

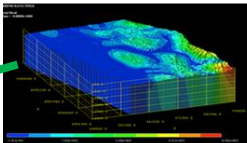
実習内容 (受入先業務) 例

原子力規制部

- 規制基準の見直しや策定など
- 原子力施設の審査・検査
(原子力発電所、再処理施設、加工施設、
試験研究炉、核燃料物質使用施設等)
- 東京電力福島第一原子力発電所への規制
に関する業務 等



原子力施設の審査・検査



※研究職

安全研究

放射線防護グループ

- 原子力災害対策の策定
- 核物質の平和利用に係る検認活動
- 放射線モニタリング
(平時の情報提供・緊急時の避難判断情報の提供)
- 放射性同位元素等の規制 等



原子力防災・放射線防護



セキュリティ・保障措置

規制を支える業務 (国際、広報、法務、会計、総務 など)

技術基盤グループ

- 規制に係る基準整備や技術的知見を取得するための調査・研究

【研究分野】

システム安全 シビアアクシデント
放射線・廃棄物 地震・津波

長官官房

- 国際機関や海外規制機関との連携
- 対外的な情報発信 (委員会・会合・会見等)
- 情報システム環境の管理
- 法令・内部規則等の案文審査
- 緊急時対応 等

実習内容 (共通) 例

1. 原子力規制委員会を知る！



全体概要の紹介

- ・ 配属前に原子力規制委員会の全体概要を紹介
- ・ **若手職員の体験談など**を間近で聞ける**座談会**
- ・ **！希望制！実習先以外の業務説明**や**職員体験談など**も対応



若手職員との座談会

2. 緊急時対応センター・プラントシミュレーター見学！

緊急時対応センター



原子力災害時に電力会社等との対応にあたる施設

プラントシミュレーター



原子力発電所の中央制御室を模した研修施設