

工 事 計 画 届 出 書

〔 玄海原子力発電所第3号機
公害の防止に関する工事の計画 〕

原発本第 160 号
令和 5 年 10 月 31 日

原子力規制委員会 殿

経済産業大臣
西村 康稔 殿

福岡市中央区渡辺通二丁目 1 番 82 号
九州電力株式会社
代表取締役 池辺 和弘
社長執行役員

電気事業法第 48 条第 1 項の規定により別紙工事計画書のとおり工事の
計画を届け出ます。

別紙

玄海原子力発電所第3号機

工 事 計 画 書

本 文

添 付 書 類

(公害の防止に関する工事の計画)

令和5年10月

九州電力株式会社

本資料のうち、枠囲みの内容は、
商業機密あるいは防護上の観点
から公開できません。

目 次

	頁
一 公害の防止に関する工事計画書	(3) - 1
二 添付書類	(3) - 3

一 公害の防止に関する工事計画書

一 環境関連

事業場の名称及び位置

名	称	玄海原子力発電所
位	置	佐賀県東松浦郡玄海町大字今村

(七) 騒音発生施設

1 空気圧縮機、送風機、通風機、破砕機、粉砕機又は摩砕機の種類、容量及び個数

名	称	種 類	容 量 (m ³ /min/個)	個数
送 風 機	緊急時対策所非常用空気浄化ファン	遠心式	100 ^(注)	2
	緊急時対策棟給気ファン	遠心式	550 ^(注)	1
	緊急時対策棟排気ファン	遠心式	450 ^(注)	1

(注) 公称値

二 添付書類

添付資料 1 騒音に関する説明書

騒音に関する説明書

工事計画届出添付資料 1

玄海原子力発電所第3号機

目 次

	頁
一 設置しようとする発電設備の概要	1 (3) - 1
二 騒音防止の方法	1 (3) - 2
三 添付図面	1 (3) - 3

一 設置しようとする発電設備の概要

事業者名 代表者の氏名 住所	九州電力株式会社 代表取締役 社長執行役員 池辺 和弘 福岡市中央区渡辺通二丁目 1 番 82 号																	
発電所の名称 発電所の所在地 従業員数	玄海原子力発電所 佐賀県東松浦郡玄海町大字今村 576 人 (令和 5 年 8 月現在)																	
発電設備の概要	発電設備の番号 発電設備の出力	第 3 号機、第 4 号機 2,360,000kW 第 3 号機 1,180,000kW 第 4 号機 1,180,000kW																
	送風機の種類 送風機の容量 送風機の個数	<table border="1"> <thead> <tr> <th>名 称</th> <th>種 類</th> <th>容 量 (m³/min/個)</th> <th>個数</th> </tr> </thead> <tbody> <tr> <td>緊急時対策所 非常用空気浄化ファン</td> <td>遠心式</td> <td>100 (注)</td> <td>2</td> </tr> <tr> <td>緊急時対策棟給気ファン</td> <td>遠心式</td> <td>550 (注)</td> <td>1</td> </tr> <tr> <td>緊急時対策棟排気ファン</td> <td>遠心式</td> <td>450 (注)</td> <td>1</td> </tr> </tbody> </table> <p>(注) 公称値</p>		名 称	種 類	容 量 (m ³ /min/個)	個数	緊急時対策所 非常用空気浄化ファン	遠心式	100 (注)	2	緊急時対策棟給気ファン	遠心式	550 (注)	1	緊急時対策棟排気ファン	遠心式	450 (注)
名 称	種 類	容 量 (m ³ /min/個)	個数															
緊急時対策所 非常用空気浄化ファン	遠心式	100 (注)	2															
緊急時対策棟給気ファン	遠心式	550 (注)	1															
緊急時対策棟排気ファン	遠心式	450 (注)	1															

二 騒音防止の方法

指 定 地 域 の 区 分		第 2 種									
規 制 基 準		昼間 (午前 8 時から午後 7 時まで)	60 デシベル以下								
		朝 (午前 6 時から午前 8 時まで) 夕 (午後 7 時から午後 11 時まで)	50 デシベル以下								
		夜間 (午後 11 時から翌日の午前 6 時まで)	50 デシベル以下								
騒音の大きさ	イ 特定施設等の騒音の大きさ	<table border="1"> <thead> <tr> <th>名 称</th> <th>騒音の大きさ (デシベル)</th> </tr> </thead> <tbody> <tr> <td>緊急時対策所非常用空気浄化ファン</td> <td>88</td> </tr> <tr> <td>緊急時対策棟給気ファン</td> <td>95</td> </tr> <tr> <td>緊急時対策棟排気ファン</td> <td>90</td> </tr> </tbody> </table>		名 称	騒音の大きさ (デシベル)	緊急時対策所非常用空気浄化ファン	88	緊急時対策棟給気ファン	95	緊急時対策棟排気ファン	90
	名 称	騒音の大きさ (デシベル)									
緊急時対策所非常用空気浄化ファン	88										
緊急時対策棟給気ファン	95										
緊急時対策棟排気ファン	90										
ロ 発電所等の境界線上の騒音の大きさの推定値	49 デシベル以下										
騒音防止方法の概要		—									

三 添付図面

- 第 1 図 発電所等の騒音に関する設備の配置図
- 第 2 図 発電所等の境界周辺の状況
- 第 3 図 境界線上の騒音の大きさを図示した図面

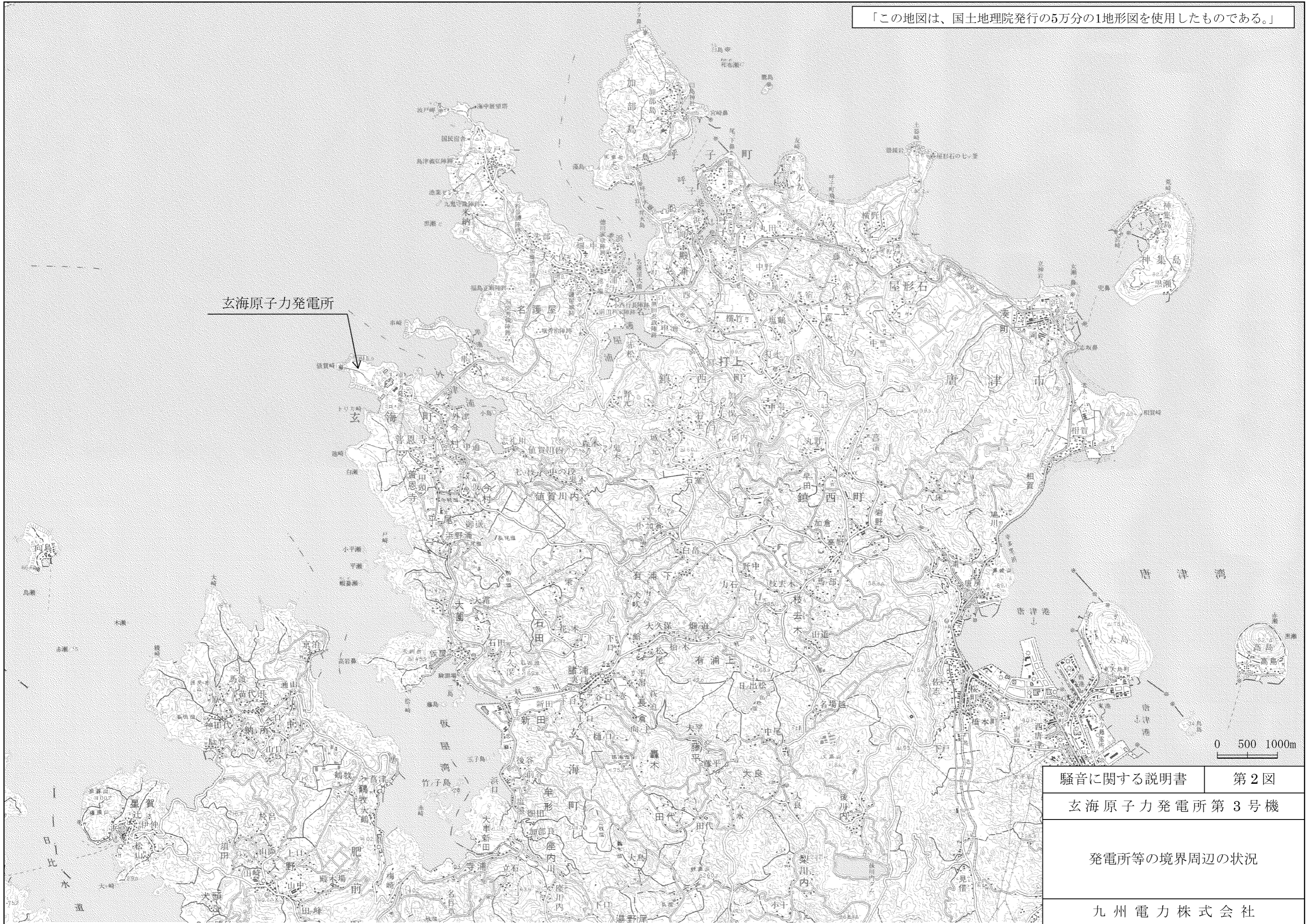
添付図面目次

- 第 1-1 図 発電所等の騒音に関する設備の配置図（発電所構内配置図）
- 第 1-2 図 発電所等の騒音に関する設備の配置図（緊急時対策棟）（平面図）
- 第 2 図 発電所等の境界周辺の状況
- 第 3 図 境界線上の騒音の大きさを図示した図面

騒音に関する説明書	第 1-1 図
玄海原子力発電所第 3 号機	
発電所等の騒音に関する設備の配置図 (発電所構内配置図)	
九州電力株式会社	

騒音に関する説明書	第 1-2 図
玄海原子力発電所第 3 号機	
発電所等の騒音に関する設備の配置図 (緊急時対策棟) (平面図)	
九州電力株式会社	

「この地図は、国土地理院発行の5万分の1地形図を使用したものである。」



騒音に関する説明書	第2図
玄海原子力発電所第3号機	
発電所等の境界周辺の状況	
九州電力株式会社	

騒音に関する説明書	第3図
-----------	-----

玄海原子力発電所第3号機

境界線上の騒音の大きさを 図示した図面

九州電力株式会社
