

V. 地震以外に起因する津波の評価

3. 日高舟状海盆の海底地すべり

3. 2 尻屋崎沖の海底地すべり

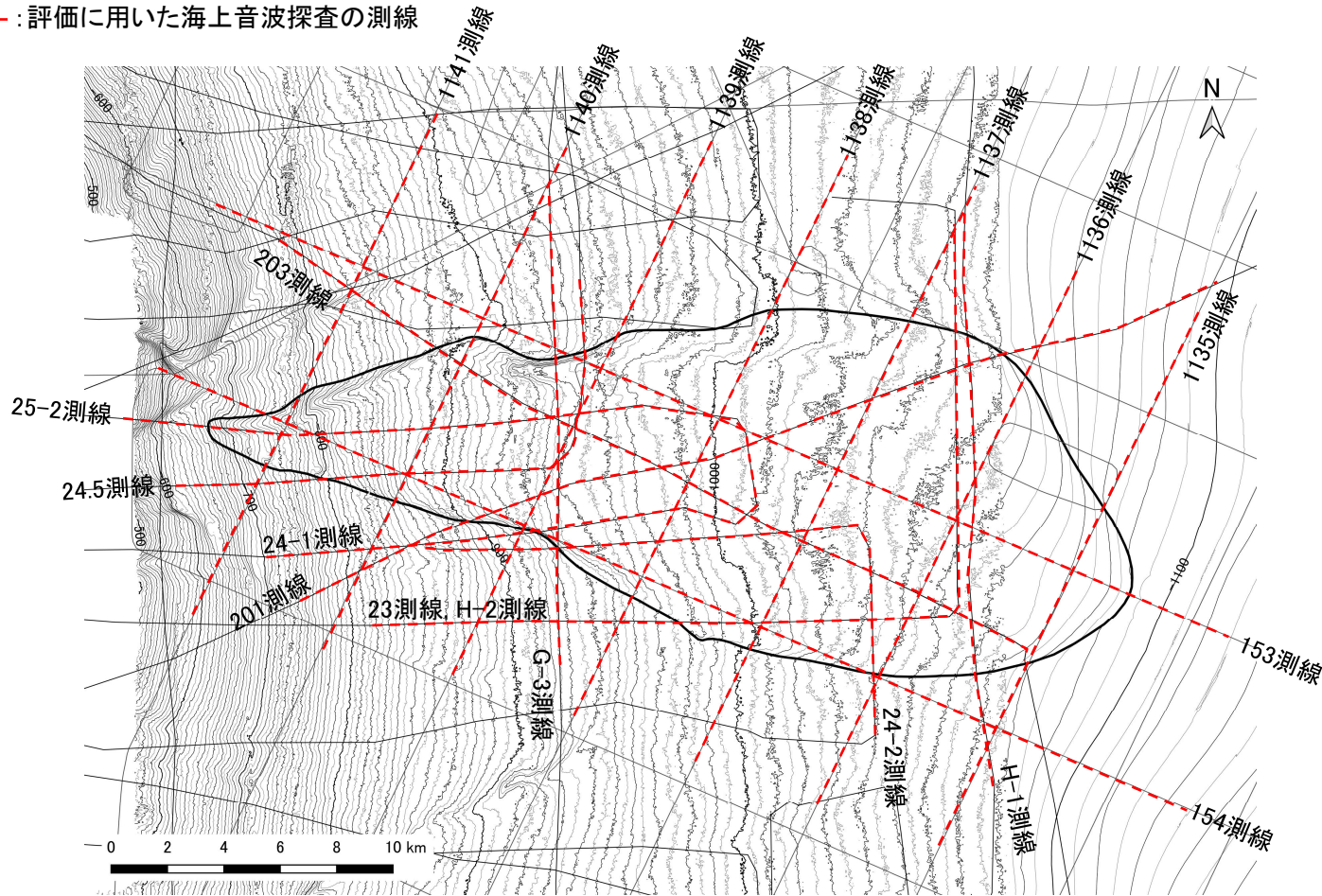
- 3. 2. 1 崩壊域, 堆積域及び海底地すべりのすべり面の推定に用いた海上音波探査の測線
- 3. 2. 2 崩壊域, 堆積域及び海底地すべりのすべり面の推定結果
- 3. 2. 3 影響検討解析

V. 地震以外に起因する津波の評価 3. 日高舟状海盆の海底地すべり 3.2 尻屋崎沖の海底地すべり

3.2.1 崩壊域、堆積域及び海底地すべりのすべり面の推定に用いた海上音波探査の測線

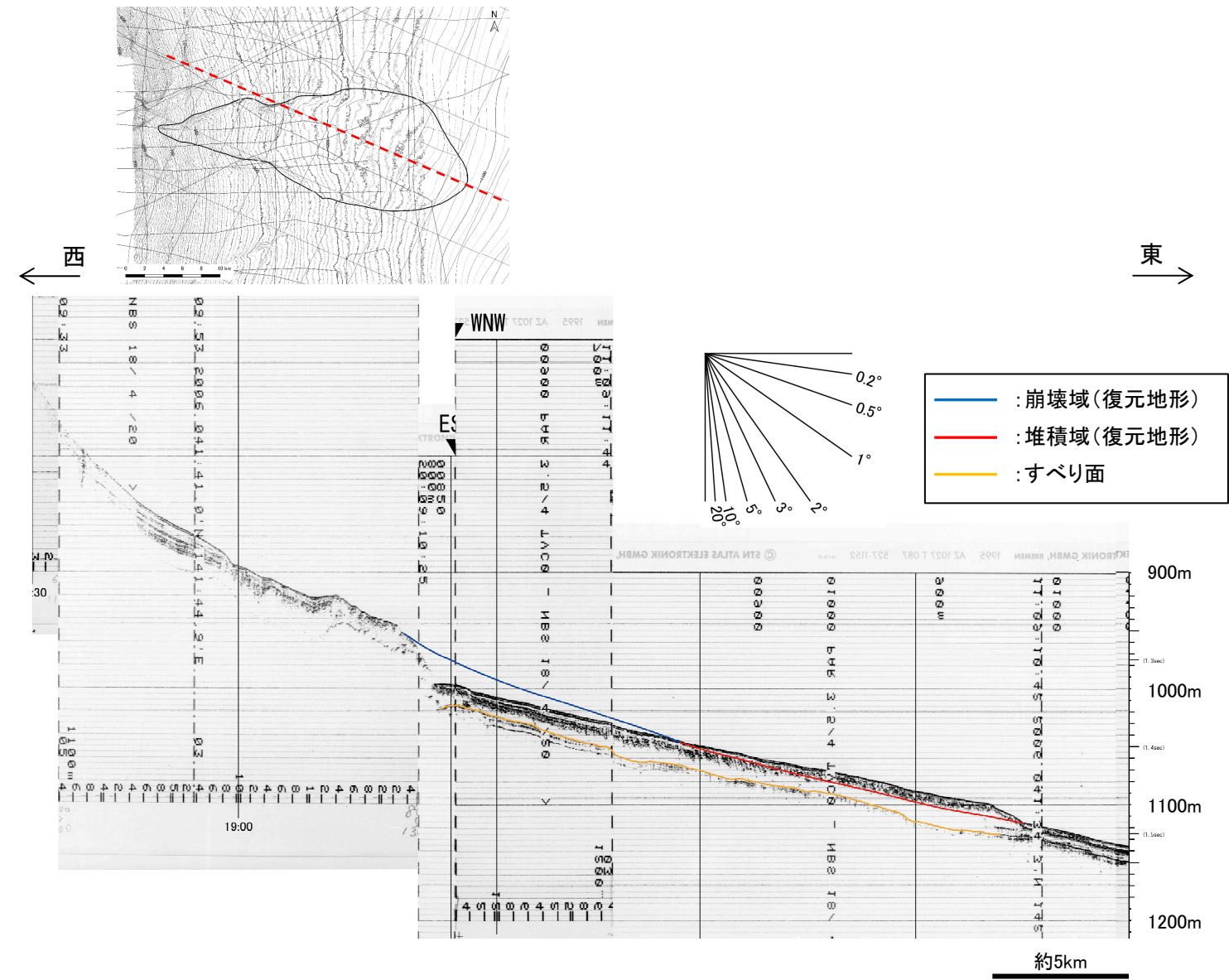
- ・ 尻屋崎沖の海底地すべり上の海上音波探査記録を用いて、崩壊域、堆積域の判読を実施した。
- ・ 評価に用いた海上音波探査の測線を以下に示す。

---: 評価に用いた海上音波探査の測線



V. 地震以外に起因する津波の評価 3. 日高舟状海盆の海底地すべり 3.2 尻屋崎沖の海底地すべり

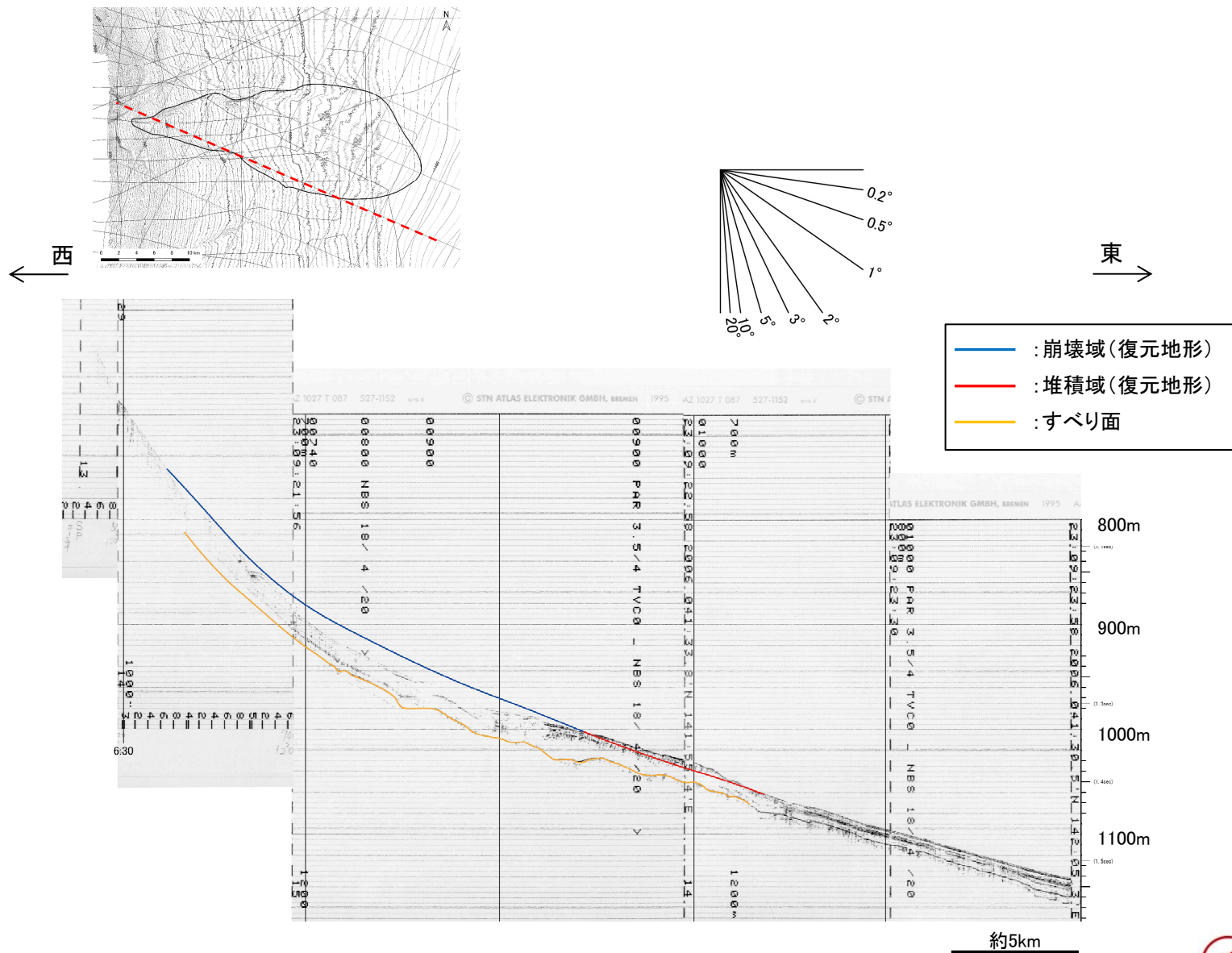
3.2.2 崩壊域, 堆積域及び海底地すべりのすべり面の推定結果: 153測線



153測線

V. 地震以外に起因する津波の評価 3. 日高舟状海盆の海底地すべり 3.2 尻屋崎沖の海底地すべり

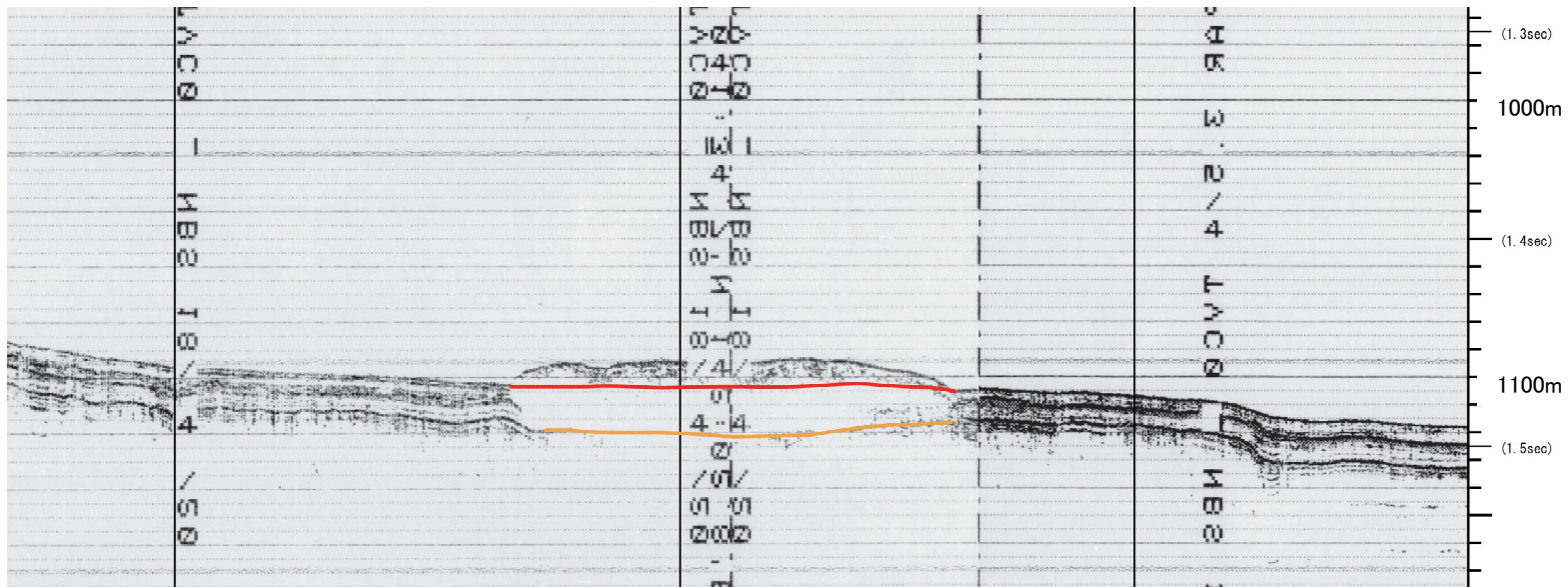
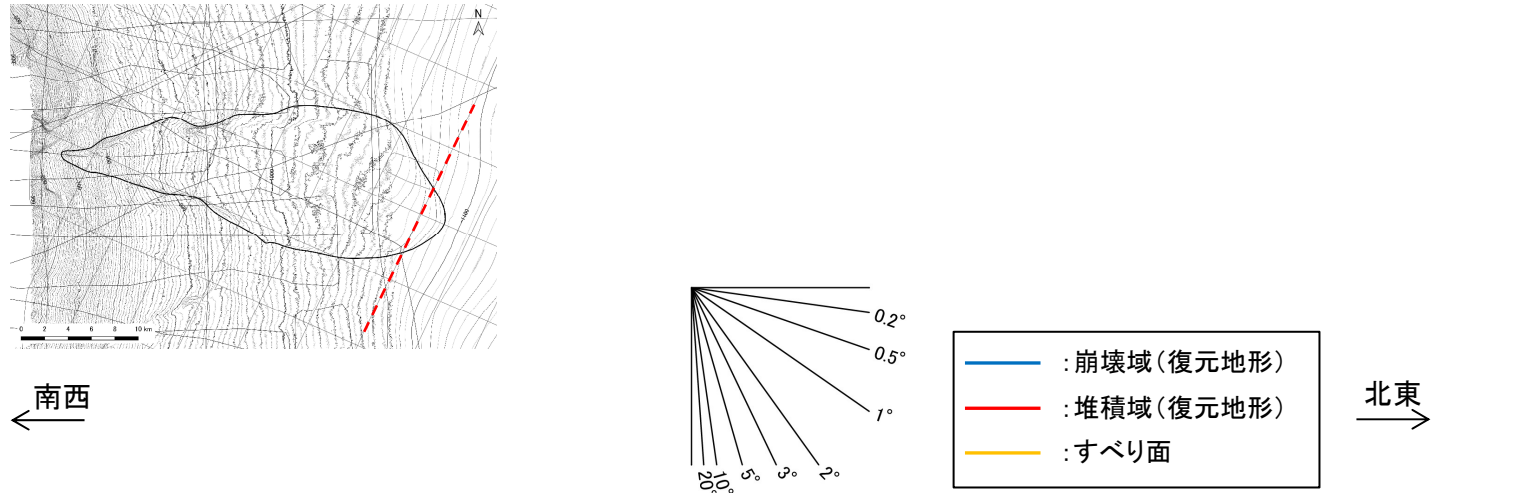
3.2.2 崩壊域, 堆積域及び海底地すべりのすべり面の推定結果:154測線



154測線

V. 地震以外に起因する津波の評価 3. 日高舟状海盆の海底地すべり 3.2 尻屋崎沖の海底地すべり

3.2.2 崩壊域, 堆積域及び海底地すべりのすべり面の推定結果:1135測線

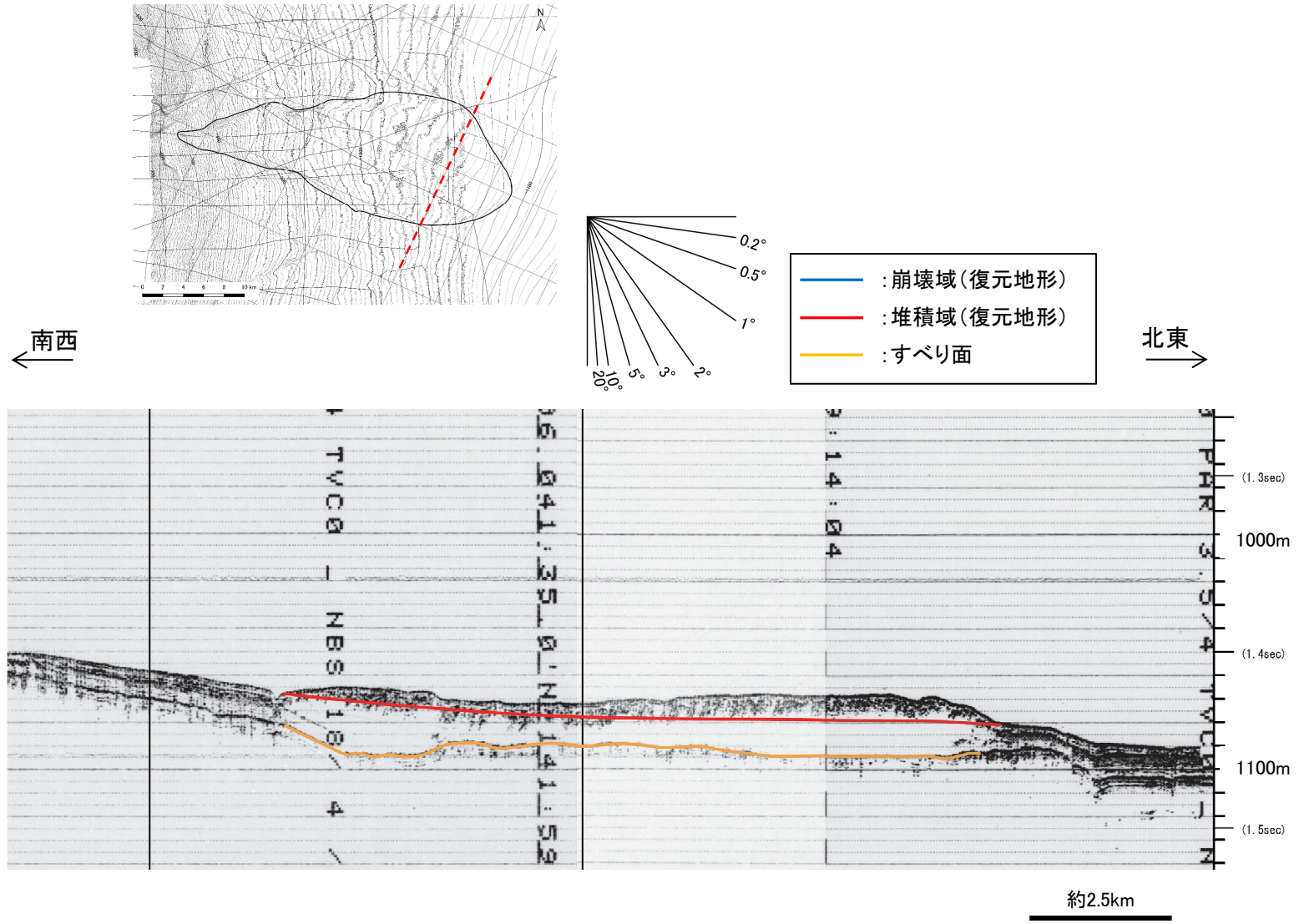


1135測線

約2.5km

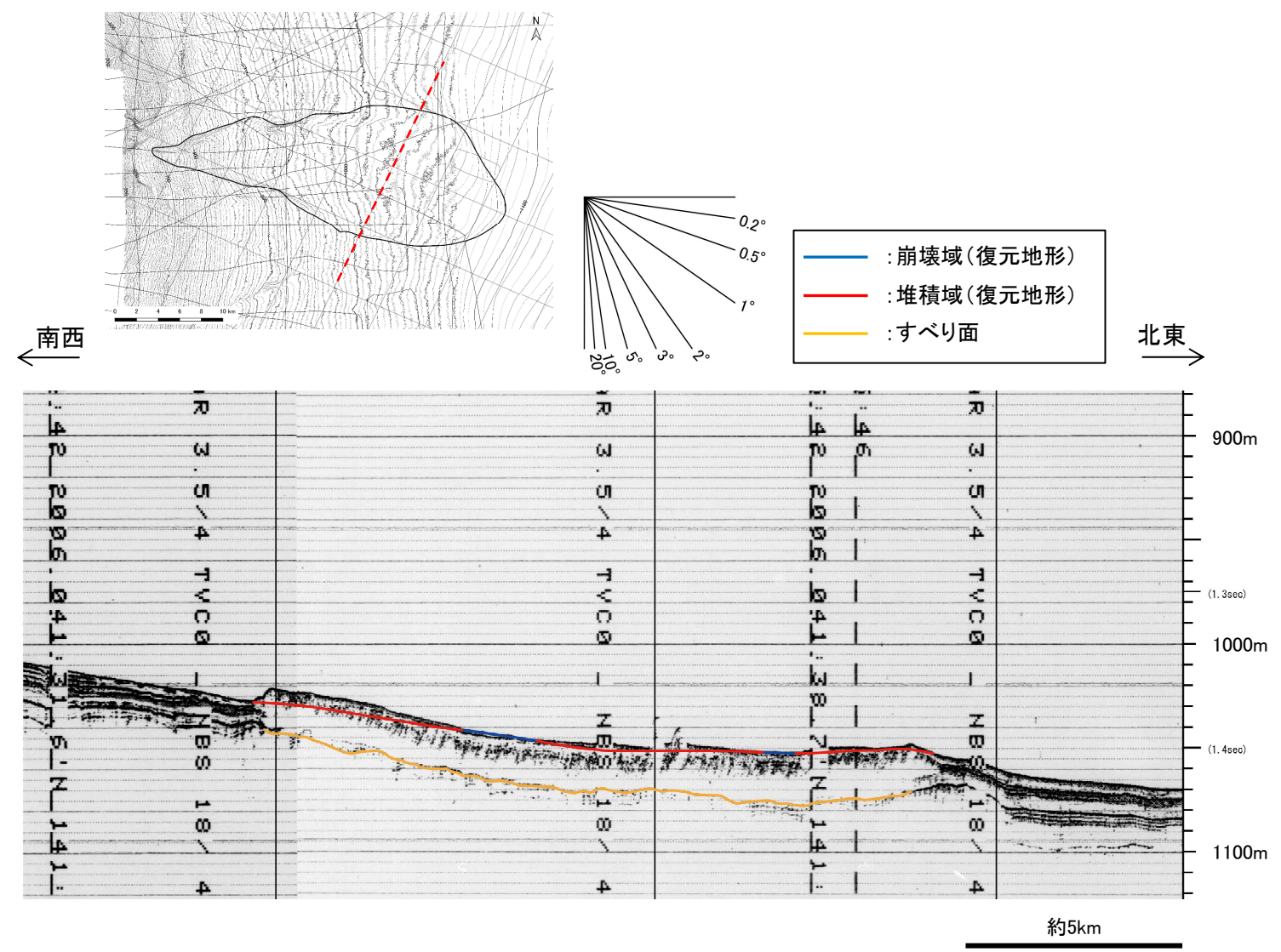
V. 地震以外に起因する津波の評価 3. 日高舟状海盆の海底地すべり 3.2 尻屋崎沖の海底地すべり

3.2.2 崩壊域, 堆積域及び海底地すべりのすべり面の推定結果:1136測線



V. 地震以外に起因する津波の評価 3. 日高舟状海盆の海底地すべり 3.2 尻屋崎沖の海底地すべり

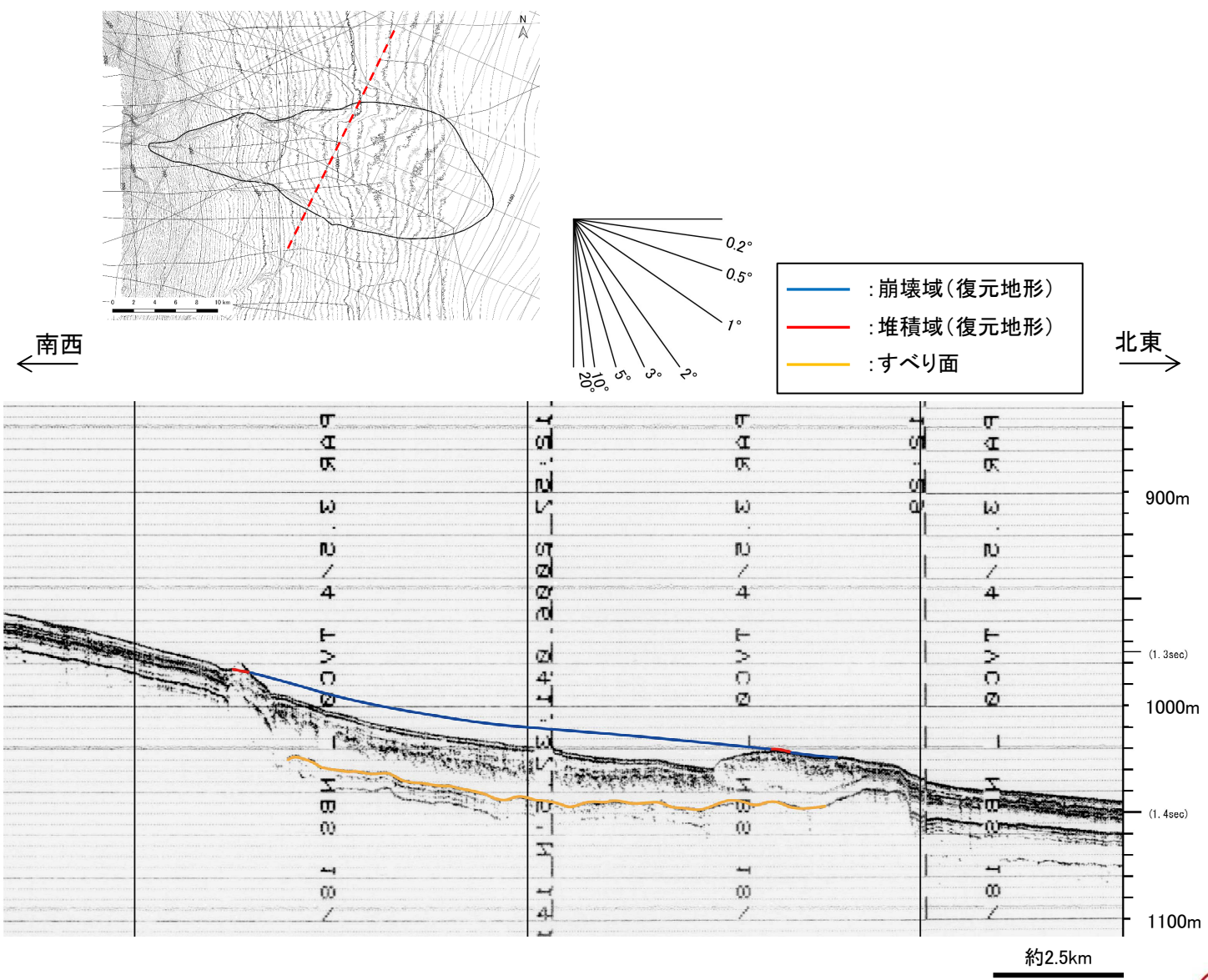
3.2.2 崩壊域, 堆積域及び海底地すべりのすべり面の推定結果:1137測線



1137測線

V. 地震以外に起因する津波の評価 3. 日高舟状海盆の海底地すべり 3.2 尻屋崎沖の海底地すべり

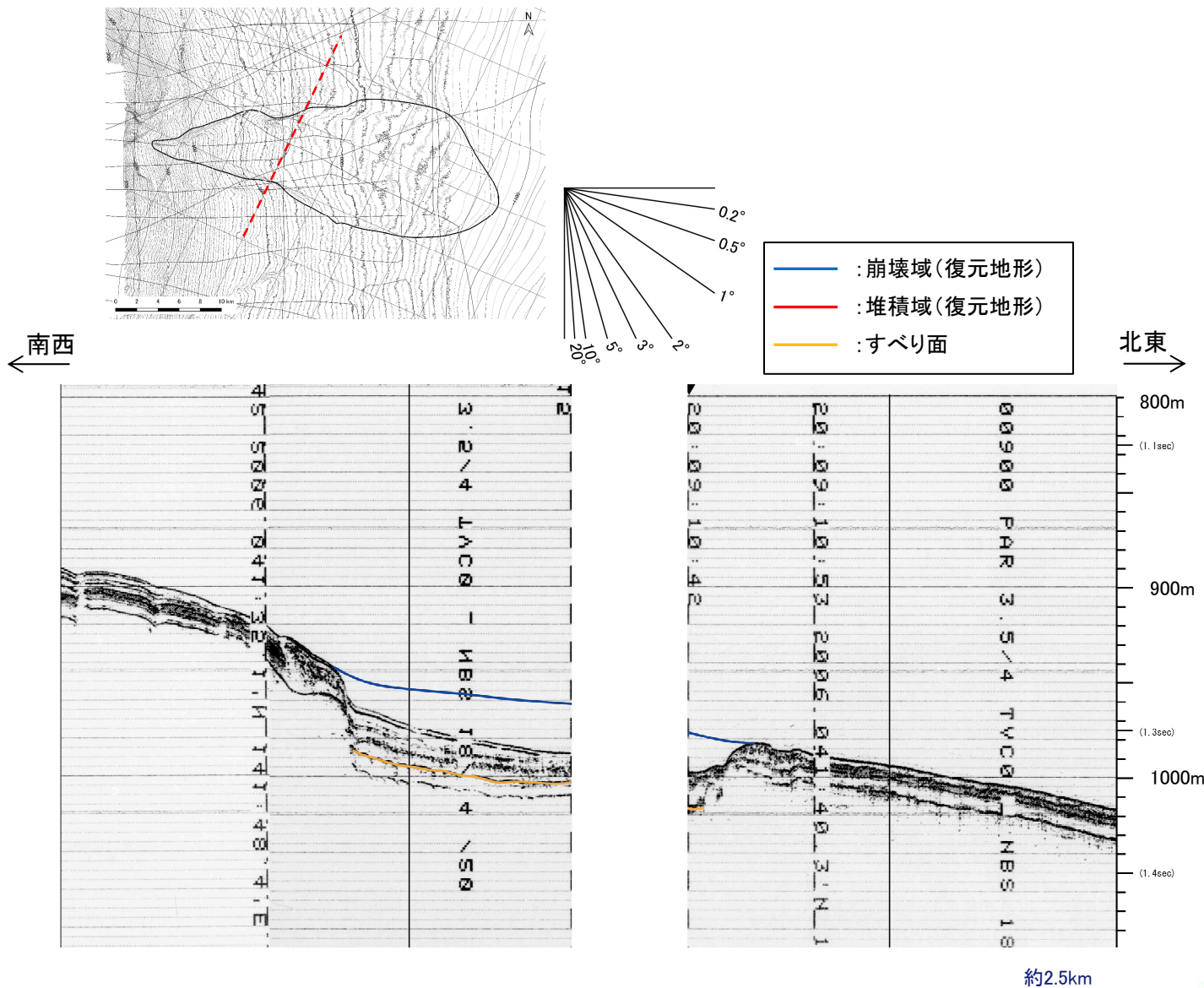
3.2.2 崩壊域, 堆積域及び海底地すべりのすべり面の推定結果:1138測線



1138測線

V. 地震以外に起因する津波の評価 3. 日高舟状海盆の海底地すべり 3.2 尻屋崎沖の海底地すべり

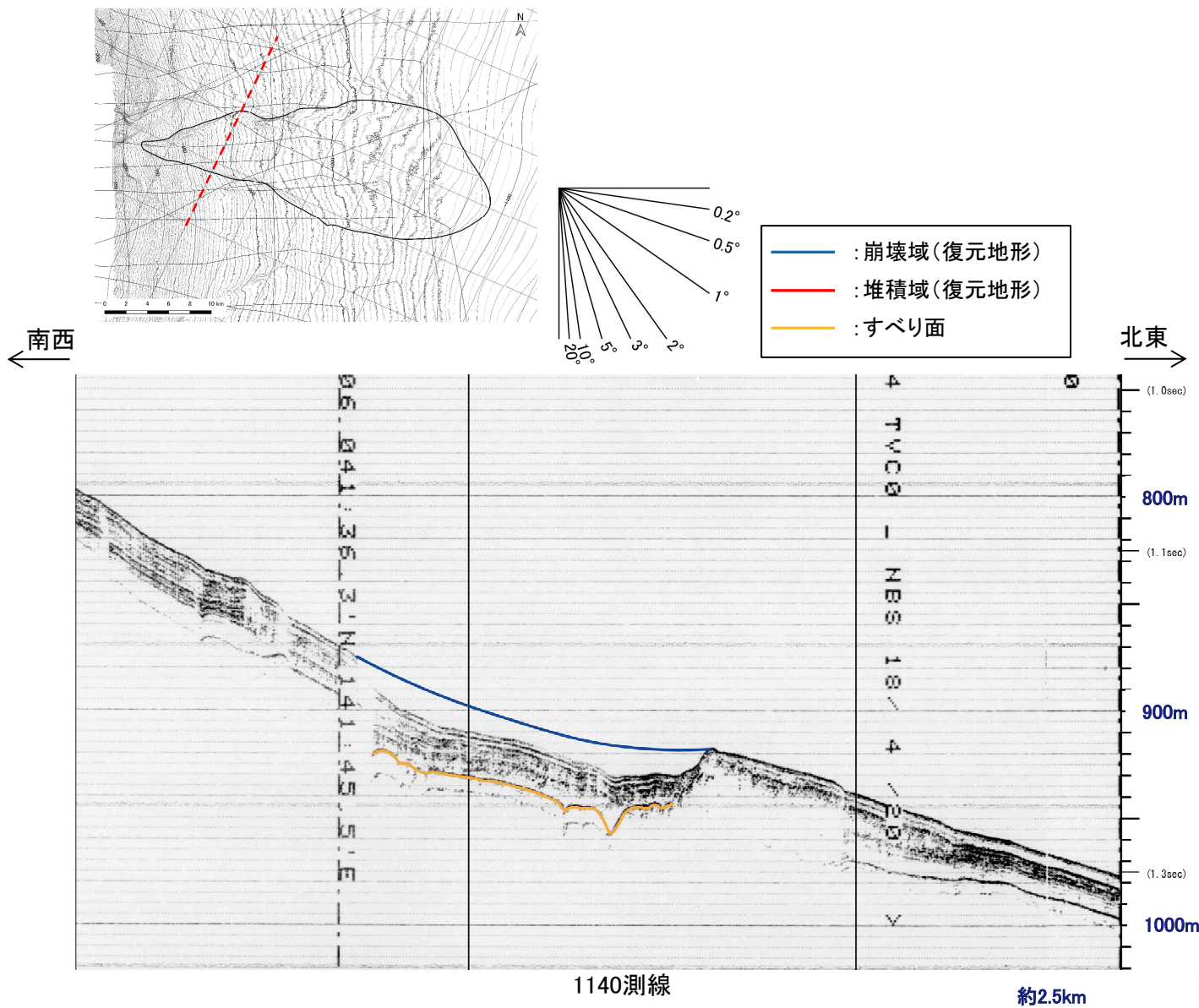
3.2.2 崩壊域, 堆積域及び海底地すべりのすべり面の推定結果: 1139測線



1139測線

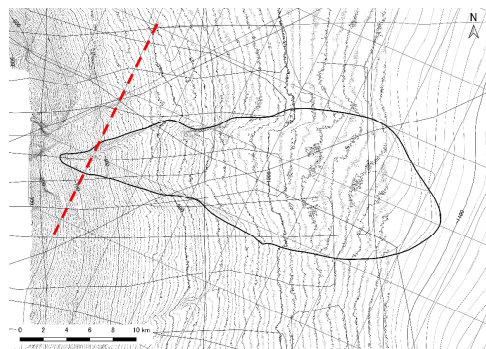
V. 地震以外に起因する津波の評価 3. 日高舟状海盆の海底地すべり 3.2 尻屋崎沖の海底地すべり

3.2.2 崩壊域, 堆積域及び海底地すべりのすべり面の推定結果:1140測線



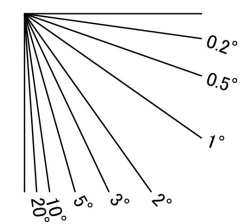
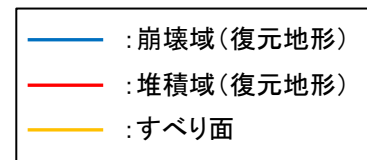
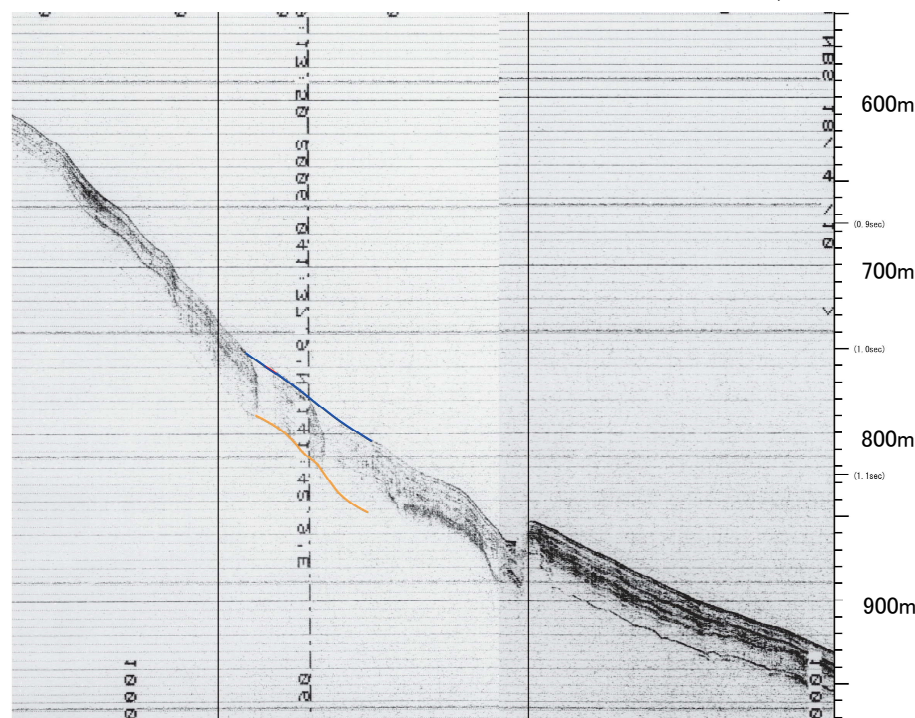
V. 地震以外に起因する津波の評価 3. 日高舟状海盆の海底地すべり 3.2 尻屋崎沖の海底地すべり

3.2.2 崩壊域, 堆積域及び海底地すべりのすべり面の推定結果: 1141測線



南西
←

北東
→



1141測線

約2.5km