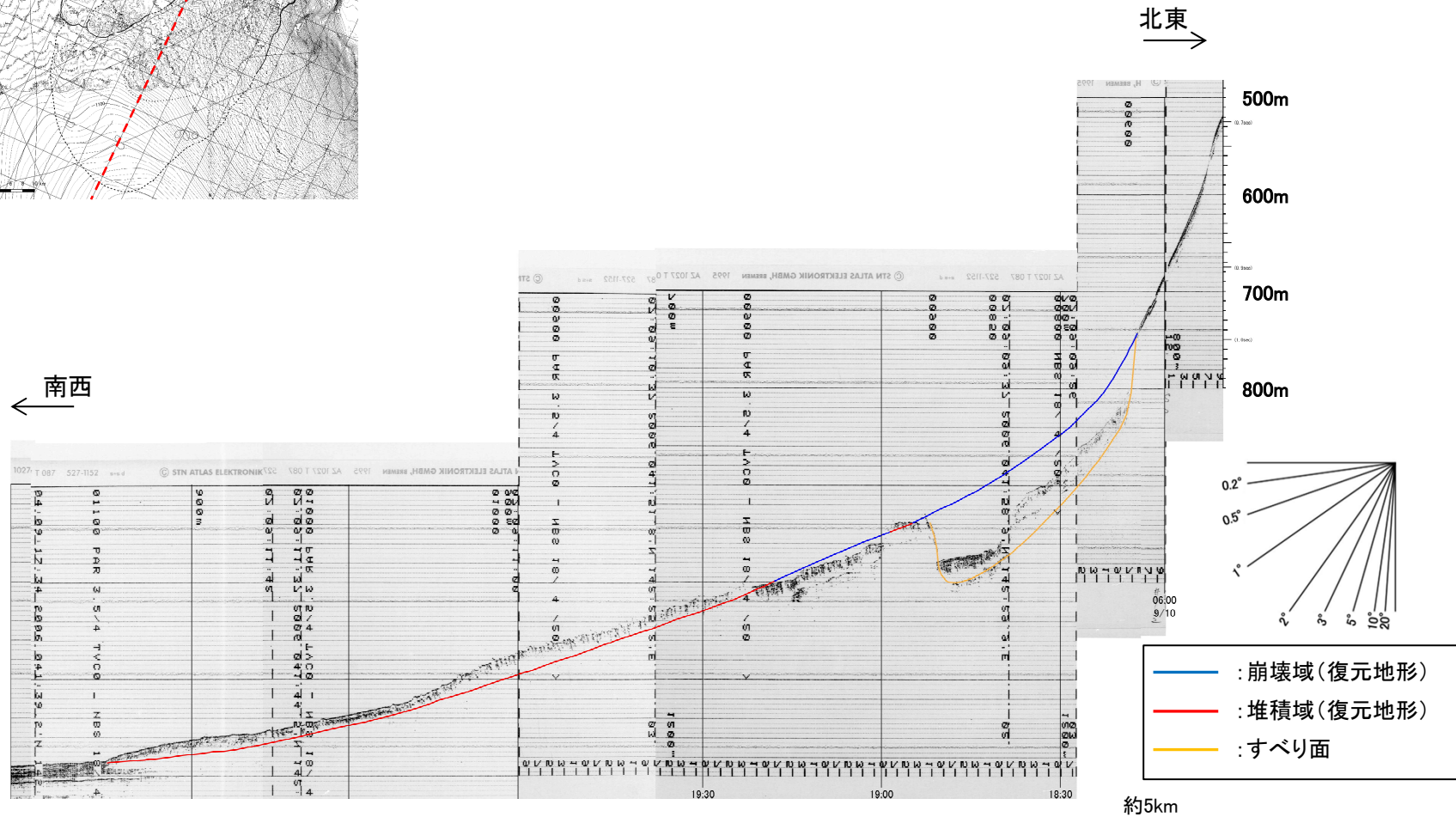
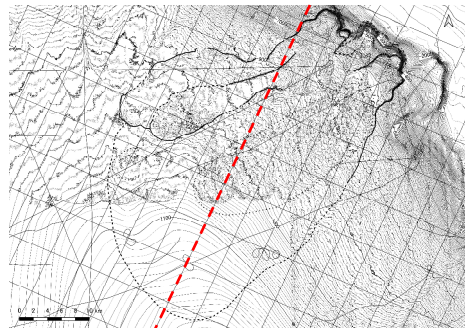
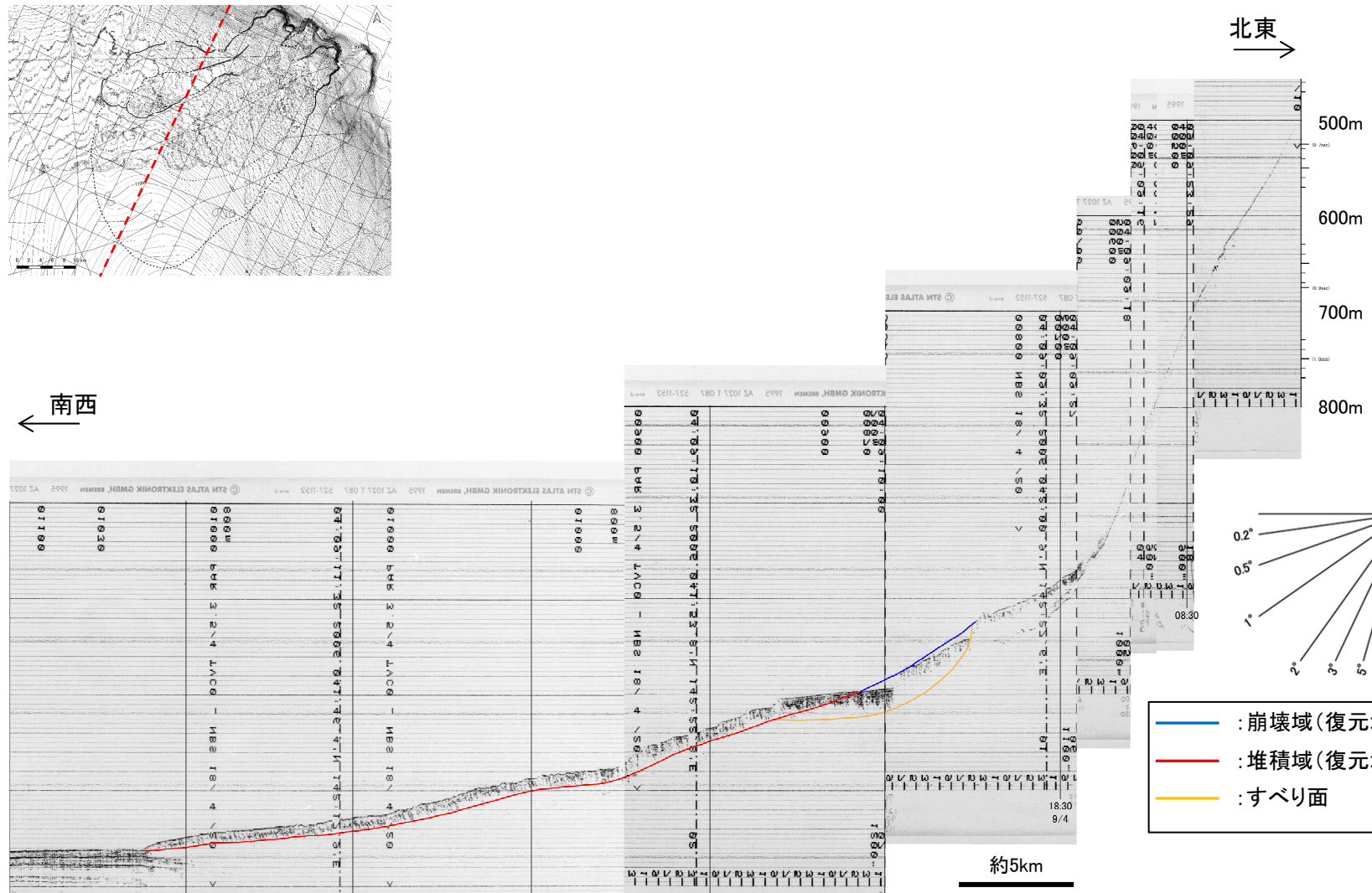
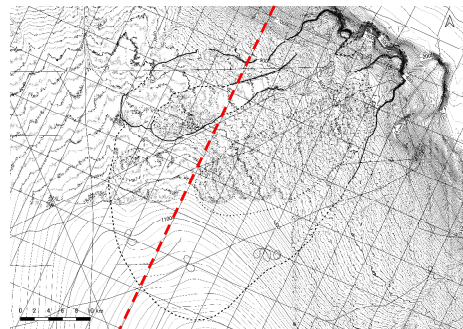


V. 地震以外に起因する津波の評価 3. 日高舟状海盆の海底地すべり 3.1 浦河沖の海底地すべり 3.1.2 崩壊域、堆積域及び海底地すべりのすべり面の推定結果:1132測線



1132測線

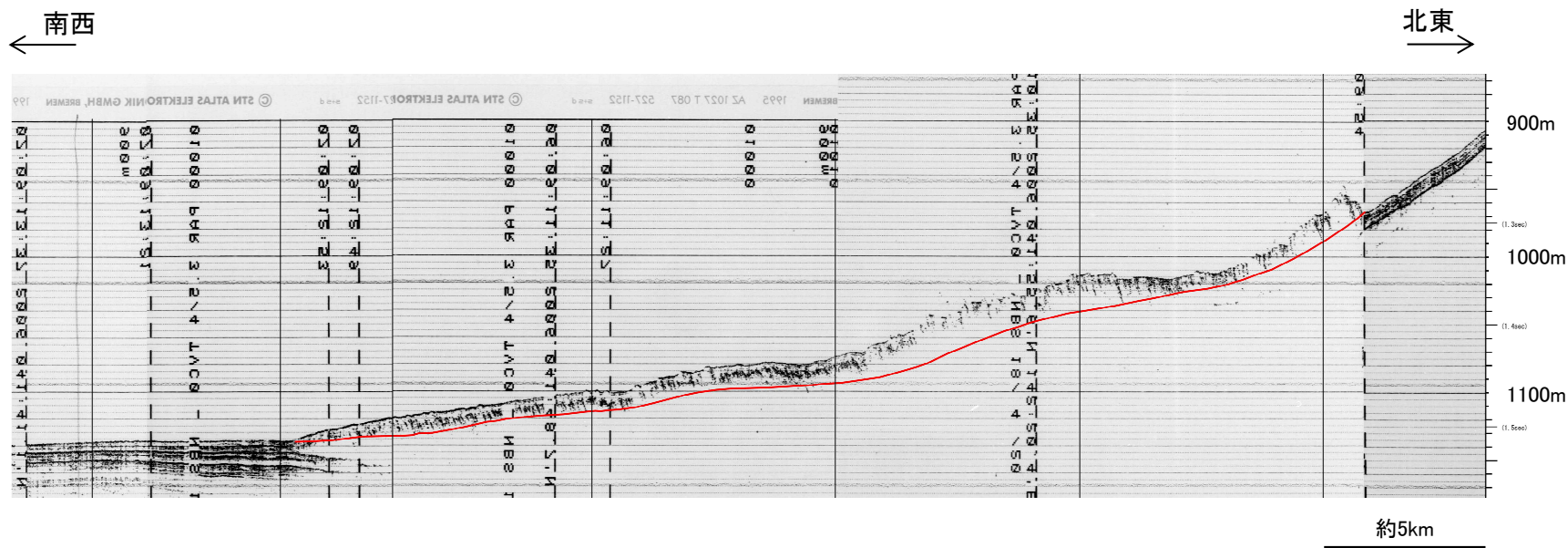
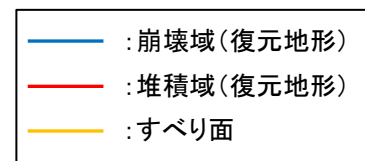
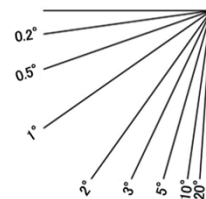
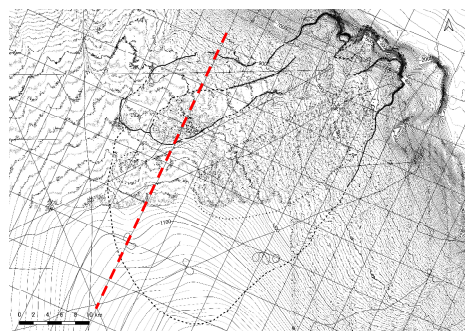
V. 地震以外に起因する津波の評価 3. 日高舟状海盆の海底地すべり 3.1 浦河沖の海底地すべり 3.1.2 崩壊域, 堆積域及び海底地すべりのすべり面の推定結果:1133測線



- 崩壊域(復元地形)
- 堆積域(復元地形)
- すべり面

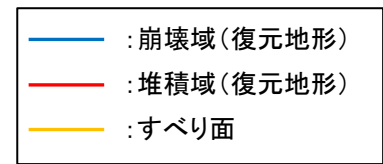
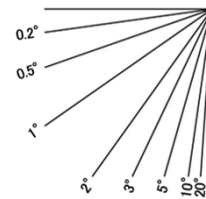
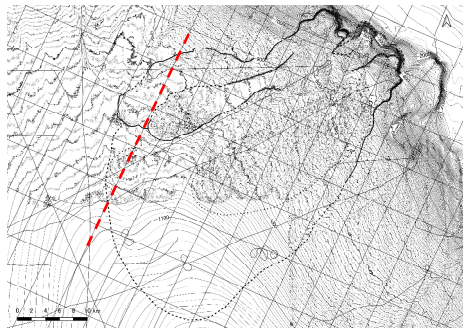
1133測線

V. 地震以外に起因する津波の評価 3. 日高舟状海盆の海底地すべり 3.1 浦河沖の海底地すべり 3.1.2 崩壊域, 堆積域及び海底地すべりのすべり面の推定結果:1134測線



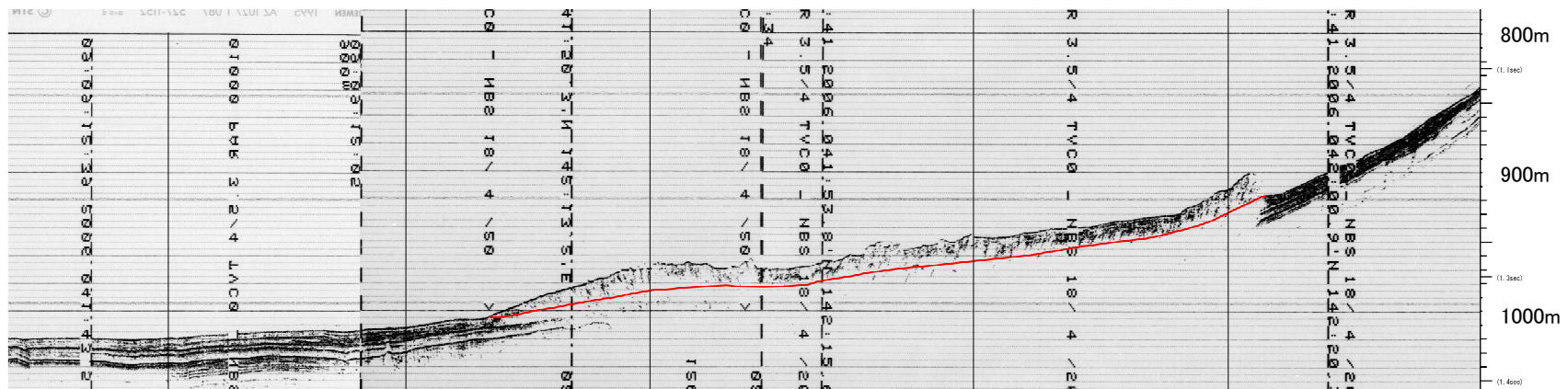
1134測線

V. 地震以外に起因する津波の評価 3. 日高舟状海盆の海底地すべり 3.1 浦河沖の海底地すべり 3.1.2 崩壊域, 堆積域及び海底地すべりのすべり面の推定結果:1135測線



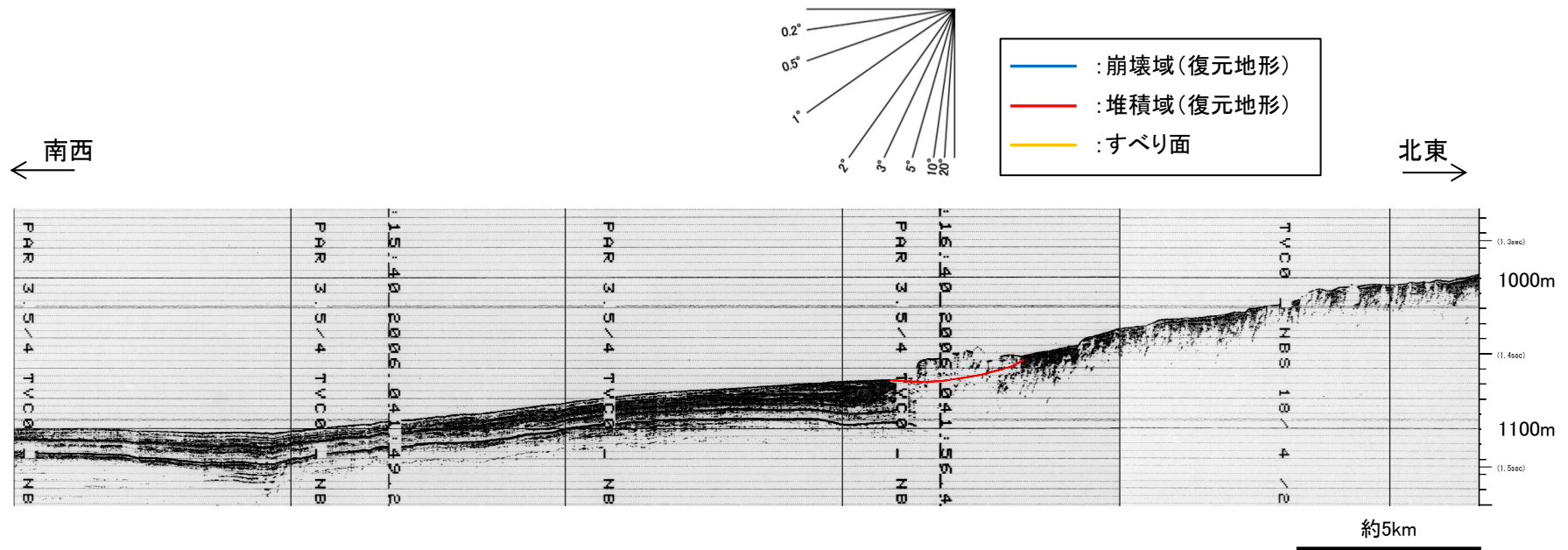
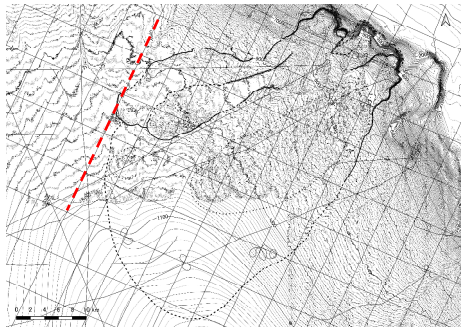
南西 ←

北東 →



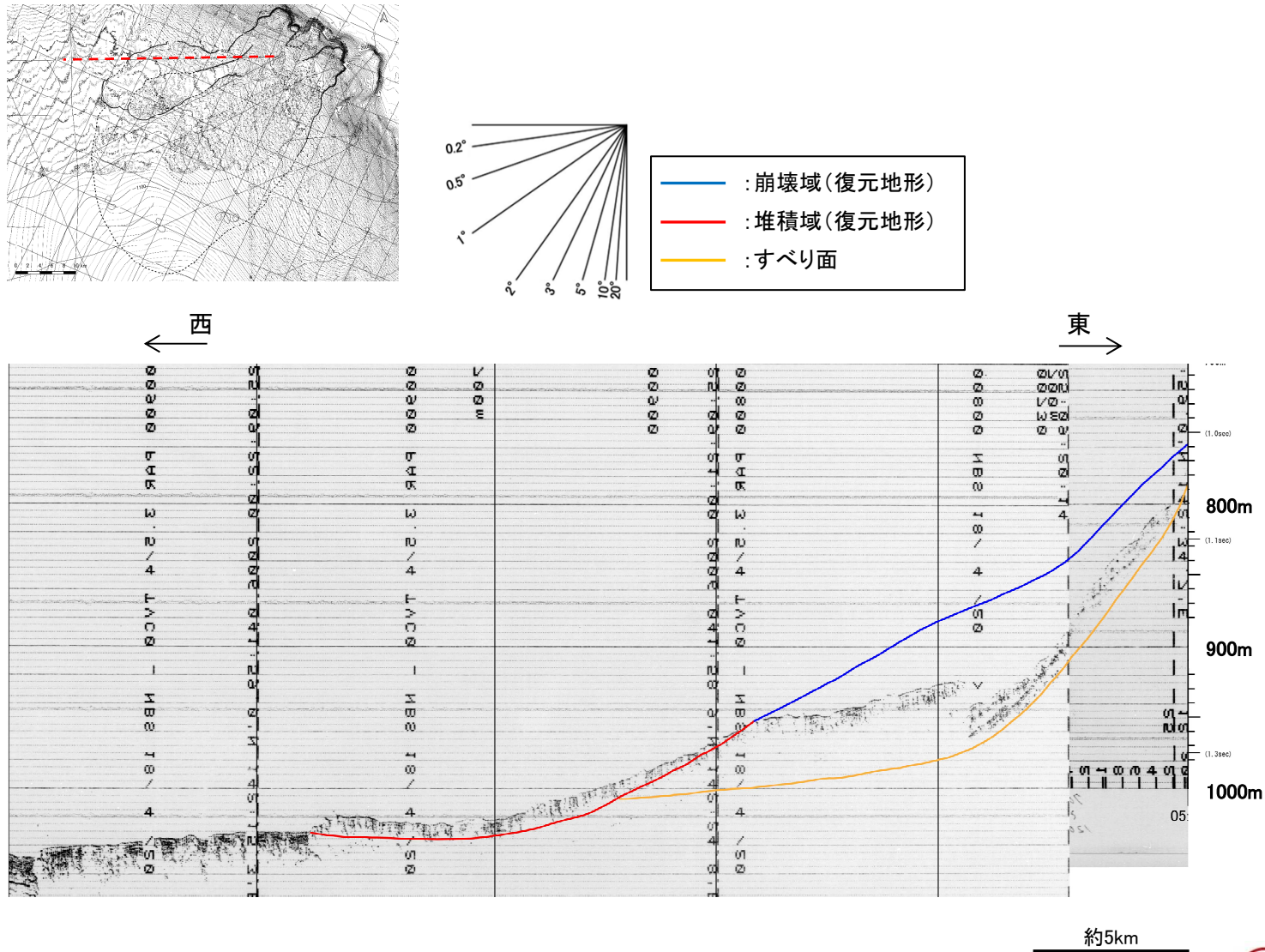
約5km

V. 地震以外に起因する津波の評価 3. 日高舟状海盆の海底地すべり 3.1 浦河沖の海底地すべり 3.1.2 崩壊域, 堆積域及び海底地すべりのすべり面の推定結果:1136測線



1136測線

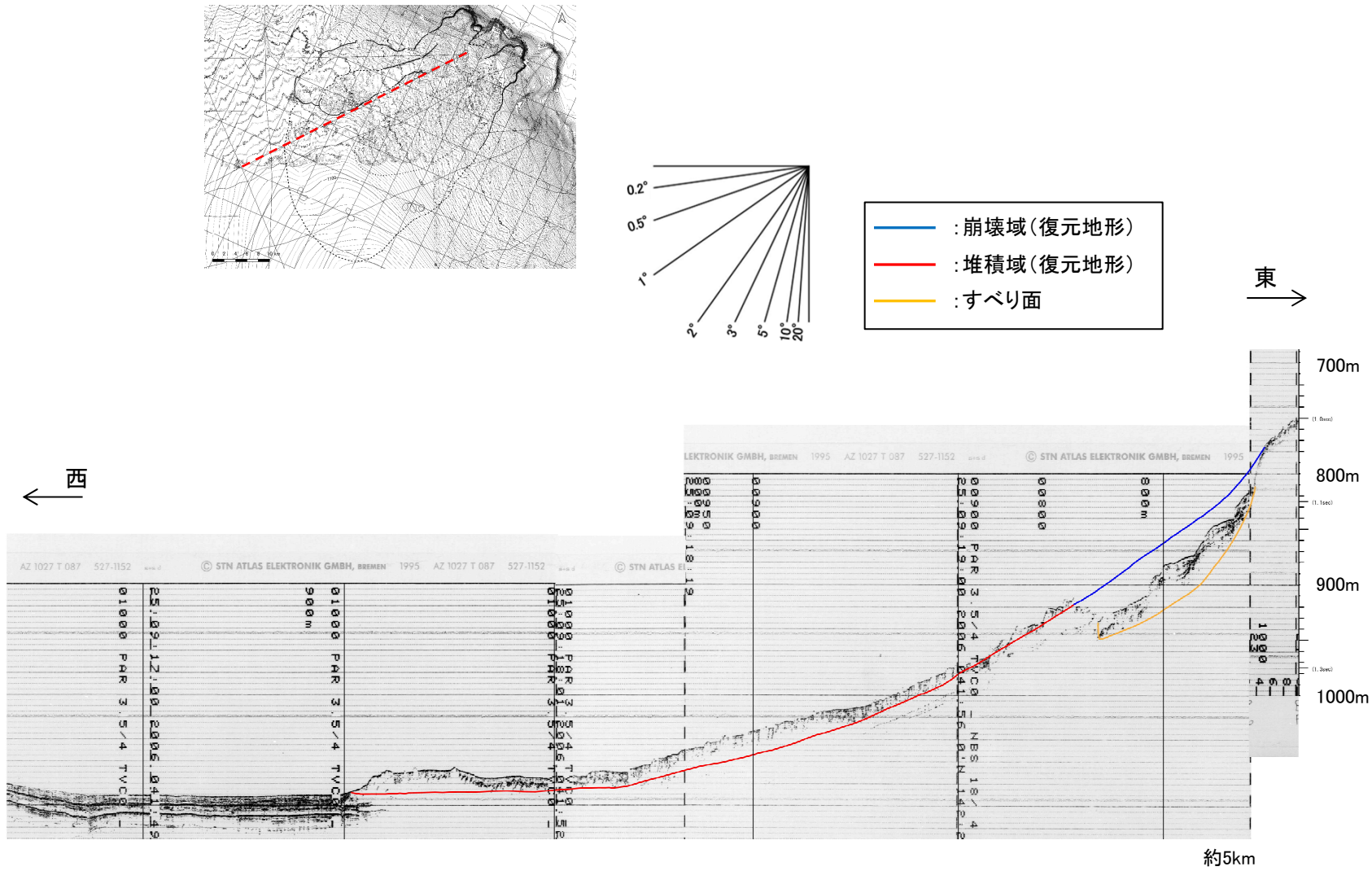
V. 地震以外に起因する津波の評価 3. 日高舟状海盆の海底地すべり 3.1 浦河沖の海底地すべり 3.1.2 崩壊域, 堆積域及び海底地すべりのすべり面の推定結果:4159測線



4159測線

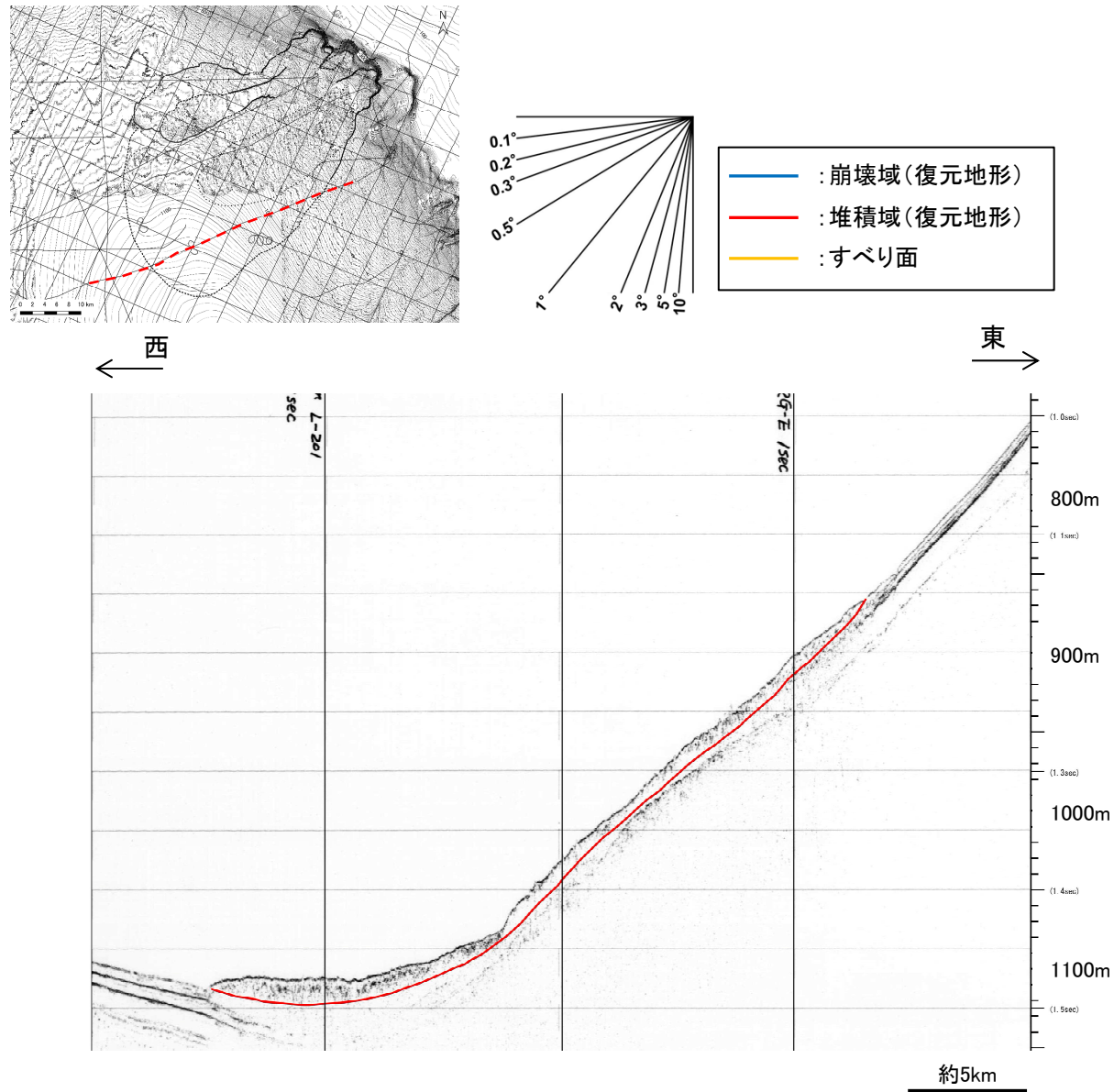
約5km

V. 地震以外に起因する津波の評価 3. 日高舟状海盆の海底地すべり 3.1 浦河沖の海底地すべり 3.1.2 崩壊域, 堆積域及び海底地すべりのすべり面の推定結果:0926測線



0926測線

V. 地震以外に起因する津波の評価 3. 日高舟状海盆の海底地すべり 3.1 浦河沖の海底地すべり 3.1.2 崩壊域、堆積域及び海底地すべりのすべり面の推定結果:823-201測線



823-201測線

V. 地震以外に起因する津波の評価 3. 日高舟状海盆の海底地すべり 3.1 浦河沖の海底地すべり
3.1.2 崩壊域, 堆積域及び海底地すべりのすべり面の推定結果: 823-202測線

