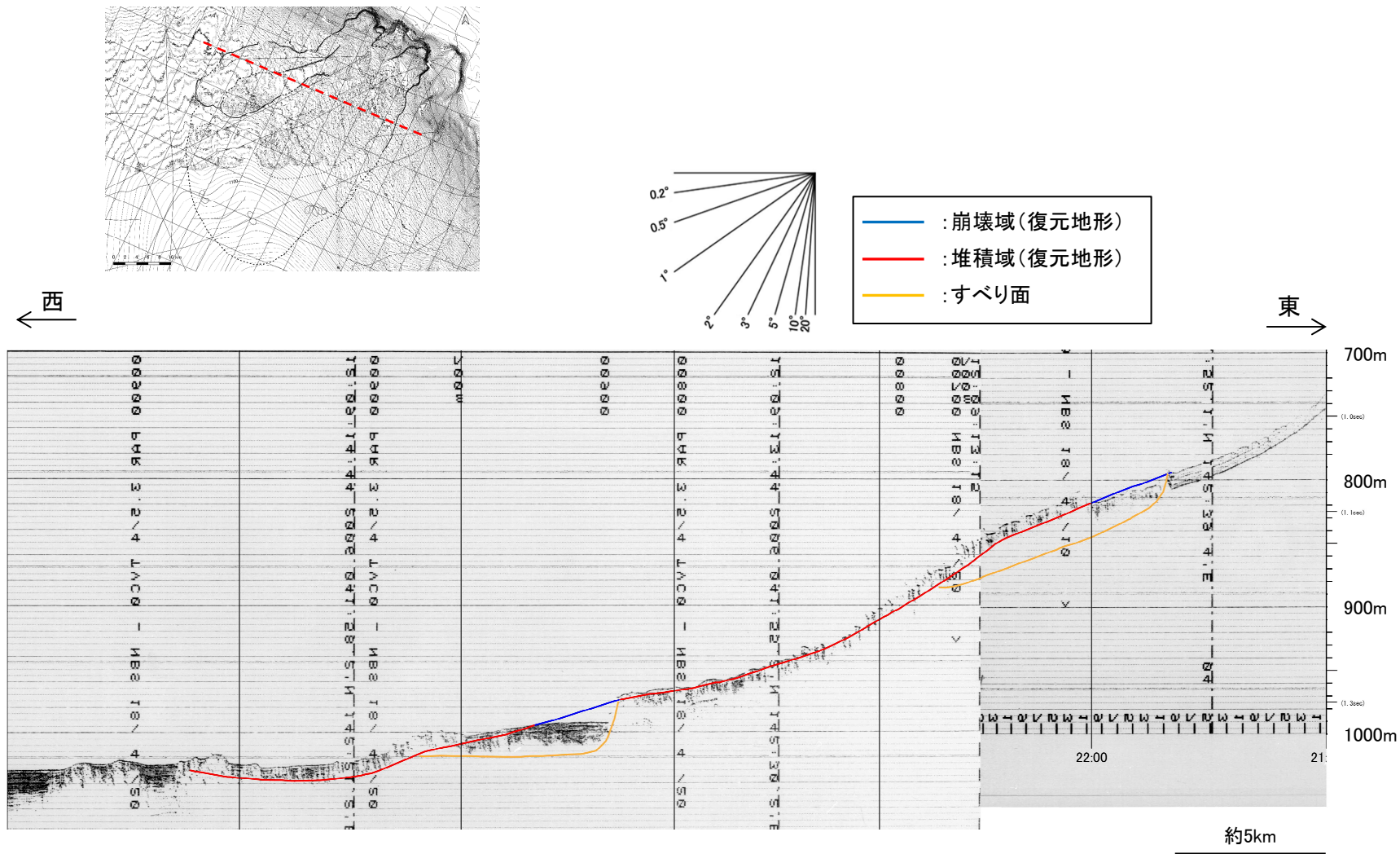
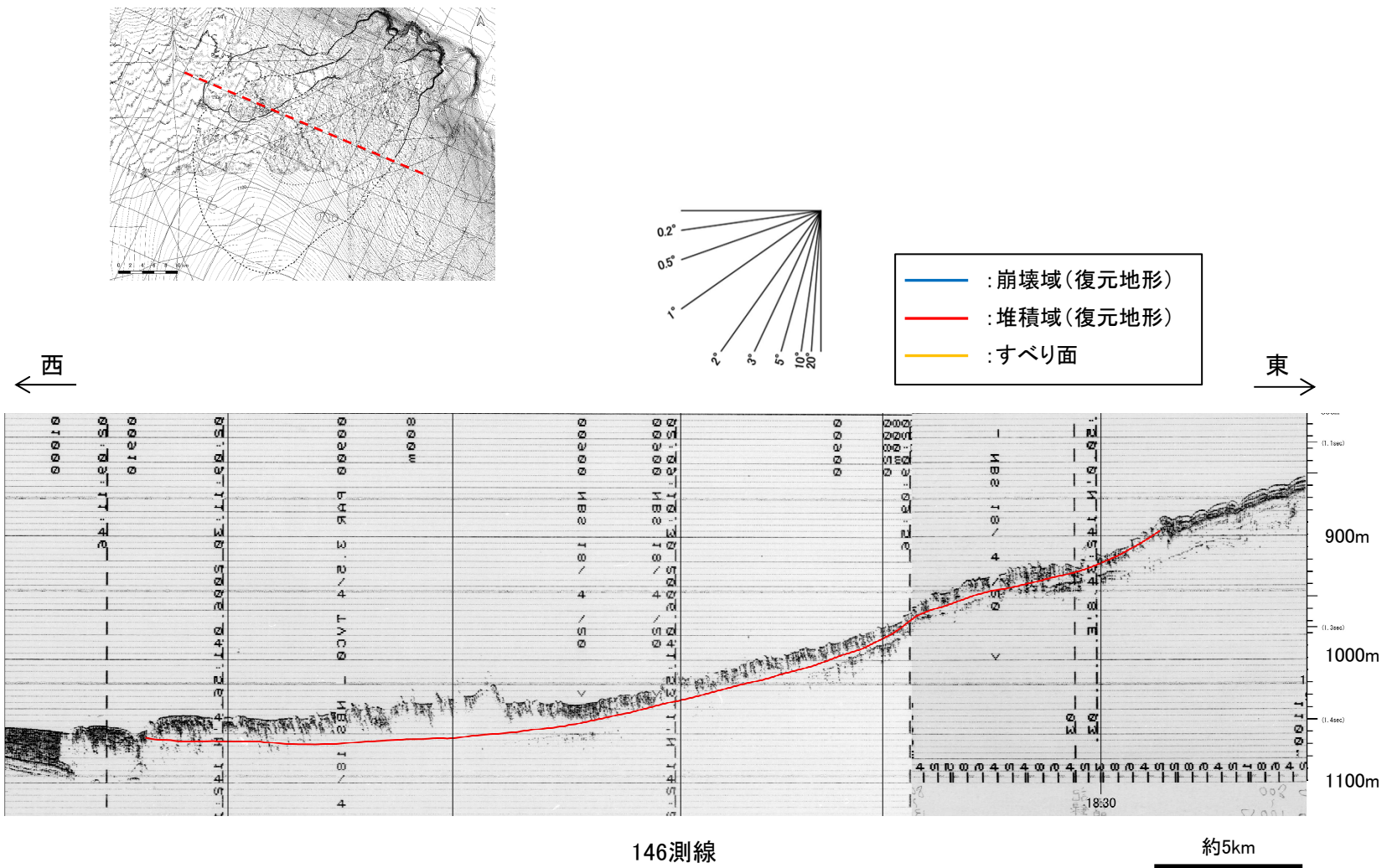


V. 地震以外に起因する津波の評価 3. 日高舟状海盆の海底地すべり 3.1 浦河沖の海底地すべり 3.1.2 崩壊域, 堆積域及び海底地すべりのすべり面の推定結果:145測線

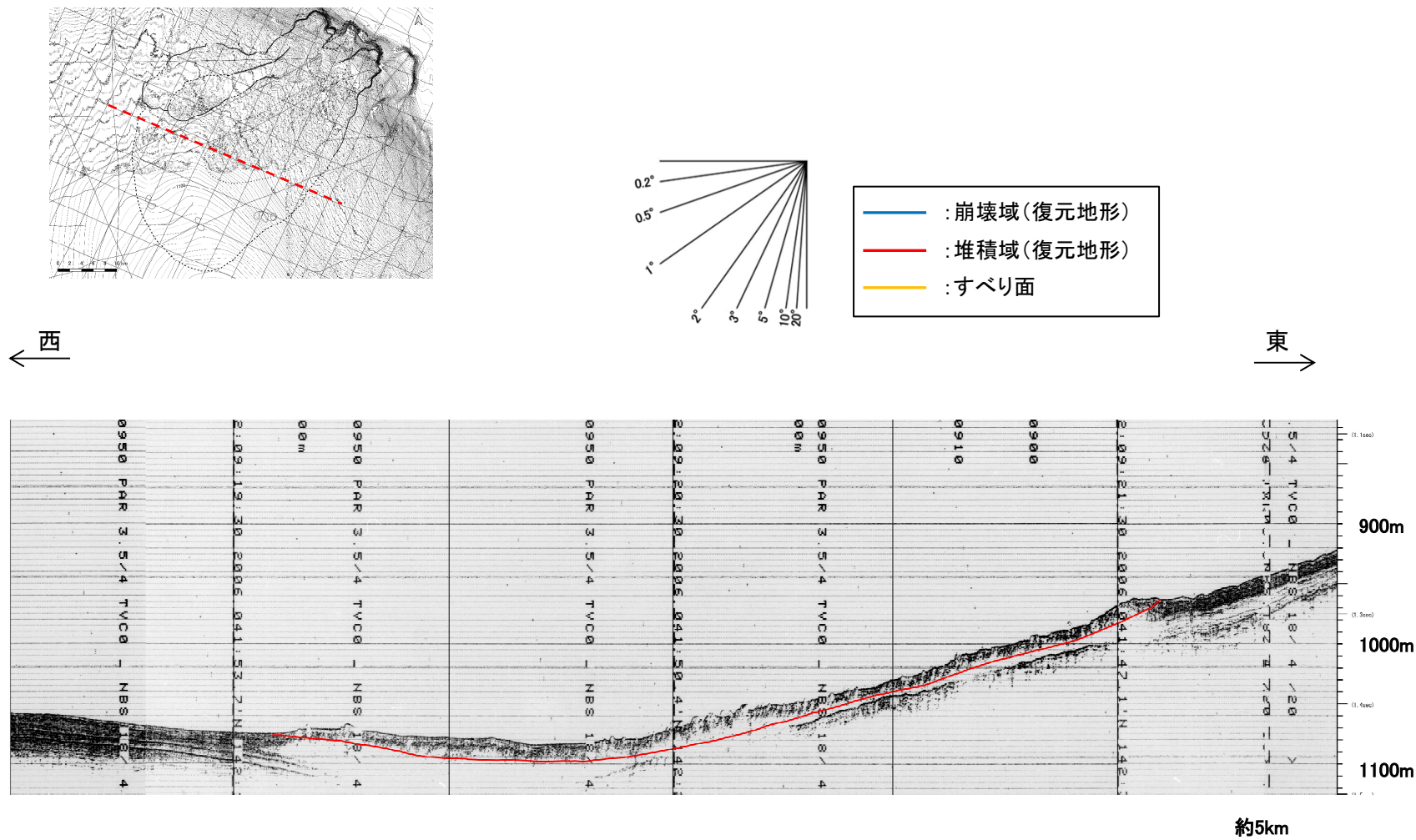


145測線

V. 地震以外に起因する津波の評価 3. 日高舟状海盆の海底地すべり 3.1 浦河沖の海底地すべり 3.1.2 崩壊域, 堆積域及び海底地すべりのすべり面の推定結果:146測線

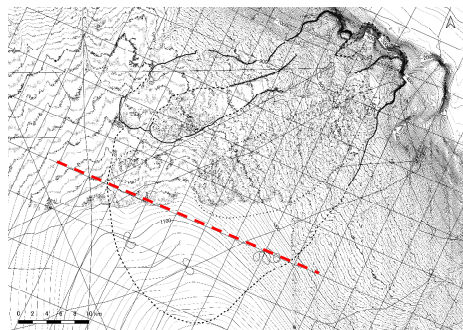


V. 地震以外に起因する津波の評価 3. 日高舟状海盆の海底地すべり 3.1 浦河沖の海底地すべり 3.1.2 崩壊域, 堆積域及び海底地すべりのすべり面の推定結果:147測線



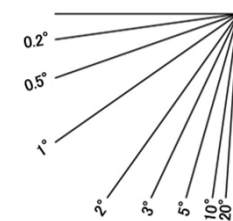
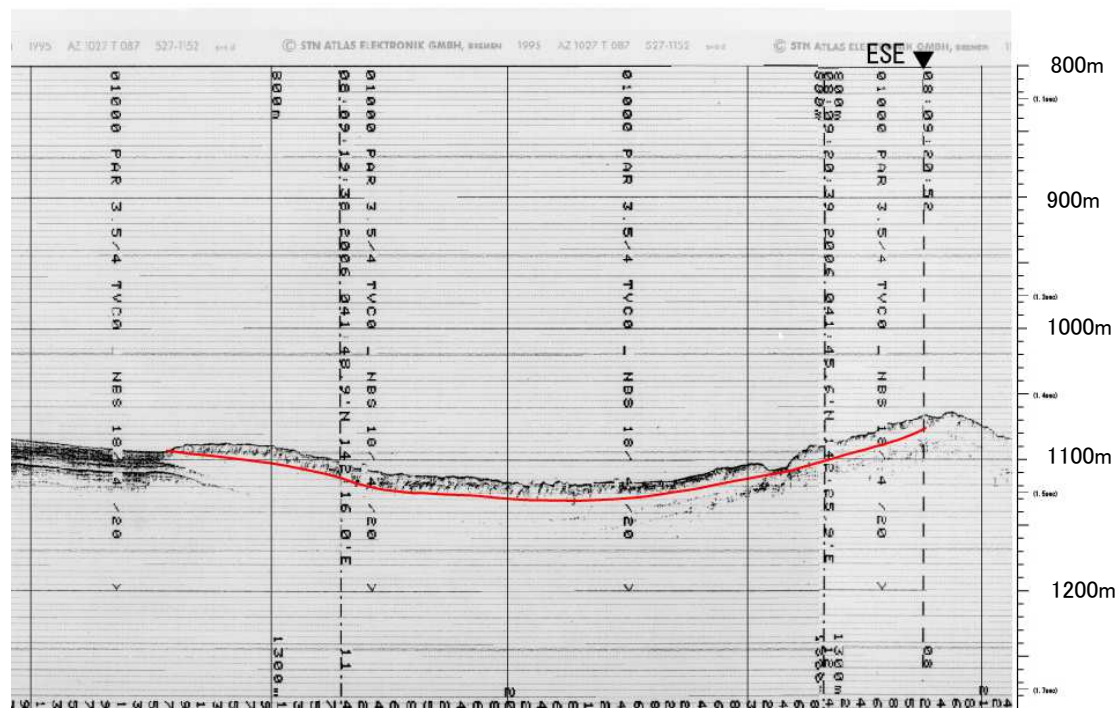
147測線

V. 地震以外に起因する津波の評価 3. 日高舟状海盆の海底地すべり 3.1 浦河沖の海底地すべり 3.1.2 崩壊域, 堆積域及び海底地すべりのすべり面の推定結果:148測線



西 ←

東 →

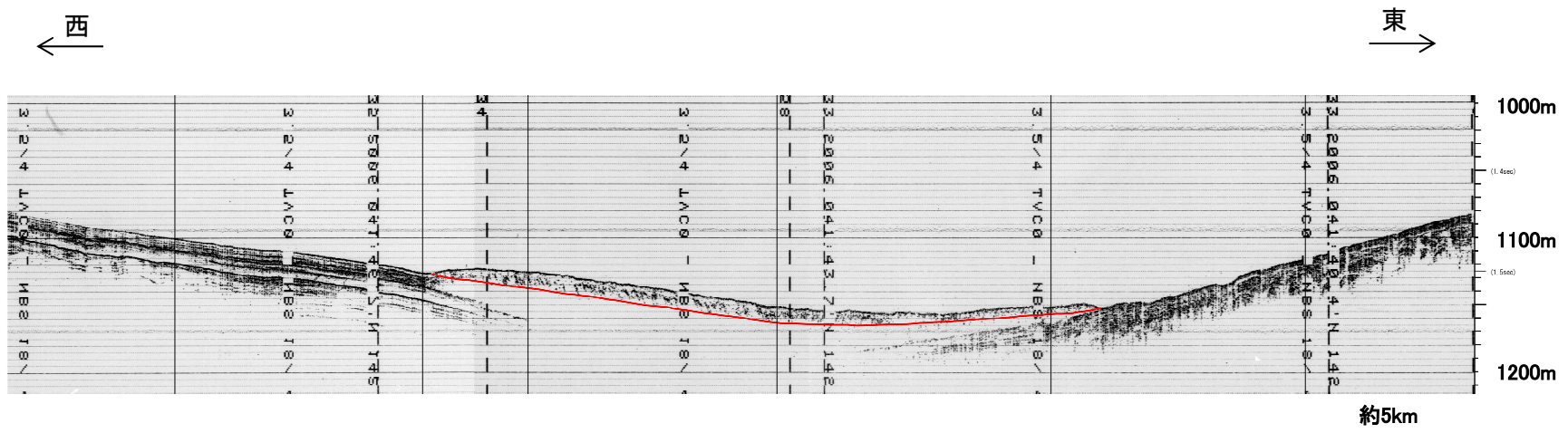
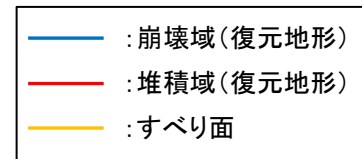
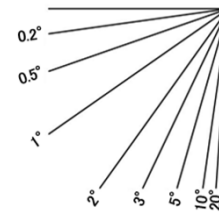
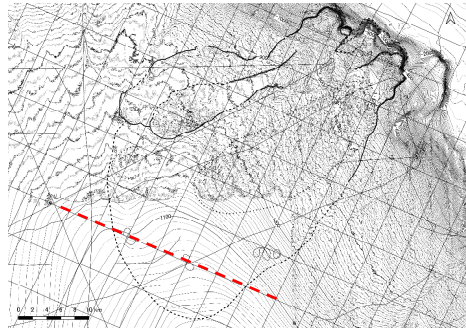


- : 崩壊域(復元地形)
- : 堆積域(復元地形)
- : すべり面

148測線

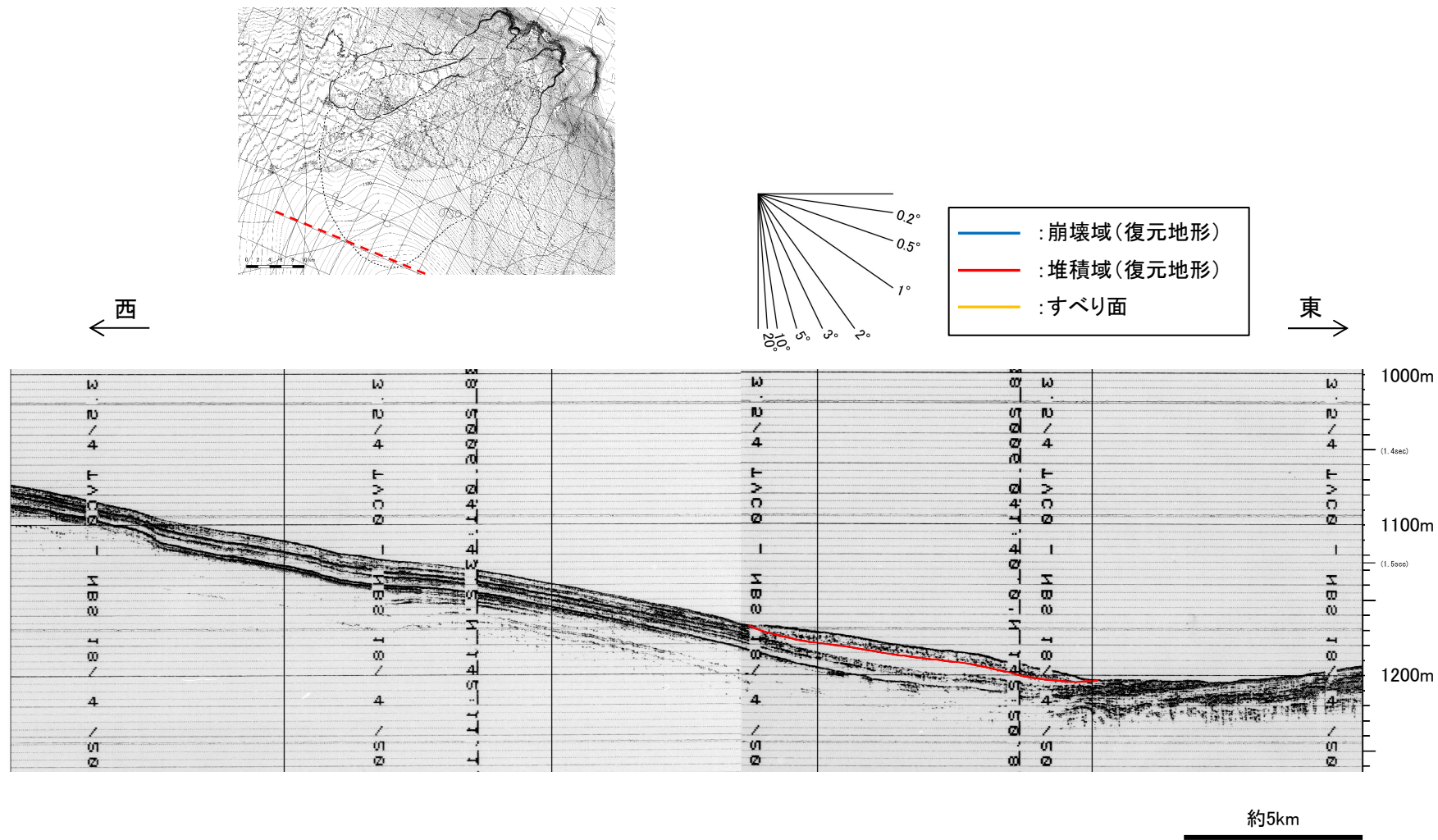
約2.5km

V. 地震以外に起因する津波の評価 3. 日高舟状海盆の海底地すべり 3.1 浦河沖の海底地すべり 3.1.2 崩壊域, 堆積域及び海底地すべりのすべり面の推定結果:149測線



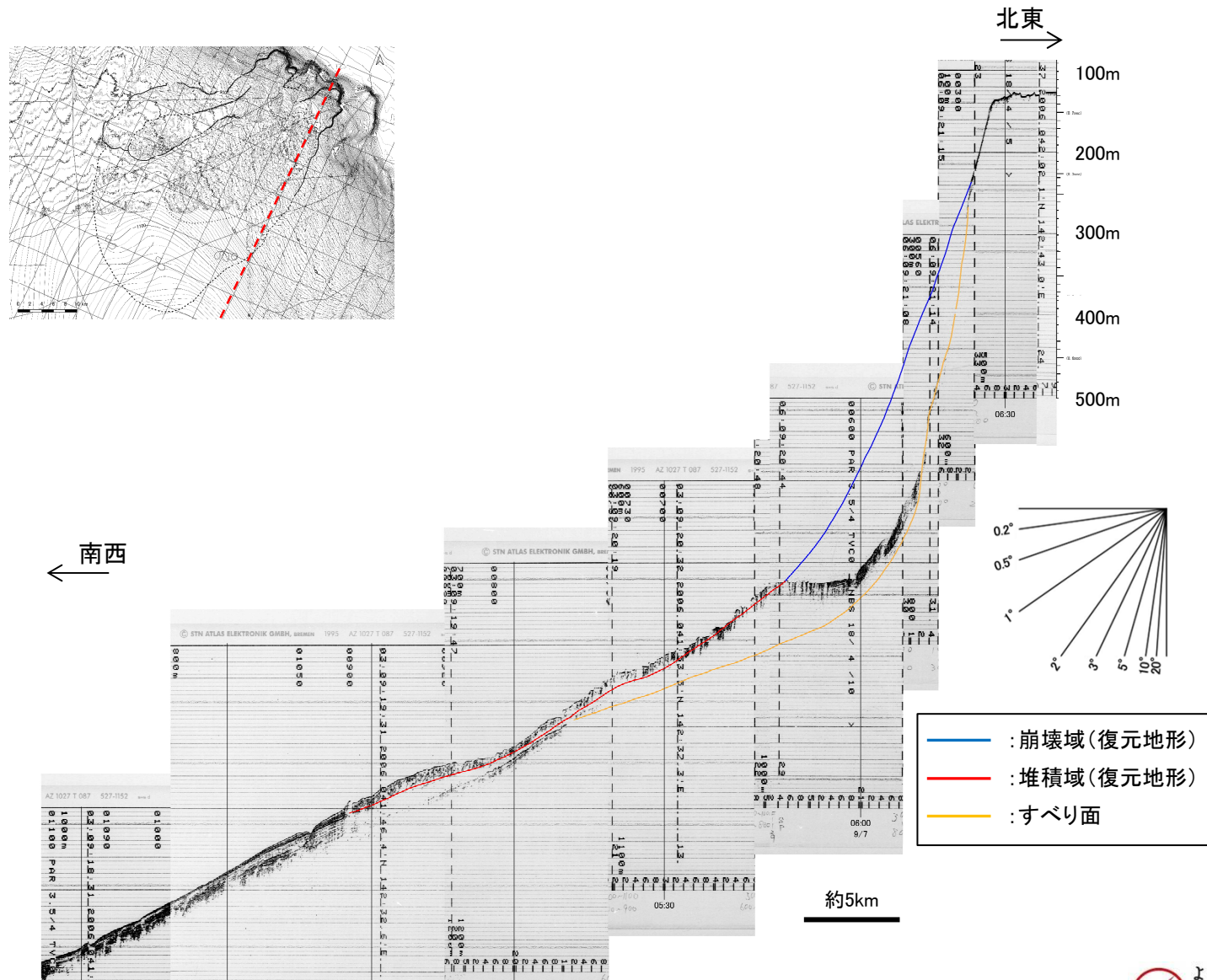
149測線

V. 地震以外に起因する津波の評価 3. 日高舟状海盆の海底地すべり 3.1 浦河沖の海底地すべり 3.1.2 崩壊域, 堆積域及び海底地すべりのすべり面の推定結果:150測線



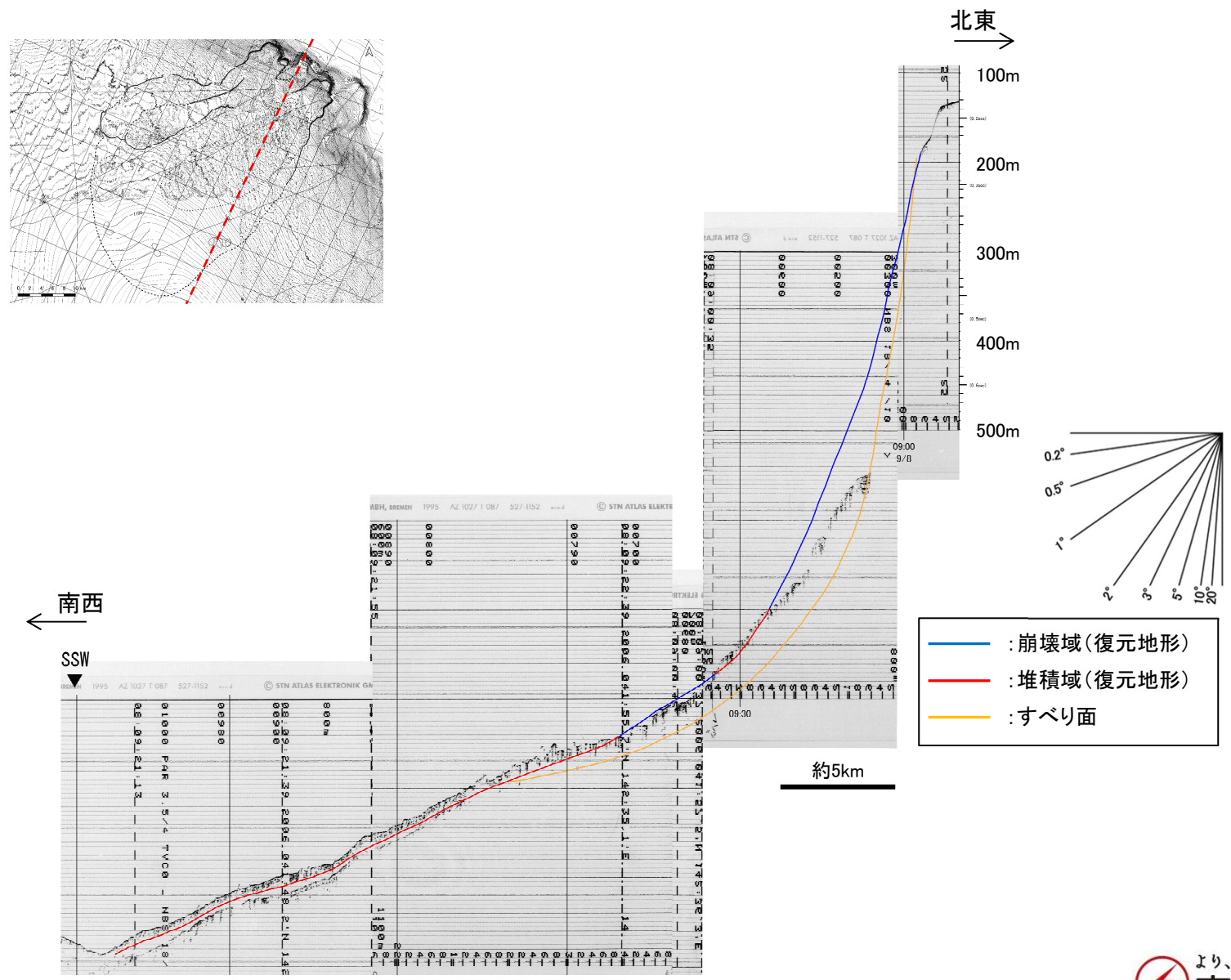
150測線

V. 地震以外に起因する津波の評価 3. 日高舟状海盆の海底地すべり 3.1 浦河沖の海底地すべり 3.1.2 崩壊域、堆積域及び海底地すべりのすべり面の推定結果:1129測線



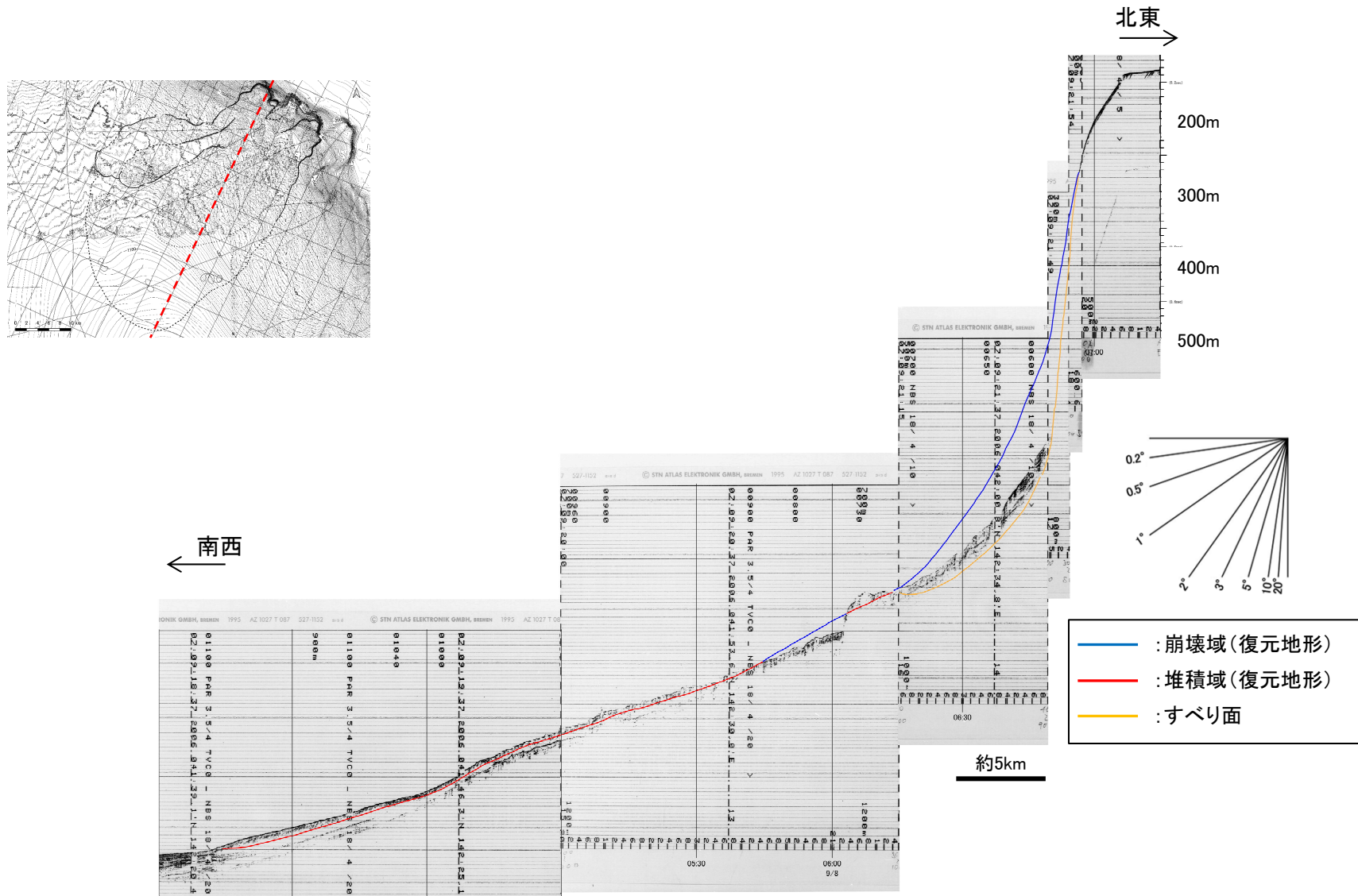
1129測線

V. 地震以外に起因する津波の評価 3. 日高舟状海盆の海底地すべり 3.1 浦河沖の海底地すべり 3.1.2 崩壊域, 堆積域及び海底地すべりのすべり面の推定結果:1130測線



1130測線

V. 地震以外に起因する津波の評価 3. 日高舟状海盆の海底地すべり 3.1 浦河沖の海底地すべり 3.1.2 崩壊域、堆積域及び海底地すべりのすべり面の推定結果:1131測線



1131測線