

原子力規制委員会の人的資源の投入量の分析

1. 部署別の人員数（単位：人）

部署名	令和2年	令和3年	令和4年
総務課	30.4	27.3	27.4
広報室	15.2	14.6	15.7
国際室	17.8	16.0	13.6
法令審査室	11.1	7.7	8.4
法務部門	20.1	29.3	31.8
情報システム室	24.1	24.0	23.3
人事課	33.7	39.6	42.2
会計部門	54.4	46.1	46.8
緊急事案対策室	28.2	23.6	25.1
技術基盤課	26.5	26.3	25.8
システム安全研究部門	52.6	45.3	47.8
シビアアクシデント研究部門	29.2	26.1	31.8
放射線廃棄物研究部門	41.6	40.9	33.0
地震津波研究部門	47.2	47.4	46.8
放射線防護企画課	31.0	31.7	26.6
保障措置室	19.3	19.7	20.8
監視情報課	22.8	23.3	20.7
放射線環境対策室	15.8	11.1	13.8
核セキュリティ部門	41.2	39.3	46.4
放射線規制部門	45.6	44.4	44.2
原子力規制企画課	25.3	21.4	20.3
福島第一原子力発電所事故対策室	21.5	22.8	25.4
実用炉審査部門	49.6	48.8	47.9
研究炉等審査部門	32.7	32.7	32.1
核燃料施設審査部門	41.1	35.8	33.9
地震津波審査部門	35.7	37.1	36.6
検査監督総括課	13.6	11.8	16.0
実用炉監視部門	15.7	12.2	11.8
核燃料施設等監視部門	32.5	27.2	22.8
専門検査部門	48.8	63.3	62.9
原子力安全人材育成センター	76.2	74.3	67.0
原子力規制事務所	143.0	136.6	134.2
地方拠点	11.0	11.0	11.8
その他	8.0	8.0	8.0

（注）原則として、非常勤職員及び派遣職員は除く。技術参与及び再任用の職員は含む。

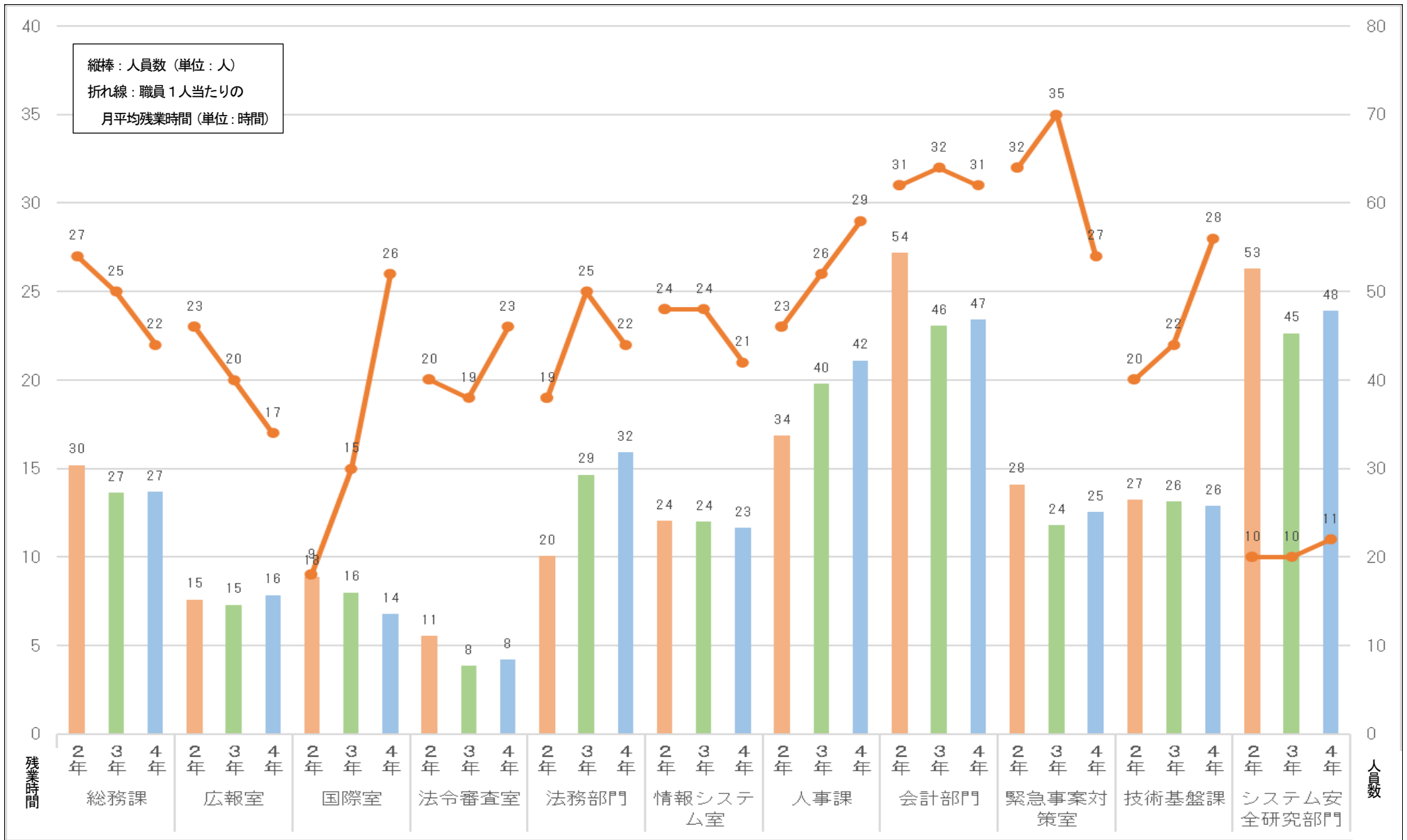
2. 職員一人当たりの月平均残業時間（単位：時間）

部署名	令和2年	令和3年	令和4年
総務課	27	25	22
広報室	23	20	17
国際室	9	15	26
法令審査室	20	19	23
法務部門	19	25	22
情報システム室	24	24	21
人事課	23	26	29
会計部門	31	32	31
緊急事案対策室	32	35	27
技術基盤課	20	22	28
システム安全研究部門	10	10	11
シビアアクシデント研究部門	12	12	14
放射線廃棄物研究部門	12	11	14
地震津波研究部門	17	15	15
放射線防護企画課	23	23	21
保障措置室	36	31	31
監視情報課	22	25	19
放射線環境対策室	26	21	19
核セキュリティ部門	21	32	29
放射線規制部門	24	19	19
原子力規制企画課	24	23	26
福島第一原子力発電所事故対策室	25	25	25
実用炉審査部門	30	30	28
研究炉等審査部門	23	21	23
核燃料施設審査部門	36	23	23
地震津波審査部門	28	23	23
検査監督総括課	22	22	19
実用炉監視部門	18	16	16
核燃料施設等監視部門	9	10	13
専門検査部門	7	10	9
原子力安全人材育成センター	8	10	11
原子力規制事務所	25	25	24
地方拠点	17	19	17
その他	8	8	6

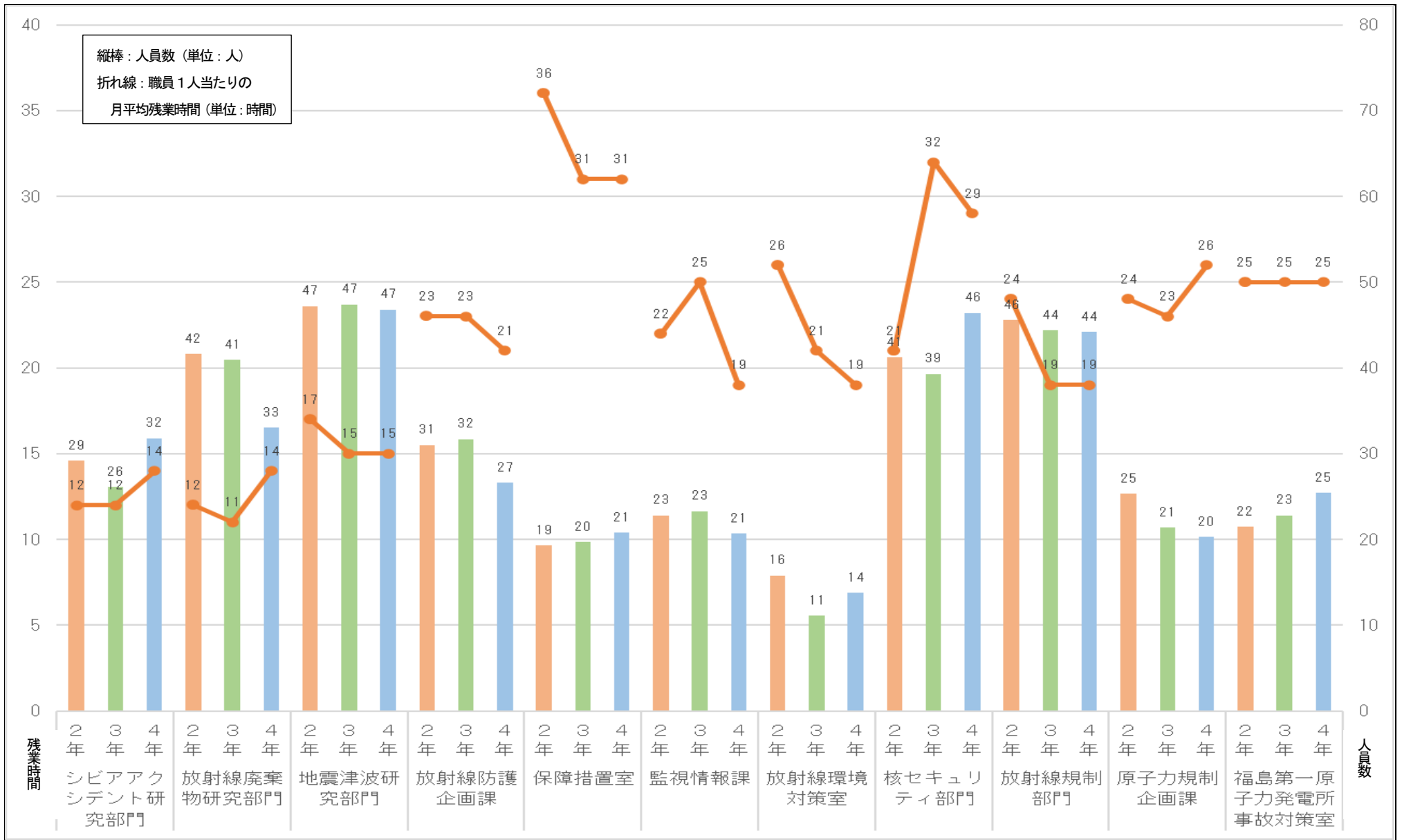
3. 部署別の人的資源の投入量（単位：百人日）

部署名	令和2年	令和3年	令和4年
総務課	81	73	71
広報室	40	38	40
国際室	41	38	34
法令審査室	29	20	22
法務部門	50	76	82
情報システム室	63	62	59
人事課	88	106	114
会計部門	149	127	128
緊急事案対策室	78	66	67
技術基盤課	64	65	65
システム安全研究部門	116	99	100
シビアアクシデント研究部門	64	58	70
放射線廃棄物研究部門	96	93	77
地震津波研究部門	113	112	107
放射線防護企画課	78	80	65
保障措置室	52	51	54
監視情報課	59	58	51
放射線環境対策室	32	26	31
核セキュリティ部門	104	106	124
放射線規制部門	95	89	93
原子力規制企画課	63	52	50
福島第一原子力発電所事故対策室	53	55	56
実用炉審査部門	135	133	128
研究炉等審査部門	84	82	81
核燃料施設審査部門	112	93	87
地震津波審査部門	93	93	89
検査監督総括課	35	31	40
実用炉監視部門	40	31	30
核燃料施設等監視部門	78	66	56
専門検査部門	115	152	149
原子力安全人材育成センター	172	169	150
原子力規制事務所	377	359	343
地方拠点	29	20	30
その他	19	19	19

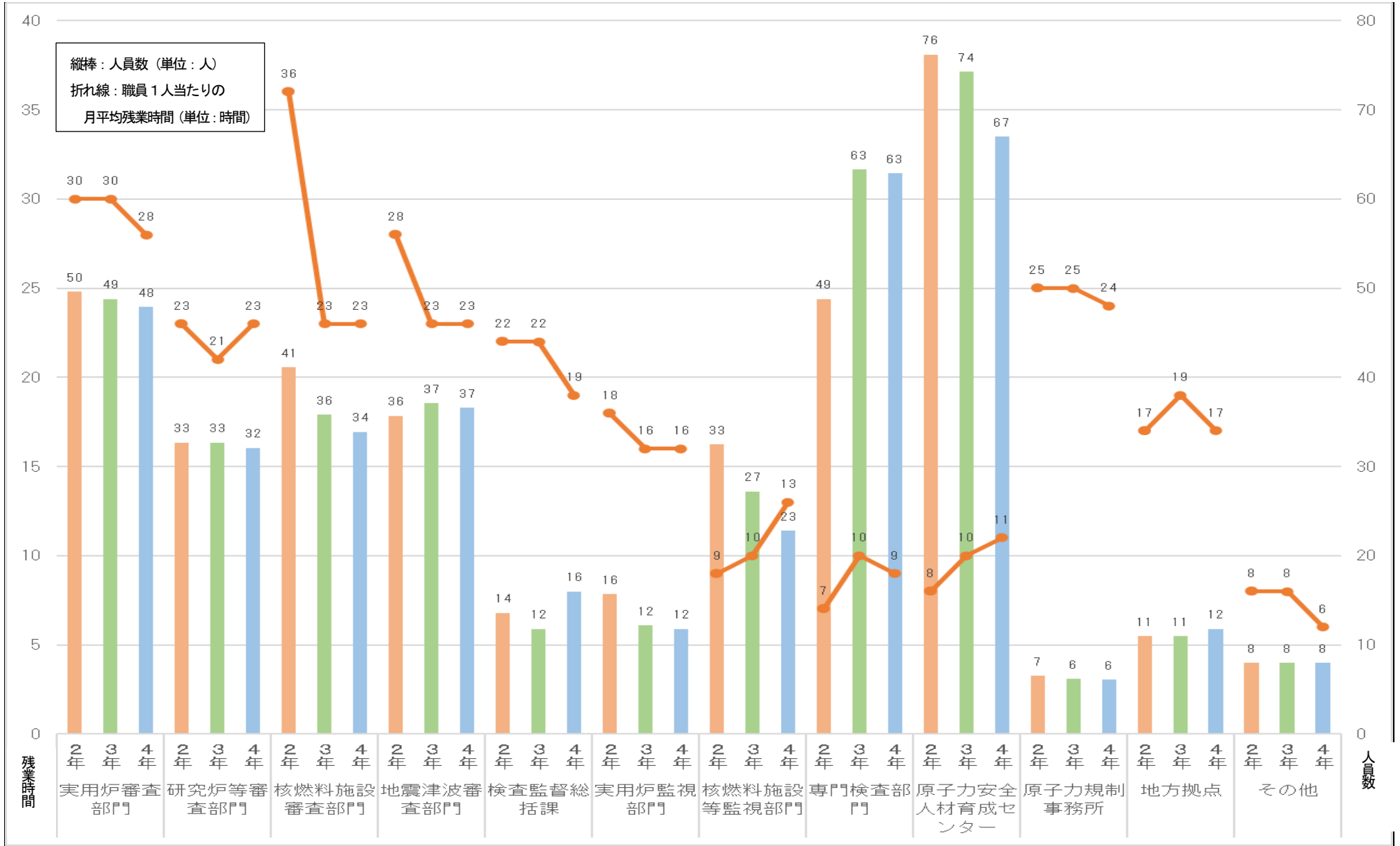
人員数と職員 1 人当たりの月平均残業時間①



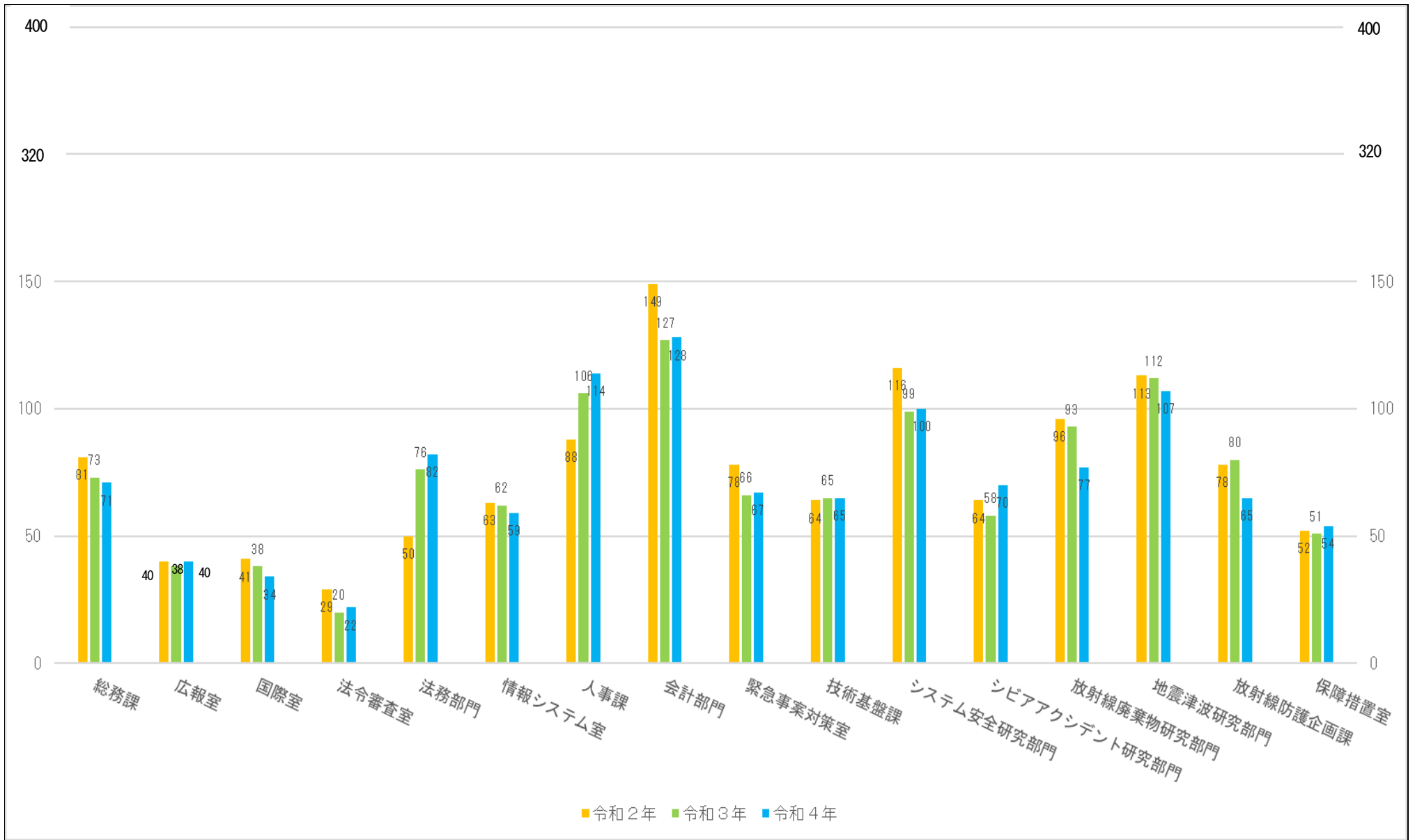
人員数と職員1人当たりの月平均残業時間②



人員数と職員1人当たりの月平均残業時間③



人的資源の投入量①（単位：百人日）



人的資源の投入量② (単位：百人日)

