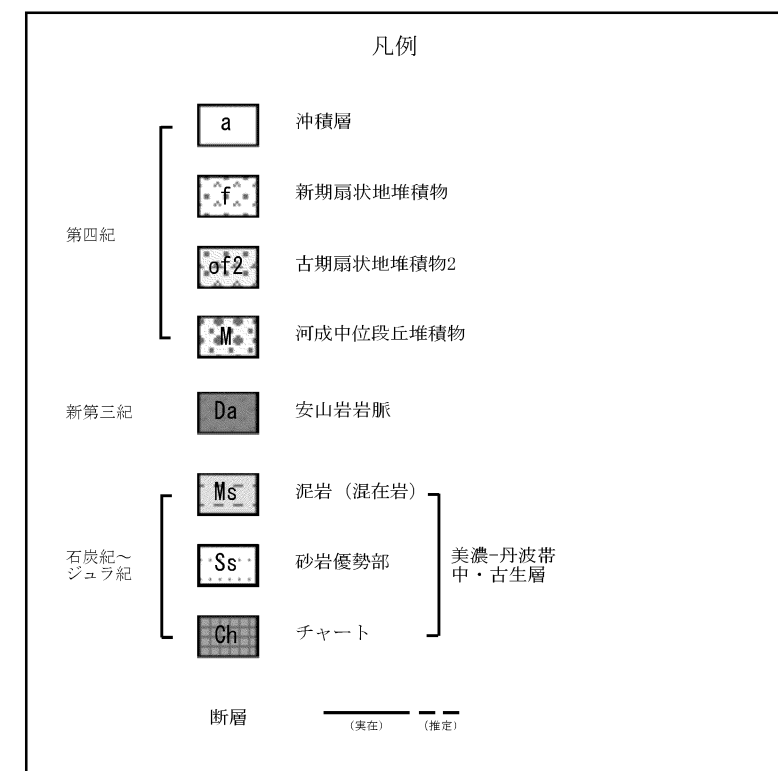
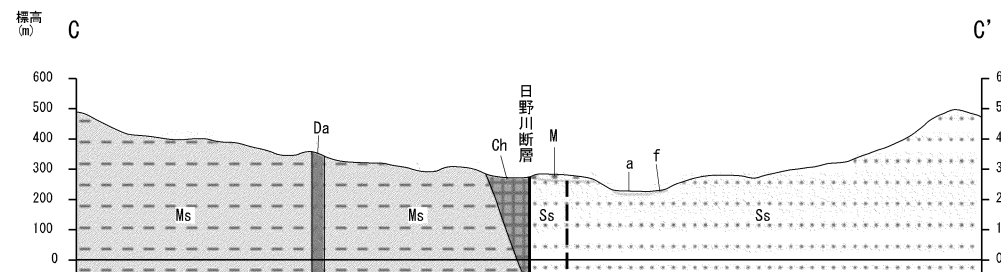
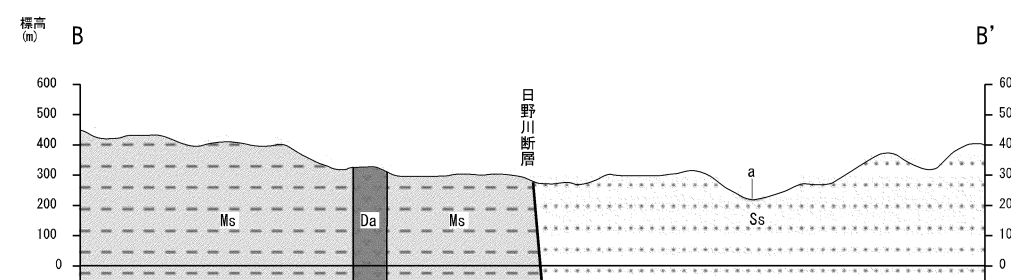
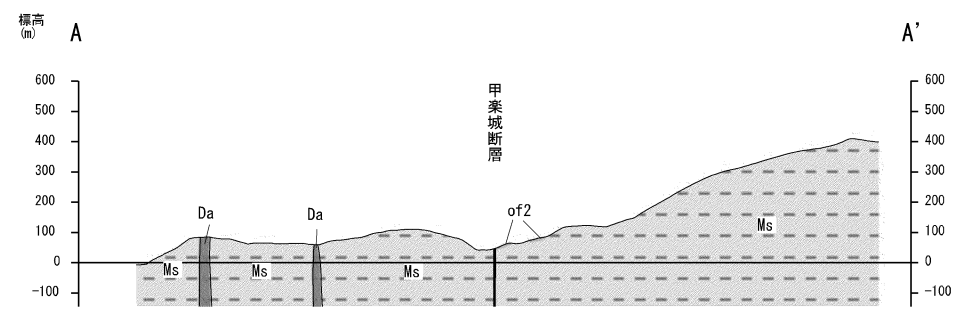


第1.2.3.1.8図(2) 和布-千飯崎沖断層, 甲斐城断層周辺陸域の地形図(その2)



第1.2.3.1.9図 和布・千飯崎冲断層，甲楽城断層周辺陸域の地質断面図

凡例

地質時代	地域	丹生山地及び南条山地周辺	野坂山地及び伊吹山地周辺
第四紀	全新世	沖積層及び新埋層状地層積物	能登野層及び古埋層状地層積物
	更新世	段丘堆積物及び古埋層状地層積物	能登野層及び古埋層状地層積物
第三紀	新第三紀	国見岳安山岩及び相当層	国見岳安山岩及び相当層
	中新世	市ノ権層	市ノ権層
	中新世	荒谷層	荒谷層
	中新世	国見層及び相当層	国見層及び相当層
	中新世	多生層及び相当層	多生層及び相当層
白垩紀	白垩紀	高谷波紋岩類	高谷波紋岩類
	白垩紀	丹生花崗岩	丹生花崗岩
三疊紀	三疊紀	面谷波紋岩類	面谷波紋岩類
	三疊紀	足羽層群	足羽層群
ペルム紀	ペルム紀	結津花崗岩類	結津花崗岩類
	ペルム紀	唐木岳層	唐木岳層
石炭紀	石炭紀	東原層	東原層
	石炭紀	雲香山花崗岩	雲香山花崗岩
石炭紀	石炭紀	花崗岩岩脈	花崗岩岩脈
	石炭紀	花崗岩岩脈	花崗岩岩脈

断層
 (実在) (推定) (仮定)
 美濃-丹波帯、中・古生層のエントウ境
 アンチフォーム
 シンフォーム

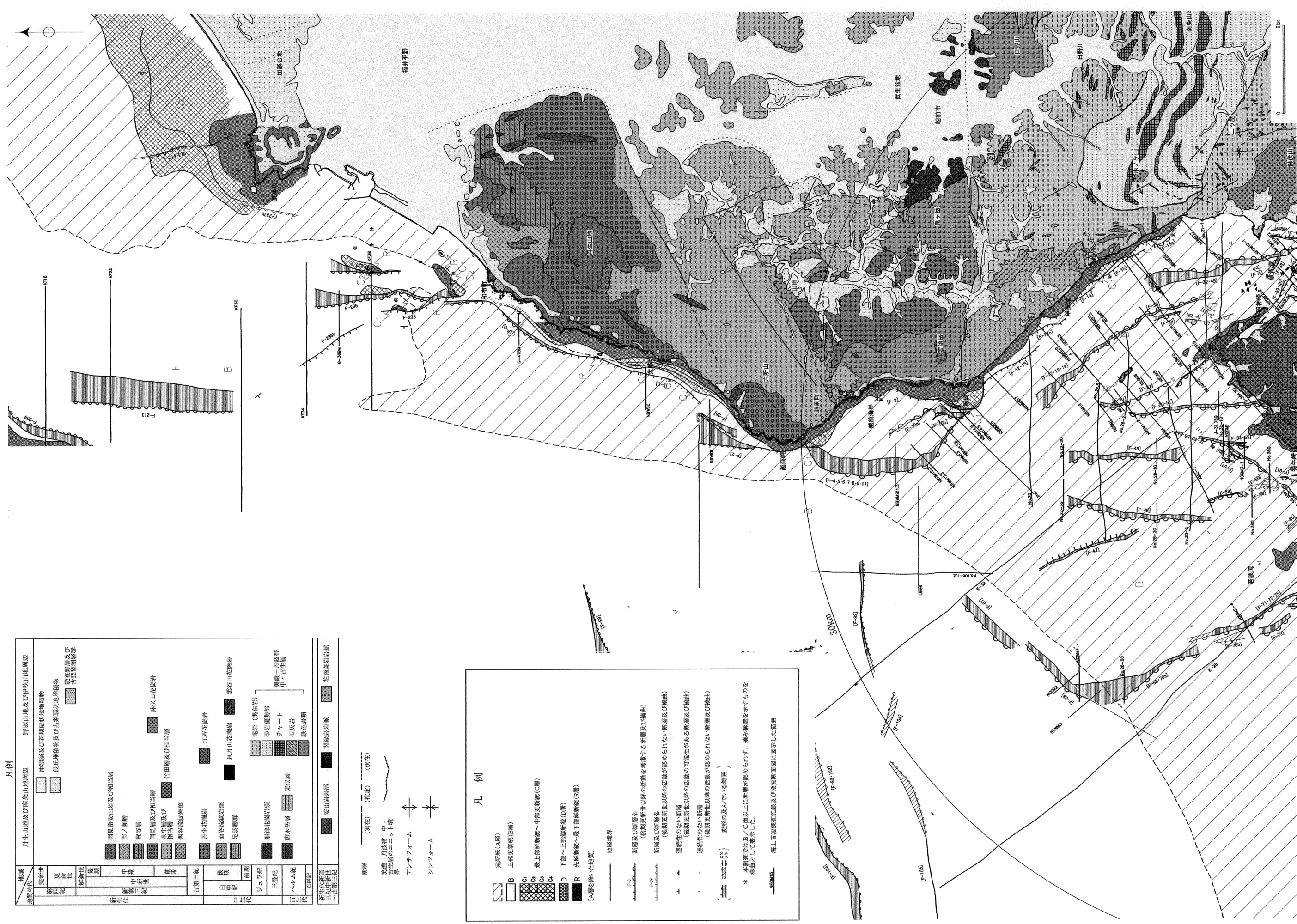
凡例

- 完新統 (A層)
- 上部更新統 (B層)
- 最上部新統～中部更新統 (C層)
- 下部～上部新統 (D層)
- 先新統～最下部新統 (R層)
- [A層を除いた地質]

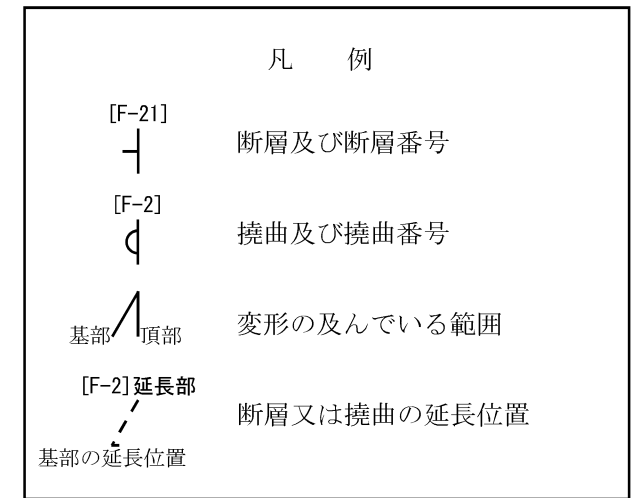
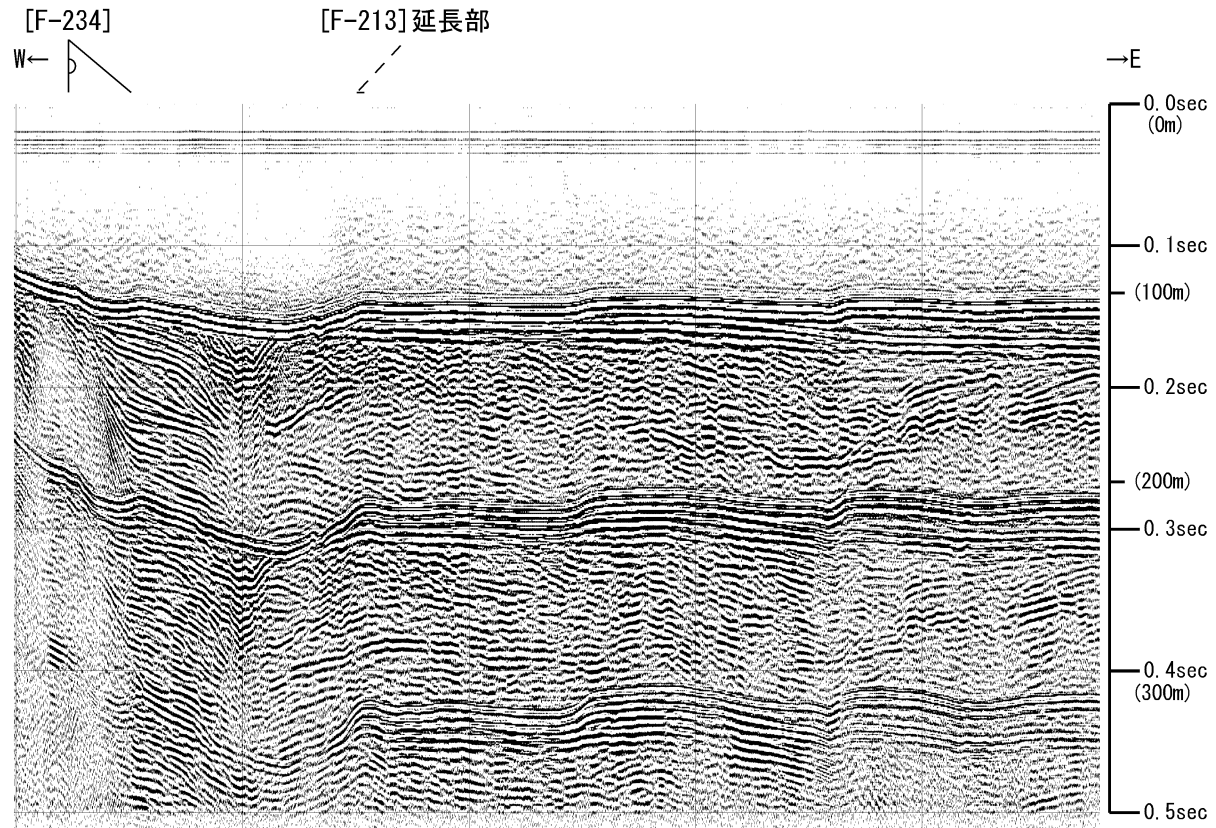
断層及び断層名
 (後期更新世以降の活動を考慮する断層及び拗曲)
断層及び断層名
 (後期更新世以降の活動を認められない断層及び拗曲)
 連続性のない断層
 (後期更新世以降の活動の可能性がある断層及び拗曲)
 連続性のない断層
 (後期更新世以降の活動を認められない断層及び拗曲)
 (変形の及んでいる範囲)

NEBMS 海上音波探査記録及び地質断面図に図示した範囲

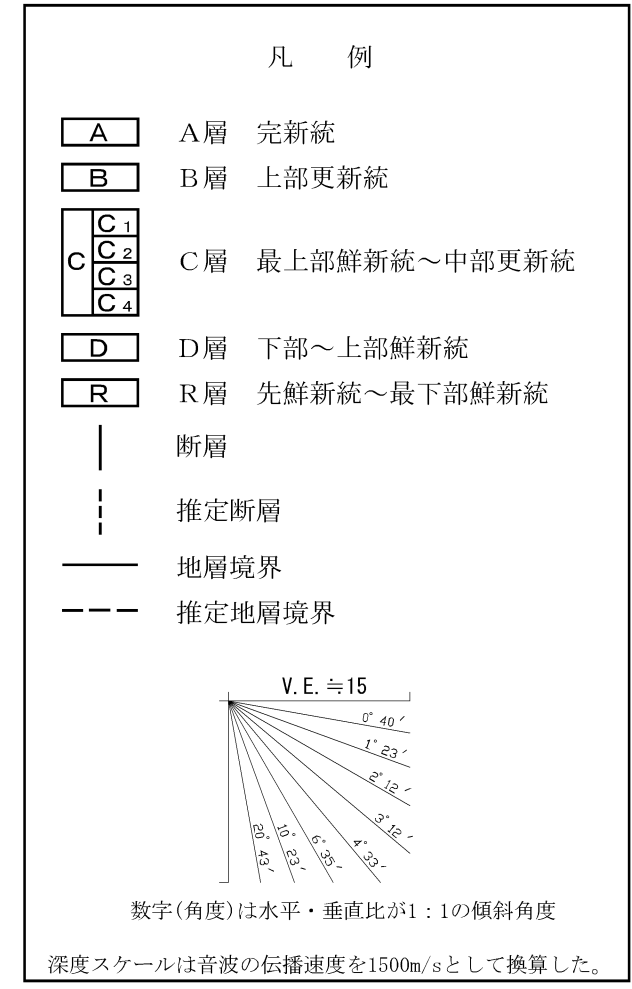
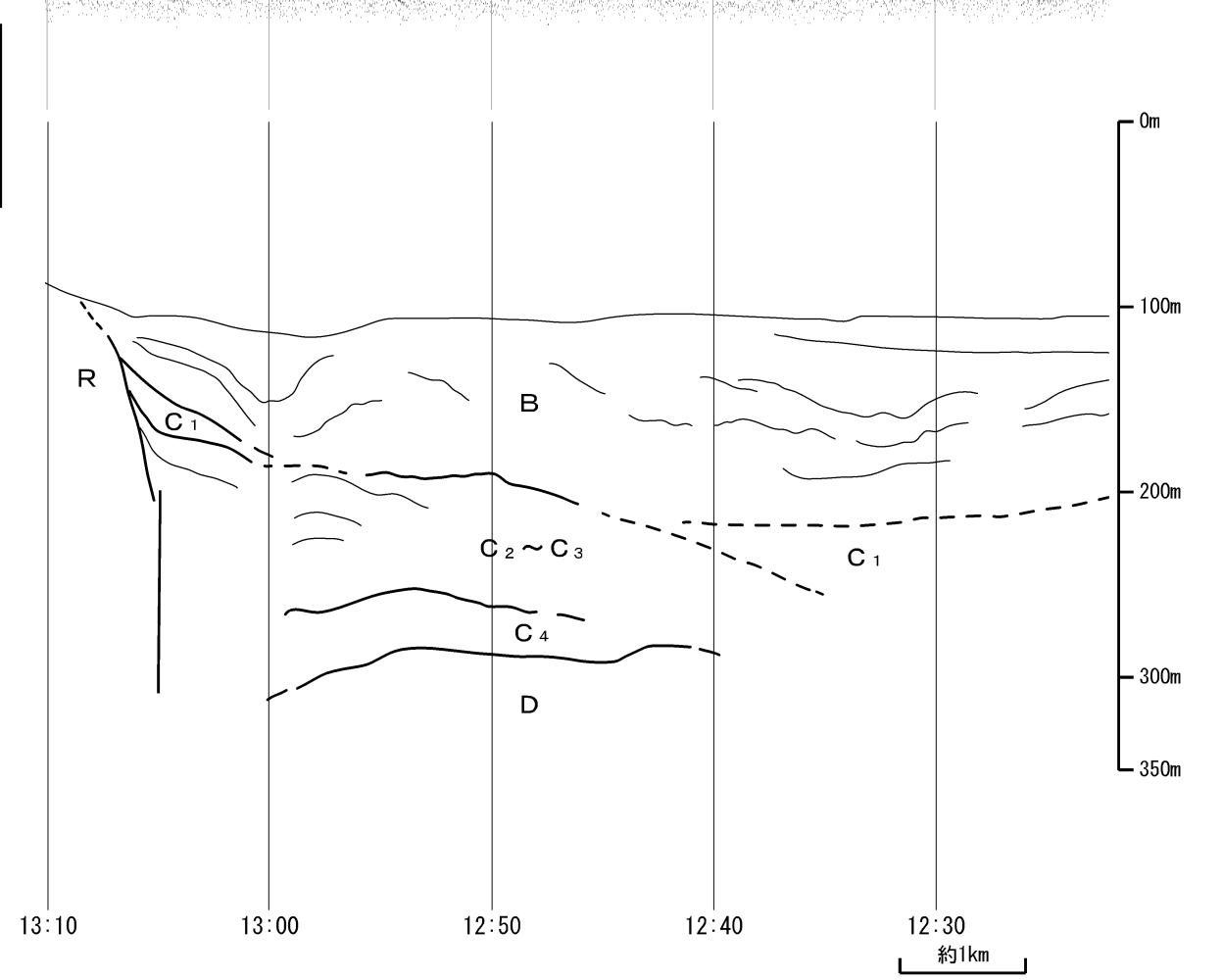
* 本図表ではB/C面以上に断層が認められず、構造を示すものを拗曲として表示した。



第1.2.3.1.10図 安島岬断層、和布一干飯崎断層、甲斐断層周辺陸域及び海域の地質図

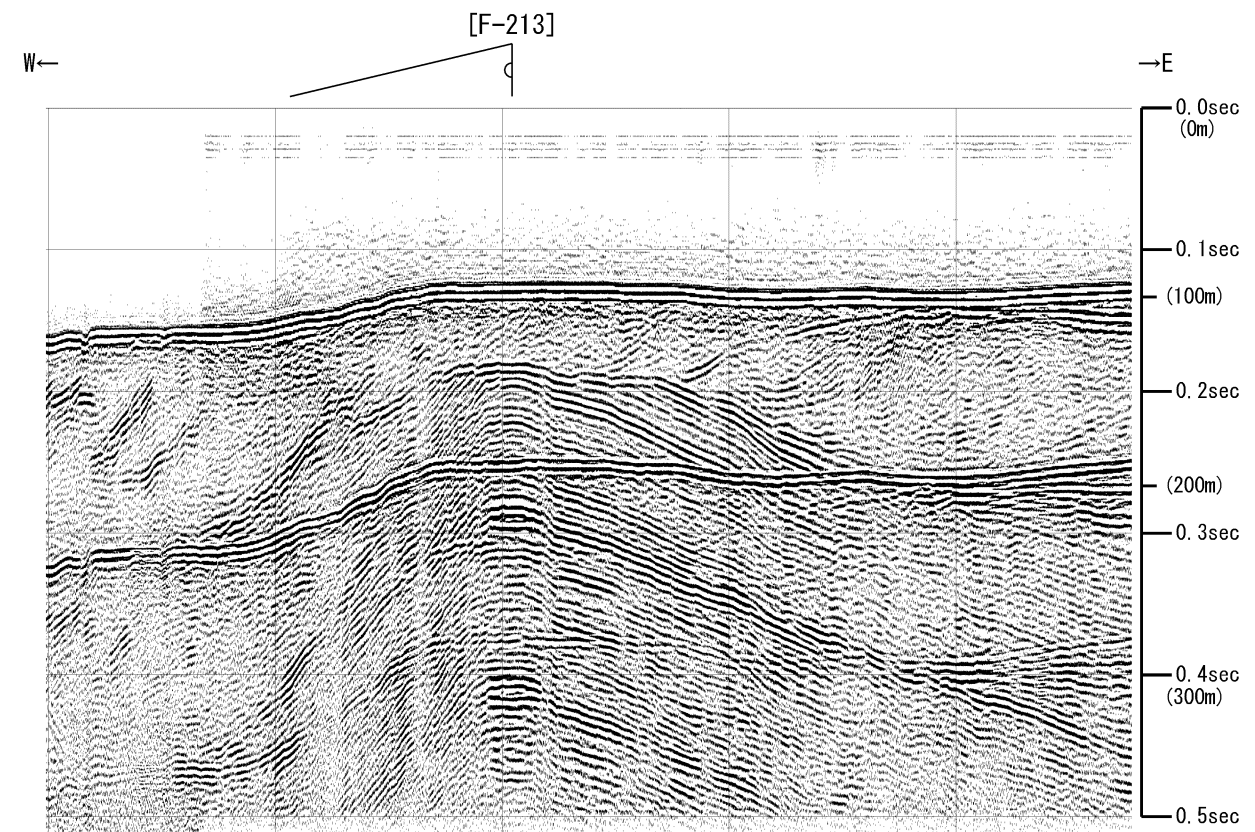


音波探査記録は、海上保安庁海洋情報部の沿岸海域海底活断層調査「加賀一福井沖」の原資料（データ）を出力したものである。
地質断面図は、申請者の解釈によるものである。



第1.2.3.1.11図(1) 安島岬沖断層，和布一干飯崎沖断層，甲楽城断層の海上音波探査記録及び地質断面図 (KF18)

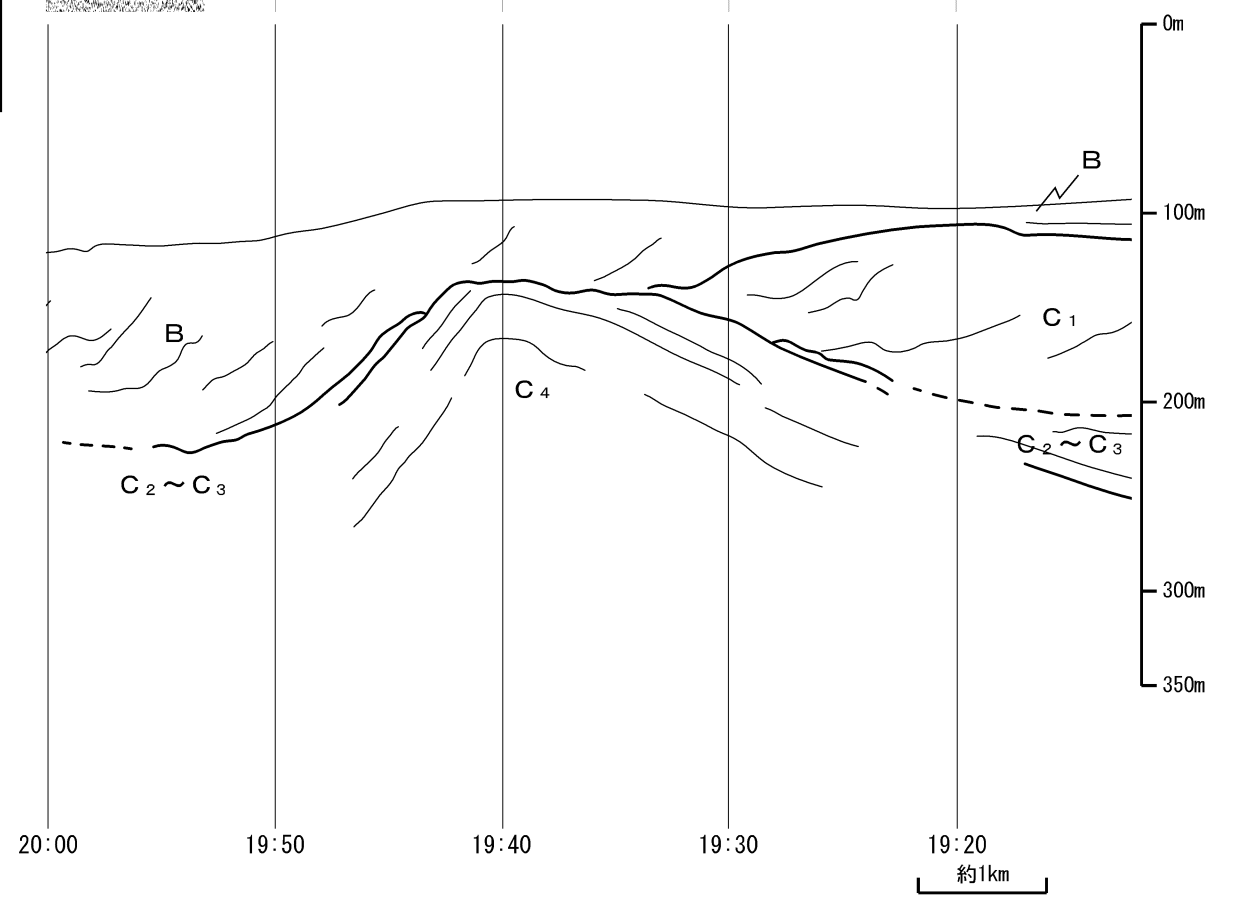
KF22
海保(2005)
スーパーカー



凡 例

[F-21]	断層及び断層番号
[F-2]	撓曲及び撓曲番号
基部 頂部	変形の及んでいる範囲
[F-2]延長部	断層又は撓曲の延長位置
基部の延長位置	

音波探査記録は、海上保安庁海洋情報部の沿岸海域海底活断層調査「加賀一福井沖」の原資料（データ）を出力したものである。
地質断面図は、申請者の解釈によるものである。



凡 例

A	A層 完新統
B	B層 上部更新統
C	C層 最上部鮮新統～中部更新統
C ₁	
C ₂	
C ₃	
C ₄	
D	D層 下部～上部鮮新統
R	R層 先鮮新統～最下部鮮新統
— —	断層
- - -	推定断層
— —	地層境界
- - -	推定地層境界

V. E. ≒ 15

0° 40' , 1° 23' , 2° 12' , 3° 12' , 4° 33' , 6° 35' , 10° 23' , 20° 43'

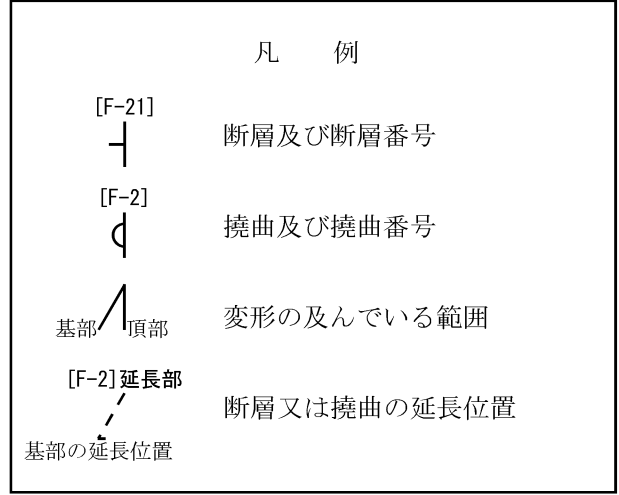
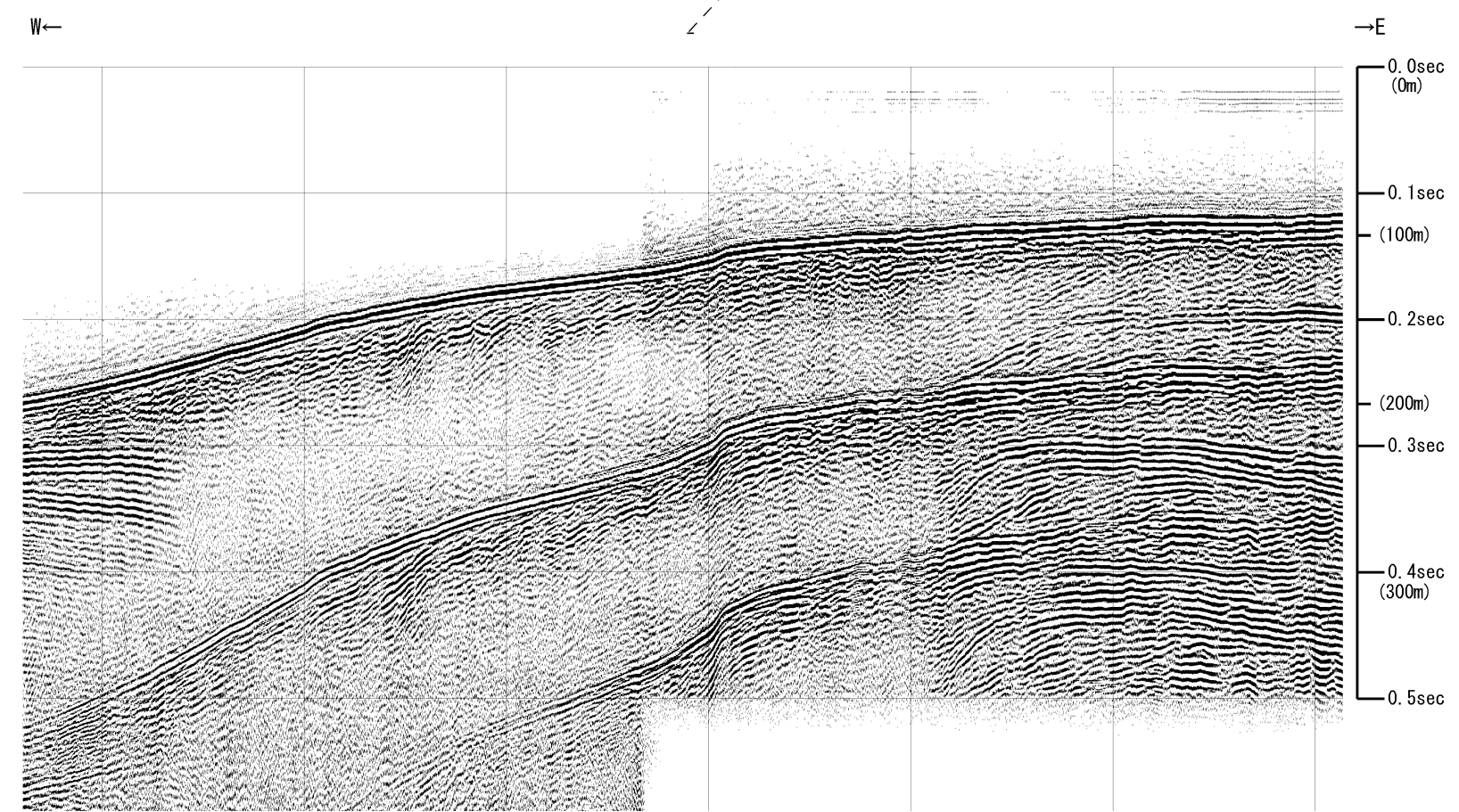
数字(角度)は水平・垂直比が1:1の傾斜角度

深度スケールは音波の伝播速度を1500m/sとして換算した。

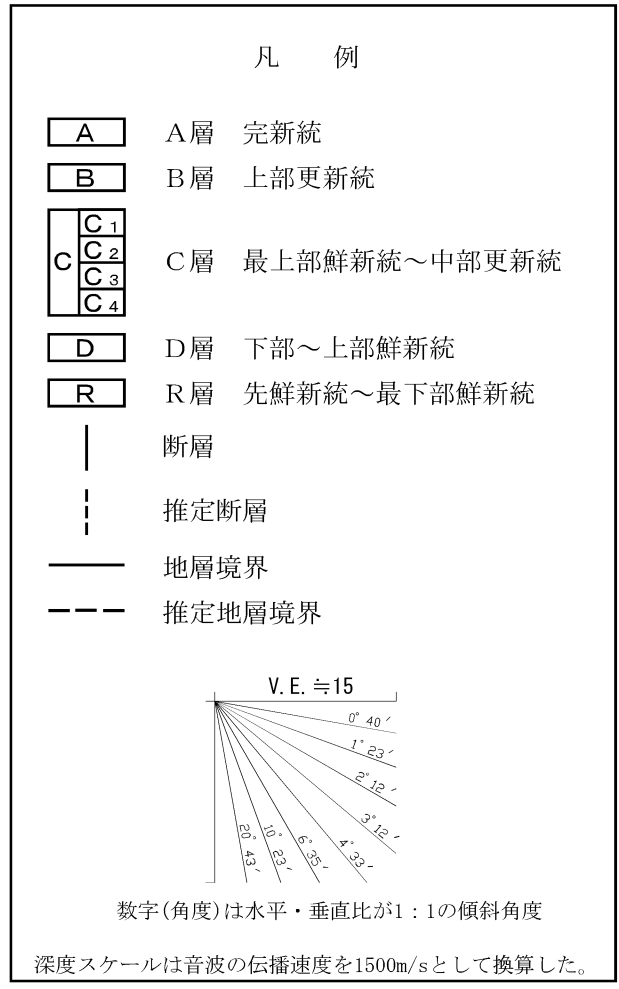
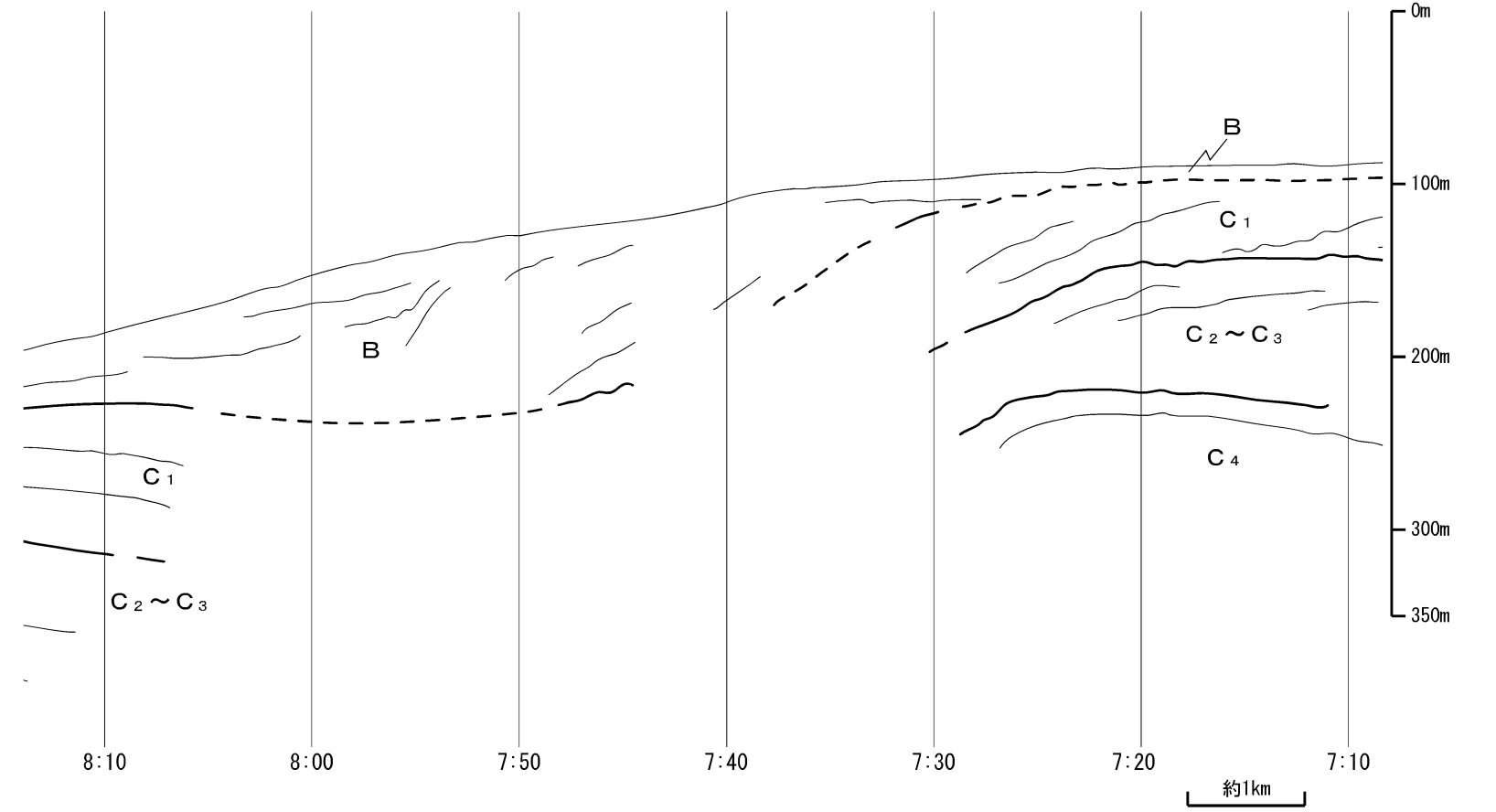
第1.2.3.1.11図(2) 安島岬沖断層，和布一干飯崎沖断層，甲楽城断層の海上音波探査記録及び地質断面図 (KF22)

KF30
海保(2005)
スーパーカー

[F-213]延長部

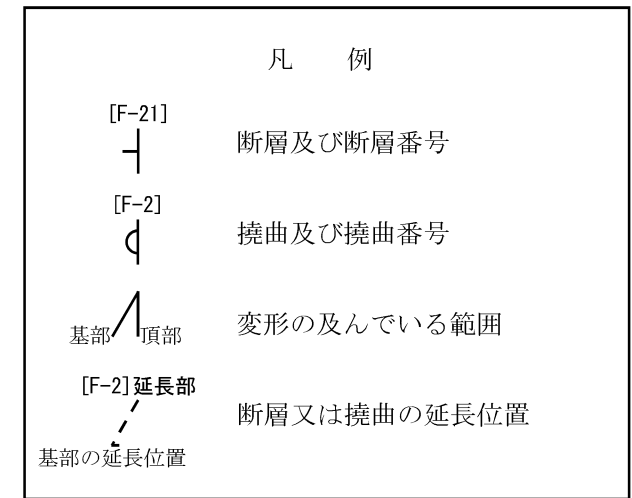
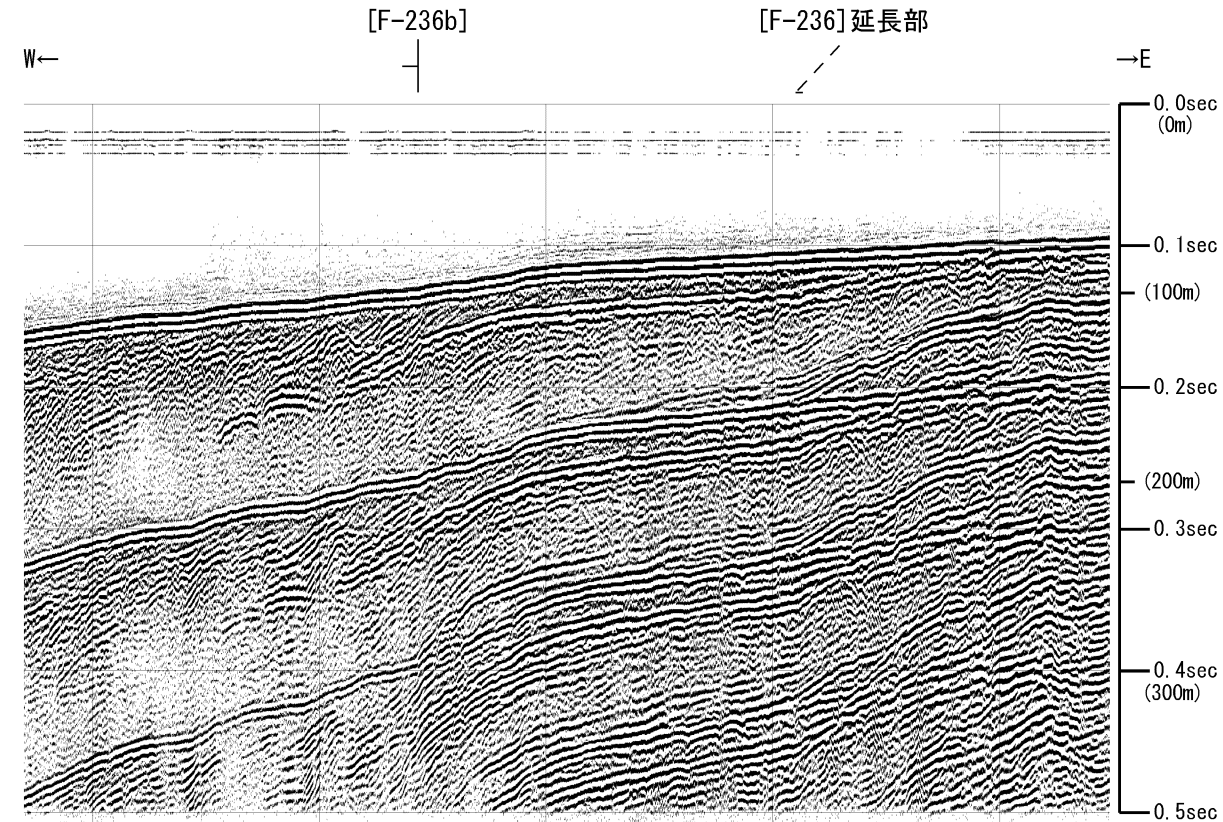


音波探査記録は、海上保安庁海洋情報部の沿岸海域海底活断層調査「加賀一福井沖」の原資料（データ）を出力したものである。
地質断面図は、申請者の解釈によるものである。

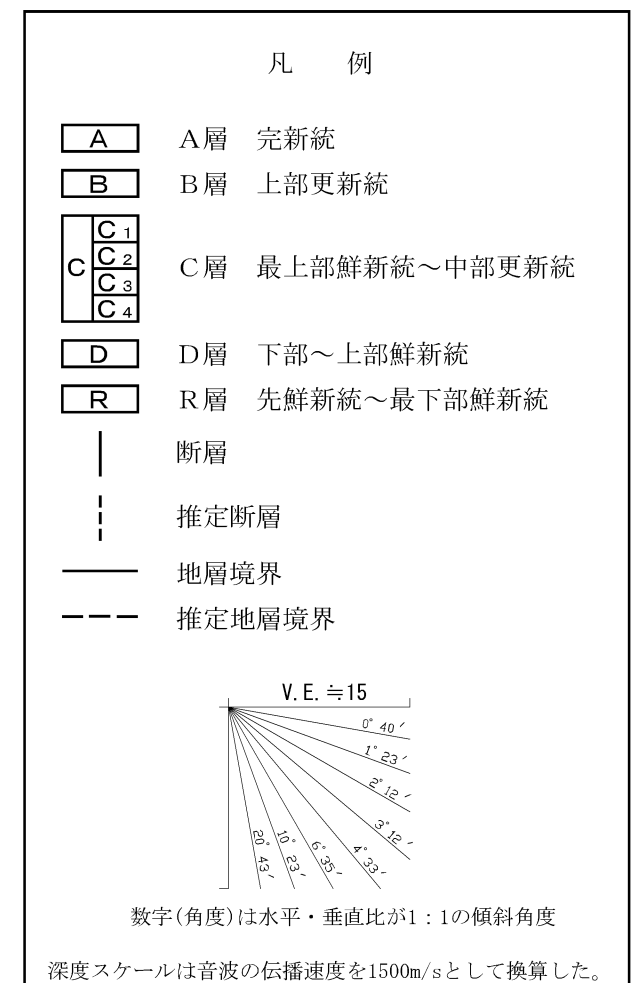
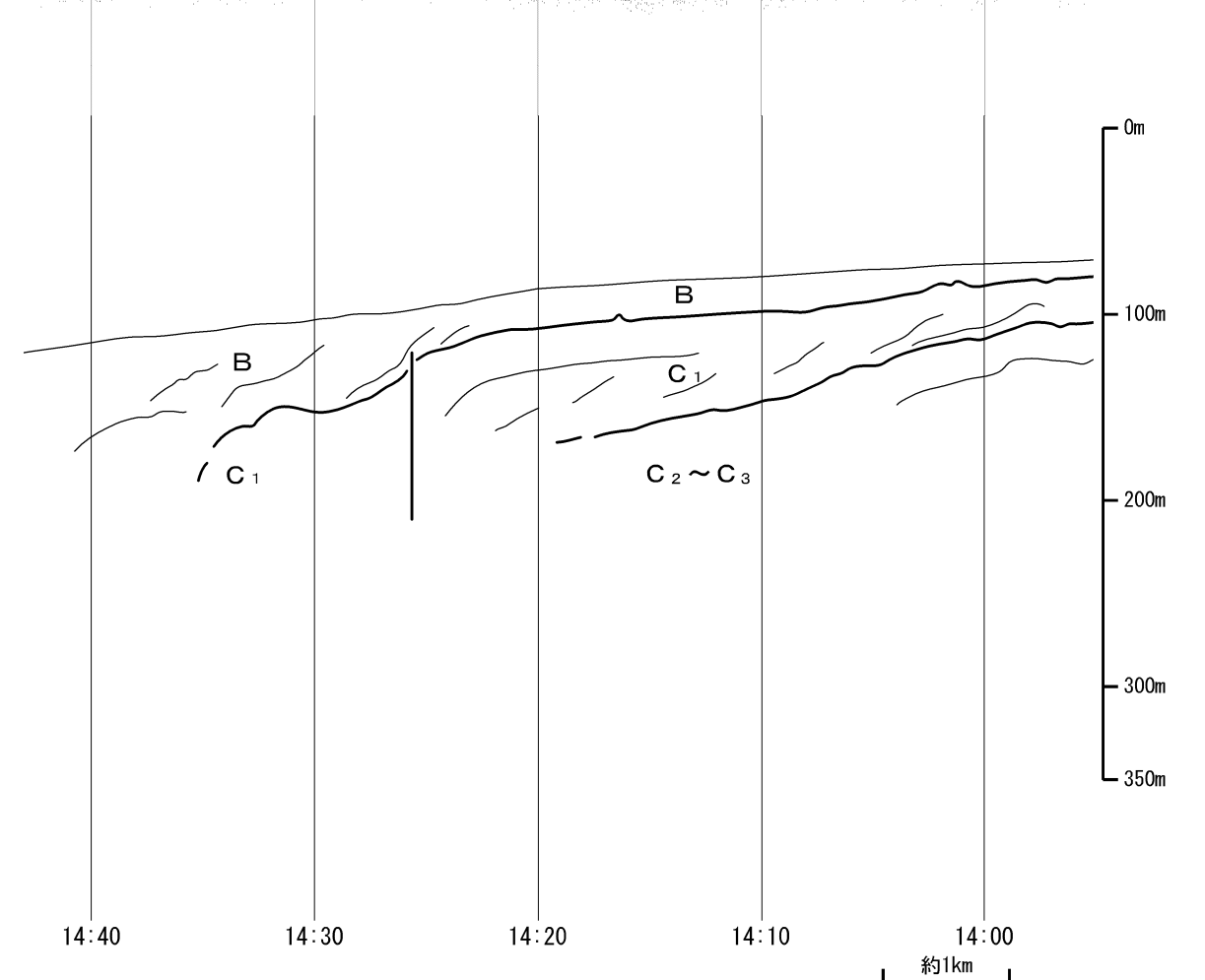


第1.2.3.1.11図(3) 安島岬沖断層，和布一干飯崎沖断層，甲楽城断層の海上音波探査記録及び地質断面図 (KF30)

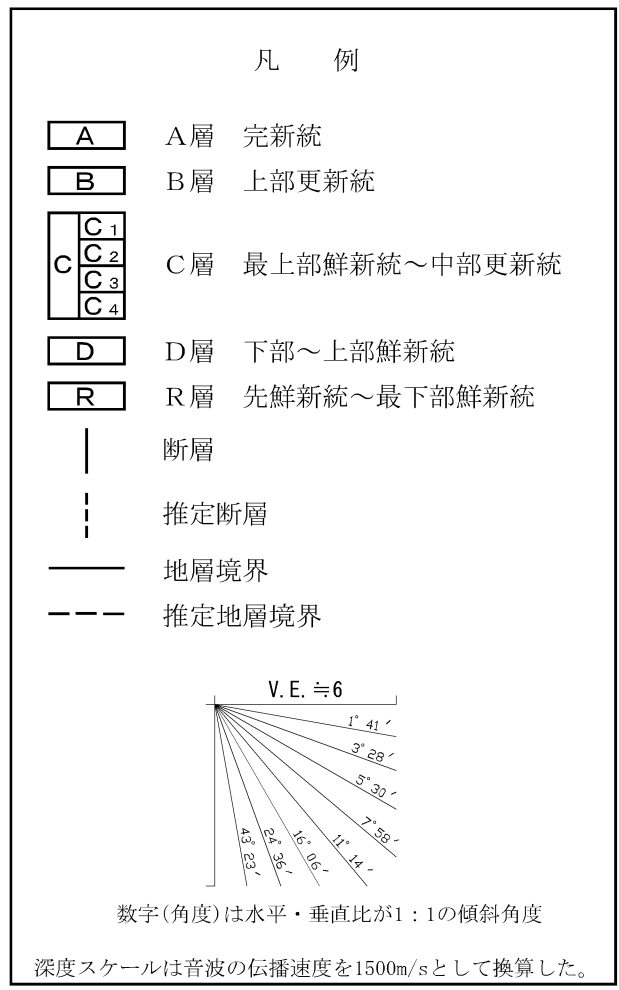
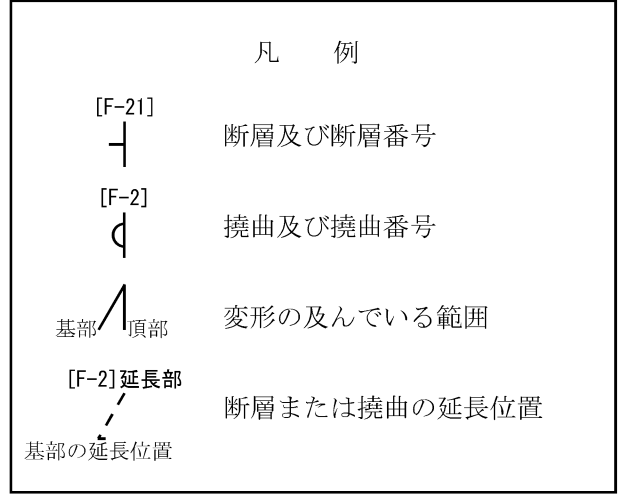
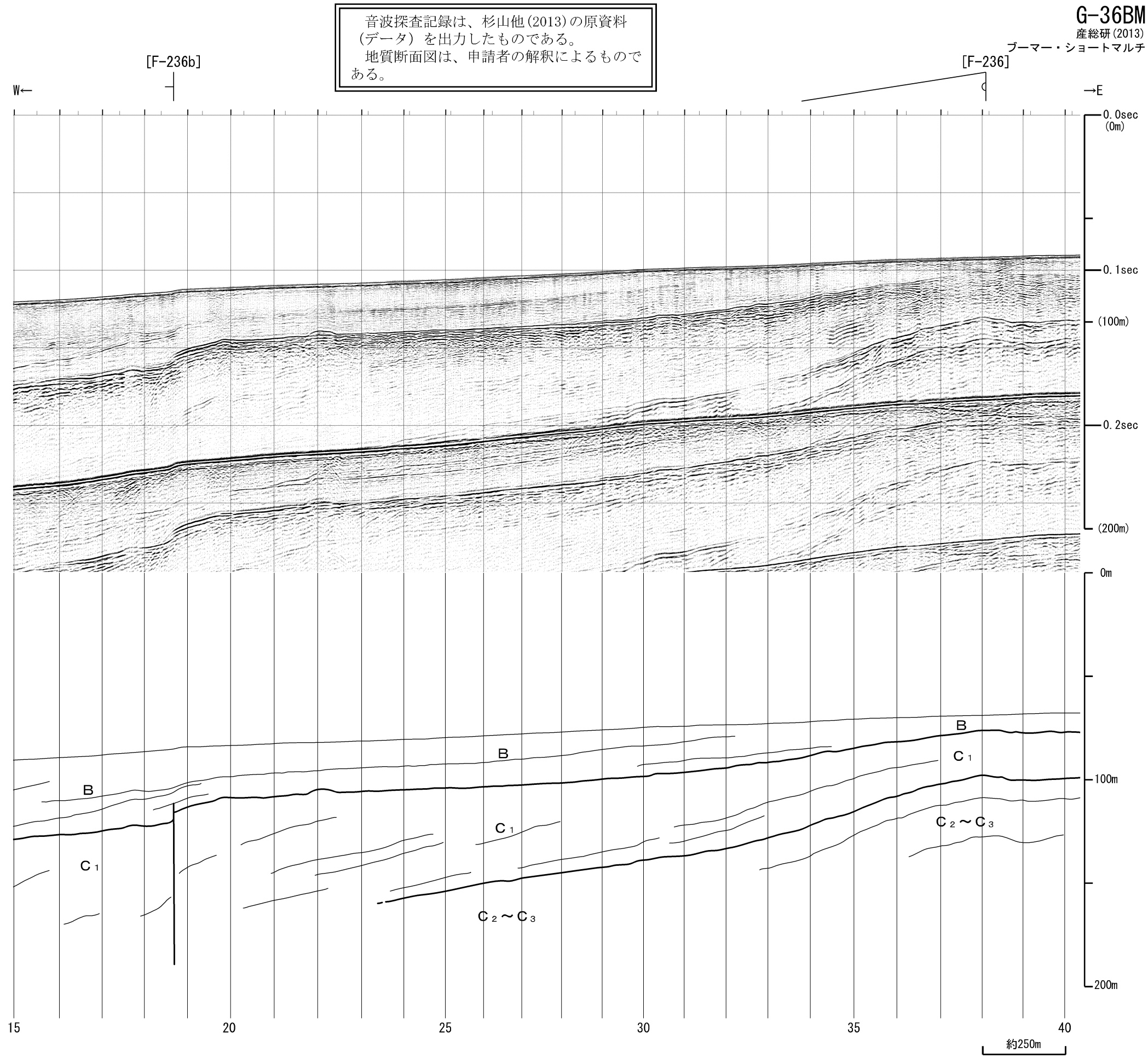
KF34
海保(2005)
スーパーカー



音波探査記録は、海上保安庁海洋情報部の沿岸海域海底活断層調査「加賀一福井沖」の原資料（データ）を出力したものである。
地質断面図は、申請者の解釈によるものである。



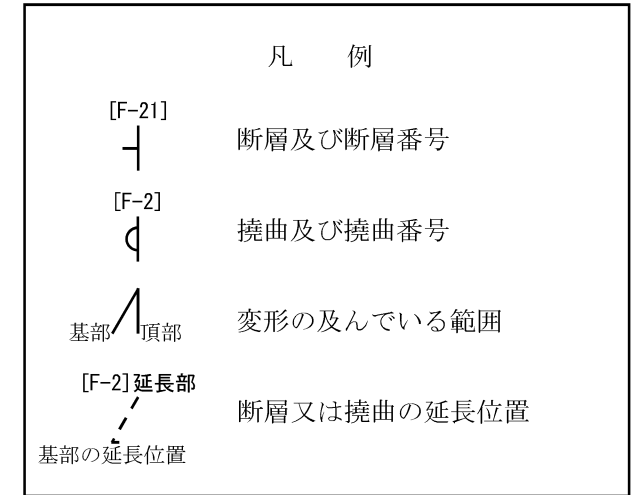
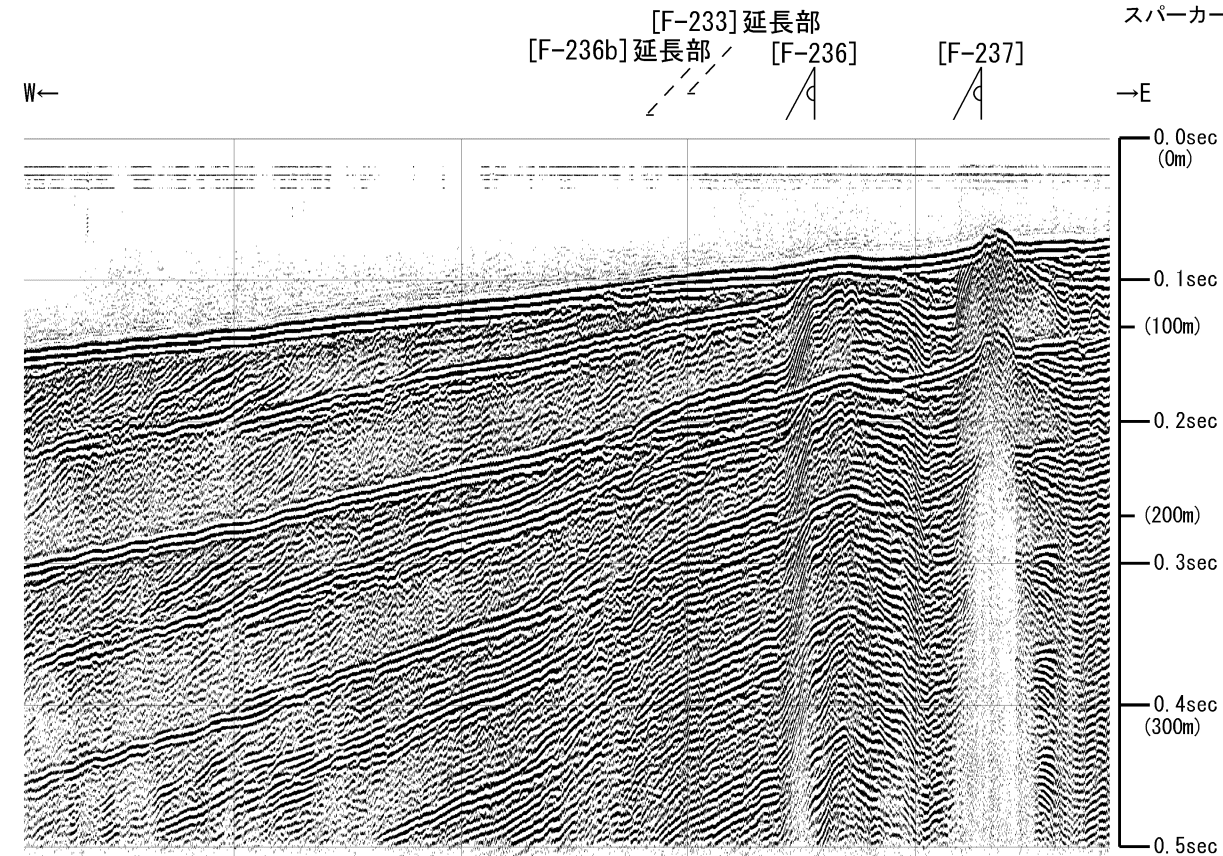
第1.2.3.1.11図(4) 安島岬沖断層，和布一干飯崎沖断層，甲楽城断層の海上音波探査記録及び地質断面図 (KF34)



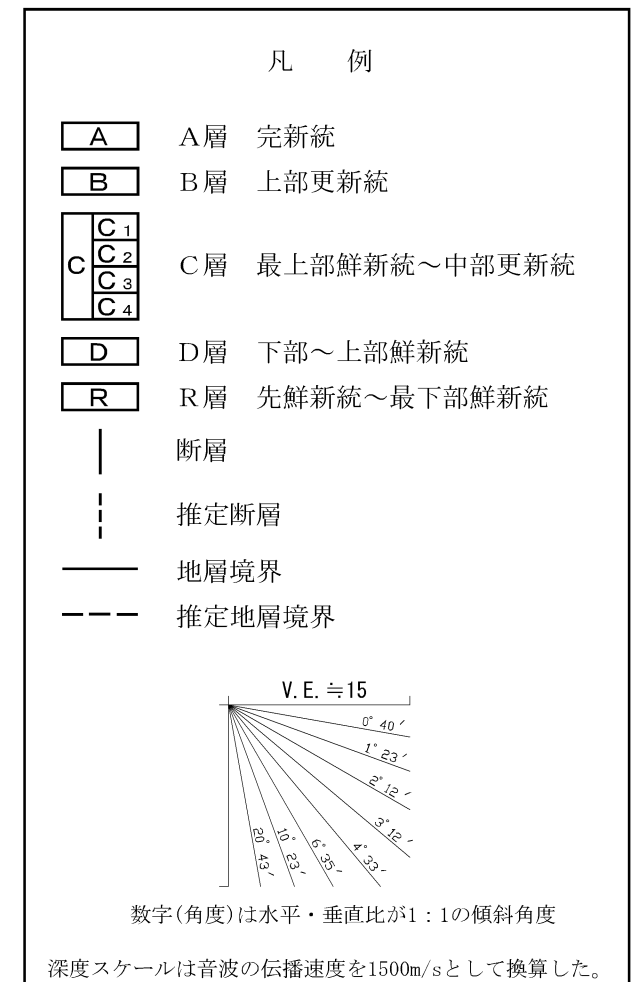
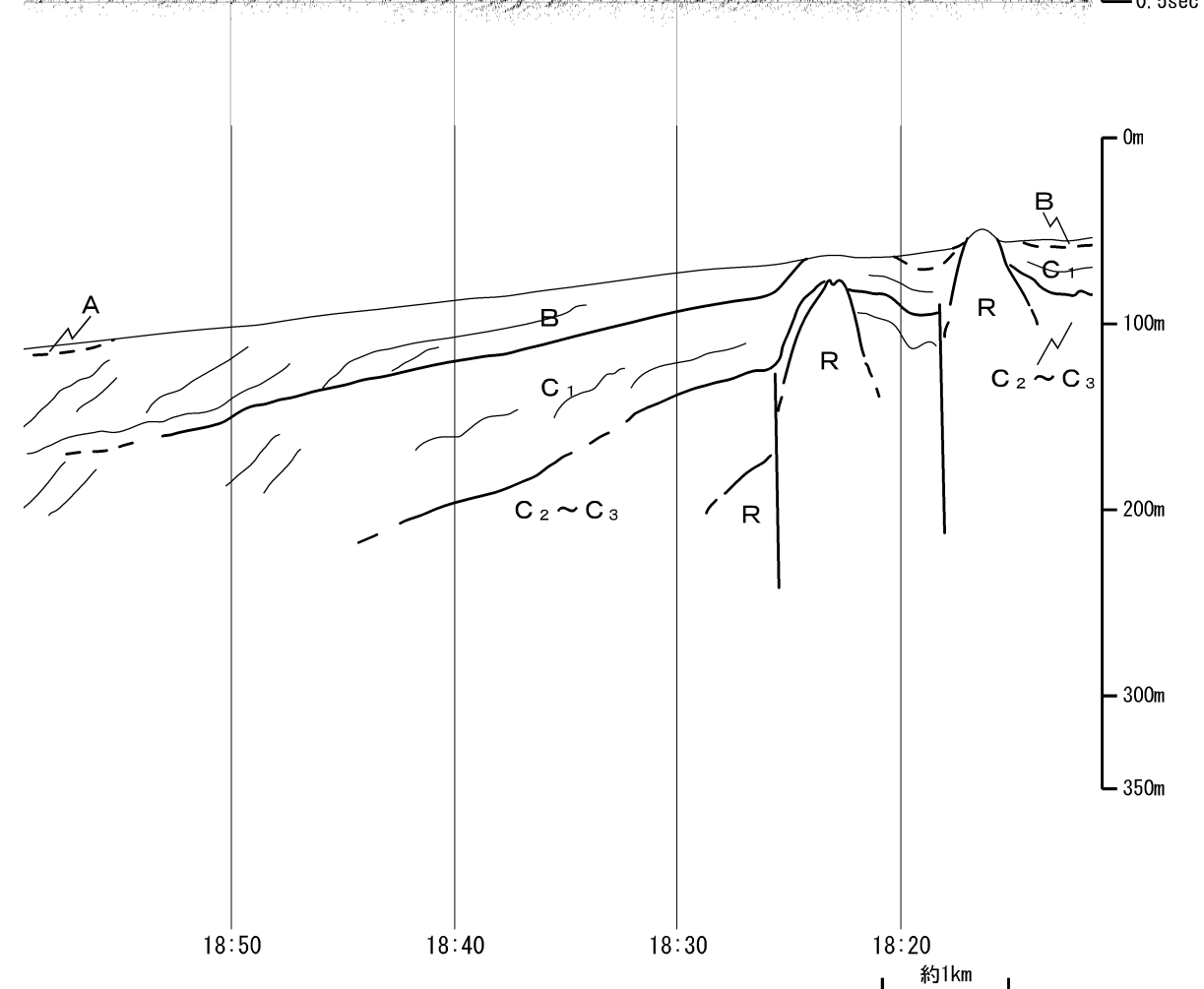
第1.2.3.1.11図(5) 安島岬沖断層，和布一干飯崎沖断層，甲楽城断層の海上音波探査記録及び地質断面図 (G-36BM)

KF38

海保(2005)
スーパーカー



音波探査記録は、海上保安庁海洋情報部の沿岸海域海底活断層調査「加賀一福井沖」の原資料（データ）を出力したものである。
地質断面図は、申請者の解釈によるものである。

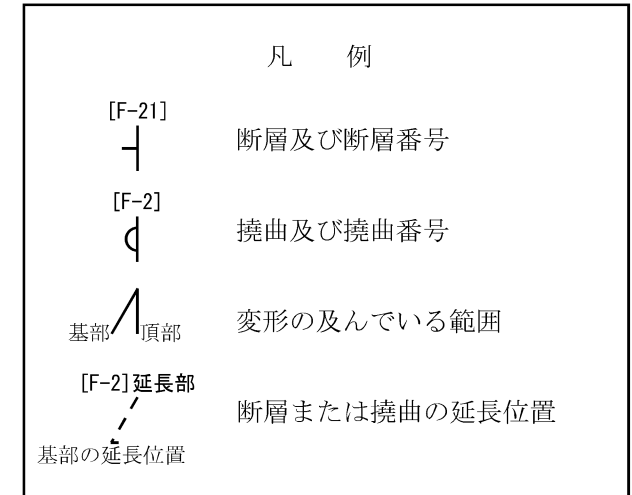
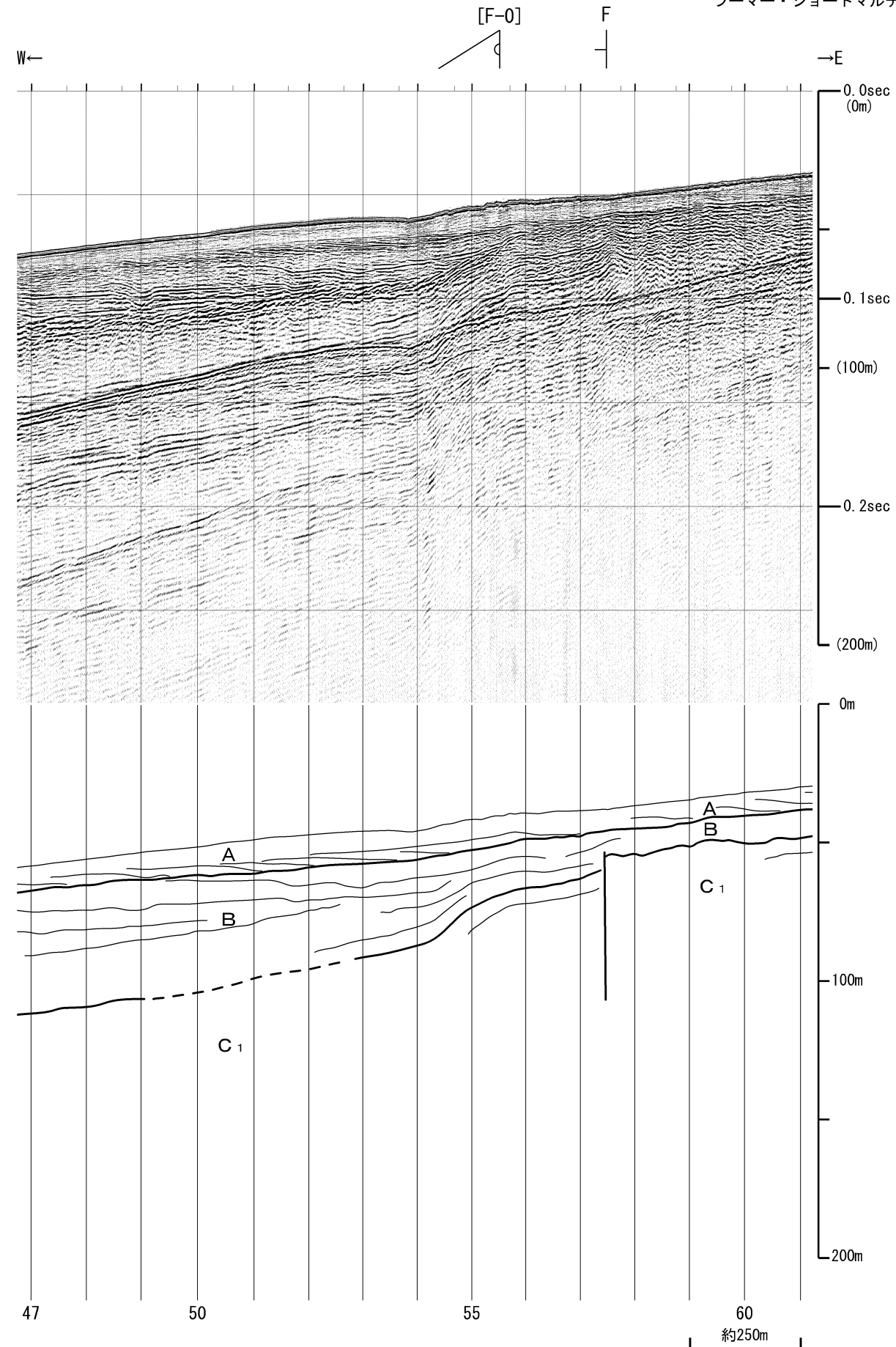


第1.2.3.1.11図(6) 安島岬沖断層，和布一干飯崎沖断層，甲楽城断層の海上音波探査記録及び地質断面図 (KF38)

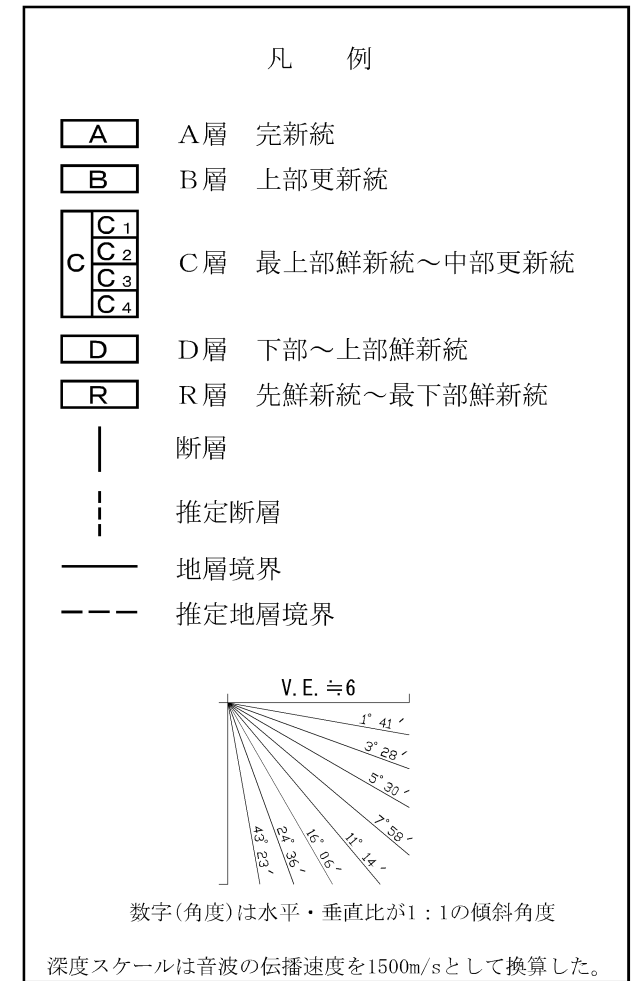
G-47BM

産総研(2013)

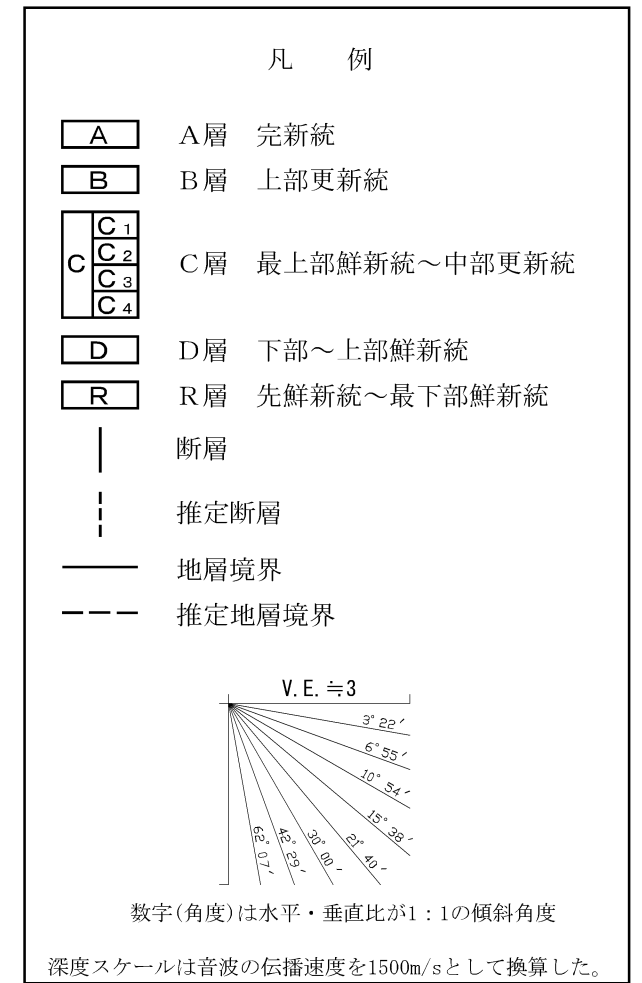
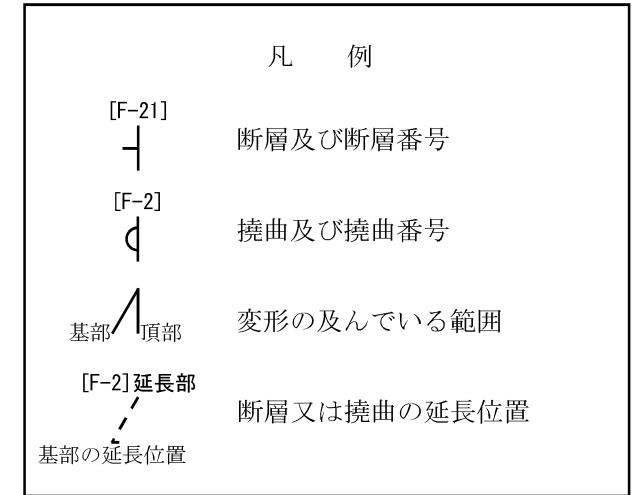
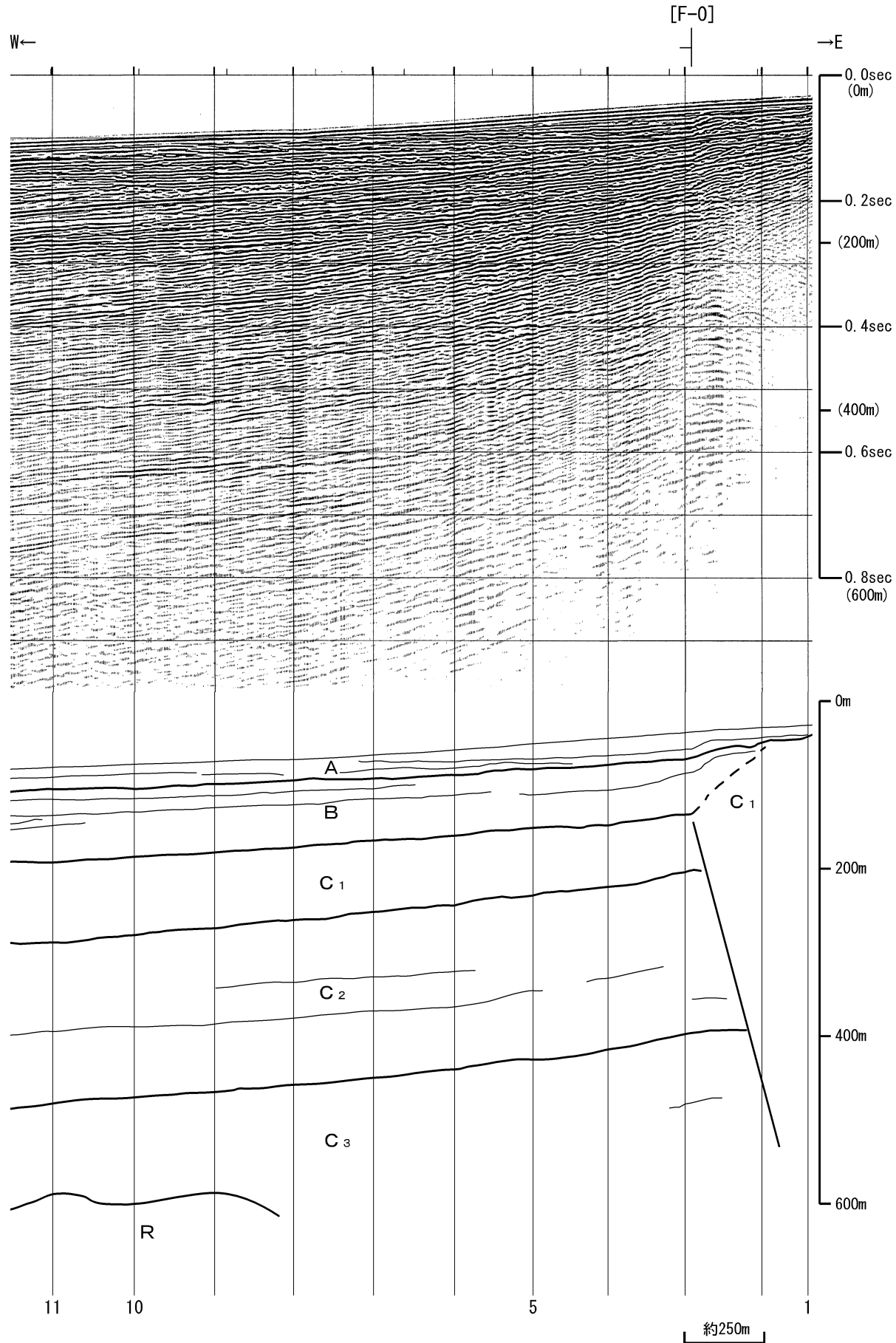
ブーマー・ショートマルチ



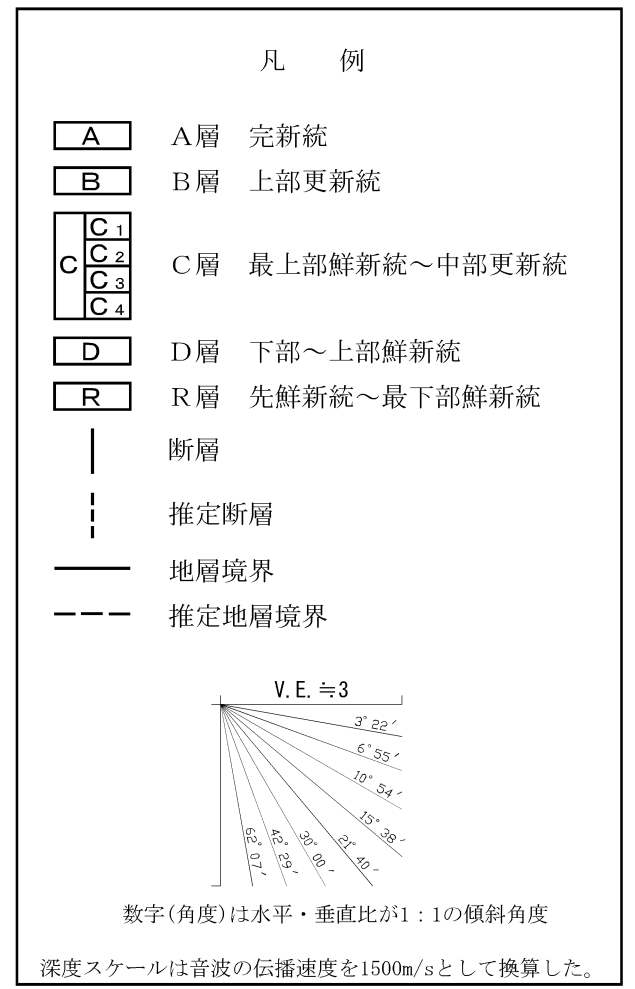
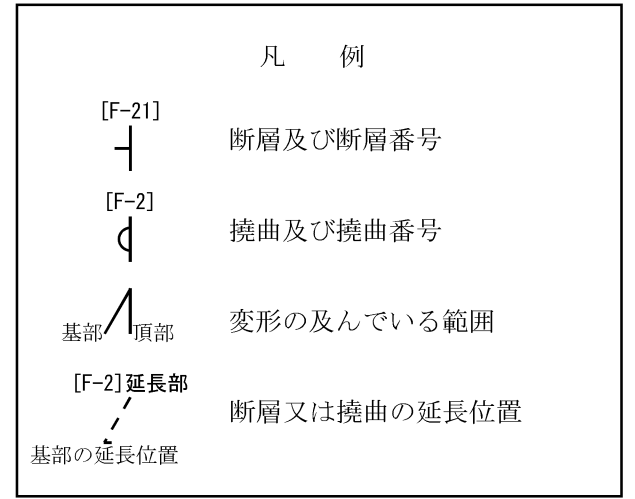
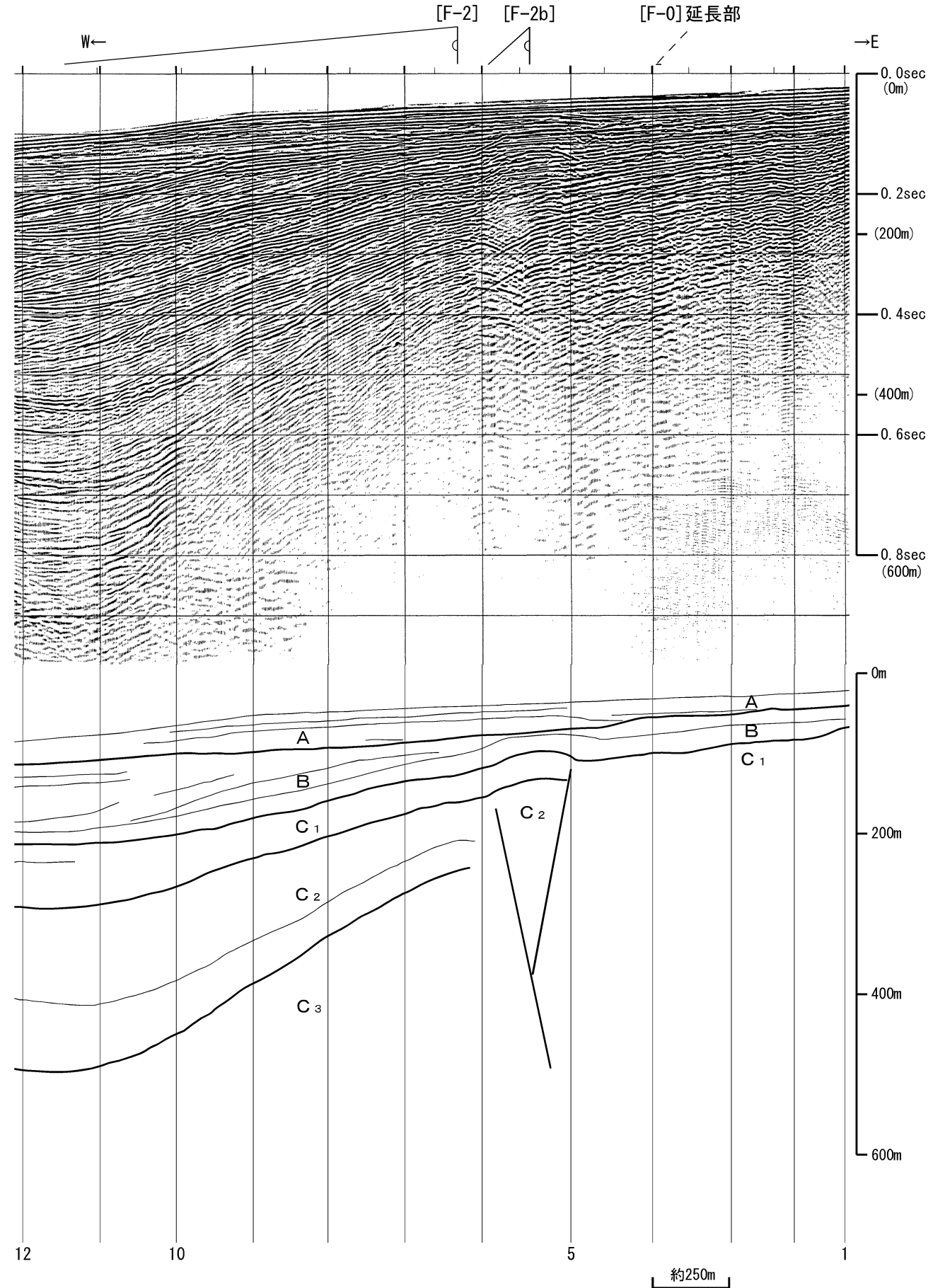
音波探査記録は、杉山他(2013)の原資料(データ)を出力したものである。
地質断面図は、申請者の解釈によるものである。



第1.2.3.1.11図(7) 安島岬沖断層, 和布一干飯崎沖断層, 甲楽城断層の海上音波探査記録及び地質断面図 (G-47BM)

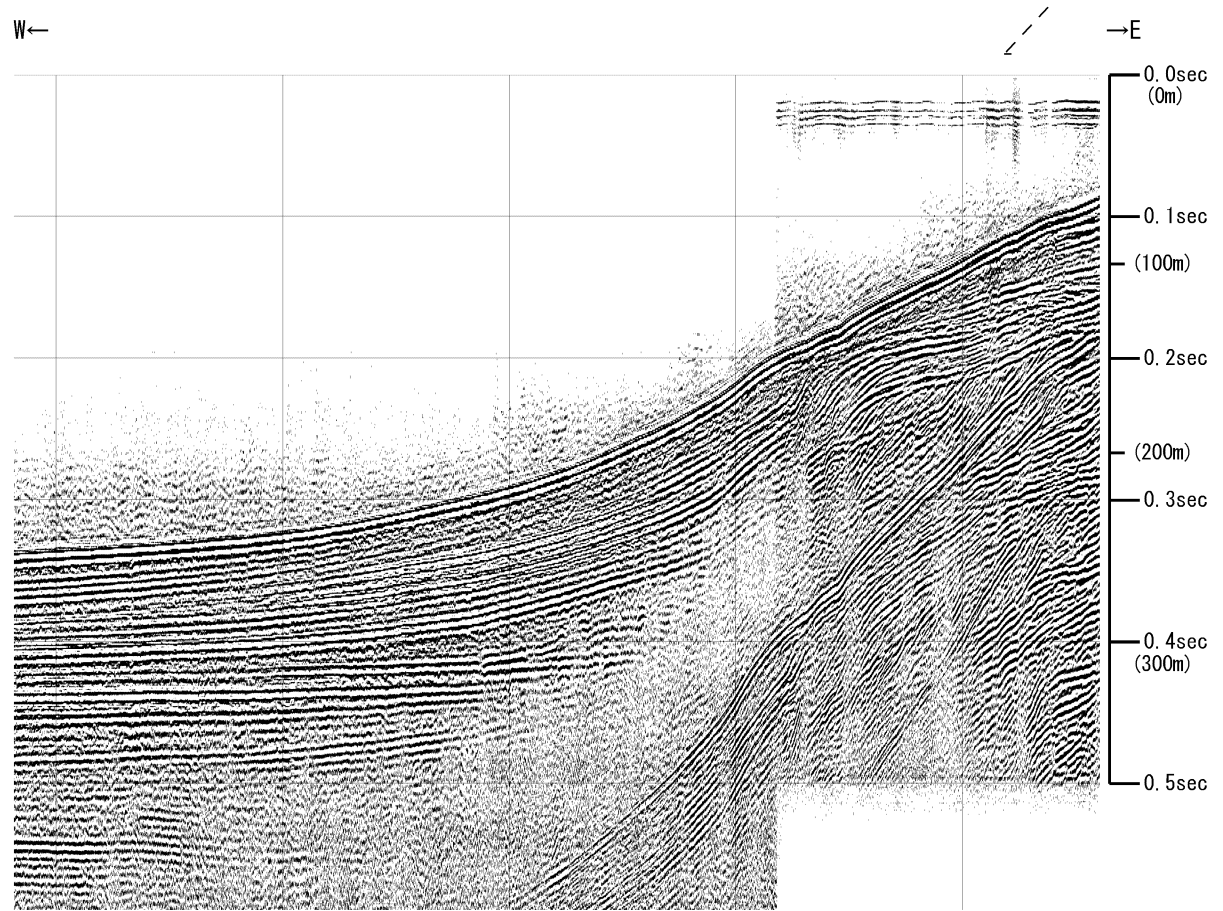


第1.2.3.1.11図(8) 安島岬沖断層, 和布一干飯崎沖断層, 甲楽城断層の海上音波探査記録及び地質断面図 (NBWS2)



第1.2.3.1.11図(9) 安島岬沖断層，和布一干飯崎沖断層，甲楽城断層の海上音波探査記録及び地質断面図 (NBWS5)

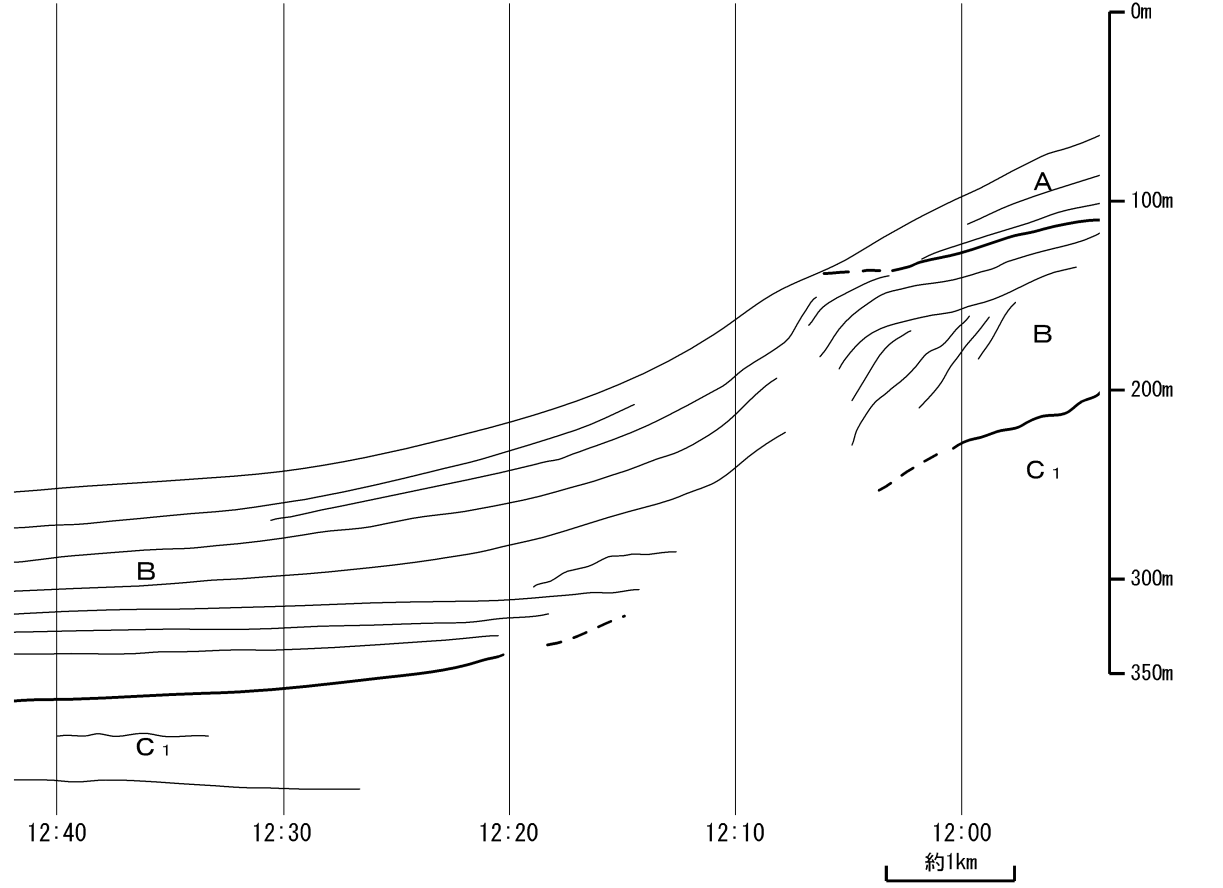
KF58
海保(2005)
スーパーカー



凡 例

[F-21]	断層及び断層番号
[F-2]	撓曲及び撓曲番号
基部 頂部	変形の及んでいる範囲
[F-2]延長部	断層又は撓曲の延長位置
基部の延長位置	

音波探査記録は、海上保安庁海洋情報部の沿岸海域海底活断層調査「加賀一福井沖」の原資料（データ）を出力したものである。
地質断面図は、申請者の解釈によるものである。



凡 例

A	A層 完新統
B	B層 上部更新統
C1, C2, C3, C4	C層 最上部鮮新統～中部更新統
D	D層 下部～上部鮮新統
R	R層 先鮮新統～最下部鮮新統
	断層
- - -	推定断層
—	地層境界
- - -	推定地層境界

V. E. ≒ 15

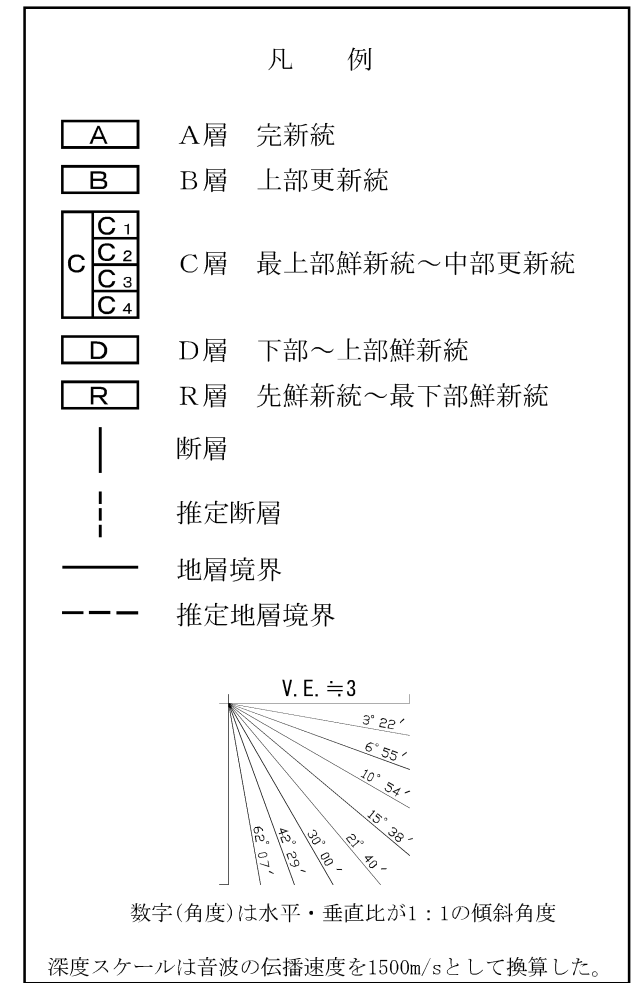
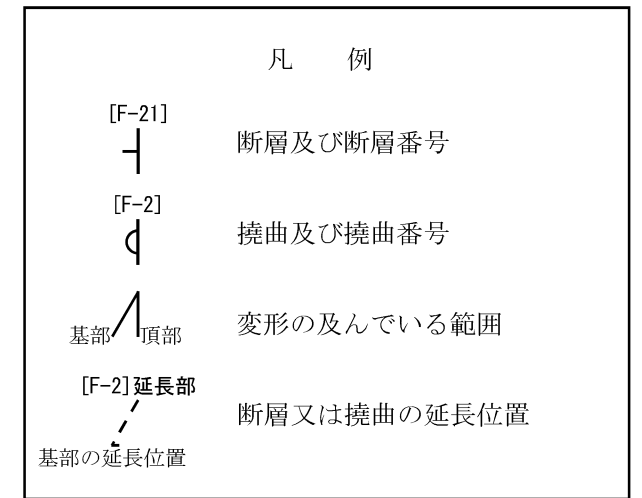
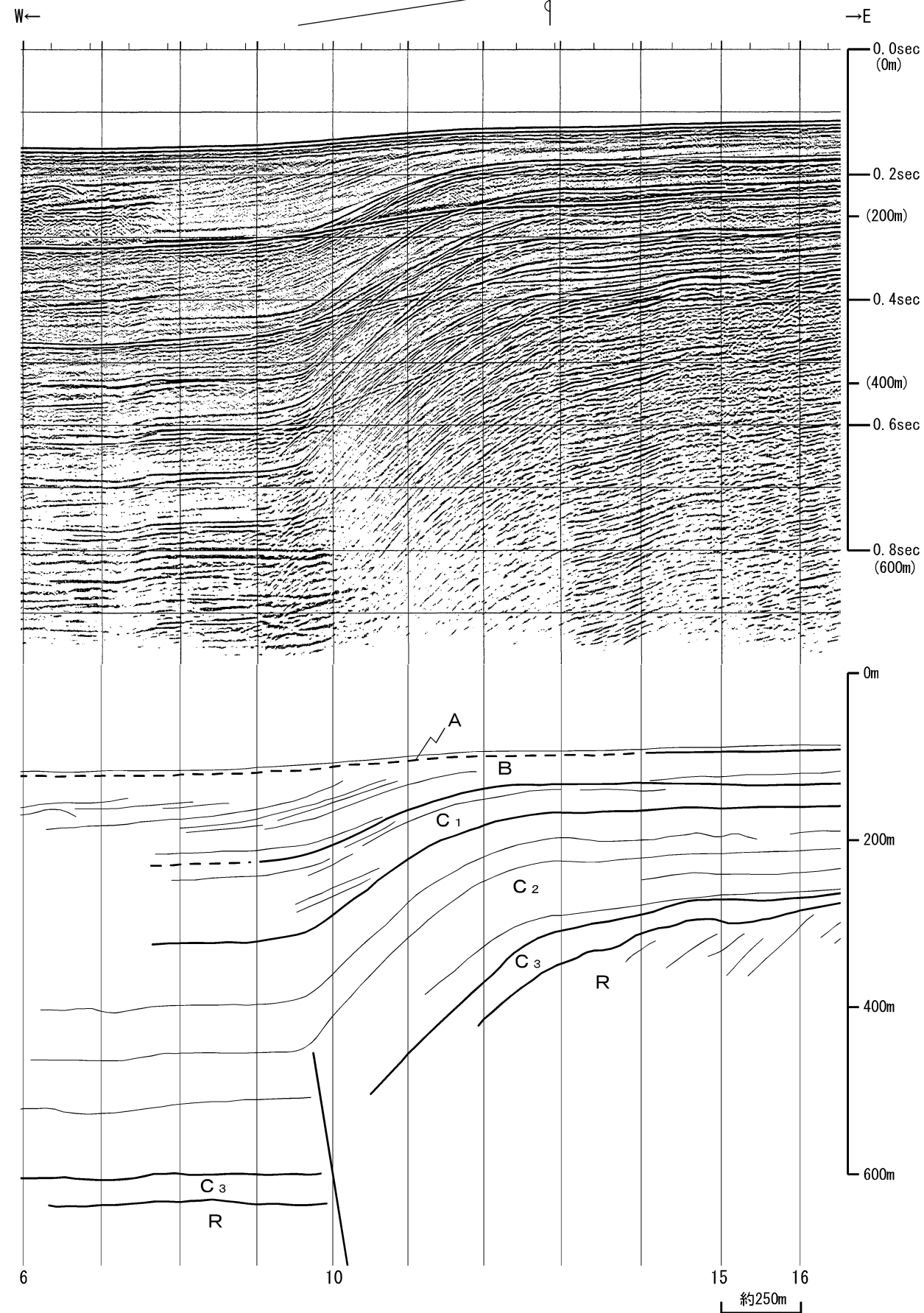
0° 40' 1' 23' 2' 12' 3' 12' 4' 33' 5' 20' 10' 23' 6' 25'

数字(角度)は水平・垂直比が1:1の傾斜角度

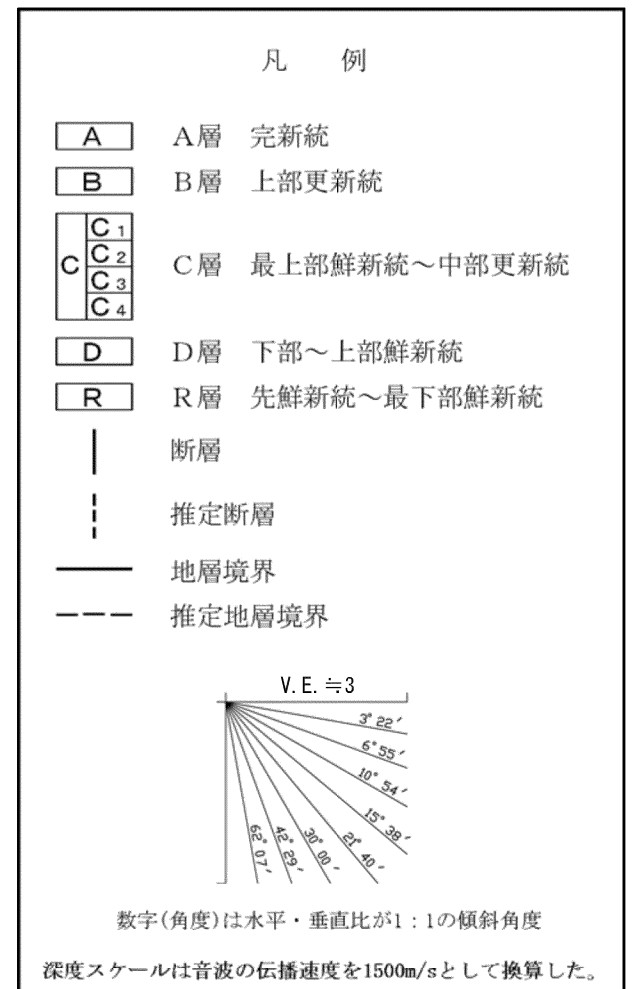
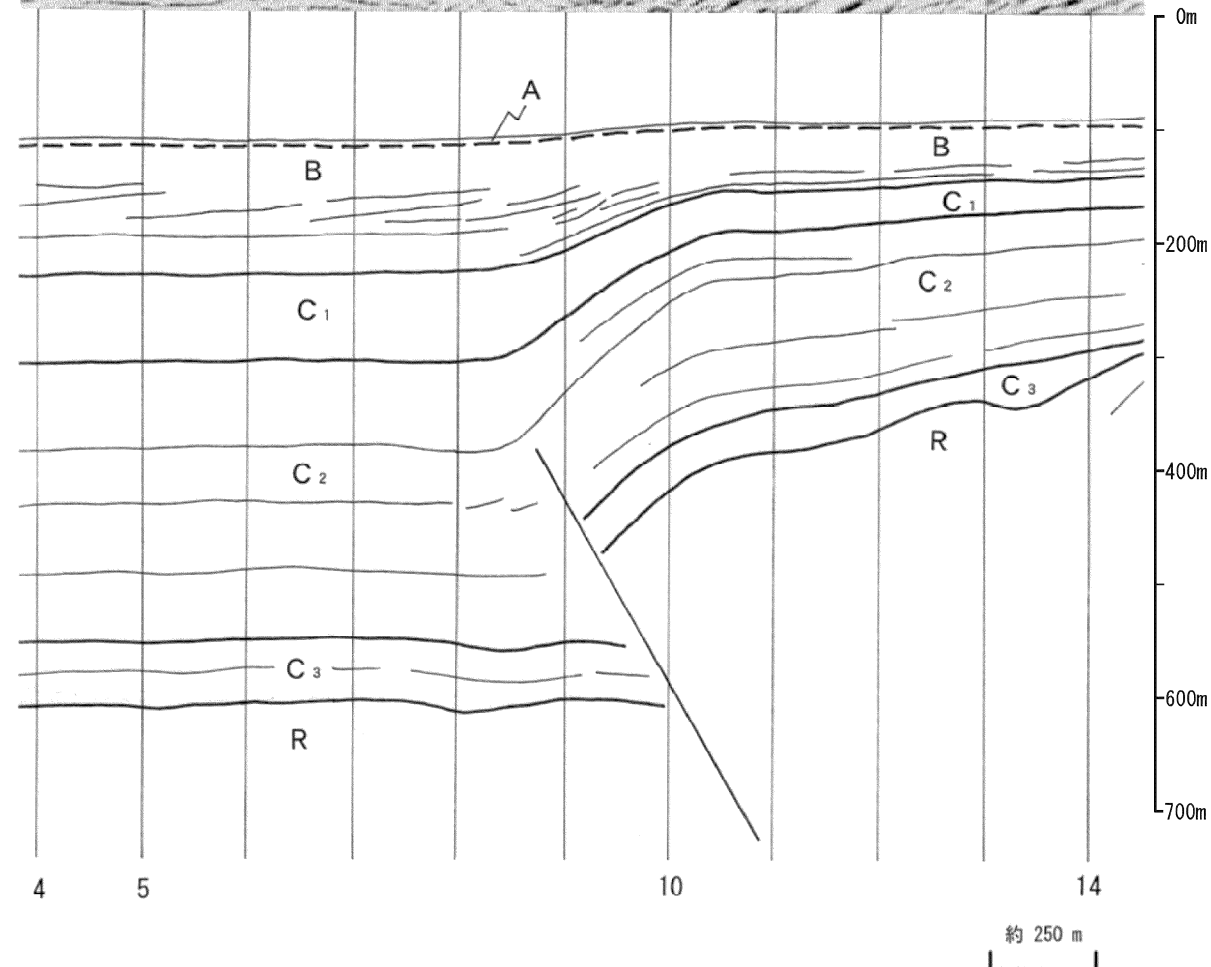
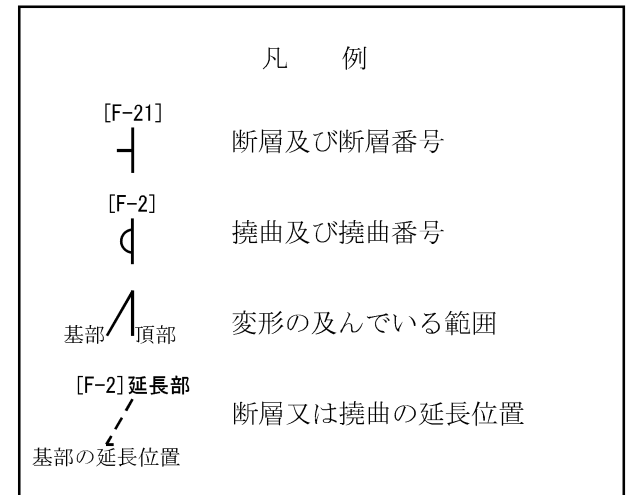
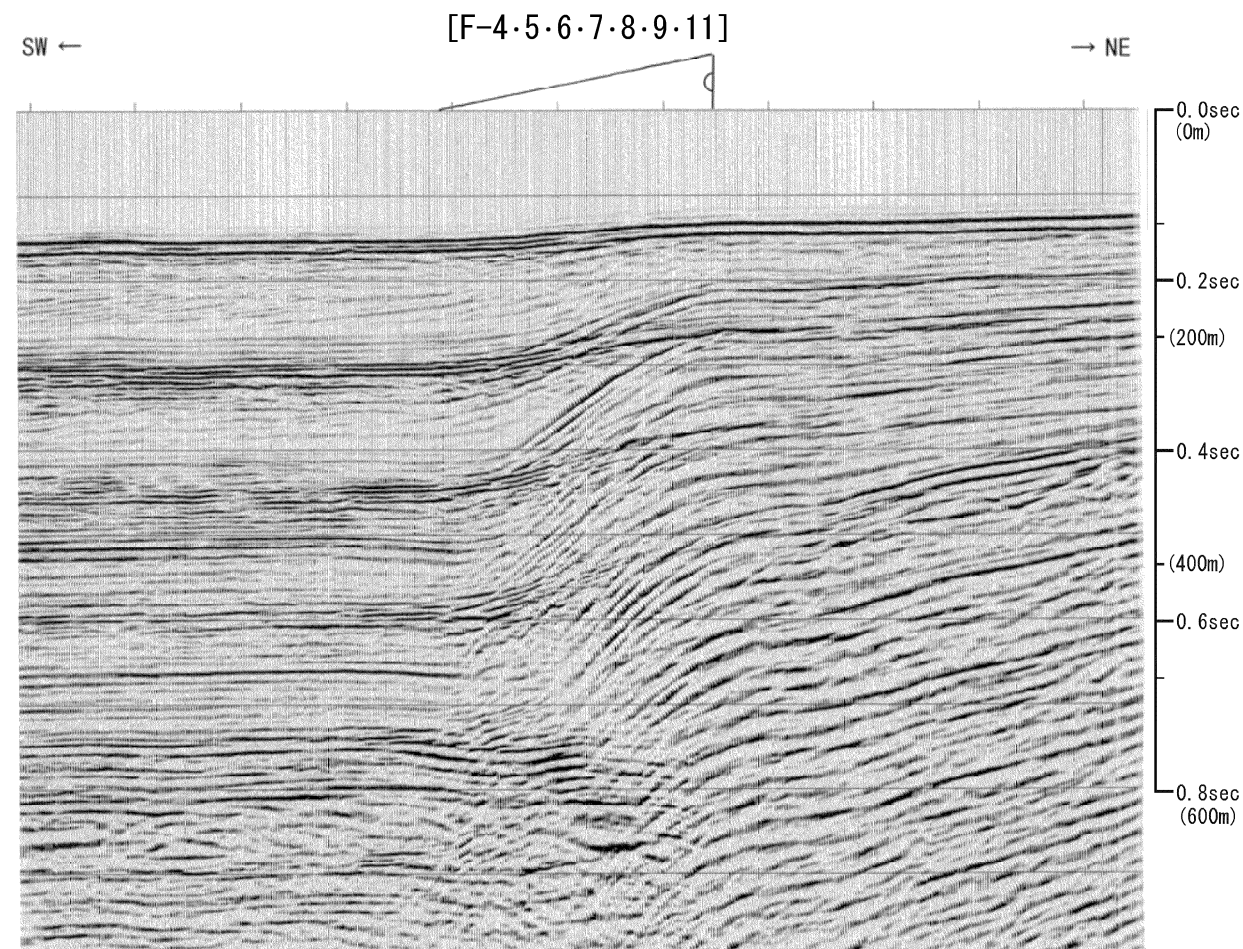
深度スケールは音波の伝播速度を1500m/sとして換算した。

第1.2.3.1.11図(10) 安島岬沖断層，和布一干飯崎沖断層，甲楽城断層の海上音波探査記録及び地質断面図 (KF58)

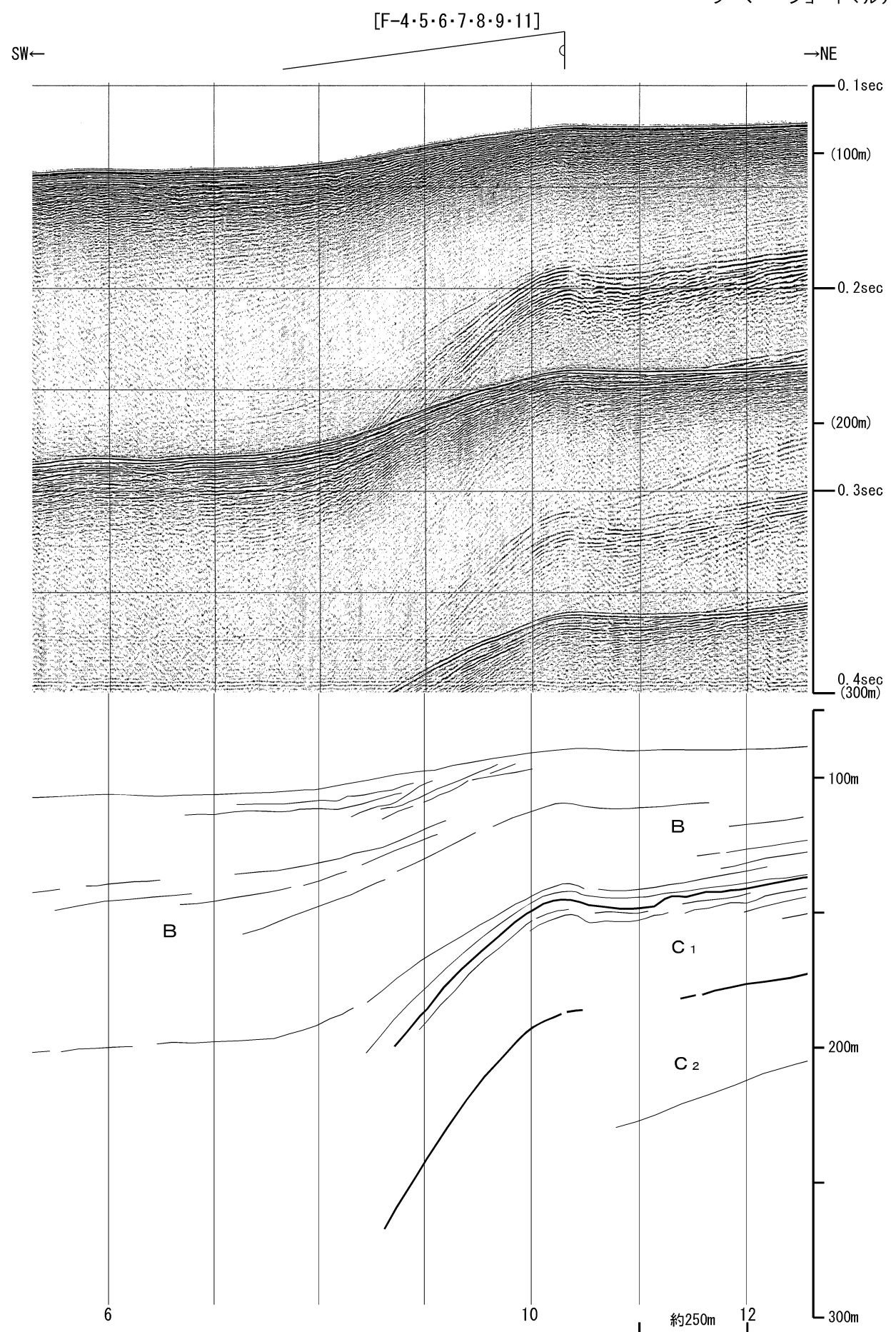
[F-4・5・6・7・8・9・11]



第1.2.3.1.11図(11) 安島岬沖断層，和布一干飯崎沖断層，甲楽城断層の海上音波探査記録及び地質断面図 (NBWMS11.5)



第1.2.3.1.11図(12) 安島岬沖断層, 和布一干飯崎沖断層, 甲楽城断層の海上音波探査記録及び地質断面図 (NBWM12.3) 1.2.3-90



凡 例

- [F-21] 断層及び断層番号
- [F-2] 撓曲及び撓曲番号
- 基部 頂部 変形の及んでいる範囲
- [F-2]延長部 断層又は撓曲の延長位置
- 基部の延長位置

凡 例

- A層 完新統
- B層 上部更新統
- C層 最上部鮮新統～中部更新統
 - C₁
 - C₂
 - C₃
 - C₄
- D層 下部～上部鮮新統
- R層 先鮮新統～最下部鮮新統
- 断層
- 推定断層
- 地層境界
- 推定地層境界

V. E. ≒ 6

1° 41'

3° 28'

5° 30'

7° 59'

11° 14'

15° 06'

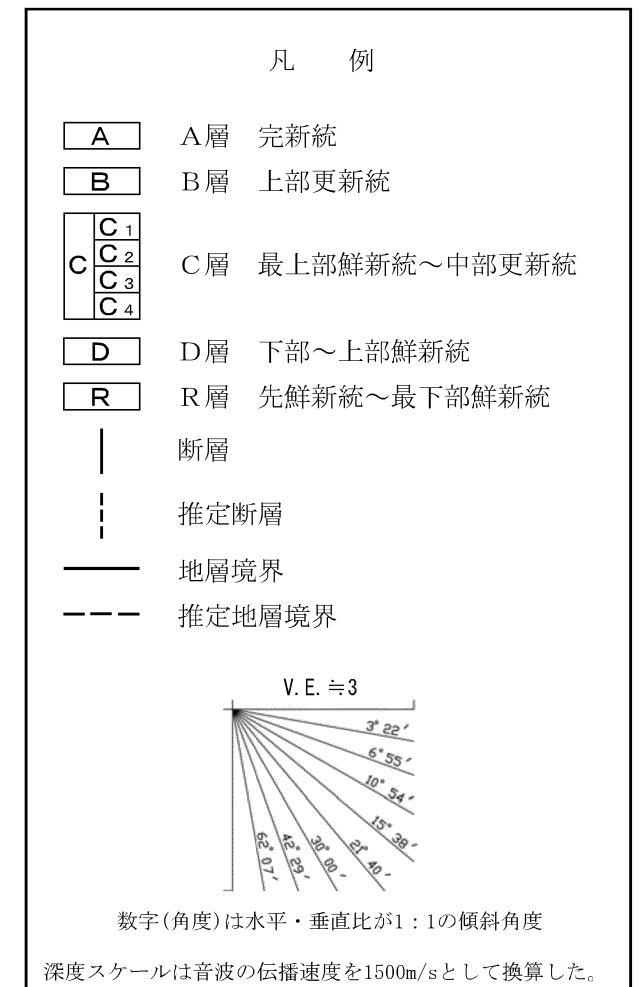
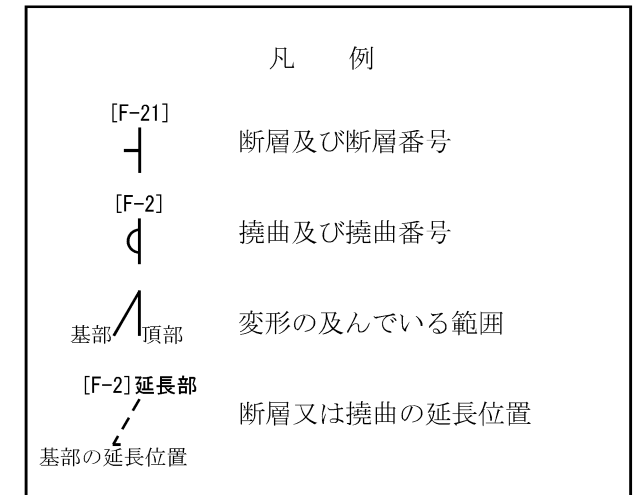
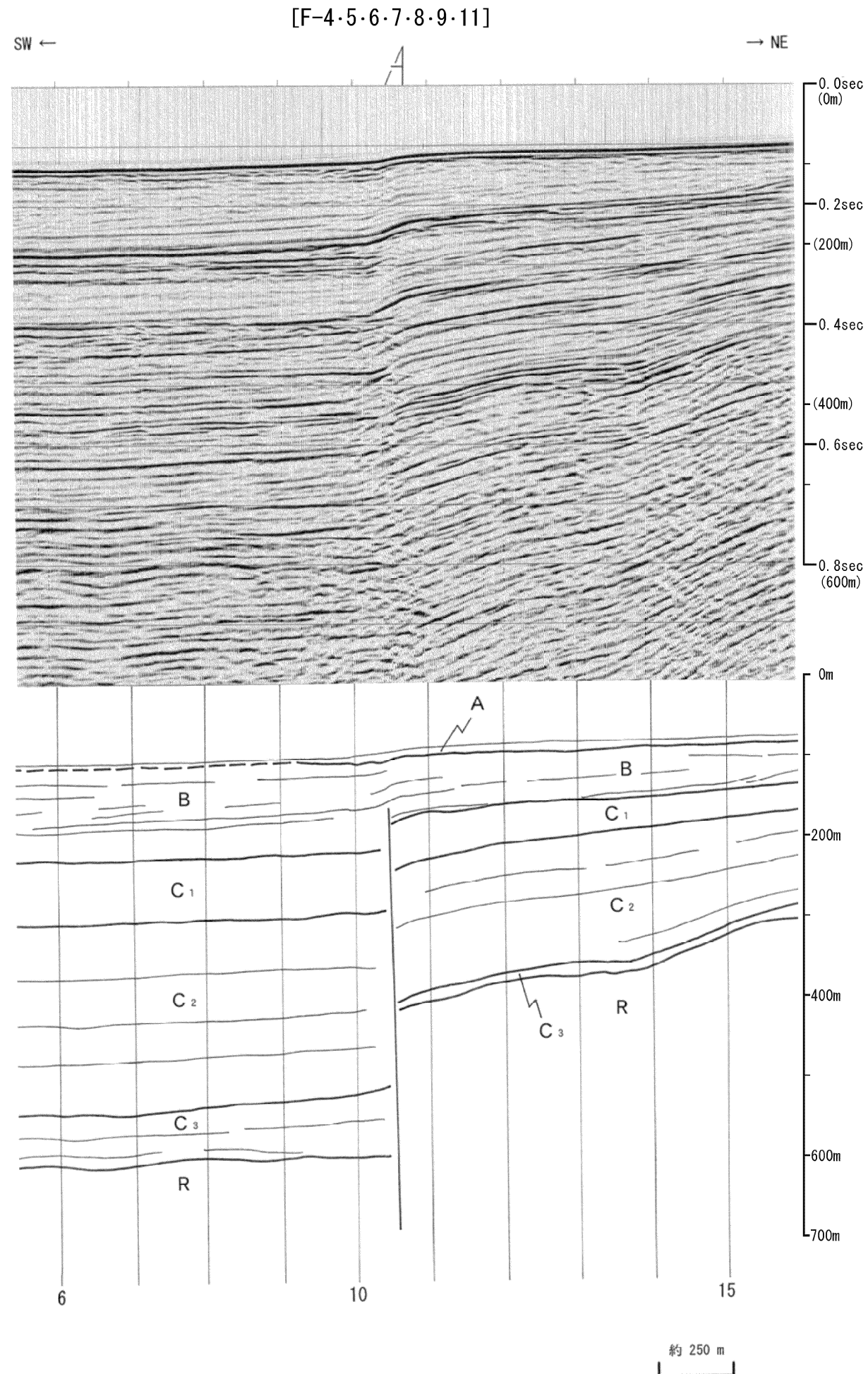
24° 36'

43° 23'

数字(角度)は水平・垂直比が1:1の傾斜角度

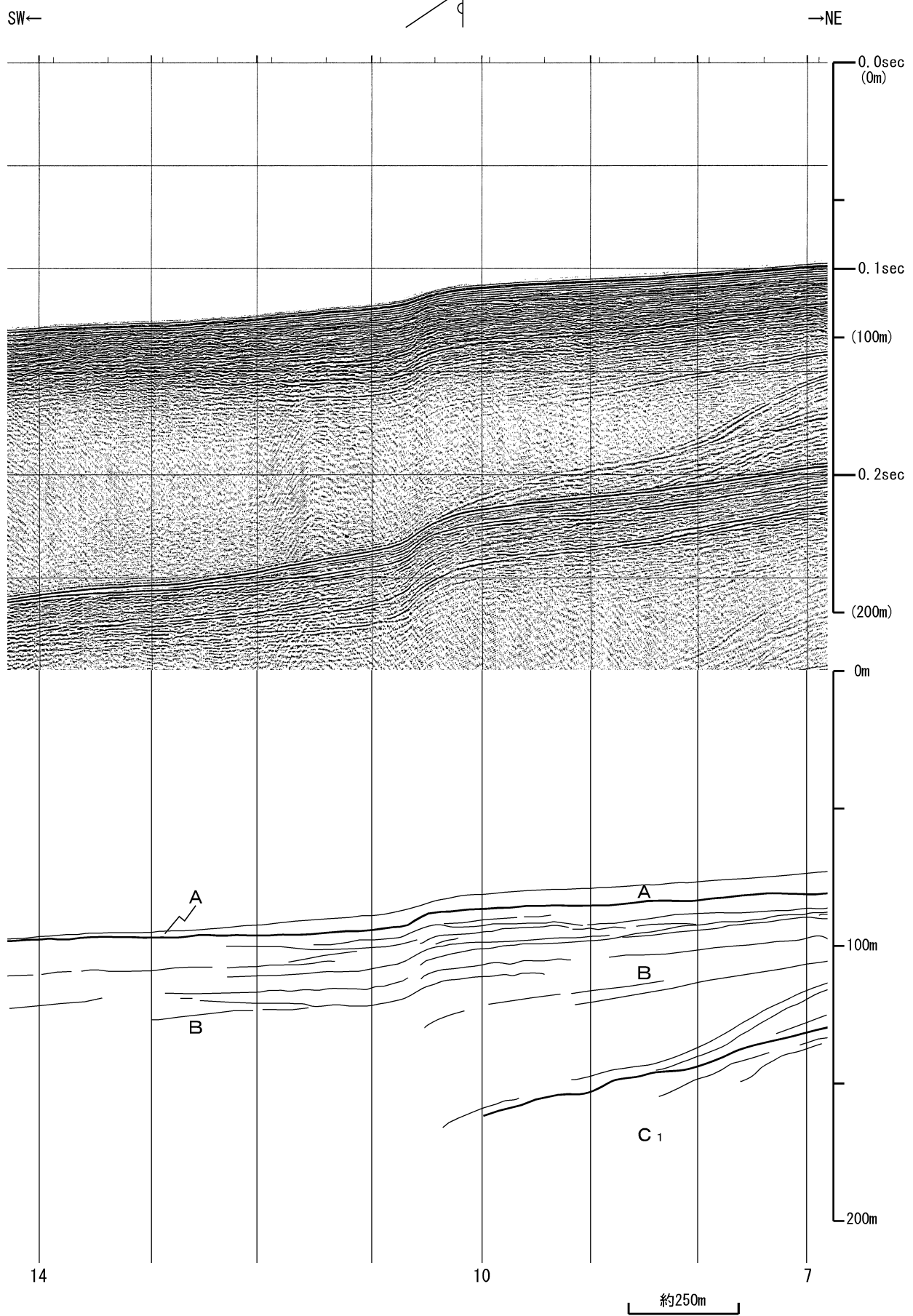
深度スケールは音波の伝播速度を1500m/sとして換算した。

第1.2.3.1.11図(13) 安島岬沖断層, 和布一干飯崎沖断層, 甲楽城断層の海上音波探査記録及び地質断面図 (NBGM12.3)



第1.2.3.1.11図(14) 安島岬沖断層, 和布一干飯崎沖断層, 甲楽城断層の海上音波探査記録及び地質断面図 (NBWM13)

[F-4・5・6・7・8・9・11]



凡 例

- [F-21] 断層及び断層番号
- [F-2] 撓曲及び撓曲番号
- 基部 頂部 変形の及んでいる範囲
- [F-2]延長部 断層又は撓曲の延長位置
- 基部の延長位置

凡 例

- A層 完新統
- B層 上部更新統
- C層 最上部鮮新統～中部更新統
 - C₁
 - C₂
 - C₃
 - C₄
- D層 下部～上部鮮新統
- R層 先鮮新統～最下部鮮新統
- 断層
- 推定断層
- 地層境界
- 推定地層境界

V. E. ≈ 6

1° 41'

3° 28'

5° 30'

7° 58'

11° 14'

16° 06'

24° 36'

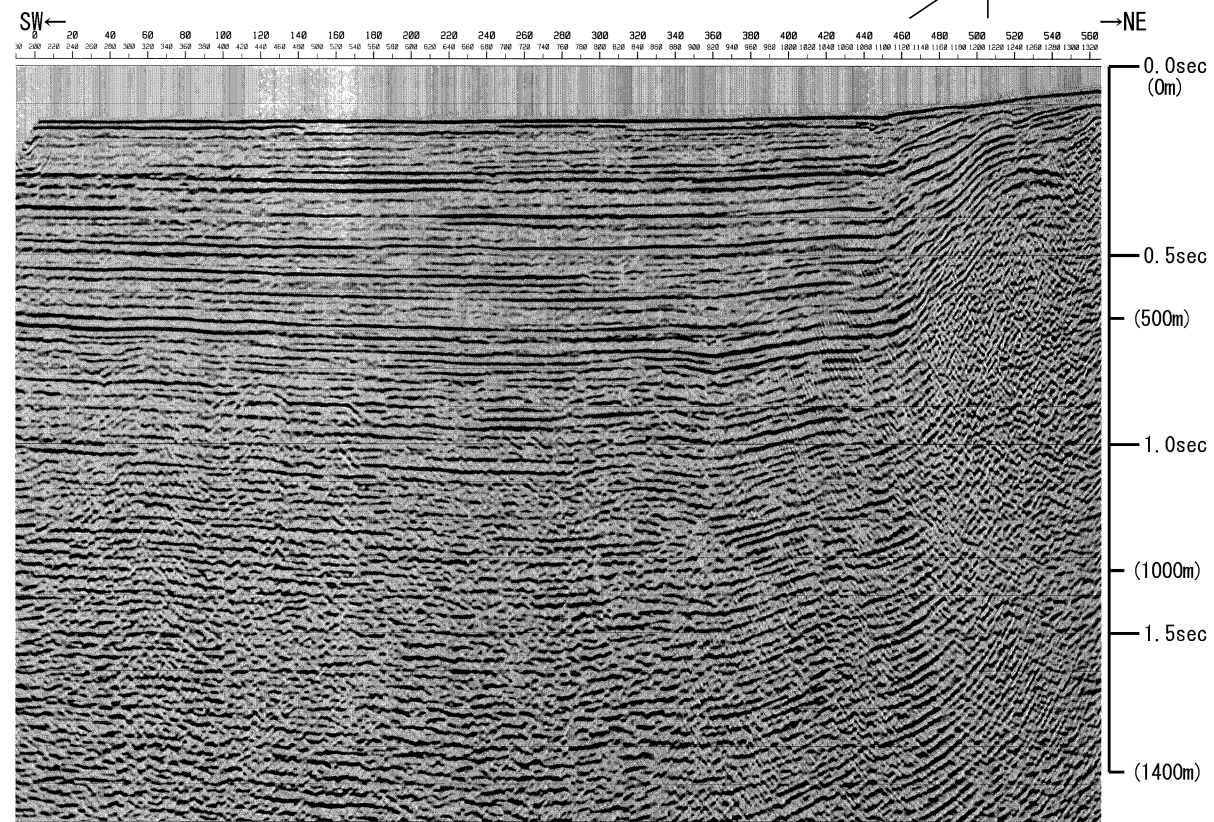
43° 23'

数字(角度)は水平・垂直比が1:1の傾斜角度

深度スケールは音波の伝播速度を1500m/sとして換算した。

第1.2.3.1.11図(15) 安島岬沖断層, 和布一干飯崎沖断層, 甲楽城断層の海上音波探査記録及び地質断面図 (NBGM13.5)

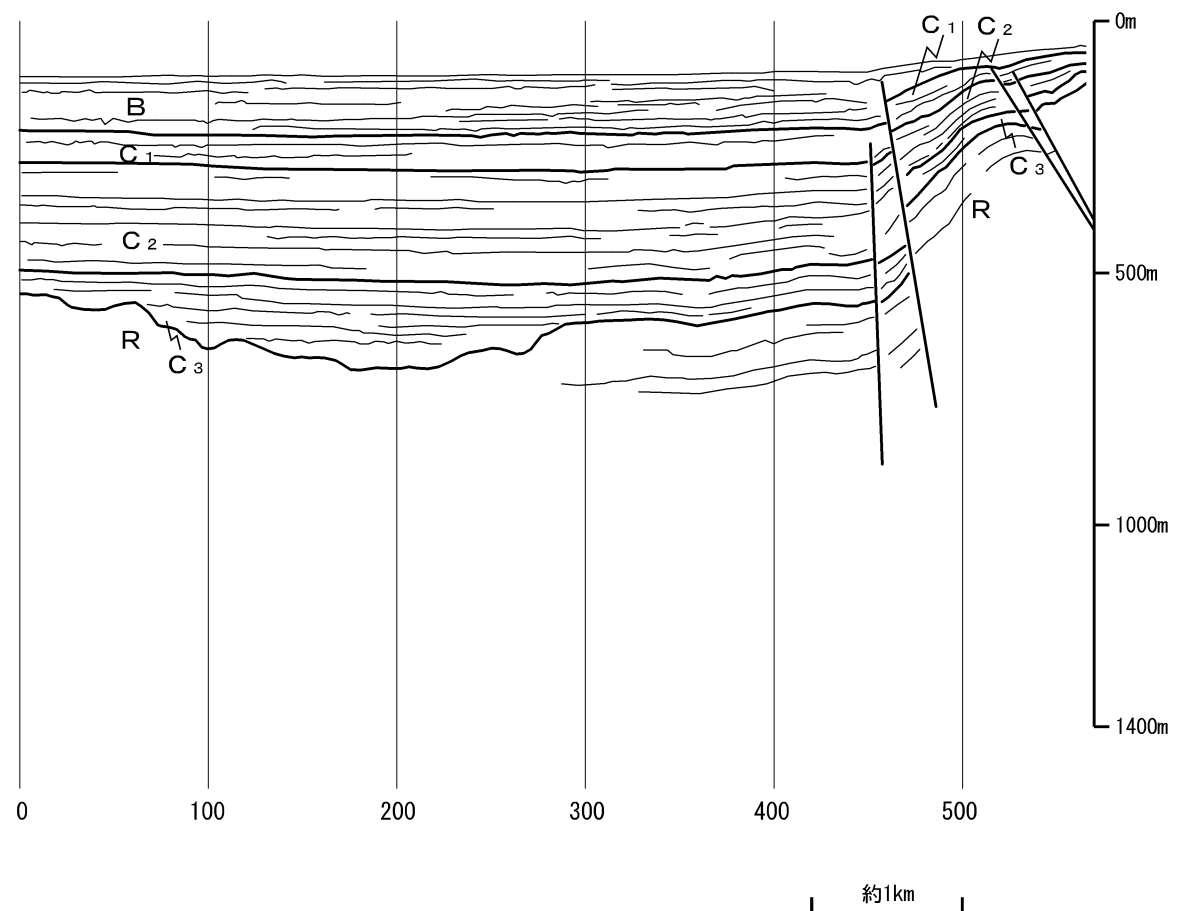
Line7
福井県(1997)
エアガン・マルチ



凡 例

[F-21]	断層及び断層番号
[F-2]	撓曲及び撓曲番号
基部 頂部	変形の及んでいる範囲
[F-2]延長部	断層又は撓曲の延長位置
基部の延長位置	

音波探査記録は、福井県(1997)「柳ヶ瀬断層帯
(柳ヶ瀬断層, 山中断層, 甲楽城断層)
に関する調査成果報告書」の原資料である。
地質断面図は、申請者の解釈によるものである。



凡 例

A	A層 完新統
B	B層 上部更新統
C1, C2, C3, C4	C層 最上部鮮新統～中部更新統
D	D層 下部～上部鮮新統
R	R層 先鮮新統～最下部鮮新統
—	断層
- - -	推定断層
—	地層境界
- - -	推定地層境界

V. E. ≒ 2.5

4° 02', 8° 17', 13° 00', 18° 33', 25° 29', 34° 43', 47° 42', 66° 13'

数字(角度)は水平・垂直比が1:1の傾斜角度
深度スケールは音波の伝播速度を1500m/sとして換算した。

第1.2.3.1.11図(16) 安島岬沖断層, 和布一干飯崎沖断層, 甲楽城断層の海上音波探査記録及び地質断面図 (Line7)