

工 事 計 画 届 出 書

〔川内原子力発電所第1号機
公害の防止に関する工事の計画〕

原発本第 74 号
令和 4 年 9 月 30 日

原子力規制委員会 殿

経済産業大臣

西村 康稔 殿

福岡市中央区渡辺通二丁目 1 番 82 号
九州電力株式会社
代表取締役 池辺 和弘
社長執行役員

電気事業法第 48 条第 1 項の規定により別紙工事計画書のとおり工事の
計画を届け出ます。

川内原子力発電所第1号機

工事計画届出書

本 文

添付書類

(公害の防止に関する工事の計画)

令和4年9月

九州電力株式会社

目 次

	頁
一 公害の防止に関する工事計画書	(1) - 1
二 添付書類	(1) - 3

一 公害の防止に関する工事計画書

一 環境関連

事業場の名称及び位置

名	称	川内原子力発電所
位	置	鹿児島県薩摩川内市久見崎町字片平山

(七) 騒音発生施設

1 空気圧縮機、送風機、通風機、破碎機、粉碎機又は摩砕機の種類、容量及び個数

名	称	種 類	容 量 (m ³ /min/個)	個数
空気 圧縮 機	廃棄物搬出設備 制御用空気圧縮機	スクリ ュー式	2.3 ^(注)	2

(注) 公称値

名	称	種 類	容 量 (m ³ /h/個)	個数
送 風 機	圧縮固化処理棟 給気ファン	遠心式	45,200 ^(注)	2
	圧縮固化処理棟 排気ファン	遠心式	31,200 ^(注)	3
	圧縮固化処理棟 非管理区域排気ファン	遠心式	14,600 ^(注)	2

(注) 公称値

(八) 振動発生施設

1 圧縮機、破碎機、粉碎機又は摩砕機の種類、容量及び個数

名	称	種 類	容 量 (m ³ /min/個)	個数
圧 縮 機	廃棄物搬出設備 制御用空気圧縮機	スクリ ュー式	2.3 ^(注)	2

(注) 公称値

二 添付書類

添付資料 1 騒音に関する説明書

添付資料 2 振動に関する説明書

騒音に関する説明書

工事計画届出添付資料 1

川内原子力発電所第 1 号機

目 次

	頁
一 設置しようとする発電設備の概要	1 (1) - 1
二 騒音防止の方法	1 (1) - 2
三 添付図面	1 (1) - 3

一 設置しようとする発電設備の概要

事業者名	九州電力株式会社																		
代表者の氏名	代表取締役 社長執行役員 池辺 和弘																		
住所	福岡市中央区渡辺通二丁目1番82号																		
発電所の名称	川内原子力発電所																		
発電所の所在地	鹿児島県薩摩川内市久見崎町字片平山																		
従業員数	489人（令和4年7月現在）																		
発電設備の概要	発電設備の番号	第1号機、第2号機																	
	発電設備の出力	1,780,000kW																	
		第1号機	890,000kW																
		第2号機	890,000kW																
空気圧縮機の種類 空気圧縮機の容量 空気圧縮機の個数	<table border="1"> <thead> <tr> <th>名称</th> <th>種類</th> <th>容量 (m³/min/個)</th> <th>個数</th> </tr> </thead> <tbody> <tr> <td>廃棄物搬出設備 制御用空気圧縮機</td> <td>スクリー ュー式</td> <td>2.3^(注)</td> <td>2</td> </tr> </tbody> </table>			名称	種類	容量 (m ³ /min/個)	個数	廃棄物搬出設備 制御用空気圧縮機	スクリー ュー式	2.3 ^(注)	2								
	名称	種類	容量 (m ³ /min/個)	個数															
廃棄物搬出設備 制御用空気圧縮機	スクリー ュー式	2.3 ^(注)	2																
送風機の種類 送風機の容量 送風機の個数	<table border="1"> <thead> <tr> <th>名称</th> <th>種類</th> <th>容量 (m³/h/個)</th> <th>個数</th> </tr> </thead> <tbody> <tr> <td>圧縮固化処理棟 給気ファン</td> <td>遠心式</td> <td>45,200^(注)</td> <td>2</td> </tr> <tr> <td>圧縮固化処理棟 排気ファン</td> <td>遠心式</td> <td>31,200^(注)</td> <td>3</td> </tr> <tr> <td>圧縮固化処理棟 非管理区域排気ファン</td> <td>遠心式</td> <td>14,600^(注)</td> <td>2</td> </tr> </tbody> </table>			名称	種類	容量 (m ³ /h/個)	個数	圧縮固化処理棟 給気ファン	遠心式	45,200 ^(注)	2	圧縮固化処理棟 排気ファン	遠心式	31,200 ^(注)	3	圧縮固化処理棟 非管理区域排気ファン	遠心式	14,600 ^(注)	2
	名称	種類	容量 (m ³ /h/個)	個数															
	圧縮固化処理棟 給気ファン	遠心式	45,200 ^(注)	2															
	圧縮固化処理棟 排気ファン	遠心式	31,200 ^(注)	3															
圧縮固化処理棟 非管理区域排気ファン	遠心式	14,600 ^(注)	2																

(注) 公称値

二 騒音防止の方法

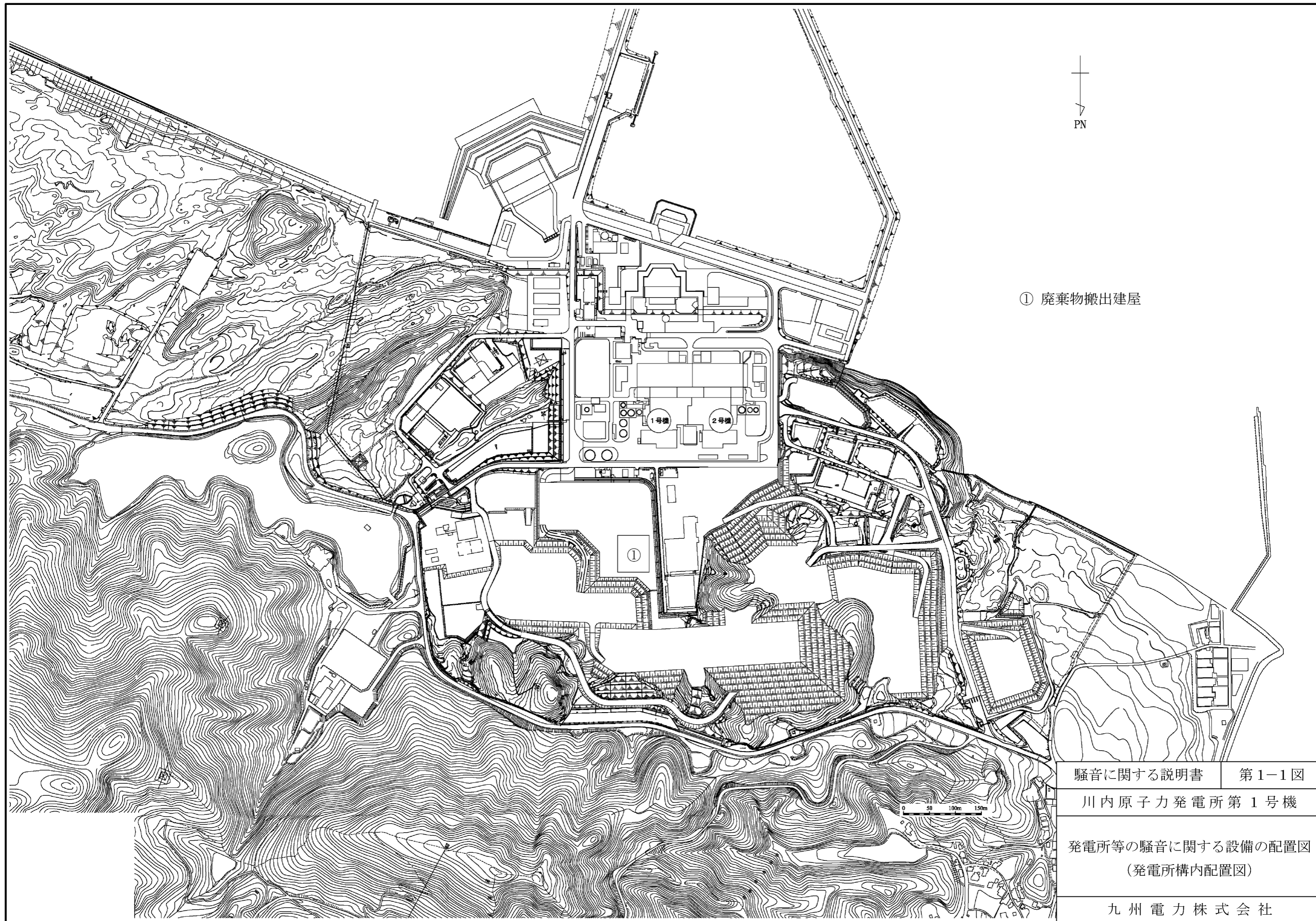
指 定 地 域 の 区 分		第 4 種											
規 制 基 準		昼間 (午前 8 時から午後 7 時まで)	70 デシベル以下										
		朝 (午前 6 時から午前 8 時まで) 夕 (午後 7 時から午後 10 時まで)	65 デシベル以下										
		夜間 (午後 10 時から翌日の午前 6 時まで)	55 デシベル以下										
騒 音 の 大 き さ	イ 特定施設等の騒音の大きさ	<table border="1"> <thead> <tr> <th>名 称</th> <th>騒音の大きさ (デシベル)</th> </tr> </thead> <tbody> <tr> <td>廃棄物搬出設備 制御用空気圧縮機</td> <td>65.0</td> </tr> <tr> <td>圧縮固化処理棟 給気ファン</td> <td>95.5</td> </tr> <tr> <td>圧縮固化処理棟 排気ファン</td> <td>96.5</td> </tr> <tr> <td>圧縮固化処理棟 非管理区域排気ファン</td> <td>82.0</td> </tr> </tbody> </table>		名 称	騒音の大きさ (デシベル)	廃棄物搬出設備 制御用空気圧縮機	65.0	圧縮固化処理棟 給気ファン	95.5	圧縮固化処理棟 排気ファン	96.5	圧縮固化処理棟 非管理区域排気ファン	82.0
	名 称	騒音の大きさ (デシベル)											
廃棄物搬出設備 制御用空気圧縮機	65.0												
圧縮固化処理棟 給気ファン	95.5												
圧縮固化処理棟 排気ファン	96.5												
圧縮固化処理棟 非管理区域排気ファン	82.0												
ロ 発電所等の境界線上の騒音の大きさの推定値	46 デシベル以下												
騒 音 防 止 方 法 の 概 要		—											

三 添付図面

- 第 1 図 発電所等の騒音に関する設備の配置図
- 第 2 図 発電所等の境界周辺の状況
- 第 3 図 境界線上の騒音の大きさを図示した図面

添付図面目次

- 第 1-1 図 発電所等の騒音に関する設備の配置図（発電所構内配置図）
- 第 1-2-1 図 発電所等の騒音に関する設備の配置図（廃棄物搬出建屋）
（平面図）
- 第 1-2-2 図 発電所等の騒音に関する設備の配置図（廃棄物搬出建屋）
（平面図）
- 第 1-2-3 図 発電所等の騒音に関する設備の配置図（廃棄物搬出建屋）
（平面図）
- 第 2 図 発電所等の境界周辺の状況
- 第 3 図 境界線上の騒音の大きさを図示した図面



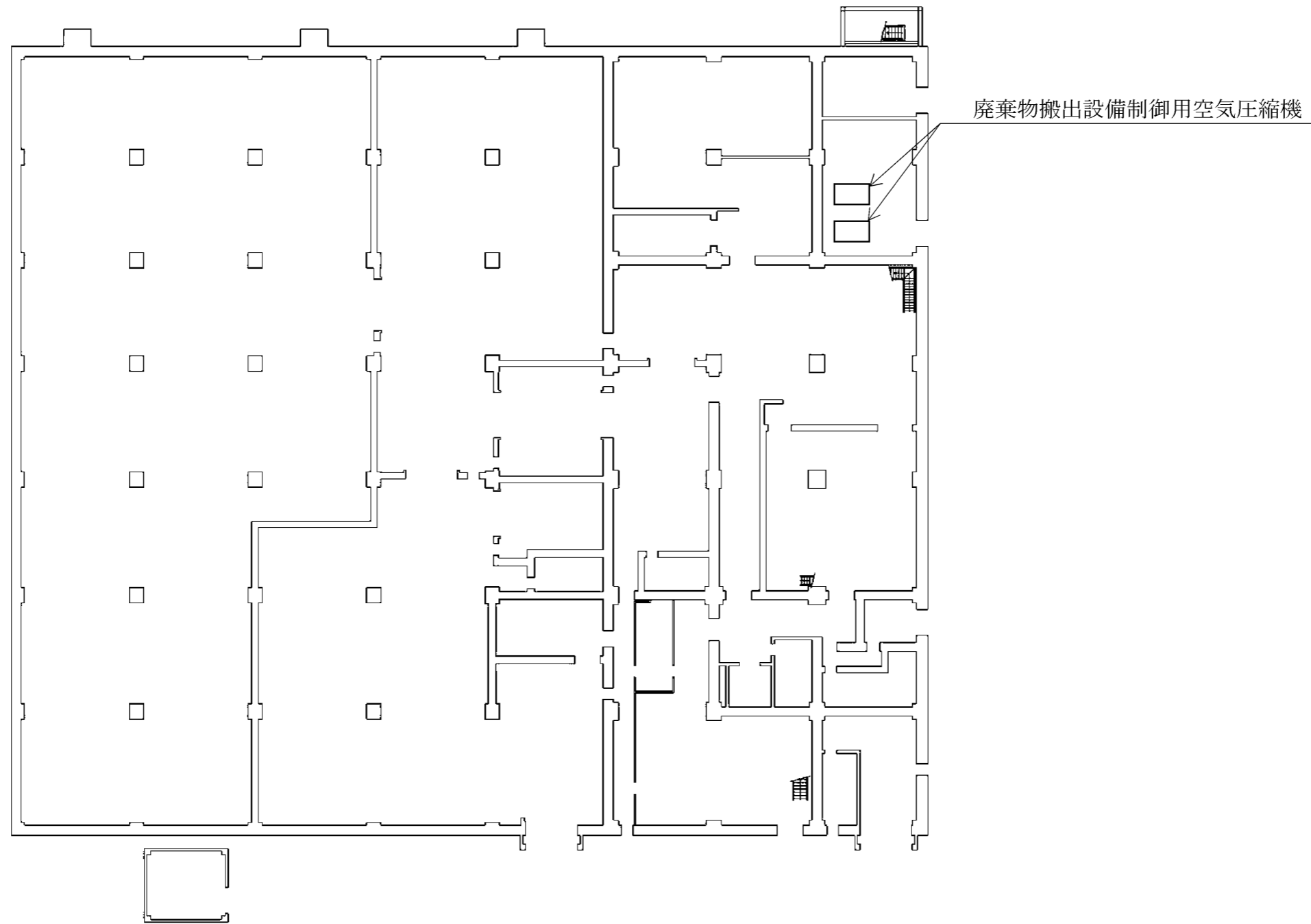
① 廃棄物搬出建屋

騒音に関する説明書 第1-1図

川内原子力発電所第1号機

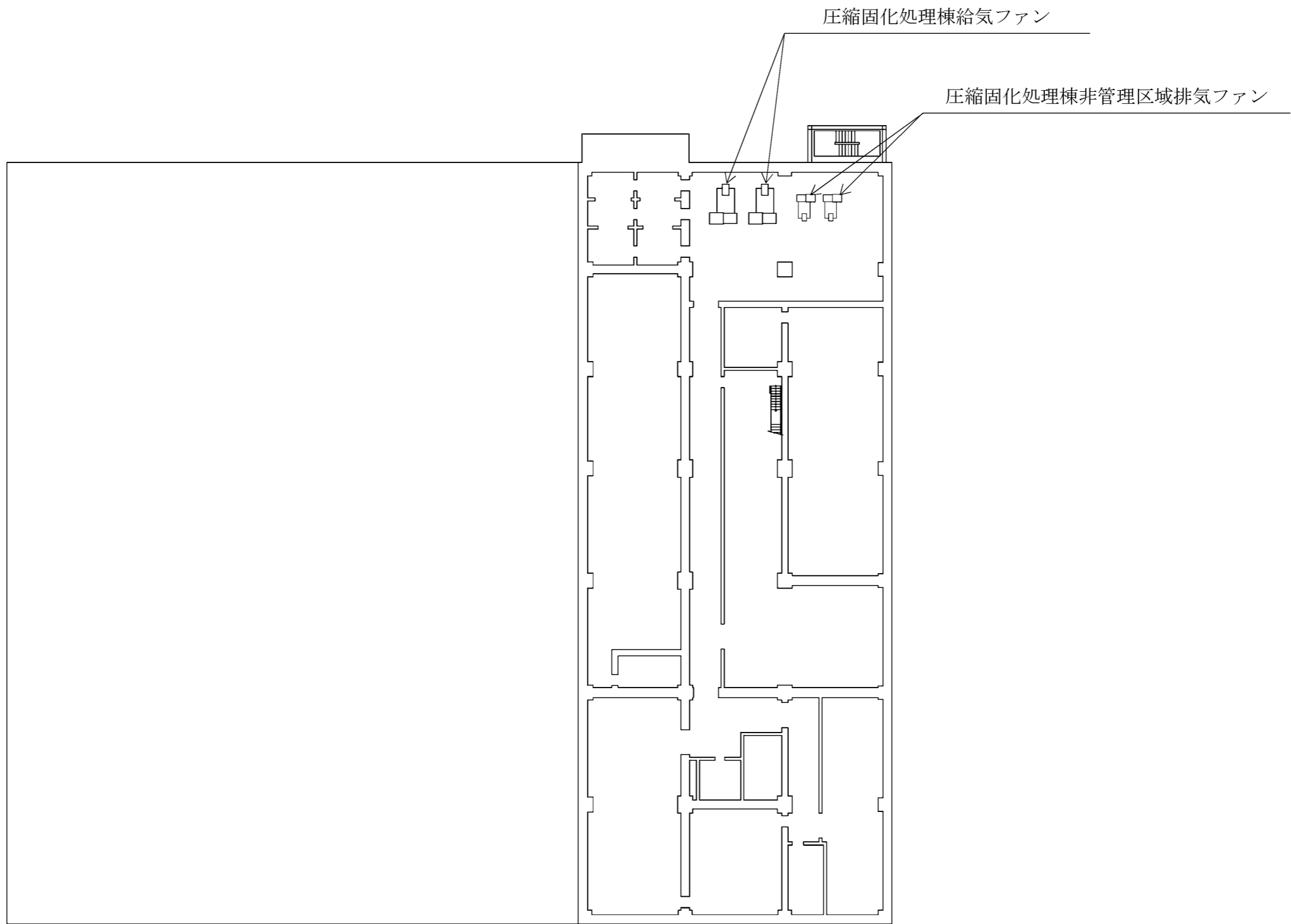
発電所等の騒音に関する設備の配置図
(発電所構内配置図)

九州電力株式会社



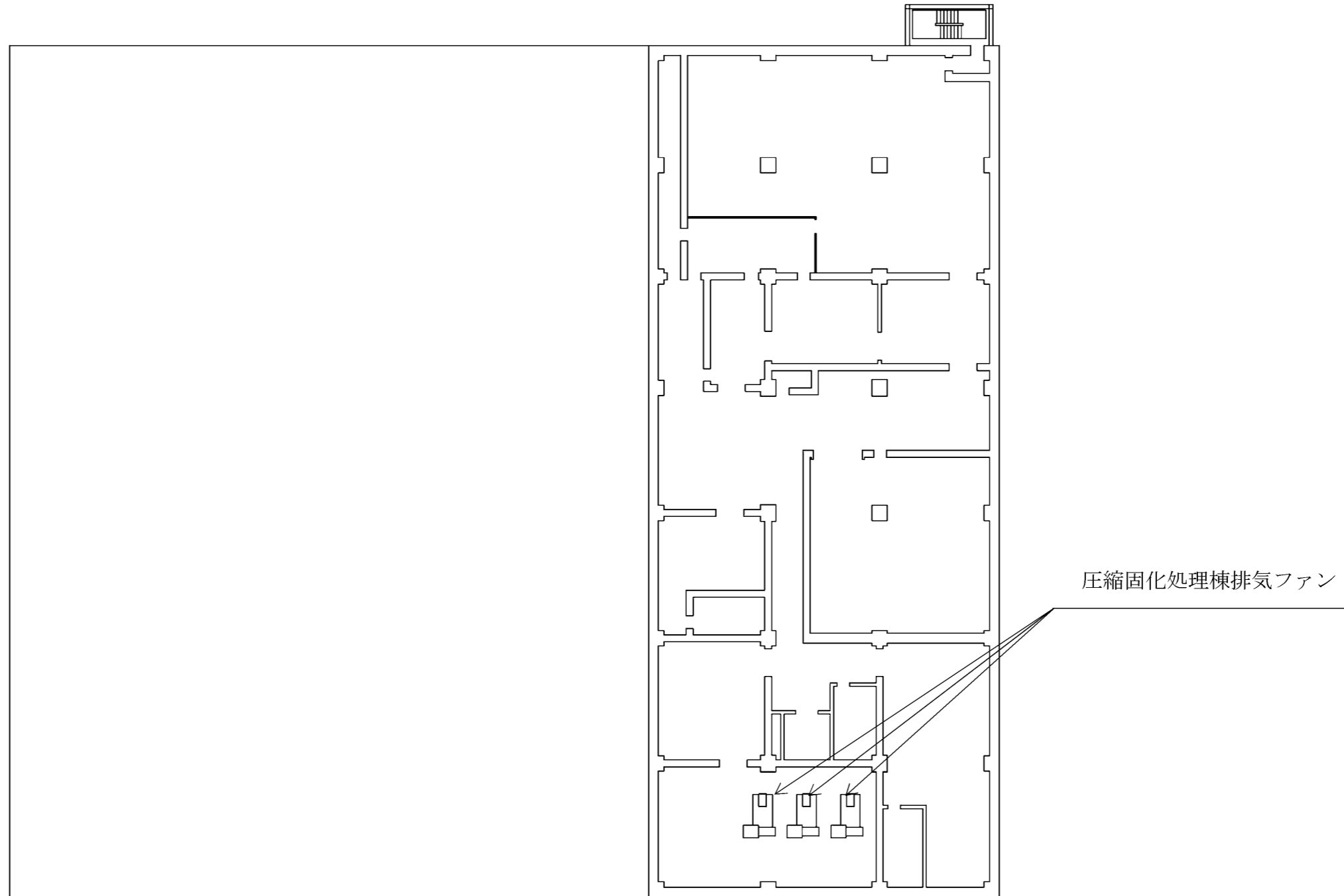
廃棄物搬出建屋 EL.17.3m

騒音に関する説明書	第1-2-1図
川内原子力発電所第1号機	
発電所等の騒音に関する設備の配置図 (廃棄物搬出建屋) (平面図)	
九州電力株式会社	



廃棄物搬出建屋 EL.24.8m

騒音に関する説明書	第1-2-2図
川内原子力発電所第1号機	
発電所等の騒音に関する設備の配置図 (廃棄物搬出建屋) (平面図)	
九州電力株式会社	



廃棄物搬出建屋 EL.33.8m

騒音に関する説明書	第1-2-3図
川内原子力発電所第1号機	
発電所等の騒音に関する設備の配置図 (廃棄物搬出建屋) (平面図)	
九州電力株式会社	

「この地図は、国土地理院発行の5万分の1地形図を使用したものである。」

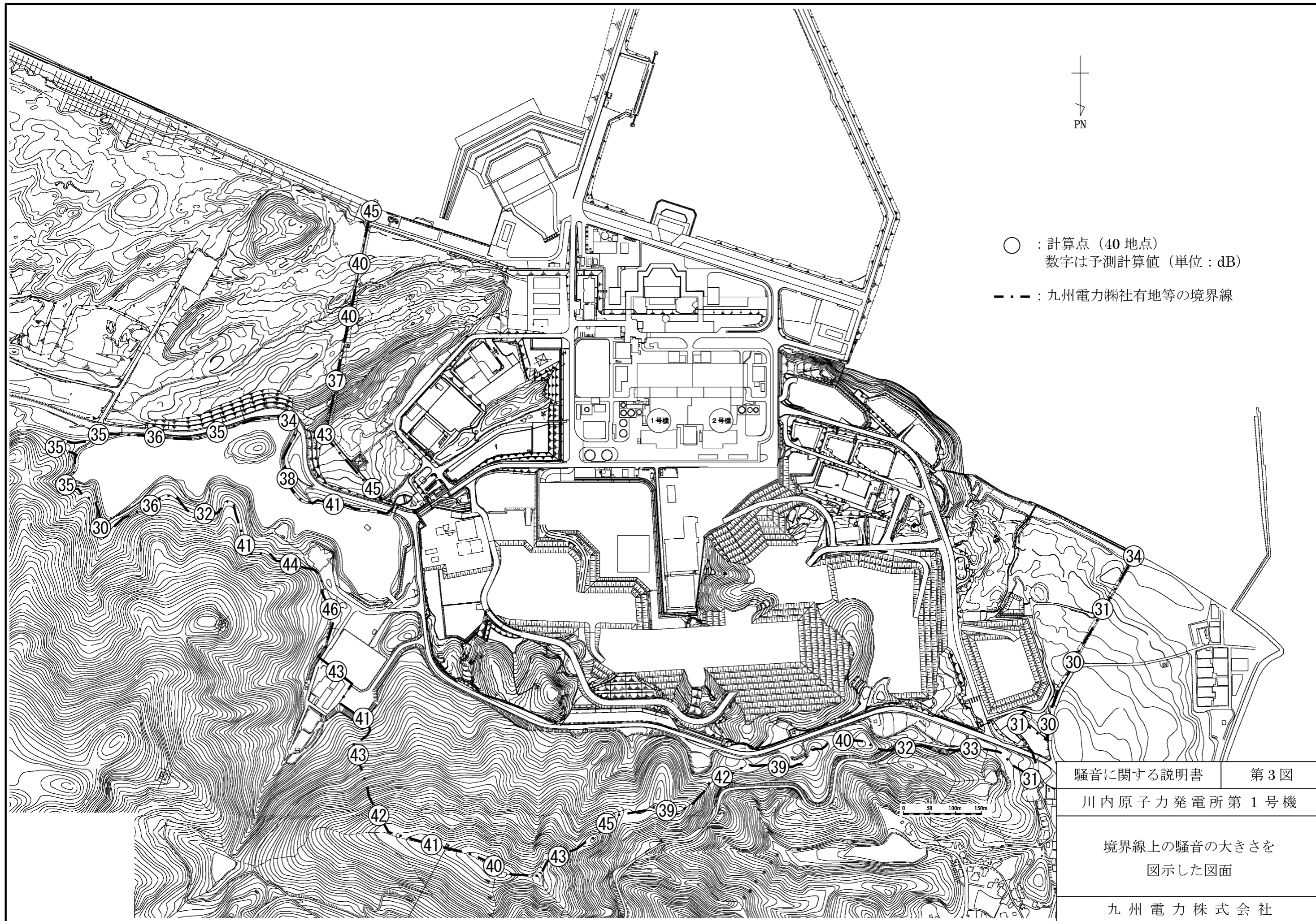
0 500 1000m

川内原子力発電所

川内原子力発電所



騒音に関する説明書	第2図
川内原子力発電所第1号機	
発電所等の境界周辺の状況	
九州電力株式会社	



振動に関する説明書

工事計画届出添付資料 2

川内原子力発電所第 1 号機

目 次

	頁
一 設置しようとする発電設備の概要	2 (1) - 1
二 振動防止の方法	2 (1) - 2
三 添付図面	2 (1) - 3

一 設置しようとする発電設備の概要

事業者名 代表者の氏名 住所	九州電力株式会社 代表取締役 社長執行役員 池辺 和弘 福岡市中央区渡辺通二丁目1番82号									
発電所の名称 発電所の所在地 従業員数	川内原子力発電所 鹿児島県薩摩川内市久見崎町字片平山 489人（令和4年7月現在）									
発電設備の概要	発電設備の番号 発電設備の出力	第1号機、第2号機 1,780,000kW 第1号機 890,000kW 第2号機 890,000kW								
	圧縮機の種類 圧縮機の容量 圧縮機の個数	<table border="1"> <thead> <tr> <th>名称</th> <th>種類</th> <th>容量 (m³/min/個)</th> <th>個数</th> </tr> </thead> <tbody> <tr> <td>廃棄物搬出設備 制御用空気圧縮機</td> <td>スクリー ュー式</td> <td>2.3^(注)</td> <td>2</td> </tr> </tbody> </table>		名称	種類	容量 (m ³ /min/個)	個数	廃棄物搬出設備 制御用空気圧縮機	スクリー ュー式	2.3 ^(注)
名称	種類	容量 (m ³ /min/個)	個数							
廃棄物搬出設備 制御用空気圧縮機	スクリー ュー式	2.3 ^(注)	2							

(注) 公称値

二 振動防止の方法

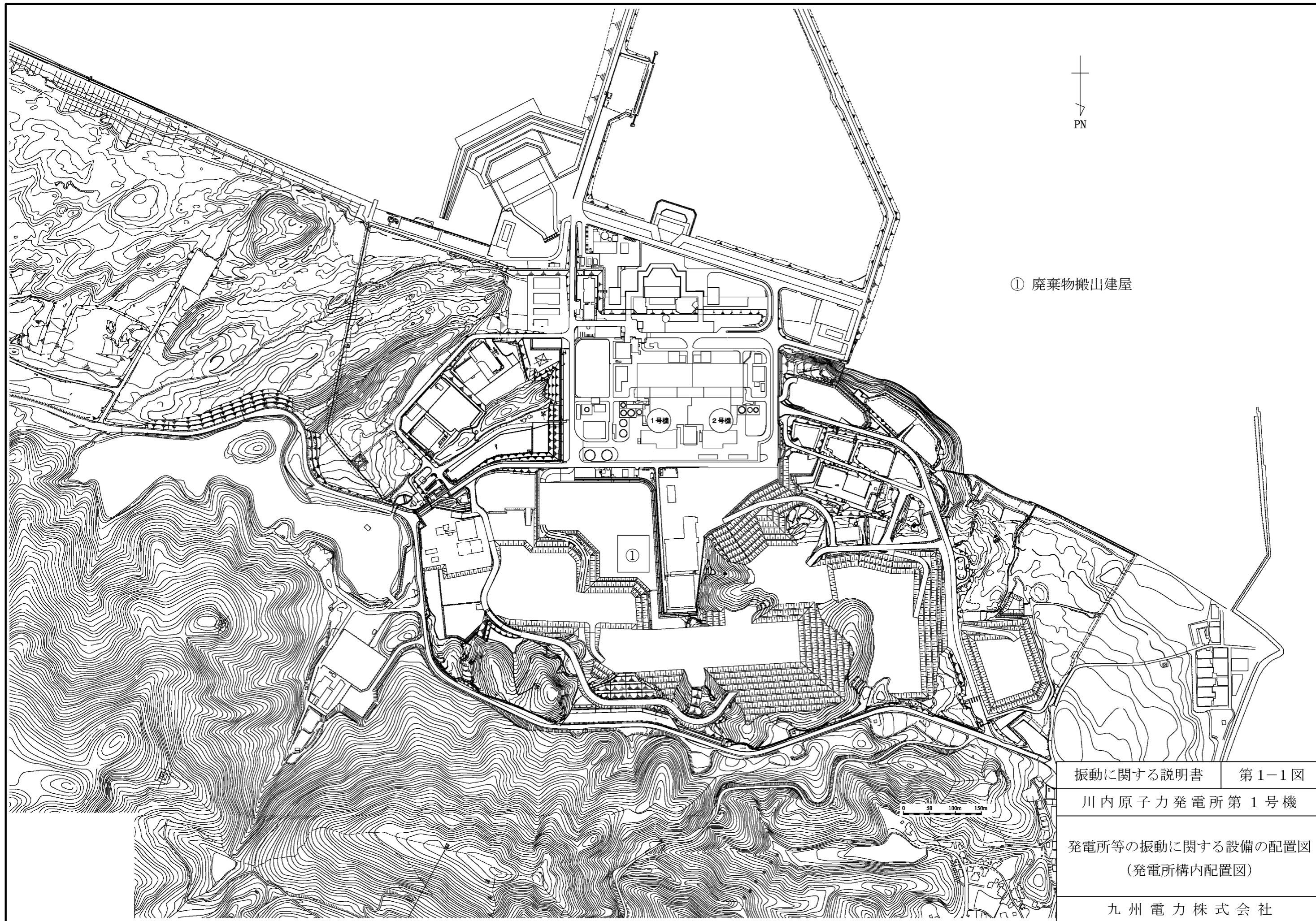
指 定 地 域 の 区 分		第 2 種					
規 制 基 準		昼間 (午前 8 時から午後 7 時まで)	65 デシベル以下				
		夜間 (午後 7 時から翌日の午前 8 時まで)	60 デシベル以下				
振 動 の 大 き さ	イ 特定施設等の振動の大きさ	<table border="1"> <thead> <tr> <th>名 称</th> <th>振動の大きさ (デシベル)</th> </tr> </thead> <tbody> <tr> <td>廃棄物搬出設備 制御用空気圧縮機</td> <td>47.1</td> </tr> </tbody> </table>		名 称	振動の大きさ (デシベル)	廃棄物搬出設備 制御用空気圧縮機	47.1
	名 称	振動の大きさ (デシベル)					
廃棄物搬出設備 制御用空気圧縮機	47.1						
ロ 発電所等の境界線上の振動の大きさの推定値	25 デシベル未満						
振 動 防 止 方 法 の 概 要		—					

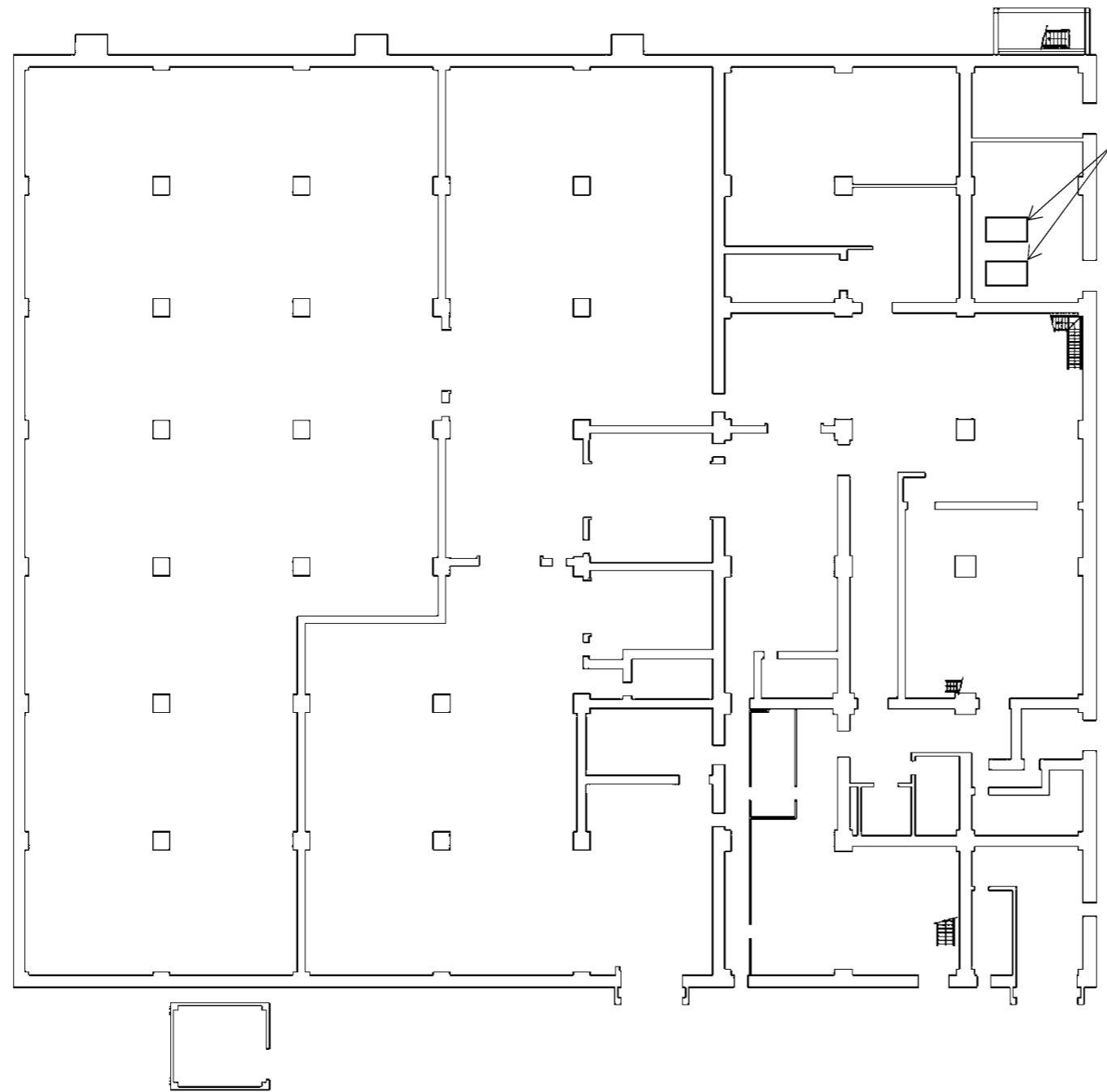
三 添付図面

- 第 1 図 発電所等の振動に関する設備の配置図
- 第 2 図 発電所等の境界周辺の状況
- 第 3 図 境界線上の振動の大きさを図示した図面

添付図面目次

- 第 1-1 図 発電所等の振動に関する設備の配置図（発電所構内配置図）
- 第 1-2 図 発電所等の振動に関する設備の配置図（廃棄物搬出建屋）（平面図）
- 第 2 図 発電所等の境界周辺の状況
- 第 3 図 境界線上の振動の大きさを図示した図面





廃棄物搬出設備制御用空気圧縮機

廃棄物搬出建屋 EL.17.3m

振動に関する説明書	第 1-2 図
川内原子力発電所第 1 号機	
発電所等の振動に関する設備の配置図 (廃棄物搬出建屋) (平面図)	
九州電力株式会社	

「この地図は、国土地理院発行の5万分の1地形図を使用したものである。」

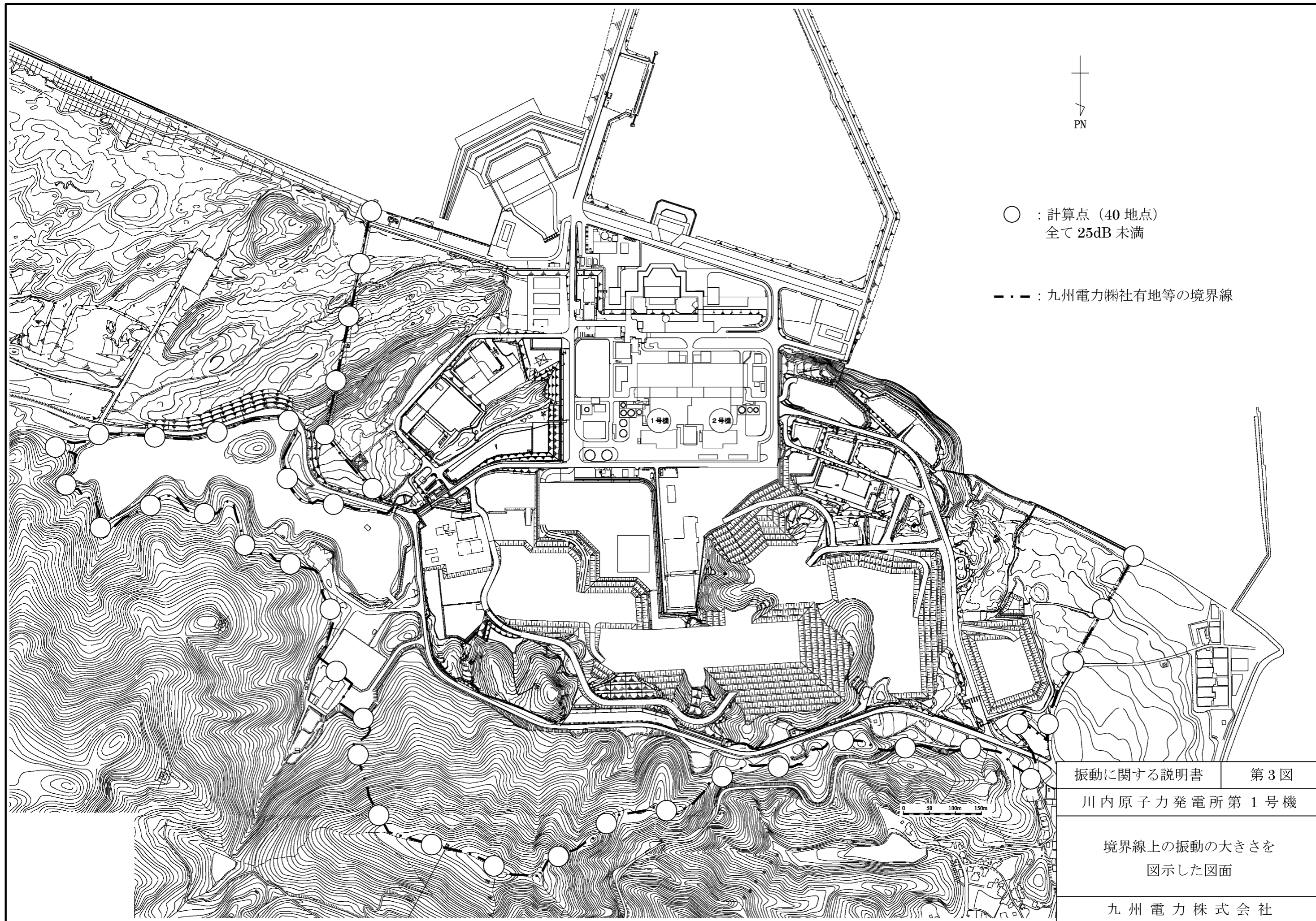
0 500 1000m

川内原子力発電所

原子力発電所



振動に関する説明書	第2図
川内原子力発電所第1号機	
発電所等の境界周辺の状況	
九州電力株式会社	



振動に関する説明書 第3図

川内原子力発電所第1号機

境界線上の振動の大きさを
 図示した図面

九州電力株式会社