

使用前検査申請書

廃炉発官R4第102号
令和4年9月7日

原子力規制委員会 殿

東京都千代田区内幸町1丁目1番3号
東京電力ホールディングス株式会社
代表執行役社長 小早川 智明

核原料物質、核燃料物質及び原子炉の規制に関する法律第64条の3
第7項の規定により次のとおり検査を受けたいので申請します。

<p>発電用原子炉施設の設置又は変更に係る事業所の名称及び所在地</p>	<p>福島第一原子力発電所 福島県双葉郡大熊町及び双葉町</p>
<p>申請に係る発電用原子炉施設の概要</p>	<p>福島第一原子力発電所 放射性液体廃棄物処理施設及び関連施設 多核種除去設備</p> <p>主要配管 ・多核種除去設備出口から処理済水貯留用タンク・槽類^{※1}まで^{※2} (ポリエチレン管)</p> <p>※1:多核種処理水貯槽, RO濃縮水貯槽またはSr処理水貯槽</p> <p>※2:K4エリアタンクへの配管の一部は, 「Ⅱ. 2. 50 ALPS処理水希釈放出設備及び関連施設」と兼用する。</p> <p>※ 実施計画Ⅱ. 2. 16. 1. 2 基本仕様参照</p>
<p>実施計画の認可年月日</p>	<p>平成25年8月14日 (実施計画の変更認可年月日:令和4年4月28日)</p>
<p>検査を受けようとする工程</p>	<p>構造、強度又は漏えいに係る試験をすることができる状態になった時 設備の組立てが完了した時 工事の計画に係る工事が完了した時</p>
<p>検査を受けようとする期日</p>	<p>自 令和4年10月17日 至 令和4年11月11日</p>
<p>検査を受けようとする場所</p>	<p>東京電力ホールディングス株式会社 福島第一原子力発電所</p>
<p>申請に係る発電用原子炉施設の使用の開始の予定時期</p>	<p>令和4年12月11日</p>

工事の工程に関する説明書

項目	年月	令和4年										令和5年	
		4	5	6	7	8	9	10	11	12	1	2	
放射性液体廃棄物 処理施設及び関連 施設	多核種除去設備	▼							☆	☆	△		

— : 工事期間 ☆ : 使用前検査 △ : 工事完了

▼ : 「福島第一原子力発電所特定原子力施設に係る実施計画」の認可

以上

工事の工程における放射線管理に関する説明書

1. 放射線管理

(1) 検査に係る立ち入り制限

必要に応じ関係者以外の立入を制限する。

(2) 検査中の放射線管理

検査中は検査に係る者に対し、適切な指導及び助言を行う。

(3) 個人被ばく管理

線量は、電子式線量計を用いて測定する。

2. 検査場所の区域区分

福島第一原子力発電所

多核種除去設備建屋内

: 管理対象区域

屋外（多核種除去設備建屋から増設ALPSサンプルタンクエリア）

: 管理対象区域

屋外（多核種除去設備建屋から高性能ALPSサンプルタンクエリア）

: 管理対象区域

免震重要棟

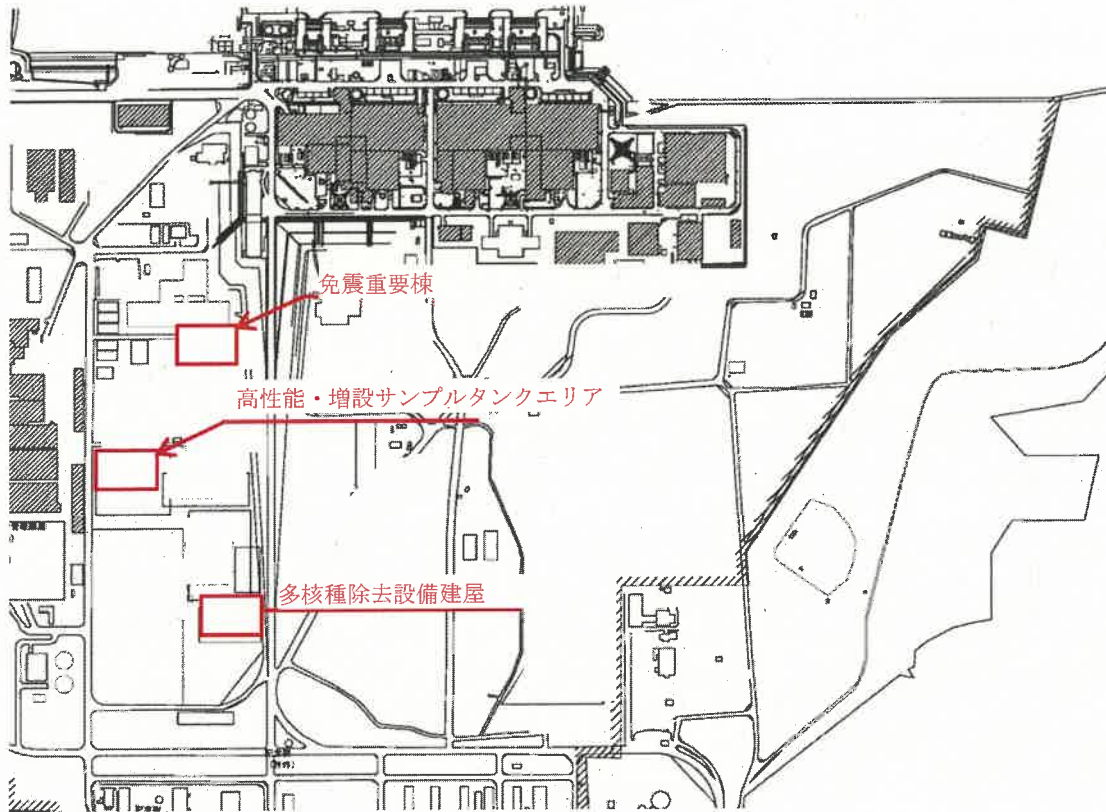
: 非管理区域

別添-1：検査場所図

別添-2：検査範囲図

以上

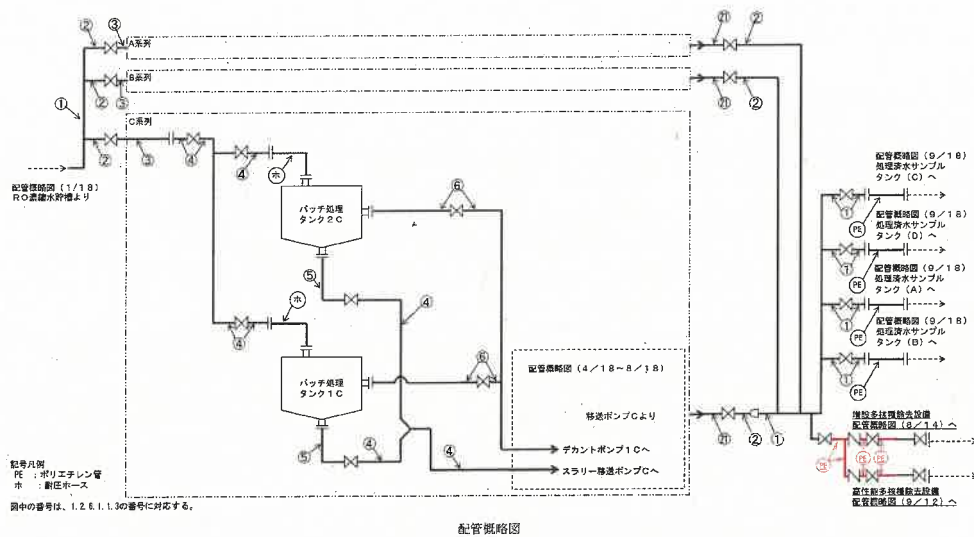
検査場所図



福島第一原子力発電所構内

□ : 検査場所

検査範囲図



赤で示した範囲が検査範囲である。