

## V. 地震以外に起因する津波の評価

### 3. 日高舟状海盆の海底地すべり

#### 3. 2 尻屋崎沖の海底地すべり

---

- 3. 2. 1 崩壊域, 堆積域及び海底地すべりのすべり面の推定に用いた海上音波探査の測線
- 3. 2. 2 崩壊域, 堆積域及び海底地すべりのすべり面の推定結果
- 3. 2. 3 影響検討解析

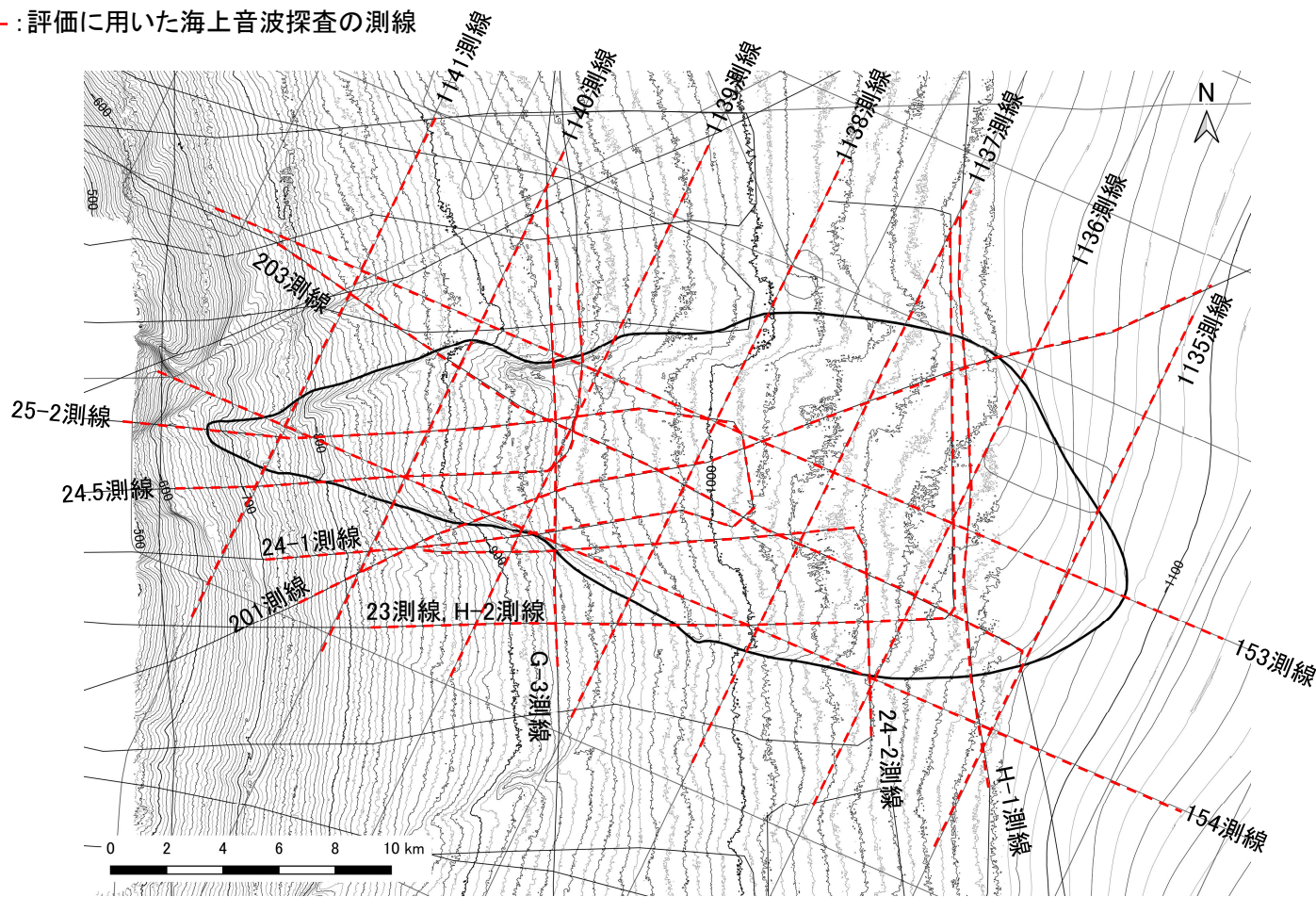
V. 地震以外に起因する津波の評価 3. 日高舟状海盆の海底地すべり 3.2 尻屋崎沖の海底地すべり

3.2.1 崩壊域、堆積域及び海底地すべりのすべり面の推定に用いた海上音波探査の測線

S209

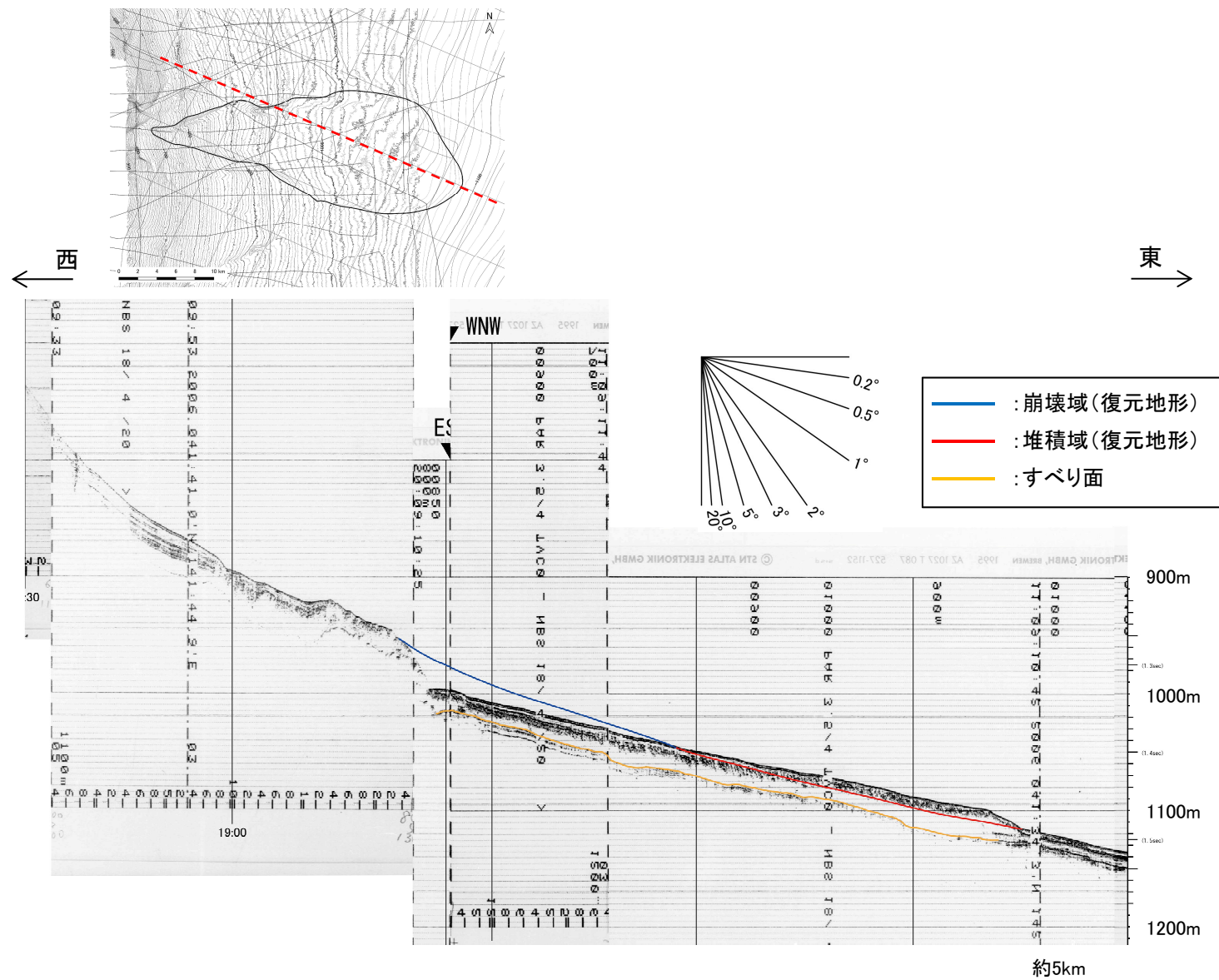
- ・ 尻屋崎沖の海底地すべり上の海上音波探査記録を用いて、崩壊域、堆積域の判読を実施した。
- ・ 評価に用いた海上音波探査の測線を以下に示す。

-----: 評価に用いた海上音波探査の測線



V. 地震以外に起因する津波の評価 3. 日高舟状海盆の海底地すべり 3.2 尻屋崎沖の海底地すべり

3.2.2 崩壊域、堆積域及び海底地すべりのすべり面の推定結果:153測線

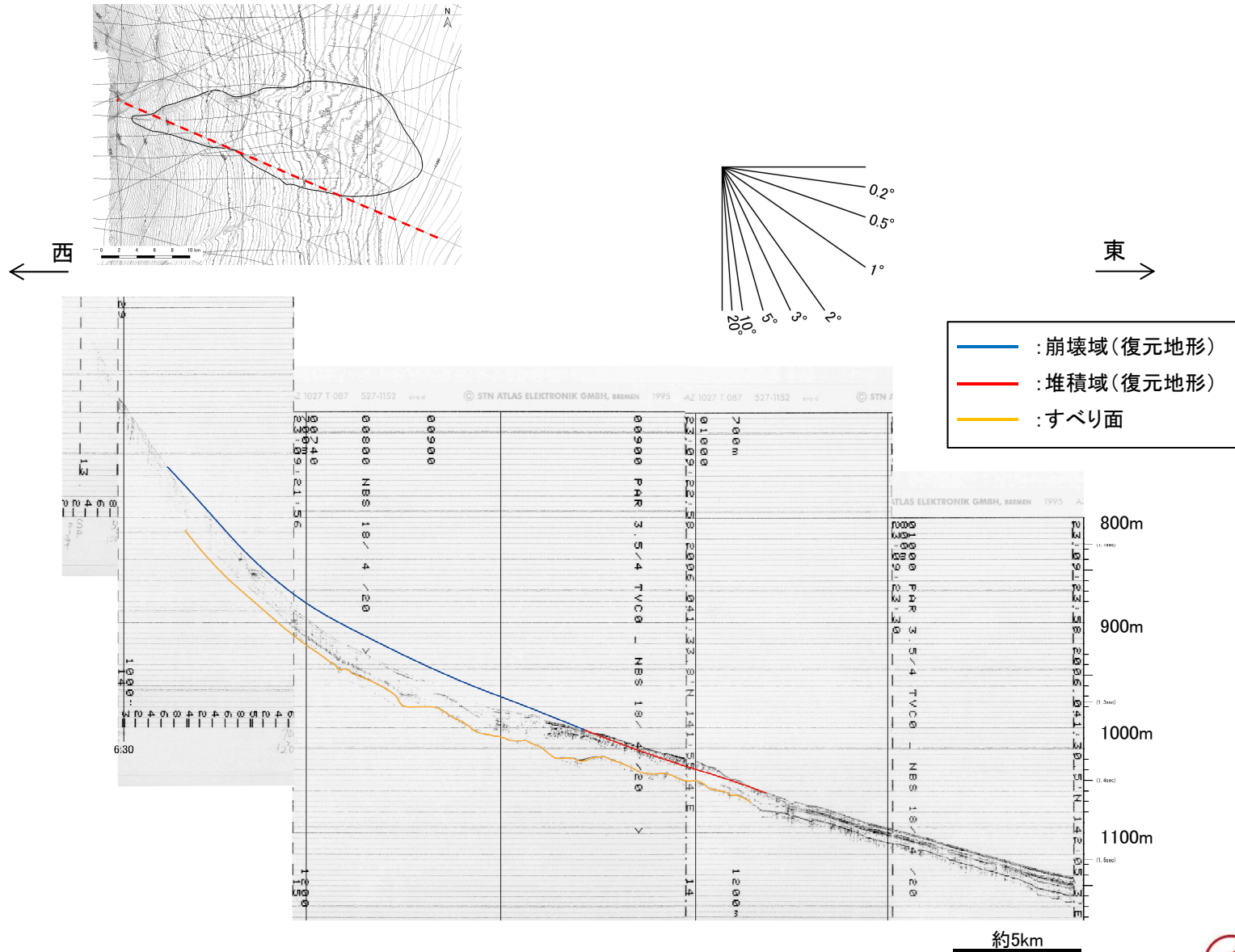


153測線



V. 地震以外に起因する津波の評価 3. 日高舟状海盆の海底地すべり 3.2 尻屋崎沖の海底地すべり

3.2.2 崩壊域, 堆積域及び海底地すべりのすべり面の推定結果: 154測線

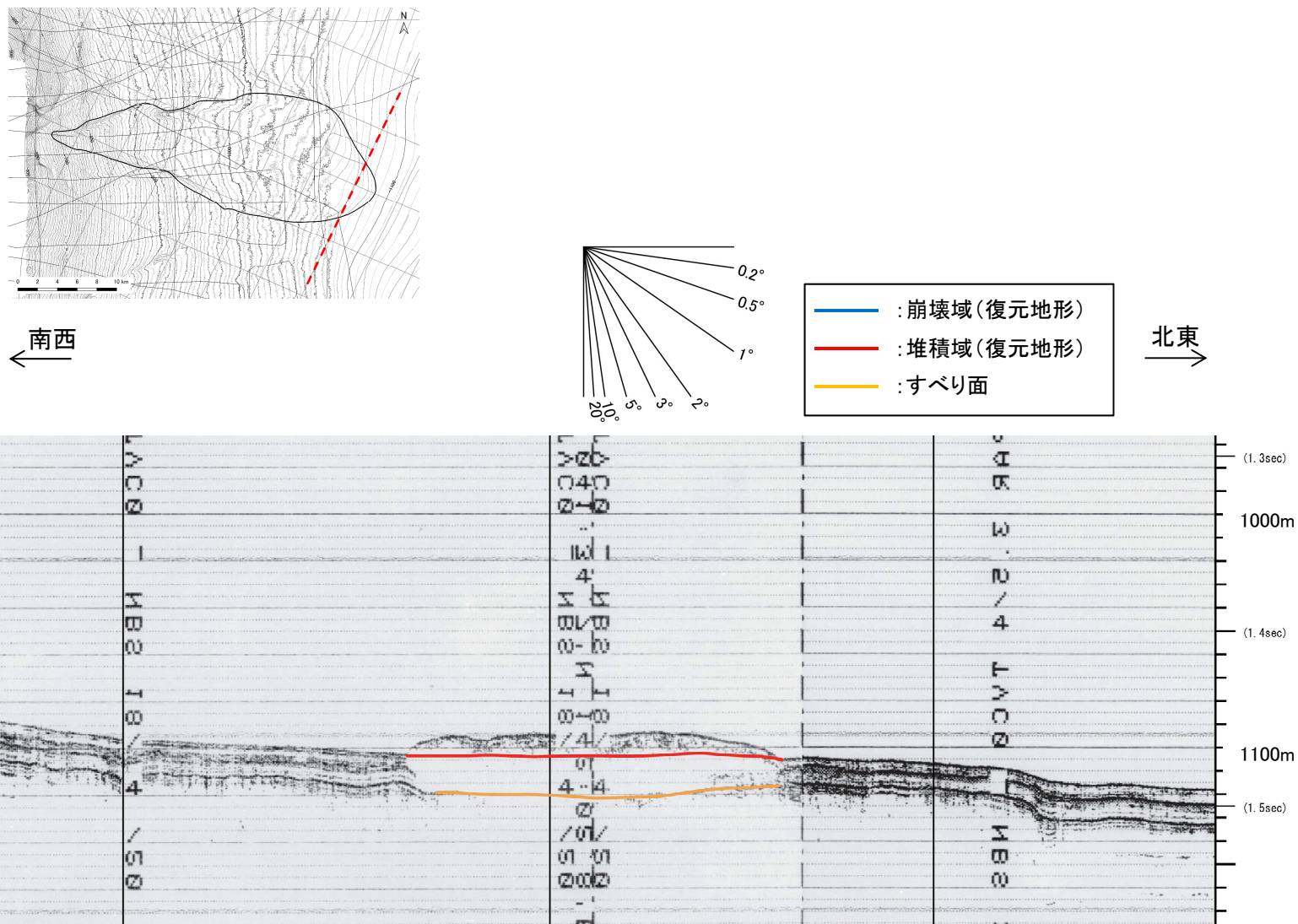


154測線



V. 地震以外に起因する津波の評価 3. 日高舟状海盆の海底地すべり 3.2 尻屋崎沖の海底地すべり

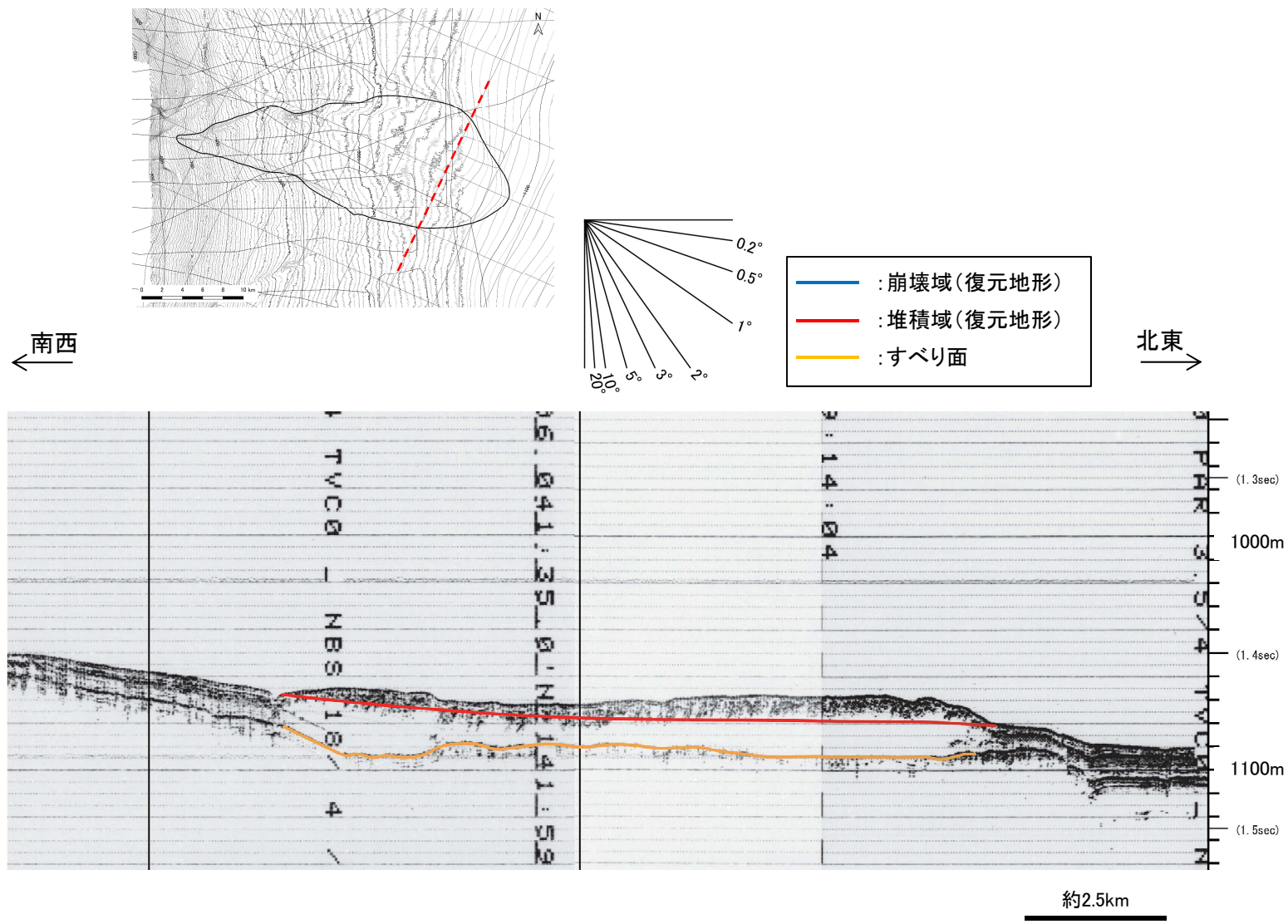
3.2.2 崩壊域, 堆積域及び海底地すべりのすべり面の推定結果: 1135測線



1135測線

V. 地震以外に起因する津波の評価 3. 日高舟状海盆の海底地すべり 3.2 尻屋崎沖の海底地すべり

3.2.2 崩壊域, 堆積域及び海底地すべりのすべり面の推定結果: 1136測線

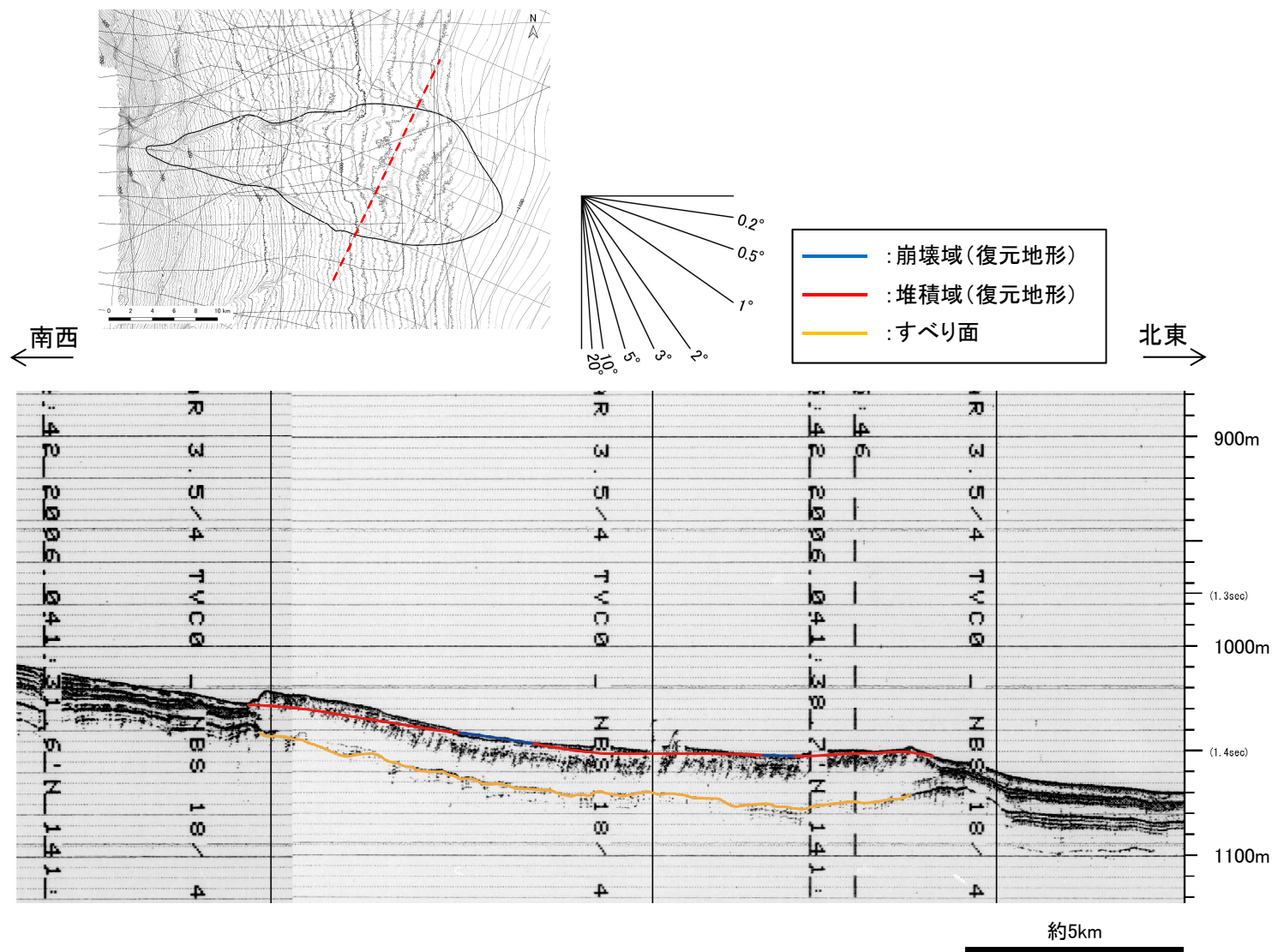


1136測線



V. 地震以外に起因する津波の評価 3. 日高舟状海盆の海底地すべり 3.2 尻屋崎沖の海底地すべり

3.2.2 崩壊域, 堆積域及び海底地すべりのすべり面の推定結果:1137測線

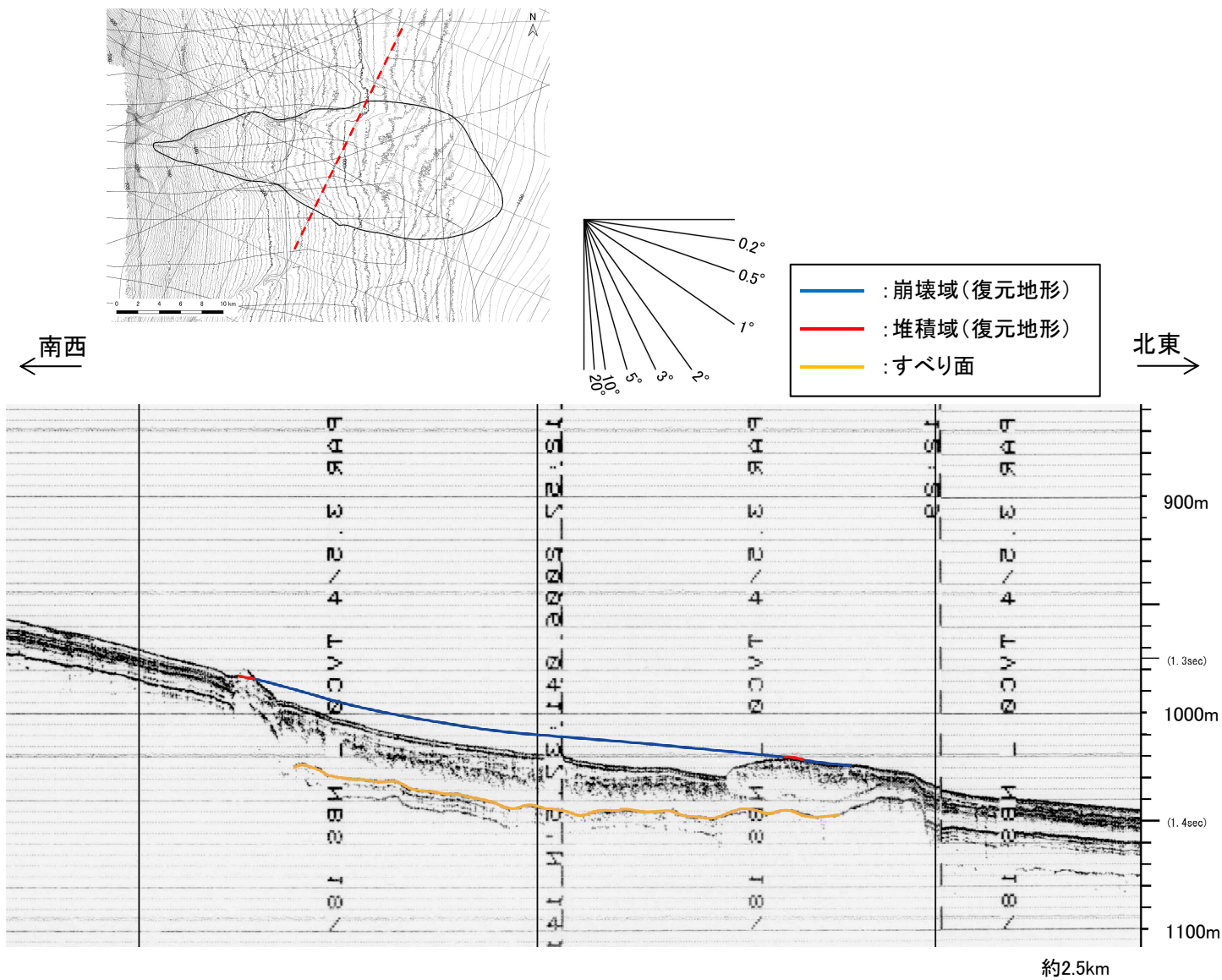


1137測線



V. 地震以外に起因する津波の評価 3. 日高舟状海盆の海底地すべり 3.2 尻屋崎沖の海底地すべり

3.2.2 崩壊域, 堆積域及び海底地すべりのすべり面の推定結果: 1138測線

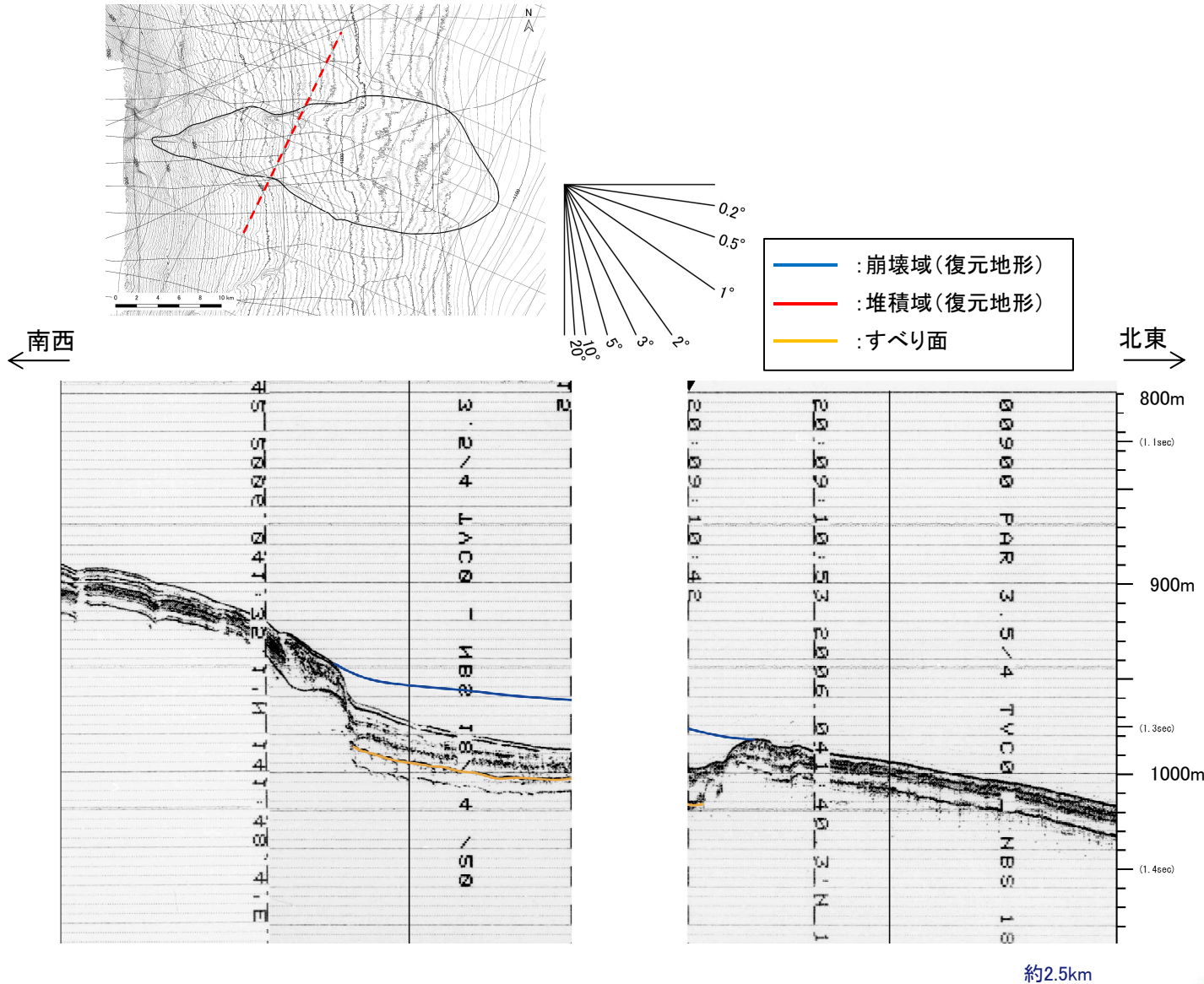


1138測線

V. 地震以外に起因する津波の評価 3. 日高舟状海盆の海底地すべり 3.2 尻屋崎沖の海底地すべり

3.2.2 崩壊域, 堆積域及び海底地すべりのすべり面の推定結果: 1139測線

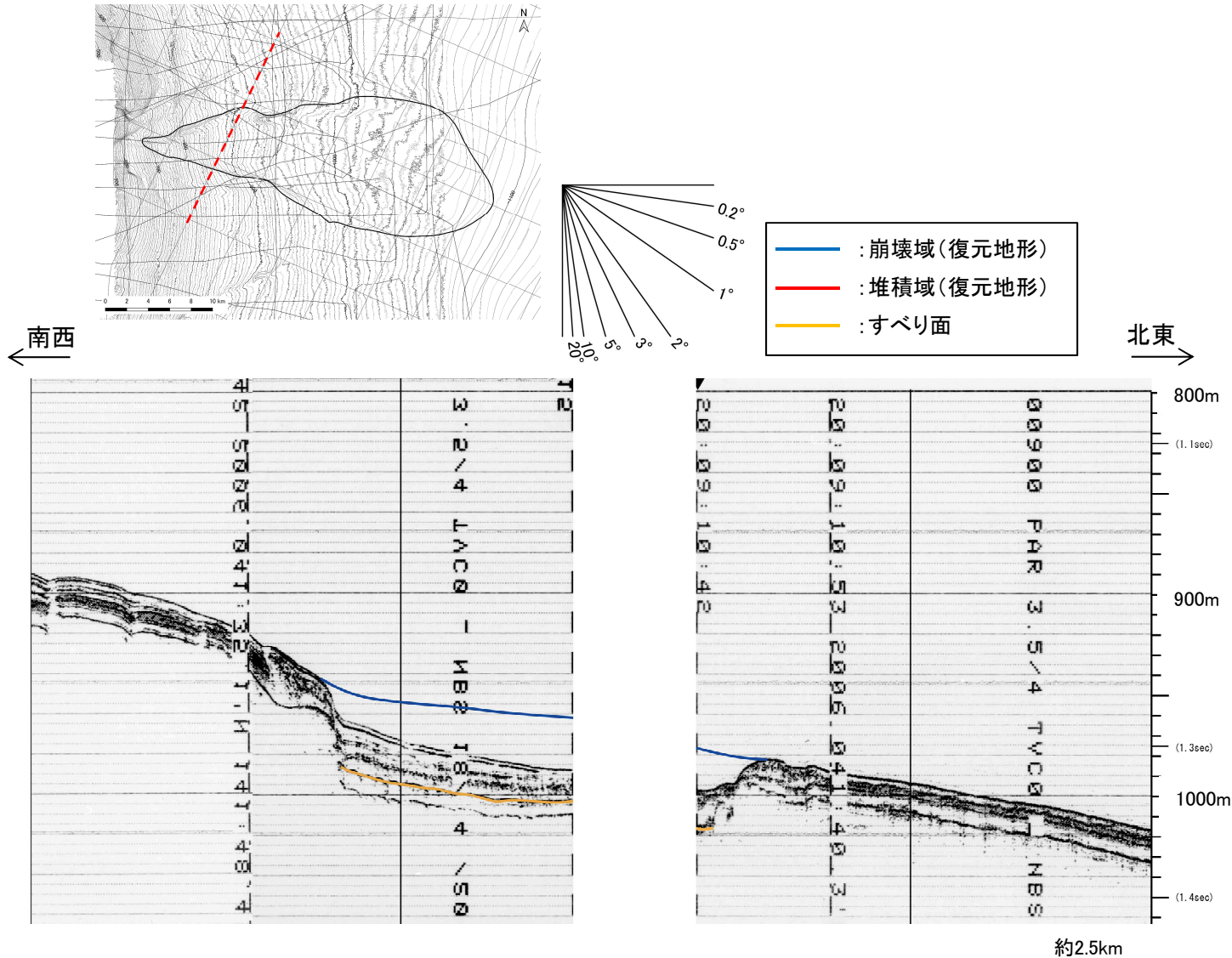
S209



1139測線

V. 地震以外に起因する津波の評価 3. 日高舟状海盆の海底地すべり 3.2 尻屋崎沖の海底地すべり

3.2.2 崩壊域, 堆積域及び海底地すべりのすべり面の推定結果:1140測線

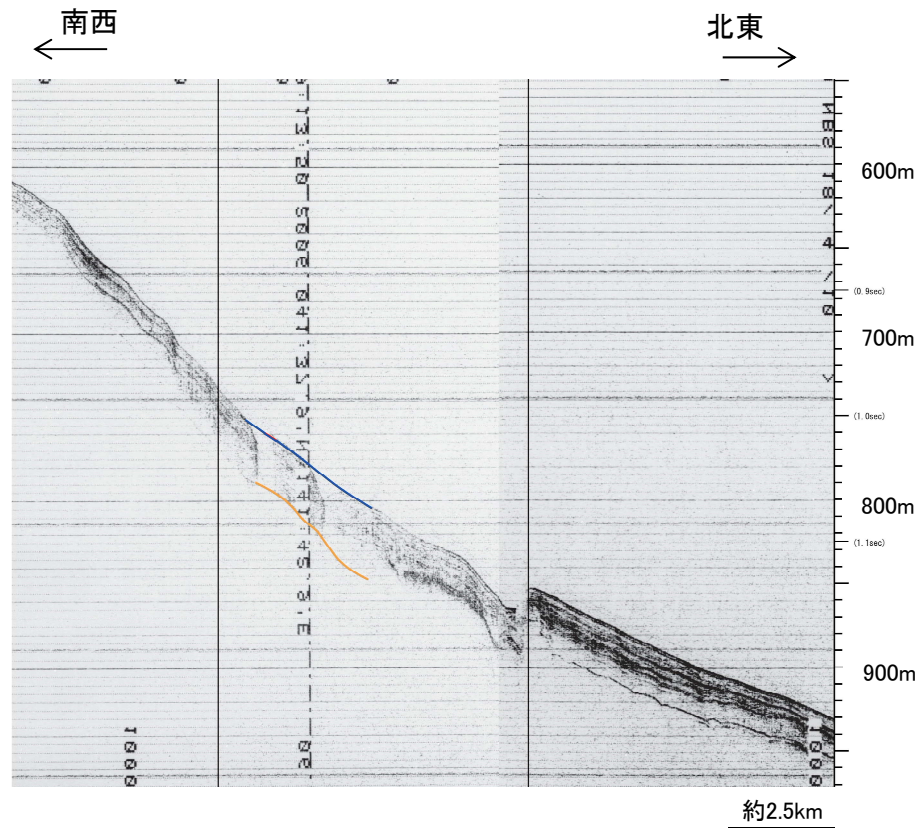
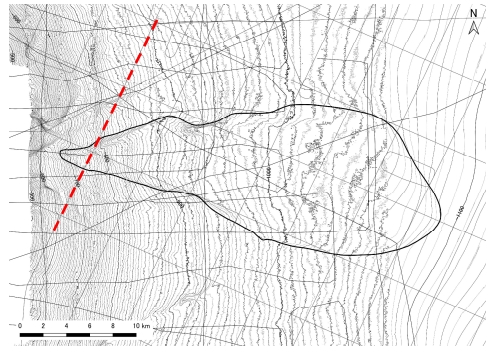


1140測線



V. 地震以外に起因する津波の評価 3. 日高舟状海盆の海底地すべり 3.2 尻屋崎沖の海底地すべり

3.2.2 崩壊域, 堆積域及び海底地すべりのすべり面の推定結果: 1141測線



1141測線