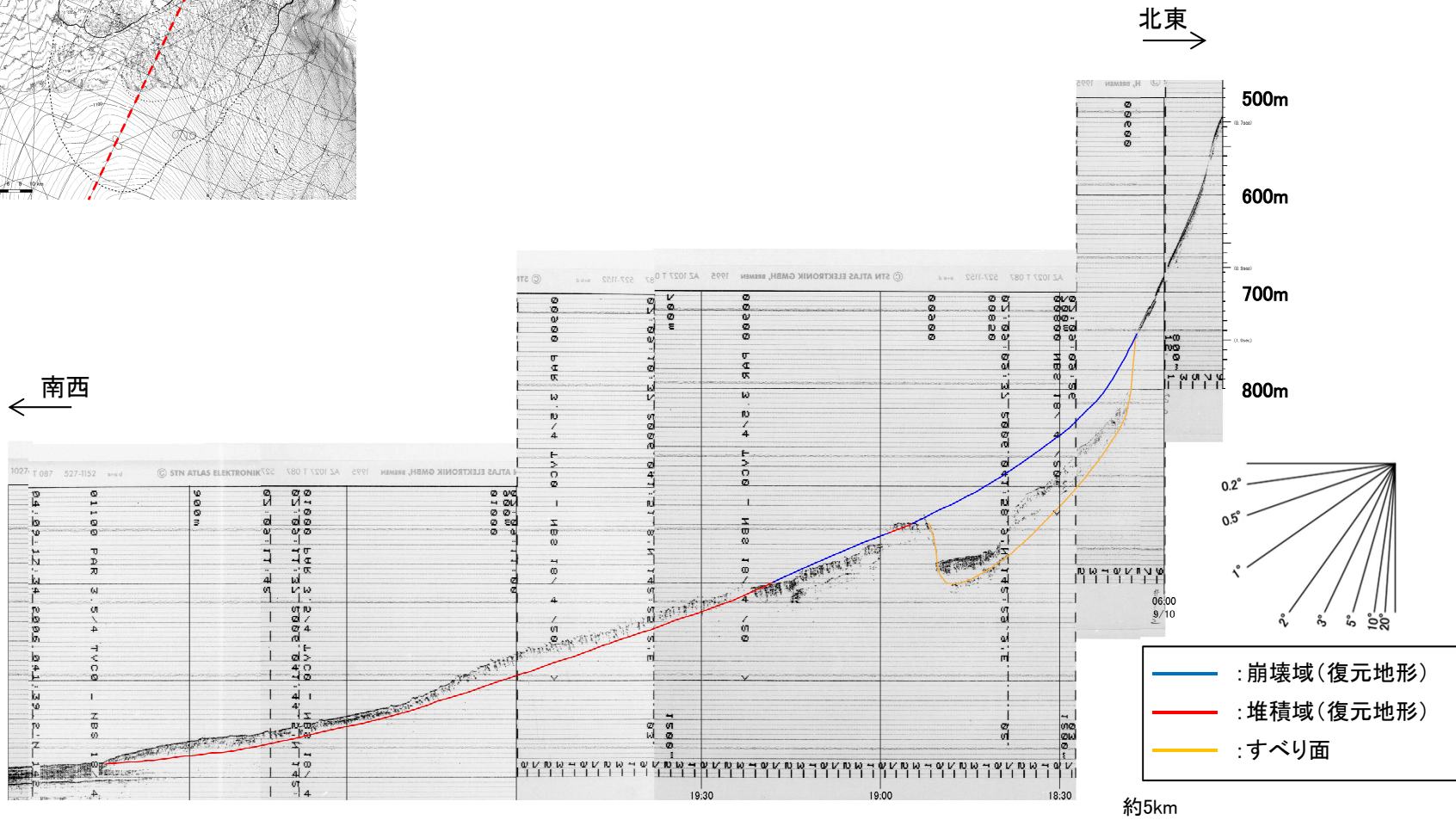
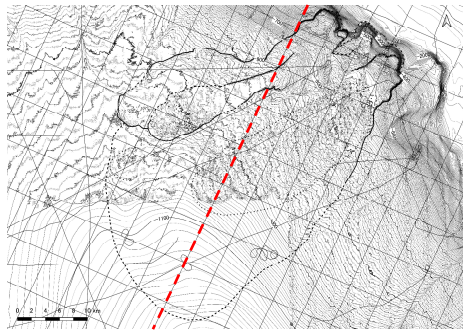
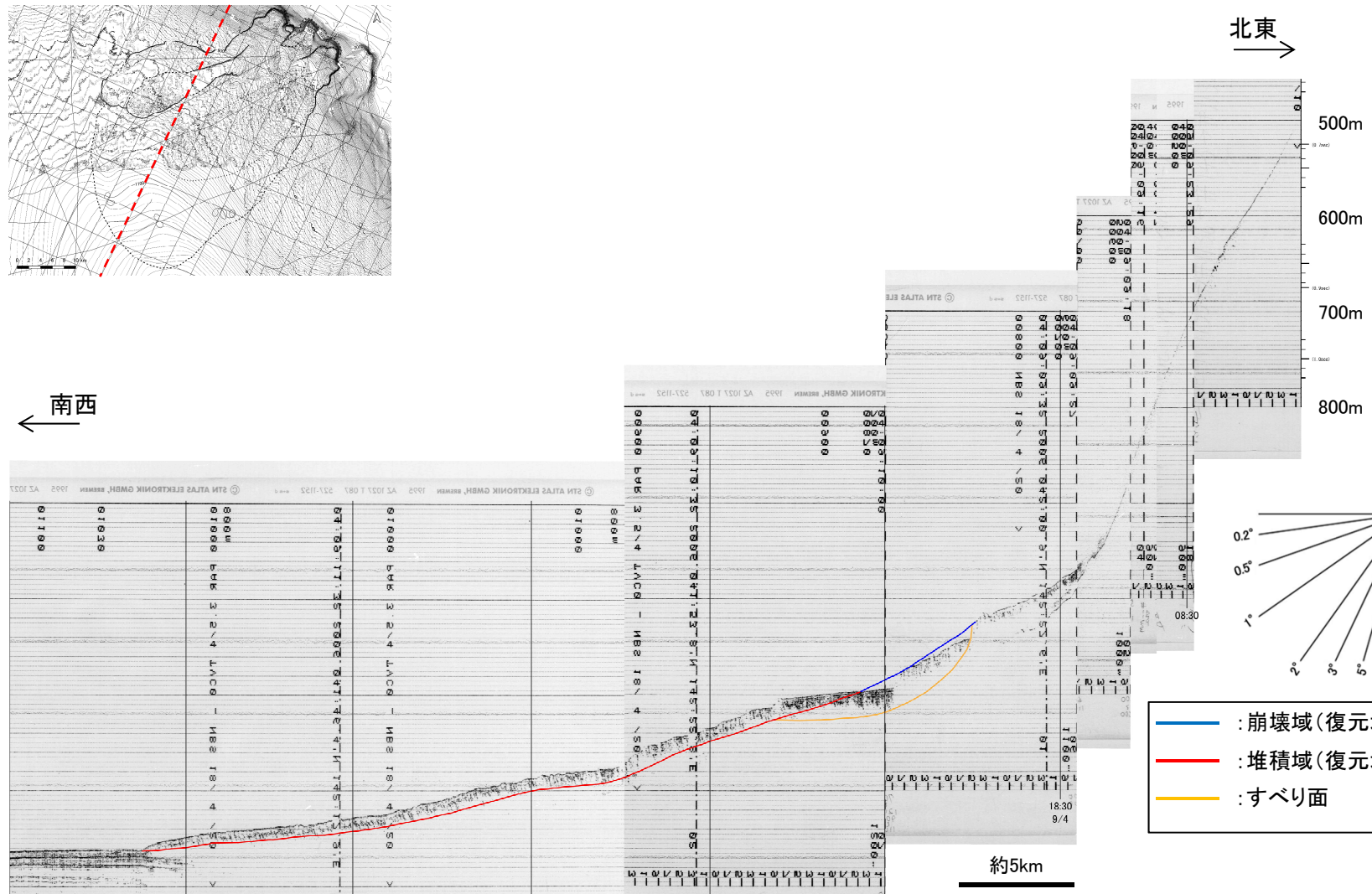
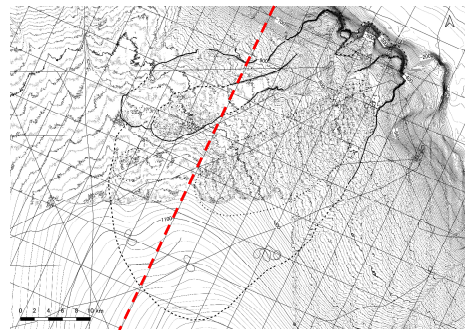


V. 地震以外に起因する津波の評価 3. 日高舟状海盆の海底地すべり 3.1 浦河沖の海底地すべり 3.1.2 崩壊域、堆積域及び海底地すべりのすべり面の推定結果:1132測線



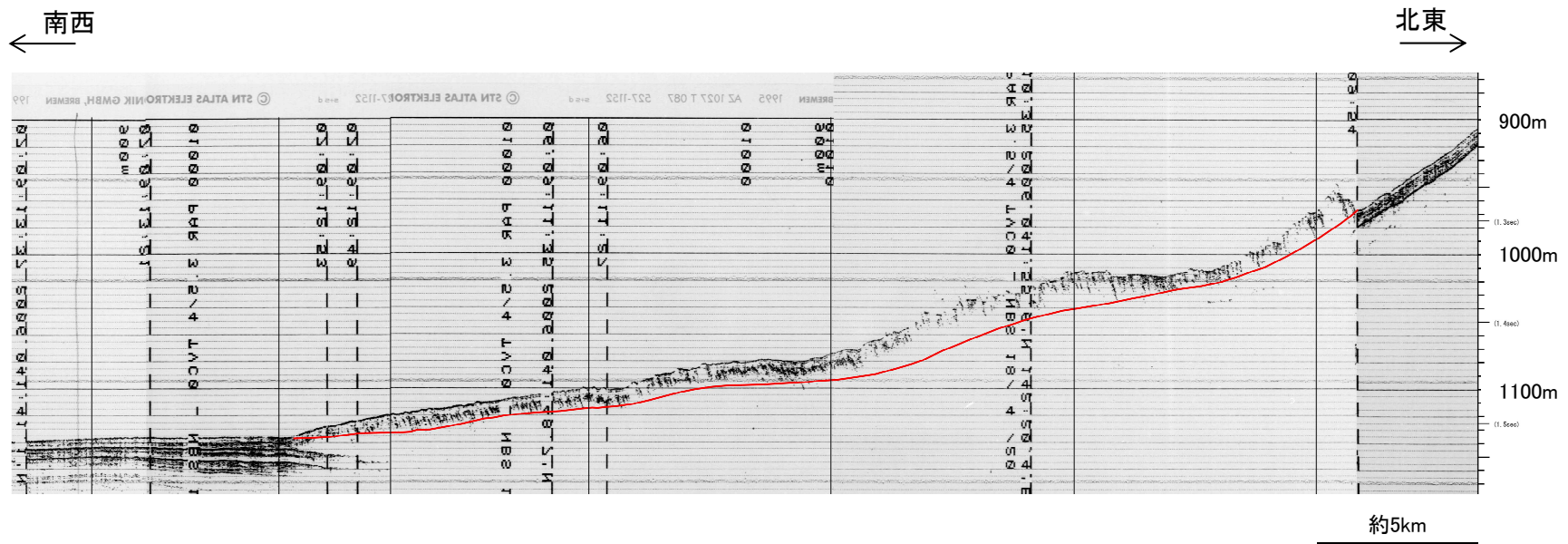
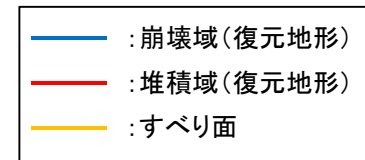
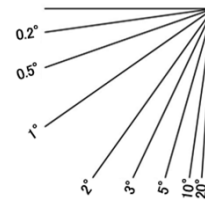
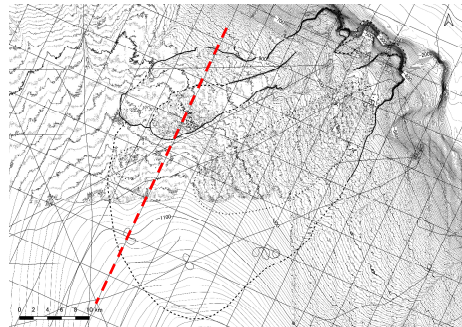
1132測線

V. 地震以外に起因する津波の評価 3. 日高舟状海盆の海底地すべり 3.1 浦河沖の海底地すべり 3.1.2 崩壊域, 堆積域及び海底地すべりのすべり面の推定結果:1133測線



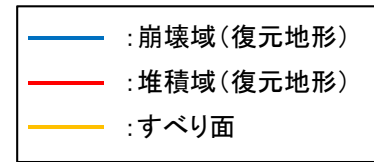
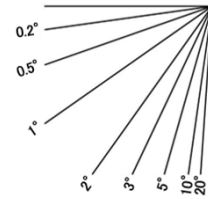
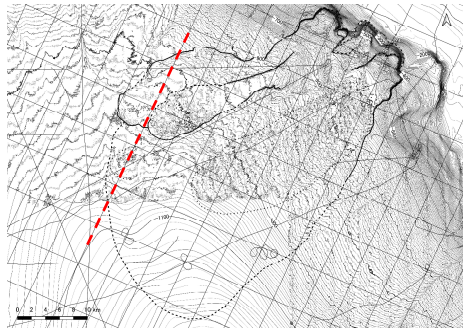
1133測線

V. 地震以外に起因する津波の評価 3. 日高舟状海盆の海底地すべり 3.1 浦河沖の海底地すべり 3.1.2 崩壊域, 堆積域及び海底地すべりのすべり面の推定結果:1134測線



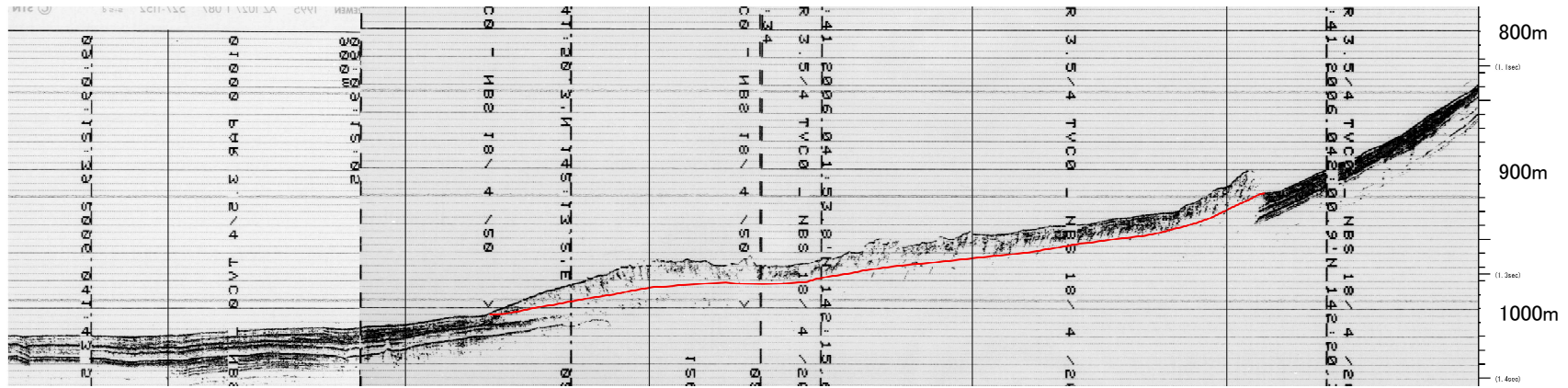
1134測線

V. 地震以外に起因する津波の評価 3. 日高舟状海盆の海底地すべり 3.1 浦河沖の海底地すべり 3.1.2 崩壊域, 堆積域及び海底地すべりのすべり面の推定結果:1135測線



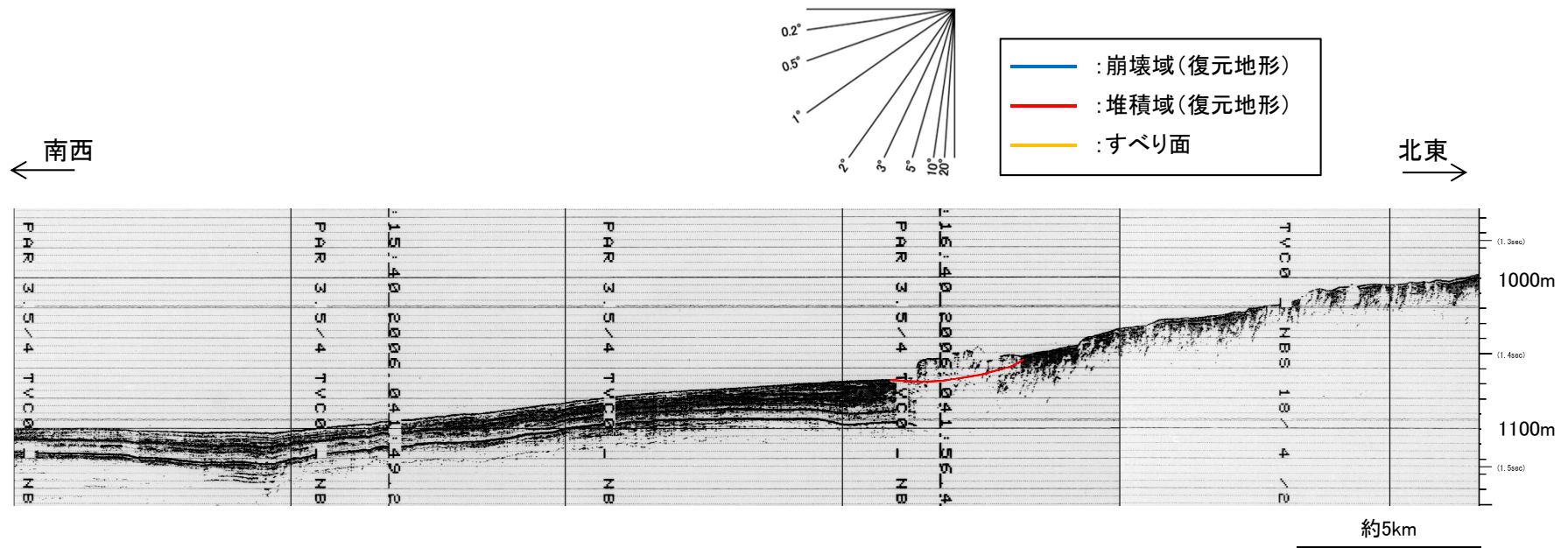
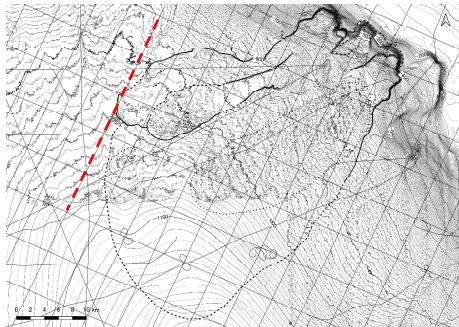
南西 ←

北東 →



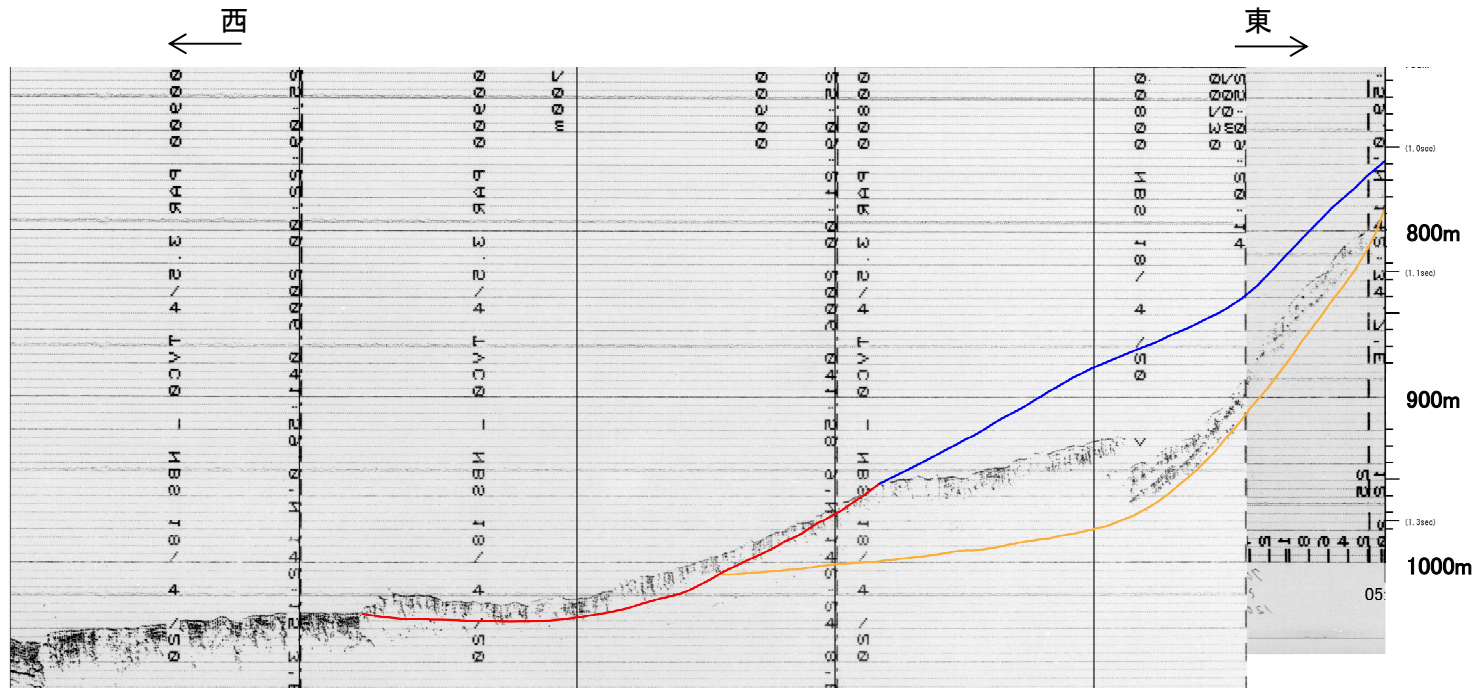
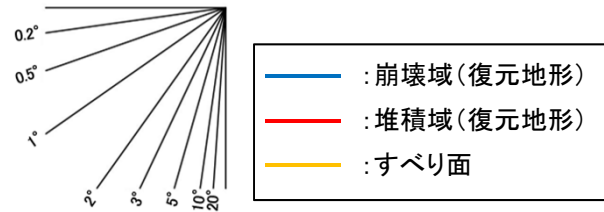
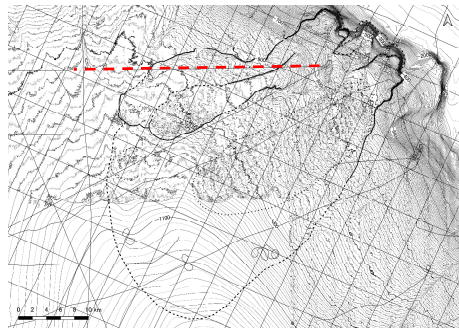
約5km

V. 地震以外に起因する津波の評価 3. 日高舟状海盆の海底地すべり 3. 1 浦河沖の海底地すべり 3. 1. 2 崩壊域, 堆積域及び海底地すべりのすべり面の推定結果: 1136測線



1136測線

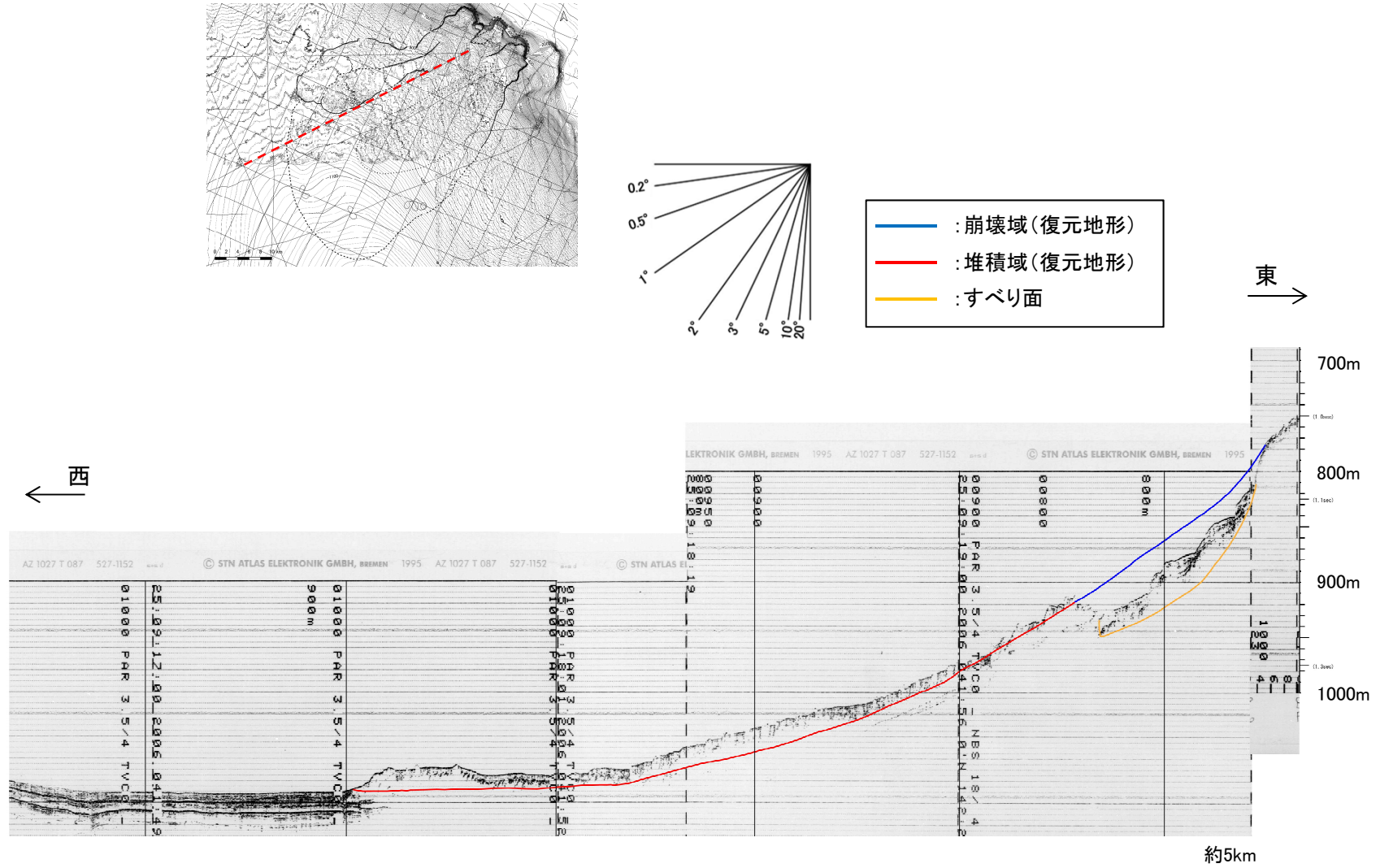
V. 地震以外に起因する津波の評価 3. 日高舟状海盆の海底地すべり 3.1 浦河沖の海底地すべり 3.1.2 崩壊域, 堆積域及び海底地すべりのすべり面の推定結果:4159測線



約5km

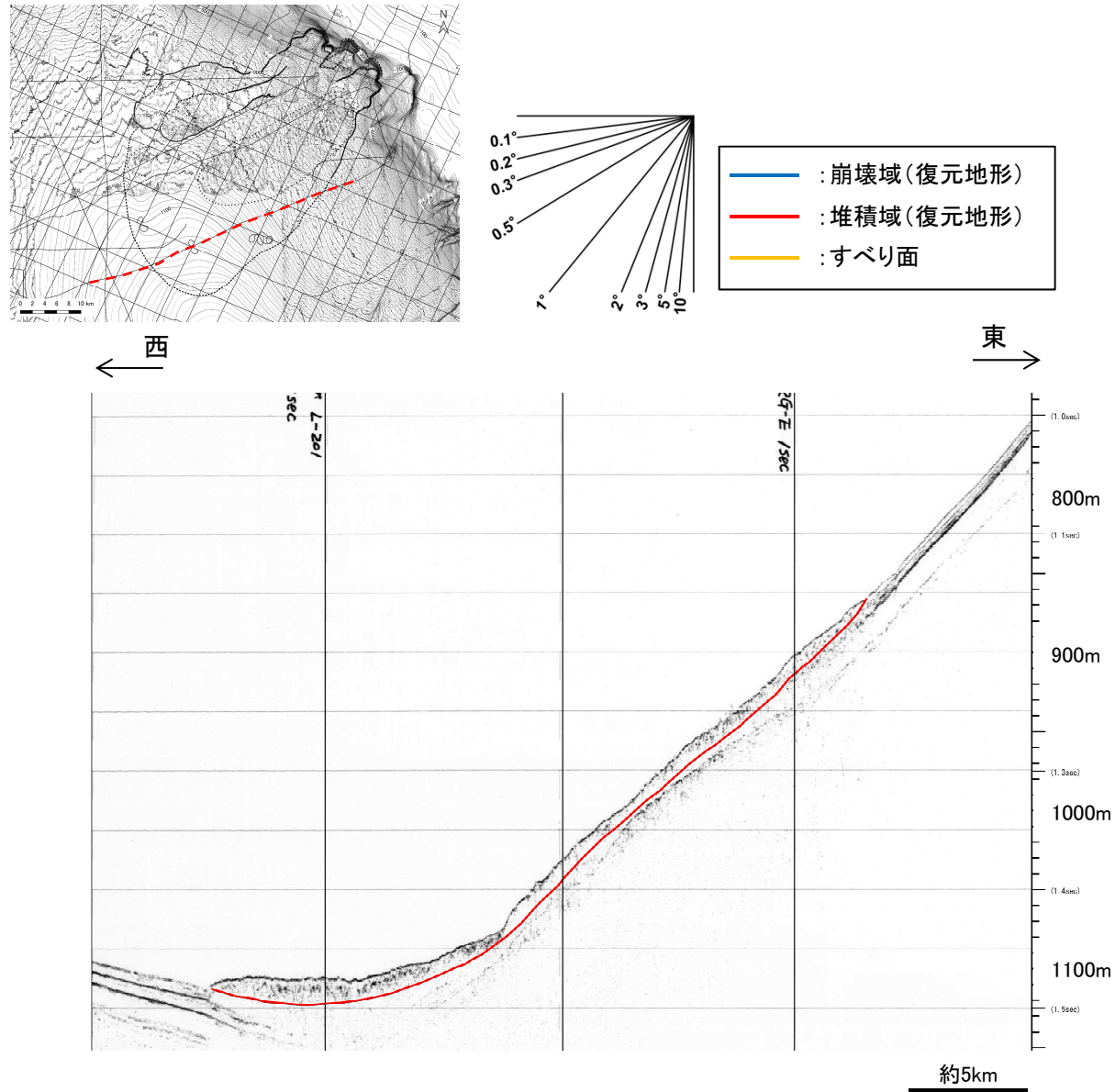
4159測線

V. 地震以外に起因する津波の評価 3. 日高舟状海盆の海底地すべり 3.1 浦河沖の海底地すべり 3.1.2 崩壊域, 堆積域及び海底地すべりのすべり面の推定結果:0926測線



0926測線

V. 地震以外に起因する津波の評価 3. 日高舟状海盆の海底地すべり 3.1 浦河沖の海底地すべり 3.1.2 崩壊域, 堆積域及び海底地すべりのすべり面の推定結果: 823-201測線



823-201測線

V. 地震以外に起因する津波の評価 3. 日高舟状海盆の海底地すべり 3.1 浦河沖の海底地すべり 3.1.2 崩壊域, 堆積域及び海底地すべりのすべり面の推定結果: 823-202測線

