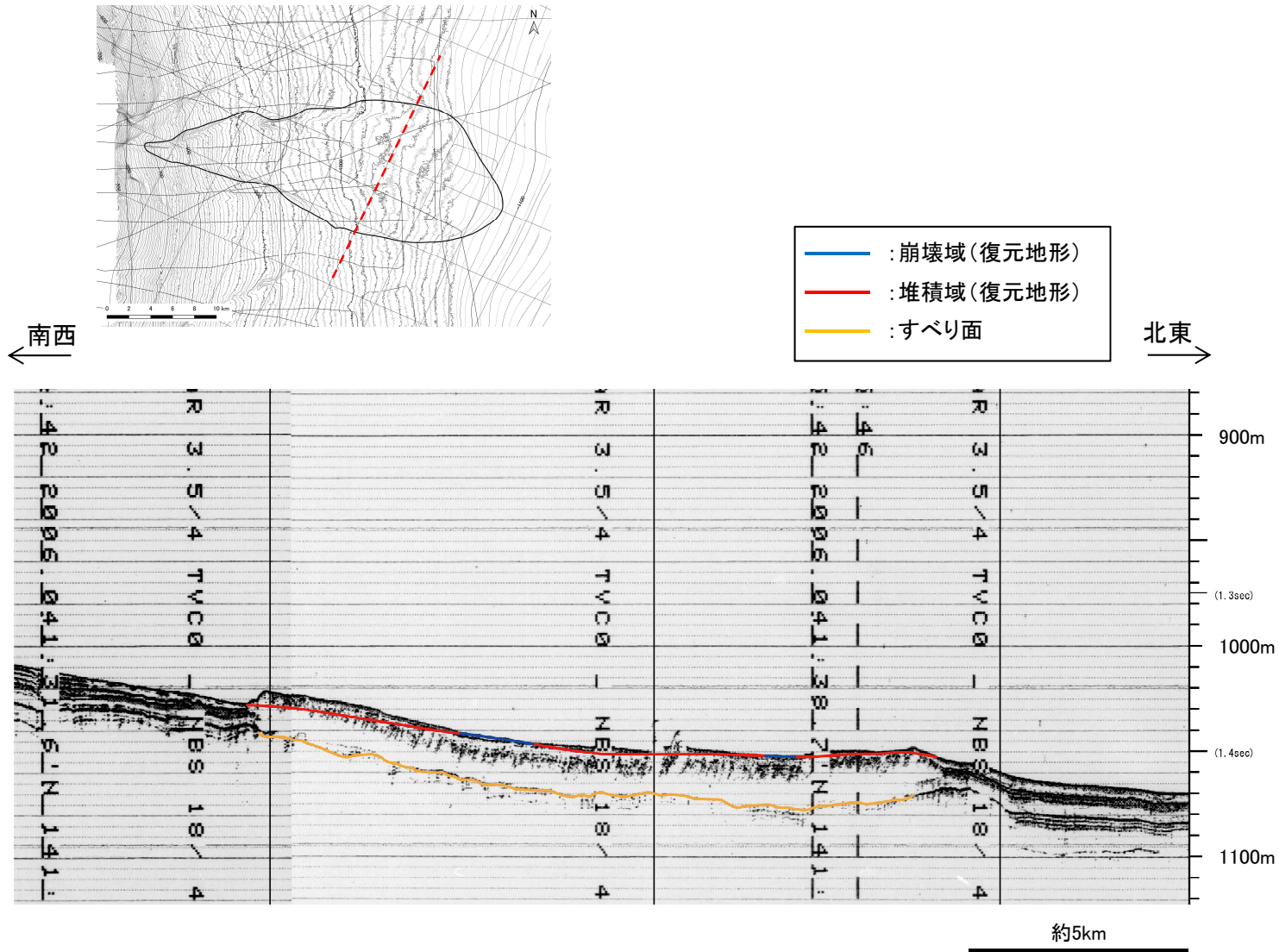


V. 地震以外に起因する津波の評価 3. 日高舟状海盆の海底地すべり 3.2 尻屋崎沖の海底地すべり

3.2.2 崩壊域, 堆積域及び海底地すべりのすべり面の推定結果: 1137測線

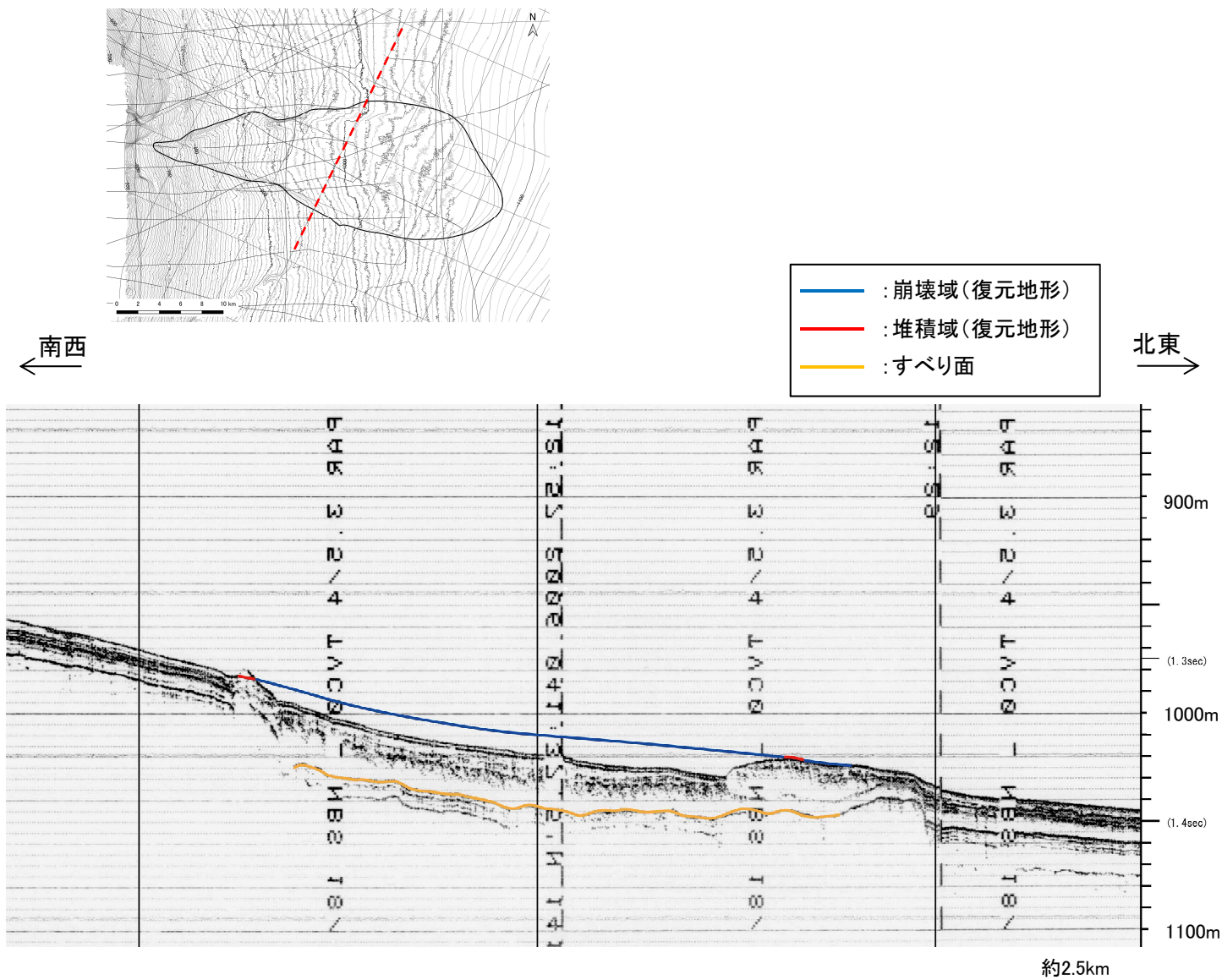
S209



1137測線

V. 地震以外に起因する津波の評価 3. 日高舟状海盆の海底地すべり 3.2 尻屋崎沖の海底地すべり

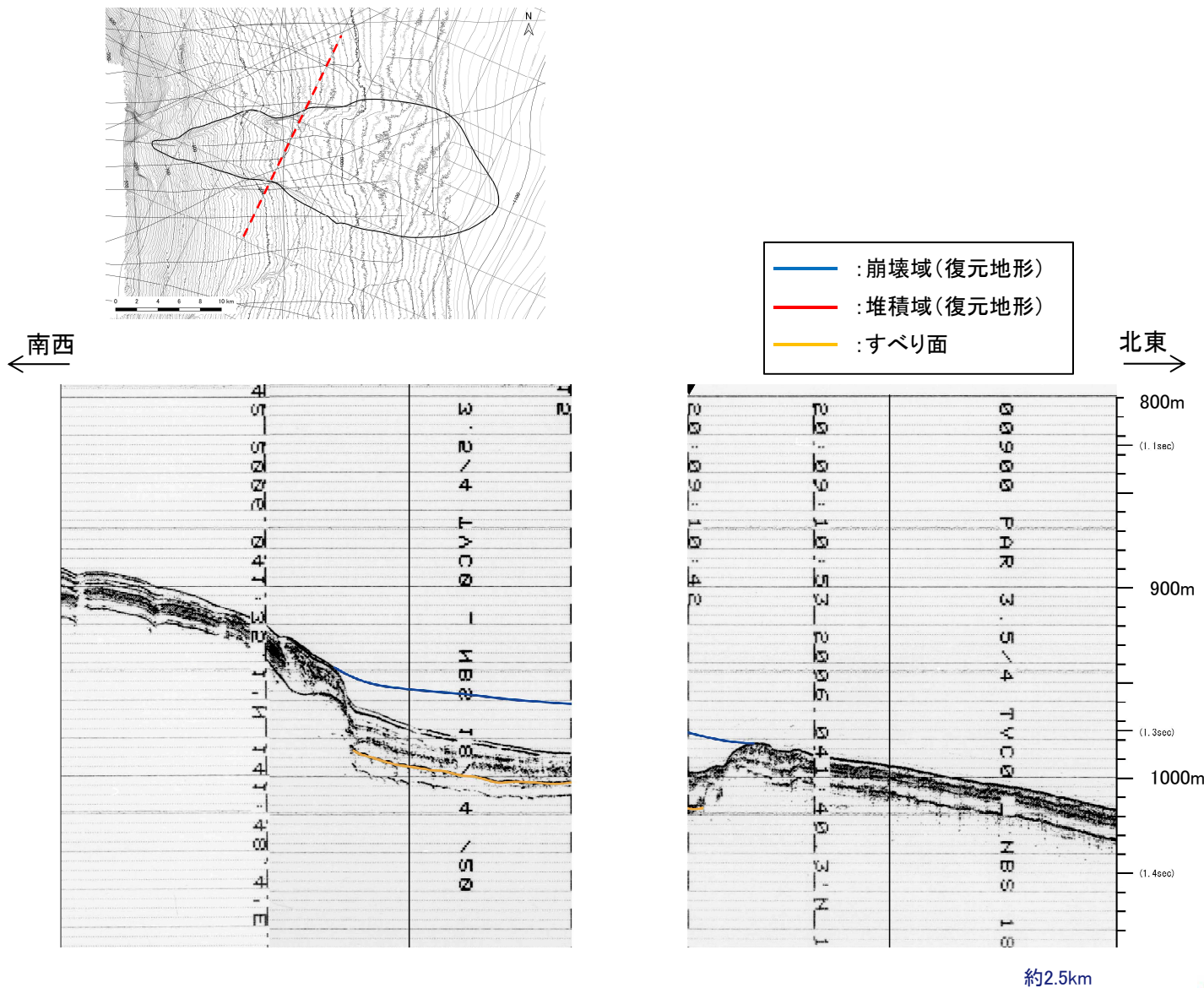
3.2.2 崩壊域, 堆積域及び海底地すべりのすべり面の推定結果: 1138測線



1138測線

V. 地震以外に起因する津波の評価 3. 日高舟状海盆の海底地すべり 3.2 尻屋崎沖の海底地すべり

3.2.2 崩壊域, 堆積域及び海底地すべりのすべり面の推定結果: 1139測線

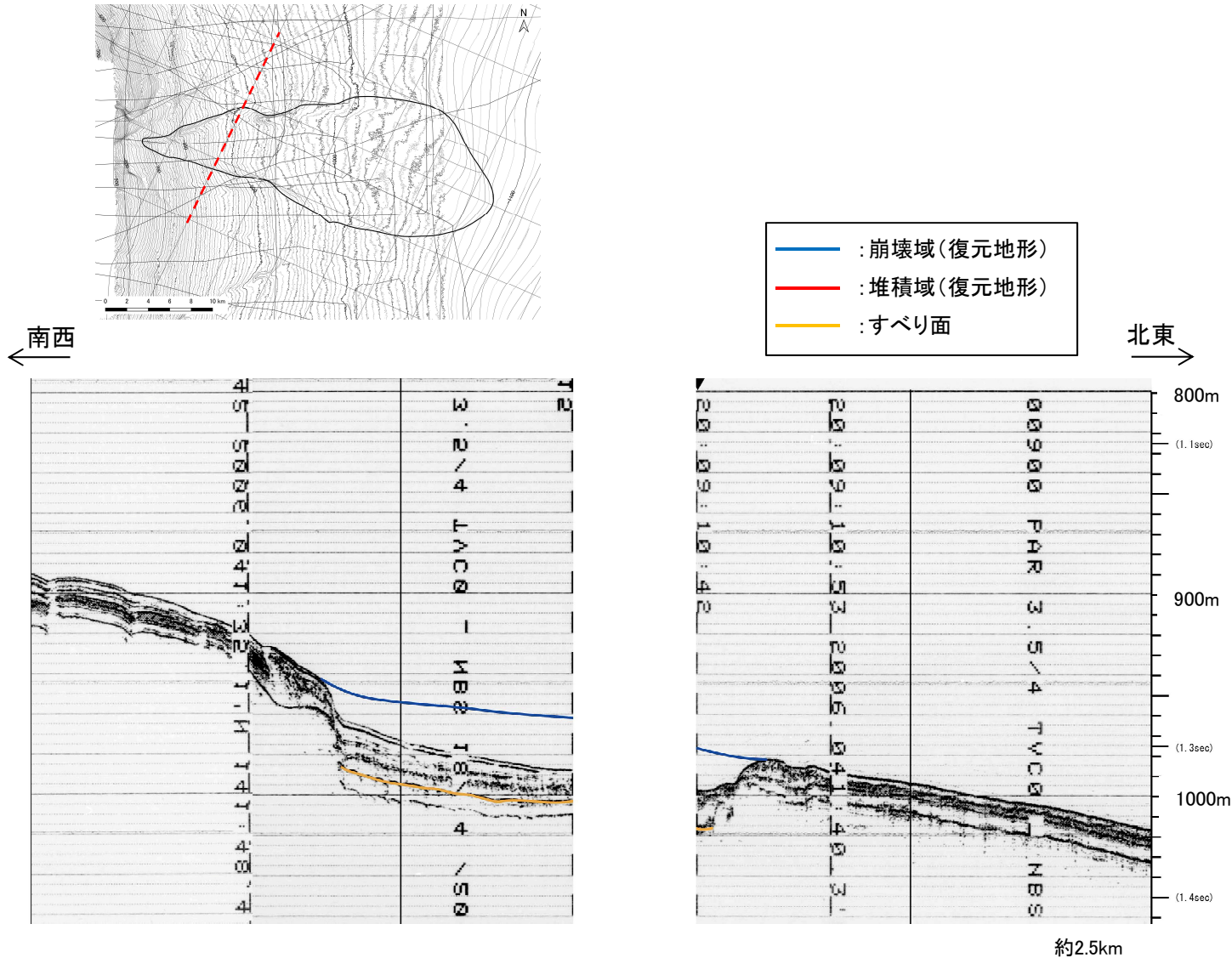


1139測線



V. 地震以外に起因する津波の評価 3. 日高舟状海盆の海底地すべり 3.2 尻屋崎沖の海底地すべり

3.2.2 崩壊域, 堆積域及び海底地すべりのすべり面の推定結果: 1140測線

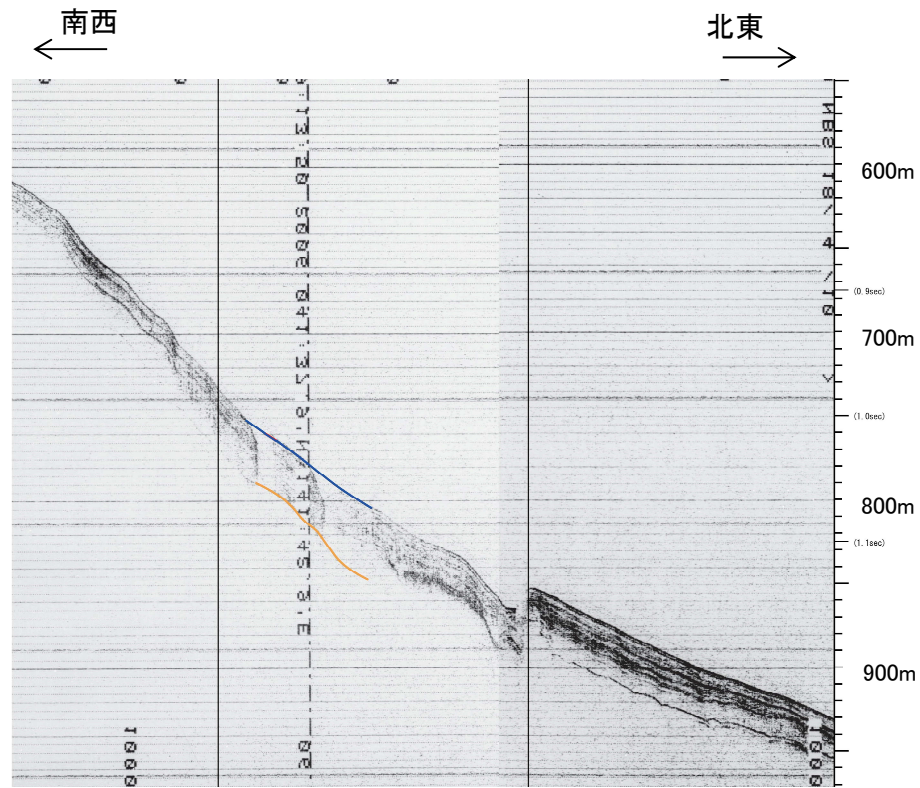
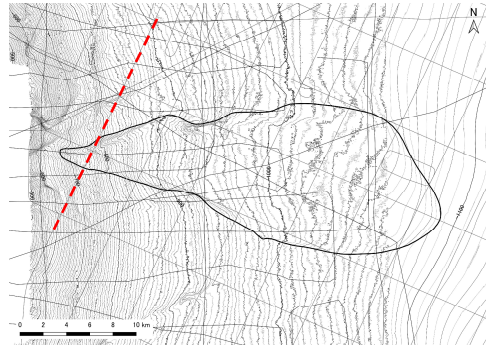


1140測線



V. 地震以外に起因する津波の評価 3. 日高舟状海盆の海底地すべり 3.2 尻屋崎沖の海底地すべり

3.2.2 崩壊域, 堆積域及び海底地すべりのすべり面の推定結果: 1141測線

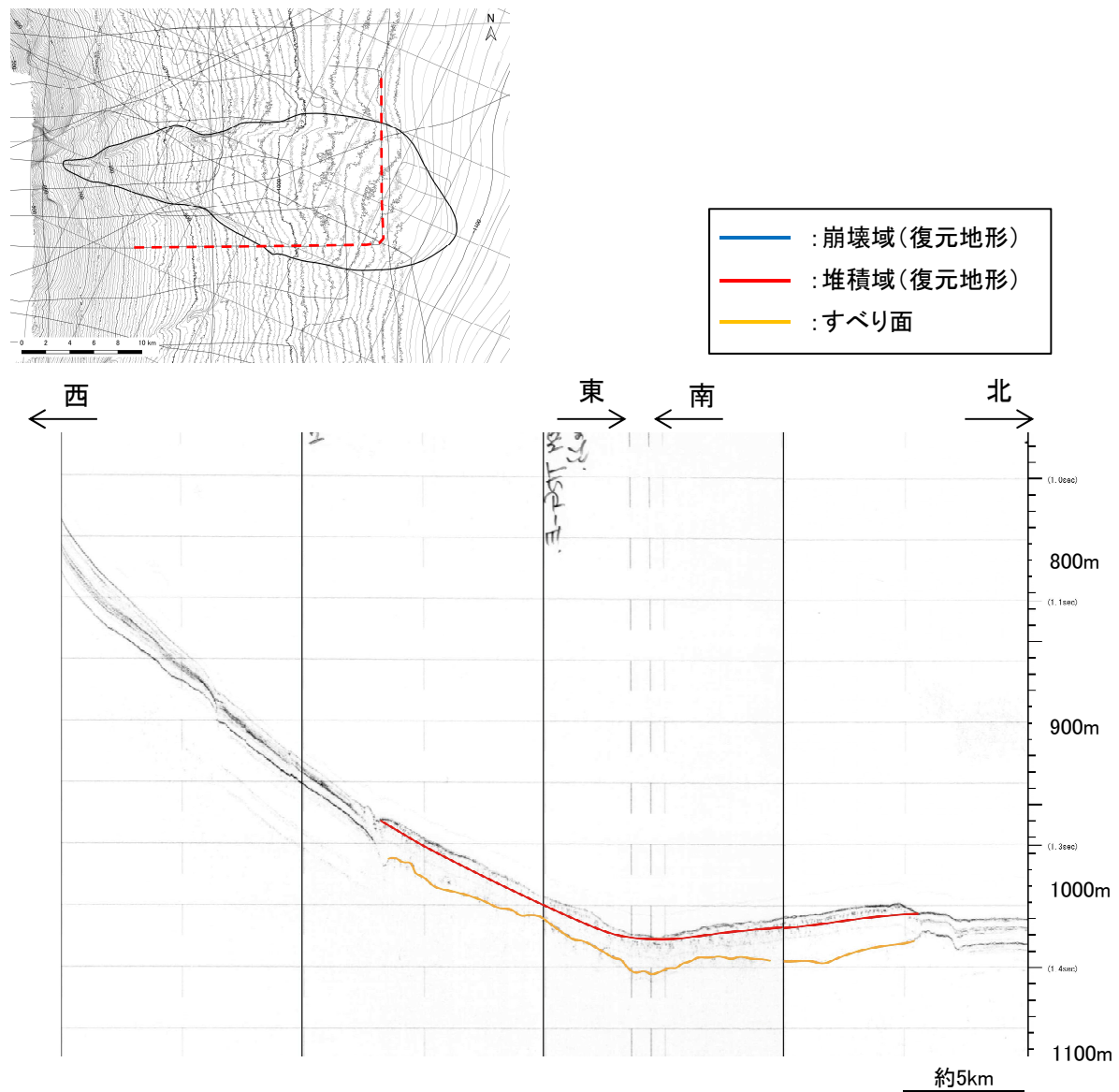


1141測線

約2.5km

V. 地震以外に起因する津波の評価 3. 日高舟状海盆の海底地すべり 3.2 尻屋崎沖の海底地すべり

3.2.2 崩壊域, 堆積域及び海底地すべりのすべり面の推定結果: 23測線, H-2測線



23測線, H-2測線