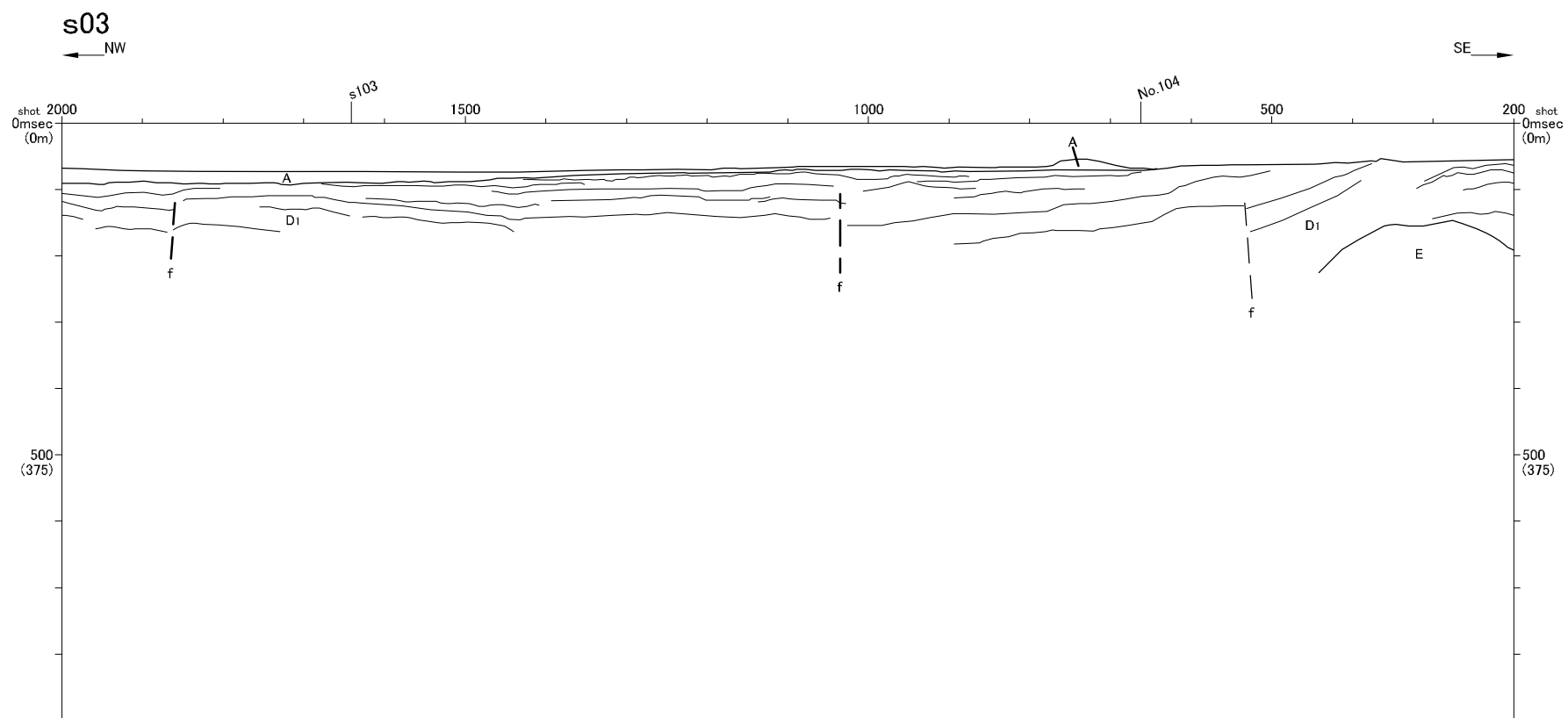
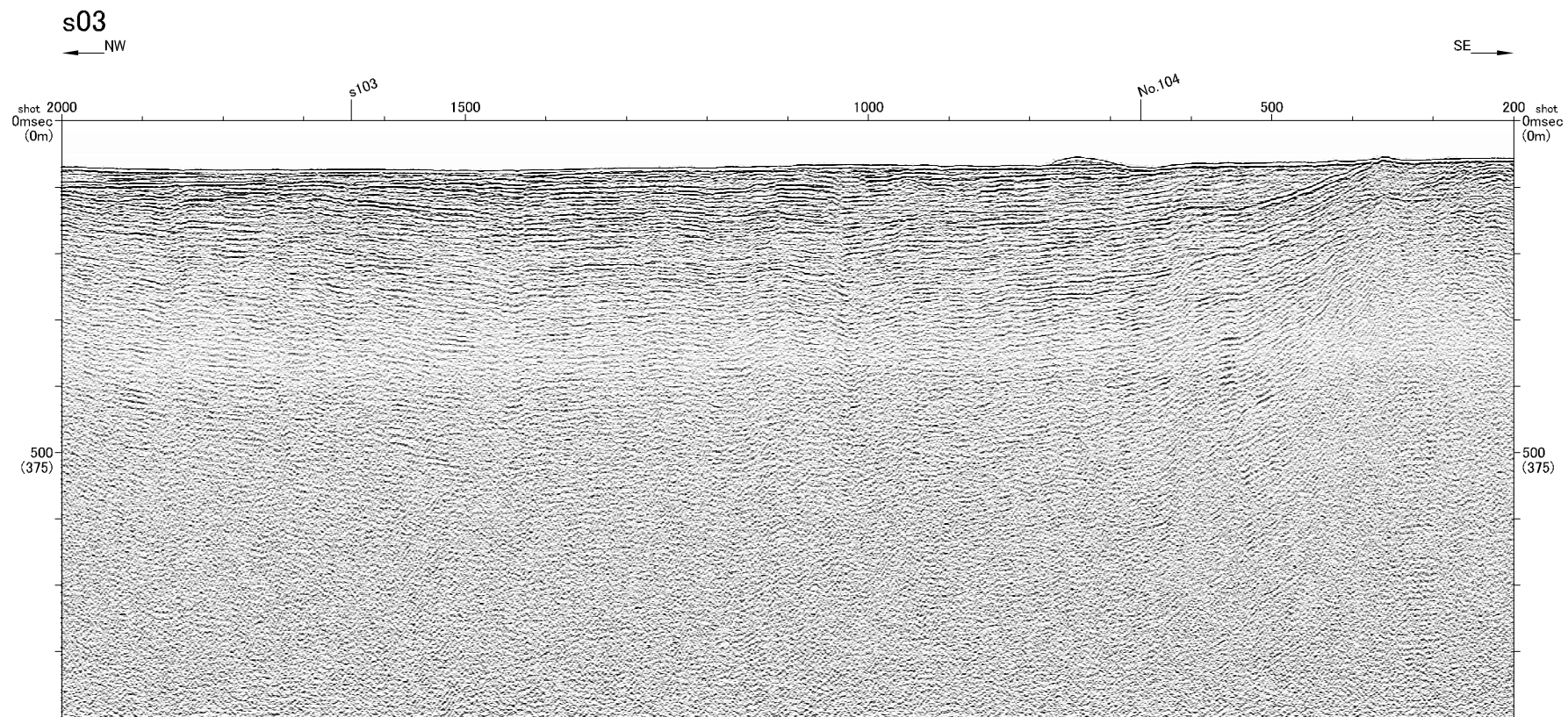


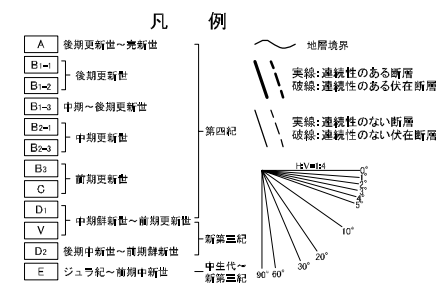
長島西断層・長島断層、笠山周辺断層位置図

凡 例

- |  |  |  |                       |
|--|--|--|-----------------------|
|  | 連続性のある断層                                     |  | L <sub>B</sub> リニアメント |
|  | 連続性のある伏在断層                                   |  | L <sub>C</sub> リニアメント |
|  | 連続性のない断層                                     |  | L <sub>D</sub> リニアメント |
|  | 連続性のない伏在断層                                   |  |                       |
|  | 九州電力(株)によるマルチチャンネル音波探査測線<br>(G I ガン、ウォーターガン) |  |                       |
|  | 九州電力(株)によるシングルチャンネル音波探査測線<br>(ウォーターガン、スパーカ)  |  |                       |

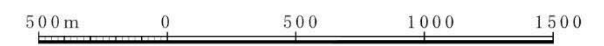
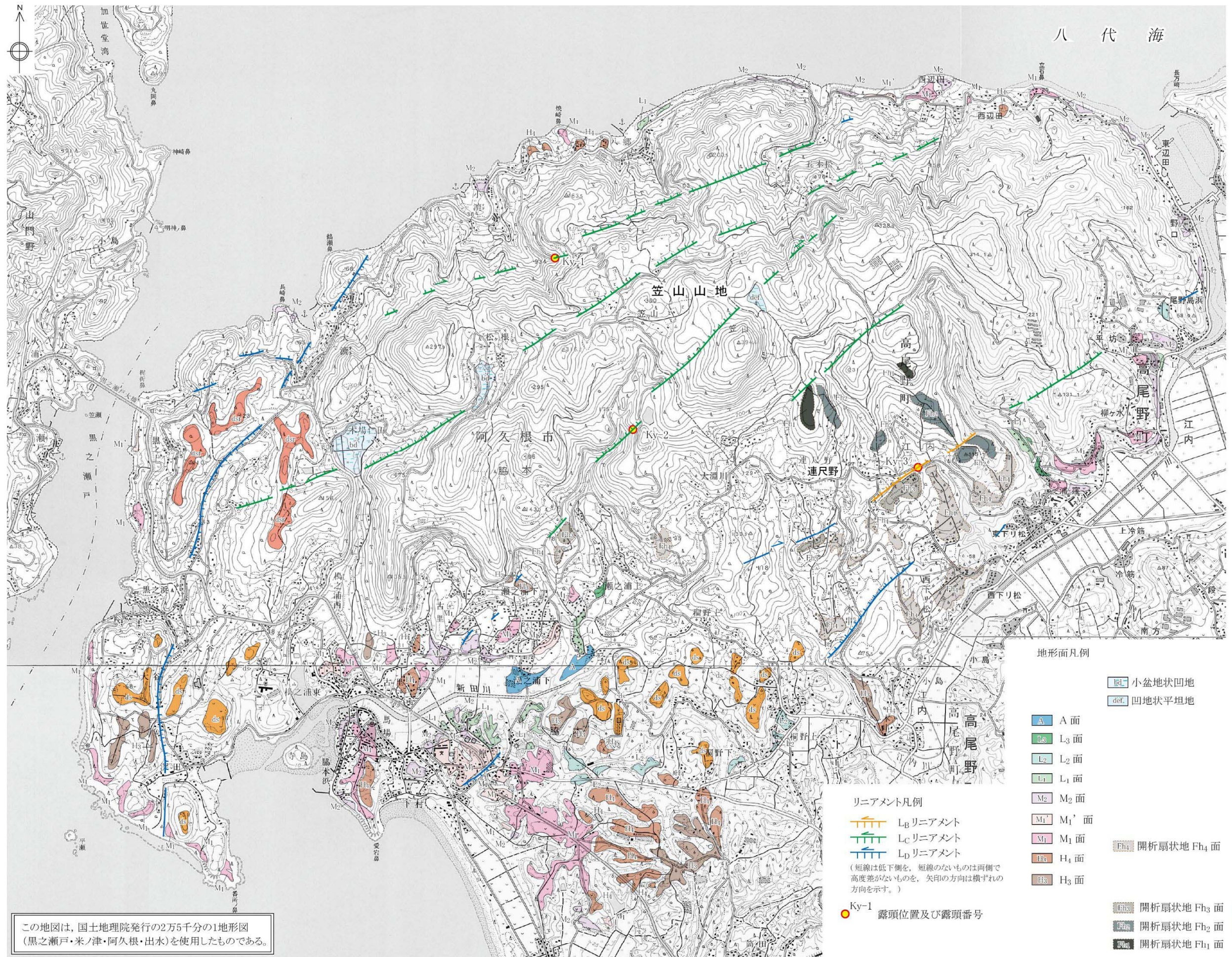


音波探査記録断面図

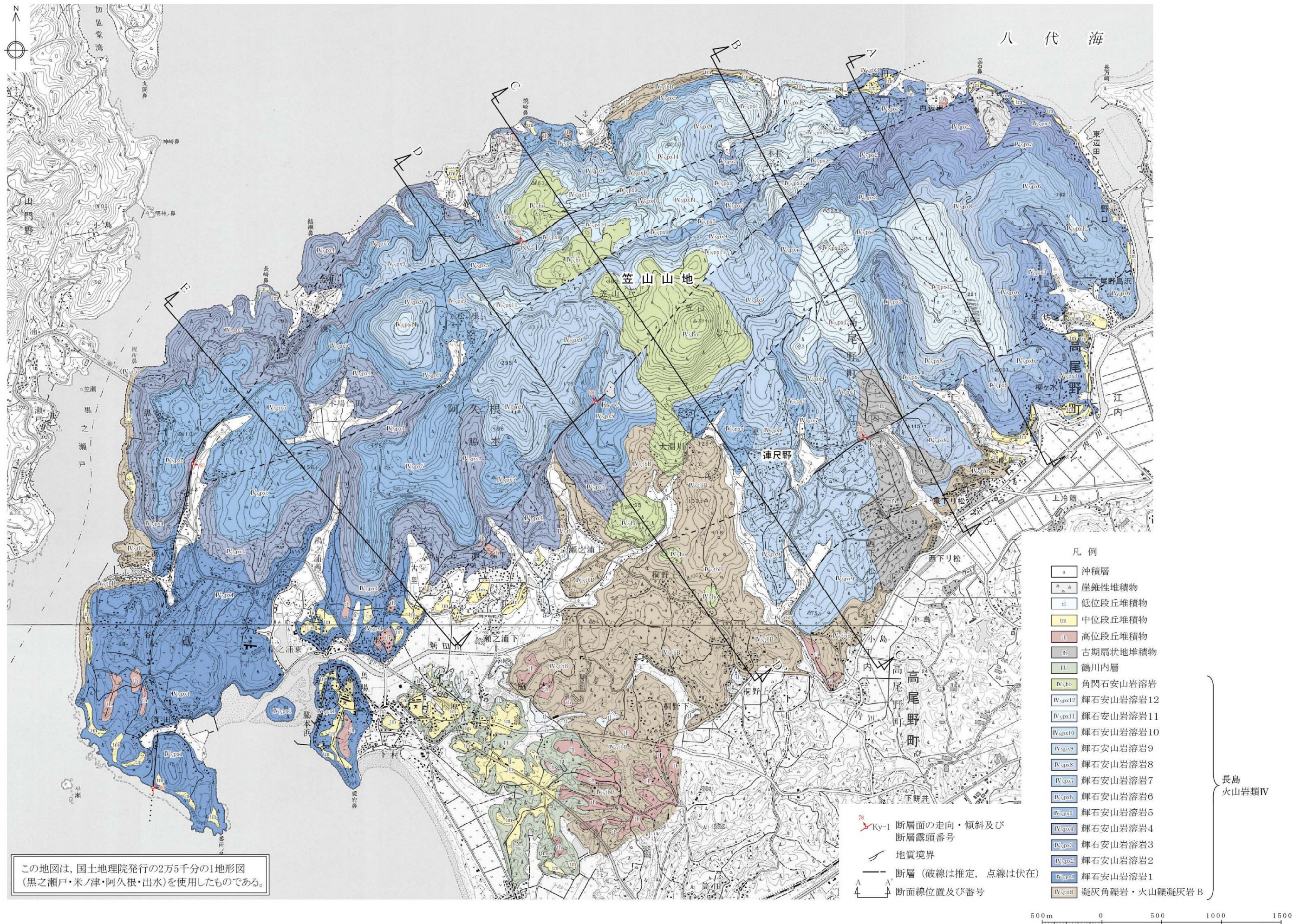


水涯線は、国土地理院発行の数値地図25000空間データ基盤(熊本・鹿児島)を編集したものである。

第1.2-116図 長島西断層・長島断層群、笠山周辺断層群海域延長部(s03測線)

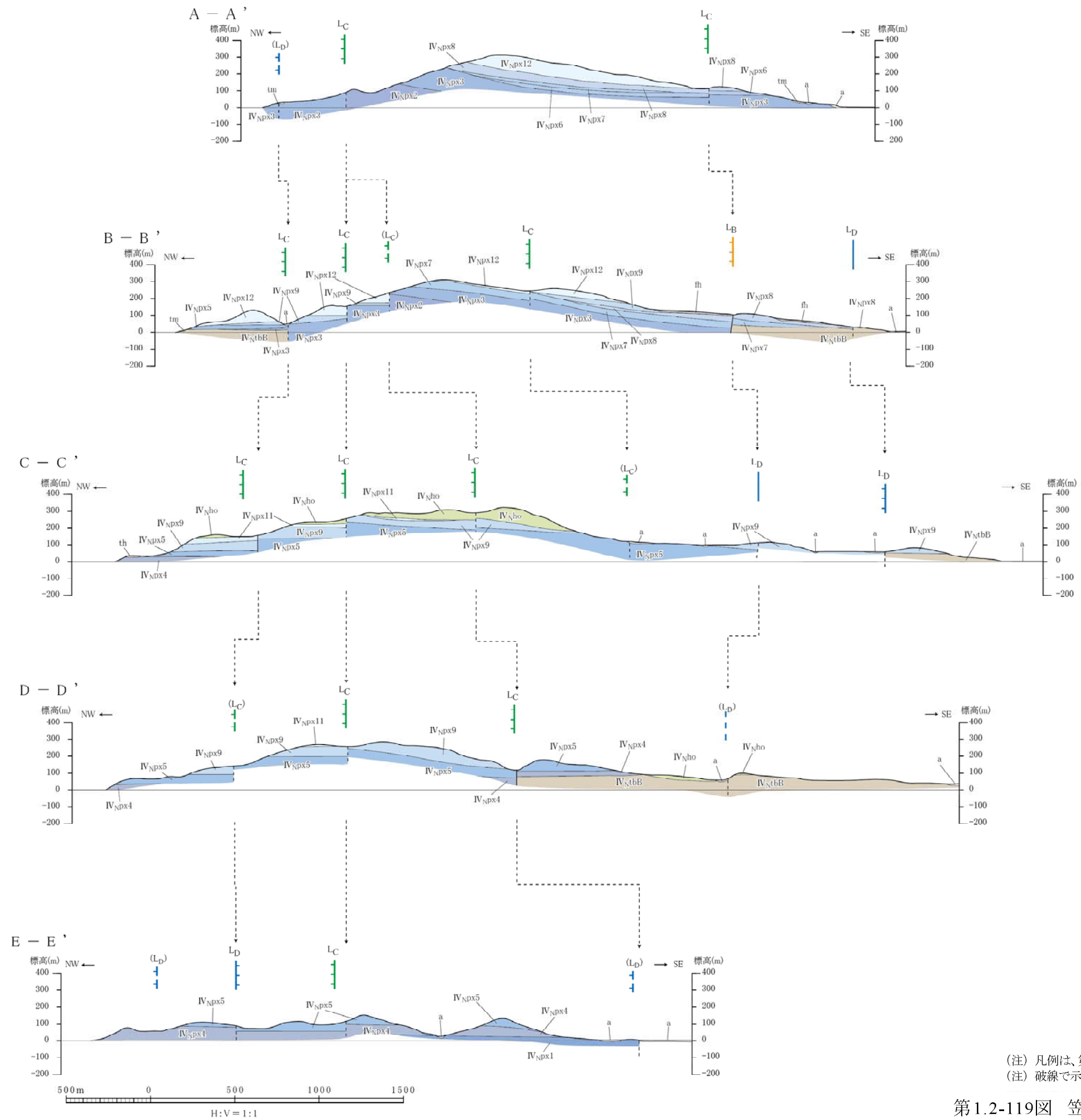


第1.2-117図 笠山周辺断層群周辺の空中写真判読図



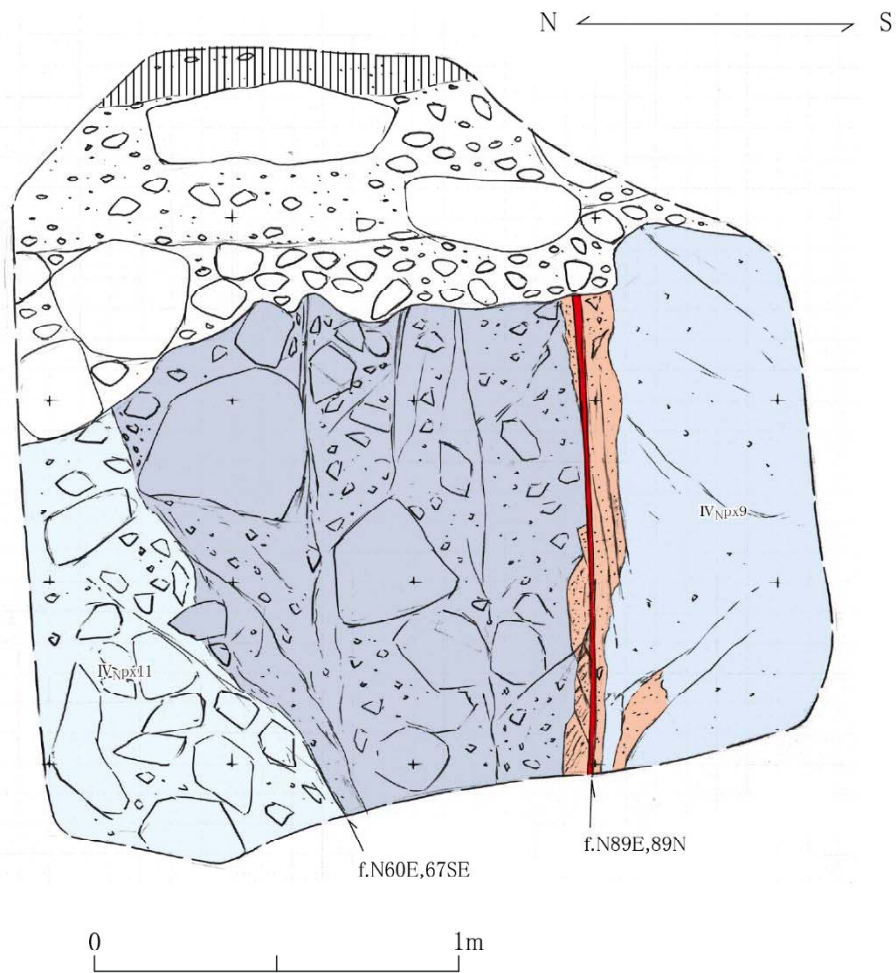
この地図は、国土地理院発行の2万5千分の1地形図  
(黒之瀬戸・米ノ津・阿久根・出水)を使用したものである。

第1.2-118図 笠山周辺断層群周辺の地質図




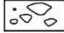





(注) 凡例は、第 1.2-118 図を参照。  
 (注) 破線で示す()付きの Ld などは、リアメントの延長位置を示す。

第 1.2-119 図 笠山周辺断層群周辺の地質断面図

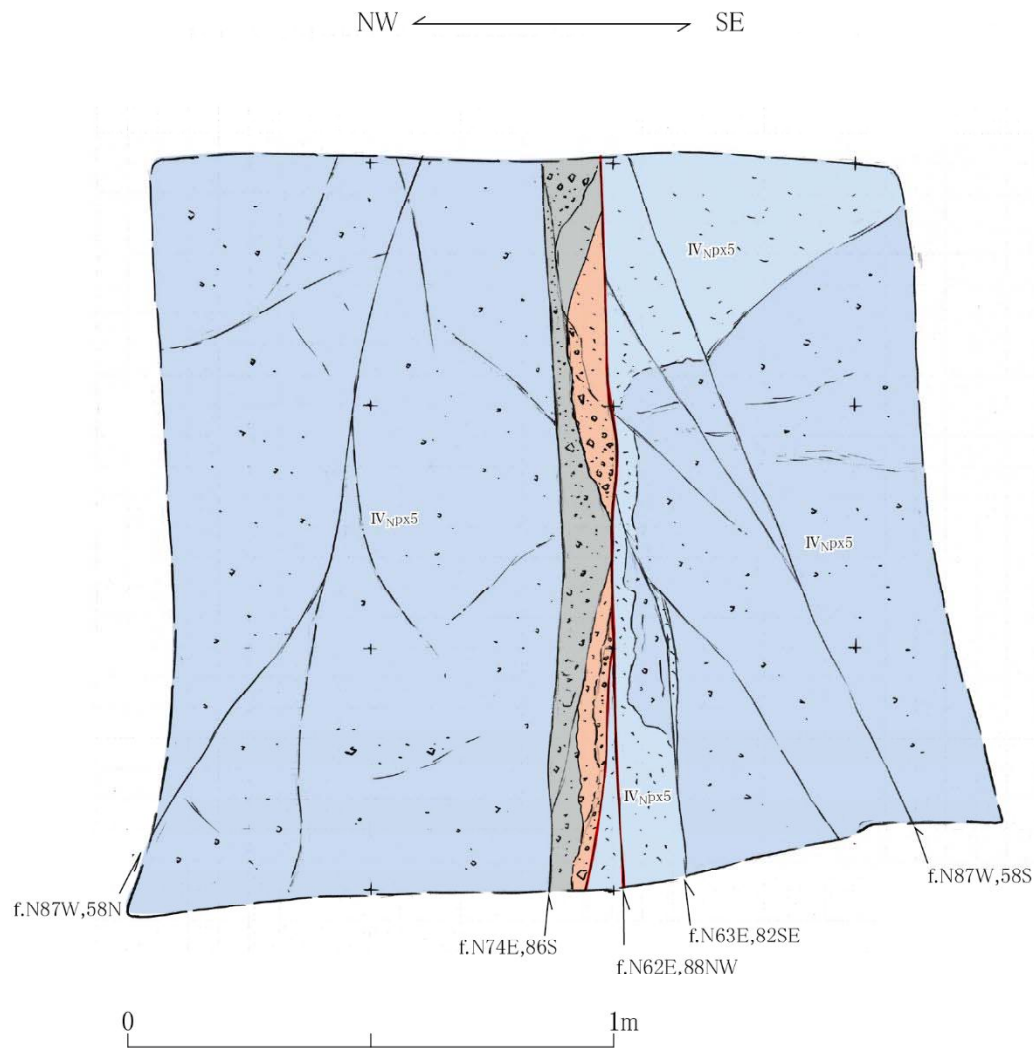


北側の輝石安山岩溶岩11(長島火山岩類IV)と南側の輝石安山岩溶岩9(同火山岩類)とを境する高角度断層。  
断層面は平面的であり、5mm~1cm程度の軟質粘土が認められ、断層面上には鉛直方向の条線が明瞭である。

凡例

-  礫混じり茶褐色土壌
  -  角礫層
  -  自破碎溶岩} 輝石安山岩溶岩11
  -  溶岩弱変質部
  -  塊状溶岩} 輝石安山岩溶岩9
  -  含細角礫粘土質砂状破碎部
  -  軟質粘土
- } 長島火山岩類IV
- f.N89E,89N 断層面の走向・傾斜

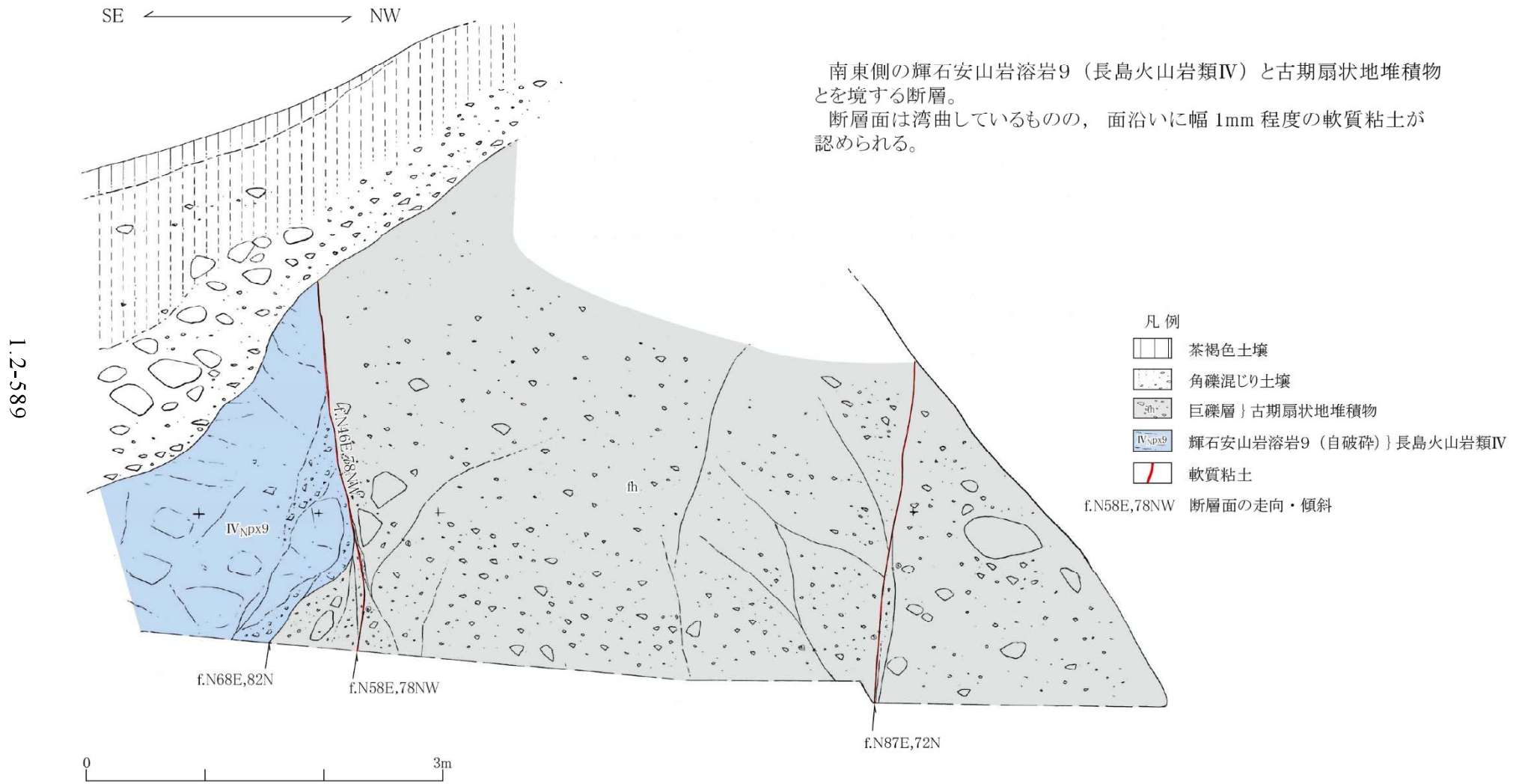
第1.2-120図(1) 露頭スケッチ(Loc.Ky-1, 阿久根市笠山北西)



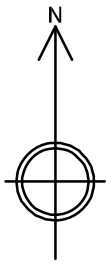
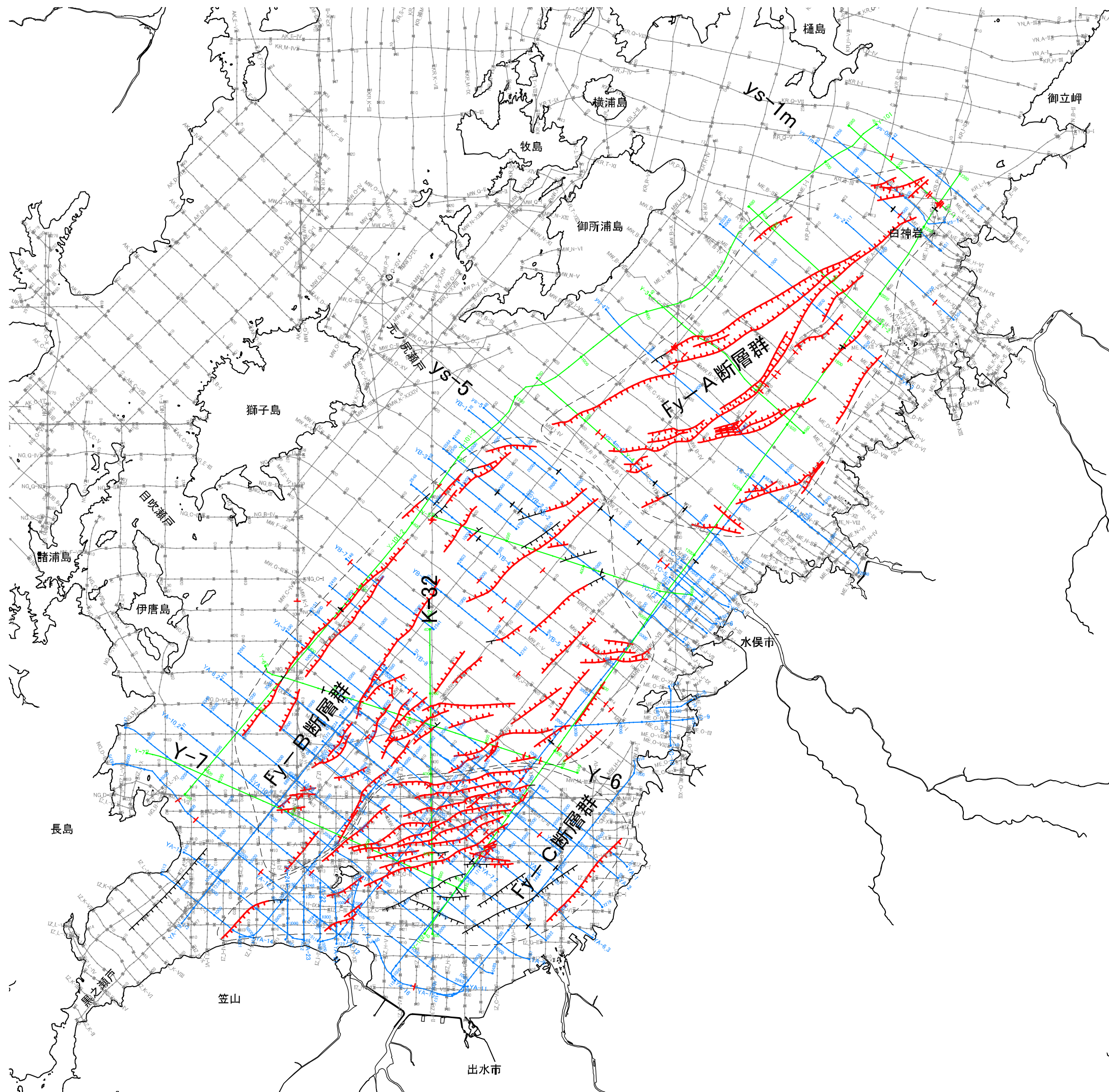
輝石安山岩溶岩5(長島火山岩類IV)中の高角度断層。  
断層面は平面的であり、幅1mm程度の軟質粘土が認められる。

- 凡 例
- 塊状溶岩
  - 黄褐色～赤褐色変質部
  - 角礫破碎部
  - 粘土質細角礫破碎部
  - 軟質粘土
- f.N62E,88NW 断層面の走向・傾斜

第1.2-120図(2) 露頭スケッチ (Loc.Ky-2, 阿久根市笠山南方)



第1.2-120図(3) 露頭スケッチ (Loc.Ky-3, 出水市連尺野)



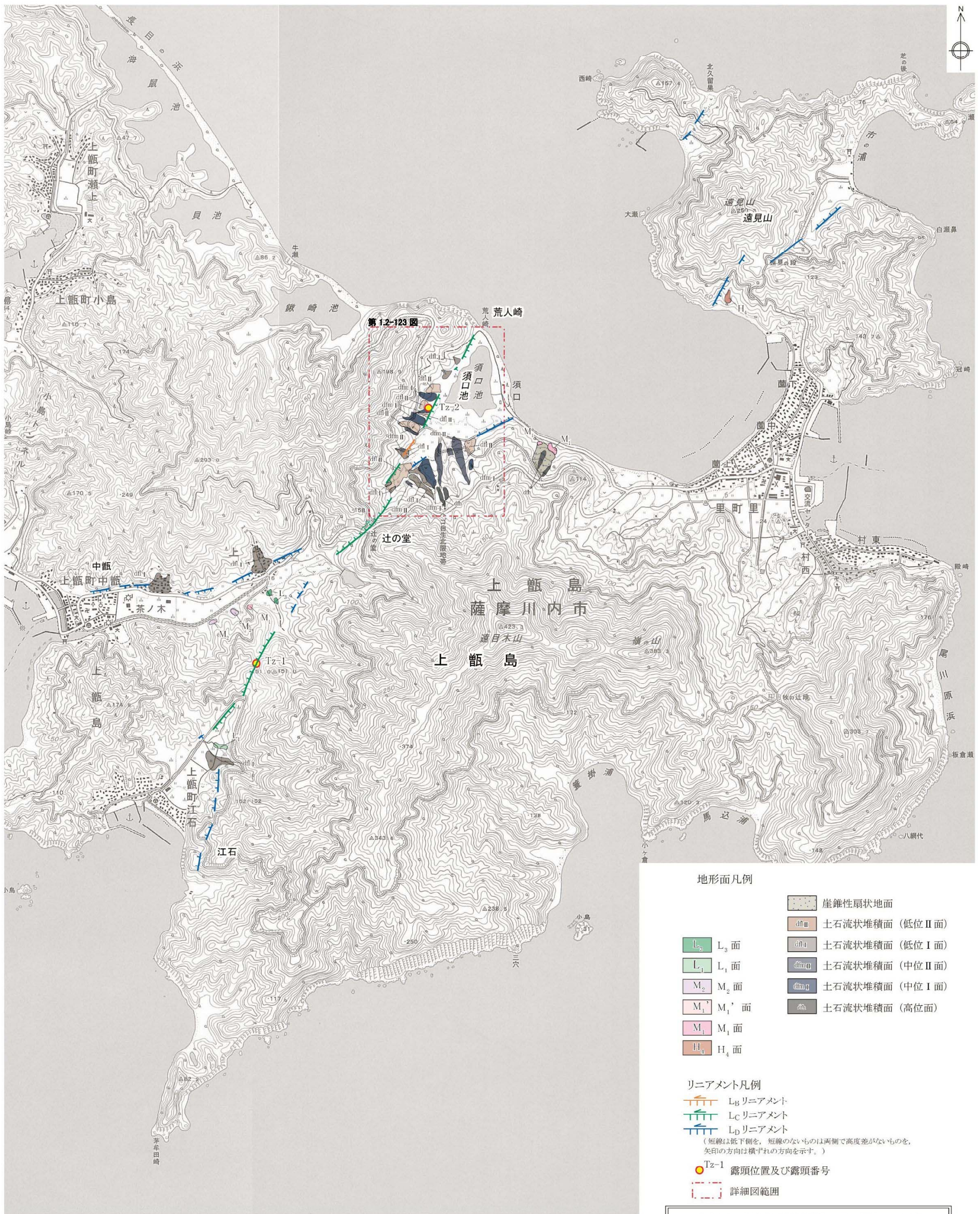
- 凡 例
- 連続性のある断層
  - 連続性のある伏在断層
  - 連続性のない断層
  - 連続性のない伏在断層
  - 九州電力㈱によるマルチチャンネル音波探査測線 (G I ガン)
  - 九州電力㈱によるシングルチャンネル音波探査測線 (ウォーターガン、スーパーカ)
  - 国土地理院による音波探査測線

水涯線は、国土地理院発行の数値地図25000空間データ基盤(熊本・鹿児島)を編集したものである。



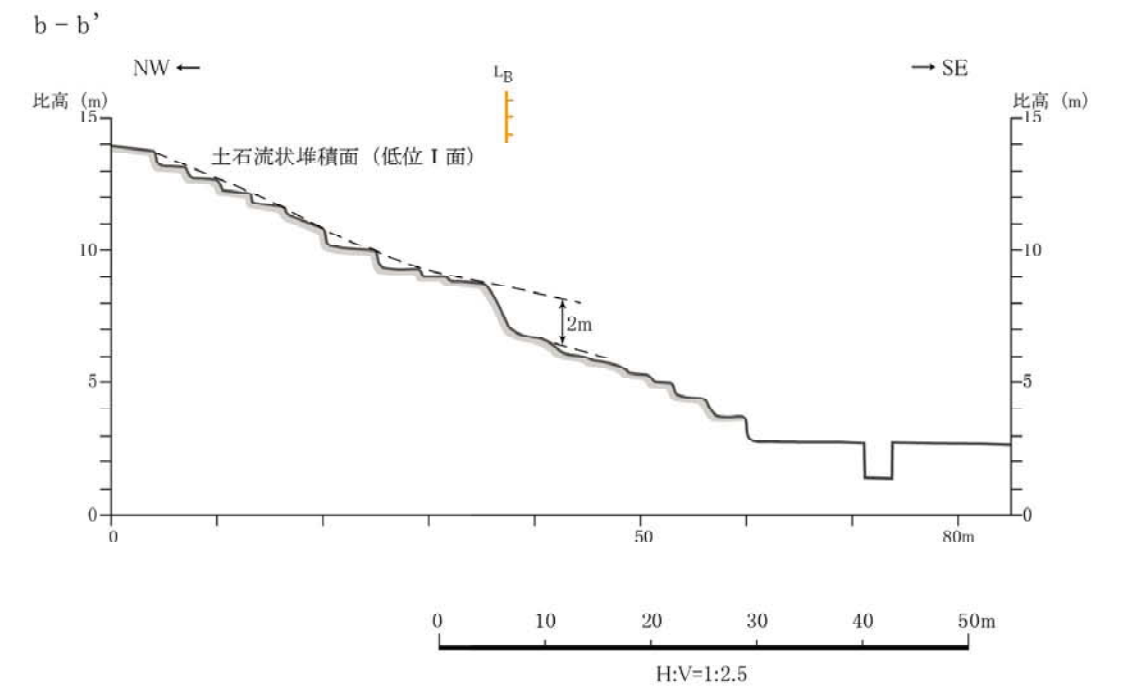
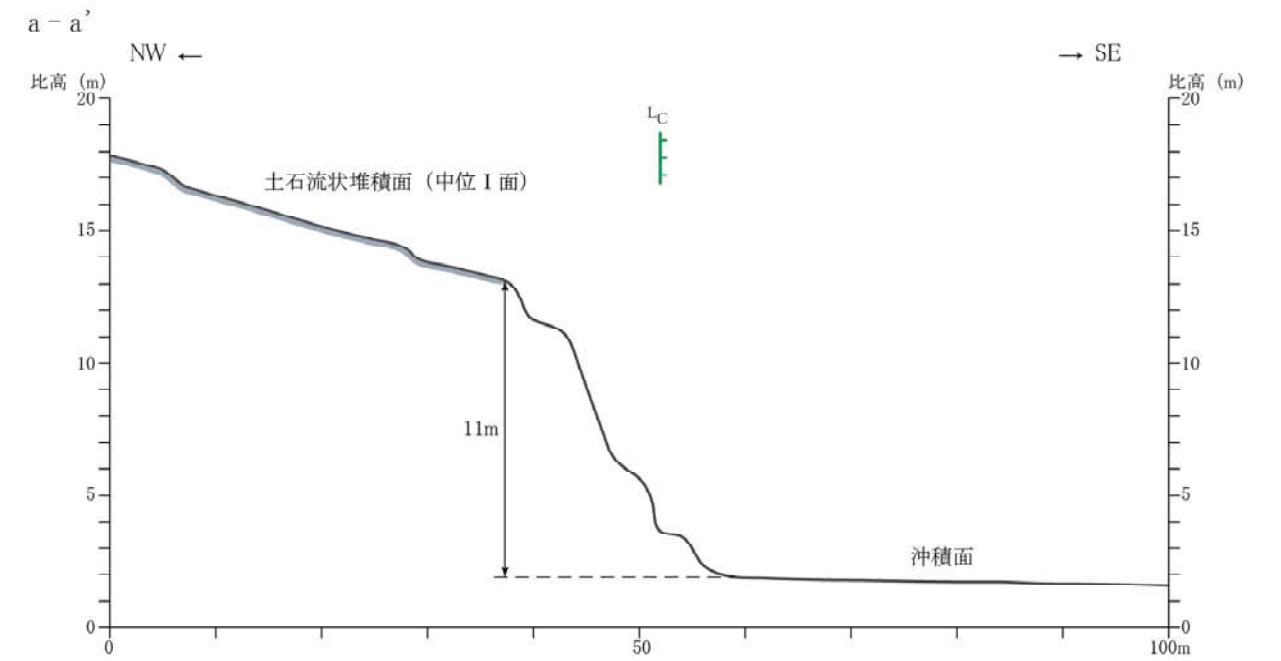
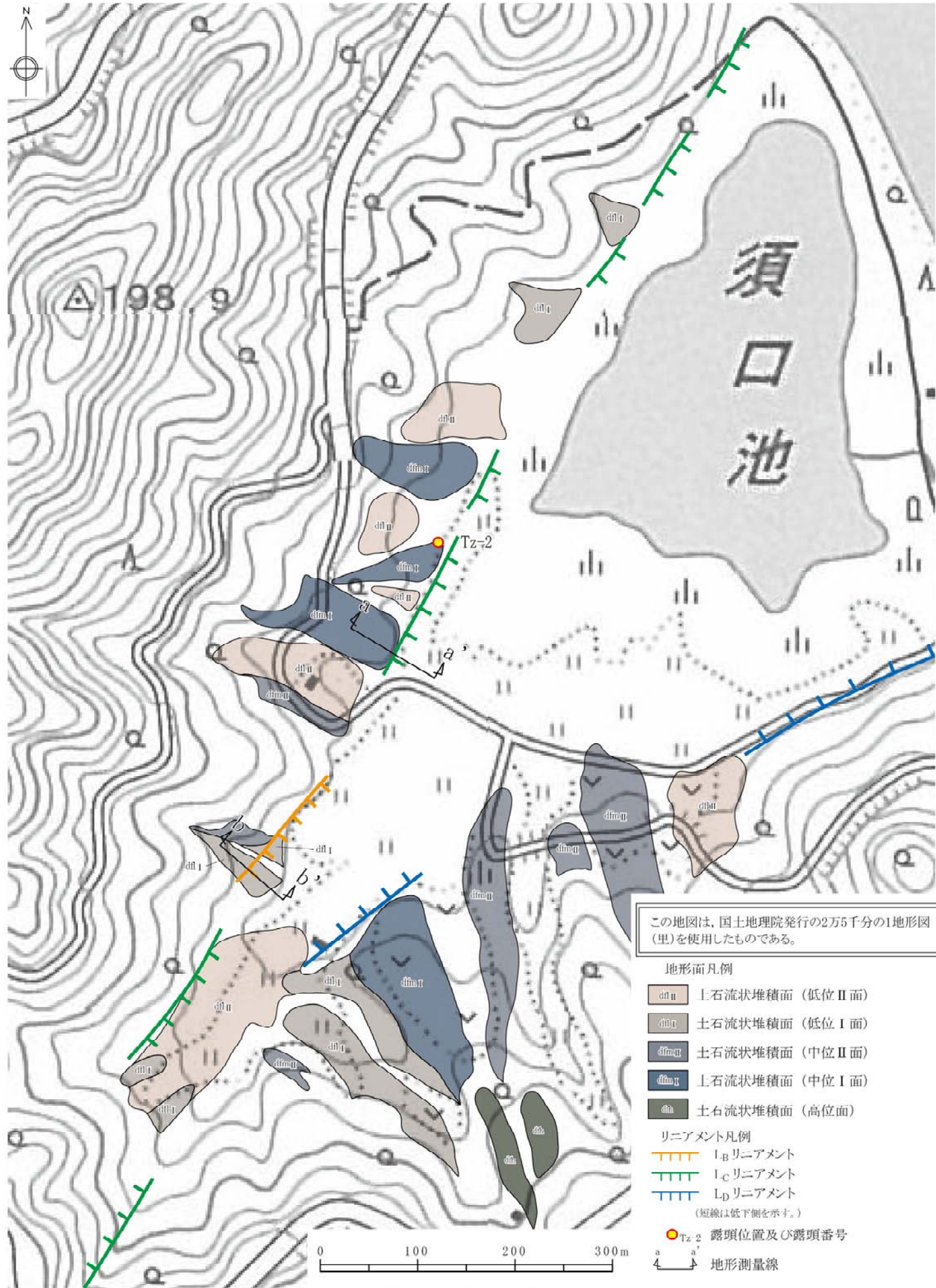
第1.2-121図 八代海の断層分布図  
1.2-590



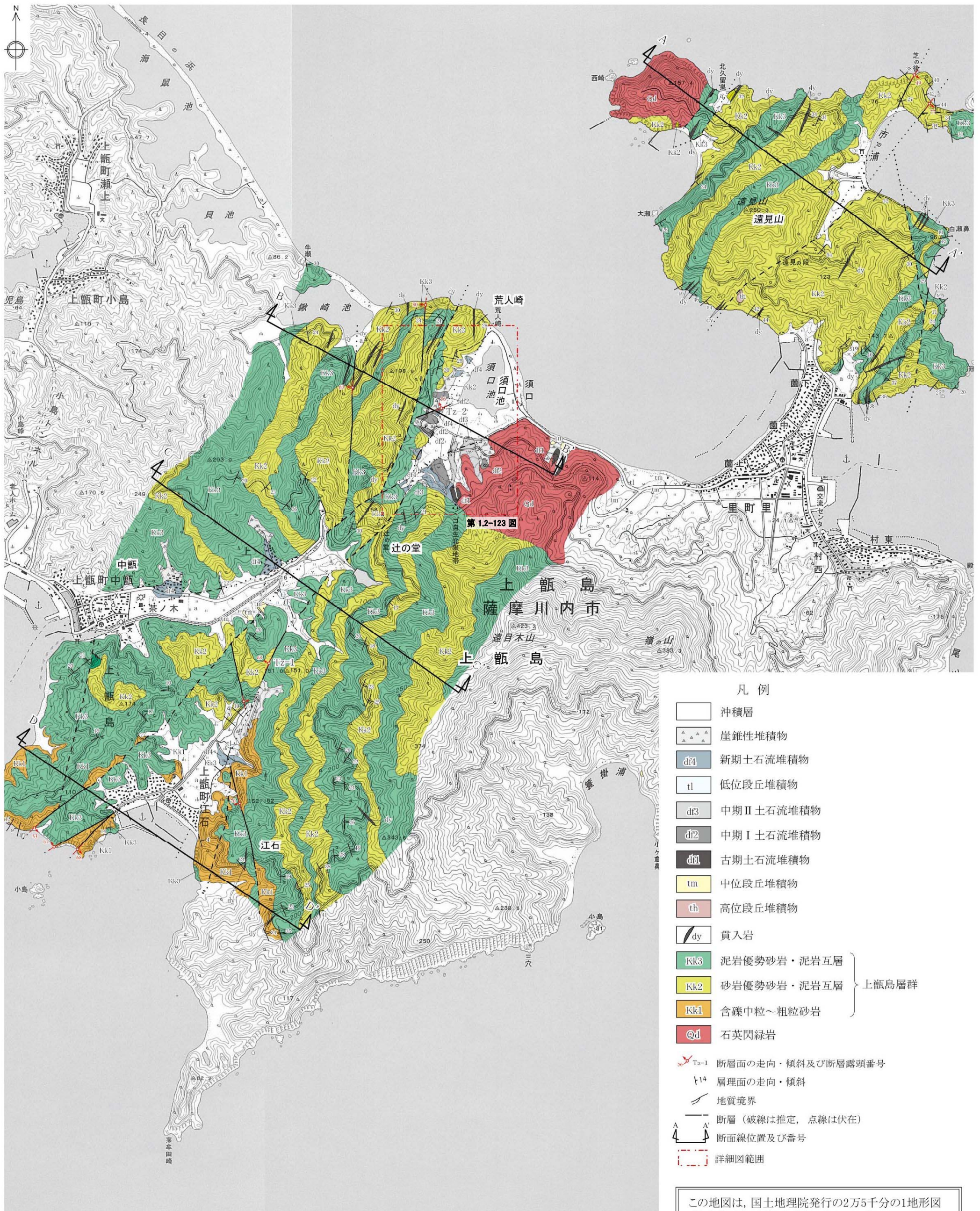


この地図は、国土地理院発行の2万5千分の1地形図(海鼠池・里・中甑)を使用したものである。

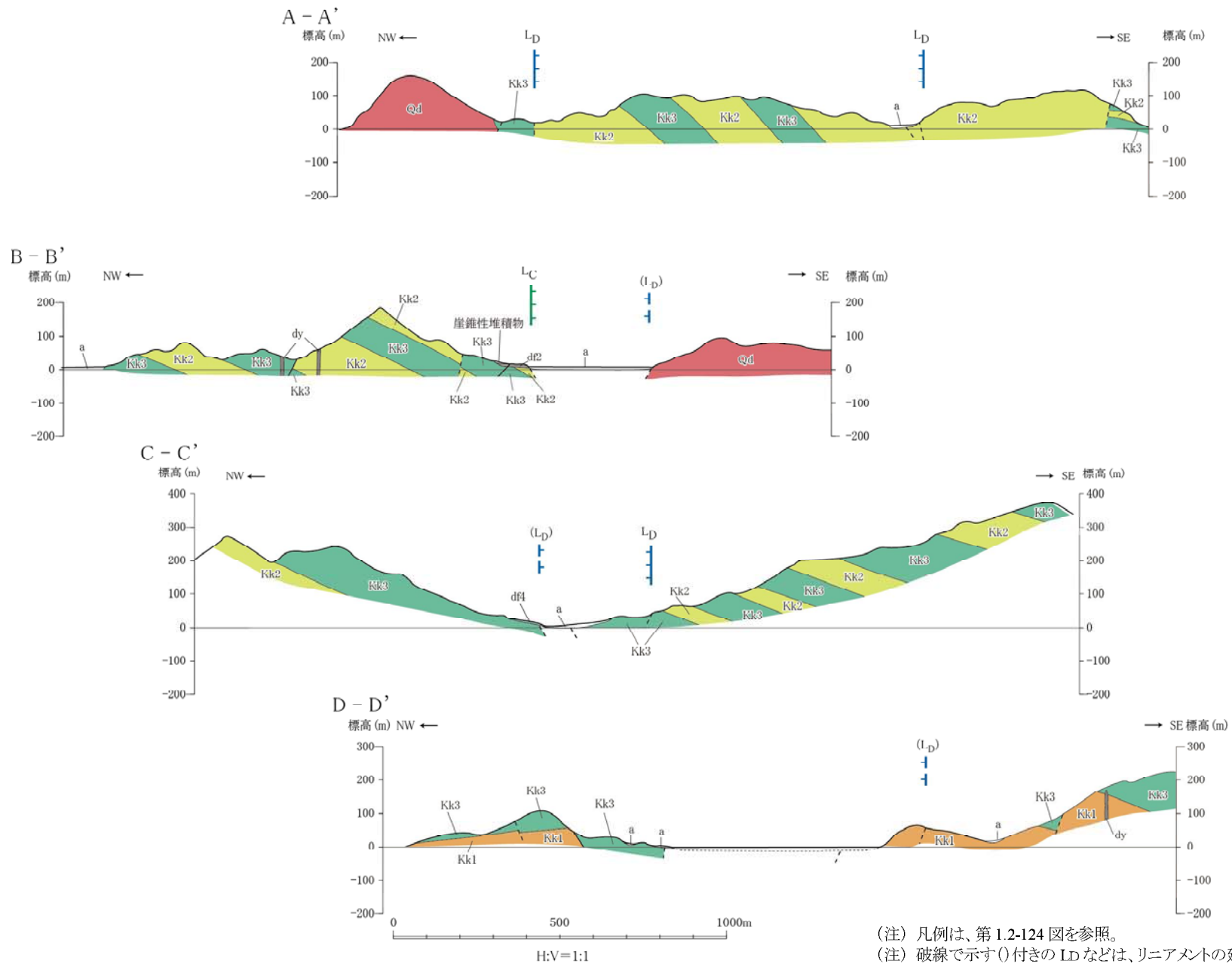
第1.2-122図 辻の堂断層周辺の空中写真判読図



第1.2-123図 空中写真判読図・地形断面図(薩摩川内市須口池南西付近)

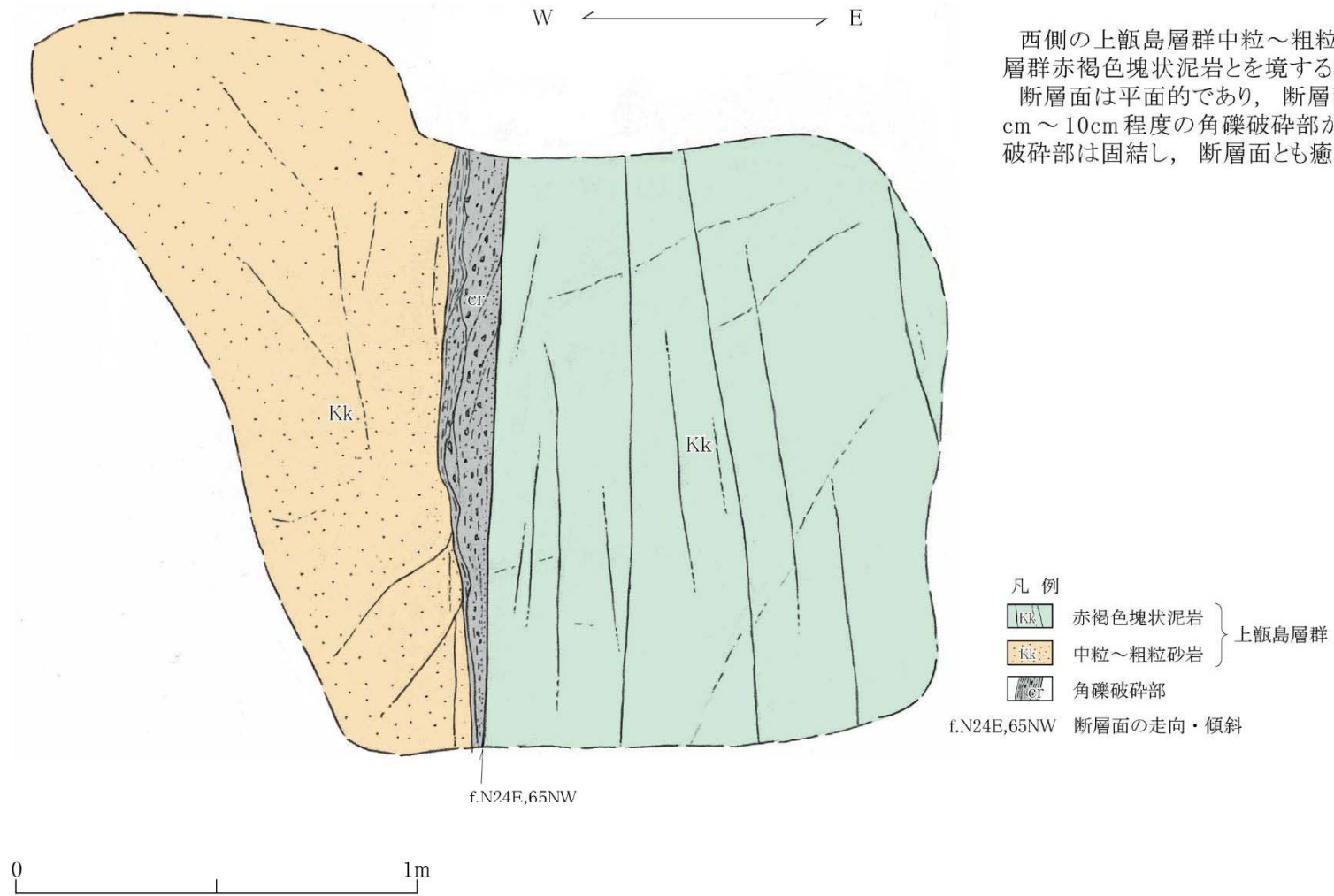


第1.2-124図 辻の堂断層周辺の地質図



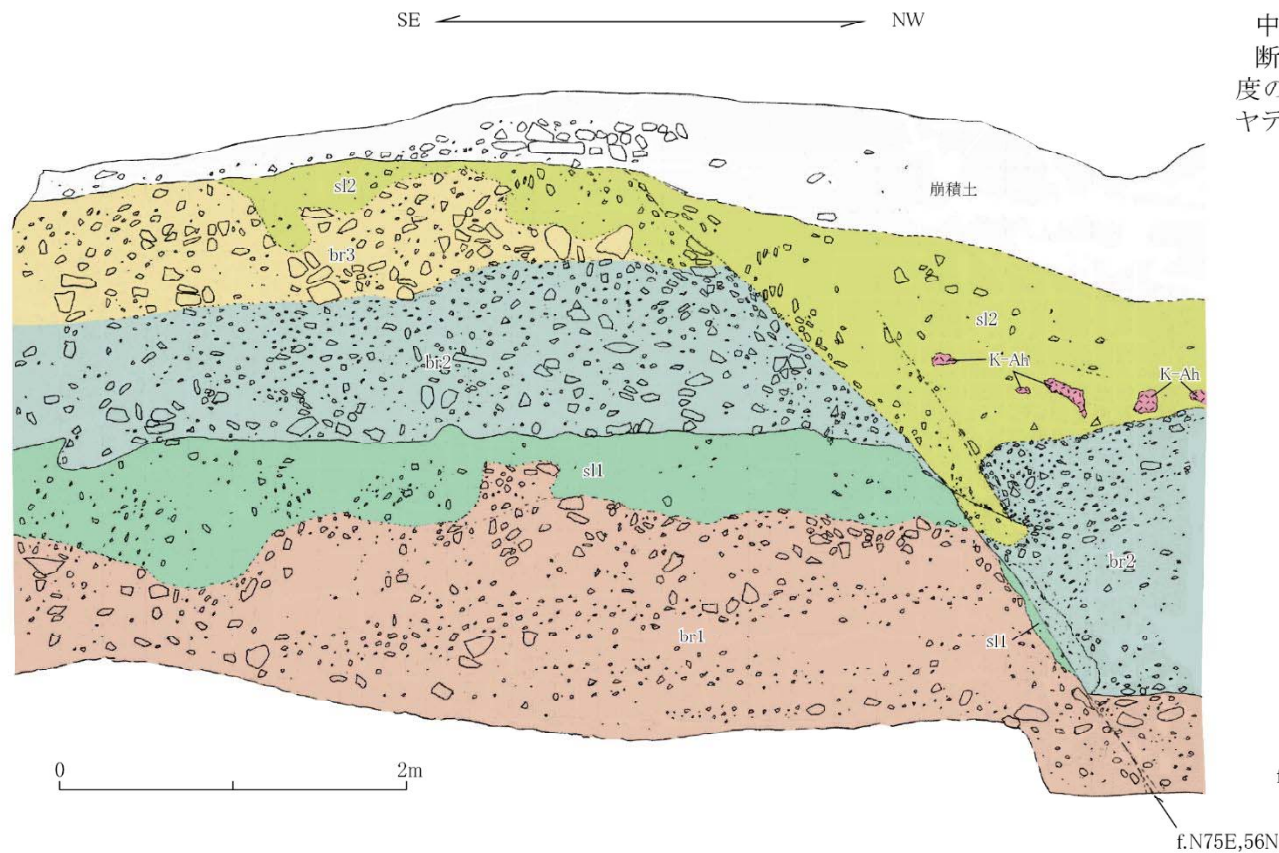
(注) 凡例は、第 1.2-124 図を参照。  
 (注) 破線で示す()付きの L<sub>D</sub>などは、リニアメントの延長位置を示す。

第1.2-125図 辻の堂断層周辺の地質断面図



第1.2-126図(1) 露頭スケッチ (Loc.Tz-1, 薩摩川内市江石北方)

1.2-596



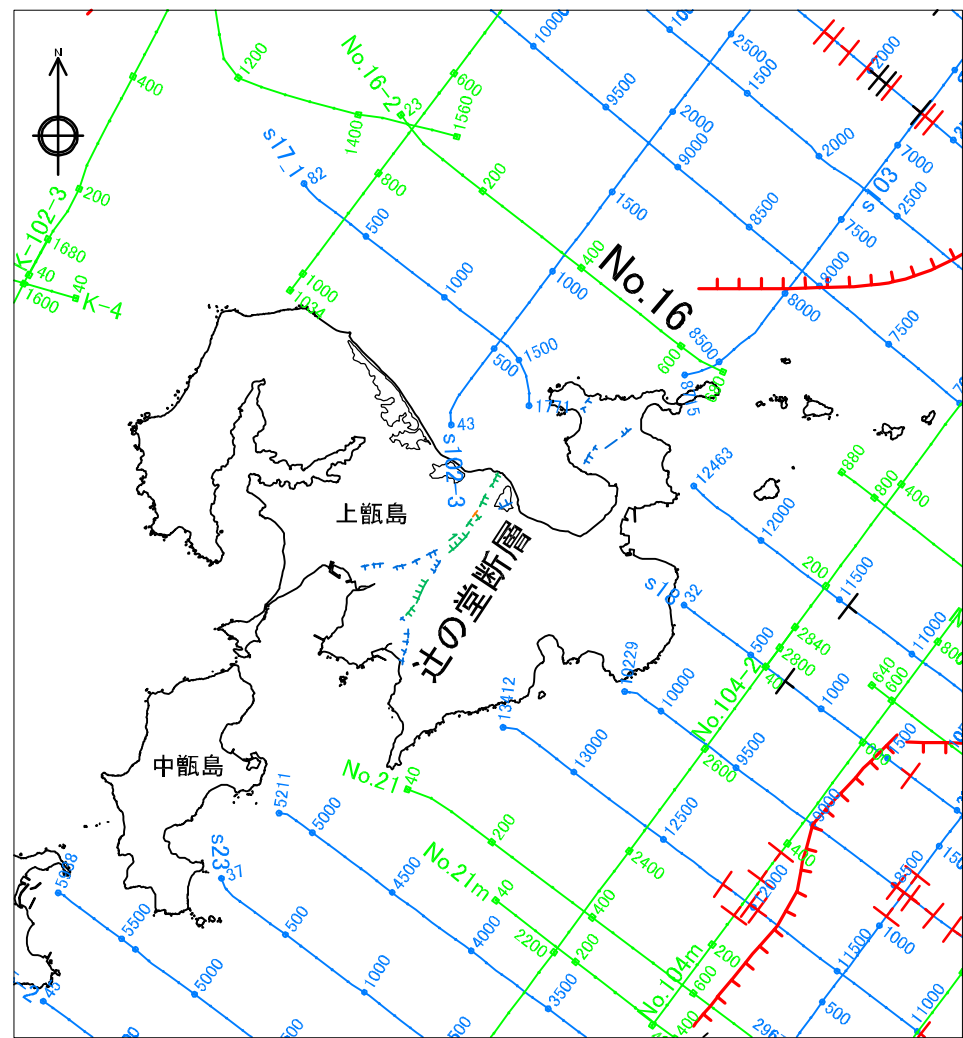
中期 I 土石流堆積物中の正断層。  
断層は上位の新时期土石流堆積物基底面に鉛直約 1m 程度の変位を与えており、新时期土石流堆積物中に鬼界アカホヤテフラが挟在する。

凡 例

- sl2 角礫混じり暗褐色ローム質シルト層
  - br3 ローム質角礫層
  - br2 角礫層
  - sl1 角礫混じり灰色シルト層
  - br1 シルト質角礫層
  - K-Ah 鬼界アカホヤテフラ
- } 新时期土石流堆積物
- } 中期 I 土石流堆積物

f.N75E,56N 断層面の走向・傾斜

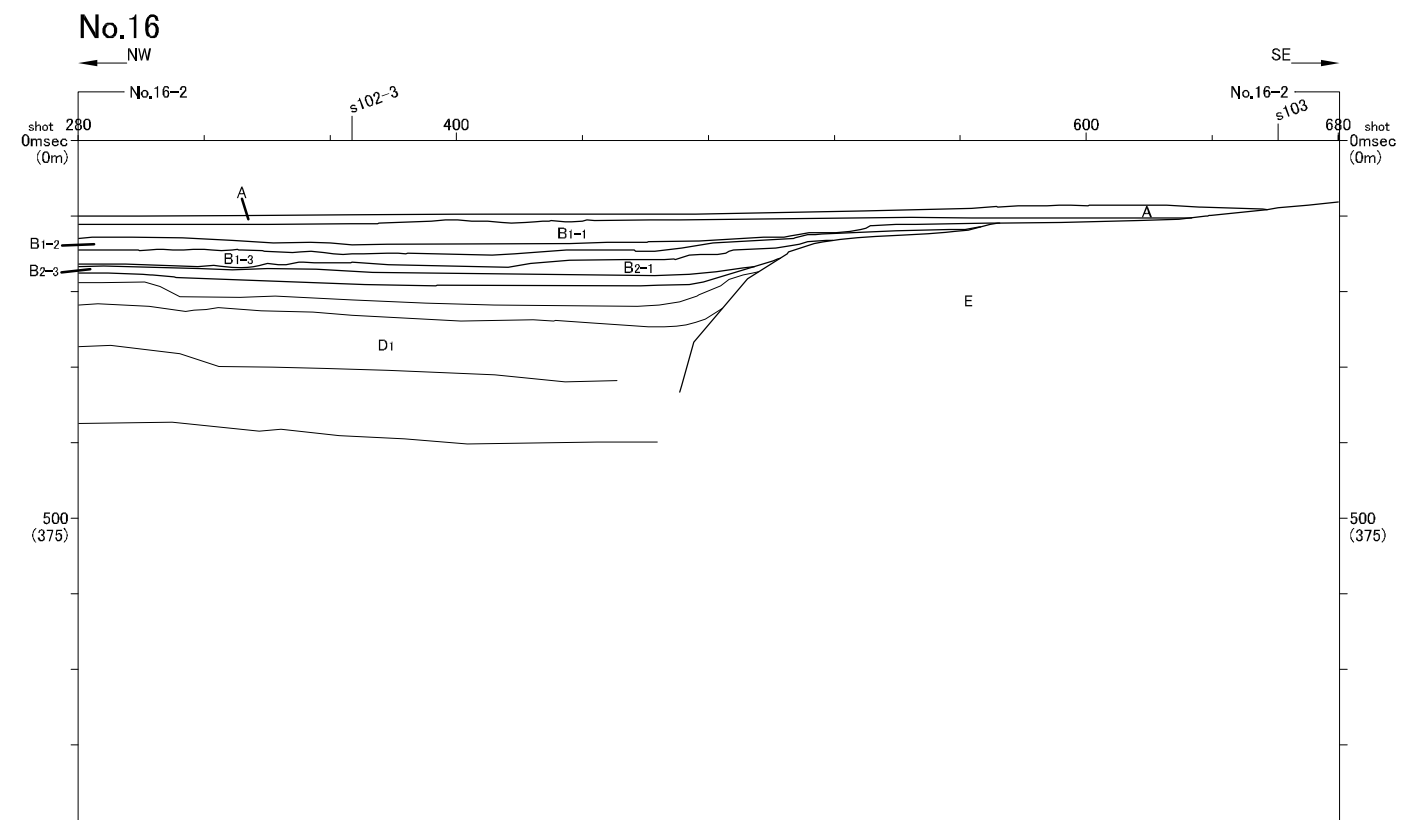
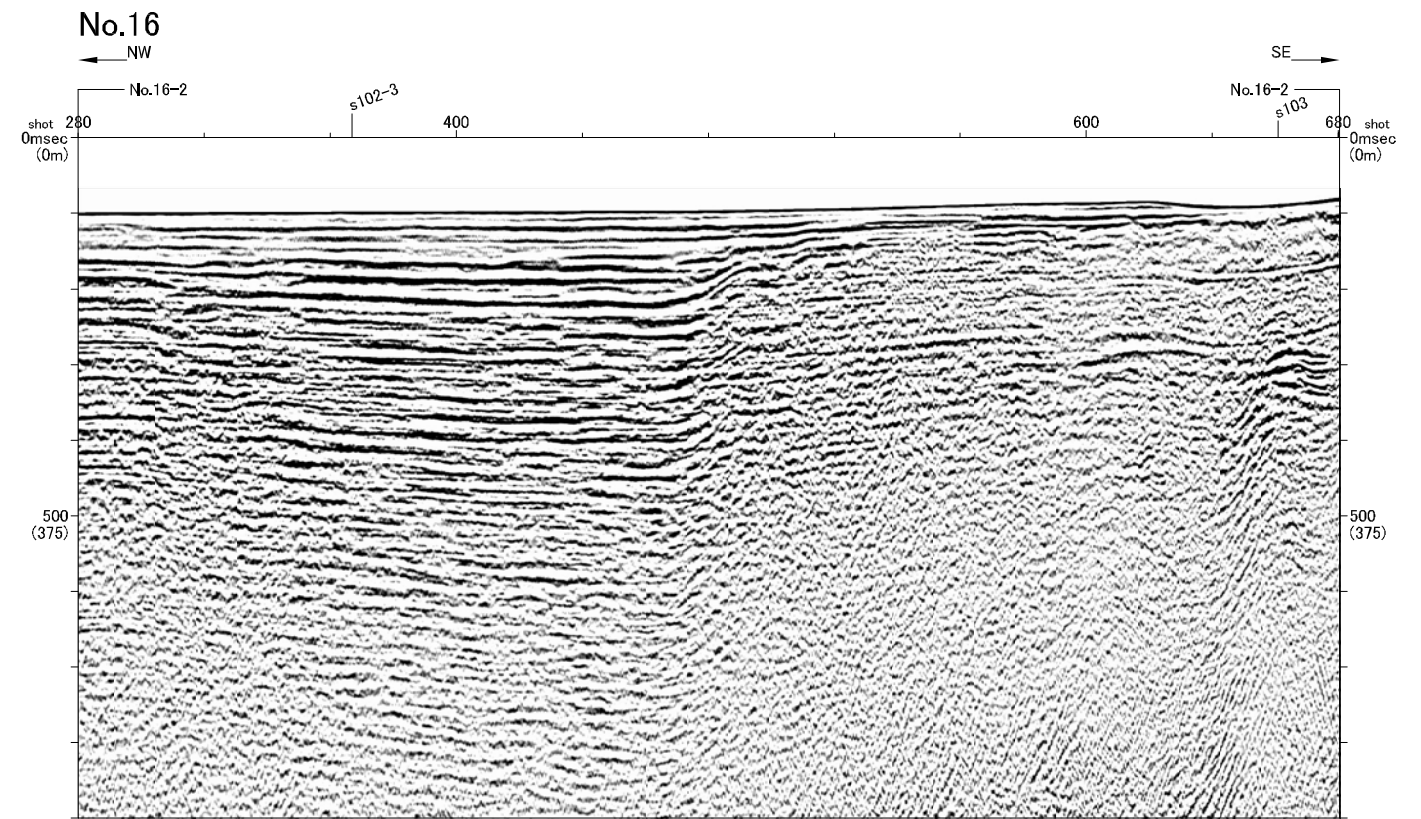
第1.2-126図(2) 露頭スケッチ (Loc.Tz-2, 薩摩川内市須口池南西)



辻の堂断層位置図

凡 例

- 連続性のある断層
- 連続性のある伏在断層
- 連続性のない断層
- 連続性のない伏在断層
- 九州電力(株)によるマルチチャンネル音波探査測線 (G I ガン、ウォーターガン)
- 九州電力(株)によるシングルチャンネル音波探査測線 (ウォーターガン、スパーカ)
- LBリニアメント
- LCリニアメント
- LDリニアメント

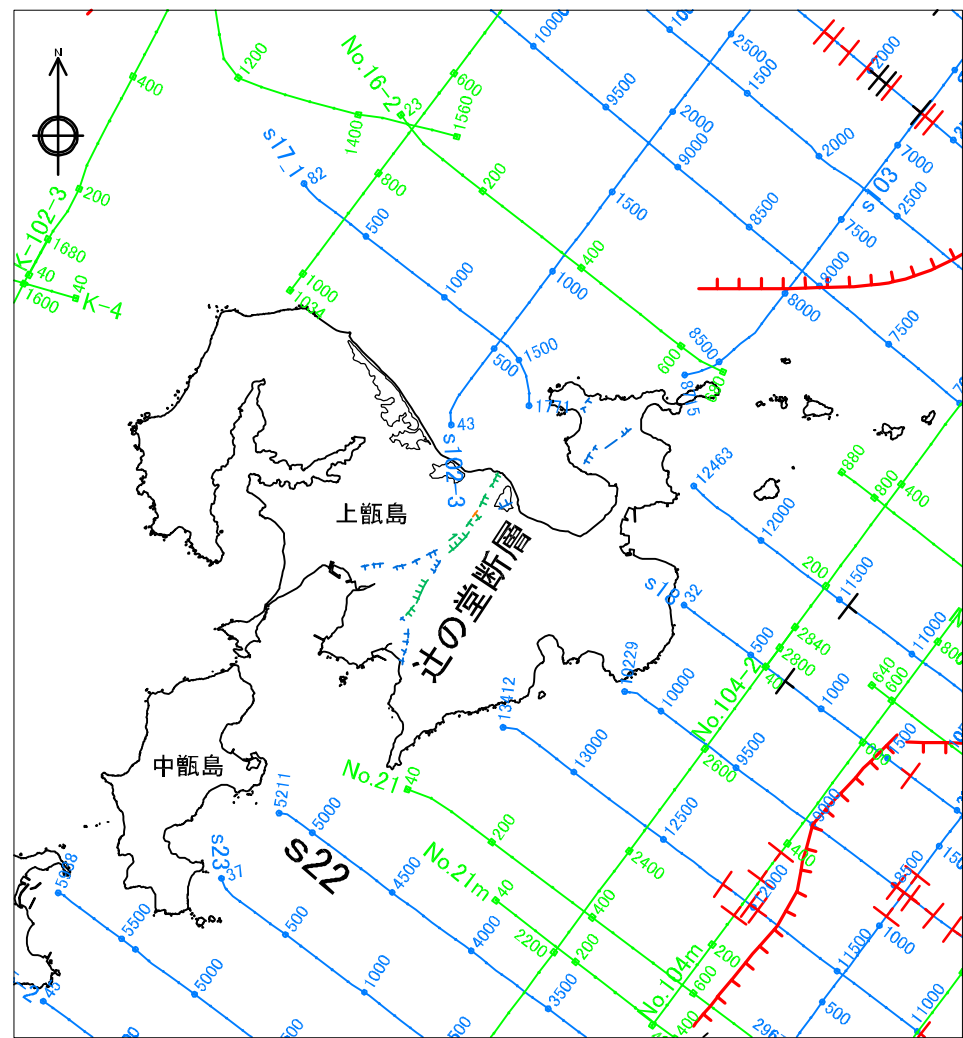


音波探査記録断面図

- 凡 例
- A 後期更新世～現生世
  - B1-1 後期更新世
  - B1-2 後期更新世
  - B2-1 中期更新世
  - B2-2 中期更新世
  - B3 前期更新世
  - C 前期更新世
  - D1 中期更新世～前期更新世
  - D2 後期更新世～前期更新世
  - E ジュラ紀～前期更新世
- 地層境界
- 実線: 連続性のある断層
  - 破線: 連続性のある伏在断層
  - 虚線: 連続性のない断層
  - 点線: 連続性のない伏在断層
- 第四紀
- 新第三紀
- 中生代～新第三紀
- 90° 60° 30° 0°

水涯線は、国土地理院発行の数値地図25000空間データ基盤(鹿児島)を編集したものである。

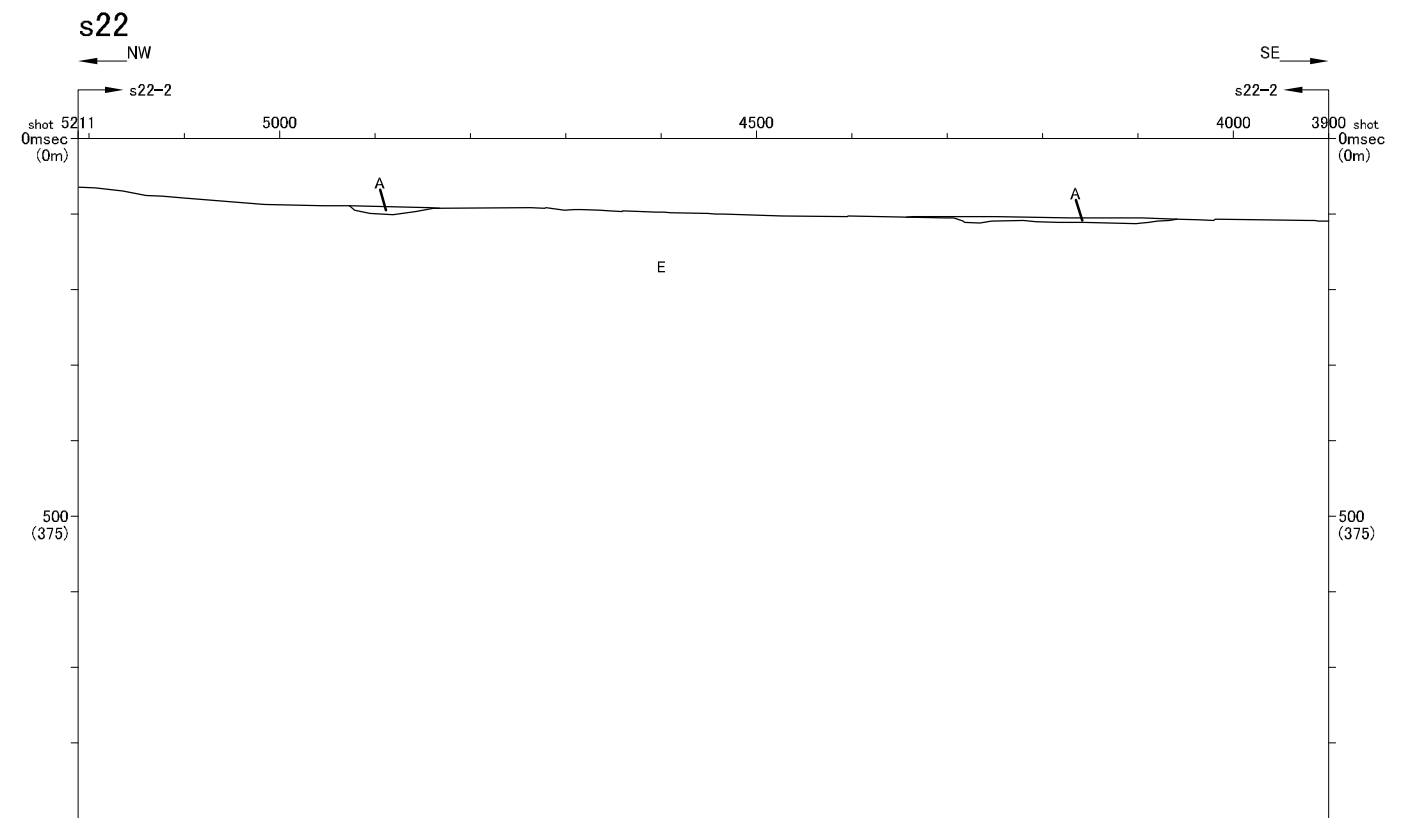
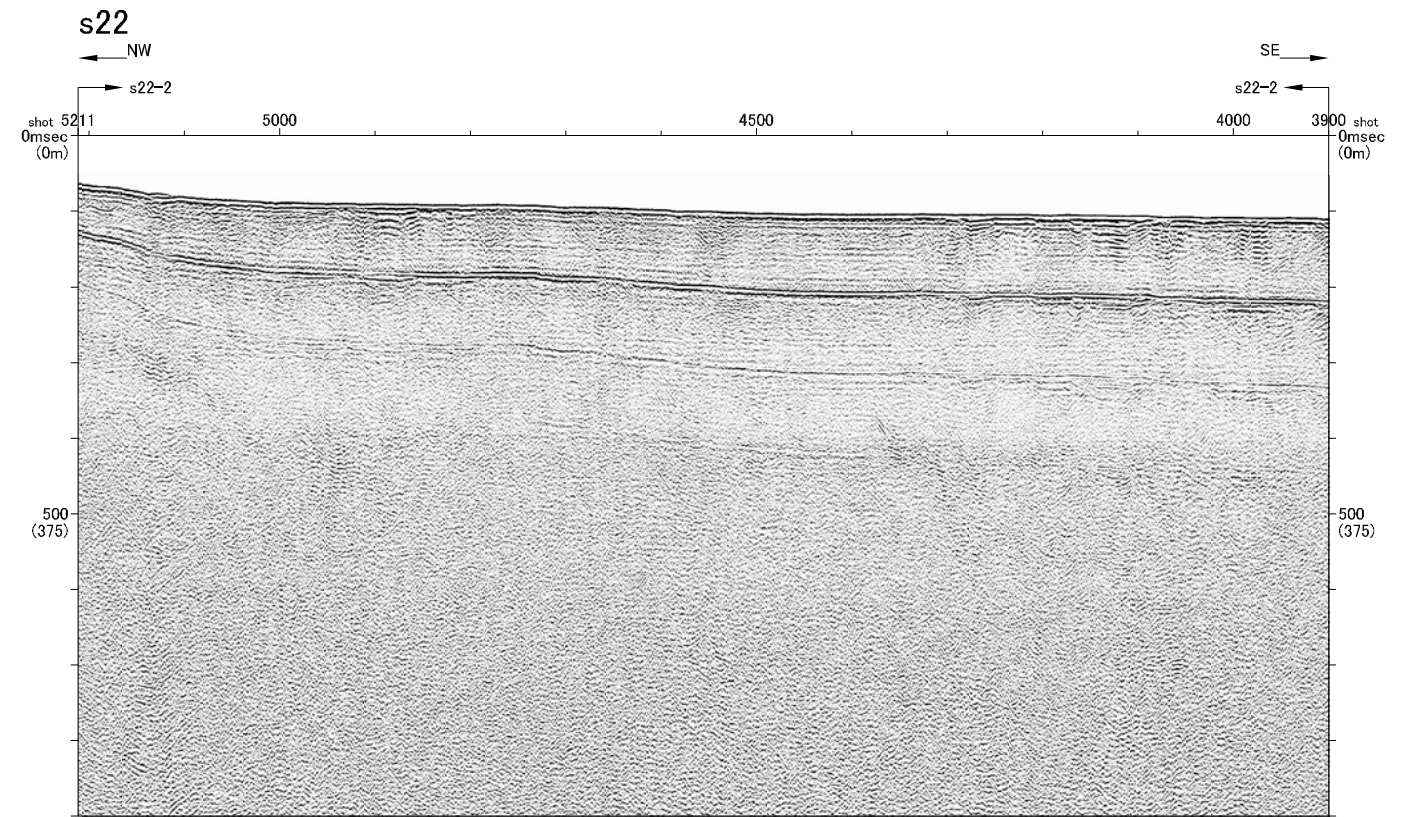
第1.2-127図(1) 辻の堂断層海域延長部(No.16測線)



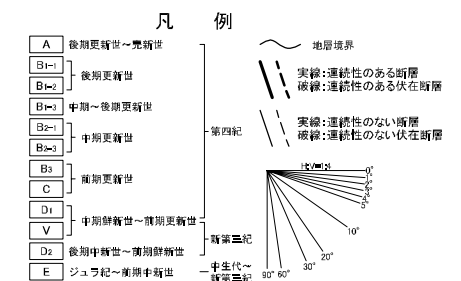
辻の堂断層位置図

凡 例

- 連続性のある断層
- 連続性のある伏在断層
- 連続性のない断層
- 連続性のない伏在断層
- 九州電力(株)によるマルチチャンネル音波探査測線 (G I ガン、ウォーターガン)
- 九州電力(株)によるシングルチャンネル音波探査測線 (ウォーターガン、スパーカ)
- LBリニアメント
- LCリニアメント
- LDリニアメント



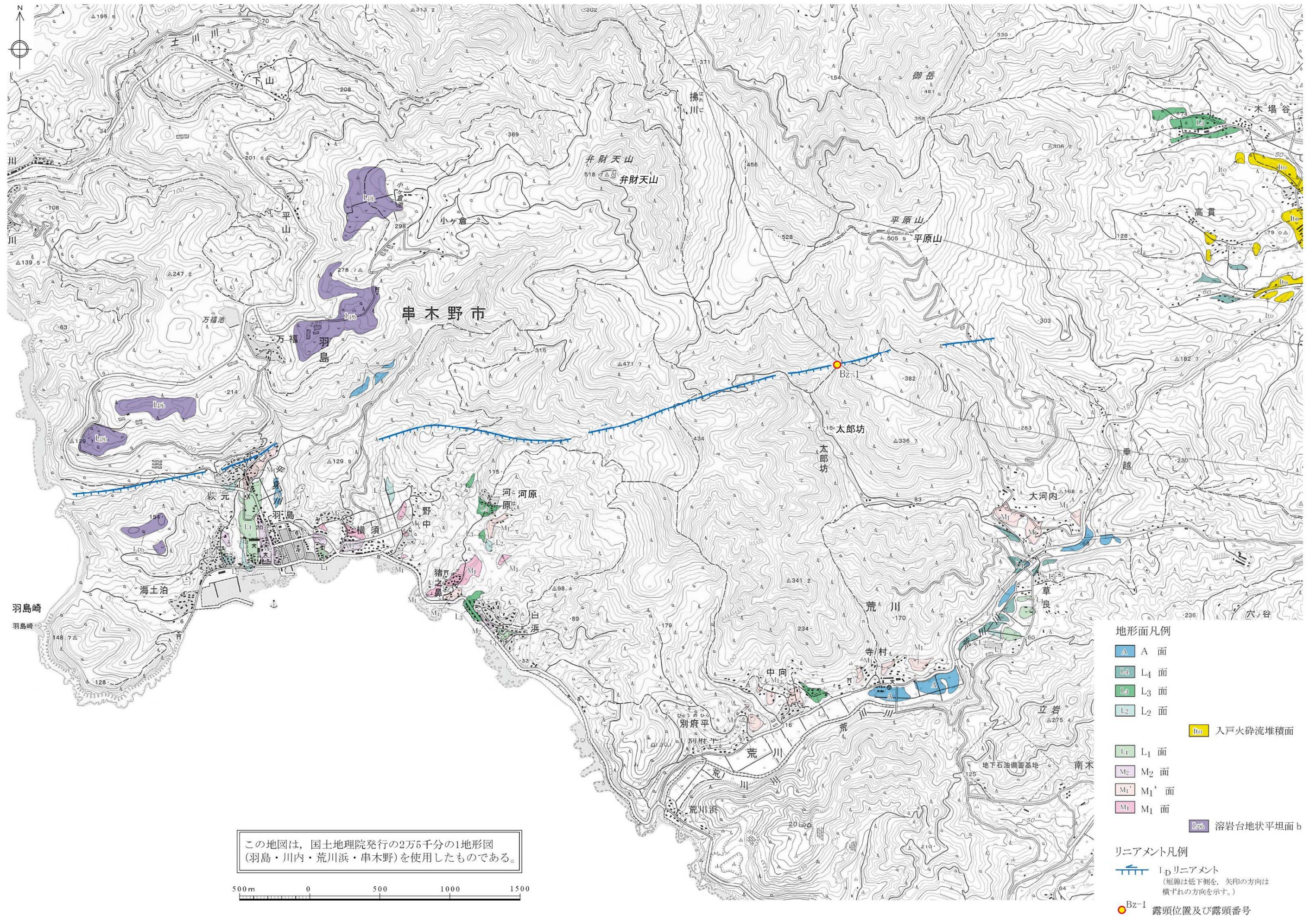
音波探査記録断面図



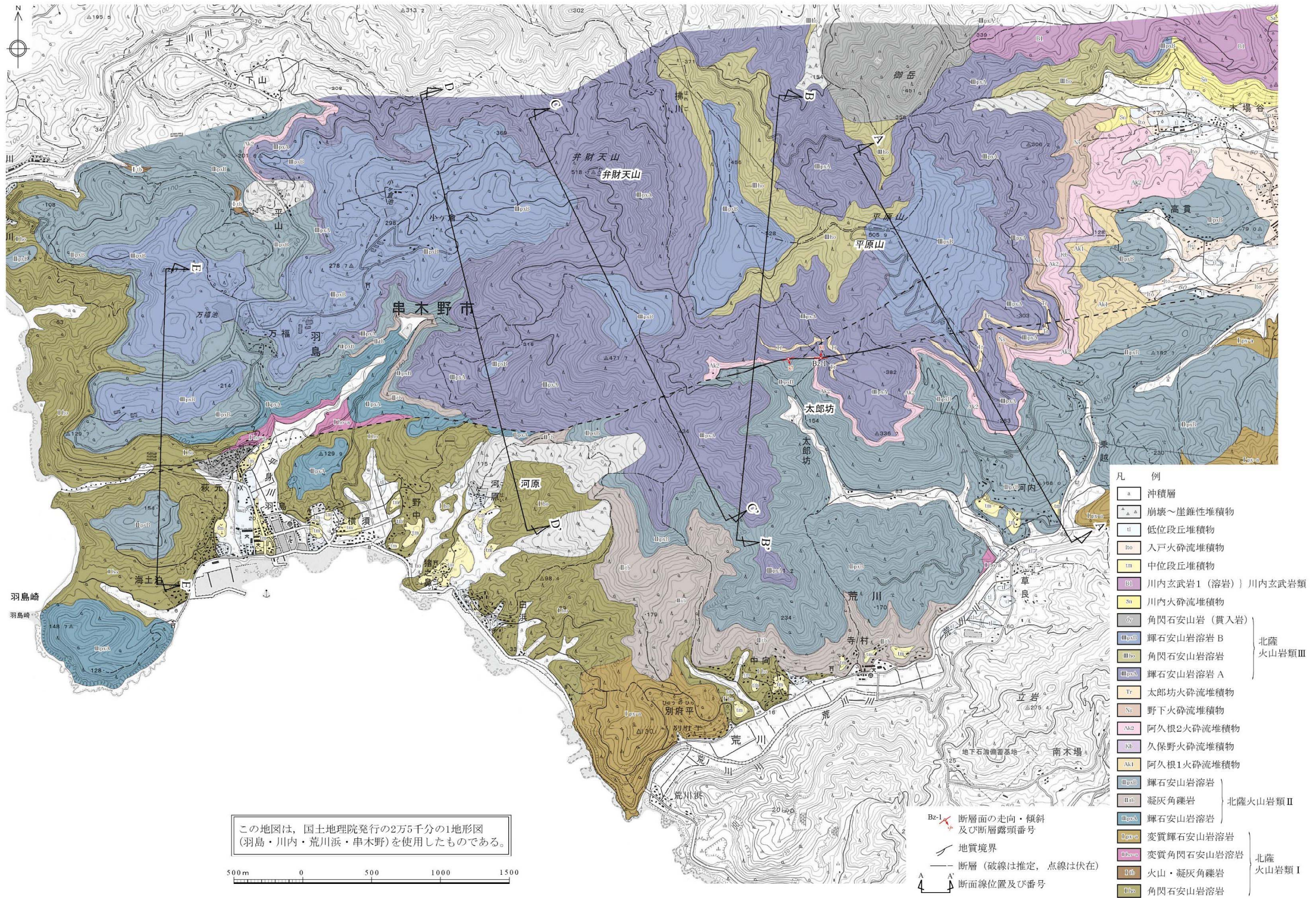
水涯線は、国土地理院発行の数値地図25000空間データ基盤(鹿児島)を編集したものである。

第1.2-127図(2) 辻の堂断層海域延長部(s22測線)

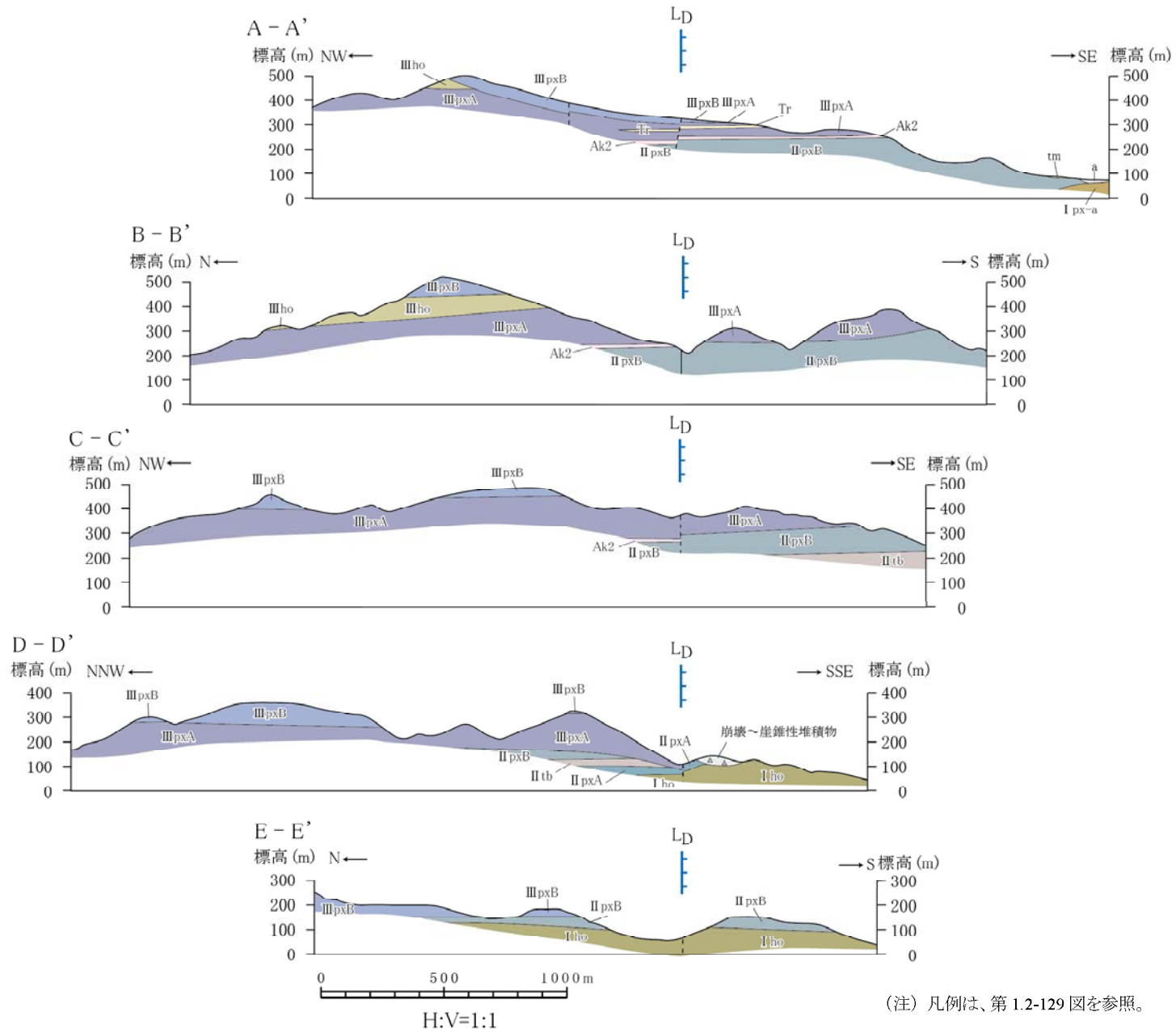




第1.2-128図 弁財天山南リニアメント周辺の空中写真判読図



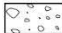

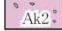

第1.2-129図 弁財天山南リニアメント周辺の地質図



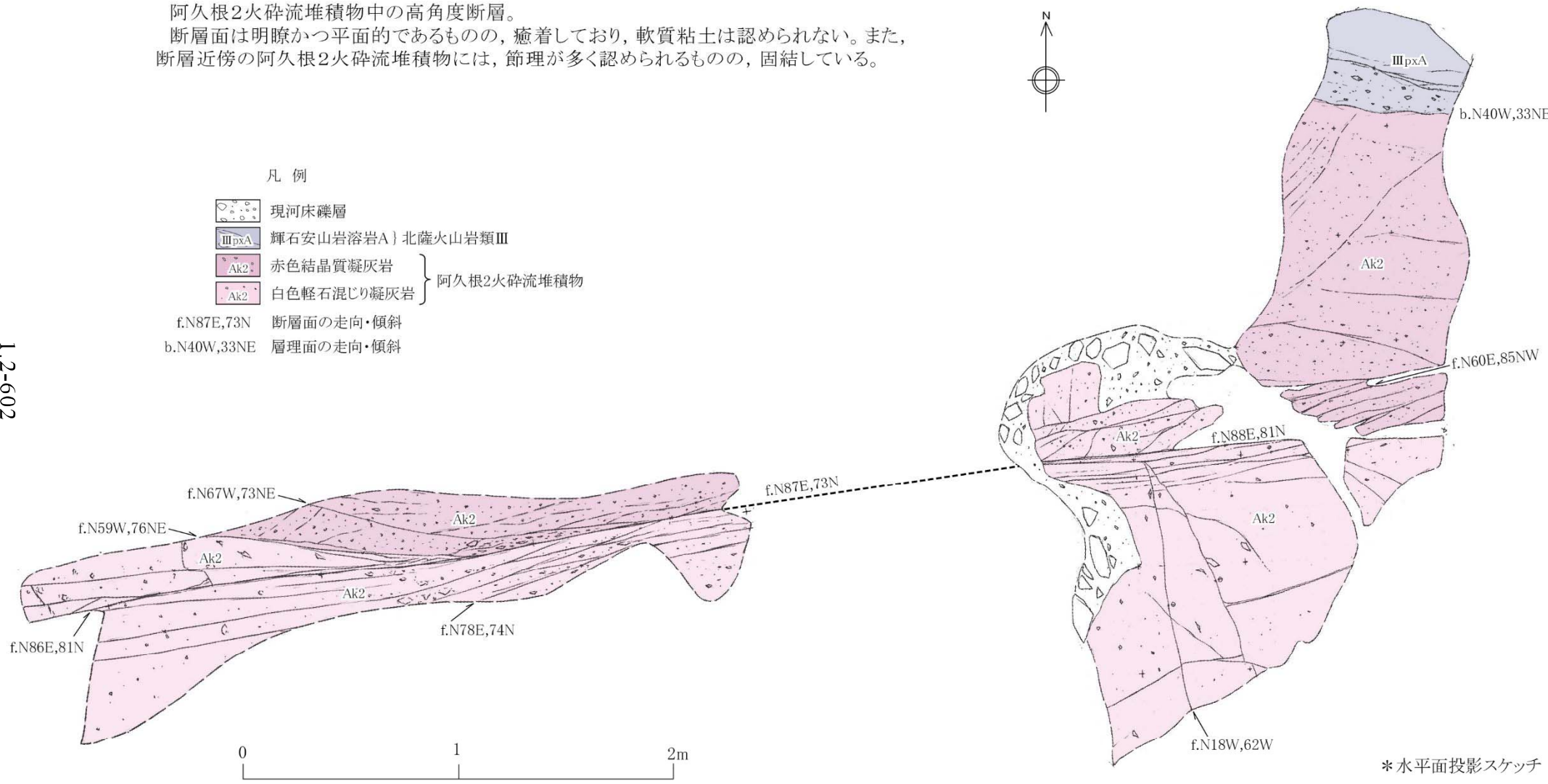
第1.2-130図 弁財天山南リニアメント周辺の地質断面図

阿久根2火砕流堆積物中の高角度断層。  
 断層面は明瞭かつ平面的であるものの、癒着しており、軟質粘土は認められない。また、断層近傍の阿久根2火砕流堆積物には、節理が多く認められるものの、固結している。

凡例

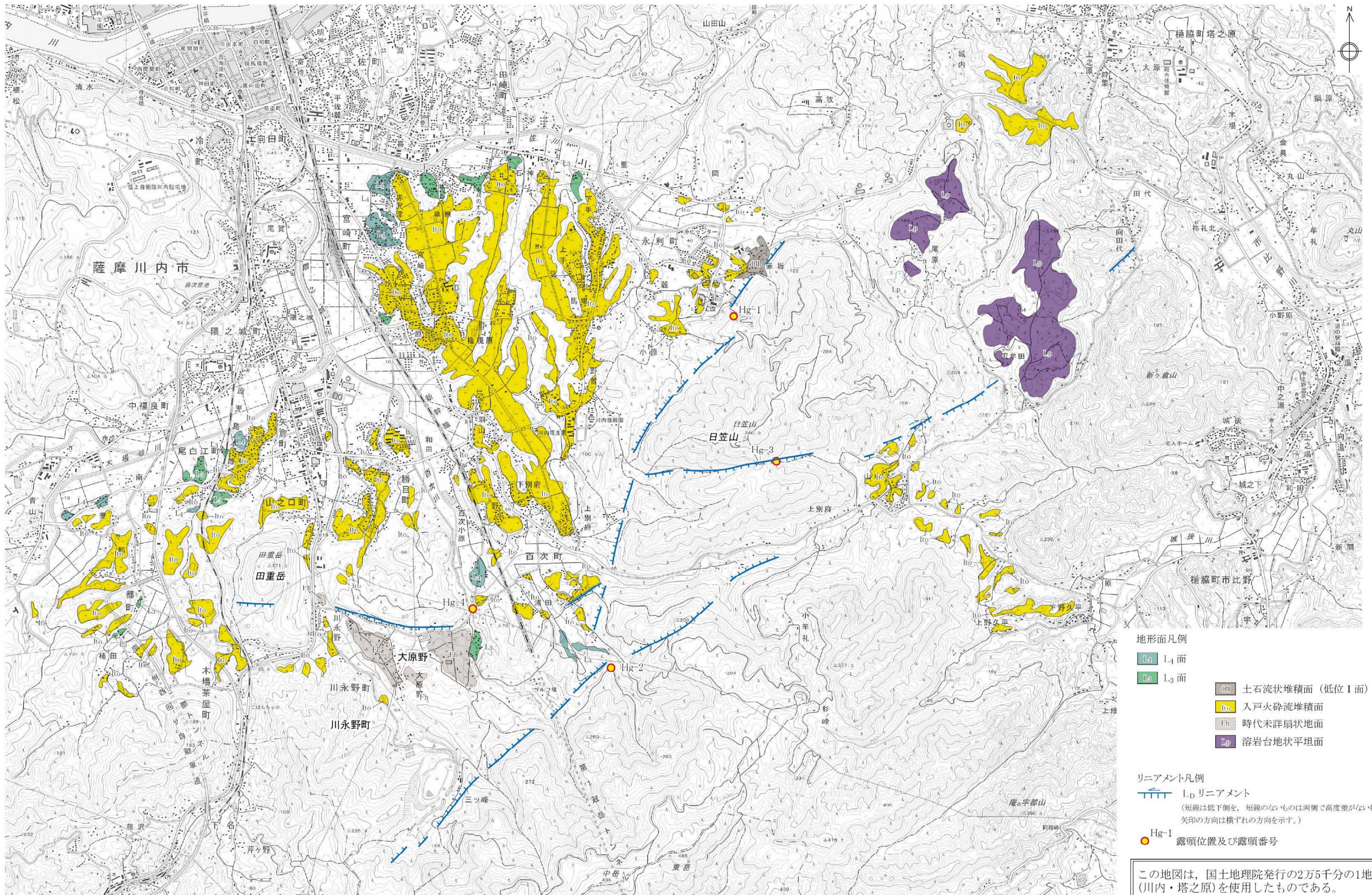
-  現河床礫層
  -  輝石安山岩溶岩A) 北薩火山岩類Ⅲ
  -  赤色結晶質凝灰岩
  -  白色軽石混じり凝灰岩
- } 阿久根2火砕流堆積物
- f.N87E,73N 断層面の走向・傾斜  
 b.N40W,33NE 層理面の走向・傾斜

1.2-602



\* 水平面投影スケッチ

第1.2-131図 露頭スケッチ (Loc.Bz-1, いちき串木野市太郎坊北方)



第1.2-132図 日笠山リニアメント周辺の空中写真判読図  
1.2-603