

28SAB-10 孔 (6/7) 孔口標高: O.P. 61.24m 掘進長: 200.00m

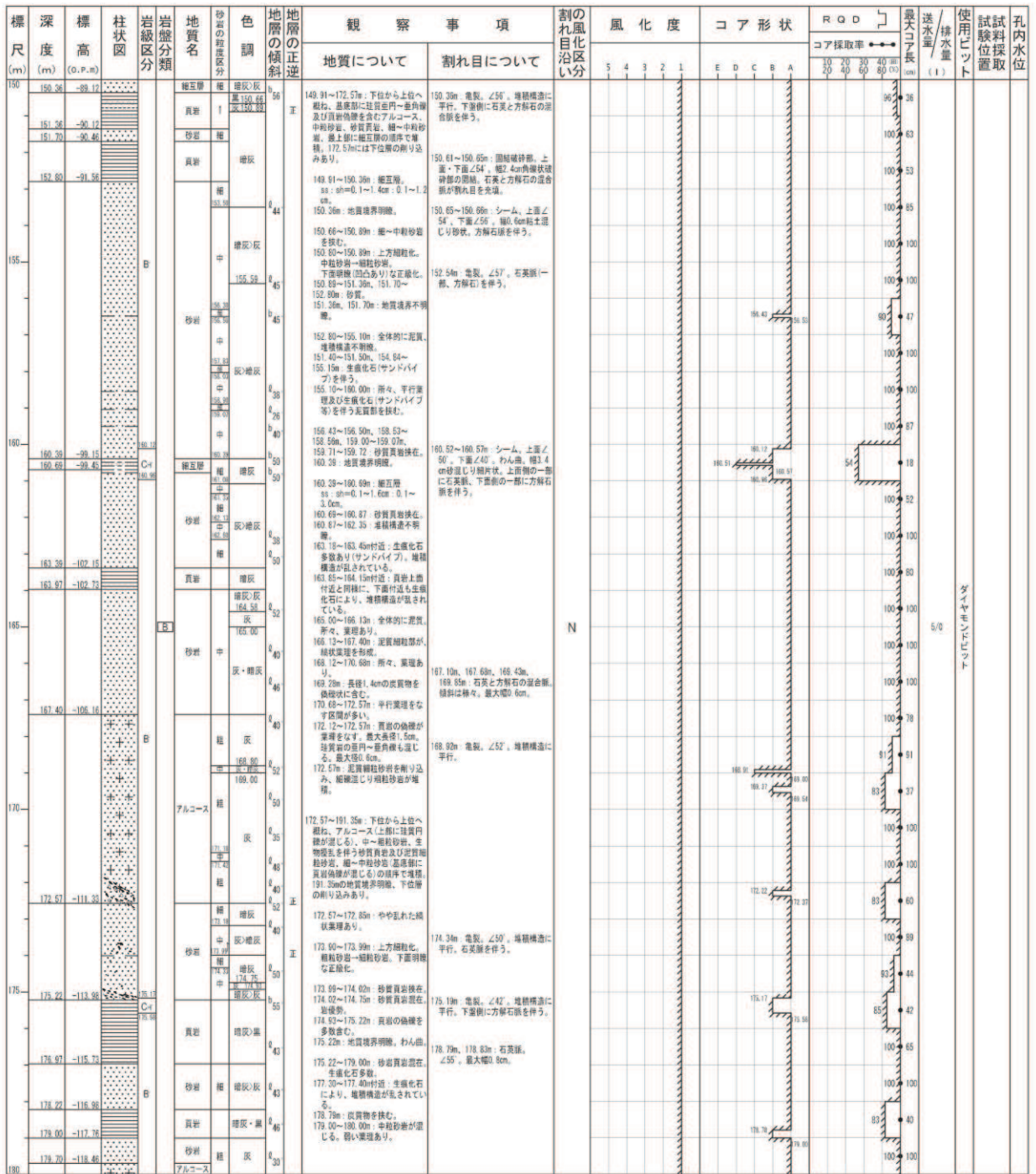


図 2-15(11) ボーリング柱状図 (28SAB-10) (深度 150~180m)



図 2-15(12) ボーリングコア写真 (28SAB-10) (深度 150~180m)





図 2-15(14) ボーリングコア写真 (28SAB-10) (深度 180~200m)

27SAB-1 孔 (1/3) 孔口標高 : O.P. 61.51m 掘進長 : 69.00m

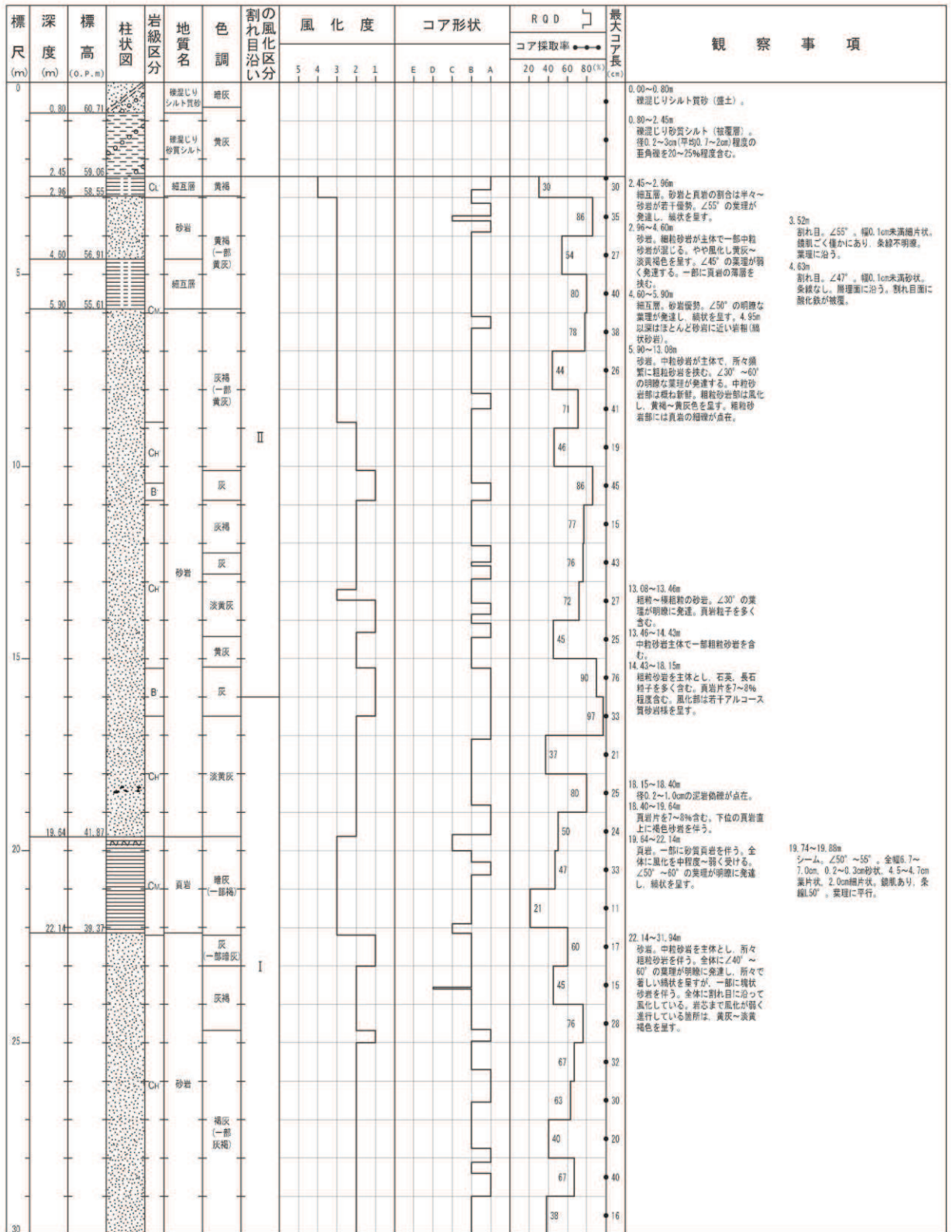


図 2-16(1) ボーリング柱状図 (27SAB-1) (深度 0~30m)

(第 417 回審査会合 机上配布資料 女川原子力発電所 2 号機 敷地の地形、地質・地質構造につ  
いて (コメント回答) 資料集 (ボーリング柱状図・コア写真) p. 356 再掲)



図 2-16(2) ボーリングコア写真 (27SAB-1) (深度 0~30m)

(第 417 回審査会合 机上配布資料 女川原子力発電所 2 号機 敷地の地形、地質・地質構造について (コメント回答) 資料集 (ボーリング柱状図・コア写真) p. 357 再掲)

27SAB-1 孔 (2/3) 孔口標高 : O.P. 61.51m 掘進長 : 69.00m

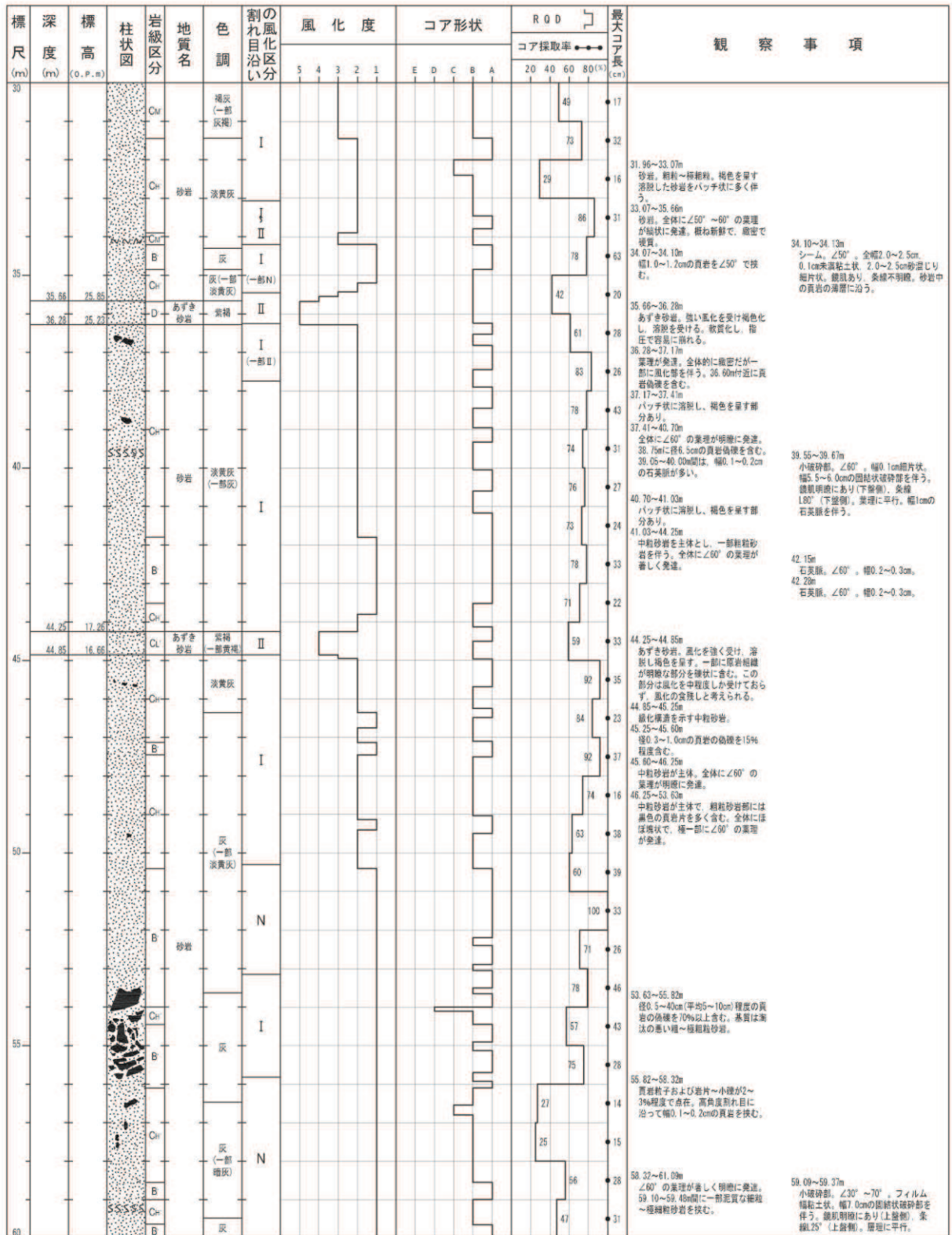


図 2-16(3) ボーリング柱状図 (27SAB-1) (深度 30~60m)

(第 417 回審査会合 机上配布資料 女川原子力発電所 2 号機 敷地の地形, 地質・地質構造について (コメント回答) 資料集 (ボーリング柱状図・コア写真) p. 358 再掲)



図 2-16(4) ボーリングコア写真 (27SAB-1) (深度 30~60m)

(第 417 回審査会合 机上配布資料 女川原子力発電所 2 号機 敷地の地形、地質・地質構造について (コメント回答) 資料集 (ボーリング柱状図・コア写真) p. 359 再掲)



27SAB-1 孔 (3/3) 孔口標高 : 0. P. 61. 51m 掘進長 : 69. 00m

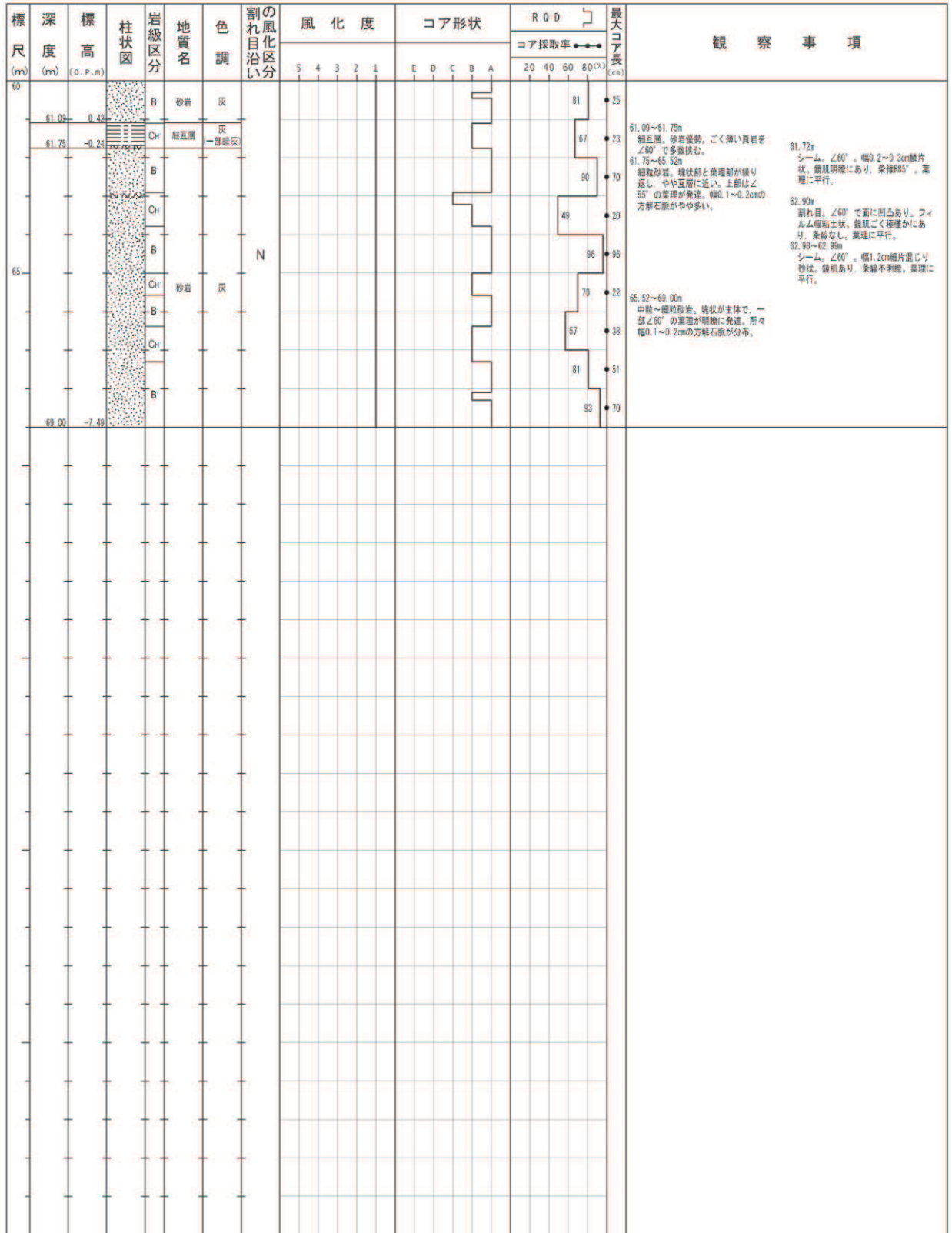


図 2-16(5) ボーリング柱状図 (27SAB-1) (深度 60~69m)

(第 417 回審査会合 机上配布資料 女川原子力発電所 2 号機 敷地の地形、地質・地質構造につ  
いて (コメント回答) 資料集 (ボーリング柱状図・コア写真) p. 360 再掲)

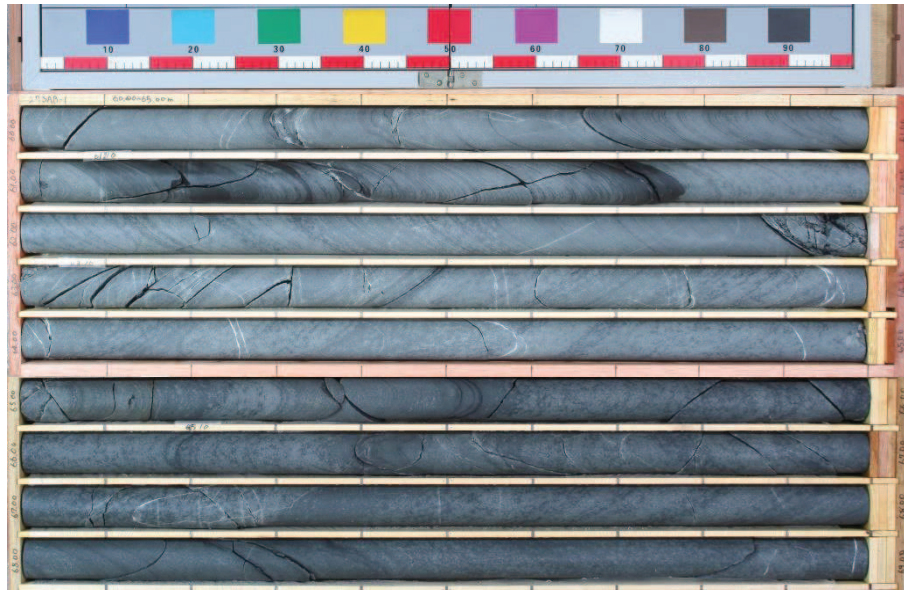


図 2-16(6) ボーリングコア写真 (27SAB-1) (深度 60~69m)

(第 417 回審査会合 机上配布資料 女川原子力発電所 2 号機 敷地の地形、地質・地質構造について (コメント回答) 資料集 (ボーリング柱状図・コア写真) p. 361 再掲)





図 2-17(2) ボーリングコア写真 (D-4) (深度 0~30m)





図 2-17(4) ボーリングコア写真 (D-4) (深度 30~55m)





図 2-18(2) ボーリングコア写真 (26NPB-4) (深度 0~30m)





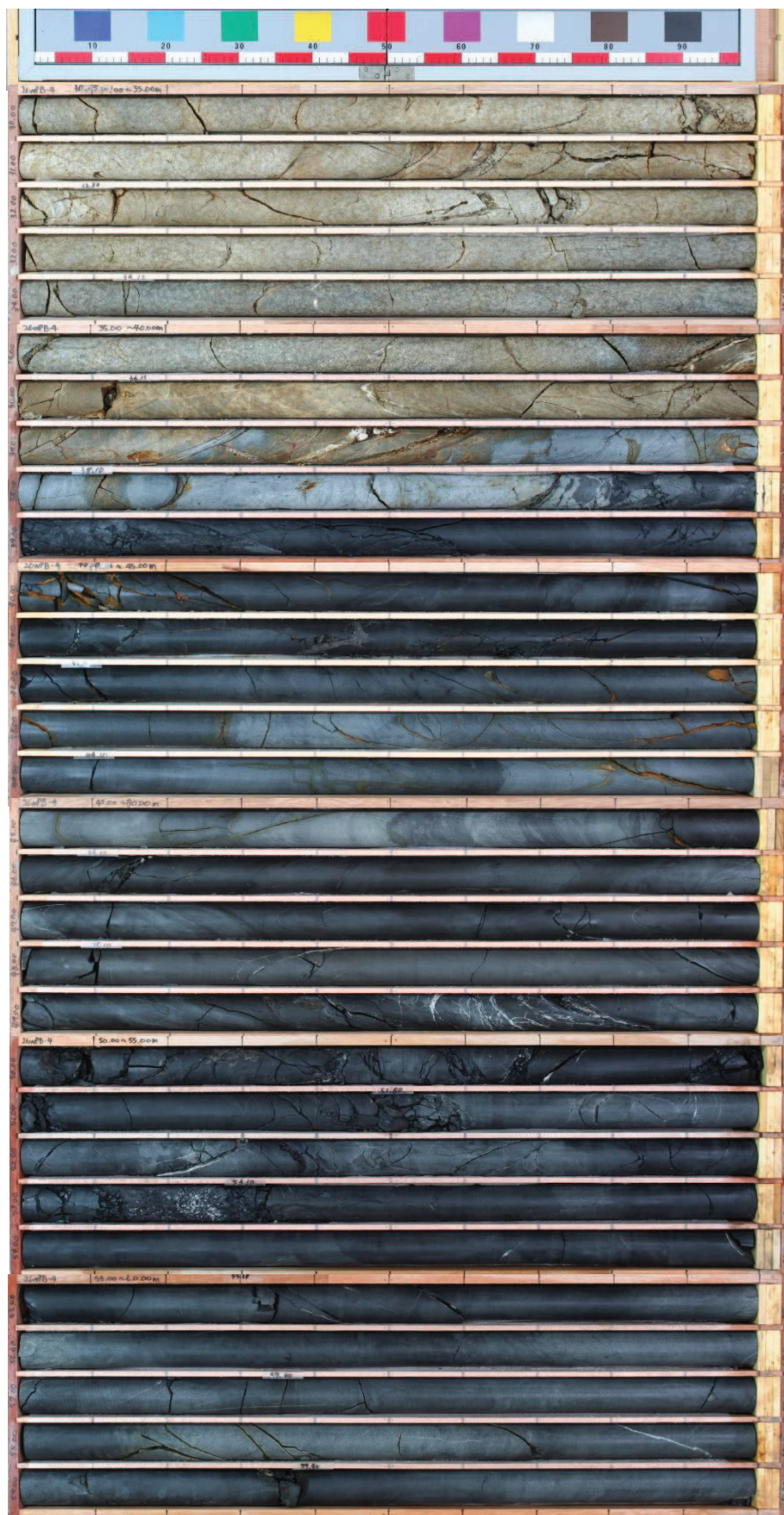


図 2-18(4) ボーリングコア写真 (26NPB-4) (深度 30~60m)

26NPB-4 孔 (3/5) 孔口標高 : 0. P. 94. 370m 掘進長 : 150. 00m

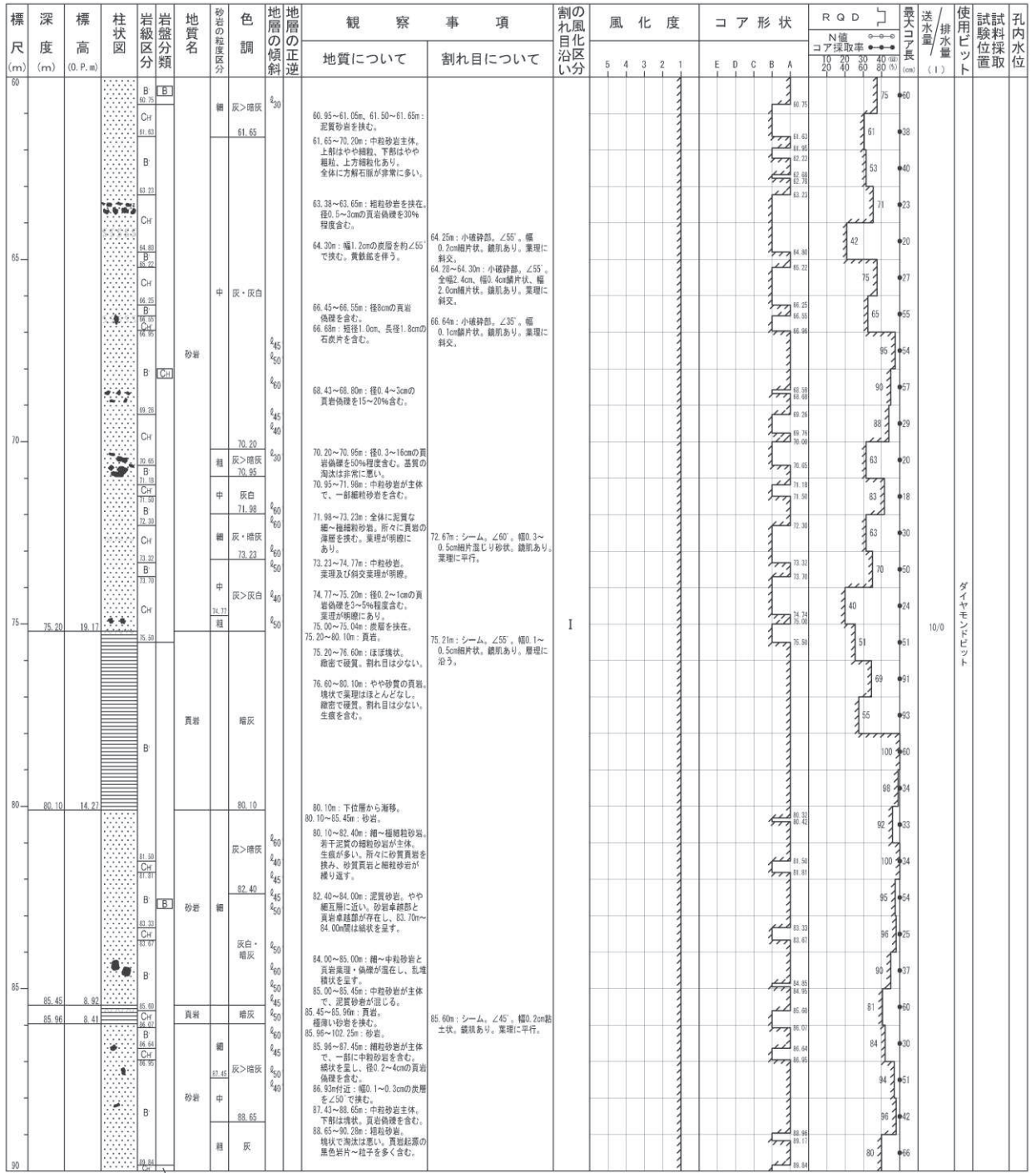


図 2-18(5) ボーリング柱状図 (26NPB-4) (深度 60~90m)



図 2-18(6) ボーリングコア写真 (26NPB-4) (深度 60~90m)





図 2-18(8) ボーリングコア写真 (26NPB-4) (深度 90~120m)

26NPB-4 孔 (5/5) 孔口標高: 0. P. 94. 370m 掘進長: 150. 00m

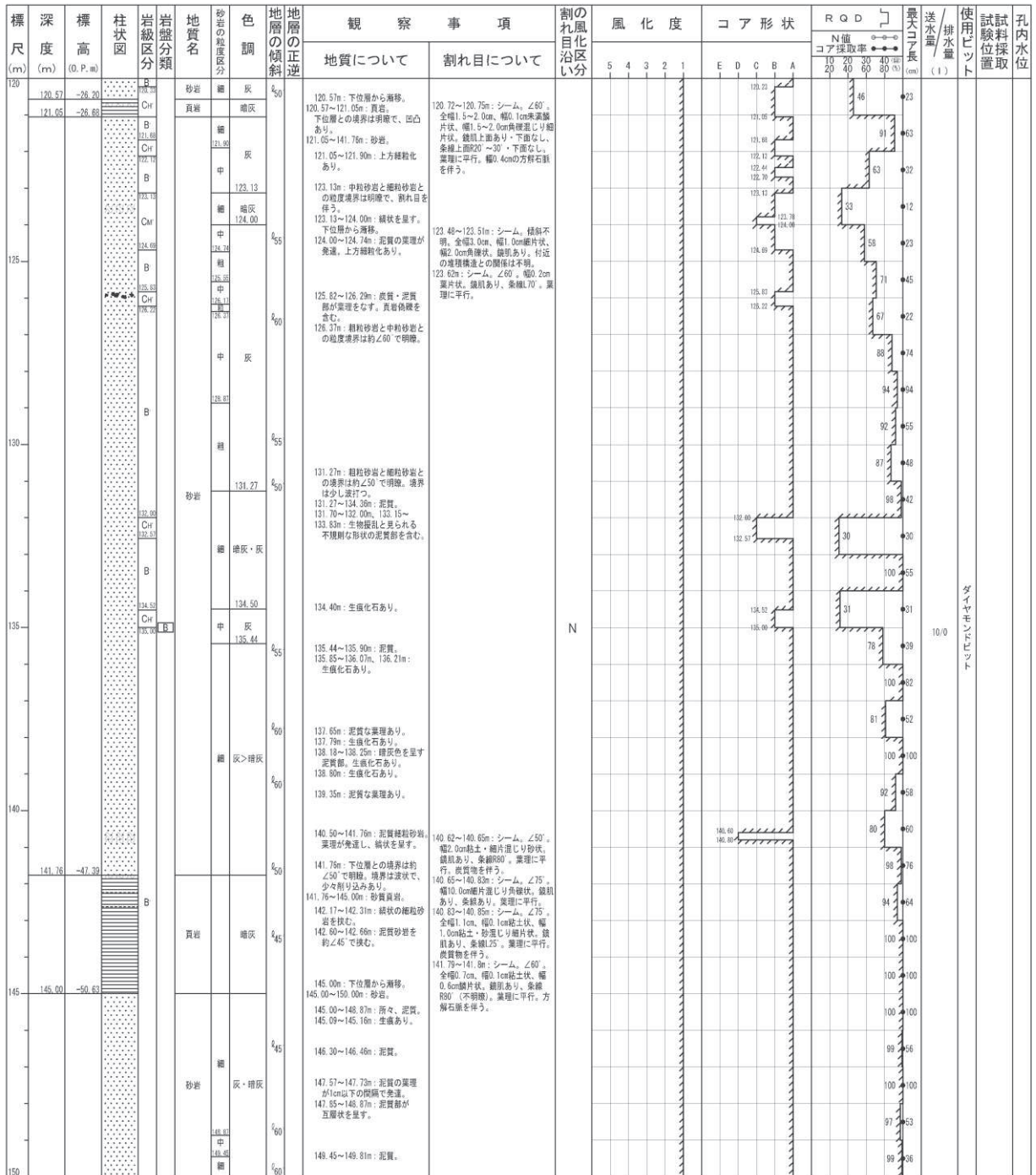


図 2-18(9) ボーリング柱状図 (26NPB-4) (深度 120~150m)

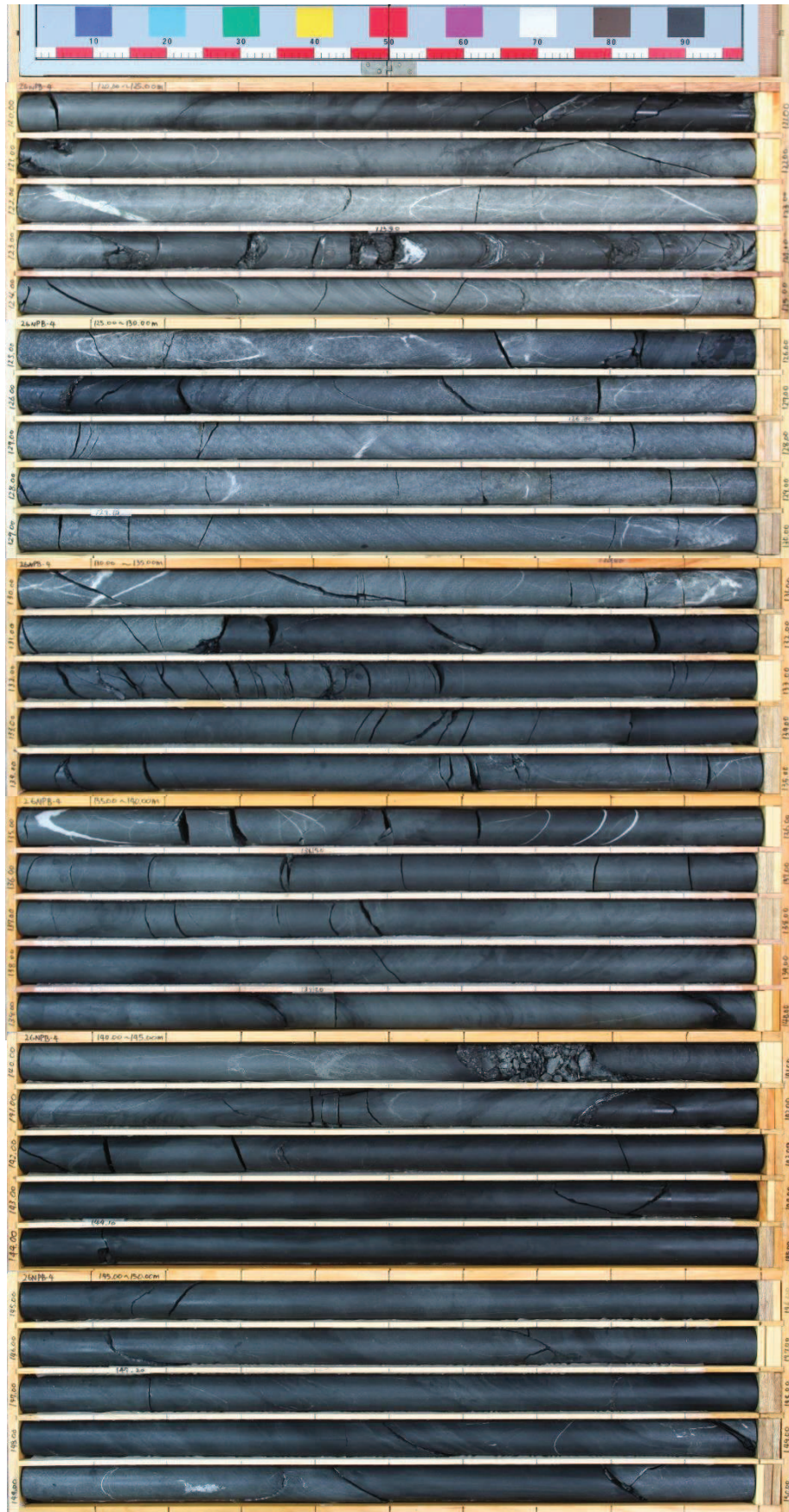


図 2-18(10) ボーリングコア写真 (26NPB-4) (深度 120~150m)