

現地調査の実施状況について

(1号機及び3号機原子炉建屋内調査等)

2021年12月21日

東京電力福島第一原子力発電所事故対策室

(2) 1号機及び3号機原子炉建屋内調査等について
(2021年12月16,17日)

(2) 1号機及び3号機原子炉建屋内調査等について

(1) 目的

事故時に発生した水素爆発について、爆発が発生した状況や影響等に関してより詳細な検討を行うため、水素爆発の痕跡の有無を確認するために、3号機原子炉建屋内部の調査を実施した。

また、1号機については、SGTSフィルタ - トレインの汚染状況を調査するため、遠隔調査用ローダーによるSGTS室内の調査を行った。

(2) 場所

1号機原子炉建屋(SGTS室)

3号機原子炉建屋2階

(3) 調査日

2021年12月16日(1号機)、17日(3号機)

(2) 1号機及び3号機原子炉建屋内調査等の実施概要

(4) 調査実施者

2021年12月16日 原子力規制庁職員 2名

2021年12月17日 原子力規制庁職員 3名

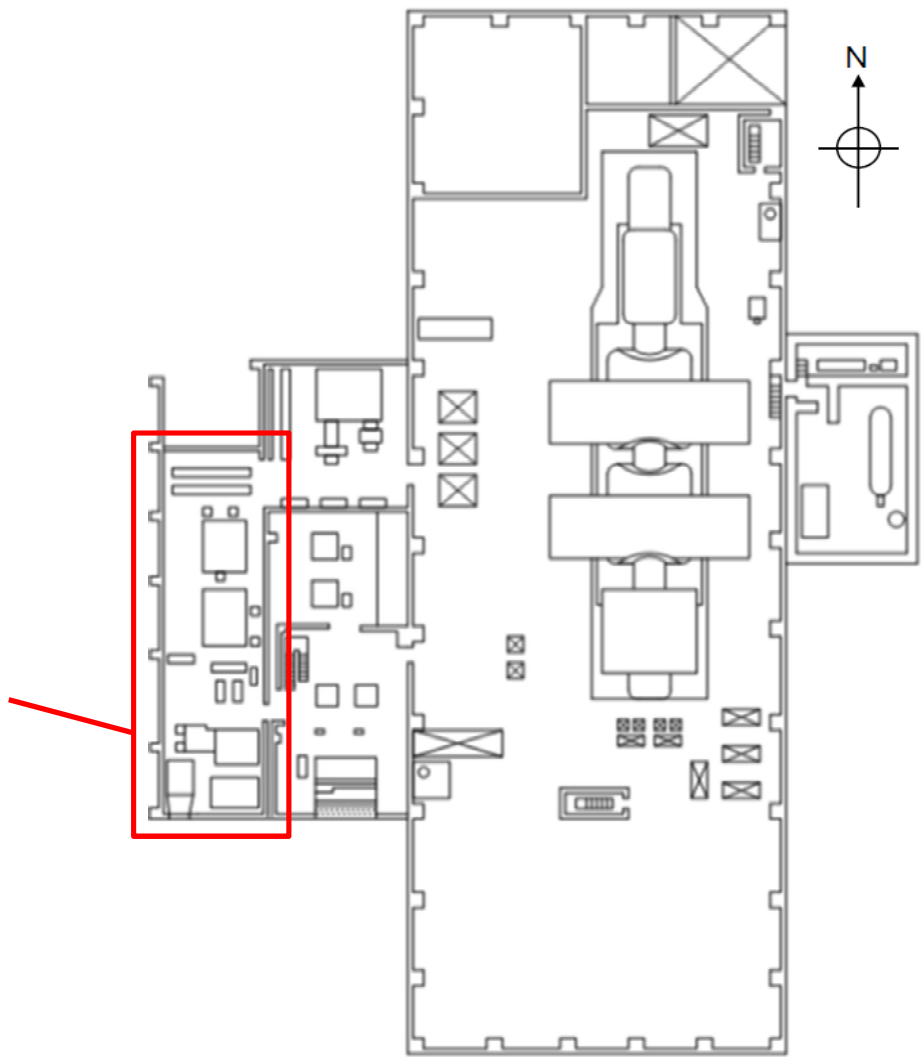
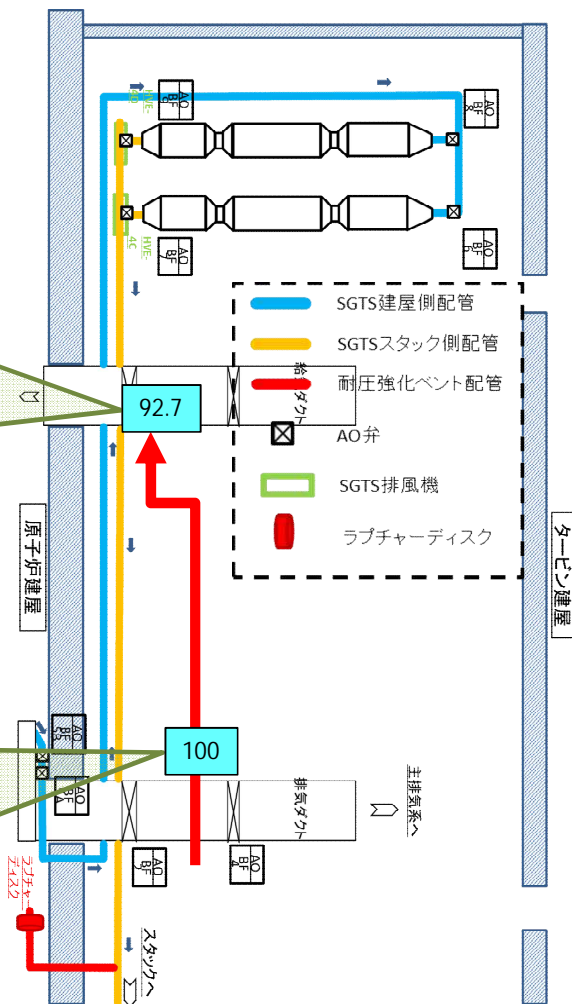
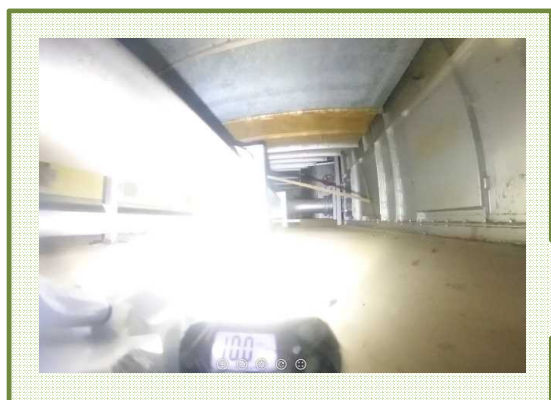
(5) 被ばく線量

2021年12月16日 最大:2.8 mSv、最小: 2.6 mSv

2021年12月17日 最大:2.1 mSv、最小: 1.9 mSv

被ばく線量[mSv]の最大、最小は、調査実施者のうち、最も被ばく線量の高い人の値と低い人の値を1日の合計値として示した。

1号機SGTS室内概要図

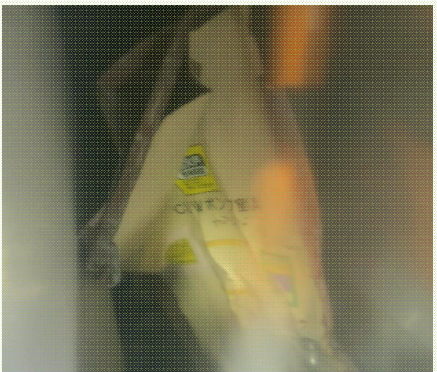


■ : 原子力規制庁による測定結果 (mSv/h)

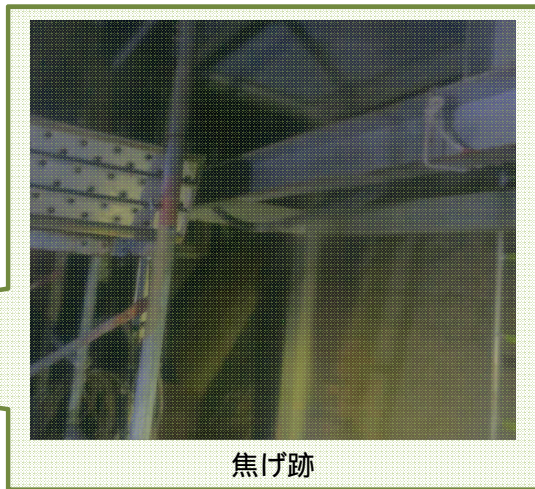
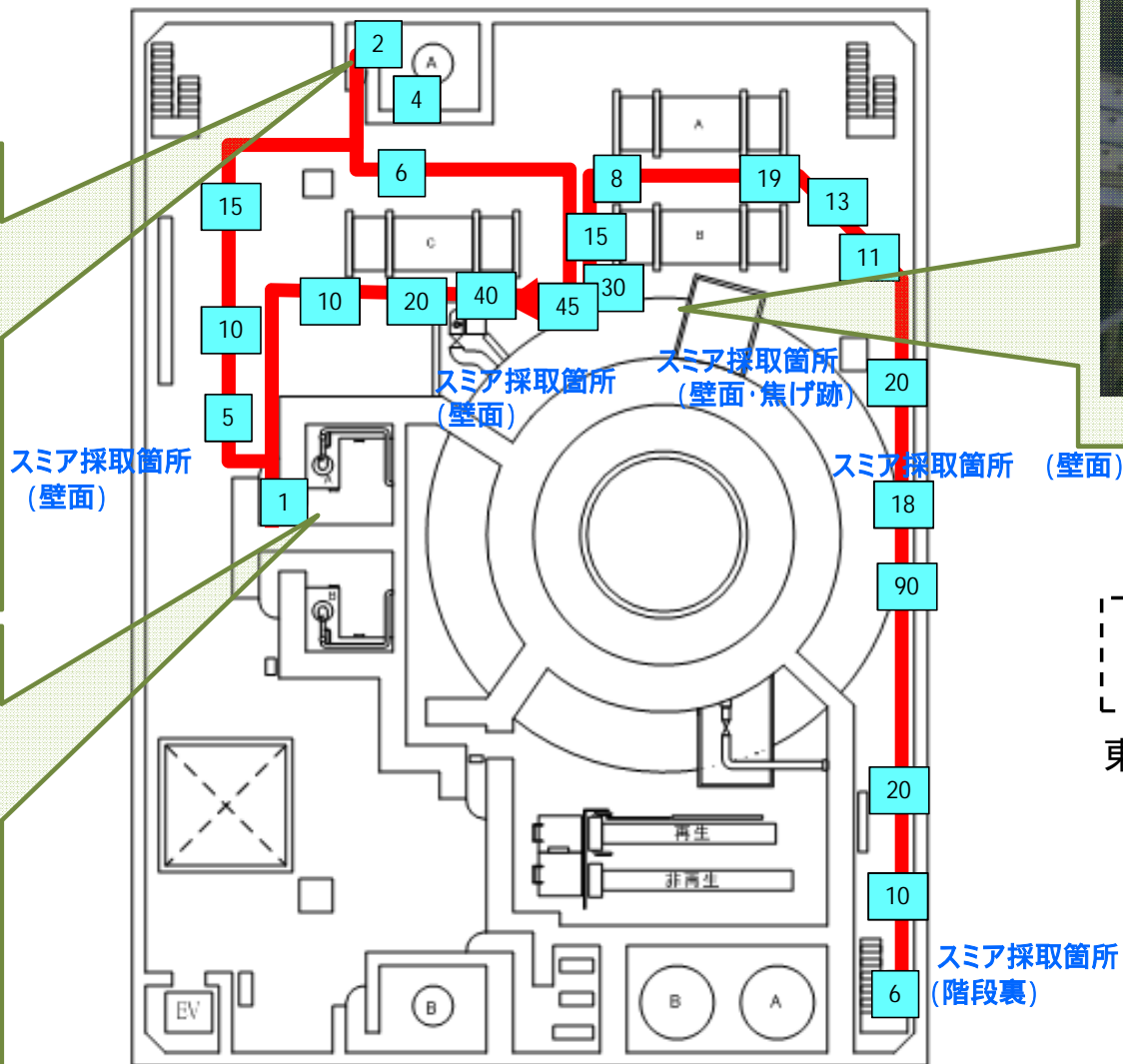
調査結果概要 (3号機2階)



RHR熱交換器室入口



CUWポンプ室(A)入口



焦げ跡

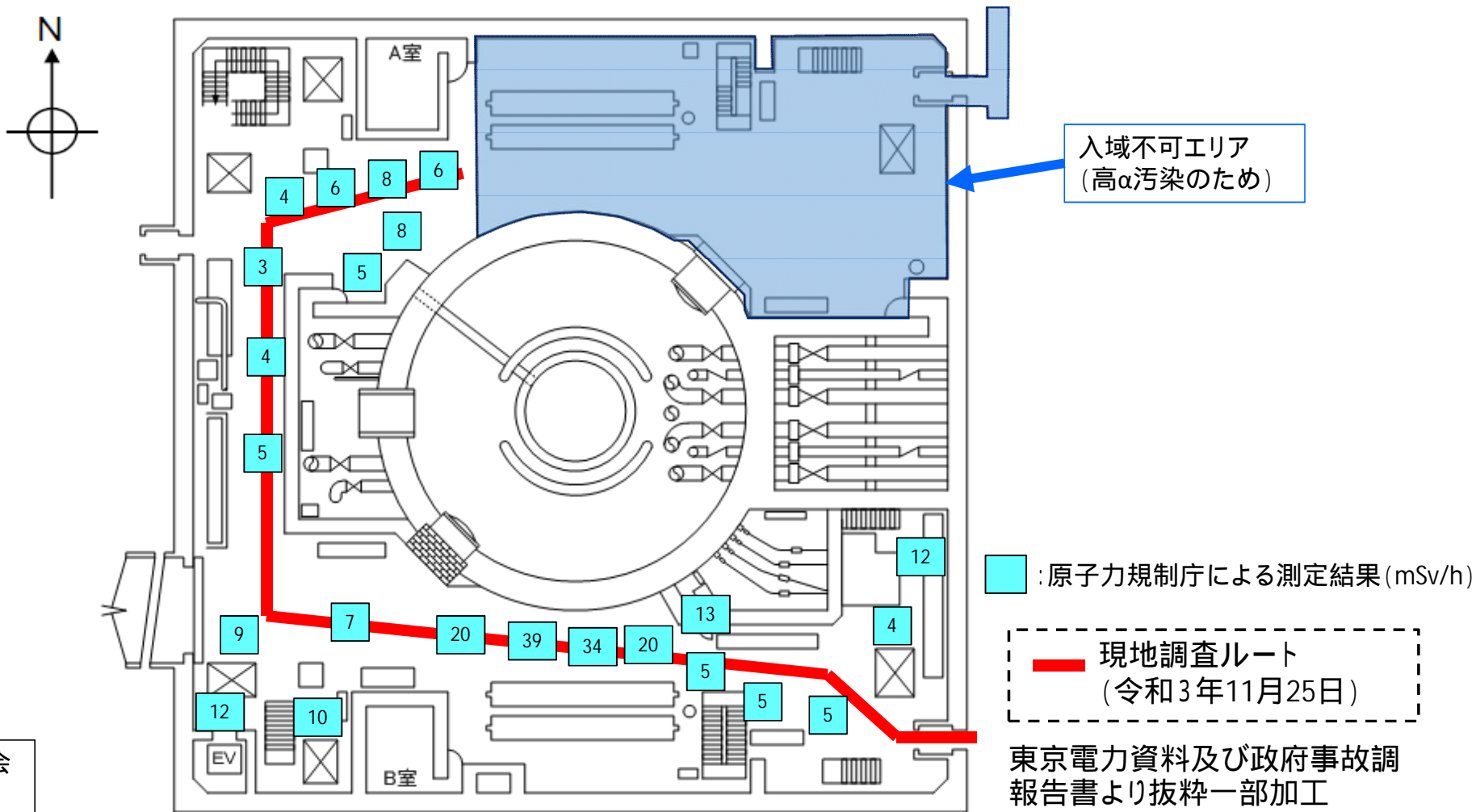
— 現地調査ルート
(令和3年12月17日)

東京電力資料より抜粋一部加工

■ : 原子力規制庁による測定結果 (mSv/h)

(3) 1号機及び3号機原子炉建屋内の線量測定結果
の追加
(2021年11月25,26日)

線量測定結果 (3号機原子炉建屋1階)



第26回事故分析検討会
資料3 - 1に追記

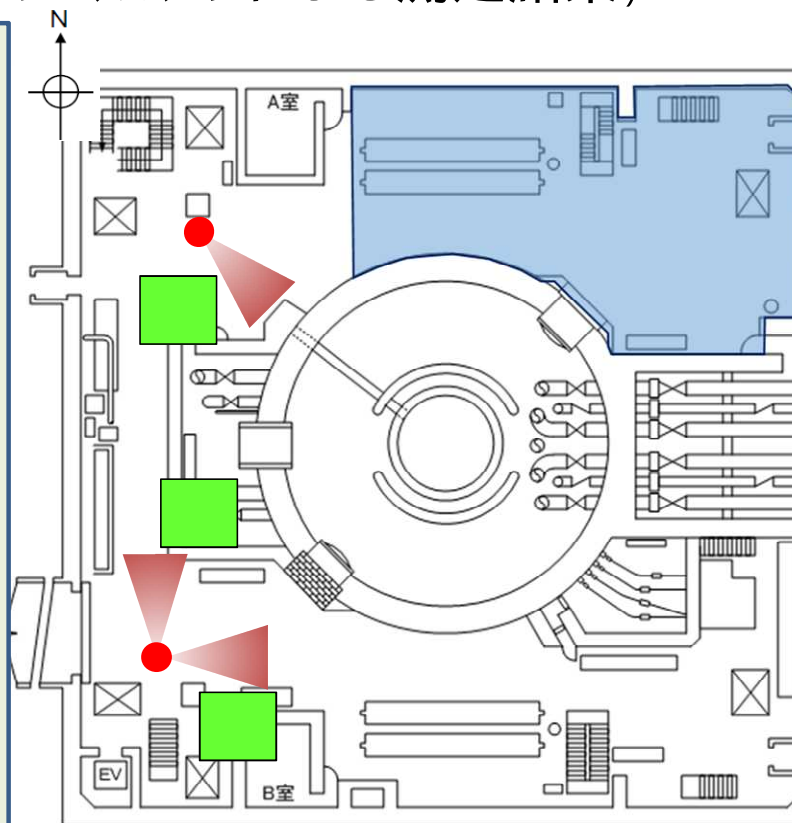
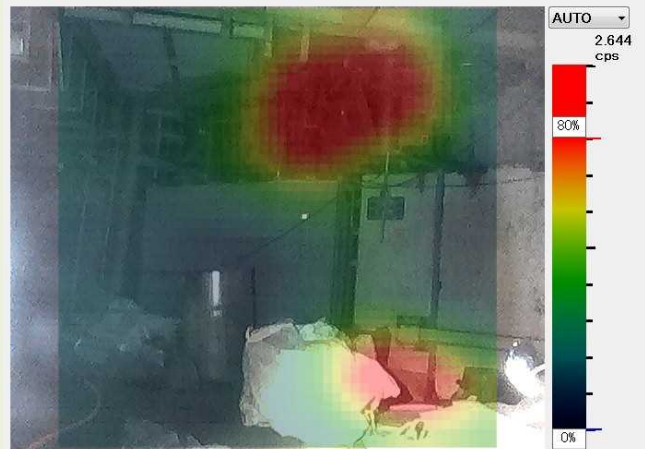
調査結果概要

(3号機原子炉建屋1階:ガンマカメラによる測定結果)

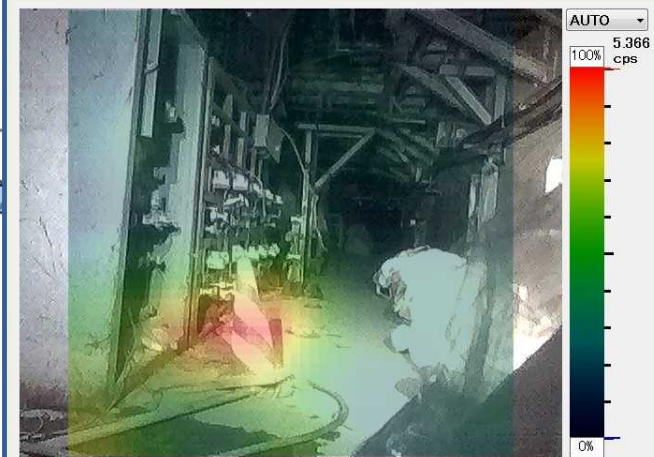
の状況



の測定結果



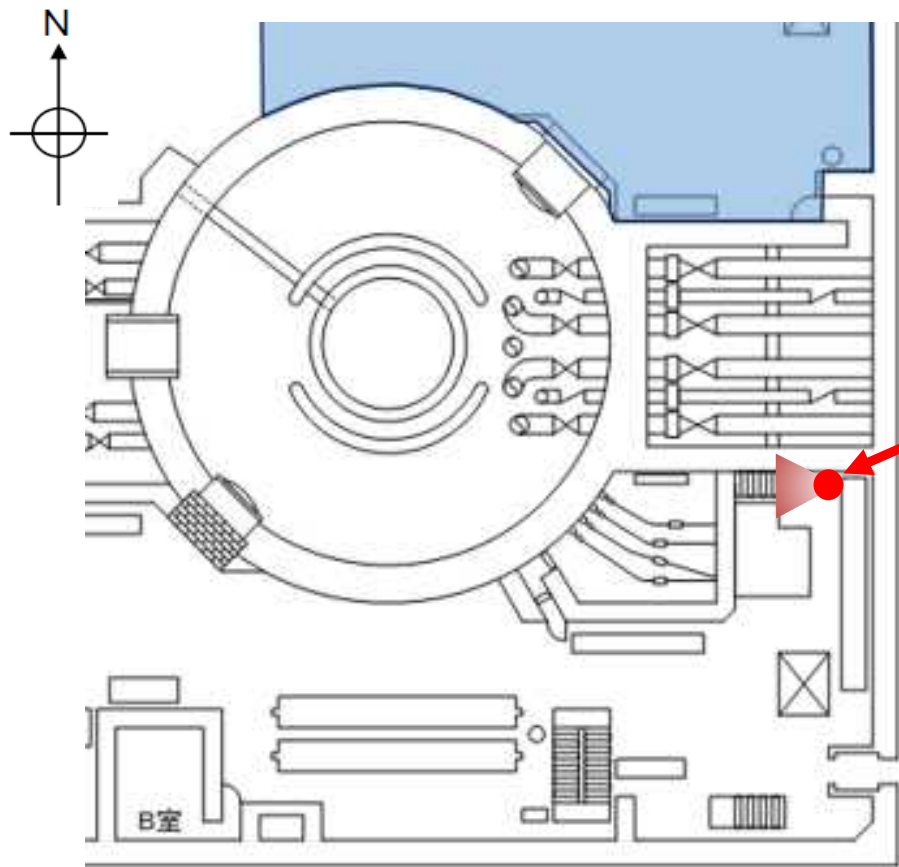
の測定結果



の測定結果



調査結果概要 (3号機原子炉建屋MSIV室側壁部)



測定箇所
の状況



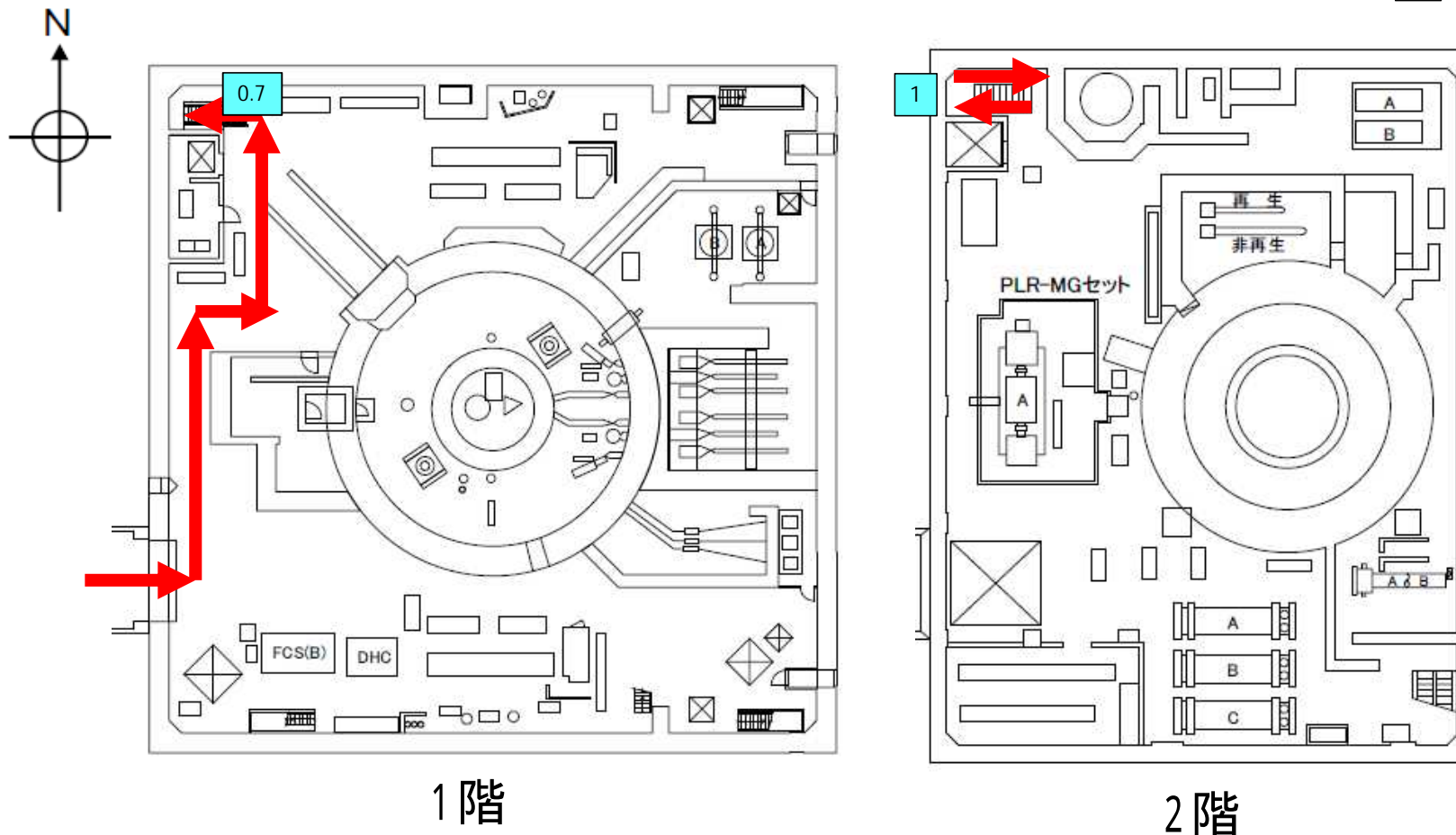
ガンマカメラ
による測定結果



第26回事故分析検討会資料3 - 1を一部修正

線量測定結果(1号機原子炉建屋1階及び2階)

■ : 原子力規制庁による測定結果 (mSv/h)

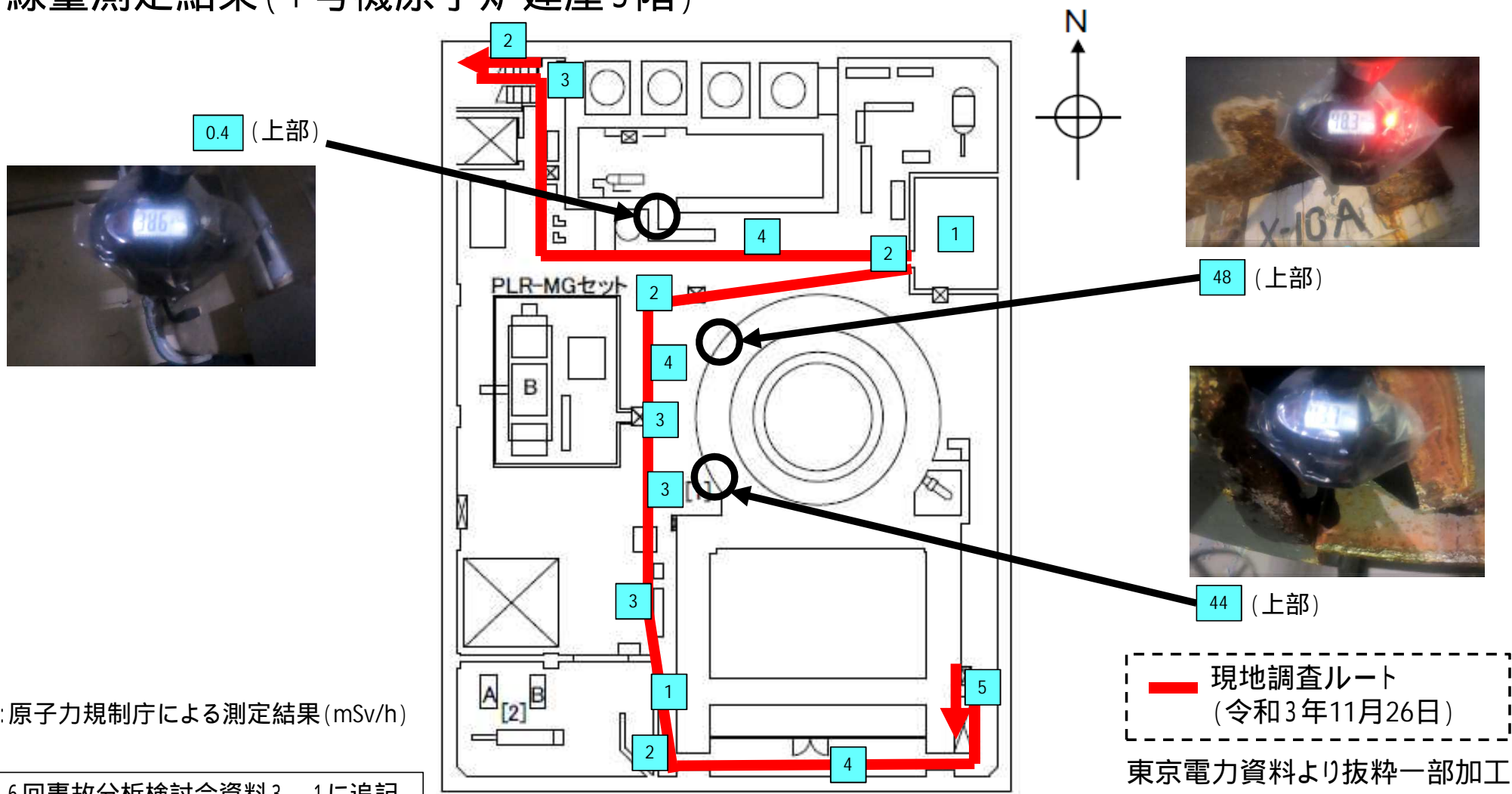


■ 現地調査ルート
(令和3年11月26日)

東京電力資料より抜粋一部加工

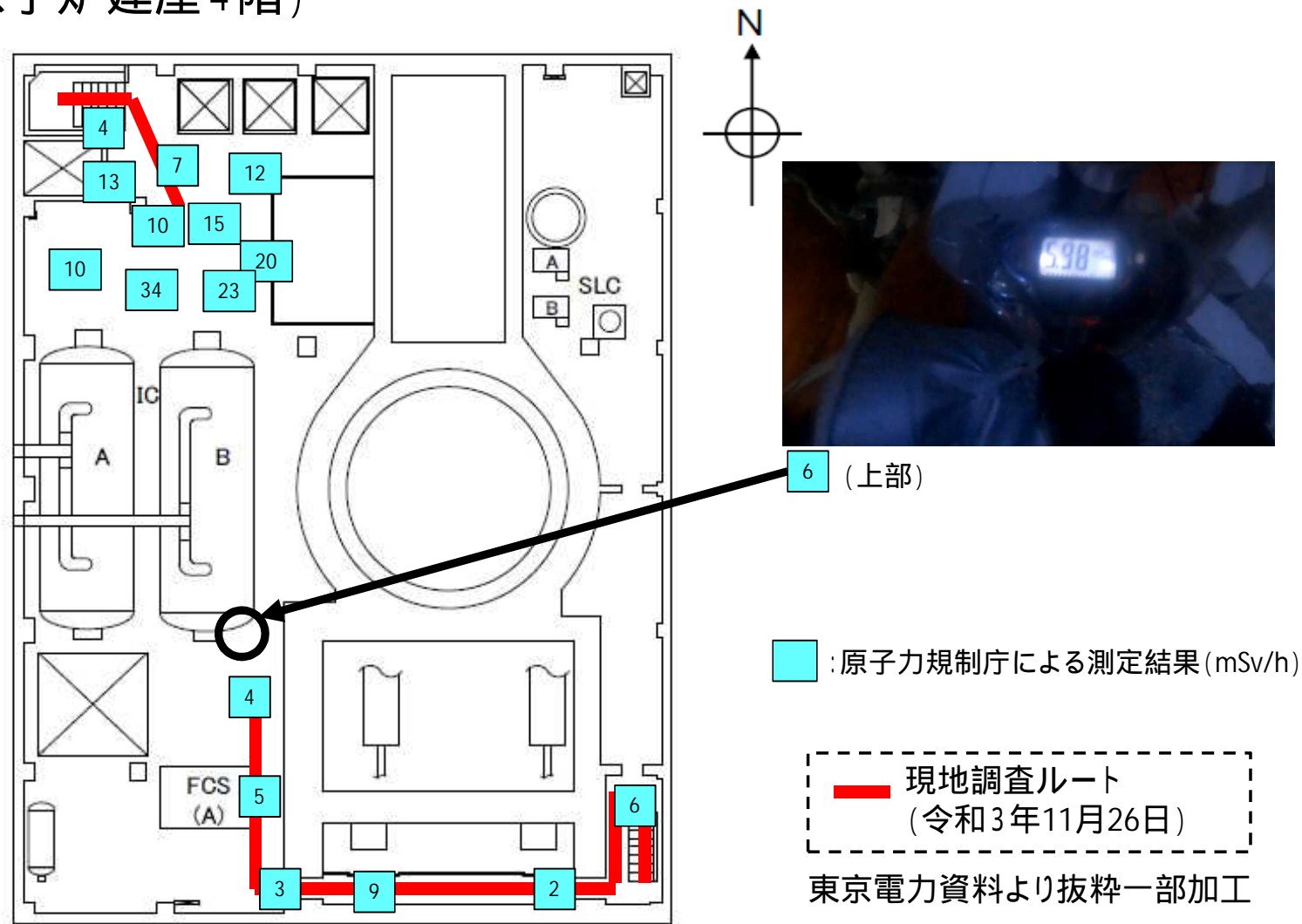
第26回事故分析検討会資料3-1に追記

線量測定結果(1号機原子炉建屋3階)



第26回事故分析検討会資料3-1に追記

線量測定結果 (1号機原子炉建屋4階)



第26回事故分析検討会資料3 - 1に追記