



図 2-11(2) ボーリングコア写真 (3k-4) (深度 0~30m)

(参考) 28-98



図 2-11(4) ボーリングコア写真 (3k-4) (深度 30~60m)

(参考) 28-100

3k-4 孔 (3/4) 孔口標高: O.P. 47.062m 掘進長: 98.00m

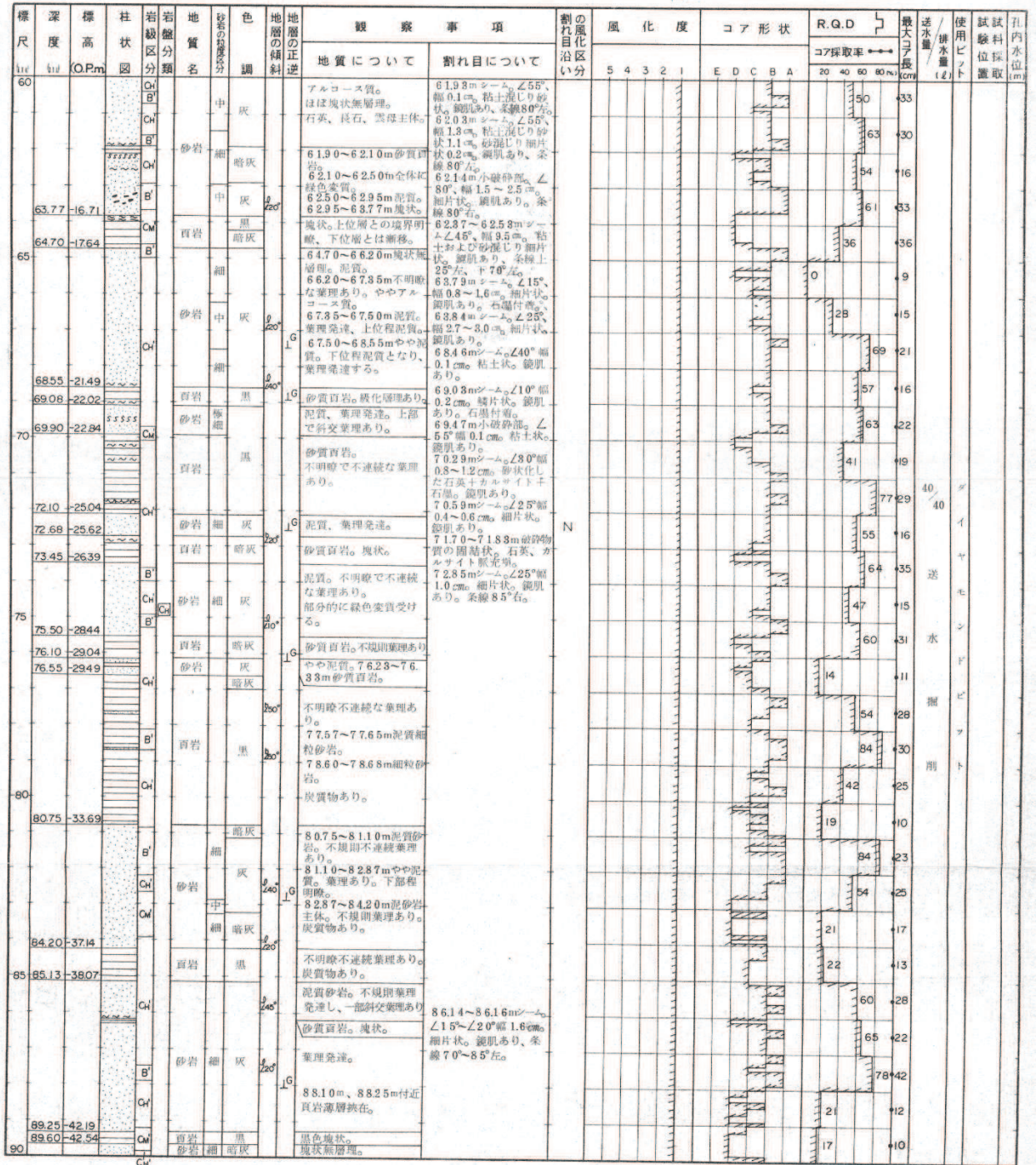


図 2-11(5) ボーリング柱状図 (3k-4) (深度 60~90m)



図 2-11(6) ボーリングコア写真 (3k-4) (深度 60~90m)

(参考) 28-102

3k-4 孔 (4/4) 孔口標高 : O.P. 47.062m 掘進長 : 98.00m

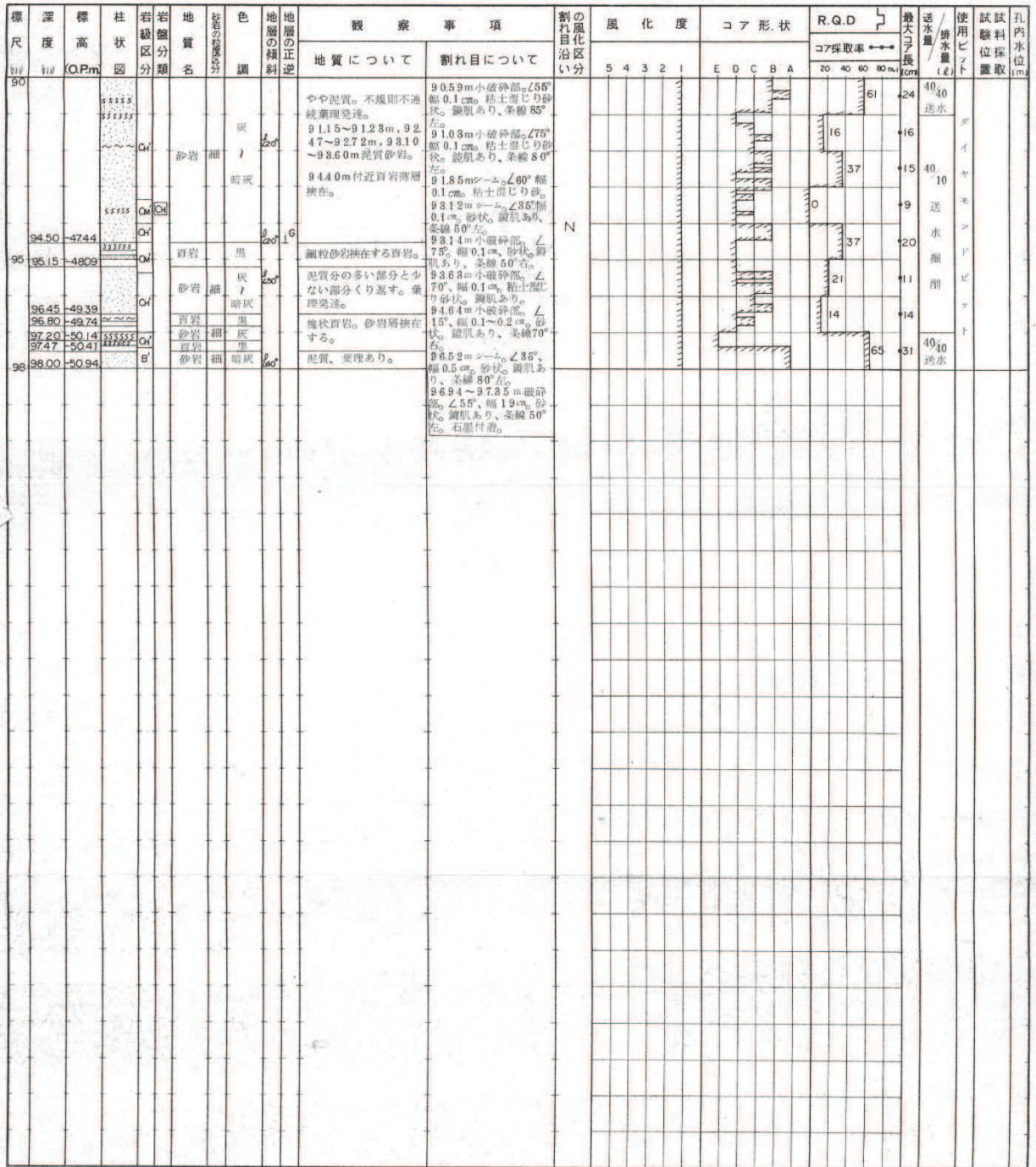


図 2-11(7) ボーリング柱状図 (3k-4) (深度 90~98m)



図 2-11(8) ボーリングコア写真 (3k-4) (深度 90~98m)

26SAB-1 孔 (1/7) 孔口標高：0.P.61.11m 掘進長：200.00m

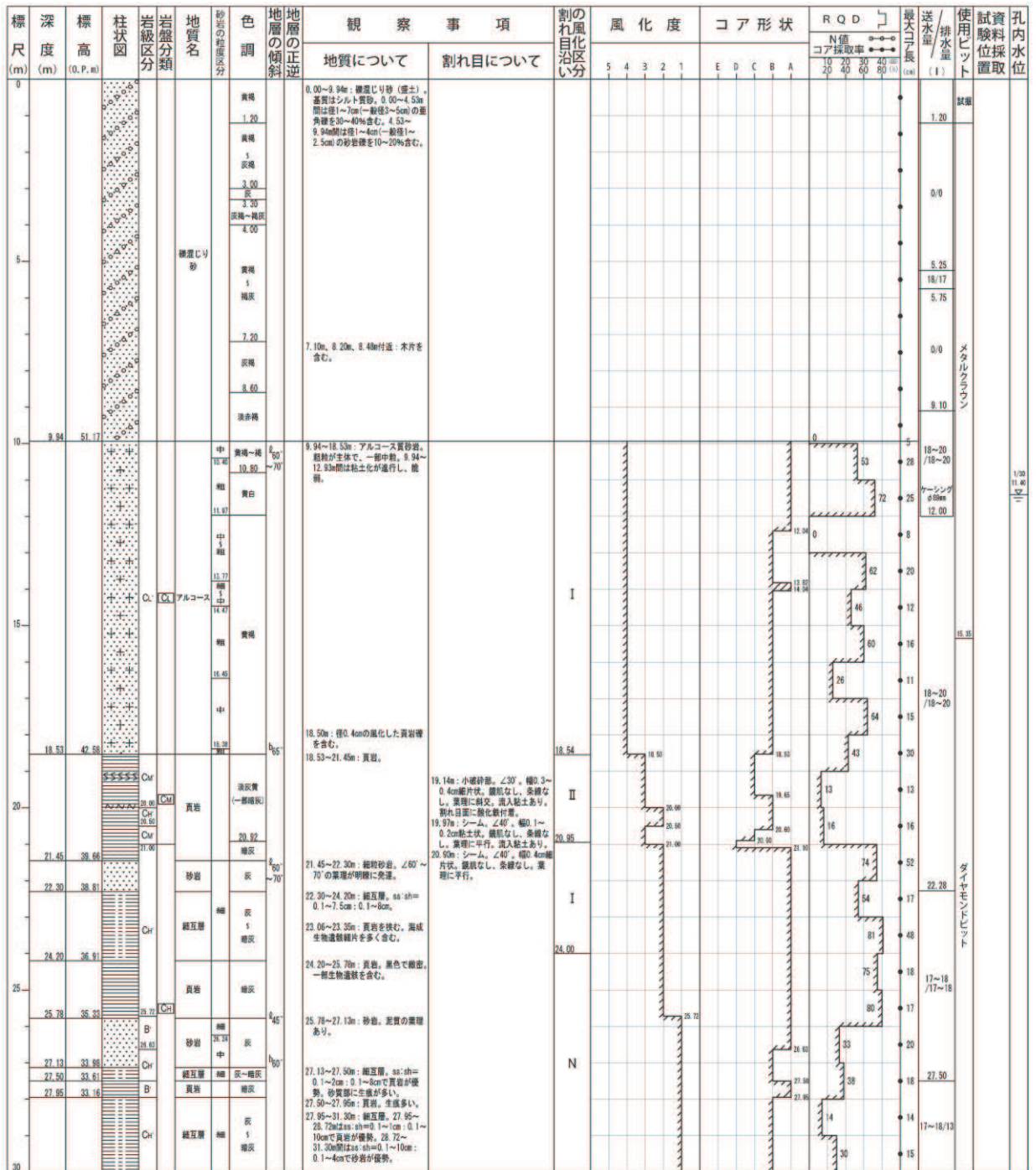


図 2-12(1) ボーリング柱状図 (26SAB-1) (深度 0~30m)



図 2-12(2) ボーリングコア写真 (26SAB-1) (深度 0~30m)

26SAB-1 孔 (2/7) 孔口標高: O.P. 61.11m 掘進長: 200.00m

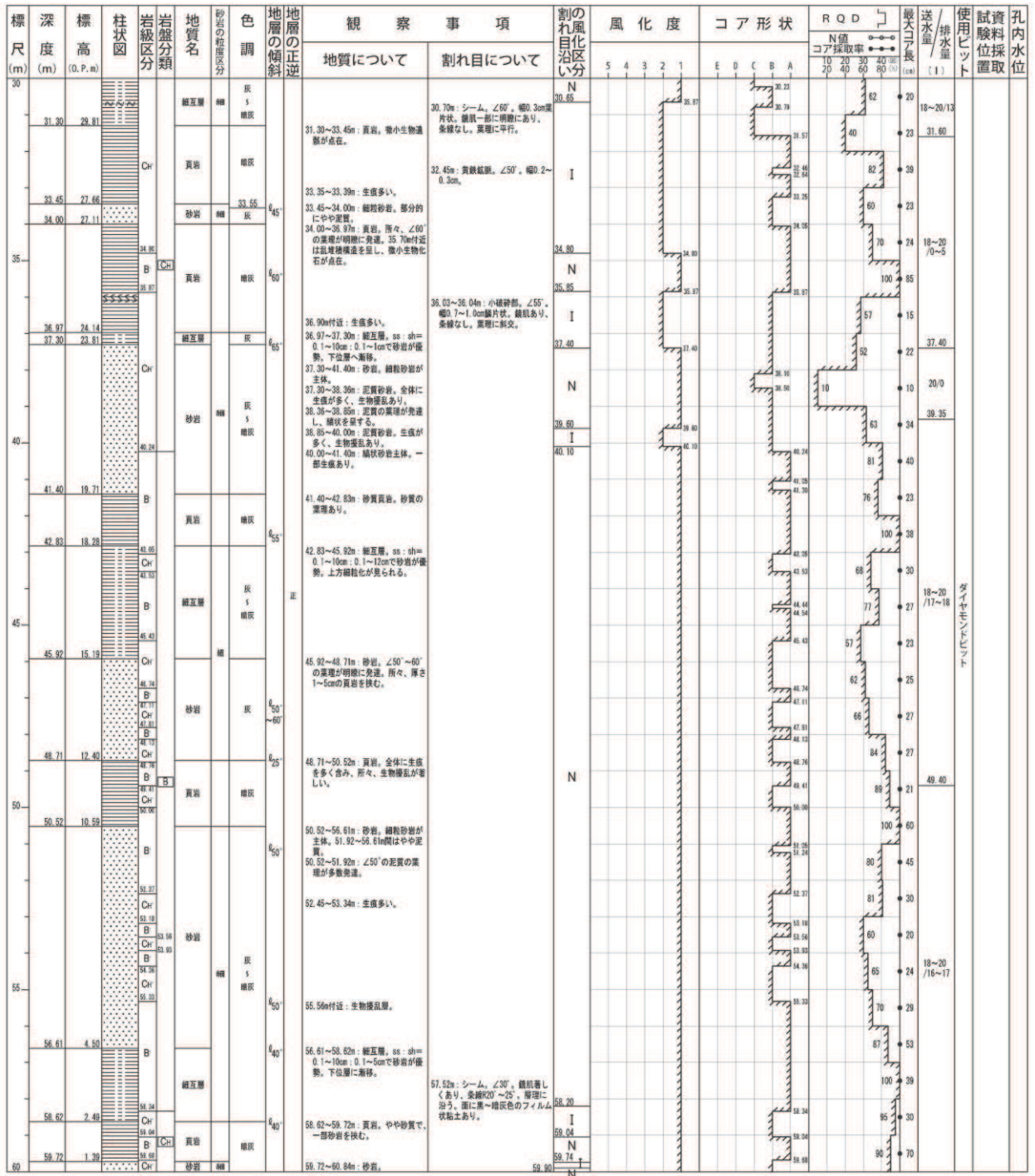


図 2-12(3) ボーリング柱状図 (26SAB-1) (深度 30~60m)



図 2-12(4) ボーリングコア写真 (26SAB-1) (深度 30~60m)

26SAB-1 孔 (3/7) 孔口標高 : O.P. 61.11m 掘進長 : 200.00m

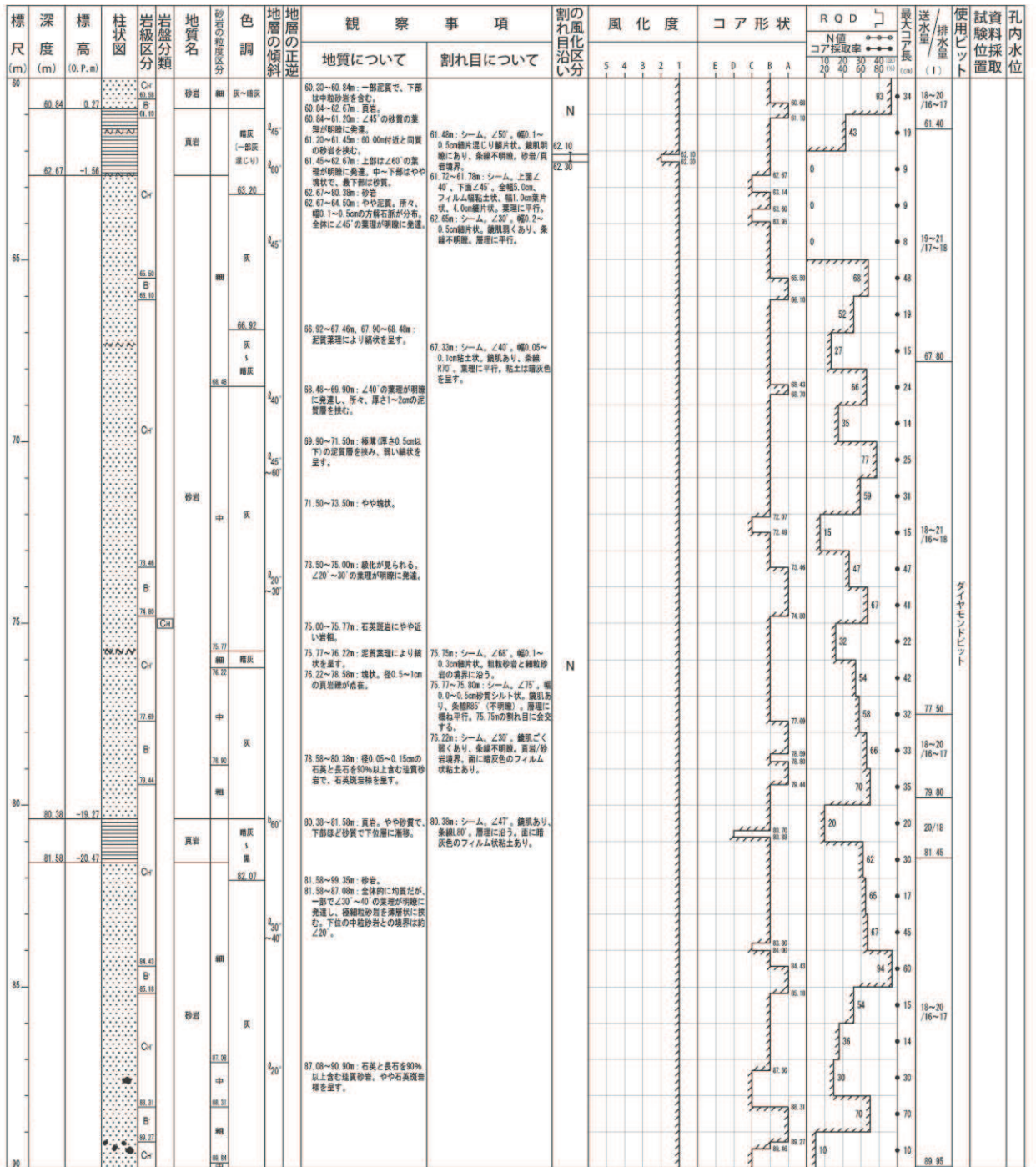


図 2-12(5) ボーリング柱状図 (26SAB-1) (深度 60~90m)



図 2-12(6) ボーリングコア写真 (26SAB-1) (深度 60~90m)

26SAB-1 孔 (4/7) 孔口標高: O.P. 61.11m 掘進長: 200.00m

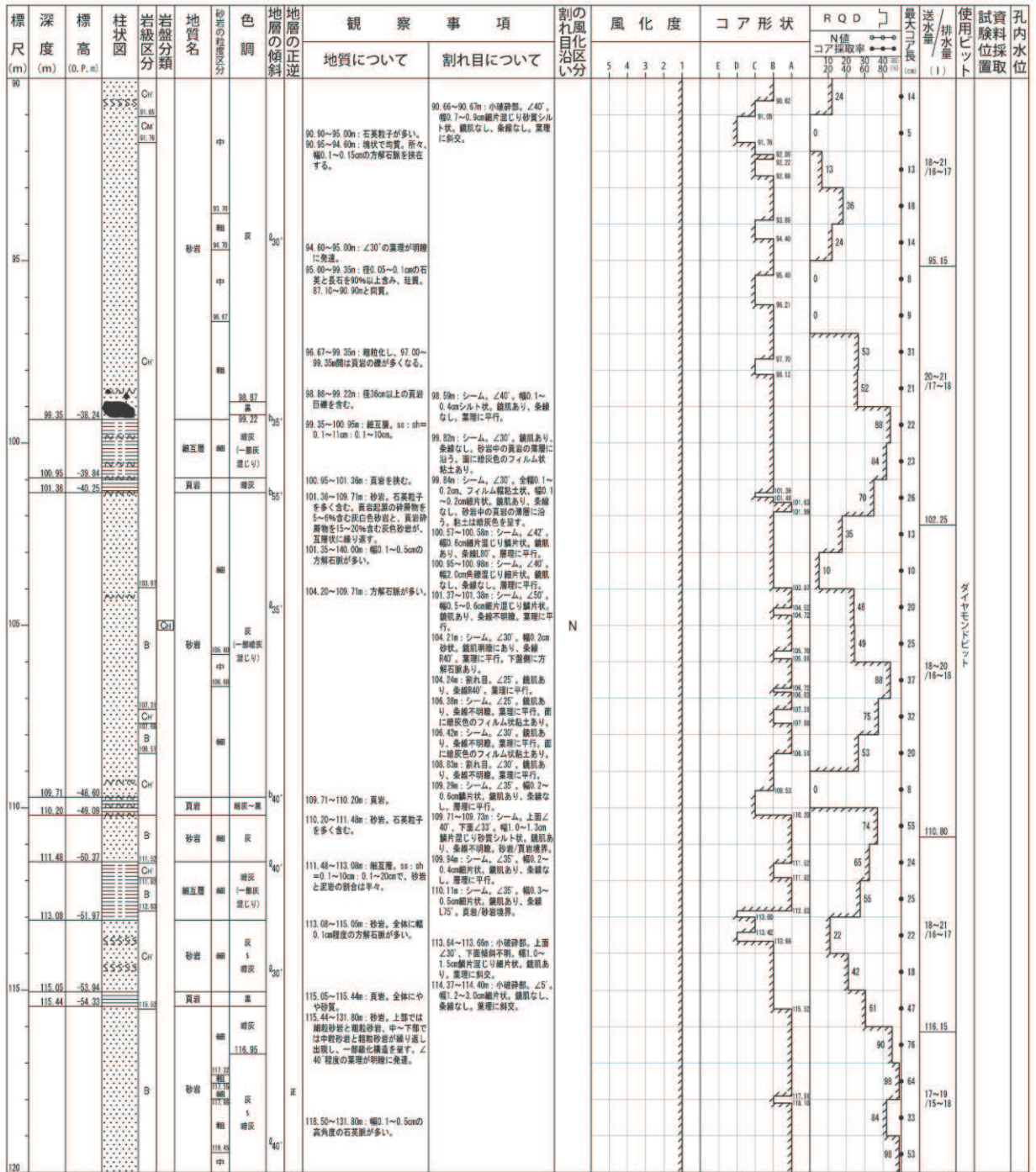


図 2-12(7) ボーリング柱状図 (26SAB-1) (深度 90~120m)

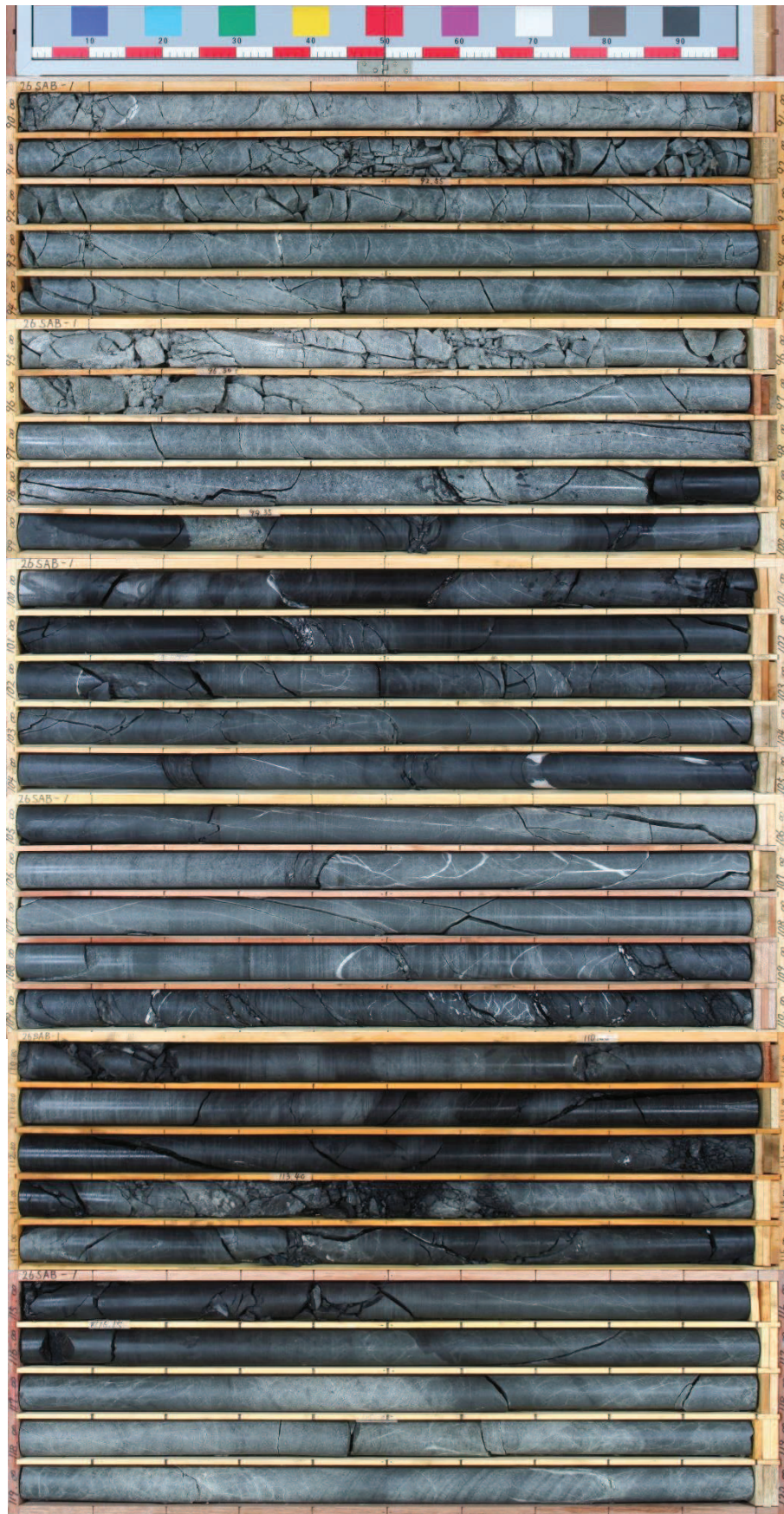


図 2-12(8) ボーリングコア写真 (26SAB-1) (深度 90~120m)

26SAB-1 孔 (5/7) 孔口標高: O.P. 61.11m 掘進長: 200.00m

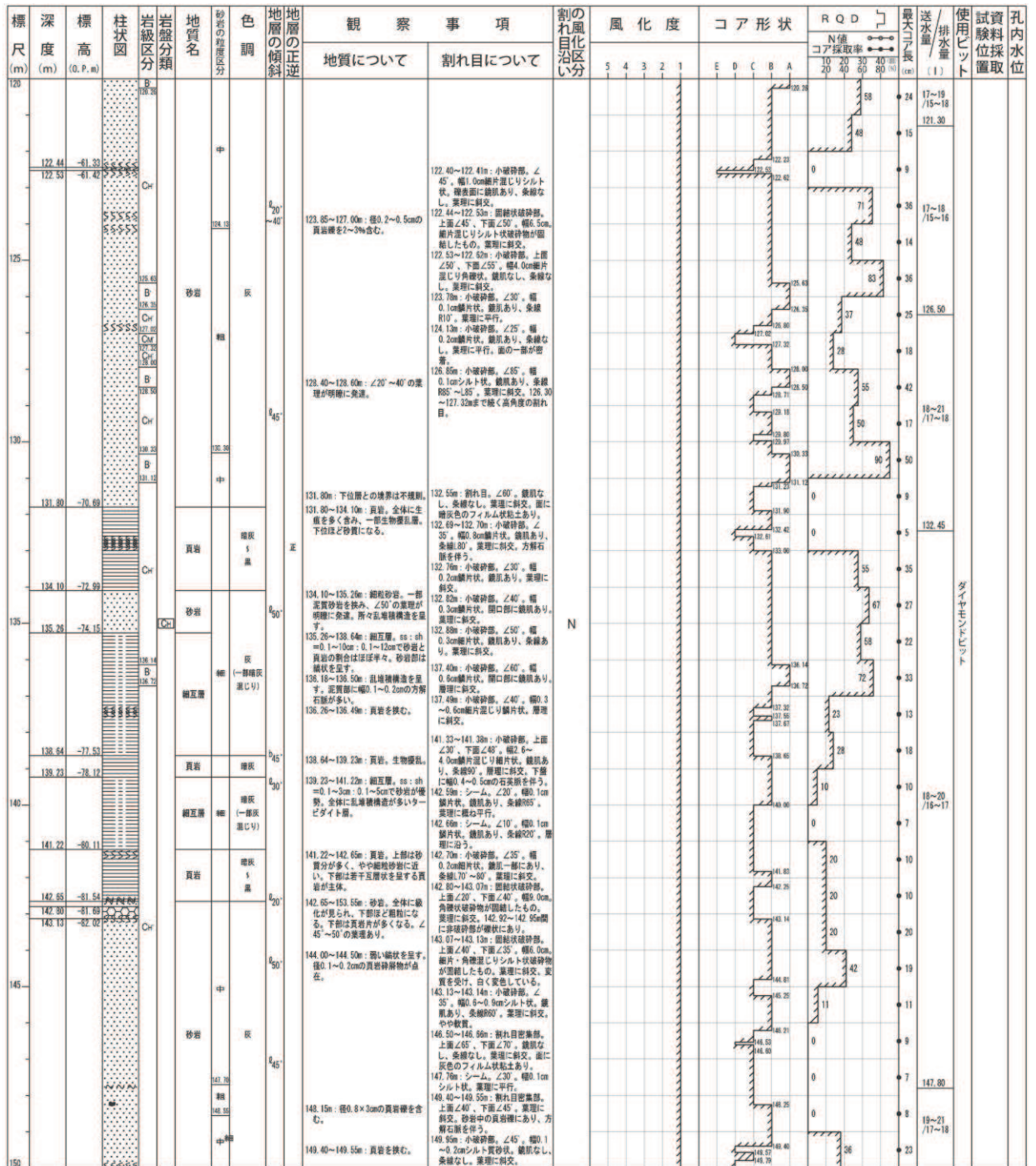


図 2-12(9) ボーリング柱状図 (26SAB-1) (深度 120~150m)



図 2-12(10) ボーリングコア写真 (26SAB-1) (深度 120～150m)

(参考) 28-114

26SAB-1 孔 (6/7) 孔口標高：O.P. 61.11m 掘進長：200.00m

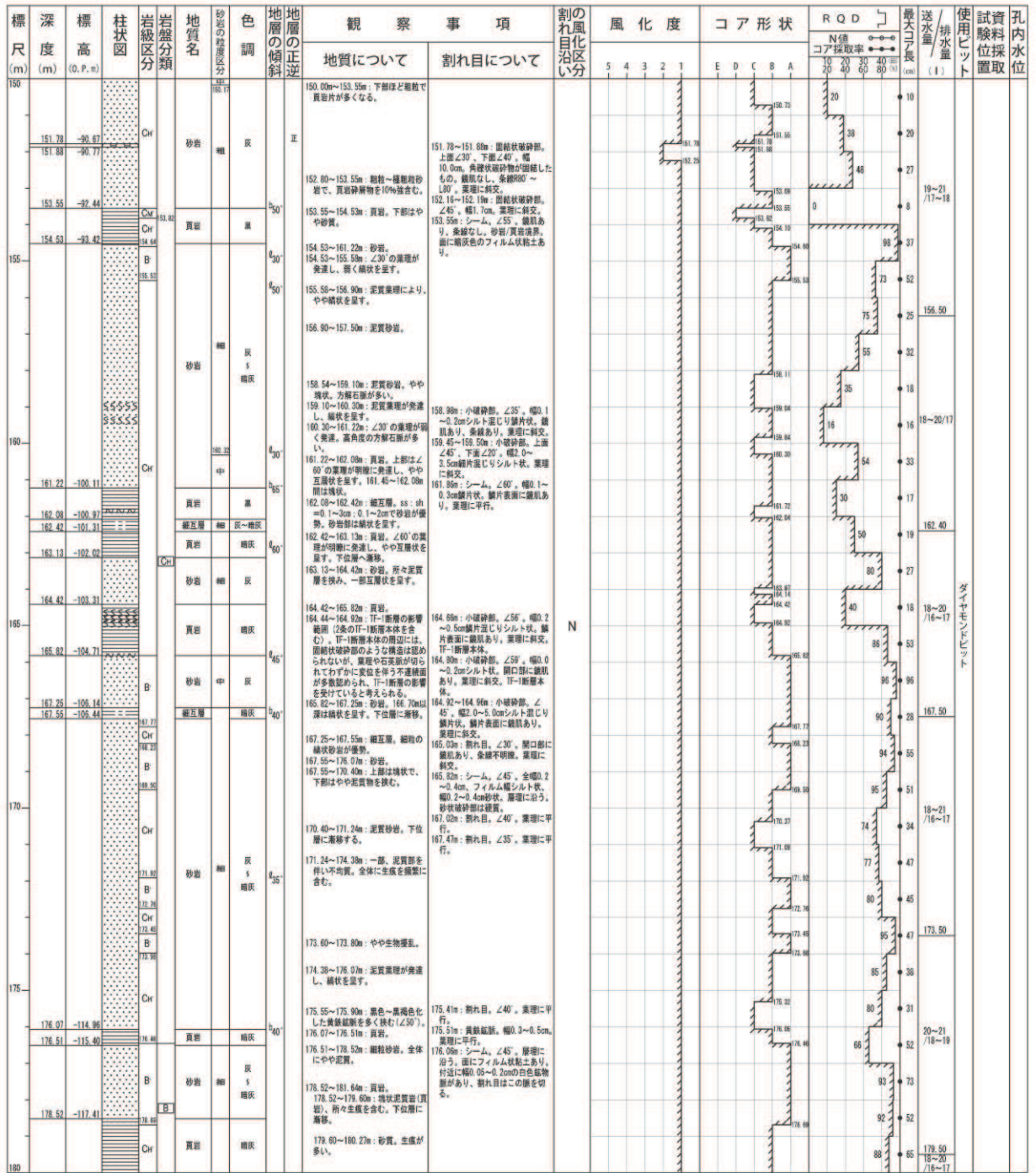


図 2-12 (11) ボーリング柱状図 (26SAB-1) (深度 150~180m)

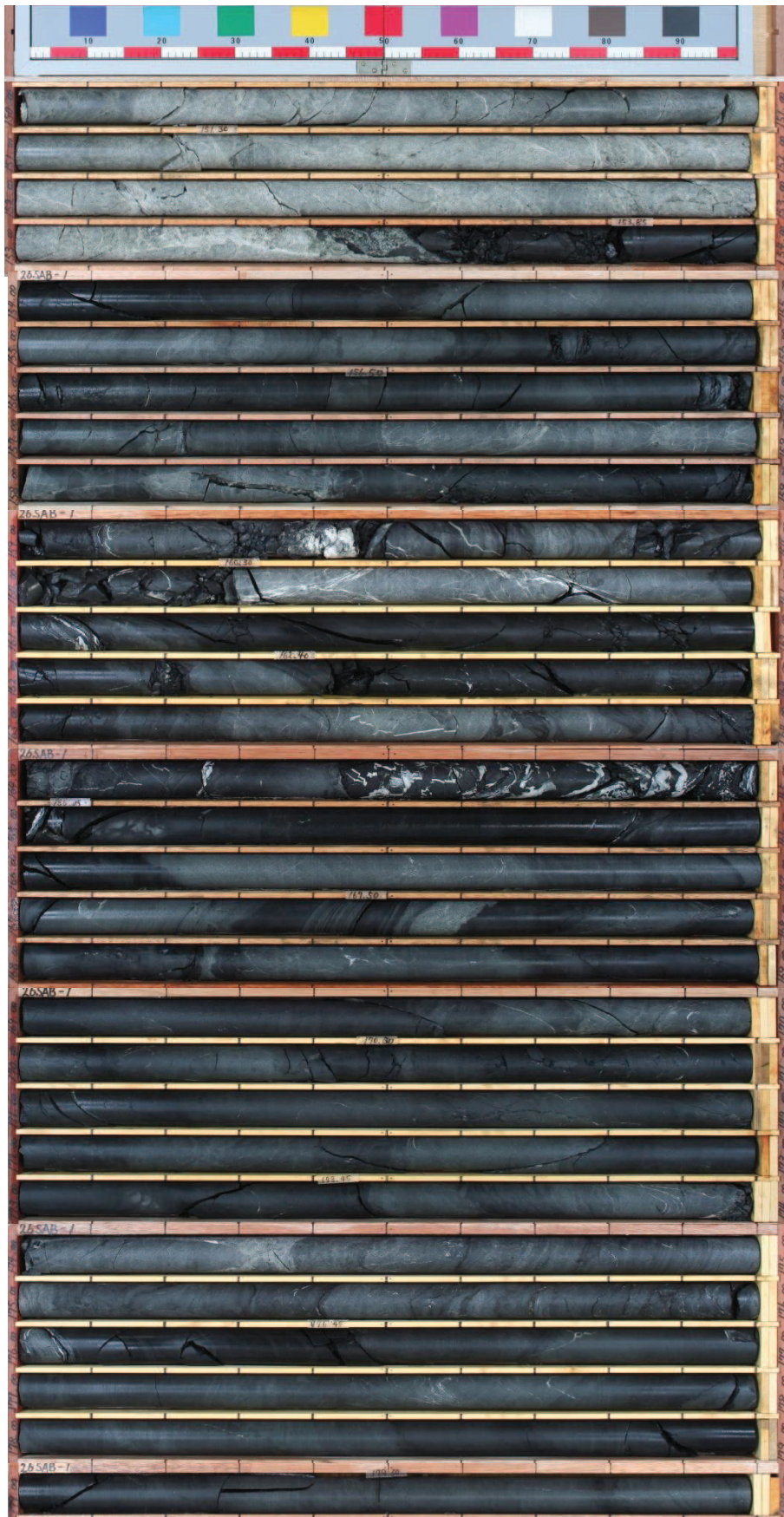


図 2-12(12) ボーリングコア写真 (26SAB-1) (深度 150~180m)

26SAB-1 孔 (7/7) 孔口標高 : O.P. 61.11m 掘進長 : 200.00m

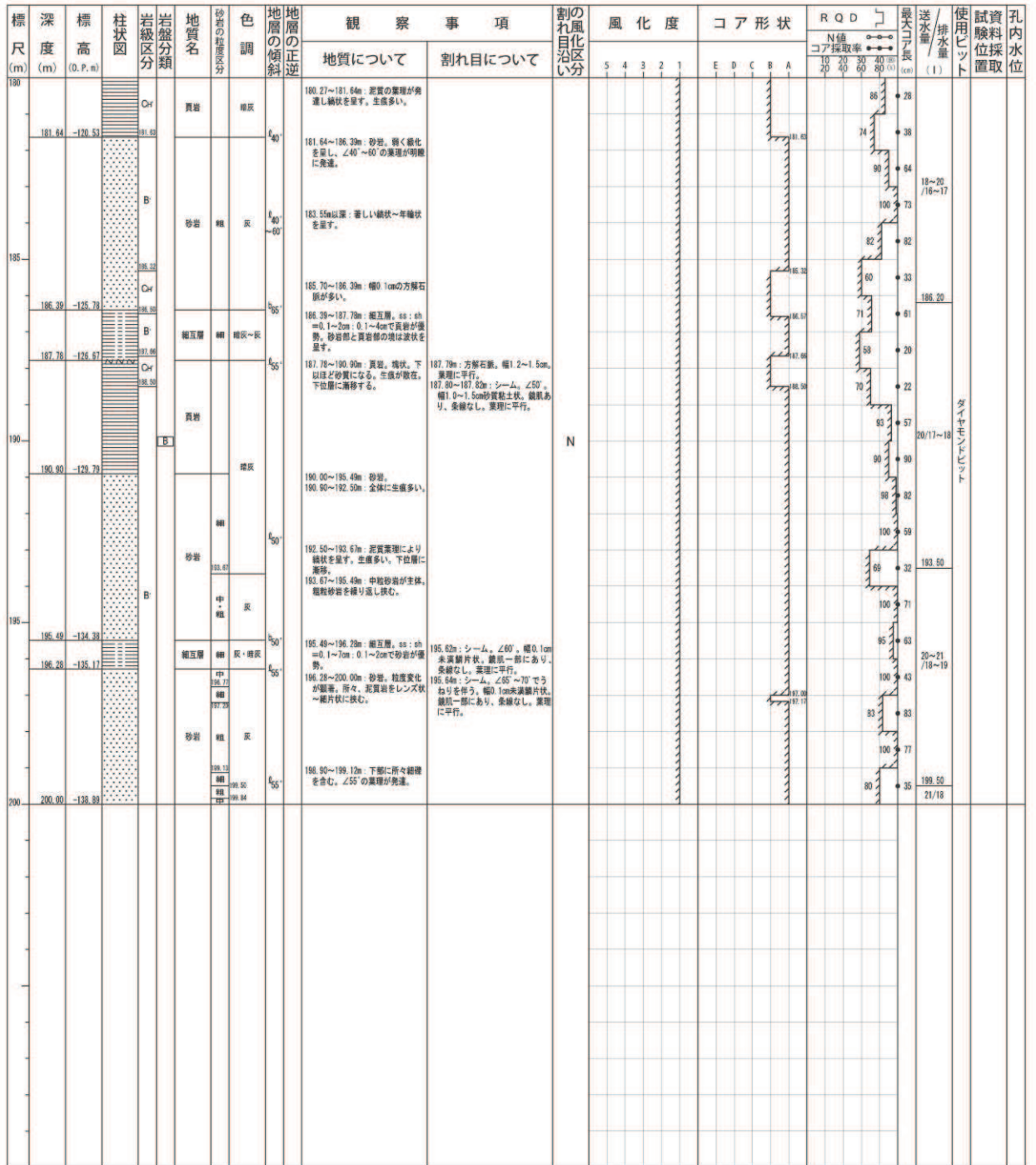


図 2-12 (13) ボーリング柱状図 (26SAB-1) (深度 180~200m)



図 2-12(14) ボーリングコア写真 (26SAB-1) (深度 180~200m)

H23B-1 孔 (1/1) 孔口標高：0.P. 14.79m 掘進長：16.00m

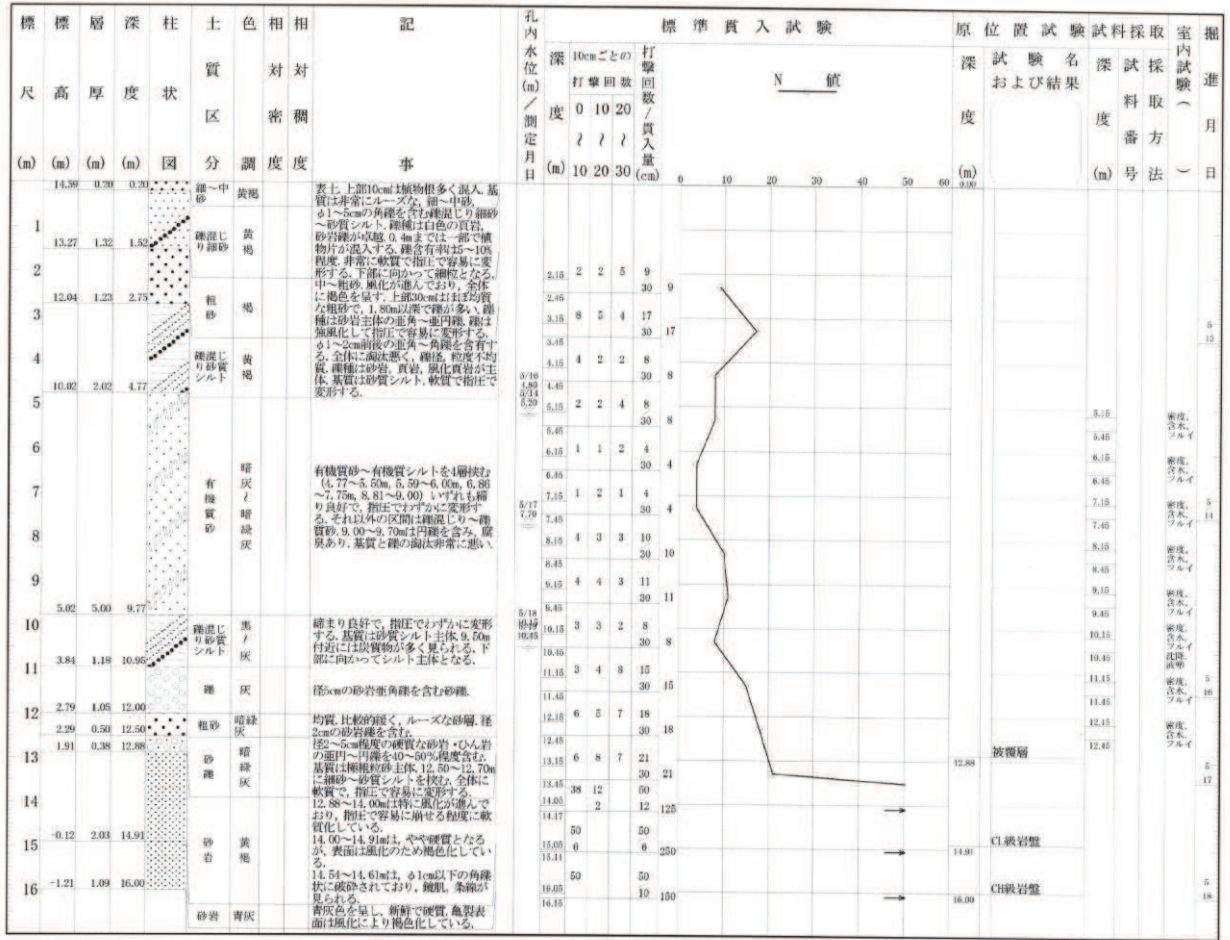


図 2-13(1) ボーリング柱状図 (H23B-1) (深度0~16m)



図 2-13(2) ボーリングコア写真 (H23B-1) (深度 0~16m)

H23B-2 孔 (1/1) 孔口標高 : 0. P. 15. 03m 掘進長 : 15. 00m

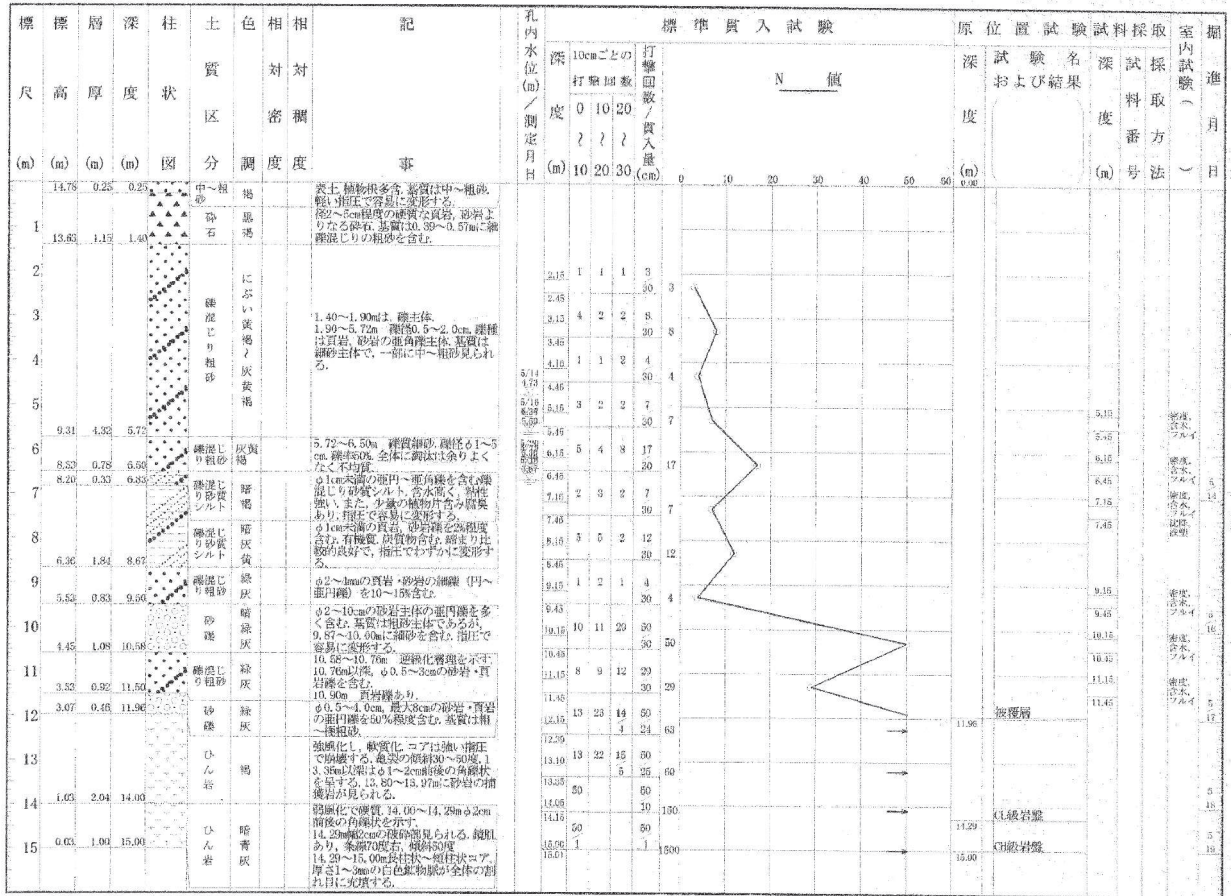


図 2-14(1) ボーリング柱状図 (H23B-2) (深度 0〜15m)



図 2-14(2) ボーリングコア写真 (H23B-2) (深度 0~15m)

28SAB-10 孔 (1/7) 孔口標高 : O. P. 61.24m 掘進長 : 200.00m

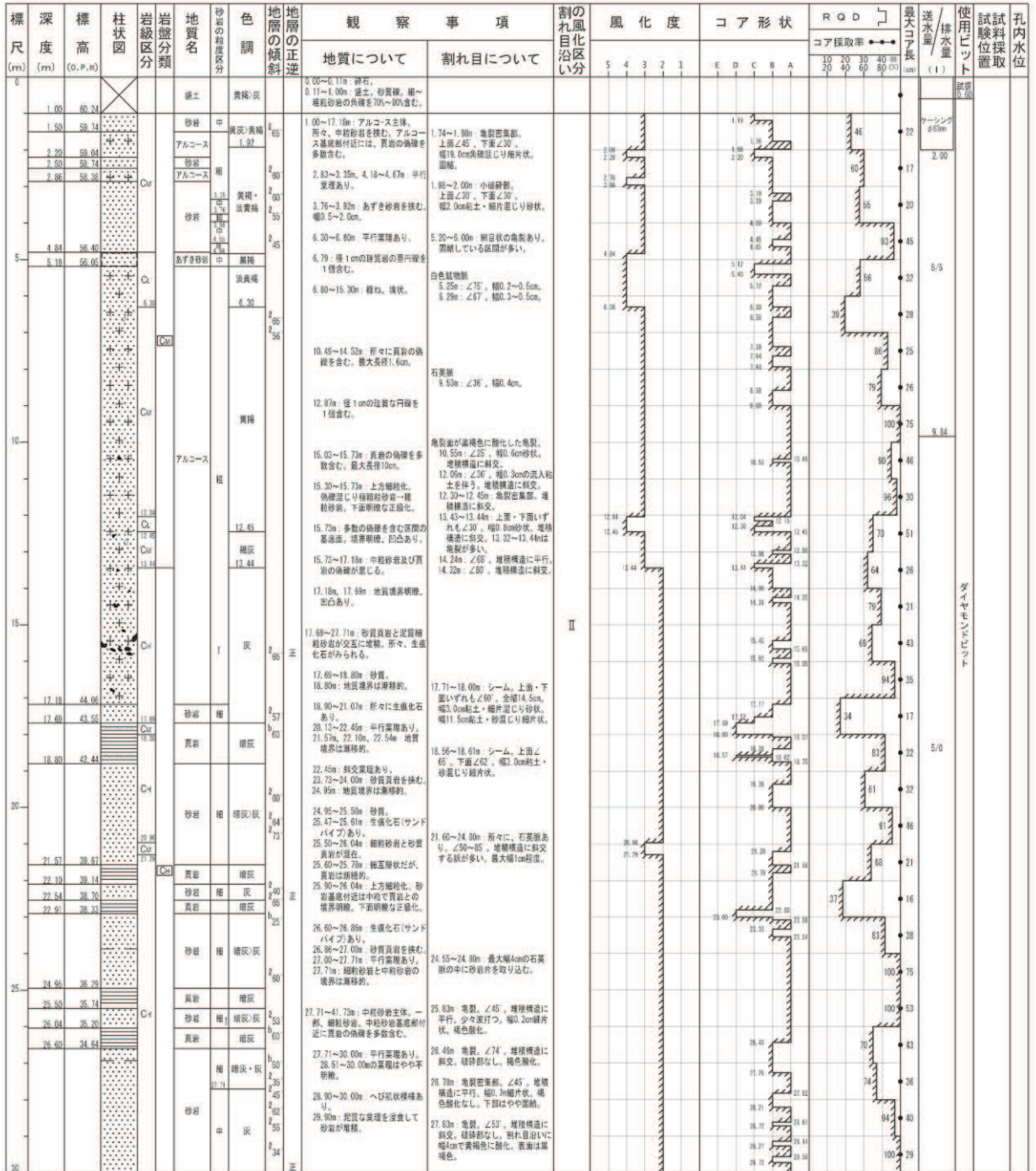


図 2-15(1) ボーリング柱状図 (28SAB-10) (深度 0~30m)



図 2-15(2) ボーリングコア写真 (28SAB-10) (深度 0~30m)

28SAB-10 孔 (2/7) 孔口標高: O. P. 61. 24m 掘進長: 200. 00m

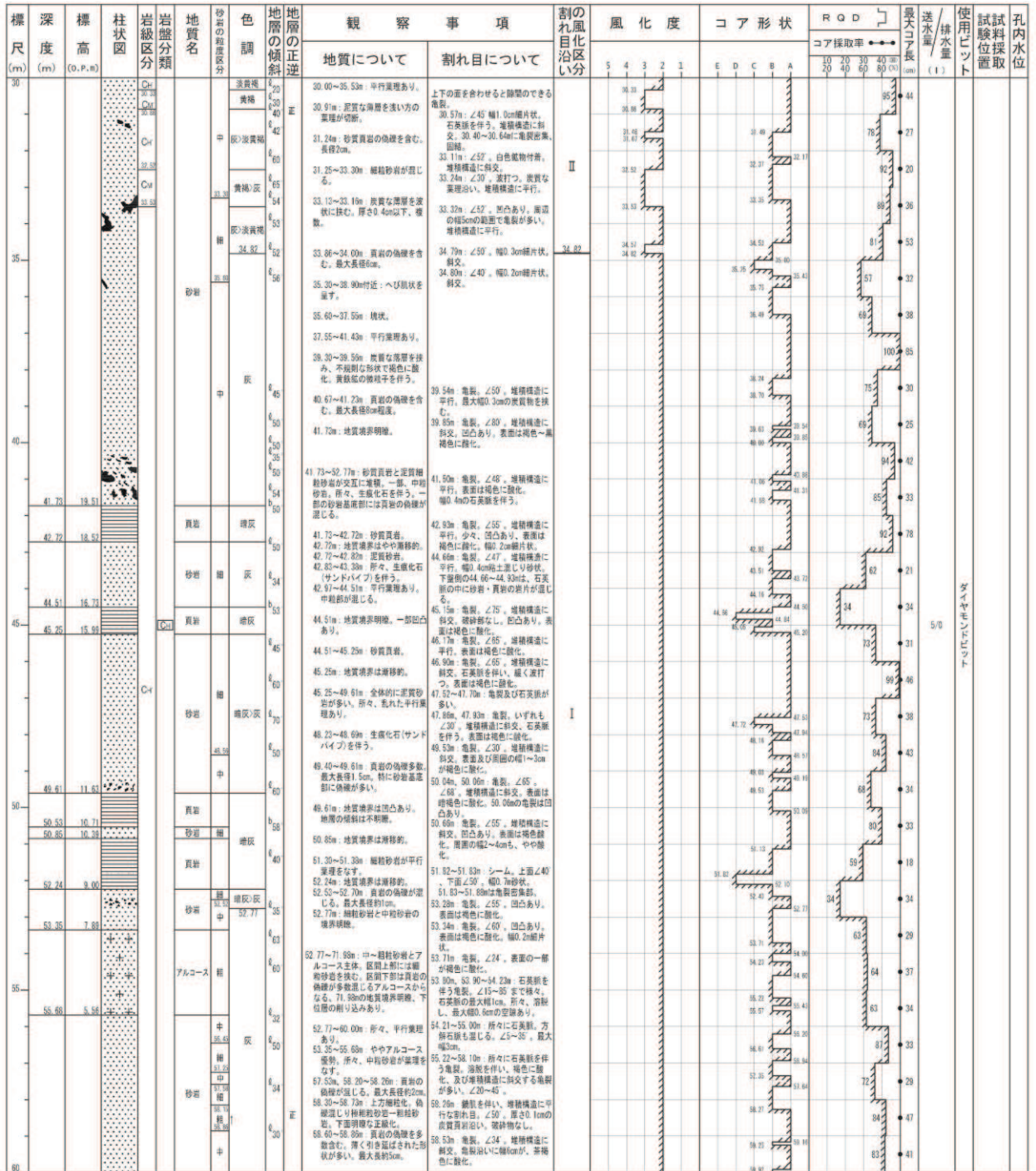


図 2-15(3) ボーリング柱状図 (28SAB-10) (深度 30~60m)

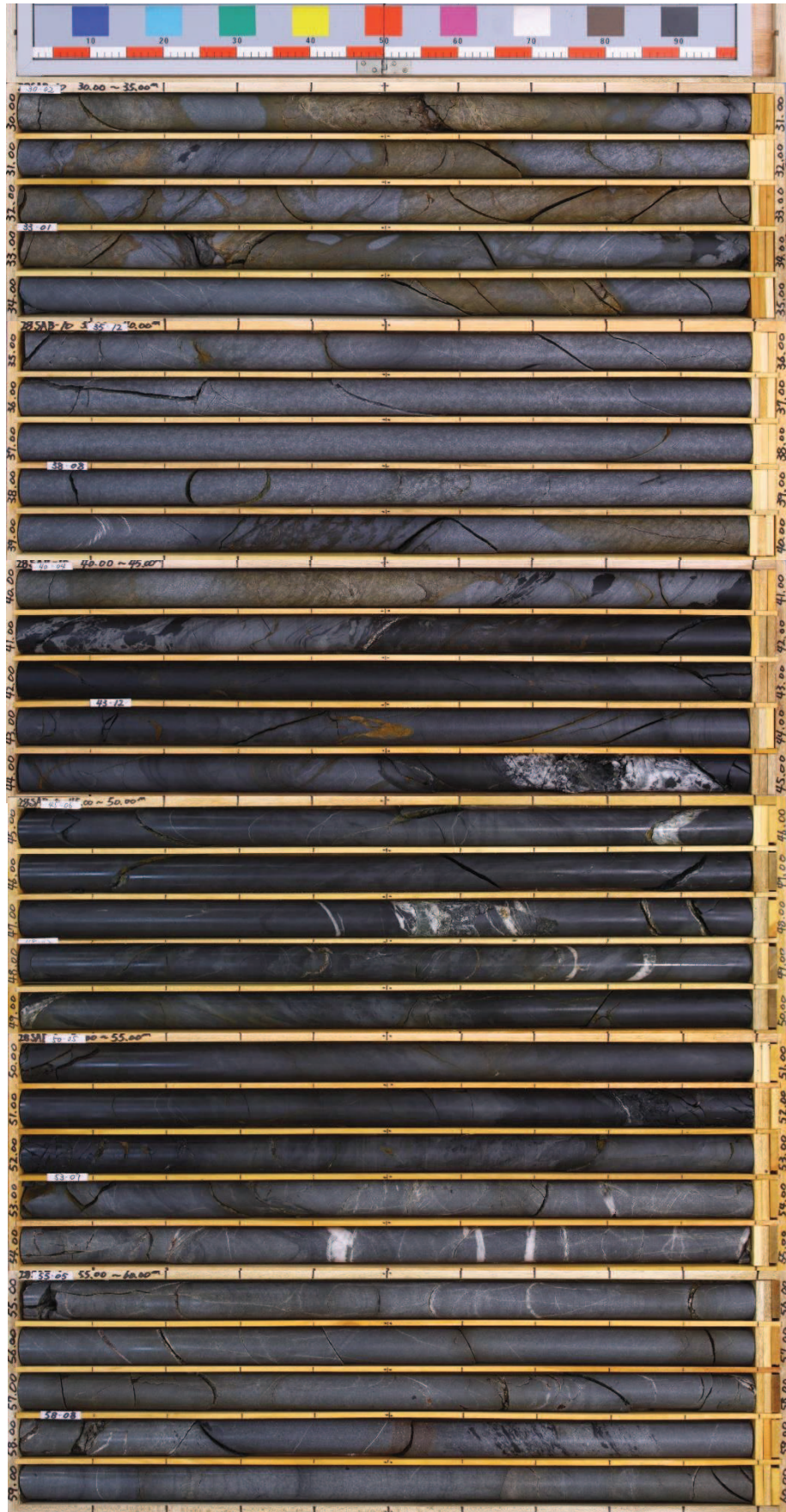


図 2-15(4) ボーリングコア写真 (28SAB-10) (深度 30~60m)

28SAB-10 孔 (3/7) 孔口標高: O.P. 61.24m 掘進長: 200.00m

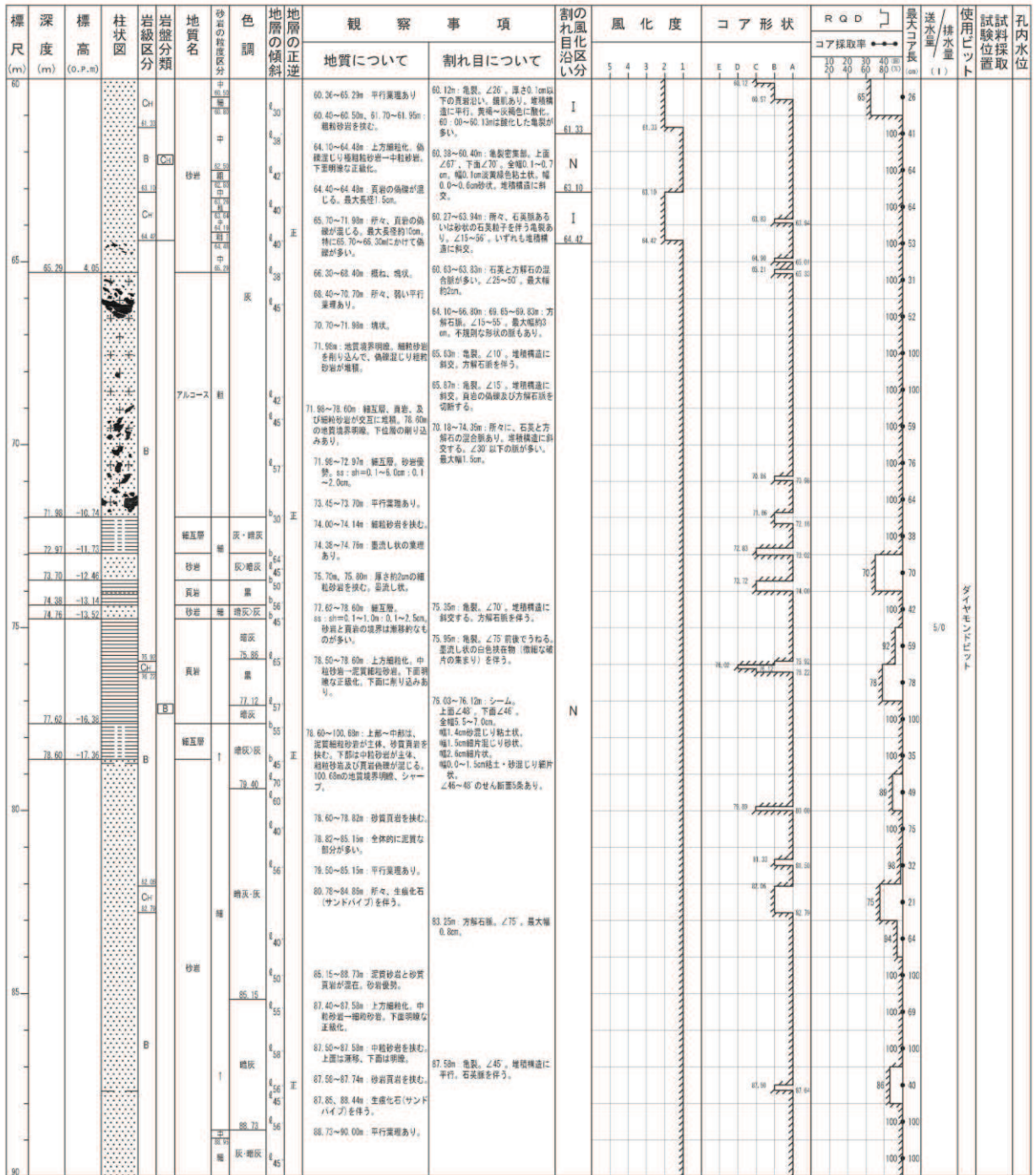


図 2-15 (5) ボーリング柱状図 (28SAB-10) (深度 60~90m)



図 2-15(6) ボーリングコア写真 (28SAB-10) (深度 60~90m)

28SAB-10 孔 (4/7) 孔口標高: O.P. 61.24m 掘進長: 200.00m

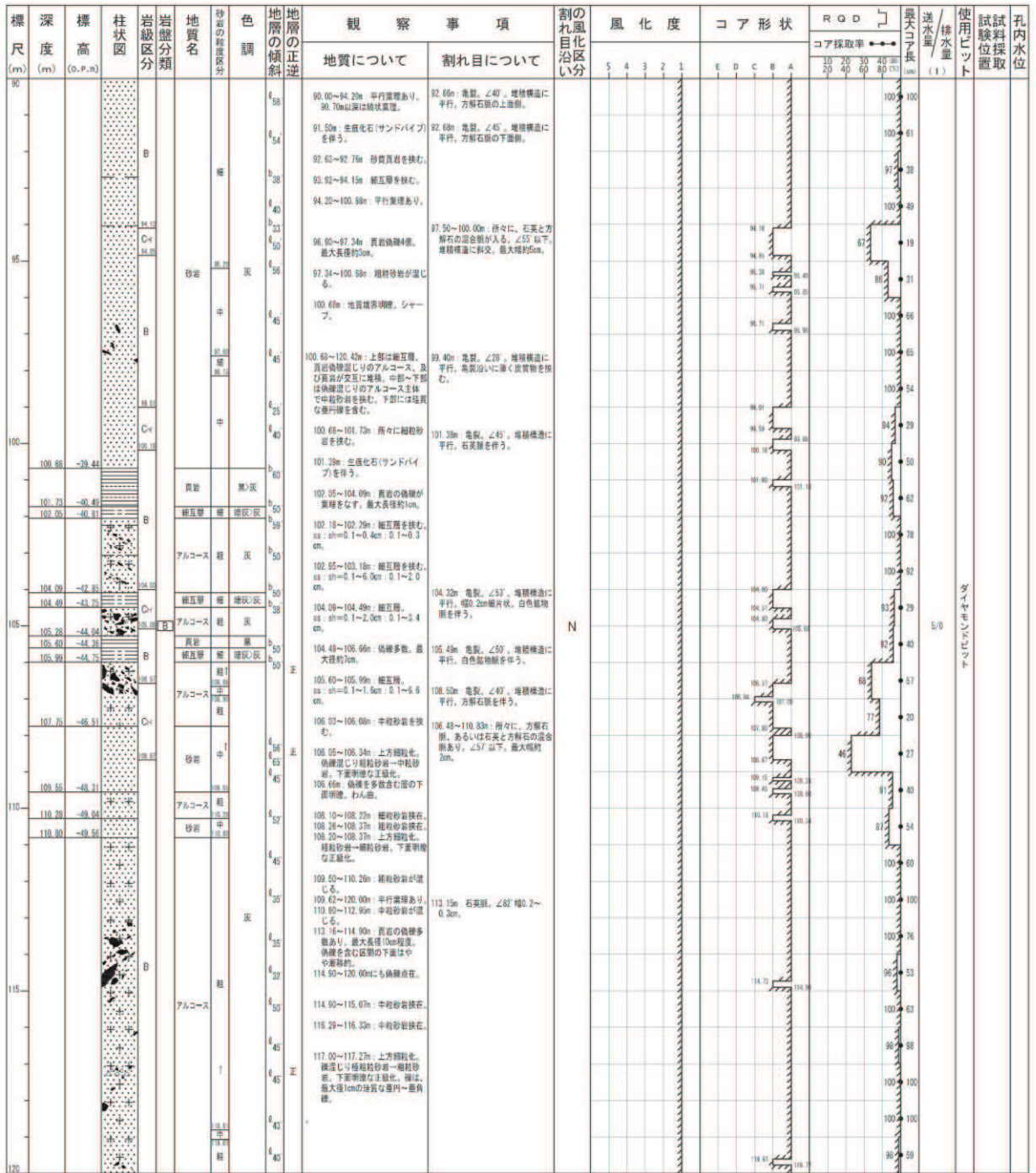


図 2-15(7) ボーリング柱状図 (28SAB-10) (深度 90~120m)



図 2-15(8) ボーリングコア写真 (28SAB-10) (深度 90~120m)

28SAB-10 孔 (5/7) 孔口標高: O.P. 61.24m 掘進長: 200.00m

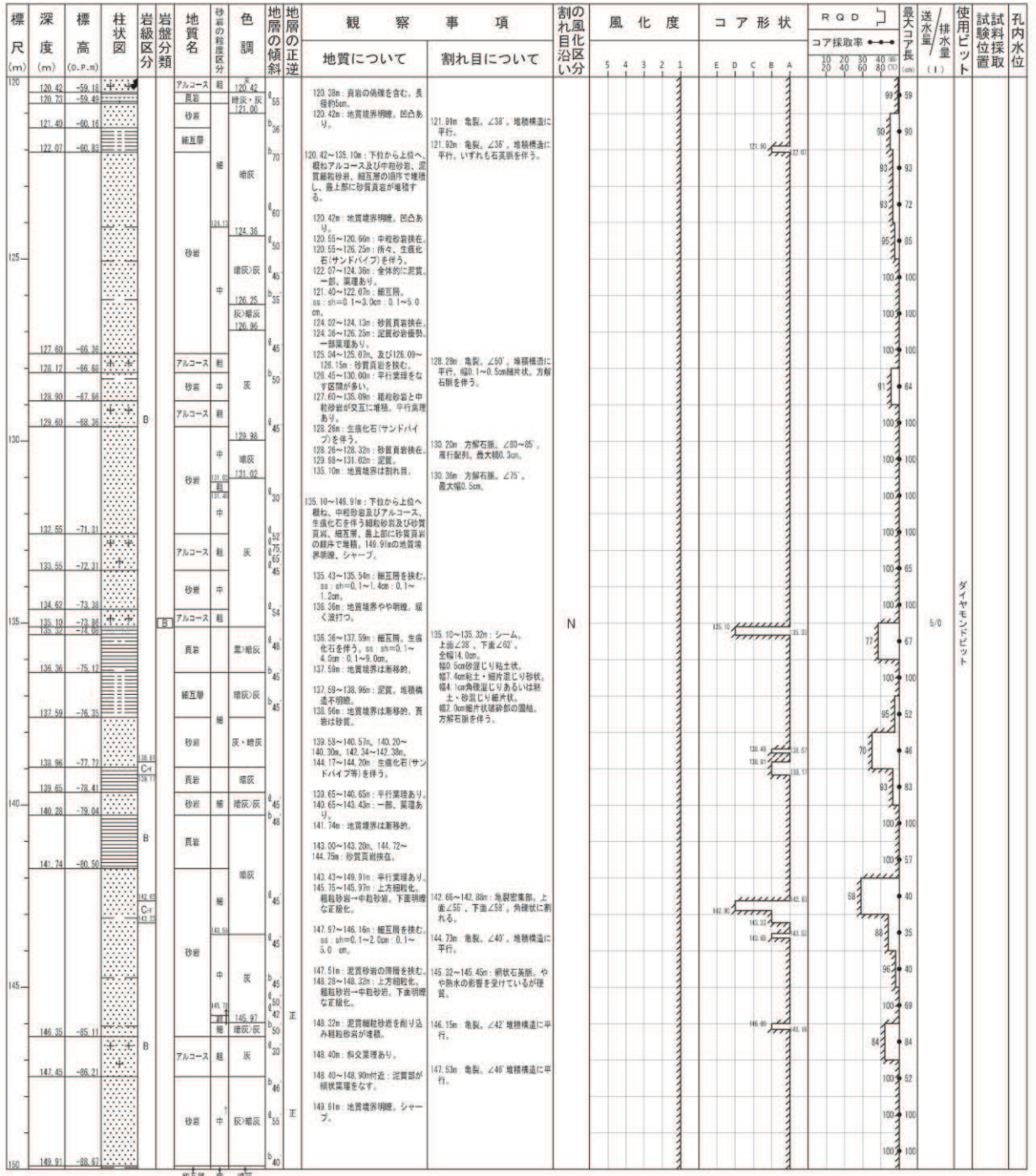


図 2-15 (9) ボーリング柱状図 (28SAB-10) (深度 120~150m)



図 2-15(10) ボーリングコア写真 (28SAB-10) (深度 120~150m)

28SAB-10 孔 (6/7) 孔口標高：O.P. 61.24m 掘進長：200.00m

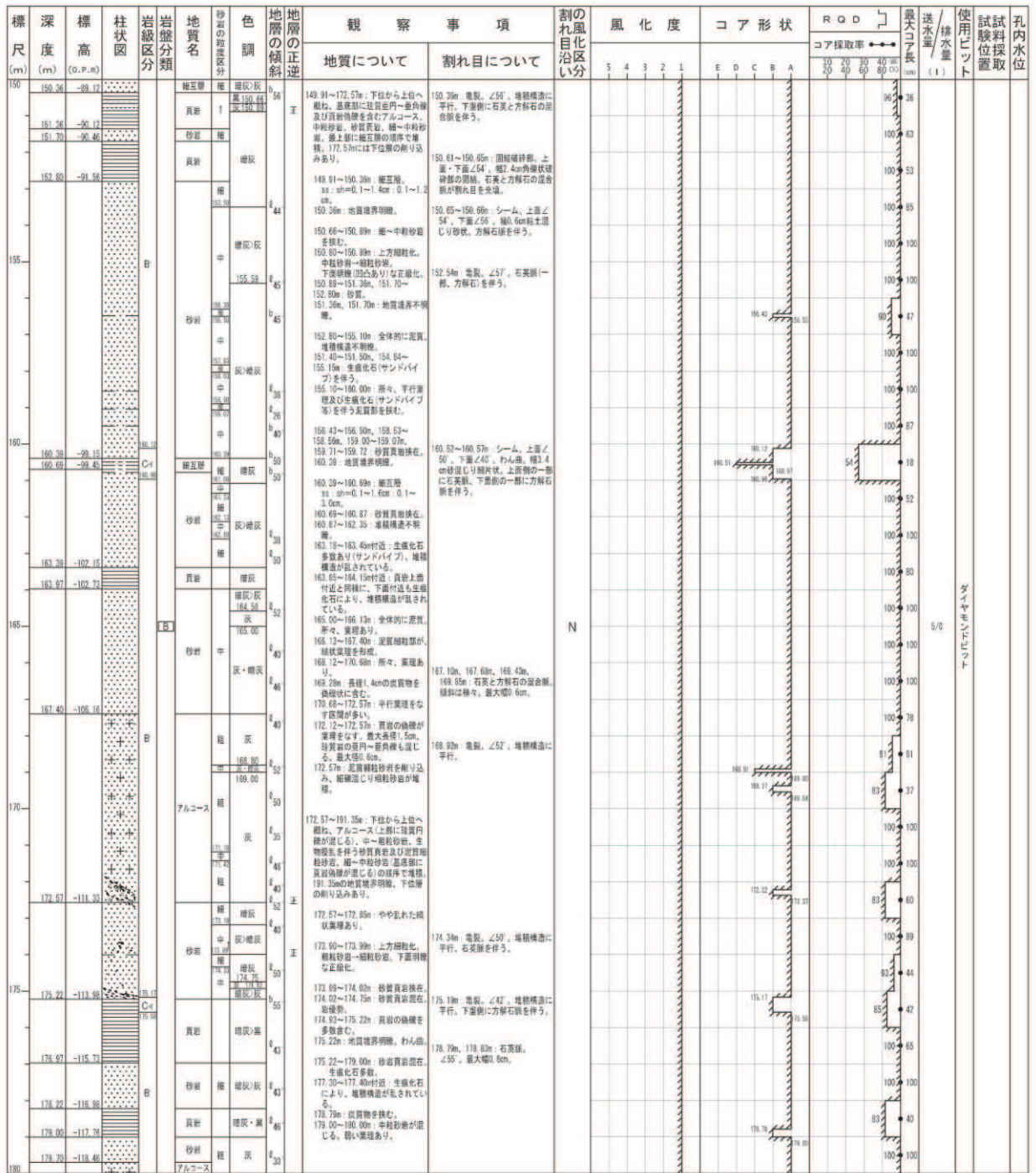


図 2-15(11) ボーリング柱状図 (28SAB-10) (深度 150~180m)



図 2-15(12) ボーリングコア写真 (28SAB-10) (深度 150~180m)

28SAB-10 孔 (7/7) 孔口標高 : O.P. 61.24m 掘進長 : 200.00m



図 2-15(13) ボーリング柱状図 (28SAB-10) (深度 180~200m)



図 2-15(14) ボーリングコア写真 (28SAB-10) (深度 180~200m)

27SAB-1 孔 (1/3) 孔口標高 : O.P. 61.51m 掘進長 : 69.00m

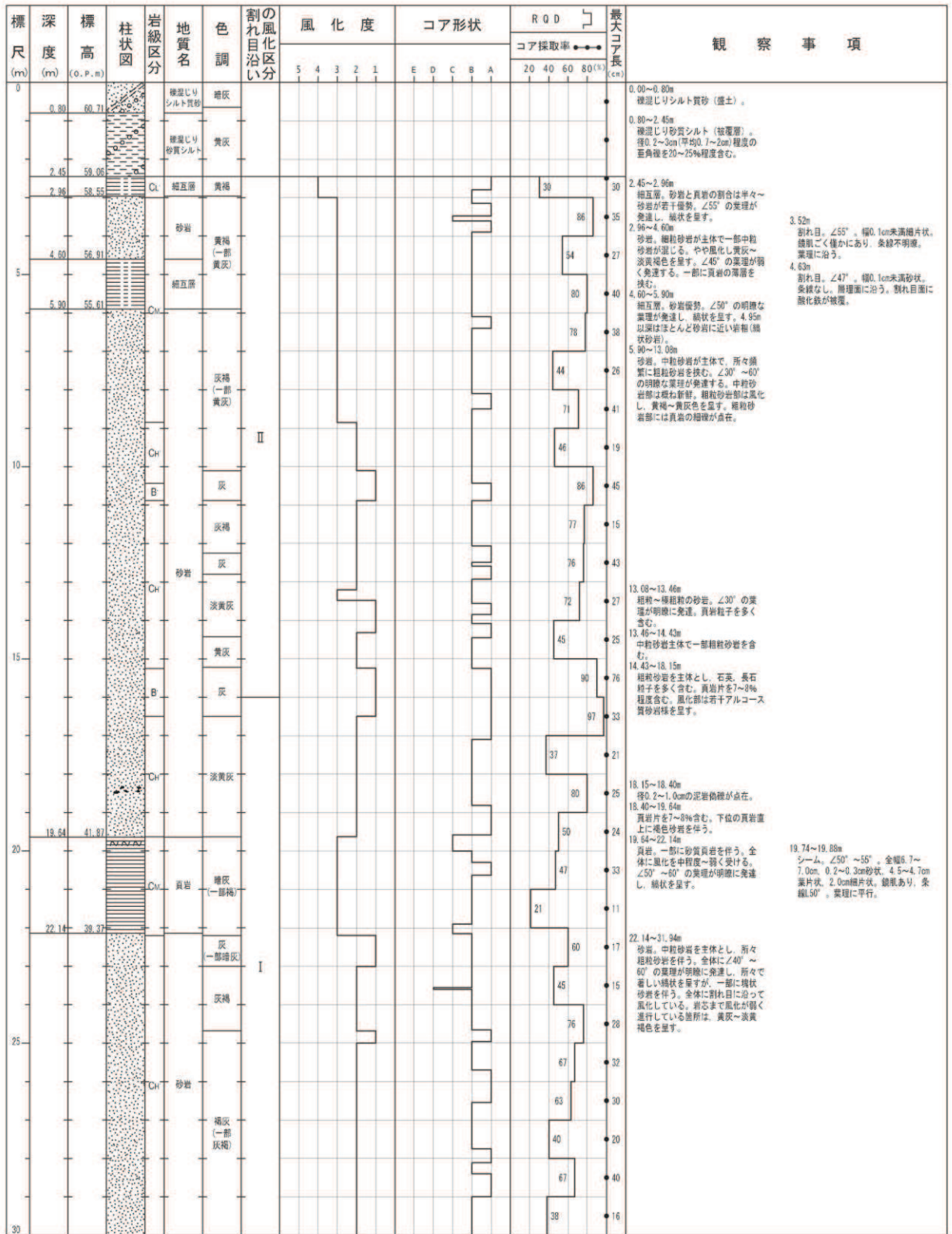


図 2-16(1) ボーリング柱状図 (27SAB-1) (深度 0~30m)

(第 417 回審査会合 机上配布資料 女川原子力発電所 2 号機 敷地の地形、地質・地質構造につ
いて (コメント回答) 資料集 (ボーリング柱状図・コア写真) p. 356 再掲)



図 2-16(2) ボーリングコア写真 (27SAB-1) (深度 0~30m)

(第 417 回審査会合 机上配布資料 女川原子力発電所 2 号機 敷地の地形、地質・地質構造について (コメント回答) 資料集 (ボーリング柱状図・コア写真) p. 357 再掲)

27SAB-1 孔 (2/3) 孔口標高 : O.P. 61.51m 掘進長 : 69.00m

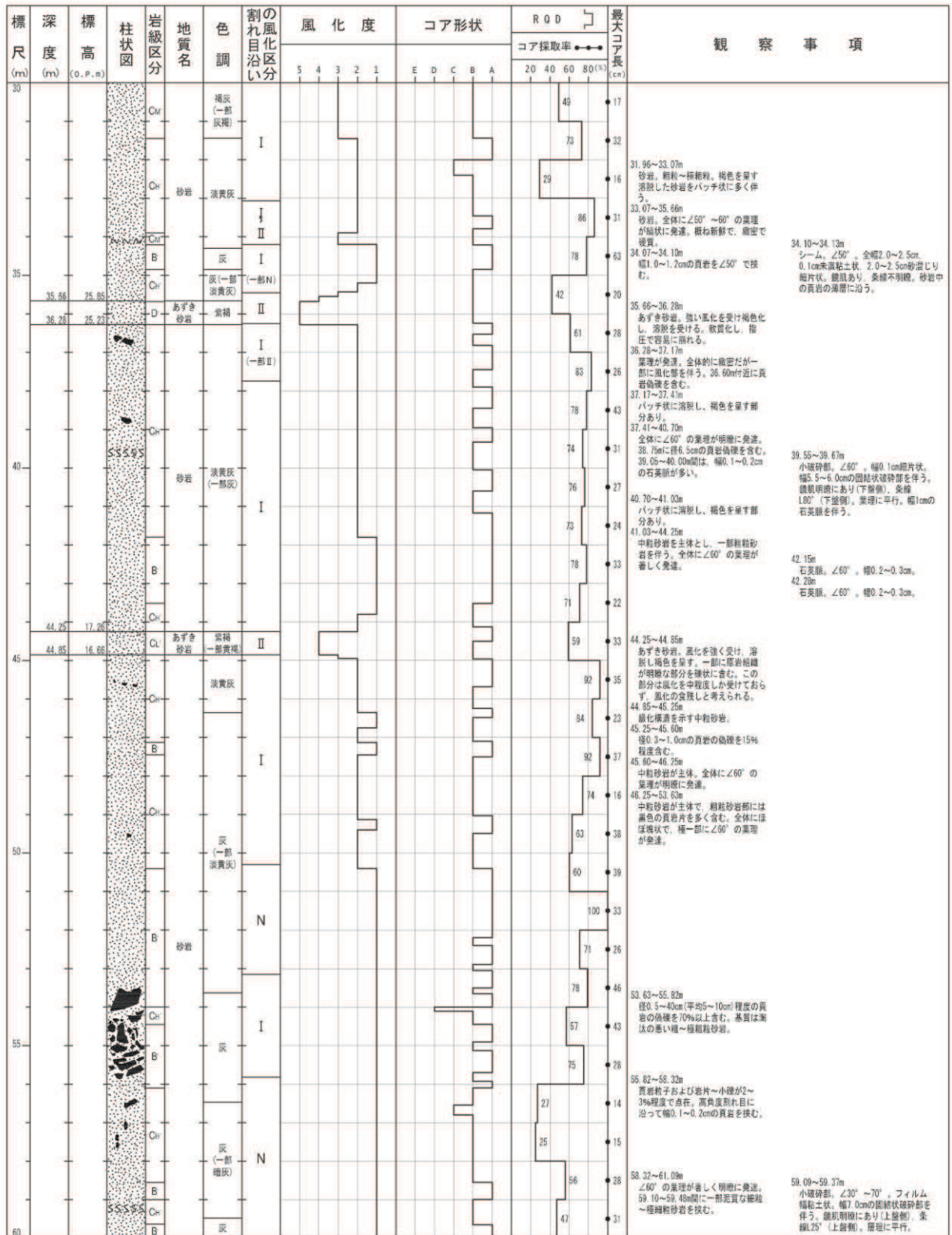


図 2-16(3) ボーリング柱状図 (27SAB-1) (深度 30~60m)

(第 417 回審査会合 机上配布資料 女川原子力発電所 2 号機 敷地の地形、地質・地質構造について (コメント回答) 資料集 (ボーリング柱状図・コア写真) p. 358 再掲)



図 2-16(4) ボーリングコア写真 (27SAB-1) (深度 30~60m)

(第 417 回審査会合 机上配布資料 女川原子力発電所 2 号機 敷地の地形、地質・地質構造について (コメント回答) 資料集 (ボーリング柱状図・コア写真) p. 359 再掲)

27SAB-1 孔 (3/3) 孔口標高 : O.P. 61.51m 掘進長 : 69.00m

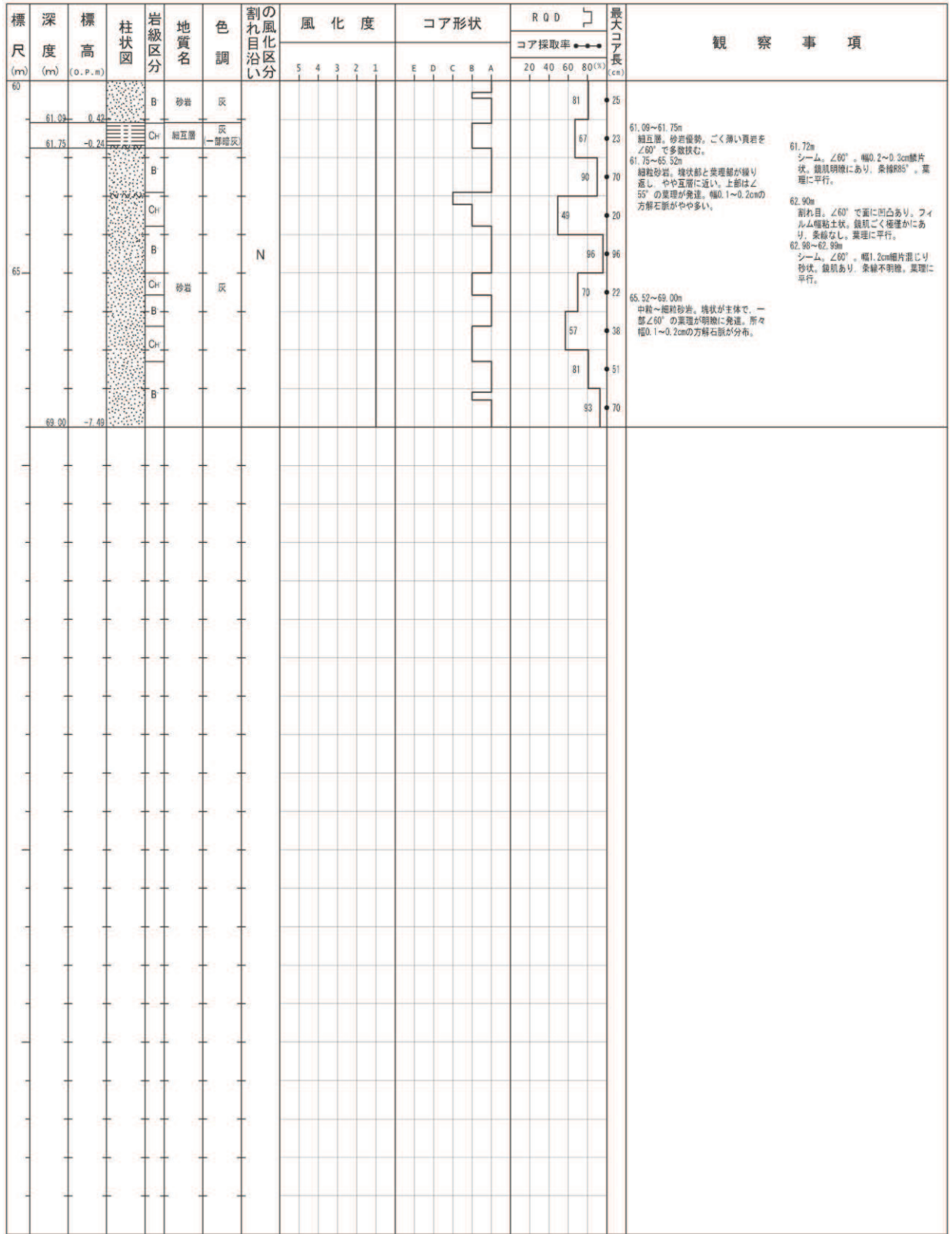


図 2-16(5) ボーリング柱状図 (27SAB-1) (深度 60~69m)

(第 417 回審査会合 机上配布資料 女川原子力発電所 2号機 敷地の地形、地質・地質構造につ
いて (コメント回答) 資料集 (ボーリング柱状図・コア写真) p. 360 再掲)

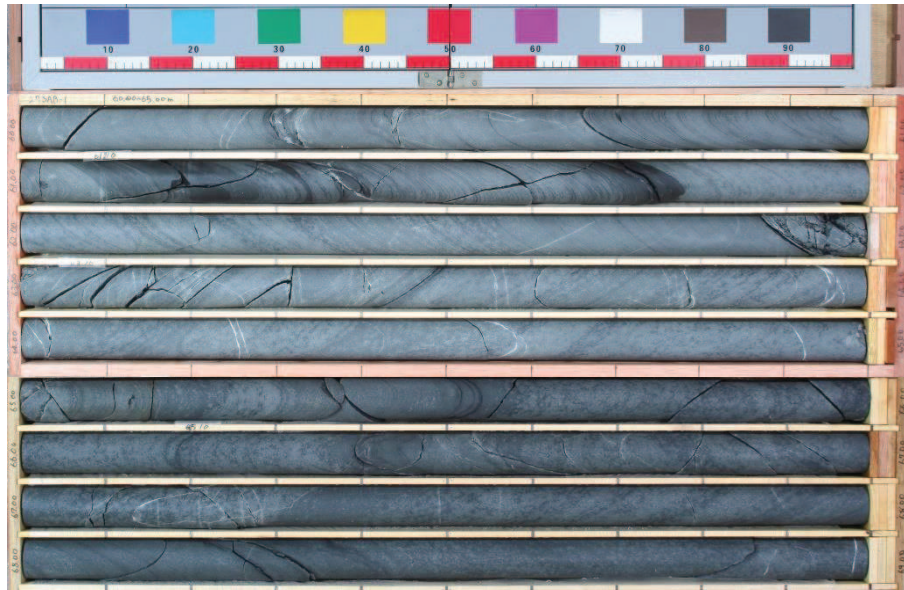


図 2-16(6) ボーリングコア写真 (27SAB-1) (深度 60~69m)

(第 417 回審査会合 机上配布資料 女川原子力発電所 2 号機 敷地の地形、地質・地質構造について (コメント回答) 資料集 (ボーリング柱状図・コア写真) p. 361 再掲)

D-4 孔 (1/2) 孔口標高：O. P. 14.94m 掘進長：55.00m

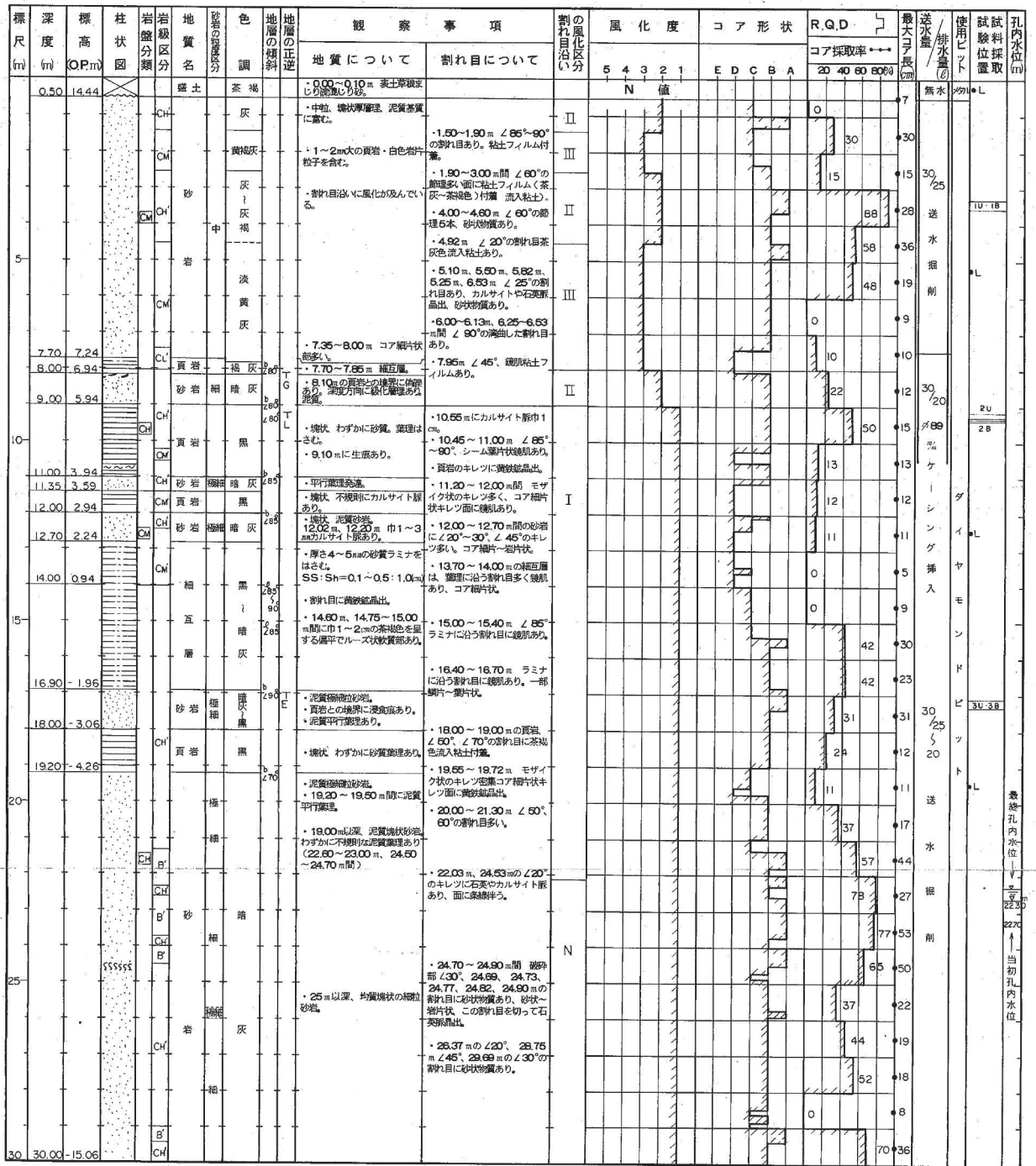


図 2-17(1) ボーリング柱状図 (D-4) (深度 0~30m)



図 2-17(2) ボーリングコア写真 (D-4) (深度 0~30m)

D-4 孔 (2/2) 孔口標高：O. P. 14.94m 掘進長：55.00m

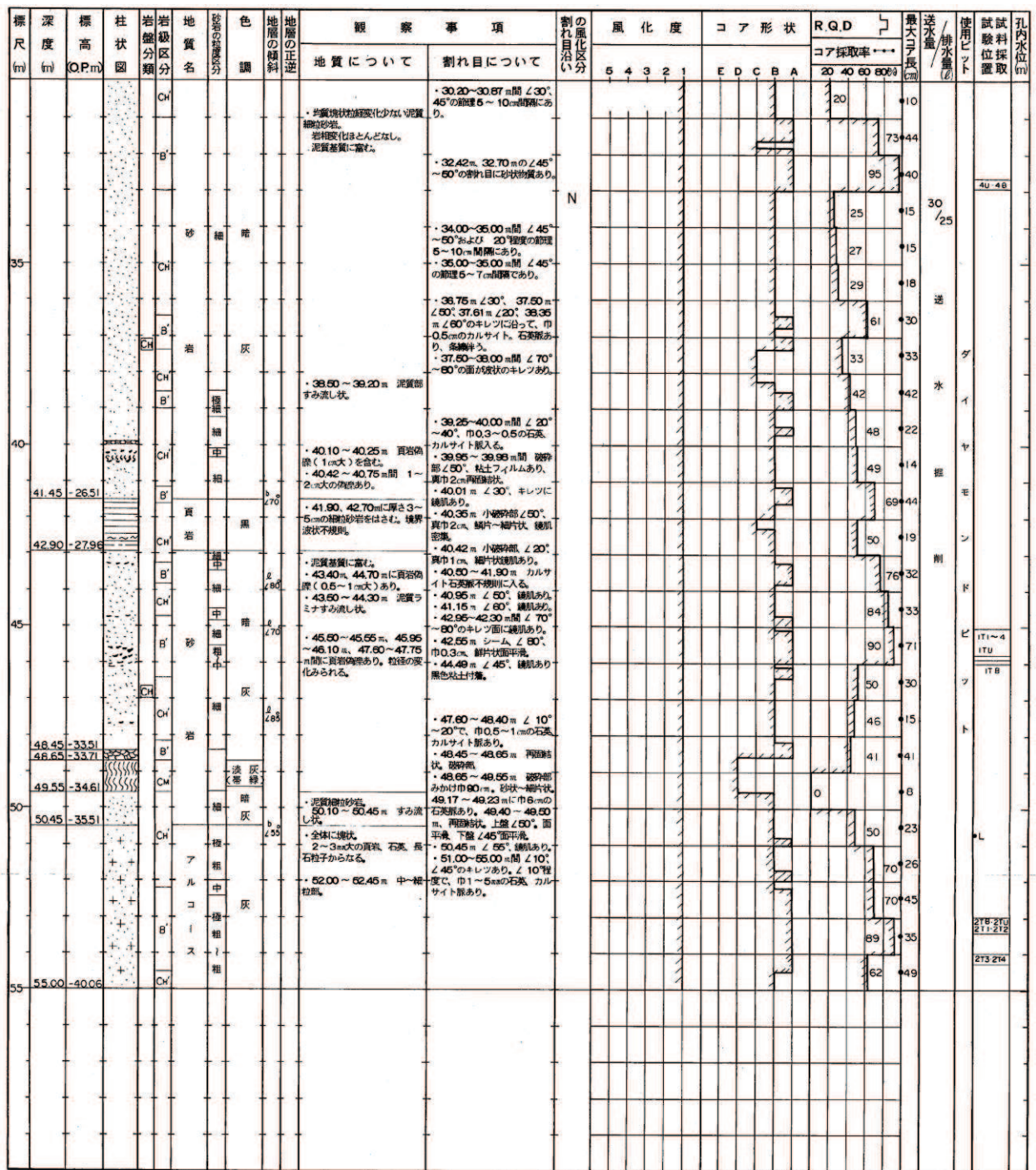


図 2-17(3) ボーリング柱状図 (D-4) (深度 30~55m)



図 2-17(4) ボーリングコア写真 (D-4) (深度 30~55m)

26NPB-4 孔 (1/5) 孔口標高：O. P. 94. 370m 掘進長：150. 00m

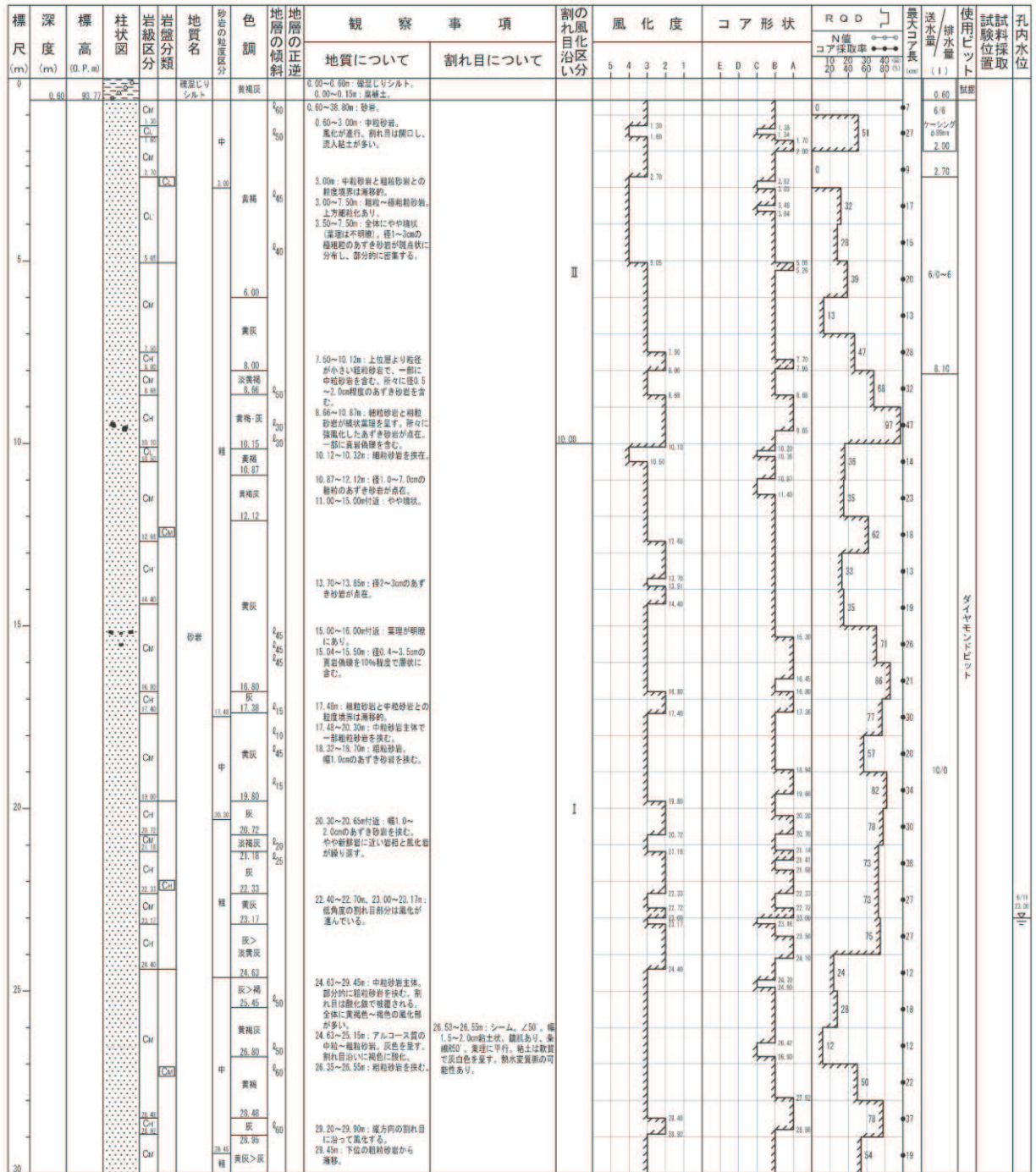


図 2-18(1) ボーリング柱状図 (26NPB-4) (深度 0~30m)



図 2-18(2) ボーリングコア写真 (26NPB-4) (深度 0~30m)

26NPB-4 孔 (2/5) 孔口標高: O. P. 94. 370m 掘進長: 150. 00m

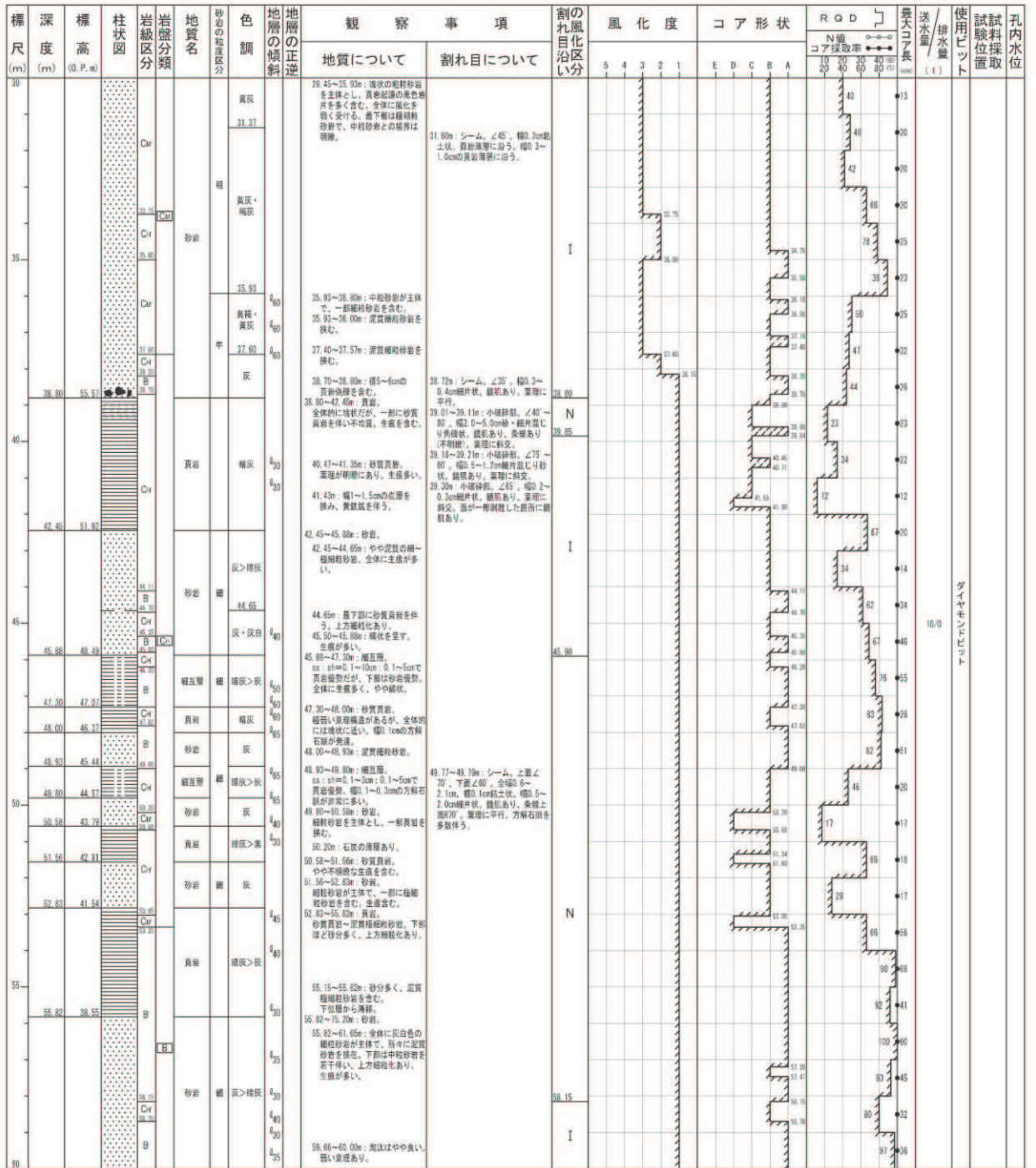


図 2-18(3) ボーリング柱状図 (26NPB-4) (深度 30~60m)



図 2-18(4) ボーリングコア写真 (26NPB-4) (深度 30~60m)

26NPB-4 孔 (3/5) 孔口標高 : 0. P. 94. 370m 掘進長 : 150. 00m

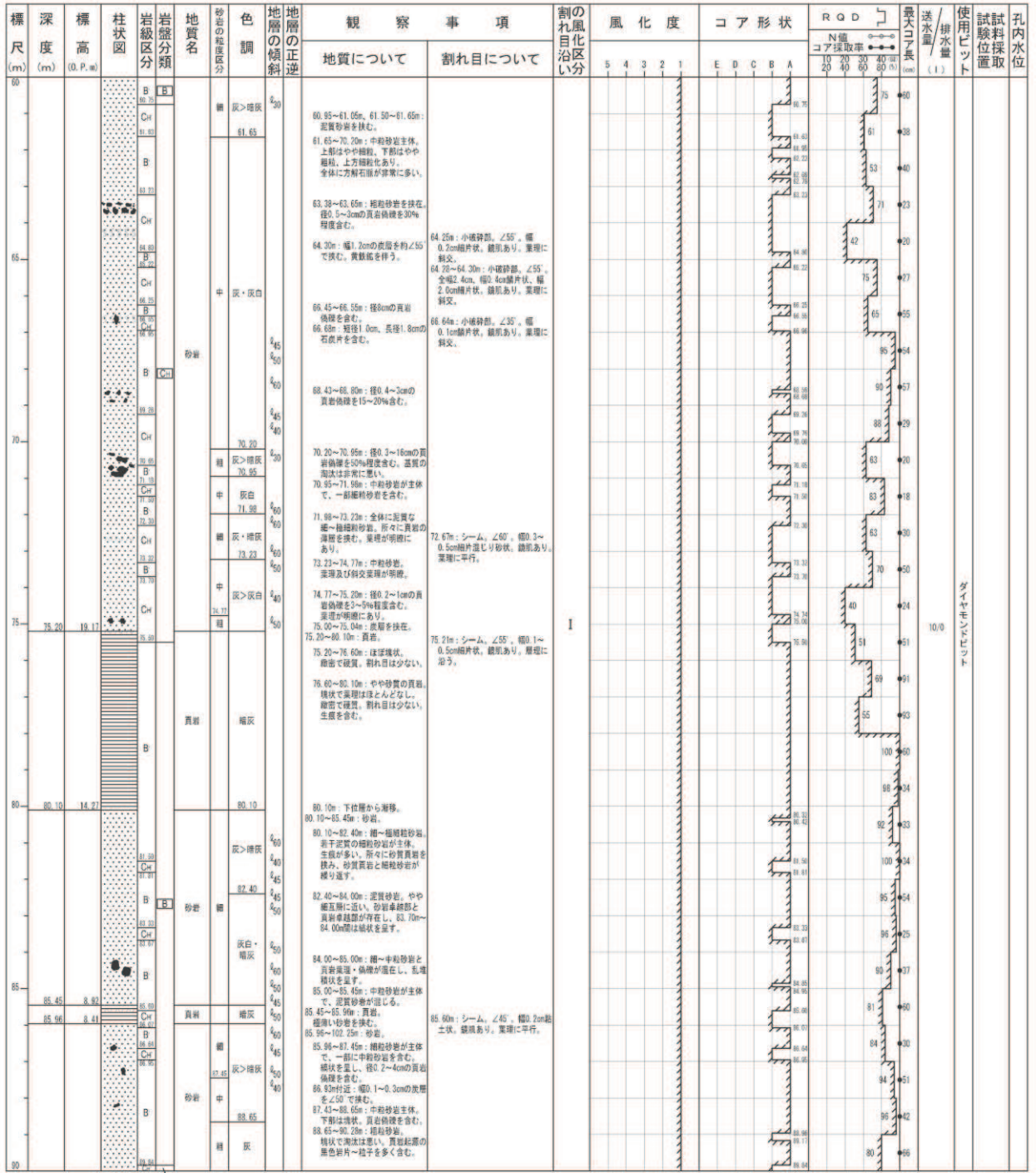


図 2-18(5) ボーリング柱状図 (26NPB-4) (深度 60~90m)



図 2-18(6) ボーリングコア写真 (26NPB-4) (深度 60~90m)



図 2-18(8) ボーリングコア写真 (26NPB-4) (深度 90~120m)

26NPB-4 孔 (5/5) 孔口標高: 0. P. 94. 370m 掘進長: 150. 00m

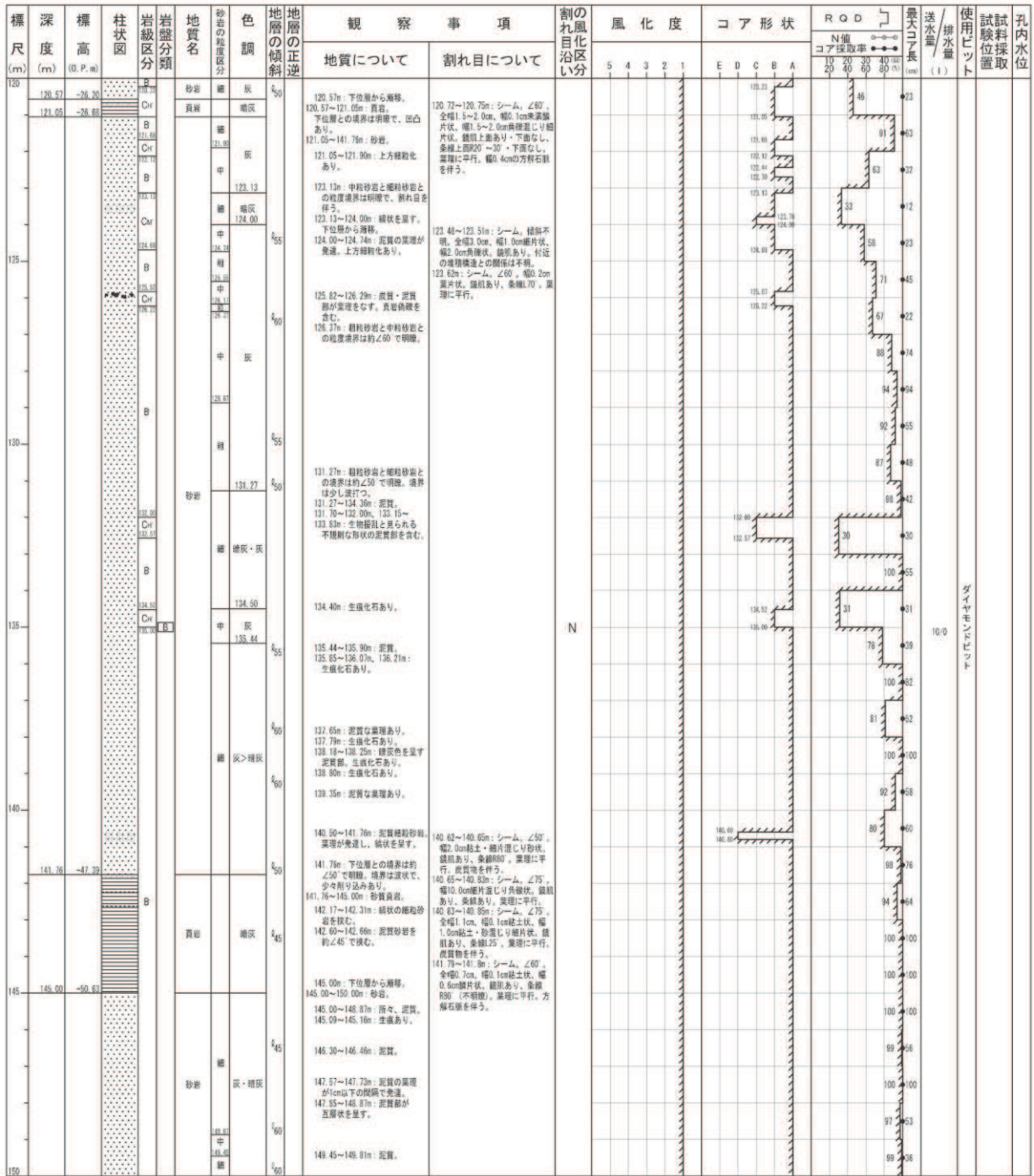


図 2-18(9) ボーリング柱状図 (26NPB-4) (深度 120~150m)

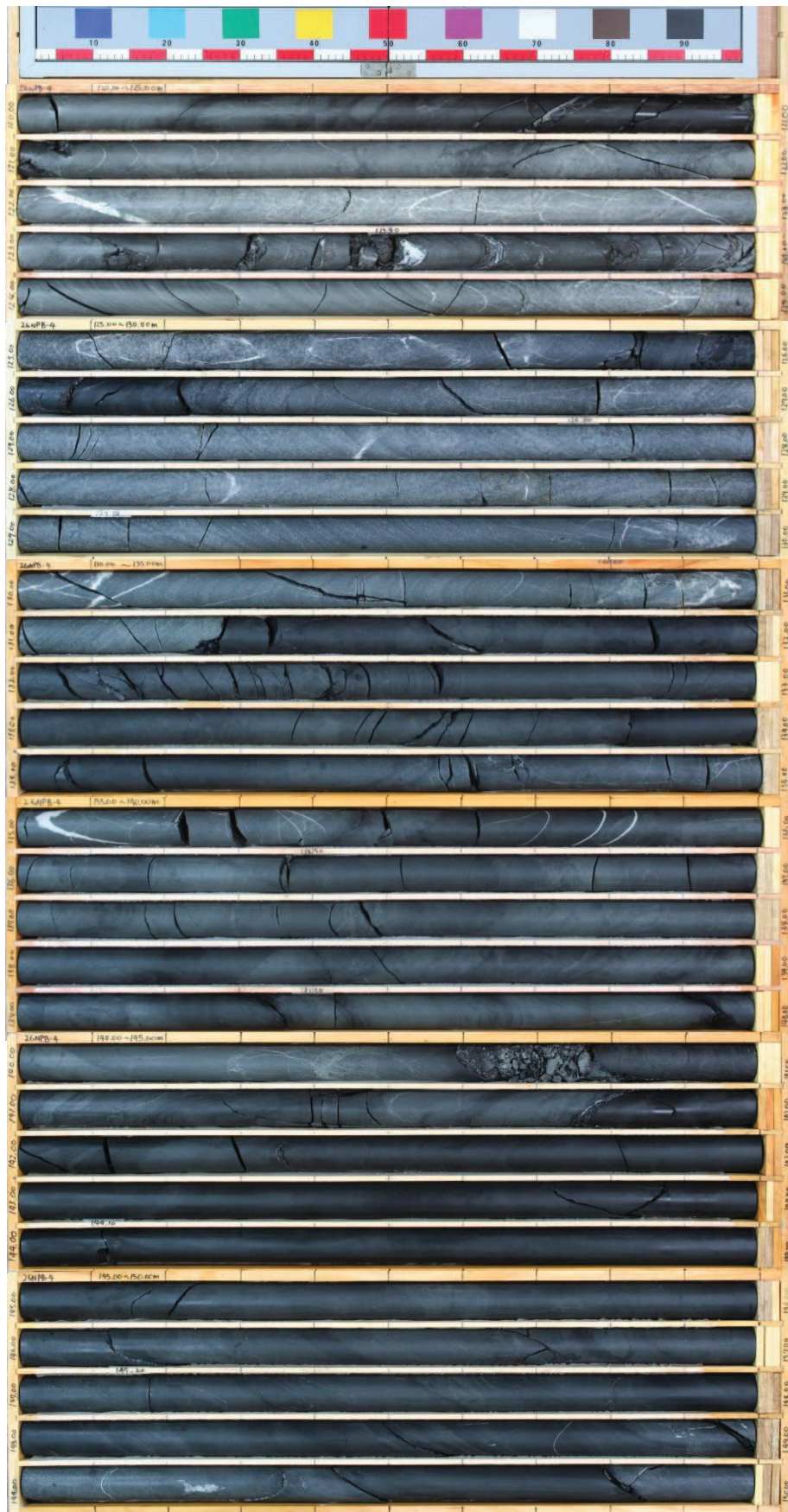


図 2-18(10) ボーリングコア写真 (26NPB-4) (深度 120~150m)