

図 2-5(10) ボーリングコア写真 (3Rs-7) (深度 120~150m)

3Rs-7 孔 (6/9) 孔口標高: O.P. 59.823m 掘進長: 260.00m

標尺	深度	標高	柱状	岩盤	地質	色調	地層	観察事項		割れ目	風化度	コア形状	R.Q.D	最大コア長	送水	使用ビット	試験料採取	孔内水位
								地質について	割れ目について									
150					中互層	暗灰	230	不規則不明瞭で不連続な葉理あり。	151.83~152.12m 割れ目密集部。≦50°≦25°節理 1~2cm 間隔。岩片状。鏡肌あり、柔線 90°。カルク付着。				100	100	50			
	152.10	92.28			砂岩	灰	230	泥質砂岩の不規則不連続葉理発達。	152.58m シーム。≦70°幅 0.1cm。砂泥じり粘土状。鏡肌あり、柔線 45°石。				54	74				
	153.80	93.98			細互層	暗灰	230	as:sh=8:5~10:20。細粒砂岩、泥質砂岩と頁岩が 5~1.5cm で互層。地質境界明瞭。	153.32m 小破砕部。≦80°。幅 0.1cm。粘土泥じり砂状。鏡肌あり、柔線 90°。				53	16				
150					砂岩	暗灰	240	不明瞭な平行葉理あり、全体に成層。	154.08m シーム。≦85°。幅 0.1cm。粘土状。鏡肌あり、柔線 30°左。				100	53				
	155.44	95.62			中	灰	240	156.40~157.40m 基質少ない。	154.82m 小破砕部。≦55°。幅 0.1cm。粘土状。鏡肌、柔線あり。石塵付着。				100	39				
	157.72	97.90			黒色塊状頁岩	黒	240	下部砂質。	155.37m シーム。≦50°。幅 0.1cm。粘土状。鏡肌あり、柔線 90°。				100	100				13 U
160					頁岩	暗灰	250	不明瞭な平行葉理あり。					100	100	50			13 B
	162.38	102.56			細互層	暗灰	230	上部黒色頁岩。下部砂質頁岩へ漸移。	161.02~161.20m ≦60°≦80°の凸曲した節理。鏡肌あり、柔線 30°石。石塵付着。				80	38				
	164.85	105.03			砂岩	暗灰	230	泥質砂岩~砂質頁岩の互層状のくり返し。2.0~8.0cm 単位。全体におん曲し、やや不連続不明瞭な平行~斜交葉理発達。	155.37~173.41m 割れ目少ない。長柱状 2.3cm 程度。				93	70				
165					中	明灰	230	ほぼ全体に葉理発達し成層する。					100	45				
	173.26	113.44			砂岩	明灰	230	葉理はやや不明瞭で平行。基質少なく、石英、岩片主体。					94	29				
	177.45	117.63			中	明灰	230	全体に均質。基質少なく陶化良好。					100	55				14 U
	179.25	119.43			頁岩	黒	260	地質境界は、不規則、不明瞭。砂質頁岩~泥質砂岩。17.455m、17.470m 厚さ 2~3cm 炭質物挟石。	17.341~17.355m 割れ目密集部。≦45°≦65°節理、1~1.5cm 間隔。				46	18				
175					砂岩	暗灰	230	全体に成層。砂質頁岩、泥質砂岩。不規則な平行~斜交葉理。3~10cm 間隔で発達。	17.444~17.434m 層理面方向を主体とする ≦25°≦70°節理、3~15cm 間隔。鏡肌あり、柔線 40°~70°石。				69	36				
	177.45	117.63			頁岩	暗灰	230	黒色塊状頁岩。細粒砂岩の不明瞭な葉理発達。					100	43	50			
	179.25	119.43			中互層	暗灰	240	砂質頁岩と泥質砂岩の 5~2.0cm の不規則な互層。					62	26				
180					頁岩	暗灰	260						90	26				
					中互層	暗灰	240						58	33				
					砂岩	暗灰	240						75	35				

図 2-5(11) ボーリング柱状図 (3Rs-7) (深度 150~180m)

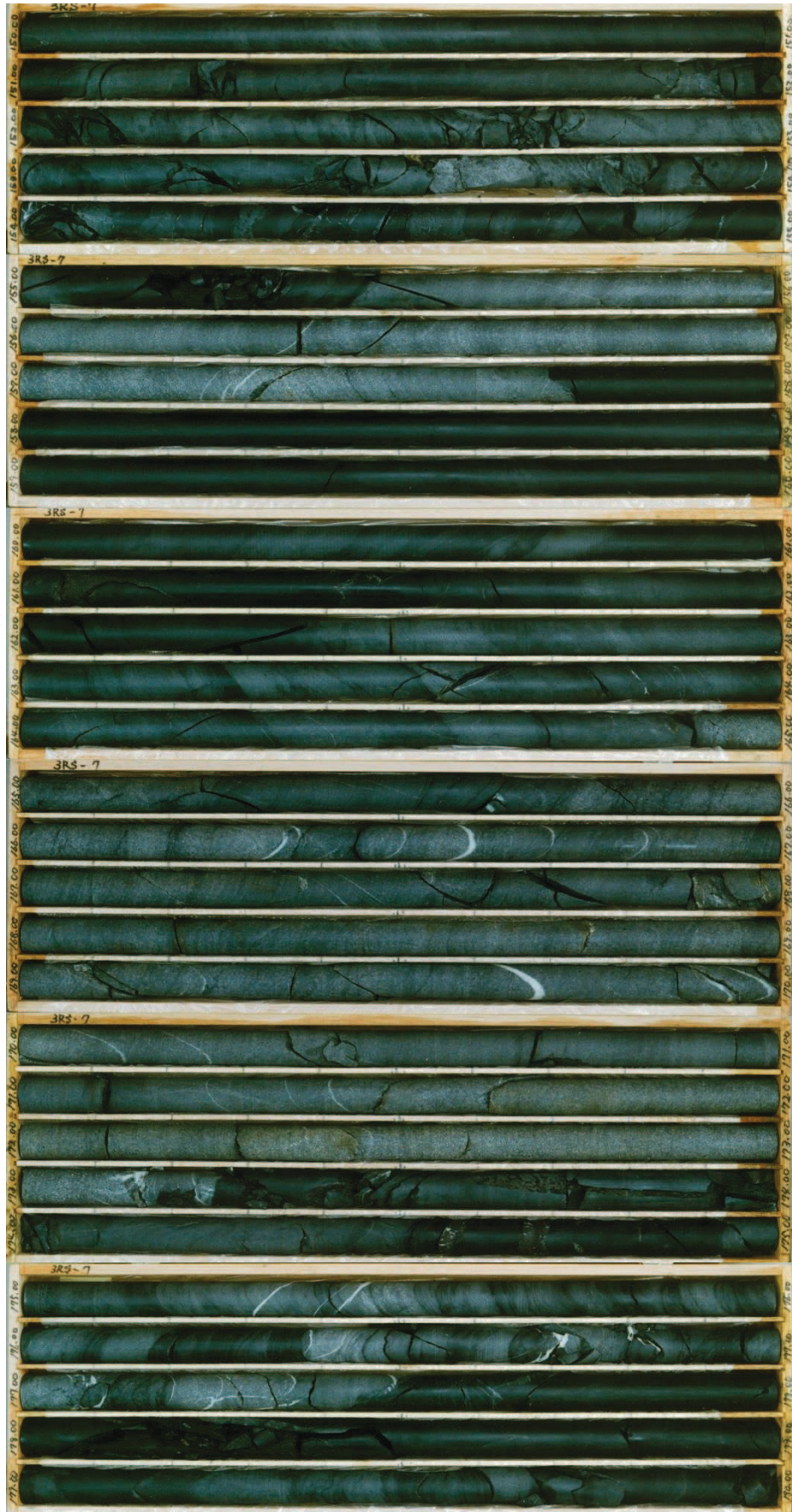


図 2-5(12) ボーリングコア写真 (3Rs-7) (深度 150~180m)

3Rs-7 孔 (7/9) 孔口標高 : O.P. 59.823m 掘進長 : 260.00m

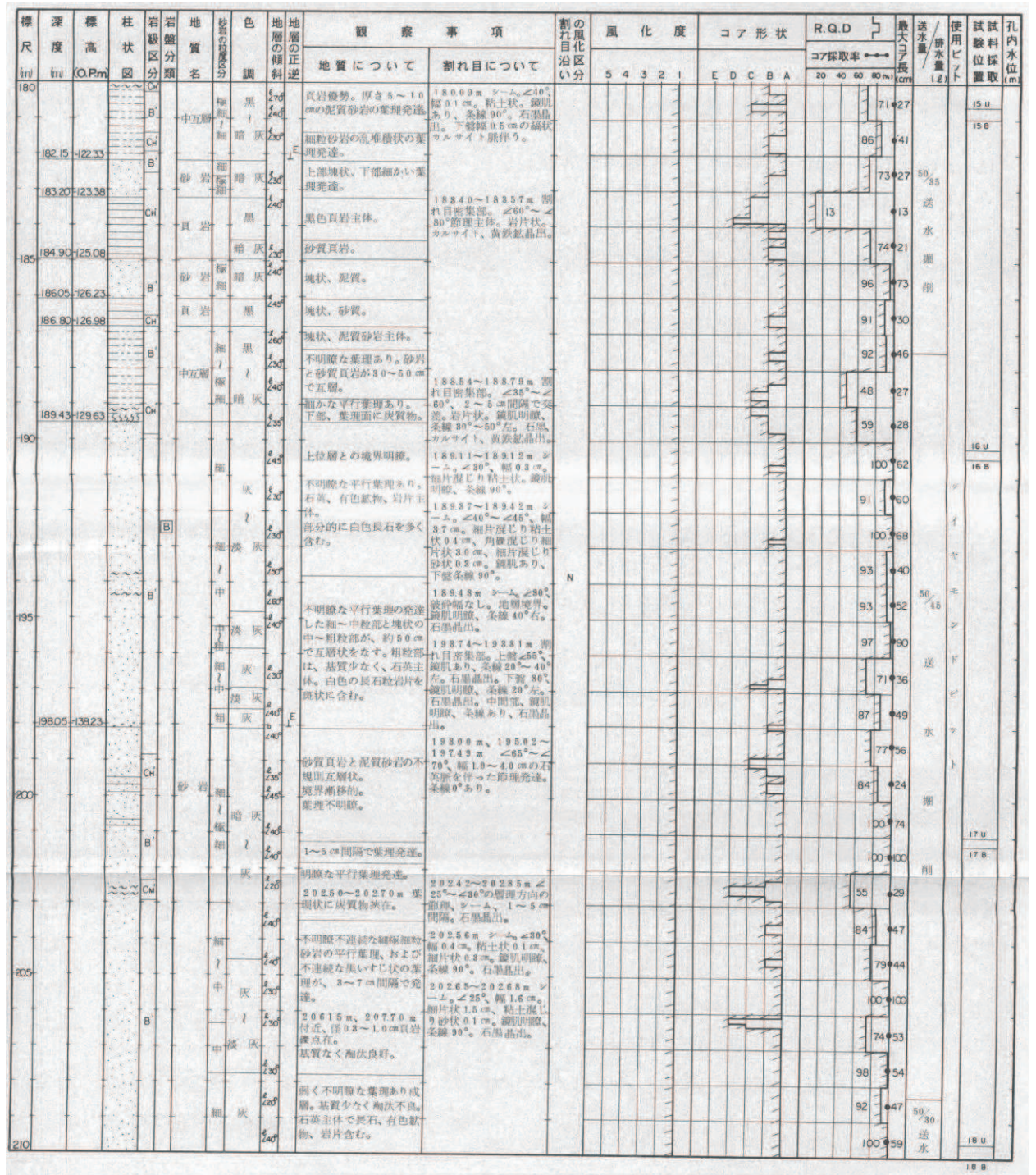


図 2-5(13) ボーリング柱状図 (3Rs-7) (深度 180~210m)

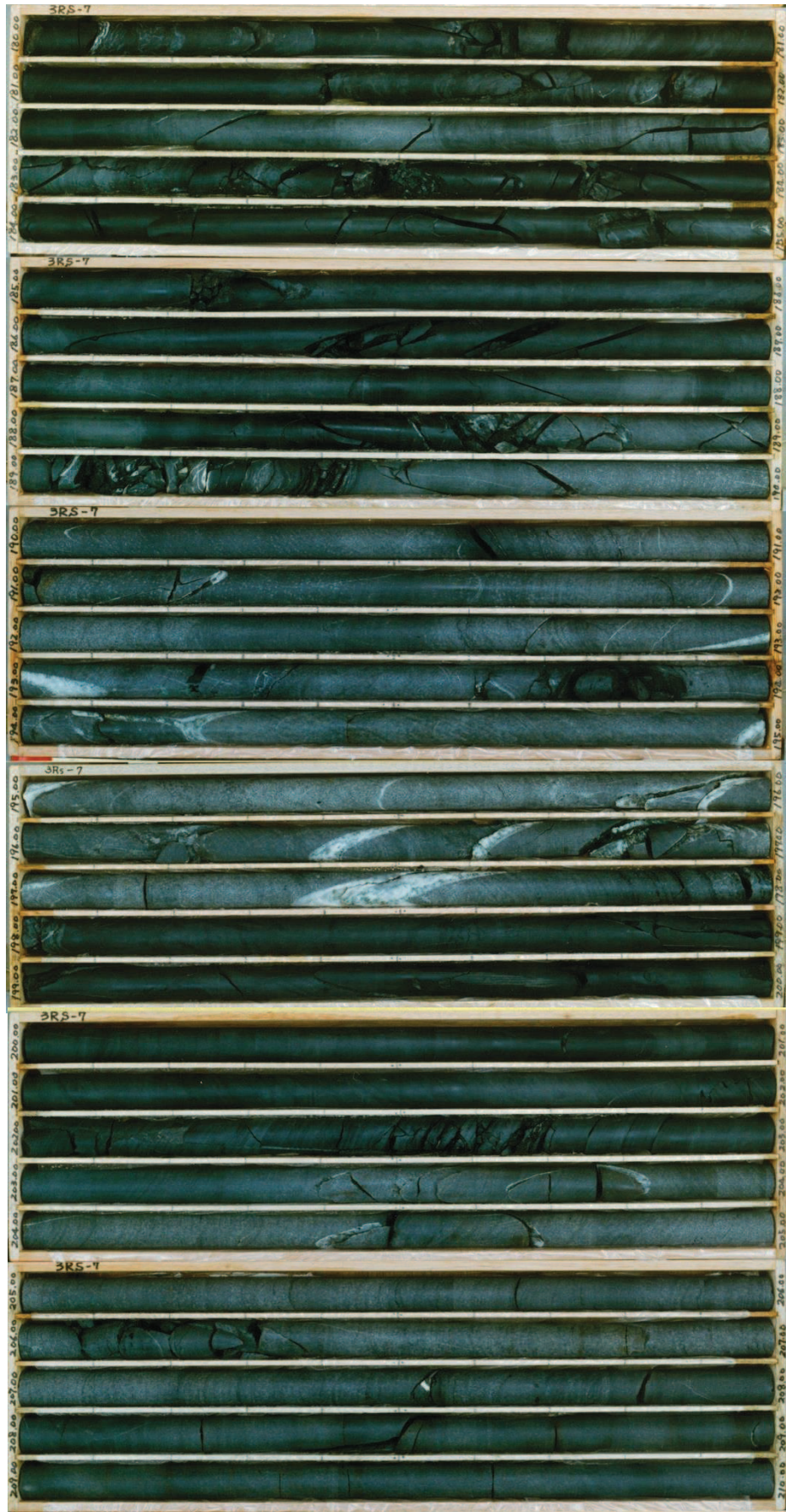


図 2-5(14) ボーリングコア写真 (3Rs-7) (深度 180~210m)

3Rs-7 孔 (8/9) 孔口標高: O.P. 59.823m 掘進長: 260.00m

標尺 m	深度 m	標高 O.P.m	柱状 図	岩盤 分類	地質 名	色の 特徴	地層の 傾斜	観察事項		割れ目 区分	風化度 5 4 3 2 1	コア形状 E D C B A	R.Q.D 20 40 60 80 %	最大 コア長 cm	送水 量 (L)	使用 ビット	試験 料 位置	孔内 水位 (m)
								地質について	割れ目について									
210	210.09	50.27		B	頁岩	黒	G	上位層との地層明瞭。全体に塊状。下位層砂質となる。	210.09m シーム、 $\leq 10^\circ$ 、破砕幅なし。縞肌あり、柔線 90° 。黒色粘土付着。				96	38				
	211.50	51.68		B	頁岩	黒	L	砂質頁岩と泥質砂岩の互層。ss:sh=2.5:1.0~1.0:2.0。境界漸移。					99	68				
				Cw	中互層	細 灰	G-L	213.05~213.30m 級化層現。					82	30				
				Cw	頁岩	暗灰	L	213.30~214.80m 不明瞭で連続した平行葉理あり。	214.85m シーム、 $\leq 35^\circ$ 、縞肌あり。粘土状 0.1cm、細片状 0.2cm。縞肌明瞭。柔線 90° 。下路カルサイト脈 0.5cm。				66	20				
215	215.22	55.40		B	頁岩	黒	L	214.80~215.22m 平行~斜交葉理あり。					52	21				
	217.95	58.13		Cw	頁岩	暗灰	L	上部黒色頁岩。下部砂質頁岩主体。葉理不明瞭。					93	40				
	218.95	59.13		Cw	砂岩	細 暗灰	L	216.85m、217.20m 付近、炭質物あり。	218.95m $\leq 40^\circ$ 割れ目の下部に石葉とカルサイトの縞状脈、幅 0~1.0cm。				76	34				
	218.95	59.13		Cw	砂岩	細 暗灰	L	全体に泥質。下部、砂質頁岩との不規則互層状。					75	28				
	218.95	59.13		Cw	砂岩	細 暗灰	L	ほぼ全体に砂質頁岩。					100	64				
	220			Cw	砂岩	細 暗灰	L	219.75~220.80m 堆積面不規則。					100	66				
				B	頁岩	黒	L	220.80~220.80m 塊状。					93	38				
				B	頁岩	暗灰	L	220.80~221.00m 平行~斜交葉理あり。					83	30				
				B	頁岩	暗灰	L	221.00~223.90m 頁岩~砂質頁岩。全体に成層するか、葉理不明瞭。					100	60				
	223.90	64.08											83	32				
	225			Cw	砂岩	細 暗灰	L	塊状、泥質。					91	81				
	225.65	66.03		Cw	砂岩	細 暗灰	L	平行~斜交葉理。泥質。平行葉理あり。					0	6				
				B	頁岩	黒	L	226.05m シーム、 $\leq 40^\circ$ 、破砕幅なし。縞肌明瞭。柔線 90° 。下部に砂質物質の再結晶状部あり。細片状 0.7~1.2cm。頁岩片をカルサイト脈充填。					41	41				
				B	頁岩	暗灰	L	ss:sh=10:50~40:15。砂質頁岩と泥質砂岩の互層。境界不明瞭。不明瞭で連続葉理あり。					89	35				
	229.00	69.18		Cw	頁岩	黒	L	229.43m シーム、 $\leq 40^\circ$ 、破砕幅なし。縞肌あり、柔線 90° 。上部に幅 3cm の網目状石葉脈。					59	20				
	230.70	70.88		Cw	頁岩	暗灰	L	砂質頁岩。	229.95~230.03m シーム、 $\leq 40^\circ$ ~ $\leq 50^\circ$ 、幅 6.0cm。粘土状 0.1cm、細片状 3.0cm、粘土混じり鱗片状 1.0cm、鱗片状 1.0cm、砂泥じり粘土状 1.0cm。縞肌あり。柔線 90° 。石葉脈出。				10	10				
				Cw	砂岩	細 暗灰	L	229.95~230.03m シーム、 $\leq 40^\circ$ ~ $\leq 50^\circ$ 、幅 6.0cm。粘土状 0.1cm、細片状 3.0cm、粘土混じり鱗片状 1.0cm、鱗片状 1.0cm、砂泥じり粘土状 1.0cm。縞肌あり。柔線 90° 。石葉脈出。					58	19				
				B	頁岩	暗灰	L	塊状、泥質。					49	25				
				B	頁岩	暗灰	L	塊状、基質多い。石英、岩片、有色鉱物多い。基質暗灰色おびる。	230.09~230.13m シーム、 $\leq 50^\circ$ ~ $\leq 65^\circ$ 、幅 1.5cm。鱗片状縞肌明瞭。柔線 90° 、0°。石葉脈出。				79	29				
				Cw	砂岩	細 暗灰	L	230.17~230.60m 破砕物質の固結状。 $\leq 80^\circ$ 、 $\leq 90^\circ$ の帯状性節理を境とする。石英脈充填。					92	27				
				B	頁岩	暗灰	L	塊状、上部細粒。基質多く、濁状悪い。石英、長石、岩片主体。	231.05~231.15m 破砕物質の固結状。石英脈充填。				87	22				
				Cw	砂岩	細 暗灰	L	231.05~231.15m 破砕物質の固結状。石英脈充填。					84	57				
				Cw	砂岩	細 暗灰	L	232.29~232.45m 232.72~232.90m 233.59~233.90m 234.00~234.43m 破砕物質の固結状。石英脈充填。					45	20				
				B	頁岩	暗灰	L	基質多く濁状悪い。石英、長石、有色鉱物主体。	236.17~236.21m シーム、 $\leq 20^\circ$ 、幅 2.5cm。細片状。縞肌あり。				69	27				
				B	頁岩	暗灰	L						100	48				
				B	頁岩	暗灰	L						96	72				

図 2-5(15) ボーリング柱状図 (3Rs-7) (深度 210~240m)



図 2-5(16) ボーリングコア写真 (3Rs-7) (深度 210~240m)

3Rs-7 孔 (9/9) 孔口標高: O.P. 59.823m 掘進長: 260.00m

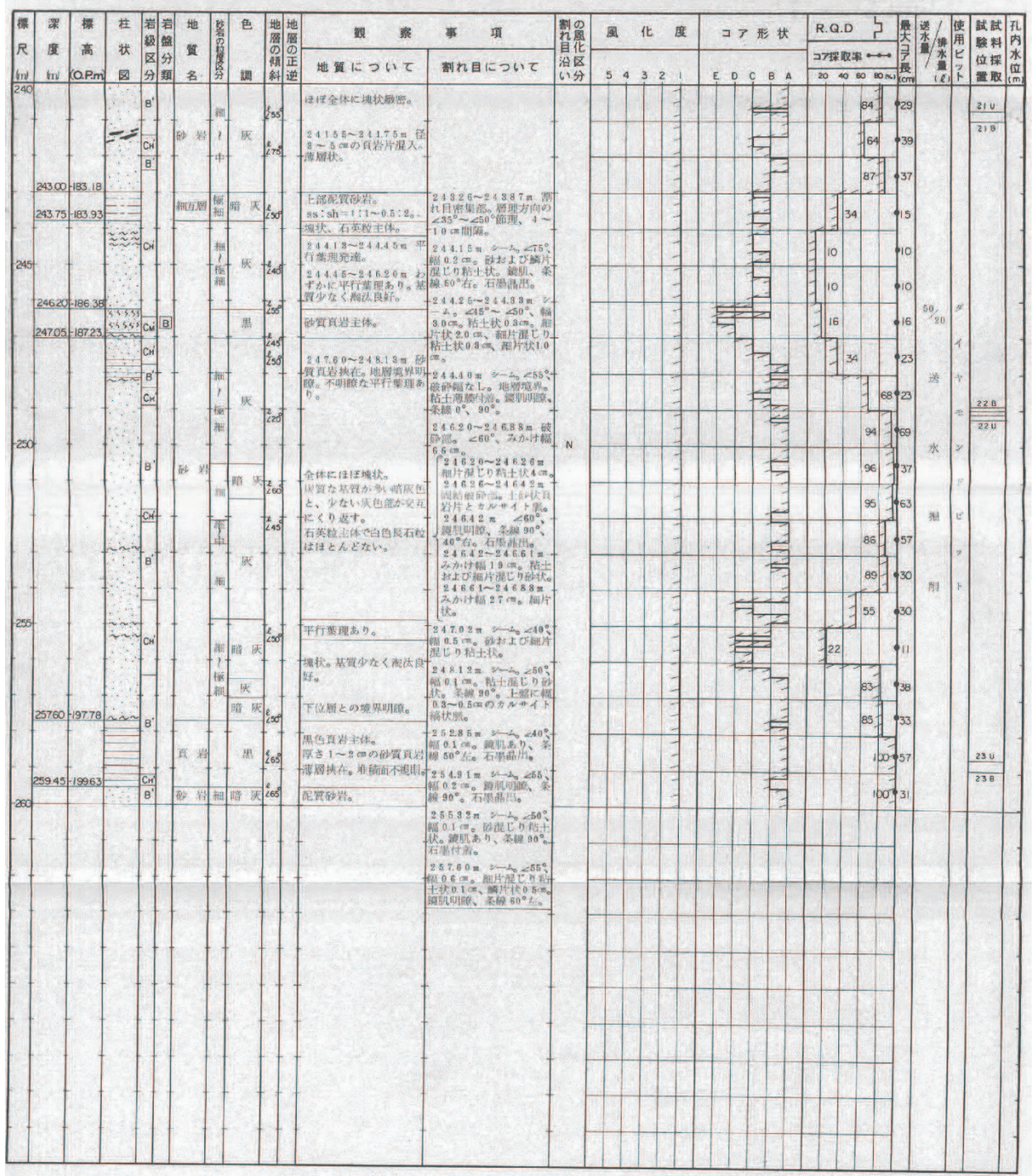


図 2-5(17) ボーリング柱状図 (3Rs-7) (深度 240~260m)



図 2-5(18) ボーリングコア写真 (3Rs-7) (深度 240~260m)

H23B-10 孔 (1/1) 孔口標高 : O.P. 49.607m 掘進長 : 18.00m

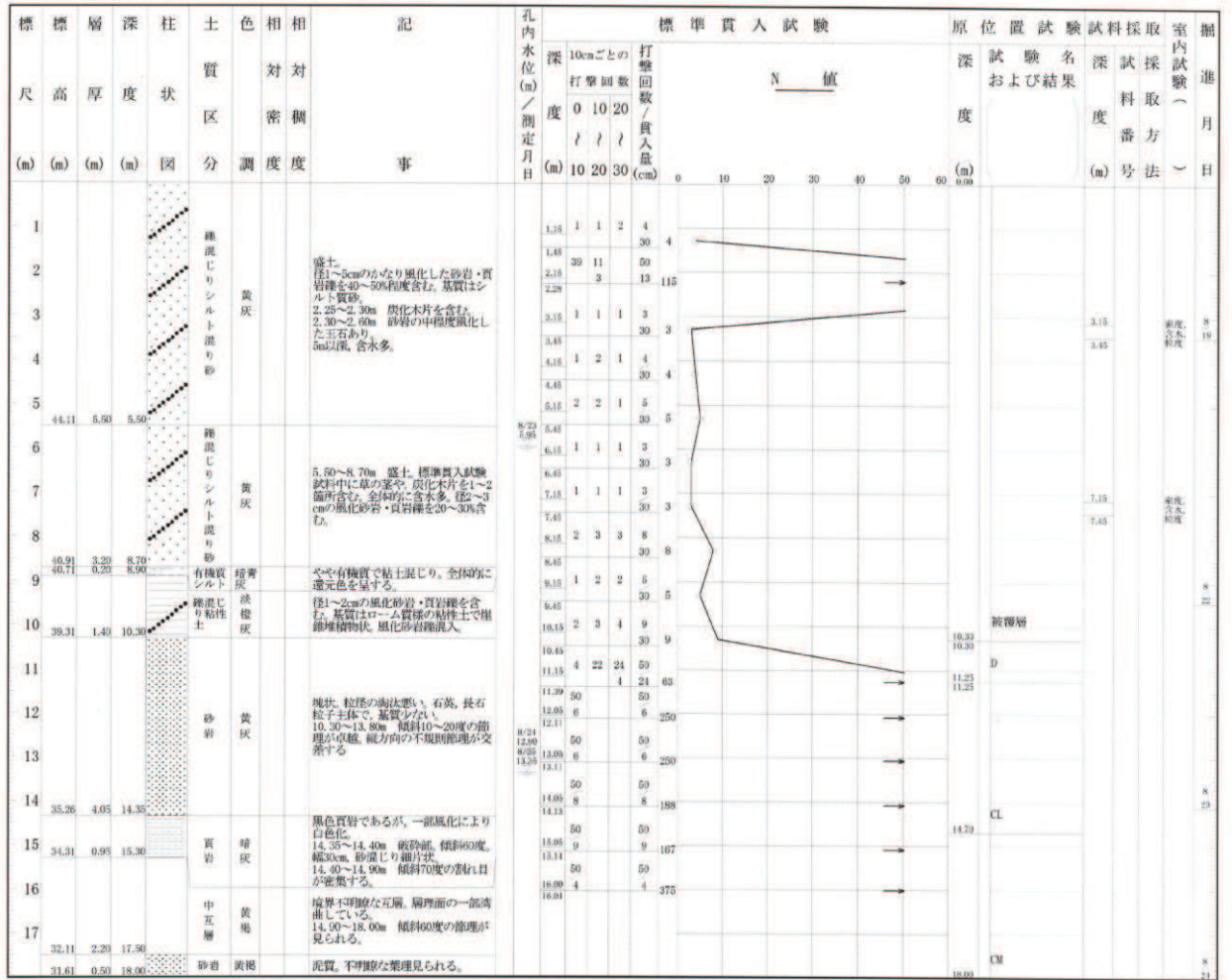
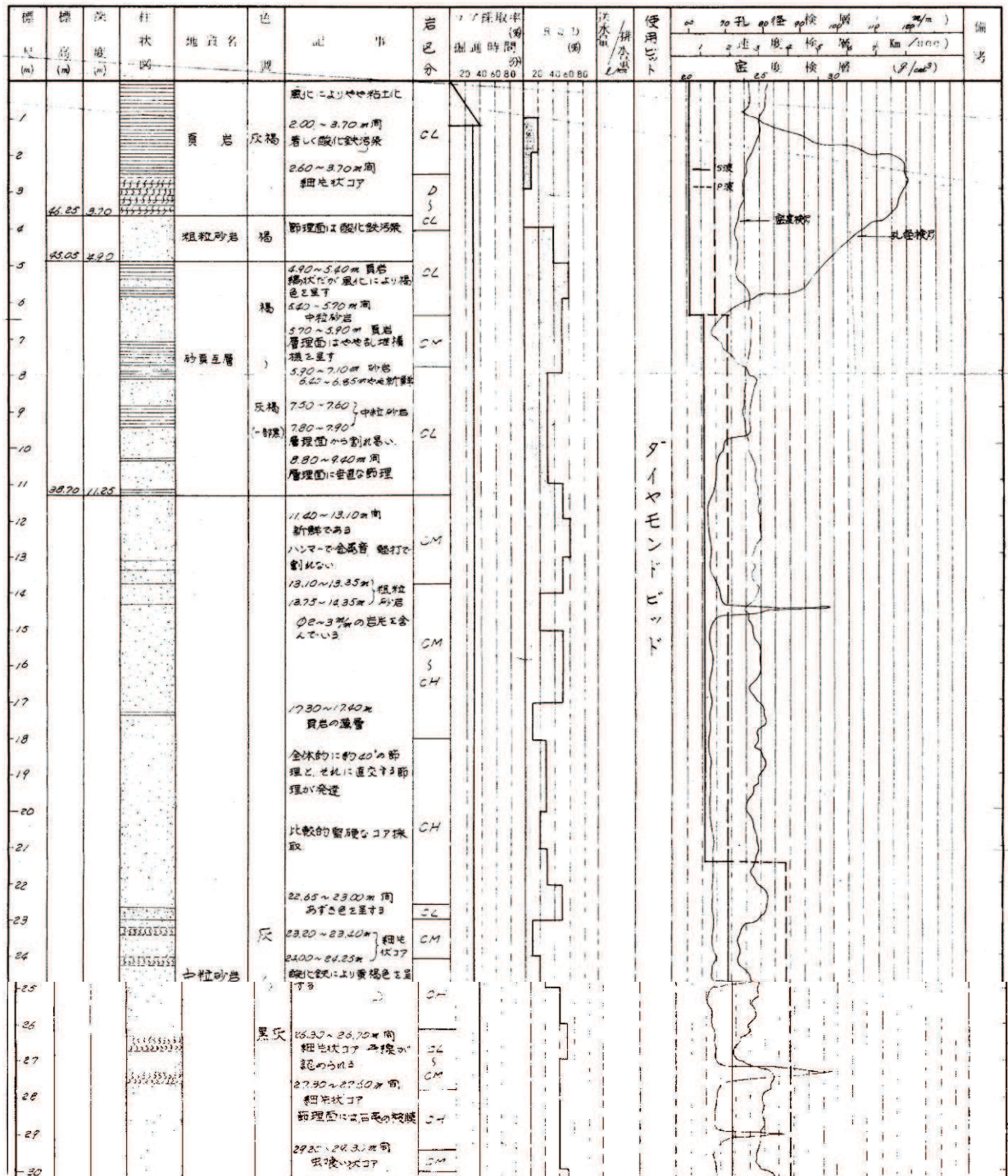


図 2-6(1) ボーリング柱状図 (H23B-10) (深度 0~18m)



図 2-6(2) ボーリングコア写真 (H23B-10) (深度 0~18m)

B-3 孔 (1/2) 孔口標高: O. P. 49.950m 掘進長: 50.00m



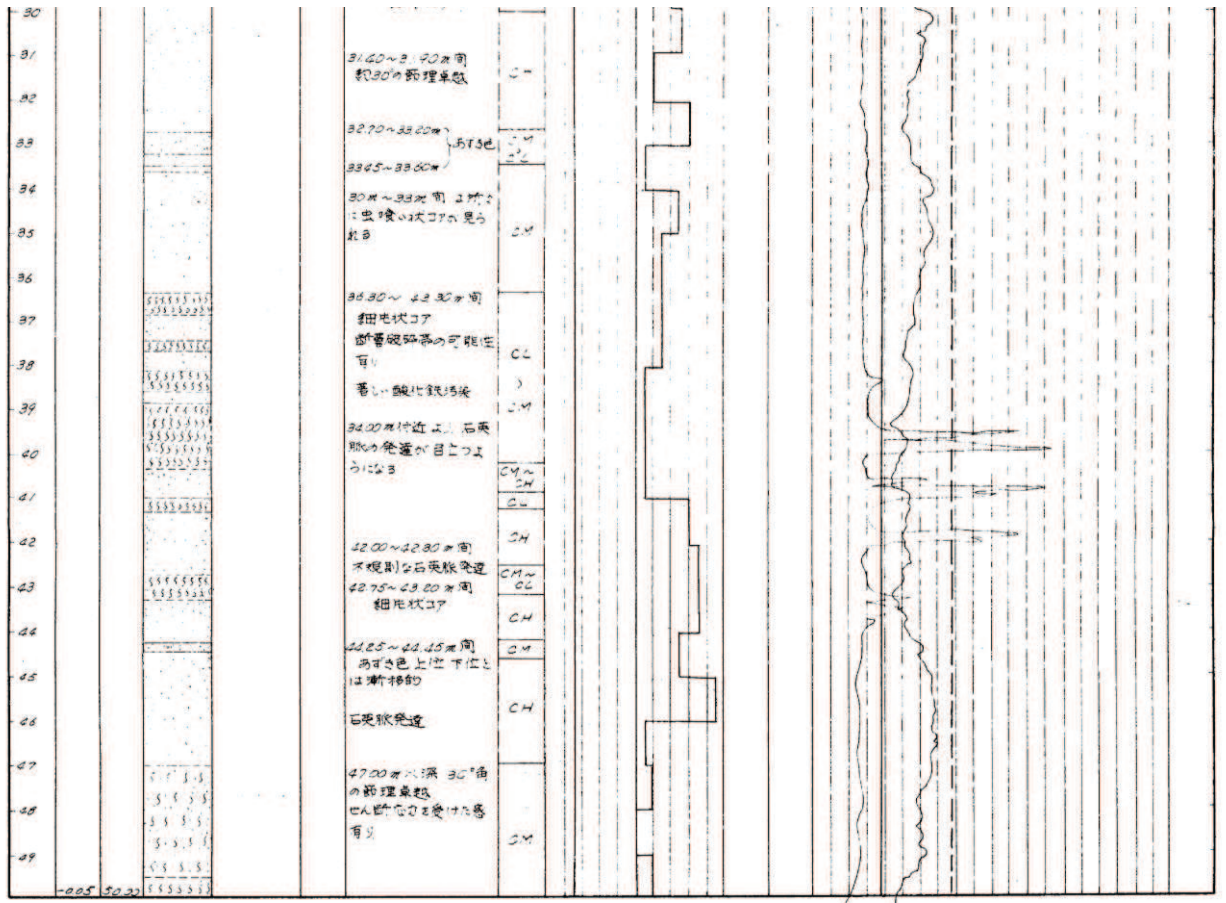
注: 岩区分 (岩級区分) は電研式岩盤分類による。

図 2-7(1) ボーリング柱状図 (B-3) (深度 0~30m)



図 2-7(2) ボーリングコア写真 (B-3) (深度 0~30m)

B-3 孔 (2/2) 孔口標高 : O. P. 49.950m 掘進長 : 50.00m



注：岩区分（岩級区分）は電研式岩盤分類による。

図 2-7(3) ボーリング柱状図 (B-3) (深度 30~50m)



図 2-7(4) ボーリングコア写真 (B-3) (深度 30~50m)

3Rs-3 孔 (1/9) 孔口標高：O.P. 41.777m 掘進長：242.00m

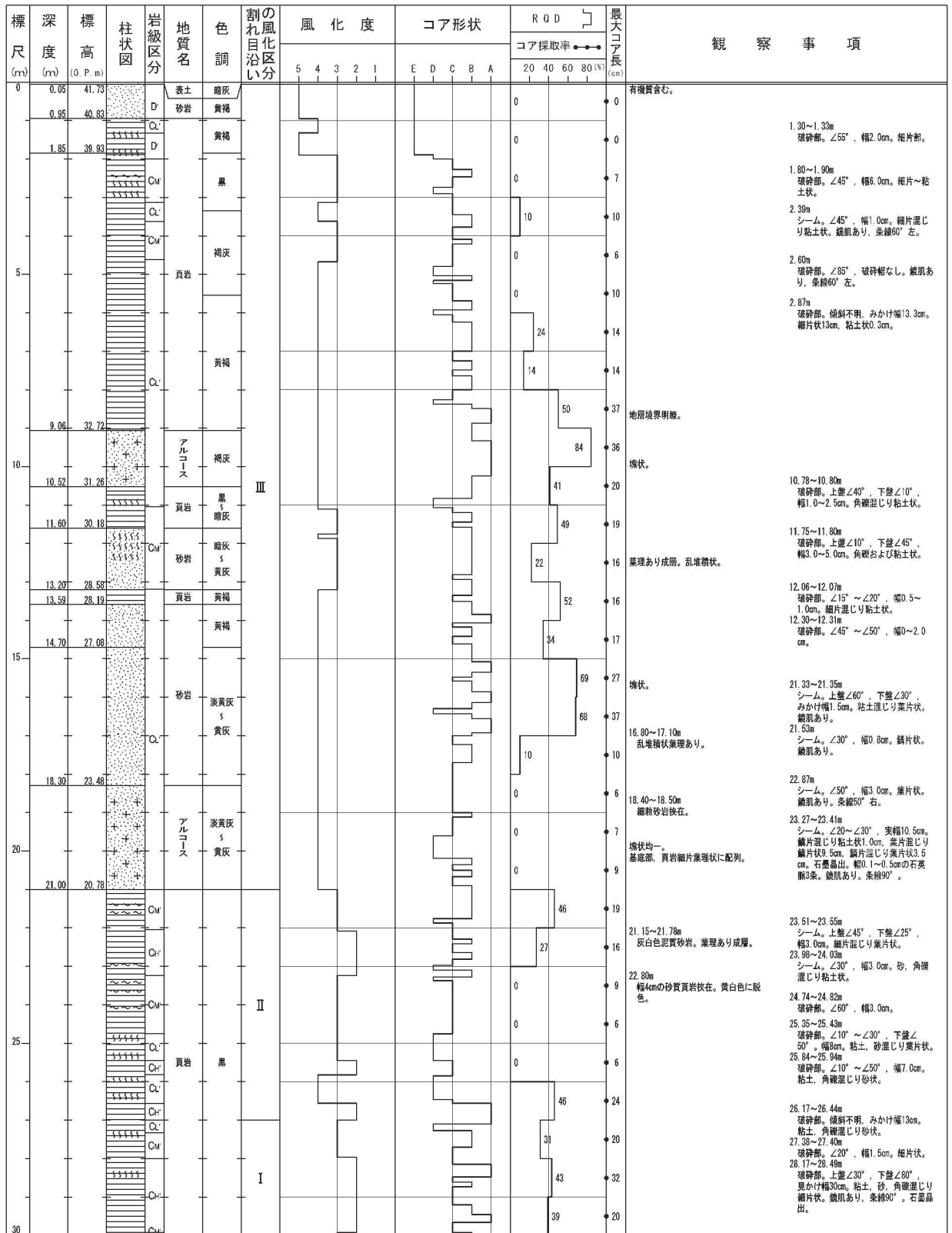


図 2-8(1) ボーリング柱状図 (3Rs-3) (深度 0~30m)

(第 417 回審査会合 机上配布資料 女川原子力発電所 2 号機 敷地の地形、地質・地質構造について (コメント回答) 資料集 (ボーリング柱状図・コア写真) p. 192 再掲)



図 2-8(2) ボーリングコア写真 (3Rs-3) (深度 0~30m)
 (第 417 回審査会合 机上配布資料 女川原子力発電所 2 号機 敷地の地形、地質・地質構造につ
 いて (コメント回答) 資料集 (ボーリング柱状図・コア写真) p. 193 再掲)

3Rs-3 孔 (2/9) 孔口標高：O. P. 41. 777m 掘進長：242. 00m

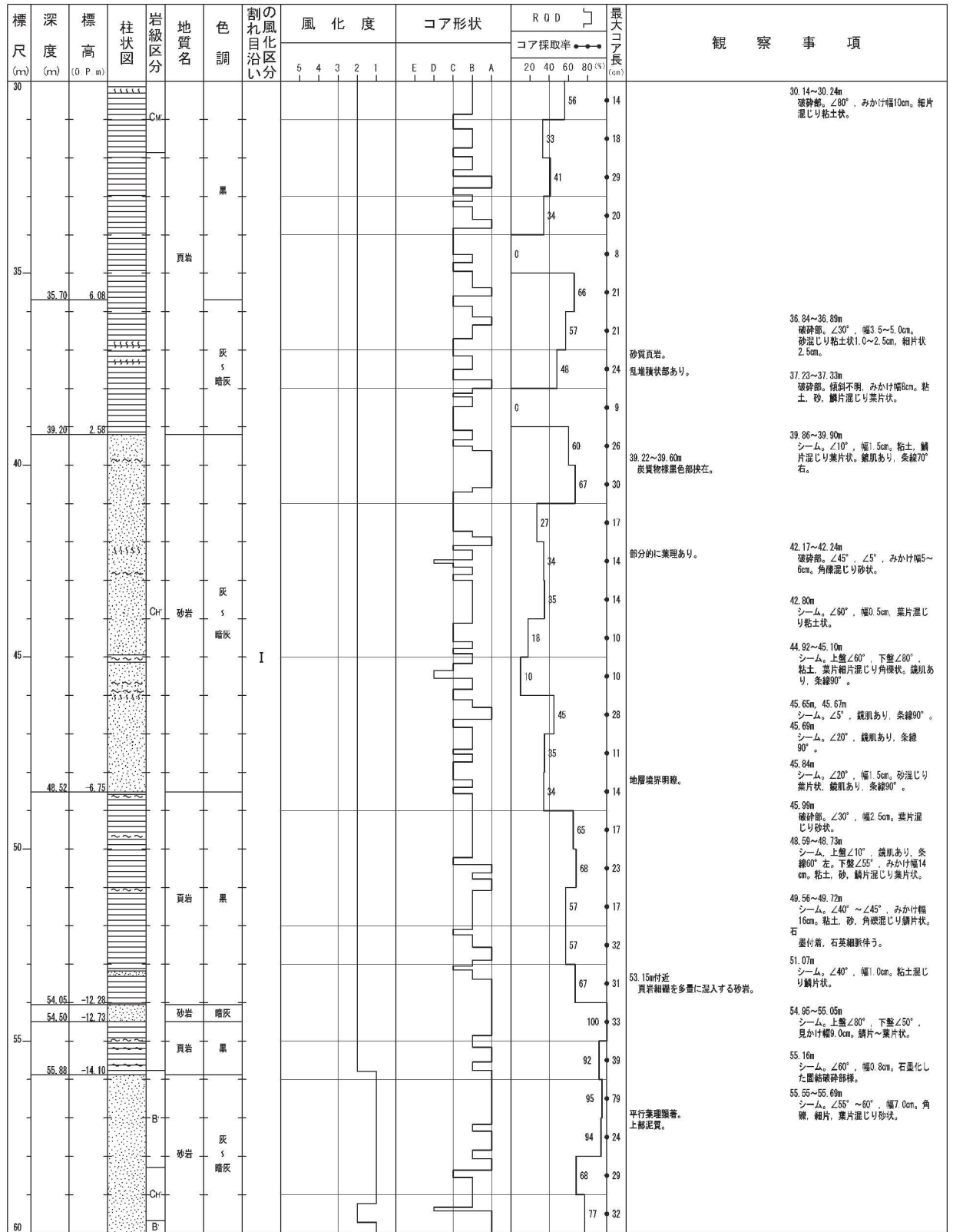


図 2-8(3) ボーリング柱状図 (3Rs-3) (深度 30~60m)

(第 417 回審査会合 机上配布資料 女川原子力発電所 2 号機 敷地の地形、地質・地質構造について (コメント回答) 資料集 (ボーリング柱状図・コア写真) p. 194 再掲)

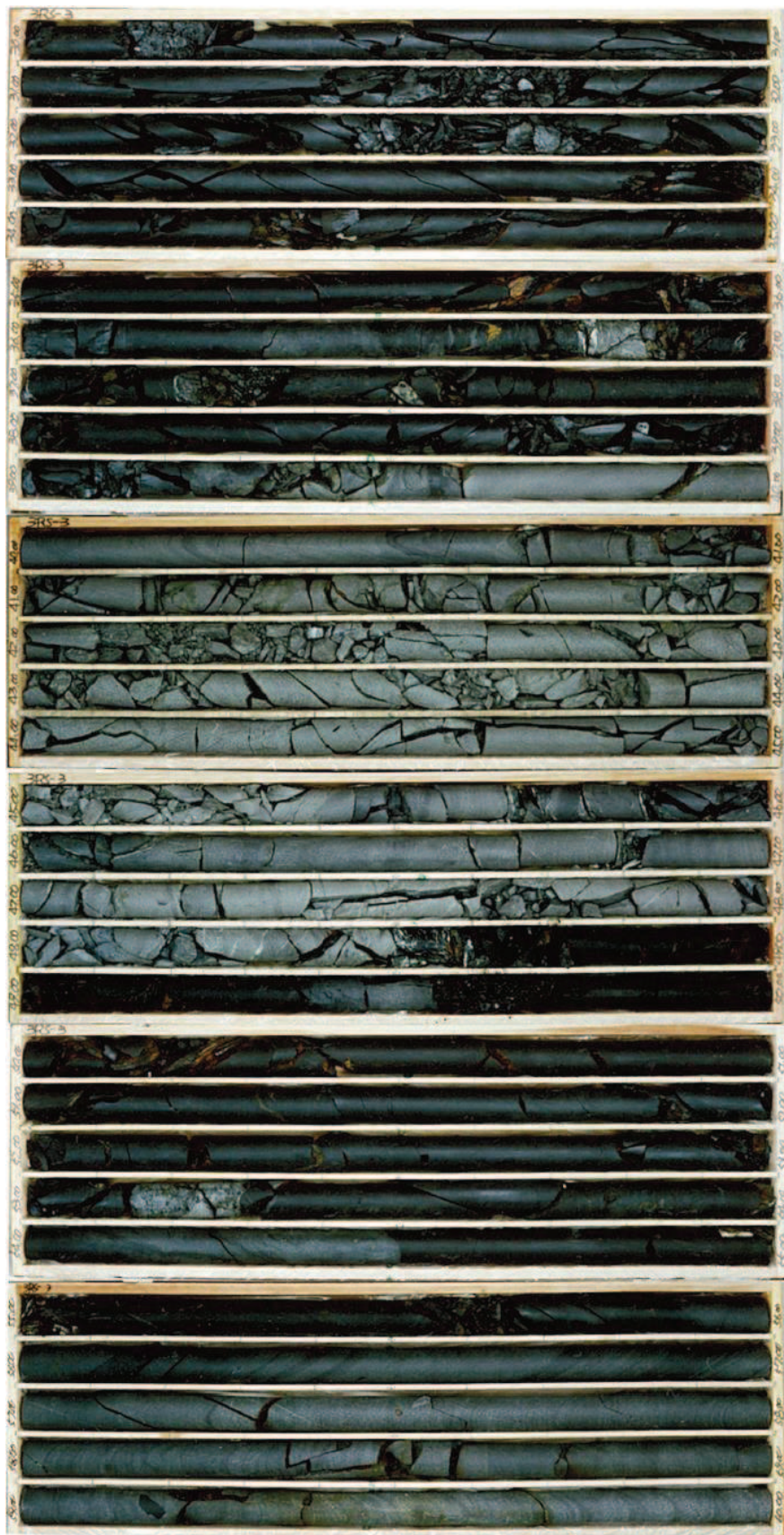


図 2-8(4) ボーリングコア写真 (3Rs-3) (深度 30~60m)

(第 417 回審査会合 机上配布資料 女川原子力発電所 2 号機 敷地の地形、地質・地質構造について (コメント回答) 資料集 (ボーリング柱状図・コア写真) p. 195 再掲)

3Rs-3 孔 (3/9) 孔口標高：O.P. 41.777m 掘進長：242.00m

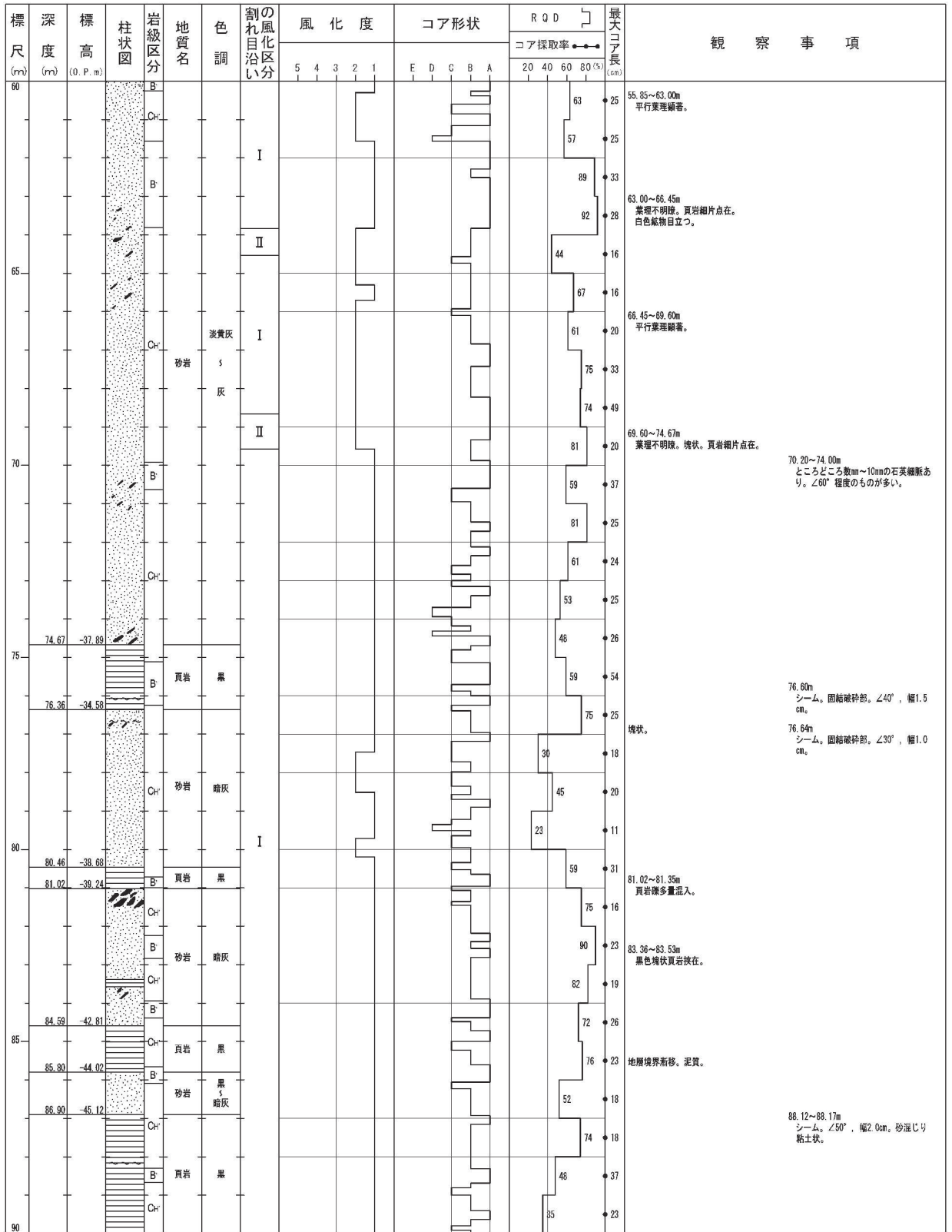


図 2-8(5) ボーリング柱状図 (3Rs-3) (深度 60~90m)

(第 417 回審査会合 机上配布資料 女川原子力発電所 2 号機 敷地の地形、地質・地質構造について (コメント回答) 資料集 (ボーリング柱状図・コア写真) p. 196 再掲)

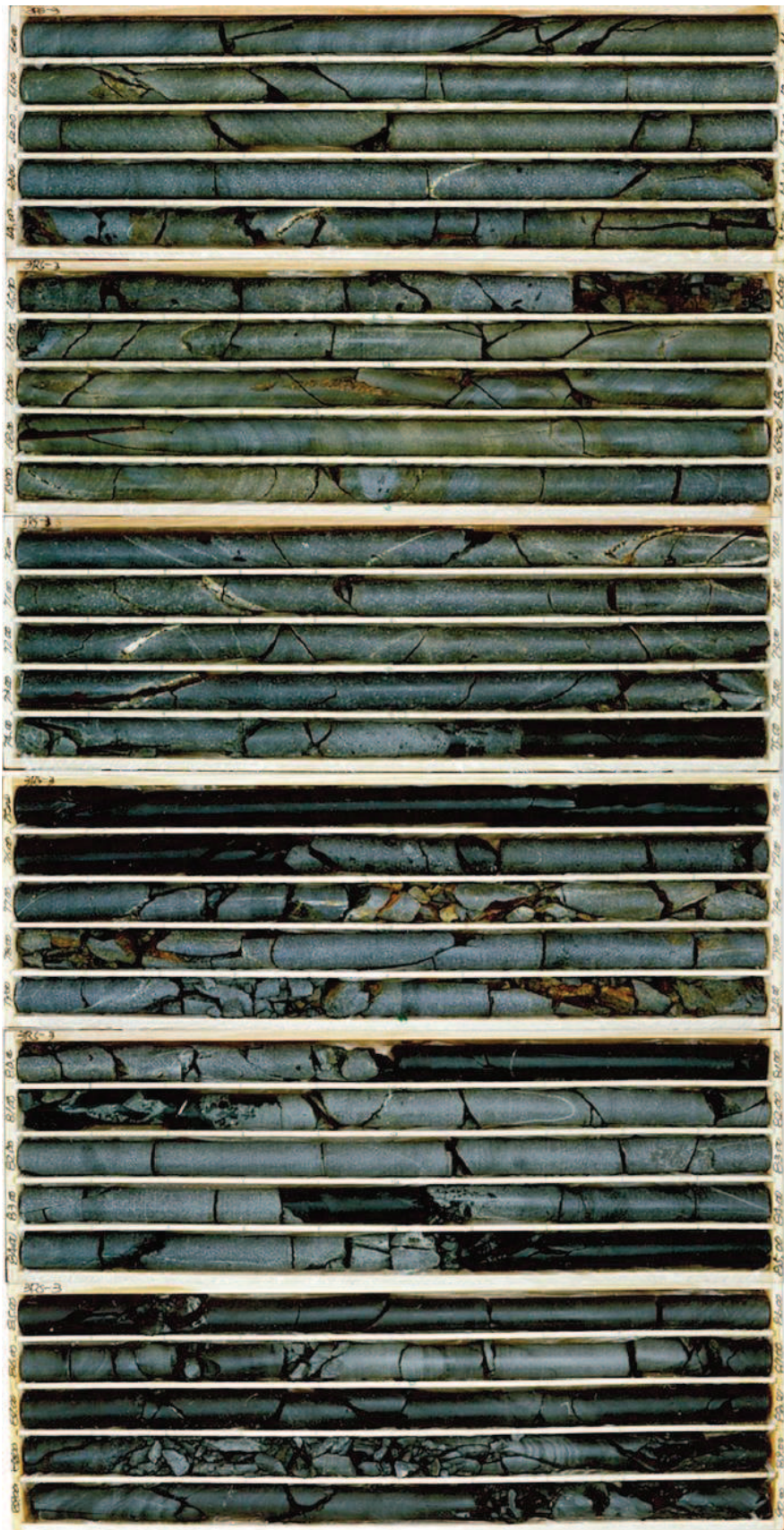


図 2-8(6) ボーリングコア写真 (3Rs-3) (深度 60~90m)
(第 417 回審査会合 机上配布資料 女川原子力発電所 2 号機 敷地の地形、地質・地質構造について (コメント回答) 資料集 (ボーリング柱状図・コア写真) p. 197 再掲)

3Rs-3 孔 (4/9) 孔口標高：O.P. 41.777m 掘進長：242.00m

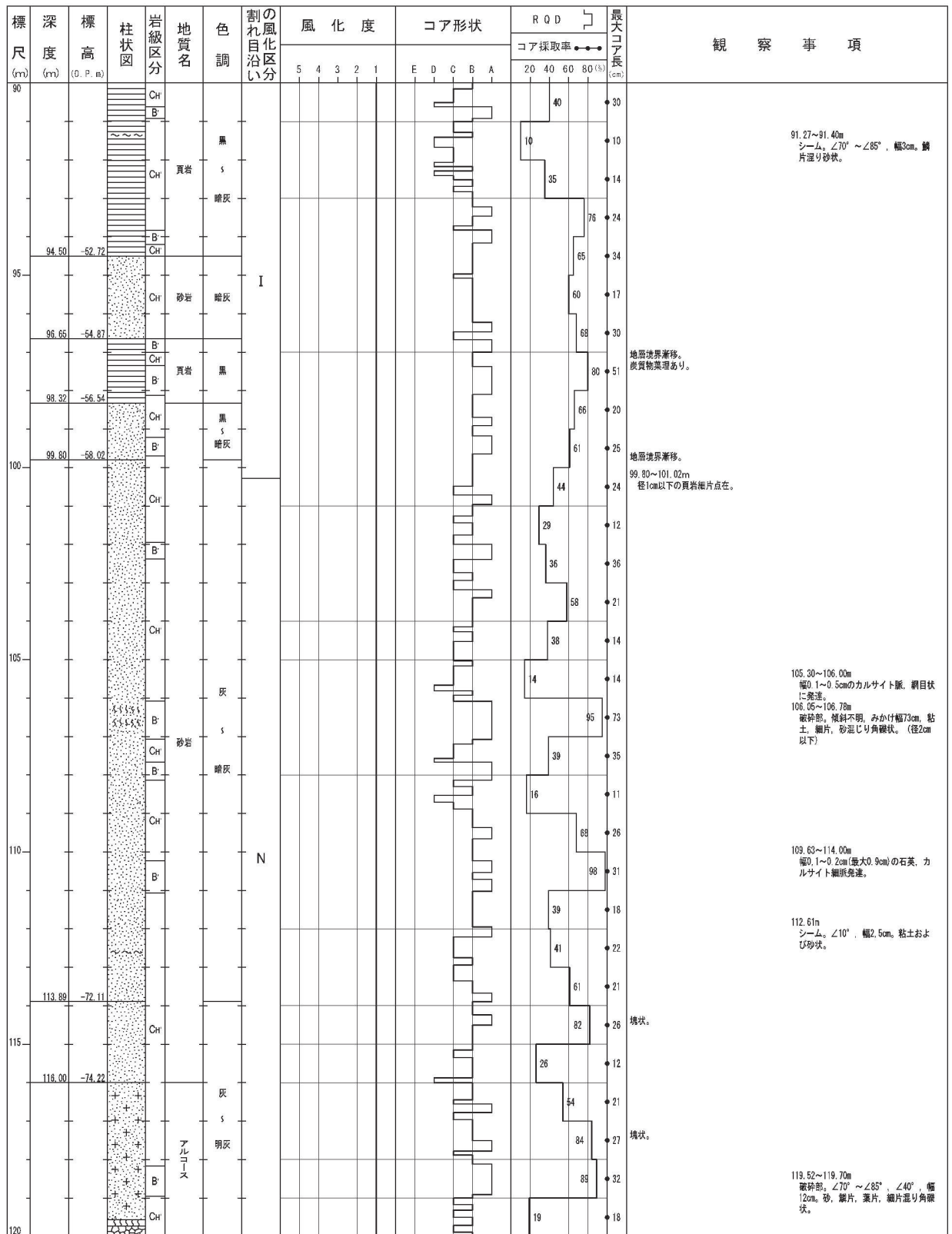


図 2-8(7) ボーリング柱状図 (3Rs-3) (深度 90~120m)

(第 417 回審査会合 机上配布資料 女川原子力発電所 2 号機 敷地の地形, 地質・地質構造について (コメント回答) 資料集 (ボーリング柱状図・コア写真) p. 198 再掲)

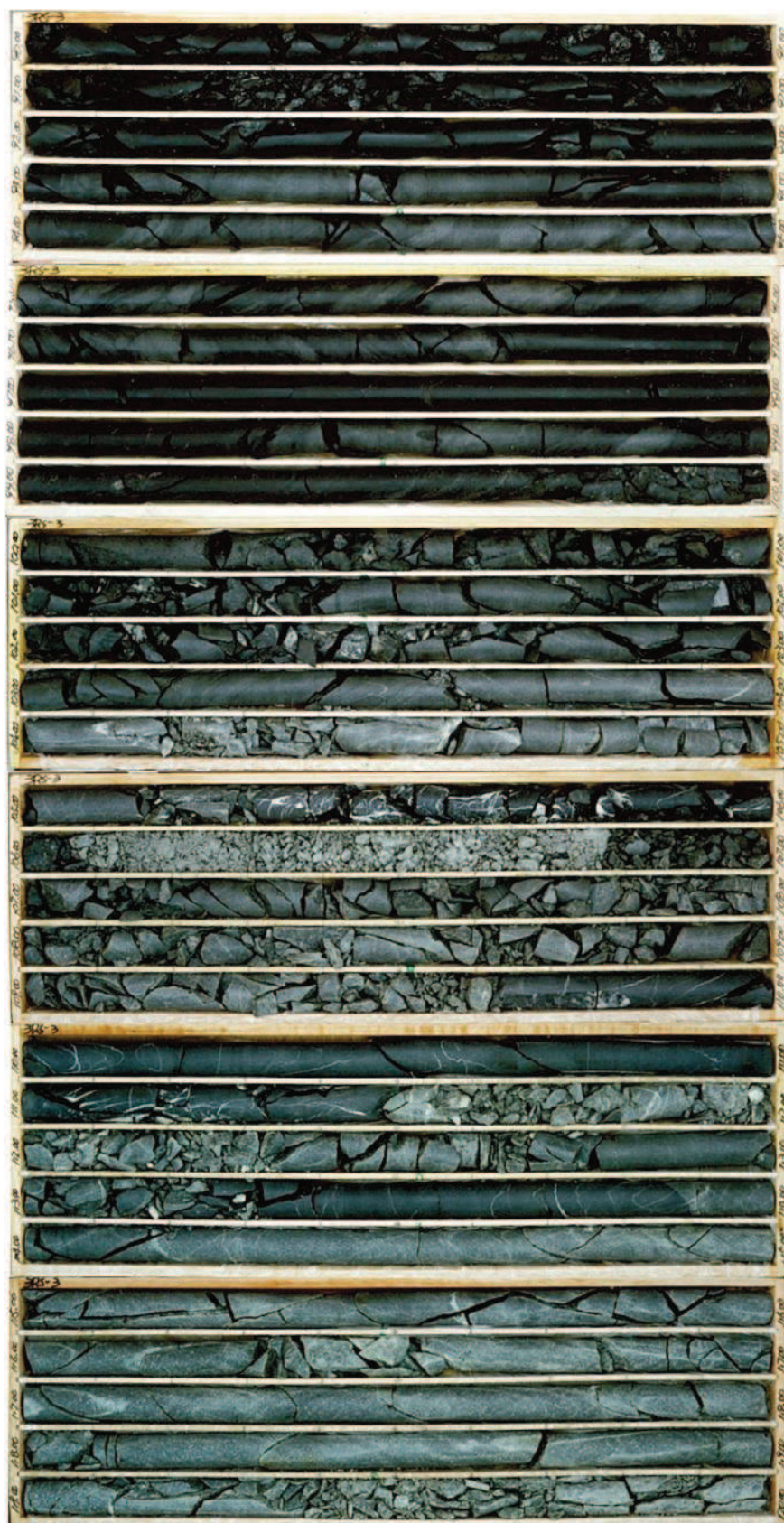


図 2-8(8) ボーリングコア写真 (3Rs-3) (深度 90~120m)

(第 417 回審査会合 机上配布資料 女川原子力発電所 2 号機 敷地の地形、地質・地質構造について (コメント回答) 資料集 (ボーリング柱状図・コア写真) p.199 再掲)

3Rs-3 孔 (5/9) 孔口標高：O. P. 41. 777m 掘進長：242. 00m

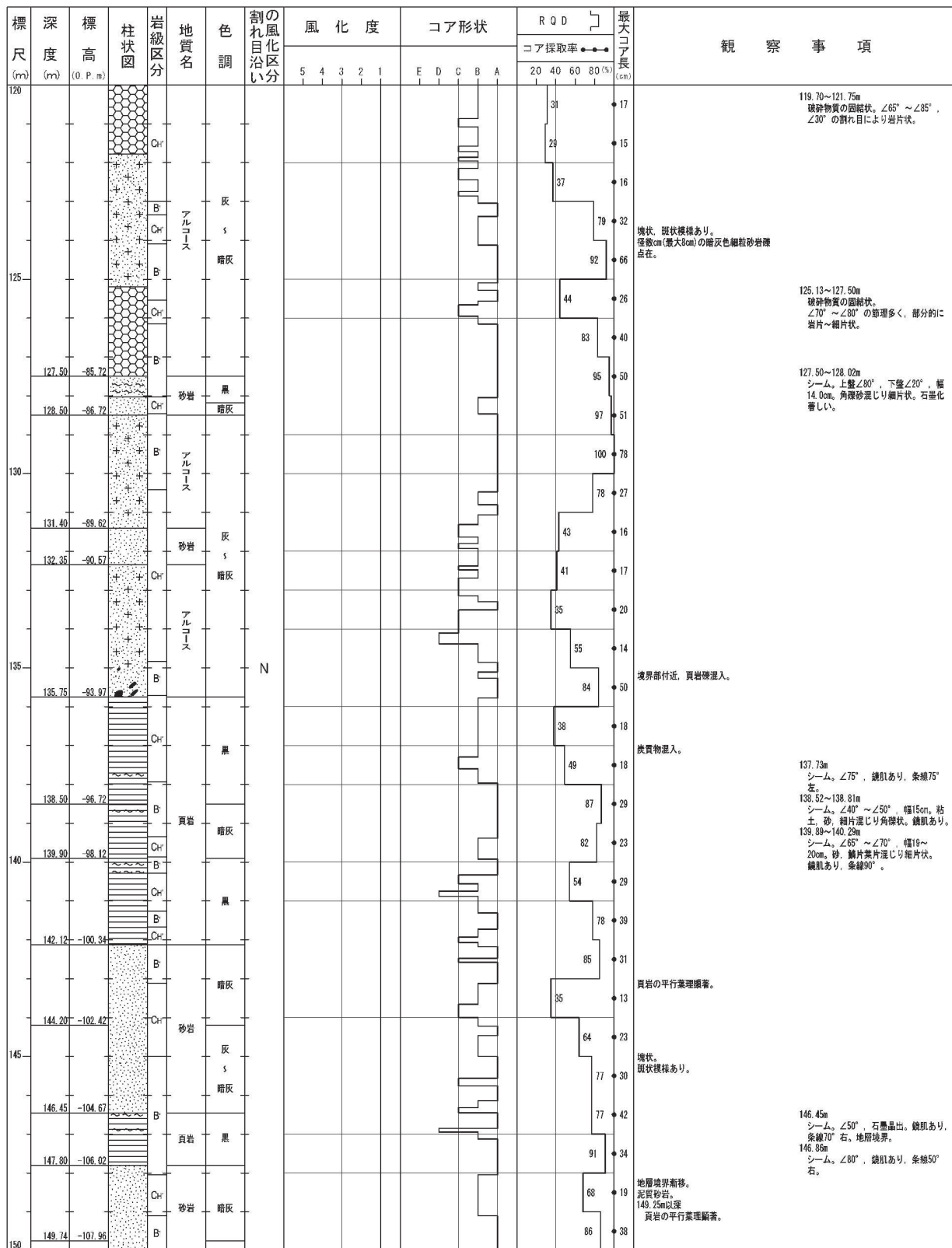


図 2-8(9) ボーリング柱状図 (3Rs-3) (深度 120~150m)

(第 417 回審査会合 机上配布資料 女川原子力発電所 2 号機 敷地の地形、地質・地質構造について (コメント回答) 資料集 (ボーリング柱状図・コア写真) p. 200 再掲)

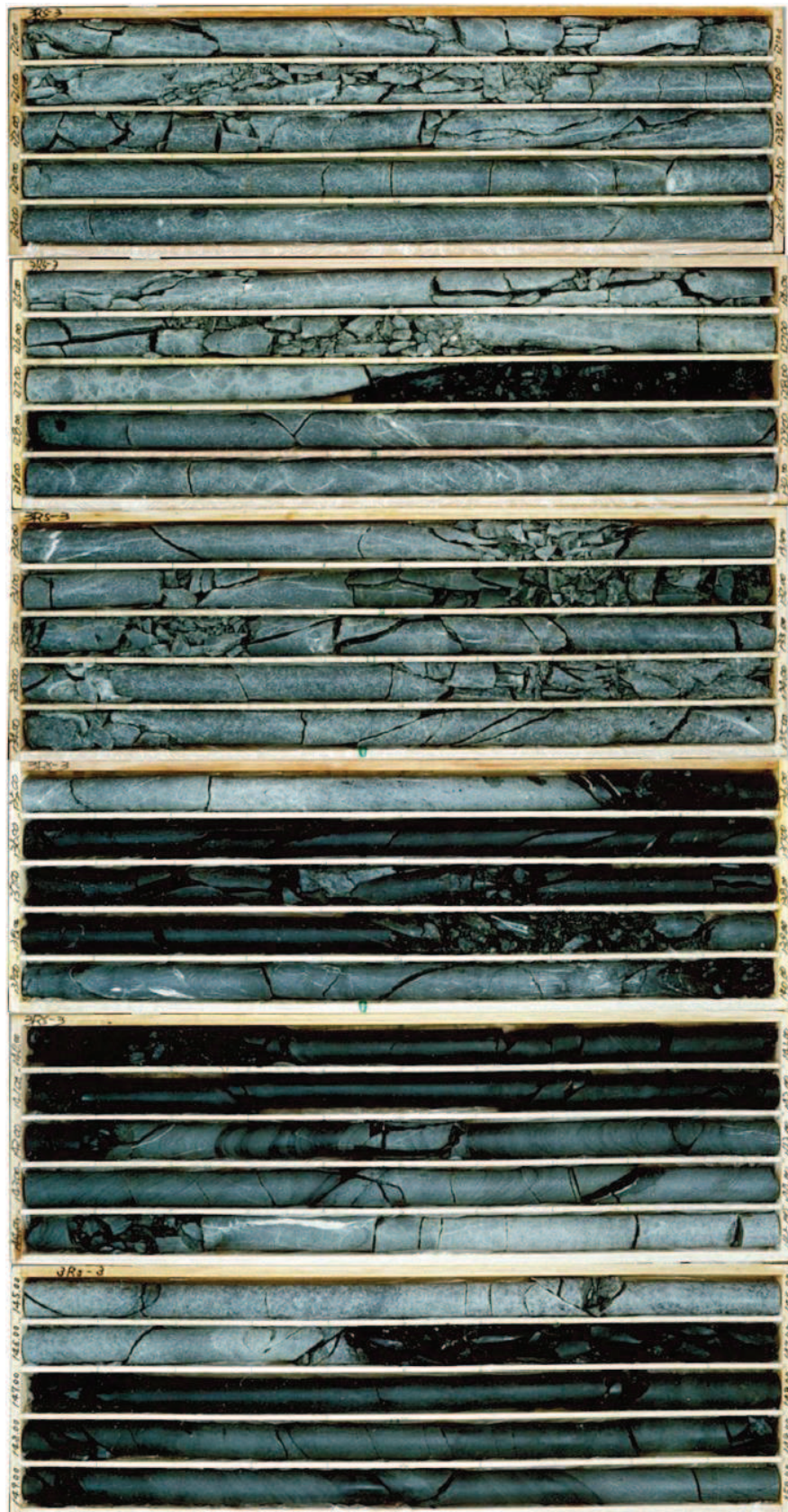


図 2-8(10) ボーリングコア写真 (3Rs-3) (深度 120~150m)
(第 417 回審査会合 机上配布資料 女川原子力発電所 2 号機 敷地の地形, 地質・地質構造について (コメント回答) 資料集 (ボーリング柱状図・コア写真) p. 201 再掲)

3Rs-3 孔 (6/9) 孔口標高：O. P. 41. 777m 掘進長：242. 00m

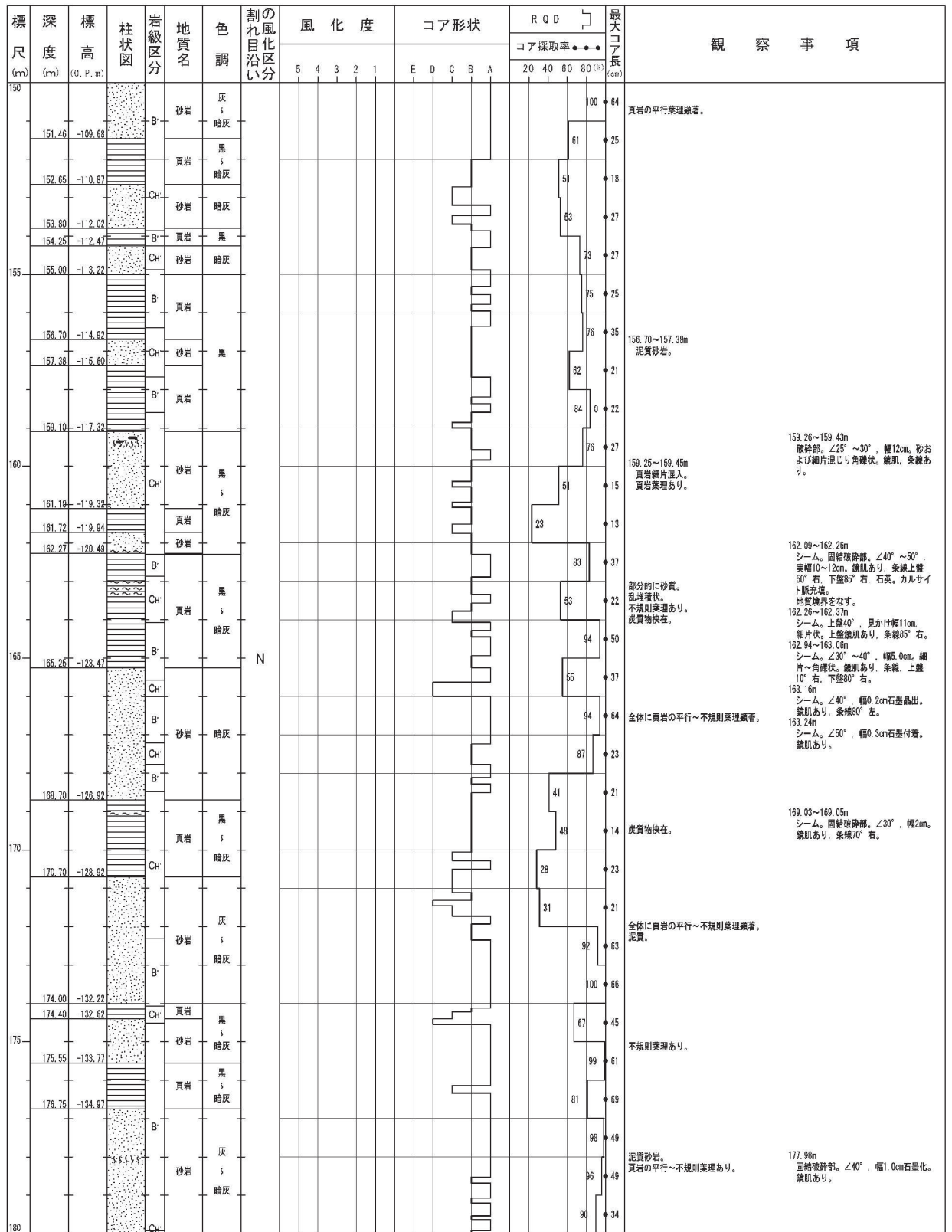


図 2-8(11) ボーリング柱状図 (3Rs-3) (深度 150~180m)

(第 417 回審査会合 机上配布資料 女川原子力発電所 2 号機 敷地の地形、地質・地質構造について (コメント回答) 資料集 (ボーリング柱状図・コア写真) p. 202 再掲)

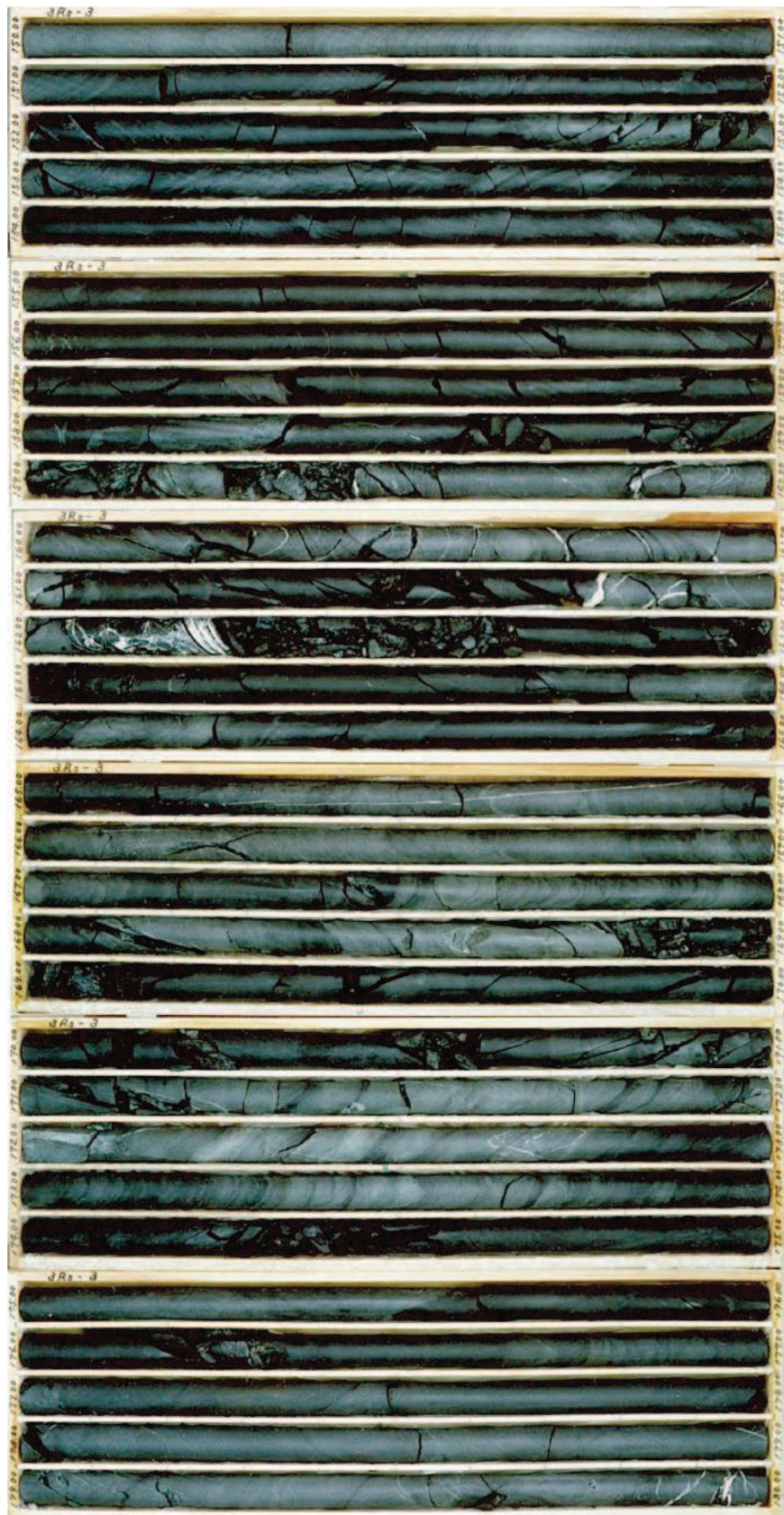


図 2-8(12) ボーリングコア写真 (3Rs-3) (深度 150~180m)
(第 417 回審査会合 机上配布資料 女川原子力発電所 2 号機 敷地の地形、地質・地質構造につ
いて (コメント回答) 資料集 (ボーリング柱状図・コア写真) p. 203 再掲)

3Rs-3 孔 (7/9) 孔口標高：O. P. 41. 777m 掘進長：242. 00m

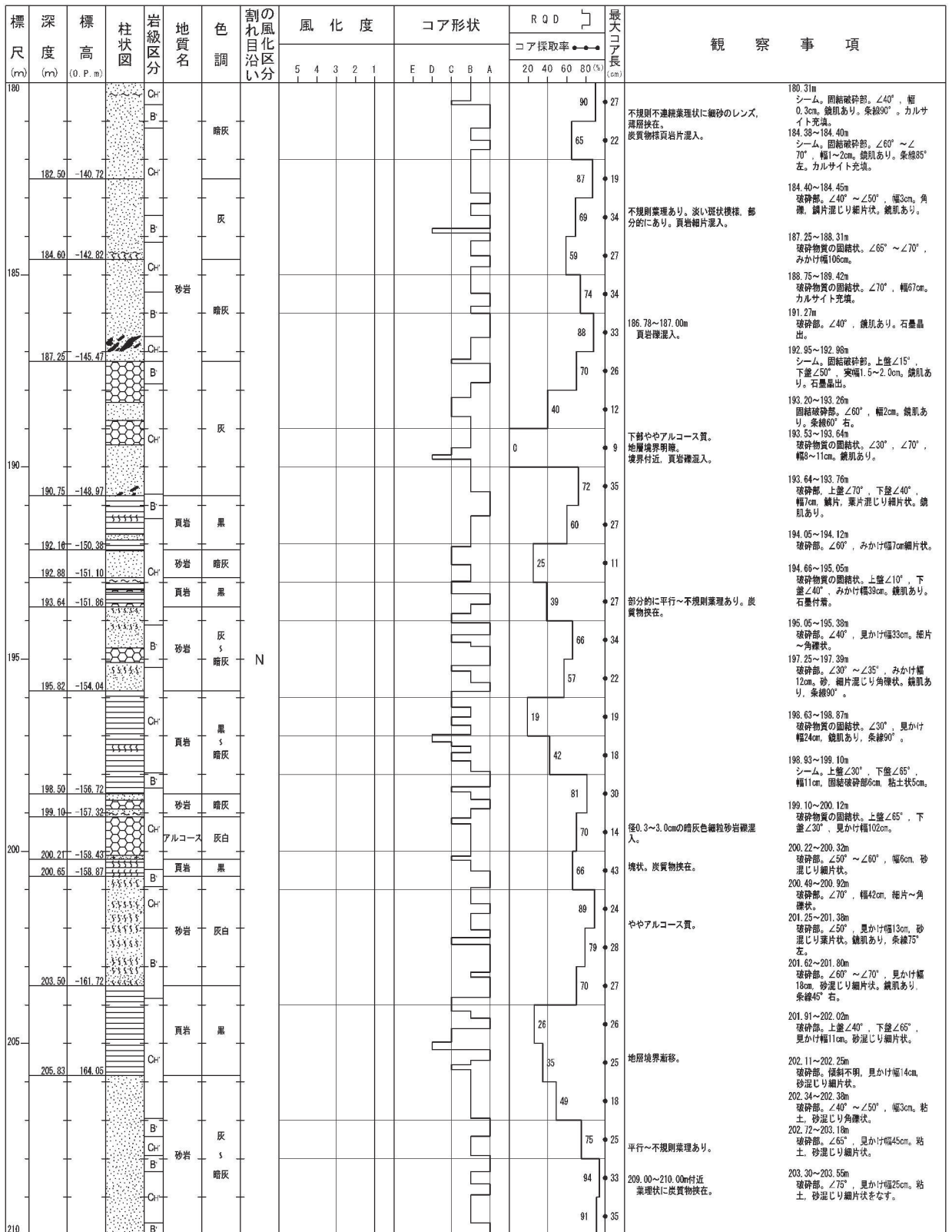


図 2-8(13) ボーリング柱状図 (3Rs-3) (深度 180~210m)

(第 417 回審査会合 机上配布資料 女川原子力発電所 2 号機 敷地の地形、地質・地質構造について (コメント回答) 資料集 (ボーリング柱状図・コア写真) p. 204 再掲)

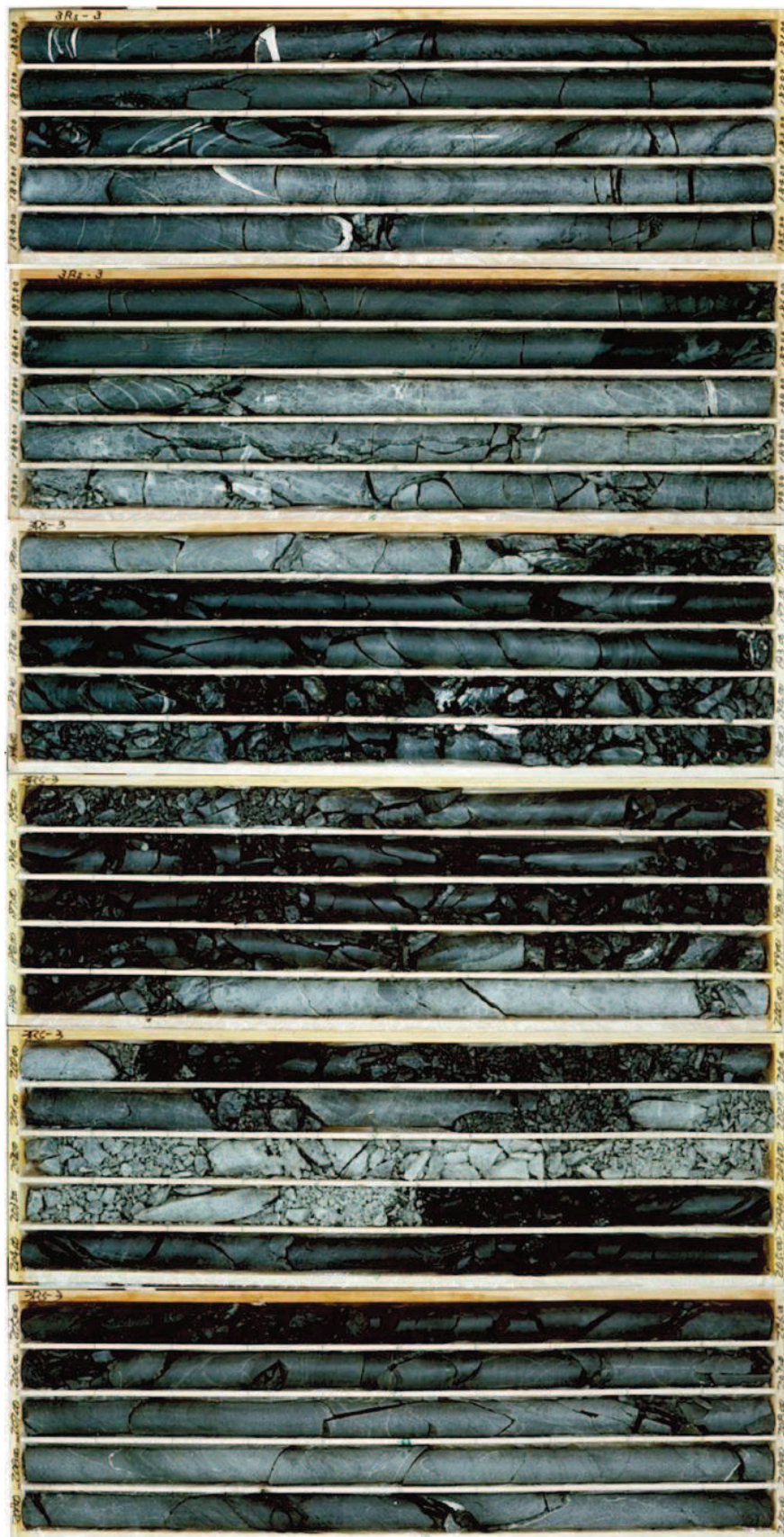


図 2-8(14) ボーリングコア写真 (3Rs-3) (深度 180~210m)
(第 417 回審査会合 机上配布資料 女川原子力発電所 2 号機 敷地の地形、地質・地質構造について (コメント回答) 資料集 (ボーリング柱状図・コア写真) p. 205 再掲)

3Rs-3 孔 (8/9) 孔口標高：O. P. 41. 777m 掘進長：242. 00m

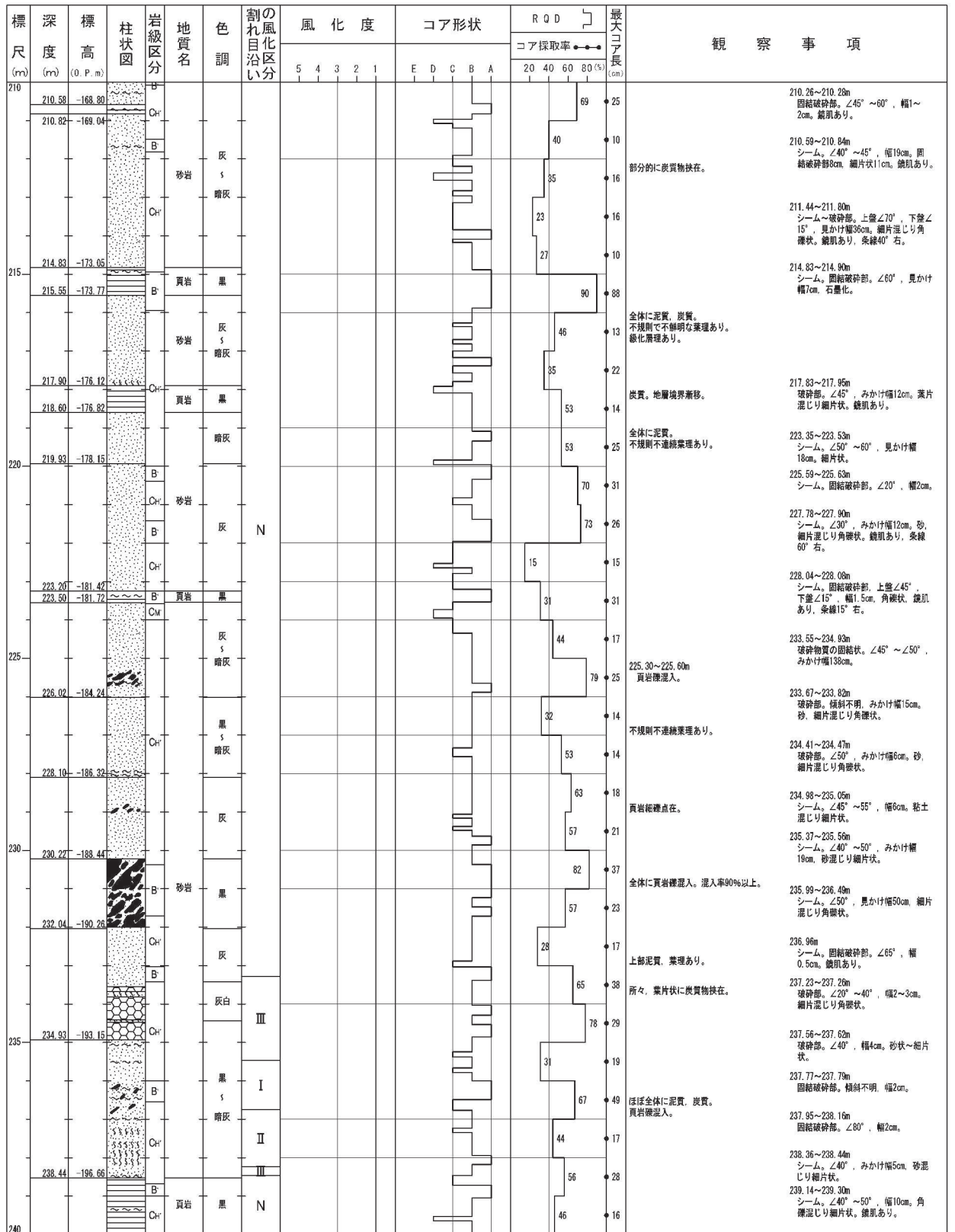


図 2-8(15) ボーリング柱状図 (3Rs-3) (深度 210~240m)

(第 417 回審査会合 机上配布資料 女川原子力発電所 2 号機 敷地の地形、地質・地質構造について (コメント回答) 資料集 (ボーリング柱状図・コア写真) p. 206 再掲)

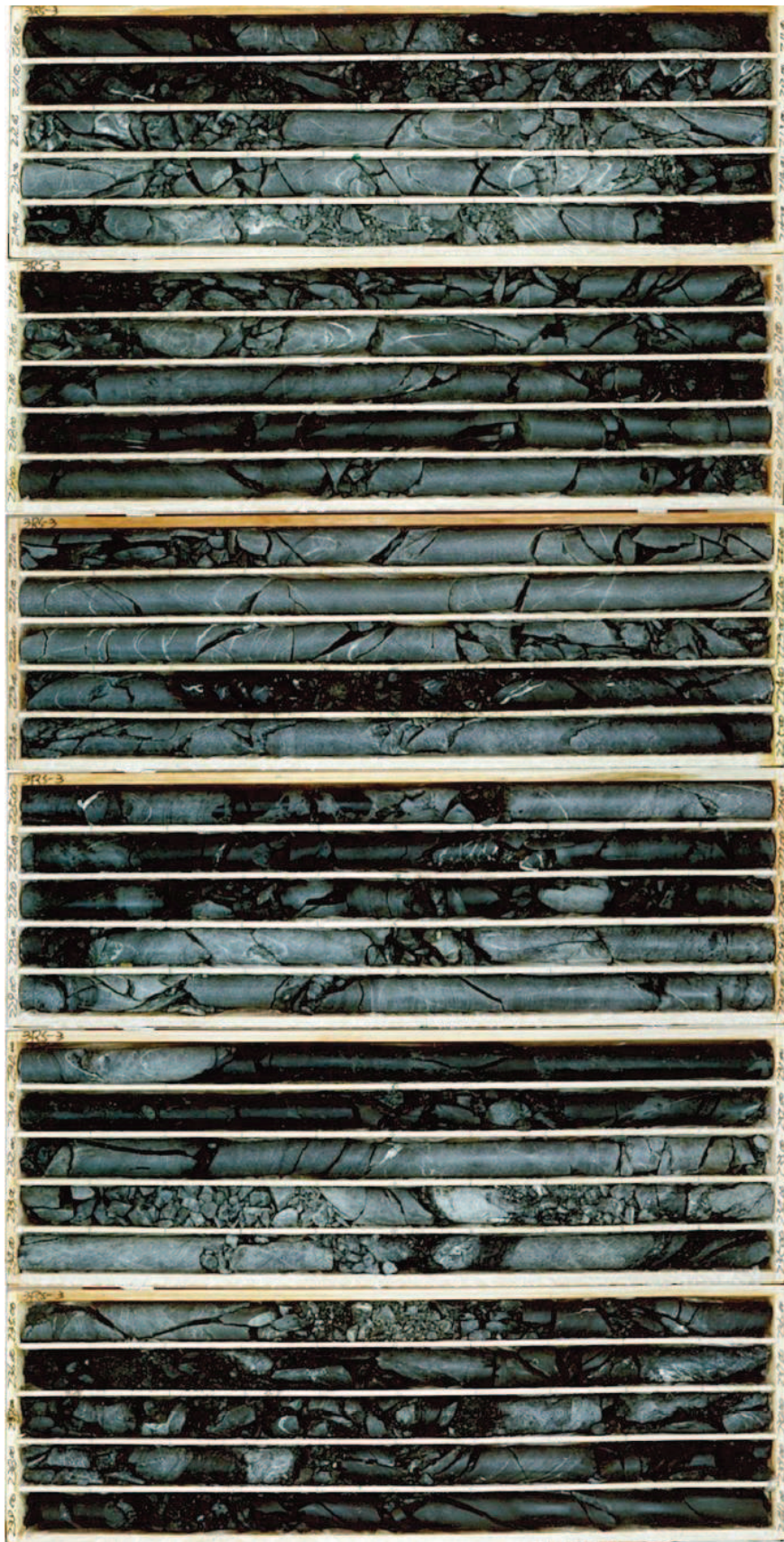


図 2-8(16) ボーリングコア写真 (3Rs-3) (深度 210~240m)

(第 417 回審査会合 机上配布資料 女川原子力発電所 2 号機 敷地の地形、地質・地質構造について (コメント回答) 資料集 (ボーリング柱状図・コア写真) p. 207 再掲)

3Rs-3 孔 (9/9) 孔口標高 : O.P. 41.777m 掘進長 : 242.00m

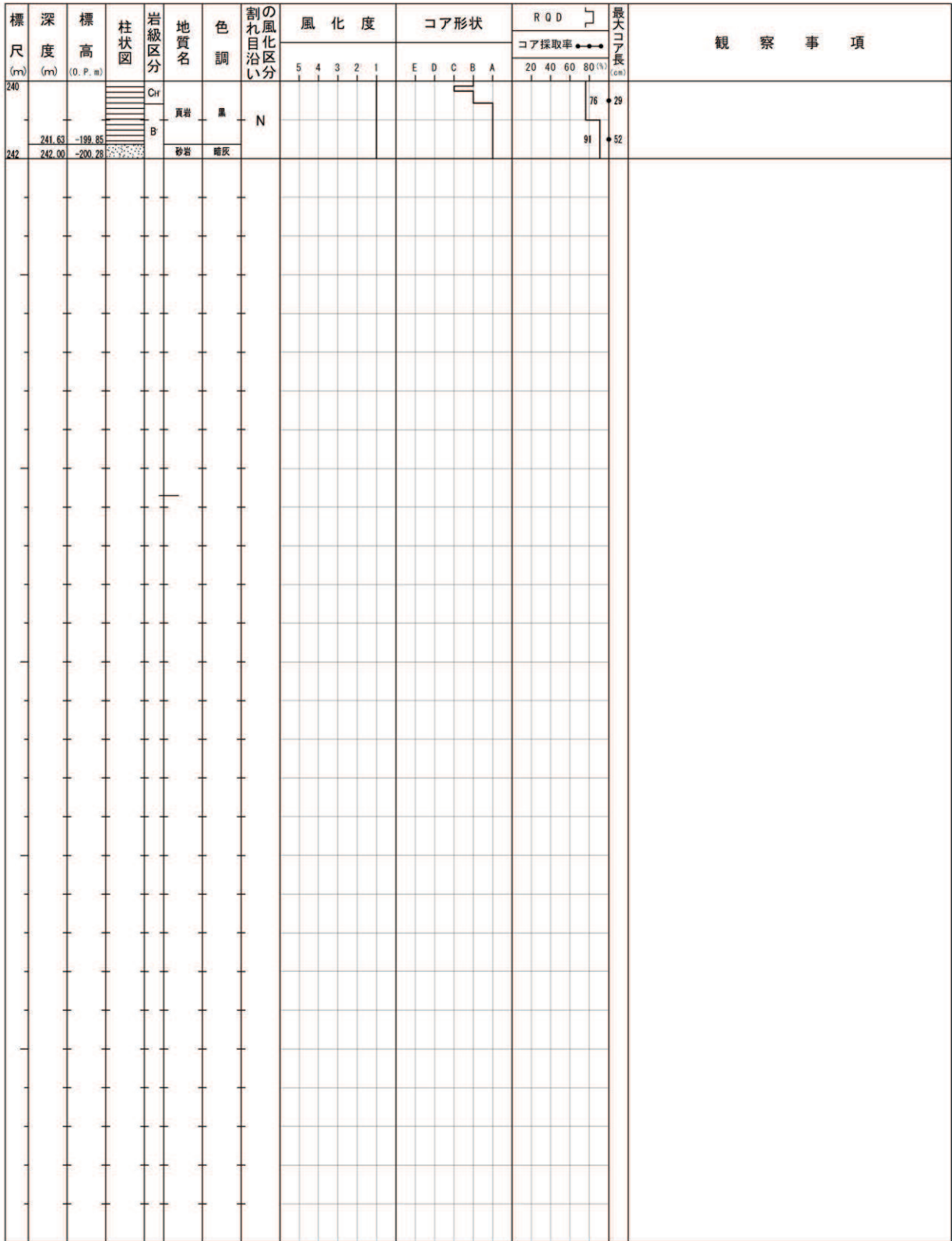


図 2-8(17) ボーリング柱状図 (3Rs-3) (深度 240~242m)
 (第 417 回審査会合 机上配布資料 女川原子力発電所 2 号機 敷地の地形、地質・地質構造について (コメント回答) 資料集 (ボーリング柱状図・コア写真) p. 208 再掲)

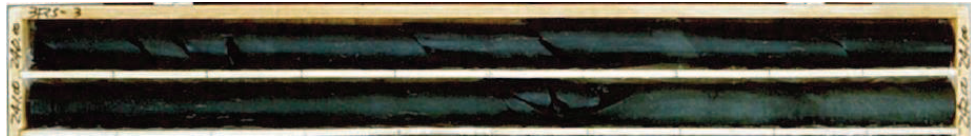


図 2-8(18) ボーリングコア写真 (3Rs-3) (深度 240~242m)

(第 417 回審査会合 机上配布資料 女川原子力発電所 2 号機 敷地の地形, 地質・地質構造について (コメント回答) 資料集 (ボーリング柱状図・コア写真) p. 209 再掲)

3k₂-2 孔 (1/4) 孔口標高 : O.P. 52.659m 掘進長 : 103.00m

標尺	深度 [m]	標高 [O.P.m]	柱状 区分	岩級 分類	地質 名	色調	地層の 正逆	観察事項		割れ目 沿い	風化度					コア形状					R.Q.D	最大 コア長 [cm]	送水 量 [L]	使用 ビット	試験 位 置	孔内 水位 [m]							
								地質について			割れ目について		5	4	3	2	1	E	D	C							B	A	コア採取率				
																													20	40	60	80	100
0	0.20	52.46			粘土	褐色		強風化粘土状。	強風化粘土状、割れ目識別不可。												0	0	0	0	0	0							
	2.40	50.26			頁岩	赤褐色		黒灰色の炭質部、不規則に分布。	3.27~3.43m 細片状。3.43~3.63m $\angle 30^\circ \sim 45^\circ$ 、 $\angle 60^\circ \sim 75^\circ$ の割れ目、 $\angle 60^\circ$ 間隔で発達。 $\angle 65^\circ \sim 80^\circ$ 左あるいは $70^\circ \sim 80^\circ$ 右の条線を有する。													35	29										
	4.10	48.56			頁岩	黄灰褐色		塊状均質。	4.60m 厚さ 3cm の細粒砂岩レンズ状。												15	0											
	6.00	46.66			頁岩	黄灰褐色		塊状。珪質質。	7.45m 付近、7.90m 付近レンズ状の褐色葉理あり。												60	0											
	9.60	43.06			頁岩	黄灰褐色		塊状、珪質。	7.45m 付近、7.90m 付近レンズ状の褐色葉理あり。												60	0											
	11.90	40.76			頁岩	黄灰褐色		塊状、珪質。	9.65~9.87m 破砕部。傾斜不明、みかけ幅 2.2cm。鱗片・砂溜じり粘土状。鱗片条線あり。												10	0											
	13.35	39.31			頁岩	黄灰褐色		ss:sh=7:8、 $\angle 0.1 \sim 2.0$ cm の中層が互層をなす。地質境界明瞭、一部波状~糜状に変わる。	9.87~11.23m 破砕部。傾斜不明、 $\angle 15^\circ \sim 30^\circ$ 節理あり。みかけ幅 3.6cm。粘土溜じり鱗片状。鱗片条線あり。													38	0										
	15.50	37.16			頁岩	黄灰褐色		細粒砂岩換層を葉理状に挟む。成層する。	11.23~11.49m 割れ目密集部。 $\angle 15^\circ \sim 30^\circ$ 、 $\angle 50^\circ \sim 65^\circ$ 多い。数cm 間隔。												34	0											
	17.08	35.58			頁岩	黄灰褐色		平行葉理発達。	14.65m 厚さ 2cm のレンズ状砂岩挟む。												61	0											
	18.02	34.64			頁岩	黄灰褐色		塊状、一部弱い葉理あり。所々泥質。	15.00~16.00m 付近葉理面方向の $\angle 35^\circ \sim 45^\circ$ 割れ目数cm 間隔で発達。右 $10^\circ \sim 20^\circ$ 、右 60° の条線を有するもの多い。												90	0											
	20.10	32.56			頁岩	黄灰褐色		塊状、珪質質。径 0.2~0.5cm の石英粒子含む。	16.00m 付近以深短柱状コア主体、部分的に長柱状や片状あり。割れ目間隔 10~30cm 程度。葉理面方向の $\angle 20^\circ \sim 35^\circ$ 、次いで $\angle 55^\circ \sim 75^\circ$ 割れ目卓越。												82	0											
	22.60	30.08			頁岩	黄灰褐色		塊状。	21.10~21.30m 最大 2cm の頁岩鱗片入り。												85	0											
	26.90	25.76			頁岩	黄灰褐色		塊状。珪質質あり。	22.10m 以後弱い平行葉理あり、葉理沿いに褐色酸化。												76	0											
	28.60	24.06			頁岩	黄灰褐色		平行葉理発達。	23.90m 最大 1.5cm 頁岩鱗片入り。												72	0											
	26.90	25.76			頁岩	黄灰褐色		塊状。	24.50~24.75m 長石粒子多く含む。												92	0											
	28.60	24.06			頁岩	黄灰褐色		塊状、淘洗悪い。石英頁岩、火成岩の細~中礫を多く含む。	28.08~28.17m 割れ目密集部、細片状。												89	0											
	30				頁岩	黄灰褐色		塊状、淘洗普通。													85	0											

図 2-9(1) ボーリング柱状図 (3k₂-2) (深度 0~30m)

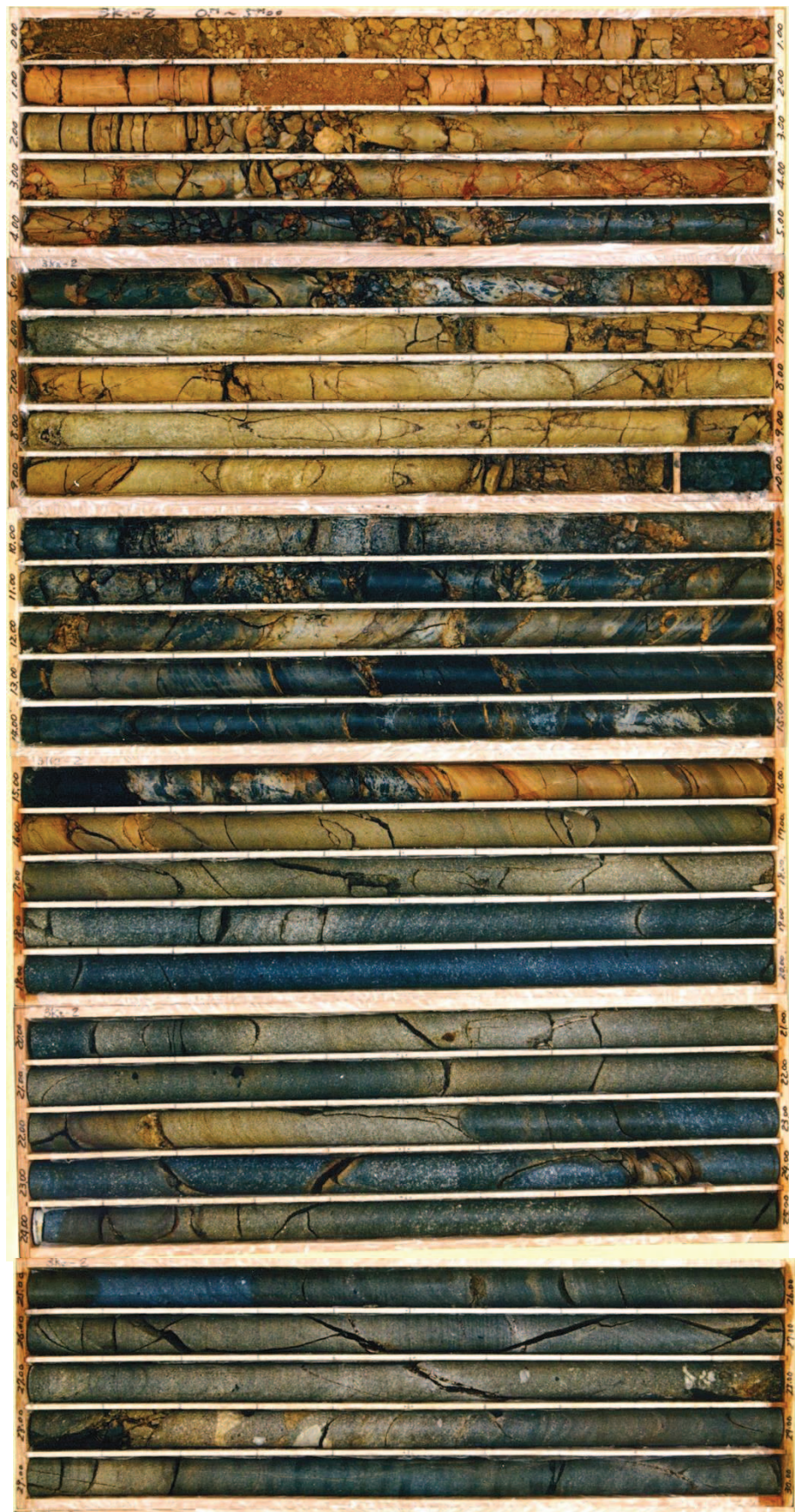


図 2-9(2) ボーリングコア写真 (3k₂-2) (深度 0~30m)

3k₂-2 孔 (2/4) 孔口標高 : O.P. 52.659m 掘進長 : 103.00m

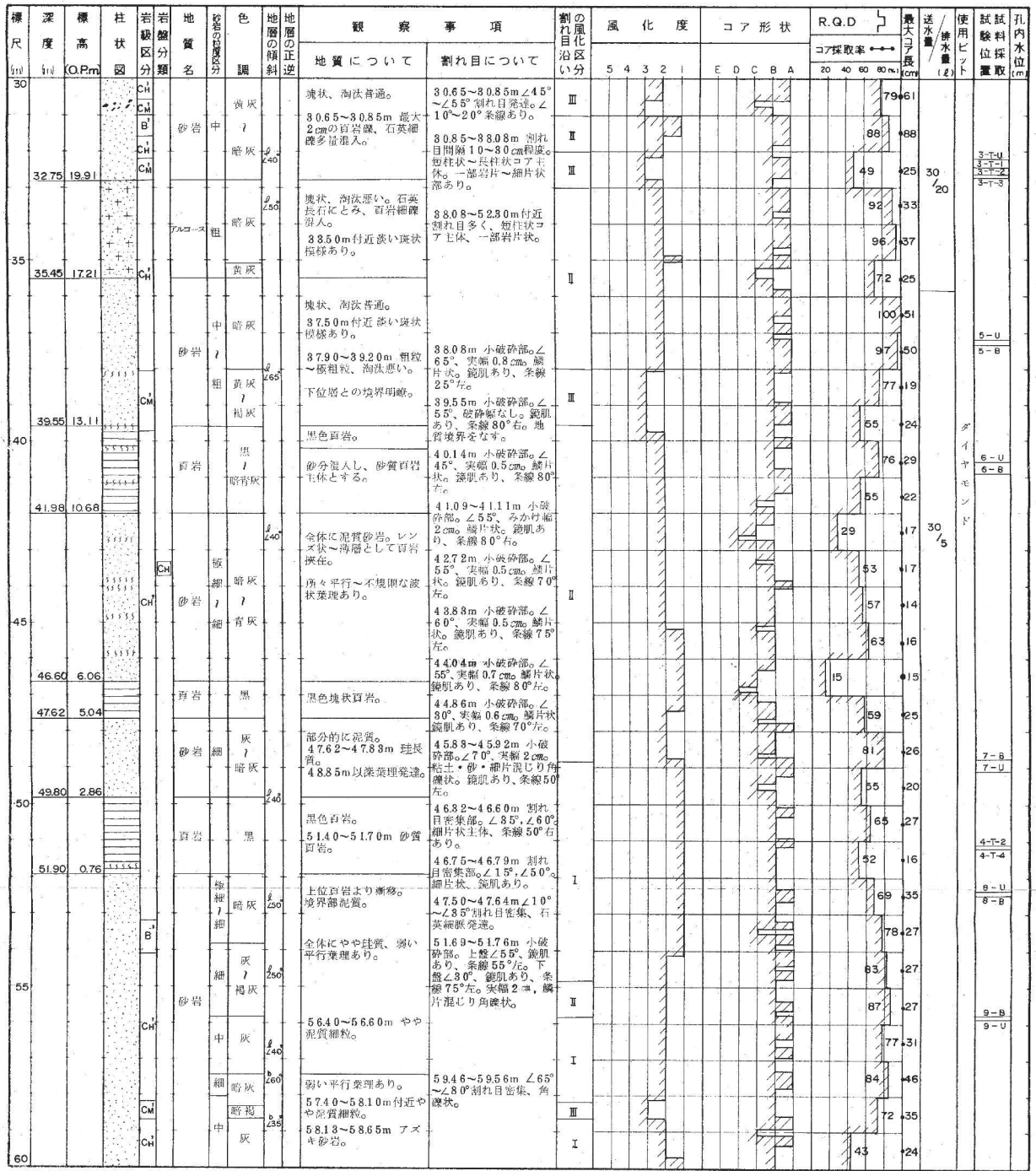


図 2-9(3) ボーリング柱状図 (3k₂-2) (深度 30~60m)

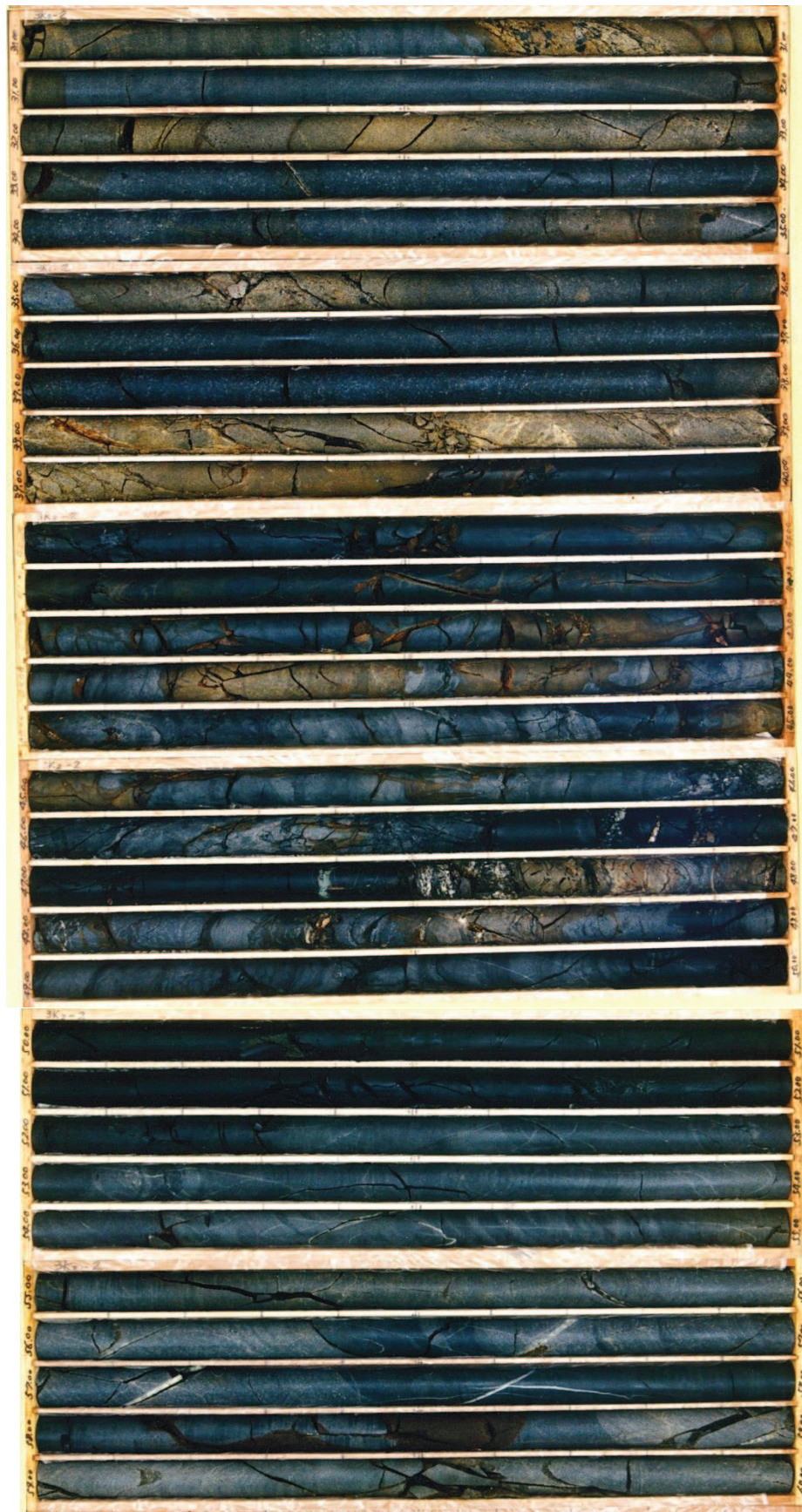


図 2-9(4) ボーリングコア写真 (3k₂-2) (深度 30~60m)



図 2-9(6) ボーリングコア写真 (3k₂-2) (深度 60~90m)

3k₂-2 孔 (4/4) 孔口標高: O.P. 52.659m 掘進長: 103.00m

標尺 (m)	深度 (m)	標高 (O.P.m)	柱状図	岩盤分類	地質名	色の明暗区分	地層の正逆	観察事項		割れ目沿い分	風化度					コア形状				R.Q.D (%)	最大コアラ長 (cm)	送水量 / 排水量 (L)	使用ビット	試験位置	孔内水位 (m)			
								地質について	割れ目について		5	4	3	2	1	E	D	C	B							A	20	40
90				B'	頁岩	黒		上部黒色塊状であるが下部程砂質となる。	90.00~91.00m $\angle 70^\circ$ 割れ目発達。短柱状～岩片状コア。												73	25						
	91.85	39.19		B'	頁岩	黒		下部砂岩層へ漸移。														45	41					
				CH	砂岩	灰		全体に泥質。所々不明瞭な葉理あり。	91.69~91.96m 割れ目密集部。 $\angle 10^\circ \sim \angle 45^\circ$ $\angle 70^\circ \sim \angle 85^\circ$ 多い。短柱状～岩片状コア主体。													51	15					
				CH	砂岩	灰		93.78~94.20m 砂質泥岩。	93.46~93.57m 割れ目密集部。 $\angle 20^\circ \sim \angle 85^\circ$ 次いで $\angle 75^\circ$ 発達。細片状。														75	22				
	94.86	42.20		B'	頁岩	黒		黒色塊状。	98.55~93.57m 葉理に沿って幅1~1.5cm石英脈あり。														100	80				
				CH	頁岩	黒		黒色塊状。上下位層とも境界部漸移。																81	32		15-U	15-B
	96.35	43.63		B'	頁岩	黒		所々泥質部あり。平行葉理発達。															100	27				
				B	砂岩	灰			98.88m 葉理方向の割れ目 $\angle 45^\circ$ 、面に粘土状石炭付着。															95	37		16-U	16-B
	96.90	46.24		B	砂岩	灰																		91	38			
100				B	砂岩	灰		塊状部主体、部分的に強い葉理あり。ほぼ全体に塊状様あり。	98.79m 石英脈 $\angle 40^\circ$ 幅1.2cm、幅0.4cmの粘土状石英をともなう。															96	49			
				B	砂岩	灰																		100	68			
				B	砂岩	灰																		91	55		17-U	17-B
				B	砂岩	灰																		90	58			
103	103.00	50.34																										

図 2-9(7) ボーリング柱状図 (3k₂-2) (深度 90~103m)

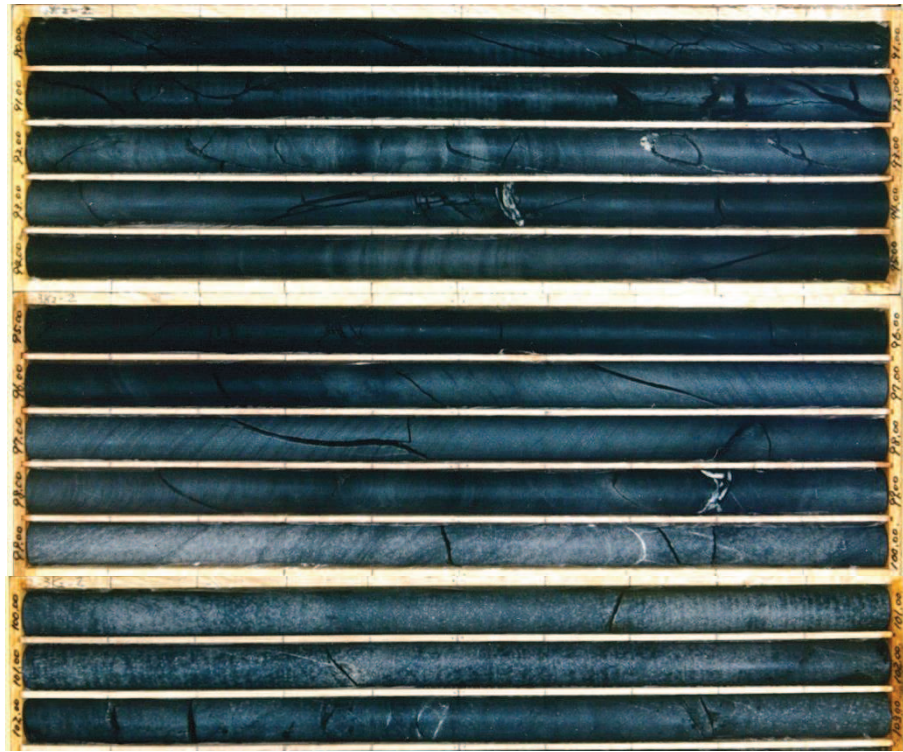


図 2-9(8) ボーリングコア写真 (3k₂-2) (深度 90~103m)

3k-3 孔 (1/4) 孔口標高：O.P. 52.024m 掘進長：103.00m

層尺 m	深度 m	標高 (O.P.m)	柱状 図	岩盤 分類 記号	地質 名	色調 記号	地層の 正逆	観察事項		割り目 沿い の風化 区分	風化度 5 4 3 2 1	コア形状 E D C B A	R.Q.D					最大 コア長 (cm)	送水 量 (ℓ)	排水 量 (ℓ)	使用 ビット	試験 位置 記号	孔内 水位 (m)		
								地質について	割れ目について				コア採取率												
													20	40	60	80	100								
0	1.08	50.94			粘土 砂混じり粘土	明礬		植物根、有機質土混入。 所々、植物根あり。					0	0	0	0	0	0	0						
5	8.55	43.47			明礬 黄礬			塊状無層理。 石英粒子以外は粘土状化。	全体に強風化、軟質化し、 割れ目認識できない。 二酸化マンガンの細脈、 ∠5°~∠50°で1.5~1.0 cm間隔。				0	0	0	0	0	0	0						
10	9.00	43.02			明礬 黄礬			地質境界明瞭。 部分的に細粒砂岩。	1.33m, 3.21m 白色 粘土層。∠60°、幅0.2~ 0.7cm。 5.05m, 6.45m 幅0.2 ~0.5cmの二酸化マンガ ンの汚染部、∠10°~∠ 30°。				0	0	0	0	0	0	0						
15	10.02	42.00			砂岩 暗灰 黄礬			配質。塊状無層理。 9.85m 径1.0cm真岩混入。	1.052~1.060m 破砕 部。上部∠20°、下部∠ 40°、みかけ幅8cm。粘 土状。				0	0	0	0	0	0	0						
20	10.95	41.07			真岩 暗灰 黄礬			黒色塊状頁岩。 塊状無層理。	11.03m 径0.2~0.3cm 細砂混入。 部分的に節理面認められ る。∠30°~∠40°。 12.35m付近 径0.2~ 0.4cm細砂混入。				0	0	0	0	0	0	0						
25	17.72	34.30			砂岩 明礬			15.95~17.15m 粗粒 の石英粒多く混入。	18.21m 小破砕部。∠ 30°、幅0.2cm。粘土状。 条線80°左。				0	0	0	0	0	0	0						
30	18.65	33.35			真岩 暗灰 黄礬			18.65~18.85m 粗粒 砂岩混入。径0.5~4.0cm。 真岩多量混入。	2.219m 小破砕部。∠ 65°、幅0.3cm。粘土状。 条線90°。				0	0	0	0	0	0	0						
35	20.80	30.57			真岩 暗灰 黄礬			2.080~2.145m 砂質 頁岩の不規則不連続葉理 へレンズ多い。	2.555m シーム。∠50°、 幅0.1cm。粘土状。細粒あり。 2.571m シーム。∠40°、 幅0.6cm。粘土状0.1cm。 細片混じり砂状0.5cm。				0	0	0	0	0	0	0						
40	21.45	30.57			砂岩 明礬 黄礬			配質。上部に、不規則形 の真岩混へレンズ含む。	2.575m シーム。∠40°、 幅0.1cm。粘土状。細粒あり。 2.638m 小破砕部。∠ 65°、幅0.5cm。砂混じり 粘土状。				0	0	0	0	0	0	0						
45	24.56	27.46			砂岩 明礬 黄礬			塊状無層理。	2.667m 小破砕部。∠ 65°、幅0.2cm。粘土状、 条線20°右。				0	0	0	0	0	0	0						
50	25.07	26.95			真岩 暗灰 黄礬			下位頁岩へ漸移。 砂質頁岩。葉理あり。	2.692m シーム。∠30°、 幅1cm。砂状。				0	0	0	0	0	0	0						
55	28.16	23.84			砂岩 明礬 黄礬			2.460m 斜交葉理。 葉理顯著。	2.818m 小破砕部。∠ 20°、幅0.1cm。粘土状。				0	0	0	0	0	0	0						
60	29.58	22.44			砂岩 明礬 黄礬			塊状無層理。 2.820~2.825m 破砕 部。∠10°。みかけ幅5 cm。粘土混じり砂状。	2.820~2.825m 破砕 部。∠10°。みかけ幅5 cm。粘土混じり砂状。				0	0	0	0	0	0	0						
65	28.16	23.84			真岩 暗灰 黄礬			2.825m 幅1cmの暗灰 色細粒砂岩層あり。	2.831~2.837m 破砕 部。∠30°。みかけ幅6 cm。粘土+砂混じり細片 状。				0	0	0	0	0	0	0						
70	29.58	22.44			真岩 暗灰 黄礬			黒色頁岩主体。炭質物レ ンズあり。	2.944~2.950m シ ーム。∠50°。幅4cm。粘 土状1cm。粘土+細片混 じり砂状8cm。				0	0	0	0	0	0	0						

図 2-10(1) ボーリング柱状図 (3k-3) (深度 0~30m)



図 2-10(2) ボーリングコア写真 (3k-3) (深度 0~30m)

3k-3 孔 (2/4) 孔口標高：O.P. 52.024m 掘進長：103.00m

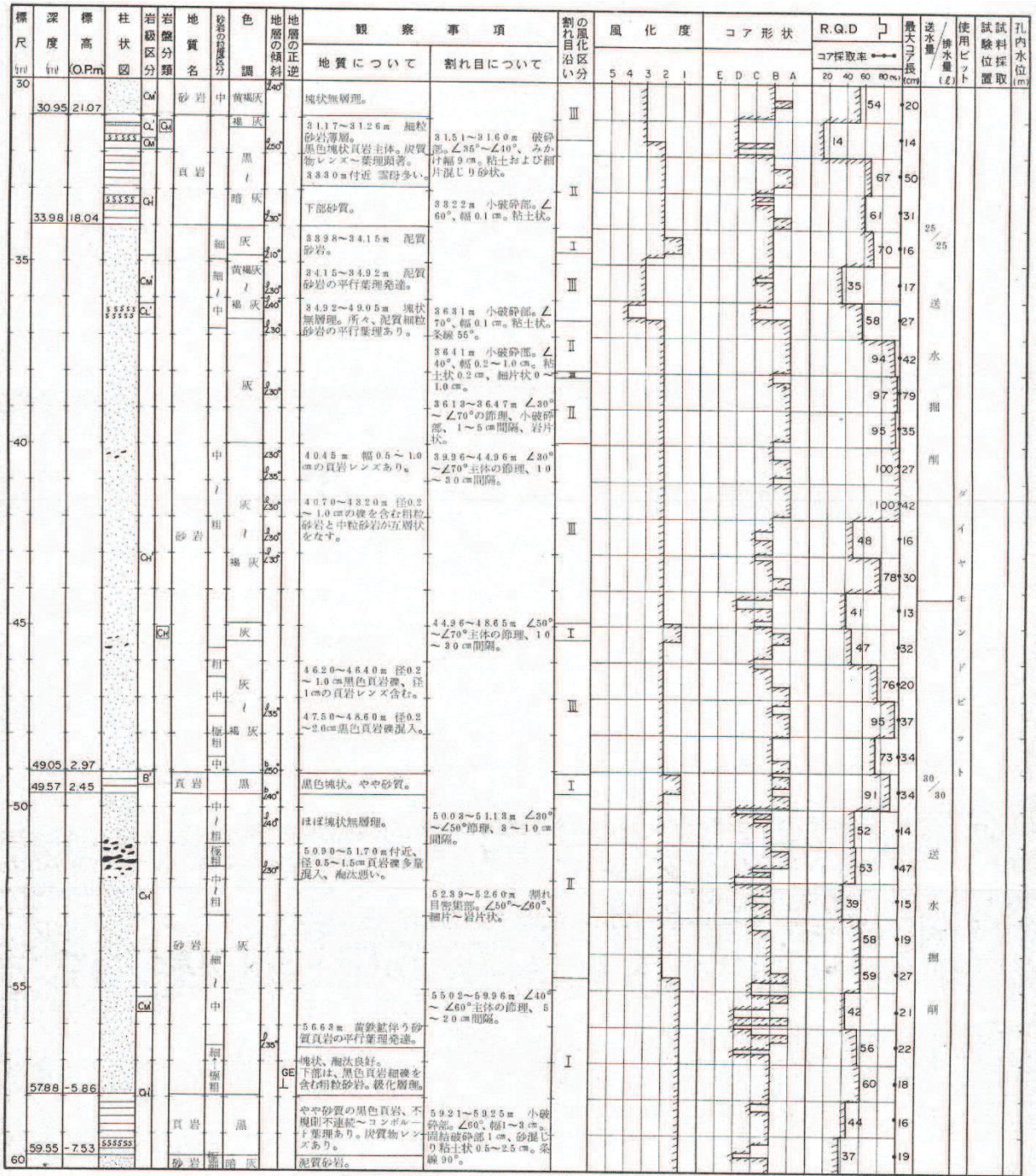


図 2-10(3) ボーリング柱状図 (3k-3) (深度 30~60m)

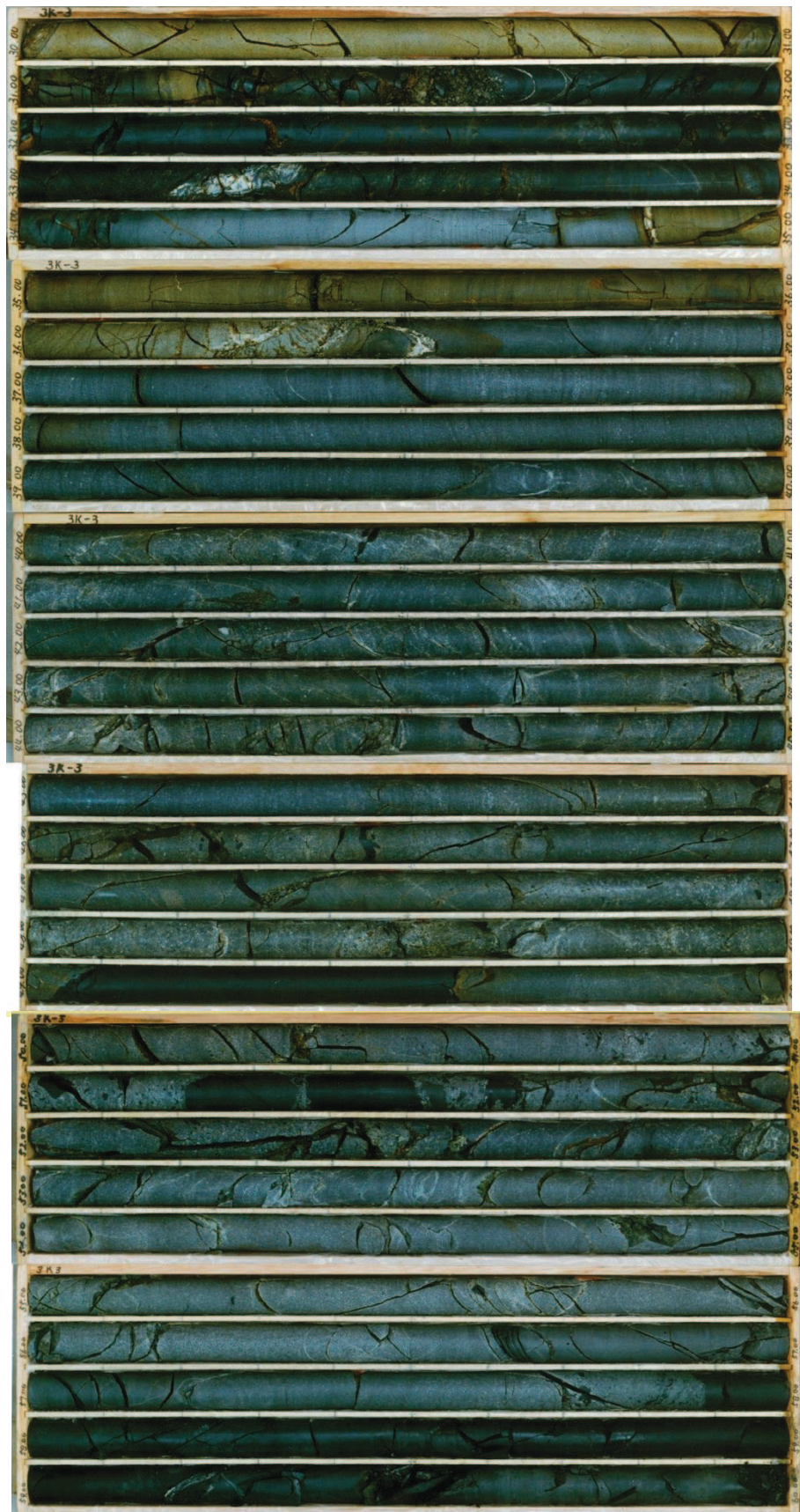


図 2-10(4) ボーリングコア写真 (3k-3) (深度 30~60m)

3k-3 孔 (3/4) 孔口標高: O.P. 52.024m 掘進長: 103.00m

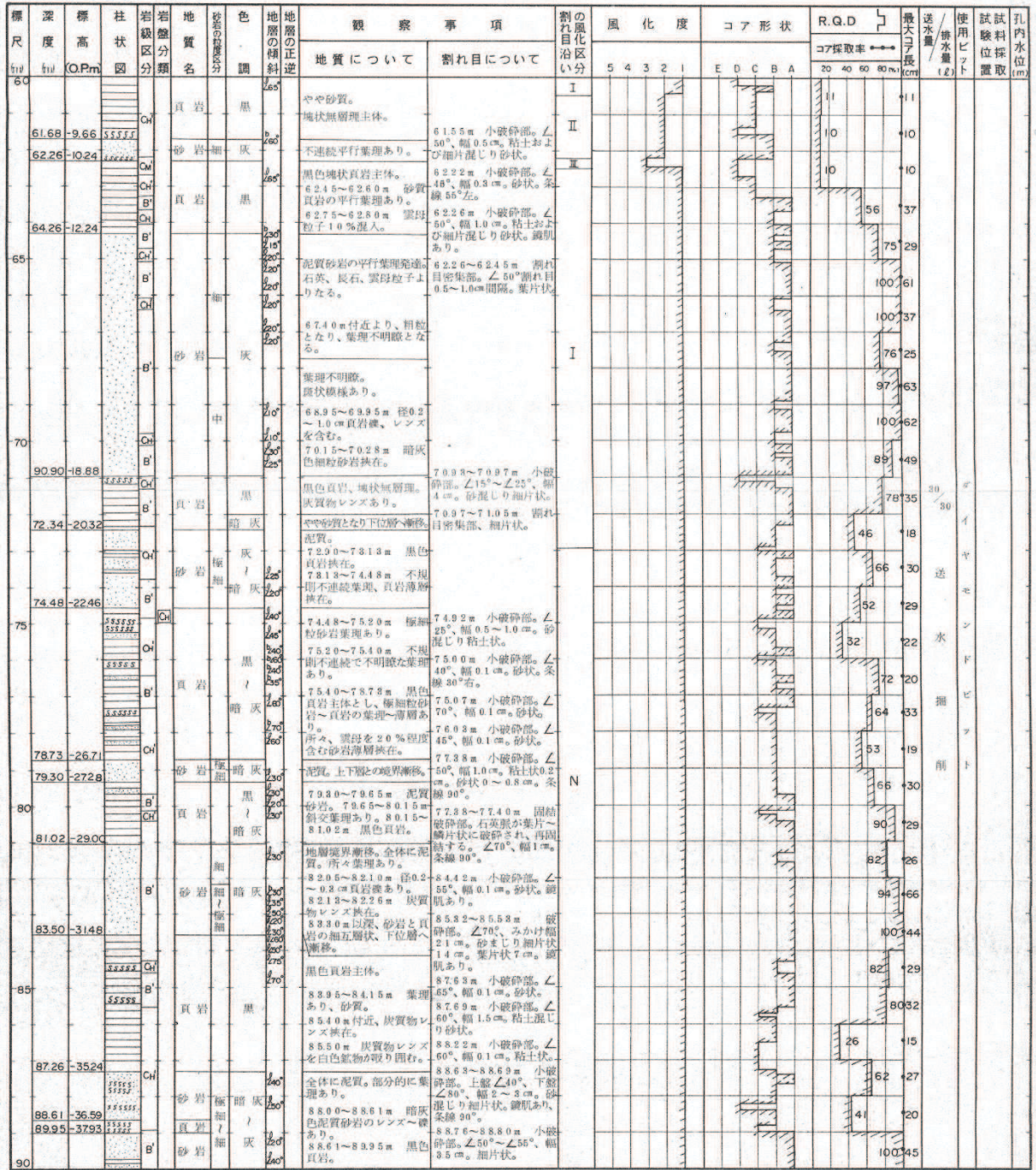


図 2-10(5) ボーリング柱状図 (3k-3) (深度 60~90m)

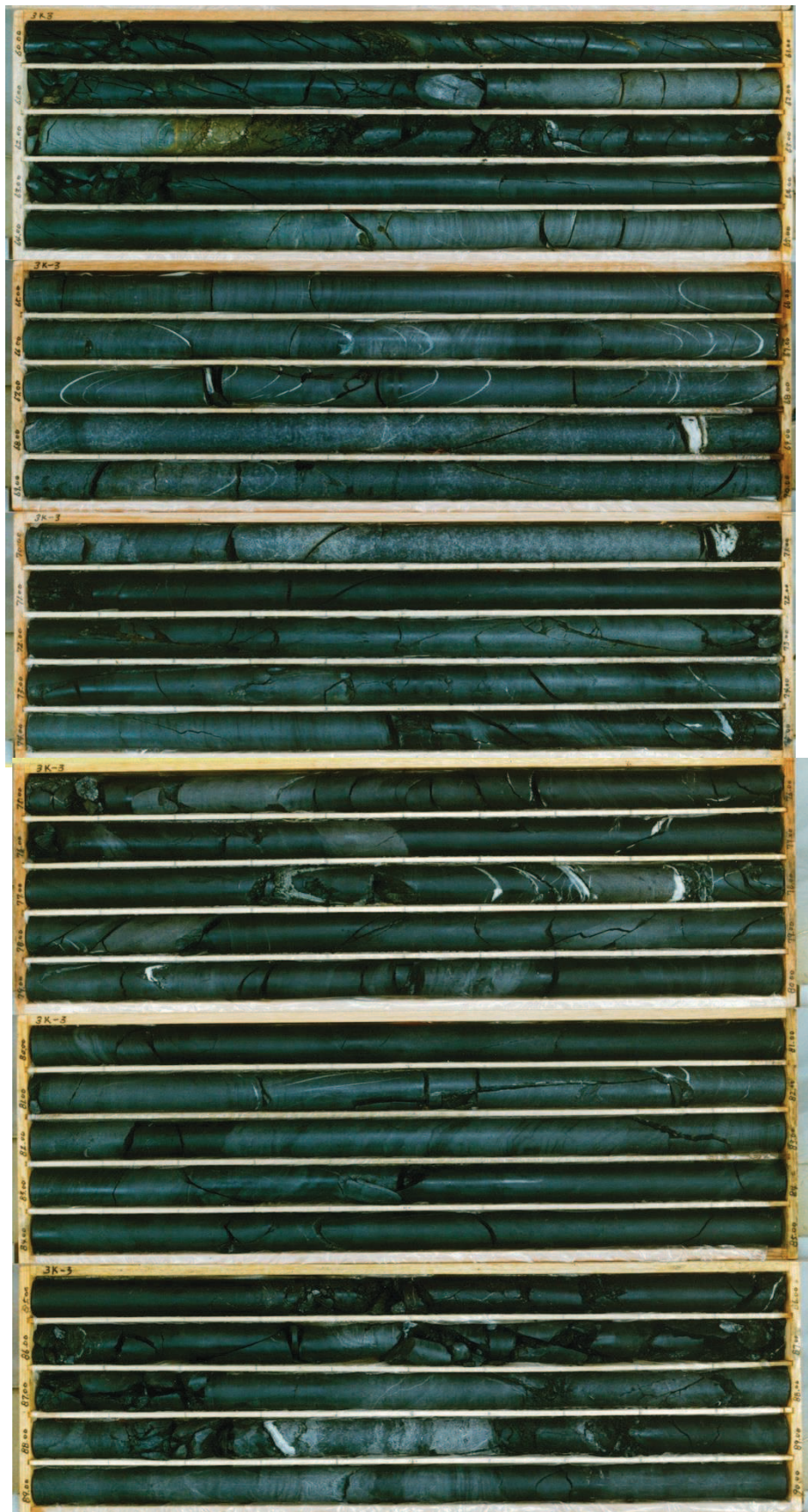


図 2-10(6) ボーリングコア写真 (3k-3) (深度 60~90m)

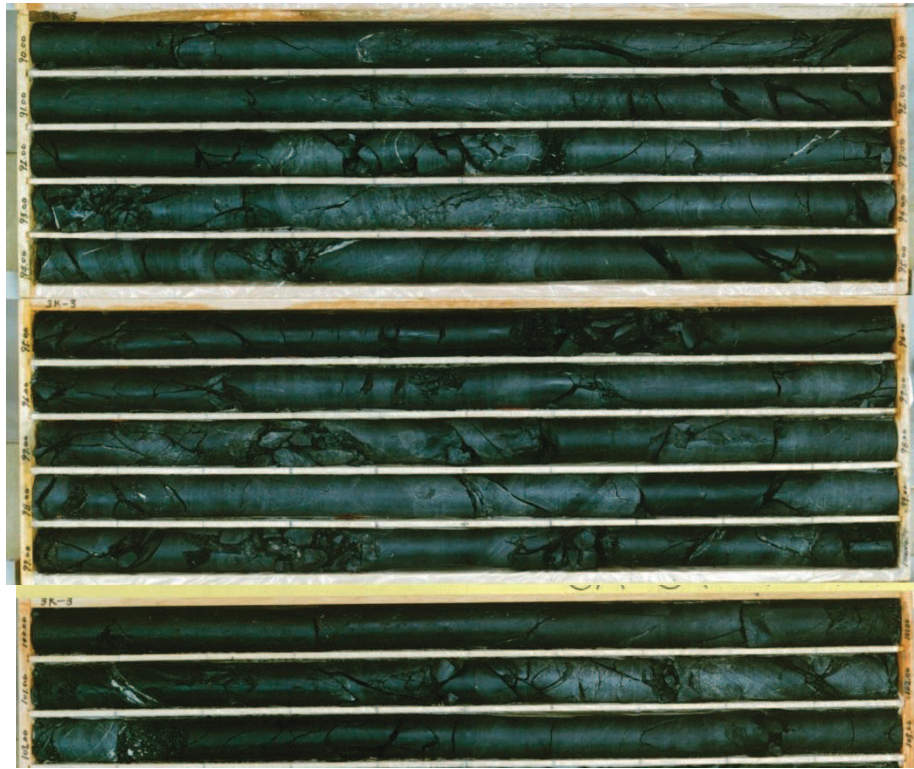


図 2-10(8) ボーリングコア写真 (3k-3) (深度 90~103m)

3k-4 孔 (1/4) 孔口標高 : 0. P. 47. 062m 掘進長 : 98. 00m

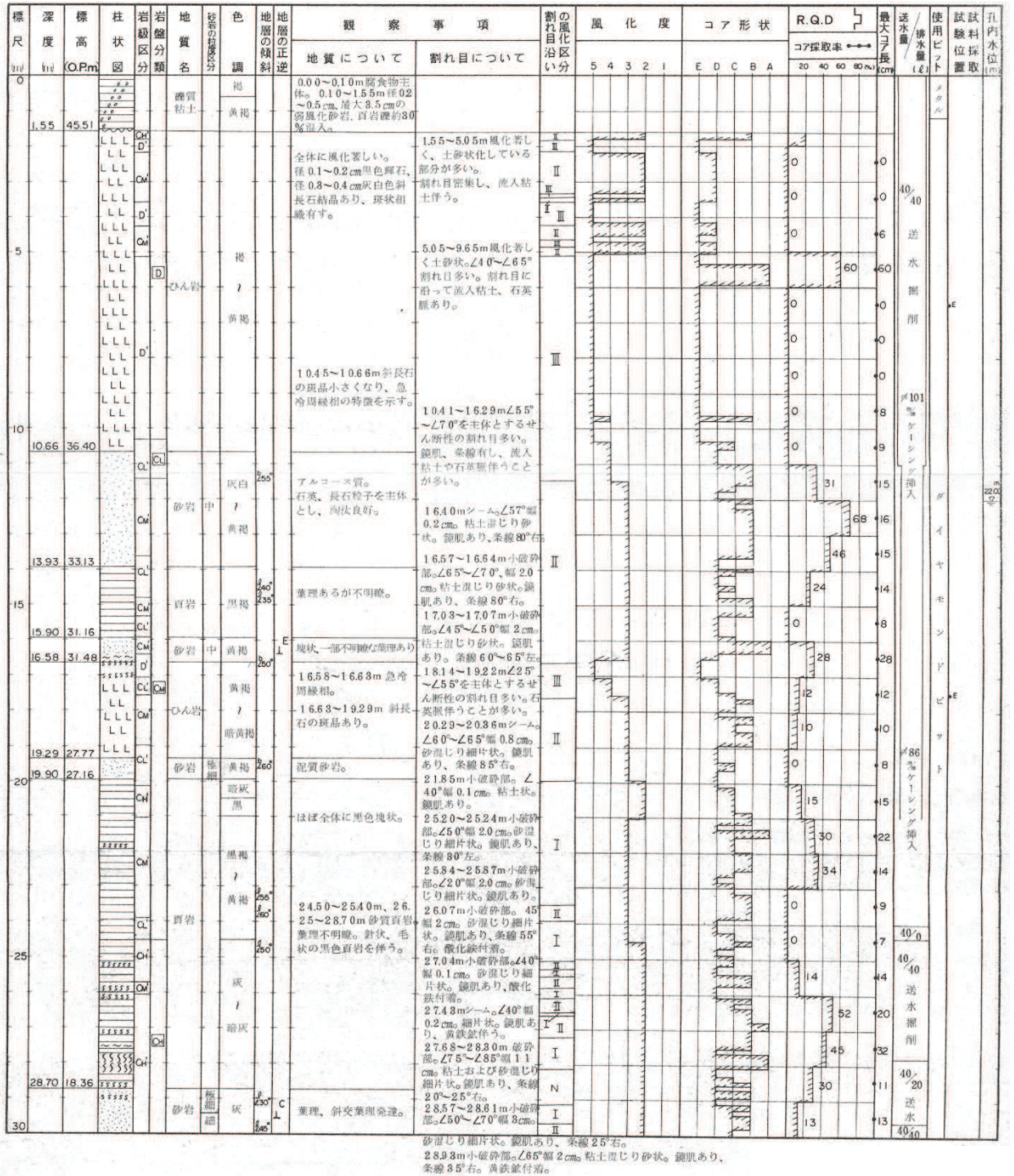


図 2-11(1) ボーリング柱状図 (3k-4) (深度 0~30m)