

工事計画記載の公称値の許容範囲

[容器類]

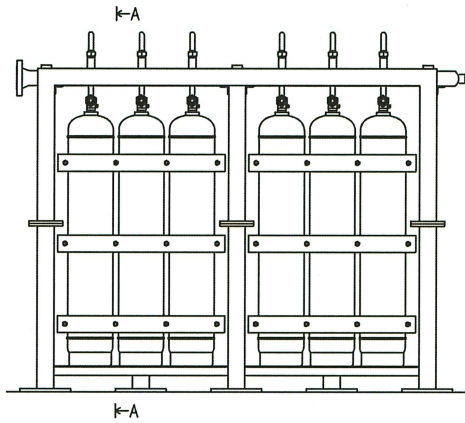
ハロン 1301 貯蔵容器

主要寸法 (mm)		許容範囲	根 拠
外径	267.4	±1.0 %	製造能力, 製造実績を考慮したメーカー基準
高さ	1515	+10 mm 0 mm	同上
胴部厚さ			同上
底部厚さ			同上

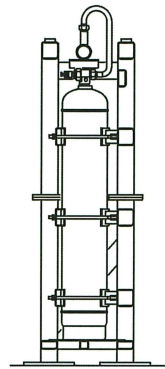
注：主要寸法は，工事計画記載の公称値。

枠囲みの内容は商業機密の観点から公開できません。

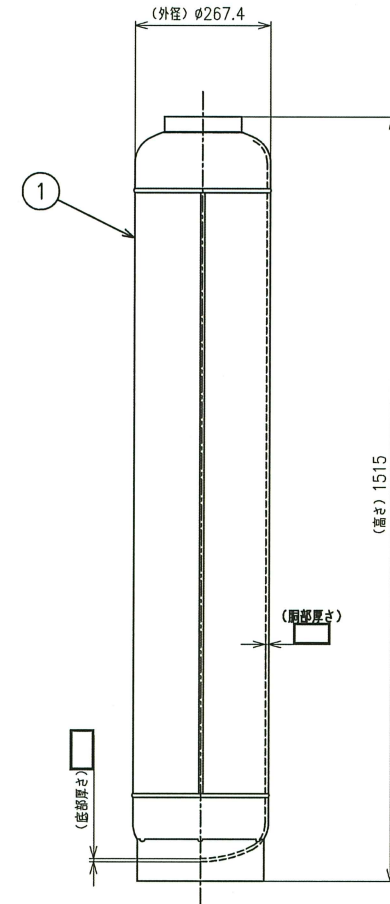
1	ハロン1301貯蔵容器	6	SM520B
番号	品名	個数	材料
部品表			



6本ユニット設置



A-A矢視図



ハロン1301貯蔵容器 70L/個

注1: 寸法はmmを示す。
注2: 特記なき寸法は公称値を示す。

工事計画認可申請	第9-3-2-2-17図
女川原子力発電所 第2号機	
名称	区分Ⅲ HPCS電気品室消火系 ハロン1301貯蔵容器構造図
東北電力株式会社	

枠囲みの内容は商業機密の観点から公開できません。

0513

工事計画記載の公称値の許容範囲

[容器類]

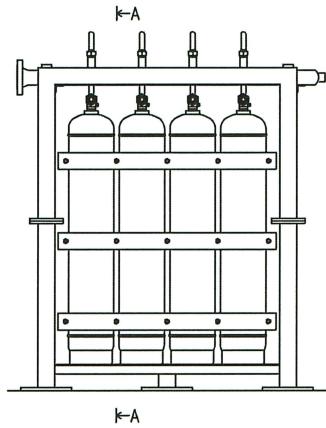
ハロン 1301 貯蔵容器

主要寸法 (mm)		許容範囲	根 拠
外径	267.4	±1.0 %	製造能力，製造実績を考慮したメーカ基準
高さ	1515	+10 mm 0 mm	同上
胴部厚さ			同上
底部厚さ			同上

注：主要寸法は，工事計画記載の公称値。

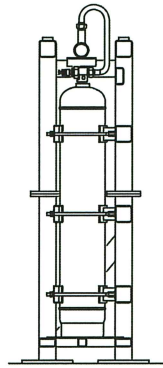
枠囲みの内容は商業機密の観点から公開できません。

1	ハロン1301貯蔵容器	4	SM520B
番号	品名	個数	材料
部品表			

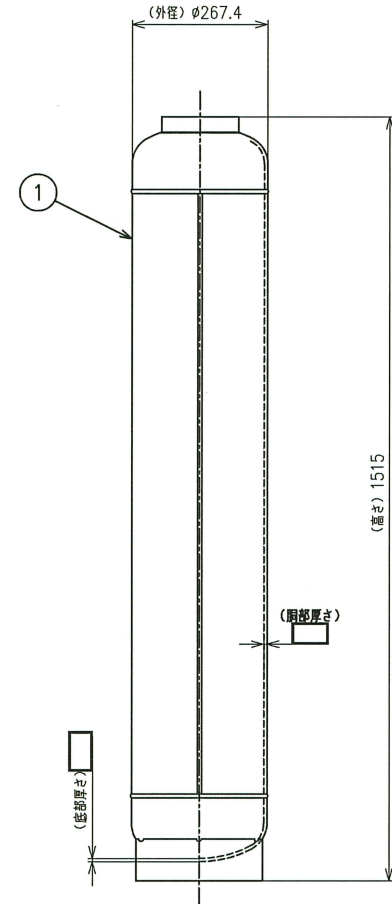


K-A

4本ユニット設置



A-A矢視図



ハロン1301貯蔵容器 70L/個

注1: 寸法はmmを示す。
注2: 特記なき寸法は公称値を示す。

工事計画認可申請	第9-3-2-2-18図
女川原子力発電所 第2号機	
名	区分Ⅱ非常用MCC室消火系
称	ハロン1301貯蔵容器構造図
東北電力株式会社	

枠囲みの内容は商業機密の観点から公開できません。

0513

工事計画記載の公称値の許容範囲

[容器類]

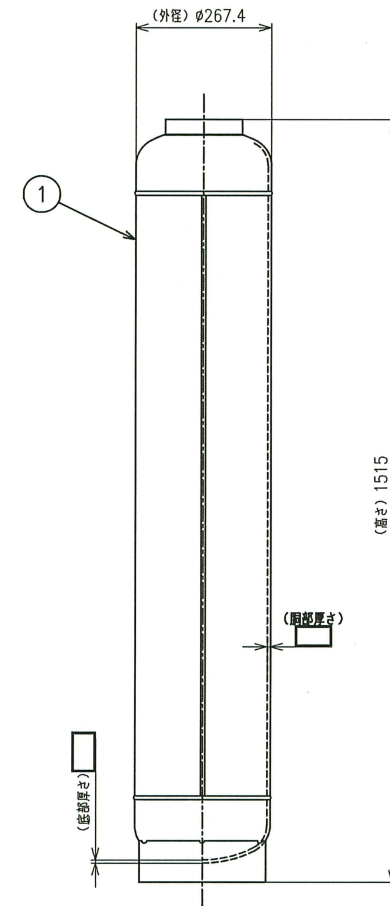
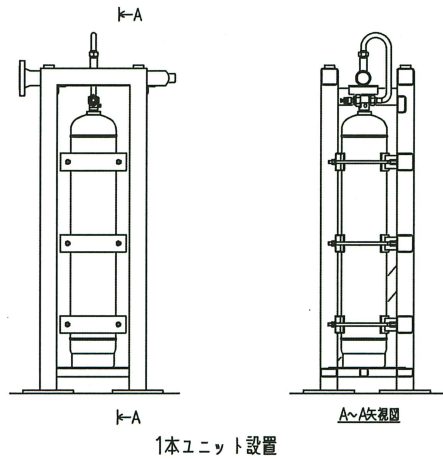
ハロン 1301 貯蔵容器

主要寸法 (mm)		許容範囲	根 拠
外径	267.4	±1.0 %	製造能力，製造実績を考慮したメーカ基準
高さ	1515	+10 mm 0 mm	同上
胴部厚さ			同上
底部厚さ			同上

注：主要寸法は，工事計画記載の公称値。

枠囲みの内容は商業機密の観点から公開できません。

1	ハロン1301貯蔵容器	1	SM520B
番号	品名	個数	材料
部品表			



ハロン1301貯蔵容器 70L/個

注1: 寸法はmmを示す。
注2: 特記なき寸法は公称値を示す。

工事計画認可申請	第9-3-2-2-19図
女川原子力発電所 第2号機	
名	導電率計ラック室消火系
称	ハロン1301貯蔵容器構造図
東北電力株式会社	

枠囲みの内容は商業機密の観点から公開できません。

0513

工事計画記載の公称値の許容範囲

[容器類]

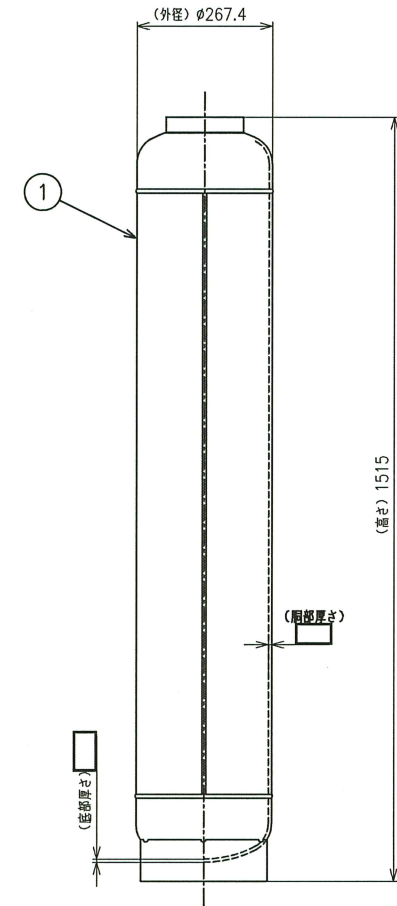
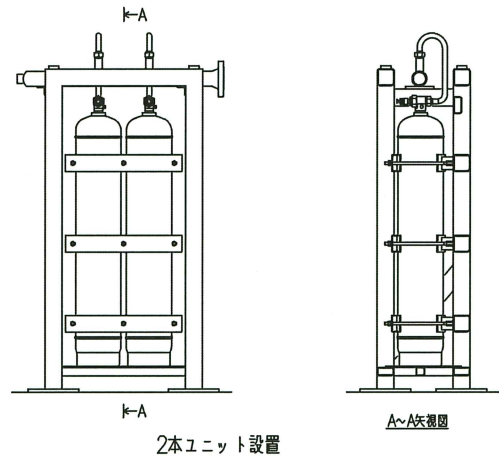
ハロン 1301 貯蔵容器

主要寸法 (mm)		許容範囲	根 拠
外径	267.4	±1.0 %	製造能力, 製造実績を考慮したメーカー基準
高さ	1515	+10 mm 0 mm	同上
胴部厚さ			同上
底部厚さ			同上

注：主要寸法は，工事計画記載の公称値。

枠囲みの内容は商業機密の観点から公開できません。

1	ハロン1301貯蔵容器	2	SM520B
番号	品名	個数	材料
部品表			



ハロン1301貯蔵容器 70L/個

注1: 寸法はmmを示す。
注2: 特記なき寸法は公称値を示す。

工事計画認可申請	第9-3-2-2-20図
女川原子力発電所 第2号機	
名	FPCポンプ(A)(B)室消火系
称	ハロン1301貯蔵容器構造図
東北電力株式会社	

工事計画記載の公称値の許容範囲

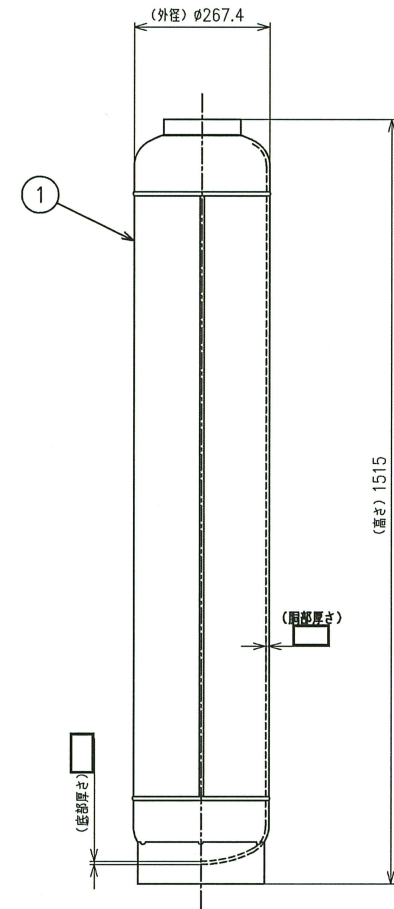
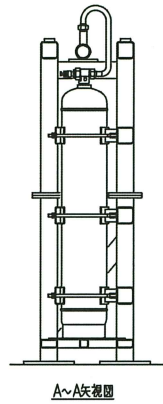
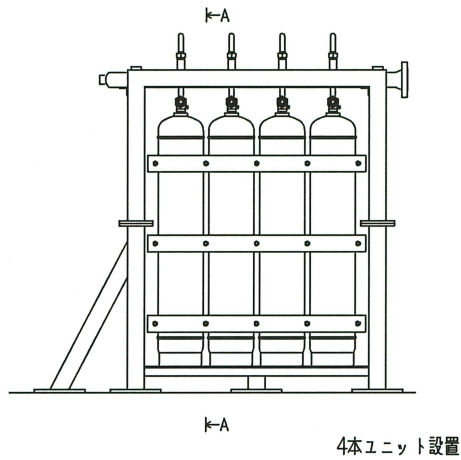
[容器類]

ハロン 1301 貯蔵容器

主要寸法 (mm)		許容範囲	根 拠
外径	267.4	±1.0 %	製造能力, 製造実績を考慮したメーカー基準
高さ	1515	+10 mm 0 mm	同上
胴部厚さ			同上
底部厚さ			同上

注：主要寸法は，工事計画記載の公称値。

1	ハロン1301貯蔵容器	4	SM520B
番号	品名	個数	材料
部品表			



ハロン1301貯蔵容器 70L/個

注1: 寸法はmmを示す。
注2: 特記なき寸法は公称値を示す。

工事計画認可申請	第9-3-2-2-21 図
女川原子力発電所 第2号機	
名	HWH熱交換器・ポンプ室消火系
称	ハロン1301貯蔵容器構造図
東北電力株式会社	

工事計画記載の公称値の許容範囲

[容器類]

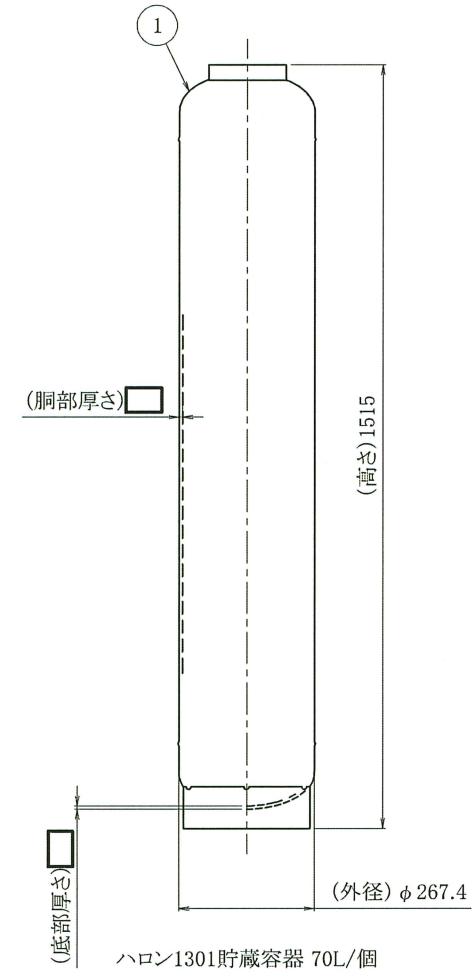
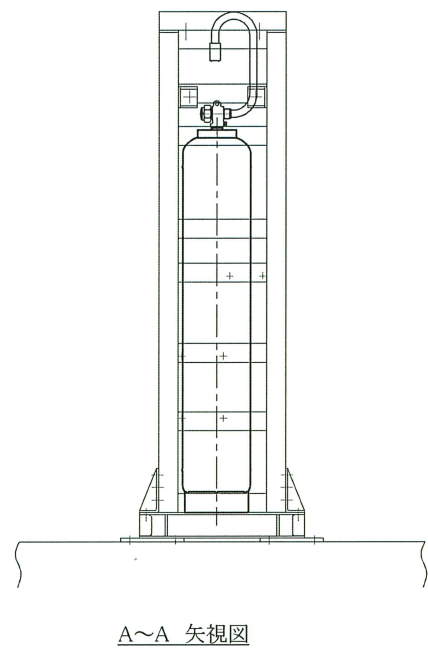
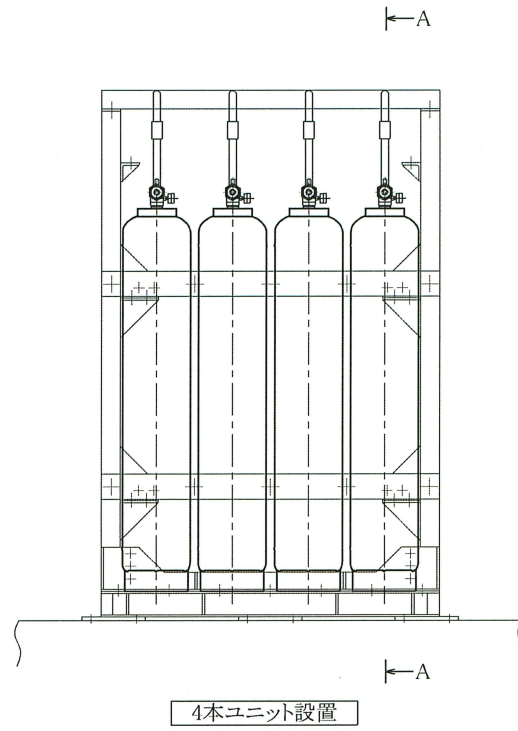
ハロン 1301 貯蔵容器

主要寸法 (mm)		許容範囲	根 拠
外径	267.4	±1.0 %	製造能力，製造実績を考慮したメーカ基準
高さ	1515	+10 mm 0 mm	同上
胴部厚さ			同上
底部厚さ			同上

注：主要寸法は，工事計画記載の公称値。

枠囲みの内容は商業機密の観点から公開できません。

1	ハロン1301貯蔵容器	4	SM520B
番号	品名	個数	材料
部品表			



注1: 寸法はmmを示す。
 注2: 特記なき寸法は公称値を示す。

工事計画認可申請	第9-3-2-2-2-22図
女川原子力発電所 第2号機	
名称	緊急用電気品室(1)/(2)消火系
	ハロン1301貯蔵容器構造図
	東北電力株式会社

枠囲みの内容は商業機密の観点から公開できません。

工事計画記載の公称値の許容範囲

[容器類]

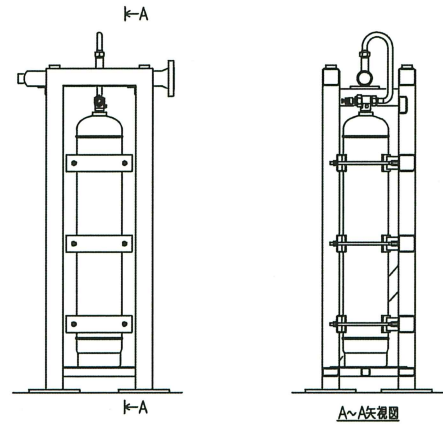
ハロン 1301 貯蔵容器

主要寸法 (mm)		許容範囲	根 拠
外径	267.4	±1%	製造能力，製造実績を考慮したメーカー基準
高さ	1515	+10mm 0mm	同上
胴部厚さ			同上
底部厚さ			同上

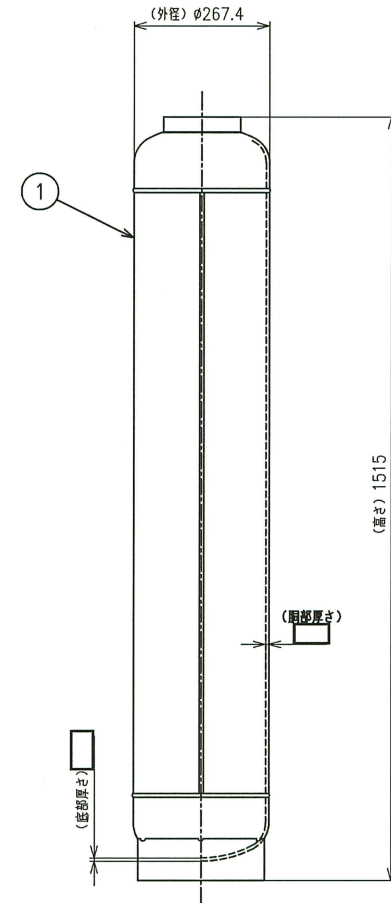
注：主要寸法は，工事計画記載の公称値。

枠囲みの内容は商業機密の観点から公開できません。

1	ハロン1301貯蔵容器	1	SM520B
番号	品名	個数	材料
部品表			



1本ユニット設置



ハロン1301貯蔵容器 70L/個

注1: 寸法はmmを示す。
注2: 特記なき寸法は公称値を示す。

工事計画認可申請	第9-3-2-2-23 図
女川原子力発電所 第2号機	
名	区分I非常用D/G制御盤室消火系
称	ハロン1301貯蔵容器構造図
東北電力株式会社	

枠囲みの内容は商業機密の観点から公開できません。

0513

第 9-3-2-2-2-23 図 区分 I 非常用 D/G 制御盤室消火系 ハロン 1301 貯蔵容器構造図 別紙

工事計画記載の公称値の許容範囲

[容器類]

ハロン 1301 貯蔵容器

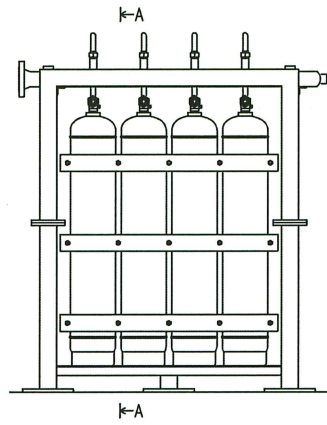
主要寸法 (mm)		許容範囲	根 拠
外径	267.4	±1.0 %	製造能力, 製造実績を考慮したメーカー基準
高さ	1515	+10 mm 0 mm	同上
胴部厚さ			同上
底部厚さ			同上

注：主要寸法は，工事計画記載の公称値。

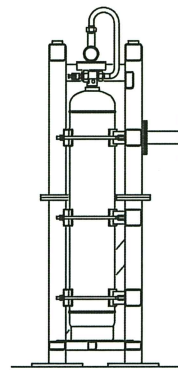
O 2 ① 公差表 ROE

枠囲みの内容は商業機密の観点から公開できません。

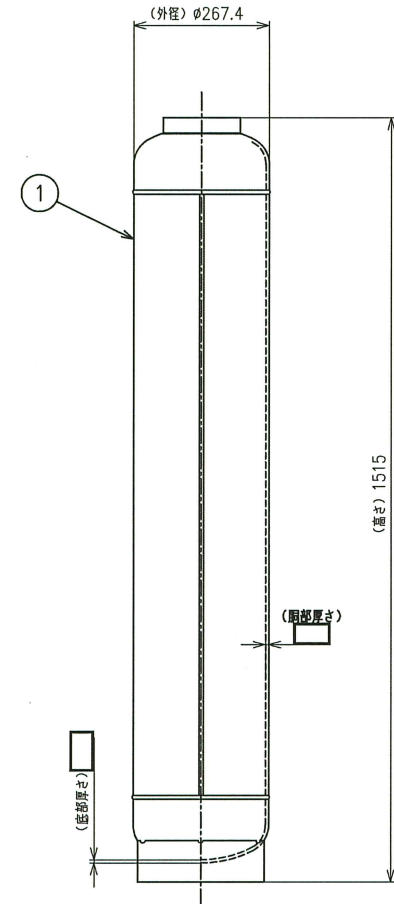
1	ハロン1301貯蔵容器	4	SM520B
番号	品名	個数	材料
部品表			



4本ユニット設置



A~A矢視図



ハロン1301貯蔵容器 70L/個

注1: 寸法はmmを示す。
注2: 特記なき寸法は公称値を示す。

工事計画認可申請	第9-3-2-2-24図
女川原子力発電所 第2号機	
名称	区分Ⅲ非常用D/G制御盤室消火系 ハロン1301貯蔵容器構造図
東北電力株式会社	

枠囲みの内容は商業機密の観点から公開できません。

0513

第 9-3-2-2-2-24 図 区分Ⅲ非常用 D/G 制御盤室消火系 ハロン 1301 貯蔵容器構造図 別紙

工事計画記載の公称値の許容範囲

[容器類]

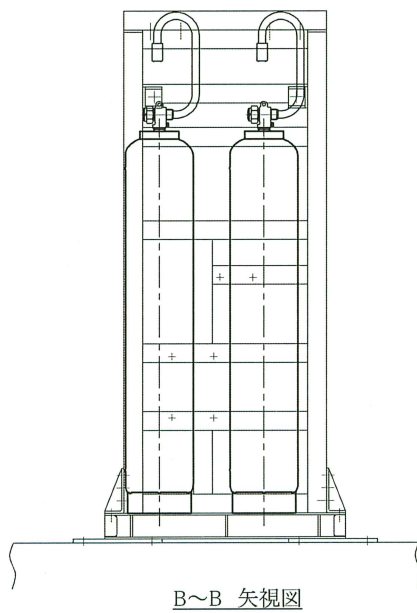
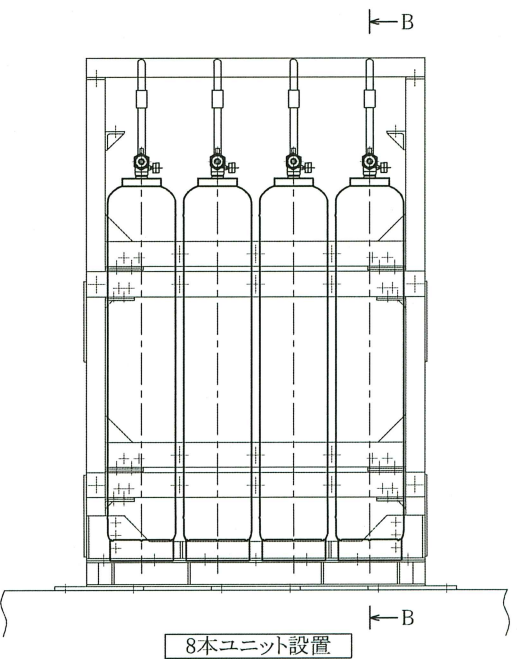
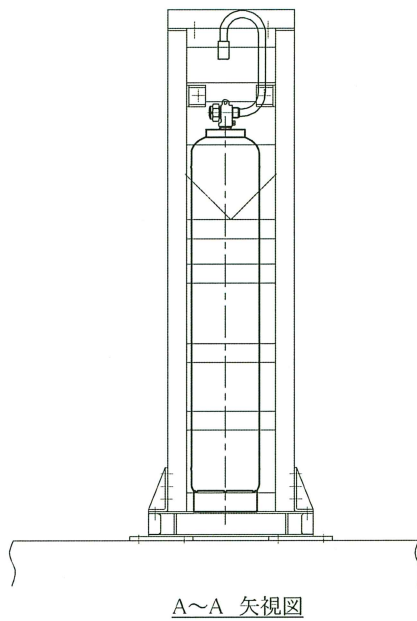
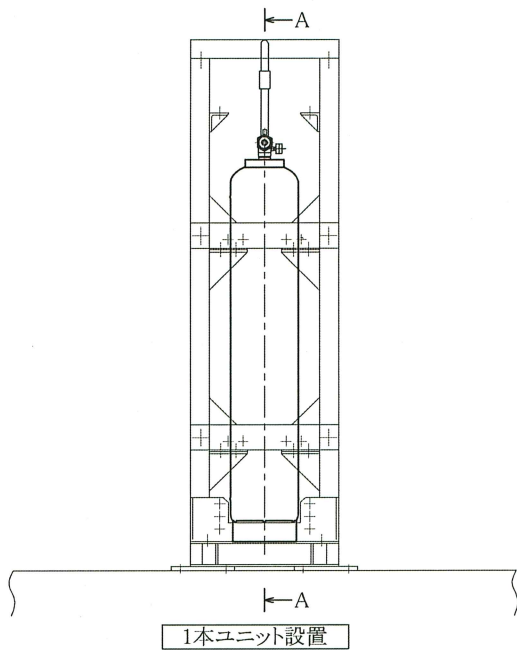
ハロン 1301 貯蔵容器

主要寸法 (mm)		許容範囲	根 拠
外径	267.4	±1.0 %	製造能力, 製造実績を考慮したメーカー基準
高さ	1515	+10 mm 0 mm	同上
胴部厚さ			同上
底部厚さ			同上

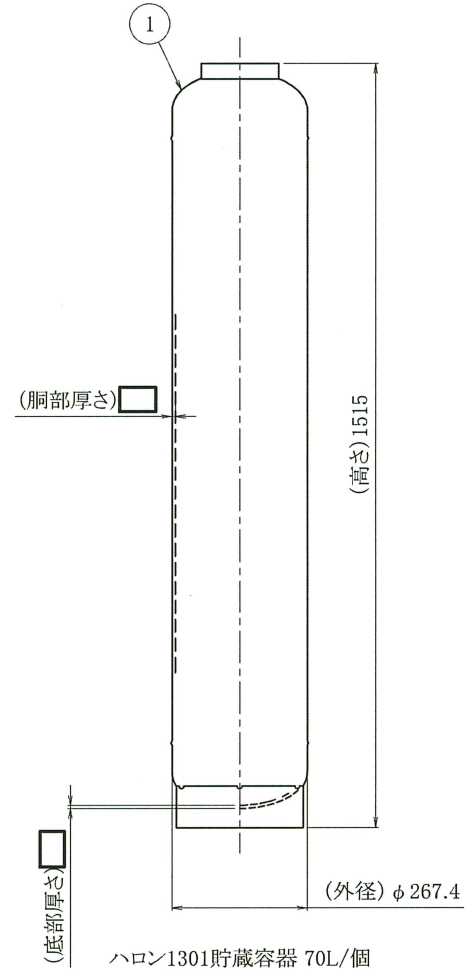
注：主要寸法は、工事計画記載の公称値。

02 ① 公差表 ROE

枠囲みの内容は商業機密の観点から公開できません。



1	ハロン1301貯蔵容器	9	SM520B
番号	品名	個数	材料
部品表			



注1: 寸法はmmを示す。
注2: 特記なき寸法は公称値を示す。

工事計画認可申請	第9-3-2-2-25図
女川原子力発電所 第2号機	
名称	ディーゼル発電機(HPCS)室消火系 ハロン1301貯蔵容器構造図
東北電力株式会社	

枠囲みの内容は商業機密の観点から公開できません。

工事計画記載の公称値の許容範囲

[容器類]

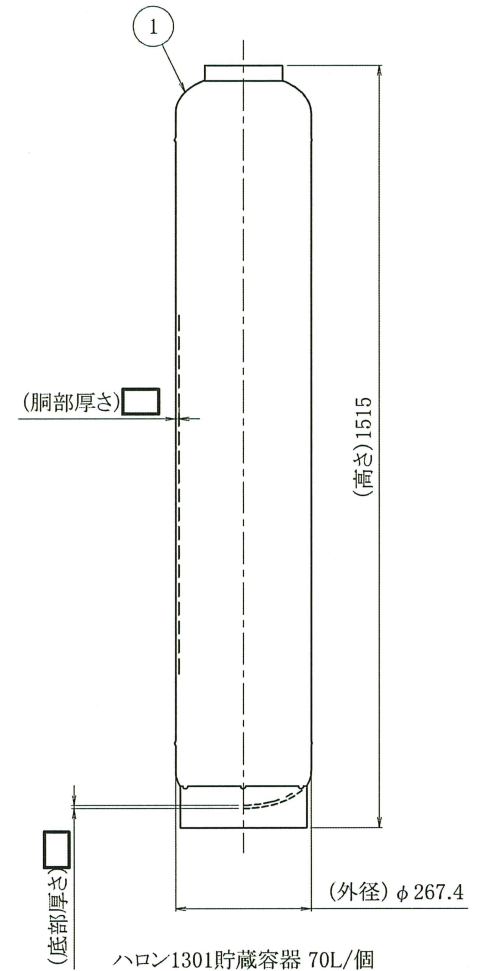
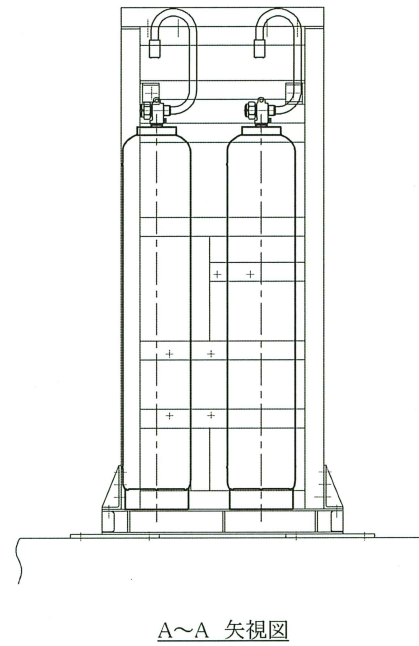
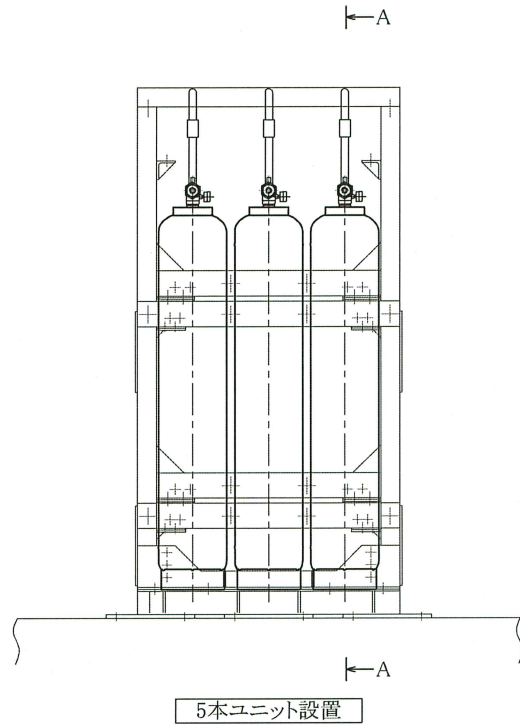
ハロン 1301 貯蔵容器

主要寸法 (mm)		許容範囲	根 拠
外径	267.4	±1%	製造能力, 製造実績を考慮したメーカー基準
高さ	1515	+10mm 0mm	同上
胴部厚さ			同上
底部厚さ			同上

注：主要寸法は，工事計画記載の公称値。

枠囲みの内容は商業機密の観点から公開できません。

1	ハロン1301貯蔵容器	5	SM520B
番号	品名	個数	材料
部品表			



注1: 寸法はmmを示す。
 注2: 特記なき寸法は公称値を示す。

工事計画認可申請	第9-3-2-2-2-26図
女川原子力発電所 第2号機	
名称	区分Ⅱ非常用D/G制御盤室/ R-12階段室消火系
	ハロン1301貯蔵容器構造図
	東北電力株式会社

枠囲みの内容は商業機密の観点から公開できません。

第 9-3-2-2-2-26 図 区分Ⅱ非常用 D/G 制御盤室/R-12 階段室消火系ハロン 1301 貯蔵容器
構造図 別紙

工事計画記載の公称値の許容範囲

[容器類]

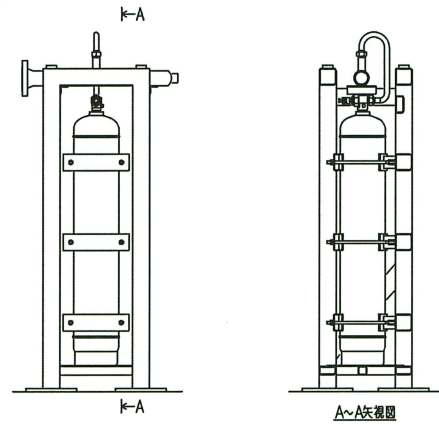
ハロン 1301 貯蔵容器

主要寸法 (mm)		許容範囲	根 拠
外径	267.4	±1%	製造能力，製造実績を考慮したメーカー基準
高さ	1515	+10mm 0mm	同上
胴部厚さ			同上
底部厚さ			同上

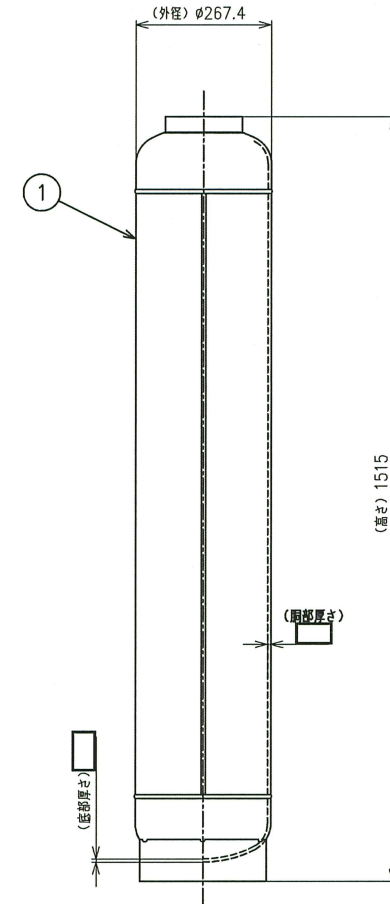
注：主要寸法は，工事計画記載の公称値。

枠囲みの内容は商業機密の観点から公開できません。

1	ハロン1301貯蔵容器	1	SM520B
番号	品名	個数	材料
部品表			



1本ユニット設置



ハロン1301貯蔵容器 70L/個

注1: 寸法はmmを示す。
注2: 特記なき寸法は公称値を示す。

工事計画認可申請	第9-3-2-2-27 図
女川原子力発電所 第2号機	
名称	区分Ⅲバッテリー室消火系 ハロン1301貯蔵容器構造図
東北電力株式会社	

工事計画記載の公称値の許容範囲

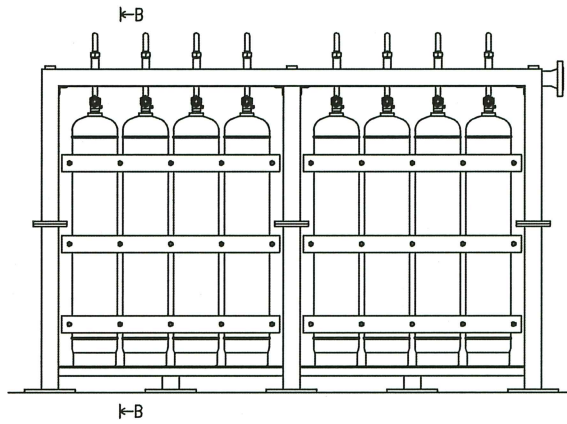
[容器類]

ハロン 1301 貯蔵容器

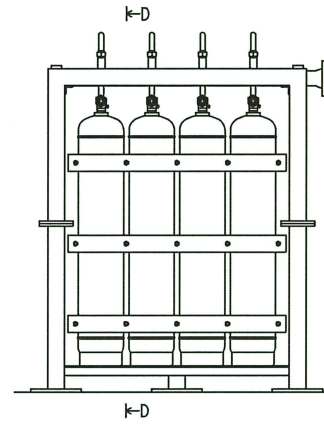
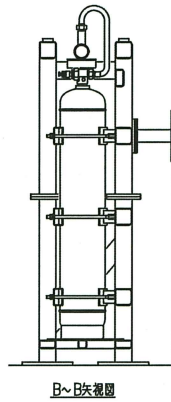
主要寸法 (mm)		許容範囲	根 拠
外径	267.4	±1.0 %	製造能力, 製造実績を考慮したメーカー基準
高さ	1515	+10 mm 0 mm	同上
胴部厚さ			同上
底部厚さ			同上

注：主要寸法は，工事計画記載の公称値。

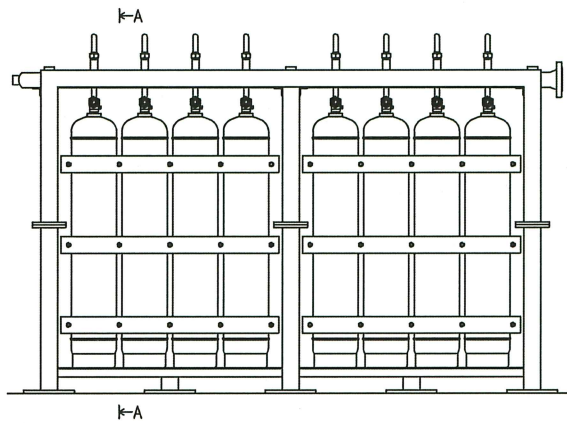
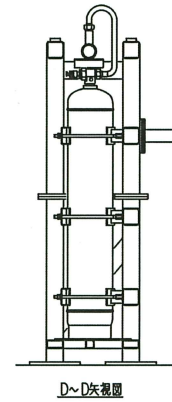
1	ハロン1301貯蔵容器	24	SM520B
番号	品名	個数	材料
部品表			



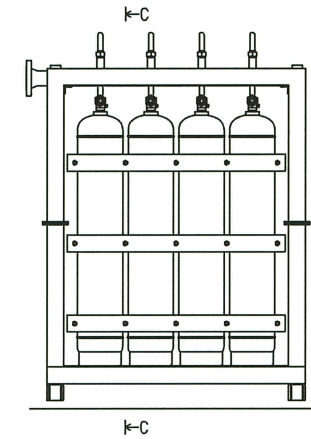
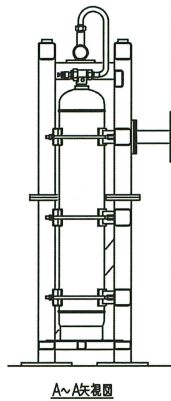
8本ユニット設置



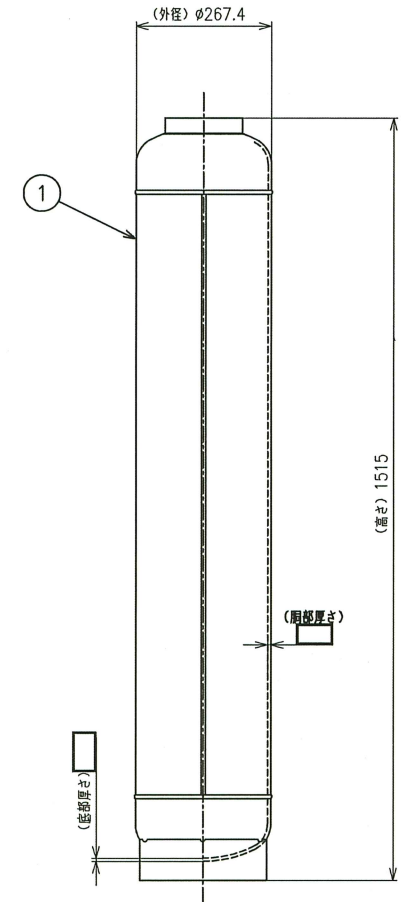
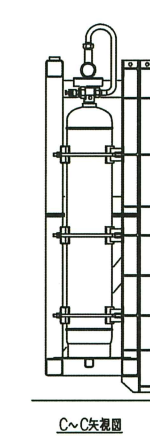
4本ユニット設置



8本ユニット設置



4本ユニット設置



ハロン1301貯蔵容器 70L/個

工事計画認可申請	第9-3-2-2-28図
女川原子力発電所 第2号機	
名	送風機・緊急用電気品室消火系
称	ハロン1301貯蔵容器構造図
東北電力株式会社	

注1: 寸法はmmを示す。
注2: 特記なき寸法は公称値を示す。

工事計画記載の公称値の許容範囲

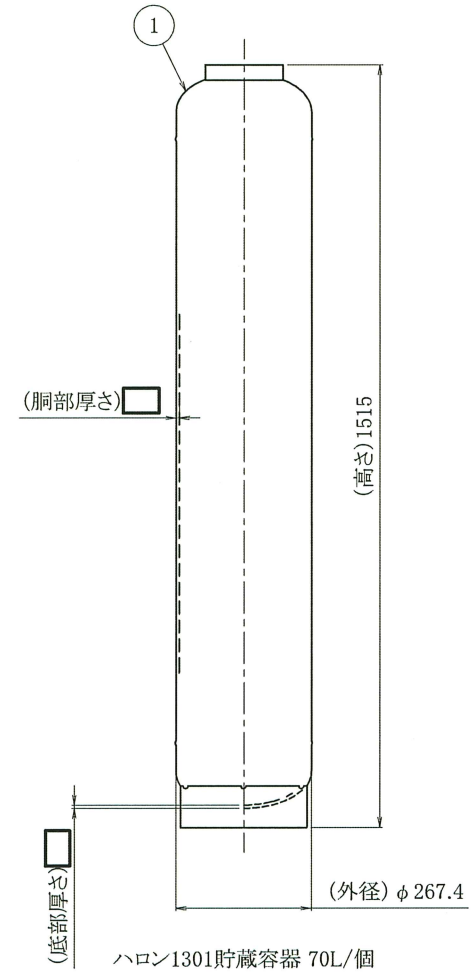
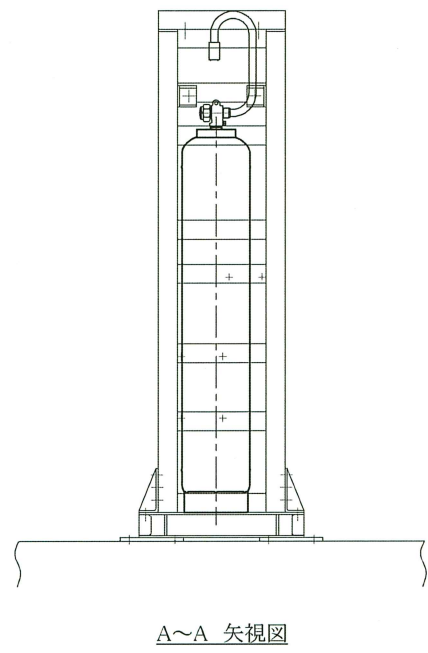
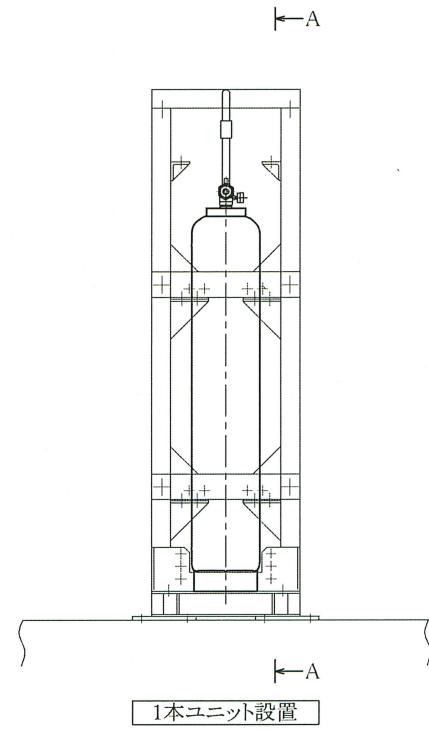
[容器類]

ハロン 1301 貯蔵容器

主要寸法 (mm)		許容範囲	根 拠
外径	267.4	±1.0 %	製造能力, 製造実績を考慮したメーカー基準
高さ	1515	+10 mm 0 mm	同上
胴部厚さ			同上
底部厚さ			同上

注：主要寸法は，工事計画記載の公称値。

1	ハロン1301貯蔵容器	1	SM520B
番号	品名	個数	材料
部品表			



注1: 寸法はmmを示す。
 注2: 特記なき寸法は公称値を示す。

工事計画認可申請	第9-3-2-2-2-29図
女川原子力発電所 第2号機	
名称	燃料デイトンク(B)室消火系 ハロン1301貯蔵容器構造図
東北電力株式会社	

枠囲みの内容は商業機密の観点から公開できません。

0512

工事計画記載の公称値の許容範囲

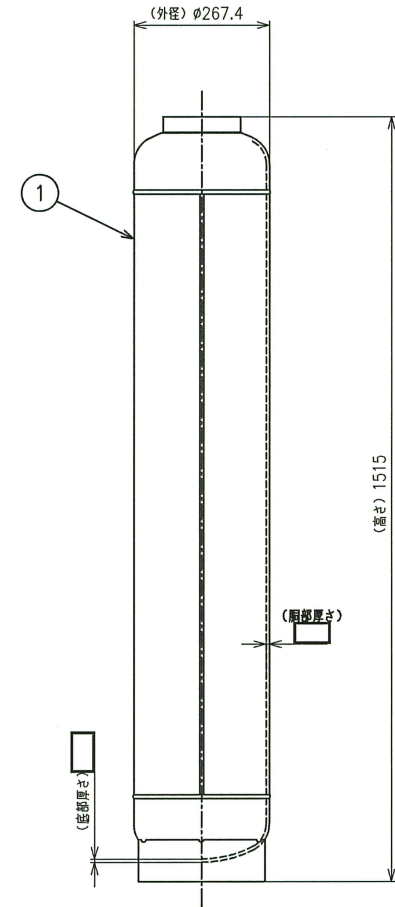
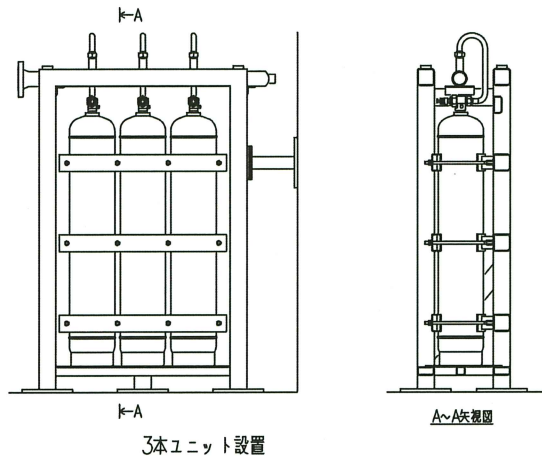
[容器類]

ハロン 1301 貯蔵容器

主要寸法 (mm)		許容範囲	根 拠
外径	267.4	±1%	製造能力, 製造実績を考慮したメーカー基準
高さ	1515	+10mm 0mm	同上
胴部厚さ			同上
底部厚さ			同上

注: 主要寸法は, 工事計画記載の公称値。

1	ハロン1301貯蔵容器	3	SM520B
番号	品名	個数	材料
部品表			



ハロン1301貯蔵容器 70L/個

工事計画認可申請	第9-3-2-2-30図
女川原子力発電所 第2号機	
名称	SOL冷凍機室消火系 ハロン1301貯蔵容器構造図
東北電力株式会社	

注1: 寸法はmmを示す。
注2: 特記なき寸法は公称値を示す。

工事計画記載の公称値の許容範囲

[容器類]

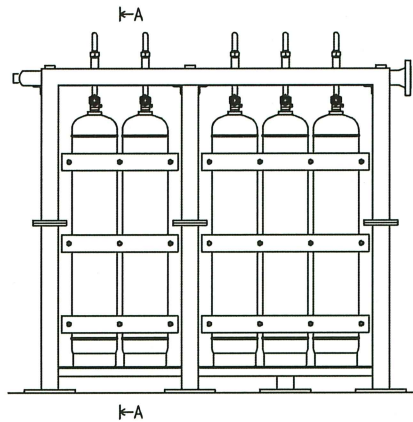
ハロン 1301 貯蔵容器

主要寸法 (mm)		許容範囲	根 拠
外径	267.4	±1.0 %	製造能力, 製造実績を考慮したメーカー基準
高さ	1515	+10 mm 0 mm	同上
胴部厚さ			同上
底部厚さ			同上

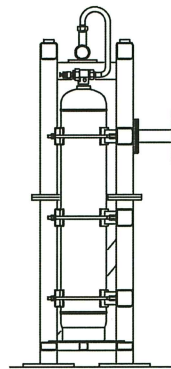
注：主要寸法は，工事計画記載の公称値。

枠囲みの内容は商業機密の観点から公開できません。

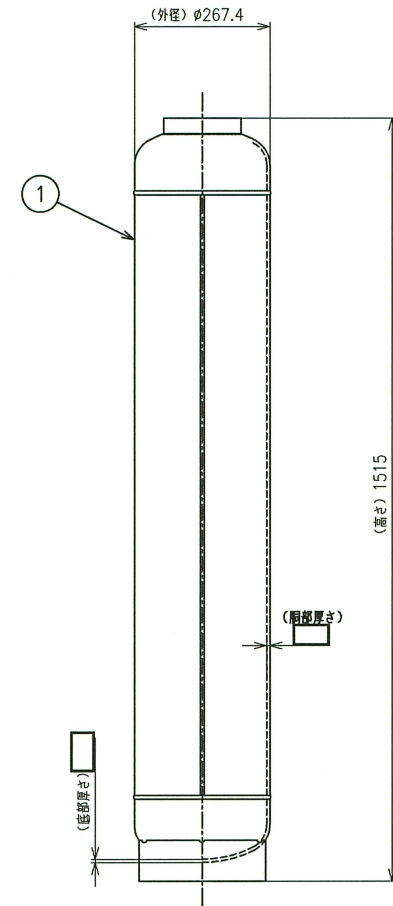
1	ハロン1301貯蔵容器	5	SM520B
番号	品名	個数	材料
部品表			



5本ユニット設置



A~A矢視図



ハロン1301貯蔵容器 70L/個

工事計画認可申請	第9-3-2-2-31図
女川原子力発電所 第2号機	
名称	HECW冷凍機・ポンプ(A)(C)室消火系 ハロン1301貯蔵容器構造図
東北電力株式会社	

注1: 寸法はmmを示す。
注2: 特記なき寸法は公称値を示す。

第 9-3-2-2-2-31 図 HECW 冷凍機・ポンプ(A)(C)室消火系 ハロン 1301 貯蔵容器構造図
別紙

工事計画記載の公称値の許容範囲

[容器類]

ハロン 1301 貯蔵容器

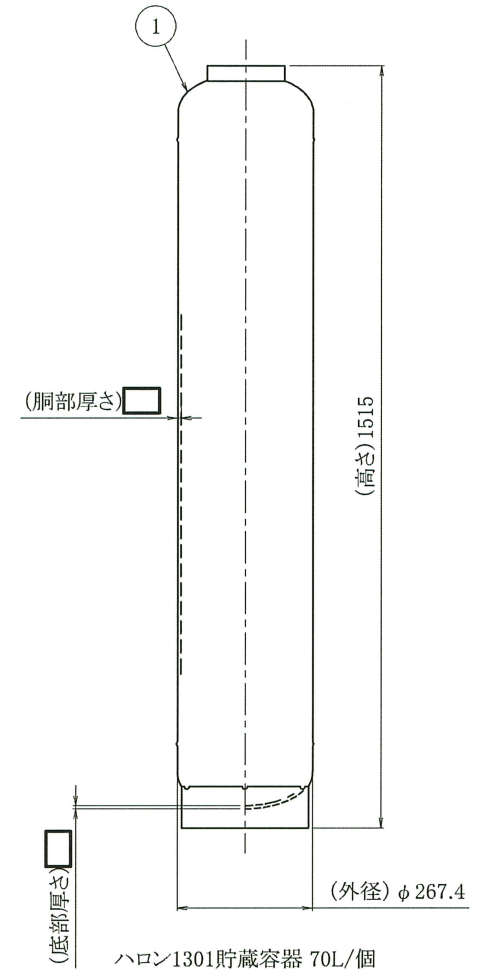
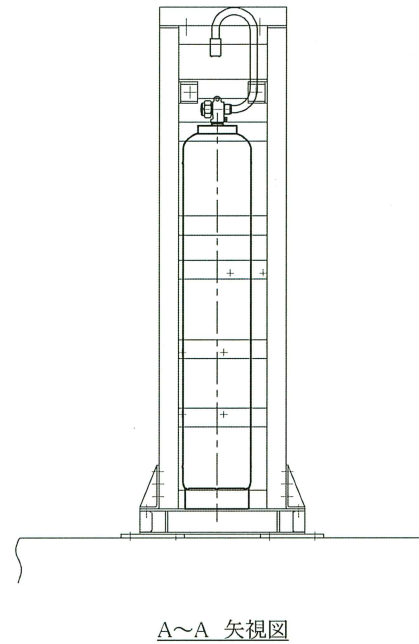
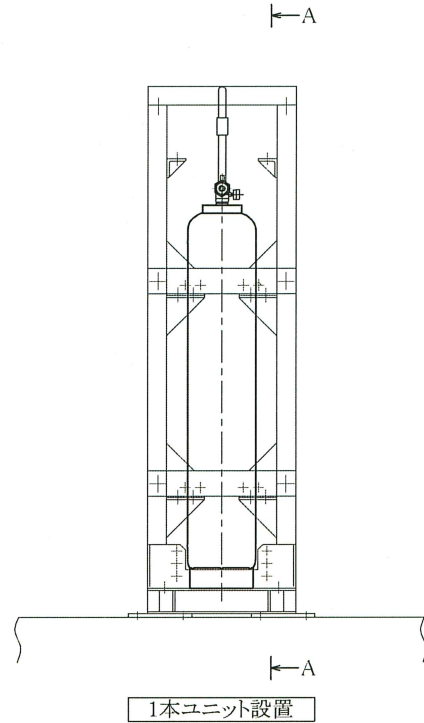
主要寸法 (mm)		許容範囲	根 拠
外径	267.4	±1.0 %	製造能力, 製造実績を考慮したメーカー基準
高さ	1515	+10 mm 0 mm	同上
胴部厚さ			同上
底部厚さ			同上

注：主要寸法は，工事計画記載の公称値。

O2 ① 公差表 ROE

枠囲みの内容は商業機密の観点から公開できません。

1	ハロン1301貯蔵容器	1	SM520B
番号	品名	個数	材料
部品表			



注1: 寸法はmmを示す。
 注2: 特記なき寸法は公称値を示す。

工事計画認可申請		第9-3-2-2-2-32図
女川原子力発電所		第2号機
名称	燃料デイトンク(A)室消火系 ハロン1301貯蔵容器構造図	
東北電力株式会社		

枠囲みの内容は商業機密の観点から公開できません。

工事計画記載の公称値の許容範囲

[容器類]

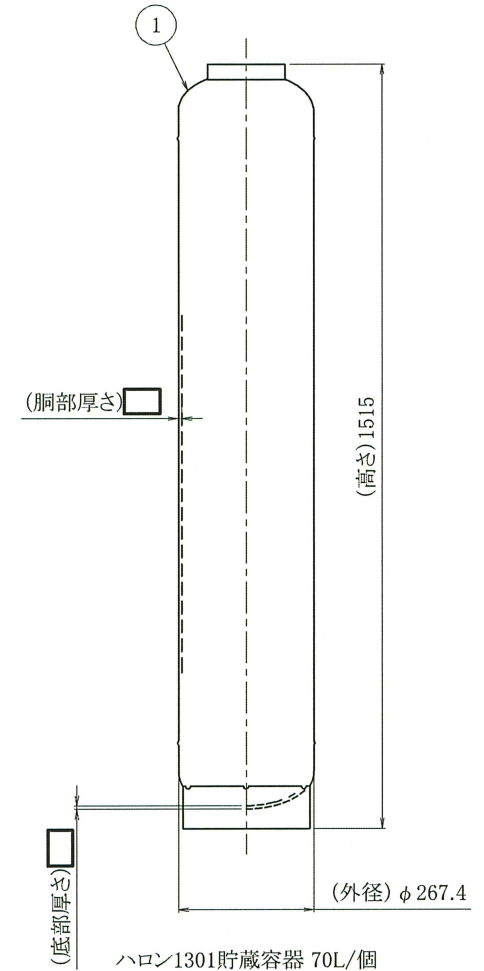
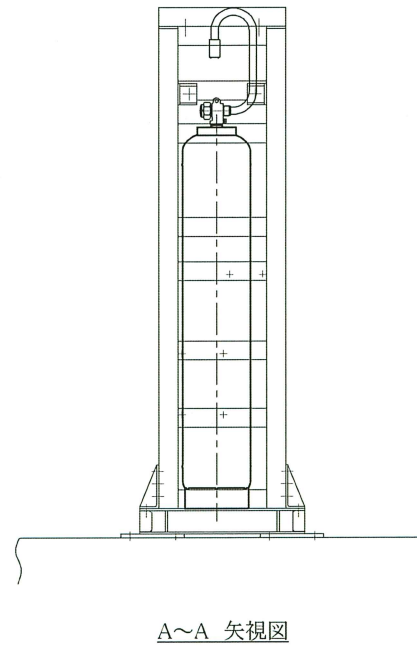
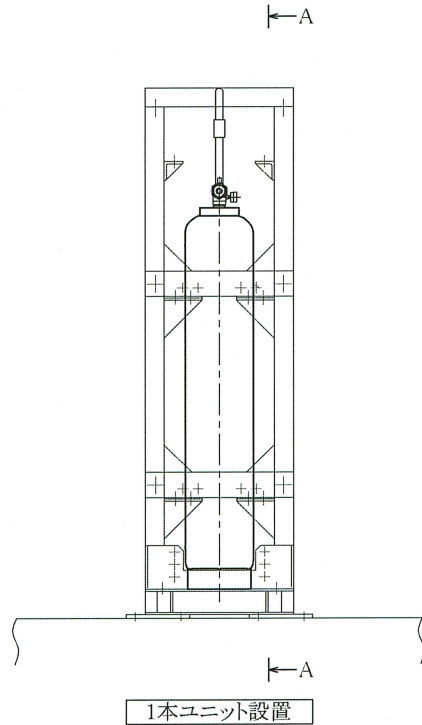
ハロン 1301 貯蔵容器

主要寸法 (mm)		許容範囲	根 拠
外径	267.4	±1%	製造能力，製造実績を考慮したメーカ基準
高さ	1515	+10mm 0mm	同上
胴部厚さ			同上
底部厚さ			同上

注：主要寸法は，工事計画記載の公称値。

枠囲みの内容は商業機密の観点から公開できません。

1	ハロン1301貯蔵容器	1	SM520B
番号	品名	個数	材料
部品表			



注1: 寸法はmmを示す。
 注2: 特記なき寸法は公称値を示す。

工事計画認可申請	第9-3-2-2-33図
女川原子力発電所 第2号機	
名称	燃料デイトンク(HPCS)室消火系
	ハロン1301貯蔵容器構造図
	東北電力株式会社

枠囲みの内容は商業機密の観点から公開できません。

工事計画記載の公称値の許容範囲

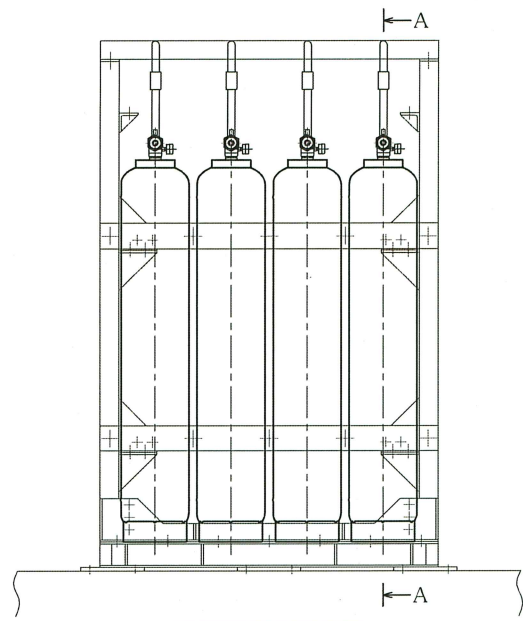
[容器類]

ハロン 1301 貯蔵容器

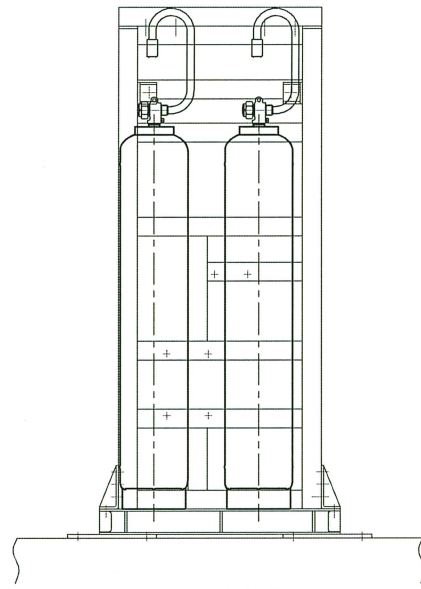
主要寸法 (mm)		許容範囲	根 拠
外径	267.4	±1%	製造能力, 製造実績を考慮したメーカー基準
高さ	1515	+10mm 0mm	同上
胴部厚さ			同上
底部厚さ			同上

注：主要寸法は，工事計画記載の公称値を示す。

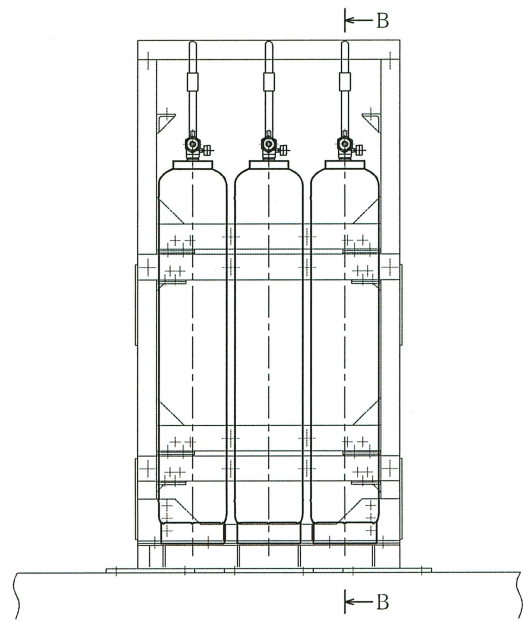
枠囲みの内容は商業機密の観点から公開できません。



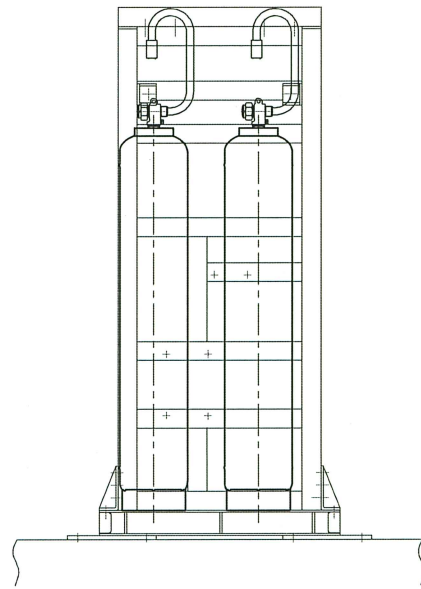
7本ユニット設置×2



A~A 矢視図

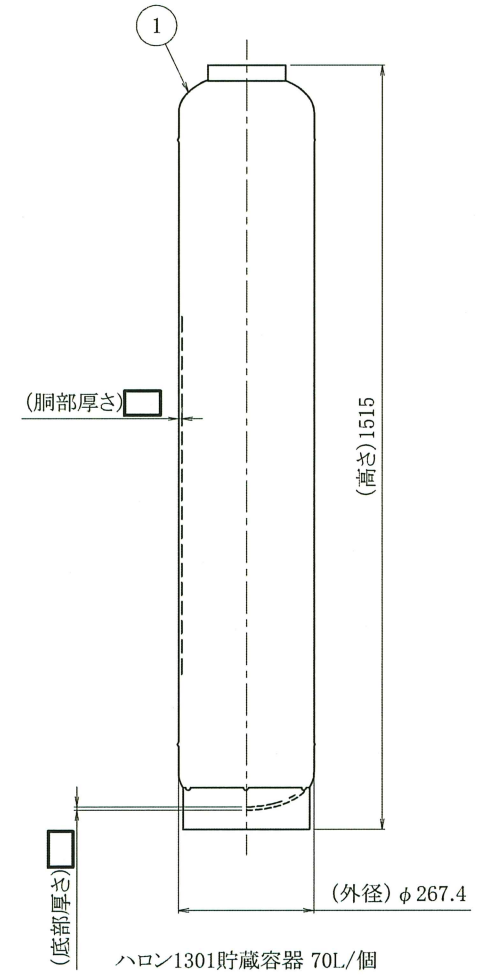


6本ユニット設置



B~B 矢視図

1	ハロン1301貯蔵容器	20	SM520B
番号	品名	個数	材料
部品表			



注1: 寸法はmmを示す。
注2: 特記なき寸法は公称値を示す。

制御建屋	
工事計画認可申請	第9-3-2-2-2-34図
女川原子力発電所 第2号機	
名称	空調機械(A)室/(B)室消火系
	ハロン1301貯蔵容器構造図
	東北電力株式会社

枠囲みの内容は商業機密の観点から公開できません。

0512

工事計画記載の公称値の許容範囲

[容器類]

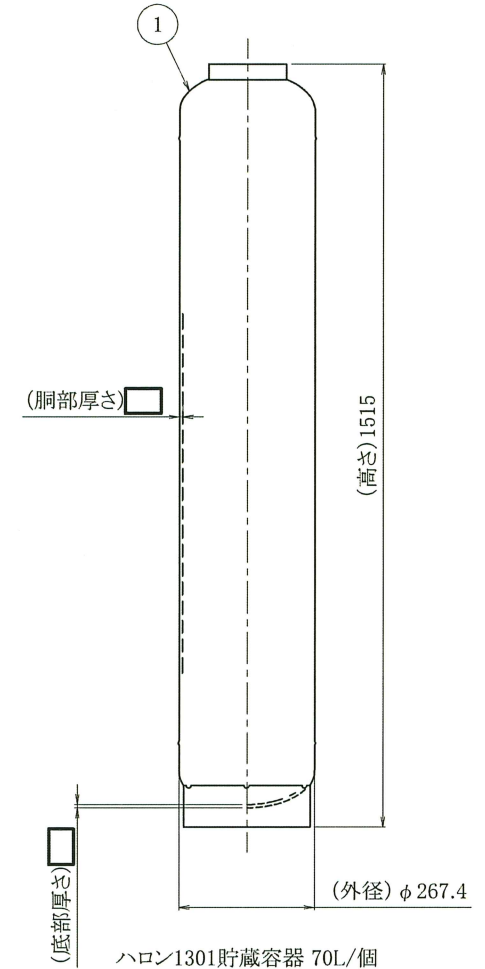
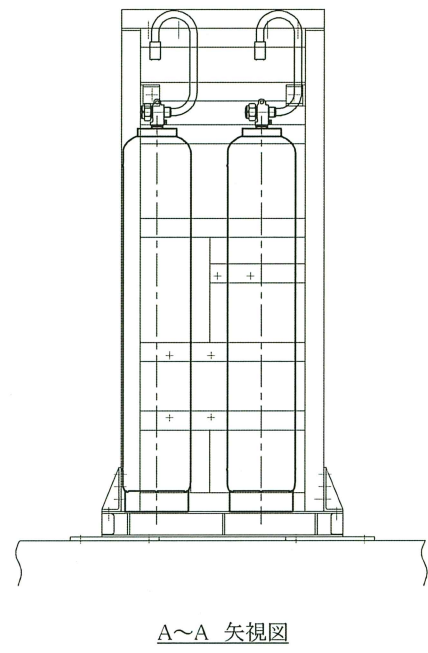
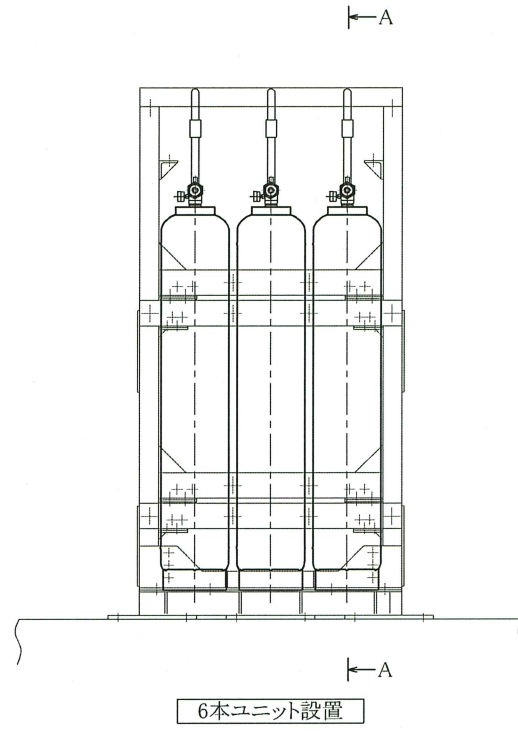
ハロン 1301 貯蔵容器

主要寸法 (mm)		許容範囲	根 拠
外径	267.4	±1%	製造能力, 製造実績を考慮したメーカー基準
高さ	1515	+10mm 0mm	同上
胴部厚さ			同上
底部厚さ			同上

注: 主要寸法は, 工事計画記載の公称値。

枠囲みの内容は商業機密の観点から公開できません。

1	ハロン1301貯蔵容器	6	SM520B
番号	品名	個数	材料
部品表			



注1: 寸法はmmを示す。
 注2: 特記なき寸法は公称値を示す。

制御建屋	
工事計画認可申請	第9-3-2-2-2-35図
女川原子力発電所 第2号機	
名称	250V直流主母線盤室/ 125V(A)-1室消火系 ハロン1301貯蔵容器構造図
	東北電力株式会社

枠囲みの内容は商業機密の観点から公開できません。

第 9-3-2-2-2-35 図 250V 直流主母線盤室 / 125V (A) -1 室 消火系ハロン 1301 貯蔵容器構造
図 別紙

工事計画記載の公称値の許容範囲

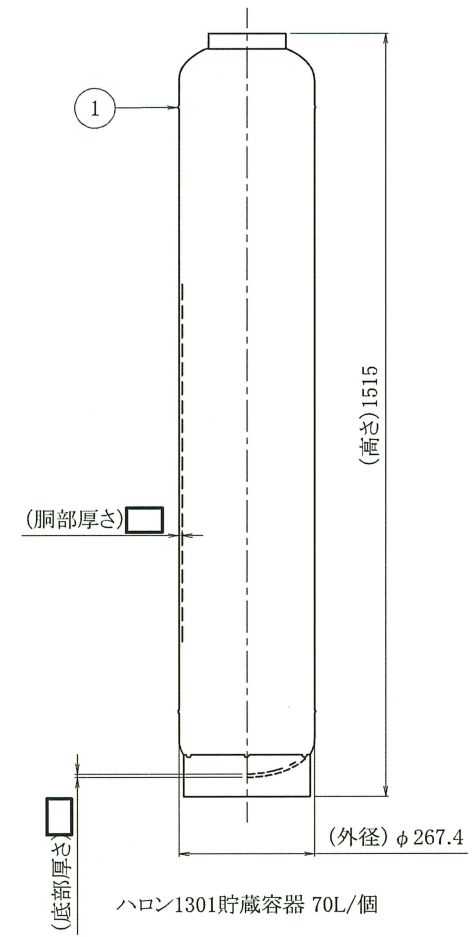
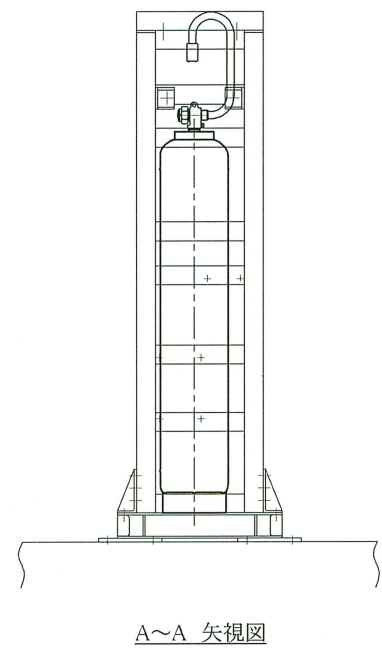
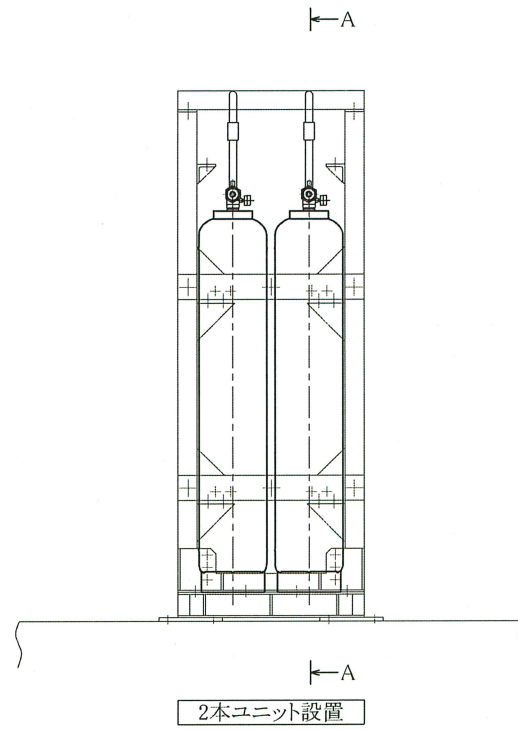
[容器類]

ハロン 1301 貯蔵容器

主要寸法 (mm)		許容範囲	根 拠
外径	267.4	±1%	製造能力, 製造実績を考慮したメーカー基準
高さ	1515	+10mm 0mm	同上
胴部厚さ			同上
底部厚さ			同上

注: 主要寸法は, 工事計画記載の公称値。

1	ハロン1301貯蔵容器	2	SM520B
番号	品名	個数	材料
部品表			



注1: 寸法はmmを示す。
注2: 特記なき寸法は公称値を示す。

制御建屋	
工事計画認可申請	第9-3-2-2-2-36図
女川原子力発電所 第2号機	
名称	DC250V/バッテリー室消火系 ハロン1301貯蔵容器構造図
東北電力株式会社	

枠囲みの内容は商業機密の観点から公開できません。

0512