

女川原子力発電所第2号機 工事計画審査資料	
資料番号	02-工-B-08-0050_改0
提出年月日	2021年6月15日

工事計画に係る説明資料

原子炉格納施設のうち圧力低減設備その他の安全設備

(原子炉格納容器安全設備 (残留熱除去系 (格納容器スプレイ冷却モード)))

(添付書類)

2021年6月

東北電力株式会社

女川原子力発電所第2号機
工事計画認可申請書本文及び添付書類

目 録

VI 添付書類

VI-6 図面

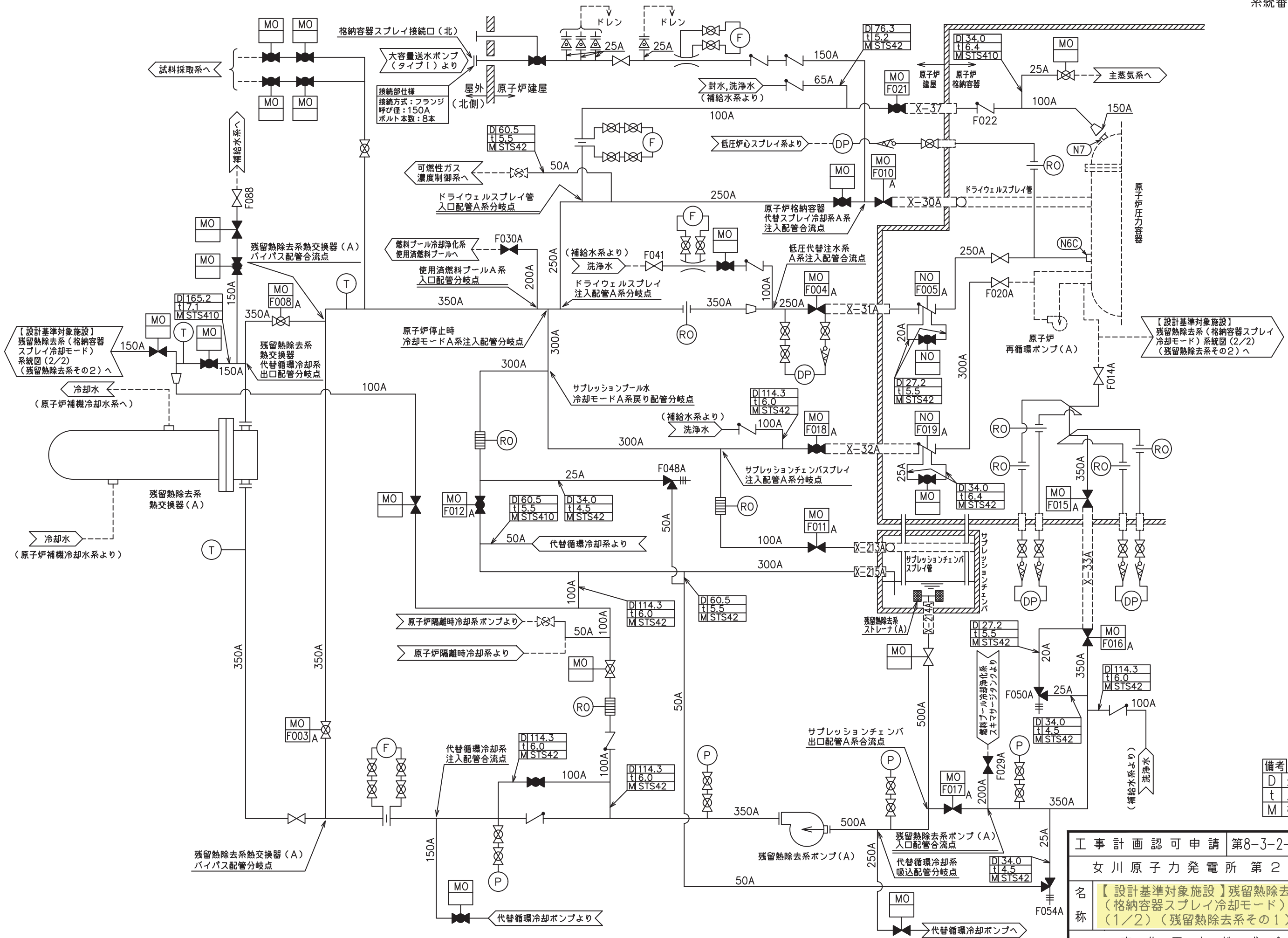
8 原子炉格納施設

8.3 圧力低減設備その他の安全設備

8.3.2 原子炉格納容器安全設備

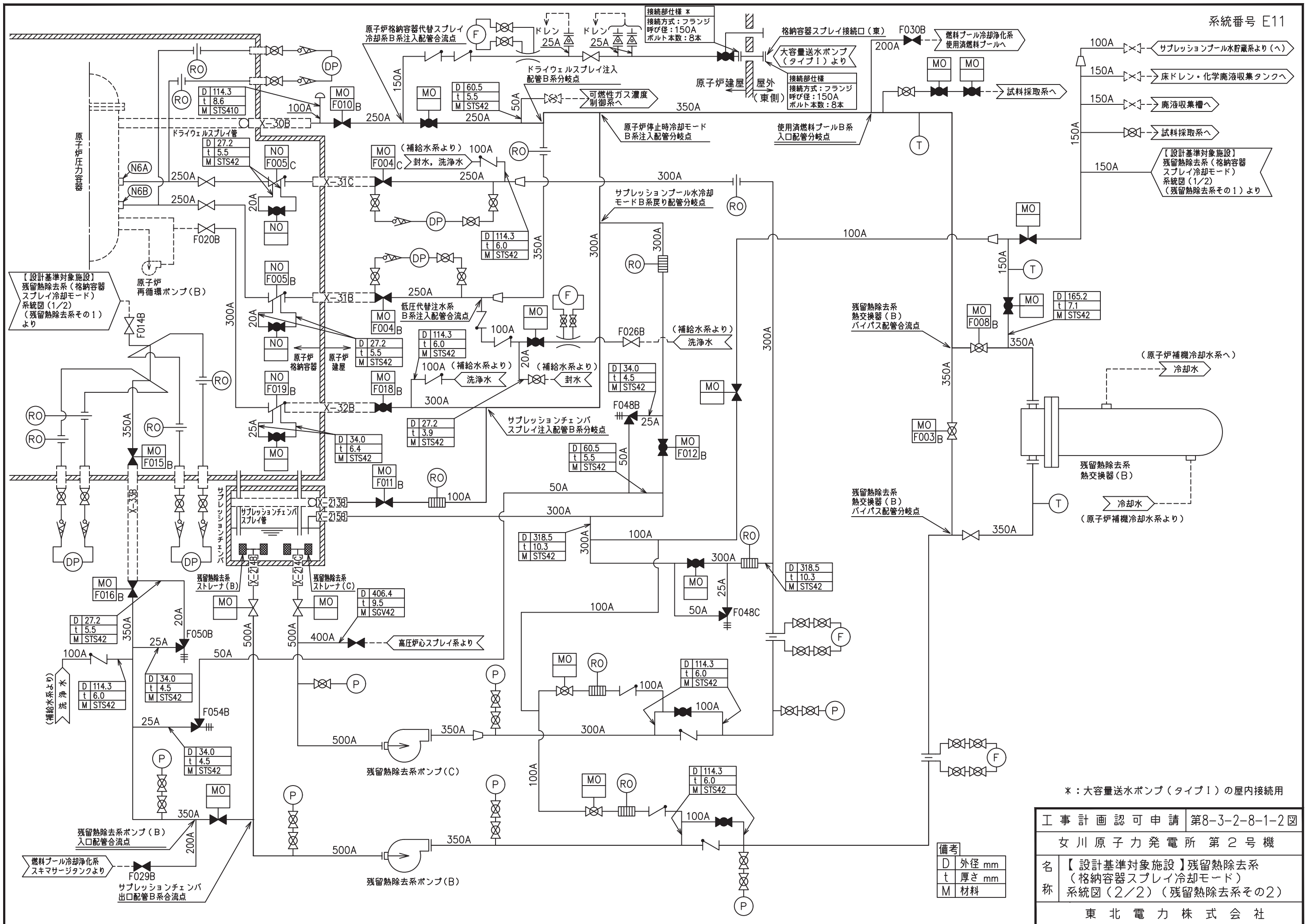
8.3.2.8 残留熱除去系（格納容器スプレイ冷却モード）

- 第8-3-2-8-1-1 図 【設計基準対象施設】 残留熱除去系（格納容器スプレイ冷却モード） 系統図（1/2）（残留熱除去系その1）
- 第8-3-2-8-1-2 図 【設計基準対象施設】 残留熱除去系（格納容器スプレイ冷却モード） 系統図（2/2）（残留熱除去系その2）
- 第8-3-2-8-1-3 図 【重大事故等対処設備】 残留熱除去系（格納容器スプレイ冷却モード） 系統図（1/2）（残留熱除去系その1）
- 第8-3-2-8-1-4 図 【重大事故等対処設備】 残留熱除去系（格納容器スプレイ冷却モード） 系統図（2/2）（残留熱除去系その2）
- 第8-3-2-8-2-1 図 残留熱除去系（格納容器スプレイ冷却モード） 機器の配置を明示した図面（その1）
- 第8-3-2-8-2-2 図 残留熱除去系（格納容器スプレイ冷却モード） 機器の配置を明示した図面（その2）
- 第8-3-2-8-2-3 図 残留熱除去系（格納容器スプレイ冷却モード） 機器の配置を明示した図面（その3）



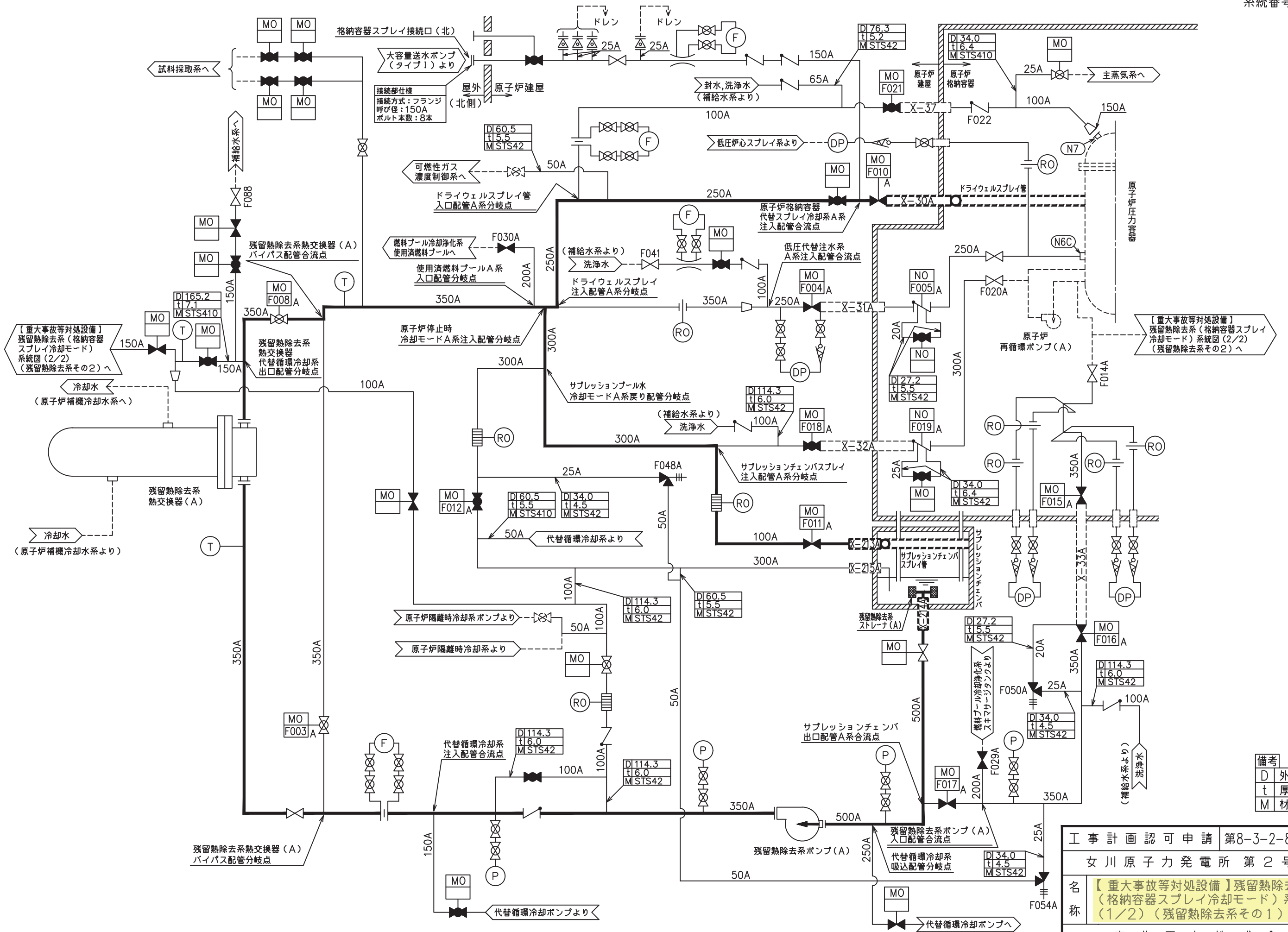
備考
D 外径 mm
t 厚さ mm
M 材料

工事計画認可申請	第8-3-2-8-1-1 図
女川原子力発電所 第2号機	
名称	【設計基準対象施設】残留熱除去系 (格納容器スプレイ冷却モード) 系統図 (1/2) (残留熱除去系その1)
東北電力株式会社	



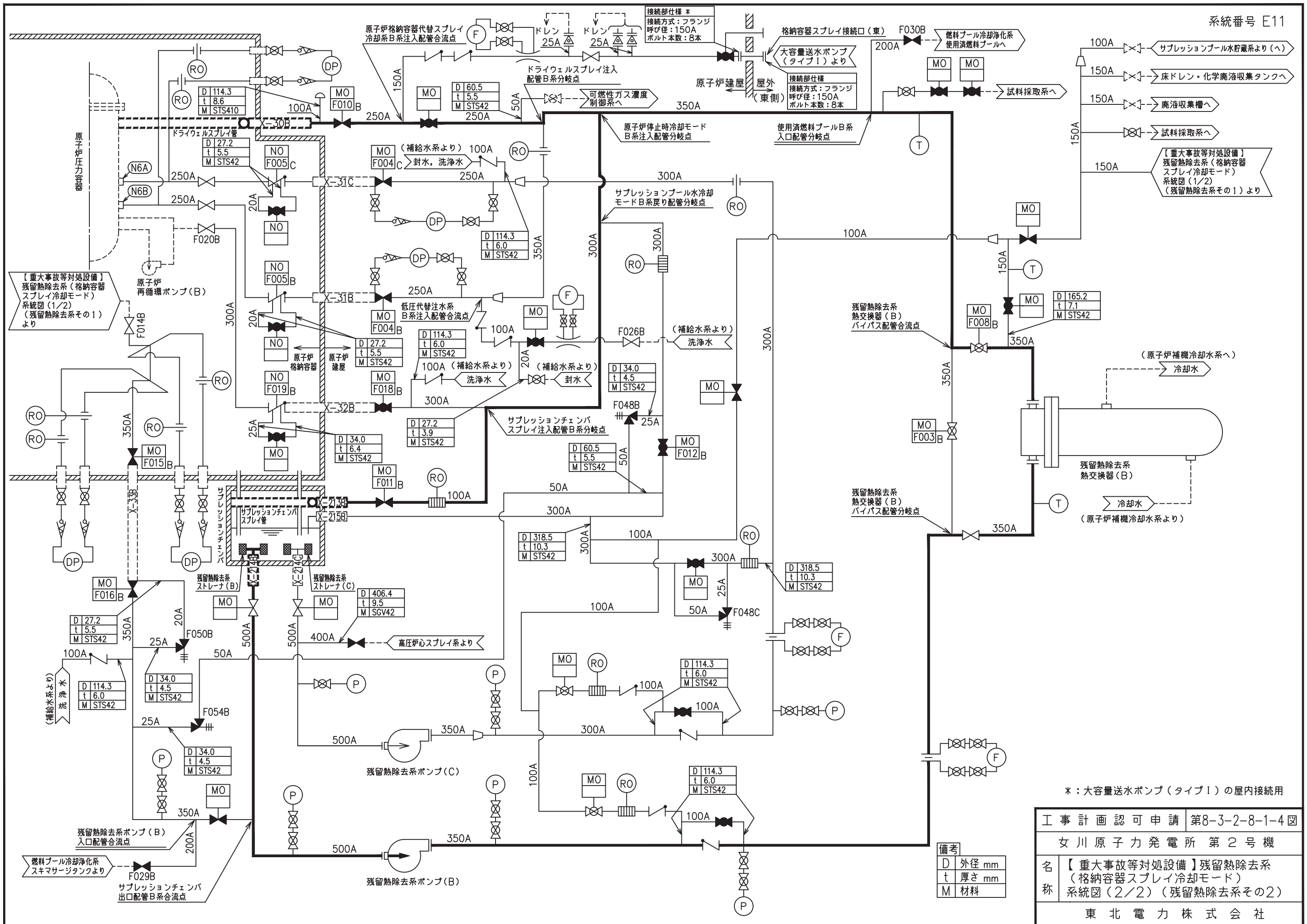
*: 大容量送水ポンプ(タイプI)の屋内接続用

工事計画認可申請	第8-3-2-8-1-2図
女川原子力発電所 第2号機	
名称	【設計基準対象施設】残留熱除去系 (格納容器スプレー冷却モード) 系統図(2/2)(残留熱除去系その2)
東北電力株式会社	



備考
D 外径 mm
t 厚さ mm
M 材料

工事計画認可申請	第8-3-2-8-1-3図
女川原子力発電所 第2号機	
名称	【重大事故等対処設備】残留熱除去系（格納容器スプレー冷却モード）系統図（1/2）（残留熱除去系その1）
東北電力株式会社	

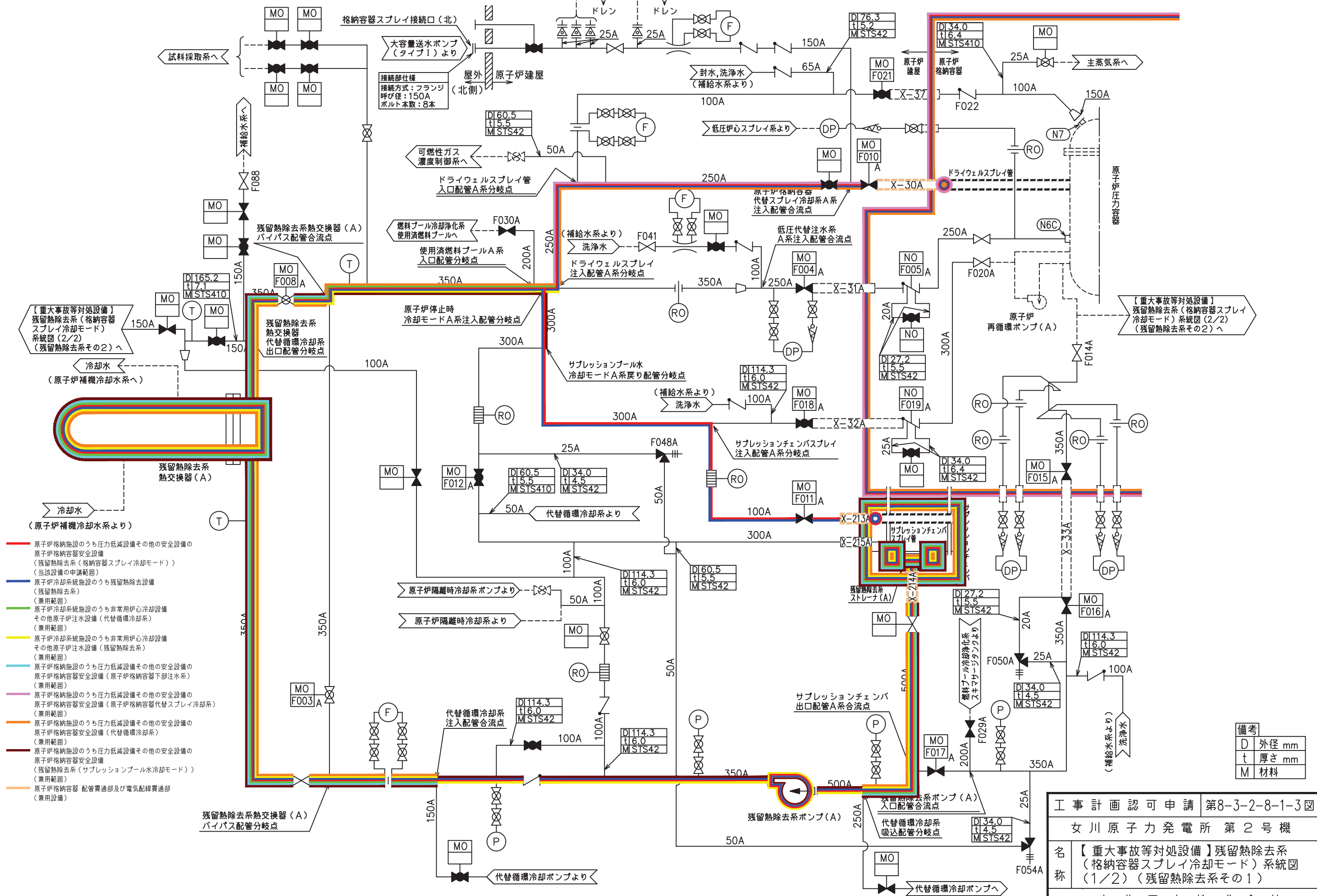


*: 大容量送水ポンプ(タイプI)の屋内接続用

工事計画認可申請	第8-3-2-8-1-4図
女川原子力発電所 第2号機	
名称	【重大事故等対処設備】残留熱除去系 (格納容器スプレイング冷却モード) 系統図(2/2)(残留熱除去系その2)
東北電力株式会社	

備考

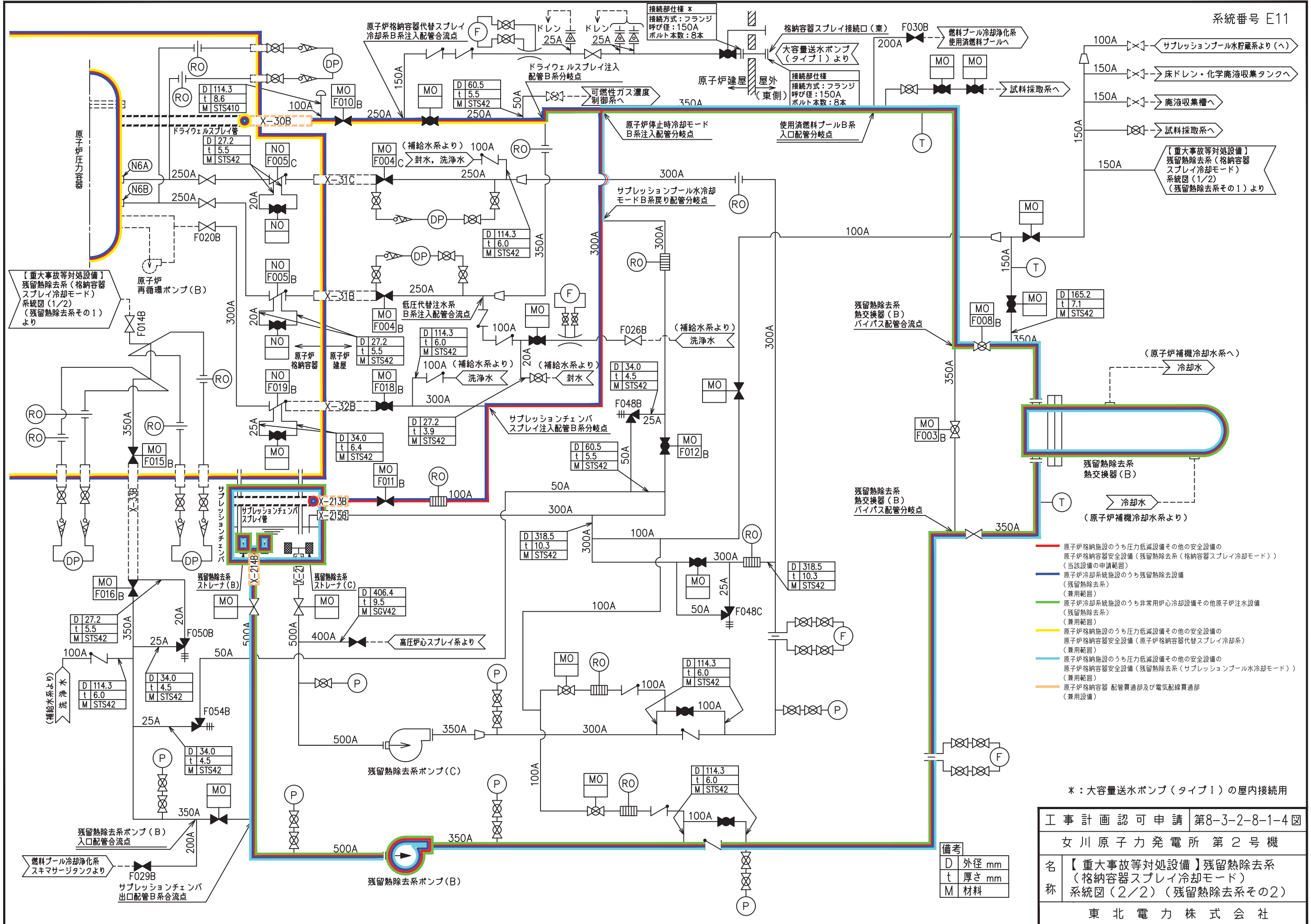
D	外径 mm
t	厚さ mm
M	材料



- 原子炉格納施設のうち圧力低減設備その他の安全設備の原子炉格納容器安全設備 (残留熱除去系 (格納容器スプレイ冷却モード)) (当該設備の申請範囲)
- 原子炉冷却系統施設のうち残留熱除去設備 (残留熱除去系) (兼用範囲)
- 原子炉冷却系統施設のうち非常用炉心冷却設備その他原子炉注水設備 (代替循環冷却系) (兼用範囲)
- 原子炉冷却系統施設のうち非常用炉心冷却設備その他原子炉注水設備 (残留熱除去系) (兼用範囲)
- 原子炉格納施設のうち圧力低減設備その他の安全設備の原子炉格納容器安全設備 (原子炉格納容器下部注水系) (兼用範囲)
- 原子炉格納施設のうち圧力低減設備その他の安全設備の原子炉格納容器安全設備 (原子炉格納容器代替スプレイ冷却系) (兼用範囲)
- 原子炉格納施設のうち圧力低減設備その他の安全設備の原子炉格納容器安全設備 (代替循環冷却系) (兼用範囲)
- 原子炉格納施設のうち圧力低減設備その他の安全設備の原子炉格納容器安全設備 (残留熱除去系 (サブプレッションプール水冷却モード)) (兼用範囲)
- 原子炉格納容器 配管費通部及び電気配線費通部 (兼用設備)

備考
D 外径 mm
t 厚さ mm
M 材料

工事計画認可申請	第8-3-2-8-1-3図
女川原子力発電所 第2号機	
名称	【重大事故等対処設備】残留熱除去系 (格納容器スプレイ冷却モード) 系統図 (1/2) (残留熱除去系その1)
東北電力株式会社	



- 原子炉格納施設のうち圧力低減設備その他の安全設備の原子炉格納容器安全設備（残留熱除去系（格納容器スプレー冷却モード））（当該設備の申請範囲）
- 原子炉冷却系統施設のうち残留熱除去設備（残留熱除去系）（兼用範囲）
- 原子炉冷却系統施設のうち非常用炉心冷却設備その他の原子炉注水設備（残留熱除去系）（兼用範囲）
- 原子炉格納施設のうち圧力低減設備その他の安全設備の原子炉格納容器安全設備（原子炉格納容器代替スプレー冷却系）（兼用範囲）
- 原子炉格納施設のうち圧力低減設備その他の安全設備の原子炉格納容器安全設備（残留熱除去系（サブプレッションプール水冷却モード））（兼用範囲）
- 原子炉格納容器 配管貫通部及び電気配線貫通部（兼用設備）

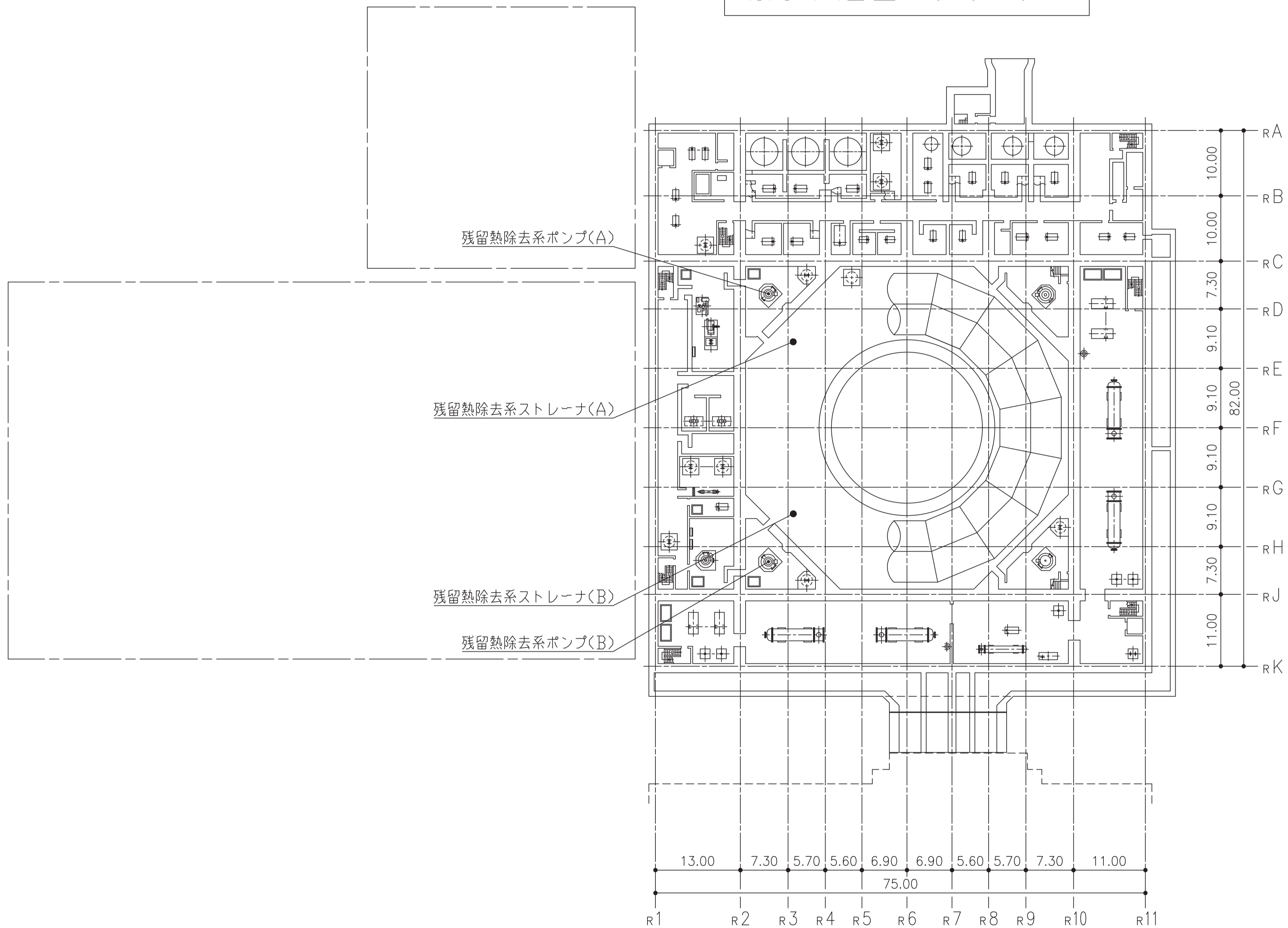
*：大容量送水ポンプ（タイプI）の屋内接続用

工事計画認可申請	第8-3-2-8-1-4図
女川原子力発電所 第2号機	
名称	【重大事故等対処設備】残留熱除去系（格納容器スプレー冷却モード） 系統図（2/2）（残留熱除去系その2）
東北電力株式会社	

備考

D	外径 mm
t	厚さ mm
M	材料

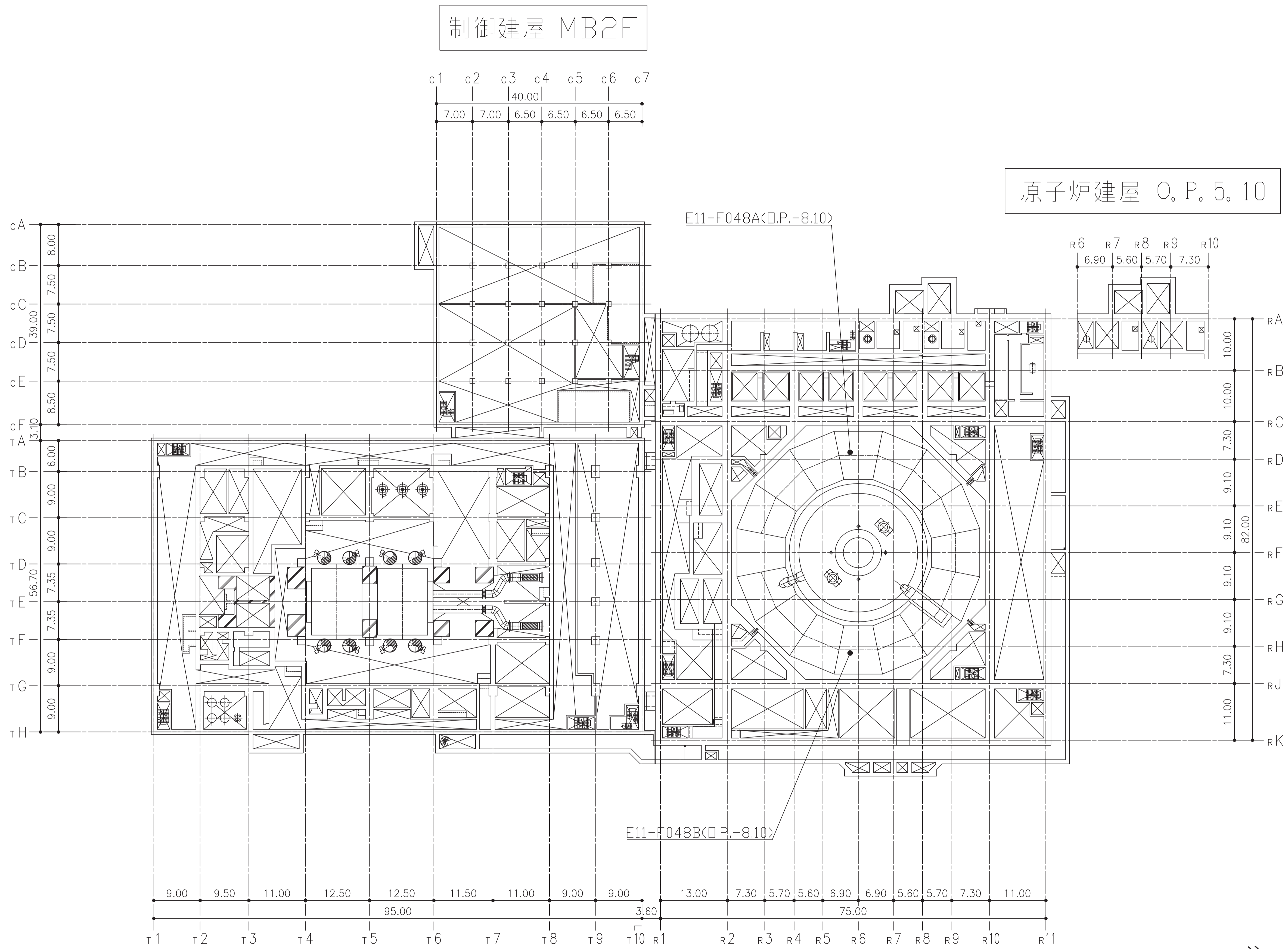
原子炉建屋 O. P. -8. 10



海水ポンプ室

注：寸法はmを示す。

工事計画認可申請	第8-3-2-8-2-1図
女川原子力発電所	第2号機
名	残留熱除去系(格納容器スプレイ冷却モード)
称	機器の配置を明示した図面(その1)
東北電力株式会社	



原子炉建屋 O.P. 5. 10

制御建屋 MB2F

タービン建屋 MB2F

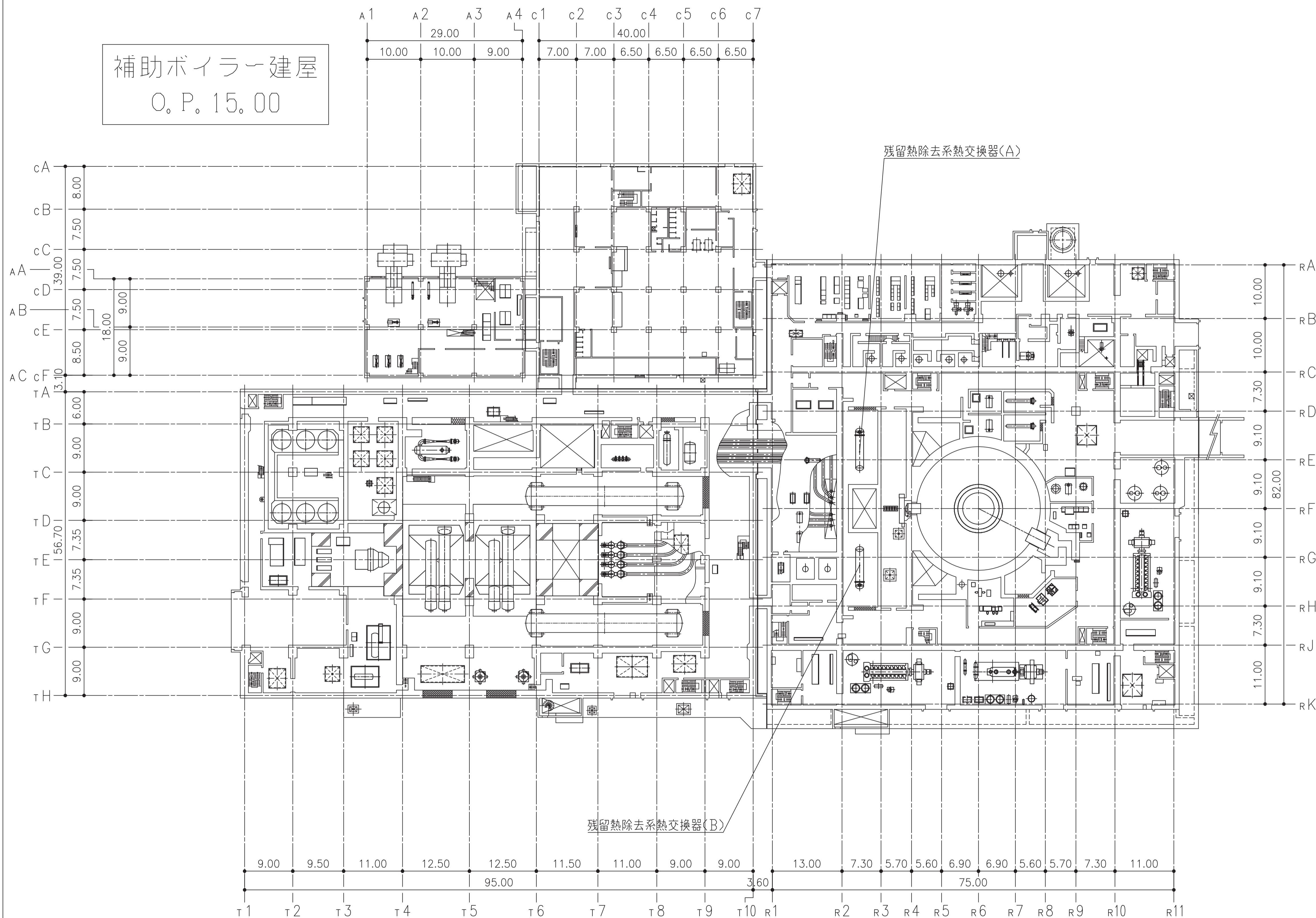
原子炉建屋 MB2F

注：寸法はmを示す。

工事計画認可申請	第8-3-2-8-2-2図
女川原子力発電所	第2号機
名	残留熱除去系(格納容器スプレイ冷却モード)
称	機器の配置を明示した図面(その2)
東北電力株式会社	

制御建屋 O. P. 15.00

補助ボイラー建屋
O. P. 15.00



タービン建屋 O. P. 15.00

原子炉建屋 O. P. 15.00

注：寸法はmを示す。

工事計画認可申請	第8-3-2-8-2-3図
女川原子力発電所	第2号機
名	残留熱除去系(格納容器スプレイ冷却モード)
称	機器の配置を明示した図面(その3)
東北電力株式会社	