

女川原子力発電所第2号機 工事計画審査資料	
資料番号	02-工-B-04-0026_改0
提出年月日	2021年6月15日

工事計画に係る説明資料

原子炉冷却系統施設のうち蒸気タービン

(添付書類)

2021年6月

東北電力株式会社

女川原子力発電所第2号機  
工事計画認可申請書本文及び添付書類

目 録

VI 添付書類

VI-6 図面

4. 原子炉冷却系統施設

4.8 蒸気タービン

4.8.1 蒸気タービン本体

第4-8-1-1-1 図 蒸気タービン本体 機器の配置を明示した図面（その1）

第4-8-1-1-2 図 蒸気タービン本体 機器の配置を明示した図面（その2）

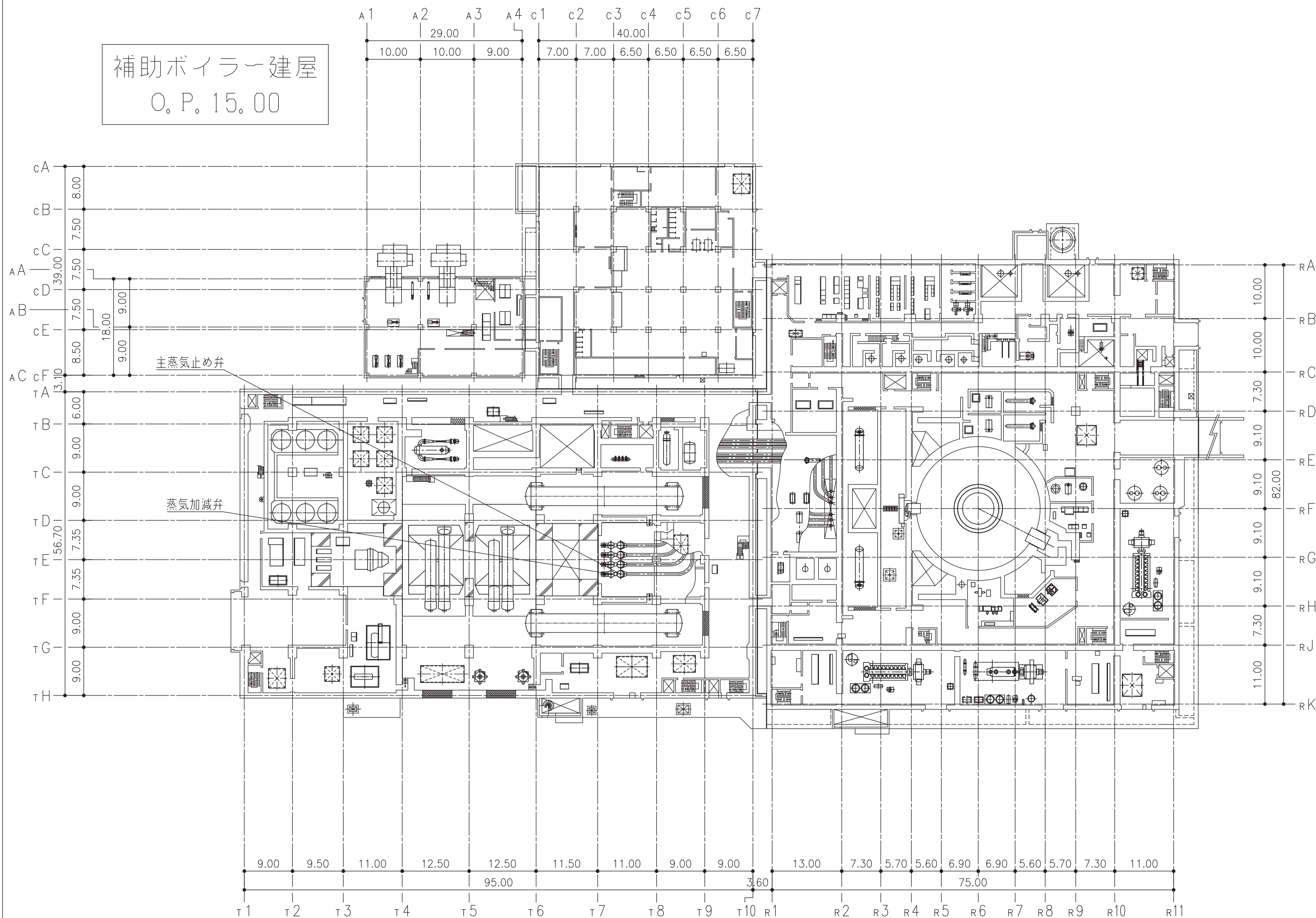
第4-8-1-1-3 図 蒸気タービン本体 機器の配置を明示した図面（その3）

第4-8-1-1-4 図 蒸気タービン本体 機器の配置を明示した図面（その4）

制御建屋 O. P. 15.00



補助ボイラー建屋  
O. P. 15.00



タービン建屋 O. P. 15.00

原子炉建屋 O. P. 15.00

注：寸法はmを示す。

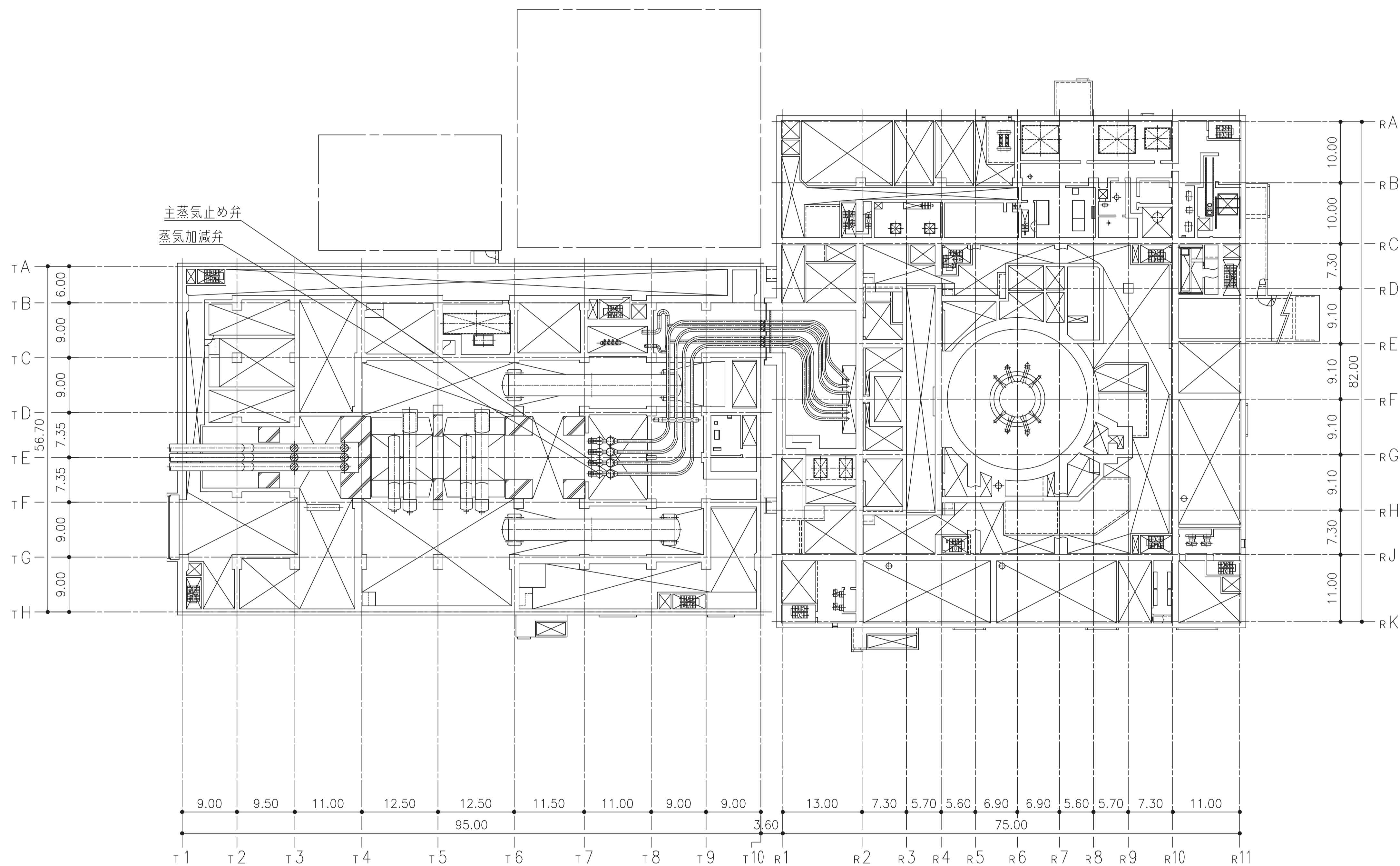
工事計画認可申請 第4-8-1-1-1図

女川原子力発電所 第2号機

名 蒸気タービン本体  
称 機器の配置を明示した図面(その1)

東北電力株式会社

0512



タービン建屋 M2F

原子炉建屋 M2F

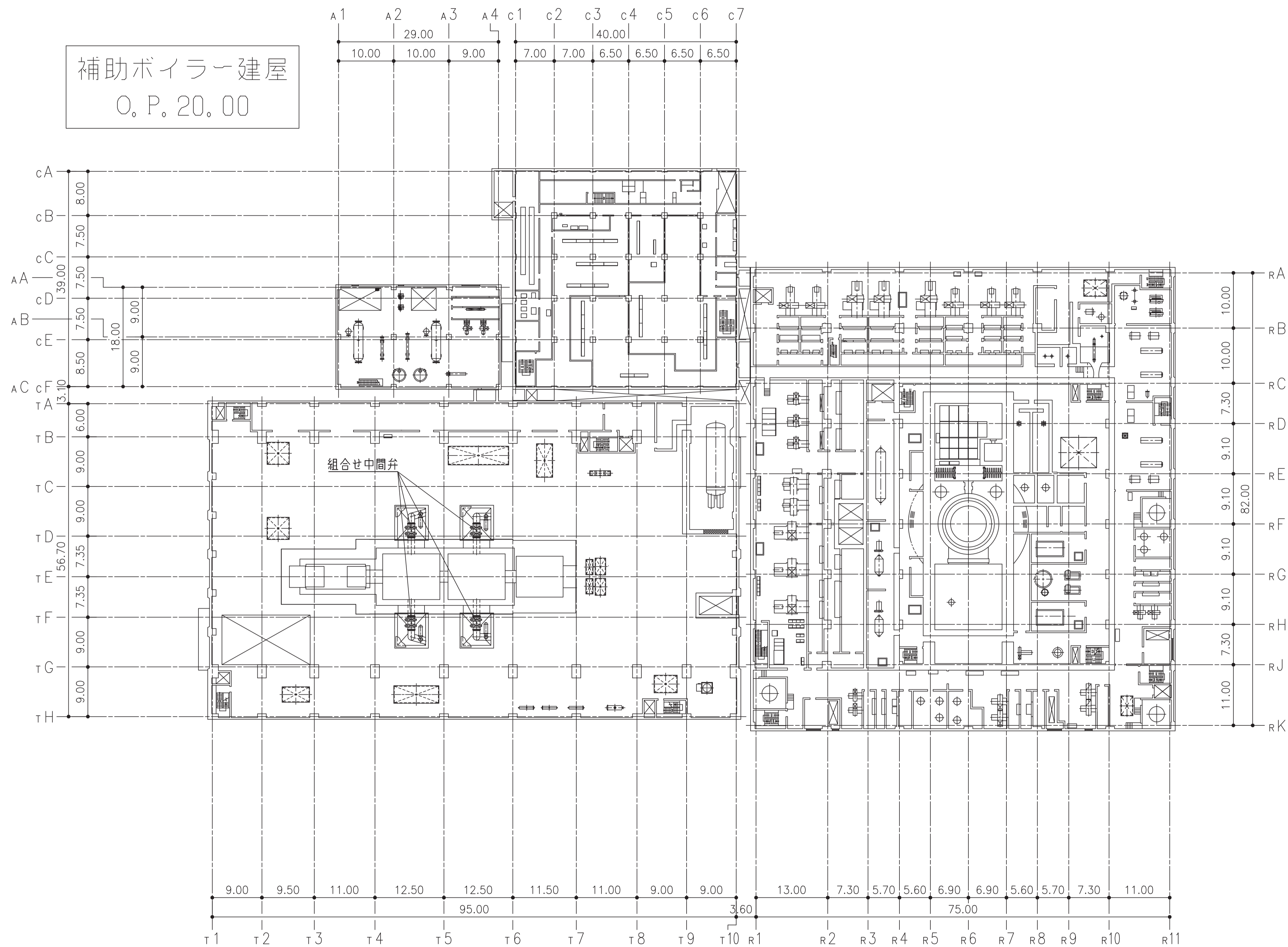
注：寸法はmを示す。

工事計画認可申請	第4-8-1-1-2図
女川原子力発電所	第2号機
名	蒸気タービン本体
称	機器の配置を明示した図面(その2)
東北電力株式会社	

制御建屋 O. P. 19. 50



補助ボイラー建屋  
O. P. 20. 00

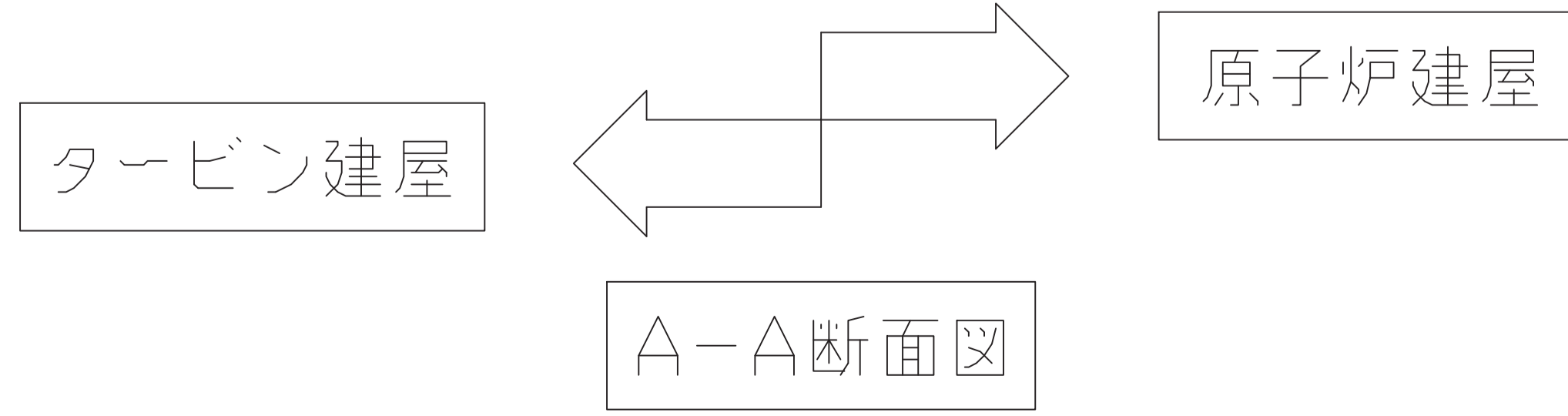
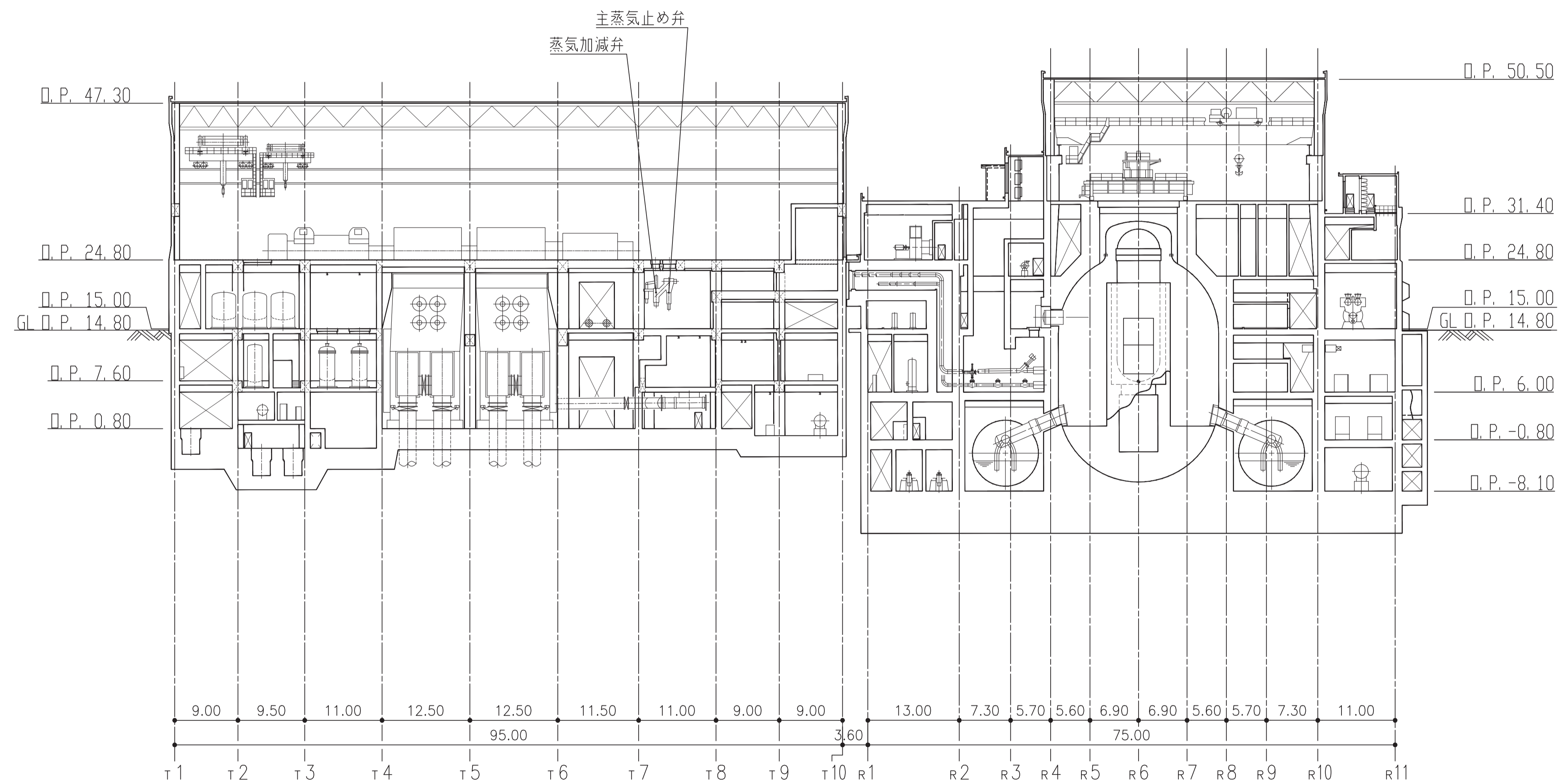
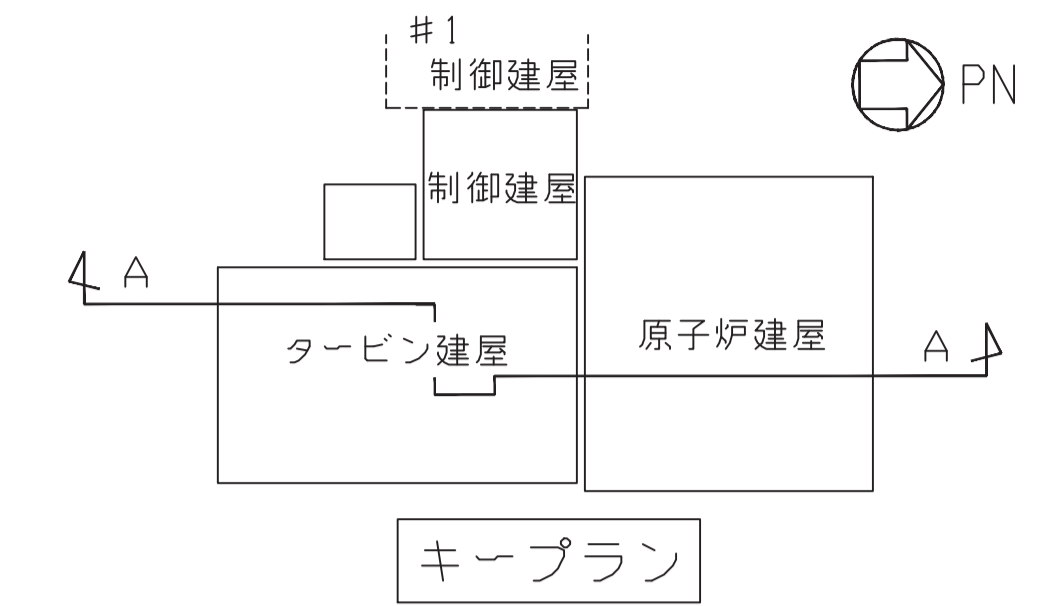


タービン建屋 O. P. 24. 80

原子炉建屋 O. P. 22. 50 (一部 24. 80)

注：寸法はmを示す。

工事計画認可申請	第4-8-1-1-3図
女川原子力発電所	第2号機
名	蒸気タービン本体
称	機器の配置を明示した図面(その3)
東北電力株式会社	



注：寸法はmを示す。

工事計画認可申請	第4-8-1-1-4図
女川原子力発電所	第2号機
名	蒸気タービン本体
称	機器の配置を明示した図面(その4)
東北電力株式会社	