

図 1-28(1) ボーリング柱状図 (28QB-1)  
(盛土：深度 0~17.95m, 旧表土：深度 17.95~23.45m)

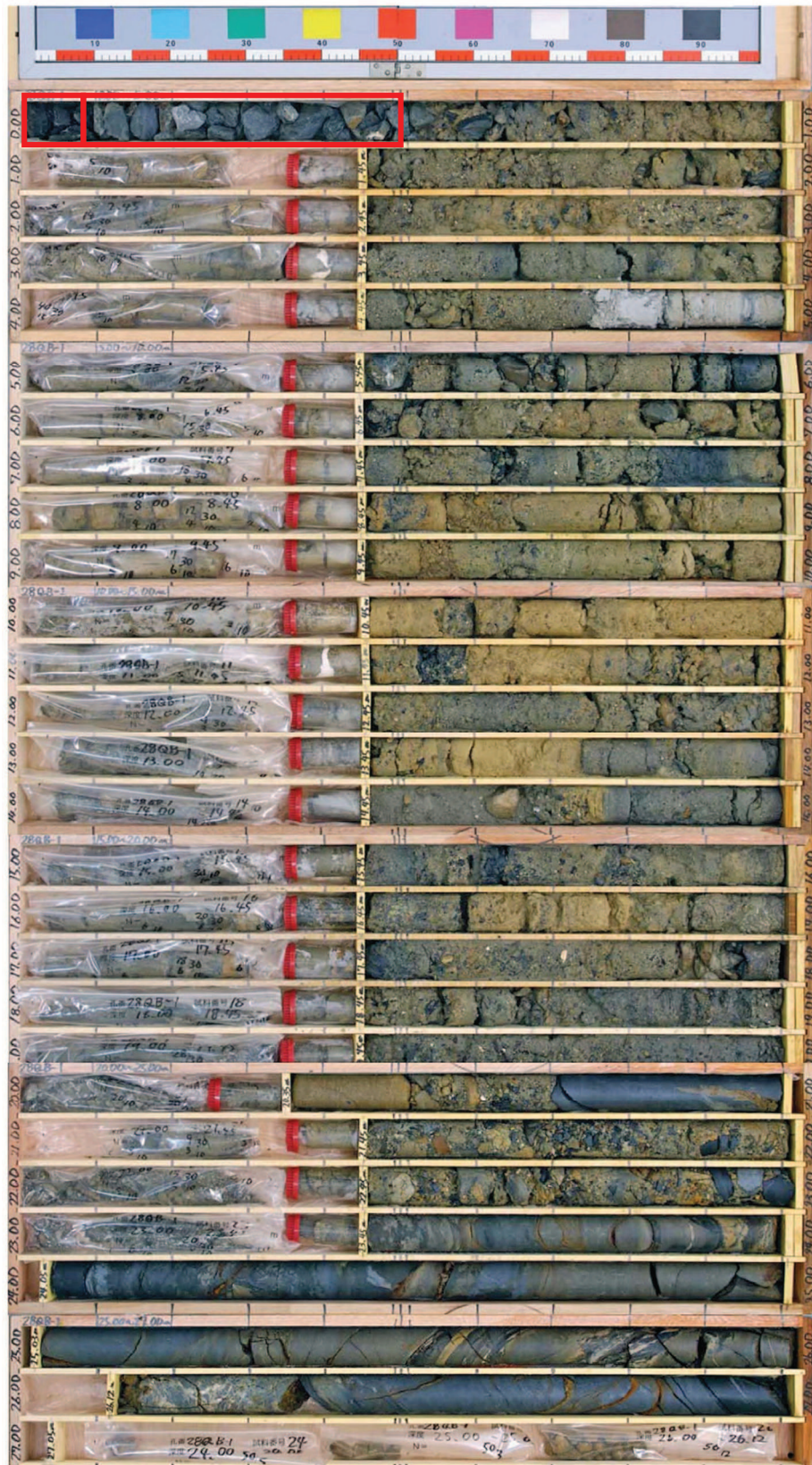


図 1-28(2) ボーリングコア写真 (28QB-1)  
 (盛土：深度 0～17.95m, 旧表土：深度 17.95～23.45m)

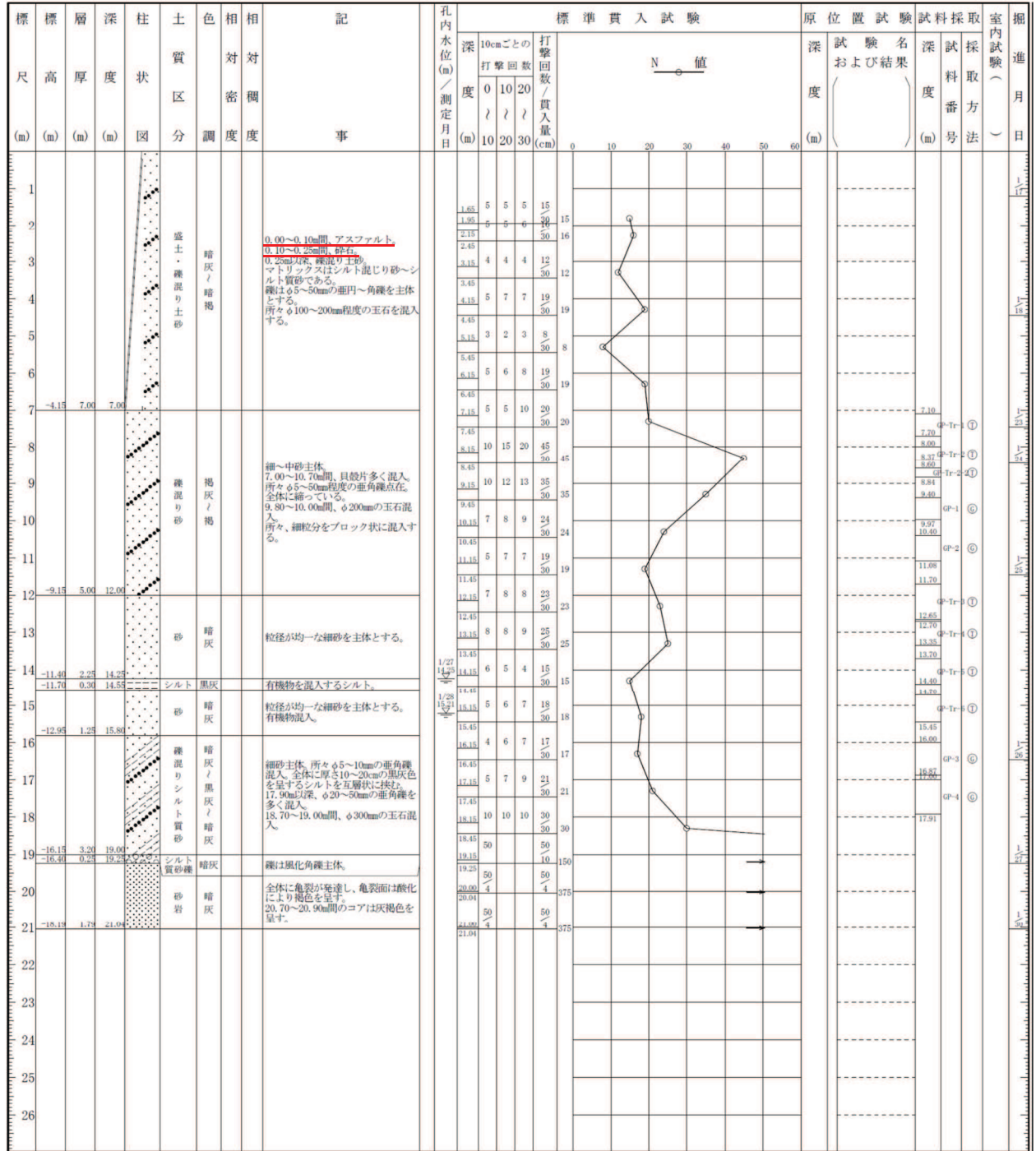


図 1-29(1) ボーリング柱状図 (28QB-2)  
(盛土：深度 0~7.00m, 旧表土：深度 7.00~19.25m)

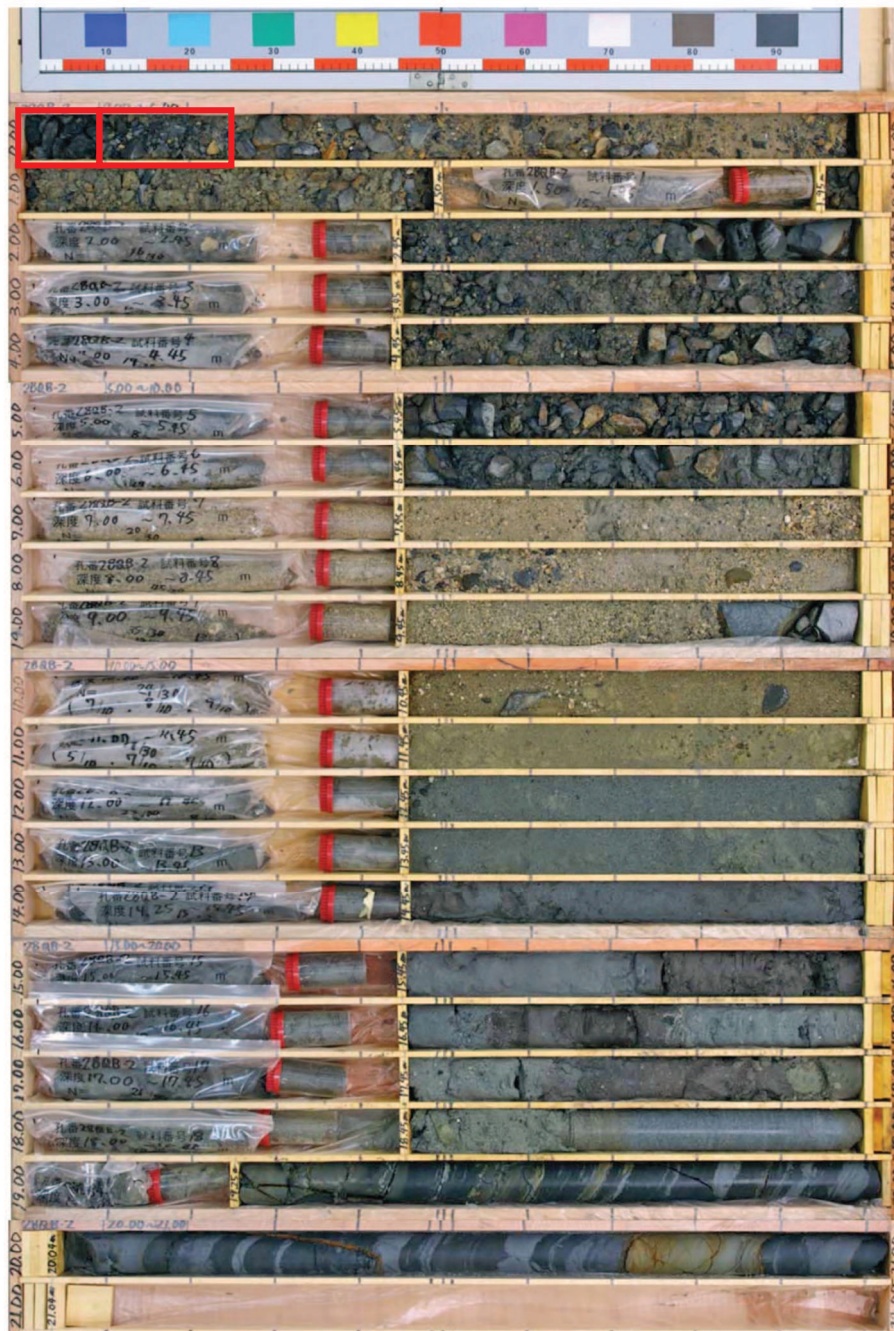


図 1-29(2) ボーリングコア写真 (28QB-2)  
 (盛土：深度 0～7.00m, 旧表土：深度 7.00～19.25m)

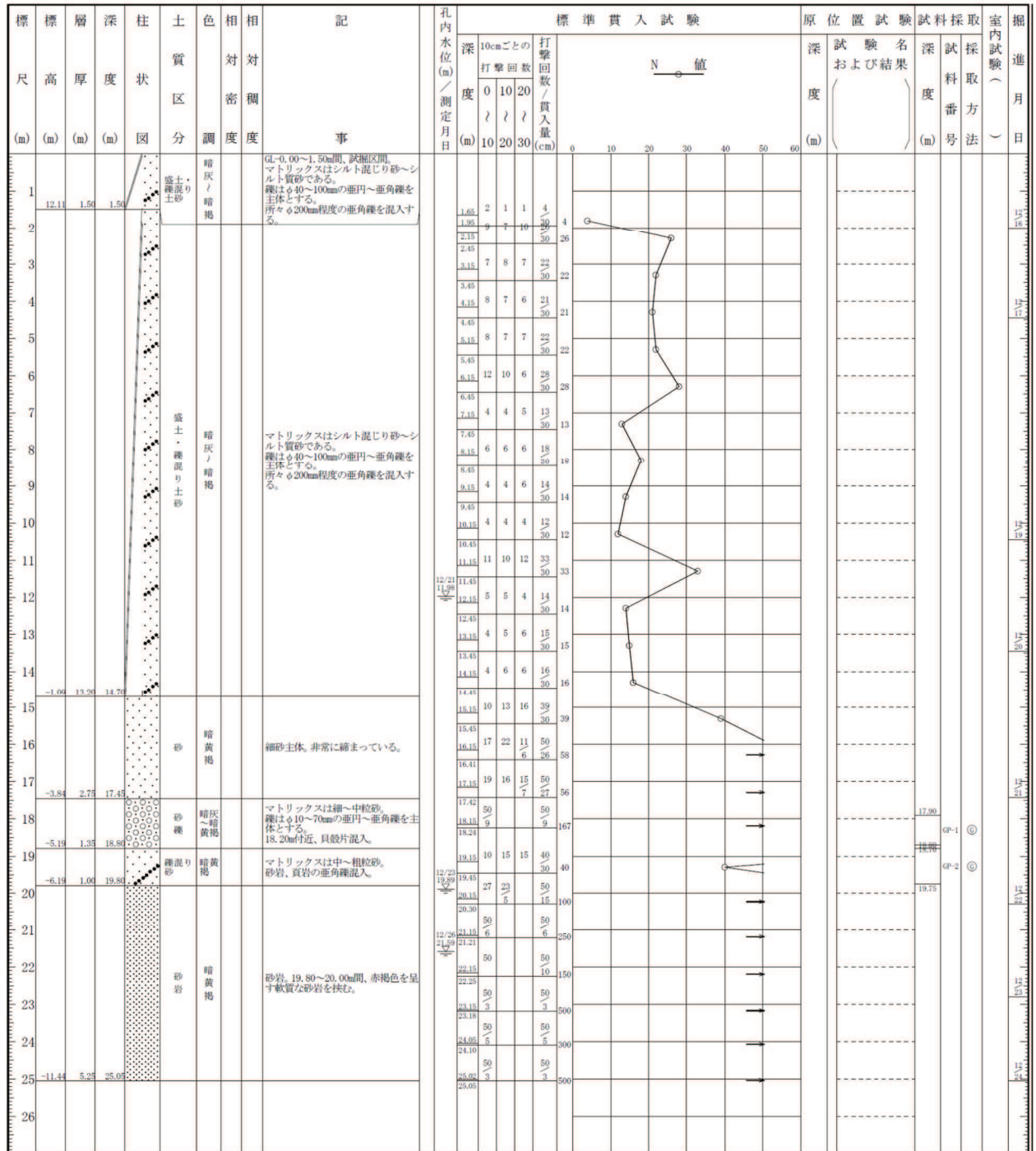


図 1-30(1) ボーリング柱状図 (28QB-3)  
(盛土：深度 0~14.70m, 旧表土：深度 14.70~19.80m)

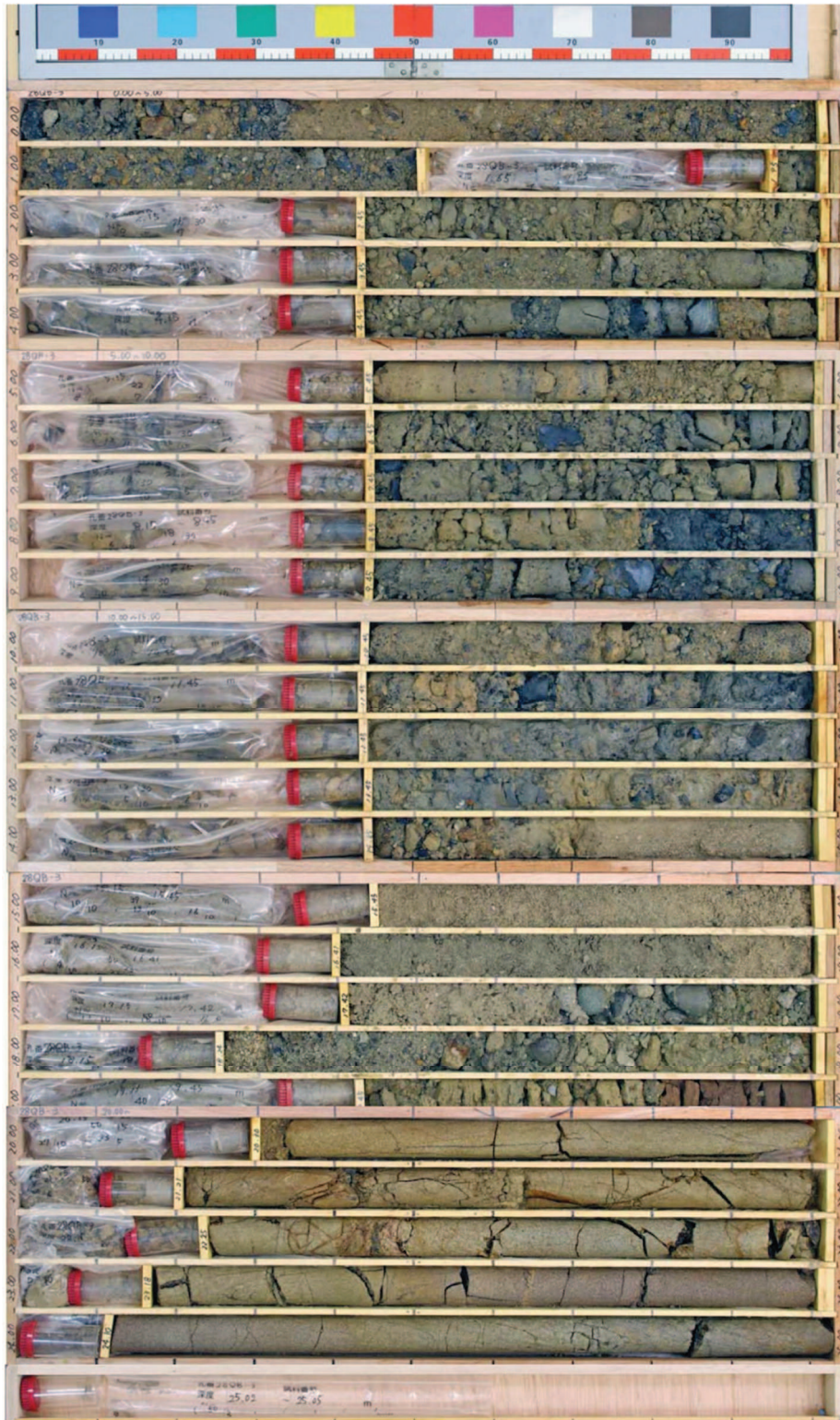


図 1-30(2) ボーリングコア写真 (28QB-3)  
(盛土：深度 0～14.70m, 旧表土：深度 14.70～19.80m)

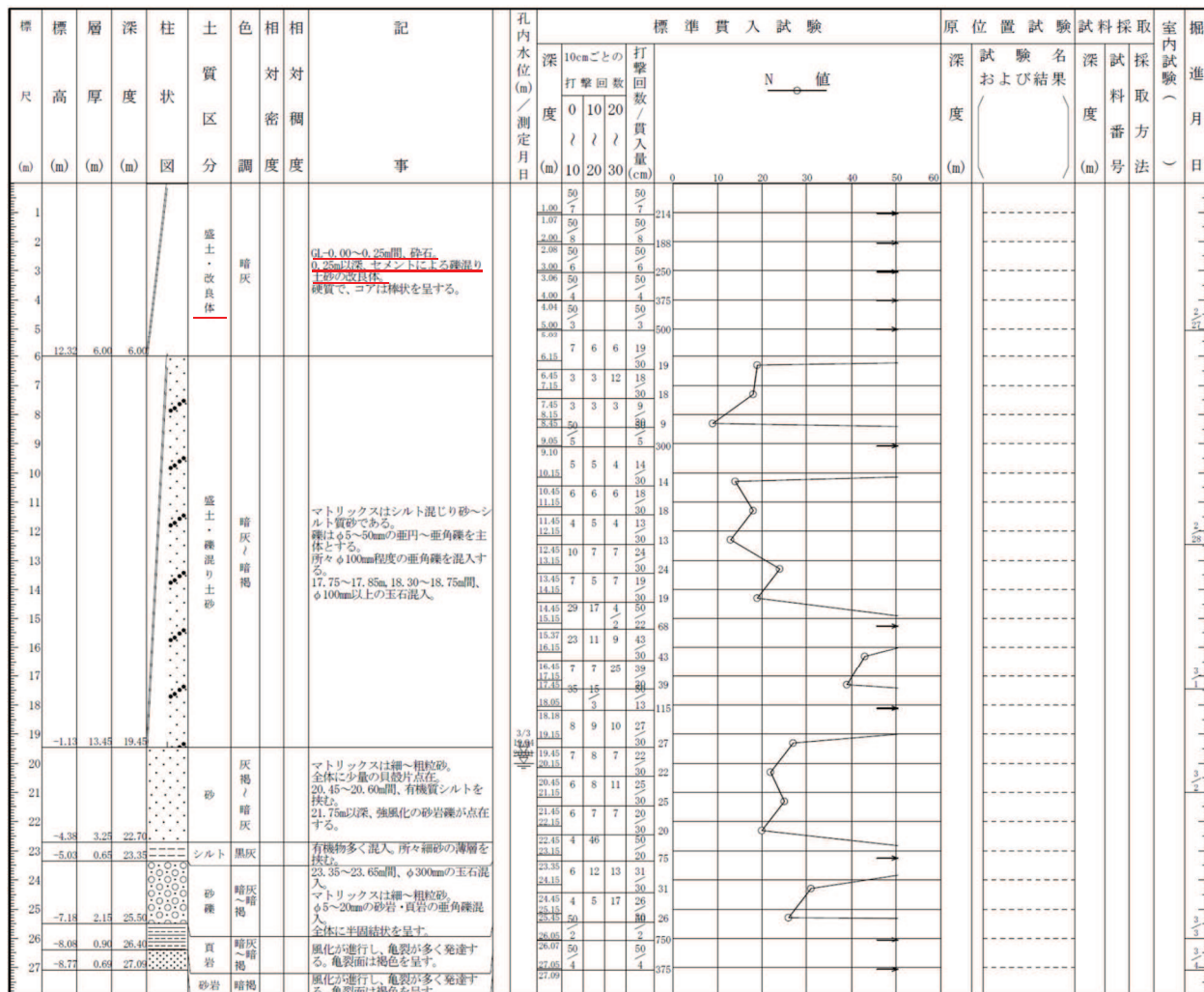


図 1-31(1) ボーリング柱状図 (28QB-4-1)  
(盛土：深度 0~19.45m, 旧表土：深度 19.45~25.50m)



図 1-31(2) ボーリングコア写真 (28QB-4-1)  
 (盛土 : 深度 0~19.45m, 旧表土 : 深度 19.45~25.50m)



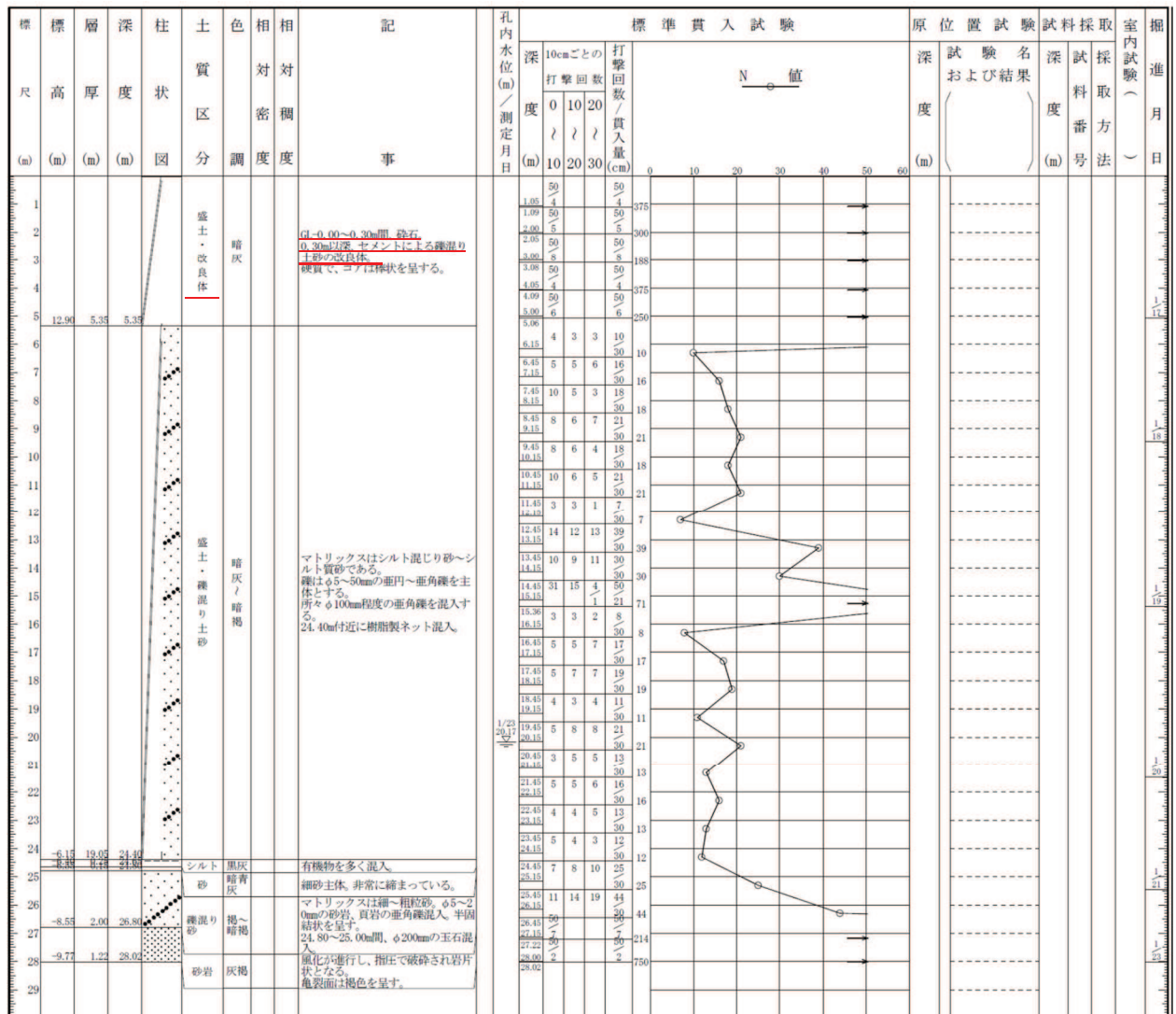


図 1-32(1) ボーリング柱状図 (28QB-4)  
(盛土：深度 0~24.40m, 旧表土：深度 24.40~26.80m)



図 1-32(2) ボーリングコア写真 (28QB-4)  
 (盛土：深度 0～24.40m, 旧表土：深度 24.40～26.80m)

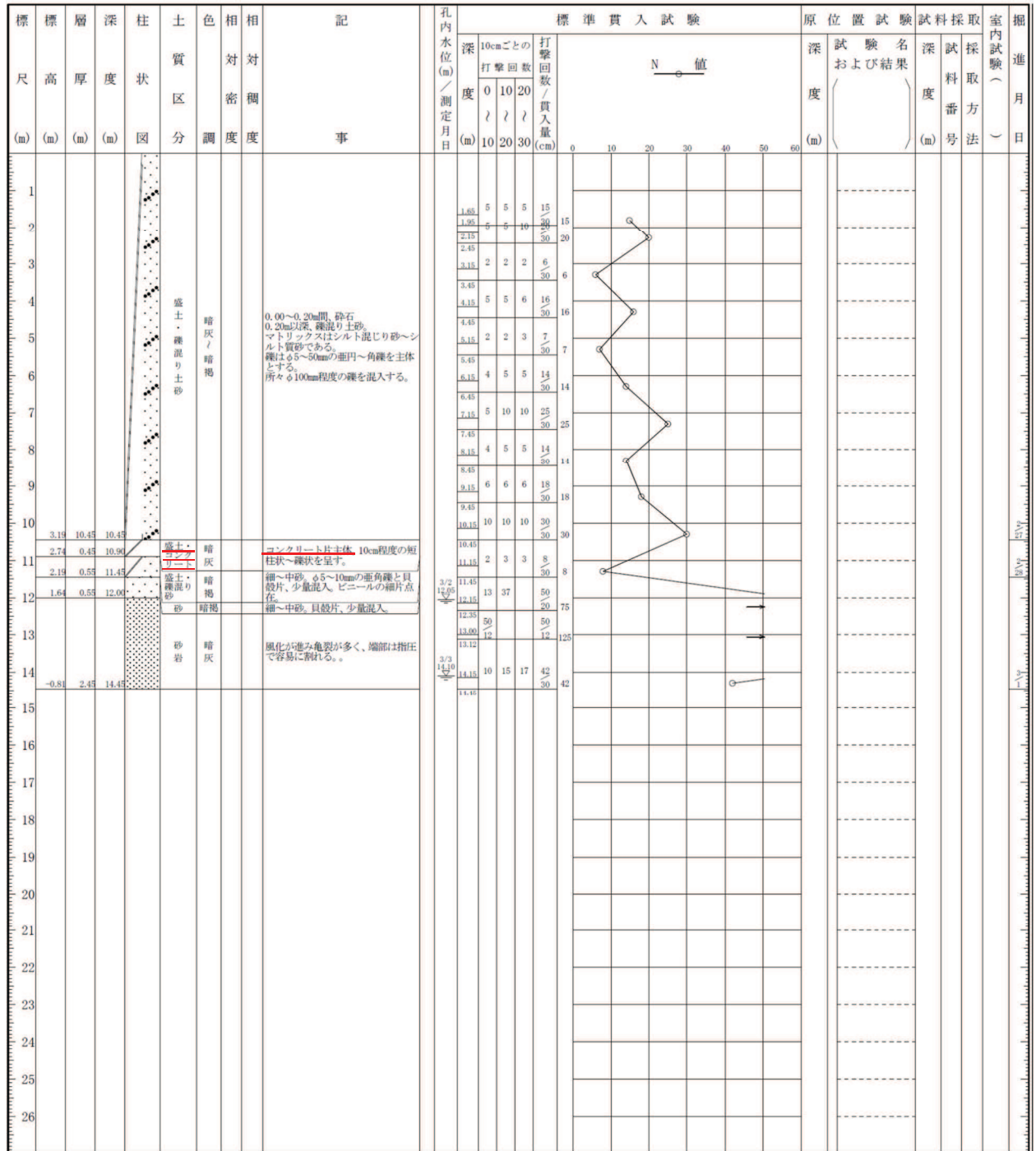


図 1-33(1) ボーリング柱状図 (28QB-5)  
 (盛土：深度 0～11.45m, 旧表土：深度 11.45～12.00m)



図 1-33(2) ボーリングコア写真 (28QB-5)  
 (盛土：深度 0～11.45m, 旧表土：深度 11.45～12.00m)

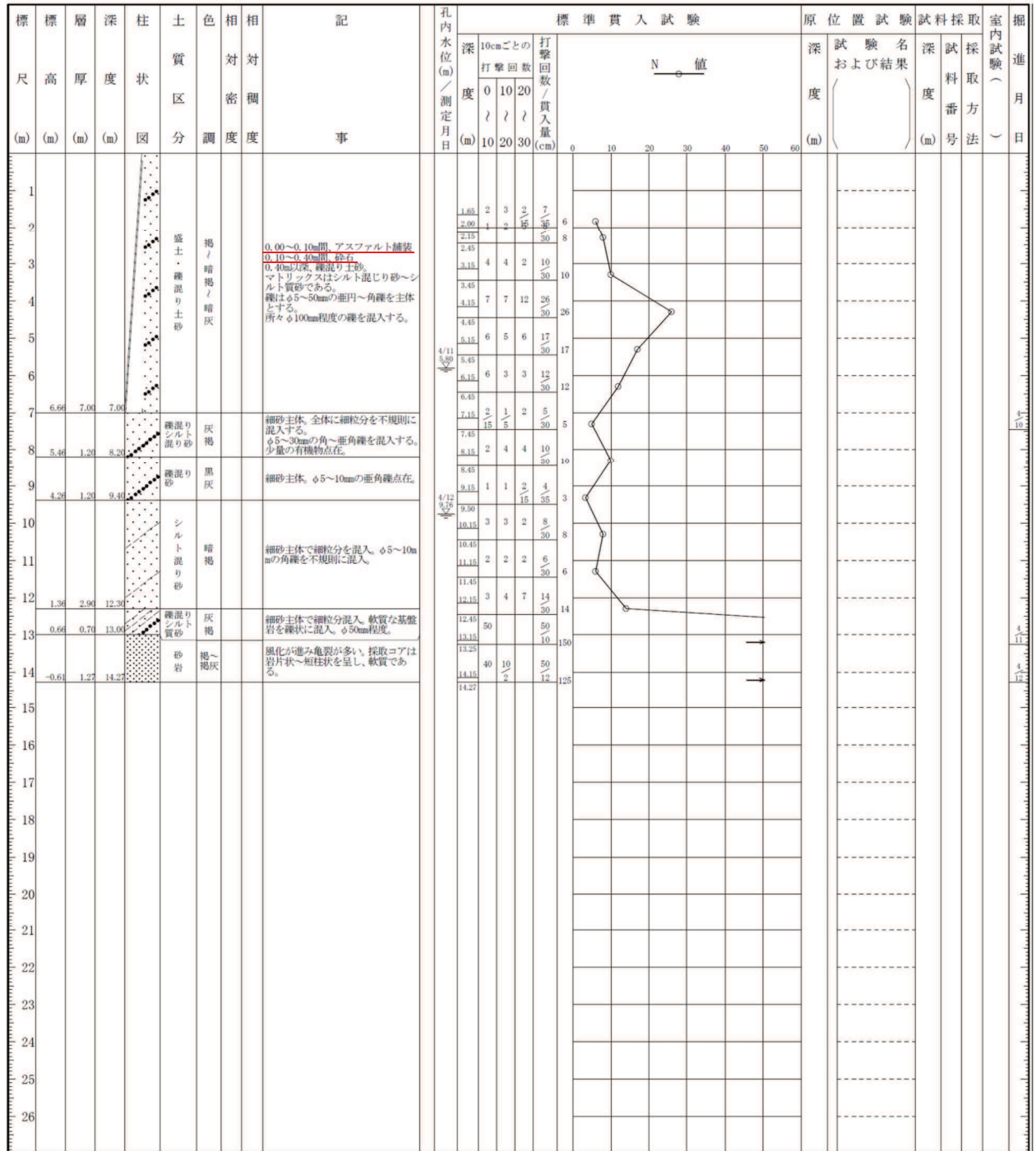


図 1-34(1) ボーリング柱状図 (28QB-5-1)  
(盛土：深度 0~7.00m, 旧表土：深度 7.00~13.00m)

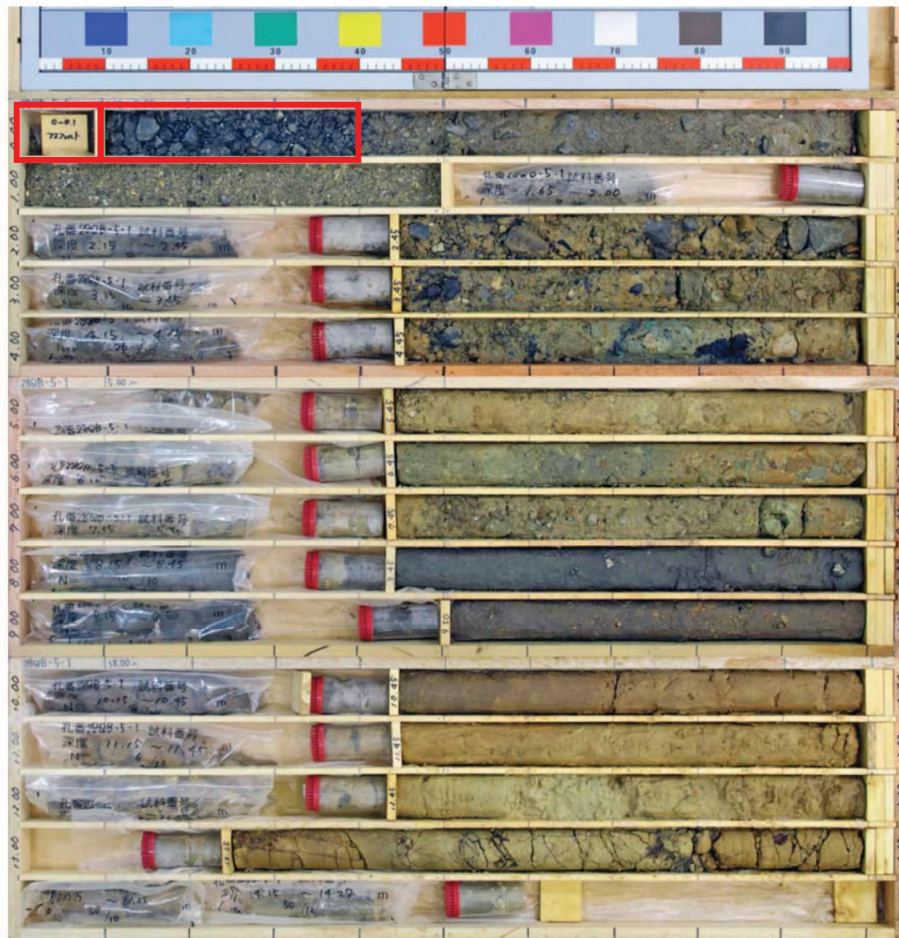


図 1-34(2) ボーリングコア写真 (28QB-5-1)  
 (盛土 : 深度 0~7.00m, 旧表土 : 深度 7.00~13.00m)

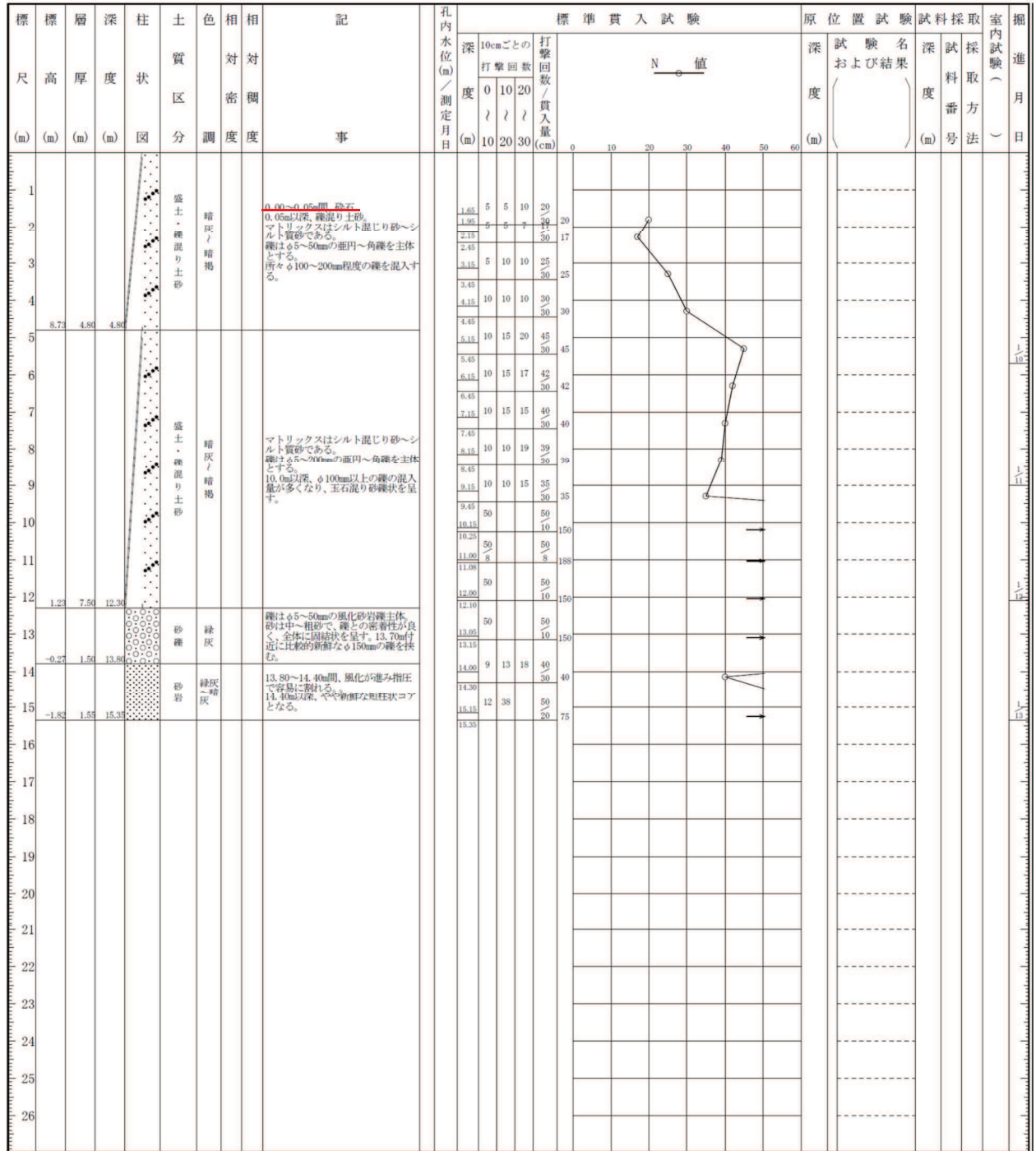


図 1-35(1) ボーリング柱状図 (28QB-6)  
(盛土：深度 0~12.30m, 旧表土：深度 12.30~13.80m)

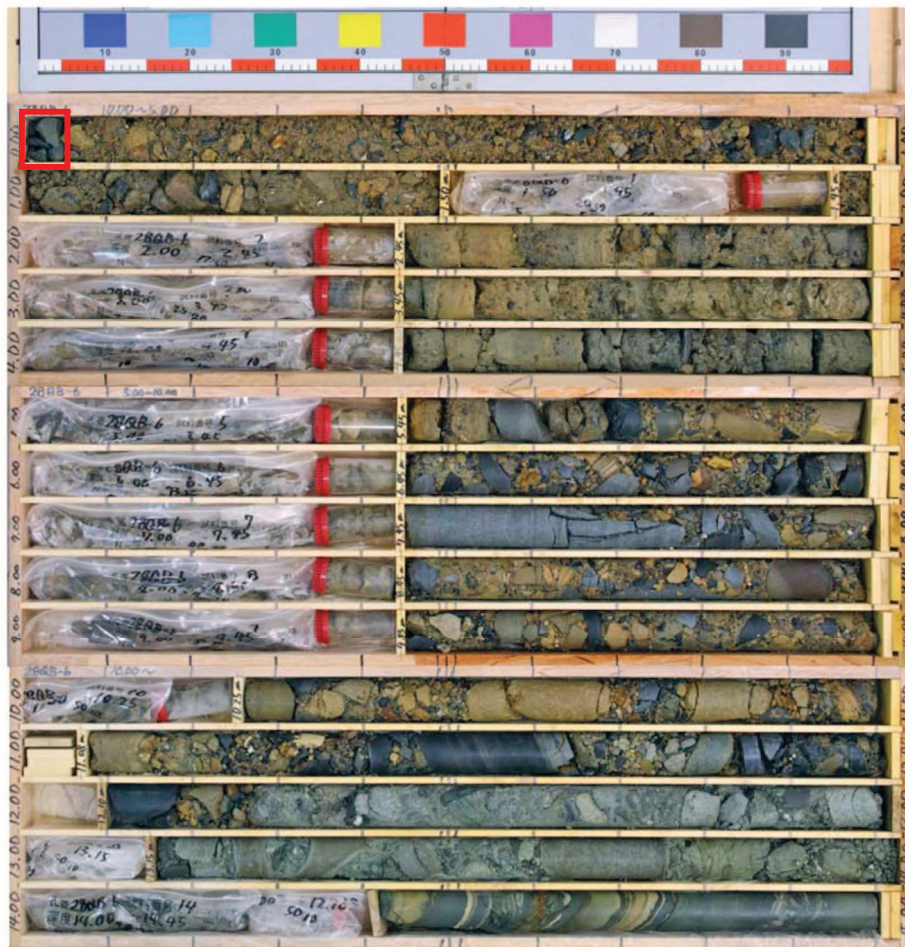


図 1-35(2) ボーリングコア写真 (28QB-6)  
 (盛土：深度 0~12.30m, 旧表土：深度 12.30~13.80m)



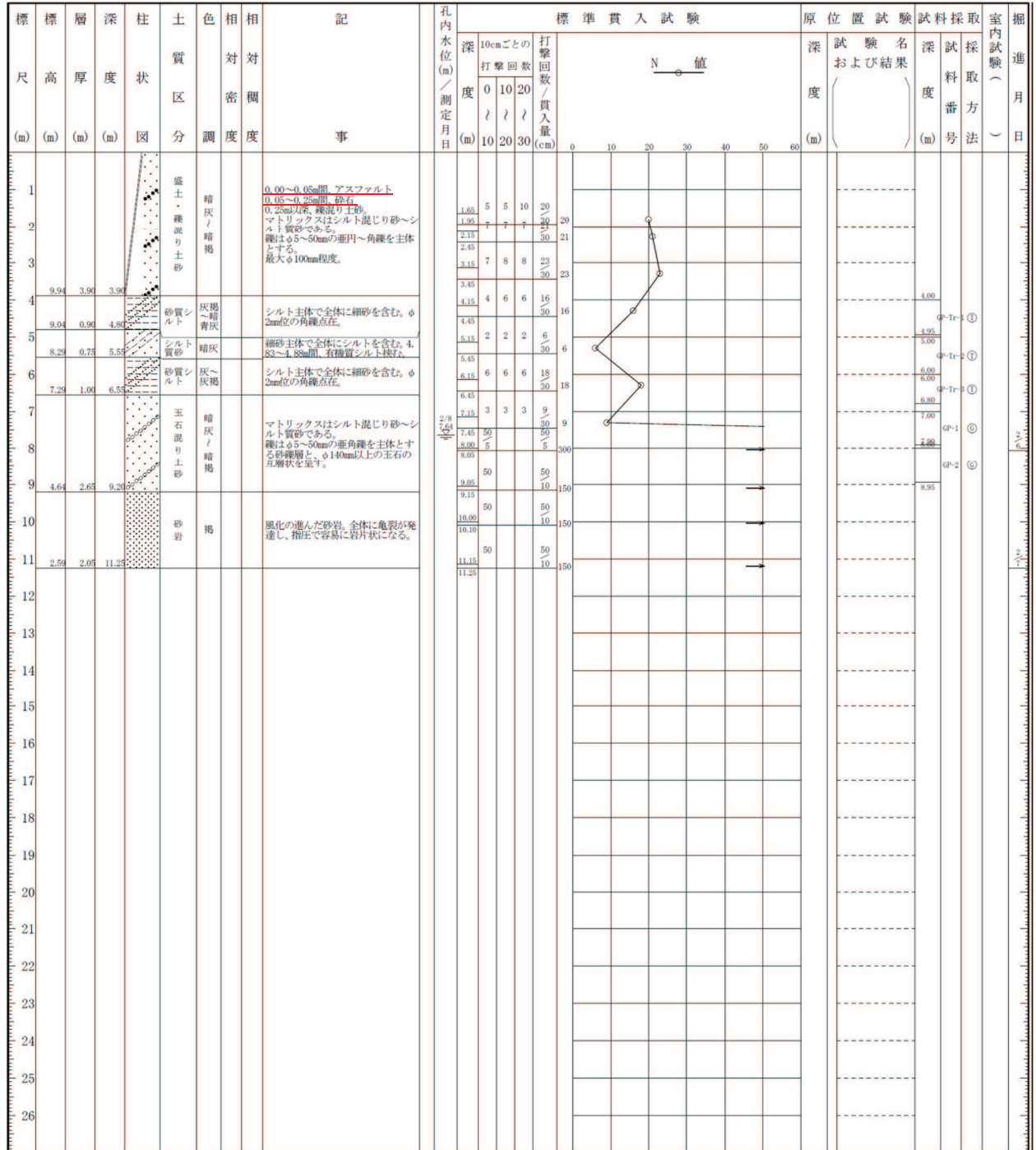


図 1-36(1) ボーリング柱状図 (28QB-7)  
(盛土：深度 0~3.90m, 旧表土：深度 3.90~9.20m)

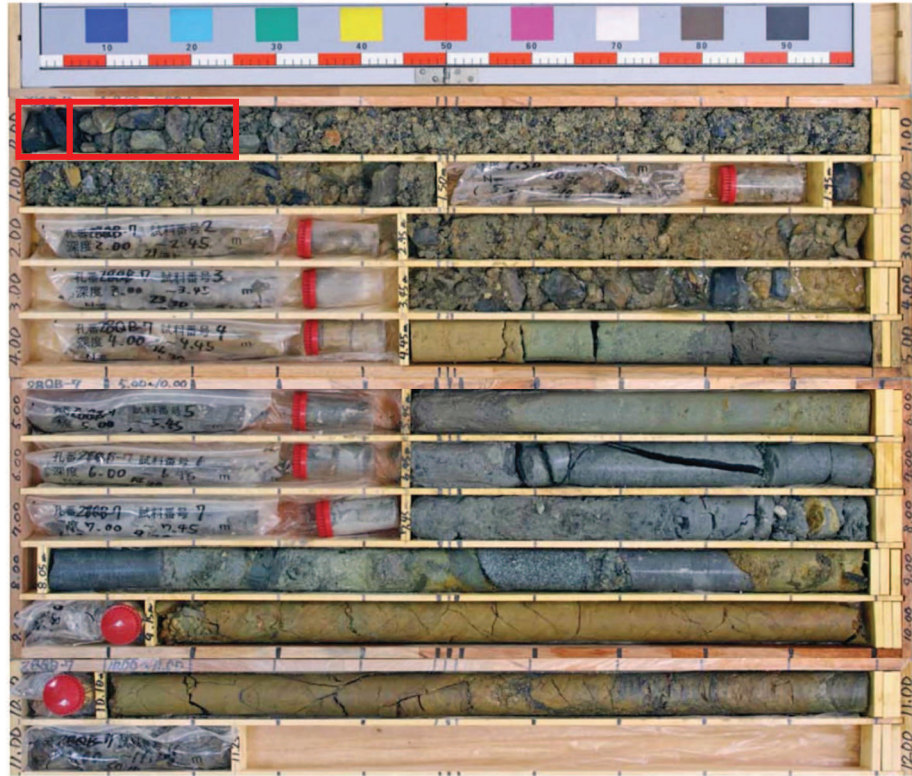


図 1-36(2) ボーリングコア写真 (28QB-7)  
(盛土：深度 0～3.90m, 旧表土：深度 3.90～9.20m)

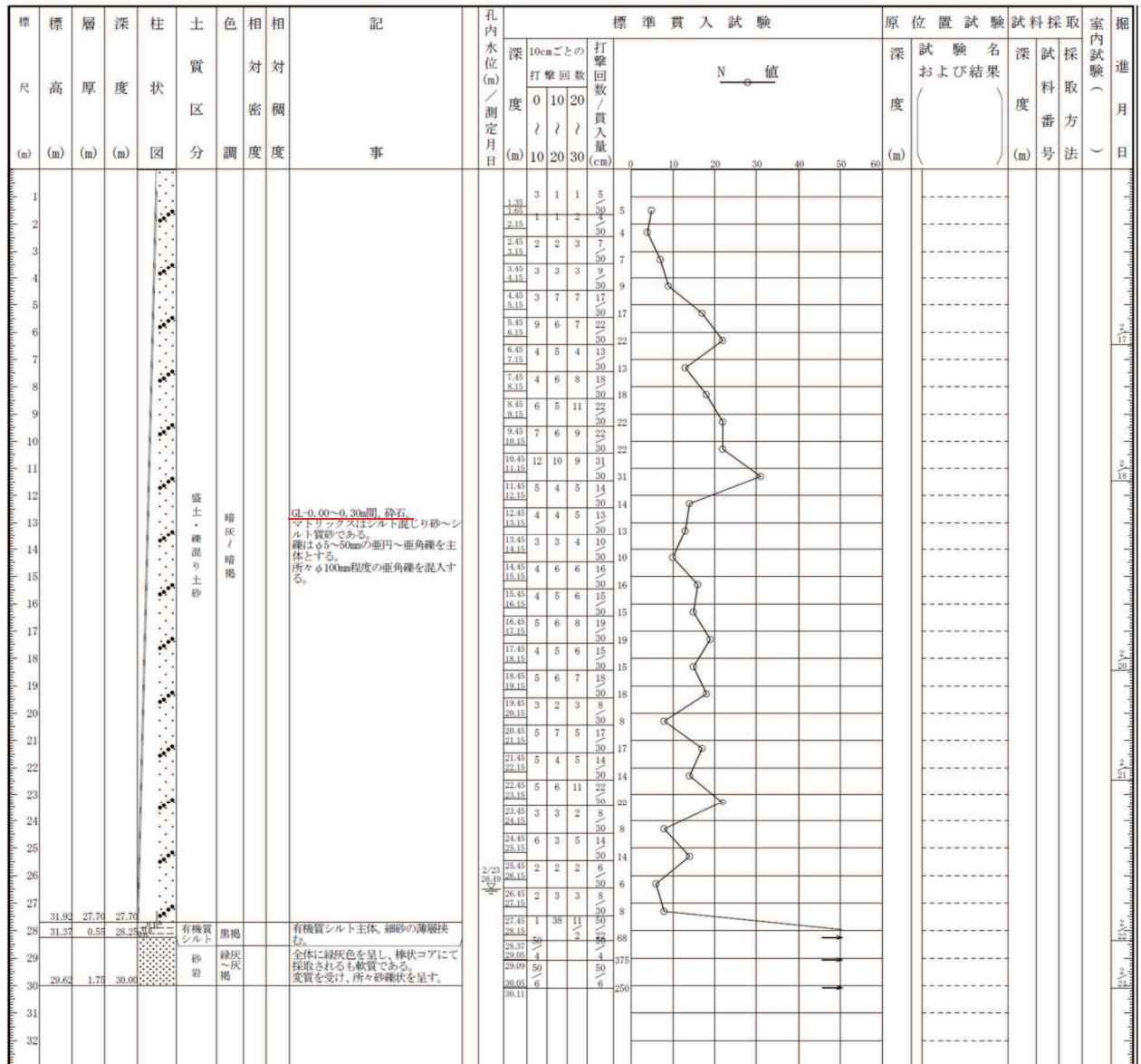


図 1-37(1) ボーリング柱状図 (28QB-8)  
(盛土 : 深度 0~27.70m, 旧表土 : 深度 27.70~28.25m)

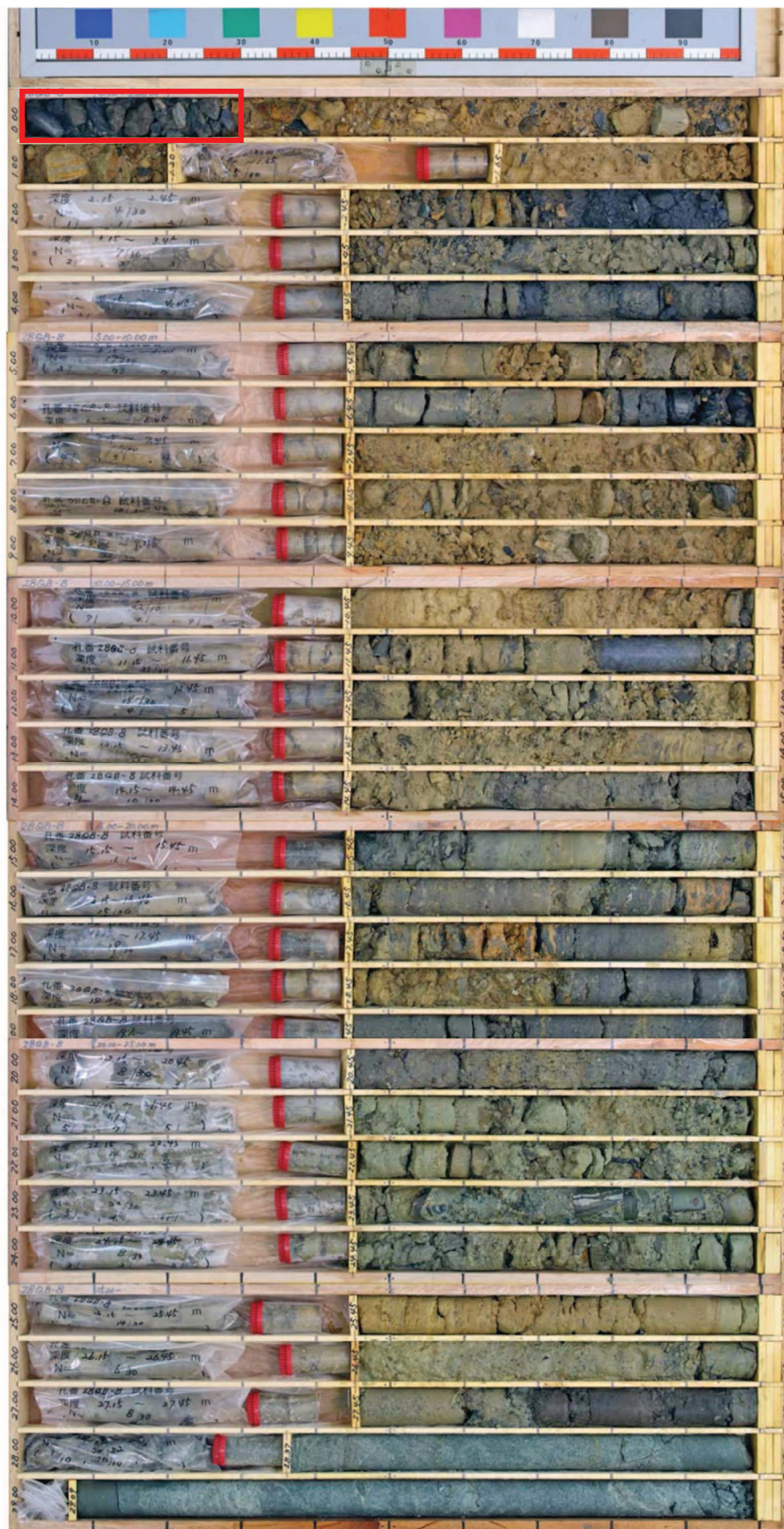


図 1-37(2) ボーリングコア写真 (28QB-8)  
 (盛土：深度 0～27.7m, 旧表土：深度 27.7～28.25m)





図 1-38(2) ボーリングコア写真 (P-3)  
 (盛土 : 深度 0~3.30m, 旧表土 : 深度 3.30~18.18m)

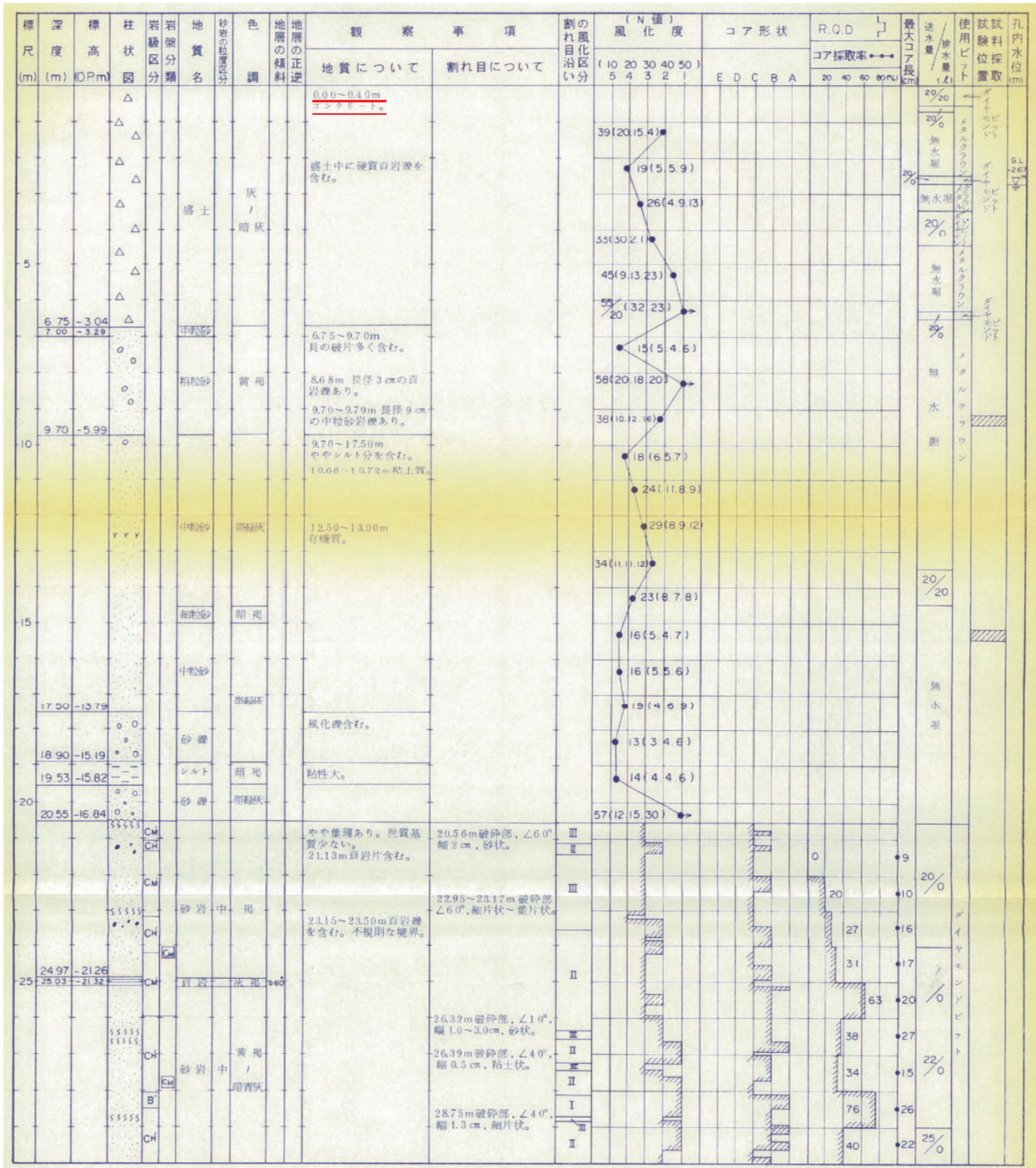


図 1-39(1) ボーリング柱状図 (P-6)  
 (盛土 : 深度 0~6.75m, 旧表土 : 深度 6.75~20.55m)



図 1-39(2) ボーリングコア写真 (P-6)  
 (盛土：深度 0～6.75m, 旧表土：深度 6.75～20.55m)



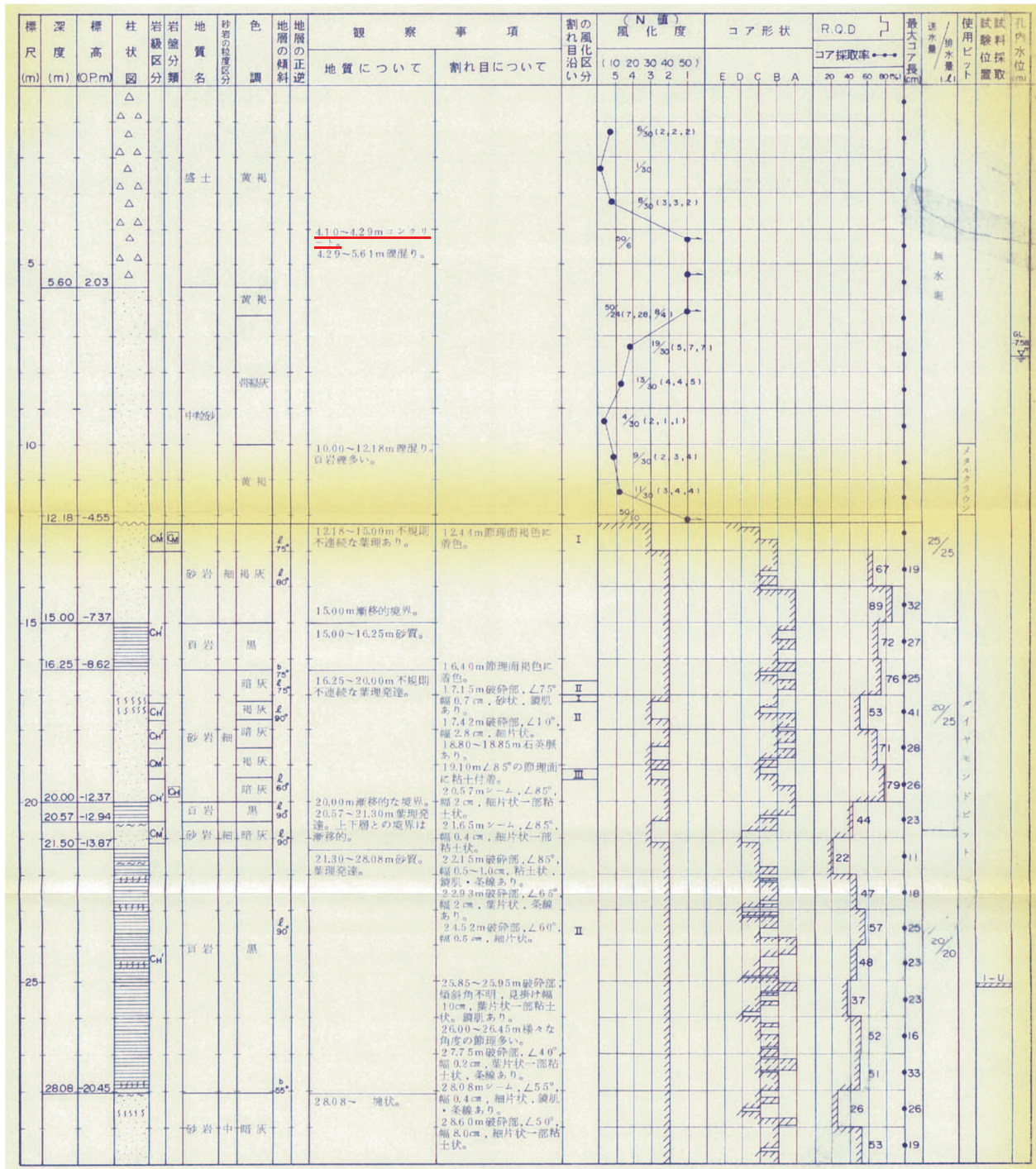


図 1-40(1) ボーリング柱状図 (SP-2)  
(盛土 : 深度 0~5.60m, 旧表土 : 深度 5.60~12.18m)



図 1-40(2) ボーリングコア写真 (SP-2)  
(盛土：深度 0～5.60m, 旧表土：深度 5.60～12.18m)





図 1-41(2) ボーリングコア写真 (Fs-1) (旧表土：深度 0～13.65m)

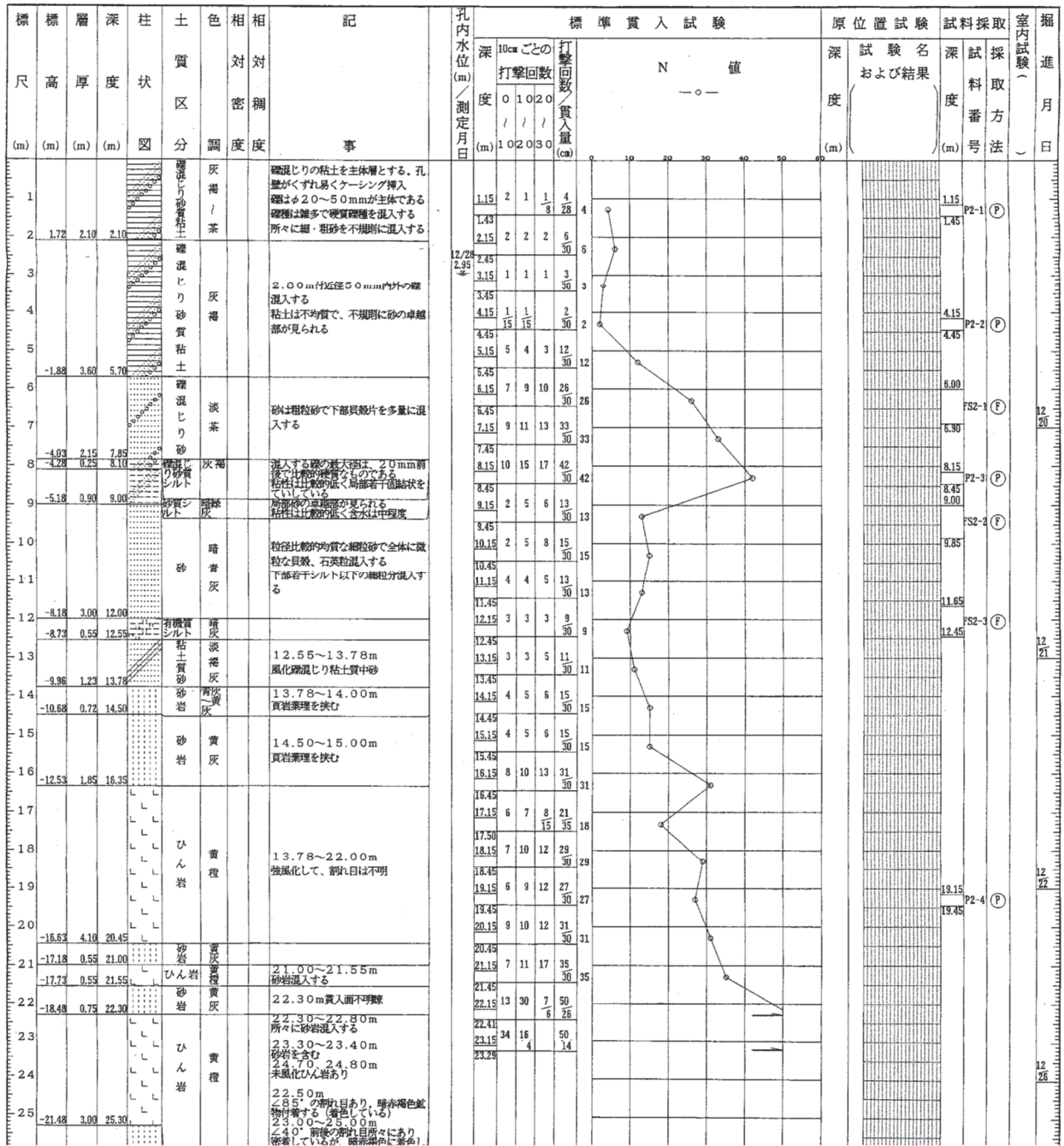


図 1-42(1) ボーリング柱状図 (Fs-2) (旧表土：深度 0~13.78m)



図 1-42(2) ボーリングコア写真 (Fs-2) (旧表土：深度 0～13.78m)

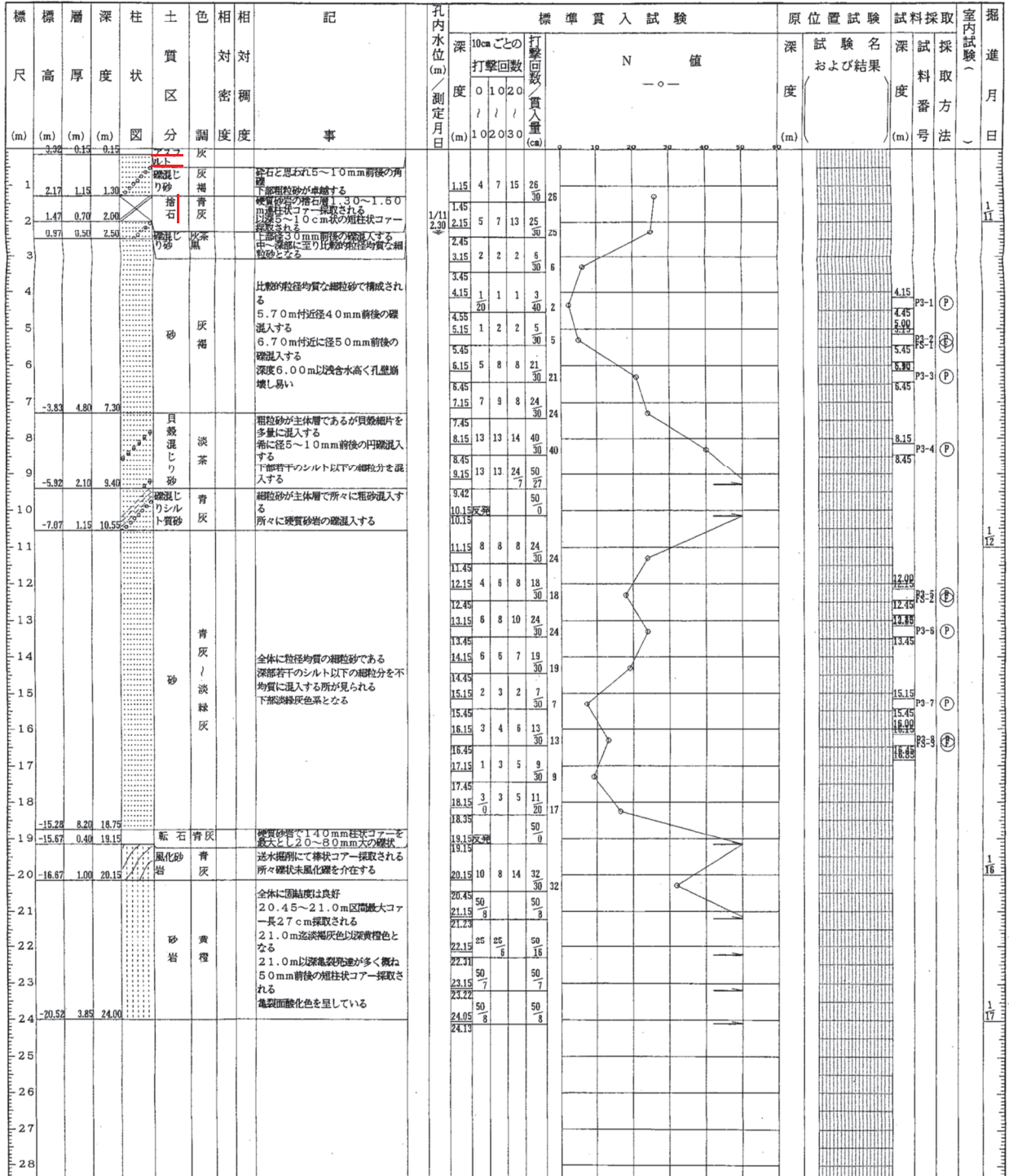


図 1-43(1) ボーリング柱状図 (Fs-3) (旧表土：深度 0~19.15m)

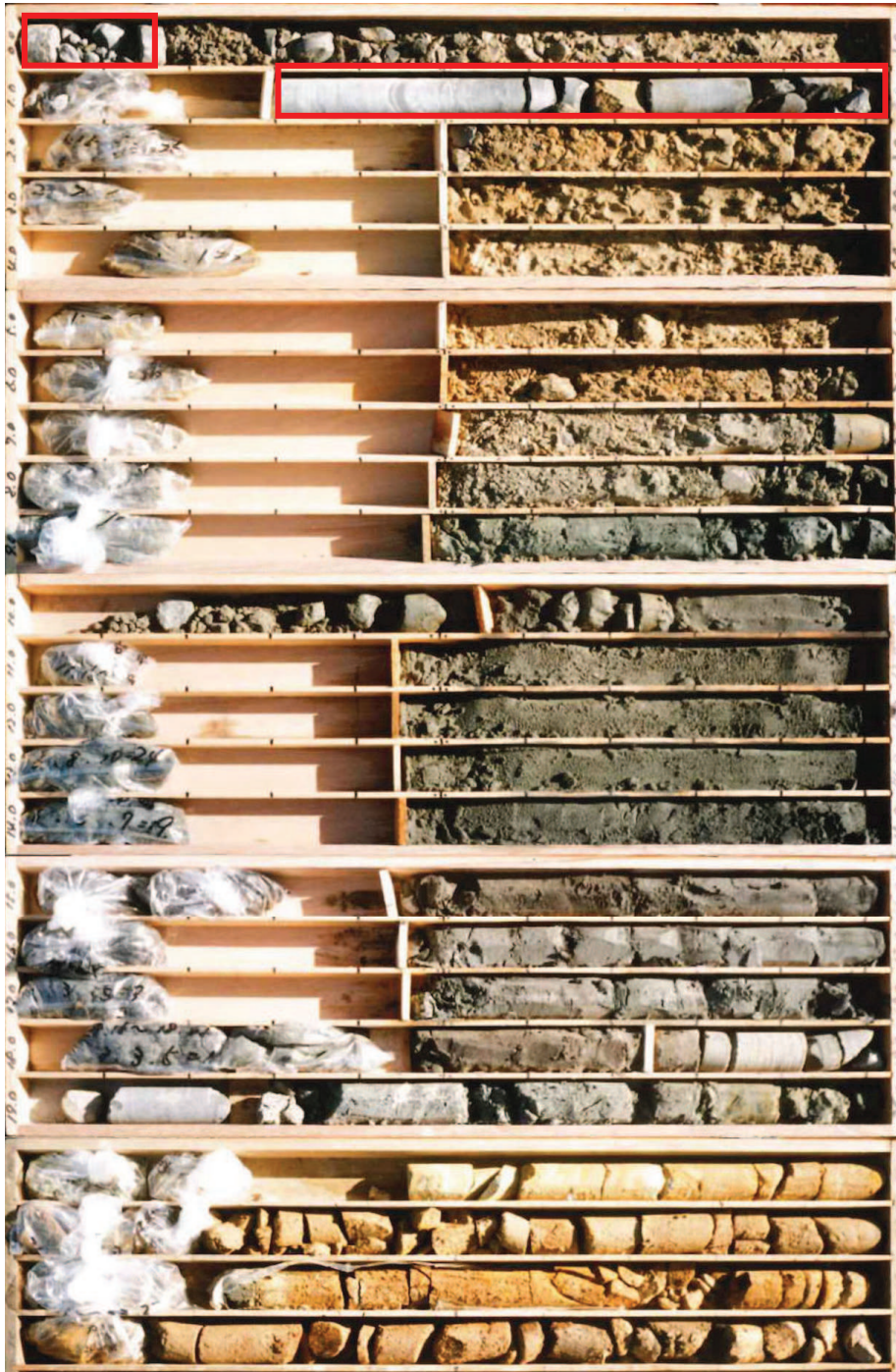


図 1-43(2) ボーリングコア写真 (Fs-3) (旧表土 : 深度 0~19.15m)







図1-44(2) ボーリングコア写真 (D-1)  
(盛土：深度0～13.00m, 旧表土：深度13.00～21.40m)

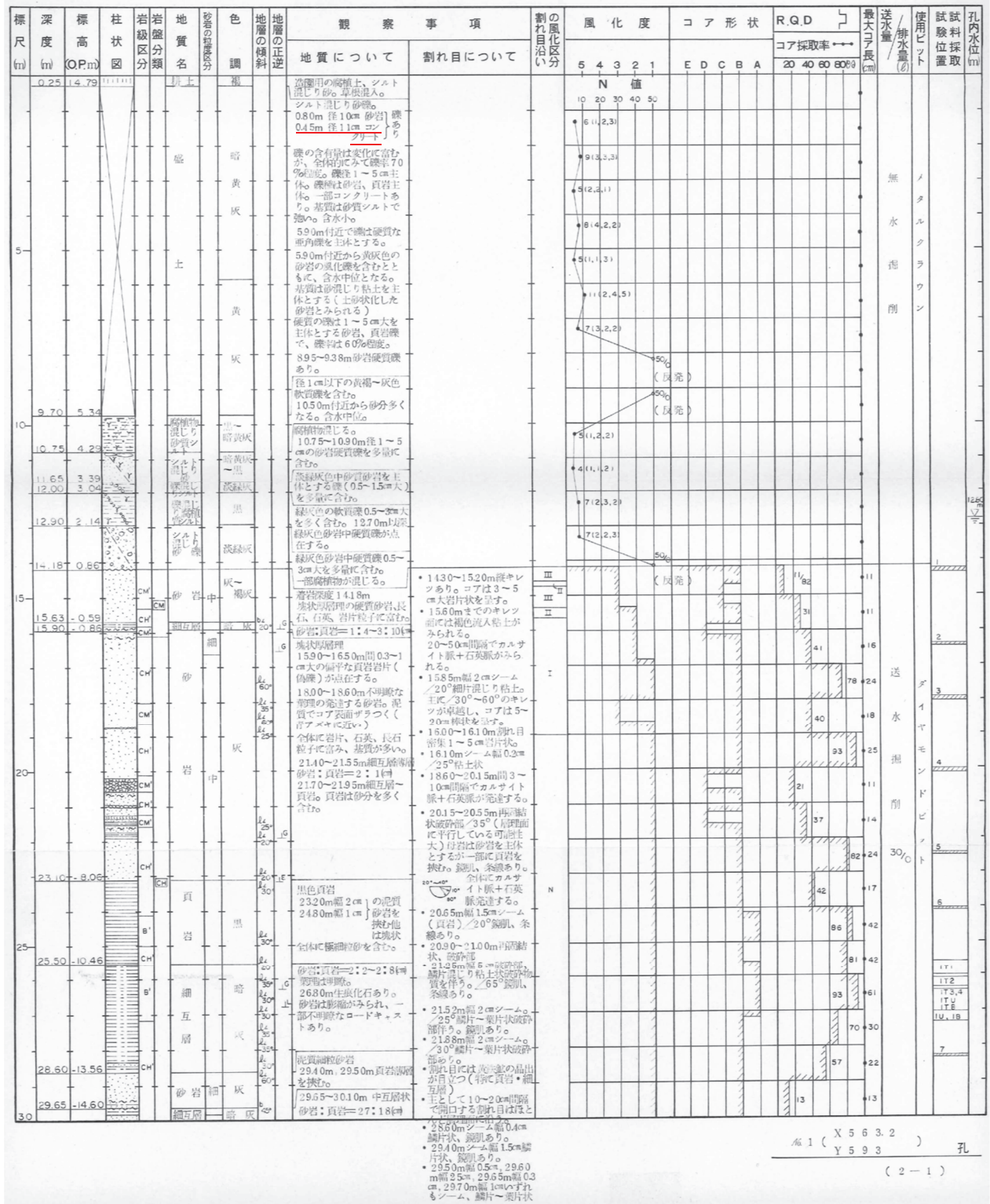


図 1-45(1) ボーリング柱状図 (No. 1)  
(盛土: 深度 0~9.70m, 旧表土: 深度 9.70~14.18m)



図 1-45(2) ボーリングコア写真 (No. 1)  
(盛土 : 深度 0~9.70m, 旧表土 : 深度 9.70~14.18m)

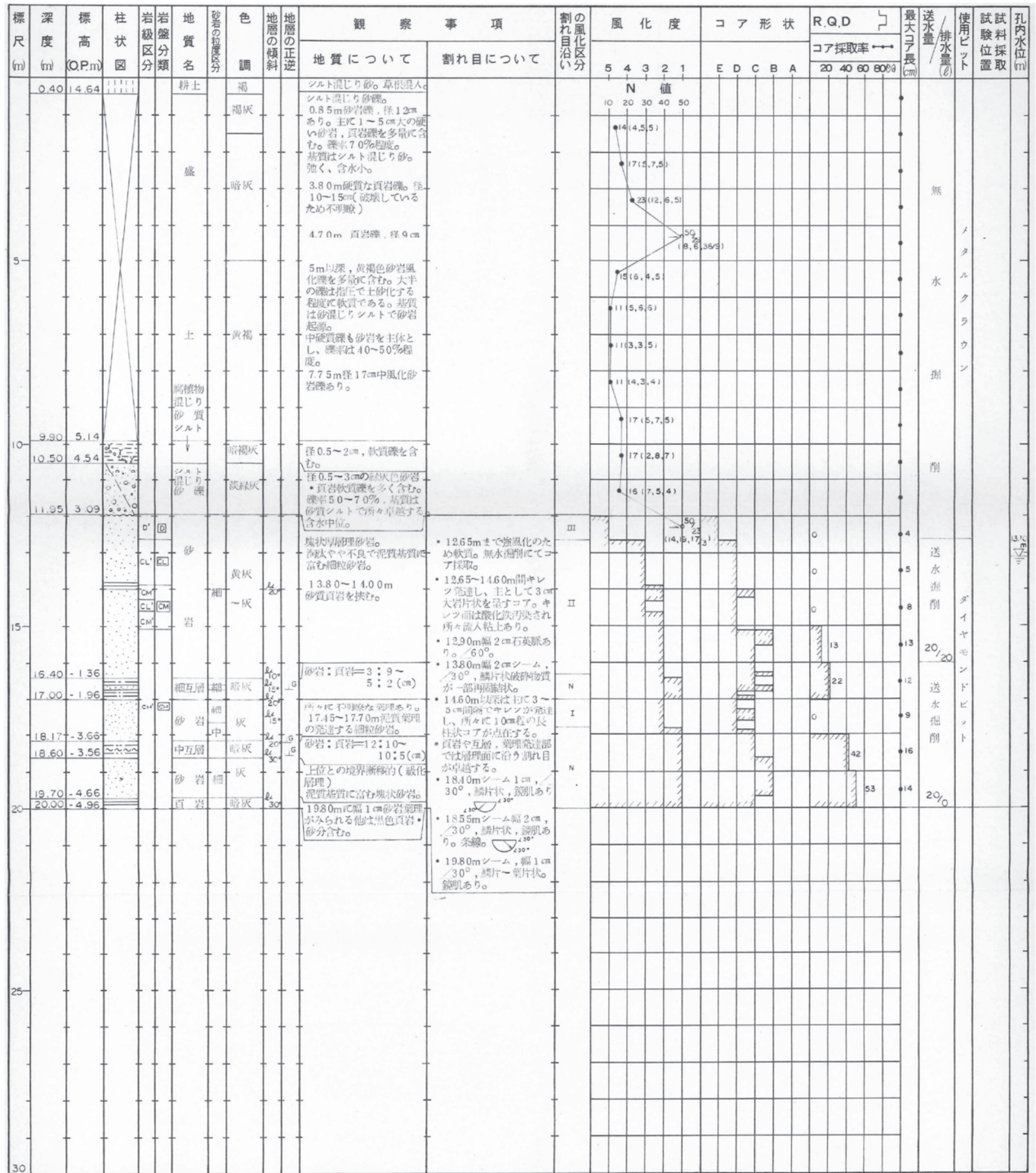


図 1-46(1) ボーリング柱状図 (No. 2)  
(盛土：深度 0~9.90m, 旧表土：深度 9.90~11.95m)



図 1-46(2) ボーリングコア写真 (No. 2)  
(盛土 : 深度 0~9.90m, 旧表土 : 深度 9.90~11.95m)

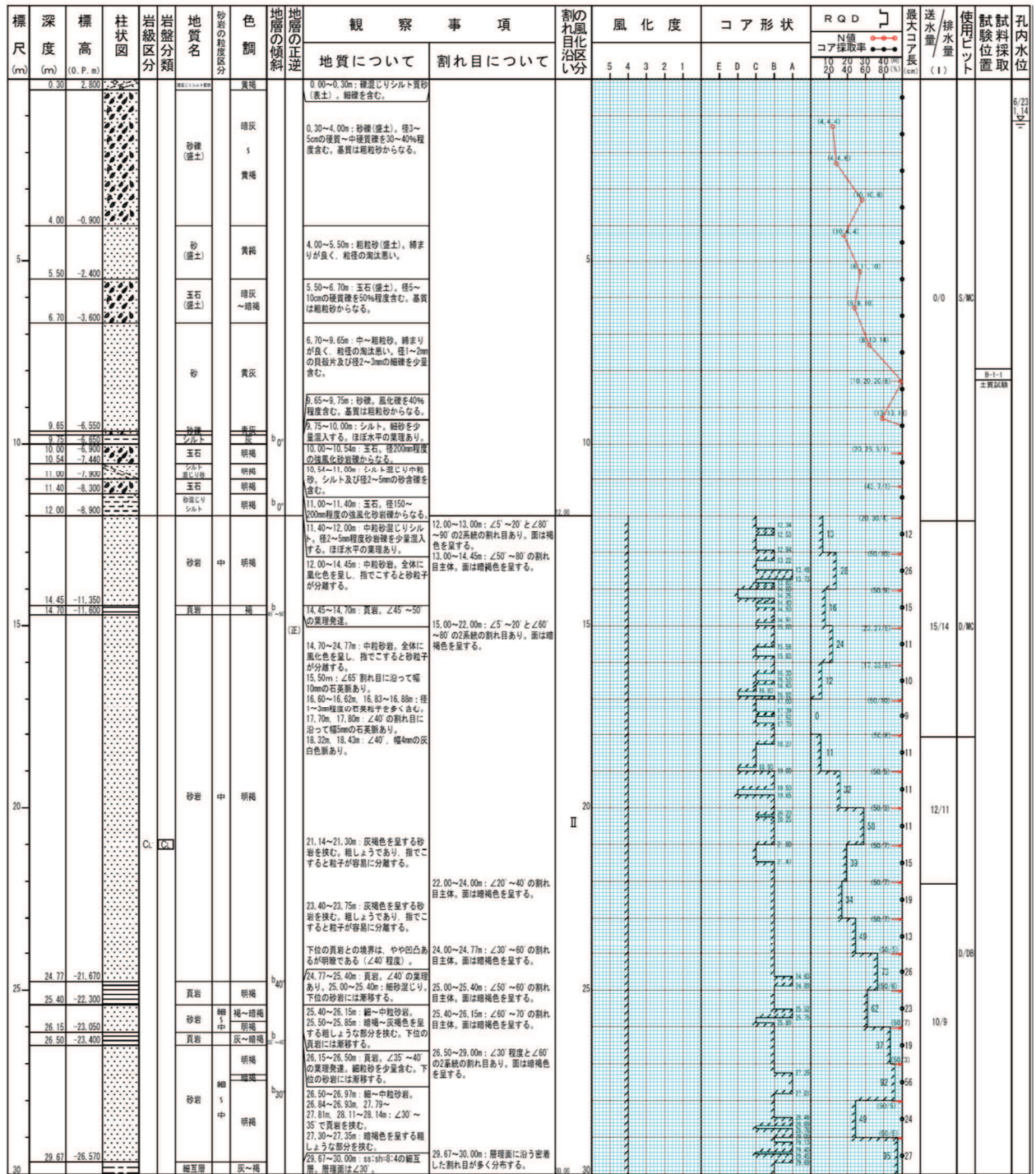


図 1-47(1) ボーリング柱状図 (23B-1)  
 (盛土: 深度 0~6.70m, 旧表土: 深度 6.70~12.00m)



図 1-47(2) ボーリングコア写真 (23B-1)  
 (盛土：深度 0～6.70m, 旧表土：深度 6.70～12.00m)



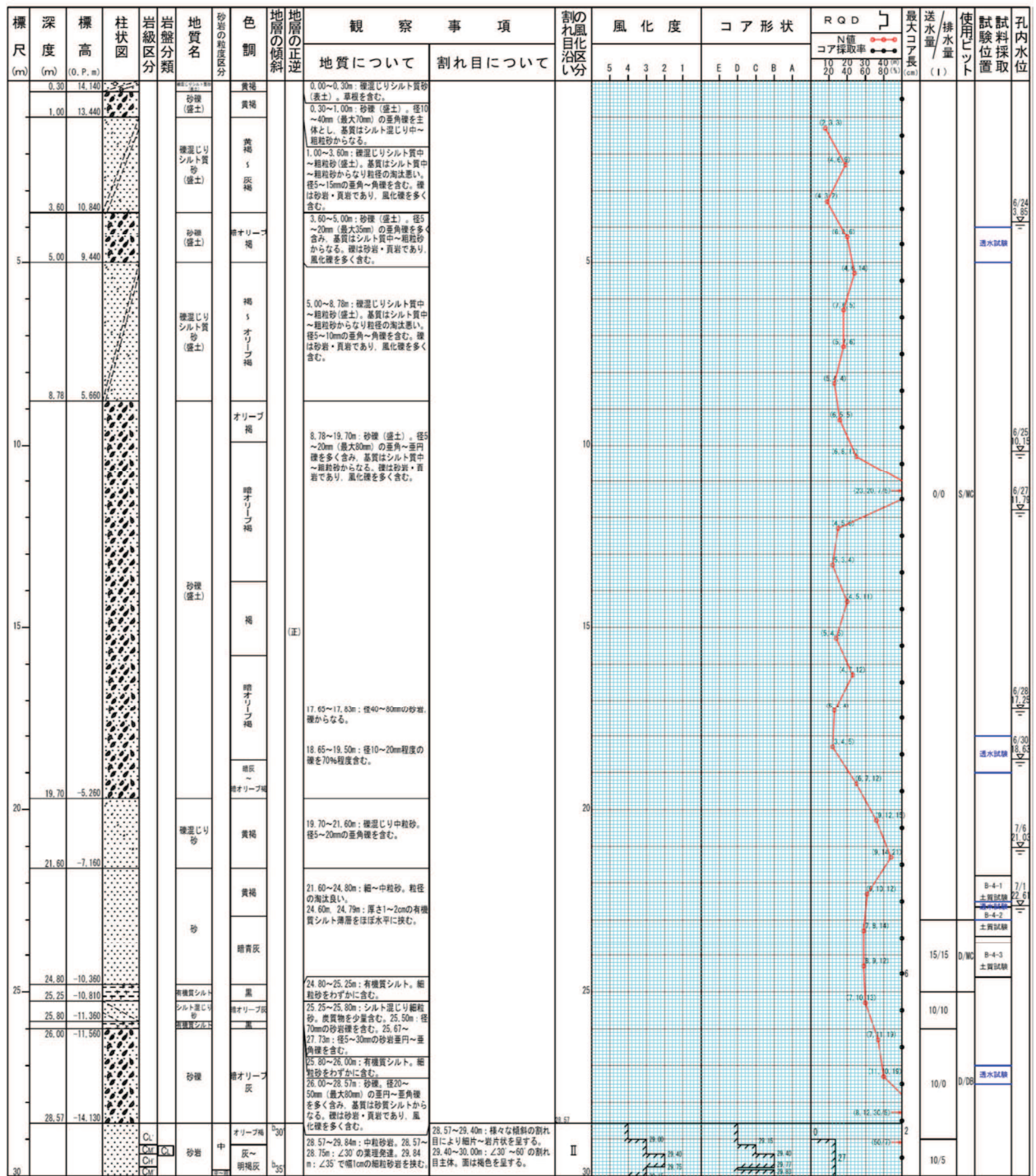


図 1-48(1) ボーリング柱状図 (23B-4)

(盛土: 深度 0~19.70m, 旧表土: 深度 19.70~28.57m)



図 1-48(2) ボーリングコア写真 (23B-4)  
(盛土：深度 0～19.70m, 旧表土：深度 19.70～28.57m)

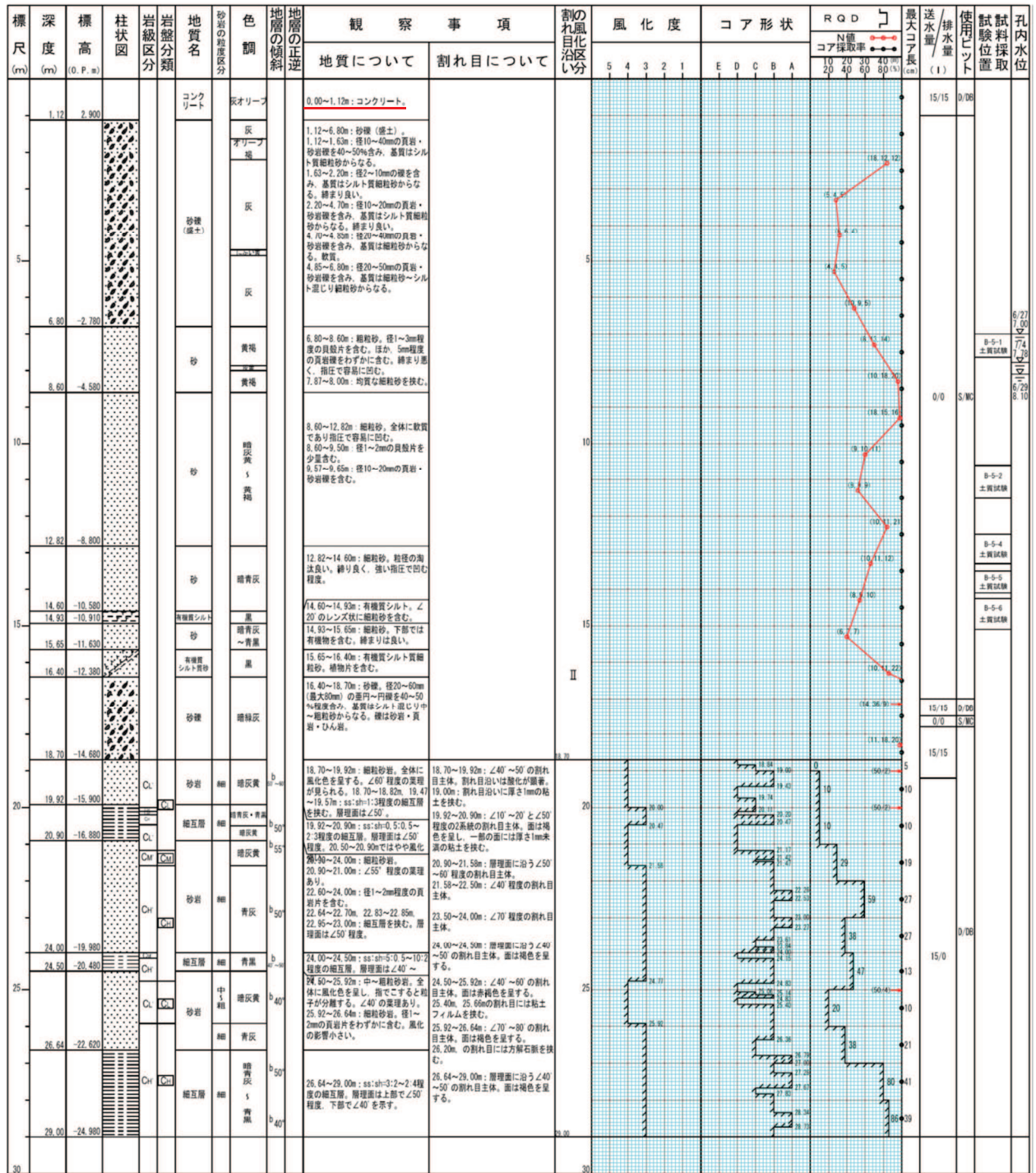


図 1-49(1) ボーリング柱状図 (23B-5)  
(盛土: 深度 0~6.80m, 旧表土: 深度 6.80~18.70m)



図 1-49(2) ボーリングコア写真 (23B-5)  
 (盛土：深度 0～6.80m, 旧表土：深度 6.80～18.70m)