

女川原子力発電所第2号機 工事計画審査資料	
資料番号	02-補-E-01-0250_改1
提出年月日	2021年 5月11日

補足-250 工事計画に係る補足説明資料（安全避難通路に関する説明書）

2021年5月

東北電力株式会社

工事計画添付書類に係る補足説明資料

添付書類の記載内容を補足するための資料を以下に示す。

工認添付書類	補足説明資料
VI-1-1-11 安全避難通路に関する説明書	補足-250-1 安全避難通路に関する説明書に係る補足説明資料

本資料のうち、枠囲みの内容は商業機密の観点から公開できません。

女川原子力発電所第2号機 工事計画審査資料	
資料番号	02-補-E-01-0250-1_改1
提出年月日	2020年12月1日

補足-250-1 【安全避難通路に関する説明書に係る補足説明資料】

2020年12月
東北電力株式会社

目 次

1. 安全避難通路について..... 1

1. 安全避難通路について

本補足説明資料は、「実用発電用原子炉及びその附属施設の技術基準に関する規則」第 13 条第 1 号に基づきその位置を明確かつ恒久的に表示することにより容易に識別できる安全避難通路の位置について整理する。

安全避難通路には、位置を明確かつ恒久的に表示し、照明用の電源が喪失した場合においても機能を損なわないよう、避難用の照明として非常灯を設けるとともに、避難口及び避難の方向を明示するため誘導灯を設ける設計とする。非常灯及び誘導灯は非常用ディーゼル発電機又は内蔵電池から給電可能な設計とする。

図 1 に避難経路を明示した図面を示す。

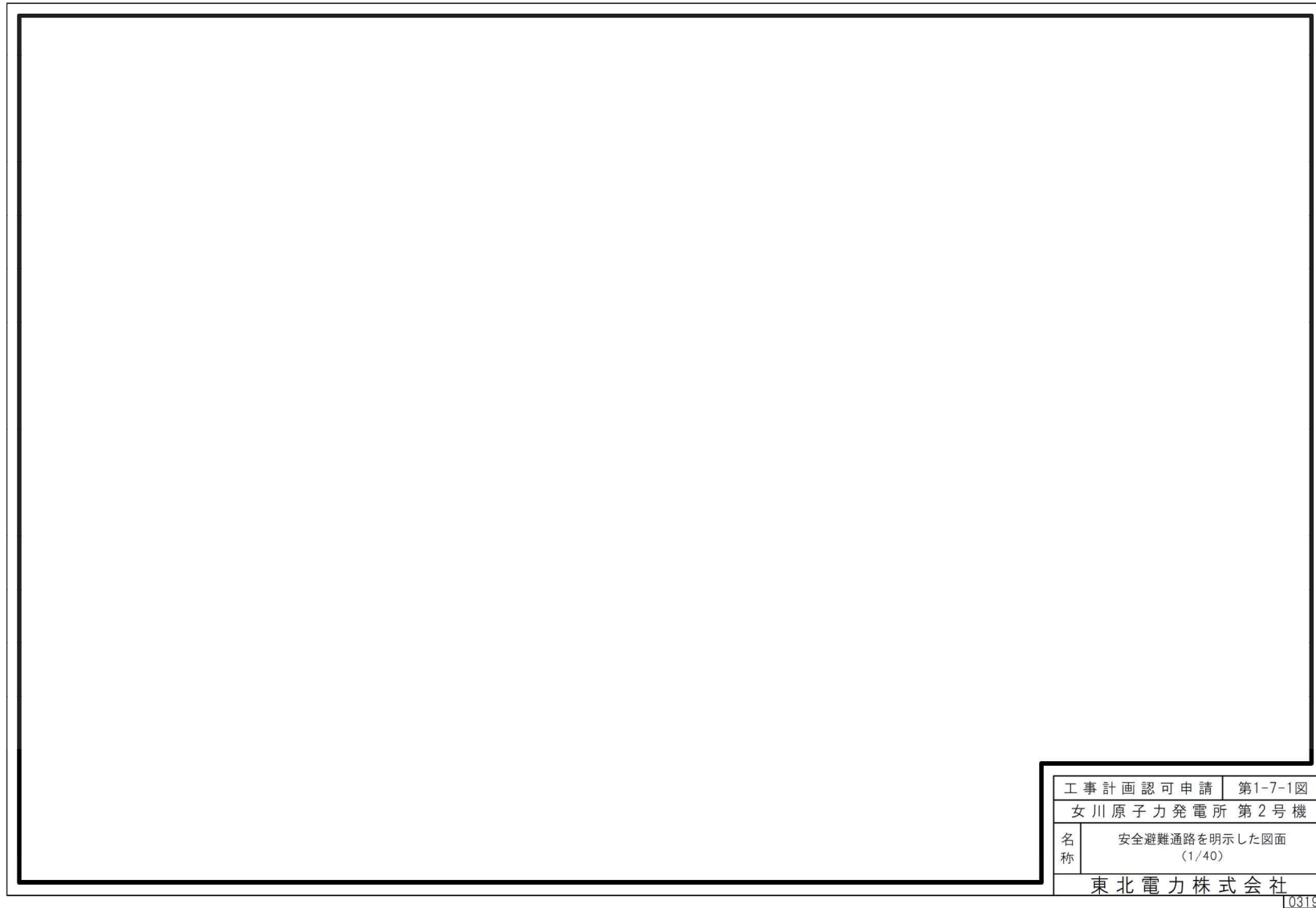


図1 避難経路を明示した図面 (1/40)

枠囲みの内容は防護上の観点から公開できません。

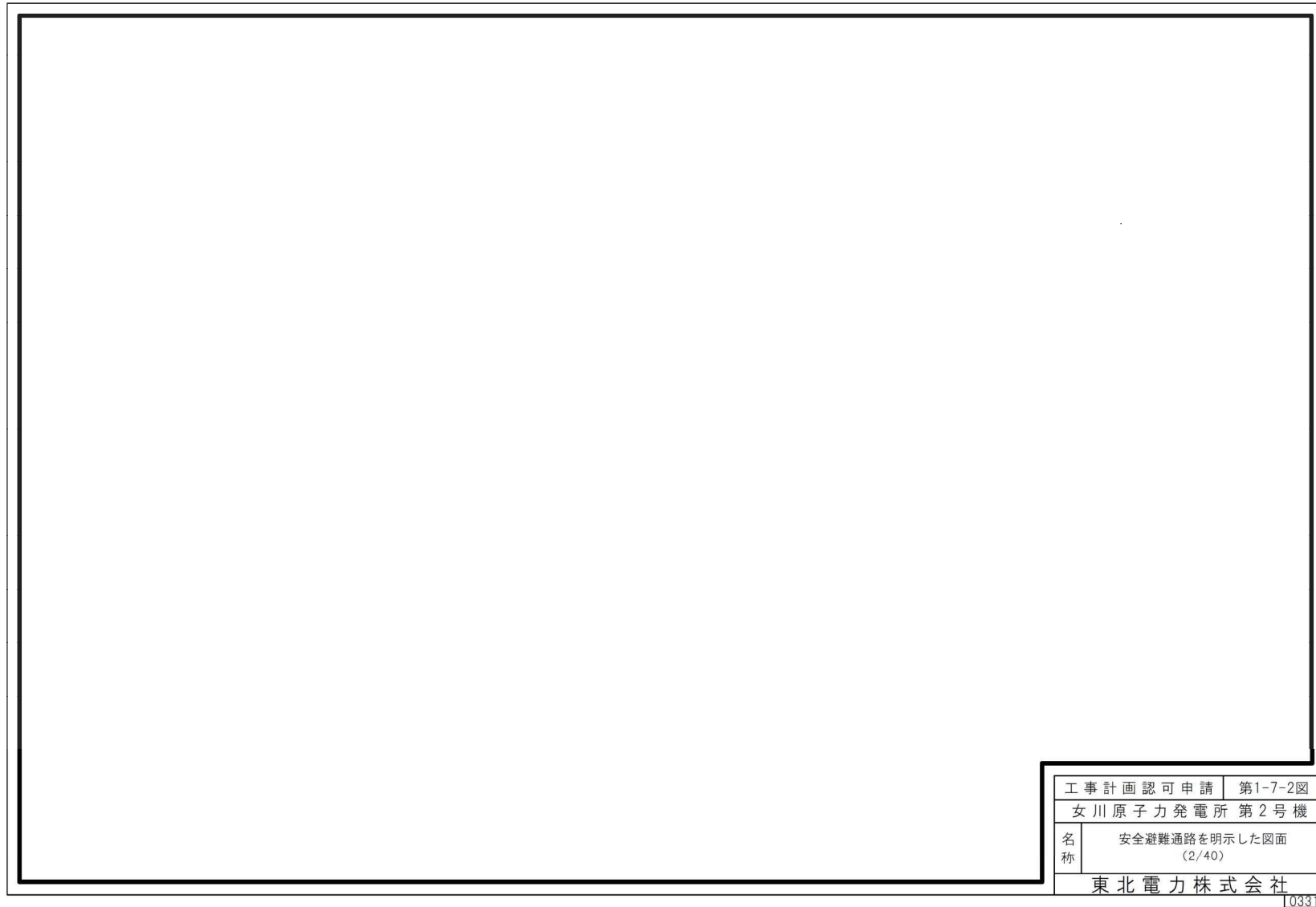


図1 避難経路を明示した図面 (2/40)

枠囲みの内容は防護上の観点から公開できません。

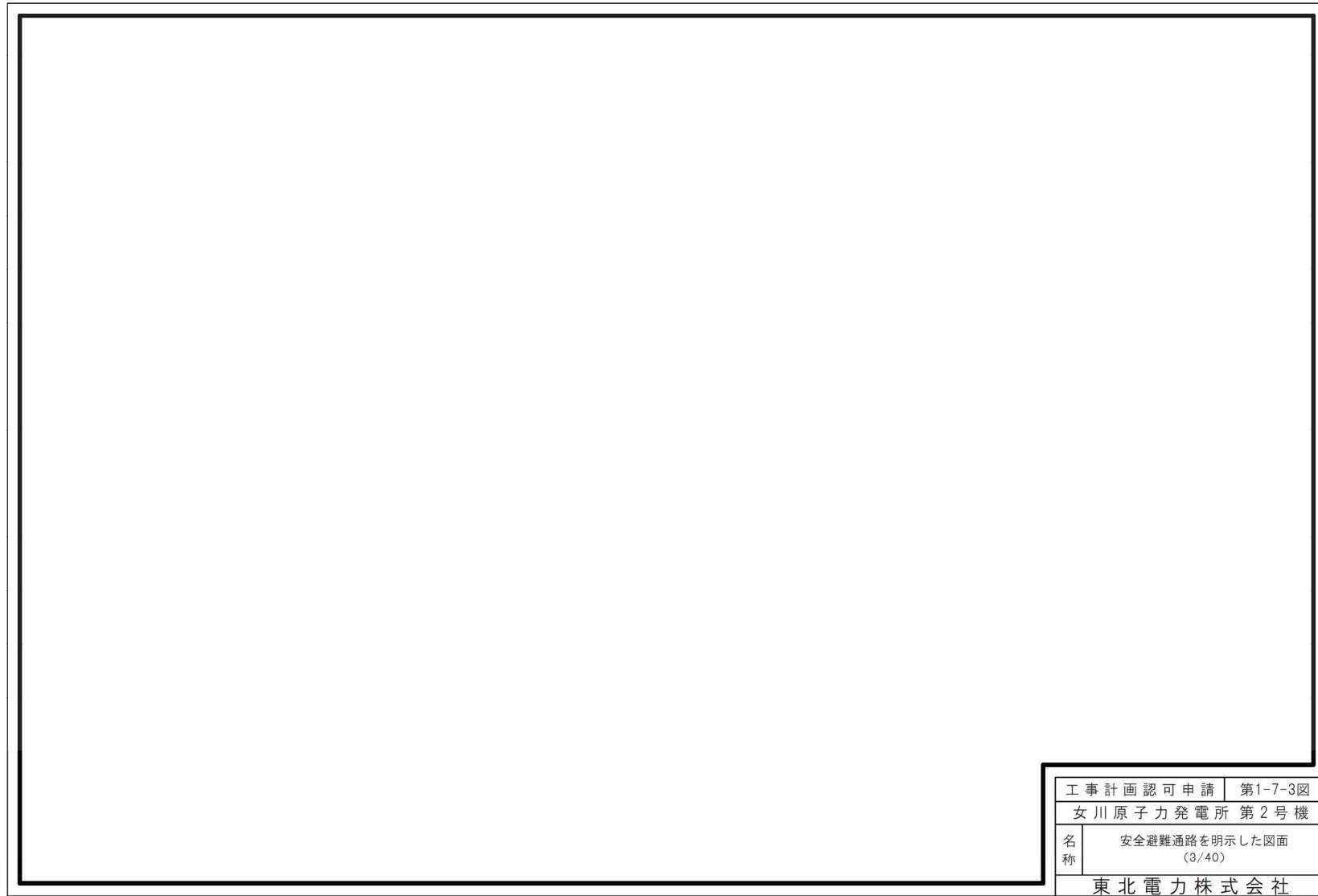


図1 避難経路を明示した図面 (3/40)

枠囲みの内容は防護上の観点から公開できません。

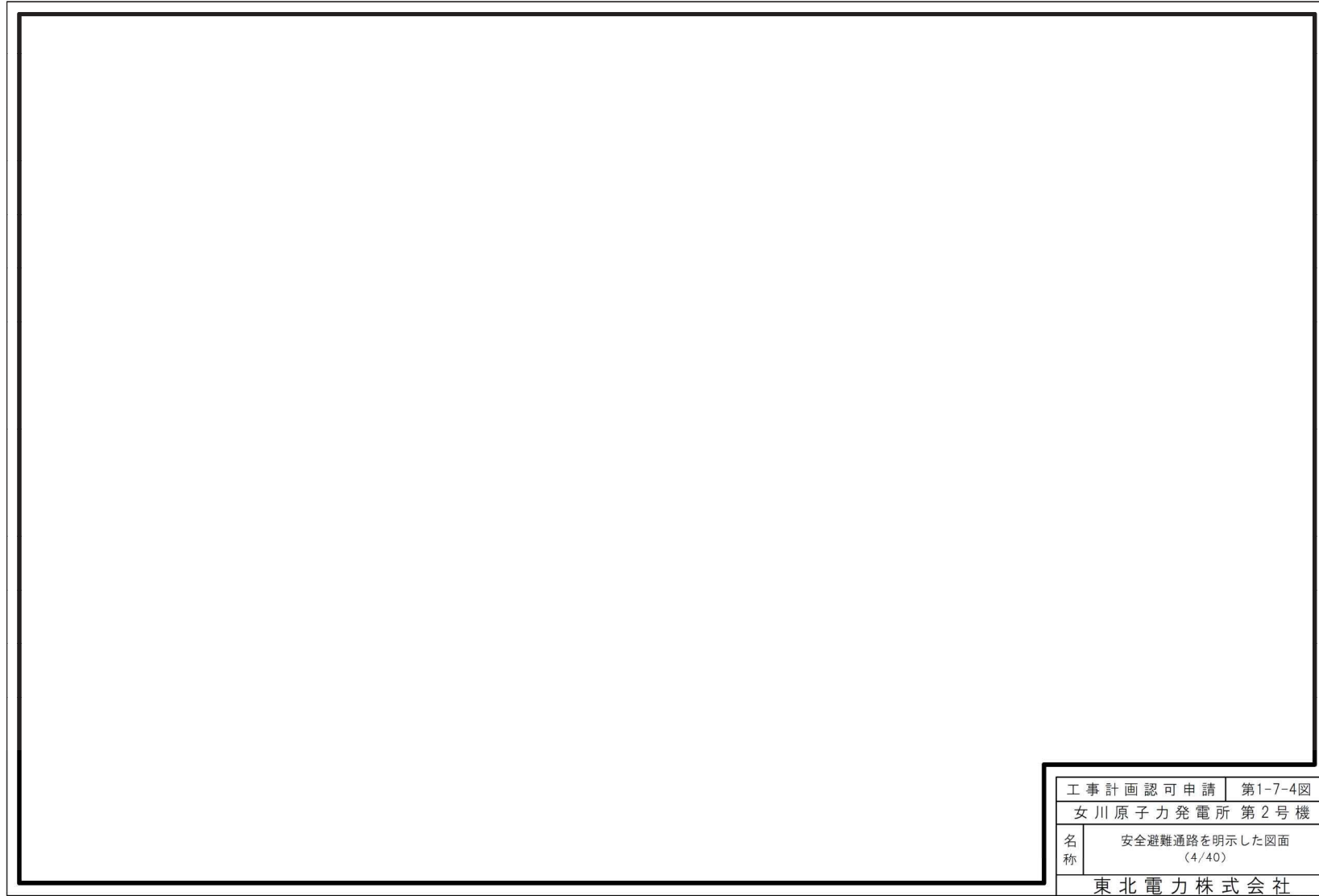


図1 避難経路を明示した図面 (4/40)

枠囲みの内容は防護上の観点から公開できません。

0331

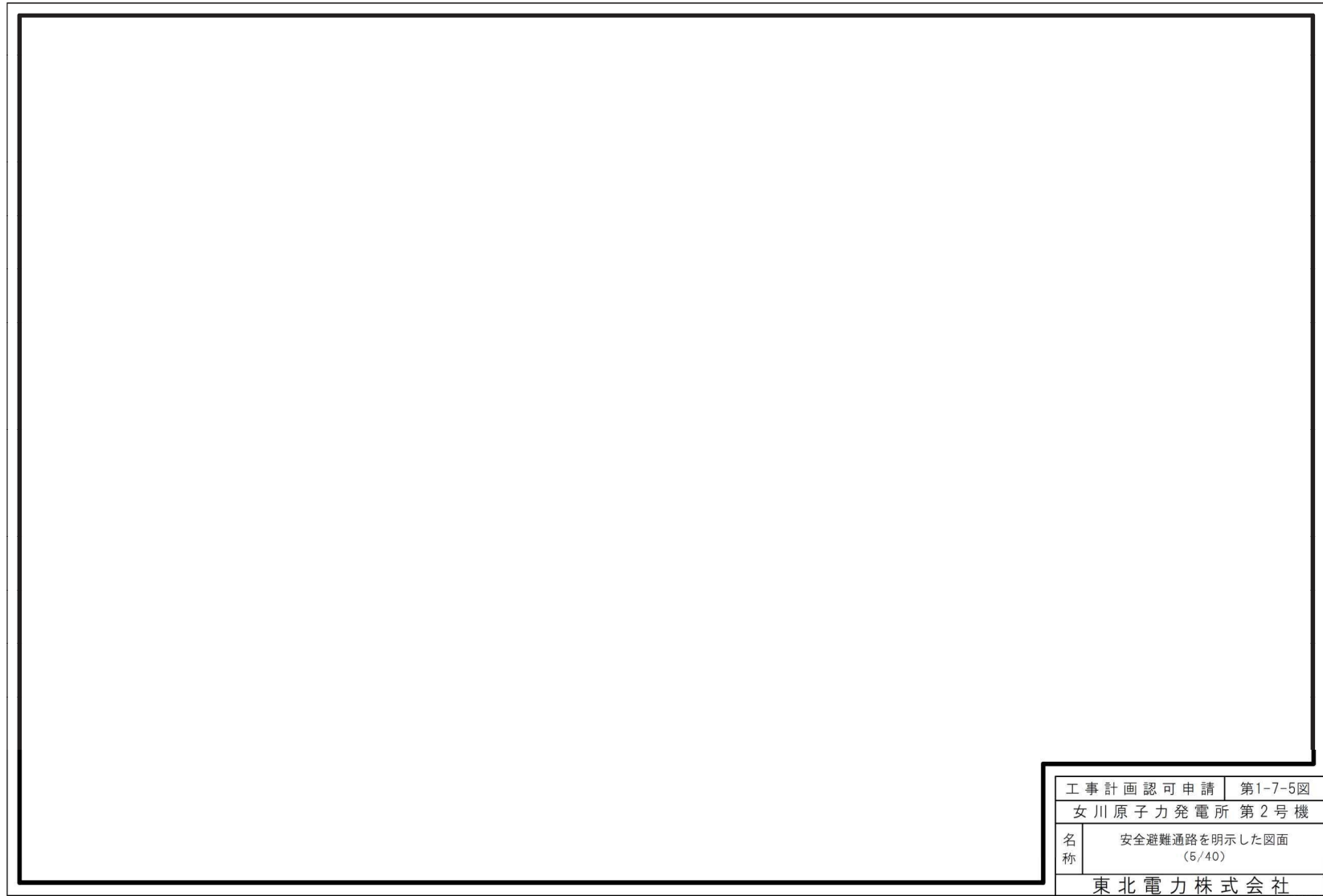


図1 避難経路を明示した図面 (5/40)

0319

枠囲みの内容は防護上の観点から公開できません。

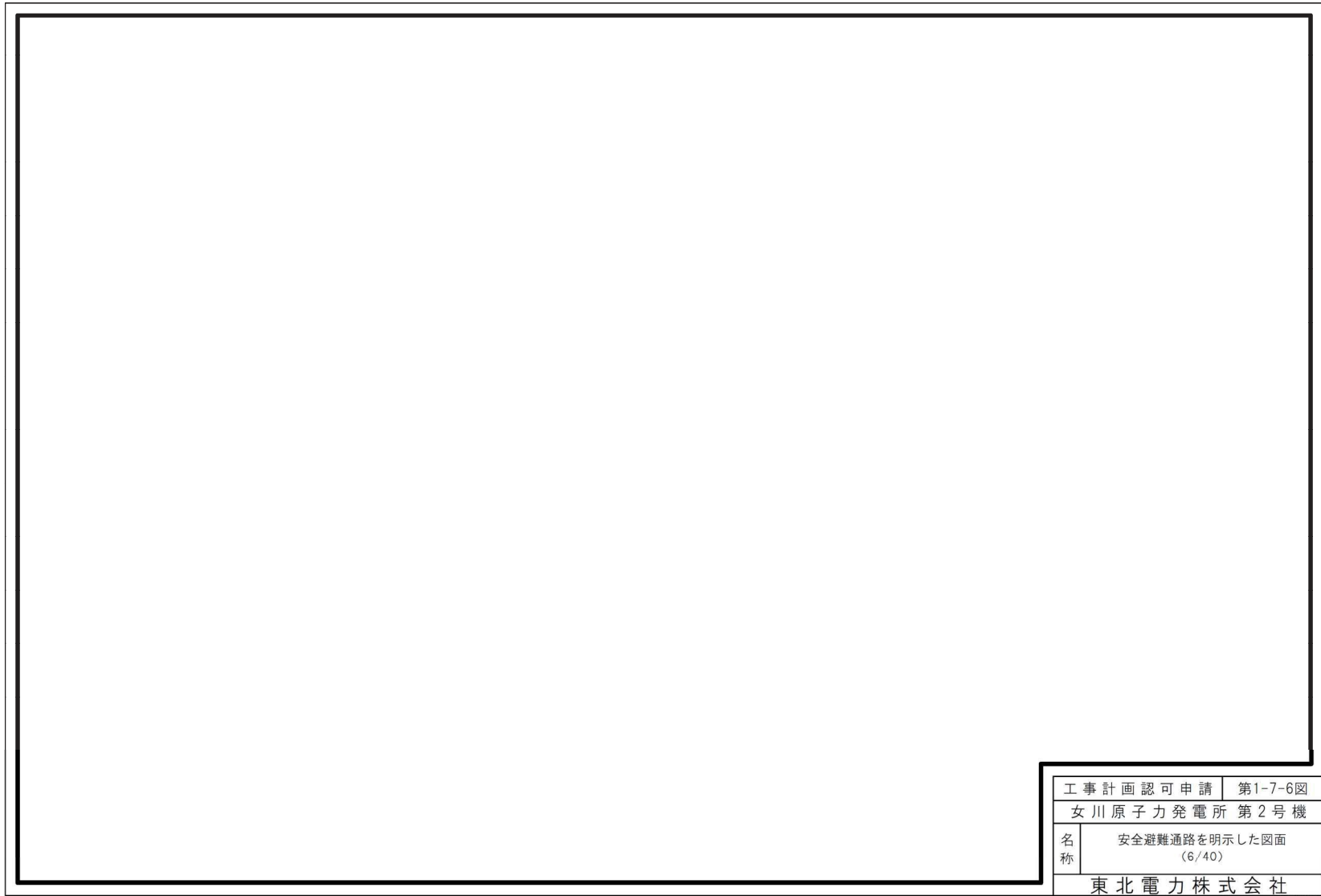


図1 避難経路を明示した図面 (6/40)

枠囲みの内容は防護上の観点から公開できません。

0331

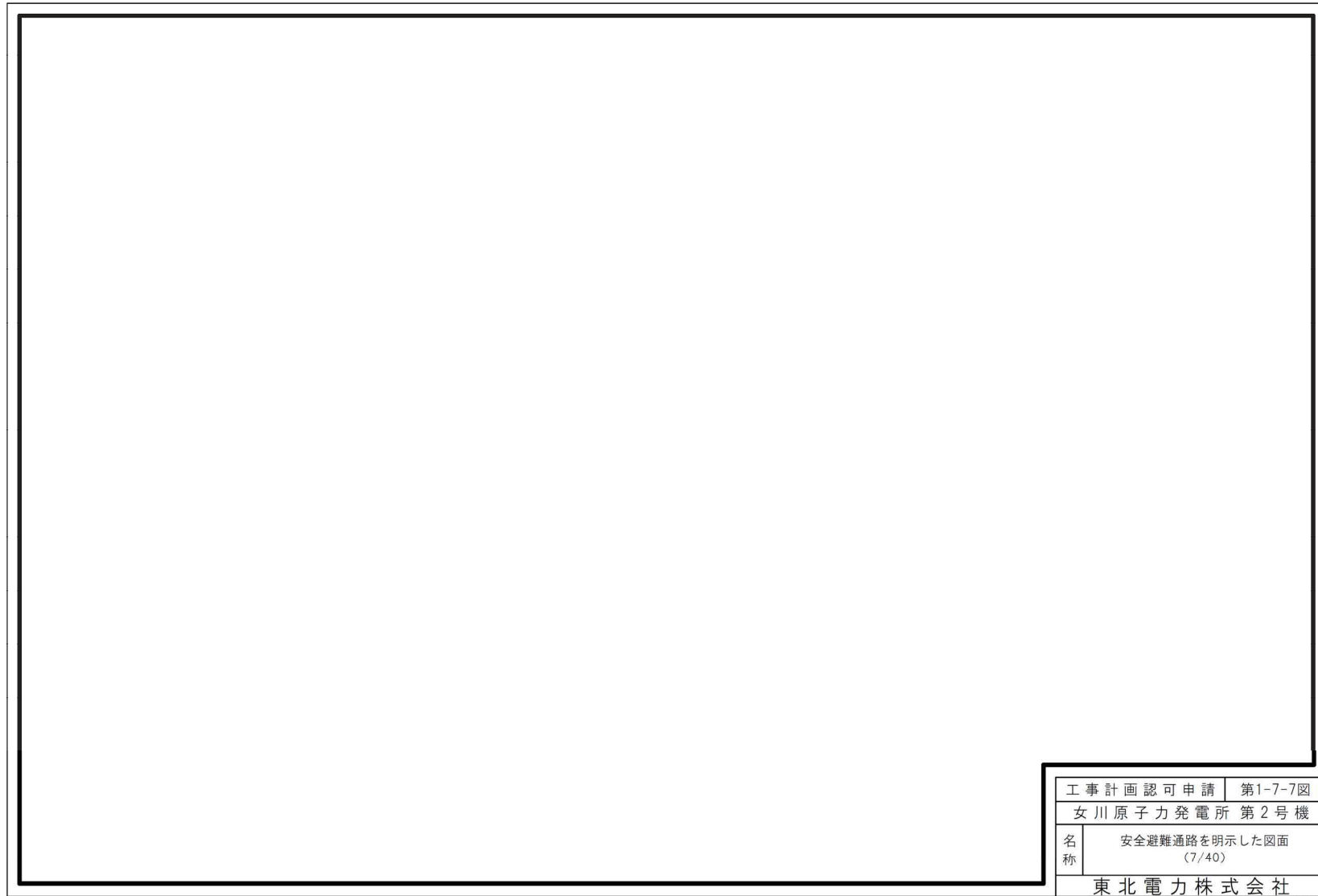


図1 避難経路を明示した図面 (7/40)

0319

枠囲みの内容は防護上の観点から公開できません。

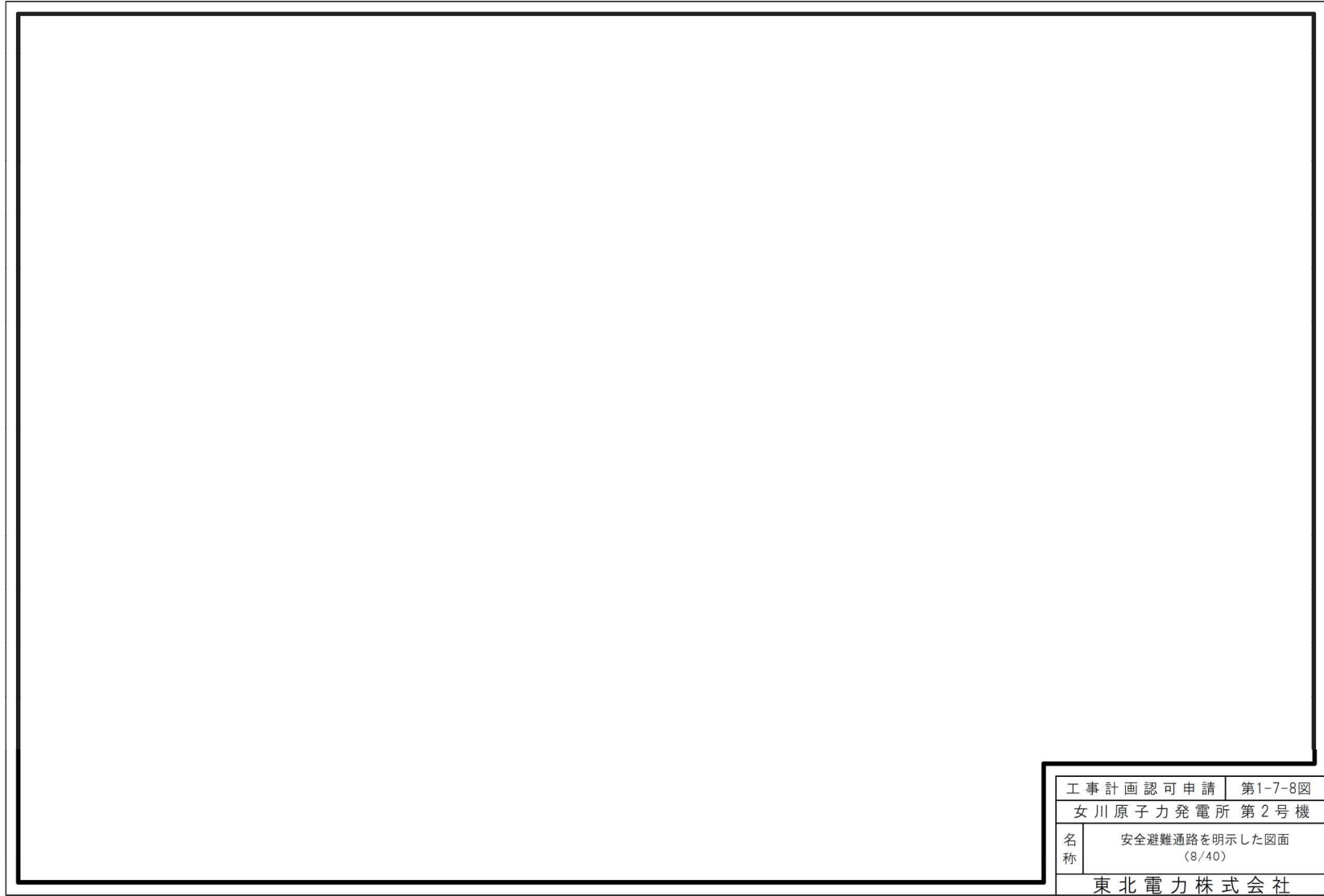


図1 避難経路を明示した図面 (8/40)

枠囲みの内容は防護上の観点から公開できません。

0331

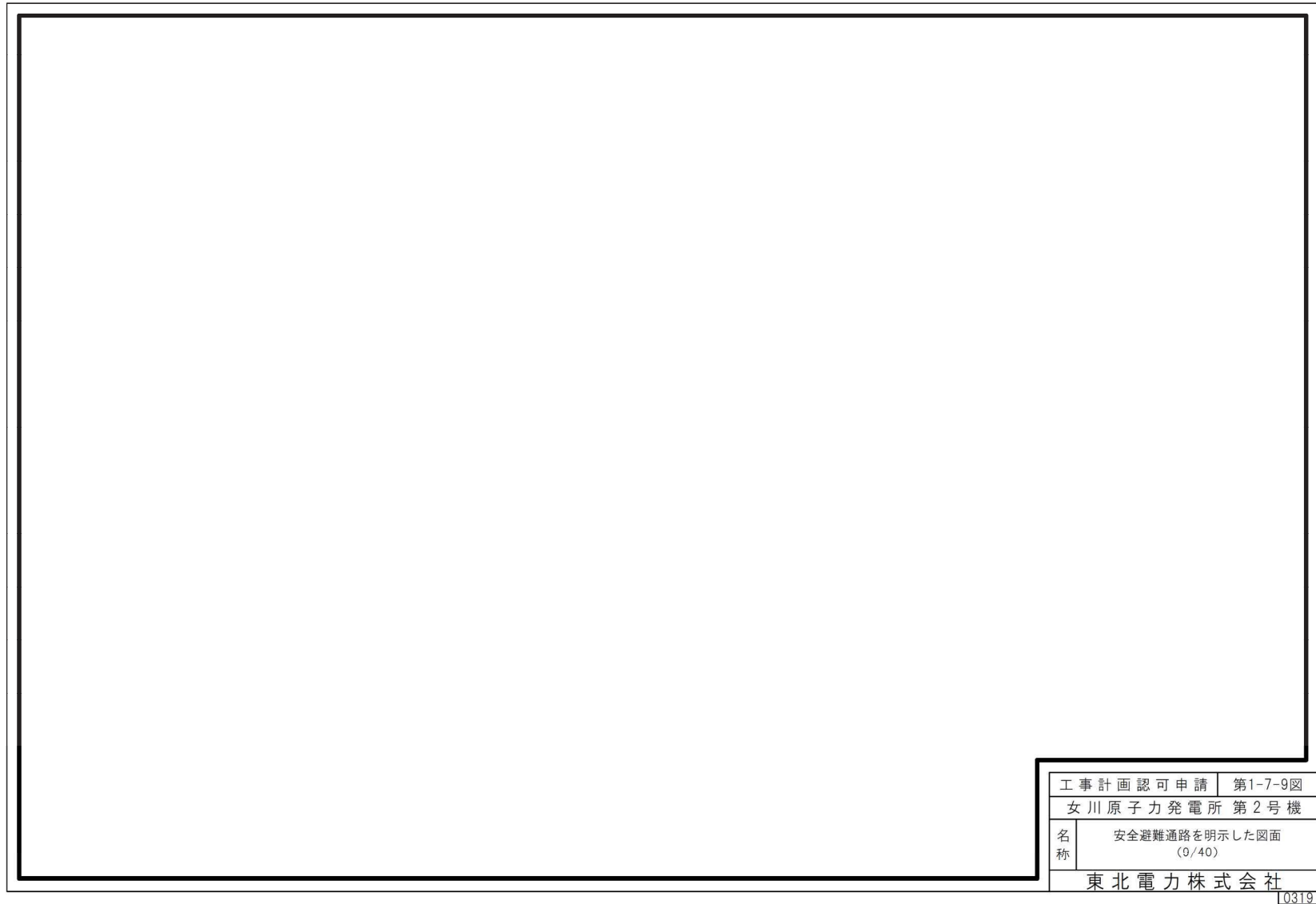


図1 避難経路を明示した図面 (9/40)

枠囲みの内容は防護上の観点から公開できません。

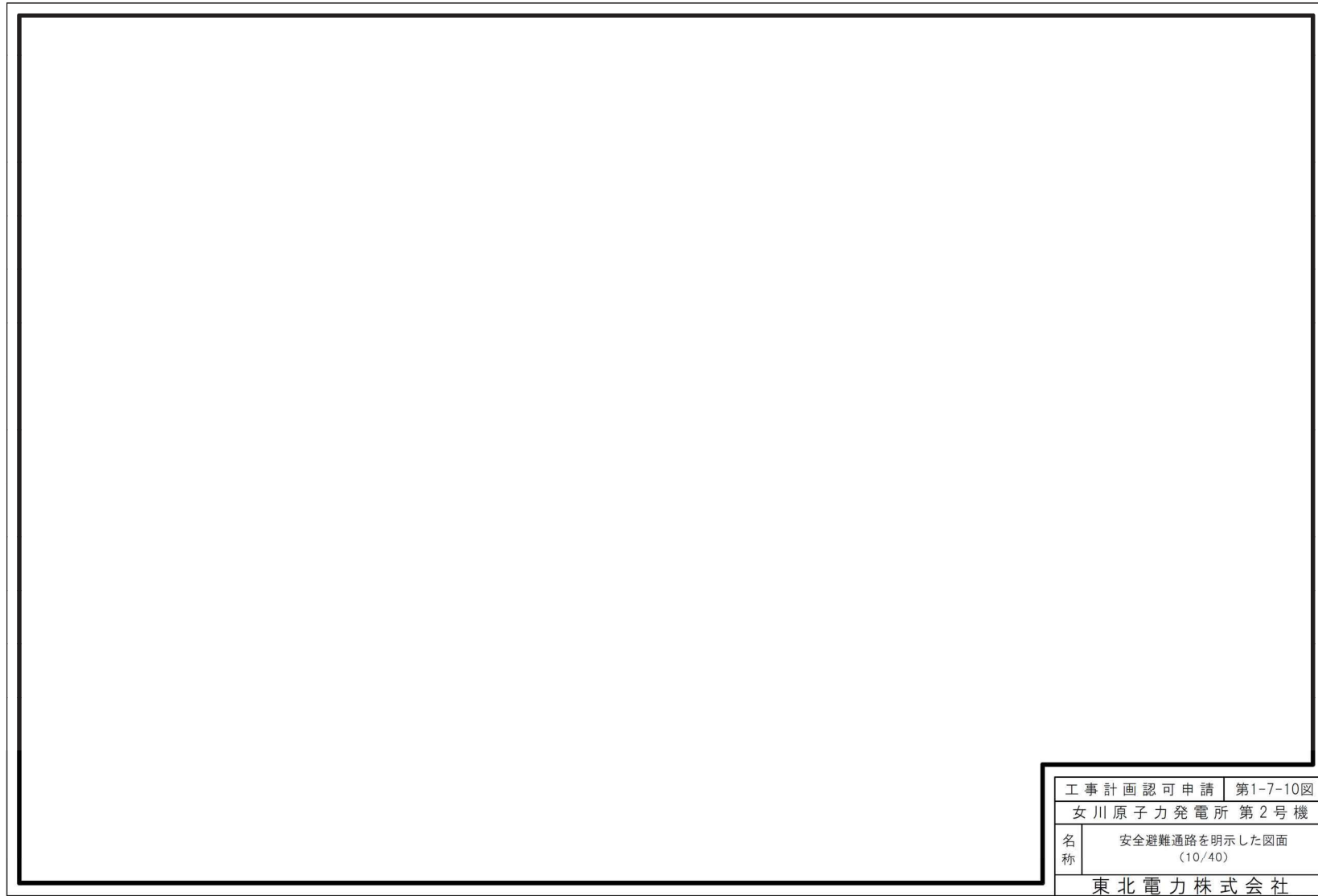


図1 避難経路を明示した図面 (10/40)

枠囲みの内容は防護上の観点から公開できません。

0327

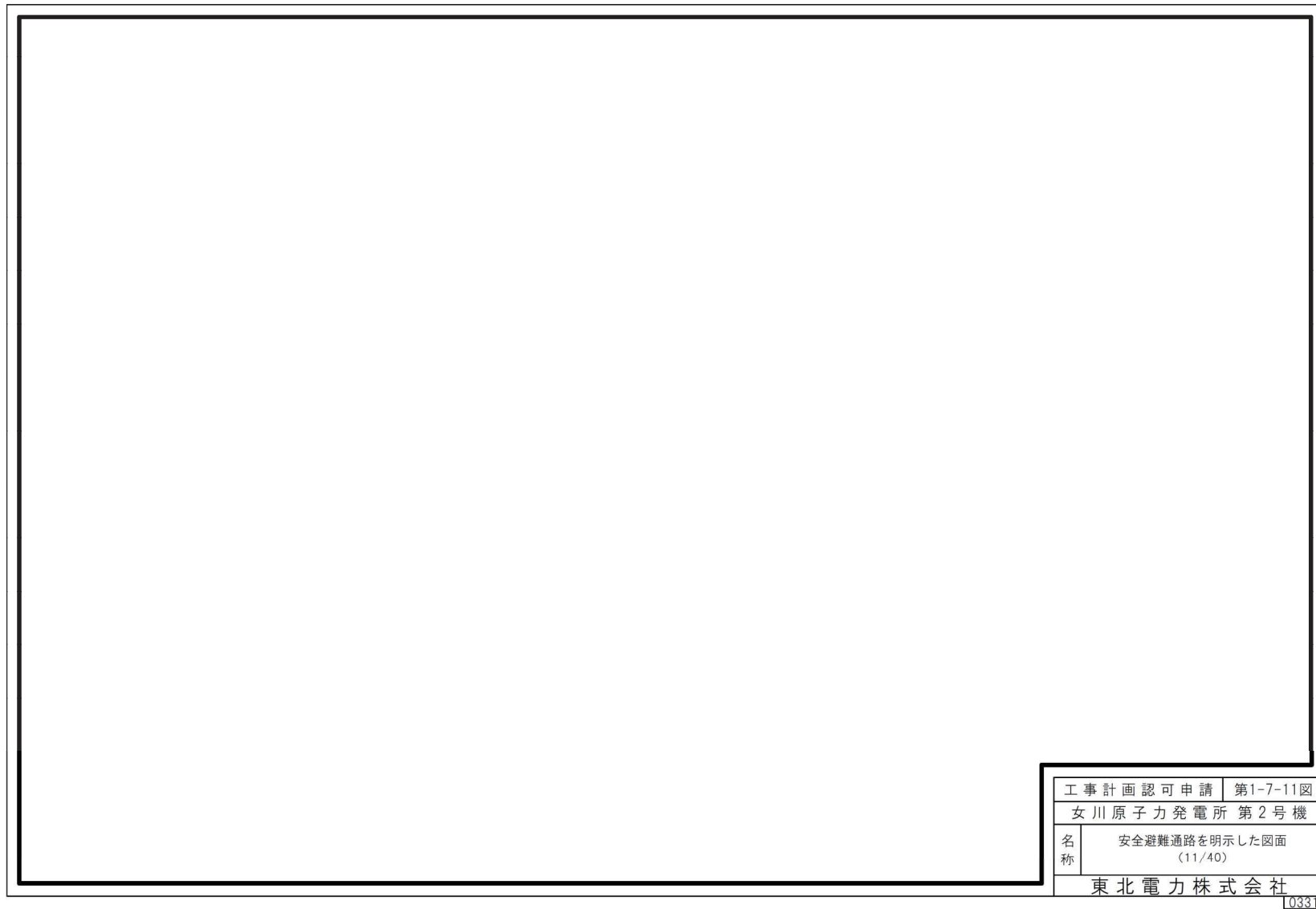


図1 避難経路を明示した図面 (11/40)

枠囲みの内容は防護上の観点から公開できません。

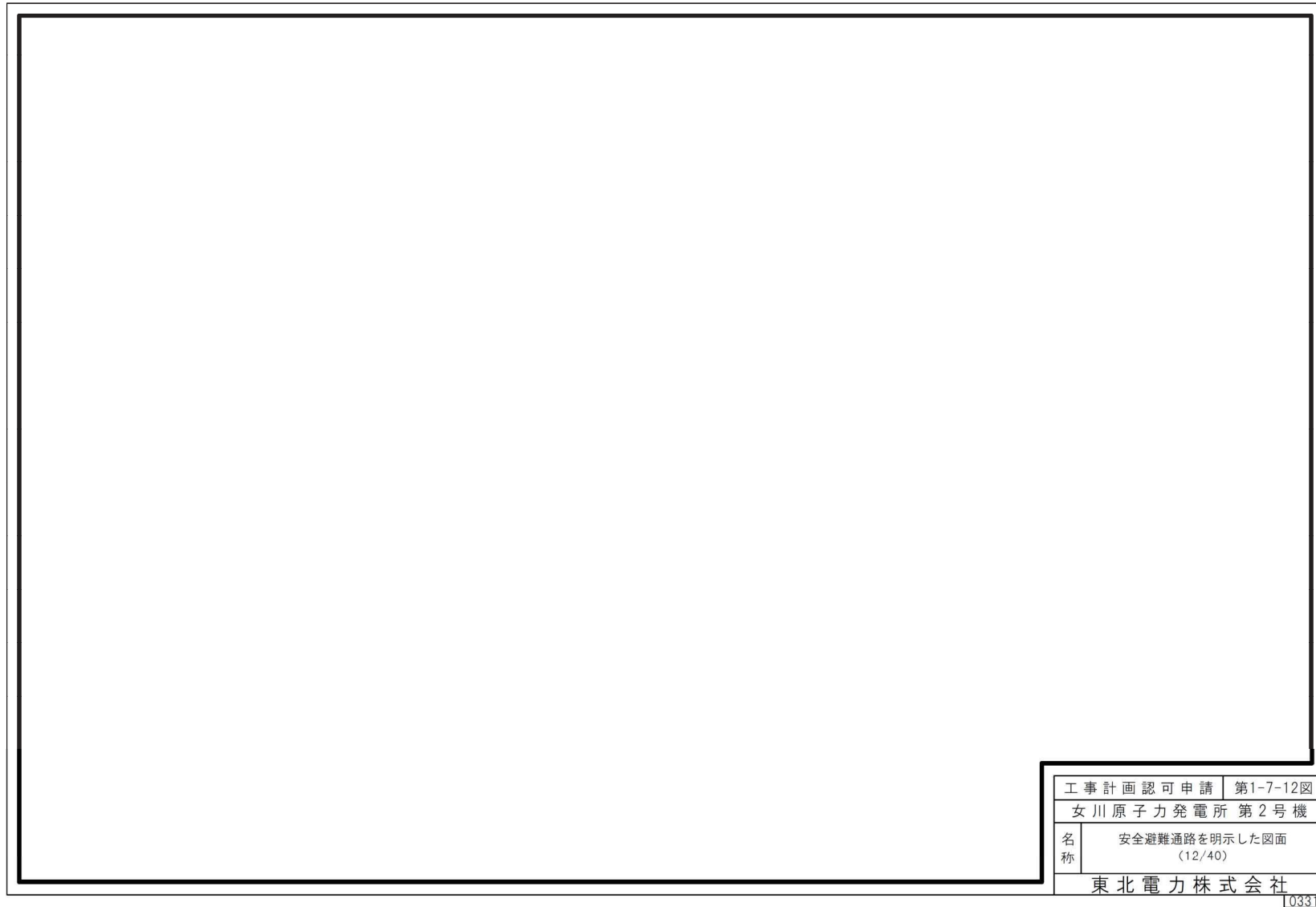


図1 避難経路を明示した図面 (12/40)

枠囲みの内容は防護上の観点から公開できません。

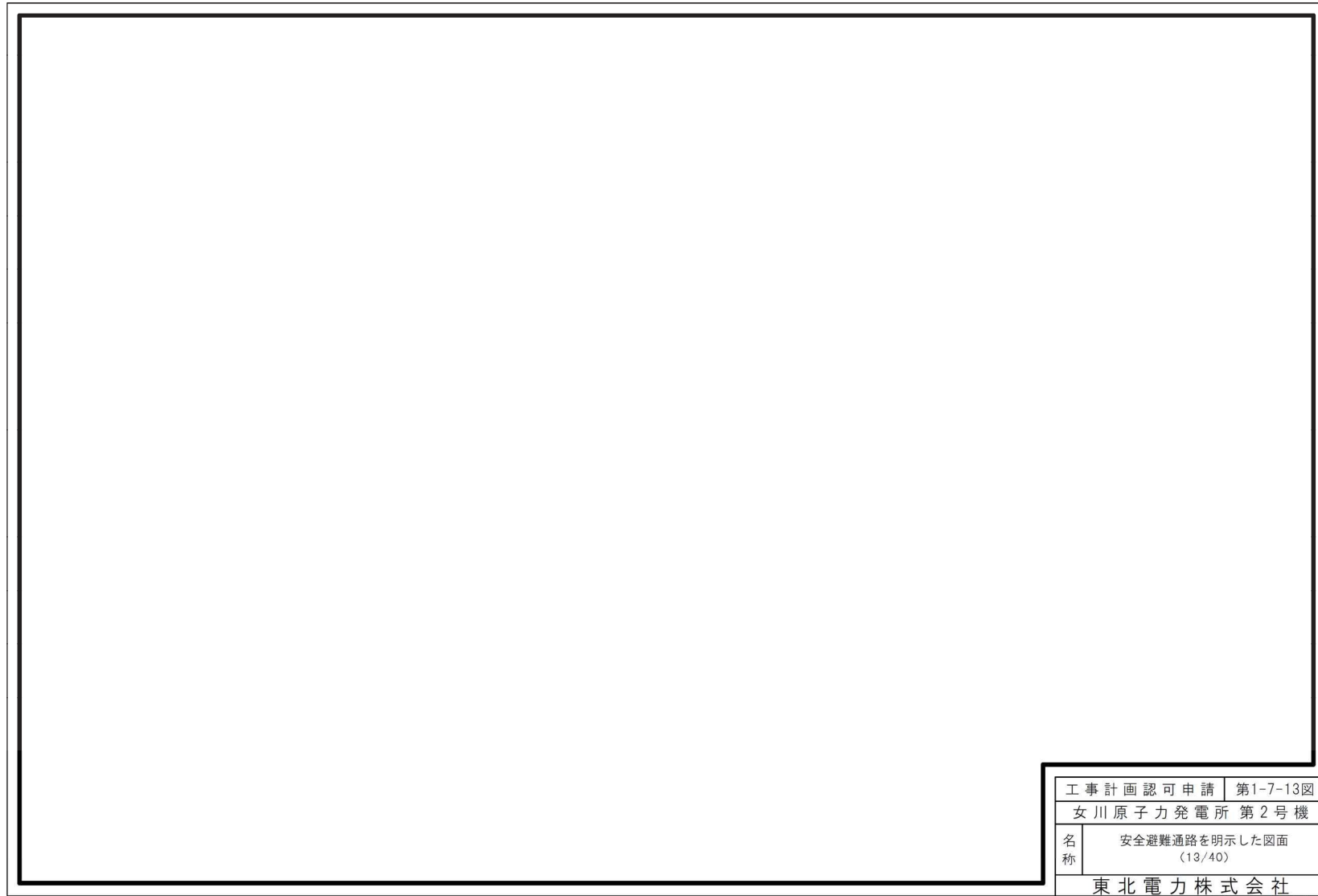


図1 避難経路を明示した図面 (13/40)

枠囲みの内容は防護上の観点から公開できません。

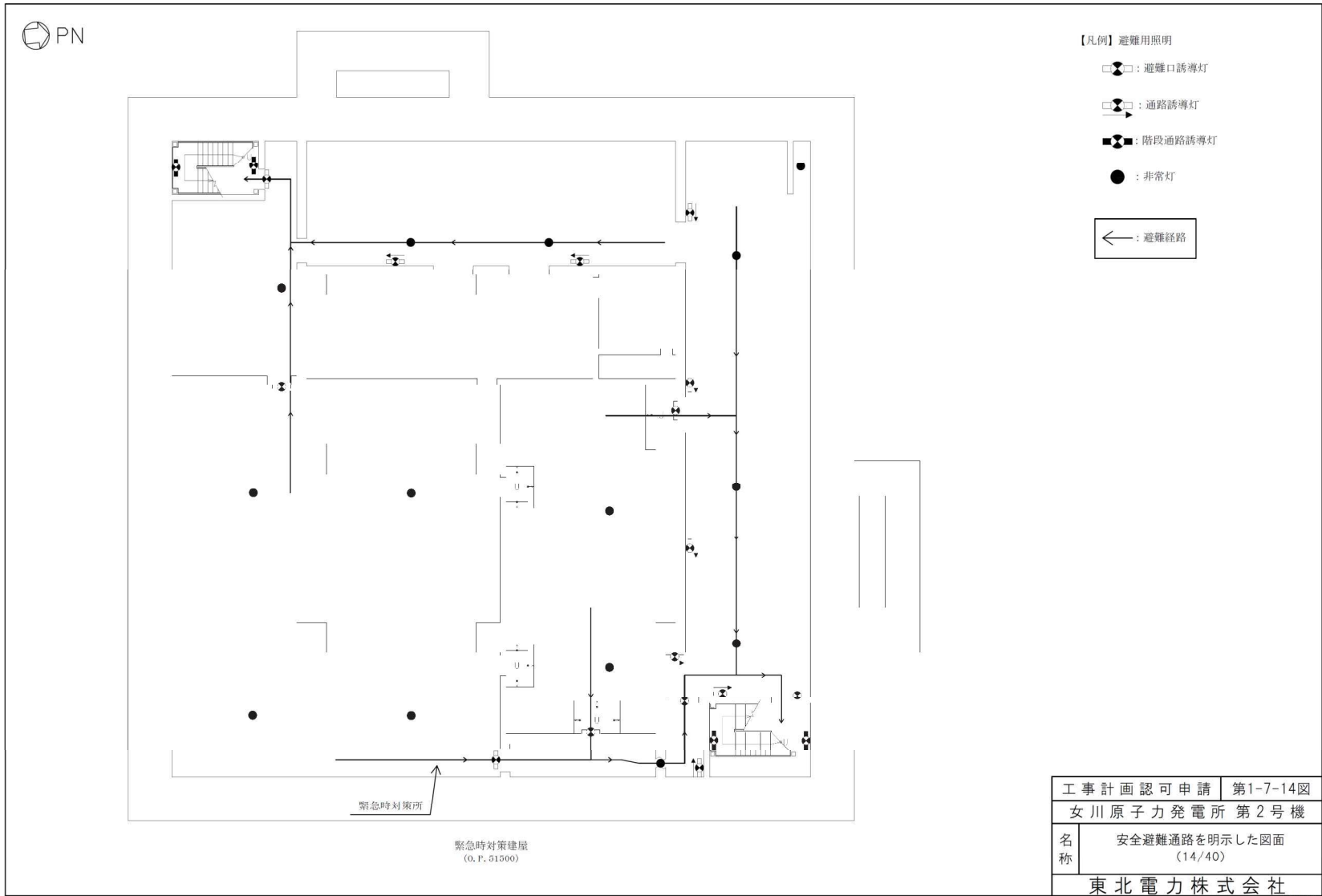


図1 避難経路を明示した図面 (14/40)

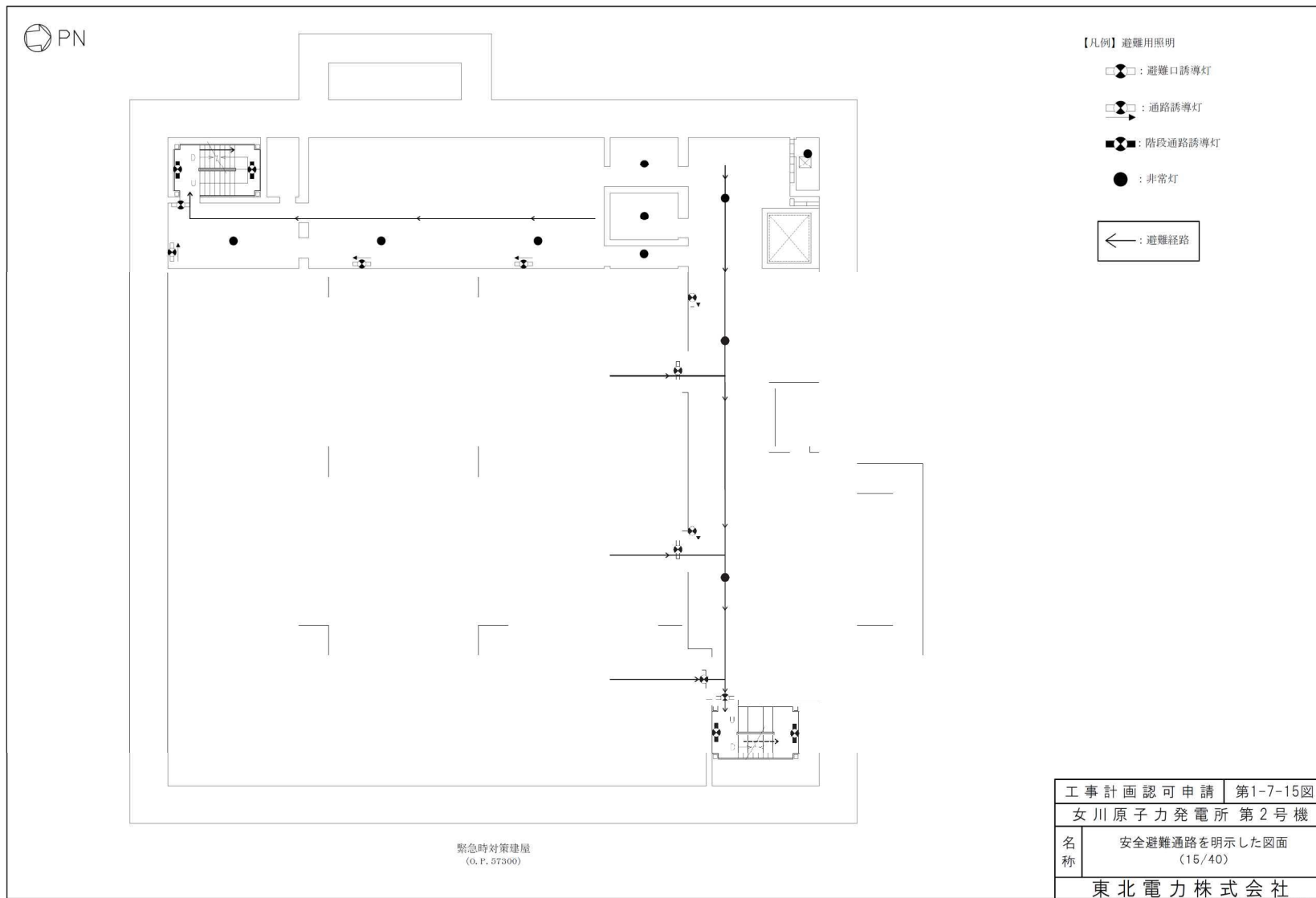


図1 避難経路を明示した図面 (15/40)

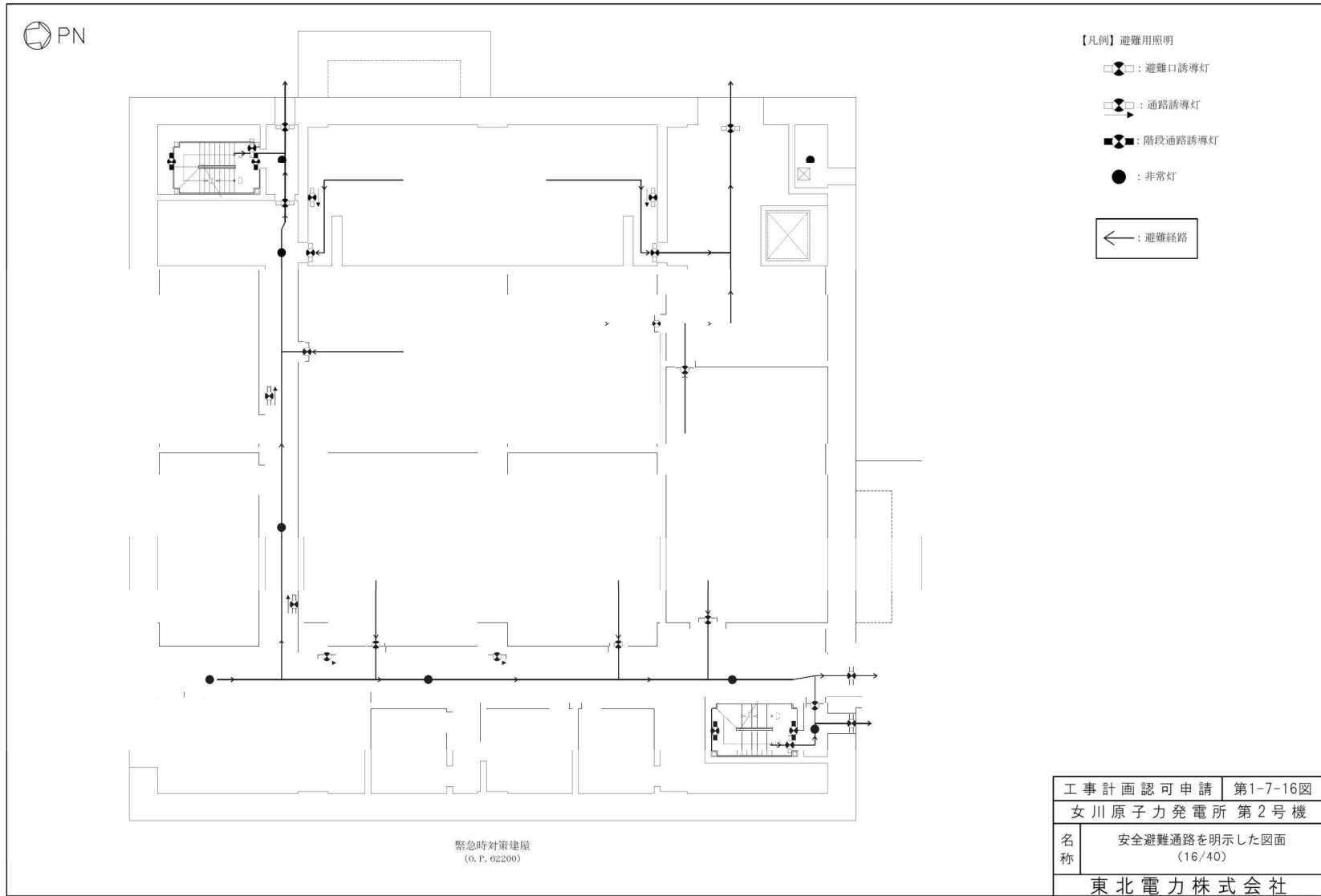


図1 避難経路を明示した図面 (16/40)

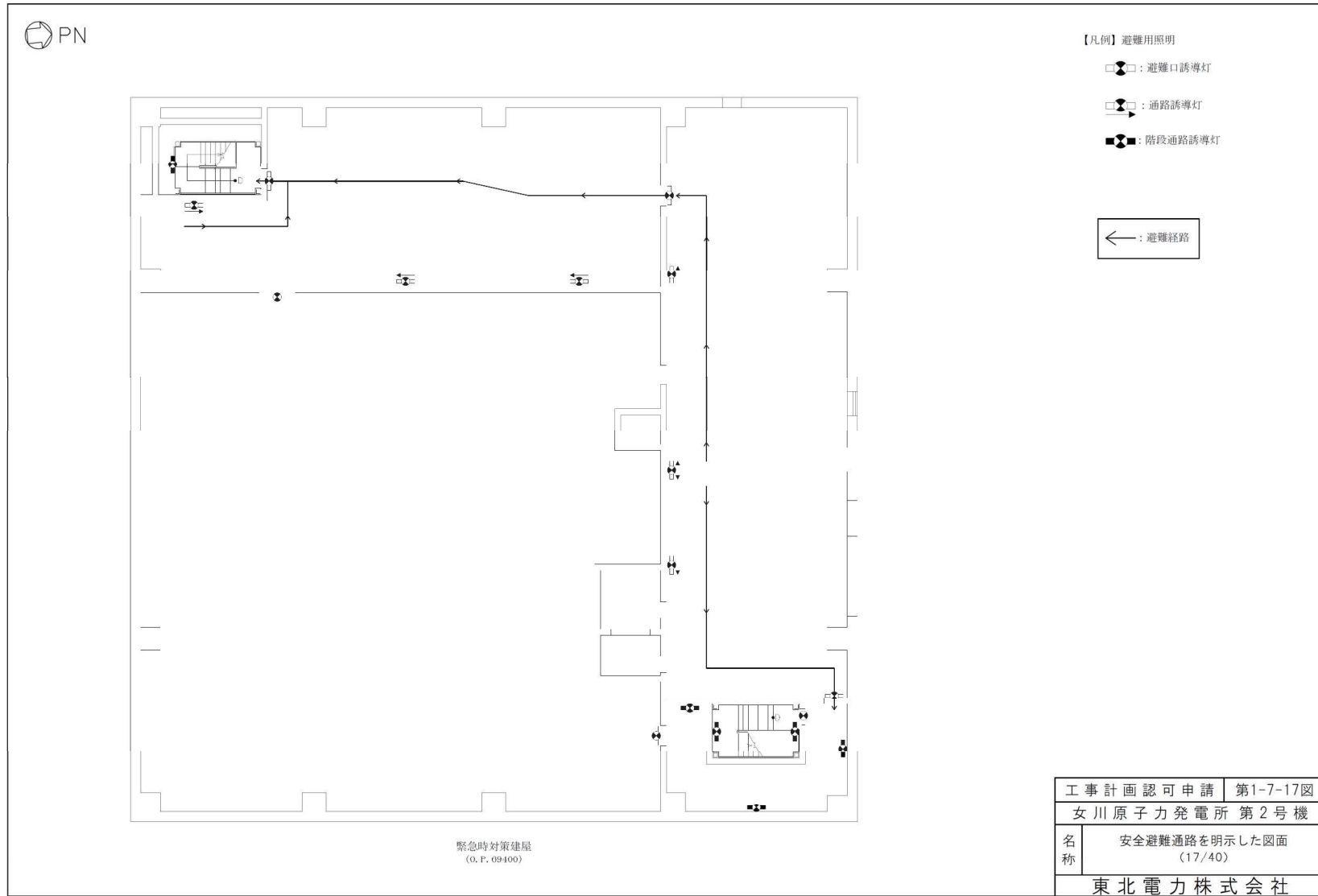


図1 避難経路を明示した図面 (17/40)

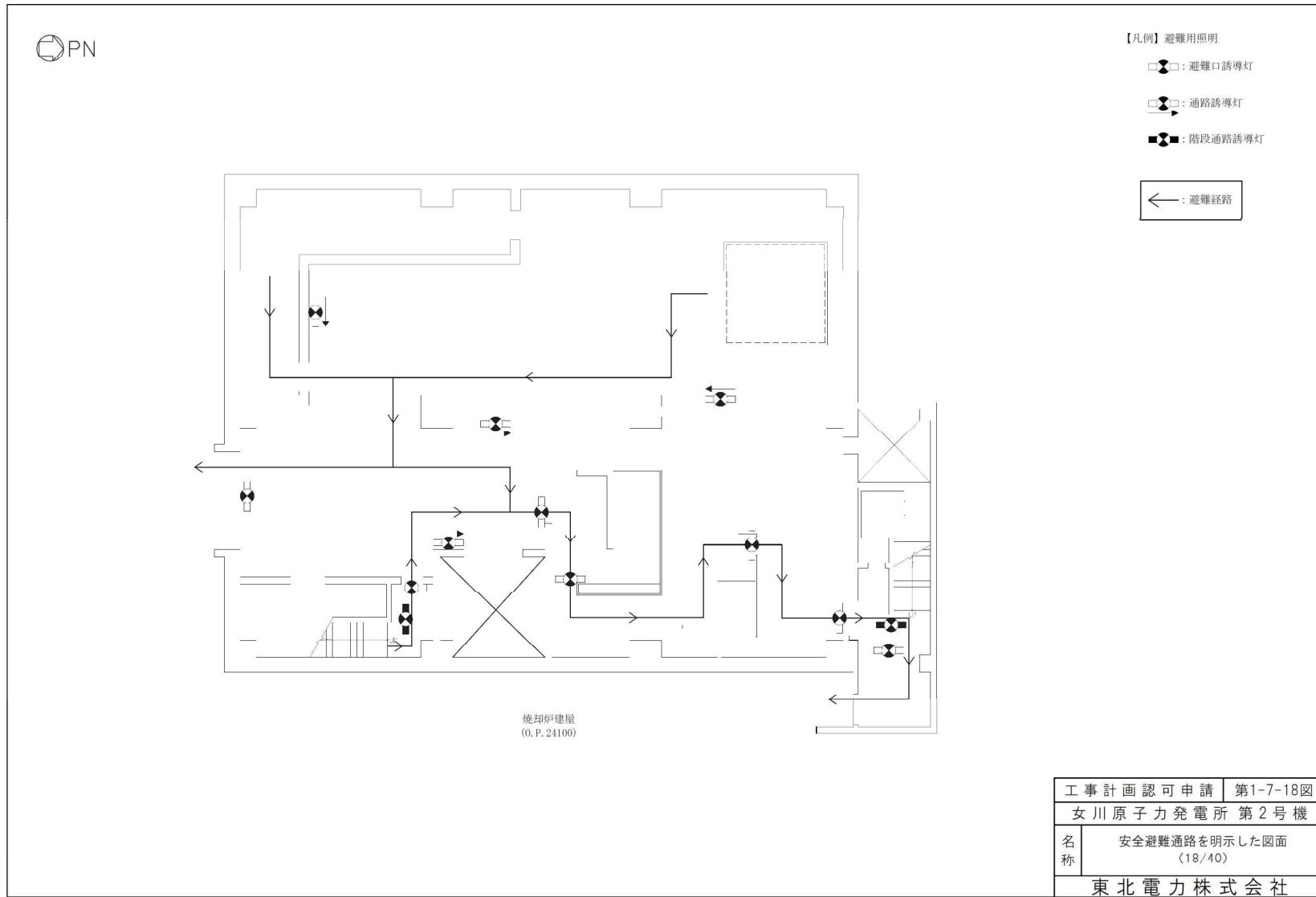


図1 避難経路を明示した図面 (18/40)

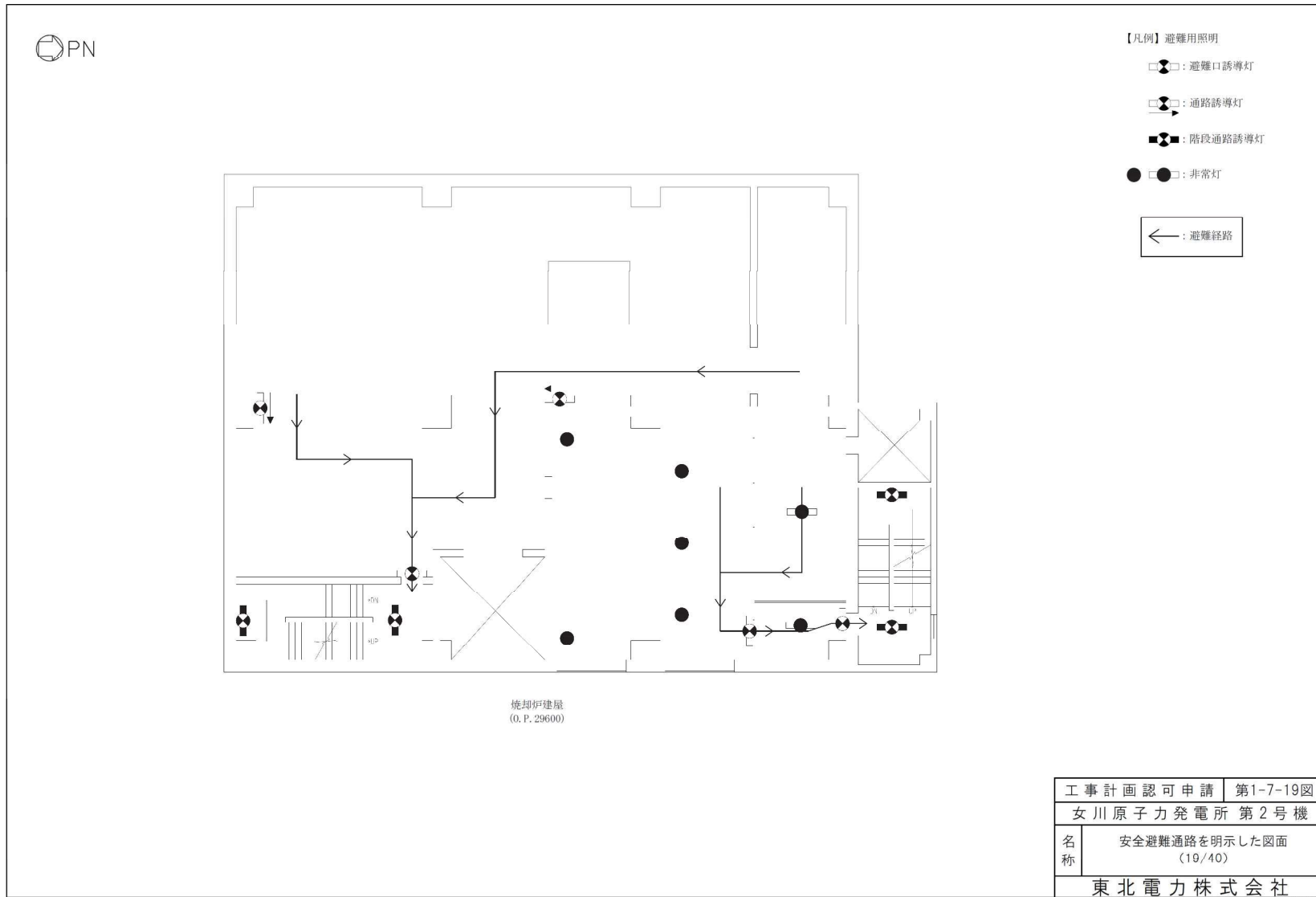


図1 避難経路を明示した図面 (19/40)

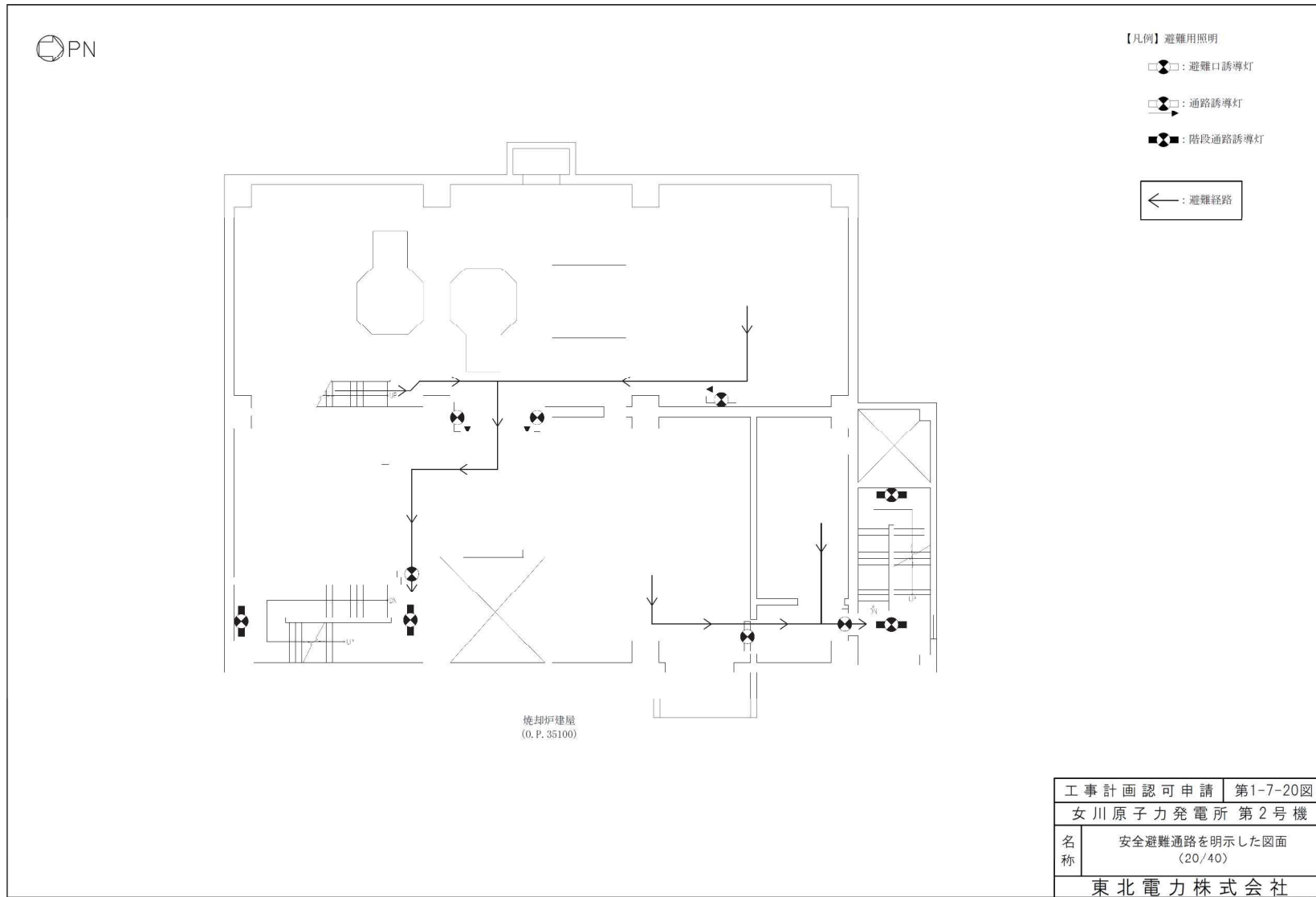


図1 避難経路を明示した図面 (20/40)

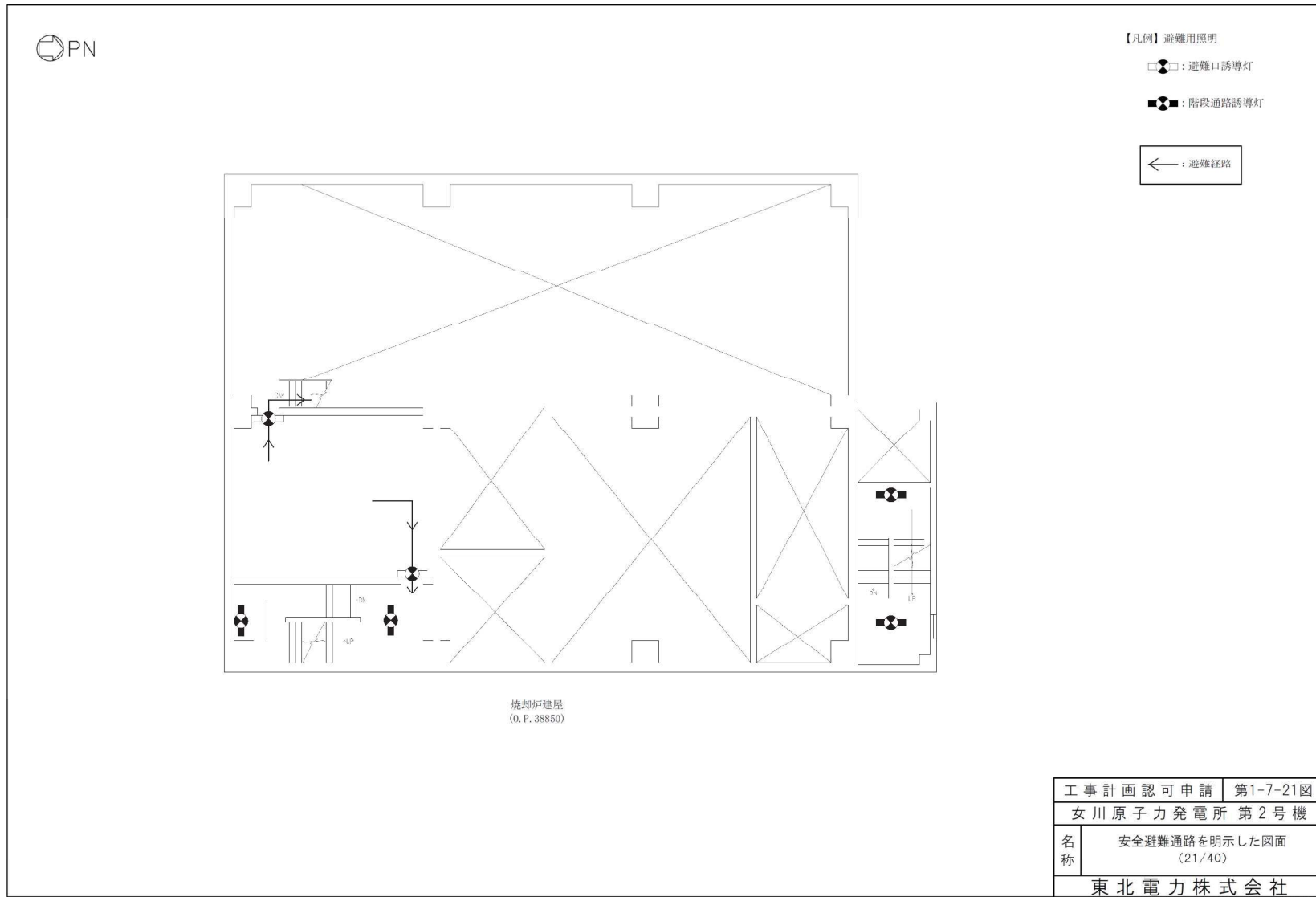


図1 避難経路を明示した図面 (21/40)

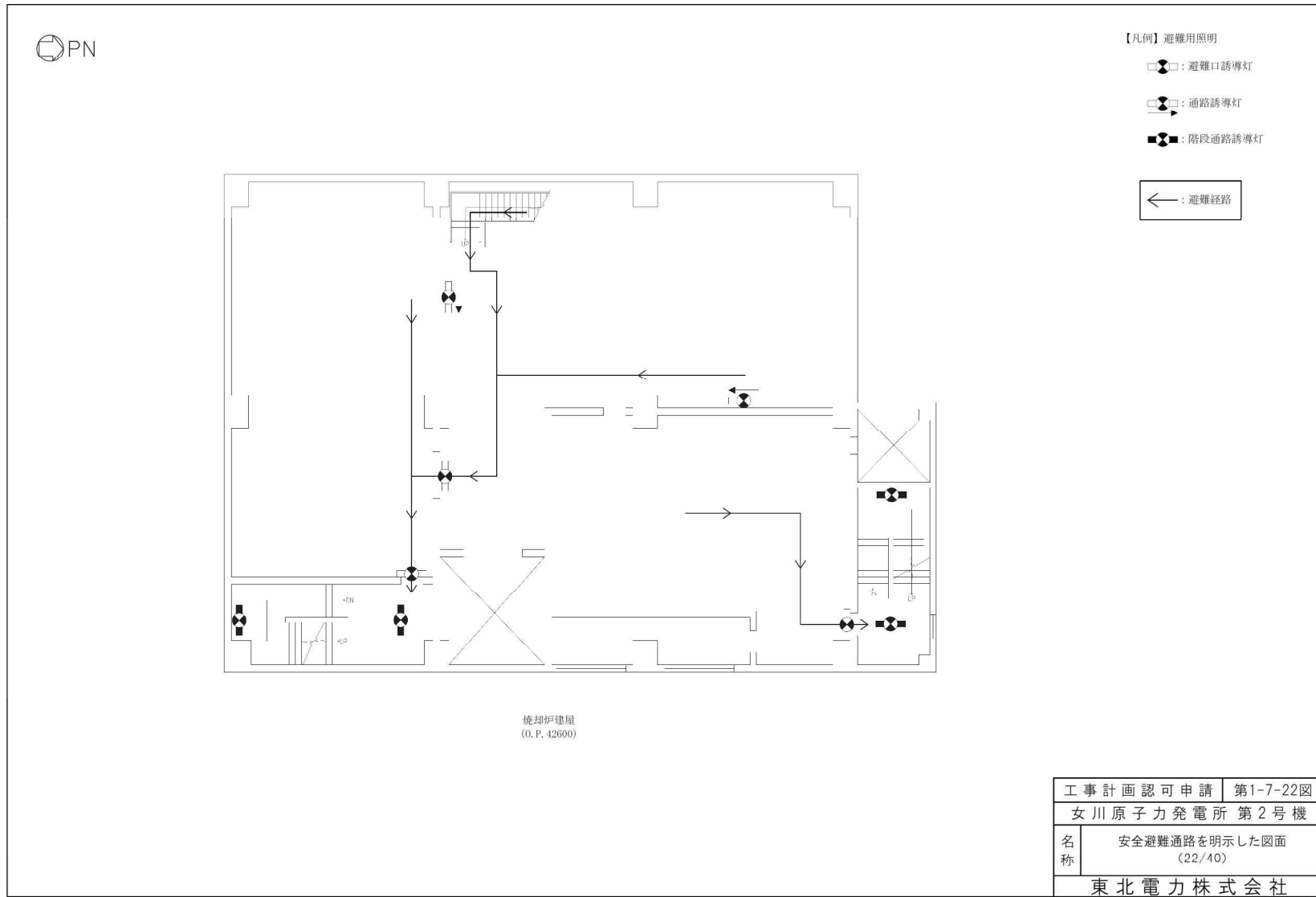


図1 避難経路を明示した図面 (22/40)

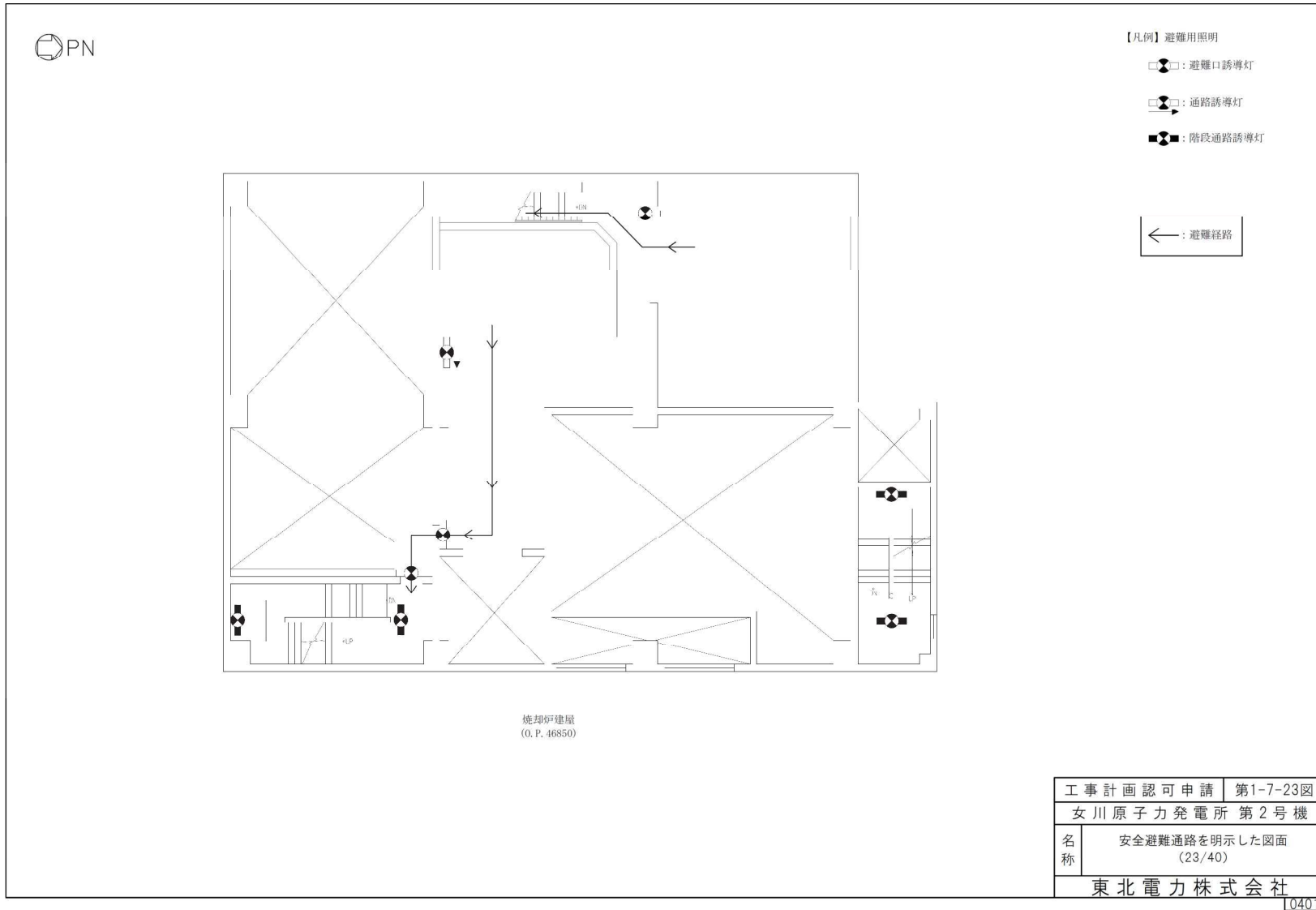


図1 避難経路を明示した図面 (23/40)

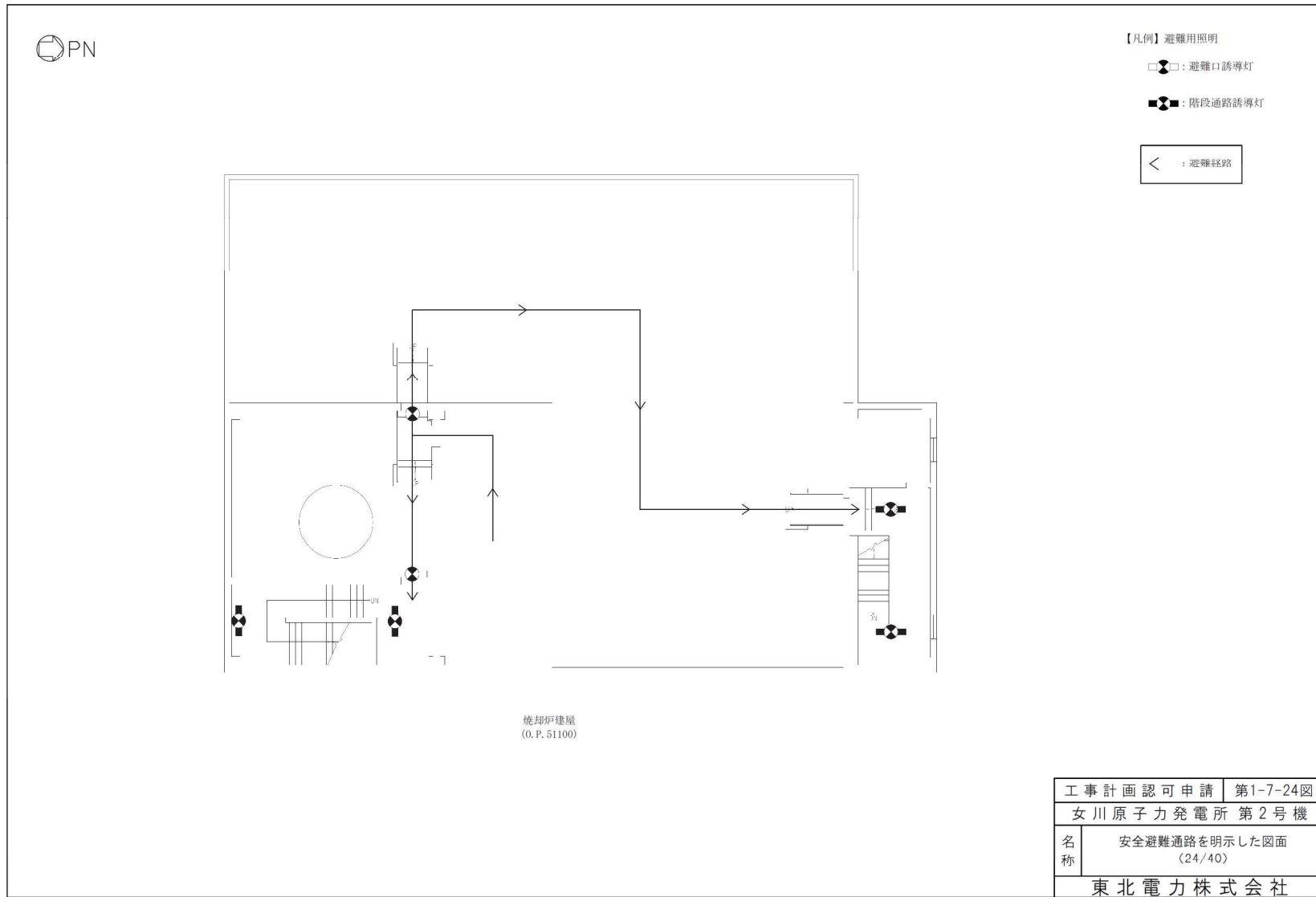


図1 避難経路を明示した図面 (24/40)

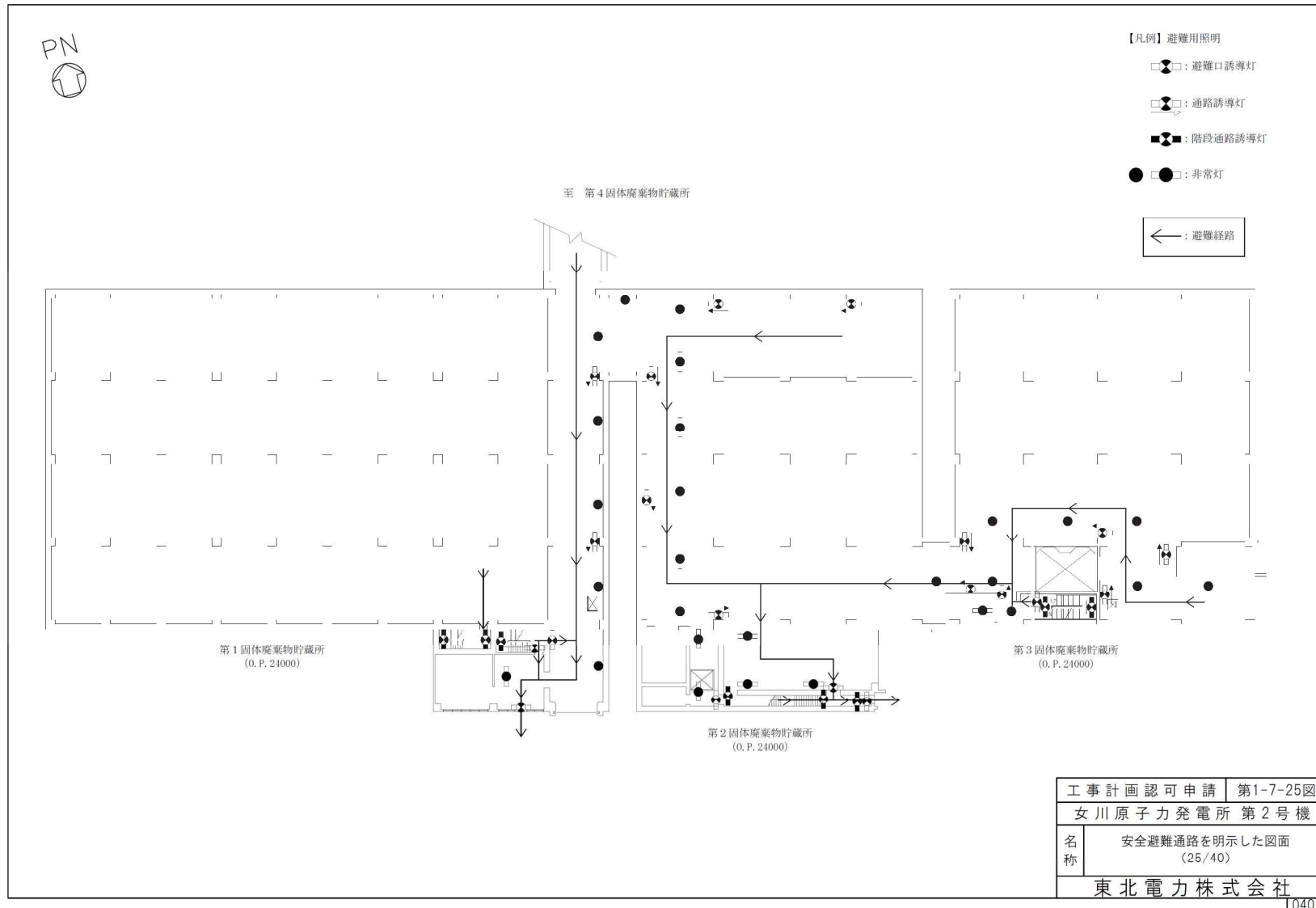


図1 避難経路を明示した図面 (25/40)

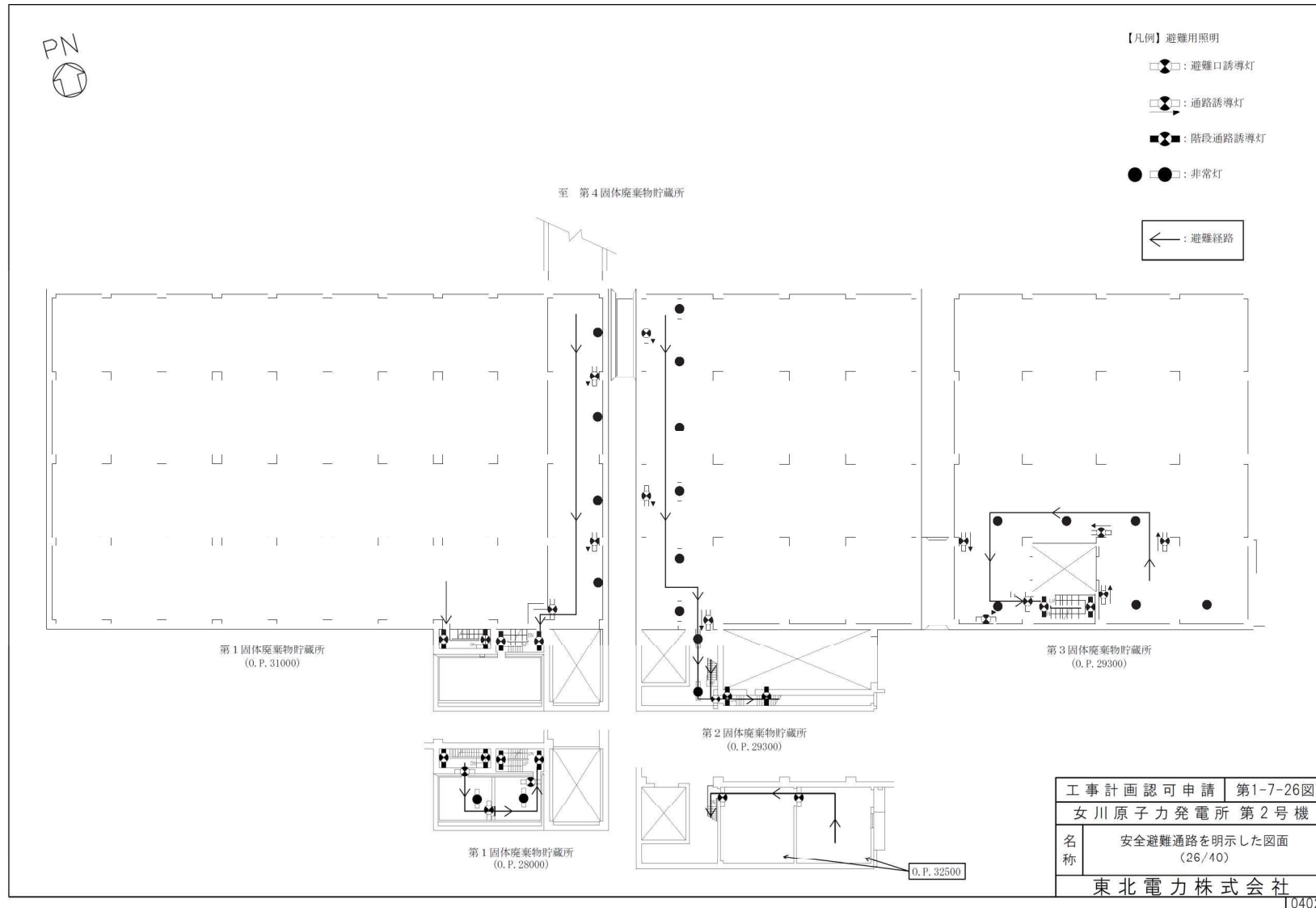


図1 避難経路を明示した図面 (26/40)

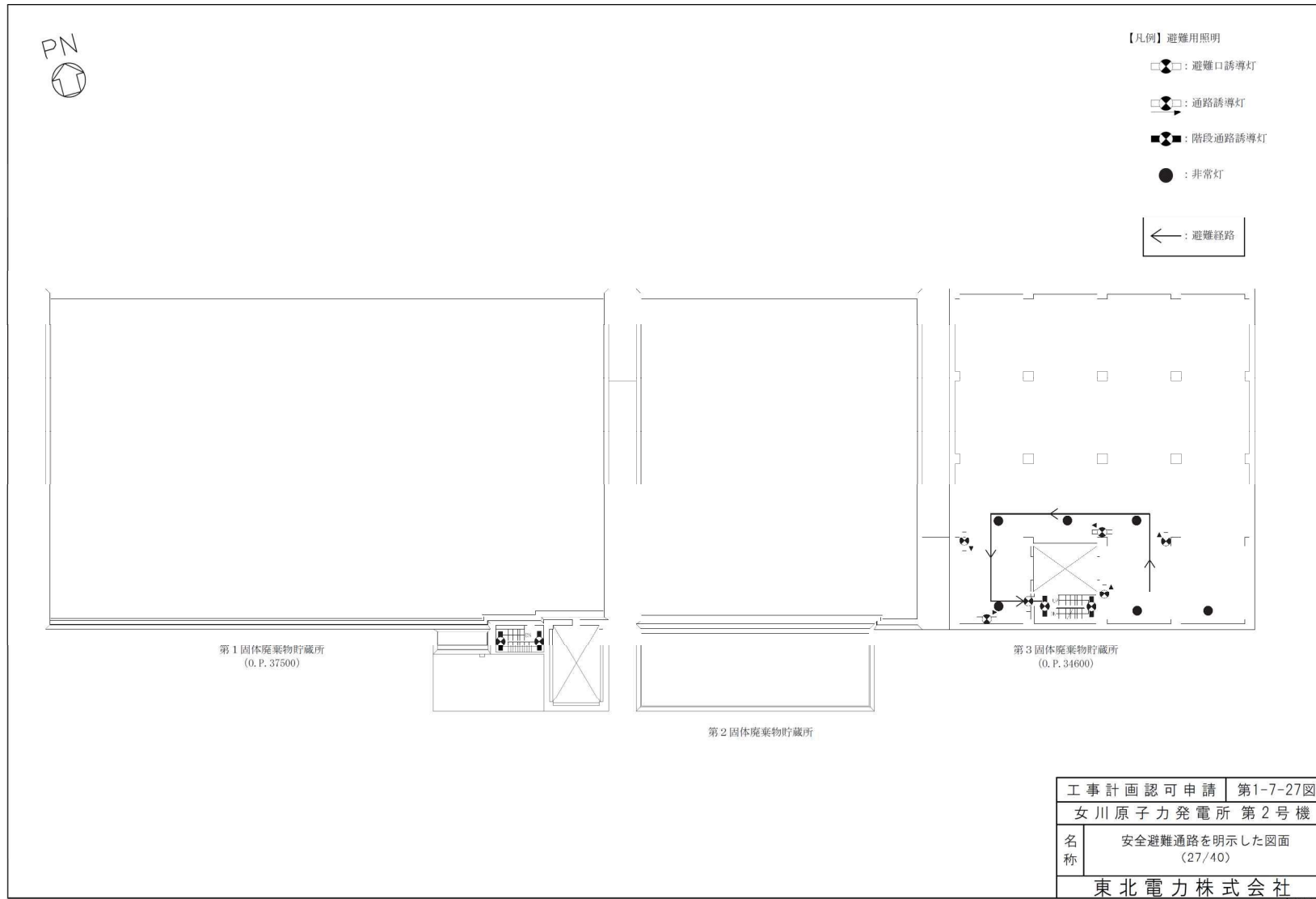


図1 避難経路を明示した図面 (27/40)

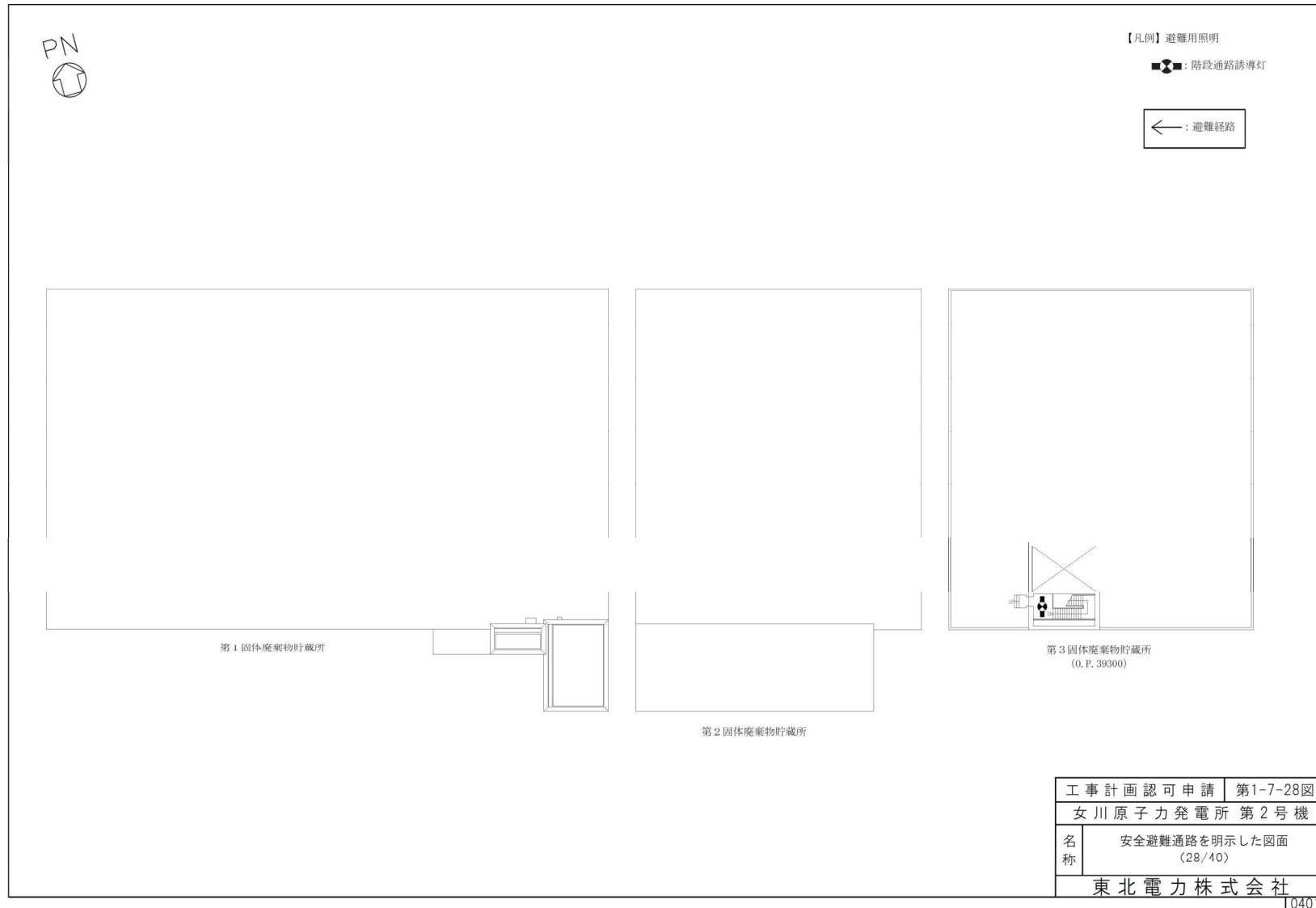


図1 避難経路を明示した図面 (28/40)

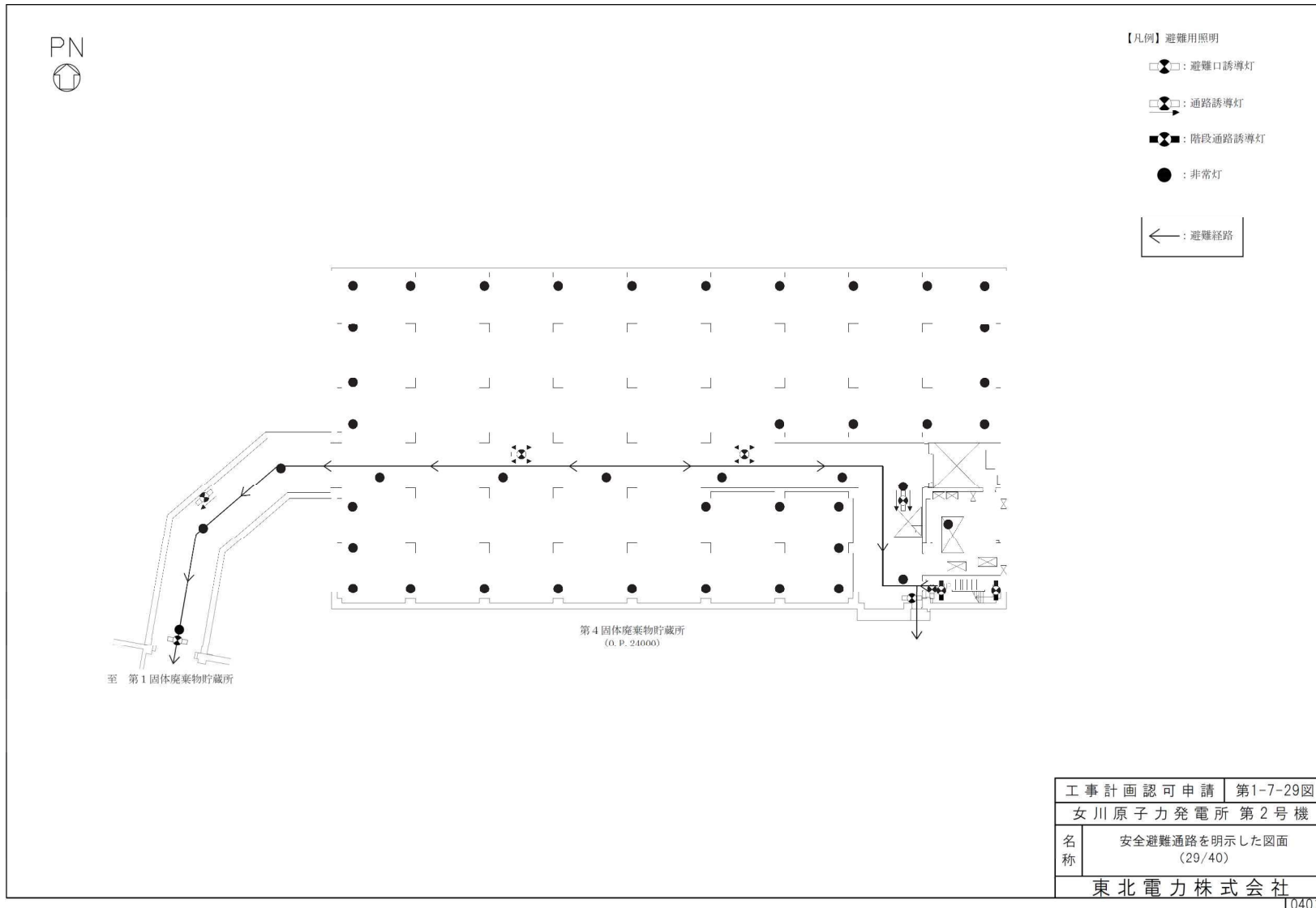


図1 避難経路を明示した図面 (29/40)

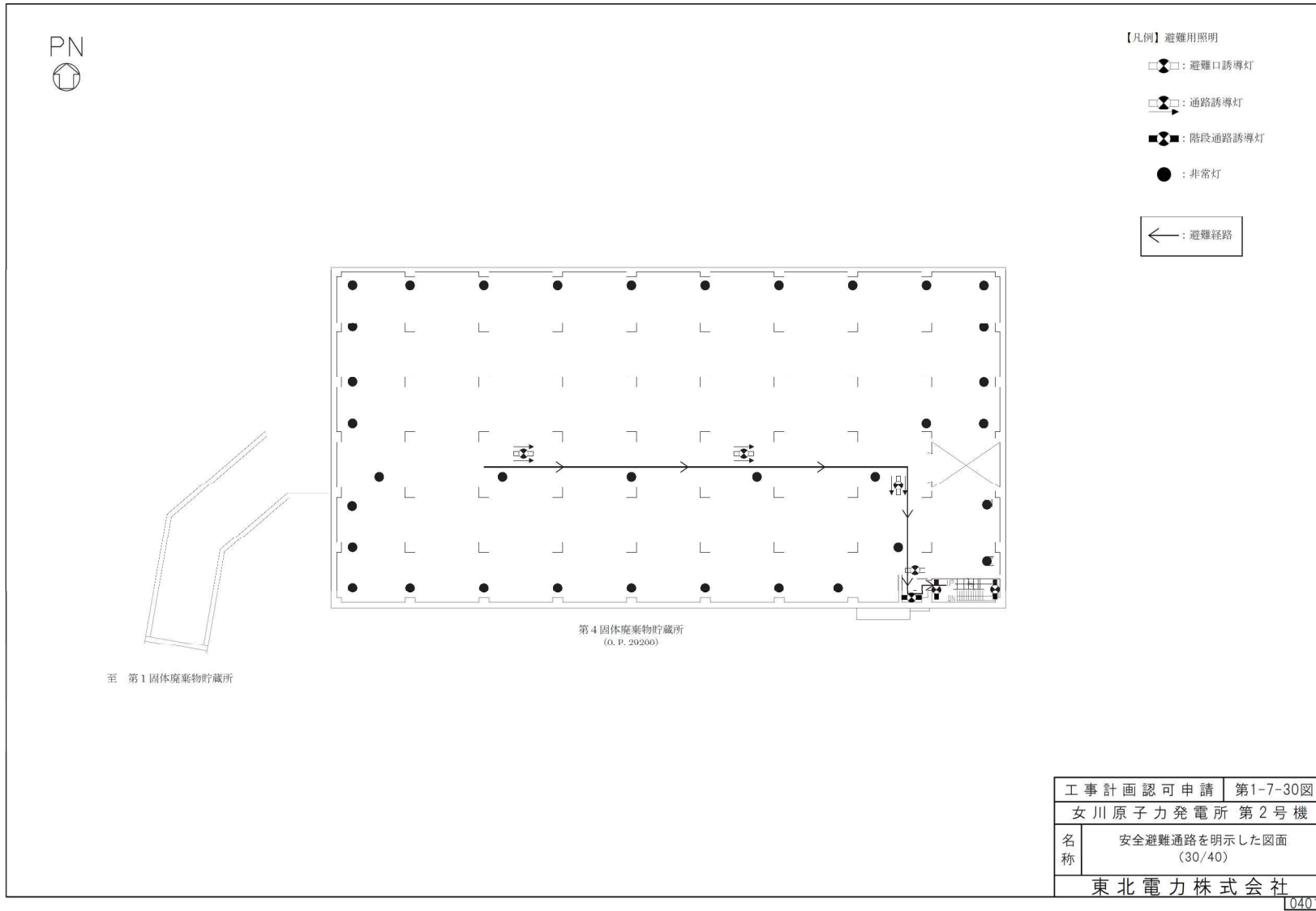


図1 避難経路を明示した図面 (30/40)

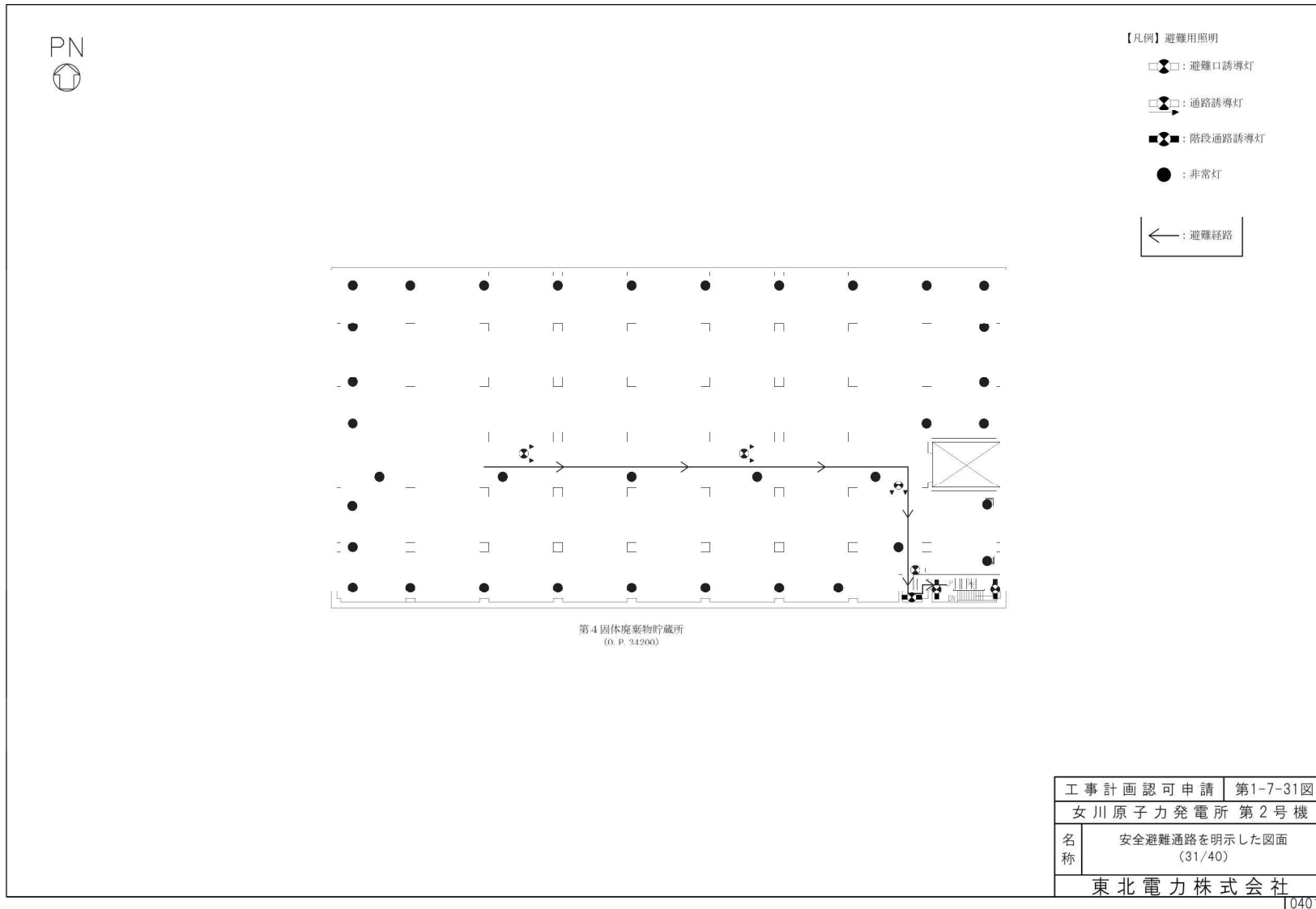


図1 避難経路を明示した図面 (31/40)

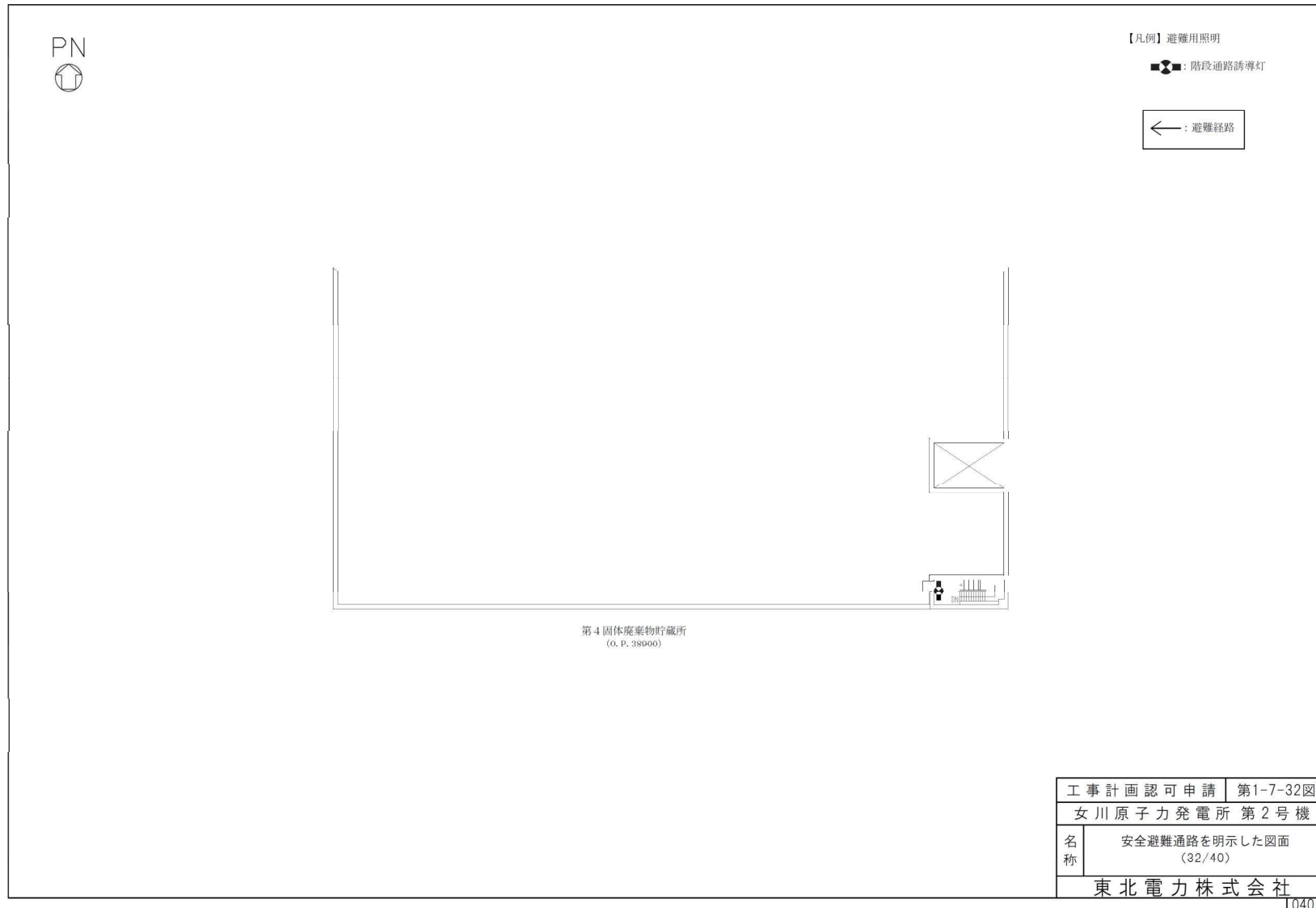


図1 避難経路を明示した図面 (32/40)

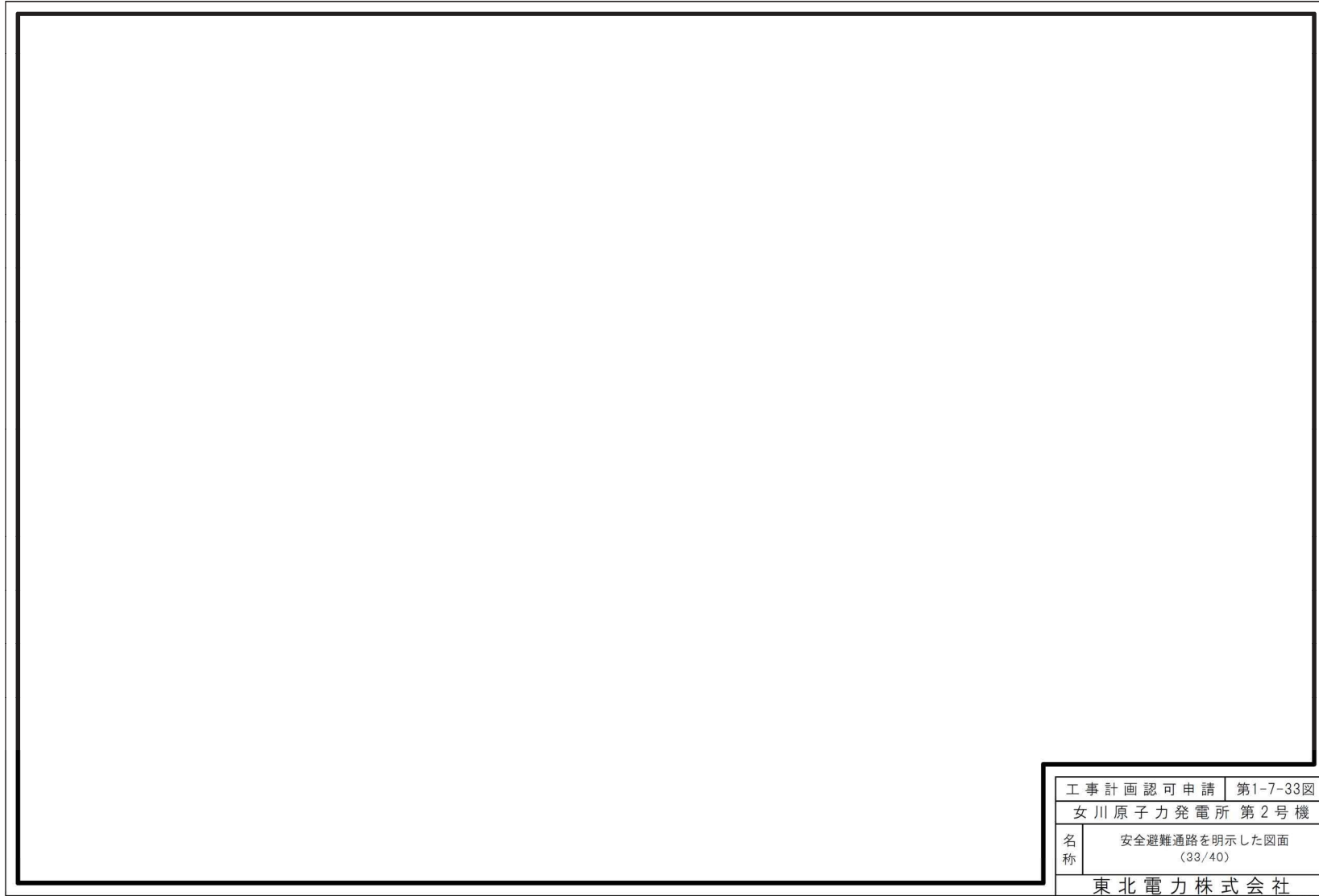


図1 避難経路を明示した図面 (33/40)

枠囲みの内容は防護上の観点から公開できません。

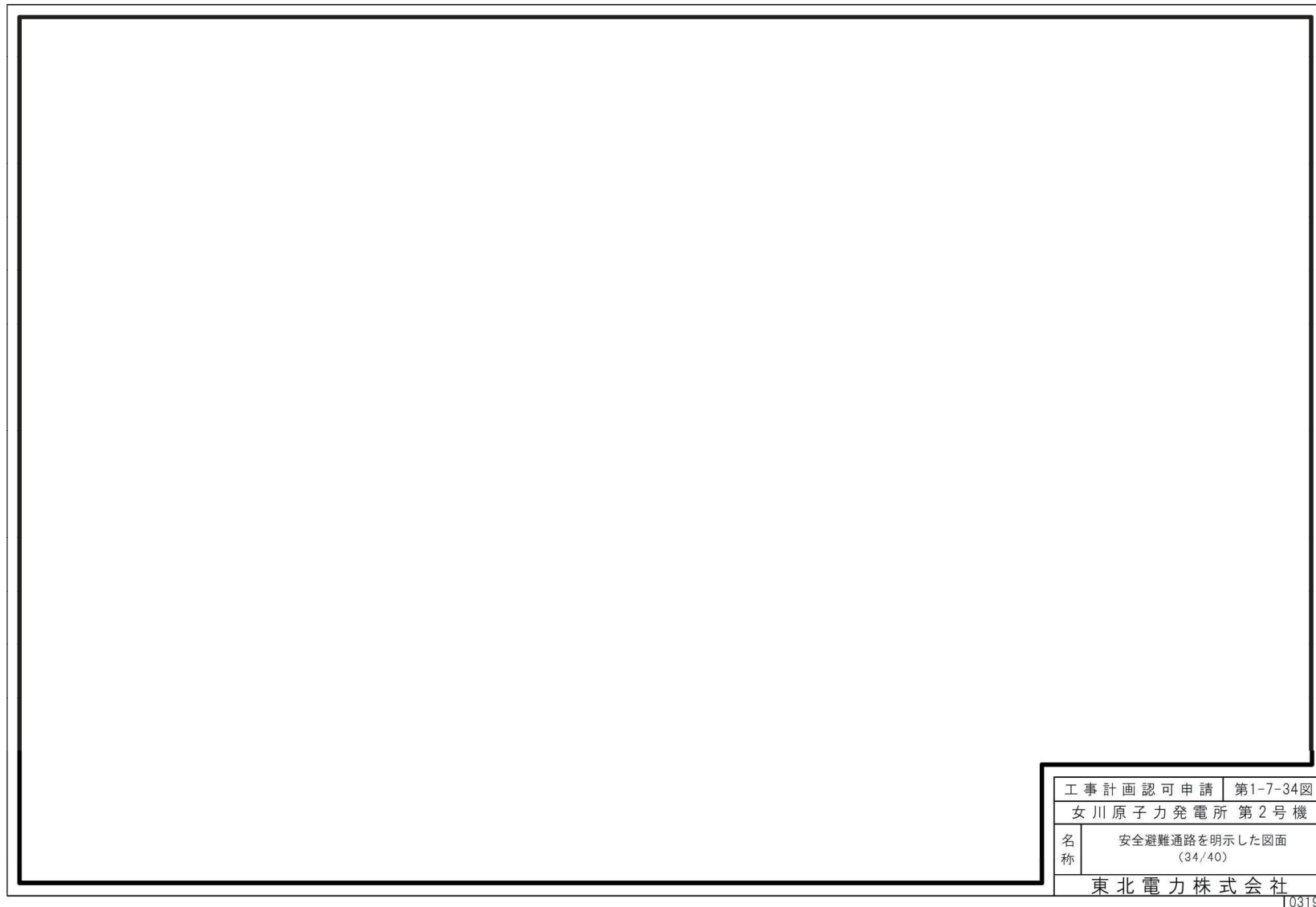


図1 避難経路を明示した図面 (34/40)

枠囲みの内容は防護上の観点から公開できません。

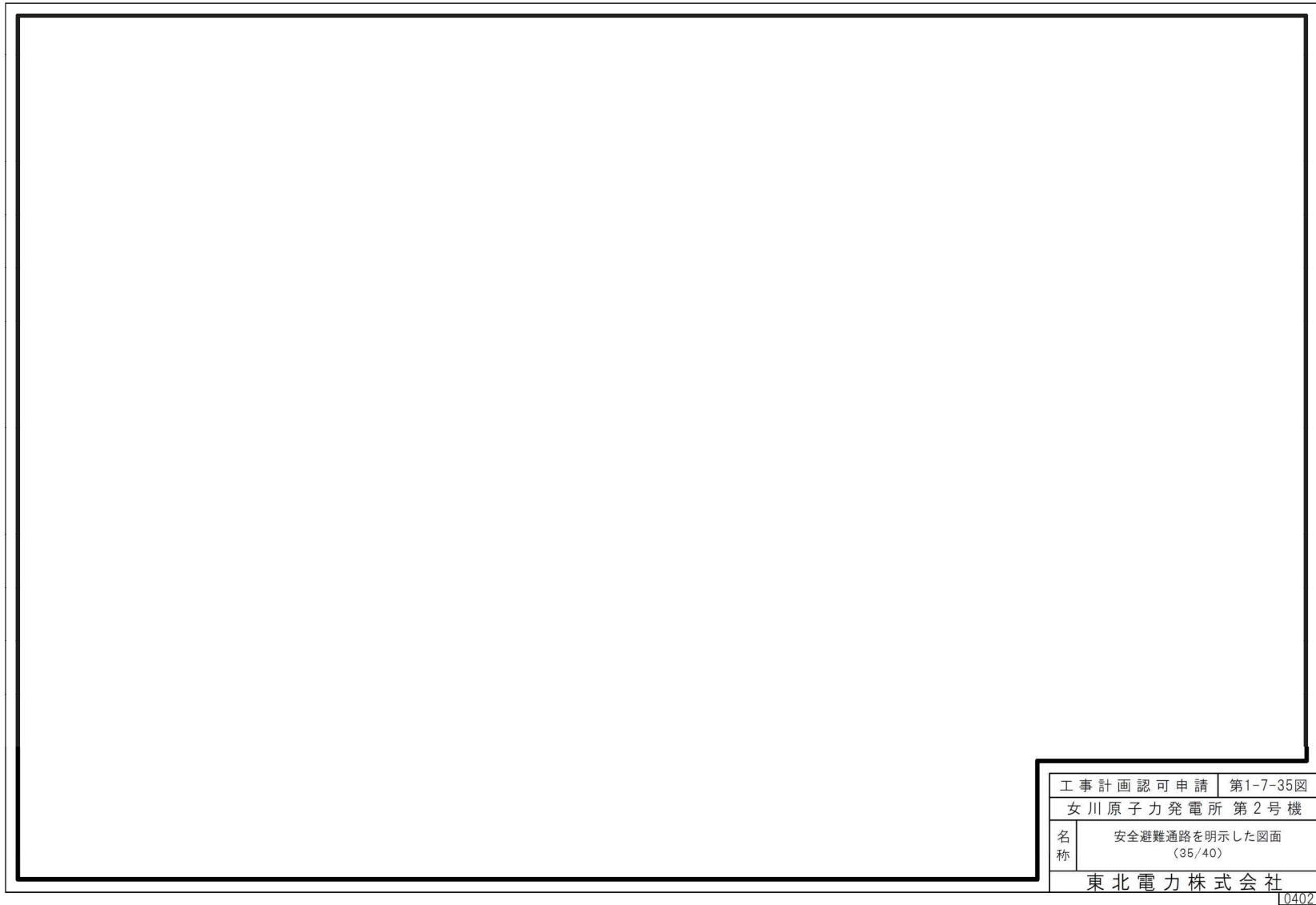


図1 避難経路を明示した図面 (35/40)

枠囲みの内容は防護上の観点から公開できません。

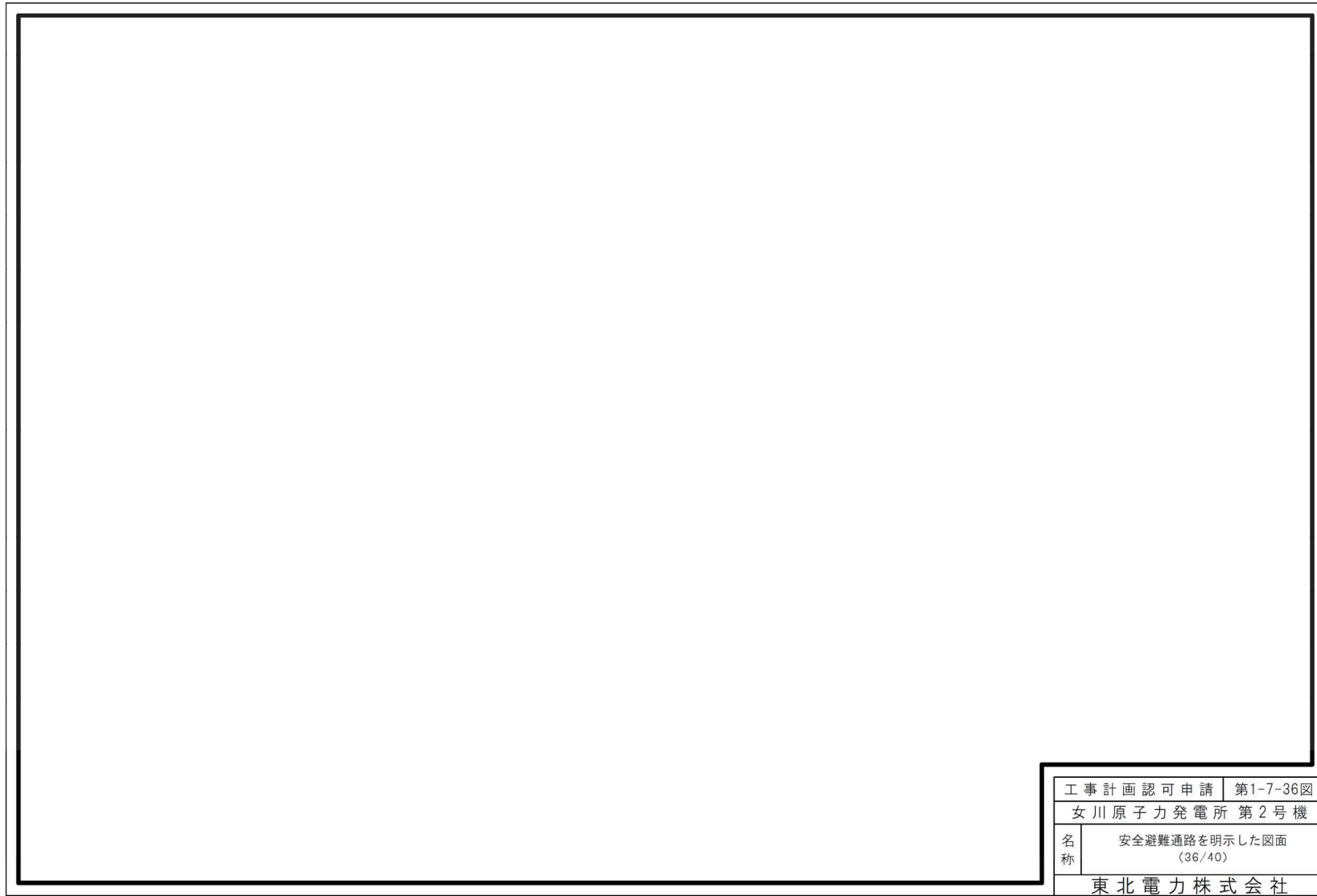


図1 避難経路を明示した図面 (36/40)

枠囲みの内容は防護上の観点から公開できません。

0319

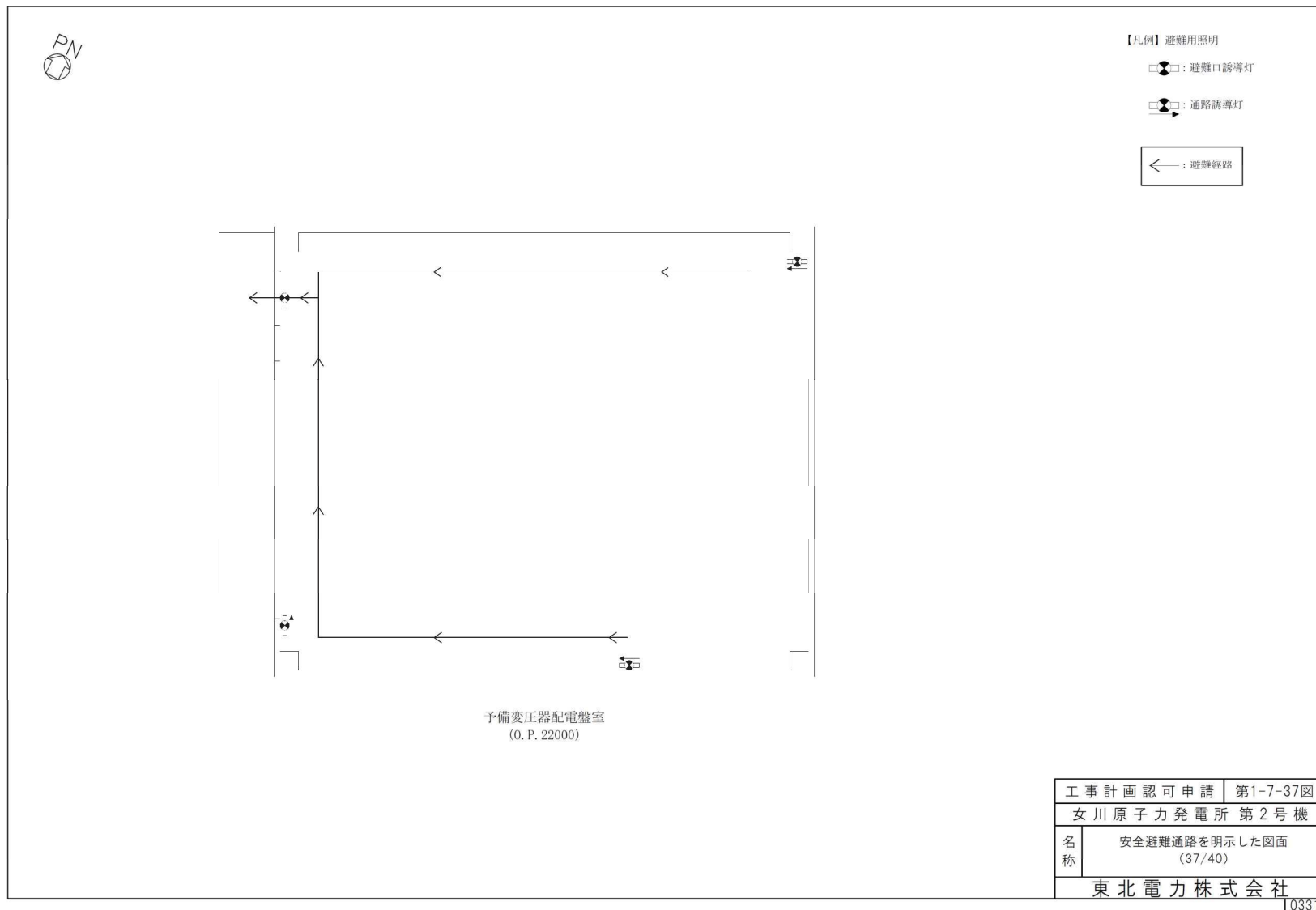


図1 避難経路を明示した図面 (37/40)

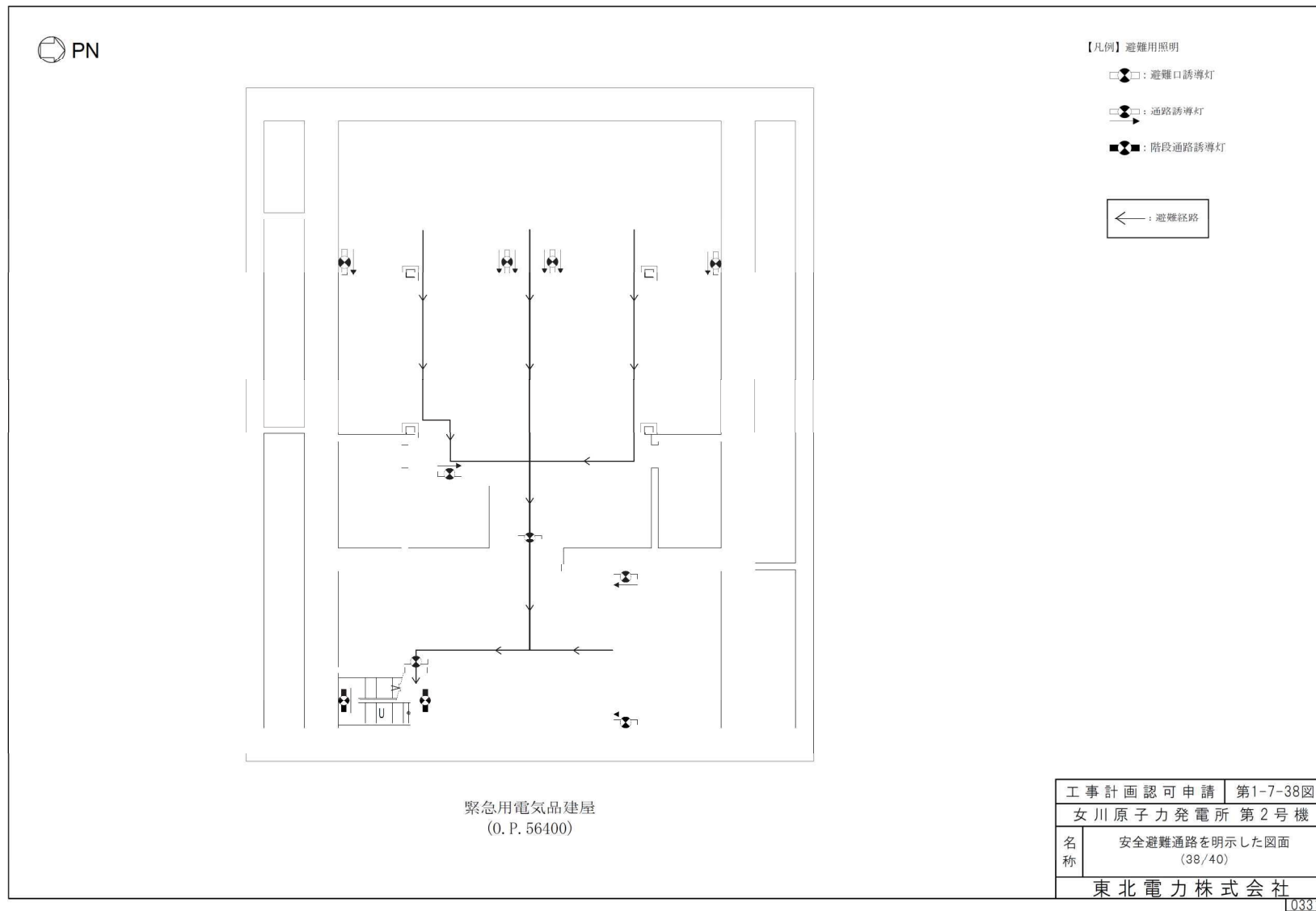


図1 避難経路を明示した図面 (38/40)

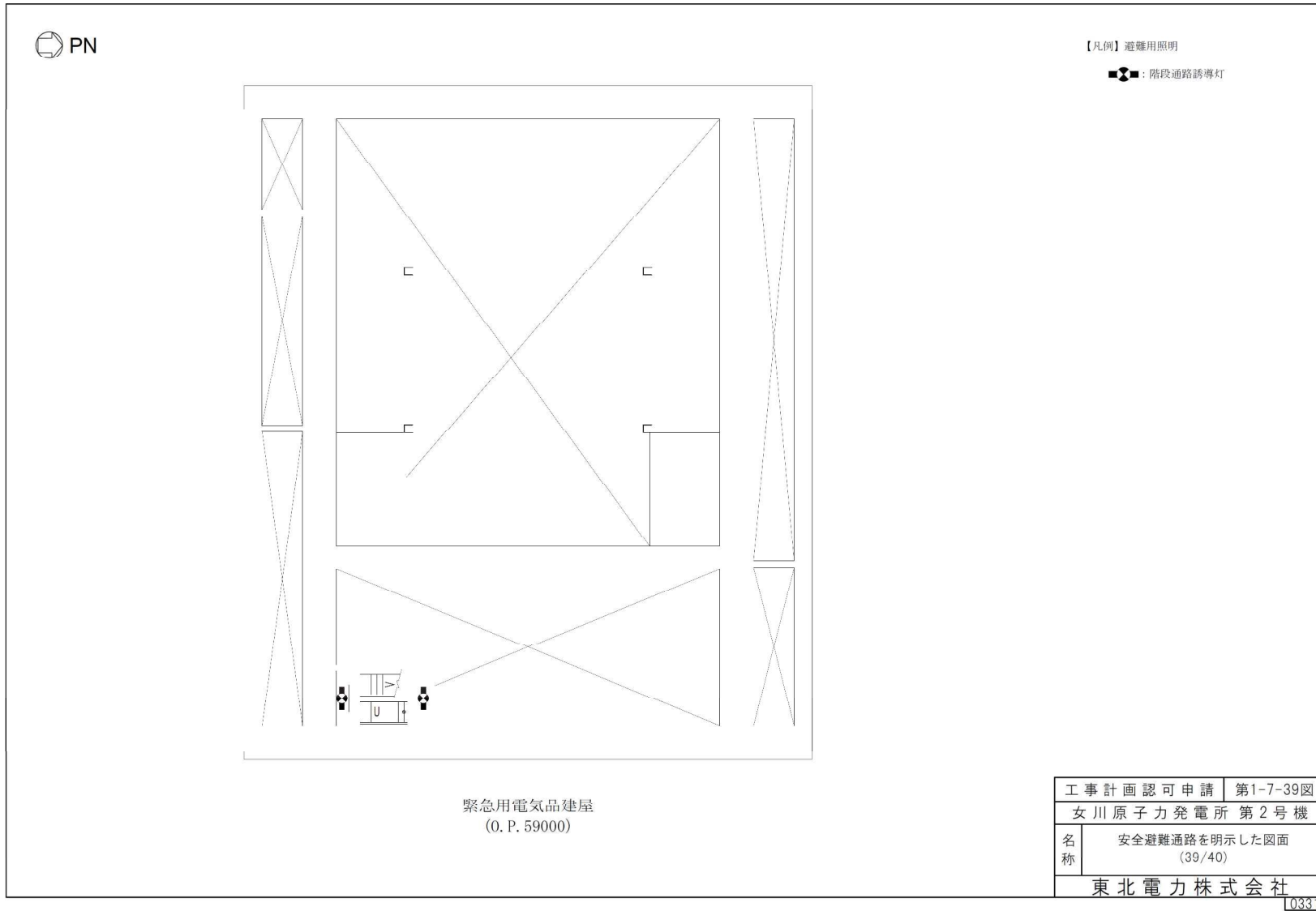


図1 避難経路を明示した図面 (39/40)

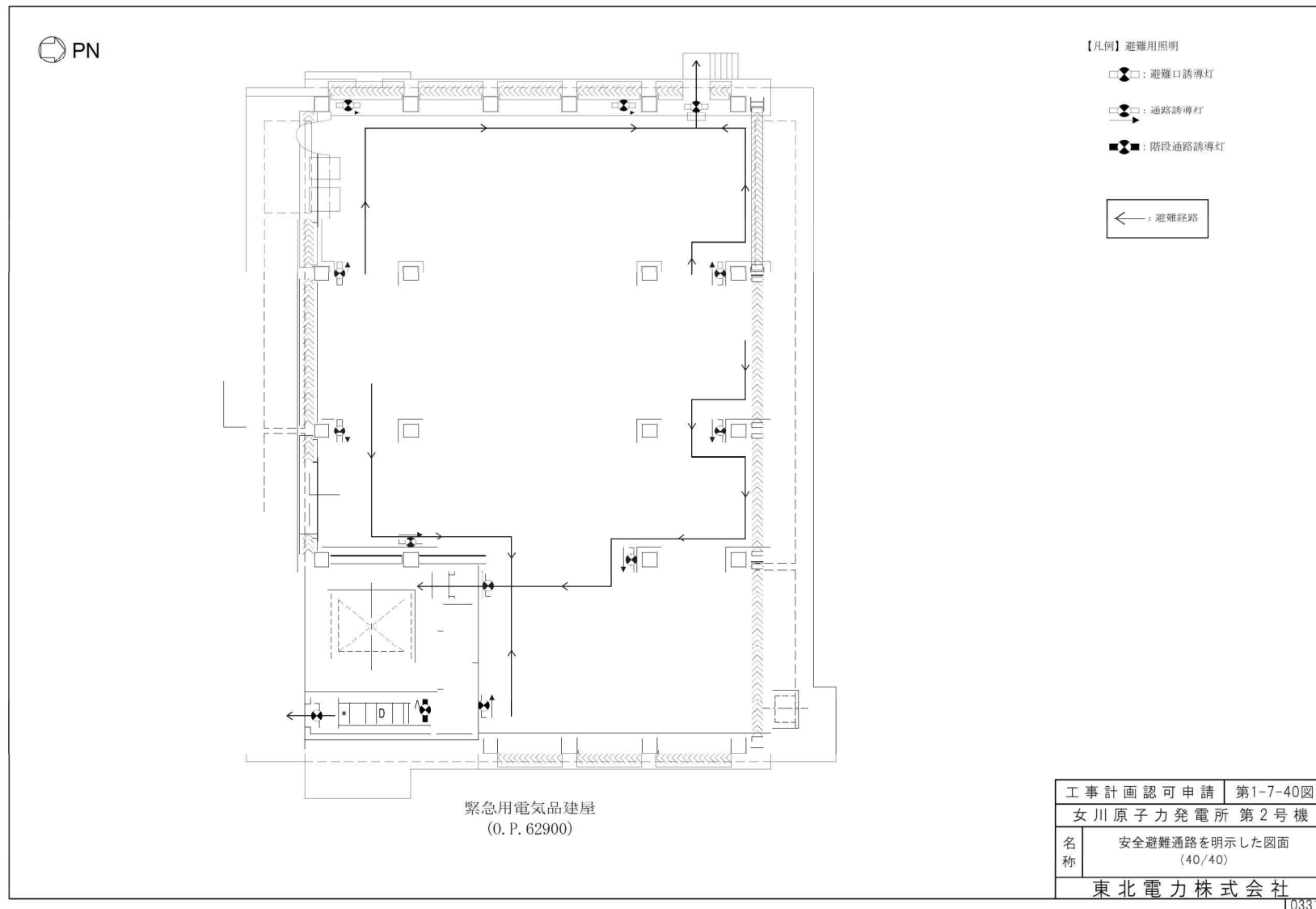


図1 避難経路を明示した図面 (40/40)