

No. 104(2-1)

GL = 130.16m

L = 48.50m

標尺 m	深 度 m	標 高 m	柱 状 図	地 質 名	色 調	ピ ット の 種 類	コアの形状			コア 採 取 率 %	最 大 コ ア 長 cm	平 均 コ ア 長 cm	岩 級 分 類 D C _L C _u G ₁	記 事
							短 片 状	短 柱 状	長 柱 状					
1			△ △	表 土	暗褐色	メタルクラウン								
			△	礫混粘土	赤褐色									
2			△ △	粘土混礫	褐 黄褐色									
3	365	12651	△											
4			× ×	凝灰岩	淡黄色	ダイヤモン ト ピ ット								風化し、細岩片状 採取率不良
5			× ×											
6			× ×											
7	700	12316	× ×											
8			∨ ∨	ヒ	暗褐色									
9			∨ ∨											
10			∨ ∨	ン										
11			∨ ∨											
12			∨ ∨	岩	色									
13	1300	11716	∨ ∨											
14	1400	11616	× ×	凝灰岩	灰色									
	1445	11571	斜線	凝灰質頁岩	暗灰色									
15			∨ ∨											
16			∨ ∨	ヒ	暗青 褐色									
17			∨ ∨											
18			∨ ∨	ン										
19			∨ ∨											
20			∨ ∨	岩	色									
21	2100	10916	∨ ∨											
22	2230	10786	× ×	凝灰岩	灰色									
23	2330	10686	斜線	黒色頁岩	黒灰色									
24			× ×	凝灰岩	青灰色									
25			× ×											
26			× ×	岩	色									
27	2730	10286	× ×											
28	2800	10216	斜線	黒色頁岩	黒色									
	2863	10153	× ×	凝灰岩	灰色									
29	2930	10086	斜線	黒色頁岩	黒色									
30			× ×	凝灰岩	灰色									

※ 地質名の「ヒン岩」は、「安山岩」と同義であり、「粗粒玄武岩」は、「ドレイト」と同義である。
(次ページ以降の地質柱状図も同様)

第3.4-12図(1) 地質柱状図 (No. 104・その1)

No. 104 (2-2) GL = 130.16m L = 48.50m

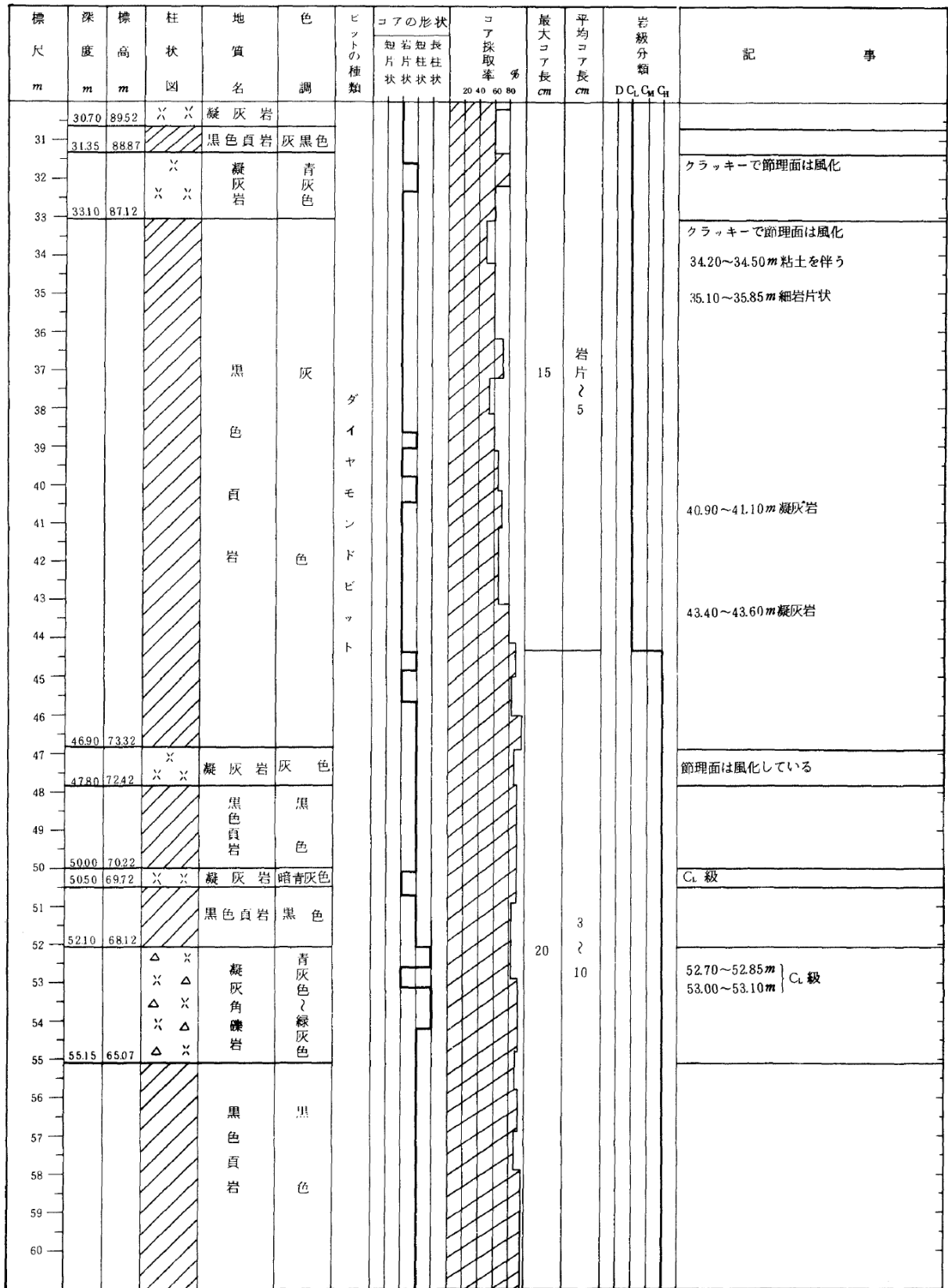
標尺 m	深 度 m	標 高 m	柱 状 図	地 質 名	色 調	ビットの 種類	コアの形状			コア採取 率 %	最大コア 長 cm	平均コア 長 cm	岩 級 分 類 D C _L C _M C _H	記 事				
							短 片 状	長 柱 状	長 柱 状									
31	31.20	98.96	× ×	凝 灰 岩	灰 色	ダイヤ モン ド ビ ット		20 40 60 80	15	岩 片 10	D C _L C _M C _H	30.00~30.20m 黑色頁岩 C _L 級岩片状						
	31.85	98.31	////	黒色頁岩	黒 色													
32			× ×	凝 灰 岩	青 灰 赤 褐 色													33.55~34.00m C _L 級で岩片状
34	34.40	95.76	× ×															34.20~34.40m C _L 級 著しくクラッキー
35	35.00	95.16	////	黒色頁岩	黒 色													35.00~35.40m C _L 級で岩片状
36			× ×	凝 灰 岩	黒 灰 色													35.40~35.70m 黒色頁岩
37			× ×															36.00~36.40m C _L 級で岩片状
38			× ×															37.10~37.40m 黒色頁岩
39	39.45	90.71	× ×															37.60~37.90 } C _L 級に近い 39.00~39.30 }
40			////															39.60~39.75m C _L ~ D 級 著しくクラッキー
41												40.40~40.70m C _L 級						
42																		
43				黒 色 頁 岩	暗 灰 色								44.00~44.60m C _M 級 岩片状					
44																		
45																		
46																		
47													46.80~47.30m 角礫を伴う 47.30~47.50m ヒン岩					
48	48.50	81.66	////		黒 色								48.30~48.50m 角礫伴う					
49																		

第3.4-12図(2) 地質柱状図 (No. 104・その2)

No. 105(3-2)

GL = 120.22m

L = 85.00m



第3.4-12図(4) 地質柱状図 (No. 105・その2)

No. 105(3-3)

GL = 120.22m

L = 85.00m

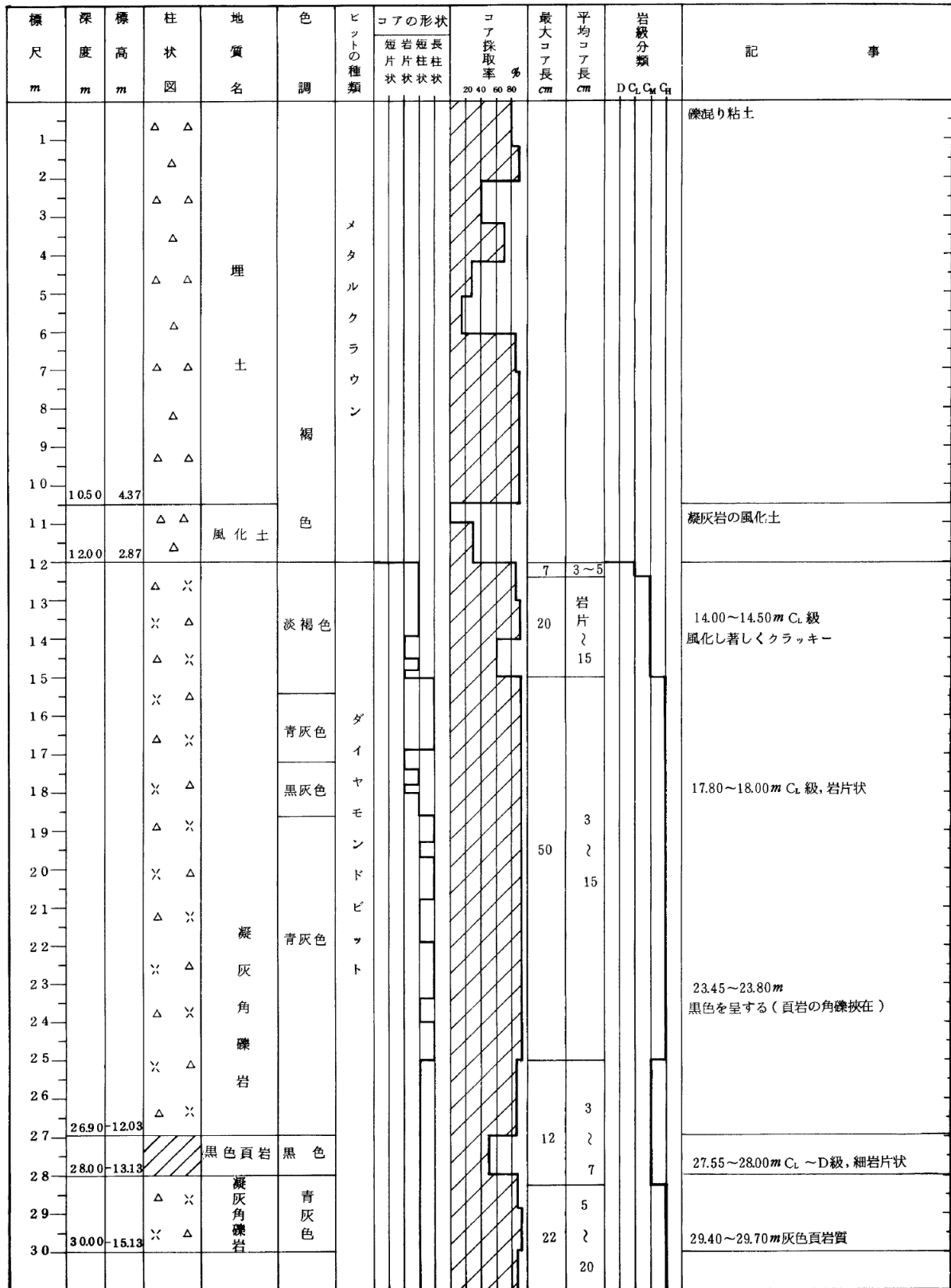
標尺 m	深 度 m	標 高 m	柱 状 図	地 質 名	色 調	ピットの 種類	コアの形状			コア採取率 %	最大 コア長 cm	平均 コア長 cm	岩 級 分 類 D C ₁ C ₂ C ₃ C ₄	記 事
							短 片 状	短 柱 状	長 柱 状					
61				黒色 頁岩	黒 色	ダイヤモンド ピット					3			
62				黒色 頁岩	黒 色						20	3		
63				黒色 頁岩	黒 色						10	10		
64				黒色 頁岩	黒 色									
65				黒色 頁岩	黒 色									65.00~66.90m 褐色の角礫挟む
66				黒色 頁岩	黒 色									66.90~67.25m 凝灰岩 細岩片状 褐色角礫を伴う
67	67.65	52.57		凝灰角礫岩	褐 色						15	3		67.65~67.80m 細岩片状 C ₁ 級
68	68.85	51.37	△ × × △	凝灰角礫岩	褐 色							7		
69				黒色 頁岩	黒 色									
70	70.00	50.22		黒色 頁岩	黒 色									69.60~70.00m 流紋岩質岩石の角礫を含む
71			△ × × △	凝灰角礫岩	灰 白 色						10			
72			△ × × △	凝灰角礫岩	灰 白 色						30	15		
73			△ × × △	凝灰角礫岩	灰 白 色									
74			△ × × △	凝灰角礫岩	灰 白 色									
75			△ × × △	凝灰角礫岩	灰 白 色									
76	76.70	43.52	△ × × △	凝灰角礫岩	灰 白 色									
77	77.25	42.97		黒色 頁岩	黒 色									
78	78.80	41.42	△ × × △	凝灰角礫岩	淡褐色						岩片			
79				黒色 頁岩	黒 色					20	10		クラッキーで岩片状 80.00~81.00m 粘土を伴う	
80				黒色 頁岩	黒 色									
81	81.85	38.37		黒色 頁岩	黒 色									
82			△ × × △	凝灰角礫岩	灰 白 色						15			
83			△ × × △	凝灰角礫岩	灰 白 色						20			
84			△ × × △	凝灰角礫岩	灰 白 色									
85	85.00	35.22	△ × × △	凝灰角礫岩	灰 白 色					80				

第3.4-12図(5) 地質柱状図 (No. 105・その3)

No. 202(2-1)

GL = 14.87m

L = 35.00m



第3.4-12図(6) 地質柱状図 (No. 202・その1)

No. 202(2-2) GL = 14.87m L = 35.00m

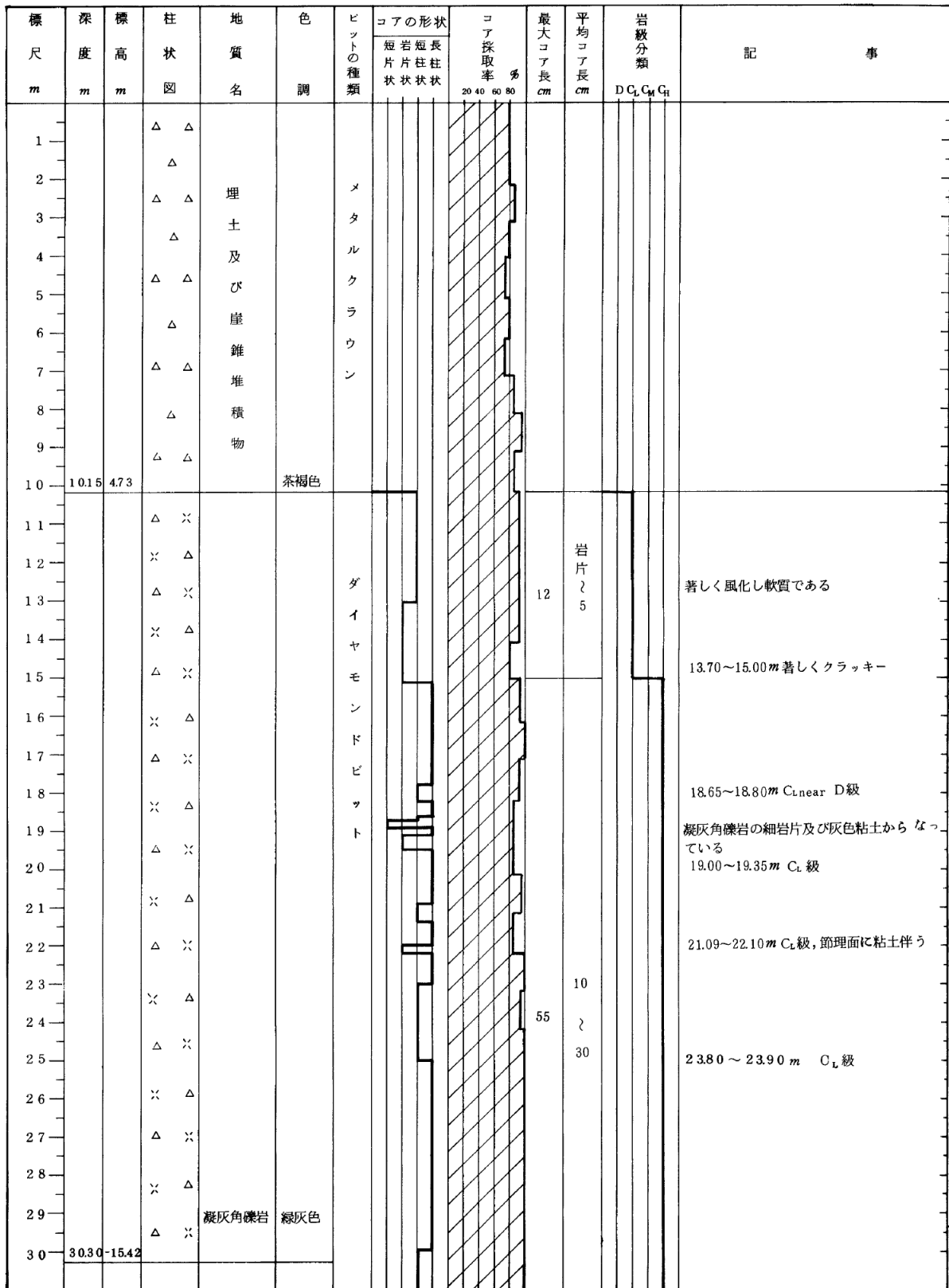
標尺 m	深 度 m	標 高 m	柱 状 図	地 質 名	色 調	ビットの 種類	コアの形状			コア 採取 率 %	最大 コア 長 cm	平均 コア 長 cm	岩 質 分 類				記 事	
							短 片 状	短 柱 状	長 柱 状				D	C _L	C _M	C _H		
3.1	31.00	16.13		黒色頁岩・凝灰角礫岩の互層	暗灰色 ～灰色	ダイヤモンドビット											凝灰角礫岩は頁岩質 30.80～31.00m 岩片状	
3.2				凝灰角礫岩	青 灰 色	ダイヤモンドビット					22	5					31.40～32.60 m 頁岩質	
3.3												20						
3.4																		
3.5	35.00	20.13																

第3.4-12図(7) 地質柱状図 (No. 202・その2)

No. 205(2-1)

GL = 14.88m

L = 35.00m

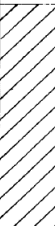

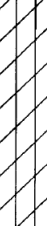


第3.4-12図(8) 地質柱状図 (No. 205・その1)

No. 205(2-2)

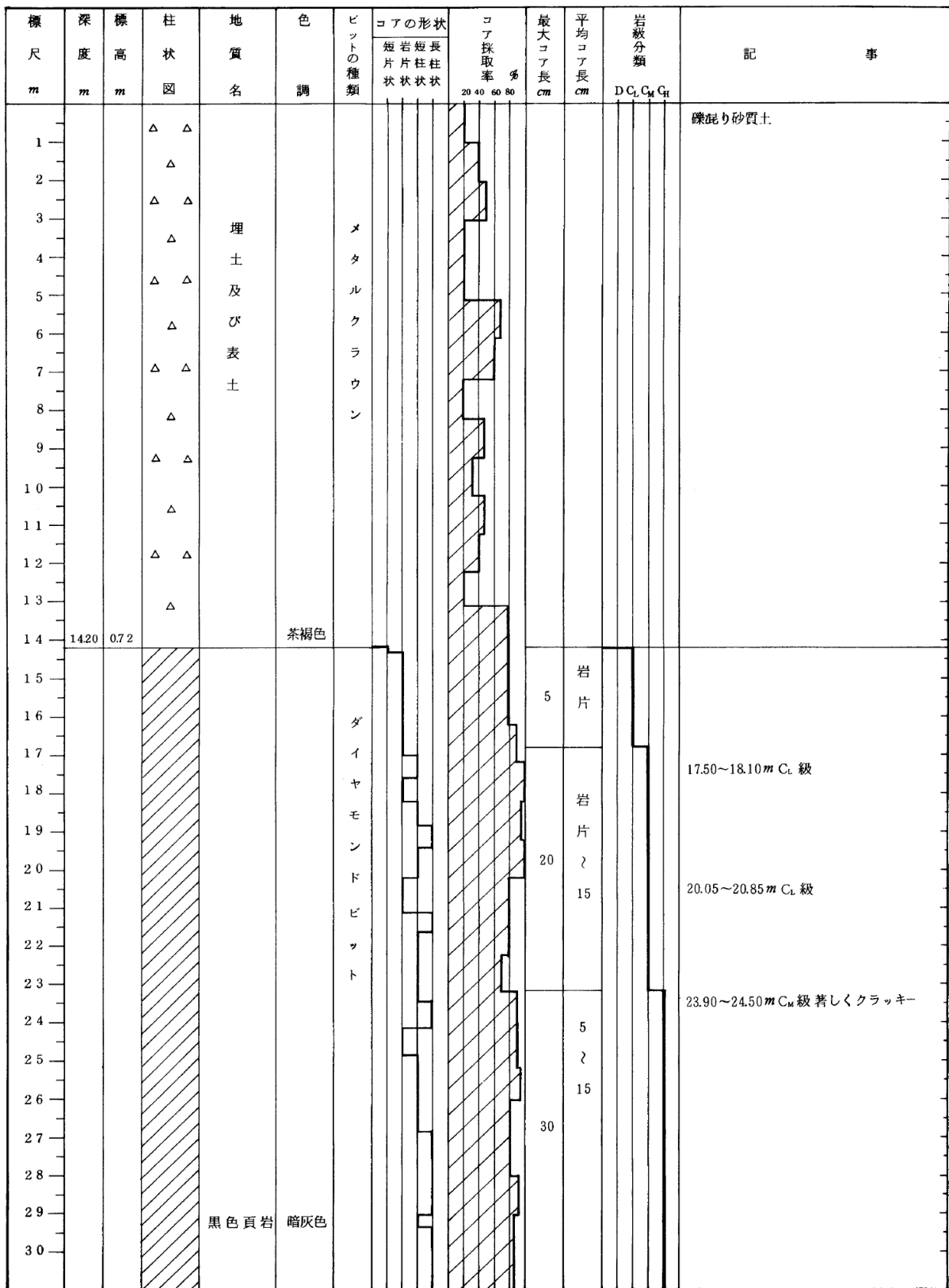
GL = 14.88m

L = 35.00m

標尺 m	深 度 m	標 高 m	柱 状 図	地 質 名	色 調	ピットの 種類	コアの形状			コア採取率 %	最大コア長 cm	平均コア長 cm	岩 級 分 類			記 事
							短岩片状	短柱状	長柱状				D	C _L	C _H	
	30.30	-15.42														
3.1				黑色頁岩	緑灰色	ダイヤモンドピット			55	10	30					凝灰岩の角礫を伴う
3.2																
3.3																
3.4																
3.5	35.00	-20.12														

第3.4-12図(9) 地質柱状図 (No. 205・その2)

No. 207(2-1) GL = 14.92m L = 46.20m



第3.4-12図(10) 地質柱状図 (No. 207・その1)

No. 207(2-2) GL = 14.92m L = 46.20m

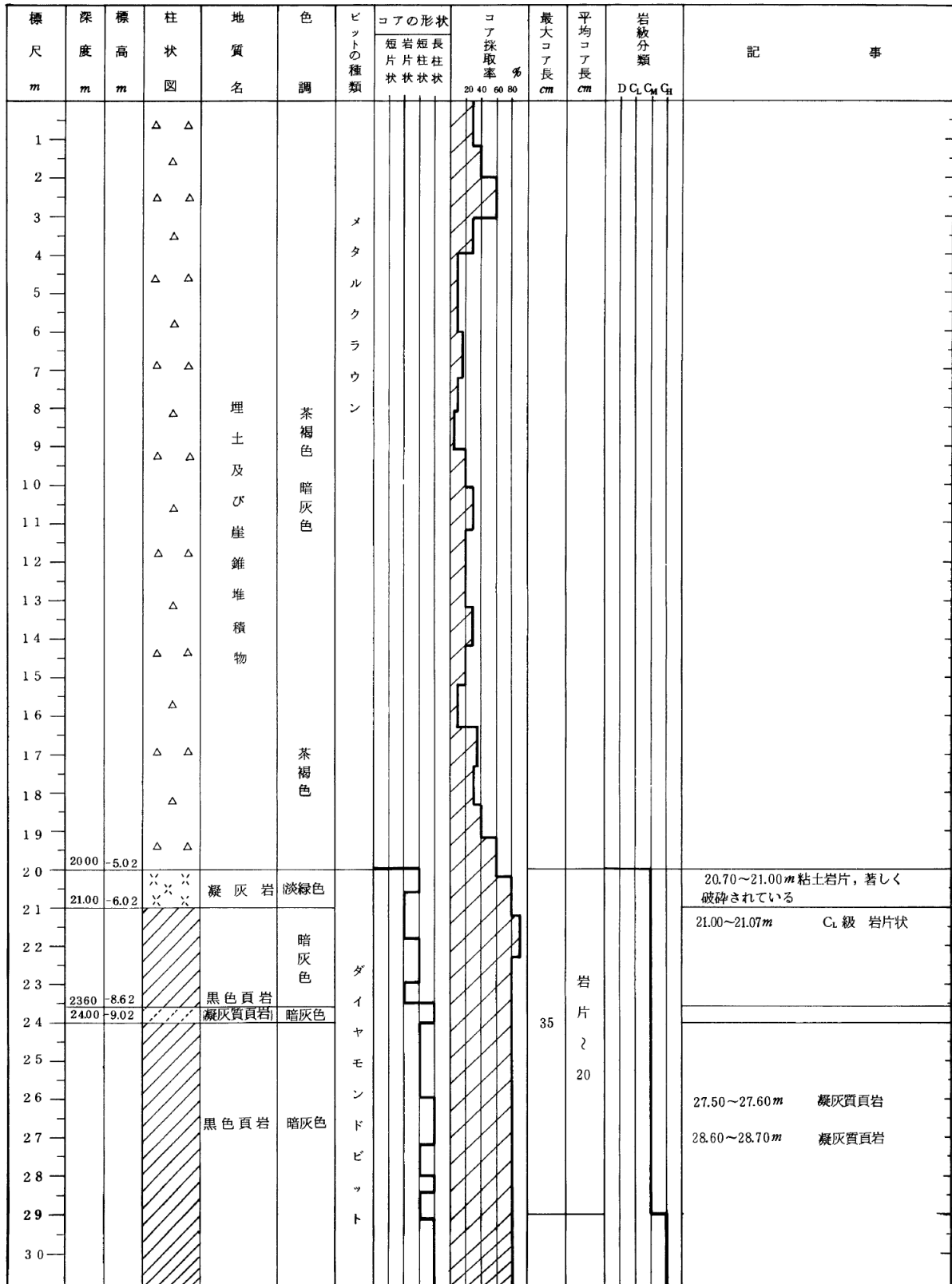
標尺 m	深度 m	標高 m	柱状 図	地質 名	色 調	ビットの 種類	コアの形状			コア採取 率 %	最大コア 長 cm	平均コア 長 cm	岩級分類			記 事
							短 片 状	短 柱 状	長 柱 状				D	C _M	C _H	
3.1						ダイヤモンド ビット		20 40 60 80	25	岩片 20	7 15	D C _M C _H		クラッキーである		
3.2																
3.3																
3.4																
3.5																
3.6																
3.7																
3.8																
3.9																
4.0																
4.1																
4.2																
4.3																
4.4	44.20	29.28		黒色頁岩	暗灰色				20	岩片 20				44.20~44.45m C _L 級		
4.5																
4.6	46.20	31.28		凝灰岩	灰色				75		15					

第3.4-12図(11) 地質柱状図 (No. 207・その2)

No. 208(2-1)

GL = 14.98m

L = 51.10m



第3.4-12図(12) 地質柱状図 (No. 208・その1)

No. 208(2-2) GL = 14.98m L = 51.10m

標尺 m	深度 m	標高 m	柱状 図	地質 名	色 調	ビットの 種類	コアの形状			コア 採取 率 %	最大 コア 長 cm	平均 コア 長 cm	岩級分類				記 事
							短 片 状	短 柱 状	長 柱 状				D	C _L	C _M	C _H	
3.1				黒色頁岩	暗灰色	ダイヤモンドビット			40	10	20					30.30~30.50m } C _L 級 31.50~31.70m }	
3.2																	
3.3																	
3.4																	
3.5																	
3.6																	
3.7																	
3.8																	
3.9																	
4.0																	
4.1																	
4.2																	
4.3																	
4.4	4380	2882		凝灰質頁岩	暗灰色											44.40~44.80m 岩片状, C _L 級	
4.5	4440	2942															
4.6																	
4.7				黒色頁岩	暗灰色											48.70~48.80m 凝灰質頁岩 層理に沿って剝離しやすい	
4.8																	
4.9																49.95~50.00m 灰色粘土を伴う	
5.0																	
5.1	51.10	36.12														50.65~51.10m 岩片状, C _M 級	

第3.4-12図(13) 地質柱状図 (No. 208・その2)

No. 209(2-1) GL = 14.90m L = 49.50m

標尺 m	深度 m	標高 m	柱状 図	地質 名	色調	ピットの 種類	コアの形状			コア採取率 %	最大コア長 cm	平均コア長 cm	岩軟分類				記	事
							短 片 状	短 柱 状	長 柱 状				D	C _L	C _H	G _H		
1			△ △															
2			△															
3			△ △															
4			△															
5			△ △															
6			△															
7			△ △															
8			△															
9			△ △															
10			△															
11			△ △															
12			△															
13			△		緑													
14			△ △		灰													
15			△		色													
16			△															
17			△ △															
18			△															
19	19.00	-4.10																
20			× ×	凝 灰 岩	緑 灰 色	ダイ ヤ モ ン ド ピ ット				5 7	岩片							緑灰色を呈しコアは堅硬であるがクラッキーである
21			× ×							5								21.50~21.60m C _L 級
22	21.60	-6.70	△ ×	凝 灰 角 礫 岩	青 灰 色					30								22.30~22.40 C _L 級 著しくクラッキー
23	22.80	-7.90	× △	凝 灰 質 頁 岩	青 灰 色					15								22.80~23.00m 黒色頁岩
24	23.45	-8.55								15	岩 片							23.45~24.30m 凝灰岩の角礫を挟む
25					暗 灰 色					7								24.60~24.80m C _L 級
26																		25.20~25.60m
27																		25.00~26.10m 凝灰岩の角礫を挟む
28																		27.45~27.65m 岩片状, C _L 級
29										15								
30										40								

第3.4-12図(14) 地質柱状図 (No. 209・その1)

No. 209(2-2)

GL = 14.90m

L = 49.50m

標尺 m	深 度 m	標 高 m	柱 状 図	地 質 名	色 調	ピットの 種類	コアの形状			コア採取率 %	最大コア長 cm	平均コア長 cm	岩 級 分 類				記 事	
							短 岩 片 状	短 柱 状	長 柱 状				D	C _L	C _M	G _H		
31			[Hatched Pattern]	黒色 頁岩	暗 灰 色 ～ 灰 色	ダ イ ヤ モ ン ド ピ ット	[Hatched Pattern]	[Hatched Pattern]	20 40 60 80	40	15	D	C _L	C _M	G _H	27.45～27.65m C _L 級		
32		40															～	著しくクラッキーである 34.50～35.00m 著しくクラッキーであり、採取率不良 20%
33		30															39.00～39.15m C _M 級 岩片状	
34		岩片																
35		7																
36		～																
37		5																
38		10																
39		45																
40		15																
41		3																
42		10	45.25～45.40m) 46.90～47.00m) C _L 級															
43		～																
44		5																
45		7																
46		40																
47		～																
48		10																
49	49.50	34.60																
50																		

第3.4-12図(15) 地質柱状図 (No. 209・その2)

No. 210

GL = 14.26m

L = 26.00m

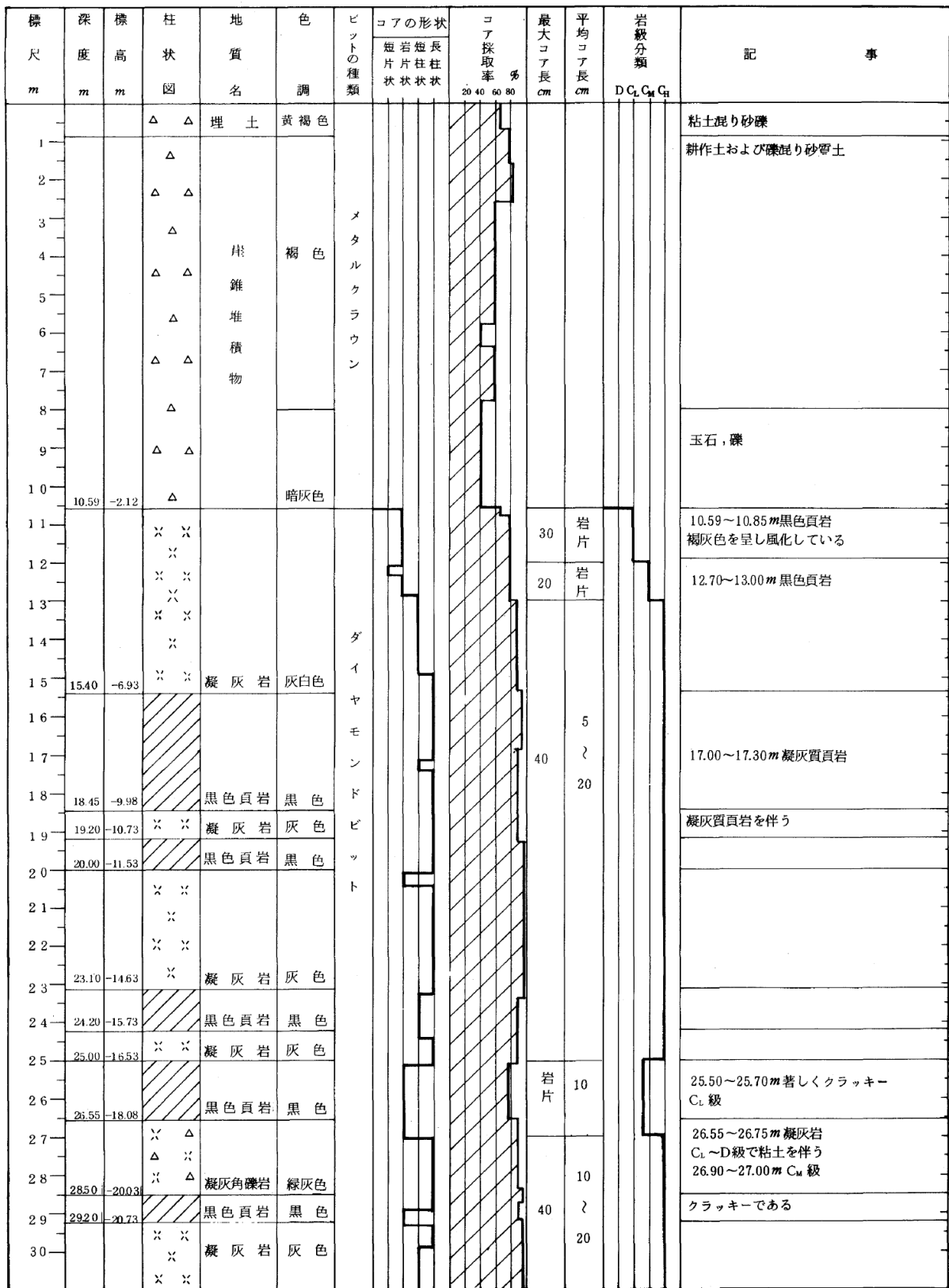
標尺 m	深度 m	標高 m	柱状 図	地質 名	色調	ビットの 種類	コアの形状			コア採取 率 %	最大コア 長 cm	平均コア 長 cm	岩級分類				記 事
							短 片 状	短 柱 状	長 柱 状				D	C _L	C _M	C _H	
1			△ △	埋 土	暗 茶 褐 色	メ タル クラ ウン											
2			△														
3			△ △														
4			△														
5	4.50	9.76	× ×	凝 灰 岩	緑 灰 色	ダ イ ヤ モ ン ド ビ ット				15	岩 片 状	5 ~ 5					
6	6.15	8.11	× ×	黒 色 頁 岩	黒 灰 色												
7	7.60	6.66	斜線														
8			× ×	凝 灰 岩	青 灰 色 ~ 褐 灰 色												
9			× ×														
10			× ×														
11			× ×														
12			× ×														
13	13.40	0.86	× ×	凝 灰 岩	黒 灰 色												
14	14.90	-0.64	斜線														
15	15.45	-1.19	× ×	凝 灰 岩	緑 灰 色												
16			斜線	黒 色 頁 岩	黒 灰 色												
17			斜線														
18			斜線														
19			斜線														
20			斜線														
21			斜線														
22			斜線														
23			斜線														
24	24.40	-10.14	斜線														
25			× ×			凝 灰 岩	緑 灰 色										
26	26.00	-11.74	× ×														

第3.4-12図(16) 地質柱状図 (No. 210)

No. 213(2-1)

GL = 8.47m

L = 42.20m



第3.4-12図(17) 地質柱状図 (No. 213・その1)

No. 213(2-2)

GL = 8.47m

L = 42.20m

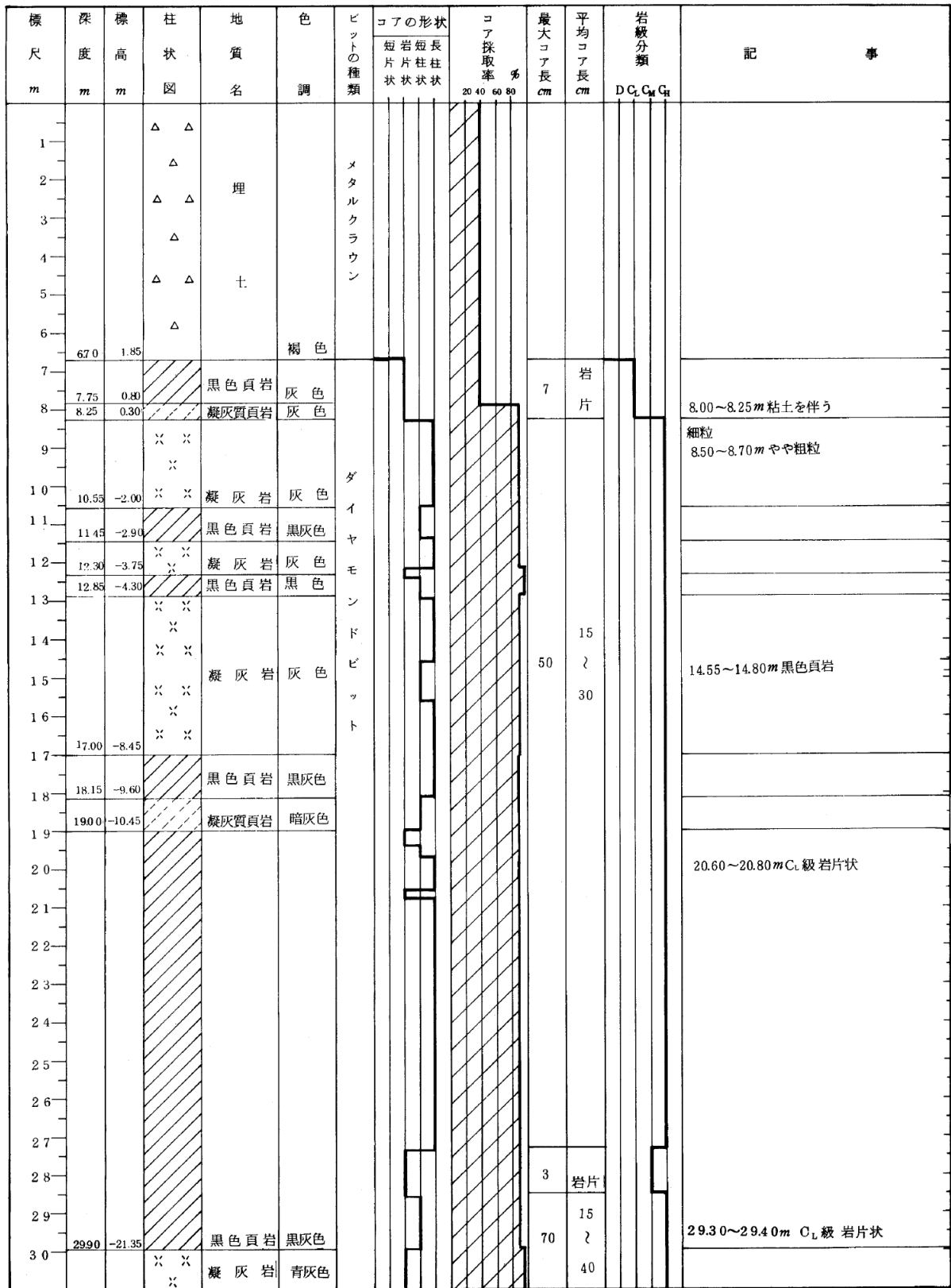
標尺 m	深 度 m	標 高 m	柱 状 図	地 質 名	色 調	ピ ン ト の 種 類	コアの形状			コア 採取 率 %	最 大 コア 長 cm	平 均 コア 長 cm	岩 核 分 類 D ₁ C ₁ C ₂ C ₃ C ₄	記 事						
							短 岩 片 状	短 柱 状	長 柱 状											
3.1	31.85	23.38	※※ ※※	凝灰岩	灰色	ダイ ヤ モ ン ド ピ ン ト			%	40	10 ~ 20		31.60~31.85m クラッキーで節理面は風化している。							
3.2																				
3.3																				
3.4	31.95	26.18		黒色頁岩	黒灰色															34.40m 節理面に粘土を伴う。
3.5			※※ ※※																	
3.6			※※ ※※																	
3.7			※※ ※※																	
3.8	38.65	30.18	※※ ※※	凝灰岩	緑灰色															
3.9																				
4.0	40.10	31.93		黒色頁岩	黒灰色															40.40~40.55m 岩片状
4.1			※※ ※※																	
4.2	42.20	33.73	※※ ※※	凝灰岩	灰色															

第3.4-12図(18) 地質柱状図 (No. 213・その2)

No. 214 (2-1)

GL = 8.55m

L = 38.60m



第3.4-12図(19) 地質柱状図 (No. 214・その1)

No. 214 (2-2)

GL = 8.55m

L = 38.60m

標尺 m	深度 m	標高 m	柱状 図	地質 名	色調	ビットの 種類	コアの形状			コア採取 率 %	最大コア 長 cm	平均コア 長 cm	岩級分類			記 事		
							短 片 状	短 柱 状	長 柱 状				D	C ₁	C ₂			
31	31.00	-22.45	※ ※ ※ ※	凝灰岩	青灰色	ダイヤモンド ビット		20	40	60	80	70	15				30.25~30.40m 細岩片状で粘土を伴う	
32			△ ※														小角礫質	
33	33.00	-24.45	※ ※	凝灰角礫岩	灰色												比較的大きい角礫	
34	33.60	-25.05	////	黒色頁岩	黒灰色												凝灰岩の薄層を挟み縞状を呈する	
35			※ ※ ※ ※		緑色~青灰色												33.30~34.00m 岩片状 C ₁ 級	
36			※ ※															
37			※ ※															
38	38.60	-30.05	※ ※	凝灰岩														38.40~38.60m 小角礫質
39																		

第3.4-12図(20) 地質柱状図 (No. 214・その2)

No. 215

GL = 12.20m

L = 27.00m

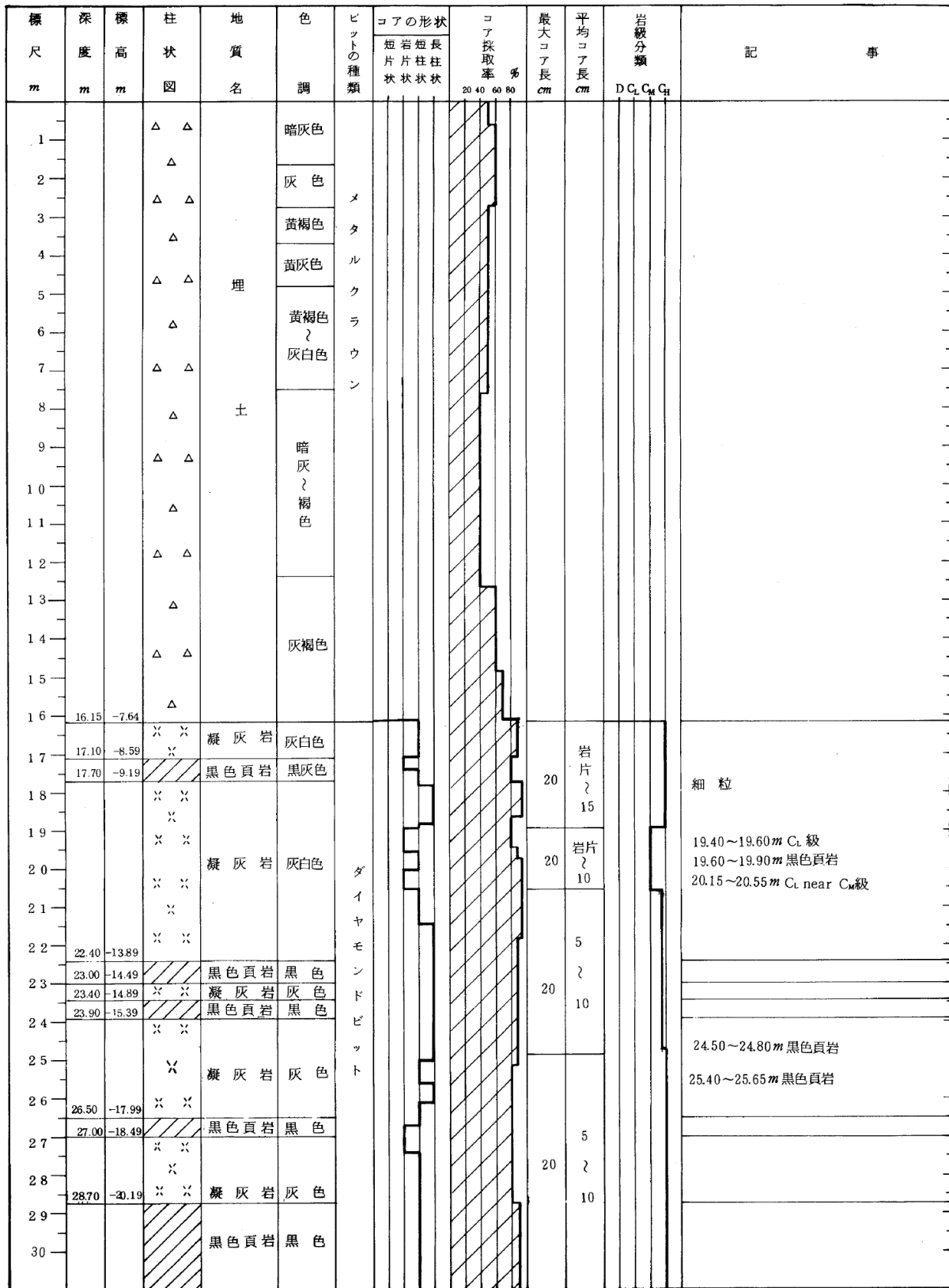
標尺 m	深度 m	標高 m	柱状 図	地質 名	色調	ピットの 種類	コアの形状			コア採取率 %	最大コア長 cm	平均コア長 cm	岩盤分類 D _L C _L G _L	記 事
							短 片 状	短 柱 状	長 柱 状					
1			△ △	埋 土	暗 褐 色	メ タル クラ ウン								粘土混礫
2			△											
3			△ △											
4			△ △											
5	4.70	7.50	△ △	黒色頁岩 凝灰岩 の互層	黒色 灰色 黒灰色 灰白色								6.40~7.00m 凝灰岩	
6			△ △											
7	7.25	4.95	△ △	凝灰岩	灰色								球質細粒 8.70~9.20m 黒色頁岩との互層 C _L 級	
8			△ △											
9	9.20	3.00	△ △	黒色頁岩	黒色								9.80~10.00m 凝灰質頁岩, 粘土を伴う	
10	10.00	2.20	△ △											
11	11.20	1.00	△ △	凝灰岩	灰白色								細粒 10.65~10.85m C _L 級 岩片状	
12	11.65	0.55	△ △											
13	13.50	1.30	△ △	凝灰岩	灰褐色								11.65~11.80m C _L 級	
14	14.00	1.80	△ △											
15	14.00	1.80	△ △	凝灰岩	灰褐色 ~灰白色								13.15~13.65m C _L 級	
16	16.40	4.20	△ △											
17			△ △	凝灰岩	灰褐色 ~灰白色								14.00~14.20m C _L 級	
18			△ △											
19	19.55	7.35	△ △	凝灰岩	灰褐色 ~灰白色								17.80~18.50m 灰色凝灰質頁岩	
20	20.25	8.05	△ △											
21			△ △	凝灰質頁岩	灰色								20.25~20.55m C _L 級	
22			△ △											
23			△ △	凝灰岩	灰色								25.00~25.25m 黒色頁岩	
24	24.50	12.30	△ △											
25			△ △	凝灰岩	灰色								25.90~26.00m 緑色凝灰岩変質している	
26	26.20	14.00	△ △											
27	27.00	14.80	△ △	凝灰岩	灰色									

第3.4-12図(21) 地質柱状図 (No. 215)

No. 216(2-1)

GL = 8.51m

L = 46.40m



第3.4-12図(22) 地質柱状図 (No. 216・その1)

No. 216 (2-2)

GL = 8.51m

L = 46.40m

標尺 m	深 度 m	標 高 m	柱 状 図	地 質 名	色 調	ピ ン ト の 種 類	コアの形状			コア 採 取 率 %	最 大 コ ア 長 cm	平 均 コ ア 長 cm	岩 級 分 類				記 事
							短 片 状	岩 片 状	長 柱 状				D	C _L	C _u	G ₁	
31	3130	-22.79	斜線	黒色頁岩	黒色					20	5 ~ 10						
32			× ×														32.0~32.10m } 綠色凝灰岩の変質
33	3320	-24.69	× ×	凝灰岩	灰色						岩片						32.55~32.6m } 32.6~32.9m 黒色頁岩
34			斜線							12	~						32.20~33.30m 細岩片状 C _L 級
35	3570	-27.19	斜線	黒色頁岩	黒色						7						35.20~35.45m 著しくクラッキー
36			△ ×														35.70~36.00m 灰色凝灰岩
37			△ ×							20	15						
38	3820	-29.69	× △	凝灰角礫岩	青灰色												38.20~38.50m C _L 級岩片状
39			斜線														
40			斜線								岩片						
41			斜線							18	~						
42			斜線								15						
43			斜線														
44	4430	-35.79	斜線	黒色頁岩	黒色						5						
45	4550	-36.99	× ×	凝灰岩	灰色						20	~					45.35~45.45m C _L 級岩片状粘土物質含む
46	4640	-37.89	斜線	黒色頁岩	黒色						15						
47																	

第3.4-12図(23) 地質柱状図 (No. 216・その2)

No. 217(2-1)

GL = 8.56m

L = 44.00m

標尺 m	深 度 m	標 高 m	柱 状 図	地 質 名	色 調	ピットの 種類	コアの形状			コア採取 率 %	最大コア長 cm	平均コア長 cm	岩 級 分 類 D C _L C _M C _H	記 事
							短 片 状	短 柱 状	長 柱 状					
1			△ △	埋 土	黄 褐 色 、 灰 色	メ タ ル ク ラ ウ ン							粘土混砂礫 玉石	
2			△											
3			△ △											
4			△											
5			△ △											
6			△											
7			△ △											
8			△											
9			△ △											
10			△										礫 層	暗褐色
11	11.30	-2.74											黑色頁岩, 凝灰岩の亜角~円礫 礫径 10~40mm	
12				凝灰質頁岩	灰色	ダ イ ヤ モ ン ド ピ ット				岩 片	岩 片	5 、 20	11.30~11.80m 黑色頁岩 11.80~12.40m 灰色粘土を伴う	
13	14.00	-5.44		黑色頁岩	黒灰色								14.00~14.45m C _L 級 岩片状	
14				凝灰岩	灰色									
15	15.55	-6.99		凝灰岩	灰色									
16				黑色頁岩	黒灰色									
17	18.40	-9.84		凝灰岩	灰色									
18	19.00	-10.44		黑色頁岩	黒灰色									
19	20.00	-11.44		凝灰岩	灰色								19.90~20.00m C _L 級 粘土物質を伴う	
20	20.60	-12.04		黑色頁岩	黒灰色									
21				凝灰岩	灰色									
22				凝灰岩	灰色									
23				凝灰岩	灰色									
24				凝灰岩	灰色									
25	25.00	-16.44		凝灰岩	灰色									
26				黑色頁岩	黒灰色									
27	27.00	-18.44		凝灰岩	灰色	27.00~27.10m 細岩片状 C _L 級								
28	27.40	-18.84		凝灰岩	灰色									
29				黑色頁岩	黒灰色									
30				黑色頁岩	黒灰色									

第3.4-12図(24) 地質柱状図 (No. 217・その1)

No. 217(2-2)

GL = 8.56m

L = 44.00m

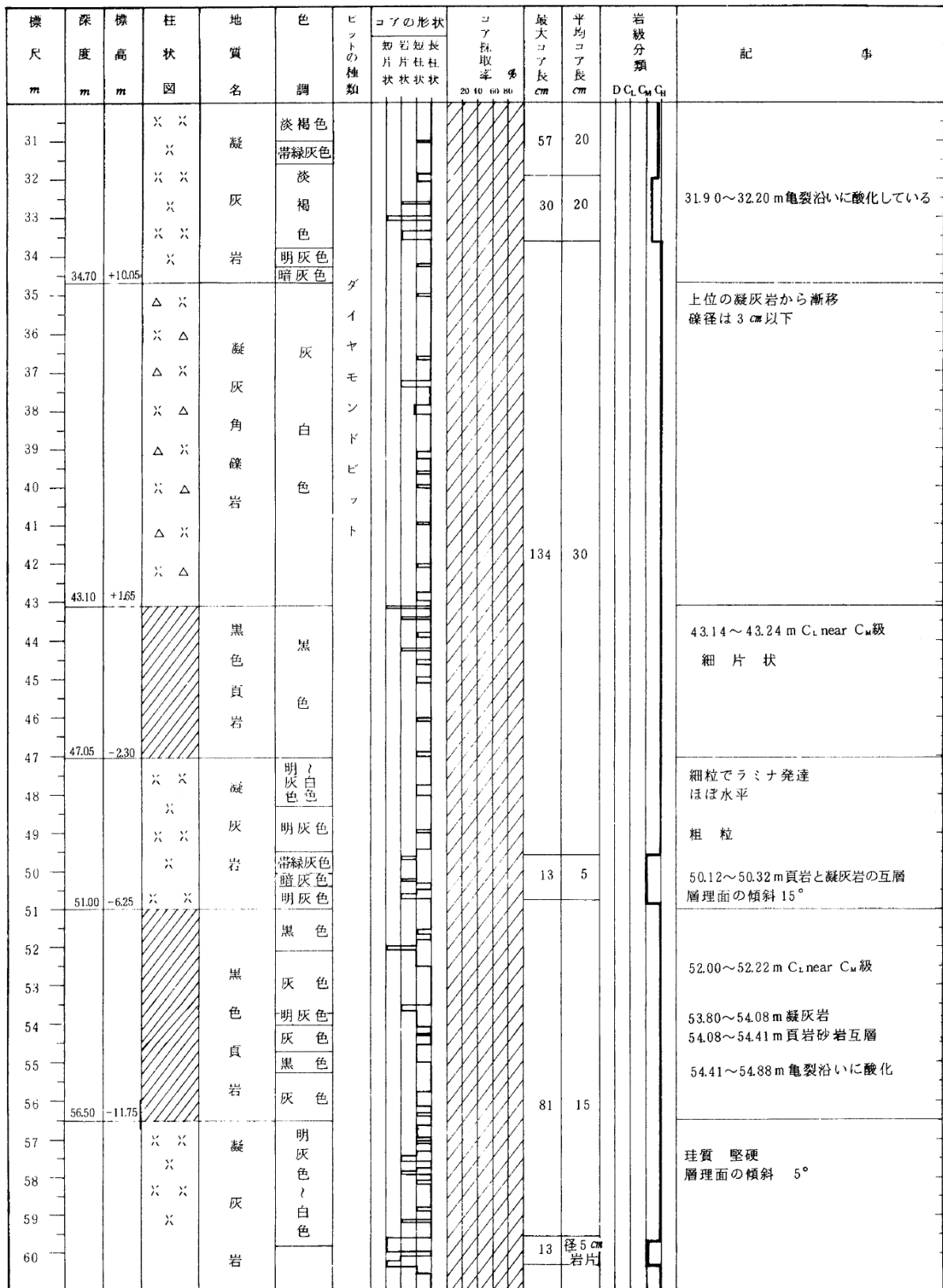
標尺 m	深 度 m	標 高 m	柱 状 図	地 質 名	色 調	ピットの 種類	コアの形状			コア採取率 %	最大コア長 cm	平均コア長 cm	岩 級 分 類			記 事
							短 片 状	短 柱 状	長 柱 状				D	C ₁	C ₂	
31	31.30	22.74	〃	黒色頁岩	黒灰色	ダイヤ モン ド ピ ット				90	5 ~ 20				33.85~34.10m C ₂ 級 粘土を伴う	
32	31.85	23.29	× ×	凝灰岩	灰色											
33			〃	黒色頁岩	黒灰色											
34	34.10	25.54	〃	凝灰質頁岩	灰色											
35			〃	黒色頁岩	黒灰色											
36	36.00	27.11	× ×	凝灰岩	緑灰色											
37			△ ×	凝灰角礫岩	緑灰色											
38	38.30	29.74	× ×	凝灰岩	緑灰色											
39	39.30	30.74	× ×	凝灰岩	緑灰色											
40	40.95	32.39	× ×	凝灰岩	緑灰色											
41			〃	黒色頁岩	黒灰色											
42			× ×	凝灰岩	緑灰色											
43			× ×	凝灰岩	緑灰色											
44	44.00	35.44	× ×	凝灰岩	緑灰色											
										12	岩片 ~ 5				37.50~38.00m C ₁ 級	
										52	7 ~ 30				40.95~41.30m 黒色頁岩	

第3.4-12図(25) 地質柱状図 (No. 217・その2)

No. 301(4-2)

GL = 44.75m

L = 94.80m



第3.4-12図(27) 地質柱状図 (No. 301・その2)

No. 301(4-3)

GL = 44.75m

L = 94.80m

標尺 m	深 度 m	標 高 m	柱 状 図	地 質 名	色 調	ピ ン ト の 種 類	コアの形状			最 大 コ ア 長 cm	平 均 コ ア 長 cm	岩 級 分 類 D C ₁ C ₂ C ₃	記 事				
							短 片 状	中 柱 状	長 柱 状								
61			X	凝 灰 岩	明 灰 白 色	ダ イ ヤ モ ン ド ビ ツ ト				114	15	60.30~60.45 m C ₁ 級 珪質堅硬 62.00~62.24 m C ₁ 級					
62			X														
63			X														
64	64.11	-19.36	X	黒 色 頁 岩	淡 褐 灰 色					28	8	やや脆弱 上位黒色頁岩との境界は不明瞭 65.35~66.00 m 基質細粒					
65	65.35	-20.60															
66			L	粗 粒 玄 武 岩	緑 灰 色					75	10	79.95~80.06 m C ₁ 級					
67			L														
68			L														
69			L														
70			L														
71			L														
72			L														
73			L														
74			L														
75			L														
76			L														
77			L														
78			L														
79			L														
80			L														
81			L														
82			L														
83			L														
84			L														
85			L														
86			L														
87			L														
88			L														
89			L														
90			L														

第3.4-12図(28) 地質柱状図 (No. 301・その3)

No. 301(4-4) GL = 44.75m L = 94.80m

標尺 m	深 度 m	標 高 m	柱 状 図	地 質 名	色 調	ピットの 種類	コアの形状			コア採取率 %	最大 コア長 cm	平均 コア長 cm	岩 級 分 類				記 事
							短 片 状	岩 片 状	長 柱 状				D	C ₁	C ₂	C ₃	
91	94.80	-50.06	L L	粗 粒 玄 武 岩	緑 灰 色	ダ イヤ モ ン ド ピ ット			85	20	50					90.28~90.30m 淡緑色粘土挟在	
92			L L														
93			L L														
94			L L														
95																	

第3.4-12図(29) 地質柱状図 (No. 301・その4)

No. 302(4-1)

GL = 44.32m

L = 94.60m

標尺 m	深度 m	標高 m	柱状 図	地質 名	色調	ピットの 種類	コアの形状			コア採取率 %	最大コア長 cm	平均コア長 cm	岩級分類 D ₁ C ₁ G ₁	記 事	
							短 片 状	長 片 状	柱 状						
1	1.20	+43.12	△ △ △	崖錐堆積物	暗灰褐色 茶褐色								0.00~0.20 m 舗装 礫混り土砂		
2			× ×	凝 灰 岩	淡 褐 色	メ タ ル ク ラ ウ ン				11	6		風化著しい 1.20~1.40 m D級		
3			×									5 ~ 15			
4			× ×									30			
5			×												
6			× ×										50		8.20~9.00 m C ₁ 級
7			×										104		
8			× ×										80		
9			×				淡褐色								
10			× ×				淡茶褐色								
11			×				茶褐色								
12	12.25	+32.07	× ×		淡褐色								10.17~10.50 m D級 軟質, 岩片状 10.50~12.25 m 脆弱である		
13	13.00	+31.32	× △	凝灰角礫岩	灰 色										
14			× ×	凝灰岩	淡褐色								流紋岩質		
15	14.65 15.15	+29.67 +29.17	× × × △	凝灰角礫岩	灰 色										
16				黒 色 頁 岩	黒 色								15.75~15.80 m D級 赤褐色粘土		
17														17.70~17.85 m 脆弱な細粒凝灰岩	
18															
19														20.16~20.25 m 細粒凝灰岩 剥離性顕著	
20						暗 灰 色						12	4		
21														23.40~23.66 m 凝灰質頁岩	
22															
23															
24															
25															
26	25.90 26.45	+18.42 +17.87	× × × ×	凝灰質頁岩	淡褐色								やや脆弱な岩質		
27				黒 色 頁 岩	暗 灰 色										
28															
29														29.85~29.95 m C ₁ near D級 軟質で細片状	
30						色									

第3.4-12図(30) 地質柱状図 (No. 302・その1)

No. 302(4-2)

GL = 44.32m

L = 94.60m

標尺 m	深 度 m	標 高 m	柱 状 図	地 質 名	色 調	ピ ン ト の 種 類	コアの形状			最大 コア 長 cm	平均 コア 長 cm	岩 級 分 類 D C ₁ C ₂ G ₁ G ₂	記 事
							短 片 状	短 柱 状	長 柱 状				
31				黒色頁岩	暗灰色	メタルクラウン				12	4		傾斜 20°
32													
33													33.35~33.75 m C ₁ 級
34													
35	34.67	+9.65		凝灰岩	帯緑灰色					17	8		やや軟質の粗粒凝灰岩
36	35.55	+8.77	× ×	凝灰質頁岩	灰色								36.15~36.50 m 黒色頁岩
37	36.50	+7.82	× ×	凝灰岩	明灰色								
38	37.05	+7.27	△ ×	凝灰岩	明灰色								
39			△ ×	凝灰角礫岩	帯緑灰色	ダイヤモンドビット							軽石粒子多く 径 20mm の角礫が点在
40			△ ×										40.00 m 以下は 黒色頁岩の混入量多い
41	40.74	+3.58		黒色頁岩	暗灰色								
42	41.27	+3.05	△ ×	凝灰角礫岩	帯緑灰色					71	20		
43			△ ×										
44	43.92	+0.40		黒色頁岩	黒暗灰色								44.30~44.42 m C ₁ near D級 軟質で角礫状
45													
46													
47	47.40	-3.08		凝灰質頁岩	灰~灰色								層理面の傾斜 15~25°
48	48.55	-4.23	× ×	凝灰岩	淡緑灰色								粗粒で径 15mm 以下の緑色岩片が点在
49			× ×										
50			× ×										
51			× ×										
52			× ×										
53			× ×							210	100		
54			× ×										
55	55.00	-10.68		凝灰岩	灰色								
56			△ ×	凝灰角礫岩	灰色								
57			△ ×										
58			△ ×							10	?		57.30~57.40 m 黒色頁岩
59			△ ×							50			
60			△ ×								45		

第3.4-12図(31) 地質柱状図 (No. 302・その2)

No. 302(4-3)

GL = 44.32m

L = 94.60m

標尺 m	深 度 m	標 高 m	柱 状 図	地 質 名	色 調	ピットの 種類	コアの形状			最大 コア長 cm	平均 コア長 cm	岩 級 分 類 B D C ₁ C ₂ C ₃ C ₄	記 事
							短 片 状	短 柱 状	長 柱 状				
61			△ ×	凝 灰 角 礫 岩	淡 緑 灰 色	ダイ ヤ モ ン ド ピ ット		20 40 60 80	50	10 ~ 45			
62		× △											
63		△ ×											
64		× △											
65		△ ×											
66	65.79	-21.47	× △	黒 色 頁 岩	暗 灰 色				31	10 ~ 28		堅硬であるがクラッキー 66.85~67.25 m C ₁ 級 岩片状	
67													
68													
69													
70	69.70	-25.38											
70	70.43	-26.11	凝灰質頁岩	明灰色								70.00~70.10 m 脆弱な粗粒凝灰岩 70.10~70.43 m 黒色頁岩	
71			凝灰角礫岩	淡緑灰色									
72	71.68	-27.36	凝灰岩	淡緑灰色									
73	72.46	-28.14	凝灰岩	淡緑灰色									
74			黒色頁岩	黒色									
75			黒色頁岩	黒色								72.90~73.11 m 凝灰岩	
76			黒色頁岩	黒色									
77	77.37	-33.05	凝灰質頁岩	灰色									
78	77.80	-33.48	凝灰岩	明灰色 明灰色~ 白色									
79	79.50	-35.18	凝灰岩	明灰色									
80			L L	粗 粒 玄 武 岩	緑 灰 色							下部は著しく珪化 上位との境界は漸移的	
81			L L										
82			L L										
83	83.49	-39.17	L L										
84			× ×										凝 灰 岩
85			× ×										
86	86.25	-41.93	× ×										
87			L L										
88			L L										
89			L L	粗 粒 玄 武 岩	緑 灰 色							珪質で層理面の傾斜 40°	
90			L L										
90'			L L	粗 粒 玄 武 岩	緑 灰 色							86.25~87.60 m 基質は細粒	
			L L										

第3.4-12図(32) 地質柱状図 (No. 302・その3)

No. 302(4-4)

GL = 44.32m

L = 94.60m

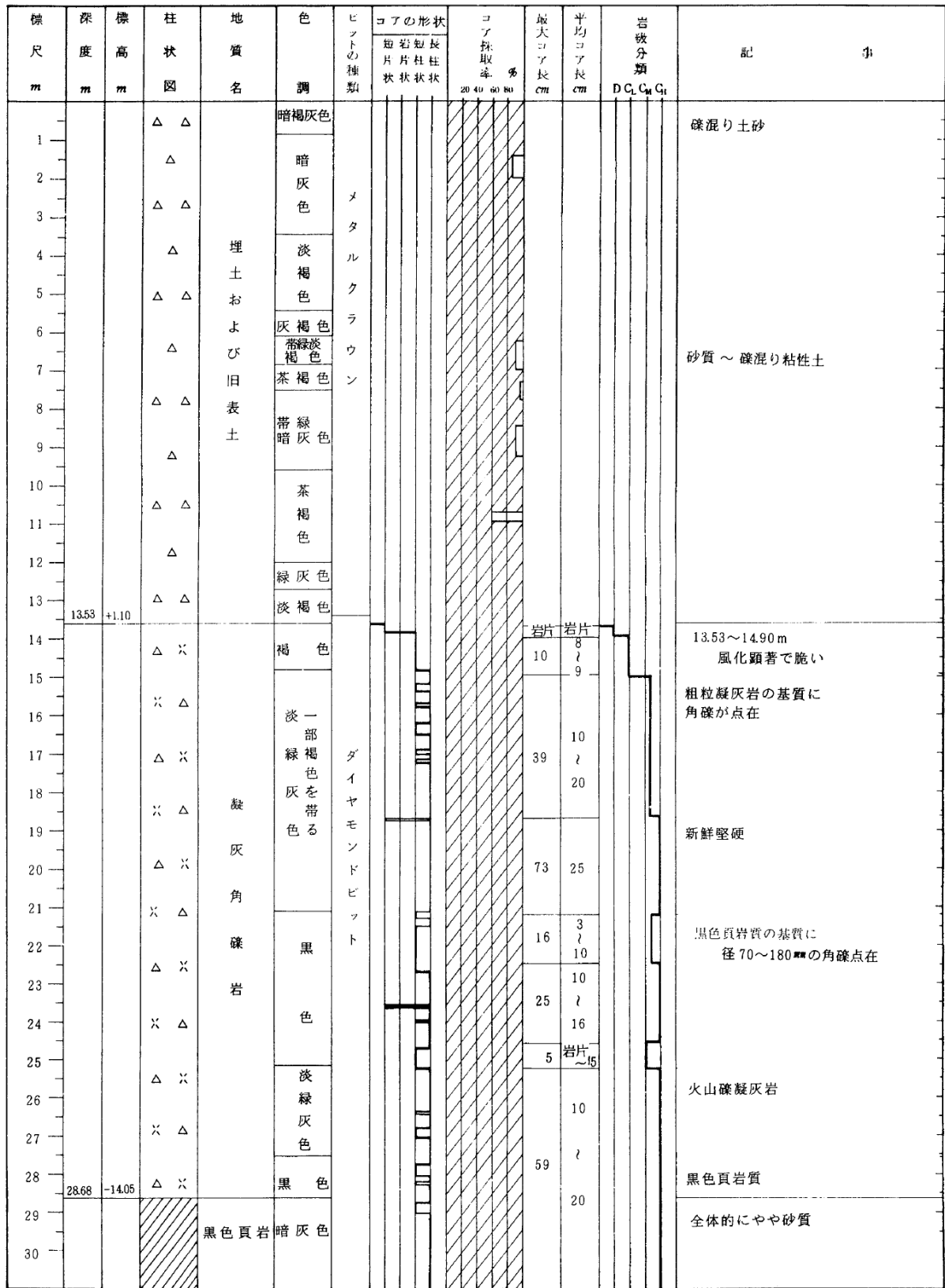
標尺 m	深 度 m	標 高 m	柱 状 図	地 質 名	色 調	ピットの 種類	コアの形状			コア採取率 %	最大コア長 cm	平均コア長 cm	岩 綫 分 類			記 事
							短 片 状	短 柱 状	長 柱 状				D	C _u	C _h	
91	94.60	-50.28	L L	粗 粒 玄 武 岩	緑 灰 色	ダイ ヤ モ ン ド ピ ット						100				
92			L L									440				
93			L L									?				
94			L L									360				
95			L													

第3.4-12図(33) 地質柱状図 (No. 302・その4)

No. 303(2-1)

GL = 14.63m

L = 44.70m



第3.4-12図(34) 地質柱状図 (No. 303・その1)

No. 303(2-2)

GL = 14.63m

L = 44.70m

標尺 m	深度 m	標高 m	柱状 図	地質 名	色 調	ピットの 種類	コアの形状				最大 コア長 cm	平均 コア長 cm	岩 級 分 類 D C ₁ C ₂ G ₁	記 事										
							短 片 状	岩 片 状	短 柱 状	長 柱 状					採 取 率 %									
31			[Hatched pattern]	黒 色 頁 岩	暗 灰 色	ダ	[Core diagram]	[Hatched pattern]	20 40 60 80	59	10 20	D C ₁ C ₂ G ₁	32.00~32.20 m 凝灰質頁岩 岩片状部分を挟在 32.06~32.13 m 33.24~33.35 m 33.50~33.72 m 34.40~34.71 m 凝灰角礫岩 鱗片状部分(厚さ1~5 cm)を挟在 34.80~34.85 m 35.30~35.40 m 38.30~38.72 m C ₁ 級で岩片状											
32																								
33																								
34																								
35																								
36																								
37																								
38																								
39																								
40	40.50	-25.87																		15 25				
41	41.20	-26.57		凝灰質頁岩	灰 色								41.00~41.20 m 凝灰岩											
42			[Hatched pattern]	黒 色 頁 岩	黒 色	ツ ト	[Core diagram]	[Hatched pattern]	20 40 60 80	85	57	D C ₁ C ₂ G ₁	43.06~43.16 m ラミナ発達し剥離性有り 44.45~44.50 m 灰色粘土(厚さ2 cm)伴う											
43																								
44	44.70	-30.07																						
45																								

第3.4-12図(35) 地質柱状図 (No. 303・その2)

No. 304 (2--2) GL = 14.95m L = 45.00m

標尺 m	深度 m	標高 m	柱状 図	地質 名	色 調	ビットの 種類	コアの形状			コア 採取 率 %	最大 コア 長 cm	平均 コア 長 cm	岩 級 分 類 D C ₁ C _w G ₁	記 事
							短 片 状	中 片 状	長 柱 状					
	30.50	15.55	※ ※	黒色頁岩	黒色	メタル クラウン	ダイヤ モンド ビット			158	10	30	層理面の傾斜30°層理に沿って割れやすい	
31	31.00	-16.05		凝灰質頁岩	灰色									
	31.60	-16.65		凝灰岩	明灰色									
32				黒色 頁岩	黒色								33.60 ~ 33.82 m 岩片状	
33														
34														
35														
36														
37														
38														
39														
40														
41														
42														
43														
44														
45	45.00	-30.05										42.50 ~ 42.70 m C ₁ 級 岩片状		

第3.4-12図(37) 地質柱状図 (No. 304・その2)

No. 305(2-1)

GL = 14.98m

L = 45.00m

標尺 m	深 度 m	標 高 m	柱 状 図	地 質 名	色 調	ピットの 種類	コアの形状		コア採取率 %	最大コア長 cm	平均コア長 cm	岩級分類 D ₁ C ₁ G ₁ H ₁	記 事
							知片状	知片柱状					
1	1.15	+13.83	△ △ △	埋 土	灰~ 黄褐色	クラウン メタル							礫混り土砂 0.93~1.15m 腐植土
2	2.25	+12.73	////	黒色頁岩	暗褐色					18	礫状 1cm と 棒状 10cm		1.15~1.30m 岩片状
3	3.10	+11.88	× × ×	凝 灰 岩	灰 色								
4	3.90	+11.08	////	黒色頁岩	暗灰色								3.10~3.40m 岩片状
5			× ×	凝 灰 岩	緑								粗粒凝灰岩 層理発達
6			× ×	灰 岩	灰 色	ダ イ ヤ モ ン ド ビ ット				90	15 / 30		3.90~4.45m C ₁ 級
8	8.70	+6.28	× ×	黒 色 頁 岩	暗 灰 色								
9										12	岩片 5cm		8.70~10.10m 岩片状
10										30	5 / 20		
12										17	3 / 12		12.70~12.90m C ₁ 級
13													14.56~14.80m C ₁ 級
15										20			
16										89			
17													
18										40			
19													方解石脈発達
20													18.54~18.60m 岩片状
21	20.98	-6.00								24	10 / 15		ラミナ発達層理面の傾斜 40°
22	21.70	-6.72	////	凝灰質頁岩	灰 色								
23				黒 色 頁 岩	暗 灰 色								
24										95	10 / 50		25.07~25.20m C ₁ 級
25													
26													
27													
28													28.00~28.20m 凝灰質頁岩
29	29.37	-14.39											
30	29.95	-14.97	////	凝灰質頁岩	明 灰 色								
			× ×	凝 灰 岩	灰 色								

第3.4-12図(38) 地質柱状図 (No. 305・その1)

No. 305(2-2) GL = 14.98m L = 45.00m

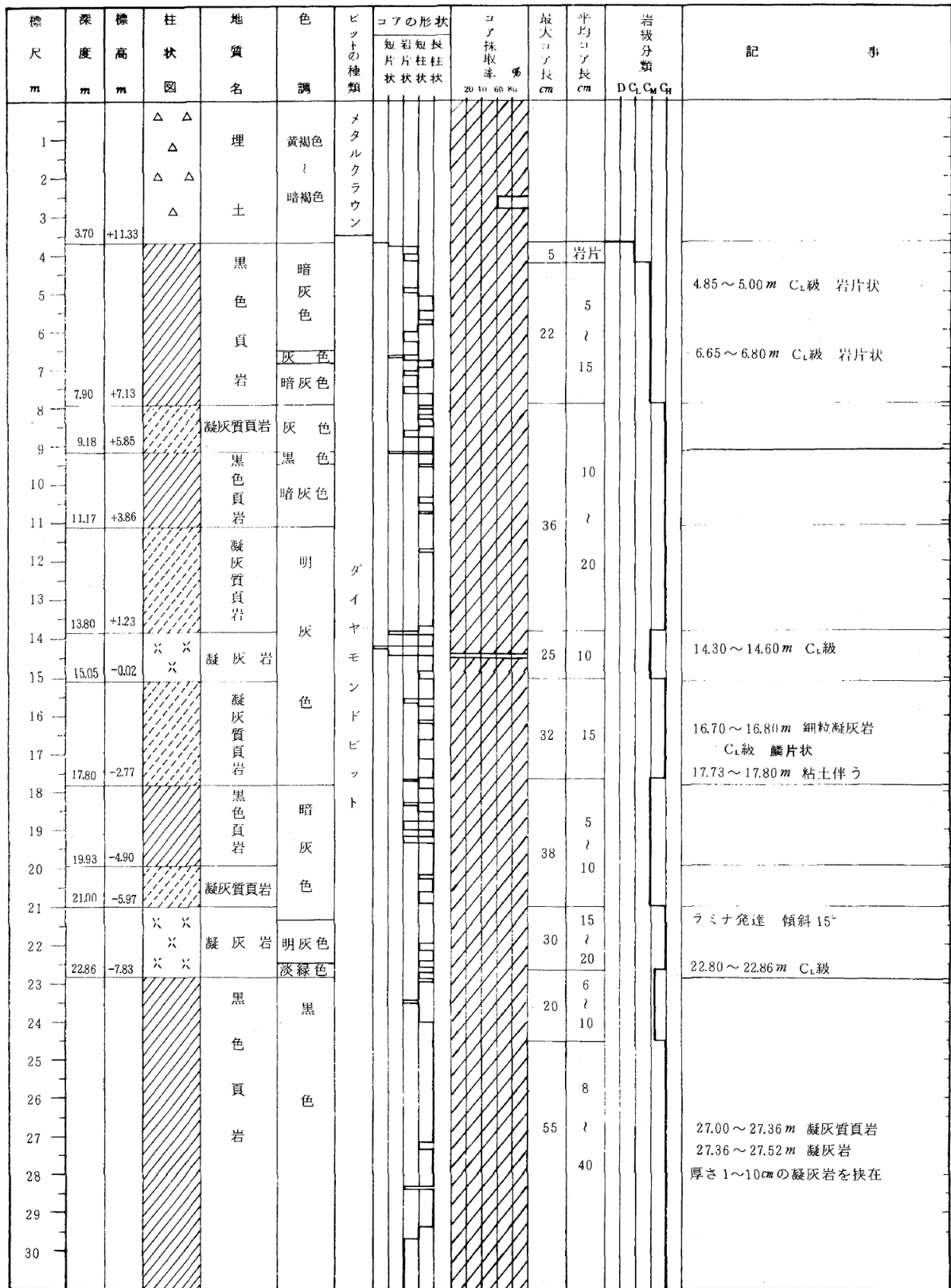
標尺 m	深 度 m	標 高 m	柱 状 図	地 質 名	色 調	ピットの 種類	コアの形状			コア 採取 率 %	最大 コア 長 cm	平均 コア 長 cm	岩 級 分 類				記 事
							短 片 状	長 片 状	柱 状				D	C ₁	C _M	C _I	
31	31.63	-16.65	×× ××	凝 灰 岩	灰 色 暗 灰 色												31.33~31.63m 粗粒 ラミナ発達
32				黒 色 頁 岩	暗 灰 色	ダ イ ヤ モ ン ド ピ ット					10						33.52~33.67m C ₁ 級岩片状
33																	
34																	
35	35.80	-20.82		凝 灰 質 頁 岩	灰 色					95							ラミナ発達 傾斜 25°
36																	
37	37.50	-22.52															
38																	
39				黒 色 頁 岩	黒 色												
40																	
41																	
42																	
43																	
44	45.00	-30.02															
45																	

第3.4-12図(39) 地質柱状図 (No. 305・その2)

No. 306(8-1)

GL = 15.03m

L = 230.10m



第3.4-12図(40) 地質柱状図 (No. 306・その1)

No. 306(8-2)

GL = 15.03m

L = 230.10m

標尺 m	深度 m	標高 m	柱状 図	地質 名	色 調	ピットの 種類	コアの形状			コア 採取 率 %	最大 コア 長 cm	平均 コア 長 cm	岩級分類				記 事
							短 片 状	岩 片 状	長 柱 状				D	C ₁	C ₂	G ₁	
3.1					黒						8					数カ所に厚さ10~20cmの クラッキーな部分あり 53.41~53.67m層灰岩 44.5~44.74m C ₁ near C ₂ 級 層理面の 傾斜24° 傾斜50°のラミナ発達 52.18m付近鱗片状で粘土を伴う 55.28~55.45m C ₁ 級 55.41~55.48m細粒の層灰岩 傾斜26~36°のラミナ発達	
3.2				黒色頁岩	黒色					5.5	4.0						
3.3					暗灰色												
3.4					灰色												
3.5					暗灰色												
3.6					暗灰色												
3.7					暗灰色												
3.8					暗灰色												
3.9	41.50	25.50			暗灰色												
4.0	41.00	25.00	× ×	凝灰岩	明灰色					4.0							
4.1	41.70	24.50	× ×	凝灰質頁岩	明灰色												
4.2	42.40	24.40	× ×	凝灰岩	緑灰色												
4.3					暗灰色												
4.4				黒色頁岩	暗灰色												
4.5					暗灰色												
4.6					暗灰色												
4.7					暗灰色												
4.8	48.50	35.50			暗灰色												
4.9	48.82	35.70	× ×	凝灰岩	灰色												
5.0					暗灰色												
5.1					暗灰色												
5.2					暗灰色												
5.3				黒色頁岩	黒色												
5.4					黒色												
5.5					黒色												
5.6					黒色												
5.7					黒色												
5.8					暗灰色												
5.9					黒色												
6.0	60.25	45.22			暗灰色					20	10						

第3.4-12図(41) 地質柱状図 (No. 306・その2)

No. 306(8-3)

GL = 15.03m

L = 230.10m

標尺 m	深 度 m	標 高 m	柱 状 図	地 質 名	色 調	ピットの 種類	コアの形状			コア採取率 %	最大コア長 cm	平均コア長 cm	岩 級 分 類			記 事
							短 片 状	若 片 状	長 柱 状				20	40	60	
61	60.25	-45.22	× × ×	凝 灰 岩	灰 色 明 灰 色						2					頁岩質 60.25~60.65 m C ₁ 級
62	61.45	-46.42	×	凝灰質頁岩	明灰色~ 灰色						19	10				ラミナ発達 傾斜 35° 62.37~62.63 m 凝灰岩
63			斜線								10					
64	64.00	-48.97	× ×	凝 灰 岩	暗 灰 色 暗 ~ 灰 色						23					
65			×		帶 緑 明 灰 色											
66			× ×		明 灰 色											66.83~67.00 m 粗粒凝灰岩
67			×		暗 灰 色											
68			× ×		帶 明 灰 色						100					68.03~68.29 m 凝灰質頁岩
69			× ×		明 灰 色	ダイヤ					528					粗 粒 黒色頁岩質の部分を挟在
70	69.93	-54.90	× ×	凝 灰 岩	明 灰 色	モ					160					
71			× △	凝 灰 角 礫 岩	帶 緑 灰 色	ン										粗粒凝灰岩の基質に角礫が点在 層理面の傾斜 25°
72			△ ×			ド										
73	72.87	-57.84	× × △	黒 色 頁 岩	暗 灰 色	ビ										74.05~74.20 m 凝灰質頁岩
74			斜線			ット										
75			斜線								133	15				
76	76.62	-61.59	斜線		黒 色							30				76.40~76.62 m 凝灰質頁岩
77			× ×		緑 灰 色											
78			×													80.00~91.00 m 角礫の点在する粗粒凝灰岩
79			× ×	凝 灰 岩	淡 緑 色											
80			×													
81			× ×		淡 緑 灰 色						100					
82			×								492					
83			× ×									300				
84			×													
85			× ×													
86			×													
87			× ×													
88			×													
89			× ×													
90			×													

第3.4-12図(42) 地質柱状図 (No. 306・その3)

No. 306 (8-4)

GL = 15.03m

L = 230.10m

標尺 m	深度 m	標高 m	柱状 図	地質 名	色調	ピットの 種類	コアの形状			コア採取率 %	最大コア長 cm	平均コア長 cm	岩級分類 D C ₁ C ₂ G ₁	記 事
							短片状	短片状	長柱状					
91	91.00	-75.97	△ × ×	凝灰岩	帯緑灰色									
92			× × △	凝灰角礫岩	帯緑灰色					492	100		粗粒凝灰岩の基質中に 1~6cmの角礫が点在	
93			△ × ×											
94			× × △											
95			△ × ×											
96			× × △											
97			△ × ×										92.52m 白色粘土(1cm) 挟在	
98	98.27	-83.24	× × △											97.25~97.45m C ₁ 級
99	99.58	-84.55	斜線	凝灰質頁岩	暗灰色									層理の傾斜 30°
100			斜線	黒色頁岩	暗灰色						20			101.30~101.41m } 凝灰質頁岩 101.83~102.04m }
101			斜線											
102	102.35	-87.32	斜線	凝灰岩	明灰色									
103	102.87	-87.84	× × ×	黒色頁岩	黒色					110				
104	103.47	-88.44	斜線	凝灰岩	帯緑灰色									
105	104.33	-89.30	△ × ×	凝灰角礫岩	明灰色									
106	104.95	-89.92	× × ×	凝灰岩	灰色									層理の傾斜 30°
107	106.07	-91.04	斜線	凝灰質頁岩	灰色									106.73~106.92m 黒色頁岩
108	107.30	-92.27	斜線		灰色									全体的に塊状であるが 部分的に不明瞭なラミナ発達
109			斜線		黒色						3			
110			斜線		暗灰色						17			
111			斜線	黒色頁岩	暗灰色									
112			斜線		暗灰色						20			
113			斜線		暗灰色									113.41~113.68m 凝灰質頁岩
114			斜線		黒色						40			114.50~115.35m 傾斜 28° のラミナ発達
115			斜線		暗灰色									
116			斜線		暗灰色						50			116.63~116.86m 凝灰岩
117			斜線		暗灰色						98			
118			斜線		暗灰色						60			118.83~119.00m 細粒凝灰岩
119			斜線		暗灰色									
120			斜線		黒色						35	15		
			斜線		黒色							20		

第3.4-12図(43) 地質柱状図 (No. 306・その4)

No. 306(8-5)

GL = 15.03m

L = 230.10m

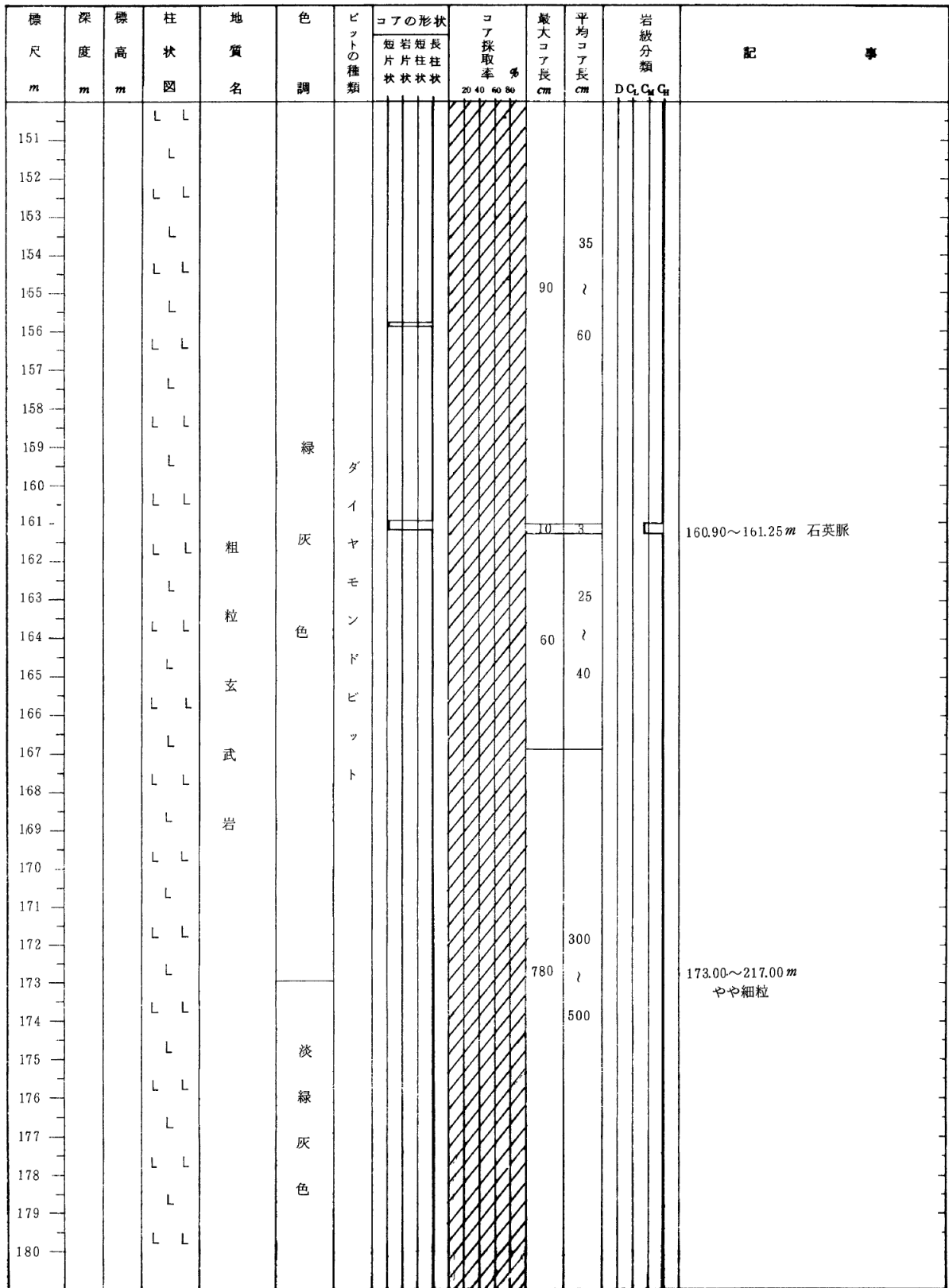
標尺 m	深 度 m	標 高 m	柱 状 図	地 質 名	色 調	ピットの 種類	コアの形状			コア採取率 %	最大コア長 cm	平均コア長 cm	岩 級 分 類 D C ₁ C ₂ C ₃	記 事
							短 片 状	長 柱 状	長 片 状					
121	121.18	-106.15		黒色頁岩	黒 色	ダイヤモンド ビット		20	40	60	80	27	10	120.17~120.36m 凝灰質頁岩
122	121.86	-106.83		凝灰質頁岩	暗 灰 色									ラミナ発達 傾斜30°
123	122.83	-107.80		黒色頁岩	黒 色									122.15~122.25m 細粒凝灰岩
124	124.10	-109.07		凝灰質頁岩	暗 灰 色									
125				黒 色 頁 岩	黒 色									
126														
127														
128														
129	128.90	-113.87		凝 灰 岩	明 灰 色									128.55~128.90m 凝灰質頁岩
130	129.52	-114.49	× ×	黒色頁岩	暗 灰 色 灰 色									130.37~130.73m 凝灰質頁岩との互層
131	130.73	-115.70	× ×	凝 灰 岩	緑 灰 色									
132	132.22	-117.19	× ×	凝 灰 岩	灰 色									層理面の傾斜28°
133	132.93	-117.90	× ×	凝灰質頁岩	灰 色									
134	133.50	-118.47	× ×	黒色頁岩	黒 色									
135			× ×	凝 灰 岩	緑 灰 色 灰 色									
136	136.00	-120.97	× ×	凝灰角礫岩	明 灰 色									
137	136.65	-121.62	× Δ			137.06~137.12m C ₁ 級 粘土を伴う								
138			L L	粗 粒 玄 武 岩	淡 緑 灰 色									
139			L L											
140			L L											
141			L L			141.10~149.00m やや細粒 149m以深 粗粒								
142			L L											
143			L L											
144			L L											
145			L L											
146			L L											
147			L L											
148			L L											
149			L L											
150			L L											

第3.4-12図(44) 地質柱状図 (No. 306・その5)

No. 306 (8-6)

GL = 15.03m

L = 230.10m



第3.4-12図(45) 地質柱状図 (No. 306・その6)

No. 306 (8-7)

GL = 15.03m

L = 230.10m

標尺 m	深 度 m	標 高 m	柱 状 図	地 質 名	色 調	ピットの種類	コアの形状			コア採取率 % 20 40 60 80	最大コア長 cm	平均コア長 cm	岩 級 分 類				記 事		
							短 片 状	長 柱 状	長 柱 状				D	C ₁	C ₂	C ₃			
181			L L																
182			L L																
183			L L																
184			L L																
185			L L																
186			L L																
187			L L																
188			L L	粗	淡	ダイヤ													
189			L L	粒	緑	モン						300							
190			L L	玄	灰	ド					780	?							
191			L L	武	色	ピ													
192			L L	岩		ット													
193			L L																
194			L L																
195			L L																
196			L L																
197			L L																
198			L L																
199			L L																
200			L L																
201			L L																
202			L L																
203			L L																
204			L L																
205			L L																
206			L L																
207			L L																
208			L L																
209			L L																
210			L L																

第3.4-12図(46) 地質柱状図 (No. 306・その7)

No. 306 (8-8)

GL = 15.03m

L = 230.10m

標尺 m	深 度 m	標 高 m	柱 状 図	地 質 名	色 調	ピットの 種類	コアの形状			コア採取率 %	最大コア長 cm	平均コア長 cm	岩級分類 D C ₁ C ₂ G ₁	記 事
							短 片 状	岩 柱 状	長 柱 状					
211			L L											
212			L		淡									
213			L L		緑									
214			L		灰									
215			L L	粗	色	ダ								
216			L			イ								
217			L L	粒		ヤ								
218			L			モ								
219			L L	玄		ン								
220			L		緑	ド								
221			L L	武		ビ								
222			L		灰	ッ								
223			L L	岩		ト								
224			L		色									
225			L L											
226			L											
227			L L											
228			L											
229			L L											
230	230.10	-215.07	L											

217.00~230.10m
粗粒

第3.4-12図(47) 地質柱状図 (No. 306・その8)

No. 307(3-1)

GL = 38.15m

L = 70.00m

標尺 m	深 度 m	標 高 m	柱 状 図	地 質 名	色 調	ピ ット の 種 類	コアの形状			コア 採 取 率 %	最 大 コア 長 cm	平 均 コア 長 cm	岩 級 分 類 D C _L C _M G _H	記 事
							短 片 状	岩 片 状	長 柱 状					
1	0.45	+37.70	△ △	表 土	暗 褐 色	メ タ ル ン							腐植土	
	1.85	+36.30	△ △ △ △	崖錐堆積物	暗 褐 色									角礫混り土砂
3	3.50	+34.65	▨	黒色頁岩	黒 色	ダ イ ヤ モ ン ド ピ ット								堅硬であるがクラッキー
4	4.05	+34.10	▨	凝灰質頁岩	明 灰 色									
7	7.10	+31.05	▨	黒色頁岩	黒 色	ダ イ ヤ モ ン ド ピ ット								9.80~10.00m 凝灰質頁岩 層理面の傾斜 20°
8	8.00	+30.15	▨	凝灰質頁岩	明 灰 色									
8	8.50	+29.65	▨	凝灰質頁岩	淡 灰 褐 色	ダ イ ヤ モ ン ド ピ ット								12.85~13.20m 黒色頁岩, C _L 級
11	11.40	+26.75	▨	凝灰質頁岩	灰 色									
12	12.40	+25.75	× ×	凝 灰 岩	緑 灰 色	ダ イ ヤ モ ン ド ピ ット								亀裂面酸化
13	12.85	+25.30	△ ×	凝灰角礫岩	緑 灰 色									
14	14.14	+24.01	▨	凝灰質頁岩	灰 色	ダ イ ヤ モ ン ド ピ ット								23.10~23.20m C _L 級
15	16.10	+22.05	× ×	凝 灰 岩	帯 緑 灰 色									
17	17.80	+20.35	△ ×	凝灰角礫岩	帯 緑 灰 色	ダ イ ヤ モ ン ド ピ ット								26.77~27.12m 黒色頁岩
19	24.00	+14.15	▨	黒色頁岩	黒 色									
25	26.20	+11.95	× ×	凝 灰 岩	黒 色	ダ イ ヤ モ ン ド ピ ット								
27	30.70	+7.45	△ ×	凝灰角礫岩	暗 灰 色									
28			× ×	凝 灰 岩	帯 緑 灰 色									

第3.4-12図(48) 地質柱状図 (No. 307・その1)

No. 307 (3-2)

GL = 38.15m

L = 70.00m

標尺 m	深 度 m	標 高 m	柱 状 図	地 質 名	色 調	ピ ット の 種 類	コアの形状			最大 コア 長 cm	平均 コア 長 cm	岩 級 分 類				記 事	
							短 片 状	長 柱 状	長 柱 状			20	40	60	80		D
31	30.70 31.15	+7.45 +7.00	△ × △ ×	凝灰角礫岩 凝灰岩	帯緑灰色 灰色												30.95~31.15m C _L 級
32			斜線	黑色頁岩	黒色					45	15						31.65~32.15m 角礫含む
33	33.30	+4.85															
34			△ ×	凝灰角礫岩	暗緑灰色	ダイヤ モン ド ピ ット											角礫多量に含む
35			× △														
36			△ ×														
37			× △														
38			△ ×														
39			× △														
40			△ ×														
41			× △														
42	42.10	-3.95	△ ×														41.15~41.65m C _M 級 ややクラッキー
43	43.60	-5.45	斜線	黑色頁岩	黒色					25	2 7						黑色頁岩質
44			△ ×	凝灰角礫岩	灰色												50.80~51.70m C _M near C _L 級 堅硬であるがクラッキー
45			× △														
46			△ ×														
47			× △														
48	48.00	-9.85	△ ×														
49			× ×	凝灰岩	帯緑灰色												50.80~51.70m C _M near C _L 級 堅硬であるがクラッキー
50			× ×		明												
51			× ×		灰												
52			× ×		色												
53			× ×														
54			× ×														
55			× ×														
56			× ×														
57			× ×														
58			× ×														
59			× ×														
60			× ×														

第3.4-12図(49) 地質柱状図 (No. 307・その2)

No. 307(3-3) GL = 38.15m L = 70.00m

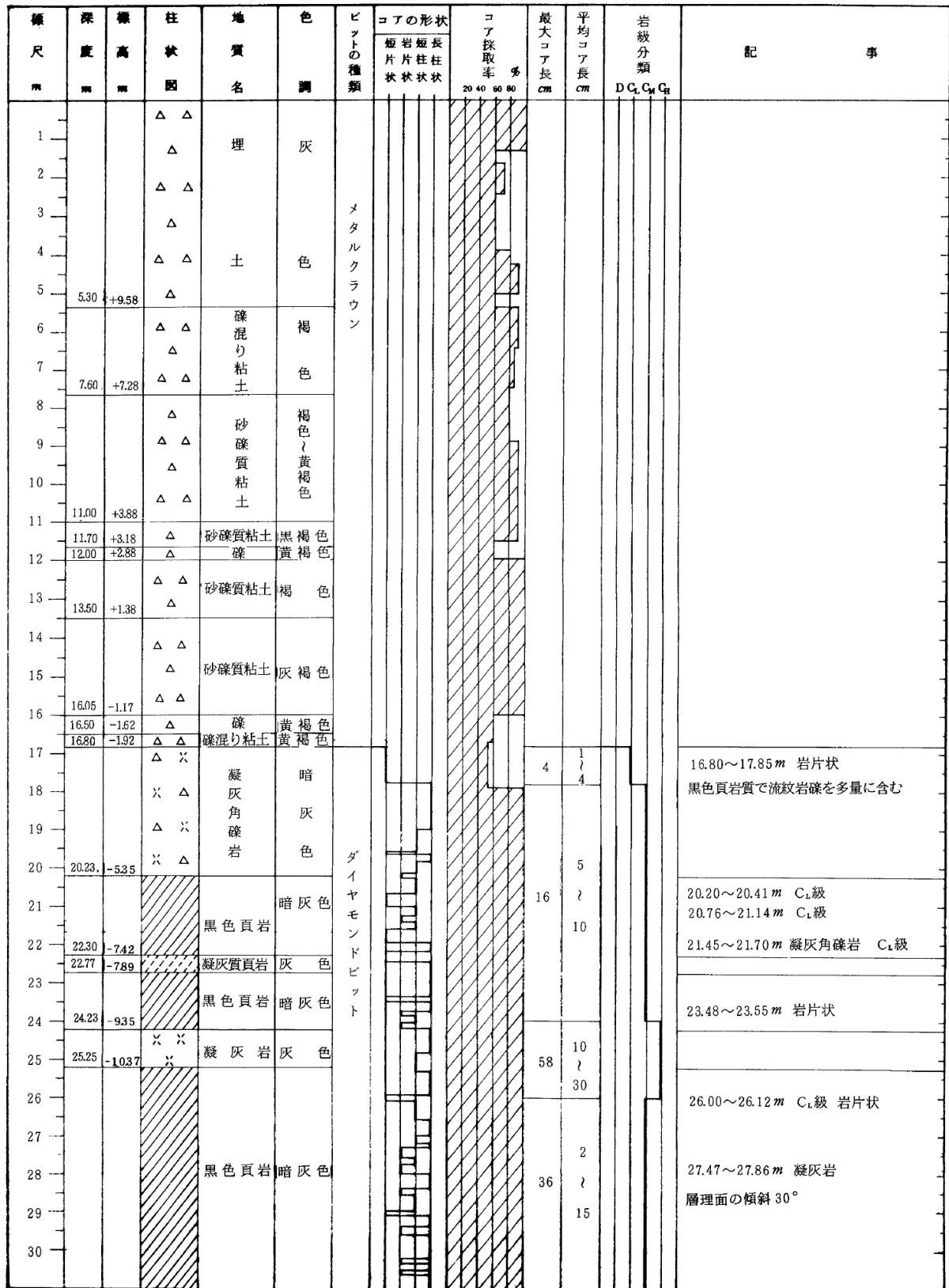
標尺 m	深度 m	標高 m	柱状 図	地質 名	色 調	ピットの 種類	コアの形状			コア採取 率 %	最大コア 長 cm	平均コア 長 cm	岩級分類			記 事
							短 片 状	短 柱 状	長 柱 状				D	C _u	G _H	
61			× ×	凝 灰 岩	明 灰 色	ダイヤモンド ビット		20 40 60 80	151	30				60.20~62.30 m 珪質粗粒 層理面の傾斜 25° ~ 30° 65.00~67.00 m 帯緑色粗粒		
62			×													
63			× ×													
64			×													
65			× ×													
66			×													
67			× ×													
68	68.20	-30.05	×													
69	70.00	-31.85		黒色頁岩	黒色											
70																

第3.4-12図(50) 地質柱状図 (No. 307・その3)

No. 308(4-1)

GL = 14.88m

L = 109.90m



第3.4-12図(51) 地質柱状図 (No. 308・その1)

No. 308(4-2)

GL = 14.88m

L = 109.90m

標尺 m	深度 m	標高 m	柱状 図	地質 名	色 調	ピットの 種類	コアの形状			コア採取率 %	最大コア長 cm	平均コア長 cm	岩級分類				記 事	
							短 片 状	短 柱 状	長 柱 状				D	C ₁	C ₂	C ₃		
31			////	黒色頁岩	暗灰色						36	2 ~ 15						
32	32.27	-17.39	△×															31.90~32.00 m C ₁ 級
33			△×	凝灰角礫岩	暗灰色						44	13 ~ 20						
34	34.20	-19.32	△×									4	~ 7					
35	35.00	-20.12	////	黒色頁岩	暗灰色						19							
36			△×	凝														
37			△×	灰	灰色 ~ 帯緑灰色													
38			△×	角														
39			△×	礫														
40	39.79	-24.91	////	岩														
41			////	黒色	暗													
42			////	色	灰													
43			////	頁	色													
44			////	岩														
45			////															
46			////															
47	46.95	-32.07	////	凝灰岩	灰色													
48	47.58	-32.70	△×															
49			////	黒色	暗													
50	50.02	-35.14	////	頁岩	灰色													
51	50.78	-35.90	////	凝灰質頁岩	暗灰色 ~ 灰色													
52	52.22	-37.34	////	黒色頁岩	暗灰色													
53			△×															
54	54.10	-39.22	△×	凝灰岩	灰色~ 明灰色													
55			////	黒色	暗													
56			////	色	灰													
57			////	頁	色													
58			////	岩														
59	59.40	-44.52	////		黒													
60	59.91	-45.03	△×	凝灰岩	灰色													
			////	黒色頁岩	暗灰色													

第3.4-12図(52) 地質柱状図 (No. 308・その2)

No. 308(4-3)

GL = 14.88m

L = 109.90m

標尺 m	深 度 m	標 高 m	柱 状 図	地 質 名	色 調	ピットの 種類	コアの形状			コア採取率 %	最大 コア長 cm	平均 コア長 cm	岩 級 分 類 D C ₁ C ₂ G ₁	記 事
							短 片 状	短 柱 状	長 柱 状					
61										135	5 30			
62											5			
63				黒色頁岩	暗					17	9		63.47~63.82m C ₁ 級	
64														
65														
66														
67														
68													68.37~68.46m C ₁ 級 岩片状	
69														
70											20			
71	70.73	-55.85								158	60		0.5~3cm間隔の互層	
72	72.24	-57.36	X X X X	黒色頁岩 凝灰岩互層	灰 色									
73	72.96	-58.08	X X	凝 灰 岩	明 灰 色									
74	74.15	-59.27		黒色頁岩	暗 灰 色									
75			X X		緑 灰 色									
76			X	凝									粗 粒	
77			X X											
78			X	灰	帯 緑 明 灰 色									
79			X X	岩										
80			X										粗 粒	
81			X X											
82	82.00	-67.12	X		灰 色									
83	83.40	-68.52	△ X X △	凝灰角礫岩	帯 緑 明 灰 色								火山礫凝灰岩	
84				黒色頁岩	暗 灰 色								83.40~83.70m 凝灰質頁岩	
85														
86														
87	87.00	-72.12												
88			X X	凝 灰 岩	帯 緑 明 灰 色								粗粒で火山岩礫を含む	
89			X X											
90			X	岩	淡 緑 色									

第3.4-12図(53) 地質柱状図 (No. 308・その3)

No. 309(4-1)

GL = 14.97m

L = 110.00m

標尺 m	深度 m	標高 m	柱状 図	地質 名	色 調	ビットの 種類	コアの形状			コア採取 率 %	最大 コア長 cm	平均 コア長 cm	岩級分類 D C ₁ C ₂ G ₁ G ₂	記 事		
							短 片 状	長 柱 状	長 柱 状							
1			△ △	埋 土	灰 色 、 黄 褐 色	メタルクラウン										
2			△													
3			△ △													
4			△													
5			△ △													
6			△													
7	6.60 7.00	+8.37 +7.97	△ △	黒色頁岩	黒色	ダイヤモンドビット							岩片状			
8	8.50	+6.47	△ △	凝灰質頁岩	暗褐色					10	5			岩片状 7.75~8.00m 凝灰岩		
9			× ×	凝 灰 岩	帯 黄 灰 色										ラミナ発達 傾斜 30°	
10			× ×									10	6 7 8			10.55~10.80m 黒色頁岩 粗粒部と中粒部の互層
11			× ×					黒色								
12	12.42	+2.55	× ×		帯緑灰色											
13			△ ×	凝灰角礫岩	灰 色											
14	14.30	+0.67	△ ×									96	6 60			
15	15.60	-0.63	× ×	凝灰岩	明灰色 帯緑灰色										14.95~15.60m 岩片状	
16			× ×	黒色 頁岩	黒 色											
17			× ×													17.00~17.20m 岩片状
18			× ×													
19			× ×									28	4 13			19.32~20.20m C ₁ 級 岩片状
20			× ×													20.90~21.00m C ₁ 級 岩片状
21	21.40	-6.43	× ×													
22	23.05	-8.08	× ×	凝灰岩	灰 色											
23			× ×	凝灰質 頁岩	暗 灰 色											
24			× ×													
25			× ×				明 灰 色				100	20 40			24.20~24.40m C ₁ 級 24.56~24.80m 凝灰岩	
26	26.50	-11.53	× ×											26.30~26.50m 黒色頁岩		
27	27.45	-12.48	× ×	凝灰岩	灰 色									27.20~27.45m 粘土を伴う		
28			× ×	黒色 頁岩	黒 色											
29			× ×								15	3 12				
30			× ×								40	12 30				

第3.4-12図(55) 地質柱状図 (No. 309・その1)

No. 309(4-2)

GL = 14.97m

L = 110.00m

標尺 m	深度 m	標高 m	柱状 図	地質 名	色 調	ピットの 種類	コアの形状			コア 採取 率 %	最大 コア 長 cm	平均 コア 長 cm	岩級分類				記 事	
							短 片 状	短 柱 状	長 柱 状				D	C _L	C _w	G _H		
31				黒色頁岩	暗灰色	ダイヤモンド ピット					40	12 ~ 30						
32																		
33	32.90	-17.93																33.40~33.50 m C _L near C _w 級
34	33.50	-18.53	× ×	凝灰岩	明灰色													
	34.00	-19.03	× ×	凝灰質頁岩	明灰色													
	34.70	-19.73	× ×	凝灰岩	明灰色													34.60~34.70 m C _L near C _w 級 脆弱
35													7 ~ 10					層理面の傾斜 30~35°
36				黒色頁岩	黒色							21						
37																		
38												120	50					
39	39.10	-24.13																
	39.65	-24.68	× ×	凝灰質頁岩	明灰色													
40																		
41				黒色頁岩	黒色													
42																	細粒凝灰岩の薄層を挟む	
43																		
44	44.00	-29.03															43.70~44.00 m 凝灰質頁岩	
45			× ×	凝灰岩	明灰色													
46	46.18	-31.21	× ×									10						
	46.80	-31.83	× ×	凝灰質頁岩	明灰色													
47	47.60	-32.63	× ×	凝灰岩	明灰色							40					ラミナ発達 傾斜35°	
48																		
49				黒色頁岩	黒色													
50																	50.20~50.50 m C _w 級	
51				黒色頁岩	暗灰色													
52																	51.40~51.50 m 凝灰岩挟在	
53	53.00	-38.03	× ×															
54			× ×	凝灰岩	明灰色													
55	55.20	-40.23	× ×															
56																		
57				黒色頁岩	黒色													
58																		
59																		
60	60.90	-45.93																

第3.4-12図(56) 地質柱状図 (No. 309・その2)

No. 309 (4-3)

GL = 14.97m

L = 110.00m

標尺 m	深 度 m	標 高 m	柱 状 図	地 質 名	色 調	ビットの 種類	コアの形状			最大 コア長 cm	平均 コア長 cm	岩 級 分 類			記 事
							短 片 状	長 柱 状	長 柱 状			D	C ₁	C ₂	
61	60.90 61.43	-45.93 -46.46	XXXX	黒色頁岩 凝灰岩	黒 色 明灰色										層理面の傾斜 34°
62									100	10 40					
63															
64															
65															
66				黒色頁岩	黒 色				15	8 10					66.10m亀裂に厚さ1.5cmの粘土を伴う
67															
68															
69															68.60~68.95m C _M 級
70															
71									30	6 15					
72															
73	73.10	-58.13													
74	74.40	-59.43	XXXX	凝灰質頁岩	白色~ 黒色										73.10~73.35m 凝灰岩・岩片状 C _L 級
75	75.05	-60.08	XXXX	凝灰岩	明灰色										
76	76.00	-61.03	XXXX	黒色頁岩	暗灰色										
77	76.95	-61.98	XXXX	凝灰質頁岩	暗灰色										
78			XXXX		暗緑灰色				150	25 90					細 粒
79			XXXX		淡緑色										
80			XXXX	凝 灰	緑灰色										粗 粒
81			XXXX	灰					36	7 30					81.17~81.80m C _M near C _N 級
82			XXXX	岩	淡緑 灰色										
83			XXXX						100	20 50					
84	84.70	-69.73	XXXX												84.48~84.70m 凝灰角礫岩
85	85.10	-70.13	XXXX	凝灰質頁岩						0 7					岩片状 C _M near C _L 級
86	86.27	-71.30	XXXX	黒色頁岩	暗灰色				10						
87			XXXX												
88			XXXX	凝 灰	淡緑 灰色				70	20 30					
89			XXXX	岩											
90			XXXX												

第3.4-12図(57) 地質柱状図 (No. 309・その3)

No. 309(4-4)

GL = 14.97m

L = 110.00m

標尺 m	深 度 m	標 高 m	柱 状 図	地 質 名	色 調	ピットの 種類	コアの形状			コア 採取 率 %	最大 コア 長 cm	平均 コア 長 cm	岩 級 分 類 D C ₁ C ₂ G ₁	記 事
							短 片 状	長 柱 状	長 柱 状					
91			× ×	凝 灰 岩	淡 緑 灰 色	ダイヤモンド ビット			70	201~ 30			粗粒で径10mmの緑色岩片点在	
92			× ×											
93			× ×											
94			× ×											
95			× ×											
96	96.00	-81.03		凝 灰 角 礫 岩	緑 灰 色			485	100 ? 200					
97			△ ×											
98			× △											
99			△ ×											
100			× △											
101			△ ×											
102			× △											
103			△ ×											
104			× △											
105			△ ×											
106			× △	灰 色				16	3~ 4		堅硬であるがクラッキー			
107			△ ×											
108			× △											
109			△ ×											
110	110.00	-95.03						27	15					

第3.4-12図(58) 地質柱状図 (No. 309・その4)

No. 310(4-1)

GL = 15.06m

L = 110.10m

標尺 m	深度 m	標高 m	柱状 図	地質 名	色調	ビットの 種類	コアの形状			コア採取 率 %	最大 コア長 cm	平均 コア長 cm	岩級分類			記 事
							短 片 状	長 柱 状	長 柱 状				D	C ₁	C ₂	
1	160	+13.46	△ △ △	埋 土	黄 褐色	ク メ ラ ウ ン										礫混り土砂
2	2.50	+12.56		凝灰質頁岩	淡褐色					13	2 5					
3				黑色頁岩	暗 灰色											
4	4.10	+10.96		凝灰質頁岩	淡褐色											
5				凝灰質頁岩	暗 灰色											
6										20						
7	7.00	+8.06														
8	7.60	+7.46	× ×	凝灰岩	灰 色											層理面の傾斜 40°
9				黑色頁岩	黒 色	ダ イ ヤ モ ン ド ビ ット				5	径 2~3					亀裂沿いに淡褐色粘土挟在
10	10.30	+4.76														8.75~9.00m 凝灰質頁岩
11	11.76	+3.30	× × × ×	凝灰岩	帯 緑 灰 色											
12	12.80	+2.26	△ × × △	凝灰角礫岩	暗 灰色											
13	13.50	+1.56		黑色頁岩	暗 灰色											
14	14.60	+0.46		凝灰質頁岩	暗 灰色					120						14.10~14.60m C ₂ 級 岩片状
15			× × × ×	凝灰岩	明 灰 色											細 粒
16	16.88	-1.82	× × × ×	凝灰岩	明 灰 色											
17	17.35	-2.29		黑色頁岩	黒 色											
18			× × × ×	凝灰岩	淡 緑 灰 色											
19	19.46	-4.40	× × × ×	凝灰岩	淡 緑 灰 色					162	26 110					粗 粒
20	20.45	-5.39	△ × × △	凝灰角礫岩												
21	21.35	-6.29	× × × ×	凝灰岩	明 灰 色 帯 緑 灰 色											
22				黑色頁岩	黒 色											
23	23.55	-8.49			灰 色 暗 灰 色											
24	24.30	-9.24		凝灰質頁岩	暗 灰色											22.80~23.05m 凝灰岩
25	25.10	-10.04		黑色頁岩	黒 色											23.55~23.65m 凝灰岩挟む
26	25.56	-10.50		凝灰質頁岩	灰 色					305						
27				黑色頁岩	暗 灰 色 灰 色 暗 灰 色											25.58m 幅 5mm の粘土挟在
28	27.60	-12.54		黑色頁岩	暗 灰 色											27.17~27.28m 凝灰岩挟在
29			× × × ×	凝灰岩	明 灰 色 黒 灰 色											
30	29.65	-14.59	× × × ×	凝灰岩	明 灰 色 黒 灰 色											
				凝灰質頁岩	暗 灰色											

第3.4-12図(59) 地質柱状図 (No. 310・その1)

No. 310(4-2)

GL = 15.06m

L = 110.10m

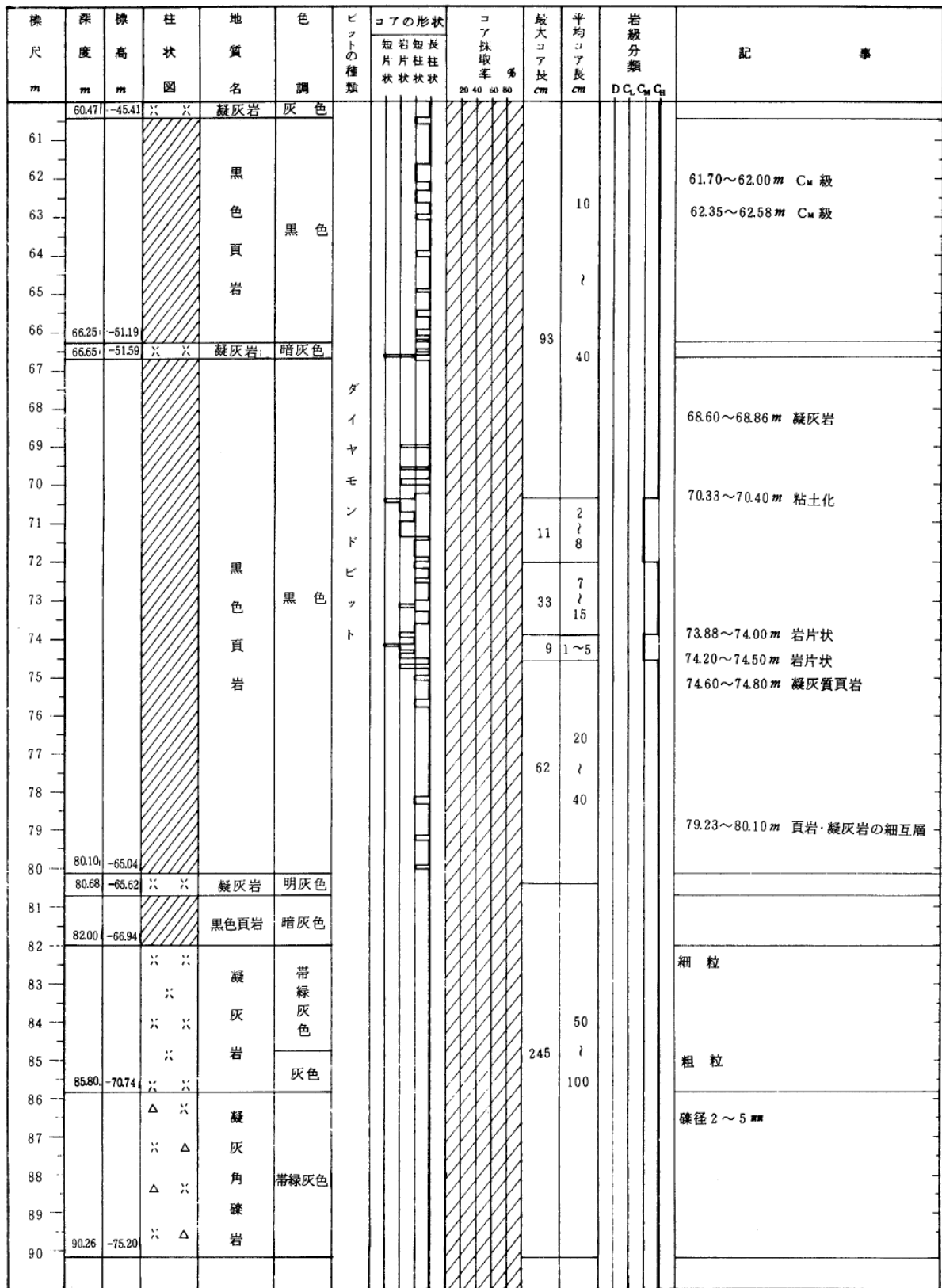
標尺 m	深 度 m	標 高 m	柱 状 図	地 質 名	色 調	ピットの 種類	コアの形状			コア採取率 %	最大コア長 cm	平均コア長 cm	岩 級 分 類				記 事
							短 片 状	短 柱 状	長 柱 状				D	C ₁	C ₂	C ₃	
31				凝灰質頁岩	暗灰色	ダイヤ モンド ピット				305	15						
32																	
33																	
34	34.00	-18.94															
35	35.20	-20.14	× ×	凝灰岩	灰色												
36	36.00	-20.94	× ×	凝灰質頁岩													
36.66	36.66	-21.60	× ×	凝灰岩	灰色												
37																	
38				黒色頁岩	暗灰色												
39																	
40																	
41																	
42	42.06	-27.00															
43	43.82	-28.76	× ×	凝灰岩	明灰色												
44																	
45				黒色頁岩	暗灰色												
46																	
47																	
48	48.17	-33.11															
49	49.70	-34.64	× ×	凝灰質頁岩	明灰色												
50			× ×	凝灰岩	灰~明灰色												
51			× ×														
52	52.90	-37.84	× ×		暗灰色												
53																	
54				黒色頁岩	黒~暗灰色												
55																	
56																	
57	57.67	-42.61															
58	58.42	-43.36	× ×	凝灰質頁岩	暗灰色												
58.90	58.90	-43.84	× ×	凝灰岩	明灰色												
59	59.95	-44.89	× ×	凝灰質頁岩	明灰色												
60	60.47	-45.41	× ×	凝灰岩	灰色												

第3.4-12図(60) 地質柱状図 (No. 310・その2)

No. 310 (4-3)

GL = 15.06m

L = 110.10m



第3.4-12図(61) 地質柱状図 (No. 310・その3)

No. 310(4-4)

GL = 15.06m

L = 110.10m

標尺 m	深度 m	標高 m	柱状 図	地質 名	色調	ビットの 種類	コアの形状			最大 コア長 cm	平均 コア長 cm	岩級分類			記 事
							短 片 状	短 柱 状	長 柱 状			D	C ₁	C ₂	
91	90.26	-75.20	△ ×	黑色頁岩											
92	92.15 92.55	-77.09 -77.49	× ×	凝灰質頁岩	暗灰色					30					
93			× ×	黑色頁岩					80	?					
94	94.00	78.94	× ×							50					
95			× ×												粗粒
96			× ×												細粒
97			× ×	凝灰岩											粗粒
98			× ×												
99			× ×												
100	100.00	-84.94	× ×							140					
101			△ ×							259					
102			× △							160					10~30mmの火山岩片からなる 火山礫凝灰岩
103			△ ×												
104			× △	凝灰角礫岩											103.70~104.00m C ₂ 級
105			△ ×												
106			× △							20					
107			△ ×							120					105.80~106.00m } 106.87~107.00m } C ₂ 級 109.25~109.45m }
108			× △							50					
109			△ ×												
110	109.96 110.10	-94.90 -95.04	× △	黑色頁岩	黒色										

第3.4-12図(62) 地質柱状図 (No. 310・その4)

No. 311(2-1)

GL = 15.08m

L = 45.10m

標尺 m	深度 m	標高 m	柱状 図	地質 名	色調	ビットの 種類	コアの形状			最大 コア長 cm	平均 コア長 cm	岩級 分類 D C _L C _M C _H	記 事
							短 片 状	柱 状	長 柱 状				
1	1.65	+15.45	^ ^ ^ ^	埋土	黄褐色	クラウン						礫混り土砂	
2	2.24	+14.80	X X	凝灰岩	灰色								
3				黑色頁岩	黒色	ダイヤ モン ド ビット			15	3 ~ 8		亀裂は褐色汚染	
4					暗灰色					16	5 ~ 10		4.00~4.15m 細粒凝灰岩
5					黒色								
6					暗灰色								
7					灰色								
8					黒色								
9					暗灰色								
10	4.10	+13.70	X X	凝灰岩	淡褐色				22	岩片 ~ 10		6.12~6.45m 凝灰質頁岩	
11	4.10	+13.70	X X	凝灰岩	淡褐色							珩質	
12				黑色頁岩	黒色								
13	15.13	+1.45		黑色頁岩	黒色							下部10cmは凝灰質頁岩	
14			X X	凝灰岩	淡緑灰色				15	5 ~ 10		13.95~14.00m 岩片状	
15	14.00	+3.75	X X	凝灰岩	淡緑灰色				43	3 ~ 30			
16	15.28	+2.47	X X	凝灰角礫岩	灰~暗灰色				13	5 ~ 7		16.75~16.82m 脆弱な凝灰岩	
17	16.07	1.69		凝灰質頁岩	灰~暗灰色								
18	17.57	0.19		黑色頁岩	暗灰色								
19			V X	凝灰岩	淡緑灰色				36	10 ~ 24			
20			V X		淡緑色								20.24~20.40m 黑色頁岩
21			V X										20.27~20.35m C _M near C _L 級
22			V X										
23	25.65	8.05	V X	凝灰岩	淡緑色				154	120		23.40~23.63m 黑色頁岩	
24	24.64	9.56	X X	凝灰角礫岩	淡緑色							24.64~24.82m	
25	25.87	11.79	X X	凝灰岩	暗灰色							凝灰質頁岩を挟む	
26				黑色頁岩	灰色								
27					暗灰色					15			
28					黒色								27.88~31.21m
29					灰色					115	~ 30		細粒凝灰岩の薄層を挟む
30				暗灰色									

第3.4-12図(63) 地質柱状図 (No. 311・その1)

No. 311(2-2) GL = 15.08m L = 45.10m

標尺 m	深 度 m	標 高 m	柱 状 図	地 質 名	色 調	ピットの種類	コアの形状			最大コア長 cm	平均コア長 cm	岩 級 分 類 D C ₁ C ₂ C ₃ C ₄	記 事	
							短片状	岩片状	長柱状					
31	31.21	-16.13	斜線	黑色頁岩	灰 色 暗 灰 色	ダイヤモンド ピット	[Core Diagram]	[Core Diagram]	115	15				
	31.85	-16.77	× ×	凝 灰 岩	淡 緑 灰 色								細 粒	
32	32.84	-17.76	斜線	凝灰質頁岩	灰 色 暗 灰 色									
33	34.15	-19.07	斜線	黑色頁岩	暗 灰 色									
34			斜線	凝 灰 質 頁 岩	灰 色									
35			斜線		暗 灰 色									
36			斜線		明 灰 色									
37			斜線		淡 灰 色									
38	39.00	-23.92	× ×	凝 灰 岩	明 灰 色								層理面の傾斜 34°	
39			× ×	凝 灰 岩	淡 灰 色									
40	41.50	-26.42	× ×											
41			斜線	黒 色 頁 岩	黒 色 暗 灰 色									
42			斜線											
43			斜線											43.05~43.15 m C ₂ near C ₁ 級 岩片状
44	45.10	-30.02	斜線											44.80~45.05 m 凝灰岩
45														

第3.4-12図(64) 地質柱状図 (No. 311・その2)

No. 312(2-1)

GL = 14.91m

L = 45.00m

標尺 m	深度 m	標高 m	柱状 図	地質 名	色調	ピットの 種類	コアの形状			コア 採取 率 %	最大 コア 長 cm	平均 コア 長 cm	岩級分類				記 事
							短 片 状	短 柱 状	長 柱 状				D	C ₁	C ₂	C ₃	
1			△ △	埋	黄	メタルクラウン	ダイヤ メタル	20	40	60	80	2	17			礫混り土砂	
2			△ △	土	褐												
3			△		色												
4	4.40	+10.51	△ △														
5			× ×	凝	灰 色	ダイヤ メタル										軟質で粘土伴う 6.15~6.40m 黑色頁岩	
6			× ×	灰 岩	白 色												
7			× ×		明 灰 色												
8	8.80	+6.11	× ×		(一部 淡褐色)												
9			斜線	黒	黒 色	ダイヤ メタル										10.25~10.55m D級	
10			斜線	黒	暗 灰 色												
11			斜線	黒	黒 色												
12			斜線	黒	黒 色												
13	15.00	-0.09	× ×	凝	灰 色	ダイヤ メタル										12.00~12.35m C ₁ near C ₂ 級	
14	15.50	-0.59	× ×	灰 岩	灰 色												
15			斜線	黒	黒 色												
16			斜線	黒	黒 色												
17	18.70	-3.79	× ×	凝	灰 色	ダイヤ メタル										19.50~19.85m 軟化し粘土伴う	
18	19.85	-4.94	× ×	灰 岩	淡黄 色												
19			斜線	黒	淡緑 色												
20			斜線	黒	黒 色												
21	22.53	-7.62	× ×	凝	淡緑 灰 色	ダイヤ メタル										20.05~20.20m } に凝灰質頁岩挟在 20.60~20.90m }	
22			× ×	灰 岩	黒 色												
23			× ×	凝	淡緑 灰 色												
24	25.60	-10.69	× ×	灰 岩	淡緑 灰 色												
25	26.30	-11.39	斜線	黒	黒 色	ダイヤ メタル										22.53~22.81m 凝灰角礫岩 粗 粒	
26			× ×	凝	淡緑 灰 色												
27			× ×	灰 岩	緑 灰 色												
28			× ×	凝	灰 色												
29			× ×	灰 岩	緑 灰 色	ダイヤ メタル										層理面の傾斜 35°	
30			× ×	凝	灰 色												

第3.4-12図(65) 地質柱状図 (No. 312・その1)

No. 312 (2-2)

GL = 14.91m

L = 45.00m

標尺 m	深 度 m	標 高 m	柱 状 図	地 質 名	色 調	ビットの 種類	コアの形状			コア採取 率 %	最大 コア長 cm	平均 コア長 cm	岩 級 分 類 D C ₁ C ₂ G ₁	記 事										
							短 片 状	岩 片 状	長 柱 状															
31	31.07	-16.16	× × × ×	凝 灰 岩	帯緑灰色	ダイヤモンド ビット				20 40 60 80	85	5 7 80		31.70~32.00 m 凝灰岩										
32				黒 色 頁 岩	暗灰色																			
33					黒 色																			
34																								
35	35.20	-20.29	× × × ×	凝 灰 岩	明灰色																			34.30~34.40 m 凝灰岩挟在
36	35.70	-20.79	× × × ×	凝 灰 岩	明灰色																			
37																								
38																								
39					黒 色 頁 岩																			
40					暗 灰 色																			40.90~41.20 m C ₂ 級
41															41.38~41.60 m 凝灰岩									
42																								
43																								
44																								
45	45.00	-30.09																						

第3.4-12図(66) 地質柱状図 (No. 312・その2)

No. 313(2-1)

GL = 15.01m

L = 45.10m

標尺 m	深 度 m	標 高 m	柱 状 図	地 質 名	色 調	ピ ット の 種 類	コアの形状			最大 コア 長 cm	平均 コア 長 cm	岩 級 分 類 D C _u C _m C _l	記 事
							短 片 状	岩 片 状	長 柱 状				
1			△ △	埋		メタルクラウン						礫混り粘土	
2			△ △	土	黄褐色								
3			△										
4	4.20	+10.81	△ △										
5	5.20	+9.81	× ×	凝灰岩	灰色				21	5		4.75~5.20m C _l 級 岩片状	
6	5.65	+9.36	× ×	黑色頁岩	黒色	ダイヤ			8	1			
7	7.20	+7.81	× ×	凝灰岩	明灰色	モンド				5		珪質 7.00~7.20m C _l 級	
8	7.75	+7.26	× ×	黑色頁岩	黒色								
9			× ×	凝灰岩	明灰色							珪質 7.75~7.95m C _l 級 細片状	
10	9.90	+5.11	× ×	凝灰岩	明灰色				42	5		9.75~10.00m C _l 級 細片状	
11	10.92	+4.09	× ×	凝灰質頁岩	灰色	ビット				20			
12			× ×	凝灰岩	灰色							層理面の傾斜 25°	
13	12.80	+2.21	× ×										
14			× ×	黑色頁岩	黒色								
15	15.00	+0.01	× ×	凝灰岩	灰色								
16	15.68	-0.67	× ×	黑色頁岩	黒色								
17	16.75	-1.74	× ×						30	10			
18			× ×	凝灰質頁岩	明灰色					20		17.70~17.90m 黑色頁岩	
19	19.30	-4.29	× ×	凝灰岩	灰色								
20	19.85	-4.84	× ×	凝灰岩	灰色								
21	20.50	-5.49	× ×	黑色頁岩	黒色							20.85~21.15m C _w near C _l 級 粘土俵う	
22	21.47	-6.46	× ×	凝灰岩	灰色							21.80~22.00m 凝灰岩 22.00~22.60m 凝灰質頁岩との互層	
23			× ×	黑色頁岩	黒色				14	5		23.10~23.30m C _l 級 岩片状	
24	24.00	-8.99	× ×							10			
25	25.40	-10.39	× ×	凝灰岩	緑灰色								
26	26.10	-11.09	△ ×	凝灰角礫岩	緑灰色								
27			× ×	凝灰岩と 凝灰質頁岩 の互層	明灰色							26.40~27.00m C _w 級	
28	28.40	-13.39	× ×						115	20		層理面の傾斜 35°	
29			× ×	凝灰岩	緑灰色					60			
30			× ×										

第3.4-12図(67) 地質柱状図 (No. 313・その1)

No. 313(2-2)

GL = 15.01m

L = 45.10m

検尺 m	深 度 m	標 高 m	柱 状 図	地 質 名	色 調	ビットの 種類	コアの形状			コア 採取 率 %	最大 コア 長 cm	平均 コア 長 cm	岩 級 分 類 D C ₁ C ₂ G ₁	記 事						
							短 片 状	岩 片 状	短 柱 状											
31	31.70	-16.69	× × × ×	凝灰岩	緑灰色	ダイヤモンド ビット				115	20									
32	32.35	-17.34	////	黒色頁岩	黒色						?									
33	33.48	-18.47	× × × ×	凝灰岩	緑灰色						20			10						
34	34.85	-19.84	////	黒色頁岩	黒色						15			33.55~33.65m C ₂ near C ₁ 級						
35																				
36				凝灰質頁岩	明灰色															ラミナ発達 層理面の傾斜 35°
37																				
38	38.20	-23.19	////	黒色頁岩	黒色												20			
39	39.20	-24.19	////	黒色頁岩	黒色												75			
40			× × × ×	凝灰岩	灰色													40		40.70~40.80m 頁岩挟在
41	41.75	-26.74	× × × ×	凝灰岩	灰色															
42			////	凝灰質頁岩	灰色															上位層から漸移
43																				
44																				
45	45.10	-30.09	////																	

第3.4-12図(68) 地質柱状図 (No. 313・その2)

No. 314 (2-1)

GL = 14.97m

L = 45.00m

標尺 m	深度 m	標高 m	柱状 図	地質 名	色調	ビットの 種類	コアの形状			コア採取率 %	最大コア長 cm	平均コア長 cm	岩級分類 D _L C _M C _H	記 事
							短 片 状	短 柱 状	長 柱 状					
1			△ △	埋	褐色	メタルクラウン							礫混り粘土	
2			△ △	土	明灰色									
3	3.10	+11.87	△ △		灰色									
4			斜線	黑色頁岩	暗灰色					13	2 7		4.20~4.40m 凝灰質頁岩	
5	4.85	+10.12	斜線											
6			× ×	凝灰岩	明灰色									
7			× ×											
8	7.88	+7.09	× ×	黑色頁岩	暗灰色									
9	8.30	+6.67	× ×	凝灰岩	明灰色									
10	9.65	+5.32	× ×	黑色頁岩	暗灰色	ダイヤ モン ド ビット				30	10 20		やや球質 C _L 級 岩片状	
11	10.35	+4.62	× ×											
12			× ×	凝灰岩	明灰色									
13			× ×											
14			× ×	凝灰岩	明灰色								12.08~12.32m 黑色頁岩 灰褐色に風化しているが堅硬	
15	14.90	+0.07	× ×											
16			斜線	黑色頁岩	暗灰色					36	10 20			
17	16.35	-1.38	斜線											
18	17.21	-2.24	× ×	凝灰岩	灰色					15	8 12		ラミナ発達 17.60~17.90m C _M near C _L 級 岩片状	
19			斜線	黑色頁岩	暗灰色									
20			斜線	黑色頁岩	暗灰色					31	13 20		18.32~18.45m 細粒凝灰岩挟在	
21	21.00	-6.03	斜線											
22	21.60	-6.63	× ×	凝灰岩	灰色					29	3 20			
23			斜線	黑色頁岩	黒色 暗灰色									
24			斜線	黑色頁岩	黒色 暗灰色					5	3 20		24.40~24.50m やや粘土化した凝灰岩	
25	26.45	-11.48	斜線											
26			× ×	凝灰岩	帯緑灰色					170	10 40			
27	27.90	-12.93	× ×											
28	28.65	-13.68	△ ×	凝灰角礫岩	灰色								層理面の傾斜 30° 29.00~30.08m C _L 級 岩片状	
29	29.50	-14.53	斜線	凝灰質頁岩										
30			× ×	凝灰岩										
			× ×											

第3.4-12図(69) 地質柱状図 (No. 314・その1)

No. 314 (2-2)

GL = 14.97m

L = 45.00m

標尺 m	深 度 m	標 高 m	柱 状 図	地 質 名	色 調	ビットの 種類	コアの形状			コア採取 率 %	最大コア長 cm	平均コア長 cm	岩 級 分 類 D C ₁ C ₂ C ₃ G ₁	記 事
							短 片 状	岩 片 状	長 柱 状					
31			× ×	凝 灰 岩	灰 色	ダイヤモンド ビット		20 40 60 80	170	10	40		粗 粒	
32		×	淡緑灰色											
33		× ×	緑灰色											
34		× ×	緑灰色											
35		×	灰 色											
36		× ×												
37		×												
38	38.00	-23.03												37.95~38.30m C ₂ 級
39				黒色頁岩	暗灰色			20 40 60 80	170	40			方解石脈に沿って割れやすい 42.30~42.54m 凝灰岩 やや凝灰質	
40														
41														
42														
43														
44	45.00	-30.03												
45														

第3.4-12図(70) 地質柱状図 (No. 314・その2)

No. 315(2-2) GL = 8.43m L = 40.00m

標尺 m	深 度 m	標 高 m	柱 状 図	地 質 名	色 調	ビットの 種類	コアの形状			コア採取 率 %	最大コア長 cm	平均コア長 cm	岩 統 分 類 D C ₁ C ₂ G ₁	記 事
							短 片 状	岩 片 状	長 柱 状					
31	31.25	22.82	△ △ △ △	凝灰角礫岩	帯緑灰色	ダイヤモンド ビット	■	■	■	45	10 ~ 30	30.85~31.20 m C ₂ 級		
32			▨	黒 色 頁 岩	黒 色		■	■	■	13	7 8			35.23~35.40 m C ₁ 級
33							■	■	■			37.90~37.95 m D級 黒色粘土挟む		
34							■	■	■					
35							■	■	■					
36							■	■	■					
37							■	■	■					
38							■	■	■					
39							■	■	■					
40	40.00	31.57												

第3.4-12図(72) 地質柱状図 (No. 315・その2)

No. 316 (8-2)

GL = 8.42m

L = 223.50m

標尺 m	深度 m	標高 m	柱状 図	地質 名	色調	ビットの 種類	コアの形状			最大 コア長 cm	平均 コア長 cm	岩級分類 D C ₁ C ₂ C ₃ C ₄	記 事
							短 片 状	長 片 状	柱 状				
31	31.08	-22.66	※※	凝灰岩	淡緑灰色	ダイヤ モン ド ビット			60	10 15	D C ₁ C ₂ C ₃ C ₄	堅硬であるが一部岩片状	
32				黒色頁岩	黒色				23	岩片 6 10			
33				黒色頁岩	暗灰色								
34				凝灰質頁岩	緑灰色								
35				黒色頁岩	緑灰色								
36				凝灰岩	明灰色								
37	37.00	-28.58		凝灰質頁岩	明灰色								
38	38.00	-29.58		凝灰質頁岩	明灰色								
39	39.10	-30.68		凝灰岩	明灰色								
40	41.00	-32.58		凝灰岩	明灰色								
41				黒色頁岩	暗灰色								
42				黒色頁岩	暗灰色								
43				凝灰岩	明灰色								
44				凝灰質頁岩	明灰色								
45				凝灰質頁岩	明灰色								
46	46.40	-37.98		凝灰岩	明灰色								
47	47.18	-38.76		凝灰質頁岩	明灰色								
48	48.00	-39.58		凝灰質頁岩	明灰色								
49	48.55	-40.13		凝灰岩	明灰色								
50				黒色頁岩	黒色								
51				黒色頁岩	黒色								
52				凝灰質頁岩	灰色								
53	53.35	-44.93		凝灰質頁岩	灰色								
54	54.16	-45.74		凝灰質頁岩	灰色								
55	55.40	-46.98		凝灰質頁岩	暗灰色								
56	56.00	-47.58		凝灰質頁岩	暗灰色								
57	56.50	-48.08		凝灰岩	明灰色								
58				凝灰岩	明灰色								
59				凝灰岩	明灰色								
60	60.20	-51.78		凝灰岩	明灰色								

第3.4-12図(74) 地質柱状図 (No. 316・その2)

No. 316 (8-3)

GL = 8.42m

L = 223.50m

標尺 m	深度 m	標高 m	柱状 図	地質 名	色 調	ピットの 種類	コアの形状			最大 コア長 cm	平均 コア長 cm	岩級分類 D C ₁ C ₂ G ₁	記 事
							短 片 状	岩 片 状	短 柱 状				
61	60.20 60.78	51.78 52.36	※ ※	凝灰岩	明灰色	ダイヤ モン ド ピ ット		20 40 60 80	79	25	D C ₁ C ₂ G ₁	60.35~60.45 m C ₁ 級	
62				黒色頁岩	暗灰色							63.40~63.50 m C ₁ 級	
63												63.95~64.30 m 凝灰質頁岩	
64	64.30	55.88										厚さ 15cm の黒色頁岩挟在	
65			※ ※	凝灰岩	明灰色							65.85~66.32 m 脆弱で粘土伴う	
66	66.38	57.96	※ ※	凝灰岩	淡緑灰色							凝灰質頁岩層挟む	
67				黒色頁岩	暗灰色							70.35~70.55 m 凝灰岩	
68													
69													
70													
71													
72	72.00	63.58		凝灰質頁岩	明灰色	72.20~72.40 m 凝灰岩							
73	73.25	64.83				層理面の傾斜 30°							
74	73.82	65.40	※ ※	凝灰岩	緑灰色								
75													
76						75.80~75.90 m C ₁ 級							
77													
78													
79						79.10~79.40 m 凝灰質頁岩							
80						79.40~79.70 m 凝灰岩							
81				黒色頁岩	暗灰色								
82													
83													
84						83.50~84.73 m クラッキーで粘土伴う							
85													
86													
87													
88													
89						89.12 m 層理沿いに 厚さ 3 cm の粘土挟在							
90													

第3.4-12図(75) 地質柱状図 (No. 316・その3)

No. 316(8-4)

GL = 8.42m

L = 223.50m

標尺 m	深 度 m	標 高 m	柱 状 図	地 質 名	色 調	ピットの 種類	コアの形状			コア採取率 %	最大コア長 cm	平均コア長 cm	岩級分類 D C ₁ C ₂ G ₁	記 事	
							短柱状 岩片状	長柱状	知片状						
91			斜線	黒色頁岩	暗灰色										
92	92.25	83.33	斜線	凝灰岩	暗灰色 明灰色 暗灰色 明灰色									91.47 ~ 91.73 m 凝灰岩	
93	93.38	84.96	斜線	凝灰岩	暗灰色 明灰色									上部は頁岩と凝灰岩の互層 傾斜 18°	
94	94.40	85.98	斜線	黒色頁岩	暗灰色					77	25				
95	94.81	86.39	斜線	凝灰質頁岩	暗灰色										
96			斜線	凝灰岩	明灰色										
97	97.00	88.58	斜線	凝灰岩	明灰色										
98			△ ×	凝灰角礫岩	帯 緑 灰 色	ダイヤ モン ド ピ ット									粗粒凝灰岩質基質中に緑灰色岩片が点在
99			△ ×												
100			△ ×												
101			△ ×												
102			△ ×												
103			△ ×												
104	104.00	95.58	斜線	黒色頁岩	暗灰色									塊状である	
105			斜線	黒色頁岩	暗灰色					300	40				
106			斜線	黒色頁岩	暗灰色						100				
107			斜線	黒色頁岩	暗灰色										
108	108.60	100.18	斜線	凝灰岩	灰色									粗粒	
109			斜線	凝灰岩	灰色									細粒	
110			斜線	凝灰岩	灰色									粗粒	
111	111.70	103.28	斜線	凝灰岩	灰色									粗粒	
112			△ ×	凝灰角礫岩	淡 緑 灰 色	ダイヤ モン ド ピ ット									粗粒凝灰岩の基質に 10 ~ 30 mm の緑灰色 岩片点在
113			△ ×												
114			△ ×												
115			△ ×												
116			△ ×												
117			△ ×												
118			△ ×												
119			△ ×												
120			△ ×												

第3.4-12図(76) 地質柱状図 (No. 316・その4)

No. 316(8-5)

GL = 8.42m

L = 223.50m

標尺 m	深度 m	標高 m	柱状 図	地質 名	色 調	ビットの 種類	コアの形状			コア採取 率 %	最大コア 長 cm	平均コア 長 cm	岩被分類 D C _L C _M G _L	記 事
							短 片 状	岩 片 状	長 柱 状					
121			△ ×	凝 灰 角 礫 岩	淡 緑 灰 色	ダ イ ヤ モ ン ド ビ ツ ト				300	40 ~ 100		下部 角礫質	
122			× △		帯 緑 灰 色									
123			△ ×											
124			× △											
125			△ ×											
126			× △											
127			△ ×	黒 色 頁 岩	暗 灰 色				76	20 ~ 60		131.70~132.00m 岩片状		
128	128.40	119.98	× △											
129			斜線	凝 灰 岩	淡 緑 灰 色				76	20 ~ 60		132.35~132.70m 凝灰質頁岩 133.20~133.30m C _L 級		
130			斜線											
131			斜線											
132			斜線	凝 灰 質 頁 岩	灰 色				76	20 ~ 60		134.15~134.45m C _L 級 粘土挟在		
133	133.60	125.18	斜線											
134			× ×	黒 色 頁 岩	暗 灰 色				25	5 ~ 15		136.00~136.10m C _L 級 粘土挟在 136.65~137.00m 凝灰質頁岩		
135	135.20	126.78	× ×											
136	136.00	127.58	斜線											
137			斜線											
138			斜線	黒 色 頁 岩	暗 灰 色				25	5 ~ 15		138.40~138.44m 細片状		
139			斜線											
140			斜線											
141			斜線	黒 色 頁 岩	暗 灰 色				136	20 ~ 50		140.12~140.24m C _L 級 岩片状		
142			斜線											
143			斜線	黒 色 頁 岩	暗 灰 色				25	5 ~ 15		粘土薄層伴う		
144			斜線											
145			斜線											
146			斜線	黒 色 頁 岩	暗 灰 色				136	20 ~ 50				
147			斜線											
148			斜線	黒 色 頁 岩	暗 灰 色				136	20 ~ 50				
149			斜線											
150			斜線	黒 色 頁 岩	暗 灰 色				25	5 ~ 15				

第3.4-12図(77) 地質柱状図 (No. 316・その5)

No. 316 (8-7)

GL = 8.42m

L = 223.50m

標尺 m	深 度 m	標 高 m	柱 状 図	地 質 名	色 調	ビットの 種類	コアの形状			コア採取率 %	最大コア長 cm	平均コア長 cm	岩 級 分 類 D C ₁ C ₂ G ₁	記 事		
							短 片 状	岩 片 状	長 柱 状							
	180.35	171.93	////	黒色頁岩	黒色											
181			※ ※	凝 灰 岩	暗灰色	ダ イ ヤ モ ン ド ビ ッ ト			20	40	60	80	280	10	120	珪質
182			※ ※		明 灰 色											
183			※													
184			※ ※													
185			※ ※													
186			※ ※													
187	187.11	178.69	X ※													
188			L L	粗 粒 玄 武 岩	淡 緑 灰 色			20	40	60	80	280	10	120	上部2m基質細粒	
189			L													
190			L L													
191			L													
192			L L													
193			L													
194			L L													
195			L													
196			L L													
197			L													
198			L L													
199			L													
200			L L													
201			L													
202			L L													
203			L													
204			L L													
205			L													
206			L L													
207			L													
208			L L													
209			L													
210			L													

第3.4-12図(79) 地質柱状図 (No. 316・その7)

No. 316(8-8) GL = 8.42m L = 223.50m

標尺 m	深 度 m	標 高 m	柱 状 図	地 質 名	色 調	ヒ ント の 種 類	コアの形状			コア 採取 率 %	最 大 コア 長 cm	平 均 コア 長 cm	岩 級 分 類				記 事
							短 片 状	岩 片 状	長 柱 状				D	C ₁	C ₂	C ₃	
211			L														
212			L L														
213			L														
214			L L	粗	淡	ダ					10						
215			L	粒	緑	イ											
216			L L	玄	灰	ヤ				280							
217			L	武	色	モ											
218			L L	岩		ン					120						
219			L L			ド											
220			L			ビ											
221			L L			ット											
222			L														
223	223.50	215.08	L L														
224																	

第3.4-12図(80) 地質柱状図 (No. 316・その8)

No. 317(3-2)

GL = 31.15m

L = 63.50m

標尺 m	深 度 m	標 高 m	柱 状 図	地 質 名	色 調	ビットの種類	コアの形状			コア採取率 %	最大コア長 cm	平均コア長 cm	岩 級 分 類 D C ₁ C ₂ G ₁	記 事
							短 片 状	長 柱 状	長 片 状					
31				黒色頁岩	黒色	ダイヤモンドビット	[Diagram]	[Diagram]	80	30	50		34.00~34.10m C ₁ near D級 層理に沿って粘土挟む	
32			暗灰色											
33			黒色											
34			暗灰色											
35			黒色											
36			暗灰色											
37	37.20	36.15		凝灰質頁岩	明灰色									
38	37.92	36.77		凝灰質頁岩	黒色	ダイヤモンドビット	[Diagram]	[Diagram]	10	5			40.00~40.20m C ₁ 級 岩片状	
39			灰色											
40			暗灰色											
41	11.10	9.95		凝灰質頁岩	黒色	ダイヤモンドビット	[Diagram]	[Diagram]	10	5			41.10~41.30m 凝灰岩 41.30~41.45m C ₁ 級	
42	11.85	10.70												
43				凝灰質頁岩	黒色								42.00~42.35m C ₁ near D級 粘土併う	
44	13.70	12.55		凝灰岩	緑灰色 灰二色	ダイヤモンドビット	[Diagram]	[Diagram]	39	20			43.65~43.85m 脆弱	
45	15.10	13.95												
46	15.00	11.15		凝灰角礫岩	明灰色 明灰色 淡緑灰色 淡緑灰色	ダイヤモンドビット	[Diagram]	[Diagram]	20	20			45.87~46.08m 黒色頁岩	
47														
48														
49														
50	50.00	49.15		凝灰角礫岩	暗緑灰色	ダイヤモンドビット	[Diagram]	[Diagram]	40	30			49.32~49.37m 一部粘土化 49.38~49.60m 黒色頁岩	
51														
52														
53	54.72	23.57		凝灰岩	灰色	ダイヤモンドビット	[Diagram]	[Diagram]	20	10			52.10~52.15m } 52.45~52.50m } D級 砂状 53.45~53.50m }	
54														
55				凝灰岩	淡緑灰色	ダイヤモンドビット	[Diagram]	[Diagram]	170	170				
56	56.80	25.65												
57				黒色頁岩	黒色	ダイヤモンドビット	[Diagram]	[Diagram]	18	5	10		岩片状 ~ 短柱状	
58														
59														
60														

第3.4-12図(82) 地質柱状図 (No. 317・その2)

No. 317(3-3)

GL = 31.15m

L = 63.50m

標尺 m	深度 m	標高 m	柱状 図	地質 名	色 調	ビット の 種 類	コアの形状			コア 採 取 率 %	最大 コア 長 cm	平均 コア 長 cm	岩 級 分 類			記 事						
							短 片 状	岩 片 状	短 柱 状				D	C ₁	C ₂							
61				黒色 頁岩	黒 色	ダイ ヤ モ ン ド ト				20 40 60 80	岩片	岩片				61.65~63.30m 岩片状						
62																	岩片	岩片				63.30~63.50m 砂状
63	63.50	32.35																				
64																						

第3.4-12図(83) 地質柱状図 (No. 317・その3)

No. 318 (2-2)

GL = 8.48m

L = 40.00m

標尺 m	深 度 m	標 高 m	柱 状 図	地 質 名	色 調	ビットの 種類	コアの形状			コア採取率 %	最大コア長 cm	平均コア長 cm	岩 級 分 類				記 事											
							短 片 状	岩 片 状	短 柱 状				長 柱 状	D	C ₁	C ₂		C ₃										
	30.60	-22.12	× ×	凝 灰 岩	緑灰色	ダ イ ヤ モ ン ド ビ ット		20	40	60	80	115	10	}	80													
31	31.40	-22.92	△ ×	凝灰角礫岩	帯緑灰色																				上位層から漸移			
32	32.00	-23.52	////	黒色頁岩	暗灰色～ 灰色																							
33			× ×	凝 灰 岩	明灰色																							
34			× ×																									
35			× ×																									
36			× ×																									
37			× ×														暗緑灰色											
38	37.70	-29.22	× ×	凝灰角礫岩	緑灰色																							
39			△ ×																									
40	40.00	-31.52	△ ×														39.10～39.20m C ₁ 級 岩片状											

第3.4-12図(85) 地質柱状図 (No. 318・その2)

No. 319(3-1)

GL = 18.22m

L = 73.30m

標尺 m	深 度 m	標 高 m	柱 状 図	地 質 名	色 調	ピットの 種類	コアの形状			コア採取率 %	最大 コア長 cm	平均 コア長 cm	岩 級 分 類	記 事
							短 片 状	長 柱 状	長 柱 状					
							20 40 60 80			D C _L C _u C _u				
1			※ ※	凝 灰 岩	淡褐色	クラウン					12	岩片		褐色に風化しているが堅硬
2	2.10	+16.12	※ ※	黑色頁岩	暗灰色	ダイヤモンド ビット								2.39~2.52m凝灰質頁岩
3	3.30	+14.92		凝灰質頁岩	帯褐暗 灰色 暗褐色									4.25~4.60m黑色頁岩 4.68~4.80m C _L 級 岩片状
4	4.97	+13.25		黑色頁岩	黒 色									5.58~5.85m 6.15~6.45m } 凝灰質頁岩
5	6.45	+11.77		凝 灰 岩	緑 灰 色							5		
6			※ ※	凝 灰 岩	緑 灰 色							20		
7			※ ※	凝 灰 岩	緑 灰 色							10		
8			※ ※	凝 灰 岩	緑 灰 色									
9	10.70	+7.52	※ ※	黑色頁岩	黒 色									
10	11.45	+6.77	※ ※	凝 灰 岩	灰 色									
11	12.50	+5.72	※ ※	黑色頁岩	黒 色									
12			※ ※	凝 灰 岩	黒 色									
13			※ ※	凝 灰 岩	黒 色						24	10 20	12.50~12.70m C _L 級 細片状	
14	14.56	+3.66		凝灰質頁岩	暗灰色						15	岩片 ~5	ラミナ発達	
15	16.00	+2.22		凝灰質頁岩	暗灰色									
16	16.66	+1.56		凝灰質頁岩	暗灰色									
17	17.43	+0.79		凝灰質頁岩	暗灰色									
18	17.84	+0.38		凝 灰 岩	明灰色								珪質	
19	18.95	-0.73	※ ※	凝 灰 岩	明灰色									
20	19.60	-1.38	※ ※	凝 灰 岩	明灰色								珪化著しい	
21	20.60	-2.38	※ ※	凝 灰 岩	明灰色						62			
22	22.07	-3.85	※ ※	凝灰質頁岩	明灰色									
23			※ ※	凝 灰 岩	明灰色								珪化著しく堅硬	
24	23.83	-5.61	※ ※	凝 灰 岩	灰 色									
25			※ ※	黑色頁岩	暗 灰 色									
26				黑色 頁 岩	暗 灰 色									
27				黑色 頁 岩	暗 灰 色									
28				黑色 頁 岩	暗 灰 色									
29				黑色 頁 岩	暗 灰 色									
30	30.46	-1.24	※ ※	凝 灰 岩	灰 色								25.20~25.28m C _L 級	

第3.4-12図(86) 地質柱状図 (No. 319・その1)

No. 319 (3-2)

GL = 18.22m

L = 73.30m

標尺 m	深 度 m	標 高 m	柱 状 図	地 質 名	色 調	ピットの種類	コアの形状				最大コア長 cm	平均コア長 cm	岩 級 分 類 D C ₁ C ₂ C ₃ C ₄	記 事
							短 片 状	岩 片 状	短 柱 状	長 柱 状				
31	30.46	-12.24	〃	凝灰質頁岩	明灰色									
32	31.38	-13.16	〃	黑色頁岩	黒 色									
34	34.00	-15.78	〃	凝灰質頁岩	明灰色									
35	35.00	-16.78	〃	凝灰質頁岩	明灰色									34.77~35.00m凝灰岩 厚さ1cmの灰色粘土
36	35.60	-17.38	〃	黑色頁岩	黒 色									35.20~35.40m凝灰質頁岩
36	36.13	-17.91	〃	凝灰岩	明灰色									珩質
37			〃	黑色頁岩	暗灰色									
38	38.22	-20.00	〃											
39	39.80	-21.58	〃	凝灰岩	緑灰色 淡灰色	ダイヤ					10			
40	40.22	-22.00	〃	黑色頁岩	暗灰色	モン				62	?			層理面の傾斜 10°
40	40.83	-22.61	〃	凝灰岩	明灰色	ド					30			珩質堅硬
41			〃	凝灰質頁岩	明灰色	ビット								
42	42.15	-23.93	〃											41.90~42.15m黑色頁岩
43			〃	凝灰岩	暗緑灰色 緑灰色									
44			〃											
45	45.12	-26.90	〃											
45	45.75	-27.53	△	凝灰角礫岩	緑灰色									
46	51.18	-33.26	〃							3				層理面の傾斜 28°
47			〃	黑色頁岩	暗灰色					17	?			
48			〃							8				48.70~49.00m C _M near C ₁ 級
49			〃											
50			〃							3				
51			〃							16	?			50.42~50.60m C _M near C ₁ 級
51	51.18	-33.26	〃							8				
52			△	凝灰角礫岩	灰 色									
53	53.05	-34.83	〃											
54			〃		緑灰色									
55			〃							36	?			
56			〃	凝						20				
57			〃	灰						9	?			55.50~57.00mややクラッキー
58			〃	岩	明灰色					5				53.40~69.85m珩質
59			〃											
60			〃							25	?			
60			〃							20				

第3.4-12図(87) 地質柱状図 (No. 319・その2)

No. 319 (3-3)

GL = 18.22m

L = 73.30m

標 尺 m	深 度 m	標 高 m	柱 状 図	地 質 名	色 調	ビット の 種 類	コアの形状			最大 コア 長 cm	平均 コア 長 cm	岩 級 分 類 D C _L C _M C _H	記 事
							短 片 状	岩 柱 状	長 柱 状				
61			× ×	凝 灰 岩	帯 緑 明 灰 色	ダ イ ヤ モ ン ド ビ ット	[Diagram showing core shapes]	[Diagram showing core shapes]	25	10		62.20~62.30m } 62.75~63.00m } C _M 級 63.75~64.60m }	
62			× ×										
63			× ×										
64			× ×										
65			× ×										
66			× ×										
67			× ×										
68			× ×										
69			× ×										
70			× ×							淡緑灰色			
71			× ×							明			
72			× ×							灰			
73	73.30	55.08	× ×							色			5
74											70.30~70.60m 岩片状		

第3.4-12図(88) 地質柱状図 (No. 319・その3)

No. 320 (4-2)

GL = 8.42m

L = 103.50m

標尺 m	深 度 m	標 高 m	柱 状 図	地 質 名	色 調	ピ ット の 種 類	コアの形状			コア採取率 %	最大コア長 cm	平均コア長 cm	岩 級 分 類 D C _L C _M C _H	記 事
							短 片 状	岩 片 状	長 柱 状					
31			※ ※	凝 灰 岩	灰白色	ダ イ ヤ モ ン ド ピ ット			64	14	20		31.18~31.45m 凝灰質頁岩	
32	31.82 - 23.40	32.55 - 24.13	※ ※	凝灰質頁岩	明灰色								32.10~32.55m 黑色頁岩 層理の傾斜 10°	
33			※ ※	凝 灰 岩	明灰色								ラミナ発達	
34	34.57 - 26.15		※ ※	黒色頁岩	暗灰色									
35	35.00 - 26.58	35.42 - 27.00	※ ※	凝灰質頁岩	灰色									
36			※ ※	黒色頁岩	黒色								36.35~36.55m 凝灰質頁岩	
37	37.70 - 29.28		※ ※	黒色頁岩	黒色 灰色								37.05~37.15m 細粒凝灰岩 37.32~37.52m	
38	38.28 - 29.86		※ ※	凝 灰 岩	明灰色									
39			※ ※	黒色頁岩	黒色 暗灰色								38.34~38.50m 凝灰質頁岩 挟在 39.32~39.47m C _L 級 岩片状	
40			※ ※	黒色頁岩	黒色 暗灰色									
41			※ ※	黒色頁岩	黒色									
42	41.90 - 33.48	42.77 - 34.35	※ ※	凝灰質頁岩	明灰色									
43			※ ※	黒色頁岩	黒色									
44			※ ※	黒色頁岩	黒色								44.50~44.61m 凝灰質頁岩	
45			※ ※	凝 灰 岩	淡緑色									
46	45.82 - 37.40	46.25 - 37.83	※ ※	凝 灰 岩	淡緑色									
47			※ ※	黒色頁岩	黒色								46.60~45.78m 凝灰岩 47.22~47.30m 凝灰岩 C _L 級 47.90~48.18m 凝灰質頁岩	
48			※ ※	黒色頁岩	黒色									
49			※ ※	黒色頁岩	黒色								49.20~49.48m 凝灰岩	
50	50.40 - 41.98		※ ※	凝 灰 岩	緑灰色								51.33~51.63m 凝灰角礫岩	
51	51.63 - 43.21		※ ※	凝灰質頁岩	灰色								52.08~52.28m 黑色頁岩	
52	52.28 - 43.86		※ ※	凝 灰 岩	明灰色								珪質堅硬	
53			※ ※	凝 灰 岩	淡緑色									
54			※ ※	凝 灰 岩	緑灰色									
55			※ ※	凝 灰 岩	淡緑色									
56	57.08 - 48.66		※ ※	凝灰角礫岩	緑灰色									
57	57.50 - 49.08		△ ※	凝 灰 岩	黒色									
58	57.95 - 49.53		※ ※	凝 灰 岩	黒色									
59			※ ※	黒色頁岩	黒色								岩片状の部分が多い	
60	59.65 - 51.23	60.20 - 51.78	※ ※	凝灰質頁岩	灰色									
			※ ※	黒色頁岩	暗灰色									

第3.4-12図(90) 地質柱状図 (No. 320・その2)

No. 320(4-3)

GL = 8.42m

L = 103.50m

標尺 m	深 度 m	標 高 m	柱 状 図	地 質 名	色 調	ビットの種類	コアの形状			最大コア長 cm	平均コア長 cm	岩 級 分 類 D C ₁ C ₂ C ₃ C ₄	記 事	
							短岩片状	短片状	長柱状					
61	60.20	51.78		黒色頁岩	暗灰色 黒色	ダイヤモンドビット				30	10			
62				黒色頁岩	黒色						15	7 10		
63	63.10	54.68		凝灰質頁岩	暗灰色								64.00~64.23m凝灰岩	
64				凝灰質頁岩	暗灰色									
65	64.90	56.48		黒色頁岩	黒色									66.32~66.74m凝灰岩
66				黒色頁岩	黒色									
67	66.95	58.53		凝灰質頁岩	暗灰色									
68			△ ×	凝灰質頁岩	黒色						150	10		黒色頁岩質
69			× △	凝灰質頁岩	明灰色							50		
70			△ ×	凝灰質頁岩	淡緑灰色									
71	71.35	62.93	△ ×	凝灰質頁岩	黒色									
72				黒色頁岩	黒色								71.85~72.00m岩片状 C ₁ 級	
73	73.00	64.58		凝灰質頁岩	暗灰色								73.45~73.70m凝灰岩	
74	73.70	65.28		凝灰質頁岩	暗灰色									
75				黒色頁岩	黒色					6	5			
76				黒色頁岩	黒色									
77				黒色頁岩	黒色									
78				黒色頁岩	黒色									
79				黒色頁岩	黒色								79.00~79.10m C ₁ 級岩片状	
80				黒色頁岩	黒色									
81	81.00	72.58		凝灰質頁岩	暗灰色									
82	81.70	73.28	× ×	凝灰岩	灰色					90	10			
83	82.20	73.78	× ×	凝灰岩	灰色									
84				黒色頁岩	黒色								83.40~83.48m C ₁ 級	
85	84.18	75.76		凝灰質頁岩	暗灰色									
86	85.70	77.28		凝灰質頁岩	暗灰色									
87			× ×	凝灰質頁岩	灰色								86.57~86.67 黒色頁岩	
88			× ×	凝灰質頁岩	明灰色								86.83~87.06m 凝灰質頁岩	
89			× ×	凝灰質頁岩	灰色									
90	89.72	81.30	× ×	凝灰質頁岩	灰緑色								89.30, 89.70mに粘土挟む	
90				黒色頁岩	黒色									

第3.4-12図(91) 地質柱状図 (No. 320・その3)

No. 320(4-4)

G L = 8.42m

L = 103.50m

標尺 m	深 度 m	標 高 m	柱 状 図	地 質 名	色 調	ピ ン トの 種 類	コ アの 形 状			コ ア 採 取 率 %	最 大 コ ア 長 cm	平 均 コ ア 長 cm	岩 級 分 類 D C _L C _M C _H	記 事									
							短 片 状	岩 片 状	長 柱 状														
91				黒 色 頁 岩	黒 色	ダイヤモンドビット		20 40 60 80	90	10	40	D C _L C _M C _H	90.30~90.55m } C _M 級										
92																						91.30~91.40m }	
93																							91.50~91.60m }
94																							94.00~94.50m C _M 級
95	95.00	86.58			凝灰質頁岩								灰 色										
	95.50	87.08			凝 灰 岩								明灰色										
96	96.00	87.58			凝灰質頁岩								明灰色 ~灰色								97.00~97.38m 凝灰岩		
97	97.38	88.96			凝灰質頁岩								明灰色 ~灰色								97.30~97.33m C _L 級 細片状		
98					黒 色 頁 岩								黒 色										
99																							
100																							
101																							
102	102.50	91.08			凝灰質頁岩								暗灰色										
103	103.03	91.61			凝灰質頁岩								暗灰色										
	103.50	95.08		黒色頁岩	黒 色																		
104																							

第3.4-12図(92) 地質柱状図 (No. 320・その4)

No. 321(4-1)

GL = 8.53m

L = 103.60m

標尺 m	深度 m	標高 m	柱状 図	地質 名	色調	ビットの 種類	コアの形状			コア採取 率 %	最大コア 長 cm	平均コア 長 cm	岩級分類 D C ₁ C ₂ C ₃ C ₄	記 事
							短 片 状	岩 片 状	短 柱 状					
1			△ △	埋 土	黒色	メ タ ル ク ラ ウ ン		20 40 60 80						
2			△		黄褐色									
3			△ △		暗灰～青灰色									
4			△											
5			△ △											
6			△											
7			△ △											
8			△		暗褐～茶褐色									
9			△ △											
10			△											
11			△ △											
12			△		暗灰～明灰色									
13			△ △		青灰～暗灰色									
14	13.85	-5.32	△	淡褐色	ダ イ ヤ モ ン ド ビ ット									
15			※ ※	凝灰岩										
16	16.25	-7.72	※ ※	淡緑色										
17	17.40	-8.87		黒色頁岩									暗灰色	
18	18.06	-9.53		凝灰質頁岩									灰色	
19	19.25	-10.72		黒色頁岩									黒色 暗灰色	
20				凝灰質頁岩									灰色	
21	21.00	-12.47	※ ※	凝灰岩									明灰色 緑青色	
22			※ ※											
23	23.34	-14.81	※ ※										明灰色	
24	24.30	-15.77		黒色頁岩									暗灰色	
25				凝灰質頁岩									灰色	
26	25.89	-17.36												
27	27.52	-18.99		黒色頁岩	暗灰色									
28	28.44	-19.91	※ ※	凝灰岩	明灰色									
29	29.50	-20.97		凝灰質頁岩	灰色									
30	30.30	-21.77	※ ※	凝灰岩	明灰色									
				黒色頁岩	黒色									

第3.4-12図(93) 地質柱状図 (No. 321・その1)