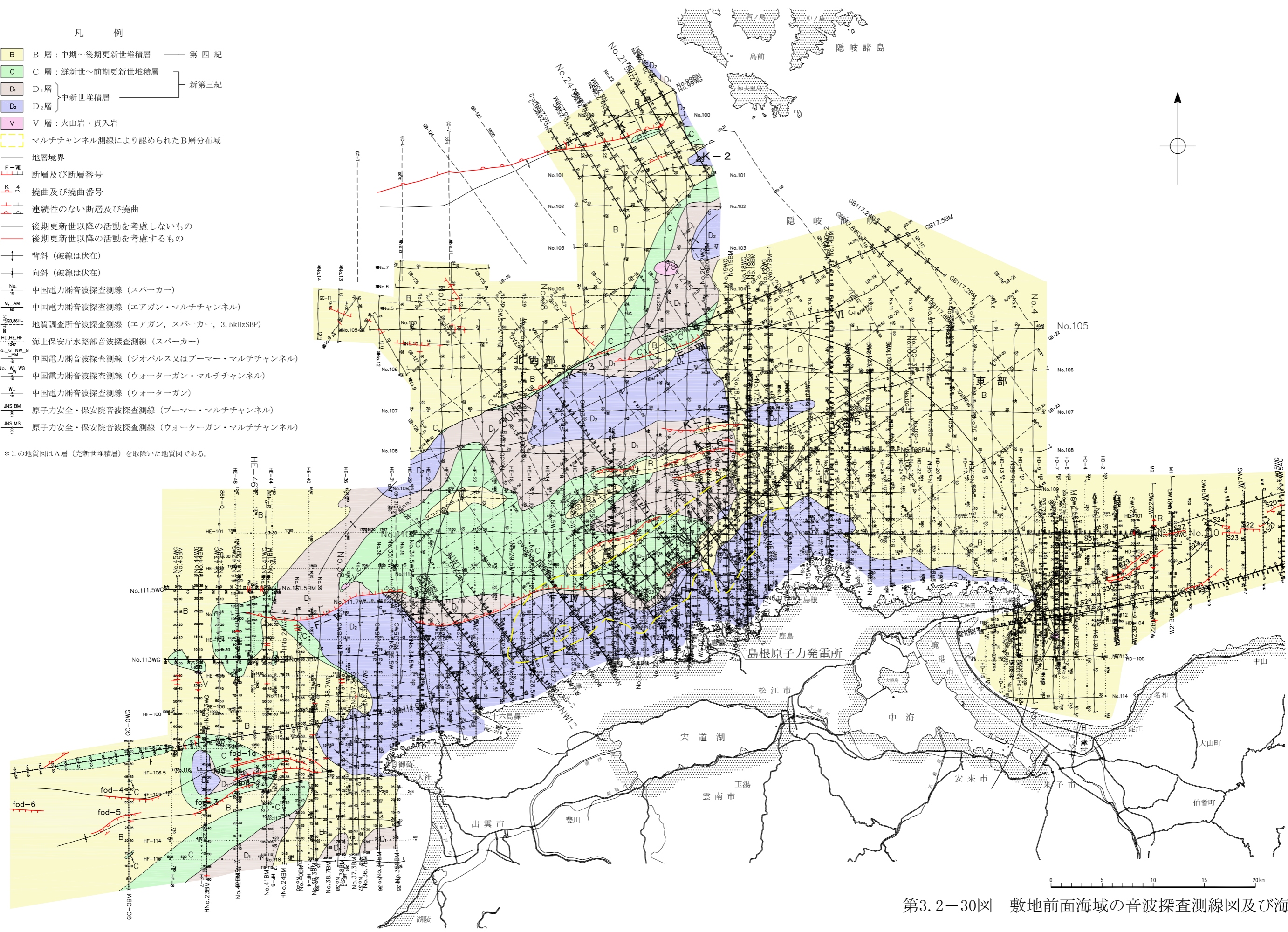


第3.2-29図 敷地前面海域の海底地形図

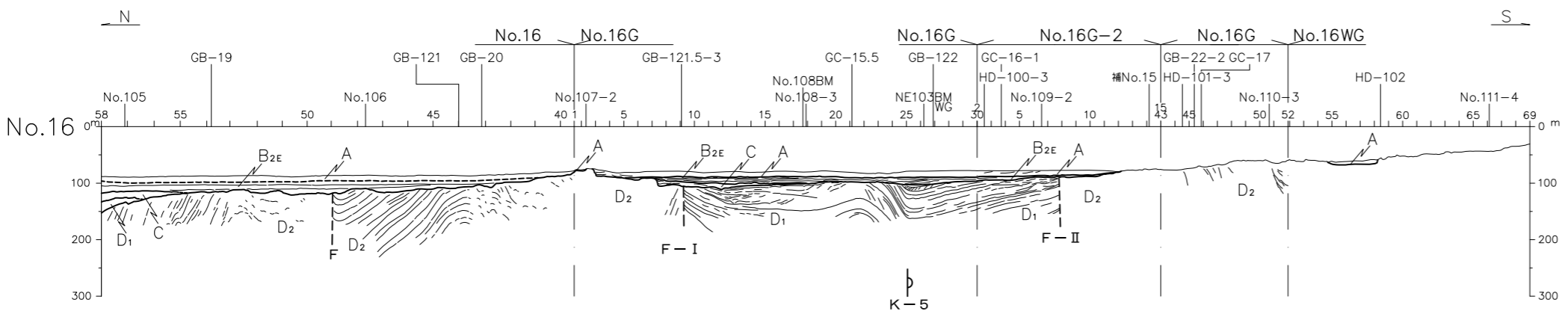
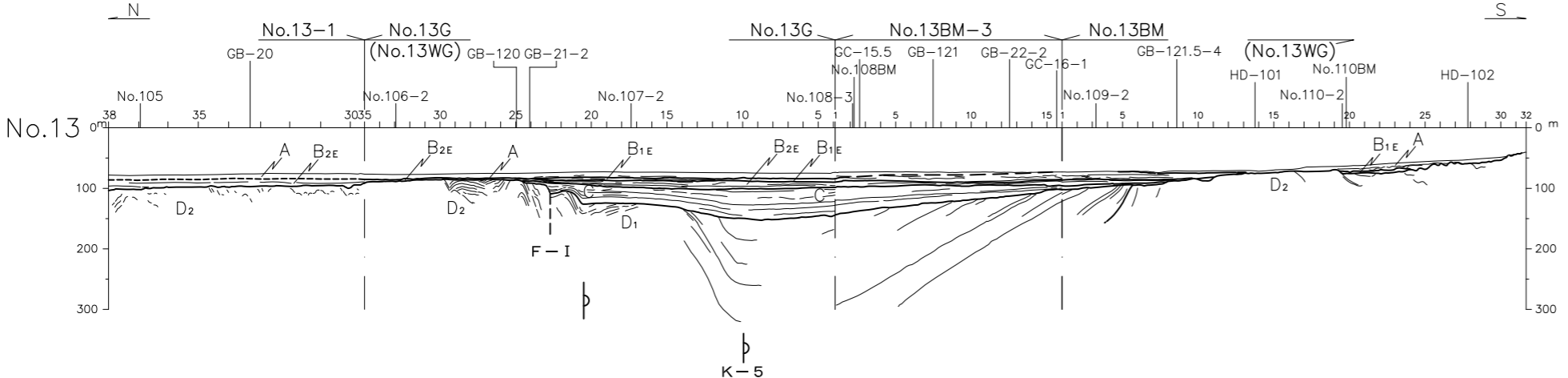
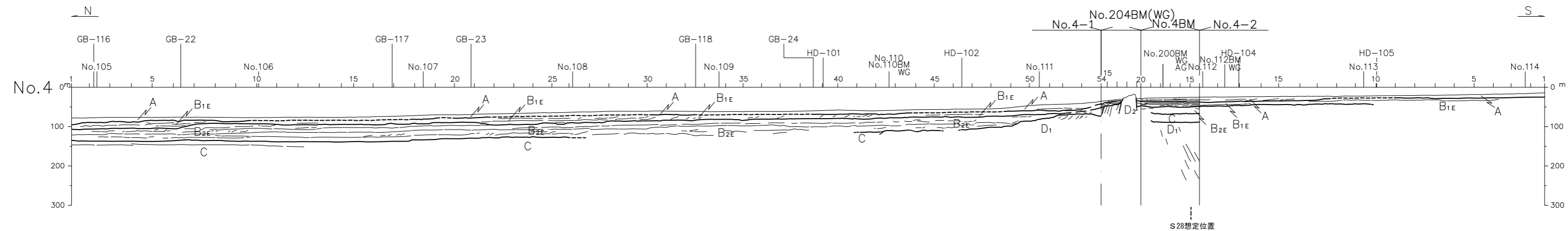
凡 例

- B層：中期～後期更新世堆積層 — 第四紀
- C層：鮮新世～前期更新世堆積層
- D<sub>1</sub>層 } 中新世堆積層 — 新第三紀
- D<sub>2</sub>層 }
- V層：火山岩・貫入岩
- マルチチャンネル測線により認められたB層分布域
- 地層境界
- F-Ⅲ 断層及び断層番号
- K-4 拗曲及び拗曲番号
- 連続性のない断層及び拗曲
- 後期更新世以降の活動を考慮しないもの
- 後期更新世以降の活動を考慮するもの
- 背斜（破線は伏在）
- 向斜（破線は伏在）
- 中国電力横音波探査測線（スーパーカー）
- 中国電力横音波探査測線（エアガン・マルチチャンネル）
- 地質調査所音波探査測線（エアガン，スーパーカー，3.5kHzSBP）
- 海上保安庁水路部音波探査測線（スーパーカー）
- 中国電力横音波探査測線（ジオバルス又はブーマー・マルチチャンネル）
- 中国電力横音波探査測線（ウォーターガン・マルチチャンネル）
- 中国電力横音波探査測線（ウォーターガン）
- 原子力安全・保安院音波探査測線（ブーマー・マルチチャンネル）
- 原子力安全・保安院音波探査測線（ウォーターガン・マルチチャンネル）

\*この地質図はA層（完新世堆積層）を取除いた地質図である。

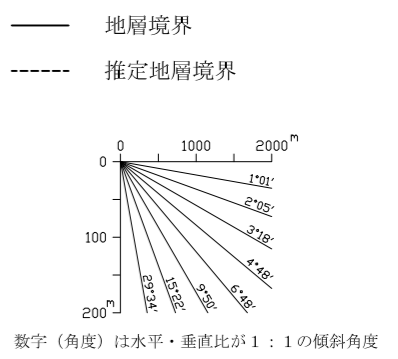


第3.2-30図 敷地前面海域の音波探査測線図及び海底地質図

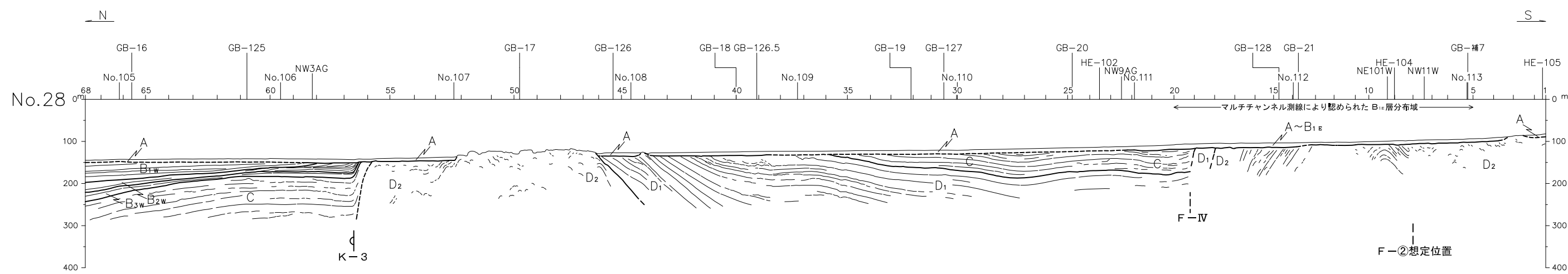
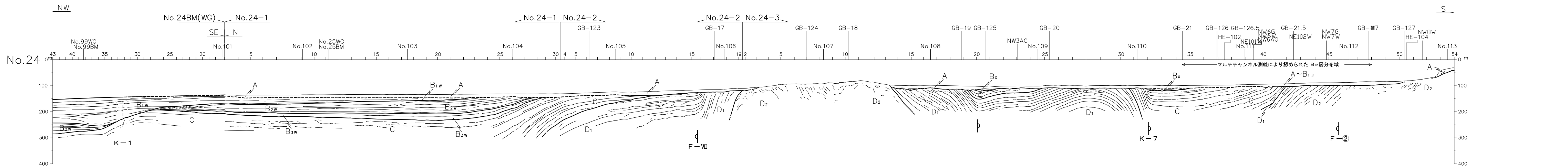
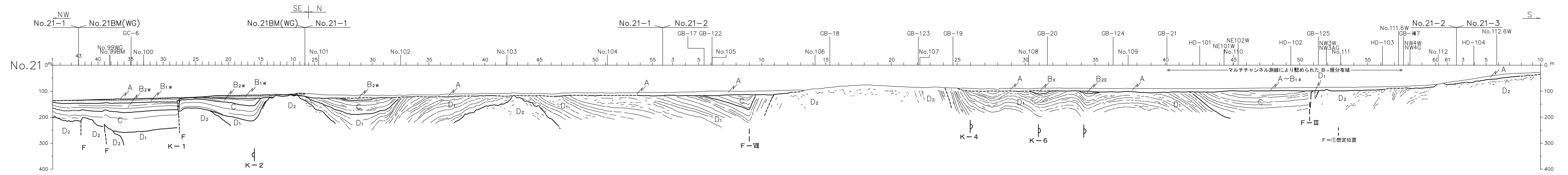


凡例

- A A層 完新世
- B<sub>1E</sub> B<sub>1W</sub> B<sub>1X</sub> B<sub>2E</sub> B<sub>2W</sub> B<sub>2X</sub> B<sub>3E</sub> B<sub>3W</sub> B<sub>3X</sub> 後期更新世
- B<sub>2E</sub>層, B<sub>2W</sub>層 } 中期更新世
- B<sub>3E</sub>層, B<sub>3W</sub>層 }
- C C層 鮮新世～前期更新世
- D<sub>1</sub> D<sub>1</sub>層 } 中新世
- D<sub>2</sub> D<sub>2</sub>層 }
- V V層 火山岩・貫入岩
- 断層及び断層番号
- F-I F } 撓曲位置及び撓曲番号
- K-I K }

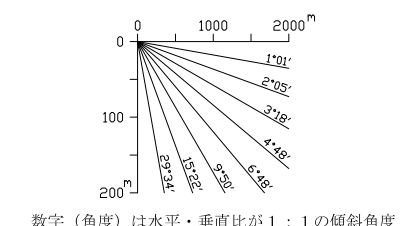


第3.2-31図(1) 敷地前面海域の海底地質断面図(その1)

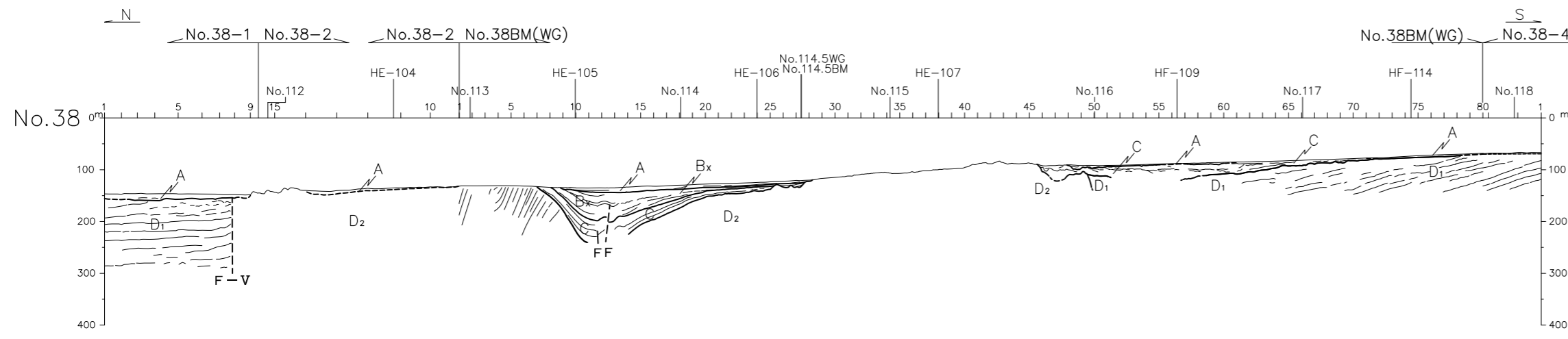
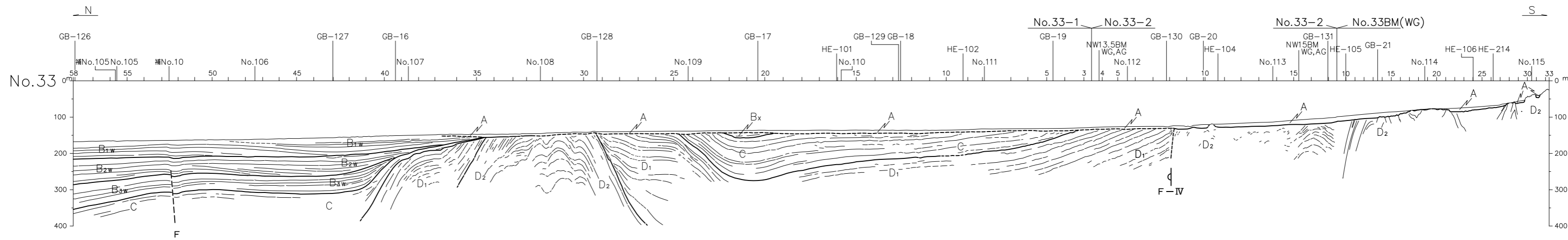


凡 例

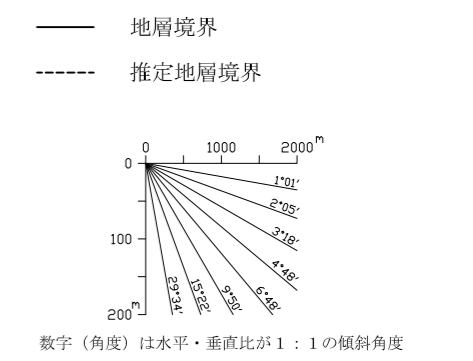
- A A層 完新世
  - B<sub>1w</sub>, B<sub>1w</sub>, B<sub>x</sub>層 後期更新世
  - B<sub>2w</sub>, B<sub>x</sub>層 } 中期更新世
  - B<sub>3w</sub>, B<sub>x</sub>層 }
  - C C層 鮮新世～前期更新世
  - D<sub>1</sub> D<sub>1</sub>層 } 中新世
  - D<sub>2</sub> D<sub>2</sub>層 }
  - V V層 火山岩・貫入岩
- - - 地層境界  
 - - - - 推定地層境界
- F-1 F 断層及び断層番号  
 K-1 拗曲位置及び拗曲番号



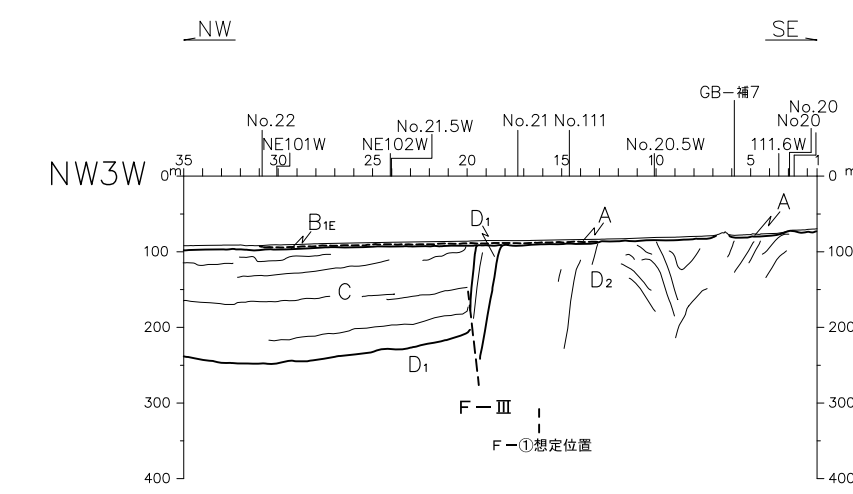
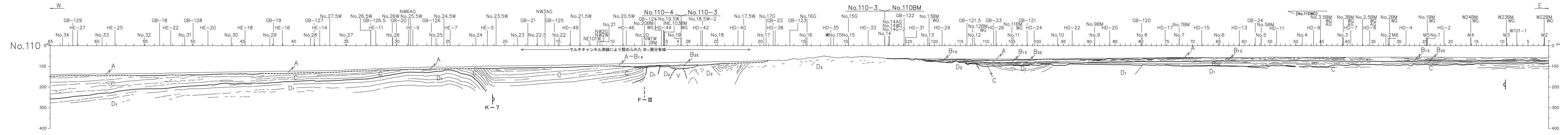
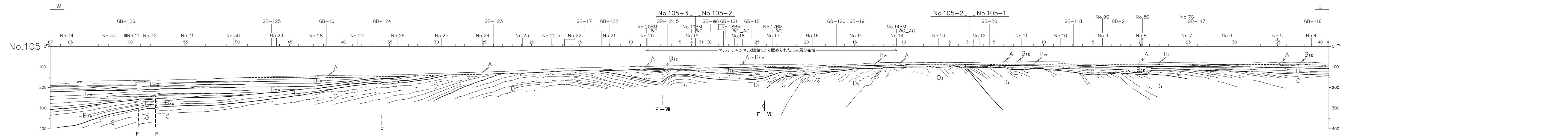
第3.2-31図(2) 敷地前面海域の海底地質断面図(その2)



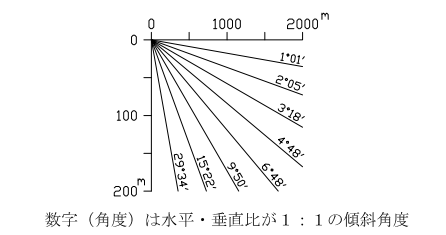
- ### 凡 例
- A A層 完新世
  - B<sub>1E</sub> B<sub>1W</sub> B<sub>1E</sub>層, B<sub>1W</sub>層, B<sub>X</sub>層 後期更新世
  - B<sub>2E</sub> B<sub>2W</sub> B<sub>X</sub> } B<sub>2E</sub>層, B<sub>2W</sub>層 } 中期更新世
  - B<sub>3E</sub> B<sub>3W</sub> } B<sub>3E</sub>層, B<sub>3W</sub>層 }
  - C C層 鮮新世～前期更新世
  - D<sub>1</sub> D<sub>1</sub>層 } 中新世
  - D<sub>2</sub> D<sub>2</sub>層 }
  - V V層 火山岩・貫入岩
  - 断層及び断層番号
  - F-I F
  - K-1



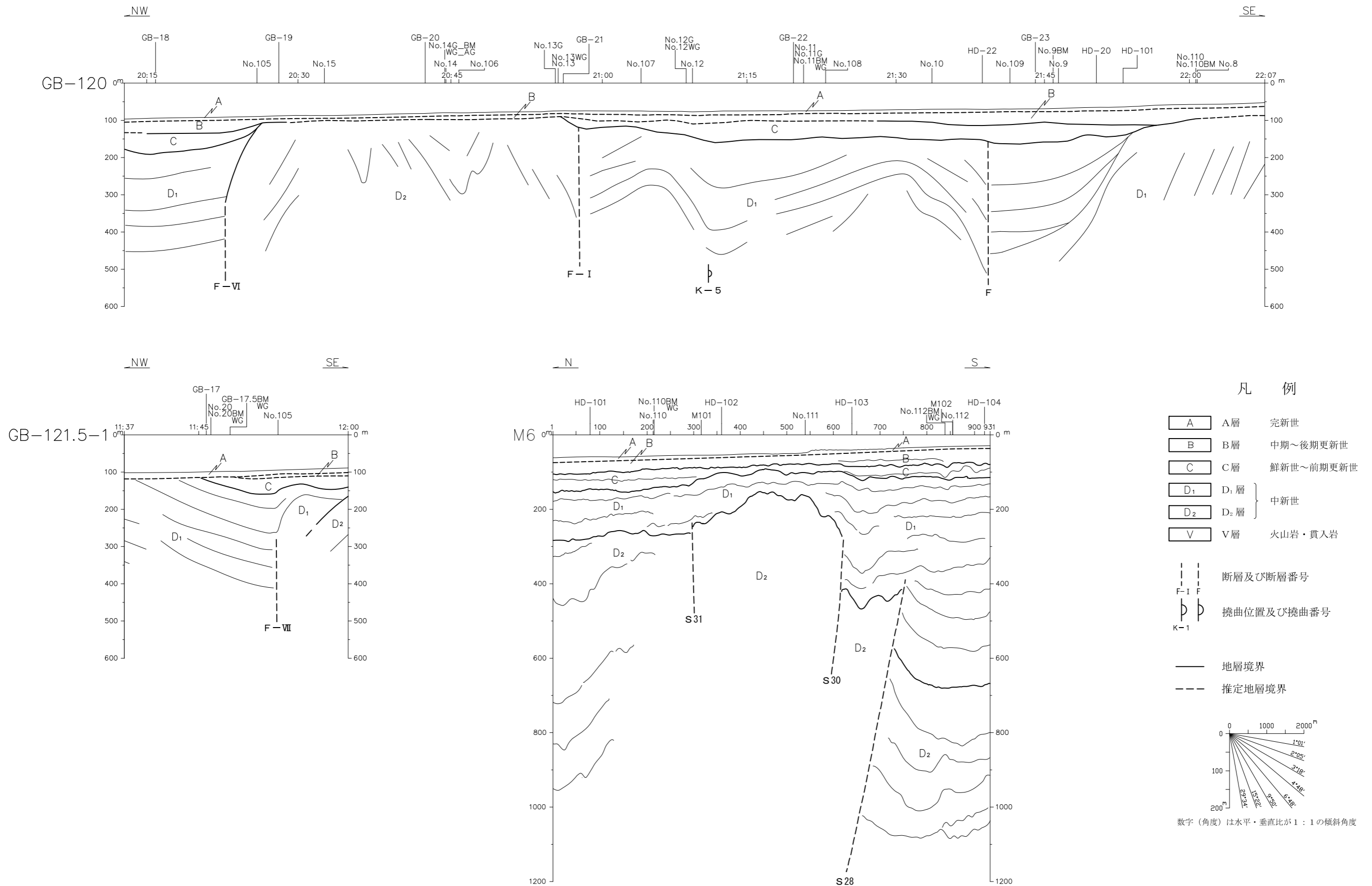
第3.2-31図(3) 敷地前面海域の海底地質断面図(その3)



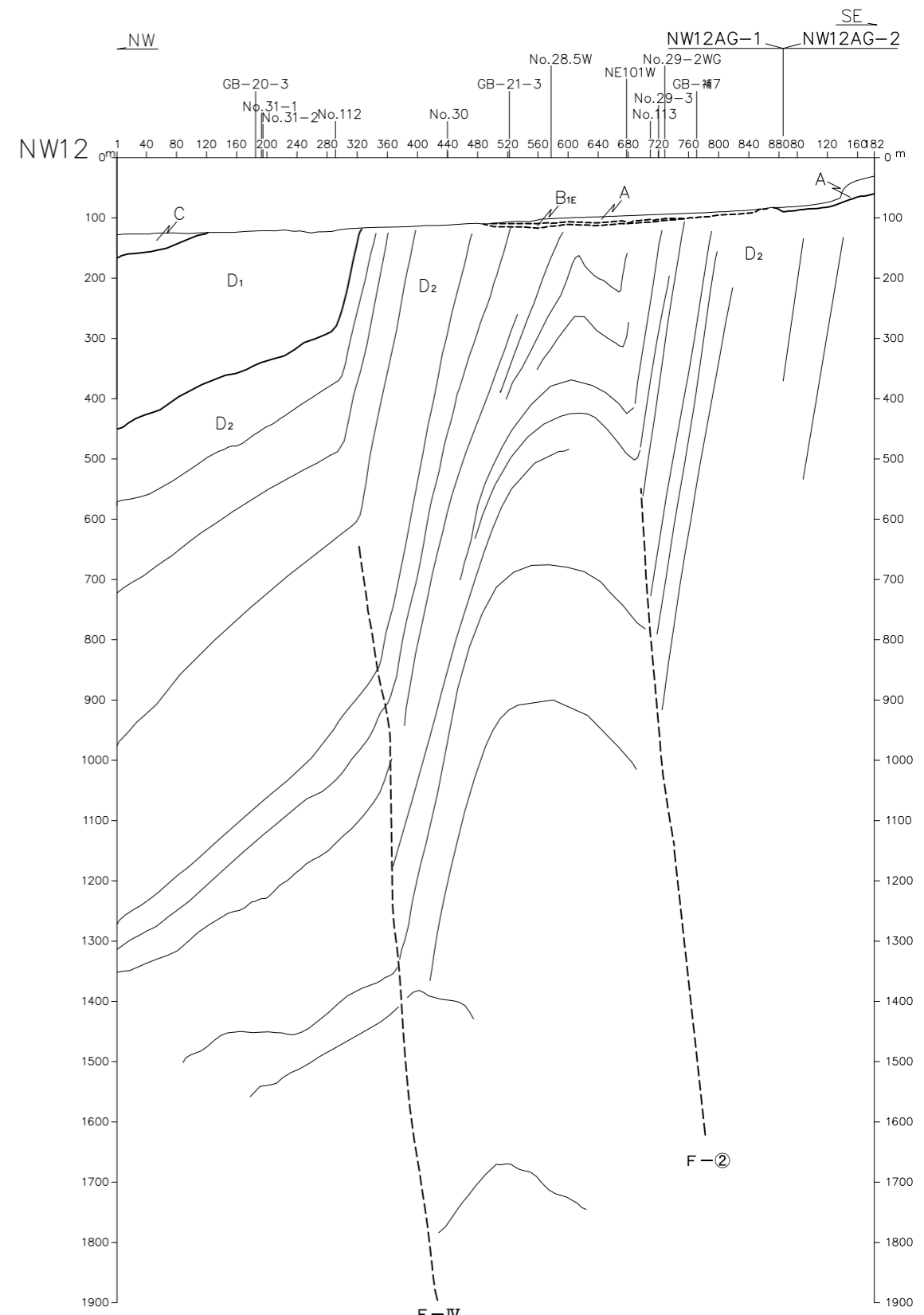
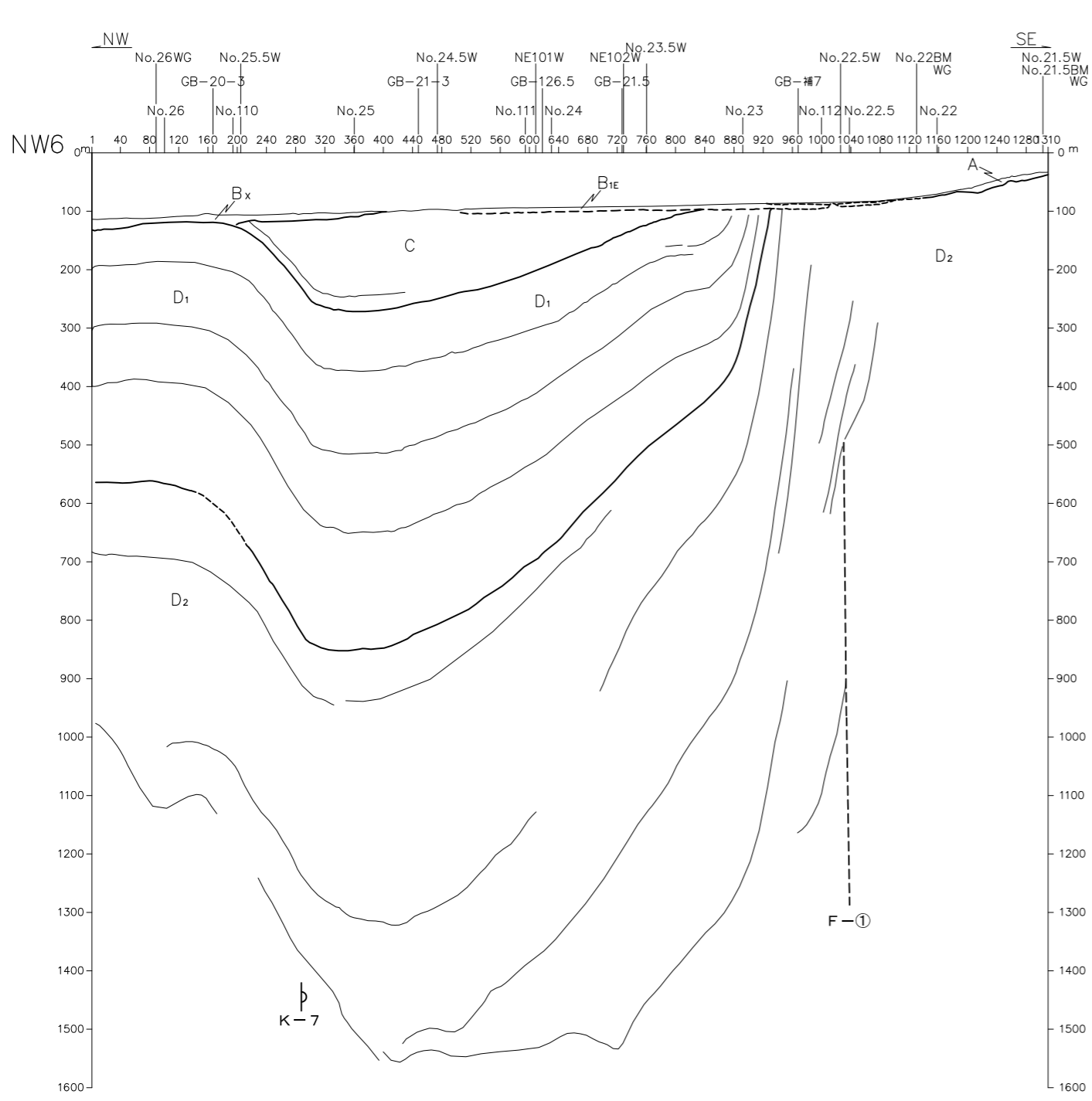
- 凡 例
- |   |                                 |   |            |
|---|---------------------------------|---|------------|
| <span style="border: 1px solid black; padding: 2px;">A</span>                   | A層 完新世                          | <span style="border-left: 1px dashed black; border-right: 1px dashed black; height: 10px; display: inline-block;"></span> | 断層及び断層番号   |
| <span style="border: 1px solid black; padding: 2px;">B1ε<br/>B2ε<br/>B3ε</span> | B1ε層, B2ε層, B3ε層 後期更新世          | <span style="border-left: 1px solid black; border-right: 1px solid black; height: 10px; display: inline-block;"></span>   | 拗曲位置及び拗曲番号 |
| <span style="border: 1px solid black; padding: 2px;">B2ε<br/>B3ε<br/>B3w</span> | B2ε層, B3ε層 } 中期更新世<br>B3w層, B3層 | <span style="border-left: 1px solid black; border-right: 1px solid black; height: 10px; display: inline-block;"></span>   |            |
| <span style="border: 1px solid black; padding: 2px;">C</span>                   | C層 鮮新世～前期更新世                    | <span style="border-bottom: 1px solid black; display: inline-block; width: 10px;"></span>                                 | 地層境界       |
| <span style="border: 1px solid black; padding: 2px;">D1</span>                  | D1層 } 中新世<br>D2層                | <span style="border-bottom: 1px dashed black; display: inline-block; width: 10px;"></span>                                | 推定地層境界     |
| <span style="border: 1px solid black; padding: 2px;">D2</span>                  |                                 |   |            |
| <span style="border: 1px solid black; padding: 2px;">V</span>                   | V層 火山岩・貫入岩                      |   |            |



第3.2-31図(4) 敷地前面海域の海底地質断面図(その4)

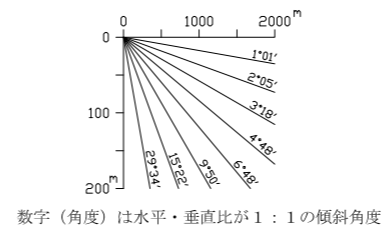


第3.2-31図(5) 敷地前面海域の海底地質断面図 (その5)



凡 例

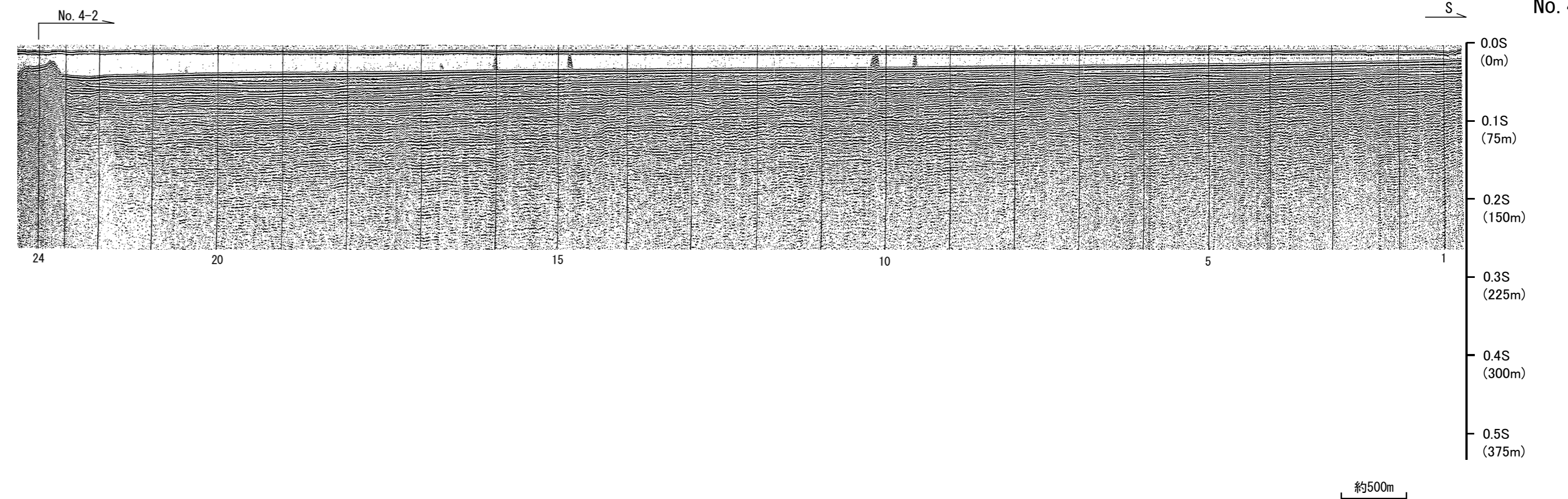
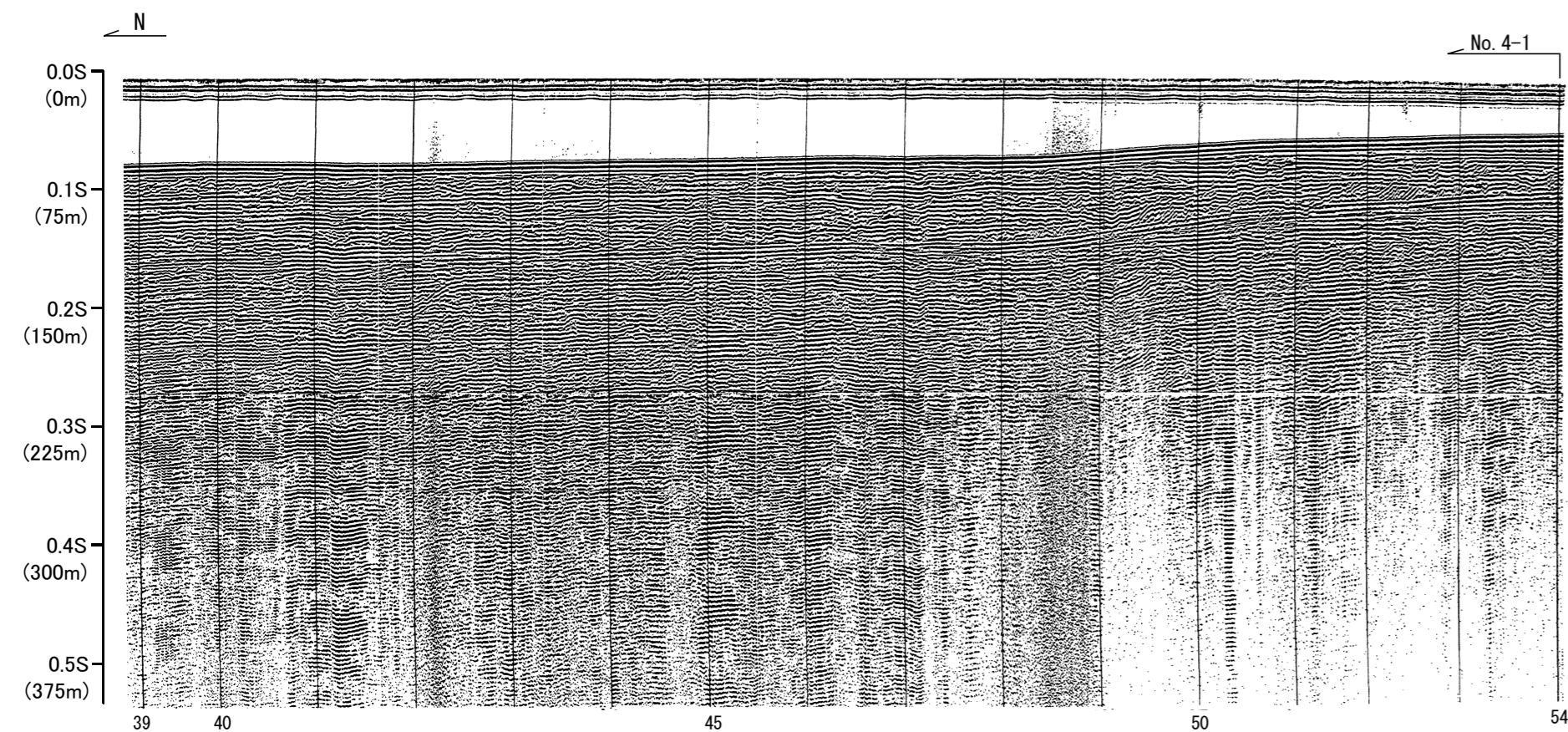
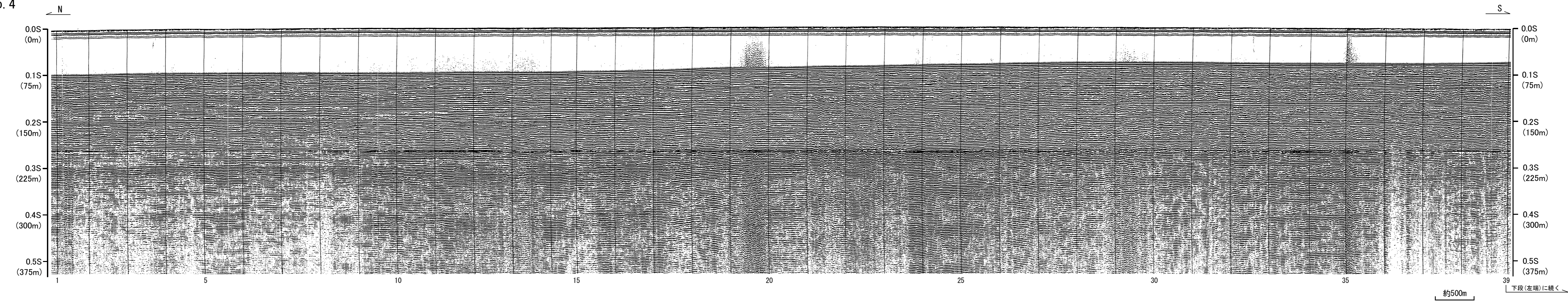
- |   |  |           |   |            |
|---|--|-----------|---|------------|
| <span style="border: 1px solid black; padding: 2px;">A</span>   | A層   | 完新世       | <span style="border-left: 1px dashed black; border-right: 1px dashed black; height: 10px; display: inline-block;"></span> | 断層及び断層番号   |
| <span style="border: 1px solid black; padding: 2px;">B<sub>1E</sub><br/>B<sub>1W</sub><br/>B<sub>2E</sub><br/>B<sub>2W</sub><br/>B<sub>3E</sub><br/>B<sub>3W</sub></span> | B <sub>1E</sub> 層, B <sub>1W</sub> 層, B <sub>x</sub> 層 | 後期更新世     | <span style="border-left: 1px dashed black; border-right: 1px dashed black; height: 10px; display: inline-block;"></span> | F-I F      |
|   | B <sub>2E</sub> 層, B <sub>2W</sub> 層                   | 中期更新世     | <span style="border-left: 1px dashed black; border-right: 1px dashed black; height: 10px; display: inline-block;"></span> | 撓曲位置及び撓曲番号 |
|   | B <sub>3E</sub> 層, B <sub>x</sub> 層                    |           | <span style="border-left: 1px dashed black; border-right: 1px dashed black; height: 10px; display: inline-block;"></span> |            |
| <span style="border: 1px solid black; padding: 2px;">C</span>   | C層   | 鮮新世～前期更新世 | <span style="border-left: 1px solid black; border-right: 1px solid black; height: 10px; display: inline-block;"></span>   | 地層境界       |
| <span style="border: 1px solid black; padding: 2px;">D<sub>1</sub></span>   | D <sub>1</sub> 層                                       | 中新世       | <span style="border-left: 1px dashed black; border-right: 1px dashed black; height: 10px; display: inline-block;"></span> | 推定地層境界     |
| <span style="border: 1px solid black; padding: 2px;">D<sub>2</sub></span>   | D <sub>2</sub> 層                                       |           |   |            |
| <span style="border: 1px solid black; padding: 2px;">V</span>   | V層   | 火山岩・貫入岩   |   |            |



第3.2-31図(6) 敷地前面海域の海底地質断面図(その6)

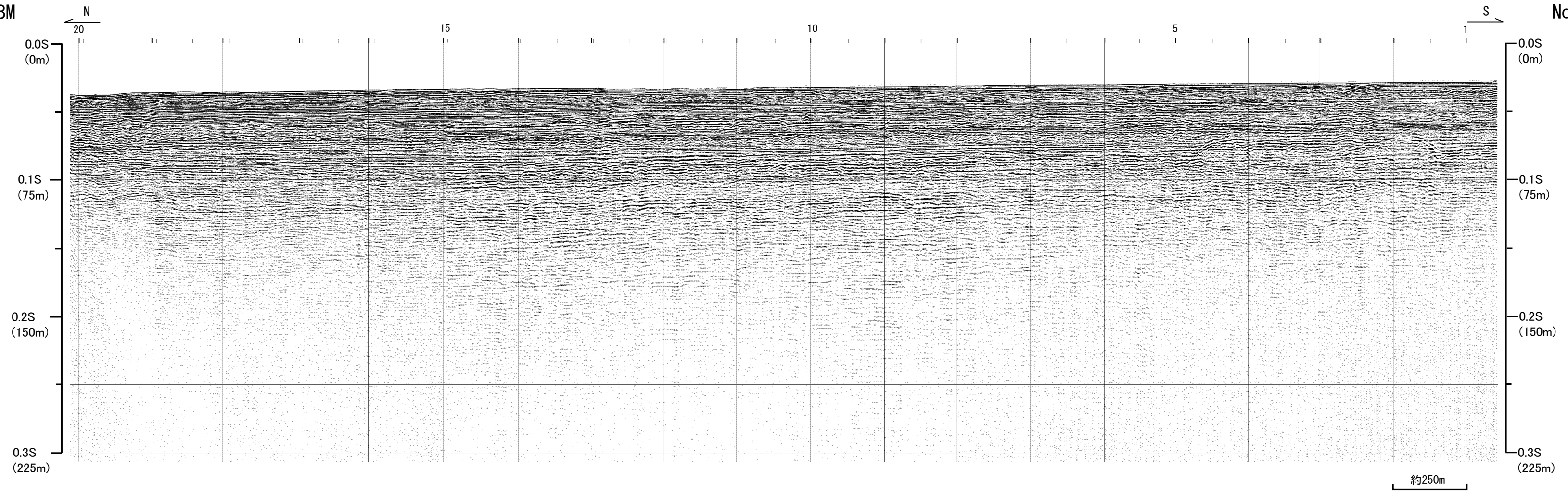


No. 4



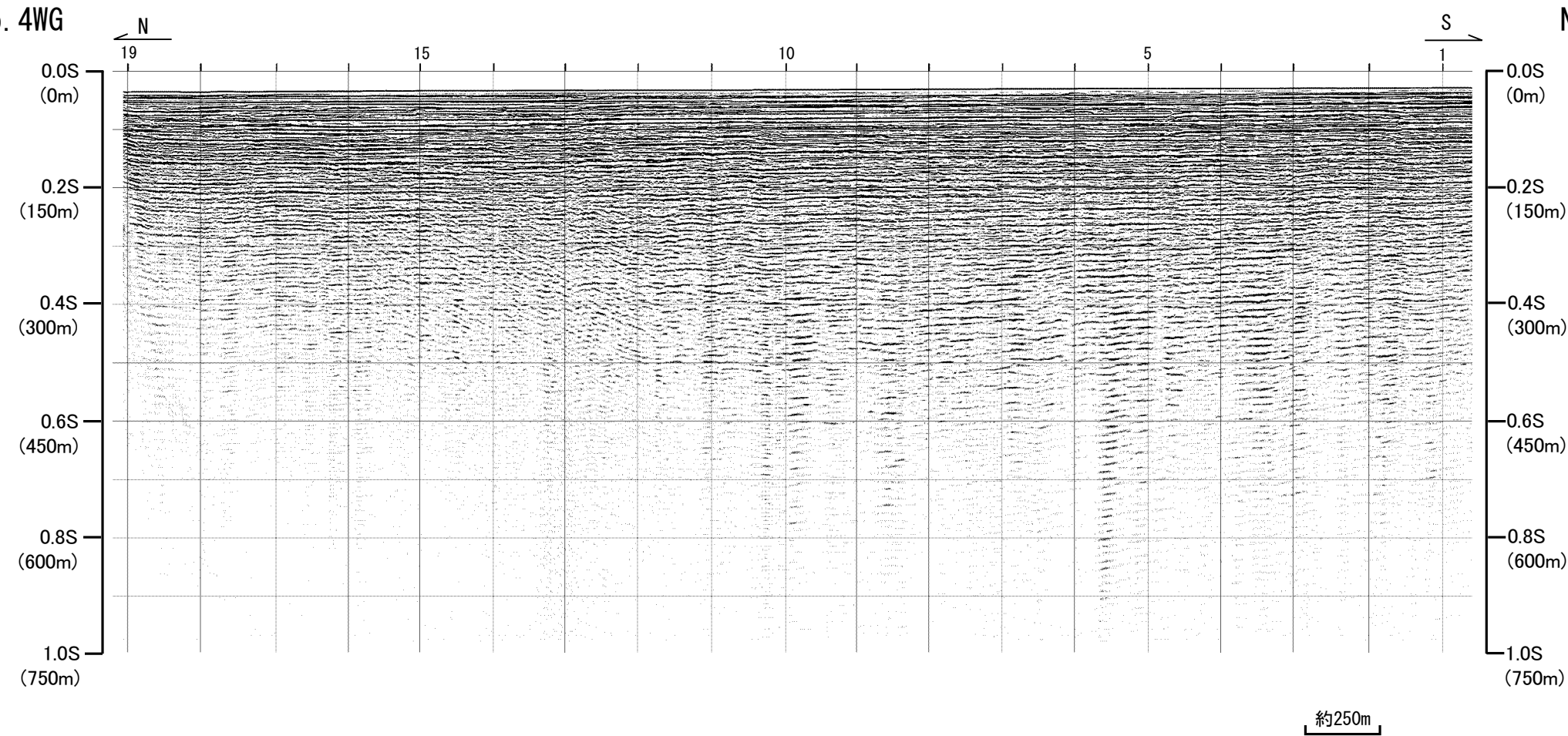
第3.2-32図(1) 敷地前面海域の音波探査記録 (No. 4)

No. 4BM



No. 4BM

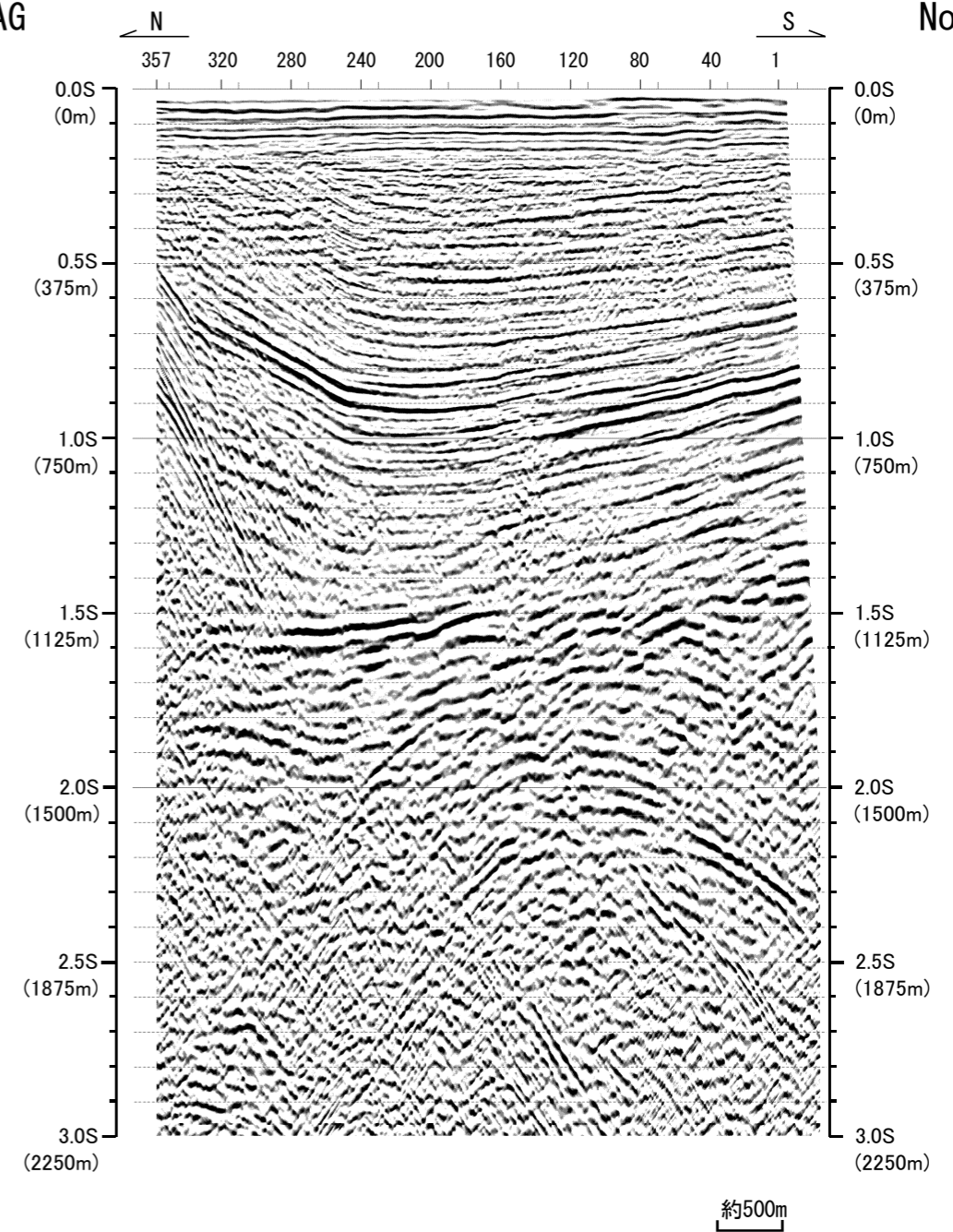
No. 4WG



No. 4WG

第3.2-32図(2) 敷地前面海域の音波探査記録 (No. 4BM, No. 4WG)

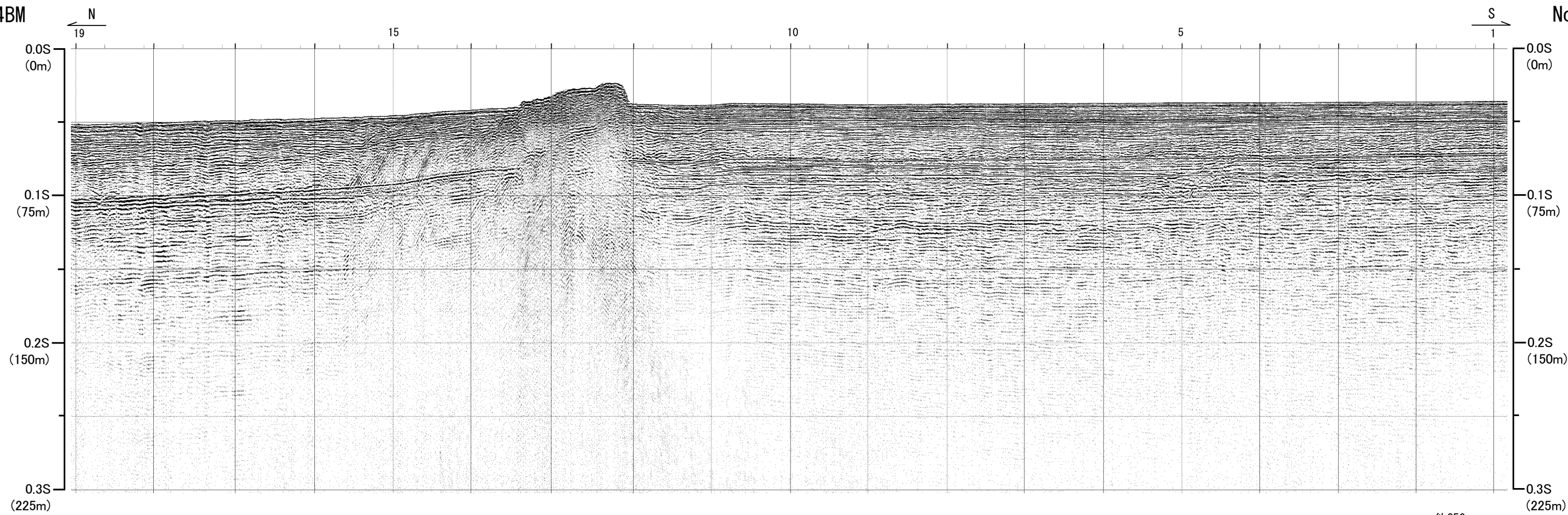
No. 4AG



No. 4AG

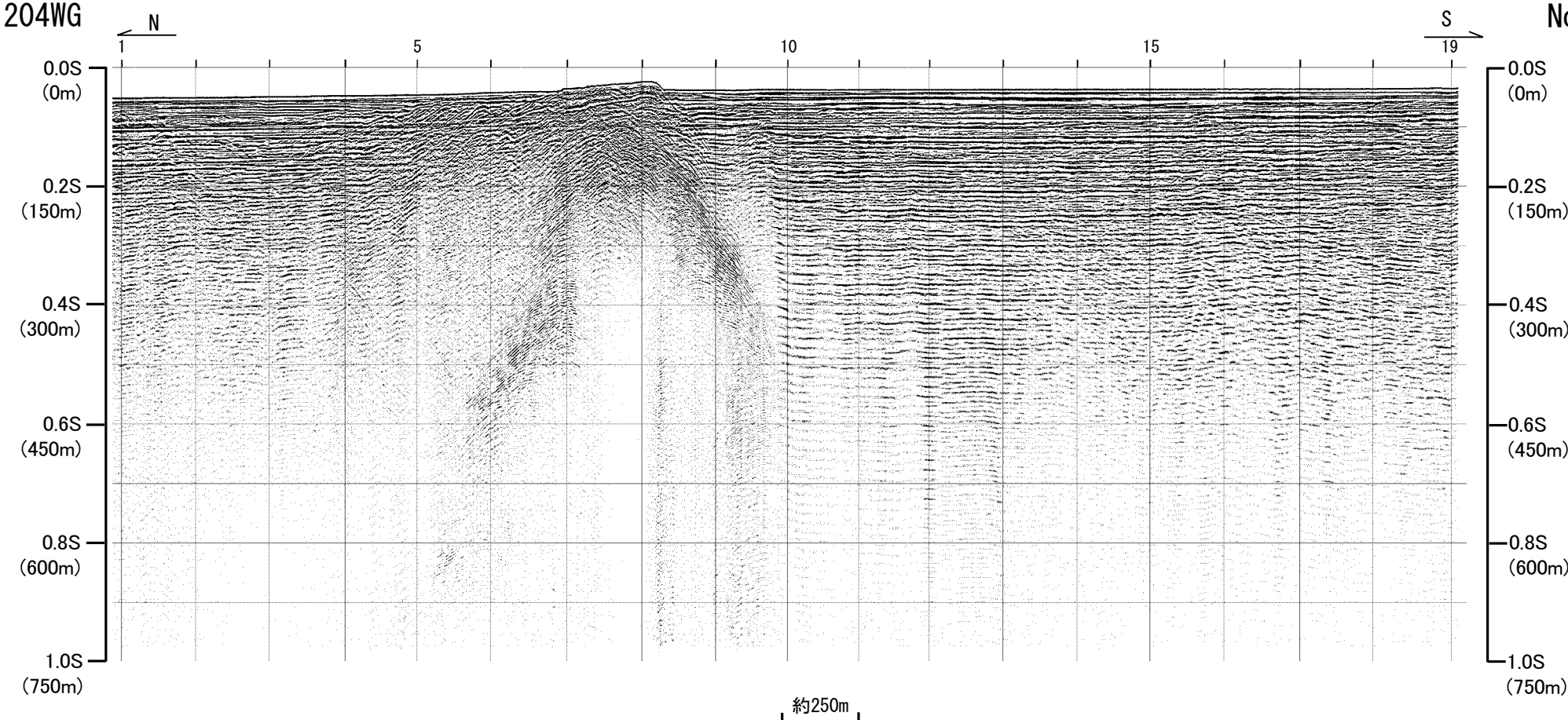
第3.2-32図(3) 敷地前面海域の音波探査記録 (No. 4AG)

No. 204BM



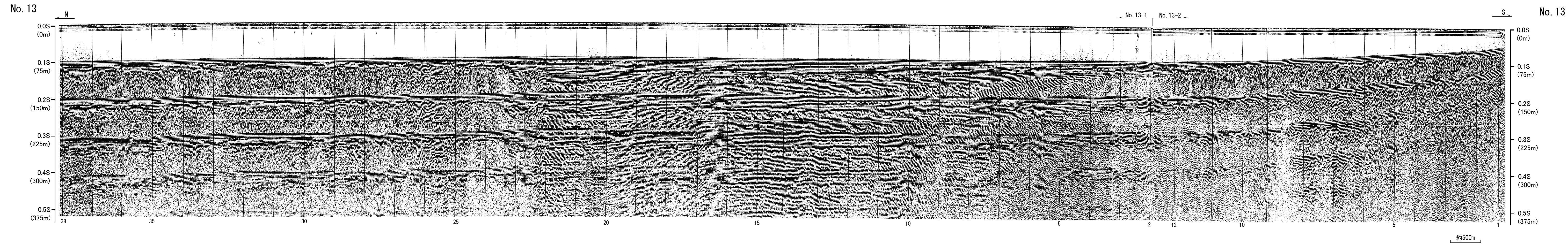
No. 204BM

No. 204WG

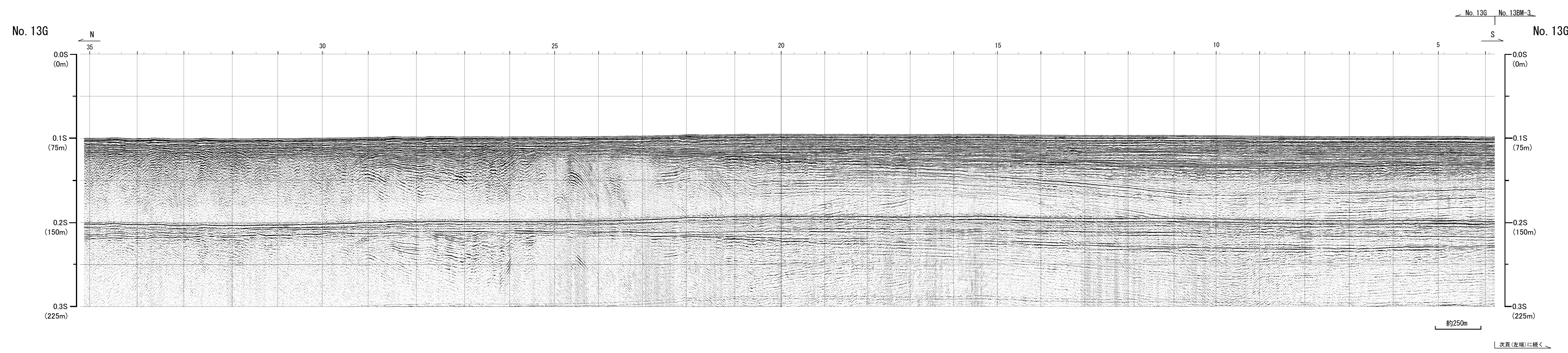


No. 204WG

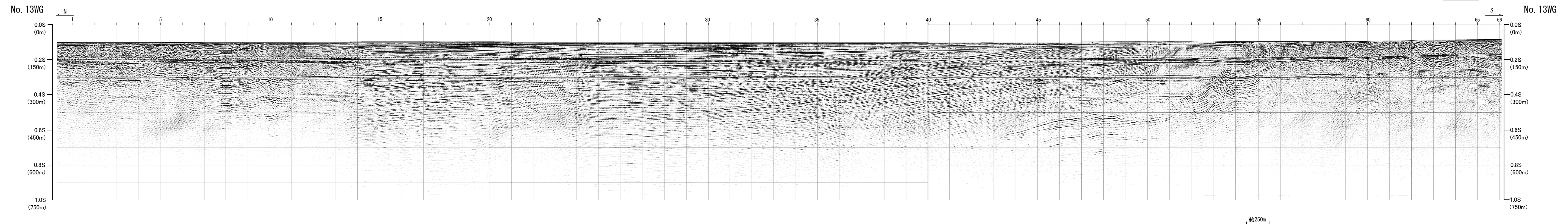
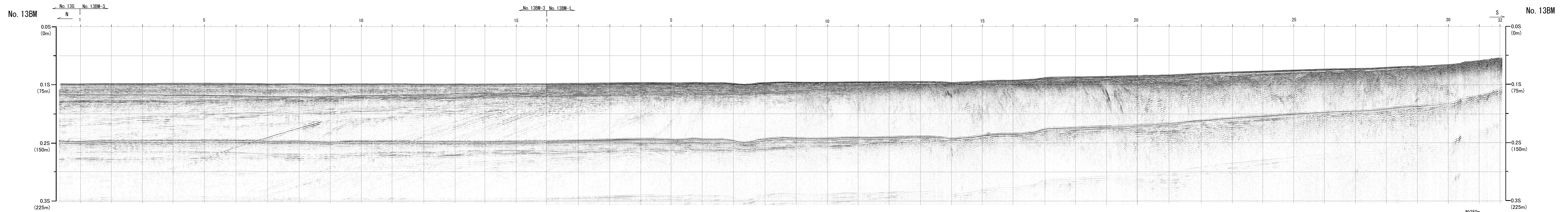
第3.2-32図(4) 敷地前面海域の音波探査記録 (No. 204BM, No. 204WG)



第3.2-32図(5) 敷地前面海域の音波探査記録 (No. 13)

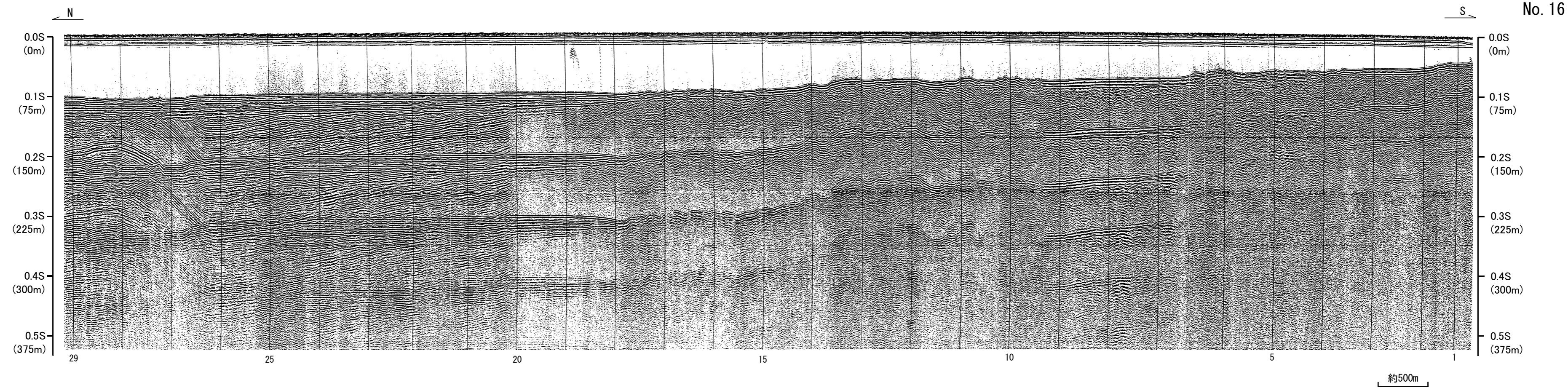
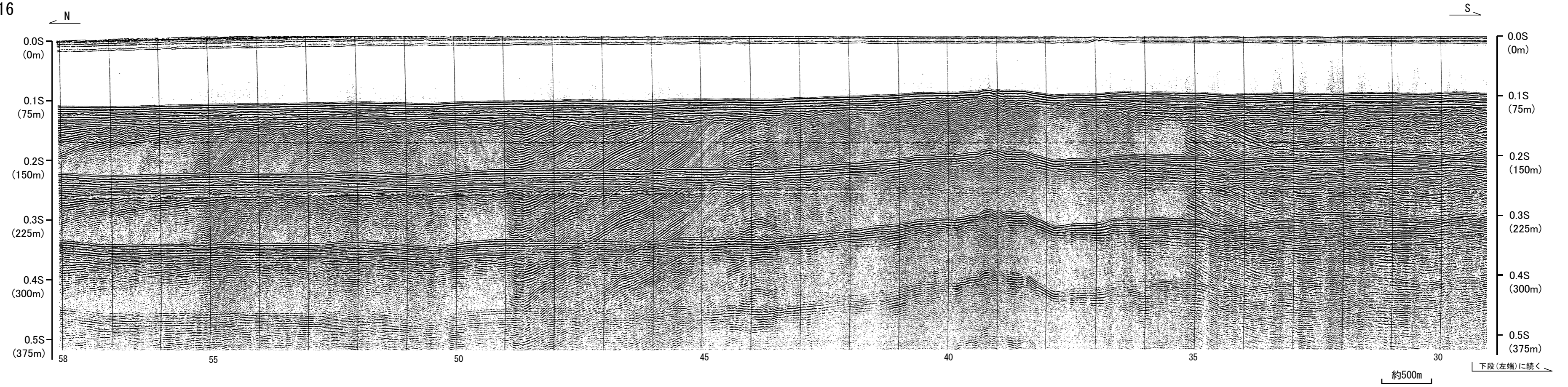


第3.2-32図(6) 敷地前面海域の音波探査記録 (No. 13G)



第3.2-32図(7) 敷地前面海域の音波探査記録 (No. 13BM, No. 13WG)

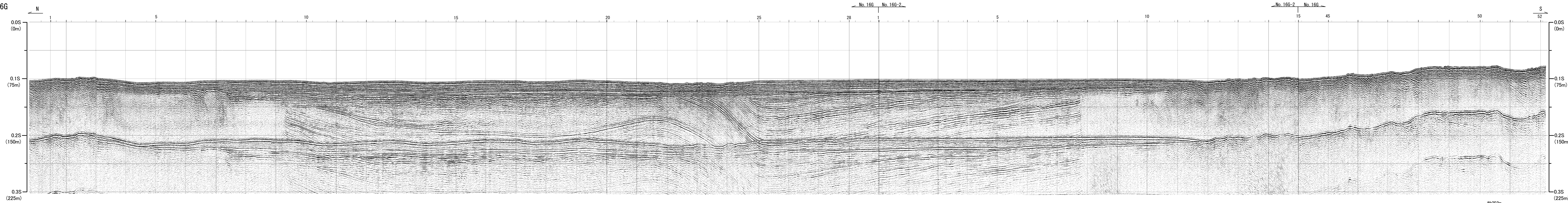
No. 16



第3.2-32図(8) 敷地前面海域の音波探査記録 (No. 16)

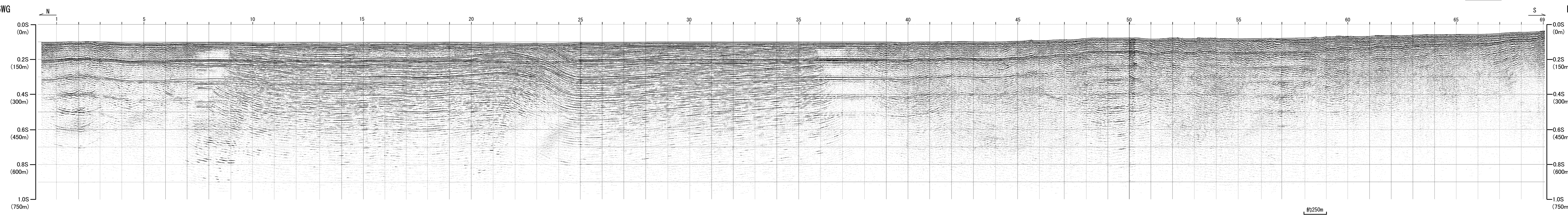


No. 16G



No. 16G

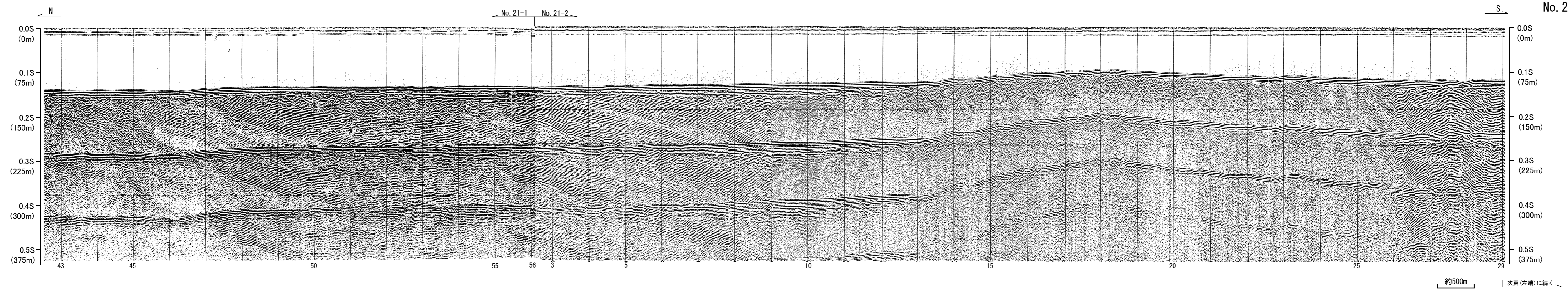
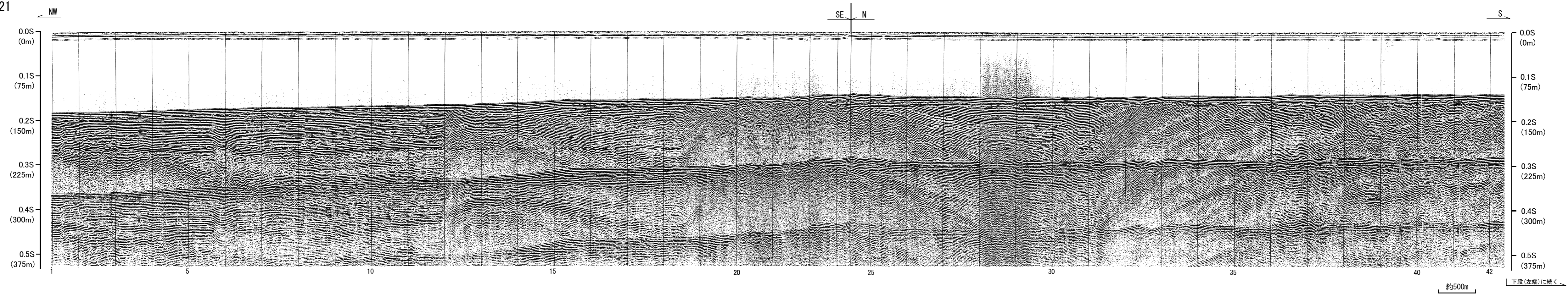
No. 16WG



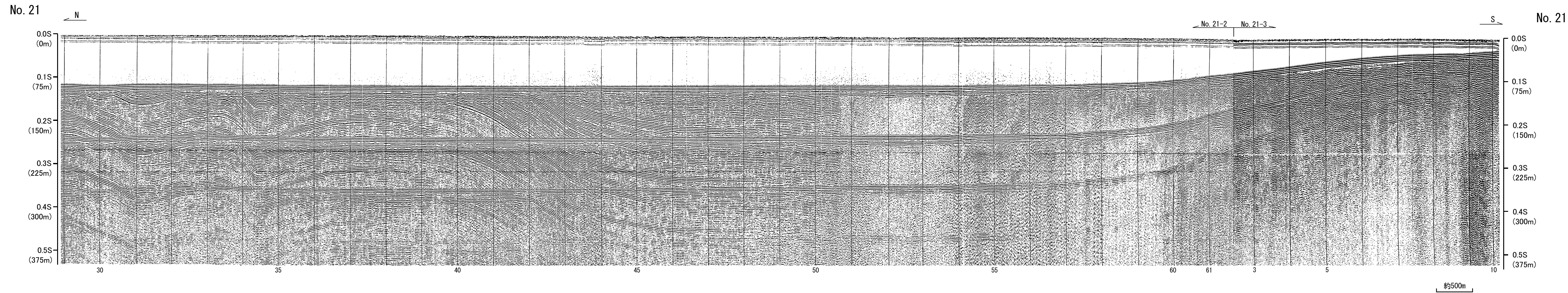
No. 16WG

第3.2-32図(9) 敷地前面海域の音波探査記録 (No. 16G, No. 16WG)

No. 21



第3.2-32図(10) 敷地前面海域の音波探査記録 (No. 21・その1)



第3.2-32図(11) 敷地前面海域の音波探査記録 (No. 21・その2)