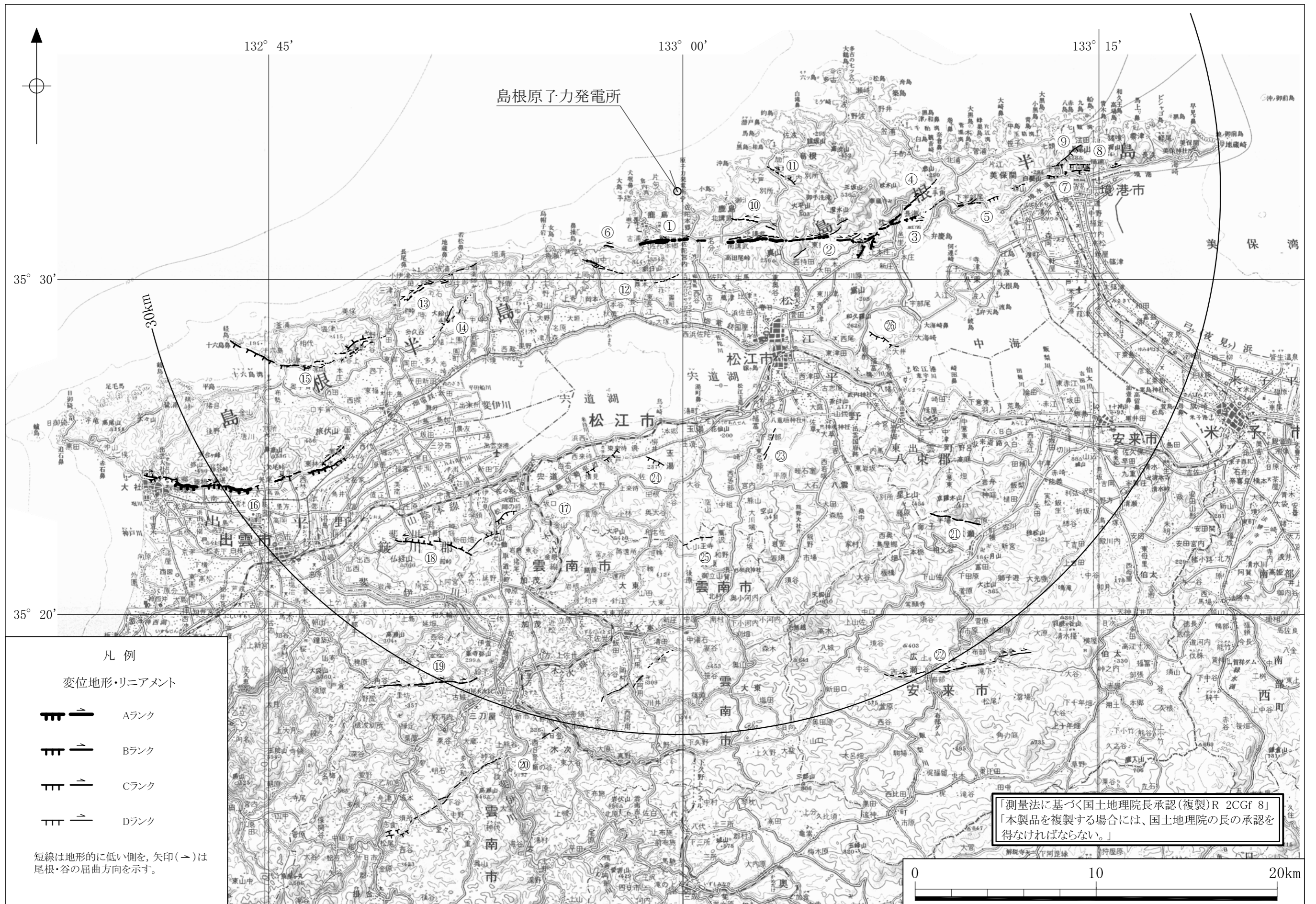
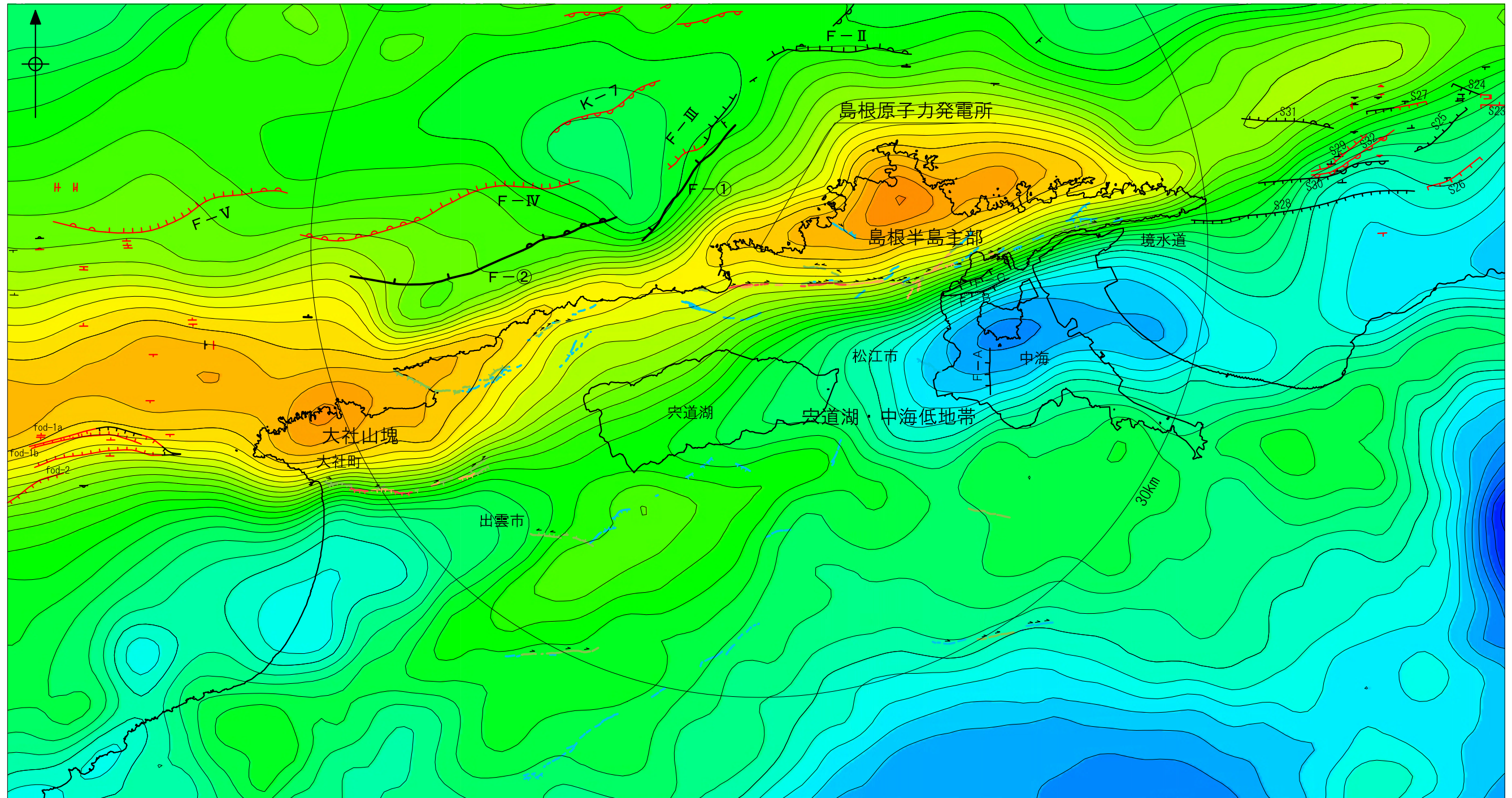


第3.2-15図 活断層分布図（敷地を中心とする半径30km以遠；活断層研究会編，1991）



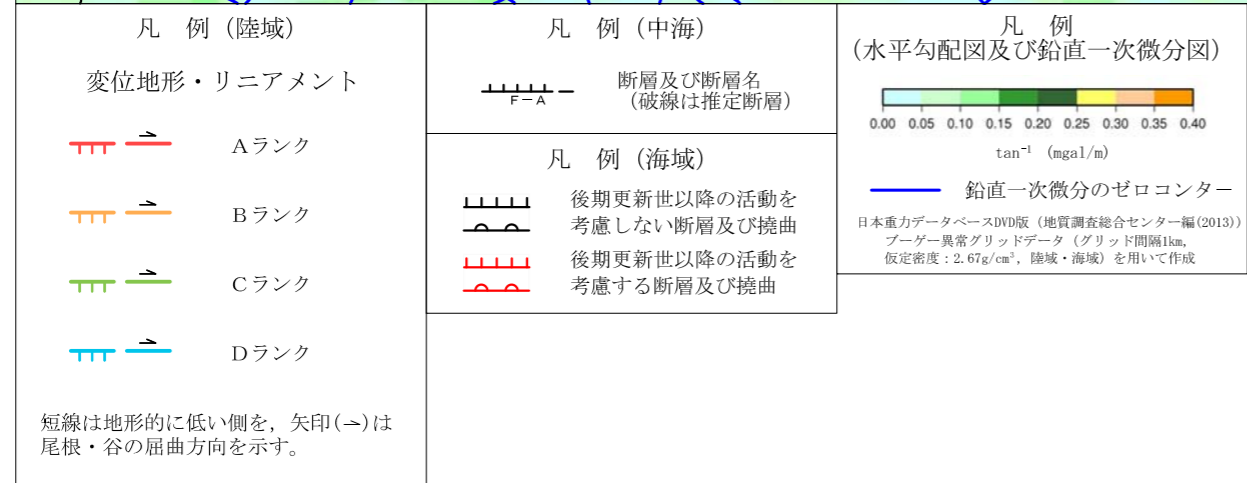
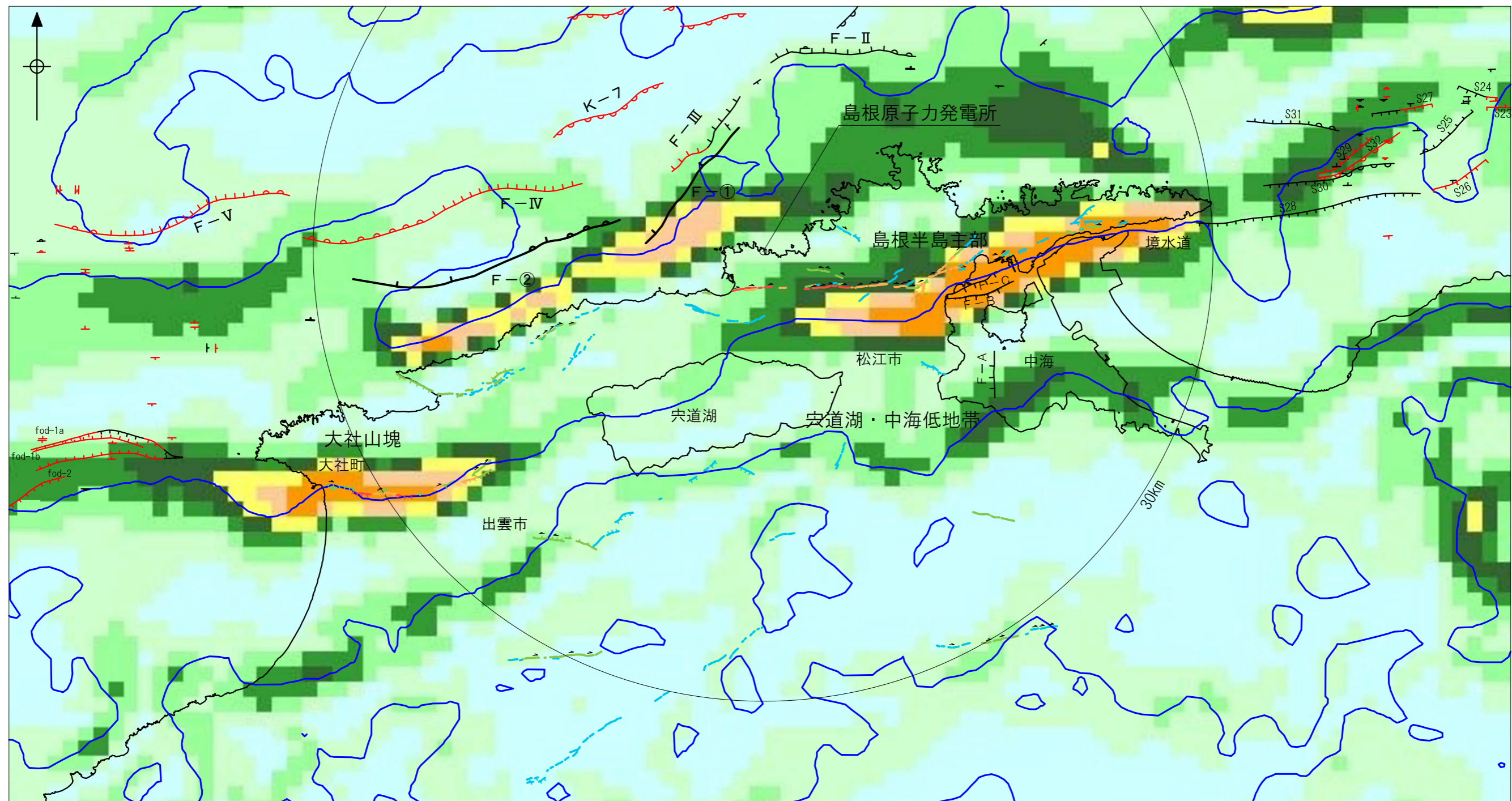
第3.2-16図 敷地周辺陸域の変位地形・リニアメント分布図



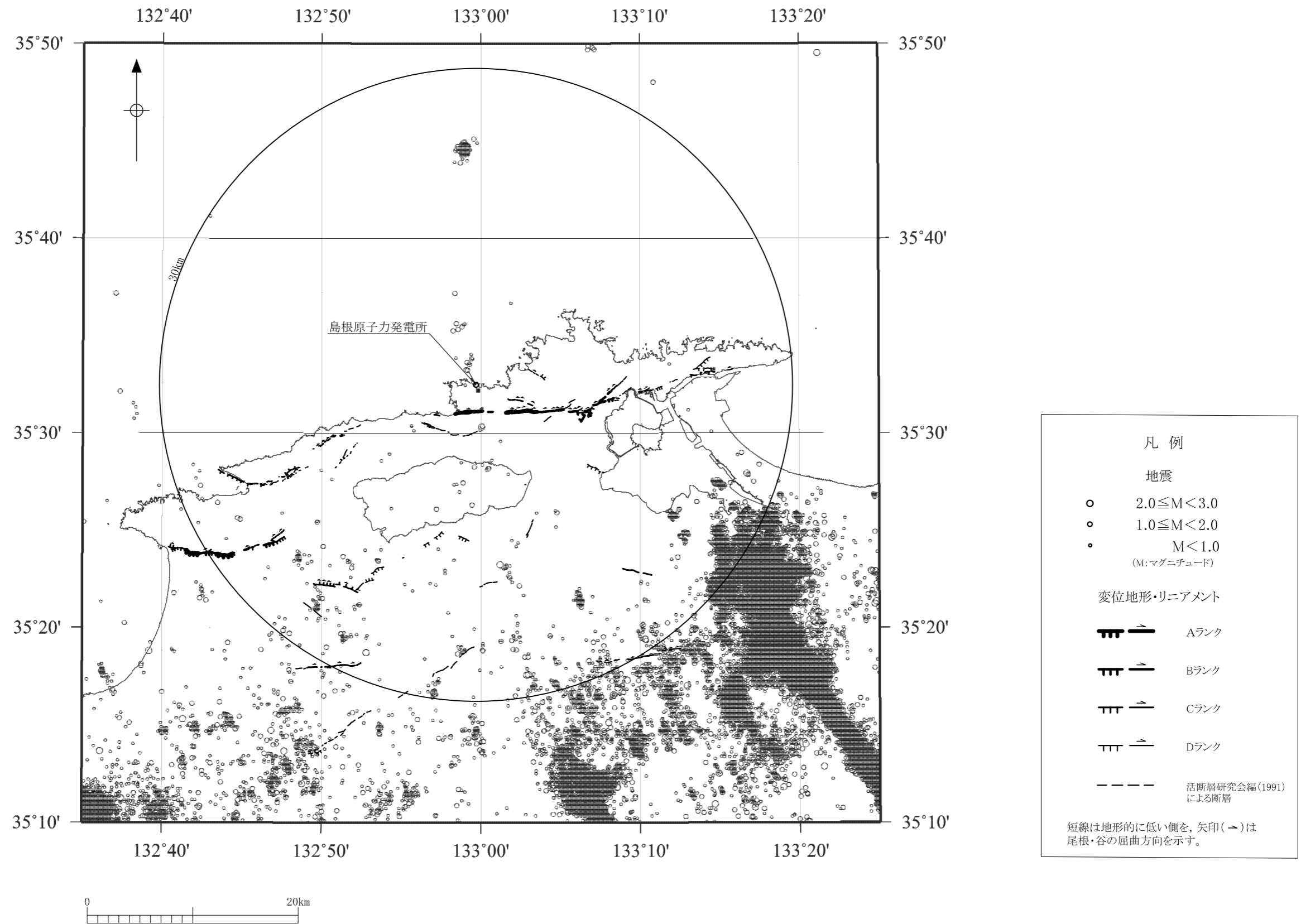
<p>凡例 (陸域)</p> <p>変位地形・リニアメント</p> <p>  Aランク   Bランク   Cランク   Dランク </p> <p>短線は地形的に低い側を、矢印(→)は尾根・谷の屈曲方向を示す。</p>	<p>凡例 (中海)</p> <p>  断層及び断層名 (破線は推定断層) </p> <p>凡例 (海域)</p> <p>  後期更新世以降の活動を考慮しない断層及び撓曲   後期更新世以降の活動を考慮する断層及び撓曲 </p>	<p>凡例 (ブーゲー異常図)</p> <p>  -16 -8 0 8 16 24 32 40 48 56 mgal </p> <p>  重力異常等値線 (2mgal間隔) </p> <p>日本重力データベースDVD版 (地質調査総合センター編(2013)) ブーゲー異常グリッドデータ (グリッド間隔1km、仮定密度: 2.67g/cm<sup>3</sup>、陸域・海域) を用いて作成</p>
--	--	---



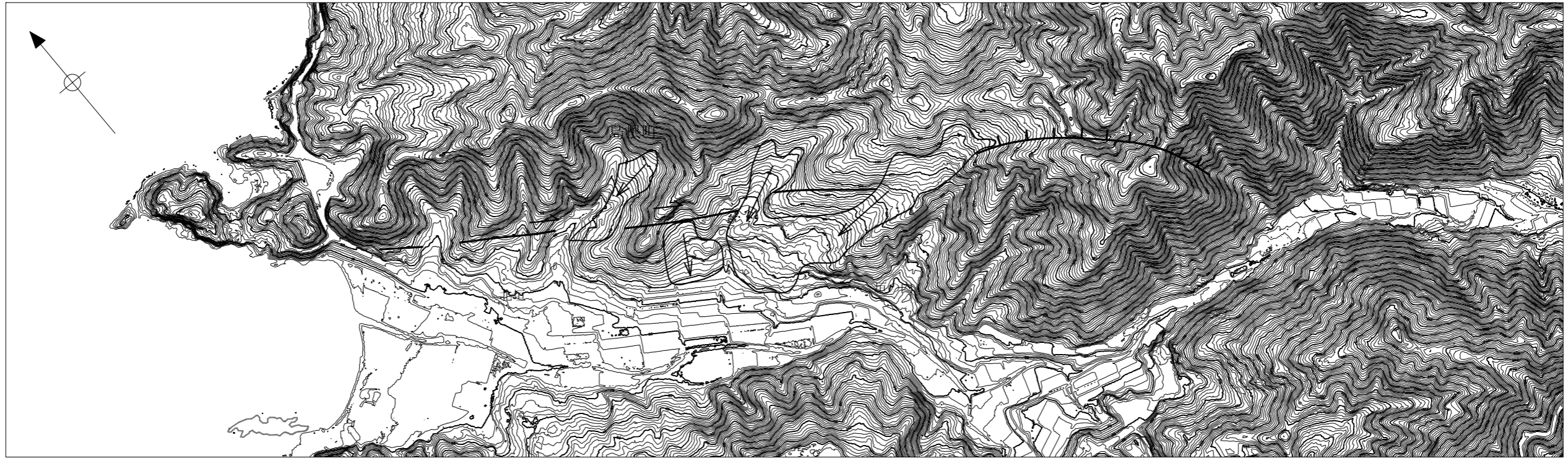
第3.2-17図(1) 敷地周辺の重力異常図 (ブーゲー異常図)



第3.2-17図(2) 敷地周辺の重力異常図 (水平勾配図及び鉛直一次微分図)

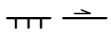


気象庁で観測された地震の震央分布 (1997年10月～2019年8月)




凡 例

変位地形・リニアメント


Dランク

短線は地形的に低い側を, 矢印(→)は尾根・谷の屈曲方向を示す。

地形面


地すべり

第3.2-19図 垣の内北側断層周辺の空中写真判読図