

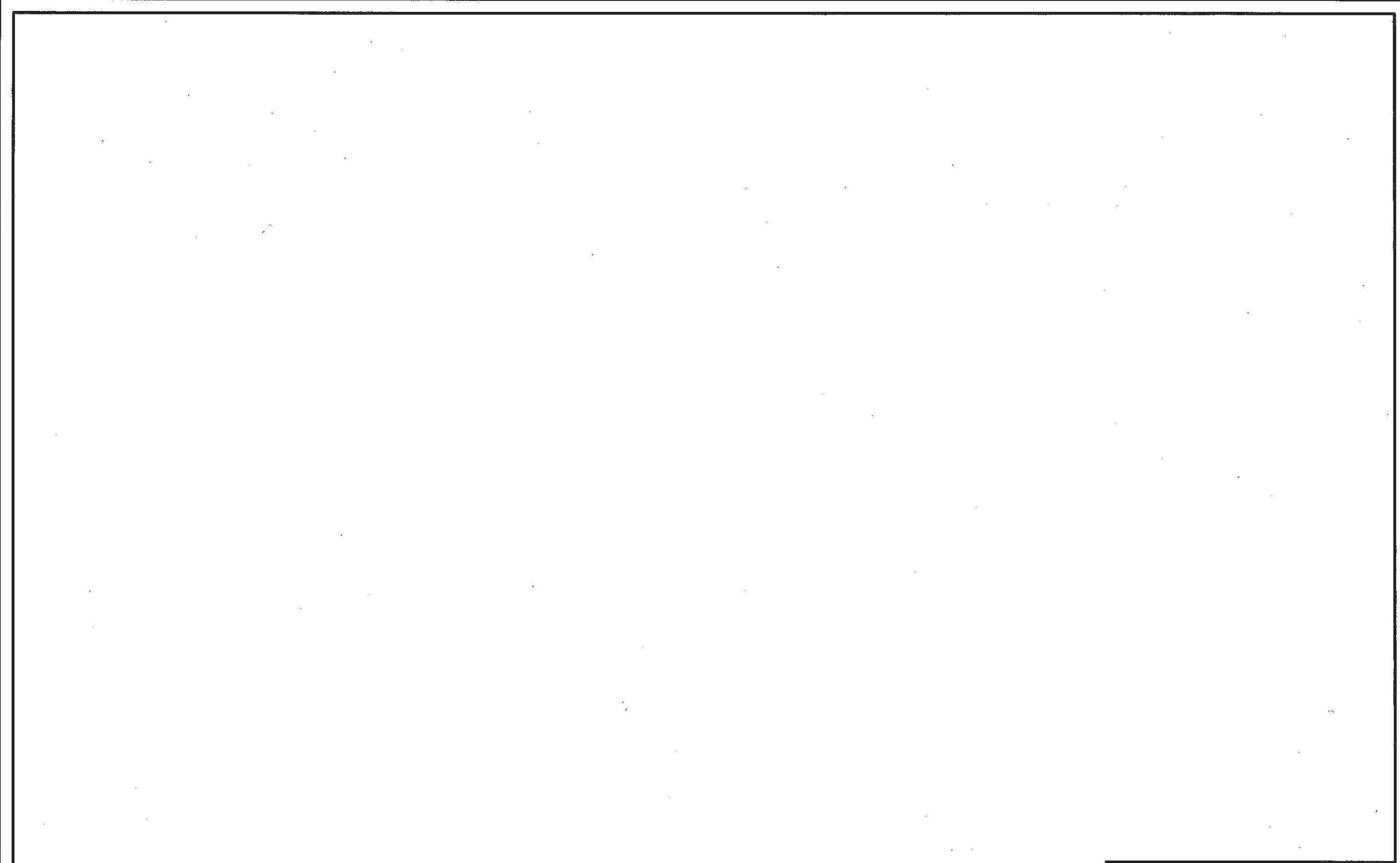
本資料のうち、枠囲みの内容は商業機密の観点から公開できません。

女川原子力発電所第2号機 工事計画審査資料	
資料番号	02-工-C-01-0003_改1
提出年月日	2020年12月1日

1.8 非常用照明の取付箇所を明示した図面

2020年12月

東北電力株式会社



工事計画認可申請	第1-8-1図
女川原子力発電所 第2号機	
名称	非常用照明の取付箇所を明示した図面 (1/41)
東北電力株式会社	

枠囲みの内容は防護上の観点から公開できません。

工事計画認可申請 第1-8-2図

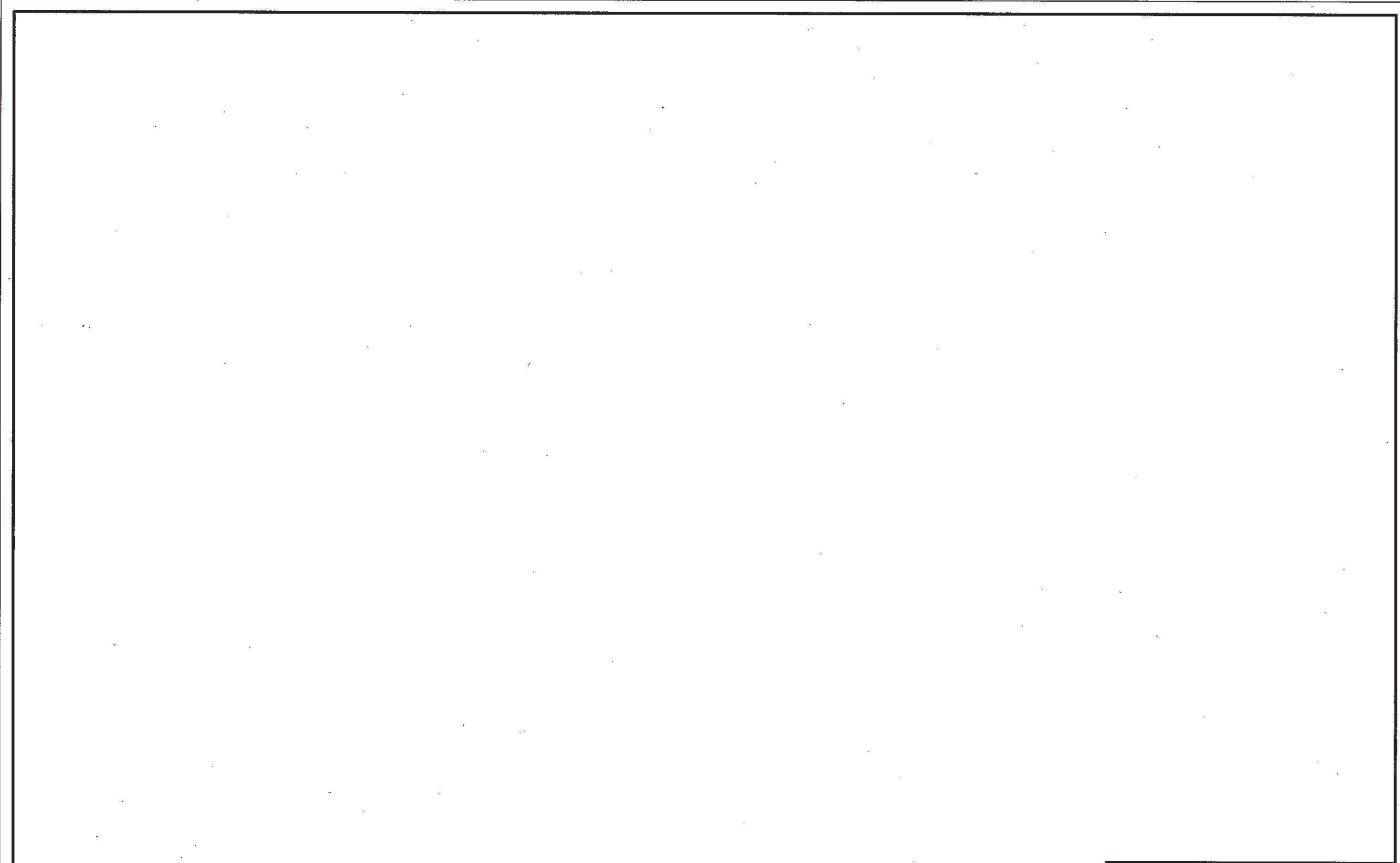
女川原子力発電所 第2号機

名称 非常用照明の取付箇所を明示した図面
(2/41)

東北電力株式会社

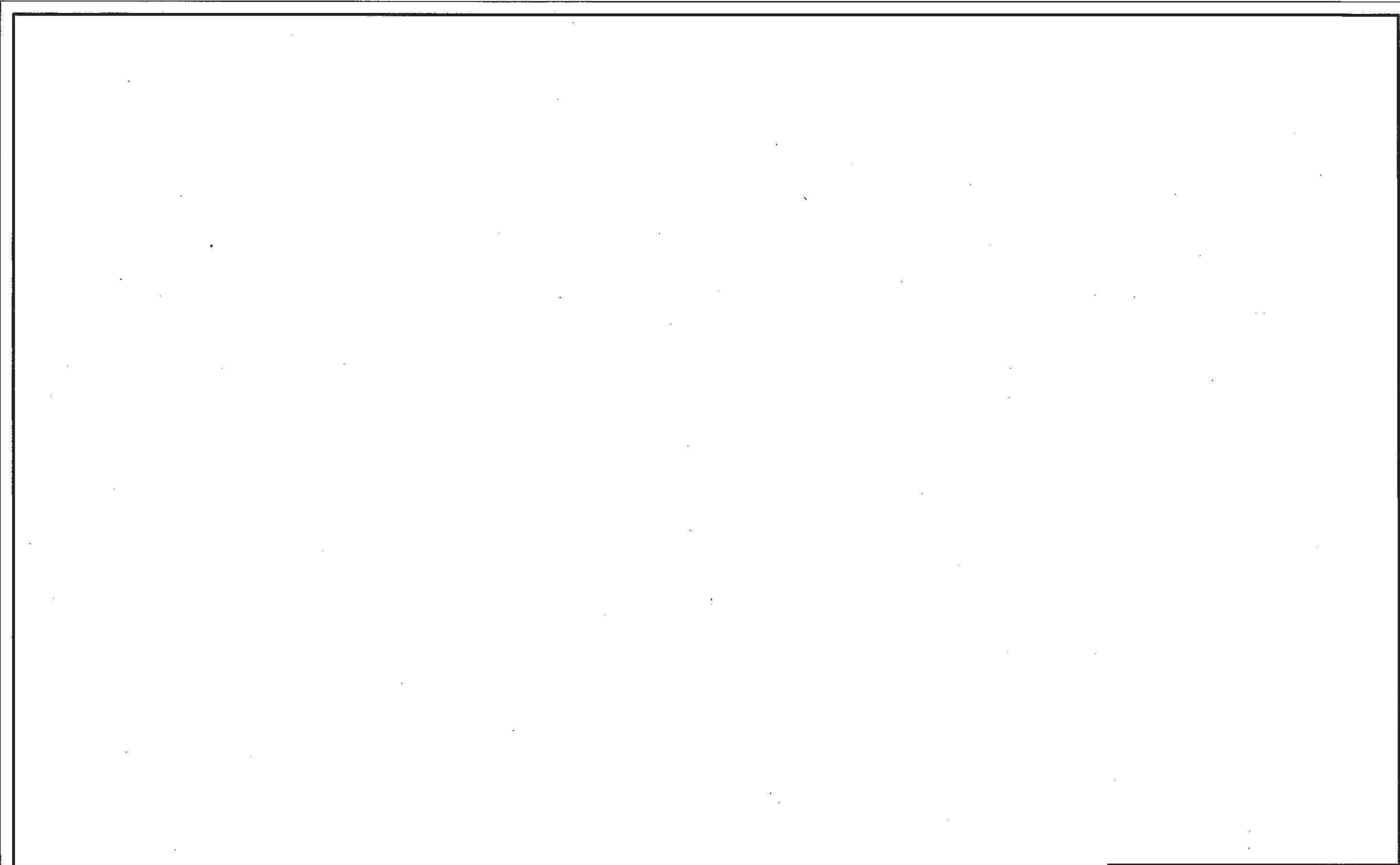
枠囲みの内容は防護上の観点から公開できません。

0403



工事計画認可申請	第1-8-3図
女川原子力発電所 第2号機	
名称	非常用照明の取付箇所を明示した図面 (3/41)
東北電力株式会社	

枠囲みの内容は防護上の観点から公開できません。



工事計画認可申請 | 第1-8-4図

女川原子力発電所 第2号機

名称 | 非常用照明の取付箇所を明示した図面
(4/41)

東北電力株式会社

枠囲みの内容は防護上の観点から公開できません。 | 0331

工事計画認可申請 第1-8-5図

女川原子力発電所 第2号機

名称 非常用照明の取付箇所を明示した図面
(5/41)

東北電力株式会社

枠囲みの内容は防護上の観点から公開できません。

0319

工事計画認可申請 第1-8-6図

女川原子力発電所 第2号機

名称 非常用照明の取付箇所を明示した図面
(6/41)

東北電力株式会社

枠囲みの内容は防護上の観点から公開できません。

0331

工事計画認可申請 第1-8-7図

女川原子力発電所 第2号機

名称 非常用照明の取付箇所を明示した図面
(7/41)

東北電力株式会社

枠囲みの内容は防護上の観点から公開できません。

0319

工事計画認可申請 第1-8-8図

女川原子力発電所 第2号機

名称 非常用照明の取付箇所を明示した図面
(8/41)

東北電力株式会社

枠囲みの内容は防護上の観点から公開できません。

0331

工事計画認可申請 第1-8-9図

女川原子力発電所 第2号機

名称 非常用照明の取付箇所を明示した図面
(9/41)

東北電力株式会社

枠囲みの内容は防護上の観点から公開できません。

0319

工事計画認可申請 | 第1-8-10図

女川原子力発電所 第2号機

名称 | 非常用照明の取付箇所を明示した図面
(10/41)

東北電力株式会社

枠囲みの内容は防護上の観点から公開できません。

0327

工事計画認可申請 第1-8-11図

女川原子力発電所 第2号機

名称 非常用照明の取付箇所を明示した図面
(11/41)

東北電力株式会社

枠囲みの内容は防護上の観点から公開できません。

0331

工事計画認可申請 第1-8-12図

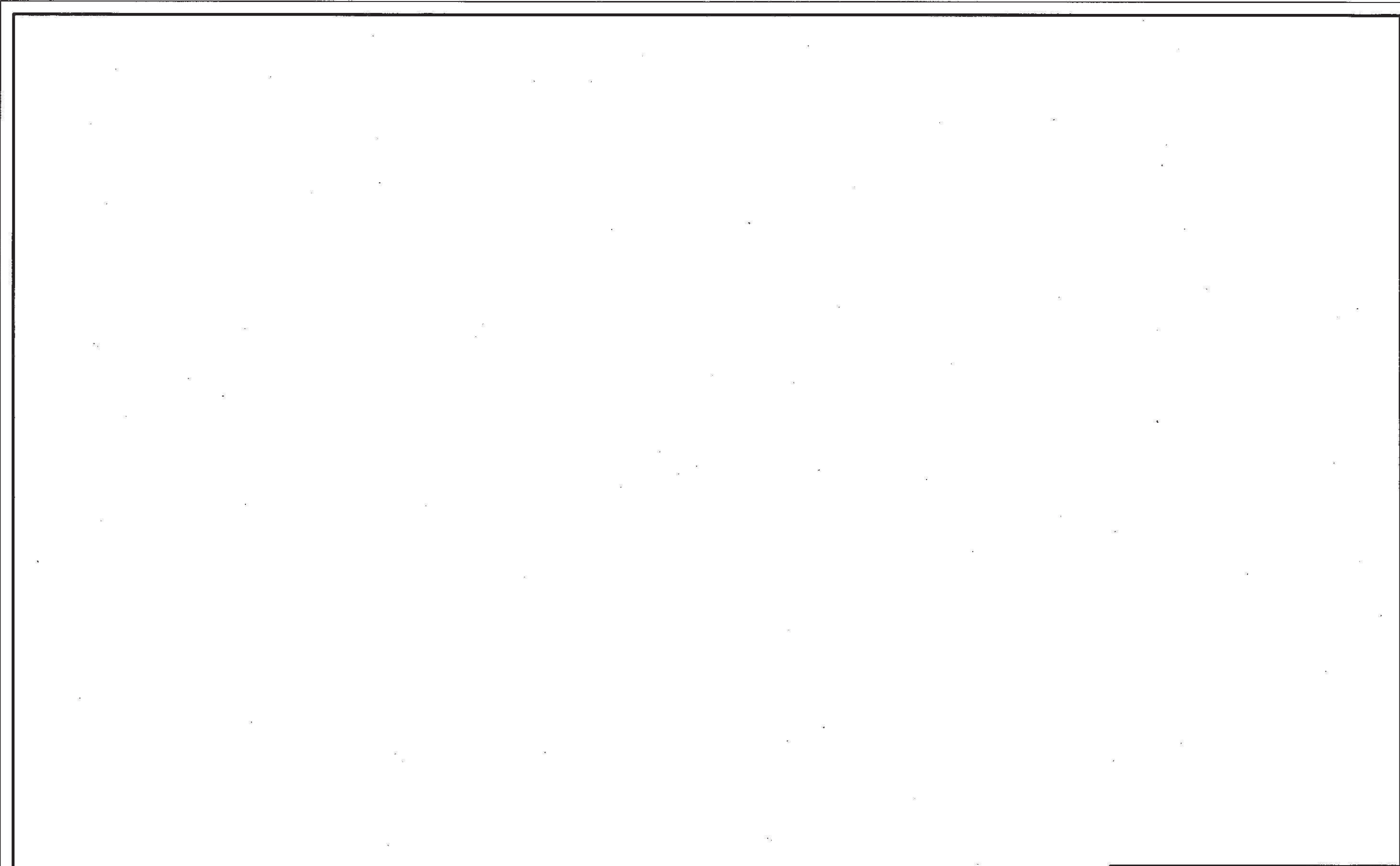
女川原子力発電所 第2号機

名 非常用照明の取付箇所を明示した図面
称 (12/41)

東北電力株式会社

枠囲みの内容は防護上の観点から公開できません。

0331



工事計画認可申請 第1-8-13図

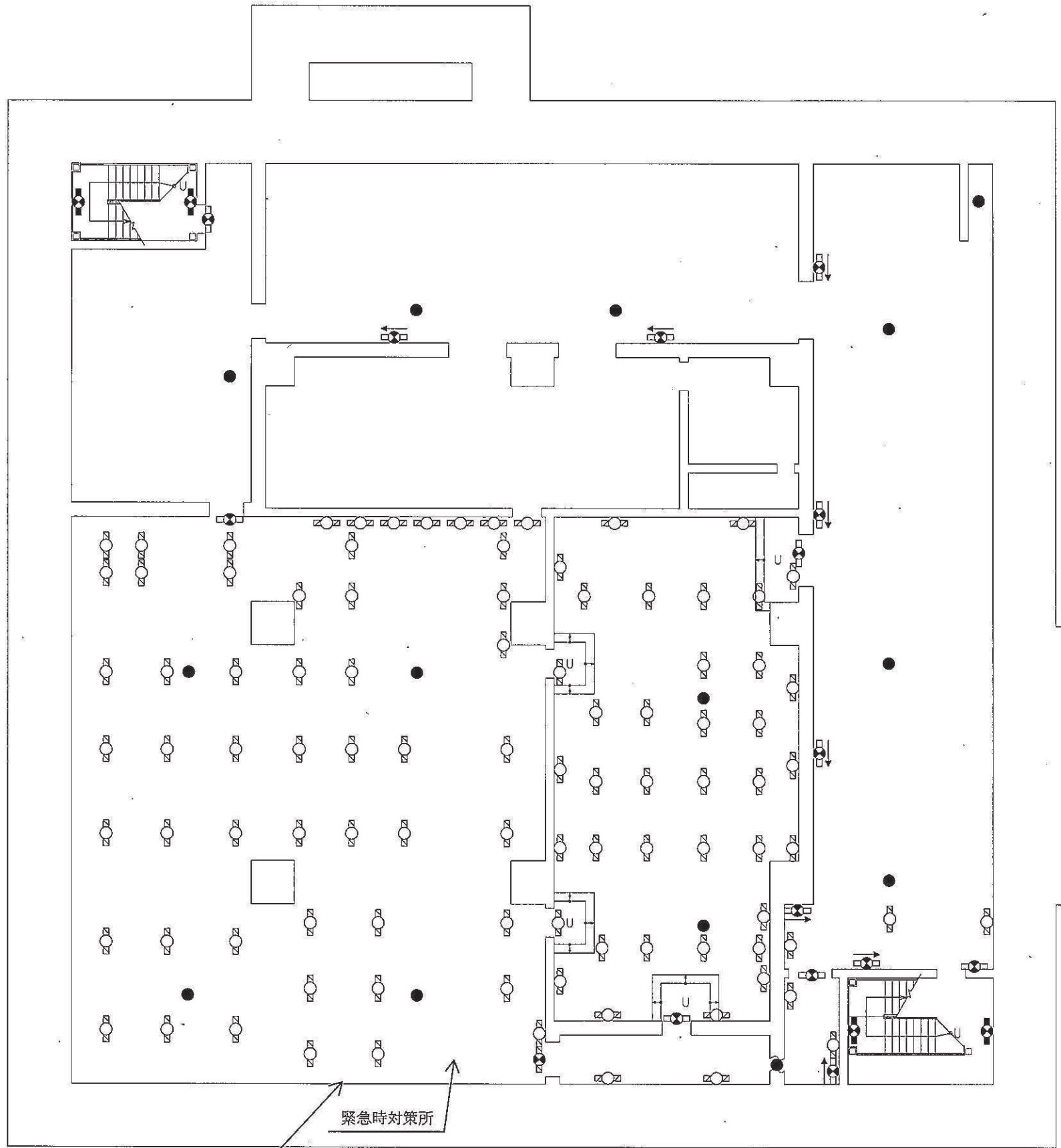
女川原子力発電所 第2号機

名称 非常用照明の取付箇所を明示した図面
(13/41)

東北電力株式会社

枠囲みの内容は防護上の観点から公開できません。

0331



【凡例】避難用照明

- ☐●☐ : 避難口誘導灯
- ☐●☐ : 通路誘導灯
- : 階段通路誘導灯
- : 非常灯

【凡例】作業用照明

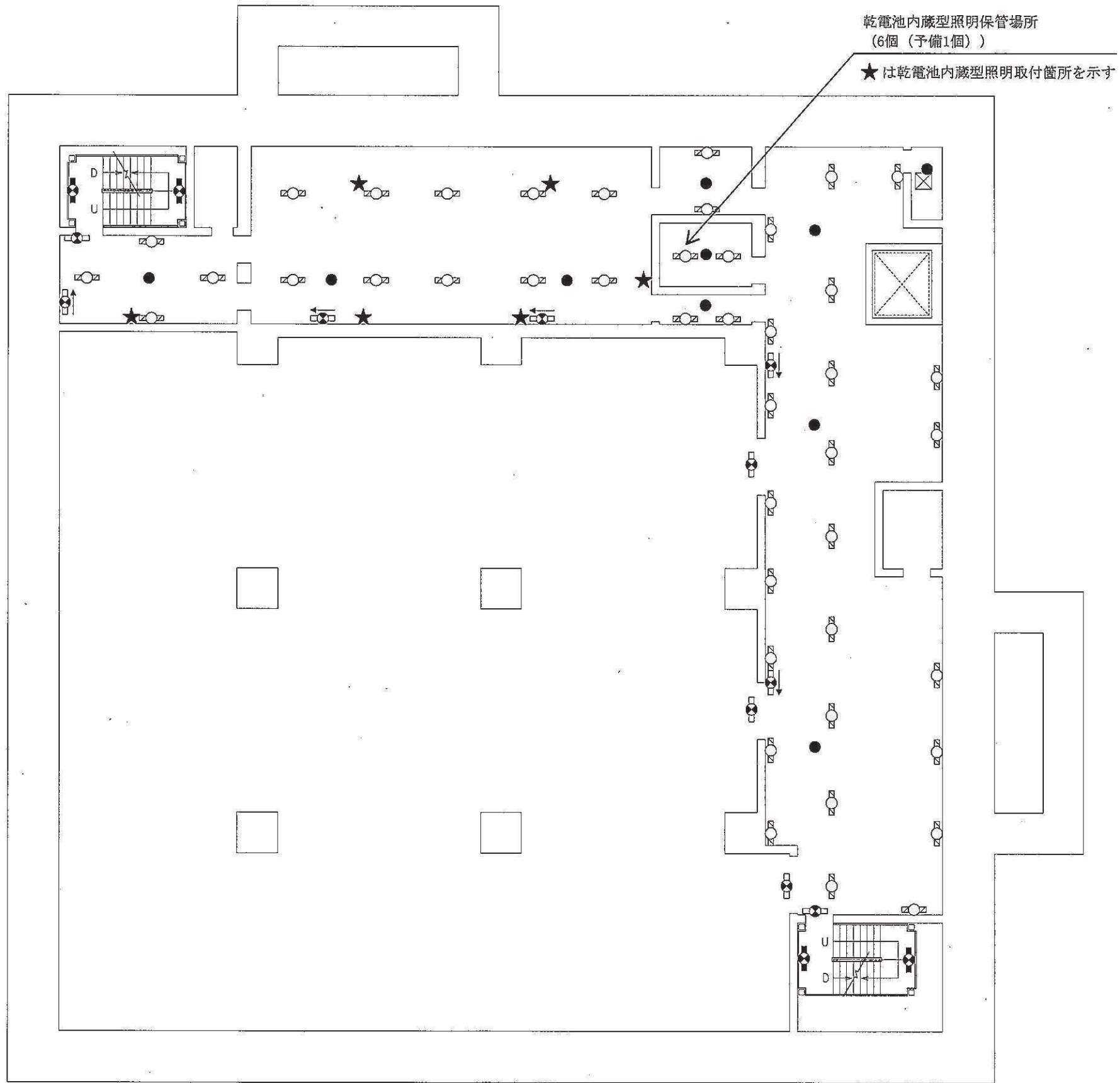
- ☐ : 非常用照明

可搬型照明保管場所
(ランタンタイプLEDライト、
ヘッドライト(ヘルメット装着用))

緊急時対策所

緊急時対策建屋
(O.P. 51500)

工事計画認可申請	第1-8-14図
女川原子力発電所 第2号機	
名称	非常用照明の取付箇所を明示した図面 (14/41)
東北電力株式会社	

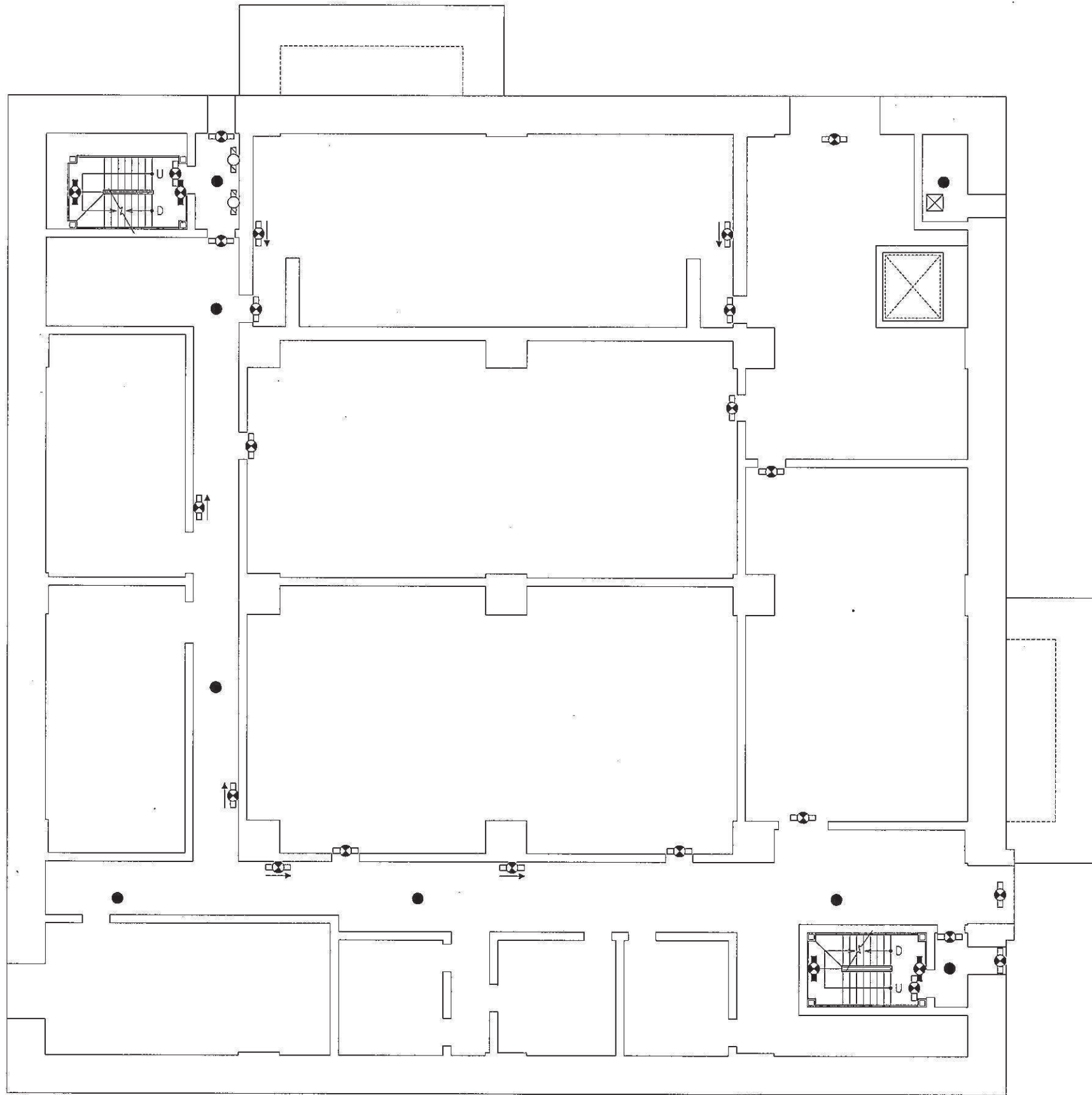


乾電池内蔵型照明保管場所
(6個 (予備1個))
★は乾電池内蔵型照明取付箇所を示す

- 【凡例】避難用照明
- ⊗ : 避難口誘導灯
 - △ : 通路誘導灯
 - ⊠● : 階段通路誘導灯
 - : 非常灯
- 【凡例】作業用照明
- ⊠ : 非常用照明
- 【凡例】乾電池内蔵型照明
- ★ : 乾電池内蔵型照明

緊急時対策建屋
(O. P. 57300)

工事計画認可申請	第1-8-15図
女川原子力発電所 第2号機	
名称	非常用照明の取付箇所を明示した図面 (15/41)
東北電力株式会社	
0319	



【凡例】避難用照明

- : 避難口誘導灯
- : 通路誘導灯
- : 階段通路誘導灯
- : 非常灯

【凡例】作業用照明

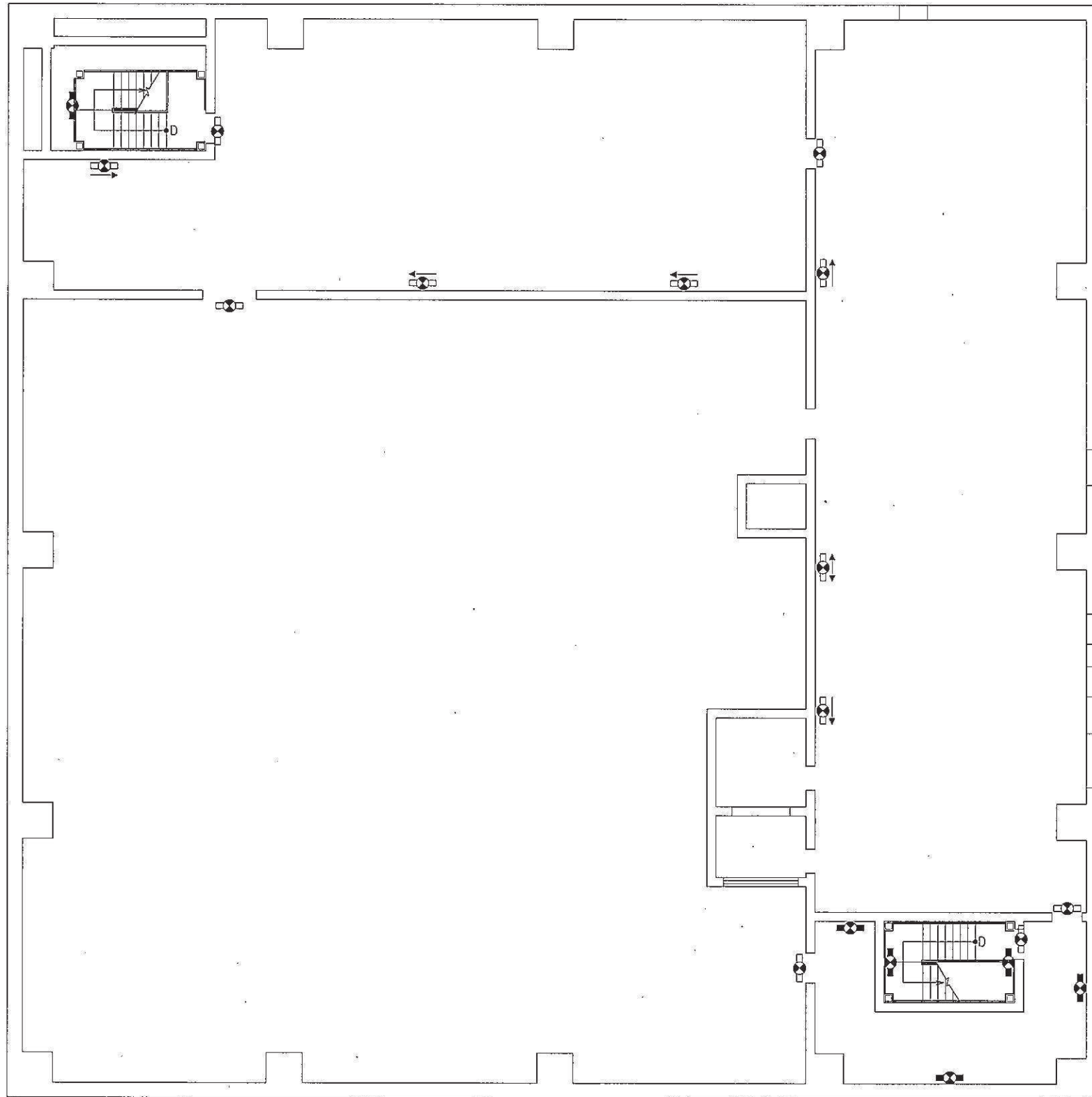
- : 非常用照明

緊急時対策建屋
(O.P. 62200)

工事計画認可申請	第1-8-16図
女川原子力発電所 第2号機	
名称	非常用照明の取付箇所を明示した図面 (16/41)
東北電力株式会社	

【凡例】避難用照明

- ⊗ □ : 避難口誘導灯
- ⊗ □ → : 通路誘導灯
- ⊗ ■ : 階段通路誘導灯

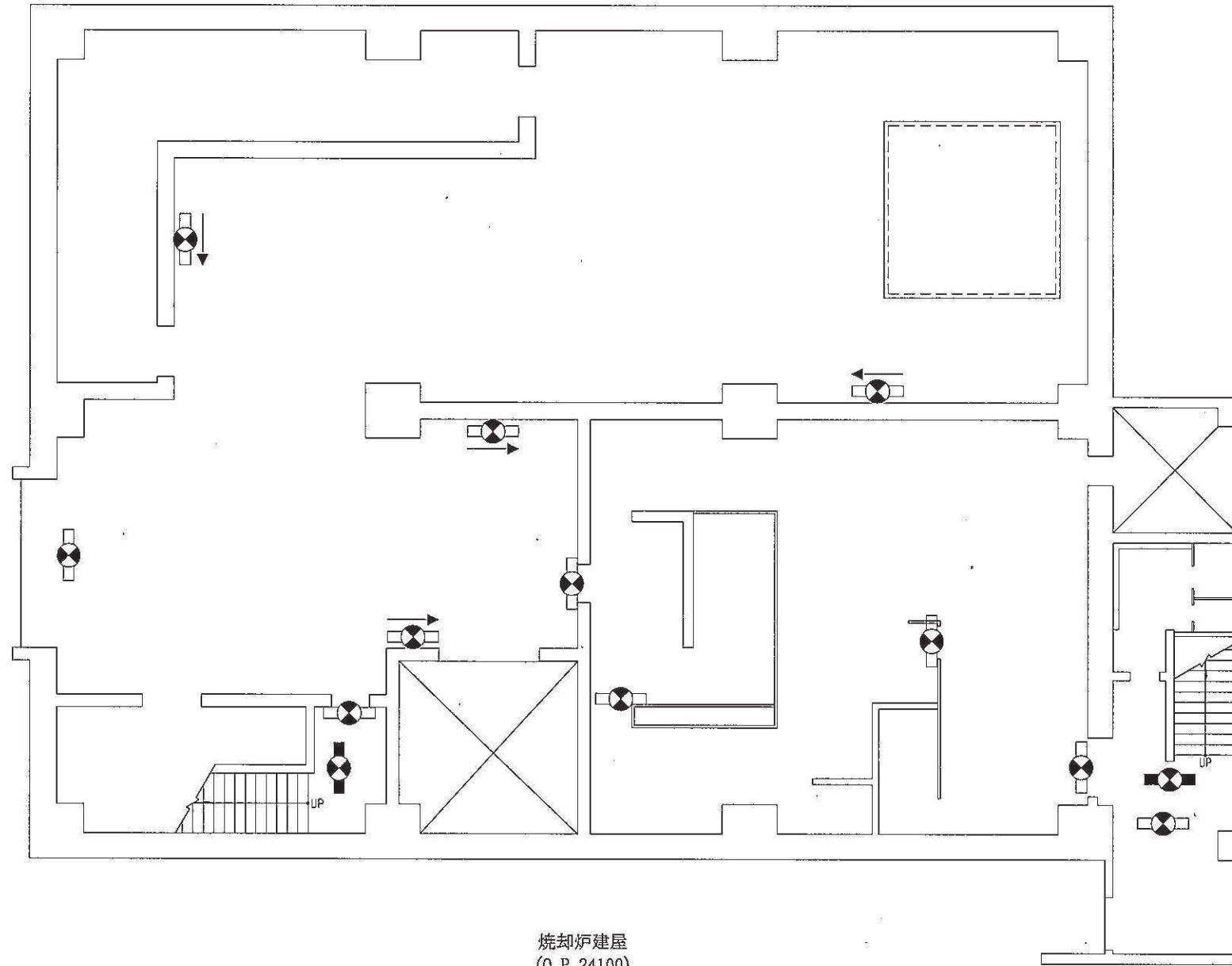


緊急時対策建屋
(O. P. 69400)

工事計画認可申請	第1-8-17図
女川原子力発電所 第2号機	
名称	非常用照明の取付箇所を明示した図面 (17/41)
東北電力株式会社	

【凡例】避難用照明

- : 避難口誘導灯
- : 通路誘導灯
- : 階段通路誘導灯

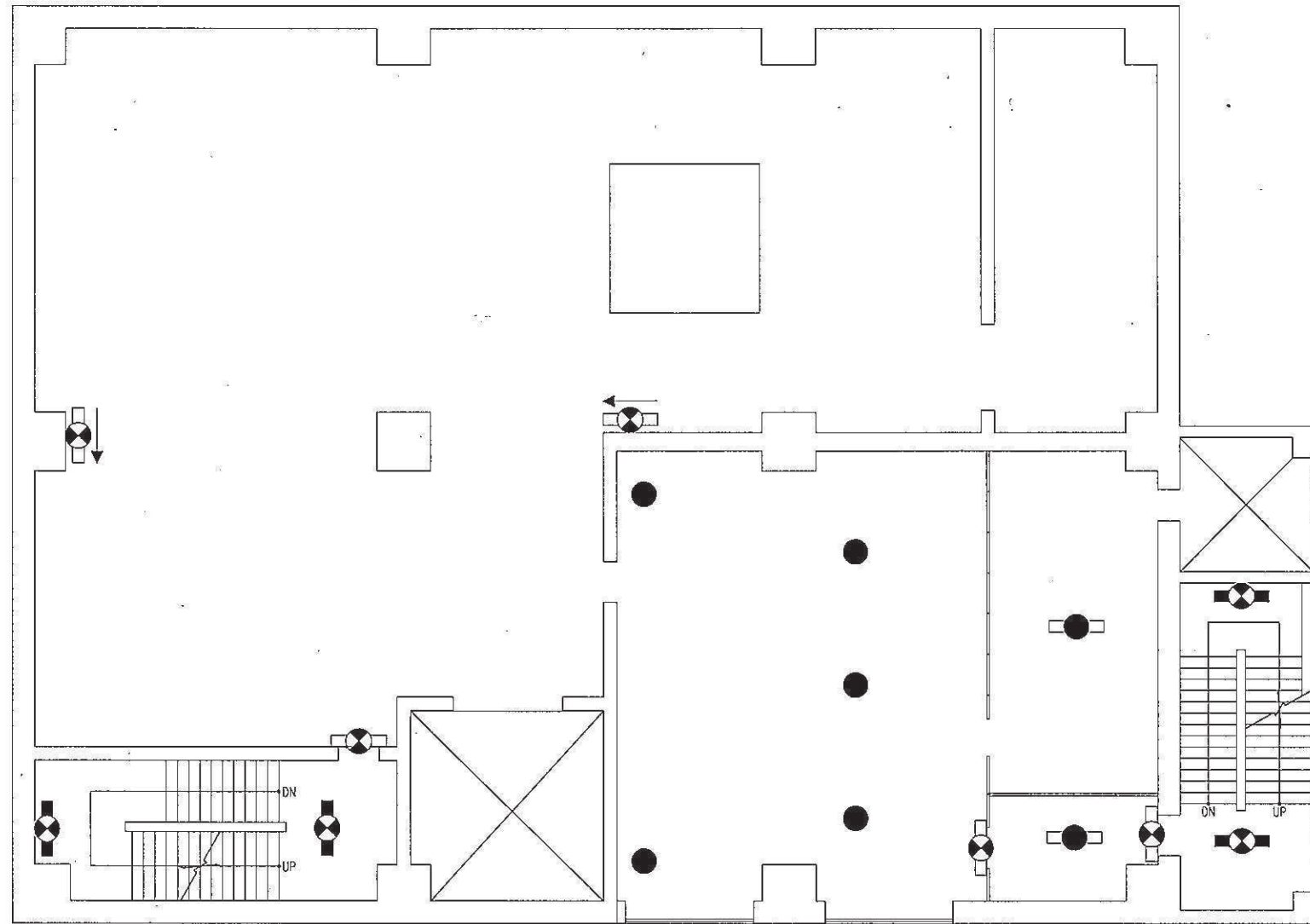


焼却炉建屋
(O. P. 24100)

工事計画認可申請	第1-8-18図
女川原子力発電所 第2号機	
名称	非常用照明の取付箇所を明示した図面 (18/41)
東北電力株式会社	

【凡例】避難用照明

- ⊗ : 避難口誘導灯
- ⊗ → : 通路誘導灯
- ⊗ : 階段通路誘導灯
- ⊗ : 非常灯

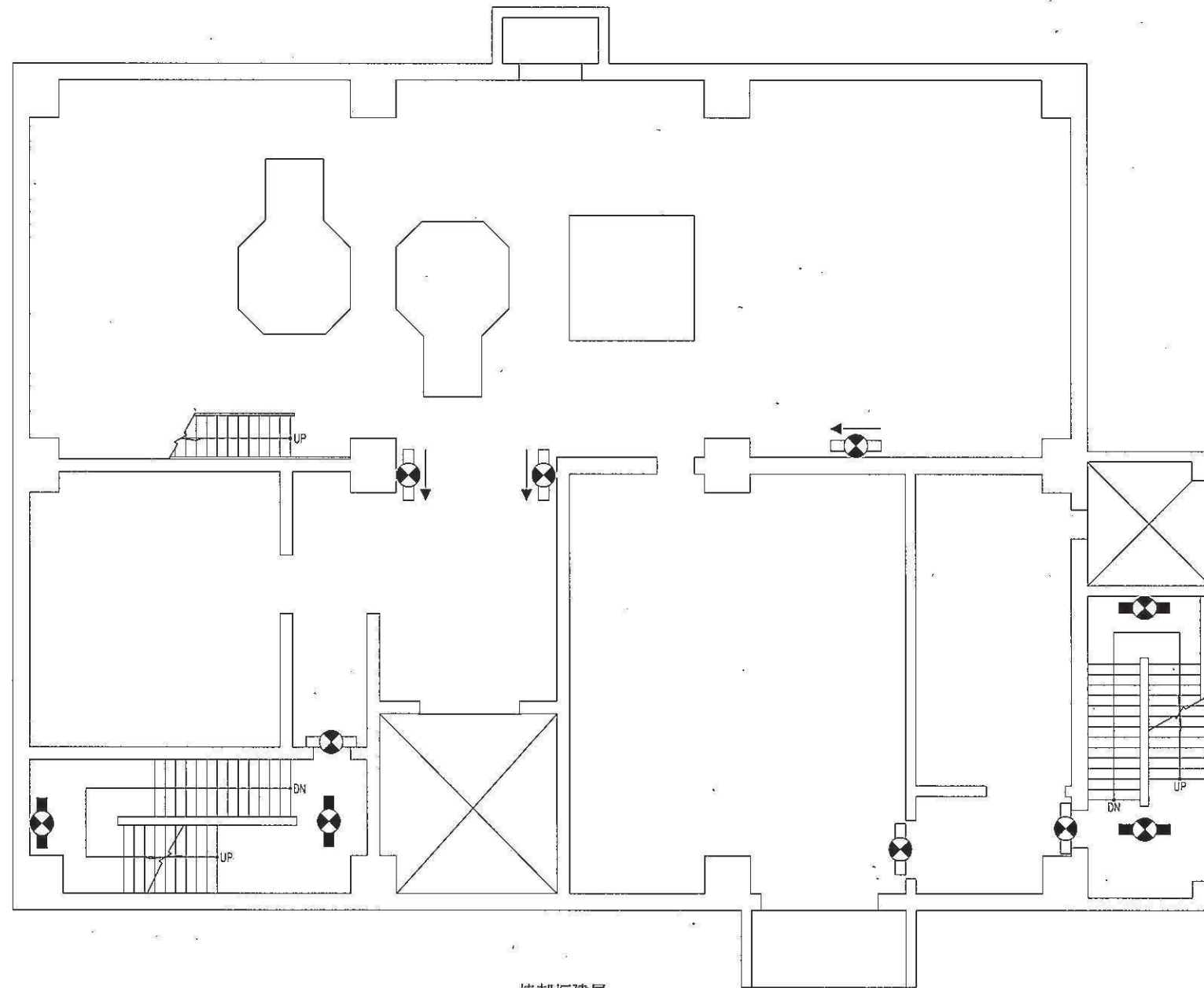


焼却炉建屋
(O. P. 29600)

工事計画認可申請	第1-8-19図
女川原子力発電所 第2号機	
名称	非常用照明の取付箇所を明示した図面 (19/41)
東北電力株式会社	

【凡例】避難用照明

- : 避難口誘導灯
- : 通路誘導灯
- : 階段通路誘導灯

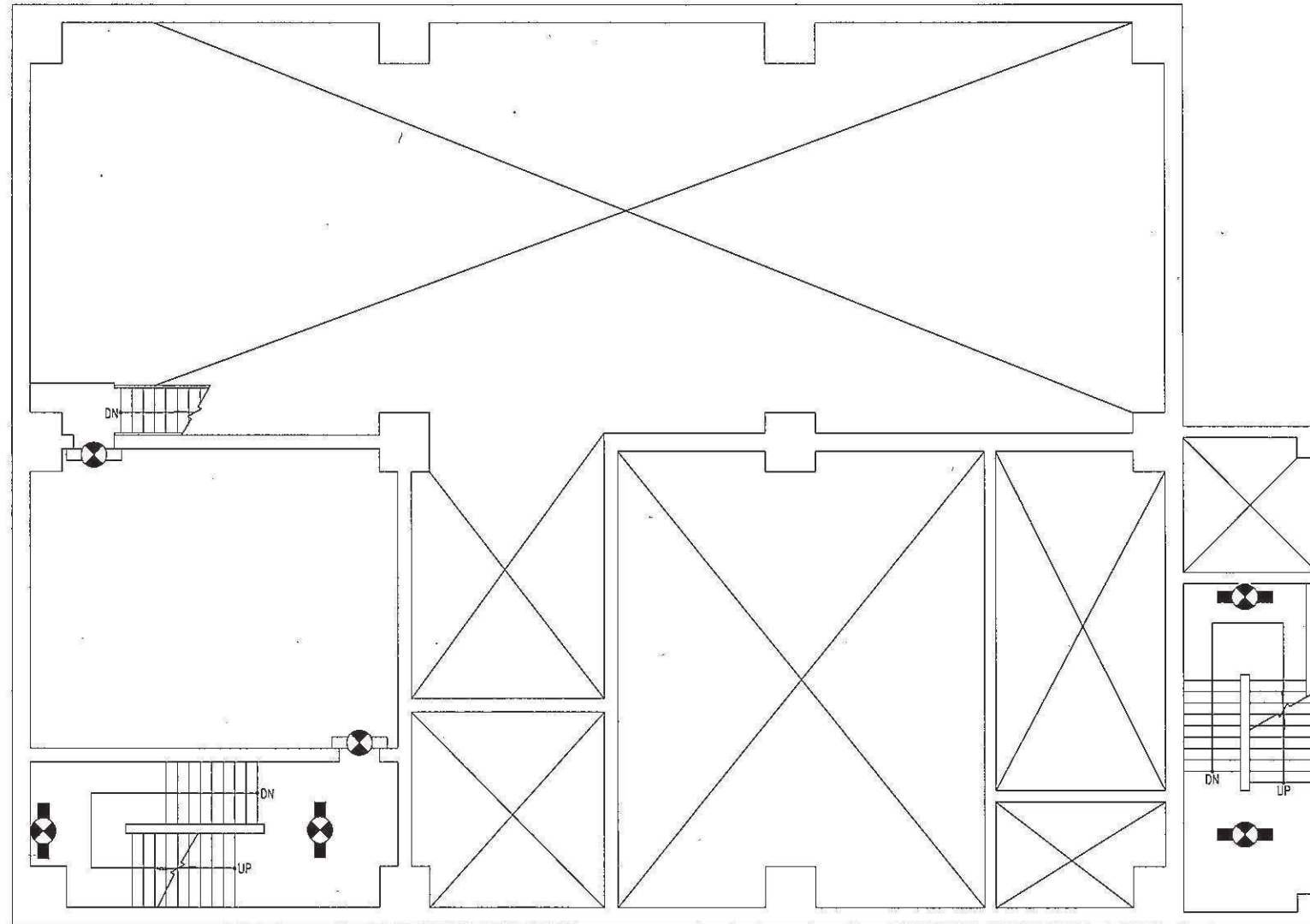


焼却炉建屋
(O. P. 35100)

工事計画認可申請	第1-8-20図
女川原子力発電所 第2号機	
名称	非常用照明の取付箇所を明示した図面 (20/41)
東北電力株式会社	

【凡例】避難用照明

- : 避難口誘導灯
- : 階段通路誘導灯

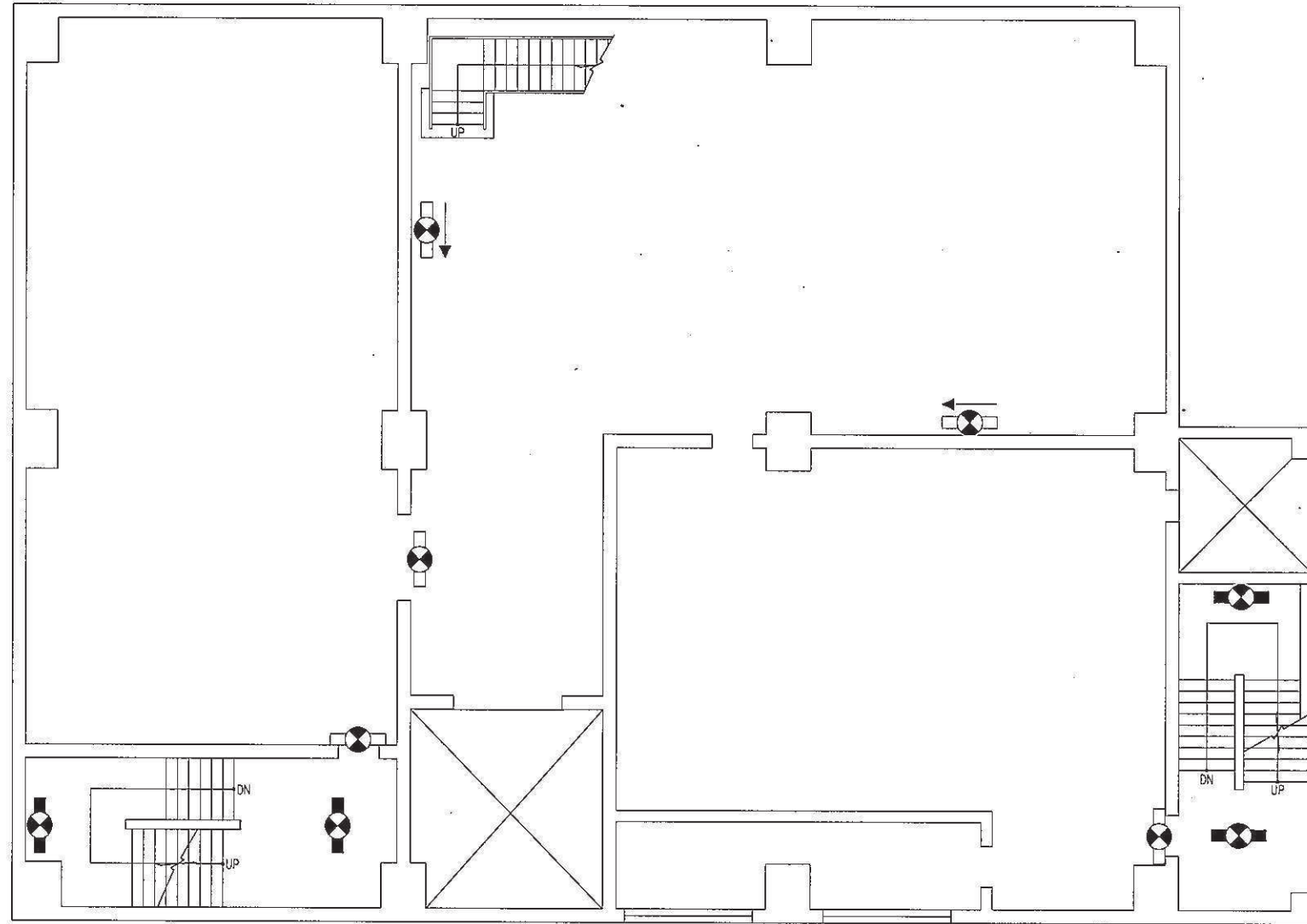


焼却炉建屋
(O. P. 38850)

工事計画認可申請	第1-8-21図
女川原子力発電所 第2号機	
名称	非常用照明の取付箇所を明示した図面 (21/41)
東北電力株式会社	

【凡例】避難用照明

- : 避難口誘導灯
- : 通路誘導灯
- : 階段通路誘導灯

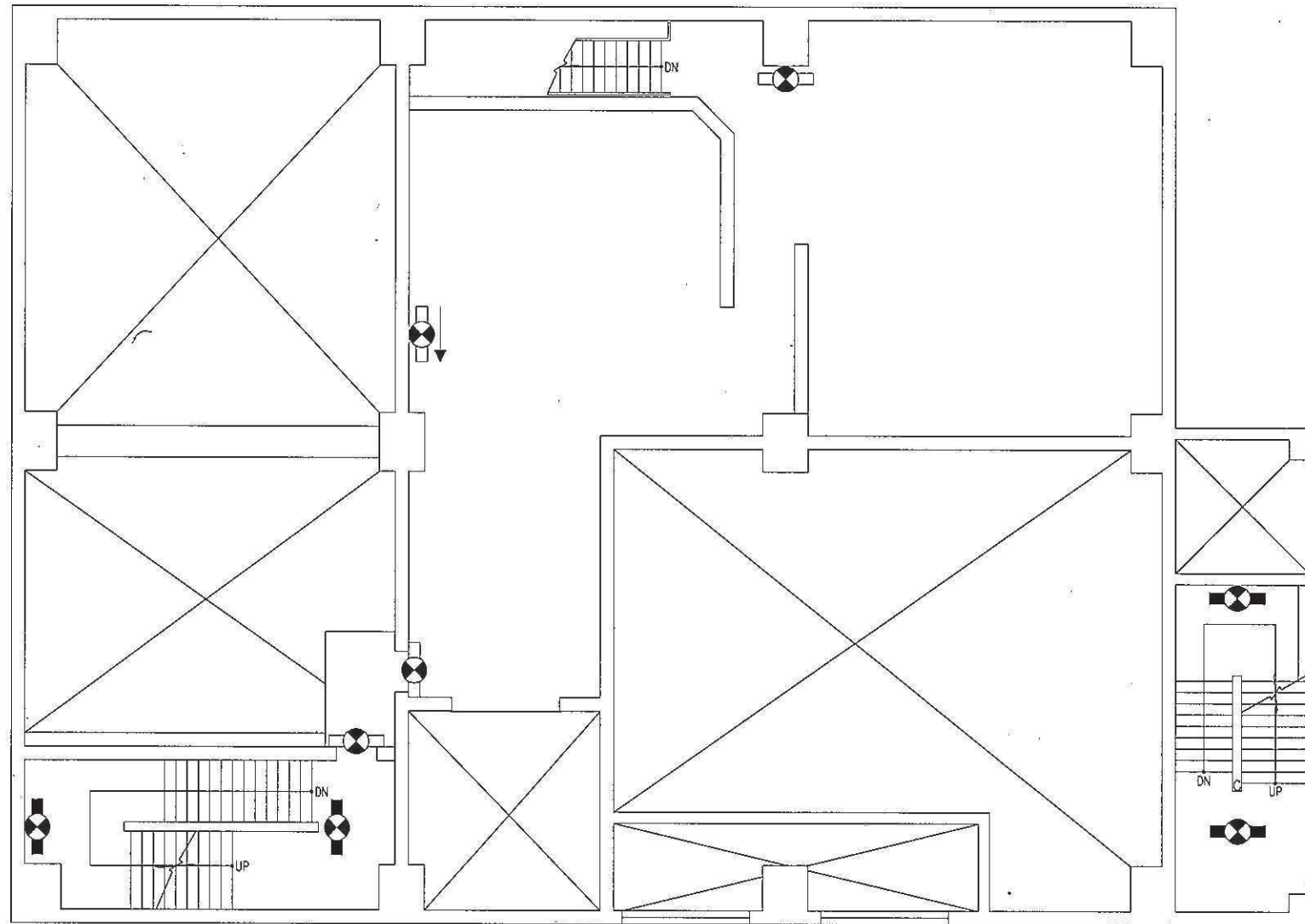


焼却炉建屋
(O.P. 42600)

工事計画認可申請	第1-8-22図
女川原子力発電所 第2号機	
名称	非常用照明の取付箇所を明示した図面 (22/41)
東北電力株式会社	
0401	

【凡例】避難用照明

- : 避難口誘導灯
- : 通路誘導灯
- : 階段通路誘導灯

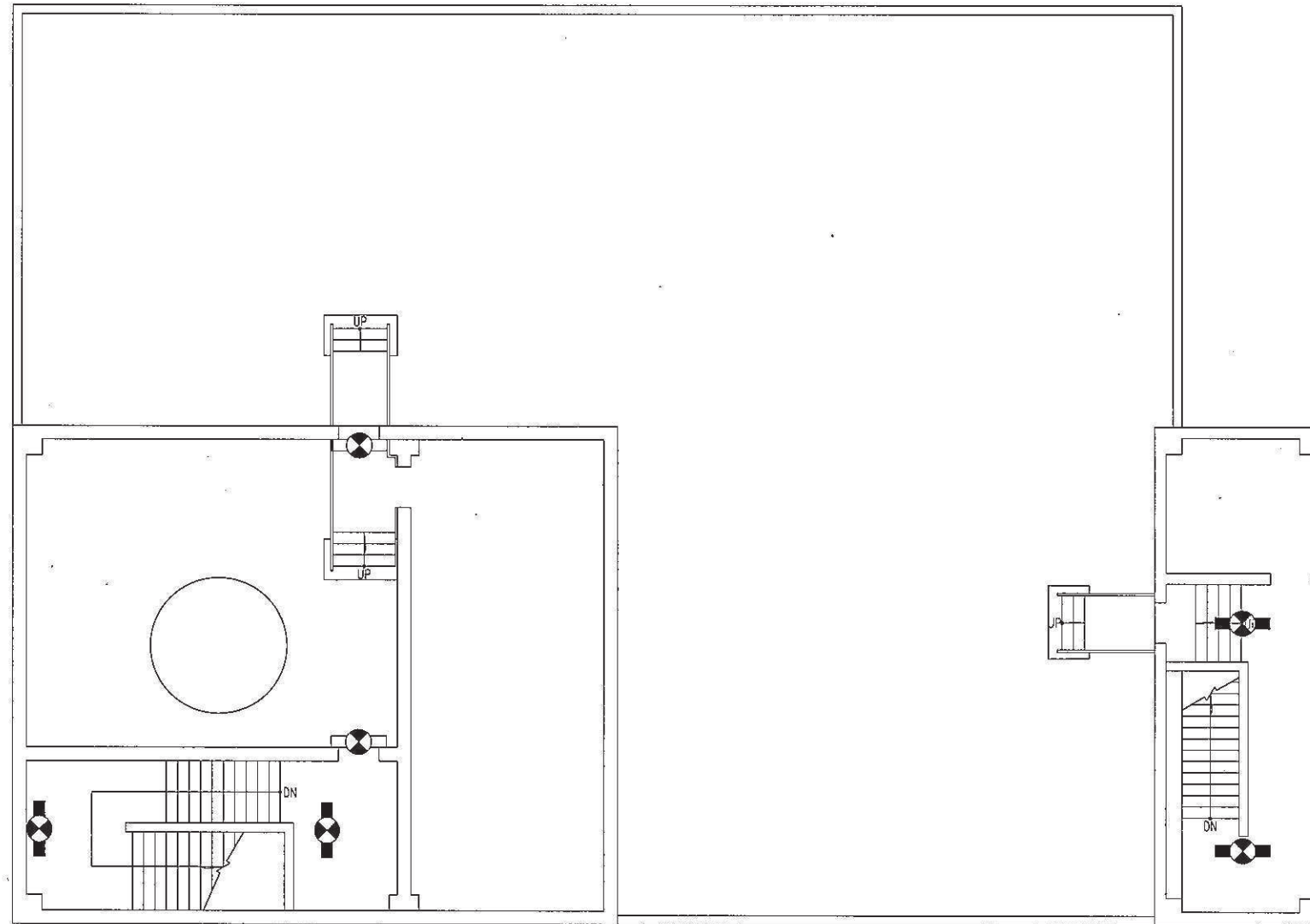


焼却炉建屋
(O. P. 46850)

工事計画認可申請	第1-8-23図
女川原子力発電所 第2号機	
名称	非常用照明の取付箇所を明示した図面 (23/41)
東北電力株式会社	

【凡例】避難用照明

- ⊗ : 避難口誘導灯
- ⊗ : 階段通路誘導灯



焼却炉建屋
(O. P. 51100)

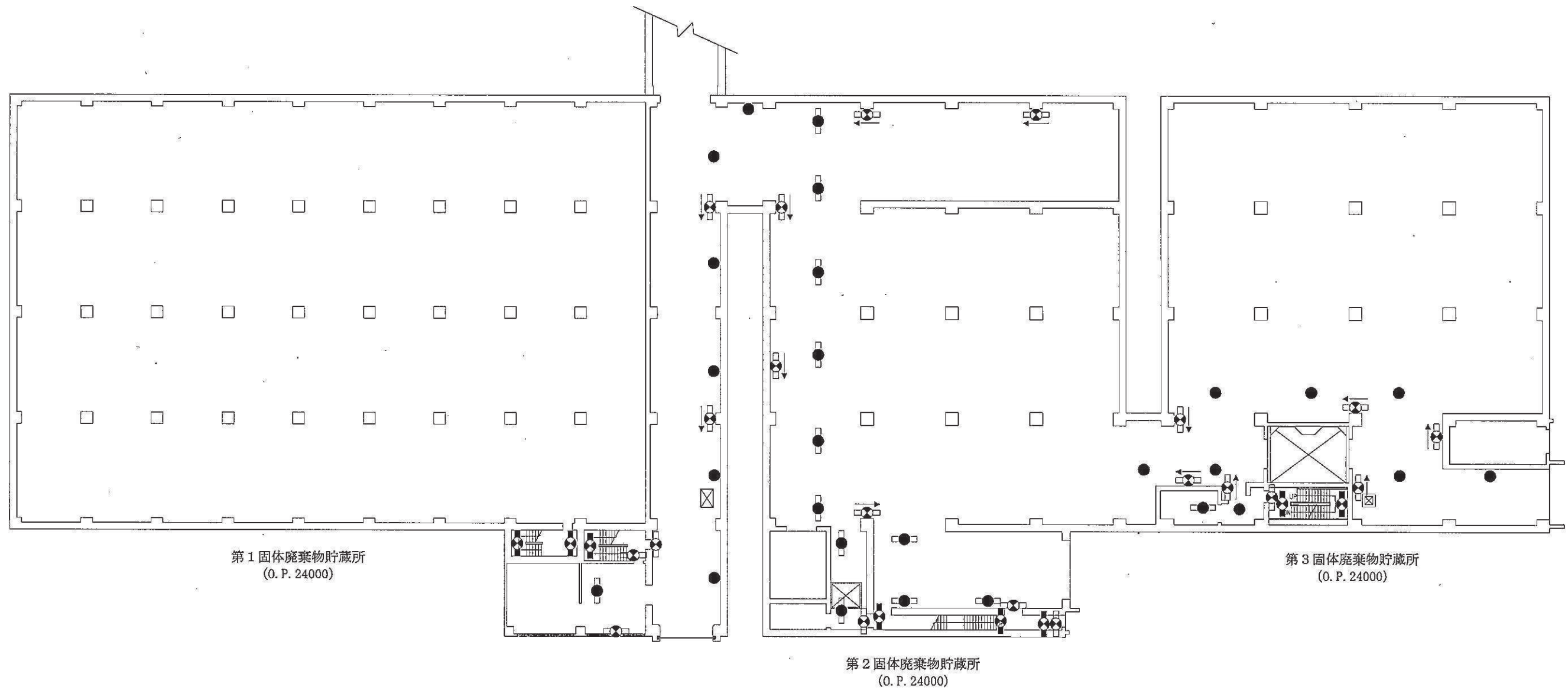
工事計画認可申請	第1-8-24図
女川原子力発電所 第2号機	
名称	非常用照明の取付箇所を明示した図面 (24/41)
東北電力株式会社	

PN

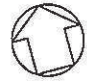
【凡例】避難用照明

- : 避難口誘導灯
- : 通路誘導灯
- : 階段通路誘導灯
- : 非常灯




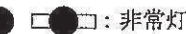
至 第4固体廃棄物貯蔵所



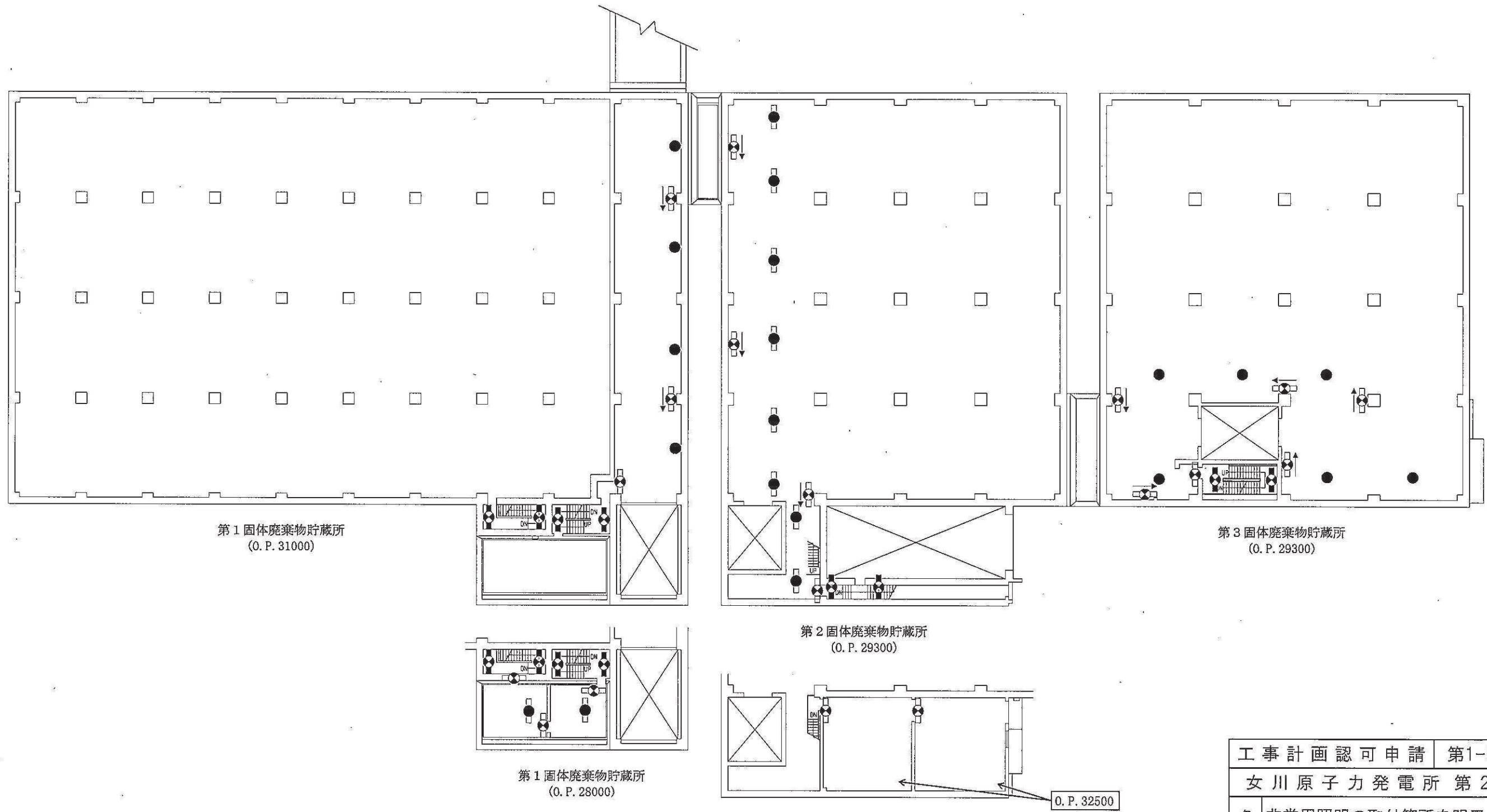
工事計画認可申請	第1-8-25図
女川原子力発電所 第2号機	
名称	非常用照明の取付箇所を明示した図面 (25/41)
東北電力株式会社	

PN


【凡例】避難用照明

-  : 避難口誘導灯
-  : 通路誘導灯
-  : 階段通路誘導灯
-  : 非常灯

至 第4 固体廃棄物貯蔵所



第1 固体廃棄物貯蔵所
(O. P. 31000)

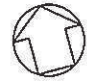
第3 固体廃棄物貯蔵所
(O. P. 29300)

第2 固体廃棄物貯蔵所
(O. P. 29300)





第1 固体廃棄物貯蔵所
(O. P. 28000)

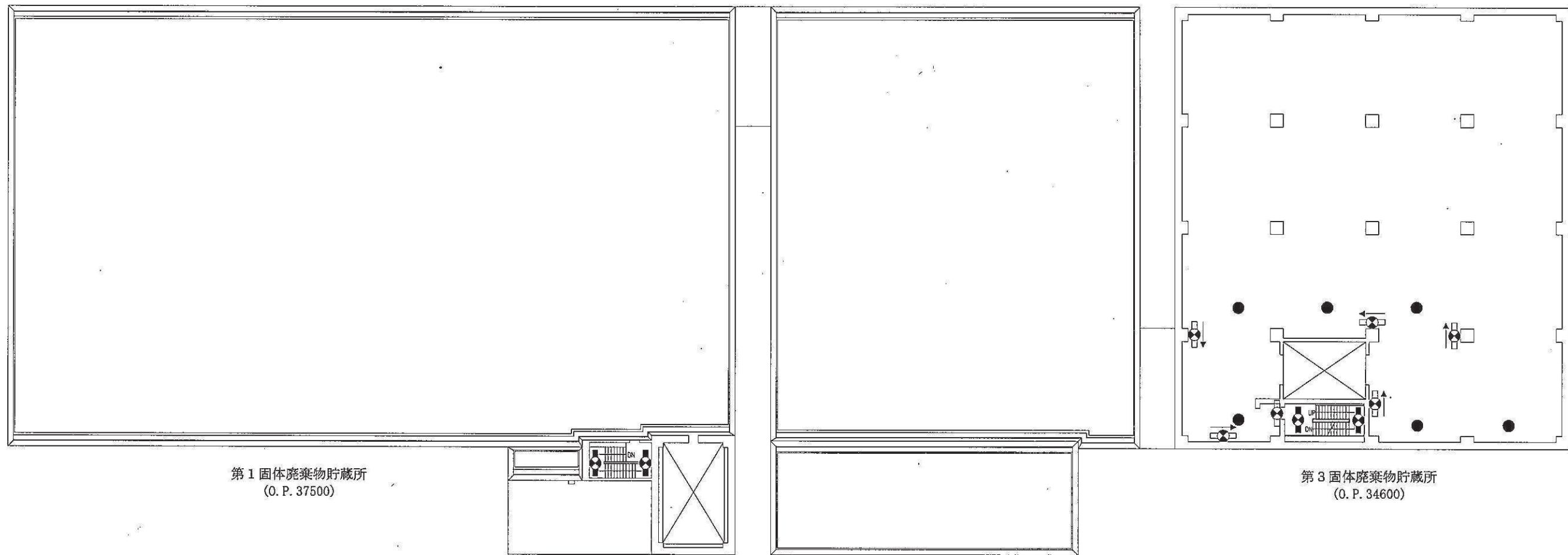
O. P. 32500

工事計画認可申請	第1-8-26図
女川原子力発電所 第2号機	
名称	非常用照明の取付箇所を明示した図面 (26/41)
東北電力株式会社	

PN


【凡例】避難用照明

-  : 避難口誘導灯
-  : 通路誘導灯
-  : 階段通路誘導灯
-  : 非常灯



第1 固体廃棄物貯蔵所
(O. P. 37500)

第2 固体廃棄物貯蔵所

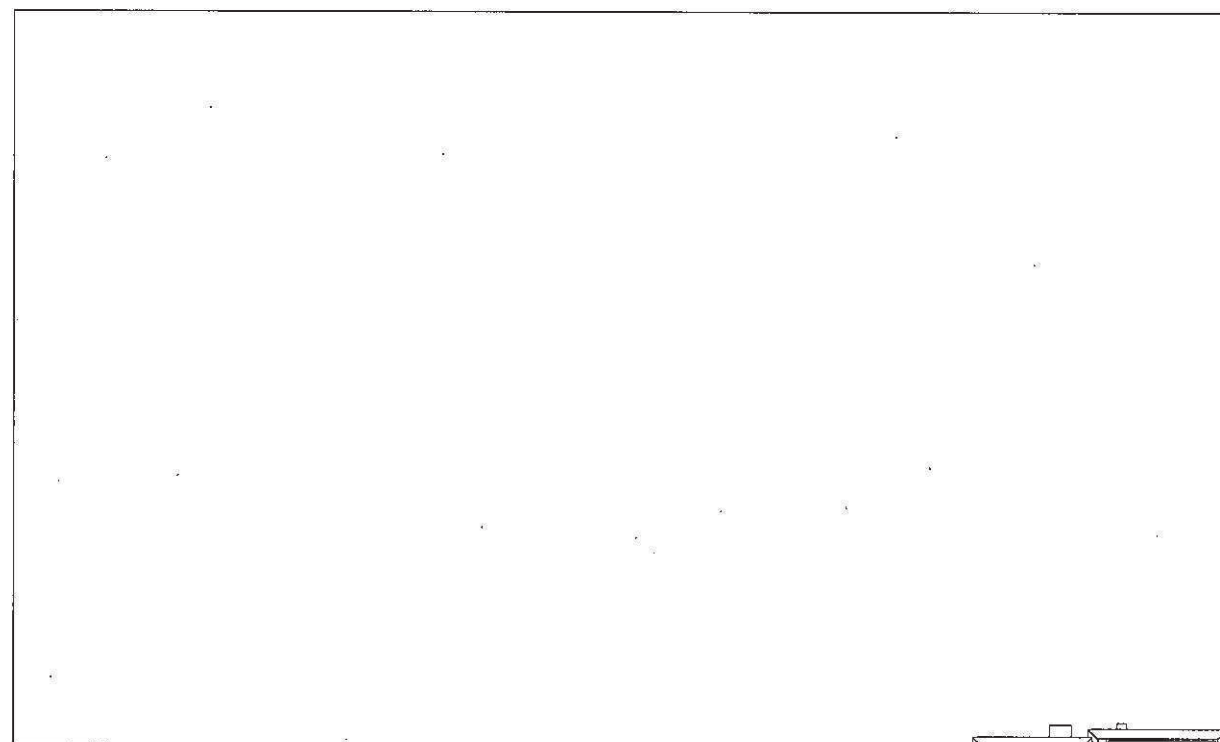
第3 固体廃棄物貯蔵所
(O. P. 34600)

工事計画認可申請	第1-8-27図
女川原子力発電所 第2号機	
名称	非常用照明の取付箇所を明示した図面 (27/41)
東北電力株式会社	

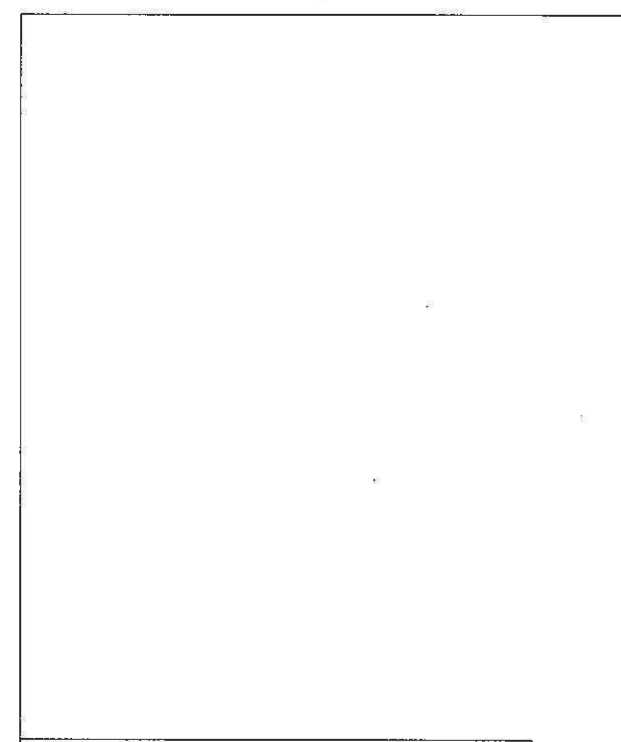
PN

【凡例】避難用照明

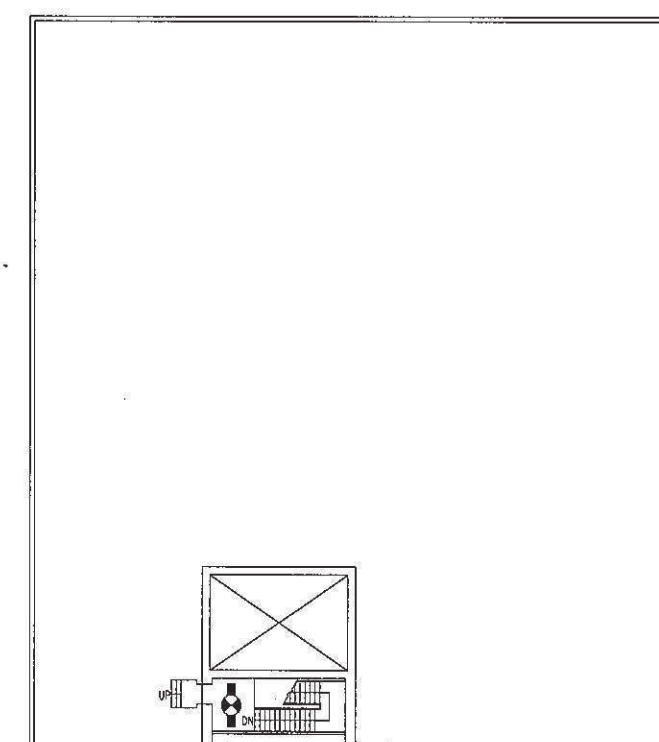
: 階段通路誘導灯



第1 固体廃棄物貯蔵所




第2 固体廃棄物貯蔵所

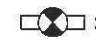





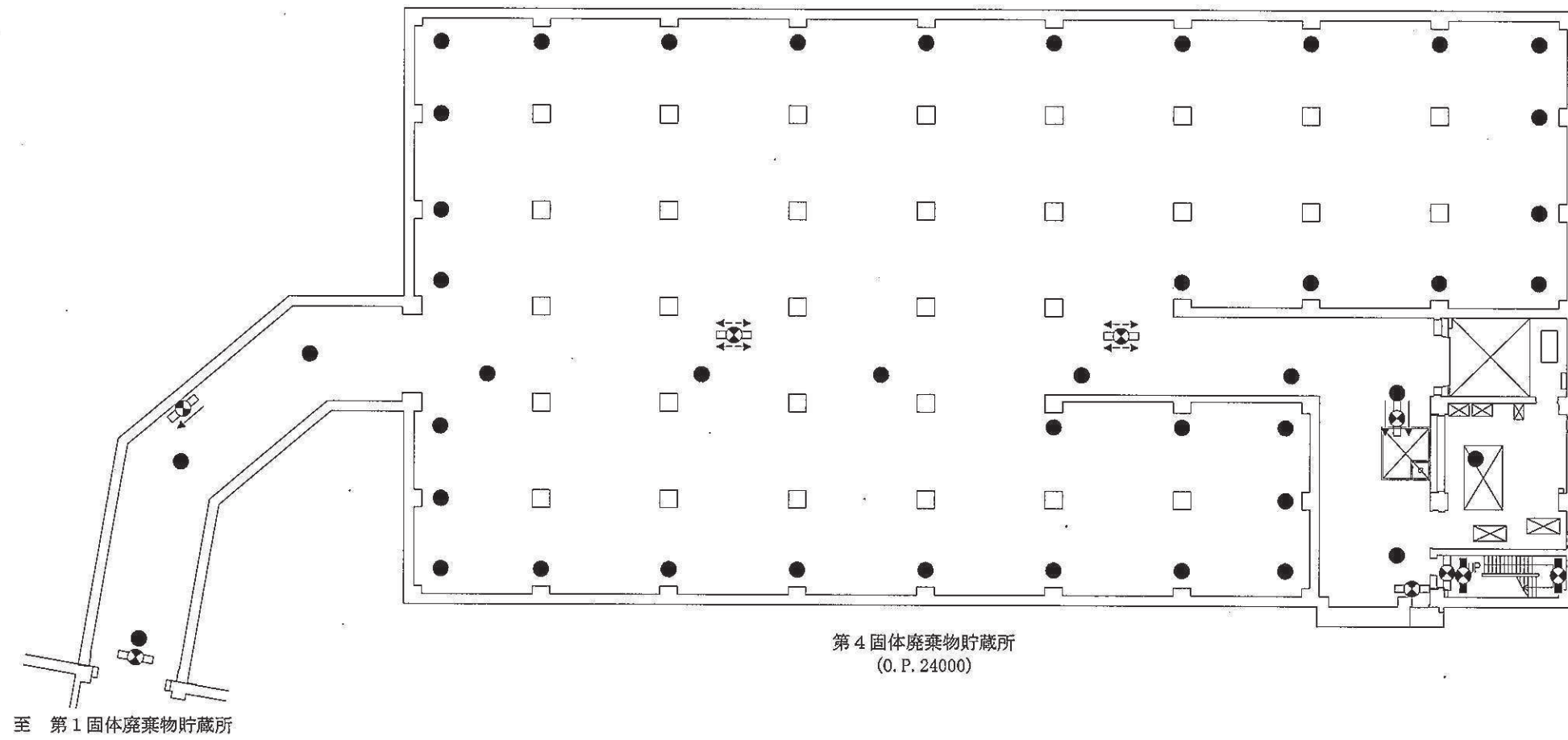
第3 固体廃棄物貯蔵所
(O. P. 39300)

工事計画認可申請	第1-8-28図
女川原子力発電所 第2号機	
名称	非常用照明の取付箇所を明示した図面 (28/41)
東北電力株式会社	


PN


【凡例】避難用照明





-  : 避難口誘導灯
-  : 通路誘導灯
-  : 階段通路誘導灯
-  : 非常灯

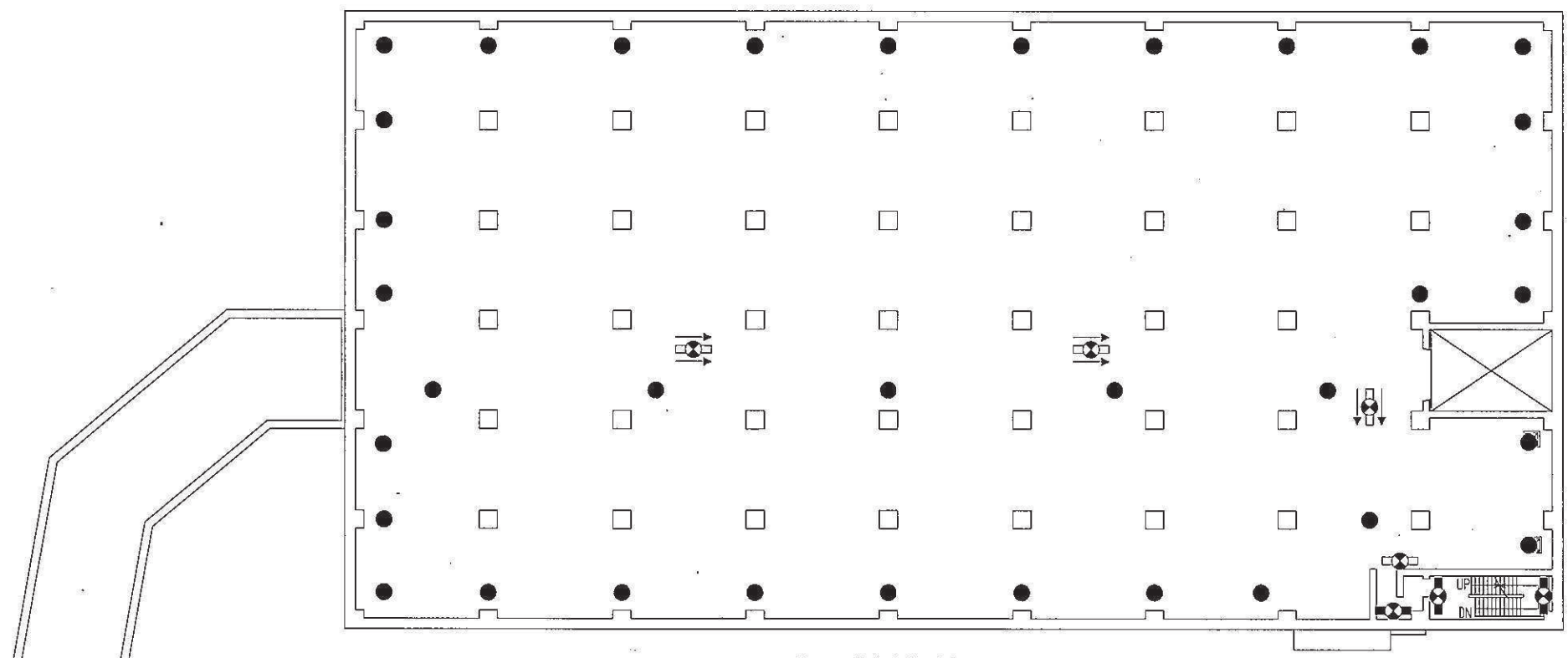


工事計画認可申請	第1-8-29図
女川原子力発電所 第2号機	
名称	非常用照明の取付箇所を明示した図面 (29/41)
東北電力株式会社	

PN


【凡例】避難用照明

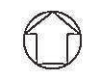
-  : 避難口誘導灯
-  : 通路誘導灯
-  : 階段通路誘導灯
-  : 非常灯







第4 固体廃棄物貯蔵所
(O.P. 29200)

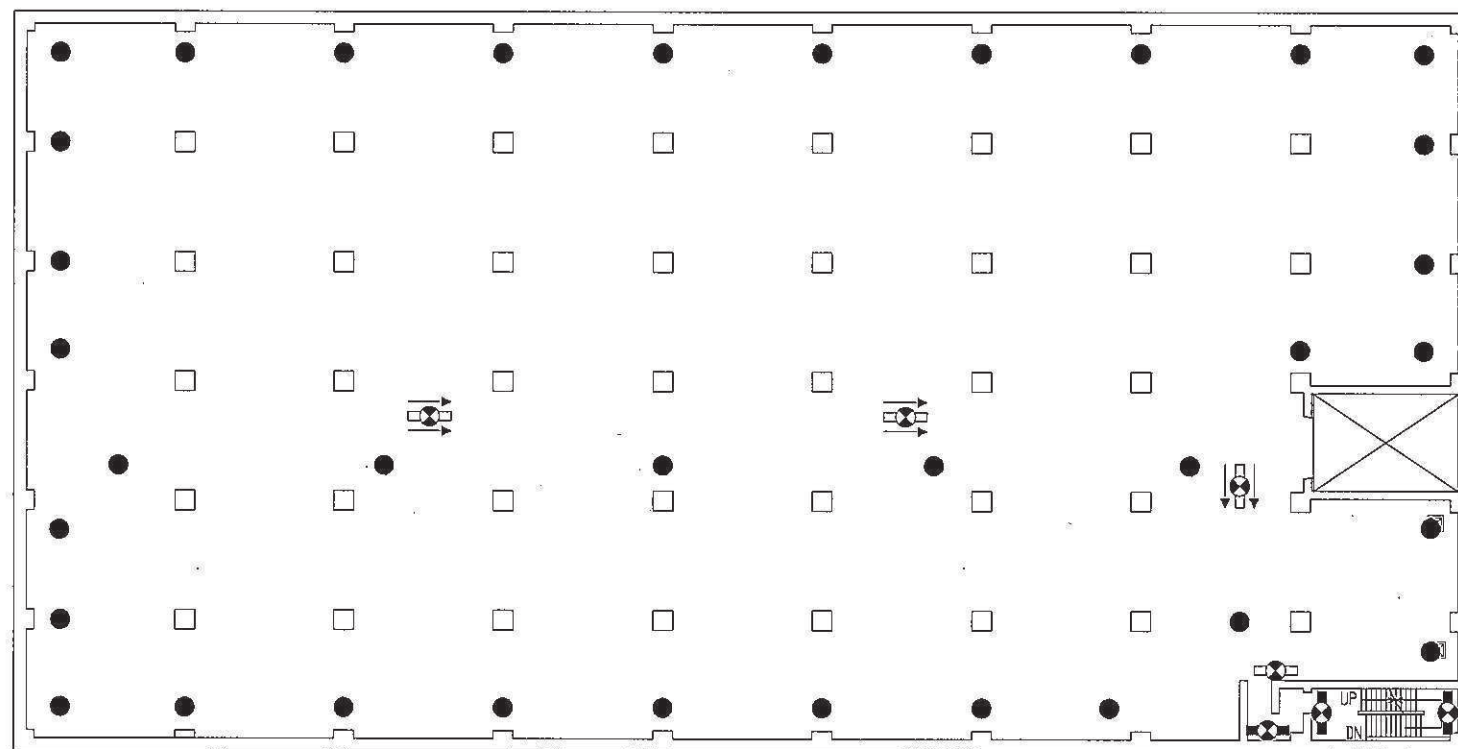
至 第1 固体廃棄物貯蔵所

工事計画認可申請	第1-8-30図
女川原子力発電所 第2号機	
名称	非常用照明の取付箇所を明示した図面 (30/41)
東北電力株式会社	
0403	

PN



【凡例】避難用照明

-  : 避難口誘導灯
-  : 通路誘導灯
-  : 階段通路誘導灯
-  : 非常灯




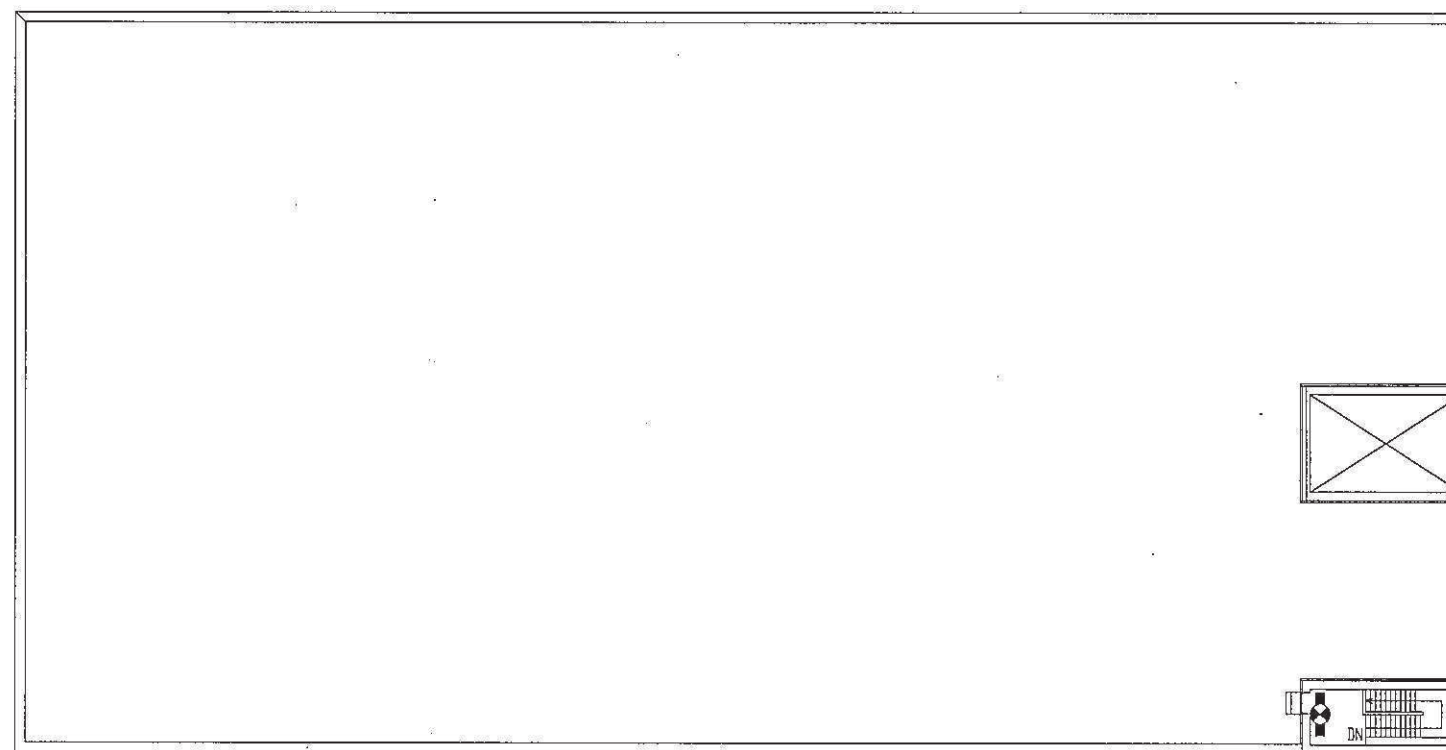
第4 固体廃棄物貯蔵所
(O.P. 34200)

工事計画認可申請	第1-8-31図
女川原子力発電所 第2号機	
名称	非常用照明の取付箇所を明示した図面 (31/41)
東北電力株式会社	
0401	

PN


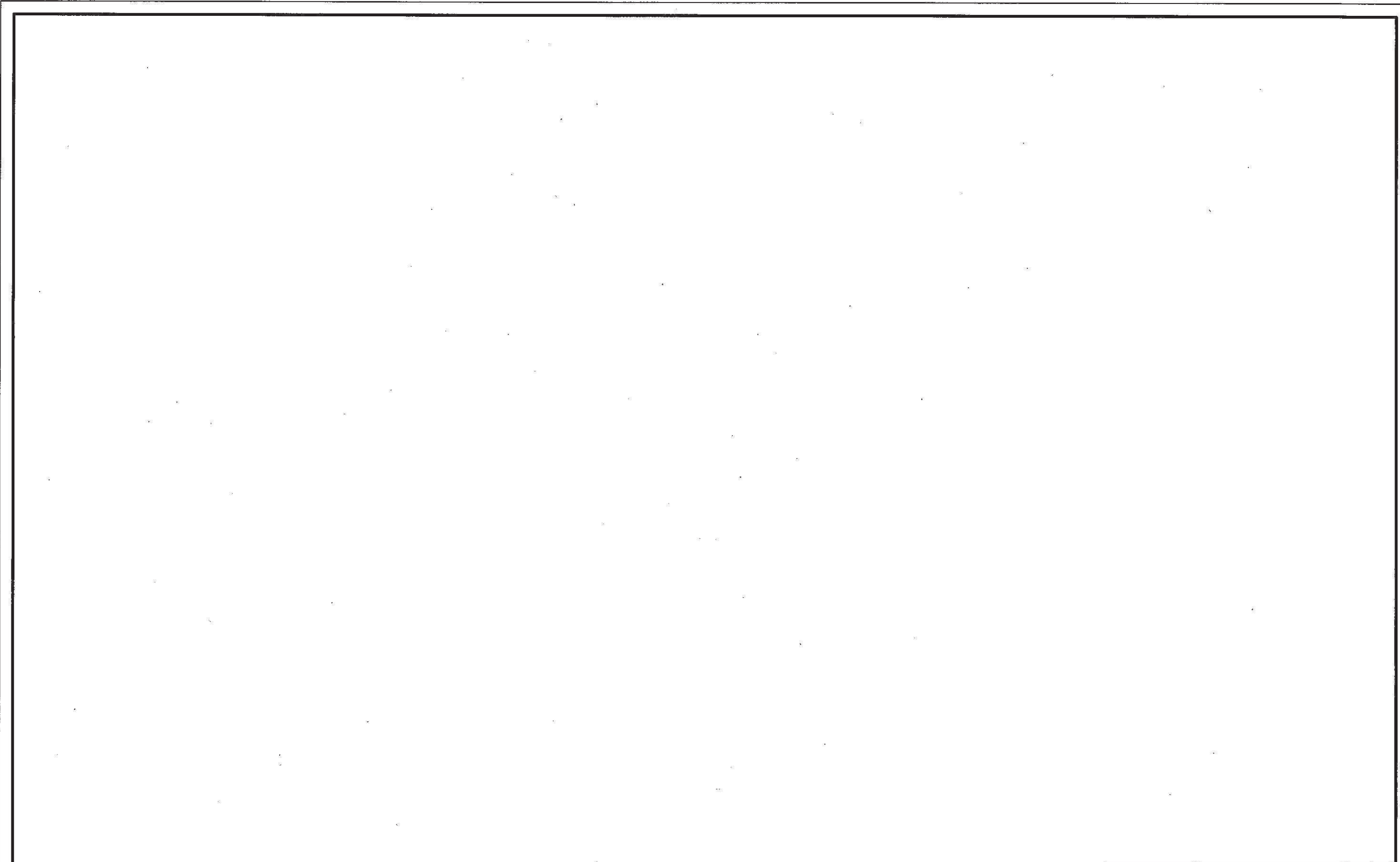
【凡例】避難用照明

 : 階段通路誘導灯



第4 固体廃棄物貯蔵所
(O. P. 38900)

工事計画認可申請	第1-8-32図
女川原子力発電所 第2号機	
名称	非常用照明の取付箇所を明示した図面 (32/41)
東北電力株式会社	



工事計画認可申請 第1-8-33図

女川原子力発電所 第2号機

名 非常用照明の取付箇所を明示した図面
称 (33/41)

東北電力株式会社

枠囲みの内容は防護上の観点から公開できません。

0331

工事計画認可申請 第1-8-34図

女川原子力発電所 第2号機

名称 非常用照明の取付箇所を明示した図面
(34/41)

東北電力株式会社

枠囲みの内容は防護上の観点から公開できません。

0319

工事計画認可申請 第1-8-35図

女川原子力発電所 第2号機

名称 非常用照明の取付箇所を明示した図面
(35/41)

東北電力株式会社

枠囲みの内容は防護上の観点から公開できません。

0319

工事計画認可申請 第1-8-36図

女川原子力発電所 第2号機

名称 非常用照明の取付箇所を明示した図面
(36/41)

東北電力株式会社

枠囲みの内容は防護上の観点から公開できません。

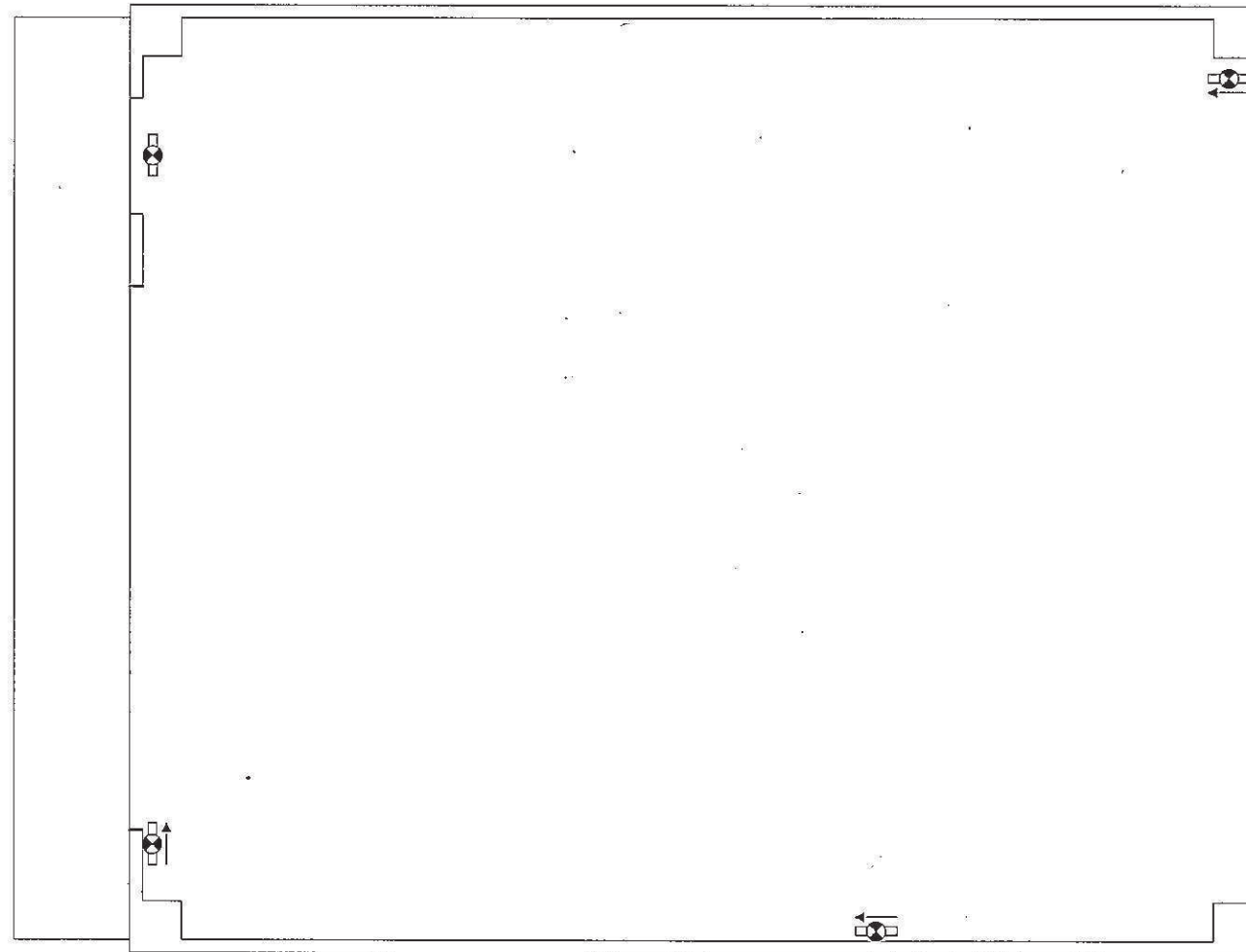
0319

PN

【凡例】避難用照明

□●: 避難口誘導灯

□●: 通路誘導灯



予備変圧器配電盤室
(O. P. 22000)

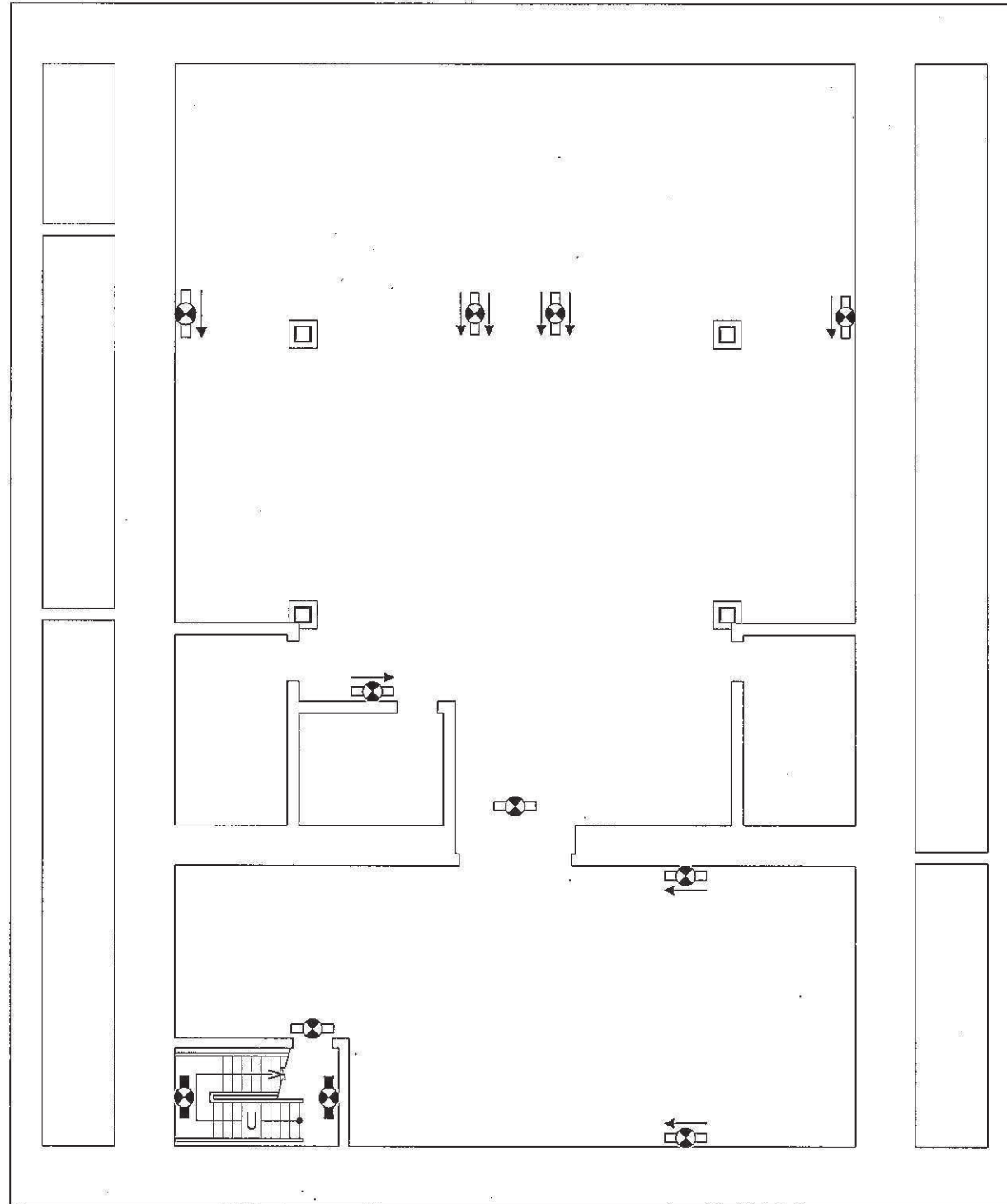
工事計画認可申請	第1-8-37図
女川原子力発電所 第2号機	
名称	非常用照明の取付箇所を明示した図面 (37/41)
東北電力株式会社	

【凡例】避難用照明

□⊗: 避難口誘導灯

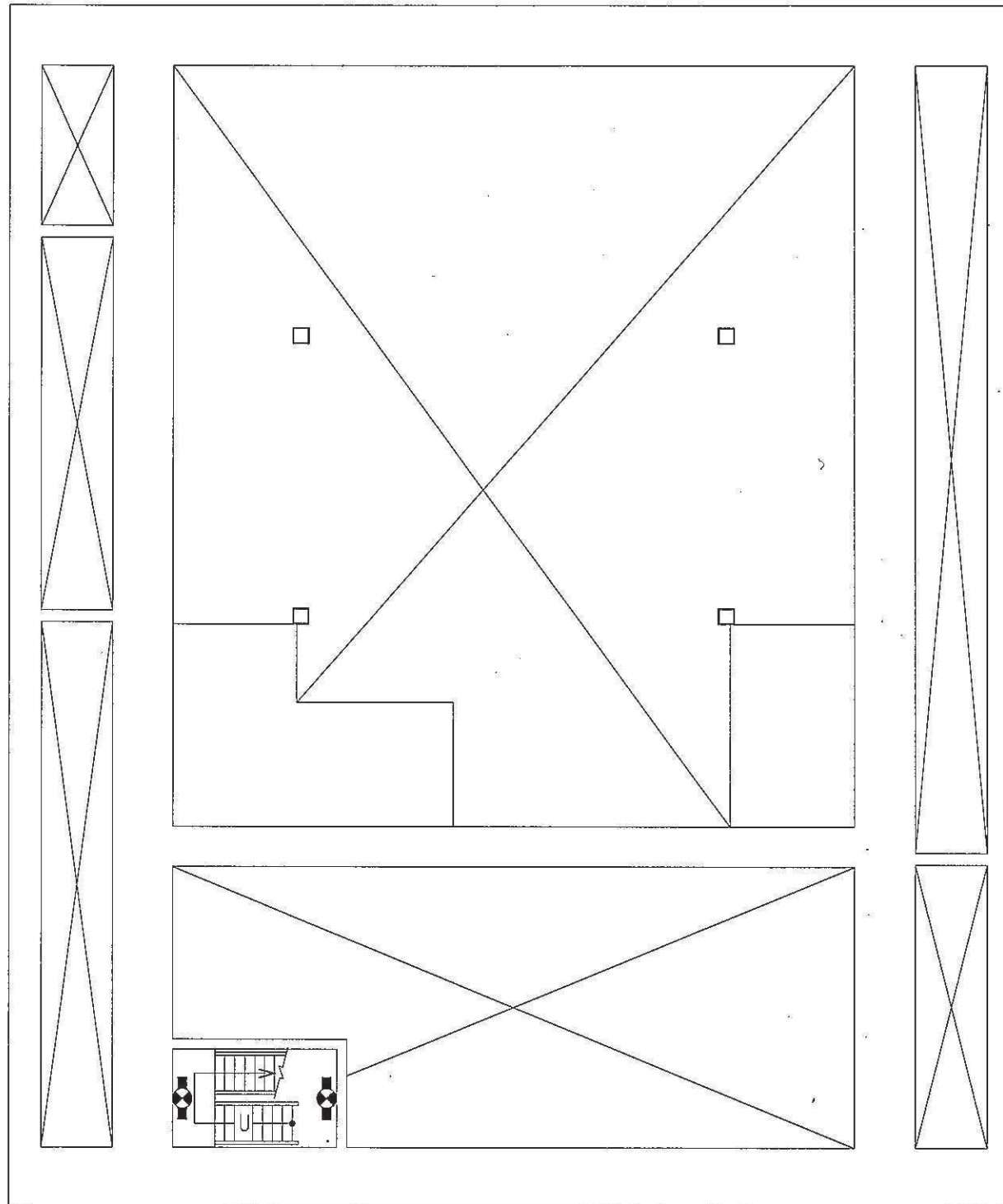
⊗→: 通路誘導灯

⊗↕: 階段通路誘導灯



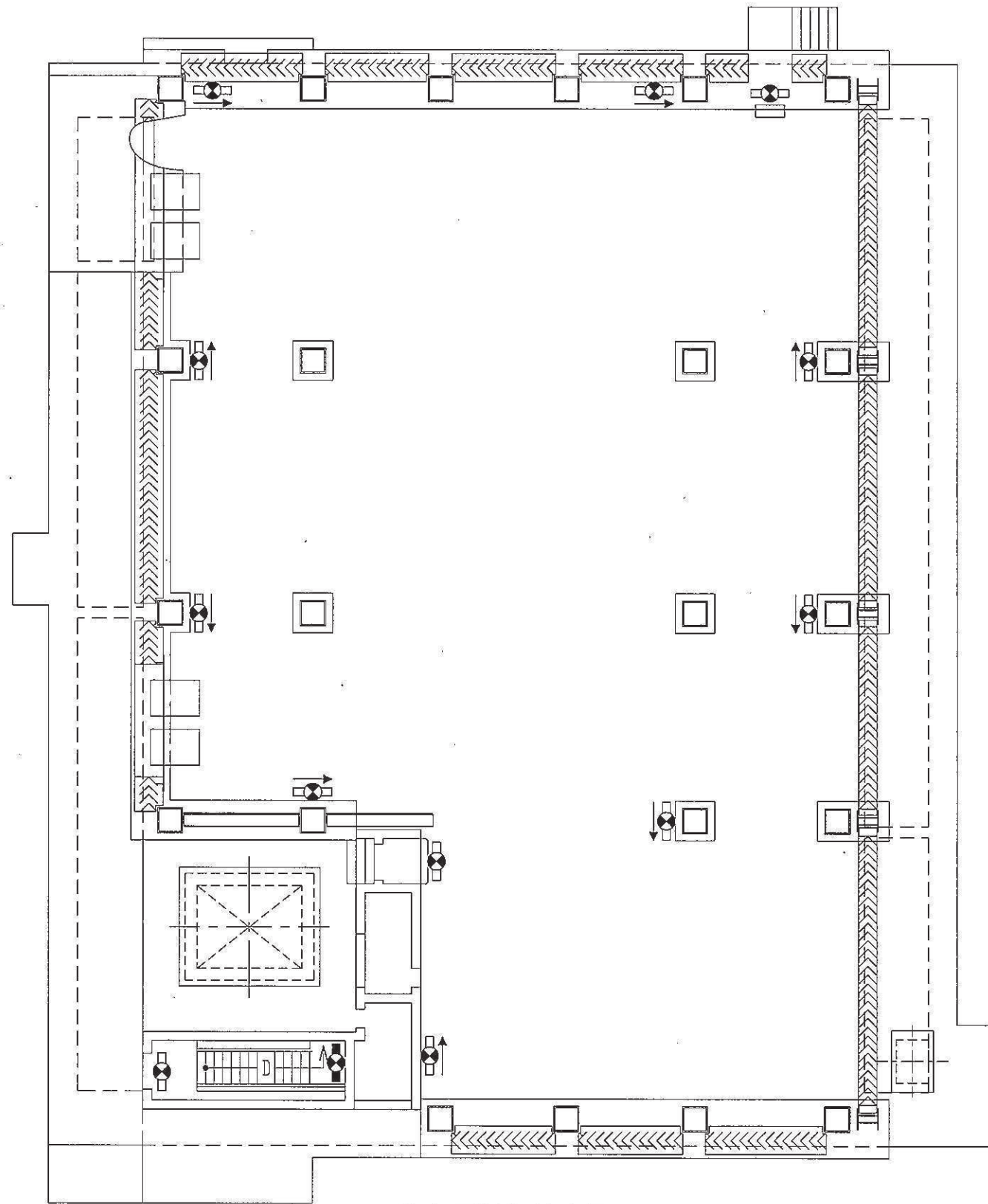
緊急用電気品建屋
(O. P. 56400)

工事計画認可申請	第1-8-38図
女川原子力発電所 第2号機	
名称	非常用照明の取付箇所を明示した図面 (38/41)
東北電力株式会社	



緊急用電気品建屋
(O. P. 59000)

工事計画認可申請	第1-8-39図
女川原子力発電所 第2号機	
名称	非常用照明の取付箇所を明示した図面 (39/41)
東北電力株式会社	

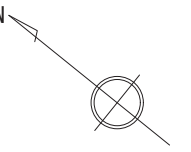


【凡例】避難用照明

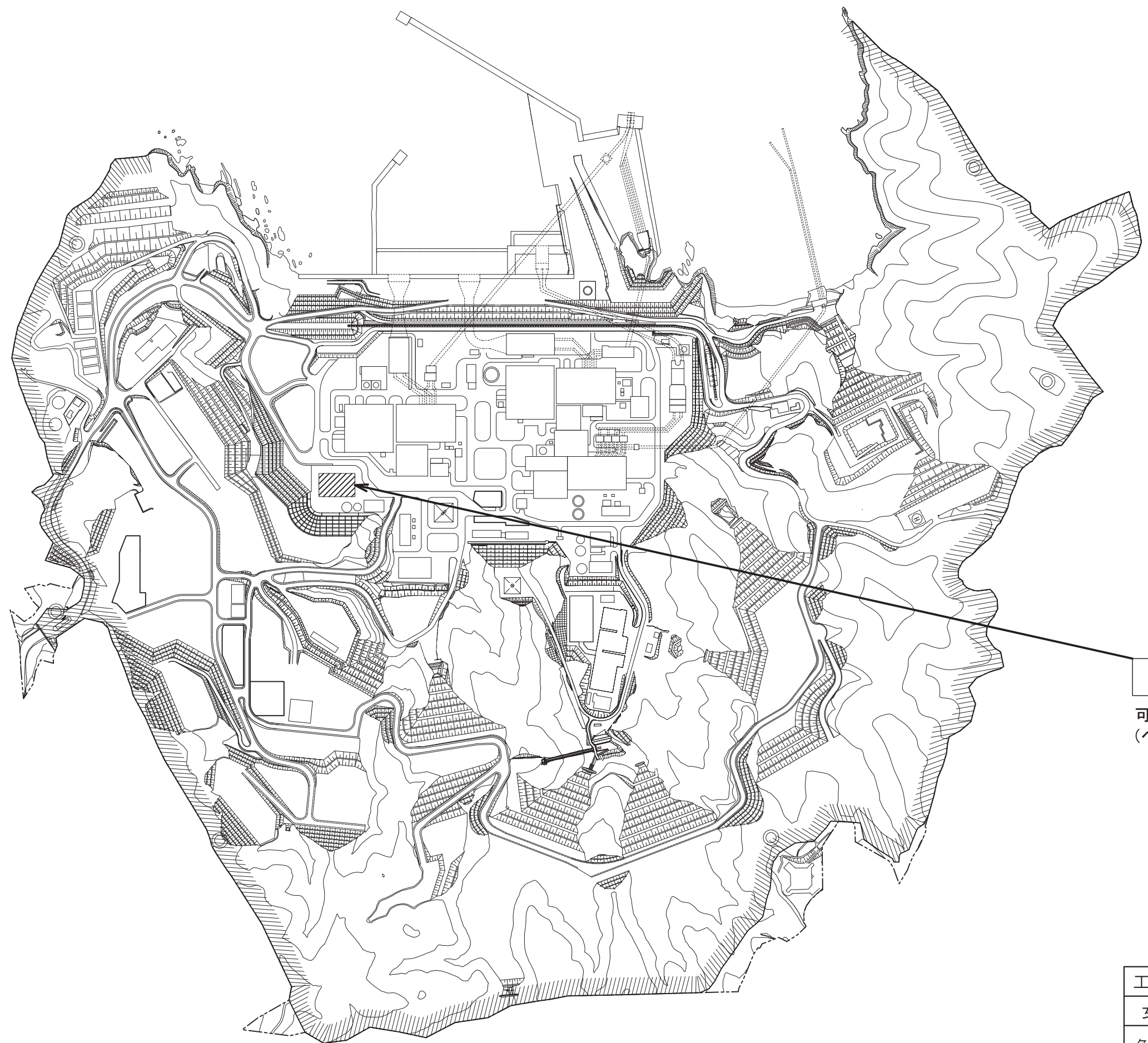
- : 避難口誘導灯
- : 通路誘導灯
- : 階段通路誘導灯

緊急用電気品建屋
(O. P. 62900)

工事計画認可申請	第1-8-40図
女川原子力発電所 第2号機	
名称	非常用照明の取付箇所を明示した図面 (40/41)
東北電力株式会社	
0331	



PN



事務建屋

可搬型照明保管場所
(ヘッドライト(ヘルメット装着用))

発電所構内

工事計画認可申請	第1-8-41図
女川原子力発電所 第2号機	
名称	非常用照明の取付箇所を明示した図面 (41/41)
東北電力株式会社	