

20京大施環化第93号
令和2年12月11日

原子力規制委員会 殿

京都市左京区吉田本町36番地1
国立大学法人京都大学
学長 湊 長博

定期事業者検査報告書 (定期事業者検査終了時)

核原料物質、核燃料物質及び原子炉の規制に関する法律第29条第1項の規定に基づく京都大学複合原子力科学研究所の原子炉施設[京都大学臨界実験装置(KUCA)]の定期事業者検査が終了しましたので、核原料物質、核燃料物質及び原子炉の規制に関する法律第29条第3項の規定に基づき下記のとおり報告いたします。

記

1. 氏名又は名称及び住所並びに代表者の氏名

名称 : 国立大学法人京都大学
住所 : 京都市左京区吉田本町36番地1
代表者の氏名 : 学長 湊 長博

2. 試験研究用等原子炉を設置した事業所の名称及び所在地

名称 : 京都大学複合原子力科学研究所
所在地 : 大阪府泉南郡熊取町朝代西2丁目1010

3. 検査の対象及び方法並びに期日

検査の対象 : 臨界実験装置(KUCA)
検査の方法 : 別添1の「検査の方法及び実績一覧表」のとおり
検査の期日 : 令和2年5月17日～令和2年9月18日

4. 検査の実績

別添1の「検査の方法及び実績一覧表」のとおり

別添1 検査の方法及び実績一覧表

別添2 施設管理実施計画

以上

別添 1

検査の方法及び実績一覧表

別添1 検査の方法及び実績一覧表

	定期事業者検査の検査項目	実施実績
1	炉心構造物等の外観検査	7月13日、21日、8月3日実施
2	炉心タンク、炉心タンク給排水系、ダンプ弁の外観検査、漏えい検査及び作動検査	7月7日実施
3	重水タンクの確認検査	7月7日実施
4	制御棒案内管の外観検査	7月7日実施
5	核燃料貯蔵設備の未臨界性及び貯蔵能力確認検査	7月7日実施
6	安全保護回路の作動検査	7月14日、22日、8月4日実施
7	制御棒駆動装置の確認検査	7月13日、21日、8月3日実施
8	中心架台駆動装置の確認検査	7月21日、8月3日実施
9	核計装の点検校正検査	7月8日実施
10	プロセス計装の点検校正検査	7月8日実施
11	制御卓、計装盤及び放射線モニタ盤の外観検査	7月8日実施
12	核計装ケーブルの外観検査	7月8日実施
13	固体廃棄物施設の確認検査	7月10日実施
14	固体廃棄物処理設備の確認検査	7月10日実施
15	液体廃棄物の廃棄設備の確認検査	7月9日実施
16	気体廃棄物の廃棄設備の確認検査	7月13日実施
17	放射線モニタの確認検査	7月13日実施
18	原子炉建屋の遮へい性能の確認検査	7月8日実施
19	炉室ピットの外観検査	7月8日実施
20	避雷設備の確認検査	7月8日実施
21	非常用電源設備の確認検査	7月8日実施
22	遮熱板の外観検査	7月8日実施
23	漏えい防止堰の外観検査	7月8日実施
24	保安状況の確認検査	7月9日、10日実施
25	反応度抑制効果等の確認検査	7月15日、16日、27日、28日、8月5日実施
26	高出力運転時の線量当量率の測定検査	7月17日、29日、8月7日実施
27	核計装設備の性能検査	7月17日、29日、8月7日実施

別添 2

施設管理実施計画

施設管理実施計画の記載について

1. 施設管理実施計画策定の基本方針

施設管理実施計画は、現行保安活動（検査及び点検。巡視点検も含む。）を法令の技術基準の要求に照らして整理し、保守対象とする設備機器を選別して策定している。また耐震重要度分類や安全機能重要度分類及び原子炉運転への影響を考慮した保全重要度分類に応じて保全方式を策定している。

2. 施設管理実施計画策定に係る個別方針

(1) 管理対象設備の選定

管理を行うべき対象範囲として次の各項の設備を選定している。ただし、消耗品、工具等の資機材は含めていない。

- ①耐震重要度分類で規定されている設備
- ②安全機能の重要度分類で規定されている設備
- ③当該設備の損傷によって、原子炉の運転に影響を与えるおそれがある設備
- ④その他、必要と認める設備

(2) 保全重要度の選定及び保全方式の選定

保全重要度及び保全方式の選定は図1のフローによる分類を基本とするが、施設全体の事故時放射線影響の程度、設備機器の故障時における施設全体の安全性への影響、設備機器ごとの特殊性（取扱物の危険性等）及び保守性（運転保守経験、施設操業性、部品供給性等）等を勘案して保全重要度や保全方式を変更する。

3. 「点検」「検査」（「点検等」という。）に関する方針及び記載

- ・「検査」とは定期事業者検査、「点検」とは各管理部で実施する試験、点検、巡視を表す。
- ・予防保全が必要な施設、設備について、保全方式（時間基準保全(TBM)又は状態基準保全(CBM)）及び必要な点検等の項目を定めている。
- ・保全方式の記載は以下のとおりである。
C：状態基準保全、T：時間基準保全、A：事後保全
- ・点検時期の「非」は非運転時を、「運」は運転時を表している。
- ・点検等の頻度の記載は以下のとおりである。
Y：年、M：月、W：週、D：日、WD：平日
- ・点検等の種類は表1に示すとおりである。

表 1 点検等の種類と略称

種類:略称	種別	種類:略称	種別
分解点検:分点	点検	分解検査:分検	検査
開放点検:開点	点検	開放検査:開検	検査
目視観察:目観	点検	外観検査:外検	検査
機能試験:機験	点検	機能検査:機検	検査
性能試験:性験	点検	性能検査:性検	検査
作動試験:作験	点検	作動検査:作検	検査
点検校正:点校	点検	点検校正検査:点校	検査
漏えい試験:漏験	点検	漏えい検査:漏検	検査
肉厚測定:肉測	点検	保守点検:保点	点検
部品交換:部交	点検	更新	点検

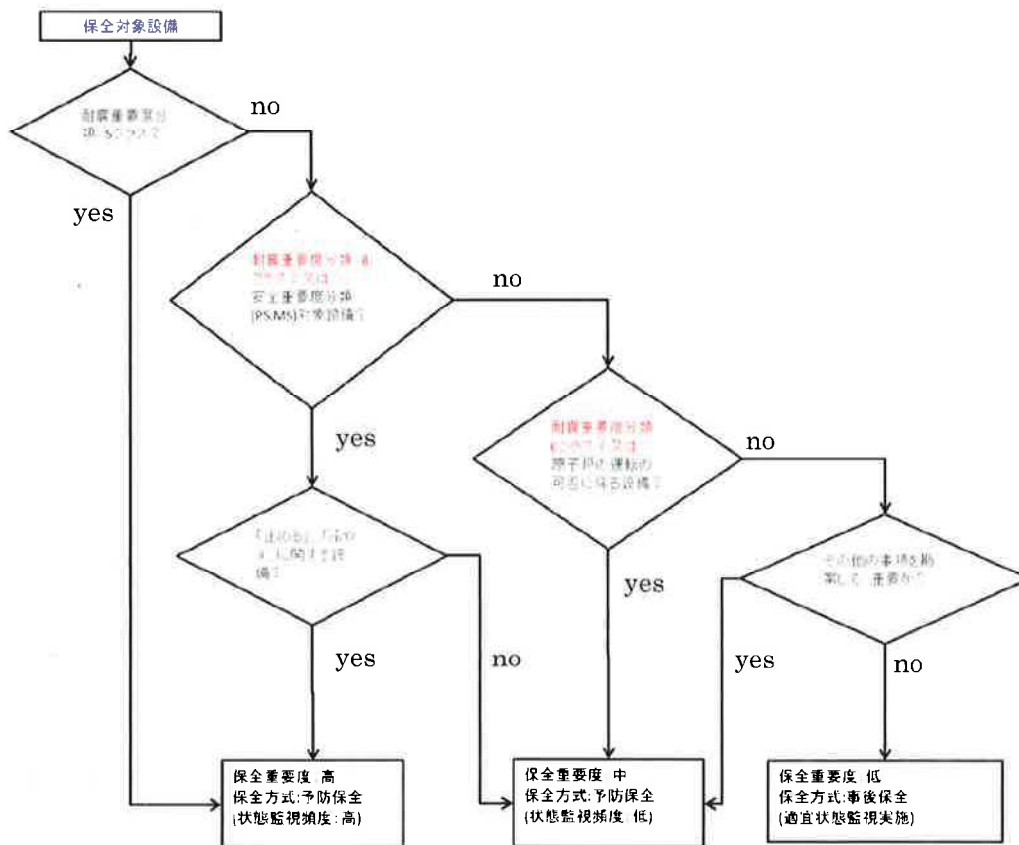


図 1 保全重要度分類の選定フロー

施設区分	施連番	施設区分	設備	系統	装置(総合機器)	機器(個別機器)	場所	耐震重要度分類	重要度(安全機能)	運転に影を及ぼす設備	保全重要度(高)	頻度(1Y,1M,1W,1D,他)											別添1の番号					
												2020年度	2021年度	2022年度	2023年度	2024年度	2025年度	2026年度	2027年度	2028年度	2029年度	保全方式(C,T,A)		点検時期(非、運)	検査	試験	点検	巡視
2	4					ハードウェア(標準型燃料板用)	燃料室		PS-3	-	中	外検	外検	外検	外検	外検	外検	外検	外検	外検	外検	外検	外検	1Y	-	-	5	
2	5					燃料貯蔵棚	燃料室	C	PS-3	-	中	外検	外検	外検	外検	外検	外検	外検	外検	外検	外検	外検	1Y	-	-	5		
3	1	計測制御系統施設																										
3	2	第1系統	核計装設	起動系統	第1系統	対数計数率炉計	制御室	-	PS-3	○	中	点校	点校	点校	点校	点校	点校	点校	点校	点校	点校	点校	1Y	1Y	1Y	1Y	-	9
3	3	第2系統	核計装設	起動系統	第2系統	核分裂管計数率炉計(FC)	A・B・C架台制御室	-	-	○	中	作換	作換	作換	作換	作換	作換	作換	作換	作換	作換	作換	1Y	1Y	1Y	1Y	-	6
3	4	第2系統	核計装設	起動系統	第2系統	核分裂管計数率炉計(FC)	A・B・C架台制御室	-	-	○	中	性検	性検	性検	性検	性検	性検	性検	性検	性検	性検	性検	1Y	1Y	1Y	1Y	-	27
3	5	第3系統	核計装設	起動系統	第3系統	対数計数率炉計	制御室	-	PS-3	○	中	点校	点校	点校	点校	点校	点校	点校	点校	点校	点校	点校	1Y	1Y	1Y	1Y	-	9
3	6	第3系統	核計装設	起動系統	第3系統	核分裂管計数率炉計(FC)	A・B・C架台制御室	-	-	○	中	作換	作換	作換	作換	作換	作換	作換	作換	作換	作換	作換	1Y	1Y	1Y	1Y	-	6
3	7	第3系統	核計装設	起動系統	第3系統	核分裂管計数率炉計(FC)	A・B・C架台制御室	-	-	○	中	性検	性検	性検	性検	性検	性検	性検	性検	性検	性検	性検	1Y	1Y	1Y	1Y	-	27
3	8	第4系統	核計装設	起動系統	第4系統	対数計数率炉計	制御室	-	PS-3	○	中	点校	点校	点校	点校	点校	点校	点校	点校	点校	点校	点校	1Y	1Y	1Y	1Y	-	9
3	9	第4系統	核計装設	起動系統	第4系統	核分裂管計数率炉計(FC)	A・B・C架台制御室	-	-	○	中	作換	作換	作換	作換	作換	作換	作換	作換	作換	作換	作換	1Y	1Y	1Y	1Y	-	6
3	10	第4系統	核計装設	起動系統	第4系統	核分裂管計数率炉計(FC)	A・B・C架台制御室	-	-	○	中	性検	性検	性検	性検	性検	性検	性検	性検	性検	性検	性検	1Y	1Y	1Y	1Y	-	27
3	11	第4系統	核計装設	起動系統	第4系統	記録計	制御室	-	-	○	中	点校	点校	点校	点校	点校	点校	点校	点校	点校	点校	点校	1Y	1Y	1Y	1Y	-	9
3	12	第4系統	核計装設	起動系統	第4系統	対数出力炉周期計	制御室、A・B・C架台	-	PS-3 MS-3	○	中	点校	点校	点校	点校	点校	点校	点校	点校	点校	点校	点校	1Y	1Y	1Y	1Y	-	9

別添2 施設管理実施計画(KUCA)

施設区分	連番	施設区分	設備	系統	装置(総合機器)	機器(個別機器)	場所	耐震重要度分類	重要度(安全機能)	運転に影響する設備	保全重要度(高)	頻度(1Y,1M,1W,1D,他)											別添1の番号					
												2020年度	2021年度	2022年度	2023年度	2024年度	2025年度	2026年度	2027年度	2028年度	2029年度	保全方式(C,T,A)		点検時期(非、運)	検査	試験	点検	巡視
3	13					(対数出力計、炉周期計)	C架台室	-	-	○	中	作検	作検	作検	作検	作検	作検	作検	作検	作検	作検	作検	1Y	1Y	-	-	6	
	点校											点校	点校	点校	点校	点校	点校	点校	点校	点校	点校	点校	点校	点校	点校	点校	点校	点校
3	15					非補償型電離箱(UIC)	A・B・C架台室	-	-	○	中	性検	性検	性検	性検	性検	性検	性検	性検	性検	性検	性検	1Y				27	
	点校											点校	点校	点校	点校	点校	点校	点校	点校	点校	点校	点校	点校	点校	点校	点校	点校	点校
3	16		線型出力系	第5系統		線型出力計	制御室	-	PS-3 MS-3	○	中	作検	作検	作検	作検	作検	作検	作検	作検	作検	作検	作検	1Y	1Y	1Y	-	9	
	点校											点校	点校	点校	点校	点校	点校	点校	点校	点校	点校	点校	点校	点校	点校	点校	点校	点校
3	18					記録計	制御室	-	-	○	中	点校	点校	点校	点校	点校	点校	点校	点校	点校	点校	点校	1Y	1Y	1Y	-	9	
	性検											性検	性検	性検	性検	性検	性検	性検	性検	性検	性検	性検	性検	性検	性検	性検	性検	性検
3	19					非補償型電離箱(UIC)	A・B・C架台室	-	-	○	中	性検	性検	性検	性検	性検	性検	性検	性検	性検	性検	性検	1Y				27	
	点校											点校	点校	点校	点校	点校	点校	点校	点校	点校	点校	点校	点校	点校	点校	点校	点校	点校
3	20		安全出力系	第6系統		安全出力計	制御室、A・B・C架台室	-	PS-3 MS-3	○	中	点校	点校	点校	点校	点校	点校	点校	点校	点校	点校	点校	1Y	1Y	1Y	-	9	
	作検											作検	作検	作検	作検	作検	作検	作検	作検	作検	作検	作検	作検	作検	作検	作検	作検	作検
3	22					非補償型電離箱(UIC)	A・B・C架台室	-	-	○	中	性検	性検	性検	性検	性検	性検	性検	性検	性検	性検	性検	1Y				27	
	点校											点校	点校	点校	点校	点校	点校	点校	点校	点校	点校	点校	点校	点校	点校	点校	点校	点校
3	23		制御棒電磁石電源				制御室	-	MS-3	○	中	作検	作検	作検	作検	作検	作検	作検	作検	作検	作検	作検	作検	作検	作検	作検	作検	作検
	点校											点校	点校	点校	点校	点校	点校	点校	点校	点校	点校	点校	点校	点校	点校	点校	点校	点校

別添2 施設管理実施計画(KUCA)

施設区分	連番	施設区分	設備	系統	装置(総合機器)	機器(個別機器)	場所	耐震重要度分類	重要度(安全機能)	運転に影響する設備	保全重要度(高)	2020年度	2021年度	2022年度	2023年度	2024年度	2025年度	2026年度	2027年度	2028年度	2029年度	保全方式(C,T,A)	点検時期(非、運)	検査	試験	点検	巡視	別添1の番号
3	36		安全保護回路	原子炉停止回路	スクラム回路		制御室、A・B・C架台中央管理室	-	MS-2	○	高	作検	作検	作検	作検	作検	作検	作検	作検	作検	作検	C	非	1Y	1M	-		6
3	37			一せい挿入回路			制御室、A・B・C架台室	-	MS-2	○	高	作検	作検	作検	作検	作検	作検	作検	作検	作検	作検	C	非	1Y	-	-		6
3	38			主在共通部品		電磁リレー	制御室	-	-	○	高					部交						T	非	-	10Y	-		
3	39					PLC回路(CPUモジュールのバッテリー)	制御室	-	-	○	高					部交						T	非	-	5Y	-		
3	40			インターロック	インターロック		制御室、A・B・C架台室	-	-	○	中	作検	作検	作検	作検	作検	作検	作検	作検	作検	作検	C	非	1Y	-	-		6
3	41			警報装置	警報回路		制御室、A・B・C架台室	-	-	○	中	作検	作検	作検	作検	作検	作検	作検	作検	作検	作検	C	非	1Y	-	-		6
3	42				警報回路(自主警報)		制御室、A・B・C架台室	-	-	-	低	作検	作検	作検	作検	作検	作検	作検	作検	作検	作検	C	非	-	-	-		

施設区分	施連番	施設区分	設備	系統	装置(総合機器)	機器(個別機器)	場所	耐震重要度分類	重要度(安全機能)	運転に影響する設備	保全重要度(高)	頻度(1Y,1M,1W,1D,他)											別添1の番号				
												2020年度	2021年度	2022年度	2023年度	2024年度	2025年度	2026年度	2027年度	2028年度	2029年度	保全方式(C,T,A)		点検時期(非、運)	検査	試験	点検
3	43		計装盤		計装盤		制御室	C	-	○	中	外検	外検	外検	外検	外検	外検	外検	外検	外検	外検	1Y	1Y			11	
3	44		架台選択ジャンクションボックス		核計装ジャンクションボックス		炉室キャットウォーク	-	-	○	中	目観	目観	目観	目観	目観	目観	目観	目観	目観	目観	C	非	-	1Y		
3	45				起動系ジャンクションボックス		A・B・C架台室	-	-	○	中	目観	目観	目観	目観	目観	目観	目観	目観	目観	目観	C	非	-	1Y		
3	46				中継盤		A・B・C架台室	-	-	○	中	目観	目観	目観	目観	目観	目観	目観	目観	目観	目観	C	非	-	1Y		
3	47				分岐中継盤		C架台室	-	-	○	中	目観	目観	目観	目観	目観	目観	目観	目観	目観	目観	C	非	-	1Y		
3	48		制御設備	制御材駆動設備	制御棒駆動装置	制御棒駆動装置	炉室制御室	C	PS-3 MS-3	○	高	外検	外検	外検	外検	外検	外検	外検	外検	外検	外検	C	非	1Y	1Y	-	7
3	49				制御棒駆動装置		炉室制御室	-	-			作検	作検	作検	作検	作検	作検	作検	作検	作検	作検	C	非	1Y	1Y	-	7
3	50				制御棒駆動装置固定板		炉室	-	-		中											T	非	-	-	5Y	
3	51				制御棒駆動装置固定板		炉室	-	-	○	中	目観	目観	目観	目観	目観	目観	目観	目観	目観	目観	C	非	-	1Y		
3	52			制御材	制御棒(A架台)		A架台	-	MS-3	○	高	作検	作検	作検	作検	作検	作検	作検	作検	作検	作検	C	非	1Y	1Y	-	7
3	53				制御棒(B架台)		B架台	-	MS-3	○	高	機検	機検	機検	機検	機検	機検	機検	機検	機検	機検	C	運	1Y	1Y	-	25
3	54				制御棒(C架台)		C架台	-	MS-3	○	高	作検	作検	作検	作検	作検	作検	作検	作検	作検	作検	C	非	1Y	1Y	-	7
3	55				制御棒(C架台)		C架台	-	MS-3	○	高	機検	機検	機検	機検	機検	機検	機検	機検	機検	機検	C	運	1Y	1Y	-	25
3	56				制御棒(C架台)		C架台	-	MS-3	○	高	作検	作検	作検	作検	作検	作検	作検	作検	作検	作検	C	非	1Y	1Y	-	7

施設区分	連番	施設区分	設備	系統	装置 (総合機器)	機器 (個別機器)	場所	耐震 重要度 分類	重要 度 (安全機能)	運転 に影響 する設 置	保 全 重 要 度 (高)	2020年度	2021年度	2022年度	2023年度	2024年度	2025年度	2026年度	2027年度	2028年度	2029年度	保 全 方 式 (C,T,A)	点検時 期 (非、 運)	検査	試験	点検	巡視	別添1 の番号	
												目観	目観	目観	目観	目観	目観	目観	目観	目観	目観								目観
3	98				ポンプ		C架台 室	-	-	-	低	目観	目観	目観	目観	目観	目観	目観	目観	目観	目観	C	非	1Y					
3	99											漏洩	漏洩	漏洩	漏洩	漏洩	漏洩	漏洩	漏洩	漏洩	漏洩	C	非	1Y					
3	100											作験	作験	作験	作験	作験	作験	作験	作験	作験	作験	C	非	1Y					
3	101			補給水 浄化系	補給水 タンク		C架台 室	-	-	-	低	漏洩	漏洩	漏洩	漏洩	漏洩	漏洩	漏洩	漏洩	漏洩	漏洩	C	非	1Y					
3	102											目観	目観	目観	目観	目観	目観	目観	目観	目観	目観	C	非	1Y					
3	103				配管		C架台 室	-	-	-	低	漏洩	漏洩	漏洩	漏洩	漏洩	漏洩	漏洩	漏洩	漏洩	漏洩	C	非	1Y					
3	104											目観	目観	目観	目観	目観	目観	目観	目観	目観	目観	C	非	1Y					
3	105				ポンプ		C架台 室	-	-	-	低	漏洩	漏洩	漏洩	漏洩	漏洩	漏洩	漏洩	漏洩	漏洩	漏洩	C	非	1Y					
3	106											作験	作験	作験	作験	作験	作験	作験	作験	作験	作験	C	非	1Y					
3	107																												
4	1	放射性廃棄物の廃棄施設	避難 通路	安全避 難通路 等	誘導灯		処理棟	-	-	-	低	外検	外検	外検	外検	外検	外検	外検	外検	外検	外検	C	非	1Y		1M		24	
4	2						第2固 形倉 庫	-	-	-	低	外検	外検	外検	外検	外検	外検	外検	外検	外検	外検	C	非	1Y		1M		24	
4	3																												
4	4		消火 設備		消火器		処理 棟、 第1、第 2固形 倉庫	-	-	-	中	保点	保点	保点	保点	保点	保点	保点	保点	保点	保点	C	非	1Y		6M		24	
4	5				火災受 信機		処理 棟	-	-	-	中	保点	保点	保点	保点	保点	保点	保点	保点	保点	保点	C	非	1Y		6M		24	

別添2 施設管理実施計画(KUCA)

施設区分	連番	施設区分	設備	系統	装置(総合機器)	機器(個別機器)	場所	耐震重要度分類	重要度(安全機能)	運転に影響する設備	保全重要度(高)	頻度(1Y,1M,1W,1D,他)															
												2020年度	2021年度	2022年度	2023年度	2024年度	2025年度	2026年度	2027年度	2028年度	2029年度	保全方式(C,T,A)	点検時期(非、運)	検査	試験	点検	巡視
4	6				火災感知器	煙感知器又は熱感知器	処理棟、第1、第2固形倉庫	-	-	-	中	保点	保点	保点	保点	保点	保点	保点	保点	保点	保点	保点	保点	保点	6M	6M	24
4	7				屋内消火栓設備	ホース、ノズル	処理工場	-	-	-	中	保点	保点	保点	保点	保点	保点	保点	保点	保点	保点	保点	保点	保点	6M	6M	24
4	8		固体廃棄物の廃棄設備	固体廃棄物倉庫	第1固形廃棄物倉庫	建屋本体固縛装置	第1固形倉庫	C	PS-3	-	中	性検	性検	性検	性検	性検	性検	性検	性検	性検	性検	性検	性検	1Y	1Y	1M	13
4	9		固体廃棄物の廃棄設備	固体廃棄物倉庫	第2固形廃棄物倉庫	建屋本体	第2固形倉庫	B	PS-3	-	中	性検	性検	性検	性検	性検	性検	性検	性検	性検	性検	性検	性検	1Y	1Y	1M	13
4	10		固体廃棄物の廃棄設備	固体処理装置	固体処理装置(減容処理装置)	飛散防止設備	処理工場	-	-	-	中	外検	外検	外検	外検	外検	外検	外検	外検	外検	外検	外検	外検	1Y	1Y	1M	13
4	11		液体廃棄物の廃棄設備	液体処理装置	液体処理装置(減容処理装置)	飛散防止設備	処理工場	-	-	-	中	外検	外検	外検	外検	外検	外検	外検	外検	外検	外検	外検	外検	1Y	1Y	1WD	14
4	12		液体廃棄物の廃棄設備	液体処理装置	液体処理装置	飛散防止設備	廃液タンクヤード	C	PS-3	-	中	外検	外検	外検	外検	外検	外検	外検	外検	外検	外検	外検	外検	1Y	1Y	1D	15
4	13		液体廃棄物の廃棄設備	液体処理装置	液体処理装置	飛散防止設備	廃液タンクヤード	-	-	-	低	漏検	漏検	漏検	漏検	漏検	漏検	漏検	漏検	漏検	漏検	漏検	漏検	1Y	1Y		15
4	14		液体廃棄物の廃棄設備	液体処理装置	液体処理装置	飛散防止設備	廃液タンクヤード	-	-	-	低	開点	開点	開点	開点	開点	開点	開点	開点	開点	開点	開点	開点		1Y		
4	15		液体廃棄物の廃棄設備	液体処理装置	液体処理装置	飛散防止設備	廃液タンクヤード	-	-	-	低	作験	作験	作験	作験	作験	作験	作験	作験	作験	作験	作験	作験		1Y		
4	16		液体廃棄物の廃棄設備	液体処理装置	液体処理装置	飛散防止設備	廃液タンクヤード	-	-	-	低	使用前検査	外検	外検	外検	外検	外検	外検	外検	外検	外検	外検	外検	1Y	1Y	1D	15
4	17		液体廃棄物の廃棄設備	液体処理装置	液体処理装置	飛散防止設備	廃液タンク	-	-	-	低	機検	機検	機検	機検	機検	機検	機検	機検	機検	機検	機検	機検	-	1Y	-	-

別添2 施設管理実施計画(KUCA)

施設区分	連番	施設区分	設備	系統	装置 (総合機器)	機器 (個別機器)	場所	耐震 重要度 分類	重要 度 (安全 機能)	運転 に影 響す る設 置	保 全 重 要 度 (高、 中、 低)	頻度(1Y,1M,1W,1D,他)											別添1 の番号				
												2020 年度	2021 年度	2022 年度	2023 年度	2024 年度	2025 年度	2026 年度	2027 年度	2028 年度	2029 年度	保 全 方 式 (C,T,A)		点 検 時 期 (非、 運)	検 査	試 験	点 検
4	18				えい検査 知装置	水位記 録計	ヤード	-	-	-	低	作 験	作 験	作 験	作 験	作 験	作 験	作 験	作 験	作 験	作 験	作 験	作 験	1Y	-	-	
4	19						中央 管理 室	-	-	-	低	点 校	点 校	点 校	点 校	点 校	点 校	点 校	点 校	点 校	点 校	点 校	点 校	1Y	-	-	
4	20							-	-	-	低	作 験	作 験	作 験	作 験	作 験	作 験	作 験	作 験	作 験	作 験	作 験	1Y	-	-		
4	21			放射性 廃水排 水管			臨界 集合 棟下、 地共 同、 廃 液タン クヤ ード	-	-	-	低	外 検	外 検	外 検	外 検	外 検	外 検	外 検	外 検	外 検	外 検	外 検	1Y	1Y	-		
4	22							-	-	○	中	漏 検	漏 検	漏 検	漏 検	漏 検	漏 検	漏 検	漏 検	漏 検	漏 検	漏 検	1Y	-	-		
4	23		気体 廃棄 物 廃棄	炉室燃 料室排 常換 気系 統	炉室燃 料室排 風機		排気 機 室	-	-	-	中	作 験	作 験	作 験	作 験	作 験	作 験	作 験	作 験	作 験	作 験	作 験	1Y	-	-		
4	24				炉室燃 料室送 風機		給気 機 室	-	-	-	低	機 験	機 験	機 験	機 験	機 験	機 験	機 験	機 験	機 験	機 験	機 験	1Y	-	-		
4	25				炉室排 気側 密ダン パー		排気 機 室	-	-	-	低	作 験	作 験	作 験	作 験	作 験	作 験	作 験	作 験	作 験	作 験	作 験	1Y	-	-		
4	26				炉室給 気側 密ダン パー		給気 機 室	-	-	-	低	作 験	作 験	作 験	作 験	作 験	作 験	作 験	作 験	作 験	作 験	作 験	1Y	-	-		
4	27				燃料室 排気側 密ダン パー		排気 機 室	-	-	-	低	作 験	作 験	作 験	作 験	作 験	作 験	作 験	作 験	作 験	作 験	作 験	1Y	-	-		
4	28						排気 機 室	-	-	-	低	作 験	作 験	作 験	作 験	作 験	作 験	作 験	作 験	作 験	作 験	作 験	1Y	-	-		

施設区分	連番	施設区分	設備	系統	装置 (総合機器)	機器 (個別機器)	場所	耐震 重要度 分類	重要 度 (安全機能)	運転 に影響 する設 置	保 全 重 要 度 (高 低)	2020	2021	2022	2023	2024	2025	2026	2027	2028	2029	保全方 式 (C,T,A)	点検時 期 (非、 運)	検査 頻度 (1Y,1M,1W,1D,他)	試験	点検	巡視	別添1 の番号	
												年度	年度	年度	年度	年度	年度	年度	年度	年度	年度								年度
4	29				燃料室 給気側 気密ダ ンパー		給気 機械 室	-	-	-	低	作 験	作 験	作 験	作 験	作 験	作 験	作 験	作 験	作 験	作 験	作 験	C	非	1Y				16
4	30				炉室燃 料系 ファン ダン パー (通常)		排気 機械 室	-	-	-	低	作 験	作 験	作 験	作 験	作 験	作 験	作 験	作 験	作 験	作 験	作 験	C	非	1Y				16
4	31				通常用 ダクト		排気 機械 室、給 気機 室、 炉燃 料室	-	-	-	中	外 検	外 検	外 検	外 検	外 検	外 検	外 検	外 検	外 検	外 検	外 検	C	非	1Y				16
4	32				フィル タ	高 性 能 フィル タ	排気 機械 室	-	-	-	低	点 校 保 点	点 校 保 点	点 校 保 点	点 校 保 点	点 校 保 点	点 校 保 点	点 校 保 点	点 校 保 点	点 校 保 点	点 校 保 点	点 校 保 点	C	非	1Y		1W		16
4	33					中 間 フィル タ	排気 機械 室	-	-	-	低	保 点	保 点	保 点	保 点	保 点	保 点	保 点	保 点	保 点	保 点	保 点	C	非	1Y		1W		16
4	34					プレ フィル タ	排気 機械 室	-	-	-	低	保 点	保 点	保 点	保 点	保 点	保 点	保 点	保 点	保 点	保 点	保 点	C	非	1Y		1W		16
4	35						スタッ ク	C	-	○	中	目 観	目 観	目 観	目 観	目 観	目 観	目 観	目 観	目 観	目 観	目 観	C	非	1Y				16
4	36						処 理 工 場	-	-	-	中	作 験	作 験	作 験	作 験	作 験	作 験	作 験	作 験	作 験	作 験	作 験	C	非	1Y		1W		16
4	37						処 理 工 場	-	-	-	中	機 検	機 検	機 検	機 検	機 検	機 検	機 検	機 検	機 検	機 検	機 検	C	非	1Y		1W		16

別添2 施設管理実施計画(KUCA)

施設区分	連番	施設区分	設備	系統	装置 (総合機器)	機器 (個別機器)	場所	耐震 重要度 分類	重要 度(安全 機能)	運転 に影響 する設 置	保全 重要 度(高 中)	2020年度	2021年度	2022年度	2023年度	2024年度	2025年度	2026年度	2027年度	2028年度	2029年度	保全方 式 (C,T,A)	点検時 期 (非、 運)	検査	試験	点検	巡視	別添1 の番号	
												外検	外検	外検	外検	外検	外検	外検	外検	外検	外検	外検	外検						外検
4	38					RI排気 系統排 気ダク ト	処理工 場	-	-	-	中	外検	外検	外検	外検	外検	外検	外検	外検	外検	外検	外検	外検	1Y					16
4	39																												
5	1	放射線管理施設																											
5	2	放射線管 理設備	スタツク 空気モ ニタ	スタツク ガスモ ニタ	スタツク ガスモ ニタ		総合測 定室	-	MS-3	○	中	点校 保点	点校 保点	点校 保点	点校 保点	点校 保点	点校 保点	点校 保点	点校 保点	点校 保点	点校 保点	点校 保点	点校 保点	1Y			1Y	1WD	17
5	3					警報回 路	制御 室	-	MS-3	○	中	作検	作検	作検	作検	作検	作検	作検	作検	作検	作検	作検	作検	1Y			1Y		17
5	4					スタツク ガスモ ニタ	総合測 定室	-	MS-3	○	中	点校 保点	点校 保点	点校 保点	点校 保点	点校 保点	点校 保点	点校 保点	点校 保点	点校 保点	点校 保点	点校 保点	点校 保点	1Y			1Y	1WD	17
5	5					警報回 路	制御 室	-	MS-3	○	中	作検	作検	作検	作検	作検	作検	作検	作検	作検	作検	作検	作検	1Y			1Y		17
5	6					炉室方 スモニ タ	総合測 定室	-	MS-3	○	中	点校 保点	点校 保点	点校 保点	点校 保点	点校 保点	点校 保点	点校 保点	点校 保点	点校 保点	点校 保点	点校 保点	点校 保点	1Y			1Y	1WD	17
5	7					警報回 路	制御 室	-	MS-3	○	中	作検	作検	作検	作検	作検	作検	作検	作検	作検	作検	作検	作検	1Y			1Y		17
5	8					炉室方 スモニ タ	総合測 定室	-	MS-3	○	中	点校 保点	点校 保点	点校 保点	点校 保点	点校 保点	点校 保点	点校 保点	点校 保点	点校 保点	点校 保点	点校 保点	点校 保点	1Y			1Y	1WD	17
5	9					警報回 路	制御 室	-	MS-3	○	中	作検	作検	作検	作検	作検	作検	作検	作検	作検	作検	作検	作検	1Y			1Y		17
5	10					炉室方 ンマ線 エリア モニタ	A・B・ C架台	-	PS-3 MS-3	○	中	点校 保点	点校 保点	点校 保点	点校 保点	点校 保点	点校 保点	点校 保点	点校 保点	点校 保点	点校 保点	点校 保点	点校 保点	1Y			1Y	1WD	17
5	11					警報回 路	制御 室	-	PS-3 MS-3	○	中	作検	作検	作検	作検	作検	作検	作検	作検	作検	作検	作検	作検	1Y			1Y		17

別添2 施設管理実施計画(KUCA)

施設区分	連番	施設区分	設備	系統	装置(総合機器)	機器(個別機器)	場所	耐震重要度分類	重要度(安全機能)	運転に影響する設備	保全重要度(高)	2020年度	2021年度	2022年度	2023年度	2024年度	2025年度	2026年度	2027年度	2028年度	2029年度	保全方式(C.T.A)	点検時期(非、運)	検査	試験	点検	巡視	別添1の番号	
												点検	点検	点検	点検	点検	点検	点検	点検	点検	点検	点検	点検						点検
5	12				γD	γD	加速器室	-	-	○	低	点検	点検	点検	点検	点検	点検	点検	点検	点検	点検	C	非	1Y		1Y	1WD	17	
												作検	作検	作検	作検	作検	作検	作検	作検	作検	作検	作検	作検	作検	作検	作検	作検		作検
5	13				nA-B、 nB-C、 nC-D、 nD-A	γA、 γB、 γC	炉室中 性子線 エリア モニタ	-	-	○	低	点検	点検	点検	点検	点検	点検	点検	点検	点検	点検	点検	C	非	1Y		1Y	1WD	17
												作検	作検	作検	作検	作検	作検	作検	作検	作検	作検	作検	作検	作検	作検	作検	作検	作検	
5	14				γF1、 γF2	燃料室 ガンマ 線エリア モニタ	-	-	-	-	中	点検	点検	点検	点検	点検	点検	点検	点検	点検	点検	点検	C	非	1Y		1Y	1WD	17
												作検	作検	作検	作検	作検	作検	作検	作検	作検	作検	作検	作検	作検	作検	作検	作検	作検	
5	15				γA、 γB、 γC	燃料室 ガンマ 線エリア モニタ	-	-	-	-	中	点検	点検	点検	点検	点検	点検	点検	点検	点検	点検	点検	C	非	1Y		-	17	
												作検	作検	作検	作検	作検	作検	作検	作検	作検	作検	作検	作検	作検	作検	作検	作検	作検	作検
5	16				nA、 nB、 nC	燃料室 ガンマ 線エリア モニタ	-	-	-	-	中	点検	点検	点検	点検	点検	点検	点検	点検	点検	点検	点検	C	非	1Y		1Y	1WD	17
												作検	作検	作検	作検	作検	作検	作検	作検	作検	作検	作検	作検	作検	作検	作検	作検	作検	
5	17				γA、 γB、 γC	燃料室 ガンマ 線エリア モニタ	-	-	-	-	中	点検	点検	点検	点検	点検	点検	点検	点検	点検	点検	点検	C	非	1Y		1Y	1WD	17
												作検	作検	作検	作検	作検	作検	作検	作検	作検	作検	作検	作検	作検	作検	作検	作検	作検	
5	18				nA、 nB、 nC	燃料室 ガンマ 線エリア モニタ	-	-	-	-	中	点検	点検	点検	点検	点検	点検	点検	点検	点検	点検	点検	C	非	1Y		1Y	1WD	17
												作検	作検	作検	作検	作検	作検	作検	作検	作検	作検	作検	作検	作検	作検	作検	作検	作検	
5	19				γA、 γB、 γC	燃料室 ガンマ 線エリア モニタ	-	-	-	-	中	点検	点検	点検	点検	点検	点検	点検	点検	点検	点検	点検	C	非	1Y		1Y	1WD	17
												作検	作検	作検	作検	作検	作検	作検	作検	作検	作検	作検	作検	作検	作検	作検	作検	作検	
5	20				nA、 nB、 nC	燃料室 ガンマ 線エリア モニタ	-	-	-	-	低	点検	点検	点検	点検	点検	点検	点検	点検	点検	点検	点検	C	非	1Y		1Y	1WD	17
												作検	作検	作検	作検	作検	作検	作検	作検	作検	作検	作検	作検	作検	作検	作検	作検	作検	
5	21				nA、 nB、 nC	燃料室 ガンマ 線エリア モニタ	-	-	-	-	低	点検	点検	点検	点検	点検	点検	点検	点検	点検	点検	点検	C	非	1Y		1Y	1WD	17
												作検	作検	作検	作検	作検	作検	作検	作検	作検	作検	作検	作検	作検	作検	作検	作検	作検	
5	22				nA、 nB、 nC	燃料室 ガンマ 線エリア モニタ	-	-	-	-	低	点検	点検	点検	点検	点検	点検	点検	点検	点検	点検	点検	C	非	1Y		1Y	1WD	17
												作検	作検	作検	作検	作検	作検	作検	作検	作検	作検	作検	作検	作検	作検	作検	作検	作検	

別添2 施設管理実施計画(KUCA)

施設区分	連番	施設区分	設備	系統	装置 (総合機器)	機器 (個別機器)	場所	耐震 重要度 分類	重要 度(安全 機能)	運転 に影響 する設 置	保 重 要 度 (高 低)	2020年度	2021年度	2022年度	2023年度	2024年度	2025年度	2026年度	2027年度	2028年度	2029年度	保全方 式 (C,T.A)	点検時 期 (非、 運)	検査	試験	点検	巡視	別添1 の番号	
												作検	点校 保点	目観	点校 保点	点校 保点	点校 保点	点校 保点	点校 保点	点校 保点	点校 保点	点校 保点	点校 保点						点校 保点
5	23					警報回 路	制御 室	-	-	-	低	作検	作検	作検	作検	作検	作検	作検	作検	作検	作検	C	非	1Y	1Y				17
5	24				ハンド フック ロスモ ニタ		管理 区域 出入 口	-	-	-	低	点校 保点	点校 保点	点校 保点	点校 保点	点校 保点	点校 保点	点校 保点	点校 保点	点校 保点	点校 保点	C	非	1Y	-	1WD		17	
5	25				放射線 監視盤	放射線 モニタ 盤	制御 室	C	-	○	中	目観	目観	目観	目観	目観	目観	目観	目観	目観	目観	C	非	1Y	1Y				11
5	26					記録計 No.1	制御 室	-	-	○	中	点校 保点	点校 保点	点校 保点	点校 保点	点校 保点	点校 保点	点校 保点	点校 保点	点校 保点	点校 保点	C	非		1Y	1WD			
5	27					記録計 No.2	制御 室	-	-	○	中	点校 保点	点校 保点	点校 保点	点校 保点	点校 保点	点校 保点	点校 保点	点校 保点	点校 保点	点校 保点	C	非		1Y	1WD			
5	28					記録計 No.3	制御 室	-	-	○	中	点校 保点	点校 保点	点校 保点	点校 保点	点校 保点	点校 保点	点校 保点	点校 保点	点校 保点	点校 保点	C	非		1Y	1WD			
5	29					記録計 (中央 管理 室)	中央 管理 室	-	-	○	中	点校 保点	点校 保点	点校 保点	点校 保点	点校 保点	点校 保点	点校 保点	点校 保点	点校 保点	点校 保点	C	非		1Y	1WD			
5	30					記録計 (保健 物理 室 ST)	保健 物理 室	-	-	○	中	点校 保点	点校 保点	点校 保点	点校 保点	点校 保点	点校 保点	点校 保点	点校 保点	点校 保点	点校 保点	C	非		1Y	1WD			
5	31				空 間 線 量 率 計 (γ) WD-1		処 理 工 場 内 2 階	-	-	-	中	点校 保点	点校 保点	点校 保点	点校 保点	点校 保点	点校 保点	点校 保点	点校 保点	点校 保点	C	非	1Y	1Y	1WD		17		
5	32					警報回 路	処 理 工 場	-	-	-	中	作検	作検	作検	作検	作検	作検	作検	作検	作検	作検	C	非	1Y	1M			17	

別添2 施設管理実施計画(KUCA)

施設区分	連番	施設区分	設備	系統	装置 (総合機器)	機器 (個別機器)	場所	耐震 重要度 分類	重要 度 (安全機能)	運転 に影響 する設 置	保 全 重 要 度 (高)	2020年度	2021年度	2022年度	2023年度	2024年度	2025年度	2026年度	2027年度	2028年度	2029年度	保全方 式 (C,T,A)	点検時 期 (非、 運)	検査	試験	点検	巡視	別添1 の番号	
												点校 保点	点校 保点	点校 保点	点校 保点	点校 保点	点校 保点	点校 保点	点校 保点	点校 保点	点校 保点								点校 保点
5	33				ダスト モニタ 2(α),W D-3(β γ)		実験 室・工 場排 気用	-	-	-	中	点校 保点	点校 保点	点校 保点	点校 保点	点校 保点	点校 保点	点校 保点	点校 保点	点校 保点	点校 保点	点校 保点	点校 保点	1Y				1WD	17
5	34					警報回 路	処理 工場	-	-	-	中	作検	作検	作検	作検	作検	作検	作検	作検	作検	作検	作検	作検	1Y		1M		17	
5	35				手足衣 モニタ		管理 区域 出入り 口	-	-	-	中	点校 保点	点校 保点	点校 保点	点校 保点	点校 保点	点校 保点	点校 保点	点校 保点	点校 保点	点校 保点	点校 保点	点校 保点	1Y			1W	17	
5	36				放射線 監視盤	記録計 (廃棄 物処理 標)	処理 棟口 ビー	-	-	-	中	点校	点校	点校	点校	点校	点校	点校	点校	点校	点校	点校	点校			1Y		1WD	
5	37				移動式 監視装 置	電離箱 サーベ イメー タ ン レー ジョン サーベ イメー タ 中性子 サーベ イメー タ	-	-	-	-		点校	点校	点校	点校	点校	点校	点校	点校	点校	点校	点校	点校			1Y		使用の 都度	
5	38						-	-	-	-	中	点校	点校	点校	点校	点校	点校	点校	点校	点校	点校	点校	点校			1Y		使用の 都度	
5	39						-	-	-	-	中	点校	点校	点校	点校	点校	点校	点校	点校	点校	点校	点校	点校			1Y		使用の 都度	

別添2 施設管理実施計画(KUCA)

施設区分	連番	施設区分	設備	系統	装置(総合機器)	機器(個別機器)	場所	耐震重要度分類	重要度(安全機能)	運転に影響する設備	保全重要度(高)	2020年度	2021年度	2022年度	2023年度	2024年度	2025年度	2026年度	2027年度	2028年度	2029年度	保全方式(C,T,A)	点検時期(非、運)	検査	試験	点検	巡視	別添1の番号	
												点校	点校	点校	点校	点校	点校	点校	点校	点校	点校								点校
5	40					表面汚染用サニタライザー(ペーガンマ)					中	点校	点校	点校	点校	点校	点校	点校	点校	点校	点校	C	非			1Y		1W	
5	41					表面汚染用サニタライザー(アルファ)					中	点校	点校	点校	点校	点校	点校	点校	点校	点校	点校	C	非			1Y		1W	
5	42		屋外管理用設備	中央観測所(構内モニタリングステーション)	気象観測塔		気象観測塔				中			保点								C	非			10Y			
5	43						中央観測所				中	点校	点校	点校	点校	点校	点校	点校	点校	点校	点校	C	非	1Y				1WD	17
5	44						中央観測所				中	作検	作検	作検	作検	作検	作検	作検	作検	作検	作検	C	非	1Y		1M			17
5	45						中央観測所				中	点校	点校	点校	点校	点校	点校	点校	点校	点校	点校	C	非			1Y		1WD	
5	46						中央観測所				中	点校	点校	点校	点校	点校	点校	点校	点校	点校	点校	C	非			1Y		1WD	
5	47						弘法池				中	点校	点校	点校	点校	点校	点校	点校	点校	点校	点校	C	非	1Y				1WD	17
5	48						中央観測所				中	作検	作検	作検	作検	作検	作検	作検	作検	作検	作検	C	非	1Y		1M			17

施設区分	連番	施設区分	設備	系統	装置 (総合機器)	機器 (個別機器)	場所	耐震 重要度 分類	重要 度 (安全機能)	運転 に影 響す る設 置	保 重 要 度 (高)	頻度(1Y,1M,1W,1D,他)										別添1 の番 号						
												2020 年度	2021 年度	2022 年度	2023 年度	2024 年度	2025 年度	2026 年度	2027 年度	2028 年度	2029 年度		保 全 方 式 (C,T,A)	点 検 時 期 (非、 運)	検 査	試 験	点 検	巡 視
5	49				空間線量率計(γ) FM-3	警報回路	坊主池	-	-	-	中		点校 保点	点校 保点	点校 保点	点校 保点	点校 保点	点校 保点	点校 保点	点校 保点	点校 保点	1Y			1M	1WD	17	
5	50				空間線量率計(γ) FM-3	警報回路	中央観測所	-	-	-	中		点校 保点	点校 保点	点校 保点	点校 保点	点校 保点	点校 保点	点校 保点	点校 保点	点校 保点	1Y			1M		17	
5	51				空間線量率計(γ) FM-4	警報回路	変電所前	-	-	-	中		点校 保点	点校 保点	点校 保点	点校 保点	点校 保点	点校 保点	点校 保点	点校 保点	点校 保点	1Y				1WD	17	
5	52				空間線量率計(γ) FM-4	警報回路	中央観測所	-	-	-	中		点校 保点	点校 保点	点校 保点	点校 保点	点校 保点	点校 保点	点校 保点	点校 保点	点校 保点	1Y			1M		17	
5	53				空間線量率計(γ) FM-5	警報回路	守衛棟前	-	-	-	中		点校 保点	点校 保点	点校 保点	点校 保点	点校 保点	点校 保点	点校 保点	点校 保点	点校 保点	1Y				1WD	17	
5	54				空間線量率計(γ) FM-5	警報回路	中央観測所	-	-	-	中		点校 保点	点校 保点	点校 保点	点校 保点	点校 保点	点校 保点	点校 保点	点校 保点	点校 保点	1Y			1M		17	
5	55				風向風速計(35m)		気象観測塔	-	-	-	中		更新												5Y	1WD		
5	56				記録計(風向風速-1)		中央観測所	-	-	-	中		点校	点校	点校	点校	点校	点校	点校	点校	点校				1Y		1WD	
5	57				風向風速計(11m)		気象観測塔	-	-	-	中		更新												5Y	1WD		
5	58				記録計(風向風速-1)		中央観測所	-	-	-	中		点校	点校	点校	点校	点校	点校	点校	点校	点校				1Y		1WD	
5	59				温度計(1.5m)		中央観測所	-	-	-	中			保点												10Y	1WD	
5	60				日射計		中央観測所	-	-	-	中															5Y	1WD	

施設区分	連番	施設区分	設備	系統	装置 (総合機器)	機器 (個別機器)	場所	耐震 重要 度分類	重要 度 (安全 機能)	運転 に影響 する設 置	保全 重要 度 (高、 低)	2020	2021	2022	2023	2024	2025	2026	2027	2028	2029	保全方 式 (C,T,A)	点検時 期 (非、 週)	検査	試験	点検	巡視	別添1 の 番号
												年度	年度	年度	年度	年度	年度	年度	年度	年度	年度							
6	9					一般出 入口扉 (パー ソナル エア ロック)	炉室	-	-	-	低	外検	外検	外検	外検	外検	外検	外検	外検	外検	外検	C	非	1Y	-	-	18	
6	10				ピット		A・B・ C架 台、加 速器 室	-	-	○	低	使用 前 査	外検	外検	外検	外検	外検	外検	外検	外検	外検	C	非	1Y	-	1M 6M	19	
6	11				クレー ン	天井旋 回ク レーン	炉室	C	-	○	中	保点	保点	保点	保点	保点	保点	保点	保点	保点	保点	C	非	-	1Y 2Y	1M		
7	12	その他原子炉の附属施設																										
7	1		避雷 設備				臨界 集合 体棟	-	-	○	中	外検 性 査	外検 性 査	外検 性 査	外検 性 査	外検 性 査	外検 性 査	外検 性 査	外検 性 査	外検 性 査	外検 性 査	C	非	1Y			20	
7	2							-	-	-	中	機 査	機 査	機 査	機 査	機 査	機 査	機 査	機 査	機 査	機 査	C	非	1Y				
7	3		外部 火災 対策 散水 設備	散水設 備(ライ ナック 側、イ ノベ側)	ライ ナック 側	散水栓	ライ ナック 周辺	-	-	-	中	外 査	外 査	外 査	外 査	外 査	外 査	外 査	外 査	外 査	外 査	C	非		1Y			
7	4											外 査	外 査	外 査	外 査	外 査	外 査	外 査	外 査	外 査	外 査	C	非			1Y		
7	5					20m ホース (3本)						外 査	外 査	外 査	外 査	外 査	外 査	外 査	外 査	外 査	外 査	C	非			1Y		
7	6					ノズル						外 査	外 査	外 査	外 査	外 査	外 査	外 査	外 査	外 査	外 査	C	非			1Y		

施設区分	施設番号	施設区分	設備	系統	装置 (総合機器)	機器 (個別機器)	場所	耐震 重要度 分類	重要 度 (安全機能)	運転 に影響 する設 備	保 重 要 度 (高 低)	2020	2021	2022	2023	2024	2025	2026	2027	2028	2029	保全方 式 (C,T,A)	点検時 期 (非、 週)	検査	試験	点検	巡視	別添1 の番号
												年度	年度	年度	年度	年度	年度	年度	年度	年度	年度							
7	27		ネットワーク設備			固定電話	A架台、加速器室	-	-	-	低	使用前検査	作	作	作	作	作	作	作	作	作	作	C	非	-	-	-	24
7	28		消火設備	ハロン消火設備			A・B架台、加速器室	C	MS-3	○	中	保	保	保	保	保	保	保	保	保	保	保	C	非	-	6M	-	24
7	29				機械室(起動釦)		機械室	C	MS-3	○	中	保	保	保	保	保	保	保	保	保	保	保	C	非	-	6M	-	24
7	30			消火器			炉室、制御室	-	-	○	中	保	保	保	保	保	保	保	保	保	保	保	C	非	-	6M	-	24
7	31						中央管理室	-	-	○	中	保	保	保	保	保	保	保	保	保	保	保	C	非	-	6M	-	24
7	32		火災対応機器	火災感知器			制御室、炉室、工舎、エレベータ	-	-	○	中	保	保	保	保	保	保	保	保	保	保	保	C	非	-	6M	-	24
7	33				火災受信機		中央管理室	-	-	○	中	保	保	保	保	保	保	保	保	保	保	保	C	非	-	6M	-	24
7	34						制御室前	-	-	○	中	保	保	保	保	保	保	保	保	保	保	保	C	非	-	6M	-	24
7	35						中央管理室	-	-	○	中	保	保	保	保	保	保	保	保	保	保	保	C	非	-	6M	-	24
7	36		火災防護対策に関する設備		遮熱板		A・B架台	-	-	○	中	外	外	外	外	外	外	外	外	外	外	外	C	非	1Y	-	-	22

別添2 施設管理実施計画(KUCA)

施設区分	連番	施設区分	設備	系統	装置 (総合機器)	機器 (個別機器)	場所	耐震 重要度 分類	重要 度 (安全機能)	運転 に影響 する設 置	保 重 要 度 (高、 中、 低)	2020 年度	2021 年度	2022 年度	2023 年度	2024 年度	2025 年度	2026 年度	2027 年度	2028 年度	2029 年度	保 全 方 式 (C.T.A)	点 検 時 期 (非、 週)	頻度(1Y,1M,1W,1D,他)				別添1 の番号
																								検査	試験	点検	巡視	
7	37				絶縁油 漏えい 防止堰	漏えい 防止堰	加速器室	-	-	-	低	外 検	外 検	外 検	外 検	外 検	外 検	外 検	外 検	外 検	外 検	外 検	C	非	1Y			23
7	38		安全 避難 通路 等		非常用 照明		制御室	-	-	○	中	作 験	作 験	作 験	作 験	作 験	作 験	作 験	作 験	作 験	作 験	作 験	C	非	-	1M		24
7	39				避難用 照明		炉室、 総合 測定 室	-	-	○	中	作 験	作 験	作 験	作 験	作 験	作 験	作 験	作 験	作 験	作 験	作 験	C	非	-	1M		24
7	40				懐中電 灯		制御室、 炉室	-	-	○	中	作 験	作 験	作 験	作 験	作 験	作 験	作 験	作 験	作 験	作 験	作 験	C	非	-	1M		24
7	41				誘導灯		炉室、 総合 測定 室	-	-	○	中	目 観	目 観	目 観	目 観	目 観	目 観	目 観	目 観	目 観	目 観	目 観	C	非	-	1M		24
7	42										中	目 観	目 観	目 観	目 観	目 観	目 観	目 観	目 観	目 観	目 観	目 観	C	非	-	1M		24
7	43		非常 警報 設備		非常警 報	非常警 報 報 鈕	制御室	C	-	○	中	作 験	作 験	作 験	作 験	作 験	作 験	作 験	作 験	作 験	作 験	作 験	C	非	1Y	1M		6
7	44					非常警 報 報 鈕	中央 管理 室	C	MS-3	○	中	作 験	作 験	作 験	作 験	作 験	作 験	作 験	作 験	作 験	作 験	作 験	C	非	1Y	1M		6
7	45			中央 管 理 室	電源監 視盤		中央 管理 室	-	-	-	中	目 観	目 観	目 観	目 観	目 観	目 観	目 観	目 観	目 観	目 観	目 観	C	非		1D		
7	46				放射線 モニタ 盤 I		中央 管理 室	-	-	-	中	目 観	目 観	目 観	目 観	目 観	目 観	目 観	目 観	目 観	目 観	目 観	C	非		1D		
7	47				放射線 モニタ 盤 II		中央 管理 室	-	-	-	中	目 観	目 観	目 観	目 観	目 観	目 観	目 観	目 観	目 観	目 観	目 観	C	非		1D		
7	48				放送無 線盤		中央 管理 室	-	-	-	中	目 観	目 観	目 観	目 観	目 観	目 観	目 観	目 観	目 観	目 観	目 観	C	非		1D		

別添2 施設管理実施計画(KUCA)

施設区分	連番	施設区分	設備	系統	装置(総合機器)	機器(個別機器)	場所	耐震重要度分類	重要度(安全機能)	運転に影響する設備	保全重要度(高)	2020年度	2021年度	2022年度	2023年度	2024年度	2025年度	2026年度	2027年度	2028年度	2029年度	保全方式(C,T,A)	点検時期(非、運)	検査	試験	点検	巡視	別添1の番号			
												目観	目観	目観	目観	目観	目観	目観	目観	目観	目観								目観	目観	目観
7	49				使用済燃料プール監視盤		中央管理室	-	-	-	中	目観	目観	目観	目観	目観	目観	目観	目観	目観	目観	目観	非			1D					
												目観	目観	目観	目観	目観	目観	目観	目観	目観	目観	目観	目観	目観	目観	目観	目観	目観	目観	目観	目観
7	50				原子炉監視盤		中央管理室	-	-	-	中	目観	目観	目観	目観	目観	目観	目観	目観	目観	目観	目観	非			1D					
												目観	目観	目観	目観	目観	目観	目観	目観	目観	目観	目観	目観	目観	目観	目観	目観	目観	目観	目観	目観
7	51				火災受信機		中央管理室	-	-	-	中	目観	目観	目観	目観	目観	目観	目観	目観	目観	目観	目観	非			1D					
												目観	目観	目観	目観	目観	目観	目観	目観	目観	目観	目観	目観	目観	目観	目観	目観	目観	目観	目観	目観
7	52				緊急呼出システム		中央管理室	-	-	-	中	目観	目観	目観	目観	目観	目観	目観	目観	目観	目観	目観	非			1D					
												目観	目観	目観	目観	目観	目観	目観	目観	目観	目観	目観	目観	目観	目観	目観	目観	目観	目観	目観	目観
7	53																														

保全方式

- C 状態基準保全
- T 時間基準保全
- A 事後保全

点検時期

- 非 非運転時、または運転とは無関係の点検
- 運 運転時の点検

立会区分

- ◎ 立会検査
- 一部立会検査
- △ 記録確認検査
- 保安状況記録確認検査

場所

- 検査場所を特定しない