

廃室発第1号  
令和2年4月7日

原子力規制委員会 原子力規制庁  
緊急事案対策室長 殿

日本原子力発電株式会社  
廃止措置プロジェクト推進室長

東海発電所原子力事業者防災業務計画の補正について（連絡）

令和元年12月27日付け東安防発第10号にて届け出ました「東海発電所原子力事業者防災業務計画」につきましては、国土交通省自動車局及び日立市の組織再編に伴う読み替えのため、補正する必要が生じました。

つきましては、東海発電所原子力事業者防災業務計画の次回修正までの期間、添付資料のとおり補正することにより運用いたしますので、ご連絡いたします。

添付資料

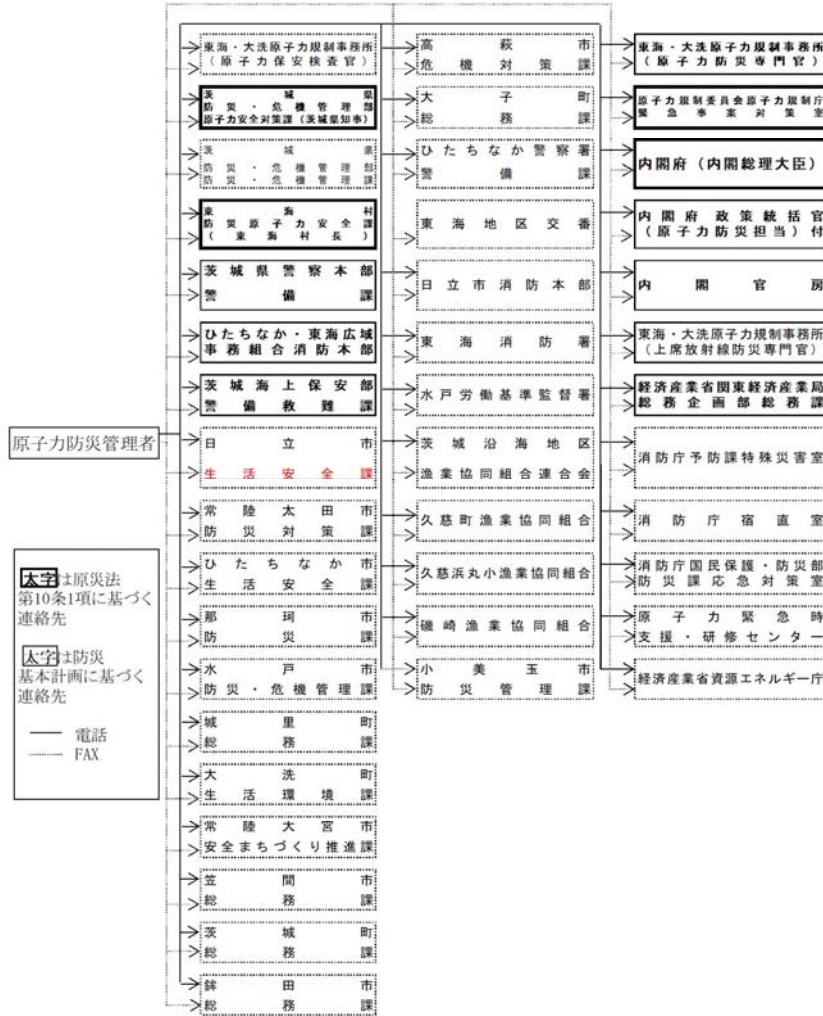
東海発電所原子力事業者防災業務計画 読替表

以上

読 替 前	読 替 後	備考
<p style="text-align: center;">別図2-9-1</p> <p style="text-align: center;">警戒事象に基づく連絡経路</p> <p>国(警戒事態の判断があった場合)</p> <p>原子力防災管理者</p> <p>連絡</p> <p>電話 FAX</p>	<p style="text-align: center;">別図2-9-1</p> <p style="text-align: center;">警戒事象に基づく連絡経路</p> <p>国(警戒事態の判断があった場合)</p> <p>原子力防災管理者</p> <p>連絡</p> <p>電話 FAX</p>	<p>日立市の組織再編に伴う読み替え</p>

別図2-9-2

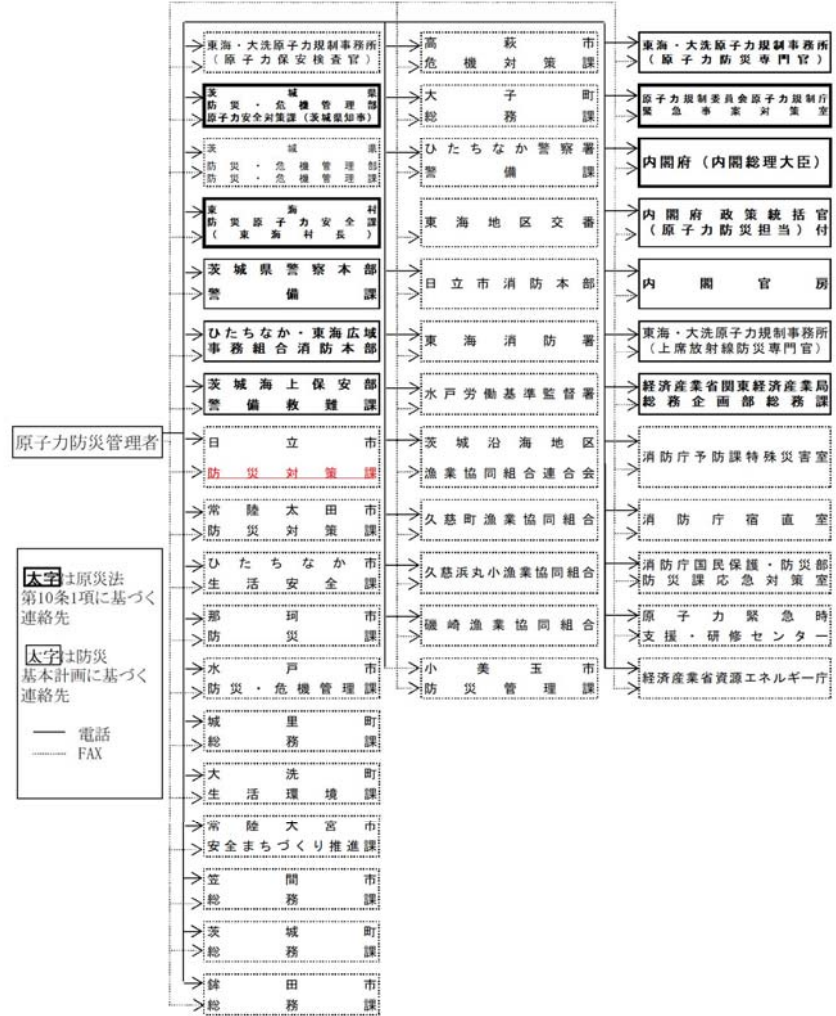
対外通報先—原災法第10条第1項に基づく通報(報告)経路—  
(発電所内での事象発生)



関係自治体に災害対策本部が設置されている場合には、別図2-9-4の経路で通報(報告)する。

別図2-9-2

対外通報先—原災法第10条第1項に基づく通報(報告)経路—  
(発電所内での事象発生)



関係自治体に災害対策本部が設置されている場合には、別図2-9-4の経路で通報(報告)する。

日立市の組織再編に伴う読み替え

読替前	読替後	備考
<p style="text-align: center;">別図2-9-3 対外通報先—原災法第10条第1項に基づく通報(報告)経路— (事業所外運搬での事象発生)</p> <p><b>太字</b>は原災法第10条第1項に基づく通報先  <b>太字</b>は防災基本計画に基づく連絡先      — 電話      - - - FAX</p>	<p style="text-align: center;">別図2-9-3 対外通報先—原災法第10条第1項に基づく通報(報告)経路— (事業所外運搬での事象発生)</p> <p><b>太字</b>は原災法第10条第1項に基づく通報先  <b>太字</b>は防災基本計画に基づく連絡先      — 電話      - - - FAX</p>	<p>国土交通省自動車局の組織再編に伴う読み替え</p>

東海発電所 原子力事業者防災業務計画 読替表 (4 / 5)

読替前	読替後	備考
<p style="text-align: center;">別図2-9-4</p> <p style="text-align: center;">対外通報先—原災法第10条第1項に基づく通報後の通報（報告）経路— (発電所内での事象発生)</p> <p>原子力防災管理者</p> <p> <span style="border: 1px solid black; padding: 2px;">大字</span>は原災法第10条1項に基づく通報先  <span style="border: 1px solid black; padding: 2px;">小字</span>は防災基本計画に基づく連絡先              — 電話              - - - FAX         </p>	<p style="text-align: center;">別図2-9-4</p> <p style="text-align: center;">対外通報先—原災法第10条第1項に基づく通報後の通報（報告）経路— (発電所内での事象発生)</p> <p>原子力防災管理者</p> <p> <span style="border: 1px solid black; padding: 2px;">大字</span>は原災法第10条1項に基づく通報先  <span style="border: 1px solid black; padding: 2px;">小字</span>は防災基本計画に基づく連絡先              — 電話              - - - FAX         </p>	<p>日立市の組織再編に伴う読み替え</p>

読 替 前	読 替 後	備考
<p style="text-align: center;">別図2-9-5</p> <p style="text-align: center;">対外通報先—原災法第10条第1項に基づく通報後の通報（報告）経路— (事業所外運搬での事象発生)</p> <p> <span style="border: 1px solid black; padding: 2px;">太字</span> は原災法第10条1項に基づく通報先  <span style="border: 1px dashed black; padding: 2px;">太字</span> は防災基本計画に基づく連絡先              — 電話              - - - FAX         </p>	<p style="text-align: center;">別図2-9-5</p> <p style="text-align: center;">対外通報先—原災法第10条第1項に基づく通報後の通報（報告）経路— (事業所外運搬での事象発生)</p> <p> <span style="border: 1px solid black; padding: 2px;">太字</span> は原災法第10条1項に基づく通報先  <span style="border: 1px dashed black; padding: 2px;">太字</span> は防災基本計画に基づく連絡先              — 電話              - - - FAX         </p>	<p>国土交通省自動車局の組織再編に伴う読み替え</p>