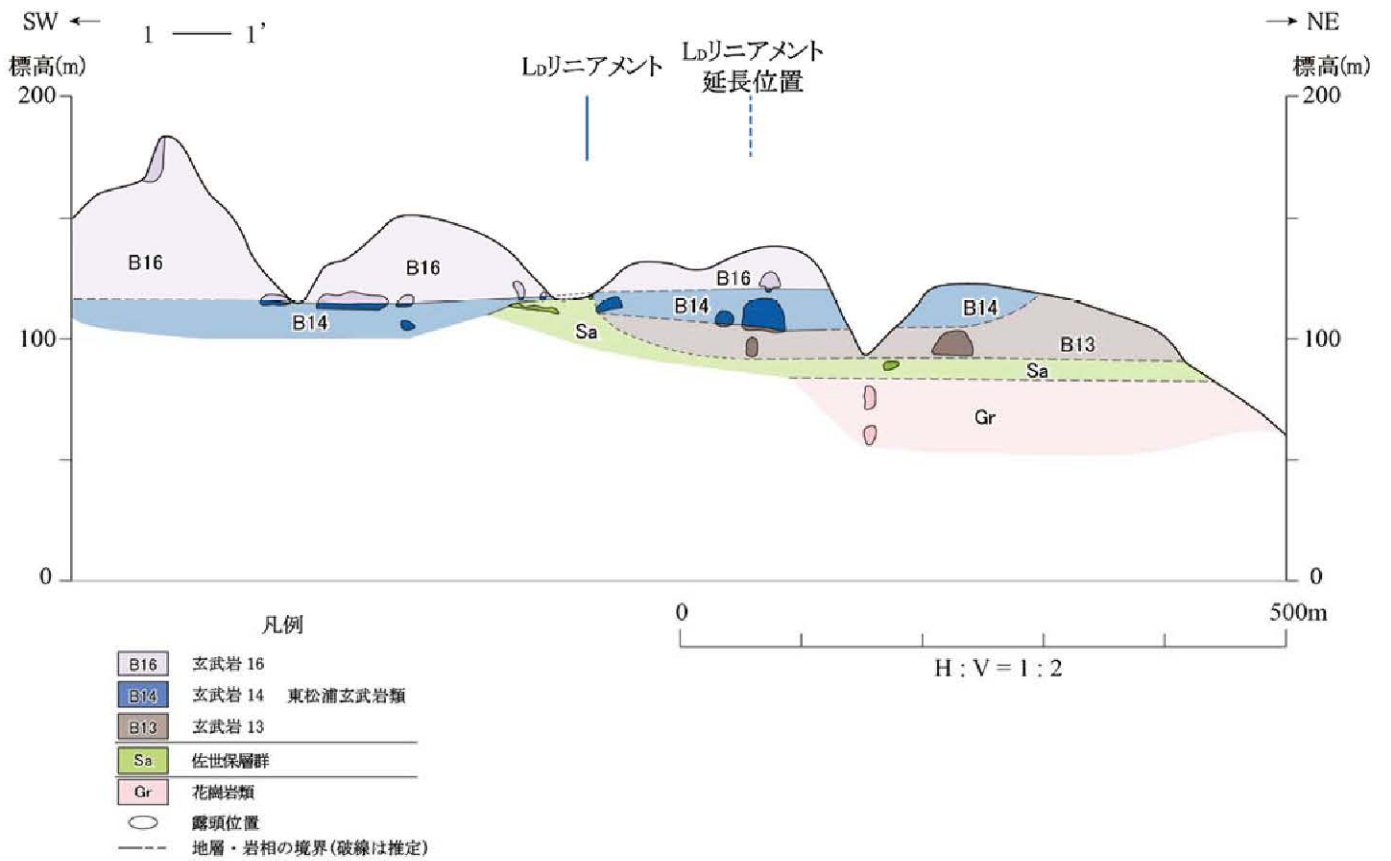
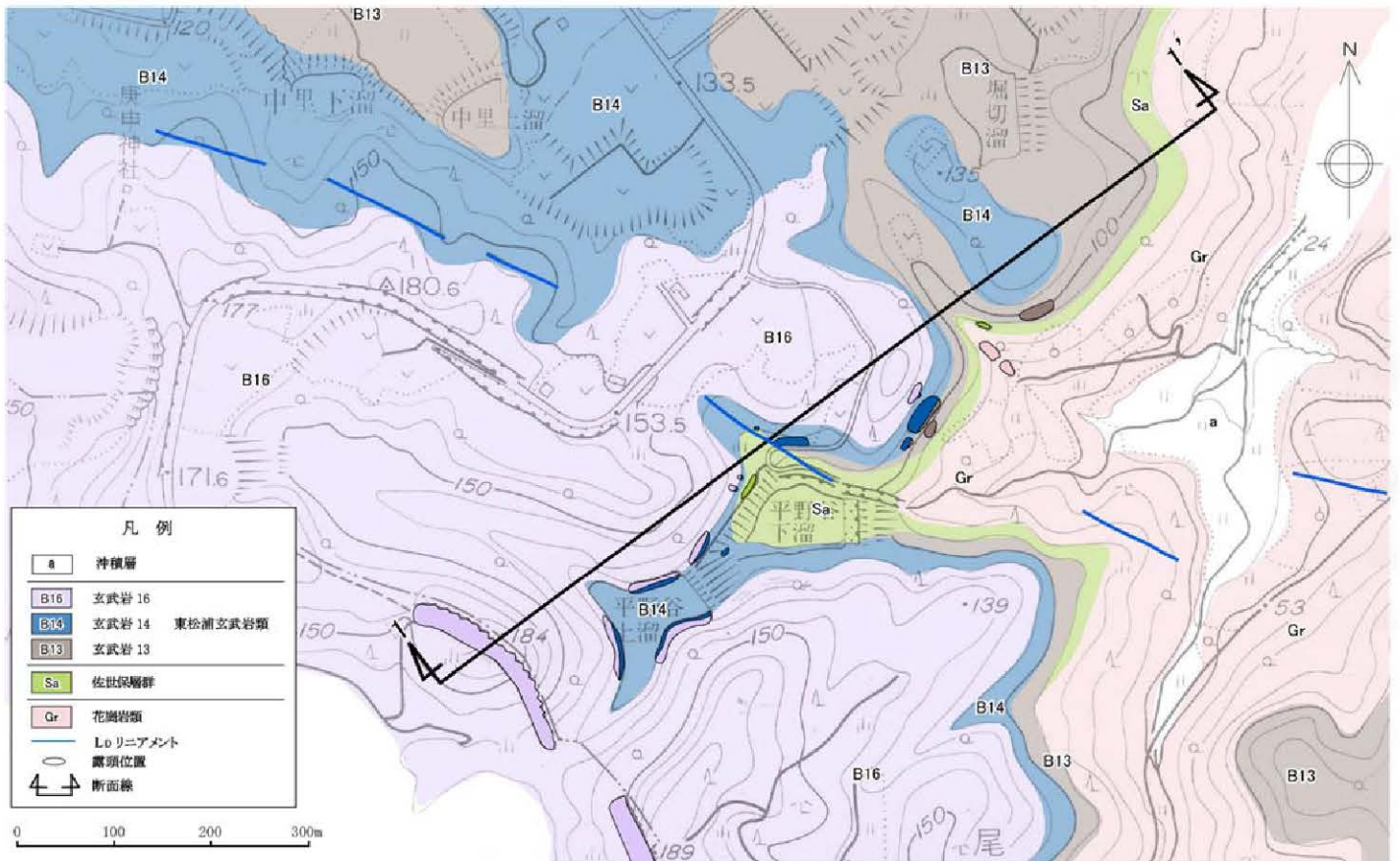
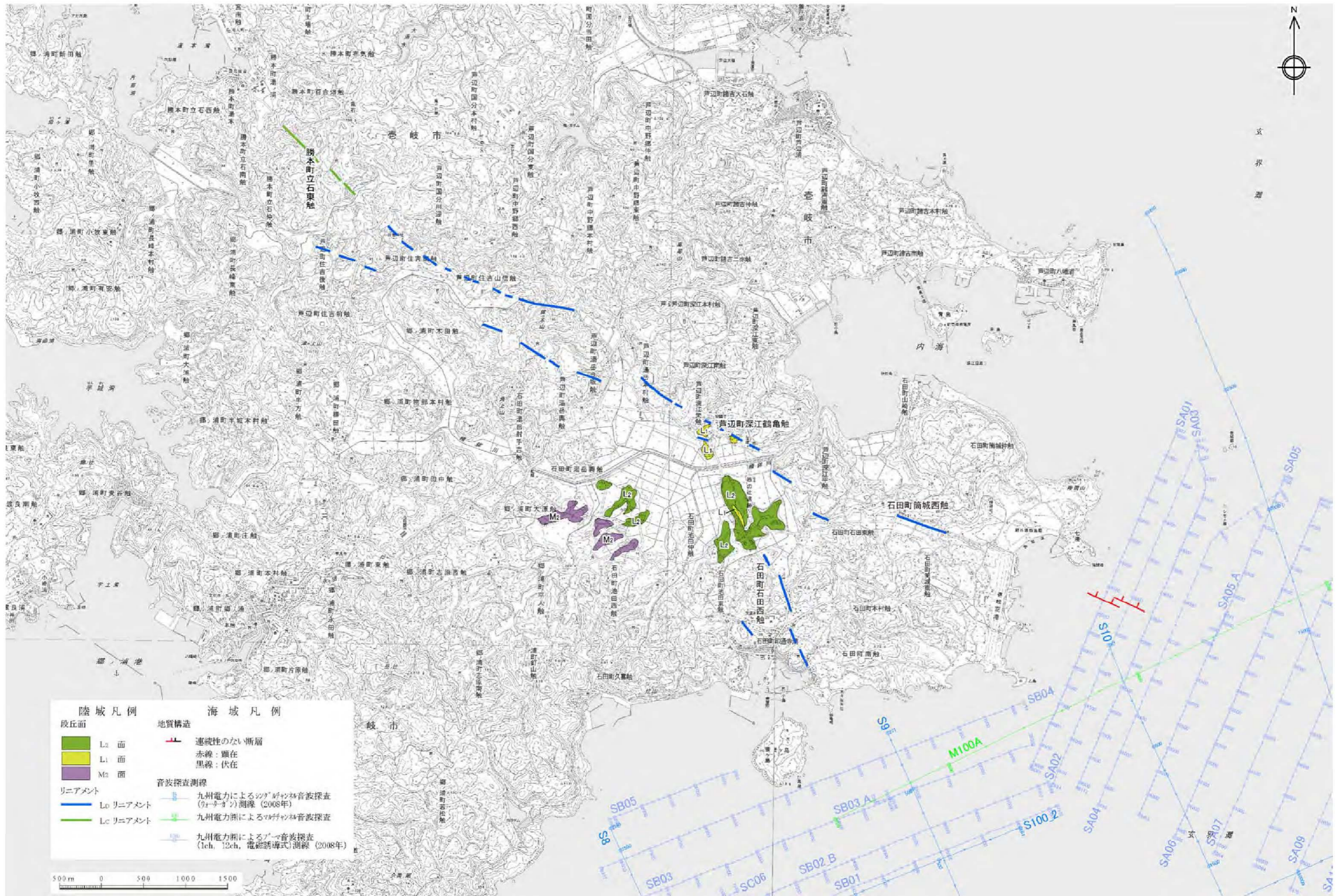


第1.2-100図(2) 呼子北リニアメント・呼子南リニアメント周辺の地質断面図(呼子南リニアメント)

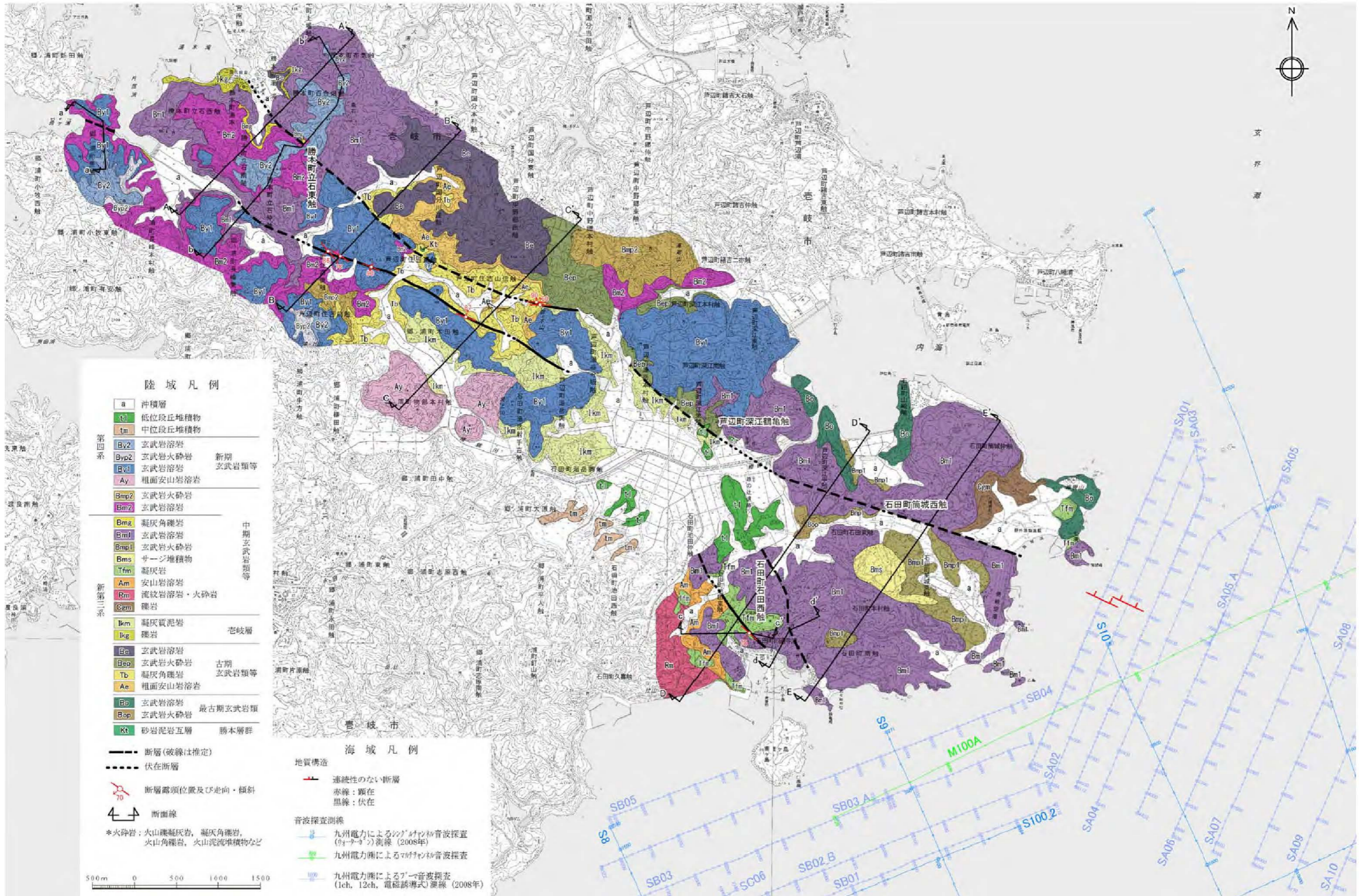


第1.2-101図 唐津市呼子町中里東付近のルートマップ・地質断面図



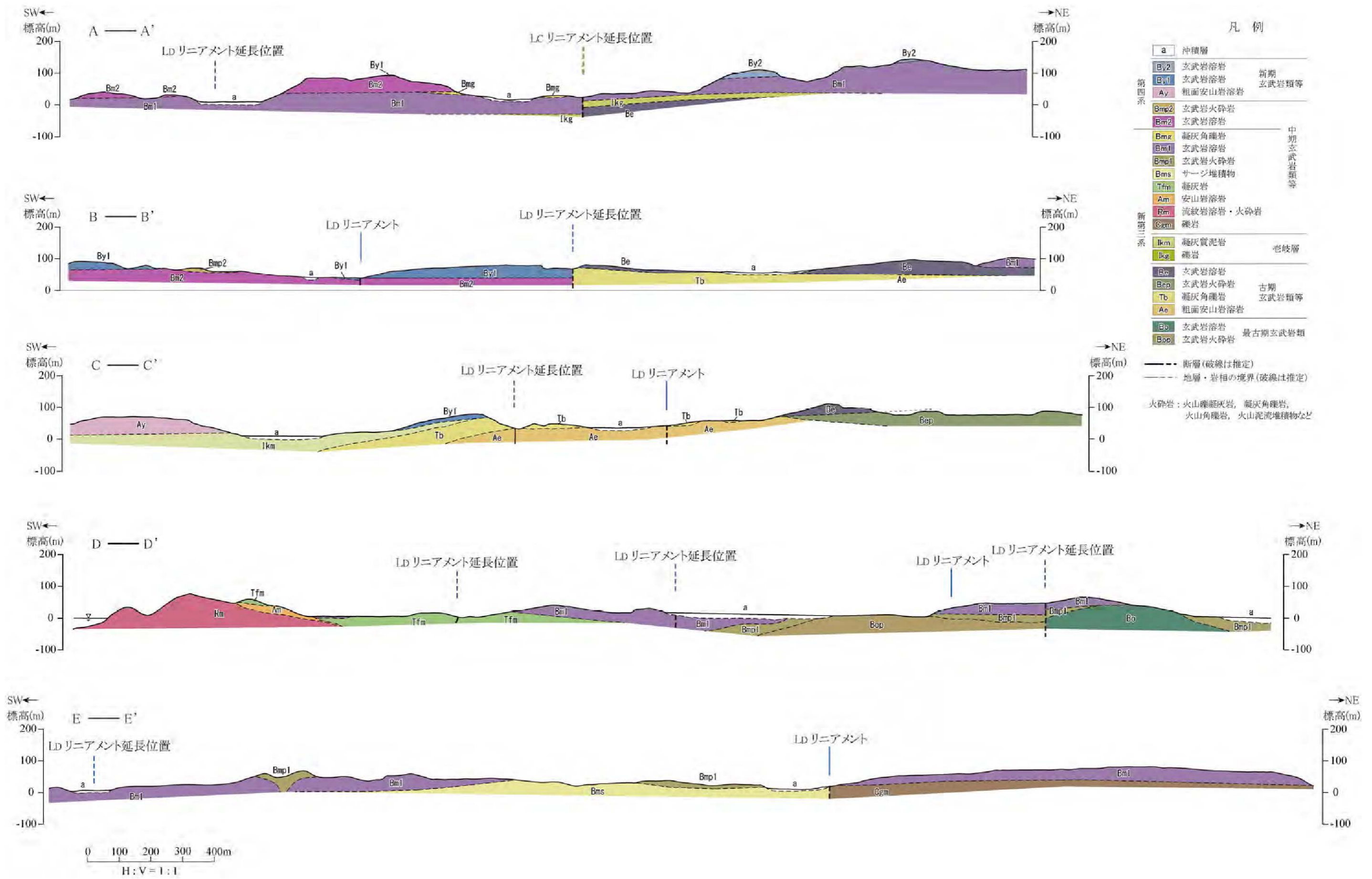
この地図は国土地理院発行の2万5千分の1地形図(湯本・芦辺・郷ノ浦・印通寺)を使用したものである。

第1.2-102図 鉾ノ木山リニアメント周辺の空中写真判読図

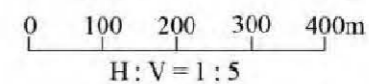
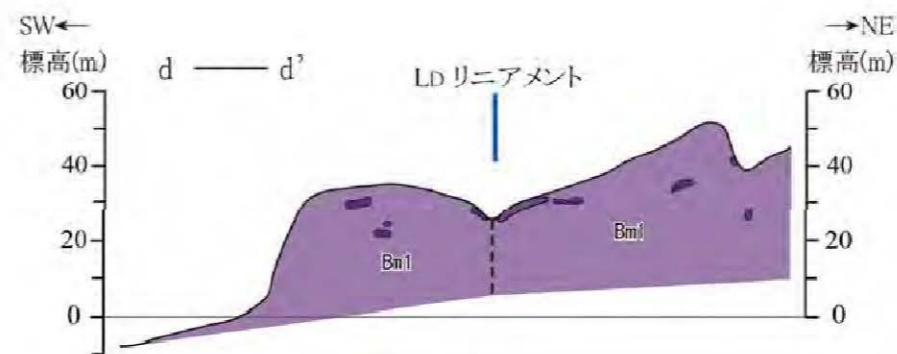
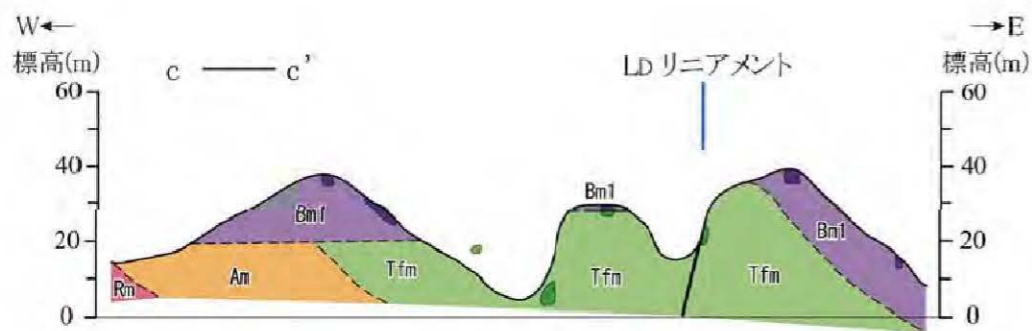
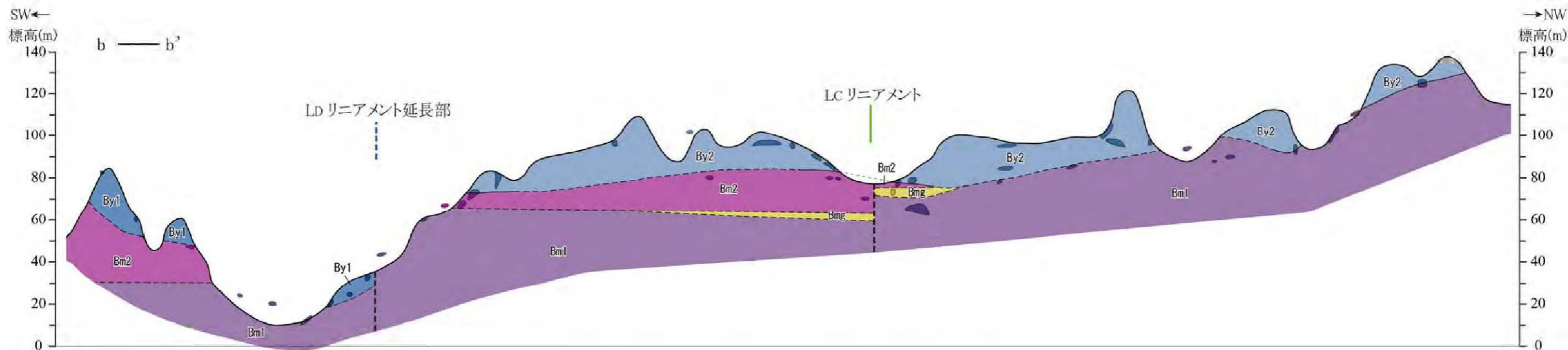
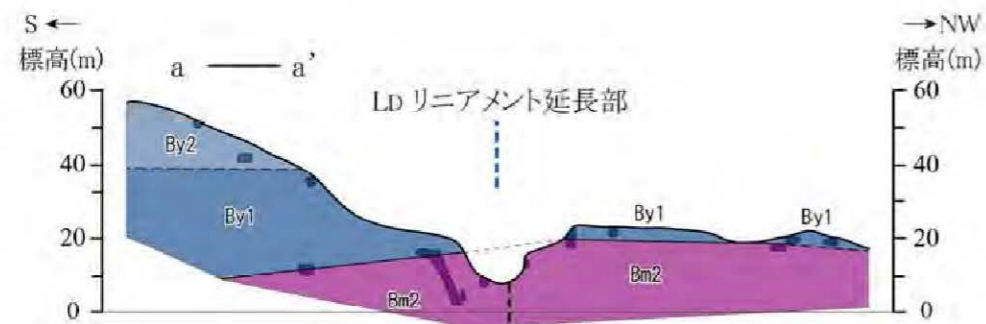


この地図は国土地理院発行の2万5千分の1地形図(湯木・芦辺・郷ノ浦・印通寺)を使用したものである。

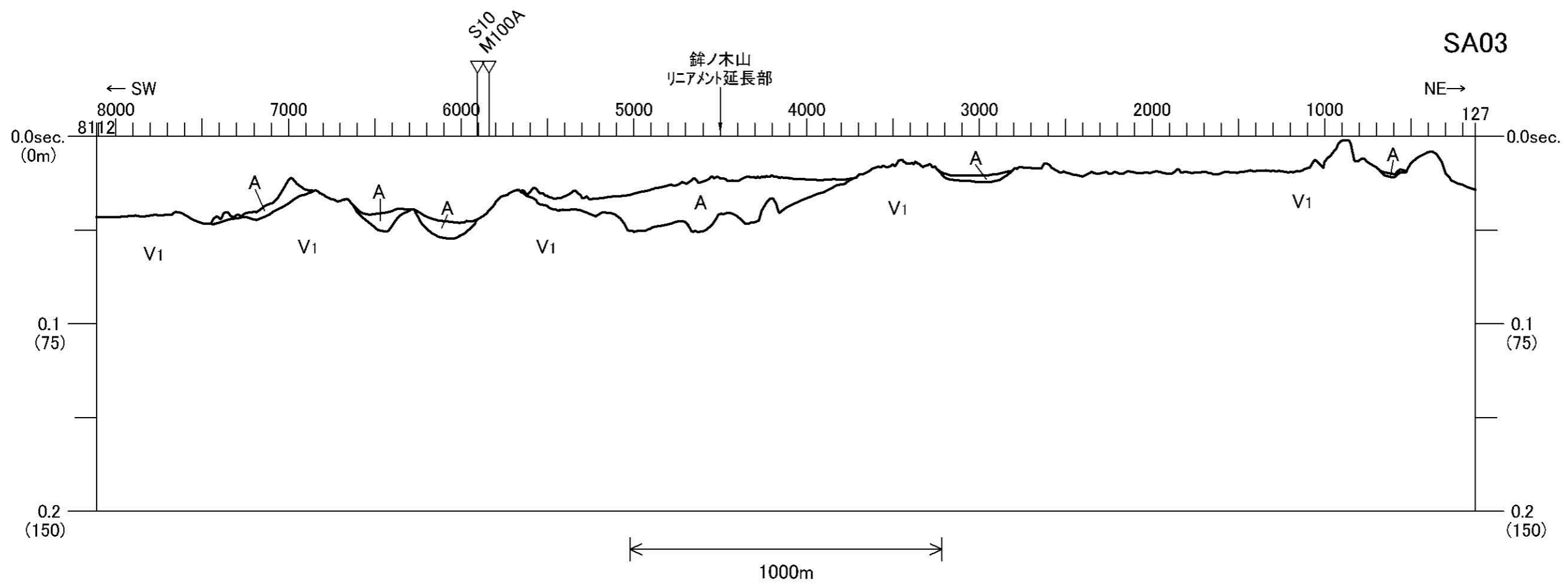
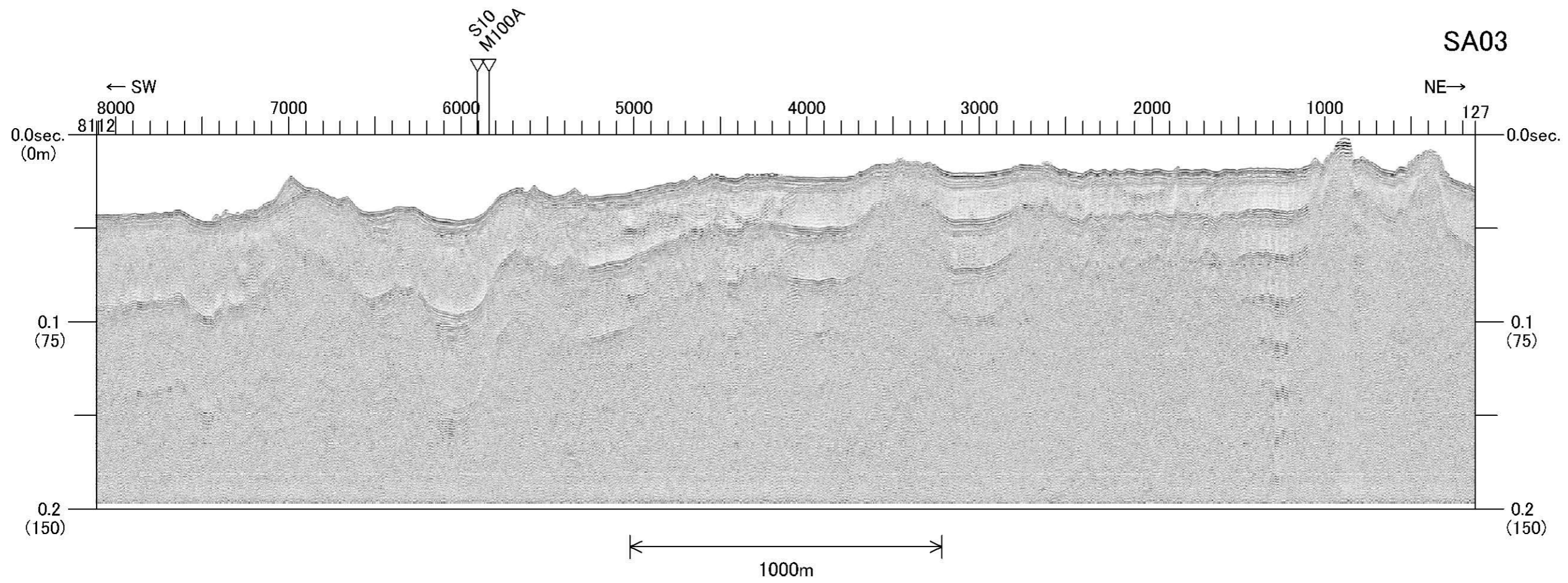
第1.2-103図 鉾ノ木山リニアメント周辺の地質図



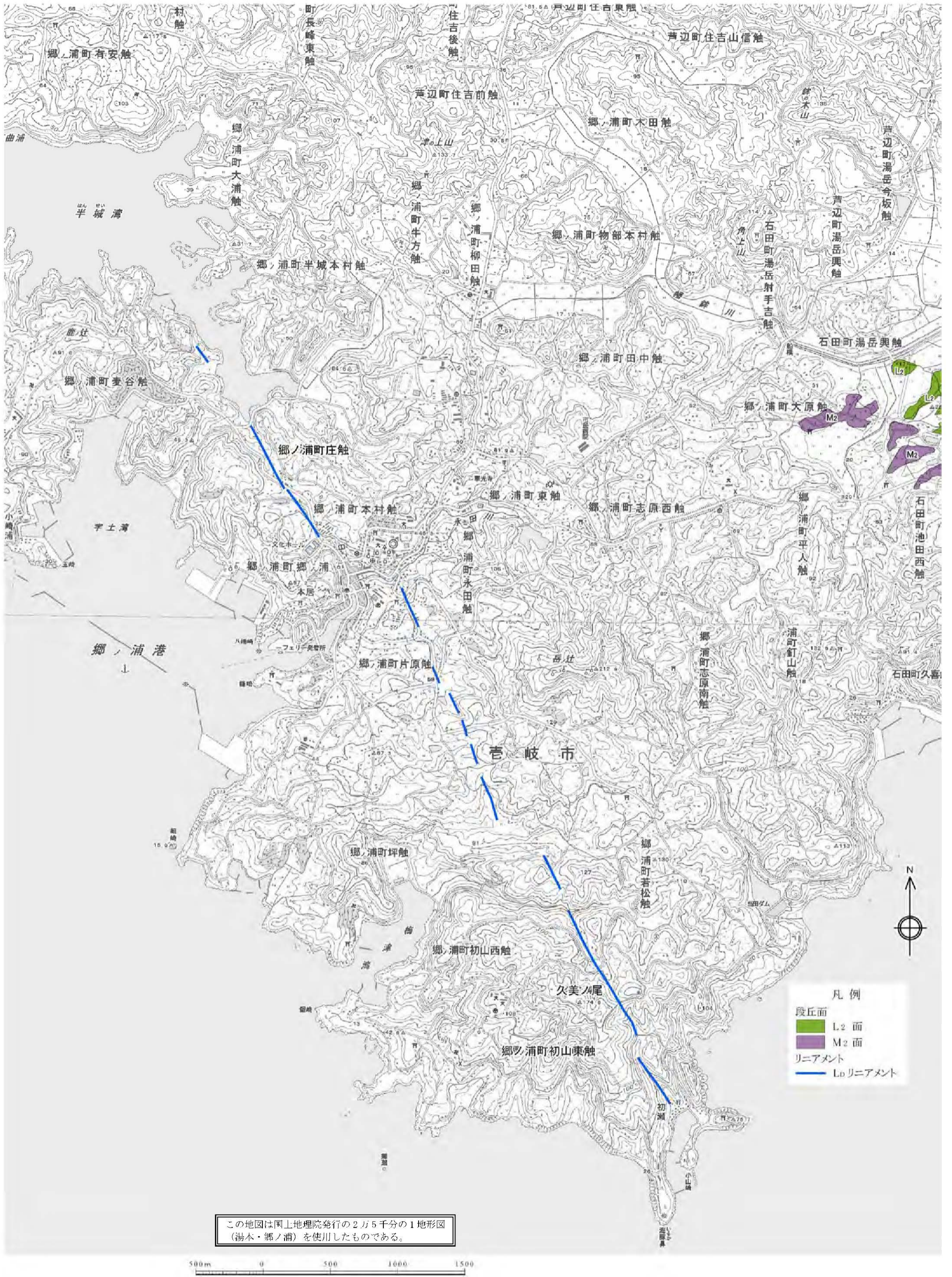
第1.2-104図(1) 鉾ノ木山リニアメント周辺の地質断面図(その1)



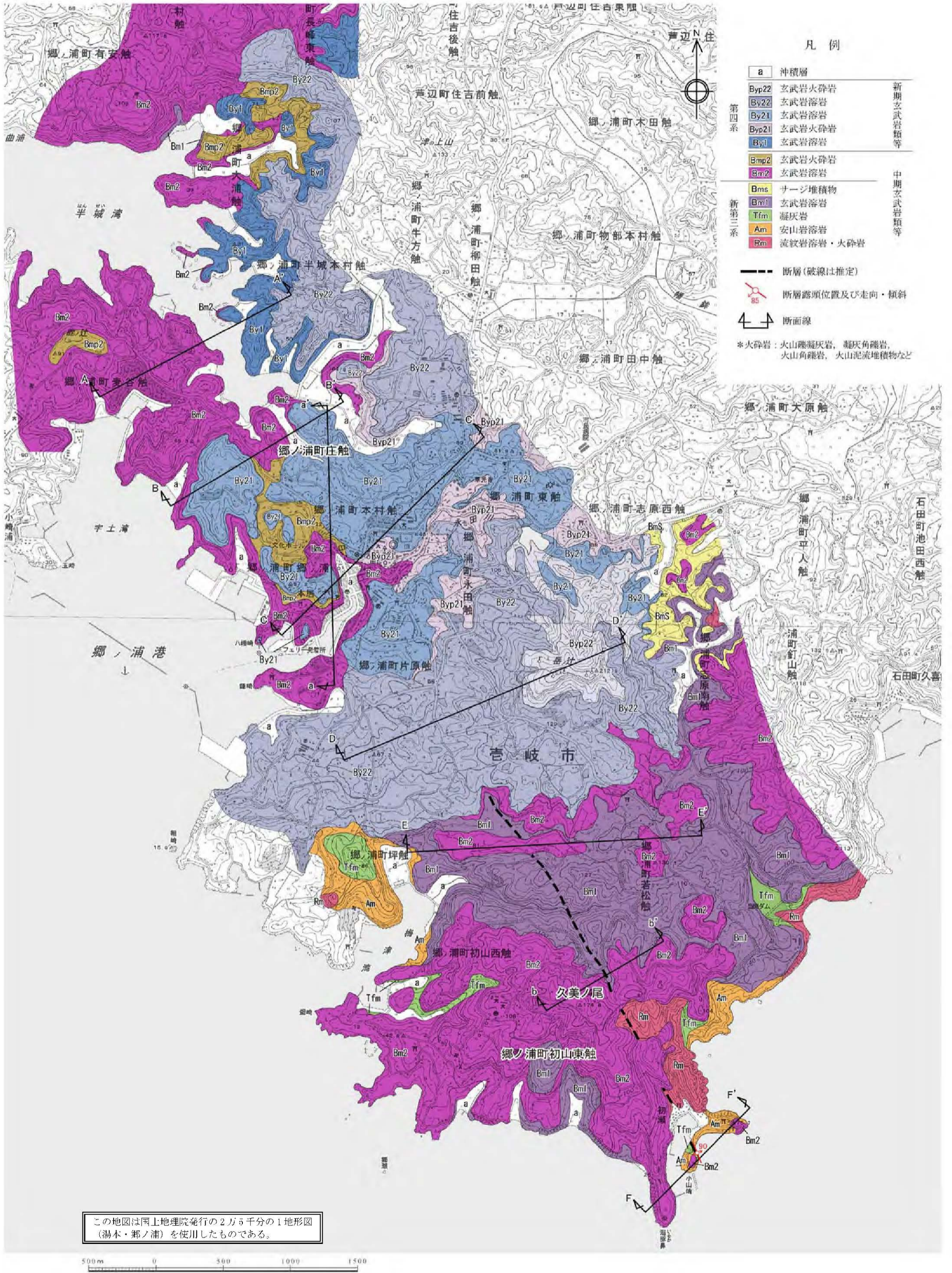
第1.2-104図(2) 銚ノ木山リニアメント周辺の地質断面図(その2)



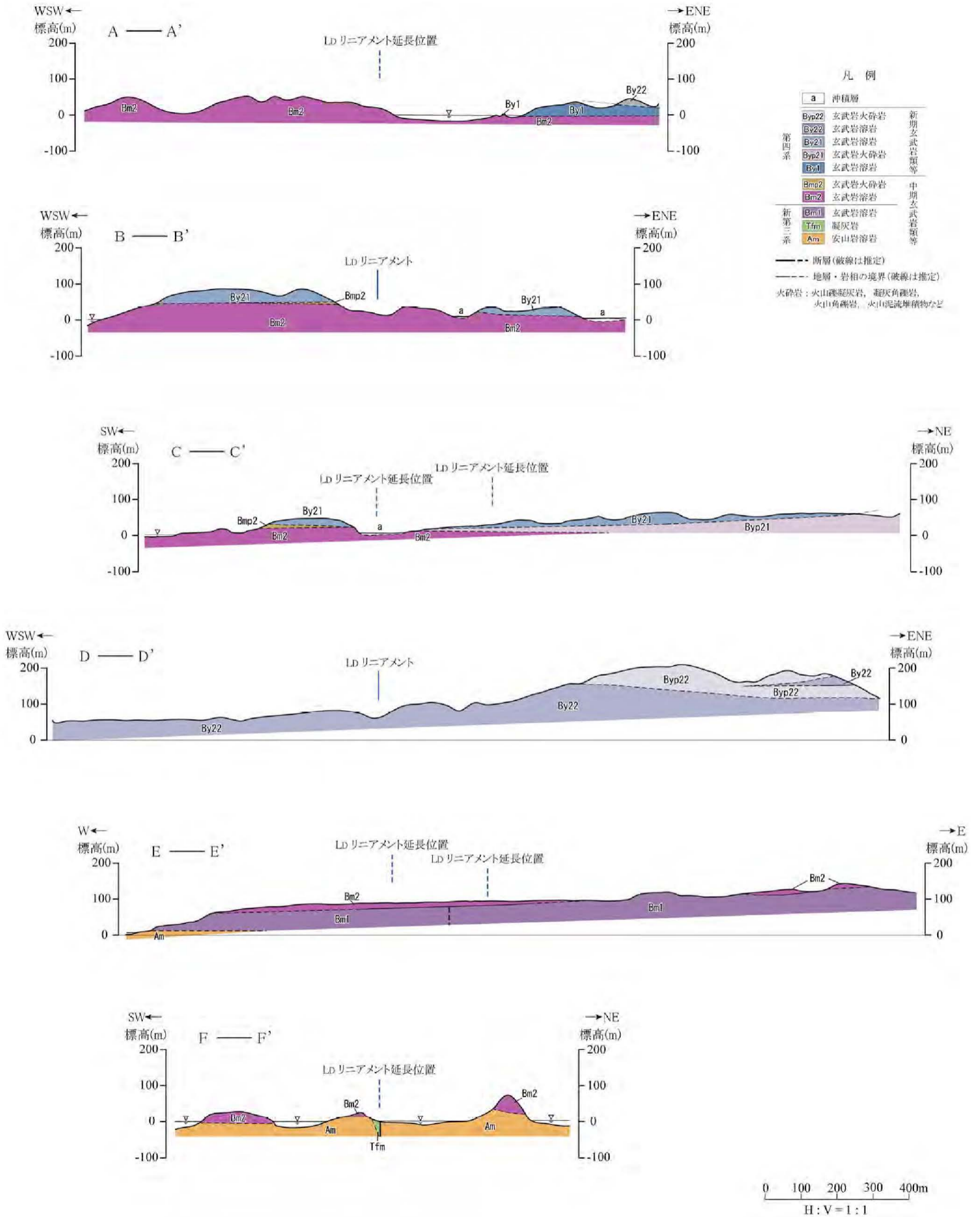
第1.2-105図 銚ノ木山リニアメント延長部の音波探査記録・海底地質断面図 (SA03測線)



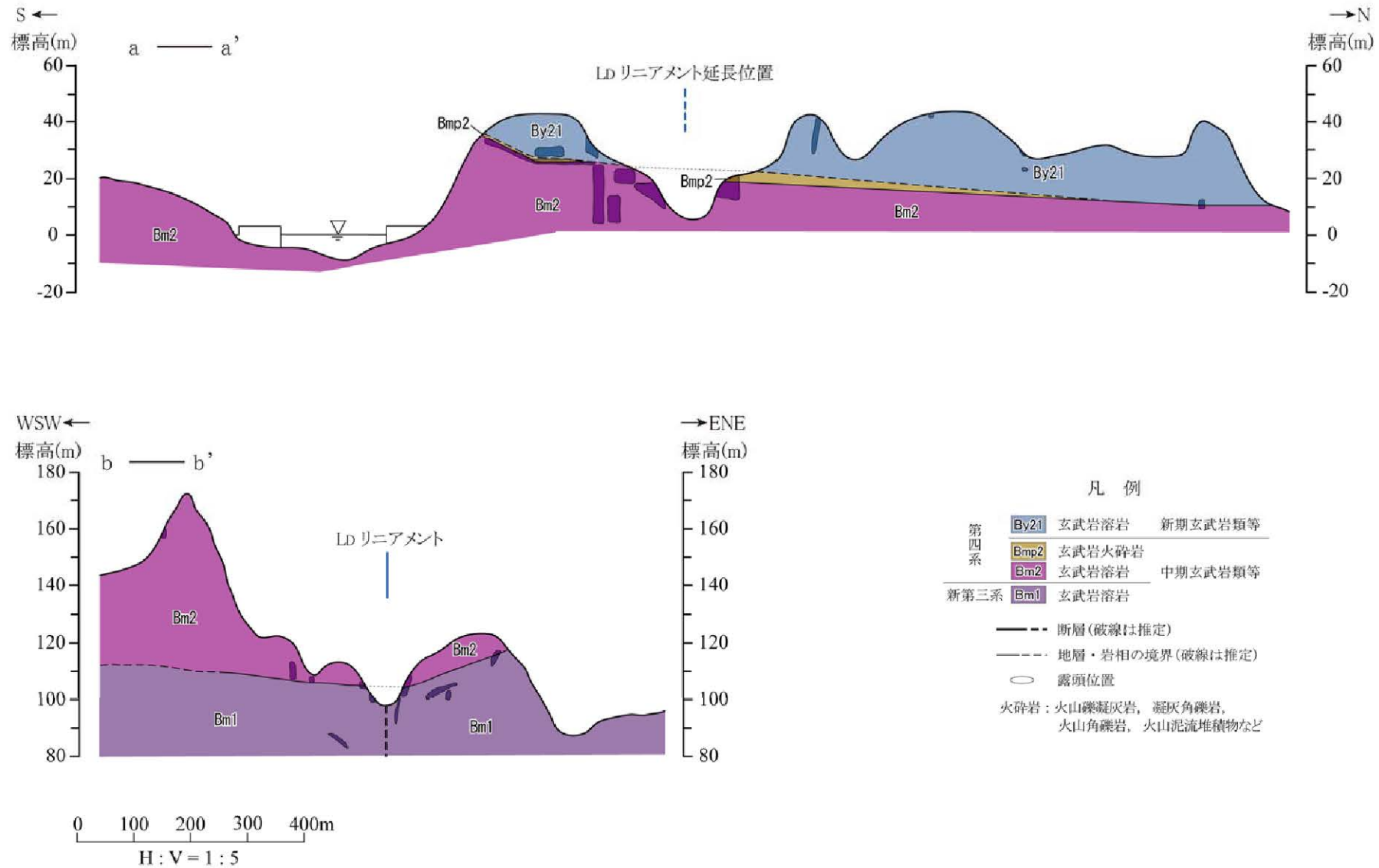
第1.2-106図 岳ノ辻西リニアメント周辺の空中写真判読図



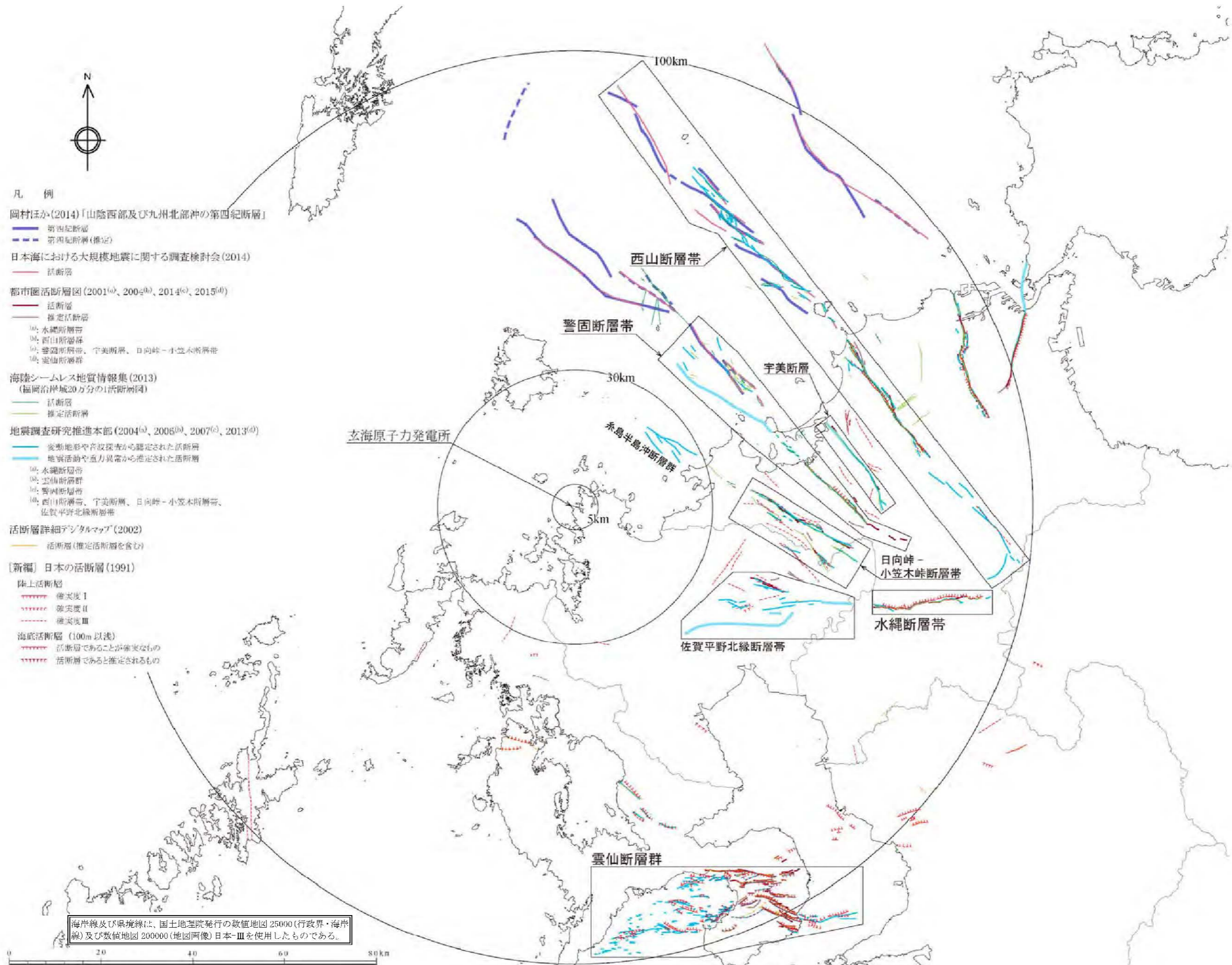
第1.2-107図 岳ノ辻西リニアメント周辺の地質図



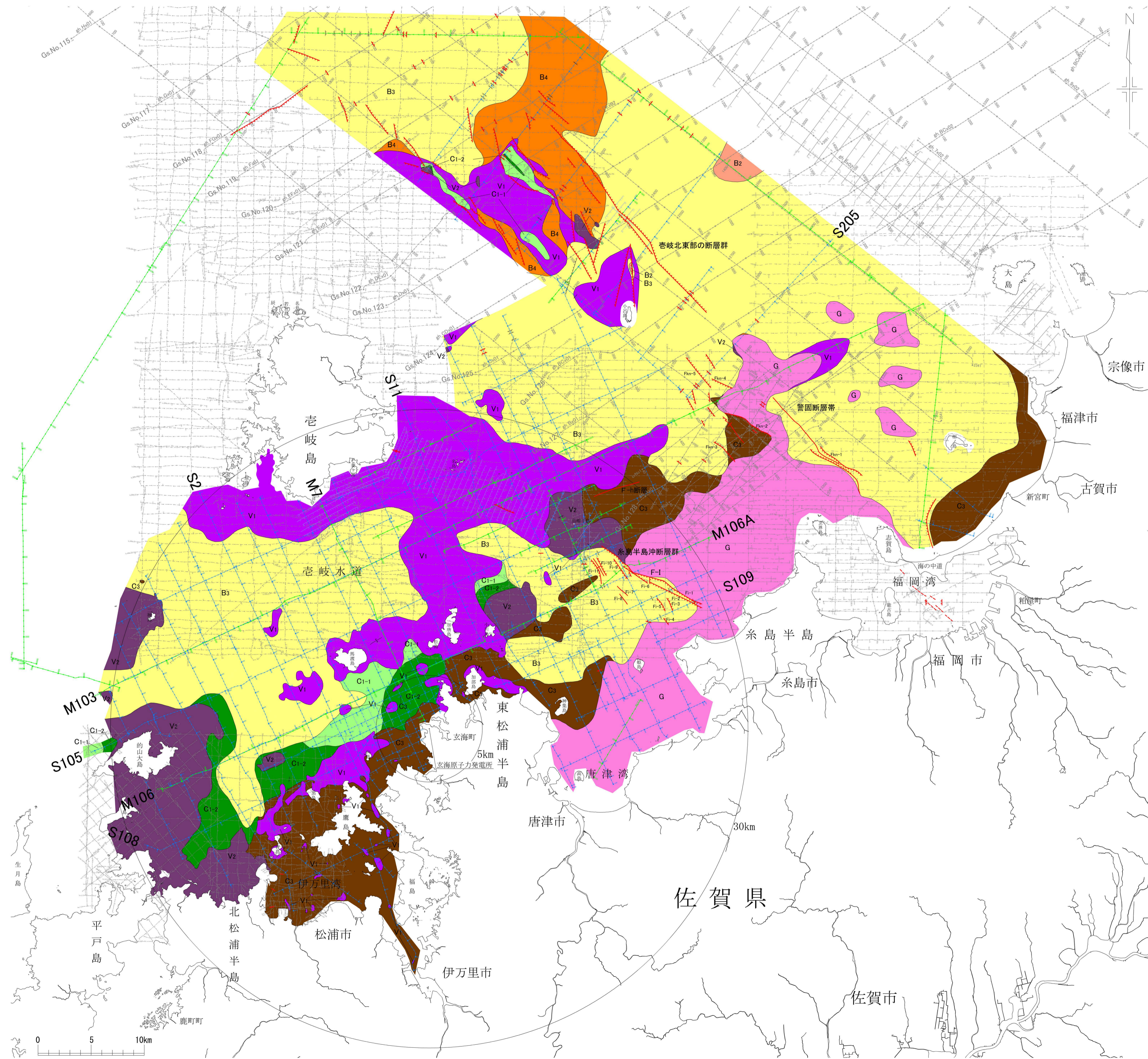
第1.2-108図(1) 岳ノ辻西リニアメント周辺の地質断面図(その1)



第1.2-108図(2) 岳ノ辻西リニアメント周辺の地質断面図(その2)



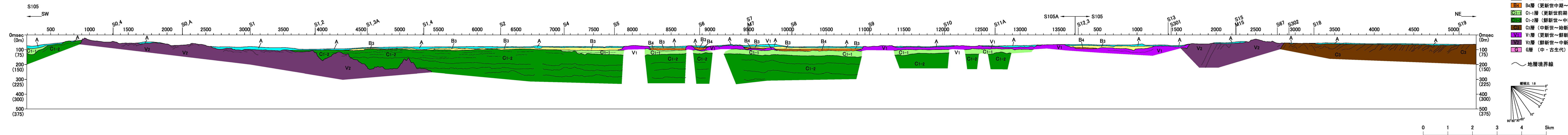
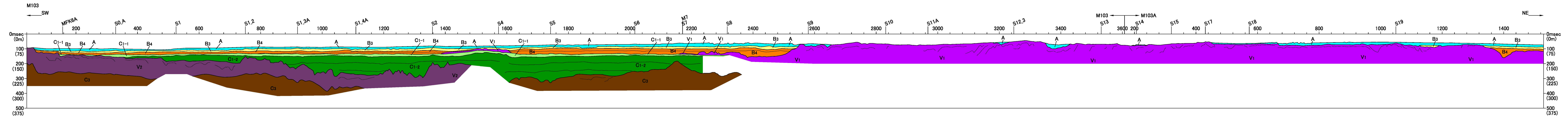
第1.2-109図 半径約30km以遠の活断層分布図



水涯線は、国土地理院発行の数値地図25000空間データ基盤(福岡)他を編集したものである。

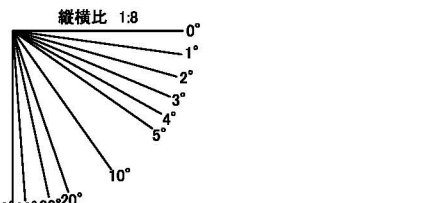
凡例	
地質	地質調査
B1層 (更新世後期)	連続性のある新層
B2層 (更新世後期～中期)	連続性のない新層
B3層 (更新世中期～前期)	文脈新層
B4層 (更新世前期～鮮新世)	海相新層
C1-1層 (鮮新世～中新世)	背斜
C1-2層 (鮮新世～中新世)	向斜
C3層 (中新世～始新世)	赤線: 現在
V1層 (更新世～鮮新世)	黒線: 伏在
V2層 (鮮新世～中新世)	黒線: 現在
G層 (中・古生代)	地質境界
(A層を除いた地質図)	
普通探査測線	九州電力によるシット/SH探査測線 (97年～01年測線 (2008年))
	九州電力によるSH探査測線 (240, カナクン/400, カナクン/015)測線 (2008年)
	九州電力によるSH探査測線 (140, 150, 電磁誘導測線 (2008年))
	国土地理院によるシット/SH探査測線 (C1-1)測線 (1994年)
	海上保安庁 水測隊によるシット/SH探査測線 (C1-1)測線 (1970年～2003年)
	電力中央研究所によるSH探査測線 (B1)測線 (2005年)
	電力中央研究所によるSH探査測線 (97年～01年測線 (2008年))

第1.2-110図 敷地前面海域の海底地質図 1.2-508

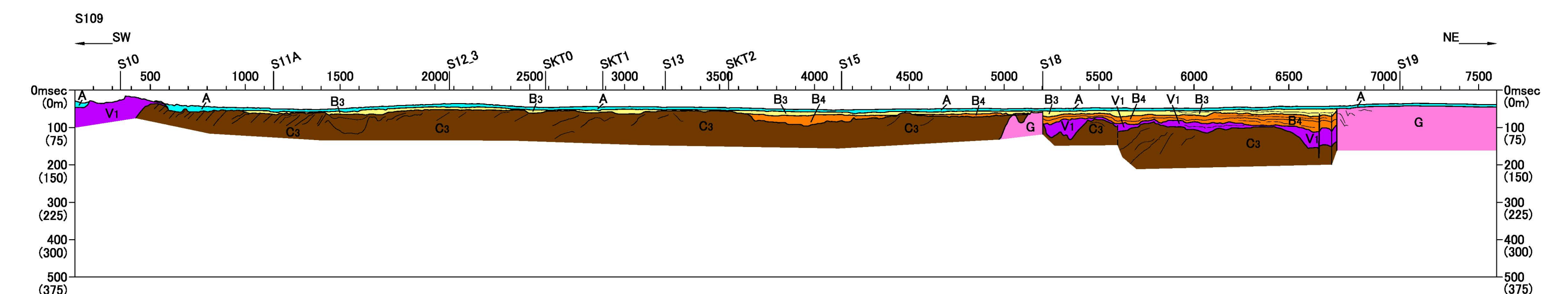
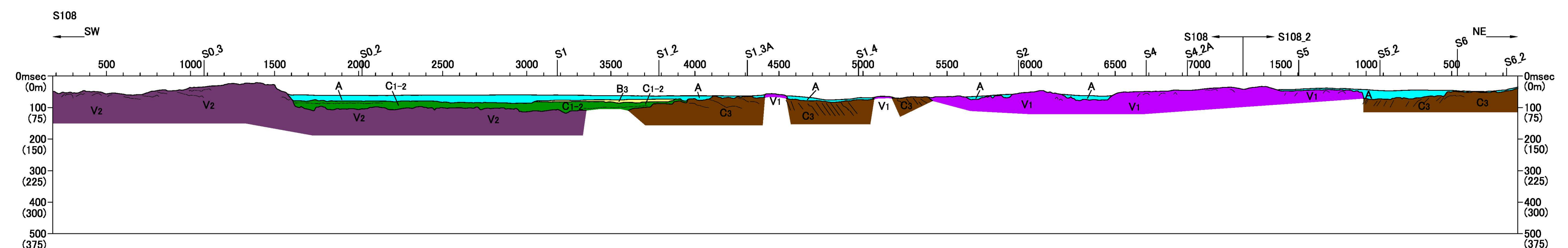
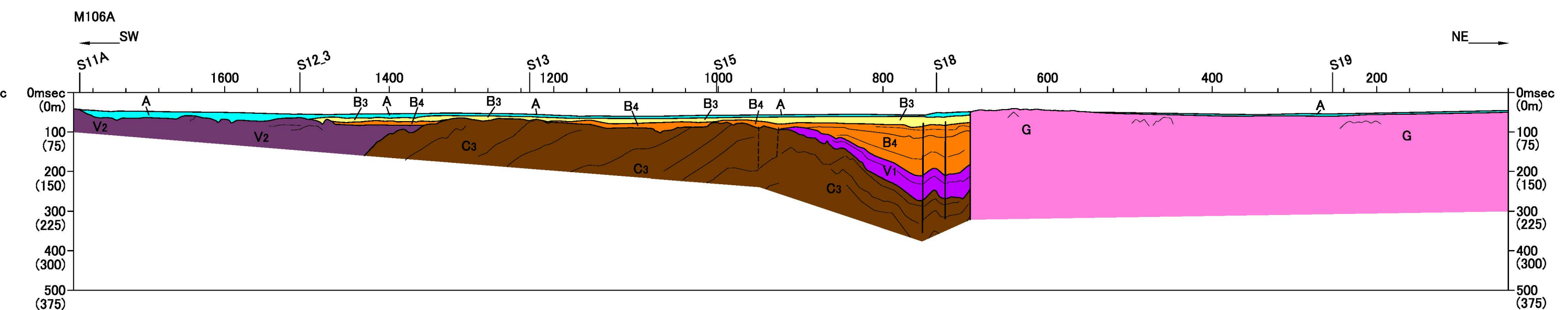
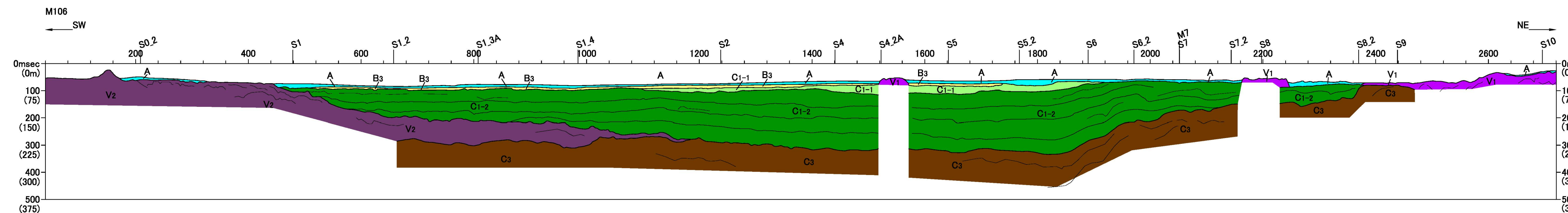


- 凡例
- A層 (完新世)
 - B3層 (更新世後期～中期)
 - B4層 (更新世中期～前期)
 - C1-1層 (更新世前期～鮮新世)
 - C1-2層 (鮮新世～中新世)
 - C3層 (中新世～始新世)
 - V1層 (更新世～鮮新世)
 - V2層 (鮮新世～中新世)
 - G層 (中・古生代)

～ 地層境界線

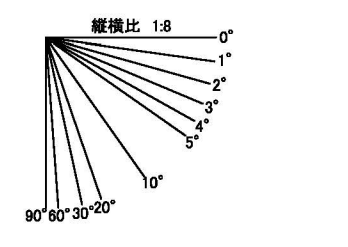


第1.2-111図(1) 敷地前面海域の海底地質断面図 (M103、S105測線)
1.2-509

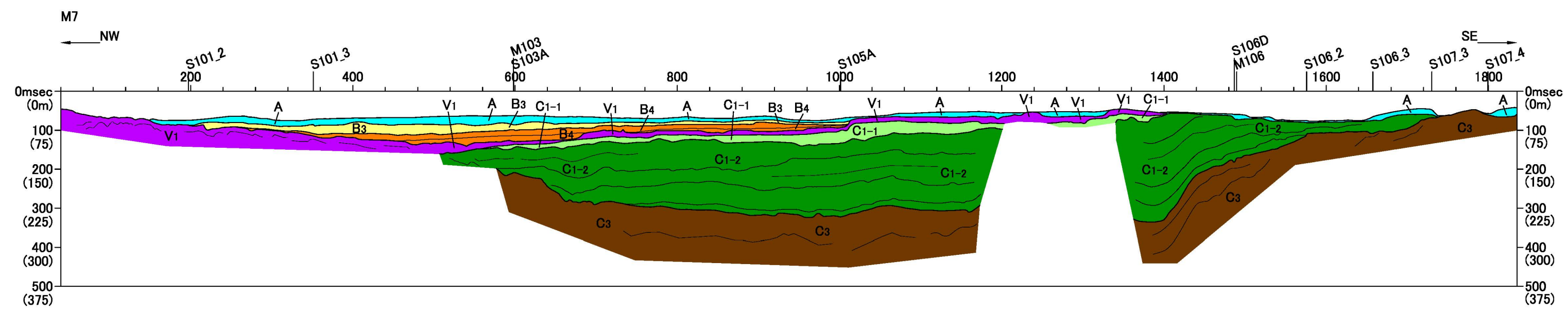
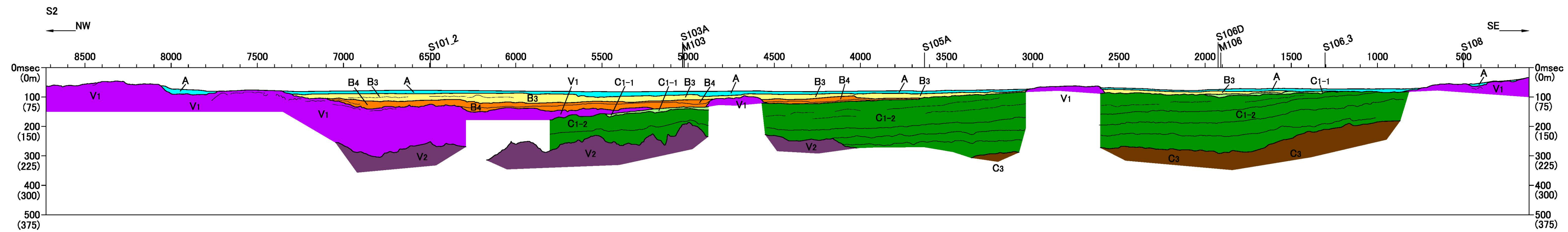


- 凡例
- A層 (完新世)
 - B3層 (更新世後期～中期)
 - B4層 (更新世中期～前期)
 - C1-1層 (更新世前期～鮮新世)
 - C1-2層 (鮮新世～中新世)
 - C3層 (中新世～始新世)
 - V1層 (更新世～鮮新世)
 - V2層 (鮮新世～中新世)
 - G層 (中・古生代)

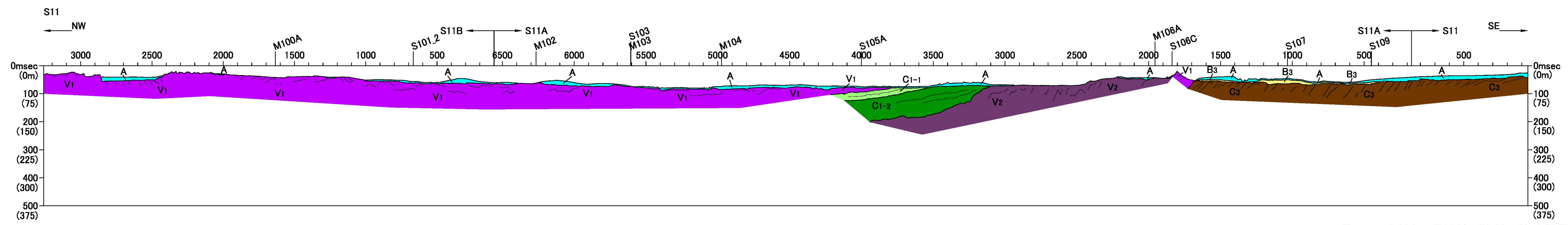
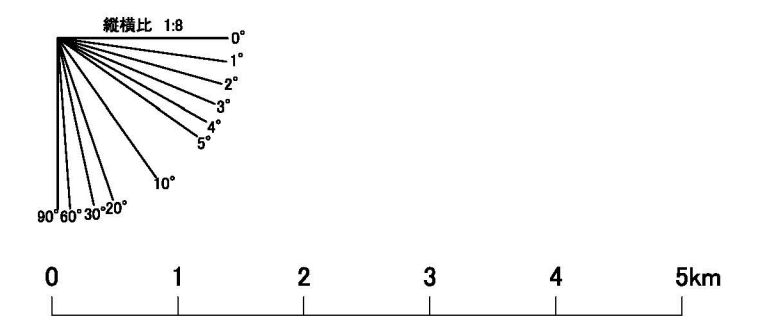
- 地層境界線
- 実線: 連続性のある断層
破線: 連続性のある伏在断層
- 実線: 連続性のない断層
破線: 連続性のない伏在断層



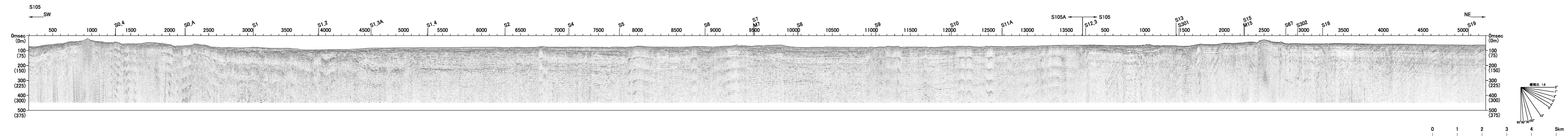
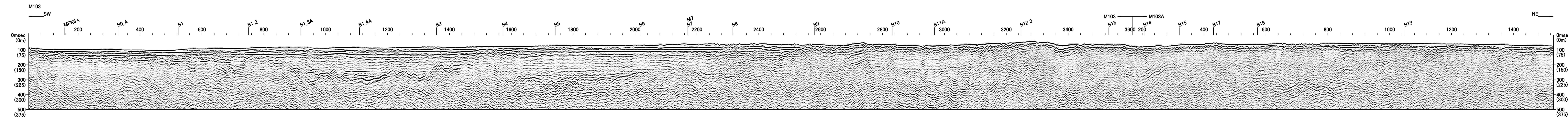
第1.2-111図(2) 敷地前面海域の海底地質断面図 (M106、S108、S109測線)
1.2-510



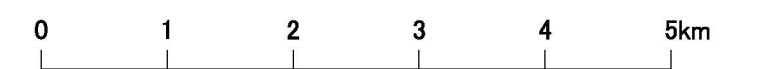
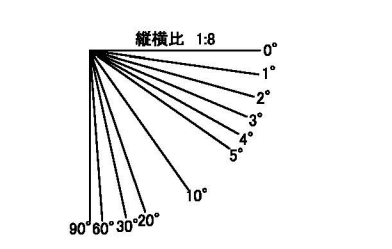
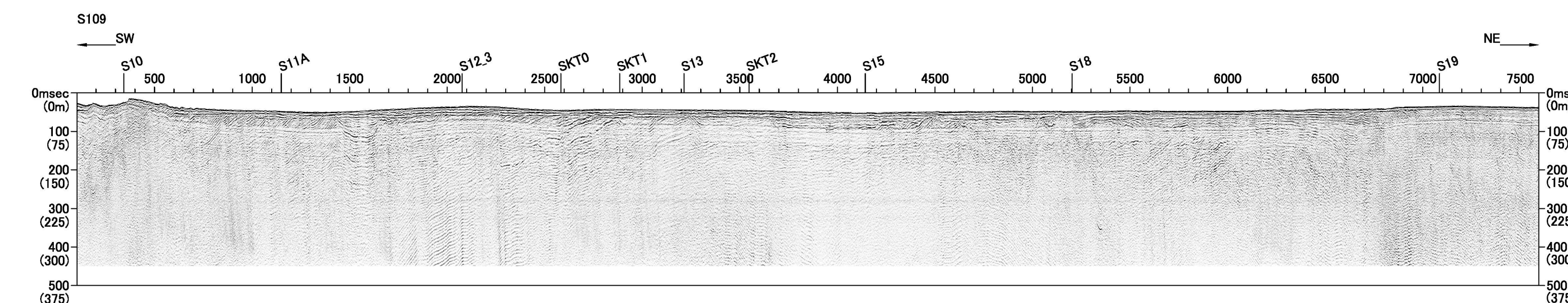
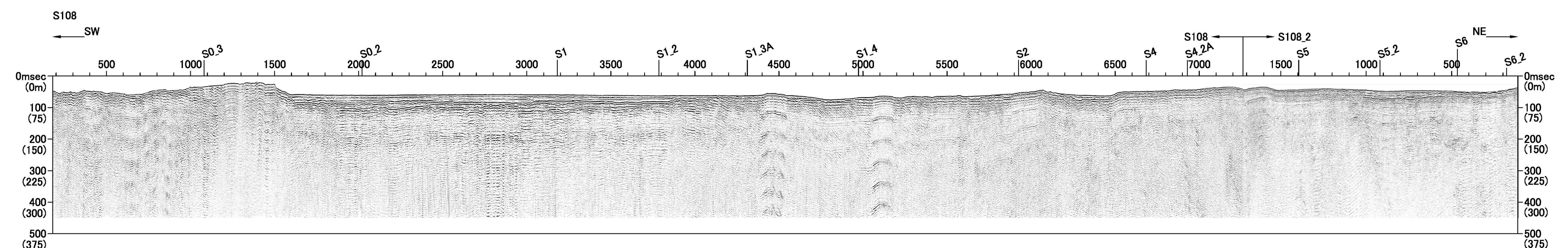
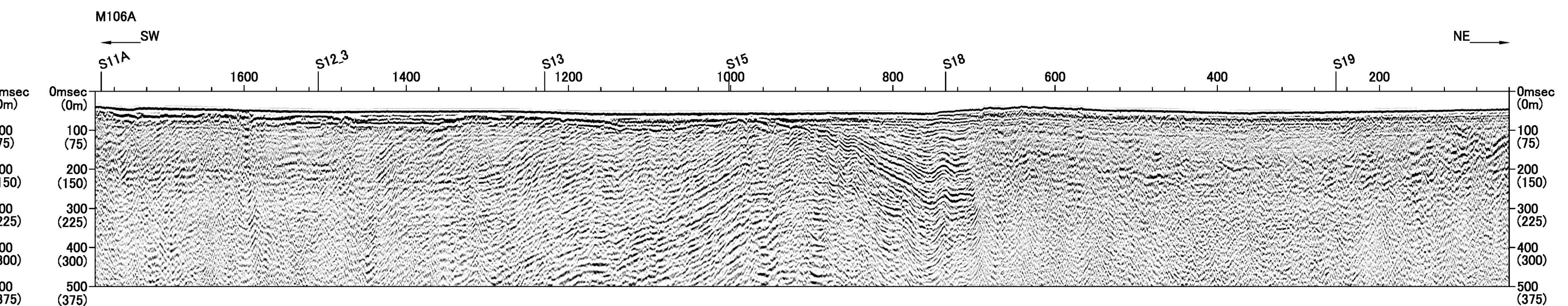
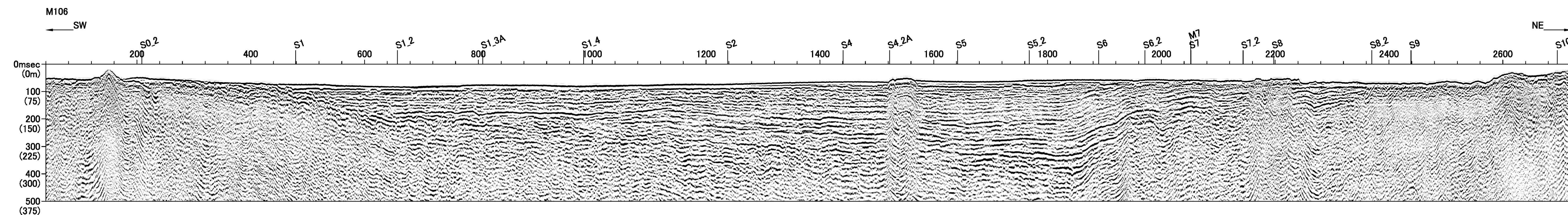
- 凡例
- A層 (完新世)
 - B3層 (更新世後期~中期)
 - B4層 (更新世中期~前期)
 - C1-1層 (更新世前期~鮮新世)
 - C1-2層 (鮮新世~中新世)
 - C3層 (中新世~始新世)
 - V1層 (更新世~鮮新世)
 - V2層 (鮮新世~中新世)
 - G層 (中・古生代)
- ~ 地層境界線



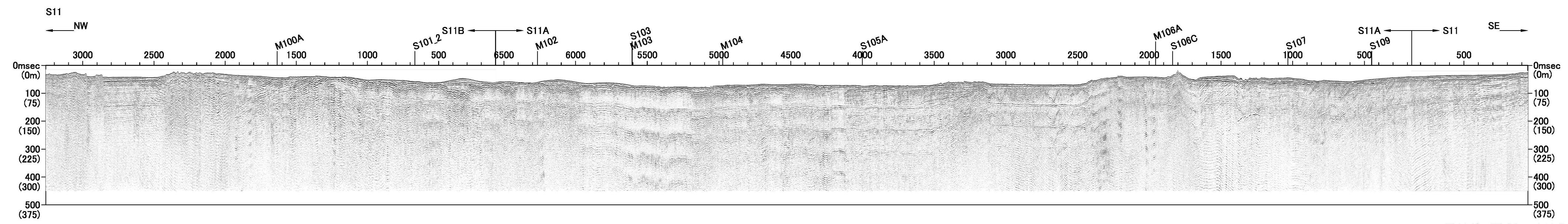
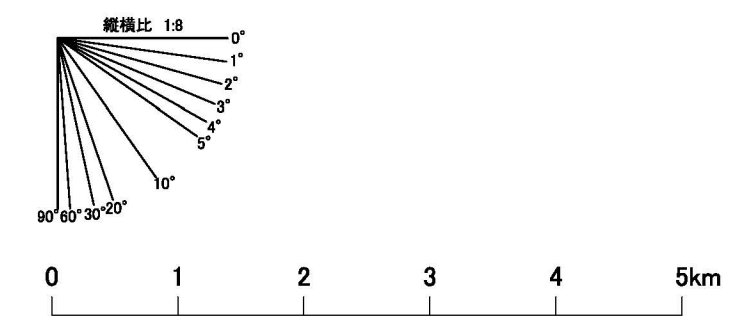
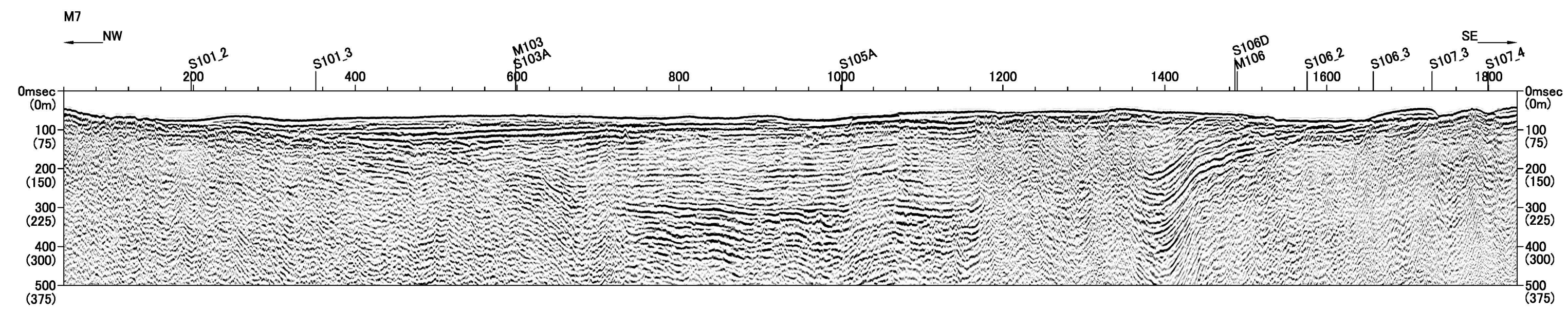
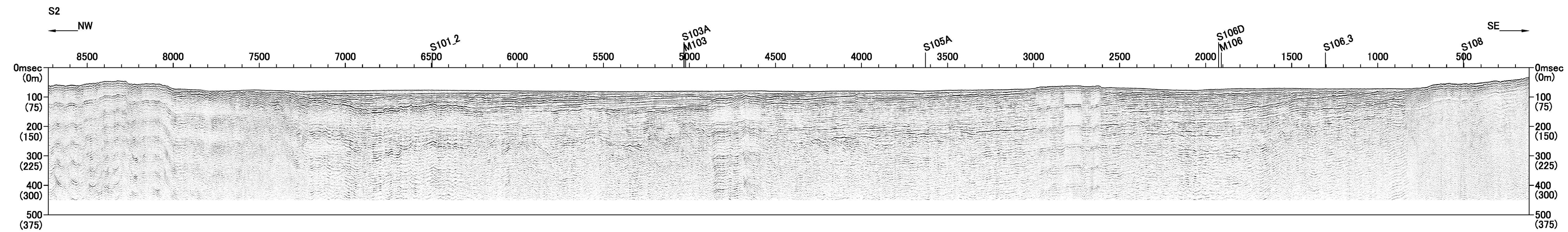
第1.2-111図(3) 敷地前面海域の海底地質断面図 (S2、M7、S11測線)
1.2-511



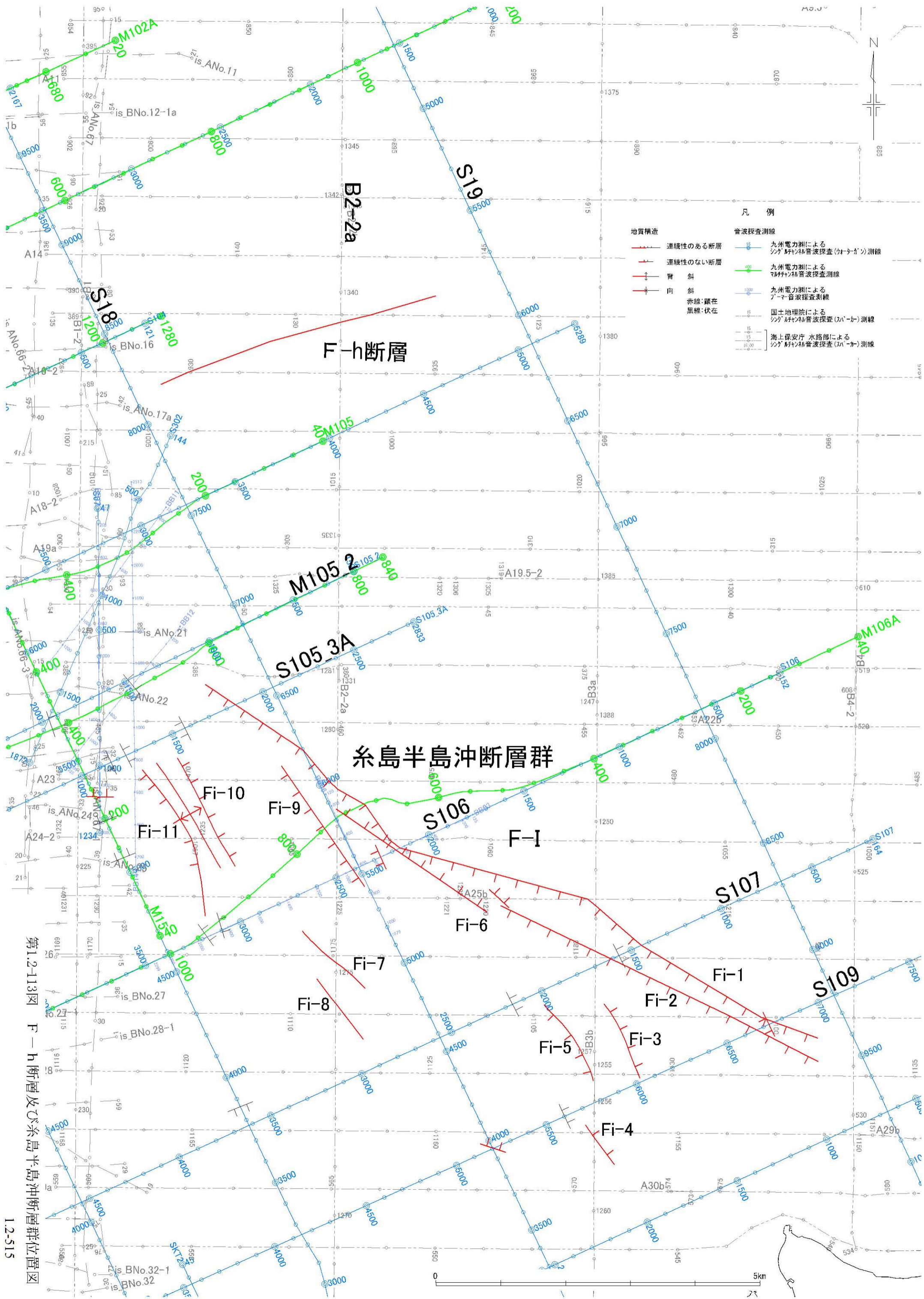
第1.2-112図(1) 敷地前面海域の音波探査記録 (M103、S105測線)
1.2-512



第1.2-112図(2) 敷地前面海域の音波探査記録 (M106、S108、S109測線)
1.2-513

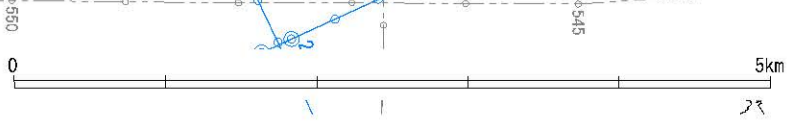


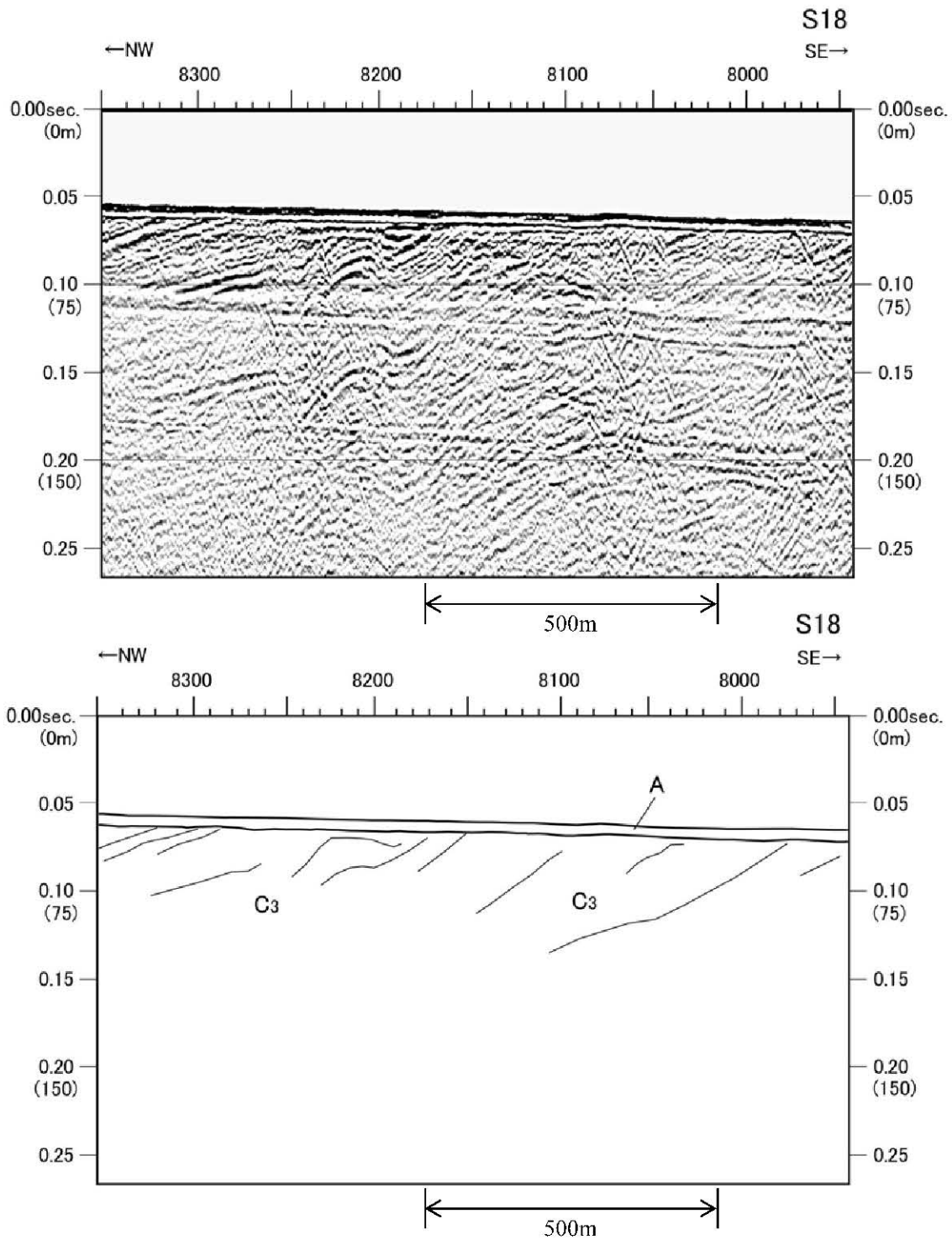
第1.2-112図(3) 敷地前面海域の音波探査記録 (S 2、M 7、S 11測線)



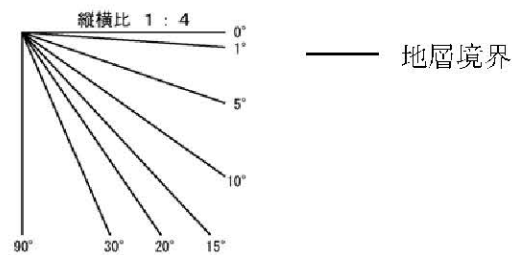
糸島半島沖断層群

第1.2-113図 F-h断層及び糸島半島沖断層群位置図 1.2-515

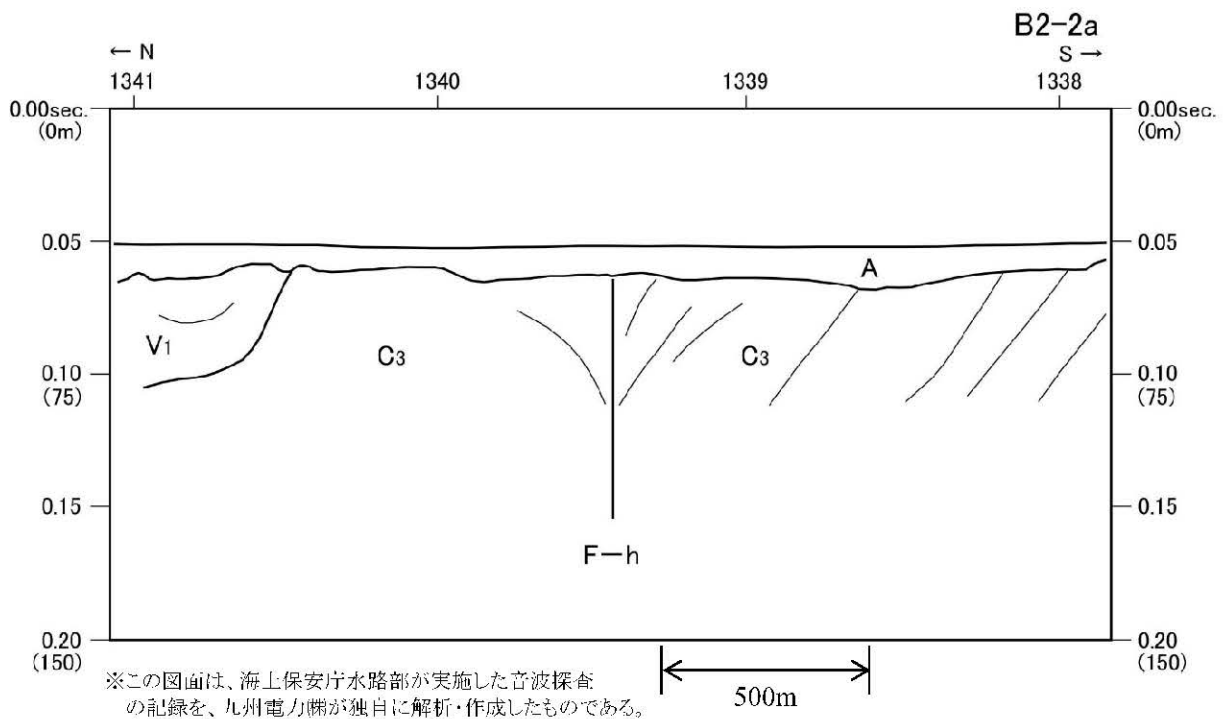
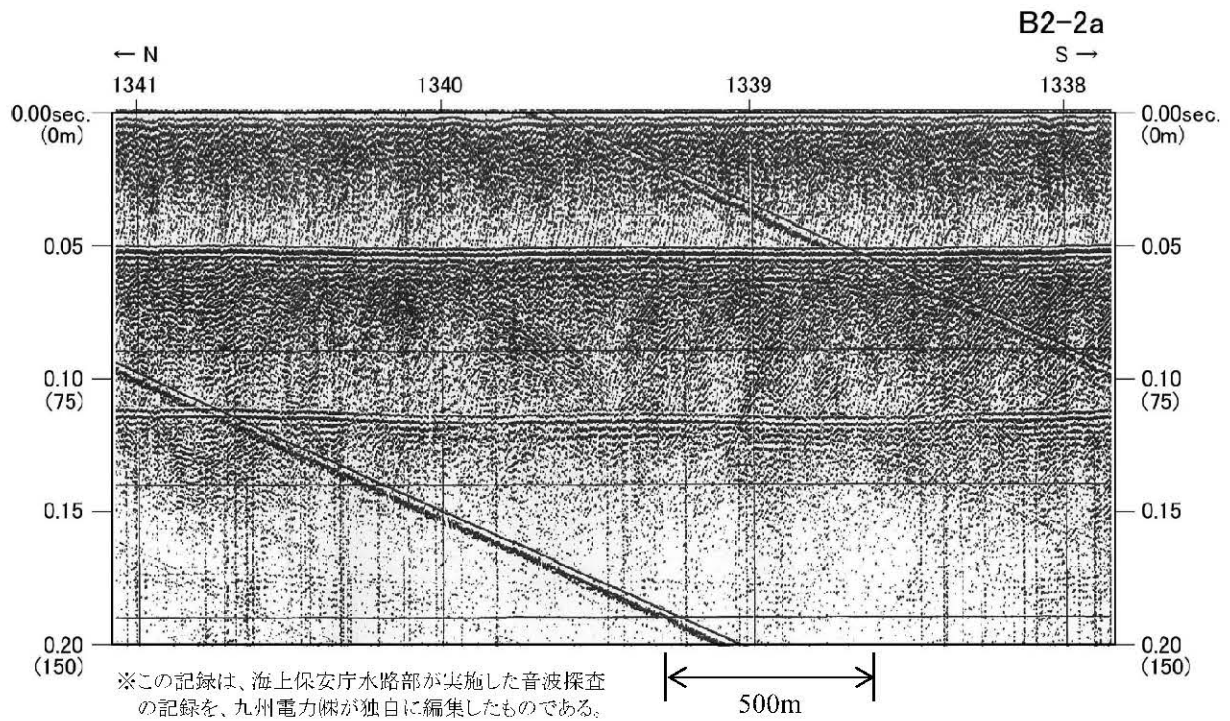




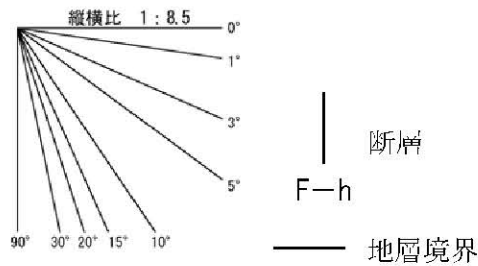
地層名	地質時代
A層	完新世
B ₃ 層	更新世後期～中期
B ₂ 層	更新世中期～前期
C ₁ 層	更新世前期～鮮新世
C ₁₋₂ 層	鮮新世～中新世
C ₂ 層	中新世～始新世
V ₁ 層	更新世～鮮新世
V ₂ 層	鮮新世～中新世
G層	中・古生代



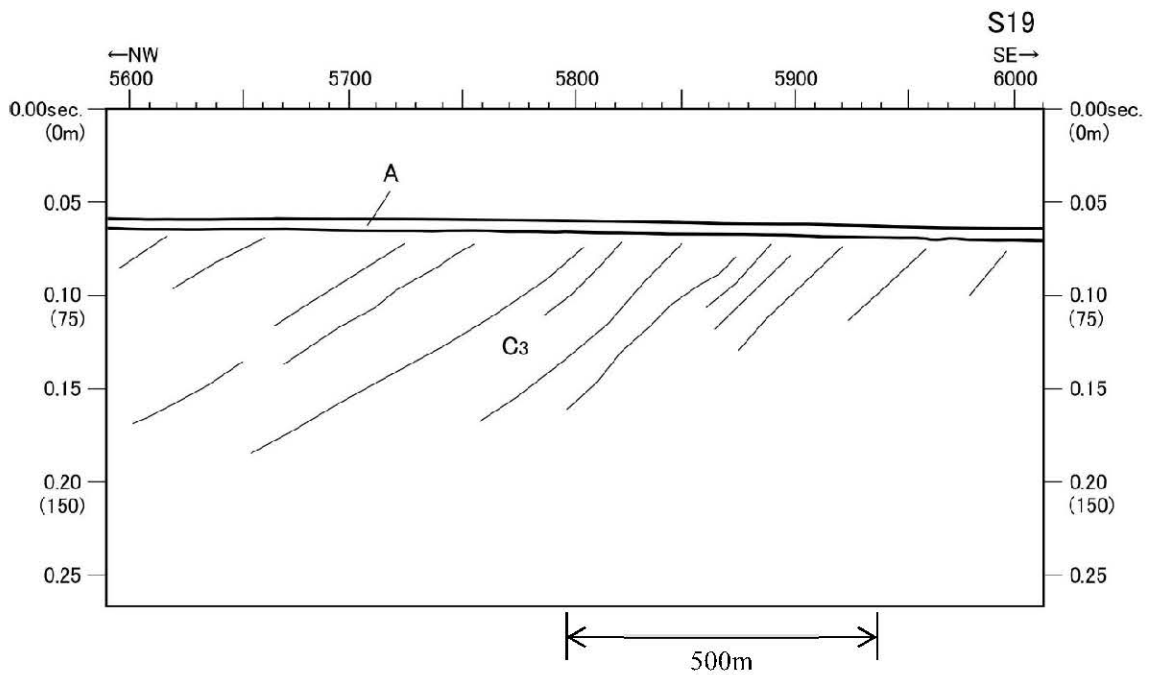
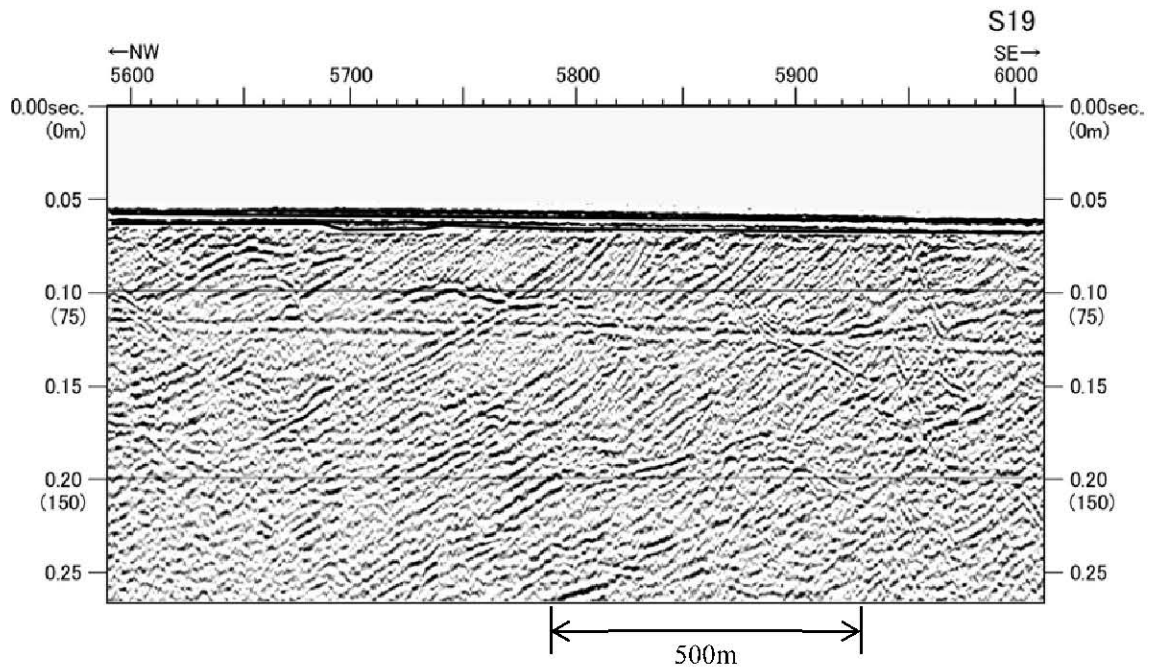
第1.2-114図(1) F-h断層周辺の音波探査記録・海底地質断面図(S18測線)



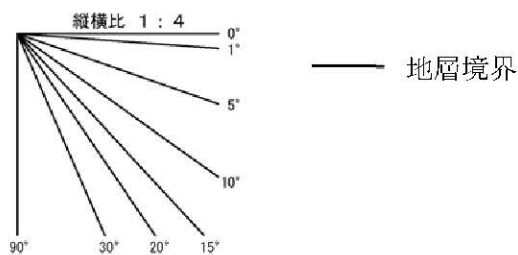
地層名	地質時代
A層	完新世
B ₃ 層	更新世後期～中期
B ₂ 層	更新世中期～前期
C ₁ 層	更新世前期～鮮新世
C ₁₋₂ 層	鮮新世～中新世
C ₂ 層	中新世～始新世
V ₁ 層	更新世～鮮新世
V ₂ 層	鮮新世～中新世
G層	中・古生代



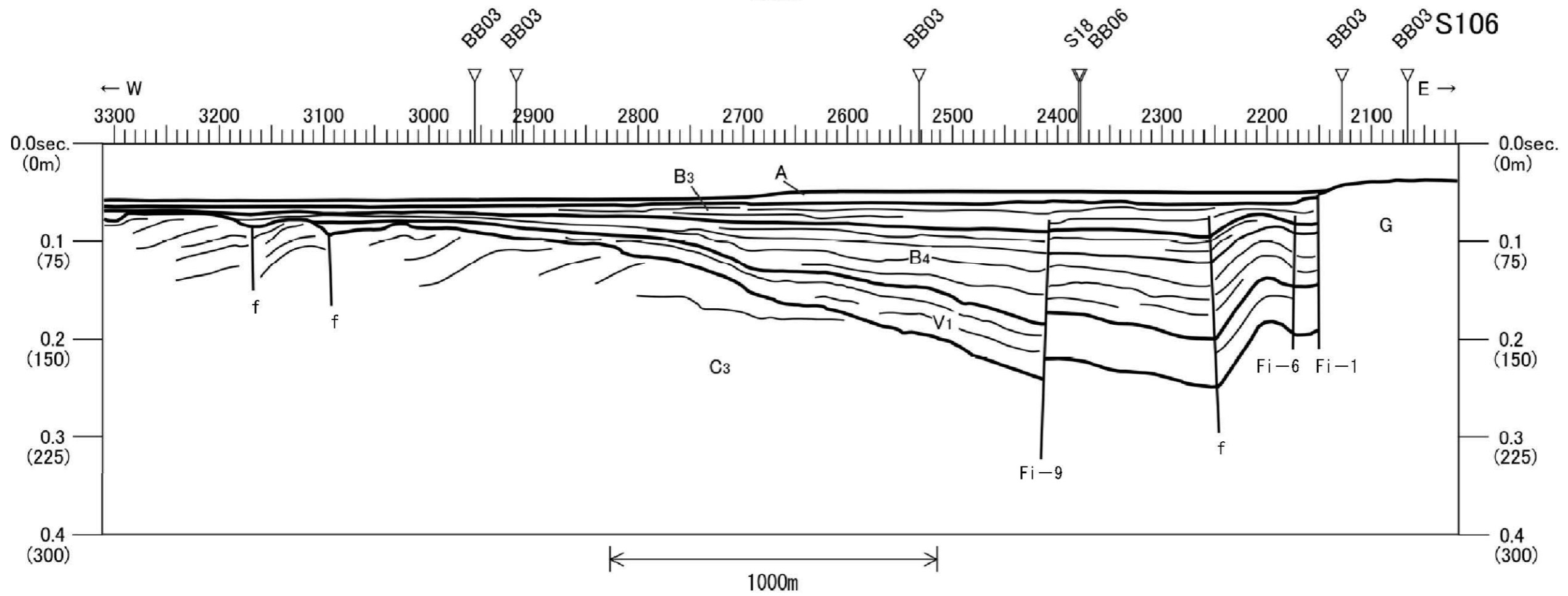
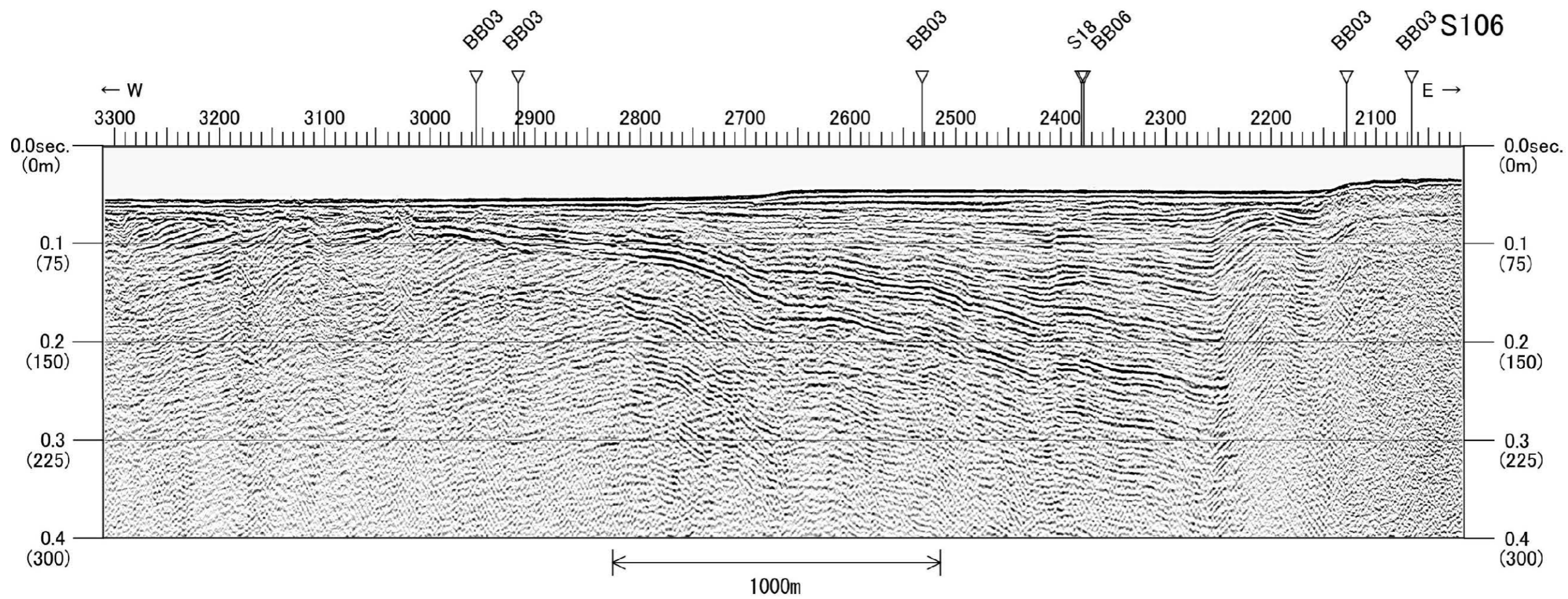
第1.2-114図(2) F-h断層周辺の音波探査記録・海底地質断面図(B2-2a測線)



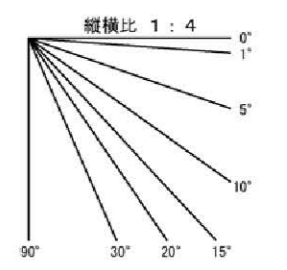
地層名	地質時代
A層	完新世
B ₃ 層	更新世後期～中期
B ₂ 層	更新世中期～前期
C ₁₋₂ 層	更新世前期～鮮新世
C _{1,2} 層	鮮新世～中新世
C ₃ 層	中新世～始新世
V ₁ 層	更新世～鮮新世
V ₂ 層	鮮新世～中新世
G層	中・古生代



第1.2-114図(3) F-h断層周辺の音波探査記録・海底地質断面図(S19測線)



地層名	地質時代
A層	完新世
B ₃ 層	更新世後期～中期
B ₄ 層	更新世中期～前期
C ₁₋₁ 層	更新世前期～鮮新世
C ₁₋₂ 層	鮮新世～中新世
C ₃ 層	中新世～始新世
V ₁ 層	更新世～鮮新世
V ₂ 層	鮮新世～中新世
G層	中・古生代



第1.2-115図(3) 糸島半島沖断層群周辺の音波探査記録・海底地質断面図(S106測線)