

12:28受

1/10

様式0-1(1/2)

応急措置の概要 (原子炉施設)

(第17722報)

平成30年2月27日12時05分	
内閣総理大臣, 原子力規制委員会, 福島県知事, 大熊町長, 双葉町長 殿	
第25条報告	報告者名 東京電力ホールディングス株式会社 福島第一廃炉推進カンパニー 福島第一原子力発電所 原子力防災管理者 内田 俊志 連絡先 0240-30-9301
原子力災害特別措置法第25条第2項の規定に基づき、応急措置の概要を以下の通り報告します。	
原子力事業所の名称及び場所	福島第一原子力発電所 福島県双葉郡大熊町大字夫沢字北原22
特定事象の発生箇所(注1)	福島第一原子力発電所
特定事象の発生時刻(注1)	平成23年3月11日 16時36分(24時間表示)
特定事象の種類(注1)	非常用炉心冷却装置注水不能 (原災法政令第6条第4項第4号, 省令第21条第1項ロ)
発生事象と対応の概要(注2)	<p>(対応日時, 対応の概要) プラント関連パラメータ、発電所敷地内におけるモニタリング結果、及びタンクエリアパトロール結果等について、下記の通りお知らせいたします。</p> <ul style="list-style-type: none"> <li>・プラント関連パラメータ [2月27日 5時00分現在]</li> <li>・発電所敷地内におけるモニタリング結果 [2月27日10時00分現在]</li> <li>・サブドレン等核種分析結果 [採取日 2月26日]</li> <li>・集中廃棄物処理施設周辺 サブドレン水核種分析結果 [採取日 2月26日]</li> </ul> <p>昨日のタンクエリアパトロール及び汚染水タンク水位計による常時監視において、漏えい等の異常はありませんでした。</p> <p>サブドレン他水処理施設一時貯水タンクBの当社及び第三者機関による分析結果については、共に運用目標値を満足していたことから、2月28日に排水を実施します。 排水開始・終了の実績については、別途お知らせします。</p> <ul style="list-style-type: none"> <li>・福島第一原子力発電所 サブドレン・地下水ドレン浄化水の分析結果 [採取日 2月23日]</li> </ul> <p>【公表区分：その他】</p> <p>※添付の有・無</p>
その他の事項の対応(注3)	なし

備考 この用紙の大きさは、日本工業規格A4とする。

(注1) 最初に発生した警戒事態該当事象の発生箇所、発生時刻、種類について記載する。

(注2) 設備機器の状況、故障機器の応急復旧、拡大防止措置等の時刻、場所、内容について発生時刻順に記載する。

(注3) 緊急時対策本部の設置状況、被ばく患者発生状況等について記載する。

2/10

福島第一原子力発電所 プラント関連パラメータ

2018年2月27日 5:00 現在

【留意事項】  
 設計範囲については、形態やその他の事象連動の影響を受けて、通常の使用範囲  
 条件を逸脱しているものもあり、正しく測定されていない可能性のある計測値も存  
 在している。プラントの状態を把握するために、このような計測の不確かさを考  
 慮しながら、複数の計測器から得られる情報を活用して変化の傾向にも留意し  
 て総合的に判断している。

	1号機	2号機	3号機	4号機
原子炉注水状況	給水系：1.5m <sup>3</sup> /h CS系：1.4m <sup>3</sup> /h (2/27 5:00 現在)	給水系：1.4m <sup>3</sup> /h CS系：1.5m <sup>3</sup> /h (2/27 5:00 現在)	給水系：1.4m <sup>3</sup> /h CS系：1.4m <sup>3</sup> /h (2/27 5:00 現在)	
原子炉圧力容器 底部温度	VESSEL BOTTOM HEAD (TE-263-69L1) : 13.0°C 原子炉 SKIRT JOINT 上部 (TE-263-69H1) : 12.8°C VESSEL DOWN COMMER (TE-263-69G2) : 12.8°C (2/27 5:00 現在)	VESSEL WALL ABOVE BOTTOM HEAD (TE-2-3-69H3) : 18.6°C RPV温度 (TE-2-3-69R) : 18.6°C (2/27 5:00 現在)	スカートジャンクション上部温度 (TE-2-3-69F1) : 18.0°C RPV底部ヘッド上部温度 (TE-2-3-69H1) : 16.3°C (2/27 5:00 現在)	
原子炉格納容器 内温度	HVH-12A RETURN AIR (TE-1625A) : 13.2°C HVH-12A SUPPLY AIR (TE-1625F) : 12.7°C (2/27 5:00 現在)	RETURN AIR DRYWELL COOLER (TE-16-114B) : 19.0°C SUPPLY AIR D/W COOLER HVH-2-16B (TE-16-114G#1) : 19.1°C (2/27 5:00 現在)	格納容器空冷機戻り空気温度 (TE-16-114A) : 17.4°C 格納容器空冷機供給空気温度 (TE-16-114F#1) : 15.9°C (2/27 5:00 現在)	
原子炉格納容器 圧力	0.96kPa g (2/27 5:00 現在)	4.05kPa g (2/27 5:00 現在)	0.27kPa g (2/27 5:00 現在)	
窒素封入流量 ※3	RPV (RVH) : 14.21Nm <sup>3</sup> /h (JP-A) : 14.68Nm <sup>3</sup> /h (JP-B) : -Nm <sup>3</sup> /h PCV : -Nm <sup>3</sup> /h (2/27 5:00 現在)	RPV : 12.73Nm <sup>3</sup> /h PCV : -Nm <sup>3</sup> /h (2/27 5:00 現在)	RPV : 16.97Nm <sup>3</sup> /h PCV : -Nm <sup>3</sup> /h (2/27 5:00 現在)	※4
原子炉格納容器 ガス管理システム ・排気流量	21.6m <sup>3</sup> /h (2/27 5:00 現在)	17.06Nm <sup>3</sup> /h (2/27 5:00 現在)	18.38Nm <sup>3</sup> /h (2/27 5:00 現在)	
原子炉格納容器 放射能濃度 ※1	A系：0.00vol% B系：0.00vol% (2/27 5:00 現在)	A系：0.02vol% B系：0.01vol% (2/27 5:00 現在)	A系：0.04vol% B系：0.04vol% (2/27 5:00 現在)	
原子炉格納容器 放射能濃度 (Xe135) ※2	A系：指示値 9.00E-04 検出限界値 4.30E-04 B系：指示値 - 検出限界値 - (2/27 5:00 現在)	A系：指示値 ND 検出限界値 1.6E-01 B系：指示値 ND 検出限界値 1.5E-01 (2/27 5:00 現在)	A系：指示値 ND 検出限界値 2.5E-01 B系：指示値 ND 検出限界値 2.5E-01 (2/27 5:00 現在)	Ba/cm Ba/cm
使用済燃料プール 水温度	25.5°C (2/1 1:00 現在)	28.4°C (2/27 5:00 現在)	28.2°C (2/27 5:00 現在)	12.2°C (2/27 5:00 現在)
FPC 7ヶヶ 水水位	3.50m (2/1 1:00 現在)	4.15m (2/27 5:00 現在)	2.58m (2/27 5:00 現在)	40.78X100mm (2/27 5:00 現在)

【注】  
 ※1：格納容器内の放射能濃度は、放射能濃度が極めて低い場合は、計測器によりマイナズ表示される場合があるため。  
 ※2：指示値が検出限界値未満の場合はNDと記載する。原子炉格納容器ガス管理システムの放射能濃度 (Xe135) を記載する。  
 ※3：管内状態の流量・圧力を流量修正した値を記載する。  
 ※4：窒素封入停止中  
 ※5：1号機使用済燃料プール内温度が冷却停止中の為、1号機使用済燃料プール水温度とFPCスキマサータンク水温度に關しては至近のデータを記載。なお、停止時約3(3/12 17時)程度の使用済燃料プール水温度は約23.5°C程度と推定。  
 ※6：作業に伴いデータ欠測

3/10

## 福島第一原子力発電所 モニタリング結果(モニタリングカー・気象関係)

場所	日時	線量率 ( $\mu\text{Sv/h}$ )	中性子線量率 ( $\mu\text{Sv/h}$ )	天候	風向	風速 (m/s)
西門	2018/2/26 14:00	-	<0.01	晴れ	NNE	4.0
西門	2018/2/26 14:10	-	<0.01	晴れ	NNE	3.4
西門	2018/2/26 14:20	-	<0.01	晴れ	NNE	2.9
西門	2018/2/26 14:30	-	<0.01	晴れ	NNE	3.7
西門	2018/2/26 14:40	-	<0.01	晴れ	NNE	3.4
西門	2018/2/26 14:50	-	<0.01	晴れ	NNE	3.3
西門	2018/2/26 15:00	-	<0.01	晴れ	NNE	3.0
西門	2018/2/26 15:10	-	<0.01	晴れ	NNE	3.2
西門	2018/2/26 15:20	-	<0.01	晴れ	N	3.2
西門	2018/2/26 15:30	-	<0.01	晴れ	NNE	3.2
西門	2018/2/26 15:40	-	<0.01	晴れ	NNE	3.5
西門	2018/2/26 15:50	-	<0.01	晴れ	NNE	3.0
西門	2018/2/26 16:00	-	<0.01	晴れ	NNE	2.8
西門	2018/2/26 16:10	-	<0.01	晴れ	N	2.5
西門	2018/2/26 16:20	-	<0.01	晴れ	N	2.8
西門	2018/2/26 16:30	-	<0.01	晴れ	N	2.9
西門	2018/2/26 16:40	-	<0.01	晴れ	N	2.7
西門	2018/2/26 16:50	-	<0.01	晴れ	NNE	2.3
西門	2018/2/26 17:00	-	<0.01	晴れ	N	1.8
西門	2018/2/26 17:10	-	<0.01	晴れ	NNW	2.0
西門	2018/2/26 17:20	-	<0.01	晴れ	NNW	1.7
西門	2018/2/26 17:30	-	<0.01	晴れ	NNW	1.0
西門	2018/2/26 17:40	-	<0.01	晴れ	NNW	0.6
西門	2018/2/26 17:50	-	<0.01	晴れ	NNW	0.6
西門	2018/2/26 18:00	-	<0.01	晴れ	NW	0.6
西門	2018/2/26 18:10	-	<0.01	晴れ	*	CALM
西門	2018/2/26 18:20	-	<0.01	晴れ	W	0.6
西門	2018/2/26 18:30	-	<0.01	晴れ	W	0.6
西門	2018/2/26 18:40	-	<0.01	晴れ	WNW	1.1
西門	2018/2/26 18:50	-	<0.01	晴れ	*	CALM
西門	2018/2/26 19:00	-	<0.01	晴れ	*	CALM
西門	2018/2/26 19:10	-	<0.01	晴れ	*	CALM
西門	2018/2/26 19:20	-	<0.01	晴れ	*	CALM
西門	2018/2/26 19:30	-	<0.01	晴れ	W	0.6
西門	2018/2/26 19:40	-	<0.01	晴れ	W	0.5
西門	2018/2/26 19:50	-	<0.01	晴れ	W	0.6
西門	2018/2/26 20:00	-	<0.01	晴れ	*	CALM
西門	2018/2/26 20:10	-	<0.01	晴れ	W	0.6
西門	2018/2/26 20:20	-	<0.01	晴れ	*	CALM
西門	2018/2/26 20:30	-	<0.01	晴れ	*	CALM
西門	2018/2/26 20:40	-	<0.01	晴れ	*	CALM
西門	2018/2/26 20:50	-	<0.01	晴れ	WNW	0.6
西門	2018/2/26 21:00	-	<0.01	晴れ	W	0.8
西門	2018/2/26 21:10	-	<0.01	晴れ	W	0.7
西門	2018/2/26 21:20	-	<0.01	晴れ	W	0.8
西門	2018/2/26 21:30	-	<0.01	晴れ	W	0.5
西門	2018/2/26 21:40	-	<0.01	晴れ	WNW	0.9
西門	2018/2/26 21:50	-	<0.01	晴れ	W	0.8
西門	2018/2/26 22:00	-	<0.01	晴れ	WNW	1.2
西門	2018/2/26 22:10	-	<0.01	晴れ	WNW	1.7
西門	2018/2/26 22:20	-	<0.01	晴れ	WNW	1.4
西門	2018/2/26 22:30	-	<0.01	晴れ	WNW	1.4
西門	2018/2/26 22:40	-	<0.01	晴れ	WNW	1.2
西門	2018/2/26 22:50	-	<0.01	晴れ	WNW	1.4
西門	2018/2/26 23:00	-	<0.01	晴れ	NW	0.7
西門	2018/2/26 23:10	-	<0.01	晴れ	N	1.6
西門	2018/2/26 23:20	-	<0.01	晴れ	NNW	1.4
西門	2018/2/26 23:30	-	<0.01	晴れ	NW	1.1
西門	2018/2/26 23:40	-	<0.01	晴れ	NW	1.4
西門	2018/2/26 23:50	-	<0.01	晴れ	NW	1.7
西門	2018/2/27 0:00	-	<0.01	晴れ	NW	2.1

\*無風の為読取れず 風速0.5m/s未満の場合「CALM」(静穏)と表記

4/10

福島第一原子力発電所 モニタリング結果(モニタリングカー・気象関係)						
場所	日時	線量率 ( $\mu\text{Sv/h}$ )	中性子線量率 ( $\mu\text{Sv/h}$ )	天候	風向	風速 (m/s)
西門	2018/2/27 0:10	-	<0.01	晴れ	WNW	1.2
西門	2018/2/27 0:20	-	<0.01	晴れ	WNW	1.6
西門	2018/2/27 0:30	-	<0.01	晴れ	WNW	0.9
西門	2018/2/27 0:40	-	<0.01	晴れ	WNW	1.0
西門	2018/2/27 0:50	-	<0.01	晴れ	WNW	1.0
西門	2018/2/27 1:00	-	<0.01	晴れ	WNW	0.9
西門	2018/2/27 1:10	-	<0.01	晴れ	WNW	1.0
西門	2018/2/27 1:20	-	<0.01	晴れ	W	0.6
西門	2018/2/27 1:30	-	<0.01	晴れ	WNW	0.9
西門	2018/2/27 1:40	-	<0.01	晴れ	WNW	0.9
西門	2018/2/27 1:50	-	<0.01	晴れ	WNW	1.2
西門	2018/2/27 2:00	-	<0.01	晴れ	NW	1.6
西門	2018/2/27 2:10	-	<0.01	晴れ	NW	1.5
西門	2018/2/27 2:20	-	<0.01	晴れ	NW	1.4
西門	2018/2/27 2:30	-	<0.01	晴れ	WNW	1.6
西門	2018/2/27 2:40	-	<0.01	晴れ	WNW	0.9
西門	2018/2/27 2:50	-	<0.01	晴れ	WNW	1.1
西門	2018/2/27 3:00	-	<0.01	晴れ	WNW	1.3
西門	2018/2/27 3:10	-	<0.01	晴れ	WNW	1.0
西門	2018/2/27 3:20	-	<0.01	晴れ	WNW	1.0
西門	2018/2/27 3:30	-	<0.01	晴れ	WNW	0.8
西門	2018/2/27 3:40	-	<0.01	晴れ	WNW	1.3
西門	2018/2/27 3:50	-	<0.01	晴れ	NW	1.3
西門	2018/2/27 4:00	-	<0.01	晴れ	NW	1.4
西門	2018/2/27 4:10	-	<0.01	晴れ	WNW	1.1
西門	2018/2/27 4:20	-	<0.01	晴れ	WNW	1.1
西門	2018/2/27 4:30	-	<0.01	晴れ	WNW	1.1
西門	2018/2/27 4:40	-	<0.01	晴れ	W	0.6
西門	2018/2/27 4:50	-	<0.01	晴れ	WNW	1.4
西門	2018/2/27 5:00	-	<0.01	晴れ	WNW	1.2
西門	2018/2/27 5:10	-	<0.01	晴れ	WNW	1.4
西門	2018/2/27 5:20	-	<0.01	晴れ	NW	1.4
西門	2018/2/27 5:30	-	<0.01	晴れ	NW	1.7
西門	2018/2/27 5:40	-	<0.01	晴れ	NW	1.7
西門	2018/2/27 5:50	-	<0.01	晴れ	NW	1.6
西門	2018/2/27 6:00	-	<0.01	晴れ	WNW	0.9
西門	2018/2/27 6:10	-	<0.01	晴れ	WNW	0.6
西門	2018/2/27 6:20	-	<0.01	晴れ	*	CALM
西門	2018/2/27 6:30	-	<0.01	晴れ	WNW	0.8
西門	2018/2/27 6:40	-	<0.01	晴れ	NW	0.8
西門	2018/2/27 6:50	-	<0.01	晴れ	WNW	1.1
西門	2018/2/27 7:00	-	<0.01	晴れ	NW	1.3
西門	2018/2/27 7:10	-	<0.01	晴れ	WNW	1.2
西門	2018/2/27 7:20	-	<0.01	晴れ	WNW	1.2
西門	2018/2/27 7:30	-	<0.01	晴れ	WNW	0.9
西門	2018/2/27 7:40	-	<0.01	晴れ	WNW	0.9
西門	2018/2/27 7:50	-	<0.01	晴れ	*	CALM
西門	2018/2/27 8:00	-	<0.01	晴れ	WNW	0.7
西門	2018/2/27 8:10	-	<0.01	晴れ	SSW	0.7
西門	2018/2/27 8:20	-	<0.01	晴れ	SSE	0.6
西門	2018/2/27 8:30	-	<0.01	晴れ	ESE	0.9
西門	2018/2/27 8:40	-	<0.01	晴れ	E	1.5
西門	2018/2/27 8:50	-	<0.01	晴れ	ENE	1.8
西門	2018/2/27 9:00	-	<0.01	晴れ	ENE	2.0
西門	2018/2/27 9:10	-	<0.01	晴れ	NE	1.8
西門	2018/2/27 9:20	-	<0.01	晴れ	ENE	1.7
西門	2018/2/27 9:30	-	<0.01	晴れ	ENE	1.6
西門	2018/2/27 9:40	-	<0.01	晴れ	E	2.0
西門	2018/2/27 9:50	-	<0.01	晴れ	ENE	2.3
西門	2018/2/27 10:00	-	<0.01	晴れ	ENE	2.3

\*無風の為読取れず 風速0.5m/s未満の場合「CALM」(静穏)と表記

福島第一原子力発電所 モニタリングポスト空間線量率(μSv/h)

5/10

測定日時	MP-1	MP-2	MP-3	MP-4	MP-5	MP-6	MP-7	MP-8	スタック(95m)		感雨
									風向	風速(m/s)	
2018/2/26 14:00	0.889	1.498	0.929	1.753	1.212	0.485	0.869	0.838	NNE	5.5	無
2018/2/26 14:10	0.890	1.498	0.929	1.756	1.211	0.487	0.866	0.835	NNE	4.7	無
2018/2/26 14:20	0.890	1.498	0.931	1.754	1.210	0.488	0.868	0.836	NNE	5.3	無
2018/2/26 14:30	0.890	1.497	0.931	1.753	1.210	0.486	0.865	0.835	N	5.7	無
2018/2/26 14:40	0.888	1.496	0.930	1.752	1.210	0.488	0.868	0.835	NNE	5.2	無
2018/2/26 14:50	0.891	1.497	0.935	1.754	1.211	0.486	0.867	0.834	NNE	5.3	無
2018/2/26 15:00	0.890	1.500	0.933	1.756	1.213	0.487	0.866	0.836	NNE	4.3	無
2018/2/26 15:10	0.890	1.499	0.933	1.754	1.212	0.488	0.867	0.838	N	5.1	無
2018/2/26 15:20	0.890	1.496	0.933	1.752	1.208	0.487	0.867	0.836	N	4.5	無
2018/2/26 15:30	0.889	1.499	0.934	1.750	1.213	0.486	0.868	0.838	NNE	5.6	無
2018/2/26 15:40	0.889	1.498	0.932	1.754	1.212	0.488	0.867	0.837	NNE	5.4	無
2018/2/26 15:50	0.890	1.499	0.933	1.752	1.211	0.486	0.869	0.836	NNE	5.0	無
2018/2/26 16:00	0.890	1.499	0.931	1.750	1.208	0.484	0.869	0.837	NNE	3.6	無
2018/2/26 16:10	0.887	1.495	0.931	1.753	1.208	0.485	0.869	0.838	N	4.2	無
2018/2/26 16:20	0.888	1.499	0.931	1.750	1.209	0.486	0.869	0.837	N	4.5	無
2018/2/26 16:30	0.889	1.499	0.934	1.753	1.213	0.486	0.871	0.838	N	3.8	無
2018/2/26 16:40	0.888	1.498	0.933	1.754	1.213	0.487	0.870	0.836	N	3.7	無
2018/2/26 16:50	0.888	1.496	0.930	1.752	1.214	0.486	0.870	0.837	N	3.4	無
2018/2/26 17:00	0.890	1.498	0.929	1.750	1.213	0.488	0.868	0.837	NNW	2.8	無
2018/2/26 17:10	0.888	1.498	0.933	1.748	1.210	0.487	0.869	0.839	N	2.5	無
2018/2/26 17:20	0.887	1.498	0.932	1.750	1.212	0.485	0.868	0.839	N	2.5	無
2018/2/26 17:30	0.888	1.496	0.930	1.751	1.211	0.485	0.871	0.837	NNW	2.0	無
2018/2/26 17:40	0.888	1.496	0.930	1.749	1.213	0.487	0.870	0.837	NNW	2.0	無
2018/2/26 17:50	0.888	1.498	0.931	1.752	1.211	0.486	0.867	0.837	NNW	1.7	無
2018/2/26 18:00	0.887	1.497	0.930	1.751	1.209	0.487	0.868	0.835	NW	1.9	無
2018/2/26 18:10	0.887	1.496	0.930	1.749	1.210	0.486	0.866	0.835	NNW	2.0	無
2018/2/26 18:20	0.887	1.498	0.929	1.747	1.210	0.486	0.867	0.837	NW	1.9	無
2018/2/26 18:30	0.887	1.496	0.928	1.748	1.210	0.487	0.866	0.837	WNW	1.5	無
2018/2/26 18:40	0.888	1.496	0.932	1.748	1.209	0.487	0.868	0.837	NW	1.2	無
2018/2/26 18:50	0.887	1.495	0.930	1.750	1.210	0.486	0.866	0.834	NW	2.5	無
2018/2/26 19:00	0.886	1.497	0.929	1.748	1.206	0.486	0.867	0.836	NW	2.5	無
2018/2/26 19:10	0.889	1.497	0.928	1.751	1.209	0.485	0.867	0.836	NW	2.2	無
2018/2/26 19:20	0.888	1.495	0.928	1.747	1.209	0.485	0.866	0.836	NW	3.1	無
2018/2/26 19:30	0.886	1.497	0.930	1.750	1.210	0.484	0.866	0.836	WNW	3.3	無
2018/2/26 19:40	0.886	1.496	0.931	1.749	1.210	0.485	0.866	0.834	NW	3.2	無
2018/2/26 19:50	0.888	1.494	0.928	1.748	1.213	0.485	0.867	0.837	NW	4.4	無
2018/2/26 20:00	0.886	1.497	0.929	1.747	1.211	0.485	0.865	0.836	NW	4.2	無
2018/2/26 20:10	0.886	1.498	0.928	1.748	1.209	0.485	0.867	0.835	NW	4.0	無
2018/2/26 20:20	0.887	1.496	0.927	1.748	1.211	0.485	0.867	0.836	NW	3.7	無
2018/2/26 20:30	0.887	1.497	0.929	1.748	1.208	0.487	0.867	0.834	NW	3.3	無
2018/2/26 20:40	0.887	1.495	0.927	1.747	1.211	0.486	0.866	0.835	NW	3.1	無
2018/2/26 20:50	0.886	1.495	0.930	1.748	1.208	0.486	0.866	0.835	NW	3.0	無
2018/2/26 21:00	0.886	1.493	0.929	1.748	1.210	0.486	0.867	0.837	NW	3.0	無
2018/2/26 21:10	0.887	1.496	0.930	1.745	1.209	0.485	0.866	0.835	NW	3.2	無
2018/2/26 21:20	0.885	1.495	0.929	1.748	1.211	0.485	0.867	0.836	NW	2.6	無
2018/2/26 21:30	0.886	1.496	0.928	1.747	1.210	0.485	0.865	0.833	NW	2.8	無
2018/2/26 21:40	0.887	1.497	0.930	1.746	1.210	0.485	0.866	0.835	NW	2.3	無
2018/2/26 21:50	0.886	1.494	0.928	1.748	1.209	0.484	0.864	0.836	NW	2.8	無
2018/2/26 22:00	0.886	1.496	0.929	1.749	1.208	0.485	0.866	0.835	NW	2.6	無
2018/2/26 22:10	0.887	1.494	0.931	1.750	1.209	0.485	0.865	0.834	NW	3.5	無
2018/2/26 22:20	0.885	1.497	0.929	1.750	1.207	0.486	0.867	0.835	NW	2.8	無
2018/2/26 22:30	0.886	1.496	0.931	1.750	1.209	0.486	0.866	0.836	NW	2.2	無
2018/2/26 22:40	0.887	1.494	0.928	1.748	1.210	0.484	0.867	0.834	NW	3.1	無
2018/2/26 22:50	0.888	1.496	0.928	1.749	1.210	0.485	0.867	0.835	NNW	3.6	無
2018/2/26 23:00	0.886	1.495	0.928	1.745	1.208	0.485	0.867	0.836	NNW	3.9	無
2018/2/26 23:10	0.887	1.495	0.931	1.746	1.207	0.486	0.865	0.837	N	4.2	無
2018/2/26 23:20	0.887	1.495	0.928	1.747	1.210	0.485	0.867	0.836	N	5.0	無
2018/2/26 23:30	0.887	1.495	0.929	1.748	1.212	0.485	0.865	0.836	N	5.1	無
2018/2/26 23:40	0.887	1.497	0.929	1.748	1.210	0.486	0.865	0.833	N	5.2	無
2018/2/26 23:50	0.883	1.495	0.928	1.748	1.208	0.485	0.866	0.836	N	5.3	無
2018/2/27 0:00	0.885	1.496	0.927	1.751	1.209	0.484	0.866	0.837	NNW	4.5	無

福島第一原子力発電所 モニタリングポスト空間線量率(μSv/h)

6/10

測定日時	MP-1	MP-2	MP-3	MP-4	MP-5	MP-6	MP-7	MP-8	スタック(95m)		感雨
									風向	風速(m/s)	
2018/2/27 0:10	0.888	1.495	0.929	1.751	1.208	0.485	0.867	0.835	NNW	4.3	無
2018/2/27 0:20	0.887	1.498	0.929	1.748	1.208	0.485	0.866	0.836	NNW	4.0	無
2018/2/27 0:30	0.885	1.497	0.928	1.747	1.208	0.487	0.865	0.835	NNW	3.8	無
2018/2/27 0:40	0.887	1.496	0.926	1.749	1.208	0.487	0.867	0.835	NNW	4.1	無
2018/2/27 0:50	0.885	1.497	0.931	1.750	1.210	0.485	0.867	0.835	NNW	4.0	無
2018/2/27 1:00	0.887	1.494	0.928	1.746	1.207	0.484	0.866	0.834	NNW	4.3	無
2018/2/27 1:10	0.884	1.497	0.928	1.744	1.208	0.484	0.866	0.835	NNW	4.2	無
2018/2/27 1:20	0.885	1.493	0.930	1.748	1.209	0.486	0.867	0.835	NNW	4.6	無
2018/2/27 1:30	0.885	1.493	0.929	1.746	1.208	0.484	0.865	0.836	NNW	4.6	無
2018/2/27 1:40	0.885	1.493	0.929	1.748	1.208	0.485	0.865	0.833	NNW	4.4	無
2018/2/27 1:50	0.885	1.496	0.928	1.746	1.208	0.485	0.865	0.835	NNW	4.5	無
2018/2/27 2:00	0.885	1.498	0.928	1.750	1.206	0.484	0.866	0.835	NNW	5.1	無
2018/2/27 2:10	0.885	1.492	0.929	1.751	1.205	0.484	0.867	0.835	NNW	4.9	無
2018/2/27 2:20	0.886	1.494	0.931	1.748	1.207	0.485	0.866	0.836	NNW	4.9	無
2018/2/27 2:30	0.886	1.491	0.928	1.749	1.206	0.485	0.865	0.834	NNW	4.8	無
2018/2/27 2:40	0.885	1.494	0.927	1.749	1.209	0.486	0.864	0.835	NNW	4.0	無
2018/2/27 2:50	0.887	1.496	0.927	1.746	1.209	0.486	0.867	0.835	NNW	3.3	無
2018/2/27 3:00	0.886	1.493	0.929	1.748	1.207	0.486	0.865	0.835	NW	3.1	無
2018/2/27 3:10	0.885	1.493	0.928	1.748	1.206	0.487	0.865	0.836	NW	3.3	無
2018/2/27 3:20	0.885	1.495	0.928	1.749	1.207	0.487	0.866	0.834	NW	4.5	無
2018/2/27 3:30	0.883	1.495	0.929	1.748	1.206	0.486	0.864	0.833	WNW	4.2	無
2018/2/27 3:40	0.884	1.495	0.928	1.747	1.206	0.484	0.864	0.836	WNW	4.0	無
2018/2/27 3:50	0.885	1.496	0.926	1.745	1.207	0.486	0.867	0.836	WNW	3.8	無
2018/2/27 4:00	0.881	1.493	0.929	1.747	1.205	0.484	0.865	0.835	NW	3.9	無
2018/2/27 4:10	0.884	1.494	0.929	1.750	1.206	0.486	0.867	0.834	NW	4.4	無
2018/2/27 4:20	0.885	1.494	0.926	1.745	1.206	0.483	0.865	0.834	NW	3.8	無
2018/2/27 4:30	0.884	1.493	0.929	1.747	1.203	0.484	0.865	0.836	NW	4.5	無
2018/2/27 4:40	0.884	1.493	0.928	1.744	1.209	0.486	0.864	0.835	NW	4.7	無
2018/2/27 4:50	0.885	1.494	0.927	1.745	1.207	0.485	0.866	0.836	NW	4.2	無
2018/2/27 5:00	0.884	1.493	0.930	1.747	1.205	0.485	0.865	0.835	WNW	3.9	無
2018/2/27 5:10	0.884	1.495	0.926	1.747	1.205	0.485	0.867	0.836	WNW	3.8	無
2018/2/27 5:20	0.883	1.491	0.929	1.747	1.207	0.486	0.866	0.833	WNW	3.6	無
2018/2/27 5:30	0.883	1.494	0.928	1.745	1.208	0.486	0.865	0.834	NW	4.3	無
2018/2/27 5:40	0.883	1.495	0.925	1.747	1.205	0.484	0.866	0.835	NW	3.9	無
2018/2/27 5:50	0.882	1.495	0.927	1.747	1.205	0.484	0.865	0.837	NW	4.9	無
2018/2/27 6:00	0.882	1.494	0.928	1.748	1.206	0.485	0.864	0.833	WNW	3.6	無
2018/2/27 6:10	0.881	1.494	0.928	1.747	1.204	0.484	0.865	0.836	W	2.3	無
2018/2/27 6:20	0.883	1.495	0.926	1.746	1.206	0.485	0.867	0.834	W	2.2	無
2018/2/27 6:30	0.884	1.495	0.927	1.745	1.204	0.486	0.864	0.835	WSW	2.2	無
2018/2/27 6:40	0.884	1.492	0.927	1.745	1.204	0.485	0.866	0.834	WSW	1.2	無
2018/2/27 6:50	0.884	1.495	0.927	1.743	1.206	0.485	0.866	0.834	WNW	1.4	無
2018/2/27 7:00	0.885	1.493	0.926	1.743	1.209	0.484	0.865	0.834	WNW	1.7	無
2018/2/27 7:10	0.884	1.493	0.927	1.745	1.207	0.486	0.865	0.835	W	1.4	無
2018/2/27 7:20	0.884	1.493	0.927	1.745	1.206	0.485	0.864	0.836	WNW	1.4	無
2018/2/27 7:30	0.885	1.495	0.924	1.746	1.209	0.485	0.864	0.834	W	1.5	無
2018/2/27 7:40	0.883	1.495	0.928	1.745	1.208	0.486	0.866	0.836	NW	1.9	無
2018/2/27 7:50	0.887	1.495	0.930	1.745	1.206	0.485	0.866	0.834	NW	2.2	無
2018/2/27 8:00	0.885	1.495	0.929	1.749	1.207	0.486	0.866	0.837	WNW	2.2	無
2018/2/27 8:10	0.886	1.490	0.929	1.748	1.208	0.486	0.866	0.836	WNW	1.2	無
2018/2/27 8:20	0.886	1.496	0.931	1.749	1.208	0.484	0.867	0.834	*	CALM	***
2018/2/27 8:30	0.887	1.495	0.930	1.750	1.210	0.486	0.866	0.835	ESE	0.9	***
2018/2/27 8:40	0.887	1.497	0.929	1.749	1.208	0.486	0.867	0.836	ENE	1.7	***
2018/2/27 8:50	0.886	1.496	0.931	1.749	1.209	0.487	0.868	0.836	NE	2.5	無
2018/2/27 9:00	0.888	1.495	0.929	1.747	1.212	0.485	0.868	0.836	NE	2.3	無
2018/2/27 9:10	0.888	1.497	0.927	1.747	1.211	0.485	0.869	0.837	NE	2.0	無
2018/2/27 9:20	0.887	1.494	0.928	1.747	1.210	0.486	0.869	0.837	NNE	2.0	無
2018/2/27 9:30	0.888	1.497	0.929	1.747	1.207	0.485	0.865	0.835	E	1.5	無
2018/2/27 9:40	0.889	1.497	0.931	1.750	1.210	0.486	0.866	0.836	E	1.9	無
2018/2/27 9:50	0.888	1.496	0.929	1.749	1.210	0.485	0.865	0.836	ENE	2.0	無
2018/2/27 10:00	0.889	1.494	0.931	1.747	1.209	0.484	0.866	0.837	ENE	2.5	***

\*無風の為読取れず 風速0.5m/s未満の場合「CALM」(静穏)と表記  
\*\*\* 感雨計機器点検により欠測

7/10

福島第一原子力発電所 モニタリング結果(可搬型MP)			
日時	事務本館南側線量率 (mSv/h)	正門線量率 ( $\mu$ Sv/h)	西門線量率 ( $\mu$ Sv/h)
2018/2/26 14:00	0.014	1	1
2018/2/26 14:30	0.014	1	1
2018/2/26 15:00	0.014	1	1
2018/2/26 15:30	0.014	1	1
2018/2/26 16:00	0.014	1	1
2018/2/26 16:30	0.014	1	1
2018/2/26 17:00	0.014	1	1
2018/2/26 17:30	0.014	1	1
2018/2/26 18:00	0.014	1	1
2018/2/26 18:30	0.014	1	1
2018/2/26 19:00	0.014	1	1
2018/2/26 19:30	0.013	1	1
2018/2/26 20:00	0.014	1	1
2018/2/26 20:30	0.014	1	1
2018/2/26 21:00	0.014	1	1
2018/2/26 21:30	0.014	1	1
2018/2/26 22:00	0.014	1	1
2018/2/26 22:30	0.014	1	1
2018/2/26 23:00	0.014	1	1
2018/2/26 23:30	0.014	1	1
2018/2/27 0:00	0.014	1	1
2018/2/27 0:30	0.014	1	1
2018/2/27 1:00	0.014	1	1
2018/2/27 1:30	0.014	1	1
2018/2/27 2:00	0.014	1	1
2018/2/27 2:30	0.014	1	1
2018/2/27 3:00	0.014	1	1
2018/2/27 3:30	0.014	1	1
2018/2/27 4:00	0.014	1	1
2018/2/27 4:30	0.014	1	1
2018/2/27 5:00	0.014	1	1
2018/2/27 5:30	0.014	1	1
2018/2/27 6:00	0.014	1	1
2018/2/27 6:30	0.014	1	1
2018/2/27 7:00	0.014	1	1
2018/2/27 7:30	0.014	1	1
2018/2/27 8:00	0.014	1	1
2018/2/27 8:30	0.014	1	1
2018/2/27 9:00	0.014	1	1
2018/2/27 9:30	0.014	1	1
2018/2/27 10:00	0.014	1	1

サブドレン等核種分析結果

(データ集約: 2/27)

採取場所	福島第一 1号機 サブドレン	福島第一 2号機 サブドレン	福島第一 3号機 サブドレン	福島第一 4号機 サブドレン	福島第一 5号機 サブドレン	福島第一 6号機 サブドレン	福島第一 構内深井戸
試料採取日時刻	2018年2月26日 7時38分	2018年2月26日 7時43分	2018年2月26日 7時52分	2018年2月26日 8時00分	対象外	対象外	対象外
検出核種 (半減期)	試料濃度 (Bq/L)						
I-131 (約8日)	ND(6.2)	ND(7.8)	ND(4.0)	ND(5.1)	-	-	-
Cs-134 (約2年)	6.1	41	ND(2.8)	ND(5.3)	-	-	-
Cs-137 (約30年)	100	440	ND(4.2)	ND(4.3)	-	-	-

※ NDは検出限界値未満を表し、( ) 内に検出限界値を示す。

2/27



2018年2月27日

集中廃棄物処理施設周辺 サブドレン水核種分析結果

I-131 (Bq/L)

Table with 17 columns (2/11 to 2/26) and 10 rows (測定場所 ① to ⑩) showing I-131 concentration data.

Cs-134 (Bq/L)

Table with 17 columns (2/11 to 2/26) and 10 rows (測定場所 ① to ⑩) showing Cs-134 concentration data.

Cs-137 (Bq/L)

Table with 17 columns (2/11 to 2/26) and 10 rows (測定場所 ① to ⑩) showing Cs-137 concentration data.

- <測定箇所>
①4号/13号建屋南東
②プロセス主建屋北東
③プロセス主建屋南東
④プロセス主建屋南西
⑤焼固休廃棄物処理施設南
⑥サイトベンガ建屋南西
⑦焼却工作建屋 西側
⑧焼固休廃棄物処理施設北
⑨サイトベンガ建屋南東

※I-131はサンプリング測定を要していないことを示す。
※⑥は④が採取不可となったため、地下水流の上流側として選定し、選1回程度の頻度で測定(2011/4/29~)
※⑦は地下水流の下流側であることから、追加で測定(2011/5/28~)
※⑧を追加で測定(2011/5/30~)
※⑨を追加で測定(2011/8/2~)
※NDは検出限界値未満を示す。

9/10

10/10

2018年2月27日  
東京電力ホールディングス株式会社  
福島第一廃炉推進カンパニー

### 福島第一原子力発電所 サブドレン・地下水ドレン浄化水の分析結果

単位: Bq/L

運用目録	告示濃度 限度 ※1	WHO飲料水 水質ガイドライン
一時貯水タンクB (サンプルタンク日)		
東京電力		
第三者機関		
採取日	2018年2月23日	2018年2月23日
採取時刻	7:40	7:40
貯水量 [m <sup>3</sup> ]	470	470
セシウム134	ND(0.66)	ND(0.52)
セシウム137	ND(0.63)	ND(0.60)
その他 ガンマ核種	検出なし	検出なし
全ベータ	ND(2.6)	ND(0.35)
トリチウム	770	830
運用目録	1,500	60,000
		10,000

\* 第三者機関: 東北緑化環境保全株式会社

\* NDは検出限界値未満を表し、( )内に検出限界値を示す。

(注) 運用目録の全ベータについては、10日に1回程度の分析では、検出限界値を 1 Bq/Lに下げて実施。

※1 東京電力株式会社福島第一原子力発電所原子炉施設の保安及び特定核燃料物質の防護に関する規則に定める告示濃度限度  
(別表第2第六欄: 周辺監視区域外の水中の濃度限度[本表では、Bq/cm<sup>3</sup>の表記をBq/Lに換算した値を記載])

※2 セシウム134、セシウム137の検出限界値「1Bq/L未満」を確認する測定にて検出されないこと(天然核種を除く)。

12=28 俊

1/2

様式9-1(1/2)

応急措置の概要 (原子炉施設)

(第17723報)

平成30年2月27日12時05分

内閣総理大臣, 原子力規制委員会, 福島県知事, 大熊町長, 双葉町長 殿

第25条報告

報告者名 東京電力ホールディングス株式会社  
福島第一廃炉推進カンパニー  
福島第一原子力発電所  
原子力防災管理者 内田 俊志  
連絡先 0240-30-9301

原子力災害特別措置法第25条第2項の規定に基づき, 応急措置の概要を以下の通り報告します。

原子力事業所の名称及び場所	福島第一原子力発電所 福島県双葉郡大熊町大字夫沢字北原22
特定事象の発生箇所(注1)	福島第一原子力発電所
特定事象の発生時刻(注1)	平成23年3月11日 16時36分(24時間表示)
特定事象の種類(注1)	非常用炉心冷却装置注水不能 (原災法政令第6条第4項第4号, 省令第21条第1項ロ)
発生事象と対応の概要(注2)	<p>(対応日時, 対応の概要)</p> <p>第12993報他でお知らせした、地下貯水槽周辺の観測孔において全ベータ放射能が上昇した事象、及び第13274報他でお知らせした、地下貯水槽i南西側及び北東側の漏えい検知孔水において全ベータ放射能が上昇した事象について、下記のとおり水の分析を実施しましたので、お知らせします。</p> <ul style="list-style-type: none"> <li>地下水バイパス(調査孔)、海側観測孔 分析結果 [採取日 2月26日]</li> </ul> <p>今回の分析結果は、至近の分析結果と比較して有意な変動はありませんでした。</p> <p>引き続き、地下貯水槽周辺の監視を行うとともに、全ベータ放射能が上昇した原因を調査していきます。</p> <p>【公表区分：D続】</p> <p>※添付の有・無</p>
その他の事項の対応(注3)	なし

備考 この用紙の大きさは、日本工業規格A4とする。

(注1) 最初に発生した警戒事態該当事象の発生箇所, 発生時刻, 種類について記載する。

(注2) 設備機器の状況, 故障機器の応急復旧, 拡大防止措置等の時刻, 場所, 内容について発生時刻順に記載する。

(注3) 緊急時対策本部の設置状況, 被ばく患者発生状況等について記載する。

2018年2月27日  
東京電力ホールディングス株式会社  
福島第一廃炉推進カンパニー

7/2

地下水バイパス(調査孔)、海側観測孔 分析結果(2018年2月26日分)

	地下水バイパス 調査孔			海側観測孔						
	a	b	c	①	②	④	⑤	⑥	⑦	⑧
採取時刻	/	8:48	9:05	/	/	8:20	/	9:51	/	7:55
全ベータ(Bq/L)	/	ND(22)	ND(22)	/	/	27	/	ND(22)	/	31
トリチウム(Bq/L)	/	分析中	分析中	/	/	分析中	/	分析中	/	分析中

半減期 トリチウム:約12年

(注)NDは検出限界値未満を表し、( )内に検出限界値を示す。

12-28 受

1/1

様式9-1 (1/2)  
 (第17724報)

応急措置の概要 (原子炉施設)

平成30年 2月27日 12時05分  
 内閣総理大臣, 原子力規制委員会, 福島県知事, 大熊町長, 双葉町長 殿  
 報告者名 東京電力ホールディングス株式会社  
 福島第一廃炉推進カンパニー  
 福島第一原子力発電所  
 原子力防災管理者 内田 俊志  
 連絡先 0240-30-9301

**第25条報告**

原子力災害特別措置法第25条第2項の規定に基づき, 応急措置の概要を以下の通り報告します。

原子力事業所の名称及び場所	福島第一原子力発電所 福島県双葉郡大熊町大字夫沢字北原22
特定事象の発生箇所 (注1)	福島第一原子力発電所
特定事象の発生時刻 (注1)	平成23年3月11日 16時36分 (24時間表示)
特定事象の種類 (注1)	非常用炉心冷却装置注水不能 (原災法政令第6条第4項第4号, 省令第21条第1項ロ)
発生事象と対応の概要 (注2)	<p>(対応日時, 対応の概要)</p> <p>5号機使用済燃料プールについては, 残留熱除去系非常時熱負荷モードにて冷却しておりますが, 使用済燃料プール冷却浄化系および原子炉建屋冷却系の作業終了に伴い使用済燃料プール冷却浄化系の使用が可能となるため, 使用済燃料プールの冷却を使用済燃料プール冷却浄化系に切り替えます。</p> <p>○2/28 9:00 ~ 16:00 (約7時間停止)</p> <ul style="list-style-type: none"> <li>・残留熱除去系非常時熱負荷モードを停止</li> <li>・使用済燃料プール冷却浄化系を起動</li> <li>・冷却停止中の使用済燃料プール水温度上昇は約1.4℃と評価 (温度上昇率: 約0.199℃/h)</li> </ul> <p>本日10時現在のSFP水温度は, 18.6℃です。</p> <p>実績については, 別途お知らせします。</p> <p>【公表区分: その他】</p> <p>※添付の有・無</p>
その他の事項の対応 (注3)	なし

備考 この用紙の大きさは, 日本工業規格A4とする。

(注1) 最初に発生した警戒事態該当事象の発生箇所, 発生時刻, 種類について記載する。

(注2) 設備機器の状況, 故障機器の応急復旧, 拡大防止措置等の時刻, 場所, 内容について発生時刻順に記載する。

(注3) 緊急時対策本部の設置状況, 被ばく患者発生状況等について記載する。

14:40 受

1/1

様式9-1 (1/2)  
 (第17725報)

応急措置の概要 (原子炉施設)

平成30年2月27日 14時30分

内閣総理大臣, 原子力規制委員会, 福島県知事, 大熊町長, 双葉町長 殿

第25条報告

報告者名 東京電力ホールディングス株式会社  
 福島第一廃炉推進カンパニー  
 福島第一原子力発電所  
 原子力防災管理者 内田 俊志  
 連絡先 0240-30-9301

原子力災害特別措置法第25条第2項の規定に基づき, 応急措置の概要を以下の通り報告します。

原子力事業所の名称及び場所	福島第一原子力発電所 福島県双葉郡大熊町大字夫沢字北原22
特定事象の発生箇所(注1)	福島第一原子力発電所
特定事象の発生時刻(注1)	平成23年3月11日 16時36分(24時間表示)
特定事象の種類(注1)	非常用炉心冷却装置注水不能 (原災法政令第6条第4項第4号, 省令第21条第1項ロ)
発生事象と対応の概要(注2)	(対応日時, 対応の概要)  第17719報でお知らせしたとおり, サブドレン他水処理施設一時貯水タンクAに貯水していた水について, 本日以下のとおり排水を実施しました。  ・排水開始 : 11時12分 ・排水終了 : 13時36分 ・排水量 : 33.7 m <sup>3</sup>  排水状況については, 漏えい等の異常がないことを確認しております。  【公表区分: E】  ※添付の有・ <input checked="" type="radio"/> 無
その他の事項の対応(注3)	なし

備考 この用紙の大きさは, 日本工業規格A4とする。

(注1) 最初に発生した警戒事態該当事象の発生箇所, 発生時刻, 種類について記載する。

(注2) 設備機器の状況, 故障機器の応急復旧, 拡大防止措置等の時刻, 場所, 内容について発生時刻順に記載する。

(注3) 緊急時対策本部の設置状況, 被ばく患者発生状況等について記載する。

16:32 受

1/14

応急措置の概要 (原子炉施設)

様式0-1 (1/2)  
(第17726報)

平成30年2月27日/6時10分 内閣総理大臣, 原子力規制委員会, 福島県知事, 大熊町長, 双葉町長 殿	
第25条報告	報告者名 東京電力ホールディングス株式会社 福島第一廃炉推進カンパニー 福島第一原子力発電所 原子力防災管理者 内田 俊志 連絡先 0240-30-9301
原子力災害特別措置法第25条第2項の規定に基づき, 応急措置の概要を以下の通り報告します。	
原子力事業所の名称及び場所	福島第一原子力発電所 福島県双葉郡大熊町大字夫沢字北原22
特定事象の発生箇所(注1)	福島第一原子力発電所
特定事象の発生時刻(注1)	平成23年3月11日 16時36分(24時間表示)
特定事象の種類(注1)	非常用炉心冷却装置注水不能 (原災法政令第6条第4項第4号, 省令第21条第1項口)
発生事象と対応の概要(注2)	(対応日時, 対応の概要) プラント関連パラメータ, 発電所敷地内におけるモニタリング結果等について, 下記のとおりお知らせいたします。  ・プラント関連パラメータ [2月27日 11時00分現在] ・発電所敷地内におけるモニタリング結果 [2月27日 15時00分現在] ・福島第一原子力発電所構内排水路分析結果 [採取日 2月9日~15日] ・福島第一原子力発電所構内排水路分析結果 [採取日 2月26日] ・福島第一港湾内, 放水口付近, 護岸の詳細分析結果 護岸地下水 [採取日 2月22日~24日] ・福島第一港湾内, 放水口付近, 護岸の詳細分析結果 護岸地下水 [採取日 2月26日] ・福島第一港湾内, 放水口付近, 護岸の詳細分析結果 海水 [採取日 2月19日] ・福島第一港湾内, 放水口付近, 護岸の詳細分析結果 海水 [採取日 2月26日]  建屋滞留水の移送状況については, 本日のパトロール及び警報監視等において, 漏えい等の異常は確認されませんでした。  【公表区分: その他】  ※添付の有・無
その他の事項の対応(注3)	なし

備考 この用紙の大きさは, 日本工業規格A4とする。

(注1) 最初に発生した警戒事態該当事象の発生箇所, 発生時刻, 種類について記載する。

(注2) 設備機器の状況, 故障機器の応急復旧, 拡大防止措置等の時刻, 場所, 内容について発生時刻順に記載する。

(注3) 緊急時対策本部の設置状況, 被ばく患者発生状況等について記載する。

2/14

福島第一原子力発電所 プラント関連バラメータ

2018年2月27日 11:00 現在

【留意事項】  
 各計測値については、地盤やその他の現象による変動の影響を受け、通常の使用範囲内条件を超過しているものもあり、正しく測定されていない可能性のある計測値も存在している。プラントの状態を把握するために、このような計測値の不確かさを考慮し、必要に応じて、最新の計測値から得られる情報を活用して変化の傾向にも留意して総合的に判断している。

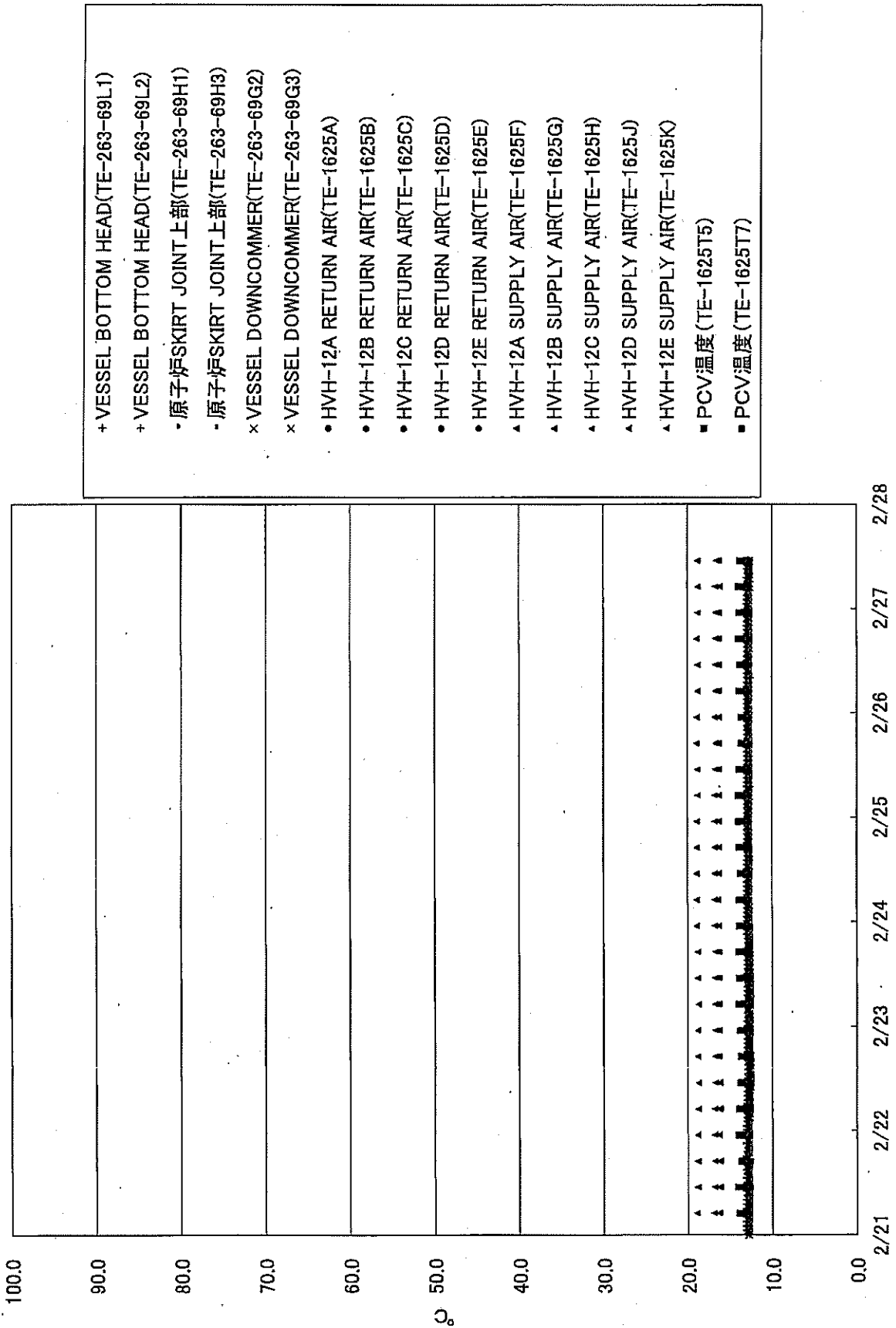
	1号機	2号機	3号機	4号機
原子炉注水状況	給水系：1.5m <sup>3</sup> /h CS系：1.4m <sup>3</sup> /h (2/27 11:00 現在)	給水系：1.4m <sup>3</sup> /h CS系：1.5m <sup>3</sup> /h (2/27 11:00 現在)	給水系：1.4m <sup>3</sup> /h CS系：1.4m <sup>3</sup> /h (2/27 11:00 現在)	
原子炉圧力容器 底部温度	VESSEL BOTTOM HEAD (TE-263-69L1)：13.0°C 原子炉 SKIRT JOINT 上部 (TE-263-69H1)：12.8°C VESSEL DOWN COMMER (TE-263-69G2)：12.7°C (2/27 11:00 現在)	VESSEL WALL ABOVE BOTTOM HEAD (TE-2-3-69H3)：18.7°C RPV温度 (TE-2-3-69R)：18.6°C (2/27 11:00 現在)	スカートジャンクション上部温度 (TE-2-3-69F1)：18.0°C RPV底部ヘッド上部温度 (TE-2-3-69H1)：16.3°C (2/27 11:00 現在)	
原子炉格納容器 内温度	HVH-12A RETURN AIR (TE-1625A)：13.2°C HVH-12A SUPPLY AIR (TE-1625F)：12.7°C (2/27 11:00 現在)	RETURN AIR DRYWELL COOLER (TE-16-114B)：19.1°C SUPPLY AIR D/W COOLER HVH2-16B (TE-16-114G#1)：19.2°C (2/27 11:00 現在)	格納容器空調機入り空気温度 (TE-16-114A)：17.5°C 格納容器空調機供給空気温度 (TE-16-114F#1)：15.9°C (2/27 11:00 現在)	
原子炉格納容器 圧力	1.06kPa.g (2/27 11:00 現在)	4.10kPa.g (2/27 11:00 現在)	0.28kPa.g (2/27 11:00 現在)	-
窒素封入流量 ※3	RPV (RVH)：14.07Nm <sup>3</sup> /h (JP-A)：14.54Nm <sup>3</sup> /h (JP-B)：-Nm <sup>3</sup> /h PCV：-Nm <sup>3</sup> /h (2/27 11:00 現在)	※4	RPV：16.97Nm <sup>3</sup> /h PCV：-Nm <sup>3</sup> /h (2/27 11:00 現在)	※4
原子炉格納容器 ガス管理システム 排気流量	21.8m <sup>3</sup> /h (2/27 11:00 現在)	14.34Nm <sup>3</sup> /h (2/27 11:00 現在)	17.06Nm <sup>3</sup> /h (2/27 11:00 現在)	
原子炉格納容器 放射能濃度 水素濃度 ※1	A系：0.00vol% B系：-vol% (2/27 11:00 現在)	A系：0.03vol% B系：0.02vol% (2/27 11:00 現在)	A系：0.05vol% B系：0.04vol% (2/27 11:00 現在)	
原子炉格納容器 放射能濃度 (Xe135) ※2	A系：指示値 1.03E-03 検出限界値 4.40E-04 Ba/cnt B系：指示値 - 検出限界値 - (2/27 11:00 現在)	A系：指示値 ND 検出限界値 1.6E-01 Ba/cnt B系：指示値 ND 検出限界値 1.5E-01 Ba/cnt (2/27 11:00 現在)	A系：指示値 ND 検出限界値 2.5E-01 Ba/cnt B系：指示値 ND 検出限界値 2.5E-01 Ba/cnt (2/27 11:00 現在)	
使用済燃料プール 水温度	25.5°C (2/1 11:00 現在)	28.4°C (2/27 11:00 現在)	28.2°C (2/27 11:00 現在)	12.2°C (2/27 11:00 現在)
FPC 7ボルトリ 水位	3.50m (2/1 11:00 現在)	4.08m (2/27 11:00 現在)	2.48m (2/27 11:00 現在)	40.43X100mm (2/27 11:00 現在)

【計測値に関する注釈】  
 ※1：指示値がマイナスの場合は0.00vol%と記載する。(水素濃度が極めて低い場合は、計測精度によりマイナス表示される場合があるため)  
 ※2：指示値が検出限界値未満の場合はNDと記載する。原子炉格納容器ガス管理システムの放射能濃度 (Xe135) を記載する。  
 ※3：放射能濃度の単位は、在りて流量単位 (L/min) を記載する。  
 ※4：窒素封入停止中  
 ※5：1号機使用済燃料プール格納容器系停止中の為、1号機使用済燃料プール水温度とFPCスキャマスタック水位に同じ値を示しては最近のデータに記載。なお、停止期間終了後/12 17時開始したプール水温度約23.5°C程度と評価。  
 ※6：作業に伴いデータ欠測



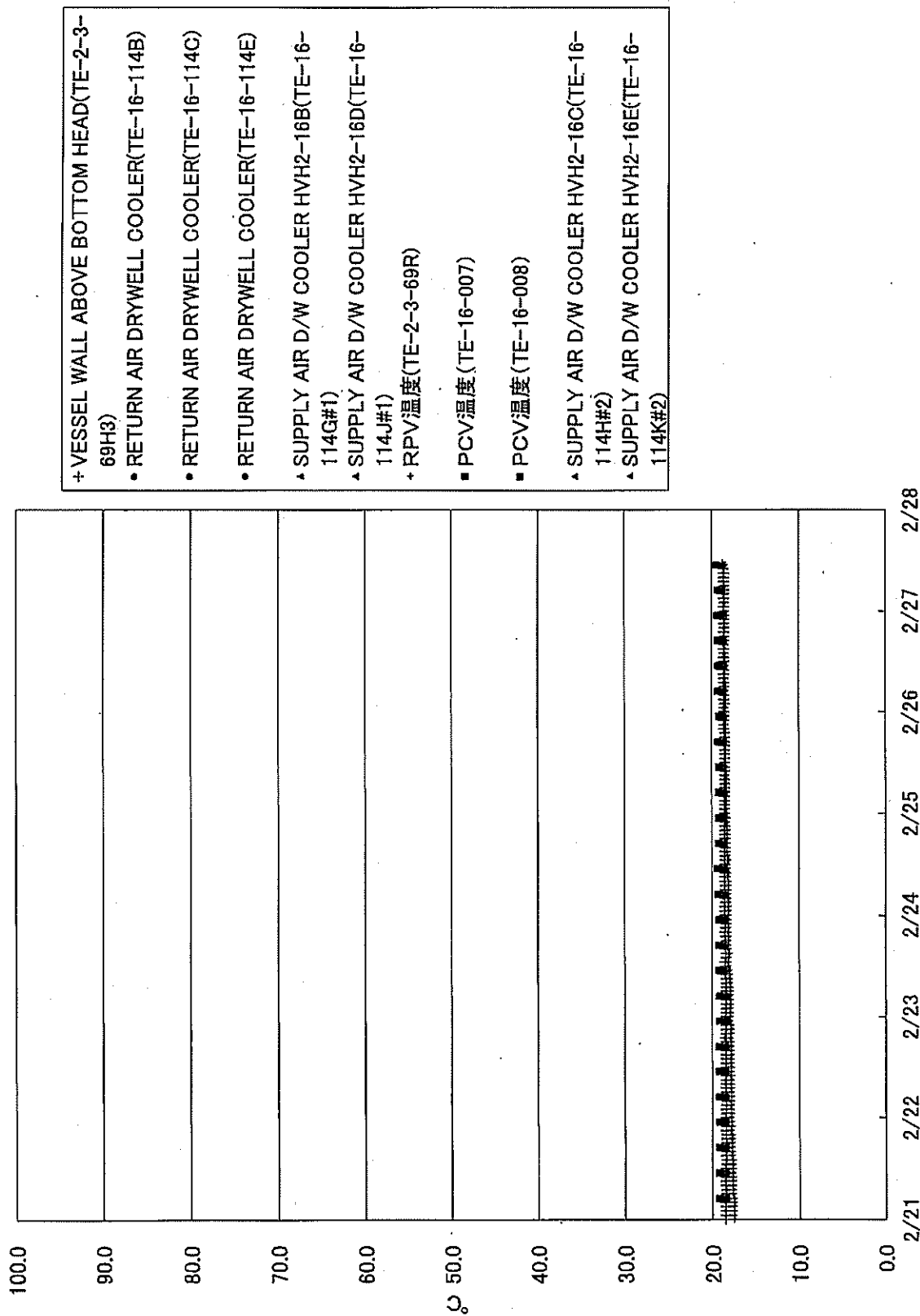
3/14

福島第一原子力発電所1号機 温度に関するパラメータ



4/14

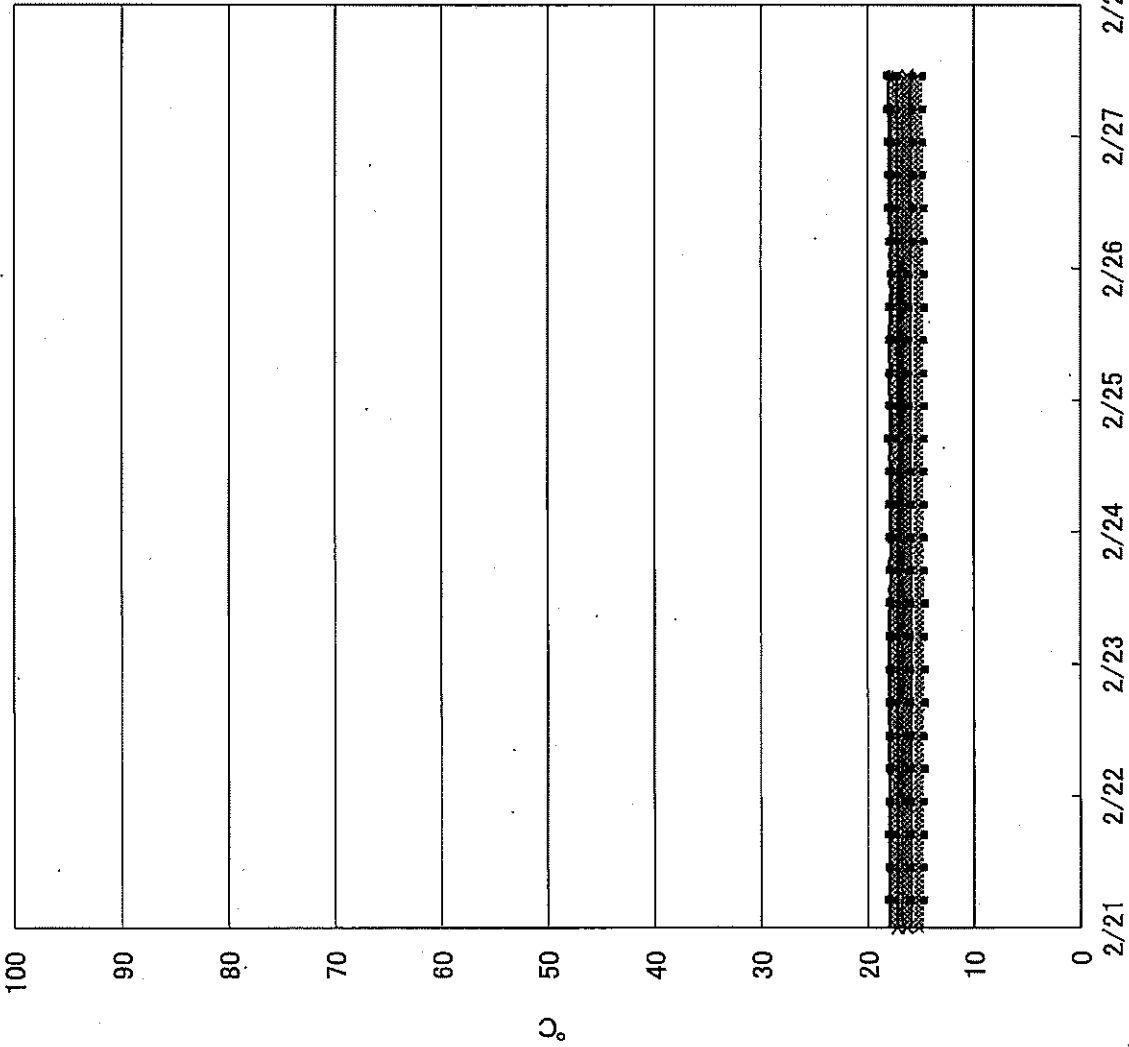
福島第一原子力発電所2号機 温度に関するパラメータ



5/14

福島第一原子力発電所3号機 温度に関するパラメータ

- スカートジャンクション上部温度(TE-2-3-69F1)
- スカートジャンクション上部温度(TE-2-3-69F2)
- スカートジャンクション上部温度(TE-2-3-69F3)
- × RPV/底部ヘッド上部温度(TE-2-3-69H1)
- × RPV/底部ヘッド上部温度(TE-2-3-69H2)
- × RPV/底部ヘッド上部温度(TE-2-3-69H3)
- 格納容器空調機戻り空気温度(TE-16-114A)
- 格納容器空調機戻り空気温度(TE-16-114B)
- 格納容器空調機戻り空気温度(TE-16-114C)
- 格納容器空調機戻り空気温度(TE-16-114D)
- 格納容器空調機戻り空気温度(TE-16-114E)
- ▲ 格納容器空調機供給空気温度(TE-16-114F#1)
- ▲ 格納容器空調機供給空気温度(TE-16-114G#1)
- ▲ 格納容器空調機供給空気温度(TE-16-114H#1)
- ▲ 格納容器空調機供給空気温度(TE-16-114J#2)
- ▲ 格納容器空調機供給空気温度(TE-16-114K#1)
- PCV温度(TE-16-002)
- PCV温度(TE-16-004)



6/14

福島第一原子力発電所 モニタリング結果(モニタリングカー・気象関係)						
場所	日時	線量率 ( $\mu\text{Sv/h}$ )	中性子線量率 ( $\mu\text{Sv/h}$ )	天候	風向	風速 (m/s)
西門	2018/2/27 9:00	-	<0.01	晴れ	ENE	2.0
西門	2018/2/27 9:10	-	<0.01	晴れ	NE	1.8
西門	2018/2/27 9:20	-	<0.01	晴れ	ENE	1.7
西門	2018/2/27 9:30	-	<0.01	晴れ	ENE	1.6
西門	2018/2/27 9:40	-	<0.01	晴れ	E	2.0
西門	2018/2/27 9:50	-	<0.01	晴れ	ENE	2.3
西門	2018/2/27 10:00	-	<0.01	晴れ	ENE	2.3
西門	2018/2/27 10:10	-	<0.01	晴れ	E	2.8
西門	2018/2/27 10:20	-	<0.01	晴れ	E	2.1
西門	2018/2/27 10:30	-	<0.01	晴れ	ESE	2.2
西門	2018/2/27 10:40	-	<0.01	晴れ	ESE	2.2
西門	2018/2/27 10:50	-	<0.01	晴れ	ESE	2.1
西門	2018/2/27 11:00	-	<0.01	晴れ	SE	2.7
西門	2018/2/27 11:10	-	<0.01	晴れ	SE	3.4
西門	2018/2/27 11:20	-	<0.01	晴れ	SE	3.2
西門	2018/2/27 11:30	-	<0.01	晴れ	SE	3.1
西門	2018/2/27 11:40	-	<0.01	晴れ	SE	3.1
西門	2018/2/27 11:50	-	<0.01	晴れ	SE	3.2
西門	2018/2/27 12:00	-	<0.01	晴れ	SE	3.1
西門	2018/2/27 12:10	-	<0.01	晴れ	SE	2.4
西門	2018/2/27 12:20	-	<0.01	晴れ	SE	2.4
西門	2018/2/27 12:30	-	<0.01	晴れ	SE	2.1
西門	2018/2/27 12:40	-	<0.01	晴れ	ESE	2.6
西門	2018/2/27 12:50	-	<0.01	晴れ	SE	3.1
西門	2018/2/27 13:00	-	<0.01	晴れ	SE	2.8
西門	2018/2/27 13:10	-	<0.01	晴れ	SE	2.8
西門	2018/2/27 13:20	-	<0.01	晴れ	ESE	2.5
西門	2018/2/27 13:30	-	<0.01	晴れ	ESE	2.0
西門	2018/2/27 13:40	-	<0.01	曇り	SE	2.0
西門	2018/2/27 13:50	-	<0.01	曇り	E	2.0
西門	2018/2/27 14:00	-	<0.01	曇り	ESE	2.1
西門	2018/2/27 14:10	-	<0.01	雨	ESE	2.0
西門	2018/2/27 14:20	-	<0.01	雨	SE	2.4
西門	2018/2/27 14:30	-	<0.01	雨	SE	1.3
西門	2018/2/27 14:40	-	<0.01	雨	ESE	2.1
西門	2018/2/27 14:50	-	<0.01	雨	ESE	2.1
西門	2018/2/27 15:00	-	<0.01	雨	SE	1.6

福島第一原子力発電所 モニタリングポスト空間線量率( $\mu\text{Sv/h}$ )

7/14

測定日時	MP-1	MP-2	MP-3	MP-4	MP-5	MP-6	MP-7	MP-8	スタック(95m)		感雨
									風向	風速(m/s)	
2018/2/27 9:00	0.888	1.495	0.929	1.747	1.212	0.485	0.868	0.836	NE	2.3	無
2018/2/27 9:10	0.888	1.497	0.927	1.747	1.211	0.485	0.869	0.837	NE	2.0	無
2018/2/27 9:20	0.887	1.494	0.928	1.747	1.210	0.486	0.869	0.837	NNE	2.0	無
2018/2/27 9:30	0.888	1.497	0.929	1.747	1.207	0.485	0.865	0.835	E	1.5	無
2018/2/27 9:40	0.889	1.497	0.931	1.750	1.210	0.486	0.866	0.836	E	1.9	無
2018/2/27 9:50	0.888	1.496	0.929	1.749	1.210	0.485	0.865	0.836	ENE	2.0	無
2018/2/27 10:00	0.889	1.494	0.931	1.747	1.209	0.484	0.866	0.837	ENE	2.5	***
2018/2/27 10:10	0.887	1.490	0.929	1.750	1.208	0.485	0.867	0.835	ENE	3.4	***
2018/2/27 10:20	0.890	1.490	0.930	1.752	1.209	0.485	0.866	0.837	E	2.9	無
2018/2/27 10:30	0.889	1.491	0.932	1.750	1.213	0.484	0.866	0.836	ESE	4.0	無
2018/2/27 10:40	0.887	1.493	0.930	1.751	1.209	0.486	0.866	0.836	ESE	3.3	無
2018/2/27 10:50	0.891	1.494	0.919	1.751	1.211	0.486	0.865	0.839	E	3.4	無
2018/2/27 11:00	0.888	1.497	0.920	1.751	1.212	0.486	0.865	0.837	SE	3.9	無
2018/2/27 11:10	0.889	1.496	0.918	1.749	1.212	0.485	0.866	0.839	ESE	4.8	無
2018/2/27 11:20	0.890	1.494	0.914	1.748	1.211	0.487	0.866	0.837	ESE	3.4	無
2018/2/27 11:30	0.890	1.495	0.922	1.750	1.211	0.488	0.867	0.838	SE	4.5	無
2018/2/27 11:40	0.888	1.494	0.925	1.750	1.210	0.488	0.867	0.836	SE	5.0	無
2018/2/27 11:50	0.889	1.498	0.931	1.754	1.211	0.487	0.867	0.837	ESE	3.6	無
2018/2/27 12:00	0.888	1.494	0.929	1.752	1.212	0.487	0.865	0.838	ESE	3.7	無
2018/2/27 12:10	0.891	1.495	0.930	1.751	1.211	0.488	0.866	0.837	ESE	2.9	無
2018/2/27 12:20	0.891	1.496	0.931	1.750	1.211	0.486	0.867	0.837	ESE	4.4	無
2018/2/27 12:30	0.891	1.498	0.934	1.753	1.210	0.486	0.866	0.837	SE	3.1	無
2018/2/27 12:40	0.891	1.496	0.931	1.754	1.212	0.487	0.867	0.836	ESE	3.5	無
2018/2/27 12:50	0.890	1.497	0.932	1.755	1.212	0.487	0.867	0.837	ESE	3.4	無
2018/2/27 13:00	0.892	1.497	0.933	1.752	1.210	0.486	0.868	0.839	ESE	3.1	無
2018/2/27 13:10	0.890	1.495	0.933	1.752	1.212	0.486	0.864	0.838	SE	3.0	無
2018/2/27 13:20	0.892	1.498	0.934	1.753	1.212	0.487	0.865	0.837	ESE	3.2	無
2018/2/27 13:30	0.890	1.497	0.931	1.752	1.212	0.487	0.866	0.837	ESE	3.3	無
2018/2/27 13:40	0.891	1.494	0.932	1.755	1.209	0.487	0.867	0.838	ESE	3.0	無
2018/2/27 13:50	0.891	1.496	0.930	1.753	1.213	0.488	0.866	0.838	ESE	3.4	無
2018/2/27 14:00	0.891	1.496	0.933	1.752	1.215	0.488	0.866	0.837	SE	3.9	無
2018/2/27 14:10	0.891	1.499	0.932	1.750	1.213	0.486	0.867	0.838	SE	4.0	有
2018/2/27 14:20	0.891	1.499	0.935	1.751	1.213	0.486	0.866	0.839	SE	3.3	有
2018/2/27 14:30	0.891	1.493	0.932	1.754	1.215	0.487	0.868	0.838	ESE	2.3	有
2018/2/27 14:40	0.891	1.484	0.934	1.752	1.216	0.486	0.867	0.839	SE	3.3	有
2018/2/27 14:50	0.891	1.483	0.934	1.753	1.215	0.489	0.865	0.838	ESE	3.2	有
2018/2/27 15:00	0.892	1.478	0.934	1.752	1.215	0.487	0.866	0.838	SE	2.3	有

\*\*\* 感雨計機器点検により欠測

8/14

福島第一原子力発電所 モニタリング結果(可搬型MP)			
日時	事務本館南側線量率 (mSv/h)	正門線量率 ( $\mu$ Sv/h)	西門線量率 ( $\mu$ Sv/h)
2018/2/27 9:00	0.014	1	1
2018/2/27 9:30	0.014	1	1
2018/2/27 10:00	0.014	1	1
2018/2/27 10:30	0.014	1	1
2018/2/27 11:00	0.014	1	1
2018/2/27 11:30	0.014	1	1
2018/2/27 12:00	0.014	1	1
2018/2/27 12:30	0.014	1	1
2018/2/27 13:00	0.014	1	1
2018/2/27 13:30	0.014	1	1
2018/2/27 14:00	0.014	1	1
2018/2/27 14:30	0.014	1	1
2018/2/27 15:00	0.014	1	1

9/14

2018年2月27日  
東京電力ホールディングス株式会社  
福島第一原子力発電所推進カンパニー

## 福島第一原子力発電所構内排水路分析結果(1/2)

単位: Bq/L

採取日	A排水路												物揚場排水路											
	2月9日	2月10日	2月11日	2月12日	2月13日	2月14日	2月15日	2月9日	2月10日	2月11日	2月12日	2月13日	2月14日	2月15日	2月9日	2月10日	2月11日	2月12日	2月13日	2月14日	2月15日			
採取時刻	7:00	7:00	7:00	7:00	7:00	7:00	7:00	7:00	7:00	7:00	7:00	7:00	7:00	7:00	7:00	7:00	7:00	7:00	7:00	7:00	7:00	7:00		
降雨量(mm/日)	0	0	0	0	0	0	0	0	0	0	0	0	0	0	0	0	0	0	0	0	0	0		
流量(m <sup>3</sup> /秒)	0.004	0.004	0.004	0.004	0.004	0.004	0.004	0.004	0.004	0.004	0.004	0.004	0.004	0.008	0.007	0.009	0.009	0.009	0.009	0.008	0.008	0.008		
Cs-134(約2年)	ND(0.49)	ND(0.58)	ND(0.55)	ND(0.38)	ND(0.48)	ND(0.45)	ND(0.50)	ND(0.56)	ND(0.51)	ND(0.60)	ND(0.65)	ND(0.75)	ND(0.58)	ND(0.47)	ND(0.56)	ND(0.51)	ND(0.60)	ND(0.65)	ND(0.75)	ND(0.58)	ND(0.47)			
Cs-137(約30年)	1.2	1.6	1.6	0.97	0.91	1.5	1.2	0.88	0.92	ND(0.79)	0.98	1.1	ND(0.68)	1.4	0.88	0.92	ND(0.79)	0.98	1.1	ND(0.68)	1.4			
全β	5.2	4.9	ND(3.9)	3.8	ND(3.5)	3.7	ND(3.7)	ND(3.4)	ND(3.7)	ND(3.9)	ND(3.5)	ND(3.5)	ND(3.4)	ND(3.7)	ND(3.4)	ND(3.7)	ND(3.9)	ND(3.5)	ND(3.5)	ND(3.4)	ND(3.7)			
H-3(約12年)	-	-	-	-	-	6.7	-	-	-	-	-	-	ND(6.7)	-	-	-	-	-	-	ND(6.7)	-			

単位: Bq/L

採取日	K排水路												C排水路											
	2月9日	2月10日	2月11日	2月12日	2月13日	2月14日	2月15日	2月9日	2月10日	2月11日	2月12日	2月13日	2月14日	2月15日	2月9日	2月10日	2月11日	2月12日	2月13日	2月14日	2月15日			
採取時刻	7:00	7:00	7:00	7:00	7:00	7:00	7:00	7:00	7:00	7:00	7:00	7:00	7:00	7:00	7:00	7:00	7:00	7:00	7:00	7:00	7:00			
降雨量(mm/日)	0	0	0	0	0	0	0	0	0	0	0	0	0	0	0	0	0	0	0	0	0	0		
流量(m <sup>3</sup> /秒)	0.013	0.014	0.013	0.014	0.013	0.012	0.012	0.009	0.009	0.009	0.012	0.012	0.009	0.008	0.009	0.009	0.009	0.009	0.009	0.009	0.009	0.008		
Cs-134(約2年)	ND(0.75)	ND(1.2)	ND(0.95)	ND(0.69)	ND(1.1)	ND(0.84)	ND(0.80)	ND(0.58)	ND(0.47)	ND(0.57)	ND(0.60)	ND(0.70)	ND(0.69)	ND(0.69)	ND(0.58)	ND(0.47)	ND(0.57)	ND(0.60)	ND(0.70)	ND(0.69)	ND(0.69)			
Cs-137(約30年)	4.9	4.1	3.3	4.2	3.9	4.5	3.4	ND(0.68)	ND(0.77)	ND(0.73)	ND(0.74)	ND(0.91)	ND(0.74)	ND(0.81)	ND(0.68)	ND(0.77)	ND(0.73)	ND(0.74)	ND(0.91)	ND(0.74)	ND(0.81)			
全β	7.6	8.1	5.6	9.5	4.0	4.8	5.2	ND(3.7)	ND(3.7)	ND(3.3)	ND(3.4)	ND(2.7)	ND(3.0)	ND(3.4)	ND(3.7)	ND(3.7)	ND(3.3)	ND(3.4)	ND(2.7)	ND(3.0)	ND(3.4)			
H-3(約12年)	-	-	-	-	-	100	-	-	-	-	-	-	ND(6.7)	-	-	-	-	-	-	ND(6.7)	-			

\* 太枠内が今回公表データ。他は2月16日までにお知らせ済み。

\* 測定対象外の項目は「-」と記す。

\* NDは検出限界値未満を表し、( )内に検出限界値を示す。

# 福島第一原子力発電所構内排水路分析結果(2/2)

単位: Bq/L

	A排水路					物揚場排水路				
	2月23日	2月24日	2月25日	2月26日		2月23日	2月24日	2月25日	2月26日	
採取日	2月23日	2月24日	2月25日	2月26日		2月23日	2月24日	2月25日	2月26日	
採取時刻	7:00	7:00	7:00	7:00		7:00	7:00	7:00	7:00	
降雨量(mm/日)	0	0	0	0		0	0	0	0	
流量(m <sup>3</sup> /秒)	解析中	解析中	解析中	解析中		解析中	解析中	解析中	解析中	
Cs-134(約2年)	ND(0.56)	ND(0.49)	ND(0.61)	ND(0.53)		ND(0.63)	ND(0.67)	ND(0.63)	ND(0.69)	
Cs-137(約30年)	1.1	2.2	0.96	1.8		1.5	1.5	1.5	ND(0.84)	
全β	6.8	4.4	3.8	4.2		3.5	ND(3.6)	5.8	3.8	
H-3(約12年)	-	-	-	-		-	-	-	-	

単位: Bq/L

	K排水路					C排水路				
	2月23日	2月24日	2月25日	2月26日		2月23日	2月24日	2月25日	2月26日	
採取日	2月23日	2月24日	2月25日	2月26日		2月23日	2月24日	2月25日	2月26日	
採取時刻	7:00	7:00	7:00	7:00		7:00	7:00	7:00	7:00	
降雨量(mm/日)	0	0	0	0		0	0	0	0	
流量(m <sup>3</sup> /秒)	解析中	解析中	解析中	解析中		解析中	解析中	解析中	解析中	
Cs-134(約2年)	ND(1.0)	ND(0.91)	ND(0.78)	ND(0.82)		ND(0.69)	ND(0.66)	ND(0.68)	ND(0.63)	
Cs-137(約30年)	3.6	4.9	3.0	3.5		ND(0.74)	ND(0.83)	ND(0.87)	ND(0.77)	
全β	7.2	8.0	ND(3.7)	7.0		ND(3.7)	ND(3.4)	ND(3.7)	ND(3.6)	
H-3(約12年)	-	-	-	-		-	-	-	-	

\* 太枠内が今回公表データ。他は2月26日までにお知らせ済み。

\* 測定対象外の項目は「-」と記す。

\* NDは検出限界値未満を表し、( )内に検出限界値を示す。

10/4



2018年2月27日  
東京電力ホールディングス株式会社  
福島第一廃炉推進カンパニー

# 福島第一港湾内、放水口付近、護岸の詳細分析結果(1/4)護岸地下水

単位: Bq/L (塩素除く)

採取日	地下水観測孔 No.0-1	地下水観測孔 No.0-1-2	地下水観測孔 No.0-2	地下水観測孔 No.0-3-1	地下水観測孔 No.0-3-2	地下水観測孔 No.0-4	地下水観測孔 No.1	地下水観測孔 No.1-6	地下水観測孔 No.1-8	地下水観測孔 No.1-9(注)	地下水観測孔 No.1-11	地下水観測孔 No.1-12	地下水観測孔 No.1-14	地下水観測孔 No.1-16	地下水観測孔 No.1-17
採取時刻		2月22日		2月22日						2月23日					
塩素(単位: ppm)		7:18		7:18						7:36					
Cs-134(約2年)				ND(0.30)						70					
Cs-137(約30年)				ND(0.39)											
その他															
γ															
全β				81						43					
H-3(約12年)				39,000						690					
Sr-90(約29年)															

採取日	地下水観測孔 No.2	地下水観測孔 No.2-2	地下水観測孔 No.2-3	地下水観測孔 No.2-5(注)	地下水観測孔 No.2-6	地下水観測孔 No.2-7	地下水観測孔 No.2-8	地下水観測孔 No.3	地下水観測孔 No.3-2	地下水観測孔 No.3-3	地下水観測孔 No.3-4	地下水観測孔 No.3-5(注)	3,4号機 改修ウエル 汲み上げ水
採取時刻	2月22日	2月22日	2月22日		2月23日	2月24日	2月22日	2月22日	2月22日	2月22日	2月22日	2月22日	2月22日
塩素(単位: ppm)	7:42	8:29	8:51		7:16	7:38	8:12	7:55	8:41	8:21	7:29	7:19	
Cs-134(約2年)	ND(0.37)	3.8	ND(0.34)		ND(0.48)	ND(0.34)	ND(0.36)	ND(0.39)	ND(1.8)	12	ND(1.0)		
Cs-137(約30年)	ND(0.52)	40	ND(0.44)		ND(0.47)	0.70	ND(0.45)	ND(0.49)	7.3	110	2.4		
その他													
γ													
全β	290	250	1,300		74	260	4,900	260	550	2,300	ND(15)	ND(15)	
H-3(約12年)	320	620	1,400		1,200	950	620	5,300	1,000	1,200	1,500	120	
Sr-90(約29年)													

\* 本枠内が今回公表データ。他は2月23日、24日、25日にお知らせ済み。  
 \* NDは検出限界値未満を表し、「その他γ」を除き( )内に検出限界値を示す。  
 \* 測定対象外の項目は「-」と記す。また、「その他γ」は検出されたときに記す。  
 (注) No.1-9, 2-5, 3-5は、採水器による採取であるため、γ測定は実施せず。全βは参考値としてろ過後に測定。

11/4

# 福島第一港湾内、放水口付近、護岸の詳細分析結果(2/4)護岸地下水

単位: Bq/L (塩素除く)

採取日	地下水観測孔 No.0-1	地下水観測孔 No.0-1-2	地下水観測孔 No.0-2	地下水観測孔 No.0-3-1	地下水観測孔 No.0-3-2	地下水観測孔 No.0-4	地下水観測孔 No.1	地下水観測孔 No.1-6	地下水観測孔 No.1-8	地下水観測孔 No.1-9(塩)	地下水観測孔 No.1-11	地下水観測孔 No.1-12	地下水観測孔 No.1-14	地下水観測孔 No.1-16	地下水観測孔 No.1-17
採取時刻	2月26日 8:46	2月26日 8:00	2月26日 7:24	2月26日 8:15	2月26日 8:29	2月26日 7:42				2月26日 8:45					
塩素(単位: ppm)										65					
Cs-134(約2年)	ND(2.7)	ND(0.36)	ND(0.49)	ND(0.41)	ND(0.31)	ND(0.44)									
Cs-137(約30年)	26	ND(0.52)	1.8	ND(0.53)	ND(0.41)	ND(0.56)									
その他															
全β	130	ND(13)	19	ND(13)	53	14				34					
H-3(約12年)	分析中	分析中	分析中	分析中	分析中	分析中				分析中					
Sr-90(約29年)															

採取日	地下水観測孔 No.2	地下水観測孔 No.2-2	地下水観測孔 No.2-3	地下水観測孔 No.2-5(塩)	地下水観測孔 No.2-6	地下水観測孔 No.2-7	地下水観測孔 No.2-8	地下水観測孔 No.3	地下水観測孔 No.3-2	地下水観測孔 No.3-3	地下水観測孔 No.3-4	地下水観測孔 No.3-5(塩)	3,4号機 改修ウエル 汲み上げ水
採取時刻	2月26日 7:15	2月26日 8:03	2月26日 8:19	2月26日 8:13	2月26日 7:45	2月26日 7:29	2月26日 7:45						
塩素(単位: ppm)						500							
Cs-134(約2年)	ND(0.45)	4.2	ND(0.33)		ND(0.36)	ND(0.36)	ND(0.36)						
Cs-137(約30年)	ND(0.59)	32	ND(0.42)		ND(0.51)	0.55	ND(0.51)						
その他													
全β	280	230	1,400	37,000		310	5,000						
H-3(約12年)	分析中	分析中	分析中	分析中	分析中	分析中	分析中						
Sr-90(約29年)													

\* NDは検出限界値未満を表し、「その他γ」を除き( )内に検出限界値を示す。  
 \* 測定対象外の項目は「-」と記す。また、「その他γ」は検出されたときに記す。  
 (注) No.1-9, 2-5, 3-5は、採水器による採取であるため、γ測定は実施せず。全βは参考値としてろ過後に測定。

12/14

13/14

# 福島第一港湾内、放水口付近、護岸の詳細分析結果(3/4)海水

単位: Bq/L

採取日	福島第一 5.6号機 放水口北側 (T-1)	福島第一 6号機 取水口前	福島第一 物揚場前	福島第一 1~4号機 取水口内北側 (東護岸北側)	福島第一 1号機 取水口 (遮水壁前)	福島第一 2号機 取水口 (遮水壁前)	福島第一 1~4号機 取水口内南側 (遮水壁前)	福島第一 南放水口 付近 (T-2)	福島第一 港湾口	福島第一 港湾内 東側	※ 告示濃度 限度	WHO飲料水 水質ガイドライン
採取時刻									2月19日	2月19日		
Cs-134 (約2年)									7:08	7:12		
Cs-137 (約30年)									ND(0.62)	ND(0.33)	60	10
全β									ND(0.38)	ND(0.36)	90	10
H-3 (約12年)									20	ND(14)		
Sr-90 (約29年)									ND(1.6)	2.4	60,000	10,000
									分析中	-	30	10

単位: Bq/L

採取日	福島第一 港湾内 西側	福島第一 港湾内 北側	福島第一 港湾内 南側	福島第一 港湾中央	福島第一 北防波堤 北側 (T-0-1)	福島第一 港湾口 北東側 (T-0-1A)	福島第一 港湾口 東側 (T-0-2)	福島第一 港湾口 南東側 (T-0-3A)	福島第一 南防波堤 南側 (T-0-3)	福島第一 港湾内 東側	※ 告示濃度 限度	WHO飲料水 水質ガイドライン
採取時刻												
Cs-134 (約2年)	2月19日	2月19日	2月19日	2月19日	2月19日	2月19日	2月19日	2月19日	2月19日	2月19日		
Cs-137 (約30年)	7:14	7:16	7:10	6:50	6:54	6:57	7:00	7:02	7:04	7:08		
全β	ND(0.36)	ND(0.33)	ND(0.25)	ND(0.38)	ND(0.66)	ND(0.44)	ND(0.75)	ND(0.70)	ND(0.76)	ND(0.62)	60	10
H-3 (約12年)	ND(0.35)	ND(0.34)	ND(0.30)	ND(0.56)	ND(0.75)	ND(0.64)	ND(0.62)	ND(0.50)	ND(0.56)	ND(0.38)	90	10
Sr-90 (約29年)	15	ND(14)	15	15	ND(17)	ND(17)	ND(17)	ND(17)	ND(17)	20		
	1.8	ND(1.5)	ND(1.5)	ND(1.6)	ND(2.0)	ND(2.0)	ND(2.0)	ND(2.0)	ND(2.0)	ND(1.6)	60,000	10,000
	-	分析中	-	分析中	-	-	-	-	-	分析中	30	10

\* 本表内が今回公表データ。他は2月20日にお知らせ済み。  
 \* NDは検出限界値未満を表し、( )内に検出限界値を示す。  
 \* 測定対象外の項目は「-」と記す。

※ 東京電力株式会社福島第一原子力発電所原子炉施設の保安及び特定核燃料物質の防護に関する規則に定める告示濃度限度  
 (別表第2第六欄:周辺監視区域外の水中の濃度限度[本表では、Bq/cm<sup>3</sup>の表記をBq/Lに換算した値を記載])

# 福島第一港湾内、放水口付近、護岸の詳細分析結果(4/4)海水

単位: Bq/L

採取日	福島第一5,6号機放水口北側(T-1)	福島第一6号機取水口前	福島第一物揚場前	福島第一1~4号機取水口内北側(深津線北側)	福島第一1号機取水口(遮水壁前)	福島第一2号機取水口(遮水壁前)	福島第一1~4号機取水口内南側(遮水壁前)	福島第一南放水口付近(T-2)	福島第一港湾口	福島第一港湾内東側	※告示濃度限度	WHO飲料水 水質ガイドライン
採取日	2月26日	2月26日	2月26日	2月26日	2月26日	2月26日	2月26日	2月26日	2月26日	2月26日		
採取時刻	7:00	6:45	7:35	7:00	7:20	7:15	7:10	7:35	7:08	7:12		
Cs-134 (約2年)	ND(0.67)	ND(0.39)	ND(0.49)	ND(0.50)	ND(0.89)	ND(0.65)	ND(0.55)	ND(0.62)	ND(0.41)	ND(0.32)	60	10
Cs-137 (約30年)	ND(0.72)	ND(0.56)	0.42	1.9	2.2	1.9	3.5	ND(0.75)	ND(0.49)	ND(0.34)	90	10
全β	11	15	15	ND(13)	13	ND(13)	21	13	ND(17)	ND(16)		
H-3 (約12年)	分析中	分析中	分析中	分析中	分析中	分析中	分析中	分析中	分析中	分析中	60,000	10,000
Sr-90 (約29年)	-	-	分析中	分析中	-	-	分析中	-	分析中	-	30	10

単位: Bq/L

採取日	福島第一港湾内西側	福島第一港湾内北側	福島第一港湾内南側	福島第一港湾中央	福島第一北防波堤北側(T-0-1)	福島第一港湾口北東側(T-0-1A)	福島第一港湾口南側(T-0-2)	福島第一港湾口南西側(T-0-3A)	福島第一南防波堤南側(T-0-3)	※告示濃度限度	WHO飲料水 水質ガイドライン
採取日	2月26日	2月26日	2月26日	2月26日	2月26日	2月26日	2月26日	2月26日	2月26日		
採取時刻	7:14	7:16	7:10	6:55	6:56	6:58	7:00	7:02	7:04		
Cs-134 (約2年)	ND(0.39)	ND(0.34)	ND(0.26)	ND(0.55)	ND(0.55)	ND(0.68)	ND(0.75)	ND(0.51)	ND(0.47)	60	10
Cs-137 (約30年)	ND(0.34)	ND(0.39)	ND(0.30)	0.70	ND(0.46)	ND(0.59)	ND(0.72)	ND(0.64)	ND(0.83)	90	10
全β	ND(16)	ND(16)	ND(16)	20	ND(17)	ND(17)	ND(17)	ND(17)	ND(17)		
H-3 (約12年)	分析中	分析中	分析中	分析中	分析中	分析中	分析中	分析中	分析中	60,000	10,000
Sr-90 (約29年)	-	分析中	-	分析中	-	-	-	-	-	30	10

\* NDは検出限界値未満を表し、( )内に検出限界値を示す。

\* 測定対象外の項目は「-」と記す。

※ 東京電力株式会社福島第一原子力発電所原子炉施設の保安及び特定核燃料物質の防護に関する規則に定める告示濃度限度  
(別表第2第六欄:周辺監視区域外の水中の濃度限度[本表では、Bq/cm<sup>3</sup>の表記をBq/Lに換算した値を記載])

14/14