

11:15 受 1/2

様式0-1(1/2)

応急措置の概要 (原子炉施設)

(第17712報)

平成30年2月25日10時55分

内閣総理大臣, 原子力規制委員会, 福島県知事, 大熊町長, 双葉町長 殿

第25条報告

報告者名 東京電力ホールディングス株式会社

福島第一廃炉推進カンパニー

福島第一原子力発電所

原子力防災管理者 内田 俊志

連絡先 0240-30-9301

原子力災害特別措置法第25条第2項の規定に基づき、応急措置の概要を以下の通り報告します。

原子力事業所の名称及び場所	福島第一原子力発電所 福島県双葉郡大熊町大字夫沢字北原22
特定事象の発生箇所(注1)	福島第一原子力発電所
特定事象の発生時刻(注1)	平成23年3月11日 16時36分(24時間表示)
特定事象の種類(注1)	非常用炉心冷却装置注水不能 (原災法政令第6条第4項第4号, 省令第21条第1項ロ)
発生事象と対応の概要(注2)	<p>(対応日時, 対応の概要)</p> <p>第12993報他でお知らせした、地下貯水槽周辺の観測孔において全ベータ放射能が上昇した事象、及び第13274報他でお知らせした、地下貯水槽 i 南西側及び北東側の漏えい検知孔水において全ベータ放射能が上昇した事象について、下記のとおり水の分析を実施しましたので、お知らせします。</p> <p>・地下貯水槽 トリチウム分析結果 [採取日 2月23日]</p> <p>今回の分析結果は、至近の分析結果と比較して有意な変動はありませんでした。</p> <p>引き続き、地下貯水槽周辺の監視を行うとともに、全ベータ放射能が上昇した原因を調査していきます。</p> <p>【公表区分：D続】</p> <p>※添付の有・無</p>
その他の事項の対応(注3)	なし

備考 この用紙の大きさは、日本工業規格A4とする。

(注1) 最初に発生した警戒事象該当事象の発生箇所、発生時刻、種類について記載する。

(注2) 設備機器の状況、故障機器の応急復旧、拡大防止措置等の時刻、場所、内容について発生時刻順に記載する。

(注3) 緊急時対策本部の設置状況、被ばく患者発生状況等について記載する。

2018年2月25日
東京電力ホールディングス株式会社
福島第一原子力発電所推進カンパニー

地下貯水槽 トリチウム分析結果(2018年2月23日分)

地下貯水槽(ドレン孔水)															
		i		ii		iii		iv		v		vi		vii	
		北東側	南西側	北東側	南西側	北東側	南西側	北東側	南西側	北東側	南西側	北東側	南西側	北東側	南西側
採取日		2月23日	2月23日												
採取時刻		7:35	7:45												
トリチウム(Bq/L)		ND(230)	ND(230)												

半減期 トリチウム:約12年

地下貯水槽(漏えい検知孔水)															
		i		ii		iii		iv*		v*		vi		vii*	
		北東側	南西側	北東側	南西側	北東側	南西側	北東側	南西側	北東側	南西側	北東側	南西側	北東側	南西側
採取日															
採取時刻															
トリチウム(Bq/L)															

半減期 トリチウム:約12年

(注1)トリチウムは月1回分析を行っている。
 (注2)NDは検出限界値未満を表し、()内に検出限界値を示す。
 * 漏えい検知孔iv、v、viiは、採取対象としていない。

11:15 受 1/9

様式0-1(1/2)

応急措置の概要(原子炉施設)

(第177.13報)

平成30年2月25日10時55分

内閣総理大臣, 原子力規制委員会, 福島県知事, 大熊町長, 双葉町長 殿

第25条報告

報告者名 東京電力ホールディングス株式会社
 福島第一廃炉推進カンパニー
 福島第一原子力発電所
 原子力防災管理者 内田 俊志
 連絡先 0240-30-9301

原子力災害特別措置法第25条第2項の規定に基づき、応急措置の概要を以下の通り報告します。

原子力事業所の名称及び場所	福島第一原子力発電所 福島県双葉郡大熊町大字夫沢字北原22
特定事象の発生箇所(注1)	福島第一原子力発電所
特定事象の発生時刻(注1)	平成23年3月11日 16時36分(24時間表示)
特定事象の種類(注1)	非常用炉心冷却装置注水不能 (原災法政令第6条第4項第4号, 省令第21条第1項ロ)
発生事象と対応の概要(注2)	<p>(対応日時, 対応の概要) プラント関連パラメータ、発電所敷地内におけるモニタリング結果、及びタンクエリアパトロール結果等について、下記の通りお知らせいたします。</p> <ul style="list-style-type: none"> ・プラント関連パラメータ [2月25日 5時00分現在] ・発電所敷地内におけるモニタリング結果 [2月25日10時00分現在] ・集中廃棄物処理施設周辺 サブドレン水核種分析結果 [採取日 2月24日] <p>昨日のタンクエリアパトロール及び汚染水タンク水位計による常時監視において、漏えい等の異常はありませんでした。</p> <p>サブドレン他水処理施設一時貯水タンクGの当社及び第三者機関による分析結果については、共に運用目標値を満足していたことから、2月26日に排水を実施します。 排水開始・終了の実績については、別途お知らせします。</p> <ul style="list-style-type: none"> ・福島第一原子力発電所 サブドレン・地下水ドレン浄化水の分析結果 [採取日 2月21日] <p>【公表区分：その他】</p>
その他の事項の対応(注3)	なし

備考 この用紙の大きさは、日本工業規格A4とする。

(注1) 最初に発生した警戒事態該当事象の発生箇所、発生時刻、種類について記載する。

(注2) 設備機器の状況、故障機器の応急復旧、拡大防止措置等の時刻、場所、内容について発生時刻順に記載する。

(注3) 緊急時対策本部の設置状況、被ばく患者発生状況等について記載する。

2/9

福島第一原子力発電所 プラント関連パラメータ

2018年2月25日 5:00 現在

【注意事項】
各計測器については、地震やその他の異常事態の影響を受けて、通常の運用環境
条件を超えているものもあり、正しく測定されない可能性のある計測器と存
在している。プラントの状態を把握するに際し、このような計測器の正確さを多
量に確認し、必要に応じて、複数の計測器が与えられる情報を活用して変化の傾向にも留意し
て総合的に判断している。

	1号機	2号機	3号機	4号機
原子炉注水状況	給水系：1.6m ³ /h CS系：1.4m ³ /h (2/25 5:00 現在)	給水系：1.4m ³ /h CS系：1.5m ³ /h (2/25 5:00 現在)	給水系：1.4m ³ /h CS系：1.4m ³ /h (2/25 5:00 現在)	
原子炉圧力容器 底部温度	VESSEL BOTTOM HEAD (TE-263-69L1) : 13.0°C 原子炉 SKIRT JOINT 上部 (TE-263-69H1) : 12.9°C VESSEL DOWN COMMER (TE-263-69G2) : 12.8°C (2/25 5:00 現在)	VESSEL WALL ABOVE BOTTOM HEAD (TE-2-3-69H3) : 18.5°C RPV温度 (TE-2-3-69R) : 18.3°C (2/25 5:00 現在)	スカートジャンクション上部温度 (TE-2-3-69F1) : 17.8°C RPV底部ヘッド上部温度 (TE-2-3-69H1) : 16.4°C (2/25 5:00 現在)	
原子炉格納容器 内温度	HVH-12A RETURN AIR (TE-1625A) : 13.3°C HVH-12A SUPPLY AIR (TE-1625F) : 12.8°C (2/25 5:00 現在)	RETURN AIR DRYWELL COOLER (TE-16-114B) : 18.9°C SUPPLY AIR D/W COOLER HVH2-16B (TE-16-114G#1) : 19.0°C (2/25 5:00 現在)	格納容器空調機戻り空気温度 (TE-16-114A) : 17.4°C 格納容器空調機供給空気温度 (TE-16-114F#1) : 16.1°C (2/25 5:00 現在)	
原子炉格納容器 圧力	0.94kPa g (2/25 5:00 現在)	3.73kPa g (2/25 5:00 現在)	0.27kPa g (2/25 5:00 現在)	
窒素封入流量 ※3	RPV (RVH) : 14.07Nm ³ /h (JP-A) : 14.54Nm ³ /h (JP-B) : -Nm ³ /h PCV : -Nm ³ /h (2/25 5:00 現在)	RPV : 12.73Nm ³ /h PCV : -Nm ³ /h (2/25 5:00 現在)	RPV : 16.97Nm ³ /h PCV : -Nm ³ /h (2/25 5:00 現在)	※4
原子炉格納容器 ガス管理システム 排気流量	21.6m ³ /h (2/25 5:00 現在)	15.75Nm ³ /h (2/25 5:00 現在)	17.72Nm ³ /h (2/25 5:00 現在)	
原子炉格納容器 水素濃度 ※1	A系 : 0.00vol% B系 : 0.00vol% (2/25 5:00 現在)	A系 : 0.02vol% B系 : 0.02vol% (2/25 5:00 現在)	A系 : 0.05vol% B系 : 0.04vol% (2/25 5:00 現在)	
原子炉格納容器 放射能濃度 (Xe135) ※2	A系 : 指示値 9.10E-04 検出限界値 4.60E-04 Ba/cm B系 : 指示値 8.20E-04 検出限界値 4.90E-04 Ba/cm (2/25 5:00 現在)	A系 : 指示値 ND 検出限界値 1.6E-01 Ba/cm B系 : 指示値 ND 検出限界値 1.5E-01 Ba/cm (2/25 5:00 現在)	A系 : 指示値 ND 検出限界値 2.5E-01 Ba/cm B系 : 指示値 ND 検出限界値 2.5E-01 Ba/cm (2/25 5:00 現在)	
使用済燃料プール 水温度	25.5°C (2/1 11:00 現在)	29.2°C (2/25 5:00 現在)	28.1°C (2/25 5:00 現在)	12.2°C (2/25 5:00 現在)
FPC 貯蔵タンク 水位	3.50m (2/1 11:00 現在)	2.05m (2/25 5:00 現在)	3.27m (2/25 5:00 現在)	43.05X100mm (2/25 5:00 現在)

【計測値に関する情報】
 ※1 : 指示値がマイナスの場合は0.00vol%と記載する。(水素濃度が検出されない場合は、計測精度によりマイナス表示される場合があるため)
 原子炉格納容器ガス管理システムの放射能濃度は、原子炉格納容器排気流量を基準として算出される。
 ※2 : 指示値が検出限界値未満の場合はNDと記載する。原子炉格納容器排気流量を基準として算出される。
 ※3 : 使用状態の温度・圧力で流量修正した値を記載する。
 ※4 : 窒素封入停止中
 ※5 : 1号機使用済燃料プール閉鎖時に停止中の為、1号機使用済燃料プール水温度とFPC水素濃度とFPC水素濃度のデータを取断。なお、停止期間終了日(17時)時点の使用済燃料プール水温度は約23.5°C程度と評価。

3/9

福島第一原子力発電所 モニタリング結果(モニタリングカー-気象関係)

場所	日時	線量率 ($\mu\text{Sv/h}$)	中性子線量率 ($\mu\text{Sv/h}$)	天候	風向	風速 (m/s)
西門	2018/2/24 14:00	-	<0.01	雨	WNW	3.4
西門	2018/2/24 14:10	-	<0.01	曇り	NW	3.7
西門	2018/2/24 14:20	-	<0.01	雨	NW	2.6
西門	2018/2/24 14:30	-	<0.01	曇り	NNW	3.6
西門	2018/2/24 14:40	-	<0.01	雨	NNW	4.5
西門	2018/2/24 14:50	-	<0.01	雨	NW	4.0
西門	2018/2/24 15:00	-	<0.01	雨	WNW	2.0
西門	2018/2/24 15:10	-	<0.01	雨	WSW	1.7
西門	2018/2/24 15:20	-	<0.01	曇り	SW	1.6
西門	2018/2/24 15:30	-	<0.01	晴れ	W	1.4
西門	2018/2/24 15:40	-	<0.01	晴れ	W	1.9
西門	2018/2/24 15:50	-	<0.01	晴れ	W	1.6
西門	2018/2/24 16:00	-	<0.01	晴れ	W	1.1
西門	2018/2/24 16:10	-	<0.01	晴れ	W	1.7
西門	2018/2/24 16:20	-	<0.01	晴れ	WSW	1.5
西門	2018/2/24 16:30	-	<0.01	晴れ	W	1.5
西門	2018/2/24 16:40	-	<0.01	晴れ	WNW	1.4
西門	2018/2/24 16:50	-	<0.01	晴れ	WNW	1.7
西門	2018/2/24 17:00	-	<0.01	晴れ	WNW	2.5
西門	2018/2/24 17:10	-	<0.01	晴れ	WNW	2.5
西門	2018/2/24 17:20	-	<0.01	晴れ	WNW	2.2
西門	2018/2/24 17:30	-	<0.01	晴れ	WNW	2.2
西門	2018/2/24 17:40	-	<0.01	晴れ	NW	2.2
西門	2018/2/24 17:50	-	<0.01	晴れ	NW	2.3
西門	2018/2/24 18:00	-	<0.01	晴れ	NNW	2.4
西門	2018/2/24 18:10	-	<0.01	晴れ	NNW	2.2
西門	2018/2/24 18:20	-	<0.01	晴れ	NW	2.8
西門	2018/2/24 18:30	-	<0.01	晴れ	WNW	0.8
西門	2018/2/24 18:40	-	<0.01	晴れ	*	CALM
西門	2018/2/24 18:50	-	<0.01	晴れ	W	0.8
西門	2018/2/24 19:00	-	<0.01	晴れ	W	0.6
西門	2018/2/24 19:10	-	<0.01	晴れ	NW	0.5
西門	2018/2/24 19:20	-	<0.01	晴れ	WNW	1.0
西門	2018/2/24 19:30	-	<0.01	晴れ	W	0.9
西門	2018/2/24 19:40	-	<0.01	晴れ	WSW	0.8
西門	2018/2/24 19:50	-	<0.01	晴れ	NNW	1.0
西門	2018/2/24 20:00	-	<0.01	晴れ	NNE	2.0
西門	2018/2/24 20:10	-	<0.01	晴れ	N	2.1
西門	2018/2/24 20:20	-	<0.01	晴れ	NW	1.0
西門	2018/2/24 20:30	-	<0.01	晴れ	NW	0.9
西門	2018/2/24 20:40	-	<0.01	晴れ	*	CALM
西門	2018/2/24 20:50	-	<0.01	晴れ	WNW	0.7
西門	2018/2/24 21:00	-	<0.01	晴れ	W	0.5
西門	2018/2/24 21:10	-	<0.01	晴れ	W	0.6
西門	2018/2/24 21:20	-	<0.01	晴れ	WNW	0.9
西門	2018/2/24 21:30	-	<0.01	晴れ	NW	1.3
西門	2018/2/24 21:40	-	<0.01	晴れ	NNW	1.9
西門	2018/2/24 21:50	-	<0.01	晴れ	NNW	1.6
西門	2018/2/24 22:00	-	<0.01	晴れ	NNW	1.6
西門	2018/2/24 22:10	-	<0.01	晴れ	NNW	1.8
西門	2018/2/24 22:20	-	<0.01	晴れ	N	1.7
西門	2018/2/24 22:30	-	<0.01	晴れ	N	0.9
西門	2018/2/24 22:40	-	<0.01	晴れ	NNE	1.1
西門	2018/2/24 22:50	-	<0.01	晴れ	N	1.6
西門	2018/2/24 23:00	-	<0.01	晴れ	N	2.1
西門	2018/2/24 23:10	-	<0.01	晴れ	N	2.5
西門	2018/2/24 23:20	-	<0.01	晴れ	N	2.1
西門	2018/2/24 23:30	-	<0.01	晴れ	NNW	2.4
西門	2018/2/24 23:40	-	<0.01	晴れ	NNW	2.3
西門	2018/2/24 23:50	-	<0.01	晴れ	NW	1.5
西門	2018/2/25 0:00	-	<0.01	晴れ	NW	1.6

*無風の為読取れず 風速0.5m/s未満の場合「CALM」(静穏)と表記

4/9

福島第一原子力発電所 モニタリング結果(モニタリングカー・気象関係)

場所	日時	線量率 ($\mu\text{Sv/h}$)	中性子線量率 ($\mu\text{Sv/h}$)	天候	風向	風速 (m/s)
西門	2018/2/25 0:10	-	<0.01	晴れ	NW	1.9
西門	2018/2/25 0:20	-	<0.01	晴れ	NW	2.2
西門	2018/2/25 0:30	-	<0.01	晴れ	NW	2.4
西門	2018/2/25 0:40	-	<0.01	晴れ	NW	2.1
西門	2018/2/25 0:50	-	<0.01	晴れ	NW	1.5
西門	2018/2/25 1:00	-	<0.01	晴れ	NW	1.3
西門	2018/2/25 1:10	-	<0.01	晴れ	NW	1.2
西門	2018/2/25 1:20	-	<0.01	晴れ	N	1.2
西門	2018/2/25 1:30	-	<0.01	晴れ	NNW	1.6
西門	2018/2/25 1:40	-	<0.01	晴れ	NNW	1.1
西門	2018/2/25 1:50	-	<0.01	晴れ	NNW	0.7
西門	2018/2/25 2:00	-	<0.01	晴れ	NNW	1.3
西門	2018/2/25 2:10	-	<0.01	晴れ	NNW	0.9
西門	2018/2/25 2:20	-	<0.01	晴れ	NNW	0.8
西門	2018/2/25 2:30	-	<0.01	晴れ	*	CALM
西門	2018/2/25 2:40	-	<0.01	晴れ	NNW	0.6
西門	2018/2/25 2:50	-	<0.01	晴れ	NW	1.1
西門	2018/2/25 3:00	-	<0.01	晴れ	NNW	0.8
西門	2018/2/25 3:10	-	<0.01	晴れ	WNW	1.0
西門	2018/2/25 3:20	-	<0.01	晴れ	WNW	0.9
西門	2018/2/25 3:30	-	<0.01	晴れ	WNW	0.9
西門	2018/2/25 3:40	-	<0.01	晴れ	WNW	1.2
西門	2018/2/25 3:50	-	<0.01	晴れ	WNW	1.3
西門	2018/2/25 4:00	-	<0.01	晴れ	NW	0.9
西門	2018/2/25 4:10	-	<0.01	晴れ	*	CALM
西門	2018/2/25 4:20	-	<0.01	晴れ	WNW	0.7
西門	2018/2/25 4:30	-	<0.01	晴れ	WNW	0.7
西門	2018/2/25 4:40	-	<0.01	晴れ	WNW	0.9
西門	2018/2/25 4:50	-	<0.01	晴れ	WNW	1.0
西門	2018/2/25 5:00	-	<0.01	晴れ	WNW	1.5
西門	2018/2/25 5:10	-	<0.01	晴れ	NW	1.7
西門	2018/2/25 5:20	-	<0.01	晴れ	NW	1.6
西門	2018/2/25 5:30	-	<0.01	晴れ	NW	1.6
西門	2018/2/25 5:40	-	<0.01	晴れ	NNW	1.0
西門	2018/2/25 5:50	-	<0.01	晴れ	NW	1.1
西門	2018/2/25 6:00	-	<0.01	晴れ	NW	1.3
西門	2018/2/25 6:10	-	<0.01	晴れ	NW	1.1
西門	2018/2/25 6:20	-	<0.01	晴れ	NW	1.8
西門	2018/2/25 6:30	-	<0.01	晴れ	NW	1.4
西門	2018/2/25 6:40	-	<0.01	晴れ	NW	1.5
西門	2018/2/25 6:50	-	<0.01	晴れ	NW	1.1
西門	2018/2/25 7:00	-	<0.01	晴れ	NW	0.9
西門	2018/2/25 7:10	-	<0.01	晴れ	N	1.2
西門	2018/2/25 7:20	-	<0.01	晴れ	N	1.9
西門	2018/2/25 7:30	-	<0.01	晴れ	NNW	2.6
西門	2018/2/25 7:40	-	<0.01	晴れ	NNW	3.0
西門	2018/2/25 7:50	-	<0.01	晴れ	NNW	2.3
西門	2018/2/25 8:00	-	<0.01	晴れ	N	2.4
西門	2018/2/25 8:10	-	<0.01	晴れ	N	2.6
西門	2018/2/25 8:20	-	<0.01	晴れ	N	2.5
西門	2018/2/25 8:30	-	<0.01	晴れ	NNW	3.5
西門	2018/2/25 8:40	-	<0.01	晴れ	NNW	2.9
西門	2018/2/25 8:50	-	<0.01	晴れ	NNE	2.4
西門	2018/2/25 9:00	-	<0.01	晴れ	NNE	3.1
西門	2018/2/25 9:10	-	<0.01	晴れ	NNE	2.9
西門	2018/2/25 9:20	-	<0.01	晴れ	NNE	2.9
西門	2018/2/25 9:30	-	<0.01	晴れ	NNE	3.0
西門	2018/2/25 9:40	-	<0.01	晴れ	NE	3.5
西門	2018/2/25 9:50	-	<0.01	晴れ	NE	3.1
西門	2018/2/25 10:00	-	<0.01	晴れ	ENE	3.5

*無風の為読取れず 風速0.5m/s未満の場合「CALM」(静穏)と表記

福島第一原子力発電所 モニタリングポスト空間線量率(μ Sv/h)

5/9

測定日時	MP-1	MP-2	MP-3	MP-4	MP-5	MP-6	MP-7	MP-8	スタック(95m)		感雨
									風向	風速(m/s)	
2018/2/24 14:00	0.893	1.497	0.935	1.756	1.210	0.490	0.870	0.837	W	10.0	有
2018/2/24 14:10	0.893	1.496	0.938	1.754	1.209	0.490	0.870	0.836	WNW	9.7	無
2018/2/24 14:20	0.895	1.497	0.938	1.754	1.210	0.493	0.868	0.834	NW	5.1	有
2018/2/24 14:30	0.892	1.496	0.937	1.757	1.210	0.492	0.870	0.835	NW	6.4	無
2018/2/24 14:40	0.894	1.493	0.937	1.757	1.211	0.491	0.868	0.836	NW	10.6	有
2018/2/24 14:50	0.892	1.496	0.937	1.754	1.211	0.491	0.868	0.834	WNW	8.7	有
2018/2/24 15:00	0.894	1.493	0.937	1.756	1.204	0.492	0.868	0.835	W	10.0	有
2018/2/24 15:10	0.894	1.494	0.938	1.754	1.209	0.495	0.868	0.837	WSW	8.6	有
2018/2/24 15:20	0.895	1.495	0.936	1.758	1.208	0.495	0.871	0.839	WSW	5.3	無
2018/2/24 15:30	0.895	1.497	0.937	1.754	1.208	0.492	0.870	0.839	WSW	5.4	無
2018/2/24 15:40	0.897	1.501	0.936	1.756	1.212	0.495	0.872	0.842	W	7.7	無
2018/2/24 15:50	0.893	1.496	0.939	1.757	1.211	0.492	0.872	0.838	W	6.9	無
2018/2/24 16:00	0.895	1.501	0.936	1.753	1.213	0.492	0.872	0.838	W	6.7	無
2018/2/24 16:10	0.893	1.498	0.936	1.753	1.211	0.491	0.870	0.839	W	6.3	無
2018/2/24 16:20	0.889	1.499	0.936	1.756	1.210	0.492	0.872	0.840	W	7.0	無
2018/2/24 16:30	0.892	1.498	0.934	1.754	1.209	0.491	0.869	0.840	W	6.5	無
2018/2/24 16:40	0.891	1.497	0.934	1.754	1.209	0.490	0.869	0.840	W	6.4	無
2018/2/24 16:50	0.890	1.496	0.937	1.752	1.207	0.488	0.868	0.837	WNW	6.3	無
2018/2/24 17:00	0.891	1.496	0.935	1.752	1.210	0.489	0.870	0.838	WNW	6.1	無
2018/2/24 17:10	0.890	1.498	0.934	1.750	1.206	0.490	0.873	0.838	W	7.2	無
2018/2/24 17:20	0.888	1.497	0.934	1.748	1.209	0.487	0.870	0.838	WNW	6.7	無
2018/2/24 17:30	0.891	1.495	0.933	1.749	1.208	0.489	0.871	0.839	W	6.7	無
2018/2/24 17:40	0.889	1.497	0.933	1.750	1.207	0.489	0.870	0.837	WNW	6.1	無
2018/2/24 17:50	0.887	1.495	0.933	1.752	1.207	0.490	0.869	0.838	WNW	6.6	無
2018/2/24 18:00	0.887	1.494	0.931	1.751	1.210	0.488	0.869	0.838	NW	7.4	無
2018/2/24 18:10	0.888	1.494	0.932	1.752	1.207	0.488	0.867	0.837	NW	7.0	無
2018/2/24 18:20	0.886	1.493	0.934	1.749	1.206	0.489	0.869	0.837	WNW	6.4	無
2018/2/24 18:30	0.884	1.493	0.933	1.749	1.206	0.489	0.870	0.838	WNW	5.4	無
2018/2/24 18:40	0.887	1.491	0.930	1.750	1.209	0.487	0.869	0.838	WNW	5.7	無
2018/2/24 18:50	0.887	1.495	0.930	1.750	1.206	0.488	0.868	0.837	WNW	6.1	無
2018/2/24 19:00	0.887	1.495	0.930	1.750	1.205	0.490	0.870	0.836	W	5.7	無
2018/2/24 19:10	0.885	1.494	0.932	1.749	1.206	0.486	0.868	0.837	WNW	5.5	無
2018/2/24 19:20	0.887	1.493	0.931	1.750	1.203	0.489	0.868	0.836	WNW	7.5	無
2018/2/24 19:30	0.886	1.494	0.932	1.750	1.205	0.487	0.869	0.836	WSW	5.3	無
2018/2/24 19:40	0.886	1.493	0.931	1.748	1.209	0.487	0.868	0.836	WSW	4.4	無
2018/2/24 19:50	0.885	1.494	0.930	1.746	1.204	0.487	0.868	0.838	WNW	3.1	無
2018/2/24 20:00	0.885	1.493	0.928	1.747	1.205	0.487	0.868	0.836	NNE	3.7	無
2018/2/24 20:10	0.887	1.491	0.930	1.746	1.207	0.487	0.868	0.838	N	3.9	無
2018/2/24 20:20	0.887	1.493	0.930	1.748	1.204	0.487	0.867	0.836	NNW	3.2	無
2018/2/24 20:30	0.886	1.494	0.929	1.749	1.204	0.484	0.867	0.838	NW	2.9	無
2018/2/24 20:40	0.884	1.492	0.930	1.748	1.206	0.487	0.869	0.835	NW	2.3	無
2018/2/24 20:50	0.884	1.494	0.930	1.745	1.203	0.488	0.868	0.837	WNW	2.3	無
2018/2/24 21:00	0.884	1.494	0.929	1.747	1.207	0.485	0.867	0.836	NW	3.1	無
2018/2/24 21:10	0.884	1.495	0.928	1.747	1.205	0.487	0.866	0.836	WNW	2.6	無
2018/2/24 21:20	0.885	1.490	0.929	1.750	1.204	0.486	0.867	0.835	NW	2.3	無
2018/2/24 21:30	0.885	1.492	0.929	1.746	1.204	0.485	0.868	0.835	NNW	3.2	無
2018/2/24 21:40	0.885	1.493	0.928	1.747	1.206	0.485	0.867	0.836	NNW	5.7	無
2018/2/24 21:50	0.884	1.491	0.927	1.745	1.205	0.486	0.865	0.834	NNW	7.3	無
2018/2/24 22:00	0.883	1.494	0.929	1.748	1.204	0.484	0.866	0.836	NNW	7.4	無
2018/2/24 22:10	0.883	1.489	0.928	1.747	1.203	0.485	0.867	0.836	NNW	7.4	無
2018/2/24 22:20	0.883	1.489	0.925	1.750	1.204	0.485	0.867	0.835	NNW	5.8	無
2018/2/24 22:30	0.883	1.490	0.929	1.747	1.204	0.486	0.865	0.836	NNW	4.7	無
2018/2/24 22:40	0.886	1.491	0.927	1.748	1.205	0.485	0.866	0.835	NNW	4.9	無
2018/2/24 22:50	0.885	1.494	0.928	1.747	1.206	0.487	0.867	0.834	NNW	5.3	無
2018/2/24 23:00	0.885	1.491	0.928	1.745	1.203	0.485	0.866	0.836	NNW	6.4	無
2018/2/24 23:10	0.885	1.490	0.929	1.746	1.205	0.486	0.867	0.836	NNW	6.8	無
2018/2/24 23:20	0.886	1.490	0.927	1.747	1.205	0.483	0.866	0.834	NNW	5.7	無
2018/2/24 23:30	0.883	1.490	0.927	1.744	1.205	0.484	0.867	0.835	NNW	5.9	無
2018/2/24 23:40	0.883	1.493	0.928	1.745	1.207	0.485	0.866	0.835	NW	6.3	無
2018/2/24 23:50	0.884	1.488	0.928	1.743	1.205	0.485	0.866	0.836	NW	7.4	無
2018/2/25 0:00	0.883	1.490	0.927	1.746	1.203	0.485	0.865	0.836	NW	7.0	無

福島第一原子力発電所 モニタリングポスト空間線量率($\mu\text{Sv/h}$)

6/9

測定日時	MP-1	MP-2	MP-3	MP-4	MP-5	MP-6	MP-7	MP-8	スタック(95m)		感雨
									風向	風速(m/s)	
2018/2/25 0:10	0.885	1.494	0.929	1.748	1.204	0.483	0.866	0.834	NW	7.0	無
2018/2/25 0:20	0.884	1.493	0.928	1.746	1.202	0.484	0.866	0.836	NW	8.1	無
2018/2/25 0:30	0.881	1.494	0.928	1.746	1.204	0.485	0.865	0.834	WNW	7.3	無
2018/2/25 0:40	0.883	1.490	0.928	1.748	1.202	0.484	0.866	0.835	WNW	7.5	無
2018/2/25 0:50	0.882	1.492	0.928	1.749	1.204	0.482	0.866	0.835	WNW	6.2	無
2018/2/25 1:00	0.883	1.492	0.927	1.747	1.204	0.484	0.867	0.835	NW	5.6	無
2018/2/25 1:10	0.885	1.490	0.926	1.746	1.204	0.484	0.867	0.834	NW	4.9	無
2018/2/25 1:20	0.885	1.491	0.928	1.744	1.204	0.484	0.866	0.834	NW	4.2	無
2018/2/25 1:30	0.883	1.488	0.927	1.746	1.206	0.486	0.868	0.835	NW	4.2	無
2018/2/25 1:40	0.883	1.490	0.929	1.744	1.205	0.486	0.865	0.835	NW	4.3	無
2018/2/25 1:50	0.882	1.487	0.928	1.744	1.202	0.484	0.865	0.834	NW	4.4	無
2018/2/25 2:00	0.882	1.488	0.928	1.745	1.205	0.486	0.867	0.833	NW	4.0	無
2018/2/25 2:10	0.882	1.491	0.928	1.742	1.202	0.484	0.867	0.835	NW	3.6	無
2018/2/25 2:20	0.882	1.491	0.927	1.744	1.204	0.486	0.867	0.835	NNW	2.8	無
2018/2/25 2:30	0.879	1.492	0.925	1.743	1.204	0.485	0.866	0.836	NNW	2.3	無
2018/2/25 2:40	0.882	1.489	0.926	1.746	1.203	0.484	0.866	0.833	N	1.9	無
2018/2/25 2:50	0.881	1.489	0.926	1.741	1.204	0.483	0.868	0.834	N	2.2	無
2018/2/25 3:00	0.881	1.488	0.926	1.744	1.202	0.484	0.865	0.833	N	2.0	無
2018/2/25 3:10	0.881	1.489	0.926	1.746	1.203	0.485	0.865	0.836	N	2.0	無
2018/2/25 3:20	0.880	1.490	0.926	1.743	1.202	0.484	0.866	0.835	N	2.6	無
2018/2/25 3:30	0.882	1.490	0.927	1.747	1.202	0.484	0.864	0.833	NNW	2.3	無
2018/2/25 3:40	0.882	1.489	0.926	1.743	1.201	0.484	0.866	0.834	NW	2.3	無
2018/2/25 3:50	0.881	1.489	0.923	1.744	1.201	0.483	0.864	0.833	NW	1.9	無
2018/2/25 4:00	0.882	1.490	0.925	1.744	1.203	0.484	0.864	0.835	WNW	2.3	無
2018/2/25 4:10	0.882	1.491	0.925	1.743	1.201	0.484	0.864	0.835	WNW	3.1	無
2018/2/25 4:20	0.880	1.489	0.926	1.743	1.201	0.484	0.865	0.833	WNW	3.2	無
2018/2/25 4:30	0.882	1.490	0.925	1.743	1.202	0.483	0.867	0.833	WNW	3.3	無
2018/2/25 4:40	0.882	1.490	0.925	1.744	1.202	0.484	0.864	0.833	WNW	3.5	無
2018/2/25 4:50	0.880	1.488	0.925	1.744	1.201	0.483	0.865	0.835	WNW	3.2	無
2018/2/25 5:00	0.880	1.489	0.924	1.747	1.204	0.485	0.865	0.836	WNW	3.3	無
2018/2/25 5:10	0.882	1.489	0.927	1.743	1.203	0.484	0.865	0.834	WNW	3.7	無
2018/2/25 5:20	0.882	1.490	0.925	1.746	1.202	0.484	0.865	0.836	NW	4.0	無
2018/2/25 5:30	0.881	1.489	0.925	1.745	1.201	0.484	0.866	0.832	NW	5.4	無
2018/2/25 5:40	0.882	1.490	0.925	1.746	1.202	0.484	0.866	0.833	NW	5.8	無
2018/2/25 5:50	0.881	1.489	0.927	1.745	1.202	0.484	0.866	0.835	NW	6.2	無
2018/2/25 6:00	0.880	1.488	0.925	1.744	1.201	0.486	0.865	0.835	NW	7.0	無
2018/2/25 6:10	0.882	1.491	0.925	1.745	1.202	0.483	0.865	0.833	NW	6.8	無
2018/2/25 6:20	0.882	1.490	0.926	1.743	1.204	0.484	0.867	0.834	NW	6.1	無
2018/2/25 6:30	0.880	1.489	0.927	1.744	1.202	0.484	0.865	0.833	NW	6.5	無
2018/2/25 6:40	0.881	1.489	0.925	1.744	1.202	0.483	0.866	0.835	NW	6.7	無
2018/2/25 6:50	0.881	1.491	0.926	1.744	1.203	0.484	0.867	0.835	NW	7.0	無
2018/2/25 7:00	0.881	1.490	0.928	1.745	1.201	0.483	0.863	0.835	NW	5.7	無
2018/2/25 7:10	0.880	1.492	0.928	1.743	1.198	0.483	0.865	0.833	NW	5.8	無
2018/2/25 7:20	0.883	1.489	0.926	1.743	1.202	0.485	0.867	0.834	NW	4.9	無
2018/2/25 7:30	0.882	1.492	0.926	1.744	1.202	0.484	0.867	0.834	NNW	5.8	無
2018/2/25 7:40	0.881	1.493	0.926	1.747	1.204	0.483	0.866	0.835	NNW	6.2	無
2018/2/25 7:50	0.880	1.491	0.925	1.745	1.204	0.485	0.867	0.835	NNW	5.3	無
2018/2/25 8:00	0.882	1.490	0.925	1.746	1.202	0.484	0.867	0.835	NNW	4.5	無
2018/2/25 8:10	0.884	1.492	0.928	1.744	1.202	0.484	0.865	0.834	N	4.1	無
2018/2/25 8:20	0.882	1.493	0.928	1.746	1.205	0.484	0.867	0.836	NNW	4.3	無
2018/2/25 8:30	0.885	1.495	0.926	1.744	1.204	0.483	0.868	0.834	NNW	4.8	無
2018/2/25 8:40	0.884	1.492	0.928	1.748	1.202	0.486	0.868	0.837	NNW	4.0	無
2018/2/25 8:50	0.886	1.491	0.929	1.747	1.204	0.485	0.868	0.834	NNE	3.6	無
2018/2/25 9:00	0.885	1.494	0.931	1.750	1.204	0.483	0.868	0.836	N	4.5	無
2018/2/25 9:10	0.885	1.495	0.929	1.748	1.207	0.483	0.867	0.836	N	4.7	無
2018/2/25 9:20	0.882	1.494	0.928	1.748	1.206	0.485	0.867	0.835	NNE	5.3	無
2018/2/25 9:30	0.883	1.496	0.930	1.750	1.203	0.485	0.867	0.837	NNE	5.1	無
2018/2/25 9:40	0.883	1.493	0.929	1.749	1.204	0.485	0.866	0.836	NE	5.3	無
2018/2/25 9:50	0.885	1.494	0.930	1.750	1.206	0.485	0.865	0.835	NE	4.7	無
2018/2/25 10:00	0.883	1.492	0.928	1.751	1.203	0.486	0.866	0.836	NE	4.7	無

7/9

福島第一原子力発電所 モニタリング結果(可搬型MP)			
日時	事務本館南側線量率 (mSv/h)	正門線量率 (μ Sv/h)	西門線量率 (μ Sv/h)
2018/2/24 14:00	0.014	1	1
2018/2/24 14:30	0.014	1	1
2018/2/24 15:00	0.014	1	1
2018/2/24 15:30	0.014	1	1
2018/2/24 16:00	0.014	1	1
2018/2/24 16:30	0.014	1	1
2018/2/24 17:00	0.014	1	1
2018/2/24 17:30	0.014	1	1
2018/2/24 18:00	0.014	1	1
2018/2/24 18:30	0.014	1	1
2018/2/24 19:00	0.014	1	1
2018/2/24 19:30	0.014	1	1
2018/2/24 20:00	0.014	1	1
2018/2/24 20:30	0.014	1	1
2018/2/24 21:00	0.014	1	1
2018/2/24 21:30	0.014	1	1
2018/2/24 22:00	0.014	1	1
2018/2/24 22:30	0.014	1	1
2018/2/24 23:00	0.014	1	1
2018/2/24 23:30	0.014	1	1
2018/2/25 0:00	0.014	1	1
2018/2/25 0:30	0.014	1	1
2018/2/25 1:00	0.014	1	1
2018/2/25 1:30	0.014	1	1
2018/2/25 2:00	0.014	1	1
2018/2/25 2:30	0.014	1	1
2018/2/25 3:00	0.014	1	1
2018/2/25 3:30	0.014	1	1
2018/2/25 4:00	0.014	1	1
2018/2/25 4:30	0.014	1	1
2018/2/25 5:00	0.014	1	1
2018/2/25 5:30	0.014	1	1
2018/2/25 6:00	0.014	1	1
2018/2/25 6:30	0.014	1	1
2018/2/25 7:00	0.014	1	1
2018/2/25 7:30	0.014	1	1
2018/2/25 8:00	0.014	1	1
2018/2/25 8:30	0.014	1	1
2018/2/25 9:00	0.014	1	1
2018/2/25 9:30	0.014	1	1
2018/2/25 10:00	0.014	1	1

8/9

2018年2月25日

集中廃棄物処理施設周辺 サブドレン水核種分析結果

I-131 (Bq/L)

Table with 24 columns (2/4 to 2/24) and 10 rows (測定場所 ① to ⑩) showing I-131 concentration data.

Cs-134 (Bq/L)

Table with 24 columns (2/4 to 2/24) and 10 rows (測定場所 ① to ⑩) showing Cs-134 concentration data.

Cs-137 (Bq/L)

Table with 24 columns (2/4 to 2/24) and 10 rows (測定場所 ① to ⑩) showing Cs-137 concentration data.

※I-131はサブドレン水を分析していないことを示す。
※④が採取不可となったため、地下水流の上流側として測定し、週1回程度の頻度で測定(2011/4/29~)
※②は地下水流の下流側であることから、追加で測定(2011/5/26~)
※⑥を通知で測定(2011/5/30~)
※⑨を通知で測定(2011/8/2~)
※⑩は検出限界値未満を示し、() 内に検出限界値を示す。

<測定箇所>

- ①4号T/建屋南東
②プロセス主建屋北東
③プロセス主建屋南東
④プロセス主建屋南西
⑤建屋休廃棄物減容処理建屋南
⑥サイトハング建屋南西
⑦排卸工作建屋 西側
⑧建屋休廃棄物減容処理建屋北
⑨サイトハング建屋南東

9/9

2018年2月25日
東京電力ホールディングス株式会社
福島第一廃炉推進カンパニー

福島第一原子力発電所 サブドレン・地下水ドレン浄化水の分析結果

単位: Bq/L

運用目標	告示濃度※1 限度	WHO飲料水 水質ガイドライン
一時貯水タンクG (サンブルタンクG)		
東京電力 第三者機関		
採取日 2018年2月21日		
採取時刻 7:49		
貯水量 [m ³] 540		
セシウム134 ND(0.79)	60	10
セシウム137 ND(0.58)	90	10
その他 ガンマ核種		
検出なし		
全ベータ ND(2.3)		
トリチウム 780	60,000	10,000
運用目標		
検出されないこと		
3(1) ^(注)		

* 第三者機関: 東北緑化環境保全株式会社

* NDは検出限界値未満を表し、()内に検出限界値を示す。

(注) 運用目標の全ベータについては、10日に1回程度の分析では、検出限界値を 1 Bq/Lに下げて実施。

※1 東京電力株式会社福島第一原子力発電所原子炉施設の保安及び特定核燃料物質の防護に関する規則に定める告示濃度限度
(別表第2第六欄: 周辺監視区域外の水中の濃度限度[本表では、Bq/cm³の表記をBq/Lに換算した値を記載])

※2 セシウム134, セシウム137の検出限界値「1Bq/L未満」を確認する測定にて検出されないこと(天然核種を除く)。

14:30受 1/1

様式0-1(1/2)

応急措置の概要(原子炉施設)

(第17714報)

平成30年2月25日14時25分

内閣総理大臣, 原子力規制委員会, 福島県知事, 大熊町長, 双葉町長 殿

第25条報告

報告者名 東京電力ホールディングス株式会社
 福島第一廃炉推進カンパニー
 福島第一原子力発電所
 原子力防災管理者 内田 俊志
 連絡先 0240-30-9301

原子力災害特別措置法第25条第2項の規定に基づき、応急措置の概要を以下の通り報告します。

原子力事業所の名称及び場所	福島第一原子力発電所 福島県双葉郡大熊町大字夫沢字北原22
特定事象の発生箇所(注1)	福島第一原子力発電所
特定事象の発生時刻(注1)	平成23年3月11日 16時36分(24時間表示)
特定事象の種類(注1)	非常用炉心冷却装置注水不能 (原災法政令第6条第4項第4号, 省令第21条第1項ロ)
発生事象と対応の概要(注2)	<p>(対応日時, 対応の概要)</p> <p>第17710報でお知らせしたとおり、サブドレン他水処理施設一時貯水タンクFに貯水していた水について、本日以下のとおり排水を実施しました。</p> <ul style="list-style-type: none"> ・排水開始 : 10時45分 ・排水終了 : 13時25分 ・排水量 : 395m³ <p>排水状況については、漏えい等の異常がないことを確認しております。</p> <p>【公表区分：E】</p>
その他の事項の対応(注3)	なし

※添付の有・無

備考 この用紙の大きさは、日本工業規格A4とする。

(注1) 最初に発生した警戒事態該当事象の発生箇所, 発生時刻, 種類について記載する。

(注2) 設備機器の状況, 故障機器の応急復旧, 拡大防止措置等の時刻, 場所, 内容について発生時刻順に記載する。

(注3) 緊急時対策本部の設置状況, 被ばく患者発生状況等について記載する。

16:05 受 1/2

様式0-1(1/2)
(第17715報)

応急措置の概要 (原子炉施設)

平成30年2月25日15時45分

内閣総理大臣, 原子力規制委員会, 福島県知事, 大熊町長, 双葉町長 殿

第25条報告

報告者名 東京電力ホールディングス株式会社
福島第一廃炉推進カンパニー
福島第一原子力発電所
原子力防災管理者 内田 俊志
連絡先 0240-30-9301

原子力災害特別措置法第25条第2項の規定に基づき、応急措置の概要を以下の通り報告します。

原子力事業所の名称及び場所	福島第一原子力発電所 福島県双葉郡大熊町大字夫沢字北原22
特定事象の発生箇所(注1)	福島第一原子力発電所
特定事象の発生時刻(注1)	平成23年3月11日 16時36分(24時間表示)
特定事象の種類(注1)	非常用炉心冷却装置注水不能 (原災法政令第6条第4項第4号, 省令第21条第1項口)
発生事象と対応の概要(注2)	(対応日時, 対応の概要). 第8137報他でお知らせした、1号機放水路上流側立坑においてCs-137の濃度が上昇した事象、及び第10182報他でお知らせした、2号機放水路上流側立坑において全ベータ放射能及びトリチウム濃度が上昇した事象について、1号機及び2号機放水路立坑水の分析を実施しましたので、以下のとおり報告します。 ・福島第一原子力発電所構内1号機、2号機放水路サンプリング結果 [採取日 2月23日] 今回の分析結果については、至近の分析結果と比較して有意な変動はありませんでした。今後も監視を継続していきます。 【公表区分：その他】
※添付の有・無	無
その他の事項の対応(注3)	なし

備考 この用紙の大きさは、日本工業規格A4とする。

(注1) 最初に発生した警戒事態該当事象の発生箇所、発生時刻、種類について記載する。

(注2) 設備機器の状況、故障機器の応急復旧、拡大防止措置等の時刻、場所、内容について発生時刻順に記載する。

(注3) 緊急時対策本部の設置状況、被ばく患者発生状況等について記載する。

2/2

2018年2月25日
東京電力ホールディングス株式会社
福島第一廃炉推進カンパニー

福島第一原子力発電所構内1号機、2号機放水路サンプリング結果

単位:Bq/L

	1号機放水路立坑水		2号機放水路立坑水	
	上流側	下流側	上流側	下流側
採取日	2月23日	2月23日	2月23日	2月23日
採取時刻	9:17	8:59	9:10	9:02
Cs-134(約2年)	220	92	96	ND(11)
Cs-137(約30年)	2,000	890	950	36
全β	3,800	2,600	2,600	180
H-3(約12年)	490	380	490	280

* NDは検出限界値未満を表し、()内に検出限界値を示す。

16:05 受. 1/12

様式9-1(1/2)

応急措置の概要(原子炉施設)

(第17716報)

平成30年2月25日15時45分	
内閣総理大臣, 原子力規制委員会, 福島県知事, 大熊町長, 双葉町長 殿	
第25条報告	報告者名 東京電力ホールディングス株式会社 福島第一廃炉推進カンパニー 福島第一原子力発電所 原子力防災管理者 内田 俊志 連絡先 0240-30-9301
原子力災害特別措置法第25条第2項の規定に基づき, 応急措置の概要を以下の通り報告します。	
原子力事業所の名称及び場所	福島第一原子力発電所 福島県双葉郡大熊町大字夫沢字北原22
特定事象の発生箇所(注1)	福島第一原子力発電所
特定事象の発生時刻(注1)	平成23年3月11日 16時36分(24時間表示)
特定事象の種類(注1)	非常用炉心冷却装置注水不能 (原災法政令第6条第4項第4号, 省令第21条第1項ロ)
発生事象と対応の概要(注2)	(対応日時, 対応の概要) プラント関連パラメータ、発電所敷地内におけるモニタリング結果等について、下記のとおりお知らせいたします。 <ul style="list-style-type: none"> ・プラント関連パラメータ [2月25日 11時00分現在] ・発電所敷地内におけるモニタリング結果 [2月25日 15時00分現在] ・福島第一原子力発電所構内排水路分析結果 [採取日 2月24日] ・福島第一港湾内、放水口付近、護岸の詳細分析結果 護岸地下水 [採取日 2月22日] ・福島第一港湾内、放水口付近、護岸の詳細分析結果 護岸地下水 [採取日 2月24日] ・福島第一港湾内、放水口付近、護岸の詳細分析結果 海水 [採取日 2月24日] 建屋滞留水の移送状況については、本日のパトロール及び警報監視等において、漏えい等の異常は確認されませんでした。 【公表区分：その他】 ※添付の有・無
その他の事項の対応(注3)	なし

備考 この用紙の大きさは、日本工業規格A4とする。

(注1) 最初に発生した警戒事態該当事象の発生箇所, 発生時刻, 種類について記載する。

(注2) 設備機器の状況, 故障機器の応急復旧, 拡大防止措置等の時刻, 場所, 内容について発生時刻順に記載する。

(注3) 緊急時対策本部の設置状況, 被ばく患者発生状況等について記載する。

2/12

福島第一原子力発電所 プラント関連パラメータ

2018年2月25日 11:00 現在

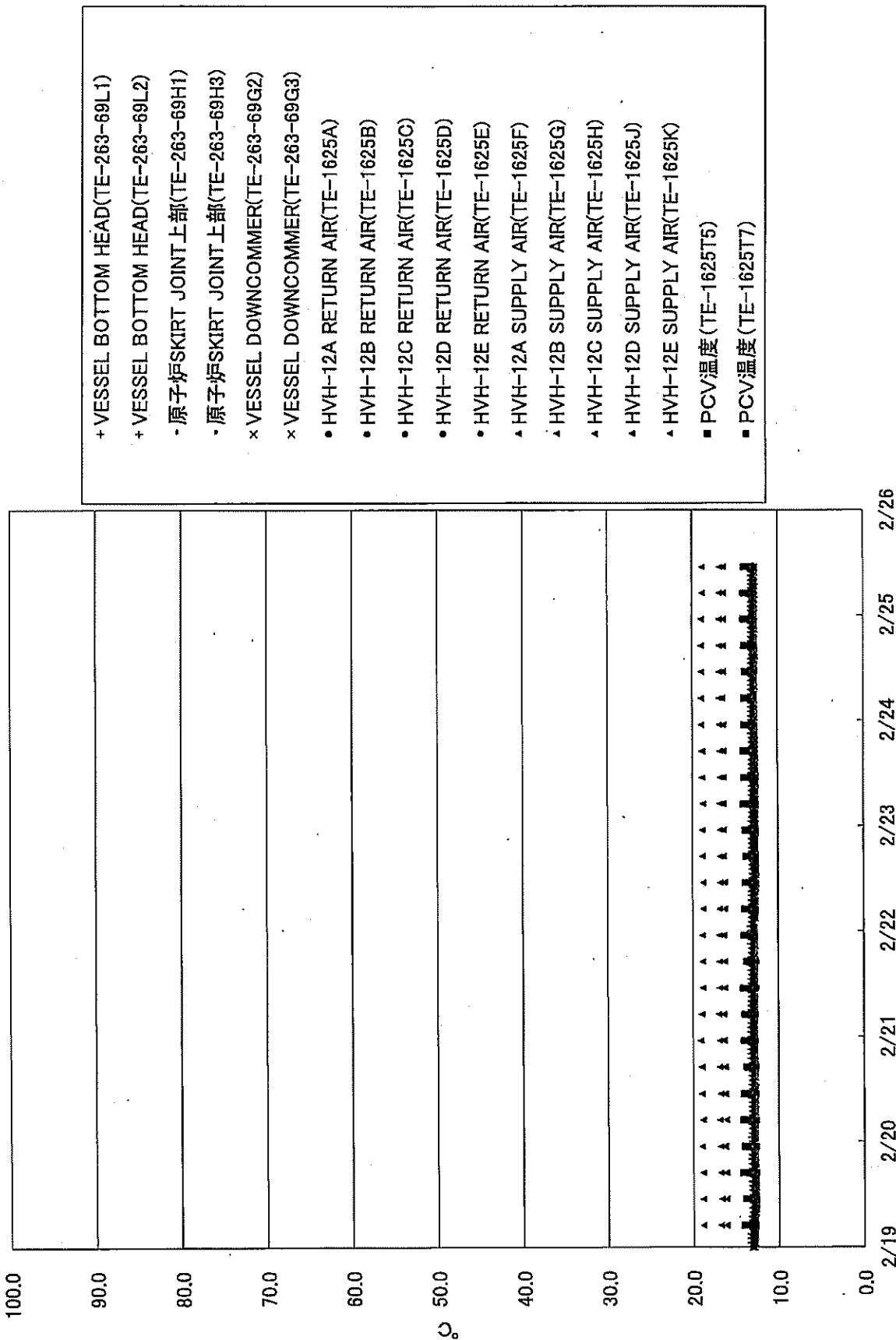
【特記事項】
 各パラメータについては、地震やその他の事故直後の影響を受けて、通常の運用時と異なる値を示しているものもあり、正しく測定されていない可能性のある計測器も存在している。プラントの状態を把握するために、このような計測値の不確かさを考慮し、必要に応じて、複数の計測器から得られる情報を参照して変化の傾向にも留意し、総合的に判断している。

	1号機	2号機	3号機	4号機
原子炉注水状況	給水系：1.6m ³ /h CS系：1.4m ³ /h (2/25 11:00 現在)	給水系：1.4m ³ /h CS系：1.5m ³ /h (2/25 11:00 現在)	給水系：1.4m ³ /h CS系：1.4m ³ /h (2/25 11:00 現在)	
原子炉炉圧力容器 底部温度	VESSEL BOTTOM HEAD (TE-263-69L1)：13.0C 原子炉 SKIRT JOINT 上部 (TE-263-69H1)：12.9C VESSEL DOWN COMMER (TE-263-69G2)：12.8C (2/25 11:00 現在)	VESSEL WALL ABOVE BOTTOM HEAD (TE-2-3-69H3)：18.5C RPV温度 (TE-2-3-69R)：18.4C (2/25 11:00 現在)	スカートジャンクション上部温度 (TE-2-3-69F1)：17.9C RPV底部ヘッド上部温度 (TE-2-3-69H1)：16.4C (2/25 11:00 現在)	
原子炉格納容器 内温度	HVH-12A RETURN AIR (TE-1625A)：13.2C HVH-12A SUPPLY AIR (TE-1625F)：12.7C (2/25 11:00 現在)	RETURN AIR DRYWELL COOLER (TE-16-114B)：18.9C SUPPLY AIR D/W COOLER HVH2-16B (TE-16-114G#1)：19.0C (2/25 11:00 現在)	格納容器空調機戻り空気温度 (TE-16-114A)：17.4C 格納容器空調機供給空気温度 (TE-16-114F#1)：16.1C (2/25 11:00 現在)	
原子炉格納容器 圧力	0.96kPa g (2/25 11:00 現在)	3.71kPa g (2/25 11:00 現在)	0.28kPa g (2/25 11:00 現在)	
窒素封入流量 ※3	RPV (RVH)：14.07Nm ³ /h (JP-A)：14.54Nm ³ /h (JP-B)：-Nm ³ /h PCV：-Nm ³ /h (2/25 11:00 現在)	RPV：12.70Nm ³ /h PCV：-Nm ³ /h (2/25 11:00 現在)	RPV：16.97Nm ³ /h PCV：-Nm ³ /h (2/25 11:00 現在)	※4
原子炉格納容器 ガス管理システム 排気流量	21.7m ³ /h (2/25 11:00 現在)	15.09Nm ³ /h (2/25 11:00 現在)	17.91Nm ³ /h (2/25 11:00 現在)	
原子炉格納容器 水素濃度 ※1	A系：0.00vol% B系：0.00vol% (2/25 11:00 現在)	A系：0.03vol% B系：0.02vol% (2/25 11:00 現在)	A系：0.05vol% B系：0.04vol% (2/25 11:00 現在)	
原子炉格納容器 放射能濃度 (Xe135) ※2	A系：指示値 1.18E-03 検出限界値 4.10E-04 B系：指示値 9.20E-04 検出限界値 4.80E-04 (2/25 11:00 現在)	A系：指示値 ND 検出限界値 1.6E-01 B系：指示値 ND 検出限界値 1.5E-01 (2/25 11:00 現在)	A系：指示値 ND 検出限界値 2.5E-01 B系：指示値 ND 検出限界値 2.5E-01 (2/25 11:00 現在)	
使用済燃料プール 水温度	25.5C (2/1 11:00 現在)	29.0C (2/25 11:00 現在)	28.0C (2/25 11:00 現在)	12.2C (2/25 11:00 現在)
FPC注水ノック 水位	3.50m (2/1 11:00 現在)	4.64m (2/25 11:00 現在)	3.21m (2/25 11:00 現在)	42.74X100mm (2/25 11:00 現在)

【注釈に関する事項】
 ※1：指示値がマイナスの場合は0.00vol%と記載する。(水素濃度が極めて低い場合は、計測精度によりマイナス表示はなしの場合があるため)
 ※2：指示値が検出限界値未満の場合はNDと記載する。原子炉格納容器ガス管理システムの放射能濃度 (Xe135) を記載する。
 ※3：指示値が検出限界値未満の場合はNDと記載する。原子炉格納容器ガス管理システムの放射能濃度 (Xe135) を記載する。
 ※4：異常停止中
 ※5：1号機使用済燃料プール冷却系停止中の為、1号機使用済燃料プール水温度とFPCスキマータを記載。なお、停止時刻は2/13(17時)時点の使用済燃料プール水温度約23.5C程度と推定。

3/12

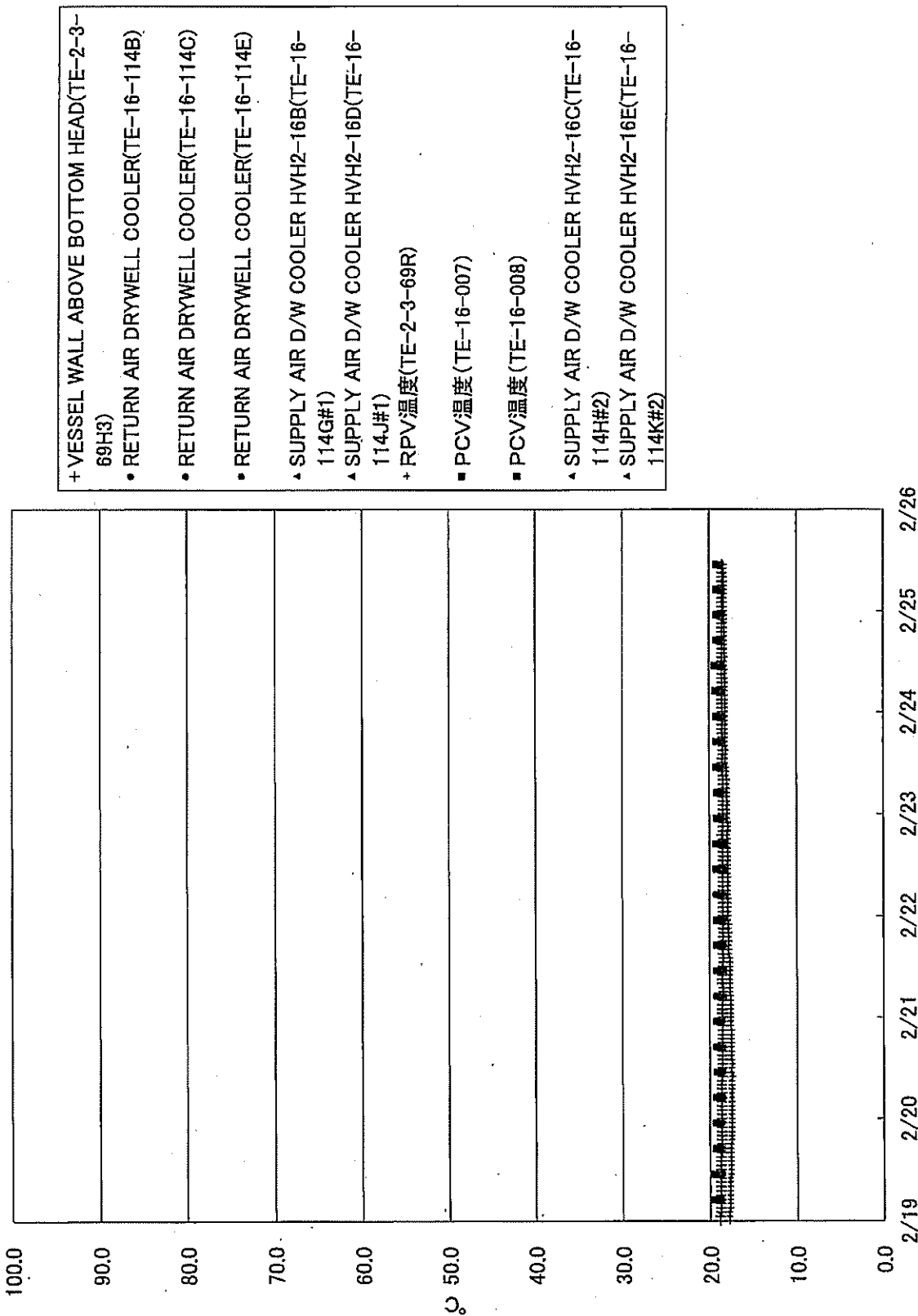
福島第一原子力発電所1号機 温度に関するパラメータ



- + VESSEL BOTTOM HEAD(TE-263-69L1)
- + VESSEL BOTTOM HEAD(TE-263-69L2)
- 原子炉SKIRT JOINT 上部(TE-263-69H1)
- 原子炉SKIRT JOINT 上部(TE-263-69H3)
- × VESSEL DOWNCOMMER(TE-263-69G2)
- × VESSEL DOWNCOMMER(TE-263-69G3)
- HVH-12A RETURN AIR(TE-1625A)
- HVH-12B RETURN AIR(TE-1625B)
- HVH-12C RETURN AIR(TE-1625C)
- HVH-12D RETURN AIR(TE-1625D)
- HVH-12E RETURN AIR(TE-1625E)
- ▲ HVH-12A SUPPLY AIR(TE-1625F)
- ▲ HVH-12B SUPPLY AIR(TE-1625G)
- ▲ HVH-12C SUPPLY AIR(TE-1625H)
- ▲ HVH-12D SUPPLY AIR(TE-1625J)
- ▲ HVH-12E SUPPLY AIR(TE-1625K)
- PCV温度(TE-1625T5)
- PCV温度(TE-1625T7)

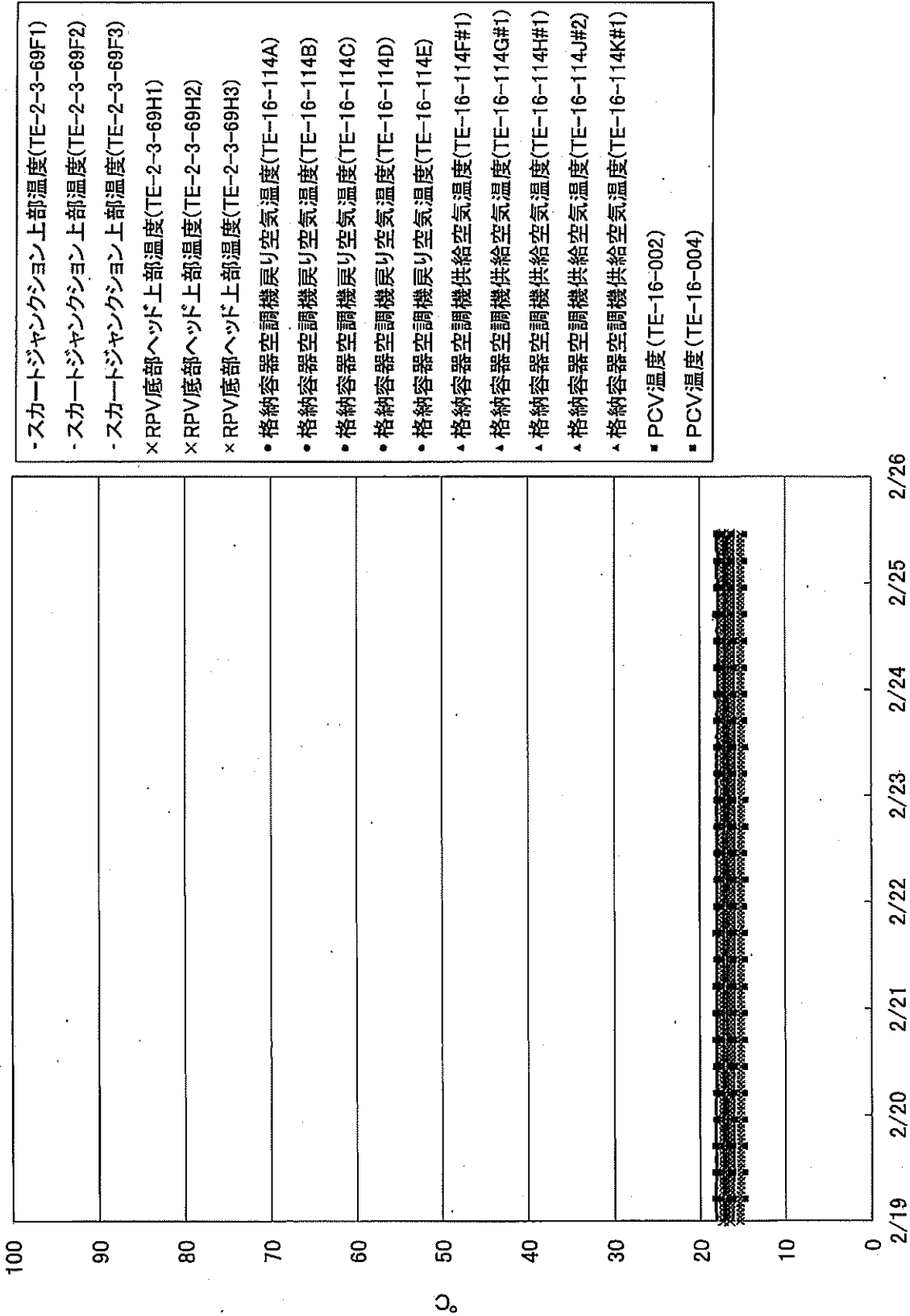
4/12

福島第一原子力発電所2号機 温度に関するパラメータ



5/12

福島第一原子力発電所3号機 温度に関するパラメータ



- スカートジャンクション上部温度(TE-2-3-69F1)
- スカートジャンクション上部温度(TE-2-3-69F2)
- スカートジャンクション上部温度(TE-2-3-69F3)
- ×RPV底部ヘッド上部温度(TE-2-3-69H1)
- ×RPV底部ヘッド上部温度(TE-2-3-69H2)
- ×RPV底部ヘッド上部温度(TE-2-3-69H3)
- 格納容器空調機戻り空気温度(TE-16-114A)
- 格納容器空調機戻り空気温度(TE-16-114B)
- 格納容器空調機戻り空気温度(TE-16-114C)
- 格納容器空調機戻り空気温度(TE-16-114D)
- 格納容器空調機戻り空気温度(TE-16-114E)
- ▲格納容器空調機供給空気温度(TE-16-114F#1)
- ▲格納容器空調機供給空気温度(TE-16-114G#1)
- ▲格納容器空調機供給空気温度(TE-16-114H#1)
- ▲格納容器空調機供給空気温度(TE-16-114J#2)
- ▲格納容器空調機供給空気温度(TE-16-114K#1)
- PCV温度(TE-16-002)
- PCV温度(TE-16-004)

6/12

福島第一原子力発電所 モニタリング結果(モニタリングカー・気象関係)

場所	日時	線量率 ($\mu\text{Sv/h}$)	中性子線量率 ($\mu\text{Sv/h}$)	天候	風向	風速 (m/s)
西門	2018/2/25 9:00	-	<0.01	晴れ	NNE	3.1
西門	2018/2/25 9:10	-	<0.01	晴れ	NNE	2.9
西門	2018/2/25 9:20	-	<0.01	晴れ	NNE	2.9
西門	2018/2/25 9:30	-	<0.01	晴れ	NNE	3.0
西門	2018/2/25 9:40	-	<0.01	晴れ	NE	3.5
西門	2018/2/25 9:50	-	<0.01	晴れ	NE	3.1
西門	2018/2/25 10:00	-	<0.01	晴れ	ENE	3.5
西門	2018/2/25 10:10	-	<0.01	晴れ	ENE	3.0
西門	2018/2/25 10:20	-	<0.01	晴れ	ENE	3.6
西門	2018/2/25 10:30	-	<0.01	晴れ	NE	3.1
西門	2018/2/25 10:40	-	<0.01	晴れ	NNE	2.7
西門	2018/2/25 10:50	-	<0.01	晴れ	NNE	3.0
西門	2018/2/25 11:00	-	<0.01	晴れ	NE	2.6
西門	2018/2/25 11:10	-	<0.01	晴れ	NNE	2.8
西門	2018/2/25 11:20	-	<0.01	晴れ	NE	2.5
西門	2018/2/25 11:30	-	<0.01	晴れ	ENE	2.7
西門	2018/2/25 11:40	-	<0.01	晴れ	NE	2.9
西門	2018/2/25 11:50	-	<0.01	晴れ	ENE	2.0
西門	2018/2/25 12:00	-	<0.01	晴れ	E	2.2
西門	2018/2/25 12:10	-	<0.01	晴れ	E	2.0
西門	2018/2/25 12:20	-	<0.01	晴れ	ESE	1.8
西門	2018/2/25 12:30	-	<0.01	晴れ	SE	2.0
西門	2018/2/25 12:40	-	<0.01	晴れ	SSE	2.7
西門	2018/2/25 12:50	-	<0.01	晴れ	SE	2.9
西門	2018/2/25 13:00	-	<0.01	晴れ	SE	2.3
西門	2018/2/25 13:10	-	<0.01	晴れ	SE	2.9
西門	2018/2/25 13:20	-	<0.01	晴れ	ESE	2.6
西門	2018/2/25 13:30	-	<0.01	晴れ	ESE	2.6
西門	2018/2/25 13:40	-	<0.01	曇り	SE	2.3
西門	2018/2/25 13:50	-	<0.01	曇り	SSE	2.5
西門	2018/2/25 14:00	-	<0.01	曇り	SSE	3.1
西門	2018/2/25 14:10	-	<0.01	曇り	SE	2.8
西門	2018/2/25 14:20	-	<0.01	曇り	SSE	2.9
西門	2018/2/25 14:30	-	<0.01	曇り	SSE	2.4
西門	2018/2/25 14:40	-	<0.01	曇り	SE	2.6
西門	2018/2/25 14:50	-	<0.01	曇り	SE	3.1
西門	2018/2/25 15:00	-	<0.01	曇り	SE	3.4

福島第一原子力発電所 モニタリングポスト空間線量率($\mu\text{Sv/h}$)

7/12

測定日時	MP-1	MP-2	MP-3	MP-4	MP-5	MP-6	MP-7	MP-8	スタック(95m)		感雨
									風向	風速(m/s)	
2018/2/25 9:00	0.885	1.494	0.931	1.750	1.204	0.483	0.868	0.836	N	4.5	無
2018/2/25 9:10	0.885	1.495	0.929	1.748	1.207	0.483	0.867	0.836	N	4.7	無
2018/2/25 9:20	0.882	1.494	0.928	1.748	1.206	0.485	0.867	0.835	NNE	5.3	無
2018/2/25 9:30	0.883	1.496	0.930	1.750	1.203	0.485	0.867	0.837	NNE	5.1	無
2018/2/25 9:40	0.883	1.493	0.929	1.749	1.204	0.485	0.866	0.836	NE	5.3	無
2018/2/25 9:50	0.885	1.494	0.930	1.750	1.206	0.485	0.865	0.835	NE	4.7	無
2018/2/25 10:00	0.883	1.492	0.928	1.751	1.203	0.486	0.866	0.836	NE	4.7	無
2018/2/25 10:10	0.882	1.492	0.929	1.748	1.205	0.485	0.866	0.836	NE	4.3	無
2018/2/25 10:20	0.885	1.494	0.930	1.748	1.203	0.484	0.864	0.834	NE	4.7	無
2018/2/25 10:30	0.884	1.495	0.930	1.749	1.208	0.485	0.865	0.838	NNE	4.7	無
2018/2/25 10:40	0.886	1.494	0.928	1.752	1.204	0.486	0.864	0.836	NNE	4.8	無
2018/2/25 10:50	0.884	1.493	0.930	1.746	1.206	0.484	0.866	0.835	NNE	4.0	無
2018/2/25 11:00	0.886	1.492	0.929	1.751	1.207	0.486	0.865	0.836	NE	3.8	無
2018/2/25 11:10	0.887	1.493	0.931	1.750	1.207	0.485	0.864	0.836	NE	3.3	無
2018/2/25 11:20	0.889	1.493	0.928	1.749	1.209	0.486	0.863	0.837	NE	3.5	無
2018/2/25 11:30	0.888	1.499	0.931	1.749	1.210	0.485	0.865	0.835	ENE	4.0	無
2018/2/25 11:40	0.886	1.494	0.932	1.749	1.209	0.486	0.866	0.837	NE	3.8	無
2018/2/25 11:50	0.890	1.495	0.929	1.752	1.209	0.485	0.865	0.836	ENE	2.9	無
2018/2/25 12:00	0.886	1.497	0.931	1.750	1.207	0.486	0.865	0.838	E	2.5	無
2018/2/25 12:10	0.890	1.493	0.930	1.753	1.207	0.486	0.865	0.836	E	2.2	無
2018/2/25 12:20	0.888	1.496	0.930	1.751	1.207	0.487	0.865	0.836	ESE	3.1	無
2018/2/25 12:30	0.889	1.495	0.930	1.751	1.206	0.485	0.866	0.837	ESE	3.0	無
2018/2/25 12:40	0.888	1.493	0.929	1.754	1.208	0.485	0.865	0.836	SSE	3.2	無
2018/2/25 12:50	0.889	1.496	0.928	1.752	1.208	0.485	0.865	0.837	SE	3.7	無
2018/2/25 13:00	0.886	1.499	0.932	1.752	1.205	0.486	0.866	0.836	SE	2.9	無
2018/2/25 13:10	0.888	1.497	0.932	1.753	1.206	0.485	0.866	0.835	SE	3.9	無
2018/2/25 13:20	0.888	1.496	0.932	1.751	1.207	0.487	0.864	0.837	ESE	5.2	無
2018/2/25 13:30	0.887	1.495	0.930	1.751	1.209	0.486	0.867	0.835	SE	3.5	無
2018/2/25 13:40	0.889	1.494	0.930	1.753	1.210	0.486	0.865	0.838	SE	4.6	無
2018/2/25 13:50	0.887	1.496	0.931	1.751	1.209	0.486	0.867	0.837	SSE	4.6	無
2018/2/25 14:00	0.890	1.497	0.930	1.753	1.212	0.487	0.866	0.838	SSE	4.5	無
2018/2/25 14:10	0.886	1.496	0.932	1.748	1.211	0.487	0.864	0.837	SSE	3.8	無
2018/2/25 14:20	0.888	1.497	0.932	1.751	1.209	0.487	0.866	0.837	SSE	5.0	無
2018/2/25 14:30	0.888	1.497	0.933	1.752	1.209	0.487	0.864	0.837	SE	4.7	無
2018/2/25 14:40	0.889	1.495	0.932	1.751	1.212	0.488	0.865	0.837	SSE	3.6	無
2018/2/25 14:50	0.889	1.498	0.931	1.752	1.211	0.488	0.867	0.837	ESE	4.6	無
2018/2/25 15:00	0.889	1.497	0.932	1.750	1.210	0.486	0.867	0.835	SE	4.6	無

8/
12

福島第一原子力発電所 モニタリング結果(可搬型MP)			
日時	事務本館南側線量率 (mSv/h)	正門線量率 (μ Sv/h)	西門線量率 (μ Sv/h)
2018/2/25 9:00	0.014	1	1
2018/2/25 9:30	0.014	1	1
2018/2/25 10:00	0.014	1	1
2018/2/25 10:30	0.014	1	1
2018/2/25 11:00	0.014	1	1
2018/2/25 11:30	0.014	1	1
2018/2/25 12:00	0.014	1	1
2018/2/25 12:30	0.014	1	1
2018/2/25 13:00	0.014	1	1
2018/2/25 13:30	0.014	1	1
2018/2/25 14:00	0.014	1	1
2018/2/25 14:30	0.014	1	1
2018/2/25 15:00	0.014	1	1

9/12

2018年2月25日
東京電力ホールディングス株式会社
福島第一廃炉推進カンパニー

福島第一原子力発電所構内排水路分析結果

単位: Bq/L

A排水路		物揚場排水路	
採取日	2月23日	2月24日	2月23日
採取時刻	7:00	7:00	7:00
降雨量(mm/日)	0	0	0
流量(m ³ /秒)	解析中	解析中	解析中
Cs-134(約2年)	ND(0.56)	ND(0.49)	ND(0.63)
Cs-137(約30年)	1.1	2.2	1.5
全β	6.8	4.4	3.5
H-3(約12年)	-	-	-

単位: Bq/L

K排水路		C排水路	
採取日	2月23日	2月24日	2月23日
採取時刻	7:00	7:00	7:00
降雨量(mm/日)	0	0	0
流量(m ³ /秒)	解析中	解析中	解析中
Cs-134(約2年)	ND(1.0)	ND(0.91)	ND(0.69)
Cs-137(約30年)	3.6	4.9	ND(0.74)
全β	7.2	8.0	ND(3.7)
H-3(約12年)	-	-	-

* 太枠内が今回公表データ。他は2月24日までにお知らせ済み。

* 測定対象外の項目は「-」と記す。

* NDは検出限界値未満を表し、()内に検出限界値を示す。

2018年2月25日
東京電力ホールディングス株式会社
福島第一廃炉推進カンパニー

福島第一港湾内、放水口付近、護岸の詳細分析結果(1/3)護岸地下水

単位: Bq/L (塩素除く)

	地下水観測孔 No.0-1	地下水観測孔 No.0-1-2	地下水観測孔 No.0-2	地下水観測孔 No.0-3-1	地下水観測孔 No.0-3-2	地下水観測孔 No.0-4	地下水観測孔 No.1	地下水観測孔 No.1-6	地下水観測孔 No.1-8	地下水観測孔 No.1-9(注)	地下水観測孔 No.1-11	地下水観測孔 No.1-12	地下水観測孔 No.1-14	地下水観測孔 No.1-16	地下水観測孔 No.1-17
採取日															
採取時刻															
塩素(単位: ppm)															
Cs-134(約2年)															
Cs-137(約30年)															
その他															
γ															
全β															
H-3(約12年)															
Sr-90(約29年)															

	12号機 ウエルポイント 汲み上げ水	地下水観測孔 No.2	地下水観測孔 No.2-2	地下水観測孔 No.2-3	地下水観測孔 No.2-5(注)	地下水観測孔 No.2-6	地下水観測孔 No.2-7	地下水観測孔 No.2-8	23号機 改修ウエル 汲み上げ水	地下水観測孔 No.3	地下水観測孔 No.3-2	地下水観測孔 No.3-3	地下水観測孔 No.3-4	地下水観測孔 No.3-5(注)	34号機 改修ウエル 汲み上げ水
採取日							2月22日								
採取時刻							7:56								
塩素(単位: ppm)							480								
Cs-134(約2年)							ND(0.46)								
Cs-137(約30年)							0.50								
その他															
γ															
全β															
H-3(約12年)							290								
Sr-90(約29年)							860								

* 太枠内が今回公表データ。他は2月23日にお知らせ済み。
 * NDは検出限界値未満を表し、「その他γ」を除き()内に検出限界値を示す。
 * 測定対象外の項目は「-」と記す。また、「その他γ」は検出されたときに記す。
 (注) No.1-9, 2-5, 3-5は、採水器による採取であるため、γ測定は実施せず。全βは参考値としてる過後に測定。

10/12

福島第一港湾内、放水口付近、護岸の詳細分析結果(2/3)護岸地下水

単位: Bq/L (塩素除)

採取日	地下水観測孔 No.0-1	地下水観測孔 No.0-1-2	地下水観測孔 No.0-2	地下水観測孔 No.0-3-1	地下水観測孔 No.0-3-2	地下水観測孔 No.0-4	地下水観測孔 No.1	地下水観測孔 No.1-8	地下水観測孔 No.1-9(注)	地下水観測孔 No.1-11	地下水観測孔 No.1-12	地下水観測孔 No.1-14	地下水観測孔 No.1-16	地下水観測孔 No.1-17
採取時刻														
塩素(単位: ppm)														
Cs-134(約2年)														
Cs-137(約30年)														
その他														
γ														
全β														
H-3(約12年)														
Sr-90(約29年)														

採取日	1,2号機 ウエルポイント 汲み上げ水	地下水観測孔 No.2	地下水観測孔 No.2-2	地下水観測孔 No.2-3	地下水観測孔 No.2-5(注)	地下水観測孔 No.2-6	地下水観測孔 No.2-7	地下水観測孔 No.2-8	2,3号機 改修ウエル 汲み上げ水	地下水観測孔 No.3	地下水観測孔 No.3-2	地下水観測孔 No.3-3	地下水観測孔 No.3-4	地下水観測孔 No.3-5(注)	3,4号機 改修ウエル 汲み上げ水
採取時刻							2月24日								
塩素(単位: ppm)							7.38								
Cs-134(約2年)							480								
Cs-137(約30年)							ND(0.34)								
その他							0.70								
γ															
全β															
H-3(約12年)							260								
Sr-90(約29年)							分析中								

* NDは検出限界値未満を表し、「その他γ」を除き()内に検出限界値を示す。
 * 測定対象外の項目は「1」と記す。また、「その他γ」は検出されるときに記す。
 (注) No.1-9, 2-5, 3-5は、採水器による採取であるため、γ測定は実施せず。全βは参考値としてる過後に測定。

11/12

12/12

福島第一港湾内、放水口付近、護岸の詳細分析結果(3/3)海水

単位: Bq/L

採取日	採取時刻	福島第一5,6号機放水口北側(T-1)	福島第一6号機取水口前	福島第一物揚場前	福島第一1~4号機取水口内北側(東波除堤北側)	福島第一1号機取水口(遮水壁前)	福島第一2号機取水口(遮水壁前)	福島第一1~4号機取水口内南側(遮水壁前)	福島第一南放水口付近(T-2)	福島第一港湾口	福島第一港湾内東側	※告示濃度限度	WHO飲料水水質ガイドライン
採取日		2月24日	2月24日	2月24日	2月24日	2月24日	2月24日	2月24日	2月24日	2月24日	2月24日		
採取時刻		7:56	7:48	7:26	7:41	7:36	7:31			6:36	6:34		
Cs-134 (約2年)		ND(0.48)	ND(0.50)	ND(0.76)	ND(0.49)	ND(0.53)	ND(0.56)			ND(0.53)	ND(0.35)	60	10
Cs-137 (約30年)		ND(0.45)	ND(0.49)	2.1	2.4	2.2	2.1			ND(0.49)	0.45	90	10
全β		ND(15)	17	ND(15)	ND(15)	ND(15)	ND(15)			17	ND(17)		
H-3 (約12年)		-	-	-	-	-	-			-	-	60,000	10,000
Si-90 (約29年)		-	-	-	-	-	-			-	-	30	10

単位: Bq/L

採取日	採取時刻	福島第一港湾内西側	福島第一港湾内北側	福島第一港湾内南側	福島第一港湾中央	福島第一北防波堤北側(T-0-1)	福島第一港湾口北東側(T-0-1A)	福島第一港湾口東側(T-0-2)	福島第一港湾口南東側(T-0-3A)	福島第一南防波堤南側(T-0-3)	※告示濃度限度	WHO飲料水水質ガイドライン
採取日		2月24日	2月24日	2月24日	2月24日	2月24日	2月24日	2月24日	2月24日	2月24日		
採取時刻		6:32	6:30	6:38	7:22							
Cs-134 (約2年)		ND(0.31)	ND(0.27)	ND(0.22)	ND(0.55)						60	10
Cs-137 (約30年)		ND(0.27)	0.42	ND(0.33)	ND(0.45)						90	10
全β		ND(17)	ND(17)	ND(17)	ND(17)							
H-3 (約12年)		-	-	-	-						60,000	10,000
Si-90 (約29年)		-	-	-	-						30	10

* NDは検出限界値未満を表し、()内に検出限界値を示す。

* 測定対象外の項目は「-」と記す。

※ 東京電力株式会社福島第一原子力発電所原子炉施設の保安及び特定核燃料物質の防護に関する規則に定める告示濃度限度(別表第2第六欄・周辺監視区域外の水中の濃度限度[本表では、Bq/cm³の表記をBq/Lに換算した値を記載])