

9:55 受

1/1

様式9-1(1/2)

応急措置の概要 (原子炉施設)

(第17583報)

平成30年 1月31日 9時50分

内閣総理大臣, 原子力規制委員会, 福島県知事, 大熊町長, 双葉町長 殿

第25条報告

報告者名 東京電力ホールディングス株式会社  
 福島第一廃炉推進カンパニー  
 福島第一原子力発電所  
 原子力防災管理者 内田 俊志  
 連絡先 0240-30-9301

原子力災害特別措置法第25条第2項の規定に基づき, 応急措置の概要を以下の通り報告します。

原子力事業所の名称及び場所	福島第一原子力発電所 福島県双葉郡大熊町大字夫沢字北原22
特定事象の発生箇所(注1)	福島第一原子力発電所
特定事象の発生時刻(注1)	平成28年3月11日 16時36分(24時間表示)
特定事象の種類(注1)	非常用炉心冷却装置注水不能 (原災法政令第6条第4項第4号, 省令第21条第1項ロ)
発生事象と対応の概要(注2)	(対応日時, 対応の概要) 第17578報でお知らせしたとおり, 3号機使用済燃料プール(以下、「SFP」という。)については, 本日5時36分にSFP循環冷却系の一次系の運転を停止し, 冷却を停止しました。  冷却停止時のSFP水温度は27.1℃でした。  【公表区分:E】
その他の事項の対応(注3)	なし

※添付の有・無

備考 この用紙の大きさは, 日本工業規格A4とする。

(注1) 最初に発生した警戒事態該当事象の発生箇所, 発生時刻, 種類について記載する。

(注2) 設備機器の状況, 故障機器の応急復旧, 拡大防止措置等の時刻, 場所, 内容について発生時刻順に記載する。

(注3) 緊急時対策本部の設置状況, 被ばく患者発生状況等について記載する。

12=10 後

1/3

~~様式0-1(1/2)~~

## 応急措置の概要 (原子炉施設)

(第17584報)

平成30年 / 月3 / 日11時50分

内閣総理大臣, 原子力規制委員会, 福島県知事, 大熊町長, 双葉町長 殿

## 第25条報告

報告者名 東京電力ホールディングス株式会社  
 福島第一廃炉推進カンパニー  
 福島第一原子力発電所  
 原子力防災管理者 内田 俊志  
 連絡先 0240-30-9301

原子力災害特別措置法第25条第2項の規定に基づき、応急措置の概要を以下の通り報告します。

原子力事業所の名称及び場所	福島第一原子力発電所 福島県双葉郡大熊町大字夫沢字北原22
特定事象の発生箇所(注1)	福島第一原子力発電所
特定事象の発生時刻(注1)	平成23年3月11日 16時36分(24時間表示)
特定事象の種類(注1)	非常用炉心冷却装置注水不能 (原災法政令第6条第4項第4号, 省令第21条第1項口)
発生事象と対応の概要(注2)	<p>(対応日時, 対応の概要)</p> <p>第12993報他でお知らせした、地下貯水槽周辺の観測孔において全ベータ放射能が上昇した事象、及び第13274報他でお知らせした、地下貯水槽i南西側及び北東側の漏えい検知孔水において全ベータ放射能が上昇した事象について、下記のとおり水の分析を実施しましたので、お知らせします。</p> <ul style="list-style-type: none"> <li>地下貯水槽観測孔 分析結果 [採取日 1月30日]</li> <li>地下水バイパス(調査孔)、海側観測孔 分析結果 [採取日 1月29日]</li> </ul> <p>今回の分析結果は、至近の分析結果と比較して有意な変動はありませんでした。</p> <p>引き続き、地下貯水槽周辺の監視を行うとともに、全ベータ放射能が上昇した原因を調査していきます。</p> <p>【公表区分：D統】</p> <p>※添付の有・無</p>
その他の事項の対応(注3)	なし

備考 この用紙の大きさは、日本工業規格A4とする。

(注1) 最初に発生した警戒事態該当事象の発生箇所、発生時刻、種類について記載する。

(注2) 設備機器の状況、故障機器の応急復旧、拡大防止措置等の時刻、場所、内容について発生時刻順に記載する。

(注3) 緊急時対策本部の設置状況、被ばく患者発生状況等について記載する。

2018年1月31日  
東京電力ホールディングス株式会社  
福島第一廃炉推進カンパニー

地下貯水槽観測孔 分析結果(2018年1月30日分)

地下貯水槽観測孔(i~iii)														
	A1	A2	A3	A4	A5	A6	A7	A8	A9	A10	A11	A12	A13	A14
採取時刻	8:07				8:00				7:53				7:48	
全ベータ(Bq/L)	ND(24)				42				ND(24)				ND(24)	

地下貯水槽観測孔(i~iii)							地下貯水槽観測孔(vi)					
	A15	A16	A17	A18	A19	A19	B1	B2	B3	B3	B3	
採取時刻			7:40									
全ベータ(Bq/L)			ND(24)									

(注)NDは検出限界値未満を表し、( )内に検出限界値を示す。

2018年1月31日  
東京電力ホールディングス株式会社  
福島第一廃炉推進カンパニー

地下水バイパス(調査孔)、海側観測孔 分析結果(2018年1月29日分)

	地下水バイパス 調査孔			海側観測孔							
	a	b	c	①	②	④	⑤	⑥	⑦	⑧	
採取時刻		8:42	8:03						9:13		
全ベータ(Bq/L)		ND(23)	ND(23)						ND(23)		
トリチウム(Bq/L)		61	29						78		

半減期 トリチウム:約12年

\* トリチウム以外のデータは1月30日にお知らせ済み。

(注)NDは検出限界値未満を表し、( )内に検出限界値を示す。

3/3

12:10 後

1/2

様式0-1(1/2)

応急措置の概要 (原子炉施設)

(第17585報)

平成30年 / 月3 / 日11時50分

内閣総理大臣, 原子力規制委員会, 福島県知事, 大熊町長, 双葉町長 殿

第25条報告

報告者名 東京電力ホールディングス株式会社  
福島第一廃炉推進カンパニー  
福島第一原子力発電所  
原子力防災管理者 内田 俊志  
連絡先 0240-30-9301

原子力災害特別措置法第25条第2項の規定に基づき, 応急措置の概要を以下の通り報告します。

原子力事業所の名称及び場所	福島第一原子力発電所 福島県双葉郡大熊町大字夫沢字北原22
特定事象の発生箇所(注1)	福島第一原子力発電所
特定事象の発生時刻(注1)	平成23年3月11日 16時36分(24時間表示)
特定事象の種類(注1)	非常用炉心冷却装置注水不能 (原災法政令第6条第4項第4号, 省令第21条第1項口)
発生事象と対応の概要(注2)	(対応日時, 対応の概要)  第8137報他でお知らせした、1号機放水路上流側立坑においてCs-137の濃度が上昇した事象、及び第10182報他でお知らせした、2号機放水路上流側立坑において全ベータ放射能及びトリチウム濃度が上昇した事象について、1号機及び2号機放水路立坑水の分析を実施しましたので、以下のとおり報告します。  ・福島第一原子力発電所構内1号機、2号機放水路サンプリング結果 [採取日 1月29日]  今回の分析結果については、至近の分析結果と比較して有意な変動はありませんでした。今後も監視を継続していきます。  【公表区分：その他】  ※添付の有・無
その他の事項の対応(注3)	なし

備考 この用紙の大きさは、日本工業規格A4とする。

(注1) 最初に発生した警戒事態該当事象の発生箇所, 発生時刻, 種類について記載する。

(注2) 設備機器の状況, 故障機器の応急復旧, 拡大防止措置等の時刻, 場所, 内容について発生時刻順に記載する。

(注3) 緊急時対策本部の設置状況, 被ばく患者発生状況等について記載する。

2018年1月31日  
東京電力ホールディングス株式会社  
福島第一廃炉推進カンパニー

### 福島第一原子力発電所構内1号機、2号機放水路サンプリング結果

単位:Bq/L

	1号機放水路立坑水		2号機放水路立坑水	
	上流側	下流側	上流側	下流側
採取日	1月29日	1月29日	1月29日	1月29日
採取時刻	10:07	9:40	9:57	9:46
Cs-134(約2年)	280	95	100	ND(6.5)
Cs-137(約30年)	2,400	920	950	57
全β	4,000	2,700	2,700	170
H-3(約12年)	370	480	470	170

\* NDは検出限界値未満を表し、( )内に検出限界値を示す。

12:10 受

1/1

様式0-1(1/2)

応急措置の概要(原子炉施設)

(第17586報)

<p style="text-align: right;">平成30年1月31日11時50分</p> <p>内閣総理大臣, 原子力規制委員会, 福島県知事, 大熊町長, 双葉町長 殿</p>	
第25条報告	<p>報告者名 東京電力ホールディングス株式会社          福島第一廃炉推進カンパニー          福島第一原子力発電所          原子力防災管理者 内田 俊志</p> <p>連絡先 0240-30-9301</p>
<p>原子力災害特別措置法第25条第2項の規定に基づき、応急措置の概要を以下の通り報告します。</p>	
原子力事業所の名称及び場所	<p>福島第一原子力発電所          福島県双葉郡大熊町大字夫沢字北原22</p>
特定事象の発生箇所(注1)	<p>福島第一原子力発電所</p>
特定事象の発生時刻(注1)	<p>平成23年3月11日 16時36分(24時間表示)</p>
特定事象の種類(注1)	<p>非常用炉心冷却装置注水不能          (原災法政令第6条第4項第4号, 省令第21条第1項ロ)</p>
発生事象と対応の概要(注2)	<p>(対応日時, 対応の概要)</p> <p>1号機使用済燃料プール(以下、「SFP」という。)の冷却を下記の期間停止します。          SFP循環冷却一次系のポンプは2台(A, B)あり、ポンプAは点検を行い、ポンプBについてはポンプAの点検を行う際の作業安全確保の観点から停止状態とします。</p> <p>○2/1 15時 ~ 3/12 17時          ・本日10時現在のSFP水温度は、26.3℃であり、放熱を考慮した停止期間終了時点で約23.5℃と評価しております。</p> <p>実績については、別途お知らせします。</p> <p>【公表区分：E】</p> <p>※添付の有・無</p>
その他の事項の対応(注3)	<p>なし</p>

備考 この用紙の大きさは、日本工業規格A4とする。

(注1) 最初に発生した警戒事態該当事象の発生箇所, 発生時刻, 種類について記載する。

(注2) 設備機器の状況, 故障機器の応急復旧, 拡大防止措置等の時刻, 場所, 内容について発生時刻順に記載する。

(注3) 緊急時対策本部の設置状況, 被ばく患者発生状況等について記載する。

12:10 受

1/10

様式9-1(1/2)  
(第17587報)

応急措置の概要(原子炉施設)

平成30年 1月31日 11時50分

内閣総理大臣, 原子力規制委員会, 福島県知事, 大熊町長, 双葉町長 殿

第25条報告

報告者名 東京電力ホールディングス株式会社  
福島第一廃炉推進カンパニー  
福島第一原子力発電所  
原子力防災管理者 内田 俊志  
連絡先 0240-30-9301

原子力災害特別措置法第25条第2項の規定に基づき, 応急措置の概要を以下の通り報告します。

原子力事業所の名称及び場所	福島第一原子力発電所 福島県双葉郡大熊町大字夫沢字北原22
特定事象の発生箇所(注1)	福島第一原子力発電所
特定事象の発生時刻(注1)	平成23年3月11日 16時36分(24時間表示)
特定事象の種類(注1)	非常用炉心冷却装置注水不能 (原災法政令第6条第4項第4号, 省令第21条第1項ロ)
発生事象と対応の概要(注2)	<p>(対応日時, 対応の概要) プラント関連パラメータ、発電所敷地内におけるモニタリング結果、及びタンクエリアパトロール結果等について、下記の通りお知らせいたします。</p> <ul style="list-style-type: none"> <li>・プラント関連パラメータ [1月31日 5時00分現在]</li> <li>・発電所敷地内におけるモニタリング結果 [1月31日10時00分現在]</li> <li>・集中廃棄物処理施設周辺 サブドレン水核種分析結果 [採取日 1月30日]</li> </ul> <p>昨日のタンクエリアパトロール及び汚染水タンク水位計による常時監視において、漏えい等の異常はありませんでした。</p> <p>サブドレン他水処理施設一時貯水タンクF、地下水バイパス一時貯留タンクグループ3の当社及び第三者機関による分析結果については、共に運用目標値を満足していたことから、2月1日に排水を実施します。 排水開始・終了の実績については、別途お知らせします。</p> <ul style="list-style-type: none"> <li>・福島第一原子力発電所 サブドレン・地下水ドレン浄化水の分析結果 [採取日 1月27日]</li> <li>・福島第一原子力発電所 地下水バイパス 一時貯留タンク分析結果 [採取日 1月25日]</li> </ul> <p>【公表区分：その他】 ※添付の有・無</p>
その他の事項の対応(注3)	なし

備考 この用紙の大きさは、日本工業規格A4とする。

- (注1) 最初に発生した警戒事態該当事象の発生箇所, 発生時刻, 種類について記載する。  
(注2) 設備機器の状況, 故障機器の応急復旧, 拡大防止措置等の時刻, 場所, 内容について発生時刻順に記載する。  
(注3) 緊急時対策本部の設置状況, 被ばく患者発生状況等について記載する。



【重要事項】  
 各材料測定については、仕様やその他の検査記録の記載を母体、通常の測定同様  
 条件を揃えているものもあり、正しく測定されていない可能性のある計測値も存  
 在している。プラントの状況や状態を把握するために、このような計測値の不確かさを考  
 慮したうえで、複数の計測器から得られる情報を活用して変化の傾向にも留意し  
 て総合的に判断している。

福島第一原子力発電所 プラント関連パラメータ  
 2018年1月31日 5:00 現在

	1号機	2号機	3号機	4号機
原子炉注水状況	給水系: 1.5m <sup>3</sup> /h CS系: 1.4m <sup>3</sup> /h (1/31 5:00 現在)	給水系: 1.4m <sup>3</sup> /h CS系: 1.5m <sup>3</sup> /h (1/31 5:00 現在)	給水系: 1.4m <sup>3</sup> /h CS系: 1.4m <sup>3</sup> /h (1/31 5:00 現在)	
原子炉圧力容器 腐蝕温度	VESSEL BOTTOM HEAD (TE-263-69L1): 13.6°C 原子炉 SKIRT JOINT 上部 (TE-263-69H1): 13.4°C VESSEL DOWN COMMER (TE-263-69G2): 13.3°C (1/31 5:00 現在)	VESSEL WALL ABOVE BOTTOM HEAD (TE-2-3-69H3): 19.0°C RPV温度 (TE-2-3-69R): 18.3°C (1/31 5:00 現在)	スカートジャンクション上部温度 (TE-2-3-69F1): 18.3°C RPV底部ヘッド上部温度 (TE-2-3-69H1): 16.8°C (1/31 5:00 現在)	
原子炉格納容器 内温度	HVH-12A RETURN AIR (TE-1625A): 13.7°C HVH-12A SUPPLY AIR (TE-1625F): 13.1°C (1/31 5:00 現在)	RETURN AIR DRYWELL COOLER (TE-16-114B): 19.5°C SUPPLY AIR D/W COOLER HVH2-16B (TE-16-114G#1): 19.4°C (1/31 5:00 現在)	格納容器空調機長り空気温度 (TE-16-114A): 18.0°C 格納容器空調機供給空気温度 (TE-16-114F#1): 16.4°C (1/31 5:00 現在)	
原子炉格納容器 圧力	1.15kPa g (1/31 5:00 現在)	3.23kPa g (1/31 5:00 現在)	0.28kPa g (1/31 5:00 現在)	
窒素封入流量 ※3	RPV (RVH): 14.21Nm <sup>3</sup> /h (JP-A): 14.68Nm <sup>3</sup> /h (JP-B): -Nm <sup>3</sup> /h PCV: -Nm <sup>3</sup> /h (1/31 5:00 現在)	RPV: 12.73Nm <sup>3</sup> /h PCV: -Nm <sup>3</sup> /h (1/31 5:00 現在)	RPV: 16.95Nm <sup>3</sup> /h PCV: -Nm <sup>3</sup> /h (1/31 5:00 現在)	※4
原子炉格納容器 ガス管理システム 排気流量	21.7m <sup>3</sup> /h (1/31 5:00 現在)	15.00Nm <sup>3</sup> /h (1/31 5:00 現在)	19.03Nm <sup>3</sup> /h (1/31 5:00 現在)	
原子炉格納容器 水素濃度 ※1	A系: 0.02vol% B系: 0.00vol% (1/31 5:00 現在)	A系: 0.03vol% B系: 0.03vol% (1/31 5:00 現在)	A系: 0.07vol% B系: 0.04vol% (1/31 5:00 現在)	
原子炉格納容器 放射能濃度 (Xe135) ※2	A系: 指示値 1.28E-03 検出限界値 4.40E-04 Ba/cm B系: 指示値 9.80E-04 検出限界値 5.10E-04 (1/31 5:00 現在)	A系: 指示値 ND 検出限界値 1.6E-01 Ba/cm B系: 指示値 ND 検出限界値 1.5E-01 (1/31 5:00 現在)	A系: 指示値 ND 検出限界値 2.5E-01 Ba/cm B系: 指示値 ND 検出限界値 2.5E-01 (1/31 5:00 現在)	
使用済燃料プール 水温度	26.3°C (1/31 5:00 現在)	29.4°C (1/31 5:00 現在)	27.2°C (1/31 5:00 現在)	11.6°C (1/31 5:00 現在)
FPC ストップ 水位	3.71m (1/31 5:00 現在)	3.87m (1/31 5:00 現在)	3.32m (1/31 5:00 現在)	29.31×100mm (1/31 5:00 現在)

【計測値に関する事項】  
 ※1: 指示値がゼロの割合は0.00%と記載する。(水素濃度が極めて低い場合は、計測精度によりマイナース表示される場合があるため)  
 ※2: 指示値が検出限界未満の場合、NDと記載する。原子炉格納容器ガス管理システムの放射能濃度 (Xe135) を記載する。  
 ※3: 使用済燃料プールの水素濃度・圧力を監視するための排気流量を記載する。  
 ※4: 窒素封入停止

3/10

福島第一原子力発電所 モニタリング結果(モニタリングカー・気象関係)						
場所	日時	線量率 ( $\mu\text{Sv/h}$ )	中性子線量率 ( $\mu\text{Sv/h}$ )	天候	風向	風速 (m/s)
西門	2018/1/30 14:00	-	<0.01	曇り	NW	2.5
西門	2018/1/30 14:10	-	<0.01	雪	NW	3.1
西門	2018/1/30 14:20	-	<0.01	曇り	NW	2.4
西門	2018/1/30 14:30	-	<0.01	雪	NW	2.4
西門	2018/1/30 14:40	-	<0.01	曇り	NW	2.0
西門	2018/1/30 14:50	-	<0.01	曇り	NW	1.6
西門	2018/1/30 15:00	-	<0.01	曇り	NW	2.2
西門	2018/1/30 15:10	-	<0.01	曇り	NW	1.9
西門	2018/1/30 15:20	-	<0.01	曇り	NNW	2.1
西門	2018/1/30 15:30	-	<0.01	雪	NW	1.7
西門	2018/1/30 15:40	-	<0.01	曇り	NW	1.5
西門	2018/1/30 15:50	-	<0.01	曇り	NW	1.8
西門	2018/1/30 16:00	-	<0.01	曇り	NNW	1.4
西門	2018/1/30 16:10	-	<0.01	曇り	NNW	1.9
西門	2018/1/30 16:20	-	<0.01	曇り	NNW	1.7
西門	2018/1/30 16:30	-	<0.01	曇り	NW	1.9
西門	2018/1/30 16:40	-	<0.01	曇り	NW	1.5
西門	2018/1/30 16:50	-	<0.01	曇り	NNW	1.5
西門	2018/1/30 17:00	-	<0.01	曇り	NNW	1.2
西門	2018/1/30 17:10	-	<0.01	曇り	NW	1.6
西門	2018/1/30 17:20	-	<0.01	曇り	NW	1.4
西門	2018/1/30 17:30	-	<0.01	曇り	NNW	1.3
西門	2018/1/30 17:40	-	<0.01	曇り	NNW	1.9
西門	2018/1/30 17:50	-	<0.01	曇り	NNW	2.0
西門	2018/1/30 18:00	-	<0.01	曇り	NNW	1.7
西門	2018/1/30 18:10	-	<0.01	曇り	NNW	1.2
西門	2018/1/30 18:20	-	<0.01	曇り	NNW	0.8
西門	2018/1/30 18:30	-	<0.01	曇り	NNW	0.6
西門	2018/1/30 18:40	-	<0.01	曇り	NW	0.8
西門	2018/1/30 18:50	-	<0.01	曇り	NW	1.3
西門	2018/1/30 19:00	-	<0.01	曇り	NW	0.7
西門	2018/1/30 19:10	-	<0.01	曇り	NW	0.9
西門	2018/1/30 19:20	-	<0.01	曇り	NW	1.2
西門	2018/1/30 19:30	-	<0.01	曇り	NW	0.9
西門	2018/1/30 19:40	-	<0.01	曇り	NW	1.1
西門	2018/1/30 19:50	-	<0.01	曇り	NW	1.0
西門	2018/1/30 20:00	-	<0.01	曇り	NNW	1.5
西門	2018/1/30 20:10	-	<0.01	曇り	NW	1.4
西門	2018/1/30 20:20	-	<0.01	曇り	NW	2.0
西門	2018/1/30 20:30	-	<0.01	曇り	NW	2.2
西門	2018/1/30 20:40	-	<0.01	曇り	NW	2.0
西門	2018/1/30 20:50	-	<0.01	曇り	WNW	1.5
西門	2018/1/30 21:00	-	<0.01	曇り	WNW	0.6
西門	2018/1/30 21:10	-	<0.01	曇り	WNW	0.5
西門	2018/1/30 21:20	-	<0.01	曇り	W	0.7
西門	2018/1/30 21:30	-	<0.01	曇り	*	CALM
西門	2018/1/30 21:40	-	<0.01	曇り	W	0.5
西門	2018/1/30 21:50	-	<0.01	曇り	WNW	1.0
西門	2018/1/30 22:00	-	<0.01	曇り	WNW	1.4
西門	2018/1/30 22:10	-	<0.01	曇り	WNW	1.5
西門	2018/1/30 22:20	-	<0.01	曇り	WNW	2.6
西門	2018/1/30 22:30	-	<0.01	曇り	WNW	1.9
西門	2018/1/30 22:40	-	<0.01	曇り	WNW	2.1
西門	2018/1/30 22:50	-	<0.01	曇り	WNW	1.2
西門	2018/1/30 23:00	-	<0.01	曇り	*	CALM
西門	2018/1/30 23:10	-	<0.01	晴れ	*	CALM
西門	2018/1/30 23:20	-	<0.01	晴れ	*	CALM
西門	2018/1/30 23:30	-	<0.01	晴れ	*	CALM
西門	2018/1/30 23:40	-	<0.01	晴れ	*	CALM
西門	2018/1/30 23:50	-	<0.01	晴れ	WNW	1.7
西門	2018/1/31 0:00	-	<0.01	晴れ	WNW	1.0

\*無風の為読取れず 風速0.5m/s未満の場合「CALM」(静穏)と表記

4/10

福島第一原子力発電所 モニタリング結果(モニタリングカー・気象関係)						
場所	日時	線量率 ( $\mu\text{Sv/h}$ )	中性子線量率 ( $\mu\text{Sv/h}$ )	天候	風向	風速 (m/s)
西門	2018/1/31 0:10	-	<0.01	晴れ	WNW	1.2
西門	2018/1/31 0:20	-	<0.01	晴れ	WNW	0.7
西門	2018/1/31 0:30	-	<0.01	晴れ	WNW	0.5
西門	2018/1/31 0:40	-	<0.01	晴れ	*	CALM
西門	2018/1/31 0:50	-	<0.01	晴れ	*	CALM
西門	2018/1/31 1:00	-	<0.01	晴れ	WNW	0.6
西門	2018/1/31 1:10	-	<0.01	晴れ	*	CALM
西門	2018/1/31 1:20	-	<0.01	晴れ	W	0.5
西門	2018/1/31 1:30	-	<0.01	晴れ	WNW	0.9
西門	2018/1/31 1:40	-	<0.01	晴れ	*	CALM
西門	2018/1/31 1:50	-	<0.01	晴れ	WNW	0.5
西門	2018/1/31 2:00	-	<0.01	晴れ	*	CALM
西門	2018/1/31 2:10	-	<0.01	晴れ	WNW	0.9
西門	2018/1/31 2:20	-	<0.01	晴れ	*	CALM
西門	2018/1/31 2:30	-	<0.01	晴れ	*	CALM
西門	2018/1/31 2:40	-	<0.01	晴れ	*	CALM
西門	2018/1/31 2:50	-	<0.01	晴れ	*	CALM
西門	2018/1/31 3:00	-	<0.01	晴れ	*	CALM
西門	2018/1/31 3:10	-	<0.01	晴れ	W	0.6
西門	2018/1/31 3:20	-	<0.01	晴れ	W	0.5
西門	2018/1/31 3:30	-	<0.01	晴れ	WNW	0.7
西門	2018/1/31 3:40	-	<0.01	晴れ	*	CALM
西門	2018/1/31 3:50	-	<0.01	晴れ	WNW	0.8
西門	2018/1/31 4:00	-	<0.01	晴れ	WNW	0.6
西門	2018/1/31 4:10	-	<0.01	晴れ	*	CALM
西門	2018/1/31 4:20	-	<0.01	晴れ	*	CALM
西門	2018/1/31 4:30	-	<0.01	晴れ	*	CALM
西門	2018/1/31 4:40	-	<0.01	晴れ	*	CALM
西門	2018/1/31 4:50	-	<0.01	晴れ	*	CALM
西門	2018/1/31 5:00	-	<0.01	晴れ	SW	0.7
西門	2018/1/31 5:10	-	<0.01	晴れ	SSW	0.9
西門	2018/1/31 5:20	-	<0.01	晴れ	W	0.8
西門	2018/1/31 5:30	-	<0.01	晴れ	WNW	0.7
西門	2018/1/31 5:40	-	<0.01	晴れ	*	CALM
西門	2018/1/31 5:50	-	<0.01	晴れ	W	0.5
西門	2018/1/31 6:00	-	<0.01	晴れ	W	0.5
西門	2018/1/31 6:10	-	<0.01	晴れ	W	0.6
西門	2018/1/31 6:20	-	<0.01	晴れ	WNW	0.7
西門	2018/1/31 6:30	-	<0.01	晴れ	*	CALM
西門	2018/1/31 6:40	-	<0.01	晴れ	W	0.6
西門	2018/1/31 6:50	-	<0.01	晴れ	WNW	1.6
西門	2018/1/31 7:00	-	<0.01	晴れ	WNW	0.8
西門	2018/1/31 7:10	-	<0.01	晴れ	WNW	0.8
西門	2018/1/31 7:20	-	<0.01	晴れ	WNW	0.9
西門	2018/1/31 7:30	-	<0.01	晴れ	WNW	1.0
西門	2018/1/31 7:40	-	<0.01	晴れ	*	CALM
西門	2018/1/31 7:50	-	<0.01	晴れ	W	0.8
西門	2018/1/31 8:00	-	<0.01	晴れ	W	0.6
西門	2018/1/31 8:10	-	<0.01	晴れ	W	0.6
西門	2018/1/31 8:20	-	<0.01	晴れ	W	0.7
西門	2018/1/31 8:30	-	<0.01	晴れ	W	0.8
西門	2018/1/31 8:40	-	<0.01	晴れ	WNW	1.3
西門	2018/1/31 8:50	-	<0.01	晴れ	NW	1.3
西門	2018/1/31 9:00	-	<0.01	晴れ	NNW	0.9
西門	2018/1/31 9:10	-	<0.01	晴れ	NW	0.9
西門	2018/1/31 9:20	-	<0.01	晴れ	*	CALM
西門	2018/1/31 9:30	-	<0.01	晴れ	SW	1.1
西門	2018/1/31 9:40	-	<0.01	晴れ	SSW	1.9
西門	2018/1/31 9:50	-	<0.01	晴れ	SW	1.6
西門	2018/1/31 10:00	-	<0.01	晴れ	SW	1.8

\*無風の為読取れず 風速0.5m/s未満の場合「CALM」(静穏)と表記

5/10

福島第一原子力発電所 モニタリングポスト空間線量率(μSv/h)

測定日時	MP-1	MP-2	MP-3	MP-4	MP-5	MP-6	MP-7	MP-8	スタック(95m)		感雨
									風向	風速(m/s)	
2018/1/30 14:00	0.815	1.346	0.860	***	1.085	0.460	0.833	0.818	NW	6.1	無
2018/1/30 14:10	0.815	1.347	0.864	***	1.087	0.461	0.835	0.819	NW	7.7	有
2018/1/30 14:20	0.815	1.347	0.865	***	1.086	0.461	0.835	0.818	NW	6.0	無
2018/1/30 14:30	0.815	1.348	0.863	***	1.086	0.463	0.836	0.819	NW	5.5	有
2018/1/30 14:40	0.816	1.348	0.863	***	1.088	0.460	0.834	0.818	NW	6.2	無
2018/1/30 14:50	0.813	1.349	0.863	***	1.089	0.461	0.834	0.820	NW	5.2	無
2018/1/30 15:00	0.817	1.349	0.864	***	1.086	0.463	0.833	0.817	NW	5.4	無
2018/1/30 15:10	0.815	1.350	0.862	***	1.087	0.462	0.836	0.817	NW	5.0	無
2018/1/30 15:20	0.818	1.351	0.863	***	1.084	0.461	0.835	0.819	NW	6.0	無
2018/1/30 15:30	0.816	1.351	0.864	1.556	1.087	0.464	0.834	0.819	NW	5.1	有
2018/1/30 15:40	0.820	1.352	0.862	1.552	1.086	0.463	0.836	0.819	NW	3.8	無
2018/1/30 15:50	0.816	1.351	0.864	1.552	1.088	0.463	0.834	0.816	NW	3.4	無
2018/1/30 16:00	0.817	1.352	0.864	1.556	1.089	0.462	0.835	0.820	NW	3.6	無
2018/1/30 16:10	0.816	1.351	0.864	1.551	1.087	0.463	0.834	0.819	NW	4.6	無
2018/1/30 16:20	0.815	1.352	0.865	1.552	1.088	0.463	0.837	0.817	NW	4.6	無
2018/1/30 16:30	0.816	1.349	0.864	1.554	1.089	0.461	0.836	0.819	WNW	3.6	無
2018/1/30 16:40	0.818	1.355	0.865	1.553	1.089	0.462	0.835	0.817	NW	4.0	無
2018/1/30 16:50	0.815	1.351	0.864	1.553	1.091	0.462	0.834	0.818	NW	4.4	無
2018/1/30 17:00	0.815	1.352	0.865	1.554	1.089	0.462	0.835	0.817	NW	5.0	無
2018/1/30 17:10	0.815	1.353	0.862	1.554	1.088	0.462	0.835	0.818	NW	5.2	無
2018/1/30 17:20	0.814	1.352	0.864	1.553	1.088	0.461	0.833	0.817	NW	4.8	無
2018/1/30 17:30	0.814	1.354	0.863	1.555	1.086	0.461	0.835	0.816	NW	5.8	無
2018/1/30 17:40	0.817	1.354	0.865	1.553	1.089	0.463	0.835	0.817	NW	6.2	無
2018/1/30 17:50	0.814	1.350	0.863	1.553	1.087	0.463	0.832	0.818	NW	6.7	無
2018/1/30 18:00	0.814	1.351	0.863	1.555	1.087	0.459	0.834	0.818	NW	5.8	無
2018/1/30 18:10	0.813	1.351	0.862	1.554	1.087	0.461	0.834	0.818	NNW	5.2	無
2018/1/30 18:20	0.815	1.351	0.862	1.554	1.087	0.462	0.834	0.816	NW	4.1	無
2018/1/30 18:30	0.815	1.352	0.860	1.551	1.085	0.461	0.835	0.815	NNW	2.8	無
2018/1/30 18:40	0.814	1.352	0.860	1.551	1.086	0.461	0.832	0.817	NW	3.8	無
2018/1/30 18:50	0.812	1.352	0.860	1.551	1.087	0.461	0.834	0.819	NW	3.8	無
2018/1/30 19:00	0.814	1.351	0.863	1.554	1.089	0.462	0.834	0.819	NW	4.1	無
2018/1/30 19:10	0.814	1.352	0.862	1.551	1.085	0.461	0.833	0.817	NW	4.2	無
2018/1/30 19:20	0.814	1.351	0.862	1.551	1.089	0.462	0.833	0.817	NNW	4.5	無
2018/1/30 19:30	0.812	1.350	0.863	1.553	1.086	0.461	0.834	0.817	NNW	5.1	無
2018/1/30 19:40	0.812	1.350	0.861	1.553	1.088	0.462	0.834	0.818	NNW	5.0	無
2018/1/30 19:50	0.814	1.350	0.862	1.551	1.085	0.460	0.836	0.815	NNW	5.0	無
2018/1/30 20:00	0.813	1.350	0.861	1.555	1.086	0.462	0.833	0.816	NNW	5.5	無
2018/1/30 20:10	0.814	1.353	0.862	1.554	1.085	0.462	0.834	0.817	NW	5.0	無
2018/1/30 20:20	0.812	1.351	0.860	1.554	1.086	0.460	0.835	0.817	NW	4.6	無
2018/1/30 20:30	0.811	1.350	0.861	1.553	1.085	0.461	0.833	0.817	NW	5.2	無
2018/1/30 20:40	0.811	1.349	0.860	1.554	1.085	0.460	0.833	0.818	NW	5.5	無
2018/1/30 20:50	0.811	1.354	0.861	1.553	1.085	0.460	0.833	0.818	NW	4.4	無
2018/1/30 21:00	0.812	1.349	0.862	1.554	1.086	0.460	0.834	0.817	WNW	3.8	無
2018/1/30 21:10	0.812	1.349	0.860	1.553	1.085	0.461	0.833	0.816	W	3.7	無
2018/1/30 21:20	0.811	1.349	0.860	1.552	1.084	0.462	0.833	0.817	W	5.9	無
2018/1/30 21:30	0.811	1.350	0.860	1.553	1.081	0.461	0.833	0.817	WSW	5.7	無
2018/1/30 21:40	0.810	1.350	0.861	1.554	1.083	0.463	0.834	0.817	WSW	5.8	無
2018/1/30 21:50	0.812	1.350	0.862	1.552	1.085	0.461	0.834	0.816	W	5.7	無
2018/1/30 22:00	0.811	1.348	0.862	1.552	1.083	0.461	0.833	0.817	W	5.8	無
2018/1/30 22:10	0.812	1.348	0.860	1.554	1.084	0.462	0.833	0.817	W	6.7	無
2018/1/30 22:20	0.811	1.347	0.859	1.552	1.083	0.461	0.833	0.818	WNW	7.4	無
2018/1/30 22:30	0.811	1.350	0.859	1.553	1.082	0.462	0.834	0.817	WNW	8.0	無
2018/1/30 22:40	0.812	1.350	0.860	1.553	1.085	0.461	0.834	0.815	WNW	8.2	無
2018/1/30 22:50	0.811	1.350	0.859	1.551	1.082	0.463	0.833	0.818	WNW	8.4	無
2018/1/30 23:00	0.809	1.348	0.860	1.552	1.084	0.461	0.835	0.818	WNW	7.5	無
2018/1/30 23:10	0.811	1.350	0.858	1.554	1.084	0.459	0.834	0.817	WNW	7.5	無
2018/1/30 23:20	0.810	1.347	0.862	1.550	1.083	0.460	0.833	0.820	WNW	7.0	無
2018/1/30 23:30	0.812	1.350	0.860	1.553	1.086	0.462	0.834	0.818	W	6.4	無
2018/1/30 23:40	0.811	1.348	0.860	1.552	1.086	0.464	0.834	0.818	WNW	6.5	無
2018/1/30 23:50	0.813	1.348	0.862	1.554	1.084	0.463	0.834	0.817	WNW	6.0	無
2018/1/31 0:00	0.811	1.348	0.863	1.554	1.083	0.463	0.834	0.818	WNW	6.7	無

\*\*\*設備点検に伴う欠測。欠測中は代替サーベイによる監視。

b/10

福島第一原子力発電所 モニタリングポスト空間線量率(μSv/h)

測定日時	MP-1	MP-2	MP-3	MP-4	MP-5	MP-6	MP-7	MP-8	スタック(95m)		感雨
									風向	風速(m/s)	
2018/1/31 0:10	0.812	1.349	0.864	1.555	1.083	0.462	0.833	0.816	W	6.4	無
2018/1/31 0:20	0.810	1.350	0.861	1.553	1.085	0.461	0.835	0.818	W	7.1	無
2018/1/31 0:30	0.812	1.351	0.861	1.553	1.084	0.462	0.834	0.819	W	6.4	無
2018/1/31 0:40	0.810	1.348	0.862	1.551	1.084	0.463	0.836	0.816	WNW	6.2	無
2018/1/31 0:50	0.812	1.349	0.861	1.551	1.085	0.464	0.835	0.818	W	6.5	無
2018/1/31 1:00	0.812	1.351	0.860	1.550	1.084	0.462	0.835	0.816	W	7.1	無
2018/1/31 1:10	0.811	1.347	0.861	1.555	1.084	0.461	0.834	0.818	W	8.0	無
2018/1/31 1:20	0.811	1.346	0.863	1.554	1.085	0.462	0.835	0.818	W	7.4	無
2018/1/31 1:30	0.811	1.349	0.861	1.556	1.084	0.461	0.835	0.817	W	7.1	無
2018/1/31 1:40	0.811	1.347	0.863	1.554	1.082	0.460	0.834	0.817	W	6.7	無
2018/1/31 1:50	0.813	1.349	0.863	1.552	1.086	0.462	0.834	0.818	W	5.8	無
2018/1/31 2:00	0.812	1.346	0.861	1.556	1.085	0.461	0.835	0.819	W	5.9	無
2018/1/31 2:10	0.812	1.346	0.862	1.555	1.083	0.461	0.835	0.817	W	6.0	無
2018/1/31 2:20	0.810	1.351	0.861	1.555	1.082	0.462	0.831	0.816	W	5.9	無
2018/1/31 2:30	0.812	1.348	0.862	1.554	1.082	0.462	0.833	0.817	WSW	4.1	無
2018/1/31 2:40	0.811	1.349	0.862	1.554	1.082	0.463	0.834	0.818	WSW	5.0	無
2018/1/31 2:50	0.811	1.348	0.861	1.554	1.083	0.460	0.833	0.817	WSW	6.3	無
2018/1/31 3:00	0.812	1.346	0.859	1.556	1.083	0.460	0.834	0.816	WSW	6.3	無
2018/1/31 3:10	0.811	1.348	0.861	1.555	1.082	0.462	0.833	0.816	WSW	6.6	無
2018/1/31 3:20	0.809	1.349	0.860	1.554	1.081	0.460	0.836	0.818	WSW	5.9	無
2018/1/31 3:30	0.809	1.347	0.860	1.554	1.082	0.461	0.834	0.817	WSW	4.9	無
2018/1/31 3:40	0.812	1.349	0.861	1.553	1.083	0.460	0.834	0.818	WSW	4.8	無
2018/1/31 3:50	0.808	1.346	0.861	1.554	1.083	0.462	0.832	0.816	WSW	4.6	無
2018/1/31 4:00	0.811	1.347	0.861	1.555	1.083	0.461	0.834	0.817	W	5.3	無
2018/1/31 4:10	0.811	1.349	0.860	1.553	1.081	0.462	0.833	0.817	W	4.7	無
2018/1/31 4:20	0.810	1.347	0.862	1.554	1.085	0.461	0.835	0.817	W	4.9	無
2018/1/31 4:30	0.809	1.348	0.859	1.555	1.081	0.462	0.833	0.816	W	5.5	無
2018/1/31 4:40	0.809	1.344	0.863	1.557	1.082	0.461	0.832	0.817	WSW	4.9	無
2018/1/31 4:50	0.810	1.348	0.860	1.554	1.080	0.463	0.833	0.818	W	4.8	無
2018/1/31 5:00	0.809	1.346	0.861	1.552	1.082	0.460	0.833	0.817	WSW	3.7	無
2018/1/31 5:10	0.810	1.347	0.860	1.552	1.081	0.461	0.833	0.816	SW	2.8	無
2018/1/31 5:20	0.808	1.348	0.859	1.555	1.080	0.460	0.835	0.818	WSW	3.0	無
2018/1/31 5:30	0.808	1.346	0.860	1.552	1.080	0.463	0.833	0.819	WSW	4.0	無
2018/1/31 5:40	0.808	1.345	0.859	1.552	1.082	0.461	0.834	0.816	WSW	4.8	無
2018/1/31 5:50	0.811	1.347	0.859	1.555	1.079	0.462	0.834	0.818	WSW	5.7	無
2018/1/31 6:00	0.810	1.345	0.860	1.555	1.081	0.460	0.833	0.817	SW	6.6	無
2018/1/31 6:10	0.808	1.345	0.858	1.551	1.081	0.461	0.833	0.818	SW	6.7	無
2018/1/31 6:20	0.808	1.345	0.859	1.555	1.080	0.461	0.834	0.817	SW	6.2	無
2018/1/31 6:30	0.809	1.347	0.861	1.553	1.081	0.461	0.833	0.818	SW	6.6	無
2018/1/31 6:40	0.809	1.346	0.861	1.551	1.081	0.461	0.833	0.818	SW	7.2	無
2018/1/31 6:50	0.808	1.344	0.859	1.552	1.078	0.461	0.834	0.818	SW	7.5	無
2018/1/31 7:00	0.808	1.344	0.861	1.553	1.079	0.461	0.833	0.819	WSW	7.8	無
2018/1/31 7:10	0.809	1.346	0.859	1.554	1.080	0.462	0.833	0.817	WSW	6.3	無
2018/1/31 7:20	0.809	1.347	0.858	1.555	1.079	0.463	0.833	0.815	WSW	5.7	無
2018/1/31 7:30	0.809	1.348	0.859	1.555	1.079	0.461	0.834	0.818	WSW	6.2	無
2018/1/31 7:40	0.811	1.345	0.863	1.552	1.079	0.463	0.834	0.818	W	6.7	無
2018/1/31 7:50	0.810	1.347	0.861	1.555	1.081	0.462	0.834	0.817	W	5.6	無
2018/1/31 8:00	0.811	1.346	0.859	1.552	1.080	0.463	0.835	0.818	WSW	5.3	無
2018/1/31 8:10	0.809	1.344	0.862	1.552	1.080	0.462	0.835	0.818	WSW	4.6	無
2018/1/31 8:20	0.811	1.346	0.862	1.554	1.081	0.462	0.836	0.817	W	4.9	無
2018/1/31 8:30	0.811	1.346	0.859	1.554	1.080	0.460	0.835	0.818	W	4.1	無
2018/1/31 8:40	0.811	1.347	0.860	1.556	1.078	0.462	0.837	0.819	WSW	4.4	無
2018/1/31 8:50	0.813	1.344	0.860	1.558	1.080	0.460	0.835	0.819	W	3.6	無
2018/1/31 9:00	0.812	1.347	0.862	1.554	1.080	0.463	0.838	0.818	WNW	2.6	無
2018/1/31 9:10	0.811	1.348	0.862	1.555	1.083	0.462	0.835	0.820	WNW	2.6	無
2018/1/31 9:20	0.815	1.346	0.862	1.556	1.081	0.462	0.836	0.819	W	2.5	無
2018/1/31 9:30	0.813	1.343	0.862	1.556	1.083	0.462	0.836	0.819	WSW	3.0	無
2018/1/31 9:40	0.817	1.349	0.862	1.557	1.082	0.463	0.836	0.819	SSW	3.3	無
2018/1/31 9:50	0.816	1.346	0.864	1.557	1.082	0.463	0.836	0.817	SW	4.7	無
2018/1/31 10:00	0.817	1.349	0.861	1.555	1.084	0.461	0.836	0.821	SW	7.8	無

7/10

福島第一原子力発電所 モニタリング結果(可搬型MP)			
日時	事務本館南側線量率 (mSv/h)	正門線量率 ( $\mu$ Sv/h)	西門線量率 ( $\mu$ Sv/h)
2018/1/30 14:00	0.013	1	1
2018/1/30 14:30	0.013	1	1
2018/1/30 15:00	0.013	1	1
2018/1/30 15:30	0.013	1	1
2018/1/30 16:00	0.013	1	1
2018/1/30 16:30	0.013	1	1
2018/1/30 17:00	0.013	1	1
2018/1/30 17:30	0.013	1	1
2018/1/30 18:00	0.013	1	1
2018/1/30 18:30	0.013	1	1
2018/1/30 19:00	0.013	1	1
2018/1/30 19:30	0.013	1	1
2018/1/30 20:00	0.013	1	1
2018/1/30 20:30	0.013	1	1
2018/1/30 21:00	0.013	1	1
2018/1/30 21:30	0.013	1	1
2018/1/30 22:00	0.013	1	1
2018/1/30 22:30	0.014	1	1
2018/1/30 23:00	0.014	1	1
2018/1/30 23:30	0.014	1	1
2018/1/31 0:00	0.014	1	1
2018/1/31 0:30	0.014	1	1
2018/1/31 1:00	0.014	1	1
2018/1/31 1:30	0.014	1	1
2018/1/31 2:00	0.014	1	1
2018/1/31 2:30	0.014	1	1
2018/1/31 3:00	0.014	1	1
2018/1/31 3:30	0.014	1	1
2018/1/31 4:00	0.014	1	1
2018/1/31 4:30	0.014	1	1
2018/1/31 5:00	0.014	1	1
2018/1/31 5:30	0.014	1	1
2018/1/31 6:00	0.014	1	1
2018/1/31 6:30	0.014	1	1
2018/1/31 7:00	0.014	1	1
2018/1/31 7:30	0.014	1	1
2018/1/31 8:00	0.014	1	1
2018/1/31 8:30	0.014	1	1
2018/1/31 9:00	0.014	1	1
2018/1/31 9:30	0.014	1	1
2018/1/31 10:00	0.014	1	1



9/10

2018年1月31日  
東京電力ホールディングス株式会社  
福島第一廃炉推進カンパニー

福島第一原子力発電所 サブドレン・地下水ドレン浄化水の分析結果

単位: Bq/L

	一時貯水タンクF (サンプルタンクF)		適用目標	告示濃度 限度※1	WHO飲料水 水質ガイドライン
	東京電力	第三者機関			
採取日	2018年1月27日	2018年1月27日			
採取時刻	7:53	7:53			
貯水量 [m <sup>3</sup> ]	580	580			
セシウム134	ND(0.67)	ND(0.77)	1	60	10
セシウム137	ND(0.58)	ND(0.68)	1	90	10
その他 ガンマ核種	検出なし	検出なし	※2 検出されないこと		
全ベータ	ND(2.7)	0.40	3(1) <sup>(注)</sup>		
トリチウム	700	770	1,500	60,000	10,000

\* 第三者機関: 東北緑化環境保全株式会社

\* NDは検出限界値未満を表し、( )内に検出限界値を示す。

(注) 運用目標の全ベータについては、10日に1回程度の分析では、検出限界値を 1 Bq/Lに下げて実施。

※1 東京電力株式会社福島第一原子力発電所原子炉施設の保安及び特定核燃料物質の防護に関する規則に定める告示濃度限度  
(別表第2第六欄: 周辺監視区域外の水中の濃度限度[本表では、Bq/cm<sup>3</sup>の表記をBq/Lに換算した値を記載])

※2 セシウム134, セシウム137の検出限界値「1Bq/L未満」を確認する測定にて検出されないこと(天然核種を除く)。



10/10

2018年1月31日  
東京電力ホールディングス株式会社  
福島第一廃炉推進カンパニー

### 福島第一原子力発電所 地下水バイパス 一時貯留タンク分析結果

単位: Bq/L

Gr3(グループ3)		選定目標	※1 告示濃度 限度	WHO飲料水 水質ガイドライン
採取日	東京電力 2018年1月25日	第三者機関 2018年1月25日		
採取時刻	7:47	7:47		
貯水量 [m <sup>3</sup> ]	2,320	2,320		
セシウム134	ND(0.40)	ND(0.61)	60	10
セシウム137	ND(0.58)	ND(0.54)	90	10
その他ガンマ核種	検出なし	検出なし		
全ベータ	ND(0.77)	ND(0.63)	5(1) <sup>(注)</sup>	
トリチウム	110	130	1,500	10,000

\* 第三者機関: 日本分析センター

\* NDは検出限界値未満を表し、( ) 内に検出限界値を示す。

(注) 選定目標の全ベータについては、10日に1回程度の分析では、検出限界値を 1 Bq/Lに下げた上で実施。

※1 東京電力株式会社福島第一原子力発電所原子炉施設の保安及び特定核燃料物質の防護に関する規則に定める告示濃度限度  
(別表第2第六欄: 周辺監視区域外の水中の濃度限度[本表では、Bq/cm<sup>3</sup>の表記をBq/Lに換算した値を記載])

※2 セシウム134, セシウム137の検出限界値「1Bq/L未満」を確認する測定にて検出されないこと(天然核種を除く)。

14:45 受

応急措置の概要 (原子炉施設)

様式0-1(1/2)  
(第17588報)

平成30年 1月31日 14時40分

内閣総理大臣, 原子力規制委員会, 福島県知事, 大熊町長, 双葉町長 殿

第25条報告

報告者名 東京電力ホールディングス株式会社  
福島第一廃炉推進カンパニー  
福島第一原子力発電所  
原子力防災管理者 内田 俊志  
連絡先 0240-30-9301

原子力災害特別措置法第25条第2項の規定に基づき、応急措置の概要を以下の通り報告します。

原子力事業所の名称及び場所	福島第一原子力発電所 福島県双葉郡大熊町大字夫沢字北原22
特定事象の発生箇所(注1)	福島第一原子力発電所
特定事象の発生時刻(注1)	平成23年3月11日 16時36分(24時間表示)
特定事象の種類(注1)	非常用炉心冷却装置注水不能 (原災法政令第6条第4項第4号, 省令第21条第1項口)
発生事象と対応の概要(注2)	<p>(対応日時, 対応の概要)</p> <p>第17580報でお知らせしたとおり、サブドレン他水処理施設一時貯水タンクEに貯水していた水について、本日以下のとおり排水を実施しました。</p> <ul style="list-style-type: none"> <li>・排水開始 : 10時02分</li> <li>・排水終了 : 12時59分</li> <li>・排水量 : 437m<sup>3</sup></li> </ul> <p>排水状況については、漏えい等の異常がないことを確認しております。</p> <p>【公表区分：E】</p>
その他の事項の対応(注3)	なし

※添付の有・無

備考 この用紙の大きさは、日本工業規格A4とする。

(注1) 最初に発生した警戒事態該当事象の発生箇所, 発生時刻, 種類について記載する。

(注2) 設備機器の状況, 故障機器の応急復旧, 拡大防止措置等の時刻, 場所, 内容について発生時刻順に記載する。

(注3) 緊急時対策本部の設置状況, 被ばく患者発生状況等について記載する。

16=54 旨

1/12

様式9-1(1/2)

応急措置の概要 (原子炉施設)

(第17589報)

平成30年1月31日16時38分

内閣総理大臣, 原子力規制委員会, 福島県知事, 大熊町長, 双葉町長 殿

第25条報告

報告者名 東京電力ホールディングス株式会社  
 福島第一廃炉推進カンパニー  
 福島第一原子力発電所  
 原子力防災管理者 内田 俊志  
 連絡先 0240-30-9301

原子力災害特別措置法第25条第2項の規定に基づき、応急措置の概要を以下の通り報告します。

原子力事業所の名称及び場所	福島第一原子力発電所 福島県双葉郡大熊町大字夫沢字北原22
特定事象の発生箇所(注1)	福島第一原子力発電所
特定事象の発生時刻(注1)	平成23年3月11日 16時36分(24時間表示)
特定事象の種類(注1)	非常用炉心冷却装置注水不能 (原災法政令第6条第4項第4号, 省令第21条第1項ロ)
発生事象と対応の概要(注2)	<p>(対応日時, 対応の概要)                  プラント関連パラメータ、発電所敷地内におけるモニタリング結果等について、下記のとおりお知らせいたします。</p> <ul style="list-style-type: none"> <li>・プラント関連パラメータ [1月31日 11時00分現在]</li> <li>・発電所敷地内におけるモニタリング結果 [1月31日 15時00分現在]</li> <li>・福島第一原子力発電所構内排水路分析結果 [採取日 1月30日]</li> <li>・福島第一港湾内、放水口付近、護岸の詳細分析結果 護岸地下水 [採取日 1月26日]</li> <li>・福島第一港湾内、放水口付近、護岸の詳細分析結果 護岸地下水 [採取日 1月30日]</li> <li>・福島第一港湾内、放水口付近、護岸の詳細分析結果 海水 [採取日 1月30日]</li> </ul> <p>建屋滞留水の移送状況については、本日のパトロール及び警報監視等において、漏えい等の異常は確認されませんでした。</p> <p>【公表区分：その他】</p> <p>※添付の有・無</p>
その他の事項の対応(注3)	なし

備考 この用紙の大きさは、日本工業規格A4とする。

- (注1) 最初に発生した警戒事態該当事象の発生箇所, 発生時刻, 種類について記載する。  
 (注2) 設備機器の状況, 故障機器の応急復旧, 拡大防止措置等の時刻, 場所, 内容について発生時刻順に記載する。  
 (注3) 緊急時対策本部の設置状況, 被ばく患者発生状況等について記載する。

2/12

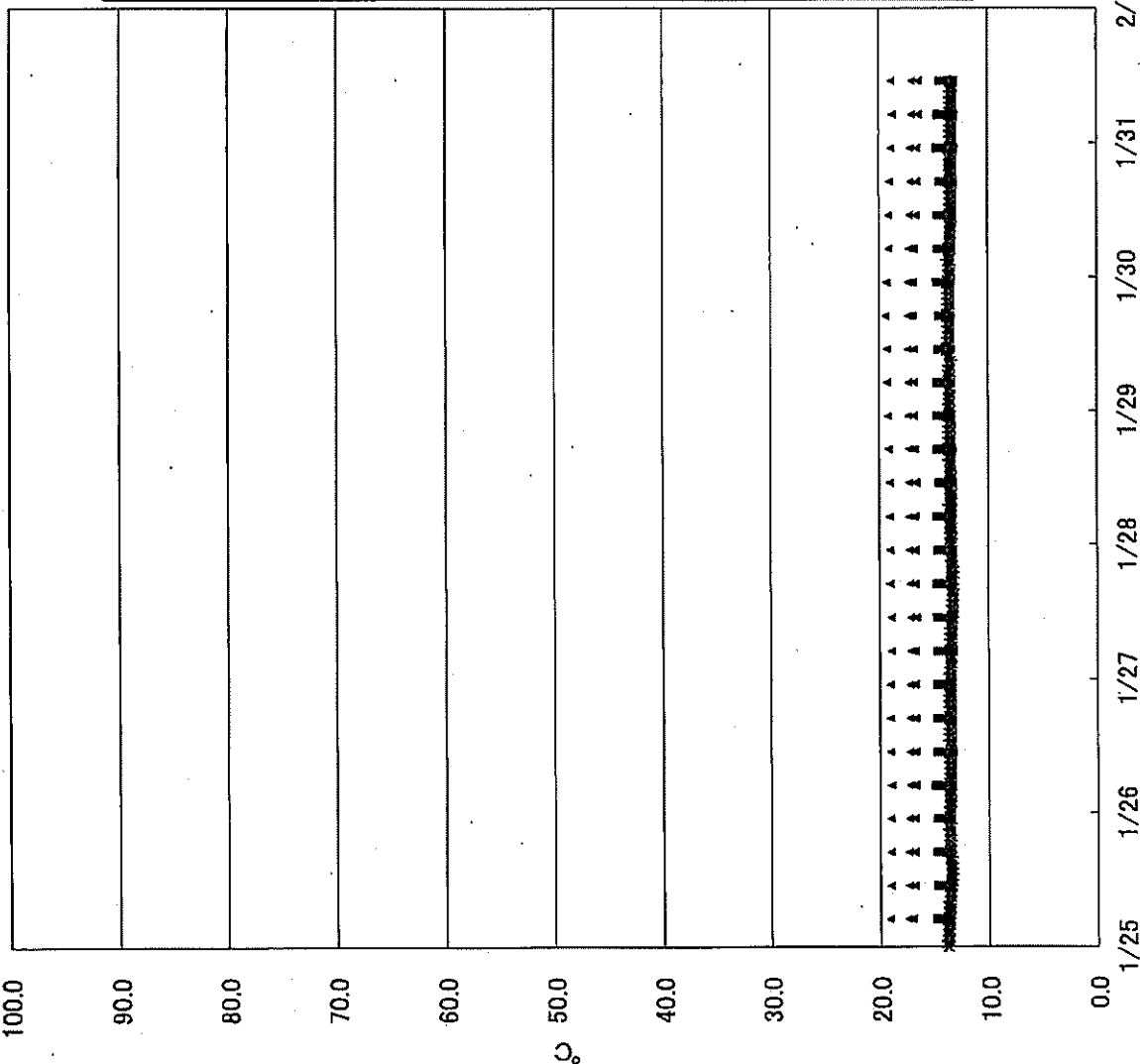
【緊急事項】  
 本計測機については、地震やその他の異常現象の影響を受けて、通常の使用時と異なり、正しく測定されていない可能性があります。このような計測の不確かさや異常が生じた場合、計測機が自動的に停止する場合があります。この場合、計測機が自動的に停止した状態を確認し、必要に応じて計測機を再起動してください。

福島第一原子力発電所 プラント関連パラメータ  
 2018年1月31日 11:00 現在

	1号機	2号機	3号機	4号機
原子炉注水状況	給水系: 1.5m <sup>3</sup> /h CS系: 1.4m <sup>3</sup> /h (1/31 11:00 現在)	給水系: 1.4m <sup>3</sup> /h CS系: 1.5m <sup>3</sup> /h (1/31 11:00 現在)	給水系: 1.4m <sup>3</sup> /h CS系: 1.4m <sup>3</sup> /h (1/31 11:00 現在)	
原子炉圧力容器 内部温度	VESSEL BOTTOM HEAD (TE-263-69L1): 13.5C 原子炉 SKIRT JOINT 上部 (TE-263-69H1): 13.4C VESSEL DOWN COMMER (TE-263-69G2): 13.2C (1/31 11:00 現在)	VESSEL WALL ABOVE BOTTOM HEAD (TE-2-3-69H3): 19.0C RPV温度 (TE-2-3-69R): 18.4C (1/31 11:00 現在)	スカートジャンクション上部温度 (TE-2-3-69F1): 18.3C RPV底部ヘッド上部温度 (TE-2-3-69H1): 16.8C (1/31 11:00 現在)	
原子炉格納容器 内温度	HVH-12A RETURN AIR (TE-1625A): 13.7C HVH-12A SUPPLY AIR (TE-1625F): 13.1C (1/31 11:00 現在)	RETURN AIR DRYWELL COOLER (TE-16-114B): 19.5C SUPPLY AIR D/W COOLER HVH2-16B (TE-16-114G#1): 19.4C (1/31 11:00 現在)	格納容器空調機戻り空気温度 (TE-16-114A): 18.0C 格納容器空調機供給空気温度 (TE-16-114F#1): 16.4C (1/31 11:00 現在)	
原子炉格納容器 圧力	1.14kPa g (1/31 11:00 現在)	3.26kPa g (1/31 11:00 現在)	0.28kPa g (1/31 11:00 現在)	
空素吸入流量 ※3	RPV (RVH): 14.21Nm <sup>3</sup> /h (JP-A): 14.68Nm <sup>3</sup> /h (JP-B): -Nm <sup>3</sup> /h PCV: -Nm <sup>3</sup> /h (1/31 11:00 現在)	RPV: 12.73Nm <sup>3</sup> /h PCV: -Nm <sup>3</sup> /h (1/31 11:00 現在)	RPV: 16.95Nm <sup>3</sup> /h PCV: -Nm <sup>3</sup> /h (1/31 11:00 現在)	※4
原子炉格納容器 ガス管理システム 排気流量	21.6m <sup>3</sup> /h (1/31 11:00 現在)	15.47Nm <sup>3</sup> /h (1/31 11:00 現在)	19.13Nm <sup>3</sup> /h (1/31 11:00 現在)	
原子炉格納容器 水素濃度 ※1	A系: 0.02vol% B系: 0.00vol% (1/31 11:00 現在)	A系: 0.05vol% B系: 0.03vol% (1/31 11:00 現在)	A系: 0.08vol% B系: 0.05vol% (1/31 11:00 現在)	
原子炉格納容器 放射能濃度 (Xe135) ※2	A系: 指示値 1.09E-03 検出限界値 4.50E-04 B系: 指示値 6.40E-04 検出限界値 5.10E-04 (1/31 11:00 現在)	A系: 指示値 ND 検出限界値 1.7E-01 B系: 指示値 ND 検出限界値 1.5E-01 (1/31 11:00 現在)	A系: 指示値 ND 検出限界値 2.5E-01 B系: 指示値 ND 検出限界値 2.5E-01 (1/31 11:00 現在)	Ba/cm Ba/cm
使用済燃料プール 水温度	26.3C (1/31 11:00 現在)	29.4C (1/31 5:00 現在)	27.2C (1/31 5:00 現在)	11.6C (1/31 11:00 現在)
FPC 冷却水 水位	3.71m (1/31 11:00 現在)	5.96m (1/31 11:00 現在)	3.32m (1/31 5:00 現在)	28.98X100mm (1/31 11:00 現在)

【計測機に関する情報】  
 ※1: 指示値がマイナスの場合0.00vol%と記載する。(水素濃度が極めて低い場合は、計測精度によりマイナスイラスト表示される場合があるため)  
 ※2: 放射能濃度が管理システムの水素濃度を記載する。  
 ※3: 放射能濃度が検出限界未満の場合はNDと記載する。原子炉格納容器ガス管理システムの放射能濃度 (Xe135) を記載する。  
 ※4: 空素吸入流量・圧力が異常値を示した状態を記載する。  
 ※5: 3号機使用済燃料プール冷却水系統系中の水、2号機使用済燃料プール冷却水系統系中の水、使用済燃料プールの温度上昇率は0.087C/1程度と評価。  
 ※6: 2号機使用済燃料プール冷却水系統系中の水、2号機使用済燃料プールの温度上昇率は0.117C/1程度と評価。

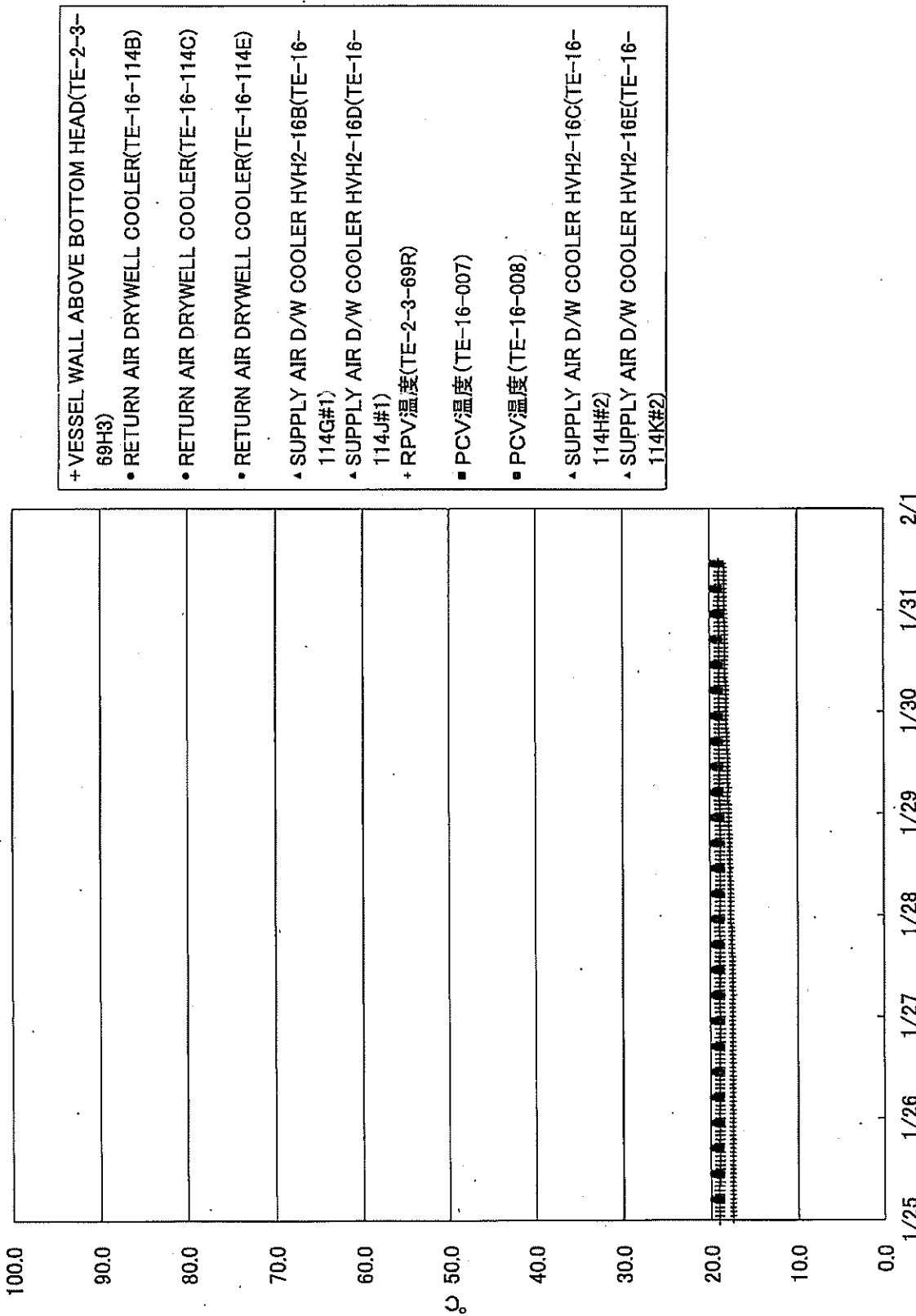
福島第一原子力発電所1号機 温度に関するパラメータ



- + VESSEL BOTTOM HEAD(TE-263-69L1)
- + VESSEL BOTTOM HEAD(TE-263-69L2)
- 原子炉SKIRT JOINT上部(TE-263-69H1)
- 原子炉SKIRT JOINT上部(TE-263-69H3)
- × VESSEL DOWNCOMMER(TE-263-69G2)
- × VESSEL DOWNCOMMER(TE-263-69G3)
- HVH-12A RETURN AIR(TE-1625A)
- HVH-12B RETURN AIR(TE-1625B)
- HVH-12C RETURN AIR(TE-1625C)
- HVH-12D RETURN AIR(TE-1625D)
- HVH-12E RETURN AIR(TE-1625E)
- ▲ HVH-12A SUPPLY AIR(TE-1625F)
- ▲ HVH-12B SUPPLY AIR(TE-1625G)
- ▲ HVH-12C SUPPLY AIR(TE-1625H)
- ▲ HVH-12D SUPPLY AIR(TE-1625J)
- ▲ HVH-12E SUPPLY AIR(TE-1625K)
- PCV温度(TE-1625T5)
- PCV温度(TE-1625T7)

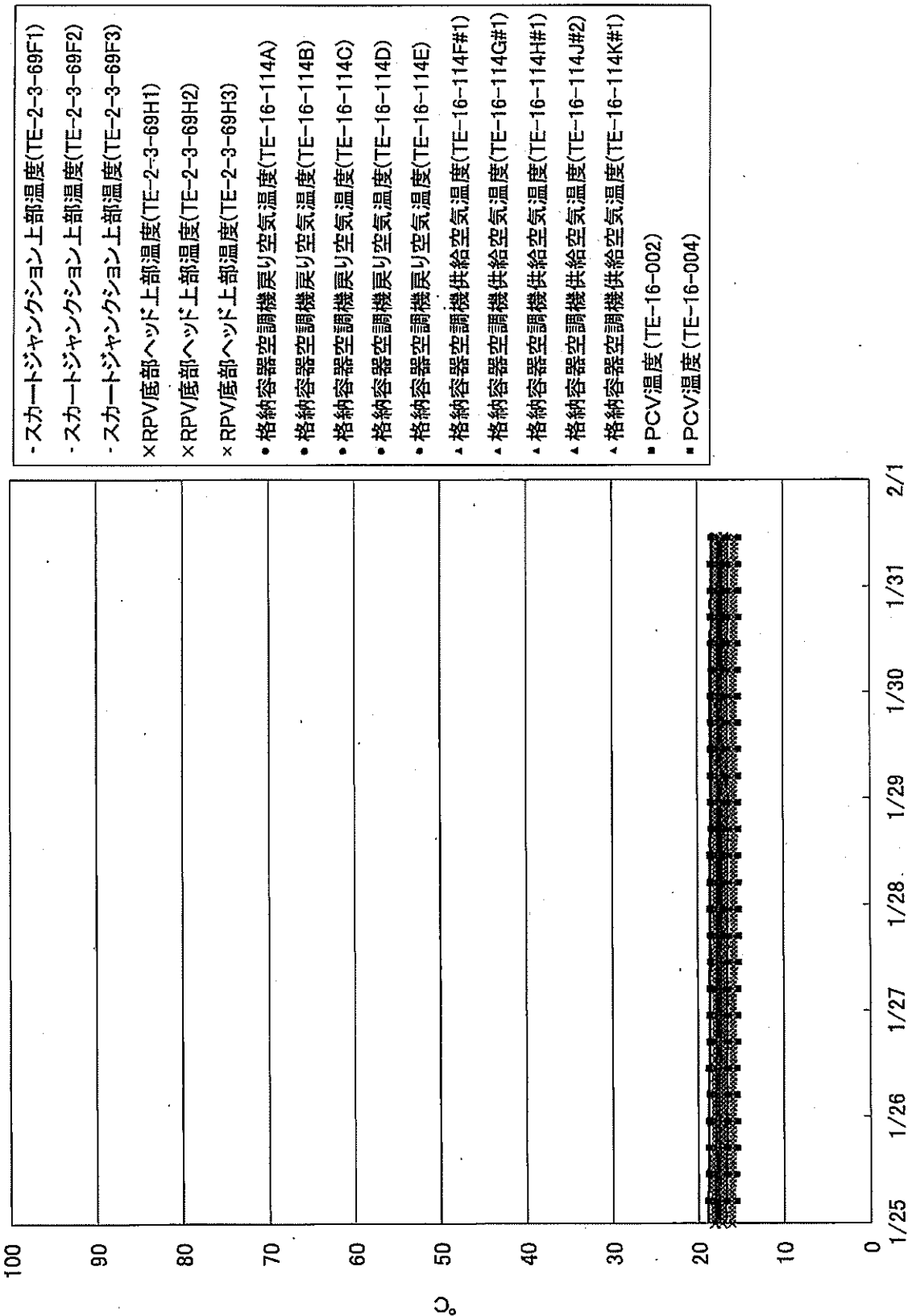
4/12

福島第一原子力発電所2号機 温度に関するパラメータ



5/12

福島第一原子力発電所3号機 温度に関するパラメータ



6/12

福島第一原子力発電所 モニタリング結果(モニタリングカー・気象関係)						
場所	日時	線量率 ( $\mu\text{Sv/h}$ )	中性子線量率 ( $\mu\text{Sv/h}$ )	天候	風向	風速 (m/s)
西門	2018/1/31 9:00	-	<0.01	晴れ	NNW	0.9
西門	2018/1/31 9:10	-	<0.01	晴れ	NW	0.9
西門	2018/1/31 9:20	-	<0.01	晴れ	*	CALM
西門	2018/1/31 9:30	-	<0.01	晴れ	SW	1.1
西門	2018/1/31 9:40	-	<0.01	晴れ	SSW	1.9
西門	2018/1/31 9:50	-	<0.01	晴れ	SW	1.6
西門	2018/1/31 10:00	-	<0.01	晴れ	SW	1.8
西門	2018/1/31 10:10	-	<0.01	晴れ	WSW	1.3
西門	2018/1/31 10:20	-	<0.01	晴れ	W	1.2
西門	2018/1/31 10:30	-	<0.01	晴れ	SW	1.2
西門	2018/1/31 10:40	-	<0.01	晴れ	W	1.3
西門	2018/1/31 10:50	-	<0.01	晴れ	W	1.5
西門	2018/1/31 11:00	-	<0.01	晴れ	W	1.1
西門	2018/1/31 11:10	-	<0.01	晴れ	NW	1.5
西門	2018/1/31 11:20	-	<0.01	晴れ	WNW	1.5
西門	2018/1/31 11:30	-	<0.01	晴れ	WNW	1.7
西門	2018/1/31 11:40	-	<0.01	晴れ	W	1.4
西門	2018/1/31 11:50	-	<0.01	晴れ	SW	1.5
西門	2018/1/31 12:00	-	<0.01	晴れ	SW	1.6
西門	2018/1/31 12:10	-	<0.01	晴れ	SSW	2.7
西門	2018/1/31 12:20	-	<0.01	晴れ	SSW	3.1
西門	2018/1/31 12:30	-	<0.01	晴れ	W	1.4
西門	2018/1/31 12:40	-	<0.01	晴れ	SW	1.8
西門	2018/1/31 12:50	-	<0.01	晴れ	SW	2.3
西門	2018/1/31 13:00	-	<0.01	晴れ	WSW	1.7
西門	2018/1/31 13:10	-	<0.01	晴れ	WSW	1.5
西門	2018/1/31 13:20	-	<0.01	晴れ	SW	2.0
西門	2018/1/31 13:30	-	<0.01	晴れ	SW	1.6
西門	2018/1/31 13:40	-	<0.01	晴れ	W	1.2
西門	2018/1/31 13:50	-	<0.01	晴れ	WSW	1.4
西門	2018/1/31 14:00	-	<0.01	晴れ	S	2.6
西門	2018/1/31 14:10	-	<0.01	晴れ	S	2.2
西門	2018/1/31 14:20	-	<0.01	晴れ	SE	2.5
西門	2018/1/31 14:30	-	<0.01	晴れ	SSE	2.5
西門	2018/1/31 14:40	-	<0.01	晴れ	SSE	3.1
西門	2018/1/31 14:50	-	<0.01	晴れ	SSE	2.7
西門	2018/1/31 15:00	-	<0.01	晴れ	SSE	2.7

\*無風の為読取れず 風速0.5m/s未満の場合「CALM」(静穏)と表記



福島第一原子力発電所 モニタリングポスト空間線量率( $\mu\text{Sv/h}$ )

7/12

測定日時	MP-1	MP-2	MP-3	MP-4	MP-5	MP-6	MP-7	MP-8	スタック(95m)		感雨
									風向	風速(m/s)	
2018/1/31 9:00	0.812	1.347	0.862	1.554	1.080	0.463	0.838	0.818	WNW	2.6	無
2018/1/31 9:10	0.811	1.348	0.862	1.555	1.083	0.462	0.835	0.820	WNW	2.6	無
2018/1/31 9:20	0.815	1.346	0.862	1.556	1.081	0.462	0.836	0.819	W	2.5	無
2018/1/31 9:30	0.813	1.343	0.862	1.556	1.083	0.462	0.836	0.819	WSW	3.0	無
2018/1/31 9:40	0.817	1.349	0.862	1.557	1.082	0.463	0.836	0.819	SSW	3.3	無
2018/1/31 9:50	0.816	1.346	0.864	1.557	1.082	0.463	0.836	0.817	SW	4.7	無
2018/1/31 10:00	0.817	1.349	0.861	1.555	1.084	0.461	0.836	0.821	SW	7.8	無
2018/1/31 10:10	0.818	1.344	0.863	1.554	1.082	0.464	0.834	0.818	WSW	4.8	無
2018/1/31 10:20	0.815	1.346	0.865	1.556	1.084	0.465	0.834	0.819	W	4.9	無
2018/1/31 10:30	0.819	1.350	0.864	1.557	1.084	0.464	0.833	0.819	WSW	5.0	無
2018/1/31 10:40	0.819	1.346	0.864	1.557	1.085	0.462	0.834	0.819	WSW	4.7	無
2018/1/31 10:50	0.820	1.348	0.865	1.557	1.084	0.463	0.835	0.819	WSW	4.8	無
2018/1/31 11:00	0.818	1.349	0.866	1.560	1.089	0.465	0.835	0.820	W	2.9	無
2018/1/31 11:10	0.821	1.348	0.867	1.559	1.087	0.463	0.835	0.820	WNW	3.1	無
2018/1/31 11:20	0.822	1.346	0.867	1.561	1.089	0.463	0.835	0.820	W	4.9	無
2018/1/31 11:30	0.821	1.352	0.865	1.560	1.088	0.464	0.834	0.819	WSW	4.0	無
2018/1/31 11:40	0.821	1.352	0.871	1.561	1.088	0.464	0.833	0.820	WSW	5.7	無
2018/1/31 11:50	0.826	1.355	0.869	1.557	1.091	0.464	0.832	0.820	SW	4.4	無
2018/1/31 12:00	0.825	1.357	0.871	1.560	1.093	0.463	0.834	0.820	SW	6.1	無
2018/1/31 12:10	0.827	1.361	0.867	1.560	1.093	0.465	0.837	0.820	SSW	5.3	無
2018/1/31 12:20	0.826	1.360	0.870	1.564	1.096	0.465	0.837	0.821	SW	5.2	無
2018/1/31 12:30	0.825	1.360	0.871	1.562	1.095	0.465	0.835	0.820	WSW	6.2	無
2018/1/31 12:40	0.829	1.360	0.871	1.560	1.095	0.466	0.837	0.821	SW	5.9	無
2018/1/31 12:50	0.831	1.361	0.870	1.562	1.096	0.465	0.836	0.821	SW	6.4	無
2018/1/31 13:00	0.834	1.360	0.870	1.564	1.096	0.466	0.837	0.820	SW	6.4	無
2018/1/31 13:10	0.829	1.362	0.871	1.566	1.096	0.467	0.837	0.821	SW	5.4	無
2018/1/31 13:20	0.829	1.363	0.873	1.564	1.096	0.466	0.837	0.821	SSW	7.5	無
2018/1/31 13:30	0.828	1.362	0.872	1.566	1.099	0.468	0.839	0.820	SW	7.2	無
2018/1/31 13:40	0.830	1.365	0.873	1.566	1.098	0.468	0.837	0.819	SW	5.7	無
2018/1/31 13:50	0.830	1.365	0.874	1.566	1.098	0.469	0.837	0.820	SW	5.1	無
2018/1/31 14:00	0.832	1.365	0.874	1.566	1.100	0.467	0.838	0.818	S	3.9	無
2018/1/31 14:10	0.831	1.366	0.873	1.566	1.103	0.469	0.838	0.820	SSE	4.0	無
2018/1/31 14:20	0.834	1.369	0.873	1.569	1.103	0.469	0.839	0.822	SE	4.5	無
2018/1/31 14:30	0.832	1.369	0.875	1.568	1.106	0.469	0.840	0.820	SSE	4.1	無
2018/1/31 14:40	0.832	1.368	0.875	1.568	1.106	0.468	0.839	0.822	SSE	5.8	無
2018/1/31 14:50	0.832	1.369	0.874	1.569	1.104	0.468	0.841	0.822	SSE	4.7	無
2018/1/31 15:00	0.834	1.370	0.876	1.570	1.106	0.468	0.839	0.821	SSE	5.3	無

8/12

福島第一原子力発電所 モニタリング結果(可搬型MP)			
日時	事務本館南側線量率 (mSv/h)	正門線量率 ( $\mu$ Sv/h)	西門線量率 ( $\mu$ Sv/h)
2018/1/31 9:00	0.014	1	1
2018/1/31 9:30	0.014	1	1
2018/1/31 10:00	0.014	1	1
2018/1/31 10:30	0.014	1	1
2018/1/31 11:00	0.014	1	1
2018/1/31 11:30	0.014	1	1
2018/1/31 12:00	0.014	1	1
2018/1/31 12:30	0.014	1	1
2018/1/31 13:00	0.014	1	1
2018/1/31 13:30	0.014	1	1
2018/1/31 14:00	0.014	1	1
2018/1/31 14:30	0.014	1	1
2018/1/31 15:00	0.014	1	1

9/12

2018年1月31日  
東京電力ホールディングス株式会社  
福島第一廃炉推進カンパニー

# 福島第一原子力発電所構内排水路分析結果

単位: Bq/L

	A排水路					物揚場排水路				
	1月26日	1月27日	1月28日	1月29日	1月30日	1月26日	1月27日	1月28日	1月29日	1月30日
採取日	1月26日	1月27日	1月28日	1月29日	1月30日	1月26日	1月27日	1月28日	1月29日	1月30日
採取時刻	7:00	7:00	7:00	7:00	7:00	7:00	7:00	7:00	7:00	7:00
降雨量 (mm/日)	0	0	0	0	0	0	0	0	0	0
流量 (m <sup>3</sup> /秒)	解析中	解析中	解析中	解析中	解析中	解析中	解析中	解析中	解析中	解析中
Cs-134 (約2年)	ND(0.59)	ND(0.72)	ND(0.50)	ND(0.76)	ND(0.81)	ND(0.71)	ND(0.74)	ND(0.74)	ND(0.51)	ND(0.82)
Cs-137 (約30年)	4.0	3.5	2.3	1.9	2.3	1.1	0.97	3.1	ND(0.84)	0.95
全β	7.7	5.8	4.9	6.5	ND(4.0)	ND(3.1)	ND(3.9)	3.3	ND(2.9)	ND(4.0)
H-3 (約12年)	-	-	-	-	-	-	-	-	-	-

単位: Bq/L

	K排水路					C排水路				
	1月26日	1月27日	1月28日	1月29日	1月30日	1月26日	1月27日	1月28日	1月29日	1月30日
採取日	1月26日	1月27日	1月28日	1月29日	1月30日	1月26日	1月27日	1月28日	1月29日	1月30日
採取時刻	7:00	7:00	7:00	7:00	7:00	7:00	7:00	7:00	7:00	7:00
降雨量 (mm/日)	0	0	0	0	0	0	0	0	0	0
流量 (m <sup>3</sup> /秒)	解析中	解析中	解析中	解析中	解析中	解析中	解析中	解析中	解析中	解析中
Cs-134 (約2年)	ND(0.88)	ND(0.73)	ND(0.89)	ND(0.66)	ND(0.58)	ND(0.64)	ND(0.57)	ND(0.79)	ND(0.78)	ND(0.58)
Cs-137 (約30年)	4.0	3.4	3.5	2.9	4.0	ND(0.65)	ND(0.88)	ND(0.84)	ND(0.82)	ND(0.60)
全β	7.0	4.7	4.0	5.8	6.0	ND(3.7)	ND(3.7)	ND(3.1)	ND(2.9)	ND(3.8)
H-3 (約12年)	-	-	-	-	-	-	-	-	-	-

\* 太枠内が今回公表データ。他は1月30日までにお知らせ済み。

\* 測定対象外の項目は「-」と記す。

\* NDは検出限界値未満を表し、( )内に検出限界値を示す。



11/12

# 福島第一港湾内、放水口付近、護岸の詳細分析結果(2/3)護岸地下水

単位: Bq/L (塩素除く)

採取日	地下水観測孔 No.0-1	地下水観測孔 No.0-1-2	地下水観測孔 No.0-2	地下水観測孔 No.0-3-1	地下水観測孔 No.0-3-2	地下水観測孔 No.0-4	地下水観測孔 No.1	地下水観測孔 No.1-6	地下水観測孔 No.1-8	地下水観測孔 No.1-9(注)	地下水観測孔 No.1-11	地下水観測孔 No.1-12	地下水観測孔 No.1-14	地下水観測孔 No.1-16	地下水観測孔 No.1-17
採取時刻							1月30日 8:02	1月30日 7:49	1月30日 7:27		1月30日 7:44	1月30日 8:19	1月30日 8:15	1月30日 7:14	1月30日 7:31
塩素(単位: ppm)															
Cs-134(約2年)							ND(0.38)	2,200	300		ND(0.40)	29	ND(0.38)	ND(0.65)	ND(0.36)
Cs-137(約30年)							ND(0.51)	18,000	2,500		0.76	240	ND(0.47)	5.0	ND(0.51)
その他							ND	32	ND		ND	ND	ND	ND	ND
全β							29,000	160,000	8,300		35	1,400	25,000	30,000	31,000
H-3(約12年)							分析中	分析中	分析中		分析中	分析中	分析中	分析中	分析中
Sr-90(約29年)															

採取日	地下水観測孔 No.2	地下水観測孔 No.2-2	地下水観測孔 No.2-3	地下水観測孔 No.2-5(注)	地下水観測孔 No.2-6	地下水観測孔 No.2-7	地下水観測孔 No.2-8	地下水観測孔 No.3	地下水観測孔 No.3-2	地下水観測孔 No.3-3	地下水観測孔 No.3-4	地下水観測孔 No.3-5(注)	3,4号機 改修ウエル 汲み上げ水
採取時刻	1月30日 7:29												
塩素(単位: ppm)													
Cs-134(約2年)	7.7												
Cs-137(約30年)	67												
その他	ND												
全β	160,000												
H-3(約12年)	分析中												
Sr-90(約29年)													

\* NDは検出限界値未満を示し、「その他γ」を除き( )内に検出限界値を示す。  
 \* 測定対象外の項目は「-」と記す。また、「その他γ」は検出されたときに記す。  
 (注) No.1-9, 2-5, 3-5は、採水器による採取であるため、γ測定は実施せず。全βは参考値としてその後測定。

# 福島第一港湾内、放水口付近、護岸の詳細分析結果(3/3)海水

単位: Bq/L

採取日	福島第一5,6号機放水口北側(T-1)	福島第一6号機取水口前	福島第一揚場前	福島第一1~4号機取水口内北側(東浜除塩北側)	福島第一1号機取水口(遮水壁前)	福島第一2号機取水口(遮水壁前)	福島第一1~4号機取水口内南側(遮水壁前)	福島第一南放水口付近(T-2)	福島第一港湾内東側	告示濃度限度	WHO飲料水 水質ガイドライン
採取時刻	1月30日 6:53	1月30日 6:44	1月30日 7:19	1月30日 7:37	1月30日 7:31	1月30日 7:26	1月30日 7:26	1月30日 6:56	1月30日 6:56		
Cs-134 (約2年)	ND(0.56)	ND(0.40)	ND(0.38)	ND(0.46)	ND(0.67)	ND(0.63)	ND(0.63)	ND(0.26)	ND(0.26)	60	10
Cs-137 (約30年)	0.46	0.46	2.8	2.6	2.7	2.9	2.9	ND(0.24)	ND(0.24)	90	10
全β	ND(17)	20	ND(17)	ND(17)	ND(17)	ND(17)	ND(17)	ND(18)	ND(18)	60,000	10,000
H-3 (約12年)	-	-	-	-	-	-	-	-	-		
Sr-90 (約29年)	-	-	-	-	-	-	-	-	-	30	10

単位: Bq/L

採取日	福島第一港湾内西側	福島第一港湾内北側	福島第一港湾内南側	福島第一港湾中央	福島第一北防波堤北側(T-0-1)	福島第一港湾北東側(T-0-1A)	福島第一港湾東側(T-0-2)	福島第一南防波堤南側(T-0-3)	告示濃度限度	WHO飲料水 水質ガイドライン
採取時刻	1月30日 6:54	1月30日 6:52	1月30日 7:00	1月30日 7:14	1月30日 7:14	1月30日 7:14	1月30日 7:14	1月30日 7:14		
Cs-134 (約2年)	ND(0.28)	ND(0.33)	ND(0.23)	ND(0.59)	ND(0.59)	ND(0.59)	ND(0.59)	ND(0.59)	60	10
Cs-137 (約30年)	0.41	0.41	ND(0.26)	ND(0.56)	ND(0.56)	ND(0.56)	ND(0.56)	ND(0.56)	90	10
全β	ND(18)	ND(18)	ND(18)	ND(16)	ND(16)	ND(16)	ND(16)	ND(16)	60,000	10,000
H-3 (約12年)	-	-	-	-	-	-	-	-		
Sr-90 (約29年)	-	-	-	-	-	-	-	-	30	10

\* NDは検出限界値未満を表し、( )内に検出限界値を示す。

\* 測定対象外の項目は「-」と記す。

※ 東京電力株式会社福島第一原子力発電所原子炉施設の保安及び特定核燃料物質の防護に関する規則に定める告示濃度限度  
(別表第2第六欄・周辺監視区域外の水中の濃度限度[本表では、Bq/cm<sup>3</sup>の表記をBq/Lに換算した値を記載])