

11:23 受

1/9

様式0-1(1/2)

応急措置の概要(原子炉施設)

(第17392報)

平成29年12月25日11時00分

内閣総理大臣, 原子力規制委員会, 福島県知事, 大熊町長, 双葉町長 殿

第25条報告

報告者名 東京電力ホールディングス株式会社  
 福島第一廃炉推進カンパニー  
 福島第一原子力発電所  
 原子力防災管理者 内田 俊志  
 連絡先 0240-30-9301

原子力災害特別措置法第25条第2項の規定に基づき, 応急措置の概要を以下の通り報告します。

原子力事業所の名称及び場所	福島第一原子力発電所 福島県双葉郡大熊町大字夫沢字北原22
特定事象の発生箇所(注1)	福島第一原子力発電所
特定事象の発生時刻(注1)	平成23年3月11日 16時36分(24時間表示)
特定事象の種類(注1)	非常用炉心冷却装置注水不能 (原災法政令第6条第4項第4号, 省令第21条第1項ロ)
発生事象と対応の概要(注2)	<p>(対応日時, 対応の概要)                  プラント関連パラメータ、発電所敷地内におけるモニタリング結果、及びタンクエリアパトロール結果等について、下記の通りお知らせいたします。</p> <ul style="list-style-type: none"> <li>・プラント関連パラメータ [12月25日 5時00分現在]</li> <li>・発電所敷地内におけるモニタリング結果 [12月25日10時00分現在]</li> <li>・集中廃棄物処理施設周辺 サブドレン水核種分析結果 [採取日 12月24日]</li> </ul> <p>昨日のタンクエリアパトロール及び汚染水タンク水位計による常時監視において、漏えい等の異常はありませんでした。</p> <p>サブドレン他水処理施設一時貯水タンクAの当社及び第三者機関による分析結果については、共に運用目標値を満足していたことから、12月26日に排水を実施します。                  排水開始・終了の実績については、別途お知らせします。</p> <ul style="list-style-type: none"> <li>・福島第一原子力発電所 サブドレン・地下水ドレン浄化水の分析結果 [採取日 12月21日]</li> </ul> <p>【公表区分：その他】</p>
※添付の有・無	無
その他の事項の対応(注3)	なし

備考 この用紙の大きさは、日本工業規格A4とする。

(注1) 最初に発生した警戒事態該当事象の発生箇所、発生時刻、種類について記載する。

(注2) 設備機器の状況、故障機器の応急復旧、拡大防止措置等の時刻、場所、内容について発生時刻順に記載する。

(注3) 緊急時対策本部の設置状況、被ばく患者発生状況等について記載する。

2/9

福島第一原子力発電所 プラント関連パラメータ  
2017年12月25日 5:00 現在

(重要事項)  
各計測器については、検査やその後の稼働履歴の影響を受け、誤差の使用履歴  
条件を踏まえているものもあり、正しく測定されていない可能性のある計測器が多  
数存在している。プラントの状態を把握するために、このような計測器の不具合が多  
数発生した場合、相対的計測値から得られる情報を活用して実際の値にも留意し  
て総合的に判断している。

	1号機	2号機	3号機	4号機
原子炉注水状況	給水系 : 1.5m <sup>3</sup> /h CS系 : 1.4m <sup>3</sup> /h (12/25 5:00 現在)	給水系 : 2.9m <sup>3</sup> /h CS系 : 0.0m <sup>3</sup> /h (12/25 5:00 現在)	給水系 : 1.4m <sup>3</sup> /h CS系 : 1.4m <sup>3</sup> /h (12/25 5:00 現在)	
原子炉圧力容器 底部温度	VESSEL BOTTOM HEAD (TE-263-69L1) : 17.4°C 原子炉 SKIRT JOINT 上部 (TE-263-69H1) : 17.2°C VESSEL DOWN COMMER (TE-263-69G2) : 17.2°C (12/25 5:00 現在)	VESSEL WALL ABOVE BOTTOM HEAD (TE-2-3-69H3) : 23.5°C RPV温度 (TE-2-3-69R) : 24.5°C (12/25 5:00 現在)	スカーションクシオン上部温度 (TE-2-3-69F1) : 22.4°C RPV底部ヘッド上部温度 (TE-2-3-69H1) : 20.8°C (12/25 5:00 現在)	
原子炉格納容器 内温度	HVH-12A RETURN AIR (TE-1625A) : 17.6°C HVH-12A SUPPLY AIR (TE-1625F) : 17.2°C (12/25 5:00 現在)	RETURN AIR DRYWELL COOLER (TE-16-114B) : 24.0°C SUPPLY AIR D/W COOLER HVH2-168 (TE-16-114G#1) : 23.8°C (12/25 5:00 現在)	格納容器空調機戻り空気温度 (TE-16-114A) : 22.0°C 格納容器空調機供給空気温度 (TE-16-114F#1) : 20.4°C (12/25 5:00 現在)	
原子炉格納容器 圧力	1.32kPa.g (12/25 5:00 現在)	5.88kPa.g (12/25 5:00 現在)	0.30kPa.g (12/25 5:00 現在)	
窒素封入流量 ※3	RPV (RVH) : 14.07Nm <sup>3</sup> /h (JP-A) : 14.54Nm <sup>3</sup> /h (JP-B) : -Nm <sup>3</sup> /h PCV : -Nm <sup>3</sup> /h (12/25 5:00 現在)	RPV : 12.71Nm <sup>3</sup> /h PCV : -Nm <sup>3</sup> /h (12/25 5:00 現在)	RPV : 16.93Nm <sup>3</sup> /h PCV : -Nm <sup>3</sup> /h (12/25 5:00 現在)	※4
原子炉格納容器 ガス管理システム 排気流量	21.4m <sup>3</sup> /h (12/25 5:00 現在)	17.72Nm <sup>3</sup> /h (12/25 5:00 現在)	19.97Nm <sup>3</sup> /h (12/25 5:00 現在)	
原子炉格納容器 放射能濃度 水素濃度 ※1	A系 : 0.00vol% B系 : 0.00vol% (12/25 5:00 現在)	A系 : 0.04vol% B系 : 0.03vol% (12/25 5:00 現在)	A系 : 0.07vol% B系 : 0.05vol% (12/25 5:00 現在)	
原子炉格納容器 放射能濃度 Xe(135) ※2	A系 : 指示値 1.34E-03 検出限界値 4.30E-04 Ba/cm B系 : 指示値 1.12E-03 検出限界値 5.00E-04 Ba/cm (12/25 5:00 現在)	A系 : 指示値 ND 検出限界値 1.7E-01 Ba/cm B系 : 指示値 ND 検出限界値 1.5E-01 Ba/cm (12/25 5:00 現在)	A系 : 指示値 ND 検出限界値 2.5E-01 Ba/cm B系 : 指示値 ND 検出限界値 2.5E-01 Ba/cm (12/25 5:00 現在)	
使用済燃料プール 水温度	28.1°C (12/25 5:00 現在)	29.6°C (12/25 5:00 現在)	29.5°C (12/25 5:00 現在)	16.1°C (12/25 5:00 現在)
FPC 及び ガ 水位	2.37m (12/25 5:00 現在)	2.67m (12/25 5:00 現在)	4.55m (12/25 5:00 現在)	39.06X100mm (12/25 5:00 現在)

(計測器に関する情報)  
※1 : 指示値がマイグスの場合は0.00vol%と記載する。(水素濃度が極めて低い場合は、計測精度によりマイグス表示される場合があるため)  
原子炉格納容器ガス管理システムの水素濃度を記載する。  
※2 : 指示値が検出限界未満の場合はNDと記載する。原子炉格納容器ガス管理システムの放射能濃度 (Xe135) を記載する。  
※3 : 使用状態の温度・圧力で流量を修正した値を記載する。  
※4 : 異常封入停止

3/9

## 福島第一原子力発電所 モニタリング結果(モニタリングカー・気象関係)

場所	日時	線量率 ( $\mu\text{Sv/h}$ )	中性子線量率 ( $\mu\text{Sv/h}$ )	天候	風向	風速 (m/s)
西門	2017/12/24 14:00	-	<0.01	曇り	S	2.2
西門	2017/12/24 14:10	-	<0.01	雨	S	2.3
西門	2017/12/24 14:20	-	<0.01	雨	S	2.1
西門	2017/12/24 14:30	-	<0.01	曇り	SSE	1.9
西門	2017/12/24 14:40	-	<0.01	曇り	SSE	2.5
西門	2017/12/24 14:50	-	<0.01	雨	S	2.4
西門	2017/12/24 15:00	-	<0.01	雨	S	2.0
西門	2017/12/24 15:10	-	<0.01	雨	S	1.9
西門	2017/12/24 15:20	-	<0.01	雨	S	2.3
西門	2017/12/24 15:30	-	<0.01	雨	S	2.2
西門	2017/12/24 15:40	-	<0.01	雨	S	2.3
西門	2017/12/24 15:50	-	<0.01	曇り	S	2.2
西門	2017/12/24 16:00	-	<0.01	曇り	SSE	1.2
西門	2017/12/24 16:10	-	<0.01	雨	S	1.8
西門	2017/12/24 16:20	-	<0.01	曇り	SSE	0.7
西門	2017/12/24 16:30	-	<0.01	雨	SE	1.1
西門	2017/12/24 16:40	-	<0.01	雨	SE	0.6
西門	2017/12/24 16:50	-	<0.01	曇り	*	CALM
西門	2017/12/24 17:00	-	<0.01	曇り	SE	0.7
西門	2017/12/24 17:10	-	<0.01	雨	ESE	1.3
西門	2017/12/24 17:20	-	<0.01	雨	ESE	1.5
西門	2017/12/24 17:30	-	<0.01	雨	SE	1.4
西門	2017/12/24 17:40	-	<0.01	雨	SSE	1.0
西門	2017/12/24 17:50	-	<0.01	雨	SSW	1.4
西門	2017/12/24 18:00	-	<0.01	曇り	W	0.9
西門	2017/12/24 18:10	-	<0.01	曇り	W	0.7
西門	2017/12/24 18:20	-	<0.01	曇り	*	CALM
西門	2017/12/24 18:30	-	<0.01	曇り	S	2.0
西門	2017/12/24 18:40	-	<0.01	曇り	S	2.8
西門	2017/12/24 18:50	-	<0.01	曇り	S	3.4
西門	2017/12/24 19:00	-	<0.01	曇り	S	3.4
西門	2017/12/24 19:10	-	<0.01	曇り	S	3.5
西門	2017/12/24 19:20	-	<0.01	曇り	S	3.9
西門	2017/12/24 19:30	-	<0.01	曇り	S	4.1
西門	2017/12/24 19:40	-	<0.01	曇り	S	4.1
西門	2017/12/24 19:50	-	<0.01	曇り	S	3.3
西門	2017/12/24 20:00	-	<0.01	曇り	SSE	3.0
西門	2017/12/24 20:10	-	<0.01	曇り	SSE	3.2
西門	2017/12/24 20:20	-	<0.01	曇り	SSE	3.0
西門	2017/12/24 20:30	-	<0.01	曇り	SSE	3.1
西門	2017/12/24 20:40	-	<0.01	曇り	S	3.7
西門	2017/12/24 20:50	-	<0.01	曇り	SSE	3.7
西門	2017/12/24 21:00	-	<0.01	曇り	S	2.6
西門	2017/12/24 21:10	-	<0.01	曇り	SSE	3.2
西門	2017/12/24 21:20	-	<0.01	曇り	S	3.1
西門	2017/12/24 21:30	-	<0.01	曇り	SSE	2.4
西門	2017/12/24 21:40	-	<0.01	曇り	S	2.7
西門	2017/12/24 21:50	-	<0.01	曇り	SSW	3.7
西門	2017/12/24 22:00	-	<0.01	曇り	SSW	4.7
西門	2017/12/24 22:10	-	<0.01	曇り	SSW	4.5
西門	2017/12/24 22:20	-	<0.01	曇り	SSW	4.8
西門	2017/12/24 22:30	-	<0.01	曇り	SSW	4.9
西門	2017/12/24 22:40	-	<0.01	曇り	SSW	6.3
西門	2017/12/24 22:50	-	<0.01	曇り	SSW	5.4
西門	2017/12/24 23:00	-	<0.01	曇り	SSW	3.8
西門	2017/12/24 23:10	-	<0.01	曇り	SSW	4.4
西門	2017/12/24 23:20	-	<0.01	曇り	SSW	4.6
西門	2017/12/24 23:30	-	<0.01	曇り	SSW	5.4
西門	2017/12/24 23:40	-	<0.01	曇り	SSW	5.5
西門	2017/12/24 23:50	-	<0.01	曇り	SSW	4.4
西門	2017/12/25 0:00	-	<0.01	曇り	SSW	4.7

\*無風の為読取れず 風速0.5m/s未満の場合「CALM」(静穏)と表記

4/9

福島第一原子力発電所 モニタリング結果(モニタリングカー・気象関係)

場所	日時	線量率 ( $\mu\text{Sv/h}$ )	中性子線量率 ( $\mu\text{Sv/h}$ )	天候	風向	風速 (m/s)
西門	2017/12/25 0:10	-	<0.01	曇り	SW	2.8
西門	2017/12/25 0:20	-	<0.01	曇り	SSW	2.6
西門	2017/12/25 0:30	-	<0.01	曇り	SSW	3.4
西門	2017/12/25 0:40	-	<0.01	曇り	S	3.6
西門	2017/12/25 0:50	-	<0.01	曇り	SSE	2.2
西門	2017/12/25 1:00	-	<0.01	雨	SSW	5.4
西門	2017/12/25 1:10	-	<0.01	雨	SSW	9.4
西門	2017/12/25 1:20	-	<0.01	雨	SSW	7.4
西門	2017/12/25 1:30	-	<0.01	雨	SSW	4.9
西門	2017/12/25 1:40	-	<0.01	雨	SSW	4.8
西門	2017/12/25 1:50	-	<0.01	雨	SSW	4.6
西門	2017/12/25 2:00	-	<0.01	雨	SSE	4.0
西門	2017/12/25 2:10	-	<0.01	雨	S	3.7
西門	2017/12/25 2:20	-	<0.01	雨	S	3.7
西門	2017/12/25 2:30	-	<0.01	雨	S	3.2
西門	2017/12/25 2:40	-	<0.01	雨	SSW	2.9
西門	2017/12/25 2:50	-	<0.01	雨	S	3.3
西門	2017/12/25 3:00	-	<0.01	雨	S	3.7
西門	2017/12/25 3:10	-	<0.01	雨	S	4.1
西門	2017/12/25 3:20	-	<0.01	雨	S	4.6
西門	2017/12/25 3:30	-	<0.01	雨	S	4.0
西門	2017/12/25 3:40	-	<0.01	雨	S	3.8
西門	2017/12/25 3:50	-	<0.01	雨	S	3.3
西門	2017/12/25 4:00	-	<0.01	雨	S	2.9
西門	2017/12/25 4:10	-	<0.01	雨	S	2.6
西門	2017/12/25 4:20	-	<0.01	雨	S	2.4
西門	2017/12/25 4:30	-	<0.01	雨	SSW	1.6
西門	2017/12/25 4:40	-	<0.01	雨	W	0.9
西門	2017/12/25 4:50	-	<0.01	雨	*	CALM
西門	2017/12/25 5:00	-	<0.01	雨	WSW	0.6
西門	2017/12/25 5:10	-	<0.01	雨	WNW	0.9
西門	2017/12/25 5:20	-	<0.01	雨	NW	1.0
西門	2017/12/25 5:30	-	<0.01	雨	NW	1.2
西門	2017/12/25 5:40	-	<0.01	雨	NNW	2.3
西門	2017/12/25 5:50	-	<0.01	雨	NW	3.4
西門	2017/12/25 6:00	-	<0.01	雨	NW	2.7
西門	2017/12/25 6:10	-	<0.01	雨	NNW	2.6
西門	2017/12/25 6:20	-	<0.01	雨	N	2.4
西門	2017/12/25 6:30	-	<0.01	雨	N	1.7
西門	2017/12/25 6:40	-	<0.01	雨	NNW	1.7
西門	2017/12/25 6:50	-	<0.01	雨	NNW	3.5
西門	2017/12/25 7:00	-	<0.01	曇り	NNW	3.7
西門	2017/12/25 7:10	-	<0.01	曇り	NNW	4.0
西門	2017/12/25 7:20	-	<0.01	曇り	NNW	3.6
西門	2017/12/25 7:30	-	<0.01	曇り	NNW	3.6
西門	2017/12/25 7:40	-	<0.01	曇り	NNW	3.0
西門	2017/12/25 7:50	-	<0.01	曇り	NW	2.8
西門	2017/12/25 8:00	-	<0.01	曇り	NW	3.2
西門	2017/12/25 8:10	-	<0.01	晴れ	NW	2.9
西門	2017/12/25 8:20	-	<0.01	晴れ	NNW	2.6
西門	2017/12/25 8:30	-	<0.01	晴れ	NNW	3.5
西門	2017/12/25 8:40	-	<0.01	晴れ	NNW	3.8
西門	2017/12/25 8:50	-	<0.01	晴れ	NNW	3.6
西門	2017/12/25 9:00	-	<0.01	晴れ	NNW	4.7
西門	2017/12/25 9:10	-	<0.01	晴れ	N	6.2
西門	2017/12/25 9:20	-	<0.01	晴れ	NNW	7.0
西門	2017/12/25 9:30	-	<0.01	晴れ	N	7.3
西門	2017/12/25 9:40	-	<0.01	曇り	N	7.0
西門	2017/12/25 9:50	-	<0.01	雨	NNW	6.7
西門	2017/12/25 10:00	-	<0.01	雨	NNW	5.0

\*無風の為読取れず 風速0.5m/s未満の場合「CALM」(静穏)と表記

福島第一原子力発電所 モニタリングポスト空間線量率( $\mu\text{Sv/h}$ )

5/9

測定日時	MP-1	MP-2	MP-3	MP-4	MP-5	MP-6	MP-7	MP-8	スタック(95m)		感雨
									風向	風速(m/s)	
2017/12/24 14:00	0.909	1.510	0.950	1.784	1.206	0.500	0.886	0.849	S	5.5	無
2017/12/24 14:10	0.908	1.512	0.946	1.783	1.209	0.499	0.885	0.850	S	5.4	有
2017/12/24 14:20	0.909	1.512	0.948	1.784	1.208	0.499	0.885	0.851	SSE	5.3	有
2017/12/24 14:30	0.910	1.511	0.947	1.783	1.209	0.499	0.886	0.849	SSE	5.4	無
2017/12/24 14:40	0.909	1.509	0.946	1.787	1.210	0.499	0.886	0.850	SSE	6.0	無
2017/12/24 14:50	0.911	1.511	0.948	1.787	1.209	0.498	0.885	0.851	SSE	6.1	有
2017/12/24 15:00	0.909	1.511	0.947	1.782	1.211	0.499	0.885	0.850	S	5.0	有
2017/12/24 15:10	0.908	1.511	0.949	1.784	1.209	0.500	0.886	0.852	S	4.8	有
2017/12/24 15:20	0.910	1.508	0.948	1.779	1.205	0.500	0.885	0.849	S	4.8	有
2017/12/24 15:30	0.909	1.510	0.947	1.784	1.208	0.498	0.885	0.850	S	5.4	有
2017/12/24 15:40	0.910	1.507	0.948	1.781	1.208	0.499	0.885	0.849	S	5.9	有
2017/12/24 15:50	0.907	1.509	0.948	1.783	1.206	0.498	0.884	0.851	S	5.3	無
2017/12/24 16:00	0.908	1.507	0.947	1.783	1.207	0.498	0.884	0.851	S	5.3	無
2017/12/24 16:10	0.908	1.507	0.946	1.780	1.207	0.498	0.885	0.851	S	5.0	有
2017/12/24 16:20	0.908	1.507	0.947	1.779	1.206	0.497	0.885	0.852	SSE	4.1	無
2017/12/24 16:30	0.908	1.507	0.946	1.782	1.207	0.499	0.883	0.850	SSE	4.1	有
2017/12/24 16:40	0.908	1.508	0.948	1.780	1.206	0.498	0.888	0.851	SSE	4.5	有
2017/12/24 16:50	0.908	1.507	0.946	1.782	1.206	0.499	0.884	0.851	SSE	3.7	無
2017/12/24 17:00	0.907	1.510	0.948	1.782	1.206	0.497	0.885	0.850	S	3.1	無
2017/12/24 17:10	0.909	1.510	0.947	1.783	1.205	0.498	0.887	0.850	SSE	3.1	有
2017/12/24 17:20	0.908	1.507	0.948	1.779	1.205	0.500	0.885	0.850	SSE	2.8	有
2017/12/24 17:30	0.907	1.507	0.948	1.779	1.206	0.499	0.885	0.849	SSE	4.0	有
2017/12/24 17:40	0.909	1.507	0.948	1.781	1.203	0.499	0.885	0.851	S	4.8	有
2017/12/24 17:50	0.910	1.509	0.949	1.781	1.205	0.498	0.885	0.850	S	4.4	有
2017/12/24 18:00	0.909	1.506	0.946	1.782	1.205	0.498	0.885	0.849	S	4.5	無
2017/12/24 18:10	0.907	1.509	0.946	1.780	1.207	0.499	0.885	0.851	S	5.0	無
2017/12/24 18:20	0.910	1.506	0.947	1.783	1.206	0.499	0.885	0.851	SSE	5.8	無
2017/12/24 18:30	0.908	1.505	0.946	1.783	1.204	0.499	0.887	0.849	S	6.8	無
2017/12/24 18:40	0.909	1.507	0.947	1.780	1.205	0.500	0.885	0.851	S	8.5	無
2017/12/24 18:50	0.908	1.507	0.949	1.781	1.207	0.498	0.886	0.850	SSE	9.0	無
2017/12/24 19:00	0.909	1.506	0.946	1.784	1.207	0.499	0.888	0.850	S	9.1	無
2017/12/24 19:10	0.907	1.506	0.948	1.780	1.207	0.499	0.886	0.850	S	8.9	無
2017/12/24 19:20	0.909	1.507	0.947	1.782	1.209	0.499	0.887	0.849	S	8.1	無
2017/12/24 19:30	0.907	1.504	0.948	1.781	1.205	0.497	0.889	0.852	SSE	8.7	無
2017/12/24 19:40	0.908	1.508	0.949	1.785	1.208	0.499	0.887	0.849	S	8.9	無
2017/12/24 19:50	0.910	1.508	0.947	1.782	1.205	0.500	0.886	0.851	S	8.1	無
2017/12/24 20:00	0.908	1.507	0.945	1.785	1.208	0.500	0.885	0.850	S	7.1	無
2017/12/24 20:10	0.909	1.506	0.948	1.779	1.209	0.499	0.887	0.851	S	7.0	無
2017/12/24 20:20	0.909	1.506	0.947	1.779	1.206	0.499	0.889	0.850	S	7.1	無
2017/12/24 20:30	0.909	1.507	0.947	1.781	1.206	0.499	0.886	0.851	S	6.8	無
2017/12/24 20:40	0.908	1.506	0.947	1.782	1.208	0.500	0.887	0.850	S	6.3	無
2017/12/24 20:50	0.909	1.508	0.950	1.781	1.207	0.500	0.886	0.850	S	7.3	無
2017/12/24 21:00	0.912	1.508	0.948	1.783	1.210	0.500	0.887	0.851	S	6.6	無
2017/12/24 21:10	0.910	1.511	0.949	1.784	1.207	0.500	0.885	0.850	S	6.6	無
2017/12/24 21:20	0.909	1.508	0.948	1.783	1.207	0.500	0.886	0.850	S	6.1	無
2017/12/24 21:30	0.910	1.506	0.949	1.784	1.208	0.500	0.888	0.850	S	5.8	無
2017/12/24 21:40	0.909	1.507	0.948	1.784	1.208	0.499	0.887	0.852	S	7.4	無
2017/12/24 21:50	0.910	1.509	0.949	1.784	1.209	0.502	0.888	0.852	SSW	6.5	無
2017/12/24 22:00	0.911	1.508	0.947	1.780	1.208	0.499	0.888	0.851	S	8.2	無
2017/12/24 22:10	0.910	1.510	0.947	1.782	1.208	0.500	0.887	0.852	S	9.2	無
2017/12/24 22:20	0.909	1.509	0.950	1.782	1.208	0.500	0.888	0.852	SSW	9.3	無
2017/12/24 22:30	0.911	1.509	0.949	1.782	1.206	0.502	0.888	0.852	SSW	8.7	無
2017/12/24 22:40	0.910	1.511	0.950	1.783	1.207	0.503	0.887	0.852	SSW	10.5	無
2017/12/24 22:50	0.911	1.514	0.949	1.784	1.209	0.504	0.889	0.852	S	10.2	無
2017/12/24 23:00	0.913	1.509	0.951	1.785	1.209	0.503	0.888	0.851	SSW	10.0	無
2017/12/24 23:10	0.912	1.514	0.950	1.785	1.210	0.500	0.890	0.853	SSW	9.8	無
2017/12/24 23:20	0.912	1.510	0.951	1.785	1.209	0.503	0.888	0.853	SSW	9.8	無
2017/12/24 23:30	0.913	1.511	0.951	1.784	1.208	0.501	0.890	0.852	SSW	10.0	無
2017/12/24 23:40	0.913	1.511	0.952	1.785	1.210	0.503	0.887	0.853	SSW	12.5	無
2017/12/24 23:50	0.915	1.512	0.952	1.784	1.211	0.501	0.888	0.853	SSW	10.5	無
2017/12/25 0:00	0.915	1.510	0.952	1.785	1.207	0.504	0.887	0.850	SSW	10.0	無

福島第一原子力発電所 モニタリングポスト空間線量率( $\mu\text{Sv/h}$ )

6/9

測定日時	MP-1	MP-2	MP-3	MP-4	MP-5	MP-6	MP-7	MP-8	スタック(95m)		感雨
									風向	風速(m/s)	
2017/12/25 0:10	0.913	1.513	0.951	1.787	1.207	0.504	0.888	0.854	SSW	8.1	無
2017/12/25 0:20	0.914	1.511	0.951	1.786	1.211	0.503	0.890	0.854	SSW	7.4	無
2017/12/25 0:30	0.912	1.510	0.951	1.788	1.208	0.503	0.890	0.854	S	7.3	無
2017/12/25 0:40	0.913	1.515	0.954	1.787	1.207	0.503	0.887	0.854	S	6.3	無
2017/12/25 0:50	0.914	1.517	0.952	1.787	1.210	0.503	0.888	0.852	S	4.9	無
2017/12/25 1:00	0.914	1.512	0.951	1.784	1.207	0.504	0.892	0.853	S	9.9	有
2017/12/25 1:10	0.912	1.510	0.951	1.783	1.208	0.504	0.890	0.854	SSW	11.9	有
2017/12/25 1:20	0.914	1.510	0.952	1.786	1.209	0.505	0.888	0.853	S	12.5	有
2017/12/25 1:30	0.915	1.511	0.951	1.787	1.207	0.502	0.887	0.853	SSW	9.8	有
2017/12/25 1:40	0.912	1.509	0.951	1.785	1.210	0.505	0.889	0.853	SSW	9.5	有
2017/12/25 1:50	0.912	1.509	0.951	1.784	1.208	0.503	0.886	0.853	S	8.0	有
2017/12/25 2:00	0.911	1.508	0.952	1.785	1.209	0.504	0.886	0.851	S	7.7	有
2017/12/25 2:10	0.913	1.509	0.951	1.787	1.208	0.504	0.889	0.852	S	8.1	有
2017/12/25 2:20	0.913	1.510	0.953	1.786	1.211	0.504	0.890	0.851	S	7.6	有
2017/12/25 2:30	0.913	1.507	0.953	1.783	1.207	0.503	0.888	0.851	S	7.2	有
2017/12/25 2:40	0.913	1.508	0.950	1.783	1.207	0.503	0.889	0.851	SSW	7.3	有
2017/12/25 2:50	0.912	1.509	0.951	1.784	1.207	0.503	0.890	0.851	S	7.6	有
2017/12/25 3:00	0.913	1.510	0.949	1.783	1.205	0.502	0.890	0.853	S	8.6	有
2017/12/25 3:10	0.913	1.506	0.952	1.784	1.206	0.505	0.888	0.852	S	8.5	有
2017/12/25 3:20	0.910	1.504	0.949	1.781	1.205	0.504	0.889	0.851	S	8.9	有
2017/12/25 3:30	0.909	1.501	0.946	1.778	1.202	0.503	0.887	0.850	S	9.4	有
2017/12/25 3:40	0.909	1.498	0.947	1.777	1.197	0.504	0.885	0.850	S	8.3	有
2017/12/25 3:50	0.907	1.493	0.946	1.772	1.196	0.503	0.886	0.849	S	8.2	有
2017/12/25 4:00	0.903	1.493	0.941	1.771	1.193	0.502	0.884	0.850	S	6.7	有
2017/12/25 4:10	0.903	1.484	0.942	1.769	1.190	0.502	0.884	0.847	S	7.1	有
2017/12/25 4:20	0.901	1.488	0.941	1.766	1.185	0.503	0.883	0.847	S	6.6	有
2017/12/25 4:30	0.902	1.483	0.939	1.766	1.184	0.503	0.881	0.847	S	5.5	有
2017/12/25 4:40	0.901	1.482	0.938	1.760	1.184	0.502	0.882	0.848	SSW	3.2	有
2017/12/25 4:50	0.900	1.481	0.938	1.760	1.184	0.502	0.880	0.846	SSW	3.2	有
2017/12/25 5:00	0.899	1.480	0.940	1.761	1.185	0.502	0.881	0.845	SSW	3.2	有
2017/12/25 5:10	0.898	1.479	0.937	1.761	1.182	0.500	0.880	0.848	WSW	3.8	有
2017/12/25 5:20	0.897	1.479	0.937	1.757	1.180	0.501	0.881	0.846	SW	4.0	有
2017/12/25 5:30	0.896	1.470	0.936	1.756	1.176	0.500	0.880	0.844	W	3.7	有
2017/12/25 5:40	0.886	1.458	0.925	1.741	1.168	0.498	0.876	0.841	NW	8.7	有
2017/12/25 5:50	0.885	1.455	0.928	1.735	1.167	0.499	0.877	0.841	WNW	7.9	有
2017/12/25 6:00	0.884	1.451	0.924	1.731	1.165	0.496	0.876	0.840	NW	6.6	有
2017/12/25 6:10	0.883	1.448	0.923	1.730	1.162	0.495	0.874	0.840	NW	6.8	有
2017/12/25 6:20	0.882	1.446	0.923	1.724	1.156	0.495	0.872	0.840	NW	5.2	有
2017/12/25 6:30	0.884	1.444	0.921	1.722	1.159	0.497	0.873	0.841	NW	4.9	有
2017/12/25 6:40	0.883	1.445	0.923	1.721	1.159	0.497	0.873	0.838	NW	6.6	有
2017/12/25 6:50	0.883	1.445	0.924	1.722	1.159	0.496	0.873	0.840	NW	9.0	有
2017/12/25 7:00	0.885	1.445	0.924	1.721	1.161	0.497	0.875	0.839	NW	8.9	無
2017/12/25 7:10	0.883	1.447	0.921	1.725	1.162	0.497	0.874	0.843	NW	8.4	無
2017/12/25 7:20	0.883	1.447	0.921	1.726	1.162	0.494	0.877	0.841	NW	9.4	無
2017/12/25 7:30	0.882	1.451	0.922	1.728	1.162	0.495	0.874	0.842	NW	9.4	無
2017/12/25 7:40	0.885	1.451	0.923	1.728	1.162	0.495	0.875	0.840	NW	7.7	無
2017/12/25 7:50	0.882	1.452	0.924	1.729	1.161	0.494	0.876	0.840	NW	7.9	無
2017/12/25 8:00	0.881	1.451	0.922	1.728	1.161	0.495	0.876	0.841	NW	9.5	無
2017/12/25 8:10	0.882	1.449	0.922	1.730	1.161	0.493	0.877	0.841	NW	8.2	無
2017/12/25 8:20	0.883	1.451	0.922	1.730	1.163	0.493	0.877	0.841	NW	6.9	無
2017/12/25 8:30	0.886	1.452	0.923	1.731	1.164	0.495	0.877	0.842	NW	9.1	無
2017/12/25 8:40	0.884	1.450	0.921	1.731	1.165	0.493	0.878	0.841	NNW	5.8	無
2017/12/25 8:50	0.882	1.454	0.922	1.729	1.166	0.492	0.877	0.842	NNW	5.8	無
2017/12/25 9:00	0.882	1.454	0.921	1.733	1.164	0.493	0.875	0.841	NW	8.0	無
2017/12/25 9:10	0.884	1.453	0.922	1.731	1.162	0.493	0.875	0.842	NNW	11.8	無
2017/12/25 9:20	0.883	1.455	0.922	1.733	1.166	0.492	0.877	0.843	NNW	13.2	無
2017/12/25 9:30	0.882	1.454	0.919	1.734	1.164	0.492	0.875	0.842	NNW	12.7	無
2017/12/25 9:40	0.884	1.455	0.923	1.733	1.166	0.492	0.876	0.843	NNW	11.3	無
2017/12/25 9:50	0.883	1.455	0.922	1.734	1.168	0.492	0.876	0.842	NNW	11.6	有
2017/12/25 10:00	0.882	1.455	0.921	1.734	1.165	0.491	0.877	0.844	NW	11.9	有

7/9

福島第一原子力発電所 モニタリング結果(可搬型MP)			
日時	事務本館南側線量率 (mSv/h)	正門線量率 ( $\mu$ Sv/h)	西門線量率 ( $\mu$ Sv/h)
2017/12/24 14:00	0.014	1	1
2017/12/24 14:30	0.014	1	1
2017/12/24 15:00	0.014	1	1
2017/12/24 15:30	0.014	1	1
2017/12/24 16:00	0.014	1	1
2017/12/24 16:30	0.014	1	1
2017/12/24 17:00	0.014	1	1
2017/12/24 17:30	0.014	1	1
2017/12/24 18:00	0.014	1	1
2017/12/24 18:30	0.014	1	1
2017/12/24 19:00	0.014	1	1
2017/12/24 19:30	0.014	1	1
2017/12/24 20:00	0.014	1	1
2017/12/24 20:30	0.014	1	1
2017/12/24 21:00	0.014	1	1
2017/12/24 21:30	0.014	1	1
2017/12/24 22:00	0.014	1	1
2017/12/24 22:30	0.014	1	1
2017/12/24 23:00	0.014	1	1
2017/12/24 23:30	0.014	1	1
2017/12/25 0:00	0.014	1	1
2017/12/25 0:30	0.014	1	1
2017/12/25 1:00	0.015	1	1
2017/12/25 1:30	0.014	1	1
2017/12/25 2:00	0.014	1	1
2017/12/25 2:30	0.014	1	1
2017/12/25 3:00	0.014	1	1
2017/12/25 3:30	0.014	1	1
2017/12/25 4:00	0.014	1	1
2017/12/25 4:30	0.014	1	1
2017/12/25 5:00	0.014	1	1
2017/12/25 5:30	0.014	1	1
2017/12/25 6:00	0.014	1	1
2017/12/25 6:30	0.014	1	1
2017/12/25 7:00	0.014	1	1
2017/12/25 7:30	0.014	1	1
2017/12/25 8:00	0.014	1	1
2017/12/25 8:30	0.014	1	1
2017/12/25 9:00	0.014	1	1
2017/12/25 9:30	0.014	1	1
2017/12/25 10:00	0.014	1	1

2017年12月25日 集中廃棄物処理施設周辺 サブドレン水核種分析結果

I-131 (Bq/L)

Table with 17 columns (Date) and 17 rows (Measurement points 1-9). Data includes values like ND(5.0), ND(4.9), ND(4.8), ND(4.7), ND(4.6), ND(4.5), ND(4.4), ND(4.3), ND(4.2), ND(4.1), ND(4.0), ND(3.9), ND(3.8), ND(3.7), ND(3.6), ND(3.5), ND(3.4), ND(3.3), ND(3.2), ND(3.1), ND(3.0), ND(2.9), ND(2.8), ND(2.7), ND(2.6), ND(2.5), ND(2.4), ND(2.3), ND(2.2), ND(2.1), ND(2.0), ND(1.9), ND(1.8), ND(1.7), ND(1.6), ND(1.5), ND(1.4), ND(1.3), ND(1.2), ND(1.1), ND(1.0), ND(0.9), ND(0.8), ND(0.7), ND(0.6), ND(0.5), ND(0.4), ND(0.3), ND(0.2), ND(0.1).

CS-134 (Bq/L)

Table with 17 columns (Date) and 17 rows (Measurement points 1-9). Data includes values like ND(5.0), ND(4.9), ND(4.8), ND(4.7), ND(4.6), ND(4.5), ND(4.4), ND(4.3), ND(4.2), ND(4.1), ND(4.0), ND(3.9), ND(3.8), ND(3.7), ND(3.6), ND(3.5), ND(3.4), ND(3.3), ND(3.2), ND(3.1), ND(3.0), ND(2.9), ND(2.8), ND(2.7), ND(2.6), ND(2.5), ND(2.4), ND(2.3), ND(2.2), ND(2.1), ND(2.0), ND(1.9), ND(1.8), ND(1.7), ND(1.6), ND(1.5), ND(1.4), ND(1.3), ND(1.2), ND(1.1), ND(1.0), ND(0.9), ND(0.8), ND(0.7), ND(0.6), ND(0.5), ND(0.4), ND(0.3), ND(0.2), ND(0.1).

CS-137 (Bq/L)

Table with 17 columns (Date) and 17 rows (Measurement points 1-9). Data includes values like ND(4.4), ND(4.2), ND(4.1), ND(4.0), ND(3.9), ND(3.8), ND(3.7), ND(3.6), ND(3.5), ND(3.4), ND(3.3), ND(3.2), ND(3.1), ND(3.0), ND(2.9), ND(2.8), ND(2.7), ND(2.6), ND(2.5), ND(2.4), ND(2.3), ND(2.2), ND(2.1), ND(2.0), ND(1.9), ND(1.8), ND(1.7), ND(1.6), ND(1.5), ND(1.4), ND(1.3), ND(1.2), ND(1.1), ND(1.0), ND(0.9), ND(0.8), ND(0.7), ND(0.6), ND(0.5), ND(0.4), ND(0.3), ND(0.2), ND(0.1).

※I-131はサンプリング測定を実施していないことを示す。  
※⑥は⑦が採取不可となったため、地下水流の上流側として測定し、週1回程度の頻度で測定(2011/4/28~)  
※⑦は地下水流の下流側であることから、追加で測定(2011/5/26~)  
※⑧を追加で測定(2011/5/30~)  
※⑨を追加で測定(2011/8/2~)  
※⑩は検出限界値未満を示し、( ) 内に検出限界値を示す。

<測定箇所>

- ①4号T/B処理南東
- ②プロセス主建屋北東
- ③プロセス主建屋南東
- ④プロセス主建屋南西
- ⑤韓国固体廃棄物減容処理建屋南
- ⑥サイト内カマシ建屋南西
- ⑦排気工作建屋 西側
- ⑧韓国固体廃棄物減容処理建屋北
- ⑨サイト内カマシ建屋南東



9/9

2017年12月25日  
東京電力ホールディングス株式会社  
福島第一廃炉推進カンパニー

### 福島第一原子力発電所 サブドレン・地下水ドレン浄化水の分析結果

単位: Bq/L

採取日	一時貯水タンクA (サンブルタンクA)		運用目標	告示濃度 ※1 限度	WHO飲料水 水質ガイドライン
	東京電力	第三者機関			
採取時刻	2017年12月21日	2017年12月21日			
貯水量 [m <sup>3</sup> ]	8:10	8:10			
セシウム134	640	640	1	60	10
セシウム137	ND(0.71)	ND(0.64)	1	90	10
その他 ガンマ核種	検出なし	検出なし	※2 検出されないこと		
全ベータ	ND(2.7)	ND(0.32)	3(1)(注)		
トリチウム	750	800	1,500	60,000	10,000

\* 第三者機関: 東北緑化環境保全株式会社

\* NDは検出限界値未満を表し、( )内に検出限界値を示す。

(注) 運用目標の全ベータについては、10日に1回程度の分析では、検出限界値を 1 Bq/Lに下げて実施。

※1 東京電力株式会社福島第一原子力発電所原子炉施設の保安及び特定核燃料物質の防護に関する規則に定める告示濃度限度  
(別表第2第六欄: 周辺監視区域外の水中の濃度限度[本表では、Bq/cm<sup>3</sup>の表記をBq/Lに換算した値を記載])

※2 セシウム134, セシウム137の検出限界値「1Bq/L未満」を確認する測定にて検出されないこと(天然核種を除く)。

12:20 号

様式0-1(1/2)

応急措置の概要(原子炉施設)

(第17393報)

<p style="text-align: right;">平成29年12月25日12時15分</p> <p>内閣総理大臣, 原子力規制委員会, 福島県知事, 大熊町長, 双葉町長 殿</p> <div style="display: flex; justify-content: space-between;"> <div style="border: 1px solid black; padding: 5px;">第25条報告</div> <div> <p>報告者名 東京電力ホールディングス株式会社 福島第一廃炉推進カンパニー 福島第一原子力発電所 原子力防災管理者 内田 俊志</p> <p>連絡先 0240-30-9301</p> </div> </div> <p>原子力災害特別措置法第25条第2項の規定に基づき、応急措置の概要を以下の通り報告します。</p>	
原子力事業所の名称及び場所	福島第一原子力発電所 福島県双葉郡大熊町大字夫沢字北原22
特定事象の発生箇所(注1)	福島第一原子力発電所
特定事象の発生時刻(注1)	平成23年3月11日 16時36分(24時間表示)
特定事象の種類(注1)	非常用炉心冷却装置注水不能 (原災法政令第6条第4項第4号, 省令第21条第1項ロ)
発生事象と対応の概要(注2)	<p>(対応日時, 対応の概要)</p> <p>第25条-17341報他でお知らせした、2号機原子炉注水設備の炉心スプレイ系(以下、「CS系」という。)配管のポリエチレン管への取替工事終了に伴い、本日11時22分、原子炉注水をCS系および給水系による注水に変更(戻し)しました。</p> <p>&lt;2号機原子炉注水量変更(戻し)&gt; CS系原子炉注水量: 0m<sup>3</sup>/h→1.5m<sup>3</sup>/h 給水系原子炉注水量: 3.0m<sup>3</sup>/h→1.5m<sup>3</sup>/h</p> <p>なお、給水系による単独注水期間中、原子炉の冷却状態に異常はありませんでした。</p> <p>【公表区分: E】</p>
その他の事項の対応(注3)	なし

備考 この用紙の大きさは、日本工業規格A4とする。

(注1) 最初に発生した警戒事態該当事象の発生箇所、発生時刻、種類について記載する。

(注2) 設備機器の状況、故障機器の応急復旧、拡大防止措置等の時刻、場所、内容について発生時刻順に記載する。

(注3) 緊急時対策本部の設置状況、被ばく患者発生状況等について記載する。

14:30 受

様式0-1(1/2)

応急措置の概要(原子炉施設)

(第17394報)

平成29年12月25日14時25分

内閣総理大臣, 原子力規制委員会, 福島県知事, 大熊町長, 双葉町長 殿

## 第25条報告

報告者名 東京電力ホールディングス株式会社  
 福島第一廃炉推進カンパニー  
 福島第一原子力発電所  
 原子力防災管理者 内田 俊志  
 連絡先 0240-30-9301

原子力災害特別措置法第25条第2項の規定に基づき、応急措置の概要を以下の通り報告します。

原子力事業所の名称及び場所	福島第一原子力発電所 福島県双葉郡大熊町大字夫沢字北原22
特定事象の発生箇所(注1)	福島第一原子力発電所
特定事象の発生時刻(注1)	平成23年3月11日 16時36分(24時間表示)
特定事象の種類(注1)	非常用炉心冷却装置注水不能 (原災法政令第6条第4項第4号, 省令第21条第1項ロ)
発生事象と対応の概要(注2)	<p>(対応日時, 対応の概要)</p> <p>17389報でお知らせしたとおり、サブドレン他水処理施設一時貯水タンクGに貯水していた水について、本日以下のとおり排水を実施しました。</p> <ul style="list-style-type: none"> <li>・排水開始 : 10時10分</li> <li>・排水終了 : 13時41分</li> <li>・排水量 : 524m<sup>3</sup></li> </ul> <p>排水状況については、漏えい等の異常がないことを確認しております。</p> <p>【公表区分:E】</p>
	※添付の有・無 <input checked="" type="radio"/>
その他の事項の対応(注3)	なし

備考 この用紙の大きさは、日本工業規格A4とする。

(注1) 最初に発生した警戒事態該当事象の発生箇所, 発生時刻, 種類について記載する。

(注2) 設備機器の状況, 故障機器の応急復旧, 拡大防止措置等の時刻, 場所, 内容について発生時刻順に記載する。

(注3) 緊急時対策本部の設置状況, 被ばく患者発生状況等について記載する。

17110号  
応急措置の概要 (原子炉施設)

様式9-1(1/2)

(第17395報)

平成29年12月25日16時50分

内閣総理大臣, 原子力規制委員会, 福島県知事, 大熊町長, 双葉町長 殿

## 第25条報告

報告者名 東京電力ホールディングス株式会社  
福島第一廃炉推進カンパニー  
福島第一原子力発電所  
原子力防災管理者 内田 俊志  
連絡先 0240-30-9301

原子力災害特別措置法第25条第2項の規定に基づき、応急措置の概要を以下の通り報告します。

原子力事業所の名称及び場所	福島第一原子力発電所 福島県双葉郡大熊町大字夫沢字北原22
特定事象の発生箇所(注1)	福島第一原子力発電所
特定事象の発生時刻(注1)	平成23年3月11日 16時36分(24時間表示)
特定事象の種類(注1)	非常用炉心冷却装置注水不能 (原災法政令第6条第4項第4号, 省令第21条第1項ロ)
発生事象と対応の概要(注2)	(対応日時, 対応の概要) プラント関連パラメータ、発電所敷地内におけるモニタリング結果等について、下記のとおりお知らせいたします。  <ul style="list-style-type: none"> <li>・プラント関連パラメータ [12月25日 11時00分現在]</li> <li>・発電所敷地内におけるモニタリング結果 [12月25日 15時00分現在]</li> <li>・福島第一原子力発電所構内排水路分析結果 [採取日 12月24日]</li> <li>・福島第一港湾内、放水口付近、護岸の詳細分析結果 海水 [採取日 12月24日]</li> </ul> 建屋滞留水の移送状況については、本日のパトロール及び警報監視等において、漏えい等の異常は確認されませんでした。  【公表区分：その他】
その他の事項の対応(注3)	なし

備考 この用紙の大きさは、日本工業規格A4とする。

(注1) 最初に発生した警戒事態該当事象の発生箇所、発生時刻、種類について記載する。

(注2) 設備機器の状況、故障機器の応急復旧、拡大防止措置等の時刻、場所、内容について発生時刻順に記載する。

(注3) 緊急時対策本部の設置状況、被ばく患者発生状況等について記載する。

福島第一原子力発電所 プラント関連パラメータ

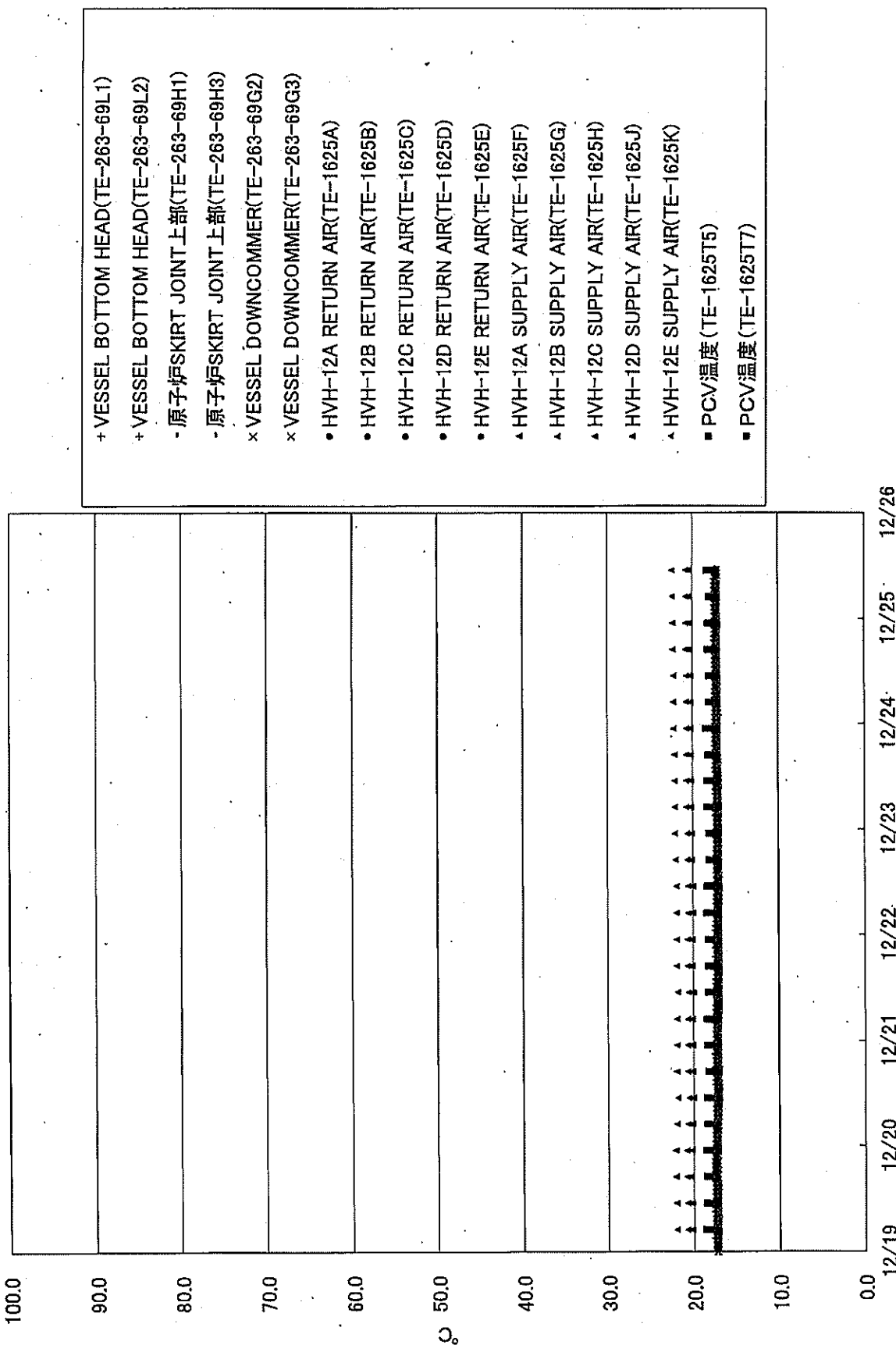
2017年12月25日 11:00 現在

【監視事項】  
各計測値については、地震やその他の緊急事態の影響を受けて、通常の使用状態と異なる値を示しているものもあり、正しく測定されていない可能性のある計測値も存在している。プラントの状態を把握するために、このような計測値の不確かさも考慮し、また、複数の計測値から得られる情報を活用して変化の傾向にも留意して総合的に判断している。

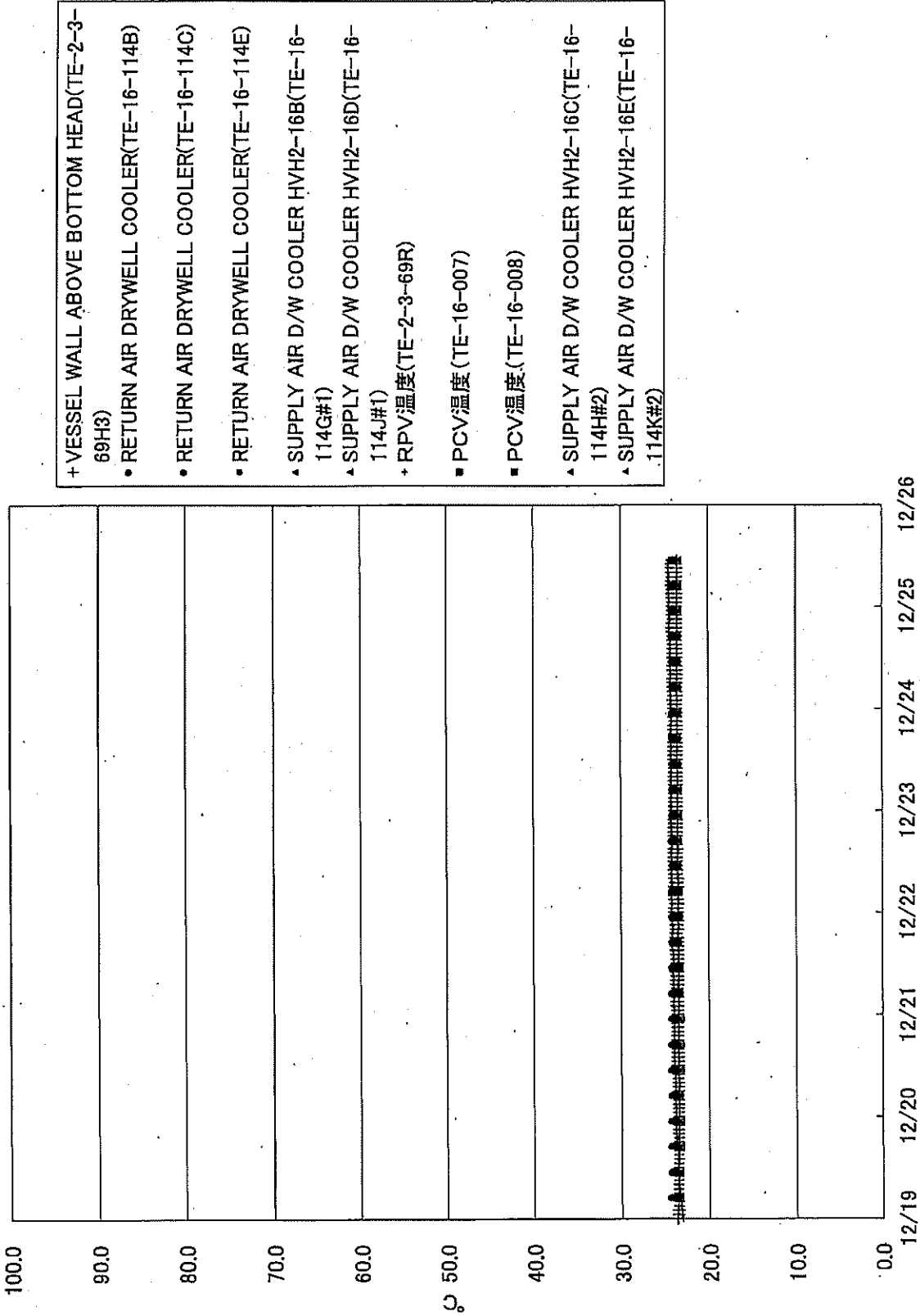
	1号機	2号機	3号機	4号機
原子炉注水状況	給水系: 1.4m <sup>3</sup> /h CS系: 1.4m <sup>3</sup> /h (12/25 11:00 現在)	給水系: 2.0m <sup>3</sup> /h CS系: 0.7m <sup>3</sup> /h (12/25 11:00 現在)	給水系: 1.4m <sup>3</sup> /h CS系: 1.4m <sup>3</sup> /h (12/25 11:00 現在)	
原子炉圧力容器 底部温度	VESSEL BOTTOM HEAD (TE-263-69L1): 17.4℃ 原子炉 SKIRT JOINT 上部 (TE-263-69H1): 17.3℃ VESSEL DOWN COMMER (TE-263-69G2): 17.2℃ (12/25 11:00 現在)	VESSEL WALL ABOVE BOTTOM HEAD (TE-2-3-69H3): 23.5℃ RPV温度 (TE-2-3-69R): 24.4℃ (12/25 11:00 現在)	スカートジャンクション上部温度 (TE-2-3-69F1): 22.4℃ RPV底部ヘッド上部温度 (TE-2-3-69H1): 20.8℃ (12/25 11:00 現在)	
原子炉格納容器 内温度	HVH-12A RETURN AIR (TE-1625A): 17.6℃ HVH-12A SUPPLY AIR (TE-1625F): 17.2℃ (12/25 11:00 現在)	RETURN AIR DRYWELL COOLER (TE-16-114B): 24.0℃ SUPPLY AIR D/W COOLER HVH2-16B (TE-16-114G#1): 23.8℃ (12/25 11:00 現在)	格納容器空調機戻り空気温度 (TE-16-114A): 21.9℃ 格納容器空調機供給空気温度 (TE-16-114F#1): 20.4℃ (12/25 11:00 現在)	
原子炉格納容器 圧力	0.62kPa g (12/25 11:00 現在)	5.29kPa g (12/25 11:00 現在)	0.29kPa g (12/25 11:00 現在)	
窒素封入流量 ※3	RPV (RVH): 14.07Nm <sup>3</sup> /h (JP-A): 14.54Nm <sup>3</sup> /h (JP-B): -Nm <sup>3</sup> /h PCV: -Nm <sup>3</sup> /h (12/25 11:00 現在)	RPV: 12.71Nm <sup>3</sup> /h PCV: -Nm <sup>3</sup> /h (12/25 11:00 現在)	RPV: 16.93Nm <sup>3</sup> /h PCV: -Nm <sup>3</sup> /h (12/25 11:00 現在)	※4
原子炉格納容器 ガス管理システム 排気流量	20.1m <sup>3</sup> /h (12/25 11:00 現在)	17.53Nm <sup>3</sup> /h (12/25 11:00 現在)	19.59Nm <sup>3</sup> /h (12/25 11:00 現在)	
原子炉格納容器 水素濃度 ※1	A系: 0.00vol% B系: 0.00vol% (12/25 11:00 現在)	A系: 0.05vol% B系: 0.04vol% (12/25 11:00 現在)	A系: 0.08vol% B系: 0.05vol% (12/25 11:00 現在)	
原子炉格納容器 放射能濃度 (Xe135) ※2	A系: 指示値 9.40E-04 検出限界値 4.70E-04 B系: 指示値 1.13E-03 検出限界値 4.70E-04 (12/25 11:00 現在)	A系: 指示値 ND 検出限界値 1.6E-01 B系: 指示値 ND 検出限界値 1.5E-01 (12/25 11:00 現在)	A系: 指示値 ND 検出限界値 2.5E-01 B系: 指示値 ND 検出限界値 2.5E-01 (12/25 11:00 現在)	Ba/cm Ba/cm
使用済燃料プール 水温度	28.1℃ (12/25 11:00 現在)	29.7℃ (12/25 11:00 現在)	29.6℃ (12/25 11:00 現在)	16.2℃ (12/25 11:00 現在)
FPC 注水ノック 水位	2.37m (12/25 11:00 現在)	2.62m (12/25 11:00 現在)	4.55m (12/25 11:00 現在)	38.88X100mm (12/25 11:00 現在)

(計測値に誤差を含む)  
※1: 指示値がマイナスの場合は0.00%と記載する。(水素濃度が極めて低い場合は、計測精度によりマイナス表示される場合があるため)  
※2: 原子炉格納容器ガス管理システムの水素濃度を記載する。  
※3: 放射能が検出限界値未満の場合はNDと記載する。原子炉格納容器ガス管理システムの放射能濃度 (Xe135) を記載する。  
※4: 窒素封入停止

福島第一原子力発電所1号機 温度に関するパラメータ

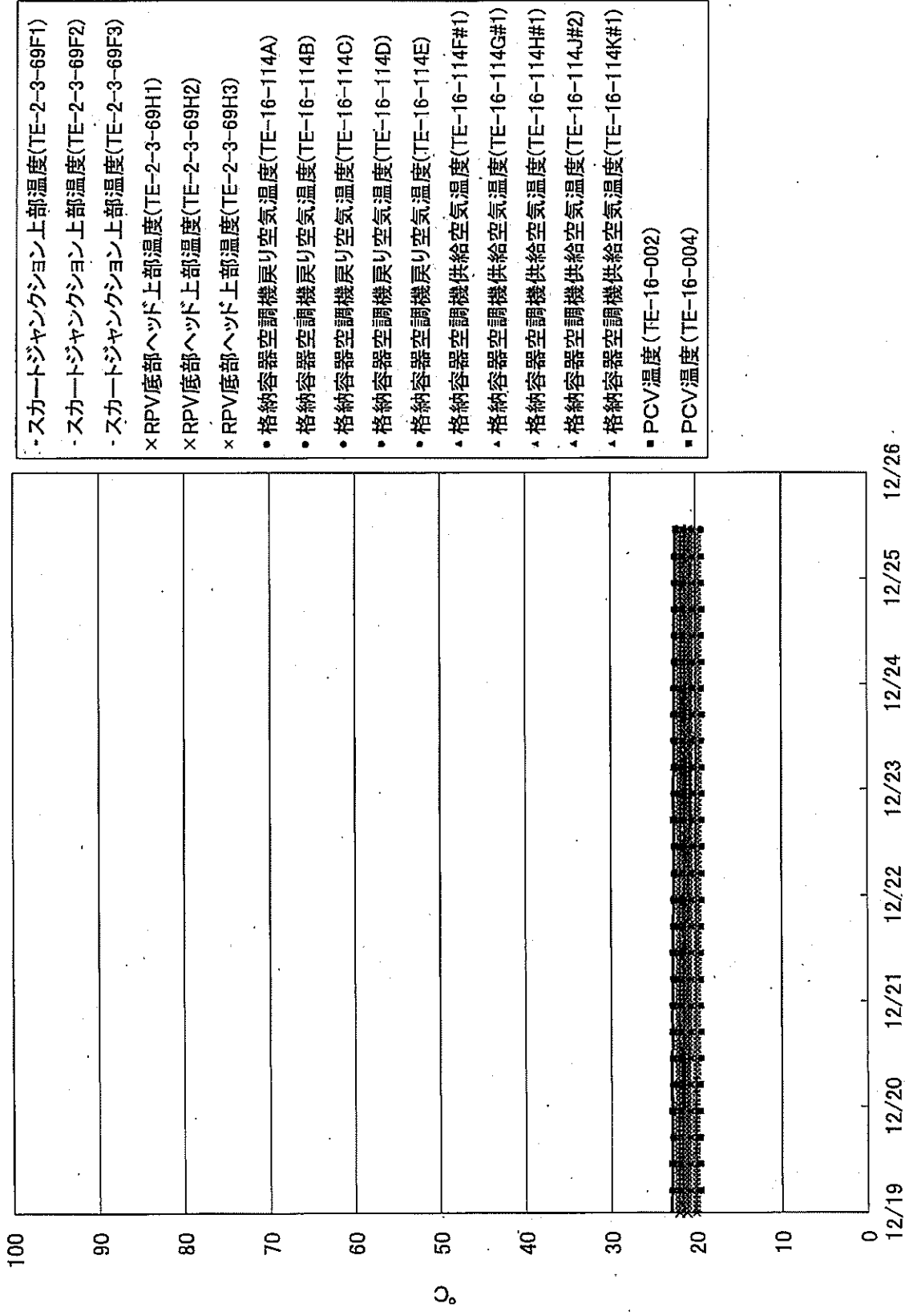


福島第一原子力発電所2号機 温度に関するパラメータ



5/10

福島第一原子力発電所3号機 温度に関するパラメータ



- スカートジャンクション上部温度(TE-2-3-69F1)
- スカートジャンクション上部温度(TE-2-3-69F2)
- スカートジャンクション上部温度(TE-2-3-69F3)
- × RPV底部ヘッド上部温度(TE-2-3-69H1)
- × RPV底部ヘッド上部温度(TE-2-3-69H2)
- × RPV底部ヘッド上部温度(TE-2-3-69H3)
- 格納容器空調機戻り空気温度(TE-16-114A)
- 格納容器空調機戻り空気温度(TE-16-114B)
- 格納容器空調機戻り空気温度(TE-16-114C)
- 格納容器空調機戻り空気温度(TE-16-114D)
- 格納容器空調機戻り空気温度(TE-16-114E)
- ▲ 格納容器空調機供給空気温度(TE-16-114G#1)
- ▲ 格納容器空調機供給空気温度(TE-16-114G#1)
- ▲ 格納容器空調機供給空気温度(TE-16-114H#1)
- ▲ 格納容器空調機供給空気温度(TE-16-114J#2)
- ▲ 格納容器空調機供給空気温度(TE-16-114K#1)
- PCV温度 (TE-16-002)
- PCV温度 (TE-16-004)



6/10

福島第一原子力発電所 モニタリング結果(モニタリングカー・気象関係)						
場所	日時	線量率 ( $\mu\text{Sv/h}$ )	中性子線量率 ( $\mu\text{Sv/h}$ )	天候	風向	風速 (m/s)
西門	2017/12/25 9:00	-	<0.01	晴れ	NNW	4.7
西門	2017/12/25 9:10	-	<0.01	晴れ	N	6.2
西門	2017/12/25 9:20	-	<0.01	晴れ	NNW	7.0
西門	2017/12/25 9:30	-	<0.01	晴れ	N	7.3
西門	2017/12/25 9:40	-	<0.01	曇り	N	7.0
西門	2017/12/25 9:50	-	<0.01	雨	NNW	6.7
西門	2017/12/25 10:00	-	<0.01	雨	NNW	5.0
西門	2017/12/25 10:10	-	<0.01	曇り	NNW	3.2
西門	2017/12/25 10:20	-	<0.01	雨	NNW	3.8
西門	2017/12/25 10:30	-	<0.01	雨	NNW	3.0
西門	2017/12/25 10:40	-	<0.01	曇り	NNW	3.5
西門	2017/12/25 10:50	-	<0.01	雨	N	3.6
西門	2017/12/25 11:00	-	<0.01	曇り	N	3.7
西門	2017/12/25 11:10	-	<0.01	曇り	N	2.2
西門	2017/12/25 11:20	-	<0.01	曇り	NW	2.8
西門	2017/12/25 11:30	-	<0.01	雨	WNW	3.2
西門	2017/12/25 11:40	-	<0.01	曇り	*	CALM
西門	2017/12/25 11:50	-	<0.01	雨	WNW	2.9
西門	2017/12/25 12:00	-	<0.01	曇り	WNW	2.1
西門	2017/12/25 12:10	-	<0.01	雨	NNW	1.5
西門	2017/12/25 12:20	-	<0.01	雨	WNW	2.4
西門	2017/12/25 12:30	-	<0.01	雨	WNW	3.3
西門	2017/12/25 12:40	-	<0.01	雨	WNW	1.9
西門	2017/12/25 12:50	-	<0.01	雨	WNW	3.4
西門	2017/12/25 13:00	-	<0.01	曇り	WNW	3.1
西門	2017/12/25 13:10	-	<0.01	曇り	WNW	3.6
西門	2017/12/25 13:20	-	<0.01	曇り	WNW	3.5
西門	2017/12/25 13:30	-	<0.01	曇り	WNW	2.8
西門	2017/12/25 13:40	-	<0.01	晴れ	WNW	3.3
西門	2017/12/25 13:50	-	<0.01	晴れ	WNW	3.8
西門	2017/12/25 14:00	-	<0.01	晴れ	WNW	3.7
西門	2017/12/25 14:10	-	<0.01	晴れ	NNW	5.4
西門	2017/12/25 14:20	-	<0.01	晴れ	NW	3.8
西門	2017/12/25 14:30	-	<0.01	晴れ	NW	3.4
西門	2017/12/25 14:40	-	<0.01	晴れ	NW	2.9
西門	2017/12/25 14:50	-	<0.01	晴れ	WNW	3.8
西門	2017/12/25 15:00	-	<0.01	晴れ	NW	2.5

\*無風の為読取れず 風速0.5m/s未満の場合「CALM」(静穏)と表記

福島第一原子力発電所 モニタリングポスト空間線量率(μSv/h)

7/10

測定日時	MP-1	MP-2	MP-3	MP-4	MP-5	MP-6	MP-7	MP-8	スタック(95m)		感雨
									風向	風速(m/s)	
2017/12/25 9:00	0.882	1.454	0.921	1.733	1.164	0.493	0.875	0.841	NW	8.0	無
2017/12/25 9:10	0.884	1.453	0.922	1.731	1.162	0.493	0.875	0.842	NNW	11.8	無
2017/12/25 9:20	0.883	1.455	0.922	1.733	1.166	0.492	0.877	0.843	NNW	13.2	無
2017/12/25 9:30	0.882	1.454	0.919	1.734	1.164	0.492	0.875	0.842	NNW	12.7	無
2017/12/25 9:40	0.884	1.455	0.923	1.733	1.166	0.492	0.876	0.843	NNW	11.3	無
2017/12/25 9:50	0.883	1.455	0.922	1.734	1.168	0.492	0.876	0.842	NNW	11.6	有
2017/12/25 10:00	0.882	1.455	0.921	1.734	1.165	0.491	0.877	0.844	NW	11.9	有
2017/12/25 10:10	0.884	1.455	0.921	1.735	1.166	0.490	0.878	0.843	NW	9.1	無
2017/12/25 10:20	0.883	1.457	0.923	1.737	1.170	0.493	0.876	0.843	NW	8.1	有
2017/12/25 10:30	0.885	1.458	0.923	1.739	1.163	0.493	0.876	0.842	NW	7.0	有
2017/12/25 10:40	0.886	1.457	0.923	1.736	1.159	0.492	0.875	0.843	NNW	6.2	無
2017/12/25 10:50	0.886	1.457	0.927	1.736	1.166	0.493	0.876	0.843	NNW	6.7	有
2017/12/25 11:00	0.885	1.459	0.925	1.739	1.166	0.493	0.875	0.841	NNW	5.8	無
2017/12/25 11:10	0.887	1.456	0.922	1.738	1.158	0.492	0.876	0.842	NW	4.0	無
2017/12/25 11:20	0.884	1.460	0.926	1.739	***	0.493	0.875	0.844	WNW	8.6	無
2017/12/25 11:30	0.888	1.459	0.925	1.739	***	0.493	0.877	0.843	WNW	7.5	有
2017/12/25 11:40	0.884	1.457	0.925	1.739	***	0.492	0.877	0.843	NW	2.5	無
2017/12/25 11:50	0.886	1.461	0.922	1.738	***	0.494	0.877	0.844	W	7.0	有
2017/12/25 12:00	0.888	1.460	0.925	1.740	***	0.494	0.875	0.843	W	6.4	無
2017/12/25 12:10	0.886	1.461	0.925	1.741	***	0.494	0.876	0.844	NW	3.7	有
2017/12/25 12:20	0.886	1.463	0.928	1.740	***	0.493	0.877	0.843	WNW	6.2	有
2017/12/25 12:30	0.885	1.466	0.927	1.744	***	0.492	0.879	0.845	WNW	8.2	有
2017/12/25 12:40	0.886	1.465	0.924	1.742	***	0.493	0.878	0.844	W	6.4	有
2017/12/25 12:50	0.888	1.463	0.926	1.743	***	0.494	0.878	0.844	W	12.7	有
2017/12/25 13:00	0.886	1.467	0.927	1.741	***	0.496	0.880	0.844	WNW	11.3	無
2017/12/25 13:10	0.887	1.467	0.928	1.743	***	0.495	0.877	0.844	WNW	12.7	無
2017/12/25 13:20	0.888	1.469	0.927	1.745	***	0.494	0.878	0.844	W	10.3	無
2017/12/25 13:30	0.889	1.468	0.927	1.747	***	0.496	0.879	0.841	WNW	8.9	無
2017/12/25 13:40	0.888	1.465	0.927	1.744	***	0.495	0.879	0.842	WNW	11.0	無
2017/12/25 13:50	0.888	1.464	0.929	1.747	***	0.495	0.876	0.841	WNW	8.7	無
2017/12/25 14:00	0.888	1.464	0.929	1.747	***	0.495	0.877	0.842	WNW	8.3	無
2017/12/25 14:10	0.887	1.465	0.928	1.747	***	0.495	0.877	0.844	NW	11.6	無
2017/12/25 14:20	0.887	1.466	0.930	1.746	***	0.494	0.878	0.842	WNW	9.6	無
2017/12/25 14:30	0.889	1.461	0.928	1.749	***	0.494	0.879	0.843	NW	6.6	無
2017/12/25 14:40	0.889	1.467	0.928	1.748	***	0.493	0.878	0.844	WNW	7.3	無
2017/12/25 14:50	0.887	1.466	0.929	1.748	***	0.493	0.879	0.843	WNW	8.5	無
2017/12/25 15:00	0.888	1.470	0.929	1.748	***	0.494	0.879	0.845	WNW	6.2	無

\*\*\*設備点検に伴う欠測。欠測中は代替サーベイによる監視。

8/10

福島第一原子力発電所 モニタリング結果(可搬型MP)			
日時	事務本館南側線量率 (mSv/h)	正門線量率 ( $\mu$ Sv/h)	西門線量率 ( $\mu$ Sv/h)
2017/12/25 9:00	0.014	1	1
2017/12/25 9:30	0.014	1	1
2017/12/25 10:00	0.014	1	1
2017/12/25 10:30	0.014	1	1
2017/12/25 11:00	0.014	1	1
2017/12/25 11:30	0.014	1	1
2017/12/25 12:00	0.014	1	1
2017/12/25 12:30	0.014	1	1
2017/12/25 13:00	0.014	1	1
2017/12/25 13:30	0.014	1	1
2017/12/25 14:00	0.014	1	1
2017/12/25 14:30	0.014	1	1
2017/12/25 15:00	0.014	1	1

9/10

2017年12月25日  
東京電力ホールディングス株式会社  
福島第一原子力発電所推進カンパニー

# 福島第一原子力発電所構内排水路分析結果

単位: Bq/L

	A排水路排水口				物揚場排水口			
	12月22日	12月23日	12月24日		12月22日	12月23日	12月24日	
採取日	12月22日	12月23日	12月24日		12月22日	12月23日	12月24日	
採取時刻	7:00	7:00	7:00		7:00	7:00	7:00	
降雨量(mm/日)	0	0	0		0	0	0	
流量(m <sup>3</sup> /秒)	解析中	解析中	解析中		解析中	解析中	解析中	
Cs-134(約2年)	ND(0.69)	0.48	ND(0.71)		ND(0.70)	ND(0.52)	ND(0.45)	
Cs-137(約30年)	1.8	3.7	1.5		1.5	0.86	1.3	
全β	ND(3.1)	5.3	ND(3.7)		3.5	ND(3.4)	ND(3.7)	
H-3(約12年)	-	-	-		-	-	-	

単位: Bq/L

	K排水路排水口				C排水路 35m盤			
	12月22日	12月23日	12月24日		12月22日	12月23日	12月24日	
採取日	12月22日	12月23日	12月24日		12月22日	12月23日	12月24日	
採取時刻	7:00	7:00	7:00		7:00	7:00	7:00	
降雨量(mm/日)	0	0	0		0	0	0	
流量(m <sup>3</sup> /秒)	解析中	解析中	解析中		解析中	解析中	解析中	
Cs-134(約2年)	ND(1.0)	ND(0.75)	ND(0.79)		ND(0.89)	ND(0.68)	ND(0.51)	
Cs-137(約30年)	3.1	3.6	2.1		ND(0.80)	ND(0.90)	ND(0.71)	
全β	5.2	4.6	4.2		ND(3.3)	ND(3.8)	ND(3.2)	
H-3(約12年)	-	-	-		-	-	-	

\* 本枠内が今回公表データ。他は12月24日までにお知らせ済み。

\* 測定対象外の項目は「-」と記す。

\* NDは検出限界値未満を表し、( )内に検出限界値を示す。

2017年12月25日  
東京電力ホールディングス株式会社  
福島第一廃炉推進カンパニー

# 福島第一港湾内、放水口付近、護岸の詳細分析結果 海水

単位: Bq/L

採取日	福島第一5.6号機放水口北側(T-1)	福島第一6号機取水口前	福島第一物揚場前	福島第一1~4号機取水口内北側(東浜除北側)	福島第一1号機取水口(遮水壁前)	福島第一2号機取水口(遮水壁前)	福島第一1~4号機取水口内南側(遮水壁前)	福島第一南放水口付近(T-2)	福島第一港湾口	福島第一港湾内東側	※告示濃度限度	WHO飲料水水質ガイドライン
採取時刻	12月24日	12月24日	12月24日	12月24日	12月24日	12月24日	12月24日	12月24日	12月24日	12月24日		
Cs-134 (約2年)	8:00	7:47	7:47	7:23	7:44	7:40	7:34		6:26	6:24		
Cs-137 (約30年)	ND(0.59)	ND(0.43)	ND(0.43)	ND(0.64)	0.50	ND(0.52)	ND(0.52)		ND(0.60)	ND(0.26)	60	10
全B	ND(0.47)	ND(0.55)	ND(0.55)	2.6	2.8	2.7	2.6		ND(0.57)	ND(0.31)	90	10
H-3 (約12年)	ND(18)	ND(18)	ND(18)	ND(18)	ND(18)	ND(18)	ND(18)		ND(17)	21	60,000	10,000
Sr-90 (約29年)	-	-	-	-	-	-	-		-	-	30	10

単位: Bq/L

採取日	福島第一港湾内西側	福島第一港湾内北側	福島第一港湾内南側	福島第一港湾中央	福島第一北防波堤北側(T-0-1)	福島第一港湾口北東側(T-0-1A)	福島第一港湾口東側(T-0-2)	福島第一港湾口南東側(T-0-3A)	福島第一南防波堤南側(T-0-3)	※告示濃度限度	WHO飲料水水質ガイドライン	
採取時刻	12月24日	12月24日	12月24日	12月24日	12月24日	12月24日	12月24日	12月24日	12月24日			
Cs-134 (約2年)	6:22	6:20	6:28	7:26								
Cs-137 (約30年)	ND(0.28)	ND(0.30)	ND(0.26)	ND(0.50)							60	10
全B	0.32	0.29	0.35	ND(0.57)							90	10
H-3 (約12年)	ND(13)	18	ND(13)	ND(17)							60,000	10,000
Sr-90 (約29年)	-	-	-	-							30	10

\* NDは検出限界値未満を表し、( )内に検出限界値を示す。

\* 測定対象外の項目は「-」と記す。

※ 東京電力株式会社福島第一原子力発電所原子炉施設の保安及び特定核燃料物質の防護に関する規則に定める告示濃度限度  
(別表第2第六欄:周辺監視区域外の水中の濃度限度[本表では、Bq/cm<sup>3</sup>の表記をBq/Lに換算した値を記載])

10/10