

12=11 復

1/2

様式0-1(1/2)

応急措置の概要 (原子炉施設)

(第17378報)

平成 29年12月22日 11時50分

内閣総理大臣, 原子力規制委員会, 福島県知事, 大熊町長, 双葉町長 殿

第25条報告

報告者名 東京電力ホールディングス株式会社
 福島第一廃炉推進カンパニー
 福島第一原子力発電所
 原子力防災管理者 内田 俊志
 連絡先 0240-30-9301

原子力災害特別措置法第25条第2項の規定に基づき、応急措置の概要を以下の通り報告します。

原子力事業所の名称及び場所	福島第一原子力発電所 福島県双葉郡大熊町犬字夫沢字北原22
特定事象の発生箇所(注1)	福島第一原子力発電所
特定事象の発生時刻(注1)	平成23年3月11日 16時36分(24時間表示)
特定事象の種類(注1)	非常用炉心冷却装置注水不能 (原災法政令第6条第4項第4号, 省令第21条第1項口)
発生事象と対応の概要(注2)	(対応日時, 対応の概要) 12993報他でお知らせした、地下貯水槽周辺の観測孔において全ベータ放射能が上昇した事象、及び13274報他でお知らせした、地下貯水槽i南西側及び北東側の滲えい検知孔水において全ベータ放射能が上昇した事象について、下記のとおり水の分析を実施しましたので、お知らせします。 ・地下貯水槽 分析結果 [採取日 12月21日] 今回の分析結果は、至近の分析結果と比較して有意な変動はありませんでした。 引き続き、地下貯水槽周辺の監視を行うとともに、全ベータ放射能が上昇した原因を調査していきます。 【公表区分：D続】 ※添付の有・無
その他の事項の対応(注3)	なし

備考 この用紙の大きさは、日本工業規格A4とする。

(注1) 最初に発生した警戒事態該当事象の発生箇所、発生時刻、種類について記載する。

(注2) 設備機器の状況、故障機器の応急復旧、拡大防止措置等の時刻、場所、内容について発生時刻順に記載する。

(注3) 緊急時対策本部の設置状況、被ばく患者発生状況等について記載する。

2/2

2017年12月22日
東京電力ホールディングス株式会社
福島第一原子力発電所

地下貯水槽 分析結果(2017年12月21日分)

地下貯水槽(ドレン孔水)														
採取時刻	i		ii		iii		iv		v		vi		vii	
	北東側	南西側	北東側	南西側	北東側	南西側	北東側	南西側	北西側	南東側	北西側	南東側	北東側	南西側
採取時刻					7:38	7:08								
全ベータ(Bq/L)			620		ND(23)									

地下貯水槽(漏えい検知孔水)														
採取時刻	i		ii		iii		iv*		v*		vi		vii*	
	北東側	南西側	北東側	南西側	北東側	南西側	北東側	南西側	北西側	南東側	北西側	南東側	北東側	南西側
採取時刻					7:20	6:51					7:52			
全ベータ(Bq/L)			13,000		21,000						ND(23)			

(注) NDは検出限界値未満を表し、()内に検出限界値を示す。
* 漏えい検知孔 iv、v、viiは、採取対象としていない。

12 = 11 後

1/2

様式 9-1 (1/2)

応急措置の概要 (原子炉施設)

(第17379報)

平成 29 年 12 月 22 日 11 時 50 分	
内閣総理大臣, 原子力規制委員会, 福島県知事, 大熊町長, 双葉町長 殿	
第 2 5 条 報 告	報告者名 東京電力ホールディングス株式会社 福島第一廃炉推進カンパニー 福島第一原子力発電所 原子力防災管理者 内田 俊志 連絡先 0240-30-9301
原子力災害特別措置法第 2 5 条第 2 項の規定に基づき, 応急措置の概要を以下の通り報告します。	
原子力事業所の名称及び場所	福島第一原子力発電所 福島県双葉郡大熊町大字夫沢字北原 2 2
特定事象の発生箇所 (注 1)	福島第一原子力発電所
特定事象の発生時刻 (注 1)	平成 2 3 年 3 月 1 1 日 1 6 時 3 6 分 (2 4 時間表示)
特定事象の種類 (注 1)	非常用炉心冷却装置注水不能 (原災法政令第 6 条第 4 項第 4 号, 省令第 2 1 条第 1 項ロ)
発生事象と対応の概要 (注 2)	(対応日時, 対応の概要) 第 2 5 条- 8 1 3 7 報他でお知らせした、1号機放水路上流側立坑においてCs-137の濃度が上昇した事象、及び第 2 5 条- 1 0 1 8 2 報他でお知らせした、2号機放水路上流側立坑において全ベータ放射能及びトリチウム濃度が上昇した事象について、1号機及び2号機放水路上立坑水の分析を実施しましたので、以下のとおり報告します。 ・福島第一原子力発電所構内1号機、2号機放水路サンプリング結果 <div style="text-align: right;">[採取日 12月20日]</div> 今回の分析結果については、至近の分析結果と比較して有意な変動はありませんでした。今後も監視を継続していきます。 【公表区分：その他】
	※添付の有・無
その他の事項の対応 (注 3)	なし

備考 この用紙の大きさは、日本工業規格A4とする。

(注 1) 最初に発生した警戒事態該当事象の発生箇所, 発生時刻, 種類について記載する。

(注 2) 設備機器の状況, 故障機器の応急復旧, 拡大防止措置等の時刻, 場所, 内容について発生時刻順に記載する。

(注 3) 緊急時対策本部の設置状況, 被ばく患者発生状況等について記載する。

2/2

2017年12月22日
東京電力ホールディングス株式会社
福島第一廃炉推進カンパニー

福島第一原子力発電所構内1号機、2号機放水路サンプリング結果

単位:Bq/L

	1号機放水路立坑水		2号機放水路立坑水	
	上流側	下流側	上流側	下流側
採取日	12月20日	12月20日	12月20日	12月20日
採取時刻	8:00	7:43	7:53	7:46
Cs-134(約2年)	300	90	97	6.6
Cs-137(約30年)	2,500	810	870	44
全β	3,800	2,800	2,900	170
H-3(約12年)	300	460	600	220

* NDは検出限界値未満を表し、()内に検出限界値を示す。

12-11 受

1/8

様式9-1(1/2)
(第17380報)

応急措置の概要(原子炉施設)

平成29年12月22日11時50分

内閣総理大臣, 原子力規制委員会, 福島県知事, 大熊町長, 双葉町長 殿

第25条報告

報告者名 東京電力ホールディングス株式会社
福島第一廃炉推進カンパニー
福島第一原子力発電所
原子力防災管理者 内田 俊志
連絡先 0240-30-9301

原子力災害特別措置法第25条第2項の規定に基づき, 応急措置の概要を以下の通り報告します。

原子力事業所の名称及び場所	福島第一原子力発電所 福島県双葉郡大熊町大字夫沢字北原22
特定事象の発生箇所(注1)	福島第一原子力発電所
特定事象の発生時刻(注1)	平成23年3月11日 16時36分(24時間表示)
特定事象の種類(注1)	非常用炉心冷却装置注水不能 (原災法政令第6条第4項第4号, 省令第21条第1項ロ)
発生事象と対応の概要(注2)	(対応日時, 対応の概要) プラント関連パラメータ、発電所敷地内におけるモニタリング結果、及びタンクエリアパトロール結果等について、下記の通りお知らせいたします。 <ul style="list-style-type: none"> ・プラント関連パラメータ [12月22日 5時00分現在] ・発電所敷地内におけるモニタリング結果 [12月22日10時00分現在] ・集中廃棄物処理施設周辺 サブドレン水核種分析結果 [採取日 12月21日] <p>昨日のタンクエリアパトロール及び汚染水タンク水位計による常時監視において、漏えい等の異常はありませんでした。</p> <p>【公表区分：その他】</p> <p>※添付の有・無</p>
その他の事項の対応(注3)	なし

備考 この用紙の大きさは、日本工業規格A4とする。

(注1) 最初に発生した警戒事態該当事象の発生箇所、発生時刻、種類について記載する。

(注2) 設備機器の状況、故障機器の応急復旧、拡大防止措置等の時刻、場所、内容について発生時刻順に記載する。

(注3) 緊急時対策本部の設置状況、被ばく患者発生状況等について記載する。

2/8

福島第一原子力発電所 プラント関連パラメータ

2017年12月22日 5:00 現在

【重要事項】
各パラメータについては、検査やその他の異常状態の影響を受けて、通常の使用範囲外
の値を示しているものもあり、正しく測定されていない可能性があります。計測値を注
意して、プラントの状態を確認する際には、このように計測値の正確性が必ずそ
ろそろと、複数の計測器から得られる値を使用して互いの傾向にも留意し
て総合的に判断してください。

	1号機	2号機	3号機	4号機
原子炉注水状況	給水系：1.5m ³ /h CS系：1.4m ³ /h (12/22 5:00 現在)	給水系：2.9m ³ /h CS系：0.0m ³ /h (12/22 5:00 現在)	給水系：1.4m ³ /h CS系：1.4m ³ /h (12/22 5:00 現在)	
原子炉圧力容器 底部温度	VESSEL BOTTOM HEAD (TE-263-69L1)：17.2℃ 原子炉 SKIRT JOINT 上部 (TE-263-69H1)：17.1℃ VESSEL DOWN COMMER (TE-263-69G2)：17.0℃ (12/22 5:00 現在)	VESSEL WALL ABOVE BOTTOM HEAD (TE-2-3-69H3)：23.5℃ RPV温度 (TE-2-3-69R)：24.1℃ (12/22 5:00 現在)	スカートジャンクション上部温度 (TE-2-3-69F1)：22.6℃ RPV底部ヘッド上部温度 (TE-2-3-69H1)：20.9℃ (12/22 5:00 現在)	
原子炉格納容器 内温度	HVH-12A RETURN AIR (TE-1625A)：17.5℃ HVH-12A SUPPLY AIR (TE-1625F)：17.0℃ (12/22 5:00 現在)	RETURN AIR DRYWELL COOLER (TE-16-114B)：24.0℃ SUPPLY AIR D/W COOLER HVH2-16B (TE-16-114G#1)：23.8℃ (12/22 5:00 現在)	格納容器空調機長り空気温度 (TE-16-114A)：22.1℃ 格納容器空調機供給空気温度 (TE-16-114F#1)：20.6℃ (12/22 5:00 現在)	
原子炉格納容器 圧力	0.72kPa.g (12/22 5:00 現在)	3.9kPa.g (12/22 5:00 現在)	0.28kPa.g (12/22 5:00 現在)	
蒸気封入流量 ※3	RPV (RVH)：14.21Nm ³ /h (JP-A)：14.68Nm ³ /h (JP-B)：-Nm ³ /h PCV：-Nm ³ /h (12/22 5:00 現在)	RPV：12.71Nm ³ /h PCV：-Nm ³ /h (12/22 5:00 現在)	RPV：16.97Nm ³ /h PCV：-Nm ³ /h (12/22 5:00 現在)	※4
原子炉格納容器 ガス管理システム 排気流量	20.7m ³ /h (12/22 5:00 現在)	16.50Nm ³ /h (12/22 5:00 現在)	19.22Nm ³ /h (12/22 5:00 現在)	
原子炉格納容器 水素濃度 ※1	A系：0.00vol% B系：0.00vol% (12/22 5:00 現在)	A系：0.04vol% B系：0.04vol% (12/22 5:00 現在)	A系：0.09vol% B系：0.07vol% (12/22 5:00 現在)	
原子炉格納容器 放射能濃度 (Xe135) ※2	A系：指示値 1.31E-03 検出限界値 3.70E-04 Ba/cm ³ B系：指示値 1.19E-03 検出限界値 4.80E-04 Ba/cm ³ (12/22 5:00 現在)	A系：指示値 ND 検出限界値 1.7E-01 Ba/cm ³ B系：指示値 ND 検出限界値 1.5E-01 Ba/cm ³ (12/22 5:00 現在)	A系：指示値 ND 検出限界値 2.5E-01 Ba/cm ³ B系：指示値 ND 検出限界値 2.5E-01 Ba/cm ³ (12/22 5:00 現在)	
使用済燃料プール 水温度	27.3℃ (12/22 5:00 現在)	28.7℃ (12/22 5:00 現在)	28.8℃ (12/22 5:00 現在)	15.7℃ (12/22 5:00 現在)
FPC XTR-5 切羽 水位	3.30m (12/22 5:00 現在)	3.32m (12/22 5:00 現在)	2.49m (12/22 5:00 現在)	42.17×100mm (12/22 5:00 現在)

【注釈】
※1：排気流量が0.00vol%と記載する。(水素濃度が極めて低い場合は、計測精度によりマイナス表示される場合があるため)
※2：原子炉格納容器ガス管理システムの水素濃度を記載する。
※3：指示値が検出限界値以下の場合NDと記載する。原子炉格納容器ガス管理システムの水素濃度を記載する。
※4：蒸気封入停止

3/8

福島第一原子力発電所 モニタリング結果(モニタリングカー・気象関係)

場所	日時	線量率 ($\mu\text{Sv/h}$)	中性子線量率 ($\mu\text{Sv/h}$)	天候	風向	風速 (m/s)
西門	2017/12/21 14:00	-	<0.01	晴れ	NNE	3.1
西門	2017/12/21 14:10	-	<0.01	晴れ	NNE	3.0
西門	2017/12/21 14:20	-	<0.01	晴れ	NNE	2.8
西門	2017/12/21 14:30	-	<0.01	晴れ	NNE	2.5
西門	2017/12/21 14:40	-	<0.01	晴れ	NNE	2.8
西門	2017/12/21 14:50	-	<0.01	晴れ	NNE	2.3
西門	2017/12/21 15:00	-	<0.01	晴れ	NNE	2.3
西門	2017/12/21 15:10	-	<0.01	晴れ	NNE	2.4
西門	2017/12/21 15:20	-	<0.01	晴れ	NNE	2.2
西門	2017/12/21 15:30	-	<0.01	晴れ	NNE	1.4
西門	2017/12/21 15:40	-	<0.01	晴れ	N	1.5
西門	2017/12/21 15:50	-	<0.01	晴れ	N	1.6
西門	2017/12/21 16:00	-	<0.01	晴れ	NNW	1.9
西門	2017/12/21 16:10	-	<0.01	晴れ	NNW	0.8
西門	2017/12/21 16:20	-	<0.01	晴れ	NNW	0.8
西門	2017/12/21 16:30	-	<0.01	晴れ	NW	1.3
西門	2017/12/21 16:40	-	<0.01	晴れ	WNW	0.7
西門	2017/12/21 16:50	-	<0.01	晴れ	W	1.0
西門	2017/12/21 17:00	-	<0.01	晴れ	WNW	1.2
西門	2017/12/21 17:10	-	<0.01	晴れ	WNW	1.4
西門	2017/12/21 17:20	-	<0.01	晴れ	WNW	0.9
西門	2017/12/21 17:30	-	<0.01	晴れ	WNW	0.7
西門	2017/12/21 17:40	-	<0.01	晴れ	*	CALM
西門	2017/12/21 17:50	-	<0.01	晴れ	*	CALM
西門	2017/12/21 18:00	-	<0.01	晴れ	*	CALM
西門	2017/12/21 18:10	-	<0.01	晴れ	W	0.7
西門	2017/12/21 18:20	-	<0.01	晴れ	W	0.7
西門	2017/12/21 18:30	-	<0.01	晴れ	*	CALM
西門	2017/12/21 18:40	-	<0.01	晴れ	W	0.7
西門	2017/12/21 18:50	-	<0.01	晴れ	W	0.7
西門	2017/12/21 19:00	-	<0.01	晴れ	W	0.7
西門	2017/12/21 19:10	-	<0.01	晴れ	W	0.9
西門	2017/12/21 19:20	-	<0.01	晴れ	W	0.8
西門	2017/12/21 19:30	-	<0.01	晴れ	W	1.0
西門	2017/12/21 19:40	-	<0.01	晴れ	W	1.0
西門	2017/12/21 19:50	-	<0.01	晴れ	W	0.8
西門	2017/12/21 20:00	-	<0.01	晴れ	W	0.7
西門	2017/12/21 20:10	-	<0.01	晴れ	W	0.7
西門	2017/12/21 20:20	-	<0.01	晴れ	W	0.6
西門	2017/12/21 20:30	-	<0.01	晴れ	W	1.2
西門	2017/12/21 20:40	-	<0.01	晴れ	W	0.6
西門	2017/12/21 20:50	-	<0.01	晴れ	*	CALM
西門	2017/12/21 21:00	-	<0.01	晴れ	W	0.5
西門	2017/12/21 21:10	-	<0.01	晴れ	WNW	0.5
西門	2017/12/21 21:20	-	<0.01	晴れ	WNW	0.6
西門	2017/12/21 21:30	-	<0.01	晴れ	W	0.7
西門	2017/12/21 21:40	-	<0.01	晴れ	W	0.5
西門	2017/12/21 21:50	-	<0.01	晴れ	*	CALM
西門	2017/12/21 22:00	-	<0.01	晴れ	W	0.7
西門	2017/12/21 22:10	-	<0.01	晴れ	WNW	0.7
西門	2017/12/21 22:20	-	<0.01	晴れ	W	0.9
西門	2017/12/21 22:30	-	<0.01	晴れ	W	0.6
西門	2017/12/21 22:40	-	<0.01	晴れ	WSW	0.7
西門	2017/12/21 22:50	-	<0.01	晴れ	WSW	0.7
西門	2017/12/21 23:00	-	<0.01	晴れ	W	0.7
西門	2017/12/21 23:10	-	<0.01	晴れ	*	CALM
西門	2017/12/21 23:20	-	<0.01	晴れ	*	CALM
西門	2017/12/21 23:30	-	<0.01	晴れ	WNW	1.0
西門	2017/12/21 23:40	-	<0.01	晴れ	NW	1.7
西門	2017/12/21 23:50	-	<0.01	晴れ	NW	2.2
西門	2017/12/22 0:00	-	<0.01	晴れ	WNW	0.8

*無風の為読取れず 風速0.5m/s未満の場合「CALM」(静穏)と表記

4/8

福島第一原子力発電所 モニタリング結果(モニタリングカー・気象関係)						
場所	日時	線量率 ($\mu\text{Sv/h}$)	中性子線量率 ($\mu\text{Sv/h}$)	天候	風向	風速 (m/s)
西門	2017/12/22 0:10	-	<0.01	晴れ	WNW	1.0
西門	2017/12/22 0:20	-	<0.01	晴れ	NW	1.1
西門	2017/12/22 0:30	-	<0.01	晴れ	NW	0.6
西門	2017/12/22 0:40	-	<0.01	晴れ	NW	0.8
西門	2017/12/22 0:50	-	<0.01	晴れ	WNW	0.6
西門	2017/12/22 1:00	-	<0.01	晴れ	WNW	0.9
西門	2017/12/22 1:10	-	<0.01	晴れ	*	CALM
西門	2017/12/22 1:20	-	<0.01	晴れ	WNW	0.9
西門	2017/12/22 1:30	-	<0.01	晴れ	NW	1.1
西門	2017/12/22 1:40	-	<0.01	晴れ	NW	0.5
西門	2017/12/22 1:50	-	<0.01	晴れ	NW	1.7
西門	2017/12/22 2:00	-	<0.01	晴れ	W	0.6
西門	2017/12/22 2:10	-	<0.01	晴れ	WNW	0.7
西門	2017/12/22 2:20	-	<0.01	晴れ	WNW	1.1
西門	2017/12/22 2:30	-	<0.01	晴れ	WNW	0.8
西門	2017/12/22 2:40	-	<0.01	晴れ	*	CALM
西門	2017/12/22 2:50	-	<0.01	晴れ	W	0.7
西門	2017/12/22 3:00	-	<0.01	晴れ	WSW	0.6
西門	2017/12/22 3:10	-	<0.01	晴れ	W	0.7
西門	2017/12/22 3:20	-	<0.01	晴れ	W	0.7
西門	2017/12/22 3:30	-	<0.01	晴れ	W	0.5
西門	2017/12/22 3:40	-	<0.01	晴れ	*	CALM
西門	2017/12/22 3:50	-	<0.01	晴れ	W	0.6
西門	2017/12/22 4:00	-	<0.01	晴れ	*	CALM
西門	2017/12/22 4:10	-	<0.01	晴れ	*	CALM
西門	2017/12/22 4:20	-	<0.01	晴れ	*	CALM
西門	2017/12/22 4:30	-	<0.01	晴れ	*	CALM
西門	2017/12/22 4:40	-	<0.01	晴れ	*	CALM
西門	2017/12/22 4:50	-	<0.01	晴れ	*	CALM
西門	2017/12/22 5:00	-	<0.01	晴れ	*	CALM
西門	2017/12/22 5:10	-	<0.01	晴れ	WSW	0.7
西門	2017/12/22 5:20	-	<0.01	晴れ	W	0.9
西門	2017/12/22 5:30	-	<0.01	晴れ	W	0.8
西門	2017/12/22 5:40	-	<0.01	晴れ	W	0.8
西門	2017/12/22 5:50	-	<0.01	晴れ	W	0.6
西門	2017/12/22 6:00	-	<0.01	晴れ	W	0.6
西門	2017/12/22 6:10	-	<0.01	晴れ	WSW	0.8
西門	2017/12/22 6:20	-	<0.01	晴れ	WSW	0.6
西門	2017/12/22 6:30	-	<0.01	晴れ	*	CALM
西門	2017/12/22 6:40	-	<0.01	晴れ	W	0.5
西門	2017/12/22 6:50	-	<0.01	晴れ	WNW	0.8
西門	2017/12/22 7:00	-	<0.01	晴れ	W	0.8
西門	2017/12/22 7:10	-	<0.01	晴れ	W	0.5
西門	2017/12/22 7:20	-	<0.01	晴れ	W	0.8
西門	2017/12/22 7:30	-	<0.01	晴れ	WNW	1.2
西門	2017/12/22 7:40	-	<0.01	晴れ	WNW	1.0
西門	2017/12/22 7:50	-	<0.01	晴れ	WNW	0.9
西門	2017/12/22 8:00	-	<0.01	晴れ	WNW	0.9
西門	2017/12/22 8:10	-	<0.01	晴れ	WNW	0.7
西門	2017/12/22 8:20	-	<0.01	晴れ	*	CALM
西門	2017/12/22 8:30	-	<0.01	晴れ	*	CALM
西門	2017/12/22 8:40	-	<0.01	晴れ	*	CALM
西門	2017/12/22 8:50	-	<0.01	晴れ	*	CALM
西門	2017/12/22 9:00	-	<0.01	晴れ	ESE	0.6
西門	2017/12/22 9:10	-	<0.01	晴れ	E	0.7
西門	2017/12/22 9:20	-	<0.01	晴れ	ESE	0.9
西門	2017/12/22 9:30	-	<0.01	晴れ	*	CALM
西門	2017/12/22 9:40	-	<0.01	晴れ	ESE	1.2
西門	2017/12/22 9:50	-	<0.01	晴れ	SE	2.1
西門	2017/12/22 10:00	-	<0.01	晴れ	SE	2.1

*無風の為読取れず 風速0.5m/s未満の場合「CALM」(静穏)と表記

福島第一原子力発電所 モニタリングポスト空間線量率($\mu\text{Sv/h}$)

5/8

測定日時	MP-1	MP-2	MP-3	MP-4	MP-5	MP-6	MP-7	MP-8	スタック(95m)		感雨
									風向	風速(m/s)	
2017/12/21 14:00	0.901	1.495	0.937	1.777	1.202	0.493	0.881	0.848	NNE	5.1	無
2017/12/21 14:10	0.902	1.497	0.937	1.775	1.202	0.493	0.884	0.847	NNE	4.8	無
2017/12/21 14:20	0.904	1.500	0.938	1.775	1.203	0.494	0.883	0.848	NNE	4.4	無
2017/12/21 14:30	0.900	1.499	0.935	1.774	1.202	0.494	0.883	0.847	NNE	4.1	無
2017/12/21 14:40	0.904	1.504	0.940	1.778	1.205	0.493	0.882	0.846	NNE	3.9	無
2017/12/21 14:50	0.902	1.500	0.940	1.776	1.204	0.494	0.882	0.848	NNE	3.3	無
2017/12/21 15:00	0.903	1.503	0.940	1.776	1.205	0.493	0.884	0.847	NNE	3.6	無
2017/12/21 15:10	0.901	1.503	0.942	1.777	1.203	0.495	0.881	0.847	N	3.2	無
2017/12/21 15:20	0.900	1.503	0.940	1.775	1.203	0.493	0.883	0.847	N	2.6	無
2017/12/21 15:30	0.902	1.505	0.941	1.777	1.202	0.493	0.883	0.847	NNE	2.2	無
2017/12/21 15:40	0.901	1.508	0.939	1.775	1.205	0.494	0.883	0.848	NNW	2.3	無
2017/12/21 15:50	0.902	1.504	0.941	1.775	1.203	0.494	0.883	0.848	N	2.3	無
2017/12/21 16:00	0.901	1.505	0.941	1.776	1.205	0.494	0.882	0.848	NNW	2.3	無
2017/12/21 16:10	0.901	1.504	0.939	1.775	1.202	0.494	0.883	0.846	N	1.9	無
2017/12/21 16:20	0.898	1.500	0.941	1.773	1.205	0.495	0.882	0.846	NNW	2.3	無
2017/12/21 16:30	0.901	1.503	0.941	1.775	1.201	0.493	0.881	0.846	NNW	2.3	無
2017/12/21 16:40	0.902	1.502	0.940	1.774	1.203	0.493	0.881	0.847	NNW	2.0	無
2017/12/21 16:50	0.900	1.504	0.938	1.774	1.201	0.494	0.881	0.845	NNW	1.5	無
2017/12/21 17:00	0.901	1.505	0.940	1.775	1.202	0.493	0.882	0.847	NW	2.0	無
2017/12/21 17:10	0.899	1.503	0.939	1.775	1.201	0.493	0.881	0.847	NW	2.3	無
2017/12/21 17:20	0.900	1.503	0.938	1.773	1.202	0.493	0.881	0.847	NW	2.3	無
2017/12/21 17:30	0.900	1.502	0.940	1.777	1.201	0.491	0.881	0.845	NW	1.7	無
2017/12/21 17:40	0.896	1.504	0.940	1.776	1.201	0.494	0.878	0.846	WNW	1.7	無
2017/12/21 17:50	0.898	1.502	0.938	1.772	1.201	0.493	0.880	0.845	WNW	2.3	無
2017/12/21 18:00	0.898	1.502	0.940	1.772	1.200	0.492	0.880	0.848	WNW	2.2	無
2017/12/21 18:10	0.899	1.504	0.938	1.772	1.201	0.491	0.880	0.846	WNW	1.7	無
2017/12/21 18:20	0.900	1.504	0.939	1.770	1.201	0.494	0.880	0.846	WNW	1.5	無
2017/12/21 18:30	0.899	1.504	0.938	1.770	1.202	0.493	0.878	0.846	W	1.2	無
2017/12/21 18:40	0.898	1.502	0.939	1.775	1.201	0.494	0.880	0.846	W	1.5	無
2017/12/21 18:50	0.900	1.503	0.938	1.770	1.202	0.494	0.878	0.846	WSW	1.7	無
2017/12/21 19:00	0.900	1.503	0.937	1.772	1.200	0.494	0.880	0.846	SW	1.7	無
2017/12/21 19:10	0.899	1.503	0.938	1.773	1.203	0.492	0.880	0.846	SW	1.9	無
2017/12/21 19:20	0.897	1.502	0.938	1.770	1.202	0.491	0.880	0.846	SSW	1.4	無
2017/12/21 19:30	0.900	1.501	0.937	1.771	1.201	0.492	0.877	0.845	SSW	1.7	無
2017/12/21 19:40	0.900	1.500	0.937	1.774	1.201	0.492	0.880	0.846	SW	1.9	無
2017/12/21 19:50	0.900	1.500	0.940	1.771	1.200	0.493	0.878	0.845	SW	2.3	無
2017/12/21 20:00	0.899	1.501	0.938	1.772	1.200	0.492	0.879	0.846	SW	1.9	無
2017/12/21 20:10	0.900	1.502	0.937	1.772	1.198	0.492	0.877	0.844	SW	1.5	無
2017/12/21 20:20	0.899	1.503	0.939	1.773	1.203	0.492	0.880	0.846	SW	1.4	無
2017/12/21 20:30	0.900	1.502	0.939	1.771	1.201	0.493	0.880	0.846	SW	1.9	無
2017/12/21 20:40	0.898	1.500	0.938	1.772	1.201	0.492	0.877	0.847	WSW	3.2	無
2017/12/21 20:50	0.899	1.503	0.939	1.771	1.200	0.493	0.879	0.844	W	5.2	無
2017/12/21 21:00	0.898	1.502	0.940	1.769	1.202	0.493	0.879	0.846	W	4.6	無
2017/12/21 21:10	0.900	1.501	0.937	1.771	1.202	0.493	0.879	0.844	W	4.5	無
2017/12/21 21:20	0.897	1.501	0.938	1.769	1.201	0.491	0.879	0.845	WNW	4.0	無
2017/12/21 21:30	0.901	1.501	0.938	1.772	1.199	0.493	0.877	0.847	WNW	2.6	無
2017/12/21 21:40	0.901	1.500	0.937	1.771	1.201	0.494	0.880	0.845	WNW	3.5	無
2017/12/21 21:50	0.901	1.503	0.936	1.772	1.202	0.493	0.879	0.844	WNW	4.1	無
2017/12/21 22:00	0.901	1.500	0.938	1.771	1.198	0.493	0.878	0.846	WNW	2.9	無
2017/12/21 22:10	0.898	1.503	0.937	1.770	1.200	0.493	0.878	0.846	NW	3.7	無
2017/12/21 22:20	0.898	1.501	0.938	1.773	1.200	0.493	0.879	0.845	NW	4.0	無
2017/12/21 22:30	0.898	1.504	0.936	1.771	1.201	0.493	0.876	0.844	NW	3.8	無
2017/12/21 22:40	0.899	1.501	0.937	1.770	1.200	0.491	0.879	0.847	NNW	3.1	無
2017/12/21 22:50	0.899	1.501	0.939	1.771	1.201	0.494	0.878	0.846	NW	4.0	無
2017/12/21 23:00	0.898	1.501	0.937	1.768	1.199	0.493	0.879	0.846	NW	4.3	無
2017/12/21 23:10	0.899	1.501	0.937	1.771	1.201	0.493	0.878	0.845	NW	3.5	無
2017/12/21 23:20	0.898	1.499	0.937	1.769	1.201	0.492	0.879	0.846	NW	4.4	無
2017/12/21 23:30	0.900	1.500	0.937	1.770	1.199	0.493	0.879	0.845	WNW	3.3	無
2017/12/21 23:40	0.897	1.501	0.938	1.773	1.197	0.491	0.878	0.847	WNW	4.3	無
2017/12/21 23:50	0.898	1.501	0.937	1.772	1.199	0.493	0.878	0.844	WNW	5.5	無
2017/12/22 0:00	0.897	1.502	0.937	1.774	1.201	0.493	0.879	0.845	WNW	5.4	無

福島第一原子力発電所 モニタリングポスト空間線量率(μ Sv/h)

6/8

測定日時	MP-1	MP-2	MP-3	MP-4	MP-5	MP-6	MP-7	MP-8	スタック(95m)		感雨
									風向	風速(m/s)	
2017/12/22 0:10	0.900	1.500	0.939	1.772	1.199	0.493	0.879	0.847	WNW	4.8	無
2017/12/22 0:20	0.899	1.503	0.938	1.770	1.200	0.492	0.877	0.844	WNW	4.4	無
2017/12/22 0:30	0.899	1.499	0.938	1.770	1.198	0.491	0.878	0.844	W	4.7	無
2017/12/22 0:40	0.899	1.502	0.938	1.770	1.200	0.492	0.878	0.844	W	4.7	無
2017/12/22 0:50	0.900	1.500	0.939	1.770	1.199	0.492	0.880	0.846	W	4.4	無
2017/12/22 1:00	0.900	1.501	0.938	1.769	1.199	0.493	0.877	0.846	W	3.1	無
2017/12/22 1:10	0.895	1.501	0.938	1.771	1.200	0.494	0.878	0.847	WNW	3.0	無
2017/12/22 1:20	0.900	1.500	0.935	1.768	1.199	0.493	0.879	0.844	WNW	3.7	無
2017/12/22 1:30	0.898	1.500	0.937	1.769	1.198	0.493	0.878	0.847	WNW	5.0	無
2017/12/22 1:40	0.898	1.498	0.939	1.770	1.197	0.493	0.878	0.845	WNW	5.8	無
2017/12/22 1:50	0.900	1.500	0.936	1.770	1.199	0.492	0.878	0.845	WNW	7.1	無
2017/12/22 2:00	0.898	1.498	0.938	1.772	1.197	0.495	0.878	0.845	WNW	6.3	無
2017/12/22 2:10	0.897	1.500	0.938	1.769	1.198	0.493	0.879	0.845	WNW	6.1	無
2017/12/22 2:20	0.898	1.499	0.937	1.772	1.200	0.493	0.878	0.844	W	6.1	無
2017/12/22 2:30	0.901	1.499	0.938	1.770	1.197	0.493	0.879	0.847	W	5.1	無
2017/12/22 2:40	0.899	1.500	0.939	1.772	1.199	0.493	0.880	0.844	WSW	4.2	無
2017/12/22 2:50	0.897	1.501	0.937	1.769	1.198	0.493	0.878	0.846	WSW	6.2	無
2017/12/22 3:00	0.898	1.500	0.938	1.771	1.197	0.493	0.878	0.847	WSW	5.8	無
2017/12/22 3:10	0.899	1.500	0.938	1.771	1.199	0.494	0.880	0.846	WSW	4.5	無
2017/12/22 3:20	0.898	1.501	0.938	1.771	1.199	0.493	0.877	0.847	WSW	5.1	無
2017/12/22 3:30	0.898	1.498	0.939	1.771	1.198	0.492	0.879	0.847	W	6.1	無
2017/12/22 3:40	0.898	1.498	0.938	1.771	1.199	0.493	0.878	0.846	W	5.9	無
2017/12/22 3:50	0.897	1.500	0.935	1.772	1.196	0.493	0.878	0.846	WSW	5.0	無
2017/12/22 4:00	0.898	1.501	0.939	1.770	1.197	0.493	0.880	0.846	WSW	4.5	無
2017/12/22 4:10	0.897	1.499	0.938	1.770	1.198	0.492	0.879	0.844	WSW	3.9	無
2017/12/22 4:20	0.900	1.499	0.935	1.769	1.199	0.493	0.879	0.846	SW	3.3	無
2017/12/22 4:30	0.897	1.498	0.937	1.769	1.195	0.490	0.878	0.845	WSW	2.6	無
2017/12/22 4:40	0.897	1.499	0.936	1.769	1.194	0.493	0.878	0.846	WSW	3.5	無
2017/12/22 4:50	0.900	1.500	0.936	1.773	1.197	0.491	0.879	0.844	WSW	3.9	無
2017/12/22 5:00	0.899	1.501	0.934	1.772	1.197	0.493	0.879	0.844	SW	3.4	無
2017/12/22 5:10	0.899	1.498	0.938	1.766	1.199	0.491	0.879	0.845	SSW	3.5	無
2017/12/22 5:20	0.898	1.498	0.935	1.771	1.197	0.493	0.878	0.846	SW	2.6	無
2017/12/22 5:30	0.898	1.499	0.937	1.768	1.196	0.491	0.878	0.845	SW	3.7	無
2017/12/22 5:40	0.898	1.498	0.939	1.771	1.196	0.492	0.881	0.846	SSW	4.0	無
2017/12/22 5:50	0.896	1.498	0.936	1.770	1.198	0.492	0.878	0.844	SW	3.5	無
2017/12/22 6:00	0.898	1.497	0.936	1.768	1.198	0.491	0.879	0.845	SW	3.1	無
2017/12/22 6:10	0.900	1.499	0.935	1.769	1.197	0.492	0.879	0.845	SW	3.8	無
2017/12/22 6:20	0.897	1.497	0.936	1.767	1.197	0.491	0.878	0.844	SW	4.7	無
2017/12/22 6:30	0.898	1.499	0.937	1.769	1.196	0.492	0.879	0.845	SW	3.9	無
2017/12/22 6:40	0.897	1.498	0.938	1.770	1.198	0.494	0.878	0.847	SW	4.0	無
2017/12/22 6:50	0.897	1.497	0.936	1.769	1.193	0.491	0.879	0.845	SW	4.7	無
2017/12/22 7:00	0.896	1.496	0.937	1.768	1.195	0.492	0.879	0.845	SW	5.1	無
2017/12/22 7:10	0.898	1.496	0.937	1.769	1.196	0.492	0.878	0.845	SW	3.9	無
2017/12/22 7:20	0.896	1.498	0.936	1.766	1.195	0.492	0.877	0.845	WSW	3.7	無
2017/12/22 7:30	0.898	1.501	0.936	1.771	1.195	0.492	0.879	0.845	W	4.1	無
2017/12/22 7:40	0.898	1.498	0.938	1.771	1.196	0.491	0.879	0.847	W	3.2	無
2017/12/22 7:50	0.897	1.499	0.936	1.772	1.196	0.492	0.878	0.845	W	4.2	無
2017/12/22 8:00	0.898	1.500	0.937	1.772	1.194	0.493	0.878	0.846	W	3.5	無
2017/12/22 8:10	0.897	1.499	0.937	1.773	1.193	0.493	0.879	0.847	WNW	1.5	無
2017/12/22 8:20	0.899	1.499	0.936	1.771	1.197	0.490	0.879	0.848	W	1.1	無
2017/12/22 8:30	0.899	1.498	0.938	1.776	1.196	0.490	0.880	0.847	NW	1.9	無
2017/12/22 8:40	0.901	1.499	0.937	1.774	1.196	0.490	0.881	0.845	NW	1.7	無
2017/12/22 8:50	0.899	1.502	0.939	1.772	1.196	0.491	0.881	0.848	NW	1.2	無
2017/12/22 9:00	0.901	1.499	0.936	1.772	1.197	0.493	0.882	0.849	WSW	1.1	無
2017/12/22 9:10	0.901	1.498	0.937	1.773	1.195	0.490	0.883	0.847	*	CALM	無
2017/12/22 9:20	0.900	1.500	0.938	1.775	1.197	0.490	0.883	0.847	SSE	0.8	無
2017/12/22 9:30	0.900	1.500	0.938	1.775	1.200	0.492	0.882	0.848	W	0.8	無
2017/12/22 9:40	0.901	1.499	0.940	1.775	1.198	0.492	0.880	0.848	SE	0.9	無
2017/12/22 9:50	0.903	1.499	0.939	1.771	1.203	0.491	0.879	0.847	ESE	2.0	無
2017/12/22 10:00	0.903	1.496	0.937	1.773	1.201	0.491	0.879	0.847	ESE	2.6	無

*無風の為読取れず 風速0.5m/s未満の場合「CALM」(静穏)と表記

7/8

福島第一原子力発電所 モニタリング結果(可搬型MP)			
日時	事務本館南側線量率 (mSv/h)	正門線量率 (μ Sv/h)	西門線量率 (μ Sv/h)
2017/12/21 14:00	0.014	1	1
2017/12/21 14:30	0.014	1	1
2017/12/21 15:00	0.014	1	1
2017/12/21 15:30	0.014	1	1
2017/12/21 16:00	0.014	1	1
2017/12/21 16:30	0.014	1	1
2017/12/21 17:00	0.014	1	1
2017/12/21 17:30	0.014	1	1
2017/12/21 18:00	0.014	1	1
2017/12/21 18:30	0.014	1	1
2017/12/21 19:00	0.014	1	1
2017/12/21 19:30	0.014	1	1
2017/12/21 20:00	0.014	1	1
2017/12/21 20:30	0.014	1	1
2017/12/21 21:00	0.014	1	1
2017/12/21 21:30	0.014	1	1
2017/12/21 22:00	0.014	1	1
2017/12/21 22:30	0.014	1	1
2017/12/21 23:00	0.014	1	1
2017/12/21 23:30	0.014	1	1
2017/12/22 0:00	0.014	1	1
2017/12/22 0:30	0.014	1	1
2017/12/22 1:00	0.014	1	1
2017/12/22 1:30	0.014	1	1
2017/12/22 2:00	0.014	1	1
2017/12/22 2:30	0.014	1	1
2017/12/22 3:00	0.014	1	1
2017/12/22 3:30	0.014	1	1
2017/12/22 4:00	0.014	1	1
2017/12/22 4:30	0.014	1	1
2017/12/22 5:00	0.014	1	1
2017/12/22 5:30	0.014	1	1
2017/12/22 6:00	0.014	1	1
2017/12/22 6:30	0.014	1	1
2017/12/22 7:00	0.014	1	1
2017/12/22 7:30	0.014	1	1
2017/12/22 8:00	0.014	1	1
2017/12/22 8:30	0.014	1	1
2017/12/22 9:00	0.014	1	1
2017/12/22 9:30	0.014	1	1
2017/12/22 10:00	0.014	1	1

2017年12月22日

集中廃棄物処理施設周辺 サブドレン水核種分析結果

I-131 (Bq/L)

Table with columns for measurement location (測定場所) and dates from 12/3 to 12/21. Rows 1-9 show data for I-131 concentration in Bq/L.

Cs-134 (Bq/L)

Table with columns for measurement location (測定場所) and dates from 12/3 to 12/21. Rows 1-9 show data for Cs-134 concentration in Bq/L.

Cs-137 (Bq/L)

Table with columns for measurement location (測定場所) and dates from 12/3 to 12/21. Rows 1-9 show data for Cs-137 concentration in Bq/L.

- 測定箇所>
①4号T/B建屋南東
②プロセス建屋北東
③プロセス建屋南東
④プロセス建屋南西
⑤焼却体廃棄物処理建屋南
⑥焼却体廃棄物処理建屋西側
⑦焼却体廃棄物処理建屋南西
⑧焼却体廃棄物処理建屋北東
⑨サイト内カ建屋南東

※I-131はサンプリング測定を実施していないことを示す。
※⑥は④が採取できなかったため、地下水系の上流側として選定し、選1回程度の頻度で測定(2011/4/29~)
※⑦は地下水系の下流側であることから、追加で測定(2011/5/26~)
※⑧を追加で測定(2011/5/30~)
※⑨を追加で測定(2011/8/2~)
※⑩は検出限界未満を示し、() 内に検出限界値を示す。

8/8

14:08

様式0-1(1/2)

応急措置の概要(原子炉施設)

(第17381報)

平成29年12月22日13時55分

内閣総理大臣, 原子力規制委員会, 福島県知事, 大熊町長, 双葉町長 殿

第25条報告

報告者名 東京電力ホールディングス株式会社
 福島第一廃炉推進カンパニー
 福島第一原子力発電所
 原子力防災管理者 内田 俊志
 連絡先 0240-30-9301

原子力災害特別措置法第25条第2項の規定に基づき、応急措置の概要を以下の通り報告します。

原子力事業所の名称及び場所	福島第一原子力発電所 福島県双葉郡大熊町大字夫沢字北原22
特定事象の発生箇所(注1)	福島第一原子力発電所
特定事象の発生時刻(注1)	平成23年3月11日 16時36分(24時間表示)
特定事象の種類(注1)	非常用炉心冷却装置注水不能 (原災法政令第6条第4項第4号, 省令第21条第1項ロ)
発生事象と対応の概要(注2)	<p>(対応日時, 対応の概要)</p> <p>17371報でお知らせしたとおり、サブドレン他水処理施設一時貯水タンクEに貯水していた水について、本日以下のとおり排水を実施しました。</p> <ul style="list-style-type: none"> ・排水開始 : 10時03分 ・排水終了 : 12時00分 ・排水量 : 288m³ <p>排水状況については、漏えい等の異常がないことを確認しております。</p> <p>【公表区分：E】</p>
その他の事項の対応(注3)	なし

※添付の有・無

備考 この用紙の大きさは、日本工業規格A4とする。

(注1) 最初に発生した警戒事態該当事象の発生箇所, 発生時刻, 種類について記載する。

(注2) 設備機器の状況, 故障機器の応急復旧, 拡大防止措置等の時刻, 場所, 内容について発生時刻順に記載する。

(注3) 緊急時対策本部の設置状況, 被ばく患者発生状況等について記載する。

15:17

1/1

様式0-1(1/2)

応急措置の概要(原子炉施設)

(第17382報)

平成29年12月22日15時10分

内閣総理大臣, 原子力規制委員会, 福島県知事, 大熊町長, 双葉町長 殿

第25条報告

報告者名 東京電力ホールディングス株式会社
 福島第一廃炉推進カンパニー
 福島第一原子力発電所
 原子力防災管理者 内田 俊志
 連絡先 0240-30-9301

原子力災害特別措置法第25条第2項の規定に基づき、応急措置の概要を以下の通り報告します。

原子力事業所の名称及び場所	福島第一原子力発電所 福島県双葉郡大熊町大字夫沢字北原22																							
特定事象の発生箇所(注1)	福島第一原子力発電所																							
特定事象の発生時刻(注1)	平成23年3月11日 16時36分(24時間表示)																							
特定事象の種類(注1)	非常用炉心冷却装置注水不能 (原災法政令第6条第4項第4号, 省令第21条第1項ロ)																							
発生事象と対応の概要(注2)	<p>(対応日時, 対応の概要) 第25条-16418報でお知らせした、4号機原子炉建屋南西側に設置しているサブドレンピットNo. 51の水位が一時的に低下した事象について、サブドレン水の分析を実施しましたので、以下のとおりお知らせします。</p> <table border="1"> <thead> <tr> <th>採取箇所</th> <th>Cs-134 (Bq/L)</th> <th>Cs-137 (Bq/L)</th> <th>全ベータ (Bq/L)</th> <th>トリチウム (Bq/L)</th> </tr> </thead> <tbody> <tr> <td>採取日</td> <td colspan="4">12月19日</td> </tr> <tr> <td>中継タンクNo. 4</td> <td>検出限界値未満 (7.9)</td> <td>35</td> <td>56</td> <td>160</td> </tr> <tr> <td>中継タンクNo. 5</td> <td>検出限界値未満 (5.8)</td> <td>検出限界値未満 (3.8)</td> <td>検出限界値未満 (13)</td> <td>検出限界値未満 (130)</td> </tr> </tbody> </table> <p>※()内に検出限界値を示す</p> <p>今回の分析結果については、前回の分析結果と比較して有意な変動はありませんでした。</p> <p>今後、中継タンクでの定期的な水質分析については、引き続き実施し、監視を継続するとともに、サンプリング結果については、当社ホームページにて公表します。</p> <p>【公表区分：B続】</p> <p>※添付の有・無</p>				採取箇所	Cs-134 (Bq/L)	Cs-137 (Bq/L)	全ベータ (Bq/L)	トリチウム (Bq/L)	採取日	12月19日				中継タンクNo. 4	検出限界値未満 (7.9)	35	56	160	中継タンクNo. 5	検出限界値未満 (5.8)	検出限界値未満 (3.8)	検出限界値未満 (13)	検出限界値未満 (130)
採取箇所	Cs-134 (Bq/L)	Cs-137 (Bq/L)	全ベータ (Bq/L)	トリチウム (Bq/L)																				
採取日	12月19日																							
中継タンクNo. 4	検出限界値未満 (7.9)	35	56	160																				
中継タンクNo. 5	検出限界値未満 (5.8)	検出限界値未満 (3.8)	検出限界値未満 (13)	検出限界値未満 (130)																				
その他の事項の対応(注3)	なし																							

備考 この用紙の大きさは、日本工業規格A4とする。

- (注1) 最初に発生した警戒事態該当事象の発生箇所, 発生時刻, 種類について記載する。
- (注2) 設備機器の状況, 故障機器の応急復旧, 拡大防止措置等の時刻, 場所, 内容について発生時刻順に記載する。
- (注3) 緊急時対策本部の設置状況, 被ばく患者発生状況等について記載する。

16:56 受

1/14

様式0-1(1/2)

応急措置の概要 (原子炉施設)

(第17383報)

平成29年12月22日16時30分

内閣総理大臣, 原子力規制委員会, 福島県知事, 大熊町長, 双葉町長 殿

第25条報告

報告者名 東京電力ホールディングス株式会社
福島第一廃炉推進カンパニー
福島第一原子力発電所
原子力防災管理者 内田 俊志
連絡先 0240-30-9301

原子力災害特別措置法第25条第2項の規定に基づき、応急措置の概要を以下の通り報告します。

原子力事業所の名称及び場所	福島第一原子力発電所 福島県双葉郡大熊町大字夫沢字北原22
特定事象の発生箇所(注1)	福島第一原子力発電所
特定事象の発生時刻(注1)	平成23年3月11日 16時36分(24時間表示)
特定事象の種類(注1)	非常用炉心冷却装置注水不能 (原災法政令第6条第4項第4号, 省令第21条第1項口)
発生事象と対応の概要(注2)	<p>(対応日時, 対応の概要) プラント関連パラメータ、発電所敷地内におけるモニタリング結果等について、下記のとおりお知らせいたします。</p> <ul style="list-style-type: none"> ・プラント関連パラメータ [12月22日 11時00分現在] ・発電所敷地内におけるモニタリング結果 [12月22日 15時00分現在] ・福島第一原子力発電所構内排水路分析結果 [採取日 12月21日] ・福島第一港湾内、放水口付近、護岸の詳細分析結果 護岸地下水 [採取日 12月18日] ・福島第一港湾内、放水口付近、護岸の詳細分析結果 護岸地下水 [採取日 12月21日] ・福島第一港湾内、放水口付近、護岸の詳細分析結果 海水 [採取日 11月13日] ・福島第一港湾内、放水口付近、護岸の詳細分析結果 海水 [採取日 12月18日] ・福島第一港湾内、放水口付近、護岸の詳細分析結果 海水 [採取日 12月21日] <p>建屋滞留水の移送状況については、本日のパトロール及び警報監視等において、漏えい等の異常は確認されませんでした。</p> <p>【公表区分：その他】</p> <p>※添付の有・無</p>
その他の事項の対応(注3)	なし

備考 この用紙の大きさは、日本工業規格A4とする。

(注1) 最初に発生した警戒事態該当事象の発生箇所、発生時刻、種類について記載する。

(注2) 設備機器の状況、故障機器の応急復旧、拡大防止措置等の時刻、場所、内容について発生時刻順に記載する。

(注3) 緊急時対策本部の設置状況、被ばく患者発生状況等について記載する。

2/4

【緊急事項】
 自計測値については、地震やその他の事故進展時の影響を受けて、通常の巡回取降
 条件を越えているものもあり、正しく測定されていない可能性のある計測器も存
 在している。プラントの稼働を把握するため、このよう計測器の不確かさを考
 慮したうえで、直前の計測値から得られる情報を活用して緊急の措置にも留意し
 て総合的に判断している。

福島第一原子力発電所 プラント関連パラメータ

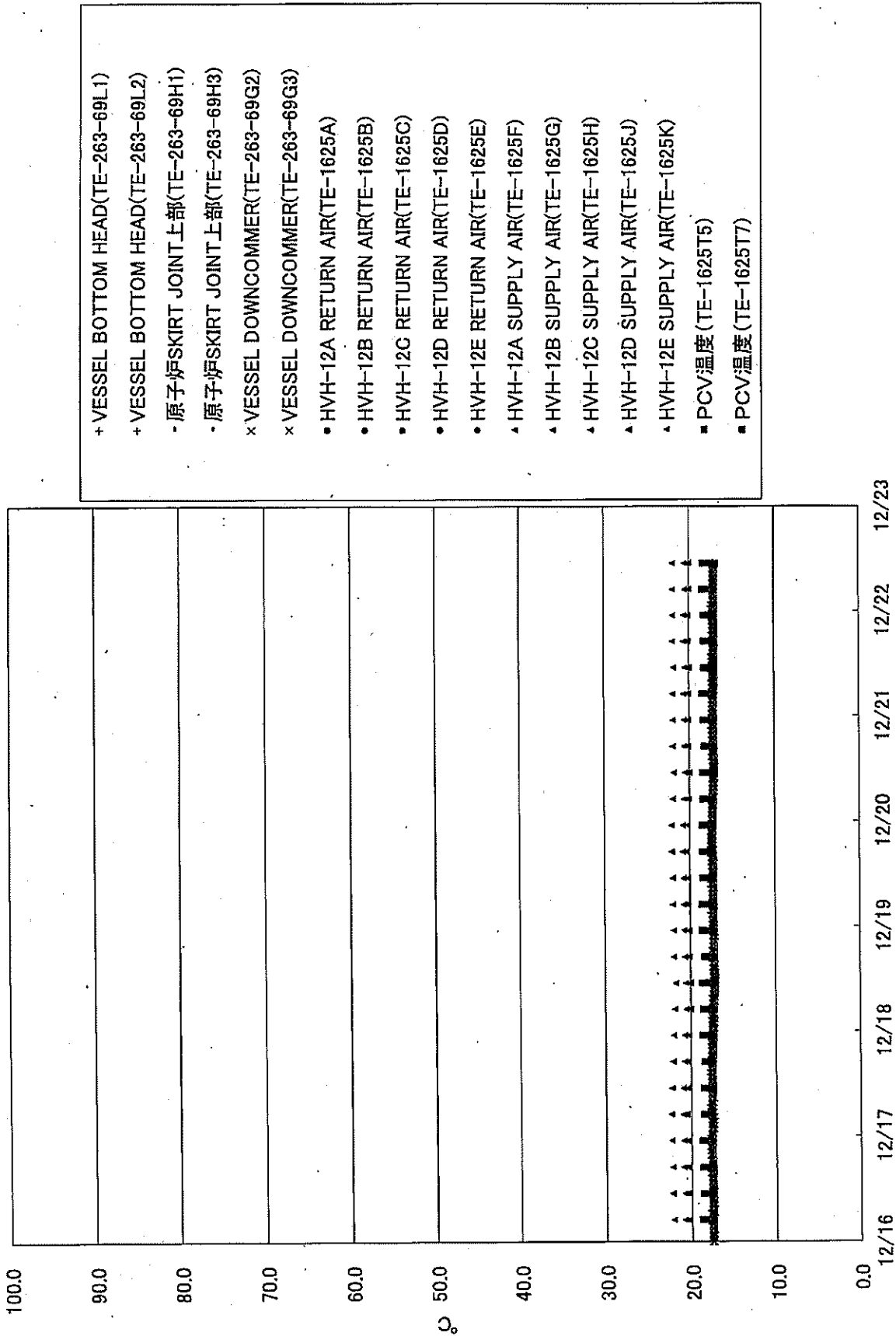
2017年12月22日 11:00 現在

	1号機	2号機	3号機	4号機
原子炉注水状況	給水系：1.5m ³ /h CS系：1.4m ³ /h (12/22 11:00 現在)	給水系：2.9m ³ /h CS系：0.0m ³ /h (12/22 11:00 現在)	給水系：1.4m ³ /h CS系：1.4m ³ /h (12/22 11:00 現在)	
原子炉圧力容器 底部温度	VESSEL BOTTOM HEAD (TE-263-69L1) : 17.2°C 原子炉 SKIRT JOINT 上部 (TE-263-69H1) : 17.1°C VESSEL DOWN COMMER (TE-263-69G2) : 17.0°C (12/22 11:00 現在)	VESSEL WALL ABOVE BOTTOM HEAD (TE-2-3-69H3) : 23.5°C RPV温度 (TE-2-3-69R) : 24.2°C (12/22 11:00 現在)	スカートジャンクション上部温度 (TE-2-3-69F1) : 22.6°C RPV底部ヘッド上部温度 (TE-2-3-69H1) : 20.9°C (12/22 11:00 現在)	
原子炉格納容器 内温度	HVH-12A RETURN AIR (TE-1625A) : 17.5°C HVH-12A SUPPLY AIR (TE-1625F) : 16.9°C (12/22 11:00 現在)	RETURN AIR DRYWELL COOLER (TE-16-114B) : 24.0°C SUPPLY AIR D/W COOLER HVH2-16B (TE-16-114G#1) : 23.8°C (12/22 11:00 現在)	格納容器空調機戻り空気温度 (TE-16-114A) : 22.1°C 格納容器空調機供給空気温度 (TE-16-114F#1) : 20.5°C (12/22 11:00 現在)	
原子炉格納容器 圧力	0.76kPa g (12/22 11:00 現在)	3.98kPa g (12/22 11:00 現在)	0.29kPa g (12/22 11:00 現在)	
窒素封入流量 ※3	RPV (RVH) : 14.07Nm ³ /h (JP-A) : 14.54Nm ³ /h (JP-B) : -Nm ³ /h PCV : -Nm ³ /h (12/22 11:00 現在)	RPV : 12.71Nm ³ /h PCV : -Nm ³ /h (12/22 11:00 現在)	RPV : 16.97Nm ³ /h PCV : -Nm ³ /h (12/22 11:00 現在)	※4
原子炉格納容器 ガス管理システム 排気流量	20.8m ³ /h (12/22 11:00 現在)	14.34Nm ³ /h (12/22 11:00 現在)	19.31Nm ³ /h (12/22 11:00 現在)	
原子炉格納容器 水素濃度 ※1	A系 : 0.00vol% B系 : 0.00vol% (12/22 11:00 現在)	A系 : 0.06vol% B系 : 0.05vol% (12/22 11:00 現在)	A系 : 0.09vol% B系 : 0.07vol% (12/22 11:00 現在)	
原子炉格納容器 放射能濃度 (Xe135) ※2	A系 : 指示値 9.30E-04 検出限界値 4.20E-04 B系 : 指示値 8.10E-04 検出限界値 4.80E-04 (12/22 11:00 現在)	A系 : 指示値 ND 検出限界値 1.6E-01 B系 : 指示値 ND 検出限界値 1.5E-01 (12/22 11:00 現在)	A系 : 指示値 ND 検出限界値 2.5E-01 B系 : 指示値 ND 検出限界値 2.5E-01 (12/22 11:00 現在)	Ba/cm Ba/cm
使用済燃料プール 水温度	27.4°C (12/22 11:00 現在)	28.8°C (12/22 11:00 現在)	28.9°C (12/22 11:00 現在)	15.6°C (12/22 11:00 現在)
FPC 注水ノック 水位	3.20m (12/22 11:00 現在)	3.27m (12/22 11:00 現在)	2.46m (12/22 11:00 現在)	41.80X100mm (12/22 11:00 現在)

【計測値に関する情報】
 ※1 : 原子炉格納容器の排気流量は0.00vol%と記載する。(お茶濃度が極めて低い場合は、計測精度によりマイナス表示される場合があるため)
 原子炉格納容器排気流量は0.00vol%の排水濃度範囲を記載する。
 ※2 : 放射能濃度が検出限界値未満の場合はNDと記載する。原子炉格納容器ガス管理システムの放射能濃度 (Xe135) を記載する。
 ※3 : 窒素封入流量。圧力で流量補正した値を記載する。
 ※4 : 窒素封入停止

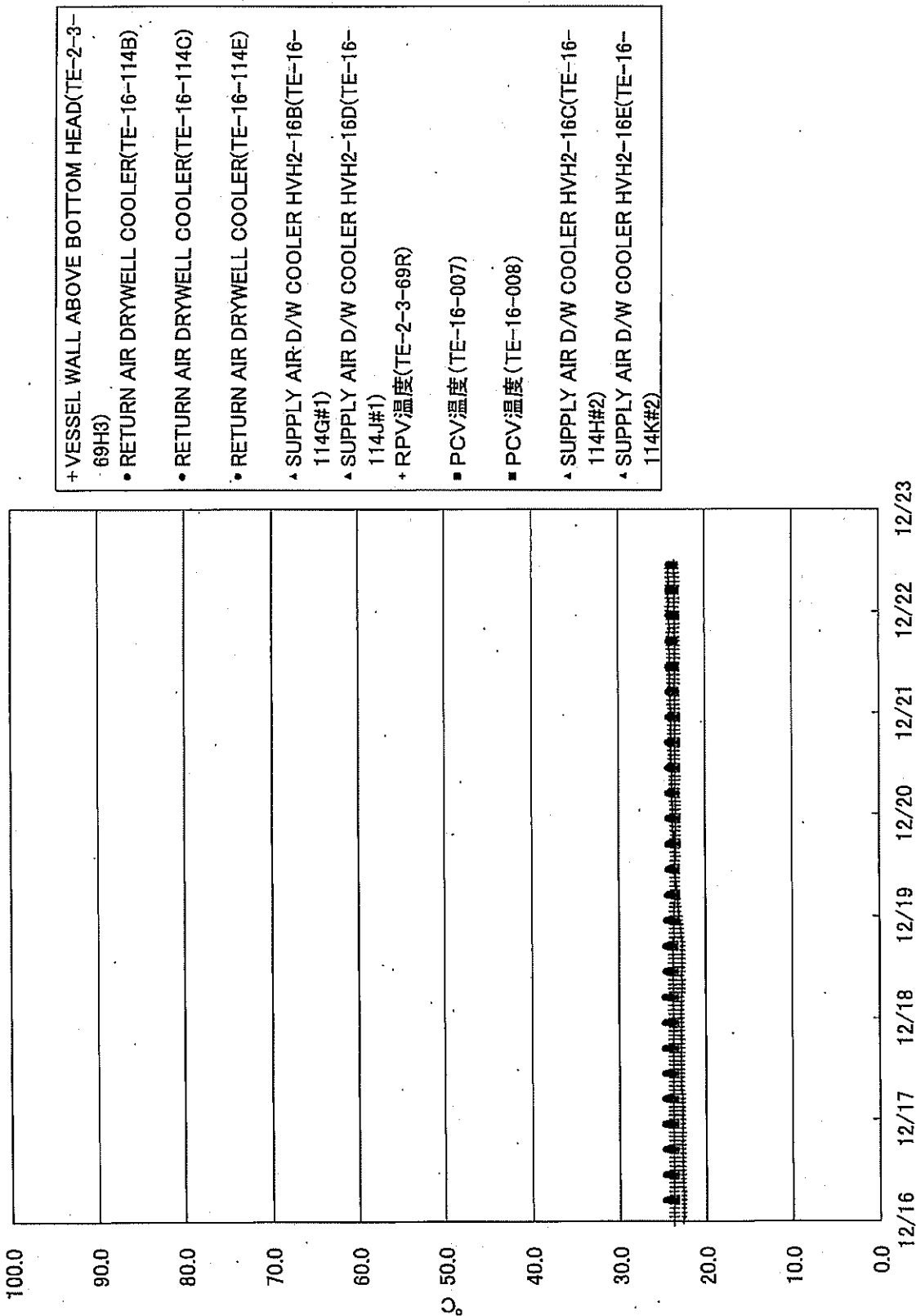
3/14

福島第一原子力発電所1号機 温度に関するパラメータ



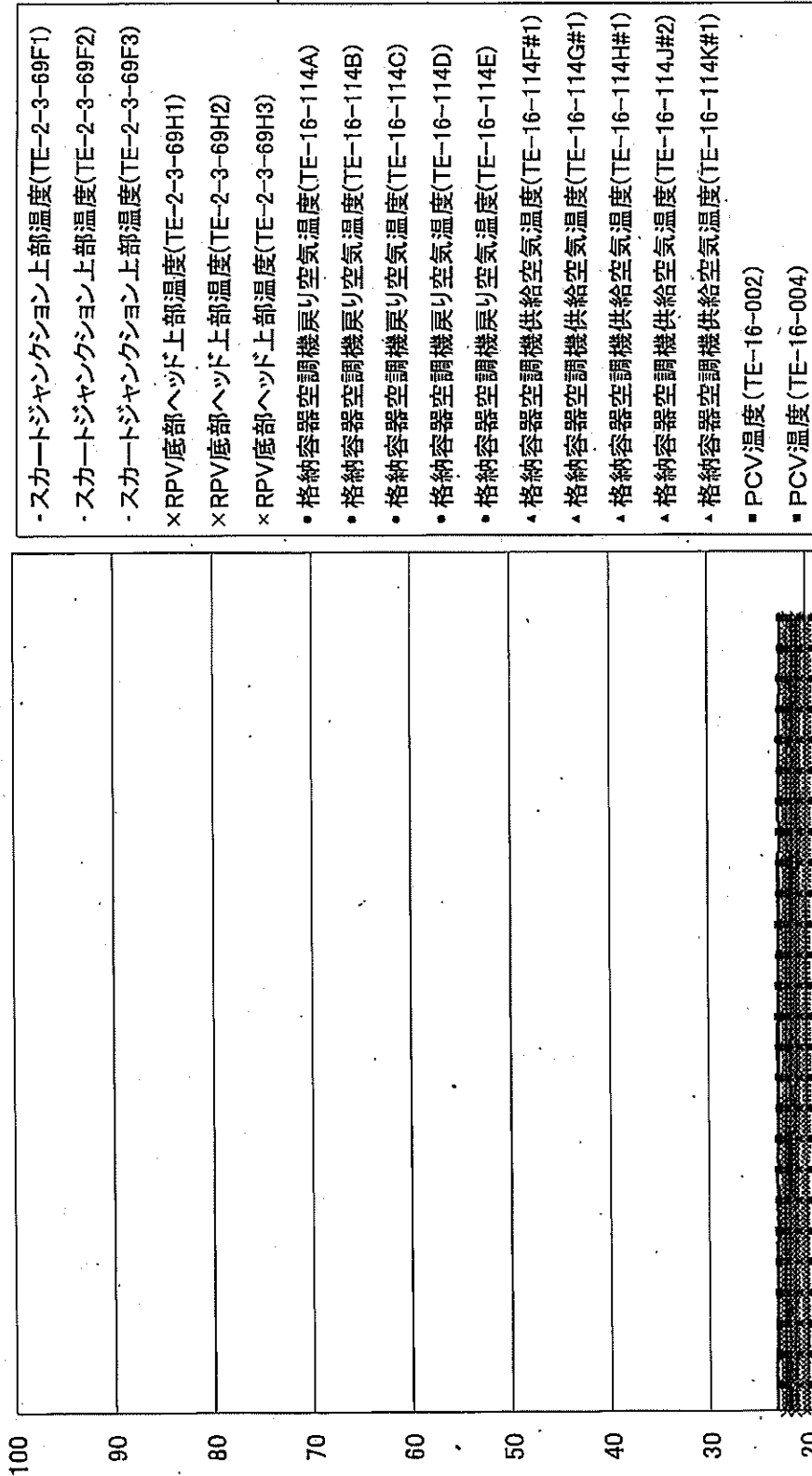
4/14

福島第一原子力発電所2号機 温度に関するパラメータ



5/14

福島第一原子力発電所3号機 温度に関するパラメータ



6/14

福島第一原子力発電所 モニタリング結果(モニタリングカー・気象関係)						
場所	日時	線量率 ($\mu\text{Sv/h}$)	中性子線量率 ($\mu\text{Sv/h}$)	天候	風向	風速 (m/s)
西門	2017/12/22 9:00	-	<0.01	晴れ	ESE	0.6
西門	2017/12/22 9:10	-	<0.01	晴れ	E	0.7
西門	2017/12/22 9:20	-	<0.01	晴れ	ESE	0.9
西門	2017/12/22 9:30	-	<0.01	晴れ	*	CALM
西門	2017/12/22 9:40	-	<0.01	晴れ	ESE	1.2
西門	2017/12/22 9:50	-	<0.01	晴れ	SE	2.1
西門	2017/12/22 10:00	-	<0.01	晴れ	SE	2.1
西門	2017/12/22 10:10	-	<0.01	晴れ	SE	1.3
西門	2017/12/22 10:20	-	<0.01	晴れ	SE	1.4
西門	2017/12/22 10:30	-	<0.01	晴れ	SE	1.8
西門	2017/12/22 10:40	-	<0.01	晴れ	ESE	1.8
西門	2017/12/22 10:50	-	<0.01	晴れ	ESE	1.7
西門	2017/12/22 11:00	-	<0.01	晴れ	ESE	1.7
西門	2017/12/22 11:10	-	<0.01	晴れ	E	2.0
西門	2017/12/22 11:20	-	<0.01	晴れ	E	1.7
西門	2017/12/22 11:30	-	<0.01	晴れ	E	1.6
西門	2017/12/22 11:40	-	<0.01	晴れ	ESE	1.6
西門	2017/12/22 11:50	-	<0.01	晴れ	E	1.8
西門	2017/12/22 12:00	-	<0.01	晴れ	ESE	1.7
西門	2017/12/22 12:10	-	<0.01	晴れ	ESE	1.8
西門	2017/12/22 12:20	-	<0.01	晴れ	ESE	2.1
西門	2017/12/22 12:30	-	<0.01	晴れ	SE	2.4
西門	2017/12/22 12:40	-	<0.01	晴れ	SE	2.1
西門	2017/12/22 12:50	-	<0.01	晴れ	S	2.7
西門	2017/12/22 13:00	-	<0.01	晴れ	S	2.5
西門	2017/12/22 13:10	-	<0.01	晴れ	S	2.6
西門	2017/12/22 13:20	-	<0.01	晴れ	SE	2.1
西門	2017/12/22 13:30	-	<0.01	晴れ	SE	2.5
西門	2017/12/22 13:40	-	<0.01	晴れ	SE	1.8
西門	2017/12/22 13:50	-	<0.01	晴れ	S	1.6
西門	2017/12/22 14:00	-	<0.01	晴れ	S	2.0
西門	2017/12/22 14:10	-	<0.01	晴れ	S	1.7
西門	2017/12/22 14:20	-	<0.01	晴れ	SE	1.8
西門	2017/12/22 14:30	-	<0.01	晴れ	SSE	1.7
西門	2017/12/22 14:40	-	<0.01	晴れ	SSE	2.4
西門	2017/12/22 14:50	-	<0.01	晴れ	S	2.3
西門	2017/12/22 15:00	-	<0.01	晴れ	S	2.2

*無風の為読取れず 風速0.5m/s未満の場合「CALM」(静穏)と表記

7/14

福島第一原子力発電所 モニタリングポスト空間線量率(μSv/h)

測定日時	MP-1	MP-2	MP-3	MP-4	MP-5	MP-6	MP-7	MP-8	スタック(95m)		感雨
									風向	風速(m/s)	
2017/12/22 9:00	0.901	1.499	0.936	1.772	1.197	0.493	0.882	0.849	WSW	1.1	無
2017/12/22 9:10	0.901	1.498	0.937	1.773	1.195	0.490	0.883	0.847	*	CALM	無
2017/12/22 9:20	0.900	1.500	0.938	1.775	1.197	0.490	0.883	0.847	SSE	0.8	無
2017/12/22 9:30	0.900	1.500	0.938	1.775	1.200	0.492	0.882	0.848	W	0.8	無
2017/12/22 9:40	0.901	1.499	0.940	1.775	1.198	0.492	0.880	0.848	SE	0.9	無
2017/12/22 9:50	0.903	1.499	0.939	1.771	1.203	0.491	0.879	0.847	ESE	2.0	無
2017/12/22 10:00	0.903	1.496	0.937	1.773	1.201	0.491	0.879	0.847	ESE	2.6	無
2017/12/22 10:10	0.902	1.499	0.940	1.774	1.199	0.493	0.879	0.849	ESE	1.7	無
2017/12/22 10:20	0.900	1.496	0.940	1.775	1.201	0.492	0.878	0.849	ESE	1.5	無
2017/12/22 10:30	0.902	1.497	0.941	1.774	1.201	0.494	0.883	0.847	ESE	2.2	無
2017/12/22 10:40	0.903	1.495	0.938	1.773	1.201	0.496	0.880	0.848	E	2.3	無
2017/12/22 10:50	0.902	1.500	0.940	1.772	1.202	0.495	0.882	0.848	ESE	2.2	無
2017/12/22 11:00	0.902	1.501	0.941	1.774	1.201	0.493	0.880	0.848	E	2.8	無
2017/12/22 11:10	0.901	1.500	0.943	1.776	1.205	0.495	0.881	0.849	E	2.6	無
2017/12/22 11:20	0.902	1.500	0.942	1.775	1.204	0.493	0.883	0.848	E	2.3	無
2017/12/22 11:30	0.905	1.501	0.942	1.774	1.203	0.494	0.880	0.846	E	2.3	無
2017/12/22 11:40	0.901	1.503	0.942	1.775	1.204	0.495	0.883	0.849	ESE	2.2	無
2017/12/22 11:50	0.903	1.499	0.940	1.777	1.202	0.497	0.883	0.851	E	2.9	無
2017/12/22 12:00	0.904	1.502	0.942	1.777	1.203	0.494	0.885	0.849	E	2.3	無
2017/12/22 12:10	0.905	1.504	0.941	1.779	1.202	0.494	0.885	0.850	ESE	2.2	無
2017/12/22 12:20	0.904	1.500	0.942	1.775	1.204	0.495	0.886	0.849	ESE	3.3	無
2017/12/22 12:30	0.906	1.501	0.942	1.778	1.207	0.495	0.884	0.848	SE	3.1	無
2017/12/22 12:40	0.905	1.498	0.942	1.777	1.205	0.494	0.885	0.849	SE	3.1	無
2017/12/22 12:50	0.903	1.500	0.942	1.776	1.206	0.495	0.885	0.849	SSE	3.6	無
2017/12/22 13:00	0.907	1.500	0.943	1.778	1.205	0.496	0.884	0.848	SSE	3.8	無
2017/12/22 13:10	0.905	1.497	0.941	1.776	1.205	0.495	0.886	0.849	SSE	3.7	無
2017/12/22 13:20	0.905	1.500	0.943	1.778	1.206	0.495	0.886	0.848	SSE	2.5	無
2017/12/22 13:30	0.906	1.503	0.942	1.777	1.208	0.497	0.883	0.846	SE	3.2	無
2017/12/22 13:40	0.906	1.499	0.943	1.776	1.207	0.495	0.885	0.845	SE	2.0	無
2017/12/22 13:50	0.906	1.499	0.943	1.778	1.204	0.496	0.887	0.846	SSE	2.8	無
2017/12/22 14:00	0.906	1.501	0.943	1.777	1.205	0.494	0.887	0.846	SSE	3.1	無
2017/12/22 14:10	0.906	1.502	0.944	1.780	1.204	0.496	0.885	0.847	SSE	2.8	無
2017/12/22 14:20	0.907	1.502	0.943	1.781	1.208	0.497	0.885	0.845	SSE	2.8	無
2017/12/22 14:30	0.907	1.500	0.944	1.775	1.208	0.497	0.885	0.848	SSE	3.9	無
2017/12/22 14:40	0.905	1.505	0.945	1.778	1.207	0.495	0.884	0.848	SSE	4.0	無
2017/12/22 14:50	0.904	1.505	0.944	1.777	1.204	0.495	0.885	0.849	S	4.9	無
2017/12/22 15:00	0.906	1.507	0.943	1.776	1.204	0.497	0.884	0.849	SSE	4.9	無

*無風の為読取れず 風速0.5m/s未満の場合「CALM」(静穏)と表記

8/14

福島第一原子力発電所 モニタリング結果(可搬型MP)			
日時	事務本館南側線量率 (mSv/h)	正門線量率 (μ Sv/h)	西門線量率 (μ Sv/h)
2017/12/22 9:00	0.014	1	1
2017/12/22 9:30	0.014	1	1
2017/12/22 10:00	0.014	1	1
2017/12/22 10:30	0.014	1	1
2017/12/22 11:00	0.014	1	1
2017/12/22 11:30	0.014	1	1
2017/12/22 12:00	0.014	1	1
2017/12/22 12:30	0.014	1	1
2017/12/22 13:00	0.014	1	1
2017/12/22 13:30	0.014	1	1
2017/12/22 14:00	0.014	1	1
2017/12/22 14:30	0.014	1	1
2017/12/22 15:00	0.014	1	1

2017年12月22日
東京電力ホールディングス株式会社
福島第一 廃炉推進カンパニー

福島第一原子力発電所構内排水路分析結果

単位: Bq/L

	A排水路排水口							物揚場排水口						
	12月15日	12月16日	12月17日	12月18日	12月19日	12月20日	12月21日	12月15日	12月16日	12月17日	12月18日	12月19日	12月20日	12月21日
採取日	12月15日	12月16日	12月17日	12月18日	12月19日	12月20日	12月21日	12月15日	12月16日	12月17日	12月18日	12月19日	12月20日	12月21日
採取時刻	7:00	7:00	7:00	7:00	7:00	7:00	7:00	7:00	7:00	7:00	7:00	7:00	7:00	7:00
降雨量(mm/日)	0	0	0	0	0	0	0	0	0	0	0	0	0	0
流量(m ³ /秒)	解析中	解析中	解析中	解析中	解析中	解析中	解析中	解析中	解析中	解析中	解析中	解析中	解析中	解析中
Cs-134(約2年)	ND(0.52)	ND(0.69)	ND(0.91)	ND(0.43)	ND(0.57)	ND(0.55)	ND(0.60)	ND(0.71)	ND(0.57)	ND(0.56)	ND(0.97)	ND(0.65)	ND(0.55)	ND(0.65)
Cs-137(約30年)	2.1	2.7	1.8	1.9	1.8	1.3	1.3	1.4	2.2	1.3	1.2	1.3	1.9	1.6
全β	ND(3.4)	6.0	3.9	ND(4.1)	7.0	3.2	ND(3.8)	3.4	ND(3.2)	ND(3.2)	ND(4.1)	ND(3.7)	4.1	ND(3.8)
H-3(約12年)	-	-	-	-	-	ND(7.4)	-	-	-	-	-	-	ND(7.4)	-

単位: Bq/L

	K排水路排水口							C排水路 35m盤						
	12月15日	12月16日	12月17日	12月18日	12月19日	12月20日	12月21日	12月15日	12月16日	12月17日	12月18日	12月19日	12月20日	12月21日
採取日	12月15日	12月16日	12月17日	12月18日	12月19日	12月20日	12月21日	12月15日	12月16日	12月17日	12月18日	12月19日	12月20日	12月21日
採取時刻	7:00	7:00	7:00	7:00	7:00	7:00	7:00	7:00	7:00	7:00	7:00	7:00	7:00	7:00
降雨量(mm/日)	0	0	0	0	0	0	0	0	0	0	0	0	0	0
流量(m ³ /秒)	解析中	解析中	解析中	解析中	解析中	解析中	解析中	解析中	解析中	解析中	解析中	解析中	解析中	解析中
Cs-134(約2年)	ND(0.87)	ND(0.68)	ND(0.68)	ND(0.80)	ND(0.93)	ND(0.94)	ND(0.85)	ND(0.56)	ND(0.48)	ND(0.48)	ND(0.55)	ND(0.61)	ND(0.61)	ND(0.59)
Cs-137(約30年)	3.6	3.2	2.8	2.5	3.0	3.1	1.4	ND(0.64)	ND(0.69)	ND(0.71)	ND(0.82)	ND(0.70)	ND(0.82)	ND(0.78)
全β	6.4	5.0	5.5	ND(4.1)	6.8	6.4	4.6	ND(3.4)	ND(3.0)	ND(3.0)	ND(2.9)	ND(3.8)	ND(3.0)	ND(3.8)
H-3(約12年)	-	-	-	-	-	110	-	-	-	-	-	-	ND(7.4)	-

* 本枠内が今回公表データ。他は12月21日までにお知らせ済み。
* 測定対象外の項目は「-」と記す。
* NDは検出限界値未満を表し、()内に検出限界値を示す。

9/14

2017年12月22日
東京電力ホールディングス株式会社
福島第一廃炉推進カンパニー

福島第一港湾内、放水口付近、護岸の詳細分析結果(1/5)護岸地下水

単位: Bq/L (塩素除く)

採取日	地下水観測孔 No.0-1	地下水観測孔 No.0-1-2	地下水観測孔 No.0-2	地下水観測孔 No.0-3-1	地下水観測孔 No.0-3-2	地下水観測孔 No.0-4	地下水観測孔 No.1	地下水観測孔 No.1-6	地下水観測孔 No.1-8	地下水観測孔 No.1-9	地下水観測孔 No.1-11	地下水観測孔 No.1-12	地下水観測孔 No.1-14	地下水観測孔 No.1-16	地下水観測孔 No.1-17
採取時刻															
塩素(単位: ppm)															
Cs-134(約2年)															
Cs-137(約30年)															
Sb-125(約3年)															
その他															
γ															
全β															
H-3(約12年)															
Sr-90(約29年)															

採取日	12号機 ウエルポイント 汲み上げ水	地下水観測孔 No.2	地下水観測孔 No.2-2	地下水観測孔 No.2-3	地下水観測孔 No.2-5	地下水観測孔 No.2-6	地下水観測孔 No.2-7	地下水観測孔 No.2-8	2,3号機 汲み上げ水	地下水観測孔 No.3	地下水観測孔 No.3-2	地下水観測孔 No.3-3	地下水観測孔 No.3-4	地下水観測孔 No.3-5	34号機 改修ウエル 汲み上げ水
採取時刻	12月18日 7:59	8:53	9:09	9:02	8:15	8:36	9:20	12月18日 12月18日	12月18日 9:20						
塩素(単位: ppm)															
Cs-134(約2年)	ND(0.27)	5.0	ND(0.51)		ND(0.35)	ND(0.33)	ND(0.76)								
Cs-137(約30年)	ND(0.41)	44	ND(0.49)		0.80	ND(0.40)	3.2								
Sb-125(約3年)	ND	ND	ND		ND	ND	1.5								
その他															
γ															
全β	310	310	810	34,000	290	5,100	190								
H-3(約12年)	290	680	1,400	1,300	830	480	390								
Sr-90(約29年)															

10/14

* 太枠内が今回公表データ。他は12月19日にお知らせ済み。
 * NDは検出限界値未満を表し、「その他γ」を除き()内に検出限界値を示す。
 * 測定対象外の項目は「-」と記す。また、「その他γ」は検出されたときに記す。
 (注) No.1-9, 2-5, 3-5は、採水器による採取であるため、γ測定は実施せず。全βは参考値としてる過後に測定。

福島第一港湾内、放水口付近、護岸の詳細分析結果(2/5)護岸地下水

単位: Bq/L (塩素除く)

	地下水観測孔 No.0-1	地下水観測孔 No.0-1-2	地下水観測孔 No.0-2	地下水観測孔 No.0-3-1	地下水観測孔 No.0-3-2	地下水観測孔 No.0-4	地下水観測孔 No.1	地下水観測孔 No.1-6	地下水観測孔 No.1-8	地下水観測孔 No.1-9(※)	地下水観測孔 No.1-11	地下水観測孔 No.1-12	地下水観測孔 No.1-14	地下水観測孔 No.1-16	地下水観測孔 No.1-17
採取日					12月21日										
採取時刻					7:15										
塩素(単位: ppm)															
Cs-134(約2年)					ND(0.30)										
Cs-137(約30年)					0.56										
その他															
γ															
全β					64										
H-3(約12年)					分析中										
Sr-90(約29年)															

	12号機 ウエルボット 汲み上げ水	地下水観測孔 No.2	地下水観測孔 No.2-2	地下水観測孔 No.2-3	地下水観測孔 No.2-5(※)	地下水観測孔 No.2-6	地下水観測孔 No.2-7	地下水観測孔 No.2-8	2,3号機 改修ウエル 汲み上げ水	地下水観測孔 No.3	地下水観測孔 No.3-2	地下水観測孔 No.3-3	地下水観測孔 No.3-4	地下水観測孔 No.3-5(※)	3,4号機 改修ウエル 汲み上げ水
採取日		12月21日	12月21日	12月21日			12月21日	12月21日	12月21日	12月21日	12月21日	12月21日	12月21日	12月21日	12月21日
採取時刻		7:34	8:21	8:37			7:49	8:05	8:47	7:57	8:54	8:15	7:40	7:33	8:23
塩素(単位: ppm)							500							340	
Cs-134(約2年)		ND(0.30)	3.4	ND(0.33)		ND(0.43)	ND(0.30)	ND(0.52)	ND(0.52)	ND(0.43)	ND(1.7)	8.3	ND(1.0)		ND(0.34)
Cs-137(約30年)		ND(0.45)	49	ND(0.45)		0.62	ND(0.55)	3.6	3.6	0.53	7.9	72	3.8		1.2
その他															
γ															
全β		270	280	740		280	5,100	230	230	230	580	2,100	ND(14)	34	23
H-3(約12年)		分析中	分析中	分析中		分析中	分析中	分析中	分析中	分析中	分析中	分析中	分析中	分析中	分析中
Sr-90(約29年)															

* NDは検出限界値未満を表し、「その他γ」を除き()内に検出限界値を示す。
 * 測定対象外の項目は「-」と記す。また、「その他γ」は検出されたときに記す。
 (注) No.1-9, 2-5, 3-5は、採水器による採取であるため、γ測定は実施せず。全βは参考値としてろ過後に測定。

11/14

福島第一港湾内、放水口付近、護岸の詳細分析結果(3/5)海水

単位: Bq/L

採取日	福島第一5,6号機放水口北側(T-1)	福島第一6号機取水口前	福島第一物揚場前	福島第一1~4号機取水口内北側(東浜線北側)	福島第一1号機取水口(遮水壁前)	福島第一2号機取水口(遮水壁前)	福島第一1~4号機取水口内南側(遮水壁前)	福島第一南放水口付近(T-2)	福島第一港湾口	福島第一港湾内東側	※告示濃度限度	WHO飲料水 水質ガイドライン
採取時刻		11月13日	11月13日	11月13日	11月13日	11月13日	11月13日	11月13日	11月13日			
Cs-134 (約2年)		7:17	ND(0.51)	ND(0.39)	6:44		6:51		7:44			
Cs-137 (約30年)			ND(0.48)	3.5			4.1		ND(0.52)		60	10
全β			ND(17)	ND(17)			17		ND(0.43)		90	10
H-3 (約12年)			1.9	52			40		2.2		60,000	10,000
Sr-90 (約29年)			0.015	0.91			0.85		0.015		30	10

単位: Bq/L

採取日	福島第一港湾内西側	福島第一港湾内北側	福島第一港湾内南側	福島第一港湾内中央	福島第一北防波堤北側(T-0-1)	福島第一港湾口北東側(T-0-1A)	福島第一港湾口東側(T-0-2)	福島第一南放水口南東側(T-0-3A)	福島第一南防波堤南側(T-0-3)	※告示濃度限度	WHO飲料水 水質ガイドライン	
採取時刻		11月13日		11月13日								
Cs-134 (約2年)		7:57		6:39								
Cs-137 (約30年)		ND(0.34)		ND(0.45)							60	10
全β		ND(0.31)		ND(0.60)							90	10
H-3 (約12年)		ND(17)		ND(18)							60,000	10,000
Sr-90 (約29年)		2.2		ND(1.8)							30	10
		0.0068		ND(0.13)								

* 太枠内が今回公表データ。他は11月14日、17日、21日にお知らせ済み。

* NDは検出限界値未満を表し、()内に検出限界値を示す。

* 測定対象外の項目は「-」と記す。

※ 東京電力株式会社福島第一原子力発電所原子炉施設の保安及び特定核燃料物質の防護に関する規則に定める告示濃度限度 (別表第2第六欄:周辺監視区域外の水中の濃度限度[本表では、Bq/cm³の表記をBq/Lに換算した値を記載])

12/14

福島第一港湾内、放水口付近、護岸の詳細分析結果(4/5)海水

単位: Bq/L

採取日	福島第一5,6号機放水口北側(T-1)	福島第一6号機取水口前	福島第一物標場前	福島第一1号機取水口北側(東護岸堤北側)	福島第一1号機取水口(遮水壁前)	福島第一2号機取水口(遮水壁前)	福島第一1~4号機取水口内南側(遮水壁前)	福島第一南放水口付近(T-2)	福島第一港湾口	福島第一港湾内東側	※告示濃度限度	WHO飲料水水質ガイドライン
採取時刻	12月18日 6:55	12月18日 6:40	12月18日 7:20	12月18日 6:50	12月18日 7:10	12月18日 7:05	12月18日 7:00	12月18日 7:30				
Cs-134 (約2年)	ND(0.67)	ND(0.49)	ND(0.47)	ND(0.70)	ND(0.62)	ND(0.78)	ND(0.60)	ND(0.74)			60	10
Cs-137 (約30年)	ND(0.68)	ND(0.50)	ND(0.42)	3.3	3.8	3.0	3.6	ND(0.53)			90	10
全β	13	ND(17)	ND(17)	ND(17)	ND(17)	ND(17)	20	11				
H-3 (約12年)	ND(1.7)	3.7	ND(1.7)	34	34	34	38	ND(1.7)			60,000	10,000
Si-90 (約29年)	-	-	分析中	分析中	-	-	分析中	-			30	10

単位: Bq/L

採取日	福島第一港湾内西側	福島第一港湾内北側	福島第一港湾内南側	福島第一港湾中央	福島第一北防波堤北側(T-0-1)	福島第一港湾口北東側(T-0-1A)	福島第一港湾口東側(T-0-2)	福島第一南東側(T-0-3A)	福島第一南防波堤南側(T-0-3)	※告示濃度限度	WHO飲料水水質ガイドライン
採取時刻											
Cs-134 (約2年)										60	10
Cs-137 (約30年)										90	10
全β											
H-3 (約12年)										60,000	10,000
Si-90 (約29年)										30	10

* 本枠内が今回公表データ。他は12月19日にお知らせ済み。

* NDは検出限界値未満を表し、()内に検出限界値を示す。

* 測定対象外の項目は「-」と記す。

※ 東京電力株式会社福島第一原子力発電所原子炉施設の保安及び特定核燃料物質の防護に関する規則に定める告示濃度限度 (別表第2第六欄:周辺監視区域外の水中の濃度限度[本表では、Bq/cm³の表記をBq/Lに換算した値を記載])

13/14

福島第一港湾内、放水口付近、護岸の詳細分析結果(5/5)海水

単位: Bq/L

採取日	福島第一 5,6号機 放水口北側 (T-1)	福島第一 6号機 取水口前	福島第一 物掃場前	福島第一 1~4号機 取水口内北側 (東道線北側)	福島第一 1号機 取水口 (遮水壁前)	福島第一 2号機 取水口 (遮水壁前)	福島第一 1~4号機 取水口内南側 (遮水壁前)	福島第一 南放水口 付近 (T-2)	福島第一 港湾口	福島第一 港湾内 東側	※ 告示濃度 限度	WHO飲料水 水質ガイドライン
採取日	12月21日	12月21日	12月21日	12月21日	12月21日	12月21日	12月21日	12月21日	12月21日	12月21日		
採取時刻	7:12	6:50	7:47	7:23	7:28	7:36	7:00	6:58				
Cs-134 (約2年)	ND(0.42)	ND(0.45)	ND(0.55)	0.52	ND(0.52)	ND(0.47)	ND(0.45)	ND(0.33)			60	10
Cs-137 (約30年)	0.60	0.63	3.0	2.6	2.7	3.2	ND(0.52)	0.58			90	10
全β	ND(15)	16	17	ND(15)	ND(15)	ND(15)	ND(17)	20				
H-3 (約12年)	-	-	-	-	-	-	-	-			60,000	10,000
Sr-90 (約29年)	-	-	-	-	-	-	-	-			30	10

単位: Bq/L

採取日	福島第一 港湾内 西側	福島第一 港湾内 北側	福島第一 港湾内 南側	福島第一 港湾中央	福島第一 北防波堤 北側 (T-0-1)	福島第一 港湾口 北東側 (T-0-1A)	福島第一 港湾口 東側 (T-0-2)	福島第一 港湾口 南東側 (T-0-3A)	福島第一 南防波堤 南側 (T-0-3)	※ 告示濃度 限度	WHO飲料水 水質ガイドライン
採取日	12月21日	12月21日	12月21日	12月21日	12月21日	12月21日	12月21日	12月21日	12月21日		
採取時刻	6:56	6:54	7:02	7:42							
Cs-134 (約2年)	ND(0.27)	ND(0.28)	ND(0.24)	ND(0.53)						60	10
Cs-137 (約30年)	ND(0.28)	0.31	ND(0.30)	ND(0.48)						90	10
全β	17	ND(15)	18	ND(17)							
H-3 (約12年)	-	-	-	-						60,000	10,000
Sr-90 (約29年)	-	-	-	-						30	10

* NDは検出限界値未満を表し、()内に検出限界値を示す。

* 測定対象外の項目は「-」と記す。

※ 東京電力株式会社福島第一原子力発電所原子炉施設の保安及び特定核燃料物質の防護に関する規則に定める告示濃度限度
(別表第2第六欄:周辺監視区域外の水中の濃度限度[本表では、Bq/cm³の表記をBq/Lに換算した値を記載])

14/14