

(20202号)

応急措置の概要(原子炉施設)

1/19
様式9-1(1/2)

(第17354報)

平成29年12月18日11時45分

内閣総理大臣, 原子力規制委員会, 福島県知事, 大熊町長, 双葉町長 殿

第25条報告

報告者名 東京電力ホールディングス株式会社
福島第一廃炉推進カンパニー
福島第一原子力発電所
原子力防災管理者 内田 俊志
連絡先 0240-30-9301

原子力災害特別措置法第25条第2項の規定に基づき, 応急措置の概要を以下の通り報告します。

原子力事業所の名称及び場所	福島第一原子力発電所 福島県双葉郡大熊町大字夫沢字北原22
特定事象の発生箇所(注1)	福島第一原子力発電所
特定事象の発生時刻(注1)	平成23年3月11日 16時36分(24時間表示)
特定事象の種類(注1)	非常用炉心冷却装置注水不能 (原災法政令第6条第4項第4号, 省令第21条第1項ロ)
発生事象と対応の概要(注2)	<p>(対応日時, 対応の概要) プラント関連パラメータ、発電所敷地内におけるモニタリング結果、及びタンクエリアパトロール結果等について、下記の通りお知らせいたします。</p> <ul style="list-style-type: none"> ・プラント関連パラメータ [12月18日 5時00分現在] ・発電所敷地内におけるモニタリング結果 [12月18日10時00分現在] ・集中廃棄物処理施設周辺 サブドレン水核種分析結果 [採取日 12月17日] <p>昨日のタンクエリアパトロール及び汚染水タンク水位計による常時監視において、漏えい等の異常はありませんでした。</p> <p>サブドレン他水処理施設一時貯水タンクBの当社及び第三者機関による分析結果については、共に運用目標値を満足していたことから、12月19日に排水を実施します。 排水開始・終了の実績については、別途お知らせします。</p> <ul style="list-style-type: none"> ・福島第一原子力発電所 サブドレン・地下水ドレン浄化水の分析結果 [採取日 12月14日] <p>【公表区分: その他】</p> <p>※添付の有・無</p>
その他の事項の対応(注3)	なし

備考 この用紙の大きさは、日本工業規格A4とする。

(注1) 最初に発生した警戒事態該当事象の発生箇所, 発生時刻, 種類について記載する。

(注2) 設備機器の状況, 故障機器の応急復旧, 拡大防止措置等の時刻, 場所, 内容について発生時刻順に記載する。

(注3) 緊急時対策本部の設置状況, 被ばく患者発生状況等について記載する。

2/9

福島第一原子力発電所 プラント関連パラメータ

2017年12月18日 5:00 現在

【留意事項】
各計測器については、均等やその他の異常検出の警報を受けて、通常の使用範囲
を計測器に付いているものもあり、正しく測定されていない可能性のある計測器も存
在している。プラントの状態を把握するにため、このような計測の不確かさを考
慮し、必要に応じて、計測の計測器から得られる情報を活用して変化の傾向にも留意し
て総合的に判断している。

	1号機	2号機	3号機	4号機
原子炉注水状況	給水系 : 1.4m ³ /h CS系 : 1.4m ³ /h (12/18 5:00 現在)	給水系 : 1.4m ³ /h CS系 : 1.4m ³ /h (12/18 5:00 現在)	給水系 : 1.4m ³ /h CS系 : 1.4m ³ /h (12/18 5:00 現在)	
原子炉圧力容器 底部温度	VESSEL BOTTOM HEAD (TE-263-69L1) : 17.4°C 原子炉SKIRT JOINT 上部 (TE-263-69H1) : 17.3°C VESSEL DOWN COMMER (TE-263-69G2) : 17.2°C (12/18 5:00 現在)	VESSEL WALL ABOVE BOTTOM HEAD (TE-2-3-69H3) : 23.7°C RPV温度 (TE-2-3-69R) : 22.8°C (12/18 5:00 現在)	スカートジャンクション上部温度 (TE-2-3-69F1) : 22.9°C RPV底部ヘッド上部温度 (TE-2-3-69H1) : 21.3°C (12/18 5:00 現在)	
原子炉格納容器 内温度	HVH-12A RETURN AIR (TE-1625A) : 17.7°C HVH-12A SUPPLY AIR (TE-1625F) : 17.2°C (12/18 5:00 現在)	RETURN AIR DRYWELL COOLER (TE-16-114B) : 23.9°C SUPPLY AIR D/W COOLER HVH2-16B (TE-16-114G#1) : 24.2°C (12/18 5:00 現在)	格納容器乾燥機り空気温度 (TE-16-114A) : 22.5°C 格納容器乾燥機供給空気温度 (TE-16-114F#1) : 20.9°C (12/18 5:00 現在)	
原子炉格納容器 圧力	0.63kPa.g (12/18 5:00 現在)	3.59kPa.g (12/18 5:00 現在)	0.28kPa.g (12/18 5:00 現在)	
窒素封入流量 ※3	RPV (RVH) : 14.07Nm ³ /h (JP-A) : 14.54Nm ³ /h (JP-B) : -Nm ³ /h PCV : -Nm ³ /h (12/18 5:00 現在)	RPV : 12.71Nm ³ /h PCV : -Nm ³ /h (12/18 5:00 現在)	RPV : 16.97Nm ³ /h PCV : -Nm ³ /h (12/18 5:00 現在)	※4
原子炉格納容器 ガス管理システム 排気流量	20.6m ³ /h (12/18 5:00 現在)	18.09Nm ³ /h (12/18 5:00 現在)	19.88Nm ³ /h (12/18 5:00 現在)	
原子炉格納容器 水蒸気濃度 ※1	A系 : 0.00vol% B系 : 0.00vol% (12/18 5:00 現在)	A系 : 0.04vol% B系 : 0.03vol% (12/18 5:00 現在)	A系 : 0.10vol% B系 : 0.09vol% (12/18 5:00 現在)	
原子炉格納容器 放熱能密度 (Xe135) ※2	A系 : 指示値 1.06E-03 検出限界値 4.00E-04 B系 : 指示値 1.17E-03 検出限界値 5.00E-04 (12/18 5:00 現在)	A系 : 指示値 ND 検出限界値 1.7E-01 B系 : 指示値 ND 検出限界値 1.5E-01 (12/18 5:00 現在)	A系 : 指示値 ND 検出限界値 2.5E-01 B系 : 指示値 ND 検出限界値 2.5E-01 (12/18 5:00 現在)	Bar/cm Bar/cm
使用燃料プール 水温度	26.6°C (12/18 5:00 現在)	28.4°C (12/18 5:00 現在)	28.5°C (12/18 5:00 現在)	16.0°C (12/18 5:00 現在)
FPC 7ヶ所 水水位	1.54m (12/18 5:00 現在)	4.21m (12/18 5:00 現在)	3.70m (12/18 5:00 現在)	30.57X100mm (12/18 5:00 現在)

【注】
※1 : 指示値が0.00vol%と記載する。(水蒸気濃度が極めて低い場合は、計測器によりマイナスイラスト表示される場合があるため)
※2 : 指示値が放熱能密度の単位がW/m²の状態で表示される。
※3 : 指示値が放熱能密度の単位がW/m²と記載する。原子炉格納容器ガス管理システムの放熱能密度 (Xe135) を記載する。
※4 : 窒素封入停止

3/9

福島第一原子力発電所 モニタリング結果(モニタリングカー・気象関係)						
場所	日時	線量率 ($\mu\text{Sv/h}$)	中性子線量率 ($\mu\text{Sv/h}$)	天候	風向	風速 (m/s)
西門	2017/12/17 14:00	-	<0.01	曇り	NNW	2.1
西門	2017/12/17 14:10	-	<0.01	曇り	NNW	3.1
西門	2017/12/17 14:20	-	<0.01	曇り	NNW	2.6
西門	2017/12/17 14:30	-	<0.01	曇り	NNW	2.4
西門	2017/12/17 14:40	-	<0.01	曇り	NNW	2.1
西門	2017/12/17 14:50	-	<0.01	曇り	N	2.9
西門	2017/12/17 15:00	-	<0.01	曇り	N	2.8
西門	2017/12/17 15:10	-	<0.01	曇り	N	2.2
西門	2017/12/17 15:20	-	<0.01	曇り	N	1.6
西門	2017/12/17 15:30	-	<0.01	曇り	N	2.5
西門	2017/12/17 15:40	-	<0.01	曇り	NNW	2.2
西門	2017/12/17 15:50	-	<0.01	曇り	NW	1.0
西門	2017/12/17 16:00	-	<0.01	曇り	WNW	1.0
西門	2017/12/17 16:10	-	<0.01	曇り	NNW	0.8
西門	2017/12/17 16:20	-	<0.01	曇り	NNW	1.5
西門	2017/12/17 16:30	-	<0.01	曇り	NNW	1.4
西門	2017/12/17 16:40	-	<0.01	曇り	NNW	1.8
西門	2017/12/17 16:50	-	<0.01	曇り	NNW	1.4
西門	2017/12/17 17:00	-	<0.01	曇り	NNW	0.6
西門	2017/12/17 17:10	-	<0.01	曇り	NNE	1.4
西門	2017/12/17 17:20	-	<0.01	曇り	NNE	1.3
西門	2017/12/17 17:30	-	<0.01	曇り	NNE	1.1
西門	2017/12/17 17:40	-	<0.01	曇り	SE	1.1
西門	2017/12/17 17:50	-	<0.01	曇り	SSE	0.7
西門	2017/12/17 18:00	-	<0.01	曇り	NNW	1.3
西門	2017/12/17 18:10	-	<0.01	晴れ	WNW	1.0
西門	2017/12/17 18:20	-	<0.01	晴れ	W	0.5
西門	2017/12/17 18:30	-	<0.01	晴れ	W	0.5
西門	2017/12/17 18:40	-	<0.01	晴れ	*	CALM
西門	2017/12/17 18:50	-	<0.01	晴れ	WNW	0.5
西門	2017/12/17 19:00	-	<0.01	晴れ	W	0.6
西門	2017/12/17 19:10	-	<0.01	晴れ	*	CALM
西門	2017/12/17 19:20	-	<0.01	晴れ	*	CALM
西門	2017/12/17 19:30	-	<0.01	晴れ	*	CALM
西門	2017/12/17 19:40	-	<0.01	晴れ	*	CALM
西門	2017/12/17 19:50	-	<0.01	晴れ	NW	0.8
西門	2017/12/17 20:00	-	<0.01	晴れ	WNW	0.9
西門	2017/12/17 20:10	-	<0.01	晴れ	WNW	1.0
西門	2017/12/17 20:20	-	<0.01	晴れ	WNW	0.8
西門	2017/12/17 20:30	-	<0.01	晴れ	WNW	0.7
西門	2017/12/17 20:40	-	<0.01	晴れ	WNW	0.6
西門	2017/12/17 20:50	-	<0.01	晴れ	*	CALM
西門	2017/12/17 21:00	-	<0.01	晴れ	*	CALM
西門	2017/12/17 21:10	-	<0.01	晴れ	*	CALM
西門	2017/12/17 21:20	-	<0.01	晴れ	*	CALM
西門	2017/12/17 21:30	-	<0.01	晴れ	*	CALM
西門	2017/12/17 21:40	-	<0.01	晴れ	*	CALM
西門	2017/12/17 21:50	-	<0.01	晴れ	*	CALM
西門	2017/12/17 22:00	-	<0.01	晴れ	WSW	0.6
西門	2017/12/17 22:10	-	<0.01	晴れ	W	0.8
西門	2017/12/17 22:20	-	<0.01	晴れ	*	CALM
西門	2017/12/17 22:30	-	<0.01	晴れ	*	CALM
西門	2017/12/17 22:40	-	<0.01	晴れ	*	CALM
西門	2017/12/17 22:50	-	<0.01	晴れ	WNW	1.3
西門	2017/12/17 23:00	-	<0.01	晴れ	NW	1.4
西門	2017/12/17 23:10	-	<0.01	晴れ	WNW	1.3
西門	2017/12/17 23:20	-	<0.01	晴れ	WNW	1.3
西門	2017/12/17 23:30	-	<0.01	晴れ	WNW	1.1
西門	2017/12/17 23:40	-	<0.01	晴れ	*	CALM
西門	2017/12/17 23:50	-	<0.01	晴れ	*	CALM
西門	2017/12/18 0:00	-	<0.01	晴れ	*	CALM

*無風の為読取れず 風速0.5m/s未満の場合「CALM」(静穏)と表記

4/9

福島第一原子力発電所 モニタリング結果(モニタリングカー・気象関係)

場所	日時	線量率 ($\mu\text{Sv/h}$)	中性子線量率 ($\mu\text{Sv/h}$)	天候	風向	風速 (m/s)
西門	2017/12/18 0:10	-	<0.01	晴れ	WSW	0.7
西門	2017/12/18 0:20	-	<0.01	晴れ	*	CALM
西門	2017/12/18 0:30	-	<0.01	晴れ	WSW	0.7
西門	2017/12/18 0:40	-	<0.01	晴れ	W	0.6
西門	2017/12/18 0:50	-	<0.01	晴れ	W	0.6
西門	2017/12/18 1:00	-	<0.01	晴れ	*	CALM
西門	2017/12/18 1:10	-	<0.01	晴れ	*	CALM
西門	2017/12/18 1:20	-	<0.01	晴れ	WSW	0.5
西門	2017/12/18 1:30	-	<0.01	晴れ	WSW	0.5
西門	2017/12/18 1:40	-	<0.01	晴れ	WSW	0.7
西門	2017/12/18 1:50	-	<0.01	晴れ	*	CALM
西門	2017/12/18 2:00	-	<0.01	晴れ	*	CALM
西門	2017/12/18 2:10	-	<0.01	晴れ	WSW	0.7
西門	2017/12/18 2:20	-	<0.01	晴れ	WNW	0.6
西門	2017/12/18 2:30	-	<0.01	晴れ	W	0.5
西門	2017/12/18 2:40	-	<0.01	晴れ	*	CALM
西門	2017/12/18 2:50	-	<0.01	晴れ	*	CALM
西門	2017/12/18 3:00	-	<0.01	晴れ	*	CALM
西門	2017/12/18 3:10	-	<0.01	晴れ	*	CALM
西門	2017/12/18 3:20	-	<0.01	晴れ	*	CALM
西門	2017/12/18 3:30	-	<0.01	晴れ	*	CALM
西門	2017/12/18 3:40	-	<0.01	晴れ	*	CALM
西門	2017/12/18 3:50	-	<0.01	晴れ	*	CALM
西門	2017/12/18 4:00	-	<0.01	晴れ	*	CALM
西門	2017/12/18 4:10	-	<0.01	晴れ	W	0.5
西門	2017/12/18 4:20	-	<0.01	晴れ	W	0.8
西門	2017/12/18 4:30	-	<0.01	晴れ	W	0.6
西門	2017/12/18 4:40	-	<0.01	晴れ	*	CALM
西門	2017/12/18 4:50	-	<0.01	晴れ	*	CALM
西門	2017/12/18 5:00	-	<0.01	晴れ	*	CALM
西門	2017/12/18 5:10	-	<0.01	晴れ	*	CALM
西門	2017/12/18 5:20	-	<0.01	晴れ	*	CALM
西門	2017/12/18 5:30	-	<0.01	晴れ	W	0.5
西門	2017/12/18 5:40	-	<0.01	晴れ	*	CALM
西門	2017/12/18 5:50	-	<0.01	晴れ	W	0.5
西門	2017/12/18 6:00	-	<0.01	晴れ	*	CALM
西門	2017/12/18 6:10	-	<0.01	晴れ	*	CALM
西門	2017/12/18 6:20	-	<0.01	晴れ	*	CALM
西門	2017/12/18 6:30	-	<0.01	晴れ	*	CALM
西門	2017/12/18 6:40	-	<0.01	晴れ	*	CALM
西門	2017/12/18 6:50	-	<0.01	晴れ	*	CALM
西門	2017/12/18 7:00	-	<0.01	晴れ	*	CALM
西門	2017/12/18 7:10	-	<0.01	晴れ	*	CALM
西門	2017/12/18 7:20	-	<0.01	晴れ	*	CALM
西門	2017/12/18 7:30	-	<0.01	晴れ	*	CALM
西門	2017/12/18 7:40	-	<0.01	晴れ	*	CALM
西門	2017/12/18 7:50	-	<0.01	晴れ	*	CALM
西門	2017/12/18 8:00	-	<0.01	晴れ	WNW	1.0
西門	2017/12/18 8:10	-	<0.01	晴れ	WNW	1.1
西門	2017/12/18 8:20	-	<0.01	晴れ	WNW	0.7
西門	2017/12/18 8:30	-	<0.01	晴れ	WNW	0.8
西門	2017/12/18 8:40	-	<0.01	晴れ	W	0.9
西門	2017/12/18 8:50	-	<0.01	晴れ	W	0.7
西門	2017/12/18 9:00	-	<0.01	晴れ	W	1.0
西門	2017/12/18 9:10	-	<0.01	晴れ	W	0.7
西門	2017/12/18 9:20	-	<0.01	晴れ	W	0.9
西門	2017/12/18 9:30	-	<0.01	晴れ	WNW	1.4
西門	2017/12/18 9:40	-	<0.01	晴れ	WNW	1.4
西門	2017/12/18 9:50	-	<0.01	晴れ	WNW	2.1
西門	2017/12/18 10:00	-	<0.01	晴れ	W	1.1

*無風の為読取れず 風速0.5m/s未満の場合「CALM」(静穏)と表記

福島第一原子力発電所 モニタリングポスト空間線量率(μSv/h)

5/9

測定日時	MP-1	MP-2	MP-3	MP-4	MP-5	MP-6	MP-7	MP-8	スタック(95m)		感雨
									風向	風速(m/s)	
2017/12/17 14:00	0.902	1.496	0.940	1.771	1.199	0.496	0.881	0.848	NW	4.8	無
2017/12/17 14:10	0.903	1.498	0.941	1.772	1.202	0.495	0.881	0.844	NNW	5.1	無
2017/12/17 14:20	0.904	1.498	0.939	1.770	1.199	0.494	0.882	0.846	NW	4.8	無
2017/12/17 14:30	0.901	1.499	0.937	1.773	1.198	0.497	0.881	0.845	NNW	5.5	無
2017/12/17 14:40	0.904	1.498	0.938	1.768	1.199	0.495	0.879	0.846	NW	3.5	無
2017/12/17 14:50	0.898	1.501	0.937	1.772	1.201	0.495	0.881	0.846	N	4.2	無
2017/12/17 15:00	0.901	1.499	0.938	1.770	1.199	0.496	0.881	0.846	NNW	3.7	無
2017/12/17 15:10	0.900	1.498	0.938	1.771	1.200	0.495	0.880	0.847	N	3.3	無
2017/12/17 15:20	0.901	1.496	0.938	1.771	1.201	0.494	0.881	0.846	NNW	2.6	無
2017/12/17 15:30	0.901	1.495	0.936	1.771	1.200	0.495	0.880	0.847	N	3.6	無
2017/12/17 15:40	0.902	1.500	0.940	1.770	1.199	0.492	0.880	0.844	NNW	2.8	無
2017/12/17 15:50	0.901	1.498	0.939	1.774	1.200	0.495	0.880	0.846	NW	1.5	有
2017/12/17 16:00	0.904	1.495	0.939	1.769	1.201	0.494	0.879	0.845	NW	1.2	無
2017/12/17 16:10	0.902	1.497	0.939	1.771	1.198	0.494	0.879	0.845	NW	1.2	有
2017/12/17 16:20	0.902	1.496	0.940	1.771	1.198	0.495	0.879	0.844	NNW	1.8	無
2017/12/17 16:30	0.900	1.496	0.938	1.772	1.199	0.493	0.879	0.844	NNW	2.5	無
2017/12/17 16:40	0.897	1.494	0.940	1.770	1.198	0.495	0.879	0.844	NNW	2.6	無
2017/12/17 16:50	0.900	1.497	0.937	1.769	1.200	0.494	0.879	0.845	NNW	2.0	無
2017/12/17 17:00	0.901	1.499	0.937	1.774	1.199	0.495	0.880	0.843	NNW	0.9	無
2017/12/17 17:10	0.897	1.498	0.937	1.768	1.195	0.494	0.879	0.845	N	2.3	無
2017/12/17 17:20	0.899	1.496	0.935	1.768	1.196	0.492	0.877	0.844	NNE	1.9	無
2017/12/17 17:30	0.898	1.496	0.938	1.768	1.197	0.492	0.879	0.842	NE	1.2	無
2017/12/17 17:40	0.898	1.496	0.937	1.770	1.195	0.494	0.878	0.843	SSE	1.5	無
2017/12/17 17:50	0.897	1.495	0.935	1.768	1.196	0.493	0.875	0.842	SSE	0.9	無
2017/12/17 18:00	0.899	1.496	0.938	1.769	1.195	0.493	0.877	0.844	NNW	3.1	無
2017/12/17 18:10	0.899	1.495	0.934	1.765	1.197	0.493	0.877	0.843	NNW	2.5	無
2017/12/17 18:20	0.898	1.499	0.937	1.767	1.197	0.494	0.878	0.844	NW	2.8	無
2017/12/17 18:30	0.896	1.496	0.936	1.768	1.196	0.492	0.877	0.843	NW	3.6	無
2017/12/17 18:40	0.897	1.494	0.936	1.767	1.197	0.493	0.876	0.844	WNW	2.6	無
2017/12/17 18:50	0.899	1.496	0.936	1.769	1.198	0.493	0.877	0.844	NW	3.0	無
2017/12/17 19:00	0.900	1.495	0.935	1.765	1.195	0.493	0.877	0.843	NW	2.3	無
2017/12/17 19:10	0.896	1.494	0.934	1.768	1.197	0.494	0.878	0.845	WNW	2.3	無
2017/12/17 19:20	0.898	1.494	0.935	1.767	1.199	0.493	0.878	0.842	W	2.2	無
2017/12/17 19:30	0.894	1.496	0.934	1.766	1.197	0.494	0.876	0.843	W	2.0	無
2017/12/17 19:40	0.897	1.495	0.934	1.767	1.196	0.493	0.877	0.843	WSW	1.4	無
2017/12/17 19:50	0.899	1.496	0.934	1.765	1.199	0.493	0.879	0.842	WNW	0.9	無
2017/12/17 20:00	0.896	1.495	0.936	1.769	1.196	0.491	0.876	0.842	NNW	0.8	無
2017/12/17 20:10	0.896	1.493	0.933	1.768	1.194	0.493	0.875	0.843	WNW	1.4	無
2017/12/17 20:20	0.895	1.496	0.934	1.769	1.195	0.492	0.876	0.843	W	1.2	無
2017/12/17 20:30	0.898	1.495	0.935	1.764	1.195	0.493	0.876	0.843	W	2.8	無
2017/12/17 20:40	0.897	1.493	0.934	1.768	1.194	0.493	0.877	0.843	W	2.9	無
2017/12/17 20:50	0.895	1.493	0.932	1.767	1.196	0.492	0.878	0.842	W	3.7	無
2017/12/17 21:00	0.895	1.491	0.934	1.766	1.195	0.494	0.876	0.841	W	3.9	無
2017/12/17 21:10	0.898	1.493	0.932	1.764	1.196	0.493	0.878	0.841	W	4.3	無
2017/12/17 21:20	0.897	1.494	0.931	1.768	1.197	0.492	0.877	0.843	WSW	5.4	無
2017/12/17 21:30	0.895	1.495	0.934	1.766	1.193	0.492	0.876	0.843	W	5.6	無
2017/12/17 21:40	0.898	1.494	0.933	1.765	1.196	0.493	0.877	0.844	WSW	5.6	無
2017/12/17 21:50	0.896	1.494	0.933	1.767	1.196	0.492	0.878	0.842	WSW	5.5	無
2017/12/17 22:00	0.894	1.492	0.934	1.766	1.194	0.493	0.874	0.843	W	5.4	無
2017/12/17 22:10	0.894	1.494	0.933	1.765	1.194	0.493	0.876	0.843	W	4.9	無
2017/12/17 22:20	0.896	1.494	0.934	1.765	1.194	0.493	0.878	0.843	WSW	3.8	無
2017/12/17 22:30	0.895	1.494	0.933	1.768	1.194	0.493	0.875	0.843	W	4.0	無
2017/12/17 22:40	0.897	1.492	0.934	1.765	1.194	0.492	0.877	0.843	WSW	3.0	無
2017/12/17 22:50	0.894	1.496	0.933	1.766	1.196	0.491	0.877	0.842	W	2.3	無
2017/12/17 23:00	0.897	1.492	0.933	1.766	1.192	0.493	0.876	0.843	WNW	1.7	無
2017/12/17 23:10	0.897	1.495	0.932	1.764	1.194	0.491	0.876	0.843	WNW	2.0	無
2017/12/17 23:20	0.897	1.493	0.934	1.764	1.193	0.492	0.873	0.843	WNW	2.8	無
2017/12/17 23:30	0.897	1.491	0.932	1.763	1.194	0.490	0.877	0.842	WNW	2.3	無
2017/12/17 23:40	0.897	1.496	0.933	1.764	1.191	0.491	0.878	0.841	WNW	2.5	無
2017/12/17 23:50	0.897	1.491	0.933	1.765	1.193	0.490	0.874	0.840	W	2.3	無
2017/12/18 0:00	0.895	1.495	0.932	1.765	1.192	0.489	0.877	0.843	W	2.3	無

福島第一原子力発電所 モニタリングポスト空間線量率(μSv/h)

6/9

測定日時	MP-1	MP-2	MP-3	MP-4	MP-5	MP-6	MP-7	MP-8	スタッフ(95m)		感雨
									風向	風速(m/s)	
2017/12/18 0:10	0.893	1.494	0.933	1.766	1.191	0.491	0.874	0.843	W	1.9	無
2017/12/18 0:20	0.894	1.494	0.933	1.763	1.193	0.492	0.875	0.843	WSW	2.6	無
2017/12/18 0:30	0.896	1.492	0.930	1.764	1.193	0.491	0.873	0.844	SW	2.9	無
2017/12/18 0:40	0.896	1.492	0.932	1.762	1.195	0.491	0.874	0.842	SSW	2.6	無
2017/12/18 0:50	0.894	1.494	0.932	1.765	1.193	0.492	0.876	0.842	SSW	2.8	無
2017/12/18 1:00	0.895	1.493	0.932	1.765	1.193	0.493	0.877	0.841	SSW	3.0	無
2017/12/18 1:10	0.896	1.493	0.930	1.764	1.194	0.493	0.877	0.843	SSW	3.2	無
2017/12/18 1:20	0.895	1.493	0.934	1.766	1.193	0.493	0.875	0.844	SSW	3.6	無
2017/12/18 1:30	0.895	1.493	0.935	1.765	1.196	0.492	0.876	0.842	SSW	4.3	無
2017/12/18 1:40	0.895	1.494	0.931	1.767	1.193	0.491	0.876	0.842	SSW	4.4	無
2017/12/18 1:50	0.895	1.490	0.933	1.764	1.192	0.492	0.875	0.843	SSW	3.8	無
2017/12/18 2:00	0.895	1.492	0.931	1.766	1.193	0.491	0.874	0.842	SW	4.0	無
2017/12/18 2:10	0.896	1.491	0.933	1.768	1.191	0.493	0.876	0.843	SW	4.2	無
2017/12/18 2:20	0.897	1.493	0.931	1.765	1.192	0.492	0.873	0.843	SW	4.4	無
2017/12/18 2:30	0.896	1.492	0.932	1.765	1.190	0.490	0.875	0.842	WSW	3.4	無
2017/12/18 2:40	0.895	1.492	0.931	1.764	1.191	0.491	0.875	0.844	W	3.5	無
2017/12/18 2:50	0.894	1.492	0.932	1.765	1.192	0.491	0.874	0.840	W	3.0	無
2017/12/18 3:00	0.894	1.490	0.929	1.764	1.193	0.493	0.877	0.841	W	2.6	無
2017/12/18 3:10	0.893	1.492	0.932	1.765	1.191	0.492	0.874	0.842	W	3.0	無
2017/12/18 3:20	0.894	1.491	0.932	1.762	1.192	0.491	0.876	0.841	WSW	3.8	無
2017/12/18 3:30	0.893	1.490	0.929	1.765	1.193	0.493	0.876	0.842	SW	3.4	無
2017/12/18 3:40	0.894	1.493	0.930	1.765	1.192	0.491	0.875	0.844	SW	3.4	無
2017/12/18 3:50	0.892	1.491	0.931	1.764	1.189	0.492	0.875	0.843	WSW	3.4	無
2017/12/18 4:00	0.896	1.489	0.932	1.763	1.190	0.491	0.875	0.842	WSW	3.6	無
2017/12/18 4:10	0.897	1.492	0.929	1.763	1.191	0.491	0.874	0.842	WSW	4.1	無
2017/12/18 4:20	0.894	1.491	0.932	1.760	1.191	0.491	0.875	0.842	SW	4.2	無
2017/12/18 4:30	0.892	1.490	0.931	1.763	1.192	0.491	0.875	0.842	WSW	4.0	無
2017/12/18 4:40	0.894	1.491	0.931	1.763	1.189	0.491	0.875	0.842	WSW	3.8	無
2017/12/18 4:50	0.894	1.490	0.931	1.765	1.189	0.490	0.874	0.843	WSW	3.6	無
2017/12/18 5:00	0.895	1.488	0.932	1.763	1.191	0.491	0.875	0.842	WSW	4.7	無
2017/12/18 5:10	0.893	1.489	0.931	1.761	1.190	0.490	0.876	0.842	SW	5.3	無
2017/12/18 5:20	0.895	1.491	0.931	1.764	1.191	0.491	0.875	0.843	SW	5.7	無
2017/12/18 5:30	0.894	1.491	0.931	1.763	1.189	0.489	0.876	0.843	WSW	4.0	無
2017/12/18 5:40	0.894	1.491	0.930	1.764	1.189	0.491	0.874	0.844	SW	4.1	無
2017/12/18 5:50	0.893	1.490	0.932	1.766	1.190	0.491	0.874	0.841	WSW	3.2	無
2017/12/18 6:00	0.895	1.491	0.932	1.765	1.191	0.492	0.875	0.843	WSW	3.4	無
2017/12/18 6:10	0.893	1.490	0.935	1.763	1.192	0.491	0.877	0.841	SW	3.6	無
2017/12/18 6:20	0.896	1.487	0.932	1.763	1.188	0.491	0.875	0.842	SW	4.3	無
2017/12/18 6:30	0.894	1.489	0.932	1.760	1.191	0.489	0.874	0.842	WSW	4.0	無
2017/12/18 6:40	0.894	1.490	0.930	1.763	1.191	0.490	0.874	0.842	WSW	4.4	無
2017/12/18 6:50	0.894	1.489	0.932	1.764	1.190	0.490	0.875	0.841	WSW	6.1	無
2017/12/18 7:00	0.894	1.489	0.929	1.763	1.188	0.490	0.875	0.843	WSW	6.8	無
2017/12/18 7:10	0.893	1.490	0.929	1.765	1.191	0.491	0.875	0.842	WSW	6.9	無
2017/12/18 7:20	0.894	1.493	0.930	1.763	1.188	0.490	0.877	0.841	WSW	7.1	無
2017/12/18 7:30	0.895	1.491	0.932	1.766	1.189	0.490	0.876	0.842	WSW	7.2	無
2017/12/18 7:40	0.896	1.492	0.931	1.765	1.188	0.491	0.876	0.842	WSW	6.4	無
2017/12/18 7:50	0.895	1.493	0.931	1.764	1.188	0.490	0.876	0.842	WSW	6.0	無
2017/12/18 8:00	0.894	1.491	0.934	1.763	1.190	0.491	0.874	0.843	W	4.9	無
2017/12/18 8:10	0.895	1.493	0.933	1.764	1.187	0.490	0.876	0.842	W	5.9	無
2017/12/18 8:20	0.896	1.493	0.933	1.766	1.190	0.490	0.877	0.842	W	5.8	無
2017/12/18 8:30	0.895	1.492	0.935	1.762	1.191	0.492	0.875	0.844	WSW	4.9	無
2017/12/18 8:40	0.895	1.493	0.933	1.765	1.192	0.492	0.876	0.842	WSW	4.8	無
2017/12/18 8:50	0.887	1.492	0.931	1.767	1.191	0.491	0.879	0.844	WSW	4.2	無
2017/12/18 9:00	0.893	1.492	0.930	1.764	1.191	0.491	0.878	0.843	W	4.8	無
2017/12/18 9:10	0.894	1.493	0.929	1.766	1.190	0.491	0.879	0.843	WSW	4.6	無
2017/12/18 9:20	0.894	1.493	0.931	1.766	1.193	0.492	0.877	0.846	WSW	4.2	無
2017/12/18 9:30	0.893	1.491	0.935	1.769	1.191	0.492	0.878	0.844	W	4.5	無
2017/12/18 9:40	0.891	1.492	0.934	1.767	1.190	0.492	0.877	0.845	W	4.7	無
2017/12/18 9:50	0.895	1.489	0.934	1.768	1.195	0.493	0.879	0.847	W	3.4	無
2017/12/18 10:00	0.895	1.489	0.933	1.769	1.194	0.492	0.878	0.847	W	4.2	無

7/9

福島第一原子力発電所 モニタリング結果(可搬型MP)			
日時	事務本館南側線量率 (mSv/h)	正門線量率 (μ Sv/h)	西門線量率 (μ Sv/h)
2017/12/17 14:00	0.014	1	1
2017/12/17 14:30	0.014	1	1
2017/12/17 15:00	0.014	1	1
2017/12/17 15:30	0.014	1	1
2017/12/17 16:00	0.014	1	1
2017/12/17 16:30	0.014	1	1
2017/12/17 17:00	0.014	1	1
2017/12/17 17:30	0.014	1	1
2017/12/17 18:00	0.014	1	1
2017/12/17 18:30	0.014	1	1
2017/12/17 19:00	0.014	1	1
2017/12/17 19:30	0.014	1	1
2017/12/17 20:00	0.014	1	1
2017/12/17 20:30	0.014	1	1
2017/12/17 21:00	0.014	1	1
2017/12/17 21:30	0.014	1	1
2017/12/17 22:00	0.014	1	1
2017/12/17 22:30	0.014	1	1
2017/12/17 23:00	0.014	1	1
2017/12/17 23:30	0.014	1	1
2017/12/18 0:00	0.014	1	1
2017/12/18 0:30	0.014	1	1
2017/12/18 1:00	0.014	1	1
2017/12/18 1:30	0.014	1	1
2017/12/18 2:00	0.014	1	1
2017/12/18 2:30	0.014	1	1
2017/12/18 3:00	0.014	1	1
2017/12/18 3:30	0.014	1	1
2017/12/18 4:00	0.014	1	1
2017/12/18 4:30	0.014	1	1
2017/12/18 5:00	0.014	1	1
2017/12/18 5:30	0.014	1	1
2017/12/18 6:00	0.014	1	1
2017/12/18 6:30	0.014	1	1
2017/12/18 7:00	0.014	1	1
2017/12/18 7:30	0.014	1	1
2017/12/18 8:00	0.014	1	1
2017/12/18 8:30	0.014	1	1
2017/12/18 9:00	0.014	1	1
2017/12/18 9:30	0.014	1	1
2017/12/18 10:00	0.015	1	1

8/9

2017年12月18日

集中廃棄物処理施設周辺 サブドレン水核種分析結果

I-131 (Bq/L)

Table with columns for measurement location (測定場所) and dates from 12/3 to 12/17. Rows 1-9 show data for I-131, with values like ND(4.8), ND(5.0), ND(4.7), etc.

Cs-134 (Bq/L)

Table with columns for measurement location (測定場所) and dates from 12/3 to 12/17. Rows 1-9 show data for Cs-134, with values like ND(5.0), ND(4.3), ND(4.4), etc.

Cs-137 (Bq/L)

Table with columns for measurement location (測定場所) and dates from 12/3 to 12/17. Rows 1-9 show data for Cs-137, with values like ND(6.0), ND(5.0), ND(3.9), etc.

測定場所: ①4号T/B選搬南東, ②プロセス主機屋北東, ③プロセス主機屋南東, ④プロセス主機屋南西, ⑤異機体廃棄物減容処理機屋南, ⑥サイトバンカ選搬南西, ⑦焼却工機屋西側, ⑧異機体廃棄物減容処理機屋北, ⑨サイトバンカ選搬南東

※「-」はサンプリング・測定を実施していないことを示す。
※⑥は④が採取不可となったため、地下水流の上流側として選定し、週1回程度の頻度で測定(2011/4/29~)
※⑦は地下水流の下流側であることから、追加で測定(2011/5/29~)
※⑧を追加で測定(2011/5/30~)
※⑨を追加で測定(2011/8/2~)
※⑩は検出限界値未満を示し、()内に検出限界値を示す。

9/9

2017年12月18日
東京電力ホールディングス株式会社
福島第一廃炉推進カンパニー

福島第一原子力発電所 サブドレン・地下水ドレン浄化水の分析結果

単位: Bq/L

	一時貯水タンク B (サンブルタンク B)		運用目標	告示濃度 ※1 限度	WHO 飲料水 水質ガイドライン
	東京電力	第三者機関			
採取日	2017年12月14日	2017年12月14日			
採取時刻	7:45	7:45			
貯水量 [m ³]	640	640			
セシウム134	ND(0.71)	ND(0.75)	1	60	10
セシウム137	ND(0.68)	ND(0.64)	1	90	10
その他 ガンマ核種	検出なし	検出なし	検出されないこと ※2		
全ベータ	ND(2.0)	ND(0.32)	3(1) (注)		
トリチウム	710	760	1,500	60,000	10,000

* 第三者機関: 東北緑化環境保全株式会社

* NDは検出限界値未満を表し、()内に検出限界値を示す。

(注) 運用目標の全ベータについては、10日に1回程度の分析では、検出限界値を 1 Bq/L に下げて実施。

※1 東京電力株式会社福島第一原子力発電所原子炉施設の保安及び特定核燃料物質の防護に関する規則に定める告示濃度限度
(別表第2第六欄: 周辺監視区域外の水中の濃度限度 [本表では、Bq/cm³の表記をBq/Lに換算した値を記載])

※2 セシウム134, セシウム137の検出限界値「1 Bq/L未満」を確認する測定にて検出されないこと(天然核種を除く)。

12:02 受

1/1

様式0-1(1/2)

応急措置の概要 (原子炉施設)

(第17355報)

平成29年12月18日11時45分
内閣総理大臣, 原子力規制委員会, 福島県知事, 大熊町長, 双葉町長 殿

第25条報告

報告者名 東京電力ホールディングス株式会社
福島第一廃炉推進カンパニー
福島第一原子力発電所
原子力防災管理者 内田 俊志
連絡先 0240-30-9301

原子力災害特別措置法第25条第2項の規定に基づき、応急措置の概要を以下の通り報告します。

原子力事業所の名称及び場所	福島第一原子力発電所 福島県双葉郡大熊町大字夫沢字北原22
特定事象の発生箇所(注1)	福島第一原子力発電所
特定事象の発生時刻(注1)	平成23年3月11日 16時36分(24時間表示)
特定事象の種類(注1)	非常用炉心冷却装置注水不能 (原災法政令第6条第4項第4号, 省令第21条第1項ロ)
発生事象と対応の概要(注2)	(対応日時, 対応の概要) 17284報でお知らせしたとおり、3号機タービン建屋地下にある主復水器内の貯留水を集中廃棄物処理施設プロセス主建屋へ移送していましたが、本日、当該移送の完了を確認しました。 【公表区分：E】
その他の事項の対応(注3)	なし

※添付の有・無

備考 この用紙の大きさは、日本工業規格A4とする。

(注1) 最初に発生した警戒事態該当事象の発生箇所、発生時刻、種類について記載する。

(注2) 設備機器の状況、故障機器の応急復旧、拡大防止措置等の時刻、場所、内容について発生時刻順に記載する。

(注3) 緊急時対策本部の設置状況、被ばく患者発生状況等について記載する。

12:02多

様式9-1(1/2)
 (第17356報)

応急措置の概要 (原子炉施設)

平成 29 年 12 月 18 日 11 時 55 分	
内閣総理大臣, 原子力規制委員会, 福島県知事, 大熊町長, 双葉町長 殿	
第 2 5 条 報 告	報告者名 東京電力ホールディングス株式会社 福島第一廃炉推進カンパニー 福島第一原子力発電所 原子力防災管理者 内田 俊志 連絡先 0240-30-9301
原子力災害特別措置法第 2 5 条第 2 項の規定に基づき, 応急措置の概要を以下の通り報告します。	
原子力事業所の名称及び場所	福島第一原子力発電所 福島県双葉郡大熊町大字夫沢字北原 2 2
特定事象の発生箇所 (注 1)	福島第一原子力発電所
特定事象の発生時刻 (注 1)	平成 2 3 年 3 月 1 1 日 1 6 時 3 6 分 (2 4 時間表示)
特定事象の種類 (注 1)	非常用炉心冷却装置注水不能 (原災法政令第 6 条第 4 項第 4 号, 省令第 2 1 条第 1 項口)
発生事象と対応の概要 (注 2)	(対応日時, 対応の概要) 第 2 5 条-1 7 3 4 1 報でお知らせしたとおり, 2 号機原子炉注水設備の炉心スプレイ系 (以下、「CS 系」という。) 配管のポリエチレン管への取替工事に伴い, 本日 1 0 時 3 6 分, 原子炉注水量を以下のとおり変更しました。 <原子炉注水量変更> CS 系原子炉注水量: 1. 5 m ³ /h → 0 m ³ /h 給水系原子炉注水量: 1. 5 m ³ /h → 3. 0 m ³ /h 【公表区分: E】 ※添付の有・無 <input checked="" type="radio"/> 無
その他の事項の対応 (注 3)	なし

備考 この用紙の大きさは, 日本工業規格 A 4 とする。

(注 1) 最初に発生した警戒事態該当事象の発生箇所, 発生時刻, 種類について記載する。

(注 2) 設備機器の状況, 故障機器の応急復旧, 拡大防止措置等の時刻, 場所, 内容について発生時刻順に記載する。

(注 3) 緊急時対策本部の設置状況, 被ばく患者発生状況等について記載する。

16:24 受
 応急措置の概要 (原子炉施設)

様式 0-1 (1/2)
 (第17357報)

平成 29 年 12 月 18 日 16 時 0 分

内閣総理大臣, 原子力規制委員会, 福島県知事, 大熊町長, 双葉町長 殿

第 2 5 条 報 告

報告者名 東京電力ホールディングス株式会社
 福島第一廃炉推進カンパニー
 福島第一原子力発電所
 原子力防災管理者 内田 俊志
 連絡先 0240-30-9301

原子力災害特別措置法第 2 5 条第 2 項の規定に基づき, 応急措置の概要を以下の通り報告します。

原子力事業所の名称及び場所	福島第一原子力発電所 福島県双葉郡大熊町大字夫沢字北原 2 2
特定事象の発生箇所 (注 1)	福島第一原子力発電所
特定事象の発生時刻 (注 1)	平成 2 3 年 3 月 1 1 日 1 6 時 3 6 分 (2 4 時間表示)
特定事象の種類 (注 1)	非常用炉心冷却装置注水不能 (原災法政令第 6 条第 4 項第 4 号, 省令第 2 1 条第 1 項口)
発生事象と対応の概要 (注 2)	(対応日時, 対応の概要) 1 7 3 5 1 報でお知らせしたとおり、サブドレン他水処理施設一時貯水タンク A に貯水していた水について、本日以下のとおり排水を実施しました。 ・排水開始 : 1 0 時 1 1 分 ・排水終了 : 1 4 時 1 6 分 ・排水量 : 6 0 9 m ³ 排水状況については、漏えい等の異常がないことを確認しております。 【公表区分: E】
その他の事項の対応 (注 3)	なし ※添付の有・無

備考 この用紙の大きさは、日本工業規格 A 4 とする。

(注 1) 最初に発生した警戒事態該当事象の発生箇所, 発生時刻, 種類について記載する。

(注 2) 設備機器の状況, 故障機器の応急復旧, 拡大防止措置等の時刻, 場所, 内容について発生時刻順に記載する。

(注 3) 緊急時対策本部の設置状況, 被ばく患者発生状況等について記載する。

16:24受

1/10

様式9-1(1/2)

応急措置の概要 (原子炉施設)

(第17358報)

平成29年12月18日/6時10分

内閣総理大臣, 原子力規制委員会, 福島県知事, 大熊町長, 双葉町長 殿

第25条報告

報告者名 東京電力ホールディングス株式会社
福島第一廃炉推進カンパニー
福島第一原子力発電所
原子力防災管理者 内田 俊志
連絡先 0240-30-9301

原子力災害特別措置法第25条第2項の規定に基づき、応急措置の概要を以下の通り報告します。

原子力事業所の名称及び場所	福島第一原子力発電所 福島県双葉郡大熊町大字夫沢字北原22
特定事象の発生箇所(注1)	福島第一原子力発電所
特定事象の発生時刻(注1)	平成23年3月11日 16時36分(24時間表示)
特定事象の種類(注1)	非常用炉心冷却装置注水不能 (原災法政令第6条第4項第4号, 省令第21条第1項ロ)
発生事象と対応の概要(注2)	(対応日時, 対応の概要) プラント関連パラメータ、発電所敷地内におけるモニタリング結果等について、下記のとおりお知らせいたします。 <ul style="list-style-type: none"> ・プラント関連パラメータ [12月18日 11時00分現在] ・発電所敷地内におけるモニタリング結果 [12月18日 15時00分現在] ・福島第一原子力発電所構内排水路分析結果 [採取日 12月17日] ・福島第一港湾内、放水口付近、護岸の詳細分析結果 海水 [採取日12月17日] 建屋滞留水の移送状況については、本日のパトロール及び警報監視等において、漏えい等の異常は確認されませんでした。 【公表区分：その他】 ※添付の有・無
その他の事項の対応(注3)	なし

備考 この用紙の大きさは、日本工業規格A4とする。

- (注1) 最初に発生した警戒事態該当事象の発生箇所、発生時刻、種類について記載する。
- (注2) 設備機器の状況、故障機器の応急復旧、拡大防止措置等の時刻、場所、内容について発生時刻順に記載する。
- (注3) 緊急時対策本部の設置状況、被ばく患者発生状況等について記載する。

2/10

福島第一原子力発電所 プラント関連バラメータ

2017年12月18日 11:00 現在

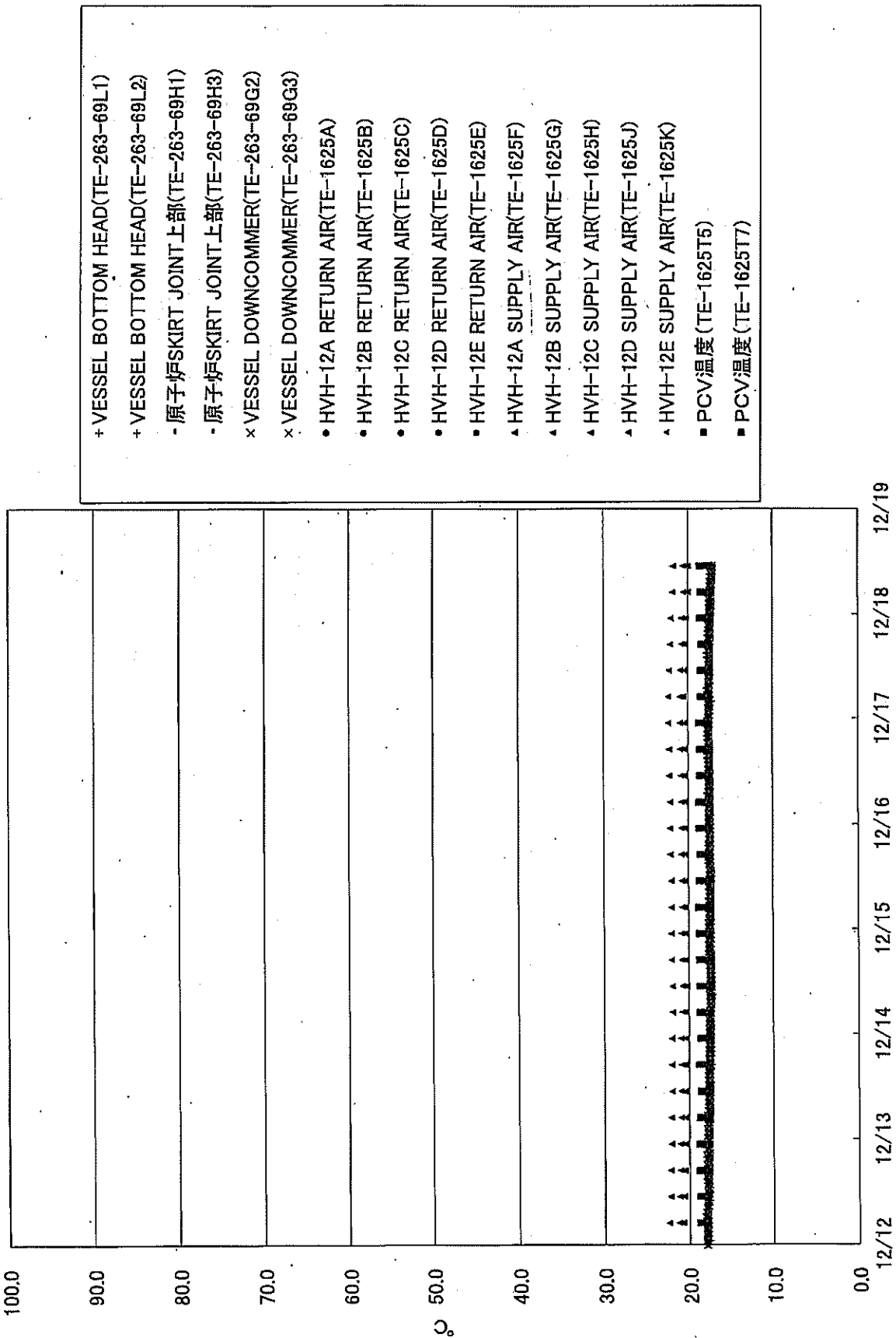
(重要事項)
各計測器については、地震やその他の異常事態の発生を受けて、通常の計測項目
条件を逸脱しているものもあり、正しく測定されていない可能性があります。本
表に示しているプラントの状態を把握するために、このような計測の不確かさを
慮り、必要に応じて、複数の計測器から得られる情報を活用して変化の傾向にも留意し
て総合的に判断してください。

	1号機	2号機	3号機	4号機
原子炉注水状況	給水系: 1.5m ³ /h CS系: 1.4m ³ /h (12/18 11:00 現在)	給水系: 3.0m ³ /h CS系: 0.0m ³ /h (12/18 11:00 現在)	給水系: 1.4m ³ /h CS系: 1.4m ³ /h (12/18 11:00 現在)	
原子炉圧力容器 内部温度	VESSEL BOTTOM HEAD (TE-263-69L1): 17.3°C 原子炉 SKIRT JOINT 上部 (TE-263-69H1): 17.2°C VESSEL DOWN COMMER (TE-263-69G2): 17.1°C (12/18 11:00 現在)	VESSEL WALL ABOVE BOTTOM HEAD (TE-2-3-69H3): 23.7°C RPV温度 (TE-2-3-69R): 22.7°C (12/18 11:00 現在)	スカートジャンクション上部温度 (TE-2-3-69F1): 22.9°C RPV底部ヘッド上部温度 (TE-2-3-69H1): 21.2°C (12/18 11:00 現在)	
原子炉格納容器 内温度	HVH-12A RETURN AIR (TE-1625A): 17.6°C HVH-12A SUPPLY AIR (TE-1625F): 17.1°C (12/18 11:00 現在)	RETURN AIR DRYWELL COOLER (TE-16-114B): 23.9°C SUPPLY AIR D/W COOLER HVH2-16B (TE-16-114G#1): 24.1°C (12/18 11:00 現在)	格納容器空調機戻り空気温度 (TE-16-114A): 22.5°C 格納容器空調機供給空気温度 (TE-16-114F#1): 20.8°C (12/18 11:00 現在)	
原子炉格納容器 圧力	0.69kPa g (12/18 11:00 現在)	3.54kPa g (12/18 11:00 現在)	0.28kPa g (12/18 11:00 現在)	
空素封入流量 ※3	RPV (RVH): 14.07Nm ³ /h (JP-A): 14.54Nm ³ /h (JP-B): -Nm ³ /h PCV: -Nm ³ /h (12/18 11:00 現在)	RPV: 12.71Nm ³ /h PCV: -Nm ³ /h (12/18 11:00 現在)	RPV: 16.97Nm ³ /h PCV: -Nm ³ /h (12/18 11:00 現在)	※4
原子炉格納容器 ガス管理システム 排気流量	20.7m ³ /h (12/18 11:00 現在)	17.06Nm ³ /h (12/18 11:00 現在)	19.97Nm ³ /h (12/18 11:00 現在)	
原子炉格納容器 水素濃度 ※1	A系: 0.00vol% B系: 0.00vol% (12/18 11:00 現在)	A系: 0.06vol% B系: 0.04vol% (12/18 11:00 現在)	A系: 0.11vol% B系: 0.09vol% (12/18 11:00 現在)	
原子炉格納容器 放射能濃度 (Xe135) ※2	A系: 指示値 1.29E-03 検出限界値 3.90E-04 Ba/cnt B系: 指示値 1.21E-03 検出限界値 4.80E-04 (12/18 11:00 現在)	A系: 指示値 ND 検出限界値 1.7E-01 Ba/cnt B系: 指示値 ND 検出限界値 1.5E-01 (12/18 11:00 現在)	A系: 指示値 ND 検出限界値 2.5E-01 Ba/cnt B系: 指示値 ND 検出限界値 2.5E-01 (12/18 11:00 現在)	
使用済燃料プール 水温度	26.7°C (12/18 11:00 現在)	28.5°C (12/18 11:00 現在)	28.5°C (12/18 11:00 現在)	15.9°C (12/18 11:00 現在)
FPC 7ヶ所 水位	1.44m (12/18 11:00 現在)	4.15m (12/18 11:00 現在)	3.60m (12/18 11:00 現在)	30.00×100mm (12/18 11:00 現在)

(計測器に関する情報)
※1: 指示値がマイナスの場合は0.00vol%と記録する。(水素濃度が極めて低い場合は、計測精度によりマイナス表示される場合があるため)
※2: 格納容器格納容器内の水素濃度を記録する。
※3: 格納容器格納容器内の水素濃度を記録する。
※4: 空素封入停止

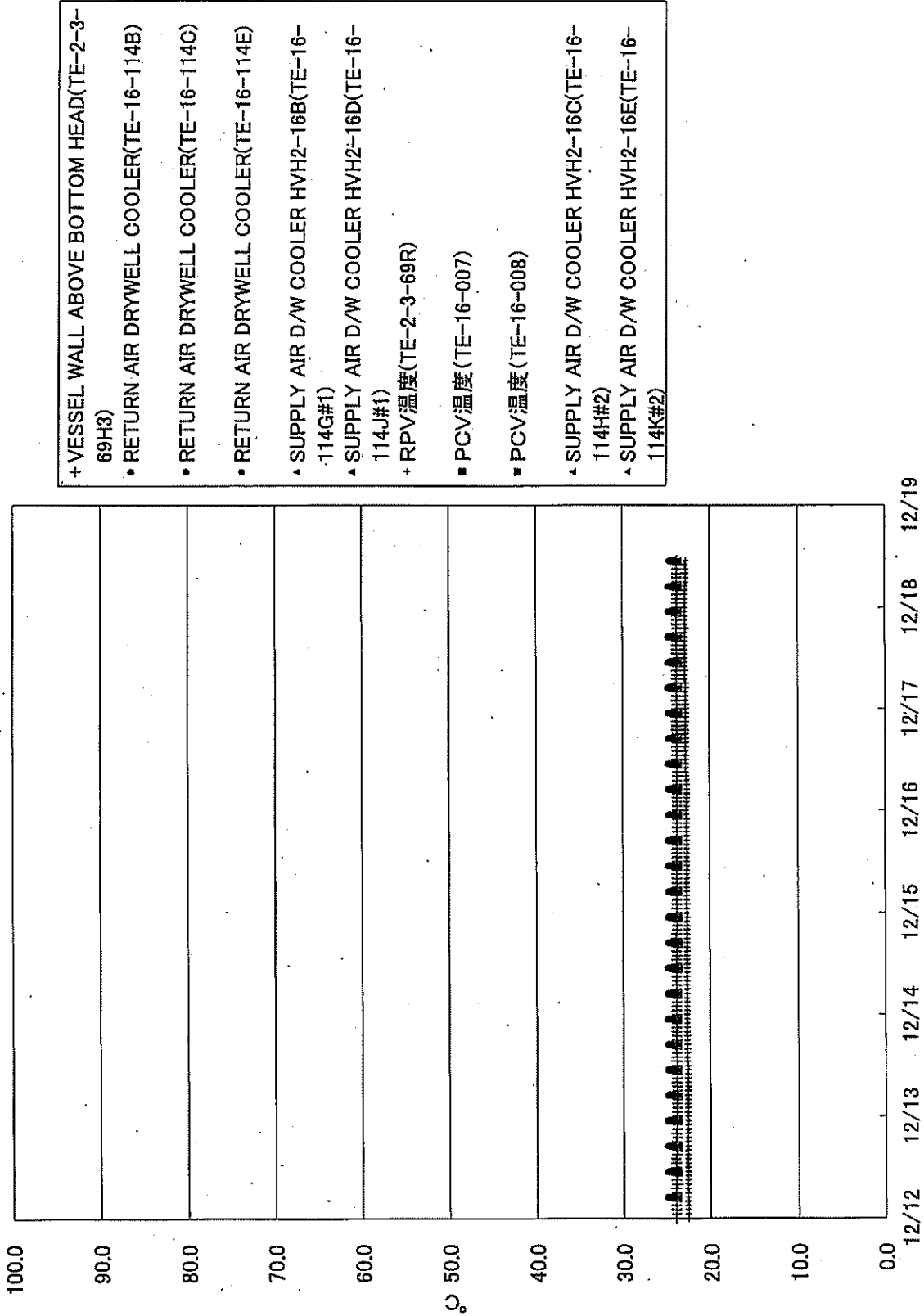
3/10

福島第一原子力発電所1号機 温度に関するパラメータ



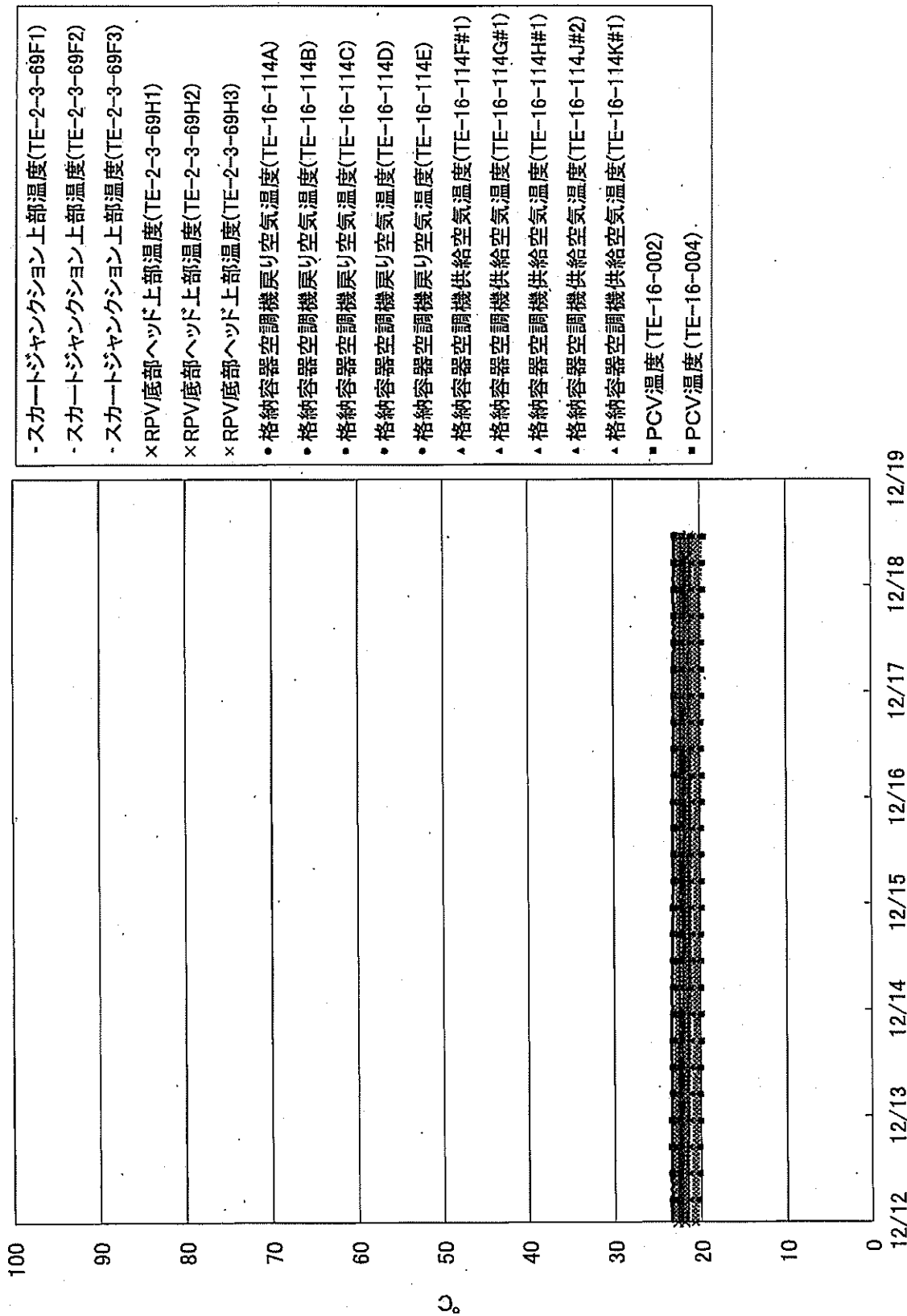
4/10

福島第一原子力発電所2号機 温度に関するパラメータ



5/10

福島第一原子力発電所3号機 温度に関するパラメータ



6/10

福島第一原子力発電所 モニタリング結果(モニタリングカー・気象関係)

場所	日時	線量率 ($\mu\text{Sv/h}$)	中性子線量率 ($\mu\text{Sv/h}$)	天候	風向	風速 (m/s)
西門	2017/12/18 9:00	-	<0.01	晴れ	W	1.0
西門	2017/12/18 9:10	-	<0.01	晴れ	W	0.7
西門	2017/12/18 9:20	-	<0.01	晴れ	W	0.9
西門	2017/12/18 9:30	-	<0.01	晴れ	WNW	1.4
西門	2017/12/18 9:40	-	<0.01	晴れ	WNW	1.4
西門	2017/12/18 9:50	-	<0.01	晴れ	WNW	2.1
西門	2017/12/18 10:00	-	<0.01	晴れ	W	1.1
西門	2017/12/18 10:10	-	<0.01	晴れ	W	1.1
西門	2017/12/18 10:20	-	<0.01	晴れ	WNW	1.1
西門	2017/12/18 10:30	-	<0.01	晴れ	W	0.8
西門	2017/12/18 10:40	-	<0.01	晴れ	SW	1.1
西門	2017/12/18 10:50	-	<0.01	晴れ	W	0.9
西門	2017/12/18 11:00	-	<0.01	晴れ	WNW	1.9
西門	2017/12/18 11:10	-	<0.01	晴れ	WNW	1.5
西門	2017/12/18 11:20	-	<0.01	晴れ	WNW	1.4
西門	2017/12/18 11:30	-	<0.01	晴れ	WNW	1.9
西門	2017/12/18 11:40	-	<0.01	晴れ	WNW	2.6
西門	2017/12/18 11:50	-	<0.01	晴れ	NW	1.8
西門	2017/12/18 12:00	-	<0.01	晴れ	WNW	2.0
西門	2017/12/18 12:10	-	<0.01	晴れ	WNW	1.8
西門	2017/12/18 12:20	-	<0.01	晴れ	NW	1.6
西門	2017/12/18 12:30	-	<0.01	晴れ	WNW	1.4
西門	2017/12/18 12:40	-	<0.01	晴れ	WNW	1.2
西門	2017/12/18 12:50	-	<0.01	晴れ	SW	1.4
西門	2017/12/18 13:00	-	<0.01	晴れ	WSW	0.9
西門	2017/12/18 13:10	-	<0.01	晴れ	SW	1.8
西門	2017/12/18 13:20	-	<0.01	晴れ	S	3.6
西門	2017/12/18 13:30	-	<0.01	晴れ	SSE	4.8
西門	2017/12/18 13:40	-	<0.01	晴れ	SSE	3.6
西門	2017/12/18 13:50	-	<0.01	晴れ	SSE	3.0
西門	2017/12/18 14:00	-	<0.01	晴れ	SE	2.7
西門	2017/12/18 14:10	-	<0.01	晴れ	SSE	3.0
西門	2017/12/18 14:20	-	<0.01	晴れ	SSE	3.2
西門	2017/12/18 14:30	-	<0.01	晴れ	SSE	3.5
西門	2017/12/18 14:40	-	<0.01	晴れ	SSE	3.3
西門	2017/12/18 14:50	-	<0.01	晴れ	SSE	3.2
西門	2017/12/18 15:00	-	<0.01	晴れ	S	2.5

福島第一原子力発電所 モニタリングポスト空間線量率($\mu\text{Sv/h}$)

7/10

測定日時	MP-1	MP-2	MP-3	MP-4	MP-5	MP-6	MP-7	MP-8	スタック(95m)		感雨
									風向	風速(m/s)	
2017/12/18 9:00	0.893	1.492	0.930	1.764	1.191	0.491	0.878	0.843	W	4.8	無
2017/12/18 9:10	0.894	1.493	0.929	1.766	1.190	0.491	0.879	0.843	WSW	4.6	無
2017/12/18 9:20	0.894	1.493	0.931	1.766	1.193	0.492	0.877	0.846	WSW	4.2	無
2017/12/18 9:30	0.893	1.491	0.935	1.769	1.191	0.492	0.878	0.844	W	4.5	無
2017/12/18 9:40	0.891	1.492	0.934	1.767	1.190	0.492	0.877	0.845	W	4.7	無
2017/12/18 9:50	0.895	1.489	0.934	1.768	1.195	0.493	0.879	0.847	W	3.4	無
2017/12/18 10:00	0.895	1.489	0.933	1.769	1.194	0.492	0.878	0.847	W	4.2	無
2017/12/18 10:10	0.895	1.491	0.933	1.768	1.192	0.493	0.876	0.845	WSW	4.2	無
2017/12/18 10:20	0.890	1.487	0.934	1.767	1.193	0.493	0.877	0.845	W	2.6	無
2017/12/18 10:30	0.893	1.490	0.937	1.770	1.195	0.495	0.876	0.846	WSW	4.2	無
2017/12/18 10:40	0.894	1.486	0.936	1.770	1.196	0.493	0.877	0.846	SW	4.7	無
2017/12/18 10:50	0.901	1.490	0.936	1.771	1.195	0.493	0.878	0.847	SW	4.3	無
2017/12/18 11:00	0.901	1.484	0.934	1.770	1.197	0.492	0.879	0.845	W	4.3	無
2017/12/18 11:10	0.899	1.478	0.937	1.770	1.197	0.494	0.878	0.847	WNW	5.5	無
2017/12/18 11:20	0.900	1.477	0.937	1.770	1.195	0.495	0.879	0.846	W	4.3	無
2017/12/18 11:30	0.900	1.484	0.935	1.769	1.196	0.495	0.879	0.846	W	6.4	無
2017/12/18 11:40	0.902	1.489	0.937	1.770	1.199	0.495	0.877	0.846	W	6.6	無
2017/12/18 11:50	0.900	1.487	0.936	1.773	1.195	0.493	0.879	0.845	WNW	4.5	無
2017/12/18 12:00	0.900	1.492	0.938	1.771	1.196	0.495	0.878	0.846	W	6.7	無
2017/12/18 12:10	0.902	1.490	0.937	1.774	1.198	0.494	0.877	0.846	W	5.2	無
2017/12/18 12:20	0.902	1.493	0.938	1.776	1.198	0.495	0.879	0.845	WNW	3.3	無
2017/12/18 12:30	0.903	1.493	0.940	1.771	1.199	0.494	0.878	0.847	W	3.1	無
2017/12/18 12:40	0.904	1.493	0.940	1.772	1.199	0.494	0.879	0.848	WSW	4.3	無
2017/12/18 12:50	0.901	1.492	0.940	1.775	1.198	0.495	0.880	0.847	SW	3.2	無
2017/12/18 13:00	0.903	1.493	0.940	1.774	1.200	0.496	0.880	0.849	WSW	2.9	無
2017/12/18 13:10	0.904	1.492	0.940	1.772	1.201	0.495	0.881	0.848	SW	3.9	無
2017/12/18 13:20	0.904	1.489	0.943	1.775	1.200	0.495	0.882	0.848	SSE	6.2	無
2017/12/18 13:30	0.906	1.495	0.938	1.771	1.201	0.495	0.882	0.847	SSE	7.0	無
2017/12/18 13:40	0.903	1.491	0.942	1.760	1.199	0.495	0.881	0.846	SE	6.3	無
2017/12/18 13:50	0.905	1.488	0.940	1.767	1.203	0.496	0.882	0.845	SSE	5.0	無
2017/12/18 14:00	0.901	1.491	0.940	1.764	1.202	0.495	0.878	0.847	SE	5.0	無
2017/12/18 14:10	0.903	1.489	0.939	1.773	1.199	0.495	0.880	0.845	SSE	5.7	無
2017/12/18 14:20	0.904	1.488	0.939	1.771	1.200	0.494	0.880	0.846	SSE	5.9	無
2017/12/18 14:30	0.903	1.493	0.936	1.774	1.199	0.494	0.881	0.847	SSE	6.9	無
2017/12/18 14:40	0.904	1.491	0.935	1.775	1.199	0.495	0.882	0.847	SSE	7.1	無
2017/12/18 14:50	0.904	1.496	0.936	1.773	1.202	0.496	0.882	0.846	SSE	5.7	無
2017/12/18 15:00	0.904	1.496	0.938	1.770	1.202	0.497	0.882	0.846	S	4.1	無

8/10

福島第一原子力発電所 モニタリング結果(可搬型MP)			
日時	事務本館南側線量率 (mSv/h)	正門線量率 (μ Sv/h)	西門線量率 (μ Sv/h)
2017/12/18 9:00	0.014	1	1
2017/12/18 9:30	0.014	1	1
2017/12/18 10:00	0.015	1	1
2017/12/18 10:30	0.015	1	1
2017/12/18 11:00	0.015	1	1
2017/12/18 11:30	0.015	1	1
2017/12/18 12:00	0.015	1	1
2017/12/18 12:30	0.015	1	1
2017/12/18 13:00	0.014	1	1
2017/12/18 13:30	0.014	1	1
2017/12/18 14:00	0.014	1	1
2017/12/18 14:30	0.014	1	1
2017/12/18 15:00	0.014	1	1

9/10

2017年12月18日
東京電力ホールディングス株式会社
福島第一廃炉推進カンパニー

福島第一原子力発電所構内排水路分析結果

単位: Bq/L

	A排水路排水口			物揚場排水口		
	12月15日	12月16日	12月17日	12月15日	12月16日	12月17日
採取日	7:00	7:00	7:00	7:00	7:00	7:00
採取時刻	0	0	0	0	0	0
降雨量(mm/日)	解析中	解析中	解析中	解析中	解析中	解析中
流量(m ³ /秒)	ND(0.52)	ND(0.68)	ND(0.91)	ND(0.71)	ND(0.57)	ND(0.56)
Cs-134(約2年)	2.1	2.7	1.8	1.4	2.2	1.3
Cs-137(約30年)	ND(3.4)	6.0	3.9	3.4	ND(3.2)	ND(3.2)
全β	-	-	-	-	-	-
H-3(約12年)	-	-	-	-	-	-

単位: Bq/L

	K排水路排水口			C排水路 35m盤		
	12月15日	12月16日	12月17日	12月15日	12月16日	12月17日
採取日	7:00	7:00	7:00	7:00	7:00	7:00
採取時刻	0	0	0	0	0	0
降雨量(mm/日)	解析中	解析中	解析中	解析中	解析中	解析中
流量(m ³ /秒)	ND(0.87)	ND(0.68)	ND(0.68)	ND(0.56)	ND(0.48)	ND(0.48)
Cs-134(約2年)	3.6	3.2	2.8	ND(0.64)	ND(0.68)	ND(0.71)
Cs-137(約30年)	6.4	5.0	5.5	ND(3.4)	ND(3.0)	ND(3.0)
全β	-	-	-	-	-	-
H-3(約12年)	-	-	-	-	-	-

* 太枠内が今回公表データ。他は12月17日までにお知らせ済み。

* 測定対象外の項目は「-」と記す。

* NDは検出限界値未満を表し、()内に検出限界値を示す。

10/10

2017年12月18日
東京電力ホールディングス株式会社
福島第一廃炉推進カンパニー

福島第一港湾内、放水口付近、護岸の詳細分析結果 海水

単位: Bq/L

採取日	福島第一 5号機 放水口北側 (T-1)	福島第一 6号機 取水口前	福島第一 物掃場前	福島第一 1~4号機 取水口内北側 (東防波堤北側)	福島第一 1号機 取水口 (遮水壁前)	福島第一 2号機 取水口 (遮水壁前)	福島第一 1~4号機 取水口内南側 (遮水壁前)	福島第一 南放水口 付近 (T-2)	福島第一 港湾口	福島第一 港湾内 東側	※ 告示濃度 限度	WHO飲料水 水質ガイドライン
採取時刻	12月17日	12月17日	12月17日	12月17日	12月17日	12月17日	12月17日	12月17日	12月17日	12月17日		
採取時刻	8:07	7:50	7:30	7:45	7:40	7:35		6:43	6:41			
Cs-134 (約2年)	ND(0.49)	ND(0.56)	ND(0.51)	ND(0.68)	ND(0.65)	ND(0.88)		ND(0.48)	ND(0.27)		60	10
Cs-137 (約30年)	ND(0.47)	ND(0.55)	3.3	3.5	3.9	4.2		ND(0.43)	ND(0.25)		90	10
全β	ND(18)	ND(18)	ND(18)	ND(18)	ND(18)	ND(18)		ND(13)	15			
H-3 (約12年)	-	-	-	-	-	-		-	-		60,000	10,000
Sr-90 (約29年)	-	-	-	-	-	-		-	-		30	10

単位: Bq/L

採取日	福島第一 港湾内 西側	福島第一 港湾内 北側	福島第一 港湾内 南側	福島第一 港湾中央	福島第一 北防波堤 北側 (T-0-1)	福島第一 港湾口 北東側 (T-0-1A)	福島第一 港湾口 東側 (T-0-2)	福島第一 港湾口 南東側 (T-0-3A)	福島第一 南防波堤 南側 (T-0-3)	※ 告示濃度 限度	WHO飲料水 水質ガイドライン
採取日	12月17日	12月17日	12月17日	12月17日	12月17日						
採取時刻	6:39	6:37	6:45	7:25							
Cs-134 (約2年)	ND(0.32)	ND(0.24)	ND(0.30)	ND(0.67)						60	10
Cs-137 (約30年)	0.47	0.36	ND(0.33)	0.89						90	10
全β	ND(15)	17	ND(15)	16							
H-3 (約12年)	-	-	-	-						60,000	10,000
Sr-90 (約29年)	-	-	-	-						30	10

* NDは検出限界値未満を表し、()内に検出限界値を示す。

* 測定対象外の項目は「-」と記す。

※ 東京電力株式会社福島第一原子力発電所原子炉施設の保安及び特定核燃料物質の防護に関する規則に定める告示濃度限度
(別表第2第六欄:周辺監視区域外の水中の濃度限度[本表では、Bq/cm³の表記をBq/Lに換算した値を記載])