

11:36 受

1/2

様式0-1(1/2)

応急措置の概要 (原子炉施設)

(第17262報)

平成27年11月30日11時10分

内閣総理大臣, 原子力規制委員会, 福島県知事, 大熊町長, 双葉町長 殿

第25条報告

報告者名 東京電力ホールディングス株式会社
 福島第一廃炉推進カンパニー
 福島第一原子力発電所
 原子力防災管理者 内田 俊志
 連絡先 0240-30-9301

原子力災害特別措置法第25条第2項の規定に基づき, 応急措置の概要を以下の通り報告します。

原子力事業所の名称及び場所	福島第一原子力発電所 福島県双葉郡大熊町大字夫沢字北原22
特定事象の発生箇所(注1)	福島第一原子力発電所
特定事象の発生時刻(注1)	平成23年3月11日 16時36分(24時間表示)
特定事象の種類(注1)	非常用炉心冷却装置注水不能 (原災法政令第6条第4項第4号, 省令第21条第1項ロ)
発生事象と対応の概要(注2)	<p>(対応日時, 対応の概要)</p> <p>12993報他でお知らせした、地下貯水槽周辺の観測孔において全ベータ放射能が上昇した事象、及び13274報他でお知らせした、地下貯水槽i南西側及び北東側の漏えい検知孔水において全ベータ放射能が上昇した事象について、下記のとおり水の分析を実施しましたので、お知らせします。</p> <p>・地下貯水槽 分析結果 [採取日 11月29日]</p> <p>今回の分析結果は、至近の分析結果と比較して有意な変動はありませんでした。</p> <p>引き続き、地下貯水槽周辺の監視を行うとともに、全ベータ放射能が上昇した原因を調査していきます。</p> <p>【公表区分：D続】</p> <p>※添付の有・無</p>
その他の事項の対応(注3)	なし

備考 この用紙の大きさは、日本工業規格A4とする。

(注1) 最初に発生した警戒事態該当事象の発生箇所、発生時刻、種類について記載する。

(注2) 設備機器の状況、故障機器の応急復旧、拡大防止措置等の時刻、場所、内容について発生時刻順に記載する。

(注3) 緊急時対策本部の設置状況、被ばく患者発生状況等について記載する。

2017年11月30日
東京電力ホールディングス株式会社
福島第一廃炉推進カンパニー

地下貯水槽 分析結果(2017年11月29日分)

地下貯水槽(ドレン孔水)														
	i		ii		iii		iv		v		vi		vii	
	北東側	南西側	北東側	南西側	北東側	南西側	北東側	南西側	北西側	南東側	北西側	南東側	北東側	南西側
採取時刻	7:39													
全ベータ(Bq/L)	49													
			7:57											
			ND(22)											

地下貯水槽(漏えい検知孔水)														
	i		ii		iii		iv*		v*		vi		vii*	
	北東側	南西側	北東側	南西側	北東側	南西側	北東側	南西側	北西側	南東側	北西側	南東側	北東側	南西側
採取時刻	7:20	7:45	7:00	7:51										
全ベータ(Bq/L)	43,000	24	5,000	ND(22)										

(注)NDは検出限界値未満を表し、()内に検出限界値を示す。

*漏えい検知孔iv、v、viiは、採取対象としていない。

11:36 号

1/10

様式 9-1 (1/2)

応急措置の概要 (原子炉施設)

(第17263報)

平成 19 年 11 月 30 日 11 時 10 分

内閣総理大臣, 原子力規制委員会, 福島県知事, 大熊町長, 双葉町長 殿

第 25 条 報告

報告者名 東京電力ホールディングス株式会社
 福島第一廃炉推進カンパニー
 福島第一原子力発電所
 原子力防災管理者 内田 俊志
 連絡先 0240-30-9301

原子力災害特別措置法第 25 条第 2 項の規定に基づき、応急措置の概要を以下の通り報告します。

原子力事業所の名称及び場所	福島第一原子力発電所 福島県双葉郡大熊町大字夫沢字北原 2 2
特定事象の発生箇所 (注 1)	福島第一原子力発電所
特定事象の発生時刻 (注 1)	平成 23 年 3 月 11 日 16 時 36 分 (24 時間表示)
特定事象の種類 (注 1)	非常用炉心冷却装置注水不能 (原災法政令第 6 条第 4 項第 4 号, 省令第 21 条第 1 項ロ)
発生事象と対応の概要 (注 2)	<p>(対応日時, 対応の概要) プラント関連パラメータ、発電所敷地内におけるモニタリング結果、及びタンクエリアパトロール結果等について、下記の通りお知らせいたします。</p> <ul style="list-style-type: none"> ・プラント関連パラメータ [11月30日 5時00分現在] ・発電所敷地内におけるモニタリング結果 [11月30日10時00分現在] ・サブドレン等核種分析結果 [採取日 11月29日] ・集中廃棄物処理施設周辺 サブドレン水核種分析結果 [採取日 11月29日] <p>昨日のタンクエリアパトロール及び汚染水タンク水位計による常時監視において、漏えい等の異常はありませんでした。</p> <p>サブドレン他水処理施設一時貯水タンク G の当社及び第三者機関による分析結果については、共に運用目標値を満足していたことから、12月1日に排水を実施します。 排水開始・終了の実績については、別途お知らせします。</p> <ul style="list-style-type: none"> ・福島第一原子力発電所 サブドレン・地下水ドレン浄化水の分析結果 [採取日 11月26日] <p>【公表区分：その他】</p> <p>※添付の有・無</p>
その他の事項の対応 (注 3)	なし

備考 この用紙の大きさは、日本工業規格 A4 とする。

(注 1) 最初に発生した警戒事態該当事象の発生箇所、発生時刻、種類について記載する。

(注 2) 設備機器の状況、故障機器の応急復旧、拡大防止措置等の時刻、場所、内容について発生時刻順に記載する。

(注 3) 緊急時対策本部の設置状況、被ばく患者発生状況等について記載する。

2/10

福島第一原子力発電所 プラント関連パラメータ

2017年11月30日 5:00 現在

【留意事項】
 各計測器については、地震やその他の異常現象の影響を受けて、通常の運用範囲外
 条件を踏まえているものもあり、正しく測定されていない可能性のある計測器も存
 在している。プラントの状況を把握するために、このような計測器の不具合が必ず考
 慮し、また、複数の計測器から得られる情報を活用して変化の傾向にも留意し
 て総合的に判断している。

	1号機	2号機	3号機	4号機
原子炉注水状況	給水系：1.6m ³ /h CS系：1.4m ³ /h (11/30 5:00 現在)	給水系：1.4m ³ /h CS系：1.4m ³ /h (11/30 5:00 現在)	給水系：1.5m ³ /h CS系：1.4m ³ /h (11/30 5:00 現在)	
原子炉圧力容器 底部温度	VESSEL BOTTOM HEAD (TE-263-69L1)：19.5℃ 原子炉 SKIRT JOINT 上部 (TE-263-69H1)：19.4℃ VESSEL DOWN COMMER (TE-263-69G2)：19.3℃ (11/30 5:00 現在)	VESSEL WALL ABOVE BOTTOM HEAD (TE-2-3-69H3)：25.3℃ RPV温度 (TE-2-3-69F)：23.3℃ (11/30 5:00 現在)	RPV下部ヘッド温度 (TE-2-3-69L1)：25.1℃ スカートシヤンクシヨソ上部温度 (TE-2-3-69F1)：25.1℃ RPV底部ヘッド上部温度 (TE-2-3-69H1)：23.4℃ (11/30 5:00 現在)	
原子炉格納容器 内温度	HVH-12A RETURN AIR (TE-1625A)：19.7℃ HVH-12A SUPPLY AIR (TE-1625F)：19.3℃ (11/30 5:00 現在)	RETURN AIR DRYWELL COOLER (TE-16-114B)：25.6℃ SUPPLY AIR D/W COOLER HVH2-16B (TE-16-114G#1)：25.6℃ (11/30 5:00 現在)	格納容器空調機戻り空気温度 (TE-16-114A)：24.7℃ 格納容器空調機供給空気温度 (TE-16-114F#1)：22.9℃ (11/30 5:00 現在)	
原子炉格納容器 圧力	0.68kPa _g (11/30 5:00 現在)	4.02kPa _g (11/30 5:00 現在)	0.30kPa _g (11/30 5:00 現在)	
窒素封入流量 ※3	RPV (RVH)：13.93Nm ³ /h (JP-A)：14.29Nm ³ /h (JP-B)：-Nm ³ /h PCV：-Nm ³ /h (11/30 5:00 現在)	RPV：12.48Nm ³ /h PCV：-Nm ³ /h (11/30 5:00 現在)	RPV：16.98Nm ³ /h PCV：-Nm ³ /h (11/30 5:00 現在)	※4
原子炉格納容器 ガス管理システム 排気流量	20.4m ³ /h (11/30 5:00 現在)	14.81Nm ³ /h (11/30 5:00 現在)	18.56Nm ³ /h (11/30 5:00 現在)	
原子炉格納容器 水蒸気濃度 ※1	A系：0.00vol% B系：0.00vol% (11/30 5:00 現在)	A系：0.00vol% B系：0.03vol% (11/30 5:00 現在)	A系：0.06vol% B系：0.04vol% (11/30 5:00 現在)	
原子炉格納容器 放射能濃度 ※2 (Xe135) ※2	A系：指示値 1.21E-03 検出限界値 4.00E-04 B系：指示値 1.19E-03 検出限界値 5.00E-04 (11/30 5:00 現在)	A系：指示値 ND 検出限界値 1.7E-01 B系：指示値 ND 検出限界値 1.5E-01 (11/30 5:00 現在)	A系：指示値 ND 検出限界値 2.5E-01 B系：指示値 ND 検出限界値 2.5E-01 (11/30 5:00 現在)	Ba/cm Ba/cm
使用済燃料プール 水温度	19.1℃ (11/30 5:00 現在)	18.6℃ (11/30 5:00 現在)	18.7℃ (11/30 5:00 現在)	19.6℃ (11/30 5:00 現在)
FPC (特種)カカ 水位	3.51m (11/30 5:00 現在)	3.72m (11/30 5:00 現在)	3.26m (11/30 5:00 現在)	43.71×100mm (11/30 5:00 現在)

【計測器に関する情報】
 ※1：原子炉格納容器がマイナージスの場合は0.00vol%と記載する。(水蒸気濃度が極めて低い場合は、計測精度によりマイナス表示される場合があるため)
 原子炉格納容器がマイナージスの場合は0.00vol%と記載する。(水蒸気濃度が極めて低い場合は、計測精度によりマイナス表示される場合があるため)
 ※2：原子炉格納容器がマイナージスの場合は0.00vol%と記載する。
 ※3：使用済燃料プールの温度。圧力調整用補注したものを記載する。
 ※4：窒素封入停止

3/10

福島第一原子力発電所 モニタリング結果(モニタリングカー・気象関係)						
場所	日時	線量率 ($\mu\text{Sv/h}$)	中性子線量率 ($\mu\text{Sv/h}$)	天候	風向	風速 (m/s)
西門	2017/11/29 14:00	-	<0.01	曇り	WNW	3.5
西門	2017/11/29 14:10	-	<0.01	曇り	WNW	3.1
西門	2017/11/29 14:20	-	<0.01	曇り	W	2.2
西門	2017/11/29 14:30	-	<0.01	曇り	WNW	2.3
西門	2017/11/29 14:40	-	<0.01	晴れ	WNW	1.9
西門	2017/11/29 14:50	-	<0.01	晴れ	WNW	2.3
西門	2017/11/29 15:00	-	<0.01	晴れ	WNW	1.6
西門	2017/11/29 15:10	-	<0.01	晴れ	WNW	2.1
西門	2017/11/29 15:20	-	<0.01	晴れ	WNW	2.5
西門	2017/11/29 15:30	-	<0.01	晴れ	WNW	3.2
西門	2017/11/29 15:40	-	<0.01	晴れ	NW	1.8
西門	2017/11/29 15:50	-	<0.01	晴れ	WNW	1.4
西門	2017/11/29 16:00	-	<0.01	晴れ	WSW	1.2
西門	2017/11/29 16:10	-	<0.01	晴れ	W	1.0
西門	2017/11/29 16:20	-	<0.01	晴れ	W	1.4
西門	2017/11/29 16:30	-	<0.01	晴れ	WNW	1.9
西門	2017/11/29 16:40	-	<0.01	晴れ	W	1.4
西門	2017/11/29 16:50	-	<0.01	晴れ	WNW	1.7
西門	2017/11/29 17:00	-	<0.01	晴れ	WNW	1.7
西門	2017/11/29 17:10	-	<0.01	晴れ	WNW	1.0
西門	2017/11/29 17:20	-	<0.01	晴れ	NW	2.2
西門	2017/11/29 17:30	-	<0.01	晴れ	WNW	1.5
西門	2017/11/29 17:40	-	<0.01	晴れ	WNW	1.3
西門	2017/11/29 17:50	-	<0.01	晴れ	W	1.0
西門	2017/11/29 18:00	-	<0.01	晴れ	WNW	1.4
西門	2017/11/29 18:10	-	<0.01	晴れ	NNW	1.2
西門	2017/11/29 18:20	-	<0.01	晴れ	NNW	2.8
西門	2017/11/29 18:30	-	<0.01	晴れ	NNW	2.1
西門	2017/11/29 18:40	-	<0.01	晴れ	WNW	1.2
西門	2017/11/29 18:50	-	<0.01	晴れ	WNW	1.5
西門	2017/11/29 19:00	-	<0.01	晴れ	W	1.3
西門	2017/11/29 19:10	-	<0.01	晴れ	WSW	1.6
西門	2017/11/29 19:20	-	<0.01	晴れ	WNW	2.1
西門	2017/11/29 19:30	-	<0.01	晴れ	WNW	1.7
西門	2017/11/29 19:40	-	<0.01	晴れ	WNW	2.2
西門	2017/11/29 19:50	-	<0.01	晴れ	WNW	3.2
西門	2017/11/29 20:00	-	<0.01	晴れ	NW	2.2
西門	2017/11/29 20:10	-	<0.01	晴れ	NW	1.2
西門	2017/11/29 20:20	-	<0.01	晴れ	NW	1.3
西門	2017/11/29 20:30	-	<0.01	晴れ	*	CALM
西門	2017/11/29 20:40	-	<0.01	晴れ	SSW	0.6
西門	2017/11/29 20:50	-	<0.01	晴れ	WSW	0.8
西門	2017/11/29 21:00	-	<0.01	晴れ	WNW	0.8
西門	2017/11/29 21:10	-	<0.01	晴れ	NNE	1.0
西門	2017/11/29 21:20	-	<0.01	晴れ	NNE	1.3
西門	2017/11/29 21:30	-	<0.01	晴れ	N	1.5
西門	2017/11/29 21:40	-	<0.01	晴れ	N	1.6
西門	2017/11/29 21:50	-	<0.01	晴れ	NNW	2.2
西門	2017/11/29 22:00	-	<0.01	晴れ	NNW	2.2
西門	2017/11/29 22:10	-	<0.01	晴れ	NW	1.9
西門	2017/11/29 22:20	-	<0.01	晴れ	NW	1.5
西門	2017/11/29 22:30	-	<0.01	晴れ	NNW	2.1
西門	2017/11/29 22:40	-	<0.01	晴れ	NW	1.8
西門	2017/11/29 22:50	-	<0.01	晴れ	NW	2.6
西門	2017/11/29 23:00	-	<0.01	晴れ	NW	2.8
西門	2017/11/29 23:10	-	<0.01	曇り	NW	3.1
西門	2017/11/29 23:20	-	<0.01	曇り	NNW	2.8
西門	2017/11/29 23:30	-	<0.01	曇り	NNW	3.6
西門	2017/11/29 23:40	-	<0.01	曇り	NNW	3.5
西門	2017/11/29 23:50	-	<0.01	曇り	NNW	2.2
西門	2017/11/30 0:00	-	<0.01	曇り	NE	0.7

*無風の為読取れず 風速0.5m/s未満の場合「CALM」(静穏)と表記

4/10

福島第一原子力発電所 モニタリング結果(モニタリングカー・気象関係)						
場所	日時	線量率 ($\mu\text{Sv/h}$)	中性子線量率 ($\mu\text{Sv/h}$)	天候	風向	風速 (m/s)
西門	2017/11/30 0:10	-	<0.01	曇り	NNE	1.5
西門	2017/11/30 0:20	-	<0.01	曇り	N	2.2
西門	2017/11/30 0:30	-	<0.01	曇り	N	1.6
西門	2017/11/30 0:40	-	<0.01	曇り	N	2.0
西門	2017/11/30 0:50	-	<0.01	曇り	NNE	2.5
西門	2017/11/30 1:00	-	<0.01	曇り	NNE	3.8
西門	2017/11/30 1:10	-	<0.01	曇り	NNE	2.6
西門	2017/11/30 1:20	-	<0.01	曇り	NNE	2.2
西門	2017/11/30 1:30	-	<0.01	曇り	NE	2.7
西門	2017/11/30 1:40	-	<0.01	曇り	NE	3.4
西門	2017/11/30 1:50	-	<0.01	曇り	NE	3.7
西門	2017/11/30 2:00	-	<0.01	曇り	NE	3.5
西門	2017/11/30 2:10	-	<0.01	曇り	NNE	3.8
西門	2017/11/30 2:20	-	<0.01	曇り	NNE	2.7
西門	2017/11/30 2:30	-	<0.01	曇り	NNE	1.9
西門	2017/11/30 2:40	-	<0.01	曇り	N	1.5
西門	2017/11/30 2:50	-	<0.01	曇り	WNW	0.9
西門	2017/11/30 3:00	-	<0.01	曇り	N	2.1
西門	2017/11/30 3:10	-	<0.01	曇り	N	2.8
西門	2017/11/30 3:20	-	<0.01	曇り	N	2.9
西門	2017/11/30 3:30	-	<0.01	曇り	N	2.3
西門	2017/11/30 3:40	-	<0.01	曇り	N	3.0
西門	2017/11/30 3:50	-	<0.01	曇り	N	3.4
西門	2017/11/30 4:00	-	<0.01	曇り	N	3.7
西門	2017/11/30 4:10	-	<0.01	曇り	N	3.7
西門	2017/11/30 4:20	-	<0.01	曇り	N	4.3
西門	2017/11/30 4:30	-	<0.01	曇り	N	3.7
西門	2017/11/30 4:40	-	<0.01	曇り	N	3.7
西門	2017/11/30 4:50	-	<0.01	曇り	N	3.7
西門	2017/11/30 5:00	-	<0.01	曇り	N	3.5
西門	2017/11/30 5:10	-	<0.01	曇り	N	3.6
西門	2017/11/30 5:20	-	<0.01	曇り	N	3.4
西門	2017/11/30 5:30	-	<0.01	曇り	N	4.1
西門	2017/11/30 5:40	-	<0.01	曇り	N	4.0
西門	2017/11/30 5:50	-	<0.01	曇り	N	4.5
西門	2017/11/30 6:00	-	<0.01	曇り	N	3.1
西門	2017/11/30 6:10	-	<0.01	曇り	N	3.3
西門	2017/11/30 6:20	-	<0.01	曇り	N	3.7
西門	2017/11/30 6:30	-	<0.01	曇り	N	3.0
西門	2017/11/30 6:40	-	<0.01	曇り	N	3.4
西門	2017/11/30 6:50	-	<0.01	曇り	N	3.1
西門	2017/11/30 7:00	-	<0.01	曇り	N	3.6
西門	2017/11/30 7:10	-	<0.01	曇り	N	3.9
西門	2017/11/30 7:20	-	<0.01	曇り	N	3.6
西門	2017/11/30 7:30	-	<0.01	曇り	N	3.9
西門	2017/11/30 7:40	-	<0.01	曇り	N	3.0
西門	2017/11/30 7:50	-	<0.01	曇り	N	2.9
西門	2017/11/30 8:00	-	<0.01	曇り	N	3.1
西門	2017/11/30 8:10	-	<0.01	曇り	N	2.8
西門	2017/11/30 8:20	-	<0.01	曇り	N	3.0
西門	2017/11/30 8:30	-	<0.01	曇り	N	3.2
西門	2017/11/30 8:40	-	<0.01	曇り	N	3.2
西門	2017/11/30 8:50	-	<0.01	曇り	N	3.0
西門	2017/11/30 9:00	-	<0.01	曇り	N	2.4
西門	2017/11/30 9:10	-	<0.01	曇り	N	2.4
西門	2017/11/30 9:20	-	<0.01	曇り	N	2.1
西門	2017/11/30 9:30	-	<0.01	曇り	N	2.3
西門	2017/11/30 9:40	-	<0.01	曇り	N	2.3
西門	2017/11/30 9:50	-	<0.01	曇り	N	2.7
西門	2017/11/30 10:00	-	<0.01	曇り	N	3.3

福島第一原子力発電所 モニタリングポスト空間線量率(μSv/h)

5/10

測定日時	MP-1	MP-2	MP-3	MP-4	MP-5	MP-6	MP-7	MP-8	スタック(95m)		感雨
									風向	風速(m/s)	
2017/11/29 14:00	0.912	1.476	0.945	1.774	1.205	0.501	0.896	0.848	W	8.2	無
2017/11/29 14:10	0.910	1.477	0.943	1.773	1.208	0.500	0.894	0.849	W	8.8	無
2017/11/29 14:20	0.910	1.476	0.943	1.771	1.207	0.500	0.892	0.849	W	9.6	無
2017/11/29 14:30	0.900	1.476	0.945	1.773	1.207	0.500	0.895	0.848	W	9.8	無
2017/11/29 14:40	1.000	1.475	0.943	1.773	1.206	0.500	0.894	0.848	W	6.8	無
2017/11/29 14:50	0.904	1.477	0.944	1.773	1.208	0.500	0.894	0.847	W	7.8	無
2017/11/29 15:00	0.909	1.475	0.944	1.774	1.210	0.499	0.896	0.849	W	7.5	無
2017/11/29 15:10	0.907	1.473	0.943	1.775	1.210	0.501	0.894	0.848	W	6.9	無
2017/11/29 15:20	0.905	1.475	0.944	1.773	1.207	0.501	0.896	0.850	W	7.1	無
2017/11/29 15:30	0.900	1.479	0.945	1.775	1.207	0.500	0.895	0.848	W	7.6	無
2017/11/29 15:40	0.900	1.479	0.942	1.772	1.207	0.501	0.896	0.850	WNW	4.6	無
2017/11/29 15:50	0.904	1.482	0.943	1.775	1.207	0.501	0.893	0.851	W	6.3	無
2017/11/29 16:00	0.908	1.481	0.941	1.774	1.205	0.502	0.895	0.848	W	6.5	無
2017/11/29 16:10	0.908	1.482	0.946	1.774	1.205	0.503	0.893	0.850	W	7.2	無
2017/11/29 16:20	0.906	1.486	0.946	1.772	1.208	0.500	0.893	0.851	W	7.2	無
2017/11/29 16:30	0.906	1.483	0.947	1.770	1.207	0.504	0.895	0.850	W	7.2	無
2017/11/29 16:40	0.909	1.481	0.947	1.772	1.205	0.504	0.896	0.851	W	8.0	無
2017/11/29 16:50	0.908	1.483	0.946	1.774	1.207	0.502	0.895	0.851	W	7.9	無
2017/11/29 17:00	0.909	1.486	0.945	1.775	1.207	0.503	0.894	0.853	W	6.7	無
2017/11/29 17:10	0.909	1.482	0.947	1.772	1.207	0.502	0.895	0.850	W	6.7	無
2017/11/29 17:20	0.908	1.485	0.946	1.774	1.207	0.502	0.897	0.851	WNW	5.1	無
2017/11/29 17:30	0.909	1.483	0.944	1.773	1.209	0.502	0.895	0.852	WNW	5.7	無
2017/11/29 17:40	0.910	1.485	0.945	1.770	1.206	0.502	0.897	0.851	W	6.0	無
2017/11/29 17:50	0.908	1.484	0.944	1.773	1.208	0.502	0.895	0.851	W	4.8	無
2017/11/29 18:00	0.909	1.484	0.946	1.773	1.211	0.501	0.897	0.851	WNW	3.3	無
2017/11/29 18:10	0.909	1.482	0.946	1.773	1.208	0.502	0.897	0.851	NW	2.3	無
2017/11/29 18:20	0.910	1.485	0.946	1.773	1.209	0.501	0.896	0.853	NW	5.4	無
2017/11/29 18:30	0.910	1.480	0.947	1.772	1.211	0.501	0.897	0.851	NW	5.6	無
2017/11/29 18:40	0.911	1.484	0.948	1.772	1.208	0.503	0.897	0.852	WNW	2.8	無
2017/11/29 18:50	0.912	1.482	0.945	1.772	1.212	0.502	0.896	0.851	WNW	5.6	無
2017/11/29 19:00	0.910	1.482	0.945	1.771	1.209	0.501	0.897	0.852	W	5.8	無
2017/11/29 19:10	0.910	1.482	0.947	1.775	1.206	0.502	0.895	0.852	W	6.0	無
2017/11/29 19:20	0.912	1.484	0.946	1.773	1.210	0.502	0.897	0.852	W	5.6	無
2017/11/29 19:30	0.909	1.484	0.948	1.774	1.211	0.500	0.897	0.851	WNW	7.4	無
2017/11/29 19:40	0.908	1.481	0.947	1.774	1.209	0.502	0.897	0.851	W	8.2	無
2017/11/29 19:50	0.906	1.483	0.945	1.775	1.208	0.501	0.896	0.852	WNW	7.0	無
2017/11/29 20:00	0.909	1.480	0.948	1.770	1.208	0.502	0.896	0.851	WNW	6.4	無
2017/11/29 20:10	0.909	1.481	0.947	1.771	1.209	0.500	0.896	0.851	NW	5.5	無
2017/11/29 20:20	0.910	1.482	0.945	1.771	1.206	0.501	0.895	0.851	NW	4.6	無
2017/11/29 20:30	0.907	1.481	0.947	1.773	1.207	0.501	0.896	0.851	NW	4.7	無
2017/11/29 20:40	0.911	1.481	0.943	1.773	1.209	0.502	0.896	0.849	NW	3.8	無
2017/11/29 20:50	0.908	1.483	0.945	1.772	1.206	0.501	0.895	0.850	NW	1.7	無
2017/11/29 21:00	0.911	1.480	0.945	1.771	1.210	0.502	0.897	0.850	NW	1.7	無
2017/11/29 21:10	0.911	1.483	0.947	1.771	1.209	0.501	0.895	0.852	N	2.2	無
2017/11/29 21:20	0.910	1.483	0.944	1.771	1.210	0.499	0.897	0.850	N	2.0	無
2017/11/29 21:30	0.908	1.483	0.943	1.773	1.207	0.500	0.896	0.851	NNW	2.9	無
2017/11/29 21:40	0.908	1.483	0.945	1.773	1.208	0.500	0.896	0.849	NNW	2.6	無
2017/11/29 21:50	0.908	1.482	0.944	1.771	1.209	0.501	0.896	0.850	NNW	4.5	無
2017/11/29 22:00	0.908	1.483	0.945	1.771	1.210	0.500	0.894	0.851	NNW	4.1	無
2017/11/29 22:10	0.908	1.483	0.945	1.770	1.208	0.501	0.896	0.849	NW	4.4	無
2017/11/29 22:20	0.907	1.480	0.945	1.771	1.209	0.500	0.896	0.852	NW	5.3	無
2017/11/29 22:30	0.907	1.481	0.944	1.769	1.207	0.501	0.896	0.850	NW	6.2	無
2017/11/29 22:40	0.908	1.483	0.946	1.770	1.210	0.501	0.896	0.850	NW	6.1	無
2017/11/29 22:50	0.908	1.482	0.944	1.771	1.210	0.500	0.895	0.851	WNW	7.0	無
2017/11/29 23:00	0.908	1.484	0.944	1.775	1.207	0.501	0.896	0.851	WNW	8.3	無
2017/11/29 23:10	0.906	1.482	0.946	1.772	1.210	0.501	0.896	0.851	NW	9.0	無
2017/11/29 23:20	0.909	1.481	0.945	1.774	1.208	0.500	0.895	0.850	NW	7.5	無
2017/11/29 23:30	0.907	1.483	0.943	1.772	1.210	0.500	0.894	0.852	NW	8.8	無
2017/11/29 23:40	0.905	1.483	0.945	1.774	1.209	0.501	0.895	0.849	NW	8.9	無
2017/11/29 23:50	0.908	1.484	0.944	1.772	1.209	0.499	0.893	0.850	NNW	7.4	無
2017/11/30 0:00	0.909	1.481	0.945	1.772	1.206	0.500	0.895	0.849	N	2.5	無

福島第一原子力発電所 モニタリングポスト空間線量率(μ Sv/h)

6/10

測定日時	MP-1	MP-2	MP-3	MP-4	MP-5	MP-6	MP-7	MP-8	スタック(95m)		感雨
									風向	風速(m/s)	
2017/11/30 0:10	0.908	1.484	0.945	1.772	1.209	0.500	0.894	0.851	NNW	3.6	無
2017/11/30 0:20	0.907	1.483	0.947	1.772	1.211	0.501	0.895	0.850	NNW	3.8	無
2017/11/30 0:30	0.907	1.482	0.945	1.776	1.208	0.499	0.897	0.851	NNW	3.3	無
2017/11/30 0:40	0.907	1.483	0.944	1.772	1.210	0.500	0.895	0.850	NNW	4.0	無
2017/11/30 0:50	0.909	1.485	0.943	1.772	1.207	0.500	0.895	0.851	N	4.4	無
2017/11/30 1:00	0.907	1.480	0.944	1.772	1.206	0.499	0.895	0.852	N	6.1	無
2017/11/30 1:10	0.908	1.482	0.946	1.771	1.209	0.500	0.895	0.852	N	5.0	無
2017/11/30 1:20	0.907	1.481	0.944	1.771	1.207	0.500	0.895	0.850	N	3.9	無
2017/11/30 1:30	0.907	1.482	0.943	1.773	1.207	0.500	0.897	0.849	N	4.3	無
2017/11/30 1:40	0.907	1.482	0.945	1.772	1.208	0.499	0.894	0.849	NNE	5.6	無
2017/11/30 1:50	0.905	1.480	0.942	1.771	1.208	0.500	0.895	0.850	NNE	5.6	無
2017/11/30 2:00	0.908	1.480	0.943	1.771	1.208	0.499	0.894	0.849	NNE	6.3	無
2017/11/30 2:10	0.907	1.482	0.942	1.771	1.207	0.499	0.898	0.852	NNE	6.5	無
2017/11/30 2:20	0.906	1.483	0.944	1.772	1.208	0.497	0.894	0.851	NNE	5.9	無
2017/11/30 2:30	0.905	1.483	0.942	1.772	1.208	0.499	0.896	0.849	NNE	5.2	無
2017/11/30 2:40	0.908	1.483	0.943	1.772	1.208	0.499	0.895	0.849	N	4.0	無
2017/11/30 2:50	0.906	1.482	0.944	1.770	1.207	0.498	0.894	0.850	N	3.8	無
2017/11/30 3:00	0.908	1.482	0.943	1.770	1.207	0.499	0.896	0.850	N	4.9	無
2017/11/30 3:10	0.907	1.482	0.943	1.771	1.207	0.500	0.897	0.849	N	6.2	無
2017/11/30 3:20	0.905	1.483	0.943	1.770	1.209	0.498	0.894	0.850	NNE	6.2	無
2017/11/30 3:30	0.906	1.483	0.942	1.771	1.206	0.499	0.896	0.850	N	4.8	無
2017/11/30 3:40	0.906	1.481	0.941	1.773	1.206	0.499	0.895	0.851	N	6.6	無
2017/11/30 3:50	0.907	1.483	0.942	1.769	1.207	0.500	0.895	0.850	N	7.6	無
2017/11/30 4:00	0.906	1.484	0.942	1.772	1.209	0.497	0.892	0.851	N	8.5	無
2017/11/30 4:10	0.906	1.482	0.943	1.772	1.210	0.498	0.893	0.851	N	8.0	無
2017/11/30 4:20	0.903	1.482	0.939	1.771	1.207	0.500	0.894	0.852	N	9.2	無
2017/11/30 4:30	0.905	1.484	0.945	1.770	1.206	0.497	0.893	0.850	N	7.5	無
2017/11/30 4:40	0.905	1.485	0.942	1.771	1.208	0.499	0.896	0.850	N	7.5	無
2017/11/30 4:50	0.907	1.482	0.941	1.774	1.208	0.500	0.895	0.849	N	7.8	無
2017/11/30 5:00	0.908	1.481	0.942	1.770	1.206	0.499	0.893	0.850	NNW	7.9	無
2017/11/30 5:10	0.907	1.481	0.942	1.774	1.208	0.498	0.895	0.850	N	8.1	無
2017/11/30 5:20	0.905	1.484	0.941	1.774	1.209	0.497	0.893	0.848	N	8.5	無
2017/11/30 5:30	0.906	1.484	0.942	1.772	1.207	0.497	0.892	0.849	NNW	9.9	無
2017/11/30 5:40	0.906	1.482	0.944	1.772	1.207	0.498	0.892	0.850	NNW	9.4	無
2017/11/30 5:50	0.906	1.480	0.943	1.772	1.208	0.497	0.894	0.849	N	9.1	無
2017/11/30 6:00	0.906	1.481	0.942	1.770	1.209	0.498	0.892	0.849	N	7.7	無
2017/11/30 6:10	0.906	1.483	0.943	1.773	1.210	0.497	0.896	0.851	N	7.3	無
2017/11/30 6:20	0.905	1.484	0.944	1.771	1.210	0.498	0.893	0.849	N	7.6	無
2017/11/30 6:30	0.906	1.483	0.941	1.771	1.208	0.500	0.894	0.850	N	6.4	無
2017/11/30 6:40	0.906	1.477	0.942	1.772	1.208	0.499	0.894	0.851	N	6.6	無
2017/11/30 6:50	0.906	1.480	0.946	1.771	1.207	0.497	0.895	0.848	N	6.4	無
2017/11/30 7:00	0.904	1.480	0.943	1.770	1.208	0.498	0.896	0.851	N	7.7	無
2017/11/30 7:10	0.905	1.482	0.944	1.774	1.206	0.499	0.895	0.851	N	7.5	無
2017/11/30 7:20	0.905	1.481	0.943	1.773	1.206	0.497	0.892	0.850	N	6.8	無
2017/11/30 7:30	0.905	1.481	0.943	1.773	1.211	0.499	0.893	0.848	N	7.2	無
2017/11/30 7:40	0.906	1.486	0.942	1.773	1.209	0.498	0.893	0.849	N	6.3	無
2017/11/30 7:50	0.908	1.483	0.943	1.772	1.207	0.497	0.894	0.851	N	6.1	無
2017/11/30 8:00	0.905	1.481	0.939	1.772	1.206	0.497	0.895	0.850	N	6.0	無
2017/11/30 8:10	0.905	1.481	0.941	1.772	1.207	0.498	0.895	0.849	N	6.4	無
2017/11/30 8:20	0.907	1.483	0.939	1.769	1.209	0.497	0.893	0.849	N	6.3	無
2017/11/30 8:30	0.906	1.480	0.942	1.772	1.206	0.498	0.894	0.849	N	7.0	無
2017/11/30 8:40	0.905	1.479	0.939	1.773	1.206	0.498	0.891	0.848	N	6.7	無
2017/11/30 8:50	0.905	1.480	0.942	1.772	1.206	0.496	0.893	0.849	N	5.9	無
2017/11/30 9:00	0.907	1.477	0.941	1.770	1.209	0.497	0.892	0.851	N	5.2	無
2017/11/30 9:10	0.906	1.480	0.939	1.771	1.208	0.496	0.892	0.849	N	4.2	無
2017/11/30 9:20	0.906	1.478	0.943	1.771	1.208	0.497	0.894	0.850	N	4.4	無
2017/11/30 9:30	0.905	1.480	0.938	1.772	1.207	0.498	0.894	0.851	N	3.3	無
2017/11/30 9:40	0.906	1.476	0.940	1.774	1.209	0.497	0.894	0.850	NNE	3.7	無
2017/11/30 9:50	0.907	1.476	0.939	1.774	1.208	0.497	0.892	0.850	N	5.0	無
2017/11/30 10:00	0.906	1.477	0.937	1.774	1.206	0.497	0.895	0.849	N	5.1	無

7/10

福島第一原子力発電所 モニタリング結果(可搬型MP)			
日時	事務本館南側線量率 (mSv/h)	正門線量率 (μ Sv/h)	西門線量率 (μ Sv/h)
2017/11/29 14:00	0.015	1	1
2017/11/29 14:30	0.015	1	1
2017/11/29 15:00	0.015	1	1
2017/11/29 15:30	0.015	1	1
2017/11/29 16:00	0.015	1	1
2017/11/29 16:30	0.015	1	1
2017/11/29 17:00	0.015	1	1
2017/11/29 17:30	0.015	1	1
2017/11/29 18:00	0.015	1	1
2017/11/29 18:30	0.015	1	1
2017/11/29 19:00	0.015	1	1
2017/11/29 19:30	0.014	1	1
2017/11/29 20:00	0.014	1	1
2017/11/29 20:30	0.014	1	1
2017/11/29 21:00	0.014	1	1
2017/11/29 21:30	0.014	1	1
2017/11/29 22:00	0.014	1	1
2017/11/29 22:30	0.014	1	1
2017/11/29 23:00	0.014	1	1
2017/11/29 23:30	0.014	1	1
2017/11/30 0:00	0.014	1	1
2017/11/30 0:30	0.014	1	1
2017/11/30 1:00	0.014	1	1
2017/11/30 1:30	0.014	1	1
2017/11/30 2:00	0.014	1	1
2017/11/30 2:30	0.014	1	1
2017/11/30 3:00	0.014	1	1
2017/11/30 3:30	0.014	1	1
2017/11/30 4:00	0.014	1	1
2017/11/30 4:30	0.014	1	1
2017/11/30 5:00	0.014	1	1
2017/11/30 5:30	0.014	1	1
2017/11/30 6:00	0.014	1	1
2017/11/30 6:30	0.014	1	1
2017/11/30 7:00	0.014	1	1
2017/11/30 7:30	0.014	1	1
2017/11/30 8:00	0.014	1	1
2017/11/30 8:30	0.014	1	1
2017/11/30 9:00	0.014	1	1
2017/11/30 9:30	0.014	1	1
2017/11/30 10:00	0.014	1	1

サブドレン等核種分析結果

(データ集約: 11/30)

採取場所	福島第一 1号機 サブドレン	福島第一 2号機 サブドレン	福島第一 3号機 サブドレン	福島第一 4号機 サブドレン	福島第一 5号機 サブドレン	福島第一 6号機 サブドレン	福島第一 構内深井戸
試料採取日時刻	2017年11月29日 7時31分	2017年11月29日 7時25分	2017年11月29日 7時21分	2017年11月29日 7時12分	対象外	対象外	対象外
検出核種 (半減期)	試料濃度 (Bq/L)						
I-131 (約8日)	ND (6.9)	ND (6.6)	ND (4.8)	ND (4.2)	-	-	-
Cs-134 (約2年)	24	13	ND (5.0)	ND (4.8)	-	-	-
Cs-137 (約30年)	190	120	ND (4.3)	ND (4.8)	-	-	-

※ NDは検出限界値未満を表し、() 内に検出限界値を示す。

8/10

2017年11月30日

集中廃棄物処理施設周辺 サブドレン水核種分析結果

I-131 (Bq/L)

Table with columns for measurement date (11/12 to 11/29) and measurement results for I-131 (Bq/L) at various locations (1-9).

Cs-134 (Bq/L)

Table with columns for measurement date (11/12 to 11/29) and measurement results for Cs-134 (Bq/L) at various locations (1-9).

Cs-137 (Bq/L)

Table with columns for measurement date (11/12 to 11/29) and measurement results for Cs-137 (Bq/L) at various locations (1-9).

Measurement locations list (①-⑨) and notes regarding sampling methods and detection limits.

9/10

10/10

2017年11月30日
東京電力ホールディングス株式会社
福島第一原子力発電所推進カンパニー

福島第一原子力発電所 サブドレン・地下水ドレン浄化水の分析結果

単位: Bq/L

	一時貯水タンク G (サンブルタンク G)		運用目標	告示濃度※1 限度	WHO飲料水 水質ガイドライン
	東京電力	第三者機関			
採取日	2017年11月26日	2017年11月26日			
採取時刻	7:39	7:39			
貯水量 [m ³]	960	960			
セシウム134	ND(0.58)	ND(0.72)	1	60	10
セシウム137	ND(0.53)	ND(0.60)	1	90	10
その他 ガンマ核種	検出なし	検出なし	検出されないこと		
全ベータ	ND(2.4)	0.40	3(1) ^(注)		
トリチウム	770	790	1,500	60,000	10,000

* 第三者機関: 東北緑化環境保全株式会社

* NDは検出限界値未満を表し、()内に検出限界値を示す。

(注) 運用目標の全ベータについては、10日に1回程度の分析では、検出限界値を 1 Bq/Lに下げて実施。

※1 東京電力株式会社福島第一原子力発電所原子炉施設の保安及び特定核燃料物質の防護に関する規則に定める告示濃度限度
(別表第2第六欄: 周辺監視区域外の水中の濃度限度[本表では、Bq/cm³の表記をBq/Lに換算した値を記載])

※2 セシウム134, セシウム137の検出限界値「1Bq/L未満」を確認する測定にて検出されないこと(天然核種を除く)。

15:39 俊

1/1

様式0-1(1/2)

応急措置の概要(原子炉施設)

(第17264報)

平成29年11月30日 15時30分	
内閣総理大臣, 原子力規制委員会, 福島県知事, 大熊町長, 双葉町長 殿	
第25条報告	報告者名 東京電力ホールディングス株式会社 福島第一廃炉推進カンパニー 福島第一原子力発電所 原子力防災管理者 内田 俊志
	連絡先 0240-30-9301
原子力災害特別措置法第25条第2項の規定に基づき、応急措置の概要を以下の通り報告します。	
原子力事業所の名称及び場所	福島第一原子力発電所 福島県双葉郡大熊町大字夫沢字北原22
特定事象の発生箇所(注1)	福島第一原子力発電所
特定事象の発生時刻(注1)	平成23年3月11日 16時36分(24時間表示)
特定事象の種類(注1)	非常用炉心冷却装置注水不能 (原災法政令第6条第4項第4号, 省令第21条第1項ロ)
発生事象と対応の概要(注2)	<p>(対応日時、対応の概要)</p> <p>平成29年7月に実施した3号機原子炉格納容器(以下、「PCV」)内部調査で取得された映像について分析を実施した結果、ペDESTAL内壁を經由して敷設している温度計ケーブルについて、一部欠損している状態が確認されました。</p> <p>ケーブルが欠損した要因は、原子炉圧力容器(以下、「RPV」)底部から落下してきた高温の溶融物が付着したことにより、ケーブルを溶断したものと推定しました。よって、ペDESTAL内を經由して敷設されている温度計12本は、ケーブルが溶断しておりRPV底部温度を計測できないことから、故障と判断しました。</p> <p>RPVおよびPCV各部の温度が概ね30℃程度で安定していることに加え、燃料デブリの発熱量に対し、余裕をもって冷却できるだけの注水量を安定的に注水継続していることや、ガス管理設備によるPCV内のダスト濃度、水素濃度、キセノンI35濃度なども安定しており、総合的にも安定した冷却状態を維持していると考えています。</p> <p>RPV底部にはペDESTAL内部を經由せずに別ルートで敷設された温度計が設置されており、設置状況からは、冷却状態の確認ができていると考えています。</p> <p>【公表区分：E】</p> <p>※添付の有・無</p>
その他の事項の対応(注3)	なし

備考 この用紙の大きさは、日本工業規格A4とする。

(注1) 最初に発生した警戒事態該当事象の発生箇所、発生時刻、種類について記載する。

(注2) 設備機器の状況、故障機器の応急復旧、拡大防止措置等の時刻、場所、内容について発生時刻順に記載する。

(注3) 緊急時対策本部の設置状況、被ばく患者発生状況等について記載する。

訂正 rev1

RPV底部温度の測定状況をおり分かりやすくするため
 以下の通り表現を訂正する。

rev1 発信日時
 平成29年11月30日
 19時10分

1/2

様式0-1(1/2)
 (第17264報)

応急措置の概要 (原子炉施設)

平成29年11月30日 15時30分

内閣総理大臣, 原子力規制委員会, 福島県知事, 大熊町長, 双葉町長 殿

第25条報告

報告者名 東京電力ホールディングス株式会社
 福島第一廃炉推進カンパニー
 福島第一原子力発電所
 原子力防災管理者 内田 俊志
 連絡先 0240-30-9301

原子力災害特別措置法第25条第2項の規定に基づき、応急措置の概要を以下の通り報告します。

原子力事業所の名称及び場所	福島第一原子力発電所 福島県双葉郡大熊町大字夫沢字北原22
特定事象の発生箇所(注1)	福島第一原子力発電所
特定事象の発生時刻(注1)	平成23年3月11日 16時36分(24時間表示)
特定事象の種類(注1)	非常用炉心冷却装置注水不能 (原災法政令第6条第4項第4号, 省令第21条第1項口) (対応日時, 対応の概要)
発生事象と対応の概要(注2)	<p>平成29年7月に実施した3号機原子炉格納容器(以下、「PCV」)内部調査で取得された映像について分析を実施した結果、ペDESTAL内壁を經由して敷設している温度計ケーブルについて、一部欠損している状態が確認されました。</p> <p>ケーブルが欠損した要因は、原子炉圧力容器(以下、「RPV」)底部から落下してきた高温の溶融物が付着したことにより、ケーブルを溶断したものと推定しました。よって、ペDESTAL内を經由して敷設されている温度計12本は、ケーブルが溶断しておりRPV底部温度を計測できないことから、故障と判断しました。</p> <p>RPVおよびPCV各部の温度が概ね30℃程度で安定していることに加え、燃料デブリの発熱量に対し、余裕をもって冷却できるだけの注水量を安定的に注水継続していることや、ガス管理設備によるPCV内のダスト濃度、水素濃度、キセノン1-3濃度なども安定しており、総合的にも安定した冷却状態を維持していると考えています。</p> <p>RPV底部にはペDESTAL内部を經由せずに別ルートで敷設された温度計が設置されており、設置状況からは、冷却状態の確認ができていると考えています。</p> <p>【公表区分：E】</p> <p>訂正箇所 次頁参照</p>
その他の事項の対応(注3)	なし

備考 この用紙の大きさは、日本工業規格A4とする。

- (注1) 最初に発生した警戒事態該当事象の発生箇所、発生時刻、種類について記載する。
- (注2) 設備機器の状況、故障機器の応急復旧、拡大防止措置等の時刻、場所、内容について発生時刻順に記載する。
- (注3) 緊急時対策本部の設置状況、被ばく患者発生状況等について記載する。

2/2

様式9-1(1/2)
(第17264報)

応急措置の概要(原子炉施設)

平成 年 月 日 時 分	
内閣総理大臣, 原子力規制委員会, 福島県知事, 大熊町長, 双葉町長 殿	
第25条報告	報告者名 東京電力ホールディングス株式会社 福島第一廃炉推進カンパニー 福島第一原子力発電所 原子力防災管理者 内田 俊志 連絡先 0240-30-9301
原子力災害特別措置法第25条第2項の規定に基づき、応急措置の概要を以下の通り報告します。	
原子力事業所の名称及び場所	福島第一原子力発電所 福島県双葉郡大熊町大字夫沢字北原22
特定事象の発生箇所(注1)	福島第一原子力発電所
特定事象の発生時刻(注1)	平成23年3月11日 16時36分(24時間表示)
特定事象の種類(注1)	非常用炉心冷却装置注水不能 (原災法政令第6条第4項第4号, 省令第21条第1項口)
発生事象と対応の概要(注2)	<p>(対応日時, 対応の概要)</p> <p>平成29年7月に実施した3号機原子炉格納容器(以下、「PCV」)内部調査で取得された映像について分析を実施した結果、ペDESTAL内壁を經由して敷設している温度計ケーブルについて、一部欠損している状態が確認されました。</p> <p>ケーブルが欠損した要因は、原子炉圧力容器(以下、「RPV」)底部から落下してきた高温の溶融物が付着したことにより、ケーブルを溶断したものと推定しました。</p> <p>よって、ペDESTAL内を經由して敷設されている温度計12本は、ケーブルが溶断しており、故障と判断しました。このうち3本は、RPV底部の温度計ですが、RPV底部にはペDESTAL内部を經由せずに別ルートで敷設された温度計6本が設置されており、設置状況からは、冷却状態の確認ができていますと考えています。</p> <p>RPVおよびPCV各部の温度が概ね30℃程度で安定していることに加え、燃料デブリの発熱量に対し、余裕をもって冷却できるだけの注水量を安定的に注水継続していることや、ガス管理設備によるPCV内のダスト濃度、水素濃度、キセノン135濃度なども安定しており、総合的にも安定した冷却状態を維持していると考えています。</p> <p>【公表区分：E】 ※添付の有・無 訂正内容</p>
その他の事項の対応(注3)	なし

備考 この用紙の大きさは、日本工業規格A4とする。

(注1) 最初に発生した警戒事態該当事象の発生箇所、発生時刻、種類について記載する。

(注2) 設備機器の状況、故障機器の応急復旧、拡大防止措置等の時刻、場所、内容について発生時刻順に記載する。

(注3) 緊急時対策本部の設置状況、被ばく患者発生状況等について記載する。

15:58 受

1/1

様式 9-1 (1/2)

応急措置の概要 (原子炉施設)

(第17265報)

平成 29年 11月 30日 15時 50分

内閣総理大臣, 原子力規制委員会, 福島県知事, 大熊町長, 双葉町長 殿

第25条報告

報告者名 東京電力ホールディングス株式会社
 福島第一廃炉推進カンパニー
 福島第一原子力発電所
 原子力防災管理者 内田 俊志
 連絡先 0240-30-9301

原子力災害特別措置法第25条第2項の規定に基づき、応急措置の概要を以下の通り報告します。

原子力事業所の名称及び場所	福島第一原子力発電所 福島県双葉郡大熊町大字夫沢字北原22
特定事象の発生箇所(注1)	福島第一原子力発電所
特定事象の発生時刻(注1)	平成23年3月11日 16時36分(24時間表示)
特定事象の種類(注1)	非常用炉心冷却装置注水不能 (原災法政令第6条第4項第4号, 省令第21条第1項口)
発生事象と対応の概要(注2)	<p>(対応日時, 対応の概要)</p> <p>17259報でお知らせしたとおり、サブドレン他水処理施設一時貯水タンクFに貯水していた水について、本日以下のとおり排水を実施しました。</p> <ul style="list-style-type: none"> ・排水開始 : 11時06分 ・排水終了 : 14時24分 ・排水量 : 491m³ <p>排水状況については、漏えい等の異常がないことを確認しております。</p> <p>【公表区分：E】</p>
その他の事項の対応(注3)	なし

※添付の有・無

備考 この用紙の大きさは、日本工業規格A4とする。

(注1) 最初に発生した警戒事態該当事象の発生箇所, 発生時刻, 種類について記載する。

(注2) 設備機器の状況, 故障機器の応急復旧, 拡大防止措置等の時刻, 場所, 内容について発生時刻順に記載する。

(注3) 緊急時対策本部の設置状況, 被ばく患者発生状況等について記載する。

16:51 1/2
1/12
様式0-1(1/2)
(第17266報)
応急措置の概要 (原子炉施設)

平成29年11月30日16時15分

内閣総理大臣, 原子力規制委員会, 福島県知事, 大熊町長, 双葉町長 殿

第25条報告

報告者名 東京電力ホールディングス株式会社
福島第一廃炉推進カンパニー
福島第一原子力発電所
原子力防災管理者 内田 俊志
連絡先 0240-30-9301

原子力災害特別措置法第25条第2項の規定に基づき、応急措置の概要を以下の通り報告します。

原子力事業所の名称及び場所	福島第一原子力発電所 福島県双葉郡大熊町大字夫沢字北原22
特定事象の発生箇所(注1)	福島第一原子力発電所
特定事象の発生時刻(注1)	平成23年3月11日 16時36分(24時間表示)
特定事象の種類(注1)	非常用炉心冷却装置注水不能 (原災法政令第6条第4項第4号, 省令第21条第1項ロ)
発生事象と対応の概要(注2)	(対応日時, 対応の概要) プラント関連パラメータ、発電所敷地内におけるモニタリング結果等について、下記のとおりお知らせいたします。 <ul style="list-style-type: none"> ・プラント関連パラメータ [11月30日 11時00分現在] ・発電所敷地内におけるモニタリング結果 [11月30日 15時00分現在] ・福島第一原子力発電所構内排水路分析結果 [採取日 11月29日] ・福島第一港湾内、放水口付近、護岸の詳細分析結果 護岸地下水 [採取日 11月27日] ・福島第一港湾内、放水口付近、護岸の詳細分析結果 護岸地下水 [採取日 11月29日] ・福島第一港湾内、放水口付近、護岸の詳細分析結果 海水 [採取日 11月29日] 建屋滞留水の移送状況については、本日のパトロール及び警報監視等において、漏えい等の異常は確認されませんでした。 【公表区分：その他】 ※添付の有・無
その他の事項の対応(注3)	なし

備考 この用紙の大きさは、日本工業規格A4とする。

(注1) 最初に発生した警戒事態該当事象の発生箇所、発生時刻、種類について記載する。

(注2) 設備機器の状況、故障機器の応急復旧、拡大防止措置等の時刻、場所、内容について発生時刻順に記載する。

(注3) 緊急時対策本部の設置状況、被ばく患者発生状況等について記載する。

2/2

福島第一原子力発電所 プラント関連パラメータ

2017年11月30日 11:00 現在

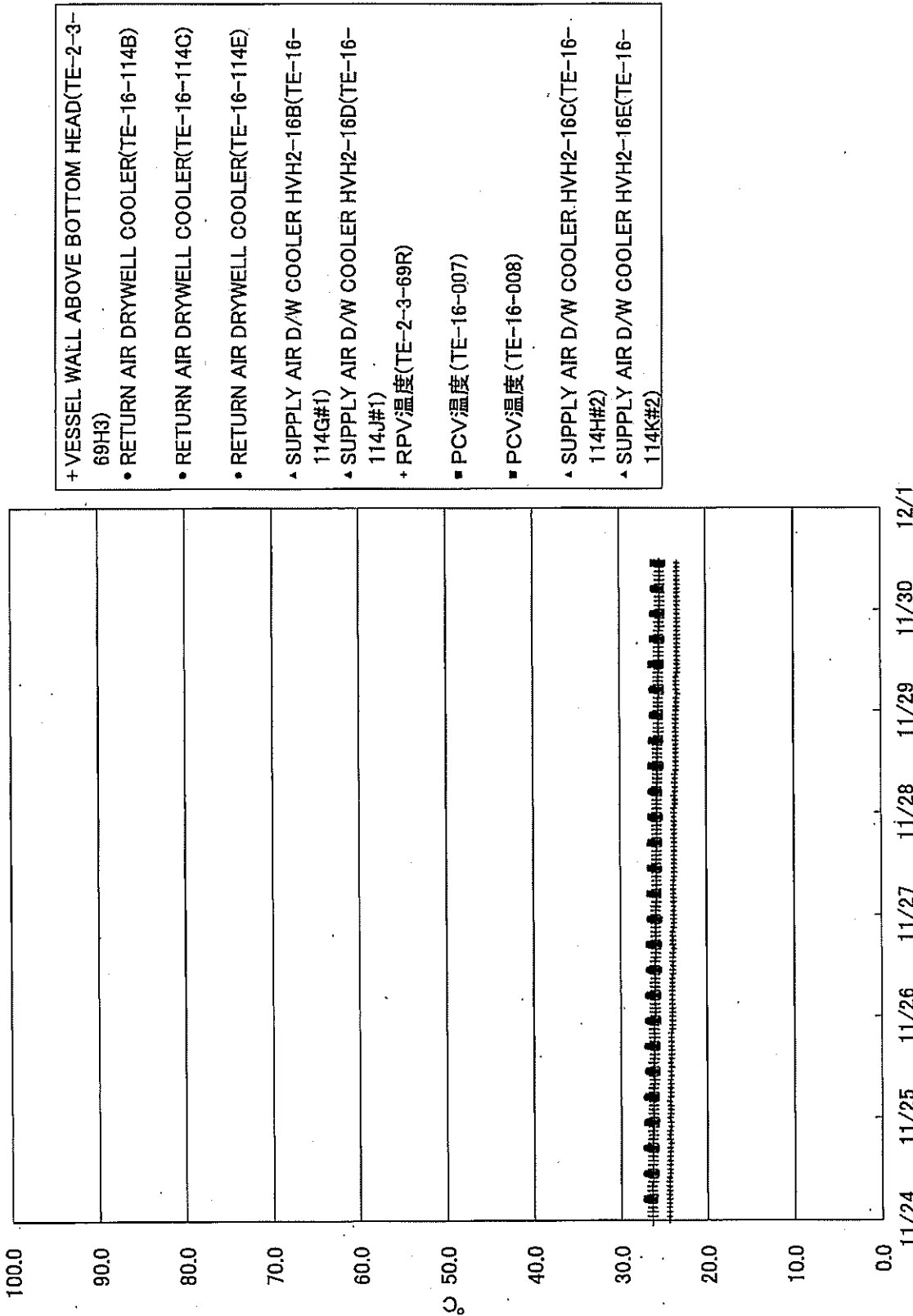
【留意事項】
 自動制御については、地震やその他の緊急事態の影響を受けて、通常の運用状態
 条件を超えているものもあり、正しく測定されていない可能性のある計測器も存
 在している。プラントの状態を確認するために、このような計器の不確かさを考
 慮したうえで、複数の計測値から得られる情報を活用して全体の傾向にも着目し
 て総合的に判断している。

	1号機	2号機	3号機	4号機
原子炉注水状況	給水系 : 1.6m ³ /h CS系 : 1.4m ³ /h (11/30 11:00 現在)	給水系 : 1.4m ³ /h CS系 : 1.4m ³ /h (11/30 11:00 現在)	給水系 : 1.5m ³ /h CS系 : 1.4m ³ /h (11/30 11:00 現在)	
原子炉圧力容器 底部温度	VESSEL BOTTOM HEAD (TE-263-69L1) : 19.4℃ 原子炉 SKIRT JOINT 上部 (TE-263-69H1) : 19.3℃ VESSEL DOWN COMMER (TE-263-69G2) : 19.3℃ (11/30 11:00 現在)	VESSEL WALL ABOVE BOTTOM HEAD (TE-2-3-69H3) : 25.3℃ RPV温度 (TE-2-3-69R) : 23.3℃ (11/30 11:00 現在)	RPV下部ヘッド温度 (TE-2-3-69L1) : 25.1℃ スカートジャンクション上部温度 (TE-2-3-69F1) : 25.0℃ RPV底部ヘッド上部温度 (TE-2-3-69H1) : 23.3℃ (11/30 11:00 現在)	
原子炉格納容器 内温度	HVH-12A RETURN AIR (TE-1625A) : 19.7℃ HVH-12A SUPPLY AIR (TE-1625F) : 19.2℃ (11/30 11:00 現在)	RETURN AIR DRYWELL COOLER (TE-16-114B) : 25.5℃ SUPPLY AIR D/W COOLER HVH2-16B (TE-16-114G#1) : 25.5℃ (11/30 11:00 現在)	格納容器空調機戻り空気温度 (TE-16-114A) : 24.6℃ 格納容器空調機供給空気温度 (TE-16-114F#1) : 22.8℃ (11/30 11:00 現在)	
原子炉格納容器 圧力	0.72kPa g (11/30 11:00 現在)	3.85kPa g (11/30 11:00 現在)	0.30kPa g (11/30 11:00 現在)	
窒素封入流量 ※3	RPV (RVH) : 13.83Nm ³ /h (JP-A) : 14.29Nm ³ /h (JP-B) : -Nm ³ /h PCV : -Nm ³ /h (11/30 11:00 現在)	RPV : 12.48Nm ³ /h PCV : -Nm ³ /h (11/30 11:00 現在)	RPV : 16.68Nm ³ /h PCV : -Nm ³ /h (11/30 11:00 現在)	※4
原子炉格納容器 ガス管理システム 排気流量	20.5m ³ /h (11/30 11:00 現在)	15.94Nm ³ /h (11/30 11:00 現在)	18.75Nm ³ /h (11/30 11:00 現在)	
原子炉格納容器 水素濃度 ※1	A系 : 0.00vol% B系 : 0.00vol% (11/30 11:00 現在)	A系 : 0.00vol% B系 : 0.03vol% (11/30 11:00 現在)	A系 : 0.06vol% B系 : 0.04vol% (11/30 11:00 現在)	
原子炉格納容器 放射能濃度 (Xe135) ※2	A系 : 指示値 1.15E-03 検出限界値 4.00E-04 Ba/cm B系 : 指示値 7.10E-04 検出限界値 5.00E-04 (11/30 11:00 現在)	A系 : 指示値 ND 検出限界値 1.7E-01 Ba/cm B系 : 指示値 ND 検出限界値 1.5E-01 (11/30 11:00 現在)	A系 : 指示値 ND 検出限界値 2.5E-01 Ba/cm B系 : 指示値 ND 検出限界値 2.5E-01 (11/30 11:00 現在)	
使用可燃物プール 水温度	19.1℃ (11/30 11:00 現在)	18.6℃ (11/30 11:00 現在)	18.7℃ (11/30 11:00 現在)	19.6℃ (11/30 11:00 現在)
FPC 及び シヤ物 水位	3.51m (11/30 11:00 現在)	3.71m (11/30 11:00 現在)	3.23m (11/30 11:00 現在)	43.18X100mm (11/30 11:00 現在)

【計測値に関する情報】
 ※1 : 指示値がゼロの場合0.00vol%と記載する。(水素濃度が極めて低い場合は、計測精度によりワイヤズ表示される場合があるため)
 ※2 : 原子炉格納容器ガス管理システムの水素濃度を記載する。
 ※3 : 指示値が検出限界値未満の場合はNDと記載する。原子炉格納容器ガス管理システムの放射能濃度 (Xe135) を記載する。
 ※4 : 使用状態の異常・圧力が異常な値を示している場合を記載する。
 ※5 : 窒素封入停止

4/12

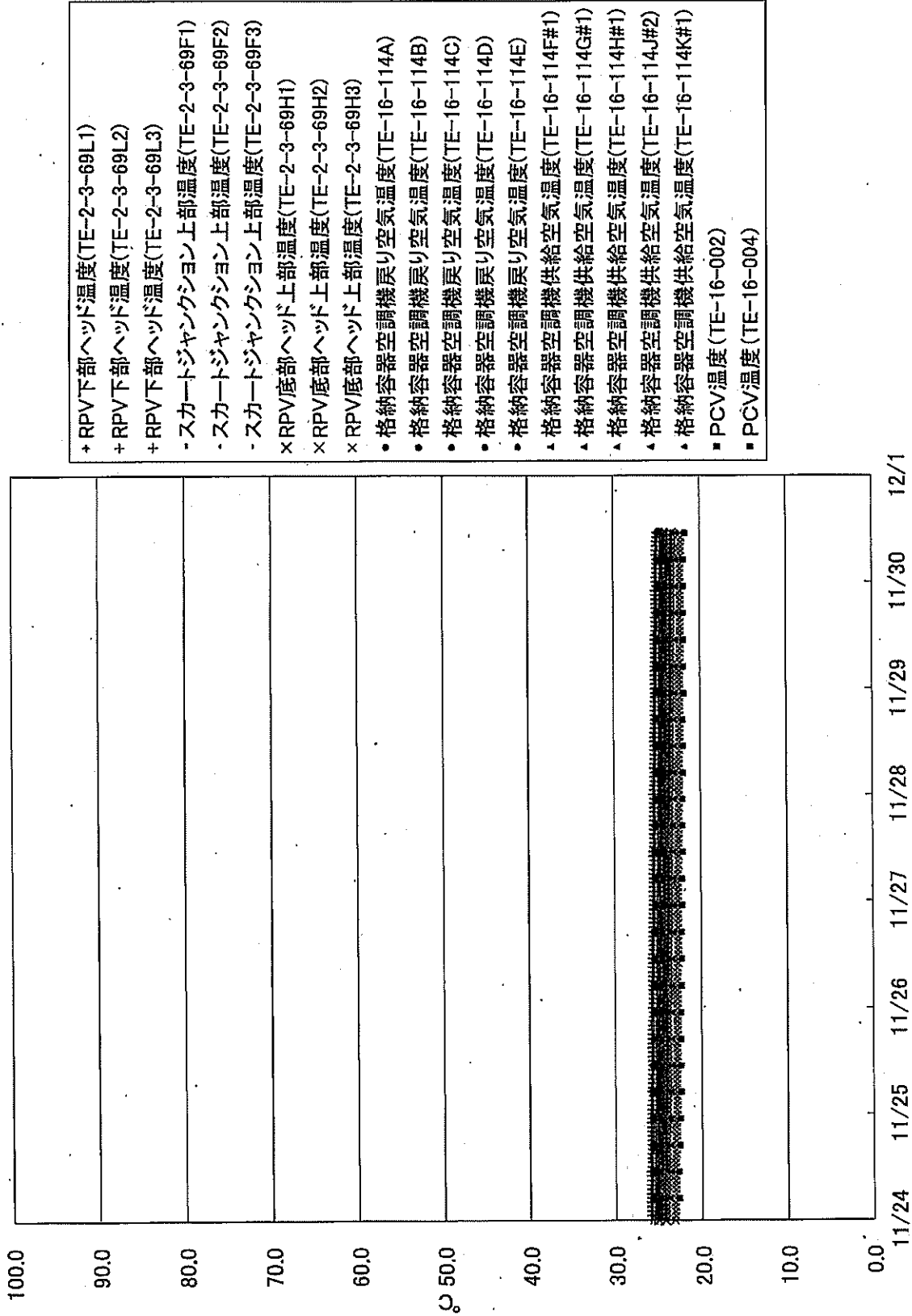
福島第一原子力発電所2号機 温度に関するパラメータ



11/24 11/25 11/26 11/27 11/28 11/29 11/30 12/1

5/12

福島第一原子力発電所3号機 温度に関するパラメータ



6/12

福島第一原子力発電所 モニタリング結果(モニタリングカー・気象関係)						
場所	日時	線量率 ($\mu\text{Sv/h}$)	中性子線量率 ($\mu\text{Sv/h}$)	天候	風向	風速 (m/s)
西門	2017/11/30 9:00	-	<0.01	曇り	N	2.4
西門	2017/11/30 9:10	-	<0.01	曇り	N	2.4
西門	2017/11/30 9:20	-	<0.01	曇り	N	2.1
西門	2017/11/30 9:30	-	<0.01	曇り	N	2.3
西門	2017/11/30 9:40	-	<0.01	曇り	N	2.3
西門	2017/11/30 9:50	-	<0.01	曇り	N	2.7
西門	2017/11/30 10:00	-	<0.01	曇り	N	3.3
西門	2017/11/30 10:10	-	<0.01	曇り	N	3.1
西門	2017/11/30 10:20	-	<0.01	曇り	NNW	3.0
西門	2017/11/30 10:30	-	<0.01	曇り	N	2.8
西門	2017/11/30 10:40	-	<0.01	曇り	N	2.9
西門	2017/11/30 10:50	-	<0.01	曇り	N	2.3
西門	2017/11/30 11:00	-	<0.01	曇り	NNE	3.4
西門	2017/11/30 11:10	-	<0.01	曇り	N	2.9
西門	2017/11/30 11:20	-	<0.01	雨	NNE	3.3
西門	2017/11/30 11:30	-	<0.01	雨	NNE	2.4
西門	2017/11/30 11:40	-	<0.01	雨	NNE	2.7
西門	2017/11/30 11:50	-	<0.01	曇り	NNE	3.6
西門	2017/11/30 12:00	-	<0.01	曇り	NNE	3.0
西門	2017/11/30 12:10	-	<0.01	曇り	N	3.2
西門	2017/11/30 12:20	-	<0.01	曇り	NNE	3.8
西門	2017/11/30 12:30	-	<0.01	曇り	NNE	3.3
西門	2017/11/30 12:40	-	<0.01	曇り	NNE	3.0
西門	2017/11/30 12:50	-	<0.01	曇り	NNE	3.5
西門	2017/11/30 13:00	-	<0.01	曇り	N	3.2
西門	2017/11/30 13:10	-	<0.01	曇り	NNE	3.1
西門	2017/11/30 13:20	-	<0.01	曇り	NNE	2.8
西門	2017/11/30 13:30	-	<0.01	曇り	N	3.4
西門	2017/11/30 13:40	-	<0.01	曇り	N	3.5
西門	2017/11/30 13:50	-	<0.01	曇り	NNE	2.8
西門	2017/11/30 14:00	-	<0.01	曇り	NNE	2.9
西門	2017/11/30 14:10	-	<0.01	曇り	NNE	2.6
西門	2017/11/30 14:20	-	<0.01	曇り	NNE	2.0
西門	2017/11/30 14:30	-	<0.01	曇り	NNE	2.5
西門	2017/11/30 14:40	-	<0.01	曇り	NNE	2.6
西門	2017/11/30 14:50	-	<0.01	曇り	NNE	2.8
西門	2017/11/30 15:00	-	<0.01	曇り	NNE	1.8

福島第一原子力発電所 モニタリングポスト空間線量率($\mu\text{Sv/h}$)

7/12

測定日時	MP-1	MP-2	MP-3	MP-4	MP-5	MP-6	MP-7	MP-8	スタック(95m)		感雨
									風向	風速(m/s)	
2017/11/30 9:00	0.907	1.477	0.941	1.770	1.209	0.497	0.892	0.851	N	5.2	無
2017/11/30 9:10	0.906	1.480	0.939	1.771	1.208	0.496	0.892	0.849	N	4.2	無
2017/11/30 9:20	0.906	1.478	0.943	1.771	1.208	0.497	0.894	0.850	N	4.4	無
2017/11/30 9:30	0.905	1.480	0.938	1.772	1.207	0.498	0.894	0.851	N	3.3	無
2017/11/30 9:40	0.906	1.476	0.940	1.774	1.209	0.497	0.894	0.850	NNE	3.7	無
2017/11/30 9:50	0.907	1.476	0.939	1.774	1.208	0.497	0.892	0.850	N	5.0	無
2017/11/30 10:00	0.906	1.477	0.937	1.774	1.206	0.497	0.895	0.849	N	5.1	無
2017/11/30 10:10	0.905	1.478	0.940	1.773	1.208	0.498	0.893	0.849	N	5.1	無
2017/11/30 10:20	0.906	1.479	0.940	1.770	1.210	0.496	0.894	0.851	N	4.4	無
2017/11/30 10:30	0.905	1.478	0.939	1.775	1.205	0.499	0.893	0.850	N	3.7	無
2017/11/30 10:40	0.908	1.478	0.939	1.774	1.207	0.490	0.892	0.850	N	4.2	無
2017/11/30 10:50	0.906	1.479	0.942	1.774	1.206	0.495	0.893	0.848	N	5.0	無
2017/11/30 11:00	0.908	1.481	0.944	1.771	1.206	0.497	0.893	0.849	NNE	6.0	無
2017/11/30 11:10	0.909	1.480	0.943	1.773	1.207	0.497	0.891	0.849	N	5.2	無
2017/11/30 11:20	0.908	1.478	0.942	1.773	1.208	0.500	0.894	0.850	NNE	5.5	有
2017/11/30 11:30	0.908	1.480	0.943	1.772	1.207	0.497	0.894	0.850	NNE	4.5	有
2017/11/30 11:40	0.906	1.481	0.942	1.772	1.206	0.498	0.891	0.850	NNE	5.5	有
2017/11/30 11:50	0.905	1.478	0.943	1.770	1.208	0.497	0.892	0.850	NNE	5.1	無
2017/11/30 12:00	0.905	1.482	0.942	1.773	1.209	0.499	0.894	0.850	NNE	5.1	無
2017/11/30 12:10	0.906	1.481	0.941	1.774	1.208	0.498	0.892	0.849	NNE	5.6	無
2017/11/30 12:20	0.907	1.487	0.942	1.775	1.211	0.497	0.896	0.850	NNE	5.5	無
2017/11/30 12:30	0.907	1.483	0.941	1.773	1.210	0.498	0.893	0.852	NNE	5.5	無
2017/11/30 12:40	0.907	1.483	0.942	1.771	1.210	0.496	0.892	0.851	NNE	5.2	無
2017/11/30 12:50	0.908	1.483	0.942	1.772	1.209	0.498	0.895	0.851	NNE	5.6	無
2017/11/30 13:00	0.908	1.485	0.943	1.771	1.210	0.498	0.895	0.848	N	5.7	無
2017/11/30 13:10	0.911	1.483	0.941	1.775	1.209	0.500	0.894	0.851	NNE	5.5	無
2017/11/30 13:20	0.909	1.482	0.943	1.773	1.213	0.499	0.893	0.850	NNE	4.6	無
2017/11/30 13:30	0.909	1.482	0.942	1.776	1.209	0.498	0.894	0.851	N	5.3	無
2017/11/30 13:40	0.908	1.484	0.943	1.773	1.211	0.498	0.894	0.852	N	5.6	無
2017/11/30 13:50	0.908	1.481	0.941	1.772	1.209	0.495	0.894	0.851	NNE	5.0	無
2017/11/30 14:00	0.908	1.483	0.944	1.773	1.208	0.498	0.894	0.849	NNE	4.1	無
2017/11/30 14:10	0.908	1.484	0.942	1.775	1.209	0.497	0.894	0.849	NNE	4.0	無
2017/11/30 14:20	0.909	1.483	0.944	1.773	1.211	0.499	0.894	0.849	NNE	3.7	無
2017/11/30 14:30	0.907	1.482	0.943	1.775	1.208	0.498	0.894	0.851	NNE	4.3	無
2017/11/30 14:40	0.906	1.481	0.944	1.777	1.209	0.497	0.893	0.851	NNE	4.4	無
2017/11/30 14:50	0.909	1.482	0.944	1.773	1.211	0.497	0.893	0.851	NNE	4.6	無
2017/11/30 15:00	0.909	1.483	0.944	1.773	1.209	0.499	0.896	0.852	NNE	3.4	無

8/12

福島第一原子力発電所 モニタリング結果(可搬型MP)			
日時	事務本館南側線量率 (mSv/h)	正門線量率 (μ Sv/h)	西門線量率 (μ Sv/h)
2017/11/30 9:00	0.014	1	1
2017/11/30 9:30	0.014	1	1
2017/11/30 10:00	0.014	1	1
2017/11/30 10:30	0.014	1	1
2017/11/30 11:00	0.014	1	1
2017/11/30 11:30	0.014	1	1
2017/11/30 12:00	0.014	1	1
2017/11/30 12:30	0.014	1	1
2017/11/30 13:00	0.014	1	1
2017/11/30 13:30	0.014	1	1
2017/11/30 14:00	0.014	1	1
2017/11/30 14:30	0.014	1	1
2017/11/30 15:00	0.014	1	1

9/12

2017年11月30日
東京電力ホールディングス株式会社
福島第一廃炉推進カンパニー

福島第一原子力発電所構内排水路分析結果

単位: Bq/L

	A排水路排水口					物揚場排水口						
	11月24日	11月25日	11月26日	11月27日	11月28日	11月29日	11月24日	11月25日	11月26日	11月27日	11月28日	11月29日
採取日	7:00	7:20	7:00	7:00	7:00	7:00	7:00	7:00	7:00	7:00	7:00	7:00
採取時刻	0	0	0	0	0	0	0	0	0	0	0	0
降雨量 (mm/日)	解析中	解析中	解析中	解析中	解析中	解析中	解析中	解析中	解析中	解析中	解析中	解析中
流量 (m ³ /秒)	ND(0.85)	ND(0.91)	ND(0.91)	ND(0.86)	ND(0.70)	ND(0.60)	ND(0.53)	ND(0.79)	ND(0.67)	ND(0.71)	ND(0.69)	ND(0.55)
Cs-134(約2年)	1.9	3.4	2.3	1.2	2.1	2.6	ND(0.88)	ND(0.92)	0.80	ND(1.0)	3.8	0.88
Cs-137(約30年)	5.5	5.7	4.4	4.4	5.3	4.8	ND(3.4)	ND(3.0)	ND(3.7)	ND(3.2)	5.0	ND(3.9)
全β	-	-	-	-	-	分析中	-	-	-	-	-	分析中
H-3(約12年)	-	-	-	-	-	-	-	-	-	-	-	-

単位: Bq/L

	K排水路排水口					C排水路 35m盤						
	11月24日	11月25日	11月26日	11月27日	11月28日	11月29日	11月24日	11月25日	11月26日	11月27日	11月28日	11月29日
採取日	7:00	7:00	7:00	7:00	7:00	7:00	7:00	7:00	7:00	7:00	7:00	7:00
採取時刻	0	0	0	0	0	0	0	0	0	0	0	0
降雨量 (mm/日)	解析中	解析中	解析中	解析中	解析中	解析中	解析中	解析中	解析中	解析中	解析中	解析中
流量 (m ³ /秒)	0.91	ND(0.78)	ND(0.85)	ND(0.81)	ND(0.78)	ND(0.77)	ND(0.57)	ND(0.58)	ND(0.53)	ND(0.60)	ND(0.52)	ND(0.58)
Cs-134(約2年)	9.3	5.0	4.1	3.3	3.9	4.3	ND(0.78)	ND(0.86)	ND(0.76)	ND(0.79)	ND(0.70)	ND(0.89)
Cs-137(約30年)	14	11	8.5	6.2	7.8	8.7	ND(3.4)	ND(3.4)	ND(3.4)	ND(3.4)	ND(3.4)	ND(3.0)
全β	-	-	-	-	-	分析中	-	-	-	-	-	分析中
H-3(約12年)	-	-	-	-	-	-	-	-	-	-	-	-

* 太枠内が今回公表データ。他は11月29日までにお知らせ済み。

* 測定対象外の項目は「-」と記す。

* NDは検出限界値未満を表し、()内に検出限界値を示す。

2017年11月30日
東京電力ホールディングス株式会社
福島第一廃炉推進カンパニー

福島第一港湾内、放水口付近、護岸の詳細分析結果(1/3)護岸地下水

単位: Bq/L (塩素除く)

	地下水観測孔 No.0-1	地下水観測孔 No.0-1-2	地下水観測孔 No.0-2	地下水観測孔 No.0-3-1	地下水観測孔 No.0-3-2	地下水観測孔 No.0-4	地下水観測孔 No.1	地下水観測孔 No.1-6	地下水観測孔 No.1-8	地下水観測孔 No.1-9(型)	地下水観測孔 No.1-11	地下水観測孔 No.1-12	地下水観測孔 No.1-14	地下水観測孔 No.1-16	地下水観測孔 No.1-17
採取日										11月27日					
採取時刻										9:09					
塩素(単位: ppm)										100					
Cs-134(約2年)															
Cs-137(約30年)															
その他															
γ															
全β										63					
H-3(約12年)										1,500					
Sr-90(約29年)															

	1号機 ウエルポイント 汲み上げ水	地下水観測孔 No.2	地下水観測孔 No.2-2	地下水観測孔 No.2-3	地下水観測孔 No.2-5(型)	地下水観測孔 No.2-6	地下水観測孔 No.2-7	地下水観測孔 No.2-8	2,3号機 汲み上げ水	地下水観測孔 No.3	地下水観測孔 No.3-2	地下水観測孔 No.3-3	地下水観測孔 No.3-4	地下水観測孔 No.3-5(型)	3号機 汲み上げ水
採取日															
採取時刻															
塩素(単位: ppm)															
Cs-134(約2年)															
Cs-137(約30年)															
その他															
γ															
全β															
H-3(約12年)															
Sr-90(約29年)															

* 本枠内が今回公表データ。他は11月28日にお知らせ済み。
 * NDは検出限界値未満を表し、「その他γ」を除き()内に検出限界値を示す。
 * 測定対象外の項目は「-」と記す。また、「その他γ」は検出されるときに記す。
 (注) No.1-9, 2-5, 3-5は、採水器による採取であるため、γ測定は実施せず。全βは参考値としてろ過後に測定。

10/12

11/12

福島第一港湾内、放水口付近、護岸の詳細分析結果(2/3)護岸地下水

単位: Bq/L (塩素除く)

	地下水観測孔 No.0-1	地下水観測孔 No.0-1-2	地下水観測孔 No.0-2	地下水観測孔 No.0-3-1	地下水観測孔 No.0-3-2	地下水観測孔 No.0-4	地下水観測孔 No.1	地下水観測孔 No.1-6	地下水観測孔 No.1-8	地下水観測孔 No.1-9(50)	地下水観測孔 No.1-11	地下水観測孔 No.1-12	地下水観測孔 No.1-14	地下水観測孔 No.1-16	地下水観測孔 No.1-17
採取日										11月29日					
採取時刻										7:23					
塩素(単位: ppm)										100					
Cs-134(約2年)															
Cs-137(約30年)															
その他															
全β										60					
H-3(約12年)										分析中					
Sr-90(約29年)															

	地下水観測孔 No.2	地下水観測孔 No.2-2	地下水観測孔 No.2-3	地下水観測孔 No.2-5(50)	地下水観測孔 No.2-6	地下水観測孔 No.2-7	地下水観測孔 No.2-8	地下水観測孔 No.3	地下水観測孔 No.3-2	地下水観測孔 No.3-3	地下水観測孔 No.3-4	地下水観測孔 No.3-5(50)	3号機改修ウエル汲み上げ水
採取日					11月29日								
採取時刻					7:37								
塩素(単位: ppm)					ND(0.37)								
Cs-134(約2年)					ND(0.43)								
Cs-137(約30年)													
その他													
全β					68								
H-3(約12年)					分析中								
Sr-90(約29年)													

* NDは検出限界値未満を示し、「その他γ」を除き()内に検出限界値を示す。
 * 測定対象外の項目は「-」と記す。また、「その他γ」は検出されるときに記す。
 (注) No.1-9, 2-5, 3-5は、採水器による採取であるため、γ測定は実施せず。全βは参考値としてろ過後に測定。

12/12

福島第一港湾内、放水口付近、護岸の詳細分析結果(3/3)海水

単位: Bq/L

採取日	採取時刻	福島第一 5.6号機 放水口北側 (T-1)	福島第一 6号機 取水口前	福島第一 物揚場前	福島第一 1~4号機 取水口内北側 (東港堤北側)	福島第一 1号機 取水口 (遮水壁前)	福島第一 2号機 取水口 (遮水壁前)	福島第一 1~4号機 取水口内南側 (遮水壁前)	福島第一 南放水口 付近 (T-2)	福島第一 港湾口	福島第一 港湾内 東側	※ 告示濃度 限度	WHO飲料水 水質ガイドライン
採取日		11月29日	11月29日	11月29日	11月29日	11月29日	11月29日	11月29日	11月29日	11月29日	11月29日		
採取時刻		7:49	7:36	6:57	7:23	7:13	7:06	7:14	7:12	ND(0.45)	7:12		
Cs-134 (約2年)		ND(0.48)	ND(0.54)	ND(0.56)	ND(0.60)	ND(0.60)	ND(0.82)	ND(0.45)	ND(0.27)			60	10
Cs-137 (約30年)		ND(0.47)	ND(0.51)	3.8	3.0	3.5	2.7	0.58	0.71			90	10
全β		22	17	ND(17)	ND(17)	ND(17)	ND(17)	ND(17)	17				
H-3 (約12年)		-	-	-	-	-	-	-	-			60,000	10,000
Sr-90 (約29年)		-	-	-	-	-	-	-	-			30	10

単位: Bq/L

採取日	採取時刻	福島第一 港湾内 西側	福島第一 港湾内 北側	福島第一 港湾内 南側	福島第一 港湾中央	福島第一 北防波堤 北側 (T-0-1)	福島第一 港湾口 北東側 (T-0-1A)	福島第一 港湾口 東側 (T-0-2)	福島第一 港湾口 南東側 (T-0-3A)	福島第一 南防波堤 南側 (T-0-3)	※ 告示濃度 限度	WHO飲料水 水質ガイドライン
採取日		11月29日	11月29日	11月29日	11月29日	11月29日	11月29日	11月29日	11月29日	11月29日		
採取時刻		7:10	7:08	7:16	6:50	6:50	6:50	6:50	6:50	6:50		
Cs-134 (約2年)		ND(0.32)	ND(0.29)	ND(0.34)	ND(0.55)	ND(0.55)	ND(0.55)	ND(0.55)	ND(0.55)	ND(0.55)	60	10
Cs-137 (約30年)		0.42	ND(0.34)	0.28	ND(0.33)	ND(0.33)	ND(0.33)	ND(0.33)	ND(0.33)	ND(0.33)	90	10
全β		ND(15)	ND(15)	18	ND(17)	ND(17)	ND(17)	ND(17)	ND(17)	ND(17)	60,000	10,000
H-3 (約12年)		-	-	-	-	-	-	-	-	-	30	10
Sr-90 (約29年)		-	-	-	-	-	-	-	-	-		

* NDは検出限界値未満を表し、()内に検出限界値を示す。
* 測定対象外の項目は「-」と記す。

※ 東京電力株式会社福島第一原子力発電所原子炉施設の保安及び特定核燃料物質の防護に関する規則に定める告示濃度限度
(別表第2第六欄:周辺監視区域外の水中の濃度限度[本表では、Bq/cm³の表記をBq/Lに換算した値を記載])

18:32 受

YI

様式 0-1 (1/2)

応急措置の概要 (原子炉施設)

(第17267報)

平成 29 年 11 月 30 日 / 8 時 25 分	
内閣総理大臣, 原子力規制委員会, 福島県知事, 大熊町長, 双葉町長 殿	
第 25 条 報 告	報告者名 東京電力ホールディングス株式会社 福島第一廃炉推進カンパニー 福島第一原子力発電所 原子力防災管理者 内田 俊志 連絡先 0240-30-9301
原子力災害特別措置法第 25 条第 2 項の規定に基づき, 応急措置の概要を以下の通り報告します。	
原子力事業所の名称及び場所	福島第一原子力発電所 福島県双葉郡大熊町大字夫沢字北原 2 2
特定事象の発生箇所 (注 1)	福島第一原子力発電所
特定事象の発生時刻 (注 1)	平成 23 年 3 月 11 日 16 時 36 分 (24 時間表示)
特定事象の種類 (注 1)	非常用炉心冷却装置注水不能 (原災法政令第 6 条第 4 項第 4 号, 省令第 2.1 条第 1 項ロ)
発生事象と対応の概要 (注 2)	(対応日時, 対応の概要) 17259 報でお知らせしたとおり、地下水バイパス一時貯留タンクグループ 3 に貯水していた水について、本日以下の通り排水を実施しました。 ・排水開始 : 10 時 04 分 ・排水終了 : 17 時 38 分 ・排水量 : 1,920 m ³ 排水状況については、漏えい等の異常がないことを確認しております。 【公表区分: E】
	※添付の有・無 <input checked="" type="radio"/>
その他の事項の対応 (注 3)	なし

備考 この用紙の大きさは、日本工業規格 A4 とする。

(注 1) 最初に発生した警戒事態該当事象の発生箇所, 発生時刻, 種類について記載する。

(注 2) 設備機器の状況, 故障機器の応急復旧, 拡大防止措置等の時刻, 場所, 内容について発生時刻順に記載する。

(注 3) 緊急時対策本部の設置状況, 被ばく患者発生状況等について記載する。