

1/2

11:57受

様式9-1(1/2)

応急措置の概要 (原子炉施設)

(第17251報)

平成 29年 11月 28日 11時 35分

内閣総理大臣, 原子力規制委員会, 福島県知事, 大熊町長, 双葉町長 殿

第25条報告

報告者名 東京電力ホールディングス株式会社  
 福島第一廃炉推進カンパニー  
 福島第一原子力発電所  
 原子力防災管理者 内田 俊志  
 連絡先 0240-30-9301

原子力災害特別措置法第25条第2項の規定に基づき, 応急措置の概要を以下の通り報告します。

原子力事業所の名称及び場所	福島第一原子力発電所 福島県双葉郡大熊町大字夫沢字北原22
特定事象の発生箇所(注1)	福島第一原子力発電所
特定事象の発生時刻(注1)	平成23年3月11日 16時36分(24時間表示)
特定事象の種類(注1)	非常用炉心冷却装置注水不能 (原災法政令第6条第4項第4号, 省令第21条第1項ロ)
発生事象と対応の概要(注2)	<p>(対応日時, 対応の概要)</p> <p>12993報他でお知らせした、地下貯水槽周辺の観測孔において全ベータ放射能が上昇した事象、及び13274報他でお知らせした、地下貯水槽 i 南西側及び北東側の漏えい検知孔水において全ベータ放射能が上昇した事象について、下記のとおり水の分析を実施しましたので、お知らせします。</p> <p>・地下水バイパス(調査孔)、海側観測孔 分析結果 [採取日 11月27日]</p> <p>今回の分析結果は、至近の分析結果と比較して有意な変動はありませんでした。</p> <p>引き続き、地下貯水槽周辺の監視を行うとともに、全ベータ放射能が上昇した原因を調査していきます。</p> <p>【公表区分：D統】</p> <p>※添付の有・無</p>
その他の事項の対応(注3)	なし

備考 この用紙の大きさは、日本工業規格A4とする。

(注1) 最初に発生した警戒事態該当事象の発生箇所, 発生時刻, 種類について記載する。

(注2) 設備機器の状況, 故障機器の応急復旧, 拡大防止措置等の時刻, 場所, 内容について発生時刻順に記載する。

(注3) 緊急時対策本部の設置状況, 被ばく患者発生状況等について記載する。

2/2

2017年11月28日  
東京電力ホールディングス株式会社  
福島第一廃炉推進カンパニー

地下水バイパス(調査孔)、海側観測孔 分析結果(2017年11月27日分)

	地下水バイパス 調査孔			海側観測孔							
	a	b	c	①	②	④	⑤	⑥	⑦	⑧	
採取時刻		8:24	8:42			8:03		9:03	9:20		
全ベータ(Bq/L)		ND(22)	ND(22)			ND(22)		ND(22)	ND(22)		
トリチウム(Bq/L)		分析中	分析中			分析中		分析中	分析中		

半減期 トリチウム:約12年

(注)NDは検出限界値未満を表し、( )内に検出限界値を示す。

1/1

11:57受

様式0-1(1/2)  
(第17252報)

応急措置の概要(原子炉施設)

平成 29 年 11 月 28 日 11 時 36 分

内閣総理大臣, 原子力規制委員会, 福島県知事, 大熊町長, 双葉町長 殿

第25条報告

報告者名 東京電力ホールディングス株式会社  
福島第一廃炉推進カンパニー  
福島第一原子力発電所  
原子力防災管理者 内田 俊志  
連絡先 0240-30-9301

原子力災害特別措置法第25条第2項の規定に基づき, 応急措置の概要を以下の通り報告します。

原子力事業所の名称及び場所	福島第一原子力発電所 福島県双葉郡大熊町大字夫沢字北原22																							
特定事象の発生箇所(注1)	福島第一原子力発電所																							
特定事象の発生時刻(注1)	平成23年3月11日 16時36分(24時間表示)																							
特定事象の種類(注1)	非常用炉心冷却装置注水不能 (原災法政令第6条第4項第4号, 省令第21条第1項ロ)																							
発生事象と対応の概要(注2)	<p>(対応日時, 対応の概要) 第25条-16418報他でお知らせした、4号機原子炉建屋南西側に設置しているサブドレンピットNo. 51の水位が一時的に低下した事象について、サブドレン水の分析を実施しましたので、以下のとおりお知らせします。</p> <table border="1"> <thead> <tr> <th>採取箇所</th> <th>Cs-134 (Bq/L)</th> <th>Cs-137 (Bq/L)</th> <th>全ベータ (Bq/L)</th> <th>トリチウム (Bq/L)</th> </tr> </thead> <tbody> <tr> <td>採取日</td> <td colspan="4">11月24日</td> </tr> <tr> <td>中継タンクNo. 4</td> <td>5.9</td> <td>57</td> <td>65</td> <td>150</td> </tr> <tr> <td>中継タンクNo. 5</td> <td>検出限界値未満 (4.3)</td> <td>検出限界値未満 (5.2)</td> <td>検出限界値未満 (11)</td> <td>検出限界値未満 (110)</td> </tr> </tbody> </table> <p>※( )内に検出限界値を示す</p> <p>今回の分析結果については、前回の分析結果と比較して有意な変動はありませんでした。</p> <p>【公表区分：B続】</p>				採取箇所	Cs-134 (Bq/L)	Cs-137 (Bq/L)	全ベータ (Bq/L)	トリチウム (Bq/L)	採取日	11月24日				中継タンクNo. 4	5.9	57	65	150	中継タンクNo. 5	検出限界値未満 (4.3)	検出限界値未満 (5.2)	検出限界値未満 (11)	検出限界値未満 (110)
採取箇所	Cs-134 (Bq/L)	Cs-137 (Bq/L)	全ベータ (Bq/L)	トリチウム (Bq/L)																				
採取日	11月24日																							
中継タンクNo. 4	5.9	57	65	150																				
中継タンクNo. 5	検出限界値未満 (4.3)	検出限界値未満 (5.2)	検出限界値未満 (11)	検出限界値未満 (110)																				
※添付の有・無	有・無																							
その他の事項の対応(注3)	なし																							

備考 この用紙の大きさは、日本工業規格A4とする。

- (注1) 最初に発生した警戒事態該当事象の発生箇所, 発生時刻, 種類について記載する。
- (注2) 設備機器の状況, 故障機器の応急復旧, 拡大防止措置等の時刻, 場所, 内容について発生時刻順に記載する。
- (注3) 緊急時対策本部の設置状況, 被ばく患者発生状況等について記載する。

11:57 受

1/10

様式0-1(1/2)  
(第17253報)

応急措置の概要 (原子炉施設)

平成29年11月28日11時25分

内閣総理大臣, 原子力規制委員会, 福島県知事, 大熊町長, 双葉町長 殿

第25条報告

報告者名 東京電力ホールディングス株式会社  
福島第一廃炉推進カンパニー  
福島第一原子力発電所  
原子力防災管理者 内田 俊志  
連絡先 0240-30-9301

原子力災害特別措置法第25条第2項の規定に基づき、応急措置の概要を以下の通り報告します。

原子力事業所の名称及び場所	福島第一原子力発電所 福島県双葉郡大熊町大字夫沢字北原22
特定事象の発生箇所(注1)	福島第一原子力発電所
特定事象の発生時刻(注1)	平成23年3月11日 16時36分(24時間表示)
特定事象の種類(注1)	非常用炉心冷却装置注水不能 (原災法政令第6条第4項第4号, 省令第21条第1項ロ)
発生事象と対応の概要(注2)	<p>(対応日時, 対応の概要) プラント関連パラメータ、発電所敷地内におけるモニタリング結果、及びタンクエリアパトロール結果等について、下記の通りお知らせいたします。</p> <ul style="list-style-type: none"> <li>・プラント関連パラメータ [11月28日 5時00分現在]</li> <li>・発電所敷地内におけるモニタリング結果 [11月28日10時00分現在]</li> <li>・サブドレン等核種分析結果 [採取日 11月27日]</li> <li>・集中廃棄物処理施設周辺 サブドレン水核種分析結果 [採取日 11月27日]</li> </ul> <p>昨日のタンクエリアパトロール及び汚染水タンク水位計による常時監視において、漏えい等の異常はありませんでした。</p> <p>サブドレン他水処理施設一時貯水タンクEの当社及び第三者機関による分析結果については、共に運用目標値を満足していたことから、11月29日に排水を実施します。排水開始・終了の実績については、別途お知らせします。</p> <ul style="list-style-type: none"> <li>・福島第一原子力発電所 サブドレン・地下水ドレン浄化水の分析結果 [採取日 11月24日]</li> </ul> <p>【公表区分：その他】</p> <p>※添付の有・無</p>
その他の事項の対応(注3)	なし

備考 この用紙の大きさは、日本工業規格A4とする。

- (注1) 最初に発生した警戒事態該当事象の発生箇所, 発生時刻, 種類について記載する。
- (注2) 設備機器の状況, 故障機器の応急復旧, 拡大防止措置等の時刻, 場所, 内容について発生時刻順に記載する。
- (注3) 緊急時対策本部の設置状況, 被ばく患者発生状況等について記載する。

2/10

福島第一原子力発電所 プラント関連パラメータ

2017年11月28日 5:00 現在

【重要事項】  
 各計測値については、経費やその他の都合等により、通常の使用範囲外  
 条件を想定しているものもあり、正しく測定されていない可能性のある計測値も存  
 在している。プラントの状態を把握するために、このよう計測値の欠損が乏せ等  
 発生した時点で、直轄の計測線から得られる情報を活用して該計測値の補填にも着手し  
 て精密性に精進している。

	1号機	2号機	3号機	4号機
原子炉注水状況	給水系：1.6m <sup>3</sup> /h CS系：1.4m <sup>3</sup> /h (11/28 5:00 現在)	給水系：1.4m <sup>3</sup> /h CS系：1.4m <sup>3</sup> /h (11/28 5:00 現在)	給水系：1.4m <sup>3</sup> /h CS系：1.4m <sup>3</sup> /h (11/28 5:00 現在)	
原子炉圧力容器 底部温度	VESSEL BOTTOM HEAD (TE-263-69L1)：19.5℃ 原子炉 SKIRT JOINT 上部 (TE-263-69H1)：19.4℃ VESSEL DOWN COMMER (TE-263-69G2)：19.4℃ (11/28 5:00 現在)	VESSEL WALL ABOVE BOTTOM HEAD (TE-2-3-69H3)：25.7℃ RPV温度 (TE-2-3-69R)：23.6℃ (11/28 5:00 現在)	RPV下部ヘッド温度 (TE-2-3-69L1)：25.4℃ スカートジャンクション上部温度 (TE-2-3-69F1)：25.3℃ RPV底部ヘッド上部温度 (TE-2-3-69H1)：23.7℃ (11/28 5:00 現在)	
原子炉格納容器 内温度	HVH-12A RETURN AIR (TE-1625A)：19.8℃ HVH-12A SUPPLY AIR (TE-1625F)：19.3℃ (11/28 5:00 現在)	RETURN AIR DRYWELL COOLER (TE-16-114B)：25.9℃ SUPPLY AIR D/W COOLER HVH2-16B (TE-16-114G#1)：25.9℃ (11/28 5:00 現在)	格納容器空間内空気温度 (TE-16-114A)：25.0℃ 格納容器空間内供給空気温度 (TE-16-114F#1)：23.2℃ (11/28 5:00 現在)	
原子炉格納容器 圧力	0.74kPa.g (11/28 5:00 現在)	3.00kPa.g (11/28 5:00 現在)	0.29kPa.g (11/28 5:00 現在)	
蒸発器入流量 ※3	RPV (RVH)：13.83Nm <sup>3</sup> /h (JP-A)：14.29Nm <sup>3</sup> /h (JP-B)：-Nm <sup>3</sup> /h PCV：-Nm <sup>3</sup> /h (11/28 5:00 現在)	RPV：12.48Nm <sup>3</sup> /h PCV：-Nm <sup>3</sup> /h (11/28 5:00 現在)	RPV：16.68Nm <sup>3</sup> /h PCV：-Nm <sup>3</sup> /h (11/28 5:00 現在)	※4
原子炉格納容器 ガス管理システム 排気流量	20.7m <sup>3</sup> /h (11/28 5:00 現在)	16.13Nm <sup>3</sup> /h (11/28 5:00 現在)	18.75Nm <sup>3</sup> /h (11/28 5:00 現在)	
原子炉格納容器 水素濃度 ※1	A系：0.00vol% B系：0.00vol% (11/28 5:00 現在)	A系：0.01vol% B系：0.03vol% (11/28 5:00 現在)	A系：0.07vol% B系：0.06vol% (11/28 5:00 現在)	
原子炉格納容器 放射能濃度 (Xe135) ※2	A系：指示値 1.00E-03 検出限界値 4.20E-04 B系：指示値 1.00E-03 検出限界値 4.90E-04 (11/28 5:00 現在)	A系：指示値 ND 検出限界値 1.7E-01 B系：指示値 ND 検出限界値 1.5E-01 (11/28 5:00 現在)	A系：指示値 ND 検出限界値 2.5E-01 B系：指示値 ND 検出限界値 2.5E-01 (11/28 5:00 現在)	
使用済燃料プール 水温度	18.6℃ (11/28 5:00 現在)	17.9℃ (11/28 5:00 現在)	18.0℃ (11/28 5:00 現在)	19.8℃ (11/28 5:00 現在)
FPC 貯水タンク 水位	3.61m (11/28 5:00 現在)	3.75m (11/28 5:00 現在)	3.36m (11/28 5:00 現在)	23.30X100mm (11/28 5:00 現在)

【計測値に異常な値がある場合】  
 ※1：指示値がマイナスの場合は0.00vol%と記載する。0%未満の場合は、計測精度によりマイナス表示される場合があるため。  
 ※2：原子炉格納容器ガス管理システム内の水素濃度を記載する。  
 ※3：原子炉格納容器排気流量を記載する。  
 ※4：蒸発器入流量。在力で蒸発器正圧LEを記載する。

3/10

福島第一原子力発電所 モニタリング結果(モニタリングカー・気象関係)

場所	日時	線量率 ( $\mu\text{Sv/h}$ )	中性子線量率 ( $\mu\text{Sv/h}$ )	天候	風向	風速 (m/s)
西門	2017/11/27 14:00	-	<0.01	晴れ	ENE	2.2
西門	2017/11/27 14:10	-	<0.01	晴れ	ENE	2.2
西門	2017/11/27 14:20	-	<0.01	晴れ	NE	1.9
西門	2017/11/27 14:30	-	<0.01	晴れ	NE	1.1
西門	2017/11/27 14:40	-	<0.01	晴れ	NE	1.3
西門	2017/11/27 14:50	-	<0.01	晴れ	ENE	1.0
西門	2017/11/27 15:00	-	<0.01	晴れ	ENE	1.6
西門	2017/11/27 15:10	-	<0.01	晴れ	ENE	1.1
西門	2017/11/27 15:20	-	<0.01	晴れ	E	1.1
西門	2017/11/27 15:30	-	<0.01	晴れ	ESE	1.3
西門	2017/11/27 15:40	-	<0.01	晴れ	ESE	1.5
西門	2017/11/27 15:50	-	<0.01	晴れ	ENE	1.1
西門	2017/11/27 16:00	-	<0.01	晴れ	ESE	1.3
西門	2017/11/27 16:10	-	<0.01	曇り	ESE	0.8
西門	2017/11/27 16:20	-	<0.01	曇り	E	1.3
西門	2017/11/27 16:30	-	<0.01	曇り	ENE	1.1
西門	2017/11/27 16:40	-	<0.01	曇り	ENE	1.2
西門	2017/11/27 16:50	-	<0.01	曇り	ESE	0.7
西門	2017/11/27 17:00	-	<0.01	曇り	*	CALM
西門	2017/11/27 17:10	-	<0.01	曇り	ESE	0.8
西門	2017/11/27 17:20	-	<0.01	曇り	ESE	1.1
西門	2017/11/27 17:30	-	<0.01	曇り	ESE	0.9
西門	2017/11/27 17:40	-	<0.01	曇り	SE	0.8
西門	2017/11/27 17:50	-	<0.01	曇り	*	CALM
西門	2017/11/27 18:00	-	<0.01	曇り	WNW	0.9
西門	2017/11/27 18:10	-	<0.01	曇り	*	CALM
西門	2017/11/27 18:20	-	<0.01	曇り	*	CALM
西門	2017/11/27 18:30	-	<0.01	曇り	W	0.6
西門	2017/11/27 18:40	-	<0.01	曇り	W	0.6
西門	2017/11/27 18:50	-	<0.01	曇り	*	CALM
西門	2017/11/27 19:00	-	<0.01	曇り	*	CALM
西門	2017/11/27 19:10	-	<0.01	曇り	*	CALM
西門	2017/11/27 19:20	-	<0.01	曇り	*	CALM
西門	2017/11/27 19:30	-	<0.01	曇り	*	CALM
西門	2017/11/27 19:40	-	<0.01	曇り	*	CALM
西門	2017/11/27 19:50	-	<0.01	曇り	WNW	0.7
西門	2017/11/27 20:00	-	<0.01	曇り	WNW	0.7
西門	2017/11/27 20:10	-	<0.01	曇り	*	CALM
西門	2017/11/27 20:20	-	<0.01	曇り	WNW	0.8
西門	2017/11/27 20:30	-	<0.01	曇り	*	CALM
西門	2017/11/27 20:40	-	<0.01	曇り	W	0.6
西門	2017/11/27 20:50	-	<0.01	曇り	WNW	0.8
西門	2017/11/27 21:00	-	<0.01	曇り	W	0.8
西門	2017/11/27 21:10	-	<0.01	曇り	W	0.6
西門	2017/11/27 21:20	-	<0.01	曇り	W	0.5
西門	2017/11/27 21:30	-	<0.01	曇り	*	CALM
西門	2017/11/27 21:40	-	<0.01	曇り	*	CALM
西門	2017/11/27 21:50	-	<0.01	曇り	W	0.5
西門	2017/11/27 22:00	-	<0.01	曇り	*	CALM
西門	2017/11/27 22:10	-	<0.01	曇り	*	CALM
西門	2017/11/27 22:20	-	<0.01	曇り	*	CALM
西門	2017/11/27 22:30	-	<0.01	曇り	*	CALM
西門	2017/11/27 22:40	-	<0.01	曇り	WNW	0.5
西門	2017/11/27 22:50	-	<0.01	曇り	WNW	0.8
西門	2017/11/27 23:00	-	<0.01	曇り	*	CALM
西門	2017/11/27 23:10	-	<0.01	曇り	*	CALM
西門	2017/11/27 23:20	-	<0.01	曇り	*	CALM
西門	2017/11/27 23:30	-	<0.01	曇り	*	CALM
西門	2017/11/27 23:40	-	<0.01	曇り	WNW	0.6
西門	2017/11/27 23:50	-	<0.01	曇り	*	CALM
西門	2017/11/28 0:00	-	<0.01	曇り	W	0.8

\*無風の為読取れず 風速0.5m/s未満の場合「CALM」(静穏)と表記

4/10

福島第一原子力発電所 モニタリング結果(モニタリングカー・気象関係)

場所	日時	線量率 ( $\mu\text{Sv/h}$ )	中性子線量率 ( $\mu\text{Sv/h}$ )	天候	風向	風速 (m/s)
西門	2017/11/28 0:10	-	<0.01	晴れ	*	CALM
西門	2017/11/28 0:20	-	<0.01	晴れ	WNW	0.7
西門	2017/11/28 0:30	-	<0.01	晴れ	*	CALM
西門	2017/11/28 0:40	-	<0.01	晴れ	*	CALM
西門	2017/11/28 0:50	-	<0.01	晴れ	*	CALM
西門	2017/11/28 1:00	-	<0.01	晴れ	W	0.8
西門	2017/11/28 1:10	-	<0.01	晴れ	WNW	1.0
西門	2017/11/28 1:20	-	<0.01	晴れ	WNW	1.2
西門	2017/11/28 1:30	-	<0.01	晴れ	W	0.8
西門	2017/11/28 1:40	-	<0.01	晴れ	WNW	1.5
西門	2017/11/28 1:50	-	<0.01	晴れ	WNW	1.3
西門	2017/11/28 2:00	-	<0.01	晴れ	WNW	1.0
西門	2017/11/28 2:10	-	<0.01	晴れ	NW	1.1
西門	2017/11/28 2:20	-	<0.01	晴れ	WNW	0.6
西門	2017/11/28 2:30	-	<0.01	晴れ	W	0.6
西門	2017/11/28 2:40	-	<0.01	晴れ	WNW	1.5
西門	2017/11/28 2:50	-	<0.01	晴れ	WNW	0.7
西門	2017/11/28 3:00	-	<0.01	晴れ	NW	1.0
西門	2017/11/28 3:10	-	<0.01	晴れ	N	0.8
西門	2017/11/28 3:20	-	<0.01	晴れ	NW	1.1
西門	2017/11/28 3:30	-	<0.01	晴れ	NW	1.0
西門	2017/11/28 3:40	-	<0.01	晴れ	WNW	1.2
西門	2017/11/28 3:50	-	<0.01	晴れ	NW	1.7
西門	2017/11/28 4:00	-	<0.01	晴れ	WNW	2.2
西門	2017/11/28 4:10	-	<0.01	晴れ	WNW	1.6
西門	2017/11/28 4:20	-	<0.01	晴れ	WNW	1.5
西門	2017/11/28 4:30	-	<0.01	晴れ	NW	0.5
西門	2017/11/28 4:40	-	<0.01	晴れ	WNW	1.1
西門	2017/11/28 4:50	-	<0.01	晴れ	WNW	1.6
西門	2017/11/28 5:00	-	<0.01	晴れ	WNW	1.8
西門	2017/11/28 5:10	-	<0.01	晴れ	NW	1.1
西門	2017/11/28 5:20	-	<0.01	晴れ	NW	1.8
西門	2017/11/28 5:30	-	<0.01	晴れ	NW	1.1
西門	2017/11/28 5:40	-	<0.01	晴れ	NW	1.4
西門	2017/11/28 5:50	-	<0.01	晴れ	NNW	1.5
西門	2017/11/28 6:00	-	<0.01	晴れ	NW	1.0
西門	2017/11/28 6:10	-	<0.01	曇り	NW	0.7
西門	2017/11/28 6:20	-	<0.01	曇り	NNW	0.8
西門	2017/11/28 6:30	-	<0.01	曇り	NNW	1.4
西門	2017/11/28 6:40	-	<0.01	曇り	NW	1.0
西門	2017/11/28 6:50	-	<0.01	曇り	NW	1.1
西門	2017/11/28 7:00	-	<0.01	曇り	NNW	1.2
西門	2017/11/28 7:10	-	<0.01	曇り	NW	1.4
西門	2017/11/28 7:20	-	<0.01	曇り	NNW	1.2
西門	2017/11/28 7:30	-	<0.01	曇り	NW	1.2
西門	2017/11/28 7:40	-	<0.01	曇り	NW	1.4
西門	2017/11/28 7:50	-	<0.01	曇り	NW	1.6
西門	2017/11/28 8:00	-	<0.01	曇り	NNW	1.3
西門	2017/11/28 8:10	-	<0.01	曇り	NNW	1.9
西門	2017/11/28 8:20	-	<0.01	曇り	NNW	2.3
西門	2017/11/28 8:30	-	<0.01	曇り	NNW	2.0
西門	2017/11/28 8:40	-	<0.01	曇り	NNW	1.2
西門	2017/11/28 8:50	-	<0.01	曇り	NW	0.9
西門	2017/11/28 9:00	-	<0.01	曇り	NNW	1.8
西門	2017/11/28 9:10	-	<0.01	晴れ	NNW	2.0
西門	2017/11/28 9:20	-	<0.01	晴れ	NNW	2.1
西門	2017/11/28 9:30	-	<0.01	晴れ	NNW	2.3
西門	2017/11/28 9:40	-	<0.01	晴れ	N	1.8
西門	2017/11/28 9:50	-	<0.01	晴れ	NNE	1.7
西門	2017/11/28 10:00	-	<0.01	晴れ	NNE	1.8

\*無風の為読取れず 風速0.5m/s未満の場合「CALM」(静穏)と表記

5/10

福島第一原子力発電所 モニタリングポスト空間線量率(μSv/h)

測定日時	MP-1	MP-2	MP-3	MP-4	MP-5	MP-6	MP-7	MP-8	スタック(95m)		感雨
									風向	風速(m/s)	
2017/11/27 14:00	0.905	1.470	0.933	1.755	1.202	0.494	0.889	0.846	NE	3.3	無
2017/11/27 14:10	0.906	1.467	0.935	1.760	1.205	0.495	0.891	0.846	ENE	2.8	無
2017/11/27 14:20	0.906	1.472	0.936	1.762	1.204	0.495	0.890	0.849	NE	2.6	無
2017/11/27 14:30	0.907	1.471	0.935	1.759	1.202	0.495	0.891	0.849	NNE	1.7	無
2017/11/27 14:40	0.906	1.475	0.935	1.758	1.204	0.495	0.890	0.846	NNE	2.0	無
2017/11/27 14:50	0.907	1.474	0.900	1.762	1.201	0.495	0.890	0.846	E	1.7	無
2017/11/27 15:00	0.906	1.472	1.000	1.759	1.203	0.494	0.889	0.847	ENE	1.7	無
2017/11/27 15:10	0.905	1.475	0.933	1.760	1.203	0.495	0.889	0.847	ENE	1.7	無
2017/11/27 15:20	0.907	1.474	0.935	1.755	1.203	0.494	0.889	0.846	ENE	1.9	無
2017/11/27 15:30	0.905	1.473	0.936	1.755	1.204	0.495	0.891	0.846	ESE	2.0	無
2017/11/27 15:40	0.906	1.471	0.934	1.752	1.201	0.495	0.889	0.848	ESE	1.7	無
2017/11/27 15:50	0.907	1.476	0.936	1.700	1.206	0.494	0.889	0.848	E	2.0	無
2017/11/27 16:00	0.907	1.476	0.934	1.753	1.202	0.494	0.889	0.846	ESE	2.0	無
2017/11/27 16:10	0.907	1.477	0.935	1.759	1.203	0.494	0.889	0.846	ESE	1.2	無
2017/11/27 16:20	0.904	1.476	0.932	1.754	1.203	0.495	0.889	0.846	SE	1.5	無
2017/11/27 16:30	0.906	1.475	0.936	1.757	1.204	0.495	0.889	0.848	E	1.4	無
2017/11/27 16:40	0.902	1.476	0.935	1.600	1.203	0.497	0.890	0.846	ENE	1.5	無
2017/11/27 16:50	0.905	1.477	0.936	1.700	1.203	0.493	0.889	0.848	SE	1.5	無
2017/11/27 17:00	0.904	1.475	0.937	1.758	1.201	0.495	0.888	0.845	SE	1.2	無
2017/11/27 17:10	0.904	1.473	0.936	1.761	1.201	0.493	0.887	0.848	SE	2.0	無
2017/11/27 17:20	0.900	1.477	0.936	1.757	1.203	0.495	0.889	0.846	E	0.9	無
2017/11/27 17:30	0.903	1.475	0.935	1.762	1.202	0.496	0.891	0.847	ESE	1.5	無
2017/11/27 17:40	0.902	1.476	0.937	1.760	1.201	0.494	0.889	0.846	ESE	1.5	無
2017/11/27 17:50	0.901	1.476	0.935	1.757	1.204	0.494	0.891	0.845	ESE	1.4	無
2017/11/27 18:00	0.904	1.476	0.937	1.759	1.204	0.493	0.889	0.847	S	0.9	無
2017/11/27 18:10	0.904	1.474	0.935	1.762	1.201	0.495	0.890	0.847	SW	1.2	無
2017/11/27 18:20	0.903	1.478	0.934	1.759	1.201	0.494	0.891	0.847	SSW	1.2	無
2017/11/27 18:30	0.902	1.476	0.936	1.760	1.203	0.495	0.887	0.845	S	1.1	無
2017/11/27 18:40	0.904	1.476	0.935	1.760	1.199	0.497	0.887	0.846	SSW	0.8	無
2017/11/27 18:50	0.901	1.474	0.936	1.759	1.200	0.496	0.889	0.845	S	1.1	無
2017/11/27 19:00	0.903	1.476	0.935	1.759	1.202	0.496	0.887	0.845	SE	0.9	無
2017/11/27 19:10	0.904	1.476	0.933	1.762	1.202	0.496	0.889	0.846	*	CALM	無
2017/11/27 19:20	0.902	1.475	0.935	1.759	1.201	0.495	0.890	0.846	S	1.2	無
2017/11/27 19:30	0.902	1.475	0.935	1.759	1.202	0.494	0.888	0.846	SSW	1.1	無
2017/11/27 19:40	0.902	1.475	0.936	1.758	1.202	0.495	0.887	0.848	SSW	1.2	無
2017/11/27 19:50	0.901	1.476	0.934	1.759	1.203	0.494	0.889	0.844	SSW	0.9	無
2017/11/27 20:00	0.903	1.477	0.934	1.762	1.204	0.494	0.890	0.847	WSW	0.9	無
2017/11/27 20:10	0.902	1.474	0.935	1.759	1.202	0.495	0.888	0.845	SW	1.5	無
2017/11/27 20:20	0.899	1.475	0.934	1.758	1.200	0.495	0.890	0.845	WSW	1.7	無
2017/11/27 20:30	0.903	1.476	0.936	1.758	1.201	0.492	0.889	0.847	SW	1.4	無
2017/11/27 20:40	0.901	1.475	0.934	1.758	1.201	0.493	0.890	0.844	SW	1.4	無
2017/11/27 20:50	0.902	1.477	0.935	1.759	1.201	0.494	0.888	0.846	WSW	1.2	無
2017/11/27 21:00	0.902	1.477	0.935	1.757	1.203	0.494	0.888	0.845	SW	1.5	無
2017/11/27 21:10	0.899	1.474	0.934	1.759	1.201	0.494	0.889	0.845	WSW	1.2	無
2017/11/27 21:20	0.900	1.473	0.935	1.756	1.202	0.496	0.888	0.847	SW	1.5	無
2017/11/27 21:30	0.904	1.474	0.935	1.757	1.201	0.494	0.887	0.846	WSW	1.5	無
2017/11/27 21:40	0.903	1.477	0.936	1.759	1.202	0.494	0.890	0.846	SW	2.3	無
2017/11/27 21:50	0.901	1.473	0.936	1.761	1.198	0.494	0.888	0.847	SSW	1.4	無
2017/11/27 22:00	0.902	1.475	0.934	1.755	1.200	0.495	0.890	0.847	SW	2.0	無
2017/11/27 22:10	0.903	1.476	0.935	1.757	1.201	0.495	0.892	0.845	SSW	2.3	無
2017/11/27 22:20	0.903	1.475	0.934	1.757	1.201	0.495	0.889	0.846	SW	2.3	無
2017/11/27 22:30	0.902	1.472	0.935	1.756	1.200	0.494	0.887	0.845	SW	2.2	無
2017/11/27 22:40	0.902	1.475	0.934	1.758	1.200	0.495	0.888	0.846	SW	1.9	無
2017/11/27 22:50	0.902	1.475	0.934	1.756	1.201	0.495	0.889	0.846	SW	1.7	無
2017/11/27 23:00	0.901	1.475	0.935	1.759	1.200	0.496	0.888	0.847	SW	2.0	無
2017/11/27 23:10	0.902	1.473	0.934	1.758	1.200	0.495	0.890	0.846	SW	2.3	無
2017/11/27 23:20	0.903	1.477	0.935	1.756	1.200	0.494	0.888	0.846	SW	2.0	無
2017/11/27 23:30	0.902	1.470	0.935	1.758	1.201	0.495	0.888	0.845	SW	2.3	無
2017/11/27 23:40	0.902	1.473	0.933	1.756	1.201	0.495	0.887	0.845	SSW	2.2	無
2017/11/27 23:50	0.901	1.474	0.934	1.756	1.201	0.495	0.889	0.846	SW	2.2	無
2017/11/28 0:00	0.904	1.473	0.934	1.761	1.201	0.493	0.889	0.846	SW	2.0	無

\*無風の為読取れず 風速0.5m/s未満の場合「CALM」(静穏)と表記  
H29.11.27 14:50~15:00 MP-3モニタリングポスト用無停電電源装置点検に伴い代替測定  
H29.11.27 15:50 16:40~16:50 MP-4モニタリングポスト用無停電電源装置点検に伴い代替測定



福島第一原子力発電所 モニタリングポスト空間線量率(μSv/h)

6/10

測定日時	MP-1	MP-2	MP-3	MP-4	MP-5	MP-6	MP-7	MP-8	スタック(95m)		感雨
									風向	風速(m/s)	
2017/11/28 0:10	0.900	1.475	0.934	1.755	1.201	0.493	0.887	0.846	WSW	1.7	無
2017/11/28 0:20	0.902	1.472	0.933	1.756	1.200	0.493	0.889	0.846	SW	2.6	無
2017/11/28 0:30	0.902	1.475	0.936	1.757	1.201	0.494	0.888	0.847	SSW	3.1	無
2017/11/28 0:40	0.903	1.472	0.935	1.755	1.201	0.495	0.888	0.847	SSW	3.0	無
2017/11/28 0:50	0.902	1.474	0.934	1.757	1.199	0.496	0.888	0.846	SSW	2.5	無
2017/11/28 1:00	0.901	1.472	0.935	1.760	1.199	0.495	0.888	0.847	SSW	2.6	無
2017/11/28 1:10	0.903	1.473	0.933	1.756	1.199	0.494	0.887	0.846	SSW	2.3	無
2017/11/28 1:20	0.900	1.473	0.935	1.755	1.199	0.495	0.887	0.844	SW	2.3	無
2017/11/28 1:30	0.900	1.474	0.934	1.758	1.201	0.494	0.889	0.846	SSW	2.6	無
2017/11/28 1:40	0.902	1.474	0.934	1.757	1.200	0.495	0.887	0.846	WSW	2.0	無
2017/11/28 1:50	0.901	1.473	0.936	1.756	1.200	0.496	0.887	0.847	WSW	2.2	無
2017/11/28 2:00	0.901	1.474	0.934	1.758	1.202	0.494	0.886	0.845	SW	2.3	無
2017/11/28 2:10	0.901	1.472	0.935	1.759	1.201	0.496	0.889	0.844	WSW	1.2	無
2017/11/28 2:20	0.902	1.472	0.936	1.758	1.201	0.496	0.888	0.846	WSW	1.9	無
2017/11/28 2:30	0.901	1.472	0.935	1.759	1.199	0.495	0.887	0.846	SW	1.9	無
2017/11/28 2:40	0.903	1.474	0.934	1.756	1.202	0.495	0.888	0.846	WSW	1.5	無
2017/11/28 2:50	0.901	1.472	0.936	1.759	1.202	0.495	0.890	0.845	SW	1.9	無
2017/11/28 3:00	0.902	1.471	0.936	1.756	1.201	0.496	0.890	0.845	WSW	2.2	無
2017/11/28 3:10	0.901	1.474	0.935	1.757	1.200	0.495	0.888	0.846	W	1.5	無
2017/11/28 3:20	0.901	1.474	0.934	1.755	1.199	0.495	0.890	0.845	W	1.5	無
2017/11/28 3:30	0.902	1.473	0.933	1.753	1.203	0.496	0.889	0.846	NW	0.9	無
2017/11/28 3:40	0.903	1.474	0.935	1.758	1.203	0.494	0.886	0.846	WSW	1.1	無
2017/11/28 3:50	0.903	1.473	0.936	1.756	1.202	0.495	0.889	0.847	*	CALM	無
2017/11/28 4:00	0.901	1.474	0.936	1.760	1.198	0.494	0.888	0.847	NW	0.8	無
2017/11/28 4:10	0.900	1.475	0.935	1.761	1.200	0.495	0.889	0.846	*	CALM	無
2017/11/28 4:20	0.901	1.472	0.933	1.756	1.199	0.494	0.889	0.847	*	CALM	無
2017/11/28 4:30	0.901	1.471	0.935	1.755	1.200	0.495	0.889	0.846	*	CALM	無
2017/11/28 4:40	0.903	1.473	0.934	1.757	1.200	0.494	0.890	0.845	W	0.6	無
2017/11/28 4:50	0.902	1.475	0.935	1.759	1.200	0.497	0.889	0.847	*	CALM	無
2017/11/28 5:00	0.902	1.472	0.934	1.762	1.200	0.495	0.888	0.846	*	CALM	無
2017/11/28 5:10	0.902	1.473	0.937	1.759	1.199	0.493	0.889	0.846	*	CALM	無
2017/11/28 5:20	0.902	1.473	0.935	1.756	1.201	0.495	0.888	0.846	*	CALM	無
2017/11/28 5:30	0.900	1.473	0.936	1.757	1.200	0.494	0.889	0.846	NW	0.9	無
2017/11/28 5:40	0.903	1.476	0.933	1.756	1.202	0.494	0.888	0.846	NNW	2.0	無
2017/11/28 5:50	0.902	1.474	0.935	1.758	1.200	0.496	0.888	0.845	N	1.4	無
2017/11/28 6:00	0.904	1.475	0.934	1.759	1.200	0.495	0.889	0.846	NNW	1.9	無
2017/11/28 6:10	0.902	1.473	0.937	1.758	1.202	0.494	0.888	0.846	NNW	1.5	無
2017/11/28 6:20	0.902	1.474	0.936	1.761	1.200	0.494	0.889	0.847	N	2.0	無
2017/11/28 6:30	0.900	1.475	0.935	1.758	1.201	0.495	0.890	0.847	NNW	3.0	無
2017/11/28 6:40	0.902	1.473	0.935	1.758	1.202	0.496	0.889	0.847	NNW	2.2	無
2017/11/28 6:50	0.902	1.473	0.937	1.759	1.199	0.494	0.888	0.845	NNW	1.7	無
2017/11/28 7:00	0.902	1.475	0.935	1.759	1.199	0.495	0.891	0.846	N	2.0	無
2017/11/28 7:10	0.902	1.473	0.935	1.759	1.201	0.495	0.889	0.846	NNW	2.2	無
2017/11/28 7:20	0.902	1.475	0.937	1.759	1.199	0.493	0.889	0.847	NNW	2.0	無
2017/11/28 7:30	0.902	1.476	0.935	1.759	1.201	0.495	0.888	0.845	NNW	2.3	無
2017/11/28 7:40	0.902	1.473	0.936	1.757	1.202	0.495	0.890	0.846	NNW	2.5	無
2017/11/28 7:50	0.903	1.476	0.937	1.760	1.201	0.495	0.888	0.848	NW	2.0	無
2017/11/28 8:00	0.902	1.471	0.938	1.760	1.199	0.496	0.888	0.845	NW	2.6	無
2017/11/28 8:10	0.903	1.473	0.936	1.762	1.198	0.495	0.887	0.845	NNW	2.0	無
2017/11/28 8:20	0.904	1.471	0.934	1.759	1.202	0.496	0.887	0.845	NNW	1.5	無
2017/11/28 8:30	0.904	1.474	0.936	1.759	1.202	0.496	0.887	0.847	NNW	1.9	無
2017/11/28 8:40	0.903	1.472	0.936	1.758	1.200	0.496	0.888	0.848	NNW	1.7	無
2017/11/28 8:50	0.904	1.473	0.937	1.762	1.199	0.495	0.886	0.846	NW	1.7	無
2017/11/28 9:00	0.903	1.473	0.935	1.758	1.203	0.496	0.886	0.846	NNW	1.7	無
2017/11/28 9:10	0.904	1.469	0.935	1.759	1.200	0.495	0.889	0.848	N	1.2	無
2017/11/28 9:20	0.904	1.474	0.936	1.763	1.201	0.495	0.887	0.846	NNW	2.3	無
2017/11/28 9:30	0.905	1.472	0.936	1.763	1.201	0.495	0.888	0.848	NNW	2.0	無
2017/11/28 9:40	0.904	1.467	0.936	1.763	1.203	0.497	0.888	0.847	N	1.4	無
2017/11/28 9:50	0.906	1.469	0.937	1.761	1.202	0.496	0.887	0.848	N	1.7	無
2017/11/28 10:00	0.904	1.469	0.939	1.764	1.203	0.495	0.887	0.847	N	2.0	無

\*無風の為読取れず 風速0.5m/s未満の場合「CALM」(静穏)と表記

7/10

福島第一原子力発電所 モニタリング結果(可搬型MP)			
日時	事務本館南側線量率 (mSv/h)	正門線量率 ( $\mu$ Sv/h)	西門線量率 ( $\mu$ Sv/h)
2017/11/27 14:00	0.014	1	1
2017/11/27 14:30	0.014	1	1
2017/11/27 15:00	0.014	1	1
2017/11/27 15:30	0.014	1	1
2017/11/27 16:00	0.014	1	1
2017/11/27 16:30	0.014	1	1
2017/11/27 17:00	0.014	1	1
2017/11/27 17:30	0.014	1	1
2017/11/27 18:00	0.014	1	1
2017/11/27 18:30	0.014	1	1
2017/11/27 19:00	0.014	1	1
2017/11/27 19:30	0.014	1	1
2017/11/27 20:00	0.014	1	1
2017/11/27 20:30	0.014	1	1
2017/11/27 21:00	0.014	1	1
2017/11/27 21:30	0.014	1	1
2017/11/27 22:00	0.014	1	1
2017/11/27 22:30	0.014	1	1
2017/11/27 23:00	0.014	1	1
2017/11/27 23:30	0.014	1	1
2017/11/28 0:00	0.014	1	1
2017/11/28 0:30	0.014	1	1
2017/11/28 1:00	0.014	1	1
2017/11/28 1:30	0.014	1	1
2017/11/28 2:00	0.014	1	1
2017/11/28 2:30	0.014	1	1
2017/11/28 3:00	0.014	1	1
2017/11/28 3:30	0.014	1	1
2017/11/28 4:00	0.014	1	1
2017/11/28 4:30	0.014	1	1
2017/11/28 5:00	0.014	1	1
2017/11/28 5:30	0.014	1	1
2017/11/28 6:00	0.014	1	1
2017/11/28 6:30	0.014	1	1
2017/11/28 7:00	0.014	1	1
2017/11/28 7:30	0.014	1	1
2017/11/28 8:00	0.014	1	1
2017/11/28 8:30	0.014	1	1
2017/11/28 9:00	0.014	1	1
2017/11/28 9:30	0.014	1	1
2017/11/28 10:00	0.014	1	1

8/10

サブドレン等核種分析結果

(データ集約: 11/28)

採取場所	福島第一 1号機 サブドレン	福島第一 2号機 サブドレン	福島第一 3号機 サブドレン	福島第一 4号機 サブドレン	福島第一 5号機 サブドレン	福島第一 6号機 サブドレン	福島第一 構内深井戸
試料採取日時刻	2017年11月27日 7時55分	2017年11月27日 7時49分	2017年11月27日 7時43分	2017年11月27日 7時25分	対象外	対象外	対象外
検出核種 (半減期)	試料濃度 (Bq/L)						
I-131 (約8日)	ND (6.6)	ND (5.5)	ND (4.8)	ND (4.9)	-	-	-
Cs-134 (約2年)	17	11	ND (3.7)	ND (6.5)	-	-	-
Cs-137 (約30年)	200	120	ND (4.4)	ND (5.3)	-	-	-

※ NDは検出限界値未満を表し、( ) 内に検出限界値を示す。

2017年11月28日

集中廃棄物処理施設周辺 サブドレン水核種分析結果

I-131 (Bq/L)

Table with columns for date (11/12 to 11/27) and rows for measurement points ① through ⑩. Data values are mostly ND (Not Detected) with some numerical values in parentheses.

Cs-134 (Bq/L)

Table with columns for date (11/12 to 11/27) and rows for measurement points ① through ⑩. Data values are mostly ND (Not Detected) with some numerical values in parentheses.

Cs-137 (Bq/L)

Table with columns for date (11/12 to 11/27) and rows for measurement points ① through ⑩. Data values are mostly ND (Not Detected) with some numerical values in parentheses.

- <測定箇所>
①4号T/B建屋南東
②プロセス主建屋北東
③プロセス主建屋南東
④プロセス主建屋南西
⑤堆固体廃棄物減容処理建屋南
⑥サイトバンカ建屋南西
⑦機組工作建屋 西側
⑧堆固体廃棄物減容処理建屋北
⑨サイトバンカ建屋南東

※I-131はサンプリング・測定を要していないことを示す。
※⑥は④が検出不可となったため、地下水流の上流側として選定し、週1回程度の頻度で測定(2011/4/28~)
※⑦は地下水流の下流側であることから、週1回で測定(2011/5/26~)
※⑧を追加で測定(2011/5/30~)
※⑨を追加で測定(2011/8/2~)
※⑩は検出限界未満を示し、( ) 内に検出限界値を示す。

9/10

2017年11月28日  
東京電力ホールディングス株式会社  
福島第一廃炉推進カンパニー

# 福島第一原子力発電所 サブドレン・地下水ドレン浄化水の分析結果

単位: Bq/L

採取日	一時貯水タンクE (サンプルタンクE)		適用目標	告示濃度※1 限度	WHO飲料水 水質ガイドライン
	東京電力	第三者機関			
採取時刻	2017年11月24日 8:03	2017年11月24日 8:03			
貯水量 [m <sup>3</sup> ]	630	630			
セシウム134	ND(0.74)	ND(0.60)	1	60	10
セシウム137	ND(0.68)	ND(0.71)	1	90	10
その他 ガンマ核種	検出なし	検出なし	※2 検出されないこと		
全ベータ	ND(0.81)	ND(0.35)	3(1) <sup>(注)</sup>		
トリチウム	850	870	1,500	60,000	10,000

\* 第三者機関: 東北緑化環境保全株式会社

\* NDは検出限界値未満を表し、( )内に検出限界値を示す。

(注) 運用目標の全ベータについては、10日に1回程度の分析では、検出限界値を1 Bq/Lに下げて実施。

※1 東京電力株式会社福島第一原子力発電所原子炉施設の保安及び特定核燃料物質の防護に関する規則に定める告示濃度限度  
(別表第2第六欄: 周辺監視区域外の水中の濃度限度[本表では、Bq/cm<sup>3</sup>の表記をBq/Lに換算した値を記載])

※2 セシウム134, セシウム137の検出限界値「1Bq/L未満」を確認する測定にて検出されないこと(天然核種を除く)。

10/10

15:16受  
応急措置の概要 (原子炉施設)

様式9-1 (1/2)

(第17254報)

平成29年11月28日15時10分

内閣総理大臣, 原子力規制委員会, 福島県知事, 大熊町長, 双葉町長 殿

## 第25条報告

報告者名 東京電力ホールディングス株式会社  
 福島第一廃炉推進カンパニー  
 福島第一原子力発電所  
 原子力防災管理者 内田 俊志  
 連絡先 0240-30-9301

原子力災害特別措置法第25条第2項の規定に基づき、応急措置の概要を以下の通り報告します。

原子力事業所の名称及び場所	福島第一原子力発電所 福島県双葉郡大熊町大字夫沢字北原22
特定事象の発生箇所(注1)	福島第一原子力発電所
特定事象の発生時刻(注1)	平成23年3月11日 16時36分(24時間表示)
特定事象の種類(注1)	非常用炉心冷却装置注水不能 (原災法政令第6条第4項第4号, 省令第21条第1項ロ)
発生事象と対応の概要(注2)	<p>(対応日時, 対応の概要)</p> <p>17247報でお知らせしたとおり、サブドレン他水処理施設一時貯水タンクDに貯水していた水について、本日以下のとおり排水を実施しました。</p> <ul style="list-style-type: none"> <li>・排水開始 : 10時13分</li> <li>・排水終了 : 14時08分</li> <li>・排水量 : 583m<sup>3</sup></li> </ul> <p>排水状況については、漏えい等の異常がないことを確認しております。</p> <p>【公表区分：E】</p>
その他の事項の対応(注3)	なし

※添付の有・無

備考 この用紙の大きさは、日本工業規格A4とする。

(注1) 最初に発生した警戒事態該当事象の発生箇所, 発生時刻, 種類について記載する。

(注2) 設備機器の状況, 故障機器の応急復旧, 拡大防止措置等の時刻, 場所, 内容について発生時刻順に記載する。

(注3) 緊急時対策本部の設置状況, 被ばく患者発生状況等について記載する。

16:50 後

1/14

様式0-1(1/2)

## 応急措置の概要 (原子炉施設)

(第17255報)

平成 28 年 11 月 28 日 16 時 30 分

内閣総理大臣, 原子力規制委員会, 福島県知事, 大熊町長, 双葉町長 殿

## 第25条報告

報告者名 東京電力ホールディングス株式会社  
 福島第一廃炉推進カンパニー  
 福島第一原子力発電所  
 原子力防災管理者 内田 俊志  
 連絡先 0240-30-9301

原子力災害特別措置法第25条第2項の規定に基づき、応急措置の概要を以下の通り報告します。

原子力事業所の名称及び場所	福島第一原子力発電所 福島県双葉郡大熊町大字夫沢字北原22
特定事象の発生箇所(注1)	福島第一原子力発電所
特定事象の発生時刻(注1)	平成23年3月11日 16時36分(24時間表示)
特定事象の種類(注1)	非常用炉心冷却装置注水不能 (原災法政令第6条第4項第4号, 省令第21条第1項ロ)
発生事象と対応の概要(注2)	<p>(対応日時, 対応の概要)          プラント関連パラメータ、発電所敷地内におけるモニタリング結果等について、下記のとおりお知らせいたします。</p> <ul style="list-style-type: none"> <li>・プラント関連パラメータ [11月28日 11時00分現在]</li> <li>・発電所敷地内におけるモニタリング結果 [11月28日 15時00分現在]</li> <li>・福島第一原子力発電所構内排水路分析結果 [採取日 11月10日~16日]</li> <li>・福島第一原子力発電所構内排水路分析結果 [採取日 11月27日]</li> <li>・福島第一港湾内、放水口付近、護岸の詳細分析結果 護岸地下水 [採取日 11月23日~25日]</li> <li>・福島第一港湾内、放水口付近、護岸の詳細分析結果 護岸地下水 [採取日 11月27日]</li> <li>・福島第一港湾内、放水口付近、護岸の詳細分析結果 海水 [採取日 11月20日・22日]</li> <li>・福島第一港湾内、放水口付近、護岸の詳細分析結果 海水 [採取日 11月27日]</li> </ul> <p>建屋滞留水の移送状況については、本日のパトロール及び警報監視等において、漏えい等の異常は確認されませんでした。</p> <p>【公表区分：その他】</p> <p>※添付の有・無</p>
その他の事項の対応(注3)	なし

備考 この用紙の大きさは、日本工業規格A4とする。

(注1) 最初に発生した警戒事象該当事象の発生箇所、発生時刻、種類について記載する。

(注2) 設備機器の状況、故障機器の応急復旧、拡大防止措置等の時刻、場所、内容について発生時刻順に記載する。

(注3) 緊急時対策本部の設置状況、被ばく患者発生状況等について記載する。

2/14

福島第一原子力発電所 プラント関連パラメータ

2017年11月28日 11:00 現在

【取組事項】  
 各計測器については、地震やその他の事故状態の発生を空けて、通常の運用時既  
 定条件を越えているものもあり、正しく測定されていない可能性のある計測器も存  
 在している。プラントの状態を確認するために、このような状態の不具合も発生  
 したうえで、測定の計測器から得られる情報を活用して変化の傾向にも目直し  
 て総合的に判断している。

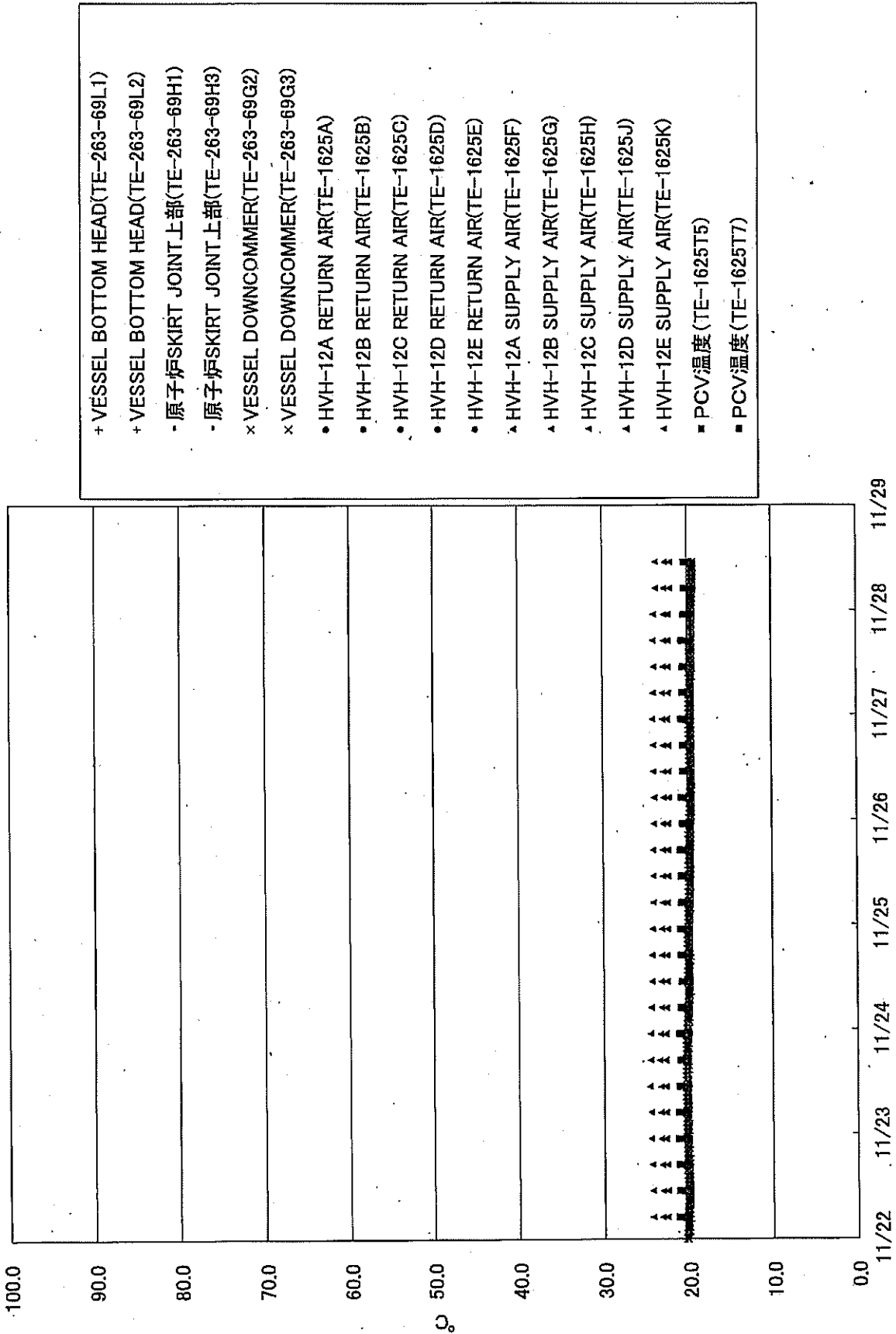
	1号機	2号機	3号機	4号機
原子炉注水状況	給水系：1.6m <sup>3</sup> /h CS系：1.4m <sup>3</sup> /h (11/28 11:00 現在)	給水系：1.4m <sup>3</sup> /h CS系：1.4m <sup>3</sup> /h (11/28 11:00 現在)	給水系：1.4m <sup>3</sup> /h CS系：1.4m <sup>3</sup> /h (11/28 11:00 現在)	
原子炉圧力容器 底部温度	VESSEL BOTTOM HEAD (TE-263-69L1)：19.5℃ 原子炉 SKIRT JOINT 上部 (TE-263-69H1)：19.4℃ VESSEL DOWN COMMER (TE-263-69G2)：19.3℃ (11/28 11:00 現在)	VESSEL WALL ABOVE BOTTOM HEAD (TE-2-3-69H3)：25.6℃ RPV温度 (TE-2-3-69R)：23.5℃ (11/28 11:00 現在)	RPV下部ヘッド温度 (TE-2-3-69L1)：25.4℃ スカートジャンクション上部温度 (TE-2-3-69F1)：25.3℃ RPV底部ヘッド上部温度 (TE-2-3-69H1)：23.6℃ (11/28 11:00 現在)	
原子炉格納容器 内温度	HVH-12A RETURN AIR (TE-1625A)：19.8℃ HVH-12A SUPPLY AIR (TE-1625F)：19.3℃ (11/28 11:00 現在)	RETURN AIR DRYWELL COOLER (TE-16-114B)：25.8℃ SUPPLY AIR D/W COOLER HVH2-16B (TE-16-114G#1)：25.9℃ (11/28 11:00 現在)	格納容器空調機戻り空気温度 (TE-16-114A)：24.9℃ 格納容器空調機供給空気温度 (TE-16-114F#1)：23.1℃ (11/28 11:00 現在)	
原子炉格納容器 圧力	0.77kPa.g (11/28 11:00 現在)	3.11kPa.g (11/28 11:00 現在)	0.30kPa.g (11/28 11:00 現在)	
蒸気吸入流量 ※3	RPV (RVH)：13.83Nm <sup>3</sup> /h (JP-A)：14.29Nm <sup>3</sup> /h (JP-B)：-Nm <sup>3</sup> /h PCV：-Nm <sup>3</sup> /h (11/28 11:00 現在)	RPV：12.48Nm <sup>3</sup> /h PCV：-Nm <sup>3</sup> /h (11/28 11:00 現在)	RPV：16.68Nm <sup>3</sup> /h PCV：-Nm <sup>3</sup> /h (11/28 11:00 現在)	※4
原子炉格納容器 ガス管理システム 排気流量	20.7m <sup>3</sup> /h (11/28 11:00 現在)	15.84Nm <sup>3</sup> /h (11/28 11:00 現在)	17.63Nm <sup>3</sup> /h (11/28 11:00 現在)	
原子炉格納容器 水素濃度 ※1	A系：0.00vol% B系：0.00vol% (11/28 11:00 現在)	A系：0.01vol% B系：0.03vol% (11/28 11:00 現在)	A系：0.07vol% B系：0.06vol% (11/28 11:00 現在)	
原子炉格納容器 放射能濃度 (Xe135) ※2	A系：指示値 1.13E-03 検出限界値 3.90E-04 Ba/cm B系：指示値 1.15E-03 検出限界値 4.40E-04 Ba/cm (11/28 11:00 現在)	A系：指示値 ND 検出限界値 1.7E-01 Ba/cm B系：指示値 ND 検出限界値 1.5E-01 Ba/cm (11/28 11:00 現在)	A系：指示値 ND 検出限界値 2.5E-01 Ba/cm B系：指示値 ND 検出限界値 2.5E-01 Ba/cm (11/28 11:00 現在)	
使用済燃料プール 水温度	18.5℃ (11/28 11:00 現在)	17.8℃ (11/28 11:00 現在)	17.8℃ (11/28 11:00 現在)	19.8℃ (11/28 11:00 現在)
FPC 及び ガッパ 水位	3.61m (11/28 11:00 現在)	3.73m (11/28 11:00 現在)	3.33m (11/28 11:00 現在)	22.77×100mm (11/28 11:00 現在)

【注】  
 ※1：指示値が1ppmの範囲は0.00vol%と記載する。(水素濃度が極めて低い場合は、計測精度によりマイナスイオン表示される場合があるため)  
 ※2：指示値が放射能濃度管理システムの水素濃度値を記載する。  
 ※3：指示値が放射能濃度管理システムの放射能濃度値を記載する。  
 ※4：蒸気吸入停止



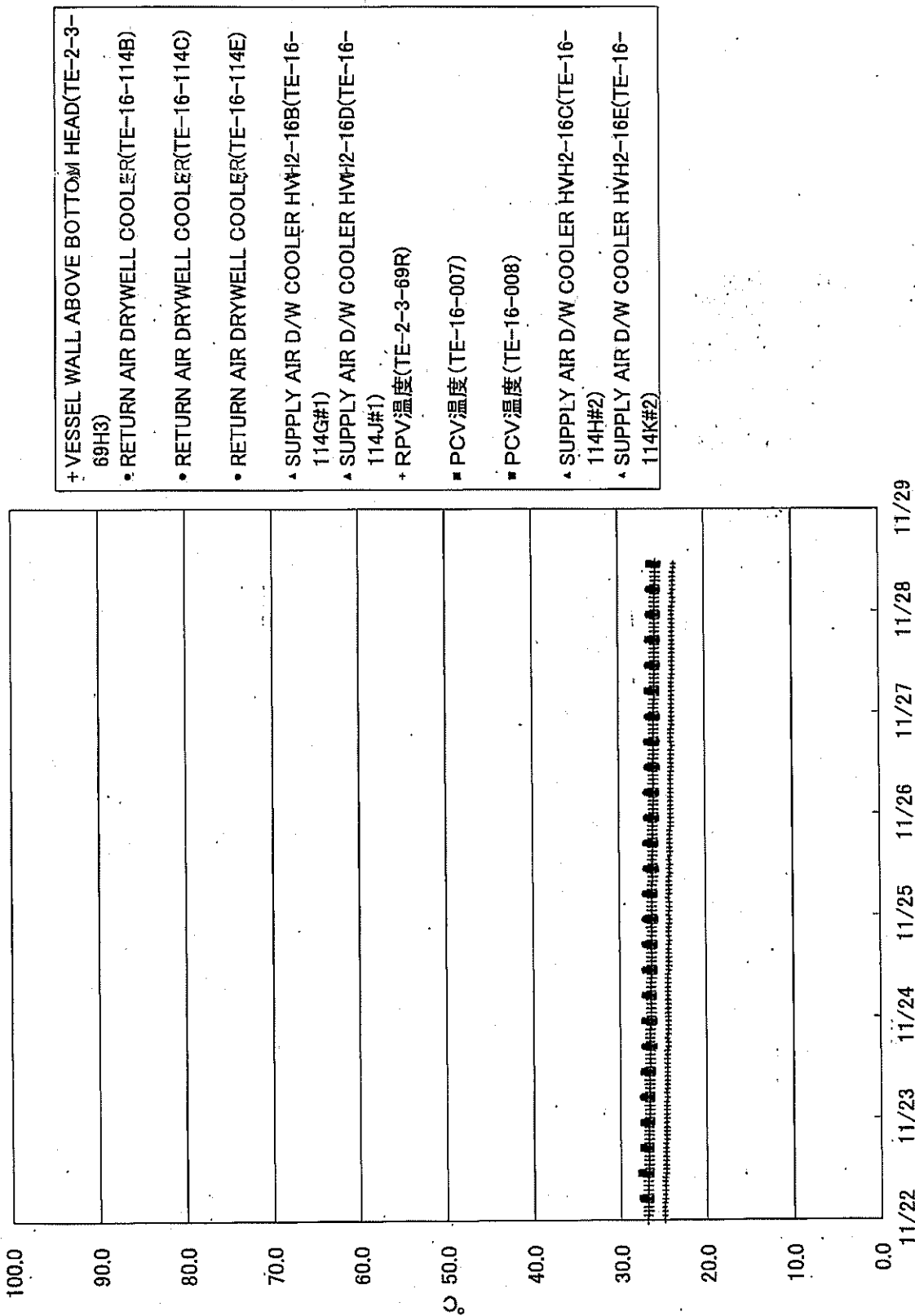
3/14

福島第一原子力発電所1号機 温度に関するパラメータ



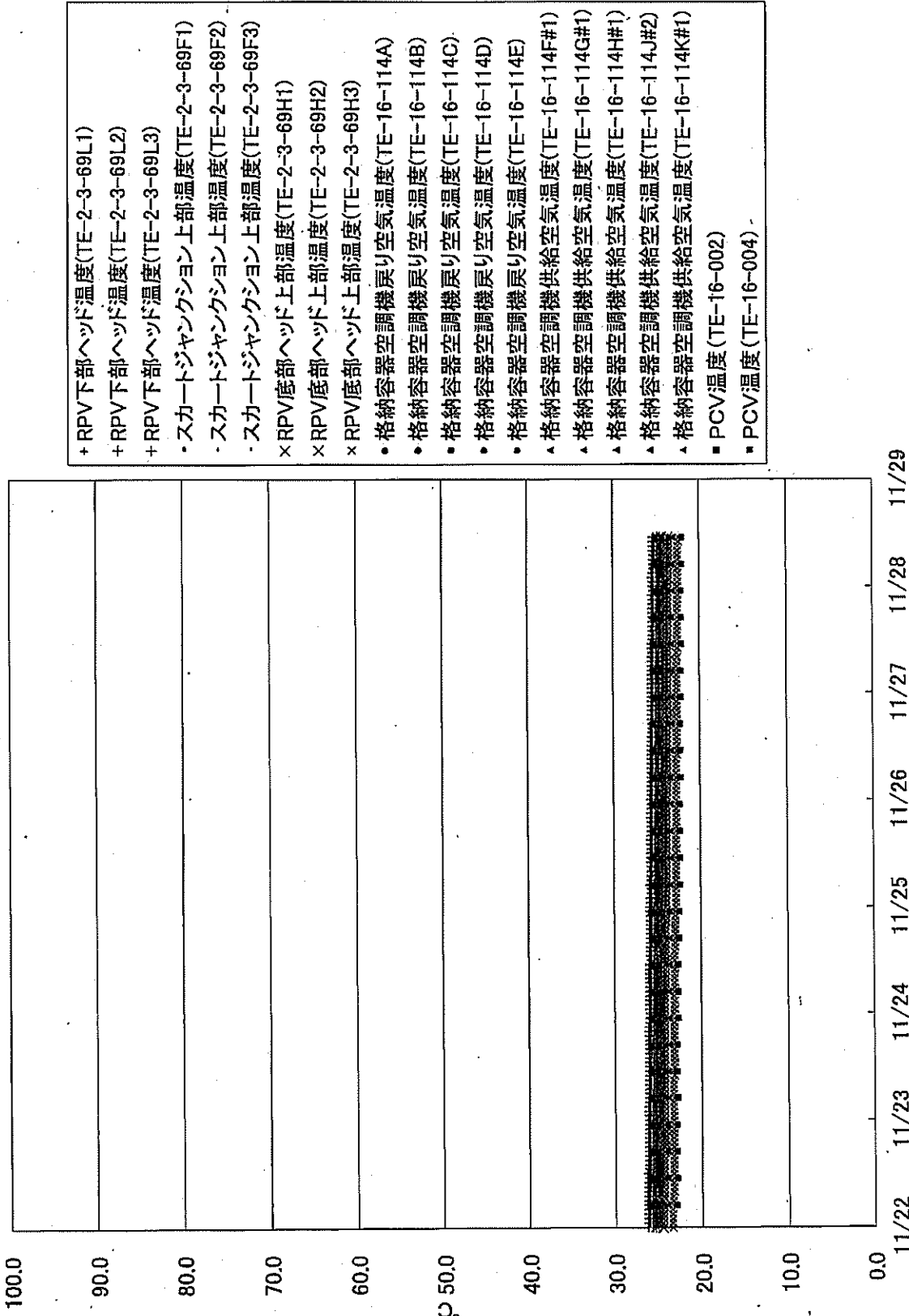
4/14

福島第一原子力発電所2号機 温度に関するパラメータ



5/14

福島第一原子力発電所3号機 温度に関するパラメータ



- + RPV下部ヘッド温度(TE-2-3-69L1)
- + RPV下部ヘッド温度(TE-2-3-69L2)
- + RPV下部ヘッド温度(TE-2-3-69L3)
- スカートジャンクション上部温度(TE-2-3-69F1)
- スカートジャンクション上部温度(TE-2-3-69F2)
- スカートジャンクション上部温度(TE-2-3-69F3)
- × RPV底部ヘッド上部温度(TE-2-3-69H1)
- × RPV底部ヘッド上部温度(TE-2-3-69H2)
- × RPV底部ヘッド上部温度(TE-2-3-69H3)
- 格納容器空調機戻り空気温度(TE-16-114A)
- 格納容器空調機戻り空気温度(TE-16-114B)
- 格納容器空調機戻り空気温度(TE-16-114C)
- 格納容器空調機戻り空気温度(TE-16-114D)
- 格納容器空調機戻り空気温度(TE-16-114E)
- ▲ 格納容器空調機供給空気温度(TE-16-114F#1)
- ▲ 格納容器空調機供給空気温度(TE-16-114G#1)
- ▲ 格納容器空調機供給空気温度(TE-16-114H#1)
- ▲ 格納容器空調機供給空気温度(TE-16-114J#2)
- ▲ 格納容器空調機供給空気温度(TE-16-114K#1)
- PCV温度(TE-16-002)
- PCV温度(TE-16-004)

6/14

福島第一原子力発電所 モニタリング結果(モニタリングカー・気象関係)						
場所	日時	線量率 ( $\mu\text{Sv/h}$ )	中性子線量率 ( $\mu\text{Sv/h}$ )	天候	風向	風速 (m/s)
西門	2017/11/28 9:00	-	<0.01	曇り	NNW	1.8
西門	2017/11/28 9:10	-	<0.01	晴れ	NNW	2.0
西門	2017/11/28 9:20	-	<0.01	晴れ	NNW	2.1
西門	2017/11/28 9:30	-	<0.01	晴れ	NNW	2.3
西門	2017/11/28 9:40	-	<0.01	晴れ	N	1.8
西門	2017/11/28 9:50	-	<0.01	晴れ	NNE	1.7
西門	2017/11/28 10:00	-	<0.01	晴れ	NNE	1.8
西門	2017/11/28 10:10	-	<0.01	晴れ	NE	1.6
西門	2017/11/28 10:20	-	<0.01	晴れ	NE	2.1
西門	2017/11/28 10:30	-	<0.01	晴れ	NE	2.4
西門	2017/11/28 10:40	-	<0.01	晴れ	NE	2.7
西門	2017/11/28 10:50	-	<0.01	晴れ	NE	2.5
西門	2017/11/28 11:00	-	<0.01	晴れ	NE	3.0
西門	2017/11/28 11:10	-	<0.01	晴れ	NE	2.4
西門	2017/11/28 11:20	-	<0.01	晴れ	NE	2.8
西門	2017/11/28 11:30	-	<0.01	晴れ	NE	2.8
西門	2017/11/28 11:40	-	<0.01	晴れ	NE	2.7
西門	2017/11/28 11:50	-	<0.01	晴れ	NE	2.8
西門	2017/11/28 12:00	-	<0.01	晴れ	NE	2.6
西門	2017/11/28 12:10	-	<0.01	曇り	NE	2.2
西門	2017/11/28 12:20	-	<0.01	曇り	ENE	1.7
西門	2017/11/28 12:30	-	<0.01	曇り	NE	1.7
西門	2017/11/28 12:40	-	<0.01	曇り	NE	1.6
西門	2017/11/28 12:50	-	<0.01	曇り	ENE	1.5
西門	2017/11/28 13:00	-	<0.01	曇り	ENE	1.6
西門	2017/11/28 13:10	-	<0.01	晴れ	ENE	1.6
西門	2017/11/28 13:20	-	<0.01	晴れ	ESE	1.8
西門	2017/11/28 13:30	-	<0.01	晴れ	E	1.5
西門	2017/11/28 13:40	-	<0.01	晴れ	E	1.3
西門	2017/11/28 13:50	-	<0.01	晴れ	ENE	1.2
西門	2017/11/28 14:00	-	<0.01	晴れ	ESE	1.3
西門	2017/11/28 14:10	-	<0.01	晴れ	E	1.1
西門	2017/11/28 14:20	-	<0.01	晴れ	E	1.2
西門	2017/11/28 14:30	-	<0.01	晴れ	E	1.3
西門	2017/11/28 14:40	-	<0.01	晴れ	ENE	1.3
西門	2017/11/28 14:50	-	<0.01	晴れ	E	1.3
西門	2017/11/28 15:00	-	<0.01	晴れ	E	1.0

7/14

福島第一原子力発電所 モニタリングポスト空間線量率(μSv/h)

測定日時	MP-1	MP-2	MP-3	MP-4	MP-5	MP-6	MP-7	MP-8	スタック(95m)		感雨
									風向	風速(m/s)	
2017/11/28 9:00	0.903	1.473	0.935	1.758	1.203	0.496	0.886	0.846	NNW	1.7	無
2017/11/28 9:10	0.904	1.469	0.935	1.759	1.200	0.495	0.889	0.848	N	1.2	無
2017/11/28 9:20	0.904	1.474	0.936	1.763	1.201	0.495	0.887	0.846	NNW	2.3	無
2017/11/28 9:30	0.905	1.472	0.936	1.763	1.201	0.495	0.888	0.848	NNW	2.0	無
2017/11/28 9:40	0.904	1.467	0.936	1.763	1.203	0.497	0.888	0.847	N	1.4	無
2017/11/28 9:50	0.906	1.469	0.937	1.761	1.202	0.496	0.887	0.848	N	1.7	無
2017/11/28 10:00	0.904	1.469	0.939	1.764	1.203	0.495	0.887	0.847	N	2.0	無
2017/11/28 10:10	0.907	1.469	0.937	1.760	1.203	0.496	0.887	0.849	N	1.9	無
2017/11/28 10:20	0.905	1.466	0.938	1.762	1.203	0.497	0.888	0.849	N	1.9	無
2017/11/28 10:30	0.906	1.468	0.938	1.764	1.202	0.496	0.887	0.848	N	2.2	無
2017/11/28 10:40	0.907	1.472	0.939	1.761	1.205	0.496	0.886	0.848	N	2.5	無
2017/11/28 10:50	0.904	1.468	0.939	1.765	1.202	0.496	0.887	0.848	N	2.6	無
2017/11/28 11:00	0.906	1.470	0.937	1.762	1.201	0.495	0.886	0.847	NNE	2.6	無
2017/11/28 11:10	0.908	1.468	0.938	1.762	1.200	0.495	0.887	0.847	NNE	2.3	無
2017/11/28 11:20	0.908	1.467	0.940	1.762	1.200	0.497	0.888	0.847	NNE	2.0	無
2017/11/28 11:30	0.906	1.467	0.937	1.764	1.196	0.496	0.887	0.847	NNE	2.3	無
2017/11/28 11:40	0.905	1.470	0.937	1.762	1.199	0.496	0.885	0.849	ENE	3.2	無
2017/11/28 11:50	0.906	1.470	0.936	1.763	1.199	0.497	0.884	0.849	ENE	3.2	無
2017/11/28 12:00	0.908	1.469	0.937	1.762	1.197	0.495	0.885	0.848	NE	3.0	無
2017/11/28 12:10	0.908	1.470	0.937	1.763	1.201	0.495	0.889	0.849	NNE	2.8	無
2017/11/28 12:20	0.907	1.470	0.940	1.761	1.200	0.495	0.888	0.848	ENE	2.3	無
2017/11/28 12:30	0.909	1.475	0.935	1.762	1.199	0.495	0.889	0.848	NE	1.5	無
2017/11/28 12:40	0.909	1.472	0.937	1.761	1.201	0.496	0.887	0.849	NE	1.5	無
2017/11/28 12:50	0.908	1.472	0.939	1.762	1.200	0.497	0.888	0.850	ENE	1.9	無
2017/11/28 13:00	0.910	1.472	0.937	1.763	1.202	0.495	0.889	0.848	ENE	1.7	無
2017/11/28 13:10	0.907	1.468	0.938	1.762	1.200	0.496	0.887	0.849	E	2.2	無
2017/11/28 13:20	0.908	1.473	0.937	1.763	1.187	0.496	0.888	0.848	ESE	1.7	無
2017/11/28 13:30	0.908	1.472	0.939	1.762	1.185	0.498	0.888	0.848	ESE	2.3	無
2017/11/28 13:40	0.907	1.471	0.936	1.763	1.177	0.495	0.889	0.849	E	2.0	無
2017/11/28 13:50	0.908	1.470	0.935	1.763	1.190	0.496	0.888	0.848	ESE	1.5	無
2017/11/28 14:00	0.906	1.471	0.936	1.765	1.195	0.496	0.889	0.850	ESE	2.0	無
2017/11/28 14:10	0.909	1.475	0.937	1.764	1.197	0.496	0.887	0.850	ESE	1.5	無
2017/11/28 14:20	0.907	1.472	0.935	1.766	1.198	0.497	0.888	0.848	ESE	1.9	無
2017/11/28 14:30	0.906	1.472	0.936	1.763	1.197	0.498	0.891	0.849	ESE	2.0	無
2017/11/28 14:40	0.908	1.473	0.939	1.764	1.199	0.498	0.889	0.848	E	1.7	無
2017/11/28 14:50	0.908	1.472	0.938	1.763	1.200	0.498	0.889	0.848	SE	2.6	無
2017/11/28 15:00	0.908	1.476	0.939	1.763	1.200	0.498	0.890	0.849	ESE	1.9	無

H29.11.28 14:50~15:00 MP-5モニタリングポスト用無停電電源装置点検に伴い代替測定

8/  
14

福島第一原子力発電所 モニタリング結果(可搬型MP)			
日時	事務本館南側線量率 (mSv/h)	正門線量率 ( $\mu$ Sv/h)	西門線量率 ( $\mu$ Sv/h)
2017/11/28 9:00	0.014	1	1
2017/11/28 9:30	0.014	1	1
2017/11/28 10:00	0.014	1	1
2017/11/28 10:30	0.014	1	1
2017/11/28 11:00	0.014	1	1
2017/11/28 11:30	0.014	1	1
2017/11/28 12:00	0.014	1	1
2017/11/28 12:30	0.014	1	1
2017/11/28 13:00	0.014	1	1
2017/11/28 13:30	0.014	1	1
2017/11/28 14:00	0.014	1	1
2017/11/28 14:30	0.014	1	1
2017/11/28 15:00	0.014	1	1

9/14

2017年11月28日  
東京電力ホールディングス株式会社  
福島第一廃炉推進カンパニー

# 福島第一原子力発電所構内排水路分析結果(1/2)

単位: Bq/L

	A排水路排水口										物揚場排水口									
	11月10日	11月11日	11月12日	11月13日	11月14日	11月15日	11月16日	11月10日	11月11日	11月12日	11月13日	11月14日	11月15日	11月16日						
採取日	8:15	7:00	7:00	7:00	7:00	7:52	7:00	7:00	7:00	7:00	7:00	7:00	7:00	7:00						
採取時刻	0	0	0	0	0	0	0	0	0	0	0	0	0	0						
降雨量(mm/日)	0.004	0.004	0.004	0.003	0.004	0.004	0.004	0.007	0.008	0.008	0.008	0.008	0.009	0.008						
流量(m <sup>3</sup> /秒)	ND(0.58)	ND(0.81)	ND(0.51)	ND(0.57)	ND(0.54)	ND(0.66)	ND(0.66)	ND(0.63)	ND(0.57)	ND(0.76)	ND(0.66)	ND(0.51)	ND(0.63)	ND(0.65)						
Cs-134(約2年)	4.1	2.7	1.8	1.4	1.4	2.3	2.9	1.4	1.2	0.83	0.97	0.96	1.1	0.96						
Cs-137(約30年)	5.3	3.9	3.7	ND(3.0)	ND(3.7)	6.6	6.0	ND(3.4)	ND(3.4)	ND(2.7)	ND(3.0)	ND(3.7)	ND(3.2)	ND(3.0)						
全β	-	-	-	-	-	7.7	-	-	-	-	-	-	ND(7.4)	-						
H-3(約12年)	-	-	-	-	-	-	-	-	-	-	-	-	-	-						

単位: Bq/L

	K排水路排水口										C排水路 35m盤									
	11月10日	11月11日	11月12日	11月13日	11月14日	11月15日	11月16日	11月10日	11月11日	11月12日	11月13日	11月14日	11月15日	11月16日						
採取日	7:00	7:00	7:00	7:00	7:00	7:00	7:00	7:00	7:00	7:00	7:00	7:00	7:00	7:00						
採取時刻	0	0	0	0	0	0	0	0	0	0	0	0	0	0						
降雨量(mm/日)	0.020	0.021	0.020	0.021	0.021	0.023	0.022	0.011	0.011	0.011	0.011	0.009	0.011	0.009						
流量(m <sup>3</sup> /秒)	ND(0.91)	ND(0.76)	1.0	ND(0.91)	ND(0.86)	ND(0.96)	ND(0.84)	ND(0.69)	ND(0.57)	ND(0.64)	ND(0.75)	ND(0.64)	ND(0.56)	ND(0.66)						
Cs-134(約2年)	4.7	4.5	4.8	3.5	5.2	4.5	3.9	1.1	ND(0.59)	ND(0.78)	ND(0.80)	ND(0.80)	ND(0.78)	ND(0.84)						
Cs-137(約30年)	8.5	7.6	7.1	8.0	6.0	7.1	7.3	ND(3.4)	ND(3.0)	ND(3.4)	ND(3.9)	ND(3.9)	ND(3.4)	ND(3.4)						
全β	-	-	-	-	-	140	-	-	-	-	-	-	-	-						
H-3(約12年)	-	-	-	-	-	-	-	-	-	-	-	-	-	-						

\* 太枠内が今回公表データ。他は11月17日までにお知らせ済み。

\* 測定対象外の項目は「-」と記す。

\* NDは検出限界値未満を表し、( )内に検出限界値を示す。

10/14

# 福島第一原子力発電所構内排水路分析結果(2/2)

単位: Bq/L

	A排水路排水口					物揚場排水口				
	11月24日	11月25日	11月26日	11月27日		11月24日	11月25日	11月26日	11月27日	
採取日	7:00	7:20	7:00	7:00		7:00	7:00	7:00	7:00	
採取時刻	0	0	0	0		0	0	0	0	
降雨量(mm/日)	解析中	解析中	解析中	解析中		解析中	解析中	解析中	解析中	
流量(m <sup>3</sup> /秒)	ND(0.85)	ND(0.91)	ND(0.91)	ND(0.86)		ND(0.53)	ND(0.79)	ND(0.67)	ND(0.71)	
Cs-134(約2年)	1.9	3.4	2.3	1.2		ND(0.88)	ND(0.92)	0.80	ND(1.0)	
Cs-137(約30年)	5.5	5.7	4.4	4.4		ND(3.4)	ND(3.0)	ND(3.7)	ND(3.2)	
全β	-	-	-	-		-	-	-	-	
H-3(約12年)	-	-	-	-		-	-	-	-	

単位: Bq/L

	K排水路排水口					C排水路 35m壁				
	11月24日	11月25日	11月26日	11月27日		11月24日	11月25日	11月26日	11月27日	
採取日	7:00	7:00	7:00	7:00		7:00	7:00	7:00	7:00	
採取時刻	0	0	0	0		0	0	0	0	
降雨量(mm/日)	解析中	解析中	解析中	解析中		解析中	解析中	解析中	解析中	
流量(m <sup>3</sup> /秒)	0.91	ND(0.78)	ND(0.85)	ND(0.81)		ND(0.57)	ND(0.58)	ND(0.53)	ND(0.60)	
Cs-134(約2年)	9.3	5.0	4.1	3.3		ND(0.78)	ND(0.86)	ND(0.76)	ND(0.79)	
Cs-137(約30年)	14	11	8.5	6.2		ND(3.4)	ND(3.4)	ND(3.4)	ND(3.4)	
全β	-	-	-	-		-	-	-	-	
H-3(約12年)	-	-	-	-		-	-	-	-	

\* 太枠内が今回公表データ。他は11月27日までにお知らせ済み。

\* 測定対象外の項目は「-」と記す。

\* NDは検出限界値未満を表し、( )内に検出限界値を示す。



2017年11月28日  
東京電力ホールディングス株式会社  
福島第一廃炉推進カンパニー

# 福島第一港湾内、放水口付近、護岸の詳細分析結果(1/4)護岸地下水

単位: Bq/L (塩素除く)

採取日	地下水観測孔 No.0-1	地下水観測孔 No.0-1-2	地下水観測孔 No.0-2	地下水観測孔 No.0-3-1	地下水観測孔 No.0-3-2	地下水観測孔 No.0-4	地下水観測孔 No.1	地下水観測孔 No.1-6	地下水観測孔 No.1-8	地下水観測孔 No.1-9 <sup>(注)</sup>	地下水観測孔 No.1-11	地下水観測孔 No.1-12	地下水観測孔 No.1-14	地下水観測孔 No.1-16	地下水観測孔 No.1-17
採取時刻				11月23日	7:31					11月24日					
塩素(単位: ppm)										8:02					
Cs-134(約2年)					ND(0.38)					110					
Cs-137(約30年)					ND(0.50)										
Sb-125(約30年)					ND										
その他															
γ															
全β					79					69					
H-3(約12年)					35,000					1,400					
Sr-90(約29年)															

採取日	1,2号機 ウェルポイント 汲み上げ水	地下水観測孔 No.2	地下水観測孔 No.2-2	地下水観測孔 No.2-3	地下水観測孔 No.2-5 <sup>(注)</sup>	地下水観測孔 No.2-6	地下水観測孔 No.2-7	地下水観測孔 No.2-8	2,3号機 汲み上げ水	地下水観測孔 No.3	地下水観測孔 No.3-2	地下水観測孔 No.3-3	地下水観測孔 No.3-4	地下水観測孔 No.3-5 <sup>(注)</sup>	3,4号機 汲み上げ水	
採取時刻				11月23日	8:48	11月24日	7:30	11月23日	8:17	11月23日	8:59	11月23日	8:12	11月23日	8:05	11月23日
塩素(単位: ppm)						ND(0.38)	ND(0.34)	ND(0.50)		ND(0.34)	ND(3.2)	11	ND(1.3)		ND(0.64)	
Cs-134(約2年)						ND(0.48)	0.69	ND(0.54)		ND(0.43)	9.5	97	4.5		1.1	
Cs-137(約30年)						ND	ND	ND		ND	ND	ND	ND		ND	
Sb-125(約30年)																
その他																
γ																
全β						60	280	4,900		250	570	2,200	ND(14)	24	22	
H-3(約12年)						970	830	530		6,300	870	1,000	2,100	ND(120)	560	
Sr-90(約29年)																

\* 大枠内が今回公表データ。他は11月24日、25日、26日にお知らせ済み。

\* NDは検出限界値未満を表し、「その他γ」を除き( )内に検出限界値を示す。

\* 測定対象外の項目は「一」と記す。また、「その他γ」は検出されたときに記す。

(注) No.1-9, 2-5, 3-5は、採水器による採取であるため、γ測定は実施せず。全βは参考値としてる過後に測定。

11/4

12/14

# 福島第一港湾内、放水口付近、護岸の詳細分析結果(2/4)護岸地下水

単位: Bq/L (塩素除く)

採取日	地下水観測孔 No.0-1	地下水観測孔 No.0-1-2	地下水観測孔 No.0-2	地下水観測孔 No.0-3-1	地下水観測孔 No.0-3-2	地下水観測孔 No.0-4	地下水観測孔 No.1	地下水観測孔 No.1-6	地下水観測孔 No.1-8	地下水観測孔 No.1-9(注)	地下水観測孔 No.1-11	地下水観測孔 No.1-12	地下水観測孔 No.1-14	地下水観測孔 No.1-16	地下水観測孔 No.1-17
	11月27日	11月27日	11月27日	11月27日	11月27日	11月27日	11月27日	11月27日	11月27日	11月27日	11月27日	11月27日	11月27日	11月27日	11月27日
採取時刻	8:55	8:11	7:37	8:26	8:39	7:54				9:09					
塩素(単位: ppm)	—	—	—	—	—	—				100					
Cs-134(約2年)	4.1	ND(0.46)	ND(0.53)	ND(0.44)	ND(0.36)	ND(0.46)				—					
Cs-137(約30年)	28	ND(0.51)	1.1	ND(0.55)	ND(0.49)	ND(0.48)				—					
Sb-125(約3年)	ND	ND	ND	ND	ND	ND				—					
その他										—					
γ										—					
全β	100	ND(15)	34	ND(15)	58	ND(15)				63					
H-3(約12年)	分析中	分析中	分析中	分析中	分析中	分析中				分析中					
Sr-90(約29年)	—	—	—	—	—	—				—					

採取日	地下水観測孔 No.2	地下水観測孔 No.2-2	地下水観測孔 No.2-3	地下水観測孔 No.2-5(注)	地下水観測孔 No.2-6	地下水観測孔 No.2-7	地下水観測孔 No.2-8	地下水観測孔 No.3	地下水観測孔 No.3-2	地下水観測孔 No.3-3	地下水観測孔 No.3-4	地下水観測孔 No.3-5(注)	3,4号機 改修ウエル 汲み上げ水
	11月27日	11月27日	11月27日	11月27日	11月27日	11月27日	11月27日	11月27日	11月27日	11月27日	11月27日	11月27日	11月27日
採取時刻	7:33	8:22	8:43	8:28		7:48	8:05	8:55					
塩素(単位: ppm)	—	—	—	—	—	480	—	—					
Cs-134(約2年)	ND(0.38)	4.3	ND(0.33)	—	ND(0.53)	ND(0.40)	0.47						
Cs-137(約30年)	ND(0.48)	35	ND(0.45)	—	0.56	ND(0.54)	3.7						
Sb-125(約3年)	ND	ND	ND	—	ND	ND	1.6						
その他													
γ													
全β	260	260	580	41,000	290	5,200	180						
H-3(約12年)	分析中	分析中	分析中	分析中	分析中	分析中	分析中						
Sr-90(約29年)	—	—	—	—	—	—	—						

\* NDは検出限界値未満を表し、「その他γ」を除き( )内に検出限界値を示す。  
 \* 測定対象外の項目は「—」と記す。また、「その他γ」は検出されたときに記す。  
 (注) No.1-9, 2-5, 3-5は、採水器による採取であるため、γ測定は実施せず。全βは参考値としてる過後に測定。

13/14

### 福島第一港湾内、放水口付近、護岸の詳細分析結果(3/4)海水

単位: Bq/L

採取日	採取時刻	福島第一5.6号機放水口北側(T-1)	福島第一6号機取水口前	福島第一物場場前	福島第一1~4号機取水口内北側(東側除塵北側)	福島第一1号機取水口(遮水壁前)	福島第一2号機取水口(遮水壁前)	福島第一1~4号機取水口内南側(遮水壁前)	福島第一南放水口付近(T-2)	福島第一港湾口	福島第一港湾内東側	※告示濃度限度	WHO飲料水 水質ガイドライン
11月20日	7:28	ND(0.27)	ND(0.31)	ND(0.27)	ND(0.48)	ND(0.67)	ND(0.60)	ND(0.53)	ND(0.51)	ND(0.77)	ND(0.28)	60	10
		0.86	0.60	ND(0.34)	0.69	ND(0.69)	ND(0.65)	ND(0.73)	ND(0.68)	ND(0.59)	0.52	90	10
		21	ND(17)	ND(17)	21	ND(18)	ND(18)	ND(18)	ND(18)	ND(18)	ND(17)		
		2.7	2.8	3.0	2.0	ND(1.7)	ND(1.7)	ND(1.7)	ND(1.7)	ND(1.7)	2.4	60,000	10,000
		-	分析中	-	分析中	-	-	-	-	-	-	30	10

単位: Bq/L

採取日	採取時刻	福島第一港湾内西側	福島第一港湾内北側	福島第一港湾内南側	福島第一港湾中央	福島第一北防波堤北側(T-0-1)	福島第一港湾口北東側(T-0-1A)	福島第一港湾口東側(T-0-2)	福島第一港湾口南東側(T-0-3A)	福島第一南防波堤南側(T-0-3)	福島第一港湾内東側	※告示濃度限度	WHO飲料水 水質ガイドライン
11月20日	7:26	ND(0.31)	ND(0.31)	ND(0.27)	ND(0.48)	ND(0.67)	ND(0.60)	ND(0.53)	ND(0.51)	ND(0.77)	ND(0.28)	60	10
		0.86	0.60	ND(0.34)	0.69	ND(0.69)	ND(0.65)	ND(0.73)	ND(0.68)	ND(0.59)	0.52	90	10
		21	ND(17)	ND(17)	21	ND(18)	ND(18)	ND(18)	ND(18)	ND(18)	ND(17)		
		2.7	2.8	3.0	2.0	ND(1.7)	ND(1.7)	ND(1.7)	ND(1.7)	ND(1.7)	2.4	60,000	10,000
		-	分析中	-	分析中	-	-	-	-	-	-	30	10

\* 本枠内が今回公表データ。他は11月21日、23日にお知らせ済み。

\* NDは検出限界値未満を表し、( )内に検出限界値を示す。

\* 測定対象外の項目は「-」と記す。

※ 東京電力株式会社福島第一原子力発電所原子炉施設の保安及び特定核燃料物質の防護に関する規則に定める告示濃度限度(別表第2第六欄・周辺監視区域外の水中の濃度限度[本表では、Bq/cm<sup>3</sup>の表記をBq/Lに換算した値を記載])

14/14

### 福島第一港湾内、放水口付近、護岸の詳細分析結果(4/4)海水

単位: Bq/L

採取日	採取時刻	福島第一 5,6号機 放水口北側 (T-1)	福島第一 6号機 取水口前	福島第一 物揚場前	福島第一 1~4号機 取水口内北側 (東渡路堤北側)	福島第一 1号機 取水口 (遮水壁前)	福島第一 2号機 取水口 (遮水壁前)	福島第一 1~4号機 取水口内南側 (遮水壁前)	福島第一 南放水口 付近 (T-2)	福島第一 港湾口	福島第一 港湾内 東側	※ 告示濃度 限度	WHO飲料水 水質ガイドライン
11月27日	7:05	ND(0.72)	ND(0.40)	7:57	7:18	6:50	6:55	7:00	7:40	7:29	11月27日		
		ND(0.52)	ND(0.43)	ND(0.49)	0.59	ND(0.60)	ND(0.58)	0.56	ND(0.71)	ND(0.44)	11月27日	7:35	
		11	24	ND(17)	4.3	3.3	4.1	3.3	ND(0.63)	ND(0.51)	ND(16)	60	10
		分析中	分析中	分析中	分析中	分析中	分析中	分析中	分析中	分析中	分析中	90	10
		—	—	分析中	分析中	—	—	—	—	—	—	60,000	10,000
		—	—	分析中	分析中	—	—	—	—	—	—	30	10

単位: Bq/L

採取日	採取時刻	福島第一 港湾内 西側	福島第一 港湾内 北側	福島第一 港湾内 南側	福島第一 港湾中央	福島第一 北防波堤 北側 (T-0-1)	福島第一 港湾北 東側 (T-0-2)	福島第一 港湾南 東側 (T-0-3A)	福島第一 南防波堤 南側 (T-0-3)	福島第一 港湾内 東側	福島第一 港湾内 東側	※ 告示濃度 限度	WHO飲料水 水質ガイドライン
11月27日	7:37	ND(0.32)	ND(0.25)	7:33	7:13	7:12	7:14	7:18	7:20	11月27日			
		0.40	ND(0.30)	ND(0.35)	ND(0.46)	ND(0.68)	ND(0.59)	ND(0.65)	ND(0.54)	ND(0.73)	ND(0.59)	60	10
		16	ND(16)	ND(16)	ND(17)	ND(15)	ND(15)	ND(15)	ND(15)	ND(15)	ND(15)	90	10
		分析中	分析中	分析中	分析中	分析中	分析中	分析中	分析中	分析中	分析中	60,000	10,000
		—	分析中	—	分析中	—	—	—	—	—	—	30	10

\* NDは検出限界値未満を表し、( )内に検出限界値を示す。

\* 測定対象外の項目は「—」と記す。

※ 東京電力株式会社福島第一原子力発電所原子炉施設の保安及び特定核燃料物質の防護に関する規則に定める告示濃度限度  
(別表第2第六欄・周辺監視区域外の水中の濃度限度[本表では、Bq/cm<sup>3</sup>の表記をBq/Lに換算した値を記載])