

11:29 受

1/9

様式0-1(1/2)  
 (第17240報)

応急措置の概要(原子炉施設)

平成29年11月26日 11時05分

内閣総理大臣, 原子力規制委員会, 福島県知事, 大熊町長, 双葉町長 殿

第25条報告

報告者名 東京電力ホールディングス株式会社  
 福島第一廃炉推進カンパニー  
 福島第一原子力発電所  
 原子力防災管理者 内田 俊志  
 連絡先 0240-30-9301

原子力災害特別措置法第25条第2項の規定に基づき、応急措置の概要を以下の通り報告します。

原子力事業所の名称及び場所	福島第一原子力発電所 福島県双葉郡大熊町大字夫沢字北原22
特定事象の発生箇所(注1)	福島第一原子力発電所
特定事象の発生時刻(注1)	平成23年3月11日 16時36分(24時間表示)
特定事象の種類(注1)	非常用炉心冷却装置注水不能 (原災法政令第6条第4項第4号, 省令第2.1条第1項ロ)
発生事象と対応の概要(注2)	<p>(対応日時, 対応の概要)                  プラント関連パラメータ、発電所敷地内におけるモニタリング結果、及びタンクエリアパトロール結果等について、下記の通りお知らせいたします。</p> <ul style="list-style-type: none"> <li>・プラント関連パラメータ [11月26日 5時00分現在]</li> <li>・発電所敷地内におけるモニタリング結果 [11月26日10時00分現在]</li> <li>・集中廃棄物処理施設周辺 サブドレン水核種分析結果 [採取日 11月25日]</li> </ul> <p>昨日のタンクエリアパトロール及び汚染水タンク水位計による常時監視において、漏えい等の異常はありませんでした。</p> <p>サブドレン他水処理施設一時貯水タンクCの当社及び第三者機関による分析結果については、共に運用目標値を満足していたことから、11月27日に排水を実施します。                  排水開始・終了の実績については、別途お知らせします。</p> <ul style="list-style-type: none"> <li>・福島第一原子力発電所 サブドレン・地下水ドレン浄化水の分析結果 [採取日 11月22日]</li> </ul> <p>【公表区分：その他】</p>
その他の事項の対応(注3)	なし

備考 この用紙の大きさは、日本工業規格A4とする。

(注1) 最初に発生した警戒事態該当事象の発生箇所、発生時刻、種類について記載する。

(注2) 設備機器の状況、故障機器の応急復旧、拡大防止措置等の時刻、場所、内容について発生時刻順に記載する。

(注3) 緊急時対策本部の設置状況、被ばく患者発生状況等について記載する。

2/9

福島第一原子力発電所 プラント関連パラメータ

2017年11月26日 5:00 現在

【留意事項】  
 各計測器については、地震やその他の異常事態の影響を受けて、通常の使用範囲  
 条件を超えているものもあり、正しく測定されていない可能性のある計測器も存  
 在している。プラントの状態を把握するために、このような計測器の不確かさも考  
 慮しながら、最新の計測値から得られる情報を活用して変化の傾向にも着目し  
 て総合的に判断している。

	1号機	2号機	3号機	4号機
原子炉注水状況	給水系：1.6m <sup>3</sup> /h CS系：1.4m <sup>3</sup> /h (11/26 5:00 現在)	給水系：1.4m <sup>3</sup> /h CS系：1.4m <sup>3</sup> /h (11/26 5:00 現在)	給水系：1.4m <sup>3</sup> /h CS系：1.4m <sup>3</sup> /h (11/26 5:00 現在)	
原子炉圧力容器 底部温度	VESSEL BOTTOM HEAD (TE-263-69L1)：19.8℃ 原子炉 SKIRT JOINT 上部 (TE-263-69H1)：19.6℃ VESSEL DOWN COMMER (TE-263-69G2)：19.6℃ (11/26 5:00 現在)	VESSEL WALL ABOVE BOTTOM HEAD (TE-2-3-69H3)：26.0℃ RPV温度 (TE-2-3-69R)：24.0℃ (11/26 5:00 現在)	RPV下部ヘッド温度 (TE-2-3-69L1)：25.7℃ スカートジャンクション上部温度 (TE-2-3-69F1)：25.7℃ RPV底部ヘッド上部温度 (TE-2-3-69H1)：23.9℃ (11/26 5:00 現在)	
原子炉格納容器 内温度	HVH-12A RETURN AIR (TE-1625A)：20.0℃ HVH-12A SUPPLY AIR (TE-1625F)：19.5℃ (11/26 5:00 現在)	RETURN AIR DRYWELL COOLER (TE-16-114B)：26.2℃ SUPPLY AIR D/W COOLER HVH2-16B (TE-16-114G#1)：26.3℃ (11/26 5:00 現在)	格納容器空調機戻り空気温度 (TE-16-114A)：25.3℃ 格納容器空調機供給空気温度 (TE-16-114F#1)：23.5℃ (11/26 5:00 現在)	
原子炉格納容器 圧力	0.88kPa g (11/26 5:00 現在)	3.26kPa g (11/26 5:00 現在)	0.29kPa g (11/26 5:00 現在)	
室系封入流量 ※3	RPV (RVH)：13.83Nm <sup>3</sup> /h (JP-A)：14.29Nm <sup>3</sup> /h (JP-B)：-Nm <sup>3</sup> /h PCV：-Nm <sup>3</sup> /h (11/26 5:00 現在)	RPV：12.48Nm <sup>3</sup> /h PCV：-Nm <sup>3</sup> /h (11/26 5:00 現在)	RPV：16.68Nm <sup>3</sup> /h PCV：-Nm <sup>3</sup> /h (11/26 5:00 現在)	※4
原子炉格納容器 ガス管理システム 排気流量	20.9m <sup>3</sup> /h (11/26 5:00 現在)	16.31Nm <sup>3</sup> /h (11/26 5:00 現在)	19.03Nm <sup>3</sup> /h (11/26 5:00 現在)	
原子炉格納容器 水素濃度 ※1	A系：0.00vol% B系：0.00vol% (11/26 5:00 現在)	A系：0.05vol% B系：0.03vol% (11/26 5:00 現在)	A系：0.07vol% B系：0.05vol% (11/26 5:00 現在)	
原子炉格納容器 放射能濃度 (Xe135) ※2	A系：指示値 1.01E-03 検出限界値 4.00E-04 B系：指示値 1.12E-03 検出限界値 4.90E-04 (11/26 5:00 現在)	A系：指示値 ND 検出限界値 1.7E-01 B系：指示値 ND 検出限界値 1.5E-01 (11/26 5:00 現在)	A系：指示値 ND 検出限界値 2.5E-01 B系：指示値 ND 検出限界値 2.5E-01 (11/26 5:00 現在)	Ba/cm Ba/cm
使用済燃料プール 水温度	18.5℃ (11/26 5:00 現在)	17.6℃ (11/26 5:00 現在)	17.6℃ (11/26 5:00 現在)	19.9℃ (11/26 5:00 現在)
FPC 注水ノック 水位	3.72m (11/26 5:00 現在)	3.82m (11/26 5:00 現在)	3.54m (11/26 5:00 現在)	27.64X100mm (11/26 5:00 現在)

【注釈に該当する情報】  
 ※1：指示値がマイナスの場合は0.00vol%と記載する。(水素濃度が極めて低い場合は、計測値によりマイナス表示される場合があるため)  
 原子炉格納容器ガス管理システムの放射能濃度を記載する。  
 ※2：指示値が検出限界値の値をNDと記載する。原子炉格納容器ガス管理システムの放射能濃度を(Xe135)を記載する。  
 ※3：使用済燃料の温度・圧力が異常値を正しく表示記載する。  
 ※4：異常昇圧停止中

3/9

## 福島第一原子力発電所 モニタリング結果(モニタリングカー・気象関係)

場所	日時	線量率 ( $\mu\text{Sv/h}$ )	中性子線量率 ( $\mu\text{Sv/h}$ )	天候	風向	風速 (m/s)
西門	2017/11/25 14:00	-	<0.01	晴れ	WNW	2.1
西門	2017/11/25 14:10	-	<0.01	晴れ	WNW	2.5
西門	2017/11/25 14:20	-	<0.01	晴れ	WNW	3.0
西門	2017/11/25 14:30	-	<0.01	晴れ	WNW	2.4
西門	2017/11/25 14:40	-	<0.01	晴れ	WNW	1.6
西門	2017/11/25 14:50	-	<0.01	晴れ	W	1.6
西門	2017/11/25 15:00	-	<0.01	晴れ	WNW	1.8
西門	2017/11/25 15:10	-	<0.01	晴れ	WNW	2.5
西門	2017/11/25 15:20	-	<0.01	晴れ	W	1.4
西門	2017/11/25 15:30	-	<0.01	晴れ	WNW	2.2
西門	2017/11/25 15:40	-	<0.01	晴れ	WNW	1.3
西門	2017/11/25 15:50	-	<0.01	晴れ	WNW	2.8
西門	2017/11/25 16:00	-	<0.01	晴れ	WNW	3.0
西門	2017/11/25 16:10	-	<0.01	晴れ	NW	2.4
西門	2017/11/25 16:20	-	<0.01	晴れ	NW	3.1
西門	2017/11/25 16:30	-	<0.01	晴れ	NW	3.0
西門	2017/11/25 16:40	-	<0.01	晴れ	NNW	2.6
西門	2017/11/25 16:50	-	<0.01	晴れ	N	3.4
西門	2017/11/25 17:00	-	<0.01	晴れ	N	2.6
西門	2017/11/25 17:10	-	<0.01	晴れ	N	3.0
西門	2017/11/25 17:20	-	<0.01	晴れ	NNE	2.4
西門	2017/11/25 17:30	-	<0.01	晴れ	NNE	2.1
西門	2017/11/25 17:40	-	<0.01	晴れ	NNE	1.9
西門	2017/11/25 17:50	-	<0.01	晴れ	NNE	1.3
西門	2017/11/25 18:00	-	<0.01	晴れ	NNE	1.7
西門	2017/11/25 18:10	-	<0.01	晴れ	N	3.2
西門	2017/11/25 18:20	-	<0.01	晴れ	NNW	2.0
西門	2017/11/25 18:30	-	<0.01	晴れ	NW	1.7
西門	2017/11/25 18:40	-	<0.01	晴れ	NNW	1.9
西門	2017/11/25 18:50	-	<0.01	晴れ	NNW	1.3
西門	2017/11/25 19:00	-	<0.01	晴れ	NW	1.3
西門	2017/11/25 19:10	-	<0.01	晴れ	NNW	1.5
西門	2017/11/25 19:20	-	<0.01	晴れ	NNW	1.7
西門	2017/11/25 19:30	-	<0.01	晴れ	NNW	2.0
西門	2017/11/25 19:40	-	<0.01	晴れ	NNW	1.6
西門	2017/11/25 19:50	-	<0.01	晴れ	ENE	1.5
西門	2017/11/25 20:00	-	<0.01	晴れ	NNE	1.5
西門	2017/11/25 20:10	-	<0.01	晴れ	N	2.3
西門	2017/11/25 20:20	-	<0.01	晴れ	N	1.1
西門	2017/11/25 20:30	-	<0.01	晴れ	NW	0.6
西門	2017/11/25 20:40	-	<0.01	晴れ	*	CALM
西門	2017/11/25 20:50	-	<0.01	晴れ	*	CALM
西門	2017/11/25 21:00	-	<0.01	晴れ	NNW	1.5
西門	2017/11/25 21:10	-	<0.01	晴れ	WNW	0.6
西門	2017/11/25 21:20	-	<0.01	晴れ	WSW	1.0
西門	2017/11/25 21:30	-	<0.01	晴れ	W	0.6
西門	2017/11/25 21:40	-	<0.01	晴れ	W	0.8
西門	2017/11/25 21:50	-	<0.01	晴れ	*	CALM
西門	2017/11/25 22:00	-	<0.01	晴れ	W	0.6
西門	2017/11/25 22:10	-	<0.01	晴れ	*	CALM
西門	2017/11/25 22:20	-	<0.01	晴れ	*	CALM
西門	2017/11/25 22:30	-	<0.01	晴れ	*	CALM
西門	2017/11/25 22:40	-	<0.01	晴れ	*	CALM
西門	2017/11/25 22:50	-	<0.01	晴れ	W	0.5
西門	2017/11/25 23:00	-	<0.01	晴れ	W	0.5
西門	2017/11/25 23:10	-	<0.01	晴れ	WSW	0.6
西門	2017/11/25 23:20	-	<0.01	晴れ	*	CALM
西門	2017/11/25 23:30	-	<0.01	晴れ	*	CALM
西門	2017/11/25 23:40	-	<0.01	晴れ	*	CALM
西門	2017/11/25 23:50	-	<0.01	晴れ	W	0.5
西門	2017/11/26 0:00	-	<0.01	晴れ	W	0.6

\*無風の為読取れず 風速0.5m/s未満の場合「CALM」(静穏)と表記

4/9

## 福島第一原子力発電所 モニタリング結果(モニタリングカー・気象関係)

場所	日時	線量率 ( $\mu\text{Sv/h}$ )	中性子線量率 ( $\mu\text{Sv/h}$ )	天候	風向	風速 (m/s)
西門	2017/11/26 0:10	-	<0.01	晴れ	W	0.5
西門	2017/11/26 0:20	-	<0.01	晴れ	*	CALM
西門	2017/11/26 0:30	-	<0.01	晴れ	W	0.5
西門	2017/11/26 0:40	-	<0.01	晴れ	*	CALM
西門	2017/11/26 0:50	-	<0.01	晴れ	SW	0.7
西門	2017/11/26 1:00	-	<0.01	晴れ	*	CALM
西門	2017/11/26 1:10	-	<0.01	晴れ	W	0.7
西門	2017/11/26 1:20	-	<0.01	晴れ	WSW	0.8
西門	2017/11/26 1:30	-	<0.01	晴れ	SW	0.7
西門	2017/11/26 1:40	-	<0.01	晴れ	SW	1.0
西門	2017/11/26 1:50	-	<0.01	晴れ	SW	1.3
西門	2017/11/26 2:00	-	<0.01	晴れ	SW	1.9
西門	2017/11/26 2:10	-	<0.01	晴れ	SSW	3.6
西門	2017/11/26 2:20	-	<0.01	晴れ	SSW	3.9
西門	2017/11/26 2:30	-	<0.01	晴れ	SSW	3.8
西門	2017/11/26 2:40	-	<0.01	晴れ	SSW	4.1
西門	2017/11/26 2:50	-	<0.01	晴れ	SSW	4.1
西門	2017/11/26 3:00	-	<0.01	晴れ	SSW	3.6
西門	2017/11/26 3:10	-	<0.01	晴れ	SSW	3.8
西門	2017/11/26 3:20	-	<0.01	晴れ	SSW	3.8
西門	2017/11/26 3:30	-	<0.01	晴れ	SSW	3.8
西門	2017/11/26 3:40	-	<0.01	晴れ	SSW	3.9
西門	2017/11/26 3:50	-	<0.01	晴れ	SSW	4.0
西門	2017/11/26 4:00	-	<0.01	晴れ	SSW	4.7
西門	2017/11/26 4:10	-	<0.01	晴れ	SSW	4.0
西門	2017/11/26 4:20	-	<0.01	晴れ	SSW	3.7
西門	2017/11/26 4:30	-	<0.01	晴れ	SSW	3.3
西門	2017/11/26 4:40	-	<0.01	晴れ	SSW	2.9
西門	2017/11/26 4:50	-	<0.01	晴れ	SW	1.9
西門	2017/11/26 5:00	-	<0.01	晴れ	SSW	2.5
西門	2017/11/26 5:10	-	<0.01	晴れ	SW	1.9
西門	2017/11/26 5:20	-	<0.01	晴れ	SW	2.5
西門	2017/11/26 5:30	-	<0.01	晴れ	SW	1.8
西門	2017/11/26 5:40	-	<0.01	晴れ	SSW	3.4
西門	2017/11/26 5:50	-	<0.01	晴れ	SSW	2.1
西門	2017/11/26 6:00	-	<0.01	晴れ	SSW	3.3
西門	2017/11/26 6:10	-	<0.01	晴れ	SSW	2.3
西門	2017/11/26 6:20	-	<0.01	晴れ	SSW	2.1
西門	2017/11/26 6:30	-	<0.01	晴れ	SW	1.3
西門	2017/11/26 6:40	-	<0.01	晴れ	SW	1.7
西門	2017/11/26 6:50	-	<0.01	晴れ	SW	1.1
西門	2017/11/26 7:00	-	<0.01	晴れ	SW	0.8
西門	2017/11/26 7:10	-	<0.01	晴れ	SW	1.5
西門	2017/11/26 7:20	-	<0.01	晴れ	SW	1.2
西門	2017/11/26 7:30	-	<0.01	晴れ	SW	2.2
西門	2017/11/26 7:40	-	<0.01	晴れ	SSW	3.1
西門	2017/11/26 7:50	-	<0.01	晴れ	SSW	1.7
西門	2017/11/26 8:00	-	<0.01	晴れ	SSW	2.2
西門	2017/11/26 8:10	-	<0.01	晴れ	SSW	2.9
西門	2017/11/26 8:20	-	<0.01	晴れ	SSW	2.5
西門	2017/11/26 8:30	-	<0.01	晴れ	SSW	2.9
西門	2017/11/26 8:40	-	<0.01	晴れ	S	3.1
西門	2017/11/26 8:50	-	<0.01	晴れ	S	3.6
西門	2017/11/26 9:00	-	<0.01	晴れ	SSW	3.1
西門	2017/11/26 9:10	-	<0.01	晴れ	S	3.0
西門	2017/11/26 9:20	-	<0.01	晴れ	S	2.7
西門	2017/11/26 9:30	-	<0.01	晴れ	SSE	3.4
西門	2017/11/26 9:40	-	<0.01	晴れ	SSE	3.1
西門	2017/11/26 9:50	-	<0.01	晴れ	S	3.8
西門	2017/11/26 10:00	-	<0.01	晴れ	SSW	3.8

\*無風の為読取れず 風速0.5m/s未満の場合「CALM」(静穏)と表記

福島第一原子力発電所 モニタリングポスト空間線量率( $\mu\text{Sv/h}$ )

S/a

測定日時	MP-1	MP-2	MP-3	MP-4	MP-5	MP-6	MP-7	MP-8	スタック(95m)		感雨
									風向	風速(m/s)	
2017/11/25 14:00	0.905	1.451	0.930	1.747	1.192	0.496	0.888	0.848	W	6.6	無
2017/11/25 14:10	0.901	1.454	0.932	1.746	1.192	0.495	0.891	0.846	WNW	8.3	無
2017/11/25 14:20	0.902	1.455	0.931	1.747	1.191	0.496	0.889	0.846	WNW	7.7	無
2017/11/25 14:30	0.900	1.452	0.931	1.746	1.192	0.494	0.889	0.847	W	5.5	無
2017/11/25 14:40	0.903	1.454	0.931	1.748	1.191	0.497	0.888	0.847	W	8.4	無
2017/11/25 14:50	0.902	1.454	0.930	1.745	1.190	0.494	0.888	0.844	W	7.8	無
2017/11/25 15:00	0.904	1.457	0.932	1.746	1.192	0.496	0.890	0.846	W	7.0	無
2017/11/25 15:10	0.903	1.457	0.929	1.745	1.191	0.496	0.887	0.847	W	7.8	無
2017/11/25 15:20	0.902	1.458	0.931	1.746	1.192	0.494	0.889	0.846	W	7.3	無
2017/11/25 15:30	0.902	1.458	0.929	1.747	1.191	0.495	0.889	0.845	W	6.9	無
2017/11/25 15:40	0.902	1.458	0.931	1.746	1.188	0.495	0.890	0.846	WNW	6.6	無
2017/11/25 15:50	0.901	1.460	0.930	1.743	1.188	0.495	0.890	0.843	W	8.4	無
2017/11/25 16:00	0.903	1.457	0.930	1.746	1.192	0.497	0.890	0.844	W	8.4	無
2017/11/25 16:10	0.903	1.456	0.928	1.746	1.193	0.494	0.890	0.845	WNW	8.3	無
2017/11/25 16:20	0.901	1.461	0.932	1.744	1.192	0.495	0.889	0.846	WNW	9.0	無
2017/11/25 16:30	0.903	1.458	0.931	1.745	1.194	0.495	0.889	0.847	WNW	9.0	無
2017/11/25 16:40	0.899	1.462	0.930	1.746	1.191	0.494	0.887	0.844	NW	6.0	無
2017/11/25 16:50	0.902	1.460	0.930	1.744	1.191	0.494	0.888	0.844	NNW	6.8	無
2017/11/25 17:00	0.901	1.461	0.928	1.746	1.190	0.493	0.888	0.845	NNW	6.7	無
2017/11/25 17:10	0.900	1.460	0.930	1.742	1.193	0.494	0.887	0.845	NNW	4.8	無
2017/11/25 17:20	0.902	1.462	0.929	1.744	1.192	0.493	0.888	0.845	N	4.9	無
2017/11/25 17:30	0.901	1.462	0.928	1.745	1.191	0.495	0.887	0.843	N	4.8	無
2017/11/25 17:40	0.900	1.459	0.928	1.744	1.192	0.495	0.886	0.843	N	3.4	無
2017/11/25 17:50	0.901	1.461	0.930	1.744	1.190	0.495	0.889	0.844	N	2.6	無
2017/11/25 18:00	0.901	1.461	0.931	1.746	1.191	0.494	0.888	0.846	N	4.0	無
2017/11/25 18:10	0.900	1.461	0.927	1.747	1.190	0.491	0.890	0.846	NNW	5.8	無
2017/11/25 18:20	0.900	1.459	0.927	1.745	1.192	0.492	0.887	0.844	NW	4.9	無
2017/11/25 18:30	0.898	1.458	0.929	1.744	1.190	0.494	0.888	0.845	NW	4.7	無
2017/11/25 18:40	0.901	1.461	0.930	1.743	1.191	0.493	0.888	0.845	NW	4.8	無
2017/11/25 18:50	0.900	1.459	0.929	1.746	1.192	0.494	0.888	0.844	NW	4.0	無
2017/11/25 19:00	0.902	1.460	0.930	1.743	1.189	0.493	0.889	0.843	NW	4.2	無
2017/11/25 19:10	0.900	1.459	0.927	1.742	1.190	0.496	0.887	0.843	NW	4.8	無
2017/11/25 19:20	0.898	1.458	0.928	1.744	1.190	0.494	0.887	0.844	NW	5.6	無
2017/11/25 19:30	0.897	1.460	0.928	1.745	1.192	0.493	0.887	0.844	NW	6.5	無
2017/11/25 19:40	0.899	1.456	0.928	1.743	1.193	0.492	0.888	0.843	NW	5.1	無
2017/11/25 19:50	0.898	1.457	0.925	1.741	1.190	0.493	0.887	0.844	N	2.6	無
2017/11/25 20:00	0.897	1.459	0.927	1.744	1.190	0.493	0.887	0.845	NNE	2.8	無
2017/11/25 20:10	0.899	1.460	0.927	1.744	1.189	0.493	0.887	0.843	N	3.6	無
2017/11/25 20:20	0.898	1.461	0.928	1.743	1.192	0.492	0.888	0.844	NNW	3.6	無
2017/11/25 20:30	0.899	1.460	0.926	1.744	1.191	0.494	0.885	0.845	NNW	2.9	無
2017/11/25 20:40	0.898	1.460	0.927	1.744	1.192	0.492	0.886	0.843	NNE	2.0	無
2017/11/25 20:50	0.901	1.457	0.924	1.741	1.187	0.495	0.887	0.845	ENE	1.5	無
2017/11/25 21:00	0.900	1.457	0.928	1.746	1.190	0.494	0.888	0.845	N	3.0	無
2017/11/25 21:10	0.897	1.458	0.925	1.741	1.191	0.491	0.886	0.843	N	2.0	無
2017/11/25 21:20	0.898	1.457	0.927	1.743	1.190	0.493	0.887	0.842	N	0.8	無
2017/11/25 21:30	0.896	1.459	0.925	1.743	1.191	0.493	0.885	0.844	NNW	1.4	無
2017/11/25 21:40	0.898	1.458	0.928	1.742	1.189	0.493	0.883	0.841	NW	0.9	無
2017/11/25 21:50	0.898	1.455	0.924	1.740	1.189	0.491	0.886	0.844	WNW	1.7	無
2017/11/25 22:00	0.898	1.458	0.926	1.744	1.190	0.492	0.885	0.843	WNW	1.2	無
2017/11/25 22:10	0.897	1.460	0.926	1.739	1.188	0.492	0.884	0.843	WNW	1.2	無
2017/11/25 22:20	0.900	1.457	0.925	1.744	1.189	0.493	0.883	0.843	W	1.5	無
2017/11/25 22:30	0.897	1.459	0.926	1.743	1.190	0.492	0.888	0.842	W	2.0	無
2017/11/25 22:40	0.899	1.456	0.925	1.745	1.189	0.494	0.885	0.843	WSW	1.5	無
2017/11/25 22:50	0.898	1.456	0.926	1.742	1.189	0.491	0.886	0.842	SW	2.2	無
2017/11/25 23:00	0.899	1.458	0.927	1.744	1.190	0.492	0.886	0.844	SW	2.5	無
2017/11/25 23:10	0.896	1.457	0.926	1.741	1.189	0.492	0.886	0.844	SW	2.5	無
2017/11/25 23:20	0.899	1.457	0.925	1.744	1.188	0.492	0.885	0.843	SW	2.6	無
2017/11/25 23:30	0.900	1.457	0.925	1.744	1.190	0.493	0.886	0.843	SW	2.6	無
2017/11/25 23:40	0.900	1.457	0.926	1.742	1.188	0.491	0.884	0.843	SSW	3.2	無
2017/11/25 23:50	0.899	1.457	0.926	1.742	1.189	0.492	0.885	0.844	SSW	4.0	無
2017/11/26 0:00	0.900	1.458	0.926	1.741	1.190	0.493	0.886	0.843	SSW	4.1	無

福島第一原子力発電所 モニタリングポスト空間線量率( $\mu\text{Sv/h}$ )

6/9

測定日時	MP-1	MP-2	MP-3	MP-4	MP-5	MP-6	MP-7	MP-8	スタック(95m)		感雨
									風向	風速(m/s)	
2017/11/26 0:10	0.899	1.458	0.927	1.741	1.190	0.491	0.886	0.845	SSW	4.1	無
2017/11/26 0:20	0.901	1.459	0.928	1.741	1.192	0.492	0.885	0.843	SSW	5.1	無
2017/11/26 0:30	0.899	1.458	0.927	1.743	1.189	0.493	0.886	0.842	SSW	5.4	無
2017/11/26 0:40	0.899	1.454	0.926	1.742	1.189	0.493	0.885	0.845	S	6.9	無
2017/11/26 0:50	0.902	1.458	0.927	1.742	1.189	0.492	0.886	0.843	S	6.3	無
2017/11/26 1:00	0.897	1.456	0.927	1.740	1.188	0.491	0.886	0.844	S	8.4	無
2017/11/26 1:10	0.900	1.459	0.927	1.741	1.189	0.491	0.886	0.843	S	9.5	無
2017/11/26 1:20	0.900	1.459	0.926	1.742	1.190	0.492	0.887	0.844	S	9.8	無
2017/11/26 1:30	0.900	1.458	0.927	1.741	1.189	0.492	0.885	0.844	S	10.2	無
2017/11/26 1:40	0.898	1.457	0.928	1.742	1.187	0.492	0.886	0.843	S	10.5	無
2017/11/26 1:50	0.900	1.459	0.927	1.739	1.192	0.494	0.885	0.843	S	10.9	無
2017/11/26 2:00	0.899	1.457	0.926	1.741	1.190	0.493	0.886	0.844	S	11.1	無
2017/11/26 2:10	0.899	1.460	0.926	1.744	1.189	0.494	0.888	0.845	S	10.2	無
2017/11/26 2:20	0.901	1.459	0.928	1.740	1.191	0.494	0.888	0.843	S	11.1	無
2017/11/26 2:30	0.900	1.459	0.927	1.741	1.190	0.493	0.888	0.844	S	10.2	無
2017/11/26 2:40	0.899	1.457	0.930	1.742	1.189	0.494	0.887	0.846	S	10.3	無
2017/11/26 2:50	0.900	1.458	0.925	1.743	1.190	0.495	0.887	0.845	S	9.9	無
2017/11/26 3:00	0.900	1.458	0.928	1.743	1.190	0.494	0.888	0.846	S	9.6	無
2017/11/26 3:10	0.900	1.460	0.928	1.743	1.189	0.493	0.888	0.844	S	9.5	無
2017/11/26 3:20	0.904	1.457	0.927	1.745	1.192	0.495	0.887	0.843	S	9.6	無
2017/11/26 3:30	0.901	1.459	0.928	1.744	1.189	0.492	0.889	0.845	S	9.5	無
2017/11/26 3:40	0.902	1.457	0.931	1.745	1.190	0.494	0.889	0.845	S	10.6	無
2017/11/26 3:50	0.901	1.458	0.927	1.742	1.193	0.494	0.889	0.846	S	10.7	無
2017/11/26 4:00	0.902	1.460	0.931	1.745	1.192	0.494	0.889	0.844	S	11.3	無
2017/11/26 4:10	0.903	1.459	0.929	1.744	1.189	0.493	0.889	0.845	S	9.5	無
2017/11/26 4:20	0.902	1.459	0.930	1.744	1.191	0.493	0.889	0.844	S	9.5	無
2017/11/26 4:30	0.901	1.460	0.929	1.742	1.193	0.495	0.889	0.845	S	9.1	無
2017/11/26 4:40	0.902	1.460	0.931	1.746	1.193	0.493	0.888	0.846	S	10.0	無
2017/11/26 4:50	0.901	1.461	0.930	1.745	1.189	0.495	0.890	0.845	S	8.5	無
2017/11/26 5:00	0.902	1.455	0.933	1.746	1.191	0.495	0.890	0.846	S	8.6	無
2017/11/26 5:10	0.904	1.461	0.930	1.741	1.191	0.493	0.888	0.845	S	9.7	無
2017/11/26 5:20	0.902	1.460	0.930	1.745	1.192	0.495	0.889	0.845	S	10.8	無
2017/11/26 5:30	0.900	1.461	0.929	1.742	1.191	0.494	0.888	0.844	S	10.0	無
2017/11/26 5:40	0.903	1.460	0.929	1.744	1.191	0.496	0.891	0.844	S	11.4	無
2017/11/26 5:50	0.902	1.460	0.931	1.744	1.191	0.495	0.890	0.844	S	9.1	無
2017/11/26 6:00	0.902	1.457	0.931	1.745	1.191	0.496	0.889	0.844	SSW	9.0	無
2017/11/26 6:10	0.904	1.459	0.928	1.744	1.192	0.495	0.889	0.847	SSW	8.1	無
2017/11/26 6:20	0.902	1.458	0.930	1.745	1.191	0.496	0.889	0.846	SSW	7.5	無
2017/11/26 6:30	0.904	1.461	0.930	1.745	1.188	0.495	0.890	0.844	SSW	7.5	無
2017/11/26 6:40	0.904	1.461	0.932	1.744	1.190	0.495	0.891	0.844	SSW	7.5	無
2017/11/26 6:50	0.904	1.461	0.932	1.744	1.192	0.496	0.888	0.845	S	7.4	無
2017/11/26 7:00	0.903	1.459	0.930	1.743	1.192	0.495	0.891	0.844	S	7.5	無
2017/11/26 7:10	0.903	1.461	0.932	1.746	1.192	0.496	0.890	0.845	S	7.3	無
2017/11/26 7:20	0.904	1.460	0.932	1.744	1.189	0.495	0.889	0.844	S	7.8	無
2017/11/26 7:30	0.905	1.462	0.930	1.746	1.193	0.496	0.890	0.845	S	8.2	無
2017/11/26 7:40	0.905	1.460	0.931	1.744	1.190	0.494	0.892	0.844	S	8.1	無
2017/11/26 7:50	0.906	1.460	0.932	1.744	1.192	0.497	0.891	0.847	S	6.6	無
2017/11/26 8:00	0.905	1.462	0.933	1.743	1.193	0.496	0.891	0.844	S	6.0	無
2017/11/26 8:10	0.905	1.460	0.933	1.746	1.192	0.496	0.890	0.844	S	4.8	無
2017/11/26 8:20	0.907	1.462	0.933	1.748	1.194	0.495	0.891	0.845	S	6.6	無
2017/11/26 8:30	0.905	1.463	0.932	1.745	1.191	0.497	0.892	0.847	S	6.4	無
2017/11/26 8:40	0.905	1.462	0.933	1.747	1.192	0.498	0.891	0.845	S	5.3	無
2017/11/26 8:50	0.906	1.464	0.934	1.746	1.190	0.497	0.891	0.848	S	5.7	無
2017/11/26 9:00	0.906	1.461	0.936	1.747	1.193	0.496	0.891	0.847	S	4.8	無
2017/11/26 9:10	0.906	1.465	0.933	1.747	1.195	0.497	0.892	0.848	S	5.0	無
2017/11/26 9:20	0.906	1.465	0.934	1.748	1.194	0.497	0.892	0.846	SSE	4.8	無
2017/11/26 9:30	0.908	1.467	0.933	1.745	1.194	0.497	0.890	0.847	SSE	5.8	無
2017/11/26 9:40	0.908	1.464	0.934	1.748	1.193	0.500	0.890	0.845	S	6.2	無
2017/11/26 9:50	0.910	1.466	0.934	1.745	1.195	0.498	0.887	0.847	SSW	5.9	無
2017/11/26 10:00	0.909	1.469	0.938	1.748	1.194	0.497	0.893	0.846	SSW	6.8	無

7/9

福島第一原子力発電所 モニタリング結果(可搬型MP)			
日時	事務本館南側線量率 (mSv/h)	正門線量率 ( $\mu$ Sv/h)	西門線量率 ( $\mu$ Sv/h)
2017/11/25 14:00	0.014	1	1
2017/11/25 14:30	0.014	1	1
2017/11/25 15:00	0.014	1	1
2017/11/25 15:30	0.014	1	1
2017/11/25 16:00	0.014	1	1
2017/11/25 16:30	0.014	1	1
2017/11/25 17:00	0.014	1	1
2017/11/25 17:30	0.014	1	1
2017/11/25 18:00	0.014	1	1
2017/11/25 18:30	0.014	1	1
2017/11/25 19:00	0.014	1	1
2017/11/25 19:30	0.014	1	1
2017/11/25 20:00	0.014	1	1
2017/11/25 20:30	0.014	1	1
2017/11/25 21:00	0.014	1	1
2017/11/25 21:30	0.014	1	1
2017/11/25 22:00	0.014	1	1
2017/11/25 22:30	0.014	1	1
2017/11/25 23:00	0.014	1	1
2017/11/25 23:30	0.014	1	1
2017/11/26 0:00	0.014	1	1
2017/11/26 0:30	0.014	1	1
2017/11/26 1:00	0.014	1	1
2017/11/26 1:30	0.014	1	1
2017/11/26 2:00	0.014	1	1
2017/11/26 2:30	0.014	1	1
2017/11/26 3:00	0.014	1	1
2017/11/26 3:30	0.014	1	1
2017/11/26 4:00	0.015	1	1
2017/11/26 4:30	0.014	1	1
2017/11/26 5:00	0.014	1	1
2017/11/26 5:30	0.014	1	1
2017/11/26 6:00	0.015	1	1
2017/11/26 6:30	0.015	1	1
2017/11/26 7:00	0.015	1	1
2017/11/26 7:30	0.015	1	1
2017/11/26 8:00	0.015	1	1
2017/11/26 8:30	0.015	1	1
2017/11/26 9:00	0.015	1	1
2017/11/26 9:30	0.015	1	1
2017/11/26 10:00	0.015	1	1

2017年11月26日

集中廃棄物処理施設周辺 サブドレン水核種分析結果

1-131 (Bq/L)

Table with columns for measurement date (11/5 to 11/25) and rows for measurement locations (1-9) showing Bq/L values.

CS-134 (Bq/L)

Table with columns for measurement date (11/5 to 11/25) and rows for measurement locations (1-9) showing Bq/L values.

CS-137 (Bq/L)

Table with columns for measurement date (11/5 to 11/25) and rows for measurement locations (1-9) showing Bq/L values.

※1-はサンプリング測定を実施していないことを示す。
※2は④が採取不可となったため、地下水流の上流側として選定し、選定回程度の頻度で測定(2011/4/28~)
※3は地下水流の下流側であることから、追加で測定(2011/5/26~)
※4を追加で測定(2011/5/30~)
※5を追加で測定(2011/8/2~)
※6は検出限界値未満を示し、( ) 内に検出限界値を示す。

- 測定箇所
①4号T/B処理室南東
②プロセスマンホール北東
③プロセスマンホール南東
④プロセスマンホール南西
⑤焼却体廃棄物減容処理室南
⑥サイト中心力処理室南西
⑦焼却体廃棄物減容処理室北
⑧焼却体廃棄物減容処理室南東
⑨サイト中心力処理室南東

8/9



2017年11月26日  
東京電力ホールディングス株式会社  
福島第一廃炉推進カンパニー

# 福島第一原子力発電所 サブドレン・地下水ドレン浄化水の分析結果

単位: Bq/L

	一時貯水タンクC (サンプルタンクC)		運用目録	告示濃度※1 限度	WHO飲料水 水質ガイドライン
	東京電力	第三者機関			
採取日	2017年11月22日	2017年11月22日			
採取時刻	7:49	7:49			
貯水量 [m <sup>3</sup> ]	820	820			
セシウム134	ND(0.76)	ND(0.53)	1	60	10
セシウム137	ND(0.58)	ND(0.67)	1	90	10
その他 ガンマ核種	検出なし	検出なし	※2 検出されないこと		
全ベータ	ND(2.4)	ND(0.41)	3(1) <sup>(注)</sup>		
トリチウム	840	850	1,500	60,000	10,000

\* 第三者機関: 東北緑化環境保全株式会社

\* NDは検出限界値未満を表し、( )内に検出限界値を示す。

(注) 運用目録の全ベータについては、10日に1回程度の分析では、検出限界値を 1 Bq/Lに下げて実施。

※1 東京電力株式会社福島第一原子力発電所原子炉施設の保安及び特定核燃料物質の防護に関する規則に定める告示濃度限度  
(別表第2第六欄: 周辺監視区域外の水中の濃度限度[本表では、Bq/cm<sup>3</sup>の表記をBq/Lに換算した値を記載])

※2 セシウム134, セシウム137の検出限界値「1Bq/L未満」を確認する測定にて検出されないこと(天然核種を除く)。

9/9

11:29 受

1/2

様式9-1(1/2)

応急措置の概要 (原子炉施設)

(第17241報)

平成 29 年 11 月 26 日 11 時 05 分  
内閣総理大臣, 原子力規制委員会, 福島県知事, 大熊町長, 双葉町長 殿

第 2 5 条 報 告

報告者名 東京電力ホールディングス株式会社  
福島第一廃炉推進カンパニー  
福島第一原子力発電所  
原子力防災管理者 内田 俊志  
連絡先 0240-30-9301

原子力災害特別措置法第 2 5 条第 2 項の規定に基づき, 応急措置の概要を以下の通り報告します。

原子力事業所の名称及び場所	福島第一原子力発電所 福島県双葉郡大熊町大字夫沢字北原 2 2
特定事象の発生箇所 (注 1)	福島第一原子力発電所
特定事象の発生時刻 (注 1)	平成 2 3 年 3 月 1 1 日 1 6 時 3 6 分 (2 4 時間表示)
特定事象の種類 (注 1)	非常用炉心冷却装置注水不能 (原災法政令第 6 条第 4 項第 4 号, 省令第 2 1 条第 1 項ロ)
発生事象と対応の概要 (注 2)	(対応日時, 対応の概要)  第 2 5 条一 8 1 3 7 報他でお知らせした, 1 号機放水路上流側立坑において Cs-137 の濃度が上昇した事象, 及び第 2 5 条一 1 0 1 8 2 報他でお知らせした, 2 号機放水路上流側立坑において全ベータ放射能及びトリチウム濃度が上昇した事象について, 1 号機及び 2 号機放水路立坑水の分析を実施しましたので, 以下のとおり報告します。  ・福島第一原子力発電所構内 1 号機, 2 号機放水路サンプリング結果 [採取日 1 1 月 2 4 日]  今回の分析結果については, 至近の分析結果と比較して有意な変動はありませんでした。今後も監視を継続していきます。  【公表区分: その他】
その他の事項の対応 (注 3)	※添付の有・無 なし

備考 この用紙の大きさは, 日本工業規格 A 4 とする。

(注 1) 最初に発生した警戒事態該当事象の発生箇所, 発生時刻, 種類について記載する。

(注 2) 設備機器の状況, 故障機器の応急復旧, 拡大防止措置等の時刻, 場所, 内容について発生時刻順に記載する。

(注 3) 緊急時対策本部の設置状況, 被ばく患者発生状況等について記載する。

2/2

2017年11月26日  
東京電力ホールディングス株式会社  
福島第一廃炉推進カンパニー

### 福島第一原子力発電所構内1号機、2号機放水路サンプリング結果

単位:Bq/L

	1号機放水路立坑水		2号機放水路立坑水	
	上流側	下流側	上流側	下流側
採取日	11月24日	11月24日	11月24日	11月24日
採取時刻	9:26	9:05	9:19	9:08
Cs-134(約2年)	180	95	81	7.9
Cs-137(約30年)	1,400	780	700	41
全β	2,000	2,700	3,000	170
H-3(約12年)	260	480	650	220

\* NDは検出限界値未満を表し、( )内に検出限界値を示す。

11:29受

1/2

様式9-1(1/2)

応急措置の概要 (原子炉施設)

(第17242報)

平成29年11月26日11時05分

内閣総理大臣, 原子力規制委員会, 福島県知事, 大熊町長, 双葉町長 殿

第25条報告

報告者名 東京電力ホールディングス株式会社  
福島第一廃炉推進カンパニー  
福島第一原子力発電所  
原子力防災管理者 内田 俊志  
連絡先 0240-30-9301

原子力災害特別措置法第25条第2項の規定に基づき, 応急措置の概要を以下の通り報告します。

原子力事業所の名称及び場所	福島第一原子力発電所 福島県双葉郡大熊町大字夫沢字北原22
特定事象の発生箇所(注1)	福島第一原子力発電所
特定事象の発生時刻(注1)	平成23年3月11日 16時36分(24時間表示)
特定事象の種類(注1)	非常用炉心冷却装置注水不能 (原災法政令第6条第4項第4号, 省令第21条第1項ロ)
発生事象と対応の概要(注2)	<p>(対応日時, 対応の概要)</p> <p>12993報他でお知らせした、地下貯水槽周辺の観測孔において全ベータ放射能が上昇した事象、及び13274報他でお知らせした、地下貯水槽i南西側及び北東側の漏えい検知孔水において全ベータ放射能が上昇した事象について、下記のとおり水の分析を実施しましたので、お知らせします。</p> <p>・地下貯水槽 トリチウム分析結果 [採取日 11月24日]</p> <p>今回の分析結果は、至近の分析結果と比較して有意な変動はありませんでした。</p> <p>引き続き、地下貯水槽周辺の監視を行うとともに、全ベータ放射能が上昇した原因を調査していきます。</p> <p>【公表区分：D続】</p> <p>※添付の有・無</p>
その他の事項の対応(注3)	なし

備考 この用紙の大きさは、日本工業規格A4とする。

(注1) 最初に発生した警戒事態該当事象の発生箇所, 発生時刻, 種類について記載する。

(注2) 設備機器の状況, 故障機器の応急復旧, 拡大防止措置等の時刻, 場所, 内容について発生時刻順に記載する。

(注3) 緊急時対策本部の設置状況, 被ばく患者発生状況等について記載する。

2/2

2017年11月26日  
東京電力ホールディングス株式会社  
福島第一廃炉推進カンパニー

地下貯水槽 トリチウム分析結果(2017年11月24日分)

地下貯水槽(ドレン孔水)														
	i		ii		iii		iv		v		vi		vii	
	北東側	南西側	北東側	南西側	北東側	南西側	北東側	南西側	北西側	南東側	北西側	南東側	北東側	南西側
採取日	11月24日		11月24日											
採取時刻	7:45		7:37											
トリチウム(Bq/L)	ND(230)		ND(230)											

半減期 トリチウム:約12年

地下貯水槽(漏えい検知孔水)														
	i		ii		iii		iv*		v*		vi		vii*	
	北東側	南西側	北東側	南西側	北東側	南西側	北東側	南西側	北西側	南東側	北西側	南東側	北東側	南西側
採取日														
採取時刻														
トリチウム(Bq/L)														

半減期 トリチウム:約12年

(注1)トリチウムは月1回分析を行っている。  
(注2)NDは検出限界値未満を表し、( )内に検出限界値を示す。  
\*漏えい検知孔iv、v、viiは、採取対象としていない。

16:37 受

1/2

様式0-1(1/2)

## 応急措置の概要(原子炉施設)

(第17243報)

平成29年11月26日16時05分

内閣総理大臣, 原子力規制委員会, 福島県知事, 大熊町長, 双葉町長 殿

## 第25条報告

報告者名 東京電力ホールディングス株式会社  
 福島第一廃炉推進カンパニー  
 福島第一原子力発電所  
 原子力防災管理者 内田 俊志  
 連絡先 0240-30-9301

原子力災害特別措置法第25条第2項の規定に基づき、応急措置の概要を以下の通り報告します。

原子力事業所の名称及び場所	福島第一原子力発電所 福島県双葉郡大熊町大字夫沢字北原22
特定事象の発生箇所(注1)	福島第一原子力発電所
特定事象の発生時刻(注1)	平成23年3月11日 16時36分(24時間表示)
特定事象の種類(注1)	非常用炉心冷却装置注水不能 (原災法政令第6条第4項第4号, 省令第21条第1項ロ)
発生事象と対応の概要(注2)	<p>(対応日時, 対応の概要)          プラント関連パラメータ、発電所敷地内におけるモニタリング結果等について、下記のとおりお知らせいたします。</p> <ul style="list-style-type: none"> <li>・プラント関連パラメータ [11月26日 11時00分現在]</li> <li>・発電所敷地内におけるモニタリング結果 [11月26日 15時00分現在]</li> <li>・福島第一原子力発電所構内排水路分析結果 [採取日 11月25日]</li> <li>・福島第一港湾内、放水口付近、護岸の詳細分析結果 護岸地下水 [採取日 11月23日]</li> <li>・福島第一港湾内、放水口付近、護岸の詳細分析結果 護岸地下水 [採取日 11月25日]</li> <li>・福島第一港湾内、放水口付近、護岸の詳細分析結果 海水 [採取日 11月25日]</li> </ul> <p>建屋滞留水の移送状況については、本日のパトロール及び警報監視等において、漏えい等の異常は確認されませんでした。</p> <p>【公表区分: その他】</p>
その他の事項の対応(注3)	※添付の有・無 なし

備考 この用紙の大きさは、日本工業規格A4とする。

(注1) 最初に発生した警戒事態該当事象の発生箇所、発生時刻、種類について記載する。

(注2) 設備機器の状況、故障機器の応急復旧、拡大防止措置等の時刻、場所、内容について発生時刻順に記載する。

(注3) 緊急時対策本部の設置状況、被ばく患者発生状況等について記載する。

2/12

福島第一原子力発電所 フラント関連パラメータ

2017年11月26日 11:00 現在

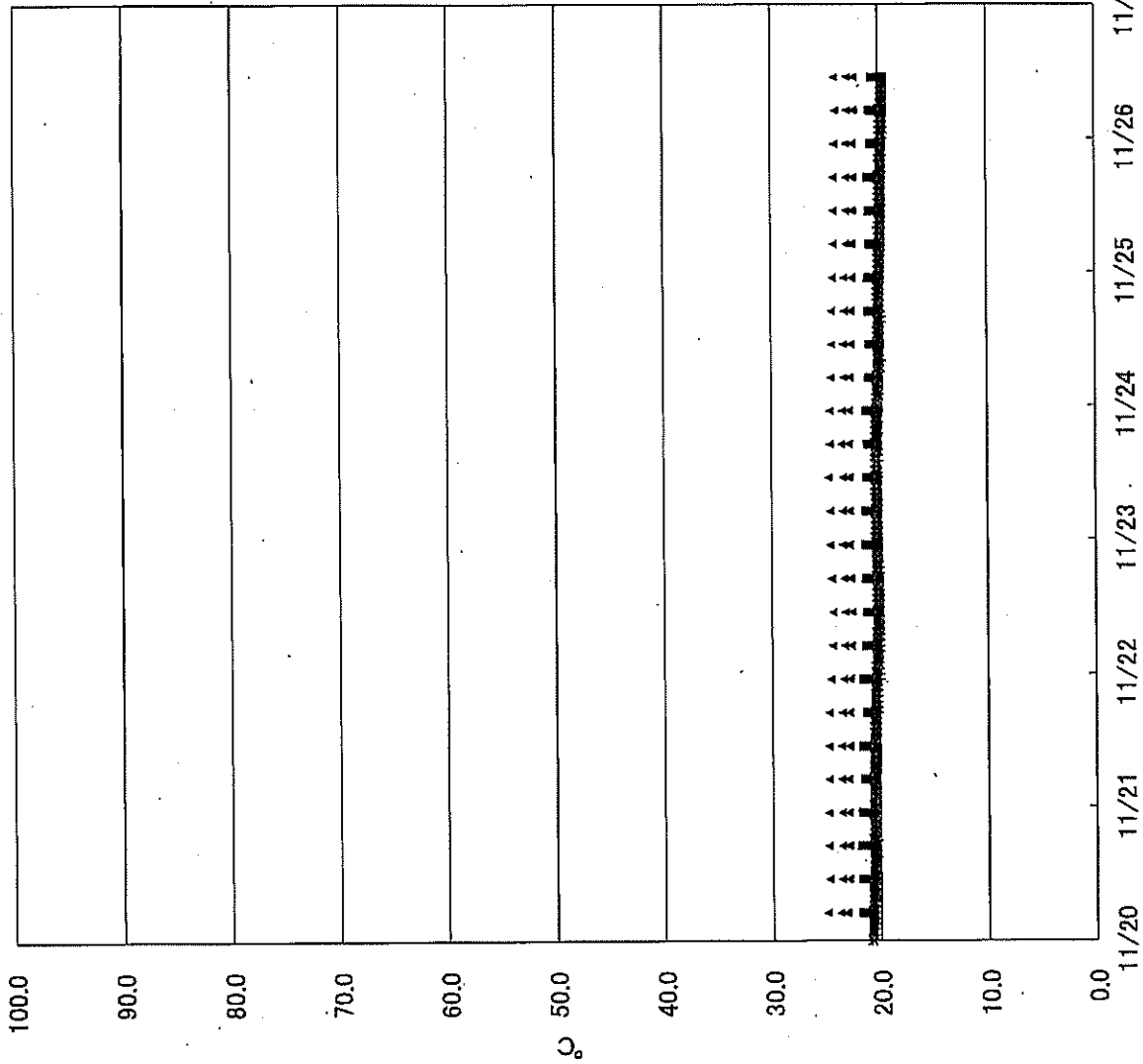
【留意事項】  
 合計測定については、極端な値の連続発生等の影響を避けて、測定の使用条件  
 条件を揃えているものもあり、正しく測定されていない可能性のある計測値も  
 存在している。アラームの状態を確認するために、このよう計測値の不正が主  
 要とならず、測定の継続が確認される限りは計測値を使用し、異常の傾向にも留意し  
 て発生時に警戒している。

	1号機	2号機	3号機	4号機
原子炉注水状況	給水系: 1.6m <sup>3</sup> /h CS系: 1.4m <sup>3</sup> /h (11/26 11:00 現在)	給水系: 1.4m <sup>3</sup> /h CS系: 1.4m <sup>3</sup> /h (11/26 11:00 現在)	給水系: 1.4m <sup>3</sup> /h CS系: 1.4m <sup>3</sup> /h (11/26 11:00 現在)	
原子炉圧力容器 底部温度	VESSEL BOTTOM HEAD (TE-263-69L1): 19.7°C 原子炉 SKIRT JOINT 上部 (TE-263-69H1): 19.6°C VESSEL DOWN COMMER (TE-263-69G2): 19.6°C (11/26 11:00 現在)	VESSEL WALL ABOVE BOTTOM HEAD (TE-2-3-69H3): 26.0°C RPV温度 (TE-2-3-69R): 23.9°C (11/26 11:00 現在)	RPV下部ヘッド温度 (TE-2-3-69L1): 25.7°C スカートジャンクション上部温度 (TE-2-3-69F1): 25.6°C RPV上部ヘッド上部温度 (TE-2-3-69H1): 23.9°C (11/26 11:00 現在)	
原子炉格納容器 内温度	HVH-12A RETURN AIR (TE-1625A): 20.0°C HVH-12A SUPPLY AIR (TE-1625F): 19.5°C (11/26 11:00 現在)	RETURN AIR DRYWELL COOLER (TE-16-114B): 26.2°C SUPPLY AIR D/W COOLER HVH2-16B (TE-16-114G#1): 26.2°C (11/26 11:00 現在)	格納容器空調機入り空気温度 (TE-16-114A): 25.3°C 格納容器空調機供給空気温度 (TE-16-114F#1): 23.4°C (11/26 11:00 現在)	
原子炉格納容器 圧力	0.89kPa g (11/26 11:00 現在)	3.63kPa g (11/26 11:00 現在)	0.29kPa g (11/26 11:00 現在)	
窒素封入流量 ※3	RPV (RVH): 13.83Nm <sup>3</sup> /h (JP-A): 14.29Nm <sup>3</sup> /h (JP-B): -Nm <sup>3</sup> /h PCV: -Nm <sup>3</sup> /h (11/26 11:00 現在)	RPV: 12.48Nm <sup>3</sup> /h PCV: -Nm <sup>3</sup> /h (11/26 11:00 現在)	RPV: 16.68Nm <sup>3</sup> /h PCV: -Nm <sup>3</sup> /h (11/26 11:00 現在)	※4
原子炉格納容器 ガス管理システム 排気流量	20.9m <sup>3</sup> /h (11/26 11:00 現在)	16.22Nm <sup>3</sup> /h (11/26 11:00 現在)	18.56Nm <sup>3</sup> /h (11/26 11:00 現在)	
原子炉格納容器 水素濃度 ※1	A系: 0.00vol% B系: 0.00vol% (11/26 11:00 現在)	A系: 0.05vol% B系: 0.03vol% (11/26 11:00 現在)	A系: 0.07vol% B系: 0.05vol% (11/26 11:00 現在)	
原子炉格納容器 放射能濃度 (Xe135) ※2	A系: 指示値 1.10E-03 換出限界値 3.90E-04 Ba/cm <sup>3</sup> B系: 指示値 1.25E-03 換出限界値 4.90E-04 Ba/cm <sup>3</sup> (11/26 11:00 現在)	A系: 指示値 ND 換出限界値 1.7E-01 Ba/cm <sup>3</sup> B系: 指示値 ND 換出限界値 1.5E-01 Ba/cm <sup>3</sup> (11/26 11:00 現在)	A系: 指示値 ND 換出限界値 2.5E-01 Ba/cm <sup>3</sup> B系: 指示値 ND 換出限界値 2.5E-01 Ba/cm <sup>3</sup> (11/26 11:00 現在)	
使用済燃料プール 水温度	18.6°C (11/26 11:00 現在)	17.6°C (11/26 11:00 現在)	17.6°C (11/26 11:00 現在)	20.0°C (11/26 11:00 現在)
FPC 貯水タンク 水位	3.82m (11/26 11:00 現在)	3.81m (11/26 11:00 現在)	3.51m (11/26 11:00 現在)	27.09X100mm (11/26 11:00 現在)

【計測値に関する情報】  
 ※1: 指示値が0.00vol%と記載する。(水素濃度が極めて低い場合は、計測精度によりマイナス表示される場合があるため)  
 ※2: 指示値が放射能濃度の単位はNDと記載する。原子炉格納容器内排気システムの水素濃度を記載する。  
 ※3: 指示値が放射能濃度の単位はNDと記載する。原子炉格納容器内排気システムの水素濃度を記載する。  
 ※4: 異常発生時

3/12

福島第一原子力発電所1号機 温度に関するパラメータ

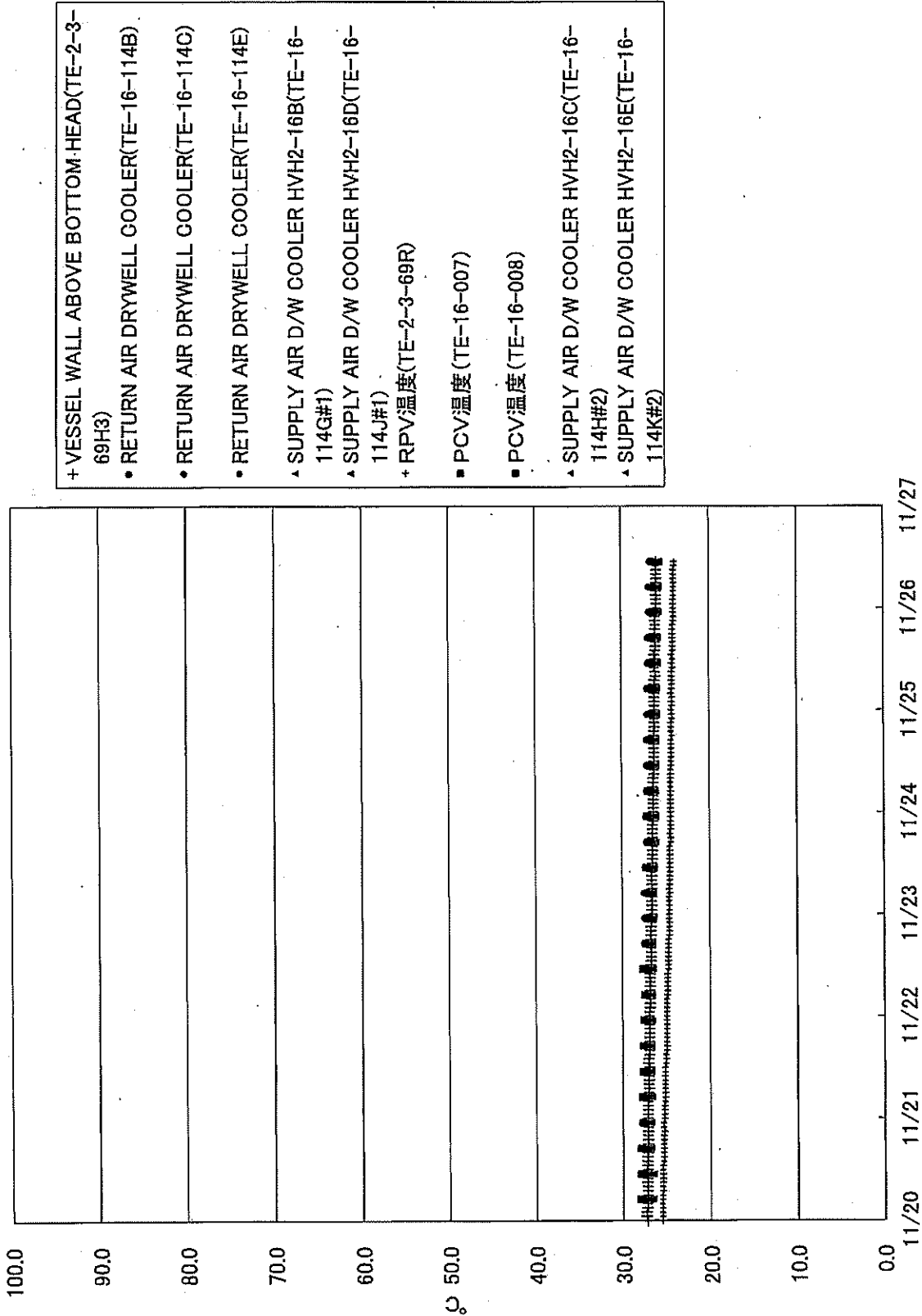


- + VESSEL BOTTOM HEAD(TE-263-69L1)
- + VESSEL BOTTOM HEAD(TE-263-69L2)
- 原子炉SKIRT JOINT上部(TE-263-69H1)
- 原子炉SKIRT JOINT上部(TE-263-69H3)
- × VESSEL DOWNCOMMER(TE-263-69G2)
- × VESSEL DOWNCOMMER(TE-263-69G3)
- HVH-12A RETURN AIR(TE-1625A)
- HVH-12B RETURN AIR(TE-1625B)
- HVH-12C RETURN AIR(TE-1625C)
- HVH-12D RETURN AIR(TE-1625D)
- HVH-12E RETURN AIR(TE-1625E)
- ▲ HVH-12A SUPPLY AIR(TE-1625F)
- ▲ HVH-12B SUPPLY AIR(TE-1625G)
- ▲ HVH-12C SUPPLY AIR(TE-1625H)
- ▲ HVH-12D SUPPLY AIR(TE-1625J)
- ▲ HVH-12E SUPPLY AIR(TE-1625K)
- PCV温度(TE-1625T5)
- PCV温度(TE-1625T7)



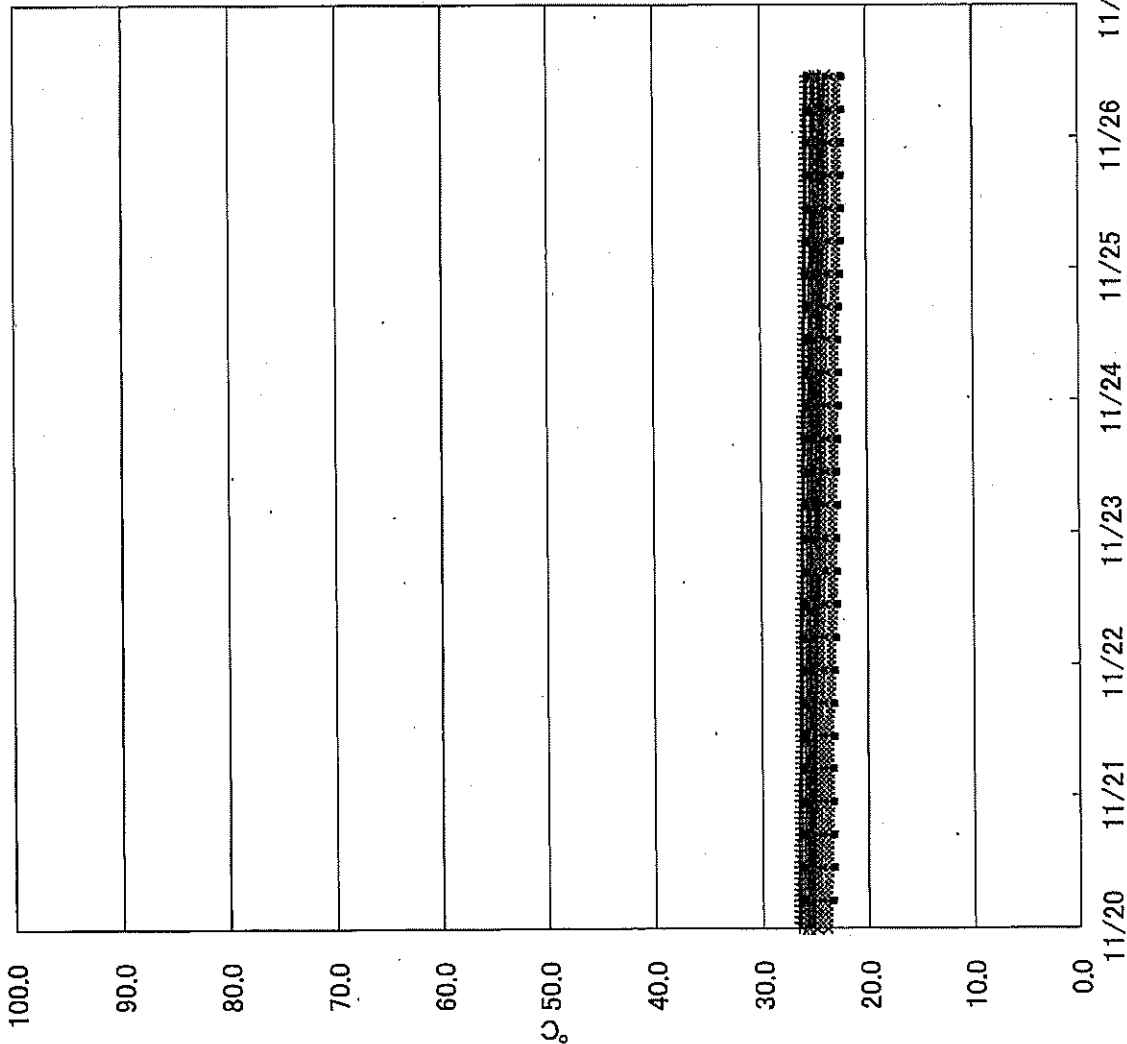
4/12

福島第一原子力発電所2号機 温度に関するパラメータ



5/12

福島第一原子力発電所3号機 温度に関するパラメータ



- + RPV下部ヘッド温度(TE-2-3-69L1)
- + RPV下部ヘッド温度(TE-2-3-69L2)
- + RPV下部ヘッド温度(TE-2-3-69L3)
- スカートジャンクション上部温度(TE-2-3-69F1)
- スカートジャンクション上部温度(TE-2-3-69F2)
- スカートジャンクション上部温度(TE-2-3-69F3)
- × RPV底部ヘッド上部温度(TE-2-3-69H1)
- × RPV底部ヘッド上部温度(TE-2-3-69H2)
- × RPV底部ヘッド上部温度(TE-2-3-69H3)
- 格納容器空調機戻り空気温度(TE-16-114A)
- 格納容器空調機戻り空気温度(TE-16-114B)
- 格納容器空調機戻り空気温度(TE-16-114C)
- 格納容器空調機戻り空気温度(TE-16-114D)
- 格納容器空調機戻り空気温度(TE-16-114E)
- ▲ 格納容器空調機供給空気温度(TE-16-114F#1)
- ▲ 格納容器空調機供給空気温度(TE-16-114G#1)
- ▲ 格納容器空調機供給空気温度(TE-16-114H#1)
- ▲ 格納容器空調機供給空気温度(TE-16-114J#2)
- ▲ 格納容器空調機供給空気温度(TE-16-114K#1)
- PCV温度(TE-16-002)
- PCV温度(TE-16-004)

6/12

福島第一原子力発電所 モニタリング結果(モニタリングカー・気象関係)						
場所	日時	線量率 ( $\mu\text{Sv/h}$ )	中性子線量率 ( $\mu\text{Sv/h}$ )	天候	風向	風速 (m/s)
西門	2017/11/26 9:00	-	<0.01	晴れ	SSW	3.1
西門	2017/11/26 9:10	-	<0.01	晴れ	S	3.0
西門	2017/11/26 9:20	-	<0.01	晴れ	S	2.7
西門	2017/11/26 9:30	-	<0.01	晴れ	SSE	3.4
西門	2017/11/26 9:40	-	<0.01	晴れ	SSE	3.1
西門	2017/11/26 9:50	-	<0.01	晴れ	S	3.8
西門	2017/11/26 10:00	-	<0.01	晴れ	SSW	3.8
西門	2017/11/26 10:10	-	<0.01	晴れ	SSW	3.0
西門	2017/11/26 10:20	-	<0.01	晴れ	SW	3.0
西門	2017/11/26 10:30	-	<0.01	晴れ	SW	2.0
西門	2017/11/26 10:40	-	<0.01	晴れ	SW	2.1
西門	2017/11/26 10:50	-	<0.01	晴れ	SW	1.9
西門	2017/11/26 11:00	-	<0.01	晴れ	SW	1.7
西門	2017/11/26 11:10	-	<0.01	晴れ	WSW	1.2
西門	2017/11/26 11:20	-	<0.01	晴れ	WSW	1.2
西門	2017/11/26 11:30	-	<0.01	晴れ	SW	1.3
西門	2017/11/26 11:40	-	<0.01	晴れ	WSW	1.5
西門	2017/11/26 11:50	-	<0.01	晴れ	SW	2.2
西門	2017/11/26 12:00	-	<0.01	晴れ	SW	1.3
西門	2017/11/26 12:10	-	<0.01	晴れ	SW	1.5
西門	2017/11/26 12:20	-	<0.01	晴れ	SSW	2.2
西門	2017/11/26 12:30	-	<0.01	晴れ	S	2.1
西門	2017/11/26 12:40	-	<0.01	晴れ	SSW	3.2
西門	2017/11/26 12:50	-	<0.01	晴れ	SSW	2.8
西門	2017/11/26 13:00	-	<0.01	晴れ	SW	2.1
西門	2017/11/26 13:10	-	<0.01	晴れ	W	1.1
西門	2017/11/26 13:20	-	<0.01	晴れ	NW	2.2
西門	2017/11/26 13:30	-	<0.01	晴れ	NW	2.5
西門	2017/11/26 13:40	-	<0.01	晴れ	WNW	2.0
西門	2017/11/26 13:50	-	<0.01	晴れ	NW	2.9
西門	2017/11/26 14:00	-	<0.01	晴れ	NW	3.2
西門	2017/11/26 14:10	-	<0.01	晴れ	NW	3.2
西門	2017/11/26 14:20	-	<0.01	晴れ	NW	2.9
西門	2017/11/26 14:30	-	<0.01	晴れ	NW	2.3
西門	2017/11/26 14:40	-	<0.01	晴れ	WNW	1.9
西門	2017/11/26 14:50	-	<0.01	晴れ	WNW	1.8
西門	2017/11/26 15:00	-	<0.01	晴れ	NW	1.6

福島第一原子力発電所 モニタリングポスト空間線量率( $\mu\text{Sv/h}$ )

7/12

測定日時	MP-1	MP-2	MP-3	MP-4	MP-5	MP-6	MP-7	MP-8	スタック(95m)		感雨
									風向	風速(m/s)	
2017/11/26 9:00	0.906	1.461	0.936	1.747	1.193	0.496	0.891	0.847	S	4.8	無
2017/11/26 9:10	0.906	1.465	0.933	1.747	1.195	0.497	0.892	0.848	S	5.0	無
2017/11/26 9:20	0.906	1.465	0.934	1.748	1.194	0.497	0.892	0.846	SSE	4.8	無
2017/11/26 9:30	0.908	1.467	0.933	1.745	1.194	0.497	0.890	0.847	SSE	5.8	無
2017/11/26 9:40	0.908	1.464	0.934	1.748	1.193	0.500	0.890	0.845	S	6.2	無
2017/11/26 9:50	0.910	1.466	0.934	1.745	1.195	0.498	0.887	0.847	SSW	5.9	無
2017/11/26 10:00	0.909	1.469	0.938	1.748	1.194	0.497	0.893	0.846	SSW	6.8	無
2017/11/26 10:10	0.909	1.469	0.935	1.749	1.194	0.498	0.892	0.846	SSW	8.8	無
2017/11/26 10:20	0.911	1.466	0.935	1.751	1.196	0.498	0.893	0.848	SW	7.3	無
2017/11/26 10:30	0.908	1.470	0.935	1.753	1.195	0.498	0.890	0.847	SW	7.9	無
2017/11/26 10:40	0.911	1.468	0.936	1.751	1.195	0.499	0.891	0.848	SW	8.2	無
2017/11/26 10:50	0.908	1.466	0.937	1.752	1.196	0.496	0.892	0.847	WSW	8.0	無
2017/11/26 11:00	0.911	1.467	0.935	1.750	1.196	0.496	0.891	0.847	WSW	6.3	無
2017/11/26 11:10	0.909	1.467	0.937	1.751	1.196	0.497	0.892	0.847	WSW	6.5	無
2017/11/26 11:20	0.909	1.468	0.934	1.754	1.195	0.497	0.891	0.849	WSW	6.7	無
2017/11/26 11:30	0.909	1.469	0.937	1.755	1.195	0.498	0.894	0.848	SW	6.7	無
2017/11/26 11:40	0.908	1.466	0.938	1.755	1.198	0.499	0.893	0.849	SW	5.7	無
2017/11/26 11:50	0.912	1.467	0.938	1.753	1.197	0.498	0.892	0.849	SW	6.5	無
2017/11/26 12:00	0.910	1.469	0.935	1.754	1.196	0.500	0.893	0.850	WSW	5.3	無
2017/11/26 12:10	0.913	1.468	0.937	1.755	1.198	0.500	0.893	0.851	SW	4.9	無
2017/11/26 12:20	0.909	1.467	0.937	1.756	1.197	0.501	0.892	0.846	SSW	4.5	無
2017/11/26 12:30	0.909	1.469	0.938	1.756	1.196	0.500	0.892	0.847	SSW	4.8	無
2017/11/26 12:40	0.910	1.471	0.939	1.755	1.198	0.501	0.894	0.845	SSW	5.8	無
2017/11/26 12:50	0.909	1.469	0.937	1.753	1.199	0.501	0.894	0.847	SSW	6.9	無
2017/11/26 13:00	0.911	1.463	0.938	1.759	1.198	0.502	0.894	0.847	SW	5.0	無
2017/11/26 13:10	0.911	1.470	0.938	1.757	1.199	0.501	0.894	0.845	W	3.7	無
2017/11/26 13:20	0.911	1.469	0.937	1.755	1.197	0.501	0.895	0.847	WNW	5.1	無
2017/11/26 13:30	0.911	1.471	0.936	1.756	1.199	0.502	0.895	0.846	WNW	5.5	無
2017/11/26 13:40	0.912	1.470	0.938	1.754	1.198	0.500	0.893	0.845	W	5.2	無
2017/11/26 13:50	0.912	1.466	0.936	1.756	1.199	0.500	0.894	0.847	WNW	5.8	無
2017/11/26 14:00	0.912	1.467	0.938	1.762	1.200	0.502	0.893	0.847	NW	7.5	無
2017/11/26 14:10	0.910	1.470	0.937	1.759	1.203	0.501	0.891	0.846	WNW	8.5	無
2017/11/26 14:20	0.912	1.470	0.936	1.757	1.202	0.501	0.893	0.846	WNW	6.8	無
2017/11/26 14:30	0.911	1.467	0.936	1.759	1.203	0.501	0.894	0.846	WNW	4.2	無
2017/11/26 14:40	0.912	1.469	0.936	1.760	1.204	0.501	0.894	0.846	W	4.9	無
2017/11/26 14:50	0.911	1.469	0.938	1.758	1.202	0.500	0.894	0.846	WNW	4.1	無
2017/11/26 15:00	0.909	1.468	0.938	1.757	1.198	0.503	0.892	0.847	WNW	4.8	無

8/12

福島第一原子力発電所 モニタリング結果(可搬型MP)			
日時	事務本館南側線量率 (mSv/h)	正門線量率 ( $\mu$ Sv/h)	西門線量率 ( $\mu$ Sv/h)
2017/11/26 9:00	0.015	1	1
2017/11/26 9:30	0.015	1	1
2017/11/26 10:00	0.015	1	1
2017/11/26 10:30	0.015	1	1
2017/11/26 11:00	0.015	1	1
2017/11/26 11:30	0.015	1	1
2017/11/26 12:00	0.015	1	1
2017/11/26 12:30	0.015	1	1
2017/11/26 13:00	0.015	1	1
2017/11/26 13:30	0.015	1	1
2017/11/26 14:00	0.015	1	1
2017/11/26 14:30	0.015	1	1
2017/11/26 15:00	0.015	1	1

9/12

2017年11月26日  
東京電力ホールディングス株式会社  
福島第一原子力発電所推進カンパニー

# 福島第一原子力発電所構内排水路分析結果

単位: Bq/L

	A排水路排水口		物揚場排水口	
	11月24日	11月25日	11月24日	11月25日
採取日	11月24日	11月25日	11月24日	11月25日
採取時刻	7:00	7:20	7:00	7:00
降雨量(mm/日)	0	0	0	0
流量(m <sup>3</sup> /秒)	解析中	解析中	解析中	解析中
Cs-134(約2年)	ND(0.86)	ND(0.91)	ND(0.53)	ND(0.79)
Cs-137(約30年)	1.9	3.4	ND(0.88)	ND(0.92)
全β	5.5	5.7	ND(3.4)	ND(3.0)
H-3(約12年)	-	-	-	-

単位: Bq/L

	K排水路排水口		C排水路 35m盤	
	11月24日	11月25日	11月24日	11月25日
採取日	11月24日	11月25日	11月24日	11月25日
採取時刻	7:00	7:00	7:00	7:00
降雨量(mm/日)	0	0	0	0
流量(m <sup>3</sup> /秒)	解析中	解析中	解析中	解析中
Cs-134(約2年)	0.91	ND(0.78)	ND(0.57)	ND(0.58)
Cs-137(約30年)	9.3	5.0	ND(0.78)	ND(0.86)
全β	14	11	ND(3.4)	ND(3.4)
H-3(約12年)	-	-	-	-

\* 太枠内が今回公表データ。他は11月25日までにお知らせ済み。

\* 測定対象外の項目は「-」と記す。

\* NDは検出限界値未満を表し、( )内に検出限界値を示す。

2017年11月26日  
東京電力ホールディングス株式会社  
福島第一廃炉推進カンパニー

# 福島第一港湾内、放水口付近、護岸の詳細分析結果(1/3)護岸地下水

単位: Bq/L (塩素除く)

	地下水観測孔 No.0-1	地下水観測孔 No.0-2	地下水観測孔 No.0-3-1	地下水観測孔 No.0-3-2	地下水観測孔 No.0-4	地下水観測孔 No.1	地下水観測孔 No.1-6	地下水観測孔 No.1-8	地下水観測孔 No.1-9(注)	地下水観測孔 No.1-11	地下水観測孔 No.1-12	地下水観測孔 No.1-14	地下水観測孔 No.1-16	地下水観測孔 No.1-17
採取日														
採取時刻														
塩素(単位: ppm)														
Cs-134(約2年)														
Cs-137(約30年)														
その他														
γ														
全β														
H-3(約12年)														
Sr-90(約29年)														

	1.2号機 ウェルポイント 汲み上げ水	地下水観測孔 No.2	地下水観測孔 No.2-3	地下水観測孔 No.2-5(注)	地下水観測孔 No.2-6	地下水観測孔 No.2-7	地下水観測孔 No.2-8	2.3号機 汲み上げ水	地下水観測孔 No.3	地下水観測孔 No.3-2	地下水観測孔 No.3-3	地下水観測孔 No.3-4	地下水観測孔 No.3-5(注)	3.4号機 汲み上げ水
採取日						11月23日								
採取時刻						8:02								
塩素(単位: ppm)						480								
Cs-134(約2年)						ND(0.29)								
Cs-137(約30年)						1.1								
その他														
γ														
全β						310								
H-3(約12年)						900								
Sr-90(約29年)														

\* 太枠内が今回公表データ。他は11月24日にお知らせ済み。

\* NDは検出限界値未満を表し、「その他γ」を除き( )内に検出限界値を示す。

\* 測定対象外の項目は「-」と記す。また、「その他γ」は検出されたときに記す。

(注) No.1-9、2-5、3-5は、採水器による採取であるため、γ測定は実施せず。全βは参考値としてろ過後に測定。

10/12

# 福島第一港湾内、放水口付近、護岸の詳細分析結果(2/3)護岸地下水

単位: Bq/L (塩素除)

採取日	地下水観測孔 No.0-1	地下水観測孔 No.0-1-2	地下水観測孔 No.0-2	地下水観測孔 No.0-3-1	地下水観測孔 No.0-3-2	地下水観測孔 No.0-4	地下水観測孔 No.1	地下水観測孔 No.1-6	地下水観測孔 No.1-8	地下水観測孔 No.1-9(注)	地下水観測孔 No.1-11	地下水観測孔 No.1-12	地下水観測孔 No.1-14	地下水観測孔 No.1-16	地下水観測孔 No.1-17
採取時刻															
塩素(単位: ppm)															
Cs-134(約2年)															
Cs-137(約30年)															
その他															
γ															
全β															
H-3(約12年)															
Sr-90(約29年)															

採取日	地下水観測孔 No.2	地下水観測孔 No.2-2	地下水観測孔 No.2-3	地下水観測孔 No.2-5(注)	地下水観測孔 No.2-6	地下水観測孔 No.2-7	地下水観測孔 No.2-8	2,3号機 改修ウエル 汲み上げ水	地下水観測孔 No.3	地下水観測孔 No.3-2	地下水観測孔 No.3-3	地下水観測孔 No.3-4	地下水観測孔 No.3-5(注)	3,4号機 改修ウエル 汲み上げ水
採取時刻						11月25日								
塩素(単位: ppm)						7.45								
Cs-134(約2年)						500								
Cs-137(約30年)						ND(0.34)								
その他						0.69								
γ														
全β						280								
H-3(約12年)						分析中								
Sr-90(約29年)						—								

\* NDは検出限界値未満を示し、「その他γ」を除き( )内に検出限界値を示す。

\* 測定対象外の項目は「—」と記す。また、「その他γ」は検出されたときに記す。

(注) No.1-9, 2-5, 3-5は、採水器による採取であるため、γ測定は実施せず。全βは参考値としてろ過後に測定。

11/12



# 福島第一港湾内、放水口付近、護岸の詳細分析結果(3/3)海水

単位: Bq/L

採取日	福島第一5.6号機放水口北側 (T-1)	福島第一6号機取水口前	福島第一物揚場前	福島第一1~4号機取水口内北側 (遮水壁北側)	福島第一1号機取水口 (遮水壁前)	福島第一2号機取水口 (遮水壁前)	福島第一1~4号機取水口内南側 (遮水壁前)	福島第一南放水口付近 (T-2)	福島第一港湾口	福島第一港湾内東側	※ 告示濃度限度	WHO飲料水水質ガイドライン
採取日	11月25日	11月25日	11月25日	11月25日	11月25日	11月25日	11月25日	11月25日	11月25日	11月25日		
採取時刻	7:29	7:20	7:52	8:10	8:06	8:00	8:00	6:36	6:34			
Cs-134 (約2年)	ND(0.51)	ND(0.57)	ND(0.54)	ND(0.57)	ND(0.55)	0.71	ND(0.31)	ND(0.51)	ND(0.31)	60	10	
Cs-137 (約30年)	ND(0.47)	ND(0.52)	3.6	4.6	4.2	3.9	0.39	ND(0.47)	0.39	90	10	
全β	ND(17)	ND(17)	ND(17)	18	ND(17)	17	ND(15)	ND(17)	ND(15)			
H-3 (約12年)	-	-	-	-	-	-	-	-	-	60,000	10,000	
Sr-90 (約29年)	-	-	-	-	-	-	-	-	-	30	10	

単位: Bq/L

採取日	福島第一港湾内西側	福島第一港湾内北側	福島第一港湾内南側	福島第一北防波堤北側 (T-0-1)	福島第一港湾口北東側 (T-0-1A)	福島第一港湾口東側 (T-0-2)	福島第一港湾口南東側 (T-0-3A)	福島第一南防波堤南側 (T-0-3)	※ 告示濃度限度	WHO飲料水水質ガイドライン
採取日	11月25日	11月25日	11月25日	11月25日	11月25日	11月25日	11月25日	11月25日		
採取時刻	6:32	6:30	6:38	7:56	7:56	7:56	7:56	7:56		
Cs-134 (約2年)	ND(0.18)	ND(0.30)	ND(0.27)	ND(0.45)	ND(0.45)	ND(0.45)	ND(0.45)	ND(0.45)	60	10
Cs-137 (約30年)	0.49	0.38	ND(0.32)	0.48	0.48	0.48	0.48	0.48	90	10
全β	ND(15)	15	20	ND(17)	ND(17)	ND(17)	ND(17)	ND(17)		
H-3 (約12年)	-	-	-	-	-	-	-	-	60,000	10,000
Sr-90 (約29年)	-	-	-	-	-	-	-	-	30	10

\* NDは検出限界値未満を表し、( )内に検出限界値を示す。  
\* 測定対象外の項目は「-」と記す。

※ 東京電力株式会社福島第一原子力発電所原子炉施設の保安及び特定核燃料物質の防護に関する規則に定める告示濃度限度 (別表第2第六欄: 周辺監視区域外の水中の濃度限度 [本表では、Bq/cm<sup>3</sup>の表記をBq/Lに換算した値を記載])

12/12