

11:35 受

1/9

様式0-1(1/2)

## 応急措置の概要 (原子炉施設)

(第17235報)

平成29年11月25日11時15分	
内閣総理大臣, 原子力規制委員会, 福島県知事, 大熊町長, 双葉町長 殿	
第25条報告	報告者名 東京電力ホールディングス株式会社 福島第一廃炉推進カンパニー 福島第一原子力発電所 原子力防災管理者 内田 俊志 連絡先 0240-30-9301
原子力災害特別措置法第25条第2項の規定に基づき、応急措置の概要を以下の通り報告します。	
原子力事業所の名称及び場所	福島第一原子力発電所 福島県双葉郡大熊町大字夫沢字北原22
特定事象の発生箇所(注1)	福島第一原子力発電所
特定事象の発生時刻(注1)	平成23年3月11日 16時36分(24時間表示)
特定事象の種類(注1)	非常用炉心冷却装置注水不能 (原災法政令第6条第4項第4号, 省令第21条第1項ロ)
発生事象と対応の概要(注2)	(対応日時, 対応の概要) プラント関連パラメータ、発電所敷地内におけるモニタリング結果、及びタンクエリアパトロール結果等について、下記の通りお知らせいたします。  <ul style="list-style-type: none"> <li>・プラント関連パラメータ [11月25日 5時00分現在]</li> <li>・発電所敷地内におけるモニタリング結果 [11月25日10時00分現在]</li> <li>・サブドレン等核種分析結果 [採取日 11月24日]</li> <li>・集中廃棄物処理施設周辺 サブドレン水核種分析結果 [採取日 11月24日]</li> </ul> <p>昨日のタンクエリアパトロール及び汚染水タンク水位計による常時監視において、漏えい等の異常はありませんでした。</p> <p>【公表区分：その他】</p> <p>※添付の(有)・無</p>
その他の事項の対応(注3)	なし

備考 この用紙の大きさは、日本工業規格A4とする。

(注1) 最初に発生した警戒事態該当事象の発生箇所、発生時刻、種類について記載する。

(注2) 設備機器の状況、故障機器の応急復旧、拡大防止措置等の時刻、場所、内容について発生時刻順に記載する。

(注3) 緊急時対策本部の設置状況、被ばく患者発生状況等について記載する。

2/9

福島第一原子力発電所 プラント関連バラメータ

2017年11月25日 5:00 現在

【留意事項】  
 各計測値については、地震やその他の異常な環境の影響を受けて、測器の取付位置や  
 条件を想定しているものもあり、正しく測定されていない可能性のある計測値も存  
 在している。プラントの状態を把握するため、このような計測値の不確かならばそ  
 のうちで、異常の状態が与えられる情報を活用して変化の傾向にも留意し  
 て総合的に判断している。

	1号機	2号機	3号機	4号機
原子炉注水状況	給水系：1.6m <sup>3</sup> /h CS系：1.4m <sup>3</sup> /h (11/25 5:00 現在)	給水系：1.4m <sup>3</sup> /h CS系：1.4m <sup>3</sup> /h (11/25 5:00 現在)	給水系：1.4m <sup>3</sup> /h CS系：1.4m <sup>3</sup> /h (11/25 5:00 現在)	
原子炉圧力容器 底部温度	VESSEL BOTTOM HEAD (TE-263-69L1) : 19.9°C 原子炉 SKIRT JOINT 上部 (TE-263-69H1) : 19.8°C VESSEL DOWN COMMER (TE-263-69G2) : 19.8°C (11/25 5:00 現在)	VESSEL WALL ABOVE BOTTOM HEAD (TE-2-3-69H3) : 26.2°C RPV温度 (TE-2-3-69R) : 24.2°C (11/25 5:00 現在)	RPV下部ヘッド温度 (TE-2-3-69L1) : 25.9°C スカートジャンクション上部温度 (TE-2-3-69F1) : 25.8°C RPV底部ヘッド上部温度 (TE-2-3-69H1) : 24.0°C (11/25 5:00 現在)	
原子炉格納容器 内温度	HVH-12A RETURN AIR (TE-1625A) : 20.2°C HVH-12A SUPPLY AIR (TE-1625F) : 19.7°C (11/25 5:00 現在)	RETURN AIR DRYWELL COOLER (TE-16-114B) : 26.4°C SUPPLY AIR D/W COOLER HVH2-16B (TE-16-114G#1) : 26.4°C (11/25 5:00 現在)	格納容器空調戻り空気温度 (TE-16-114A) : 25.5°C 格納容器空調供給空気温度 (TE-16-114F#1) : 23.6°C (11/25 5:00 現在)	
原子炉格納容器 圧力	0.62kPa.g (11/25 5:00 現在)	3.48kPa.g (11/25 5:00 現在)	0.30kPa.g (11/25 5:00 現在)	
窒素封入流量 ※3	RPV (RVH) : 13.83Nm <sup>3</sup> /h (JP-A) : 14.29Nm <sup>3</sup> /h (JP-B) : -Nm <sup>3</sup> /h PCV : -Nm <sup>3</sup> /h (11/25 5:00 現在)	RPV : 12.48Nm <sup>3</sup> /h PCV : -Nm <sup>3</sup> /h (11/25 5:00 現在)	RPV : 16.68Nm <sup>3</sup> /h PCV : -Nm <sup>3</sup> /h (11/25 5:00 現在)	※4
原子炉格納容器 ガス管理システム 排気流量	20.4m <sup>3</sup> /h (11/25 5:00 現在)	15.66Nm <sup>3</sup> /h (11/25 5:00 現在)	19.31Nm <sup>3</sup> /h (11/25 5:00 現在)	
原子炉格納容器 水素濃度 ※1	A系：0.00vol% B系：0.00vol% (11/25 5:00 現在)	A系：0.04vol% B系：0.03vol% (11/25 5:00 現在)	A系：0.07vol% B系：0.04vol% (11/25 5:00 現在)	
原子炉格納容器 成物能濃度 ※2 (Xe135)	A系：指示値 8.70E-04 検出限界値 4.50E-04 Ba/cnt B系：指示値 8.90E-04 検出限界値 5.20E-04 (11/25 5:00 現在)	A系：指示値 ND 検出限界値 1.7E-01 Ba/cnt B系：指示値 ND 検出限界値 1.5E-01 Ba/cnt (11/25 5:00 現在)	A系：指示値 ND 検出限界値 2.5E-01 Ba/cnt B系：指示値 ND 検出限界値 2.5E-01 Ba/cnt (11/25 5:00 現在)	
使用済燃料プール 水温度	18.7°C (11/25 5:00 現在)	17.8°C (11/25 5:00 現在)	17.8°C (11/25 5:00 現在)	20.1°C (11/25 5:00 現在)
FPC (炉内) 炉内 水位	3.92m (11/25 5:00 現在)	3.88m (11/25 5:00 現在)	3.67m (11/25 5:00 現在)	30.15×100mm (11/25 5:00 現在)

【計測値に関する情報】  
 ※1：指示値がマイナスの場合は0.00vol%と記載する。(水素濃度が極めて低い場合は、計器精度によりマイナス表示される場合があるため)  
 ※2：原子炉格納容器ガス管理システムの水素濃度を記載する。  
 ※3：格納容器の排気流量はNDと記載する。原子炉格納容器ガス管理システムの排気流量は(Xe135)と記載する。  
 ※4：異常検出停止中

3/9

## 福島第一原子力発電所 モニタリング結果(モニタリングカー・気象関係)

場所	日時	線量率 ( $\mu\text{Sv/h}$ )	中性子線量率 ( $\mu\text{Sv/h}$ )	天候	風向	風速 (m/s)
西門	2017/11/24 14:00	-	<0.01	晴れ	NW	3.5
西門	2017/11/24 14:10	-	<0.01	晴れ	NW	2.8
西門	2017/11/24 14:20	-	<0.01	晴れ	NNW	2.6
西門	2017/11/24 14:30	-	<0.01	晴れ	NW	2.1
西門	2017/11/24 14:40	-	<0.01	晴れ	NNW	2.2
西門	2017/11/24 14:50	-	<0.01	晴れ	N	2.5
西門	2017/11/24 15:00	-	<0.01	晴れ	NNW	1.7
西門	2017/11/24 15:10	-	<0.01	晴れ	WNW	1.7
西門	2017/11/24 15:20	-	<0.01	晴れ	NW	1.9
西門	2017/11/24 15:30	-	<0.01	晴れ	WNW	1.0
西門	2017/11/24 15:40	-	<0.01	晴れ	NW	2.0
西門	2017/11/24 15:50	-	<0.01	晴れ	NW	2.3
西門	2017/11/24 16:00	-	<0.01	晴れ	NW	1.9
西門	2017/11/24 16:10	-	<0.01	晴れ	NNW	2.1
西門	2017/11/24 16:20	-	<0.01	晴れ	NNW	1.3
西門	2017/11/24 16:30	-	<0.01	晴れ	NW	1.4
西門	2017/11/24 16:40	-	<0.01	晴れ	WNW	1.5
西門	2017/11/24 16:50	-	<0.01	晴れ	WNW	1.6
西門	2017/11/24 17:00	-	<0.01	晴れ	WNW	1.8
西門	2017/11/24 17:10	-	<0.01	晴れ	WNW	2.0
西門	2017/11/24 17:20	-	<0.01	晴れ	NW	1.4
西門	2017/11/24 17:30	-	<0.01	晴れ	WNW	1.3
西門	2017/11/24 17:40	-	<0.01	晴れ	WNW	1.8
西門	2017/11/24 17:50	-	<0.01	晴れ	WNW	1.8
西門	2017/11/24 18:00	-	<0.01	晴れ	WNW	2.1
西門	2017/11/24 18:10	-	<0.01	晴れ	WNW	1.6
西門	2017/11/24 18:20	-	<0.01	晴れ	WNW	1.7
西門	2017/11/24 18:30	-	<0.01	晴れ	WNW	1.3
西門	2017/11/24 18:40	-	<0.01	晴れ	W	1.1
西門	2017/11/24 18:50	-	<0.01	晴れ	W	1.1
西門	2017/11/24 19:00	-	<0.01	晴れ	WNW	1.2
西門	2017/11/24 19:10	-	<0.01	晴れ	WNW	1.1
西門	2017/11/24 19:20	-	<0.01	晴れ	W	0.9
西門	2017/11/24 19:30	-	<0.01	晴れ	W	0.8
西門	2017/11/24 19:40	-	<0.01	晴れ	W	0.8
西門	2017/11/24 19:50	-	<0.01	晴れ	W	0.9
西門	2017/11/24 20:00	-	<0.01	晴れ	W	1.4
西門	2017/11/24 20:10	-	<0.01	晴れ	WNW	1.0
西門	2017/11/24 20:20	-	<0.01	晴れ	W	1.2
西門	2017/11/24 20:30	-	<0.01	晴れ	WNW	2.1
西門	2017/11/24 20:40	-	<0.01	晴れ	WNW	1.8
西門	2017/11/24 20:50	-	<0.01	晴れ	WNW	2.2
西門	2017/11/24 21:00	-	<0.01	晴れ	WNW	2.3
西門	2017/11/24 21:10	-	<0.01	晴れ	WNW	2.3
西門	2017/11/24 21:20	-	<0.01	晴れ	WNW	2.6
西門	2017/11/24 21:30	-	<0.01	晴れ	WNW	1.4
西門	2017/11/24 21:40	-	<0.01	晴れ	WNW	1.0
西門	2017/11/24 21:50	-	<0.01	晴れ	WNW	1.0
西門	2017/11/24 22:00	-	<0.01	晴れ	W	1.5
西門	2017/11/24 22:10	-	<0.01	晴れ	W	1.5
西門	2017/11/24 22:20	-	<0.01	晴れ	WNW	1.8
西門	2017/11/24 22:30	-	<0.01	晴れ	WNW	2.7
西門	2017/11/24 22:40	-	<0.01	晴れ	WNW	3.6
西門	2017/11/24 22:50	-	<0.01	晴れ	WNW	3.5
西門	2017/11/24 23:00	-	<0.01	晴れ	WNW	1.9
西門	2017/11/24 23:10	-	<0.01	晴れ	WNW	2.3
西門	2017/11/24 23:20	-	<0.01	晴れ	WNW	2.3
西門	2017/11/24 23:30	-	<0.01	晴れ	WNW	1.9
西門	2017/11/24 23:40	-	<0.01	晴れ	WNW	2.1
西門	2017/11/24 23:50	-	<0.01	晴れ	WNW	1.6
西門	2017/11/25 0:00	-	<0.01	晴れ	WNW	0.9

4/9

## 福島第一原子力発電所 モニタリング結果(モニタリングカー・気象関係)

場所	日時	線量率 ( $\mu\text{Sv/h}$ )	中性子線量率 ( $\mu\text{Sv/h}$ )	天候	風向	風速 (m/s)
西門	2017/11/25 0:10	-	<0.01	晴れ	WNW	1.7
西門	2017/11/25 0:20	-	<0.01	晴れ	W	1.4
西門	2017/11/25 0:30	-	<0.01	晴れ	W	1.0
西門	2017/11/25 0:40	-	<0.01	晴れ	WSW	1.1
西門	2017/11/25 0:50	-	<0.01	晴れ	WSW	0.9
西門	2017/11/25 1:00	-	<0.01	晴れ	W	0.6
西門	2017/11/25 1:10	-	<0.01	晴れ	WSW	1.0
西門	2017/11/25 1:20	-	<0.01	晴れ	WSW	1.2
西門	2017/11/25 1:30	-	<0.01	晴れ	WSW	0.9
西門	2017/11/25 1:40	-	<0.01	晴れ	WSW	1.1
西門	2017/11/25 1:50	-	<0.01	晴れ	WSW	1.5
西門	2017/11/25 2:00	-	<0.01	晴れ	W	0.9
西門	2017/11/25 2:10	-	<0.01	晴れ	W	1.0
西門	2017/11/25 2:20	-	<0.01	晴れ	WSW	0.7
西門	2017/11/25 2:30	-	<0.01	晴れ	WSW	0.6
西門	2017/11/25 2:40	-	<0.01	晴れ	*	CALM
西門	2017/11/25 2:50	-	<0.01	晴れ	W	0.7
西門	2017/11/25 3:00	-	<0.01	晴れ	W	0.8
西門	2017/11/25 3:10	-	<0.01	晴れ	WNW	1.5
西門	2017/11/25 3:20	-	<0.01	晴れ	WNW	2.3
西門	2017/11/25 3:30	-	<0.01	晴れ	W	0.7
西門	2017/11/25 3:40	-	<0.01	晴れ	W	0.5
西門	2017/11/25 3:50	-	<0.01	晴れ	WNW	0.5
西門	2017/11/25 4:00	-	<0.01	晴れ	*	CALM
西門	2017/11/25 4:10	-	<0.01	晴れ	S	0.7
西門	2017/11/25 4:20	-	<0.01	晴れ	*	CALM
西門	2017/11/25 4:30	-	<0.01	晴れ	*	CALM
西門	2017/11/25 4:40	-	<0.01	晴れ	*	CALM
西門	2017/11/25 4:50	-	<0.01	晴れ	W	0.6
西門	2017/11/25 5:00	-	<0.01	晴れ	WSW	0.5
西門	2017/11/25 5:10	-	<0.01	晴れ	W	0.5
西門	2017/11/25 5:20	-	<0.01	晴れ	SW	1.1
西門	2017/11/25 5:30	-	<0.01	晴れ	WSW	1.0
西門	2017/11/25 5:40	-	<0.01	晴れ	WSW	1.0
西門	2017/11/25 5:50	-	<0.01	晴れ	W	1.2
西門	2017/11/25 6:00	-	<0.01	晴れ	WNW	1.0
西門	2017/11/25 6:10	-	<0.01	晴れ	W	0.9
西門	2017/11/25 6:20	-	<0.01	晴れ	W	0.8
西門	2017/11/25 6:30	-	<0.01	晴れ	W	1.0
西門	2017/11/25 6:40	-	<0.01	晴れ	W	1.4
西門	2017/11/25 6:50	-	<0.01	晴れ	WSW	1.1
西門	2017/11/25 7:00	-	<0.01	晴れ	WSW	1.1
西門	2017/11/25 7:10	-	<0.01	晴れ	W	0.7
西門	2017/11/25 7:20	-	<0.01	晴れ	W	0.8
西門	2017/11/25 7:30	-	<0.01	晴れ	W	0.7
西門	2017/11/25 7:40	-	<0.01	晴れ	W	1.1
西門	2017/11/25 7:50	-	<0.01	晴れ	W	1.2
西門	2017/11/25 8:00	-	<0.01	晴れ	W	1.2
西門	2017/11/25 8:10	-	<0.01	晴れ	W	1.2
西門	2017/11/25 8:20	-	<0.01	晴れ	WSW	1.3
西門	2017/11/25 8:30	-	<0.01	晴れ	WSW	1.3
西門	2017/11/25 8:40	-	<0.01	晴れ	W	1.2
西門	2017/11/25 8:50	-	<0.01	晴れ	W	0.9
西門	2017/11/25 9:00	-	<0.01	晴れ	WNW	1.2
西門	2017/11/25 9:10	-	<0.01	晴れ	WNW	2.9
西門	2017/11/25 9:20	-	<0.01	晴れ	WNW	3.1
西門	2017/11/25 9:30	-	<0.01	晴れ	WNW	2.4
西門	2017/11/25 9:40	-	<0.01	晴れ	WNW	1.5
西門	2017/11/25 9:50	-	<0.01	晴れ	WNW	1.8
西門	2017/11/25 10:00	-	<0.01	晴れ	WNW	1.3

\*無風の為読取れず 風速0.5m/s未満の場合「CALM」(静穏)と表記

福島第一原子力発電所 モニタリングポスト空間線量率( $\mu\text{Sv/h}$ )

5/9

測定日時	MP-1	MP-2	MP-3	MP-4	MP-5	MP-6	MP-7	MP-8	スタック(95m)		感雨
									風向	風速(m/s)	
2017/11/24 14:00	0.897	1.400	0.926	1.733	1.184	0.495	0.888	0.842	WNW	6.9	無
2017/11/24 14:10	0.899	1.500	0.924	1.731	1.184	0.495	0.887	0.844	WNW	4.3	無
2017/11/24 14:20	0.899	1.500	0.924	1.733	1.185	0.495	0.887	0.843	NW	5.7	無
2017/11/24 14:30	0.899	1.500	0.926	1.735	1.183	0.496	0.890	0.845	NW	5.1	無
2017/11/24 14:40	0.898	1.500	0.925	1.733	1.182	0.496	0.890	0.845	NW	4.4	無
2017/11/24 14:50	0.900	1.500	0.925	1.732	1.185	0.495	0.888	0.843	NNW	4.7	無
2017/11/24 15:00	0.900	1.400	0.925	1.732	1.185	0.493	0.889	0.846	NW	2.9	無
2017/11/24 15:10	0.898	1.500	0.925	1.734	1.183	0.492	0.888	0.844	WNW	6.2	無
2017/11/24 15:20	0.900	1.446	0.925	1.732	1.182	0.492	0.888	0.845	WNW	5.4	無
2017/11/24 15:30	0.898	1.451	0.927	1.734	1.183	0.491	0.888	0.843	W	4.0	無
2017/11/24 15:40	0.897	1.449	0.926	1.731	1.182	0.492	0.888	0.844	WNW	5.8	無
2017/11/24 15:50	0.899	1.447	0.928	1.732	1.180	0.491	0.889	1.000	WNW	7.3	無
2017/11/24 16:00	0.898	1.447	0.925	1.731	1.182	0.493	0.886	1.000	WNW	5.1	無
2017/11/24 16:10	0.897	1.450	0.925	1.733	1.180	0.492	0.887	0.841	WNW	4.7	無
2017/11/24 16:20	0.899	1.449	0.925	1.730	1.180	0.491	0.888	0.843	WNW	3.6	無
2017/11/24 16:30	0.896	1.447	0.924	1.731	1.182	0.491	0.888	0.842	W	6.9	無
2017/11/24 16:40	0.896	1.450	0.924	1.730	1.184	0.492	0.888	0.844	W	8.9	無
2017/11/24 16:50	0.898	1.450	0.926	1.732	1.183	0.492	0.888	0.845	W	8.1	無
2017/11/24 17:00	0.895	1.448	0.923	1.733	1.181	0.493	0.886	1.000	W	6.5	無
2017/11/24 17:10	0.898	1.453	0.924	1.732	1.184	0.494	0.887	1.000	WNW	7.2	無
2017/11/24 17:20	0.897	1.449	0.925	1.732	1.184	0.493	0.886	0.842	WNW	6.7	無
2017/11/24 17:30	0.896	1.449	0.925	1.731	1.181	0.494	0.887	0.843	W	7.3	無
2017/11/24 17:40	0.897	1.447	0.925	1.732	1.184	0.494	0.886	0.844	W	8.3	無
2017/11/24 17:50	0.899	1.451	0.925	1.731	1.182	0.493	0.886	0.843	W	6.5	無
2017/11/24 18:00	0.899	1.449	0.926	1.731	1.181	0.494	0.887	0.843	W	7.5	無
2017/11/24 18:10	0.897	1.451	0.926	1.731	1.183	0.494	0.887	0.842	W	7.7	無
2017/11/24 18:20	0.897	1.449	0.925	1.733	1.184	0.495	0.886	0.842	W	8.5	無
2017/11/24 18:30	0.897	1.452	0.923	1.732	1.181	0.495	0.886	0.844	W	9.3	無
2017/11/24 18:40	0.897	1.452	0.925	1.733	1.182	0.493	0.886	0.843	W	9.8	無
2017/11/24 18:50	0.897	1.449	0.927	1.732	1.182	0.493	0.887	0.843	W	9.3	無
2017/11/24 19:00	0.898	1.449	0.923	1.732	1.183	0.493	0.888	0.843	W	9.2	無
2017/11/24 19:10	0.894	1.450	0.925	1.735	1.184	0.494	0.889	0.843	W	9.9	無
2017/11/24 19:20	0.896	1.450	0.926	1.732	1.182	0.494	0.889	0.845	WSW	7.8	無
2017/11/24 19:30	0.895	1.447	0.927	1.735	1.185	0.494	0.887	0.844	WSW	7.4	無
2017/11/24 19:40	0.896	1.449	0.923	1.736	1.183	0.494	0.888	0.845	WSW	8.7	無
2017/11/24 19:50	0.897	1.448	0.925	1.734	1.183	0.494	0.889	0.844	W	9.4	無
2017/11/24 20:00	0.897	1.451	0.925	1.733	1.185	0.493	0.887	0.845	WSW	10.0	無
2017/11/24 20:10	0.897	1.451	0.926	1.735	1.184	0.494	0.888	0.844	W	9.2	無
2017/11/24 20:20	0.897	1.451	0.925	1.735	1.184	0.496	0.887	0.843	W	9.7	無
2017/11/24 20:30	0.897	1.451	0.927	1.734	1.184	0.495	0.887	0.844	W	9.2	無
2017/11/24 20:40	0.896	1.451	0.926	1.734	1.184	0.497	0.890	0.844	W	9.1	無
2017/11/24 20:50	0.898	1.451	0.925	1.734	1.185	0.495	0.889	0.844	W	9.6	無
2017/11/24 21:00	0.899	1.451	0.924	1.734	1.184	0.496	0.887	0.846	W	10.2	無
2017/11/24 21:10	0.898	1.451	0.926	1.736	1.184	0.494	0.889	0.844	W	8.8	無
2017/11/24 21:20	0.898	1.449	0.926	1.735	1.183	0.494	0.887	0.845	W	8.8	無
2017/11/24 21:30	0.899	1.450	0.926	1.733	1.184	0.495	0.889	0.846	W	9.9	無
2017/11/24 21:40	0.897	1.450	0.927	1.735	1.184	0.494	0.889	0.846	W	9.5	無
2017/11/24 21:50	0.896	1.451	0.926	1.735	1.183	0.495	0.888	0.845	WSW	9.6	無
2017/11/24 22:00	0.898	1.449	0.926	1.736	1.184	0.497	0.889	0.844	W	10.5	無
2017/11/24 22:10	0.898	1.452	0.926	1.734	1.184	0.493	0.887	0.843	W	9.1	無
2017/11/24 22:20	0.898	1.450	0.926	1.733	1.186	0.495	0.885	0.844	W	10.8	無
2017/11/24 22:30	0.897	1.452	0.925	1.733	1.184	0.495	0.887	0.844	W	11.6	無
2017/11/24 22:40	0.897	1.452	0.925	1.737	1.185	0.497	0.887	0.845	W	11.0	無
2017/11/24 22:50	0.897	1.450	0.925	1.735	1.184	0.495	0.888	0.845	W	10.8	無
2017/11/24 23:00	0.896	1.451	0.926	1.738	1.184	0.494	0.889	0.843	W	10.2	無
2017/11/24 23:10	0.894	1.450	0.926	1.735	1.184	0.494	0.889	0.845	W	11.0	無
2017/11/24 23:20	0.897	1.453	0.927	1.735	1.183	0.495	0.888	0.844	W	9.9	無
2017/11/24 23:30	0.897	1.451	0.926	1.733	1.187	0.495	0.888	0.845	W	10.2	無
2017/11/24 23:40	0.896	1.451	0.924	1.736	1.183	0.496	0.889	0.843	W	11.3	無
2017/11/24 23:50	0.897	1.451	0.925	1.735	1.186	0.494	0.887	0.845	W	9.8	無
2017/11/25 0:00	0.898	1.453	0.925	1.737	1.184	0.495	0.890	0.845	WSW	9.6	無

H29.11.24 13:30~15:10 MP-2モニタリングポスト用無停電電源装置点検に伴い代替測定  
H29.11.24 15:50~16:00,17:00~17:10 MP-8モニタリングポスト用無停電電源装置点検に伴い代替測定

福島第一原子力発電所 モニタリングポスト空間線量率( $\mu\text{Sv/h}$ )

6/9

測定日時	MP-1	MP-2	MP-3	MP-4	MP-5	MP-6	MP-7	MP-8	スタック(95m)		感雨
									風向	風速(m/s)	
2017/11/25 0:10	0.898	1.449	0.927	1.734	1.184	0.494	0.890	0.844	W	10.0	無
2017/11/25 0:20	0.897	1.451	0.926	1.732	1.181	0.495	0.889	0.845	W	9.9	無
2017/11/25 0:30	0.897	1.451	0.926	1.735	1.183	0.493	0.888	0.844	WSW	8.1	無
2017/11/25 0:40	0.897	1.452	0.925	1.736	1.185	0.495	0.888	0.848	WSW	9.1	無
2017/11/25 0:50	0.897	1.451	0.925	1.737	1.184	0.494	0.887	0.844	WSW	9.3	無
2017/11/25 1:00	0.898	1.450	0.927	1.737	1.185	0.495	0.887	0.845	WSW	9.5	無
2017/11/25 1:10	0.898	1.453	0.926	1.735	1.186	0.495	0.888	0.846	WSW	9.1	無
2017/11/25 1:20	0.897	1.447	0.927	1.734	1.185	0.495	0.888	0.844	WSW	8.9	無
2017/11/25 1:30	0.898	1.451	0.926	1.738	1.185	0.496	0.889	0.845	WSW	9.0	無
2017/11/25 1:40	0.897	1.452	0.927	1.736	1.186	0.496	0.888	0.844	WSW	10.7	無
2017/11/25 1:50	0.898	1.452	0.927	1.739	1.187	0.494	0.888	0.845	WSW	9.1	無
2017/11/25 2:00	0.898	1.453	0.925	1.738	1.187	0.497	0.888	0.845	WSW	8.6	無
2017/11/25 2:10	0.899	1.455	0.926	1.739	1.186	0.495	0.888	0.846	WSW	8.5	無
2017/11/25 2:20	0.896	1.453	0.926	1.737	1.187	0.495	0.889	0.845	WSW	8.3	無
2017/11/25 2:30	0.898	1.450	0.925	1.738	1.184	0.496	0.888	0.844	WSW	8.0	無
2017/11/25 2:40	0.899	1.452	0.926	1.735	1.186	0.495	0.889	0.845	WSW	6.8	無
2017/11/25 2:50	0.897	1.453	0.927	1.737	1.187	0.497	0.889	0.845	WSW	8.8	無
2017/11/25 3:00	0.898	1.453	0.926	1.739	1.185	0.497	0.886	0.844	WSW	8.6	無
2017/11/25 3:10	0.898	1.451	0.926	1.736	1.185	0.497	0.889	0.844	W	8.3	無
2017/11/25 3:20	0.896	1.453	0.925	1.734	1.185	0.495	0.887	0.844	W	6.7	無
2017/11/25 3:30	0.898	1.452	0.925	1.735	1.182	0.498	0.887	0.844	W	4.7	無
2017/11/25 3:40	0.897	1.454	0.927	1.736	1.185	0.496	0.889	0.845	W	4.0	無
2017/11/25 3:50	0.900	1.452	0.924	1.735	1.182	0.496	0.887	0.844	W	4.4	無
2017/11/25 4:00	0.898	1.452	0.924	1.738	1.183	0.495	0.887	0.843	W	4.0	無
2017/11/25 4:10	0.898	1.452	0.926	1.734	1.184	0.496	0.888	0.846	WSW	2.3	無
2017/11/25 4:20	0.895	1.450	0.925	1.736	1.183	0.495	0.887	0.845	W	4.1	無
2017/11/25 4:30	0.898	1.455	0.927	1.737	1.186	0.494	0.887	0.844	W	4.7	無
2017/11/25 4:40	0.898	1.450	0.923	1.737	1.185	0.495	0.887	0.843	WSW	4.7	無
2017/11/25 4:50	0.897	1.451	0.928	1.736	1.184	0.495	0.886	0.844	WSW	6.9	無
2017/11/25 5:00	0.896	1.453	0.927	1.736	1.185	0.497	0.887	0.842	WSW	6.0	無
2017/11/25 5:10	0.897	1.450	0.924	1.738	1.185	0.495	0.887	0.844	WSW	6.5	無
2017/11/25 5:20	0.898	1.452	0.926	1.736	1.186	0.494	0.887	0.844	WSW	5.4	無
2017/11/25 5:30	0.894	1.452	0.926	1.734	1.182	0.494	0.887	0.845	WSW	7.5	無
2017/11/25 5:40	0.899	1.449	0.927	1.737	1.184	0.497	0.888	0.844	W	8.9	無
2017/11/25 5:50	0.898	1.452	0.926	1.737	1.184	0.495	0.888	0.842	W	9.1	無
2017/11/25 6:00	0.896	1.449	0.927	1.738	1.186	0.494	0.888	0.842	W	7.5	無
2017/11/25 6:10	0.898	1.452	0.927	1.736	1.187	0.494	0.889	0.842	W	8.1	無
2017/11/25 6:20	0.898	1.454	0.926	1.736	1.185	0.494	0.887	0.842	WSW	8.4	無
2017/11/25 6:30	0.898	1.453	0.925	1.737	1.185	0.495	0.887	0.844	WSW	8.3	無
2017/11/25 6:40	0.895	1.450	0.924	1.735	1.185	0.496	0.888	0.844	WSW	9.9	無
2017/11/25 6:50	0.896	1.448	0.927	1.736	1.185	0.495	0.886	0.845	WSW	9.3	無
2017/11/25 7:00	0.900	1.450	0.927	1.738	1.183	0.496	0.889	0.843	WSW	9.4	無
2017/11/25 7:10	0.895	1.449	0.925	1.738	1.185	0.495	0.889	0.843	W	9.2	無
2017/11/25 7:20	0.896	1.453	0.926	1.735	1.186	0.495	0.889	0.843	W	9.2	無
2017/11/25 7:30	0.897	1.452	0.926	1.737	1.183	0.495	0.890	0.844	W	8.3	無
2017/11/25 7:40	0.896	1.451	0.926	1.739	1.184	0.495	0.888	0.844	W	7.4	無
2017/11/25 7:50	0.897	1.450	0.928	1.738	1.188	0.495	0.888	0.847	W	8.2	無
2017/11/25 8:00	0.897	1.454	0.928	1.739	1.188	0.494	0.887	0.845	WSW	7.2	無
2017/11/25 8:10	0.900	1.453	0.927	1.739	1.185	0.494	0.888	0.845	WSW	7.8	無
2017/11/25 8:20	0.898	1.455	0.928	1.741	1.185	0.496	0.888	0.844	WSW	6.1	無
2017/11/25 8:30	0.900	1.455	0.927	1.739	1.185	0.495	0.890	0.846	W	7.4	無
2017/11/25 8:40	0.899	1.453	0.927	1.740	1.186	0.497	0.887	0.845	WSW	7.1	無
2017/11/25 8:50	0.901	1.454	0.928	1.741	1.186	0.496	0.888	0.845	W	4.2	無
2017/11/25 9:00	0.898	1.455	0.930	1.739	1.185	0.496	0.888	0.847	W	5.5	無
2017/11/25 9:10	0.899	1.452	0.928	1.739	1.187	0.496	0.886	0.844	WNW	8.4	無
2017/11/25 9:20	0.897	1.453	0.927	1.742	1.186	0.498	0.885	0.845	WNW	7.7	無
2017/11/25 9:30	0.901	1.452	0.928	1.737	1.186	0.496	0.886	0.845	W	7.4	無
2017/11/25 9:40	0.899	1.449	0.926	1.739	1.186	0.498	0.883	0.846	WNW	6.2	無
2017/11/25 9:50	0.898	1.449	0.929	1.740	1.187	0.496	0.884	0.845	W	5.9	無
2017/11/25 10:00	0.902	1.451	0.929	1.739	1.188	0.496	0.884	0.845	W	4.5	無

7/9

福島第一原子力発電所 モニタリング結果(可搬型MP)			
日時	事務本館南側線量率 (mSv/h)	正門線量率 ( $\mu$ Sv/h)	西門線量率 ( $\mu$ Sv/h)
2017/11/24 14:00	0.014	1	1
2017/11/24 14:30	0.014	1	1
2017/11/24 15:00	0.014	1	1
2017/11/24 15:30	0.014	1	1
2017/11/24 16:00	0.014	1	1
2017/11/24 16:30	0.014	1	1
2017/11/24 17:00	0.014	1	1
2017/11/24 17:30	0.014	1	1
2017/11/24 18:00	0.014	1	1
2017/11/24 18:30	0.014	1	1
2017/11/24 19:00	0.014	1	1
2017/11/24 19:30	0.014	1	1
2017/11/24 20:00	0.014	1	1
2017/11/24 20:30	0.014	1	1
2017/11/24 21:00	0.014	1	1
2017/11/24 21:30	0.014	1	1
2017/11/24 22:00	0.014	1	1
2017/11/24 22:30	0.014	1	1
2017/11/24 23:00	0.014	1	1
2017/11/24 23:30	0.014	1	1
2017/11/25 0:00	0.014	1	1
2017/11/25 0:30	0.014	1	1
2017/11/25 1:00	0.014	1	1
2017/11/25 1:30	0.014	1	1
2017/11/25 2:00	0.014	1	1
2017/11/25 2:30	0.014	1	1
2017/11/25 3:00	0.014	1	1
2017/11/25 3:30	0.014	1	1
2017/11/25 4:00	0.014	1	1
2017/11/25 4:30	0.014	1	1
2017/11/25 5:00	0.014	1	1
2017/11/25 5:30	0.014	1	1
2017/11/25 6:00	0.014	1	1
2017/11/25 6:30	0.014	1	1
2017/11/25 7:00	0.014	1	1
2017/11/25 7:30	0.014	1	1
2017/11/25 8:00	0.014	1	1
2017/11/25 8:30	0.014	1	1
2017/11/25 9:00	0.014	1	1
2017/11/25 9:30	0.014	1	1
2017/11/25 10:00	0.014	1	1

8/9

サブドレン等核種分析結果

(データ集約: 11/25)

採取場所	福島第一 1号機 サブドレン	福島第一 2号機 サブドレン	福島第一 3号機 サブドレン	福島第一 4号機 サブドレン	福島第一 5号機 サブドレン	福島第一 6号機 サブドレン	福島第一 構内深井戸
試料採取日時刻	2017年11月24日 7時56分	2017年11月24日 7時47分	2017年11月24日 7時39分	2017年11月24日 7時27分	2017年11月24日 8時15分	2017年11月24日 8時25分	対象外
検出核種 (半減期)	試料濃度 (Bq/L)						
I-131 (約8日)	ND (6.9)	ND (5.7)	ND (4.6)	ND (4.0)	ND (5.3)	ND (5.0)	-
Cs-134 (約2年)	23	13	ND (3.5)	ND (4.5)	ND (5.3)	ND (3.7)	-
Cs-137 (約30年)	230	130	ND (4.4)	ND (4.1)	ND (4.4)	ND (4.4)	-

※ NDは検出限界値未満を表し、( ) 内に検出限界値を示す。



FROM

2017年11月25日

集中廃棄物処理施設周辺 サブドレン水核種分析結果

I-131 (Bq/L)

Table with columns for measurement date (11/5 to 11/24) and location (1 to 9). Values are mostly ND (Not Detected) with some numerical data in parentheses.

Cs-134 (Bq/L)

Table with columns for measurement date (11/5 to 11/24) and location (1 to 9). Values are mostly ND (Not Detected) with some numerical data in parentheses.

Cs-137 (Bq/L)

Table with columns for measurement date (11/5 to 11/24) and location (1 to 9). Values are mostly ND (Not Detected) with some numerical data in parentheses.

※I-131はサンプリング・測定を継続していないことを示す。
※⑥は④が採取できなかったため、地下水流の上流側として選定し、週1回程度の頻度で測定(2011/4/29~)
※⑦は地下水流の下流側であることから、追加で測定(2011/5/28~)
※⑧を追加で測定(2011/5/30~)
※⑨を追加で測定(2011/8/2~)
※⑩は採出限界値未満を裏し、( ) 内に採出限界値を示す。

<測定箇所>

- ①4号7/8建屋南東
②プロセス主建屋北東
③プロセス主建屋南東
④プロセス主建屋南西
⑤プロセス主建屋南西
⑥サイトハンカ建屋南西
⑦サイトハンカ建屋西側
⑧サイトハンカ建屋南東
⑨サイトハンカ建屋南東

9/9

11:35 受

1/2

様式0-1(1/2)

応急措置の概要 (原子炉施設)

(第17236報)

平成29年11月25日11時15分

内閣総理大臣, 原子力規制委員会, 福島県知事, 大熊町長, 双葉町長 殿

第25条報告

報告者名 東京電力ホールディングス株式会社  
 福島第一廃炉推進カンパニー  
 福島第一原子力発電所  
 原子力防災管理者 内田 俊志  
 連絡先 0240-30-9301

原子力災害特別措置法第25条第2項の規定に基づき、応急措置の概要を以下の通り報告します。

原子力事業所の名称及び場所	福島第一原子力発電所 福島県双葉郡大熊町大字夫沢字北原22
特定事象の発生箇所(注1)	福島第一原子力発電所
特定事象の発生時刻(注1)	平成23年3月11日 16時36分(24時間表示)
特定事象の種類(注1)	非常用炉心冷却装置注水不能 (原災法政令第6条第4項第4号, 省令第21条第1項ロ) (対応日時, 対応の概要)
発生事象と対応の概要(注2)	<p>12993報他でお知らせした、地下貯水槽周辺の観測孔において全ベータ放射能が上昇した事象、及び13274報他でお知らせした、地下貯水槽i南西側及び北東側の漏えい検知孔水において全ベータ放射能が上昇した事象について、下記のとおり水の分析を実施しましたので、お知らせします。</p> <p>・地下貯水槽 分析結果 [採取日 11月24日]</p> <p>今回の分析結果は、至近の分析結果と比較して有意な変動はありませんでした。</p> <p>引き続き、地下貯水槽周辺の監視を行うとともに、全ベータ放射能が上昇した原因を調査していきます。</p> <p>【公表区分：D続】</p> <p>※添付の有・無</p>
その他の事項の対応(注3)	なし

備考 この用紙の大きさは、日本工業規格A4とする。

(注1) 最初に発生した警戒事態該当事象の発生箇所、発生時刻、種類について記載する。

(注2) 設備機器の状況、故障機器の応急復旧、拡大防止措置等の時刻、場所、内容について発生時刻順に記載する。

(注3) 緊急時対策本部の設置状況、被ばく患者発生状況等について記載する。

2017年11月25日  
東京電力ホールディングス株式会社  
福島第一廃炉推進カンパニー

地下貯水槽 分析結果(2017年11月24日分)

地下貯水槽(ドレン孔水)														
	i		ii		iii		iv		v		vi		vii	
	北東側	南西側	北東側	南西側	北東側	南西側	北東側	南西側	北西側	南東側	北西側	南東側	北東側	南西側
採取時刻		7:45		7:37										
全ベータ(Bq/L)		ND(26)		ND(26)										

地下貯水槽(漏えい検知孔水)														
	i		ii		iii		iv*		v*		vi		vii*	
	北東側	南西側	北東側	南西側	北東側	南西側	北東側	南西側	北西側	南東側	北西側	南東側	北東側	南西側
採取時刻														
全ベータ(Bq/L)														

(注)NDは検出限界値未満を表し、( )内に検出限界値を示す。

\*漏えい検知孔iv、v、viiは、採取対象としていない。

11:35受

1/1

様式0-1(1/2)  
(第17237報)

応急措置の概要 (原子炉施設)

平成29年11月25日11時15分

内閣総理大臣, 原子力規制委員会, 福島県知事, 大熊町長, 双葉町長 殿

第25条報告

報告者名 東京電力ホールディングス株式会社  
福島第一廃炉推進カンパニー  
福島第一原子力発電所  
原子力防災管理者 内田 俊志  
連絡先 0240-30-9301

原子力災害特別措置法第25条第2項の規定に基づき、応急措置の概要を以下の通り報告します。

原子力事業所の名称及び場所	福島第一原子力発電所 福島県双葉郡大熊町大字夫沢字北原22																							
特定事象の発生箇所(注1)	福島第一原子力発電所																							
特定事象の発生時刻(注1)	平成23年3月11日 16時36分(24時間表示)																							
特定事象の種類(注1)	非常用炉心冷却装置注水不能 (原災法政令第6条第4項第4号, 省令第21条第1項ロ)																							
発生事象と対応の概要(注2)	<p>(対応日時, 対応の概要) 第25条-16418報他でお知らせした、4号機原子炉建屋南西側に設置しているサブドレンピットNo. 51の水位が一時的に低下した事象について、サブドレン水の分析を実施しましたので、以下のとおりお知らせします。</p> <table border="1"> <thead> <tr> <th>採取箇所</th> <th>Cs-134 (Bq/L)</th> <th>Cs-137 (Bq/L)</th> <th>全ベータ (Bq/L)</th> <th>トリチウム (Bq/L)</th> </tr> </thead> <tbody> <tr> <td>採取日</td> <td colspan="4">11月21日</td> </tr> <tr> <td>中継タンクNo. 4</td> <td>検出限界値未満 (5.6)</td> <td>71</td> <td>71</td> <td>170</td> </tr> <tr> <td>中継タンクNo. 5</td> <td>検出限界値未満 (5.2)</td> <td>検出限界値未満 (3.9)</td> <td>検出限界値未満 (13)</td> <td>150</td> </tr> </tbody> </table> <p>※( )内に検出限界値を示す</p> <p>今回の分析結果については、前回の分析結果と比較して有意な変動はありませんでした。</p> <p>【公表区分：B続】</p>				採取箇所	Cs-134 (Bq/L)	Cs-137 (Bq/L)	全ベータ (Bq/L)	トリチウム (Bq/L)	採取日	11月21日				中継タンクNo. 4	検出限界値未満 (5.6)	71	71	170	中継タンクNo. 5	検出限界値未満 (5.2)	検出限界値未満 (3.9)	検出限界値未満 (13)	150
採取箇所	Cs-134 (Bq/L)	Cs-137 (Bq/L)	全ベータ (Bq/L)	トリチウム (Bq/L)																				
採取日	11月21日																							
中継タンクNo. 4	検出限界値未満 (5.6)	71	71	170																				
中継タンクNo. 5	検出限界値未満 (5.2)	検出限界値未満 (3.9)	検出限界値未満 (13)	150																				
その他の事項の対応(注3)	なし																							

備考 この用紙の大きさは、日本工業規格A4とする。

- (注1) 最初に発生した警戒事態該当事象の発生箇所, 発生時刻, 種類について記載する。
- (注2) 設備機器の状況, 故障機器の応急復旧, 拡大防止措置等の時刻, 場所, 内容について発生時刻順に記載する。
- (注3) 緊急時対策本部の設置状況, 被ばく患者発生状況等について記載する。

16:49

1/1

様式0-1(1/2)

応急措置の概要 (原子炉施設)

(第17238報)

平成29年11月25日16時30分

内閣総理大臣, 原子力規制委員会, 福島県知事, 大熊町長, 双葉町長 殿

第25条報告

報告者名 東京電力ホールディングス株式会社  
 福島第一廃炉推進カンパニー  
 福島第一原子力発電所  
 原子力防災管理者 内田 俊志  
 連絡先 0240-30-9301

原子力災害特別措置法第25条第2項の規定に基づき, 応急措置の概要を以下の通り報告します。

原子力事業所の名称及び場所	福島第一原子力発電所 福島県双葉郡大熊町大字夫沢字北原22
特定事象の発生箇所(注1)	福島第一原子力発電所
特定事象の発生時刻(注1)	平成23年3月11日 16時36分(24時間表示)
特定事象の種類(注1)	非常用炉心冷却装置注水不能 (原災法政令第6条第4項第4号, 省令第21条第1項ロ)
発生事象と対応の概要(注2)	(対応日時, 対応の概要)  17230報でお知らせしたとおり、サブドレン他水処理施設一時貯水タンクBに貯水していた水について、本日以下のとおり排水を実施しました。  ・排水開始 : 10時15分 ・排水終了 : 15時09分 ・排水量 : 732m <sup>3</sup>  排水状況については、漏えい等の異常がないことを確認しております。  【公表区分: E】
その他の事項の対応(注3)	なし  ※添付の有・無

備考 この用紙の大きさは、日本工業規格A4とする。

(注1) 最初に発生した警戒事態該当事象の発生箇所, 発生時刻, 種類について記載する。

(注2) 設備機器の状況, 故障機器の応急復旧, 拡大防止措置等の時刻, 場所, 内容について発生時刻順に記載する。

(注3) 緊急時対策本部の設置状況, 被ばく患者発生状況等について記載する。

16:49

1/12

様式0-1(1/2)

応急措置の概要 (原子炉施設)

(第17239報)

平成29年11月25日16時30分

内閣総理大臣, 原子力規制委員会, 福島県知事, 大熊町長, 双葉町長 殿

第25条報告

報告者名 東京電力ホールディングス株式会社  
福島第一廃炉推進カンパニー  
福島第一原子力発電所  
原子力防災管理者 内田 俊志  
連絡先 0240-30-9301

原子力災害特別措置法第25条第2項の規定に基づき, 応急措置の概要を以下の通り報告します。

原子力事業所の名称及び場所	福島第一原子力発電所 福島県双葉郡大熊町大字夫沢字北原22
特定事象の発生箇所(注1)	福島第一原子力発電所
特定事象の発生時刻(注1)	平成23年3月11日 16時36分(24時間表示)
特定事象の種類(注1)	非常用炉心冷却装置注水不能 (原災法政令第6条第4項第4号, 省令第21条第1項ロ)
発生事象と対応の概要(注2)	<p>(対応日時, 対応の概要) プラント関連パラメータ、発電所敷地内におけるモニタリング結果等について、下記のとおりお知らせいたします。</p> <ul style="list-style-type: none"> <li>・プラント関連パラメータ [11月25日 11時00分現在]</li> <li>・発電所敷地内におけるモニタリング結果 [11月25日 15時00分現在]</li> <li>・福島第一原子力発電所構内排水路分析結果 [採取日 11月24日]</li> <li>・福島第一港湾内、放水口付近、護岸の詳細分析結果 護岸地下水 [採取日 11月20日、21日、22日]</li> <li>・福島第一港湾内、放水口付近、護岸の詳細分析結果 護岸地下水 [採取日 11月24日]</li> <li>・福島第一港湾内、放水口付近、護岸の詳細分析結果 海水 [採取日 11月24日]</li> </ul> <p>建屋滞留水の移送状況については、本日のパトロール及び警報監視等において、漏えい等の異常は確認されませんでした。</p> <p>【公表区分：その他】</p> <p>※添付の有・無</p>
その他の事項の対応(注3)	なし

備考 この用紙の大きさは、日本工業規格A4とする。

(注1) 最初に発生した警戒事態該当事象の発生箇所、発生時刻、種類について記載する。

(注2) 設備機器の状況、故障機器の応急復旧、拡大防止措置等の時刻、場所、内容について発生時刻順に記載する。

(注3) 緊急時対策本部の設置状況、被ばく患者発生状況等について記載する。

2/12

福島第一原子力発電所 プラント関連パラメータ

2017年11月25日 11:00 現在

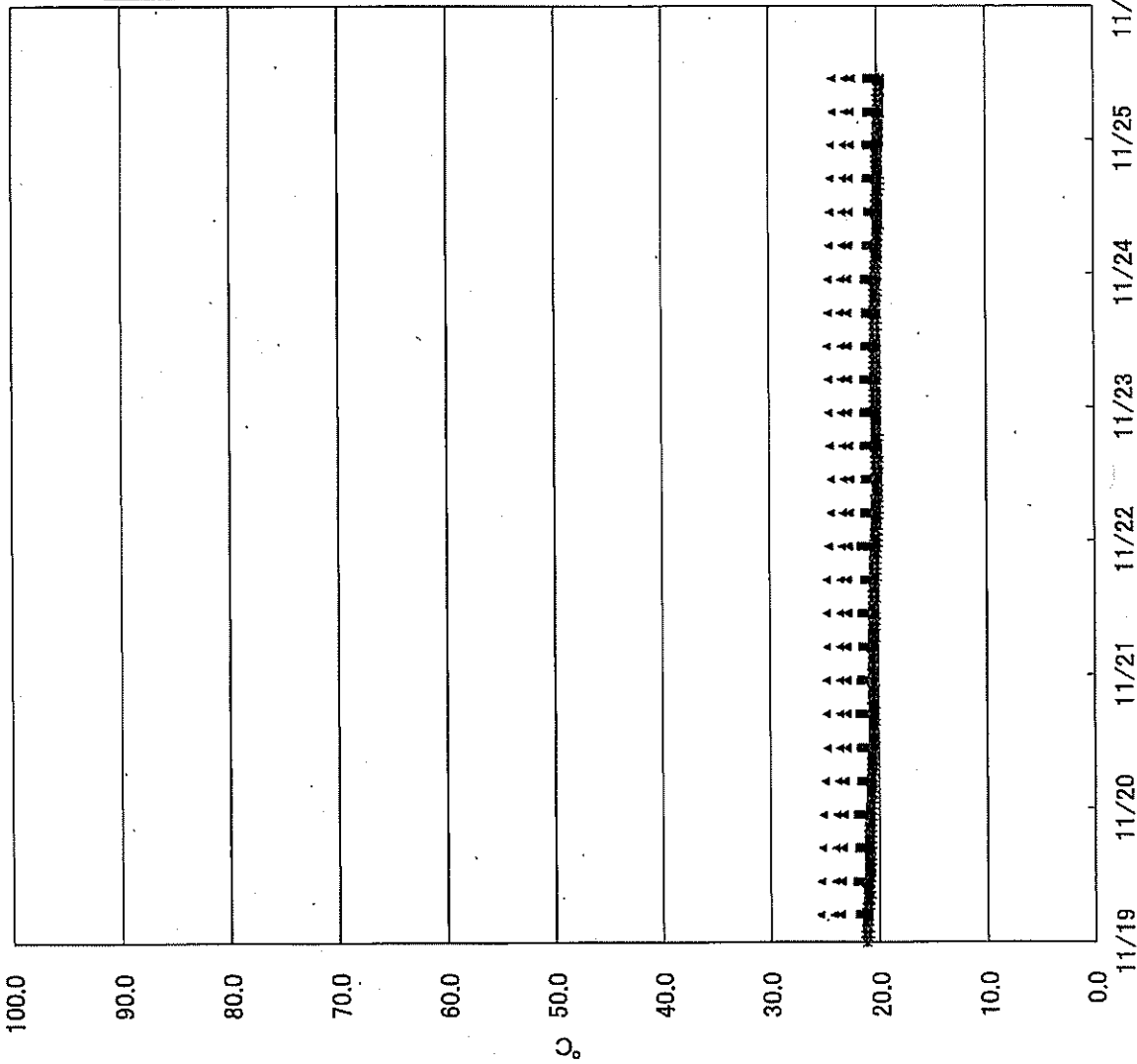
【留意事項】  
 各計測器については、検査やその他の事故進展の影響を受けて、通常の取用取組  
 条件を揃えているものもあり、正しく測定されていない可能性のある計測器も存  
 在している。プラントの状態を把握するために、このように注釈の示す計測器を考  
 慮し扱うこと、最新の注釈から得られる情報を活用して変化の傾向にも留意し  
 て総合的に判断している。

	1号機	2号機	3号機	4号機
原子炉注水状況	給水系: 1.6m <sup>3</sup> /h CS系: 1.4m <sup>3</sup> /h (11/25 11:00 現在)	給水系: 1.4m <sup>3</sup> /h CS系: 1.4m <sup>3</sup> /h (11/25 11:00 現在)	給水系: 1.4m <sup>3</sup> /h CS系: 1.4m <sup>3</sup> /h (11/25 11:00 現在)	
原子炉圧力容器 底部温度	VESSEL BOTTOM HEAD (TE-263-69L1): 19.9°C 原子炉 SKIRT JOINT 上部 (TE-263-69H1): 19.8°C VESSEL DOWN COMMER (TE-263-69G2): 19.7°C (11/25 11:00 現在)	VESSEL WALL ABOVE BOTTOM HEAD (TE-2-3-69H3): 26.2°C RPV温度 (TE-2-3-69R): 24.2°C (11/25 11:00 現在)	RPV下部ヘッド温度 (TE-2-3-69L1): 25.8°C スカートジャンクション上部温度 (TE-2-3-69F1): 25.7°C RPV底部ヘッド上部温度 (TE-2-3-69H1): 24.0°C (11/25 11:00 現在)	
原子炉格納容器 内温度	HVH-12A RETURN AIR (TE-1625A): 20.2°C HVH-12A SUPPLY AIR (TE-1625F): 19.7°C (11/25 11:00 現在)	RETURN AIR DRYWELL COOLER (TE-16-114B): 26.4°C SUPPLY AIR D/W COOLER HVH2-16B (TE-16-114G#1): 26.4°C (11/25 11:00 現在)	格納容器空調機入り空気温度 (TE-16-114A): 25.4°C 格納容器空調機供給空気温度 (TE-16-114F#1): 23.5°C (11/25 11:00 現在)	
原子炉格納容器 圧力	0.54kPa.g (11/25 11:00 現在)	3.07kPa.g (11/25 11:00 現在)	0.30kPa.g (11/25 11:00 現在)	
窒素封入流量 ※3	RPV (RVH): 13.83Nm <sup>3</sup> /h (JP-A): 14.29Nm <sup>3</sup> /h (JP-B): -Nm <sup>3</sup> /h PCV: -Nm <sup>3</sup> /h (11/25 11:00 現在)	RPV: 12.48Nm <sup>3</sup> /h PCV: -Nm <sup>3</sup> /h (11/25 11:00 現在)	RPV: 16.68Nm <sup>3</sup> /h PCV: -Nm <sup>3</sup> /h (11/25 11:00 現在)	※4
原子炉格納容器 ガス管理システム 排気流量	20.2m <sup>3</sup> /h (11/25 11:00 現在)	15.84Nm <sup>3</sup> /h (11/25 11:00 現在)	18.56Nm <sup>3</sup> /h (11/25 11:00 現在)	
原子炉格納容器 水蒸気量 ※1	A系: 0.00vol% B系: 0.00vol% (11/25 11:00 現在)	A系: 0.05vol% B系: 0.04vol% (11/25 11:00 現在)	A系: 0.07vol% B系: 0.05vol% (11/25 11:00 現在)	
原子炉格納容器 放射能濃度 (Xe135) ※2	A系: 指示値 9.80E-04 排出限界値 4.40E-04 Ba/cm B系: 指示値 1.32E-03 排出限界値 4.70E-04 Ba/cm (11/25 11:00 現在)	A系: 指示値 ND 排出限界値 1.7E-01 Ba/cm B系: 指示値 ND 排出限界値 1.5E-01 Ba/cm (11/25 11:00 現在)	A系: 指示値 ND 排出限界値 2.5E-01 Ba/cm B系: 指示値 ND 排出限界値 2.5E-01 Ba/cm (11/25 11:00 現在)	
使用済燃料プール 水温度	18.6°C (11/25 11:00 現在)	17.7°C (11/25 11:00 現在)	17.8°C (11/25 11:00 現在)	20.1°C (11/25 11:00 現在)
FPC 排水タンク 水位	3.92m (11/25 11:00 現在)	3.85m (11/25 11:00 現在)	3.64m (11/25 11:00 現在)	29.49X100mm (11/25 11:00 現在)

【計測器に関する注釈】  
 ※1: 原子炉格納容器内の放射能濃度は0.00vol%と記載する。(水蒸気濃度が極めて低い場合は、計測精度によりマイナスイオン表示される場合があるため)  
 ※2: 原子炉格納容器内の放射能濃度は0.00vol%と記載する。(水蒸気濃度が極めて低い場合は、計測精度によりマイナスイオン表示される場合があるため)  
 ※3: 原子炉格納容器内の放射能濃度は0.00vol%と記載する。原子炉格納容器内の放射能濃度は0.00vol%と記載する。  
 ※4: 窒素封入停止

3/12

福島第一原子力発電所1号機 温度に関するパラメータ

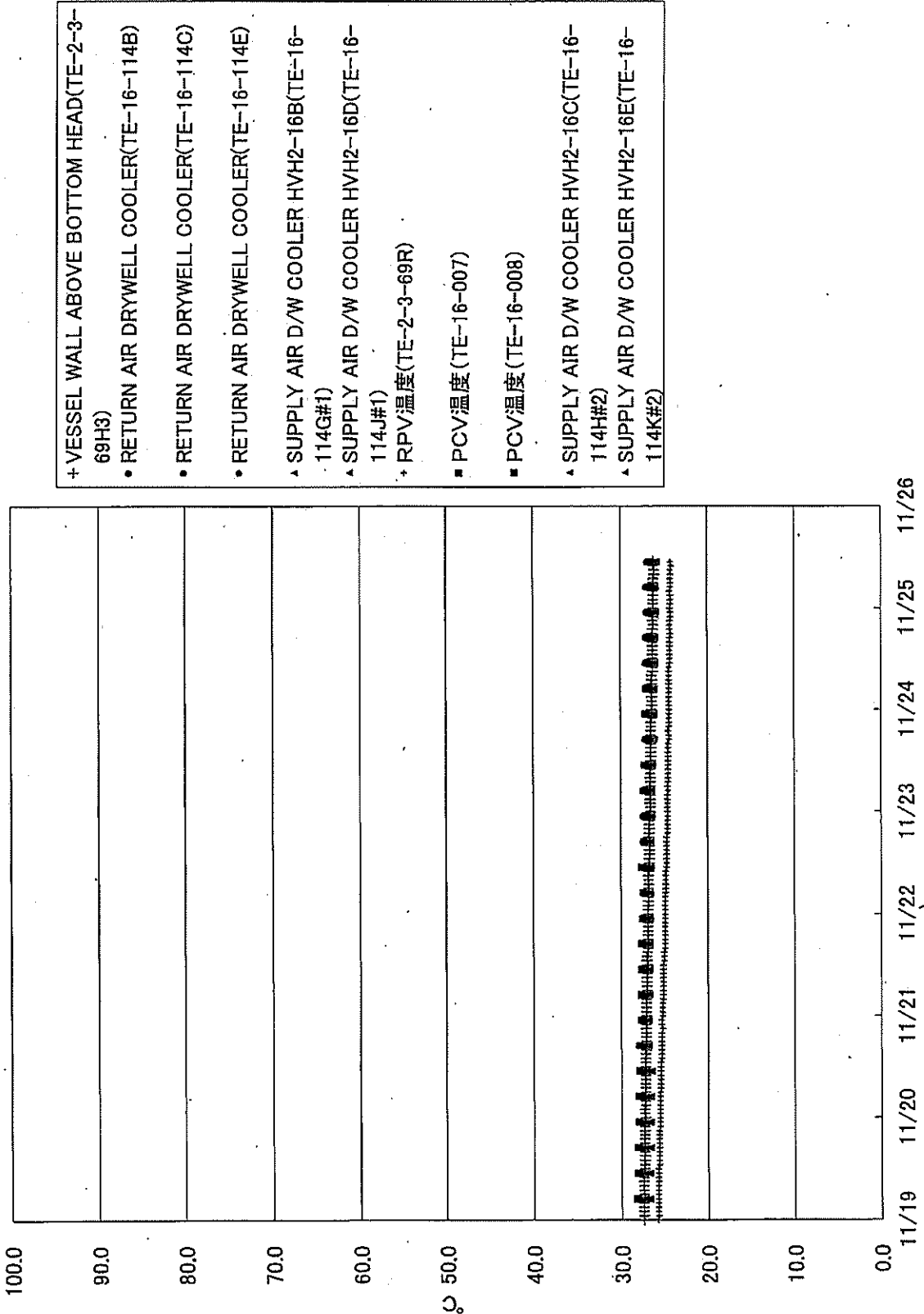


- +VESSEL BOTTOM HEAD(TE-263-69L1)
- +VESSEL BOTTOM HEAD(TE-263-69L2)
- 原子炉SKIRT JOINT上部(TE-263-69H1)
- 原子炉SKIRT JOINT上部(TE-263-69H3)
- x VESSEL DOWNCOMMER(TE-263-69G2)
- x VESSEL DOWNCOMMER(TE-263-69G3)
- HVH-12A RETURN AIR(TE-1625A)
- HVH-12B RETURN AIR(TE-1625B)
- HVH-12C RETURN AIR(TE-1625C)
- HVH-12D RETURN AIR(TE-1625D)
- HVH-12E RETURN AIR(TE-1625E)
- ▲ HVH-12A SUPPLY AIR(TE-1625F)
- ▲ HVH-12B SUPPLY AIR(TE-1625G)
- ▲ HVH-12C SUPPLY AIR(TE-1625H)
- ▲ HVH-12D SUPPLY AIR(TE-1625J)
- ▲ HVH-12E SUPPLY AIR(TE-1625K)
- PCV温度(TE-1625T5)
- PCV温度(TE-1625T7)



4/12

福島第一原子力発電所2号機 温度に関するパラメータ





6/12

## 福島第一原子力発電所 モニタリング結果(モニタリングカー・気象関係)

場所	日時	線量率 ( $\mu\text{Sv/h}$ )	中性子線量率 ( $\mu\text{Sv/h}$ )	天候	風向	風速 (m/s)
西門	2017/11/25 9:00	-	<0.01	晴れ	WNW	1.2
西門	2017/11/25 9:10	-	<0.01	晴れ	WNW	2.9
西門	2017/11/25 9:20	-	<0.01	晴れ	WNW	3.1
西門	2017/11/25 9:30	-	<0.01	晴れ	WNW	2.4
西門	2017/11/25 9:40	-	<0.01	晴れ	WNW	1.5
西門	2017/11/25 9:50	-	<0.01	晴れ	WNW	1.8
西門	2017/11/25 10:00	-	<0.01	晴れ	WNW	1.3
西門	2017/11/25 10:10	-	<0.01	晴れ	WNW	1.2
西門	2017/11/25 10:20	-	<0.01	晴れ	NW	1.5
西門	2017/11/25 10:30	-	<0.01	晴れ	NNW	2.4
西門	2017/11/25 10:40	-	<0.01	晴れ	NNW	3.2
西門	2017/11/25 10:50	-	<0.01	晴れ	NW	2.4
西門	2017/11/25 11:00	-	<0.01	晴れ	WNW	2.1
西門	2017/11/25 11:10	-	<0.01	晴れ	WNW	1.7
西門	2017/11/25 11:20	-	<0.01	晴れ	NW	1.4
西門	2017/11/25 11:30	-	<0.01	晴れ	WNW	2.1
西門	2017/11/25 11:40	-	<0.01	晴れ	W	1.2
西門	2017/11/25 11:50	-	<0.01	晴れ	W	0.7
西門	2017/11/25 12:00	-	<0.01	晴れ	W	1.2
西門	2017/11/25 12:10	-	<0.01	晴れ	WNW	1.4
西門	2017/11/25 12:20	-	<0.01	晴れ	NW	1.8
西門	2017/11/25 12:30	-	<0.01	晴れ	NW	2.7
西門	2017/11/25 12:40	-	<0.01	晴れ	NW	2.5
西門	2017/11/25 12:50	-	<0.01	晴れ	NW	2.6
西門	2017/11/25 13:00	-	<0.01	晴れ	WNW	2.0
西門	2017/11/25 13:10	-	<0.01	晴れ	WNW	1.6
西門	2017/11/25 13:20	-	<0.01	晴れ	NW	1.8
西門	2017/11/25 13:30	-	<0.01	晴れ	WNW	1.4
西門	2017/11/25 13:40	-	<0.01	晴れ	WNW	1.4
西門	2017/11/25 13:50	-	<0.01	晴れ	WNW	1.9
西門	2017/11/25 14:00	-	<0.01	晴れ	WNW	2.1
西門	2017/11/25 14:10	-	<0.01	晴れ	WNW	2.5
西門	2017/11/25 14:20	-	<0.01	晴れ	WNW	3.0
西門	2017/11/25 14:30	-	<0.01	晴れ	WNW	2.4
西門	2017/11/25 14:40	-	<0.01	晴れ	WNW	1.6
西門	2017/11/25 14:50	-	<0.01	晴れ	W	1.6
西門	2017/11/25 15:00	-	<0.01	晴れ	WNW	1.8

福島第一原子力発電所 モニタリングポスト空間線量率( $\mu\text{Sv/h}$ )5  
/12

測定日時	MP-1	MP-2	MP-3	MP-4	MP-5	MP-6	MP-7	MP-8	スタック(95m)		感雨
									風向	風速(m/s)	
2017/11/25 9:00	0.898	1.455	0.930	1.739	1.185	0.496	0.888	0.847	W	5.5	無
2017/11/25 9:10	0.899	1.452	0.928	1.739	1.187	0.496	0.886	0.844	WNW	8.4	無
2017/11/25 9:20	0.897	1.453	0.927	1.742	1.186	0.498	0.885	0.845	WNW	7.7	無
2017/11/25 9:30	0.901	1.452	0.928	1.737	1.186	0.496	0.886	0.845	W	7.4	無
2017/11/25 9:40	0.899	1.449	0.926	1.739	1.186	0.498	0.883	0.846	WNW	6.2	無
2017/11/25 9:50	0.898	1.449	0.929	1.740	1.187	0.496	0.884	0.845	W	5.9	無
2017/11/25 10:00	0.902	1.451	0.929	1.739	1.188	0.496	0.884	0.845	W	4.5	無
2017/11/25 10:10	0.901	1.449	0.928	1.740	1.187	0.497	0.884	0.845	WNW	3.9	無
2017/11/25 10:20	0.901	1.451	0.929	1.743	1.189	0.495	0.885	0.846	W	3.6	無
2017/11/25 10:30	0.900	1.455	0.928	1.744	1.190	0.496	0.885	0.845	NW	6.1	無
2017/11/25 10:40	0.901	1.455	0.930	1.743	1.188	0.494	0.884	0.846	NW	7.3	無
2017/11/25 10:50	0.900	1.452	0.931	1.743	1.191	0.497	0.886	0.843	WNW	6.6	無
2017/11/25 11:00	0.900	1.454	0.928	1.742	1.189	0.496	0.886	0.845	WNW	4.8	無
2017/11/25 11:10	0.901	1.452	0.929	1.745	1.188	0.495	0.885	0.846	W	5.2	無
2017/11/25 11:20	0.901	1.453	0.929	1.744	1.187	0.495	0.885	0.846	WNW	3.0	無
2017/11/25 11:30	0.901	1.451	0.930	1.744	1.188	0.496	0.884	0.846	W	5.0	無
2017/11/25 11:40	0.900	1.451	0.931	1.743	1.188	0.495	0.885	0.844	W	5.5	無
2017/11/25 11:50	0.901	1.452	0.929	1.746	1.187	0.496	0.885	0.848	WSW	4.5	無
2017/11/25 12:00	0.904	1.452	0.929	1.743	1.189	0.496	0.885	0.845	W	4.9	無
2017/11/25 12:10	0.902	1.455	0.930	1.745	1.186	0.494	0.885	0.845	W	4.4	無
2017/11/25 12:20	0.901	1.455	0.930	1.744	1.187	0.495	0.885	0.845	W	4.1	無
2017/11/25 12:30	0.903	1.454	0.929	1.742	1.185	0.496	0.886	0.846	WNW	5.4	無
2017/11/25 12:40	0.900	1.457	0.929	1.742	1.190	0.497	0.884	0.846	WNW	6.1	無
2017/11/25 12:50	0.901	1.450	0.930	1.744	1.187	0.497	0.886	0.846	WNW	6.8	無
2017/11/25 13:00	0.903	1.452	0.933	1.746	1.190	0.496	0.885	0.846	WNW	5.6	無
2017/11/25 13:10	0.904	1.449	0.931	1.745	1.189	0.495	0.888	0.847	W	4.3	無
2017/11/25 13:20	0.901	1.453	0.930	1.744	1.191	0.495	0.887	0.844	WNW	3.7	無
2017/11/25 13:30	0.900	1.455	0.932	1.744	1.191	0.497	0.889	0.845	W	5.1	無
2017/11/25 13:40	0.903	1.453	0.931	1.743	1.195	0.498	0.890	0.846	W	5.4	無
2017/11/25 13:50	0.902	1.452	0.931	1.745	1.191	0.496	0.887	0.847	W	6.1	無
2017/11/25 14:00	0.905	1.451	0.930	1.747	1.192	0.496	0.888	0.848	W	6.6	無
2017/11/25 14:10	0.901	1.454	0.932	1.746	1.192	0.495	0.891	0.846	WNW	8.3	無
2017/11/25 14:20	0.902	1.455	0.931	1.747	1.191	0.496	0.889	0.846	WNW	7.7	無
2017/11/25 14:30	0.900	1.452	0.931	1.746	1.192	0.494	0.889	0.847	W	5.5	無
2017/11/25 14:40	0.903	1.454	0.931	1.748	1.191	0.497	0.888	0.847	W	8.4	無
2017/11/25 14:50	0.902	1.454	0.930	1.745	1.190	0.494	0.888	0.844	W	7.8	無
2017/11/25 15:00	0.904	1.457	0.932	1.746	1.192	0.496	0.890	0.846	W	7.0	無

8/12

福島第一原子力発電所 モニタリング結果(可搬型MP)			
日時	事務本館南側線量率 (mSv/h)	正門線量率 ( $\mu$ Sv/h)	西門線量率 ( $\mu$ Sv/h)
2017/11/25 9:00	0.014	1	1
2017/11/25 9:30	0.014	1	1
2017/11/25 10:00	0.014	1	1
2017/11/25 10:30	0.014	1	1
2017/11/25 11:00	0.014	1	1
2017/11/25 11:30	0.014	1	1
2017/11/25 12:00	0.014	1	1
2017/11/25 12:30	0.014	1	1
2017/11/25 13:00	0.014	1	1
2017/11/25 13:30	0.014	1	1
2017/11/25 14:00	0.014	1	1
2017/11/25 14:30	0.014	1	1
2017/11/25 15:00	0.014	1	1

2017年11月25日  
東京電力ホールディングス株式会社  
福島第一原子力発電所推進カンパニー

# 福島第一原子力発電所構内排水路分析結果

単位: Bq/L

		A排水路排水口			物揚場排水口		
採取日	11月24日				11月24日		
採取時刻	7:00				7:00		
降雨量(mm/日)	0				0		
流量(m <sup>3</sup> /秒)	解析中				解析中		
Cs-134(約2年)	ND(0.85)				ND(0.53)		
Cs-137(約30年)	1.9				ND(0.88)		
全β	5.5				ND(3.4)		
H-3(約12年)	-				-		

単位: Bq/L

		K排水路排水口			C排水路 35m盤		
採取日	11月24日				11月24日		
採取時刻	7:00				7:00		
降雨量(mm/日)	0				0		
流量(m <sup>3</sup> /秒)	解析中				解析中		
Cs-134(約2年)	0.91				ND(0.57)		
Cs-137(約30年)	9.3				ND(0.78)		
全β	14				ND(3.4)		
H-3(約12年)	-				-		

\* 測定対象外の項目は「-」と記す。

\* NDは検出限界値未満を表し、( )内に検出限界値を示す。

9/12







12/12

### 福島第一港湾内、放水口付近、護岸の詳細分析結果(3/3)海水

採取日	単位: Bq/L										※ 告示濃度 限度	WHO飲料水 水質ガイドライン	
	福島第一 5,6号機 放水口北側 (T-1)	福島第一 6号機 取水口前	福島第一 物揚場前	福島第一 1~4号機 取水口内北側 (遮断壁北側)	福島第一 1号機 取水口 (遮断壁前)	福島第一 2号機 取水口 (遮断壁前)	福島第一 1~4号機 取水口内南側 (遮断壁前)	福島第一 南放水口 付近 (T-2)	福島第一 港湾口	福島第一 港湾内 東側			
11月24日	11月24日	11月24日	11月24日	11月24日	11月24日	11月24日	11月24日	11月24日	11月24日	11月24日	11月24日		
採取時刻	8:07	7:48	7:14	7:37	7:31	7:25	7:10	7:12	7:10				
Cs-134 (約2年)	ND(0.47)	ND(0.64)	ND(0.52)	ND(0.55)	0.54	0.70	ND(0.27)	ND(0.35)				60	10
Cs-137 (約30年)	0.54	0.97	4.8	5.4	4.9	4.9	0.49	ND(0.49)	0.49			90	10
全β	ND(15)	ND(15)	22	ND(15)	ND(15)	15	20	ND(17)	20				
H-3 (約12年)	-	-	-	-	-	-	-	-	-			60,000	10,000
Sr-90 (約29年)	-	-	-	-	-	-	-	-	-			30	10

採取日	単位: Bq/L										※ 告示濃度 限度	WHO飲料水 水質ガイドライン	
	福島第一 港湾内 西側	福島第一 港湾内 北側	福島第一 港湾内 南側	福島第一 港湾中央	福島第一 北防波堤 北側 (T-0-1)	福島第一 港湾口 北東側 (T-0-1A)	福島第一 港湾口 東側 (T-0-2)	福島第一 港湾口 南東側 (T-0-3A)	福島第一 南防波堤 南側 (T-0-3)	福島第一 港湾内 東側			
11月24日	11月24日	11月24日	11月24日	11月24日	11月24日	11月24日	11月24日	11月24日	11月24日	11月24日	11月24日		
採取時刻	7:08	7:06	7:14	7:18	7:14	7:18	7:18	7:18	7:18	7:18	7:18		
Cs-134 (約2年)	ND(0.40)	ND(0.34)	ND(0.30)	ND(0.48)	ND(0.48)	ND(0.48)	ND(0.48)	ND(0.48)	ND(0.48)	ND(0.48)	ND(0.48)	60	10
Cs-137 (約30年)	0.96	0.43	0.47	0.57	0.57	0.57	0.57	0.57	0.57	0.57	0.57	90	10
全β	ND(16)	23	17	ND(17)	ND(17)	ND(17)	ND(17)	ND(17)	ND(17)	ND(17)	ND(17)		
H-3 (約12年)	-	-	-	-	-	-	-	-	-	-	-	60,000	10,000
Sr-90 (約29年)	-	-	-	-	-	-	-	-	-	-	-	30	10

\* NDは検出限界値未満を表し、( )内に検出限界値を示す。  
\* 測定対象外の項目は「-」と記す。

※ 東京電力株式会社福島第一原子力発電所原子炉施設の保安及び特定核燃料物質の防護に関する規則に定める告示濃度限度  
(別表第2第六欄:周辺監視区域外の水中の濃度限度[本表では、Bq/cm<sup>3</sup>の表記をBq/Lに換算した値を記載])