

11=47 後

1/3

様式0-1(1/2)
 (第17219報)

応急措置の概要(原子炉施設)

平成29年11月22日11時25分

内閣総理大臣, 原子力規制委員会, 福島県知事, 大熊町長, 双葉町長 殿

第25条報告

報告者名 東京電力ホールディングス株式会社
 福島第一廃炉推進カンパニー
 福島第一原子力発電所
 原子力防災管理者 内田 俊志
 連絡先 0240-30-9301

原子力災害特別措置法第25条第2項の規定に基づき, 応急措置の概要を以下の通り報告します。

原子力事業所の名称及び場所	福島第一原子力発電所 福島県双葉郡大熊町大字夫沢字北原22
特定事象の発生箇所(注1)	福島第一原子力発電所
特定事象の発生時刻(注1)	平成23年3月11日 16時36分(24時間表示)
特定事象の種類(注1)	非常用炉心冷却装置注水不能 (原災法政令第6条第4項第4号, 省令第21条第1項口)
発生事象と対応の概要(注2)	<p>(対応日時, 対応の概要)</p> <p>12993報他でお知らせした、地下貯水槽周辺の観測孔において全ベータ放射能が上昇した事象、及び13274報他でお知らせした、地下貯水槽i南西側及び北東側の漏えい検知孔水において全ベータ放射能が上昇した事象について、下記のとおり水の分析を実施しましたので、お知らせします。</p> <ul style="list-style-type: none"> 地下貯水槽観測孔 分析結果 [採取日 11月21日] 地下水バイパス(調査孔)、海側観測孔 分析結果 [採取日 11月20日] <p>今回の分析結果は、至近の分析結果と比較して有意な変動はありませんでした。</p> <p>引き続き、地下貯水槽周辺の監視を行うとともに、全ベータ放射能が上昇した原因を調査していきます。</p> <p>【公表区分：D続】</p>
その他の事項の対応(注3)	なし

※添付の有・無

備考 この用紙の大きさは、日本工業規格A4とする。

- (注1) 最初に発生した警戒事態該当事象の発生箇所, 発生時刻, 種類について記載する。
- (注2) 設備機器の状況, 故障機器の応急復旧, 拡大防止措置等の時刻, 場所, 内容について発生時刻順に記載する。
- (注3) 緊急時対策本部の設置状況, 被ばく患者発生状況等について記載する。

2017年11月22日
東京電力ホールディングス株式会社
福島第一廃炉推進カンパニー

地下貯水槽観測孔 分析結果(2017年11月21日分)

地下貯水槽観測孔(i~iii)														
	A1	A2	A3	A4	A5	A6	A7	A8	A9	A10	A11	A12	A13	A14
採取時刻			8:09				8:03				7:58			
全ベータ(Bq/L)			ND(22)				27				ND(22)			

地下貯水槽観測孔(i~iii)							地下貯水槽観測孔(vi)		
	A15	A16	A17	A18	A19	B1	B2	B3	
採取時刻	7:44				7:53				
全ベータ(Bq/L)	ND(22)				ND(22)				

(注)NDは検出限界値未満を表し、()内に検出限界値を示す。

2017年11月22日
東京電力ホールディングス株式会社
福島第一廃炉推進カンパニー

地下水バイパス(調査孔)、海側観測孔 分析結果(2017年11月20日分)

	地下水バイパス 調査孔			海側観測孔							
	a	b	c	①	②	④	⑤	⑥	⑦	⑧	
採取時刻	/	8:03	8:21	/	7:46	/	/	/	/	/	
全ベータ(Bq/L)	/	ND(24)	ND(24)	/	ND(26)	/	/	/	/	/	
トリチウム(Bq/L)	/	53	25	/	85	/	/	/	/	/	

半減期 トリチウム:約12年

* トリチウム以外のデータは11月21日にお知らせ済み。

(注)NDは検出限界値未満を表し、()内に検出限界値を示す。

06:47 受

1/1

様式 9-1 (1/2)

応急措置の概要 (原子炉施設)

(第17220報)

平成29年11月22日 11時25分

内閣総理大臣, 原子力規制委員会, 福島県知事, 大熊町長, 双葉町長 殿

第25条報告

報告者名 東京電力ホールディングス株式会社
 福島第一廃炉推進カンパニー
 福島第一原子力発電所
 原子力防災管理者 内田 俊志
 連絡先 0240-30-9301

原子力災害特別措置法第25条第2項の規定に基づき、応急措置の概要を以下の通り報告します。

原子力事業所の名称及び場所	福島第一原子力発電所 福島県双葉郡大熊町大字夫沢字北原22																		
特定事象の発生箇所(注1)	福島第一原子力発電所																		
特定事象の発生時刻(注1)	平成23年3月11日 16時36分(24時間表示)																		
特定事象の種類(注1)	非常用炉心冷却装置注水不能 (原災法政令第6条第4項第4号, 省令第21条第1項ロ)																		
発生事象と対応の概要(注2)	<p>(対応日時, 対応の概要) 第25条-16418報他でお知らせした、4号機原子炉建屋南西側に設置しているサブドレンピットNo. 51の水位が一時的に低下した事象について、サブドレン水の分析を実施しましたので、以下のとおりお知らせします。</p> <table border="1" style="width:100%; text-align:center;"> <tr> <td>採取箇所</td> <td>Cs-134 (Bq/L)</td> <td>Cs-137 (Bq/L)</td> <td>全ベータ (Bq/L)</td> <td>トリチウム (Bq/L)</td> </tr> <tr> <td>採取日</td> <td colspan="4">11月20日</td> </tr> <tr> <td>サブドレン No. 51</td> <td>検出限界値未満 (3.9)</td> <td>4.1</td> <td>検出限界値未満 (11)</td> <td>検出限界値未満 (120)</td> </tr> </table> <p>※()内に検出限界値を示す</p> <p>今回の分析結果については、前回の分析結果と比較して有意な変動はありませんでした。</p> <p>【公表区分：B続】</p>				採取箇所	Cs-134 (Bq/L)	Cs-137 (Bq/L)	全ベータ (Bq/L)	トリチウム (Bq/L)	採取日	11月20日				サブドレン No. 51	検出限界値未満 (3.9)	4.1	検出限界値未満 (11)	検出限界値未満 (120)
採取箇所	Cs-134 (Bq/L)	Cs-137 (Bq/L)	全ベータ (Bq/L)	トリチウム (Bq/L)															
採取日	11月20日																		
サブドレン No. 51	検出限界値未満 (3.9)	4.1	検出限界値未満 (11)	検出限界値未満 (120)															
※添付の有・無	無																		
その他の事項の対応(注3)	なし																		

備考 この用紙の大きさは、日本工業規格A4とする。

(注1) 最初に発生した警戒事態該当事象の発生箇所, 発生時刻, 種類について記載する。

(注2) 設備機器の状況, 故障機器の応急復旧, 拡大防止措置等の時刻, 場所, 内容について発生時刻順に記載する。

(注3) 緊急時対策本部の設置状況, 被ばく患者発生状況等について記載する。

11:47 後

1/2

様式9-1(1/2)
(第17221報)

応急措置の概要 (原子炉施設)

平成 29 年 11 月 22 日 11 時 25 分
内閣総理大臣, 原子力規制委員会, 福島県知事, 大熊町長, 双葉町長 殿

第 2 5 条 報 告

報告者名 東京電力ホールディングス株式会社
福島第一廃炉推進カンパニー
福島第一原子力発電所
原子力防災管理者 内田 俊志
連絡先 0240-30-9301

原子力災害特別措置法第 2 5 条第 2 項の規定に基づき, 応急措置の概要を以下の通り報告します。

原子力事業所の名称及び場所	福島第一原子力発電所 福島県双葉郡大熊町大字夫沢字北原 2 2
特定事象の発生箇所 (注 1)	福島第一原子力発電所
特定事象の発生時刻 (注 1)	平成 2 3 年 3 月 1 1 日 1 6 時 3 6 分 (2 4 時間表示)
特定事象の種類 (注 1)	非常用炉心冷却装置注水不能 (原災法政令第 6 条第 4 項第 4 号, 省令第 2 1 条第 1 項ロ)
発生事象と対応の概要 (注 2)	(対応日時, 対応の概要) 第 2 5 条- 8 1 3 7 報他でお知らせした, 1 号機放水路上流側立坑において Cs-137 の濃度が上昇した事象, 及び第 2 5 条- 1 0 1 8 2 報他でお知らせした, 2 号機放水路上流側立坑において全ベータ放射能及びトリチウム濃度が上昇した事象について, 1 号機及び 2 号機放水路立坑水の分析を実施しましたので, 以下のとおり報告します。 ・福島第一原子力発電所構内 1 号機, 2 号機放水路サンプリング結果 [採取日 11 月 2 0 日] 今回の分析結果については, 至近の分析結果と比較して有意な変動はありませんでした。今後も監視を継続していきます。 【公表区分: その他】
その他の事項の対応 (注 3)	なし

備考 この用紙の大きさは, 日本工業規格 A 4 とする。

(注 1) 最初に発生した警戒事態該当事象の発生箇所, 発生時刻, 種類について記載する。

(注 2) 設備機器の状況, 故障機器の応急復旧, 拡大防止措置等の時刻, 場所, 内容について発生時刻順に記載する。

(注 3) 緊急時対策本部の設置状況, 被ばく患者発生状況等について記載する。

2/2

2017年11月22日
東京電力ホールディングス株式会社
福島第一廃炉推進カンパニー

福島第一原子力発電所構内1号機、2号機放水路サンプリング結果

単位:Bq/L

	1号機放水路立坑水		2号機放水路立坑水	
	上流側	下流側	上流側	下流側
採取日	11月20日	11月20日	11月20日	11月20日
採取時刻	10:00	9:34	9:50	9:38
Cs-134(約2年)	320	82	82	ND(6.9)
Cs-137(約30年)	2,400	790	700	37
全β	3,500	2,700	3,000	150
H-3(約12年)	340	430	650	180

* NDは検出限界値未満を表し、()内に検出限界値を示す。

11:47受

1/10

様式0-1(1/2)

応急措置の概要(原子炉施設)

(第17222報)

<p style="text-align: right;">平成 29 年 11 月 22 日 11 時 25 分</p> <p>内閣総理大臣, 原子力規制委員会, 福島県知事, 大熊町長, 双葉町長 殿</p> <div style="display: flex; justify-content: space-between;"> <div style="border: 1px solid black; padding: 5px;">第 2 5 条 報 告</div> <div> <p>報告者名 東京電力ホールディングス株式会社 福島第一廃炉推進カンパニー 福島第一原子力発電所 原子力防災管理者 内田 俊志</p> <p>連絡先 0240-30-9301</p> </div> </div> <p>原子力災害特別措置法第 2 5 条第 2 項の規定に基づき, 応急措置の概要を以下の通り報告します。</p>	
原子力事業所の名称及び場所	福島第一原子力発電所 福島県双葉郡大熊町大字夫沢字北原 2 2
特定事象の発生箇所(注 1)	福島第一原子力発電所
特定事象の発生時刻(注 1)	平成 2 3 年 3 月 1 1 日 1 6 時 3 6 分 (2 4 時間表示)
特定事象の種類(注 1)	非常用炉心冷却装置注水不能 (原災法政令第 6 条第 4 項第 4 号, 省令第 2 1 条第 1 項口)
発生事象と対応の概要(注 2)	<p>(対応日時, 対応の概要) プラント関連パラメータ、発電所敷地内におけるモニタリング結果、及びタンクエリアパトロール結果等について、下記の通りお知らせいたします。</p> <ul style="list-style-type: none"> ・プラント関連パラメータ [11月22日 5時00分現在] ・発電所敷地内におけるモニタリング結果 [11月22日10時00分現在] ・集中廃棄物処理施設周辺 サブドレン水核種分析結果 [採取日 11月21日] <p>昨日のタンクエリアパトロール及び汚染水タンク水位計による常時監視において、漏えい等の異常はありませんでした。</p> <p>サブドレン他水処理施設一時貯水タンクG、地下水バイパス一時貯留タンクグループ1の当社及び第三者機関による分析結果については、共に運用目標値を満足していたことから、11月23日に排水を実施します。 排水開始・終了の実績については、別途お知らせします。</p> <ul style="list-style-type: none"> ・福島第一原子力発電所 サブドレン・地下水ドレン浄化水の分析結果 [採取日 11月18日] ・福島第一原子力発電所 地下水バイパス 一時貯留タンク分析結果 [採取日 11月16日] <p>【公表区分：その他】</p> <p>※添付の(有)・無</p>
その他の事項の対応(注 3)	なし

備考 この用紙の大きさは、日本工業規格A4とする。

(注 1) 最初に発生した警戒事態該当事象の発生箇所、発生時刻、種類について記載する。

(注 2) 設備機器の状況、故障機器の応急復旧、拡大防止措置等の時刻、場所、内容について発生時刻順に記載する。

(注 3) 緊急時対策本部の設置状況、被ばく患者発生状況等について記載する。

2/10

福島第一原子力発電所 プラント関連パラメータ

2017年11月22日 5:00 現在

【重要事項】
各パラメータについては、機器やその側の異常状態の監視を促して、適切な使用制限条件を提示しているものもあり、正しく確認されない限り、信頼性のある計測値を必ず念じている。プラントの状態を把握するために、このような計測値の不正が必ず発生したうえで、機器の計測器が与えられる情報を使用して変化の傾向にも注目して総合的に判断して、いる。

	1号機	2号機	3号機	4号機
原子炉注水状況	給水系：1.5m ³ /h CS系：1.4m ³ /h (11/22 5:00 現在)	給水系：1.4m ³ /h CS系：1.4m ³ /h (11/22 5:00 現在)	給水系：1.4m ³ /h CS系：1.4m ³ /h (11/22 5:00 現在)	
原子炉圧力容器 底部温度	VESSEL BOTTOM HEAD (TE-263-69L1) : 20.2°C 原子炉 SKIRT JOINT 上部 (TE-263-69H1) : 20.2°C VESSEL DOWN COMMER (TE-263-69G2) : 20.1°C (11/22 5:00 現在)	VESSEL WALL ABOVE BOTTOM HEAD (TE-2-3-69H3) : 26.8°C RPV 温度 (TE-2-3-69R) : 24.8°C (11/22 5:00 現在)	RPV 下部ヘッド温度 (TE-2-3-69L1) : 26.3°C スカートジャンクション上部温度 (TE-2-3-69F1) : 28.2°C RPV 底部ヘッド上部温度 (TE-2-3-69H1) : 24.6°C (11/22 5:00 現在)	
原子炉格納容器 内温度	HVH-12A RETURN AIR (TE-1625A) : 20.6°C HVH-12A SUPPLY AIR (TE-1625F) : 20.1°C (11/22 5:00 現在)	RETURN AIR DRYWELL COOLER (TE-16-114B) : 27.2°C SUPPLY AIR D/W COOLER HVH2-16B (TE-16-114G#1) : 27.1°C (11/22 5:00 現在)	格納容器空調機長り空室温度 (TE-16-114A) : 25.9°C 格納容器空調機供給空室温度 (TE-16-114F#1) : 24.1°C (11/22 5:00 現在)	
原子炉格納容器 圧力	0.73kPa g (11/22 5:00 現在)	3.37kPa g (11/22 5:00 現在)	0.29kPa g (11/22 5:00 現在)	
窒素封入流量 ※3	RPV (RVH) : 1383Nm ³ /h (JP-A) : 14.29Nm ³ /h (JP-B) : -Nm ³ /h PCV : -Nm ³ /h (11/22 5:00 現在)	RPV : 1248Nm ³ /h PCV : -Nm ³ /h (11/22 5:00 現在)	RPV : 1668Nm ³ /h PCV : -Nm ³ /h (11/22 5:00 現在)	※4
原子炉格納容器 ガス管理システム 排気流量	20.9m ³ /h (11/22 5:00 現在)	15.66Nm ³ /h (11/22 5:00 現在)	18.84Nm ³ /h (11/22 5:00 現在)	
原子炉格納容器 水素濃度 ※1	A系 : 0.00vol% B系 : 0.00vol% (11/22 5:00 現在)	A系 : 0.05vol% B系 : 0.04vol% (11/22 5:00 現在)	A系 : 0.07vol% B系 : 0.05vol% (11/22 5:00 現在)	
原子炉格納容器 放射能濃度 (Xe135) ※2	A系 : 指示値 1.22E-03 検出限界値 4.00E-04 B系 : 指示値 9.10E-04 検出限界値 4.90E-04 (11/22 5:00 現在)	A系 : 指示値 ND 検出限界値 1.7E-01 B系 : 指示値 ND 検出限界値 1.5E-01 (11/22 5:00 現在)	A系 : 指示値 ND 検出限界値 2.5E-01 B系 : 指示値 ND 検出限界値 2.5E-01 (11/22 5:00 現在)	Bar/cm Bar/cm
使用済燃料プール 水温度	18.5°C (11/22 5:00 現在)	17.6°C (11/22 5:00 現在)	17.6°C (11/22 5:00 現在)	20.5°C (11/22 5:00 現在)
FPC 冷却剤 水位	3.92m (11/22 5:00 現在)	3.97m (11/22 5:00 現在)	3.86m (11/22 5:00 現在)	36.80X100mm (11/22 5:00 現在)

【注】
※1 : 指示値が0.00vol%と記載する。(水素濃度が極めて低い場合は、計測精度によりマイナス表示される場合があるため)
※2 : 指示値が放射能管理システムの水素濃度と記載する。
※3 : 指示値が放射能管理システムの水素濃度と記載する。原子炉格納容器ガス管理システムの放射能濃度 (Xe135) を記載する。
※4 : 異常封入停止

3/10

福島第一原子力発電所 モニタリング結果(モニタリングカー-気象関係)

場所	日時	線量率 ($\mu\text{Sv/h}$)	中性子線量率 ($\mu\text{Sv/h}$)	天候	風向	風速 (m/s)
西門	2017/11/21 14:00	-	<0.01	晴れ	NW	3.7
西門	2017/11/21 14:10	-	<0.01	晴れ	NW	3.2
西門	2017/11/21 14:20	-	<0.01	晴れ	NW	3.3
西門	2017/11/21 14:30	-	<0.01	晴れ	NW	3.5
西門	2017/11/21 14:40	-	<0.01	晴れ	NW	3.1
西門	2017/11/21 14:50	-	<0.01	晴れ	NW	4.5
西門	2017/11/21 15:00	-	<0.01	晴れ	NW	3.8
西門	2017/11/21 15:10	-	<0.01	晴れ	NW	3.2
西門	2017/11/21 15:20	-	<0.01	晴れ	NW	2.7
西門	2017/11/21 15:30	-	<0.01	晴れ	NW	2.2
西門	2017/11/21 15:40	-	<0.01	晴れ	NW	2.2
西門	2017/11/21 15:50	-	<0.01	晴れ	NW	1.8
西門	2017/11/21 16:00	-	<0.01	晴れ	NW	2.3
西門	2017/11/21 16:10	-	<0.01	晴れ	NW	1.6
西門	2017/11/21 16:20	-	<0.01	晴れ	NW	1.3
西門	2017/11/21 16:30	-	<0.01	晴れ	NW	1.5
西門	2017/11/21 16:40	-	<0.01	晴れ	WNW	0.7
西門	2017/11/21 16:50	-	<0.01	晴れ	NW	0.8
西門	2017/11/21 17:00	-	<0.01	晴れ	WNW	0.7
西門	2017/11/21 17:10	-	<0.01	晴れ	WNW	0.6
西門	2017/11/21 17:20	-	<0.01	晴れ	WNW	0.9
西門	2017/11/21 17:30	-	<0.01	晴れ	W	0.6
西門	2017/11/21 17:40	-	<0.01	晴れ	*	CALM
西門	2017/11/21 17:50	-	<0.01	晴れ	WNW	0.7
西門	2017/11/21 18:00	-	<0.01	晴れ	NW	0.7
西門	2017/11/21 18:10	-	<0.01	晴れ	WNW	0.5
西門	2017/11/21 18:20	-	<0.01	晴れ	W	0.7
西門	2017/11/21 18:30	-	<0.01	晴れ	WSW	0.5
西門	2017/11/21 18:40	-	<0.01	晴れ	WSW	0.6
西門	2017/11/21 18:50	-	<0.01	晴れ	SW	0.7
西門	2017/11/21 19:00	-	<0.01	晴れ	W	0.6
西門	2017/11/21 19:10	-	<0.01	晴れ	W	0.7
西門	2017/11/21 19:20	-	<0.01	晴れ	WSW	0.7
西門	2017/11/21 19:30	-	<0.01	晴れ	WSW	0.8
西門	2017/11/21 19:40	-	<0.01	晴れ	WSW	0.7
西門	2017/11/21 19:50	-	<0.01	晴れ	WSW	0.7
西門	2017/11/21 20:00	-	<0.01	晴れ	*	CALM
西門	2017/11/21 20:10	-	<0.01	晴れ	*	CALM
西門	2017/11/21 20:20	-	<0.01	晴れ	*	CALM
西門	2017/11/21 20:30	-	<0.01	晴れ	*	CALM
西門	2017/11/21 20:40	-	<0.01	晴れ	*	CALM
西門	2017/11/21 20:50	-	<0.01	晴れ	W	0.6
西門	2017/11/21 21:00	-	<0.01	晴れ	WNW	0.7
西門	2017/11/21 21:10	-	<0.01	晴れ	NNW	0.9
西門	2017/11/21 21:20	-	<0.01	晴れ	*	CALM
西門	2017/11/21 21:30	-	<0.01	晴れ	WNW	0.6
西門	2017/11/21 21:40	-	<0.01	晴れ	W	0.5
西門	2017/11/21 21:50	-	<0.01	晴れ	WSW	0.5
西門	2017/11/21 22:00	-	<0.01	晴れ	*	CALM
西門	2017/11/21 22:10	-	<0.01	晴れ	*	CALM
西門	2017/11/21 22:20	-	<0.01	晴れ	*	CALM
西門	2017/11/21 22:30	-	<0.01	晴れ	*	CALM
西門	2017/11/21 22:40	-	<0.01	晴れ	*	CALM
西門	2017/11/21 22:50	-	<0.01	晴れ	*	CALM
西門	2017/11/21 23:00	-	<0.01	晴れ	*	CALM
西門	2017/11/21 23:10	-	<0.01	晴れ	*	CALM
西門	2017/11/21 23:20	-	<0.01	晴れ	*	CALM
西門	2017/11/21 23:30	-	<0.01	晴れ	*	CALM
西門	2017/11/21 23:40	-	<0.01	晴れ	W	0.5
西門	2017/11/21 23:50	-	<0.01	晴れ	WNW	0.7
西門	2017/11/22 0:00	-	<0.01	晴れ	*	CALM

*無風の為読取れず 風速0.5m/s未満の場合「CALM」(静穏)と表記

4/10

福島第一原子力発電所 モニタリング結果(モニタリングカー・気象関係)

場所	日時	線量率 ($\mu\text{Sv/h}$)	中性子線量率 ($\mu\text{Sv/h}$)	天候	風向	風速 (m/s)
西門	2017/11/22 0:10	-	<0.01	晴れ	*	CALM
西門	2017/11/22 0:20	-	<0.01	晴れ	*	CALM
西門	2017/11/22 0:30	-	<0.01	晴れ	*	CALM
西門	2017/11/22 0:40	-	<0.01	晴れ	*	CALM
西門	2017/11/22 0:50	-	<0.01	晴れ	*	CALM
西門	2017/11/22 1:00	-	<0.01	晴れ	*	CALM
西門	2017/11/22 1:10	-	<0.01	晴れ	*	CALM
西門	2017/11/22 1:20	-	<0.01	晴れ	*	CALM
西門	2017/11/22 1:30	-	<0.01	晴れ	*	CALM
西門	2017/11/22 1:40	-	<0.01	晴れ	*	CALM
西門	2017/11/22 1:50	-	<0.01	晴れ	*	CALM
西門	2017/11/22 2:00	-	<0.01	晴れ	*	CALM
西門	2017/11/22 2:10	-	<0.01	晴れ	*	CALM
西門	2017/11/22 2:20	-	<0.01	晴れ	*	CALM
西門	2017/11/22 2:30	-	<0.01	晴れ	W	0.5
西門	2017/11/22 2:40	-	<0.01	晴れ	*	CALM
西門	2017/11/22 2:50	-	<0.01	晴れ	*	CALM
西門	2017/11/22 3:00	-	<0.01	晴れ	W	0.6
西門	2017/11/22 3:10	-	<0.01	晴れ	W	0.6
西門	2017/11/22 3:20	-	<0.01	晴れ	*	CALM
西門	2017/11/22 3:30	-	<0.01	晴れ	*	CALM
西門	2017/11/22 3:40	-	<0.01	晴れ	*	CALM
西門	2017/11/22 3:50	-	<0.01	晴れ	W	0.5
西門	2017/11/22 4:00	-	<0.01	晴れ	W	0.6
西門	2017/11/22 4:10	-	<0.01	晴れ	W	0.5
西門	2017/11/22 4:20	-	<0.01	晴れ	W	0.5
西門	2017/11/22 4:30	-	<0.01	晴れ	W	0.6
西門	2017/11/22 4:40	-	<0.01	晴れ	W	0.6
西門	2017/11/22 4:50	-	<0.01	晴れ	W	0.7
西門	2017/11/22 5:00	-	<0.01	晴れ	W	0.7
西門	2017/11/22 5:10	-	<0.01	晴れ	*	CALM
西門	2017/11/22 5:20	-	<0.01	晴れ	W	0.6
西門	2017/11/22 5:30	-	<0.01	晴れ	WNW	0.8
西門	2017/11/22 5:40	-	<0.01	晴れ	W	0.6
西門	2017/11/22 5:50	-	<0.01	晴れ	*	CALM
西門	2017/11/22 6:00	-	<0.01	晴れ	*	CALM
西門	2017/11/22 6:10	-	<0.01	晴れ	W	0.6
西門	2017/11/22 6:20	-	<0.01	晴れ	SW	0.6
西門	2017/11/22 6:30	-	<0.01	晴れ	SW	0.7
西門	2017/11/22 6:40	-	<0.01	晴れ	WSW	0.8
西門	2017/11/22 6:50	-	<0.01	晴れ	SW	0.9
西門	2017/11/22 7:00	-	<0.01	晴れ	SW	0.7
西門	2017/11/22 7:10	-	<0.01	晴れ	WSW	0.8
西門	2017/11/22 7:20	-	<0.01	晴れ	WSW	0.7
西門	2017/11/22 7:30	-	<0.01	晴れ	WSW	0.6
西門	2017/11/22 7:40	-	<0.01	晴れ	*	CALM
西門	2017/11/22 7:50	-	<0.01	晴れ	*	CALM
西門	2017/11/22 8:00	-	<0.01	晴れ	*	CALM
西門	2017/11/22 8:10	-	<0.01	晴れ	SW	1.2
西門	2017/11/22 8:20	-	<0.01	晴れ	SSW	2.6
西門	2017/11/22 8:30	-	<0.01	晴れ	SSW	2.8
西門	2017/11/22 8:40	-	<0.01	晴れ	SSW	2.7
西門	2017/11/22 8:50	-	<0.01	晴れ	S	3.3
西門	2017/11/22 9:00	-	<0.01	晴れ	SSW	3.0
西門	2017/11/22 9:10	-	<0.01	晴れ	S	3.5
西門	2017/11/22 9:20	-	<0.01	晴れ	S	4.1
西門	2017/11/22 9:30	-	<0.01	晴れ	S	4.2
西門	2017/11/22 9:40	-	<0.01	晴れ	SSE	3.4
西門	2017/11/22 9:50	-	<0.01	晴れ	SSE	3.8
西門	2017/11/22 10:00	-	<0.01	晴れ	SSE	4.4

*無風の為読取れず 風速0.5m/s未満の場合「CALM」(静穏)と表記

福島第一原子力発電所 モニタリングポスト空間線量率($\mu\text{Sv/h}$)

5/10

測定日時	MP-1	MP-2	MP-3	MP-4	MP-5	MP-6	MP-7	MP-8	スタック(95m)		感雨
									風向	風速(m/s)	
2017/11/21 14:00	0.929	1.505	0.959	1.796	1.232	0.501	0.906	0.854	WNW	6.4	無
2017/11/21 14:10	0.932	1.505	0.958	1.795	1.233	0.501	0.906	0.854	WNW	7.3	無
2017/11/21 14:20	0.934	1.502	0.957	1.796	1.233	0.500	0.907	0.854	NW	8.2	無
2017/11/21 14:30	0.931	1.503	0.957	1.798	1.232	0.501	0.907	0.855	WNW	7.5	無
2017/11/21 14:40	0.930	1.505	0.959	1.795	1.232	0.501	0.907	0.858	WNW	6.5	無
2017/11/21 14:50	0.929	1.503	0.959	1.797	1.233	0.500	0.907	0.857	WNW	9.9	無
2017/11/21 15:00	0.931	1.506	0.957	1.796	1.233	0.500	0.907	0.856	WNW	7.2	無
2017/11/21 15:10	0.933	1.509	0.960	1.794	1.233	0.501	0.904	0.858	NW	7.7	無
2017/11/21 15:20	0.931	1.505	0.959	1.793	1.233	0.502	0.905	0.856	NW	7.2	無
2017/11/21 15:30	0.932	1.507	0.959	1.795	1.231	0.501	0.907	0.856	NW	5.9	無
2017/11/21 15:40	0.931	1.505	0.958	1.797	1.231	0.502	0.905	0.856	NW	5.6	無
2017/11/21 15:50	0.930	1.506	0.960	1.794	1.230	0.501	0.906	0.856	WNW	5.2	無
2017/11/21 16:00	0.930	1.508	0.956	1.794	1.231	0.500	0.907	0.857	NW	5.1	無
2017/11/21 16:10	0.927	1.509	0.954	1.794	1.230	0.501	0.907	0.856	NW	4.5	無
2017/11/21 16:20	0.927	1.509	0.957	1.794	1.229	0.500	0.904	0.856	NW	4.3	無
2017/11/21 16:30	0.930	1.507	0.957	1.792	1.231	0.500	0.905	0.856	NW	4.6	無
2017/11/21 16:40	0.926	1.506	0.956	1.794	1.226	0.501	0.905	0.856	NW	3.7	無
2017/11/21 16:50	0.926	1.509	0.957	1.794	1.229	0.501	0.905	0.858	NW	3.4	無
2017/11/21 17:00	0.926	1.509	0.956	1.793	1.229	0.502	0.906	0.856	NW	3.2	無
2017/11/21 17:10	0.926	1.507	0.958	1.792	1.230	0.500	0.906	0.856	NW	3.0	無
2017/11/21 17:20	0.928	1.510	0.957	1.794	1.231	0.500	0.904	0.855	NW	3.2	無
2017/11/21 17:30	0.926	1.509	0.956	1.790	1.232	0.500	0.904	0.855	NW	3.0	無
2017/11/21 17:40	0.929	1.510	0.956	1.792	1.231	0.499	0.905	0.855	WNW	2.5	無
2017/11/21 17:50	0.926	1.507	0.957	1.793	1.229	0.499	0.903	0.854	WNW	3.4	無
2017/11/21 18:00	0.927	1.510	0.956	1.790	1.229	0.500	0.903	0.856	NW	3.1	無
2017/11/21 18:10	0.927	1.508	0.953	1.793	1.230	0.500	0.903	0.856	NW	2.3	無
2017/11/21 18:20	0.927	1.508	0.957	1.793	1.229	0.500	0.903	0.853	NW	3.1	無
2017/11/21 18:30	0.925	1.508	0.955	1.791	1.229	0.500	0.903	0.855	W	2.5	無
2017/11/21 18:40	0.923	1.508	0.953	1.790	1.230	0.500	0.900	0.855	WSW	3.0	無
2017/11/21 18:50	0.929	1.507	0.955	1.791	1.229	0.499	0.902	0.855	WSW	2.6	無
2017/11/21 19:00	0.927	1.505	0.955	1.793	1.227	0.499	0.905	0.856	W	2.9	無
2017/11/21 19:10	0.928	1.508	0.956	1.789	1.232	0.498	0.901	0.855	WSW	3.3	無
2017/11/21 19:20	0.928	1.506	0.956	1.790	1.226	0.498	0.903	0.856	WSW	3.8	無
2017/11/21 19:30	0.925	1.505	0.955	1.792	1.227	0.499	0.904	0.854	W	4.5	無
2017/11/21 19:40	0.928	1.505	0.956	1.789	1.229	0.500	0.902	0.852	WSW	4.8	無
2017/11/21 19:50	0.927	1.506	0.956	1.789	1.230	0.497	0.902	0.855	WSW	4.3	無
2017/11/21 20:00	0.930	1.507	0.955	1.790	1.228	0.498	0.903	0.854	WSW	4.5	無
2017/11/21 20:10	0.929	1.506	0.955	1.791	1.229	0.499	0.904	0.854	WSW	4.9	無
2017/11/21 20:20	0.926	1.506	0.954	1.789	1.228	0.498	0.902	0.855	WSW	3.9	無
2017/11/21 20:30	0.927	1.505	0.954	1.791	1.230	0.499	0.902	0.852	WSW	4.3	無
2017/11/21 20:40	0.927	1.507	0.955	1.790	1.229	0.500	0.904	0.855	W	3.5	無
2017/11/21 20:50	0.926	1.508	0.954	1.790	1.227	0.499	0.902	0.853	W	4.0	無
2017/11/21 21:00	0.928	1.508	0.954	1.788	1.230	0.500	0.903	0.854	WNW	4.0	無
2017/11/21 21:10	0.926	1.510	0.954	1.789	1.226	0.498	0.903	0.854	NW	3.2	無
2017/11/21 21:20	0.928	1.509	0.955	1.789	1.228	0.500	0.902	0.855	NW	2.6	無
2017/11/21 21:30	0.927	1.506	0.954	1.789	1.231	0.499	0.901	0.854	WNW	2.0	無
2017/11/21 21:40	0.926	1.506	0.954	1.789	1.229	0.501	0.901	0.854	W	1.5	無
2017/11/21 21:50	0.927	1.506	0.954	1.789	1.228	0.498	0.900	0.853	WSW	2.0	無
2017/11/21 22:00	0.927	1.507	0.954	1.787	1.229	0.499	0.903	0.854	W	3.2	無
2017/11/21 22:10	0.925	1.508	0.955	1.790	1.228	0.497	0.902	0.856	W	3.0	無
2017/11/21 22:20	0.929	1.506	0.952	1.788	1.230	0.498	0.902	0.854	W	2.6	無
2017/11/21 22:30	0.927	1.505	0.953	1.791	1.227	0.498	0.902	0.854	W	1.9	無
2017/11/21 22:40	0.926	1.506	0.955	1.786	1.228	0.497	0.902	0.855	W	2.0	無
2017/11/21 22:50	0.927	1.504	0.956	1.788	1.229	0.498	0.902	0.854	WSW	2.3	無
2017/11/21 23:00	0.927	1.505	0.952	1.789	1.226	0.497	0.900	0.855	W	2.6	無
2017/11/21 23:10	0.928	1.505	0.954	1.790	1.229	0.499	0.902	0.855	WSW	3.2	無
2017/11/21 23:20	0.925	1.506	0.955	1.789	1.227	0.499	0.902	0.855	W	2.8	無
2017/11/21 23:30	0.925	1.507	0.953	1.787	1.227	0.500	0.901	0.852	W	3.1	無
2017/11/21 23:40	0.926	1.506	0.954	1.788	1.224	0.498	0.902	0.854	W	2.8	無
2017/11/21 23:50	0.926	1.503	0.951	1.788	1.226	0.499	0.901	0.854	WSW	2.9	無
2017/11/22 0:00	0.924	1.505	0.955	1.787	1.224	0.497	0.903	0.855	WSW	2.3	無

福島第一原子力発電所 モニタリングポスト空間線量率(μSv/h)

6/10

測定日時	MP-1	MP-2	MP-3	MP-4	MP-5	MP-6	MP-7	MP-8	スタック(95m)		感雨
									風向	風速(m/s)	
2017/11/22 0:10	0.926	1.506	0.955	1.788	1.227	0.498	0.900	0.853	WSW	2.8	無
2017/11/22 0:20	0.926	1.503	0.953	1.788	1.227	0.498	0.901	0.854	WSW	3.1	無
2017/11/22 0:30	0.926	1.505	0.954	1.786	1.228	0.498	0.902	0.854	WSW	2.8	無
2017/11/22 0:40	0.926	1.504	0.954	1.788	1.228	0.499	0.902	0.855	SW	2.3	無
2017/11/22 0:50	0.928	1.508	0.954	1.787	1.229	0.498	0.900	0.853	WSW	2.5	無
2017/11/22 1:00	0.927	1.504	0.954	1.789	1.225	0.499	0.903	0.853	SW	2.5	無
2017/11/22 1:10	0.925	1.505	0.954	1.788	1.225	0.499	0.901	0.852	SW	2.5	無
2017/11/22 1:20	0.927	1.504	0.952	1.787	1.225	0.498	0.903	0.854	SW	2.8	無
2017/11/22 1:30	0.926	1.504	0.954	1.787	1.227	0.498	0.901	0.855	SW	3.0	無
2017/11/22 1:40	0.926	1.505	0.952	1.789	1.226	0.499	0.900	0.853	SW	3.1	無
2017/11/22 1:50	0.926	1.503	0.956	1.790	1.225	0.498	0.901	0.854	SW	2.9	無
2017/11/22 2:00	0.927	1.502	0.952	1.785	1.226	0.498	0.901	0.853	SSW	3.2	無
2017/11/22 2:10	0.926	1.504	0.953	1.786	1.225	0.499	0.902	0.852	SSW	3.3	無
2017/11/22 2:20	0.926	1.504	0.953	1.789	1.225	0.498	0.900	0.854	SSW	2.9	無
2017/11/22 2:30	0.927	1.501	0.954	1.787	1.225	0.499	0.902	0.855	SSW	3.0	無
2017/11/22 2:40	0.927	1.505	0.952	1.788	1.225	0.497	0.902	0.853	SSW	3.2	無
2017/11/22 2:50	0.925	1.504	0.953	1.788	1.227	0.499	0.902	0.853	SSW	4.0	無
2017/11/22 3:00	0.926	1.505	0.953	1.787	1.225	0.498	0.900	0.852	SSW	4.2	無
2017/11/22 3:10	0.925	1.505	0.952	1.785	1.224	0.499	0.901	0.855	SSW	4.4	無
2017/11/22 3:20	0.925	1.506	0.954	1.788	1.228	0.498	0.903	0.852	SSW	4.8	無
2017/11/22 3:30	0.927	1.504	0.953	1.792	1.223	0.497	0.902	0.855	SSW	5.1	無
2017/11/22 3:40	0.926	1.504	0.953	1.788	1.224	0.498	0.901	0.854	SSW	4.7	無
2017/11/22 3:50	0.927	1.504	0.953	1.786	1.224	0.500	0.900	0.855	SSW	4.7	無
2017/11/22 4:00	0.927	1.503	0.953	1.787	1.224	0.498	0.901	0.854	SSW	4.8	無
2017/11/22 4:10	0.926	1.504	0.953	1.788	1.223	0.499	0.901	0.855	SSW	5.5	無
2017/11/22 4:20	0.925	1.502	0.954	1.786	1.225	0.498	0.902	0.855	SSW	5.4	無
2017/11/22 4:30	0.927	1.501	0.951	1.784	1.224	0.499	0.902	0.853	SSW	5.6	無
2017/11/22 4:40	0.925	1.502	0.954	1.785	1.225	0.498	0.900	0.853	SSW	5.8	無
2017/11/22 4:50	0.926	1.503	0.953	1.787	1.225	0.498	0.901	0.855	SSW	5.6	無
2017/11/22 5:00	0.926	1.502	0.952	1.788	1.226	0.499	0.902	0.854	SSW	5.1	無
2017/11/22 5:10	0.926	1.503	0.952	1.786	1.225	0.498	0.901	0.854	S	5.3	無
2017/11/22 5:20	0.925	1.504	0.953	1.788	1.225	0.499	0.901	0.856	SSW	4.7	無
2017/11/22 5:30	0.925	1.505	0.955	1.786	1.225	0.498	0.903	0.855	SSW	4.4	無
2017/11/22 5:40	0.926	1.505	0.954	1.789	1.223	0.497	0.901	0.853	SSW	4.3	無
2017/11/22 5:50	0.927	1.502	0.954	1.789	1.223	0.498	0.902	0.853	SSW	4.6	無
2017/11/22 6:00	0.926	1.504	0.953	1.789	1.226	0.499	0.901	0.853	SSW	5.5	無
2017/11/22 6:10	0.927	1.502	0.951	1.784	1.223	0.498	0.902	0.855	S	5.9	無
2017/11/22 6:20	0.926	1.503	0.952	1.786	1.223	0.498	0.903	0.855	S	5.7	無
2017/11/22 6:30	0.926	1.502	0.952	1.786	1.225	0.499	0.901	0.855	S	6.2	無
2017/11/22 6:40	0.926	1.502	0.954	1.787	1.225	0.499	0.902	0.855	S	5.8	無
2017/11/22 6:50	0.925	1.504	0.953	1.788	1.226	0.498	0.901	0.854	S	6.2	無
2017/11/22 7:00	0.924	1.504	0.956	1.787	1.222	0.498	0.902	0.855	S	7.3	無
2017/11/22 7:10	0.926	1.505	0.953	1.787	1.226	0.497	0.902	0.854	S	7.5	無
2017/11/22 7:20	0.927	1.506	0.953	1.787	1.226	0.498	0.902	0.855	S	7.5	無
2017/11/22 7:30	0.927	1.505	0.951	1.786	1.224	0.498	0.903	0.853	S	6.6	無
2017/11/22 7:40	0.925	1.504	0.953	1.788	1.224	0.497	0.902	0.855	SSW	6.1	無
2017/11/22 7:50	0.927	1.506	0.953	1.788	1.224	0.498	0.902	0.854	SSW	5.4	無
2017/11/22 8:00	0.928	1.504	0.955	1.790	1.223	0.498	0.903	0.855	SSW	6.3	無
2017/11/22 8:10	0.930	1.507	0.959	1.790	1.227	0.499	0.903	0.856	S	7.3	無
2017/11/22 8:20	0.930	1.506	0.954	1.791	1.226	0.500	0.901	0.856	S	7.1	無
2017/11/22 8:30	0.930	1.504	0.957	1.790	1.224	0.499	0.904	0.856	S	6.0	無
2017/11/22 8:40	0.931	1.507	0.956	1.791	1.227	0.500	0.906	0.855	S	5.6	無
2017/11/22 8:50	0.929	1.506	0.958	1.790	1.227	0.500	0.902	0.857	S	5.5	無
2017/11/22 9:00	0.931	1.506	0.957	1.789	1.228	0.498	0.905	0.855	S	4.6	無
2017/11/22 9:10	0.930	1.503	0.956	1.792	1.227	0.499	0.904	0.856	S	5.3	無
2017/11/22 9:20	0.930	1.504	0.956	1.790	1.226	0.501	0.905	0.856	S	5.7	無
2017/11/22 9:30	0.931	1.508	0.957	1.790	1.227	0.500	0.903	0.855	SSE	6.8	無
2017/11/22 9:40	0.933	1.501	0.957	1.791	1.226	0.502	0.905	0.857	SSE	7.5	無
2017/11/22 9:50	0.932	1.503	0.957	1.792	1.227	0.503	0.904	0.856	SSE	7.5	無
2017/11/22 10:00	0.932	1.504	0.956	1.795	1.227	0.502	0.904	0.858	SSE	7.5	無

7/10

福島第一原子力発電所 モニタリング結果(可搬型MP)			
日時	事務本館南側線量率 (mSv/h)	正門線量率 (μ Sv/h)	西門線量率 (μ Sv/h)
2017/11/21 14:00	0.015	1	1
2017/11/21 14:30	0.014	1	1
2017/11/21 15:00	0.014	1	1
2017/11/21 15:30	0.014	1	1
2017/11/21 16:00	0.014	1	1
2017/11/21 16:30	0.014	1	1
2017/11/21 17:00	0.014	1	1
2017/11/21 17:30	0.014	1	1
2017/11/21 18:00	0.014	1	1
2017/11/21 18:30	0.014	1	1
2017/11/21 19:00	0.014	1	1
2017/11/21 19:30	0.014	1	1
2017/11/21 20:00	0.014	1	1
2017/11/21 20:30	0.014	1	1
2017/11/21 21:00	0.014	1	1
2017/11/21 21:30	0.014	1	1
2017/11/21 22:00	0.014	1	1
2017/11/21 22:30	0.014	1	1
2017/11/21 23:00	0.014	1	1
2017/11/21 23:30	0.014	1	1
2017/11/22 0:00	0.014	1	1
2017/11/22 0:30	0.014	1	1
2017/11/22 1:00	0.014	1	1
2017/11/22 1:30	0.014	1	1
2017/11/22 2:00	0.014	1	1
2017/11/22 2:30	0.014	1	1
2017/11/22 3:00	0.014	1	1
2017/11/22 3:30	0.014	1	1
2017/11/22 4:00	0.015	1	1
2017/11/22 4:30	0.014	1	1
2017/11/22 5:00	0.015	1	1
2017/11/22 5:30	0.015	1	1
2017/11/22 6:00	0.015	1	1
2017/11/22 6:30	0.015	1	1
2017/11/22 7:00	0.015	1	1
2017/11/22 7:30	0.015	1	1
2017/11/22 8:00	0.015	1	1
2017/11/22 8:30	0.015	1	1
2017/11/22 9:00	0.015	1	1
2017/11/22 9:30	0.015	1	1
2017/11/22 10:00	0.015	1	1

8/10

2017年11月22日

集中廃棄物処理施設周辺 サブドレン水核種分析結果

I-131 (Bq/L)

Table with 17 columns (11/5 to 11/21) and 10 rows of data for I-131 concentration measurements at various sites.

Cs-134 (Bq/L)

Table with 17 columns (11/5 to 11/21) and 10 rows of data for Cs-134 concentration measurements at various sites.

Cs-137 (Bq/L)

Table with 17 columns (11/5 to 11/21) and 10 rows of data for Cs-137 concentration measurements at various sites.

- 測定場所: ①4号T/B建屋南東, ②プロセス主建屋北東, ③プロセス主建屋南東, ④プロセス主建屋南西, ⑤焼固体廃棄物減容処理建屋南, ⑥サイトンカ建屋南西, ⑦焼固体廃棄物減容処理建屋北, ⑧サイトンカ建屋南東

※「-」はサンプリング測定を実施していないことを示す。
※⑥は④が採取できなかったため、地下水流の上流側として選定し、週1回程度の頻度で測定(2011/4/29~)
※⑦は地下水流の下流側であることから、追加で測定(2011/5/25~)
※⑧を追加で測定(2011/5/30~)
※⑨を追加で測定(2011/8/2~)
※⑩は検出限界未満を示し、() 内に検出限界値を示す。

9/10

2017年11月22日
東京電力ホールディングス株式会社
福島第一 廃炉推進カンパニー

福島第一原子力発電所 サブドレン・地下水ドレン浄化水の分析結果

単位: Bq/L

探取日	一時貯水タンク G (サンプルタンク G)		運用目標	告示濃度 ※1 限度	WHO飲料水 水質ガイドライン
	東京電力	第三者機関			
探取日	2017年11月18日	2017年11月18日			
探取時刻	7:08	7:08			
貯水量 [m ³]	680	680			
セシウム134	ND(0.47)	ND(0.52)	1	60	10
セシウム137	ND(0.58)	ND(0.67)	1	90	10
その他 ガンマ核種	検出なし	検出なし	検出されないこと ※2		
全ベータ	ND(2.4)	0.54	3(1) (注)		
トリチウム	890	890	1,500	60,000	10,000

* 第三者機関: 東北緑化環境保全株式会社
 * NDは検出限界値未満を示し、()内に検出限界値を示す。
 (注) 運用目標の全ベータについては、10日に1回程度の分析では、検出限界値を 1 Bq/Lに下げて実施。
 ※1 東京電力株式会社福島第一原子力発電所原子炉施設の保安及び特定核燃料物質の防護に関する規則に定める告示濃度限度
 (別表第2第六欄: 周辺監視区域外の水中の濃度限度[本表では、Bq/cm³の表記をBq/Lに換算した値を記載])
 ※2 セシウム134, セシウム137の検出限界値「1Bq/L未満」を確認する測定にて検出されないこと(天然核種を除く)。

19/10

2017年11月22日
東京電力ホールディングス株式会社
福島第一廃炉推進カンパニー

福島第一原子力発電所 地下水バイパス 一時貯留タンク分析結果

単位: Bq/L

Gr1 (グループ1)		運用目標	※1 告示濃度 限度	WHO飲料水 水質ガイドライン
	東京電力	第三者機関		
採取日	2017年11月16日	2017年11月16日		
採取時刻	8:18	8:18		
貯水量 [m ³]	2,540	2,540		
セシウム134	ND(0.49)	ND(0.52)	60	10
セシウム137	ND(0.63)	ND(0.52)	90	10
その他ガンマ核種	検出なし	検出なし		
全ベータ	ND(0.66)	ND(0.52)		
トリチウム	92	97	1,500	10,000

* 第三者機関: 日本分析センター

* NDは検出限界値未満を表し、()内に検出限界値を示す。

(注) 運用目標の全ベータについては、10日に1回程度の分析では、検出限界値を 1 Bq/Lに下げて実施。

※1 東京電力株式会社福島第一原子力発電所原子炉施設の保安及び特定核燃料物質の防護に関する規則に定める告示濃度限度
(別表第2第六欄: 周辺監視区域外の水中の濃度限度 [本表では、Bq/cm³の表記をBq/Lに換算した値を記載])

※2 セシウム134, セシウム137の検出限界値「1Bq/L未満」を確認する測定にて検出されないこと(天然核種を除く)。

16:40受

様式0-1(1/2)

応急措置の概要(原子炉施設)

(第17223報)

平成29年11月22日16時20分

内閣総理大臣, 原子力規制委員会, 福島県知事, 大熊町長, 双葉町長 殿

第25条報告

報告者名 東京電力ホールディングス株式会社
 福島第一廃炉推進カンパニー
 福島第一原子力発電所
 原子力防災管理者 内田 俊志
 連絡先 0240-30-9301

原子力災害特別措置法第25条第2項の規定に基づき、応急措置の概要を以下の通り報告します。

原子力事業所の名称及び場所	福島第一原子力発電所 福島県双葉郡大熊町大字夫沢字北原22
特定事象の発生箇所(注1)	福島第一原子力発電所
特定事象の発生時刻(注1)	平成23年3月11日 16時36分(24時間表示)
特定事象の種類(注1)	非常用炉心冷却装置注水不能 (原災法政令第6条第4項第4号, 省令第21条第1項ロ)
発生事象と対応の概要(注2)	<p>(対応日時, 対応の概要)</p> <p>17214報でお知らせしたとおり、サブドレン他水処理施設一時貯水タンクFに貯水していた水について、本日以下のとおり排水を実施しました。</p> <ul style="list-style-type: none"> ・排水開始 : 10時03分 ・排水終了 : 14時41分 ・排水量 : 691m³ <p>排水状況については、滲えい等の異常がないことを確認しております。</p> <p>【公表区分：E】</p>
その他の事項の対応(注3)	なし

※添付の有・無

備考 この用紙の大きさは、日本工業規格A4とする。

(注1) 最初に発生した警戒事態該当事象の発生箇所、発生時刻、種類について記載する。

(注2) 設備機器の状況、故障機器の応急復旧、拡大防止措置等の時刻、場所、内容について発生時刻順に記載する。

(注3) 緊急時対策本部の設置状況、被ばく患者発生状況等について記載する。

1/12

16:40受

応急措置の概要 (原子炉施設)

様式0-1 (1/2)
(第17224報)

平成29年11月22日 16時20分

内閣総理大臣, 原子力規制委員会, 福島県知事, 大熊町長, 双葉町長 殿

第25条報告

報告者名 東京電力ホールディングス株式会社
福島第一廃炉推進カンパニー
福島第一原子力発電所
原子力防災管理者 内田 俊志
連絡先 0240-30-9301

原子力災害特別措置法第25条第2項の規定に基づき, 応急措置の概要を以下の通り報告します。

原子力事業所の名称及び場所	福島第一原子力発電所 福島県双葉郡大熊町大字夫沢字北原22
特定事象の発生箇所(注1)	福島第一原子力発電所
特定事象の発生時刻(注1)	平成23年3月11日 16時36分(24時間表示)
特定事象の種類(注1)	非常用炉心冷却装置注水不能 (原災法政令第6条第4項第4号, 省令第21条第1項ロ)
発生事象と対応の概要(注2)	<p>(対応日時, 対応の概要) プラント関連パラメータ、発電所敷地内におけるモニタリング結果等について、下記のとおりお知らせいたします。</p> <ul style="list-style-type: none"> ・プラント関連パラメータ [11月22日 11時00分現在] ・発電所敷地内におけるモニタリング結果 [11月22日 15時00分現在] ・福島第一原子力発電所構内排水路分析結果 [採取日 11月21日] ・福島第一港湾内、放水口付近、護岸の詳細分析結果 護岸地下水 [採取日 11月17日] ・福島第一港湾内、放水口付近、護岸の詳細分析結果 護岸地下水 [採取日 11月21日] ・福島第一港湾内、放水口付近、護岸の詳細分析結果 海水 [採取日 11月21日] <p>建屋滞留水の移送状況については、本日のパトロール及び警報監視等において、漏えい等の異常は確認されませんでした。</p> <p>【公表区分：その他】</p> <p>※添付の有・無</p>
その他の事項の対応(注3)	なし

備考 この用紙の大きさは、日本工業規格A4とする。

(注1) 最初に発生した警戒事態該当事象の発生箇所, 発生時刻, 種類について記載する。

(注2) 設備機器の状況, 故障機器の応急復旧, 拡大防止措置等の時刻, 場所, 内容について発生時刻順に記載する。

(注3) 緊急時対策本部の設置状況, 被ばく患者発生状況等について記載する。

2/12

福島第一原子力発電所 プラント関連パラメータ

2017年11月22日 11:00 現在

【測定項目】
各計測器については、異常やその後の異常発生の影響を受けて、通常の測定範囲
を越えているものもあり、正しく測定されていない可能性のある計測器も存
在している。プラントの異常状態を把握するために、このような計測器の不確かさを考
慮したうえで、通常の計測器から得られる情報を活用して変化の傾向にも留意し
て総合的に判断している。

	1号機	2号機	3号機	4号機
原子炉注水状況	給水系：1.6m ³ /h CS系：1.4m ³ /h (11/22 11:00 現在)	給水系：1.4m ³ /h CS系：1.4m ³ /h (11/22 11:00 現在)	給水系：1.4m ³ /h CS系：1.4m ³ /h (11/22 11:00 現在)	
原子炉圧力容器 底部温度	VESSEL BOTTOM HEAD (TE-263-69L1)：20.2℃ 原子炉 SKIRT JOINT 上部 (TE-263-69H1)：20.1℃ VESSEL DOWN COMMER (TE-263-69G2)：20.0℃ (11/22 11:00 現在)	VESSEL WALL ABOVE BOTTOM HEAD (TE-2-3-69H3)：26.7℃ RPV温度 (TE-2-3-69R)：24.7℃ (11/22 11:00 現在)	RPV下部ヘッド温度 (TE-2-3-69L1)：26.2℃ スカートジャンクション上部温度 (TE-2-3-69F1)：26.1℃ RPV底部ヘッド上部温度 (TE-2-3-69H1)：24.5℃ (11/22 11:00 現在)	
原子炉格納容器 内温度	HVH-12A RETURN AIR (TE-1625A)：20.5℃ HVH-12A SUPPLY AIR (TE-1625F)：20.0℃ (11/22 11:00 現在)	RETURN AIR DRYWELL COOLER (TE-16-114B)：27.1℃ SUPPLY AIR D/W COOLER HVH2-16B (TE-16-114G#1)：27.0℃ (11/22 11:00 現在)	格納容器空調機戻り空気温度 (TE-16-114A)：25.9℃ 格納容器空調機供給空気温度 (TE-16-114F#1)：24.1℃ (11/22 11:00 現在)	
原子炉格納容器 圧力	0.86kPa.g (11/22 11:00 現在)	3.80kPa.g (11/22 11:00 現在)	0.29kPa.g (11/22 11:00 現在)	
蒸気吸入流量 ※3	RPV (RVH)：13.83Nm ³ /h (JP-A)：14.29Nm ³ /h (JP-B)：-Nm ³ /h PCV：-Nm ³ /h (11/22 11:00 現在)	RPV：12.48Nm ³ /h PCV：-Nm ³ /h (11/22 11:00 現在)	RPV：16.68Nm ³ /h PCV：-Nm ³ /h (11/22 11:00 現在)	※4
原子炉格納容器 ガス管理システム 排気流量	21.0m ³ /h (11/22 11:00 現在)	14.63Nm ³ /h (11/22 11:00 現在)	18.38Nm ³ /h (11/22 11:00 現在)	
原子炉格納容器 水素濃度 ※1	A系：0.00vol% B系：0.00vol% (11/22 11:00 現在)	A系：0.06vol% B系：0.04vol% (11/22 11:00 現在)	A系：0.07vol% B系：0.04vol% (11/22 11:00 現在)	
原子炉格納容器 放射性濃度 (Xe135) ※2	A系：指示値 1.32E-03 検出限界値 3.90E-04 Ba/cm ³ B系：指示値 9.60E-04 検出限界値 4.90E-04 Ba/cm ³ (11/22 11:00 現在)	A系：指示値 ND 検出限界値 1.7E-01 Ba/cm ³ B系：指示値 ND 検出限界値 1.5E-01 Ba/cm ³ (11/22 11:00 現在)	A系：指示値 ND 検出限界値 2.5E-01 Ba/cm ³ B系：指示値 ND 検出限界値 2.5E-01 Ba/cm ³ (11/22 11:00 現在)	
使用済燃料プール 水温度	18.4℃ (11/22 11:00 現在)	17.4℃ (11/22 11:00 現在)	17.4℃ (11/22 11:00 現在)	20.4℃ (11/22 11:00 現在)
FPC 及び PZ 炉 水位	3.82m (11/22 11:00 現在)	3.95m (11/22 11:00 現在)	3.83m (11/22 11:00 現在)	36.08X100mm (11/22 11:00 現在)

【注】

※1：格納容器内ガスの濃度は0.00vol%と記載する。(水素濃度が極めて低い場合は、計測精度によりマイナス表示される場合があるため)

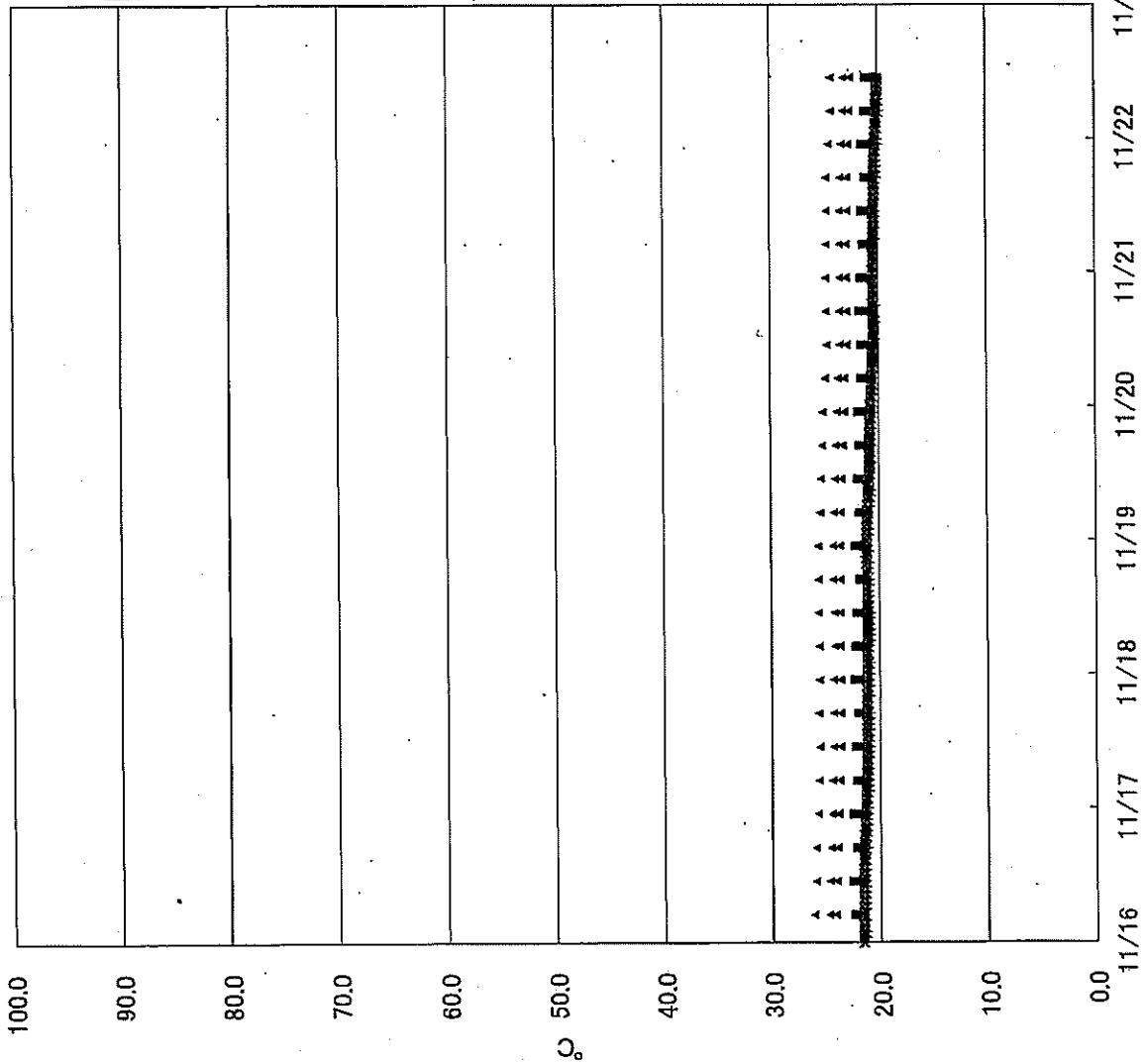
※2：指示値が格納容器内ガスの放射性濃度を記載する。

※3：指示値が格納容器内ガスの放射性濃度を記載する。原子炉格納容器内ガス管理システム内の放射性濃度 (Xe135) を記載する。

※4：蒸気吸入停止

3/12

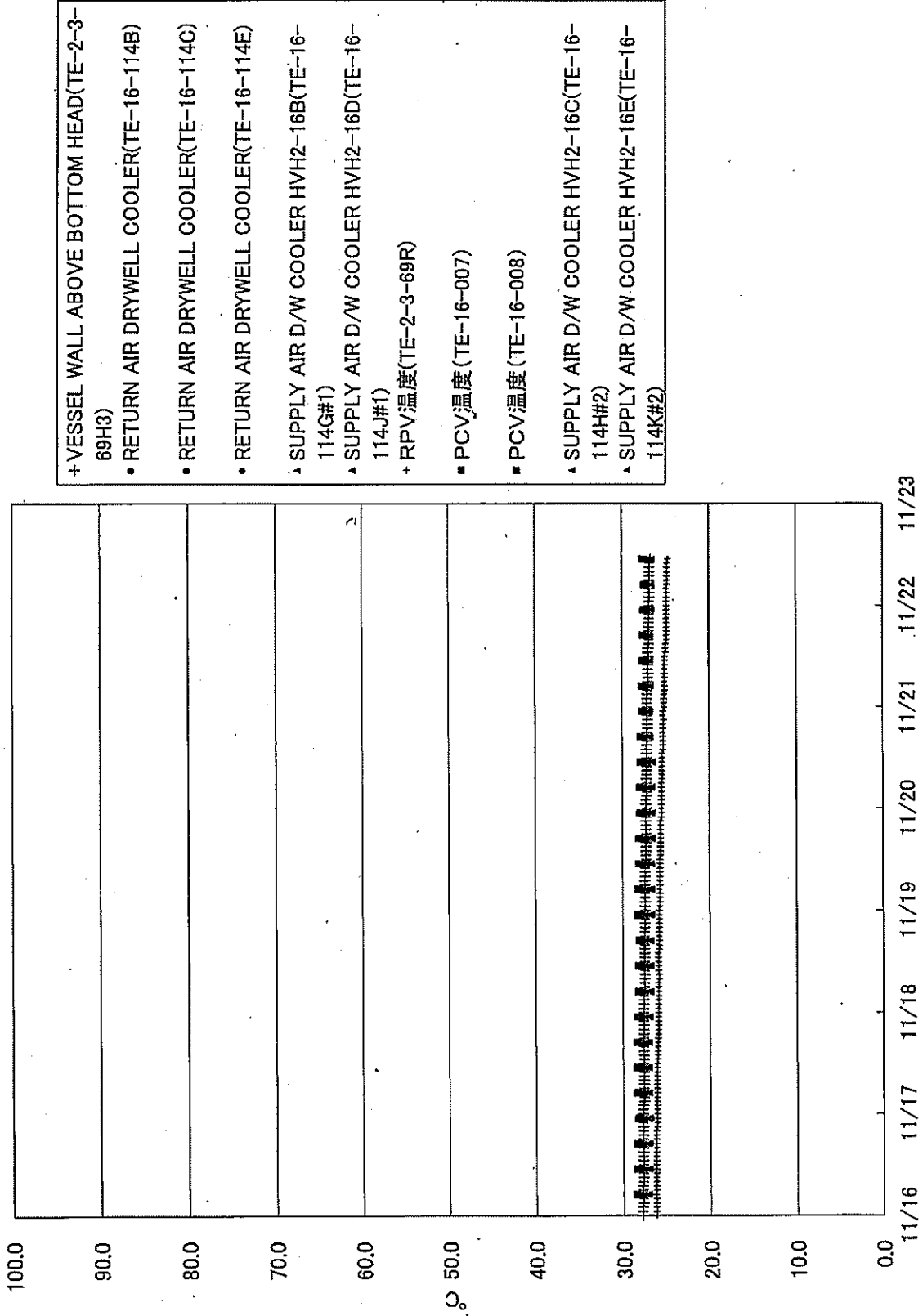
福島第一原子力発電所1号機 温度に関するパラメータ



- + VESSEL BOTTOM HEAD(TE-263-69L1)
- + VESSEL BOTTOM HEAD(TE-263-69L2)
- 原子炉SKIRT JOINT上部(TE-263-69H1)
- 原子炉SKIRT JOINT上部(TE-263-69H3)
- × VESSEL DOWNCOMMER(TE-263-69G2)
- × VESSEL DOWNCOMMER(TE-263-69G3)
- HVH-12A RETURN AIR(TE-1625A)
- HVH-12B RETURN AIR(TE-1625B)
- HVH-12C RETURN AIR(TE-1625C)
- HVH-12D RETURN AIR(TE-1625D)
- HVH-12E RETURN AIR(TE-1625E)
- ▲ HVH-12A SUPPLY AIR(TE-1625F)
- ▲ HVH-12B SUPPLY AIR(TE-1625G)
- ▲ HVH-12C SUPPLY AIR(TE-1625H)
- ▲ HVH-12D SUPPLY AIR(TE-1625J)
- ▲ HVH-12E SUPPLY AIR(TE-1625K)
- PCV温度(TE-1625T5)
- PCV温度(TE-1625T7)

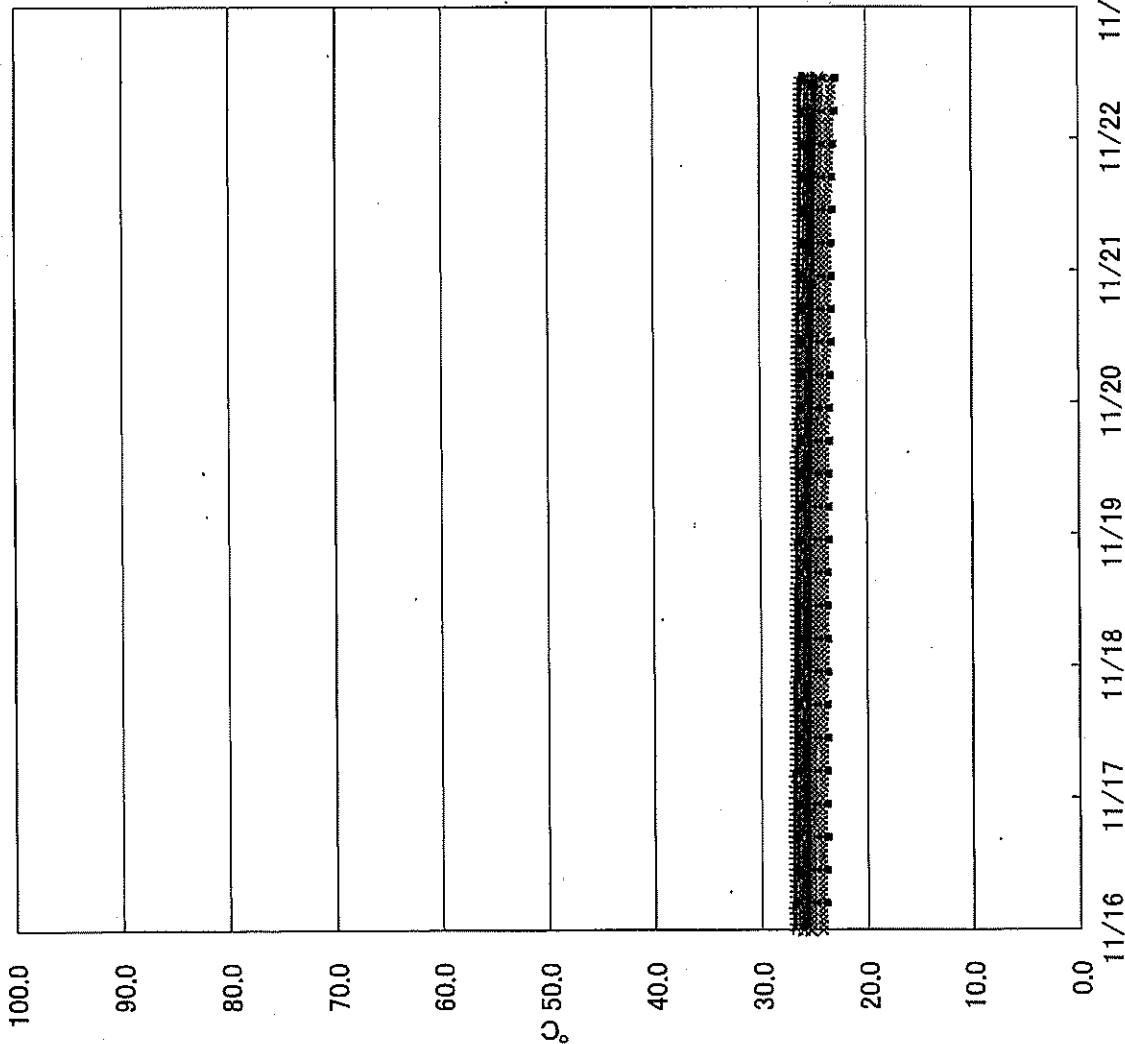
4/12

福島第一原子力発電所2号機 温度に関するパラメータ



5/12

福島第一原子力発電所3号機 温度に関するパラメータ



- + RPV下部ヘッド温度(TE-2-3-69L1)
- + RPV下部ヘッド温度(TE-2-3-69L2)
- + RPV下部ヘッド温度(TE-2-3-69L3)
- スカートジャンクション上部温度(TE-2-3-69F1)
- スカートジャンクション上部温度(TE-2-3-69F2)
- スカートジャンクション上部温度(TE-2-3-69F3)
- × RPV底部ヘッド上部温度(TE-2-3-69H1)
- × RPV底部ヘッド上部温度(TE-2-3-69H2)
- × RPV底部ヘッド上部温度(TE-2-3-69H3)
- 格納容器空調機戻り空気温度(TE-16-114A)
- 格納容器空調機戻り空気温度(TE-16-114B)
- 格納容器空調機戻り空気温度(TE-16-114C)
- 格納容器空調機戻り空気温度(TE-16-114D)
- 格納容器空調機戻り空気温度(TE-16-114E)
- ▲ 格納容器空調機供給空気温度(TE-16-114F#1)
- ▲ 格納容器空調機供給空気温度(TE-16-114G#1)
- ▲ 格納容器空調機供給空気温度(TE-16-114H#1)
- ▲ 格納容器空調機供給空気温度(TE-16-114J#2)
- ▲ 格納容器空調機供給空気温度(TE-16-114K#1)
- PCV温度(TE-16-002)
- PCV温度(TE-16-004)

8/12

福島第一原子力発電所 モニタリング結果(モニタリングカー・気象関係)

場所	日時	線量率 ($\mu\text{Sv/h}$)	中性子線量率 ($\mu\text{Sv/h}$)	天候	風向	風速 (m/s)
西門	2017/11/22 9:00	-	<0.01	晴れ	SSW	3.0
西門	2017/11/22 9:10	-	<0.01	晴れ	S	3.5
西門	2017/11/22 9:20	-	<0.01	晴れ	S	4.1
西門	2017/11/22 9:30	-	<0.01	晴れ	S	4.2
西門	2017/11/22 9:40	-	<0.01	晴れ	SSE	3.4
西門	2017/11/22 9:50	-	<0.01	晴れ	SSE	3.8
西門	2017/11/22 10:00	-	<0.01	晴れ	SSE	4.4
西門	2017/11/22 10:10	-	<0.01	晴れ	SSE	4.8
西門	2017/11/22 10:20	-	<0.01	晴れ	SSE	5.0
西門	2017/11/22 10:30	-	<0.01	晴れ	SSE	4.6
西門	2017/11/22 10:40	-	<0.01	晴れ	SSE	4.1
西門	2017/11/22 10:50	-	<0.01	晴れ	SSE	4.3
西門	2017/11/22 11:00	-	<0.01	晴れ	SSE	4.9
西門	2017/11/22 11:10	-	<0.01	晴れ	SSE	4.8
西門	2017/11/22 11:20	-	<0.01	晴れ	SSE	5.5
西門	2017/11/22 11:30	-	<0.01	晴れ	SSE	5.0
西門	2017/11/22 11:40	-	<0.01	晴れ	SSE	4.4
西門	2017/11/22 11:50	-	<0.01	晴れ	SSE	4.2
西門	2017/11/22 12:00	-	<0.01	晴れ	SSE	3.8
西門	2017/11/22 12:10	-	<0.01	晴れ	SSE	3.7
西門	2017/11/22 12:20	-	<0.01	晴れ	SSE	4.2
西門	2017/11/22 12:30	-	<0.01	晴れ	SSE	4.2
西門	2017/11/22 12:40	-	<0.01	晴れ	SSE	4.4
西門	2017/11/22 12:50	-	<0.01	晴れ	SSE	4.5
西門	2017/11/22 13:00	-	<0.01	晴れ	SSE	3.9
西門	2017/11/22 13:10	-	<0.01	晴れ	SSE	3.9
西門	2017/11/22 13:20	-	<0.01	晴れ	SSE	3.6
西門	2017/11/22 13:30	-	<0.01	晴れ	SSE	3.3
西門	2017/11/22 13:40	-	<0.01	晴れ	SSE	3.3
西門	2017/11/22 13:50	-	<0.01	晴れ	SSE	3.5
西門	2017/11/22 14:00	-	<0.01	晴れ	SSE	3.3
西門	2017/11/22 14:10	-	<0.01	曇り	SSE	3.3
西門	2017/11/22 14:20	-	<0.01	曇り	SSE	3.5
西門	2017/11/22 14:30	-	<0.01	曇り	S	3.9
西門	2017/11/22 14:40	-	<0.01	曇り	S	4.7
西門	2017/11/22 14:50	-	<0.01	曇り	S	4.4
西門	2017/11/22 15:00	-	<0.01	曇り	S	4.7

福島第一原子力発電所 モニタリングポスト空間線量率($\mu\text{Sv/h}$)

7/12

測定日時	MP-1	MP-2	MP-3	MP-4	MP-5	MP-6	MP-7	MP-8	スタック(95m)		感雨
									風向	風速(m/s)	
2017/11/22 9:00	0.931	1.506	0.957	1.789	1.228	0.498	0.905	0.855	S	4.6	無
2017/11/22 9:10	0.930	1.503	0.956	1.792	1.227	0.499	0.904	0.856	S	5.3	無
2017/11/22 9:20	0.930	1.504	0.956	1.790	1.226	0.501	0.905	0.856	S	5.7	無
2017/11/22 9:30	0.931	1.508	0.957	1.790	1.227	0.500	0.903	0.855	SSE	6.8	無
2017/11/22 9:40	0.933	1.501	0.957	1.791	1.226	0.502	0.905	0.857	SSE	7.5	無
2017/11/22 9:50	0.932	1.503	0.957	1.792	1.227	0.503	0.904	0.856	SSE	7.5	無
2017/11/22 10:00	0.932	1.504	0.956	1.795	1.227	0.502	0.904	0.858	SSE	7.5	無
2017/11/22 10:10	0.933	1.503	0.956	1.793	1.226	0.503	0.904	0.858	SSE	7.1	無
2017/11/22 10:20	0.934	1.502	0.957	1.791	1.229	0.500	0.903	0.857	SSE	8.3	無
2017/11/22 10:30	0.934	1.503	0.959	1.795	1.228	0.503	0.905	0.857	SSE	8.6	無
2017/11/22 10:40	0.935	1.508	0.957	1.794	1.225	0.502	0.904	0.857	SSE	7.4	無
2017/11/22 10:50	0.934	1.504	0.957	1.795	1.229	0.502	0.905	0.857	SSE	9.1	無
2017/11/22 11:00	0.932	1.507	0.959	1.793	1.229	0.502	0.904	0.860	SSE	8.9	無
2017/11/22 11:10	0.927	1.505	0.959	1.793	1.229	0.502	0.905	0.858	SSE	8.1	無
2017/11/22 11:20	0.933	1.506	0.962	1.795	1.230	0.502	0.903	0.856	SSE	8.5	無
2017/11/22 11:30	0.933	1.508	0.959	1.795	1.229	0.504	0.905	0.859	SSE	9.1	無
2017/11/22 11:40	0.933	1.506	0.959	1.792	1.225	0.503	0.903	0.858	SSE	7.8	無
2017/11/22 11:50	0.933	1.506	0.961	1.793	1.230	0.504	0.904	0.857	SSE	8.0	無
2017/11/22 12:00	0.934	1.504	0.960	1.794	1.230	0.503	0.905	0.859	SSE	7.2	無
2017/11/22 12:10	0.934	1.508	0.961	1.796	1.230	0.504	0.904	0.859	SSE	7.8	無
2017/11/22 12:20	0.933	1.512	0.961	1.795	1.231	0.506	0.905	0.859	SSE	7.3	無
2017/11/22 12:30	0.934	1.511	0.961	1.797	1.229	0.504	0.907	0.859	SSE	8.0	無
2017/11/22 12:40	0.935	1.510	0.963	1.795	1.231	0.504	0.905	0.858	SSE	7.9	無
2017/11/22 12:50	0.935	1.505	0.962	1.796	1.229	0.505	0.906	0.859	SSE	7.4	無
2017/11/22 13:00	0.937	1.511	0.960	1.798	1.232	0.503	0.906	0.858	SSE	7.5	無
2017/11/22 13:10	0.939	1.511	0.963	1.796	1.229	0.504	0.905	0.858	SSE	6.7	無
2017/11/22 13:20	0.935	1.508	0.961	1.793	1.229	0.506	0.906	0.858	SSE	6.8	無
2017/11/22 13:30	0.936	1.511	0.961	1.798	1.232	0.505	0.904	0.856	SSE	6.4	無
2017/11/22 13:40	0.936	1.511	0.962	1.801	1.232	0.507	0.907	0.859	SSE	7.0	無
2017/11/22 13:50	0.934	1.507	0.958	1.799	1.228	0.506	0.905	0.856	SSE	6.4	無
2017/11/22 14:00	0.934	1.509	0.961	1.796	1.232	0.504	0.905	0.859	SSE	6.8	無
2017/11/22 14:10	0.935	1.508	0.964	1.797	1.230	0.504	0.906	0.858	SSE	7.6	無
2017/11/22 14:20	0.936	1.507	0.962	1.798	1.228	0.490	0.907	0.858	SSE	8.0	無
2017/11/22 14:30	0.936	1.510	0.962	1.798	1.229	0.503	0.905	0.858	S	6.5	無
2017/11/22 14:40	0.937	1.507	0.962	1.798	1.232	0.503	0.906	0.859	S	7.2	無
2017/11/22 14:50	0.937	1.508	0.962	1.800	1.232	0.502	0.906	0.858	S	7.7	無
2017/11/22 15:00	0.935	1.511	0.964	1.795	1.231	0.506	0.907	0.859	S	8.2	無

8/12

福島第一原子力発電所 モニタリング結果(可搬型MP)			
日時	事務本館南側線量率 (mSv/h)	正門線量率 (μ Sv/h)	西門線量率 (μ Sv/h)
2017/11/22 9:00	0.015	1	1
2017/11/22 9:30	0.015	1	1
2017/11/22 10:00	0.015	1	1
2017/11/22 10:30	0.015	1	1
2017/11/22 11:00	0.015	1	1
2017/11/22 11:30	0.015	1	1
2017/11/22 12:00	0.015	1	1
2017/11/22 12:30	0.015	1	1
2017/11/22 13:00	0.015	1	1
2017/11/22 13:30	0.015	1	1
2017/11/22 14:00	0.015	1	1
2017/11/22 14:30	0.015	1	1
2017/11/22 15:00	0.015	1	1

2017年11月22日
東京電力ホールディングス株式会社
福島第一原子力発電所推進カンパニー

福島第一原子力発電所構内排水路分析結果

単位: Bq/L

	A排水路排水口					物揚場排水口				
	11月17日	11月18日	11月19日	11月20日	11月21日	11月17日	11月18日	11月19日	11月20日	11月21日
採取日	7:00	7:00	7:00	7:00	7:00	7:00	7:00	7:00	7:00	7:00
採取時刻	0	0	0	0	0	0	0	0	0	0
降雨量 (mm/日)	解析中	解析中	解析中	解析中	解析中	解析中	解析中	解析中	解析中	解析中
流量 (m ³ /秒)	ND(0.53)	ND(0.42)	ND(0.69)	ND(0.59)	ND(0.63)	ND(0.68)	ND(0.80)	ND(0.73)	ND(0.60)	ND(0.58)
Cs-134 (約2年)	2.0	1.9	1.2	ND(0.72)	2.1	1.1	1.5	ND(0.97)	0.97	1.6
Cs-137 (約30年)	4.8	ND(3.7)	2.7	ND(3.0)	4.6	ND(3.0)	ND(3.7)	3.7	ND(3.0)	ND(3.4)
全β	-	-	-	-	-	-	-	-	-	-
H-3 (約12年)	-	-	-	-	-	-	-	-	-	-

単位: Bq/L

	K排水路排水口					C排水路 35m盤				
	11月17日	11月18日	11月19日	11月20日	11月21日	11月17日	11月18日	11月19日	11月20日	11月21日
採取日	7:00	7:40	7:00	7:00	7:00	7:00	7:00	7:00	7:00	7:00
採取時刻	0	0	0	0	0	0	0	0	0	0
降雨量 (mm/日)	解析中	解析中	解析中	解析中	解析中	解析中	解析中	解析中	解析中	解析中
流量 (m ³ /秒)	ND(0.91)	ND(0.78)	ND(0.91)	ND(0.82)	ND(0.99)	ND(0.58)	ND(0.64)	ND(0.61)	ND(0.68)	ND(0.55)
Cs-134 (約2年)	4.2	4.3	4.1	4.4	3.6	ND(0.71)	ND(0.86)	ND(0.78)	ND(0.86)	ND(0.86)
Cs-137 (約30年)	6.6	7.3	8.0	6.4	6.6	ND(3.4)	ND(3.4)	ND(3.4)	ND(3.0)	ND(3.7)
全β	-	-	-	-	-	-	-	-	-	-
H-3 (約12年)	-	-	-	-	-	-	-	-	-	-

* 本枠内が今回公表データ。他は11月21日までにお知らせ済み。

* 測定対象外の項目は「-」と記す。

* NDは検出限界値未満を表し、()内に検出限界値を示す。

2/10

2017年11月22日
東京電力ホールディングス株式会社
福島第一廃炉推進カンパニー

福島第一港湾内、放水口付近、護岸の詳細分析結果(1/3)護岸地下水

単位: Bq/L (塩素除く)

採取日	No.0-1		No.0-1-2		No.0-2		No.0-3-1		No.0-3-2		No.0-4		No.1		No.1-6		No.1-8		No.1-9 ^(注)		No.1-11		No.1-12		No.1-14		No.1-16		No.1-17				
	採取時刻	塩素(単位: ppm)	Cs-134(約2年)	Cs-137(約30年)	Co-60(約5年)	Sb-125(約3年)	その他 γ	全 β	H-3(約12年)	Sr-90(約29年)	採取時刻	塩素(単位: ppm)	Cs-134(約2年)	Cs-137(約30年)	Co-60(約5年)	Sb-125(約3年)	その他 γ	全 β	H-3(約12年)	Sr-90(約29年)	採取時刻	塩素(単位: ppm)	Cs-134(約2年)	Cs-137(約30年)	Co-60(約5年)	Sb-125(約3年)	その他 γ	全 β	H-3(約12年)	Sr-90(約29年)			
11月17日	8:37	ND(0.39)	ND(0.50)	ND	ND	ND	32,000	50,000	—	—	—	—	—	—	—	—	—	—	—	—	—	—	—	—	—	—	—	—	—	—	—	—	
11月17日	8:14	ND(0.31)	1.3	ND	ND	ND	18	1,100	—	—	—	—	—	—	—	—	—	—	—	—	—	—	—	—	—	—	—	—	—	—	—	—	
11月17日	7:49	51	420	ND	ND	ND	2,100	31,000	—	—	—	—	—	—	—	—	—	—	—	—	—	—	—	—	—	—	—	—	—	—	—	—	
11月17日	8:24	ND(0.53)	0.65	ND	ND	ND	29,000	2,600	—	—	—	—	—	—	—	—	—	—	—	—	—	—	—	—	—	—	—	—	—	—	—	—	—
11月17日	7:29	2.5	4.6	ND	ND	ND	29,000	3,400	—	—	—	—	—	—	—	—	—	—	—	—	—	—	—	—	—	—	—	—	—	—	—	—	—
11月17日	7:45	ND(0.45)	ND(0.53)	ND	ND	ND	61,000	35,000	—	—	—	—	—	—	—	—	—	—	—	—	—	—	—	—	—	—	—	—	—	—	—	—	—

採取日	No.2		No.2-2		No.2-3		No.2-5 ^(注)		No.2-6		No.2-7		No.2-8		No.3		No.3-2		No.3-3		No.3-4		No.3-5 ^(注)		No.3-5 ^(注)		No.3-5 ^(注)					
	採取時刻	塩素(単位: ppm)	Cs-134(約2年)	Cs-137(約30年)	Co-60(約5年)	Sb-125(約3年)	その他 γ	全 β	H-3(約12年)	Sr-90(約29年)	採取時刻	塩素(単位: ppm)	Cs-134(約2年)	Cs-137(約30年)	Co-60(約5年)	Sb-125(約3年)	その他 γ	全 β	H-3(約12年)	Sr-90(約29年)	採取時刻	塩素(単位: ppm)	Cs-134(約2年)	Cs-137(約30年)	Co-60(約5年)	Sb-125(約3年)	その他 γ	全 β	H-3(約12年)	Sr-90(約29年)		
11月17日	—	—	—	—	—	—	—	—	—	—	—	—	—	—	—	—	—	—	—	—	—	—	—	—	—	—	—	—	—	—	—	—

* 太枠内が今回公表データ。他は11月18日にお知らせ済み。
 * NDは検出限界値未満を表し、「その他 γ 」を除き()内に検出限界値を示す。
 * 測定対象外の項目は「—」と記す。また、「その他 γ 」は検出されたときに記す。
 (注) No.1-9, 2-5, 3-5は、採水器による採取であるため、 γ 測定は実施せず。全 β は参考値としてる過後に測定。

10/12

11/12

福島第一港湾内、放水口付近、護岸の詳細分析結果(2/3)護岸地下水

単位: Bq/L (塩素除く)

採取日	地下水観測孔 No.0-1	地下水観測孔 No.0-1-2	地下水観測孔 No.0-2	地下水観測孔 No.0-3-1	地下水観測孔 No.0-3-2	地下水観測孔 No.0-4	地下水観測孔 No.1-8	地下水観測孔 No.1-9(塩)	地下水観測孔 No.1-11	地下水観測孔 No.1-12	地下水観測孔 No.1-14	地下水観測孔 No.1-16	地下水観測孔 No.1-17	
	11月21日													
採取時刻							8:10	8:03	8:33	7:52	7:34	8:25	7:27	7:44
塩素(単位: ppm)							ND(0.38)	1,700	140	ND(0.31)	59	ND(0.50)	ND(1.4)	ND(0.38)
Cs-134(約2年)							ND(0.48)	14,000	1,200	1.2	490	ND(0.60)	3.1	ND(0.54)
Cs-137(約30年)							ND	ND	ND	ND	ND	ND	ND	ND
その他							ND	14	ND	ND	ND	ND	ND	ND
γ							ND	ND	ND	ND	ND	ND	3.3	ND
全 β							32,000	87,000	5,200	22	2,100	28,000	30,000	54,000
H-3(約12年)							分析中	分析中	分析中	分析中	分析中	分析中	分析中	分析中
Sr-90(約29年)														

採取日	1,2号機 ウェルポイント 汲み上げ水	地下水観測孔 No.2	地下水観測孔 No.2-2	地下水観測孔 No.2-3	地下水観測孔 No.2-5(塩)	地下水観測孔 No.2-6	地下水観測孔 No.2-7	地下水観測孔 No.2-8	地下水観測孔 No.3	地下水観測孔 No.3-2	地下水観測孔 No.3-3	地下水観測孔 No.3-4	地下水観測孔 No.3-5(塩)	3,4号機 汲み上げ水
	11月21日													
採取時刻	7:40													
塩素(単位: ppm)														
Cs-134(約2年)	3.7													
Cs-137(約30年)	29													
その他	0.46													
γ	ND													
全 β	170,000													
H-3(約12年)	分析中													
Sr-90(約29年)														

* NDは検出限界値未満を示し、「その他 γ 」を除き()内に検出限界値を示す。
 * 測定対象外の項目は「-」と記す。また、「その他 γ 」は検出されたときに記す。
 (注) No.1-9, 2-5, 3-5は、採水器による採取であるため、 γ 測定は実施せず。全 β は参考値としてろ過後に測定。

12/12

福島第一港湾内、放水口付近、護岸の詳細分析結果(3/3)海水

単位: Bq/L

	福島第一 5.6号機 放水口北側 (T-1)	福島第一 6号機 取水口前	福島第一 物揚場前	福島第一 1~4号機 取水口内北側 (東浜線北側)	福島第一 1号機 取水口 (遮水壁前)	福島第一 2号機 取水口 (遮水壁前)	福島第一 1~4号機 取水口内南側 (遮水壁前)	福島第一 南放水口 付近 (T-2)	福島第一 港湾口	福島第一 港湾内 東側	※ 告示濃度 限度	WHO飲料水 水質ガイドライン
採取日	11月21日	11月21日	11月21日	11月21日	11月21日	11月21日	11月21日	11月21日	11月21日	11月21日		
採取時刻	7:45	7:35	7:03	7:27	7:19	7:13	7:13	7:17	7:19	7:17		
Cs-134 (約2年)	ND(0.42)	ND(0.50)	ND(0.57)	ND(0.54)	ND(0.65)	ND(0.58)	ND(0.58)	ND(0.25)	ND(0.56)	ND(0.25)	60	10
Cs-137 (約30年)	ND(0.56)	1.7	4.1	2.7	3.1	3.5	3.5	0.58	ND(0.54)	0.58	90	10
全β	ND(18)	ND(18)	ND(18)	ND(18)	ND(18)	ND(18)	ND(18)	16	ND(15)	16		
H-3 (約12年)	-	-	-	-	-	-	-	-	-	-	60,000	10,000
Sr-90 (約29年)	-	-	-	-	-	-	-	-	-	-	30	10

単位: Bq/L

	福島第一 港湾内 西側	福島第一 港湾内 北側	福島第一 港湾内 南側	福島第一 港湾中央	福島第一 北防波堤 北側 (T-0-1)	福島第一 港湾口 北東側 (T-0-1A)	福島第一 港湾口 東側 (T-0-2)	福島第一 南放水口 南東側 (T-0-3A)	福島第一 南防波堤 南側 (T-0-3)	※ 告示濃度 限度	WHO飲料水 水質ガイドライン
採取日	11月21日	11月21日	11月21日	11月21日	11月21日	11月21日	11月21日	11月21日	11月21日		
採取時刻	7:15	7:13	7:21	7:08							
Cs-134 (約2年)	ND(0.24)	ND(0.37)	ND(0.25)	ND(0.54)						60	10
Cs-137 (約30年)	0.65	0.47	ND(0.30)	0.97						90	10
全β	ND(16)	ND(16)	ND(16)	ND(15)							
H-3 (約12年)	-	-	-	-						60,000	10,000
Sr-90 (約29年)	-	-	-	-						30	10

* NDは検出限界値未満を表し、()内に検出限界値を示す。

* 測定対象外の項目は「-」と記す。

※ 東京電力株式会社福島第一原子力発電所原子炉施設の保安及び特定核燃料物質の防護に関する規則に定める告示濃度限度
(別表第2第六欄:周辺監視区域外の水中の濃度限度[本表では、Bq/cm³の表記をBq/Lに換算した値を記載])