

1/2

11:25受
応急措置の概要 (原子炉施設)

様式0-1(1/2)

(第17212報)

平成29年11月21日11時00分

内閣総理大臣, 原子力規制委員会, 福島県知事, 大熊町長, 双葉町長 殿

第25条報告

報告者名 東京電力ホールディングス株式会社
福島第一廃炉推進カンパニー
福島第一原子力発電所
原子力防災管理者 内田 俊志
連絡先 0240-30-9301

原子力災害特別措置法第25条第2項の規定に基づき、応急措置の概要を以下の通り報告します。

原子力事業所の名称及び場所	福島第一原子力発電所 福島県双葉郡大熊町大字夫沢字北原22
特定事象の発生箇所(注1)	福島第一原子力発電所
特定事象の発生時刻(注1)	平成23年3月11日 16時36分(24時間表示)
特定事象の種類(注1)	非常用炉心冷却装置注水不能 (原災法政令第6条第4項第4号, 省令第21条第1項ロ)
発生事象と対応の概要(注2)	(対応日時, 対応の概要) 12993報他でお知らせした、地下貯水槽周辺の観測孔において全ベータ放射能が上昇した事象、及び13274報他でお知らせした、地下貯水槽i南西側及び北東側の漏えい検知孔水において全ベータ放射能が上昇した事象について、下記のとおり水の分析を実施しましたので、お知らせします。 ・地下水バイパス(調査孔)、海側観測孔 分析結果 [採取日 11月20日] 今回の分析結果は、至近の分析結果と比較して有意な変動はありませんでした。 引き続き、地下貯水槽周辺の監視を行うとともに、全ベータ放射能が上昇した原因を調査していきます。 【公表区分:D続】 ※添付の有・無
その他の事項の対応(注3)	なし

備考 この用紙の大きさは、日本工業規格A4とする。

(注1) 最初に発生した警戒事態該当事象の発生箇所、発生時刻、種類について記載する。

(注2) 設備機器の状況、故障機器の応急復旧、拡大防止措置等の時刻、場所、内容について発生時刻順に記載する。

(注3) 緊急時対策本部の設置状況、被ばく患者発生状況等について記載する。

2/2

2017年11月21日
東京電力ホールディングス株式会社
福島第一原子力発電所

地下水バイパス(調査孔)、海側観測孔 分析結果(2017年11月20日分)

	地下水バイパス 調査孔			海側観測孔							
	a	b	c	①	②	④	⑤	⑥	⑦	⑧	
採取時刻	/	8:03	8:21	/	7:46	/	/	/	/	/	
全ベータ(Bq/L)	/	ND(24)	ND(24)	/	ND(26)	/	/	/	/	/	
トリチウム(Bq/L)	/	分析中	分析中	/	分析中	/	/	/	/	/	

半減期: トリチウム: 約12年

(注) NDは検出限界値未満を表し、()内に検出限界値を示す。

1/1

11:25受

様式0-1(1/2)
(第17213報)

応急措置の概要(原子炉施設)

平成29年11月21日11時00分

内閣総理大臣, 原子力規制委員会, 福島県知事, 大熊町長, 双葉町長 殿

第25条報告

報告者名 東京電力ホールディングス株式会社
福島第一廃炉推進カンパニー
福島第一原子力発電所
原子力防災管理者 内田 俊志
連絡先 0240-30-9301

原子力災害特別措置法第25条第2項の規定に基づき, 応急措置の概要を以下の通り報告します。

原子力事業所の名称及び場所	福島第一原子力発電所 福島県双葉郡大熊町大字夫沢字北原22																				
特定事象の発生箇所(注1)	福島第一原子力発電所																				
特定事象の発生時刻(注1)	平成23年3月11日 16時36分(24時間表示)																				
特定事象の種類(注1)	非常用炉心冷却装置注水不能 (原災法政令第6条第4項第4号, 省令第21条第1項ロ)																				
発生事象と対応の概要(注2)	<p>(対応日時, 対応の概要) 第25条-16418報他でお知らせした、4号機原子炉建屋南西側に設置しているサブドレンピットNo. 51の水位が一時的に低下した事象について、サブドレン水の分析を実施しましたので、以下のとおりお知らせします。</p> <table border="1"> <thead> <tr> <th>採取箇所</th> <th>Cs-134 (Bq/L)</th> <th>Cs-137 (Bq/L)</th> <th>全ベータ (Bq/L)</th> <th>トリチウム (Bq/L)</th> </tr> </thead> <tbody> <tr> <td>採取日</td> <td colspan="4">11月17日</td> </tr> <tr> <td>中継タンクNo. 4</td> <td>7.0</td> <td>66</td> <td>58</td> <td>210</td> </tr> <tr> <td>中継タンクNo. 5</td> <td>検出限界値未満 (5.4)</td> <td>31</td> <td>53</td> <td>170</td> </tr> </tbody> </table> <p>※()内に検出限界値を示す</p> <p>今回の分析結果については、前回の分析結果と比較して有意な変動はありませんでした。</p> <p>【公表区分：B統】</p>	採取箇所	Cs-134 (Bq/L)	Cs-137 (Bq/L)	全ベータ (Bq/L)	トリチウム (Bq/L)	採取日	11月17日				中継タンクNo. 4	7.0	66	58	210	中継タンクNo. 5	検出限界値未満 (5.4)	31	53	170
採取箇所	Cs-134 (Bq/L)	Cs-137 (Bq/L)	全ベータ (Bq/L)	トリチウム (Bq/L)																	
採取日	11月17日																				
中継タンクNo. 4	7.0	66	58	210																	
中継タンクNo. 5	検出限界値未満 (5.4)	31	53	170																	
※添付の有・無	無																				
その他の事項の対応(注3)	なし																				

備考 この用紙の大きさは、日本工業規格A4とする。

(注1) 最初に発生した警戒事態該当事象の発生箇所, 発生時刻, 種類について記載する。

(注2) 設備機器の状況, 故障機器の応急復旧, 拡大防止措置等の時刻, 場所, 内容について発生時刻順に記載する。

(注3) 緊急時対策本部の設置状況, 被ばく患者発生状況等について記載する。

1/10

11:25

応急措置の概要 (原子炉施設)

様式0-1(1/2)
(第17214報)

平成29年11月21日11時00分
内閣総理大臣, 原子力規制委員会, 福島県知事, 大熊町長, 双葉町長 殿

第25条報告

報告者名 東京電力ホールディングス株式会社
福島第一廃炉推進カンパニー
福島第一原子力発電所
原子力防災管理者 内田 俊志
連絡先 0240-30-9301

原子力災害特別措置法第25条第2項の規定に基づき, 応急措置の概要を以下の通り報告します。

原子力事業所の名称及び場所	福島第一原子力発電所 福島県双葉郡大熊町大字夫沢字北原22
特定事象の発生箇所(注1)	福島第一原子力発電所
特定事象の発生時刻(注1)	平成23年3月11日 16時36分(24時間表示)
特定事象の種類(注1)	非常用炉心冷却装置注水不能 (原災法政令第6条第4項第4号, 省令第21条第1項口)
発生事象と対応の概要(注2)	<p>(対応日時, 対応の概要) プラント関連パラメータ、発電所敷地内におけるモニタリング結果、及びタンクエリアパトロール結果等について、下記の通りお知らせいたします。</p> <ul style="list-style-type: none"> ・プラント関連パラメータ [11月21日 5時00分現在] ・発電所敷地内におけるモニタリング結果 [11月21日10時00分現在] ・サブドレン等核種分析結果 [採取日 11月20日] ・集中廃棄物処理施設周辺 サブドレン水核種分析結果 [採取日 11月20日] <p>昨日のタンクエリアパトロール及び汚染水タンク水位計による常時監視において、漏えい等の異常はありませんでした。</p> <p>サブドレン他水処理施設一時貯水タンクFの当社及び第三者機関による分析結果については、共に運用目標値を満足していたことから、11月22日に排水を実施します。 排水開始・終了の実績については、別途お知らせします。</p> <ul style="list-style-type: none"> ・福島第一原子力発電所 サブドレン・地下水ドレン浄化水の分析結果 [採取日 11月17日] <p>【公表区分：その他】</p> <p>※添付の有・無</p>
その他の事項の対応(注3)	なし

備考 この用紙の大きさは、日本工業規格A4とする。

- (注1) 最初に発生した警戒事態該当事象の発生箇所, 発生時刻, 種類について記載する。
- (注2) 設備機器の状況, 故障機器の応急復旧, 拡大防止措置等の時刻, 場所, 内容について発生時刻順に記載する。
- (注3) 緊急時対策本部の設置状況, 被ばく患者発生状況等について記載する。

2/10

福島第一原子力発電所 プラント関連パラメータ

2017年11月21日 5:00 現在

【留意事項】
各計測値については、地震やその他の事故直後の影響を受けて、通常の使用状態と異なった値を示すものもあり、正しく測定されていない可能性のある計測器も存在している。プラントの状態を把握するために、このような計測値の不確かさを感じたうえで、複数の計測値から得られる情報を活用して変化の傾向にも留意して総合的に判断している。

	1号機	2号機	3号機	4号機
原子炉逆水状況	給水系：1.5m ³ /h CS系：1.4m ³ /h (11/21 5:00 現在)	給水系：1.4m ³ /h CS系：1.4m ³ /h (11/21 5:00 現在)	給水系：0.0m ³ /h CS系：3.1m ³ /h (11/21 5:00 現在)	
原子炉圧力容器 底部温度	VESSEL BOTTOM HEAD (TE-263-69L1)：20.6℃ 原子炉 SKIRT JOINT 上部 (TE-263-69H1)：20.5℃ VESSEL DOWN COMMER (TE-263-69G2)：20.4℃ (11/21 5:00 現在)	VESSEL WALL ABOVE BOTTOM HEAD (TE-2-3-69H8)：27.0℃ RPV温度 (TE-2-3-69R)：25.1℃ (11/21 5:00 現在)	RPV上部ヘッド温度 (TE-2-3-69L1)：26.4℃ スカートジャンクション上部温度 (TE-2-3-69F1)：26.3℃ RPV上部ヘッド上部温度 (TE-2-3-69H1)：24.7℃ (11/21 5:00 現在)	
原子炉格納容器 内温度	HVH-12A RETURN AIR (TE-1625A)：20.9℃ HVH-12A SUPPLY AIR (TE-1625F)：20.4℃ (11/21 5:00 現在)	RETURN AIR DRYWELL COOLER (TE-16-114B)：27.3℃ SUPPLY AIR D/W COOLER HVH2-16B (TE-16-114G#1)：27.3℃ (11/21 5:00 現在)	格納容器空調機戻り空気温度 (TE-16-114A)：26.1℃ 格納容器空調機供給空気温度 (TE-16-114F#1)：24.2℃ (11/21 5:00 現在)	
原子炉格納容器 圧力	0.46kPa _g (11/21 5:00 現在)	3.35kPa _g (11/21 5:00 現在)	0.28kPa _g (11/21 5:00 現在)	
窒素吸入流量 ※3	RPV (RVH)：13.83Nm ³ /h (JP-A)：14.29Nm ³ /h (JP-B)：-Nm ³ /h ※4	RPV：12.48Nm ³ /h PCV：-Nm ³ /h (11/21 5:00 現在)	RPV：16.68Nm ³ /h PCV：-Nm ³ /h (11/21 5:00 現在)	※4
原子炉格納容器 ガス管理システム 排気流量	20.1m ³ /h (11/21 5:00 現在)	15.56Nm ³ /h (11/21 5:00 現在)	18.47Nm ³ /h (11/21 5:00 現在)	
原子炉格納容器 水素濃度 ※1	A系：0.00vol% B系：0.00vol% (11/21 5:00 現在)	A系：0.06vol% B系：0.04vol% (11/21 5:00 現在)	A系：0.07vol% B系：0.05vol% (11/21 5:00 現在)	
原子炉格納容器 放射能濃度 (Xe135) ※2	A系：指示値 1.08E-03 検出限界値 4.30E-04 B系：指示値 6.20E-04 検出限界値 4.80E-04 (11/21 5:00 現在)	A系：指示値 ND 検出限界値 1.7E-01 B系：指示値 ND 検出限界値 1.5E-01 (11/21 5:00 現在)	A系：指示値 ND 検出限界値 2.5E-01 B系：指示値 ND 検出限界値 2.5E-01 (11/21 5:00 現在)	Ba/cm Ba/cm
使用済燃料プール 水温度	19.1℃ (11/21 5:00 現在)	18.1℃ (11/21 5:00 現在)	18.2℃ (11/21 5:00 現在)	20.7℃ (11/21 5:00 現在)
FPC 及び FFC 水位	4.02m (11/21 5:00 現在)	4.06m (11/21 5:00 現在)	4.03m (11/21 5:00 現在)	39.89×100mm (11/21 5:00 現在)

【計測値に関する情報】
※1：指示値がマイナスの場合は0.00vol%と記載する。(水素濃度が極めて低い場合は、計測値にマイナス表示される場合があるため)
※2：放射能濃度が管理システムの水素濃度を超過する。
※3：格納容器内排気流量の検出限界値と記載する。原子炉格納容器ガス管理システムの放射能濃度 (Xe135) を記載する。
※4：放射能濃度の検出限界値と記載する。

3/10

福島第一原子力発電所 モニタリング結果(モニタリングカー・気象関係)

場所	日時	線量率 ($\mu\text{Sv/h}$)	中性子線量率 ($\mu\text{Sv/h}$)	天候	風向	風速 (m/s)
西門	2017/11/20 14:00	-	<0.01	曇り	E	1.2
西門	2017/11/20 14:10	-	<0.01	曇り	NE	1.2
西門	2017/11/20 14:20	-	<0.01	曇り	E	1.5
西門	2017/11/20 14:30	-	<0.01	曇り	E	1.2
西門	2017/11/20 14:40	-	<0.01	曇り	ESE	1.7
西門	2017/11/20 14:50	-	<0.01	曇り	ESE	1.6
西門	2017/11/20 15:00	-	<0.01	曇り	SE	1.9
西門	2017/11/20 15:10	-	<0.01	曇り	SE	1.3
西門	2017/11/20 15:20	-	<0.01	曇り	SE	2.0
西門	2017/11/20 15:30	-	<0.01	曇り	SE	2.1
西門	2017/11/20 15:40	-	<0.01	曇り	SE	2.1
西門	2017/11/20 15:50	-	<0.01	曇り	SSE	1.7
西門	2017/11/20 16:00	-	<0.01	曇り	SE	1.9
西門	2017/11/20 16:10	-	<0.01	曇り	SE	2.2
西門	2017/11/20 16:20	-	<0.01	曇り	ESE	2.2
西門	2017/11/20 16:30	-	<0.01	曇り	ESE	1.4
西門	2017/11/20 16:40	-	<0.01	曇り	ESE	1.7
西門	2017/11/20 16:50	-	<0.01	曇り	SSE	2.1
西門	2017/11/20 17:00	-	<0.01	曇り	SE	2.1
西門	2017/11/20 17:10	-	<0.01	曇り	SSE	2.0
西門	2017/11/20 17:20	-	<0.01	雨	SE	1.9
西門	2017/11/20 17:30	-	<0.01	曇り	SE	2.2
西門	2017/11/20 17:40	-	<0.01	曇り	SSE	2.8
西門	2017/11/20 17:50	-	<0.01	曇り	SSW	1.7
西門	2017/11/20 18:00	-	<0.01	曇り	SSW	1.6
西門	2017/11/20 18:10	-	<0.01	曇り	SSW	1.6
西門	2017/11/20 18:20	-	<0.01	曇り	WSW	0.5
西門	2017/11/20 18:30	-	<0.01	曇り	WNW	0.5
西門	2017/11/20 18:40	-	<0.01	曇り	W	0.6
西門	2017/11/20 18:50	-	<0.01	雨	WNW	1.0
西門	2017/11/20 19:00	-	<0.01	雨	WNW	1.0
西門	2017/11/20 19:10	-	<0.01	雨	*	CALM
西門	2017/11/20 19:20	-	<0.01	曇り	W	0.7
西門	2017/11/20 19:30	-	<0.01	曇り	*	CALM
西門	2017/11/20 19:40	-	<0.01	曇り	*	CALM
西門	2017/11/20 19:50	-	<0.01	曇り	W	0.7
西門	2017/11/20 20:00	-	<0.01	曇り	*	CALM
西門	2017/11/20 20:10	-	<0.01	曇り	*	CALM
西門	2017/11/20 20:20	-	<0.01	曇り	*	CALM
西門	2017/11/20 20:30	-	<0.01	曇り	SW	0.8
西門	2017/11/20 20:40	-	<0.01	曇り	*	CALM
西門	2017/11/20 20:50	-	<0.01	曇り	WNW	1.3
西門	2017/11/20 21:00	-	<0.01	曇り	W	0.8
西門	2017/11/20 21:10	-	<0.01	曇り	*	CALM
西門	2017/11/20 21:20	-	<0.01	曇り	*	CALM
西門	2017/11/20 21:30	-	<0.01	曇り	*	CALM
西門	2017/11/20 21:40	-	<0.01	曇り	*	CALM
西門	2017/11/20 21:50	-	<0.01	曇り	*	CALM
西門	2017/11/20 22:00	-	<0.01	曇り	*	CALM
西門	2017/11/20 22:10	-	<0.01	曇り	WNW	0.7
西門	2017/11/20 22:20	-	<0.01	曇り	NW	1.2
西門	2017/11/20 22:30	-	<0.01	曇り	*	CALM
西門	2017/11/20 22:40	-	<0.01	曇り	*	CALM
西門	2017/11/20 22:50	-	<0.01	曇り	W	0.9
西門	2017/11/20 23:00	-	<0.01	曇り	SSW	2.2
西門	2017/11/20 23:10	-	<0.01	曇り	SSW	2.6
西門	2017/11/20 23:20	-	<0.01	曇り	SW	1.5
西門	2017/11/20 23:30	-	<0.01	曇り	*	CALM
西門	2017/11/20 23:40	-	<0.01	曇り	W	0.8
西門	2017/11/20 23:50	-	<0.01	曇り	W	0.7
西門	2017/11/21 0:00	-	<0.01	曇り	WNW	0.5

*無風の為読取れず 風速0.5m/s未満の場合「CALM」(静穏)と表記

4/10

福島第一原子力発電所 モニタリング結果(モニタリングカー-気象関係)

場所	日時	線量率 ($\mu\text{Sv/h}$)	中性子線量率 ($\mu\text{Sv/h}$)	天候	風向	風速 (m/s)
西門	2017/11/21 0:10	-	<0.01	晴れ	NW	0.7
西門	2017/11/21 0:20	-	<0.01	晴れ	SSW	0.7
西門	2017/11/21 0:30	-	<0.01	晴れ	SW	1.0
西門	2017/11/21 0:40	-	<0.01	晴れ	NW	1.7
西門	2017/11/21 0:50	-	<0.01	晴れ	NNW	1.9
西門	2017/11/21 1:00	-	<0.01	晴れ	NNW	2.2
西門	2017/11/21 1:10	-	<0.01	晴れ	NW	2.9
西門	2017/11/21 1:20	-	<0.01	晴れ	NW	2.7
西門	2017/11/21 1:30	-	<0.01	晴れ	WNW	2.2
西門	2017/11/21 1:40	-	<0.01	晴れ	WNW	1.5
西門	2017/11/21 1:50	-	<0.01	晴れ	WNW	2.2
西門	2017/11/21 2:00	-	<0.01	晴れ	NW	1.9
西門	2017/11/21 2:10	-	<0.01	晴れ	NW	4.0
西門	2017/11/21 2:20	-	<0.01	晴れ	NNW	3.7
西門	2017/11/21 2:30	-	<0.01	晴れ	NNW	2.8
西門	2017/11/21 2:40	-	<0.01	晴れ	NNW	1.8
西門	2017/11/21 2:50	-	<0.01	晴れ	NW	2.0
西門	2017/11/21 3:00	-	<0.01	晴れ	NW	2.2
西門	2017/11/21 3:10	-	<0.01	晴れ	NW	1.8
西門	2017/11/21 3:20	-	<0.01	晴れ	NW	2.5
西門	2017/11/21 3:30	-	<0.01	晴れ	NNW	4.3
西門	2017/11/21 3:40	-	<0.01	晴れ	NNW	4.8
西門	2017/11/21 3:50	-	<0.01	晴れ	NW	3.9
西門	2017/11/21 4:00	-	<0.01	晴れ	NW	4.1
西門	2017/11/21 4:10	-	<0.01	晴れ	NW	3.5
西門	2017/11/21 4:20	-	<0.01	晴れ	NW	3.2
西門	2017/11/21 4:30	-	<0.01	晴れ	NW	3.1
西門	2017/11/21 4:40	-	<0.01	晴れ	NW	2.7
西門	2017/11/21 4:50	-	<0.01	晴れ	NW	3.0
西門	2017/11/21 5:00	-	<0.01	晴れ	NW	2.8
西門	2017/11/21 5:10	-	<0.01	晴れ	NNW	2.1
西門	2017/11/21 5:20	-	<0.01	晴れ	NNW	1.3
西門	2017/11/21 5:30	-	<0.01	晴れ	NW	1.8
西門	2017/11/21 5:40	-	<0.01	晴れ	NW	2.2
西門	2017/11/21 5:50	-	<0.01	晴れ	WNW	1.3
西門	2017/11/21 6:00	-	<0.01	晴れ	WNW	1.1
西門	2017/11/21 6:10	-	<0.01	晴れ	NW	1.2
西門	2017/11/21 6:20	-	<0.01	晴れ	NW	3.0
西門	2017/11/21 6:30	-	<0.01	晴れ	NW	3.1
西門	2017/11/21 6:40	-	<0.01	晴れ	NNW	3.6
西門	2017/11/21 6:50	-	<0.01	晴れ	NNW	3.1
西門	2017/11/21 7:00	-	<0.01	晴れ	NNW	2.8
西門	2017/11/21 7:10	-	<0.01	晴れ	NNW	3.2
西門	2017/11/21 7:20	-	<0.01	晴れ	NNW	3.0
西門	2017/11/21 7:30	-	<0.01	晴れ	NNW	1.9
西門	2017/11/21 7:40	-	<0.01	晴れ	NNW	2.4
西門	2017/11/21 7:50	-	<0.01	晴れ	NNW	3.8
西門	2017/11/21 8:00	-	<0.01	晴れ	NNW	4.6
西門	2017/11/21 8:10	-	<0.01	晴れ	NNW	5.1
西門	2017/11/21 8:20	-	<0.01	晴れ	NNW	4.5
西門	2017/11/21 8:30	-	<0.01	晴れ	NNW	3.4
西門	2017/11/21 8:40	-	<0.01	晴れ	NNW	4.5
西門	2017/11/21 8:50	-	<0.01	晴れ	NNW	3.6
西門	2017/11/21 9:00	-	<0.01	晴れ	NNW	4.2
西門	2017/11/21 9:10	-	<0.01	晴れ	N	4.6
西門	2017/11/21 9:20	-	<0.01	晴れ	NNW	4.6
西門	2017/11/21 9:30	-	<0.01	晴れ	N	3.7
西門	2017/11/21 9:40	-	<0.01	晴れ	N	3.4
西門	2017/11/21 9:50	-	<0.01	晴れ	N	3.5
西門	2017/11/21 10:00	-	<0.01	晴れ	NNW	3.2

福島第一原子力発電所 モニタリングポスト空間線量率($\mu\text{Sv/h}$)

5/10

測定日時	MP-1	MP-2	MP-3	MP-4	MP-5	MP-6	MP-7	MP-8	スタック(95m)		感雨
									風向	風速(m/s)	
2017/11/20 14:00	0.933	1.508	0.957	1.791	1.232	0.501	0.912	0.858	ENE	2.0	無
2017/11/20 14:10	0.930	1.508	0.957	1.789	1.231	0.503	0.909	0.856	NE	1.9	無
2017/11/20 14:20	0.929	1.505	0.955	1.790	1.229	0.501	0.910	0.859	E	2.3	無
2017/11/20 14:30	0.932	1.505	0.957	1.790	1.230	0.502	0.911	0.857	ESE	2.3	無
2017/11/20 14:40	0.932	1.505	0.958	1.790	1.232	0.502	0.910	0.857	ESE	3.3	無
2017/11/20 14:50	0.934	1.501	0.957	1.791	1.231	0.502	0.913	0.855	ESE	2.9	無
2017/11/20 15:00	0.930	1.508	0.955	1.789	1.231	0.503	0.911	0.857	SE	3.0	無
2017/11/20 15:10	0.931	1.506	0.957	1.790	1.228	0.501	0.915	0.857	ESE	2.6	無
2017/11/20 15:20	0.932	1.507	0.957	1.793	1.228	0.503	0.913	0.858	SE	2.9	無
2017/11/20 15:30	0.932	1.505	0.956	1.788	1.231	0.501	0.913	0.858	ESE	3.5	無
2017/11/20 15:40	0.933	1.505	0.958	1.787	1.229	0.501	0.915	0.858	SE	3.5	無
2017/11/20 15:50	0.934	1.505	0.956	1.790	1.229	0.501	0.913	0.857	SE	3.1	無
2017/11/20 16:00	0.932	1.506	0.955	1.791	1.227	0.501	0.912	0.856	ESE	3.7	無
2017/11/20 16:10	0.930	1.505	0.956	1.791	1.229	0.503	0.914	0.857	SE	3.7	無
2017/11/20 16:20	0.929	1.506	0.958	1.789	1.230	0.501	0.914	0.858	SE	3.2	無
2017/11/20 16:30	0.932	1.507	0.957	1.790	1.231	0.502	0.913	0.857	SE	1.9	無
2017/11/20 16:40	0.931	1.505	0.957	1.790	1.228	0.501	0.913	0.858	ESE	3.6	無
2017/11/20 16:50	0.932	1.507	0.957	1.791	1.231	0.501	0.915	0.857	SSE	3.9	無
2017/11/20 17:00	0.935	1.510	0.955	1.790	1.229	0.501	0.912	0.858	SE	4.2	無
2017/11/20 17:10	0.931	1.511	0.959	1.791	1.231	0.503	0.915	0.857	SE	4.5	無
2017/11/20 17:20	0.931	1.507	0.957	1.788	1.230	0.503	0.915	0.858	ESE	4.6	有
2017/11/20 17:30	0.933	1.510	0.957	1.789	1.230	0.502	0.914	0.856	SE	4.2	無
2017/11/20 17:40	0.933	1.509	0.958	1.791	1.232	0.501	0.914	0.857	SSE	5.3	無
2017/11/20 17:50	0.929	1.511	0.958	1.792	1.229	0.502	0.914	0.856	SSE	3.6	無
2017/11/20 18:00	0.929	1.508	0.956	1.792	1.229	0.503	0.915	0.857	SSE	3.7	無
2017/11/20 18:10	0.932	1.509	0.957	1.790	1.229	0.503	0.913	0.856	S	3.4	無
2017/11/20 18:20	0.930	1.508	0.956	1.789	1.231	0.502	0.916	0.857	S	2.8	無
2017/11/20 18:30	0.931	1.506	0.956	1.787	1.229	0.501	0.913	0.856	S	3.0	無
2017/11/20 18:40	0.931	1.507	0.958	1.789	1.231	0.502	0.914	0.857	S	3.3	無
2017/11/20 18:50	0.931	1.508	0.958	1.788	1.230	0.501	0.913	0.856	S	2.2	有
2017/11/20 19:00	0.934	1.511	0.957	1.791	1.228	0.501	0.913	0.855	SSW	2.5	有
2017/11/20 19:10	0.934	1.508	0.957	1.790	1.227	0.502	0.914	0.856	S	2.6	有
2017/11/20 19:20	0.930	1.509	0.961	1.790	1.230	0.502	0.914	0.857	S	3.3	無
2017/11/20 19:30	0.931	1.506	0.959	1.791	1.228	0.502	0.913	0.857	SSE	3.5	無
2017/11/20 19:40	0.935	1.508	0.958	1.792	1.228	0.504	0.915	0.855	SSE	1.7	無
2017/11/20 19:50	0.932	1.509	0.957	1.791	1.227	0.500	0.915	0.856	S	2.2	無
2017/11/20 20:00	0.931	1.508	0.957	1.791	1.230	0.502	0.915	0.857	S	2.6	無
2017/11/20 20:10	0.932	1.508	0.956	1.788	1.228	0.503	0.914	0.855	SSW	2.6	無
2017/11/20 20:20	0.933	1.506	0.958	1.789	1.228	0.503	0.913	0.856	SSW	3.2	無
2017/11/20 20:30	0.931	1.506	0.956	1.789	1.227	0.502	0.913	0.857	S	3.5	無
2017/11/20 20:40	0.931	1.505	0.957	1.787	1.227	0.502	0.912	0.856	S	4.3	無
2017/11/20 20:50	0.931	1.509	0.955	1.789	1.229	0.503	0.915	0.856	SSW	3.5	無
2017/11/20 21:00	0.933	1.506	0.955	1.789	1.230	0.503	0.912	0.857	SW	3.4	無
2017/11/20 21:10	0.930	1.508	0.956	1.787	1.229	0.502	0.913	0.858	SW	3.4	無
2017/11/20 21:20	0.931	1.504	0.956	1.789	1.228	0.503	0.912	0.857	SW	3.4	無
2017/11/20 21:30	0.934	1.509	0.956	1.788	1.230	0.503	0.913	0.857	SSW	3.0	無
2017/11/20 21:40	0.931	1.505	0.957	1.788	1.230	0.501	0.911	0.857	SSW	3.3	無
2017/11/20 21:50	0.931	1.507	0.956	1.788	1.228	0.502	0.912	0.857	SSW	3.3	無
2017/11/20 22:00	0.934	1.507	0.956	1.788	1.228	0.501	0.911	0.857	SSW	3.8	無
2017/11/20 22:10	0.930	1.508	0.956	1.789	1.230	0.502	0.912	0.858	SSW	4.2	無
2017/11/20 22:20	0.929	1.507	0.957	1.786	1.228	0.502	0.913	0.856	SW	3.9	無
2017/11/20 22:30	0.929	1.506	0.955	1.789	1.227	0.503	0.913	0.857	SSW	5.0	無
2017/11/20 22:40	0.931	1.504	0.955	1.788	1.227	0.503	0.914	0.854	SSW	5.0	無
2017/11/20 22:50	0.932	1.506	0.957	1.788	1.229	0.502	0.914	0.857	SW	6.8	無
2017/11/20 23:00	0.931	1.505	0.957	1.786	1.230	0.503	0.913	0.857	SSW	6.5	無
2017/11/20 23:10	0.933	1.506	0.957	1.791	1.227	0.503	0.911	0.857	SSW	6.1	無
2017/11/20 23:20	0.929	1.506	0.957	1.787	1.229	0.504	0.913	0.857	SSW	6.9	無
2017/11/20 23:30	0.933	1.505	0.958	1.787	1.231	0.502	0.915	0.856	SW	5.9	無
2017/11/20 23:40	0.930	1.507	0.958	1.790	1.228	0.504	0.915	0.858	SW	5.8	無
2017/11/20 23:50	0.929	1.506	0.958	1.788	1.229	0.504	0.914	0.857	SW	4.2	無
2017/11/21 0:00	0.932	1.506	0.959	1.790	1.229	0.503	0.914	0.858	SW	3.2	無

福島第一原子力発電所 モニタリングポスト空間線量率(μ Sv/h)

6/10

測定日時	MP-1	MP-2	MP-3	MP-4	MP-5	MP-6	MP-7	MP-8	スタック(95m)		感雨
									風向	風速(m/s)	
2017/11/21 0:10	0.931	1.508	0.958	1.787	1.229	0.504	0.912	0.856	SSW	2.3	無
2017/11/21 0:20	0.932	1.504	0.957	1.785	1.229	0.503	0.914	0.857	SW	2.2	無
2017/11/21 0:30	0.931	1.507	0.954	1.787	1.227	0.504	0.914	0.857	SSW	3.2	無
2017/11/21 0:40	0.930	1.507	0.955	1.786	1.228	0.502	0.912	0.857	W	2.6	無
2017/11/21 0:50	0.929	1.508	0.955	1.788	1.229	0.502	0.912	0.856	NNW	5.6	無
2017/11/21 1:00	0.930	1.505	0.958	1.791	1.229	0.503	0.912	0.856	NW	7.8	無
2017/11/21 1:10	0.930	1.505	0.957	1.789	1.227	0.502	0.913	0.856	WNW	8.1	無
2017/11/21 1:20	0.931	1.505	0.957	1.788	1.230	0.502	0.913	0.857	WNW	8.8	無
2017/11/21 1:30	0.934	1.504	0.957	1.790	1.229	0.503	0.912	0.858	WNW	10.3	無
2017/11/21 1:40	0.931	1.505	0.956	1.790	1.228	0.502	0.913	0.855	WNW	9.6	無
2017/11/21 1:50	0.929	1.507	0.958	1.785	1.227	0.502	0.913	0.856	WNW	9.4	無
2017/11/21 2:00	0.932	1.505	0.956	1.787	1.227	0.502	0.914	0.857	NW	7.8	無
2017/11/21 2:10	0.930	1.507	0.957	1.789	1.226	0.501	0.912	0.857	NW	9.9	無
2017/11/21 2:20	0.931	1.504	0.957	1.789	1.229	0.501	0.912	0.856	NW	10.2	無
2017/11/21 2:30	0.931	1.503	0.956	1.791	1.228	0.501	0.914	0.857	NW	8.4	無
2017/11/21 2:40	0.931	1.505	0.956	1.791	1.227	0.503	0.915	0.856	NNW	6.2	無
2017/11/21 2:50	0.931	1.507	0.956	1.788	1.227	0.501	0.915	0.857	NNW	6.9	無
2017/11/21 3:00	0.928	1.508	0.955	1.787	1.227	0.501	0.913	0.857	NW	6.4	無
2017/11/21 3:10	0.930	1.504	0.956	1.787	1.227	0.501	0.914	0.856	NW	7.1	無
2017/11/21 3:20	0.929	1.506	0.955	1.785	1.227	0.501	0.913	0.856	NW	8.9	無
2017/11/21 3:30	0.930	1.506	0.954	1.789	1.229	0.501	0.913	0.854	NW	11.0	無
2017/11/21 3:40	0.929	1.504	0.956	1.788	1.229	0.500	0.913	0.857	NW	11.3	無
2017/11/21 3:50	0.930	1.507	0.954	1.786	1.229	0.504	0.913	0.856	NW	10.0	無
2017/11/21 4:00	0.927	1.506	0.954	1.790	1.226	0.501	0.913	0.857	NW	11.1	無
2017/11/21 4:10	0.928	1.502	0.955	1.789	1.231	0.501	0.913	0.857	NW	9.0	無
2017/11/21 4:20	0.929	1.507	0.957	1.788	1.225	0.502	0.913	0.855	NW	9.7	無
2017/11/21 4:30	0.927	1.505	0.955	1.790	1.227	0.501	0.915	0.856	NW	9.1	無
2017/11/21 4:40	0.930	1.503	0.954	1.789	1.227	0.501	0.913	0.856	NW	8.0	無
2017/11/21 4:50	0.929	1.506	0.956	1.791	1.228	0.502	0.914	0.857	NW	8.4	無
2017/11/21 5:00	0.928	1.504	0.957	1.791	1.228	0.502	0.912	0.856	NW	8.5	無
2017/11/21 5:10	0.928	1.505	0.957	1.788	1.225	0.502	0.915	0.855	NW	7.1	無
2017/11/21 5:20	0.929	1.507	0.954	1.789	1.227	0.500	0.912	0.856	NW	6.3	無
2017/11/21 5:30	0.928	1.504	0.954	1.787	1.225	0.501	0.912	0.856	NW	5.7	無
2017/11/21 5:40	0.928	1.505	0.954	1.784	1.224	0.501	0.912	0.857	NW	6.8	無
2017/11/21 5:50	0.927	1.503	0.954	1.787	1.225	0.499	0.911	0.856	NW	5.9	無
2017/11/21 6:00	0.926	1.503	0.952	1.788	1.226	0.501	0.912	0.855	WNW	6.4	無
2017/11/21 6:10	0.928	1.504	0.954	1.787	1.226	0.500	0.910	0.856	WNW	7.3	無
2017/11/21 6:20	0.928	1.503	0.955	1.785	1.225	0.499	0.911	0.855	WNW	9.6	無
2017/11/21 6:30	0.927	1.505	0.953	1.788	1.228	0.499	0.911	0.855	NW	8.4	無
2017/11/21 6:40	0.925	1.506	0.956	1.787	1.226	0.501	0.911	0.855	NW	7.0	無
2017/11/21 6:50	0.925	1.506	0.956	1.790	1.225	0.500	0.911	0.856	NW	8.1	無
2017/11/21 7:00	0.926	1.506	0.954	1.789	1.226	0.501	0.911	0.856	NW	8.1	無
2017/11/21 7:10	0.928	1.504	0.953	1.789	1.226	0.501	0.912	0.855	NW	8.4	無
2017/11/21 7:20	0.928	1.504	0.953	1.789	1.223	0.500	0.911	0.857	NW	9.6	無
2017/11/21 7:30	0.927	1.506	0.957	1.791	1.225	0.499	0.912	0.856	NW	7.0	無
2017/11/21 7:40	0.927	1.506	0.955	1.792	1.225	0.499	0.912	0.856	NW	5.6	無
2017/11/21 7:50	0.926	1.506	0.954	1.790	1.228	0.500	0.911	0.856	NNW	6.7	無
2017/11/21 8:00	0.929	1.505	0.955	1.789	1.225	0.501	0.910	0.858	NNW	7.9	無
2017/11/21 8:10	0.927	1.503	0.956	1.791	1.224	0.499	0.908	0.858	NNW	9.7	無
2017/11/21 8:20	0.926	1.505	0.954	1.791	1.228	0.502	0.907	0.857	NNW	9.1	無
2017/11/21 8:30	0.928	1.506	0.955	1.790	1.226	0.501	0.908	0.856	NNW	8.0	無
2017/11/21 8:40	0.929	1.507	0.954	1.785	1.226	0.502	0.909	0.857	NNW	7.1	無
2017/11/21 8:50	0.929	1.505	0.955	1.789	1.226	0.499	0.905	0.856	NW	5.9	無
2017/11/21 9:00	0.928	1.504	0.956	1.790	1.232	0.501	0.905	0.857	NNW	8.2	無
2017/11/21 9:10	0.928	1.501	0.955	1.789	1.228	0.499	0.904	0.857	NNW	7.1	無
2017/11/21 9:20	0.929	1.503	0.954	1.792	1.226	0.500	0.900	0.856	NNW	6.9	無
2017/11/21 9:30	0.928	1.505	0.956	1.791	1.226	0.501	0.899	0.855	NNW	6.1	無
2017/11/21 9:40	0.932	1.504	0.955	1.791	1.230	0.501	0.899	0.855	NNW	6.7	無
2017/11/21 9:50	0.929	1.505	0.955	1.791	1.229	0.501	0.895	0.858	NNW	6.2	無
2017/11/21 10:00	0.931	1.504	0.956	1.794	1.229	0.499	0.897	0.856	NNW	6.0	無

7/10

福島第一原子力発電所 モニタリング結果(可搬型MP)			
日時	事務本館南側線量率 (mSv/h)	正門線量率 (μ Sv/h)	西門線量率 (μ Sv/h)
2017/11/20 14:00	0.015	1	1
2017/11/20 14:30	0.014	1	1
2017/11/20 15:00	0.014	1	1
2017/11/20 15:30	0.014	1	1
2017/11/20 16:00	0.014	1	1
2017/11/20 16:30	0.014	1	1
2017/11/20 17:00	0.014	1	1
2017/11/20 17:30	0.014	1	1
2017/11/20 18:00	0.014	1	1
2017/11/20 18:30	0.014	1	1
2017/11/20 19:00	0.014	1	1
2017/11/20 19:30	0.014	1	1
2017/11/20 20:00	0.014	1	1
2017/11/20 20:30	0.014	1	1
2017/11/20 21:00	0.014	1	1
2017/11/20 21:30	0.014	1	1
2017/11/20 22:00	0.014	1	1
2017/11/20 22:30	0.014	1	1
2017/11/20 23:00	0.014	1	1
2017/11/20 23:30	0.014	1	1
2017/11/21 0:00	0.014	1	1
2017/11/21 0:30	0.014	1	1
2017/11/21 1:00	0.014	1	1
2017/11/21 1:30	0.014	1	1
2017/11/21 2:00	0.014	1	1
2017/11/21 2:30	0.014	1	1
2017/11/21 3:00	0.014	1	1
2017/11/21 3:30	0.014	1	1
2017/11/21 4:00	0.014	1	1
2017/11/21 4:30	0.014	1	1
2017/11/21 5:00	0.014	1	1
2017/11/21 5:30	0.014	1	1
2017/11/21 6:00	0.014	1	1
2017/11/21 6:30	0.014	1	1
2017/11/21 7:00	0.014	1	1
2017/11/21 7:30	0.014	1	1
2017/11/21 8:00	0.014	1	1
2017/11/21 8:30	0.014	1	1
2017/11/21 9:00	0.014	1	1
2017/11/21 9:30	0.014	1	1
2017/11/21 10:00	0.014	1	1

8/10

サブドレン等核種分析結果

(データ集約: 11/21)

採取場所	福島第一 1号機 サブドレン	福島第一 2号機 サブドレン	福島第一 3号機 サブドレン	福島第一 4号機 サブドレン	福島第一 5号機 サブドレン	福島第一 6号機 サブドレン	福島第一 構内深井戸
試料採取日時刻	2017年11月20日 7時42分	2017年11月20日 7時30分	2017年11月20日 7時24分	2017年11月20日 7時15分	対象外	対象外	対象外
検出核種 (半減期)	試料濃度 (Bq/L)						
I-131 (約8日)	ND (6.6)	ND (5.5)	ND (4.9)	ND (4.2)	-	-	-
Cs-134 (約2年)	27	13	ND (3.2)	ND (4.4)	-	-	-
Cs-137 (約30年)	250	110	ND (4.4)	4.1	-	-	-

※ NDは検出限界値未満を表し、() 内に検出限界値を示す。

9/10

2017年11月21日

集中廃棄物処理施設周辺 サブドレン水核種分析結果

I-131(Bq/L)

測定場所	11/5	11/6	11/7	11/8	11/9	11/10	11/11	11/12	11/13	11/14	11/15	11/16	11/17	11/18	11/19	11/20
①	ND(4.5)	ND(5.4)	ND(4.6)	ND(3.4)	ND(5.2)	ND(4.3)	ND(5.5)	ND(4.8)	ND(3.6)	ND(4.4)	ND(4.8)	ND(4.3)	ND(4.4)	ND(4.7)	ND(4.9)	ND(4.2)
②	ND(4.1)	ND(4.4)	ND(4.2)	ND(4.0)	ND(4.3)	ND(4.3)	ND(5.2)	ND(3.7)	ND(5.5)	ND(4.0)	ND(4.6)	ND(4.6)	ND(4.7)	ND(4.7)	ND(5.4)	ND(3.6)
③	ND(4.8)	ND(3.7)	ND(4.6)	ND(4.0)	ND(3.9)	ND(4.2)	ND(4.8)	ND(4.2)	ND(4.3)	ND(5.1)	ND(5.0)	ND(4.8)	ND(4.5)	ND(4.7)	ND(4.1)	ND(4.9)
④	-	-	-	-	-	-	-	-	-	-	-	-	-	-	-	-
⑤	ND(4.3)	ND(4.3)	ND(4.7)	ND(4.0)	ND(5.7)	ND(4.9)	ND(4.1)	ND(5.6)	ND(5.5)	ND(3.4)	ND(4.2)	ND(4.8)	ND(4.7)	ND(5.5)	ND(4.5)	ND(5.7)
⑥	-	ND(5.0)	-	-	-	-	-	-	ND(5.5)	-	-	-	-	-	-	ND(4.5)
⑦	ND(5.6)	ND(4.7)	ND(5.5)	ND(5.4)	ND(5.3)	ND(5.5)	ND(5.9)	ND(5.2)	ND(5.3)	ND(5.3)	ND(5.9)	ND(5.6)	ND(6.1)	ND(5.5)	ND(5.1)	ND(4.9)
⑧	ND(4.1)	ND(5.2)	ND(5.1)	ND(4.6)	ND(4.9)	ND(4.5)	ND(4.5)	ND(5.5)	ND(4.6)	ND(4.2)	ND(4.8)	ND(5.3)	ND(3.6)	ND(4.5)	ND(5.0)	ND(4.6)
⑨	ND(5.2)	ND(4.1)	ND(5.5)	ND(4.7)	ND(4.2)	ND(5.5)	ND(5.4)	ND(4.3)	ND(4.4)	ND(4.5)	ND(4.9)	ND(4.6)	ND(3.8)	ND(4.2)	ND(5.2)	ND(4.4)

Cs-134 (Bq/L)

測定場所	11/5	11/6	11/7	11/8	11/9	11/10	11/11	11/12	11/13	11/14	11/15	11/16	11/17	11/18	11/19	11/20
①	ND(4.4)	ND(5.3)	ND(3.8)	ND(3.8)	ND(4.6)	ND(6.0)	ND(3.6)	ND(5.0)	ND(3.0)	ND(4.8)	ND(4.1)	ND(5.8)	ND(4.8)	ND(4.0)	ND(5.1)	ND(4.4)
②	ND(3.6)	ND(3.9)	ND(4.1)	ND(4.4)	ND(3.7)	ND(3.9)	ND(3.6)	ND(3.7)	ND(3.8)	ND(4.3)	ND(4.8)	ND(3.3)	ND(4.0)	ND(3.7)	ND(4.8)	ND(2.7)
③	ND(4.3)	ND(3.2)	ND(3.8)	ND(4.6)	ND(3.5)	ND(4.5)	ND(3.8)	ND(5.2)	ND(4.3)	ND(4.0)	ND(5.2)	ND(4.3)	ND(5.5)	ND(4.8)	ND(4.5)	ND(4.4)
④	-	-	-	-	-	-	-	-	-	-	-	-	-	-	-	-
⑤	ND(3.5)	ND(4.4)	ND(4.4)	ND(4.6)	ND(3.8)	ND(4.0)	ND(4.8)	ND(4.0)	ND(3.3)	ND(4.3)	ND(4.0)	ND(5.1)	ND(5.7)	ND(4.8)	ND(5.3)	ND(4.7)
⑥	-	ND(4.8)	-	-	-	-	-	-	ND(5.1)	-	-	-	-	-	-	ND(3.5)
⑦	8.1	5.9	ND(5.2)	ND(9.6)	7.6	ND(6.0)	ND(5.6)	ND(10)	6.8	ND(5.2)	8.1	ND(5.1)	ND(4.6)	ND(5.5)	5.7	6.7
⑧	ND(5.1)	ND(3.9)	ND(3.9)	ND(4.7)	ND(3.8)	ND(4.0)	ND(4.0)	ND(4.4)	ND(3.3)	ND(4.8)	ND(4.4)	ND(5.8)	ND(5.5)	ND(4.2)	ND(4.0)	ND(5.3)
⑨	ND(4.0)	ND(5.2)	ND(4.6)	ND(4.4)	ND(5.1)	ND(4.4)	ND(4.6)	ND(4.5)	ND(4.8)	ND(4.3)	ND(3.5)	ND(5.2)	ND(4.5)	ND(4.3)	ND(5.3)	ND(5.2)

Cs-137 (Bq/L)

測定場所	11/5	11/6	11/7	11/8	11/9	11/10	11/11	11/12	11/13	11/14	11/15	11/16	11/17	11/18	11/19	11/20
①	ND(5.3)	ND(4.9)	ND(3.8)	ND(5.4)	ND(5.6)	ND(4.8)	ND(4.4)	ND(4.4)	ND(3.2)	ND(4.9)	ND(4.8)	ND(6.2)	ND(5.2)	ND(4.7)	ND(4.4)	4.1
②	ND(3.7)	ND(4.2)	ND(4.2)	ND(4.1)	ND(3.7)	ND(4.2)	ND(4.2)	ND(3.2)	ND(4.3)	ND(4.7)	ND(5.3)	ND(4.2)	ND(4.2)	ND(4.6)	ND(4.3)	ND(4.5)
③	ND(4.2)	ND(5.3)	ND(4.7)	ND(3.9)	ND(4.4)	ND(3.4)	ND(4.2)	ND(3.8)	ND(4.6)	ND(3.2)	ND(4.1)	ND(4.1)	ND(4.1)	ND(3.7)	ND(4.4)	ND(3.8)
④	-	-	-	-	-	-	-	-	-	-	-	-	-	-	-	-
⑤	ND(4.1)	ND(3.7)	ND(3.4)	ND(4.2)	ND(3.9)	3.5	4.9	ND(4.4)	ND(3.7)	ND(4.6)	ND(4.2)	ND(4.6)	ND(3.7)	ND(3.7)	ND(5.0)	ND(4.5)
⑥	-	ND(4.2)	-	-	-	-	-	-	ND(5.1)	-	-	-	-	-	-	ND(5.4)
⑦	53	57	48	41	44	55	43	50	43	47	52	40	45	49	53	49
⑧	11	9.2	8.8	12	9.4	12	6.2	7.6	6.3	5.3	6.6	6.2	7.4	7.0	ND(4.7)	5.3
⑨	ND(4.5)	ND(3.9)	ND(5.7)	ND(3.9)	ND(3.7)	ND(4.8)	ND(3.8)	ND(4.5)	ND(5.1)	ND(3.7)	ND(3.7)	ND(3.7)	ND(3.7)	ND(4.4)	ND(5.1)	ND(4.5)

- <測定箇所>
- ①4号T/建屋南東
 - ②プロセス主建屋北東
 - ③プロセス主建屋南東
 - ④プロセス主建屋南西
 - ⑤建屋棟架物架容処理建屋南
 - ⑥サイト/カ建屋南西
 - ⑦燃料工作建屋 西側
 - ⑧建屋棟架物架容処理建屋北
 - ⑨サイト/カ建屋南東

※I-131はサンプリング測定を実施していないことを示す。
 ※⑥は④が採取不可となったため、地下水流の上流側として選定し、週1回程度の頻度で測定(2011/4/29~)
 ※⑦は地下水流の下流側であることから、追加で測定(2011/5/28~)
 ※⑧を追加で測定(2011/5/30~)
 ※⑨を追加で測定(2011/8/2~)
 ※NDは検出限界未満を示し、() 内に検出限界値を示す。

10/10

2017年11月21日
東京電力ホールディングス株式会社
福島第一廃炉推進カンパニー

福島第一原子力発電所 サブドレン・地下水ドレン浄化水の分析結果

単位: Bq/L

運用目録	告示濃度※1 限度	WHO飲料水 水質ガイドライン
一時貯水タンクF (サンプルタンクF)		
東京電力		
第三者機関		
採取日	2017年11月17日	2017年11月17日
採取時刻	8:09	8:09
貯水量 [m ³]	830	830
セシウム134	ND(0.54)	ND(0.61)
セシウム137	ND(0.82)	ND(0.74)
その他 ガンマ核種	検出なし	検出なし
全ベータ	ND(0.70)	0.58
トリチウム	840	860
運用目録	1	10
	1	10
※2 検出されないこと		
3(1) (注)		
1,500	60,000	10,000

* 第三者機関: 東北緑化環境保全株式会社

* NDは検出限界値未満を表し、()内に検出限界値を示す。

(注) 運用目録の全ベータについては、10日に1回程度の分析では、検出限界値を1 Bq/Lに下げて実施。

※1 東京電力株式会社福島第一原子力発電所原子炉施設の保安及び特定核燃料物質の防護に関する規則に定める告示濃度限度
(別表第2第六欄: 周辺監視区域外の水中の濃度限度[本表では、Bq/cm³の表記をBq/Lに換算した値を記載])

※2 セシウム134, セシウム137の検出限界値「1Bq/L未満」を確認する測定にて検出されないこと(天然核種を除く)。

応急措置の概要 (原子炉施設)

様式0-1 (1/2)

(第17215報)

平成28年11月21日17時30分

内閣総理大臣, 原子力規制委員会, 福島県知事, 大熊町長, 双葉町長 殿

第25条報告

報告者名 東京電力ホールディングス株式会社
 福島第一廃炉推進カンパニー
 福島第一原子力発電所
 原子力防災管理者 内田 俊志
 連絡先 0240-30-9301

原子力災害特別措置法第25条第2項の規定に基づき、応急措置の概要を以下の通り報告します。

原子力事業所の名称及び場所	福島第一原子力発電所 福島県双葉郡大熊町大字夫沢字北原22
特定事象の発生箇所(注1)	福島第一原子力発電所
特定事象の発生時刻(注1)	平成23年3月11日 16時36分(24時間表示)
特定事象の種類(注1)	非常用炉心冷却装置注水不能 (原災法政令第6条第4項第4号, 省令第21条第1項ロ)
発生事象と対応の概要(注2)	<p>(対応日時, 対応の概要) プラント関連パラメータ、発電所敷地内におけるモニタリング結果等について、下記のとおりお知らせいたします。</p> <ul style="list-style-type: none"> ・プラント関連パラメータ [11月21日 11時00分現在] ・発電所敷地内におけるモニタリング結果 [11月21日 15時00分現在] ・福島第一原子力発電所構内排水路分析結果 [採取日 11月3~9日] ・福島第一原子力発電所構内排水路分析結果 [採取日 11月20日] <ul style="list-style-type: none"> ・福島第一港湾内、放水口付近、護岸の詳細分析結果 護岸地下水 [採取日 11月16~18日] ・福島第一港湾内、放水口付近、護岸の詳細分析結果 護岸地下水 [採取日 11月20日] ・福島第一港湾内、放水口付近、護岸の詳細分析結果 海水 [採取日 11月13日] ・福島第一港湾内、放水口付近、護岸の詳細分析結果 海水 [採取日 11月20日] <p>建屋滞留水の移送状況については、本日のパトロール及び警報監視等において、漏えい等の異常は確認されませんでした。</p> <p>【公表区分：その他】</p> <p>※添付の有・無</p>
その他の事項の対応(注3)	なし

備考 この用紙の大きさは、日本工業規格A4とする。

(注1) 最初に発生した警戒事態該当事象の発生箇所, 発生時刻, 種類について記載する。

(注2) 設備機器の状況, 故障機器の応急復旧, 拡大防止措置等の時刻, 場所, 内容について発生時刻順に記載する。

(注3) 緊急時対策本部の設置状況, 被ばく患者発生状況等について記載する。

2/14

福島第一原子力発電所 プラント関連パラメータ

2017年11月21日 11:00 現在

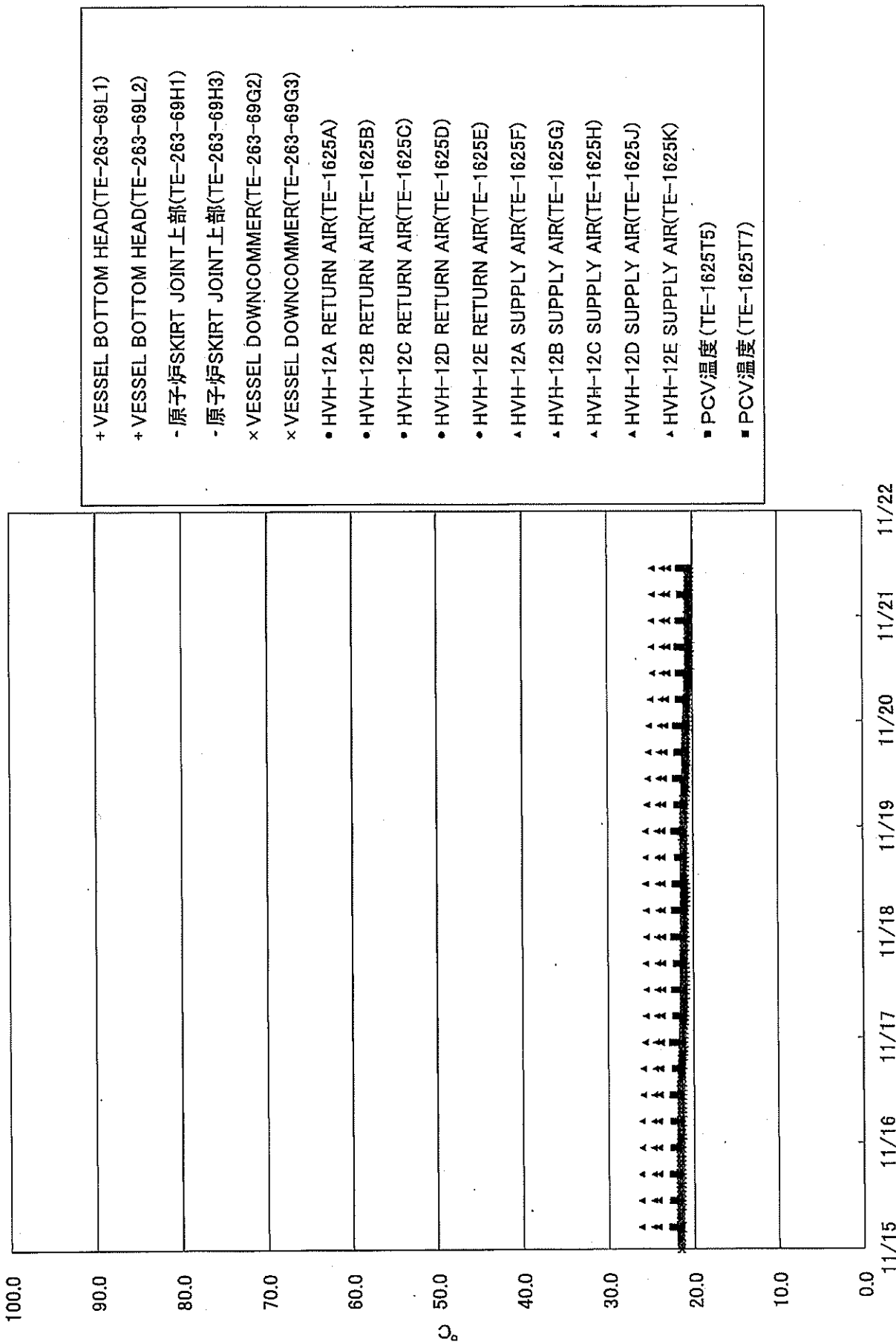
(留意事項)
各計測器については、地震やその他の事故進展の影響を受けて、通常の使用環境
条件を超えているものもあり、正しく測定されていない可能性のある計測器も存
在している。プラントの状況を把握するために、このような計測の不確かさも考
慮しながら、異常の兆候から得られる情報を活用して変化の傾向にも留意し
て総合的に判断している。

	1号機	2号機	3号機	4号機
原子炉注水状況	給水系：1.4m ³ /h CS系：1.4m ³ /h (11/21 11:00 現在)	給水系：1.4m ³ /h CS系：1.4m ³ /h (11/21 11:00 現在)	給水系：1.1m ³ /h CS系：1.6m ³ /h (11/21 11:00 現在)	
原子炉圧力容器 底部温度	VESSEL BOTTOM HEAD (TE-263-69L1) : 20.5°C 原子炉 SKIRT JOINT 上部 (TE-263-69H1) : 20.4°C VESSEL DOWN COMMER (TE-263-69G2) : 20.4°C (11/21 11:00 現在)	VESSEL WALL ABOVE BOTTOM HEAD (TE-2-3-69H3) : 27.0°C RPV温度 (TE-2-3-69R) : 25.1°C (11/21 11:00 現在)	RPV下部ヘッド温度 (TE-2-3-69L1) : 26.4°C スカートジャンクション上部温度 (TE-2-3-69F1) : 26.2°C RPV底部ヘッド上部温度 (TE-2-3-69H1) : 24.7°C (11/21 11:00 現在)	
原子炉格納容器 内温度	HVH-12A RETURN AIR (TE-1625A) : 20.8°C HVH-12A SUPPLY AIR (TE-1625F) : 20.3°C (11/21 11:00 現在)	RETURN AIR DRYWELL COOLER (TE-16-114B) : 27.2°C SUPPLY AIR D/W COOLER HVH2-16B (TE-16-114G#1) : 27.2°C (11/21 11:00 現在)	格納容器空調機入り空気温度 (TE-16-114A) : 26.0°C 格納容器空調機供給空気温度 (TE-16-114F#1) : 24.2°C (11/21 11:00 現在)	
原子炉格納容器 圧力	0.54kPa g (11/21 11:00 現在)	3.05kPa g (11/21 11:00 現在)	0.29kPa g (11/21 11:00 現在)	
窒素封入流量 ※3	RPV (RVH) : 13.88Nm ³ /h (JP-A) : 14.29Nm ³ /h (JP-B) : -Nm ³ /h PCV : -Nm ³ /h (11/21 11:00 現在)	RPV : 12.48Nm ³ /h PCV : -Nm ³ /h (11/21 11:00 現在)	RPV : 16.68Nm ³ /h PCV : -Nm ³ /h (11/21 11:00 現在)	※4
原子炉格納容器 ガス管理システム 排気流量	20.3m ³ /h (11/21 11:00 現在)	13.88Nm ³ /h (11/21 11:00 現在)	17.63Nm ³ /h (11/21 11:00 現在)	
原子炉格納容器 水系濃度 ※1	A系 : 0.00vol% B系 : 0.00vol% (11/21 11:00 現在)	A系 : 0.06vol% B系 : 0.05vol% (11/21 11:00 現在)	A系 : 0.07vol% B系 : 0.05vol% (11/21 11:00 現在)	
原子炉格納容器 放射能濃度 (Xe135) ※2	A系 : 指示値 9.90E-04 検出限界値 3.90E-04 Ba/cm B系 : 指示値 1.22E-03 検出限界値 4.50E-04 Ba/cm (11/21 11:00 現在)	A系 : 指示値 ND 検出限界値 1.7E-01 Ba/cm B系 : 指示値 ND 検出限界値 1.5E-01 Ba/cm (11/21 11:00 現在)	A系 : 指示値 ND 検出限界値 2.5E-01 Ba/cm B系 : 指示値 ND 検出限界値 2.5E-01 Ba/cm (11/21 11:00 現在)	
使用済燃料プール 水温度	19.0°C (11/21 11:00 現在)	17.9°C (11/21 11:00 現在)	18.0°C (11/21 11:00 現在)	20.8°C (11/21 11:00 現在)
FPC 貯蔵タンク 水位	4.02m (11/21 11:00 現在)	4.04m (11/21 11:00 現在)	4.03m (11/21 11:00 現在)	39.09X100mm (11/21 11:00 現在)

(計測値に関する情報)
※1 : 指示値がマイナスの場合は0.00vol%と記載する。(水系濃度が極めて低い場合は、計器精度によりマイナス表示される場合があるため)
※2 : 指示値が放射能管理システムの水素濃度を記載する。
※3 : 指示値が検出限界未満の場合はNDと記載する。原子炉格納容器ガス管理システムAの放射能濃度 (Xe135) を記載する。
※4 : 窒素封入停止

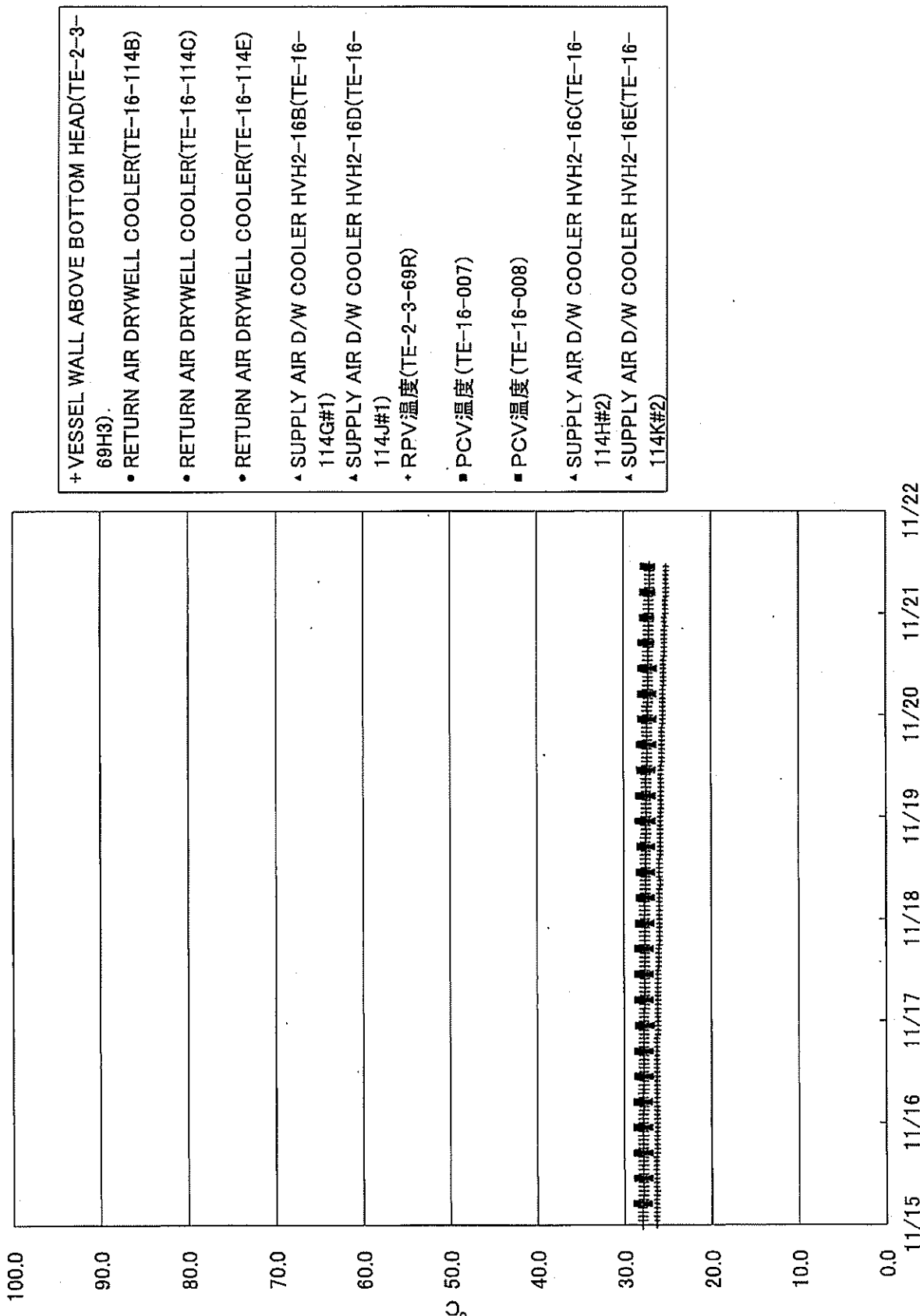
3/14

福島第一原子力発電所1号機 温度に関するパラメータ



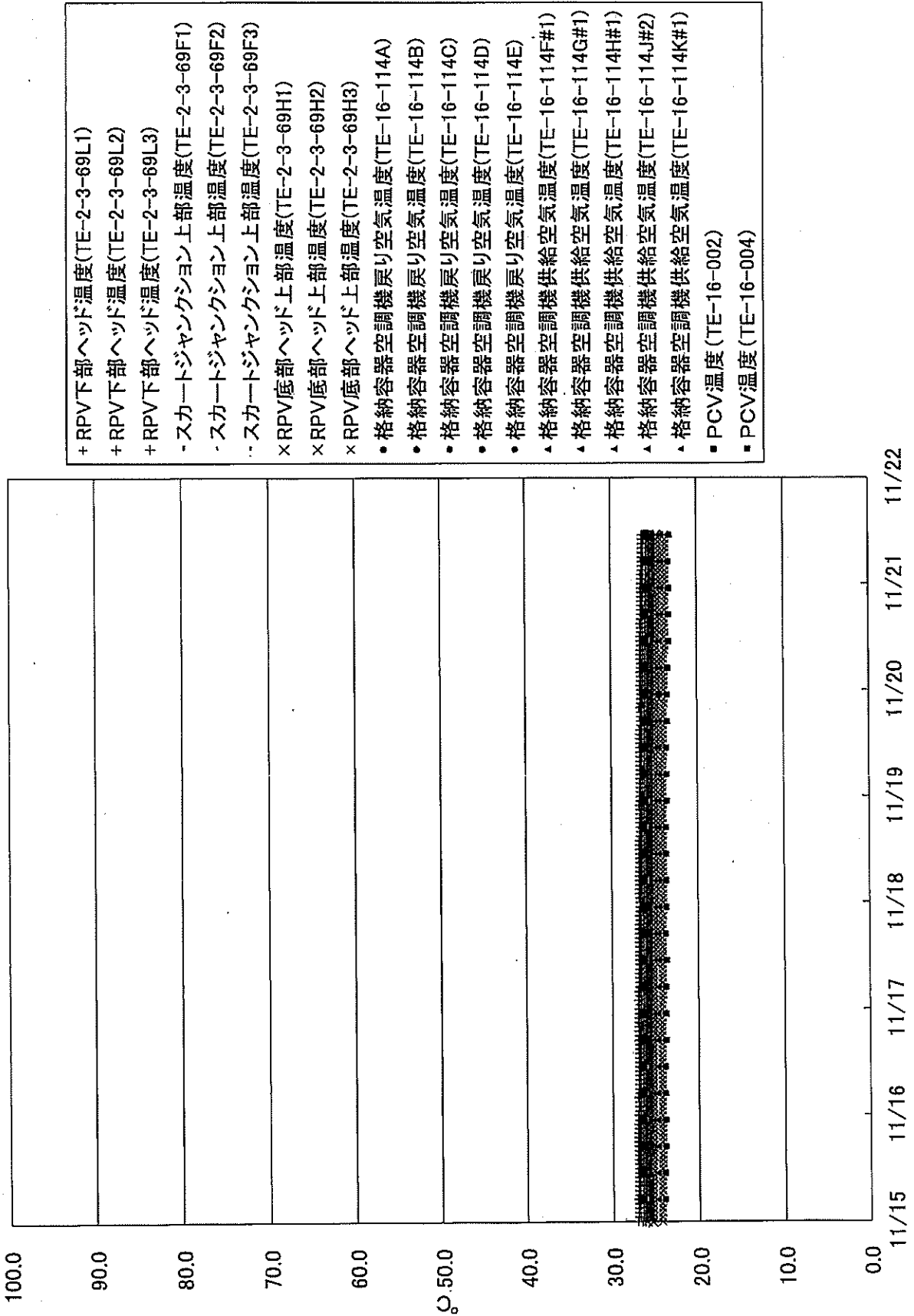
4/14

福島第一原子力発電所2号機 温度に関するパラメータ



5/14

福島第一原子力発電所3号機 温度に関するパラメータ



6/14

福島第一原子力発電所 モニタリング結果(モニタリングカー・気象関係)

場所	日時	線量率 ($\mu\text{Sv/h}$)	中性子線量率 ($\mu\text{Sv/h}$)	天候	風向	風速 (m/s)
西門	2017/11/21 9:00	-	<0.01	晴れ	NNW	4.2
西門	2017/11/21 9:10	-	<0.01	晴れ	N	4.6
西門	2017/11/21 9:20	-	<0.01	晴れ	NNW	4.6
西門	2017/11/21 9:30	-	<0.01	晴れ	N	3.7
西門	2017/11/21 9:40	-	<0.01	晴れ	N	3.4
西門	2017/11/21 9:50	-	<0.01	晴れ	N	3.5
西門	2017/11/21 10:00	-	<0.01	晴れ	NNW	3.2
西門	2017/11/21 10:10	-	<0.01	晴れ	NNW	3.1
西門	2017/11/21 10:20	-	<0.01	晴れ	NNW	4.1
西門	2017/11/21 10:30	-	<0.01	晴れ	NNW	4.3
西門	2017/11/21 10:40	-	<0.01	晴れ	N	4.0
西門	2017/11/21 10:50	-	<0.01	晴れ	NNW	4.3
西門	2017/11/21 11:00	-	<0.01	晴れ	NNW	4.1
西門	2017/11/21 11:10	-	<0.01	晴れ	NNW	3.5
西門	2017/11/21 11:20	-	<0.01	晴れ	NNW	4.7
西門	2017/11/21 11:30	-	<0.01	晴れ	NNW	4.7
西門	2017/11/21 11:40	-	<0.01	晴れ	NNW	4.0
西門	2017/11/21 11:50	-	<0.01	晴れ	NNW	3.3
西門	2017/11/21 12:00	-	<0.01	晴れ	NW	4.1
西門	2017/11/21 12:10	-	<0.01	晴れ	NW	4.9
西門	2017/11/21 12:20	-	<0.01	晴れ	NNW	4.3
西門	2017/11/21 12:30	-	<0.01	晴れ	NW	5.0
西門	2017/11/21 12:40	-	<0.01	晴れ	NW	5.5
西門	2017/11/21 12:50	-	<0.01	晴れ	NW	4.1
西門	2017/11/21 13:00	-	<0.01	晴れ	NNW	4.4
西門	2017/11/21 13:10	-	<0.01	晴れ	NNW	6.0
西門	2017/11/21 13:20	-	<0.01	晴れ	NNW	4.7
西門	2017/11/21 13:30	-	<0.01	晴れ	NNW	4.3
西門	2017/11/21 13:40	-	<0.01	晴れ	NNW	4.2
西門	2017/11/21 13:50	-	<0.01	晴れ	NNW	3.2
西門	2017/11/21 14:00	-	<0.01	晴れ	NW	3.7
西門	2017/11/21 14:10	-	<0.01	晴れ	NW	3.2
西門	2017/11/21 14:20	-	<0.01	晴れ	NW	3.3
西門	2017/11/21 14:30	-	<0.01	晴れ	NW	3.5
西門	2017/11/21 14:40	-	<0.01	晴れ	NW	3.1
西門	2017/11/21 14:50	-	<0.01	晴れ	NW	4.5
西門	2017/11/21 15:00	-	<0.01	晴れ	NW	3.8

7/14

福島第一原子力発電所 モニタリングポスト空間線量率($\mu\text{Sv/h}$)

測定日時	MP-1	MP-2	MP-3	MP-4	MP-5	MP-6	MP-7	MP-8	スタック(95m)		感雨
									風向	風速(m/s)	
2017/11/21 9:00	0.928	1.504	0.956	1.790	1.232	0.501	0.905	0.857	NNW	8.2	無
2017/11/21 9:10	0.928	1.501	0.955	1.789	1.228	0.499	0.904	0.857	NNW	7.1	無
2017/11/21 9:20	0.929	1.503	0.954	1.792	1.226	0.500	0.900	0.856	NNW	6.9	無
2017/11/21 9:30	0.928	1.505	0.956	1.791	1.226	0.501	0.899	0.855	NNW	6.1	無
2017/11/21 9:40	0.932	1.504	0.955	1.791	1.230	0.501	0.899	0.855	NNW	6.7	無
2017/11/21 9:50	0.929	1.505	0.955	1.791	1.229	0.501	0.895	0.858	NNW	6.2	無
2017/11/21 10:00	0.931	1.504	0.956	1.794	1.229	0.499	0.897	0.856	NNW	6.0	無
2017/11/21 10:10	0.930	1.503	0.955	1.794	1.228	0.501	0.903	0.856	NNW	6.2	無
2017/11/21 10:20	0.931	1.505	0.956	1.794	1.230	0.500	0.903	0.858	NNW	7.6	無
2017/11/21 10:30	0.930	1.501	0.958	1.790	1.227	0.501	0.901	0.856	NW	6.4	無
2017/11/21 10:40	0.932	1.502	0.957	1.791	1.230	0.501	0.900	0.855	NNW	7.7	無
2017/11/21 10:50	0.932	1.510	0.956	1.795	1.229	0.500	0.900	0.856	NNW	7.9	無
2017/11/21 11:00	0.929	1.502	0.957	1.792	1.230	0.500	0.901	0.858	NW	7.2	無
2017/11/21 11:10	0.930	1.503	0.958	1.794	1.230	0.501	0.901	0.855	NW	8.2	無
2017/11/21 11:20	0.933	1.505	0.957	1.795	1.229	0.500	0.901	0.857	NNW	7.5	無
2017/11/21 11:30	0.932	1.505	0.957	1.796	1.228	0.501	0.902	0.857	NNW	7.5	無
2017/11/21 11:40	0.931	1.506	0.958	1.791	1.228	0.501	0.901	0.857	NW	8.4	無
2017/11/21 11:50	0.931	1.504	0.957	1.791	1.226	0.501	0.901	0.857	NW	5.9	無
2017/11/21 12:00	0.933	1.507	0.956	1.794	1.230	0.499	0.904	0.856	NW	8.5	無
2017/11/21 12:10	0.935	1.509	0.957	1.793	1.228	0.501	0.903	0.857	NW	10.3	無
2017/11/21 12:20	0.931	1.509	0.955	1.794	1.227	0.502	0.902	0.858	NW	10.6	無
2017/11/21 12:30	0.932	1.508	0.956	1.794	1.230	0.500	0.901	0.858	WNW	12.2	無
2017/11/21 12:40	0.932	1.503	0.956	1.792	1.231	0.502	0.902	0.860	WNW	12.7	無
2017/11/21 12:50	0.929	1.506	0.957	1.794	1.228	0.501	0.902	0.858	WNW	11.3	無
2017/11/21 13:00	0.931	1.506	0.959	1.796	1.229	0.500	0.905	0.858	NW	9.1	無
2017/11/21 13:10	0.931	1.501	0.956	1.794	1.227	0.501	0.906	0.855	NW	11.3	無
2017/11/21 13:20	0.930	1.506	0.959	1.797	1.230	0.503	0.905	0.856	NW	9.5	無
2017/11/21 13:30	0.933	1.504	0.960	1.797	1.231	0.501	0.906	0.855	NW	11.7	無
2017/11/21 13:40	0.932	1.501	0.958	1.795	1.230	0.502	0.905	0.854	NW	8.1	無
2017/11/21 13:50	0.932	1.501	0.958	1.794	1.233	0.501	0.909	0.854	NW	8.2	無
2017/11/21 14:00	0.929	1.505	0.959	1.796	1.232	0.501	0.906	0.854	WNW	6.4	無
2017/11/21 14:10	0.932	1.505	0.958	1.795	1.233	0.501	0.906	0.854	WNW	7.3	無
2017/11/21 14:20	0.934	1.502	0.957	1.796	1.233	0.500	0.907	0.854	NW	8.2	無
2017/11/21 14:30	0.931	1.503	0.957	1.798	1.232	0.501	0.907	0.855	WNW	7.5	無
2017/11/21 14:40	0.930	1.505	0.959	1.795	1.232	0.501	0.907	0.858	WNW	6.5	無
2017/11/21 14:50	0.929	1.503	0.959	1.797	1.233	0.500	0.907	0.857	WNW	9.9	無
2017/11/21 15:00	0.931	1.506	0.957	1.796	1.233	0.500	0.907	0.856	WNW	7.2	無

8/14

福島第一原子力発電所 モニタリング結果(可搬型MP)			
日時	事務本館南側線量率 (mSv/h)	正門線量率 (μ Sv/h)	西門線量率 (μ Sv/h)
2017/11/21 9:00	0.014	1	1
2017/11/21 9:30	0.014	1	1
2017/11/21 10:00	0.014	1	1
2017/11/21 10:30	0.014	1	1
2017/11/21 11:00	0.014	1	1
2017/11/21 11:30	0.014	1	1
2017/11/21 12:00	0.015	1	1
2017/11/21 12:30	0.015	1	1
2017/11/21 13:00	0.014	1	1
2017/11/21 13:30	0.014	1	1
2017/11/21 14:00	0.015	1	1
2017/11/21 14:30	0.014	1	1
2017/11/21 15:00	0.014	1	1

9/14

2017年11月21日
東京電力ホールディングス株式会社
福島第一廃炉推進カンパニー

福島第一原子力発電所構内排水路分析結果(1/2)

単位: Bq/L

採取日	A排水路排水口 ^{※1}							物揚場排水口						
	11月3日	11月4日	11月5日	11月6日	11月7日	11月8日	11月9日	11月3日	11月4日	11月5日	11月6日	11月7日	11月8日	11月9日
採取時刻	7:08	7:07	7:35	7:00	7:00	7:00	7:00	7:00	7:00	7:00	7:00	7:00	7:00	7:00
降雨量(mm/日)	0	1	0	0	0	0	0	0	1	0	0	0	0	0
流量(m ³ /秒)	0.004	0.005	0.004	0.004	0.004	0.004	0.004	0.009	0.009	0.009	0.009	0.008	0.008	0.008
Cs-134(約2年)	ND(0.52)	ND(0.74)	ND(0.53)	ND(0.40)	ND(0.50)	ND(0.56)	ND(0.48)	ND(0.87)	ND(0.64)	ND(0.73)	ND(0.53)	ND(0.57)	ND(0.65)	ND(0.68)
Cs-137(約30年)	ND(0.83)	1.2	1.8	0.99	1.1	2.0	3.7	0.91	ND(0.88)	ND(0.84)	0.97	0.87	1.2	1.0
全β	ND(3.2)	ND(3.7)	4.1	ND(3.2)	4.4	ND(3.9)	5.3	3.7	ND(3.7)	ND(3.2)	ND(3.2)	ND(3.9)	ND(3.9)	ND(3.9)
H-3(約12年)	-	-	-	-	-	9.4	-	-	-	-	-	-	9.2	-

単位: Bq/L

採取日	K排水路排水口							C排水路 35m盤						
	11月3日	11月4日	11月5日	11月6日	11月7日	11月8日	11月9日	11月3日	11月4日	11月5日	11月6日	11月7日	11月8日	11月9日
採取時刻	7:00	7:00	7:00	7:00	7:00	7:00	7:00	7:00	7:00	7:00	7:00	7:00	7:00	7:00
降雨量(mm/日)	0	1	0	0	0	0	0	0	1	0	0	0	0	0
流量(m ³ /秒)	0.023	0.024	0.023	0.021	0.020	0.022	0.020	0.011	0.012	0.012	0.011	0.012	0.011	0.010
Cs-134(約2年)	ND(0.82)	ND(0.91)	1.1	ND(0.88)	ND(0.80)	ND(0.97)	ND(0.80)	ND(0.67)	ND(0.62)	ND(0.70)	ND(0.56)	ND(0.58)	ND(0.68)	ND(0.71)
Cs-137(約30年)	7.6	7.3	6.9	5.7	5.7	5.2	6.3	ND(0.65)	ND(0.90)	0.73	ND(0.71)	ND(0.68)	ND(0.76)	ND(0.84)
全β	17	13	8.9	8.2	8.9	7.1	7.6	5.5	7.1	5.7	5.0	5.5	ND(3.7)	ND(3.7)
H-3(約12年)	-	-	-	-	-	140	-	-	-	-	-	-	ND(7.0)	-

注1: 濁度高のため全βの分析が出来なかった(10月1日、10月2日採取分)ことから、10月3日～11月6日採取分まで、2015年1月14日以前のサンプリング地点に変更し、分析を実施。
11月7日採取分より、2015年1月19日以降のサンプリング地点に戻し、分析を実施。

* 本枠内が今回公表データ。他は11月10日までにお知らせ済み。

* 測定対象外の項目は「-」と記す。

* NDは検出限界値未満を表し、()内は検出限界値を示す。

10/14

福島第一原子力発電所構内排水路分析結果(2/2)

単位: Bq/L

	A排水路排水口					物揚場排水口				
	11月17日	11月18日	11月19日	11月20日		11月17日	11月18日	11月19日	11月20日	
採取日	11月17日	11月18日	11月19日	11月20日		11月17日	11月18日	11月19日	11月20日	
採取時刻	7:00	7:00	7:00	7:00		7:00	7:00	7:00	7:00	
降雨量(mm/日)	0	0	0	0		0	0	0	0	
流量(m ³ /秒)	解析中	解析中	解析中	解析中		解析中	解析中	解析中	解析中	
Cs-134(約2年)	ND(0.53)	ND(0.42)	ND(0.69)	ND(0.59)		ND(0.69)	ND(0.80)	ND(0.73)	ND(0.60)	
Cs-137(約30年)	2.0	1.9	1.2	ND(0.72)		1.1	1.5	ND(0.97)	0.97	
全β	4.8	ND(3.7)	2.7	ND(3.0)		ND(3.0)	ND(3.7)	3.7	ND(3.0)	
H-3(約12年)	-	-	-	-		-	-	-	-	

単位: Bq/L

	K排水路排水口					C排水路 35m盤				
	11月17日	11月18日	11月19日	11月20日		11月17日	11月18日	11月19日	11月20日	
採取日	11月17日	11月18日	11月19日	11月20日		11月17日	11月18日	11月19日	11月20日	
採取時刻	7:00	7:40	7:00	7:00		7:00	7:00	7:00	7:00	
降雨量(mm/日)	0	0	0	0		0	0	0	0	
流量(m ³ /秒)	解析中	解析中	解析中	解析中		解析中	解析中	解析中	解析中	
Cs-134(約2年)	ND(0.91)	ND(0.78)	ND(0.91)	ND(0.82)		ND(0.58)	ND(0.64)	ND(0.61)	ND(0.68)	
Cs-137(約30年)	4.2	4.3	4.1	4.4		ND(0.89)	ND(0.71)	ND(0.86)	ND(0.78)	
全β	6.6	7.3	8.0	6.4		ND(3.4)	ND(3.4)	ND(3.4)	ND(3.0)	
H-3(約12年)	-	-	-	-		-	-	-	-	

* 太枠内が今回公表データ。他は11月20日までにお知らせ済み。

* 測定対象外の項目は「-」と記す。

* NDは検出限界値未満を表し、()内に検出限界値を示す。

2017年11月21日
東京電力ホールディングス株式会社
福島第一廃炉推進カンパニー

福島第一港湾内、放水口付近、護岸の詳細分析結果(1/4)護岸地下水

単位: Bq/L (塩素除く)

	地下水観測孔 No.0-1	地下水観測孔 No.0-1-2	地下水観測孔 No.0-2	地下水観測孔 No.0-3-1	地下水観測孔 No.0-3-2	地下水観測孔 No.0-4	地下水観測孔 No.1	地下水観測孔 No.1-6	地下水観測孔 No.1-8	地下水観測孔 No.1-9(塩)	地下水観測孔 No.1-11	地下水観測孔 No.1-12	地下水観測孔 No.1-14	地下水観測孔 No.1-16	地下水観測孔 No.1-17
採取日				11月16日	11月16日					11月17日					
採取時刻				7:22						7:59					
塩素(単位: ppm)										120					
Cs-134(約2年)				ND(0.34)											
Cs-137(約30年)				ND(0.38)											
その他				ND											
γ															
全β				82						86					
H-3(約12年)				34,000						1,500					
Sr-90(約29年)															

	1,2号機 ウエルポイント 汲み上げ水	地下水観測孔 No.2	地下水観測孔 No.2-2	地下水観測孔 No.2-3	地下水観測孔 No.2-5(塩)	地下水観測孔 No.2-6	地下水観測孔 No.2-7	地下水観測孔 No.2-8	2,3号機 汲み上げ水	地下水観測孔 No.3	地下水観測孔 No.3-2	地下水観測孔 No.3-3	地下水観測孔 No.3-4	地下水観測孔 No.3-5(塩)	3,4号機 汲み上げ水
採取日		11月16日	11月16日	11月16日	11月16日	11月17日	11月18日	11月16日	11月16日	11月16日	11月16日	11月16日	11月16日	11月16日	11月16日
採取時刻		7:39	8:32	8:46		7:31	7:40	8:13	8:57	8:24	7:38	8:44	8:07	7:54	8:53
塩素(単位: ppm)							480							340	
Cs-134(約2年)		ND(0.40)	3.8	ND(0.47)		ND(0.37)	ND(0.34)	ND(0.38)	0.58	ND(0.40)	ND(2.2)	15	ND(1.1)		ND(0.96)
Cs-137(約30年)		ND(0.50)	33	ND(0.50)		ND(0.48)	0.78	ND(0.50)	4.5	ND(0.44)	10	99	5.4		1.3
その他		ND	ND	ND		ND	ND	ND	2.2	ND	ND	ND	ND		ND
γ															
全β		300	280	480		68	310	4,900	200	250	510	2,300	ND(15)	31	17
H-3(約12年)		450	670	790		1,000	920	550	400	7,700	820	1,200	2,000	ND(120)	370
Sr-90(約29年)															

* 太枠内が今回公表データ。他は11月17日、18日、19日にお知らせ済み。
 * NDは検出限界値未満を表し、「その他γ」を除き()内に検出限界値を示す。
 * 測定対象外の項目は「-」と記す。また、「その他γ」は検出されたときに記す。
 (注) No.1-9, 2-5, 3-5は、採水器による採取であるため、γ測定は実施せず、全βは参考値としてる過後に測定。

11/14

12/14

福島第一港湾内、放水口付近、護岸の詳細分析結果(2/4)護岸地下水

単位: Bq/L (塩素除く)

採取日	地下水観測孔 No.0-1	地下水観測孔 No.0-1-2	地下水観測孔 No.0-2	地下水観測孔 No.0-3-1	地下水観測孔 No.0-3-2	地下水観測孔 No.0-4	地下水観測孔 No.1	地下水観測孔 No.1-6	地下水観測孔 No.1-8	地下水観測孔 No.1-11	地下水観測孔 No.1-12	地下水観測孔 No.1-14	地下水観測孔 No.1-17
採取時刻	11月20日 8:59	11月20日 8:17	11月20日 7:46	11月20日 8:31	11月20日 8:45	11月20日 8:00			11月20日 9:15				
塩素(単位: ppm)	—	—	—	—	—	—			110				
Cs-134(約2年)	4.4	ND(0.35)	ND(0.40)	ND(0.45)	ND(0.39)	ND(0.38)			—				
Cs-137(約30年)	33	ND(0.41)	0.73	ND(0.52)	ND(0.47)	ND(0.48)			—				
その他	ND	ND	ND	ND	ND	ND			—				
全β	110	15	37	ND(15)	65	ND(15)			68				
H-3(約12年)	分析中	分析中	分析中	分析中	分析中	分析中			分析中				
Sr-90(約29年)	—	—	—	—	—	—			—				

採取日	地下水観測孔 No.2	地下水観測孔 No.2-2	地下水観測孔 No.2-3	地下水観測孔 No.2-5(塩)	地下水観測孔 No.2-6	地下水観測孔 No.2-7	地下水観測孔 No.2-8	地下水観測孔 No.3	地下水観測孔 No.3-2	地下水観測孔 No.3-3	地下水観測孔 No.3-4	地下水観測孔 No.3-5(塩)	3,4号機改修ウエル及び上付水
採取時刻	11月20日 7:38	11月20日 8:29	11月20日 8:46	11月20日 8:42	11月20日 8:42	11月20日 7:54	11月20日 8:11	11月20日 9:02					
塩素(単位: ppm)	—	—	—	—	—	480	—	—					
Cs-134(約2年)	ND(0.54)	3.2	ND(0.35)	—	—	ND(0.51)	ND(0.53)	ND(0.45)					
Cs-137(約30年)	ND(0.53)	36	ND(0.43)	—	—	ND(0.49)	ND(0.48)	3.3					
その他	ND	ND	ND	—	—	ND	ND	1.1					
全β	230	260	540	38,000	290	分析中	4,900	180					
H-3(約12年)	分析中	分析中	分析中	分析中	分析中	分析中	分析中	分析中					
Sr-90(約29年)	—	—	—	—	—	—	—	—					

* NDは検出限界値未満を表し、「その他γ」を除き()内に検出限界値を示す。
 * 測定対象外の項目は「—」と記す。また、「その他γ」は検出されたときに記す。
 (注) No.1-9, 2-5, 3-5は、採水器による採取であるため、γ測定は実施せず。全βは参考値としてろ過後に測定。

13/14

福島第一港湾内、放水口付近、護岸の詳細分析結果(3/4)海水

単位: Bq/L

採取日	福島第一5,6号機放水口北側(T-1)	福島第一6号機取水口前	福島第一物場場前	福島第一1~4号機取水口内北側(常設陸基北側)	福島第一1号機取水口(遮水壁前)	福島第一2号機取水口(遮水壁前)	福島第一1~4号機取水口内南側(遮水壁前)	福島第一南放水口付近(T-2)	福島第一港湾口	福島第一港湾内東側	告示濃度限度	WHO飲料水水質ガイドライン
採取時刻									11月13日 7:44	11月13日 7:53		
Cs-134 (約2年)									ND(0.52)	ND(0.32)	60	10
Cs-137 (約30年)									ND(0.43)	ND(0.34)	90	10
全β									ND(18)	22		
H-3 (約12年)									2.2	3.0	60,000	10,000
Sr-90 (約29年)									分析中	—	30	10

単位: Bq/L

採取日	福島第一港湾内西側	福島第一港湾内北側	福島第一物場内南側	福島第一港湾中央	福島第一北防波堤北側(T-0-1)	福島第一港湾口北東側(T-0-1A)	福島第一港湾口東側(T-0-2)	福島第一港湾口南東側(T-0-3A)	福島第一南防波堤南側(T-0-3)	告示濃度限度	WHO飲料水水質ガイドライン
採取時刻	11月13日 7:55	11月13日 7:57	11月13日 7:51	11月13日 6:39	11月13日 7:30	11月13日 7:32	11月13日 7:34	11月13日 7:36	11月13日 7:38		
Cs-134 (約2年)	ND(0.29)	ND(0.34)	ND(0.29)	ND(0.45)	ND(0.64)	ND(0.60)	ND(0.84)	ND(0.60)	ND(0.84)	60	10
Cs-137 (約30年)	0.52	ND(0.31)	ND(0.30)	ND(0.60)	ND(0.62)	ND(0.64)	ND(0.83)	ND(0.83)	ND(0.65)	90	10
全β	ND(17)	ND(17)	ND(17)	ND(18)	ND(18)	ND(18)	ND(18)	ND(18)	ND(18)		
H-3 (約12年)	3.9	2.2	1.9	ND(1.8)	ND(1.9)	ND(1.9)	ND(1.9)	ND(1.9)	ND(1.9)	60,000	10,000
Sr-90 (約29年)	—	分析中	—	分析中	—	—	—	—	—	30	10

* 本枠内が今回公表予一タ。他は11月14日にお知らせ済み。

* NDは検出限界値未満を表し、()内に検出限界値を示す。

* 測定対象外の項目は「—」と記す。

※ 東京電力株式会社福島第一原子力発電所原子炉施設の保安及び特定核燃料物質の防護に関する規則に定める告示濃度限度 (別表第2第六欄:周辺監視区域外の水中の濃度限度[本表では、Bq/cm³の表記をBq/Lに換算した値を記載])

14/14

福島第一港湾内、放水口付近、護岸の詳細分析結果(4/4)海水

単位: Bq/L

	福島第一 5.6号機 放水口北側 (T-1)	福島第一 6号機 取水口前	福島第一 物掃場前	福島第一 1~4号機 取水口内北側 (遮水壁北側)	福島第一 1号機 取水口 (遮水壁前)	福島第一 2号機 取水口 (遮水壁前)	福島第一 1~4号機 取水口内南側 (遮水壁前)	福島第一 南放水口 付近 (T-2)	福島第一 港湾口	福島第一 港湾内 東側	※ 告示濃度 限度	WHO飲料水 水質ガイドライン
採取日	11月20日	11月20日	11月20日	11月20日	11月20日	11月20日	11月20日	11月20日	11月20日	11月20日		
採取時刻	7:00	6:45	7:40	6:47	7:11	7:05	6:57	7:35	7:32	7:30		
Cs-134 (約32年)	ND(0.75)	ND(0.45)	ND(0.41)	ND(0.74)	0.70	ND(0.54)	ND(0.57)	ND(0.63)	ND(0.49)	ND(0.28)	60	10
Cs-137 (約30年)	ND(0.57)	ND(0.50)	1.2	4.2	3.1	3.6	3.8	ND(0.54)	ND(0.49)	0.52	90	10
全β	13	ND(17)	21	ND(17)	ND(17)	20	ND(17)	9.1	ND(15)	ND(17)		
H-3 (約12年)	分析中	分析中	分析中	分析中	分析中	分析中	分析中	分析中	分析中	分析中	60,000	10,000
Sr-90 (約29年)	—	—	分析中	分析中	—	—	分析中	—	分析中	—	30	10

単位: Bq/L

	福島第一 港湾内 西側	福島第一 港湾内 北側	福島第一 港湾内 南側	福島第一 港湾中央	福島第一 北防波堤 北側 (T-0-1)	福島第一 港湾口 北東側 (T-0-1A)	福島第一 港湾口 東側 (T-0-2)	福島第一 港湾口 南東側 (T-0-3A)	福島第一 南防波堤 南側 (T-0-3)	※ 告示濃度 限度	WHO飲料水 水質ガイドライン	
採取日	11月20日	11月20日	11月20日	11月20日								
採取時刻	7:28	7:26	7:34	6:42								
Cs-134 (約32年)	ND(0.27)	ND(0.31)	ND(0.27)	ND(0.48)						60	10	
Cs-137 (約30年)	0.86	0.60	ND(0.34)	0.69						90	10	
全β	21	ND(17)	ND(17)	21								
H-3 (約12年)	分析中	分析中	分析中	分析中							60,000	10,000
Sr-90 (約29年)	—	—	—	—						30	10	

* NDは検出限界値未満を表し、()内に検出限界値を示す。

* 測定対象外の項目は「—」と記す。

※ 東京電力株式会社福島第一原子力発電所原子炉施設の保安及び特定核燃料物質の防護に関する規則に定める告示濃度限度
(別表第2第六欄:周辺監視区域外の水中の濃度限度[本表では、Bq/cm³の表記をBq/Lに換算した値を記載])

17-47 巻

様式 9-1 (1/2) ✓

応急措置の概要 (原子炉施設)

(第17216報)

平成 29 年 11 月 21 日 17 時 20 分

内閣総理大臣, 原子力規制委員会, 福島県知事, 大熊町長, 双葉町長 殿

第25条報告

報告者名 東京電力ホールディングス株式会社
福島第一廃炉推進カンパニー
福島第一原子力発電所
原子力防災管理者 内田 俊志
連絡先 0240-30-9301

原子力災害特別措置法第25条第2項の規定に基づき、応急措置の概要を以下の通り報告します。

原子力事業所の名称及び場所	福島第一原子力発電所 福島県双葉郡大熊町大字夫沢字北原22
特定事象の発生箇所(注1)	福島第一原子力発電所
特定事象の発生時刻(注1)	平成23年3月11日 16時36分(24時間表示)
特定事象の種類(注1)	非常用炉心冷却装置注水不能 (原災法政令第6条第4項第4号, 省令第21条第1項ロ)
発生事象と対応の概要(注2)	(対応日時, 対応の概要) 17209報でお知らせしたとおり、サブドレン他水処理施設一時貯水タンクEに貯水していた水について、本日以下のとおり排水を実施しました。 ・排水開始 : 10時34分 ・排水終了 : 16時10分 ・排水量 : 836m ³ 排水状況については、漏えい等の異常がないことを確認しております。 【公表区分: E】
	※添付の有・無 <input checked="" type="radio"/> 無
その他の事項の対応(注3)	なし

備考 この用紙の大きさは、日本工業規格A4とする。

(注1) 最初に発生した警戒事態該当事象の発生箇所, 発生時刻, 種類について記載する。

(注2) 設備機器の状況, 故障機器の応急復旧, 拡大防止措置等の時刻, 場所, 内容について発生時刻順に記載する。

(注3) 緊急時対策本部の設置状況, 被ばく患者発生状況等について記載する。

11/21 20:49

様式0-1(1/2)

応急措置の概要 (原子炉施設)

(第17217報)

<p>平成 29 年 11 月 21 日 20 時 42 分</p> <p>内閣総理大臣, 原子力規制委員会, 福島県知事, 大熊町長, 双葉町長 殿</p> <p>報告者名 東京電力ホールディングス株式会社 福島第一廃炉推進カンパニー 福島第一原子力発電所 原子力防災管理者 内田 俊志</p> <p>連絡先 0240-30-9301</p> <p>原子力災害特別措置法第25条第2項の規定に基づき, 応急措置の概要を以下の通り報告します。</p>	
<p>第25条報告</p>	
原子力事業所の名称及び場所	福島第一原子力発電所 福島県双葉郡大熊町大字夫沢字北原22
特定事象の発生箇所(注1)	福島第一原子力発電所
特定事象の発生時刻(注1)	平成23年3月11日 16時36分(24時間表示)
特定事象の種類(注1)	非常用炉心冷却装置注水不能 (原災法政令第6条第4項第4号, 省令第21条第1項ロ)
発生事象と対応の概要(注2)	<p>(対応日時, 対応の概要)</p> <p>本日19時58分、発電所構内の5、6号機入口ゲート付近に駐車していた警察車両の下部に油らしき漏えい跡を発見したとの連絡が緊急時対策本部に入りました。</p> <p>状況は以下のとおりです。</p> <ul style="list-style-type: none"> ・発見時刻 19時27分 ・発生場所 発電所構内5、6号機入口ゲート付近 ・発見者 協力企業作業員 ・漏えい範囲 約2m×2mの範囲で点在 ・漏えい継続の有無 なし ・双葉消防本部への連絡時刻 20時18分(一般回線) <p>現在、現場状況を確認しており、状況が分かり次第お知らせします。</p> <p>【公表区分：その他】</p>
	※添付の有(無)
その他の事項の対応(注3)	なし

備考 この用紙の大きさは、日本工業規格A4とする。

(注1) 最初に発生した警戒事態該当事象の発生箇所, 発生時刻, 種類について記載する。

(注2) 設備機器の状況, 故障機器の応急復旧, 拡大防止措置等の時刻, 場所, 内容について発生時刻順に記載する。

(注3) 緊急時対策本部の設置状況, 被ばく患者発生状況等について記載する。

2017/11/21 23:11

1/1

様式9-1(1/2)

応急措置の概要(原子炉施設)

(第17218報)

<p>平成 29年 11月 21日 23時 02分</p> <p>内閣総理大臣, 原子力規制委員会, 福島県知事, 大熊町長, 双葉町長 殿</p> <p>報告者名 東京電力ホールディングス株式会社 福島第一廃炉推進カンパニー 福島第一原子力発電所 原子力防災管理者 内田 俊志</p> <p>連絡先 0240-30-9301</p> <p>第25条報告</p> <p>原子力災害特別措置法第25条第2項の規定に基づき、応急措置の概要を以下の通り報告します。</p>	
原子力事業所の名称及び場所	福島第一原子力発電所 福島県双葉郡大熊町大字夫沢字北原22
特定事象の発生箇所(注1)	福島第一原子力発電所
特定事象の発生時刻(注1)	平成23年3月11日 16時36分(24時間表示)
特定事象の種類(注1)	非常用炉心冷却装置注水不能 (原災法政令第6条第4項第4号, 省令第21条第1項ロ)
発生事象と対応の概要(注2)	<p>(対応日時, 対応の概要)</p> <p>第17217報でお知らせした5、6号機入口ゲート付近に駐車していた警察車両の下部に発見された油らしき物の漏えい跡について、その後の状況をお知らせします。</p> <ul style="list-style-type: none"> ・拡大防止処理 油らしき物の漏えい跡については、油吸着材による処理を実施。 ・現場確認結果 当該車両移動後において、当社社員が確認したところ、滴下の継続が無いことを確認。念のため油が滴下したと思われる箇所の下部に受けを設置。 <p>【公表区分：その他】</p> <p>※添付の有・無 <input type="radio"/> 有 <input checked="" type="radio"/> 無</p>
その他の事項の対応(注3)	なし

備考 この用紙の大きさは、日本工業規格A4とする。

(注1) 最初に発生した警戒事態該当事象の発生箇所、発生時刻、種類について記載する。

(注2) 設備機器の状況、故障機器の応急復旧、拡大防止措置等の時刻、場所、内容について発生時刻順に記載する。

(注3) 緊急時対策本部の設置状況、被ばく患者発生状況等について記載する。