

11:33

様式0-1(1/2)

応急措置の概要(原子炉施設)

(第17195報)

平成27年11月18日11時05分	
内閣総理大臣, 原子力規制委員会, 福島県知事, 大熊町長, 双葉町長 殿	
第25条報告	報告者名 東京電力ホールディングス株式会社 福島第一廃炉推進カンパニー 福島第一原子力発電所 原子力防災管理者 内田 俊志 連絡先 0240-30-9301
原子力災害特別措置法第25条第2項の規定に基づき, 応急措置の概要を以下の通り報告します。	
原子力事業所の名称及び場所	福島第一原子力発電所 福島県双葉郡大熊町大字夫沢字北原22
特定事象の発生箇所(注1)	福島第一原子力発電所
特定事象の発生時刻(注1)	平成23年3月11日 16時36分(24時間表示)
特定事象の種類(注1)	非常用炉心冷却装置注水不能 (原災法政令第6条第4項第4号, 省令第21条第1項ロ)
発生事象と対応の概要(注2)	<p>(対応日時, 対応の概要) プラント関連パラメータ、発電所敷地内におけるモニタリング結果、及びタンクエリアパトロール結果等について、下記の通りお知らせいたします。</p> <ul style="list-style-type: none"> ・プラント関連パラメータ [11月18日 5時00分現在] ・発電所敷地内におけるモニタリング結果 [11月18日10時00分現在] ・サブドレン等核種分析結果 [採取日 11月17日] ・集中廃棄物処理施設周辺 サブドレン水核種分析結果 [採取日 11月17日] <p>昨日のタンクエリアパトロール及び汚染水タンク水位計による常時監視において、漏えい等の異常はありませんでした。</p> <p>サブドレン他水処理施設一時貯水タンクCの当社及び第三者機関による分析結果については、共に運用目標値を満足していたことから、11月19日に排水を実施します。 排水開始・終了の実績については、別途お知らせします。</p> <ul style="list-style-type: none"> ・福島第一原子力発電所 サブドレン・地下水ドレン浄化水の分析結果 [採取日 11月14日] <p>【公表区分：その他】</p> <p>※添付の有・無</p>
その他の事項の対応(注3)	なし

備考 この用紙の大きさは、日本工業規格A4とする。

(注1) 最初に発生した警戒事態該当事象の発生箇所、発生時刻、種類について記載する。

(注2) 設備機器の状況、故障機器の応急復旧、拡大防止措置等の時刻、場所、内容について発生時刻順に記載する。

(注3) 緊急時対策本部の設置状況、被ばく患者発生状況等について記載する。

2/10

福島第一原子力発電所 プラント関連パラメータ

2017年11月18日 5:00 現在

【緊急事項】
各パラメータについては、此書やその後の緊急運用の配管を空けて、遠隔の使用開始
を待たずして、正しく測定されたデータがない限り、このようにならない限り、
測定している、プラントの状態を把握するために、このようにならない限り、
同じことでも、補正の計測器から得られる情報を採用して変化の傾向にも留意し
て総合的に判断している。

	1号機	2号機	3号機	4号機
原子炉注水状況	給水系：1.5m ³ /h CS系：1.4m ³ /h (11/18 5:00 現在)	給水系：1.4m ³ /h CS系：1.4m ³ /h (11/18 5:00 現在)	給水系：0.0m ³ /h CS系：3.1m ³ /h (11/18 5:00 現在)	
原子炉注力容器 底部温度	VESSEL BOTTOM HEAD (TE-263-69L1)：21.1°C 原子炉 SKIRT JOINT 上部 (TE-263-69H1)：21.1°C VESSEL DOWN COMMER (TE-263-69G2)：21.0°C (11/18 5:00 現在)	VESSEL WALL ABOVE BOTTOM HEAD (TE-2-3-69H3)：27.5°C RPV温度 (TE-2-3-69R)：25.9°C (11/18 5:00 現在)	RPV下部ヘッド温度 (TE-2-3-69L1)：26.8°C スカートジャンクション上部温度 (TE-2-3-69F1)：26.6°C RPV底部ヘッド上部温度 (TE-2-3-69H1)：25.1°C (11/18 5:00 現在)	
原子炉格納容器 内温度	HVH-12A RETURN AIR (TE-1625A)：21.5°C HVH-12A SUPPLY AIR (TE-1625E)：21.1°C (11/18 5:00 現在)	RETURN AIR DRYWELL COOLER (TE-16-114B)：27.7°C SUPPLY AIR D/W COOLER HVH2-16B (TE-16-114G#1)：27.5°C (11/18 5:00 現在)	格納容器空調機戻り空気温度 (TE-16-114A)：26.4°C 格納容器空調機供給空気温度 (TE-16-114F#1)：24.6°C (11/18 5:00 現在)	
原子炉格納容器 圧力	1.09kPa.g (11/18 5:00 現在)	3.52kPa.g (11/18 5:00 現在)	0.28kPa.g (11/18 5:00 現在)	
窒素封入流量 ※3	RPV (RVH)：13.83Nm ³ /h (JP-A)：14.29Nm ³ /h (JP-B)：-Nm ³ /h PCV：-Nm ³ /h (11/18 5:00 現在)	RPV：13.52Nm ³ /h PCV：-Nm ³ /h (11/18 5:00 現在)	RPV：16.68Nm ³ /h PCV：-Nm ³ /h (11/18 5:00 現在)	※4
原子炉格納容器 ガス管理システム 排気流量	21.2m ³ /h (11/18 5:00 現在)	18.09Nm ³ /h (11/18 5:00 現在)	18.28Nm ³ /h (11/18 5:00 現在)	
原子炉格納容器 水素濃度 ※1	A系：0.00vol% B系：0.00vol% (11/18 5:00 現在)	A系：0.03vol% B系：0.03vol% (11/18 5:00 現在)	A系：0.05vol% B系：0.04vol% (11/18 5:00 現在)	
原子炉格納容器 放射能濃度 (Xe135) ※2	A系：指示値 1.15E-03 検出限界値 4.20E-04 Ba/cnt B系：指示値 7.20E-04 検出限界値 4.90E-04 (11/18 5:00 現在)	A系：指示値 ND 検出限界値 1.7E-01 Ba/cnt B系：指示値 ND 検出限界値 1.5E-01 (11/18 5:00 現在)	A系：指示値 ND 検出限界値 2.5E-01 Ba/cnt B系：指示値 ND 検出限界値 2.5E-01 (11/18 5:00 現在)	
使用済燃料プール 水温度	20.6°C (11/18 5:00 現在)	20.0°C (11/18 5:00 現在)	20.1°C (11/18 5:00 現在)	21.5°C (11/18 5:00 現在)
FPC 注力容器 水位	2.78m (11/18 5:00 現在)	4.33m (11/18 5:00 現在)	4.56m (11/18 5:00 現在)	18.54X100mm (11/18 5:00 現在)

【注】括弧内は測定値
※1：指示値が0.00vol%と記載する。(水素濃度が極めて低い場合は、計器精度によりマイナスイラスト表示される場合があるため)
※2：指示値が放射能濃度管理システムの水素濃度を記載する。
※3：指示値が放射能濃度管理システムの排気流量を記載する。
※4：放射能濃度の濃度・圧力で異常値修正した値を記載する。
※5：窒素封入停止中

3/10

福島第一原子力発電所 モニタリング結果(モニタリングカー・気象関係)						
場所	日時	線量率 ($\mu\text{Sv/h}$)	中性子線量率 ($\mu\text{Sv/h}$)	天候	風向	風速 (m/s)
西門	2017/11/17 14:00	-	<0.01	晴れ	SE	2.6
西門	2017/11/17 14:10	-	<0.01	晴れ	SE	2.7
西門	2017/11/17 14:20	-	<0.01	晴れ	SE	2.7
西門	2017/11/17 14:30	-	<0.01	晴れ	SE	2.4
西門	2017/11/17 14:40	-	<0.01	晴れ	SE	2.5
西門	2017/11/17 14:50	-	<0.01	晴れ	SSE	2.4
西門	2017/11/17 15:00	-	<0.01	晴れ	SSE	3.3
西門	2017/11/17 15:10	-	<0.01	晴れ	S	3.2
西門	2017/11/17 15:20	-	<0.01	晴れ	SSE	3.2
西門	2017/11/17 15:30	-	<0.01	晴れ	SSE	3.0
西門	2017/11/17 15:40	-	<0.01	晴れ	S	2.7
西門	2017/11/17 15:50	-	<0.01	晴れ	S	2.4
西門	2017/11/17 16:00	-	<0.01	晴れ	S	2.7
西門	2017/11/17 16:10	-	<0.01	晴れ	S	3.1
西門	2017/11/17 16:20	-	<0.01	晴れ	S	3.0
西門	2017/11/17 16:30	-	<0.01	晴れ	S	3.0
西門	2017/11/17 16:40	-	<0.01	晴れ	S	3.2
西門	2017/11/17 16:50	-	<0.01	晴れ	S	3.1
西門	2017/11/17 17:00	-	<0.01	晴れ	S	3.2
西門	2017/11/17 17:10	-	<0.01	晴れ	SSW	2.5
西門	2017/11/17 17:20	-	<0.01	晴れ	SW	1.6
西門	2017/11/17 17:30	-	<0.01	晴れ	SW	1.2
西門	2017/11/17 17:40	-	<0.01	晴れ	SW	1.1
西門	2017/11/17 17:50	-	<0.01	晴れ	SW	1.2
西門	2017/11/17 18:00	-	<0.01	晴れ	SW	1.0
西門	2017/11/17 18:10	-	<0.01	晴れ	SW	0.9
西門	2017/11/17 18:20	-	<0.01	晴れ	SW	0.8
西門	2017/11/17 18:30	-	<0.01	晴れ	WSW	0.6
西門	2017/11/17 18:40	-	<0.01	晴れ	*	CALM
西門	2017/11/17 18:50	-	<0.01	晴れ	*	CALM
西門	2017/11/17 19:00	-	<0.01	晴れ	SW	0.6
西門	2017/11/17 19:10	-	<0.01	晴れ	*	CALM
西門	2017/11/17 19:20	-	<0.01	晴れ	SW	0.5
西門	2017/11/17 19:30	-	<0.01	晴れ	W	0.6
西門	2017/11/17 19:40	-	<0.01	晴れ	*	CALM
西門	2017/11/17 19:50	-	<0.01	晴れ	*	CALM
西門	2017/11/17 20:00	-	<0.01	晴れ	*	CALM
西門	2017/11/17 20:10	-	<0.01	晴れ	*	CALM
西門	2017/11/17 20:20	-	<0.01	晴れ	*	CALM
西門	2017/11/17 20:30	-	<0.01	晴れ	*	CALM
西門	2017/11/17 20:40	-	<0.01	晴れ	SW	0.8
西門	2017/11/17 20:50	-	<0.01	晴れ	SW	0.8
西門	2017/11/17 21:00	-	<0.01	晴れ	SW	0.8
西門	2017/11/17 21:10	-	<0.01	晴れ	SW	1.1
西門	2017/11/17 21:20	-	<0.01	晴れ	WSW	0.8
西門	2017/11/17 21:30	-	<0.01	晴れ	WSW	0.6
西門	2017/11/17 21:40	-	<0.01	晴れ	WSW	0.8
西門	2017/11/17 21:50	-	<0.01	晴れ	WSW	0.8
西門	2017/11/17 22:00	-	<0.01	晴れ	SW	0.7
西門	2017/11/17 22:10	-	<0.01	晴れ	SW	0.7
西門	2017/11/17 22:20	-	<0.01	晴れ	SW	0.8
西門	2017/11/17 22:30	-	<0.01	晴れ	SW	1.0
西門	2017/11/17 22:40	-	<0.01	晴れ	WSW	0.7
西門	2017/11/17 22:50	-	<0.01	晴れ	SW	0.9
西門	2017/11/17 23:00	-	<0.01	晴れ	SW	1.4
西門	2017/11/17 23:10	-	<0.01	曇り	SW	1.2
西門	2017/11/17 23:20	-	<0.01	曇り	SW	0.6
西門	2017/11/17 23:30	-	<0.01	曇り	SW	0.7
西門	2017/11/17 23:40	-	<0.01	曇り	SW	1.4
西門	2017/11/17 23:50	-	<0.01	曇り	SW	0.8
西門	2017/11/18 0:00	-	<0.01	曇り	SW	0.8

*無風の為読取れず 風速0.5m/s未満の場合「CALM」(静穏)と表記

4/10

福島第一原子力発電所 モニタリング結果(モニタリングカー・気象関係)

場所	日時	線量率 ($\mu\text{Sv/h}$)	中性子線量率 ($\mu\text{Sv/h}$)	天候	風向	風速 (m/s)
西門	2017/11/18 0:10	-	<0.01	曇り	WSW	0.6
西門	2017/11/18 0:20	-	<0.01	曇り	SW	0.7
西門	2017/11/18 0:30	-	<0.01	曇り	SW	1.0
西門	2017/11/18 0:40	-	<0.01	曇り	SW	1.2
西門	2017/11/18 0:50	-	<0.01	曇り	SW	1.9
西門	2017/11/18 1:00	-	<0.01	曇り	SW	1.3
西門	2017/11/18 1:10	-	<0.01	曇り	SW	1.0
西門	2017/11/18 1:20	-	<0.01	曇り	SW	1.0
西門	2017/11/18 1:30	-	<0.01	曇り	SW	1.2
西門	2017/11/18 1:40	-	<0.01	曇り	SW	0.8
西門	2017/11/18 1:50	-	<0.01	曇り	SW	0.8
西門	2017/11/18 2:00	-	<0.01	曇り	SW	0.8
西門	2017/11/18 2:10	-	<0.01	曇り	WSW	0.7
西門	2017/11/18 2:20	-	<0.01	曇り	SW	1.0
西門	2017/11/18 2:30	-	<0.01	曇り	SW	0.9
西門	2017/11/18 2:40	-	<0.01	曇り	SSW	1.8
西門	2017/11/18 2:50	-	<0.01	曇り	SW	1.3
西門	2017/11/18 3:00	-	<0.01	曇り	*	CALM
西門	2017/11/18 3:10	-	<0.01	曇り	W	0.6
西門	2017/11/18 3:20	-	<0.01	曇り	WNW	0.6
西門	2017/11/18 3:30	-	<0.01	曇り	*	CALM
西門	2017/11/18 3:40	-	<0.01	曇り	*	CALM
西門	2017/11/18 3:50	-	<0.01	曇り	W	0.8
西門	2017/11/18 4:00	-	<0.01	曇り	WNW	1.1
西門	2017/11/18 4:10	-	<0.01	曇り	WNW	0.9
西門	2017/11/18 4:20	-	<0.01	曇り	NW	1.7
西門	2017/11/18 4:30	-	<0.01	曇り	WNW	1.4
西門	2017/11/18 4:40	-	<0.01	曇り	W	0.6
西門	2017/11/18 4:50	-	<0.01	曇り	*	CALM
西門	2017/11/18 5:00	-	<0.01	曇り	W	0.8
西門	2017/11/18 5:10	-	<0.01	曇り	SW	1.6
西門	2017/11/18 5:20	-	<0.01	曇り	SW	2.2
西門	2017/11/18 5:30	-	<0.01	曇り	WSW	0.9
西門	2017/11/18 5:40	-	<0.01	曇り	WSW	0.9
西門	2017/11/18 5:50	-	<0.01	曇り	WSW	0.7
西門	2017/11/18 6:00	-	<0.01	曇り	SW	0.6
西門	2017/11/18 6:10	-	<0.01	曇り	SSW	1.7
西門	2017/11/18 6:20	-	<0.01	曇り	S	2.3
西門	2017/11/18 6:30	-	<0.01	曇り	S	3.0
西門	2017/11/18 6:40	-	<0.01	曇り	S	2.6
西門	2017/11/18 6:50	-	<0.01	曇り	S	2.5
西門	2017/11/18 7:00	-	<0.01	曇り	SSW	2.1
西門	2017/11/18 7:10	-	<0.01	曇り	S	2.4
西門	2017/11/18 7:20	-	<0.01	曇り	S	3.2
西門	2017/11/18 7:30	-	<0.01	曇り	S	2.4
西門	2017/11/18 7:40	-	<0.01	曇り	S	2.9
西門	2017/11/18 7:50	-	<0.01	曇り	S	4.0
西門	2017/11/18 8:00	-	<0.01	曇り	S	3.5
西門	2017/11/18 8:10	-	<0.01	曇り	S	2.9
西門	2017/11/18 8:20	-	<0.01	曇り	S	2.9
西門	2017/11/18 8:30	-	<0.01	曇り	SSW	2.9
西門	2017/11/18 8:40	-	<0.01	曇り	SSW	2.8
西門	2017/11/18 8:50	-	<0.01	曇り	S	2.6
西門	2017/11/18 9:00	-	<0.01	曇り	S	3.5
西門	2017/11/18 9:10	-	<0.01	曇り	S	3.8
西門	2017/11/18 9:20	-	<0.01	曇り	SSW	3.4
西門	2017/11/18 9:30	-	<0.01	曇り	SSW	2.1
西門	2017/11/18 9:40	-	<0.01	曇り	SSW	1.4
西門	2017/11/18 9:50	-	<0.01	曇り	*	CALM
西門	2017/11/18 10:00	-	<0.01	曇り	NNW	1.7

*無風の為読取れず 風速0.5m/s未満の場合「CALM」(静穏)と表記

福島第一原子力発電所 モニタリングポスト空間線量率($\mu\text{Sv/h}$)

5/10

測定日時	MP-1	MP-2	MP-3	MP-4	MP-5	MP-6	MP-7	MP-8	スタック(95m)		感雨
									風向	風速(m/s)	
2017/11/17 14:00	0.931	1.497	0.954	1.780	1.222	0.503	0.918	0.853	SE	3.9	無
2017/11/17 14:10	0.931	1.497	0.952	1.781	1.224	0.504	0.920	0.854	SE	4.0	無
2017/11/17 14:20	0.933	1.498	0.951	1.781	1.224	0.503	0.919	0.853	SE	4.0	無
2017/11/17 14:30	0.935	1.499	0.951	1.782	1.228	0.503	0.921	0.852	SE	4.5	無
2017/11/17 14:40	0.931	1.500	0.950	1.779	1.227	0.503	0.917	0.853	SE	3.8	無
2017/11/17 14:50	0.933	1.498	0.954	1.780	1.225	0.502	0.920	0.856	SSE	4.6	無
2017/11/17 15:00	0.934	1.501	0.955	1.781	1.226	0.505	0.919	0.856	SSE	5.4	無
2017/11/17 15:10	0.934	1.501	0.954	1.782	1.226	0.505	0.920	0.856	SSE	6.3	無
2017/11/17 15:20	0.934	1.504	0.955	1.780	1.226	0.503	0.919	0.856	SSE	4.6	無
2017/11/17 15:30	0.936	1.505	0.953	1.782	1.227	0.503	0.919	0.857	S	4.3	無
2017/11/17 15:40	0.935	1.506	0.954	1.782	1.225	0.503	0.919	0.855	S	4.4	無
2017/11/17 15:50	0.935	1.506	0.954	1.781	1.227	0.503	0.919	0.855	SSE	4.4	無
2017/11/17 16:00	0.934	1.505	0.951	1.781	1.226	0.503	0.918	0.853	SSE	4.7	無
2017/11/17 16:10	0.934	1.504	0.952	1.784	1.226	0.501	0.918	0.857	SSE	5.4	無
2017/11/17 16:20	0.931	1.503	0.953	1.779	1.226	0.503	0.918	0.855	SSE	5.3	無
2017/11/17 16:30	0.934	1.504	0.952	1.779	1.227	0.502	0.917	0.856	SSE	5.9	無
2017/11/17 16:40	0.932	1.504	0.953	1.779	1.226	0.504	0.920	0.858	SSE	6.4	無
2017/11/17 16:50	0.932	1.503	0.952	1.781	1.226	0.503	0.920	0.855	SSE	6.4	無
2017/11/17 17:00	0.931	1.506	0.952	1.780	1.223	0.501	0.920	0.855	S	7.0	無
2017/11/17 17:10	0.932	1.507	0.954	1.780	1.224	0.502	0.919	0.855	S	5.5	無
2017/11/17 17:20	0.932	1.505	0.952	1.781	1.226	0.502	0.918	0.856	S	5.9	無
2017/11/17 17:30	0.933	1.503	0.952	1.778	1.226	0.502	0.918	0.854	S	6.7	無
2017/11/17 17:40	0.933	1.505	0.953	1.778	1.225	0.501	0.918	0.855	S	7.9	無
2017/11/17 17:50	0.932	1.506	0.952	1.778	1.227	0.503	0.917	0.856	S	7.0	無
2017/11/17 18:00	0.933	1.505	0.951	1.777	1.223	0.502	0.918	0.855	S	6.2	無
2017/11/17 18:10	0.933	1.505	0.949	1.779	1.223	0.504	0.919	0.854	S	5.8	無
2017/11/17 18:20	0.934	1.503	0.953	1.777	1.223	0.503	0.916	0.856	S	6.3	無
2017/11/17 18:30	0.932	1.503	0.953	1.778	1.221	0.502	0.917	0.855	S	6.0	無
2017/11/17 18:40	0.931	1.503	0.952	1.777	1.225	0.501	0.917	0.854	SSW	5.5	無
2017/11/17 18:50	0.932	1.501	0.954	1.777	1.226	0.501	0.917	0.856	SSW	5.2	無
2017/11/17 19:00	0.934	1.505	0.951	1.779	1.222	0.502	0.918	0.856	S	4.7	無
2017/11/17 19:10	0.934	1.501	0.951	1.777	1.228	0.503	0.918	0.853	S	4.5	無
2017/11/17 19:20	0.932	1.503	0.951	1.777	1.222	0.503	0.918	0.854	S	4.5	無
2017/11/17 19:30	0.934	1.500	0.951	1.776	1.224	0.502	0.917	0.853	SSW	3.9	無
2017/11/17 19:40	0.933	1.501	0.949	1.775	1.224	0.504	0.917	0.856	SSW	4.0	無
2017/11/17 19:50	0.933	1.502	0.951	1.777	1.224	0.501	0.917	0.855	SSW	4.1	無
2017/11/17 20:00	0.929	1.502	0.951	1.779	1.222	0.502	0.918	0.854	SSW	4.4	無
2017/11/17 20:10	0.934	1.503	0.951	1.777	1.225	0.503	0.917	0.854	SSW	4.5	無
2017/11/17 20:20	0.930	1.503	0.952	1.777	1.223	0.503	0.917	0.855	S	5.0	無
2017/11/17 20:30	0.935	1.500	0.951	1.777	1.222	0.501	0.917	0.854	S	5.7	無
2017/11/17 20:40	0.932	1.500	0.953	1.776	1.223	0.500	0.918	0.855	S	6.5	無
2017/11/17 20:50	0.932	1.500	0.950	1.776	1.225	0.501	0.915	0.856	S	6.6	無
2017/11/17 21:00	0.932	1.503	0.950	1.776	1.225	0.501	0.918	0.855	S	7.4	無
2017/11/17 21:10	0.934	1.502	0.950	1.780	1.224	0.503	0.915	0.853	S	7.6	無
2017/11/17 21:20	0.932	1.501	0.952	1.775	1.226	0.504	0.917	0.856	S	7.3	無
2017/11/17 21:30	0.933	1.499	0.955	1.777	1.225	0.502	0.917	0.854	S	6.3	無
2017/11/17 21:40	0.934	1.503	0.951	1.778	1.223	0.501	0.918	0.855	S	6.7	無
2017/11/17 21:50	0.934	1.504	0.952	1.775	1.226	0.502	0.917	0.855	S	7.4	無
2017/11/17 22:00	0.934	1.502	0.952	1.778	1.221	0.501	0.917	0.856	S	7.0	無
2017/11/17 22:10	0.934	1.505	0.952	1.779	1.224	0.502	0.916	0.854	S	7.8	無
2017/11/17 22:20	0.933	1.502	0.951	1.778	1.225	0.501	0.917	0.856	S	7.6	無
2017/11/17 22:30	0.933	1.501	0.952	1.777	1.227	0.502	0.919	0.855	S	7.1	無
2017/11/17 22:40	0.933	1.501	0.952	1.776	1.225	0.503	0.917	0.854	S	7.5	無
2017/11/17 22:50	0.935	1.501	0.953	1.780	1.223	0.502	0.918	0.855	S	7.7	無
2017/11/17 23:00	0.935	1.500	0.954	1.780	1.225	0.502	0.918	0.856	S	7.6	無
2017/11/17 23:10	0.935	1.502	0.953	1.776	1.226	0.504	0.918	0.856	S	7.8	無
2017/11/17 23:20	0.934	1.502	0.955	1.780	1.224	0.503	0.918	0.853	S	7.0	無
2017/11/17 23:30	0.931	1.499	0.954	1.779	1.225	0.504	0.916	0.855	S	7.7	無
2017/11/17 23:40	0.933	1.503	0.953	1.780	1.224	0.503	0.919	0.855	S	7.9	無
2017/11/17 23:50	0.934	1.502	0.954	1.777	1.223	0.504	0.921	0.856	S	7.0	無
2017/11/18 0:00	0.934	1.501	0.953	1.778	1.222	0.504	0.920	0.854	S	7.4	無

福島第一原子力発電所 モニタリングポスト空間線量率($\mu\text{Sv/h}$)

6/10

測定日時	MP-1	MP-2	MP-3	MP-4	MP-5	MP-6	MP-7	MP-8	スタック(95m)		感雨
									風向	風速(m/s)	
2017/11/18 0:10	0.935	1.501	0.952	1.775	1.224	0.503	0.920	0.856	S	7.6	無
2017/11/18 0:20	0.934	1.501	0.951	1.778	1.223	0.503	0.917	0.855	S	7.5	無
2017/11/18 0:30	0.933	1.501	0.952	1.778	1.225	0.505	0.917	0.855	S	7.3	無
2017/11/18 0:40	0.934	1.499	0.952	1.776	1.223	0.503	0.920	0.854	S	7.0	無
2017/11/18 0:50	0.935	1.500	0.952	1.778	1.223	0.503	0.919	0.855	SSW	7.0	無
2017/11/18 1:00	0.933	1.502	0.952	1.778	1.224	0.504	0.919	0.855	SSW	7.1	無
2017/11/18 1:10	0.936	1.501	0.952	1.777	1.226	0.503	0.919	0.856	SSW	7.1	無
2017/11/18 1:20	0.937	1.500	0.951	1.776	1.223	0.501	0.918	0.854	SSW	7.5	無
2017/11/18 1:30	0.935	1.499	0.954	1.777	1.223	0.505	0.919	0.856	SSW	7.6	無
2017/11/18 1:40	0.934	1.500	0.952	1.775	1.223	0.503	0.919	0.856	SSW	7.1	無
2017/11/18 1:50	0.933	1.501	0.951	1.777	1.224	0.503	0.920	0.855	SSW	6.8	無
2017/11/18 2:00	0.935	1.503	0.955	1.777	1.222	0.503	0.919	0.856	S	6.8	無
2017/11/18 2:10	0.935	1.503	0.954	1.778	1.225	0.503	0.917	0.856	S	7.4	無
2017/11/18 2:20	0.935	1.500	0.951	1.777	1.225	0.503	0.919	0.856	S	8.0	無
2017/11/18 2:30	0.937	1.499	0.952	1.776	1.223	0.504	0.919	0.857	S	7.9	無
2017/11/18 2:40	0.935	1.501	0.951	1.777	1.223	0.503	0.918	0.855	S	7.3	無
2017/11/18 2:50	0.938	1.503	0.953	1.777	1.224	0.504	0.917	0.856	S	7.1	無
2017/11/18 3:00	0.936	1.500	0.954	1.777	1.223	0.502	0.921	0.856	S	6.7	無
2017/11/18 3:10	0.937	1.501	0.953	1.780	1.224	0.504	0.918	0.855	S	5.0	無
2017/11/18 3:20	0.935	1.499	0.953	1.781	1.223	0.505	0.919	0.856	S	3.4	無
2017/11/18 3:30	0.935	1.503	0.954	1.779	1.227	0.504	0.920	0.855	S	3.7	無
2017/11/18 3:40	0.937	1.500	0.953	1.779	1.224	0.503	0.919	0.855	SSE	5.1	無
2017/11/18 3:50	0.935	1.501	0.953	1.777	1.224	0.503	0.921	0.857	SSE	4.7	無
2017/11/18 4:00	0.938	1.503	0.955	1.777	1.224	0.502	0.919	0.856	SSE	4.1	無
2017/11/18 4:10	0.935	1.501	0.956	1.778	1.223	0.503	0.920	0.856	S	4.9	無
2017/11/18 4:20	0.936	1.501	0.953	1.779	1.223	0.504	0.921	0.855	SSW	3.5	無
2017/11/18 4:30	0.938	1.501	0.953	1.778	1.223	0.504	0.920	0.855	SSW	3.5	無
2017/11/18 4:40	0.936	1.502	0.954	1.779	1.226	0.504	0.918	0.856	SSW	3.7	無
2017/11/18 4:50	0.935	1.503	0.956	1.782	1.224	0.505	0.918	0.858	SSW	3.0	無
2017/11/18 5:00	0.938	1.501	0.954	1.781	1.223	0.504	0.919	0.856	S	3.6	無
2017/11/18 5:10	0.934	1.501	0.953	1.778	1.224	0.503	0.920	0.857	S	4.2	無
2017/11/18 5:20	0.937	1.501	0.954	1.778	1.222	0.503	0.920	0.856	S	4.9	無
2017/11/18 5:30	0.935	1.500	0.952	1.778	1.223	0.504	0.920	0.857	S	4.4	無
2017/11/18 5:40	0.936	1.502	0.953	1.778	1.224	0.503	0.920	0.856	S	4.3	無
2017/11/18 5:50	0.937	1.500	0.954	1.779	1.222	0.504	0.919	0.856	S	4.5	無
2017/11/18 6:00	0.937	1.501	0.954	1.780	1.226	0.505	0.920	0.857	S	4.4	無
2017/11/18 6:10	0.939	1.500	0.951	1.781	1.222	0.504	0.918	0.856	SSW	4.6	無
2017/11/18 6:20	0.936	1.501	0.953	1.778	1.224	0.504	0.921	0.856	S	5.9	無
2017/11/18 6:30	0.937	1.499	0.955	1.779	1.222	0.504	0.919	0.857	SSE	8.1	無
2017/11/18 6:40	0.939	1.503	0.954	1.781	1.223	0.505	0.920	0.857	S	7.4	無
2017/11/18 6:50	0.938	1.502	0.956	1.778	1.224	0.504	0.922	0.856	SSE	8.1	無
2017/11/18 7:00	0.939	1.502	0.955	1.779	1.224	0.505	0.923	0.857	SSE	7.0	無
2017/11/18 7:10	0.938	1.501	0.956	1.781	1.224	0.504	0.919	0.856	SSE	7.3	無
2017/11/18 7:20	0.939	1.503	0.956	1.779	1.222	0.505	0.919	0.857	SSE	7.6	無
2017/11/18 7:30	0.937	1.500	0.955	1.780	1.224	0.505	0.920	0.857	SSE	5.8	無
2017/11/18 7:40	0.939	1.504	0.954	1.781	1.226	0.505	0.918	0.857	SSE	7.4	無
2017/11/18 7:50	0.939	1.502	0.955	1.781	1.224	0.504	0.919	0.857	SSE	8.9	無
2017/11/18 8:00	0.940	1.501	0.955	1.782	1.224	0.503	0.918	0.856	S	9.0	無
2017/11/18 8:10	0.940	1.500	0.956	1.778	1.226	0.506	0.916	0.859	S	7.9	無
2017/11/18 8:20	0.940	1.501	0.957	1.778	1.225	0.504	0.916	0.858	S	8.6	無
2017/11/18 8:30	0.938	1.501	0.957	1.781	1.224	0.505	0.918	0.859	S	8.1	無
2017/11/18 8:40	0.937	1.502	0.954	1.779	1.225	0.505	0.918	0.858	S	7.2	無
2017/11/18 8:50	0.938	1.501	0.957	1.778	1.223	0.506	0.918	0.858	S	6.9	無
2017/11/18 9:00	0.938	1.502	0.955	1.779	1.224	0.506	0.919	0.860	S	8.0	無
2017/11/18 9:10	0.937	1.497	0.957	1.782	1.226	0.504	0.917	0.858	S	8.2	無
2017/11/18 9:20	0.937	1.500	0.955	1.779	1.226	0.506	0.919	0.858	S	8.0	無
2017/11/18 9:30	0.938	1.500	0.957	1.782	1.226	0.507	0.920	0.857	SSW	6.2	無
2017/11/18 9:40	0.940	1.500	0.956	1.784	1.226	0.507	0.916	0.859	S	4.2	無
2017/11/18 9:50	0.939	1.501	0.956	1.783	1.227	0.508	0.917	0.859	S	2.8	無
2017/11/18 10:00	0.939	1.501	0.958	1.783	1.229	0.506	0.915	0.857	SSW	1.2	無

7/10

福島第一原子力発電所 モニタリング結果(可搬型MP)			
日時	事務本館南側線量率 (mSv/h)	正門線量率 (μ Sv/h)	西門線量率 (μ Sv/h)
2017/11/17 14:00	0.015	1	1
2017/11/17 14:30	0.015	1	1
2017/11/17 15:00	0.015	1	1
2017/11/17 15:30	0.015	1	1
2017/11/17 16:00	0.015	1	1
2017/11/17 16:30	0.015	1	1
2017/11/17 17:00	0.015	1	1
2017/11/17 17:30	0.014	1	1
2017/11/17 18:00	0.014	1	1
2017/11/17 18:30	0.014	1	1
2017/11/17 19:00	0.014	1	1
2017/11/17 19:30	0.014	1	1
2017/11/17 20:00	0.014	1	1
2017/11/17 20:30	0.014	1	1
2017/11/17 21:00	0.014	1	1
2017/11/17 21:30	0.014	1	1
2017/11/17 22:00	0.014	1	1
2017/11/17 22:30	0.014	1	1
2017/11/17 23:00	0.015	1	1
2017/11/17 23:30	0.015	1	1
2017/11/18 0:00	0.015	1	1
2017/11/18 0:30	0.015	1	1
2017/11/18 1:00	0.015	1	1
2017/11/18 1:30	0.015	1	1
2017/11/18 2:00	0.015	1	1
2017/11/18 2:30	0.015	1	1
2017/11/18 3:00	0.015	1	1
2017/11/18 3:30	0.015	1	1
2017/11/18 4:00	0.015	1	1
2017/11/18 4:30	0.015	1	1
2017/11/18 5:00	0.015	1	1
2017/11/18 5:30	0.015	1	1
2017/11/18 6:00	0.015	1	1
2017/11/18 6:30	0.015	1	1
2017/11/18 7:00	0.015	1	1
2017/11/18 7:30	0.015	1	1
2017/11/18 8:00	0.015	1	1
2017/11/18 8:30	0.015	1	1
2017/11/18 9:00	0.015	1	1
2017/11/18 9:30	0.015	1	1
2017/11/18 10:00	0.015	1	1

8/10

サブドレン等核種分析結果

(データ集約: 11/18)

採取場所	福島第一 1号機 サブドレン	福島第一 2号機 サブドレン	福島第一 3号機 サブドレン	福島第一 4号機 サブドレン	福島第一 5号機 サブドレン	福島第一 6号機 サブドレン	福島第一 構内深井戸
試料採取日時	2017年11月17日 7時52分	2017年11月17日 7時32分	2017年11月17日 7時20分	2017年11月17日 7時10分	2017年11月17日 8時15分	2017年11月17日 8時20分	2017年11月17日 9時22分
検出核種 (半減期)	試料濃度 (Bq/L)						
I-131 (約8日)	ND(7.6)	ND(7.1)	ND(4.2)	ND(4.4)	ND(4.0)	ND(5.7)	ND(5.7)
Cs-134 (約2年)	26	16	ND(5.1)	ND(4.8)	ND(4.0)	ND(5.5)	ND(7.4)
Cs-137 (約30年)	260	120	ND(4.2)	ND(5.2)	ND(3.7)	ND(4.3)	ND(8.0)

※ NDは検出限界値未満を表し、() 内に検出限界値を示す。

9/10

2017年11月18日

集中廃棄物処理施設周辺 サブドレン水核種分析結果

I-131 (Bq/L)

Table with columns for measurement location (測定場所), date (測定日), and I-131 concentration (Bq/L) for various dates from 10/29 to 11/17.

CS-134 (Bq/L)

Table with columns for measurement location (測定場所), date (測定日), and CS-134 concentration (Bq/L) for various dates from 10/29 to 11/17.

CS-137 (Bq/L)

Table with columns for measurement location (測定場所), date (測定日), and CS-137 concentration (Bq/L) for various dates from 10/29 to 11/17.

- 測定箇所: ①4号T/B建屋南東, ②プロセス主建屋北東, ③プロセス主建屋南東, ④プロセス主建屋南西, ⑤焼固体廃棄物減容処理建屋南, ⑥サイトハンカ建屋南西, ⑦焼却作業建屋西側, ⑧焼固体廃棄物減容処理建屋北, ⑨サイトハンカ建屋南東

※「-」はサンプリング、測定を要していないことを示す。
※⑥は④が採取不可となったため、地下水流の上流側として選定し、週1回程度の頻度で測定(2011/4/29~)
※⑦は地下水流の下流側であることから、追加で測定(2011/5/28~)
※⑧を追加で測定(2011/5/30~)
※⑨を追加で測定(2011/6/2~)
※NDは検出限界未満を示し、() 内には検出限界値を示す。
※1 悪天候により採取中止

10/10

2017年11月18日
東京電力ホールディングス株式会社
福島第一廃炉推進カンパニー

福島第一原子力発電所 サブドレン・地下水ドレン浄化水の分析結果

単位: Bq/L

採取日	一時貯水タンクC (サンプルタンクC)		運用目標	告示濃度※1 限度	WHO飲料水 水質ガイドライン
	東京電力	第三者機関			
採取時刻	2017年11月14日	2017年11月14日			
貯水量 [m ³]	8:04	8:04			
セシウム134	1,150	1,150	1	60	10
セシウム137	ND(0.76)	ND(0.65)	1	90	10
その他 ガンマ核種	検出なし	検出なし	※2 検出されないこと		
全ベータ	ND(2.1)	ND(0.32)	3(1) ^(注)		
トリチウム	800	800	1,500	60,000	10,000

* 第三者機関: 東北緑化環境保全株式会社

* NDは検出限界値未満を表し、()内に検出限界値を示す。

(注) 運用目標の全ベータについては、10日に1回程度の分析では、検出限界値を1 Bq/Lに下げて実施。

※1 東京電力株式会社福島第一原子力発電所原子炉施設の保安及び特定核燃料物質の防護に関する規則に定める告示濃度限度
(別表第2第六欄: 周辺監視区域外の水中の濃度限度[本表では、Bq/cm³の表記をBq/Lに換算した値を記載])

※2 セシウム134, セシウム137の検出限界値「1Bq/L未満」を確認する測定にて検出されないこと(天然核種を除く)。

11:03
1/1

様式0-1(1/2)

応急措置の概要 (原子炉施設)

(第17196報)

平成27年11月18日11時05分

内閣総理大臣, 原子力規制委員会, 福島県知事, 大熊町長, 双葉町長 殿

第25条報告

報告者名 東京電力ホールディングス株式会社
 福島第一廃炉推進カンパニー
 福島第一原子力発電所
 原子力防災管理者 内田 俊志
 連絡先 0240-30-9301

原子力災害特別措置法第25条第2項の規定に基づき, 応急措置の概要を以下の通り報告します。

原子力事業所の名称及び場所	福島第一原子力発電所 福島県双葉郡大熊町大字夫沢字北原22																							
特定事象の発生箇所(注1)	福島第一原子力発電所																							
特定事象の発生時刻(注1)	平成23年3月11日 16時36分(24時間表示)																							
特定事象の種類(注1)	非常用炉心冷却装置注水不能 (原災法政令第6条第4項第4号, 省令第21条第1項ロ)																							
発生事象と対応の概要(注2)	<p>(対応日時, 対応の概要) 第25条-16418報他でお知らせした, 4号機原子炉建屋南西側に設置しているサブドレンピットNo. 51の水位が一時的に低下した事象について, サブドレン水の分析を実施しましたので, 以下のとおりお知らせします。</p> <table border="1"> <thead> <tr> <th>採取箇所</th> <th>Cs-134 (Bq/L)</th> <th>Cs-137 (Bq/L)</th> <th>全ベータ (Bq/L)</th> <th>トリチウム (Bq/L)</th> </tr> </thead> <tbody> <tr> <td>採取日</td> <td colspan="4">11月14日</td> </tr> <tr> <td>中継タンクNo. 4</td> <td>6.7</td> <td>50</td> <td>60</td> <td>150</td> </tr> <tr> <td>中継タンクNo. 5</td> <td>検出限界値未満 (4.2)</td> <td>検出限界値未満 (4.2)</td> <td>検出限界値未満 (11)</td> <td>検出限界値未満 (130)</td> </tr> </tbody> </table> <p>※()内に検出限界値を示す</p> <p>今回の分析結果については, 前回の分析結果と比較して有意な変動はありませんでした。</p> <p>【公表区分: B統】</p>				採取箇所	Cs-134 (Bq/L)	Cs-137 (Bq/L)	全ベータ (Bq/L)	トリチウム (Bq/L)	採取日	11月14日				中継タンクNo. 4	6.7	50	60	150	中継タンクNo. 5	検出限界値未満 (4.2)	検出限界値未満 (4.2)	検出限界値未満 (11)	検出限界値未満 (130)
採取箇所	Cs-134 (Bq/L)	Cs-137 (Bq/L)	全ベータ (Bq/L)	トリチウム (Bq/L)																				
採取日	11月14日																							
中継タンクNo. 4	6.7	50	60	150																				
中継タンクNo. 5	検出限界値未満 (4.2)	検出限界値未満 (4.2)	検出限界値未満 (11)	検出限界値未満 (130)																				
※添付の有・無	無																							
その他の事項の対応(注3)	なし																							

備考 この用紙の大きさは, 日本工業規格A4とする。

(注1) 最初に発生した警戒事態該当事象の発生箇所, 発生時刻, 種類について記載する。

(注2) 設備機器の状況, 故障機器の応急復旧, 拡大防止措置等の時刻, 場所, 内容について発生時刻順に記載する。

(注3) 緊急時対策本部の設置状況, 被ばく患者発生状況等について記載する。

11:33

1/3

様式0-1(1/2)

応急措置の概要 (原子炉施設)

(第17197報)

平成29年11月18日 11時05分

内閣総理大臣, 原子力規制委員会, 福島県知事, 大熊町長, 双葉町長 殿

第25条報告

報告者名 東京電力ホールディングス株式会社
 福島第一廃炉推進カンパニー
 福島第一原子力発電所
 原子力防災管理者 内田 俊志
 連絡先 0240-30-9301

原子力災害特別措置法第25条第2項の規定に基づき、応急措置の概要を以下の通り報告します。

原子力事業所の名称及び場所	福島第一原子力発電所 福島県双葉郡大熊町大字夫沢字北原22
特定事象の発生箇所(注1)	福島第一原子力発電所
特定事象の発生時刻(注1)	平成23年3月11日 16時36分(24時間表示)
特定事象の種類(注1)	非常用炉心冷却装置注水不能 (原災法政令第6条第4項第4号, 省令第21条第1項ロ)
発生事象と対応の概要(注2)	<p>(対応日時, 対応の概要)</p> <p>12993報他でお知らせした、地下貯水槽周辺の観測孔において全ベータ放射能が上昇した事象、及び13274報他でお知らせした、地下貯水槽 i 南西側及び北東側の漏えい検知孔水において全ベータ放射能が上昇した事象について、下記のとおり水の分析を実施しましたので、お知らせします。</p> <ul style="list-style-type: none"> ・地下貯水槽観測孔 分析結果 [採取日 11月17日] ・地下貯水槽 分析結果 [採取日 11月17日] <p>今回の分析結果は、至近の分析結果と比較して有意な変動はありませんでした。</p> <p>引き続き、地下貯水槽周辺の監視を行うとともに、全ベータ放射能が上昇した原因を調査していきます。</p> <p>【公表区分：D続】</p> <p>※添付の(有)・無</p>
その他の事項の対応(注3)	なし

備考 この用紙の大きさは、日本工業規格A4とする。

(注1) 最初に発生した警戒事態該当事象の発生箇所、発生時刻、種類について記載する。

(注2) 設備機器の状況、故障機器の応急復旧、拡大防止措置等の時刻、場所、内容について発生時刻順に記載する。

(注3) 緊急時対策本部の設置状況、被ばく患者発生状況等について記載する。

2017年11月18日
東京電力ホールディングス株式会社
福島第一廃炉推進カンパニー

地下水貯水槽観測孔 分析結果(2017年11月17日分)

地下水貯水槽観測孔(i~iii)														
	A1	A2	A3	A4	A5	A6	A7	A8	A9	A10	A11	A12	A13	A14
採取時刻														
全ベータ(Bq/L)														

地下水貯水槽観測孔(i~iii)				地下水貯水槽観測孔(vi)				
	A15	A16	A17	A18	A19	B1	B2	B3
採取時刻						8:07	8:11	8:00
全ベータ(Bq/L)						ND(26)	ND(26)	ND(26)

(注)NDは検出限界値未満を表し、()内に検出限界値を示す。

2017年11月18日
東京電力ホールディングス株式会社
福島第一廃炉推進カンパニー

地下貯水槽 分析結果(2017年11月17日分)

地下貯水槽(ドレン孔水)														
	i		ii		iii		iv		v		vi		vii	
	北東側	南西側	北東側	南西側	北東側	南西側	北東側	南西側	北西側	南東側	北西側	南東側	北東側	南西側
採取時刻								7:38						
全ベータ(Bq/L)							7.44	ND(16)	20					

地下貯水槽(漏えい検知孔水)														
	i		ii		iii		iv*		v*		vi		vii*	
	北東側	南西側	北東側	南西側	北東側	南西側	北東側	南西側	北西側	南東側	北西側	南東側	北東側	南西側
採取時刻														
全ベータ(Bq/L)														

(注)NDは検出限界値未満を表し、()内に検出限界値を示す。
*漏えい検知孔iv、v、viiは、採取対象としていない。

14:35. 1/1
様式0-1(1/2)

応急措置の概要 (原子炉施設)

(第17198報)

平成29年11月18日14時18分

内閣総理大臣, 原子力規制委員会, 福島県知事, 大熊町長, 双葉町長 殿

第25条報告

報告者名 東京電力ホールディングス株式会社
福島第一廃炉推進カンパニー
福島第一原子力発電所
原子力防災管理者 内田 俊志
連絡先 0240-30-9301

原子力災害特別措置法第25条第2項の規定に基づき、応急措置の概要を以下の通り報告します。

原子力事業所の名称及び場所	福島第一原子力発電所 福島県双葉郡大熊町大字夫沢字北原22
特定事象の発生箇所(注1)	福島第一原子力発電所
特定事象の発生時刻(注1)	平成23年3月11日 16時36分(24時間表示)
特定事象の種類(注1)	非常用炉心冷却装置注水不能 (原災法政令第6条第4項第4号, 省令第21条第1項ロ)
発生事象と対応の概要(注2)	(対応日時, 対応の概要) 本日14時08分、発電所構内中央交差点付近の道路上において、油らしき物の漏えい跡を協力企業作業員が発見しました。 状況は以下のとおりです。 ・発見時刻 14時08分 ・発生場所 発電所構内 中央交差点付近の道路上 ・発見者 協力企業作業員 ・漏えい跡範囲 約0.6m×1.0m ・漏えい継続の有無 なし ・双葉消防本部への連絡時刻 14時16分(一般回線) 現在、現場状況を確認しており、状況が分かり次第お知らせします。 【公表区分: その他】
※添付の有・無	(無)
その他の事項の対応(注3)	なし

備考 この用紙の大きさは、日本工業規格A4とする。

(注1) 最初に発生した警戒事態該当事象の発生箇所、発生時刻、種類について記載する。

(注2) 設備機器の状況、故障機器の応急復旧、拡大防止措置等の時刻、場所、内容について発生時刻順に記載する。

(注3) 緊急時対策本部の設置状況、被ばく患者発生状況等について記載する。

15:58 1/1

様式0-1(1/2)

応急措置の概要 (原子炉施設)

(第17199報)

平成29年11月18日15時50分
内閣総理大臣, 原子力規制委員会, 福島県知事, 大熊町長, 双葉町長 殿

第25条報告

報告者名 東京電力ホールディングス株式会社
福島第一廃炉推進カンパニー
福島第一原子力発電所
原子力防災管理者 内田 俊志
連絡先 0240-30-9301

原子力災害特別措置法第25条第2項の規定に基づき、応急措置の概要を以下の通り報告します。

原子力事業所の名称及び場所	福島第一原子力発電所 福島県双葉郡大熊町大字夫沢字北原22
特定事象の発生箇所(注1)	福島第一原子力発電所
特定事象の発生時刻(注1)	平成23年3月11日 16時36分(24時間表示)
特定事象の種類(注1)	非常用炉心冷却装置注水不能 (原災法政令第6条第4項第4号, 省令第21条第1項ロ)
発生事象と対応の概要(注2)	<p>(対応日時, 対応の概要)</p> <p>第17198報でお知らせした中央交差点付近の道路上で発見した油らしき物の漏えい跡について、その後の状況をお知らせします。</p> <ul style="list-style-type: none"> ・現場確認結果 当社社員が現場を確認したところ、油を含んだウエスが道路上にあり、ウエスの上を後続車両が通過したことにより、油が道路上に広がったものと推定しました。 ・拡大防止処理 拡散した油については微量であり、拭き取る程の量ではないことから、道路上にあったウエスのみ回収を実施しました。 <p>【公表区分：その他】</p> <p>※添付の有・<input checked="" type="radio"/>無</p>
その他の事項の対応(注3)	なし

備考 この用紙の大きさは、日本工業規格A4とする。

(注1) 最初に発生した警戒事態該当事象の発生箇所、発生時刻、種類について記載する。

(注2) 設備機器の状況、故障機器の応急復旧、拡大防止措置等の時刻、場所、内容について発生時刻順に記載する。

(注3) 緊急時対策本部の設置状況、被ばく患者発生状況等について記載する。

16=48

1/12

様式0-1(1/2)
 (第17200報)

応急措置の概要(原子炉施設)

平成29年11月18日16時30分

内閣総理大臣, 原子力規制委員会, 福島県知事, 大熊町長, 双葉町長 殿

第25条報告

報告者名 東京電力ホールディングス株式会社
 福島第一廃炉推進カンパニー
 福島第一原子力発電所
 原子力防災管理者 内田 俊志
 連絡先 0240-30-9301

原子力災害特別措置法第25条第2項の規定に基づき, 応急措置の概要を以下の通り報告します。

原子力事業所の名称及び場所	福島第一原子力発電所 福島県双葉郡大熊町大字夫沢字北原22
特定事象の発生箇所(注1)	福島第一原子力発電所
特定事象の発生時刻(注1)	平成23年3月11日 16時36分(24時間表示)
特定事象の種類(注1)	非常用炉心冷却装置注水不能 (原災法政令第6条第4項第4号, 省令第21条第1項口)
発生事象と対応の概要(注2)	<p>(対応日時, 対応の概要) プラント関連パラメータ、発電所敷地内におけるモニタリング結果等について、下記のとおりお知らせいたします。</p> <ul style="list-style-type: none"> ・プラント関連パラメータ [11月18日 11時00分現在] ・発電所敷地内におけるモニタリング結果 [11月18日 15時00分現在] ・福島第一原子力発電所構内排水路分析結果 [採取日 11月17日] ・福島第一港湾内、放水口付近、護岸の詳細分析結果 護岸地下水 [採取日 11月13日, 14日, 15日] ・福島第一港湾内、放水口付近、護岸の詳細分析結果 護岸地下水 [採取日 11月17日] ・福島第一港湾内、放水口付近、護岸の詳細分析結果 海水 [採取日 11月17日] <p>建屋滞留水の移送状況については、本日のパトロール及び警報監視等において、漏えい等の異常は確認されませんでした。</p> <p>【公表区分：その他】</p>
	※添付の有・無
その他の事項の対応(注3)	なし

備考 この用紙の大きさは、日本工業規格A4とする。

(注1) 最初に発生した警戒事態該当事象の発生箇所, 発生時刻, 種類について記載する。

(注2) 設備機器の状況, 故障機器の応急復旧, 拡大防止措置等の時刻, 場所, 内容について発生時刻順に記載する。

(注3) 緊急時対策本部の設置状況, 被ばく患者発生状況等について記載する。

2/12

福島第一原子力発電所 プラント関連パラメータ

2017年11月18日 11:00 現在

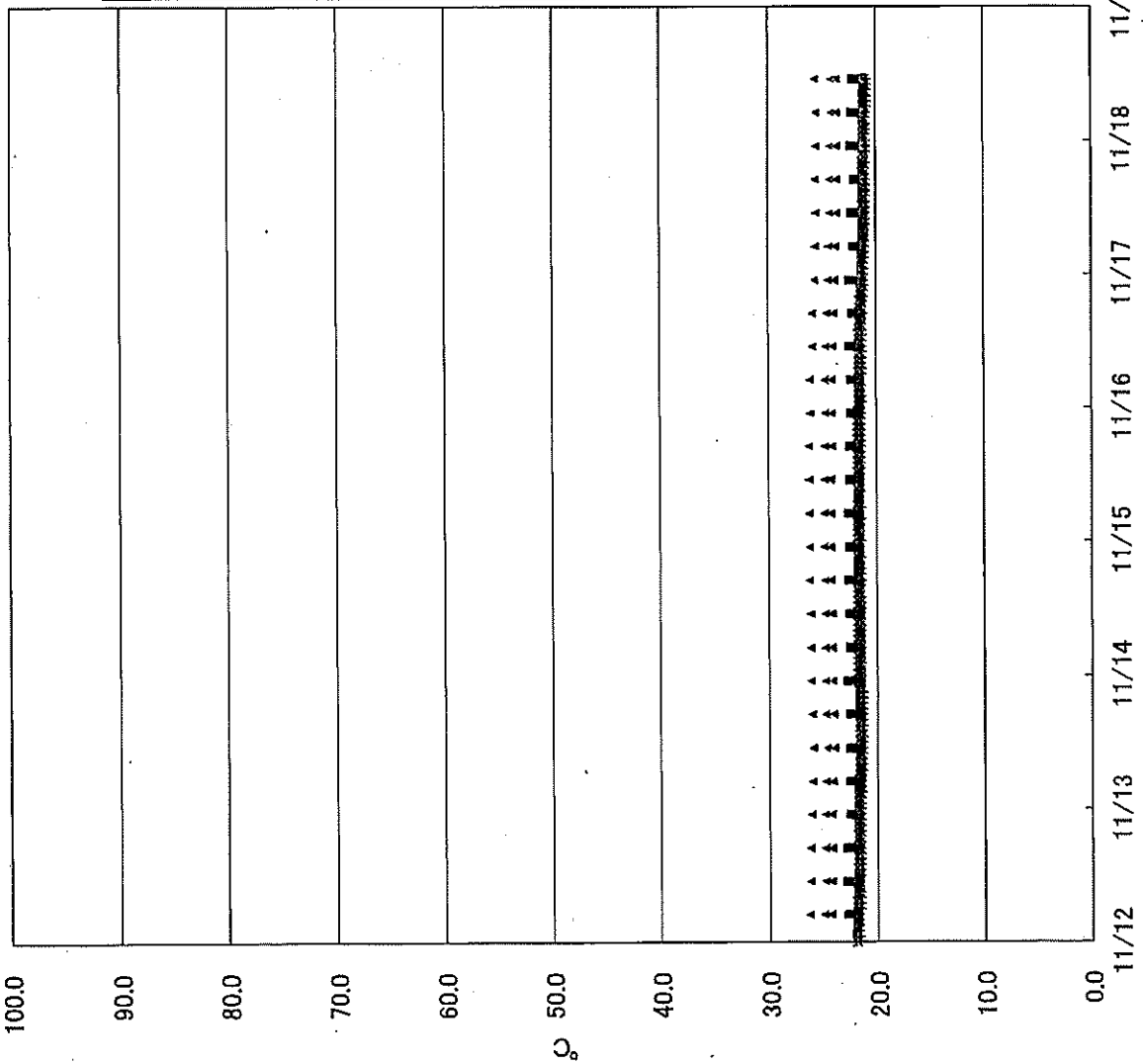
【重要事項】
 各種機器については、始動やその後の運転状態の推移を勘別して、異常の使用状態
 条件を捉えているものもあり、正しく検出されていない可能性のある計測値も多
 数存在している。プラントの状態を把握するために、このように計測値の不確かさを多
 数示したうえで、最新の計測値から得られる情報を活用して装置の傾向にも留意し
 て総合的に判断している。

	1号機	2号機	3号機	4号機
原子炉注水状況	給水系: 1.5m ³ /h CS系: 1.4m ³ /h (11/18 11:00 現在)	給水系: 1.4m ³ /h CS系: 1.4m ³ /h (11/18 11:00 現在)	給水系: 0m ³ /h CS系: 3.1m ³ /h (11/18 11:00 現在)	
原子炉圧力容器 底部温度	VESSEL BOTTOM HEAD (TE-263-69L1): 21.1°C 原子炉 SKIRT JOINT 上部 (TE-263-69H1): 21.1°C VESSEL DOWN COMMER (TE-263-69G2): 21.0°C (11/18 11:00 現在)	VESSEL WALL ABOVE BOTTOM HEAD (TE-2-3-69H3): 27.5°C RPV温度 (TE-2-3-69R): 25.9°C (11/18 11:00 現在)	RPV下部ヘッド温度 (TE-2-3-69L1): 26.8°C スカートチャンクシヨソ上部温度 (TE-2-3-69F1): 26.6°C RPV底部ヘッド上部温度 (TE-2-3-69H1): 25.1°C (11/18 11:00 現在)	
原子炉格納容器 内温度	HVH-12A RETURN AIR (TE-1625A): 21.5°C HVH-12A SUPPLY AIR (TE-1625F): 21.1°C (11/18 11:00 現在)	RETURN AIR DRYWELL COOLER (TE-16-114B): 27.6°C SUPPLY AIR D/W COOLER HVH2-16B (TE-16-114G#1): 27.5°C (11/18 11:00 現在)	格納容器空冷機戻り空気温度 (TE-16-114A): 26.4°C 格納容器空冷機供給空気温度 (TE-16-114F#1): 24.6°C (11/18 11:00 現在)	
原子炉格納容器 圧力	1.00kPa.g (11/18 11:00 現在)	3.92kPa.g (11/18 11:00 現在)	0.29kPa.g (11/18 11:00 現在)	
窒素封入流量 ※3	RPV (RVH): 13.83Nm ³ /h (JP-A): 14.29Nm ³ /h (JP-B): -Nm ³ /h PCV: -Nm ³ /h (11/18 11:00 現在)	RPV: 13.52Nm ³ /h PCV: -Nm ³ /h (11/18 11:00 現在)	RPV: 16.68Nm ³ /h PCV: -Nm ³ /h (11/18 11:00 現在)	※4
原子炉格納容器 ガス管理システム 排気流量	21.0m ³ /h (11/18 11:00 現在)	15.09Nm ³ /h (11/18 11:00 現在)	18.94Nm ³ /h (11/18 11:00 現在)	
原子炉格納容器 放射能濃度 ※1	A系: 0.00vol% B系: 0.00vol% (11/18 11:00 現在)	A系: 0.03vol% B系: 0.03vol% (11/18 11:00 現在)	A系: 0.05vol% B系: 0.03vol% (11/18 11:00 現在)	
原子炉格納容器 放射能濃度 ※2 (Xe135) ※2	A系: 指示値 1.13E-03 検出限界値 3.80E-04 Ba/cnt B系: 指示値 1.01E-03 検出限界値 4.70E-04 (11/18 11:00 現在)	A系: 指示値 ND 検出限界値 1.7E-01 Ba/cnt B系: 指示値 ND 検出限界値 1.5E-01 Ba/cnt (11/18 11:00 現在)	A系: 指示値 ND 検出限界値 2.5E-01 Ba/cnt B系: 指示値 ND 検出限界値 2.5E-01 Ba/cnt (11/18 11:00 現在)	
使用済燃料プール 水温度	20.6°C (11/18 11:00 現在)	19.9°C (11/18 11:00 現在)	20.0°C (11/18 11:00 現在)	19.7°C (11/18 11:00 現在)
FPC 1号機-2号機 水位	2.68m (11/18 11:00 現在)	4.32m (11/18 11:00 現在)	4.46m (11/18 11:00 現在)	45.10X100mm (11/18 11:00 現在)

【計測値に関する情報】
 ※1: 指示値がマイナスの場合0.00vol%と記載する。(水素濃度が極めて低い場合は、計測精度によりマイナス表示される場合があるため)
 原子炉格納容器ガス管理システムの放射能濃度を記載する。
 ※2: 指示値が検出限界値未満の場合NDと記載する。原子炉格納容器ガス管理システムの放射能濃度を記載する。
 ※3: 使用状態の温度・圧力で流量補正した値を記載する。
 ※4: 異常計入停止中

3/12

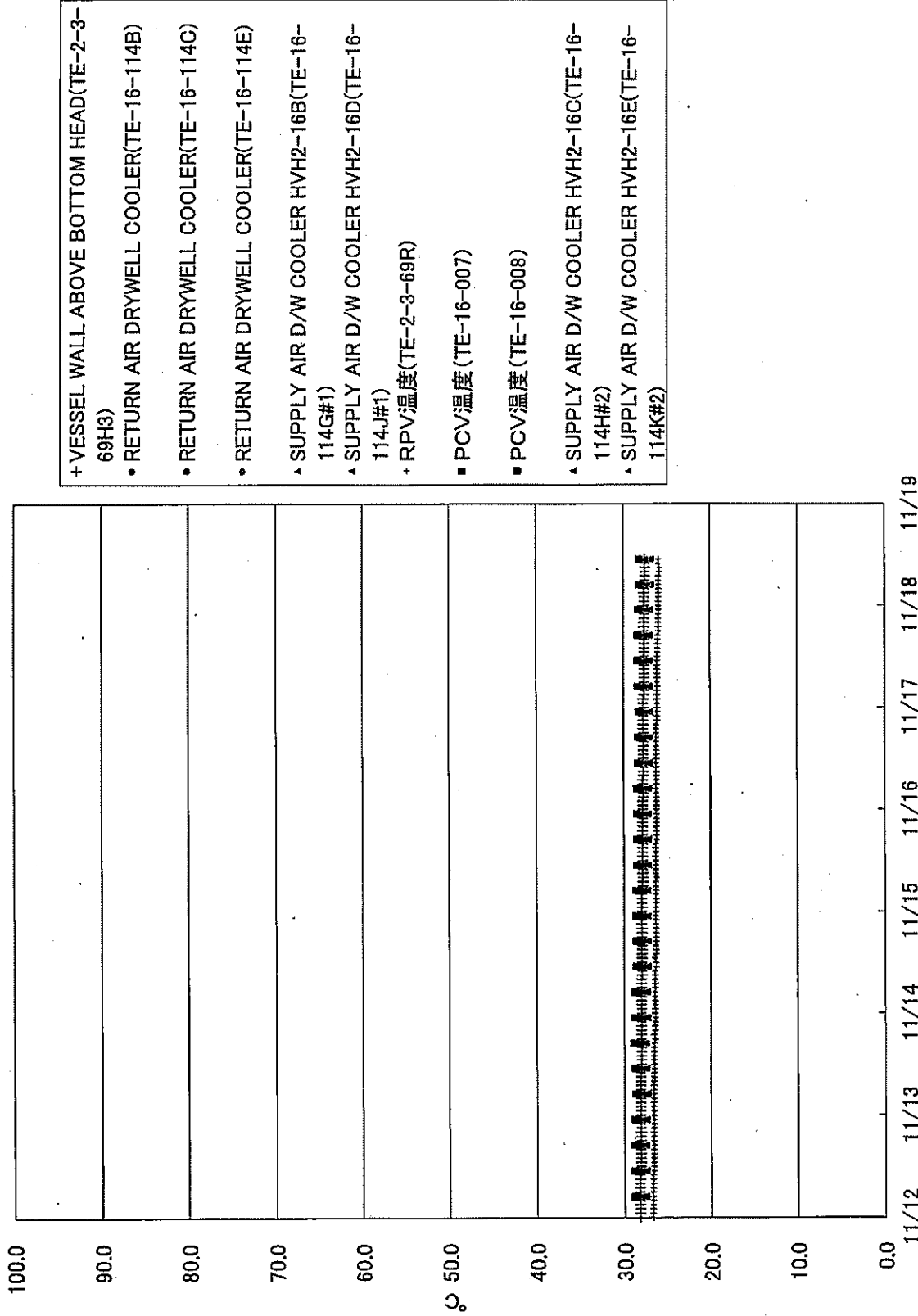
福島第一原子力発電所1号機 温度に関するパラメータ



- + VESSEL BOTTOM HEAD(TE-263-69L1)
- + VESSEL BOTTOM HEAD(TE-263-69L2)
- 原子炉SKIRT JOINT 上部(TE-263-69H1)
- 原子炉SKIRT JOINT 上部(TE-263-69H3)
- x VESSEL DOWNCOMMER(TE-263-69G2)
- x VESSEL DOWNCOMMER(TE-263-69G3)
- HVH-12A RETURN AIR(TE-1625A)
- HVH-12B RETURN AIR(TE-1625B)
- HVH-12C RETURN AIR(TE-1625C)
- HVH-12D RETURN AIR(TE-1625D)
- HVH-12E RETURN AIR(TE-1625E)
- ▲ HVH-12A SUPPLY AIR(TE-1625F)
- ▲ HVH-12B SUPPLY AIR(TE-1625G)
- ▲ HVH-12C SUPPLY AIR(TE-1625H)
- ▲ HVH-12D SUPPLY AIR(TE-1625J)
- ▲ HVH-12E SUPPLY AIR(TE-1625K)
- PCV温度(TE-1625T5)
- PCV温度(TE-1625T7)

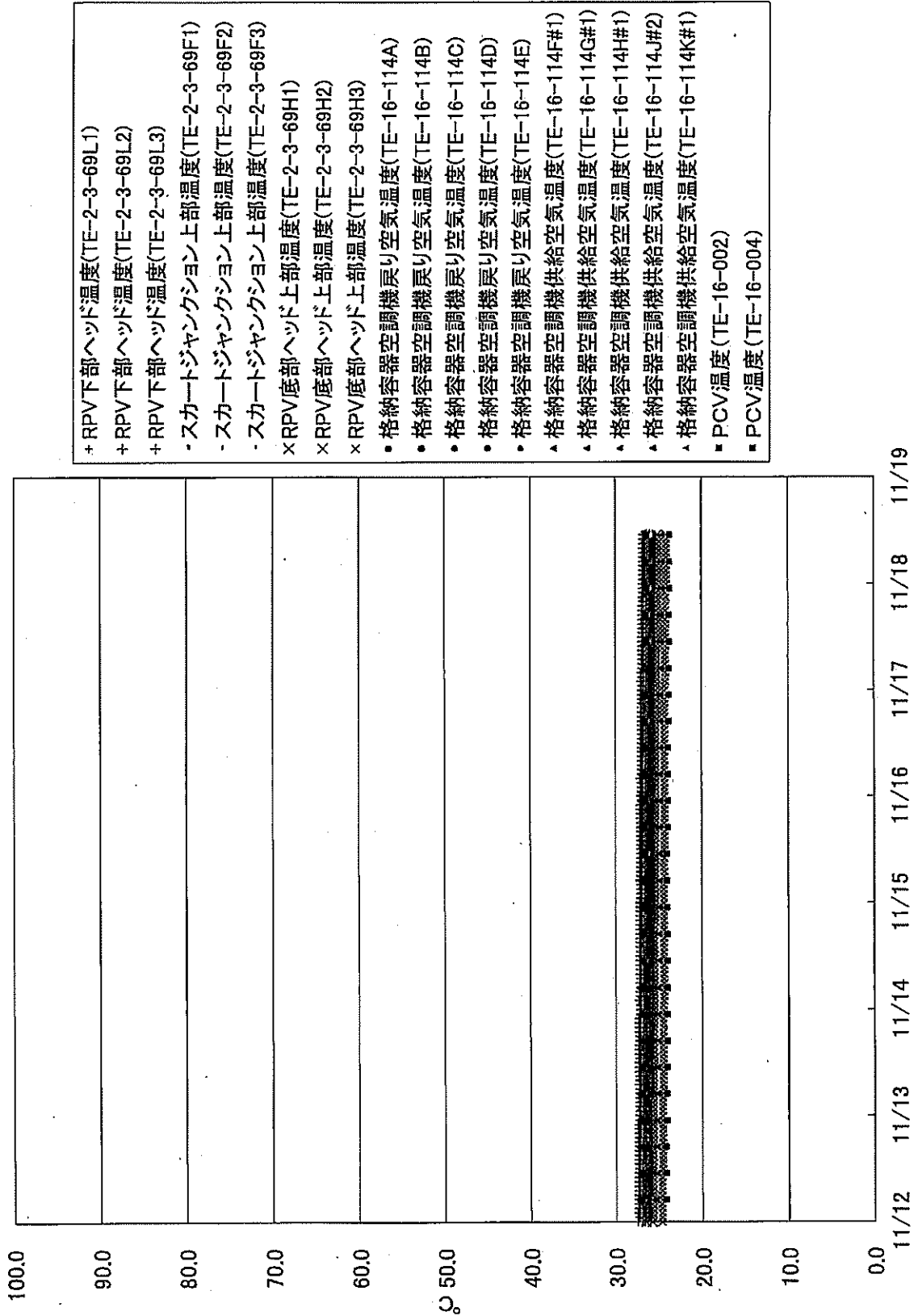
4/12

福島第一原子力発電所2号機 温度に関するパラメータ



5/12

福島第一原子力発電所3号機 温度に関するパラメータ



- + RPV下部ヘッド温度(TE-2-3-69L1)
- + RPV下部ヘッド温度(TE-2-3-69L2)
- + RPV下部ヘッド温度(TE-2-3-69L3)
- スカートジャンクション上部温度(TE-2-3-69F1)
- スカートジャンクション上部温度(TE-2-3-69F2)
- スカートジャンクション上部温度(TE-2-3-69F3)
- × RPV底部ヘッド上部温度(TE-2-3-69H1)
- × RPV底部ヘッド上部温度(TE-2-3-69H2)
- × RPV底部ヘッド上部温度(TE-2-3-69H3)
- 格納容器空調機戻り空気温度(TE-16-114A)
- 格納容器空調機戻り空気温度(TE-16-114B)
- 格納容器空調機戻り空気温度(TE-16-114C)
- 格納容器空調機戻り空気温度(TE-16-114D)
- 格納容器空調機戻り空気温度(TE-16-114E)
- ▲ 格納容器空調機供給空気温度(TE-16-114F#1)
- ▲ 格納容器空調機供給空気温度(TE-16-114G#1)
- ▲ 格納容器空調機供給空気温度(TE-16-114H#1)
- ▲ 格納容器空調機供給空気温度(TE-16-114J#2)
- ▲ 格納容器空調機供給空気温度(TE-16-114K#1)
- PCV温度(TE-16-002)
- PCV温度(TE-16-004)

6/12

福島第一原子力発電所 モニタリング結果(モニタリングカー・気象関係)						
場所	日時	線量率 ($\mu\text{Sv/h}$)	中性子線量率 ($\mu\text{Sv/h}$)	天候	風向	風速 (m/s)
西門	2017/11/18 9:00	-	<0.01	曇り	S	3.5
西門	2017/11/18 9:10	-	<0.01	曇り	S	3.8
西門	2017/11/18 9:20	-	<0.01	曇り	SSW	3.4
西門	2017/11/18 9:30	-	<0.01	曇り	SSW	2.1
西門	2017/11/18 9:40	-	<0.01	曇り	SSW	1.4
西門	2017/11/18 9:50	-	<0.01	曇り	*	CALM
西門	2017/11/18 10:00	-	<0.01	曇り	NNW	1.7
西門	2017/11/18 10:10	-	<0.01	曇り	NNW	1.6
西門	2017/11/18 10:20	-	<0.01	曇り	N	0.8
西門	2017/11/18 10:30	-	<0.01	曇り	NE	0.6
西門	2017/11/18 10:40	-	<0.01	曇り	WNW	0.7
西門	2017/11/18 10:50	-	<0.01	曇り	NW	0.7
西門	2017/11/18 11:00	-	<0.01	曇り	NNW	1.0
西門	2017/11/18 11:10	-	<0.01	曇り	N	1.1
西門	2017/11/18 11:20	-	<0.01	曇り	N	0.9
西門	2017/11/18 11:30	-	<0.01	曇り	NNE	0.9
西門	2017/11/18 11:40	-	<0.01	曇り	NNE	1.2
西門	2017/11/18 11:50	-	<0.01	曇り	ENE	1.1
西門	2017/11/18 12:00	-	<0.01	曇り	E	0.7
西門	2017/11/18 12:10	-	<0.01	曇り	ENE	0.6
西門	2017/11/18 12:20	-	<0.01	曇り	*	CALM
西門	2017/11/18 12:30	-	<0.01	曇り	SSW	0.8
西門	2017/11/18 12:40	-	<0.01	曇り	SSW	0.7
西門	2017/11/18 12:50	-	<0.01	曇り	SW	0.8
西門	2017/11/18 13:00	-	<0.01	曇り	NNW	1.5
西門	2017/11/18 13:10	-	<0.01	曇り	NNW	1.1
西門	2017/11/18 13:20	-	<0.01	曇り	NW	0.8
西門	2017/11/18 13:30	-	<0.01	曇り	W	0.5
西門	2017/11/18 13:40	-	<0.01	曇り	*	CALM
西門	2017/11/18 13:50	-	<0.01	曇り	SSW	0.8
西門	2017/11/18 14:00	-	<0.01	曇り	SSW	0.6
西門	2017/11/18 14:10	-	<0.01	曇り	S	1.5
西門	2017/11/18 14:20	-	<0.01	曇り	SSE	2.6
西門	2017/11/18 14:30	-	<0.01	曇り	S	3.4
西門	2017/11/18 14:40	-	<0.01	曇り	S	2.2
西門	2017/11/18 14:50	-	<0.01	曇り	SSW	2.7
西門	2017/11/18 15:00	-	<0.01	曇り	SW	1.6

*無風の為読取れず 風速0.5m/s未満の場合「CALM」(静穏)と表記

7/12

福島第一原子力発電所 モニタリングポスト空間線量率($\mu\text{Sv/h}$)

測定日時	MP-1	MP-2	MP-3	MP-4	MP-5	MP-6	MP-7	MP-8	スタック(95m)		感雨
									風向	風速(m/s)	
2017/11/18 9:00	0.938	1.502	0.955	1.779	1.224	0.506	0.919	0.860	S	8.0	無
2017/11/18 9:10	0.937	1.497	0.957	1.782	1.226	0.504	0.917	0.858	S	8.2	無
2017/11/18 9:20	0.937	1.500	0.955	1.779	1.226	0.506	0.919	0.858	S	8.0	無
2017/11/18 9:30	0.938	1.500	0.957	1.782	1.226	0.507	0.920	0.857	SSW	6.2	無
2017/11/18 9:40	0.940	1.500	0.956	1.784	1.226	0.507	0.916	0.859	S	4.2	無
2017/11/18 9:50	0.939	1.501	0.956	1.783	1.227	0.508	0.917	0.859	S	2.8	無
2017/11/18 10:00	0.939	1.501	0.958	1.783	1.229	0.506	0.915	0.857	SSW	1.2	無
2017/11/18 10:10	0.940	1.500	0.958	1.783	1.227	0.508	0.915	0.859	W	0.8	無
2017/11/18 10:20	0.938	1.501	0.957	1.784	1.227	0.507	0.916	0.860	*	CALM	無
2017/11/18 10:30	0.940	1.499	0.958	1.783	1.228	0.506	0.915	0.858	ESE	0.6	無
2017/11/18 10:40	0.939	1.504	0.957	1.783	1.228	0.508	0.915	0.859	S	1.7	無
2017/11/18 10:50	0.940	1.501	0.956	1.784	1.227	0.507	0.916	0.857	SW	1.2	無
2017/11/18 11:00	0.940	1.504	0.958	1.786	1.227	0.507	0.916	0.858	SW	1.2	無
2017/11/18 11:10	0.938	1.503	0.958	1.783	1.229	0.508	0.916	0.859	WSW	1.2	無
2017/11/18 11:20	0.942	1.500	0.958	1.782	1.230	0.508	0.916	0.859	W	0.6	無
2017/11/18 11:30	0.940	1.502	0.960	1.785	1.227	0.507	0.918	0.859	*	CALM	無
2017/11/18 11:40	0.941	1.506	0.956	1.784	1.227	0.508	0.917	0.858	*	CALM	無
2017/11/18 11:50	0.941	1.503	0.958	1.786	1.230	0.507	0.918	0.860	ESE	1.2	無
2017/11/18 12:00	0.941	1.505	0.958	1.785	1.227	0.508	0.917	0.862	SE	1.5	無
2017/11/18 12:10	0.940	1.503	0.957	1.786	1.228	0.506	0.918	0.860	SSE	2.2	無
2017/11/18 12:20	0.942	1.503	0.958	1.782	1.231	0.506	0.917	0.861	S	2.0	無
2017/11/18 12:30	0.941	1.506	0.958	1.785	1.230	0.509	0.915	0.859	SSW	1.7	無
2017/11/18 12:40	0.942	1.504	0.957	1.786	1.227	0.507	0.918	0.860	S	1.5	無
2017/11/18 12:50	0.941	1.501	0.958	1.786	1.230	0.508	0.918	0.860	SSW	0.8	無
2017/11/18 13:00	0.940	1.504	0.959	1.783	1.230	0.507	0.917	0.858	*	CALM	無
2017/11/18 13:10	0.942	1.502	0.958	1.782	1.229	0.506	0.918	0.859	*	CALM	無
2017/11/18 13:20	0.942	1.503	0.958	1.784	1.228	0.508	0.918	0.858	*	CALM	無
2017/11/18 13:30	0.941	1.504	0.958	1.783	1.230	0.507	0.918	0.859	*	CALM	無
2017/11/18 13:40	0.941	1.501	0.958	1.784	1.227	0.507	0.917	0.860	SSE	1.1	無
2017/11/18 13:50	0.941	1.504	0.957	1.784	1.229	0.508	0.917	0.859	SSE	2.3	無
2017/11/18 14:00	0.939	1.502	0.957	1.785	1.228	0.507	0.918	0.858	SSE	1.9	無
2017/11/18 14:10	0.942	1.503	0.958	1.787	1.230	0.508	0.918	0.858	S	3.8	無
2017/11/18 14:20	0.939	1.503	0.958	1.783	1.227	0.506	0.918	0.859	S	5.9	無
2017/11/18 14:30	0.942	1.503	0.959	1.786	1.229	0.508	0.917	0.859	S	6.9	無
2017/11/18 14:40	0.941	1.502	0.958	1.783	1.226	0.508	0.917	0.859	S	4.5	無
2017/11/18 14:50	0.940	1.500	0.956	1.783	1.227	0.506	0.920	0.860	SSW	6.3	無
2017/11/18 15:00	0.939	1.505	0.958	1.785	1.230	0.508	0.918	0.860	SSW	7.7	無

*無風の為読取れず 風速0.5m/s未満の場合「CALM」(静穏)と表記

8/12

福島第一原子力発電所 モニタリング結果(可搬型MP)			
日時	事務本館南側線量率 (mSv/h)	正門線量率 (μ Sv/h)	西門線量率 (μ Sv/h)
2017/11/18 9:00	0.015	1	1
2017/11/18 9:30	0.015	1	1
2017/11/18 10:00	0.015	1	1
2017/11/18 10:30	0.015	1	1
2017/11/18 11:00	0.015	1	1
2017/11/18 11:30	0.015	1	1
2017/11/18 12:00	0.015	1	1
2017/11/18 12:30	0.015	1	1
2017/11/18 13:00	0.015	1	1
2017/11/18 13:30	0.015	1	1
2017/11/18 14:00	0.015	1	1
2017/11/18 14:30	0.015	1	1
2017/11/18 15:00	0.015	1	1

2017年11月18日
東京電力ホールディングス株式会社
福島第一廃炉推進カンパニー

福島第一原子力発電所構内排水路分析結果

単位: Bq/L

A排水路排水口		物揚場排水口	
採取日	11月17日	11月17日	
採取時刻	7:00	7:00	
降雨量(mm/日)	0	0	
流量(m ³ /秒)	解析中	解析中	
Cs-134(約2年)	ND(0.53)	ND(0.69)	
Cs-137(約30年)	2.0	1.1	
全β	4.8	ND(3.0)	
H-3(約12年)	-	-	

単位: Bq/L

K排水路排水口		C排水路 35m盤	
採取日	11月17日	11月17日	
採取時刻	7:00	7:00	
降雨量(mm/日)	0	0	
流量(m ³ /秒)	解析中	解析中	
Cs-134(約2年)	ND(0.91)	ND(0.58)	
Cs-137(約30年)	4.2	ND(0.89)	
全β	6.6	ND(3.4)	
H-3(約12年)	-	-	

* 測定対象外の項目は「-」と記す。

* NDは検出限界値未満を表し、()内に検出限界値を示す。

9/12

2017年11月18日
東京電力ホールディングス株式会社
福島第一廃炉推進カンパニー

福島第一港湾内、放水口付近、護岸の詳細分析結果(1/3)護岸地下水

単位: Bq/L (塩素除く)

採取日	11月13日	11月13日	11月13日	11月13日	11月13日	11月13日	11月13日	11月13日	11月13日	11月13日	11月14日	11月14日	11月14日	11月14日	11月14日	11月14日	11月14日	11月14日	11月14日
採取時刻	8:41	7:56	9:02	8:11	8:25	9:20	8:34	8:13	8:55	8:17	7:50	8:37	7:39	7:55					
塩素(単位: ppm)	3.6	ND(0.43)	ND(0.37)	ND(0.34)	ND(0.35)	ND(0.38)	ND(0.38)	1,600	160	ND(0.37)	46	ND(0.71)	0.66	ND(0.42)					
Cs-134(約2年)	28	ND(0.52)	ND(0.43)	0.45	ND(0.47)	ND(0.45)	ND(0.45)	13,000	1,300	1.7	360	1.0	5.8	ND(0.51)					
Cs-137(約30年)	ND	ND	ND	ND	ND	ND	ND	13	ND	ND	ND	ND	ND	ND					
Co-60(約5年)	ND	ND	ND	ND	ND	ND	ND	ND	ND	ND	ND	ND	ND	ND					
Sb-125(約3年)	ND	ND	ND	ND	ND	ND	ND	ND	ND	ND	ND	ND	ND	ND					
その他																			
γ																			
全β	110	26	ND(14)	ND(14)	44	ND(14)	31,000	89,000	4,500	23	2,100	30,000	29,000	69,000					
H-3(約12年)	13,000	14,000	420	ND(110)	35,000	16,000	50,000	4,100	910	1,400	32,000	2,600	3,700	36,000					
Sr-90(約29年)																			

採取日	11月14日	11月15日	11月15日	11月15日	11月15日	11月15日	11月15日	11月15日	11月15日	11月15日	11月15日	11月15日	11月15日	11月15日	11月15日	11月15日	11月15日	11月15日	11月15日
採取時刻	8:15		7:43																
塩素(単位: ppm)																			
Cs-134(約2年)	3.5		ND(0.39)																
Cs-137(約30年)	27		ND(0.48)																
Co-60(約5年)	ND		ND																
Sb-125(約3年)	ND		ND																
その他																			
γ																			
全β	130,000		63																
H-3(約12年)	17,000		950																
Sr-90(約29年)																			

* 太枠内が今回公表データ。他は11月14日、15日、16日にお知らせ済み。
 * NDは検出限界値未満を表し、「その他γ」を除き()内に検出限界値を示す。
 * 測定対象外の項目は「-」と記す。また、「その他γ」は検出されたときに記す。
 (注) No.1-9, 2-5, 3-5は、採水器による採取のため、γ測定は実施せず。全βは参考値としてその後測定。

10/12

11/2

福島第一港湾内、放水口付近、護岸の詳細分析結果(2/3)護岸地下水

単位: Bq/L (塩素除)

採取日	地下水観測孔 No.0-1	地下水観測孔 No.0-1-2	地下水観測孔 No.0-2	地下水観測孔 No.0-3-1	地下水観測孔 No.0-3-2	地下水観測孔 No.0-4	地下水観測孔 No.1	地下水観測孔 No.1-6	地下水観測孔 No.1-8	地下水観測孔 No.1-9(注)	地下水観測孔 No.1-11	地下水観測孔 No.1-12	地下水観測孔 No.1-14	地下水観測孔 No.1-16	地下水観測孔 No.1-17
採取時刻							11月17日 8:37	11月17日 8:02		11月17日 7:59	11月17日 8:14	11月17日 7:49	11月17日 8:24	11月17日 7:29	11月17日 7:45
塩素(単位: ppm)										120					
Cs-134(約2年)							ND(0.39)	1,700			ND(0.31)	51	ND(0.53)	2.5	ND(0.45)
Cs-137(約30年)							ND(0.50)	14,000			1.3	420	0.65	4.6	ND(0.53)
その他							ND	13			ND	ND	ND	ND	ND
γ							ND	ND			ND	ND	ND	1.6	ND
全β							32,000	86,000		86	18	2,100	29,000	29,000	61,000
H-3(約12年)							分析中	分析中		分析中	分析中	分析中	分析中	分析中	分析中
Sr-90(約29年)															

採取日	地下水観測孔 No.2	地下水観測孔 No.2-2	地下水観測孔 No.2-3	地下水観測孔 No.2-5(注)	地下水観測孔 No.2-6	地下水観測孔 No.2-7	地下水観測孔 No.2-8	地下水観測孔 No.3	地下水観測孔 No.3-2	地下水観測孔 No.3-3	地下水観測孔 No.3-4	地下水観測孔 No.3-5(注)	3A号機 改修ウエル 汲み上げ水
採取時刻			11月17日 7:31										
塩素(単位: ppm)													
Cs-134(約2年)			ND(0.37)										
Cs-137(約30年)			ND(0.48)										
その他			ND										
γ			ND										
全β			68										
H-3(約12年)			分析中										
Sr-90(約29年)													

* NDは検出限界値未満を表し、「その他γ」を除き()内に検出限界値を示す。
 * 測定対象外の項目は「-」と記す。また、「その他γ」は検出されたときに記す。
 (注) No.1-9, 2-5, 3-5は、採水器による採取であるため、γ測定は実施せず。全βは参考値としてろ過後に測定。

12/12

福島第一港湾内、放水口付近、護岸の詳細分析結果(3/3)海水

単位: Bq/L

採取日	福島第一5,6号機放水口北側(T-1)	福島第一6号機取水口前	福島第一1号機取水口(東浜線北側)	福島第一1号機取水口(遮水壁前)	福島第一2号機取水口(遮水壁前)	福島第一1~4号機取水口内南側(遮水壁前)	福島第一南放水口付近(T-2)	福島第一港湾口	福島第一港湾内東側	※告示濃度限度	WHO飲料水水質ガイドライン
採取時刻	11月17日	11月17日	11月17日	11月17日	11月17日	11月17日	11月17日	11月17日	11月17日		
Cs-134 (約2年)	7:47	7:37	7:11	7:30	7:24	7:18		7:03	7:01		
Cs-137 (約30年)	ND(0.40)	ND(0.58)	ND(0.47)	0.45	ND(0.43)	ND(0.70)		ND(0.49)	ND(0.23)	60	10
全β	0.50	1.4	3.5	3.9	3.2	3.9		0.71	0.56	90	10
H-3 (約12年)	ND(16)	ND(16)	ND(16)	ND(16)	ND(16)	ND(16)		ND(18)	17		
SI-90 (約29年)	-	-	-	-	-	-		-	-	60,000	10,000
	-	-	-	-	-	-		-	-	30	10

単位: Bq/L

採取日	福島第一港湾内西側	福島第一港湾内北側	福島第一港湾内南側	福島第一港湾中央	福島第一北防波堤北側(T-0-1)	福島第一港湾口北東側(T-0-1A)	福島第一港湾口南側(T-0-2)	福島第一港湾口南東側(T-0-3A)	福島第一南防波堤南側(T-0-3)	※告示濃度限度	WHO飲料水水質ガイドライン
採取時刻	11月17日	11月17日	11月17日	11月17日	11月17日	11月17日	11月17日	11月17日	11月17日		
Cs-134 (約2年)	6:59	6:57	7:05	7:07							
Cs-137 (約30年)	ND(0.31)	ND(0.33)	ND(0.27)	ND(0.41)						60	10
全β	0.43	0.38	ND(0.33)	ND(0.53)						90	10
H-3 (約12年)	ND(16)	ND(16)	ND(16)	ND(18)							
SI-90 (約29年)	-	-	-	-						60,000	10,000
	-	-	-	-						30	10

* NDは検出限界値未満を表し、()内に検出限界値を示す。

* 測定対象外の項目は「-」と記す。

※ 東京電力株式会社福島第一原子力発電所原子炉施設の保安及び特定核燃料物質の防護に関する規則に定める告示濃度限度(別表第2第六欄:周辺監視区域外の水中の濃度限度[本表では、Bq/cm³の表記をBq/Lに換算した値を記載])

17=20

//

~~様式0-1(1/2)~~

応急措置の概要 (原子炉施設)

(第17201報)

平成29年11月18日17時15分

内閣総理大臣, 原子力規制委員会, 福島県知事, 大熊町長, 双葉町長 殿

第25条報告

報告者名 東京電力ホールディングス株式会社
 福島第一廃炉推進カンパニー
 福島第一原子力発電所
 原子力防災管理者 内田 俊志
 連絡先 0240-30-9301

原子力災害特別措置法第25条第2項の規定に基づき、応急措置の概要を以下の通り報告します。

原子力事業所の名称及び場所	福島第一原子力発電所 福島県双葉郡大熊町大字夫沢字北原22
特定事象の発生箇所(注1)	福島第一原子力発電所
特定事象の発生時刻(注1)	平成23年3月11日 16時36分(24時間表示)
特定事象の種類(注1)	非常用炉心冷却装置注水不能 (原災法政令第6条第4項第4号, 省令第21条第1項ロ)
発生事象と対応の概要(注2)	<p>(対応日時, 対応の概要)</p> <p>17190報でお知らせしたとおり、サブドレン他水処理施設一時貯水タンクBに貯水していた水について、本日以下のとおり排水を実施しました。</p> <ul style="list-style-type: none"> ・排水開始 : 10時03分 ・排水終了 : 16時47分 ・排水量 : 1,007m³ <p>排水状況については、漏えい等の異常がないことを確認しております。</p> <p>【公表区分：E】</p>
その他の事項の対応(注3)	なし

※添付の有・無

備考 この用紙の大きさは、日本工業規格A4とする。

(注1) 最初に発生した警戒事態該当事象の発生箇所、発生時刻、種類について記載する。

(注2) 設備機器の状況、故障機器の応急復旧、拡大防止措置等の時刻、場所、内容について発生時刻順に記載する。

(注3) 緊急時対策本部の設置状況、被ばく患者発生状況等について記載する。