

10:33 受

1/1

様式9-1(1/2)

応急措置の概要(原子炉施設)

(第17187報)

平成29年11月17日10時28分

内閣総理大臣, 原子力規制委員会, 福島県知事, 大熊町長, 双葉町長 殿

第25条報告

報告者名 東京電力ホールディングス株式会社
福島第一廃炉推進カンパニー
福島第一原子力発電所
原子力防災管理者 内田 俊志
連絡先 0240-30-9301

原子力災害特別措置法第25条第2項の規定に基づき, 応急措置の概要を以下の通り報告します。

原子力事業所の名称及び場所	福島第一原子力発電所 福島県双葉郡大熊町大字夫沢字北原22
特定事象の発生箇所(注1)	福島第一原子力発電所
特定事象の発生時刻(注1)	平成23年3月11日 16時36分(24時間表示)
特定事象の種類(注1)	非常用炉心冷却装置注水不能 (原災法政令第6条第4項第4号, 省令第21条第1項ロ)
発生事象と対応の概要(注2)	<p>(対応日時, 対応の概要) 本日10時02分、福島県沖を震源とする地震が発生しました。発電所周辺町での最大震度は4でした。(気象庁発表)</p> <p>発電所内で観測された地震加速度の最大値は、6号機原子炉建屋基礎マットにおいて、水平：12.7ガル、垂直：9.9ガルでした。</p> <p>現在のプラント状況は以下の通りです。</p> <ul style="list-style-type: none"> ・1～6号機設備プラントパラメータ 異常なし ・原子炉注水設備(1～3号機) 運転継続 ・使用済燃料プール冷却設備(1～6号機、共用プール) 運転継続 ・モニタリングポスト指示値 有意な変動なし <p>今後、現場パトロールを実施します。</p> <p>【公表区分：C】</p> <p>※添付の有・(無)</p>
その他の事項の対応(注3)	なし

備考 この用紙の大きさは、日本工業規格A4とする。

(注1) 最初に発生した警戒事態該当事象の発生箇所, 発生時刻, 種類について記載する。

(注2) 設備機器の状況, 故障機器の応急復旧, 拡大防止措置等の時刻, 場所, 内容について発生時刻順に記載する。

(注3) 緊急時対策本部の設置状況, 被ばく患者発生状況等について記載する。

11=56受

1/2

様式0-1(1/2)

応急措置の概要(原子炉施設)

(第17188報)

平成29年11月17日11時35分

内閣総理大臣, 原子力規制委員会, 福島県知事, 大熊町長, 双葉町長 殿

第25条報告

報告者名 東京電力ホールディングス株式会社
 福島第一廃炉推進カンパニー
 福島第一原子力発電所
 原子力防災管理者 内田 俊志
 連絡先 0240-30-9301

原子力災害特別措置法第25条第2項の規定に基づき、応急措置の概要を以下の通り報告します。

原子力事業所の名称及び場所	福島第一原子力発電所 福島県双葉郡大熊町大字夫沢字北原22
特定事象の発生箇所(注1)	福島第一原子力発電所
特定事象の発生時刻(注1)	平成23年3月11日 16時36分(24時間表示)
特定事象の種類(注1)	非常用炉心冷却装置注水不能 (原災法政令第6条第4項第4号, 省令第21条第1項ロ)
発生事象と対応の概要(注2)	<p>(対応日時, 対応の概要)</p> <p>12993報他でお知らせした、地下貯水槽周辺の観測孔において全ベータ放射能が上昇した事象、及び13274報他でお知らせした、地下貯水槽i南西側及び北東側の漏えい検知孔水において全ベータ放射能が上昇した事象について、下記のとおり水の分析を実施しましたので、お知らせします。</p> <p>・地下貯水槽 分析結果 [採取日 11月16日]</p> <p>今回の分析結果は、至近の分析結果と比較して有意な変動はありませんでした。</p> <p>引き続き、地下貯水槽周辺の監視を行うとともに、全ベータ放射能が上昇した原因を調査していきます。</p> <p>【公表区分：D続】</p> <p>※添付の有・無</p>
その他の事項の対応(注3)	なし

備考 この用紙の大きさは、日本工業規格A4とする。

(注1) 最初に発生した警戒事態該当事象の発生箇所、発生時刻、種類について記載する。

(注2) 設備機器の状況、故障機器の応急復旧、拡大防止措置等の時刻、場所、内容について発生時刻順に記載する。

(注3) 緊急時対策本部の設置状況、被ばく患者発生状況等について記載する。

2017年11月17日
東京電力ホールディングス株式会社
福島第一廃炉推進カンパニー

地下水貯水槽 分析結果(2017年11月16日分)

地下水貯水槽(ドレン孔水)														
採取時刻	i		ii		iii		iv		v		vi		vii	
	北東側	南西側	北東側	南西側	北東側	南西側	北東側	南西側	北西側	南東側	北西側	南東側	北東側	南西側
採取時刻														
全ベータ(Bq/L)			7:39	7:46	530	ND(24)								

地下水貯水槽(漏えい検知孔水)														
採取時刻	i		ii		iii		iv*		v*		vi		vii*	
	北東側	南西側	北東側	南西側	北東側	南西側	北東側	南西側	北西側	南東側	北西側	南東側	北東側	南西側
採取時刻														
全ベータ(Bq/L)			7:33	7:00	14,000	5,600					8:00	ND(24)		

(注)NDは検出限界値未満を表し、()内に検出限界値を示す。
* 漏えい検知孔iv、v、viiは、採取対象としていない。

11=56 俊

1/2

様式0-1(1/2)

応急措置の概要 (原子炉施設)

(第17189報)

平成29年11月17日11時35分

内閣総理大臣, 原子力規制委員会, 福島県知事, 大熊町長, 双葉町長 殿

第25条報告

報告者名 東京電力ホールディングス株式会社
 福島第一廃炉推進カンパニー
 福島第一原子力発電所
 原子力防災管理者 内田 俊志
 連絡先 0240-30-9301

原子力災害特別措置法第25条第2項の規定に基づき、応急措置の概要を以下の通り報告します。

原子力事業 所の名称及 び場所	福島第一原子力発電所 福島県双葉郡大熊町大字夫沢字北原22
特定事象の 発生箇所 (注1)	福島第一原子力発電所
特定事象の 発生時刻 (注1)	平成23年3月11日 16時36分(24時間表示)
特定事象の 種類(注1)	非常用炉心冷却装置注水不能 (原災法政令第6条第4項第4号, 省令第21条第1項ロ)
発生事象と 対応の概要 (注2)	<p>(対応日時, 対応の概要)</p> <p>第25条-8137報他でお知らせした、1号機放水路上流側立坑においてCs-137の濃度が上昇した事象、及び第25条-10182報他でお知らせした、2号機放水路上流側立坑において全ベータ放射能及びトリチウム濃度が上昇した事象について、1号機及び2号機放水路立坑水の分析を実施しましたので、以下のとおり報告します。</p> <p>・福島第一原子力発電所構内1号機、2号機放水路サンプリング結果 [採取日 11月15日]</p> <p>今回の分析結果については、至近の分析結果と比較して有意な変動はありませんでした。今後も監視を継続していきます。</p> <p>【公表区分：その他】</p>
その他の事 項の対応 (注3)	なし

備考 この用紙の大きさは、日本工業規格A4とする。

(注1) 最初に発生した警戒事態該当事象の発生箇所、発生時刻、種類について記載する。

(注2) 設備機器の状況、故障機器の応急復旧、拡大防止措置等の時刻、場所、内容について発生時刻順に記載する。

(注3) 緊急時対策本部の設置状況、被ばく患者発生状況等について記載する。

2/2

2017年11月17日
東京電力ホールディングス株式会社
福島第一原子力発電所推進カンパニー

福島第一原子力発電所構内1号機、2号機放水路サンプリング結果

単位:Bq/L

	1号機放水路立坑水		2号機放水路立坑水	
	上流側	下流側	上流側	下流側
採取日	11月15日	11月15日	11月15日	11月15日
採取時刻	8:13	7:58	8:07	8:01
Cs-134(約2年)	150	96	100	ND(11)
Cs-137(約30年)	1,200	850	720	51
全β	1,900	2,700	3,000	140
H-3(約12年)	290	430	680	ND(130)

* NDは検出限界値未満を表し、()内に検出限界値を示す。

11:56受

1/9

様式0-1(1/2)

応急措置の概要(原子炉施設)

(第17190報)

平成29年 11月 17日 11時 35分	
内閣総理大臣, 原子力規制委員会, 福島県知事, 大熊町長, 双葉町長 殿	
第25条報告	報告者名 東京電力ホールディングス株式会社 福島第一廃炉推進カンパニー 福島第一原子力発電所 原子力防災管理者 内田 俊志 連絡先 0240-30-9301
原子力災害特別措置法第25条第2項の規定に基づき、応急措置の概要を以下の通り報告します。	
原子力事業所の名称及び場所	福島第一原子力発電所 福島県双葉郡大熊町大字夫沢字北原22
特定事象の発生箇所(注1)	福島第一原子力発電所
特定事象の発生時刻(注1)	平成23年3月11日 16時36分(24時間表示)
特定事象の種類(注1)	非常用炉心冷却装置注水不能 (原災法政令第6条第4項第4号, 省令第21条第1項ロ)
発生事象と対応の概要(注2)	<p>(対応日時, 対応の概要) プラント関連パラメータ、発電所敷地内におけるモニタリング結果、及びタンクエリアパトロール結果等について、下記の通りお知らせいたします。</p> <ul style="list-style-type: none"> ・プラント関連パラメータ [11月17日 5時00分現在] ・発電所敷地内におけるモニタリング結果 [11月17日10時00分現在] ・集中廃棄物処理施設周辺 サブドレン水核種分析結果 [採取日 11月16日] <p>昨日のタンクエリアパトロール及び汚染水タンク水位計による常時監視において、漏えい等の異常はありませんでした。</p> <p>サブドレン他水処理施設一時貯水タンクBの当社及び第三者機関による分析結果については、共に運用目標値を満足していたことから、11月18日に排水を実施します。 排水開始・終了の実績については、別途お知らせします。</p> <ul style="list-style-type: none"> ・福島第一原子力発電所 サブドレン・地下水ドレン浄化水の分析結果 [採取日 11月13日] <p>【公表区分：その他】</p>
その他の事項の対応(注3)	なし
※添付の(有)・無	

備考 この用紙の大きさは、日本工業規格A4とする。

(注1) 最初に発生した警戒事態該当事象の発生箇所、発生時刻、種類について記載する。

(注2) 設備機器の状況、故障機器の応急復旧、拡大防止措置等の時刻、場所、内容について発生時刻順に記載する。

(注3) 緊急時対策本部の設置状況、被ばく患者発生状況等について記載する。

2/9

福島第一原子力発電所 プラント関連パラメータ

2017年11月17日 5:00 現在

【補足事項】
 各計測器については、地震やその他の異常事態の影響を受けて、通常の使用状態と異なる状態を想定しているものもあり、正しく測定されない可能性がある計測器も存在している。プラントの状態を把握するために、このよう及計測の不確かさを考慮し、あらかじめ、通常の計測値から得られる情報を活用して変化の傾向にも着目して総合的に判断している。

	1号機	2号機	3号機	4号機
原子炉注水状況	給水系：1.5m ³ /h CS系：1.5m ³ /h (11/17 5:00 現在)	給水系：1.4m ³ /h CS系：1.4m ³ /h (11/17 5:00 現在)	給水系：0.0m ³ /h CS系：3.1m ³ /h (11/17 5:00 現在)	
原子炉圧力容器 底部温度	VESSEL BOTTOM HEAD (TE-263-69L1)：21.3℃ 原子炉 SKIRT JOINT 上部 (TE-263-69H1)：21.2℃ VESSEL DOWN COMMER (TE-263-69G2)：21.2℃ (11/17 5:00 現在)	VESSEL WALL ABOVE BOTTOM HEAD (TE-2-3-69H3)：27.7℃ RPV温度 (TE-2-3-69R)：26.1℃ (11/17 5:00 現在)	RPV下部ヘッド温度 (TE-2-3-69L1)：26.9℃ スカートジャンクション上部温度 (TE-2-3-69F1)：26.8℃ RPV底部ヘッド上部温度 (TE-2-3-69H1)：25.3℃ (11/17 5:00 現在)	
原子炉格納容器 内温度	HVH-12A RETURN AIR (TE-1625A)：21.7℃ HVH-12A SUPPLY AIR (TE-1625F)：21.2℃ (11/17 5:00 現在)	RETURN AIR DRYWELL COOLER (TE-16-114B)：27.8℃ SUPPLY AIR D/W COOLER HVH2-16B (TE-16-114G#1)：27.6℃ (11/17 5:00 現在)	格納容器乾燥機戻り空気温度 (TE-16-114A)：26.6℃ 格納容器乾燥機供給空気温度 (TE-16-114F#1)：24.7℃ (11/17 5:00 現在)	
原子炉格納容器 圧力	0.66kPa g (11/17 5:00 現在)	2.59kPa g (11/17 5:00 現在)	0.28kPa g (11/17 5:00 現在)	
蒸気導入流量 ※3	RPV (RVH)：13.83Nm ³ /h (JP-A)：14.29Nm ³ /h (JP-B)：-Nm ³ /h PCV：-Nm ³ /h (11/17 5:00 現在)	RPV：13.52Nm ³ /h PCV：-Nm ³ /h (11/17 5:00 現在)	RPV：16.66Nm ³ /h PCV：-Nm ³ /h (11/17 5:00 現在)	※4
原子炉格納容器 ガス管理システム 排気流量	20.5m ³ /h (11/17 5:00 現在)	15.19Nm ³ /h (11/17 5:00 現在)	17.91Nm ³ /h (11/17 5:00 現在)	
原子炉格納容器 放射能濃度 ※1	A系：0.00vol% B系：0.00vol% (11/17 5:00 現在)	A系：0.04vol% B系：0.04vol% (11/17 5:00 現在)	A系：0.06vol% B系：0.04vol% (11/17 5:00 現在)	
原子炉格納容器 放射能濃度 Xe135 ※2	A系：指示値 7.70E-04 検出限界値 4.40E-04 B系：指示値 9.00E-04 検出限界値 5.10E-04 (11/17 5:00 現在)	A系：指示値 ND 検出限界値 1.7E-01 B系：指示値 ND 検出限界値 1.5E-01 (11/17 5:00 現在)	A系：指示値 ND 検出限界値 2.5E-01 B系：指示値 ND 検出限界値 2.5E-01 (11/17 5:00 現在)	
使用済燃料プール 水温度	21.2℃ (11/17 5:00 現在)	20.8℃ (11/17 5:00 現在)	20.9℃ (11/17 5:00 現在)	21.8℃ (11/17 5:00 現在)
FPC 3号機物 水位	2.99m (11/17 5:00 現在)	4.43m (11/17 5:00 現在)	4.66m (11/17 5:00 現在)	21.33X100mm (11/17 5:00 現在)

【注釈】
 ※1：指示値がマイナスの場合は0.00vol%と記載する。(水素濃度が極めて低い場合は、計測精度によりマイナス表示される場合があるため)
 ※2：指示値が検出限界値未満の場合はNDと記載する。原子炉格納容器ガス管理システムの放射能濃度 Xe135)を記載する。
 ※3：使用済燃料プールの温度・圧力が所定値を超過した状態を記載する。
 ※4：蒸気導入停止中

3/9

福島第一原子力発電所 モニタリング結果(モニタリングカー・気象関係)						
場所	日時	線量率 ($\mu\text{Sv/h}$)	中性子線量率 ($\mu\text{Sv/h}$)	天候	風向	風速 (m/s)
西門	2017/11/16 14:00	-	<0.01	晴れ	NNW	3.6
西門	2017/11/16 14:10	-	<0.01	晴れ	NNW	4.6
西門	2017/11/16 14:20	-	<0.01	晴れ	NNW	4.3
西門	2017/11/16 14:30	-	<0.01	晴れ	NNW	4.1
西門	2017/11/16 14:40	-	<0.01	晴れ	NW	3.6
西門	2017/11/16 14:50	-	<0.01	晴れ	NW	2.9
西門	2017/11/16 15:00	-	<0.01	晴れ	NW	2.9
西門	2017/11/16 15:10	-	<0.01	晴れ	NW	3.6
西門	2017/11/16 15:20	-	<0.01	晴れ	NW	4.2
西門	2017/11/16 15:30	-	<0.01	晴れ	NW	3.7
西門	2017/11/16 15:40	-	<0.01	晴れ	NW	3.8
西門	2017/11/16 15:50	-	<0.01	晴れ	NW	3.3
西門	2017/11/16 16:00	-	<0.01	晴れ	NW	3.5
西門	2017/11/16 16:10	-	<0.01	晴れ	NW	2.7
西門	2017/11/16 16:20	-	<0.01	晴れ	NW	2.7
西門	2017/11/16 16:30	-	<0.01	晴れ	NW	2.7
西門	2017/11/16 16:40	-	<0.01	晴れ	NW	2.4
西門	2017/11/16 16:50	-	<0.01	晴れ	NW	2.8
西門	2017/11/16 17:00	-	<0.01	晴れ	NW	2.4
西門	2017/11/16 17:10	-	<0.01	晴れ	NW	2.1
西門	2017/11/16 17:20	-	<0.01	晴れ	NW	2.0
西門	2017/11/16 17:30	-	<0.01	晴れ	NW	2.3
西門	2017/11/16 17:40	-	<0.01	晴れ	NNW	2.3
西門	2017/11/16 17:50	-	<0.01	晴れ	NW	2.1
西門	2017/11/16 18:00	-	<0.01	晴れ	NW	2.4
西門	2017/11/16 18:10	-	<0.01	晴れ	NW	2.8
西門	2017/11/16 18:20	-	<0.01	晴れ	NW	2.1
西門	2017/11/16 18:30	-	<0.01	晴れ	NW	2.2
西門	2017/11/16 18:40	-	<0.01	晴れ	NW	2.2
西門	2017/11/16 18:50	-	<0.01	晴れ	NW	2.4
西門	2017/11/16 19:00	-	<0.01	晴れ	WNW	1.8
西門	2017/11/16 19:10	-	<0.01	晴れ	WNW	1.5
西門	2017/11/16 19:20	-	<0.01	晴れ	WNW	1.6
西門	2017/11/16 19:30	-	<0.01	晴れ	WNW	1.6
西門	2017/11/16 19:40	-	<0.01	晴れ	NW	2.9
西門	2017/11/16 19:50	-	<0.01	晴れ	NW	2.4
西門	2017/11/16 20:00	-	<0.01	晴れ	NW	1.9
西門	2017/11/16 20:10	-	<0.01	晴れ	NNW	1.0
西門	2017/11/16 20:20	-	<0.01	晴れ	NNW	1.4
西門	2017/11/16 20:30	-	<0.01	晴れ	NW	1.2
西門	2017/11/16 20:40	-	<0.01	晴れ	WNW	0.7
西門	2017/11/16 20:50	-	<0.01	晴れ	SSW	1.2
西門	2017/11/16 21:00	-	<0.01	晴れ	SSW	1.1
西門	2017/11/16 21:10	-	<0.01	晴れ	*	CALM
西門	2017/11/16 21:20	-	<0.01	晴れ	*	CALM
西門	2017/11/16 21:30	-	<0.01	晴れ	SW	0.8
西門	2017/11/16 21:40	-	<0.01	晴れ	SW	0.6
西門	2017/11/16 21:50	-	<0.01	晴れ	*	CALM
西門	2017/11/16 22:00	-	<0.01	晴れ	*	CALM
西門	2017/11/16 22:10	-	<0.01	晴れ	NNW	0.7
西門	2017/11/16 22:20	-	<0.01	晴れ	WNW	1.2
西門	2017/11/16 22:30	-	<0.01	晴れ	*	CALM
西門	2017/11/16 22:40	-	<0.01	晴れ	WSW	0.7
西門	2017/11/16 22:50	-	<0.01	晴れ	WNW	1.4
西門	2017/11/16 23:00	-	<0.01	晴れ	WNW	1.6
西門	2017/11/16 23:10	-	<0.01	晴れ	*	CALM
西門	2017/11/16 23:20	-	<0.01	晴れ	NW	0.8
西門	2017/11/16 23:30	-	<0.01	晴れ	WNW	0.8
西門	2017/11/16 23:40	-	<0.01	晴れ	SSW	1.0
西門	2017/11/16 23:50	-	<0.01	晴れ	SW	1.2
西門	2017/11/17 0:00	-	<0.01	晴れ	SW	0.7

*無風の為読取れず 風速0.5m/s未満の場合「CALM」(静穏)と表記

4/9

福島第一原子力発電所 モニタリング結果(モニタリングカー・気象関係)

場所	日時	線量率 ($\mu\text{Sv/h}$)	中性子線量率 ($\mu\text{Sv/h}$)	天候	風向	風速 (m/s)
西門	2017/11/17 0:10	-	<0.01	晴れ	*	CALM
西門	2017/11/17 0:20	-	<0.01	晴れ	WNW	1.5
西門	2017/11/17 0:30	-	<0.01	晴れ	NNW	1.3
西門	2017/11/17 0:40	-	<0.01	晴れ	NNW	1.5
西門	2017/11/17 0:50	-	<0.01	晴れ	WNW	1.8
西門	2017/11/17 1:00	-	<0.01	晴れ	WNW	1.0
西門	2017/11/17 1:10	-	<0.01	晴れ	WSW	0.7
西門	2017/11/17 1:20	-	<0.01	晴れ	SW	0.8
西門	2017/11/17 1:30	-	<0.01	晴れ	*	CALM
西門	2017/11/17 1:40	-	<0.01	晴れ	*	CALM
西門	2017/11/17 1:50	-	<0.01	晴れ	SSW	0.7
西門	2017/11/17 2:00	-	<0.01	晴れ	*	CALM
西門	2017/11/17 2:10	-	<0.01	晴れ	*	CALM
西門	2017/11/17 2:20	-	<0.01	晴れ	*	CALM
西門	2017/11/17 2:30	-	<0.01	晴れ	*	CALM
西門	2017/11/17 2:40	-	<0.01	晴れ	WNW	0.5
西門	2017/11/17 2:50	-	<0.01	晴れ	NW	1.0
西門	2017/11/17 3:00	-	<0.01	晴れ	NNW	1.3
西門	2017/11/17 3:10	-	<0.01	晴れ	N	1.3
西門	2017/11/17 3:20	-	<0.01	晴れ	N	0.7
西門	2017/11/17 3:30	-	<0.01	晴れ	NNW	0.7
西門	2017/11/17 3:40	-	<0.01	晴れ	*	CALM
西門	2017/11/17 3:50	-	<0.01	晴れ	SSW	0.9
西門	2017/11/17 4:00	-	<0.01	晴れ	S	1.4
西門	2017/11/17 4:10	-	<0.01	晴れ	SSW	0.6
西門	2017/11/17 4:20	-	<0.01	晴れ	*	CALM
西門	2017/11/17 4:30	-	<0.01	晴れ	*	CALM
西門	2017/11/17 4:40	-	<0.01	晴れ	SSW	0.9
西門	2017/11/17 4:50	-	<0.01	晴れ	SSW	1.2
西門	2017/11/17 5:00	-	<0.01	晴れ	S	0.9
西門	2017/11/17 5:10	-	<0.01	晴れ	S	0.5
西門	2017/11/17 5:20	-	<0.01	晴れ	S	1.3
西門	2017/11/17 5:30	-	<0.01	晴れ	SW	0.7
西門	2017/11/17 5:40	-	<0.01	晴れ	*	CALM
西門	2017/11/17 5:50	-	<0.01	晴れ	*	CALM
西門	2017/11/17 6:00	-	<0.01	晴れ	SW	0.7
西門	2017/11/17 6:10	-	<0.01	晴れ	SSW	1.4
西門	2017/11/17 6:20	-	<0.01	晴れ	SSW	1.3
西門	2017/11/17 6:30	-	<0.01	晴れ	S	0.8
西門	2017/11/17 6:40	-	<0.01	晴れ	*	CALM
西門	2017/11/17 6:50	-	<0.01	晴れ	S	1.0
西門	2017/11/17 7:00	-	<0.01	晴れ	S	1.9
西門	2017/11/17 7:10	-	<0.01	晴れ	S	1.0
西門	2017/11/17 7:20	-	<0.01	晴れ	S	0.9
西門	2017/11/17 7:30	-	<0.01	晴れ	S	1.6
西門	2017/11/17 7:40	-	<0.01	晴れ	S	1.6
西門	2017/11/17 7:50	-	<0.01	晴れ	SSW	1.7
西門	2017/11/17 8:00	-	<0.01	晴れ	S	1.4
西門	2017/11/17 8:10	-	<0.01	晴れ	SSE	1.5
西門	2017/11/17 8:20	-	<0.01	晴れ	SE	1.1
西門	2017/11/17 8:30	-	<0.01	晴れ	SSE	0.8
西門	2017/11/17 8:40	-	<0.01	晴れ	S	1.1
西門	2017/11/17 8:50	-	<0.01	晴れ	SSE	1.3
西門	2017/11/17 9:00	-	<0.01	晴れ	SSW	1.2
西門	2017/11/17 9:10	-	<0.01	晴れ	ENE	0.6
西門	2017/11/17 9:20	-	<0.01	晴れ	ENE	1.7
西門	2017/11/17 9:30	-	<0.01	晴れ	E	1.0
西門	2017/11/17 9:40	-	<0.01	晴れ	*	CALM
西門	2017/11/17 9:50	-	<0.01	晴れ	WSW	0.7
西門	2017/11/17 10:00	-	<0.01	晴れ	W	0.7

*無風の為読取れず 風速0.5m/s未満の場合「CALM」(静穏)と表記

福島第一原子力発電所 モニタリングポスト空間線量率(μSv/h)

5/9

測定日時	MP-1	MP-2	MP-3	MP-4	MP-5	MP-6	MP-7	MP-8	スタック(95m)		感雨
									風向	風速(m/s)	
2017/11/16 14:00	0.933	1.493	0.950	1.778	1.223	0.503	0.917	0.853	NW	10.5	無
2017/11/16 14:10	0.934	1.494	0.951	1.778	1.219	0.503	0.917	0.851	NW	10.2	無
2017/11/16 14:20	0.936	1.497	0.951	1.781	1.222	0.503	0.915	0.853	NW	9.3	無
2017/11/16 14:30	0.935	1.497	0.951	1.779	1.223	0.502	0.918	0.854	NW	9.7	無
2017/11/16 14:40	0.935	1.498	0.951	1.782	1.224	0.505	0.919	0.854	NW	7.9	無
2017/11/16 14:50	0.933	1.501	0.952	1.783	1.223	0.503	0.916	0.856	NW	8.8	無
2017/11/16 15:00	0.932	1.502	0.951	1.781	1.223	0.504	0.918	0.857	WNW	8.3	無
2017/11/16 15:10	0.933	1.503	0.951	1.779	1.221	0.504	0.919	0.857	NW	9.1	無
2017/11/16 15:20	0.934	1.503	0.954	1.779	1.222	0.503	0.917	0.858	NW	11.6	無
2017/11/16 15:30	0.934	1.503	0.953	1.782	1.220	0.504	0.919	0.857	NW	10.4	無
2017/11/16 15:40	0.931	1.501	0.953	1.782	1.221	0.505	0.918	0.856	NW	9.3	無
2017/11/16 15:50	0.932	1.501	0.953	1.781	1.224	0.502	0.918	0.857	NW	8.5	無
2017/11/16 16:00	0.933	1.498	0.951	1.778	1.223	0.503	0.919	0.856	WNW	8.7	無
2017/11/16 16:10	0.932	1.498	0.952	1.783	1.222	0.504	0.920	0.856	NW	8.3	無
2017/11/16 16:20	0.931	1.503	0.950	1.778	1.223	0.503	0.920	0.857	NW	7.6	無
2017/11/16 16:30	0.932	1.501	0.952	1.779	1.226	0.503	0.919	0.856	NW	6.3	無
2017/11/16 16:40	0.933	1.503	0.950	1.780	1.224	0.504	0.918	0.856	WNW	6.0	無
2017/11/16 16:50	0.931	1.502	0.952	1.779	1.223	0.503	0.919	0.854	NW	8.3	無
2017/11/16 17:00	0.931	1.500	0.951	1.780	1.220	0.503	0.918	0.857	NW	7.3	無
2017/11/16 17:10	0.931	1.501	0.951	1.781	1.223	0.504	0.919	0.856	NW	5.7	無
2017/11/16 17:20	0.931	1.502	0.951	1.777	1.220	0.504	0.918	0.858	NW	7.0	無
2017/11/16 17:30	0.930	1.501	0.952	1.780	1.225	0.503	0.918	0.855	NW	7.2	無
2017/11/16 17:40	0.931	1.501	0.952	1.779	1.224	0.503	0.918	0.855	NW	6.6	無
2017/11/16 17:50	0.931	1.502	0.950	1.779	1.222	0.502	0.919	0.854	NW	6.6	無
2017/11/16 18:00	0.930	1.501	0.950	1.778	1.222	0.502	0.918	0.855	NW	6.5	無
2017/11/16 18:10	0.930	1.501	0.951	1.779	1.223	0.502	0.918	0.855	WNW	7.8	無
2017/11/16 18:20	0.929	1.501	0.950	1.778	1.223	0.503	0.919	0.855	NW	7.6	無
2017/11/16 18:30	0.931	1.502	0.950	1.780	1.221	0.502	0.919	0.855	WNW	6.1	無
2017/11/16 18:40	0.930	1.502	0.951	1.781	1.221	0.503	0.918	0.857	WNW	6.0	無
2017/11/16 18:50	0.929	1.501	0.951	1.778	1.223	0.503	0.917	0.854	WNW	6.7	無
2017/11/16 19:00	0.930	1.500	0.950	1.775	1.224	0.502	0.918	0.856	WNW	6.6	無
2017/11/16 19:10	0.927	1.499	0.948	1.778	1.221	0.502	0.919	0.856	WNW	7.5	無
2017/11/16 19:20	0.928	1.501	0.951	1.779	1.223	0.502	0.917	0.856	WNW	7.5	無
2017/11/16 19:30	0.929	1.499	0.951	1.778	1.221	0.502	0.918	0.854	WNW	7.6	無
2017/11/16 19:40	0.931	1.499	0.951	1.776	1.222	0.502	0.920	0.856	WNW	7.9	無
2017/11/16 19:50	0.932	1.501	0.952	1.778	1.220	0.502	0.917	0.855	WNW	6.8	無
2017/11/16 20:00	0.930	1.499	0.951	1.780	1.223	0.503	0.916	0.855	WNW	6.5	無
2017/11/16 20:10	0.929	1.501	0.951	1.775	1.223	0.502	0.917	0.855	WNW	5.3	無
2017/11/16 20:20	0.929	1.498	0.951	1.778	1.219	0.503	0.918	0.854	WNW	4.7	無
2017/11/16 20:30	0.930	1.500	0.950	1.777	1.221	0.501	0.918	0.854	WNW	4.3	無
2017/11/16 20:40	0.931	1.502	0.951	1.779	1.221	0.501	0.919	0.853	WNW	4.2	無
2017/11/16 20:50	0.930	1.501	0.949	1.775	1.222	0.501	0.918	0.854	W	2.9	無
2017/11/16 21:00	0.928	1.498	0.950	1.777	1.222	0.502	0.918	0.857	WSW	3.5	無
2017/11/16 21:10	0.928	1.498	0.950	1.778	1.221	0.501	0.917	0.853	W	3.0	無
2017/11/16 21:20	0.931	1.498	0.947	1.777	1.219	0.504	0.917	0.854	W	3.9	無
2017/11/16 21:30	0.929	1.498	0.948	1.778	1.220	0.502	0.918	0.855	W	3.8	無
2017/11/16 21:40	0.930	1.500	0.950	1.779	1.220	0.502	0.918	0.855	W	2.9	無
2017/11/16 21:50	0.929	1.501	0.948	1.776	1.222	0.502	0.916	0.854	WNW	3.1	無
2017/11/16 22:00	0.927	1.498	0.949	1.777	1.221	0.502	0.917	0.854	W	3.3	無
2017/11/16 22:10	0.931	1.499	0.948	1.778	1.221	0.503	0.917	0.855	WNW	3.8	無
2017/11/16 22:20	0.929	1.499	0.949	1.776	1.220	0.501	0.916	0.853	WNW	4.4	無
2017/11/16 22:30	0.930	1.500	0.948	1.776	1.221	0.502	0.917	0.853	WNW	4.8	無
2017/11/16 22:40	0.931	1.501	0.949	1.779	1.222	0.500	0.917	0.853	W	4.2	無
2017/11/16 22:50	0.931	1.498	0.950	1.779	1.222	0.503	0.917	0.854	WNW	8.6	無
2017/11/16 23:00	0.930	1.498	0.950	1.776	1.220	0.501	0.919	0.855	WNW	8.6	無
2017/11/16 23:10	0.929	1.497	0.951	1.777	1.221	0.502	0.917	0.855	W	6.2	無
2017/11/16 23:20	0.929	1.499	0.951	1.776	1.221	0.502	0.915	0.855	WNW	5.8	無
2017/11/16 23:30	0.930	1.502	0.949	1.779	1.220	0.503	0.917	0.854	WNW	4.7	無
2017/11/16 23:40	0.928	1.499	0.950	1.778	1.223	0.502	0.916	0.854	W	2.3	無
2017/11/16 23:50	0.930	1.499	0.952	1.779	1.221	0.502	0.914	0.856	W	3.3	無
2017/11/17 0:00	0.931	1.497	0.949	1.779	1.222	0.502	0.915	0.855	W	4.0	無

福島第一原子力発電所 モニタリングポスト空間線量率(μSv/h)

6/9

測定日時	MP-1	MP-2	MP-3	MP-4	MP-5	MP-6	MP-7	MP-8	スタック(95m)		感雨
									風向	風速(m/s)	
2017/11/17 0:10	0.929	1.500	0.950	1.778	1.224	0.503	0.917	0.855	W	6.4	無
2017/11/17 0:20	0.932	1.497	0.949	1.779	1.217	0.503	0.917	0.852	W	5.3	無
2017/11/17 0:30	0.929	1.500	0.950	1.777	1.222	0.502	0.918	0.855	NW	5.0	無
2017/11/17 0:40	0.929	1.498	0.950	1.777	1.220	0.503	0.919	0.855	NW	6.2	無
2017/11/17 0:50	0.931	1.499	0.949	1.774	1.220	0.502	0.918	0.854	WNW	6.0	無
2017/11/17 1:00	0.930	1.500	0.951	1.778	1.222	0.503	0.918	0.853	WNW	5.4	無
2017/11/17 1:10	0.930	1.498	0.950	1.780	1.219	0.501	0.916	0.854	W	4.1	無
2017/11/17 1:20	0.932	1.499	0.949	1.777	1.221	0.502	0.917	0.854	WSW	3.9	無
2017/11/17 1:30	0.931	1.497	0.950	1.779	1.221	0.503	0.917	0.855	WSW	3.0	無
2017/11/17 1:40	0.931	1.502	0.948	1.777	1.223	0.502	0.919	0.855	WSW	3.3	無
2017/11/17 1:50	0.930	1.501	0.950	1.779	1.219	0.503	0.917	0.853	WSW	2.6	無
2017/11/17 2:00	0.931	1.499	0.949	1.778	1.223	0.502	0.918	0.854	WSW	3.1	無
2017/11/17 2:10	0.930	1.498	0.948	1.778	1.219	0.502	0.918	0.856	WSW	2.3	無
2017/11/17 2:20	0.930	1.497	0.948	1.774	1.221	0.501	0.917	0.853	SW	3.3	無
2017/11/17 2:30	0.929	1.496	0.948	1.779	1.218	0.501	0.919	0.855	WSW	4.0	無
2017/11/17 2:40	0.931	1.497	0.949	1.774	1.220	0.502	0.918	0.854	WSW	3.2	無
2017/11/17 2:50	0.929	1.496	0.949	1.777	1.221	0.501	0.918	0.855	W	2.8	無
2017/11/17 3:00	0.929	1.497	0.948	1.776	1.220	0.502	0.917	0.853	NW	2.2	無
2017/11/17 3:10	0.929	1.495	0.948	1.776	1.221	0.501	0.918	0.854	NW	4.1	無
2017/11/17 3:20	0.929	1.498	0.949	1.773	1.218	0.503	0.915	0.854	NW	3.2	無
2017/11/17 3:30	0.929	1.499	0.948	1.774	1.219	0.503	0.918	0.854	NW	2.6	無
2017/11/17 3:40	0.929	1.497	0.948	1.776	1.218	0.501	0.915	0.855	WNW	1.1	無
2017/11/17 3:50	0.928	1.496	0.949	1.774	1.219	0.501	0.916	0.855	WSW	0.6	無
2017/11/17 4:00	0.930	1.498	0.947	1.778	1.217	0.501	0.917	0.853	S	1.2	無
2017/11/17 4:10	0.929	1.498	0.949	1.776	1.222	0.501	0.915	0.852	SW	1.1	無
2017/11/17 4:20	0.928	1.496	0.950	1.777	1.218	0.502	0.915	0.855	SW	0.9	無
2017/11/17 4:30	0.929	1.496	0.946	1.776	1.219	0.501	0.914	0.854	SW	1.9	無
2017/11/17 4:40	0.929	1.496	0.949	1.775	1.221	0.501	0.915	0.855	WSW	1.4	無
2017/11/17 4:50	0.929	1.497	0.947	1.775	1.220	0.502	0.916	0.853	WSW	1.9	無
2017/11/17 5:00	0.927	1.497	0.948	1.772	1.221	0.499	0.914	0.854	WSW	2.3	無
2017/11/17 5:10	0.928	1.495	0.947	1.774	1.221	0.501	0.915	0.853	W	1.4	無
2017/11/17 5:20	0.926	1.495	0.946	1.774	1.219	0.502	0.917	0.855	S	1.5	無
2017/11/17 5:30	0.929	1.496	0.947	1.774	1.219	0.501	0.915	0.854	SSE	1.5	無
2017/11/17 5:40	0.928	1.496	0.948	1.773	1.218	0.502	0.916	0.852	WNW	0.9	無
2017/11/17 5:50	0.930	1.494	0.950	1.774	1.219	0.501	0.915	0.854	W	2.6	無
2017/11/17 6:00	0.931	1.498	0.947	1.774	1.218	0.501	0.914	0.853	W	2.3	無
2017/11/17 6:10	0.929	1.495	0.946	1.776	1.218	0.500	0.915	0.851	WSW	2.0	無
2017/11/17 6:20	0.929	1.495	0.947	1.771	1.215	0.501	0.916	0.855	WSW	2.9	無
2017/11/17 6:30	0.926	1.497	0.945	1.774	1.218	0.501	0.916	0.854	WSW	2.6	無
2017/11/17 6:40	0.929	1.495	0.947	1.772	1.218	0.501	0.915	0.853	WSW	1.9	無
2017/11/17 6:50	0.929	1.494	0.947	1.772	1.220	0.500	0.915	0.855	SW	0.6	無
2017/11/17 7:00	0.928	1.497	0.947	1.775	1.218	0.502	0.915	0.853	S	1.2	無
2017/11/17 7:10	0.928	1.498	0.945	1.775	1.218	0.501	0.918	0.853	NW	0.9	無
2017/11/17 7:20	0.929	1.499	0.948	1.777	1.219	0.501	0.914	0.854	S	1.2	無
2017/11/17 7:30	0.928	1.497	0.948	1.774	1.215	0.502	0.916	0.853	SW	1.7	無
2017/11/17 7:40	0.928	1.498	0.949	1.775	1.218	0.501	0.914	0.856	WSW	3.0	無
2017/11/17 7:50	0.926	1.497	0.948	1.774	1.217	0.501	0.915	0.853	WSW	3.1	無
2017/11/17 8:00	0.930	1.496	0.947	1.776	1.221	0.502	0.918	0.855	SSW	1.5	無
2017/11/17 8:10	0.931	1.497	0.949	1.776	1.218	0.502	0.916	0.854	SSE	1.5	無
2017/11/17 8:20	0.931	1.495	0.949	1.776	1.220	0.501	0.917	0.853	SSE	1.2	無
2017/11/17 8:30	0.931	1.497	0.947	1.777	1.220	0.501	0.917	0.855	*	CALM	無
2017/11/17 8:40	0.931	1.497	0.946	1.778	1.218	0.501	0.916	0.854	S	1.2	無
2017/11/17 8:50	0.931	1.499	0.949	1.776	1.217	0.502	0.918	0.855	SSW	2.0	無
2017/11/17 9:00	0.932	1.497	0.950	1.777	1.219	0.501	0.920	0.854	WSW	3.0	無
2017/11/17 9:10	0.931	1.495	0.951	1.779	1.221	0.500	0.917	0.854	N	1.1	無
2017/11/17 9:20	0.931	1.498	0.951	1.778	1.218	0.503	0.917	0.854	WSW	2.2	無
2017/11/17 9:30	0.933	1.494	0.948	1.778	1.224	0.503	0.915	0.855	*	CALM	無
2017/11/17 9:40	0.933	1.492	0.952	1.777	1.221	0.503	0.914	0.856	WSW	0.9	無
2017/11/17 9:50	0.935	1.495	0.952	1.779	1.221	0.503	0.917	0.853	WNW	3.0	無
2017/11/17 10:00	0.933	1.495	0.953	1.779	1.222	0.503	0.916	0.855	WNW	2.8	無

*無風の為読取れず 風速0.5m/s未満の場合「CALM」(静穏)と表記

7/9

福島第一原子力発電所 モニタリング結果(可搬型MP)			
日時	事務本館南側線量率 (mSv/h)	正門線量率 (μ Sv/h)	西門線量率 (μ Sv/h)
2017/11/16 14:00	0.015	1	1
2017/11/16 14:30	0.015	1	1
2017/11/16 15:00	0.014	1	1
2017/11/16 15:30	0.014	1	1
2017/11/16 16:00	0.014	1	1
2017/11/16 16:30	0.014	1	1
2017/11/16 17:00	0.014	1	1
2017/11/16 17:30	0.014	1	1
2017/11/16 18:00	0.014	1	1
2017/11/16 18:30	0.014	1	1
2017/11/16 19:00	0.014	1	1
2017/11/16 19:30	0.014	1	1
2017/11/16 20:00	0.014	1	1
2017/11/16 20:30	0.014	1	1
2017/11/16 21:00	0.014	1	1
2017/11/16 21:30	0.014	1	1
2017/11/16 22:00	0.014	1	1
2017/11/16 22:30	0.014	1	1
2017/11/16 23:00	0.014	1	1
2017/11/16 23:30	0.014	1	1
2017/11/17 0:00	0.015	1	1
2017/11/17 0:30	0.014	1	1
2017/11/17 1:00	0.015	1	1
2017/11/17 1:30	0.015	1	1
2017/11/17 2:00	0.015	1	1
2017/11/17 2:30	0.015	1	1
2017/11/17 3:00	0.015	1	1
2017/11/17 3:30	0.015	1	1
2017/11/17 4:00	0.015	1	1
2017/11/17 4:30	0.015	1	1
2017/11/17 5:00	0.015	1	1
2017/11/17 5:30	0.015	1	1
2017/11/17 6:00	0.015	1	1
2017/11/17 6:30	0.015	1	1
2017/11/17 7:00	0.015	1	1
2017/11/17 7:30	0.015	1	1
2017/11/17 8:00	0.015	1	1
2017/11/17 8:30	0.015	1	1
2017/11/17 9:00	0.015	1	1
2017/11/17 9:30	0.015	1	1
2017/11/17 10:00	0.015	1	1

2017年11月17日

集中廃棄物処理施設周辺 サブドレン水核種分析結果

I-131 (Bq/L)

Table with columns for date (10/29 to 11/16) and measurement results for I-131 (Bq/L) at various locations.

Cs-134 (Bq/L)

Table with columns for date (10/29 to 11/16) and measurement results for Cs-134 (Bq/L) at various locations.

Cs-137 (Bq/L)

Table with columns for date (10/29 to 11/16) and measurement results for Cs-137 (Bq/L) at various locations.

※1-はサンプリング・測定を準備していないことを示す。
※2は④が採取不可となったため、地下水流の上流側として選定し、週1回程度の頻度で測定(2011/4/28~)
※3は地下水流の下流側であることから、追加で測定(2011/5/26~)
※4を追加で測定(2011/5/30~)
※5を追加で測定(2011/8/2~)
※6は検出限界値未満を示し、() 内に検出限界値を示す。
※7 測定後により採取中止

<測定箇所>

- ①4号T/B埋置南東
②プロセス主建屋北東
③プロセス主建屋南東
④プロセス主建屋南西
⑤埋置固体廃棄物処理施設南西
⑥サイト内カド埋置南西
⑦焼却工作建屋 西側
⑧埋置固体廃棄物処理施設北
⑨サイト内カド埋置南東

0/9

9/9

2017年11月17日
東京電力ホールディングス株式会社
福島第一廃炉推進カンパニー

福島第一原子力発電所サブドレン・地下水ドレン浄化水の分析結果

単位: Bq/L

運用目録	一時貯水タンク B (サンプルタンク B)		WHO飲料水 水質ガイドライン
	東京電力	第三者機関	
	2017年11月13日	2017年11月13日	
採取時刻	8:25	8:25	
貯水量 [m ³]	1,150	1,150	
セシウム134	ND(0.68)	ND(0.55)	60
セシウム137	ND(0.63)	ND(0.62)	90
その他 ガンマ核種	検出なし	検出なし	
全ベータ	ND(2.1)	ND(0.38)	
トリチウム	850	860	10,000
運用目録	1	1	
※2 検出されないこと			
3(1) (注)			
1,500			60,000

* 第三者機関: 東北緑化環境保全株式会社

* NDは検出限界値未満を表し、() 内に検出限界値を示す。

(注) 運用目録の全ベータについては、10日に1回程度の分析では、検出限界値を 1 Bq/Lに下げて実施。

※1 東京電力株式会社福島第一原子力発電所原子炉施設の保安及び特定核燃料物質の防護に関する規則に定める告示濃度限度 (別表第2第六欄: 周辺監視区域外の水中の濃度限度[本表では、Bq/cm³の表記をBq/Lに換算した値を記載])

※2 セシウム134、セシウム137の検出限界値「1Bq/L未満」を確認する測定にて検出されないこと(天然核種を除く)。

13=12 受

1/1

様式 9-1 (1/2)

応急措置の概要 (原子炉施設)

(第17191報)

平成29年11月17日13時00分	
内閣総理大臣, 原子力規制委員会, 福島県知事, 大熊町長, 双葉町長 殿	
第25条報告	報告者名 東京電力ホールディングス株式会社 福島第一廃炉推進カンパニー 福島第一原子力発電所 原子力防災管理者 内田 俊志 連絡先 0240-30-9301
原子力災害特別措置法第25条第2項の規定に基づき, 応急措置の概要を以下の通り報告します。	
原子力事業所の名称及び場所	福島第一原子力発電所 福島県双葉郡大熊町大字夫沢字北原22
特定事象の発生箇所(注1)	福島第一原子力発電所
特定事象の発生時刻(注1)	平成23年3月11日 16時36分(24時間表示)
特定事象の種類(注1)	非常用炉心冷却装置注水不能 (原災法政令第6条第4項第4号, 省令第21条第1項ロ)
発生事象と対応の概要(注2)	(対応日時, 対応の概要) 第25条-17184報でお知らせしたとおり, 5号機使用済燃料プール(以下、「SFP」という。)の冷却については, 残留熱除去系(B系)および残留熱除去海水系(B系)の計装品点検後の試運転のため, 本日11時56分に運転中の残留熱除去系(A系)によるSFP冷却を停止しました。 冷却停止時のSFP水温度は18.2℃でした。 【公表区分: その他】
	※添付の有・無 <input checked="" type="radio"/>
その他の事項の対応(注3)	なし

備考 この用紙の大きさは, 日本工業規格A4とする。

(注1) 最初に発生した警戒事態該当事象の発生箇所, 発生時刻, 種類について記載する。

(注2) 設備機器の状況, 故障機器の応急復旧, 拡大防止措置等の時刻, 場所, 内容について発生時刻順に記載する。

(注3) 緊急時対策本部の設置状況, 被ばく患者発生状況等について記載する。

13=12 受

V1

様式0-1(1/2)

応急措置の概要 (原子炉施設)

(第17192報)

平成29年11月17日13時00分
内閣総理大臣, 原子力規制委員会, 福島県知事, 大熊町長, 双葉町長 殿

第25条報告

報告者名 東京電力ホールディングス株式会社
福島第一廃炉推進カンパニー
福島第一原子力発電所
原子力防災管理者 内田 俊志
連絡先 0240-30-9301

原子力災害特別措置法第25条第2項の規定に基づき、応急措置の概要を以下の通り報告します。

原子力事業所の名称及び場所	福島第一原子力発電所 福島県双葉郡大熊町大字夫沢字北原22										
特定事象の発生箇所(注1)	福島第一原子力発電所										
特定事象の発生時刻(注1)	平成23年3月11日 16時36分(24時間表示)										
特定事象の種類(注1)	非常用炉心冷却装置注水不能 (原災法政令第6条第4項第4号, 省令第21条第1項ロ)										
発生事象と対応の概要(注2)	<p>(対応日時, 対応の概要) 17187報でお知らせした、本日10時02分に発生した地震について、その後の状況をお知らせします。</p> <p>地震の発生をうけて、10時07分から12時26分にかけて現場パトロールを行った結果、設備の異常等は確認されませんでした。</p> <p>状況は以下の通りです。</p> <table border="0"> <tr> <td>・1~6号機設備プラントパラメータ</td> <td>異常なし</td> </tr> <tr> <td>・原子炉注水設備(1~3号機)</td> <td>運転継続</td> </tr> <tr> <td>・使用済燃料プール冷却設備(1~6号機、共用プール)</td> <td>運転継続</td> </tr> <tr> <td>・モニタリングポスト指示値</td> <td>有意な変動なし</td> </tr> <tr> <td>・発電所敷地境界・構内ダストモニタ指示値</td> <td>有意な変動なし</td> </tr> </table> <p>地震によるけが人の発生は確認されませんでした。</p> <p>【公表区分：C続】</p>	・1~6号機設備プラントパラメータ	異常なし	・原子炉注水設備(1~3号機)	運転継続	・使用済燃料プール冷却設備(1~6号機、共用プール)	運転継続	・モニタリングポスト指示値	有意な変動なし	・発電所敷地境界・構内ダストモニタ指示値	有意な変動なし
・1~6号機設備プラントパラメータ	異常なし										
・原子炉注水設備(1~3号機)	運転継続										
・使用済燃料プール冷却設備(1~6号機、共用プール)	運転継続										
・モニタリングポスト指示値	有意な変動なし										
・発電所敷地境界・構内ダストモニタ指示値	有意な変動なし										
その他の事項の対応(注3)	なし										

備考 この用紙の大きさは、日本工業規格A4とする。

(注1) 最初に発生した警戒事態該当事象の発生箇所, 発生時刻, 種類について記載する。

(注2) 設備機器の状況, 故障機器の応急復旧, 拡大防止措置等の時刻, 場所, 内容について発生時刻順に記載する。

(注3) 緊急時対策本部の設置状況, 被ばく患者発生状況等について記載する。

16:20 後

1/1

様式9-1(1/2)

応急措置の概要(原子炉施設)

(第17193報)

平成29年 11月 17日 16時 15分	
内閣総理大臣, 原子力規制委員会, 福島県知事, 大熊町長, 双葉町長 殿	
第25条報告	報告者名 東京電力ホールディングス株式会社 福島第一廃炉推進カンパニー 福島第一原子力発電所 原子力防災管理者 内田 俊志
	連絡先 0240-30-9301
原子力災害特別措置法第25条第2項の規定に基づき、応急措置の概要を以下の通り報告します。	
原子力事業所の名称及び場所	福島第一原子力発電所 福島県双葉郡大熊町大字夫沢字北原22
特定事象の発生箇所(注1)	福島第一原子力発電所
特定事象の発生時刻(注1)	平成23年3月11日 16時36分(24時間表示)
特定事象の種類(注1)	非常用炉心冷却装置注水不能 (原災法政令第6条第4項第4号, 省令第21条第1項ロ)
発生事象と対応の概要(注2)	(対応日時, 対応の概要) 第25条-17184報他でお知らせしたとおり、5号機使用済燃料プール(以下、「SFP」という。)の冷却については、残留熱除去系(B系)および残留熱除去海水系(B系)の計装品点検後の試運転のため、本日11時56分に残留熱除去系(A系)を停止しましたが、試運転が終了したことから、15時13分に残留熱除去系(A系)によるSFPの冷却を再開しました。 冷却再開時のSFP水温度は、18.9℃(冷却停止時:18.2℃)です。 【公表区分:その他】
	※添付の有・無 <input checked="" type="radio"/> 無
その他の事項の対応(注3)	なし

備考 この用紙の大きさは、日本工業規格A4とする。

(注1) 最初に発生した警戒事態該当事象の発生箇所, 発生時刻, 種類について記載する。

(注2) 設備機器の状況, 故障機器の応急復旧, 拡大防止措置等の時刻, 場所, 内容について発生時刻順に記載する。

(注3) 緊急時対策本部の設置状況, 被ばく患者発生状況等について記載する。

16:57 受

1/14

様式0-1(1/2)

応急措置の概要 (原子炉施設)

(第17194報)

平成29年11月17日16時33分

内閣総理大臣, 原子力規制委員会, 福島県知事, 大熊町長, 双葉町長 殿

第25条報告

報告者名 東京電力ホールディングス株式会社
 福島第一廃炉推進カンパニー
 福島第一原子力発電所
 原子力防災管理者 内田 俊志
 連絡先 0240-30-9301

原子力災害特別措置法第25条第2項の規定に基づき、応急措置の概要を以下の通り報告します。

原子力事業所の名称及び場所	福島第一原子力発電所 福島県双葉郡大熊町大字夫沢字北原22
特定事象の発生箇所(注1)	福島第一原子力発電所
特定事象の発生時刻(注1)	平成23年3月11日 16時36分(24時間表示)
特定事象の種類(注1)	非常用炉心冷却装置注水不能 (原災法政令第6条第4項第4号, 省令第21条第1項口)
発生事象と対応の概要(注2)	<p>(対応日時, 対応の概要) プラント関連パラメータ、発電所敷地内におけるモニタリング結果等について、下記のとおりお知らせいたします。</p> <ul style="list-style-type: none"> ・プラント関連パラメータ [11月17日 11時00分現在] ・発電所敷地内におけるモニタリング結果 [11月17日 15時00分現在] ・福島第一原子力発電所構内排水路分析結果 [採取日 11月16日] ・福島第一港湾内、放水口付近、護岸の詳細分析結果 護岸地下水 [採取日 11月13日] ・福島第一港湾内、放水口付近、護岸の詳細分析結果 護岸地下水 [採取日 11月16日] ・福島第一港湾内、放水口付近、護岸の詳細分析結果 海水 [採取日 10月9日] ・福島第一港湾内、放水口付近、護岸の詳細分析結果 海水 [採取日 11月13日] ・福島第一港湾内、放水口付近、護岸の詳細分析結果 海水 [採取日 11月16日] <p>建屋滞留水の移送状況については、本日のパトロール及び警報監視等において、漏えい等の異常は確認されませんでした。</p> <p>【公表区分：その他】</p> <p>※添付の有・無</p>
その他の事項の対応(注3)	なし

備考 この用紙の大きさは、日本工業規格A4とする。

(注1) 最初に発生した警戒事態該当事象の発生箇所、発生時刻、種類について記載する。

(注2) 設備機器の状況、故障機器の応急復旧、拡大防止措置等の時刻、場所、内容について発生時刻順に記載する。

(注3) 緊急時対策本部の設置状況、被ばく患者発生状況等について記載する。

福島第一原子力発電所 プラント関連パラメータ

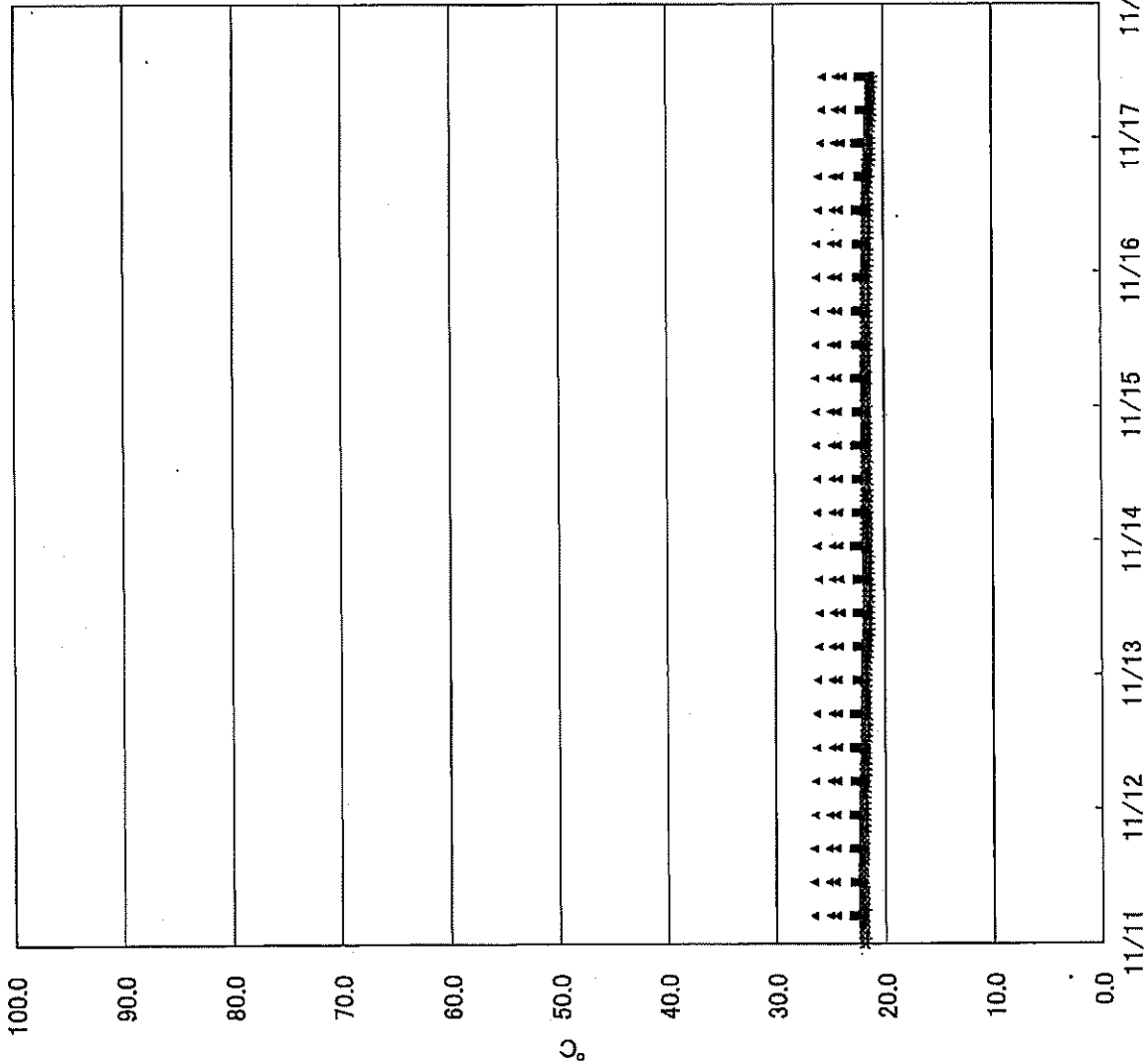
2017年11月17日 11:00 現在

【留意事項】
各計測値については、地震やその他の事故進展の影響を受けて、通常の計測値と異なる値を示しているものもあり、正しく測定されていない可能性のある計測値も存在している。プラントの状況を把握するために、このような計測値の不確かさも考慮し、あらかじめ、複数の計測値から得られる情報を参照して計測値の傾向にも留意して総合的に判断している。

	1号機	2号機	3号機	4号機
原子炉注水状況	給水系: 1.5m ³ /h CS系: 1.5m ³ /h (11/17 11:00 現在)	給水系: 1.4m ³ /h CS系: 1.4m ³ /h (11/17 11:00 現在)	給水系: 0.0m ³ /h CS系: 3.1m ³ /h (11/17 11:00 現在)	
原子炉圧力容器 底部温度	VESSEL BOTTOM HEAD (TE-263-69L1): 21.2°C 原子炉 SKIRT JOINT 上部 (TE-263-69H1): 21.1°C VESSEL DOWN COMMER (TE-263-69G2): 21.1°C (11/17 11:00 現在)	VESSEL WALL ABOVE BOTTOM HEAD (TE-2-3-69H3): 27.6°C RPV温度 (TE-2-3-69R): 26.1°C (11/17 11:00 現在)	RPV下部ヘッド温度 (TE-2-3-69L1): 26.9°C スカートジャンクション上部温度 (TE-2-3-69F1): 26.7°C RPV底部ヘッド上部温度 (TE-2-3-69H1): 25.2°C (11/17 11:00 現在)	
原子炉格納容器 内温度	HVH-12A RETURN AIR (TE-1625A): 21.6°C HVH-12A SUPPLY AIR (TE-1625F): 21.1°C (11/17 11:00 現在)	RETURN AIR DRYWELL COOLER (TE-16-114B): 27.8°C SUPPLY AIR D/W COOLER HVH2-16B (TE-16-114G#1): 27.6°C (11/17 11:00 現在)	格納容器空調機戻り空気温度 (TE-16-114A): 26.5°C 格納容器空調機供給空気温度 (TE-16-114F#1): 24.7°C (11/17 11:00 現在)	
原子炉格納容器 圧力	0.70kPa.g (11/17 11:00 現在)	2.50kPa.g (11/17 11:00 現在)	0.29kPa.g (11/17 11:00 現在)	
蒸気封入流量 ※3	RPV (RVH): 13.83Nm ³ /h (JP-A): 14.29Nm ³ /h (JP-B): -Nm ³ /h PCV: -Nm ³ /h (11/17 11:00 現在)	RPV: 13.55Nm ³ /h PCV: -Nm ³ /h (11/17 11:00 現在)	RPV: 16.66Nm ³ /h PCV: -Nm ³ /h (11/17 11:00 現在)	※4
原子炉格納容器 ガス管理システム 排気流量	20.5m ³ /h (11/17 11:00 現在)	17.06Nm ³ /h (11/17 11:00 現在)	18.75Nm ³ /h (11/17 11:00 現在)	
原子炉格納容器 水素濃度 ※1	A系: 0.00vol% B系: 0.00vol% (11/17 11:00 現在)	A系: 0.04vol% B系: 0.04vol% (11/17 11:00 現在)	A系: 0.06vol% B系: 0.05vol% (11/17 11:00 現在)	
原子炉格納容器 放射能濃度 (Xe135) ※2	A系: 指示値 1.19E-03 検出限界値 4.30E-04 Ba/cnt B系: 指示値 1.51E-03 検出限界値 4.90E-04 (11/17 11:00 現在)	A系: 指示値 ND 検出限界値 1.7E-01 Ba/cnt B系: 指示値 ND 検出限界値 1.5E-01 Ba/cnt (11/17 11:00 現在)	A系: 指示値 ND 検出限界値 2.5E-01 Ba/cnt B系: 指示値 ND 検出限界値 2.5E-01 Ba/cnt (11/17 11:00 現在)	
使用済燃料プール 水温度	21.0°C (11/17 11:00 現在)	20.6°C (11/17 11:00 現在)	20.6°C (11/17 11:00 現在)	21.7°C (11/17 11:00 現在)
FPC 注水 水位	2.89m (11/17 11:00 現在)	4.40m (11/17 11:00 現在)	4.66m (11/17 11:00 現在)	20.51 X 100mm (11/17 11:00 現在)

【計測値に関する説明】
 ※1: 指示値がマイナスの場合は0.00vol%と記載する。(水素濃度が極めて低い場合は、計測精度によりマイナス表記される場合があるため)
 ※2: 指示値が検出限界値未満の場合はNDと記載する。
 ※3: 指示値が検出限界値未満の場合はNDと記載する。原子炉格納容器ガス管理システムの放射能濃度 (Xe135) を記載する。
 ※4: 蒸気封入停止中

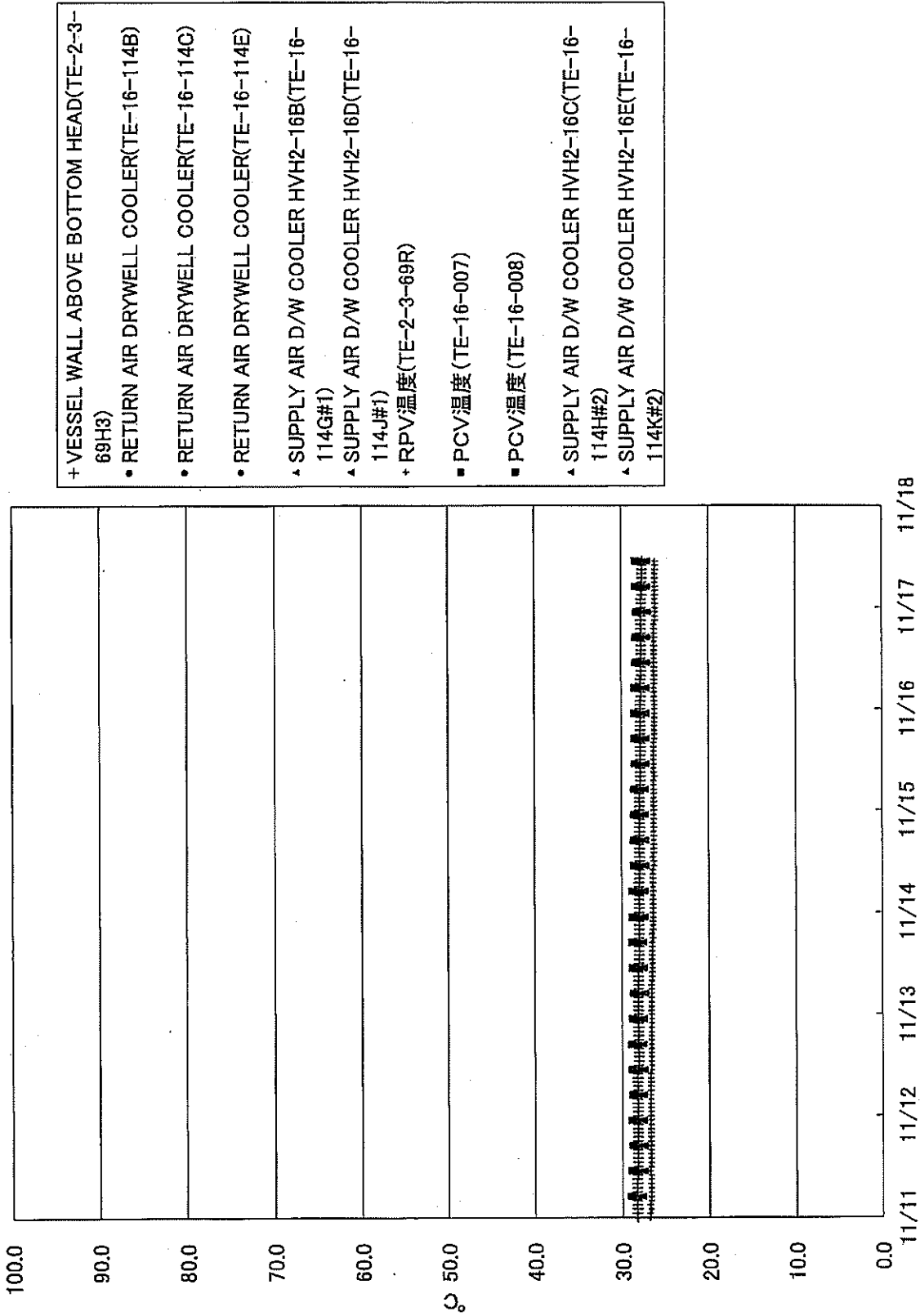
福島第一原子力発電所1号機 温度に関するパラメータ



- + VESSEL BOTTOM HEAD(TE-263-69L1)
- + VESSEL BOTTOM HEAD(TE-263-69L2)
- 原子炉SKIRT JOINT上部(TE-263-69H1)
- 原子炉SKIRT JOINT上部(TE-263-69H3)
- × VESSEL DOWNCOMMER(TE-263-69G2)
- × VESSEL DOWNCOMMER(TE-263-69G3)
- HVH-12A RETURN AIR(TE-1625A)
- HVH-12B RETURN AIR(TE-1625B)
- HVH-12C RETURN AIR(TE-1625C)
- HVH-12D RETURN AIR(TE-1625D)
- HVH-12E RETURN AIR(TE-1625E)
- ▲ HVH-12A SUPPLY AIR(TE-1625F)
- ▲ HVH-12B SUPPLY AIR(TE-1625G)
- ▲ HVH-12C SUPPLY AIR(TE-1625H)
- ▲ HVH-12D SUPPLY AIR(TE-1625J)
- ▲ HVH-12E SUPPLY AIR(TE-1625K)
- PCV温度(TE-1625T5)
- PCV温度(TE-1625T7)

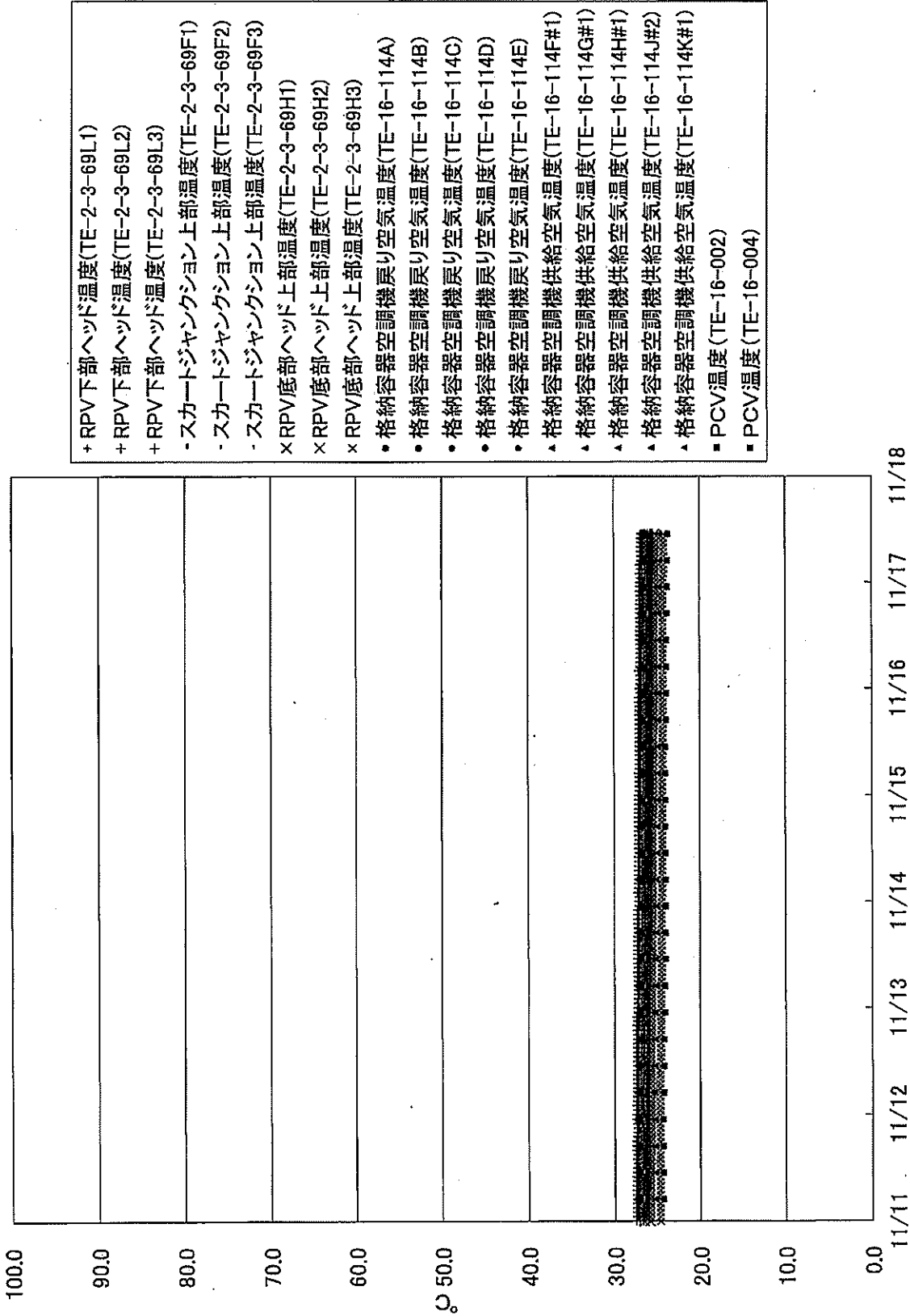
4/14

福島第一原子力発電所2号機 温度に関するパラメータ



5/14

福島第一原子力発電所3号機 温度に関するパラメータ



6/14

福島第一原子力発電所 モニタリング結果(モニタリングカー・気象関係)						
場所	日時	線量率 ($\mu\text{Sv/h}$)	中性子線量率 ($\mu\text{Sv/h}$)	天候	風向	風速 (m/s)
西門	2017/11/17 9:00	-	<0.01	晴れ	SSW	1.2
西門	2017/11/17 9:10	-	<0.01	晴れ	ENE	0.6
西門	2017/11/17 9:20	-	<0.01	晴れ	ENE	1.7
西門	2017/11/17 9:30	-	<0.01	晴れ	E	1.0
西門	2017/11/17 9:40	-	<0.01	晴れ	*	CALM
西門	2017/11/17 9:50	-	<0.01	晴れ	WSW	0.7
西門	2017/11/17 10:00	-	<0.01	晴れ	W	0.7
西門	2017/11/17 10:10	-	<0.01	晴れ	NW	1.4
西門	2017/11/17 10:20	-	<0.01	晴れ	NW	1.0
西門	2017/11/17 10:30	-	<0.01	晴れ	S	1.7
西門	2017/11/17 10:40	-	<0.01	晴れ	SSE	3.1
西門	2017/11/17 10:50	-	<0.01	晴れ	SSE	3.2
西門	2017/11/17 11:00	-	<0.01	晴れ	SSE	2.9
西門	2017/11/17 11:10	-	<0.01	晴れ	SSE	1.9
西門	2017/11/17 11:20	-	<0.01	晴れ	ESE	1.8
西門	2017/11/17 11:30	-	<0.01	晴れ	ESE	2.2
西門	2017/11/17 11:40	-	<0.01	晴れ	SE	2.2
西門	2017/11/17 11:50	-	<0.01	晴れ	ESE	1.9
西門	2017/11/17 12:00	-	<0.01	晴れ	SE	2.3
西門	2017/11/17 12:10	-	<0.01	晴れ	SE	2.5
西門	2017/11/17 12:20	-	<0.01	晴れ	SE	2.3
西門	2017/11/17 12:30	-	<0.01	晴れ	SE	2.8
西門	2017/11/17 12:40	-	<0.01	晴れ	SE	2.8
西門	2017/11/17 12:50	-	<0.01	晴れ	SSE	2.9
西門	2017/11/17 13:00	-	<0.01	晴れ	SSE	2.4
西門	2017/11/17 13:10	-	<0.01	晴れ	SSE	2.4
西門	2017/11/17 13:20	-	<0.01	晴れ	SE	2.8
西門	2017/11/17 13:30	-	<0.01	晴れ	SE	2.8
西門	2017/11/17 13:40	-	<0.01	晴れ	SE	2.7
西門	2017/11/17 13:50	-	<0.01	晴れ	SE	2.9
西門	2017/11/17 14:00	-	<0.01	晴れ	SE	2.6
西門	2017/11/17 14:10	-	<0.01	晴れ	SE	2.7
西門	2017/11/17 14:20	-	<0.01	晴れ	SE	2.7
西門	2017/11/17 14:30	-	<0.01	晴れ	SE	2.4
西門	2017/11/17 14:40	-	<0.01	晴れ	SE	2.5
西門	2017/11/17 14:50	-	<0.01	晴れ	SSE	2.4
西門	2017/11/17 15:00	-	<0.01	晴れ	SSE	3.3

*無風の為読取れず 風速0.5m/s未満の場合「CALM」(静穏)と表記

福島第一原子力発電所 モニタリングポスト空間線量率($\mu\text{Sv/h}$)

7/14

測定日時	MP-1	MP-2	MP-3	MP-4	MP-5	MP-6	MP-7	MP-8	スタック(95m)		感雨
									風向	風速(m/s)	
2017/11/17 9:00	0.932	1.497	0.950	1.777	1.219	0.501	0.920	0.854	WSW	3.0	無
2017/11/17 9:10	0.931	1.495	0.951	1.779	1.221	0.500	0.917	0.854	N	1.1	無
2017/11/17 9:20	0.931	1.498	0.951	1.778	1.218	0.503	0.917	0.854	WSW	2.2	無
2017/11/17 9:30	0.933	1.494	0.948	1.778	1.224	0.503	0.915	0.855	*	CALM	無
2017/11/17 9:40	0.933	1.492	0.952	1.777	1.221	0.503	0.914	0.856	WSW	0.9	無
2017/11/17 9:50	0.935	1.495	0.952	1.779	1.221	0.503	0.917	0.853	WNW	3.0	無
2017/11/17 10:00	0.933	1.495	0.953	1.779	1.222	0.503	0.916	0.855	WNW	2.8	無
2017/11/17 10:10	0.934	1.497	0.951	1.780	1.222	0.502	0.916	0.857	W	3.0	無
2017/11/17 10:20	0.932	1.496	0.949	1.781	1.221	0.501	0.917	0.856	W	1.5	無
2017/11/17 10:30	0.932	1.494	0.955	1.782	1.225	0.502	0.917	0.856	SSE	2.9	無
2017/11/17 10:40	0.933	1.494	0.953	1.781	1.222	0.501	0.917	0.856	SSE	3.7	無
2017/11/17 10:50	0.934	1.497	0.951	1.782	1.223	0.501	0.915	0.854	SSE	4.6	無
2017/11/17 11:00	0.934	1.498	0.951	1.778	1.221	0.501	0.918	0.856	SE	3.5	無
2017/11/17 11:10	0.934	1.499	0.952	1.781	1.219	0.501	0.916	0.855	SE	2.6	無
2017/11/17 11:20	0.933	1.496	0.950	1.781	1.221	0.500	0.916	0.856	SE	3.6	無
2017/11/17 11:30	0.933	1.500	0.952	1.780	1.224	0.502	0.916	0.855	SE	3.1	無
2017/11/17 11:40	0.932	1.500	0.951	1.780	1.221	0.503	0.917	0.855	SE	2.2	無
2017/11/17 11:50	0.933	1.498	0.951	1.779	1.219	0.503	0.917	0.857	E	2.8	無
2017/11/17 12:00	0.932	1.498	0.953	1.779	1.222	0.502	0.916	0.858	ESE	3.4	無
2017/11/17 12:10	0.932	1.497	0.954	1.781	1.223	0.503	0.917	0.857	SE	3.2	無
2017/11/17 12:20	0.934	1.496	0.953	1.778	1.223	0.504	0.916	0.856	ESE	3.8	無
2017/11/17 12:30	0.932	1.504	0.951	1.783	1.221	0.502	0.917	0.857	SE	3.3	無
2017/11/17 12:40	0.933	1.498	0.954	1.781	1.221	0.504	0.918	0.857	SSE	3.9	無
2017/11/17 12:50	0.932	1.495	0.953	1.779	1.225	0.506	0.916	0.855	SE	4.1	無
2017/11/17 13:00	0.932	1.494	0.953	1.785	1.222	0.505	0.917	0.853	SE	3.3	無
2017/11/17 13:10	0.934	1.497	0.951	1.782	1.223	0.503	0.917	0.853	SSE	2.8	無
2017/11/17 13:20	0.932	1.496	0.952	1.781	1.223	0.504	0.918	0.852	ESE	3.6	無
2017/11/17 13:30	0.933	1.497	0.953	1.780	1.223	0.502	0.916	0.852	SE	4.1	無
2017/11/17 13:40	0.933	1.498	0.953	1.780	1.222	0.503	0.919	0.853	SE	4.1	無
2017/11/17 13:50	0.934	1.499	0.954	1.781	1.221	0.503	0.920	0.853	SE	3.1	無
2017/11/17 14:00	0.931	1.497	0.954	1.780	1.222	0.503	0.918	0.853	SE	3.9	無
2017/11/17 14:10	0.931	1.497	0.952	1.781	1.224	0.504	0.920	0.854	SE	4.0	無
2017/11/17 14:20	0.933	1.498	0.951	1.781	1.224	0.503	0.919	0.853	SE	4.0	無
2017/11/17 14:30	0.935	1.499	0.951	1.782	1.228	0.503	0.921	0.852	SE	4.5	無
2017/11/17 14:40	0.931	1.500	0.950	1.779	1.227	0.503	0.917	0.853	SE	3.8	無
2017/11/17 14:50	0.933	1.498	0.954	1.780	1.225	0.502	0.920	0.856	SSE	4.6	無
2017/11/17 15:00	0.934	1.501	0.955	1.781	1.226	0.505	0.919	0.856	SSE	5.4	無

*無風の為読取れず 風速0.5m/s未満の場合「CALM」(静穏)と表記

福島第一原子力発電所 モニタリング結果(可搬型MP)			
日時	事務本館南側線量率 (mSv/h)	正門線量率 (μ Sv/h)	西門線量率 (μ Sv/h)
2017/11/17 9:00	0.015	1	1
2017/11/17 9:30	0.015	1	1
2017/11/17 10:00	0.015	1	1
2017/11/17 10:30	0.015	1	1
2017/11/17 11:00	0.015	1	1
2017/11/17 11:30	0.015	1	1
2017/11/17 12:00	0.015	1	1
2017/11/17 12:30	0.015	1	1
2017/11/17 13:00	0.015	1	1
2017/11/17 13:30	0.015	1	1
2017/11/17 14:00	0.015	1	1
2017/11/17 14:30	0.015	1	1
2017/11/17 15:00	0.015	1	1

8/14

2017年11月17日
東京電力ホールディングス株式会社
福島第一 廃炉推進カンパニー

福島第一原子力発電所構内排水路分析結果

単位: Bq/L

	A排水路排水口							物揚場排水口						
	11月10日	11月11日	11月12日	11月13日	11月14日	11月15日	11月16日	11月10日	11月11日	11月12日	11月13日	11月14日	11月15日	11月16日
採取日	11月10日	11月11日	11月12日	11月13日	11月14日	11月15日	11月16日	11月10日	11月11日	11月12日	11月13日	11月14日	11月15日	11月16日
採取時刻	8:15	7:00	7:00	7:00	7:00	7:52	7:00	7:00	7:00	7:00	7:00	7:00	7:00	7:00
降雨量 (mm/日)	0	0	0	0	0	0	0	0	0	0	0	0	0	0
流量 (m ³ /秒)	解析中	解析中	解析中	解析中	解析中	解析中	解析中	解析中	解析中	解析中	解析中	解析中	解析中	解析中
Cs-134(約2年)	ND(0.58)	ND(0.81)	ND(0.51)	ND(0.57)	ND(0.54)	ND(0.65)	ND(0.66)	ND(0.63)	ND(0.57)	ND(0.76)	ND(0.66)	ND(0.51)	ND(0.63)	ND(0.65)
Cs-137(約30年)	4.1	2.7	1.8	1.4	1.4	2.3	2.9	1.4	1.2	0.83	0.97	0.96	1.1	0.96
全β	5.3	3.9	3.7	ND(3.0)	ND(3.7)	6.6	6.0	ND(3.4)	ND(3.4)	ND(2.7)	ND(3.0)	ND(3.7)	ND(3.2)	ND(3.0)
H-3(約12年)	-	-	-	-	-	7.7	-	-	-	-	-	-	ND(7.4)	-

単位: Bq/L

	K排水路排水口							C排水路 35m盤						
	11月10日	11月11日	11月12日	11月13日	11月14日	11月15日	11月16日	11月10日	11月11日	11月12日	11月13日	11月14日	11月15日	11月16日
採取日	11月10日	11月11日	11月12日	11月13日	11月14日	11月15日	11月16日	11月10日	11月11日	11月12日	11月13日	11月14日	11月15日	11月16日
採取時刻	7:00	7:00	7:00	7:00	7:00	7:00	7:00	7:00	7:00	7:00	7:00	7:00	7:00	7:00
降雨量 (mm/日)	0	0	0	0	0	0	0	0	0	0	0	0	0	0
流量 (m ³ /秒)	解析中	解析中	解析中	解析中	解析中	解析中	解析中	解析中	解析中	解析中	解析中	解析中	解析中	解析中
Cs-134(約2年)	ND(0.91)	ND(0.73)	1.0	ND(0.91)	ND(0.86)	ND(0.96)	ND(0.84)	ND(0.69)	ND(0.57)	ND(0.64)	ND(0.75)	ND(0.64)	ND(0.56)	ND(0.66)
Cs-137(約30年)	4.7	4.5	4.8	3.5	5.2	4.5	3.9	1.1	ND(0.58)	ND(0.78)	ND(0.80)	ND(0.80)	ND(0.78)	ND(0.84)
全β	8.5	7.6	7.1	8.0	6.0	7.1	7.3	ND(3.4)	ND(3.0)	ND(3.4)	ND(3.9)	ND(3.9)	ND(3.4)	ND(3.4)
H-3(約12年)	-	-	-	-	-	140	-	-	-	-	-	-	ND(7.4)	-

* 太枠内が今回公表データ。他は11月16日までにお知らせ済み。

* 測定対象外の項目は「-」と記す。

* NDは検出限界値未満を表し、()内に検出限界値を示す。

9/14

2017年11月17日
東京電力ホールディングス株式会社
福島第一廃炉推進カンパニー

福島第一港湾内、放水口付近、護岸の詳細分析結果(1/5)護岸地下水

単位: Bq/L (塩素除く)

採取日	No.0-1	No.0-1-2	No.0-2	No.0-3-1	No.0-3-2	No.0-4	No.1	No.1-6	No.1-8	No.1-9(塩)	No.1-11	No.1-12	No.1-14	No.1-16	No.1-17
採取時刻															
塩素(単位: ppm)															
Cs-134 (約2年)															
Cs-137 (約30年)															
Sb-125 (約3年)															
その他															
γ															
全β															
H-3 (約12年)															
Sr-90 (約29年)															

採取日	No.2	No.2-1	No.2-2	No.2-3	No.2-5(塩)	No.2-6	No.2-7	No.2-8	No.3	No.3-2	No.3-3	No.3-4	No.3-5(塩)	34号機改修ウエル 汲み上げ水
採取時刻	7:56	9:01	8:45	8:40	8:11	8:26	8:11	8:26	8:11	8:26	9:15	9:15	11月13日	11月13日
塩素(単位: ppm)														
Cs-134 (約2年)	ND(0.39)	3.7	ND(0.39)	—	ND(0.37)	ND(0.49)	0.83	ND(0.49)	0.83	ND(0.37)	ND(0.49)	0.83	ND(0.37)	0.83
Cs-137 (約30年)	ND(0.46)	26	ND(0.42)	—	0.67	ND(0.53)	4.7	ND(0.53)	4.7	0.67	ND(0.53)	4.7	ND(0.53)	4.7
Sb-125 (約3年)	ND	ND	ND	—	ND	ND	1.5	ND	1.5	ND	ND	1.5	ND	1.5
その他														
γ														
全β	260	220	420	14,000	290	4,900	170	950	620	480	—	—	—	—
H-3 (約12年)	470	680	770	680	—	—	—	—	—	—	—	—	—	—
Sr-90 (約29年)	—	—	—	—	—	—	—	—	—	—	—	—	—	—

* 本枠内が今回公表データ。他は11月14日にお知らせ済み。
 * NDは検出限界値未満を、"その他γ"を除き()内に検出限界値を示す。
 * 測定対象外の項目は"ー"と記す。また、"その他γ"は検出されたときに記す。
 (注) No.1-9, 2-5, 3-5は、採水器による採取であるため、γ測定は実施せず。全βは参考値としてろ過後に測定。

10/14

福島第一港湾内、放水口付近、護岸の詳細分析結果(2/5)護岸地下水

単位: Bq/L (塩素除く)

採取日	地下水観測孔 No.0-1	地下水観測孔 No.0-1-2	地下水観測孔 No.0-2	地下水観測孔 No.0-3-1	地下水観測孔 No.0-3-2	地下水観測孔 No.0-4	地下水観測孔 No.1	地下水観測孔 No.1-6	地下水観測孔 No.1-8	地下水観測孔 No.1-9(2)	地下水観測孔 No.1-11	地下水観測孔 No.1-12	地下水観測孔 No.1-14	地下水観測孔 No.1-16	地下水観測孔 No.1-17
採取時刻					11月16日										
塩素(単位: ppm)					7:22										
Cs-134(約2年)					ND(0.34)										
Cs-137(約30年)					ND(0.36)										
その他					ND										
γ															
全β					82										
H-3(約12年)					分析中										
Sr-90(約29年)															

採取日	12号機 ワエルボート 汲み上げ水	地下水観測孔 No.2	地下水観測孔 No.2-2	地下水観測孔 No.2-3	地下水観測孔 No.2-5(2)	地下水観測孔 No.2-6	地下水観測孔 No.2-7	地下水観測孔 No.2-8	2,3号機 改修ワエル 汲み上げ水	地下水観測孔 No.3	地下水観測孔 No.3-2	地下水観測孔 No.3-3	地下水観測孔 No.3-4	地下水観測孔 No.3-5(2)	3,4号機 改修ワエル 汲み上げ水
採取時刻															
塩素(単位: ppm)															
Cs-134(約2年)															
Cs-137(約30年)															
その他															
γ															
全β															
H-3(約12年)															
Sr-90(約29年)															

* NDは検出限界値未満を表し、「その他γ」を除き()内に検出限界値を示す。
 * 測定対象外の項目は「-」と記す。また、「その他γ」は検出されたときに記す。
 (注) No.1-9, 2-5, 3-5は、採水器による採取のため、γ測定は実施せず。全βは参考値としてろ過後に測定。

11/4

12/14

福島第一港湾内、放水口付近、護岸の詳細分析結果(3/5)海水

単位: Bq/L

採取日	福島第一5,6号機放水口北側(T-1)	福島第一6号機取水口前	福島第一物揚場前	福島第一1~4号機取水口内北側(東波堤北側)	福島第一1号機取水口(遮水壁前)	福島第一2号機取水口(遮水壁前)	福島第一1~4号機取水口内南側(遮水壁前)	福島第一南放水口付近(T-2)	福島第一港湾口	福島第一港湾内東側	※告示濃度限度	WHO飲料水水質ガイドライン
採取日		10月9日	10月9日	10月9日			10月9日		10月9日			
採取時刻		6:45	7:20	7:10			7:10		7:51			
Cs-134 (約2年)		ND(0.49)	1.1	1.0			1.0		ND(0.53)		60	10
Cs-137 (約30年)		1.4	7.6	7.2			7.2		ND(0.57)		90	10
全β		ND(17)	20	ND(17)			ND(17)		21			
H-3 (約12年)		2.0	17	25			25		ND(1.6)		60,000	10,000
Sr-90 (約29年)		0.043	1.7	1.5			1.5		0.026		30	10

単位: Bq/L

採取日	福島第一港湾内西側	福島第一港湾内北側	福島第一港湾内南側	福島第一港湾中央	福島第一北防波堤北側(T-0-1)	福島第一港湾口北東側(T-0-1A)	福島第一港湾口東側(T-0-2)	福島第一港湾口南東側(T-0-3A)	福島第一南防波堤南側(T-0-3)	※告示濃度限度	WHO飲料水水質ガイドライン	
採取日		10月9日		10月9日								
採取時刻		8:03		7:25								
Cs-134 (約2年)		ND(0.29)		ND(0.48)							60	10
Cs-137 (約30年)		0.55		1.4							90	10
全β		ND(15)		ND(17)								
H-3 (約12年)		ND(1.9)		1.9							60,000	10,000
Sr-90 (約29年)		0.051		ND(0.14)							30	10

* 本枠内が今回公表データ。他は10月10日、13日、17日にお知らせ済み。

* NDは検出限界値未満を表し、()内に検出限界値を示す。

* 測定対象外の項目は「-」と記す。

※ 東京電力株式会社福島第一原子力発電所原子炉施設の保安及び特定核燃料物質の防護に関する規則に定める告示濃度限度 (別表第2第六欄: 周辺監視区域外の水中の濃度限度[本表では、Bq/cm³の表記をBq/Lに換算した値を記載])

福島第一港湾内、放水口付近、護岸の詳細分析結果(4/5)海水

単位: Bq/L

採取日	福島第一5,6号機放水口北側(T-1)	福島第一6号機取水口前	福島第一物揚場前	福島第一1号機取水口北側(東防波堤北側)	福島第一1号機取水口(遮水壁前)	福島第一2号機取水口(遮水壁前)	福島第一1~4号機取水口内南側(遮水壁前)	福島第一南放水口付近(T-2)	福島第一港湾口	福島第一港湾内東側	※告示濃度限度	WHO飲料水水質ガイドライン
採取時刻	11月13日 6:50	11月13日 6:35	11月13日 7:17	11月13日 6:44	11月13日 7:05	11月13日 6:59	11月13日 6:51	11月13日 7:35				
Cs-134 (約2年)	ND(0.70)	ND(0.38)	ND(0.51)	ND(0.39)	0.63	ND(0.56)	0.51	ND(0.74)			60	10
Cs-137 (約30年)	ND(0.73)	ND(0.50)	ND(0.48)	3.5	3.4	3.1	4.1	ND(0.58)			90	10
全β	10	ND(17)	ND(17)	ND(17)	ND(17)	ND(17)	17	8.8				
H-3 (約12年)	ND(1.7)	ND(2.6)	1.9	52	41	39	40	ND(1.7)			60,000	10,000
Sr-90 (約29年)	-	-	分析中	分析中	-	-	分析中	-			30	10

単位: Bq/L

採取日	福島第一港湾内西側	福島第一港湾内北側	福島第一港湾内南側	福島第一港湾中央	福島第一北防波堤北側(T-0-1)	福島第一港湾口北東側(T-0-1A)	福島第一港湾口東側(T-0-2)	福島第一南放水口南東側(T-0-3A)	福島第一南防波堤南側(T-0-3)	※告示濃度限度	WHO飲料水水質ガイドライン
採取時刻											
Cs-134 (約2年)										60	10
Cs-137 (約30年)										90	10
全β											
H-3 (約12年)										60,000	10,000
Sr-90 (約29年)										30	10

* 太枠内が今回公表データ。他は11月14日にお知らせ済み。

* NDは検出限界値未満を表し、()内に検出限界値を示す。

* 測定対象外の項目は「-」と記す。

※ 東京電力株式会社福島第一原子力発電所原子炉施設の保安及び特定核燃料物質の防護に関する規則に定める告示濃度限度 (別表第2第六欄:周辺監視区域外の水中の濃度限度[本表では、Bq/cm³の表記をBq/Lに換算した値を記載])

13/14

福島第一港湾内、放水口付近、護岸の詳細分析結果(5/5)海水

単位: Bq/L

採取日	福島第一 5.6号機 放水口北側 (T-1)	福島第一 物揚場前	福島第一 1~4号機 取水口北側 (東浜線北側)	福島第一 1号機 取水口 (遮水壁前)	福島第一 2号機 取水口 (遮水壁前)	福島第一 1~4号機 取水口内南側 (遮水壁前)	福島第一 南放水口 付近 (T-2)	福島第一 港湾口	福島第一 港湾内 東側	※ 告示濃度 限度	WHO飲料水 水質ガイドライン
採取日	11月16日	11月16日	11月16日	11月16日	11月16日	11月16日	11月16日	11月16日	11月16日		
採取時刻	7:56	7:45	7:15	7:36	7:30	7:23		7:13	7:11		
Cs-134 (約12年)	ND(0.44)	ND(0.54)	ND(0.51)	ND(0.48)	ND(0.52)	0.51		ND(0.54)	ND(0.32)	60	10
Cs-137 (約30年)	0.43	0.41	3.0	2.8	3.9	3.1		ND(0.38)	ND(0.34)	90	10
全β	18	ND(16)	ND(16)	ND(16)	ND(16)	ND(16)		ND(17)	15		
H-3 (約12年)	—	—	—	—	—	—		—	—	60,000	10,000
Sr-90 (約29年)	—	—	—	—	—	—		—	—	30	10

単位: Bq/L

採取日	福島第一 港湾内 西側	福島第一 港湾内 北側	福島第一 港湾中央	福島第一 北防波堤 北側 (T-0-1)	福島第一 港湾北 東側 (T-0-1A)	福島第一 港湾口 東側 (T-0-2)	福島第一 港湾口 南東側 (T-0-3A)	福島第一 南防波堤 南側 (T-0-3)	※ 告示濃度 限度	WHO飲料水 水質ガイドライン
採取日	11月16日	11月16日	11月16日	11月16日	11月16日	11月16日	11月16日	11月16日		
採取時刻	7:09	7:07	7:09							
Cs-134 (約12年)	ND(0.25)	ND(0.30)	ND(0.61)						60	10
Cs-137 (約30年)	0.70	ND(0.37)	0.84						90	10
全β	ND(15)	ND(15)	ND(17)							
H-3 (約12年)	—	—	—						60,000	10,000
Sr-90 (約29年)	—	—	—						30	10

* NDは検出限界値未満を表し、()内に検出限界値を示す。

* 測定対象外の項目は「—」と記す。

※ 東京電力株式会社福島第一原子力発電所原子炉施設の保安及び特定核燃料物質の防護に関する規則に定める告示濃度限度
(別表第2第六欄:周辺監視区域外の水中の濃度限度[本表では、Bq/cm³の表記をBq/Lに換算した値を記載])

14/14

訂正 誤記訂正

※構内排水路分析結果 採取日 正)11月15.16日
 誤)11月16日

Rev.1

平成29年11月17日

17時15分

様式0-1(1/2)

17=32
 1/14

応急措置の概要 (原子炉施設)

(第17194報)

平成29年11月17日16時33分

内閣総理大臣, 原子力規制委員会, 福島県知事, 大熊町長, 双葉町長 殿

第25条報告

報告者名 東京電力ホールディングス株式会社
 福島第一廃炉推進カンパニー
 福島第一原子力発電所
 原子力防災管理者 内田 俊志
 連絡先 0240-30-9301

原子力災害特別措置法第25条第2項の規定に基づき、応急措置の概要を以下の通り報告します。

原子力事業所の名称及び場所	福島第一原子力発電所 福島県双葉郡大熊町大字夫沢字北原22
特定事象の発生箇所(注1)	福島第一原子力発電所
特定事象の発生時刻(注1)	平成23年3月11日 16時36分(24時間表示)
特定事象の種類(注1)	非常用炉心冷却装置注水不能 (原災法政令第6条第4項第4号, 省令第21条第1項ロ)
発生事象と対応の概要(注2)	<p>(対応日時, 対応の概要) プラント関連パラメータ、発電所敷地内におけるモニタリング結果等について、下記のとおりお知らせいたします。</p> <ul style="list-style-type: none"> ・プラント関連パラメータ [11月17日 11時00分現在] ・発電所敷地内におけるモニタリング結果 [11月17日 15時00分現在] ・福島第一原子力発電所構内排水路分析結果 [採取日 11月16日] ※ ・福島第一港湾内、放水口付近、護岸の詳細分析結果 護岸地下水 [採取日 11月13日] ・福島第一港湾内、放水口付近、護岸の詳細分析結果 護岸地下水 [採取日 11月16日] ・福島第一港湾内、放水口付近、護岸の詳細分析結果 海水 [採取日 10月9日] ・福島第一港湾内、放水口付近、護岸の詳細分析結果 海水 [採取日 11月13日] ・福島第一港湾内、放水口付近、護岸の詳細分析結果 海水 [採取日 11月16日] <p>建屋滞留水の移送状況については、本日のパトロール及び警報監視等において、漏えい等の異常は確認されませんでした。</p> <p>【公表区分：その他】</p> <p>※添付の有・無</p>
その他の事項の対応(注3)	なし

備考 この用紙の大きさは、日本工業規格A4とする。

(注1) 最初に発生した警戒事態該当事象の発生箇所、発生時刻、種類について記載する。

(注2) 設備機器の状況、故障機器の応急復旧、拡大防止措置等の時刻、場所、内容について発生時刻順に記載する。

(注3) 緊急時対策本部の設置状況、被ばく患者発生状況等について記載する。

2/4

福島第一原子力発電所 プラント関連パラメータ

2017年11月17日 11:00 現在

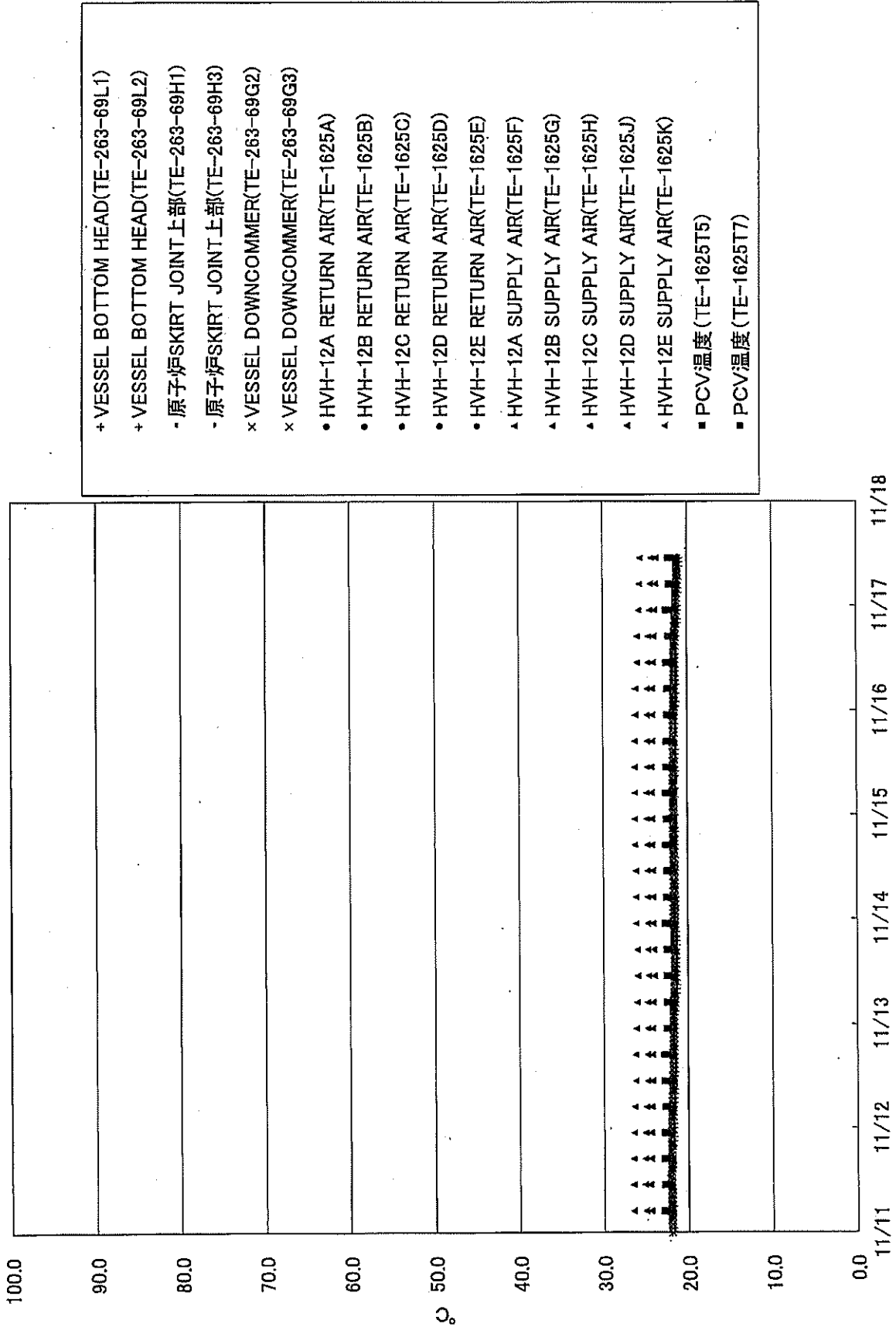
【重要事項】
 各計測器については、地震やその他の異常運転時の影響を受けて、通常の運用時と異なり、誤差を拡大しているものもあり、正しく測定できていない可能性のある計測器とを特定して、プラントの状態を把握するために、このような計測器の不確かさを考慮して、最新の計測器から得られる情報を使用して変化の傾向にも注目して総合的に判断している。

	1号機	2号機	3号機	4号機
原子炉注水状況	給水系：1.5m ³ /h CS系：1.5m ³ /h (11/17 11:00 現在)	給水系：1.4m ³ /h CS系：1.4m ³ /h (11/17 11:00 現在)	給水系：0.0m ³ /h CS系：3.1m ³ /h (11/17 11:00 現在)	
原子炉注力容器 底部温度	VESSEL BOTTOM HEAD (TE-263-69L1)：21.2℃ 原子炉 SKIRT JOINT 上部 (TE-263-69H1)：21.1℃ VESSEL DOWN COMMER (TE-263-69G2)：21.1℃ (11/17 11:00 現在)	VESSEL WALL ABOVE BOTTOM HEAD (TE-2-3-69H3)：27.6℃ RPV温度 (TE-2-3-69R)：26.1℃ (11/17 11:00 現在)	RPV下部ヘッド温度 (TE-2-3-69L1)：26.9℃ スカートジャンクション上部温度 (TE-2-3-69F1)：26.7℃ RPV底部ヘッド上部温度 (TE-2-3-69H1)：25.2℃ (11/17 11:00 現在)	
原子炉格納容器 内温度	HVH-12A RETURN AIR (TE-1625A)：21.6℃ HVH-12A SUPPLY AIR (TE-1625F)：21.1℃ (11/17 11:00 現在)	RETURN AIR DRYWELL COOLER (TE-16-114B)：27.8℃ SUPPLY AIR D/W COOLER HVH2-16B (TE-16-114G#1)：27.6℃ (11/17 11:00 現在)	格納容器格納炉内切気室温度 (TE-16-114A)：26.5℃ 格納容器空調機排気室温度 (TE-16-114F#1)：24.7℃ (11/17 11:00 現在)	
原子炉格納容器 圧力	0.70kPa.g (11/17 11:00 現在)	2.50kPa.g (11/17 11:00 現在)	0.29kPa.g (11/17 11:00 現在)	
蒸気封入流量 ※3	RPV (RVH)：13.83Nm ³ /h (JP-A)：14.29Nm ³ /h (JP-B)：-Nm ³ /h PCV：-Nm ³ /h (11/17 11:00 現在)	RPV：13.55Nm ³ /h PCV：-Nm ³ /h (11/17 11:00 現在)	RPV：16.66Nm ³ /h PCV：-Nm ³ /h (11/17 11:00 現在)	※4
原子炉格納容器 ガス管理システム 排気流量	20.5m ³ /h (11/17 11:00 現在)	17.06Nm ³ /h (11/17 11:00 現在)	18.75Nm ³ /h (11/17 11:00 現在)	
原子炉格納容器 水素濃度 ※1	A系：0.00vol% B系：0.00vol% (11/17 11:00 現在)	A系：0.04vol% B系：0.04vol% (11/17 11:00 現在)	A系：0.06vol% B系：0.05vol% (11/17 11:00 現在)	
原子炉格納容器 放射能濃度 (Xφ135) ※2	A系：指示値 1.19E-03 検出限界値 4.30E-04 B系：指示値 1.51E-03 検出限界値 4.90E-04 (11/17 11:00 現在)	A系：指示値 ND 検出限界値 1.7E-01 B系：指示値 ND 検出限界値 1.5E-01 (11/17 11:00 現在)	A系：指示値 ND 検出限界値 2.5E-01 B系：指示値 ND 検出限界値 2.5E-01 (11/17 11:00 現在)	Ba/cm Ba/cm
使用済燃料プール 水温度	21.0℃ (11/17 11:00 現在)	20.6℃ (11/17 11:00 現在)	20.6℃ (11/17 11:00 現在)	21.7℃ (11/17 11:00 現在)
FPC 注水ノック 水位	2.89m (11/17 11:00 現在)	4.40m (11/17 11:00 現在)	4.66m (11/17 11:00 現在)	20.51X100mm (11/17 11:00 現在)

(注)測定に使用する単位
 ※1：福島第一原子力発電所3号機の格納容器内温度は、(Xφ135)と記載する。(Xφ135)は、格納容器内温度を指す。
 ※2：指示値が検出限界値以下の場合、NDと記載する。原子炉格納容器ガス管理システムの放射能濃度 (Xφ135) を記載する。
 ※3：使用済燃料プールの水位・圧力で流量測定した値を記載する。
 ※4：蒸気封入停止中

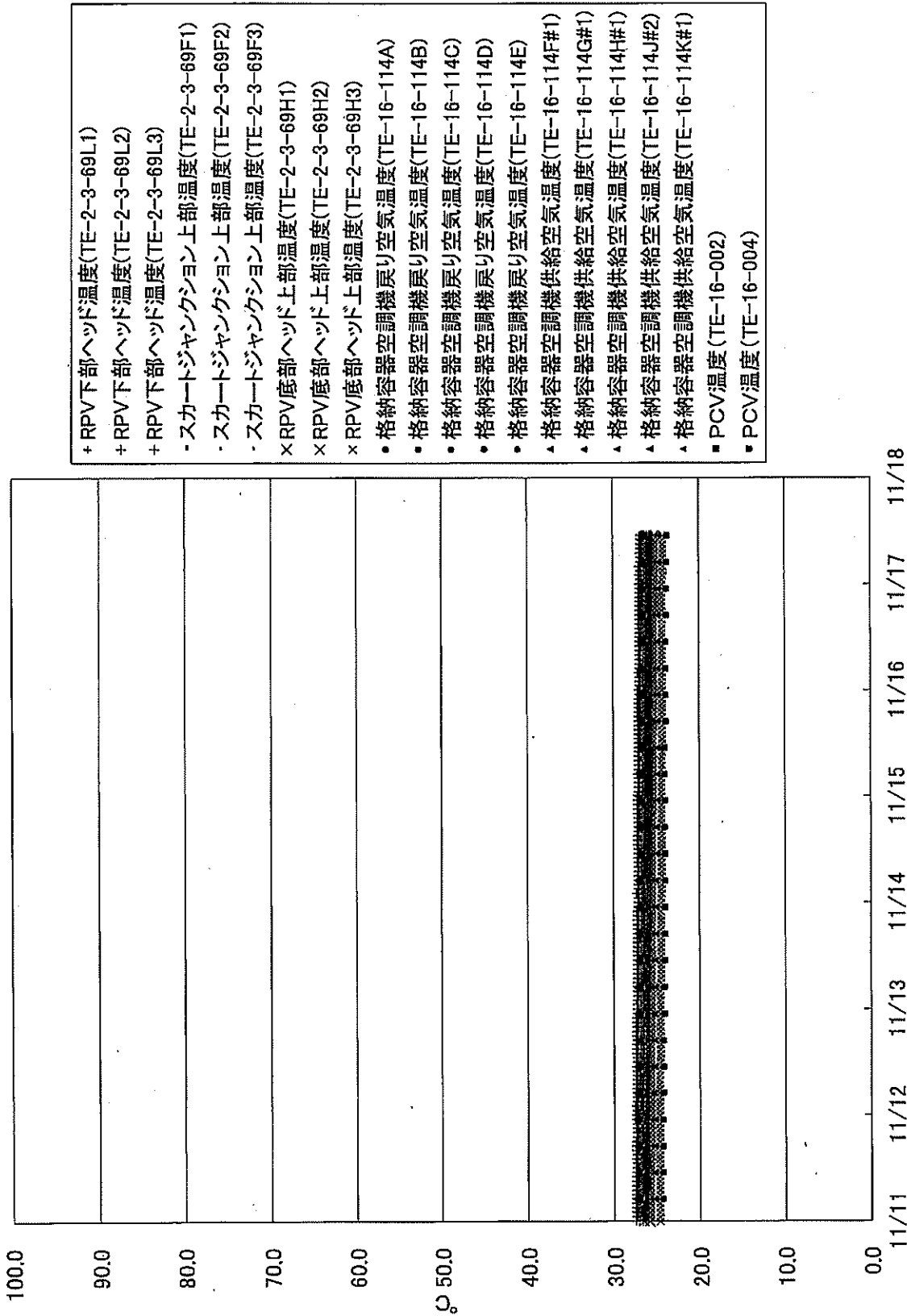
3/14

福島第一原子力発電所1号機 温度に関するパラメータ



5/14

福島第一原子力発電所3号機 温度に関するパラメータ



6/14

福島第一原子力発電所 モニタリング結果(モニタリングカー・気象関係)						
場所	日時	線量率 ($\mu\text{Sv/h}$)	中性子線量率 ($\mu\text{Sv/h}$)	天候	風向	風速 (m/s)
西門	2017/11/17 9:00	-	<0.01	晴れ	SSW	1.2
西門	2017/11/17 9:10	-	<0.01	晴れ	ENE	0.6
西門	2017/11/17 9:20	-	<0.01	晴れ	ENE	1.7
西門	2017/11/17 9:30	-	<0.01	晴れ	E	1.0
西門	2017/11/17 9:40	-	<0.01	晴れ	*	CALM
西門	2017/11/17 9:50	-	<0.01	晴れ	WSW	0.7
西門	2017/11/17 10:00	-	<0.01	晴れ	W	0.7
西門	2017/11/17 10:10	-	<0.01	晴れ	NW	1.4
西門	2017/11/17 10:20	-	<0.01	晴れ	NW	1.0
西門	2017/11/17 10:30	-	<0.01	晴れ	S	1.7
西門	2017/11/17 10:40	-	<0.01	晴れ	SSE	3.1
西門	2017/11/17 10:50	-	<0.01	晴れ	SSE	3.2
西門	2017/11/17 11:00	-	<0.01	晴れ	SSE	2.9
西門	2017/11/17 11:10	-	<0.01	晴れ	SSE	1.9
西門	2017/11/17 11:20	-	<0.01	晴れ	ESE	1.8
西門	2017/11/17 11:30	-	<0.01	晴れ	ESE	2.2
西門	2017/11/17 11:40	-	<0.01	晴れ	SE	2.2
西門	2017/11/17 11:50	-	<0.01	晴れ	ESE	1.9
西門	2017/11/17 12:00	-	<0.01	晴れ	SE	2.3
西門	2017/11/17 12:10	-	<0.01	晴れ	SE	2.5
西門	2017/11/17 12:20	-	<0.01	晴れ	SE	2.3
西門	2017/11/17 12:30	-	<0.01	晴れ	SE	2.8
西門	2017/11/17 12:40	-	<0.01	晴れ	SE	2.8
西門	2017/11/17 12:50	-	<0.01	晴れ	SSE	2.9
西門	2017/11/17 13:00	-	<0.01	晴れ	SSE	2.4
西門	2017/11/17 13:10	-	<0.01	晴れ	SSE	2.4
西門	2017/11/17 13:20	-	<0.01	晴れ	SE	2.8
西門	2017/11/17 13:30	-	<0.01	晴れ	SE	2.8
西門	2017/11/17 13:40	-	<0.01	晴れ	SE	2.7
西門	2017/11/17 13:50	-	<0.01	晴れ	SE	2.9
西門	2017/11/17 14:00	-	<0.01	晴れ	SE	2.6
西門	2017/11/17 14:10	-	<0.01	晴れ	SE	2.7
西門	2017/11/17 14:20	-	<0.01	晴れ	SE	2.7
西門	2017/11/17 14:30	-	<0.01	晴れ	SE	2.4
西門	2017/11/17 14:40	-	<0.01	晴れ	SE	2.5
西門	2017/11/17 14:50	-	<0.01	晴れ	SSE	2.4
西門	2017/11/17 15:00	-	<0.01	晴れ	SSE	3.3

*無風の為読取れず 風速0.5m/s未満の場合「CALM」(静穏)と表記

2/14

福島第一原子力発電所 モニタリングポスト空間線量率(μSv/h)

測定日時	MP-1	MP-2	MP-3	MP-4	MP-5	MP-6	MP-7	MP-8	スタック(95m)		感雨
									風向	風速(m/s)	
2017/11/17 9:00	0.932	1.497	0.950	1.777	1.219	0.501	0.920	0.854	WSW	3.0	無
2017/11/17 9:10	0.931	1.495	0.951	1.779	1.221	0.500	0.917	0.854	N	1.1	無
2017/11/17 9:20	0.931	1.498	0.951	1.778	1.218	0.503	0.917	0.854	WSW	2.2	無
2017/11/17 9:30	0.933	1.494	0.948	1.778	1.224	0.503	0.915	0.855	*	CALM	無
2017/11/17 9:40	0.933	1.492	0.952	1.777	1.221	0.503	0.914	0.856	WSW	0.9	無
2017/11/17 9:50	0.935	1.495	0.952	1.779	1.221	0.503	0.917	0.853	WNW	3.0	無
2017/11/17 10:00	0.933	1.495	0.953	1.779	1.222	0.503	0.916	0.855	WNW	2.8	無
2017/11/17 10:10	0.934	1.497	0.951	1.780	1.222	0.502	0.916	0.857	W	3.0	無
2017/11/17 10:20	0.932	1.496	0.949	1.781	1.221	0.501	0.917	0.856	W	1.5	無
2017/11/17 10:30	0.932	1.494	0.955	1.782	1.225	0.502	0.917	0.856	SSE	2.9	無
2017/11/17 10:40	0.933	1.494	0.953	1.781	1.222	0.501	0.917	0.856	SSE	3.7	無
2017/11/17 10:50	0.934	1.497	0.951	1.782	1.223	0.501	0.915	0.854	SSE	4.6	無
2017/11/17 11:00	0.934	1.498	0.951	1.778	1.221	0.501	0.918	0.856	SE	3.5	無
2017/11/17 11:10	0.934	1.499	0.952	1.781	1.219	0.501	0.916	0.855	SE	2.6	無
2017/11/17 11:20	0.933	1.496	0.950	1.781	1.221	0.500	0.916	0.856	SE	3.6	無
2017/11/17 11:30	0.933	1.500	0.952	1.780	1.224	0.502	0.916	0.855	SE	3.1	無
2017/11/17 11:40	0.932	1.500	0.951	1.780	1.221	0.503	0.917	0.855	SE	2.2	無
2017/11/17 11:50	0.933	1.498	0.951	1.779	1.219	0.503	0.917	0.857	E	2.8	無
2017/11/17 12:00	0.932	1.498	0.953	1.779	1.222	0.502	0.916	0.858	ESE	3.4	無
2017/11/17 12:10	0.932	1.497	0.954	1.781	1.223	0.503	0.917	0.857	SE	3.2	無
2017/11/17 12:20	0.934	1.496	0.953	1.778	1.223	0.504	0.916	0.856	ESE	3.8	無
2017/11/17 12:30	0.932	1.504	0.951	1.783	1.221	0.502	0.917	0.857	SE	3.3	無
2017/11/17 12:40	0.933	1.498	0.954	1.781	1.221	0.504	0.918	0.857	SSE	3.9	無
2017/11/17 12:50	0.932	1.495	0.953	1.779	1.225	0.506	0.916	0.855	SE	4.1	無
2017/11/17 13:00	0.932	1.494	0.953	1.785	1.222	0.505	0.917	0.853	SE	3.3	無
2017/11/17 13:10	0.934	1.497	0.951	1.782	1.223	0.503	0.917	0.853	SSE	2.8	無
2017/11/17 13:20	0.932	1.496	0.952	1.781	1.223	0.504	0.918	0.852	ESE	3.6	無
2017/11/17 13:30	0.933	1.497	0.953	1.780	1.223	0.502	0.916	0.852	SE	4.1	無
2017/11/17 13:40	0.933	1.498	0.953	1.780	1.222	0.503	0.919	0.853	SE	4.1	無
2017/11/17 13:50	0.934	1.499	0.954	1.781	1.221	0.503	0.920	0.853	SE	3.1	無
2017/11/17 14:00	0.931	1.497	0.954	1.780	1.222	0.503	0.918	0.853	SE	3.9	無
2017/11/17 14:10	0.931	1.497	0.952	1.781	1.224	0.504	0.920	0.854	SE	4.0	無
2017/11/17 14:20	0.933	1.498	0.951	1.781	1.224	0.503	0.919	0.853	SE	4.0	無
2017/11/17 14:30	0.935	1.499	0.951	1.782	1.228	0.503	0.921	0.852	SE	4.5	無
2017/11/17 14:40	0.931	1.500	0.950	1.779	1.227	0.503	0.917	0.853	SE	3.8	無
2017/11/17 14:50	0.933	1.498	0.954	1.780	1.225	0.502	0.920	0.856	SSE	4.6	無
2017/11/17 15:00	0.934	1.501	0.955	1.781	1.226	0.505	0.919	0.856	SSE	5.4	無

*無風の為読取れず 風速0.5m/s未満の場合「CALM」(静穏)と表記

福島第一原子力発電所 モニタリング結果(可搬型MP)			
日時	事務本館南側線量率 (mSv/h)	正門線量率 (μ Sv/h)	西門線量率 (μ Sv/h)
2017/11/17 9:00	0.015	1	1
2017/11/17 9:30	0.015	1	1
2017/11/17 10:00	0.015	1	1
2017/11/17 10:30	0.015	1	1
2017/11/17 11:00	0.015	1	1
2017/11/17 11:30	0.015	1	1
2017/11/17 12:00	0.015	1	1
2017/11/17 12:30	0.015	1	1
2017/11/17 13:00	0.015	1	1
2017/11/17 13:30	0.015	1	1
2017/11/17 14:00	0.015	1	1
2017/11/17 14:30	0.015	1	1
2017/11/17 15:00	0.015	1	1

8/14

2017年11月17日
東京電力ホールディングス株式会社
福島第一廃炉推進カンパニー

福島第一原子力発電所構内排水路分析結果

単位: Bq/L

	A排水路排水口										物揚場排水口					
	11月10日	11月11日	11月12日	11月13日	11月14日	11月15日	11月16日	11月10日	11月11日	11月12日	11月13日	11月14日	11月15日	11月16日		
採取日	11月10日	11月11日	11月12日	11月13日	11月14日	11月15日	11月16日	11月10日	11月11日	11月12日	11月13日	11月14日	11月15日	11月16日		
採取時刻	8:15	7:00	7:00	7:00	7:00	7:52	7:00	7:00	7:00	7:00	7:00	7:00	7:00	7:00		
降雨量(mm/日)	0	0	0	0	0	0	0	0	0	0	0	0	0	0		
流量(m ³ /秒)	解析中	解析中	解析中	解析中	解析中	解析中	解析中	解析中	解析中	解析中	解析中	解析中	解析中	解析中		
Cs-134(約2年)	ND(0.58)	ND(0.81)	ND(0.51)	ND(0.57)	ND(0.54)	ND(0.65)	ND(0.66)	ND(0.63)	ND(0.57)	ND(0.76)	ND(0.66)	ND(0.51)	ND(0.63)	ND(0.65)		
Cs-137(約30年)	4.1	2.7	1.8	1.4	1.4	2.3	2.9	1.4	1.2	0.83	0.97	0.96	1.1	0.96		
全β	5.3	3.9	3.7	ND(3.0)	ND(3.7)	6.6	6.0	ND(3.4)	ND(3.4)	ND(2.7)	ND(3.0)	ND(3.7)	ND(3.2)	ND(3.0)		
H-3(約12年)	-	-	-	-	-	7.7	-	-	-	-	-	-	ND(7.4)	-		

単位: Bq/L

	K排水路排水口										C排水路 35m盤					
	11月10日	11月11日	11月12日	11月13日	11月14日	11月15日	11月16日	11月10日	11月11日	11月12日	11月13日	11月14日	11月15日	11月16日		
採取日	11月10日	11月11日	11月12日	11月13日	11月14日	11月15日	11月16日	11月10日	11月11日	11月12日	11月13日	11月14日	11月15日	11月16日		
採取時刻	7:00	7:00	7:00	7:00	7:00	7:00	7:00	7:00	7:00	7:00	7:00	7:00	7:00	7:00		
降雨量(mm/日)	0	0	0	0	0	0	0	0	0	0	0	0	0	0		
流量(m ³ /秒)	解析中	解析中	解析中	解析中	解析中	解析中	解析中	解析中	解析中	解析中	解析中	解析中	解析中	解析中		
Cs-134(約2年)	ND(0.91)	ND(0.73)	1.0	ND(0.91)	ND(0.86)	ND(0.96)	ND(0.84)	ND(0.69)	ND(0.57)	ND(0.64)	ND(0.75)	ND(0.64)	ND(0.56)	ND(0.66)		
Cs-137(約30年)	4.7	4.5	4.8	3.5	5.2	4.5	3.9	1.1	ND(0.59)	ND(0.78)	ND(0.80)	ND(0.80)	ND(0.78)	ND(0.84)		
全β	8.5	7.6	7.1	8.0	6.0	7.1	7.3	ND(3.4)	ND(3.0)	ND(3.4)	ND(3.9)	ND(3.9)	ND(3.4)	ND(3.4)		
H-3(約12年)	-	-	-	-	-	140	-	-	-	-	-	-	ND(7.4)	-		

* 本枠内が今回公表データ。他は11月16日までにお知らせ済み。

* 測定対象外の項目は「-」と記す。

* NDは検出限界値未満を表し、()内に検出限界値を示す。

9/14

2017年11月17日
東京電力ホールディングス株式会社
福島第一廃炉推進カンパニー

福島第一港湾内、放水口付近、護岸の詳細分析結果(1/5)護岸地下水

単位: Bq/L (塩素除く)

採取日	地下水観測孔 No.0-1	地下水観測孔 No.0-1-2	地下水観測孔 No.0-2	地下水観測孔 No.0-3-1	地下水観測孔 No.0-3-2	地下水観測孔 No.0-4	地下水観測孔 No.1	地下水観測孔 No.1-6	地下水観測孔 No.1-8	地下水観測孔 No.1-9(甲)	地下水観測孔 No.1-11	地下水観測孔 No.1-12	地下水観測孔 No.1-14	地下水観測孔 No.1-16	地下水観測孔 No.1-17
採取時刻															
塩素(単位: ppm)															
Cs-134(約2年)															
Cs-137(約30年)															
その他															
γ															
全β															
H-3(約12年)															
Sr-90(約29年)															

採取日	1,2号機 ウエルボート 汲み上げ水	地下水観測孔 No.2	地下水観測孔 No.2-2	地下水観測孔 No.2-3	地下水観測孔 No.2-5(甲)	地下水観測孔 No.2-6	地下水観測孔 No.2-7	地下水観測孔 No.2-8	2,3号機 改修ウエル 汲み上げ水	地下水観測孔 No.3	地下水観測孔 No.3-2	地下水観測孔 No.3-3	地下水観測孔 No.3-4	地下水観測孔 No.3-5(甲)	3,4号機 改修ウエル 汲み上げ水
採取時刻															
塩素(単位: ppm)															
Cs-134(約2年)															
Cs-137(約30年)															
その他															
γ															
全β															
H-3(約12年)															
Sr-90(約29年)															

* 太枠内が今回公表データ。他は11月14日にお知らせ済み。
 * NDは検出限界値未満を表し、「その他γ」を除き()内に検出限界値を示す。
 * 測定対象外の項目は「-」と記す。また、「その他γ」は検出されたときに記す。
 (注) No.1-9, 2-5, 3-5は、採水器による採取であるため、γ測定は実施せず。全βは参考値としてその後測定。

10/14

福島第一港湾内、放水口付近、護岸の詳細分析結果(2/5)護岸地下水

単位: Bq/L (塩素除く)

採取日	地下水観測孔 No.0-1	地下水観測孔 No.0-1-2	地下水観測孔 No.0-2	地下水観測孔 No.0-3-1	地下水観測孔 No.0-3-2	地下水観測孔 No.0-4	地下水観測孔 No.1	地下水観測孔 No.1-6	地下水観測孔 No.1-8	地下水観測孔 No.1-9(2)	地下水観測孔 No.1-11	地下水観測孔 No.1-12	地下水観測孔 No.1-14	地下水観測孔 No.1-16	地下水観測孔 No.1-17
採取時刻					11月16日										
塩素(単位: ppm)					7:22										
Cs-134(約2年)					ND(0.34)										
Cs-137(約30年)					ND(0.38)										
Sb-125(約3年)					ND										
その他															
γ															
全β					82										
H-3(約12年)					分析中										
Sr-90(約29年)															

採取日	地下水観測孔 No.2	地下水観測孔 No.2-1	地下水観測孔 No.2-2	地下水観測孔 No.2-3	地下水観測孔 No.2-5(2)	地下水観測孔 No.2-6	地下水観測孔 No.2-7	地下水観測孔 No.2-8	2,3号機改修ウエル汲み上げ水	地下水観測孔 No.3	地下水観測孔 No.3-2	地下水観測孔 No.3-3	地下水観測孔 No.3-4	地下水観測孔 No.3-5(2)	3,4号機改修ウエル汲み上げ水
採取時刻	11月16日	11月16日	8:32	8:46			11月16日	11月16日	11月16日	11月16日	11月16日	11月16日	11月16日	11月16日	11月16日
塩素(単位: ppm)							7:56	8:13	8:57	8:24	7:38	8:44	8:07	7:54	8:53
Cs-134(約2年)	ND(0.40)	3.8	3.8	ND(0.47)		ND(0.32)	ND(0.38)	ND(0.38)	0.58	ND(0.40)	ND(2.2)	15	ND(1.1)		ND(0.96)
Cs-137(約30年)	ND(0.50)	33	33	ND(0.50)		0.78	ND(0.50)	ND(0.50)	4.5	ND(0.44)	10	99	5.4		1.3
Sb-125(約3年)	ND	ND	ND	ND		ND	ND	ND	2.2	ND	ND	ND	ND		ND
その他															
γ															
全β	300	280	280	480		320	4900	200	200	250	510	2300	ND(15)	31	17
H-3(約12年)	分析中	分析中	分析中	分析中		分析中	分析中	分析中	分析中	分析中	分析中	分析中	分析中	分析中	分析中
Sr-90(約29年)															

* NDは検出限界値未満を示し、「その他γ」を除き()内に検出限界値を示す。
 * 測定対象外の項目は「-」と記す。また、「その他γ」は検出されなかったときに記す。
 (注) No.1-9, 2-5, 3-5は、採水器による採取であるため、γ測定は実施せず。全βは参考値としての過後に測定。

11/4

12/14

福島第一港湾内、放水口付近、護岸の詳細分析結果(3/5)海水

単位: Bq/L

採取日	福島第一 5,6号機 放水口北側 (T-1)	福島第一 6号機 取水口前	福島第一 物揚場前	福島第一 1~4号機 取水口内北側 (東洋隆北側)	福島第一 1号機 取水口 (遮水壁前)	福島第一 2号機 取水口 (遮水壁前)	福島第一 1~4号機 取水口内南側 (遮水壁前)	福島第一 南放水口 付近 (T-2)	福島第一 港湾口	福島第一 港湾内 東側	※ 告示濃度 限度	WHO飲料水 水質ガイドライン
採取時刻		10月9日	10月9日	10月9日	10月9日	10月9日	10月9日	10月9日	10月9日			
Cs-134 (約2年)		6:45	7:20	7:10	7:10	7:10	7:10	7:51	7:51		60	10
Cs-137 (約30年)		ND(0.49)	1.1	1.0	1.0	1.0	1.0	ND(0.53)	ND(0.53)		90	10
全β		1.4	7.6	7.2	7.2	7.2	7.2	ND(0.57)	ND(0.57)			
H-3 (約12年)		ND(17)	20	ND(17)	ND(17)	ND(17)	ND(17)	21	21			
SI-90 (約29年)		2.0	17	25	25	25	25	ND(1.6)	ND(1.6)		60,000	10,000
		0.043	1.7	1.5	1.5	1.5	1.5	0.026	0.026		30	10

単位: Bq/L

採取日	福島第一 港湾内 西側	福島第一 港湾内 北側	福島第一 港湾内 南側	福島第一 北防波堤 北側 (T-0-1)	福島第一 港湾口 北東側 (T-0-1A)	福島第一 港湾口 東側 (T-0-2)	福島第一 港湾口 南東側 (T-0-3A)	福島第一 南防波堤 南側 (T-0-3)	※ 告示濃度 限度	WHO飲料水 水質ガイドライン
採取時刻		10月9日	10月9日	10月9日	10月9日	10月9日	10月9日	10月9日		
Cs-134 (約2年)		8:03	7:25	7:25	7:25	7:25	7:25	7:25	60	10
Cs-137 (約30年)		ND(0.29)	ND(0.48)	ND(0.48)	ND(0.48)	ND(0.48)	ND(0.48)	ND(0.48)	90	10
全β		0.55	1.4	1.4	1.4	1.4	1.4	1.4		
H-3 (約12年)		ND(15)	ND(17)	ND(17)	ND(17)	ND(17)	ND(17)	ND(17)		
SI-90 (約29年)		ND(1.9)	1.9	1.9	1.9	1.9	1.9	1.9	60,000	10,000
		0.051	ND(0.14)	ND(0.14)	ND(0.14)	ND(0.14)	ND(0.14)	ND(0.14)	30	10

* 本枠内が今回公表データ。他は10月10日、13日、17日にお知らせ済み。

* NDは検出限界値未満を表し、()内に検出限界値を示す。

* 測定対象外の項目は「-」と記す。

※ 東京電力株式会社福島第一原子力発電所原子炉施設の保安及び特定核燃料物質の防護に関する規則に定める告示濃度限度
(別表第2第六欄:周辺監視区域外の水中の濃度限度[本表では、Bq/cm³の表記をBq/Lに換算した値を記載])

13/14

福島第一港湾内、放水口付近、護岸の詳細分析結果(4/5)海水

単位: Bq/L

	福島第一 5.6号機 放水口北側 (T-1)	福島第一 6号機 取水口前	福島第一 物置場前	福島第一 1~4号機 取水口内北側 (東護岸北側)	福島第一 1号機 取水口 (遮水壁前)	福島第一 2号機 取水口 (遮水壁前)	福島第一 1~4号機 取水口内南側 (遮水壁前)	福島第一 南放水口 付近 (T-2)	福島第一 港湾口	福島第一 港湾内 東側	※ 告示濃度 限度	WHO飲料水 水質ガイドライン
採取日	11月13日	11月13日	11月13日	11月13日	11月13日	11月13日	11月13日	11月13日				
採取時刻	6:50	6:35	7:17	6:44	7:05	6:59	6:51	7:35				
Cs-134 (約12年)	ND(0.70)	ND(0.38)	ND(0.51)	ND(0.39)	0.63	ND(0.56)	0.51	ND(0.74)			60	10
Cs-137 (約30年)	ND(0.73)	ND(0.50)	ND(0.48)	3.5	3.4	3.1	4.1	ND(0.58)			90	10
全β	10	ND(17)	ND(17)	ND(17)	ND(17)	ND(17)	17	8.8				
H-3 (約12年)	ND(1.7)	ND(2.6)	1.9	52	41	39	40	ND(1.7)			60,000	10,000
Si-90 (約29年)	-	-	分析中	分析中	-	-	分析中	-			30	10

単位: Bq/L

	福島第一 港湾内 西側	福島第一 港湾内 北側	福島第一 港湾内 南側	福島第一 港湾中央	福島第一 北防波堤 北側 (T-0-1)	福島第一 港湾口 北東側 (T-0-1A)	福島第一 港湾口 東側 (T-0-2)	福島第一 港湾口 南東側 (T-0-3A)	福島第一 南防波堤 南側 (T-0-3)	※ 告示濃度 限度	WHO飲料水 水質ガイドライン
採取日											
採取時刻											
Cs-134 (約12年)										60	10
Cs-137 (約30年)										90	10
全β											
H-3 (約12年)										60,000	10,000
Si-90 (約29年)										30	10

* 太枠内が今回公表データ。他は11月14日にお知らせ済み。
 * NDは検出限界値未満を表し、()内に検出限界値を示す。
 * 測定対象外の項目は「-」と記す。

※ 東京電力株式会社福島第一原子力発電所原子炉施設の保安及び特定核燃料物質の防護に関する規則に定める告示濃度限度
 (別表第2第六欄:周辺監視区域外の水中の濃度限度[本表では、Bq/cm³の表記をBq/Lに換算した値を記載])

14/14

福島第一港湾内、放水口付近、護岸の詳細分析結果(5/5)海水

単位: Bq/L

採取日	福島第一5.6号機放水口北側(T-1)	福島第一6号機取水口前	福島第一物掃場前	福島第一1~4号機取水口内北側(標準線北側)	福島第一1号機取水口(遮水壁前)	福島第一2号機取水口(遮水壁前)	福島第一1~4号機取水口内南側(遮水壁前)	福島第一南放水口付近(T-2)	福島第一港湾口	福島第一港湾内東側	※告示濃度限度	WHO飲料水水質ガイドライン
採取時刻	11月16日	11月16日	11月16日	11月16日	11月16日	11月16日	11月16日	11月16日	11月16日	11月16日		
Cs-134 (約2年)	7:56	7:45	7:15	7:36	7:30	7:23	0.51	ND(0.54)	7:13	7:11	60	10
Cs-137 (約30年)	ND(0.44)	ND(0.54)	ND(0.51)	ND(0.48)	ND(0.52)	0.51	0.51	ND(0.54)	ND(0.38)	ND(0.34)	90	10
全β	0.43	0.41	3.0	2.8	3.9	3.1	3.1	ND(17)	ND(17)	15	60,000	10,000
H-3 (約12年)	18	ND(16)	ND(16)	ND(16)	ND(16)	ND(16)	ND(16)	ND(16)	ND(16)	ND(16)	30	10
Sr-90 (約29年)	—	—	—	—	—	—	—	—	—	—		

単位: Bq/L

採取日	福島第一港湾内西側	福島第一港湾内北側	福島第一港湾内南側	福島第一港湾中央	福島第一北防波堤北側(T-0-1)	福島第一港湾口北東側(T-0-1A)	福島第一港湾口東側(T-0-2)	福島第一南東側(T-0-3A)	福島第一南防波堤南側(T-0-3)	※告示濃度限度	WHO飲料水水質ガイドライン
採取時刻	11月16日	11月16日	11月16日	11月16日	11月16日	11月16日	11月16日	11月16日	11月16日		
Cs-134 (約2年)	7:09	7:07	7:15	7:09	ND(0.61)	ND(0.61)	ND(0.61)	ND(0.61)	ND(0.61)	60	10
Cs-137 (約30年)	ND(0.25)	ND(0.30)	ND(0.27)	0.84	0.84	0.84	0.84	0.84	0.84	90	10
全β	0.70	ND(0.37)	0.52	ND(17)	15	15	15	15	15	60,000	10,000
H-3 (約12年)	ND(15)	ND(15)	15	—	—	—	—	—	—	30	10
Sr-90 (約29年)	—	—	—	—	—	—	—	—	—		

* NDは検出限界値未満を表し、()内に検出限界値を示す。

* 測定対象外の項目は「-」と記す。

※ 東京電力株式会社福島第一原子力発電所原子炉施設の保安及び特定核燃料物質の防護に関する規則に定める告示濃度限度
(別表第2第六欄:周辺監視区域外の水中の濃度限度[本表では、Bq/cm³の表記をBq/Lに換算した値を記載])