

12:17 受

様式0-1(1/2)

応急措置の概要(原子炉施設)

(第17175報)

平成29年11月15日11時45分

内閣総理大臣, 原子力規制委員会, 福島県知事, 大熊町長, 双葉町長 殿

第25条報告

報告者名 東京電力ホールディングス株式会社  
福島第一廃炉推進カンパニー  
福島第一原子力発電所  
原子力防災管理者 内田 俊志  
連絡先 0240-30-9301

原子力災害特別措置法第25条第2項の規定に基づき, 応急措置の概要を以下の通り報告します。

原子力事業所の名称及び場所	福島第一原子力発電所 福島県双葉郡大熊町大字夫沢字北原22																		
特定事象の発生箇所(注1)	福島第一原子力発電所																		
特定事象の発生時刻(注1)	平成23年3月11日 16時36分(24時間表示)																		
特定事象の種類(注1)	非常用炉心冷却装置注水不能 (原災法政令第6条第4項第4号, 省令第21条第1項口)																		
発生事象と対応の概要(注2)	<p>(対応日時, 対応の概要) 第25条-16418報他でお知らせした, 4号機原子炉建屋南西側に設置しているサブドレンピットNo. 51の水位が一時的に低下した事象について, サブドレン水の分析を実施しましたので, 以下のとおりお知らせします。</p> <table border="1"> <thead> <tr> <th>採取箇所</th> <th>Cs-134 (Bq/L)</th> <th>Cs-137 (Bq/L)</th> <th>全ベータ (Bq/L)</th> <th>トリチウム (Bq/L)</th> </tr> </thead> <tbody> <tr> <td>採取日</td> <td colspan="4">11月13日</td> </tr> <tr> <td>サブドレン No. 51</td> <td>検出限界値未満 (4.8)</td> <td>検出限界値未満 (5.1)</td> <td>検出限界値未満 (11)</td> <td>120</td> </tr> </tbody> </table> <p>※( )内に検出限界値を示す</p> <p>今回の分析結果については, 前回の分析結果と比較して有意な変動はありませんでした。</p> <p>【公表区分: B統】</p>				採取箇所	Cs-134 (Bq/L)	Cs-137 (Bq/L)	全ベータ (Bq/L)	トリチウム (Bq/L)	採取日	11月13日				サブドレン No. 51	検出限界値未満 (4.8)	検出限界値未満 (5.1)	検出限界値未満 (11)	120
採取箇所	Cs-134 (Bq/L)	Cs-137 (Bq/L)	全ベータ (Bq/L)	トリチウム (Bq/L)															
採取日	11月13日																		
サブドレン No. 51	検出限界値未満 (4.8)	検出限界値未満 (5.1)	検出限界値未満 (11)	120															
※添付の有・無	無																		
その他の事項の対応(注3)	なし																		

備考 この用紙の大きさは, 日本工業規格A4とする。

(注1) 最初に発生した警戒事態該当事象の発生箇所, 発生時刻, 種類について記載する。

(注2) 設備機器の状況, 故障機器の応急復旧, 拡大防止措置等の時刻, 場所, 内容について発生時刻順に記載する。

(注3) 緊急時対策本部の設置状況, 被ばく患者発生状況等について記載する。

12:17 受

様式0-1 (1/2) <sup>1/3</sup>  
(第17176報)

応急措置の概要 (原子炉施設)

(第17176報)

平成 29 年 11 月 15 日 11 時 45 分

内閣総理大臣, 原子力規制委員会, 福島県知事, 大熊町長, 双葉町長 殿

第25条報告

報告者名 東京電力ホールディングス株式会社  
福島第一廃炉推進カンパニー  
福島第一原子力発電所  
原子力防災管理者 内田 俊志  
連絡先 0240-30-9301

原子力災害特別措置法第25条第2項の規定に基づき, 応急措置の概要を以下の通り報告します。

原子力事業所の名称及び場所	福島第一原子力発電所 福島県双葉郡大熊町大字夫沢字北原22
特定事象の発生箇所(注1)	福島第一原子力発電所
特定事象の発生時刻(注1)	平成23年3月11日 16時36分(24時間表示)
特定事象の種類(注1)	非常用炉心冷却装置注水不能 (原災法政令第6条第4項第4号, 省令第21条第1項ロ)
発生事象と対応の概要(注2)	(対応日時, 対応の概要)  12993報他でお知らせした、地下貯水槽周辺の観測孔において全ベータ放射能が上昇した事象、及び13274報他でお知らせした、地下貯水槽 i 南西側及び北東側の漏えい検知孔水において全ベータ放射能が上昇した事象について、下記のとおり水の分析を実施しましたので、お知らせします。  ・地下貯水槽観測孔 分析結果 [採取日 11月14日] ・地下水バイパス(調査孔)、海側観測孔 分析結果 [採取日 11月13日]  今回の分析結果は、至近の分析結果と比較して有意な変動はありませんでした。  引き続き、地下貯水槽周辺の監視を行うとともに、全ベータ放射能が上昇した原因を調査していきます。  【公表区分：D続】  ※添付の有・無
その他の事項の対応(注3)	なし

備考 この用紙の大きさは、日本工業規格A4とする。

(注1) 最初に発生した警戒事態該当事象の発生箇所, 発生時刻, 種類について記載する。

(注2) 設備機器の状況, 故障機器の応急復旧, 拡大防止措置等の時刻, 場所, 内容について発生時刻順に記載する。

(注3) 緊急時対策本部の設置状況, 被ばく患者発生状況等について記載する。

2017年11月15日  
東京電力ホールディングス株式会社  
福島第一廃炉推進カンパニー

地下貯水槽観測孔 分析結果(2017年11月14日分)

地下貯水槽観測孔(i~iii)														
	A1	A2	A3	A4	A5	A6	A7	A8	A9	A10	A11	A12	A13	A14
採取時刻		8:06				8:00				7:54				7:47
全ベータ(Bq/L)		ND(24)				44				110				110

地下貯水槽観測孔(i~iii)							地下貯水槽観測孔(vi)		
	A15	A16	A17	A18	A19	B1	B2	B3	
採取時刻				8:14					
全ベータ(Bq/L)				38					

(注)NDは検出限界値未満を表し、( )内に検出限界値を示す。

2/3

2017年11月15日  
東京電力ホールディングス株式会社  
福島第一廃炉推進カンパニー

地下水バイパス(調査孔)、海側観測孔 分析結果(2017年11月13日分)

	地下水バイパス 調査孔			海側観測孔							
	a	b	c	①	②	④	⑤	⑥	⑦	⑧	
採取時刻	/	8:17	8:34	/	/	/	/	/	/	8:00	
全ベータ(Bq/L)	/	ND(20)	ND(20)	/	/	/	/	/	/	ND(20)	
トリチウム(Bq/L)	/	62	29	/	/	/	/	/	/	230	

半減期 トリチウム:約12年

\* トリチウム以外のデータは11月14日にお知らせ済み。

(注)NDは検出限界値未満を表し、( )内に検出限界値を示す。

3/3

12:17 後

1/2

様式0-1(1/2)  
(第17177報)

応急措置の概要 (原子炉施設)

平成29年11月15日11時25分  
内閣総理大臣, 原子力規制委員会, 福島県知事, 大熊町長, 双葉町長 殿

第25条報告

報告者名 東京電力ホールディングス株式会社  
福島第一廃炉推進カンパニー  
福島第一原子力発電所  
原子力防災管理者 内田 俊志  
連絡先 0240-30-9301

原子力災害特別措置法第25条第2項の規定に基づき、応急措置の概要を以下の通り報告します。

原子力事業所の名称及び場所	福島第一原子力発電所 福島県双葉郡大熊町大字夫沢字北原22
特定事象の発生箇所(注1)	福島第一原子力発電所
特定事象の発生時刻(注1)	平成23年3月11日 16時36分(24時間表示)
特定事象の種類(注1)	非常用炉心冷却装置注水不能 (原災法政令第6条第4項第4号, 省令第21条第1項口)
発生事象と対応の概要(注2)	<p>(対応日時, 対応の概要)</p> <p>第25条-8137報他でお知らせした、1号機放水路上流側立坑においてCs-137の濃度が上昇した事象、及び第25条-10182報他でお知らせした、2号機放水路上流側立坑において全ベータ放射能及びトリチウム濃度が上昇した事象について、1号機及び2号機放水路上流側立坑水の分析を実施しましたので、以下のとおり報告します。</p> <ul style="list-style-type: none"> <li>福島第一原子力発電所構内1号機、2号機放水路上流側立坑水サンプリング結果 [採取日 11月13日]</li> </ul> <p>今回の分析結果については、至近の分析結果と比較して有意な変動はありませんでした。今後も監視を継続していきます。</p> <p>【公表区分：その他】</p>
その他の事項の対応(注3)	なし

備考 この用紙の大きさは、日本工業規格A4とする。

(注1) 最初に発生した警戒事態該当事象の発生箇所、発生時刻、種類について記載する。

(注2) 設備機器の状況、故障機器の応急復旧、拡大防止措置等の時刻、場所、内容について発生時刻順に記載する。

(注3) 緊急時対策本部の設置状況、被ばく患者発生状況等について記載する。

2017年11月15日  
東京電力ホールディングス株式会社  
福島第一廃炉推進カンパニー

### 福島第一原子力発電所構内1号機、2号機放水路サンプリング結果

単位:Bq/L

	1号機放水路立坑水		2号機放水路立坑水	
	上流側	下流側	上流側	下流側
採取日	11月13日	11月13日	11月13日	11月13日
採取時刻	10:09	9:48	10:01	9:51
Cs-134(約2年)	160	130	95	ND(13)
Cs-137(約30年)	1,400	960	810	56
全β	2,000	2,700	3,500	190
H-3(約12年)	290	470	720	210

\* NDは検出限界値未満を表し、( )内に検出限界値を示す。

12:17 受

1/13

様式 9-1 (1/2)

## 応急措置の概要 (原子炉施設)

(第17178報)

<p style="text-align: right;">平成<del>29</del>年11月15日11時45分</p> <p>内閣総理大臣, 原子力規制委員会, 福島県知事, 大熊町長, 双葉町長 殿</p> <p style="text-align: right;">報告者名 東京電力ホールディングス株式会社 福島第一廃炉推進カンパニー 福島第一原子力発電所 原子力防災管理者 内田 俊志</p> <p style="text-align: right;">連絡先 0240-30-9301</p> <p>原子力災害特別措置法第25条第2項の規定に基づき、応急措置の概要を以下の通り報告します。</p>	
第25条報告	
原子力事業所の名称及び場所	福島第一原子力発電所 福島県双葉郡大熊町大字夫沢字北原22
特定事象の発生箇所(注1)	福島第一原子力発電所
特定事象の発生時刻(注1)	平成23年3月11日 16時36分(24時間表示)
特定事象の種類(注1)	非常用炉心冷却装置注水不能 (原災法政令第6条第4項第4号, 省令第21条第1項ロ)
発生事象と対応の概要(注2)	<p>(対応日時, 対応の概要) プラント関連パラメータ、発電所敷地内におけるモニタリング結果、及びタンクエリアパトロール結果等について、下記の通りお知らせいたします。</p> <ul style="list-style-type: none"> <li>・プラント関連パラメータ [11月15日 5時00分現在]</li> <li>・発電所敷地内におけるモニタリング結果 [11月15日10時00分現在]</li> <li>・集中廃棄物処理施設周辺 サブドレン水核種分析結果 [採取日 11月14日]</li> </ul> <p>昨日のタンクエリアパトロール及び汚染水タンク水位計による常時監視において、漏えい等の異常はありませんでした。</p> <p>サブドレン他水処理施設一時貯水タンクA、地下水バイパス一時貯留タンクグループ2の当社及び第三者機関による分析結果については、共に運用目標値を満足していたことから、11月16日に排水を実施します。 排水開始・終了の実績については、別途お知らせします。</p> <ul style="list-style-type: none"> <li>・福島第一原子力発電所 サブドレン・地下水ドレン浄化水の分析結果 [採取日 11月11日]</li> <li>・福島第一原子力発電所 地下水バイパス 一時貯留タンク分析結果 [採取日 11月9日]</li> </ul> <p>【公表区分：その他】</p> <p>※添付の有・無</p>
その他の事項の対応(注3)	なし

備考 この用紙の大きさは、日本工業規格A4とする。

(注1) 最初に発生した警戒事態該当事象の発生箇所、発生時刻、種類について記載する。

(注2) 設備機器の状況、故障機器の応急復旧、拡大防止措置等の時刻、場所、内容について発生時刻順に記載する。

(注3) 緊急時対策本部の設置状況、被ばく患者発生状況等について記載する。

2/13

福島第一原子力発電所 プラント関連パラメータ

2017年11月15日 5:00 現在

【留意事項】  
各計測器については、地震やその他の異常振動の影響を防止、通常の運用時  
条件を超えているものもあり、正しく測定されていない可能性のある計測器を  
示している。プラントの状態を把握するために、このような計測の不確かなら  
ば、補正の計測器から得られる情報を活用して変化の傾向にも留意し  
て総合的に判断している。

	1号機	2号機	3号機	4号機
原子炉注水状況	給水系：1.5m <sup>3</sup> /h CS系：1.4m <sup>3</sup> /h (11/15 5:00 現在)	給水系：1.4m <sup>3</sup> /h CS系：1.4m <sup>3</sup> /h (11/15 5:00 現在)	給水系：0.0m <sup>3</sup> /h CS系：3.0m <sup>3</sup> /h (11/15 5:00 現在)	
原子炉圧力容器 底部温度	VESSEL BOTTOM HEAD (TE-263-69L1)：21.7°C 原子炉 SKIRT JOINT 上部 (TE-263-69H1)：21.6°C VESSEL DOWN COMMER (TE-263-69G2)：21.6°C (11/15 5:00 現在)	VESSEL WALL ABOVE BOTTOM HEAD (TE-2-3-69H3)：27.9°C RPV温度 (TE-2-3-69R)：26.3°C (11/15 5:00 現在)	RPV下部ヘッド温度 (TE-2-3-69L1)：27.2°C スカートシヤンクシヨン上部温度 (TE-2-3-69F1)：26.9°C RPV/底部ヘッド上部温度 (TE-2-3-69H1)：25.5°C (11/15 5:00 現在)	
原子炉格納容器 内温度	HVH-12A RETURN AIR (TE-1625A)：22.0°C HVH-12A SUPPLY AIR (TE-1625F)：21.6°C (11/15 5:00 現在)	RETURN AIR DRYWELL COOLER (TE-16-114B)：28.0°C SUPPLY AIR D/W COOLER HVH2-16B (TE-16-114G#1)：27.8°C (11/15 5:00 現在)	格納容器空調機長り空気温度 (TE-16-114A)：26.7°C 格納容器空調機供給空気温度 (TE-16-114F#1)：24.9°C (11/15 5:00 現在)	
原子炉格納容器 圧力	0.68kPa.g (11/15 5:00 現在)	3.68kPa.g (11/15 5:00 現在)	0.28kPa.g (11/15 5:00 現在)	
窒素吸入流量 ※3	RPV (RVH)：13.83Nm <sup>3</sup> /h (JP-A)：14.29Nm <sup>3</sup> /h (JP-B)：-Nm <sup>3</sup> /h PCV：-Nm <sup>3</sup> /h (11/15 5:00 現在)	※4	RPV：16.69Nm <sup>3</sup> /h PCV：-Nm <sup>3</sup> /h (11/15 5:00 現在)	※4
原子炉格納容器 ガス管理システム 排気流量	20.3m <sup>3</sup> /h (11/15 5:00 現在)	15.84Nm <sup>3</sup> /h (11/15 5:00 現在)	17.81Nm <sup>3</sup> /h (11/15 5:00 現在)	
原子炉格納容器 水素濃度 ※1	A系：0.00vol% B系：0.00vol% (11/15 5:00 現在)	A系：0.03vol% B系：0.04vol% (11/15 5:00 現在)	A系：0.05vol% B系：0.04vol% (11/15 5:00 現在)	
原子炉格納容器 放射能濃度 (Xe135) ※2	A系：指示値 8.50E-04 検出限界値 4.30E-04 Ba/cm B系：指示値 7.20E-04 検出限界値 5.30E-04 Ba/cm (11/15 5:00 現在)	A系：指示値 ND 検出限界値 1.7E-01 Ba/cm B系：指示値 ND 検出限界値 1.5E-01 Ba/cm (11/15 5:00 現在)	A系：指示値 ND 検出限界値 2.5E-01 Ba/cm B系：指示値 ND 検出限界値 2.5E-01 Ba/cm (11/15 5:00 現在)	
使用済燃料プール 水温度	22.0°C (11/15 5:00 現在)	21.4°C (11/15 5:00 現在)	21.6°C (11/15 5:00 現在)	22.0°C (11/15 5:00 現在)
FPC 炉内シヤカ 水位	3.41m (11/15 5:00 現在)	2.73m (11/15 5:00 現在)	4.40m (11/15 5:00 現在)	26.62X100mm (11/15 5:00 現在)

【計測器に関する情報】  
※1：指示値がマイナスの場合は0.00vol%と記載する。(水素濃度が極めて低い場合は、計測精度によりマイナス表示される場合があるため)  
原子炉格納容器ガス管理システムの水素濃度を記載する。  
※2：指示値が検出限界値未満の場合はNDと記載する。原子炉格納容器ガス管理システムの放射能濃度 (Xe135) を記載する。  
※3：使用状態の温度・圧力で計測精度を記載する。  
※4：窒素吸入停止中



3/13

福島第一原子力発電所 モニタリング結果(モニタリングカー・気象関係)

場所	日時	線量率 ( $\mu\text{Sv/h}$ )	中性子線量率 ( $\mu\text{Sv/h}$ )	天候	風向	風速 (m/s)
西門	2017/11/14 9:00	-	<0.01	曇り	N	1.6
西門	2017/11/14 9:10	-	<0.01	曇り	NE	1.0
西門	2017/11/14 9:20	-	<0.01	曇り	NE	1.0
西門	2017/11/14 9:30	-	<0.01	曇り	N	1.2
西門	2017/11/14 9:40	-	<0.01	曇り	NNE	1.3
西門	2017/11/14 9:50	-	<0.01	曇り	NNE	1.4
西門	2017/11/14 10:00	-	<0.01	曇り	NE	1.8
西門	2017/11/14 10:10	-	<0.01	曇り	NE	1.8
西門	2017/11/14 10:20	-	<0.01	曇り	NNE	1.7
西門	2017/11/14 10:30	-	<0.01	曇り	NNE	1.4
西門	2017/11/14 10:40	-	<0.01	曇り	NNE	1.5
西門	2017/11/14 10:50	-	<0.01	曇り	ENE	1.3
西門	2017/11/14 11:00	-	<0.01	曇り	NE	1.1
西門	2017/11/14 11:10	-	<0.01	曇り	ENE	0.9
西門	2017/11/14 11:20	-	<0.01	曇り	ESE	0.8
西門	2017/11/14 11:30	-	<0.01	曇り	ESE	1.2
西門	2017/11/14 11:40	-	<0.01	雨	SE	1.6
西門	2017/11/14 11:50	-	<0.01	雨	S	1.6
西門	2017/11/14 12:00	-	<0.01	曇り	S	1.9
西門	2017/11/14 12:10	-	<0.01	雨	SSE	1.6
西門	2017/11/14 12:20	-	<0.01	曇り	SE	1.3
西門	2017/11/14 12:30	-	<0.01	雨	SSE	1.0
西門	2017/11/14 12:40	-	<0.01	曇り	ESE	1.5
西門	2017/11/14 12:50	-	<0.01	曇り	ESE	1.8
西門	2017/11/14 13:00	-	<0.01	曇り	ESE	0.6
西門	2017/11/14 13:10	-	<0.01	曇り	ESE	0.6
西門	2017/11/14 13:20	-	<0.01	曇り	ESE	0.8
西門	2017/11/14 13:30	-	<0.01	曇り	SE	1.3
西門	2017/11/14 13:40	-	<0.01	曇り	SE	1.1
西門	2017/11/14 13:50	-	<0.01	曇り	*	CALM
西門	2017/11/14 14:00	-	<0.01	雨	*	CALM
西門	2017/11/14 14:10	-	<0.01	雨	*	CALM
西門	2017/11/14 14:20	-	<0.01	雨	NNW	1.6
西門	2017/11/14 14:30	-	<0.01	雨	NNW	1.4
西門	2017/11/14 14:40	-	<0.01	雨	WNW	0.7
西門	2017/11/14 14:50	-	<0.01	雨	WNW	1.0
西門	2017/11/14 15:00	-	<0.01	雨	WNW	2.0

\*無風の為読取れず 風速0.5m/s未満の場合「CALM」(静穏)と表記

4/13

## 福島第一原子力発電所 モニタリング結果(モニタリングカー・気象関係)

場所	日時	線量率 ( $\mu\text{Sv/h}$ )	中性子線量率 ( $\mu\text{Sv/h}$ )	天候	風向	風速 (m/s)
西門	2017/11/14 14:00	-	<0.01	雨	*	CALM
西門	2017/11/14 14:10	-	<0.01	雨	*	CALM
西門	2017/11/14 14:20	-	<0.01	雨	NNW	1.6
西門	2017/11/14 14:30	-	<0.01	雨	NNW	1.4
西門	2017/11/14 14:40	-	<0.01	雨	WNW	0.7
西門	2017/11/14 14:50	-	<0.01	雨	WNW	1.0
西門	2017/11/14 15:00	-	<0.01	雨	WNW	2.0
西門	2017/11/14 15:10	-	<0.01	雨	NW	1.9
西門	2017/11/14 15:20	-	<0.01	雨	NW	2.1
西門	2017/11/14 15:30	-	<0.01	雨	NW	2.0
西門	2017/11/14 15:40	-	<0.01	雨	NW	1.9
西門	2017/11/14 15:50	-	<0.01	雨	NW	2.5
西門	2017/11/14 16:00	-	<0.01	雨	NW	2.4
西門	2017/11/14 16:10	-	<0.01	雨	NW	2.7
西門	2017/11/14 16:20	-	<0.01	雨	NNW	1.8
西門	2017/11/14 16:30	-	<0.01	雨	NW	1.1
西門	2017/11/14 16:40	-	<0.01	雨	*	CALM
西門	2017/11/14 16:50	-	<0.01	曇り	*	CALM
西門	2017/11/14 17:00	-	<0.01	曇り	NW	0.9
西門	2017/11/14 17:10	-	<0.01	曇り	NW	0.5
西門	2017/11/14 17:20	-	<0.01	曇り	NW	0.7
西門	2017/11/14 17:30	-	<0.01	曇り	NW	0.8
西門	2017/11/14 17:40	-	<0.01	曇り	*	CALM
西門	2017/11/14 17:50	-	<0.01	曇り	*	CALM
西門	2017/11/14 18:00	-	<0.01	曇り	SW	0.7
西門	2017/11/14 18:10	-	<0.01	曇り	SW	0.9
西門	2017/11/14 18:20	-	<0.01	曇り	*	CALM
西門	2017/11/14 18:30	-	<0.01	曇り	*	CALM
西門	2017/11/14 18:40	-	<0.01	曇り	*	CALM
西門	2017/11/14 18:50	-	<0.01	曇り	WSW	0.7
西門	2017/11/14 19:00	-	<0.01	曇り	*	CALM
西門	2017/11/14 19:10	-	<0.01	曇り	*	CALM
西門	2017/11/14 19:20	-	<0.01	曇り	WSW	0.7
西門	2017/11/14 19:30	-	<0.01	曇り	WNW	0.5
西門	2017/11/14 19:40	-	<0.01	曇り	WNW	0.9
西門	2017/11/14 19:50	-	<0.01	曇り	WNW	0.8
西門	2017/11/14 20:00	-	<0.01	曇り	WNW	1.4
西門	2017/11/14 20:10	-	<0.01	曇り	WNW	1.0
西門	2017/11/14 20:20	-	<0.01	曇り	WNW	1.1
西門	2017/11/14 20:30	-	<0.01	曇り	WNW	0.8
西門	2017/11/14 20:40	-	<0.01	曇り	WSW	0.7
西門	2017/11/14 20:50	-	<0.01	曇り	WSW	0.5
西門	2017/11/14 21:00	-	<0.01	曇り	SW	0.5
西門	2017/11/14 21:10	-	<0.01	曇り	*	CALM
西門	2017/11/14 21:20	-	<0.01	曇り	W	0.9
西門	2017/11/14 21:30	-	<0.01	曇り	NW	1.7
西門	2017/11/14 21:40	-	<0.01	曇り	NW	0.8
西門	2017/11/14 21:50	-	<0.01	曇り	*	CALM
西門	2017/11/14 22:00	-	<0.01	曇り	NW	0.8
西門	2017/11/14 22:10	-	<0.01	曇り	WNW	1.2
西門	2017/11/14 22:20	-	<0.01	曇り	WNW	0.7
西門	2017/11/14 22:30	-	<0.01	曇り	WNW	1.4
西門	2017/11/14 22:40	-	<0.01	曇り	WNW	1.8
西門	2017/11/14 22:50	-	<0.01	曇り	NW	2.2
西門	2017/11/14 23:00	-	<0.01	曇り	NW	1.8
西門	2017/11/14 23:10	-	<0.01	曇り	WSW	0.7
西門	2017/11/14 23:20	-	<0.01	曇り	S	0.7
西門	2017/11/14 23:30	-	<0.01	曇り	*	CALM
西門	2017/11/14 23:40	-	<0.01	曇り	NNE	0.7
西門	2017/11/14 23:50	-	<0.01	曇り	*	CALM
西門	2017/11/15 0:00	-	<0.01	曇り	NW	1.8

\*無風の為読取れず 風速0.5m/s未満の場合「CALM」(静穏)と表記

5/13

## 福島第一原子力発電所 モニタリング結果(モニタリングカー-気象関係)

場所	日時	線量率 ( $\mu\text{Sv/h}$ )	中性子線量率 ( $\mu\text{Sv/h}$ )	天候	風向	風速 (m/s)
西門	2017/11/15 0:10	-	<0.01	晴れ	NNW	1.7
西門	2017/11/15 0:20	-	<0.01	晴れ	NNW	2.2
西門	2017/11/15 0:30	-	<0.01	晴れ	NNW	2.3
西門	2017/11/15 0:40	-	<0.01	晴れ	NW	0.9
西門	2017/11/15 0:50	-	<0.01	晴れ	SSE	0.9
西門	2017/11/15 1:00	-	<0.01	晴れ	*	CALM
西門	2017/11/15 1:10	-	<0.01	晴れ	SW	0.7
西門	2017/11/15 1:20	-	<0.01	晴れ	*	CALM
西門	2017/11/15 1:30	-	<0.01	晴れ	*	CALM
西門	2017/11/15 1:40	-	<0.01	晴れ	*	CALM
西門	2017/11/15 1:50	-	<0.01	晴れ	NNW	1.3
西門	2017/11/15 2:00	-	<0.01	晴れ	NNW	1.4
西門	2017/11/15 2:10	-	<0.01	晴れ	NW	1.7
西門	2017/11/15 2:20	-	<0.01	晴れ	NW	1.5
西門	2017/11/15 2:30	-	<0.01	晴れ	NW	2.0
西門	2017/11/15 2:40	-	<0.01	晴れ	NW	2.1
西門	2017/11/15 2:50	-	<0.01	晴れ	NW	2.0
西門	2017/11/15 3:00	-	<0.01	晴れ	WNW	1.6
西門	2017/11/15 3:10	-	<0.01	晴れ	NW	1.7
西門	2017/11/15 3:20	-	<0.01	晴れ	NW	1.7
西門	2017/11/15 3:30	-	<0.01	晴れ	NW	1.3
西門	2017/11/15 3:40	-	<0.01	晴れ	WNW	0.6
西門	2017/11/15 3:50	-	<0.01	晴れ	NW	0.7
西門	2017/11/15 4:00	-	<0.01	晴れ	NW	0.7
西門	2017/11/15 4:10	-	<0.01	晴れ	*	CALM
西門	2017/11/15 4:20	-	<0.01	晴れ	*	CALM
西門	2017/11/15 4:30	-	<0.01	晴れ	*	CALM
西門	2017/11/15 4:40	-	<0.01	晴れ	WNW	0.5
西門	2017/11/15 4:50	-	<0.01	晴れ	*	CALM
西門	2017/11/15 5:00	-	<0.01	晴れ	WNW	1.4
西門	2017/11/15 5:10	-	<0.01	晴れ	WNW	1.4
西門	2017/11/15 5:20	-	<0.01	晴れ	WNW	1.4
西門	2017/11/15 5:30	-	<0.01	晴れ	WNW	1.2
西門	2017/11/15 5:40	-	<0.01	晴れ	NW	1.4
西門	2017/11/15 5:50	-	<0.01	晴れ	NW	1.4
西門	2017/11/15 6:00	-	<0.01	晴れ	NW	1.6
西門	2017/11/15 6:10	-	<0.01	晴れ	WNW	2.2
西門	2017/11/15 6:20	-	<0.01	晴れ	NW	1.9
西門	2017/11/15 6:30	-	<0.01	晴れ	WNW	1.8
西門	2017/11/15 6:40	-	<0.01	晴れ	WNW	1.0
西門	2017/11/15 6:50	-	<0.01	晴れ	WNW	1.6
西門	2017/11/15 7:00	-	<0.01	晴れ	WNW	0.9
西門	2017/11/15 7:10	-	<0.01	曇り	WNW	0.9
西門	2017/11/15 7:20	-	<0.01	曇り	WNW	0.6
西門	2017/11/15 7:30	-	<0.01	曇り	NW	1.7
西門	2017/11/15 7:40	-	<0.01	曇り	NW	2.1
西門	2017/11/15 7:50	-	<0.01	曇り	NW	2.8
西門	2017/11/15 8:00	-	<0.01	曇り	NW	2.2
西門	2017/11/15 8:10	-	<0.01	曇り	NNW	1.5
西門	2017/11/15 8:20	-	<0.01	曇り	NW	1.9
西門	2017/11/15 8:30	-	<0.01	曇り	NW	1.8
西門	2017/11/15 8:40	-	<0.01	曇り	NW	1.5
西門	2017/11/15 8:50	-	<0.01	曇り	N	1.1
西門	2017/11/15 9:00	-	<0.01	曇り	N	1.8
西門	2017/11/15 9:10	-	<0.01	曇り	N	2.1
西門	2017/11/15 9:20	-	<0.01	曇り	NNW	2.0
西門	2017/11/15 9:30	-	<0.01	曇り	N	1.8
西門	2017/11/15 9:40	-	<0.01	曇り	N	1.6
西門	2017/11/15 9:50	-	<0.01	曇り	N	1.7
西門	2017/11/15 10:00	-	<0.01	曇り	N	2.0

\*無風の為読取れず 風速0.5m/s未満の場合「CALM」(静穏)と表記

福島第一原子力発電所 モニタリングポスト空間線量率(μSv/h)

6/13

測定日時	MP-1	MP-2	MP-3	MP-4	MP-5	MP-6	MP-7	MP-8	スタック(95m)		感雨
									風向	風速(m/s)	
2017/11/14 9:00	0.932	1.493	0.948	1.769	1.217	0.504	0.921	0.856	N	2.3	無
2017/11/14 9:10	0.933	1.492	0.947	1.768	1.214	0.505	0.921	0.856	NE	1.9	無
2017/11/14 9:20	0.932	1.490	0.950	1.766	1.222	0.507	0.921	0.857	ENE	1.9	無
2017/11/14 9:30	0.933	1.489	0.950	1.770	1.219	0.505	0.918	0.857	ENE	1.5	無
2017/11/14 9:40	0.932	1.493	0.949	1.768	1.217	0.506	0.921	0.857	NE	1.7	無
2017/11/14 9:50	0.932	1.492	0.951	1.768	1.217	0.508	0.920	0.857	ENE	1.7	無
2017/11/14 10:00	0.932	1.494	0.949	1.770	1.217	0.506	0.919	0.856	ENE	2.3	無
2017/11/14 10:10	0.932	1.488	0.947	1.770	1.218	0.507	0.918	0.856	ENE	2.5	無
2017/11/14 10:20	0.933	1.488	0.950	1.766	1.218	0.506	0.919	0.855	E	1.7	無
2017/11/14 10:30	0.931	1.491	0.950	1.768	1.215	0.505	0.919	0.855	E	1.9	無
2017/11/14 10:40	0.931	1.490	0.950	1.771	1.217	0.506	0.919	0.854	ENE	2.0	無
2017/11/14 10:50	0.931	1.489	0.950	1.770	1.214	0.504	0.918	0.857	ESE	2.5	無
2017/11/14 11:00	0.931	1.490	0.951	1.770	1.217	0.505	0.921	0.855	SE	2.6	無
2017/11/14 11:10	0.929	1.489	0.950	1.769	1.214	0.503	0.920	0.857	SE	2.6	無
2017/11/14 11:20	0.931	1.489	0.949	1.768	1.215	0.505	0.921	0.854	SSE	1.9	無
2017/11/14 11:30	0.931	1.490	0.948	1.773	1.216	0.504	0.920	0.855	SSE	2.3	無
2017/11/14 11:40	0.930	1.488	0.951	1.768	1.218	0.506	0.921	0.854	SSE	3.2	有
2017/11/14 11:50	0.932	1.488	0.948	1.771	1.215	0.504	0.918	0.855	S	3.5	有
2017/11/14 12:00	0.931	1.489	0.948	1.769	1.215	0.504	0.920	0.855	SSE	3.4	無
2017/11/14 12:10	0.930	1.491	0.948	1.770	1.216	0.504	0.922	0.855	S	3.0	有
2017/11/14 12:20	0.931	1.493	0.949	1.771	1.216	0.504	0.917	0.854	SSE	2.3	無
2017/11/14 12:30	0.931	1.493	0.949	1.771	1.215	0.504	0.920	0.856	S	1.7	有
2017/11/14 12:40	0.933	1.491	0.950	1.769	1.216	0.505	0.921	0.855	SSE	1.9	無
2017/11/14 12:50	0.933	1.489	0.947	1.771	1.216	0.504	0.919	0.856	SE	1.9	無
2017/11/14 13:00	0.934	1.491	0.948	1.772	1.217	0.505	0.920	0.854	SE	0.9	無
2017/11/14 13:10	0.932	1.486	0.945	1.768	1.214	0.504	0.921	0.855	WSW	0.6	無
2017/11/14 13:20	0.933	1.490	0.948	1.771	1.217	0.506	0.920	0.856	*	CALM	無
2017/11/14 13:30	0.930	1.487	0.948	1.772	1.216	0.505	0.920	0.854	*	CALM	無
2017/11/14 13:40	0.931	1.488	0.946	1.770	1.216	0.505	0.920	0.856	SW	0.9	無
2017/11/14 13:50	0.931	1.487	0.947	1.771	1.214	0.505	0.921	0.854	SW	0.8	無
2017/11/14 14:00	0.932	1.493	0.948	1.770	1.217	0.506	0.920	0.854	WSW	0.9	有
2017/11/14 14:10	0.930	1.490	0.948	1.770	1.216	0.506	0.922	0.852	NW	2.5	有
2017/11/14 14:20	0.932	1.488	0.950	1.773	1.218	0.508	0.921	0.854	NNW	4.8	有
2017/11/14 14:30	0.930	1.488	0.950	1.772	1.218	0.511	0.921	0.853	NW	5.1	有
2017/11/14 14:40	0.934	1.490	0.950	1.769	1.217	0.508	0.921	0.854	WNW	4.8	有
2017/11/14 14:50	0.931	1.486	0.951	1.772	1.216	0.510	0.920	0.853	W	5.3	有
2017/11/14 15:00	0.933	1.490	0.951	1.768	1.214	0.511	0.921	0.855	WNW	5.7	有

\*無風の為読取れず 風速0.5m/s未満の場合「CALM」(静穏)と表記

福島第一原子力発電所 モニタリングポスト空間線量率( $\mu\text{Sv/h}$ )

7/13

測定日時	MP-1	MP-2	MP-3	MP-4	MP-5	MP-6	MP-7	MP-8	スタック(95m)		感雨
									風向	風速(m/s)	
2017/11/14 14:00	0.932	1.493	0.948	1.770	1.217	0.506	0.920	0.854	WSW	0.9	有
2017/11/14 14:10	0.930	1.490	0.948	1.770	1.216	0.506	0.922	0.852	NW	2.5	有
2017/11/14 14:20	0.932	1.488	0.950	1.773	1.218	0.508	0.921	0.854	NNW	4.8	有
2017/11/14 14:30	0.930	1.488	0.950	1.772	1.218	0.511	0.921	0.853	NW	5.1	有
2017/11/14 14:40	0.934	1.490	0.950	1.769	1.217	0.508	0.921	0.854	WNW	4.8	有
2017/11/14 14:50	0.931	1.486	0.951	1.772	1.216	0.510	0.920	0.853	W	5.3	有
2017/11/14 15:00	0.933	1.490	0.951	1.768	1.214	0.511	0.921	0.855	WNW	5.7	有
2017/11/14 15:10	0.929	1.484	0.954	1.773	1.213	0.510	0.920	0.854	WNW	5.6	有
2017/11/14 15:20	0.932	1.485	0.953	1.769	1.214	0.512	0.920	0.854	WNW	6.4	有
2017/11/14 15:30	0.931	1.487	0.953	1.768	1.213	0.511	0.919	0.853	WNW	6.3	有
2017/11/14 15:40	0.930	1.487	0.954	1.768	1.214	0.511	0.919	0.853	WNW	6.3	有
2017/11/14 15:50	0.930	1.486	0.953	1.769	1.214	0.509	0.919	0.854	WNW	7.0	有
2017/11/14 16:00	0.929	1.490	0.950	1.766	1.214	0.510	0.919	0.854	WNW	6.8	有
2017/11/14 16:10	0.927	1.486	0.949	1.770	1.211	0.509	0.917	0.855	WNW	7.6	有
2017/11/14 16:20	0.929	1.487	0.950	1.770	1.211	0.511	0.919	0.854	NW	5.5	有
2017/11/14 16:30	0.928	1.487	0.947	1.768	1.213	0.507	0.919	0.855	NW	2.9	有
2017/11/14 16:40	0.926	1.486	0.948	1.763	1.213	0.508	0.918	0.856	WNW	2.6	有
2017/11/14 16:50	0.924	1.484	0.947	1.768	1.211	0.506	0.920	0.856	W	3.9	無
2017/11/14 17:00	0.923	1.488	0.946	1.767	1.211	0.507	0.918	0.857	WNW	2.6	無
2017/11/14 17:10	0.924	1.484	0.946	1.763	1.210	0.507	0.918	0.854	WNW	1.5	無
2017/11/14 17:20	0.923	1.486	0.948	1.761	1.210	0.507	0.918	0.854	WNW	2.0	無
2017/11/14 17:30	0.924	1.483	0.946	1.764	1.211	0.506	0.919	0.854	NW	3.9	無
2017/11/14 17:40	0.920	1.483	0.948	1.762	1.207	0.506	0.919	0.853	WNW	5.3	無
2017/11/14 17:50	0.922	1.484	0.946	1.764	1.210	0.504	0.919	0.854	WNW	5.4	無
2017/11/14 18:00	0.922	1.483	0.946	1.763	1.208	0.505	0.918	0.855	WNW	5.3	無
2017/11/14 18:10	0.922	1.484	0.945	1.759	1.208	0.504	0.919	0.853	WNW	5.3	無
2017/11/14 18:20	0.925	1.483	0.946	1.761	1.209	0.504	0.919	0.855	WNW	5.3	無
2017/11/14 18:30	0.922	1.484	0.946	1.762	1.206	0.504	0.920	0.855	WNW	5.3	無
2017/11/14 18:40	0.924	1.482	0.948	1.764	1.207	0.504	0.919	0.853	WNW	5.2	無
2017/11/14 18:50	0.920	1.481	0.945	1.764	1.207	0.504	0.918	0.852	WNW	4.6	無
2017/11/14 19:00	0.922	1.484	0.946	1.762	1.211	0.505	0.919	0.854	WNW	6.5	無
2017/11/14 19:10	0.923	1.481	0.945	1.761	1.209	0.506	0.917	0.853	W	4.2	無
2017/11/14 19:20	0.922	1.482	0.947	1.764	1.209	0.505	0.918	0.852	WSW	4.6	無
2017/11/14 19:30	0.924	1.484	0.946	1.763	1.208	0.503	0.919	0.854	WSW	6.3	無
2017/11/14 19:40	0.924	1.484	0.945	1.761	1.208	0.505	0.919	0.853	W	7.5	無
2017/11/14 19:50	0.925	1.485	0.948	1.764	1.207	0.504	0.919	0.854	W	7.9	無
2017/11/14 20:00	0.927	1.482	0.946	1.765	1.207	0.504	0.918	0.854	W	7.1	無
2017/11/14 20:10	0.923	1.485	0.945	1.764	1.208	0.504	0.920	0.854	W	6.7	無
2017/11/14 20:20	0.925	1.482	0.946	1.763	1.208	0.504	0.918	0.853	W	5.9	無
2017/11/14 20:30	0.924	1.484	0.948	1.763	1.207	0.505	0.919	0.853	WNW	7.1	無
2017/11/14 20:40	0.924	1.487	0.945	1.765	1.207	0.505	0.920	0.854	W	6.8	無
2017/11/14 20:50	0.923	1.484	0.948	1.764	1.208	0.505	0.917	0.856	WNW	5.5	無
2017/11/14 21:00	0.924	1.484	0.946	1.763	1.208	0.505	0.919	0.854	WNW	4.6	無
2017/11/14 21:10	0.924	1.484	0.945	1.766	1.210	0.505	0.918	0.853	W	4.4	無
2017/11/14 21:20	0.926	1.487	0.947	1.764	1.207	0.504	0.918	0.853	WNW	6.3	無
2017/11/14 21:30	0.927	1.485	0.948	1.765	1.207	0.506	0.920	0.853	WNW	4.5	無
2017/11/14 21:40	0.925	1.485	0.946	1.764	1.206	0.505	0.920	0.854	WNW	3.4	無
2017/11/14 21:50	0.928	1.484	0.945	1.765	1.210	0.506	0.919	0.855	WNW	2.6	無
2017/11/14 22:00	0.923	1.488	0.946	1.766	1.208	0.504	0.918	0.854	WNW	3.9	無
2017/11/14 22:10	0.926	1.486	0.947	1.765	1.208	0.507	0.920	0.853	WNW	5.7	無
2017/11/14 22:20	0.925	1.483	0.947	1.765	1.209	0.504	0.923	0.854	WNW	7.6	無
2017/11/14 22:30	0.927	1.487	0.948	1.768	1.209	0.504	0.920	0.853	W	6.4	無
2017/11/14 22:40	0.926	1.486	0.946	1.764	1.207	0.506	0.921	0.856	W	7.6	無
2017/11/14 22:50	0.926	1.487	0.946	1.766	1.209	0.507	0.921	0.854	WNW	6.0	無
2017/11/14 23:00	0.925	1.485	0.945	1.765	1.209	0.505	0.919	0.853	WNW	5.3	無
2017/11/14 23:10	0.925	1.486	0.948	1.765	1.208	0.505	0.919	0.853	W	3.5	無
2017/11/14 23:20	0.924	1.487	0.947	1.766	1.209	0.504	0.920	0.853	WNW	3.0	無
2017/11/14 23:30	0.926	1.483	0.946	1.763	1.208	0.505	0.921	0.854	W	2.6	無
2017/11/14 23:40	0.925	1.488	0.948	1.765	1.208	0.505	0.919	0.855	NW	2.3	無
2017/11/14 23:50	0.926	1.487	0.946	1.765	1.208	0.505	0.920	0.853	WNW	3.8	無
2017/11/15 0:00	0.924	1.485	0.947	1.766	1.206	0.506	0.919	0.854	NW	4.2	無

福島第一原子力発電所 モニタリングポスト空間線量率( $\mu\text{Sv/h}$ )

8/13

測定日時	MP-1	MP-2	MP-3	MP-4	MP-5	MP-6	MP-7	MP-8	スタック(95m)		感雨
									風向	風速(m/s)	
2017/11/15 0:10	0.926	1.483	0.947	1.766	1.209	0.504	0.921	0.854	NNW	3.0	無
2017/11/15 0:20	0.923	1.486	0.949	1.766	1.209	0.505	0.919	0.854	NW	5.9	無
2017/11/15 0:30	0.926	1.483	0.948	1.767	1.208	0.504	0.918	0.855	NW	5.1	無
2017/11/15 0:40	0.927	1.484	0.948	1.766	1.210	0.504	0.919	0.853	NW	3.0	無
2017/11/15 0:50	0.927	1.485	0.948	1.764	1.210	0.505	0.919	0.853	WNW	1.5	無
2017/11/15 1:00	0.925	1.483	0.946	1.766	1.207	0.505	0.918	0.854	NW	1.9	無
2017/11/15 1:10	0.924	1.485	0.947	1.764	1.208	0.505	0.920	0.853	WSW	2.0	無
2017/11/15 1:20	0.922	1.485	0.948	1.763	1.208	0.505	0.921	0.853	WSW	1.4	無
2017/11/15 1:30	0.926	1.485	0.946	1.765	1.206	0.505	0.919	0.852	WNW	2.0	無
2017/11/15 1:40	0.925	1.483	0.945	1.764	1.211	0.504	0.921	0.855	W	3.2	無
2017/11/15 1:50	0.925	1.484	0.946	1.766	1.209	0.506	0.921	0.853	WNW	5.1	無
2017/11/15 2:00	0.926	1.484	0.947	1.765	1.209	0.503	0.920	0.853	WNW	5.8	無
2017/11/15 2:10	0.923	1.484	0.947	1.765	1.207	0.505	0.921	0.853	WNW	5.8	無
2017/11/15 2:20	0.925	1.486	0.947	1.766	1.209	0.504	0.921	0.854	WNW	5.9	無
2017/11/15 2:30	0.928	1.486	0.949	1.766	1.209	0.504	0.920	0.852	WNW	6.3	無
2017/11/15 2:40	0.926	1.485	0.949	1.766	1.206	0.503	0.921	0.854	NW	6.1	無
2017/11/15 2:50	0.926	1.483	0.948	1.767	1.209	0.504	0.921	0.853	NW	5.9	無
2017/11/15 3:00	0.924	1.484	0.946	1.766	1.206	0.505	0.920	0.855	WNW	6.2	無
2017/11/15 3:10	0.924	1.482	0.946	1.764	1.210	0.505	0.921	0.853	NW	5.3	無
2017/11/15 3:20	0.925	1.483	0.944	1.767	1.209	0.504	0.919	0.854	NW	6.8	無
2017/11/15 3:30	0.924	1.483	0.948	1.767	1.210	0.504	0.921	0.854	NW	5.7	無
2017/11/15 3:40	0.927	1.487	0.945	1.765	1.208	0.504	0.921	0.852	WNW	5.0	無
2017/11/15 3:50	0.924	1.486	0.945	1.765	1.208	0.504	0.920	0.852	WNW	4.9	無
2017/11/15 4:00	0.925	1.485	0.949	1.767	1.208	0.505	0.921	0.853	WNW	4.7	無
2017/11/15 4:10	0.924	1.486	0.947	1.765	1.208	0.506	0.918	0.853	WNW	2.3	無
2017/11/15 4:20	0.923	1.485	0.948	1.764	1.208	0.503	0.921	0.853	S	1.5	無
2017/11/15 4:30	0.926	1.485	0.946	1.766	1.207	0.503	0.921	0.855	SSE	1.4	無
2017/11/15 4:40	0.923	1.485	0.946	1.765	1.209	0.504	0.921	0.852	SE	0.6	無
2017/11/15 4:50	0.924	1.483	0.949	1.766	1.207	0.504	0.922	0.853	SE	0.9	無
2017/11/15 5:00	0.923	1.486	0.944	1.763	1.208	0.505	0.919	0.853	*	CALM	無
2017/11/15 5:10	0.925	1.482	0.945	1.765	1.207	0.504	0.918	0.852	W	0.6	無
2017/11/15 5:20	0.925	1.482	0.945	1.762	1.208	0.503	0.919	0.852	NW	1.1	無
2017/11/15 5:30	0.923	1.485	0.944	1.764	1.208	0.503	0.920	0.852	NW	1.2	無
2017/11/15 5:40	0.923	1.485	0.944	1.763	1.207	0.505	0.920	0.853	NNW	1.5	無
2017/11/15 5:50	0.923	1.485	0.944	1.763	1.208	0.503	0.918	0.855	NW	3.1	無
2017/11/15 6:00	0.924	1.483	0.944	1.764	1.207	0.503	0.917	0.854	WNW	4.4	無
2017/11/15 6:10	0.923	1.484	0.943	1.765	1.208	0.502	0.919	0.851	WNW	6.1	無
2017/11/15 6:20	0.923	1.483	0.945	1.763	1.208	0.504	0.920	0.852	WNW	6.7	無
2017/11/15 6:30	0.924	1.482	0.946	1.765	1.207	0.501	0.920	0.853	WNW	5.4	無
2017/11/15 6:40	0.923	1.484	0.948	1.766	1.208	0.502	0.920	0.853	WNW	5.4	無
2017/11/15 6:50	0.923	1.483	0.944	1.768	1.209	0.502	0.918	0.852	WNW	5.8	無
2017/11/15 7:00	0.923	1.486	0.945	1.766	1.207	0.503	0.917	0.853	WNW	7.5	無
2017/11/15 7:10	0.926	1.483	0.944	1.764	1.207	0.503	0.920	0.853	WNW	6.4	無
2017/11/15 7:20	0.923	1.487	0.945	1.765	1.207	0.504	0.919	0.854	WNW	5.7	無
2017/11/15 7:30	0.925	1.483	0.945	1.766	1.207	0.503	0.920	0.855	WNW	5.8	無
2017/11/15 7:40	0.923	1.487	0.946	1.764	1.209	0.503	0.919	0.854	NW	6.1	無
2017/11/15 7:50	0.922	1.485	0.947	1.764	1.205	0.503	0.917	0.853	NW	7.8	無
2017/11/15 8:00	0.926	1.485	0.947	1.764	1.206	0.502	0.920	0.854	NW	5.2	無
2017/11/15 8:10	0.924	1.486	0.945	1.767	1.207	0.504	0.918	0.854	NW	5.3	無
2017/11/15 8:20	0.923	1.483	0.946	1.768	1.207	0.502	0.917	0.854	NW	4.2	無
2017/11/15 8:30	0.926	1.483	0.945	1.769	1.210	0.503	0.918	0.854	NW	4.3	無
2017/11/15 8:40	0.926	1.481	0.945	1.764	1.207	0.503	0.917	0.853	NW	3.8	無
2017/11/15 8:50	0.927	1.486	0.946	1.767	1.209	0.504	0.919	0.854	NNW	2.3	無
2017/11/15 9:00	0.926	1.486	0.945	1.769	1.210	0.504	0.919	0.854	NNW	2.9	無
2017/11/15 9:10	0.926	1.483	0.946	1.767	1.209	0.504	0.917	0.855	N	3.8	無
2017/11/15 9:20	0.927	1.484	0.945	1.768	1.211	0.503	0.918	0.855	N	3.4	無
2017/11/15 9:30	0.926	1.482	0.944	1.767	1.210	0.503	0.920	0.854	N	2.9	無
2017/11/15 9:40	0.926	1.483	0.944	1.767	1.208	0.502	0.918	0.854	N	2.3	無
2017/11/15 9:50	0.927	1.484	0.944	1.767	1.210	0.503	0.917	0.854	N	2.5	無
2017/11/15 10:00	0.928	1.485	0.947	1.767	1.209	0.503	0.918	0.854	NNW	2.9	無

\*無風の為読取れず 風速0.5m/s未満の場合「CALM」(静穏)と表記

9/13

福島第一原子力発電所 モニタリング結果(可搬型MP)			
日時	事務本館南側線量率 (mSv/h)	正門線量率 ( $\mu$ Sv/h)	西門線量率 ( $\mu$ Sv/h)
2017/11/14 9:00	0.015	1	1
2017/11/14 9:30	0.015	1	1
2017/11/14 10:00	0.015	1	1
2017/11/14 10:30	0.015	1	1
2017/11/14 11:00	0.015	1	1
2017/11/14 11:30	0.015	1	1
2017/11/14 12:00	0.015	1	1
2017/11/14 12:30	0.015	1	1
2017/11/14 13:00	0.015	1	1
2017/11/14 13:30	0.015	1	1
2017/11/14 14:00	0.015	1	1
2017/11/14 14:30	0.015	1	1
2017/11/14 15:00	0.015	1	1

10/13

福島第一原子力発電所 モニタリング結果(可搬型MP)			
日時	事務本館南側線量率 (mSv/h)	正門線量率 ( $\mu$ Sv/h)	西門線量率 ( $\mu$ Sv/h)
2017/11/14 14:00	0.015	1	1
2017/11/14 14:30	0.015	1	1
2017/11/14 15:00	0.015	1	1
2017/11/14 15:30	0.015	1	1
2017/11/14 16:00	0.015	1	1
2017/11/14 16:30	0.015	1	1
2017/11/14 17:00	0.015	1	1
2017/11/14 17:30	0.015	1	1
2017/11/14 18:00	0.015	1	1
2017/11/14 18:30	0.015	1	1
2017/11/14 19:00	0.015	1	1
2017/11/14 19:30	0.015	1	1
2017/11/14 20:00	0.015	1	1
2017/11/14 20:30	0.015	1	1
2017/11/14 21:00	0.015	1	1
2017/11/14 21:30	0.015	1	1
2017/11/14 22:00	0.015	1	1
2017/11/14 22:30	0.015	1	1
2017/11/14 23:00	0.015	1	1
2017/11/14 23:30	0.015	1	1
2017/11/15 0:00	0.015	1	1
2017/11/15 0:30	0.015	1	1
2017/11/15 1:00	0.015	1	1
2017/11/15 1:30	0.015	1	1
2017/11/15 2:00	0.015	1	1
2017/11/15 2:30	0.015	1	1
2017/11/15 3:00	0.015	1	1
2017/11/15 3:30	0.015	1	1
2017/11/15 4:00	0.015	1	1
2017/11/15 4:30	0.015	1	1
2017/11/15 5:00	0.015	1	1
2017/11/15 5:30	0.015	1	1
2017/11/15 6:00	0.015	1	1
2017/11/15 6:30	0.015	1	1
2017/11/15 7:00	0.015	1	1
2017/11/15 7:30	0.015	1	1
2017/11/15 8:00	0.015	1	1
2017/11/15 8:30	0.015	1	1
2017/11/15 9:00	0.015	1	1
2017/11/15 9:30	0.015	1	1
2017/11/15 10:00	0.015	1	1



2017年11月15日

集中廃棄物処理施設周辺 サブドレン水核種分析結果

I-131 (Bq/L)

Table with columns for measurement date (10/29 to 11/14) and location (1-9). Data includes values like ND(5.2), ND(4.8), ND(5.8), etc.

Cs-134 (Bq/L)

Table with columns for measurement date (10/29 to 11/14) and location (1-9). Data includes values like ND(5.0), ND(4.0), ND(5.7), etc.

Cs-137 (Bq/L)

Table with columns for measurement date (10/29 to 11/14) and location (1-9). Data includes values like ND(5.6), ND(4.3), ND(4.9), etc.

- <測定箇所>
①4号T/B建屋南東
②プロセス主建屋北東
③プロセス主建屋南東
④プロセス主建屋南西
⑤焼却体廃棄物減容処理建屋南
⑥サイトハンカ建屋南西
⑦焼却作業建屋西側
⑧焼却体廃棄物減容処理建屋北
⑨サイトハンカ建屋南東

※I-131はサンプリング・測定を実施していないことを示す。
※⑧は採取不可となったため、地下水流の上流側として選定し、週1回程度の頻度で測定(2011/4/28~)
※⑨は地下水流の下流側であることから、追加で測定(2011/5/26~)
※⑩を追加で測定(2011/5/30~)
※⑪を追加で測定(2011/8/2~)
※尚ほ検出限界値未満を要し、( ) 内に検出限界値を示す。
※1 悪天候により採取中止

11/13

2017年11月15日  
東京電力ホールディングス株式会社  
福島第一廃炉推進カンパニー

# 福島第一原子力発電所 サブドレン・地下水ドレン浄化水の分析結果

単位: Bq/L

	一時貯水タンク A (サンプルタンク A)		運用目標	告示濃度 ※1 限度	WHO飲料水 水質ガイドライン
	東京電力	第三者機関			
採取日	2017年11月11日	2017年11月11日			
採取時刻	8:05	8:05			
貯水量 [m <sup>3</sup> ]	1,150	1,150			
セシウム134	ND(0.60)	ND(0.51)	1	60	10
セシウム137	ND(0.53)	ND(0.59)	1	90	10
その他 ガンマ核種	検出なし	検出なし	※2 検出されないこと		
全ベータ	ND(2.2)	ND(0.40)	3(1) (注)		
トリチウム	750	770	1,500	60,000	10,000

\* 第三者機関: 東北緑化環境保全株式会社

\* NDは検出限界値未満を表し、( )内に検出限界値を示す。

(注) 運用目標の全ベータについては、10日に1回程度の分析では、検出限界値を 1 Bq/Lに下げて実施。

※1 東京電力株式会社福島第一原子力発電所原子炉施設の保安及び特定核燃料物質の防護に関する規則に定める告示濃度限度  
(別表第2第六欄: 周辺監視区域外の水中の濃度限度[本表では、Bq/cm<sup>3</sup>の表記をBq/Lに換算した値を記載])

※2 セシウム134, セシウム137の検出限界値「1Bq/L未満」を確認する測定にて検出されないこと(天然核種を除く)。

12/13

2017年11月15日  
東京電力ホールディングス株式会社  
福島第一廃炉推進カンパニー

# 福島第一原子力発電所 地下水バイパス 一時貯留タンク分析結果

単位: Bq/L

	Gr2(グループ2)		運用目標	※1 告示濃度 限度	WHO飲料水 水質ガイドライン
	東京電力	第三者機関			
採取日	2017年11月9日	2017年11月9日			
採取時刻	8:44	8:44			
貯水量 [m <sup>3</sup> ]	2,550	2,550			
セシウム134	ND(0.56)	ND(0.54)	1	60	10
セシウム137	ND(0.63)	ND(0.42)	1	90	10
その他ガンマ核種	検出なし	検出なし	※2 検出されないこと		
全ベータ	ND(0.74)	ND(0.55)	5(1) <sup>(注)</sup>		
トリチウム	140	130	1,500	60,000	10,000

\* 第三者機関: 日本分析センター

\* NDは検出限界値未満を表し、( )内に検出限界値を示す。

(注) 運用目標の全ベータについては、10日に1回程度の分析では、検出限界値を 1 Bq/Lに下げて実施。

※1 東京電力株式会社福島第一原子力発電所原子炉施設の保安及び特定核燃料物質の防護に関する規則に定める告示濃度限度  
(別表第2第六欄: 周辺監視区域外の水中の濃度限度 [本表では、Bq/cm<sup>3</sup>の表記をBq/Lに換算した値を記載])

※2 セシウム134, セシウム137の検出限界値「1 Bq/L未満」を確認する測定にて検出されないこと(天然核種を除く)。

13/13

16:58 受  
応急措置の概要 (原子炉施設)様式0-1 (1/2)  
(第17179報)

平成29年11月15日16時40分

内閣総理大臣, 原子力規制委員会, 福島県知事, 大熊町長, 双葉町長 殿

## 第25条報告

報告者名 東京電力ホールディングス株式会社  
福島第一廃炉推進カンパニー  
福島第一原子力発電所  
原子力防災管理者 内田 俊志  
連絡先 0240-30-9301

原子力災害特別措置法第25条第2項の規定に基づき、応急措置の概要を以下の通り報告します。

原子力事業所の名称及び場所	福島第一原子力発電所 福島県双葉郡大熊町大字夫沢字北原22
特定事象の発生箇所(注1)	福島第一原子力発電所
特定事象の発生時刻(注1)	平成23年3月11日 16時36分(24時間表示)
特定事象の種類(注1)	非常用炉心冷却装置注水不能 (原災法政令第6条第4項第4号, 省令第21条第1項ロ)
発生事象と対応の概要(注2)	(対応日時, 対応の概要) プラント関連パラメータ、発電所敷地内におけるモニタリング結果等について、下記のとおりお知らせいたします。  <ul style="list-style-type: none"> <li>・プラント関連パラメータ [11月15日 11時00分現在]</li> <li>・発電所敷地内におけるモニタリング結果 [11月15日 15時00分現在]</li> <li>・福島第一原子力発電所構内排水路分析結果 [採取日 11月14日]</li> <li>・福島第一港湾内、放水口付近、護岸の詳細分析結果 護岸地下水 [採取日 11月10日]</li> <li>・福島第一港湾内、放水口付近、護岸の詳細分析結果 護岸地下水 [採取日 11月14日]</li> <li>・福島第一港湾内、放水口付近、護岸の詳細分析結果 海水 [採取日 11月14日]</li> </ul> 建屋滞留水の移送状況については、本日のパトロール及び警報監視等において、漏えい等の異常は確認されませんでした。  【公表区分：その他】  ※添付の(有)・無
その他の事項の対応(注3)	なし

備考 この用紙の大きさは、日本工業規格A4とする。

(注1) 最初に発生した警戒事態該当事象の発生箇所, 発生時刻, 種類について記載する。

(注2) 設備機器の状況, 故障機器の応急復旧, 拡大防止措置等の時刻, 場所, 内容について発生時刻順に記載する。

(注3) 緊急時対策本部の設置状況, 被ばく患者発生状況等について記載する。

2/12

福島第一原子力発電所 プラント関連パラメータ

2017年11月15日 11:00 現在

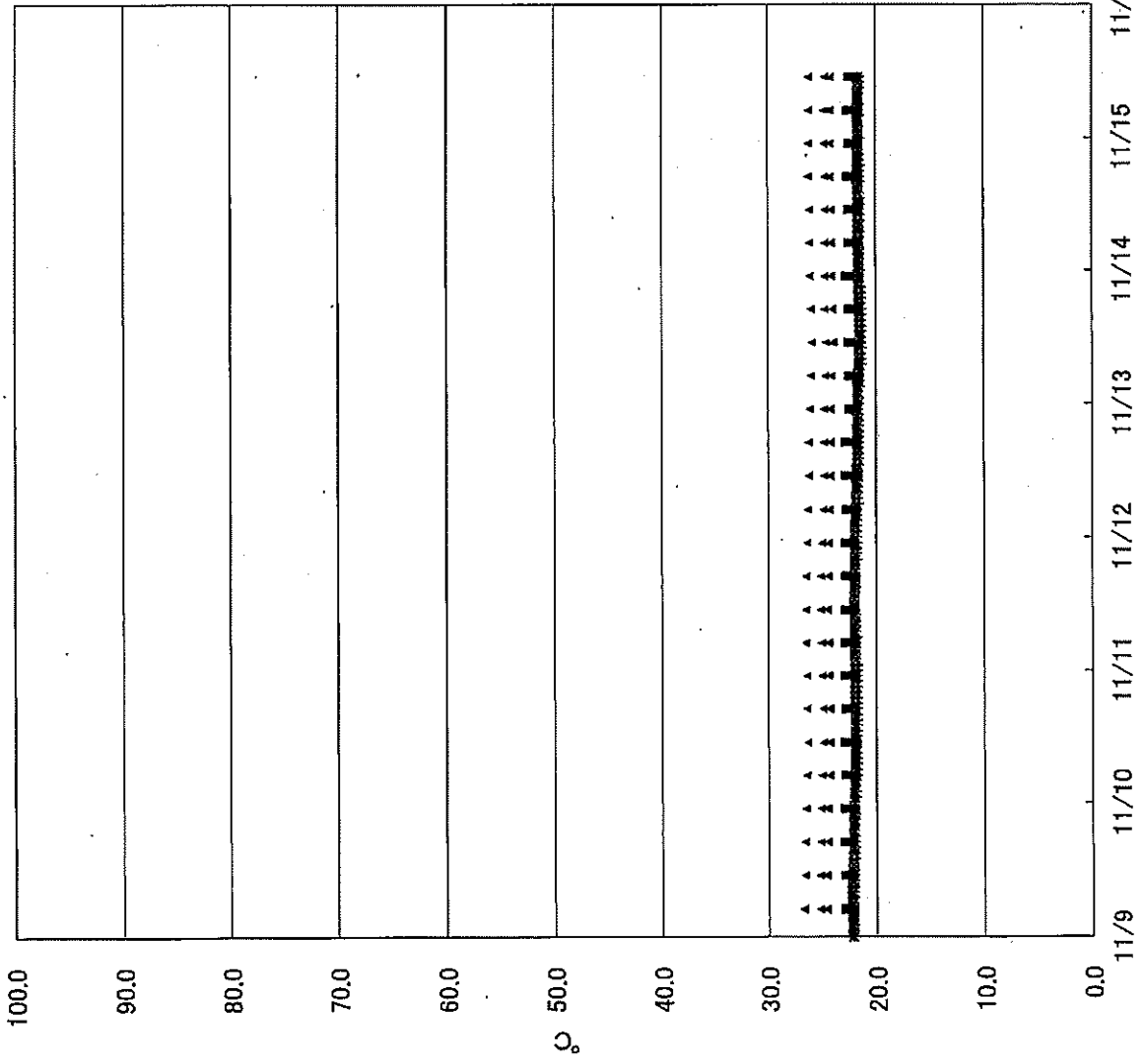
(重要事項)  
 各種機器については、規定やその後の調整温度の形を要して、通常の使用温度  
 条件を要しているものもあり、正しく測定されていない可能性のある計測値も存  
 在している。プラントの状況を把握するにため、このよう計測値の正確か否かを考  
 慮したうえで、損傷の計測値から得られる情報を活用して気化の傾向にも留意し  
 て報告的に報告している。

	1号機	2号機	3号機	4号機
原子炉注水状況	給水系：1.5m <sup>3</sup> /h CS系：1.4m <sup>3</sup> /h (11/15 11:00 現在)	給水系：1.4m <sup>3</sup> /h CS系：1.4m <sup>3</sup> /h (11/15 11:00 現在)	給水系：0.0m <sup>3</sup> /h CS系：3.1m <sup>3</sup> /h (11/15 11:00 現在)	
原子炉圧力容器 底部温度	VESSEL BOTTOM HEAD (TE-263-69L1) : 21.7°C 原子炉 SKIRT JOINT 上部 (TE-263-69H1) : 21.6°C VESSEL DOWN COMMER (TE-263-69G2) : 21.6°C (11/15 11:00 現在)	VESSEL WALL ABOVE BOTTOM HEAD (TE-2-3-69H3) : 27.8°C RPV温度 (TE-2-3-69R) : 26.3°C (11/15 11:00 現在)	RPV下部ヘッド温度 (TE-2-3-69L1) : 27.1°C スカートジャンクション上部温度 (TE-2-3-69F1) : 26.9°C RPV底部ヘッド上部温度 (TE-2-3-69H1) : 25.5°C (11/15 11:00 現在)	
原子炉格納容器 内温度	HVH-12A RETURN AIR (TE-1625A) : 22.0°C HVH-12A SUPPLY AIR (TE-1625F) : 21.6°C (11/15 11:00 現在)	RETURN AIR DRYWELL COOLER (TE-16-114B) : 28.0°C SUPPLY AIR D/W COOLER HVH2-16B (TE-16-114G#1) : 27.8°C (11/15 11:00 現在)	格納容器空調機戻り空気温度 (TE-16-114A) : 26.7°C 格納容器空調機供給空気温度 (TE-16-114F#1) : 24.9°C (11/15 11:00 現在)	
原子炉格納容器 圧力	0.80kPa.g (11/15 11:00 現在)	3.64kPa.g (11/15 11:00 現在)	0.29kPa.g (11/15 11:00 現在)	
空素封入流量 ※3	RPV (RVH) : 13.83Nm <sup>3</sup> /h (JP-A) : 14.29Nm <sup>3</sup> /h (JP-B) : -Nm <sup>3</sup> /h PCV : -Nm <sup>3</sup> /h (11/15 11:00 現在)	RPV : 13.55Nm <sup>3</sup> /h PCV : -Nm <sup>3</sup> /h (11/15 11:00 現在)	RPV : 16.69Nm <sup>3</sup> /h PCV : -Nm <sup>3</sup> /h (11/15 11:00 現在)	※4
原子炉格納容器 ガス管理システム 排気流量	20.5m <sup>3</sup> /h (11/15 11:00 現在)	16.50Nm <sup>3</sup> /h (11/15 11:00 現在)	18.56Nm <sup>3</sup> /h (11/15 11:00 現在)	
原子炉格納容器 放射能濃度 ※1 水蒸気濃度	A系 : 0.00vol% B系 : 0.00vol% (11/15 11:00 現在)	A系 : 0.03vol% B系 : 0.03vol% (11/15 11:00 現在)	A系 : 0.05vol% B系 : 0.04vol% (11/15 11:00 現在)	
原子炉格納容器 放射能濃度 ※2 (Xe135)	A系 : 指示値 1.00E-03 検出限界値 4.20E-04 Ba/cm <sup>3</sup> B系 : 指示値 1.07E-03 検出限界値 4.70E-04 Ba/cm <sup>3</sup> (11/15 11:00 現在)	A系 : 指示値 ND 検出限界値 1.7E-01 Ba/cm <sup>3</sup> B系 : 指示値 ND 検出限界値 1.5E-01 Ba/cm <sup>3</sup> (11/15 11:00 現在)	A系 : 指示値 ND 検出限界値 2.5E-01 Ba/cm <sup>3</sup> B系 : 指示値 ND 検出限界値 2.5E-01 Ba/cm <sup>3</sup> (11/15 11:00 現在)	
使用済燃料プール 水温度	22.0°C (11/15 11:00 現在)	21.4°C (11/15 11:00 現在)	21.5°C (11/15 11:00 現在)	22.0°C (11/15 11:00 現在)
FPC 1号機-2号機 水位	3.30m (11/15 11:00 現在)	3.17m (11/15 11:00 現在)	4.37m (11/15 11:00 現在)	26.05X100mm (11/15 11:00 現在)

【計測値に関する情報】  
 ※1：指示値がマイナスの場合は0.00vol%と記載する。(水蒸気濃度が極めて低い場合は、計測精度によりマイナス表示される場合があるため)  
 原子炉格納容器ガス管理システムの水準濃度を記載する。  
 ※2：指示値が検出限界値未満の場合はNDと記載する。原子炉格納容器ガス管理システムの放射能濃度 (Xe135) を記載する。  
 ※3：使用状態の温度。圧力で調整可能な状態を記載する。  
 ※4：異常停止中

3/12

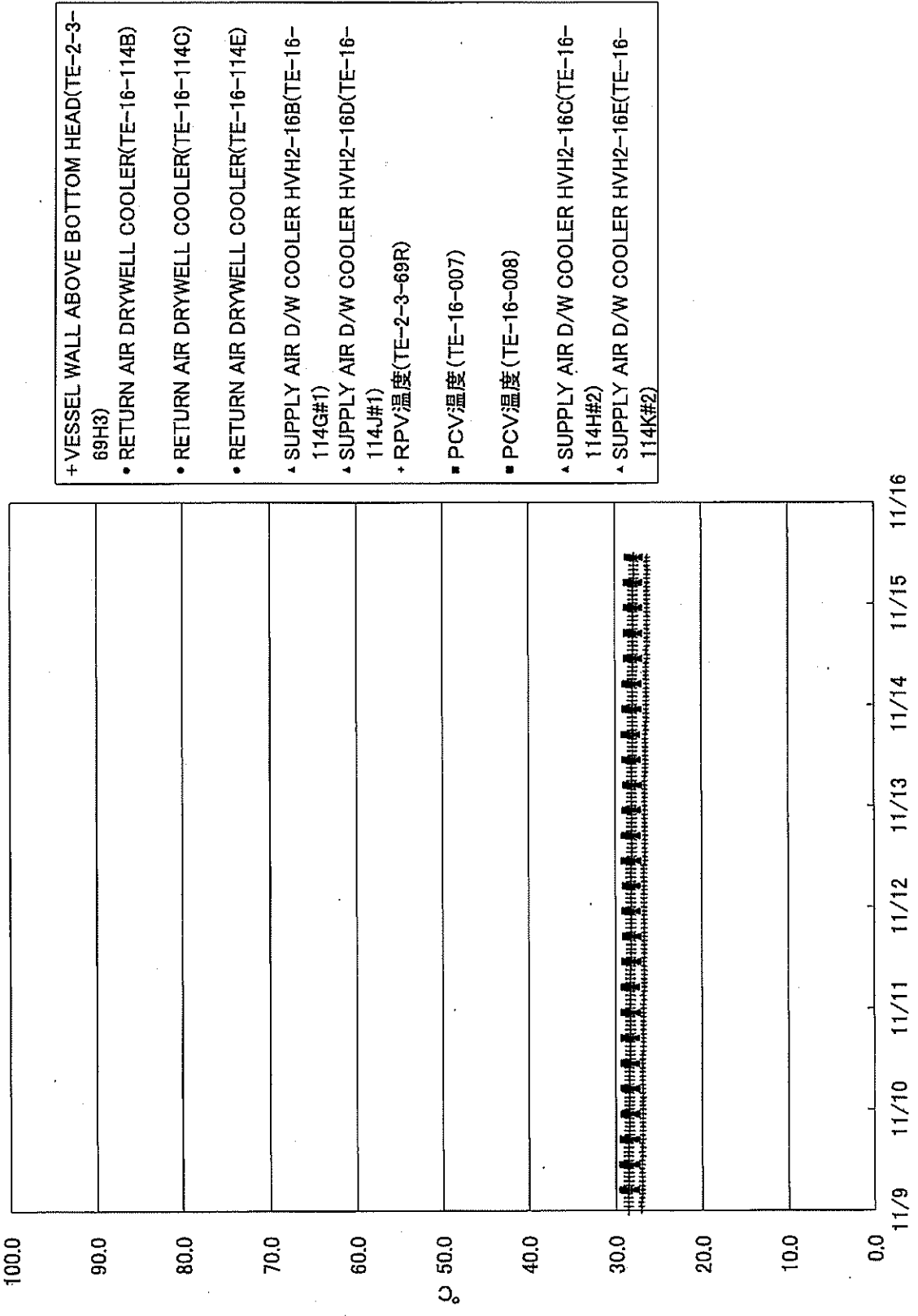
福島第一原子力発電所1号機 温度に関するパラメータ



- + VESSEL BOTTOM HEAD(TE-263-69L1)
- + VESSEL BOTTOM HEAD(TE-263-69L2)
- 原子炉SKIRT JOINT上部(TE-263-69H1)
- 原子炉SKIRT JOINT上部(TE-263-69H3)
- × VESSEL DOWNCOMMER(TE-263-69G2)
- × VESSEL DOWNCOMMER(TE-263-69G3)
- HVH-12A RETURN AIR(TE-1625A)
- HVH-12B RETURN AIR(TE-1625B)
- HVH-12C RETURN AIR(TE-1625C)
- HVH-12D RETURN AIR(TE-1625D)
- HVH-12E RETURN AIR(TE-1625E)
- ▲ HVH-12A SUPPLY AIR(TE-1625F)
- ▲ HVH-12B SUPPLY AIR(TE-1625G)
- ▲ HVH-12C SUPPLY AIR(TE-1625H)
- ▲ HVH-12D SUPPLY AIR(TE-1625J)
- ▲ HVH-12E SUPPLY AIR(TE-1625K)
- PCV温度(TE-1625T5)
- PCV温度(TE-1625T7)

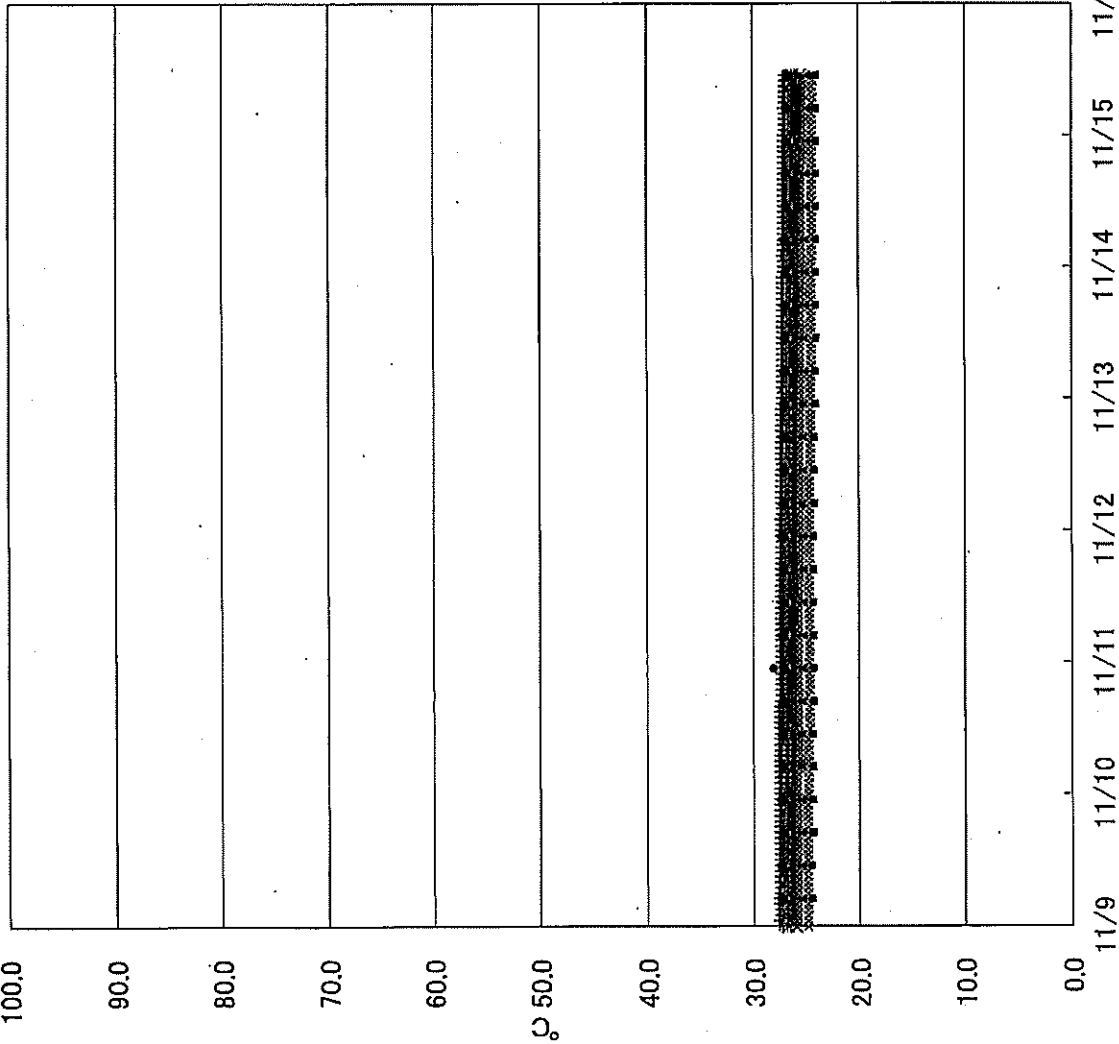
4/12

福島第一原子力発電所2号機 温度に関するパラメータ



5/12

福島第一原子力発電所3号機 温度に関するパラメータ



- + RPV下部ヘッド温度(TE-2-3-69L1)
- + RPV下部ヘッド温度(TE-2-3-69L2)
- + RPV下部ヘッド温度(TE-2-3-69L3)
- スカートジャンクション上部温度(TE-2-3-69F1)
- スカートジャンクション上部温度(TE-2-3-69F2)
- スカートジャンクション上部温度(TE-2-3-69F3)
- × RPV底部ヘッド上部温度(TE-2-3-69H1)
- × RPV底部ヘッド上部温度(TE-2-3-69H2)
- × RPV底部ヘッド上部温度(TE-2-3-69H3)
- 格納容器空調機戻り空気温度(TE-16-114A)
- 格納容器空調機戻り空気温度(TE-16-114B)
- 格納容器空調機戻り空気温度(TE-16-114C)
- 格納容器空調機戻り空気温度(TE-16-114D)
- 格納容器空調機戻り空気温度(TE-16-114E)
- ▲ 格納容器空調機供給空気温度(TE-16-114F#1)
- ▲ 格納容器空調機供給空気温度(TE-16-114G#1)
- ▲ 格納容器空調機供給空気温度(TE-16-114H#1)
- ▲ 格納容器空調機供給空気温度(TE-16-114J#2)
- ▲ 格納容器空調機供給空気温度(TE-16-114K#1)
- PCV温度(TE-16-002)
- PCV温度(TE-16-004)



6/12

## 福島第一原子力発電所 モニタリング結果(モニタリングカー・気象関係)

場所	日時	線量率 ( $\mu\text{Sv/h}$ )	中性子線量率 ( $\mu\text{Sv/h}$ )	天候	風向	風速 (m/s)
西門	2017/11/15 9:00	-	<0.01	曇り	N	1.8
西門	2017/11/15 9:10	-	<0.01	曇り	N	2.1
西門	2017/11/15 9:20	-	<0.01	曇り	NNW	2.0
西門	2017/11/15 9:30	-	<0.01	曇り	N	1.8
西門	2017/11/15 9:40	-	<0.01	曇り	N	1.6
西門	2017/11/15 9:50	-	<0.01	曇り	N	1.7
西門	2017/11/15 10:00	-	<0.01	曇り	N	2.0
西門	2017/11/15 10:10	-	<0.01	曇り	NNE	1.8
西門	2017/11/15 10:20	-	<0.01	曇り	NNE	2.4
西門	2017/11/15 10:30	-	<0.01	曇り	NE	2.4
西門	2017/11/15 10:40	-	<0.01	曇り	NE	2.3
西門	2017/11/15 10:50	-	<0.01	曇り	ENE	2.6
西門	2017/11/15 11:00	-	<0.01	曇り	ENE	2.3
西門	2017/11/15 11:10	-	<0.01	晴れ	ENE	2.5
西門	2017/11/15 11:20	-	<0.01	晴れ	ENE	2.2
西門	2017/11/15 11:30	-	<0.01	晴れ	E	2.1
西門	2017/11/15 11:40	-	<0.01	晴れ	ENE	2.8
西門	2017/11/15 11:50	-	<0.01	晴れ	E	2.4
西門	2017/11/15 12:00	-	<0.01	晴れ	E	2.3
西門	2017/11/15 12:10	-	<0.01	晴れ	E	2.0
西門	2017/11/15 12:20	-	<0.01	晴れ	ESE	2.4
西門	2017/11/15 12:30	-	<0.01	晴れ	ESE	2.7
西門	2017/11/15 12:40	-	<0.01	晴れ	E	2.3
西門	2017/11/15 12:50	-	<0.01	晴れ	SE	2.3
西門	2017/11/15 13:00	-	<0.01	晴れ	SE	2.9
西門	2017/11/15 13:10	-	<0.01	晴れ	SE	2.5
西門	2017/11/15 13:20	-	<0.01	晴れ	SE	2.5
西門	2017/11/15 13:30	-	<0.01	晴れ	SE	2.5
西門	2017/11/15 13:40	-	<0.01	晴れ	SE	3.0
西門	2017/11/15 13:50	-	<0.01	晴れ	SE	2.8
西門	2017/11/15 14:00	-	<0.01	晴れ	SE	2.4
西門	2017/11/15 14:10	-	<0.01	晴れ	SE	2.3
西門	2017/11/15 14:20	-	<0.01	晴れ	SSE	2.4
西門	2017/11/15 14:30	-	<0.01	晴れ	SSE	2.8
西門	2017/11/15 14:40	-	<0.01	晴れ	SSE	3.3
西門	2017/11/15 14:50	-	<0.01	晴れ	S	3.0
西門	2017/11/15 15:00	-	<0.01	晴れ	S	2.8

福島第一原子力発電所 モニタリングポスト空間線量率(μSv/h)

7/12

測定日時	MP-1	MP-2	MP-3	MP-4	MP-5	MP-6	MP-7	MP-8	スタック(95m)		感雨
									風向	風速(m/s)	
2017/11/15 9:00	0.926	1.486	0.945	1.769	1.210	0.504	0.919	0.854	NNW	2.9	無
2017/11/15 9:10	0.926	1.483	0.946	1.767	1.209	0.504	0.917	0.855	N	3.8	無
2017/11/15 9:20	0.927	1.484	0.945	1.768	1.211	0.503	0.918	0.855	N	3.4	無
2017/11/15 9:30	0.926	1.482	0.944	1.767	1.210	0.503	0.920	0.854	N	2.9	無
2017/11/15 9:40	0.926	1.483	0.944	1.767	1.208	0.502	0.918	0.854	N	2.3	無
2017/11/15 9:50	0.927	1.484	0.944	1.767	1.210	0.503	0.917	0.854	N	2.5	無
2017/11/15 10:00	0.928	1.485	0.947	1.767	1.209	0.503	0.918	0.854	NNW	2.9	無
2017/11/15 10:10	0.926	1.480	0.946	1.768	1.212	0.504	0.918	0.857	N	3.2	無
2017/11/15 10:20	0.930	1.479	0.946	1.769	1.211	0.503	0.916	0.855	NNE	3.2	無
2017/11/15 10:30	0.928	1.483	0.945	1.768	1.211	0.503	0.916	0.854	NE	3.3	無
2017/11/15 10:40	0.926	1.484	0.947	1.770	1.208	0.502	0.917	0.857	NE	3.2	無
2017/11/15 10:50	0.930	1.482	0.944	1.768	1.210	0.504	0.918	0.853	NE	3.8	無
2017/11/15 11:00	0.927	1.480	0.948	1.768	1.209	0.503	0.918	0.854	ENE	3.7	無
2017/11/15 11:10	0.927	1.483	0.948	1.769	1.210	0.503	0.918	0.855	NE	3.7	無
2017/11/15 11:20	0.929	1.482	0.948	1.768	1.209	0.504	0.918	0.855	ENE	3.8	無
2017/11/15 11:30	0.929	1.482	0.947	1.769	1.209	0.504	0.918	0.854	ENE	3.9	無
2017/11/15 11:40	0.929	1.485	0.949	1.769	1.209	0.505	0.917	0.855	ENE	4.0	無
2017/11/15 11:50	0.929	1.483	0.945	1.769	1.210	0.504	0.919	0.855	ENE	4.1	無
2017/11/15 12:00	0.927	1.488	0.946	1.770	1.209	0.506	0.917	0.853	E	3.4	無
2017/11/15 12:10	0.927	1.487	0.947	1.771	1.211	0.506	0.919	0.856	ESE	3.7	無
2017/11/15 12:20	0.928	1.489	0.948	1.770	1.213	0.505	0.917	0.856	ESE	4.5	無
2017/11/15 12:30	0.927	1.487	0.946	1.771	1.213	0.507	0.917	0.852	E	3.4	無
2017/11/15 12:40	0.927	1.488	0.947	1.770	1.214	0.505	0.918	0.855	ESE	3.1	無
2017/11/15 12:50	0.927	1.486	0.947	1.770	1.215	0.506	0.919	0.853	ESE	3.3	無
2017/11/15 13:00	0.926	1.487	0.945	1.770	1.213	0.505	0.918	0.852	SE	4.3	無
2017/11/15 13:10	0.927	1.484	0.947	1.776	1.215	0.505	0.915	0.853	SE	5.3	無
2017/11/15 13:20	0.929	1.487	0.946	1.770	1.213	0.505	0.920	0.849	ESE	5.2	無
2017/11/15 13:30	0.928	1.485	0.945	1.771	1.213	0.505	0.919	0.851	SE	3.7	無
2017/11/15 13:40	0.927	1.483	0.946	1.771	1.214	0.508	0.918	0.851	SE	3.8	無
2017/11/15 13:50	0.927	1.483	0.948	1.770	1.211	0.504	0.918	0.855	SE	4.4	無
2017/11/15 14:00	0.929	1.483	0.950	1.771	1.213	0.505	0.918	0.852	SE	4.0	無
2017/11/15 14:10	0.928	1.482	0.949	1.770	1.213	0.505	0.919	0.852	SE	4.0	無
2017/11/15 14:20	0.931	1.489	0.950	1.772	1.215	0.507	0.918	0.852	SE	4.5	無
2017/11/15 14:30	0.930	1.489	0.949	1.771	1.212	0.504	0.918	0.854	SSE	4.1	無
2017/11/15 14:40	0.928	1.489	0.950	1.771	1.213	0.505	0.919	0.851	SSE	4.9	無
2017/11/15 14:50	0.928	1.487	0.949	1.772	1.213	0.506	0.918	0.854	SSE	4.7	無
2017/11/15 15:00	0.927	1.486	0.950	1.773	1.212	0.505	0.917	0.856	SSE	5.6	無

8/12

福島第一原子力発電所 モニタリング結果(可搬型MP)			
日時	事務本館南側線量率 (mSv/h)	正門線量率 ( $\mu$ Sv/h)	西門線量率 ( $\mu$ Sv/h)
2017/11/15 9:00	0.015	1	1
2017/11/15 9:30	0.015	1	1
2017/11/15 10:00	0.015	1	1
2017/11/15 10:30	0.015	1	1
2017/11/15 11:00	0.015	1	1
2017/11/15 11:30	0.015	1	1
2017/11/15 12:00	0.015	1	1
2017/11/15 12:30	0.015	1	1
2017/11/15 13:00	0.015	1	1
2017/11/15 13:30	0.015	1	1
2017/11/15 14:00	0.015	1	1
2017/11/15 14:30	0.015	1	1
2017/11/15 15:00	0.015	1	1

2017年11月15日  
東京電力ホールディングス株式会社  
福島第一廃炉推進カンパニー

# 福島第一原子力発電所構内排水路分析結果

単位: Bq/L

	A排水路排水口					物揚場排水口				
	11月10日	11月11日	11月12日	11月13日	11月14日	11月10日	11月11日	11月12日	11月13日	11月14日
採取日	11月10日	11月11日	11月12日	11月13日	11月14日	11月10日	11月11日	11月12日	11月13日	11月14日
採取時刻	8:15	7:00	7:00	7:00	7:00	7:00	7:00	7:00	7:00	7:00
降雨量(mm/日)	0	0	0	0	0	0	0	0	0	0
流量(m <sup>3</sup> /秒)	解析中	解析中	解析中	解析中	解析中	解析中	解析中	解析中	解析中	解析中
Cs-134(約2年)	ND(0.58)	ND(0.81)	ND(0.51)	ND(0.57)	ND(0.54)	ND(0.63)	ND(0.57)	ND(0.76)	ND(0.66)	ND(0.51)
Cs-137(約30年)	4.1	2.7	1.8	1.4	1.4	1.4	1.2	0.83	0.97	0.96
全β	5.3	3.9	3.7	ND(3.0)	ND(3.7)	ND(3.4)	ND(3.4)	ND(2.7)	ND(3.0)	ND(3.7)
H-3(約12年)	-	-	-	-	-	-	-	-	-	-

単位: Bq/L

	K排水路排水口					C排水路 35m盤				
	11月10日	11月11日	11月12日	11月13日	11月14日	11月10日	11月11日	11月12日	11月13日	11月14日
採取日	11月10日	11月11日	11月12日	11月13日	11月14日	11月10日	11月11日	11月12日	11月13日	11月14日
採取時刻	7:00	7:00	7:00	7:00	7:00	7:00	7:00	7:00	7:00	7:00
降雨量(mm/日)	0	0	0	0	0	0	0	0	0	0
流量(m <sup>3</sup> /秒)	解析中	解析中	解析中	解析中	解析中	解析中	解析中	解析中	解析中	解析中
Cs-134(約2年)	ND(0.91)	ND(0.73)	1.0	ND(0.91)	ND(0.86)	ND(0.69)	ND(0.57)	ND(0.64)	ND(0.75)	ND(0.64)
Cs-137(約30年)	4.7	4.5	4.8	3.5	5.2	1.1	ND(0.59)	ND(0.78)	ND(0.80)	ND(0.80)
全β	8.5	7.6	7.1	8.0	6.0	ND(3.4)	ND(3.0)	ND(3.4)	ND(3.9)	ND(3.9)
H-3(約12年)	-	-	-	-	-	-	-	-	-	-

\* 太枠内が今回公表データ。他は11月14日までにお知らせ済み。

\* 測定対象外の項目は「-」と記す。

\* NDは検出限界値未満を表し、( )内に検出限界値を示す。

9/12

2017年11月15日  
東京電力ホールディングス株式会社  
福島第一廃炉推進カンパニー

# 福島第一港湾内、放水口付近、護岸の詳細分析結果(1/3)護岸地下水

単位: Bq/L (塩素除く)

採取日	No.0-1		No.0-1-2		No.0-2		No.0-3-1		No.0-3-2		No.0-4		No.1		No.1-6		No.1-8		No.1-9		No.1-11		No.1-12		No.1-14		No.1-16		No.1-17			
	採取時刻	塩素(単位: ppm)	Cs-134(約2年)	Cs-137(約30年)	Mn-54(約310日)	Co-60(約5年)	Sb-125(約3年)	γ	全β	H-3(約12年)	Sr-90(約29年)																					
11月10日	8:49	ND(0.39)	ND(0.42)	0.34	ND	ND	ND	21,000	55,000	30	1,100	30	2,200	29,000	27,000	76,000	37,000	8:31	8:07	8:45	7:41	7:59	ND(0.44)	36	ND(0.37)	0.85	ND(0.41)	0.97	250	0.82	7.5	ND(0.51)

採取日	12号機 ウエルポイント 汲み上げ水		No.2		No.2-2		No.2-3		No.2-5		No.2-6		No.2-7		No.2-8		23号機 改修ウエル 汲み上げ水		No.3		No.3-2		No.3-3		No.3-4		No.3-5		34号機 改修ウエル 汲み上げ水	
	採取時刻	塩素(単位: ppm)	Cs-134(約2年)	Cs-137(約30年)	Mn-54(約310日)	Co-60(約5年)	Sb-125(約3年)	γ	全β	H-3(約12年)	Sr-90(約29年)																			

\* 本枠内が今回公表データ。他は11月11日にお知らせ済み。  
 \* NDは検出限界値未満を表し、「その他γ」を除き( )内に検出限界値を示す。  
 \* 測定対象外の項目は「-」と記す。また、「その他γ」は検出されたときに記す。  
 (注) No.1-9, 2-5, 3-5は、採水器による採取であるため、γ測定は実施せず。全βは参考値としてる過後に測定。

10/12

11/12

# 福島第一港湾内、放水口付近、護岸の詳細分析結果(2/3)護岸地下水

単位: Bq/L (塩素除く)

	11月14日																
	No.0-1	No.0-1-2	No.0-2	No.0-3-1	No.0-3-2	No.0-4	No.1	No.1-6	No.1-8	No.1-9(注)	No.1-11	No.1-12	No.1-14	No.1-14	No.1-14	No.1-16	No.1-17
採取日	11月14日																
採取時刻	8:34																
塩素(単位: ppm)	—																
Cs-134(約2年)	ND(0.38)																
Cs-137(約30年)	ND(0.45)																
Co-60(約5年)	13																
Sb-125(約3年)	ND																
その他	ND																
γ	ND																
全β	31,000																
H-3(約12年)	分析中																
Sr-90(約29年)	分析中																

	11月14日																
	No.2	No.2-2	No.2-3	No.2-5(注)	No.2-6	No.2-7	No.2-8	No.3	No.3-2	No.3-3	No.3-4	No.3-5(注)	3,4号機 改修ウエル 汲み上げ水				
採取日	11月14日																
採取時刻	8:15																
塩素(単位: ppm)	—																
Cs-134(約2年)	3.5																
Cs-137(約30年)	27																
Co-60(約5年)	ND																
Sb-125(約3年)	ND																
その他	ND																
γ	ND																
全β	130,000																
H-3(約12年)	分析中																
Sr-90(約29年)	—																

\* NDは検出限界値未満を表し、「その他γ」を除き( )内に検出限界値を示す。  
 \* 測定対象外の項目は「—」と記す。また、「その他γ」は検出されたときに記す。  
 (注) No.1-9, 2-5, 3-5は、採水器による採取であるため、γ測定は実施せず。全βは参考値としてる過後に測定。

12/12

### 福島第一港湾内、放水口付近、護岸の詳細分析結果(3/3)海水

単位: Bq/L

	福島第一5号機放水口北側(T-1)	福島第一6号機取水口前	福島第一物揚場前	福島第一1~4号機取水口内北側(東置換北側)	福島第一1号機取水口(遮水壁前)	福島第一2号機取水口(遮水壁前)	福島第一1~4号機取水口内南側(遮水壁前)	福島第一南放水口付近(T-2)	福島第一港湾口	福島第一港湾内東側	※告示濃度限度	WHO飲料水水質ガイドライン
採取日	11月14日	11月14日	11月14日	11月14日	11月14日	11月14日	11月14日	11月14日	11月14日	11月14日		
採取時刻	7:50	7:39	7:12	7:34	7:28	7:22	7:15	7:17	7:15			
Cs-134(約2年)	ND(0.47)	ND(0.48)	ND(0.38)	ND(0.86)	ND(0.95)	ND(0.57)	ND(0.32)	ND(0.63)	ND(0.32)		60	10
Cs-137(約30年)	ND(0.41)	0.93	3.4	3.8	3.6	4.0	0.76	ND(0.54)	0.76		90	10
全β	ND(16)	ND(16)	ND(16)	16	ND(16)	ND(16)	17	ND(15)	17			
H-3(約12年)	-	-	-	-	-	-	-	-	-		60,000	10,000
Sr-90(約29年)	-	-	-	-	-	-	-	-	-		30	10

単位: Bq/L

	福島第一港湾内西側	福島第一港湾内北側	福島第一港湾内南側	福島第一港湾中央	福島第一北防波堤北側(T-0-1)	福島第一港湾口北東側(T-0-1A)	福島第一港湾口東側(T-0-2)	福島第一港湾口南東側(T-0-3A)	福島第一南防波堤南側(T-0-3)	※告示濃度限度	WHO飲料水水質ガイドライン
採取日	11月14日	11月14日	11月14日	11月14日	11月14日						
採取時刻	7:13	7:11	7:19	7:16							
Cs-134(約2年)	ND(0.33)	ND(0.33)	ND(0.28)	ND(0.38)						60	10
Cs-137(約30年)	0.59	0.38	ND(0.35)	0.89						90	10
全β	17	ND(15)	ND(15)	15							
H-3(約12年)	-	-	-	-						60,000	10,000
Sr-90(約29年)	-	-	-	-						30	10

\* NDは検出限界値未満を表し、( )内に検出限界値を示す。

\* 測定対象外の項目は「-」と記す。

※ 東京電力株式会社福島第一原子力発電所原子炉施設の保安及び特定核燃料物質の防護に関する規則に定める告示濃度限度(別表第2第六欄:周辺監視区域外の水中の濃度限度[本表では、Bq/cm<sup>3</sup>の表記をBq/Lに換算した値を記載])

17:50 受  
 応急措置の概要 (原子炉施設)

様式 9-1 (1/2)  
 (第17180報)

平成 29 年 11 月 15 日 17 時 45 分

内閣総理大臣, 原子力規制委員会, 福島県知事, 大熊町長, 双葉町長 殿

第 2 5 条 報 告

報告者名 東京電力ホールディングス株式会社  
 福島第一廃炉推進カンパニー  
 福島第一原子力発電所  
 原子力防災管理者 内田 俊志  
 連絡先 0240-30-9301

原子力災害特別措置法第 2 5 条第 2 項の規定に基づき, 応急措置の概要を以下の通り報告します。

原子力事業所の名称及び場所	福島第一原子力発電所 福島県双葉郡大熊町大字夫沢字北原 2 2
特定事象の発生箇所 (注 1)	福島第一原子力発電所
特定事象の発生時刻 (注 1)	平成 2 3 年 3 月 1 1 日 1 6 時 3 6 分 (2 4 時間表示)
特定事象の種類 (注 1)	非常用炉心冷却装置注水不能 (原災法政令第 6 条第 4 項第 4 号, 省令第 2 1 条第 1 項ロ)
発生事象と対応の概要 (注 2)	(対応日時, 対応の概要)  1 7 1 6 9 報でお知らせしたとおり、サブドレン他水処理施設一時貯水タンク G に貯水していた水について、本日以下のとおり排水を実施しました。  ・排水開始 : 1 0 時 0 6 分 ・排水終了 : 1 6 時 5 5 分 ・排水量 : 1, 0 1. 8 m <sup>3</sup>  排水状況については、漏えい等の異常がないことを確認しております。  【公表区分: E】  ※添付の有・無
その他の事項の対応 (注 3)	なし

備考 この用紙の大きさは、日本工業規格 A 4 とする。

(注 1) 最初に発生した警戒事態該当事象の発生箇所, 発生時刻, 種類について記載する。

(注 2) 設備機器の状況, 故障機器の応急復旧, 拡大防止措置等の時刻, 場所, 内容について発生時刻順に記載する。

(注 3) 緊急時対策本部の設置状況, 被ばく患者発生状況等について記載する。