

11:51 受
応急措置の概要 (原子炉施設)

様式 9-1 (1/2)

(第17163報)

平成 29 年 11 月 13 日 11 時 30 分

内閣総理大臣, 原子力規制委員会, 福島県知事, 大熊町長, 双葉町長 殿

第25条報告

報告者名 東京電力ホールディングス株式会社
 福島第一廃炉推進カンパニー
 福島第一原子力発電所
 原子力防災管理者, 内田 俊志
 連絡先 0240-30-9301

原子力災害特別措置法第25条第2項の規定に基づき, 応急措置の概要を以下の通り報告します。

原子力事業所の名称及び場所	福島第一原子力発電所 福島県双葉郡大熊町大字夫沢字北原22
特定事象の発生箇所(注1)	福島第一原子力発電所
特定事象の発生時刻(注1)	平成23年3月11日 16時36分(24時間表示)
特定事象の種類(注1)	非常用炉心冷却装置注水不能 (原災法政令第6条第4項第4号, 省令第21条第1項ロ)
発生事象と対応の概要(注2)	<p>(対応日時, 対応の概要) プラント関連パラメータ、発電所敷地内におけるモニタリング結果、及びタンクエリアパトロール結果等について、下記の通りお知らせいたします。</p> <ul style="list-style-type: none"> ・プラント関連パラメータ [11月13日 5時00分現在] ・発電所敷地内におけるモニタリング結果 [11月13日10時00分現在] ・集中廃棄物処理施設周辺 サブドレン水核種分析結果 [採取日 11月12日] <p>昨日のタンクエリアパトロール及び汚染水タンク水位計による常時監視において、漏えい等の異常はありませんでした。</p> <p>サブドレン他水処理施設一時貯水タンクFの当社及び第三者機関による分析結果については、共に運用目標値を満足していたことから、11月14日に排水を実施します。 排水開始・終了の実績については、別途お知らせします。</p> <ul style="list-style-type: none"> ・福島第一原子力発電所 サブドレン・地下水ドレン浄化水の分析結果 [採取日 11月9日] <p>【公表区分：その他】</p>
※添付の有・無	有
その他の事項の対応(注3)	なし

備考 この用紙の大きさは、日本工業規格A4とする。

(注1) 最初に発生した警戒事態該当事象の発生箇所, 発生時刻, 種類について記載する。

(注2) 設備機器の状況, 故障機器の応急復旧, 拡大防止措置等の時刻, 場所, 内容について発生時刻順に記載する。

(注3) 緊急時対策本部の設置状況, 被ばく患者発生状況等について記載する。

2/9

福島第一原子力発電所 プラント関連バラメータ

2017年11月13日 5:00 現在

【留意事項】
 計測値については、地盤やその他の異常な変動の影響を受けて、通常の使用制限条件を超えているものもあり、正しく測定されていない可能性のある計測値も存在している。プラントの状況を把握するために、このような計測値の不正かさも考慮し、また、異常の計測値から得られる情報を活用して、系統化の傾向にも着目して総合的に判断している。

	1号機	2号機	3号機	4号機
原子炉注水状況	給水系：1.5m ³ /h CS系：1.4m ³ /h (11/13 5:00 現在)	給水系：1.4m ³ /h CS系：1.4m ³ /h (11/13 5:00 現在)	給水系：1.4m ³ /h CS系：1.4m ³ /h (11/13 5:00 現在)	
原子炉圧力容器底部温度	VESSEL BOTTOM HEAD (TE-263-69L1) : 21.7°C 原子炉 SKIRT JOINT 上部 (TE-263-69H1) : 21.6°C VESSEL DOWN COMMER (TE-263-69G2) : 21.5°C (11/13 5:00 現在)	VESSEL WALL ABOVE BOTTOM HEAD (TE-2-3-69H3) : 28.1°C RPV温度 (TE-2-3-69R) : 26.6°C (11/13 5:00 現在)	RPV下部ヘッド温度 (TE-2-3-69L1) : 27.3°C スカートシャングション上部温度 (TE-2-3-69F1) : 27.2°C RPV/底部ヘッド上部温度 (TE-2-3-69H1) : 25.7°C (11/13 5:00 現在)	
原子炉格納容器内温度	HVH-12A RETURN AIR (TE-1625A) : 22.0°C HVH-12A SUPPLY AIR (TE-1625F) : 21.6°C (11/13 5:00 現在)	RETURN AIR DRYWELL COOLER (TE-16-114B) : 28.2°C SUPPLY AIR D/W COOLER HVH2-16B (TE-16-114G#1) : 28.0°C (11/13 5:00 現在)	格納容器空調機戻り空気温度 (TE-16-114A) : 27.1°C 格納容器空調機供給空気温度 (TE-16-114F#1) : 25.2°C (11/13 5:00 現在)	
原子炉格納容器圧力	0.70kPa g (11/13 5:00 現在)	2.67kPa g (11/13 5:00 現在)	0.28kPa g (11/13 5:00 現在)	
窒素封入流量 ※3	RPV (RVH) : 13.83Nm ³ /h (JP-A) : 14.29Nm ³ /h (JP-B) : -Nm ³ /h PCV : -Nm ³ /h (11/13 5:00 現在)	RPV : 13.56Nm ³ /h PCV : -Nm ³ /h (11/13 5:00 現在)	RPV : 16.70Nm ³ /h PCV : -Nm ³ /h (11/13 5:00 現在)	※4
原子炉格納容器ガス管理システム排気流量	20.5m ³ /h (11/13 5:00 現在)	16.31Nm ³ /h (11/13 5:00 現在)	18.56Nm ³ /h (11/13 5:00 現在)	
原子炉格納容器放射能濃度 ※1 (Xe135)	A系：0.00vol% B系：0.00vol% (11/13 5:00 現在)	A系：0.04vol% B系：0.04vol% (11/13 5:00 現在)	A系：0.05vol% B系：0.04vol% (11/13 5:00 現在)	
原子炉格納容器放射能濃度 ※2 (Xe135)	A系：指示値 1.06E-03 検出限界値 4.10E-04 B系：指示値 1.33E-03 検出限界値 4.80E-04 (11/13 5:00 現在)	A系：指示値 ND 検出限界値 1.7E-01 B系：指示値 ND 検出限界値 1.5E-01 (11/13 5:00 現在)	A系：指示値 ND 検出限界値 2.5E-01 B系：指示値 ND 検出限界値 2.5E-01 (11/13 5:00 現在)	Ba/cnt Ba/cnt
使用済燃料プール水温度	22.0°C (11/13 5:00 現在)	21.4°C (11/13 5:00 現在)	21.5°C (11/13 5:00 現在)	22.1°C (11/13 5:00 現在)
FPC (FPC-9) 水位	3.61m (11/13 5:00 現在)	2.89m (11/13 5:00 現在)	4.61m (11/13 5:00 現在)	30.78×100mm (11/13 5:00 現在)

【計測値に関する情報】
 ※1：指示値がマイナスの場合は0.00vol%と記載する。(放射能濃度が極めて低い場合は、計測値によりマイナス表示される場合があるため)
 ※2：指示値が検出限界値未満の場合はNDと記載する。
 ※3：使用済燃料プール内の放射能濃度を測定する。原子炉格納容器ガス管理システムの放射能濃度を測定する。
 ※4：使用済燃料プールの温度、圧力を流量校正した値を記載する。
 ※5：窒素封入停止

3/9

福島第一原子力発電所 モニタリング結果(モニタリングカー・気象関係)						
場所	日時	線量率 ($\mu\text{Sv/h}$)	中性子線量率 ($\mu\text{Sv/h}$)	天候	風向	風速 (m/s)
西門	2017/11/12 14:00	-	<0.01	晴れ	NNW	2.7
西門	2017/11/12 14:10	-	<0.01	晴れ	NW	2.9
西門	2017/11/12 14:20	-	<0.01	晴れ	NNW	2.4
西門	2017/11/12 14:30	-	<0.01	晴れ	NW	2.5
西門	2017/11/12 14:40	-	<0.01	晴れ	NNW	2.2
西門	2017/11/12 14:50	-	<0.01	晴れ	NNW	2.9
西門	2017/11/12 15:00	-	<0.01	晴れ	NNW	2.3
西門	2017/11/12 15:10	-	<0.01	晴れ	NNW	2.0
西門	2017/11/12 15:20	-	<0.01	晴れ	NW	1.9
西門	2017/11/12 15:30	-	<0.01	晴れ	NNW	2.5
西門	2017/11/12 15:40	-	<0.01	晴れ	NNW	2.7
西門	2017/11/12 15:50	-	<0.01	晴れ	NW	1.8
西門	2017/11/12 16:00	-	<0.01	晴れ	NW	1.9
西門	2017/11/12 16:10	-	<0.01	晴れ	NW	1.8
西門	2017/11/12 16:20	-	<0.01	晴れ	NW	1.4
西門	2017/11/12 16:30	-	<0.01	晴れ	NW	1.4
西門	2017/11/12 16:40	-	<0.01	晴れ	NW	1.4
西門	2017/11/12 16:50	-	<0.01	晴れ	NW	1.0
西門	2017/11/12 17:00	-	<0.01	晴れ	NNW	0.6
西門	2017/11/12 17:10	-	<0.01	晴れ	NW	0.7
西門	2017/11/12 17:20	-	<0.01	晴れ	WNW	0.5
西門	2017/11/12 17:30	-	<0.01	晴れ	*	CALM
西門	2017/11/12 17:40	-	<0.01	晴れ	NNW	0.9
西門	2017/11/12 17:50	-	<0.01	晴れ	NNW	1.0
西門	2017/11/12 18:00	-	<0.01	晴れ	NNW	1.2
西門	2017/11/12 18:10	-	<0.01	晴れ	NNW	1.6
西門	2017/11/12 18:20	-	<0.01	晴れ	NNW	1.2
西門	2017/11/12 18:30	-	<0.01	晴れ	NNW	0.9
西門	2017/11/12 18:40	-	<0.01	晴れ	NNW	1.7
西門	2017/11/12 18:50	-	<0.01	晴れ	NNW	1.5
西門	2017/11/12 19:00	-	<0.01	晴れ	WNW	0.9
西門	2017/11/12 19:10	-	<0.01	晴れ	NW	0.8
西門	2017/11/12 19:20	-	<0.01	晴れ	NW	1.4
西門	2017/11/12 19:30	-	<0.01	晴れ	WNW	0.7
西門	2017/11/12 19:40	-	<0.01	晴れ	*	CALM
西門	2017/11/12 19:50	-	<0.01	晴れ	*	CALM
西門	2017/11/12 20:00	-	<0.01	晴れ	SW	0.6
西門	2017/11/12 20:10	-	<0.01	晴れ	WSW	0.5
西門	2017/11/12 20:20	-	<0.01	晴れ	NW	1.7
西門	2017/11/12 20:30	-	<0.01	晴れ	NW	1.8
西門	2017/11/12 20:40	-	<0.01	晴れ	NW	1.8
西門	2017/11/12 20:50	-	<0.01	晴れ	NW	2.0
西門	2017/11/12 21:00	-	<0.01	晴れ	WNW	1.7
西門	2017/11/12 21:10	-	<0.01	晴れ	NW	1.9
西門	2017/11/12 21:20	-	<0.01	晴れ	NW	2.0
西門	2017/11/12 21:30	-	<0.01	晴れ	WNW	0.8
西門	2017/11/12 21:40	-	<0.01	晴れ	WNW	0.8
西門	2017/11/12 21:50	-	<0.01	晴れ	NW	1.1
西門	2017/11/12 22:00	-	<0.01	晴れ	WNW	1.0
西門	2017/11/12 22:10	-	<0.01	晴れ	*	CALM
西門	2017/11/12 22:20	-	<0.01	晴れ	WNW	0.7
西門	2017/11/12 22:30	-	<0.01	晴れ	*	CALM
西門	2017/11/12 22:40	-	<0.01	晴れ	WNW	1.1
西門	2017/11/12 22:50	-	<0.01	晴れ	WNW	0.6
西門	2017/11/12 23:00	-	<0.01	晴れ	WNW	1.5
西門	2017/11/12 23:10	-	<0.01	晴れ	WNW	2.3
西門	2017/11/12 23:20	-	<0.01	晴れ	WNW	1.7
西門	2017/11/12 23:30	-	<0.01	晴れ	WNW	0.6
西門	2017/11/12 23:40	-	<0.01	晴れ	*	CALM
西門	2017/11/12 23:50	-	<0.01	晴れ	NW	1.2
西門	2017/11/13 0:00	-	<0.01	晴れ	NW	1.2

*無風の為読取れず 風速0.5m/s未満の場合「CALM」(静穏)と表記

4/9

福島第一原子力発電所 モニタリング結果(モニタリングカー・気象関係)

場所	日時	線量率 ($\mu\text{Sv/h}$)	中性子線量率 ($\mu\text{Sv/h}$)	天候	風向	風速 (m/s)
西門	2017/11/13 0:10	-	<0.01	晴れ	NW	1.1
西門	2017/11/13 0:20	-	<0.01	晴れ	WNW	1.0
西門	2017/11/13 0:30	-	<0.01	晴れ	*	CALM
西門	2017/11/13 0:40	-	<0.01	晴れ	*	CALM
西門	2017/11/13 0:50	-	<0.01	晴れ	*	CALM
西門	2017/11/13 1:00	-	<0.01	晴れ	WNW	1.5
西門	2017/11/13 1:10	-	<0.01	晴れ	NW	2.1
西門	2017/11/13 1:20	-	<0.01	晴れ	WNW	1.8
西門	2017/11/13 1:30	-	<0.01	晴れ	WNW	1.1
西門	2017/11/13 1:40	-	<0.01	晴れ	WNW	1.8
西門	2017/11/13 1:50	-	<0.01	晴れ	WNW	1.4
西門	2017/11/13 2:00	-	<0.01	晴れ	W	1.1
西門	2017/11/13 2:10	-	<0.01	晴れ	W	1.0
西門	2017/11/13 2:20	-	<0.01	晴れ	W	0.5
西門	2017/11/13 2:30	-	<0.01	晴れ	*	CALM
西門	2017/11/13 2:40	-	<0.01	晴れ	WNW	0.9
西門	2017/11/13 2:50	-	<0.01	晴れ	WNW	0.8
西門	2017/11/13 3:00	-	<0.01	晴れ	*	CALM
西門	2017/11/13 3:10	-	<0.01	晴れ	*	CALM
西門	2017/11/13 3:20	-	<0.01	晴れ	*	CALM
西門	2017/11/13 3:30	-	<0.01	晴れ	*	CALM
西門	2017/11/13 3:40	-	<0.01	晴れ	*	CALM
西門	2017/11/13 3:50	-	<0.01	晴れ	WNW	0.7
西門	2017/11/13 4:00	-	<0.01	晴れ	W	0.6
西門	2017/11/13 4:10	-	<0.01	晴れ	*	CALM
西門	2017/11/13 4:20	-	<0.01	晴れ	*	CALM
西門	2017/11/13 4:30	-	<0.01	晴れ	WNW	0.8
西門	2017/11/13 4:40	-	<0.01	晴れ	*	CALM
西門	2017/11/13 4:50	-	<0.01	晴れ	WSW	0.6
西門	2017/11/13 5:00	-	<0.01	晴れ	SW	0.6
西門	2017/11/13 5:10	-	<0.01	晴れ	*	CALM
西門	2017/11/13 5:20	-	<0.01	晴れ	*	CALM
西門	2017/11/13 5:30	-	<0.01	晴れ	*	CALM
西門	2017/11/13 5:40	-	<0.01	晴れ	*	CALM
西門	2017/11/13 5:50	-	<0.01	晴れ	*	CALM
西門	2017/11/13 6:00	-	<0.01	晴れ	*	CALM
西門	2017/11/13 6:10	-	<0.01	晴れ	*	CALM
西門	2017/11/13 6:20	-	<0.01	晴れ	*	CALM
西門	2017/11/13 6:30	-	<0.01	晴れ	NW	1.2
西門	2017/11/13 6:40	-	<0.01	晴れ	WNW	1.6
西門	2017/11/13 6:50	-	<0.01	晴れ	WNW	0.9
西門	2017/11/13 7:00	-	<0.01	晴れ	WNW	1.1
西門	2017/11/13 7:10	-	<0.01	晴れ	WNW	0.8
西門	2017/11/13 7:20	-	<0.01	晴れ	WNW	0.8
西門	2017/11/13 7:30	-	<0.01	晴れ	WNW	1.2
西門	2017/11/13 7:40	-	<0.01	晴れ	NW	1.2
西門	2017/11/13 7:50	-	<0.01	晴れ	NW	1.5
西門	2017/11/13 8:00	-	<0.01	晴れ	NW	1.3
西門	2017/11/13 8:10	-	<0.01	晴れ	WNW	0.5
西門	2017/11/13 8:20	-	<0.01	晴れ	*	CALM
西門	2017/11/13 8:30	-	<0.01	晴れ	E	0.5
西門	2017/11/13 8:40	-	<0.01	晴れ	ESE	1.1
西門	2017/11/13 8:50	-	<0.01	晴れ	E	0.6
西門	2017/11/13 9:00	-	<0.01	晴れ	ESE	0.8
西門	2017/11/13 9:10	-	<0.01	晴れ	SE	0.7
西門	2017/11/13 9:20	-	<0.01	晴れ	SE	1.1
西門	2017/11/13 9:30	-	<0.01	晴れ	SE	1.5
西門	2017/11/13 9:40	-	<0.01	晴れ	SE	1.7
西門	2017/11/13 9:50	-	<0.01	晴れ	SE	2.1
西門	2017/11/13 10:00	-	<0.01	晴れ	SSE	2.3

*無風の為読取れず 風速0.5m/s未満の場合「CALM」(静穏)と表記

5/9

福島第一原子力発電所 モニタリングポスト空間線量率(μ Sv/h)

測定日時	MP-1	MP-2	MP-3	MP-4	MP-5	MP-6	MP-7	MP-8	スタック(95m)		感雨
									風向	風速(m/s)	
2017/11/12 14:00	0.926	1.491	0.944	1.765	1.213	0.505	0.918	0.852	NW	6.7	無
2017/11/12 14:10	0.924	1.492	0.944	1.767	1.210	0.504	0.918	0.852	NW	6.7	無
2017/11/12 14:20	0.923	1.490	0.945	1.768	1.214	0.506	0.920	0.851	NW	4.8	無
2017/11/12 14:30	0.923	1.489	0.943	1.767	1.212	0.505	0.920	0.852	NW	5.5	無
2017/11/12 14:40	0.924	1.486	0.944	1.768	1.213	0.504	0.918	0.852	NW	5.7	無
2017/11/12 14:50	0.923	1.488	0.943	1.766	1.214	0.505	0.918	0.853	NNW	4.4	無
2017/11/12 15:00	0.925	1.492	0.944	1.769	1.214	0.505	0.919	0.854	NW	4.8	無
2017/11/12 15:10	0.924	1.493	0.943	1.768	1.211	0.505	0.920	0.854	NW	4.6	無
2017/11/12 15:20	0.922	1.493	0.943	1.766	1.214	0.504	0.918	0.856	NW	4.8	無
2017/11/12 15:30	0.921	1.493	0.945	1.767	1.210	0.504	0.919	0.855	NW	5.5	無
2017/11/12 15:40	0.925	1.494	0.945	1.768	1.212	0.506	0.919	0.856	NW	5.1	無
2017/11/12 15:50	0.924	1.492	0.945	1.765	1.213	0.505	0.918	0.854	NW	4.4	無
2017/11/12 16:00	0.924	1.493	0.946	1.767	1.210	0.504	0.918	0.855	NW	6.0	無
2017/11/12 16:10	0.926	1.495	0.943	1.766	1.211	0.504	0.921	0.855	NW	5.6	無
2017/11/12 16:20	0.925	1.494	0.946	1.768	1.212	0.504	0.919	0.855	NW	5.4	無
2017/11/12 16:30	0.925	1.491	0.943	1.765	1.212	0.503	0.920	0.856	NW	5.3	無
2017/11/12 16:40	0.925	1.489	0.942	1.765	1.215	0.503	0.919	0.853	NW	5.4	無
2017/11/12 16:50	0.925	1.490	0.944	1.764	1.214	0.504	0.920	0.854	NW	4.3	無
2017/11/12 17:00	0.925	1.493	0.940	1.762	1.213	0.503	0.919	0.854	NW	3.9	無
2017/11/12 17:10	0.925	1.492	0.942	1.766	1.213	0.504	0.917	0.852	NW	2.9	無
2017/11/12 17:20	0.924	1.490	0.942	1.762	1.212	0.504	0.917	0.852	NW	2.6	無
2017/11/12 17:30	0.923	1.490	0.942	1.762	1.215	0.502	0.921	0.854	NW	2.5	無
2017/11/12 17:40	0.925	1.490	0.940	1.765	1.214	0.503	0.918	0.852	NW	2.0	無
2017/11/12 17:50	0.922	1.491	0.942	1.764	1.214	0.504	0.918	0.852	NW	2.8	無
2017/11/12 18:00	0.923	1.490	0.940	1.764	1.213	0.502	0.918	0.854	NW	3.3	無
2017/11/12 18:10	0.923	1.489	0.941	1.766	1.214	0.503	0.917	0.854	NW	3.6	無
2017/11/12 18:20	0.924	1.488	0.942	1.762	1.215	0.502	0.916	0.853	NW	3.5	無
2017/11/12 18:30	0.923	1.491	0.941	1.764	1.210	0.501	0.916	0.853	WNW	3.8	無
2017/11/12 18:40	0.924	1.488	0.942	1.764	1.214	0.502	0.917	0.854	NW	4.4	無
2017/11/12 18:50	0.923	1.490	0.941	1.762	1.210	0.503	0.919	0.852	NW	4.5	無
2017/11/12 19:00	0.921	1.489	0.940	1.763	1.215	0.502	0.917	0.852	WNW	4.5	無
2017/11/12 19:10	0.922	1.488	0.939	1.759	1.212	0.502	0.918	0.852	NW	4.6	無
2017/11/12 19:20	0.922	1.489	0.942	1.763	1.212	0.502	0.917	0.854	WNW	5.6	無
2017/11/12 19:30	0.922	1.488	0.939	1.764	1.212	0.502	0.915	0.854	WNW	6.2	無
2017/11/12 19:40	0.919	1.491	0.938	1.764	1.214	0.501	0.918	0.852	WNW	5.2	無
2017/11/12 19:50	0.922	1.489	0.941	1.764	1.212	0.502	0.917	0.852	WNW	5.1	無
2017/11/12 20:00	0.920	1.489	0.941	1.762	1.212	0.501	0.916	0.853	W	5.1	無
2017/11/12 20:10	0.922	1.492	0.940	1.763	1.212	0.501	0.917	0.852	WNW	5.9	無
2017/11/12 20:20	0.921	1.488	0.941	1.764	1.213	0.501	0.918	0.851	WNW	5.8	無
2017/11/12 20:30	0.922	1.490	0.940	1.759	1.211	0.502	0.915	0.852	WNW	6.9	無
2017/11/12 20:40	0.922	1.489	0.939	1.762	1.211	0.502	0.915	0.851	WNW	8.0	無
2017/11/12 20:50	0.924	1.489	0.939	1.762	1.212	0.501	0.916	0.853	WNW	8.3	無
2017/11/12 21:00	0.920	1.488	0.941	1.763	1.213	0.501	0.916	0.854	WNW	6.9	無
2017/11/12 21:10	0.922	1.490	0.940	1.763	1.212	0.501	0.918	0.851	NW	5.7	無
2017/11/12 21:20	0.922	1.489	0.939	1.765	1.212	0.501	0.916	0.852	NW	5.3	無
2017/11/12 21:30	0.923	1.489	0.941	1.764	1.213	0.501	0.918	0.851	WNW	4.9	無
2017/11/12 21:40	0.922	1.489	0.941	1.766	1.212	0.500	0.917	0.851	WNW	5.3	無
2017/11/12 21:50	0.920	1.490	0.940	1.762	1.212	0.501	0.917	0.851	WNW	3.7	無
2017/11/12 22:00	0.920	1.488	0.941	1.758	1.213	0.501	0.918	0.852	NW	4.2	無
2017/11/12 22:10	0.921	1.488	0.941	1.758	1.210	0.501	0.917	0.851	NW	4.5	無
2017/11/12 22:20	0.923	1.488	0.940	1.760	1.210	0.501	0.917	0.852	NW	4.8	無
2017/11/12 22:30	0.923	1.487	0.939	1.759	1.210	0.501	0.916	0.853	WNW	4.3	無
2017/11/12 22:40	0.920	1.488	0.939	1.759	1.211	0.501	0.916	0.852	WNW	4.3	無
2017/11/12 22:50	0.922	1.489	0.940	1.760	1.213	0.503	0.916	0.852	WNW	5.3	無
2017/11/12 23:00	0.922	1.488	0.939	1.763	1.210	0.501	0.915	0.852	WNW	5.4	無
2017/11/12 23:10	0.922	1.486	0.940	1.762	1.211	0.502	0.916	0.851	WNW	4.8	無
2017/11/12 23:20	0.924	1.487	0.940	1.761	1.212	0.502	0.917	0.852	NW	5.8	無
2017/11/12 23:30	0.922	1.487	0.940	1.761	1.211	0.500	0.915	0.852	NW	5.2	無
2017/11/12 23:40	0.924	1.487	0.940	1.763	1.212	0.501	0.915	0.852	NW	4.4	無
2017/11/12 23:50	0.922	1.486	0.941	1.763	1.210	0.500	0.915	0.853	NW	3.5	無
2017/11/13 0:00	0.920	1.487	0.939	1.760	1.210	0.501	0.916	0.851	NW	3.3	無

6/9

福島第一原子力発電所 モニタリングポスト空間線量率($\mu\text{Sv/h}$)

測定日時	MP-1	MP-2	MP-3	MP-4	MP-5	MP-6	MP-7	MP-8	スタック(95m)		感雨
									風向	風速(m/s)	
2017/11/13 0:10	0.921	1.486	0.939	1.758	1.212	0.501	0.916	0.852	NW	4.2	無
2017/11/13 0:20	0.920	1.485	0.939	1.761	1.210	0.500	0.916	0.853	NW	5.0	無
2017/11/13 0:30	0.921	1.483	0.941	1.761	1.211	0.500	0.916	0.851	WNW	5.8	無
2017/11/13 0:40	0.920	1.487	0.940	1.760	1.210	0.500	0.916	0.852	WNW	3.7	無
2017/11/13 0:50	0.921	1.487	0.938	1.761	1.209	0.501	0.915	0.851	WNW	4.2	無
2017/11/13 1:00	0.920	1.485	0.938	1.761	1.208	0.501	0.913	0.852	WNW	5.8	無
2017/11/13 1:10	0.921	1.486	0.940	1.761	1.209	0.499	0.916	0.851	WNW	5.5	無
2017/11/13 1:20	0.921	1.489	0.941	1.763	1.209	0.501	0.915	0.851	WNW	6.2	無
2017/11/13 1:30	0.920	1.487	0.940	1.761	1.212	0.500	0.916	0.853	WNW	6.4	無
2017/11/13 1:40	0.920	1.487	0.940	1.759	1.208	0.501	0.917	0.850	WNW	6.9	無
2017/11/13 1:50	0.922	1.486	0.940	1.759	1.209	0.500	0.916	0.852	WNW	7.1	無
2017/11/13 2:00	0.923	1.484	0.941	1.763	1.211	0.500	0.914	0.853	WNW	7.0	無
2017/11/13 2:10	0.922	1.489	0.941	1.761	1.212	0.501	0.916	0.853	WNW	7.1	無
2017/11/13 2:20	0.922	1.487	0.940	1.761	1.210	0.499	0.917	0.852	WNW	6.8	無
2017/11/13 2:30	0.920	1.489	0.940	1.761	1.209	0.501	0.916	0.852	WNW	7.1	無
2017/11/13 2:40	0.920	1.484	0.940	1.760	1.210	0.499	0.917	0.852	WNW	6.8	無
2017/11/13 2:50	0.921	1.485	0.942	1.760	1.211	0.501	0.914	0.851	WNW	7.1	無
2017/11/13 3:00	0.919	1.486	0.941	1.759	1.209	0.500	0.916	0.852	WNW	7.3	無
2017/11/13 3:10	0.921	1.486	0.941	1.761	1.210	0.501	0.916	0.852	WNW	6.2	無
2017/11/13 3:20	0.921	1.484	0.939	1.760	1.211	0.499	0.915	0.853	WNW	6.7	無
2017/11/13 3:30	0.921	1.486	0.939	1.760	1.210	0.499	0.917	0.852	WNW	6.0	無
2017/11/13 3:40	0.919	1.485	0.940	1.760	1.209	0.501	0.914	0.851	WNW	6.3	無
2017/11/13 3:50	0.921	1.488	0.941	1.759	1.209	0.500	0.917	0.853	WNW	5.8	無
2017/11/13 4:00	0.920	1.485	0.940	1.759	1.208	0.501	0.916	0.853	WNW	6.2	無
2017/11/13 4:10	0.921	1.485	0.940	1.761	1.211	0.498	0.916	0.851	WNW	4.8	無
2017/11/13 4:20	0.923	1.485	0.940	1.759	1.210	0.499	0.916	0.853	WNW	5.0	無
2017/11/13 4:30	0.919	1.483	0.939	1.759	1.208	0.500	0.916	0.851	WNW	5.1	無
2017/11/13 4:40	0.921	1.486	0.939	1.762	1.208	0.501	0.915	0.851	WNW	4.3	無
2017/11/13 4:50	0.922	1.483	0.939	1.759	1.211	0.501	0.916	0.851	W	4.3	無
2017/11/13 5:00	0.920	1.487	0.940	1.759	1.209	0.501	0.916	0.853	WSW	4.1	無
2017/11/13 5:10	0.920	1.485	0.938	1.760	1.209	0.500	0.917	0.852	WSW	4.5	無
2017/11/13 5:20	0.921	1.484	0.938	1.761	1.205	0.500	0.915	0.853	WSW	4.9	無
2017/11/13 5:30	0.920	1.483	0.939	1.758	1.209	0.501	0.917	0.852	WSW	4.4	無
2017/11/13 5:40	0.920	1.486	0.939	1.758	1.206	0.500	0.917	0.853	W	5.6	無
2017/11/13 5:50	0.921	1.484	0.938	1.759	1.209	0.501	0.915	0.851	W	5.9	無
2017/11/13 6:00	0.922	1.483	0.940	1.757	1.207	0.500	0.915	0.851	W	4.9	無
2017/11/13 6:10	0.918	1.484	0.939	1.758	1.209	0.500	0.916	0.852	W	4.3	無
2017/11/13 6:20	0.920	1.484	0.939	1.758	1.206	0.499	0.915	0.853	W	5.1	無
2017/11/13 6:30	0.919	1.486	0.940	1.758	1.208	0.500	0.914	0.852	W	4.3	無
2017/11/13 6:40	0.919	1.487	0.940	1.759	1.211	0.502	0.915	0.853	W	3.3	無
2017/11/13 6:50	0.921	1.486	0.939	1.759	1.208	0.500	0.915	0.850	W	3.5	無
2017/11/13 7:00	0.921	1.483	0.939	1.760	1.209	0.502	0.915	0.850	W	3.8	無
2017/11/13 7:10	0.918	1.484	0.939	1.756	1.205	0.501	0.916	0.854	W	3.6	無
2017/11/13 7:20	0.920	1.484	0.940	1.760	1.208	0.500	0.915	0.851	W	3.5	無
2017/11/13 7:30	0.923	1.484	0.938	1.759	1.209	0.500	0.916	0.852	W	3.3	無
2017/11/13 7:40	0.920	1.486	0.939	1.759	1.211	0.500	0.916	0.852	W	4.3	無
2017/11/13 7:50	0.921	1.485	0.938	1.761	1.207	0.499	0.916	0.852	WNW	3.9	無
2017/11/13 8:00	0.919	1.485	0.939	1.759	1.209	0.501	0.915	0.852	WNW	3.4	無
2017/11/13 8:10	0.919	1.487	0.941	1.758	1.208	0.501	0.916	0.851	WNW	2.9	無
2017/11/13 8:20	0.924	1.483	0.941	1.761	1.208	0.501	0.917	0.851	W	2.2	無
2017/11/13 8:30	0.921	1.484	0.940	1.762	1.212	0.503	0.918	0.853	W	1.5	無
2017/11/13 8:40	0.924	1.487	0.941	1.763	1.210	0.502	0.916	0.854	*	CALM	無
2017/11/13 8:50	0.926	1.490	0.940	1.763	1.207	0.501	0.916	0.852	*	CALM	無
2017/11/13 9:00	0.926	1.487	0.943	1.763	1.208	0.501	0.917	0.853	*	CALM	無
2017/11/13 9:10	0.923	1.488	0.941	1.764	1.210	0.501	0.916	0.853	NE	0.6	無
2017/11/13 9:20	0.926	1.487	0.941	1.761	1.210	0.501	0.916	0.853	ESE	0.8	無
2017/11/13 9:30	0.925	1.484	0.943	1.764	1.212	0.502	0.915	0.852	ESE	0.9	無
2017/11/13 9:40	0.925	1.482	0.944	1.762	1.213	0.503	0.916	0.854	SE	1.2	無
2017/11/13 9:50	0.924	1.481	0.941	1.764	1.212	0.501	0.915	0.852	SE	2.5	無
2017/11/13 10:00	0.925	1.483	0.942	1.762	1.211	0.503	0.917	0.855	SSE	3.7	無

*無風の為読取れず、風速0.5m/s未満の場合「CALM」(静穏)と表記

7/9

福島第一原子力発電所 モニタリング結果(可搬型MP)			
日時	事務本館南側線量率 (mSv/h)	正門線量率 (μ Sv/h)	西門線量率 (μ Sv/h)
2017/11/12 14:00	0.015	1	1
2017/11/12 14:30	0.015	1	1
2017/11/12 15:00	0.015	1	1
2017/11/12 15:30	0.015	1	1
2017/11/12 16:00	0.015	1	1
2017/11/12 16:30	0.015	1	1
2017/11/12 17:00	0.015	1	1
2017/11/12 17:30	0.015	1	1
2017/11/12 18:00	0.015	1	1
2017/11/12 18:30	0.014	1	1
2017/11/12 19:00	0.014	1	1
2017/11/12 19:30	0.014	1	1
2017/11/12 20:00	0.014	1	1
2017/11/12 20:30	0.014	1	1
2017/11/12 21:00	0.015	1	1
2017/11/12 21:30	0.014	1	1
2017/11/12 22:00	0.015	1	1
2017/11/12 22:30	0.015	1	1
2017/11/12 23:00	0.015	1	1
2017/11/12 23:30	0.015	1	1
2017/11/13 0:00	0.015	1	1
2017/11/13 0:30	0.015	1	1
2017/11/13 1:00	0.015	1	1
2017/11/13 1:30	0.015	1	1
2017/11/13 2:00	0.015	1	1
2017/11/13 2:30	0.015	1	1
2017/11/13 3:00	0.015	1	1
2017/11/13 3:30	0.015	1	1
2017/11/13 4:00	0.015	1	1
2017/11/13 4:30	0.015	1	1
2017/11/13 5:00	0.015	1	1
2017/11/13 5:30	0.015	1	1
2017/11/13 6:00	0.015	1	1
2017/11/13 6:30	0.015	1	1
2017/11/13 7:00	0.015	1	1
2017/11/13 7:30	0.015	1	1
2017/11/13 8:00	0.015	1	1
2017/11/13 8:30	0.015	1	1
2017/11/13 9:00	0.015	1	1
2017/11/13 9:30	0.015	1	1
2017/11/13 10:00	0.015	1	1

2017年11月13日

集中廃棄物処理施設周辺 サブドレン水核種分析結果

I-131 (Bq/L)

Table with columns for measurement date (10/29 to 11/12) and location (① to ⑨). Data includes numerical values and ND (Not Detected) with coordinates.

Cs-134 (Bq/L)

Table with columns for measurement date (10/29 to 11/12) and location (① to ⑨). Data includes numerical values and ND (Not Detected) with coordinates.

Cs-137 (Bq/L)

Table with columns for measurement date (10/29 to 11/12) and location (① to ⑨). Data includes numerical values and ND (Not Detected) with coordinates.

Measurement notes (測定箇所) and location list (測定箇所) including sites like ①4号丁/建屋南東, ②プロセス主建屋北東, etc.

8/9

※I-131はサンプリング測定を実施していないことを示す。
※⑥は④が採取できなかったため、地下水流の上流側として測定し、選1回程程度の頻度で測定(2011/4/29~)
※⑦は地下水流の下流側であることから、追加で測定(2011/5/26~)
※⑧を追加で測定(2011/8/2~)
※⑨は放出限界値未満を要し、()内に検出限界値を示す。
※1 悪天候により採取中止

9/9

2017年11月13日
東京電力ホールディングス株式会社
福島第一廃炉推進カンパニー

福島第一原子力発電所 サブドレン・地下水ドレン浄化水の分析結果

単位: Bq/L

	一時貯水タンクF (サンプルタンクF)		運用目標	告示濃度 ※1 限度	WHO飲料水 水質ガイドライン
	東京電力	第三者機関			
採取日	2017年11月9日	2017年11月9日			
採取時刻	8:12	8:12			
貯水量 [m ³]	1,150	1,150			
セシウム134	ND(0.44)	ND(0.49)	1	60	10
セシウム137	ND(0.53)	ND(0.64)	1	90	10
その他 ガンマ核種	検出なし	検出なし	※2 検出されないこと		
全ベータ	ND(2.4)	ND(0.34)	3(1) ^(注)		
トリチウム	590	590	1,500	60,000	10,000

* 第三者機関: 東北緑化環境保全株式会社

* NDは検出限界値未満を表し、()内に検出限界値を示す。

(注) 運用目標の全ベータについては、10日に1回程度の分析では、検出限界値を1 Bq/Lに下げて実施。

※1 東京電力株式会社福島第一原子力発電所原子炉施設の保安及び特定核燃料物質の防護に関する規則に定める告示濃度限度
(別表第2第六欄: 周辺監視区域外の水中の濃度限度[本表では、Bq/cm³の表記をBq/Lに換算した値を記載])

※2 セシウム134, セシウム137の検出限界値「1Bq/L未満」を確認する測定にて検出されないこと(天然核種を除く)。

16:26 受

1/10

様式0-1(1/2)
 (第17164報)

応急措置の概要 (原子炉施設)

平成 29 年 11 月 13 日 / 6 時 10 分

内閣総理大臣, 原子力規制委員会, 福島県知事, 大熊町長, 双葉町長 殿

第 2 5 条 報 告

報告者名 東京電力ホールディングス株式会社
 福島第一廃炉推進カンパニー
 福島第一原子力発電所
 原子力防災管理者 内田 俊志
 連絡先 0240-30-9301

原子力災害特別措置法第 2 5 条第 2 項の規定に基づき, 応急措置の概要を以下の通り報告します。

原子力事業所の名称及び場所	福島第一原子力発電所 福島県双葉郡大熊町大字夫沢字北原 2 2
特定事象の発生箇所 (注 1)	福島第一原子力発電所
特定事象の発生時刻 (注 1)	平成 2 3 年 3 月 1 1 日 1 6 時 3 6 分 (2 4 時間表示)
特定事象の種類 (注 1)	非常用炉心冷却装置注水不能 (原災法政令第 6 条第 4 項第 4 号, 省令第 2 1 条第 1 項ロ)
発生事象と対応の概要 (注 2)	<p>(対応日時, 対応の概要) プラント関連パラメータ、発電所敷地内におけるモニタリング結果等について、下記のとおりお知らせいたします。</p> <ul style="list-style-type: none"> ・プラント関連パラメータ [11月13日 '11時00分現在] ・発電所敷地内におけるモニタリング結果 [11月13日 15時00分現在] ・福島第一原子力発電所構内排水路分析結果 [採取日 11月12日] ・福島第一港湾内、放水口付近、護岸の詳細分析結果 海水 [採取日 11月12日] <p>建屋滞留水の移送状況については、本日のパトロール及び警報監視等において、漏えい等の異常は確認されませんでした。</p> <p>【公表区分：その他】</p>
	※添付の(有)・無
その他の事項の対応 (注 3)	なし

備考 この用紙の大きさは、日本工業規格A4とする。

- (注 1) 最初に発生した警戒事態該当事象の発生箇所, 発生時刻, 種類について記載する。
- (注 2) 設備機器の状況, 故障機器の応急復旧, 拡大防止措置等の時刻, 場所, 内容について発生時刻順に記載する。
- (注 3) 緊急時対策本部の設置状況, 被ばく患者発生状況等について記載する。

2/10

福島第一原子力発電所 プラント関連パラメータ

2017年11月13日 11:00 現在

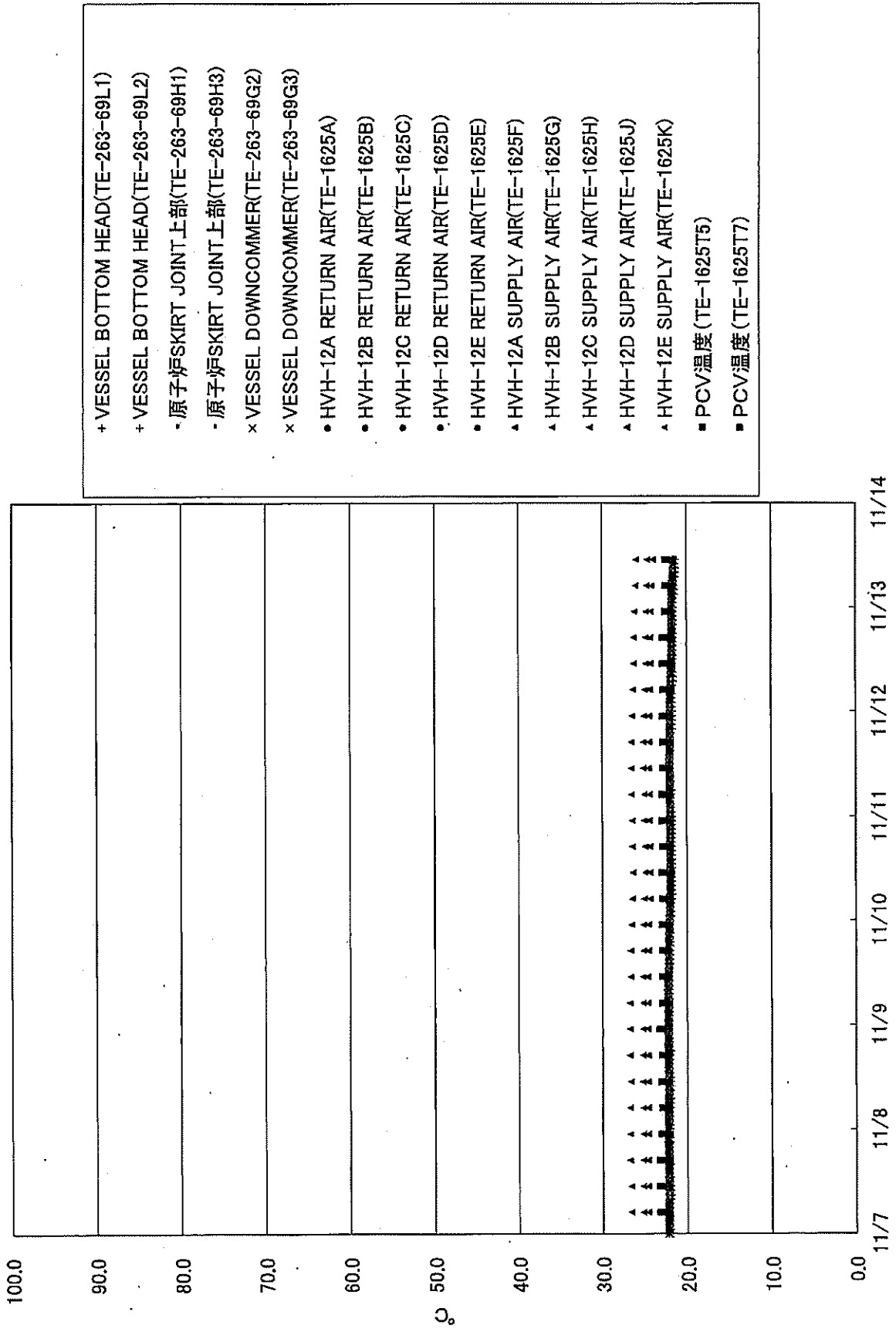
【異常事項】
各計測器については、計測やその他の事象直後の影響を受けて、測定の信用度は
案件を踏まえているものもあり、正しく測定されていない可能性のある計測器も存
在している。プラントの状態を把握するために、このような計測器の不確かさも考
慮しながら、最新の計測値から得られる情報を活用して変北の傾向にも留意し
て報告等に報告している。

	1号機	2号機	3号機	4号機
原子炉送水状況	給水系：1.5m ³ /h CS系：1.4m ³ /h (11/13 11:00 現在)	給水系：1.4m ³ /h CS系：1.4m ³ /h (11/13 11:00 現在)	給水系：1.4m ³ /h CS系：1.4m ³ /h (11/13 11:00 現在)	
原子炉压力容器 底部温度	VESSEL BOTTOM HEAD (TE-263-69L1)：21.6℃ 原子炉 SKIRT JOINT 上部 (TE-263-69H1)：21.5℃ VESSEL DOWN COMMER (TE-263-69G2)：21.5℃ (11/13 11:00 現在)	VESSEL WALL ABOVE BOTTOM HEAD (TE-2-3-69H3)：28.0℃ RPV温度 (TE-2-3-69R)：26.5℃ (11/13 11:00 現在)	RPV上部ヘッド温度 (TE-2-3-69L1)：27.3℃ スカートジャンクション上部温度 (TE-2-3-69F1)：27.2℃ RPV底部ヘッド上部温度 (TE-2-3-69H1)：25.7℃ (11/13 11:00 現在)	
原子炉格納容器 内温度	HVH-12A RETURN AIR (TE-1625A)：21.9℃ HVH-12A SUPPLY AIR (TE-1625F)：21.5℃ (11/13 11:00 現在)	RETURN AIR DRYWELL COOLER (TE-16-114B)：28.2℃ SUPPLY AIR D/W COOLER HVH2-16B (TE-16-114G#1)：28.0℃ (11/13 11:00 現在)	格納容器調湿機戻り空気温度 (TE-16-114A)：27.0℃ 格納容器調湿機供給空気温度 (TE-16-114F#1)：25.2℃ (11/13 11:00 現在)	
原子炉格納容器 圧力	0.75kPa _g (11/13 11:00 現在)	2.72kPa _g (11/13 11:00 現在)	0.28kPa _g (11/13 11:00 現在)	
空素封入流量 ※3	RPV (RVH)：13.69Nm ³ /h (JP-A)：14.15Nm ³ /h (JP-B)：-Nm ³ /h PCV：-Nm ³ /h (11/13 11:00 現在)	RPV：13.56Nm ³ /h PCV：-Nm ³ /h (11/13 11:00 現在)	RPV：16.70Nm ³ /h PCV：-Nm ³ /h (11/13 11:00 現在)	※4
原子炉格納容器 ガス管理システム 排気流量	20.6m ³ /h (11/13 11:00 現在)	16.31Nm ³ /h (11/13 11:00 現在)	18.00Nm ³ /h (11/13 11:00 現在)	
原子炉格納容器 水素濃度 ※1	A系：0.00vol% B系：0.00vol% (11/13 11:00 現在)	A系：0.05vol% B系：0.04vol% (11/13 11:00 現在)	A系：0.05vol% B系：0.04vol% (11/13 11:00 現在)	
原子炉格納容器 放射能濃度 (Xe135) ※2	A系：指示値 1.16E-03 検出限界値 4.20E-04 B系：指示値 8.10E-04 検出限界値 5.00E-04 (11/13 11:00 現在)	A系：指示値 ND 検出限界値 1.7E-01 B系：指示値 ND 検出限界値 1.5E-01 (11/13 11:00 現在)	A系：指示値 ND 検出限界値 2.5E-01 B系：指示値 ND 検出限界値 2.5E-01 (11/13 11:00 現在)	
使用済燃料プール 水温度	21.7℃ (11/13 11:00 現在)	21.9℃ (11/13 11:00 現在)	21.4℃ (11/13 11:00 現在)	22.1℃ (11/13 11:00 現在)
FPC 770ヶヶ 水位	350m (11/13 11:00 現在)	279m (11/13 11:00 現在)	4.47m (11/13 11:00 現在)	30.01X100mm (11/13 11:00 現在)

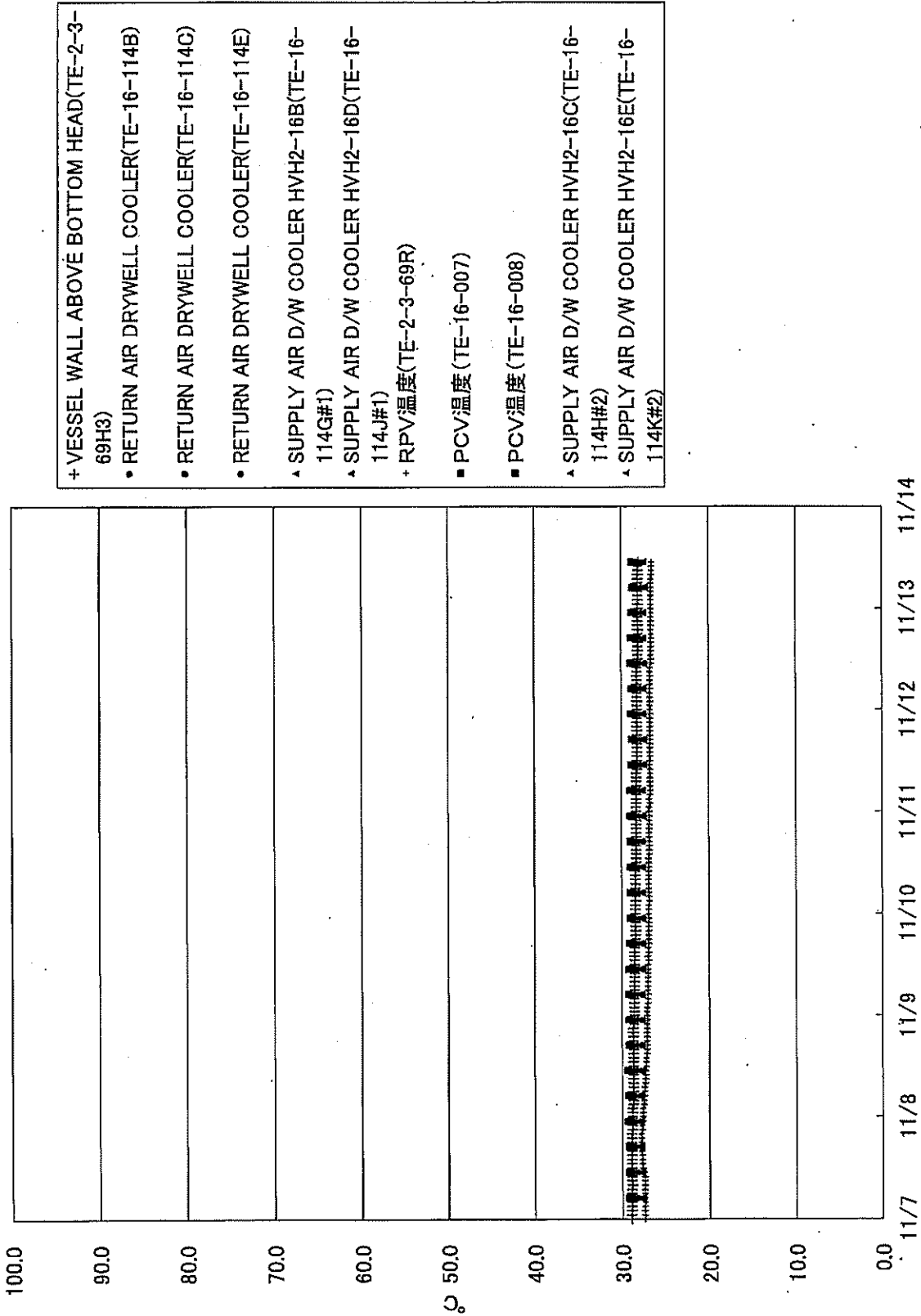
【計測値に関する情報】
※1：指示値がマイナスの場合は0.00vol%と記載する。(水素濃度が極めて低い場合は、計測精度によりマイナス表示される場合があるため)
※2：原子炉格納容器ガス管理システムの水素濃度を記載する。
※3：格納容器の検出限界値はNDに記載する。原子炉格納容器ガス管理システムの水素濃度を記載する。
※4：異常封入停止中

3/10

福島第一原子力発電所1号機 温度に関するパラメータ

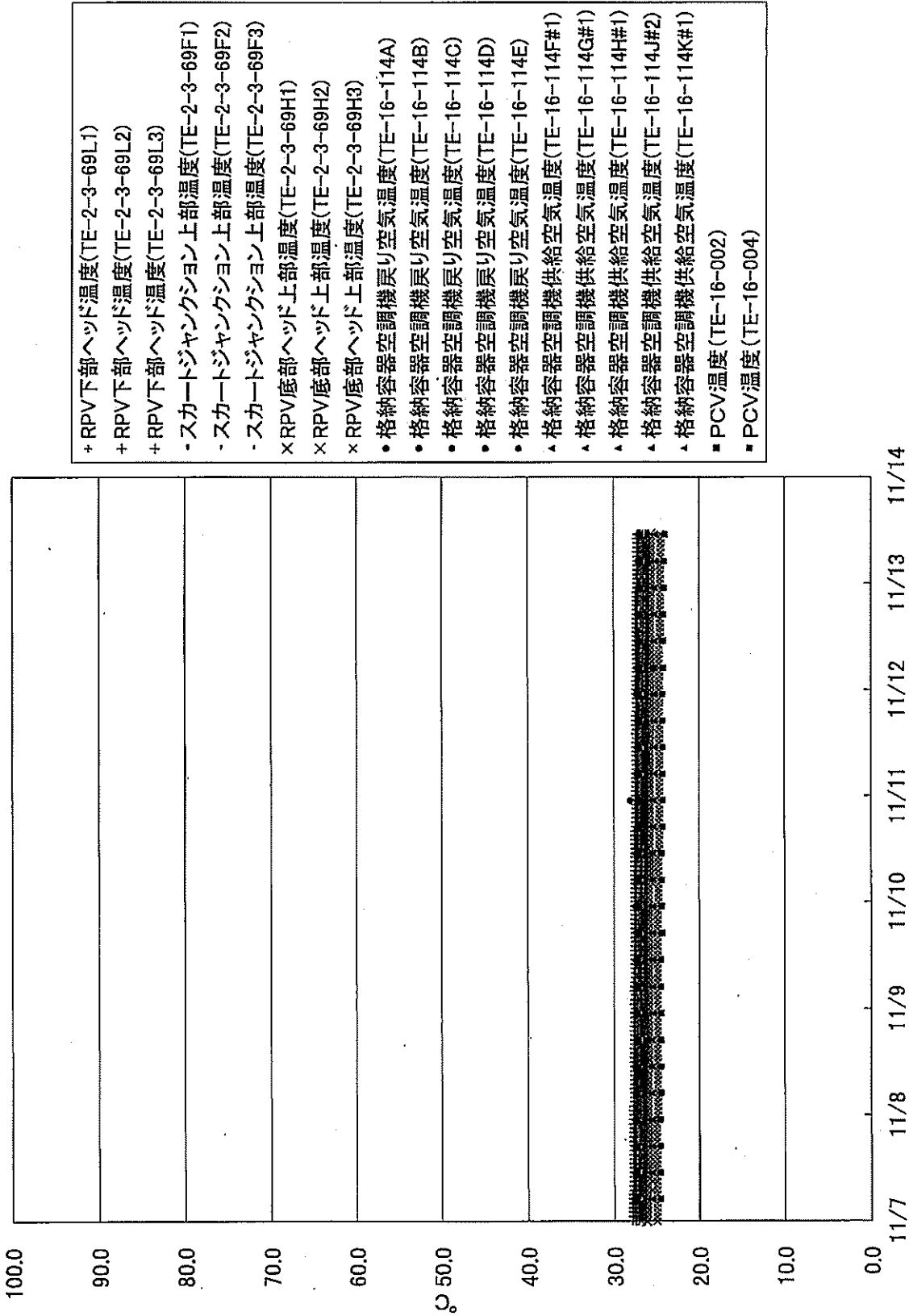


福島第一原子力発電所2号機 温度に関するパラメータ



5/10

福島第一原子力発電所3号機 温度に関するパラメータ



6/10

福島第一原子力発電所 モニタリング結果(モニタリングカー・気象関係)						
場所	日時	線量率 ($\mu\text{Sv/h}$)	中性子線量率 ($\mu\text{Sv/h}$)	天候	風向	風速 (m/s)
西門	2017/11/13 9:00	-	<0.01	晴れ	ESE	0.8
西門	2017/11/13 9:10	-	<0.01	晴れ	SE	0.7
西門	2017/11/13 9:20	-	<0.01	晴れ	SE	1.1
西門	2017/11/13 9:30	-	<0.01	晴れ	SE	1.5
西門	2017/11/13 9:40	-	<0.01	晴れ	SE	1.7
西門	2017/11/13 9:50	-	<0.01	晴れ	SE	2.1
西門	2017/11/13 10:00	-	<0.01	晴れ	SSE	2.3
西門	2017/11/13 10:10	-	<0.01	晴れ	SSE	2.8
西門	2017/11/13 10:20	-	<0.01	晴れ	SSE	2.9
西門	2017/11/13 10:30	-	<0.01	晴れ	SSE	2.8
西門	2017/11/13 10:40	-	<0.01	晴れ	SSE	2.6
西門	2017/11/13 10:50	-	<0.01	晴れ	SE	2.4
西門	2017/11/13 11:00	-	<0.01	晴れ	SE	2.5
西門	2017/11/13 11:10	-	<0.01	晴れ	SE	2.8
西門	2017/11/13 11:20	-	<0.01	晴れ	SE	2.7
西門	2017/11/13 11:30	-	<0.01	晴れ	SSE	2.8
西門	2017/11/13 11:40	-	<0.01	晴れ	SSE	3.5
西門	2017/11/13 11:50	-	<0.01	晴れ	SSE	4.0
西門	2017/11/13 12:00	-	<0.01	晴れ	SSE	4.1
西門	2017/11/13 12:10	-	<0.01	晴れ	SSE	3.6
西門	2017/11/13 12:20	-	<0.01	晴れ	SSE	4.2
西門	2017/11/13 12:30	-	<0.01	晴れ	SSE	5.0
西門	2017/11/13 12:40	-	<0.01	晴れ	SSE	5.3
西門	2017/11/13 12:50	-	<0.01	晴れ	SSE	5.2
西門	2017/11/13 13:00	-	<0.01	晴れ	SSE	4.5
西門	2017/11/13 13:10	-	<0.01	晴れ	SSE	5.1
西門	2017/11/13 13:20	-	<0.01	晴れ	SSE	5.0
西門	2017/11/13 13:30	-	<0.01	晴れ	SSE	5.4
西門	2017/11/13 13:40	-	<0.01	晴れ	SSE	5.7
西門	2017/11/13 13:50	-	<0.01	晴れ	SSE	5.9
西門	2017/11/13 14:00	-	<0.01	晴れ	SSE	6.0
西門	2017/11/13 14:10	-	<0.01	晴れ	S	6.1
西門	2017/11/13 14:20	-	<0.01	晴れ	SSE	6.5
西門	2017/11/13 14:30	-	<0.01	晴れ	SSE	6.6
西門	2017/11/13 14:40	-	<0.01	晴れ	SSE	6.6
西門	2017/11/13 14:50	-	<0.01	晴れ	S	6.7
西門	2017/11/13 15:00	-	<0.01	晴れ	SSE	7.0

7/10

福島第一原子力発電所 モニタリングポスト空間線量率(μSv/h)

測定日時	MP-1	MP-2	MP-3	MP-4	MP-5	MP-6	MP-7	MP-8	スタック(95m)		感雨
									風向	風速(m/s)	
2017/11/13 9:00	0.926	1.487	0.943	1.763	1.208	0.501	0.917	0.853	*	CALM	無
2017/11/13 9:10	0.923	1.488	0.941	1.764	1.210	0.501	0.916	0.853	NE	0.6	無
2017/11/13 9:20	0.926	1.487	0.941	1.761	1.210	0.501	0.916	0.853	ESE	0.8	無
2017/11/13 9:30	0.925	1.484	0.943	1.764	1.212	0.502	0.915	0.852	ESE	0.9	無
2017/11/13 9:40	0.925	1.482	0.944	1.762	1.213	0.503	0.916	0.854	SE	1.2	無
2017/11/13 9:50	0.924	1.481	0.941	1.764	1.212	0.501	0.915	0.852	SE	2.5	無
2017/11/13 10:00	0.925	1.483	0.942	1.762	1.211	0.503	0.917	0.855	SSE	3.7	無
2017/11/13 10:10	0.926	1.487	0.942	1.764	1.209	0.502	0.915	0.854	SSE	3.9	無
2017/11/13 10:20	0.926	1.486	0.943	1.761	1.213	0.504	0.915	0.854	SE	4.1	無
2017/11/13 10:30	0.925	1.483	0.942	1.763	1.211	0.503	0.914	0.853	SSE	4.1	無
2017/11/13 10:40	0.922	1.488	0.942	1.765	1.213	0.502	0.914	0.853	SSE	4.0	無
2017/11/13 10:50	0.924	1.483	0.941	1.766	1.212	0.500	0.915	0.854	SE	2.3	無
2017/11/13 11:00	0.926	1.484	0.943	1.765	1.214	0.501	0.915	0.853	SE	3.0	無
2017/11/13 11:10	0.925	1.484	0.942	1.763	1.214	0.500	0.917	0.854	SE	3.2	無
2017/11/13 11:20	0.925	1.482	0.944	1.767	1.215	0.499	0.913	0.855	SE	3.9	無
2017/11/13 11:30	0.924	1.488	0.944	1.765	1.208	0.501	0.916	0.854	SE	4.6	無
2017/11/13 11:40	0.924	1.485	0.946	1.764	1.213	0.500	0.919	0.858	SSE	5.2	無
2017/11/13 11:50	0.924	1.489	0.944	1.765	1.213	0.501	0.917	0.856	SSE	6.0	無
2017/11/13 12:00	0.924	1.490	0.944	1.766	1.212	0.503	0.917	0.854	SSE	6.1	無
2017/11/13 12:10	0.925	1.489	0.945	1.764	1.212	0.504	0.917	0.854	SSE	6.5	無
2017/11/13 12:20	0.925	1.493	0.945	1.765	1.212	0.504	0.918	0.854	SSE	7.3	無
2017/11/13 12:30	0.926	1.490	0.943	1.767	1.214	0.502	0.916	0.856	SSE	7.5	無
2017/11/13 12:40	0.923	1.489	0.945	1.765	1.209	0.505	0.917	0.855	SSE	8.1	無
2017/11/13 12:50	0.924	1.492	0.943	1.768	1.212	0.504	0.918	0.852	SSE	7.5	無
2017/11/13 13:00	0.924	1.492	0.945	1.767	1.214	0.506	0.918	0.851	SSE	7.7	無
2017/11/13 13:10	0.926	1.489	0.944	1.768	1.212	0.505	0.918	0.849	SSE	8.7	無
2017/11/13 13:20	0.923	1.485	0.944	1.766	1.214	0.504	0.917	0.852	SSE	9.7	無
2017/11/13 13:30	0.923	1.488	0.945	1.765	1.215	0.504	0.919	0.852	SSE	9.4	無
2017/11/13 13:40	0.922	1.492	0.944	1.767	1.215	0.504	0.918	0.852	SSE	11.3	無
2017/11/13 13:50	0.926	1.492	0.945	1.766	1.215	0.503	0.918	0.853	SSE	9.9	無
2017/11/13 14:00	0.926	1.489	0.944	1.768	1.215	0.504	0.920	0.851	SSE	10.5	無
2017/11/13 14:10	0.922	1.490	0.943	1.771	1.214	0.504	0.920	0.853	SSE	10.8	無
2017/11/13 14:20	0.922	1.489	0.943	1.767	1.217	0.505	0.919	0.851	SSE	12.5	無
2017/11/13 14:30	0.923	1.488	0.944	1.768	1.214	0.505	0.918	0.851	SSE	13.6	無
2017/11/13 14:40	0.926	1.486	0.946	1.768	1.216	0.505	0.919	0.852	SSE	10.2	無
2017/11/13 14:50	0.922	1.489	0.945	1.765	1.216	0.505	0.918	0.852	SSE	13.1	無
2017/11/13 15:00	0.925	1.493	0.946	1.766	1.213	0.505	0.919	0.852	SSE	11.6	無

*無風の為読取れず 風速0.5m/s未満の場合「CALM」(静穏)と表記

8/
10

福島第一原子力発電所 モニタリング結果(可搬型MP)			
日時	事務本館南側線量率 (mSv/h)	正門線量率 (μ Sv/h)	西門線量率 (μ Sv/h)
2017/11/13 9:00	0.015	1	1
2017/11/13 9:30	0.015	1	1
2017/11/13 10:00	0.015	1	1
2017/11/13 10:30	0.015	1	1
2017/11/13 11:00	0.015	1	1
2017/11/13 11:30	0.015	1	1
2017/11/13 12:00	0.015	1	1
2017/11/13 12:30	0.015	1	1
2017/11/13 13:00	0.015	1	1
2017/11/13 13:30	0.015	1	1
2017/11/13 14:00	0.015	1	1
2017/11/13 14:30	0.015	1	1
2017/11/13 15:00	0.015	1	1

2017年11月13日
東京電力ホールディングス株式会社
福島第一廃炉推進カンパニー

福島第一原子力発電所構内排水路分析結果

単位: Bq/L

	A排水路排水口				物揚場排水口			
	11月10日	11月11日	11月12日		11月10日	11月11日	11月12日	
採取日	11月10日	11月11日	11月12日		11月10日	11月11日	11月12日	
採取時刻	8:15	7:00	7:00		7:00	7:00	7:00	
降雨量(mm/日)	0	0	0		0	0	0	
流量(m ³ /秒)	解析中	解析中	解析中		解析中	解析中	解析中	
Cs-134(約2年)	ND(0.58)	ND(0.81)	ND(0.51)		ND(0.63)	ND(0.57)	ND(0.76)	
Cs-137(約30年)	4.1	2.7	1.8		1.4	1.2	0.83	
全β	5.3	3.9	3.7		ND(3.4)	ND(3.4)	ND(2.7)	
H-3(約12年)	-	-	-		-	-	-	

単位: Bq/L

	K排水路排水口				C排水路 35m盤			
	11月10日	11月11日	11月12日		11月10日	11月11日	11月12日	
採取日	11月10日	11月11日	11月12日		11月10日	11月11日	11月12日	
採取時刻	7:00	7:00	7:00		7:00	7:00	7:00	
降雨量(mm/日)	0	0	0		0	0	0	
流量(m ³ /秒)	解析中	解析中	解析中		解析中	解析中	解析中	
Cs-134(約2年)	ND(0.91)	ND(0.73)	1.0		ND(0.69)	ND(0.57)	ND(0.64)	
Cs-137(約30年)	4.7	4.5	4.8		1.1	ND(0.59)	ND(0.78)	
全β	8.5	7.6	7.1		ND(3.4)	ND(3.0)	ND(3.4)	
H-3(約12年)	-	-	-		-	-	-	

* 本枠内が今回公表データ。他は11月12日までにお知らせ済み。

* 測定対象外の項目は「-」と記す。

* NDは検出限界値未満を表し、()内は検出限界値を示す。

9/10

10/10

2017年11月13日
東京電力ホールディングス株式会社
福島第一廃炉推進カンパニー

福島第一港湾内、放水口付近、護岸の詳細分析結果 海水

単位: Bq/L

採取日	福島第一 5,6号機 放水口北側 (T-1)	福島第一 6号機 取水口前	福島第一 物揚場前	福島第一 1~4号機 取水口内北側 (深達路北側)	福島第一 1号機 取水口 (遮水壁前)	福島第一 2号機 取水口 (遮水壁前)	福島第一 1~4号機 取水口内南側 (遮水壁前)	福島第一 南放水口 付近 (T-2)	福島第一 港湾口	福島第一 港湾内 東側	※ 告示濃度 限度	WHO飲料水 水質ガイドライン
採取日	11月12日	11月12日	11月12日	11月12日	11月12日	11月12日	11月12日	11月12日	11月12日	11月12日		
採取時刻	7:20	7:10	6:45	7:02	6:57	6:52			6:34	6:32		
Cs-134 (約2年)	ND(0.60)	ND(0.57)	ND(0.60)	0.57	ND(0.55)	ND(0.47)			ND(0.58)	ND(0.34)	60	10
Cs-137 (約30年)	ND(0.47)	ND(0.48)	3.6	3.8	3.5	3.4			ND(0.61)	0.57	90	10
全β	17	ND(15)	21	15	ND(15)	21			ND(17)	22		
H-3 (約12年)	分析中	分析中	分析中	分析中	分析中	分析中			分析中	分析中	60,000	10,000
Sr-90 (約29年)	—	—	—	—	—	—			—	—	30	10

単位: Bq/L

採取日	福島第一 港湾内 西側	福島第一 港湾内 北側	福島第一 港湾内 南側	福島第一 港湾中央	福島第一 北防波堤 北側 (T-0-1)	福島第一 港湾口 北東側 (T-0-1A)	福島第一 港湾口 東側 (T-0-2)	福島第一 港湾口 南東側 (T-0-3A)	福島第一 南防波堤 南側 (T-0-3)	※ 告示濃度 限度	WHO飲料水 水質ガイドライン
採取日	11月12日	11月12日	11月12日	11月12日	11月12日						
採取時刻	6:30	6:28	6:36	6:40							
Cs-134 (約2年)	ND(0.30)	ND(0.25)	ND(0.30)	ND(0.45)						60	10
Cs-137 (約30年)	0.35	0.38	0.45	0.52						90	10
全β	ND(17)	17	ND(17)	ND(17)							
H-3 (約12年)	分析中	分析中	分析中	分析中						60,000	10,000
Sr-90 (約29年)	—	—	—	—						30	10

* NDは検出限界値未満を表し、()内に検出限界値を示す。

* 測定対象外の項目は「—」と記す。

※ 東京電力株式会社福島第一原子力発電所原子炉施設の保安及び特定核燃料物質の防護に関する規則に定める告示濃度限度
(別表第2第六欄:周辺監視区域外の水中の濃度限度[本表では、Bq/cm³の表記をBq/Lに換算した値を記載])

訂正 rev.1 以下の通り誤記訂正を行いました。

19頁 H-3 分析結果

(正) -
(誤) 分析中

19:03 号

応急措置の概要 (原子炉施設)

rev.1 発信日時

平成29年11月14日

18時35分

様式0-1(1/2)
(第17164報)

1/10

平成29年11月13日/6時10分

内閣総理大臣, 原子力規制委員会, 福島県知事, 大熊町長, 双葉町長 殿

第25条報告

報告者名 東京電力ホールディングス株式会社
福島第一廃炉推進カンパニー
福島第一原子力発電所
原子力防災管理者 内田 俊志
連絡先 0240-30-9301

原子力災害特別措置法第25条第2項の規定に基づき、応急措置の概要を以下の通り報告します。

原子力事業所の名称及び場所	福島第一原子力発電所 福島県双葉郡大熊町大字夫沢字北原22
特定事象の発生箇所(注1)	福島第一原子力発電所
特定事象の発生時刻(注1)	平成23年3月11日 16時36分(24時間表示)
特定事象の種類(注1)	非常用炉心冷却装置注水不能 (原災法政令第6条第4項第4号, 省令第21条第1項ロ)
発生事象と対応の概要(注2)	(対応日時, 対応の概要) プラント関連パラメータ、発電所敷地内におけるモニタリング結果等について、下記のとおりお知らせいたします。 ・プラント関連パラメータ [11月13日 '11時00分現在] ・発電所敷地内におけるモニタリング結果 [11月13日 15時00分現在] ・福島第一原子力発電所構内排水路分析結果 [採取日 11月12日] ・福島第一港湾内、放水口付近、護岸の詳細分析結果 海水 [採取日 11月12日] 建屋滞留水の移送状況については、本日のパトロール及び警報監視等において、漏えい等の異常は確認されませんでした。 【公表区分：その他】 ※添付の有・無
その他の事項の対応(注3)	なし

備考 この用紙の大きさは、日本工業規格A4とする。

(注1) 最初に発生した警戒事態該当事象の発生箇所、発生時刻、種類について記載する。

(注2) 設備機器の状況、故障機器の応急復旧、拡大防止措置等の時刻、場所、内容について発生時刻順に記載する。

(注3) 緊急時対策本部の設置状況、被ばく患者発生状況等について記載する。

2/10

福島第一原子力発電所 プラント関連パラメータ

2017年11月13日 11:00 現在

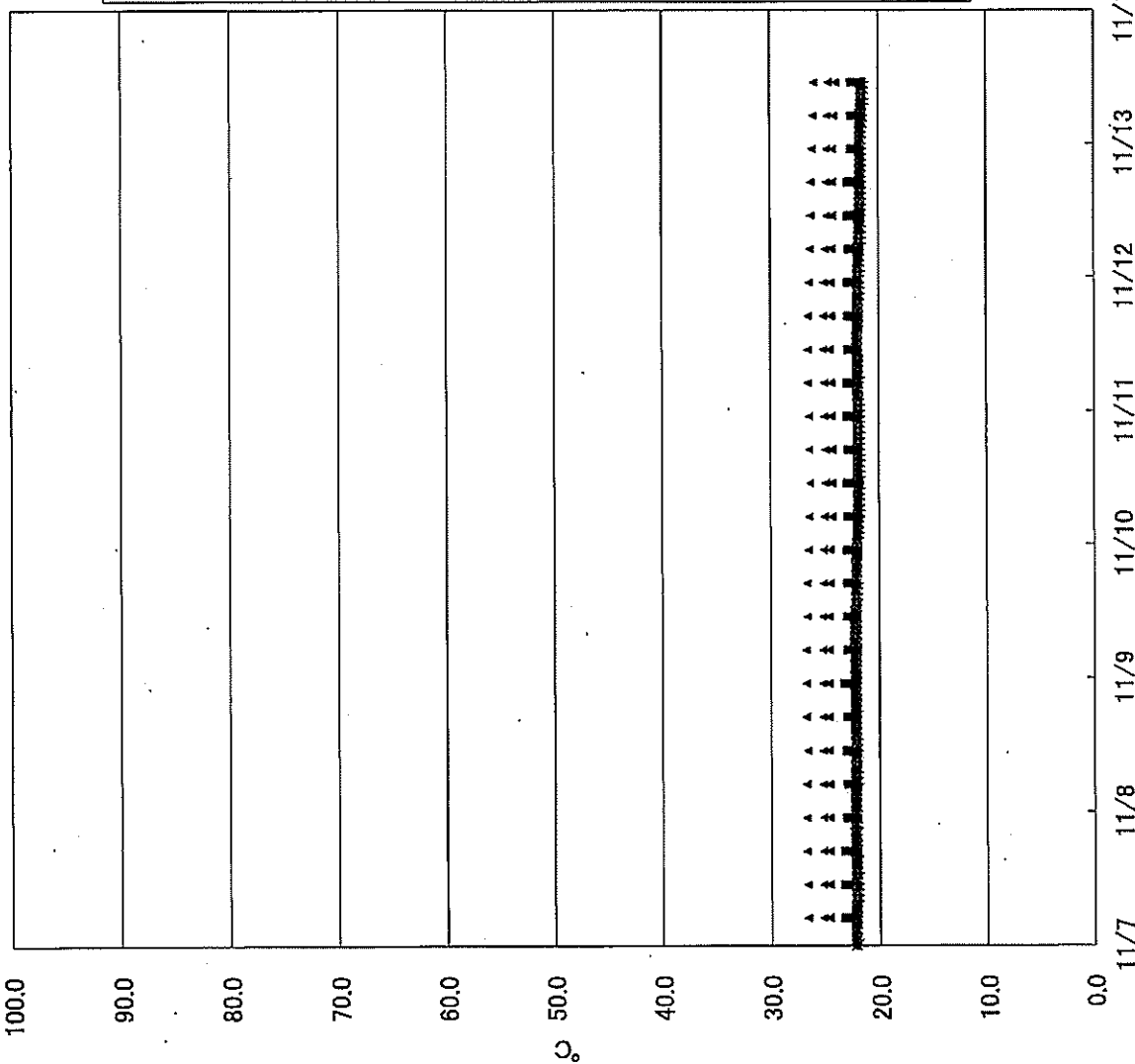
【重要事項】
 各計測器については、異常やその後の事故進展の影響を受けて、通常の運用範囲
 条件を逸しているものもあり、正しく測定されていない同様の異常計測器も存
 在している。プラントの状態を把握するために、このような計測器の異常がもた
 らすリスクを、最新の計測器から得られる情報を活用して変化の傾向にも留意し
 て総合的に判断している。

	1号機	2号機	3号機	4号機
原子炉注水状況	給水系 : 1.5m ³ /h CS系 : 1.4m ³ /h (11/13 11:00 現在)	給水系 : 1.4m ³ /h CS系 : 1.4m ³ /h (11/13 11:00 現在)	給水系 : 1.4m ³ /h CS系 : 1.4m ³ /h (11/13 11:00 現在)	
原子炉圧力容器 底部温度	VESSEL BOTTOM HEAD (TE-263-69L1) : 21.6°C 原子炉 SKIRT JOINT 上部 (TE-263-69H1) : 21.5°C VESSEL DOWN COMMER (TE-263-69G2) : 21.5°C (11/13 11:00 現在)	VESSEL WALL ABOVE BOTTOM HEAD (TE-2-3-69H3) : 28.0°C RPV温度 (TE-2-3-69R) : 26.5°C (11/13 11:00 現在)	RPV下部ヘッド温度 (TE-2-3-69L1) : 27.3°C スカートジャンクション上部温度 (TE-2-3-69F1) : 27.2°C RPV底部ヘッド上部温度 (TE-2-3-69H1) : 25.7°C (11/13 11:00 現在)	
原子炉格納容器 内温度	HVH-12A RETURN AIR (TE-1625A) : 21.9°C HVH-12A SUPPLY AIR (TE-1625F) : 21.5°C (11/13 11:00 現在)	RETURN AIR DRYWELL COOLER (TE-16-114B) : 28.2°C SUPPLY AIR D/W COOLER HVH2-16B (TE-16-114G#1) : 28.0°C (11/13 11:00 現在)	格納容器空冷機排気り空気温度 (TE-16-114A) : 27.0°C 格納容器空冷機排気り空気温度 (TE-16-114F#1) : 25.2°C (11/13 11:00 現在)	
原子炉格納容器 圧力	0.75kPa.g (11/13 11:00 現在)	2.72kPa.g (11/13 11:00 現在)	0.28kPa.g (11/13 11:00 現在)	
窒素封入流量 ※3	RPV (RVH) : 13.69Nm ³ /h (JP-A) : 14.15Nm ³ /h (JP-B) : -Nm ³ /h PCV : -Nm ³ /h (11/13 11:00 現在)	RPV : 13.56Nm ³ /h PCV : -Nm ³ /h (11/13 11:00 現在)	RPV : 16.70Nm ³ /h PCV : -Nm ³ /h (11/13 11:00 現在)	※4
原子炉格納容器 ガス管理システム 排気流量	20.6m ³ /h (11/13 11:00 現在)	16.31Nm ³ /h (11/13 11:00 現在)	18.00m ³ /h (11/13 11:00 現在)	
原子炉格納容器 放射能濃度 水素濃度 ※1	A系 : 0.00vol% B系 : 0.00vol% (11/13 11:00 現在)	A系 : 0.05vol% B系 : 0.04vol% (11/13 11:00 現在)	A系 : 0.05vol% B系 : 0.04vol% (11/13 11:00 現在)	
原子炉格納容器 放射能濃度 (Xe135) ※2	A系 : 指示値 1.16E-03 検出限界値 4.20E-04 B系 : 指示値 8.10E-04 検出限界値 5.00E-04 (11/13 11:00 現在)	A系 : 指示値 ND 検出限界値 1.7E-01 B系 : 指示値 ND 検出限界値 1.5E-01 (11/13 11:00 現在)	A系 : 指示値 ND 検出限界値 2.5E-01 B系 : 指示値 ND 検出限界値 2.5E-01 (11/13 11:00 現在)	
使用済燃料プール 水温度	21.7°C (11/13 11:00 現在)	21.3°C (11/13 11:00 現在)	21.4°C (11/13 11:00 現在)	22.1°C (11/13 11:00 現在)
FPC 燃料シヤッパ 水位	3.50m (11/13 11:00 現在)	2.79m (11/13 11:00 現在)	4.47m (11/13 11:00 現在)	3001X100mm (11/13 11:00 現在)

【計測値に関する情報】
 ※1 : 指示値が0.00vol%と記載する。(水素濃度が検出限界値以下の場合、計測精度によりマイナズ値が示される場合があるため)
 ※2 : 指示値が放射能濃度として記載する。原子炉格納容器内排気システムの水素濃度を記載する。
 ※3 : 指示値が放射能濃度として記載する。原子炉格納容器内排気システムの水素濃度を記載する。
 ※4 : 使用状態の温度・圧力が異常に高止した状態を記載する。
 ※5 : 窒素封入停止中

3/10

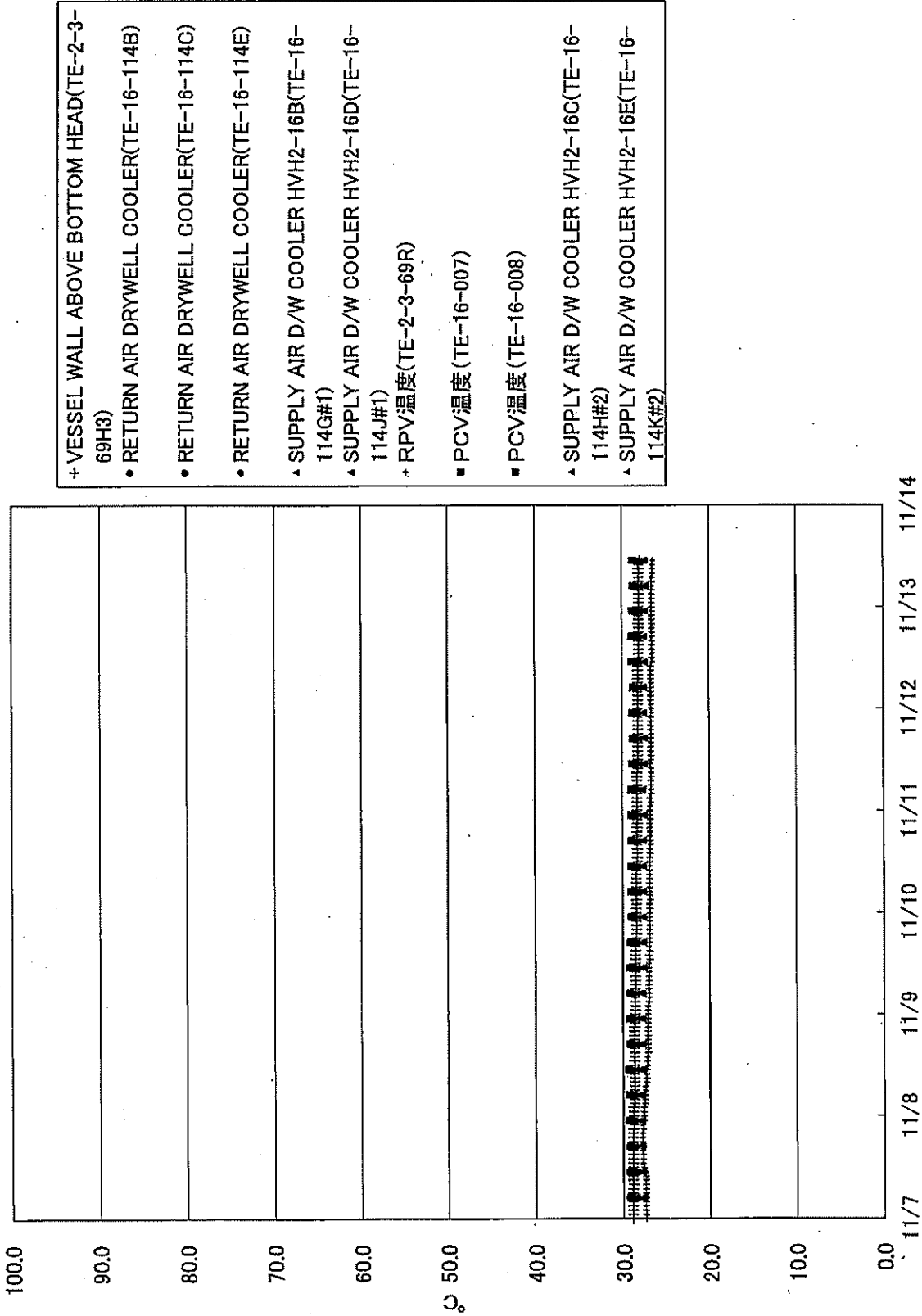
福島第一原子力発電所1号機 温度に関するパラメータ



- + VESSEL BOTTOM HEAD(TE-263-69L1)
- + VESSEL BOTTOM HEAD(TE-263-69L2)
- 原子炉SKIRT JOINT上部(TE-263-69H1)
- 原子炉SKIRT JOINT上部(TE-263-69H3)
- × VESSEL DOWNCOMMER(TE-263-69G2)
- × VESSEL DOWNCOMMER(TE-263-69G3)
- HVH-12A RETURN AIR(TE-1625A)
- HVH-12B RETURN AIR(TE-1625B)
- HVH-12C RETURN AIR(TE-1625C)
- HVH-12D RETURN AIR(TE-1625D)
- HVH-12E RETURN AIR(TE-1625E)
- ▲ HVH-12A SUPPLY AIR(TE-1625F)
- ▲ HVH-12B SUPPLY AIR(TE-1625G)
- ▲ HVH-12C SUPPLY AIR(TE-1625H)
- ▲ HVH-12D SUPPLY AIR(TE-1625J)
- ▲ HVH-12E SUPPLY AIR(TE-1625K)
- PCV温度(TE-1625T5)
- PCV温度(TE-1625T7)

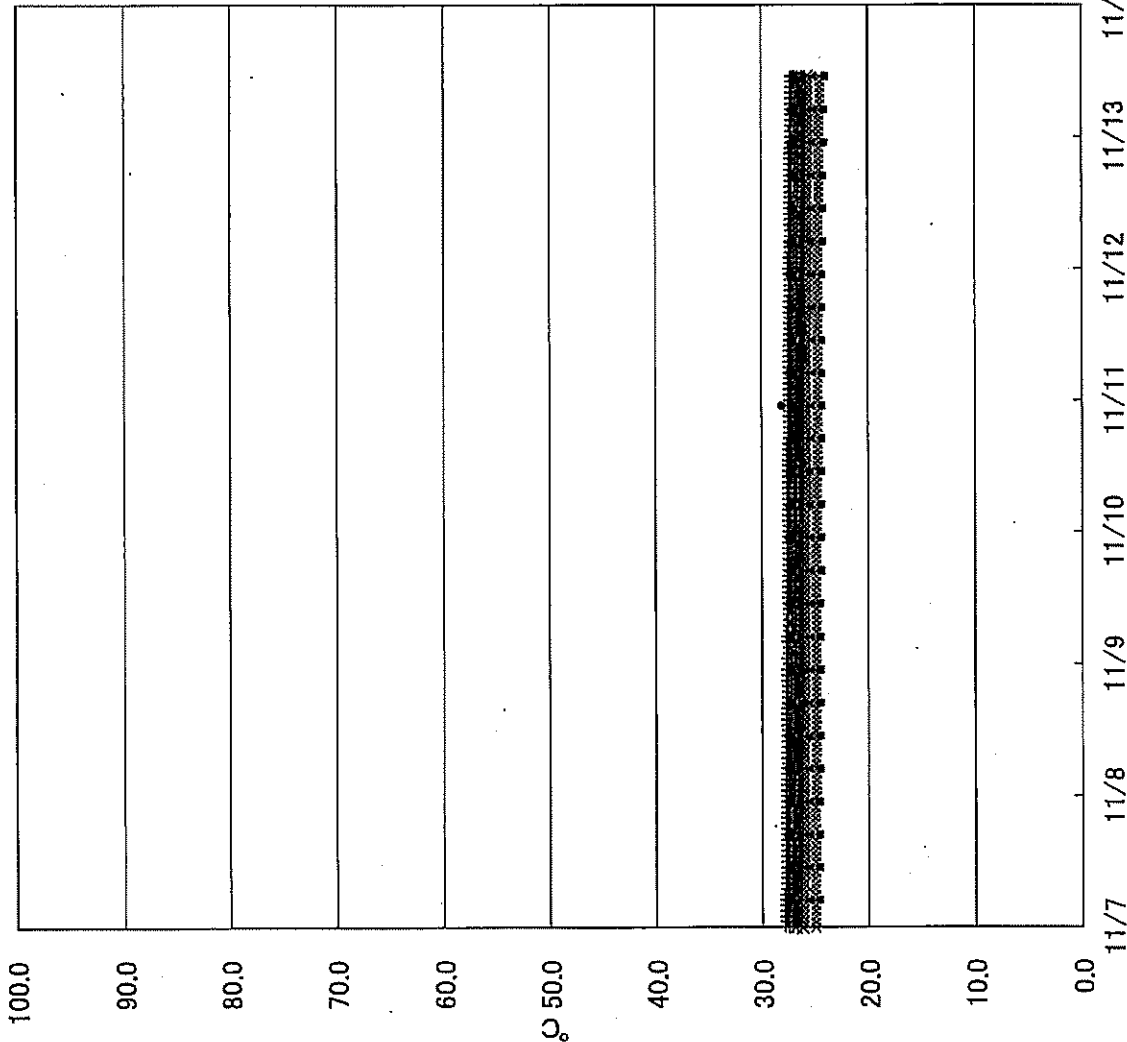
4/10

福島第一原子力発電所2号機 温度に関するパラメータ



5/10

福島第一原子力発電所3号機 温度に関するパラメータ



- + RPV下部ヘッド温度(TE-2-3-69L1)
- + RPV下部ヘッド温度(TE-2-3-69L2)
- + RPV下部ヘッド温度(TE-2-3-69L3)
- スカートジャンクション上部温度(TE-2-3-69F1)
- スカートジャンクション上部温度(TE-2-3-69F2)
- スカートジャンクション上部温度(TE-2-3-69F3)
- × RPV底部ヘッド上部温度(TE-2-3-69H1)
- × RPV底部ヘッド上部温度(TE-2-3-69H2)
- × RPV底部ヘッド上部温度(TE-2-3-69H3)
- 格納容器空調機戻り空気温度(TE-16-114A)
- 格納容器空調機戻り空気温度(TE-16-114B)
- 格納容器空調機戻り空気温度(TE-16-114C)
- 格納容器空調機戻り空気温度(TE-16-114D)
- 格納容器空調機戻り空気温度(TE-16-114E)
- ▲ 格納容器空調機供給空気温度(TE-16-114F#1)
- ▲ 格納容器空調機供給空気温度(TE-16-114G#1)
- ▲ 格納容器空調機供給空気温度(TE-16-114H#1)
- ▲ 格納容器空調機供給空気温度(TE-16-114J#2)
- ▲ 格納容器空調機供給空気温度(TE-16-114K#1)
- PCV温度(TE-16-002)
- PCV温度(TE-16-004)

6/10

福島第一原子力発電所 モニタリング結果(モニタリングカー・気象関係)

場所	日時	線量率 ($\mu\text{Sv/h}$)	中性子線量率 ($\mu\text{Sv/h}$)	天候	風向	風速 (m/s)
西門	2017/11/13 9:00	-	<0.01	晴れ	ESE	0.8
西門	2017/11/13 9:10	-	<0.01	晴れ	SE	0.7
西門	2017/11/13 9:20	-	<0.01	晴れ	SE	1.1
西門	2017/11/13 9:30	-	<0.01	晴れ	SE	1.5
西門	2017/11/13 9:40	-	<0.01	晴れ	SE	1.7
西門	2017/11/13 9:50	-	<0.01	晴れ	SE	2.1
西門	2017/11/13 10:00	-	<0.01	晴れ	SSE	2.3
西門	2017/11/13 10:10	-	<0.01	晴れ	SSE	2.8
西門	2017/11/13 10:20	-	<0.01	晴れ	SSE	2.9
西門	2017/11/13 10:30	-	<0.01	晴れ	SSE	2.8
西門	2017/11/13 10:40	-	<0.01	晴れ	SSE	2.6
西門	2017/11/13 10:50	-	<0.01	晴れ	SE	2.4
西門	2017/11/13 11:00	-	<0.01	晴れ	SE	2.5
西門	2017/11/13 11:10	-	<0.01	晴れ	SE	2.8
西門	2017/11/13 11:20	-	<0.01	晴れ	SE	2.7
西門	2017/11/13 11:30	-	<0.01	晴れ	SSE	2.8
西門	2017/11/13 11:40	-	<0.01	晴れ	SSE	3.5
西門	2017/11/13 11:50	-	<0.01	晴れ	SSE	4.0
西門	2017/11/13 12:00	-	<0.01	晴れ	SSE	4.1
西門	2017/11/13 12:10	-	<0.01	晴れ	SSE	3.6
西門	2017/11/13 12:20	-	<0.01	晴れ	SSE	4.2
西門	2017/11/13 12:30	-	<0.01	晴れ	SSE	5.0
西門	2017/11/13 12:40	-	<0.01	晴れ	SSE	5.3
西門	2017/11/13 12:50	-	<0.01	晴れ	SSE	5.2
西門	2017/11/13 13:00	-	<0.01	晴れ	SSE	4.5
西門	2017/11/13 13:10	-	<0.01	晴れ	SSE	5.1
西門	2017/11/13 13:20	-	<0.01	晴れ	SSE	5.0
西門	2017/11/13 13:30	-	<0.01	晴れ	SSE	5.4
西門	2017/11/13 13:40	-	<0.01	晴れ	SSE	5.7
西門	2017/11/13 13:50	-	<0.01	晴れ	SSE	5.9
西門	2017/11/13 14:00	-	<0.01	晴れ	SSE	6.0
西門	2017/11/13 14:10	-	<0.01	晴れ	S	6.1
西門	2017/11/13 14:20	-	<0.01	晴れ	SSE	6.5
西門	2017/11/13 14:30	-	<0.01	晴れ	SSE	6.6
西門	2017/11/13 14:40	-	<0.01	晴れ	SSE	6.6
西門	2017/11/13 14:50	-	<0.01	晴れ	S	6.7
西門	2017/11/13 15:00	-	<0.01	晴れ	SSE	7.0

7/10

福島第一原子力発電所 モニタリングポスト空間線量率(μ Sv/h)

測定日時	MP-1	MP-2	MP-3	MP-4	MP-5	MP-6	MP-7	MP-8	スタック(95m)		感雨
									風向	風速(m/s)	
2017/11/13 9:00	0.926	1.487	0.943	1.763	1.208	0.501	0.917	0.853	*	CALM	無
2017/11/13 9:10	0.923	1.488	0.941	1.764	1.210	0.501	0.916	0.853	NE	0.6	無
2017/11/13 9:20	0.926	1.487	0.941	1.761	1.210	0.501	0.916	0.853	ESE	0.8	無
2017/11/13 9:30	0.925	1.484	0.943	1.764	1.212	0.502	0.915	0.852	ESE	0.9	無
2017/11/13 9:40	0.925	1.482	0.944	1.762	1.213	0.503	0.916	0.854	SE	1.2	無
2017/11/13 9:50	0.924	1.481	0.941	1.764	1.212	0.501	0.915	0.852	SE	2.5	無
2017/11/13 10:00	0.925	1.483	0.942	1.762	1.211	0.503	0.917	0.855	SSE	3.7	無
2017/11/13 10:10	0.926	1.487	0.942	1.764	1.209	0.502	0.915	0.854	SSE	3.9	無
2017/11/13 10:20	0.926	1.486	0.943	1.761	1.213	0.504	0.915	0.854	SE	4.1	無
2017/11/13 10:30	0.925	1.483	0.942	1.763	1.211	0.503	0.914	0.853	SSE	4.1	無
2017/11/13 10:40	0.922	1.488	0.942	1.765	1.213	0.502	0.914	0.853	SSE	4.0	無
2017/11/13 10:50	0.924	1.483	0.941	1.766	1.212	0.500	0.915	0.854	SE	2.3	無
2017/11/13 11:00	0.926	1.484	0.943	1.765	1.214	0.501	0.915	0.853	SE	3.0	無
2017/11/13 11:10	0.925	1.484	0.942	1.763	1.214	0.500	0.917	0.854	SE	3.2	無
2017/11/13 11:20	0.925	1.482	0.944	1.767	1.215	0.499	0.913	0.855	SE	3.9	無
2017/11/13 11:30	0.924	1.488	0.944	1.765	1.208	0.501	0.916	0.854	SE	4.6	無
2017/11/13 11:40	0.924	1.485	0.946	1.764	1.213	0.500	0.919	0.858	SSE	5.2	無
2017/11/13 11:50	0.924	1.489	0.944	1.765	1.213	0.501	0.917	0.856	SSE	6.0	無
2017/11/13 12:00	0.924	1.490	0.944	1.766	1.212	0.503	0.917	0.854	SSE	6.1	無
2017/11/13 12:10	0.925	1.489	0.945	1.764	1.212	0.504	0.917	0.854	SSE	6.5	無
2017/11/13 12:20	0.925	1.493	0.945	1.765	1.212	0.504	0.918	0.854	SSE	7.3	無
2017/11/13 12:30	0.926	1.490	0.943	1.767	1.214	0.502	0.916	0.856	SSE	7.5	無
2017/11/13 12:40	0.923	1.489	0.945	1.765	1.209	0.505	0.917	0.855	SSE	8.1	無
2017/11/13 12:50	0.924	1.492	0.943	1.768	1.212	0.504	0.918	0.852	SSE	7.5	無
2017/11/13 13:00	0.924	1.492	0.945	1.767	1.214	0.506	0.918	0.851	SSE	7.7	無
2017/11/13 13:10	0.926	1.489	0.944	1.768	1.212	0.505	0.918	0.849	SSE	8.7	無
2017/11/13 13:20	0.923	1.485	0.944	1.766	1.214	0.504	0.917	0.852	SSE	9.7	無
2017/11/13 13:30	0.923	1.488	0.945	1.765	1.215	0.504	0.919	0.852	SSE	9.4	無
2017/11/13 13:40	0.922	1.492	0.944	1.767	1.215	0.504	0.918	0.852	SSE	11.3	無
2017/11/13 13:50	0.926	1.492	0.945	1.766	1.215	0.503	0.918	0.853	SSE	9.9	無
2017/11/13 14:00	0.926	1.489	0.944	1.768	1.215	0.504	0.920	0.851	SSE	10.5	無
2017/11/13 14:10	0.922	1.490	0.943	1.771	1.214	0.504	0.920	0.853	SSE	10.8	無
2017/11/13 14:20	0.922	1.489	0.943	1.767	1.217	0.505	0.919	0.851	SSE	12.5	無
2017/11/13 14:30	0.923	1.488	0.944	1.768	1.214	0.505	0.918	0.851	SSE	13.6	無
2017/11/13 14:40	0.926	1.486	0.946	1.768	1.216	0.505	0.919	0.852	SSE	10.2	無
2017/11/13 14:50	0.922	1.489	0.945	1.765	1.216	0.505	0.918	0.852	SSE	13.1	無
2017/11/13 15:00	0.925	1.493	0.946	1.766	1.213	0.505	0.919	0.852	SSE	11.6	無

*無風の為読取れず 風速0.5m/s未満の場合「CALM」(静穏)と表記

8/
10

福島第一原子力発電所 モニタリング結果(可搬型MP)			
日時	事務本館南側線量率 (mSv/h)	正門線量率 (μ Sv/h)	西門線量率 (μ Sv/h)
2017/11/13 9:00	0.015	1	1
2017/11/13 9:30	0.015	1	1
2017/11/13 10:00	0.015	1	1
2017/11/13 10:30	0.015	1	1
2017/11/13 11:00	0.015	1	1
2017/11/13 11:30	0.015	1	1
2017/11/13 12:00	0.015	1	1
2017/11/13 12:30	0.015	1	1
2017/11/13 13:00	0.015	1	1
2017/11/13 13:30	0.015	1	1
2017/11/13 14:00	0.015	1	1
2017/11/13 14:30	0.015	1	1
2017/11/13 15:00	0.015	1	1

9/10

2017年11月13日
東京電力ホールディングス株式会社
福島第一 廃炉推進カンパニー

福島第一原子力発電所構内排水路分析結果

単位: Bq/L

	A排水路排水口				物揚場排水口			
	11月10日	11月11日	11月12日		11月10日	11月11日	11月12日	
採取日	11月10日	11月11日	11月12日		11月10日	11月11日	11月12日	
採取時刻	8:15	7:00	7:00		7:00	7:00	7:00	
降雨量(mm/日)	0	0	0		0	0	0	
流量(m ³ /秒)	解析中	解析中	解析中		解析中	解析中	解析中	
Cs-134(約2年)	ND(0.58)	ND(0.81)	ND(0.51)		ND(0.63)	ND(0.57)	ND(0.76)	
Cs-137(約30年)	4.1	2.7	1.8		1.4	1.2	0.83	
全β	5.3	3.9	3.7		ND(3.4)	ND(3.4)	ND(2.7)	
H-3(約12年)	-	-	-		-	-	-	

単位: Bq/L

	K排水路排水口				C排水路 35m盤			
	11月10日	11月11日	11月12日		11月10日	11月11日	11月12日	
採取日	11月10日	11月11日	11月12日		11月10日	11月11日	11月12日	
採取時刻	7:00	7:00	7:00		7:00	7:00	7:00	
降雨量(mm/日)	0	0	0		0	0	0	
流量(m ³ /秒)	解析中	解析中	解析中		解析中	解析中	解析中	
Cs-134(約2年)	ND(0.91)	ND(0.73)	1.0		ND(0.69)	ND(0.57)	ND(0.64)	
Cs-137(約30年)	4.7	4.5	4.8		1.1	ND(0.59)	ND(0.78)	
全β	8.5	7.6	7.1		ND(3.4)	ND(3.0)	ND(3.4)	
H-3(約12年)	-	-	-		-	-	-	

* 太枠内が今回公表データ。他は11月12日までにお知らせ済み。
* 測定対象外の項目は「-」と記す。
* NDは検出限界値未満を表し、()内に検出限界値を示す。

10/10

2017年11月13日
東京電力ホールディングス株式会社
福島第一廃炉推進カンパニー

福島第一港湾内、放水口付近、護岸の詳細分析結果 海水

単位: Bq/L

採取日	採取時刻	福島第一5,6号機放水口北側(T-1)	福島第一6号機取水口前	福島第一物揚場前	福島第一1号機取水口(遮水壁前)	福島第一2号機取水口(遮水壁前)	福島第一1~4号機取水口内南側(遮水壁前)	福島第一南放水口付近(T-2)	福島第一港湾口	福島第一港湾内東側	※告示濃度限度	WHO飲料水水質ガイドライン
11月12日	7:20	ND(0.60)	ND(0.57)	ND(0.60)	0.57	ND(0.55)	ND(0.47)	ND(0.58)	ND(0.34)	ND(0.34)	60	10
11月12日	7:10	ND(0.47)	ND(0.48)	ND(0.48)	3.8	3.5	3.4	ND(0.61)	0.57	0.57	90	10
11月12日	7:02	17	ND(15)	21	15	ND(15)	21	ND(17)	22	22	60,000	10,000
11月12日	6:45	※分析中	※分析中	※分析中	※分析中	※分析中	※分析中	※分析中	※分析中	※分析中	30	10

単位: Bq/L

採取日	採取時刻	福島第一港湾内西側	福島第一港湾内北側	福島第一港湾内南側	福島第一北防波堤北側(T-0-1)	福島第一港湾口北東側(T-0-1A)	福島第一港湾口東側(T-0-2)	福島第一南東側(T-0-3A)	福島第一南防波堤南側(T-0-3)	※告示濃度限度	WHO飲料水水質ガイドライン
11月12日	6:30	ND(0.30)	ND(0.25)	ND(0.30)	ND(0.45)	ND(0.45)	ND(0.45)	ND(0.45)	ND(0.45)	60	10
11月12日	6:28	0.35	0.38	0.45	0.52	0.52	0.52	0.52	0.52	90	10
11月12日	6:40	ND(17)	17	ND(17)	ND(17)	ND(17)	ND(17)	ND(17)	ND(17)	60,000	10,000
11月12日	6:36	※分析中	※分析中	※分析中	※分析中	※分析中	※分析中	※分析中	※分析中	30	10

訂正 reu. | ※誤記訂正 (正) (誤) 分析中

* NDは検出限界値未満を表し、()内に検出限界値を示す。
* 測定対象外の項目は「-」と記す。

※ 東京電力株式会社福島第一原子力発電所原子炉施設の保安及び特定核燃料物質の防護に関する規則に定める告示濃度限度
(別表第2第六欄・周辺監視区域外の水中の濃度限度[本表では、Bq/cm³の表記をBq/Lに換算した値を記載])

17:59 受

応急措置の概要 (原子炉施設)

様式0-1(1/2)
(第17165報)

平成 29 年 11 月 13 日 17 時 50 分

内閣総理大臣, 原子力規制委員会, 福島県知事, 大熊町長, 双葉町長 殿

第 2 5 条 報 告

報告者名 東京電力ホールディングス株式会社
福島第一廃炉推進カンパニー
福島第一原子力発電所
原子力防災管理者 内田 俊志
連絡先 0240-30-9301

原子力災害特別措置法第 2 5 条第 2 項の規定に基づき, 応急措置の概要を以下の通り報告します。

原子力事業所の名称及び場所	福島第一原子力発電所 福島県双葉郡大熊町大字夫沢字北原 2 2
特定事象の発生箇所(注 1)	福島第一原子力発電所
特定事象の発生時刻(注 1)	平成 2 3 年 3 月 1 1 日 1 6 時 3 6 分 (2 4 時間表示)
特定事象の種類(注 1)	非常用炉心冷却装置注水不能 (原災法政令第 6 条第 4 項第 4 号, 省令第 2 1 条第 1 項ロ)
発生事象と対応の概要(注 2)	<p>(対応日時, 対応の概要)</p> <p>1 7 1 6 0 報でお知らせしたとおり, サブドレン他水処理施設一時貯水タンク E に貯水していた水について, 本日以下のとおり排水を実施しました。</p> <ul style="list-style-type: none"> ・排水開始 : 1 0 時 1 6 分 ・排水終了 : 1 7 時 0 3 分 ・排水量 : 1, 0 1 5 m³ <p>排水状況については, 漏えい等の異常がないことを確認しております。</p> <p>【公表区分: E】</p>
その他の事項の対応(注 3)	なし

※添付の有・無

備考 この用紙の大きさは, 日本工業規格 A 4 とする。

(注 1) 最初に発生した警戒事態該当事象の発生箇所, 発生時刻, 種類について記載する。

(注 2) 設備機器の状況, 故障機器の応急復旧, 拡大防止措置等の時刻, 場所, 内容について発生時刻順に記載する。

(注 3) 緊急時対策本部の設置状況, 被ばく患者発生状況等について記載する。

1/1

17:59

様式0-1 (1/2)

応急措置の概要 (原子炉施設)

(第17166報)

平成29年11月13日17時50分

内閣総理大臣, 原子力規制委員会, 福島県知事, 大熊町長, 双葉町長 殿

第25条報告

報告者名 東京電力ホールディングス
 福島第一廃炉推進カンパニー
 福島第一原子力発電所
 原子力防災管理者 内田 俊志
 連絡先 0240-30-9301

原子力災害特別措置法第25条第2項の規定に基づき、応急措置の概要を以下の通り報告します。

原子力事業所の名称及び場所	福島第一原子力発電所 福島県双葉郡大熊町大字夫沢字北原22
特定事象の発生箇所(注1)	福島第一原子力発電所
特定事象の発生時刻(注1)	平成23年3月11日 16時36分(24時間表示)
特定事象の種類(注1)	非常用炉心冷却装置注水不能 (原災法政令第6条第4項第4号, 省令第21条第1項口)
発生事象と対応の概要(注2)	<p>(対応日時, 対応の概要)</p> <p>第17083報でお知らせしたとおり、2号機原子炉注水設備については、給水系ライン改造工事の事前確認として、10月31日から炉心スプレイ系での単独注水試験を実施していましたが、試験の結果、原子炉の冷却状態に異常がないことを確認したことから、本日、試験を終了しました。</p> <p>現在の2号機原子炉注水量は以下のとおりです。 炉心スプレイ系からの原子炉注水量: 1.5 m³/h 給水系からの原子炉注水量: 1.5 m³/h</p> <p>2号機炉心スプレイ系単独注水試験の終了に伴い、3号機給水系ライン改造工事の事前確認として、明日から3号機炉心スプレイ系単独注水試験を実施します(第17077報でお知らせ済み)。</p> <p>【公表区分: E】</p> <p>※添付の有・無 <input checked="" type="radio"/></p>
その他の事項の対応(注3)	なし

備考 この用紙の大きさは、日本工業規格A4とする。

(注1) 最初に発生した警戒事態該当事象の発生箇所, 発生時刻, 種類について記載する。

(注2) 設備機器の状況, 故障機器の応急復旧, 拡大防止措置等の時刻, 場所, 内容について発生時刻順に記載する。

(注3) 緊急時対策本部の設置状況, 被ばく患者発生状況等について記載する。