

11:53 受

1/1

様式0-1(1/2)
(第17157報)

応急措置の概要 (原子炉施設)

平成29年11月12日11時25分															
内閣総理大臣, 原子力規制委員会, 福島県知事, 大熊町長, 双葉町長 殿															
第25条報告	報告者名 東京電力ホールディングス株式会社 福島第一廃炉推進カンパニー 福島第一原子力発電所 原子力防災管理者 内田 俊志 連絡先 0240-30-9301														
原子力災害特別措置法第25条第2項の規定に基づき, 応急措置の概要を以下の通り報告します。															
原子力事業所の名称及び場所	福島第一原子力発電所 福島県双葉郡大熊町大字夫沢字北原22														
特定事象の発生箇所 (注1)	福島第一原子力発電所														
特定事象の発生時刻 (注1)	平成23年3月11日 16時36分(24時間表示)														
特定事象の種類 (注1)	非常用炉心冷却装置注水不能 (原災法政令第6条第4項第4号, 省令第21条第1項ロ)														
発生事象と対応の概要 (注2)	<p>(対応日時, 対応の概要)</p> <p>第25条-16418報他でお知らせした, 4号機原子炉建屋南西側に設置しているサブドレンピットNo. 51の水位が一時的に低下した事象について, 4号機原子炉建屋および廃棄物処理建屋近傍のサブドレン水の分析を実施しましたので, 以下のとおりお知らせします。</p> <p style="text-align: center;"><4号機原子炉建屋および廃棄物処理建屋近傍のサブドレン分析結果></p> <table border="1" style="margin-left: auto; margin-right: auto;"> <thead> <tr> <th>サブドレンNo</th> <th>トリチウム (Bq/L)</th> </tr> </thead> <tbody> <tr> <td>採取日</td> <td>11月10日</td> </tr> <tr> <td>No. 51</td> <td>120</td> </tr> <tr> <td>No. 52</td> <td>130</td> </tr> <tr> <td>No. 53</td> <td>検出限界値未満(120)</td> </tr> <tr> <td>No. 55</td> <td>150</td> </tr> <tr> <td>No. 214</td> <td>320</td> </tr> </tbody> </table> <p style="text-align: center;">※()内に検出限界値を示す</p> <p>今回の分析結果については, 前回の分析結果と比較して有意な変動はありませんでした。</p> <p style="text-align: center;">【公表区分: B続】</p> <p>※添付の有・無</p>	サブドレンNo	トリチウム (Bq/L)	採取日	11月10日	No. 51	120	No. 52	130	No. 53	検出限界値未満(120)	No. 55	150	No. 214	320
サブドレンNo	トリチウム (Bq/L)														
採取日	11月10日														
No. 51	120														
No. 52	130														
No. 53	検出限界値未満(120)														
No. 55	150														
No. 214	320														
その他の事項の対応 (注3)	なし														

備考 この用紙の大きさは, 日本工業規格A4とする。

(注1) 最初に発生した警戒事態該当事象の発生箇所, 発生時刻, 種類について記載する。

(注2) 設備機器の状況, 故障機器の応急復旧, 拡大防止措置等の時刻, 場所, 内容について発生時刻順に記載する。

(注3) 緊急時対策本部の設置状況, 被ばく患者発生状況等について記載する。

11:53 受

1/2

様式9-1(1/2)

応急措置の概要 (原子炉施設)

(第17158報)

平成29年11月12日 // 時25分

内閣総理大臣, 原子力規制委員会, 福島県知事, 大熊町長, 双葉町長 殿

第25条報告

報告者名 東京電力ホールディングス株式会社
福島第一廃炉推進カンパニー
福島第一原子力発電所
原子力防災管理者 内田 俊志
連絡先 0240-30-9301

原子力災害特別措置法第25条第2項の規定に基づき、応急措置の概要を以下の通り報告します。

原子力事業所の名称及び場所	福島第一原子力発電所 福島県双葉郡大熊町大字夫沢字北原22
特定事象の発生箇所(注1)	福島第一原子力発電所
特定事象の発生時刻(注1)	平成23年3月11日 16時36分(24時間表示)
特定事象の種類(注1)	非常用炉心冷却装置注水不能 (原災法政令第6条第4項第4号, 省令第21条第1項口)
発生事象と対応の概要(注2)	<p>(対応日時, 対応の概要)</p> <p>12993報他でお知らせした、地下貯水槽周辺の観測孔において全ベータ放射能が上昇した事象、及び13274報他でお知らせした、地下貯水槽i南西側及び北東側の漏えい検知孔水において全ベータ放射能が上昇した事象について、下記のとおり水の分析を実施しましたので、お知らせします。</p> <p>・地下貯水槽 トリチウム分析結果 [採取日 11月10日]</p> <p>今回の分析結果は、至近の分析結果と比較して有意な変動はありませんでした。</p> <p>引き続き、地下貯水槽周辺の監視を行うとともに、全ベータ放射能が上昇した原因を調査していきます。</p> <p>【公表区分：D続】</p> <p>※添付の有・無</p>
その他の事項の対応(注3)	なし

備考 この用紙の大きさは、日本工業規格A4とする。

(注1) 最初に発生した警戒事態該当事象の発生箇所、発生時刻、種類について記載する。

(注2) 設備機器の状況、故障機器の応急復旧、拡大防止措置等の時刻、場所、内容について発生時刻順に記載する。

(注3) 緊急時対策本部の設置状況、被ばく患者発生状況等について記載する。

2017年11月12日
東京電力ホールディングス株式会社
福島第一 廃炉推進カンパニー

地下貯水槽 トリチウム分析結果(2017年11月10日分)

地下貯水槽(ドレン孔水)														
	i		ii		iii		iv		v		vi		vii	
	北東側	南西側	北東側	南西側	北東側	南西側	北東側	南西側	北西側	南東側	北西側	南東側	北東側	南西側
採取日														
採取時刻														
トリチウム(Bq/L)														
半減期	トリチウム:約12年													

地下貯水槽(漏えい検知孔水)														
	i		ii		iii		iv*		v*		vi		vii*	
	北東側	南西側	北東側	南西側	北東側	南西側	北東側	南西側	北西側	南東側	北西側	南東側	北東側	南西側
採取日														
採取時刻														
トリチウム(Bq/L)														
半減期	トリチウム:約12年													

(注1)トリチウムは月1回分析を行っている。
(注2)NDは検出限界値未満を表し、()内に検出限界値を示す。
*漏えい検知孔iv、v、viiは、採取対象としない。

2/2

11:53 後

1/2

様式9-1(1/2)

応急措置の概要 (原子炉施設)

(第17159報)

平成29年11月12日11時25分
 内閣総理大臣, 原子力規制委員会, 福島県知事, 大熊町長, 双葉町長 殿

第25条報告

報告者名 東京電力ホールディングス株式会社
 福島第一廃炉推進カンパニー
 福島第一原子力発電所
 原子力防災管理者 内田 俊志
 連絡先 0240-30-9301

原子力災害特別措置法第25条第2項の規定に基づき、応急措置の概要を以下の通り報告します。

原子力事業所の名称及び場所	福島第一原子力発電所 福島県双葉郡大熊町大字夫沢字北原22
特定事象の発生箇所(注1)	福島第一原子力発電所
特定事象の発生時刻(注1)	平成23年3月11日 16時36分(24時間表示)
特定事象の種類(注1)	非常用炉心冷却装置注水不能 (原災法政令第6条第4項第4号, 省令第21条第1項ロ)
発生事象と対応の概要(注2)	(対応日時, 対応の概要) 第25条-8137報他でお知らせした、1号機放水路上流側立坑においてCs-137の濃度が上昇した事象、及び第25条-10182報他でお知らせした、2号機放水路上流側立坑において全ベータ放射能及びトリチウム濃度が上昇した事象について、1号機及び2号機放水路立坑水の分析を実施しましたので、以下のとおり報告します。 ・福島第一原子力発電所構内1号機、2号機放水路サンプリング結果 [採取日 11月10日] 今回の分析結果については、至近の分析結果と比較して有意な変動はありませんでした。今後も監視を継続していきます。 【公表区分：その他】
その他の事項の対応(注3)	なし ※添付の有・無

備考 この用紙の大きさは、日本工業規格A4とする。

(注1) 最初に発生した警戒事態該当事象の発生箇所、発生時刻、種類について記載する。

(注2) 設備機器の状況、故障機器の応急復旧、拡大防止措置等の時刻、場所、内容について発生時刻順に記載する。

(注3) 緊急時対策本部の設置状況、被ばく患者発生状況等について記載する。

2/2

2017年11月12日
東京電力ホールディングス株式会社
福島第一 廃炉推進カンパニー

福島第一原子力発電所構内1号機、2号機放水路サンプリング結果

単位:Bq/L

	1号機放水路立坑水		2号機放水路立坑水	
	上流側	下流側	上流側	下流側
採取日	11月10日	11月10日	11月10日	11月10日
採取時刻	9:36	9:17	9:27	9:21
Cs-134(約2年)	170	120	82	ND(7.9)
Cs-137(約30年)	1,400	1,000	700	39
全β	2,400	2,600	4,000	120
H-3(約12年)	350	500	930	150

* NDは検出限界値未満を表し、()内に検出限界値を示す。

11:53 受

1/9

様式0-1(1/2)
(第17160報)

応急措置の概要 (原子炉施設)

平成29年11月12日11時25分

内閣総理大臣, 原子力規制委員会, 福島県知事, 大熊町長, 双葉町長 殿

第25条報告

報告者名 東京電力ホールディングス株式会社
福島第一廃炉推進カンパニー
福島第一原子力発電所
原子力防災管理者 内田 俊志
連絡先 0240-30-9301

原子力災害特別措置法第25条第2項の規定に基づき, 応急措置の概要を以下の通り報告します。

原子力事業所の名称及び場所	福島第一原子力発電所 福島県双葉郡大熊町大字夫沢字北原22
特定事象の発生箇所(注1)	福島第一原子力発電所
特定事象の発生時刻(注1)	平成23年3月11日 16時36分(24時間表示)
特定事象の種類(注1)	非常用炉心冷却装置注水不能 (原災法政令第6条第4項第4号, 省令第21条第1項ロ)
発生事象と対応の概要(注2)	<p>(対応日時, 対応の概要) プラント関連パラメータ、発電所敷地内におけるモニタリング結果、及びタンクエリアパトロール結果等について、下記の通りお知らせいたします。</p> <ul style="list-style-type: none"> ・プラント関連パラメータ [11月12日 5時00分現在] ・発電所敷地内におけるモニタリング結果 [11月12日10時00分現在] ・集中廃棄物処理施設周辺 サブドレン水核種分析結果 [採取日 11月11日] ・昨日のタンクエリアパトロール及び汚染水タンク水位計による常時監視において、漏えい等の異常はありませんでした。 <p>サブドレン他水処理施設一時貯水タンクEの当社及び第三者機関による分析結果については、共に運用目標値を満足していたことから、11月13日に排水を実施します。排水開始・終了の実績については、別途お知らせします。</p> <ul style="list-style-type: none"> ・福島第一原子力発電所 サブドレン・地下水ドレン浄化水の分析結果 [採取日 11月 8日] <p>【公表区分：その他】</p>
※添付の有・無	無
その他の事項の対応(注3)	なし

備考 この用紙の大きさは、日本工業規格A4とする。

- (注1) 最初に発生した警戒事態該当事象の発生箇所, 発生時刻, 種類について記載する。
- (注2) 設備機器の状況, 故障機器の応急復旧, 拡大防止措置等の時刻, 場所, 内容について発生時刻順に記載する。
- (注3) 緊急時対策本部の設置状況, 被ばく患者発生状況等について記載する。

2/9

福島第一原子力発電所 プラント関連パラメータ

2017年11月12日 5:00 現在

【補足事項】
 色別採配については、特異やその他の事故進展の影響を察して、通常の使用範囲を越えていないものもあり、正しく判定されない可能性のある計測器も存在している。プラントの状態を把握するために、このような計測器の不確かさを留意し、また、複数の計測器から得られる情報を活用して変化の傾向にも留意し、正確に判断している。

	1号機	2号機	3号機	4号機
原子炉注水状況	給水系：1.5m ³ /h CS系：1.4m ³ /h (11/12 5:00 現在)	給水系：1.4m ³ /h CS系：1.4m ³ /h (11/12 5:00 現在)	給水系：1.4m ³ /h CS系：1.4m ³ /h (11/12 5:00 現在)	
原子炉圧力容器 底部温度	VESSEL BOTTOM HEAD (TE-263-69L1) : 21.9°C 原子炉 SKIRT JOINT 上部 (TE-263-69H1) : 21.9°C VESSEL DOWN COMMER (TE-263-69S2) : 21.8°C (11/12 5:00 現在)	VESSEL WALL ABOVE BOTTOM HEAD (TE-2-3-69H3) : 28.2°C RPV温度 (TE-2-3-69R) : 26.7°C (11/12 5:00 現在)	RPV下部ヘッド温度 (TE-2-3-69L1) : 27.4°C スカートジャンクション上部温度 (TE-2-3-69F1) : 27.3°C RPV底部ヘッド上部温度 (TE-2-3-69H1) : 25.8°C (11/12 5:00 現在)	
原子炉格納容器 内温度	HVH-12A RETURN AIR (TE-1625A) : 22.2°C HVH-12A SUPPLY AIR (TE-1625F) : 21.8°C (11/12 5:00 現在)	RETURN AIR DRYWELL COOLER (TE-16-114B) : 28.3°C SUPPLY AIR D/W COOLER HVH2-16B (TE-16-114G#1) : 28.1°C (11/12 5:00 現在)	格納容器乾燥機戻り空気温度 (TE-16-114A) : 27.2°C 格納容器乾燥機供給空気温度 (TE-16-114F#1) : 25.4°C (11/12 5:00 現在)	
原子炉格納容器 圧力	0.55kPa.g (11/12 5:00 現在)	3.87kPa.g (11/12 5:00 現在)	0.28kPa.g (11/12 5:00 現在)	
窒素封入流量 ※3	RPV (RVH) : 13.83Nm ³ /h (JP-A) : 14.29Nm ³ /h (JP-B) : -Nm ³ /h PCV : -Nm ³ /h (11/12 5:00 現在)	RPV : 13.56Nm ³ /h PCV : -Nm ³ /h (11/12 5:00 現在)	RPV : 16.69Nm ³ /h PCV : -Nm ³ /h (11/12 5:00 現在)	※4
原子炉格納容器 ガス管理システム 排気流量	20.1m ³ /h (11/12 5:00 現在)	16.50Nm ³ /h (11/12 5:00 現在)	18.66Nm ³ /h (11/12 5:00 現在)	
原子炉格納容器 放射能濃度 水素濃度 ※1	A系 : 0.00vol% B系 : 0.00vol% (11/12 5:00 現在)	A系 : 0.04vol% B系 : 0.03vol% (11/12 5:00 現在)	A系 : 0.05vol% B系 : 0.04vol% (11/12 5:00 現在)	
原子炉格納容器 放射能濃度 (Xe135) ※2	A系 : 指示値 1.16E-03 検出限界値 4.30E-04 B系 : 指示値 9.90E-04 検出限界値 5.20E-04 (11/12 5:00 現在)	A系 : 指示値 ND 検出限界値 1.7E-01 B系 : 指示値 ND 検出限界値 1.5E-01 (11/12 5:00 現在)	A系 : 指示値 ND 検出限界値 2.5E-01 B系 : 指示値 ND 検出限界値 2.5E-01 (11/12 5:00 現在)	
使用消費燃料プール 水温度	22.7°C (11/12 5:00 現在)	22.2°C (11/12 5:00 現在)	22.3°C (11/12 5:00 現在)	22.4°C (11/12 5:00 現在)
FPC 排水ポンプ 水位	3.71m (11/12 5:00 現在)	2.95m (11/12 5:00 現在)	4.77m (11/12 5:00 現在)	33.75X100mm (11/12 5:00 現在)

【注釈欄に関する情報】
 ※1 : 指示値がマイナスの場合は0.00vol%と処理する。(※2)濃度が極めて低い場合は、計測精度によりマイナス値を示される場合があるため。
 ※2 : 格納容器放射能濃度管理システムの水素濃度を記載する。
 ※3 : 格納容器放射能濃度管理システムはNDと記載する。原子炉格納容器ガス管理システムは放射能濃度 (Xe135) を記載する。
 ※4 : 窒素封入停止中

3/9

福島第一原子力発電所 モニタリング結果(モニタリングカー・気象関係)						
場所	日時	線量率 ($\mu\text{Sv/h}$)	中性子線量率 ($\mu\text{Sv/h}$)	天候	風向	風速 (m/s)
西門	2017/11/11 14:00	-	<0.01	晴れ	NW	2.9
西門	2017/11/11 14:10	-	<0.01	晴れ	WNW	3.5
西門	2017/11/11 14:20	-	<0.01	晴れ	WNW	2.6
西門	2017/11/11 14:30	-	<0.01	晴れ	WNW	3.6
西門	2017/11/11 14:40	-	<0.01	晴れ	WNW	2.1
西門	2017/11/11 14:50	-	<0.01	晴れ	WNW	2.2
西門	2017/11/11 15:00	-	<0.01	晴れ	WNW	1.6
西門	2017/11/11 15:10	-	<0.01	晴れ	W	0.7
西門	2017/11/11 15:20	-	<0.01	晴れ	SW	2.2
西門	2017/11/11 15:30	-	<0.01	晴れ	NNE	1.1
西門	2017/11/11 15:40	-	<0.01	曇り	N	1.9
西門	2017/11/11 15:50	-	<0.01	雨	NNE	1.9
西門	2017/11/11 16:00	-	<0.01	曇り	NNE	0.8
西門	2017/11/11 16:10	-	<0.01	曇り	SSW	1.0
西門	2017/11/11 16:20	-	<0.01	曇り	SW	1.7
西門	2017/11/11 16:30	-	<0.01	曇り	W	1.0
西門	2017/11/11 16:40	-	<0.01	曇り	SW	0.8
西門	2017/11/11 16:50	-	<0.01	曇り	WSW	0.9
西門	2017/11/11 17:00	-	<0.01	曇り	SW	0.8
西門	2017/11/11 17:10	-	<0.01	曇り	WSW	1.1
西門	2017/11/11 17:20	-	<0.01	曇り	N	1.3
西門	2017/11/11 17:30	-	<0.01	曇り	NNE	2.1
西門	2017/11/11 17:40	-	<0.01	曇り	NNW	2.5
西門	2017/11/11 17:50	-	<0.01	曇り	N	2.8
西門	2017/11/11 18:00	-	<0.01	曇り	N	2.5
西門	2017/11/11 18:10	-	<0.01	曇り	NNE	2.1
西門	2017/11/11 18:20	-	<0.01	曇り	N	1.7
西門	2017/11/11 18:30	-	<0.01	曇り	N	1.8
西門	2017/11/11 18:40	-	<0.01	曇り	NNE	2.9
西門	2017/11/11 18:50	-	<0.01	曇り	NNE	2.1
西門	2017/11/11 19:00	-	<0.01	曇り	NNE	2.4
西門	2017/11/11 19:10	-	<0.01	曇り	NNE	2.3
西門	2017/11/11 19:20	-	<0.01	曇り	NNE	2.1
西門	2017/11/11 19:30	-	<0.01	曇り	N	1.9
西門	2017/11/11 19:40	-	<0.01	曇り	N	1.6
西門	2017/11/11 19:50	-	<0.01	曇り	N	1.1
西門	2017/11/11 20:00	-	<0.01	曇り	N	0.9
西門	2017/11/11 20:10	-	<0.01	曇り	N	0.8
西門	2017/11/11 20:20	-	<0.01	曇り	NNW	0.8
西門	2017/11/11 20:30	-	<0.01	曇り	*	CALM
西門	2017/11/11 20:40	-	<0.01	曇り	NE	1.3
西門	2017/11/11 20:50	-	<0.01	曇り	NNE	1.9
西門	2017/11/11 21:00	-	<0.01	曇り	NNE	1.7
西門	2017/11/11 21:10	-	<0.01	曇り	NE	1.5
西門	2017/11/11 21:20	-	<0.01	曇り	N	1.5
西門	2017/11/11 21:30	-	<0.01	曇り	N	1.5
西門	2017/11/11 21:40	-	<0.01	曇り	NNW	1.2
西門	2017/11/11 21:50	-	<0.01	曇り	NW	1.2
西門	2017/11/11 22:00	-	<0.01	曇り	NNW	2.4
西門	2017/11/11 22:10	-	<0.01	曇り	NNW	3.0
西門	2017/11/11 22:20	-	<0.01	曇り	NNW	2.2
西門	2017/11/11 22:30	-	<0.01	曇り	NNW	1.4
西門	2017/11/11 22:40	-	<0.01	曇り	NW	1.6
西門	2017/11/11 22:50	-	<0.01	曇り	NNW	1.1
西門	2017/11/11 23:00	-	<0.01	曇り	NNW	0.8
西門	2017/11/11 23:10	-	<0.01	晴れ	S	0.6
西門	2017/11/11 23:20	-	<0.01	晴れ	N	0.9
西門	2017/11/11 23:30	-	<0.01	晴れ	NNW	1.2
西門	2017/11/11 23:40	-	<0.01	晴れ	NW	1.3
西門	2017/11/11 23:50	-	<0.01	晴れ	NW	1.6
西門	2017/11/12 0:00	-	<0.01	晴れ	WNW	1.3

*無風の為読取れず 風速0.5m/s未満の場合「CALM」(静穏)と表記

4/9

福島第一原子力発電所 モニタリング結果(モニタリングカー・気象関係)						
場所	日時	線量率 ($\mu\text{Sv/h}$)	中性子線量率 ($\mu\text{Sv/h}$)	天候	風向	風速 (m/s)
西門	2017/11/12 0:10	-	<0.01	晴れ	WNW	1.3
西門	2017/11/12 0:20	-	<0.01	晴れ	WNW	1.6
西門	2017/11/12 0:30	-	<0.01	晴れ	N	0.6
西門	2017/11/12 0:40	-	<0.01	晴れ	NNW	1.1
西門	2017/11/12 0:50	-	<0.01	晴れ	NNW	0.8
西門	2017/11/12 1:00	-	<0.01	晴れ	NNW	1.1
西門	2017/11/12 1:10	-	<0.01	晴れ	NW	1.0
西門	2017/11/12 1:20	-	<0.01	晴れ	W	0.9
西門	2017/11/12 1:30	-	<0.01	晴れ	W	0.7
西門	2017/11/12 1:40	-	<0.01	晴れ	*	CALM
西門	2017/11/12 1:50	-	<0.01	晴れ	*	CALM
西門	2017/11/12 2:00	-	<0.01	晴れ	*	CALM
西門	2017/11/12 2:10	-	<0.01	晴れ	*	CALM
西門	2017/11/12 2:20	-	<0.01	晴れ	N	1.3
西門	2017/11/12 2:30	-	<0.01	晴れ	N	1.4
西門	2017/11/12 2:40	-	<0.01	晴れ	NNW	1.3
西門	2017/11/12 2:50	-	<0.01	晴れ	NNW	1.5
西門	2017/11/12 3:00	-	<0.01	晴れ	NNW	1.2
西門	2017/11/12 3:10	-	<0.01	晴れ	NNW	1.0
西門	2017/11/12 3:20	-	<0.01	晴れ	NNW	0.8
西門	2017/11/12 3:30	-	<0.01	晴れ	*	CALM
西門	2017/11/12 3:40	-	<0.01	晴れ	*	CALM
西門	2017/11/12 3:50	-	<0.01	晴れ	NW	0.5
西門	2017/11/12 4:00	-	<0.01	晴れ	*	CALM
西門	2017/11/12 4:10	-	<0.01	晴れ	SW	1.0
西門	2017/11/12 4:20	-	<0.01	晴れ	SSW	1.5
西門	2017/11/12 4:30	-	<0.01	晴れ	SSE	0.9
西門	2017/11/12 4:40	-	<0.01	晴れ	*	CALM
西門	2017/11/12 4:50	-	<0.01	晴れ	SSW	1.1
西門	2017/11/12 5:00	-	<0.01	晴れ	S	0.5
西門	2017/11/12 5:10	-	<0.01	晴れ	*	CALM
西門	2017/11/12 5:20	-	<0.01	晴れ	N	1.0
西門	2017/11/12 5:30	-	<0.01	晴れ	NNW	0.7
西門	2017/11/12 5:40	-	<0.01	晴れ	NW	0.7
西門	2017/11/12 5:50	-	<0.01	晴れ	NNW	1.0
西門	2017/11/12 6:00	-	<0.01	晴れ	NW	0.8
西門	2017/11/12 6:10	-	<0.01	晴れ	*	CALM
西門	2017/11/12 6:20	-	<0.01	晴れ	WSW	0.6
西門	2017/11/12 6:30	-	<0.01	晴れ	*	CALM
西門	2017/11/12 6:40	-	<0.01	晴れ	*	CALM
西門	2017/11/12 6:50	-	<0.01	晴れ	*	CALM
西門	2017/11/12 7:00	-	<0.01	晴れ	W	0.5
西門	2017/11/12 7:10	-	<0.01	晴れ	*	CALM
西門	2017/11/12 7:20	-	<0.01	晴れ	WNW	0.6
西門	2017/11/12 7:30	-	<0.01	晴れ	WNW	0.7
西門	2017/11/12 7:40	-	<0.01	晴れ	W	0.5
西門	2017/11/12 7:50	-	<0.01	晴れ	W	0.7
西門	2017/11/12 8:00	-	<0.01	晴れ	WNW	1.0
西門	2017/11/12 8:10	-	<0.01	晴れ	WNW	1.3
西門	2017/11/12 8:20	-	<0.01	晴れ	NW	1.1
西門	2017/11/12 8:30	-	<0.01	晴れ	NW	0.8
西門	2017/11/12 8:40	-	<0.01	晴れ	WNW	0.9
西門	2017/11/12 8:50	-	<0.01	晴れ	NW	1.0
西門	2017/11/12 9:00	-	<0.01	晴れ	NW	1.5
西門	2017/11/12 9:10	-	<0.01	晴れ	NW	2.6
西門	2017/11/12 9:20	-	<0.01	晴れ	NW	3.2
西門	2017/11/12 9:30	-	<0.01	晴れ	NW	3.2
西門	2017/11/12 9:40	-	<0.01	晴れ	NW	3.8
西門	2017/11/12 9:50	-	<0.01	晴れ	NW	3.4
西門	2017/11/12 10:00	-	<0.01	晴れ	NW	3.1

*無風の為読取れず 風速0.5m/s未満の場合「CALM」(静穏)と表記

福島第一原子力発電所 モニタリングポスト空間線量率($\mu\text{Sv/h}$)

5/9

測定日時	MP-1	MP-2	MP-3	MP-4	MP-5	MP-6	MP-7	MP-8	スタック(95m)		感雨
									風向	風速(m/s)	
2017/11/11 14:00	0.924	1.485	0.944	1.762	1.210	0.508	0.919	0.854	W	7.4	無
2017/11/11 14:10	0.926	1.483	0.943	1.766	1.212	0.510	0.920	0.852	WNW	10.5	無
2017/11/11 14:20	0.927	1.484	0.943	1.763	1.210	0.509	0.921	0.853	W	7.7	無
2017/11/11 14:30	0.926	1.487	0.940	1.763	1.211	0.508	0.921	0.853	WNW	8.1	無
2017/11/11 14:40	0.924	1.485	0.942	1.763	1.208	0.510	0.920	0.854	WNW	7.8	無
2017/11/11 14:50	0.929	1.484	0.944	1.765	1.208	0.509	0.919	0.853	W	7.5	無
2017/11/11 15:00	0.927	1.484	0.943	1.766	1.211	0.509	0.919	0.853	W	6.2	無
2017/11/11 15:10	0.925	1.489	0.942	1.763	1.210	0.507	0.920	0.854	W	4.0	無
2017/11/11 15:20	0.928	1.489	0.944	1.765	1.211	0.508	0.921	0.855	WNW	4.8	無
2017/11/11 15:30	0.925	1.490	0.943	1.764	1.211	0.508	0.919	0.858	NNE	2.3	無
2017/11/11 15:40	0.925	1.491	0.941	1.764	1.209	0.509	0.921	0.858	N	2.5	無
2017/11/11 15:50	0.924	1.490	0.941	1.762	1.211	0.508	0.920	0.856	NNE	2.6	有
2017/11/11 16:00	0.924	1.491	0.942	1.761	1.208	0.510	0.920	0.856	NNE	1.5	無
2017/11/11 16:10	0.924	1.489	0.942	1.763	1.210	0.509	0.920	0.855	SSW	2.5	無
2017/11/11 16:20	0.924	1.491	0.942	1.763	1.211	0.509	0.920	0.857	W	7.1	無
2017/11/11 16:30	0.926	1.493	0.945	1.761	1.211	0.507	0.921	0.857	W	5.0	無
2017/11/11 16:40	0.927	1.491	0.946	1.764	1.210	0.509	0.920	0.855	SW	2.8	無
2017/11/11 16:50	0.929	1.493	0.945	1.764	1.213	0.509	0.920	0.857	WSW	4.5	無
2017/11/11 17:00	0.928	1.494	0.943	1.766	1.212	0.508	0.920	0.856	SW	3.6	無
2017/11/11 17:10	0.927	1.490	0.945	1.763	1.213	0.509	0.921	0.857	WSW	4.5	無
2017/11/11 17:20	0.926	1.491	0.947	1.763	1.212	0.508	0.920	0.857	NNW	3.3	無
2017/11/11 17:30	0.925	1.491	0.945	1.764	1.215	0.508	0.921	0.857	NNE	4.4	無
2017/11/11 17:40	0.929	1.489	0.945	1.762	1.214	0.509	0.921	0.856	N	4.4	無
2017/11/11 17:50	0.925	1.489	0.945	1.763	1.214	0.508	0.920	0.856	N	5.1	無
2017/11/11 18:00	0.927	1.490	0.944	1.761	1.212	0.508	0.920	0.856	N	4.7	無
2017/11/11 18:10	0.927	1.491	0.943	1.763	1.212	0.508	0.920	0.856	N	3.8	無
2017/11/11 18:20	0.925	1.492	0.944	1.761	1.214	0.507	0.921	0.855	N	4.1	無
2017/11/11 18:30	0.924	1.491	0.943	1.765	1.212	0.508	0.920	0.856	N	4.4	無
2017/11/11 18:40	0.925	1.491	0.942	1.762	1.212	0.507	0.922	0.855	NNE	5.6	無
2017/11/11 18:50	0.924	1.491	0.943	1.762	1.211	0.508	0.920	0.854	N	5.0	無
2017/11/11 19:00	0.925	1.491	0.941	1.764	1.214	0.508	0.921	0.856	NNE	5.3	無
2017/11/11 19:10	0.925	1.491	0.943	1.763	1.215	0.507	0.919	0.854	N	4.5	無
2017/11/11 19:20	0.926	1.491	0.942	1.762	1.213	0.505	0.919	0.856	N	3.6	無
2017/11/11 19:30	0.924	1.490	0.940	1.760	1.214	0.507	0.920	0.854	N	4.3	無
2017/11/11 19:40	0.926	1.490	0.940	1.761	1.212	0.507	0.919	0.854	N	4.4	無
2017/11/11 19:50	0.927	1.492	0.942	1.761	1.211	0.505	0.920	0.856	N	3.5	無
2017/11/11 20:00	0.925	1.486	0.945	1.758	1.212	0.507	0.920	0.854	NNW	3.6	無
2017/11/11 20:10	0.925	1.488	0.943	1.761	1.211	0.507	0.920	0.855	NNW	3.5	無
2017/11/11 20:20	0.926	1.488	0.939	1.759	1.211	0.506	0.919	0.854	NNW	3.5	無
2017/11/11 20:30	0.925	1.488	0.941	1.760	1.212	0.505	0.920	0.854	*	CALM	無
2017/11/11 20:40	0.924	1.487	0.942	1.759	1.208	0.506	0.921	0.855	NNE	2.3	無
2017/11/11 20:50	0.925	1.490	0.941	1.758	1.211	0.506	0.920	0.856	N	3.7	無
2017/11/11 21:00	0.923	1.489	0.941	1.760	1.214	0.504	0.920	0.853	N	2.8	無
2017/11/11 21:10	0.925	1.488	0.941	1.758	1.212	0.505	0.921	0.854	NNE	2.6	無
2017/11/11 21:20	0.923	1.487	0.941	1.760	1.211	0.505	0.921	0.854	N	3.2	無
2017/11/11 21:30	0.924	1.488	0.940	1.757	1.213	0.505	0.920	0.856	N	2.6	無
2017/11/11 21:40	0.923	1.488	0.939	1.760	1.212	0.505	0.921	0.853	N	2.3	無
2017/11/11 21:50	0.924	1.488	0.941	1.759	1.211	0.504	0.920	0.855	NNW	2.6	無
2017/11/11 22:00	0.924	1.487	0.939	1.760	1.209	0.505	0.919	0.854	NNW	5.9	無
2017/11/11 22:10	0.923	1.489	0.941	1.757	1.210	0.504	0.920	0.856	NNW	6.5	無
2017/11/11 22:20	0.922	1.488	0.940	1.761	1.213	0.504	0.920	0.854	NW	6.3	無
2017/11/11 22:30	0.922	1.489	0.940	1.759	1.210	0.504	0.920	0.854	NW	6.2	無
2017/11/11 22:40	0.923	1.487	0.942	1.759	1.211	0.504	0.920	0.855	NW	6.1	無
2017/11/11 22:50	0.923	1.486	0.941	1.759	1.212	0.504	0.920	0.853	NW	5.9	無
2017/11/11 23:00	0.922	1.486	0.942	1.757	1.210	0.502	0.918	0.853	NW	4.4	無
2017/11/11 23:10	0.921	1.487	0.939	1.755	1.211	0.503	0.920	0.852	S	0.9	無
2017/11/11 23:20	0.921	1.485	0.939	1.759	1.209	0.503	0.920	0.853	NNW	3.8	無
2017/11/11 23:30	0.923	1.487	0.939	1.762	1.210	0.502	0.918	0.852	NNW	4.6	無
2017/11/11 23:40	0.921	1.487	0.939	1.758	1.211	0.502	0.919	0.854	NW	5.5	無
2017/11/11 23:50	0.921	1.485	0.940	1.758	1.211	0.503	0.919	0.852	NW	5.9	無
2017/11/12 0:00	0.921	1.484	0.940	1.757	1.208	0.503	0.918	0.852	WNW	6.6	無

*無風の為読取れず 風速0.5m/s未満の場合「CALM」(静穏)と表記

福島第一原子力発電所 モニタリングポスト空間線量率(μ Sv/h)

6/9

測定日時	MP-1	MP-2	MP-3	MP-4	MP-5	MP-6	MP-7	MP-8	スタック(95m)		感雨
									風向	風速(m/s)	
2017/11/12 0:10	0.922	1.486	0.938	1.758	1.210	0.502	0.917	0.853	W	6.1	無
2017/11/12 0:20	0.922	1.486	0.939	1.760	1.211	0.505	0.917	0.852	W	5.3	無
2017/11/12 0:30	0.922	1.485	0.939	1.758	1.210	0.502	0.918	0.852	WSW	2.2	無
2017/11/12 0:40	0.922	1.484	0.938	1.758	1.209	0.503	0.918	0.852	NW	1.9	無
2017/11/12 0:50	0.921	1.487	0.939	1.758	1.210	0.502	0.917	0.851	NW	2.6	無
2017/11/12 1:00	0.921	1.485	0.939	1.757	1.210	0.501	0.916	0.852	NNW	3.1	無
2017/11/12 1:10	0.920	1.485	0.938	1.757	1.210	0.504	0.917	0.853	NNW	3.5	無
2017/11/12 1:20	0.920	1.485	0.938	1.758	1.210	0.502	0.917	0.851	NNW	2.8	無
2017/11/12 1:30	0.922	1.486	0.937	1.755	1.207	0.502	0.917	0.852	NW	2.6	無
2017/11/12 1:40	0.920	1.486	0.937	1.756	1.209	0.504	0.918	0.853	NW	3.1	無
2017/11/12 1:50	0.922	1.484	0.937	1.757	1.212	0.502	0.918	0.853	NW	2.2	無
2017/11/12 2:00	0.921	1.485	0.938	1.757	1.211	0.502	0.918	0.852	NNW	2.2	無
2017/11/12 2:10	0.919	1.486	0.937	1.754	1.209	0.503	0.919	0.851	NW	3.1	無
2017/11/12 2:20	0.921	1.487	0.937	1.758	1.209	0.502	0.919	0.855	NNW	3.7	無
2017/11/12 2:30	0.920	1.485	0.938	1.758	1.209	0.503	0.916	0.854	NW	3.9	無
2017/11/12 2:40	0.920	1.487	0.937	1.757	1.207	0.503	0.916	0.853	NW	3.7	無
2017/11/12 2:50	0.920	1.484	0.938	1.755	1.211	0.503	0.914	0.853	NW	4.1	無
2017/11/12 3:00	0.918	1.484	0.935	1.756	1.210	0.502	0.917	0.852	NNW	4.9	無
2017/11/12 3:10	0.920	1.483	0.935	1.756	1.210	0.500	0.917	0.853	NNW	5.1	無
2017/11/12 3:20	0.920	1.484	0.937	1.757	1.208	0.503	0.917	0.852	NNW	5.3	無
2017/11/12 3:30	0.921	1.483	0.935	1.755	1.209	0.503	0.915	0.852	NW	5.2	無
2017/11/12 3:40	0.923	1.483	0.936	1.755	1.209	0.501	0.916	0.851	NW	5.0	無
2017/11/12 3:50	0.923	1.484	0.938	1.756	1.207	0.502	0.917	0.854	NW	6.3	無
2017/11/12 4:00	0.923	1.484	0.937	1.756	1.205	0.503	0.915	0.852	NW	6.5	無
2017/11/12 4:10	0.920	1.484	0.937	1.756	1.208	0.501	0.916	0.853	WNW	4.3	無
2017/11/12 4:20	0.920	1.485	0.936	1.756	1.209	0.501	0.914	0.852	WSW	2.6	無
2017/11/12 4:30	0.922	1.483	0.935	1.755	1.208	0.501	0.915	0.851	WSW	1.7	無
2017/11/12 4:40	0.921	1.484	0.938	1.753	1.207	0.502	0.916	0.851	WSW	2.0	無
2017/11/12 4:50	0.921	1.485	0.937	1.755	1.209	0.503	0.916	0.853	WSW	3.3	無
2017/11/12 5:00	0.921	1.485	0.936	1.758	1.209	0.502	0.917	0.853	WSW	3.1	無
2017/11/12 5:10	0.920	1.484	0.935	1.759	1.209	0.503	0.916	0.852	WSW	3.3	無
2017/11/12 5:20	0.920	1.483	0.936	1.756	1.208	0.502	0.915	0.851	SW	2.0	無
2017/11/12 5:30	0.923	1.485	0.937	1.757	1.207	0.503	0.916	0.852	WSW	2.5	無
2017/11/12 5:40	0.919	1.484	0.935	1.755	1.210	0.500	0.916	0.851	WSW	2.5	無
2017/11/12 5:50	0.921	1.482	0.938	1.757	1.212	0.503	0.917	0.853	WNW	2.5	無
2017/11/12 6:00	0.922	1.483	0.938	1.757	1.209	0.502	0.917	0.853	W	2.9	無
2017/11/12 6:10	0.920	1.485	0.940	1.759	1.208	0.502	0.917	0.850	W	2.3	無
2017/11/12 6:20	0.922	1.483	0.937	1.754	1.209	0.500	0.917	0.852	W	1.5	無
2017/11/12 6:30	0.921	1.485	0.937	1.755	1.206	0.501	0.917	0.852	WNW	2.3	無
2017/11/12 6:40	0.920	1.487	0.938	1.755	1.206	0.503	0.918	0.853	W	2.3	無
2017/11/12 6:50	0.922	1.483	0.938	1.753	1.208	0.502	0.918	0.853	WSW	2.6	無
2017/11/12 7:00	0.921	1.485	0.939	1.757	1.208	0.501	0.917	0.851	WSW	2.5	無
2017/11/12 7:10	0.920	1.484	0.937	1.759	1.208	0.502	0.916	0.852	W	2.5	無
2017/11/12 7:20	0.920	1.485	0.937	1.758	1.208	0.501	0.919	0.851	W	3.0	無
2017/11/12 7:30	0.921	1.486	0.938	1.758	1.206	0.501	0.915	0.851	W	3.4	無
2017/11/12 7:40	0.920	1.483	0.938	1.757	1.207	0.502	0.917	0.854	WNW	4.6	無
2017/11/12 7:50	0.922	1.485	0.937	1.758	1.208	0.503	0.917	0.851	WNW	5.9	無
2017/11/12 8:00	0.922	1.484	0.938	1.759	1.207	0.501	0.918	0.855	WNW	6.1	無
2017/11/12 8:10	0.924	1.486	0.940	1.757	1.208	0.504	0.917	0.852	WNW	6.5	無
2017/11/12 8:20	0.922	1.486	0.940	1.756	1.208	0.501	0.916	0.854	WNW	6.2	無
2017/11/12 8:30	0.922	1.489	0.939	1.758	1.209	0.502	0.918	0.853	WNW	4.7	無
2017/11/12 8:40	0.921	1.488	0.939	1.758	1.209	0.502	0.918	0.853	WNW	3.0	無
2017/11/12 8:50	0.925	1.490	0.941	1.759	1.209	0.503	0.919	0.854	NW	2.9	無
2017/11/12 9:00	0.924	1.488	0.939	1.758	1.208	0.503	0.917	0.854	WNW	4.6	無
2017/11/12 9:10	0.923	1.487	0.939	1.758	1.212	0.505	0.916	0.853	NW	6.6	無
2017/11/12 9:20	0.927	1.487	0.939	1.760	1.210	0.503	0.918	0.854	NW	6.7	無
2017/11/12 9:30	0.926	1.489	0.941	1.759	1.211	0.504	0.918	0.855	WNW	7.0	無
2017/11/12 9:40	0.924	1.489	0.940	1.759	1.211	0.504	0.915	0.856	WNW	8.9	無
2017/11/12 9:50	0.924	1.487	0.939	1.762	1.213	0.502	0.917	0.853	WNW	7.5	無
2017/11/12 10:00	0.923	1.487	0.941	1.760	1.211	0.503	0.918	0.854	WNW	6.6	無

7/9

福島第一原子力発電所 モニタリング結果(可搬型MP)			
日時	事務本館南側線量率 (mSv/h)	正門線量率 (μ Sv/h)	西門線量率 (μ Sv/h)
2017/11/11 14:00	0.015	1	1
2017/11/11 14:30	0.015	1	1
2017/11/11 15:00	0.015	1	1
2017/11/11 15:30	0.015	1	1
2017/11/11 16:00	0.015	1	1
2017/11/11 16:30	0.015	1	1
2017/11/11 17:00	0.015	1	1
2017/11/11 17:30	0.015	1	1
2017/11/11 18:00	0.015	1	1
2017/11/11 18:30	0.015	1	1
2017/11/11 19:00	0.015	1	1
2017/11/11 19:30	0.015	1	1
2017/11/11 20:00	0.014	1	1
2017/11/11 20:30	0.014	1	1
2017/11/11 21:00	0.014	1	1
2017/11/11 21:30	0.014	1	1
2017/11/11 22:00	0.014	1	1
2017/11/11 22:30	0.014	1	1
2017/11/11 23:00	0.014	1	1
2017/11/11 23:30	0.014	1	1
2017/11/12 0:00	0.014	1	1
2017/11/12 0:30	0.014	1	1
2017/11/12 1:00	0.015	1	1
2017/11/12 1:30	0.015	1	1
2017/11/12 2:00	0.015	1	1
2017/11/12 2:30	0.015	1	1
2017/11/12 3:00	0.015	1	1
2017/11/12 3:30	0.015	1	1
2017/11/12 4:00	0.015	1	1
2017/11/12 4:30	0.015	1	1
2017/11/12 5:00	0.015	1	1
2017/11/12 5:30	0.015	1	1
2017/11/12 6:00	0.015	1	1
2017/11/12 6:30	0.015	1	1
2017/11/12 7:00	0.015	1	1
2017/11/12 7:30	0.015	1	1
2017/11/12 8:00	0.015	1	1
2017/11/12 8:30	0.015	1	1
2017/11/12 9:00	0.015	1	1
2017/11/12 9:30	0.015	1	1
2017/11/12 10:00	0.015	1	1

2017年11月12日

8/9

集中廃棄物処理施設周辺 サブドレン水核種分析結果

I-131 (Bq/L)

Table with columns for date (10/22 to 11/11) and location (e.g., ①, ②, ③). Values are mostly ND (Not Detected) with some numerical data in parentheses.

Cs-134 (Bq/L)

Table with columns for date (10/22 to 11/11) and location (e.g., ①, ②, ③). Values are mostly ND (Not Detected) with some numerical data in parentheses.

Cs-137 (Bq/L)

Table with columns for date (10/22 to 11/11) and location (e.g., ①, ②, ③). Values are mostly ND (Not Detected) with some numerical data in parentheses.

- 測定箇所>
①4時7月建設南草
②プロセス主建屋北東
③プロセス主建屋南東
④プロセス主建屋南西
⑤燃料体廃棄物減容処理建屋南
⑥サイトハンカ建屋南西
⑦焼却工作建屋 西側
⑧燃料体廃棄物減容処理建屋北
⑨サイトハンカ建屋南東

※I-131はサブドレン水測定を要していないことを示す。
※⑥は採取不可となつたため、地下水流の上流側として選定し、選1回程度の頻度で測定(2011/4/29-)
※⑦は地下水流の下流側であることから、追加で測定(2011/5/26-)
※⑧を通知で測定(2011/5/30-)
※⑨を通知で測定(2011/8/2-)
※即ち検出限界未満を示す。
※1 悪天候により採取中止

2017年11月12日
 東京電力ホールディングス株式会社
 福島第一廃炉推進カンパニー

福島第一原子力発電所 サブドレン・地下水ドレン浄化水の分析結果

単位: Bq/L

	一時貯水タンクE (サンプルタンクE)		運用目標	告示濃度※1 限度	WHO飲料水 水質ガイドライン
	東京電力	第三者機関			
採取日	2017年11月8日	2017年11月8日			
採取時刻	8:07	8:07			
貯水量 [m ³]	1,160	1,160			
セシウム134	ND(0.52)	ND(0.57)	1	60	10
セシウム137	ND(0.63)	ND(0.64)	1	90	10
その他 ガンマ核種	検出なし	検出なし	※2 検出されないこと		
全ベータ	ND(2.4)	0.47	3(1) ^(注)		
トリチウム	710	720	1,500	60,000	10,000

* 第三者機関: 東北緑化環境保全株式会社

* NDは検出限界値未満を表し、()内に検出限界値を示す。

(注) 運用目標の全ベータについては、10日に1回程度の分析では、検出限界値を1 Bq/Lに下げて実施。

※1 東京電力株式会社福島第一原子力発電所原子炉施設の保安及び特定核燃料物質の防護に関する規則に定める告示濃度限度
 (別表第2第六欄: 周辺監視区域外の水中の濃度限度[本表では、Bq/cm³の表記をBq/Lに換算した値を記載])

※2 セシウム134、セシウム137の検出限界値「1Bq/L未満」を確認する測定にて検出されないこと(天然核種を除く)。

9/9

16:17 受

1/12

様式0-1(1/2)

応急措置の概要 (原子炉施設)

(第17161報)

平成29年11月12日15時50分

内閣総理大臣, 原子力規制委員会, 福島県知事, 大熊町長, 双葉町長 殿

第25条報告

報告者名 東京電力ホールディングス株式会社
 福島第一廃炉推進カンパニー
 福島第一原子力発電所
 原子力防災管理者 内田 俊志
 連絡先 0240-30-9301

原子力災害特別措置法第25条第2項の規定に基づき、応急措置の概要を以下の通り報告します。

原子力事業所の名称及び場所	福島第一原子力発電所 福島県双葉郡大熊町大字夫沢字北原22
特定事象の発生箇所(注1)	福島第一原子力発電所
特定事象の発生時刻(注1)	平成23年3月11日 16時36分(24時間表示)
特定事象の種類(注1)	非常用炉心冷却装置注水不能 (原災法政令第6条第4項第4号, 省令第21条第1項ロ)
発生事象と対応の概要(注2)	<p>(対応日時, 対応の概要) プラント関連パラメータ、発電所敷地内におけるモニタリング結果等について、下記のとおりお知らせいたします。</p> <ul style="list-style-type: none"> ・プラント関連パラメータ [11月12日 11時00分現在] ・発電所敷地内におけるモニタリング結果 [11月12日 15時00分現在] ・福島第一原子力発電所構内排水路分析結果 [採取日 11月11日] ・福島第一港湾内、放水口付近、護岸の詳細分析結果 護岸地下水 [採取日 11月9日] ・福島第一港湾内、放水口付近、護岸の詳細分析結果 護岸地下水 [採取日 11月11日] ・福島第一港湾内、放水口付近、護岸の詳細分析結果 海水 [採取日 11月11日] <p>建屋滞留水の移送状況については、本日のパトロール及び警報監視等において、漏えい等の異常は確認されませんでした。</p> <p>【公表区分：その他】</p> <p>※添付の有・無</p>
その他の事項の対応(注3)	なし

備考 この用紙の大きさは、日本工業規格A4とする。

(注1) 最初に発生した警戒事態該当事象の発生箇所、発生時刻、種類について記載する。

(注2) 設備機器の状況、故障機器の応急復旧、拡大防止措置等の時刻、場所について発生時刻順に記載する。

(注3) 緊急時対策本部の設置状況、被ばく患者発生状況等について記載する。

2/12

福島第一原子力発電所 プラント関連パラメータ

2017年11月12日 11:00 現在

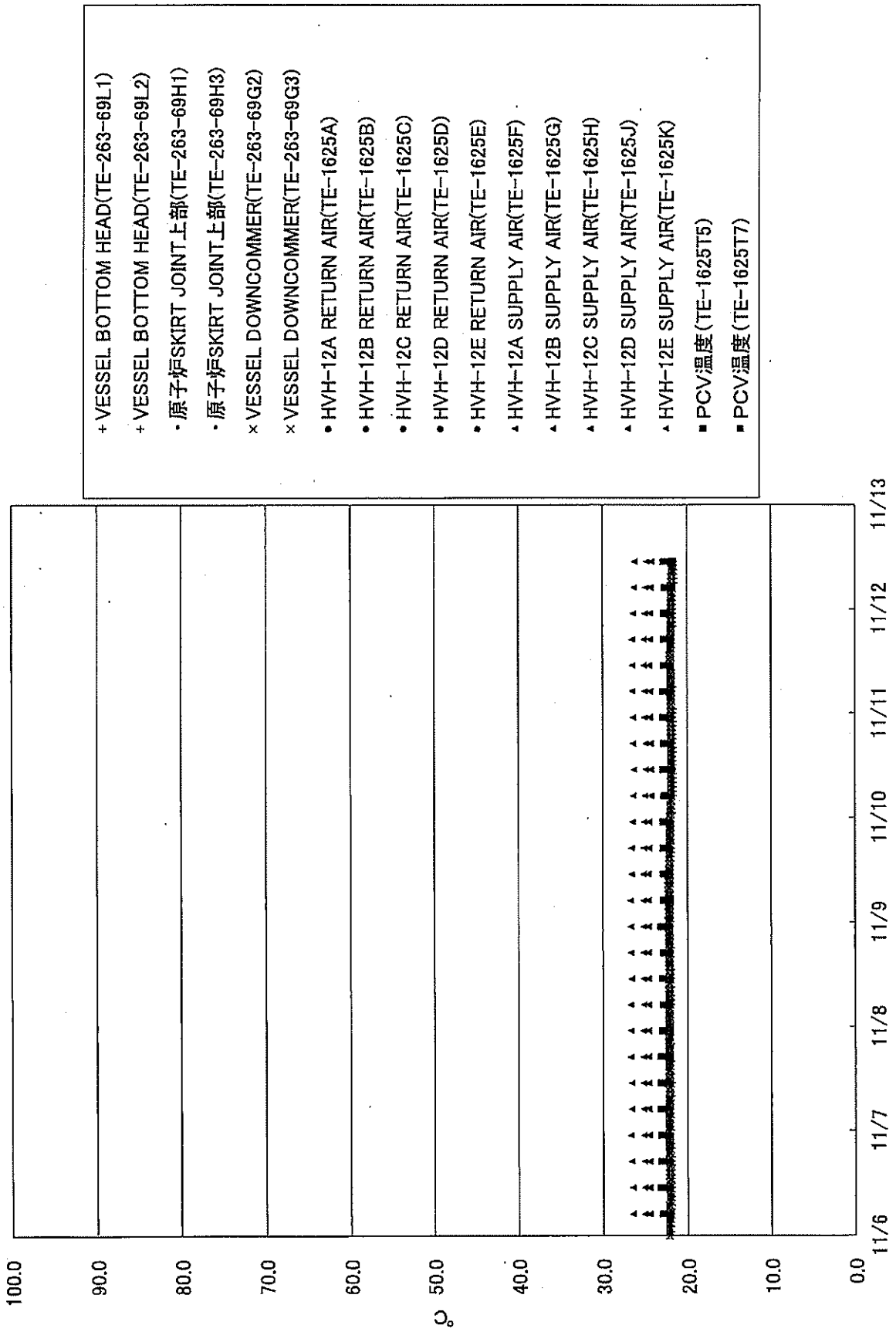
【補足事項】
設計範囲については、地震やその他の事故原因の影響を受けて、表の運用制限条件を超えているものもあり、正しく測定されていない可能性のある計測器も存在している。プラントの状態を把握するために、このような計測の不確かさを多く含みながら、最新の計測値から得られる情報を活用して変化の傾向にも留意して総合的に判断している。

	1号機	2号機	3号機	4号機
原子炉注水状況	給水系：1.5m ³ /h CS系：1.4m ³ /h (11/12 11:00 現在)	給水系：1.4m ³ /h CS系：1.4m ³ /h (11/12 11:00 現在)	給水系：1.4m ³ /h CS系：1.4m ³ /h (11/12 11:00 現在)	
原子炉圧力容器 底部温度	VESSEL BOTTOM HEAD (TE-263-69L1) : 21.9°C 原子炉 SKIRT JOINT 上側 (TE-263-69H1) : 21.8°C VESSEL DOWN COMMER (TE-263-69G2) : 21.7°C (11/12 11:00 現在)	VESSEL WALL ABOVE BOTTOM HEAD (TE-2-3-69H3) : 28.1°C RPV温度 (TE-2-3-69R) : 26.6°C (11/12 11:00 現在)	RPV下部ヘッド温度 (TE-2-3-69L1) : 27.4°C スカートジャンクション上部温度 (TE-2-3-69F1) : 27.3°C RPV上部ヘッド上部温度 (TE-2-3-69H1) : 25.8°C (11/12 11:00 現在)	
原子炉格納容器 内温度	HVH-12A RETURN AIR (TE-1625A) : 22.2°C HVH-12A SUPPLY AIR (TE-1625F) : 21.7°C (11/12 11:00 現在)	RETURN AIR DRYWELL COOLER (TE-16-114B) : 28.3°C SUPPLY AIR D/W COOLER HVH2-16B (TE-16-114G#1) : 28.1°C (11/12 11:00 現在)	格納容器調機入り空気温度 (TE-16-114A) : 27.1°C 格納容器調機供給空気温度 (TE-16-114F#1) : 25.3°C (11/12 11:00 現在)	
原子炉格納容器 圧力	0.65kPa.g (11/12 11:00 現在)	3.10kPa.g (11/12 11:00 現在)	0.27kPa.g (11/12 11:00 現在)	
変素吸入流量 ※3	RPV (RVH) : 13.69Nm ³ /h (JP-A) : 14.15Nm ³ /h (JP-B) : -Nm ³ /h PCV : -Nm ³ /h (11/12 11:00 現在)	RPV : 13.56Nm ³ /h PCV : -Nm ³ /h (11/12 11:00 現在)	RPV : 16.70Nm ³ /h PCV : -Nm ³ /h (11/12 11:00 現在)	※4
原子炉格納容器 ガス管理システム 排気流量	20.3m ³ /h (11/12 11:00 現在)	15.75Nm ³ /h (11/12 11:00 現在)	18.75Nm ³ /h (11/12 11:00 現在)	
原子炉格納容器 水素濃度 ※1	A系：0.00vol% B系：0.00vol% (11/12 11:00 現在)	A系：0.04vol% B系：0.03vol% (11/12 11:00 現在)	A系：0.05vol% B系：0.04vol% (11/12 11:00 現在)	
原子炉格納容器 放射能濃度 (Xe135) ※2	A系：指示値 990E-04 検出限界値 390E-04 B系：指示値 900E-04 検出限界値 500E-04 (11/12 11:00 現在)	A系：指示値 ND 検出限界値 1.7E-01 B系：指示値 ND 検出限界値 1.5E-01 (11/12 11:00 現在)	A系：指示値 ND 検出限界値 2.5E-01 B系：指示値 ND 検出限界値 2.5E-01 (11/12 11:00 現在)	
使用済燃料プール 水温度	22.5°C (11/12 11:00 現在)	22.0°C (11/12 11:00 現在)	22.1°C (11/12 11:00 現在)	22.3°C (11/12 11:00 現在)
FPC 注水ポンプ 水位	3.71m (11/12 11:00 現在)	2.92m (11/12 11:00 現在)	4.74m (11/12 11:00 現在)	33.01X100mm (11/12 11:00 現在)

【計測値に関する情報】
 ※1：指示値がマイナスの場合は0.00vol%と記載する。(※水素濃度が極めて低い場合は、計測精度によりマイナス表示される場合があるため)
 ※2：指示値が検出限界未満の場合はNDと記載する。原子炉格納容器ガス管理システムの放射能濃度 (Xe135) を比較する。
 ※3：使用状態の温度・圧力で調整停止した値を記載する。
 ※4：変素吸入停止中

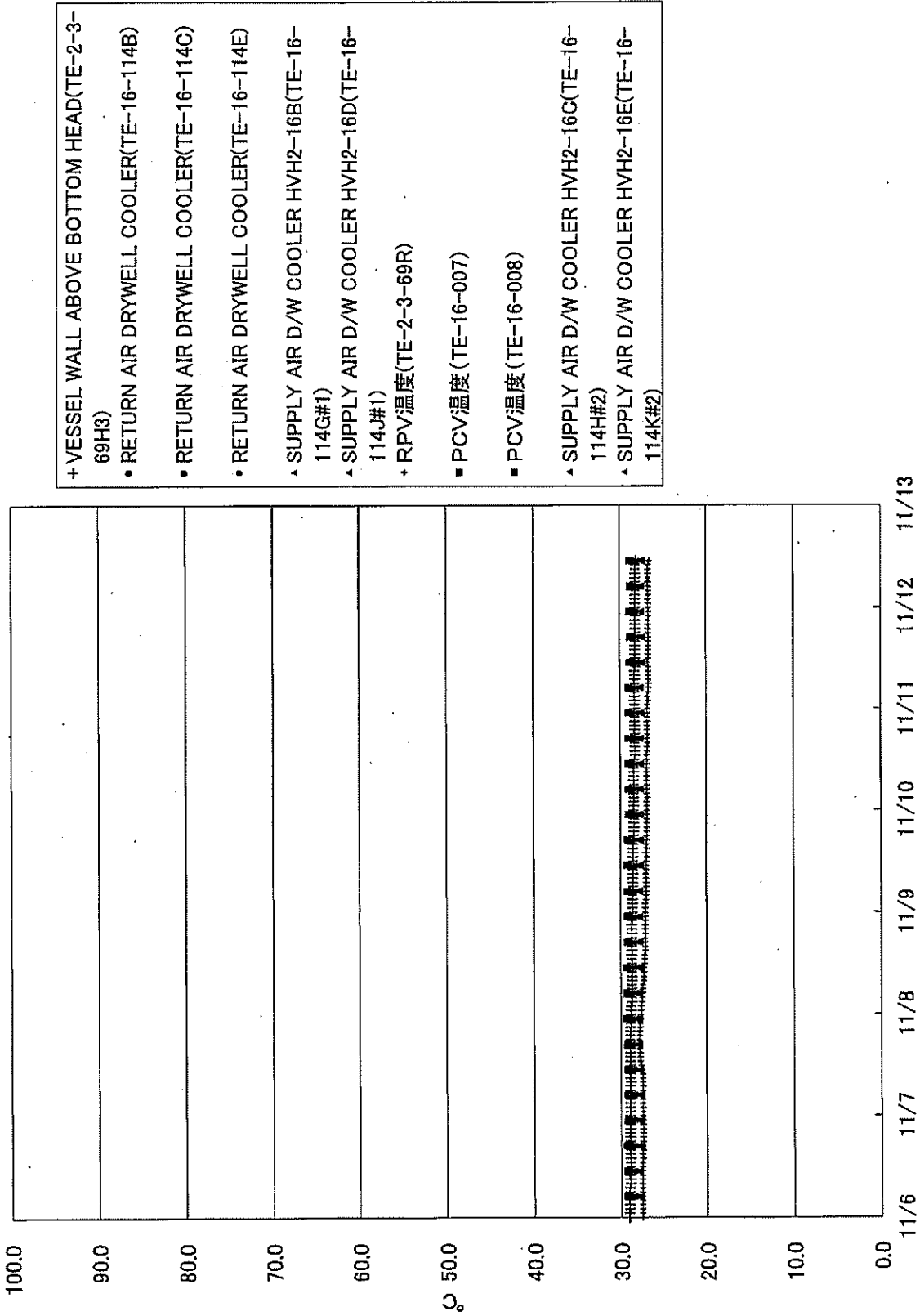
3/12

福島第一原子力発電所1号機 温度に関するパラメータ



4/12

福島第一原子力発電所2号機 温度に関するパラメータ



6/12

福島第一原子力発電所 モニタリング結果(モニタリングカー・気象関係)						
場所	日時	線量率 ($\mu\text{Sv/h}$)	中性子線量率 ($\mu\text{Sv/h}$)	天候	風向	風速 (m/s)
西門	2017/11/12 9:00	-	<0.01	晴れ	NW	1.5
西門	2017/11/12 9:10	-	<0.01	晴れ	NW	2.6
西門	2017/11/12 9:20	-	<0.01	晴れ	NW	3.2
西門	2017/11/12 9:30	-	<0.01	晴れ	NW	3.2
西門	2017/11/12 9:40	-	<0.01	晴れ	NW	3.8
西門	2017/11/12 9:50	-	<0.01	晴れ	NW	3.4
西門	2017/11/12 10:00	-	<0.01	晴れ	NW	3.1
西門	2017/11/12 10:10	-	<0.01	晴れ	NW	3.5
西門	2017/11/12 10:20	-	<0.01	晴れ	NW	3.8
西門	2017/11/12 10:30	-	<0.01	晴れ	NW	3.9
西門	2017/11/12 10:40	-	<0.01	晴れ	NW	4.4
西門	2017/11/12 10:50	-	<0.01	晴れ	NW	4.8
西門	2017/11/12 11:00	-	<0.01	晴れ	NW	4.4
西門	2017/11/12 11:10	-	<0.01	晴れ	NW	4.2
西門	2017/11/12 11:20	-	<0.01	晴れ	WNW	3.2
西門	2017/11/12 11:30	-	<0.01	晴れ	NW	4.7
西門	2017/11/12 11:40	-	<0.01	晴れ	NW	3.4
西門	2017/11/12 11:50	-	<0.01	晴れ	NNW	4.0
西門	2017/11/12 12:00	-	<0.01	晴れ	NW	3.9
西門	2017/11/12 12:10	-	<0.01	晴れ	NW	3.5
西門	2017/11/12 12:20	-	<0.01	晴れ	NW	3.5
西門	2017/11/12 12:30	-	<0.01	晴れ	NW	2.9
西門	2017/11/12 12:40	-	<0.01	晴れ	NW	2.5
西門	2017/11/12 12:50	-	<0.01	晴れ	NW	3.2
西門	2017/11/12 13:00	-	<0.01	晴れ	NW	3.9
西門	2017/11/12 13:10	-	<0.01	晴れ	NW	3.3
西門	2017/11/12 13:20	-	<0.01	晴れ	NW	3.0
西門	2017/11/12 13:30	-	<0.01	晴れ	NNW	2.6
西門	2017/11/12 13:40	-	<0.01	晴れ	NNW	3.2
西門	2017/11/12 13:50	-	<0.01	晴れ	NNW	2.8
西門	2017/11/12 14:00	-	<0.01	晴れ	NNW	2.7
西門	2017/11/12 14:10	-	<0.01	晴れ	NW	2.9
西門	2017/11/12 14:20	-	<0.01	晴れ	NNW	2.4
西門	2017/11/12 14:30	-	<0.01	晴れ	NW	2.5
西門	2017/11/12 14:40	-	<0.01	晴れ	NNW	2.2
西門	2017/11/12 14:50	-	<0.01	晴れ	NNW	2.9
西門	2017/11/12 15:00	-	<0.01	晴れ	NNW	2.3

福島第一原子力発電所 モニタリングポスト空間線量率(μSv/h)

7/12

測定日時	MP-1	MP-2	MP-3	MP-4	MP-5	MP-6	MP-7	MP-8	スタック(95m)		感雨
									風向	風速(m/s)	
2017/11/12 9:00	0.924	1.488	0.939	1.758	1.208	0.503	0.917	0.854	WNW	4.6	無
2017/11/12 9:10	0.923	1.487	0.939	1.758	1.212	0.505	0.916	0.853	NW	6.6	無
2017/11/12 9:20	0.927	1.487	0.939	1.760	1.210	0.503	0.918	0.854	NW	6.7	無
2017/11/12 9:30	0.926	1.489	0.941	1.759	1.211	0.504	0.918	0.855	WNW	7.0	無
2017/11/12 9:40	0.924	1.489	0.940	1.759	1.211	0.504	0.915	0.856	WNW	8.9	無
2017/11/12 9:50	0.924	1.487	0.939	1.762	1.213	0.502	0.917	0.853	WNW	7.5	無
2017/11/12 10:00	0.923	1.487	0.941	1.760	1.211	0.503	0.918	0.854	WNW	6.6	無
2017/11/12 10:10	0.923	1.488	0.942	1.764	1.213	0.503	0.916	0.856	WNW	7.2	無
2017/11/12 10:20	0.925	1.486	0.941	1.760	1.213	0.504	0.917	0.856	WNW	9.2	無
2017/11/12 10:30	0.926	1.487	0.943	1.762	1.210	0.505	0.917	0.854	WNW	8.0	無
2017/11/12 10:40	0.925	1.489	0.943	1.763	1.214	0.503	0.917	0.857	WNW	10.0	無
2017/11/12 10:50	0.926	1.489	0.942	1.758	1.212	0.504	0.917	0.855	WNW	9.7	無
2017/11/12 11:00	0.924	1.489	0.942	1.764	1.213	0.502	0.915	0.855	WNW	10.0	無
2017/11/12 11:10	0.924	1.487	0.943	1.768	1.208	0.503	0.916	0.854	NW	9.6	無
2017/11/12 11:20	0.923	1.489	0.942	1.765	1.208	0.503	0.917	0.855	WNW	8.3	無
2017/11/12 11:30	0.924	1.488	0.942	1.764	1.211	0.502	0.917	0.855	WNW	10.3	無
2017/11/12 11:40	0.924	1.486	0.941	1.766	1.210	0.502	0.918	0.856	NW	8.9	無
2017/11/12 11:50	0.925	1.487	0.938	1.762	1.212	0.505	0.919	0.857	NW	8.7	無
2017/11/12 12:00	0.924	1.489	0.941	1.764	1.209	0.503	0.919	0.855	NW	10.2	無
2017/11/12 12:10	0.924	1.490	0.942	1.764	1.214	0.505	0.915	0.857	NW	8.2	無
2017/11/12 12:20	0.923	1.486	0.942	1.765	1.213	0.506	0.915	0.855	NW	8.1	無
2017/11/12 12:30	0.925	1.488	0.942	1.765	1.212	0.505	0.918	0.856	WNW	8.4	無
2017/11/12 12:40	0.923	1.489	0.943	1.766	1.213	0.506	0.916	0.855	NW	3.5	無
2017/11/12 12:50	0.923	1.489	0.942	1.765	1.210	0.505	0.918	0.854	NW	7.1	無
2017/11/12 13:00	0.925	1.491	0.940	1.768	1.211	0.506	0.917	0.853	NW	8.5	無
2017/11/12 13:10	0.922	1.487	0.943	1.765	1.210	0.505	0.919	0.853	WNW	7.6	無
2017/11/12 13:20	0.922	1.487	0.943	1.766	1.211	0.506	0.916	0.852	WNW	6.9	無
2017/11/12 13:30	0.924	1.491	0.943	1.769	1.213	0.504	0.919	0.851	NW	6.8	無
2017/11/12 13:40	0.923	1.490	0.942	1.765	1.215	0.506	0.918	0.851	NW	6.5	無
2017/11/12 13:50	0.924	1.489	0.944	1.768	1.212	0.507	0.917	0.851	NW	4.9	無
2017/11/12 14:00	0.926	1.491	0.944	1.765	1.213	0.505	0.918	0.852	NW	6.7	無
2017/11/12 14:10	0.924	1.492	0.944	1.767	1.210	0.504	0.918	0.852	NW	6.7	無
2017/11/12 14:20	0.923	1.490	0.945	1.768	1.214	0.506	0.920	0.851	NW	4.8	無
2017/11/12 14:30	0.923	1.489	0.943	1.767	1.212	0.505	0.920	0.852	NW	5.5	無
2017/11/12 14:40	0.924	1.486	0.944	1.768	1.213	0.504	0.918	0.852	NW	5.7	無
2017/11/12 14:50	0.923	1.488	0.943	1.766	1.214	0.505	0.918	0.853	NNW	4.4	無
2017/11/12 15:00	0.925	1.492	0.944	1.769	1.214	0.505	0.919	0.854	NW	4.8	無

8/12

福島第一原子力発電所 モニタリング結果(可搬型MP)			
日時	事務本館南側線量率 (mSv/h)	正門線量率 (μ Sv/h)	西門線量率 (μ Sv/h)
2017/11/12 9:00	0.015	1	1
2017/11/12 9:30	0.015	1	1
2017/11/12 10:00	0.015	1	1
2017/11/12 10:30	0.015	1	1
2017/11/12 11:00	0.015	1	1
2017/11/12 11:30	0.015	1	1
2017/11/12 12:00	0.015	1	1
2017/11/12 12:30	0.015	1	1
2017/11/12 13:00	0.015	1	1
2017/11/12 13:30	0.015	1	1
2017/11/12 14:00	0.015	1	1
2017/11/12 14:30	0.015	1	1
2017/11/12 15:00	0.015	1	1

9/12

2017年11月12日
東京電力ホールディングス株式会社
福島第一廃炉推進カンパニー

福島第一原子力発電所構内排水路分析結果

単位: Bq/L

	A排水路排水口		物揚場排水口	
	11月10日	11月11日	11月10日	11月11日
採取日	11月10日	11月11日	11月10日	11月11日
採取時刻	8:15	7:00	7:00	7:00
降雨量 (mm/日)	0	0	0	0
流量 (m ³ /秒)	解析中	解析中	解析中	解析中
Cs-134 (約2年)	ND(0.58)	ND(0.81)	ND(0.63)	ND(0.57)
Cs-137 (約30年)	4.1	2.7	1.4	1.2
全β	5.3	3.9	ND(3.4)	ND(3.4)
H-3 (約12年)	-	-	-	-

単位: Bq/L

	K排水路排水口		C排水路 35m盤	
	11月10日	11月11日	11月10日	11月11日
採取日	11月10日	11月11日	11月10日	11月11日
採取時刻	7:00	7:00	7:00	7:00
降雨量 (mm/日)	0	0	0	0
流量 (m ³ /秒)	解析中	解析中	解析中	解析中
Cs-134 (約2年)	ND(0.91)	ND(0.73)	ND(0.69)	ND(0.57)
Cs-137 (約30年)	4.7	4.5	1.1	ND(0.59)
全β	8.5	7.6	ND(3.4)	ND(3.0)
H-3 (約12年)	-	-	-	-

* 太枠内が今回公表データ。他は11月11日までにお知らせ済み。

* 測定対象外の項目は「-」と記す。

* NDは検出限界値未満を表し、()内に検出限界値を示す。

2017年11月12日
東京電力ホールディングス株式会社
福島第一廃炉推進カンパニー

福島第一港湾内、放水口付近、護岸の詳細分析結果(1/3)護岸地下水

単位: Bq/L (塩素除く)

	地下水観測孔 No.0-1	地下水観測孔 No.0-1-2	地下水観測孔 No.0-2	地下水観測孔 No.0-3-1	地下水観測孔 No.0-3-2	地下水観測孔 No.0-4	地下水観測孔 No.1	地下水観測孔 No.1-6	地下水観測孔 No.1-8	地下水観測孔 No.1-9(注)	地下水観測孔 No.1-11	地下水観測孔 No.1-12	地下水観測孔 No.1-14	地下水観測孔 No.1-16	地下水観測孔 No.1-17
採取日															
採取時刻															
塩素(単位: ppm)															
Cs-134(約2年)															
Cs-137(約30年)															
その他															
γ															
全β															
H-3(約12年)															
Sr-90(約29年)															

	1号機 ウエルポイント 汲み上げ水	地下水観測孔 No.2	地下水観測孔 No.2-2	地下水観測孔 No.2-3	地下水観測孔 No.2-5(注)	地下水観測孔 No.2-6	地下水観測孔 No.2-7	地下水観測孔 No.2-8	2号機 改修ウエル 汲み上げ水	地下水観測孔 No.3	地下水観測孔 No.3-2	地下水観測孔 No.3-3	地下水観測孔 No.3-4	地下水観測孔 No.3-5(注)	3号機 改修ウエル 汲み上げ水
採取日							11月9日								
採取時刻							8:01								
塩素(単位: ppm)							520								
Cs-134(約2年)							ND(0.36)								
Cs-137(約30年)							0.74								
その他															
γ															
全β							330								
H-3(約12年)							810								
Sr-90(約29年)															

* 太枠内が今回公表データ。他は11月10日にお知らせ済み。
 * NDは検出限界値未満を表し、「その他γ」を除き()内に検出限界値を示す。
 * 測定対象外の項目は「-」と記す。また、「その他γ」は検出されたときに記す。
 (注) No.1-9, 2-5, 3-5は、採水器による採取であるため、γ測定は実施せず。全βは参考値としてろ過後に測定。

10/12

福島第一港湾内、放水口付近、護岸の詳細分析結果(2/3)護岸地下水

単位: Bq/L (塩素除く)

	地下水観測孔 No.0-1	地下水観測孔 No.0-1-2	地下水観測孔 No.0-2	地下水観測孔 No.0-3-1	地下水観測孔 No.0-3-2	地下水観測孔 No.0-4	地下水観測孔 No.1	地下水観測孔 No.1-6	地下水観測孔 No.1-8	地下水観測孔 No.1-9(注)	地下水観測孔 No.1-11	地下水観測孔 No.1-12	地下水観測孔 No.1-14	地下水観測孔 No.1-16	地下水観測孔 No.1-17
採取日															
採取時刻															
塩素(単位: ppm)															
Cs-134(約2年)															
Cs-137(約30年)															
その他															
γ															
全β															
H-3(約12年)															
Sr-90(約29年)															

	1,2号機 ウェルポイント 汲み上げ水	地下水観測孔 No.2	地下水観測孔 No.2-2	地下水観測孔 No.2-3	地下水観測孔 No.2-6	地下水観測孔 No.2-7	地下水観測孔 No.2-8	2,3号機 改修ウェル 汲み上げ水	地下水観測孔 No.3	地下水観測孔 No.3-2	地下水観測孔 No.3-3	地下水観測孔 No.3-4	地下水観測孔 No.3-5(注)	3,4号機 改修ウェル 汲み上げ水
採取日						11月11日								
採取時刻						7:34								
塩素(単位: ppm)						460								
Cs-134(約2年)						ND(0.39)								
Cs-137(約30年)						0.59								
その他														
γ														
全β						300								
H-3(約12年)						分析中								
Sr-90(約29年)														

* NDは検出限界値未満を表し、「その他γ」を除き()内に検出限界値を示す。
 * 測定対象外の項目は「-」と記す。また、「その他γ」は検出されたときに記す。
 (注) No.1-9, 2-5, 3-5は、採水器による採取であるため、γ測定は実施せず。全βは参考値としてろ過後に測定。

11/12

福島第一港湾内、放水口付近、護岸の詳細分析結果(3/3)海水

単位: Bq/L

	福島第一5.6号機放水口北側(T-1)	福島第一6号機取水口前	福島第一物標場前	福島第一1号機取水口北側(東防波堤北側)	福島第一1号機取水口(遮水壁前)	福島第一2号機取水口(遮水壁前)	福島第一1~4号機取水口内南側(遮水壁前)	福島第一南放水口付近(T-2)	福島第一港湾口	福島第一港湾内東側	※告示濃度限度	WHO飲料水 水質ガイドライン
採取日	11月11日	11月11日	11月11日	11月11日	11月11日	11月11日	11月11日	11月11日	11月11日	11月11日		
採取時刻	7:18	7:08	7:08	6:47	7:05	7:00	6:55		6:42	6:40		
Cs-134 (約12年)	ND(0.48)	ND(0.45)	ND(0.45)	ND(0.56)	ND(0.63)	ND(0.52)	ND(0.95)		ND(0.47)	ND(0.37)	60	10
Cs-137 (約30年)	ND(0.44)	0.89	0.89	3.8	4.2	4.9	4.3		ND(0.47)	0.35	90	10
全β	ND(15)	ND(15)	ND(15)	ND(15)	ND(15)	ND(15)	17		ND(17)	ND(15)		
H-3 (約12年)	分析中	分析中	分析中	分析中	分析中	分析中	分析中		分析中	分析中	60,000	10,000
Sr-90 (約29年)	—	—	—	—	—	—	—		—	—	30	10

単位: Bq/L

	福島第一港湾内西側	福島第一港湾内北側	福島第一港湾内南側	福島第一港湾中央	福島第一北防波堤北側(T-0-1)	福島第一港湾口北東側(T-0-1A)	福島第一港湾口東側(T-0-2)	福島第一南放水口南東側(T-0-3A)	福島第一南防波堤南側(T-0-3)	※告示濃度限度	WHO飲料水 水質ガイドライン
採取日	11月11日	11月11日	11月11日	11月11日	11月11日	11月11日	11月11日	11月11日	11月11日		
採取時刻	6:38	6:36	6:44	6:43							
Cs-134 (約12年)	ND(0.27)	ND(0.32)	ND(0.32)	ND(0.56)						60	10
Cs-137 (約30年)	0.49	0.47	ND(0.34)	ND(0.48)						90	10
全β	ND(15)	18	ND(15)	ND(17)							
H-3 (約12年)	分析中	分析中	分析中	分析中						60,000	10,000
Sr-90 (約29年)	—	—	—	—						30	10

* NDは検出限界値未満を表し、()内に検出限界値を示す。

* 測定対象外の項目は「—」と記す。

※ 東京電力株式会社福島第一原子力発電所原子炉施設の保安及び特定核燃料物質の防護に関する規則に定める告示濃度限度 (別表第2第六欄:周辺監視区域外の水中の濃度限度[本表では、Bq/cm³の表記をBq/Lに換算した値を記載])

12/12

訂正 rev. | 以下の通り誤記訂正を行います。

各頁 H-3 分析結果

(正) -

(誤) 分析中

19:03 受

応急措置の概要 (原子炉施設)

rev.1 発信日時

平成29年11月14日

18時35分

様式9-1 (1/2)

1/12

(第17161報)

平成29年11月12日 15時50分

内閣総理大臣, 原子力規制委員会, 福島県知事, 大熊町長, 双葉町長 殿

第25条報告

報告者名 東京電力ホールディングス株式会社
福島第一廃炉推進カンパニー
福島第一原子力発電所
原子力防災管理者 内田 俊志
連絡先 0240-30-9301

原子力災害特別措置法第25条第2項の規定に基づき、応急措置の概要を以下の通り報告します。

原子力事業所の名称及び場所	福島第一原子力発電所 福島県双葉郡大熊町大字夫沢字北原22
特定事象の発生箇所(注1)	福島第一原子力発電所
特定事象の発生時刻(注1)	平成23年3月11日 16時36分(24時間表示)
特定事象の種類(注1)	非常用炉心冷却装置注水不能 (原災法政令第6条第4項第4号, 省令第21条第1項ロ)
発生事象と対応の概要(注2)	<p>(対応日時, 対応の概要) プラント関連パラメータ、発電所敷地内におけるモニタリング結果等について、下記のとおりお知らせいたします。</p> <ul style="list-style-type: none"> ・プラント関連パラメータ [11月12日 11時00分現在] ・発電所敷地内におけるモニタリング結果 [11月12日 15時00分現在] ・福島第一原子力発電所構内排水路分析結果 [採取日 11月11日] ・福島第一港湾内、放水口付近、護岸の詳細分析結果 護岸地下水 [採取日 11月9日] ・福島第一港湾内、放水口付近、護岸の詳細分析結果 護岸地下水 [採取日 11月11日] ・福島第一港湾内、放水口付近、護岸の詳細分析結果 海水 [採取日 11月11日] <p>建屋滞留水の移送状況については、本日のパトロール及び警報監視等において、漏えい等の異常は確認されませんでした。</p> <p>【公表区分：その他】</p> <p>※添付の(有)・無</p>
その他の事項の対応(注3)	なし

備考 この用紙の大きさは、日本工業規格A4とする。

(注1) 最初に発生した警戒事態該当事象の発生箇所、発生時刻、種類について記載する。

(注2) 設備機器の状況、故障機器の応急復旧、拡大防止措置等の時刻、場所、内容について発生時刻順に記載する。

(注3) 緊急時対策本部の設置状況、被ばく患者発生状況等について記載する。

2/12

福島第一原子力発電所 プラント関連パラメータ

2017年11月12日 11:00 現在

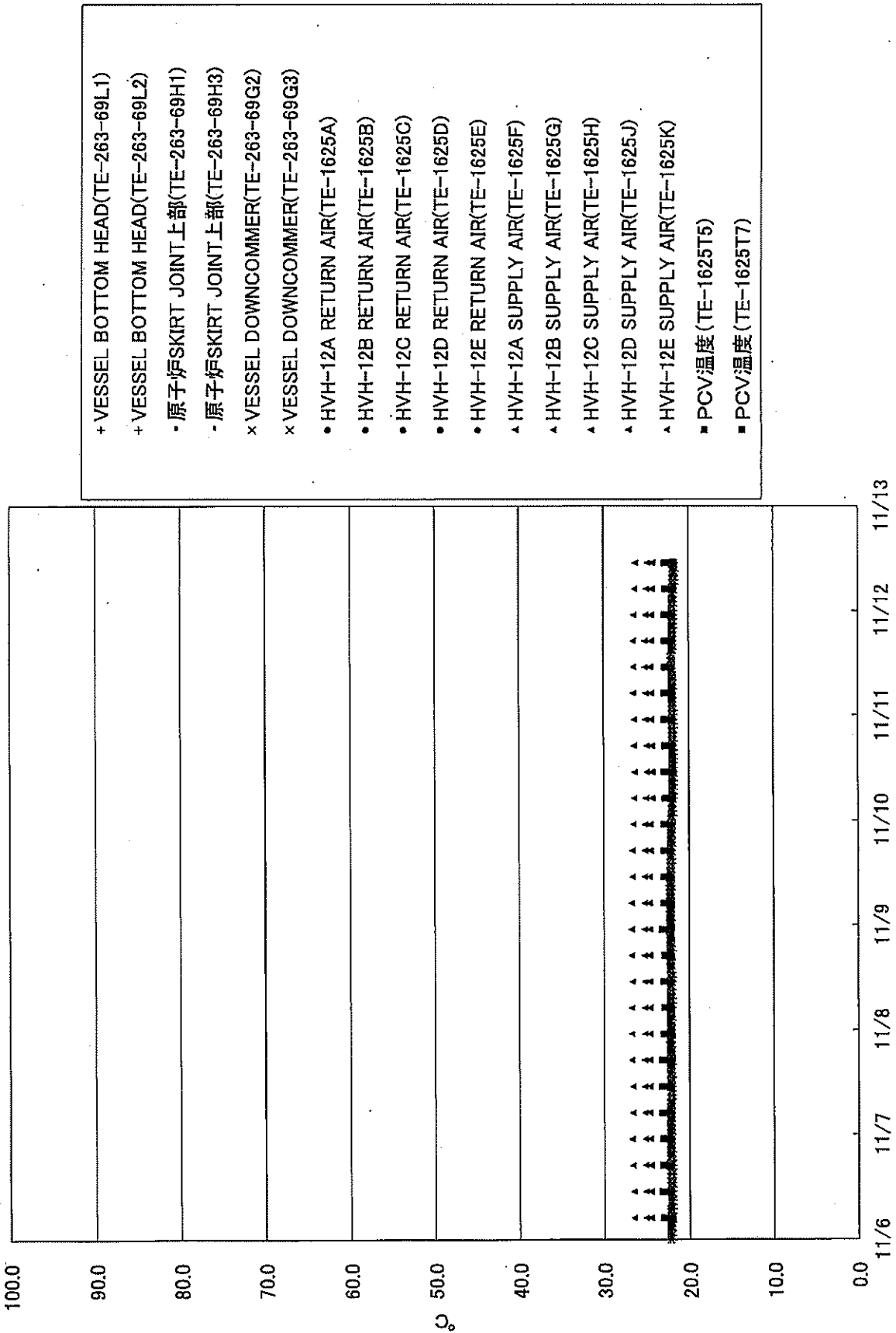
【備考事項】
 各計測器については、仕様やその後の事後変更の配置を勘じて、変更の使用箇所
 毎計測器についているものもあり、正しく測定されていない可能性のある計測器と予
 条件を述べたものがある。プラントの状態を把握するために、このような計測の不確かさを考
 慮しながら、最新の計測値から得られる情報を活用して変化の傾向にも留意し
 て総合的に判断している。

	1号機	2号機	3号機	4号機
原子炉注水状況	給水系：1.5m ³ /h CS系：1.4m ³ /h (11/12 11:00 現在)	給水系：1.4m ³ /h CS系：1.4m ³ /h (11/12 11:00 現在)	給水系：1.4m ³ /h CS系：1.4m ³ /h (11/12 11:00 現在)	
原子炉圧力容器 底部温度	VESSEL BOTTOM HEAD (TE-263-69L1) : 21.9°C 原子炉 SKIRT JOINT 上部 (TE-263-69H1) : 21.8°C VESSEL DOWN COMMER (TE-263-69G2) : 21.7°C (11/12 11:00 現在)	VESSEL WALL ABOVE BOTTOM HEAD (TE-2-3-69H3) : 28.1°C RPV温度 (TE-2-3-69R) : 26.6°C (11/12 11:00 現在)	RPV下部ヘッド温度 (TE-2-3-69L1) : 27.4°C スカートシヤンクシヨン上部温度 (TE-2-3-69F1) : 27.3°C RPV底部ヘッド上部温度 (TE-2-3-69H1) : 25.8°C (11/12 11:00 現在)	
原子炉格納容器 内温度	HVH-12A RETURN AIR (TE-1625A) : 22.2°C HVH-12A SUPPLY AIR (TE-1625F) : 21.7°C (11/12 11:00 現在)	RETURN AIR DRYWELL COOLER (TE-16-114B) : 28.3°C SUPPLY AIR D/W COOLER HVH2-16B (TE-16-114G#1) : 28.1°C (11/12 11:00 現在)	格納容器空筒換気空気温度 (TE-16-114A) : 27.1°C 格納容器空筒換気供給空気温度 (TE-16-114F#1) : 25.3°C (11/12 11:00 現在)	
原子炉格納容器 圧力	0.65kPa g (11/12 11:00 現在)	3.10kPa g (11/12 11:00 現在)	0.27kPa g (11/12 11:00 現在)	
窒素封入流量 ※3	RPV (RVH) : 13.69Nm ³ /h (JP-A) : 14.15Nm ³ /h (JP-B) : -Nm ³ /h PCV : -Nm ³ /h (11/12 11:00 現在)	RPV : 13.56Nm ³ /h PCV : -Nm ³ /h (11/12 11:00 現在)	RPV : 16.70Nm ³ /h PCV : -Nm ³ /h (11/12 11:00 現在)	※4
原子炉格納容器 ガス管理システム 排気流量	20.3m ³ /h (11/12 11:00 現在)	15.75Nm ³ /h (11/12 11:00 現在)	18.75Nm ³ /h (11/12 11:00 現在)	
原子炉格納容器 水素濃度 ※1	A系 : 0.00vol% B系 : 0.00vol% (11/12 11:00 現在)	A系 : 0.04vol% B系 : 0.03vol% (11/12 11:00 現在)	A系 : 0.05vol% B系 : 0.04vol% (11/12 11:00 現在)	
原子炉格納容器 放射能濃度 (Xe135) ※2	A系 : 指示値 9.90E-04 検出限界値 3.90E-04 Ba/cm B系 : 指示値 9.00E-04 検出限界値 5.00E-04 Ba/cm (11/12 11:00 現在)	A系 : 指示値 ND 検出限界値 1.7E-01 Ba/cm B系 : 指示値 ND 検出限界値 1.5E-01 Ba/cm (11/12 11:00 現在)	A系 : 指示値 ND 検出限界値 2.5E-01 Ba/cm B系 : 指示値 ND 検出限界値 2.5E-01 Ba/cm (11/12 11:00 現在)	
使用済燃料プール 水温度	22.5°C (11/12 11:00 現在)	22.0°C (11/12 11:00 現在)	22.1°C (11/12 11:00 現在)	22.3°C (11/12 11:00 現在)
FPC 冷却水 水位	3.71m (11/12 11:00 現在)	2.92m (11/12 11:00 現在)	4.74m (11/12 11:00 現在)	33.01X100mm (11/12 11:00 現在)

【計測値に関する情報】
 ※1：指示値がマイナスの場合は0.00vol%と記載する。(水素濃度が極めて低い場合は、計測精度によりマイナス表示される場合があるため)
 ※2：放射能が検出限界未満の場合はNDと記載する。原子炉格納容器ガス管理システムは放射能濃度 (Xe135) を記載する。
 ※3：使用済燃料プール内の水素濃度は、圧力で調整停止した状態を記載する。
 ※4：窒素封入停止中

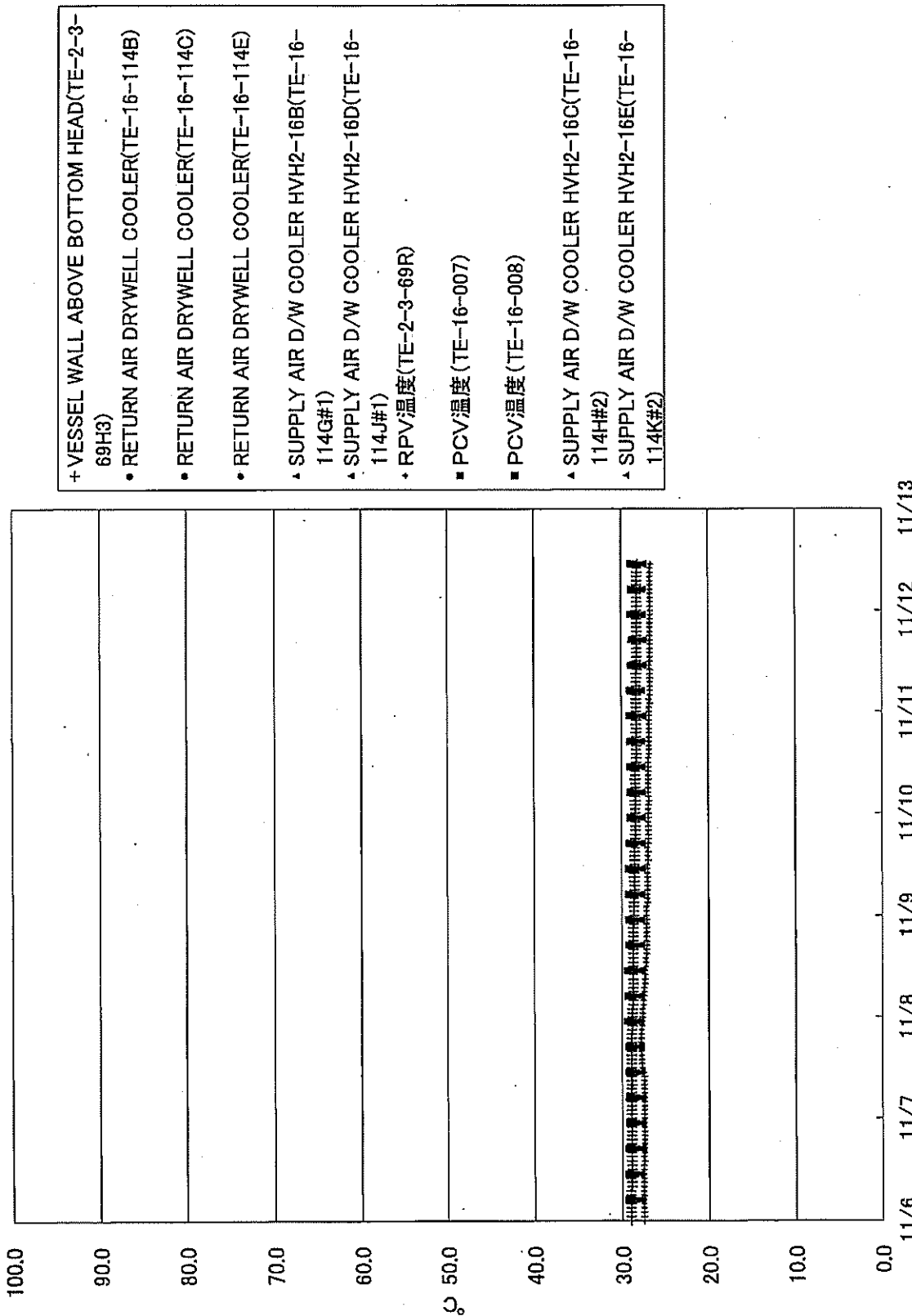
3/12

福島第一原子力発電所1号機 温度に関するパラメータ



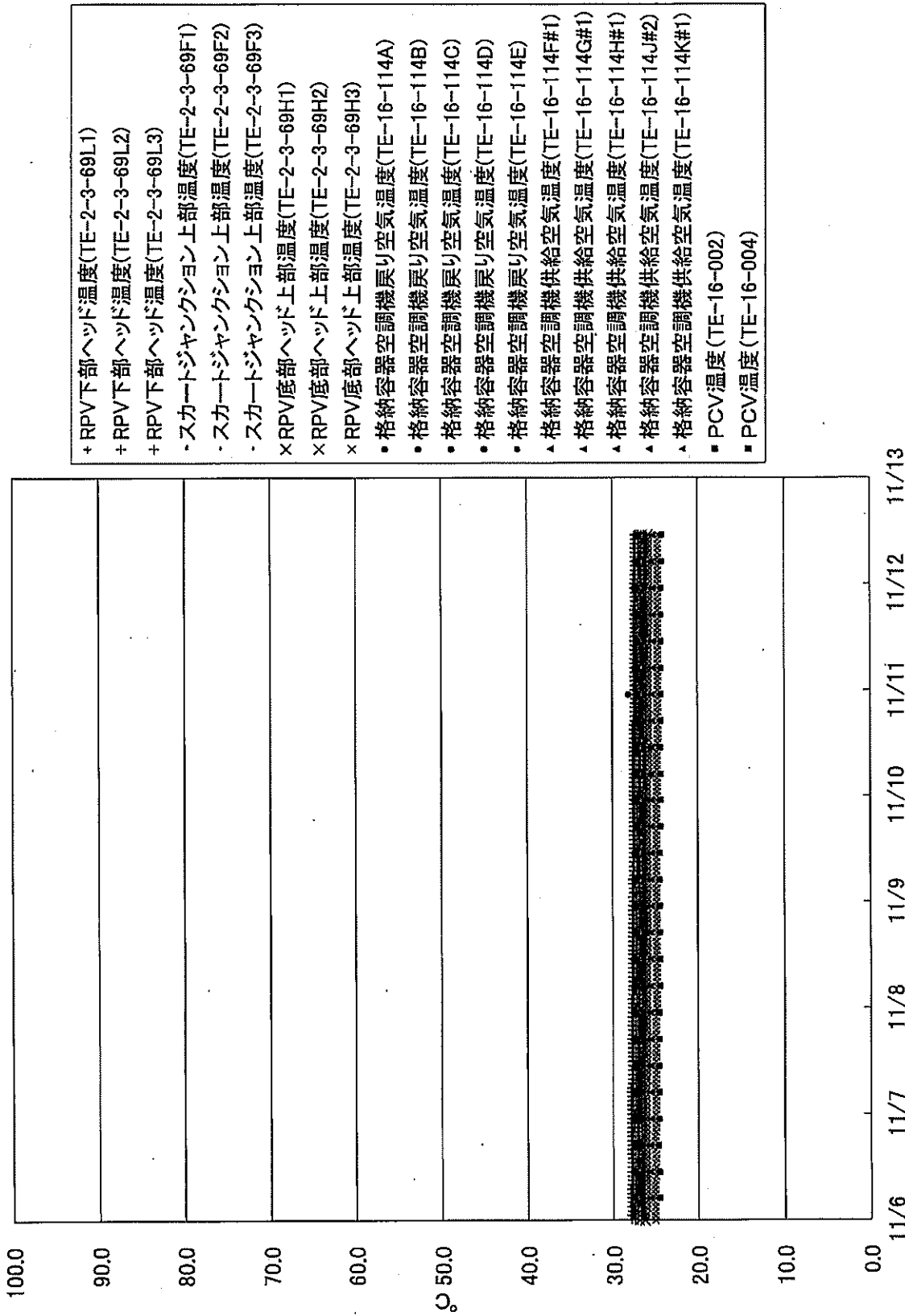
4/12

福島第一原子力発電所2号機 温度に関するパラメータ



5/12

福島第一原子力発電所3号機 温度に関するパラメータ



6/12

福島第一原子力発電所 モニタリング結果(モニタリングカー・気象関係)						
場所	日時	線量率 ($\mu\text{Sv/h}$)	中性子線量率 ($\mu\text{Sv/h}$)	天候	風向	風速 (m/s)
西門	2017/11/12 9:00	-	<0.01	晴れ	NW	1.5
西門	2017/11/12 9:10	-	<0.01	晴れ	NW	2.6
西門	2017/11/12 9:20	-	<0.01	晴れ	NW	3.2
西門	2017/11/12 9:30	-	<0.01	晴れ	NW	3.2
西門	2017/11/12 9:40	-	<0.01	晴れ	NW	3.8
西門	2017/11/12 9:50	-	<0.01	晴れ	NW	3.4
西門	2017/11/12 10:00	-	<0.01	晴れ	NW	3.1
西門	2017/11/12 10:10	-	<0.01	晴れ	NW	3.5
西門	2017/11/12 10:20	-	<0.01	晴れ	NW	3.8
西門	2017/11/12 10:30	-	<0.01	晴れ	NW	3.9
西門	2017/11/12 10:40	-	<0.01	晴れ	NW	4.4
西門	2017/11/12 10:50	-	<0.01	晴れ	NW	4.8
西門	2017/11/12 11:00	-	<0.01	晴れ	NW	4.4
西門	2017/11/12 11:10	-	<0.01	晴れ	NW	4.2
西門	2017/11/12 11:20	-	<0.01	晴れ	WNW	3.2
西門	2017/11/12 11:30	-	<0.01	晴れ	NW	4.7
西門	2017/11/12 11:40	-	<0.01	晴れ	NW	3.4
西門	2017/11/12 11:50	-	<0.01	晴れ	NNW	4.0
西門	2017/11/12 12:00	-	<0.01	晴れ	NW	3.9
西門	2017/11/12 12:10	-	<0.01	晴れ	NW	3.5
西門	2017/11/12 12:20	-	<0.01	晴れ	NW	3.5
西門	2017/11/12 12:30	-	<0.01	晴れ	NW	2.9
西門	2017/11/12 12:40	-	<0.01	晴れ	NW	2.5
西門	2017/11/12 12:50	-	<0.01	晴れ	NW	3.2
西門	2017/11/12 13:00	-	<0.01	晴れ	NW	3.9
西門	2017/11/12 13:10	-	<0.01	晴れ	NW	3.3
西門	2017/11/12 13:20	-	<0.01	晴れ	NW	3.0
西門	2017/11/12 13:30	-	<0.01	晴れ	NNW	2.6
西門	2017/11/12 13:40	-	<0.01	晴れ	NNW	3.2
西門	2017/11/12 13:50	-	<0.01	晴れ	NNW	2.8
西門	2017/11/12 14:00	-	<0.01	晴れ	NNW	2.7
西門	2017/11/12 14:10	-	<0.01	晴れ	NW	2.9
西門	2017/11/12 14:20	-	<0.01	晴れ	NNW	2.4
西門	2017/11/12 14:30	-	<0.01	晴れ	NW	2.5
西門	2017/11/12 14:40	-	<0.01	晴れ	NNW	2.2
西門	2017/11/12 14:50	-	<0.01	晴れ	NNW	2.9
西門	2017/11/12 15:00	-	<0.01	晴れ	NNW	2.3

福島第一原子力発電所 モニタリングポスト空間線量率($\mu\text{Sv/h}$)

7/12

測定日時	MP-1	MP-2	MP-3	MP-4	MP-5	MP-6	MP-7	MP-8	スタック(95m)		感雨
									風向	風速(m/s)	
2017/11/12 9:00	0.924	1.488	0.939	1.758	1.208	0.503	0.917	0.854	WNW	4.6	無
2017/11/12 9:10	0.923	1.487	0.939	1.758	1.212	0.505	0.916	0.853	NW	6.6	無
2017/11/12 9:20	0.927	1.487	0.939	1.760	1.210	0.503	0.918	0.854	NW	6.7	無
2017/11/12 9:30	0.926	1.489	0.941	1.759	1.211	0.504	0.918	0.855	WNW	7.0	無
2017/11/12 9:40	0.924	1.489	0.940	1.759	1.211	0.504	0.915	0.856	WNW	8.9	無
2017/11/12 9:50	0.924	1.487	0.939	1.762	1.213	0.502	0.917	0.853	WNW	7.5	無
2017/11/12 10:00	0.923	1.487	0.941	1.760	1.211	0.503	0.918	0.854	WNW	6.6	無
2017/11/12 10:10	0.923	1.488	0.942	1.764	1.213	0.503	0.916	0.856	WNW	7.2	無
2017/11/12 10:20	0.925	1.486	0.941	1.760	1.213	0.504	0.917	0.856	WNW	9.2	無
2017/11/12 10:30	0.926	1.487	0.943	1.762	1.210	0.505	0.917	0.854	WNW	8.0	無
2017/11/12 10:40	0.925	1.489	0.943	1.763	1.214	0.503	0.917	0.857	WNW	10.0	無
2017/11/12 10:50	0.926	1.489	0.942	1.758	1.212	0.504	0.917	0.855	WNW	9.7	無
2017/11/12 11:00	0.924	1.489	0.942	1.764	1.213	0.502	0.915	0.855	WNW	10.0	無
2017/11/12 11:10	0.924	1.487	0.943	1.768	1.208	0.503	0.916	0.854	NW	9.6	無
2017/11/12 11:20	0.923	1.489	0.942	1.765	1.208	0.503	0.917	0.855	WNW	8.3	無
2017/11/12 11:30	0.924	1.488	0.942	1.764	1.211	0.502	0.917	0.855	WNW	10.3	無
2017/11/12 11:40	0.924	1.486	0.941	1.766	1.210	0.502	0.918	0.856	NW	8.9	無
2017/11/12 11:50	0.925	1.487	0.938	1.762	1.212	0.505	0.919	0.857	NW	8.7	無
2017/11/12 12:00	0.924	1.489	0.941	1.764	1.209	0.503	0.919	0.855	NW	10.2	無
2017/11/12 12:10	0.924	1.490	0.942	1.764	1.214	0.505	0.915	0.857	NW	8.2	無
2017/11/12 12:20	0.923	1.486	0.942	1.765	1.213	0.506	0.915	0.855	NW	8.1	無
2017/11/12 12:30	0.925	1.488	0.942	1.765	1.212	0.505	0.918	0.856	WNW	8.4	無
2017/11/12 12:40	0.923	1.489	0.943	1.766	1.213	0.506	0.916	0.855	NW	3.5	無
2017/11/12 12:50	0.923	1.489	0.942	1.765	1.210	0.505	0.918	0.854	NW	7.1	無
2017/11/12 13:00	0.925	1.491	0.940	1.768	1.211	0.506	0.917	0.853	NW	8.5	無
2017/11/12 13:10	0.922	1.487	0.943	1.765	1.210	0.505	0.919	0.853	WNW	7.6	無
2017/11/12 13:20	0.922	1.487	0.943	1.766	1.211	0.506	0.916	0.852	WNW	6.9	無
2017/11/12 13:30	0.924	1.491	0.943	1.769	1.213	0.504	0.919	0.851	NW	6.8	無
2017/11/12 13:40	0.923	1.490	0.942	1.765	1.215	0.506	0.918	0.851	NW	6.5	無
2017/11/12 13:50	0.924	1.489	0.944	1.768	1.212	0.507	0.917	0.851	NW	4.9	無
2017/11/12 14:00	0.926	1.491	0.944	1.765	1.213	0.505	0.918	0.852	NW	6.7	無
2017/11/12 14:10	0.924	1.492	0.944	1.767	1.210	0.504	0.918	0.852	NW	6.7	無
2017/11/12 14:20	0.923	1.490	0.945	1.768	1.214	0.506	0.920	0.851	NW	4.8	無
2017/11/12 14:30	0.923	1.489	0.943	1.767	1.212	0.505	0.920	0.852	NW	5.5	無
2017/11/12 14:40	0.924	1.486	0.944	1.768	1.213	0.504	0.918	0.852	NW	5.7	無
2017/11/12 14:50	0.923	1.488	0.943	1.766	1.214	0.505	0.918	0.853	NNW	4.4	無
2017/11/12 15:00	0.925	1.492	0.944	1.769	1.214	0.505	0.919	0.854	NW	4.8	無

8/12

福島第一原子力発電所 モニタリング結果(可搬型MP)			
日時	事務本館南側線量率 (mSv/h)	正門線量率 (μ Sv/h)	西門線量率 (μ Sv/h)
2017/11/12 9:00	0.015	1	1
2017/11/12 9:30	0.015	1	1
2017/11/12 10:00	0.015	1	1
2017/11/12 10:30	0.015	1	1
2017/11/12 11:00	0.015	1	1
2017/11/12 11:30	0.015	1	1
2017/11/12 12:00	0.015	1	1
2017/11/12 12:30	0.015	1	1
2017/11/12 13:00	0.015	1	1
2017/11/12 13:30	0.015	1	1
2017/11/12 14:00	0.015	1	1
2017/11/12 14:30	0.015	1	1
2017/11/12 15:00	0.015	1	1

2017年11月12日
東京電力ホールディングス株式会社
福島第一廃炉推進カンパニー

福島第一原子力発電所構内排水路分析結果

単位: Bq/L

	A排水路排水口		物揚場排水口	
	11月10日	11月11日	11月10日	11月11日
採取日	8:15	7:00	7:00	7:00
採取時刻	0	0	0	0
降雨量(mm/日)	解析中	解析中	解析中	解析中
流量(m ³ /秒)	ND(0.58)	ND(0.81)	ND(0.63)	ND(0.57)
Cs-134(約2年)	4.1	2.7	1.4	1.2
Cs-137(約30年)	5.3	3.9	ND(3.4)	ND(3.4)
全β	-	-	-	-
H-3(約12年)	-	-	-	-

単位: Bq/L

	K排水路排水口		C排水路 35m盤	
	11月10日	11月11日	11月10日	11月11日
採取日	7:00	7:00	7:00	7:00
採取時刻	0	0	0	0
降雨量(mm/日)	解析中	解析中	解析中	解析中
流量(m ³ /秒)	ND(0.91)	ND(0.73)	ND(0.69)	ND(0.57)
Cs-134(約2年)	4.7	4.5	1.1	ND(0.59)
Cs-137(約30年)	8.5	7.6	ND(3.4)	ND(3.0)
全β	-	-	-	-
H-3(約12年)	-	-	-	-

* 太枠内が今回公表データ。他は11月11日までにお知らせ済み。

* 測定対象外の項目は「-」と記す。

* NDは検出限界値未満を表し、()内に検出限界値を示す。

9/12

2017年11月12日
東京電力ホールディングス株式会社
福島第一廃炉推進カンパニー

福島第一港湾内、放水口付近、護岸の詳細分析結果(1/3)護岸地下水

単位: Bq/L (塩素除く)

	No.0-1	No.0-1-2	No.0-2	No.0-3-1	No.0-3-2	No.0-4	No.1	No.1-6	No.1-8	No.1-9(注)	No.1-11	No.1-12	No.1-14	No.1-16	No.1-17
採取日															
採取時刻															
塩素(単位: ppm)															
Cs-134(約2年)															
Cs-137(約30年)															
その他															
γ															
全β															
H-3(約12年)															
Sr-90(約29年)															

	No.2	No.2-2	No.2-3	No.2-5(注)	No.2-6	No.2-7	No.2-8	2号機 ウエルポイント 汲み上げ水	No.3	No.3-2	No.3-3	No.3-4	No.3-5(注)	3号機 ウエルポイント 汲み上げ水	34号機 ウエルポイント 汲み上げ水
採取日						11月9日									
採取時刻						8:01									
塩素(単位: ppm)						520									
Cs-134(約2年)						ND(0.36)									
Cs-137(約30年)						0.74									
その他															
γ															
全β															
H-3(約12年)						330									
Sr-90(約29年)						810									

* 本枠内が今回公表データ。他は11月10日にお知らせ済み。
* NDは検出限界値未満を表し、「その他γ」を除き()内に検出限界値を示す。
* 測定対象外の項目は「-」と記す。また、「その他γ」は検出されたときに記す。
(注) No.1-9、2-5、3-5は、採水器による採取であるため、γ測定は実施せず。全βは参考値としての過後に測定。

10/12

福島第一港湾内、放水口付近、護岸の詳細分析結果(2/3)護岸地下水

単位: Bq/L (塩素除く)

	地下水観測孔 No.0-1	地下水観測孔 No.0-1-2	地下水観測孔 No.0-2	地下水観測孔 No.0-3-1	地下水観測孔 No.0-3-2	地下水観測孔 No.0-4	地下水観測孔 No.1	地下水観測孔 No.1-6	地下水観測孔 No.1-8	地下水観測孔 No.1-9(改)	地下水観測孔 No.1-11	地下水観測孔 No.1-12	地下水観測孔 No.1-14	地下水観測孔 No.1-16	地下水観測孔 No.1-17
採取日															
採取時刻															
塩素(単位: ppm)															
Cs-134(約2年)															
Cs-137(約30年)															
その他															
γ															
全β															
H-3(約12年)															
Sr-90(約29年)															

	1,2号機 ウェルポイント 汲み上げ水	地下水観測孔 No.2	地下水観測孔 No.2-2	地下水観測孔 No.2-3	地下水観測孔 No.2-5(改)	地下水観測孔 No.2-6	地下水観測孔 No.2-7	地下水観測孔 No.2-8	2,3号機 改修ウェル 汲み上げ水	地下水観測孔 No.3	地下水観測孔 No.3-2	地下水観測孔 No.3-3	地下水観測孔 No.3-4	地下水観測孔 No.3-5(改)	3,4号機 改修ウェル 汲み上げ水
採取日							11月11日								
採取時刻							7:34								
塩素(単位: ppm)							460								
Cs-134(約2年)							ND(0.39)								
Cs-137(約30年)							0.59								
その他															
γ															
全β							300								
H-3(約12年)							分析中								
Sr-90(約29年)							-								

* NDは検出限界値未満を表し、「その他γ」を除き()内に検出限界値を示す。
 * 測定対象外の項目は「-」と記す。また、「その他γ」は検出されたときに記す。
 (注) No.1-9, 2-5, 3-5は、採水器による採取であるため、γ測定は実施せず。全βは参考値としてろ過後に測定。

14/12

福島第一港湾内、放水口付近、護岸の詳細分析結果(3/3)海水

単位: Bq/L

採取日	採取時刻	福島第一5.6号機放水口北側(T-1)	福島第一6号機取水口前	福島第一物揚場前	福島第一1~4号機取水口内北側(東波除堤北側)	福島第一1号機取水口(遮水壁前)	福島第一2号機取水口(遮水壁前)	福島第一1~4号機取水口内南側(遮水壁前)	福島第一南放水口付近(T-2)	福島第一港湾口	福島第一港湾内東側	※告示濃度限度	WHO飲料水 水質ガイドライン
11月11日	7:18	ND(0.48)	ND(0.45)	ND(0.56)	ND(0.63)	ND(0.52)	ND(0.95)	ND(0.47)	ND(0.37)	6:42	6:40	60	10
11月11日	7:08	ND(0.44)	ND(0.45)	ND(15)	ND(15)	ND(15)	4.3	ND(0.47)	0.35	ND(17)	ND(15)	90	10
11月11日	7:05	ND(15)	ND(15)	ND(15)	ND(15)	ND(15)	17	ND(17)	ND(15)	ND(17)	ND(15)	60,000	10,000
11月11日	6:47	ND(15)	ND(15)	ND(15)	ND(15)	ND(15)	ND(15)	ND(17)	ND(15)	ND(17)	ND(15)	30	10

単位: Bq/L

採取日	採取時刻	福島第一港湾内西側	福島第一港湾内北側	福島第一港湾内南側	福島第一港湾中央	福島第一北防波堤北側(T-0-1)	福島第一港湾口北東側(T-0-1A)	福島第一港湾口東側(T-0-2)	福島第一港湾口南東側(T-0-3A)	福島第一南防波堤南側(T-0-3)	※告示濃度限度	WHO飲料水 水質ガイドライン
11月11日	6:38	ND(0.27)	ND(0.32)	ND(0.32)	ND(0.56)	ND(0.48)	ND(0.48)	ND(17)	ND(17)	ND(17)	60	10
11月11日	6:36	0.49	ND(0.34)	ND(0.32)	ND(0.48)	ND(17)	ND(17)	ND(17)	ND(17)	ND(17)	90	10
11月11日	6:44	ND(15)	ND(15)	ND(15)	ND(17)	ND(17)	ND(17)	ND(17)	ND(17)	ND(17)	60,000	10,000
11月11日	6:43	ND(15)	ND(15)	ND(15)	ND(17)	ND(17)	ND(17)	ND(17)	ND(17)	ND(17)	30	10

訂正 rev.1 ※誤記訂正 (正) (誤)分析中

* NDは検出限界値未満を表し、()内に検出限界値を示す。
* 測定対象外の項目は「-」と記す。

※ 東京電力株式会社福島第一原子力発電所原子炉施設の保安及び特定核燃料物質の防護に関する規則に定める告示濃度限度
(別表第2第六欄:周辺監視区域外の水中の濃度限度[本表では、Bq/cm³の表記をBq/Lに換算した値を記載])

12/2

1723受

1/1

様式9-1(1/2)

応急措置の概要(原子炉施設)

(第17162報)

平成29年11月12日17時15分

内閣総理大臣, 原子力規制委員会, 福島県知事, 大熊町長, 双葉町長 殿

第25条報告

報告者名 東京電力ホールディングス株式会社
 福島第一廃炉推進カンパニー
 福島第一原子力発電所
 原子力防災管理者 内田 俊志
 連絡先 0240-30-9301

原子力災害特別措置法第25条第2項の規定に基づき、応急措置の概要を以下の通り報告します。

原子力事業所の名称及び場所	福島第一原子力発電所 福島県双葉郡大熊町大字夫沢字北原22
特定事象の発生箇所(注1)	福島第一原子力発電所
特定事象の発生時刻(注1)	平成23年3月11日 16時36分(24時間表示)
特定事象の種類(注1)	非常用炉心冷却装置注水不能 (原災法政令第6条第4項第4号, 省令第21条第1項ロ)
発生事象と対応の概要(注2)	<p>(対応日時, 対応の概要)</p> <p>17154報でお知らせしたとおり、サブドレン他水処理施設一時貯水タンクDに貯水していた水について、本日以下のとおり排水を実施しました。</p> <ul style="list-style-type: none"> ・排水開始 : 9時32分 ・排水終了 : 16時21分 ・排水量 : 1,019m³ <p>排水状況については、漏えい等の異常がないことを確認しております。</p> <p>【公表区分: E】</p>
その他の事項の対応(注3)	なし

※添付の有

備考 この用紙の大きさは、日本工業規格A4とする。

(注1) 最初に発生した警戒事態該当事象の発生箇所, 発生時刻, 種類について記載する。

(注2) 設備機器の状況, 故障機器の応急復旧, 拡大防止措置等の時刻, 場所, 内容について発生時刻順に記載する。

(注3) 緊急時対策本部の設置状況, 被ばく患者発生状況等について記載する。