

12:07 受

1/1

様式0-1(1/2)

応急措置の概要 (原子炉施設)

(第17152報)

平成29年11月11日11時30分

内閣総理大臣, 原子力規制委員会, 福島県知事, 大熊町長, 双葉町長 殿

第25条報告

報告者名 東京電力ホールディングス株式会社
 福島第一廃炉推進カンパニー
 福島第一原子力発電所
 原子力防災管理者 内田 俊志
 連絡先 0240-30-9301

原子力災害特別措置法第25条第2項の規定に基づき, 応急措置の概要を以下の通り報告します。

原子力事業所の名称及び場所	福島第一原子力発電所 福島県双葉郡大熊町大字夫沢字北原22																																			
特定事象の発生箇所(注1)	福島第一原子力発電所																																			
特定事象の発生時刻(注1)	平成23年3月11日 16時36分(24時間表示)																																			
特定事象の種類(注1)	非常用炉心冷却装置注水不能 (原災法政令第6条第4項第4号, 省令第21条第1項ロ)																																			
発生事象と対応の概要(注2)	<p>(対応日時, 対応の概要) 第25条-16418報他でお知らせした, 4号機原子炉建屋南西側に設置しているサブドレンピットNo. 51の水位が一時的に低下した事象について, 4号機原子炉建屋および廃棄物処理建屋近傍のサブドレン水の分析を実施しましたので, 以下のとおりお知らせします。</p> <p><4号機原子炉建屋および廃棄物処理建屋近傍のサブドレン分析結果></p> <table border="1"> <thead> <tr> <th>サブドレンNo.</th> <th>Cs-134 (Bq/L)</th> <th>Cs-137 (Bq/L)</th> <th>全ベータ (Bq/L)</th> <th>トリチウム (Bq/L)</th> </tr> </thead> <tbody> <tr> <td>採取日</td> <td colspan="3">11月10日</td> <td>11月9日</td> </tr> <tr> <td>No. 51</td> <td>検出限界値未満 (3.5)</td> <td>検出限界値未満 (3.8)</td> <td>検出限界値未満 (11)</td> <td>検出限界値未満 (120)</td> </tr> <tr> <td>No. 52</td> <td>検出限界値未満 (4.0)</td> <td>9.4</td> <td>検出限界値未満 (11)</td> <td>検出限界値未満 (120)</td> </tr> <tr> <td>No. 53</td> <td>検出限界値未満 (4.3)</td> <td>検出限界値未満 (4.5)</td> <td>検出限界値未満 (11)</td> <td>140</td> </tr> <tr> <td>No. 55</td> <td>検出限界値未満 (4.8)</td> <td>18</td> <td>22</td> <td>検出限界値未満 (120)</td> </tr> <tr> <td>No. 214</td> <td>検出限界値未満 (3.7)</td> <td>検出限界値未満 (3.4)</td> <td>検出限界値未満 (11)</td> <td>270</td> </tr> </tbody> </table> <p>※()内に検出限界値を示す</p> <p>今回の分析結果については, 前回の分析結果と比較して有意な変動はありませんでした。</p> <p>【公表区分: B続】</p> <p>※添付の有・無</p>	サブドレンNo.	Cs-134 (Bq/L)	Cs-137 (Bq/L)	全ベータ (Bq/L)	トリチウム (Bq/L)	採取日	11月10日			11月9日	No. 51	検出限界値未満 (3.5)	検出限界値未満 (3.8)	検出限界値未満 (11)	検出限界値未満 (120)	No. 52	検出限界値未満 (4.0)	9.4	検出限界値未満 (11)	検出限界値未満 (120)	No. 53	検出限界値未満 (4.3)	検出限界値未満 (4.5)	検出限界値未満 (11)	140	No. 55	検出限界値未満 (4.8)	18	22	検出限界値未満 (120)	No. 214	検出限界値未満 (3.7)	検出限界値未満 (3.4)	検出限界値未満 (11)	270
サブドレンNo.	Cs-134 (Bq/L)	Cs-137 (Bq/L)	全ベータ (Bq/L)	トリチウム (Bq/L)																																
採取日	11月10日			11月9日																																
No. 51	検出限界値未満 (3.5)	検出限界値未満 (3.8)	検出限界値未満 (11)	検出限界値未満 (120)																																
No. 52	検出限界値未満 (4.0)	9.4	検出限界値未満 (11)	検出限界値未満 (120)																																
No. 53	検出限界値未満 (4.3)	検出限界値未満 (4.5)	検出限界値未満 (11)	140																																
No. 55	検出限界値未満 (4.8)	18	22	検出限界値未満 (120)																																
No. 214	検出限界値未満 (3.7)	検出限界値未満 (3.4)	検出限界値未満 (11)	270																																
その他の事項の対応(注3)	なし																																			

備考 この用紙の大きさは, 日本工業規格A4とする。

(注1) 最初に発生した警戒事態該当事象の発生箇所, 発生時刻, 種類について記載する。

(注2) 設備機器の状況, 故障機器の応急復旧, 拡大防止措置等の時刻, 場所, 内容について発生時刻順に記載する。

(注3) 緊急時対策本部の設置状況, 被ばく患者発生状況等について記載する。

12:07 受

1/2

様式9-1(1/2)

応急措置の概要 (原子炉施設)

(第17153報)

平成29年11月11日11時30分

内閣総理大臣, 原子力規制委員会, 福島県知事, 大熊町長, 双葉町長 殿

第25条報告

報告者名 東京電力ホールディングス株式会社
 福島第一廃炉推進カンパニー
 福島第一原子力発電所
 原子力防災管理者 内田 俊志
 連絡先 0240-30-9301

原子力災害特別措置法第25条第2項の規定に基づき、応急措置の概要を以下の通り報告します。

原子力事業所の名称及び場所	福島第一原子力発電所 福島県双葉郡大熊町大字夫沢字北原22
特定事象の発生箇所(注1)	福島第一原子力発電所
特定事象の発生時刻(注1)	平成23年3月11日 16時36分(24時間表示)
特定事象の種類(注1)	非常用炉心冷却装置注水不能 (原災法政令第6条第4項第4号, 省令第21条第1項ロ)
発生事象と対応の概要(注2)	<p>(対応日時, 対応の概要)</p> <p>12993報他でお知らせした、地下貯水槽周辺の観測孔において全ベータ放射能が上昇した事象、及び13274報他でお知らせした、地下貯水槽 i 南西側及び北東側の漏えい検知孔水において全ベータ放射能が上昇した事象について、下記のとおり水の分析を実施しましたので、お知らせします。</p> <p>・地下貯水槽 分析結果 [採取日 11月10日]</p> <p>今回の分析結果は、至近の分析結果と比較して有意な変動はありませんでした。</p> <p>引き続き、地下貯水槽周辺の監視を行うとともに、全ベータ放射能が上昇した原因を調査していきます。</p> <p>【公表区分：D統】</p> <p>※添付の有・無</p>
その他の事項の対応(注3)	なし

備考 この用紙の大きさは、日本工業規格A4とする。

(注1) 最初に発生した警戒事態該当事象の発生箇所、発生時刻、種類について記載する。

(注2) 設備機器の状況、故障機器の応急復旧、拡大防止措置等の時刻、場所、内容について発生時刻順に記載する。

(注3) 緊急時対策本部の設置状況、被ばく患者発生状況等について記載する。

12:07 受
1/10

様式0-1(1/2)

応急措置の概要 (原子炉施設)

(第17154報)

平成29年 11月 11日 11時 30分
内閣総理大臣, 原子力規制委員会, 福島県知事, 大熊町長, 双葉町長 殿

第25条報告

報告者名 東京電力ホールディングス株式会社
福島第一廃炉推進カンパニー
福島第一原子力発電所
原子力防災管理者 内田 俊志
連絡先 0240-30-9301

原子力災害特別措置法第25条第2項の規定に基づき、応急措置の概要を以下の通り報告します。

原子力事業所の名称及び場所	福島第一原子力発電所 福島県双葉郡大熊町大字夫沢字北原22
特定事象の発生箇所(注1)	福島第一原子力発電所
特定事象の発生時刻(注1)	平成23年3月11日 16時36分(24時間表示)
特定事象の種類(注1)	非常用炉心冷却装置注水不能 (原災法政令第6条第4項第4号, 省令第21条第1項ロ)
発生事象と対応の概要(注2)	<p>(対応日時, 対応の概要)</p> <p>プラント関連パラメータ、発電所敷地内におけるモニタリング結果、及びタンクエリアパトロール結果等について、下記の通りお知らせいたします。</p> <ul style="list-style-type: none"> ・プラント関連パラメータ [11月11日 5時00分現在] ✓ ・発電所敷地内におけるモニタリング結果 [11月11日10時00分現在] ✓ ・サブドレン等核種分析結果 [採取日 11月10日] ✓ ・集中廃棄物処理施設周辺 サブドレン水核種分析結果 [採取日 11月10日] ✓ ・昨日のタンクエリアパトロール及び汚染水タンク水位計による常時監視において、<u>漏えい等の異常はありませんでした。</u> <p>サブドレン他水処理施設一時貯水タンクDの当社及び第三者機関による分析結果については、共に運用目標値を満足していたことから、11月12日に排水を実施します。 排水開始・終了の実績については、別途お知らせします。</p> <ul style="list-style-type: none"> ・福島第一原子力発電所 サブドレン・地下水ドレン浄化水の分析結果 [採取日 11月 7日] <p>【公表区分：その他】</p> <p>※添付の有・無</p>
その他の事項の対応(注3)	なし

備考 この用紙の大きさは、日本工業規格A4とする。

(注1) 最初に発生した警戒事態該当事象の発生箇所, 発生時刻, 種類について記載する。

(注2) 設備機器の状況, 故障機器の応急復旧, 拡大防止措置等の時刻, 場所, 内容について発生時刻順に記載する。

(注3) 緊急時対策本部の設置状況, 被ばく患者発生状況等について記載する。

2/10

【留意事項】
 各計測器については、仕様やその他の季節差等の影響を受けて、通常の使用環境
 条件を超えているものもあり、正しく測定されない可能性があります。計測結果と存
 在している。プラントの状態を把握するために、このような計測器の不確かさを考
 慮し、また、複数の計測器から得られる情報を活用して変化の傾向にも注目し
 て総合的に判断している。

福島第一原子力発電所 プラント関連パラメータ

2017年11月11日 5:00 現在

	1号機	2号機	3号機	4号機
原子炉注水状況	給水系: 1.5m ³ /h CS系: 1.4m ³ /h (11/11 5:00 現在)	給水系: 1.4m ³ /h CS系: 1.4m ³ /h (11/11 5:00 現在)	給水系: 1.4m ³ /h CS系: 1.4m ³ /h (11/11 5:00 現在)	
原子炉圧力容器 底部温度	VESSEL BOTTOM HEAD (TE-263-69L1): 22.0C 原子炉 SKIRT JOINT 上部 (TE-263-69H1): 21.9C VESSEL DOWN COMMER (TE-263-69G2): 21.9C (11/11 5:00 現在)	VESSEL WALL ABOVE BOTTOM HEAD (TE-2-3-69H3): 28.3C RPV温度 (TE-2-3-69R): 26.7C (11/11 5:00 現在)	RPV下部ヘッド温度 (TE-2-3-69L1): 27.5C スカートジャンクション上部温度 (TE-2-3-69F1): 27.4C RPV底部ヘッド上部温度 (TE-2-3-69H1): 25.9C (11/11 5:00 現在)	
原子炉格納容器 内温度	HVH-12A RETURN AIR (TE-1625A): 22.3C HVH-12A SUPPLY AIR (TE-1625F): 21.9C (11/11 5:00 現在)	RETURN AIR DRYWELL COOLER (TE-16-114B): 28.4C SUPPLY AIR D/W COOLER HVH2-16B (TE-16-114G#1): 28.2C (11/11 5:00 現在)	格納容器空調機戻り空気温度 (TE-16-114A): 27.3C 格納容器空調機供給空気温度 (TE-16-114F#1): 25.3C (11/11 5:00 現在)	
原子炉格納容器 圧力	1.09kPa g (11/11 5:00 現在)	5.00kPa g (11/11 5:00 現在)	0.28kPa g (11/11 5:00 現在)	
窒素流入流量 ※3	RPV (RVH): 13.89Nm ³ /h (JP-A): 14.29Nm ³ /h (JP-B): -Nm ³ /h PCV: -Nm ³ /h (11/11 5:00 現在)	RPV: 13.56Nm ³ /h PCV: -Nm ³ /h (11/11 5:00 現在)	RPV: 16.69Nm ³ /h PCV: -Nm ³ /h (11/11 5:00 現在)	※4
原子炉格納容器 ガス管理システム 排気流量	20.9m ³ /h (11/11 5:00 現在)	16.97Nm ³ /h (11/11 5:00 現在)	18.38Nm ³ /h (11/11 5:00 現在)	
原子炉格納容器 水素濃度 ※1	A系: 0.00vol% B系: 0.00vol% (11/11 5:00 現在)	A系: 0.03vol% B系: 0.02vol% (11/11 5:00 現在)	A系: 0.03vol% B系: 0.03vol% (11/11 5:00 現在)	
原子炉格納容器 放射能濃度 (Xe135) ※2	A系: 指示値 7.70E-04 検出限界値 4.10E-04 B系: 指示値 1.08E-03 検出限界値 5.20E-04 (11/11 5:00 現在)	A系: 指示値 ND 検出限界値 1.7E-01 B系: 指示値 ND 検出限界値 1.5E-01 (11/11 5:00 現在)	A系: 指示値 ND 検出限界値 2.5E-01 B系: 指示値 ND 検出限界値 2.5E-01 (11/11 5:00 現在)	
使用済燃料プール 水温度	22.9C (11/11 5:00 現在)	22.3C (11/11 5:00 現在)	22.4C (11/11 5:00 現在)	22.5C (11/11 5:00 現在)
FPC 注水ノック 水位	3.92m (11/11 5:00 現在)	3.04m (11/11 5:00 現在)	4.93m (11/11 5:00 現在)	3634X100mm (11/11 5:00 現在)

【計測器に関する補足】
 ※1: 指示値がゼロの場合、0.00vol%と記載する。(放射線濃度が極めて低い場合は、計測精度によりマイナスイオン表示される場合があるため)
 原子炉格納容器ガス管理システムの水素濃度は記載する。
 ※2: 指示値が検出限界値未満の場合はNDと記載する。原子炉格納容器ガス管理システムの放射能濃度 (Xe135) を記載する。
 ※3: 使用状態の悪化・圧力で流量測定した値を記載する。
 ※4: 窒素流入停止

3/10

福島第一原子力発電所 モニタリング結果(モニタリングカー・気象関係)

場所	日時	線量率 ($\mu\text{Sv/h}$)	中性子線量率 ($\mu\text{Sv/h}$)	天候	風向	風速 (m/s)
西門	2017/11/10 14:00	-	<0.01	晴れ	S	6.1
西門	2017/11/10 14:10	-	<0.01	晴れ	S	6.5
西門	2017/11/10 14:20	-	<0.01	晴れ	S	6.6
西門	2017/11/10 14:30	-	<0.01	晴れ	S	6.2
西門	2017/11/10 14:40	-	<0.01	晴れ	S	6.3
西門	2017/11/10 14:50	-	<0.01	晴れ	S	5.6
西門	2017/11/10 15:00	-	<0.01	晴れ	S	6.2
西門	2017/11/10 15:10	-	<0.01	晴れ	S	6.2
西門	2017/11/10 15:20	-	<0.01	晴れ	S	4.3
西門	2017/11/10 15:30	-	<0.01	晴れ	S	4.8
西門	2017/11/10 15:40	-	<0.01	晴れ	S	5.4
西門	2017/11/10 15:50	-	<0.01	晴れ	S	5.2
西門	2017/11/10 16:00	-	<0.01	晴れ	S	5.4
西門	2017/11/10 16:10	-	<0.01	晴れ	S	5.0
西門	2017/11/10 16:20	-	<0.01	晴れ	S	4.2
西門	2017/11/10 16:30	-	<0.01	晴れ	S	3.9
西門	2017/11/10 16:40	-	<0.01	晴れ	S	4.4
西門	2017/11/10 16:50	-	<0.01	晴れ	S	4.3
西門	2017/11/10 17:00	-	<0.01	晴れ	S	4.3
西門	2017/11/10 17:10	-	<0.01	晴れ	S	4.4
西門	2017/11/10 17:20	-	<0.01	晴れ	S	3.9
西門	2017/11/10 17:30	-	<0.01	晴れ	S	4.4
西門	2017/11/10 17:40	-	<0.01	晴れ	S	4.7
西門	2017/11/10 17:50	-	<0.01	晴れ	S	4.1
西門	2017/11/10 18:00	-	<0.01	晴れ	S	3.5
西門	2017/11/10 18:10	-	<0.01	晴れ	S	3.3
西門	2017/11/10 18:20	-	<0.01	晴れ	S	3.0
西門	2017/11/10 18:30	-	<0.01	晴れ	S	2.9
西門	2017/11/10 18:40	-	<0.01	晴れ	S	2.8
西門	2017/11/10 18:50	-	<0.01	晴れ	S	2.5
西門	2017/11/10 19:00	-	<0.01	晴れ	SSW	3.5
西門	2017/11/10 19:10	-	<0.01	晴れ	SSW	4.1
西門	2017/11/10 19:20	-	<0.01	晴れ	SSW	3.6
西門	2017/11/10 19:30	-	<0.01	晴れ	S	3.8
西門	2017/11/10 19:40	-	<0.01	晴れ	SSW	4.0
西門	2017/11/10 19:50	-	<0.01	晴れ	SSW	4.0
西門	2017/11/10 20:00	-	<0.01	晴れ	S	4.1
西門	2017/11/10 20:10	-	<0.01	晴れ	S	3.6
西門	2017/11/10 20:20	-	<0.01	晴れ	S	3.1
西門	2017/11/10 20:30	-	<0.01	晴れ	S	2.5
西門	2017/11/10 20:40	-	<0.01	晴れ	S	3.1
西門	2017/11/10 20:50	-	<0.01	晴れ	S	3.7
西門	2017/11/10 21:00	-	<0.01	晴れ	S	3.8
西門	2017/11/10 21:10	-	<0.01	晴れ	S	4.3
西門	2017/11/10 21:20	-	<0.01	晴れ	S	4.4
西門	2017/11/10 21:30	-	<0.01	晴れ	S	4.5
西門	2017/11/10 21:40	-	<0.01	晴れ	S	4.6
西門	2017/11/10 21:50	-	<0.01	晴れ	SSW	5.1
西門	2017/11/10 22:00	-	<0.01	晴れ	SSW	5.0
西門	2017/11/10 22:10	-	<0.01	晴れ	SSW	5.1
西門	2017/11/10 22:20	-	<0.01	晴れ	SSW	5.2
西門	2017/11/10 22:30	-	<0.01	晴れ	SSW	4.1
西門	2017/11/10 22:40	-	<0.01	晴れ	SSW	4.3
西門	2017/11/10 22:50	-	<0.01	晴れ	SSW	5.8
西門	2017/11/10 23:00	-	<0.01	晴れ	SSW	5.9
西門	2017/11/10 23:10	-	<0.01	晴れ	SSW	5.7
西門	2017/11/10 23:20	-	<0.01	晴れ	SSW	5.7
西門	2017/11/10 23:30	-	<0.01	晴れ	SSW	6.3
西門	2017/11/10 23:40	-	<0.01	晴れ	SSW	4.9
西門	2017/11/10 23:50	-	<0.01	晴れ	S	4.2
西門	2017/11/11 0:00	-	<0.01	晴れ	S	4.1

4/10

福島第一原子力発電所 モニタリング結果(モニタリングカー・気象関係)						
場所	日時	線量率 ($\mu\text{Sv/h}$)	中性子線量率 ($\mu\text{Sv/h}$)	天候	風向	風速 (m/s)
西門	2017/11/11 0:10	-	<0.01	晴れ	S	3.8
西門	2017/11/11 0:20	-	<0.01	晴れ	S	3.2
西門	2017/11/11 0:30	-	<0.01	晴れ	S	3.7
西門	2017/11/11 0:40	-	<0.01	晴れ	S	3.5
西門	2017/11/11 0:50	-	<0.01	晴れ	S	4.4
西門	2017/11/11 1:00	-	<0.01	晴れ	S	3.8
西門	2017/11/11 1:10	-	<0.01	晴れ	S	4.5
西門	2017/11/11 1:20	-	<0.01	晴れ	S	5.1
西門	2017/11/11 1:30	-	<0.01	晴れ	S	5.3
西門	2017/11/11 1:40	-	<0.01	晴れ	S	5.7
西門	2017/11/11 1:50	-	<0.01	晴れ	S	5.9
西門	2017/11/11 2:00	-	<0.01	晴れ	S	5.8
西門	2017/11/11 2:10	-	<0.01	晴れ	SSE	6.6
西門	2017/11/11 2:20	-	<0.01	晴れ	SSE	7.2
西門	2017/11/11 2:30	-	<0.01	晴れ	SSE	7.2
西門	2017/11/11 2:40	-	<0.01	晴れ	SSE	6.8
西門	2017/11/11 2:50	-	<0.01	晴れ	SSE	6.1
西門	2017/11/11 3:00	-	<0.01	晴れ	SSE	6.1
西門	2017/11/11 3:10	-	<0.01	晴れ	SSE	6.9
西門	2017/11/11 3:20	-	<0.01	晴れ	SSE	7.5
西門	2017/11/11 3:30	-	<0.01	晴れ	SSE	7.5
西門	2017/11/11 3:40	-	<0.01	晴れ	SSE	6.8
西門	2017/11/11 3:50	-	<0.01	晴れ	SSE	6.8
西門	2017/11/11 4:00	-	<0.01	晴れ	SSE	6.8
西門	2017/11/11 4:10	-	<0.01	晴れ	SSE	6.2
西門	2017/11/11 4:20	-	<0.01	晴れ	SSE	5.9
西門	2017/11/11 4:30	-	<0.01	晴れ	SSE	6.3
西門	2017/11/11 4:40	-	<0.01	晴れ	SSE	5.3
西門	2017/11/11 4:50	-	<0.01	晴れ	SSE	5.5
西門	2017/11/11 5:00	-	<0.01	晴れ	SSE	4.3
西門	2017/11/11 5:10	-	<0.01	晴れ	SSE	4.1
西門	2017/11/11 5:20	-	<0.01	晴れ	S	3.4
西門	2017/11/11 5:30	-	<0.01	晴れ	S	2.5
西門	2017/11/11 5:40	-	<0.01	晴れ	S	2.6
西門	2017/11/11 5:50	-	<0.01	晴れ	SW	0.8
西門	2017/11/11 6:00	-	<0.01	晴れ	NNW	0.6
西門	2017/11/11 6:10	-	<0.01	晴れ	*	CALM
西門	2017/11/11 6:20	-	<0.01	晴れ	WNW	1.3
西門	2017/11/11 6:30	-	<0.01	晴れ	WNW	1.0
西門	2017/11/11 6:40	-	<0.01	晴れ	NW	1.2
西門	2017/11/11 6:50	-	<0.01	晴れ	WNW	1.5
西門	2017/11/11 7:00	-	<0.01	晴れ	WNW	1.9
西門	2017/11/11 7:10	-	<0.01	曇り	WNW	1.6
西門	2017/11/11 7:20	-	<0.01	曇り	WNW	2.0
西門	2017/11/11 7:30	-	<0.01	曇り	WNW	1.8
西門	2017/11/11 7:40	-	<0.01	曇り	W	1.9
西門	2017/11/11 7:50	-	<0.01	曇り	WNW	2.1
西門	2017/11/11 8:00	-	<0.01	曇り	W	2.2
西門	2017/11/11 8:10	-	<0.01	曇り	W	2.2
西門	2017/11/11 8:20	-	<0.01	曇り	WNW	2.5
西門	2017/11/11 8:30	-	<0.01	曇り	NW	2.3
西門	2017/11/11 8:40	-	<0.01	曇り	NNW	1.9
西門	2017/11/11 8:50	-	<0.01	曇り	NW	2.0
西門	2017/11/11 9:00	-	<0.01	曇り	NW	2.5
西門	2017/11/11 9:10	-	<0.01	曇り	NW	2.4
西門	2017/11/11 9:20	-	<0.01	曇り	WNW	0.8
西門	2017/11/11 9:30	-	<0.01	曇り	NW	1.7
西門	2017/11/11 9:40	-	<0.01	晴れ	WNW	2.5
西門	2017/11/11 9:50	-	<0.01	晴れ	WNW	2.4
西門	2017/11/11 10:00	-	<0.01	晴れ	WNW	2.4

*無風の為読取れず 風速0.5m/s未満の場合「CALM」(静穏)と表記

福島第一原子力発電所 モニタリングポスト空間線量率($\mu\text{Sv/h}$)

5/10

測定日時	MP-1	MP-2	MP-3	MP-4	MP-5	MP-6	MP-7	MP-8	スタック(95m)		感雨
									風向	風速(m/s)	
2017/11/10 14:00	0.916	1.474	0.933	1.753	1.199	0.503	0.916	0.848	SSE	10.5	無
2017/11/10 14:10	0.917	1.475	0.933	1.751	1.199	0.505	0.915	0.850	SSE	10.3	無
2017/11/10 14:20	0.917	1.473	0.934	1.753	1.202	0.504	0.916	0.848	SSE	11.6	無
2017/11/10 14:30	0.918	1.475	0.933	1.750	1.200	0.504	0.915	0.848	SSE	10.5	無
2017/11/10 14:40	0.916	1.477	0.933	1.752	1.199	0.507	0.915	0.849	S	10.2	無
2017/11/10 14:50	0.918	1.475	0.933	1.748	1.198	0.505	0.914	0.849	SSE	10.2	無
2017/11/10 15:00	0.918	1.476	0.934	1.752	1.202	0.505	0.917	0.849	SSE	11.8	無
2017/11/10 15:10	0.918	1.478	0.937	1.748	1.200	0.506	0.914	0.851	S	9.5	無
2017/11/10 15:20	0.919	1.481	0.935	1.752	1.197	0.507	0.915	0.851	S	8.4	無
2017/11/10 15:30	0.919	1.479	0.935	1.751	1.197	0.506	0.916	0.851	S	9.1	無
2017/11/10 15:40	0.920	1.478	0.935	1.751	1.198	0.504	0.914	0.853	S	9.6	無
2017/11/10 15:50	0.921	1.480	0.937	1.752	1.199	0.505	0.915	0.852	S	10.0	無
2017/11/10 16:00	0.919	1.481	0.936	1.749	1.200	0.505	0.915	0.852	SSE	8.8	無
2017/11/10 16:10	0.921	1.481	0.935	1.751	1.199	0.504	0.916	0.853	S	8.2	無
2017/11/10 16:20	0.922	1.485	0.935	1.750	1.198	0.505	0.916	0.853	S	7.9	無
2017/11/10 16:30	0.919	1.484	0.935	1.751	1.198	0.503	0.916	0.853	S	6.3	無
2017/11/10 16:40	0.922	1.482	0.935	1.753	1.200	0.505	0.917	0.853	SSE	7.8	無
2017/11/10 16:50	0.921	1.482	0.936	1.750	1.200	0.506	0.918	0.852	S	8.0	無
2017/11/10 17:00	0.921	1.481	0.935	1.747	1.202	0.505	0.916	0.853	S	8.6	無
2017/11/10 17:10	0.921	1.484	0.936	1.749	1.203	0.506	0.916	0.852	S	9.3	無
2017/11/10 17:20	0.922	1.481	0.935	1.750	1.201	0.506	0.917	0.854	S	9.0	無
2017/11/10 17:30	0.924	1.485	0.936	1.748	1.205	0.505	0.919	0.853	S	9.5	無
2017/11/10 17:40	0.923	1.482	0.935	1.749	1.205	0.506	0.916	0.853	S	10.7	無
2017/11/10 17:50	0.923	1.483	0.937	1.748	1.203	0.505	0.915	0.851	S	10.4	無
2017/11/10 18:00	0.924	1.483	0.936	1.749	1.205	0.506	0.919	0.852	S	8.4	無
2017/11/10 18:10	0.921	1.483	0.938	1.748	1.204	0.505	0.917	0.852	S	8.5	無
2017/11/10 18:20	0.923	1.481	0.937	1.750	1.203	0.507	0.917	0.851	S	8.1	無
2017/11/10 18:30	0.926	1.482	0.935	1.753	1.203	0.506	0.918	0.853	S	6.2	無
2017/11/10 18:40	0.924	1.486	0.934	1.747	1.205	0.506	0.918	0.852	S	7.7	無
2017/11/10 18:50	0.922	1.482	0.935	1.749	1.204	0.506	0.916	0.852	S	6.5	無
2017/11/10 19:00	0.921	1.483	0.937	1.747	1.203	0.506	0.918	0.851	S	9.7	無
2017/11/10 19:10	0.923	1.483	0.937	1.750	1.202	0.504	0.919	0.849	S	10.4	無
2017/11/10 19:20	0.922	1.480	0.936	1.750	1.203	0.506	0.918	0.852	S	9.9	無
2017/11/10 19:30	0.923	1.483	0.934	1.750	1.204	0.505	0.918	0.851	S	10.0	無
2017/11/10 19:40	0.923	1.481	0.938	1.751	1.204	0.507	0.918	0.851	S	11.1	無
2017/11/10 19:50	0.924	1.482	0.938	1.748	1.202	0.505	0.918	0.852	S	10.8	無
2017/11/10 20:00	0.921	1.482	0.938	1.750	1.204	0.506	0.917	0.855	S	10.0	無
2017/11/10 20:10	0.923	1.483	0.937	1.750	1.205	0.506	0.918	0.852	S	9.3	無
2017/11/10 20:20	0.923	1.484	0.936	1.751	1.206	0.506	0.919	0.853	S	8.6	無
2017/11/10 20:30	0.920	1.481	0.938	1.750	1.206	0.507	0.919	0.854	S	8.7	無
2017/11/10 20:40	0.923	1.481	0.939	1.750	1.202	0.508	0.918	0.853	S	8.9	無
2017/11/10 20:50	0.922	1.483	0.939	1.751	1.202	0.506	0.920	0.853	S	9.3	無
2017/11/10 21:00	0.921	1.483	0.936	1.749	1.205	0.507	0.918	0.851	S	11.0	無
2017/11/10 21:10	0.920	1.483	0.938	1.750	1.206	0.508	0.919	0.852	S	10.9	無
2017/11/10 21:20	0.919	1.483	0.937	1.753	1.204	0.508	0.919	0.854	S	10.6	無
2017/11/10 21:30	0.921	1.482	0.937	1.751	1.204	0.509	0.919	0.853	S	9.8	無
2017/11/10 21:40	0.922	1.484	0.939	1.749	1.205	0.509	0.920	0.852	S	10.6	無
2017/11/10 21:50	0.924	1.481	0.938	1.749	1.206	0.509	0.921	0.852	SSW	10.7	無
2017/11/10 22:00	0.923	1.484	0.937	1.752	1.207	0.508	0.920	0.853	S	11.3	無
2017/11/10 22:10	0.925	1.483	0.940	1.749	1.205	0.508	0.920	0.854	SSW	11.0	無
2017/11/10 22:20	0.924	1.483	0.941	1.753	1.207	0.508	0.921	0.851	SSW	10.6	無
2017/11/10 22:30	0.923	1.482	0.936	1.750	1.206	0.508	0.918	0.853	SSW	10.8	無
2017/11/10 22:40	0.924	1.482	0.939	1.750	1.203	0.509	0.920	0.853	SSW	11.7	無
2017/11/10 22:50	0.923	1.483	0.940	1.753	1.205	0.506	0.920	0.855	S	11.4	無
2017/11/10 23:00	0.924	1.484	0.940	1.752	1.204	0.508	0.919	0.854	S	11.6	無
2017/11/10 23:10	0.924	1.484	0.937	1.751	1.206	0.510	0.919	0.854	S	10.9	無
2017/11/10 23:20	0.925	1.482	0.940	1.750	1.205	0.511	0.919	0.854	SSW	11.1	無
2017/11/10 23:30	0.926	1.484	0.938	1.750	1.205	0.509	0.919	0.853	S	11.0	無
2017/11/10 23:40	0.923	1.485	0.940	1.751	1.204	0.508	0.920	0.855	S	8.8	無
2017/11/10 23:50	0.924	1.483	0.940	1.753	1.206	0.510	0.919	0.854	S	8.8	無
2017/11/11 0:00	0.924	1.482	0.938	1.752	1.204	0.509	0.920	0.853	S	9.0	無

福島第一原子力発電所 モニタリングポスト空間線量率($\mu\text{Sv/h}$)

6/10

測定日時	MP-1	MP-2	MP-3	MP-4	MP-5	MP-6	MP-7	MP-8	スタック(95m)		感雨
									風向	風速(m/s)	
2017/11/11 0:10	0.923	1.482	0.939	1.754	1.205	0.508	0.919	0.853	S	9.4	無
2017/11/11 0:20	0.925	1.481	0.940	1.751	1.205	0.508	0.919	0.854	S	8.2	無
2017/11/11 0:30	0.924	1.484	0.938	1.751	1.206	0.509	0.918	0.854	S	9.0	無
2017/11/11 0:40	0.926	1.481	0.938	1.752	1.206	0.509	0.920	0.854	S	9.3	無
2017/11/11 0:50	0.925	1.482	0.939	1.750	1.206	0.509	0.920	0.853	S	10.8	無
2017/11/11 1:00	0.925	1.481	0.940	1.751	1.204	0.507	0.921	0.854	S	8.8	無
2017/11/11 1:10	0.924	1.483	0.939	1.751	1.205	0.510	0.921	0.853	S	8.8	無
2017/11/11 1:20	0.926	1.482	0.940	1.749	1.204	0.510	0.920	0.853	S	11.1	無
2017/11/11 1:30	0.925	1.484	0.938	1.752	1.205	0.510	0.919	0.854	S	10.4	無
2017/11/11 1:40	0.928	1.481	0.939	1.751	1.207	0.508	0.919	0.854	SSE	11.3	無
2017/11/11 1:50	0.924	1.482	0.936	1.754	1.205	0.510	0.920	0.855	S	10.3	無
2017/11/11 2:00	0.926	1.483	0.940	1.754	1.204	0.511	0.918	0.856	SSE	11.9	無
2017/11/11 2:10	0.925	1.481	0.939	1.751	1.205	0.510	0.919	0.855	SSE	11.7	無
2017/11/11 2:20	0.927	1.486	0.940	1.753	1.202	0.510	0.921	0.856	SSE	11.0	無
2017/11/11 2:30	0.925	1.485	0.942	1.751	1.205	0.512	0.920	0.855	SSE	11.4	無
2017/11/11 2:40	0.926	1.484	0.941	1.751	1.204	0.509	0.920	0.855	SSE	11.8	無
2017/11/11 2:50	0.927	1.482	0.940	1.752	1.202	0.511	0.921	0.855	SSE	11.1	無
2017/11/11 3:00	0.927	1.485	0.940	1.754	1.205	0.510	0.921	0.855	SSE	13.0	無
2017/11/11 3:10	0.926	1.486	0.939	1.753	1.205	0.510	0.920	0.856	SSE	12.4	無
2017/11/11 3:20	0.926	1.486	0.943	1.754	1.202	0.510	0.920	0.855	SSE	11.7	無
2017/11/11 3:30	0.925	1.487	0.944	1.751	1.201	0.510	0.922	0.854	SSE	11.6	無
2017/11/11 3:40	0.928	1.485	0.940	1.753	1.204	0.511	0.921	0.856	SSE	11.1	無
2017/11/11 3:50	0.926	1.487	0.942	1.754	1.204	0.511	0.921	0.855	SSE	12.7	無
2017/11/11 4:00	0.927	1.489	0.940	1.751	1.205	0.511	0.922	0.855	SSE	12.1	無
2017/11/11 4:10	0.927	1.486	0.941	1.753	1.202	0.509	0.922	0.855	SSE	12.4	無
2017/11/11 4:20	0.927	1.487	0.941	1.753	1.206	0.511	0.922	0.855	SSE	11.8	無
2017/11/11 4:30	0.927	1.488	0.941	1.752	1.206	0.510	0.921	0.856	SSE	13.1	無
2017/11/11 4:40	0.929	1.488	0.941	1.753	1.205	0.511	0.924	0.856	SSE	11.1	無
2017/11/11 4:50	0.925	1.487	0.939	1.755	1.203	0.511	0.921	0.855	SSE	10.8	無
2017/11/11 5:00	0.926	1.486	0.941	1.757	1.206	0.511	0.921	0.855	SSE	8.6	無
2017/11/11 5:10	0.927	1.489	0.939	1.750	1.205	0.509	0.921	0.854	SSE	7.8	無
2017/11/11 5:20	0.926	1.489	0.942	1.753	1.206	0.511	0.921	0.853	SSE	6.2	無
2017/11/11 5:30	0.926	1.488	0.941	1.754	1.204	0.510	0.922	0.854	SSE	6.5	無
2017/11/11 5:40	0.926	1.486	0.940	1.753	1.207	0.511	0.921	0.855	SSE	6.0	無
2017/11/11 5:50	0.928	1.487	0.942	1.755	1.205	0.510	0.917	0.856	SSE	3.7	無
2017/11/11 6:00	0.927	1.487	0.941	1.752	1.206	0.511	0.922	0.856	SW	1.7	無
2017/11/11 6:10	0.926	1.487	0.940	1.753	1.207	0.510	0.921	0.854	WNW	1.2	無
2017/11/11 6:20	0.925	1.485	0.939	1.754	1.206	0.511	0.920	0.855	WNW	3.7	無
2017/11/11 6:30	0.926	1.486	0.942	1.754	1.207	0.510	0.920	0.856	WNW	2.9	無
2017/11/11 6:40	0.926	1.484	0.940	1.755	1.207	0.510	0.921	0.854	WNW	4.2	無
2017/11/11 6:50	0.925	1.484	0.942	1.754	1.202	0.509	0.918	0.856	WNW	5.5	無
2017/11/11 7:00	0.926	1.484	0.941	1.752	1.205	0.510	0.919	0.855	WNW	5.2	無
2017/11/11 7:10	0.926	1.483	0.941	1.750	1.205	0.508	0.917	0.855	WNW	6.7	無
2017/11/11 7:20	0.925	1.486	0.940	1.756	1.206	0.508	0.920	0.857	W	7.9	無
2017/11/11 7:30	0.926	1.486	0.942	1.753	1.205	0.510	0.920	0.855	W	8.8	無
2017/11/11 7:40	0.927	1.485	0.942	1.752	1.207	0.509	0.921	0.854	W	9.4	無
2017/11/11 7:50	0.926	1.485	0.940	1.756	1.206	0.509	0.920	0.855	W	9.1	無
2017/11/11 8:00	0.927	1.485	0.942	1.755	1.206	0.509	0.919	0.856	W	9.7	無
2017/11/11 8:10	0.926	1.482	0.943	1.755	1.205	0.509	0.919	0.857	W	9.5	無
2017/11/11 8:20	0.926	1.482	0.942	1.754	1.205	0.509	0.920	0.854	WNW	8.6	無
2017/11/11 8:30	0.925	1.484	0.942	1.756	1.207	0.508	0.920	0.856	NW	6.7	無
2017/11/11 8:40	0.926	1.483	0.942	1.757	1.205	0.509	0.920	0.855	NW	4.9	無
2017/11/11 8:50	0.927	1.483	0.941	1.754	1.205	0.508	0.917	0.854	WNW	3.7	無
2017/11/11 9:00	0.927	1.483	0.942	1.759	1.205	0.509	0.918	0.856	WNW	6.0	無
2017/11/11 9:10	0.925	1.485	0.941	1.755	1.205	0.510	0.918	0.854	WNW	5.3	無
2017/11/11 9:20	0.926	1.482	0.942	1.758	1.208	0.508	0.920	0.857	WNW	3.3	無
2017/11/11 9:30	0.924	1.479	0.941	1.754	1.208	0.509	0.921	0.856	WNW	7.1	無
2017/11/11 9:40	0.926	1.480	0.943	1.756	1.208	0.509	0.920	0.857	WNW	8.7	無
2017/11/11 9:50	0.927	1.482	0.943	1.758	1.206	0.509	0.918	0.856	WNW	8.8	無
2017/11/11 10:00	0.926	1.482	0.941	1.757	1.210	0.510	0.917	0.856	W	7.9	無

7/10

福島第一原子力発電所 モニタリング結果(可搬型MP)			
日時	事務本館南側線量率 (mSv/h)	正門線量率 (μ Sv/h)	西門線量率 (μ Sv/h)
2017/11/10 14:00	0.015	1	1
2017/11/10 14:30	0.015	1	1
2017/11/10 15:00	0.015	1	1
2017/11/10 15:30	0.015	1	1
2017/11/10 16:00	0.015	1	1
2017/11/10 16:30	0.015	1	1
2017/11/10 17:00	0.015	1	1
2017/11/10 17:30	0.015	1	1
2017/11/10 18:00	0.015	1	1
2017/11/10 18:30	0.015	1	1
2017/11/10 19:00	0.015	1	1
2017/11/10 19:30	0.015	1	1
2017/11/10 20:00	0.015	1	1
2017/11/10 20:30	0.015	1	1
2017/11/10 21:00	0.015	1	1
2017/11/10 21:30	0.015	1	1
2017/11/10 22:00	0.015	1	1
2017/11/10 22:30	0.015	1	1
2017/11/10 23:00	0.015	1	1
2017/11/10 23:30	0.015	1	1
2017/11/11 0:00	0.015	1	1
2017/11/11 0:30	0.015	1	1
2017/11/11 1:00	0.015	1	1
2017/11/11 1:30	0.015	1	1
2017/11/11 2:00	0.015	1	1
2017/11/11 2:30	0.015	1	1
2017/11/11 3:00	0.015	1	1
2017/11/11 3:30	0.015	1	1
2017/11/11 4:00	0.015	1	1
2017/11/11 4:30	0.015	1	1
2017/11/11 5:00	0.015	1	1
2017/11/11 5:30	0.015	1	1
2017/11/11 6:00	0.015	1	1
2017/11/11 6:30	0.015	1	1
2017/11/11 7:00	0.015	1	1
2017/11/11 7:30	0.015	1	1
2017/11/11 8:00	0.015	1	1
2017/11/11 8:30	0.015	1	1
2017/11/11 9:00	0.015	1	1
2017/11/11 9:30	0.015	1	1
2017/11/11 10:00	0.015	1	1

8/10

サブドレン等核種分析結果

(データ集約: 11/11)

採取場所	福島第一 1号機 サブドレン	福島第一 2号機 サブドレン	福島第一 3号機 サブドレン	福島第一 4号機 サブドレン	福島第一 5号機 サブドレン	福島第一 6号機 サブドレン	福島第一 構内深井戸
試料採取日時刻	2017年11月10日 7時46分	2017年11月10日 7時38分	2017年11月10日 7時30分	2017年11月10日 7時17分	2017年11月10日 8時05分	2017年11月10日 8時14分	対象外
検出核種 (半減期)	試料濃度 (Bq/L)						
I-131 (約8日)	ND(7.6)	ND(6.0)	ND(4.3)	ND(4.3)	ND(5.3)	ND(4.7)	-
Cs-134 (約2年)	43	14	ND(3.2)	ND(6.0)	ND(5.6)	ND(4.5)	-
Cs-137 (約30年)	410	130	ND(5.2)	ND(4.8)	ND(3.8)	ND(4.7)	-

※ NDは検出限界値未満を表し、() 内に検出限界値を示す。

9/10

2017年11月11日

集中廃棄物処理施設周辺 サブドレン水核種分析結果

I-131 (Bq/L)

Table with columns for measurement location (測定場所) and dates from 10/22 to 11/10. Rows 1-9 show I-131 concentration data in Bq/L.

Cs-134 (Bq/L)

Table with columns for measurement location (測定場所) and dates from 10/22 to 11/10. Rows 1-9 show Cs-134 concentration data in Bq/L.

Cs-137 (Bq/L)

Table with columns for measurement location (測定場所) and dates from 10/22 to 11/10. Rows 1-9 show Cs-137 concentration data in Bq/L.

- 測定箇所
① 4号ドレン処理南東
② プロセス主建屋北東
③ プロセス主建屋南東
④ プロセス主建屋南西
⑤ 韓国団体廃棄物減容処理建屋南
⑥ サイト/ハシカ処理南西
⑦ 焼却工作棟西側
⑧ 韓国団体廃棄物減容処理建屋北
⑨ サイト/ハシカ処理南東

※I-131はサンプリング調査を実施していないことを示す。
※⑥は④が採取不可となったため、地下水流の上流側として選定し、週1回程度の頻度で測定(2011/4/29~)
※⑦は地下水流の下流側であることから、追加で測定(2011/5/26~)
※⑧を追加で測定(2011/5/30~)
※⑨は検出限界値未満を示し、() 内に検出限界値を示す。
※1 雨天により採取中止

2017年11月11日
東京電力ホールディングス株式会社
福島第一廃炉推進カンパニー

福島第一原子力発電所 サブドレン・地下水ドレン浄化水の分析結果

単位: Bq/L

採取日	一時貯水タンクD (サンブルタンクD)		運用目標	告示濃度※1 限度	WHO飲料水 水質ガイドライン
	東京電力	第三者機関			
採取時刻	2017年11月7日 8:24	2017年11月7日 8:24			
貯水量 [m ³]	1,160	1,160			
セシウム134	ND(0.52)	ND(0.42)	1	60	10
セシウム137	ND(0.71)	ND(0.62)	1	90	10
その他 ガンマ核種	検出なし	検出なし	※2 検出されないこと		
全ベータ	ND(2.1)	0.46	3(1) ^(注)		
トリチウム	780	800	1,500	60,000	10,000

* 第三者機関: 東北緑化環境保全株式会社

* NDは検出限界値未満を表し、()内に検出限界値を示す。

(注) 運用目標の全ベータについては、10日に1回程度の分析では、検出限界値を1 Bq/Lに下げて実施。

※1 東京電力株式会社福島第一原子力発電所原子炉施設の保安及び特定核燃料物質の防護に関する規則に定める告示濃度限度
(別表第2第六欄: 周辺監視区域外の水中の濃度限度[本表では、Bq/cm³の表記をBq/Lに換算した値を記載])

※2 セシウム134、セシウム137の検出限界値「1Bq/L未満」を確認する測定にて検出されないこと(天然核種を除く)。

10/10

16:48 受

1/12

様式0-1 (1/2)

応急措置の概要 (原子炉施設)

(第17155報)

平成29年 11月 11日 16時 15分

内閣総理大臣, 原子力規制委員会, 福島県知事, 大熊町長, 双葉町長 殿

第25条報告

報告者名 東京電力ホールディングス株式会社
 福島第一廃炉推進カンパニー
 福島第一原子力発電所
 原子力防災管理者 内田 俊志
 連絡先 0240-30-9301

原子力災害特別措置法第25条第2項の規定に基づき, 応急措置の概要を以下の通り報告します。

原子力事業所の名称及び場所	福島第一原子力発電所 福島県双葉郡大熊町大字夫沢字北原22
特定事象の発生箇所 (注1)	福島第一原子力発電所
特定事象の発生時刻 (注1)	平成23年3月11日 16時36分 (24時間表示)
特定事象の種類 (注1)	非常用炉心冷却装置注水不能 (原災法政令第6条第4項第4号, 省令第21条第1項ロ)
発生事象と対応の概要 (注2)	<p>(対応日時, 対応の概要) プラント関連パラメータ、発電所敷地内におけるモニタリング結果等について、下記のとおりお知らせいたします。</p> <ul style="list-style-type: none"> ・プラント関連パラメータ [11月11日 11時00分現在] ✓ ・発電所敷地内におけるモニタリング結果 [11月11日 15時00分現在] ✓ ・福島第一原子力発電所構内排水路分析結果 [採取日 11月10日] ・福島第一港湾内、放水口付近、護岸の詳細分析結果 護岸地下水 [採取日 11月6日~8日] ✓ ・福島第一港湾内、放水口付近、護岸の詳細分析結果 護岸地下水 [採取日 11月10日] ・福島第一港湾内、放水口付近、護岸の詳細分析結果 海水 [採取日 11月10日] <p>建屋滞留水の移送状況については、本日のパトロール及び警報監視等において、漏えい等の異常は確認されませんでした。</p> <p>【公表区分：その他】</p> <p>※添付の(有)・無</p>
その他の事項の対応 (注3)	なし

備考 この用紙の大きさは、日本工業規格A4とする。

(注1) 最初に発生した警戒事態該当事象の発生箇所, 発生時刻, 種類について記載する。

(注2) 設備機器の状況, 故障機器の応急復旧, 拡大防止措置等の時刻, 場所, 内容について発生時刻順に記載する。

(注3) 緊急時対策本部の設置状況, 被ばく患者発生状況等について記載する。

2/12

福島第一原子力発電所 プラント関連パラメータ

2017年11月11日 11:00 現在

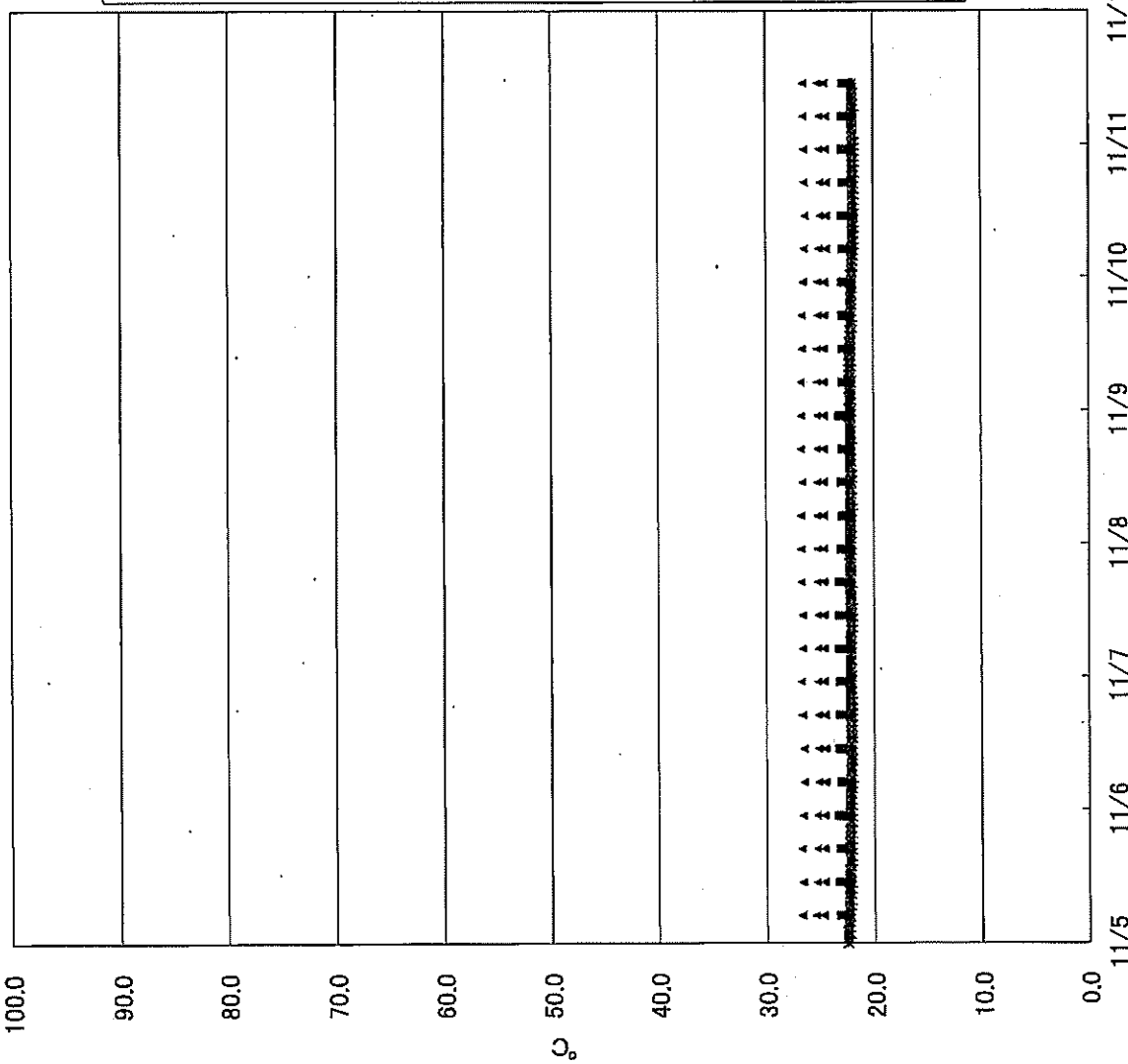
【留意事項】
 各計測器については、地震やその他の予震履歴の影響を受けて、通常の使用時値と異なる値を示しているものもあり、正しく測定されていない可能性のある計測器も存在している。プラントの状態を把握するために、このような計測器の不確かさを考慮し、また、計測器の計測値から得られる情報を活用して変化の傾向にも留意して総合的に判断している。

	1号機	2号機	3号機	4号機
原子炉注水状況	給水系 : 1.5m ³ /h CS系 : 1.4m ³ /h (11/11 11:00 現在)	給水系 : 1.4m ³ /h CS系 : 1.4m ³ /h (11/11 11:00 現在)	給水系 : 1.4m ³ /h CS系 : 1.4m ³ /h (11/11 11:00 現在)	
原子炉圧力容器 底部温度	VESSEL BOTTOM HEAD (TE-263-69L1) : 22.1°C 原子炉 SKIRT JOINT 上部 (TE-263-69H1) : 22.0°C VESSEL DOWN COMMER (TE-263-69G2) : 22.0°C (11/11 11:00 現在)	VESSEL WALL ABOVE BOTTOM HEAD (TE-2-3-69H3) : 28.3°C RPV温度 (TE-2-3-69R) : 26.8°C (11/11 11:00 現在)	RPV下部ヘッド温度 (TE-2-3-69L1) : 27.5°C スカートジャンクション上部温度 (TE-2-3-69F1) : 27.4°C RPV底部ヘッド上部温度 (TE-2-3-69H1) : 25.9°C (11/11 11:00 現在)	
原子炉格納容器 内温度	HVH-12A RETURN AIR (TE-1625A) : 22.3°C HVH-12A SUPPLY AIR (TE-1625F) : 22.0°C (11/11 11:00 現在)	RETURN AIR DRYWELL COOLER (TE-16-114B) : 28.3°C SUPPLY AIR D/W COOLER HVH2-16B (TE-16-114G#1) : 28.1°C (11/11 11:00 現在)	格納容器空調機戻り空気温度 (TE-16-114A) : 27.2°C 格納容器空調機供給空気温度 (TE-16-114F#1) : 25.3°C (11/11 11:00 現在)	
原子炉格納容器 圧力	0.77kPa.g (11/11 11:00 現在)	4.71kPa.g (11/11 11:00 現在)	0.28kPa.g (11/11 11:00 現在)	
蒸気封入流量 ※3	RPV (RVH) : 13.69Nm ³ /h (JP-A) : 14.15Nm ³ /h (JP-B) : -Nm ³ /h PCV : -Nm ³ /h (11/11 11:00 現在)	RPV : 13.56Nm ³ /h PCV : -Nm ³ /h (11/11 11:00 現在)	RPV : 16.69Nm ³ /h PCV : -Nm ³ /h (11/11 11:00 現在)	※4
原子炉格納容器 ガス管理システム 排気流量	20.3m ³ /h (11/11 11:00 現在)	16.50Nm ³ /h (11/11 11:00 現在)	17.91Nm ³ /h (11/11 11:00 現在)	
原子炉格納容器 水蒸気湿度 ※1	A系 : 0.00vol% B系 : 0.00vol% (11/11 11:00 現在)	A系 : 0.03vol% B系 : 0.03vol% (11/11 11:00 現在)	A系 : 0.03vol% B系 : 0.03vol% (11/11 11:00 現在)	
原子炉格納容器 放射能濃度 (Xe135) ※2	A系 : 指示値 1.15E-03 検出限界値 4.20E-04 Ba/cm ³ B系 : 指示値 5.70E-04 検出限界値 5.30E-04 Ba/cm ³ (11/11 11:00 現在)	A系 : 指示値 ND 検出限界値 1.7E-01 Ba/cm ³ B系 : 指示値 ND 検出限界値 1.5E-01 Ba/cm ³ (11/11 11:00 現在)	A系 : 指示値 ND 検出限界値 2.5E-01 Ba/cm ³ B系 : 指示値 ND 検出限界値 2.5E-01 Ba/cm ³ (11/11 11:00 現在)	
使用済燃料プール 水温度	23.0°C (11/11 11:00 現在)	22.3°C (11/11 11:00 現在)	22.5°C (11/11 11:00 現在)	22.4°C (11/11 11:00 現在)
FPC 及び F-1 水位	3.92m (11/11 11:00 現在)	3.03m (11/11 11:00 現在)	4.90m (11/11 11:00 現在)	35.87×100mm (11/11 11:00 現在)

【計測値に関する留意事項】
 ※1 : 指示値がマイナスの場合は0.00vol%と記載する。(水蒸気濃度が検出限界以下の場合、計測精度によりマイナス表示される場合があるため)
 ※2 : 原子炉格納容器ガス管理システム内の放射能濃度を記載する。
 ※3 : 原子炉格納容器ガス管理システムの排気流量を記載する。
 ※4 : 蒸気封入停止中

3/12

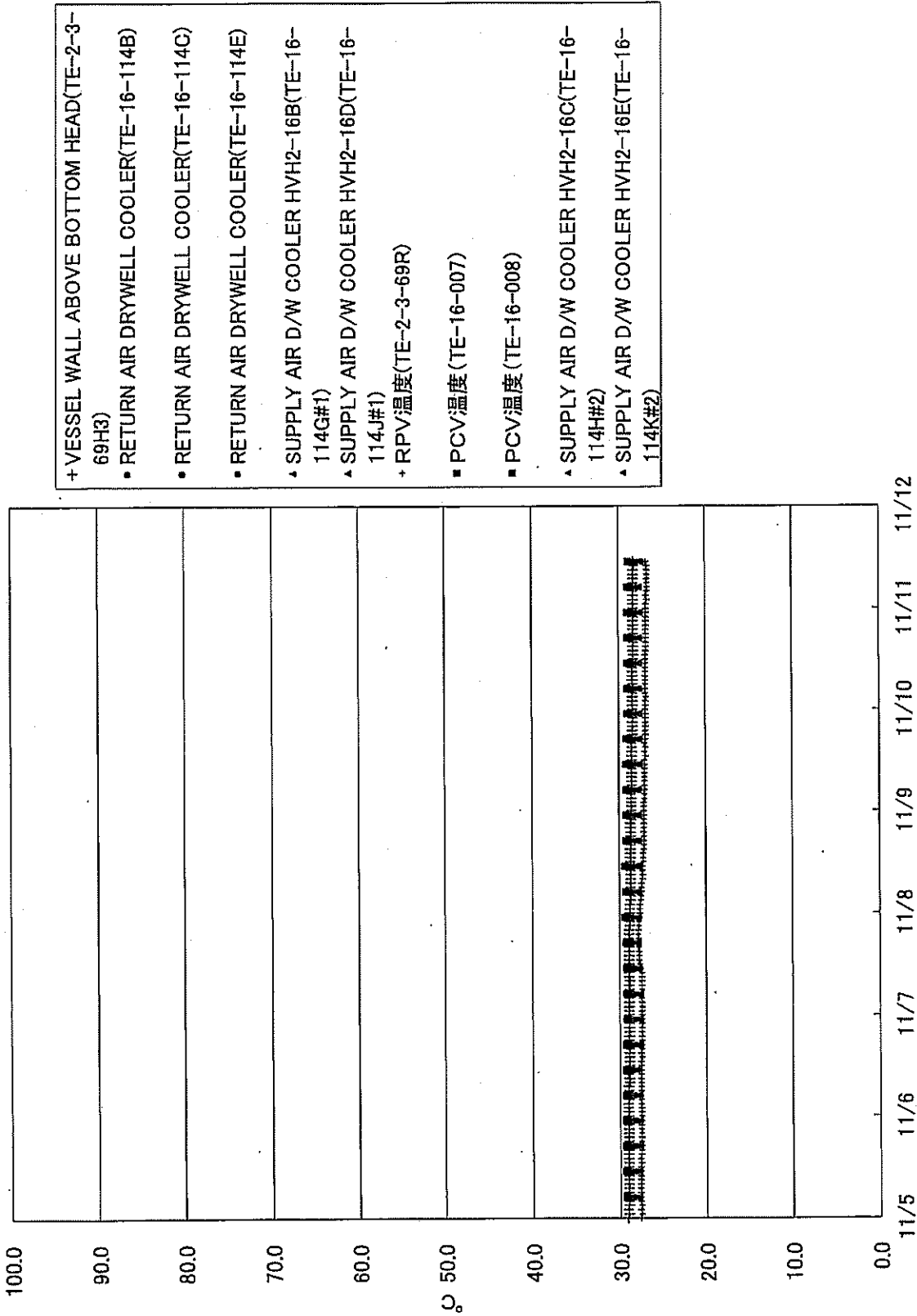
福島第一原子力発電所1号機 温度に関するパラメータ



- + VESSEL BOTTOM HEAD(TE-263-69L1)
- + VESSEL BOTTOM HEAD(TE-263-69L2)
- 原子炉SKIRT JOINT 上部(TE-263-69H1)
- 原子炉SKIRT JOINT 上部(TE-263-69H3)
- × VESSEL DOWNCOMMER(TE-263-69G2)
- × VESSEL DOWNCOMMER(TE-263-69G3)
- HVH-12A RETURN AIR(TE-1625A)
- HVH-12B RETURN AIR(TE-1625B)
- HVH-12C RETURN AIR(TE-1625C)
- HVH-12D RETURN AIR(TE-1625D)
- HVH-12E RETURN AIR(TE-1625E)
- ▲ HVH-12A SUPPLY AIR(TE-1625F)
- ▲ HVH-12B SUPPLY AIR(TE-1625G)
- ▲ HVH-12C SUPPLY AIR(TE-1625H)
- ▲ HVH-12D SUPPLY AIR(TE-1625J)
- ▲ HVH-12E SUPPLY AIR(TE-1625K)
- PCV温度(TE-1625T5)
- PCV温度(TE-1625T7)

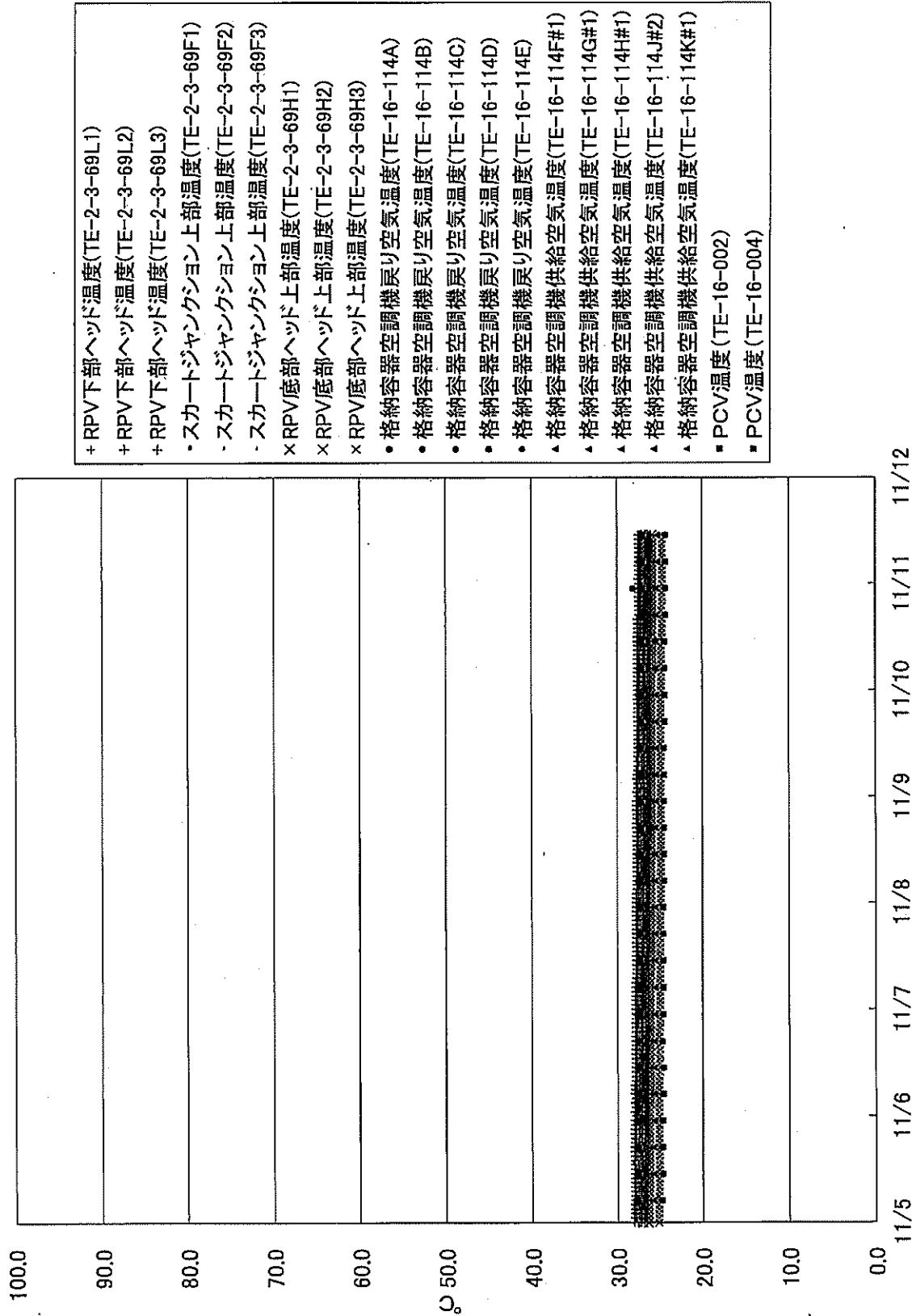
4/12

福島第一原子力発電所2号機 温度に関するパラメータ



5/12

福島第一原子力発電所3号機 温度に関するパラメータ



- + RPV下部ヘッド温度(TE-2-3-69L1)
- + RPV下部ヘッド温度(TE-2-3-69L2)
- + RPV下部ヘッド温度(TE-2-3-69L3)
- スカートジャンクション上部温度(TE-2-3-69F1)
- スカートジャンクション上部温度(TE-2-3-69F2)
- スカートジャンクション上部温度(TE-2-3-69F3)
- × RPV底部ヘッド上部温度(TE-2-3-69H1)
- × RPV底部ヘッド上部温度(TE-2-3-69H2)
- × RPV底部ヘッド上部温度(TE-2-3-69H3)
- 格納容器空調機戻り空気温度(TE-16-114A)
- 格納容器空調機戻り空気温度(TE-16-114B)
- 格納容器空調機戻り空気温度(TE-16-114C)
- 格納容器空調機戻り空気温度(TE-16-114D)
- 格納容器空調機戻り空気温度(TE-16-114E)
- ▲ 格納容器空調機供給空気温度(TE-16-114F#1)
- ▲ 格納容器空調機供給空気温度(TE-16-114G#1)
- ▲ 格納容器空調機供給空気温度(TE-16-114H#1)
- ▲ 格納容器空調機供給空気温度(TE-16-114J#2)
- ▲ 格納容器空調機供給空気温度(TE-16-114K#1)
- PCV温度(TE-16-002)
- PCV温度(TE-16-004)

6/12

福島第一原子力発電所 モニタリング結果(モニタリングカー・気象関係)						
場所	日時	線量率 ($\mu\text{Sv/h}$)	中性子線量率 ($\mu\text{Sv/h}$)	天候	風向	風速 (m/s)
西門	2017/11/11 9:00	-	<0.01	曇り	NW	2.5
西門	2017/11/11 9:10	-	<0.01	曇り	NW	2.4
西門	2017/11/11 9:20	-	<0.01	曇り	WNW	0.8
西門	2017/11/11 9:30	-	<0.01	曇り	NW	1.7
西門	2017/11/11 9:40	-	<0.01	晴れ	WNW	2.5
西門	2017/11/11 9:50	-	<0.01	晴れ	WNW	2.4
西門	2017/11/11 10:00	-	<0.01	晴れ	WNW	2.4
西門	2017/11/11 10:10	-	<0.01	晴れ	WNW	3.5
西門	2017/11/11 10:20	-	<0.01	晴れ	WNW	3.2
西門	2017/11/11 10:30	-	<0.01	晴れ	WNW	3.5
西門	2017/11/11 10:40	-	<0.01	晴れ	WNW	3.7
西門	2017/11/11 10:50	-	<0.01	晴れ	WNW	3.5
西門	2017/11/11 11:00	-	<0.01	晴れ	WNW	3.0
西門	2017/11/11 11:10	-	<0.01	晴れ	WNW	2.9
西門	2017/11/11 11:20	-	<0.01	晴れ	WNW	2.3
西門	2017/11/11 11:30	-	<0.01	晴れ	WNW	3.7
西門	2017/11/11 11:40	-	<0.01	晴れ	WNW	5.8
西門	2017/11/11 11:50	-	<0.01	晴れ	WNW	4.6
西門	2017/11/11 12:00	-	<0.01	晴れ	NW	4.1
西門	2017/11/11 12:10	-	<0.01	晴れ	WNW	2.4
西門	2017/11/11 12:20	-	<0.01	晴れ	WNW	2.4
西門	2017/11/11 12:30	-	<0.01	晴れ	WNW	3.6
西門	2017/11/11 12:40	-	<0.01	晴れ	WNW	4.9
西門	2017/11/11 12:50	-	<0.01	晴れ	NW	4.7
西門	2017/11/11 13:00	-	<0.01	晴れ	NW	5.0
西門	2017/11/11 13:10	-	<0.01	晴れ	NW	5.8
西門	2017/11/11 13:20	-	<0.01	晴れ	NW	5.4
西門	2017/11/11 13:30	-	<0.01	晴れ	NW	4.6
西門	2017/11/11 13:40	-	<0.01	晴れ	NW	3.6
西門	2017/11/11 13:50	-	<0.01	晴れ	NW	2.1
西門	2017/11/11 14:00	-	<0.01	晴れ	NW	2.9
西門	2017/11/11 14:10	-	<0.01	晴れ	WNW	3.5
西門	2017/11/11 14:20	-	<0.01	晴れ	WNW	2.6
西門	2017/11/11 14:30	-	<0.01	晴れ	WNW	3.6
西門	2017/11/11 14:40	-	<0.01	晴れ	WNW	2.1
西門	2017/11/11 14:50	-	<0.01	晴れ	WNW	2.2
西門	2017/11/11 15:00	-	<0.01	晴れ	WNW	1.6

福島第一原子力発電所 モニタリングポスト空間線量率($\mu\text{Sv/h}$)

7/12

測定日時	MP-1	MP-2	MP-3	MP-4	MP-5	MP-6	MP-7	MP-8	スタック(95m)		感雨
									風向	風速(m/s)	
2017/11/11 9:00	0.927	1.483	0.942	1.759	1.205	0.509	0.918	0.856	WNW	6.0	無
2017/11/11 9:10	0.925	1.485	0.941	1.755	1.205	0.510	0.918	0.854	WNW	5.3	無
2017/11/11 9:20	0.926	1.482	0.942	1.758	1.208	0.508	0.920	0.857	WNW	3.3	無
2017/11/11 9:30	0.924	1.479	0.941	1.754	1.208	0.509	0.921	0.856	WNW	7.1	無
2017/11/11 9:40	0.926	1.480	0.943	1.756	1.208	0.509	0.920	0.857	WNW	8.7	無
2017/11/11 9:50	0.927	1.482	0.943	1.758	1.206	0.509	0.918	0.856	WNW	8.8	無
2017/11/11 10:00	0.926	1.482	0.941	1.757	1.210	0.510	0.917	0.856	W	7.9	無
2017/11/11 10:10	0.929	1.483	0.943	1.756	1.207	0.509	0.920	0.855	W	8.6	無
2017/11/11 10:20	0.927	1.482	0.943	1.758	1.207	0.508	0.920	0.856	W	10.8	無
2017/11/11 10:30	0.927	1.484	0.945	1.759	1.210	0.510	0.919	0.856	W	11.6	無
2017/11/11 10:40	0.928	1.484	0.942	1.760	1.209	0.509	0.918	0.856	W	10.2	無
2017/11/11 10:50	0.927	1.484	0.944	1.756	1.209	0.508	0.919	0.855	W	10.6	無
2017/11/11 11:00	0.928	1.481	0.943	1.760	1.209	0.507	0.920	0.856	W	11.6	無
2017/11/11 11:10	0.928	1.482	0.944	1.760	1.206	0.508	0.920	0.856	WNW	8.1	無
2017/11/11 11:20	0.927	1.486	0.942	1.762	1.210	0.507	0.920	0.857	WNW	8.4	無
2017/11/11 11:30	0.924	1.483	0.942	1.763	1.208	0.508	0.920	0.857	WNW	10.0	無
2017/11/11 11:40	0.926	1.480	0.942	1.758	1.209	0.508	0.920	0.857	W	10.8	無
2017/11/11 11:50	0.927	1.484	0.943	1.761	1.209	0.507	0.921	0.857	WNW	10.2	無
2017/11/11 12:00	0.928	1.483	0.941	1.762	1.207	0.507	0.921	0.858	WNW	9.3	無
2017/11/11 12:10	0.926	1.486	0.941	1.762	1.207	0.511	0.921	0.855	WNW	7.1	無
2017/11/11 12:20	0.925	1.485	0.940	1.762	1.209	0.509	0.919	0.856	WNW	8.3	無
2017/11/11 12:30	0.927	1.487	0.941	1.761	1.209	0.508	0.921	0.855	WNW	8.1	無
2017/11/11 12:40	0.928	1.484	0.940	1.762	1.210	0.508	0.921	0.855	WNW	12.0	無
2017/11/11 12:50	0.927	1.484	0.942	1.764	1.208	0.511	0.918	0.853	WNW	11.7	無
2017/11/11 13:00	0.927	1.486	0.942	1.765	1.208	0.509	0.918	0.855	WNW	13.6	無
2017/11/11 13:10	0.926	1.484	0.942	1.763	1.208	0.510	0.920	0.853	WNW	11.8	無
2017/11/11 13:20	0.926	1.483	0.943	1.762	1.209	0.509	0.919	0.854	NW	12.4	無
2017/11/11 13:30	0.927	1.484	0.941	1.763	1.211	0.508	0.921	0.853	WNW	8.9	無
2017/11/11 13:40	0.927	1.483	0.940	1.764	1.212	0.509	0.920	0.854	WNW	8.6	無
2017/11/11 13:50	0.924	1.487	0.942	1.764	1.211	0.508	0.920	0.854	WNW	5.6	無
2017/11/11 14:00	0.924	1.485	0.944	1.762	1.210	0.508	0.919	0.854	W	7.4	無
2017/11/11 14:10	0.926	1.483	0.943	1.766	1.212	0.510	0.920	0.852	WNW	10.5	無
2017/11/11 14:20	0.927	1.484	0.943	1.763	1.210	0.509	0.921	0.853	W	7.7	無
2017/11/11 14:30	0.926	1.487	0.940	1.763	1.211	0.508	0.921	0.853	WNW	8.1	無
2017/11/11 14:40	0.924	1.485	0.942	1.763	1.208	0.510	0.920	0.854	WNW	7.8	無
2017/11/11 14:50	0.929	1.484	0.944	1.765	1.208	0.509	0.919	0.853	W	7.5	無
2017/11/11 15:00	0.927	1.484	0.943	1.766	1.211	0.509	0.919	0.853	W	6.2	無

8/12

福島第一原子力発電所 モニタリング結果(可搬型MP)			
日時	事務本館南側線量率 (mSv/h)	正門線量率 (μ Sv/h)	西門線量率 (μ Sv/h)
2017/11/11 9:00	0.015	1	1
2017/11/11 9:30	0.015	1	1
2017/11/11 10:00	0.015	1	1
2017/11/11 10:30	0.015	1	1
2017/11/11 11:00	0.015	1	1
2017/11/11 11:30	0.015	1	1
2017/11/11 12:00	0.015	1	1
2017/11/11 12:30	0.015	1	1
2017/11/11 13:00	0.015	1	1
2017/11/11 13:30	0.015	1	1
2017/11/11 14:00	0.015	1	1
2017/11/11 14:30	0.015	1	1
2017/11/11 15:00	0.015	1	1

2017年11月11日
東京電力ホールディングス株式会社
福島第一廃炉推進カンパニー

福島第一原子力発電所構内排水路分析結果

単位: Bq/L

A排水路排水口		物揚場排水口	
採取日	11月10日	11月10日	
採取時刻	8:15	7:00	
降雨量(mm/日)	0	0	
流量(m ³ /秒)	解析中	解析中	
Cs-134(約2年)	ND(0.58)	ND(0.63)	
Cs-137(約30年)	4.1	1.4	
全β	5.3	ND(3.4)	
H-3(約12年)	-	-	

単位: Bq/L

K排水路排水口		C排水路 35m盤	
採取日	11月10日	11月10日	
採取時刻	7:00	7:00	
降雨量(mm/日)	0	0	
流量(m ³ /秒)	解析中	解析中	
Cs-134(約2年)	ND(0.91)	ND(0.89)	
Cs-137(約30年)	4.7	1.1	
全β	8.5	ND(3.4)	
H-3(約12年)	-	-	

9/12

* 測定対象外の項目は「-」と記す。
* NDは検出限界値未満を表し、()内に検出限界値を示す。

2017年11月11日
東京電力ホールディングス株式会社
福島第一廃炉推進カンパニー

福島第一港湾内、放水口付近、護岸の詳細分析結果(1/3)護岸地下水

単位: Bq/L (塩素除く)

採取日	地下水観測孔 No.0-1	地下水観測孔 No.0-2	地下水観測孔 No.0-3-1	地下水観測孔 No.0-3-2	地下水観測孔 No.0-4	地下水観測孔 No.1	地下水観測孔 No.1-6	地下水観測孔 No.1-8	地下水観測孔 No.1-9(注)	地下水観測孔 No.1-11	地下水観測孔 No.1-12	地下水観測孔 No.1-14	地下水観測孔 No.1-16	地下水観測孔 No.1-17
採取時刻	11月6日 9:26	11月6日 8:12	11月6日 8:50	11月6日 9:06	11月6日 8:32	11月7日 8:24	11月7日 8:13	11月7日 8:47	11月8日 7:30	11月7日 8:07	11月7日 7:46	11月7日 8:37	11月7日 7:42	11月7日 7:56
塩素(単位: ppm)														
Cs-134(約2年)	3.6	ND(0.36)	ND(0.41)	ND(0.30)	ND(0.44)	ND(0.36)	1,700	110	—	ND(0.36)	11	ND(0.47)	1.2	ND(0.40)
Cs-137(約30年)	33	ND(0.43)	0.60	ND(0.41)	ND(0.50)	ND(0.42)	14,000	920	—	0.70	91	0.81	9.8	ND(0.48)
その他	ND	ND	ND	ND	ND	ND	ND	ND	—	ND	ND	ND	ND	0.39
γ	ND	ND	ND	ND	ND	ND	ND	ND	—	ND	ND	ND	ND	ND
全β	140	35	ND(14)	61	ND(14)	30,000	93,000	3,400	130	18	1,800	28,000	23,000	77,000
H-3(約12年)	13,000	14,000	ND(120)	35,000	17,000	52,000	3,300	720	1,400*	1,100	34,000	2,900	4,400	37,000
Sr-90(約29年)	—	—	—	—	—	—	—	分析中	—	—	—	—	—	—

採取日	地下水観測孔 No.2	地下水観測孔 No.2-2	地下水観測孔 No.2-3	地下水観測孔 No.2-5(注)	地下水観測孔 No.2-6	地下水観測孔 No.2-7	地下水観測孔 No.2-8	地下水観測孔 No.3	地下水観測孔 No.3-2	地下水観測孔 No.3-3	地下水観測孔 No.3-4	地下水観測孔 No.3-5(注)	3,4号機改修ウエル 汲み上げ水
採取時刻	11月7日 7:55				11月8日 7:46								
塩素(単位: ppm)													
Cs-134(約2年)	3.8				ND(0.39)								
Cs-137(約30年)	31				ND(0.50)								
その他	ND				ND								
γ	ND				ND								
全β	110,000				64								
H-3(約12年)	17,000				1,100								
Sr-90(約29年)	—				—								

* 本枠内が今回公表データ。他は11月7日、8日、9日にお知らせ済み。
* NDは検出限界値未満を表し、「その他γ」を除き()内に検出限界値を示す。
* 測定対象外の項目は「—」と記す。また、「その他γ」は検出されたとときに記す。
(注) No.1-9, 2-5, 3-5は、採水器による採取であるため、γ測定は実施せず。全βは参考値としてる過後に測定。

* 1 過去最高値(「福島第一港湾内、放水口付近、護岸の詳細分析結果」およびその関連の参考資料で過去に示した値との比較)

10/12
11/6 - 1300
100μp

福島第一港湾内、放水口付近、護岸の詳細分析結果(2/3)護岸地下水

単位: Bq/L (塩素除く)

採取日	地下水観測孔 No.0-1	地下水観測孔 No.0-1-2	地下水観測孔 No.0-2	地下水観測孔 No.0-3-1	地下水観測孔 No.0-3-2	地下水観測孔 No.0-4	地下水観測孔 No.1	地下水観測孔 No.1-6	地下水観測孔 No.1-8	地下水観測孔 No.1-9(塩)	地下水観測孔 No.1-11	地下水観測孔 No.1-12	地下水観測孔 No.1-14	地下水観測孔 No.1-16	地下水観測孔 No.1-17
採取時刻							11月10日	11月10日		8:17	8:31	8:07	8:45	7:41	7:59
塩素(単位: ppm)							8:49	8:18		100					
Cs-134(約2年)							ND(0.39)	1,600			ND(0.44)	36	ND(0.37)	0.85	ND(0.41)
Cs-137(約30年)							ND(0.42)	13,000			0.97	250	0.82	7.5	ND(0.51)
その他							0.34	ND			ND	ND	ND	ND	ND
γ							ND	11			ND	ND	ND	ND	ND
全β							ND	ND			ND	ND	ND	2.1	ND
H-3(約12年)							21,000	91,000		140	30	2,200	29,000	27,000	76,000
Sr-90(約29年)							分析中	分析中		分析中	分析中	分析中	分析中	分析中	分析中

採取日	1,2号機 ウェルポイント 汲み上げ水	地下水観測孔 No.2	地下水観測孔 No.2-2	地下水観測孔 No.2-3	地下水観測孔 No.2-5(塩)	地下水観測孔 No.2-6	地下水観測孔 No.2-7	地下水観測孔 No.2-8	2,3号機 改修ウェル 汲み上げ水	地下水観測孔 No.3	地下水観測孔 No.3-2	地下水観測孔 No.3-3	地下水観測孔 No.3-4	地下水観測孔 No.3-5(塩)	3,4号機 改修ウェル 汲み上げ水
採取時刻						11月10日									
塩素(単位: ppm)						7:41									
Cs-134(約2年)															
Cs-137(約30年)						ND(0.35)									
その他						ND(0.42)									
γ						ND									
全β						ND									
H-3(約12年)						ND									
Sr-90(約29年)						48									

11/12

* NDは検出限界値未満を表し、「その他γ」を除き()内に検出限界値を示す。
 * 測定対象外の項目は「一」と記す。また、「その他γ」は検出されたときに記す。
 (注) No.1-9, 2-5, 3-5は、採水器による採取であるため、γ測定は実施せず。全βは参考値としての過後に測定。

12/12

福島第一港湾内、放水口付近、護岸の詳細分析結果(3/3)海水

単位: Bq/L

採取日	採取時刻	福島第一5号機放水口北側(T-1)	福島第一6号機取水口前	福島第一物場場前	福島第一1号機取水口北側(東浜線北側)	福島第一1号機取水口(遮水壁前)	福島第一2号機取水口(遮水壁前)	福島第一1~4号機取水口内南側(遮水壁前)	福島第一南放水口付近(T-2)	福島第一港湾口	福島第一港湾内東側	※告示濃度限度	WHO飲料水水質ガイドライン
11月10日	7:12	ND(0.39)	7:00	ND(0.36)	7:50	7:27	7:32	7:40		11月10日 7:15	11月10日 7:13		
Cs-134 (約2年)		ND(0.39)		ND(0.36)	ND(0.57)	ND(0.68)	ND(0.93)	ND(0.63)		ND(0.56)	ND(0.22)	60	10
Cs-137 (約30年)		ND(0.37)	0.71	0.71	3.6	4.2	4.0	3.9		0.75	0.33	90	10
全β		24	ND(17)	ND(17)	ND(17)	ND(17)	ND(17)	ND(17)		ND(16)	ND(18)		
H-3 (約12年)		-	-	-	-	-	-	-		-	-	60,000	10,000
Sr-90 (約29年)		-	-	-	-	-	-	-		-	-	30	10

単位: Bq/L

採取日	採取時刻	福島第一港湾内西側	福島第一港湾内北側	福島第一港湾内南側	福島第一港湾中央	福島第一北防波堤北側(T-0-1)	福島第一港湾口北東側(T-0-1A)	福島第一港湾口東側(T-0-2)	福島第一南放水口南東側(T-0-3A)	福島第一南防波堤南側(T-0-3)	※告示濃度限度	WHO飲料水水質ガイドライン
11月10日	7:11	ND(0.31)	7:09	7:18	7:44							
Cs-134 (約2年)		ND(0.31)	ND(0.29)	ND(0.27)	ND(0.47)						60	10
Cs-137 (約30年)		0.35	ND(0.30)	0.42	0.45						90	10
全β		ND(18)	ND(18)	ND(18)	20						60,000	10,000
H-3 (約12年)		-	-	-	-						30	10
Sr-90 (約29年)		-	-	-	-							

* NDは検出限界値未満を表し、()内に検出限界値を示す。

* 測定対象外の項目は「-」と記す。

※ 東京電力株式会社福島第一原子力発電所原子炉施設の保安及び特定核燃料物質の防護に関する規則に定める告示濃度限度 (別表第2第六欄:周辺監視区域外の水中の濃度限度[本表では、Bq/cm³の表記をBq/Lに換算した値を記載])

17:46 受

様式0-1(1/2)

応急措置の概要 (原子炉施設)

(第17156報)

平成29年11月11日 17時25分

内閣総理大臣, 原子力規制委員会, 福島県知事, 大熊町長, 双葉町長 殿

第25条報告

報告者名 東京電力ホールディングス株式会社
 福島第一廃炉推進カンパニー
 福島第一原子力発電所
 原子力防災管理者 内田 俊志
 連絡先 0240-30-9301

原子力災害特別措置法第25条第2項の規定に基づき、応急措置の概要を以下の通り報告します。

原子力事業所の名称及び場所	福島第一原子力発電所 福島県双葉郡大熊町大字夫沢字北原22
特定事象の発生箇所(注1)	福島第一原子力発電所
特定事象の発生時刻(注1)	平成23年3月11日 16時36分(24時間表示)
特定事象の種類(注1)	非常用炉心冷却装置注水不能 (原災法政令第6条第4項第4号, 省令第21条第1項ロ)
発生事象と対応の概要(注2)	<p>(対応日時, 対応の概要)</p> <p>17148報でお知らせしたとおり、サブドレン他水処理施設一時貯水タンクCに貯水していた水について、本日以下のとおり排水を実施しました。</p> <ul style="list-style-type: none"> ・排水開始 : 10時00分 ・排水終了 : 16時47分 ・排水量 : 1,011m³ <p>排水状況については、漏えい等の異常がないことを確認しております。</p> <p>【公表区分: E】</p>
※添付の有・無	無
その他の事項の対応(注3)	なし

備考 この用紙の大きさは、日本工業規格A4とする。

(注1) 最初に発生した警戒事態該当事象の発生箇所, 発生時刻, 種類について記載する。

(注2) 設備機器の状況, 故障機器の応急復旧, 拡大防止措置等の時刻, 場所, 内容について発生時刻順に記載する。

(注3) 緊急時対策本部の設置状況, 被ばく患者発生状況等について記載する。