

11:51 受

様式0-1(1/2)

応急措置の概要 (原子炉施設)

(第17130報)

平成29年11月8日11時25分

内閣総理大臣, 原子力規制委員会, 福島県知事, 大熊町長, 双葉町長 殿

第25条報告

報告者名 東京電力ホールディングス株式会社
福島第一廃炉推進カンパニー
福島第一原子力発電所
原子力防災管理者 内田 俊志
連絡先 0240-30-9301

原子力災害特別措置法第25条第2項の規定に基づき、応急措置の概要を以下の通り報告します。

原子力事業所の名称及び場所	福島第一原子力発電所 福島県双葉郡大熊町大字夫沢字北原22																																			
特定事象の発生箇所(注1)	福島第一原子力発電所																																			
特定事象の発生時刻(注1)	平成23年3月11日 16時36分(24時間表示)																																			
特定事象の種類(注1)	非常用炉心冷却装置注水不能 (原災法政令第6条第4項第4号, 省令第21条第1項口)																																			
発生事象と対応の概要(注2)	<p>(対応日時, 対応の概要) 第25条-16418報他でお知らせした、4号機原子炉建屋南西側に設置しているサブドレンピットNo. 51の水位が一時的に低下した事象について、4号機原子炉建屋および廃棄物処理建屋近傍のサブドレン水の分析を実施しましたので、以下のとおりお知らせします。</p> <p><4号機原子炉建屋および廃棄物処理建屋近傍のサブドレン分析結果></p> <table border="1"> <thead> <tr> <th>サブドレンNo.</th> <th>Cs-134 (Bq/L)</th> <th>Cs-137 (Bq/L)</th> <th>全ベータ (Bq/L)</th> <th>トリチウム (Bq/L)</th> </tr> </thead> <tbody> <tr> <td>採取日</td> <td colspan="3">11月7日</td> <td>11月6日</td> </tr> <tr> <td>No. 51</td> <td>検出限界値未満 (4.1)</td> <td>検出限界値未満 (4.8)</td> <td>検出限界値未満 (12)</td> <td>検出限界値未満 (120)</td> </tr> <tr> <td>No. 52</td> <td>検出限界値未満 (3.9)</td> <td>14</td> <td>16</td> <td>検出限界値未満 (120)</td> </tr> <tr> <td>No. 53</td> <td>検出限界値未満 (5.1)</td> <td>検出限界値未満 (5.7)</td> <td>検出限界値未満 (12)</td> <td>検出限界値未満 (120)</td> </tr> <tr> <td>No. 55</td> <td>検出限界値未満 (7.4)</td> <td>17</td> <td>13</td> <td>検出限界値未満 (120)</td> </tr> <tr> <td>No. 214</td> <td>検出限界値未満 (4.2)</td> <td>検出限界値未満 (3.8)</td> <td>検出限界値未満 (12)</td> <td>190</td> </tr> </tbody> </table> <p>※()内に検出限界値を示す</p> <p>今回の分析結果については、前回の分析結果と比較して有意な変動はありませんでした。</p> <p>【公表区分: B統】 ※添付の有: (無)</p>	サブドレンNo.	Cs-134 (Bq/L)	Cs-137 (Bq/L)	全ベータ (Bq/L)	トリチウム (Bq/L)	採取日	11月7日			11月6日	No. 51	検出限界値未満 (4.1)	検出限界値未満 (4.8)	検出限界値未満 (12)	検出限界値未満 (120)	No. 52	検出限界値未満 (3.9)	14	16	検出限界値未満 (120)	No. 53	検出限界値未満 (5.1)	検出限界値未満 (5.7)	検出限界値未満 (12)	検出限界値未満 (120)	No. 55	検出限界値未満 (7.4)	17	13	検出限界値未満 (120)	No. 214	検出限界値未満 (4.2)	検出限界値未満 (3.8)	検出限界値未満 (12)	190
サブドレンNo.	Cs-134 (Bq/L)	Cs-137 (Bq/L)	全ベータ (Bq/L)	トリチウム (Bq/L)																																
採取日	11月7日			11月6日																																
No. 51	検出限界値未満 (4.1)	検出限界値未満 (4.8)	検出限界値未満 (12)	検出限界値未満 (120)																																
No. 52	検出限界値未満 (3.9)	14	16	検出限界値未満 (120)																																
No. 53	検出限界値未満 (5.1)	検出限界値未満 (5.7)	検出限界値未満 (12)	検出限界値未満 (120)																																
No. 55	検出限界値未満 (7.4)	17	13	検出限界値未満 (120)																																
No. 214	検出限界値未満 (4.2)	検出限界値未満 (3.8)	検出限界値未満 (12)	190																																
その他の事項の対応(注3)	なし																																			

備考 この用紙の大きさは、日本工業規格A4とする。

- (注1) 最初に発生した警戒事態該当事象の発生箇所, 発生時刻, 種類について記載する。
- (注2) 設備機器の状況, 故障機器の応急復旧, 拡大防止措置等の時刻, 場所, 内容について発生時刻順に記載する。
- (注3) 緊急時対策本部の設置状況, 被ばく患者発生状況等について記載する。

1/3

11:51 受
 応急措置の概要 (原子炉施設)

様式9-1 (1/2)
 (第17131報)

平成29年11月8日11時25分

内閣総理大臣, 原子力規制委員会, 福島県知事, 大熊町長, 双葉町長 殿

第25条報告

報告者名 東京電力ホールディングス株式会社
 福島第一廃炉推進カンパニー
 福島第一原子力発電所
 原子力防災管理者 内田 俊志
 連絡先 0240-30-9301

原子力災害特別措置法第25条第2項の規定に基づき、応急措置の概要を以下の通り報告します。

原子力事業所の名称及び場所	福島第一原子力発電所 福島県双葉郡大熊町大字夫沢字北原22
特定事象の発生箇所(注1)	福島第一原子力発電所
特定事象の発生時刻(注1)	平成23年3月11日 16時36分(24時間表示)
特定事象の種類(注1)	非常用炉心冷却装置注水不能 (原災法政令第6条第4項第4号, 省令第21条第1項ロ)
発生事象と対応の概要(注2)	<p>(対応日時, 対応の概要)</p> <p>1299.3報他でお知らせした、地下貯水槽周辺の観測孔において全ベータ放射能が上昇した事象、及び1327.4報他でお知らせした、地下貯水槽i南西側及び北東側の漏えい検知孔水において全ベータ放射能が上昇した事象について、下記のとおり水の分析を実施しましたので、お知らせします。</p> <ul style="list-style-type: none"> 地下貯水槽観測孔 分析結果 [採取日 11月7日] 地下水バイパス(調査孔)、海側観測孔 分析結果 [採取日 11月6日] <p>今回の分析結果は、至近の分析結果と比較して有意な変動はありませんでした。</p> <p>引き続き、地下貯水槽周辺の監視を行うとともに、全ベータ放射能が上昇した原因を調査していきます。</p> <p>【公表区分：D統】</p> <p>※添付の有・無</p>
その他の事項の対応(注3)	なし

備考 この用紙の大きさは、日本工業規格A4とする。

- (注1) 最初に発生した警戒事態該当事象の発生箇所, 発生時刻, 種類について記載する。
- (注2) 設備機器の状況, 故障機器の応急復旧, 拡大防止措置等の時刻, 場所, 内容について発生時刻順に記載する。
- (注3) 緊急時対策本部の設置状況, 被ばく患者発生状況等について記載する。

2017年11月8日
東京電力ホールディングス株式会社
福島第一廃炉推進カンパニー

地下貯水槽観測孔 分析結果(2017年11月7日分)

地下貯水槽観測孔(i~iii)														
	A1	A2	A3	A4	A5	A6	A7	A8	A9	A10	A11	A12	A13	A14
採取時刻	7:59				7:53				7:46				7:41	
全ベータ(Bq/L)	ND(26)				ND(26)				ND(26)				ND(26)	

地下貯水槽観測孔(i~iii)							地下貯水槽観測孔(vi)		
	A15	A16	A17	A18	A19	B1	B2	B3	
採取時刻			7:35						
全ベータ(Bq/L)			ND(26)						

(注) NDは検出限界値未満を表し、()内に検出限界値を示す。

2017年11月8日
東京電力ホールディングス株式会社
福島第一廃炉推進カンパニー

地下水バイパス(調査孔)、海側観測孔 分析結果(2017年11月6日分)

	地下水バイパス 調査孔			海側観測孔							
	a	b	c	①	②	④	⑤	⑥	⑦	⑧	
採取時刻		7:52	8:08	8:28			8:47		9:04		
全ベータ(Bq/L)		20	ND(20)	27			35		ND(20)		
トリチウム(Bq/L)		63	21	41			60		30		

半減期 トリチウム:約12年

* トリチウム以外のデータは11月7日にお知らせ済み。

(注) NDは検出限界値未満を表し、()内に検出限界値を示す。

3/3

1/2

11:51 受
応急措置の概要 (原子炉施設)様式0-1(1/2)
(第17132報)

平成29年11月8日11時25分 内閣総理大臣, 原子力規制委員会, 福島県知事, 大熊町長, 双葉町長 殿	
第25条報告	報告者名 東京電力ホールディングス株式会社 福島第一廃炉推進カンパニー 福島第一原子力発電所 原子力防災管理者 内田 俊志 連絡先 0240-30-9301
原子力災害特別措置法第25条第2項の規定に基づき, 応急措置の概要を以下の通り報告します。	
原子力事業所の名称及び場所	福島第一原子力発電所 福島県双葉郡大熊町大字夫沢字北原22
特定事象の発生箇所(注1)	福島第一原子力発電所
特定事象の発生時刻(注1)	平成23年3月11日 16時36分(24時間表示)
特定事象の種類(注1)	非常用炉心冷却装置注水不能 (原災法政令第6条第4項第4号, 省令第21条第1項ロ)
発生事象と対応の概要(注2)	(対応日時, 対応の概要) 第25条-813.7報他でお知らせした、1号機放水路立坑においてCs-137の濃度が上昇した事象、及び第25条-1018.2報他でお知らせした、2号機放水路立坑において全ベータ放射能及びトリチウム濃度が上昇した事象について、1号機及び2号機放水路立坑水の分析を実施しましたので、以下のとおり報告します。 ・福島第一原子力発電所構内1号機、2号機放水路サンプリング結果 [採取日 11月6日] 今回の分析結果については、至近の分析結果と比較して有意な変動はありませんでした。今後も監視を継続していきます。 【公表区分：その他】
その他の事項の対応(注3)	※添付の有・無 なし

備考 この用紙の大きさは、日本工業規格A4とする。

(注1) 最初に発生した警戒事象該当事象の発生箇所, 発生時刻, 種類について記載する。

(注2) 設備機器の状況, 故障機器の応急復旧, 拡大防止措置等の時刻, 場所, 内容について発生時刻順に記載する。

(注3) 緊急時対策本部の設置状況, 被ばく患者発生状況等について記載する。

2/2

2017年11月8日
東京電力ホールディングス株式会社
福島第一廃炉推進カンパニー

福島第一原子力発電所構内1号機、2号機放水路サンプリング結果

単位:Bq/L

	1号機放水路立坑水		2号機放水路立坑水	
	上流側	下流側	上流側	下流側
採取日	11月6日	11月6日	11月6日	11月6日
採取時刻	10:54	10:25	10:44	10:28
Cs-134(約2年)	340	140	87	ND(14)
Cs-137(約30年)	2,800	1,100	700	59
全β	4,500	2,700	4,100	150
H-3(約12年)	390	330	1,000	160

* NDは検出限界値未満を表し、()内に検出限界値を示す。

1/8

11251受

応急措置の概要 (原子炉施設)

様式0-1(1/2)
(第17133報)

平成29年11月8日11時25分

内閣総理大臣, 原子力規制委員会, 福島県知事, 大熊町長, 双葉町長 殿

第25条報告

報告者名 東京電力ホールディングス株式会社
福島第一廃炉推進カンパニー
福島第一原子力発電所
原子力防災管理者 内田 俊志
連絡先 0240-30-9301

原子力災害特別措置法第25条第2項の規定に基づき、応急措置の概要を以下の通り報告します。

原子力事業所の名称及び場所	福島第一原子力発電所 福島県双葉郡大熊町大字夫沢字北原22
特定事象の発生箇所(注1)	福島第一原子力発電所
特定事象の発生時刻(注1)	平成23年3月11日 16時36分(24時間表示)
特定事象の種類(注1)	非常用炉心冷却装置注水不能 (原災法政令第6条第4項第4号, 省令第21条第1項ロ)
発生事象と対応の概要(注2)	(対応日時, 対応の概要) プラント関連パラメータ、発電所敷地内におけるモニタリング結果、及びタンクエリアパトロール結果等について、下記の通りお知らせいたします。 <ul style="list-style-type: none"> ・プラント関連パラメータ [11月 8日 5時00分現在] ・発電所敷地内におけるモニタリング結果 [11月 8日10時0.0分現在] ・集中廃棄物処理施設周辺 サブドレン水核種分析結果 [採取日 11月7日] ・昨日のタンクエリアパトロール及び汚染水タンク水位計による常時監視において、漏えい等の異常はありませんでした。 【公表区分: その他】 ※添付の有・無
その他の事項の対応(注3)	なし

備考 この用紙の大きさは、日本工業規格A4とする。

(注1) 最初に発生した警戒事態該当事象の発生箇所、発生時刻、種類について記載する。

(注2) 設備機器の状況、故障機器の応急復旧、拡大防止措置等の時刻、場所、内容について発生時刻順に記載する。

(注3) 緊急時対策本部の設置状況、被ばく患者発生状況等について記載する。

2/8

福島第一原子力発電所 プラント関連パラメータ

2017年11月8日 5:00 現在

(補遺事項) 本表は、福島第一原子力発電所の運転を遂行して、通常の運用範囲を計測しているものもあり、正しく測定されていない可能性のある計測値も存在している。プラントの状態を記録するに当たり、このような計測値の不確かさを踏まえ、通常の計測値から得られる情報を活用して変化の傾向にも留意して総合的に判断している。

	1号機	2号機	3号機	4号機
原子炉送水状況	給水系: 1.5m ³ /h CS系: 1.4m ³ /h (11/8 5:00 現在)	給水系: 1.4m ³ /h CS系: 1.4m ³ /h (11/8 5:00 現在)	給水系: 1.4m ³ /h CS系: 1.4m ³ /h (11/8 5:00 現在)	
原子炉圧力容器 内部温度	VESSEL BOTTOM HEAD (TE-263-69L1): 22.2°C 原子炉 SKIRT JOINT 上部 (TE-263-69H1): 22.2°C VESSEL DOWN COMMER (TE-263-69G2): 22.1°C (11/8 5:00 現在)	VESSEL WALL ABOVE BOTTOM HEAD (TE-2-3-69H3): 28.7°C RPV温度 (TE-2-3-69R): 27.4°C (11/8 5:00 現在)	RPV下部ヘッド温度 (TE-2-3-69L1): 27.7°C スカートシャフトシヨソ上部温度 (TE-2-3-69F1): 27.6°C RPV底部ヘッド上部温度 (TE-2-3-69H1): 26.1°C (11/8 5:00 現在)	
原子炉格納容器 内温度	HVH-12A RETURN AIR (TE-1625A): 22.5°C HVH-12A SUPPLY AIR (TE-1625F): 22.1°C (11/8 5:00 現在)	RETURN AIR DRYWELL COOLER (TE-16-114B): 28.7°C SUPPLY AIR D/W COOLER HVH2-16B (TE-16-114G#1): 28.7°C (11/8 5:00 現在)	格納容器乾燥機戻り空気温度 (TE-16-114A): 27.5°C 格納容器乾燥機供給空気温度 (TE-16-114F#1): 25.6°C (11/8 5:00 現在)	
原子炉格納容器 圧力	0.83kPa g (11/8 5:00 現在)	3.95kPa g (11/8 5:00 現在)	0.29kPa g (11/8 5:00 現在)	
蒸気吸入流量 ※3	RPV (RVH): 13.83Nm ³ /h (JP-A): 14.29Nm ³ /h (JP-B): -Nm ³ /h PCV: -Nm ³ /h (11/8 5:00 現在)	RPV: 13.56Nm ³ /h PCV: -Nm ³ /h (11/8 5:00 現在)	RPV: 17.73Nm ³ /h PCV: -Nm ³ /h (11/8 5:00 現在)	※4
原子炉格納容器 ガス管理システム 排気流量	20.6m ³ /h (11/8 5:00 現在)	16.59Nm ³ /h (11/8 5:00 現在)	19.22Nm ³ /h (11/8 5:00 現在)	
原子炉格納容器 水素濃度 ※1	A系: 0.00vol% B系: 0.00vol% (11/8 5:00 現在)	A系: 0.04vol% B系: 0.03vol% (11/8 5:00 現在)	A系: 0.04vol% B系: 0.03vol% (11/8 5:00 現在)	
原子炉格納容器 放射能濃度 (Xe135) ※2	A系: 指示値 1.23E-03 検出限界値 4.20E-04 B系: 指示値 1.19E-03 検出限界値 5.00E-04 (11/8 5:00 現在)	A系: 指示値 ND 検出限界値 1.7E-01 B系: 指示値 ND 検出限界値 1.5E-01 (11/8 5:00 現在)	A系: 指示値 ND 検出限界値 2.5E-01 B系: 指示値 ND 検出限界値 2.5E-01 (11/8 5:00 現在)	Ba/cm Ba/cm
使用済燃料プール 水温度	23.0°C (11/8 5:00 現在)	22.4°C (11/8 5:00 現在)	22.9°C (11/8 5:00 現在)	22.8°C (11/8 5:00 現在)
FPC 及び Y-リッパ 水位	4.33m (11/8 5:00 現在)	3.22m (11/8 5:00 現在)	4.15m (11/8 5:00 現在)	43.43X100mm (11/8 5:00 現在)

(計測値に關する補遺)
 ※1: 原子炉格納容器の排気流量は、(水素濃度が極めて低い場合は、計測精度によりマイナス表示される場合があるため)
 原子炉格納容器の排気流量は、(水素濃度が極めて低い場合は、計測精度によりマイナス表示される場合があるため)
 原子炉格納容器の排気流量は、(水素濃度が極めて低い場合は、計測精度によりマイナス表示される場合があるため)
 ※2: 指示値が検出限界値未満の場合はNDと記載する。原子炉格納容器の排気流量は、(水素濃度が極めて低い場合は、計測精度によりマイナス表示される場合があるため)
 ※3: 使用状態の調整、圧力で調整確認した後に記載する。
 ※4: 蒸気吸入停止

3/8

福島第一原子力発電所 モニタリング結果(モニタリングカー・気象関係)						
場所	日時	線量率 ($\mu\text{Sv/h}$)	中性子線量率 ($\mu\text{Sv/h}$)	天候	風向	風速 (m/s)
西門	2017/11/7 14:00	-	<0.01	晴れ	SE	1.9
西門	2017/11/7 14:10	-	<0.01	晴れ	SSE	2.2
西門	2017/11/7 14:20	-	<0.01	晴れ	SSE	2.5
西門	2017/11/7 14:30	-	<0.01	晴れ	SSE	2.3
西門	2017/11/7 14:40	-	<0.01	晴れ	SE	3.0
西門	2017/11/7 14:50	-	<0.01	晴れ	SSE	2.9
西門	2017/11/7 15:00	-	<0.01	晴れ	SSE	2.7
西門	2017/11/7 15:10	-	<0.01	晴れ	SSE	2.6
西門	2017/11/7 15:20	-	<0.01	晴れ	SSE	1.9
西門	2017/11/7 15:30	-	<0.01	晴れ	SSE	1.3
西門	2017/11/7 15:40	-	<0.01	晴れ	SE	1.2
西門	2017/11/7 15:50	-	<0.01	晴れ	SE	1.4
西門	2017/11/7 16:00	-	<0.01	晴れ	SSE	1.2
西門	2017/11/7 16:10	-	<0.01	晴れ	SE	0.6
西門	2017/11/7 16:20	-	<0.01	晴れ	SSE	0.9
西門	2017/11/7 16:30	-	<0.01	晴れ	*	CALM
西門	2017/11/7 16:40	-	<0.01	晴れ	*	CALM
西門	2017/11/7 16:50	-	<0.01	晴れ	SW	0.5
西門	2017/11/7 17:00	-	<0.01	晴れ	WSW	0.8
西門	2017/11/7 17:10	-	<0.01	晴れ	W	0.7
西門	2017/11/7 17:20	-	<0.01	晴れ	WSW	0.7
西門	2017/11/7 17:30	-	<0.01	晴れ	W	0.9
西門	2017/11/7 17:40	-	<0.01	晴れ	WNW	1.6
西門	2017/11/7 17:50	-	<0.01	晴れ	WNW	1.3
西門	2017/11/7 18:00	-	<0.01	晴れ	WNW	1.1
西門	2017/11/7 18:10	-	<0.01	晴れ	WNW	1.4
西門	2017/11/7 18:20	-	<0.01	晴れ	WNW	1.5
西門	2017/11/7 18:30	-	<0.01	晴れ	WNW	1.2
西門	2017/11/7 18:40	-	<0.01	晴れ	W	1.3
西門	2017/11/7 18:50	-	<0.01	晴れ	SSW	0.7
西門	2017/11/7 19:00	-	<0.01	晴れ	SSW	0.8
西門	2017/11/7 19:10	-	<0.01	晴れ	SW	0.7
西門	2017/11/7 19:20	-	<0.01	晴れ	*	CALM
西門	2017/11/7 19:30	-	<0.01	晴れ	*	CALM
西門	2017/11/7 19:40	-	<0.01	晴れ	*	CALM
西門	2017/11/7 19:50	-	<0.01	晴れ	W	0.7
西門	2017/11/7 20:00	-	<0.01	晴れ	W	0.9
西門	2017/11/7 20:10	-	<0.01	晴れ	W	1.2
西門	2017/11/7 20:20	-	<0.01	晴れ	W	1.0
西門	2017/11/7 20:30	-	<0.01	晴れ	W	0.9
西門	2017/11/7 20:40	-	<0.01	晴れ	*	CALM
西門	2017/11/7 20:50	-	<0.01	晴れ	W	0.6
西門	2017/11/7 21:00	-	<0.01	晴れ	W	0.9
西門	2017/11/7 21:10	-	<0.01	晴れ	*	CALM
西門	2017/11/7 21:20	-	<0.01	晴れ	WSW	0.6
西門	2017/11/7 21:30	-	<0.01	晴れ	*	CALM
西門	2017/11/7 21:40	-	<0.01	晴れ	WSW	0.6
西門	2017/11/7 21:50	-	<0.01	晴れ	W	0.8
西門	2017/11/7 22:00	-	<0.01	晴れ	W	1.0
西門	2017/11/7 22:10	-	<0.01	晴れ	W	1.2
西門	2017/11/7 22:20	-	<0.01	晴れ	W	0.8
西門	2017/11/7 22:30	-	<0.01	晴れ	NW	1.0
西門	2017/11/7 22:40	-	<0.01	晴れ	NW	1.5
西門	2017/11/7 22:50	-	<0.01	晴れ	NW	1.6
西門	2017/11/7 23:00	-	<0.01	晴れ	WNW	1.8
西門	2017/11/7 23:10	-	<0.01	晴れ	WNW	1.2
西門	2017/11/7 23:20	-	<0.01	晴れ	WNW	1.2
西門	2017/11/7 23:30	-	<0.01	晴れ	W	0.7
西門	2017/11/7 23:40	-	<0.01	晴れ	W	0.6
西門	2017/11/7 23:50	-	<0.01	晴れ	*	CALM
西門	2017/11/8 0:00	-	<0.01	晴れ	*	CALM

*無風の為読取れず 風速0.5m/s未満の場合「CALM」(静穏)と表記

4/8

福島第一原子力発電所 モニタリング結果(モニタリングカー・気象関係)

場所	日時	線量率 ($\mu\text{Sv/h}$)	中性子線量率 ($\mu\text{Sv/h}$)	天候	風向	風速 (m/s)
西門	2017/11/8 0:10	-	<0.01	晴れ	N	1.0
西門	2017/11/8 0:20	-	<0.01	晴れ	NNE	0.8
西門	2017/11/8 0:30	-	<0.01	晴れ	N	1.1
西門	2017/11/8 0:40	-	<0.01	晴れ	NNW	1.5
西門	2017/11/8 0:50	-	<0.01	晴れ	N	1.3
西門	2017/11/8 1:00	-	<0.01	晴れ	N	1.2
西門	2017/11/8 1:10	-	<0.01	晴れ	NNW	0.9
西門	2017/11/8 1:20	-	<0.01	晴れ	WNW	0.9
西門	2017/11/8 1:30	-	<0.01	晴れ	*	CALM
西門	2017/11/8 1:40	-	<0.01	晴れ	W	0.6
西門	2017/11/8 1:50	-	<0.01	晴れ	WNW	0.9
西門	2017/11/8 2:00	-	<0.01	晴れ	NW	1.6
西門	2017/11/8 2:10	-	<0.01	晴れ	NW	1.2
西門	2017/11/8 2:20	-	<0.01	晴れ	NNW	1.1
西門	2017/11/8 2:30	-	<0.01	晴れ	NW	1.2
西門	2017/11/8 2:40	-	<0.01	晴れ	NW	1.4
西門	2017/11/8 2:50	-	<0.01	晴れ	NW	1.2
西門	2017/11/8 3:00	-	<0.01	晴れ	NW	1.4
西門	2017/11/8 3:10	-	<0.01	晴れ	NW	0.9
西門	2017/11/8 3:20	-	<0.01	晴れ	NW	0.6
西門	2017/11/8 3:30	-	<0.01	晴れ	NW	0.6
西門	2017/11/8 3:40	-	<0.01	晴れ	NW	1.0
西門	2017/11/8 3:50	-	<0.01	晴れ	NNW	0.7
西門	2017/11/8 4:00	-	<0.01	晴れ	NW	0.8
西門	2017/11/8 4:10	-	<0.01	晴れ	WNW	1.1
西門	2017/11/8 4:20	-	<0.01	晴れ	WNW	1.1
西門	2017/11/8 4:30	-	<0.01	晴れ	NW	1.3
西門	2017/11/8 4:40	-	<0.01	晴れ	NW	0.8
西門	2017/11/8 4:50	-	<0.01	晴れ	NNW	0.7
西門	2017/11/8 5:00	-	<0.01	晴れ	*	CALM
西門	2017/11/8 5:10	-	<0.01	晴れ	NW	0.7
西門	2017/11/8 5:20	-	<0.01	晴れ	WNW	1.1
西門	2017/11/8 5:30	-	<0.01	晴れ	NW	1.1
西門	2017/11/8 5:40	-	<0.01	晴れ	NW	1.6
西門	2017/11/8 5:50	-	<0.01	晴れ	NW	1.2
西門	2017/11/8 6:00	-	<0.01	晴れ	NW	0.8
西門	2017/11/8 6:10	-	<0.01	晴れ	*	CALM
西門	2017/11/8 6:20	-	<0.01	晴れ	WNW	0.8
西門	2017/11/8 6:30	-	<0.01	晴れ	NW	0.7
西門	2017/11/8 6:40	-	<0.01	晴れ	*	CALM
西門	2017/11/8 6:50	-	<0.01	晴れ	*	CALM
西門	2017/11/8 7:00	-	<0.01	晴れ	*	CALM
西門	2017/11/8 7:10	-	<0.01	曇り	SE	0.5
西門	2017/11/8 7:20	-	<0.01	曇り	SW	0.5
西門	2017/11/8 7:30	-	<0.01	曇り	SSW	1.5
西門	2017/11/8 7:40	-	<0.01	曇り	S	1.4
西門	2017/11/8 7:50	-	<0.01	曇り	SSW	1.2
西門	2017/11/8 8:00	-	<0.01	曇り	SSW	1.5
西門	2017/11/8 8:10	-	<0.01	曇り	SSW	1.1
西門	2017/11/8 8:20	-	<0.01	曇り	*	CALM
西門	2017/11/8 8:30	-	<0.01	曇り	*	CALM
西門	2017/11/8 8:40	-	<0.01	曇り	*	CALM
西門	2017/11/8 8:50	-	<0.01	曇り	*	CALM
西門	2017/11/8 9:00	-	<0.01	曇り	*	CALM
西門	2017/11/8 9:10	-	<0.01	曇り	*	CALM
西門	2017/11/8 9:20	-	<0.01	曇り	*	CALM
西門	2017/11/8 9:30	-	<0.01	曇り	*	CALM
西門	2017/11/8 9:40	-	<0.01	曇り	*	CALM
西門	2017/11/8 9:50	-	<0.01	曇り	E	0.7
西門	2017/11/8 10:00	-	<0.01	曇り	ENE	0.6

*無風の為読取れず 風速0.5m/s未満の場合「CALM」(静穏)と表記

福島第一原子力発電所 モニタリングポスト空間線量率($\mu\text{Sv/h}$)

5/8

測定日時	MP-1	MP-2	MP-3	MP-4	MP-5	MP-6	MP-7	MP-8	スタック(95m)		感雨
									風向	風速(m/s)	
2017/11/7 14:00	0.913	1.460	0.920	1.725	1.181	0.501	0.910	0.845	S	3.8	無
2017/11/7 14:10	0.917	1.459	0.921	1.730	1.180	0.500	0.913	0.847	S	3.6	無
2017/11/7 14:20	0.916	1.457	0.923	1.729	1.182	0.500	0.912	0.847	S	4.2	無
2017/11/7 14:30	0.914	1.460	0.922	1.726	1.178	0.501	0.913	0.848	S	3.7	無
2017/11/7 14:40	0.913	1.457	0.924	1.729	1.181	0.499	0.914	0.846	SSE	3.3	無
2017/11/7 14:50	0.913	1.461	0.921	1.730	1.182	0.502	0.914	0.845	SSE	4.4	無
2017/11/7 15:00	0.916	1.460	0.921	1.728	1.182	0.500	0.914	0.845	SSE	4.8	無
2017/11/7 15:10	0.914	1.460	0.919	1.726	1.181	0.500	0.912	0.846	SSE	4.1	無
2017/11/7 15:20	0.915	1.458	0.922	1.726	1.181	0.500	0.913	0.846	S	3.4	無
2017/11/7 15:30	0.913	1.463	0.924	1.728	1.183	0.501	0.912	0.845	S	3.5	無
2017/11/7 15:40	0.913	1.460	0.920	1.729	1.180	0.501	0.912	0.846	S	2.3	無
2017/11/7 15:50	0.913	1.464	0.921	1.724	1.182	0.500	0.911	0.848	S	2.5	無
2017/11/7 16:00	0.912	1.462	0.921	1.727	1.179	0.503	0.912	0.849	S	2.8	無
2017/11/7 16:10	0.914	1.465	0.921	1.724	1.180	0.502	0.914	0.849	S	3.7	無
2017/11/7 16:20	0.913	1.463	0.920	1.727	1.181	0.501	0.912	0.849	S	2.9	無
2017/11/7 16:30	0.914	1.464	0.921	1.724	1.178	0.502	0.913	0.848	S	1.9	無
2017/11/7 16:40	0.913	1.464	0.921	1.728	1.181	0.502	0.912	0.847	SSW	1.7	無
2017/11/7 16:50	0.913	1.462	0.924	1.725	1.182	0.502	0.914	0.848	SW	1.5	無
2017/11/7 17:00	0.912	1.464	0.924	1.727	1.182	0.501	0.913	0.847	SW	1.9	無
2017/11/7 17:10	0.914	1.463	0.924	1.727	1.183	0.503	0.914	0.850	SSW	0.9	無
2017/11/7 17:20	0.914	1.464	0.926	1.725	1.182	0.501	0.909	0.849	WSW	0.9	無
2017/11/7 17:30	0.912	1.462	0.923	1.724	1.183	0.502	0.914	0.849	W	1.4	無
2017/11/7 17:40	0.914	1.462	0.924	1.728	1.184	0.502	0.912	0.849	WNW	1.7	無
2017/11/7 17:50	0.915	1.463	0.925	1.728	1.183	0.503	0.910	0.848	NW	2.0	無
2017/11/7 18:00	0.913	1.461	0.922	1.725	1.179	0.501	0.912	0.848	NW	1.5	無
2017/11/7 18:10	0.916	1.461	0.923	1.725	1.182	0.503	0.912	0.848	NNW	1.4	無
2017/11/7 18:20	0.916	1.461	0.922	1.727	1.182	0.503	0.912	0.847	NNW	1.4	無
2017/11/7 18:30	0.914	1.462	0.921	1.724	1.181	0.502	0.909	0.848	NNW	1.4	無
2017/11/7 18:40	0.913	1.460	0.924	1.727	1.184	0.501	0.909	0.847	N	2.3	無
2017/11/7 18:50	0.916	1.463	0.923	1.725	1.183	0.501	0.912	0.848	NW	1.4	無
2017/11/7 19:00	0.917	1.459	0.922	1.725	1.183	0.504	0.911	0.849	SW	0.6	無
2017/11/7 19:10	0.915	1.460	0.923	1.726	1.186	0.502	0.911	0.849	SSW	1.4	無
2017/11/7 19:20	0.913	1.462	0.924	1.724	1.184	0.501	0.911	0.847	SSW	1.5	無
2017/11/7 19:30	0.914	1.460	0.922	1.725	1.183	0.504	0.911	0.848	SSW	1.7	無
2017/11/7 19:40	0.914	1.461	0.920	1.724	1.182	0.502	0.912	0.847	S	2.0	無
2017/11/7 19:50	0.916	1.458	0.921	1.724	1.181	0.502	0.910	0.846	SSW	1.7	無
2017/11/7 20:00	0.916	1.458	0.923	1.727	1.181	0.502	0.912	0.846	SSW	0.9	無
2017/11/7 20:10	0.915	1.461	0.920	1.722	1.182	0.502	0.910	0.850	SW	1.1	無
2017/11/7 20:20	0.914	1.458	0.923	1.723	1.181	0.502	0.909	0.848	SW	1.7	無
2017/11/7 20:30	0.911	1.459	0.922	1.724	1.181	0.500	0.909	0.846	WSW	1.2	無
2017/11/7 20:40	0.913	1.459	0.921	1.723	1.180	0.502	0.910	0.847	SSW	0.9	無
2017/11/7 20:50	0.913	1.457	0.920	1.727	1.183	0.501	0.910	0.847	SSW	2.3	無
2017/11/7 21:00	0.912	1.458	0.922	1.725	1.182	0.502	0.911	0.847	S	3.2	無
2017/11/7 21:10	0.914	1.458	0.921	1.723	1.183	0.501	0.911	0.847	SSW	2.8	無
2017/11/7 21:20	0.914	1.457	0.923	1.724	1.181	0.500	0.910	0.847	SSW	3.7	無
2017/11/7 21:30	0.912	1.457	0.922	1.722	1.182	0.502	0.911	0.848	S	3.8	無
2017/11/7 21:40	0.915	1.458	0.922	1.726	1.182	0.500	0.912	0.846	S	3.1	無
2017/11/7 21:50	0.914	1.460	0.921	1.724	1.183	0.501	0.911	0.848	SSW	4.0	無
2017/11/7 22:00	0.912	1.458	0.922	1.726	1.180	0.502	0.912	0.848	SSW	3.2	無
2017/11/7 22:10	0.913	1.458	0.922	1.724	1.180	0.501	0.909	0.847	SSW	3.4	無
2017/11/7 22:20	0.910	1.456	0.924	1.725	1.180	0.501	0.909	0.848	SSW	3.7	無
2017/11/7 22:30	0.911	1.456	0.922	1.729	1.180	0.501	0.910	0.845	SW	5.9	無
2017/11/7 22:40	0.913	1.458	0.923	1.724	1.181	0.500	0.909	0.847	WSW	6.3	無
2017/11/7 22:50	0.911	1.455	0.920	1.724	1.180	0.501	0.908	0.847	WSW	6.7	無
2017/11/7 23:00	0.911	1.456	0.924	1.722	1.181	0.501	0.911	0.846	WSW	5.4	無
2017/11/7 23:10	0.913	1.456	0.922	1.724	1.180	0.503	0.910	0.849	WSW	5.4	無
2017/11/7 23:20	0.912	1.457	0.922	1.722	1.182	0.501	0.912	0.847	WSW	5.4	無
2017/11/7 23:30	0.913	1.456	0.924	1.724	1.182	0.501	0.909	0.848	WSW	5.0	無
2017/11/7 23:40	0.914	1.458	0.922	1.724	1.181	0.503	0.912	0.847	WSW	4.8	無
2017/11/7 23:50	0.911	1.457	0.922	1.723	1.182	0.500	0.911	0.848	WSW	3.6	無
2017/11/8 0:00	0.913	1.457	0.921	1.724	1.179	0.499	0.911	0.847	WSW	1.5	無

福島第一原子力発電所 モニタリングポスト空間線量率($\mu\text{Sv/h}$)

6/8

測定日時	MP-1	MP-2	MP-3	MP-4	MP-5	MP-6	MP-7	MP-8	スタック(95m)		感雨
									風向	風速(m/s)	
2017/11/8 0:10	0.910	1.459	0.921	1.724	1.182	0.501	0.911	0.847	NNW	1.9	無
2017/11/8 0:20	0.912	1.455	0.923	1.726	1.182	0.502	0.910	0.848	NW	2.3	無
2017/11/8 0:30	0.914	1.454	0.925	1.723	1.179	0.502	0.909	0.847	NNW	3.0	無
2017/11/8 0:40	0.914	1.457	0.921	1.725	1.180	0.500	0.911	0.847	N	3.5	無
2017/11/8 0:50	0.913	1.457	0.921	1.724	1.182	0.502	0.910	0.848	NNE	3.8	無
2017/11/8 1:00	0.913	1.460	0.922	1.725	1.181	0.500	0.912	0.848	NNE	3.7	無
2017/11/8 1:10	0.911	1.456	0.923	1.724	1.183	0.500	0.909	0.846	N	4.0	無
2017/11/8 1:20	0.911	1.459	0.919	1.727	1.180	0.502	0.912	0.846	N	4.2	無
2017/11/8 1:30	0.910	1.458	0.921	1.725	1.182	0.499	0.911	0.848	N	3.6	無
2017/11/8 1:40	0.912	1.458	0.921	1.724	1.182	0.500	0.912	0.848	N	3.3	無
2017/11/8 1:50	0.913	1.459	0.923	1.727	1.181	0.501	0.910	0.847	NNW	3.9	無
2017/11/8 2:00	0.913	1.456	0.923	1.723	1.180	0.500	0.910	0.847	NNW	4.3	無
2017/11/8 2:10	0.914	1.459	0.922	1.725	1.181	0.500	0.912	0.847	NNW	4.5	無
2017/11/8 2:20	0.911	1.459	0.924	1.724	1.181	0.502	0.911	0.847	N	4.2	無
2017/11/8 2:30	0.913	1.458	0.924	1.726	1.181	0.500	0.911	0.849	N	3.7	無
2017/11/8 2:40	0.911	1.459	0.922	1.727	1.182	0.501	0.911	0.847	N	3.7	無
2017/11/8 2:50	0.914	1.460	0.925	1.726	1.181	0.501	0.912	0.847	N	4.2	無
2017/11/8 3:00	0.913	1.456	0.922	1.727	1.180	0.501	0.912	0.845	NNW	3.9	無
2017/11/8 3:10	0.912	1.458	0.922	1.725	1.181	0.501	0.910	0.848	N	3.9	無
2017/11/8 3:20	0.913	1.457	0.923	1.727	1.182	0.500	0.911	0.847	NNE	3.2	無
2017/11/8 3:30	0.914	1.458	0.922	1.723	1.183	0.500	0.910	0.848	N	3.7	無
2017/11/8 3:40	0.913	1.460	0.922	1.726	1.182	0.501	0.910	0.847	N	3.6	無
2017/11/8 3:50	0.914	1.456	0.924	1.725	1.182	0.502	0.910	0.845	N	3.4	無
2017/11/8 4:00	0.913	1.461	0.923	1.725	1.182	0.500	0.912	0.848	N	3.7	無
2017/11/8 4:10	0.913	1.458	0.922	1.725	1.180	0.500	0.909	0.849	NNW	3.4	無
2017/11/8 4:20	0.913	1.457	0.922	1.726	1.182	0.501	0.910	0.847	NNW	3.2	無
2017/11/8 4:30	0.913	1.457	0.922	1.727	1.183	0.500	0.911	0.848	NNW	3.6	無
2017/11/8 4:40	0.913	1.459	0.921	1.724	1.180	0.501	0.912	0.848	NNW	3.6	無
2017/11/8 4:50	0.912	1.458	0.922	1.728	1.180	0.501	0.911	0.847	NNW	3.5	無
2017/11/8 5:00	0.912	1.458	0.921	1.724	1.178	0.501	0.911	0.847	NNW	3.0	無
2017/11/8 5:10	0.914	1.460	0.922	1.726	1.182	0.501	0.910	0.848	N	2.8	無
2017/11/8 5:20	0.914	1.459	0.921	1.726	1.181	0.502	0.909	0.848	NNW	1.9	無
2017/11/8 5:30	0.911	1.456	0.922	1.725	1.178	0.502	0.910	0.848	NNW	2.6	無
2017/11/8 5:40	0.911	1.457	0.922	1.724	1.180	0.501	0.912	0.849	NW	3.4	無
2017/11/8 5:50	0.912	1.458	0.923	1.725	1.181	0.500	0.910	0.849	NW	4.0	無
2017/11/8 6:00	0.911	1.455	0.923	1.726	1.183	0.501	0.909	0.847	NW	4.2	無
2017/11/8 6:10	0.912	1.457	0.923	1.727	1.184	0.500	0.910	0.848	NW	5.3	無
2017/11/8 6:20	0.914	1.459	0.922	1.724	1.181	0.500	0.911	0.847	WNW	6.0	無
2017/11/8 6:30	0.915	1.458	0.924	1.725	1.184	0.502	0.911	0.849	WNW	4.7	無
2017/11/8 6:40	0.913	1.456	0.922	1.726	1.180	0.499	0.909	0.848	WNW	4.3	無
2017/11/8 6:50	0.914	1.458	0.922	1.725	1.181	0.500	0.911	0.848	WNW	3.1	無
2017/11/8 7:00	0.916	1.456	0.922	1.723	1.182	0.501	0.909	0.848	W	3.7	無
2017/11/8 7:10	0.914	1.457	0.921	1.725	1.182	0.500	0.911	0.847	WSW	2.6	無
2017/11/8 7:20	0.914	1.457	0.921	1.725	1.182	0.501	0.911	0.848	WSW	3.7	無
2017/11/8 7:30	0.914	1.458	0.923	1.726	1.183	0.503	0.912	0.849	SW	4.0	無
2017/11/8 7:40	0.912	1.459	0.922	1.725	1.182	0.503	0.911	0.849	SSW	3.4	無
2017/11/8 7:50	0.914	1.459	0.923	1.726	1.181	0.502	0.912	0.850	SSW	2.6	無
2017/11/8 8:00	0.914	1.456	0.923	1.730	1.183	0.501	0.911	0.850	S	2.9	無
2017/11/8 8:10	0.913	1.456	0.924	1.727	1.182	0.501	0.913	0.849	SSW	3.8	無
2017/11/8 8:20	0.914	1.459	0.922	1.719	1.184	0.503	0.911	0.849	SW	3.6	無
2017/11/8 8:30	0.913	1.456	0.923	1.724	1.181	0.503	0.912	0.849	SSW	3.0	無
2017/11/8 8:40	0.915	1.458	0.923	1.722	1.182	0.501	0.911	0.849	SSW	2.0	無
2017/11/8 8:50	0.916	1.457	0.922	1.722	1.186	0.501	0.910	0.850	SW	2.3	無
2017/11/8 9:00	0.914	1.459	0.925	1.726	1.183	0.500	0.910	0.849	SW	1.9	無
2017/11/8 9:10	0.914	1.458	0.924	1.725	1.186	0.503	0.909	0.849	WSW	2.0	無
2017/11/8 9:20	0.913	1.457	0.926	1.727	1.185	0.502	0.912	0.850	SW	1.5	無
2017/11/8 9:30	0.916	1.460	0.922	1.725	1.185	0.502	0.910	0.851	WSW	1.7	無
2017/11/8 9:40	0.916	1.455	0.924	1.726	1.185	0.503	0.909	0.850	WSW	1.2	無
2017/11/8 9:50	0.914	1.454	0.926	1.728	1.185	0.501	0.911	0.851	W	0.9	無
2017/11/8 10:00	0.915	1.457	0.925	1.728	1.184	0.502	0.912	0.850	WNW	0.6	無

7/8

福島第一原子力発電所 モニタリング結果(可搬型MP)			
日時	事務本館南側線量率 (mSv/h)	正門線量率 (μ Sv/h)	西門線量率 (μ Sv/h)
2017/11/7 14:00	0.015	1	1
2017/11/7 14:30	0.015	1	1
2017/11/7 15:00	0.015	1	1
2017/11/7 15:30	0.015	1	1
2017/11/7 16:00	0.015	1	1
2017/11/7 16:30	0.015	1	1
2017/11/7 17:00	0.015	1	1
2017/11/7 17:30	0.015	1	1
2017/11/7 18:00	0.015	1	1
2017/11/7 18:30	0.015	1	1
2017/11/7 19:00	0.015	1	1
2017/11/7 19:30	0.015	1	1
2017/11/7 20:00	0.015	1	1
2017/11/7 20:30	0.015	1	1
2017/11/7 21:00	0.015	1	1
2017/11/7 21:30	0.015	1	1
2017/11/7 22:00	0.015	1	1
2017/11/7 22:30	0.015	1	1
2017/11/7 23:00	0.015	1	1
2017/11/7 23:30	0.015	1	1
2017/11/8 0:00	0.015	1	1
2017/11/8 0:30	0.015	1	1
2017/11/8 1:00	0.015	1	1
2017/11/8 1:30	0.015	1	1
2017/11/8 2:00	0.015	1	1
2017/11/8 2:30	0.015	1	1
2017/11/8 3:00	0.015	1	1
2017/11/8 3:30	0.015	1	1
2017/11/8 4:00	0.015	1	1
2017/11/8 4:30	0.015	1	1
2017/11/8 5:00	0.015	1	1
2017/11/8 5:30	0.015	1	1
2017/11/8 6:00	0.015	1	1
2017/11/8 6:30	0.015	1	1
2017/11/8 7:00	0.015	1	1
2017/11/8 7:30	0.015	1	1
2017/11/8 8:00	0.015	1	1
2017/11/8 8:30	0.015	1	1
2017/11/8 9:00	0.015	1	1
2017/11/8 9:30	0.015	1	1
2017/11/8 10:00	0.015	1	1

2017年11月8日

集中廃棄物処理施設周辺 サブドレン水核種分析結果

I-131 (Bq/L)

測定場所	10/22	10/23	10/24	10/25	10/26	10/27	10/28	10/29	10/30	10/31	11/1	11/2	11/3	11/4	11/5	11/6	11/7
①	ND(5.4)	※1	ND(5.5)	ND(5.8)	ND(4.5)	ND(6.0)	ND(5.4)	ND(5.2)	※1	ND(4.8)	ND(5.8)	ND(5.7)	ND(5.3)	ND(5.0)	ND(4.5)	ND(5.4)	ND(4.6)
②	ND(4.3)	※1	ND(4.7)	ND(3.7)	ND(4.7)	ND(3.7)	ND(4.6)	ND(4.0)	※1	ND(4.7)	ND(5.0)	ND(4.9)	ND(3.4)	ND(4.3)	ND(4.1)	ND(4.4)	ND(4.2)
③	ND(5.0)	※1	ND(4.2)	ND(4.6)	ND(4.2)	ND(4.0)	ND(4.6)	ND(4.5)	※1	ND(4.4)	ND(6.1)	ND(4.6)	ND(5.1)	ND(4.4)	ND(4.8)	ND(3.7)	ND(4.6)
④	-	-	-	-	-	-	-	-	-	-	-	-	-	-	-	-	-
⑤	ND(4.3)	※1	ND(4.5)	ND(3.9)	ND(5.0)	ND(4.0)	ND(3.9)	ND(3.8)	※1	ND(5.1)	ND(4.1)	ND(4.5)	ND(4.8)	ND(4.3)	ND(4.3)	ND(4.3)	ND(4.7)
⑥	-	-	ND(5.5)	-	-	-	-	-	-	ND(4.8)	-	-	-	-	-	ND(5.0)	-
⑦	ND(5.9)	※1	ND(5.9)	ND(6.0)	ND(5.4)	ND(5.7)	ND(5.4)	ND(4.7)	※1	ND(5.8)	ND(6.4)	ND(5.8)	ND(5.3)	ND(5.1)	ND(5.6)	ND(4.7)	ND(5.5)
⑧	ND(4.9)	※1	ND(4.8)	ND(4.3)	ND(4.2)	ND(4.9)	ND(6.0)	ND(4.6)	※1	ND(5.8)	ND(5.5)	ND(4.9)	ND(4.6)	ND(5.4)	ND(4.1)	ND(5.2)	ND(5.1)
⑨	ND(4.3)	※1	ND(4.2)	ND(5.0)	ND(4.4)	ND(5.7)	ND(4.6)	ND(4.4)	※1	ND(4.0)	ND(4.7)	ND(4.2)	ND(4.3)	ND(4.9)	ND(5.2)	ND(4.1)	ND(5.5)

CS-134 (Bq/L)

測定場所	10/22	10/23	10/24	10/25	10/26	10/27	10/28	10/29	10/30	10/31	11/1	11/2	11/3	11/4	11/5	11/6	11/7
①	ND(4.1)	※1	ND(5.3)	6.7	ND(3.8)	ND(5.0)	ND(4.1)	ND(5.0)	※1	ND(4.0)	ND(5.7)	ND(5.4)	ND(4.3)	ND(3.6)	ND(4.4)	ND(5.3)	ND(3.8)
②	ND(3.9)	※1	ND(5.3)	ND(5.3)	ND(5.5)	ND(4.1)	ND(4.2)	ND(5.5)	※1	ND(3.6)	ND(4.1)	ND(5.1)	ND(4.3)	ND(4.6)	ND(3.6)	ND(3.9)	ND(4.1)
③	ND(4.5)	※1	ND(5.2)	ND(4.8)	ND(2.7)	ND(3.2)	ND(5.0)	ND(3.6)	※1	ND(5.5)	ND(3.8)	ND(3.6)	ND(4.3)	ND(4.1)	ND(4.3)	ND(3.2)	ND(3.8)
④	-	-	-	-	-	-	-	-	-	-	-	-	-	-	-	-	-
⑤	ND(4.6)	※1	ND(4.8)	ND(4.3)	ND(4.3)	ND(4.1)	ND(4.0)	ND(5.1)	※1	ND(4.1)	ND(3.6)	ND(4.3)	ND(5.3)	ND(3.7)	ND(3.5)	ND(4.4)	ND(4.4)
⑥	-	-	ND(6.3)	-	-	-	-	-	-	ND(3.6)	-	-	-	-	-	ND(4.8)	-
⑦	8.9	※1	7.9	9.1	6.5	10	6.6	ND(6.9)	※1	ND(6.3)	ND(5.8)	ND(6.5)	ND(4.8)	5.7	8.1	5.9	ND(5.2)
⑧	ND(4.7)	※1	ND(5.6)	ND(6.3)	ND(5.8)	ND(3.6)	ND(5.8)	ND(5.6)	※1	ND(7.0)	ND(4.6)	ND(5.6)	ND(4.4)	ND(4.7)	ND(5.1)	ND(3.9)	ND(3.9)
⑨	ND(5.5)	※1	ND(4.6)	ND(4.8)	ND(4.2)	ND(5.0)	ND(4.0)	ND(2.7)	※1	ND(4.0)	ND(3.2)	ND(4.8)	ND(5.2)	ND(5.0)	ND(4.0)	ND(5.2)	ND(4.6)

CS-137 (Bq/L)

測定場所	10/22	10/23	10/24	10/25	10/26	10/27	10/28	10/29	10/30	10/31	11/1	11/2	11/3	11/4	11/5	11/6	11/7
①	ND(5.2)	※1	54	68	7.4	ND(4.8)	5.4	ND(5.6)	※1	5.5	ND(4.3)	ND(5.2)	ND(5.2)	ND(4.8)	ND(5.3)	ND(4.9)	ND(3.8)
②	ND(3.4)	※1	ND(4.7)	ND(4.3)	ND(3.9)	ND(3.8)	ND(3.4)	ND(4.0)	※1	ND(4.9)	ND(3.4)	ND(4.8)	ND(4.0)	ND(3.4)	ND(3.7)	ND(4.2)	ND(4.2)
③	ND(4.4)	※1	ND(4.4)	ND(4.3)	ND(3.8)	ND(4.9)	ND(4.3)	ND(4.7)	※1	ND(4.4)	ND(5.0)	ND(3.8)	ND(4.3)	ND(3.8)	ND(4.2)	ND(5.3)	ND(4.7)
④	-	-	-	-	-	-	-	-	-	-	-	-	-	-	-	-	-
⑤	ND(3.9)	※1	5.7	5.8	ND(4.3)	4.7	4.0	ND(5.4)	※1	ND(4.3)	5.0	ND(5.4)	ND(5.4)	ND(4.4)	ND(4.1)	ND(3.7)	ND(3.4)
⑥	-	-	ND(5.6)	-	-	-	-	-	-	ND(4.3)	-	-	-	-	-	ND(4.2)	-
⑦	81	※1	79	69	62	72	55	44	※1	71	67	46	54	45	53	57	48
⑧	ND(4.8)	※1	38	30	27	34	17	24	※1	18	18	14	14	10	11	9.2	8.8
⑨	ND(3.8)	※1	ND(4.3)	ND(3.9)	ND(3.8)	ND(4.1)	ND(3.4)	ND(3.9)	※1	ND(4.4)	ND(5.0)	ND(4.1)	ND(4.3)	ND(4.4)	ND(4.5)	ND(3.9)	ND(5.7)

- 測定箇所
- ① 4号17B埋置庫南東
 - ② プロセス主建屋北東
 - ③ プロセス主建屋南東
 - ④ プロセス主建屋南西
 - ⑤ 洋固体廃棄物減容処理建屋南
 - ⑥ サイトハンパ埋置庫南西
 - ⑦ 焼却工作建屋 西側
 - ⑧ 洋固体廃棄物減容処理建屋北
 - ⑨ サイトハンパ埋置庫南東

※1はサンプリング測定を実施していないことを示す。
 ※2は④が検出不可となったため、地下水流の上流側として検出し、週1回程度の頻度で測定(2011/4/28~)
 ※3は地下水流の下流側であることから、追加で測定(2011/5/28~)
 ※4を追加で測定(2011/5/30~)
 ※5は追加で測定(2011/8/2~)
 ※6は検出限界値未満を表し、() 内に検出限界値を示す。
 ※7は測定値により採取中止

8/30

16:30受

1/12

様式9-1(1/2)

応急措置の概要 (原子炉施設)

(第17134報)

平成29年11月8日16時15分

内閣総理大臣, 原子力規制委員会, 福島県知事, 大熊町長, 双葉町長 殿

第25条報告

報告者名 東京電力ホールディングス株式会社
 福島第一廃炉推進カンパニー
 福島第一原子力発電所
 原子力防災管理者 内田 俊志
 連絡先 0240-30-9301

原子力災害特別措置法第25条第2項の規定に基づき、応急措置の概要を以下の通り報告します。

原子力事業所の名称及び場所	福島第一原子力発電所 福島県双葉郡大熊町大字夫沢字北原22
特定事象の発生箇所(注1)	福島第一原子力発電所
特定事象の発生時刻(注1)	平成23年3月11日 16時36分(24時間表示)
特定事象の種類(注1)	非常用炉心冷却装置注水不能 (原災法政令第6条第4項第4号, 省令第21条第1項ロ)
発生事象と対応の概要(注2)	<p>(対応日時, 対応の概要) プラント関連パラメータ、発電所敷地内におけるモニタリング結果等について、下記のとおりお知らせいたします。</p> <ul style="list-style-type: none"> ・プラント関連パラメータ [11月8日 11時00分現在] ・発電所敷地内におけるモニタリング結果 [11月8日 15時00分現在] ・福島第一原子力発電所構内排水路分析結果 [採取日 11月7日] ・福島第一港湾内、放水口付近、護岸の詳細分析結果 護岸地下水 [採取日 11月3日] ・福島第一港湾内、放水口付近、護岸の詳細分析結果 護岸地下水 [採取日 11月7日] ・福島第一港湾内、放水口付近、護岸の詳細分析結果 海水 [採取日 11月7日] <p>建屋滞留水の移送状況については、本日のパトロール及び警報監視等において、漏えい等の異常は確認されませんでした。</p> <p>【公表区分：その他】</p>
※添付の有・無	無
その他の事項の対応(注3)	なし

備考 この用紙の大きさは、日本工業規格A4とする。

(注1) 最初に発生した警戒事態該当事象の発生箇所、発生時刻、種類について記載する。

(注2) 設備機器の状況、故障機器の応急復旧、拡大防止措置等の時刻、場所、内容について発生時刻順に記載する。

(注3) 緊急時対策本部の設置状況、被ばく患者発生状況等について記載する。

2/12

福島第一原子力発電所 プラント関連パラメータ

2017年11月8日 11:00 現在

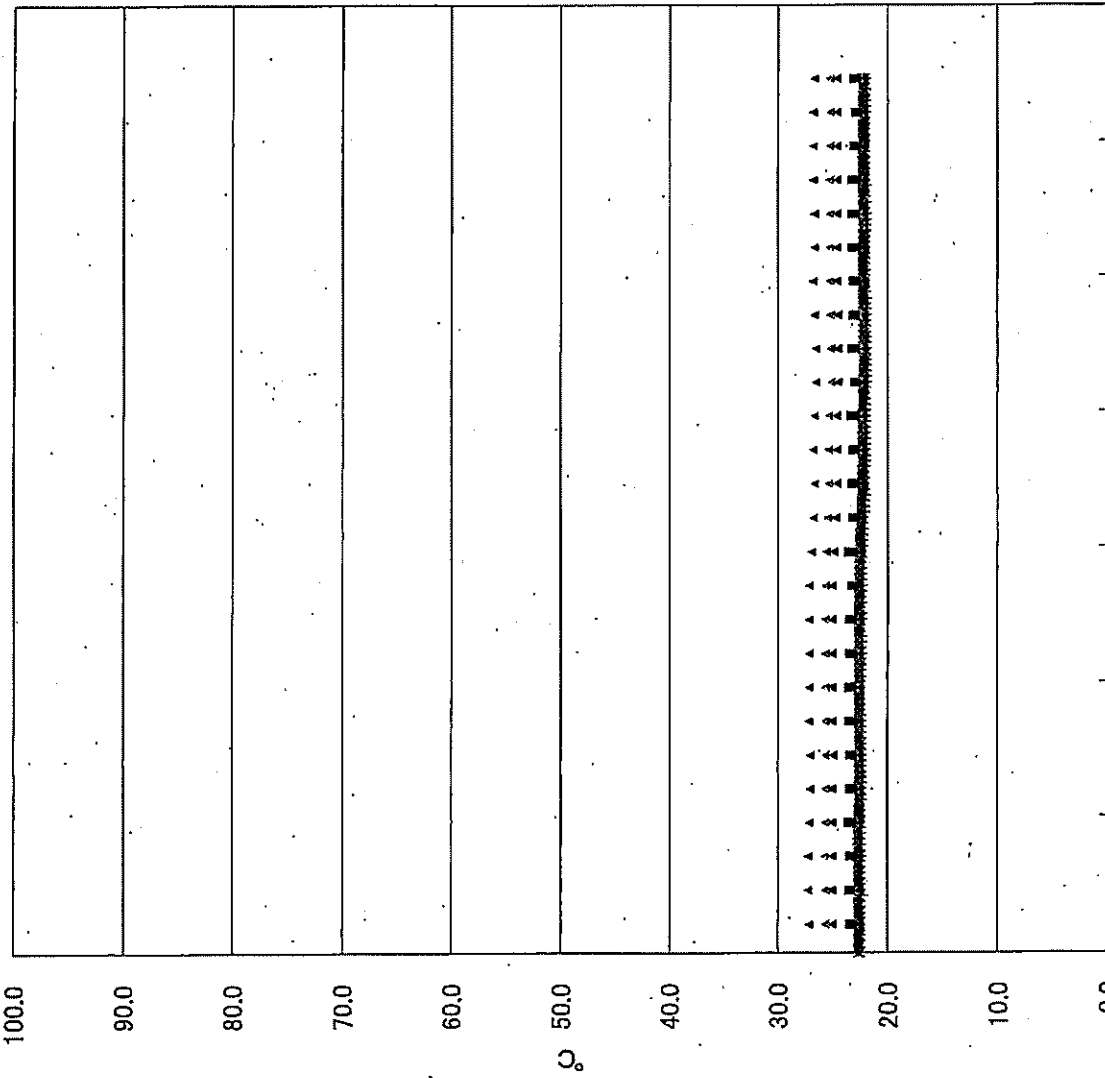
【測定対象】
 各計測値については、機器やその側の異常による誤差の発生を避けて、通常の使用範囲
 内計測しているものもあり、正しく測定されていない可能性のある計測値も存
 在している。プラントの状態を把握する為めに、このよう計測値の不確かさを各
 値したうえで、複数の計測値から得られる情報を活用して変化の傾向にも着目し
 て総合的に判断している。

	1号機	2号機	3号機	4号機
原子炉注水状況	給水系：1.5m ³ /h CS系：1.4m ³ /h (11/8 11:00 現在)	給水系：1.4m ³ /h CS系：1.4m ³ /h (11/8 11:00 現在)	給水系：1.4m ³ /h CS系：1.4m ³ /h (11/8 11:00 現在)	
原子炉圧力容器 底部温度	VESSEL BOTTOM HEAD (TE-263-69L1)：22.2℃ 原子炉 SKIRT JOINT 上部 (TE-263-69H1)：22.1℃ VESSEL DOWN COMMER (TE-263-69G2)：22.1℃ (11/8 11:00 現在)	VESSEL WALL ABOVE BOTTOM HEAD (TE-2-3-69H3)：28.7℃ RPV温度 (TE-2-3-69F)：27.3℃ (11/8 11:00 現在)	RPV下部ヘッド温度 (TE-2-3-69L1)：27.7℃ スカートシャフト上部温度 (TE-2-3-69F1)：27.6℃ RPV底部ヘッド上部温度 (TE-2-3-69H)：26.0℃ (11/8 11:00 現在)	
原子炉格納容器 内温度	HVH-12A RETURN AIR (TE-1625A)：22.5℃ HVH-12A SUPPLY AIR (TE-1625F)：22.1℃ (11/8 11:00 現在)	RETURN AIR DRYWELL COOLER (TE-16-114B)：28.7℃ SUPPLY AIR D/W COOLER HVH2-16B (TE-16-114G#1)：28.6℃ (11/8 11:00 現在)	格納容器空筒壁裏り空気温度 (TE-16-114A)：27.5℃ 格納容器空筒壁供給空気温度 (TE-16-114F#1)：25.6℃ (11/8 11:00 現在)	
原子炉格納容器 圧力	0.93kPa g (11/8 11:00 現在)	4.20kPa g (11/8 11:00 現在)	0.90kPa g (11/8 11:00 現在)	
空素吸入流量 ※3	RPV (RVH)：13.83Nm ³ /h (JP-A)：14.29Nm ³ /h (JP-B)：-Nm ³ /h PCV：-Nm ³ /h (11/8 11:00 現在)	RPV：13.56Nm ³ /h PCV：-Nm ³ /h (11/8 11:00 現在)	RPV：17.73Nm ³ /h PCV：-Nm ³ /h (11/8 11:00 現在)	※4
原子炉格納容器 ガス管理システム 排気流量	20.7m ³ /h (11/8 11:00 現在)	15.19Nm ³ /h (11/8 11:00 現在)	18.84Nm ³ /h (11/8 11:00 現在)	
原子炉格納容器 放射能濃度 ※1	A系：0.00vol% B系：0.00vol% (11/8 11:00 現在)	A系：0.04vol% B系：0.03vol% (11/8 11:00 現在)	A系：0.04vol% B系：0.03vol% (11/8 11:00 現在)	
原子炉格納容器 放射能濃度 ※2 (Xe135)	A系：指示値 1.12E-03 Ba/cm 検出限界値 4.00E-04 B系：指示値 1.07E-03 Ba/cm 検出限界値 4.70E-04 (11/8 11:00 現在)	A系：指示値 ND 検出限界値 1.7E-01 Ba/cm B系：指示値 ND 検出限界値 1.5E-01 Ba/cm (11/8 11:00 現在)	A系：指示値 ND 検出限界値 2.5E-01 Ba/cm B系：指示値 ND 検出限界値 2.5E-01 Ba/cm (11/8 11:00 現在)	
使用済燃料プール 水温度	23.1℃ (11/8 11:00 現在)	22.4℃ (11/8 11:00 現在)	22.8℃ (11/8 11:00 現在)	22.7℃ (11/8 11:00 現在)
FPC 17ヶヶ切 水立	4.33m (11/8 11:00 現在)	3.21m (11/8 11:00 現在)	4.09m (11/8 11:00 現在)	43.01X100mm (11/8 11:00 現在)

【計測値に関する情報】
 ※1：指示値がマイナスの場合は0.00vol%と記載する。(水素濃度が極めて低い場合は、計測精度によりマイナス表示される場合があるため)
 原子炉格納容器ガス管理システムの水素濃度を記載する。
 ※2：指示値が検出限界未満の場合はNDと記載する。原子炉格納容器ガス管理システム放射能濃度を記載する。
 ※3：放射能濃度の単位は、圧力で濃度を正し単位を記載する。
 ※4：放射能吸入停止中

6
/12

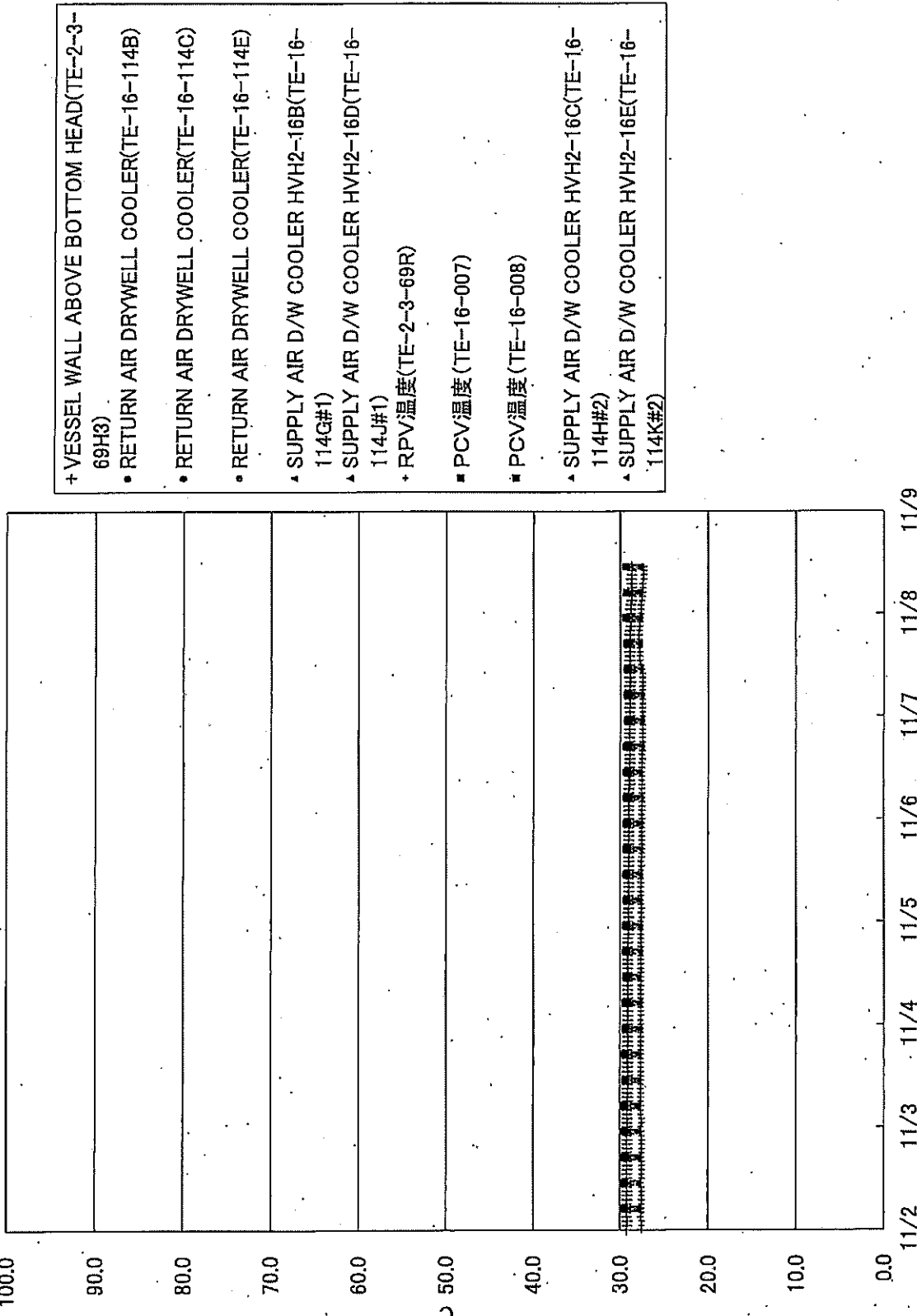
福島第一原子力発電所1号機 温度に関するパラメータ



- + VESSEL BOTTOM HEAD(TE-263-69L1)
- + VESSEL BOTTOM HEAD(TE-263-69L2)
- 原子炉SKIRT JOINT上部(TE-263-69H1)
- 原子炉SKIRT JOINT上部(TE-263-69H3)
- × VESSEL DOWNCOMMER(TE-263-69G2)
- × VESSEL DOWNCOMMER(TE-263-69G3)
- HVH-12A RETURN AIR(TE-1625A)
- HVH-12B RETURN AIR(TE-1625B)
- HVH-12C RETURN AIR(TE-1625C)
- HVH-12D RETURN AIR(TE-1625D)
- HVH-12E RETURN AIR(TE-1625E)
- ▲ HVH-12A SUPPLY AIR(TE-1625F)
- ▲ HVH-12B SUPPLY AIR(TE-1625G)
- ▲ HVH-12C SUPPLY AIR(TE-1625H)
- ▲ HVH-12D SUPPLY AIR(TE-1625J)
- ▲ HVH-12E SUPPLY AIR(TE-1625K)
- PCV温度(TE-1625T5)
- PCV温度(TE-1625T7)

4/12

福島第一原子力発電所2号機 温度に関するパラメータ



- +VESSEL WALL ABOVE BOTTOM HEAD(TE-2-3-69H3)
- RETURN AIR DRYWELL COOLER(TE-16-114B)
- RETURN AIR DRYWELL COOLER(TE-16-114C)
- RETURN AIR DRYWELL COOLER(TE-16-114E)
- ▲ SUPPLY AIR D/W COOLER HVH2-16B(TE-16-114G#1)
- ▲ SUPPLY AIR D/W COOLER HVH2-16D(TE-16-114J#1)
- + RPV温度(TE-2-3-69R)
- PCV温度(TE-16-007)
- PCV温度(TE-16-008)
- ▲ SUPPLY AIR D/W COOLER HVH2-16C(TE-16-114H#2)
- ▲ SUPPLY AIR D/W COOLER HVH2-16E(TE-16-114K#2)

5/12

福島第一原子力発電所3号機 温度に関するパラメータ

100.0										
90.0										
80.0										
70.0										
60.0										
50.0										
40.0										
30.0										
20.0										
10.0										
0.0										

11/2 11/3 11/4 11/5 11/6 11/7 11/8 11/9

- ✦ RPV下部ヘッド温度(TE-2-3-69L1)
- + RPV下部ヘッド温度(TE-2-3-69L2)
- + RPV下部ヘッド温度(TE-2-3-69L3)
- ・ スカートジャンクション上部温度(TE-2-3-69F1)
- スカートジャンクション上部温度(TE-2-3-69F2)
- ・ スカートジャンクション上部温度(TE-2-3-69F3)
- ✕ RPV底部ヘッド上部温度(TE-2-3-69H1)
- ✕ RPV底部ヘッド上部温度(TE-2-3-69H2)
- ✕ RPV底部ヘッド上部温度(TE-2-3-69H3)
- 格納容器空調機戻り空気温度(TE-16-114A)
- 格納容器空調機戻り空気温度(TE-16-114B)
- 格納容器空調機戻り空気温度(TE-16-114C)
- 格納容器空調機戻り空気温度(TE-16-114D)
- 格納容器空調機戻り空気温度(TE-16-114E)
- ▲ 格納容器空調機供給空気温度(TE-16-114F#1)
- ▲ 格納容器空調機供給空気温度(TE-16-114G#1)
- ▲ 格納容器空調機供給空気温度(TE-16-114H#1)
- ▲ 格納容器空調機供給空気温度(TE-16-114J#2)
- ▲ 格納容器空調機供給空気温度(TE-16-114K#1)
- PCV温度(TE-16-002)
- PCV温度(TE-16-004)

6/12

福島第一原子力発電所 モニタリング結果(モニタリングカー・気象関係)						
場所	日時	線量率 ($\mu\text{Sv/h}$)	中性子線量率 ($\mu\text{Sv/h}$)	天候	風向	風速 (m/s)
西門	2017/11/8 9:00	-	<0.01	曇り	*	CALM
西門	2017/11/8 9:10	-	<0.01	曇り	*	CALM
西門	2017/11/8 9:20	-	<0.01	曇り	*	CALM
西門	2017/11/8 9:30	-	<0.01	曇り	*	CALM
西門	2017/11/8 9:40	-	<0.01	曇り	*	CALM
西門	2017/11/8 9:50	-	<0.01	曇り	E	0.7
西門	2017/11/8 10:00	-	<0.01	曇り	ENE	0.6
西門	2017/11/8 10:10	-	<0.01	曇り	ESE	1.1
西門	2017/11/8 10:20	-	<0.01	曇り	SE	0.9
西門	2017/11/8 10:30	-	<0.01	曇り	SSE	1.0
西門	2017/11/8 10:40	-	<0.01	曇り	*	CALM
西門	2017/11/8 10:50	-	<0.01	曇り	*	CALM
西門	2017/11/8 11:00	-	<0.01	曇り	SE	1.7
西門	2017/11/8 11:10	-	<0.01	曇り	SE	2.5
西門	2017/11/8 11:20	-	<0.01	曇り	SE	1.9
西門	2017/11/8 11:30	-	<0.01	曇り	SE	1.4
西門	2017/11/8 11:40	-	<0.01	曇り	SSW	0.7
西門	2017/11/8 11:50	-	<0.01	曇り	*	CALM
西門	2017/11/8 12:00	-	<0.01	曇り	SSE	0.6
西門	2017/11/8 12:10	-	<0.01	曇り	*	CALM
西門	2017/11/8 12:20	-	<0.01	曇り	*	CALM
西門	2017/11/8 12:30	-	<0.01	曇り	SE	0.7
西門	2017/11/8 12:40	-	<0.01	曇り	SE	0.6
西門	2017/11/8 12:50	-	<0.01	曇り	ESE	1.4
西門	2017/11/8 13:00	-	<0.01	曇り	SE	1.5
西門	2017/11/8 13:10	-	<0.01	曇り	SE	1.8
西門	2017/11/8 13:20	-	<0.01	曇り	SE	2.2
西門	2017/11/8 13:30	-	<0.01	曇り	SSE	2.2
西門	2017/11/8 13:40	-	<0.01	曇り	S	3.0
西門	2017/11/8 13:50	-	<0.01	曇り	SSW	2.6
西門	2017/11/8 14:00	-	<0.01	曇り	SSW	1.9
西門	2017/11/8 14:10	-	<0.01	曇り	SSW	1.5
西門	2017/11/8 14:20	-	<0.01	曇り	S	1.6
西門	2017/11/8 14:30	-	<0.01	曇り	S	1.8
西門	2017/11/8 14:40	-	<0.01	曇り	S	2.2
西門	2017/11/8 14:50	-	<0.01	曇り	S	1.7
西門	2017/11/8 15:00	-	<0.01	曇り	SSW	1.6

*無風の為読取れず 風速0.5m/s未満の場合「CALM」(静穏)と表記

福島第一原子力発電所 モニタリングポスト空間線量率($\mu\text{Sv/h}$)

7/12

測定日時	MP-1	MP-2	MP-3	MP-4	MP-5	MP-6	MP-7	MP-8	スタック(95m)		感雨
									風向	風速(m/s)	
2017/11/8 9:00	0.914	1.459	0.925	1.726	1.183	0.500	0.910	0.849	SW	1.9	無
2017/11/8 9:10	0.914	1.458	0.924	1.725	1.186	0.503	0.909	0.849	WSW	2.0	無
2017/11/8 9:20	0.913	1.457	0.926	1.727	1.185	0.502	0.912	0.850	SW	1.5	無
2017/11/8 9:30	0.916	1.460	0.922	1.725	1.185	0.502	0.910	0.851	WSW	1.7	無
2017/11/8 9:40	0.916	1.455	0.924	1.726	1.185	0.503	0.909	0.850	WSW	1.2	無
2017/11/8 9:50	0.914	1.454	0.926	1.728	1.185	0.501	0.911	0.851	W	0.9	無
2017/11/8 10:00	0.915	1.457	0.925	1.728	1.184	0.502	0.912	0.850	WNW	0.6	無
2017/11/8 10:10	0.917	1.455	0.925	1.726	1.186	0.503	0.910	0.848	NW	0.6	無
2017/11/8 10:20	0.915	1.458	0.924	1.728	1.183	0.503	0.909	0.851	S	0.6	無
2017/11/8 10:30	0.915	1.454	0.925	1.727	1.185	0.501	0.909	0.851	SW	0.6	無
2017/11/8 10:40	0.916	1.460	0.926	1.725	1.186	0.502	0.910	0.848	W	1.5	無
2017/11/8 10:50	0.918	1.458	0.926	1.729	1.184	0.503	0.909	0.851	WSW	1.2	無
2017/11/8 11:00	0.917	1.452	0.926	1.727	1.185	0.503	0.910	0.849	SSE	1.2	無
2017/11/8 11:10	0.917	1.459	0.925	1.728	1.189	0.502	0.910	0.849	SSE	2.3	無
2017/11/8 11:20	0.917	1.459	0.927	1.728	1.184	0.502	0.911	0.848	S	1.5	無
2017/11/8 11:30	0.915	1.459	0.924	1.731	1.185	0.503	0.911	0.849	S	1.2	無
2017/11/8 11:40	0.915	1.459	0.926	1.729	1.184	0.504	0.909	0.848	WSW	1.4	無
2017/11/8 11:50	0.915	1.462	0.926	1.728	1.185	0.502	0.911	0.848	WSW	0.9	無
2017/11/8 12:00	0.915	1.460	0.927	1.727	1.184	0.503	0.912	0.849	SW	1.1	無
2017/11/8 12:10	0.916	1.459	0.926	1.729	1.183	0.504	0.910	0.849	W	2.0	無
2017/11/8 12:20	0.916	1.464	0.928	1.729	1.185	0.503	0.910	0.848	W	1.2	無
2017/11/8 12:30	0.920	1.460	0.927	1.727	1.183	0.502	0.911	0.848	W	1.7	無
2017/11/8 12:40	0.916	1.462	0.928	1.729	1.185	0.503	0.912	0.848	SW	3.1	無
2017/11/8 12:50	0.920	1.465	0.928	1.731	1.185	0.502	0.911	0.849	S	0.6	無
2017/11/8 13:00	0.919	1.459	0.928	1.730	1.187	0.504	0.913	0.850	SSE	1.7	無
2017/11/8 13:10	0.918	1.463	0.926	1.729	1.186	0.502	0.911	0.848	SE	2.8	無
2017/11/8 13:20	0.916	1.458	0.926	1.731	1.184	0.502	0.912	0.850	SSE	4.1	無
2017/11/8 13:30	0.918	1.463	0.928	1.729	1.184	0.502	0.912	0.850	SSE	3.6	無
2017/11/8 13:40	0.917	1.461	0.926	1.729	1.182	0.502	0.911	0.850	S	4.1	無
2017/11/8 13:50	0.917	1.461	0.925	1.731	1.183	0.500	0.910	0.849	S	3.5	無
2017/11/8 14:00	0.915	1.461	0.923	1.732	1.184	0.501	0.907	0.850	S	3.4	無
2017/11/8 14:10	0.915	1.459	0.927	1.728	1.186	0.502	0.910	0.851	S	3.3	無
2017/11/8 14:20	0.919	1.459	0.927	1.729	1.185	0.502	0.912	0.850	S	3.4	無
2017/11/8 14:30	0.917	1.462	0.927	1.729	1.185	0.503	0.911	0.851	S	5.5	無
2017/11/8 14:40	0.918	1.461	0.926	1.729	1.186	0.504	0.912	0.849	S	5.0	無
2017/11/8 14:50	0.916	1.460	0.927	1.730	1.188	0.503	0.913	0.851	S	5.3	無
2017/11/8 15:00	0.918	1.460	0.929	1.729	1.186	0.503	0.911	0.853	S	4.8	無

8/12

福島第一原子力発電所 モニタリング結果(可搬型MP)			
日時	事務本館南側線量率 (mSv/h)	正門線量率 (μ Sv/h)	西門線量率 (μ Sv/h)
2017/11/8 9:00	0.015	1	1
2017/11/8 9:30	0.015	1	1
2017/11/8 10:00	0.015	1	1
2017/11/8 10:30	0.015	1	1
2017/11/8 11:00	0.015	1	1
2017/11/8 11:30	0.015	1	1
2017/11/8 12:00	0.015	1	1
2017/11/8 12:30	0.015	1	1
2017/11/8 13:00	0.015	1	1
2017/11/8 13:30	0.015	1	1
2017/11/8 14:00	0.015	1	1
2017/11/8 14:30	0.015	1	1
2017/11/8 15:00	0.015	1	1

2017年11月8日
東京電力ホールディングス株式会社
福島第一廃炉推進カンパニー

福島第一原子力発電所構内排水路分析結果

単位: Bq/L

採取日	A排水路排水口 ^{注1}							物揚場排水口							
	11月3日	11月4日	11月5日	11月6日	11月7日	11月3日	11月4日	11月5日	11月6日	11月7日	11月3日	11月4日	11月5日	11月6日	11月7日
採取時刻	7:08	7:07	7:35	7:00	7:00	7:00	7:00	7:00	7:00	7:00	7:00	7:00	7:00	7:00	7:00
降雨量(mm/日)	0	1	0	0	0	0	1	0	0	0	0	0	0	0	0
流量(m ³ /秒)	解析中	解析中	解析中	解析中	解析中	解析中	解析中	解析中	解析中	解析中	解析中	解析中	解析中	解析中	解析中
Cs-134(約2年)	ND(0.52)	ND(0.74)	ND(0.53)	ND(0.40)	ND(0.50)	ND(0.87)	ND(0.64)	ND(0.73)	ND(0.53)	ND(0.57)	ND(0.87)	ND(0.73)	ND(0.53)	ND(0.57)	ND(0.57)
Cs-137(約30年)	ND(0.83)	1.2	1.8	0.99	1.1	0.91	ND(0.88)	ND(0.84)	0.97	0.87	3.7	ND(3.2)	ND(3.2)	ND(3.9)	ND(3.9)
全β	ND(3.2)	ND(3.7)	4.1	ND(3.2)	4.4	3.7	ND(3.7)	ND(3.2)	ND(3.2)	ND(3.2)	-	-	-	-	-
H-3(約12年)	-	-	-	-	-	-	-	-	-	-	-	-	-	-	-

単位: Bq/L

採取日	K排水路排水口							O排水路 35m盤							
	11月3日	11月4日	11月5日	11月6日	11月7日	11月3日	11月4日	11月5日	11月6日	11月7日	11月3日	11月4日	11月5日	11月6日	11月7日
採取時刻	7:00	7:00	7:00	7:00	7:00	7:00	7:00	7:00	7:00	7:00	7:00	7:00	7:00	7:00	7:00
降雨量(mm/日)	0	1	0	0	0	0	1	0	0	0	0	0	0	0	0
流量(m ³ /秒)	解析中	解析中	解析中	解析中	解析中	解析中	解析中	解析中	解析中	解析中	解析中	解析中	解析中	解析中	解析中
Cs-134(約2年)	ND(0.82)	ND(0.91)	1.1	ND(0.88)	ND(0.80)	ND(0.67)	ND(0.62)	ND(0.70)	ND(0.56)	ND(0.56)	ND(0.67)	ND(0.70)	ND(0.56)	ND(0.56)	ND(0.56)
Cs-137(約30年)	7.6	7.3	6.9	5.7	5.7	ND(0.65)	ND(0.90)	0.73	ND(0.71)	ND(0.68)	5.5	5.7	5.0	5.5	5.5
全β	17	13	8.9	8.2	8.9	5.5	7.1	5.7	5.0	5.5	-	-	-	-	-
H-3(約12年)	-	-	-	-	-	-	-	-	-	-	-	-	-	-	-

注1: 濁度高のため全βの分析が出来なかった(10月1日、10月2日採取分)ことから、10月3日～11月6日採取分まで、2015年1月14日以前のサンプリング地点に変更し、分析を実施。
11月7日採取分より、2015年1月19日以降のサンプリング地点に戻し、分析を実施。

* 本枠内が今回公表データ。他は11月7日までにお知らせ済み。

* 測定対象外の項目は「-」と記す。

* NDは検出限界値未満を表し、()内に検出限界値を示す。

9/12

2017年11月8日
東京電力ホールディングス株式会社
福島第一 廃炉推進カンパニー

福島第一港湾内、放水口付近、護岸の詳細分析結果(1/3)護岸地下水

単位: Bq/L (塩素除く)

採取日	地下水観測孔 No.0-1	地下水観測孔 No.0-1-2	地下水観測孔 No.0-2	地下水観測孔 No.0-3-1	地下水観測孔 No.0-3-2	地下水観測孔 No.0-4	地下水観測孔 No.1	地下水観測孔 No.1-6	地下水観測孔 No.1-8	地下水観測孔 No.1-9 ^(注)	地下水観測孔 No.1-11	地下水観測孔 No.1-12	地下水観測孔 No.1-14	地下水観測孔 No.1-16	地下水観測孔 No.1-17
採取時刻							11月3日	11月3日			11月3日	11月3日	11月3日	11月3日	11月3日
塩素(単位: ppm)							8:46	8:10			8:27	7:59	8:34	7:36	7:53
Cs-134(約2年)							ND(0.42)	1,600			ND(0.37)	7.5	ND(0.48)	ND(0.50)	ND(0.45)
Cs-137(約30年)							ND(0.55)	12,000			0.86	71	0.56	4.3	ND(0.46)
その他							ND	15			ND	ND	ND	ND	ND
全β							31,000	93,000			14	640	28,000	17,000	77,000
H-3(約12年)							52,000	2,000			1,200	36,000	3,300	4,200	37,000
Si-90(約29年)							分析中	分析中			分析中	分析中	分析中	分析中	分析中

採取日	地下水観測孔 No.2	地下水観測孔 No.2-2	地下水観測孔 No.2-3	地下水観測孔 No.2-5 ^(注)	地下水観測孔 No.2-6	地下水観測孔 No.2-7	地下水観測孔 No.2-8	地下水観測孔 No.3	地下水観測孔 No.3-2	地下水観測孔 No.3-3	地下水観測孔 No.3-4	地下水観測孔 No.3-5 ^(注)	3.4号機 改修ウエル 汲み上げ水
採取時刻													
塩素(単位: ppm)													
Cs-134(約2年)													
Cs-137(約30年)													
その他													
全β													
H-3(約12年)													
Si-90(約29年)													

* 本枠内が今回公表データ。他は11月4日にお知らせ済み。

* NDは検出限界値未満を表し、「その他γ」を除き()内に検出限界値を示す。

* 測定対象外の項目は「-」と記す。また、「その他γ」は検出されたときに記す。

(注) No.1-9, 2-5, 3-5は、採水器による採取であるため、γ測定は実施せず。全βは参考値としてる過後に測定。

10/12

福島第一港湾内、放水口付近、護岸の詳細分析結果(2/3)護岸地下水

単位: Bq/L (塩素除く)

採取日	地下水観測孔 No.0-1	地下水観測孔 No.0-1-2	地下水観測孔 No.0-2	地下水観測孔 No.0-3-1	地下水観測孔 No.0-3-2	地下水観測孔 No.0-4	地下水観測孔 No.1	地下水観測孔 No.1-6	地下水観測孔 No.1-8	地下水観測孔 No.1-9(注)	地下水観測孔 No.1-11	地下水観測孔 No.1-12	地下水観測孔 No.1-14	地下水観測孔 No.1-16	地下水観測孔 No.1-17
採取時刻							11月7日 8:24	11月7日 8:13	11月7日 8:47		11月7日 8:07	11月7日 7:46	11月7日 8:37	11月7日 7:42	11月7日 7:56
塩素(単位: ppm)															
Cs-134(約2年)							ND(0.36)	1,700	110		ND(0.36)	11	ND(0.47)	1.2	ND(0.40)
Cs-137(約30年)							ND(0.42)	14,000	920		0.70	91	0.81	9.8	ND(0.48)
その他							ND	ND	ND		ND	ND	ND	ND	0.39
γ							ND	11	ND		ND	ND	ND	ND	ND
全β							30,000	93,000	3,400		18	1,800	28,000	23,000	77,000
H-3(約12年)							分析中	分析中	分析中		分析中	分析中	分析中	分析中	分析中
Sr-90(約29年)							—	—	分析中		—	—	—	—	—

採取日	1,2号機 ウエルポイント 汲み上げ水	地下水観測孔 No.2	地下水観測孔 No.2-3	地下水観測孔 No.2-5(注)	地下水観測孔 No.2-6	地下水観測孔 No.2-7	地下水観測孔 No.2-8	2,3号機 改修ウエル 汲み上げ水	地下水観測孔 No.3	地下水観測孔 No.3-2	地下水観測孔 No.3-3	地下水観測孔 No.3-4	地下水観測孔 No.3-5(注)	3,4号機 改修ウエル 汲み上げ水
採取時刻	11月7日													
採取時刻	7:55													
塩素(単位: ppm)	—													
Cs-134(約2年)	3.8													
Cs-137(約30年)	31													
その他	ND													
γ	ND													
全β	110,000													
H-3(約12年)	分析中													
Sr-90(約29年)	—													

* NDは検出限界値未満を表し、「その他γ」を除き()内に検出限界値を示す。
 * 測定対象外の項目は「—」と記す。また、「その他γ」は検出されたときに記す。
 (注) No.1-2, 2-5, 3-5は、採水器による採取であるため、γ測定は実施せず。全βは参考値としてろ過後に測定。

11/12

12/12

福島第一港湾内、放水口付近、護岸の詳細分析結果(3/3)海水

単位: Bq/L

採取日	採取時刻	福島第一5.6号機放水口北側(T-1)	福島第一6号機取水口前	福島第一物揚場前	福島第一1~4号機取水口内北側(東渡路堤北側)	福島第一1号機取水口(遮水壁前)	福島第一2号機取水口(遮水壁前)	福島第一1~4号機取水口内南側(遮水壁前)	福島第一南放水口付近(T-2)	福島第一港湾口	福島第一港湾内東側	※告示濃度限度	WHO飲料水水质ガイドライン
採取日		11月7日	11月7日	11月7日	11月7日	11月7日	11月7日	11月7日	11月7日	11月7日	11月7日		
採取時刻		7:09	7:32	8:06	7:39	7:45	7:53	7:53		7:04	7:02		
Cs-134 (約2年)		ND(0.44)	ND(0.58)	ND(0.53)	ND(0.62)	ND(0.70)	ND(0.62)	ND(0.62)		ND(0.44)	ND(0.37)	60	10
Cs-137 (約30年)		0.53	ND(0.58)	3.5	4.2	3.8	3.9	3.9		ND(0.54)	0.44	90	10
全β		20	ND(16)	26	18	ND(16)	ND(16)	ND(16)		ND(15)	22		
H-3 (約12年)		-	-	-	-	-	-	-		-	-	60,000	10,000
Sr-90 (約29年)		-	-	-	-	-	-	-		-	-	30	10

単位: Bq/L

採取日	採取時刻	福島第一港湾内西側	福島第一港湾内北側	福島第一港湾内南側	福島第一港湾中央	福島第一北防波堤北側(T-0-1)	福島第一港湾口北東側(T-0-1A)	福島第一港湾口東側(T-0-2)	福島第一港湾口南東側(T-0-3A)	福島第一南防波堤南側(T-0-3)	※告示濃度限度	WHO飲料水水质ガイドライン
採取日		11月7日	11月7日	11月7日	11月7日	11月7日	11月7日	11月7日	11月7日	11月7日		
採取時刻		7:00	6:58	7:06	8:00							
Cs-134 (約2年)		ND(0.27)	ND(0.25)	ND(0.23)	ND(0.53)						60	10
Cs-137 (約30年)		0.48	0.40	0.36	ND(0.48)						90	10
全β		ND(15)	ND(15)	ND(15)	15						60,000	10,000
H-3 (約12年)		-	-	-	-						30	10
Sr-90 (約29年)		-	-	-	-							

* NDは検出限界値未満を表し、()内に検出限界値を示す。
* 測定対象外の項目は「-」と記す。

※ 東京電力株式会社福島第一原子力発電所原子炉施設の保安及び特定核燃料物質の防護に関する規則に定める告示濃度限度
(別表第2第六欄:周辺監視区域外の水中の濃度限度[本表では、Bq/cm³の表記をBq/Lに換算した値を記載])

18:09 受

応急措置の概要 (原子炉施設)

V1
様式0-1(1/2)
(第17135報)

平成 29年 11月 8日 18時05分

内閣総理大臣, 原子力規制委員会, 福島県知事, 大熊町長, 双葉町長 殿

第25条報告

報告者名 東京電力ホールディングス株式会社
福島第一廃炉推進カンパニー
福島第一原子力発電所
原子力防災管理者 内田 俊志
連絡先 0240-30-9301

原子力災害特別措置法第25条第2項の規定に基づき、応急措置の概要を以下の通り報告します。

原子力事業所の名称及び場所	福島第一原子力発電所 福島県双葉郡大熊町大字夫沢字北原2-2
特定事象の発生箇所(注1)	福島第一原子力発電所
特定事象の発生時刻(注1)	平成23年3月11日 16時36分(24時間表示)
特定事象の種類(注1)	非常用炉心冷却装置注水不能 (原災法政令第6条第4項第4号, 省令第21条第1項ロ)
発生事象と対応の概要(注2)	<p>(対応日時, 対応の概要)</p> <p>17127報でお知らせしたとおり、サブドレン他水処理施設一時貯水タンクAに貯水していた水について、本日以下のとおり排水を実施しました。</p> <ul style="list-style-type: none"> ・排水開始 : 10時07分 ・排水終了 : 16時54分 ・排水量 : 1,011m³ <p>排水状況については、漏えい等の異常がないことを確認しております。</p> <p>【公表区分: E】</p>
その他の事項の対応(注3)	なし

備考 この用紙の大きさは、日本工業規格A4とする。

(注1) 最初に発生した警戒事態該当事象の発生箇所, 発生時刻, 種類について記載する。

(注2) 設備機器の状況, 故障機器の応急復旧, 拡大防止措置等の時刻, 場所, 内容について発生時刻順に記載する。

(注3) 緊急時対策本部の設置状況, 被ばく患者発生状況等について記載する。