

10:50 受

様式0-1(1/2)

応急措置の概要 (原子炉施設)

(第17120報)

平成29年11月6日10時40分

内閣総理大臣, 原子力規制委員会, 福島県知事, 大熊町長, 双葉町長 殿

第25条報告

報告者名 東京電力ホールディングス株式会社  
福島第一廃炉推進カンパニー  
福島第一原子力発電所  
原子力防災管理者 内田 俊志  
連絡先 0240-30-9301

原子力災害特別措置法第25条第2項の規定に基づき、応急措置の概要を以下の通り報告します。

原子力事業所の名称及び場所	福島第一原子力発電所 福島県双葉郡大熊町大字夫沢字北原22
特定事象の発生箇所(注1)	福島第一原子力発電所
特定事象の発生時刻(注1)	平成23年3月11日 16時36分(24時間表示)
特定事象の種類(注1)	非常用炉心冷却装置注水不能 (原災法政令第6条第4項第4号, 省令第21条第1項ロ)
発生事象と対応の概要(注2)	(対応日時, 対応の概要)  17098報でお知らせした、非常用窒素ガス分離装置の本格点検については、本日10時00分より特定原子力施設に係る実施計画「Ⅲ 特定原子炉施設の保安」第1編第32条第1項(保全作業を実施する場合)を適用し、点検作業を開始しました。  なお、点検作業の実績については、作業終了後にお知らせします。  【公表区分:E】
その他の事項の対応(注3)	なし

※添付の有・無

備考 この用紙の大きさは、日本工業規格A4とする。

(注1) 最初に発生した警戒事態該当事象の発生箇所、発生時刻、種類について記載する。

(注2) 設備機器の状況、故障機器の応急復旧、拡大防止措置等の時刻、場所、内容について発生時刻順に記載する。

(注3) 緊急時対策本部の設置状況、被ばく患者発生状況等について記載する。

11:44 受

様式9-1(1/2)

応急措置の概要(原子炉施設)

(第17121報)

平成29年11月6日11時20分

内閣総理大臣, 原子力規制委員会, 福島県知事, 大熊町長, 双葉町長 殿

第25条報告

報告者名 東京電力ホールディングス株式会社  
 福島第一廃炉推進カンパニー  
 福島第一原子力発電所  
 原子力防災管理者 内田 俊志  
 連絡先 0240-30-9301

原子力災害特別措置法第25条第2項の規定に基づき, 応急措置の概要を以下の通り報告します。

原子力事業所の名称及び場所	福島第一原子力発電所 福島県双葉郡大熊町大字夫沢字北原22																																						
特定事象の発生箇所(注1)	福島第一原子力発電所																																						
特定事象の発生時刻(注1)	平成23年3月11日 16時36分(24時間表示)																																						
特定事象の種類(注1)	非常用炉心冷却装置注水不能 (原災法政令第6条第4項第4号, 省令第21条第1項口)																																						
発生事象と対応の概要(注2)	<p>(対応日時, 対応の概要)                  第25条-16418報他でお知らせした, 4号機原子炉建屋南西側に設置しているサブドレンピットNo. 51の水位が一時的に低下した事象について, 4号機原子炉建屋および廃棄物処理建屋近傍のサブドレン水の分析を実施しましたので, 以下のとおりお知らせします。</p> <p style="text-align: center;">&lt;4号機原子炉建屋および廃棄物処理建屋近傍のサブドレン分析結果&gt;</p> <table border="1" style="width: 100%; border-collapse: collapse;"> <thead> <tr> <th>サブドレンNo</th> <th>Cs-134 (Bq/L)</th> <th>Cs-137 (Bq/L)</th> <th>全ベータ (Bq/L)</th> <th>トリチウム (Bq/L)</th> </tr> </thead> <tbody> <tr> <td>採取日</td> <td colspan="3" style="text-align: center;">11月5日</td> <td style="text-align: center;">11月4日</td> </tr> <tr> <td>No. 51</td> <td>検出限界値未満 (4.5)</td> <td>検出限界値未満 (5.6)</td> <td style="text-align: center;">11</td> <td>検出限界値未満 (120)</td> </tr> <tr> <td>No. 52</td> <td>検出限界値未満 (4.6)</td> <td style="text-align: center;">9.8</td> <td>検出限界値未満 (11)</td> <td style="text-align: center;">120</td> </tr> <tr> <td>No. 53</td> <td>検出限界値未満 (4.8)</td> <td>検出限界値未満 (4.5)</td> <td>検出限界値未満 (11)</td> <td style="text-align: center;">160</td> </tr> <tr> <td>No. 55</td> <td>検出限界値未満 (4.8)</td> <td style="text-align: center;">16</td> <td style="text-align: center;">24</td> <td>検出限界値未満 (120)</td> </tr> <tr> <td>No. 214</td> <td>検出限界値未満 (4.6)</td> <td>検出限界値未満 (3.7)</td> <td>検出限界値未満 (11)</td> <td style="text-align: center;">280</td> </tr> </tbody> </table> <p>※( )内に検出限界値を示す</p> <p>今回の分析結果については, 前回の分析結果と比較して有意な変動はありませんでした。</p> <p>【公表区分: B続】</p> <p>※添付の有・無</p>				サブドレンNo	Cs-134 (Bq/L)	Cs-137 (Bq/L)	全ベータ (Bq/L)	トリチウム (Bq/L)	採取日	11月5日			11月4日	No. 51	検出限界値未満 (4.5)	検出限界値未満 (5.6)	11	検出限界値未満 (120)	No. 52	検出限界値未満 (4.6)	9.8	検出限界値未満 (11)	120	No. 53	検出限界値未満 (4.8)	検出限界値未満 (4.5)	検出限界値未満 (11)	160	No. 55	検出限界値未満 (4.8)	16	24	検出限界値未満 (120)	No. 214	検出限界値未満 (4.6)	検出限界値未満 (3.7)	検出限界値未満 (11)	280
サブドレンNo	Cs-134 (Bq/L)	Cs-137 (Bq/L)	全ベータ (Bq/L)	トリチウム (Bq/L)																																			
採取日	11月5日			11月4日																																			
No. 51	検出限界値未満 (4.5)	検出限界値未満 (5.6)	11	検出限界値未満 (120)																																			
No. 52	検出限界値未満 (4.6)	9.8	検出限界値未満 (11)	120																																			
No. 53	検出限界値未満 (4.8)	検出限界値未満 (4.5)	検出限界値未満 (11)	160																																			
No. 55	検出限界値未満 (4.8)	16	24	検出限界値未満 (120)																																			
No. 214	検出限界値未満 (4.6)	検出限界値未満 (3.7)	検出限界値未満 (11)	280																																			
その他の事項の対応(注3)	なし																																						

備考 この用紙の大きさは, 日本工業規格A4とする。

- (注1) 最初に発生した警戒事態該当事象の発生箇所, 発生時刻, 種類について記載する。
- (注2) 設備機器の状況, 故障機器の応急復旧, 拡大防止措置等の時刻, 場所, 内容について発生時刻順に記載する。
- (注3) 緊急時対策本部の設置状況, 被ばく患者発生状況等について記載する。

11:44 受

1/9

様式0-1(1/2)  
(第17122報)

応急措置の概要 (原子炉施設)

平成27年11月6日11時20分

内閣総理大臣, 原子力規制委員会, 福島県知事, 大熊町長, 双葉町長 殿

第25条報告

報告者名 東京電力ホールディングス株式会社  
福島第一廃炉推進カンパニー  
福島第一原子力発電所  
原子力防災管理者 内田 俊志  
連絡先 0240-30-9301

原子力災害特別措置法第25条第2項の規定に基づき、応急措置の概要を以下の通り報告します。

原子力事業所の名称及び場所	福島第一原子力発電所 福島県双葉郡大熊町大字夫沢字北原22
特定事象の発生箇所(注1)	福島第一原子力発電所
特定事象の発生時刻(注1)	平成23年3月11日 16時36分(24時間表示)
特定事象の種類(注1)	非常用炉心冷却装置注水不能 (原災法政令第6条第4項第4号, 省令第21条第1項ロ)
発生事象と対応の概要(注2)	<p>(対応日時, 対応の概要) プラント関連パラメータ、発電所敷地内におけるモニタリング結果、及びタンクエリアパトロール結果等について、下記の通りお知らせいたします。</p> <ul style="list-style-type: none"> <li>・プラント関連パラメータ [11月6日 5時00分現在]</li> <li>・発電所敷地内におけるモニタリング結果 [11月6日10時00分現在]</li> <li>・集中廃棄物処理施設周辺 サブドレン水核種分析結果 [採取日 11月5日]</li> <li>・昨日のタンクエリアパトロール及び汚染水タンク水位計による常時監視において、漏えい等の異常はありませんでした。</li> </ul> <p>サブドレン他水処理施設一時貯水タンクGの当社及び第三者機関による分析結果については、共に運用目標値を満足していたことから、11月7日に排水を実施します。 排水開始・終了の実績については、別途お知らせします。</p> <ul style="list-style-type: none"> <li>・福島第一原子力発電所 サブドレン・地下水ドレン浄化水の分析結果 [採取日 11月2日]</li> </ul> <p>【公表区分：その他】</p>
その他の事項の対応(注3)	なし

備考 この用紙の大きさは、日本工業規格A4とする。

(注1) 最初に発生した警戒事態該当事象の発生箇所、発生時刻、種類について記載する。

(注2) 設備機器の状況、故障機器の応急復旧、拡大防止措置等の時刻、場所について発生時刻順に記載する。

(注3) 緊急時対策本部の設置状況、被ばく患者発生状況等について記載する。

2/9

福島第一原子力発電所 プラント関連パラメータ

2017年11月6日 5:00 現在

【測定事項】  
各計測器については、地震やその他の予知できない異常を察知して、過剰の使用制限  
条件を発生しているものもあり、正しく測定されていない可能性のある計測器も存  
在している。プラントの状態を把握するために、このような計測器の不確かさも考  
慮したうえで、最新の計測器から得られる情報を採用して変化の傾向にも留意し  
て総合的に判断している。

	1号機	2号機	3号機	4号機
原子炉注水状況	給水系：1.5ml/h CS系：1.4ml/h (11/6 5:00 現在)	給水系：0.0ml/h CS系：2.9ml/h (11/6 5:00 現在)	給水系：1.4ml/h CS系：1.4ml/h (11/6 5:00 現在)	
原子炉圧力容器 底部温度	VESSEL BOTTOM HEAD (TE-263-69L1)：22.2°C 原子炉 SKIRT JOINT 上部 (TE-263-69H1)：22.1°C VESSEL DOWN COMMER (TE-263-69G2)：22.1°C (11/6 5:00 現在)	VESSEL WALL ABOVE BOTTOM HEAD (TE-2-3-69H3)：29.0°C RPV温度 (TE-2-3-69F)：27.5°C (11/6 5:00 現在)	RPV下部ヘッド温度 (TE-2-3-69L1)：28.0°C スカートジャンクション上部温度 (TE-2-3-69F1)：27.8°C RPV底部ヘッド上部温度 (TE-2-3-69H1)：26.2°C (11/6 5:00 現在)	
原子炉格納容器 内温度	HVH-12A RETURN AIR (TE-1625A)：22.6°C HVH-12A SUPPLY AIR (TE-1625F)：22.1°C (11/6 5:00 現在)	RETURN AIR DRYWELL COOLER (TE-16-114B)：28.5°C SUPPLY AIR D/W COOLER HVH2-16B (TE-16-114G#1)：28.4°C (11/6 5:00 現在)	格納容器空調機戻り空気温度 (TE-16-114A)：27.6°C 格納容器空調機供給空気温度 (TE-16-114F#1)：25.7°C (11/6 5:00 現在)	
原子炉格納容器 圧力	0.77kPa g (11/6 5:00 現在)	2.71kPa g (11/6 5:00 現在)	0.29kPa g (11/6 5:00 現在)	
窒素封入流量 ※3	RPV (RV/H)：13.96Nm/h (JP-A)：14.43Nm/h (JP-B)：-Nm/h PCV：-Nm/h (11/6 5:00 現在)	RPV：13.56Nm/h PCV：-Nm/h (11/6 5:00 現在)	RPV：17.73Nm/h PCV：-Nm/h (11/6 5:00 現在)	※4
原子炉格納容器 ガス管理システム 排気流量	20.7m/h (11/6 5:00 現在)	15.94Nm/h (11/6 5:00 現在)	17.91Nm/h (11/6 5:00 現在)	
原子炉格納容器 水素濃度 ※1	A系：0.00vol% B系：0.00vol% (11/6 5:00 現在)	A系：0.05vol% B系：0.04vol% (11/6 5:00 現在)	A系：0.04vol% B系：0.04vol% (11/6 5:00 現在)	
原子炉格納容器 成割能濃度 (Xe135) ※2	A系：指示値 1.08E-03 検出限界値 4.20E-04 B系：指示値 1.22E-03 検出限界値 5.00E-04 (11/6 5:00 現在)	A系：指示値 ND 検出限界値 1.7E-01 B系：指示値 ND 検出限界値 1.5E-01 (11/6 5:00 現在)	A系：指示値 ND 検出限界値 2.5E-01 B系：指示値 ND 検出限界値 2.5E-01 (11/6 5:00 現在)	Ba/cm Ba/cm
使用済燃料プール 水温度	22.6°C (11/6 5:00 現在)	22.2°C (11/6 5:00 現在)	22.9°C (11/6 5:00 現在)	22.9°C (11/6 5:00 現在)
FPC 1号機-2号機 水位	2.37m (11/6 5:00 現在)	3.31m (11/6 5:00 現在)	4.83m (11/6 5:00 現在)	26.29×100mm (11/6 5:00 現在)

【計測器に関する情報】  
※1：指示値がマイナスの場合は0.00vol%と記載する。(水素濃度が極めて低い場合は、計測器によりマイナス表示される場合があるため)  
原子炉格納容器ガス管理システムの水素濃度を記載する。  
※2：指示値が検出限界未満の場合はNDと記載する。原子炉格納容器ガス管理システムの成割能濃度を(Xe135)と記載する。  
※3：使用状況に応じて、圧力と流量測定した値を記載する。  
※4：窒素封入停止中

3/9

## 福島第一原子力発電所 モニタリング結果(モニタリングカー・気象関係)

場所	日時	線量率 ( $\mu\text{Sv/h}$ )	中性子線量率 ( $\mu\text{Sv/h}$ )	天候	風向	風速 (m/s)
西門	2017/11/5 14:00	-	<0.01	晴れ	NNE	2.4
西門	2017/11/5 14:10	-	<0.01	晴れ	NNE	2.3
西門	2017/11/5 14:20	-	<0.01	晴れ	ENE	2.2
西門	2017/11/5 14:30	-	<0.01	晴れ	ENE	2.5
西門	2017/11/5 14:40	-	<0.01	晴れ	E	1.0
西門	2017/11/5 14:50	-	<0.01	晴れ	E	1.0
西門	2017/11/5 15:00	-	<0.01	晴れ	NE	0.9
西門	2017/11/5 15:10	-	<0.01	晴れ	E	0.8
西門	2017/11/5 15:20	-	<0.01	晴れ	SE	1.2
西門	2017/11/5 15:30	-	<0.01	晴れ	E	1.0
西門	2017/11/5 15:40	-	<0.01	晴れ	ENE	0.9
西門	2017/11/5 15:50	-	<0.01	晴れ	SE	0.8
西門	2017/11/5 16:00	-	<0.01	晴れ	SE	0.9
西門	2017/11/5 16:10	-	<0.01	晴れ	S	0.8
西門	2017/11/5 16:20	-	<0.01	晴れ	SSW	1.3
西門	2017/11/5 16:30	-	<0.01	晴れ	S	1.0
西門	2017/11/5 16:40	-	<0.01	晴れ	SW	0.6
西門	2017/11/5 16:50	-	<0.01	晴れ	WSW	0.8
西門	2017/11/5 17:00	-	<0.01	晴れ	WSW	0.6
西門	2017/11/5 17:10	-	<0.01	晴れ	*	CALM
西門	2017/11/5 17:20	-	<0.01	晴れ	WSW	0.6
西門	2017/11/5 17:30	-	<0.01	晴れ	*	CALM
西門	2017/11/5 17:40	-	<0.01	晴れ	*	CALM
西門	2017/11/5 17:50	-	<0.01	晴れ	*	CALM
西門	2017/11/5 18:00	-	<0.01	晴れ	*	CALM
西門	2017/11/5 18:10	-	<0.01	晴れ	*	CALM
西門	2017/11/5 18:20	-	<0.01	晴れ	WSW	0.7
西門	2017/11/5 18:30	-	<0.01	晴れ	*	CALM
西門	2017/11/5 18:40	-	<0.01	晴れ	W	0.5
西門	2017/11/5 18:50	-	<0.01	晴れ	W	0.6
西門	2017/11/5 19:00	-	<0.01	晴れ	W	0.7
西門	2017/11/5 19:10	-	<0.01	晴れ	*	CALM
西門	2017/11/5 19:20	-	<0.01	晴れ	WNW	1.4
西門	2017/11/5 19:30	-	<0.01	晴れ	WNW	1.6
西門	2017/11/5 19:40	-	<0.01	晴れ	WNW	1.2
西門	2017/11/5 19:50	-	<0.01	晴れ	NW	1.5
西門	2017/11/5 20:00	-	<0.01	晴れ	WNW	0.9
西門	2017/11/5 20:10	-	<0.01	晴れ	WNW	0.9
西門	2017/11/5 20:20	-	<0.01	晴れ	WNW	0.6
西門	2017/11/5 20:30	-	<0.01	晴れ	*	CALM
西門	2017/11/5 20:40	-	<0.01	晴れ	WNW	0.8
西門	2017/11/5 20:50	-	<0.01	晴れ	*	CALM
西門	2017/11/5 21:00	-	<0.01	晴れ	WNW	0.6
西門	2017/11/5 21:10	-	<0.01	晴れ	*	CALM
西門	2017/11/5 21:20	-	<0.01	晴れ	W	0.7
西門	2017/11/5 21:30	-	<0.01	晴れ	WSW	0.8
西門	2017/11/5 21:40	-	<0.01	晴れ	*	CALM
西門	2017/11/5 21:50	-	<0.01	晴れ	W	0.5
西門	2017/11/5 22:00	-	<0.01	晴れ	WSW	0.6
西門	2017/11/5 22:10	-	<0.01	晴れ	W	0.6
西門	2017/11/5 22:20	-	<0.01	晴れ	WSW	1.1
西門	2017/11/5 22:30	-	<0.01	晴れ	WSW	0.7
西門	2017/11/5 22:40	-	<0.01	晴れ	*	CALM
西門	2017/11/5 22:50	-	<0.01	晴れ	WSW	0.7
西門	2017/11/5 23:00	-	<0.01	晴れ	*	CALM
西門	2017/11/5 23:10	-	<0.01	晴れ	W	0.5
西門	2017/11/5 23:20	-	<0.01	晴れ	WNW	0.8
西門	2017/11/5 23:30	-	<0.01	晴れ	WNW	0.6
西門	2017/11/5 23:40	-	<0.01	晴れ	WNW	0.7
西門	2017/11/5 23:50	-	<0.01	晴れ	WNW	0.5
西門	2017/11/6 0:00	-	<0.01	晴れ	WNW	1.1

\*無風の為読取れず 風速0.5m/s未満の場合「CALM」(静穏)と表記

4/9

## 福島第一原子力発電所 モニタリング結果(モニタリングカー・気象関係)

場所	日時	線量率 ( $\mu\text{Sv/h}$ )	中性子線量率 ( $\mu\text{Sv/h}$ )	天候	風向	風速 (m/s)
西門	2017/11/6 0:10	-	<0.01	晴れ	W	0.6
西門	2017/11/6 0:20	-	<0.01	晴れ	*	CALM
西門	2017/11/6 0:30	-	<0.01	晴れ	*	CALM
西門	2017/11/6 0:40	-	<0.01	晴れ	*	CALM
西門	2017/11/6 0:50	-	<0.01	晴れ	*	CALM
西門	2017/11/6 1:00	-	<0.01	晴れ	WNW	1.2
西門	2017/11/6 1:10	-	<0.01	晴れ	WNW	0.8
西門	2017/11/6 1:20	-	<0.01	晴れ	WNW	0.8
西門	2017/11/6 1:30	-	<0.01	晴れ	W	0.8
西門	2017/11/6 1:40	-	<0.01	晴れ	W	1.0
西門	2017/11/6 1:50	-	<0.01	晴れ	W	0.6
西門	2017/11/6 2:00	-	<0.01	晴れ	W	0.7
西門	2017/11/6 2:10	-	<0.01	晴れ	W	0.8
西門	2017/11/6 2:20	-	<0.01	晴れ	W	0.7
西門	2017/11/6 2:30	-	<0.01	晴れ	W	0.7
西門	2017/11/6 2:40	-	<0.01	晴れ	W	0.5
西門	2017/11/6 2:50	-	<0.01	晴れ	*	CALM
西門	2017/11/6 3:00	-	<0.01	晴れ	W	0.5
西門	2017/11/6 3:10	-	<0.01	晴れ	W	0.8
西門	2017/11/6 3:20	-	<0.01	晴れ	W	0.7
西門	2017/11/6 3:30	-	<0.01	晴れ	*	CALM
西門	2017/11/6 3:40	-	<0.01	晴れ	WNW	0.6
西門	2017/11/6 3:50	-	<0.01	晴れ	W	0.7
西門	2017/11/6 4:00	-	<0.01	晴れ	W	1.0
西門	2017/11/6 4:10	-	<0.01	晴れ	*	CALM
西門	2017/11/6 4:20	-	<0.01	晴れ	*	CALM
西門	2017/11/6 4:30	-	<0.01	晴れ	W	0.6
西門	2017/11/6 4:40	-	<0.01	晴れ	W	0.6
西門	2017/11/6 4:50	-	<0.01	晴れ	W	0.6
西門	2017/11/6 5:00	-	<0.01	晴れ	WNW	0.6
西門	2017/11/6 5:10	-	<0.01	晴れ	*	CALM
西門	2017/11/6 5:20	-	<0.01	晴れ	*	CALM
西門	2017/11/6 5:30	-	<0.01	晴れ	NE	0.6
西門	2017/11/6 5:40	-	<0.01	晴れ	S	0.6
西門	2017/11/6 5:50	-	<0.01	晴れ	W	0.6
西門	2017/11/6 6:00	-	<0.01	晴れ	W	0.5
西門	2017/11/6 6:10	-	<0.01	晴れ	W	0.6
西門	2017/11/6 6:20	-	<0.01	晴れ	*	CALM
西門	2017/11/6 6:30	-	<0.01	晴れ	NW	0.8
西門	2017/11/6 6:40	-	<0.01	晴れ	NNW	0.5
西門	2017/11/6 6:50	-	<0.01	晴れ	N	0.9
西門	2017/11/6 7:00	-	<0.01	晴れ	*	CALM
西門	2017/11/6 7:10	-	<0.01	晴れ	E	0.5
西門	2017/11/6 7:20	-	<0.01	晴れ	*	CALM
西門	2017/11/6 7:30	-	<0.01	晴れ	S	0.9
西門	2017/11/6 7:40	-	<0.01	晴れ	*	CALM
西門	2017/11/6 7:50	-	<0.01	晴れ	SSW	0.7
西門	2017/11/6 8:00	-	<0.01	晴れ	SE	1.2
西門	2017/11/6 8:10	-	<0.01	晴れ	SSE	0.7
西門	2017/11/6 8:20	-	<0.01	晴れ	SE	0.7
西門	2017/11/6 8:30	-	<0.01	晴れ	SE	0.7
西門	2017/11/6 8:40	-	<0.01	晴れ	S	0.9
西門	2017/11/6 8:50	-	<0.01	晴れ	S	1.2
西門	2017/11/6 9:00	-	<0.01	晴れ	S	1.7
西門	2017/11/6 9:10	-	<0.01	晴れ	S	2.0
西門	2017/11/6 9:20	-	<0.01	晴れ	SSW	2.4
西門	2017/11/6 9:30	-	<0.01	晴れ	SSW	3.1
西門	2017/11/6 9:40	-	<0.01	晴れ	S	2.0
西門	2017/11/6 9:50	-	<0.01	晴れ	SE	2.1
西門	2017/11/6 10:00	-	<0.01	晴れ	SSE	2.4

\*無風の為読取れず 風速0.5m/s未満の場合「CALM」(静穏)と表記

福島第一原子力発電所 モニタリングポスト空間線量率( $\mu\text{Sv/h}$ )

5/9

測定日時	MP-1	MP-2	MP-3	MP-4	MP-5	MP-6	MP-7	MP-8	スタック(95m)		感雨
									風向	風速(m/s)	
2017/11/5 14:00	0.897	1.440	0.909	1.713	1.170	0.496	0.904	0.842	NNE	3.6	無
2017/11/5 14:10	0.897	1.440	0.908	1.713	1.171	0.496	0.906	0.842	NNE	3.5	無
2017/11/5 14:20	0.896	1.438	0.908	1.716	1.169	0.497	0.905	0.839	ENE	3.2	無
2017/11/5 14:30	0.898	1.437	0.909	1.714	1.169	0.497	0.906	0.842	NE	3.5	無
2017/11/5 14:40	0.899	1.439	0.910	1.712	1.168	0.498	0.906	0.840	NE	1.7	無
2017/11/5 14:50	0.900	1.442	0.917	1.714	1.171	0.497	0.905	0.842	E	1.9	無
2017/11/5 15:00	0.900	1.444	0.912	1.714	1.171	0.499	0.907	0.842	NE	1.1	無
2017/11/5 15:10	0.899	1.444	0.912	1.712	1.171	0.498	0.906	0.844	ENE	0.6	無
2017/11/5 15:20	0.902	1.443	0.911	1.711	1.174	0.499	0.906	0.844	SE	1.7	無
2017/11/5 15:30	0.902	1.442	0.913	1.714	1.174	0.500	0.905	0.845	E	1.7	無
2017/11/5 15:40	0.902	1.442	0.912	1.716	1.175	0.498	0.906	0.846	E	1.7	無
2017/11/5 15:50	0.899	1.444	0.912	1.713	1.172	0.498	0.908	0.844	ESE	1.7	無
2017/11/5 16:00	0.901	1.443	0.911	1.712	1.173	0.498	0.907	0.845	SSE	1.1	無
2017/11/5 16:10	0.900	1.446	0.908	1.713	1.174	0.498	0.906	0.844	S	0.9	無
2017/11/5 16:20	0.901	1.445	0.911	1.713	1.171	0.498	0.906	0.845	S	1.4	無
2017/11/5 16:30	0.899	1.445	0.908	1.714	1.174	0.499	0.909	0.843	S	0.9	無
2017/11/5 16:40	0.898	1.442	0.909	1.715	1.172	0.498	0.905	0.844	SSW	1.2	無
2017/11/5 16:50	0.899	1.441	0.910	1.713	1.173	0.497	0.905	0.843	SSW	2.6	無
2017/11/5 17:00	0.898	1.442	0.908	1.711	1.173	0.497	0.904	0.843	SSW	2.3	無
2017/11/5 17:10	0.899	1.441	0.909	1.712	1.171	0.499	0.906	0.843	S	3.0	無
2017/11/5 17:20	0.898	1.442	0.908	1.710	1.172	0.497	0.907	0.843	SSW	4.4	無
2017/11/5 17:30	0.900	1.441	0.909	1.711	1.171	0.498	0.906	0.843	SSW	3.8	無
2017/11/5 17:40	0.898	1.440	0.910	1.711	1.172	0.498	0.907	0.843	SW	2.8	無
2017/11/5 17:50	0.899	1.445	0.909	1.711	1.172	0.498	0.906	0.844	W	4.9	無
2017/11/5 18:00	0.898	1.442	0.911	1.710	1.172	0.498	0.905	0.843	W	4.2	無
2017/11/5 18:10	0.897	1.442	0.910	1.712	1.170	0.498	0.905	0.845	W	4.6	無
2017/11/5 18:20	0.900	1.442	0.909	1.711	1.169	0.498	0.905	0.843	W	5.0	無
2017/11/5 18:30	0.898	1.444	0.907	1.714	1.172	0.496	0.906	0.843	W	6.3	無
2017/11/5 18:40	0.898	1.443	0.909	1.711	1.172	0.497	0.906	0.842	W	8.2	無
2017/11/5 18:50	0.897	1.442	0.910	1.715	1.174	0.496	0.906	0.842	W	7.8	無
2017/11/5 19:00	0.898	1.445	0.909	1.712	1.172	0.496	0.904	0.843	W	6.1	無
2017/11/5 19:10	0.897	1.442	0.908	1.714	1.173	0.495	0.906	0.841	W	5.2	無
2017/11/5 19:20	0.899	1.443	0.908	1.714	1.171	0.497	0.905	0.843	W	6.8	無
2017/11/5 19:30	0.901	1.443	0.908	1.713	1.172	0.495	0.906	0.844	W	7.2	無
2017/11/5 19:40	0.899	1.443	0.910	1.713	1.173	0.495	0.907	0.843	W	8.0	無
2017/11/5 19:50	0.899	1.443	0.909	1.712	1.170	0.495	0.907	0.843	W	7.3	無
2017/11/5 20:00	0.898	1.441	0.909	1.711	1.172	0.497	0.906	0.845	W	7.3	無
2017/11/5 20:10	0.899	1.442	0.911	1.716	1.171	0.495	0.907	0.843	W	7.3	無
2017/11/5 20:20	0.898	1.442	0.909	1.714	1.170	0.496	0.905	0.843	W	6.4	無
2017/11/5 20:30	0.897	1.442	0.910	1.712	1.171	0.497	0.907	0.845	W	6.5	無
2017/11/5 20:40	0.899	1.443	0.909	1.710	1.171	0.497	0.906	0.844	W	6.1	無
2017/11/5 20:50	0.899	1.441	0.909	1.714	1.170	0.496	0.905	0.844	W	6.4	無
2017/11/5 21:00	0.897	1.441	0.908	1.713	1.170	0.497	0.906	0.842	W	5.7	無
2017/11/5 21:10	0.897	1.440	0.911	1.714	1.169	0.496	0.906	0.842	W	4.8	無
2017/11/5 21:20	0.899	1.441	0.911	1.710	1.172	0.495	0.906	0.844	W	5.5	無
2017/11/5 21:30	0.897	1.441	0.911	1.712	1.173	0.496	0.905	0.843	W	5.9	無
2017/11/5 21:40	0.898	1.443	0.911	1.709	1.170	0.497	0.906	0.843	W	5.8	無
2017/11/5 21:50	0.897	1.442	0.910	1.714	1.171	0.496	0.906	0.844	W	6.6	無
2017/11/5 22:00	0.898	1.442	0.909	1.715	1.170	0.496	0.905	0.844	W	5.5	無
2017/11/5 22:10	0.897	1.442	0.910	1.715	1.172	0.496	0.905	0.845	W	6.5	無
2017/11/5 22:20	0.899	1.442	0.909	1.713	1.172	0.497	0.906	0.843	W	5.7	無
2017/11/5 22:30	0.898	1.445	0.909	1.711	1.172	0.497	0.904	0.844	WSW	5.4	無
2017/11/5 22:40	0.898	1.442	0.909	1.712	1.172	0.494	0.906	0.841	SW	5.6	無
2017/11/5 22:50	0.898	1.441	0.911	1.711	1.171	0.496	0.906	0.842	WSW	5.4	無
2017/11/5 23:00	0.899	1.443	0.908	1.712	1.173	0.496	0.906	0.843	W	3.5	無
2017/11/5 23:10	0.899	1.444	0.910	1.713	1.172	0.497	0.906	0.842	W	2.9	無
2017/11/5 23:20	0.898	1.444	0.909	1.713	1.173	0.494	0.907	0.842	WNW	3.2	無
2017/11/5 23:30	0.898	1.441	0.908	1.713	1.172	0.496	0.906	0.845	WNW	3.6	無
2017/11/5 23:40	0.899	1.445	0.908	1.712	1.170	0.496	0.905	0.843	W	3.6	無
2017/11/5 23:50	0.898	1.442	0.908	1.713	1.172	0.497	0.903	0.841	WNW	2.8	無
2017/11/6 0:00	0.896	1.442	0.909	1.713	1.171	0.495	0.904	0.843	W	3.2	無

福島第一原子力発電所 モニタリングポスト空間線量率(μSv/h)

6/9

測定日時	MP-1	MP-2	MP-3	MP-4	MP-5	MP-6	MP-7	MP-8	スタック(95m)		感雨
									風向	風速(m/s)	
2017/11/6 0:10	0.897	1.441	0.909	1.711	1.169	0.495	0.906	0.843	W	3.5	無
2017/11/6 0:20	0.898	1.443	0.910	1.713	1.171	0.495	0.904	0.844	W	3.3	無
2017/11/6 0:30	0.897	1.441	0.907	1.711	1.170	0.497	0.905	0.844	W	3.6	無
2017/11/6 0:40	0.899	1.442	0.907	1.711	1.172	0.497	0.906	0.842	W	3.4	無
2017/11/6 0:50	0.900	1.442	0.908	1.712	1.172	0.497	0.906	0.841	W	3.7	無
2017/11/6 1:00	0.897	1.441	0.909	1.712	1.170	0.495	0.904	0.843	WSW	4.7	無
2017/11/6 1:10	0.896	1.443	0.907	1.713	1.172	0.496	0.903	0.842	SW	4.8	無
2017/11/6 1:20	0.898	1.444	0.908	1.712	1.171	0.497	0.904	0.841	SW	4.9	無
2017/11/6 1:30	0.898	1.444	0.909	1.713	1.170	0.495	0.904	0.843	SW	4.6	無
2017/11/6 1:40	0.898	1.441	0.910	1.713	1.168	0.494	0.902	0.842	SW	3.1	無
2017/11/6 1:50	0.898	1.442	0.909	1.713	1.170	0.496	0.905	0.842	SW	3.5	無
2017/11/6 2:00	0.896	1.441	0.909	1.710	1.169	0.496	0.904	0.842	SW	3.7	無
2017/11/6 2:10	0.898	1.442	0.910	1.712	1.169	0.498	0.904	0.843	WSW	3.1	無
2017/11/6 2:20	0.898	1.442	0.910	1.713	1.173	0.497	0.905	0.844	WSW	2.9	無
2017/11/6 2:30	0.899	1.443	0.907	1.711	1.170	0.497	0.904	0.842	WSW	2.9	無
2017/11/6 2:40	0.898	1.444	0.908	1.713	1.171	0.494	0.905	0.843	WSW	3.0	無
2017/11/6 2:50	0.898	1.442	0.909	1.711	1.172	0.495	0.903	0.842	WSW	3.0	無
2017/11/6 3:00	0.895	1.442	0.908	1.714	1.173	0.494	0.903	0.843	SW	3.1	無
2017/11/6 3:10	0.899	1.443	0.909	1.711	1.171	0.496	0.906	0.844	SW	2.8	無
2017/11/6 3:20	0.899	1.445	0.910	1.710	1.174	0.496	0.906	0.844	SSW	2.6	無
2017/11/6 3:30	0.896	1.443	0.910	1.711	1.171	0.497	0.906	0.844	SSW	2.6	無
2017/11/6 3:40	0.898	1.442	0.910	1.710	1.170	0.496	0.905	0.842	SSW	3.4	無
2017/11/6 3:50	0.896	1.441	0.909	1.711	1.172	0.496	0.905	0.843	SSW	4.3	無
2017/11/6 4:00	0.897	1.441	0.908	1.714	1.171	0.496	0.904	0.844	S	4.7	無
2017/11/6 4:10	0.896	1.443	0.907	1.711	1.170	0.496	0.905	0.842	SSW	3.5	無
2017/11/6 4:20	0.898	1.441	0.909	1.714	1.172	0.498	0.907	0.844	SSW	3.9	無
2017/11/6 4:30	0.898	1.440	0.907	1.711	1.170	0.495	0.905	0.842	SSW	4.7	無
2017/11/6 4:40	0.898	1.442	0.909	1.712	1.170	0.495	0.904	0.842	SSW	5.0	無
2017/11/6 4:50	0.897	1.442	0.910	1.711	1.171	0.495	0.904	0.843	SSW	4.9	無
2017/11/6 5:00	0.897	1.442	0.909	1.712	1.170	0.495	0.905	0.844	SSW	4.5	無
2017/11/6 5:10	0.898	1.441	0.908	1.711	1.170	0.495	0.905	0.844	SSW	4.3	無
2017/11/6 5:20	0.897	1.442	0.907	1.711	1.168	0.496	0.906	0.845	SSW	4.0	無
2017/11/6 5:30	0.897	1.439	0.909	1.710	1.170	0.496	0.905	0.842	SSW	3.2	無
2017/11/6 5:40	0.898	1.442	0.908	1.714	1.171	0.495	0.905	0.844	SSW	3.9	無
2017/11/6 5:50	0.894	1.440	0.908	1.711	1.170	0.497	0.905	0.844	S	4.3	無
2017/11/6 6:00	0.899	1.440	0.909	1.711	1.171	0.495	0.905	0.843	SSW	5.3	無
2017/11/6 6:10	0.897	1.439	0.906	1.709	1.170	0.495	0.903	0.842	SSW	5.3	無
2017/11/6 6:20	0.898	1.443	0.908	1.711	1.168	0.495	0.905	0.844	SSW	4.5	無
2017/11/6 6:30	0.896	1.442	0.910	1.711	1.169	0.495	0.905	0.844	SW	4.7	無
2017/11/6 6:40	0.898	1.441	0.905	1.711	1.170	0.496	0.904	0.844	SW	3.6	無
2017/11/6 6:50	0.897	1.441	0.908	1.711	1.172	0.496	0.906	0.842	SW	3.9	無
2017/11/6 7:00	0.898	1.441	0.910	1.712	1.172	0.497	0.906	0.843	SW	3.9	無
2017/11/6 7:10	0.900	1.441	0.909	1.714	1.172	0.494	0.904	0.844	SW	3.3	無
2017/11/6 7:20	0.899	1.443	0.908	1.711	1.169	0.496	0.907	0.843	SW	4.0	無
2017/11/6 7:30	0.898	1.441	0.909	1.712	1.165	0.498	0.906	0.844	SW	4.5	無
2017/11/6 7:40	0.898	1.443	0.909	1.713	1.160	0.496	0.906	0.845	SW	3.7	無
2017/11/6 7:50	0.900	1.444	0.911	1.712	1.159	0.497	0.905	0.844	SSW	4.4	無
2017/11/6 8:00	0.901	1.443	0.910	1.712	1.158	0.498	0.907	0.845	SSW	2.6	無
2017/11/6 8:10	0.902	1.445	0.911	1.715	1.159	0.497	0.908	0.845	S	2.0	無
2017/11/6 8:20	0.903	1.444	0.911	1.717	1.159	0.499	0.908	0.844	S	2.3	無
2017/11/6 8:30	0.903	1.443	0.910	1.713	1.161	0.497	0.908	0.845	S	2.5	無
2017/11/6 8:40	0.902	1.444	0.912	1.715	1.163	0.499	0.908	0.844	SSW	3.1	無
2017/11/6 8:50	0.902	1.441	0.913	1.715	1.160	0.499	0.906	0.844	S	3.1	無
2017/11/6 9:00	0.902	1.442	0.912	1.716	1.160	0.499	0.907	0.845	S	4.0	無
2017/11/6 9:10	0.905	1.441	0.913	1.715	1.163	0.498	0.906	0.845	S	3.6	無
2017/11/6 9:20	0.903	1.441	0.913	1.717	1.164	0.500	0.906	0.846	S	4.7	無
2017/11/6 9:30	0.905	1.442	0.913	1.719	1.165	0.499	0.905	0.845	SSW	5.0	無
2017/11/6 9:40	0.904	1.441	0.912	1.717	1.167	0.499	0.905	0.846	S	4.1	無
2017/11/6 9:50	0.903	1.444	0.914	1.718	1.164	0.499	0.906	0.847	S	4.4	無
2017/11/6 10:00	0.902	1.443	0.912	1.717	1.165	0.498	0.907	0.847	S	4.3	無



7/9

福島第一原子力発電所 モニタリング結果(可搬型MP)			
日時	事務本館南側線量率 (mSv/h)	正門線量率 ( $\mu$ Sv/h)	西門線量率 ( $\mu$ Sv/h)
2017/11/5 14:00	0.015	1	1
2017/11/5 14:30	0.015	1	1
2017/11/5 15:00	0.015	1	1
2017/11/5 15:30	0.015	1	1
2017/11/5 16:00	0.015	1	1
2017/11/5 16:30	0.015	1	1
2017/11/5 17:00	0.015	1	1
2017/11/5 17:30	0.015	1	1
2017/11/5 18:00	0.015	1	1
2017/11/5 18:30	0.015	1	1
2017/11/5 19:00	0.015	1	1
2017/11/5 19:30	0.015	1	1
2017/11/5 20:00	0.015	1	1
2017/11/5 20:30	0.015	1	1
2017/11/5 21:00	0.015	1	1
2017/11/5 21:30	0.015	1	1
2017/11/5 22:00	0.015	1	1
2017/11/5 22:30	0.015	1	1
2017/11/5 23:00	0.015	1	1
2017/11/5 23:30	0.015	1	1
2017/11/6 0:00	0.015	1	1
2017/11/6 0:30	0.015	1	1
2017/11/6 1:00	0.015	1	1
2017/11/6 1:30	0.015	1	1
2017/11/6 2:00	0.015	1	1
2017/11/6 2:30	0.015	1	1
2017/11/6 3:00	0.015	1	1
2017/11/6 3:30	0.015	1	1
2017/11/6 4:00	0.015	1	1
2017/11/6 4:30	0.015	1	1
2017/11/6 5:00	0.015	1	1
2017/11/6 5:30	0.015	1	1
2017/11/6 6:00	0.015	1	1
2017/11/6 6:30	0.015	1	1
2017/11/6 7:00	0.015	1	1
2017/11/6 7:30	0.015	1	1
2017/11/6 8:00	0.015	1	1
2017/11/6 8:30	0.015	1	1
2017/11/6 9:00	0.015	1	1
2017/11/6 9:30	0.015	1	1
2017/11/6 10:00	0.015	1	1

8/9

2017年11月6日

集中廃棄物処理施設周辺 サブドレン水核種分析結果

I-131 (Bq/L)

測定場所	10/22	10/23	10/24	10/25	10/26	10/27	10/28	10/29	10/30	10/31	11/1	11/2	11/3	11/4	11/5
①	ND(5.4)	※1 ND(5.5)	ND(5.8)	ND(4.5)	ND(6.0)	ND(5.4)	ND(5.2)	※1 ND(4.8)	ND(5.6)	ND(5.3)	ND(5.7)	ND(5.0)	ND(4.5)		
②	ND(4.3)	※1 ND(4.7)	ND(3.7)	ND(4.7)	ND(4.6)	ND(4.0)	※1 ND(4.4)	ND(4.5)	ND(4.4)	ND(4.6)	ND(4.1)	ND(4.3)	ND(4.1)		
③	ND(5.0)	※1 ND(4.2)	ND(4.6)	ND(4.2)	ND(4.0)	ND(4.6)	ND(4.5)	ND(4.4)	ND(4.4)	ND(4.4)	ND(4.6)	ND(4.4)	ND(4.8)		
④	-	-	-	-	-	-	-	-	-	-	-	-	-		
⑤	ND(4.3)	※1 ND(4.5)	ND(3.9)	ND(5.0)	ND(4.0)	ND(3.9)	ND(3.8)	※1 ND(5.1)	ND(4.1)	ND(4.8)	ND(4.5)	ND(4.3)	ND(4.3)		
⑥	-	-	ND(5.5)	-	-	-	-	-	ND(4.8)	-	-	-	-		
⑦	ND(5.9)	※1 ND(5.9)	ND(6.0)	ND(5.4)	ND(5.7)	ND(5.4)	ND(4.7)	※1 ND(5.8)	ND(6.4)	ND(5.3)	ND(5.8)	ND(5.1)	ND(5.6)		
⑧	ND(4.9)	※1 ND(4.9)	ND(4.3)	ND(4.2)	ND(4.9)	ND(6.0)	ND(4.6)	※1 ND(5.8)	ND(5.5)	ND(4.6)	ND(4.9)	ND(5.4)	ND(4.1)		
⑨	ND(4.3)	※1 ND(4.2)	ND(5.0)	ND(4.4)	ND(5.7)	ND(4.8)	ND(4.4)	※1 ND(4.0)	ND(4.7)	ND(4.3)	ND(4.2)	ND(4.9)	ND(5.2)		

Cs-134 (Bq/L)

測定場所	10/22	10/23	10/24	10/25	10/26	10/27	10/28	10/29	10/30	10/31	11/1	11/2	11/3	11/4	11/5
①	ND(4.1)	※1 ND(5.3)	6.7	ND(3.8)	ND(5.0)	ND(4.1)	ND(5.0)	ND(5.0)	※1 ND(4.0)	ND(4.3)	ND(5.7)	ND(5.4)	ND(4.3)	ND(3.6)	ND(4.4)
②	ND(3.9)	※1 ND(5.3)	ND(5.3)	ND(5.5)	ND(4.1)	ND(4.2)	ND(5.5)	ND(5.5)	※1 ND(3.6)	ND(4.1)	ND(4.1)	ND(5.1)	ND(4.3)	ND(4.6)	ND(3.6)
③	ND(4.5)	※1 ND(5.2)	ND(4.0)	ND(2.7)	ND(3.2)	ND(5.0)	ND(3.6)	ND(3.6)	※1 ND(5.5)	ND(4.3)	ND(3.6)	ND(4.3)	ND(4.3)	ND(4.1)	ND(4.3)
④	-	-	-	-	-	-	-	-	-	-	-	-	-	-	-
⑤	ND(4.6)	※1 ND(4.8)	ND(4.3)	ND(4.3)	ND(4.1)	ND(4.0)	ND(5.1)	ND(5.1)	※1 ND(4.1)	ND(3.6)	ND(4.3)	ND(4.3)	ND(5.3)	ND(3.7)	ND(3.5)
⑥	-	-	ND(6.3)	-	-	-	-	-	-	ND(3.6)	-	-	-	-	-
⑦	8.9	※1 7.9	9.1	6.5	10	6.6	ND(6.9)	ND(6.9)	※1 ND(6.3)	ND(5.8)	ND(6.5)	ND(4.8)	ND(4.8)	5.7	8.1
⑧	ND(4.7)	※1 ND(5.6)	ND(6.3)	ND(5.8)	ND(3.6)	ND(5.8)	ND(5.6)	ND(5.6)	※1 ND(7.0)	ND(4.6)	ND(5.6)	ND(4.7)	ND(4.7)	ND(5.1)	ND(5.1)
⑨	ND(5.5)	※1 ND(4.6)	ND(4.8)	ND(4.2)	ND(5.0)	ND(4.0)	ND(2.7)	ND(2.7)	※1 ND(4.0)	ND(3.2)	ND(4.8)	ND(5.2)	ND(5.2)	ND(5.0)	ND(4.0)

Cs-137 (Bq/L)

測定場所	10/22	10/23	10/24	10/25	10/26	10/27	10/28	10/29	10/30	10/31	11/1	11/2	11/3	11/4	11/5
①	ND(5.2)	※1 68	7.4	ND(4.8)	5.4	ND(5.6)	ND(5.6)	ND(5.6)	※1 5.5	ND(4.3)	ND(5.2)	ND(4.8)	ND(5.3)		
②	ND(3.4)	※1 ND(4.7)	ND(3.9)	ND(4.3)	ND(3.8)	ND(4.0)	ND(4.0)	ND(4.0)	※1 ND(4.9)	ND(3.4)	ND(4.8)	ND(3.4)	ND(3.7)		
③	ND(4.4)	※1 ND(4.4)	ND(3.8)	ND(4.3)	ND(4.9)	ND(4.3)	ND(4.7)	ND(4.7)	※1 ND(4.4)	ND(5.0)	ND(3.8)	ND(4.3)	ND(4.2)		
④	-	-	-	-	-	-	-	-	-	-	-	-	-		
⑤	ND(3.9)	※1 5.7	5.6	ND(4.3)	4.7	4.0	ND(5.4)	ND(5.4)	※1 ND(4.3)	5.0	ND(5.4)	ND(4.4)	ND(4.1)		
⑥	-	-	ND(5.6)	-	-	-	-	-	-	ND(4.3)	-	-	-		
⑦	81	※1 79	69	62	72	55	44	44	※1 71	67	46	54	45	53	
⑧	ND(4.8)	※1 38	30	27	34	17	24	24	※1 18	18	14	14	10	11	
⑨	ND(3.8)	※1 ND(4.3)	ND(3.9)	ND(3.8)	ND(4.1)	ND(3.4)	ND(3.9)	ND(3.9)	※1 ND(4.4)	ND(5.0)	ND(4.1)	ND(4.3)	ND(4.3)	ND(4.5)	

- <測定箇所>
- ① 4号/8号処理南東
  - ② プロセス主建屋北東
  - ③ プロセス主建屋南東
  - ④ プロセス主建屋南西
  - ⑤ 焼固体廃棄物処理南西
  - ⑥ サイパンカ処理南西
  - ⑦ 焼固体廃棄物処理南東
  - ⑧ サイパンカ処理南東

※「-」はサンプリング測定を実施していないことを示す。  
 ※⑥は④が採取できなかったため、地下水流の上流側として選定し、週1回程度の頻度で測定(2011/4/29~)  
 ※⑦は地下水流の下流側であることから、追加で測定(2011/5/26~)  
 ※⑨を追加で測定(2011/5/30~)  
 ※⑩を追加で測定(2011/8/2~)  
 ※⑪は検出限界未満を示し、( ) 内に検出限界値を示す。  
 ※1 悪天候により採取中止

9/9

2017年11月6日  
東京電力ホールディングス株式会社  
福島第一廃炉推進カンパニー

# 福島第一原子力発電所 サブドレン・地下水ドレン浄化水の分析結果

単位: Bq/L

採取時刻	一時貯水タンクG (サンプルタンクG)		運用目標	告示濃度 ※1 -限度	WHO飲料水 水質ガイドライン
	東京電力	第三者機関			
採取日	2017年11月2日	2017年11月2日			
採取時刻	8:06	8:06			
貯水量 [m <sup>3</sup> ]	1,150	1,150			
セシウム134	ND(0.44)	ND(0.57)	1	60	10
セシウム137	ND(0.68)	ND(0.56)	1	90	10
その他 ガンマ核種	検出なし	検出なし	※2 検出されないこと		
全ベータ	ND(2.6)	ND(0.32)	3(1) (注)		
トリチウム	760	780	1,500	60,000	10,000

\* 第三者機関: 東北緑化環境保全株式会社

\* NDは検出限界値未満を表し、( )内に検出限界値を示す。

(注) 運用目標の全ベータについては、10日に1回程度の分析では、検出限界値を 1 Bq/Lに下げて実施。

※1 東京電力株式会社福島第一原子力発電所原子炉施設の保安及び特定核燃料物質の防護に関する規則に定める告示濃度限度  
(別表第2第六欄: 周辺監視区域外の水中の濃度限度[本表では、Bq/cm<sup>3</sup>の表記をBq/Lに換算した値を記載])

※2 セシウム134, セシウム137の検出限界値「1Bq/L未満」を確認する測定にて検出されないこと(天然核種を除く)。

17:15 後

1/10

様式0-1(1/2)

応急措置の概要(原子炉施設)

(第17123報)

平成29年11月6日17時00分	
内閣総理大臣, 原子力規制委員会, 福島県知事, 大熊町長, 双葉町長 殿	
第25条報告	報告者名 東京電力ホールディングス株式会社 福島第一廃炉推進カンパニー 福島第一原子力発電所 原子力防災管理者 内田 俊志 連絡先 0240-30-9301
原子力災害特別措置法第25条第2項の規定に基づき、応急措置の概要を以下の通り報告します。	
原子力事業所の名称及び場所	福島第一原子力発電所 福島県双葉郡大熊町大字夫沢字北原22
特定事象の発生箇所(注1)	福島第一原子力発電所
特定事象の発生時刻(注1)	平成23年3月11日 16時36分(24時間表示)
特定事象の種類(注1)	非常用炉心冷却装置注水不能 (原災法政令第6条第4項第4号, 省令第21条第1項ロ)
発生事象と対応の概要(注2)	(対応日時, 対応の概要) プラント関連パラメータ、発電所敷地内におけるモニタリング結果等について、下記のとおりお知らせいたします。  <ul style="list-style-type: none"> <li>・プラント関連パラメータ [11月 6日 11時00分現在]</li> <li>・発電所敷地内におけるモニタリング結果 [11月 6日 15時00分現在]</li> <li>・福島第一原子力発電所構内排水路分析結果 [採取日 11月 5日]</li> <li>・福島第一港湾内、放水口付近、護岸の詳細分析結果 海水 [採取日 11月 5日]</li> </ul> 建屋滞留水の移送状況については、本日のパトロール及び警報監視等において、漏えい等の異常は確認されませんでした。  【公表区分：その他】
	※添付の有・無
その他の事項の対応(注3)	なし

備考 この用紙の大きさは、日本工業規格A4とする。

(注1) 最初に発生した警戒事態該当事象の発生箇所、発生時刻、種類について記載する。

(注2) 設備機器の状況、故障機器の応急復旧、拡大防止措置等の時刻、場所、内容について発生時刻順に記載する。

(注3) 緊急時対策本部の設置状況、被ばく患者発生状況等について記載する。

2/10

福島第一原子力発電所 プラント関連パラメータ

2017年11月6日 11:00 現在

【監視項目】  
各種指標については、異常やその他の異常状態の発生を受けて、通常の使用範囲を越えているものもあり、正しく測定されていない可能性のある計測値も存在している。プラントの状態を把握するために、このような計測値の不確かさも考慮したうえで、複数の計測器から得られる情報を活用して変化の傾向に留意目し、総合的に判断している。

	1号機	2号機	3号機	4号機
原子炉注水状況	給水系：1.5m <sup>3</sup> /h CS系：1.4m <sup>3</sup> /h (11/6 11:00 現在)	給水系：0.0m <sup>3</sup> /h CS系：2.9m <sup>3</sup> /h (11/6 11:00 現在)	給水系：1.4m <sup>3</sup> /h CS系：1.4m <sup>3</sup> /h (11/6 11:00 現在)	
原子炉圧力容器 底部温度	VESSEL BOTTOM HEAD (TE-263-69L1)：22.1℃ 原子炉 SKIRT JOINT 上部 (TE-263-69H1)：22.1℃ VESSEL DOWN COMMER (TE-263-69G2)：22.1℃ (11/6 11:00 現在)	VESSEL WALL ABOVE BOTTOM HEAD (TE-2-3-69H3)：28.9℃ RPV温度 (TE-2-3-69R)：27.5℃ (11/6 11:00 現在)	RPV下部ヘッド温度 (TE-2-3-69L1)：27.9℃ スカートジャンクション上部温度 (TE-2-3-69F1)：27.8℃ RPV底部ヘッド上部温度 (TE-2-3-69H1)：26.2℃ (11/6 11:00 現在)	
原子炉格納容器 内温度	HVH-12A RETURN AIR (TE-1625A)：22.5℃ HVH-12A SUPPLY AIR (TE-1625F)：22.1℃ (11/6 11:00 現在)	RETURN AIR DRYWELL COOLER (TE-16-114B)：28.5℃ SUPPLY AIR DW COOLER HVH2-16B (TE-16-114G#1)：28.5℃ (11/6 11:00 現在)	格納容器空調機戻り空気温度 (TE-16-114A)：27.6℃ 格納容器空調機供給空気温度 (TE-16-114F#1)：25.7℃ (11/6 11:00 現在)	
原子炉格納容器 圧力	0.84kPa.g (11/6 11:00 現在)	2.94kPa.g (11/6 11:00 現在)	0.30kPa.g (11/6 11:00 現在)	
窒素封入流量 ※3	RPV (RVH)：13.69Nm <sup>3</sup> /h (JP-A)：14.15Nm <sup>3</sup> /h (JP-B)：-Nm <sup>3</sup> /h PCV：-Nm <sup>3</sup> /h (11/6 11:00 現在)	RPV：13.56Nm <sup>3</sup> /h PCV：-Nm <sup>3</sup> /h (11/6 11:00 現在)	RPV：17.73Nm <sup>3</sup> /h PCV：-Nm <sup>3</sup> /h (11/6 11:00 現在)	※4
原子炉格納容器 ガス管理システム 排気流量	20.7m <sup>3</sup> /h (11/6 11:00 現在)	16.31Nm <sup>3</sup> /h (11/6 11:00 現在)	18.75Nm <sup>3</sup> /h (11/6 11:00 現在)	
原子炉格納容器 放射能濃度 ※1	A系：0.00vol% B系：0.00vol% (11/6 11:00 現在)	A系：0.06vol% B系：0.04vol% (11/6 11:00 現在)	A系：0.04vol% B系：0.04vol% (11/6 11:00 現在)	
原子炉格納容器 放射能濃度 (Xe135) ※2	A系：指示値 9.60E-04 検出限界値 4.00E-04 Ba/cm B系：指示値 1.20E-03 検出限界値 5.00E-04 Ba/cm (11/6 11:00 現在)	A系：指示値 ND 検出限界値 1.7E-01 Ba/cm B系：指示値 ND 検出限界値 1.5E-01 Ba/cm (11/6 11:00 現在)	A系：指示値 ND 検出限界値 2.5E-01 Ba/cm B系：指示値 ND 検出限界値 2.5E-01 Ba/cm (11/6 11:00 現在)	
使用済燃料プール 水温度	22.6℃ (11/6 11:00 現在)	22.1℃ (11/6 11:00 現在)	22.6℃ (11/6 11:00 現在)	22.8℃ (11/6 11:00 現在)
FPC 7ヶ所 水位	2.26m (11/6 11:00 現在)	3.28m (11/6 11:00 現在)	4.26m (11/6 11:00 現在)	25.60X100mm (11/6 11:00 現在)

【注】項目に関する補足

※1：指示値がマイナスの場合は0.00vol%と化表示する。(放射線計測が極めて低い場合は、計測精度によりマイナス表示される場合があるため)

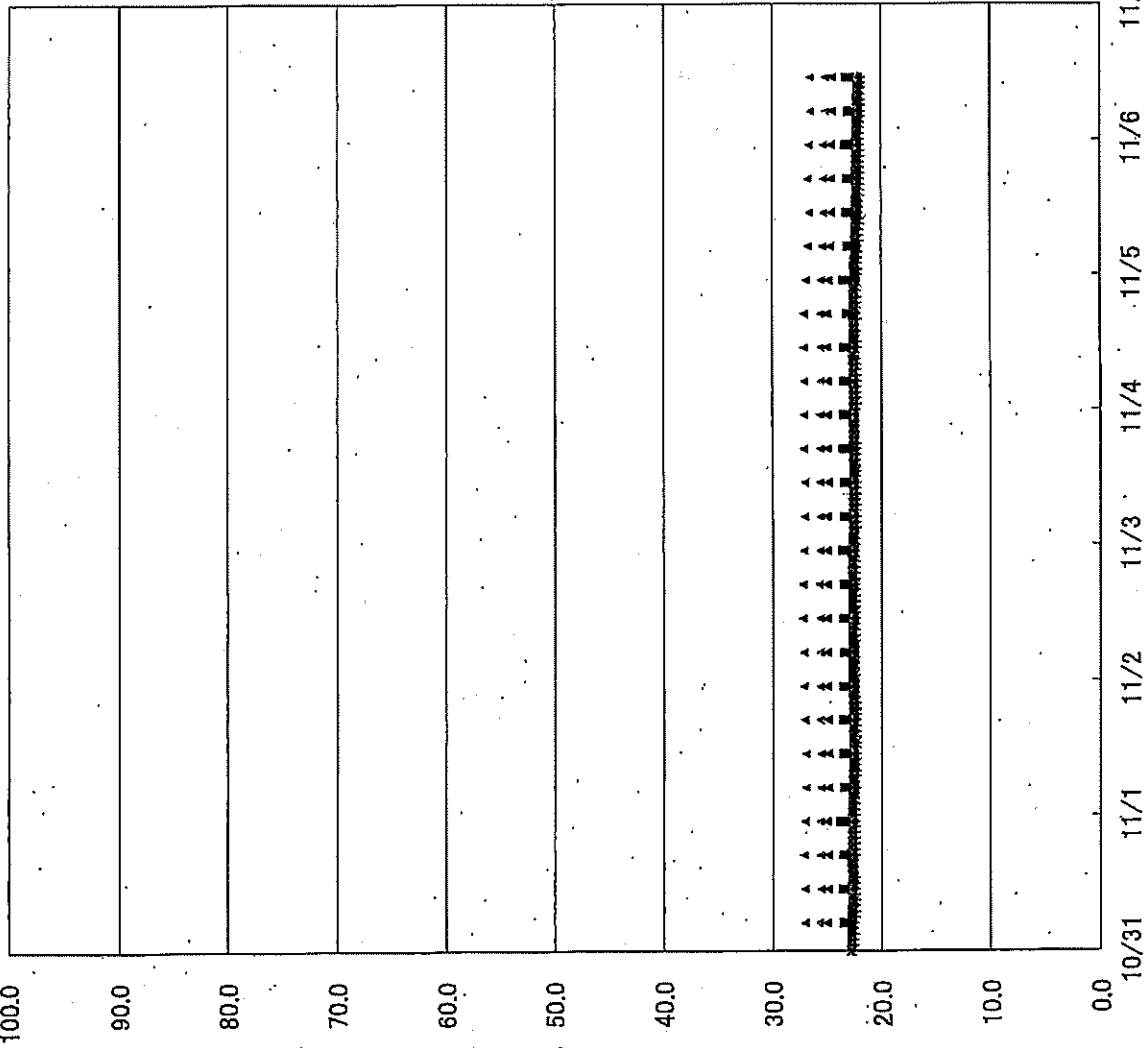
※2：指示値が検出限界値未満の場合はNDと化表示する。原子炉格納容器ガス管理システムの放射能濃度値 (Xe135) を除く。

※3：使用状態の監視、圧力で異常検出した場合を化表示する。

※4：窒素封入停止中

3/10

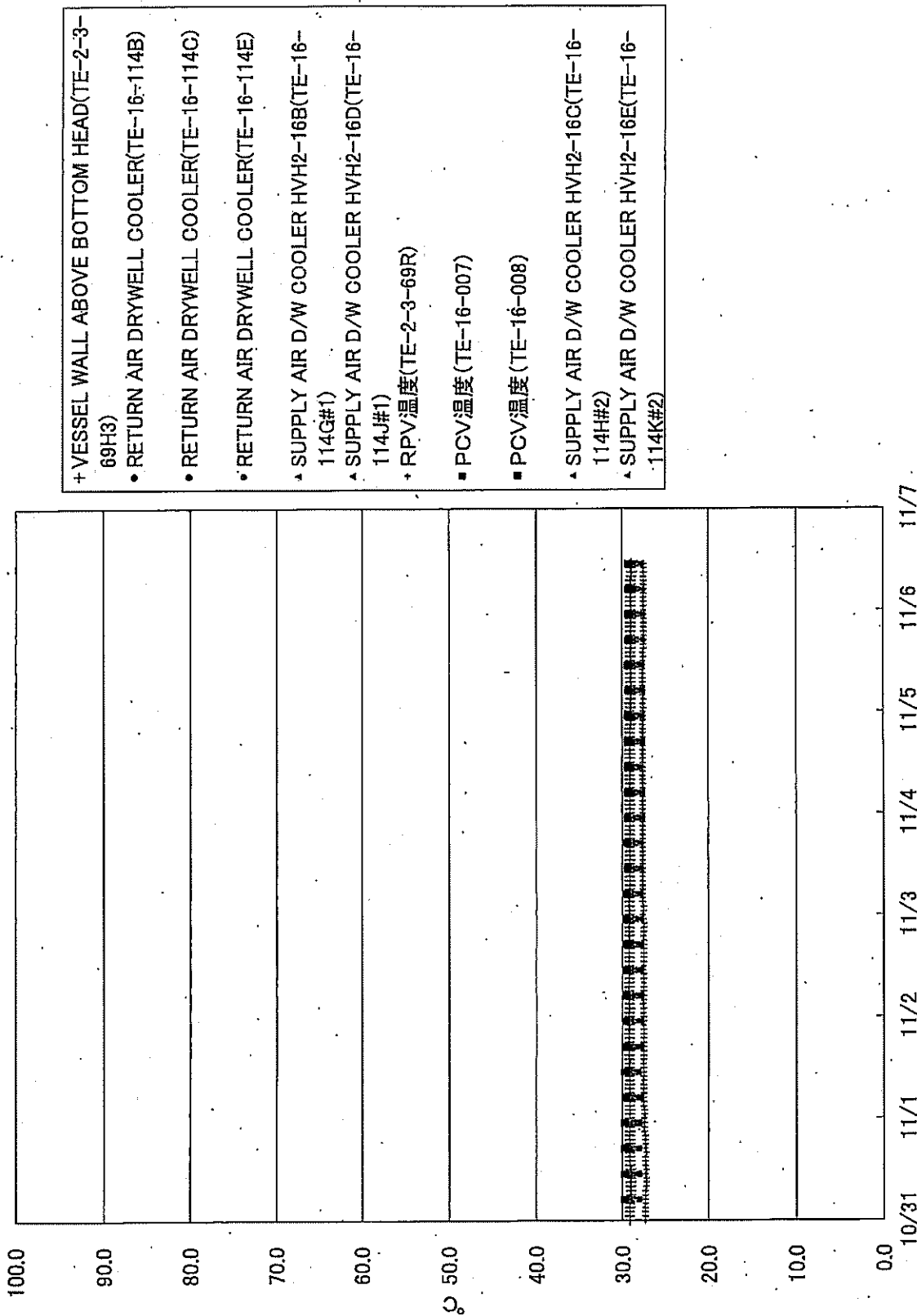
福島第一原子力発電所1号機 温度に関するパラメータ



- + VESSEL BOTTOM HEAD(TE-263-69L1)
- + VESSEL BOTTOM HEAD(TE-263-69L2)
- 原子炉SKIRT JOINT上部(TE-263-69H1)
- 原子炉SKIRT JOINT上部(TE-263-69H3)
- × VESSEL DOWNCOMMER(TE-263-69G2)
- × VESSEL DOWNCOMMER(TE-263-69G3)
- HVH-12A RETURN AIR(TE-1625A)
- HVH-12B RETURN AIR(TE-1625B)
- HVH-12C RETURN AIR(TE-1625C)
- HVH-12D RETURN AIR(TE-1625D)
- HVH-12E RETURN AIR(TE-1625E)
- ▲ HVH-12A SUPPLY AIR(TE-1625F)
- ▲ HVH-12B SUPPLY AIR(TE-1625G)
- ▲ HVH-12C SUPPLY AIR(TE-1625H)
- ▲ HVH-12D SUPPLY AIR(TE-1625J)
- ▲ HVH-12E SUPPLY AIR(TE-1625K)
- PCV温度(TE-1625T5)
- PCV温度(TE-1625T7)

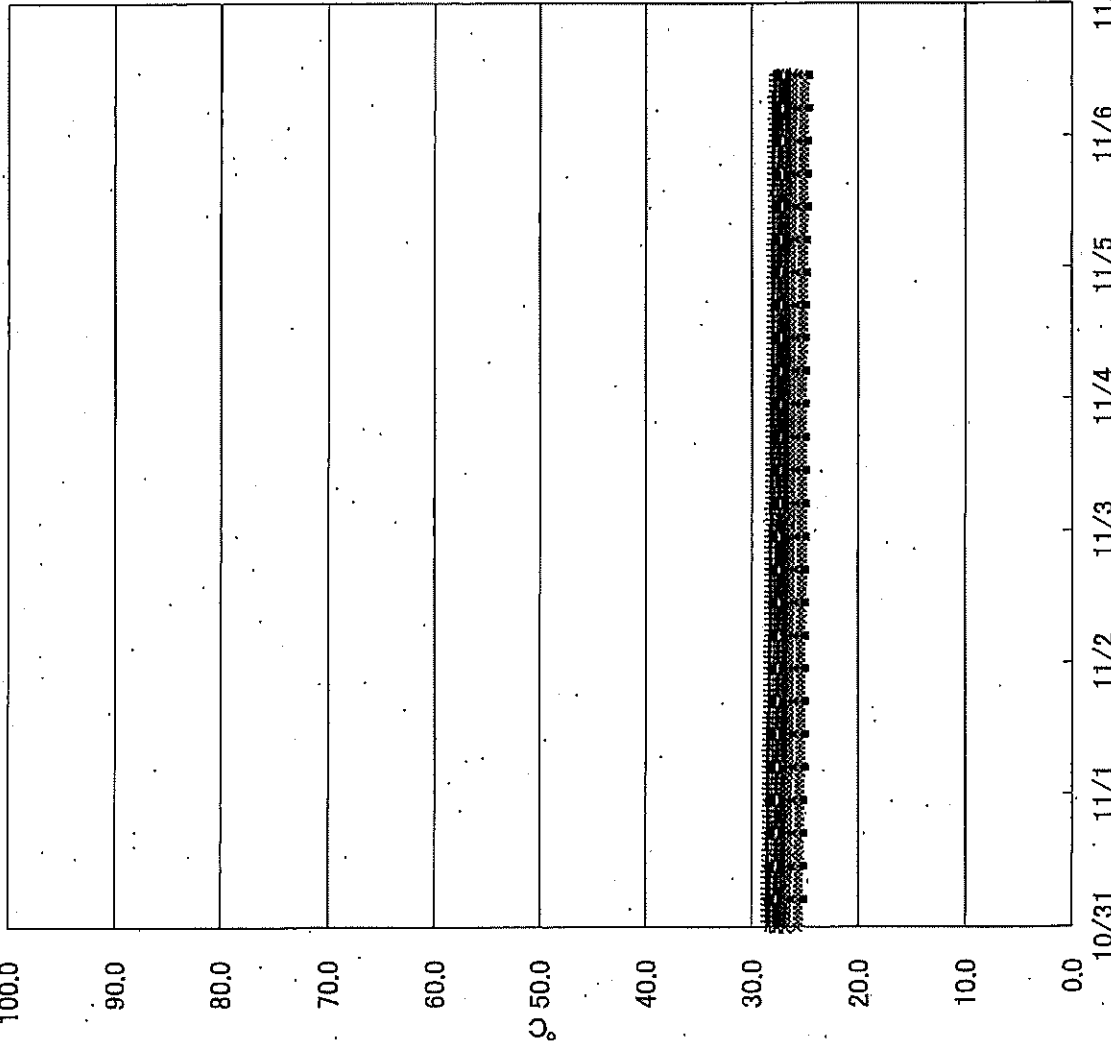
4/10

福島第一原子力発電所2号機 温度に関するパラメータ



5/10

福島第一原子力発電所3号機 温度に関するパラメータ



- + RPV下部ヘッド温度(TE-2-3-69L1)
- + RPV下部ヘッド温度(TE-2-3-69L2)
- + RPV下部ヘッド温度(TE-2-3-69L3)
- スカートジャンクション上部温度(TE-2-3-69F1)
- スカートジャンクション上部温度(TE-2-3-69F2)
- スカートジャンクション上部温度(TE-2-3-69F3)
- × RPV底部ヘッド上部温度(TE-2-3-69H1)
- × RPV底部ヘッド上部温度(TE-2-3-69H2)
- × RPV底部ヘッド上部温度(TE-2-3-69H3)
- 格納容器空調機戻り空気温度(TE-16-114A)
- 格納容器空調機戻り空気温度(TE-16-114B)
- 格納容器空調機戻り空気温度(TE-16-114C)
- 格納容器空調機戻り空気温度(TE-16-114D)
- 格納容器空調機戻り空気温度(TE-16-114E)
- ▲ 格納容器空調機供給空気温度(TE-16-114F#1)
- ▲ 格納容器空調機供給空気温度(TE-16-114G#1)
- ▲ 格納容器空調機供給空気温度(TE-16-114H#1)
- ▲ 格納容器空調機供給空気温度(TE-16-114J#2)
- ▲ 格納容器空調機供給空気温度(TE-16-114K#1)
- PCV温度(TE-16-002)
- PCV温度(TE-16-004)



6/10

福島第一原子力発電所 モニタリング結果(モニタリングカー・気象関係)						
場所	日時	線量率 ( $\mu\text{Sv/h}$ )	中性子線量率 ( $\mu\text{Sv/h}$ )	天候	風向	風速 (m/s)
西門	2017/11/6 9:00	-	<0.01	晴れ	S	1.7
西門	2017/11/6 9:10	-	<0.01	晴れ	S	2.0
西門	2017/11/6 9:20	-	<0.01	晴れ	SSW	2.4
西門	2017/11/6 9:30	-	<0.01	晴れ	SSW	3.1
西門	2017/11/6 9:40	-	<0.01	晴れ	S	2.0
西門	2017/11/6 9:50	-	<0.01	晴れ	SE	2.1
西門	2017/11/6 10:00	-	<0.01	晴れ	SSE	2.4
西門	2017/11/6 10:10	-	<0.01	晴れ	SSE	2.2
西門	2017/11/6 10:20	-	<0.01	晴れ	SSE	2.6
西門	2017/11/6 10:30	-	<0.01	晴れ	SSE	2.9
西門	2017/11/6 10:40	-	<0.01	晴れ	S	3.3
西門	2017/11/6 10:50	-	<0.01	晴れ	SSE	4.0
西門	2017/11/6 11:00	-	<0.01	晴れ	SSE	4.4
西門	2017/11/6 11:10	-	<0.01	晴れ	SSE	5.2
西門	2017/11/6 11:20	-	<0.01	晴れ	SSE	5.2
西門	2017/11/6 11:30	-	<0.01	晴れ	SSE	5.0
西門	2017/11/6 11:40	-	<0.01	晴れ	SSE	4.4
西門	2017/11/6 11:50	-	<0.01	晴れ	SSE	4.0
西門	2017/11/6 12:00	-	<0.01	晴れ	SSE	4.0
西門	2017/11/6 12:10	-	<0.01	晴れ	SSE	4.7
西門	2017/11/6 12:20	-	<0.01	晴れ	SSE	4.7
西門	2017/11/6 12:30	-	<0.01	晴れ	SSE	4.7
西門	2017/11/6 12:40	-	<0.01	晴れ	SSE	4.9
西門	2017/11/6 12:50	-	<0.01	晴れ	S	5.0
西門	2017/11/6 13:00	-	<0.01	晴れ	S	4.6
西門	2017/11/6 13:10	-	<0.01	晴れ	S	4.7
西門	2017/11/6 13:20	-	<0.01	晴れ	S	4.6
西門	2017/11/6 13:30	-	<0.01	晴れ	S	3.9
西門	2017/11/6 13:40	-	<0.01	晴れ	S	4.1
西門	2017/11/6 13:50	-	<0.01	晴れ	SSE	4.6
西門	2017/11/6 14:00	-	<0.01	晴れ	SSE	4.5
西門	2017/11/6 14:10	-	<0.01	晴れ	SSE	4.4
西門	2017/11/6 14:20	-	<0.01	晴れ	SSE	4.0
西門	2017/11/6 14:30	-	<0.01	晴れ	SSE	4.0
西門	2017/11/6 14:40	-	<0.01	晴れ	S	4.2
西門	2017/11/6 14:50	-	<0.01	晴れ	S	3.7
西門	2017/11/6 15:00	-	<0.01	晴れ	S	3.0

福島第一原子力発電所 モニタリングポスト空間線量率( $\mu\text{Sv/h}$ )

7/10

測定日時	MP-1	MP-2	MP-3	MP-4	MP-5	MP-6	MP-7	MP-8	スタック(95m)		感雨
									風向	風速(m/s)	
2017/11/6 9:00	0.902	1.442	0.912	1.716	1.160	0.499	0.907	0.845	S	4.0	無
2017/11/6 9:10	0.905	1.441	0.913	1.715	1.163	0.498	0.906	0.845	S	3.6	無
2017/11/6 9:20	0.903	1.441	0.913	1.717	1.164	0.500	0.906	0.846	S	4.7	無
2017/11/6 9:30	0.905	1.442	0.913	1.719	1.165	0.499	0.905	0.845	SSW	5.0	無
2017/11/6 9:40	0.904	1.441	0.912	1.717	1.167	0.499	0.905	0.846	S	4.1	無
2017/11/6 9:50	0.903	1.444	0.914	1.718	1.164	0.499	0.906	0.847	S	4.4	無
2017/11/6 10:00	0.902	1.443	0.912	1.717	1.165	0.498	0.907	0.847	S	4.3	無
2017/11/6 10:10	0.906	1.443	0.914	1.717	1.164	0.499	0.907	0.846	S	4.8	無
2017/11/6 10:20	0.903	1.443	0.912	1.719	1.165	0.497	0.906	0.846	SSE	4.6	無
2017/11/6 10:30	0.905	1.447	0.913	1.718	1.167	0.495	0.909	0.847	SSE	4.9	無
2017/11/6 10:40	0.902	1.446	0.912	1.716	1.169	0.497	0.908	0.848	S	5.1	無
2017/11/6 10:50	0.906	1.445	0.914	1.722	1.165	0.498	0.906	0.847	S	5.2	無
2017/11/6 11:00	0.906	1.445	0.915	1.720	1.166	0.497	0.909	0.846	S	5.2	無
2017/11/6 11:10	0.904	1.443	0.913	1.719	1.171	0.497	0.907	0.846	SSE	7.6	無
2017/11/6 11:20	0.907	1.447	0.913	1.721	1.168	0.500	0.908	0.847	SSE	8.4	無
2017/11/6 11:30	0.904	1.448	0.914	1.722	1.169	0.498	0.909	0.845	SSE	10.5	無
2017/11/6 11:40	0.904	1.448	0.913	1.721	1.168	0.497	0.909	0.847	SSE	9.2	無
2017/11/6 11:50	0.904	1.452	0.914	1.718	1.170	0.498	0.910	0.848	SSE	8.7	無
2017/11/6 12:00	0.904	1.451	0.916	1.721	1.169	0.499	0.907	0.847	SSE	7.2	無
2017/11/6 12:10	0.907	1.453	0.917	1.723	1.170	0.498	0.910	0.847	SSE	8.7	無
2017/11/6 12:20	0.907	1.455	0.916	1.720	1.172	0.500	0.909	0.844	SSE	9.0	無
2017/11/6 12:30	0.907	1.457	0.915	1.719	1.171	0.500	0.908	0.846	SSE	7.9	無
2017/11/6 12:40	0.905	1.456	0.916	1.722	1.174	0.501	0.910	0.843	S	6.9	無
2017/11/6 12:50	0.907	1.458	0.914	1.721	1.171	0.502	0.909	0.845	S	7.1	無
2017/11/6 13:00	0.906	1.453	0.915	1.722	1.172	0.499	0.909	0.846	SSE	8.0	無
2017/11/6 13:10	0.906	1.455	0.916	1.721	1.172	0.500	0.908	0.844	S	6.4	無
2017/11/6 13:20	0.909	1.453	0.915	1.719	1.172	0.501	0.909	0.842	S	6.5	無
2017/11/6 13:30	0.908	1.453	0.916	1.720	1.168	0.501	0.909	0.845	S	7.5	無
2017/11/6 13:40	0.908	1.452	0.917	1.722	1.172	0.500	0.910	0.845	S	6.8	無
2017/11/6 13:50	0.908	1.453	0.915	1.724	1.171	0.501	0.910	0.844	S	8.2	無
2017/11/6 14:00	0.909	1.453	0.917	1.723	1.174	0.501	0.908	0.844	S	7.1	無
2017/11/6 14:10	0.907	1.455	0.917	1.725	1.171	0.500	0.909	0.844	S	7.6	無
2017/11/6 14:20	0.909	1.449	0.915	1.722	1.171	0.502	0.910	0.845	S	6.5	無
2017/11/6 14:30	0.909	1.450	0.916	1.722	1.171	0.501	0.911	0.844	S	7.5	無
2017/11/6 14:40	0.907	1.455	0.917	1.722	1.170	0.502	0.912	0.845	S	7.7	無
2017/11/6 14:50	0.908	1.453	0.916	1.723	1.169	0.501	0.912	0.845	S	6.9	無
2017/11/6 15:00	0.910	1.455	0.918	1.715	1.171	0.504	0.912	0.845	S	6.7	無

8/10

福島第一原子力発電所 モニタリング結果(可搬型MP)			
日時	事務本館南側線量率 (mSv/h)	正門線量率 ( $\mu$ Sv/h)	西門線量率 ( $\mu$ Sv/h)
2017/11/6 9:00	0.015	1	1
2017/11/6 9:30	0.015	1	1
2017/11/6 10:00	0.015	1	1
2017/11/6 10:30	0.015	1	1
2017/11/6 11:00	0.015	1	1
2017/11/6 11:30	0.015	1	1
2017/11/6 12:00	0.015	1	1
2017/11/6 12:30	0.015	1	1
2017/11/6 13:00	0.015	1	1
2017/11/6 13:30	0.015	1	1
2017/11/6 14:00	0.015	1	1
2017/11/6 14:30	0.015	1	1
2017/11/6 15:00	0.015	1	1

2017年11月8日  
東京電力ホールディングス株式会社  
福島第一原子力発電所推進カンパニー

# 福島第一原子力発電所構内排水路分析結果

単位: Bq/L

	A排水路排水口 <sup>注1</sup>			物揚場排水口		
	11月3日	11月4日	11月5日	11月3日	11月4日	11月5日
採取日	11月3日	11月4日	11月5日	11月3日	11月4日	11月5日
採取時刻	7:08	7:07	7:35	7:00	7:00	7:00
降雨量(mm/日)	0	1	0	0	1	0
流量(m <sup>3</sup> /秒)	解析中	解析中	解析中	解析中	解析中	解析中
Cs-134(約2年)	ND(0.52)	ND(0.74)	ND(0.53)	ND(0.87)	ND(0.64)	ND(0.73)
Cs-137(約30年)	ND(0.88)	1.2	1.8	0.91	ND(0.88)	ND(0.84)
全β	ND(3.2)	ND(3.7)	4.1	3.7	ND(3.7)	ND(3.2)
H-3(約12年)	-	-	-	-	-	-

単位: Bq/L

	K排水路排水口			C排水路 35m盤		
	11月3日	11月4日	11月5日	11月3日	11月4日	11月5日
採取日	11月3日	11月4日	11月5日	11月3日	11月4日	11月5日
採取時刻	7:00	7:00	7:00	7:00	7:00	7:00
降雨量(mm/日)	0	1	0	0	1	0
流量(m <sup>3</sup> /秒)	解析中	解析中	解析中	解析中	解析中	解析中
Cs-134(約2年)	ND(0.82)	ND(0.91)	1.1	ND(0.67)	ND(0.62)	ND(0.70)
Cs-137(約30年)	7.6	7.3	6.9	ND(0.65)	ND(0.90)	0.73
全β	17	13	8.9	5.5	7.1	5.7
H-3(約12年)	-	-	-	-	-	-

注1:濁度高のため全βの分析が出来なかった(10月1日、10月2日採取分)ことから、10月3日採取分より、2015年1月14日以前のサンプリング地点に変更し、分析を実施。

\* 本枠内が今回公表データ。他は11月5日までに知らせ済み。

\* 測定対象外の項目は「-」と記す。

\* NDは検出限界値未満を表し、( )内に検出限界値を示す。

9/10

2017年11月6日  
東京電力ホールディングス株式会社  
福島第一原子力発電所 推進課

# 福島第一港湾内、放水口付近、護岸の詳細分析結果 海水

単位: Bq/L

採取日	福島第一 5,6号機 放水口北側 (T-1)	福島第一 6号機 取水口前	福島第一 物場場前	福島第一 1~4号機 取水口内北側 (除水除塩基側)	福島第一 1号機 取水口 (遮水壁前)	福島第一 2号機 取水口 (遮水壁前)	福島第一 1~4号機 取水口内南側 (遮水壁前)	福島第一 南放水口 付近 (T-2)	福島第一 港湾内 東側	※ 告示濃度 限度	WHO飲料水 水質ガイドライン
採取時刻	11月5日	11月5日	11月5日	11月5日	11月5日	11月5日	11月5日	11月5日	11月5日		
Cs-134 (約2年)	7:27	7:19	6:55	7:15	7:10	7:05	ND(0.32)	6:38	6:36		
Cs-137 (約30年)	ND(0.51)	ND(0.49)	0.60	1.4	ND(0.47)	0.99	ND(0.53)	ND(0.53)	ND(0.32)	60	10
全β	0.39	0.56	6.6	5.7	5.0	5.2	0.46	0.46	0.37	90	10
H-3 (約12年)	ND(16)	ND(16)	18	27	23	16	16	16	ND(17)		
SI-90 (約29年)	-	-	-	-	-	-	-	-	-	60,000	10,000
	-	-	-	-	-	-	-	-	-	30	10

単位: Bq/L

採取日	福島第一 港湾内 西側	福島第一 港湾内 北側	福島第一 港湾内 南側	福島第一 港湾中央	福島第一 北防波堤 (T-0-1)	福島第一 港湾北東側 (T-0-1A)	福島第一 港湾東側 (T-0-2)	福島第一 南東側 (T-0-3A)	福島第一 南防波堤 南側 (T-0-3)	※ 告示濃度 限度	WHO飲料水 水質ガイドライン
採取時刻	11月5日	11月5日	11月5日	11月5日	11月5日	11月5日	11月5日	11月5日	11月5日		
Cs-134 (約2年)	6:34	6:32	6:40	7:00	ND(0.55)	ND(0.53)	ND(0.53)	ND(0.53)	ND(0.53)	60	10
Cs-137 (約30年)	ND(0.26)	ND(0.32)	ND(0.25)	ND(0.55)	ND(0.53)	ND(0.53)	ND(0.53)	ND(0.53)	ND(0.53)	90	10
全β	0.42	0.52	0.43	ND(16)	ND(16)	ND(16)	ND(16)	ND(16)	ND(16)	60,000	10,000
H-3 (約12年)	ND(17)	ND(17)	ND(17)	ND(16)	ND(16)	ND(16)	ND(16)	ND(16)	ND(16)	30	10
SI-90 (約29年)	-	-	-	-	-	-	-	-	-		

\* NDは検出限界値未満を表し、( )内に検出限界値を示す。  
\* 測定対象外の項目は「-」と記す。

※ 東京電力株式会社福島第一原子力発電所原子炉施設の保安及び特定核燃料物質の防護に関する規則に定める告示濃度限度  
(別表第2第六欄:周辺監視区域外の水中の濃度限度[本表では、Bq/cm<sup>3</sup>の表記をBq/Lに換算した値を記載])

10/10

18:09 俊

様式9-1(1/2)

## 応急措置の概要(原子炉施設)

(第17124報)

平成29年11月6日18時05分

内閣総理大臣, 原子力規制委員会, 福島県知事, 大熊町長, 双葉町長 殿

## 第25条報告

報告者名 東京電力ホールディングス株式会社  
 福島第一廃炉推進カンパニー  
 福島第一原子力発電所  
 原子力防災管理者 内田 俊志  
 連絡先 0240-30-9301

原子力災害特別措置法第25条第2項の規定に基づき、応急措置の概要を以下の通り報告します。

原子力事業所の名称及び場所	福島第一原子力発電所 福島県双葉郡大熊町大字夫沢字北原22
特定事象の発生箇所(注1)	福島第一原子力発電所
特定事象の発生時刻(注1)	平成23年3月11日 16時36分(24時間表示)
特定事象の種類(注1)	非常用炉心冷却装置注水不能 (原災法政令第6条第4項第4号, 省令第21条第1項ロ)
発生事象と対応の概要(注2)	<p>(対応日時, 対応の概要)</p> <p>17113報でお知らせしたとおり、サブドレン他水処理施設一時貯水タンクFに貯水していた水について、本日以下のとおり排水を実施しました。</p> <ul style="list-style-type: none"> <li>・排水開始 : 10時28分</li> <li>・排水終了 : 17時16分</li> <li>・排水量 : 1,014m<sup>3</sup></li> </ul> <p>排水状況については、漏えい等の異常がないことを確認しております。</p> <p>【公表区分: E】</p>
その他の事項の対応(注3)	なし

※添付の有・無

備考 この用紙の大きさは、日本工業規格A4とする。

(注1) 最初に発生した警戒事態該当事象の発生箇所、発生時刻、種類について記載する。

(注2) 設備機器の状況、故障機器の応急復旧、拡大防止措置等の時刻、場所、内容について発生時刻順に記載する。

(注3) 緊急時対策本部の設置状況、被ばく患者発生状況等について記載する。