

12:27 受

~~様式8-1(1/2)~~

1/2

応急処置の概要 (原子炉施設)

(第25条-16972報)

内閣総理大臣
原子力規制委員会
福島県知事
大熊町長
双葉町長 殿

第25条報告

原子力災害対策特別措置法第25条第2項に基づき、応急措置の概要を以下のとおり報告します。

発信日時	平成 29年10月18日 11時15分	送信者	東京電力ホールディングス株式会社 福島第一原子力発電所 原子力防災管理者 内田 俊志 連絡先: 0240-30-9301
受信日時	平成 年 月 日 時 分	受信者	

1. 事故件名 : 非常用炉心冷却装置注水不能
(原災法政令第6条第4項第4号, 省令第21条第1項口)

2. 事故発生場所 : 福島第一原子力発電所

3. 事故発生日時 : 平成23年3月11日 16時36分

4. 発生事象と対応の概要

サブドレン他水処理施設一時貯水タンクCの当社及び第三者機関による分析結果については、共に運用目標値を満足していたことから、10月19日に港湾内への排水を行います。

なお、排水開始・終了の実績については、排水終了後にお知らせします。

・福島第一原子力発電所 サブドレン・地下水ドレン浄化水の分析結果

[採取日 10月14日]

【公表区分: その他】

5. 緊急時対策本部その他の事項の概要

なし

2017年10月18日
東京電力ホールディングス株式会社
福島第一廃炉推進カンパニー

福島第一原子力発電所 サブドレン・地下水ドレン浄化水の分析結果

単位: Bq/L

	一時貯水タンクC (サンプルタンクC)		運用目標	告示濃度 ※1 限度	WHO飲料水 水質ガイドライン
	東京電力	第三者機関			
採取日	2017年10月14日	2017年10月14日			
採取時刻	8:05	8:05			
貯水量 [m ³]	780	780			
セシウム134	ND(0.60)	ND(0.61)	1	60	10
セシウム137	ND(0.63)	ND(0.69)	1	90	10
その他 ガンマ核種	検出なし	検出なし	※2 検出されないこと		
全ベータ	ND(2.4)	0.43	3(1)(注)		
トリチウム	870	870	1,500	60,000	10,000

* 第三者機関: 東北緑化環境保全株式会社

* NDは検出限界値未満を表し、()内に検出限界値を示す。

(注) 運用目標の全ベータについては、10日に1回程度の分析では、検出限界値を 1 Bq/Lに下げて実施。

※1 東京電力株式会社福島第一原子力発電所原子炉施設の保安及び特定核燃料物質の防護に関する規則に定める告示濃度限度
(別表第2第六欄: 周辺監視区域外の水中の濃度限度 [本表では、Bq/cm³の表記をBq/Lに換算した値を記載])

※2 セシウム134, セシウム137の検出限界値「1Bq/L未満」を確認する測定にて検出されないこと(天然核種を除く)。

2/2

12:27 受

様式8-1(1/2)

応急処置の概要 (原子炉施設)

1/1

(第25条-16973報)

内閣総理大臣
原子力規制委員会
福島県知事
大熊町長
双葉町長 殿

第25条報告

原子力災害対策特別措置法第25条第2項に基づき、応急措置の概要を以下のとおり報告します。

発信日時	平成29年/10月/18日 11時 15分	送信者	東京電力ホールディングス株式会社 福島第一原子力発電所 原子力防災管理者 内田 俊志 連絡先: 0240-30-9301
受信日時	平成 年 月 日 時 分	受信者	

1. 事故件名 : 非常用炉心冷却装置注水不能
(原災法政令第6条第4項第4号, 省令第21条第1項口)
2. 事故発生場所 : 福島第一原子力発電所
3. 事故発生日時 : 平成23年3月11日 16時36分
4. 発生事象と対応の概要

第25条-16418報他でお知らせした、4号機原子炉建屋南西側に設置しているサブドレンピットNo. 51の水位が一時的に低下した事象について、4号機原子炉建屋および廃棄物処理建屋近傍のサブドレン水の分析を実施しましたので、以下のとおりお知らせします。

<4号機原子炉建屋および廃棄物処理建屋近傍のサブドレン分析結果>

サブドレンNo	Cs-134 (Bq/L)	Cs-137 (Bq/L)	全ベータ (Bq/L)	トリチウム (Bq/L)
採取日	10月17日			10月16日
No. 51	検出限界値未満 (4.5)	検出限界値未満 (5.2)	検出限界値未満 (11)	検出限界値未満 (110)
No. 52	検出限界値未満 (4.8)	検出限界値未満 (4.3)	検出限界値未満 (11)	検出限界値未満 (110)
No. 53	検出限界値未満 (5.7)	検出限界値未満 (4.7)	検出限界値未満 (11)	120
No. 55	検出限界値未満 (5.6)	検出限界値未満 (4.3)	検出限界値未満 (11)	検出限界値未満 (110)
No. 214	検出限界値未満 (3.5)	検出限界値未満 (3.9)	検出限界値未満 (11)	150

※ () 内に検出限界値を示す

今回の分析結果については、前回の分析結果と比較して有意な変動はありませんでした。

【公表区分: B続】

5. 緊急時対策本部その他の事項の概要

なし

12=27 俊

様式8-1(1/2)

応急処置の概要 (原子炉施設)

1/3

(第25条-16974報)

内閣総理大臣
原子力規制委員会
福島県知事
大熊町長
双葉町長

殿

第25条報告

原子力災害対策特別措置法第25条第2項に基づき、応急措置の概要を以下のとおり報告します。

発信日時	平成29年10月18日11時15分	送信者	東京電力ホールディングス株式会社 福島第一原子力発電所 原子力防災管理者 内田 俊志 連絡先：0240-30-9301
受信日時	平成 年 月 日 時 分	受信者	

- 事故件名 : 非常用炉心冷却装置注水不能
(原災法政令第6条第4項第4号, 省令第21条第1項口)
- 事故発生場所 : 福島第一原子力発電所
- 事故発生日時 : 平成23年3月11日 16時36分
- 発生事象と対応の概要

第25条-12993報他でお知らせした、地下貯水槽周辺の観測孔において全ベータ放射能が上昇した事象、及び第25条-13274報他でお知らせした、地下貯水槽 i 南西側及び北東側の漏えい検知孔水において全ベータ放射能が上昇した事象について、下記のとおり水の分析を実施しましたので、お知らせします。

- ・地下貯水槽観測孔 分析結果 [採取日 10月17日]
- ・地下水バイパス(調査孔)、海側観測孔 分析結果 [採取日 10月16日]

今回の分析結果は、至近の分析結果と比較して有意な変動はありませんでした。

引き続き、地下貯水槽周辺の監視を行うとともに、全ベータ放射能が上昇した原因を調査していきます。

【公表区分：D続】

- 緊急時対策本部その他の事項の概要

なし

2017年10月18日
東京電力ホールディングス株式会社
福島第一廃炉推進カンパニー

地下貯水槽観測孔 分析結果(2017年10月17日分)

地下貯水槽観測孔(i~iii)														
	A1	A2	A3	A4	A5	A6	A7	A8	A9	A10	A11	A12	A13	A14
採取時刻			8:05				7:59				7:52			
全ベータ(Bq/L)			26				33				33			

地下貯水槽観測孔(i~iii)						地下貯水槽観測孔(vi)			
	A15	A16	A17	A18	A19	B1	B2	B3	
採取時刻	7:38				7:46				
全ベータ(Bq/L)	35				ND(20)				

(注)NDは検出限界値未満を表し、()内に検出限界値を示す。

2/3

2017年10月18日
東京電力ホールディングス株式会社
福島第一廃炉推進カンパニー

地下水バイパス(調査孔)、海側観測孔 分析結果(2017年10月16日分)

	地下水バイパス 調査孔			海側観測孔						
	a	b	c	①	②	④	⑤	⑥	⑦	⑧
採取時刻	/	8:08	7:52	/	/	/	/	/	8:26	/
全ベータ(Bq/L)	/	ND(24)	ND(24)	/	/	/	/	/	ND(24)	/
トリチウム(Bq/L)	/	60	17	/	/	/	/	/	47	/

半減期 トリチウム:約12年

* トリチウム以外のデータは10月17日にお知らせ済み。

(注)NDは検出限界値未満を表し、()内に検出限界値を示す。

12=27後

様式8-1(1/2)

応急処置の概要 (原子炉施設)

1/2

(第25条-16975報)

内閣総理大臣
原子力規制委員会
福島県知事
大熊町長
双葉町長 殿

第25条報告

原子力災害対策特別措置法第25条第2項に基づき、応急措置の概要を以下のとおり報告します。

発信日時	平成29年10月18日11時15分	送信者	東京電力ホールディングス株式会社 福島第一原子力発電所 原子力防災管理者 内田 俊志 連絡先：0240-30-9301
受信日時	平成 年 月 日 時 分	受信者	

- 事故件名 : 非常用炉心冷却装置注水不能
(原災法政令第6条第4項第4号, 省令第21条第1項口)
- 事故発生場所 : 福島第一原子力発電所
- 事故発生日時 : 平成23年3月11日 16時36分
- 発生事象と対応の概要

第25条-8137報他でお知らせした、1号機放水路上流側立坑においてCs-137の濃度が上昇した事象、及び第25条-10182報他でお知らせした、2号機放水路上流側立坑において全ベータ放射能及びトリチウム濃度が上昇した事象について、1号機及び2号機放水路上流側立坑水の分析を実施しましたので、以下のとおり報告します。

・福島第一原子力発電所構内1号機、2号機放水路サンプリング結果
[採取日 10月16日]

今回の分析結果については、至近の分析結果と比較して有意な変動はありませんでした。今後も監視を継続していきます。

【公表区分：その他】

- 緊急時対策本部その他の事項の概要

なし

2/2

2017年10月18日
東京電力ホールディングス株式会社
福島第一廃炉推進カンパニー

福島第一原子力発電所構内1号機、2号機放水路サンプリング結果

単位:Bq/L

	1号機放水路立坑水		2号機放水路立坑水	
	上流側	下流側	上流側	下流側
採取日	10月16日	10月16日	10月16日	10月16日
採取時刻	10:34	10:09	10:24	10:13
Cs-134(約2年)	53	120	130	11
Cs-137(約30年)	370	940	1,000	59
全β	390	2,300	1,500	210
H-3(約12年)	ND(130)	500	240	170

* NDは検出限界値未満を表し、()内に検出限界値を示す。

12:27 受

様式8-1(1/2)

応急処置の概要 (原子炉施設)

1/2

(第25条-16976報)

内閣総理大臣
原子力規制委員会
福島県知事
大熊町長
双葉町長 殿

第25条報告

原子力災害対策特別措置法第25条第2項に基づき、応急措置の概要を以下のとおり報告します。

発信日時	平成28年10月18日11時15分	送信者	東京電力ホールディングス株式会社 福島第一原子力発電所 原子力防災管理者 内田 俊志 連絡先：0240-30-9301
受信日時	平成 年 月 日 時 分	受信者	

1. 事故件名 : 非常用炉心冷却装置注水不能
(原災法政令第6条第4項第4号, 省令第21条第1項ロ)

2. 事故発生場所 : 福島第一原子力発電所

3. 事故発生日時 : 平成23年3月11日 16時36分

4. 発生事象と対応の概要

地下水バイパス一時貯留タンクグループ3の当社及び第三者機関による分析結果については、共に運用目標値を満足していたことから、10月19日に海洋への排水を行います。
なお、排水開始・終了の実績については、排水終了後にお知らせします。

・福島第一原子力発電所 地下水バイパス 一時貯留タンク分析結果 [採取日 10月12日]

【公表区分：その他】

5. 緊急時対策本部その他の事項の概要

なし

2017年10月18日
東京電力ホールディングス株式会社
福島第一廃炉推進カンパニー

福島第一原子力発電所 地下水バイパス 一時貯留タンク分析結果

単位: Bq/L

Gr3(グループ3)		運用目標	※1 告示濃度 限度	WHO飲料水 水質ガイドライン
採取日	東京電力 2017年10月12日	第三者機関 2017年10月12日		
採取時刻	8:36	8:36		
貯水量 [m ³]	2,510	2,510		
セシウム134	ND(0.49)	ND(0.54)	60	10
セシウム137	ND(0.63)	ND(0.48)	90	10
その他ガンマ核種	検出なし	検出なし		
全ベータ	ND(0.66)	ND(0.61)		
トリチウム	130	120	60,000	10,000

* 第三者機関: 日本分析センター

* NDは検出限界値未満を表し、()内に検出限界値を示す。

(注) 運用目標の全ベータについては、10日に1回程度の分析では、検出限界値を1 Bq/Lに下げて実施。

※1 東京電力株式会社福島第一原子力発電所原子炉施設の保安及び特定核燃料物質の防護に関する規則に定める告示濃度限度
(別表第2第六欄: 周辺監視区域外の水中の濃度限度[本表では、Bq/cm³の表記をBq/Lに換算した値を記載])

※2 セシウム134, セシウム137の検出限界値「1 Bq/L未満」を確認する測定にて検出されないこと(天然核種を除く)。

2/2

訂正 rev.1 以下の通り誤記訂正をします。 12=27後
※「29」に訂正

様式8-1(1/2)

応急処置の概要 (原子炉施設)

1/2

(第25条-16976報)

内閣総理大臣
原子力規制委員会
福島県知事
大熊町長
双葉町長 殿

rev.1 発信日時

平成29年10月18日12時05分

第25条報告

原子力災害対策特別措置法第25条第2項に基づき、応急措置の概要を以下のとおり報告します。

発信日時	※1 平成28年10月18日11時15分	送信者	東京電力ホールディングス株式会社 福島第一原子力発電所 原子力防災管理者 内田 俊志 連絡先：0240-30-9301
受信日時	平成 年 月 日 時 分	受信者	

1. 事故件名 : 非常用炉心冷却装置注水不能
(原災法政令第6条第4項第4号, 省令第21条第1項ロ)

2. 事故発生場所 : 福島第一原子力発電所

3. 事故発生日時 : 平成23年3月11日 16時36分

4. 発生事象と対応の概要

地下水バイパス一時貯留タンクグループ3の当社及び第三者機関による分析結果については、共に運用目標値を満足していたことから、10月19日に海洋への排水を行います。
なお、排水開始・終了の実績については、排水終了後にお知らせします。

・福島第一原子力発電所 地下水バイパス 一時貯留タンク分析結果 [採取日 10月12日]

【公表区分：その他】

5. 緊急時対策本部その他の事項の概要

なし

2/2

2017年10月18日
東京電力ホールディングス株式会社
福島第一廃炉推進カンパニー

福島第一原子力発電所 地下水バイパス 一時貯留タンク分析結果

単位: Bq/L

	Gr3 (グループ3)		運用目標	※1 告示濃度 限度	WHO飲料水 水質ガイドライン
	東京電力	第三者機関			
採取日	2017年10月12日	2017年10月12日			
採取時刻	8:36	8:36			
貯水量 [m ³]	2,510	2,510			
セシウム134	ND(0.49)	ND(0.54)	1	60	10
セシウム137	ND(0.63)	ND(0.48)	1	90	10
その他ガンマ核種	検出なし	検出なし	検出されないこと※2		
全ベータ	ND(0.66)	ND(0.61)	5 (1) (注)		
トリチウム	130	120	1,500	60,000	10,000

* 第三者機関: 日本分析センター

* NDは検出限界値未満を表し、()内に検出限界値を示す。

(注) 運用目標の全ベータについては、10日に1回程度の分析では、検出限界値を 1 Bq/Lに下げて実施。

※1 東京電力株式会社福島第一原子力発電所原子炉施設の保安及び特定核燃料物質の防護に関する規則に定める告示濃度限度
(別表第2第六欄: 周辺監視区域外の水中の濃度限度[本表では、Bq/cm³の表記をBq/Lに換算した値を記載])

※2 セシウム134, セシウム137の検出限界値「1 Bq/L未満」を確認する測定にて検出されないこと(天然核種を除く)。

12:27受

様式8-1(1/2)

応急処置の概要 (原子炉施設)

1/8

(第25条-16977報)

内閣総理大臣
原子力規制委員会
福島県知事
大熊町長
双葉町長 殿

第25条報告

原子力災害対策特別措置法第25条第2項に基づき、応急措置の概要を以下のとおり報告します。

発信日時	平成 28年 10月 18日 11時 15分	送信者	東京電力ホールディングス株式会社 福島第一原子力発電所 原子力防災管理者 内田 俊志 連絡先: 0240-30-9301
受信日時	平成 年 月 日 時 分	受信者	

- 事故件名 : 非常用炉心冷却装置注水不能
(原災法政令第6条第4項第4号, 省令第21条第1項ロ)
- 事故発生場所 : 福島第一原子力発電所
- 事故発生日時 : 平成23年3月11日 16時36分
- 発生事象と対応の概要

プラント関連パラメータ、発電所敷地内におけるモニタリング結果、及びタンクエリアパトロール結果等について、下記のとおりお知らせいたします。

- ・プラント関連パラメータ [10月18日 5時00分現在]
- ・発電所敷地内におけるモニタリング結果 [10月18日 10時00分現在]
- ・集中廃棄物処理施設周辺 サブドレン水核種分析結果 [採取日 10月17日]
- ・昨日(10月17日)のタンクエリアパトロール及び汚染水タンク水位計による常時監視において、漏えい等の異常はありませんでした。

【公表区分: その他】

- 緊急時対策本部その他の事項の概要

なし

2/8

福島第一原子力発電所 プラント関連パラメータ

2017年10月18日 5:00 現在

【重要事項】
 各パラメータについては、地震やその他の異常事態の発生を空けて、通常の運用状態を維持しているものもあり、正しく測定されていない回数がある計測項目も存在している。プラントの状態を把握するに際し、このように計測の不確かさを留意したうえで、複数の計測器から得られる情報を活用して全体の傾向にも着目して総合的に判断している。

	1号機	2号機	3号機	4号機
原子炉注水状況	給水系：1.5m ³ /h CS系：1.4m ³ /h (10/18 5:00 現在)	給水系：1.4m ³ /h CS系：1.5m ³ /h (10/18 5:00 現在)	給水系：1.4m ³ /h CS系：1.4m ³ /h (10/18 5:00 現在)	
原子炉注水容器 底部温度	VESSEL BOTTOM HEAD (TE-263-69L1)：24.7℃ 原子炉 SKIRT JOINT 上部 (TE-263-69H1)：24.7℃ VESSEL DOWN COMMER (TE-263-69G2)：24.7℃ (10/18 5:00 現在)	VESSEL WALL ABOVE BOTTOM HEAD (TE-2-3-69H3)：31.2℃ RPV温度 (TE-2-3-69R)：29.4℃ (10/18 5:00 現在)	RPV下部ヘッド温度 (TE-2-3-69L1)：30.8℃ スカートジャンクション上部温度 (TE-2-3-69F1)：30.6℃ RPV底部ヘッド上部温度 (TE-2-3-69H1)：29.1℃ (10/18 5:00 現在)	
原子炉格納容器 内温度	HVH-12A RETURN AIR (TE-1625A)：25.1℃ HVH-12A SUPPLY AIR (TE-1625F)：24.7℃ (10/18 5:00 現在)	RETURN AIR DRYWELL COOLER (TE-16-114B)：31.8℃ SUPPLY AIR D/W COOLER HW2-16B (TE-16-114G#1)：31.1℃ (10/18 5:00 現在)	格納容器空調機室内空気温度 (TE-16-114A)：30.7℃ 格納容器空調機供給空気温度 (TE-16-114F#1)：28.6℃ (10/18 5:00 現在)	
原子炉格納容器 圧力	0.65kPa.g (10/18 5:00 現在)	3.50kPa.g (10/18 5:00 現在)	0.30kPa.g (10/18 5:00 現在)	
蒸気封入装置 ※3	RPV (RVH)：13.83Nm ³ /h (JP-A)：14.29Nm ³ /h (JP-B)：-Nm ³ /h PCV：-Nm ³ /h (10/18 5:00 現在)	RPV：13.56Nm ³ /h PCV：-Nm ³ /h (10/18 5:00 現在)	RPV：17.73Nm ³ /h PCV：-Nm ³ /h (10/18 5:00 現在)	※4
原子炉格納容器 ガス管理システム 排気流量	20.2m ³ /h (10/18 5:00 現在)	17.63Nm ³ /h (10/18 5:00 現在)	18.75Nm ³ /h (10/18 5:00 現在)	
原子炉格納容器 水素濃度 ※1	A系：0.00vol% B系：0.00vol% (10/18 5:00 現在)	A系：0.05vol% B系：0.05vol% (10/18 5:00 現在)	A系：0.04vol% B系：0.04vol% (10/18 5:00 現在)	
原子炉格納容器 放射能濃度 (Xe135) ※2	A系：指示値 1.30E-03 検出限界値 4.00E-04 Ba/cm ³ B系：指示値 1.01E-03 検出限界値 5.10E-04 Ba/cm ³ (10/18 5:00 現在)	A系：指示値 ND 検出限界値 1.7E-01 Ba/cm ³ B系：指示値 ND 検出限界値 1.5E-01 Ba/cm ³ (10/18 5:00 現在)	A系：指示値 ND 検出限界値 2.5E-01 Ba/cm ³ B系：指示値 ND 検出限界値 2.5E-01 Ba/cm ³ (10/18 5:00 現在)	
使用済燃料プール 水温度	24.5℃ (10/18 5:00 現在)	23.4℃ (10/18 5:00 現在)	24.6℃ (10/16 5:00 現在)	25.2℃ (10/18 5:00 現在)
FPC 注水ノック 水位	3.40m (10/18 5:00 現在)	4.30m (10/18 5:00 現在)	3.12m (10/16 5:00 現在)	22.45X100mm (10/18 5:00 現在)

【計測値に関する情報】
 ※1：指示値がマイナスの場合は0.00vol%と記載する。(水素濃度が検出限界未満の場合は、計測精度によりマイナスイテ表示される場合があるため)
 ※2：指示値が検出限界未満の場合はNDと記載する。原子炉格納容器ガス管理システムの放射能濃度値 (Xe135) を記載する。
 ※3：使用状態の温度・圧力で流量測定した値を記載する。
 ※4：蒸気封入禁止中
 ※5：3号機使用済燃料プール冷却器注水停止中の為、3号機使用済燃料プール水温度とFPC水温度は0.086℃小程度と相違。

3/8

福島第一原子力発電所 モニタリング結果(モニタリングカー・気象関係)						
場所	日時	線量率 ($\mu\text{Sv/h}$)	中性子線量率 ($\mu\text{Sv/h}$)	天候	風向	風速 (m/s)
西門	2017/10/17 14:00	-	<0.01	晴れ	ESE	1.9
西門	2017/10/17 14:10	-	<0.01	晴れ	SE	2.3
西門	2017/10/17 14:20	-	<0.01	晴れ	SE	2.3
西門	2017/10/17 14:30	-	<0.01	晴れ	SE	2.2
西門	2017/10/17 14:40	-	<0.01	晴れ	SE	1.7
西門	2017/10/17 14:50	-	<0.01	晴れ	ESE	1.7
西門	2017/10/17 15:00	-	<0.01	晴れ	SE	1.6
西門	2017/10/17 15:10	-	<0.01	晴れ	ESE	1.6
西門	2017/10/17 15:20	-	<0.01	晴れ	SE	2.0
西門	2017/10/17 15:30	-	<0.01	晴れ	SSE	1.7
西門	2017/10/17 15:40	-	<0.01	晴れ	SE	1.9
西門	2017/10/17 15:50	-	<0.01	晴れ	SE	1.9
西門	2017/10/17 16:00	-	<0.01	晴れ	SSE	1.8
西門	2017/10/17 16:10	-	<0.01	晴れ	SSE	1.4
西門	2017/10/17 16:20	-	<0.01	晴れ	SSE	1.4
西門	2017/10/17 16:30	-	<0.01	晴れ	S	1.7
西門	2017/10/17 16:40	-	<0.01	晴れ	S	1.9
西門	2017/10/17 16:50	-	<0.01	晴れ	S	1.9
西門	2017/10/17 17:00	-	<0.01	晴れ	SSW	1.8
西門	2017/10/17 17:10	-	<0.01	晴れ	SSW	2.1
西門	2017/10/17 17:20	-	<0.01	晴れ	SSW	1.9
西門	2017/10/17 17:30	-	<0.01	晴れ	SW	1.0
西門	2017/10/17 17:40	-	<0.01	晴れ	SW	0.7
西門	2017/10/17 17:50	-	<0.01	晴れ	SW	0.8
西門	2017/10/17 18:00	-	<0.01	晴れ	SW	0.6
西門	2017/10/17 18:10	-	<0.01	晴れ	WSW	0.6
西門	2017/10/17 18:20	-	<0.01	晴れ	*	CALM
西門	2017/10/17 18:30	-	<0.01	晴れ	*	CALM
西門	2017/10/17 18:40	-	<0.01	晴れ	W	0.7
西門	2017/10/17 18:50	-	<0.01	晴れ	*	CALM
西門	2017/10/17 19:00	-	<0.01	晴れ	*	CALM
西門	2017/10/17 19:10	-	<0.01	晴れ	*	CALM
西門	2017/10/17 19:20	-	<0.01	晴れ	*	CALM
西門	2017/10/17 19:30	-	<0.01	晴れ	WNW	0.6
西門	2017/10/17 19:40	-	<0.01	晴れ	*	CALM
西門	2017/10/17 19:50	-	<0.01	晴れ	W	0.5
西門	2017/10/17 20:00	-	<0.01	晴れ	*	CALM
西門	2017/10/17 20:10	-	<0.01	晴れ	WNW	0.5
西門	2017/10/17 20:20	-	<0.01	晴れ	NW	0.9
西門	2017/10/17 20:30	-	<0.01	晴れ	NW	0.9
西門	2017/10/17 20:40	-	<0.01	晴れ	NNW	0.8
西門	2017/10/17 20:50	-	<0.01	晴れ	NW	0.9
西門	2017/10/17 21:00	-	<0.01	晴れ	NW	1.0
西門	2017/10/17 21:10	-	<0.01	晴れ	WNW	0.6
西門	2017/10/17 21:20	-	<0.01	晴れ	*	CALM
西門	2017/10/17 21:30	-	<0.01	晴れ	SW	0.6
西門	2017/10/17 21:40	-	<0.01	晴れ	*	CALM
西門	2017/10/17 21:50	-	<0.01	晴れ	*	CALM
西門	2017/10/17 22:00	-	<0.01	晴れ	*	CALM
西門	2017/10/17 22:10	-	<0.01	晴れ	W	0.5
西門	2017/10/17 22:20	-	<0.01	晴れ	*	CALM
西門	2017/10/17 22:30	-	<0.01	晴れ	*	CALM
西門	2017/10/17 22:40	-	<0.01	晴れ	WNW	0.6
西門	2017/10/17 22:50	-	<0.01	晴れ	WNW	0.9
西門	2017/10/17 23:00	-	<0.01	晴れ	WNW	0.8
西門	2017/10/17 23:10	-	<0.01	晴れ	WNW	1.9
西門	2017/10/17 23:20	-	<0.01	晴れ	WNW	1.7
西門	2017/10/17 23:30	-	<0.01	晴れ	WNW	1.0
西門	2017/10/17 23:40	-	<0.01	晴れ	WNW	0.7
西門	2017/10/17 23:50	-	<0.01	晴れ	WNW	0.8
西門	2017/10/18 0:00	-	<0.01	晴れ	WNW	0.9

*無風の為読取れず 風速0.5m/s未満の場合「CALM」(静穏)と表記

4/8

福島第一原子力発電所 モニタリング結果(モニタリングカー・気象関係)						
場所	日時	線量率 ($\mu\text{Sv/h}$)	中性子線量率 ($\mu\text{Sv/h}$)	天候	風向	風速 (m/s)
西門	2017/10/18 0:10	-	<0.01	晴れ	W	0.6
西門	2017/10/18 0:20	-	<0.01	晴れ	*	CALM
西門	2017/10/18 0:30	-	<0.01	晴れ	*	CALM
西門	2017/10/18 0:40	-	<0.01	晴れ	*	CALM
西門	2017/10/18 0:50	-	<0.01	晴れ	*	CALM
西門	2017/10/18 1:00	-	<0.01	晴れ	WNW	1.2
西門	2017/10/18 1:10	-	<0.01	晴れ	WNW	1.1
西門	2017/10/18 1:20	-	<0.01	晴れ	WNW	0.5
西門	2017/10/18 1:30	-	<0.01	晴れ	WNW	0.6
西門	2017/10/18 1:40	-	<0.01	晴れ	WNW	0.5
西門	2017/10/18 1:50	-	<0.01	晴れ	WNW	0.5
西門	2017/10/18 2:00	-	<0.01	晴れ	WNW	0.5
西門	2017/10/18 2:10	-	<0.01	晴れ	WNW	0.8
西門	2017/10/18 2:20	-	<0.01	晴れ	WNW	0.8
西門	2017/10/18 2:30	-	<0.01	晴れ	WNW	0.5
西門	2017/10/18 2:40	-	<0.01	晴れ	WNW	0.8
西門	2017/10/18 2:50	-	<0.01	晴れ	WNW	1.6
西門	2017/10/18 3:00	-	<0.01	晴れ	WNW	1.7
西門	2017/10/18 3:10	-	<0.01	晴れ	WNW	2.0
西門	2017/10/18 3:20	-	<0.01	晴れ	WNW	2.1
西門	2017/10/18 3:30	-	<0.01	晴れ	WNW	1.3
西門	2017/10/18 3:40	-	<0.01	晴れ	WNW	1.3
西門	2017/10/18 3:50	-	<0.01	晴れ	WNW	1.2
西門	2017/10/18 4:00	-	<0.01	晴れ	WNW	1.5
西門	2017/10/18 4:10	-	<0.01	晴れ	WNW	1.1
西門	2017/10/18 4:20	-	<0.01	晴れ	WNW	1.1
西門	2017/10/18 4:30	-	<0.01	晴れ	WNW	1.3
西門	2017/10/18 4:40	-	<0.01	晴れ	WNW	1.3
西門	2017/10/18 4:50	-	<0.01	晴れ	WNW	1.0
西門	2017/10/18 5:00	-	<0.01	晴れ	WNW	0.7
西門	2017/10/18 5:10	-	<0.01	晴れ	WNW	0.7
西門	2017/10/18 5:20	-	<0.01	晴れ	WNW	0.9
西門	2017/10/18 5:30	-	<0.01	晴れ	NW	1.3
西門	2017/10/18 5:40	-	<0.01	晴れ	NNW	2.2
西門	2017/10/18 5:50	-	<0.01	晴れ	NW	1.3
西門	2017/10/18 6:00	-	<0.01	晴れ	WNW	0.5
西門	2017/10/18 6:10	-	<0.01	晴れ	*	CALM
西門	2017/10/18 6:20	-	<0.01	晴れ	W	0.7
西門	2017/10/18 6:30	-	<0.01	晴れ	WNW	1.3
西門	2017/10/18 6:40	-	<0.01	晴れ	NW	1.4
西門	2017/10/18 6:50	-	<0.01	晴れ	NW	1.1
西門	2017/10/18 7:00	-	<0.01	晴れ	NW	1.1
西門	2017/10/18 7:10	-	<0.01	晴れ	NW	1.2
西門	2017/10/18 7:20	-	<0.01	晴れ	NNW	1.8
西門	2017/10/18 7:30	-	<0.01	晴れ	NNW	3.5
西門	2017/10/18 7:40	-	<0.01	晴れ	NNW	3.6
西門	2017/10/18 7:50	-	<0.01	晴れ	NNW	2.6
西門	2017/10/18 8:00	-	<0.01	晴れ	NNW	1.8
西門	2017/10/18 8:10	-	<0.01	晴れ	NNW	2.6
西門	2017/10/18 8:20	-	<0.01	晴れ	NNW	2.8
西門	2017/10/18 8:30	-	<0.01	晴れ	NNW	2.6
西門	2017/10/18 8:40	-	<0.01	晴れ	NNW	3.9
西門	2017/10/18 8:50	-	<0.01	晴れ	N	3.9
西門	2017/10/18 9:00	-	<0.01	晴れ	N	4.3
西門	2017/10/18 9:10	-	<0.01	晴れ	N	4.4
西門	2017/10/18 9:20	-	<0.01	晴れ	N	5.0
西門	2017/10/18 9:30	-	<0.01	晴れ	NNE	4.6
西門	2017/10/18 9:40	-	<0.01	晴れ	NNE	4.3
西門	2017/10/18 9:50	-	<0.01	晴れ	NNE	4.4
西門	2017/10/18 10:00	-	<0.01	晴れ	NNE	5.3

*無風の為読取れず 風速0.5m/s未満の場合「CALM」(静穏)と表記

福島第一原子力発電所 モニタリングポスト空間線量率(μSv/h)

5/8

測定日時	MP-1	MP-2	MP-3	MP-4	MP-5	MP-6	MP-7	MP-8	スタック(95m)		感雨
									風向	風速(m/s)	
2017/10/17 14:00	0.899	1.415	0.923	1.702	1.169	0.494	0.905	0.841	ESE	2.3	無
2017/10/17 14:10	0.899	1.415	0.923	1.704	1.167	0.495	0.904	0.840	SE	3.3	無
2017/10/17 14:20	0.899	1.419	0.920	1.705	1.169	0.495	0.905	0.839	ESE	3.4	無
2017/10/17 14:30	0.898	1.419	0.923	1.703	1.166	0.493	0.905	0.838	ESE	2.5	無
2017/10/17 14:40	0.899	1.419	0.922	1.707	1.167	0.495	0.903	0.841	SE	2.6	無
2017/10/17 14:50	0.898	1.419	0.923	1.704	1.167	0.497	0.904	0.840	ESE	2.3	無
2017/10/17 15:00	0.899	1.419	0.922	1.704	1.167	0.494	0.904	0.839	SE	2.6	無
2017/10/17 15:10	0.898	1.419	0.923	1.707	1.168	0.495	0.906	0.840	SE	2.5	無
2017/10/17 15:20	0.898	1.417	0.923	1.708	1.169	0.496	0.905	0.841	SE	2.8	無
2017/10/17 15:30	0.899	1.419	0.923	1.704	1.170	0.496	0.906	0.839	SSE	2.6	無
2017/10/17 15:40	0.897	1.418	0.924	1.707	1.168	0.496	0.907	0.840	ESE	2.0	無
2017/10/17 15:50	0.900	1.420	0.924	1.707	1.170	0.497	0.908	0.840	ESE	3.0	無
2017/10/17 16:00	0.897	1.421	0.923	1.708	1.170	0.498	0.907	0.841	SSE	2.3	無
2017/10/17 16:10	0.898	1.419	0.923	1.708	1.170	0.497	0.908	0.843	SSE	3.2	無
2017/10/17 16:20	0.896	1.422	0.923	1.707	1.168	0.498	0.908	0.844	SSE	2.2	無
2017/10/17 16:30	0.901	1.426	0.922	1.709	1.170	0.497	0.908	0.844	SSE	2.8	無
2017/10/17 16:40	0.899	1.425	0.922	1.706	1.167	0.497	0.908	0.844	S	2.0	無
2017/10/17 16:50	0.897	1.425	0.918	1.708	1.168	0.498	0.908	0.843	SSE	2.0	無
2017/10/17 17:00	0.896	1.423	0.925	1.708	1.170	0.498	0.910	0.842	SSE	2.5	無
2017/10/17 17:10	0.902	1.425	0.925	1.709	1.172	0.499	0.908	0.844	S	1.9	無
2017/10/17 17:20	0.902	1.424	0.923	1.710	1.170	0.498	0.908	0.843	SW	0.8	無
2017/10/17 17:30	0.902	1.423	0.924	1.707	1.174	0.499	0.907	0.842	S	3.3	無
2017/10/17 17:40	0.899	1.425	0.924	1.705	1.172	0.497	0.908	0.842	S	2.9	無
2017/10/17 17:50	0.900	1.423	0.925	1.706	1.174	0.498	0.907	0.843	S	1.2	無
2017/10/17 18:00	0.896	1.424	0.926	1.707	1.176	0.497	0.907	0.841	*	CALM	無
2017/10/17 18:10	0.901	1.425	0.926	1.708	1.173	0.498	0.905	0.844	WSW	0.6	無
2017/10/17 18:20	0.901	1.424	0.924	1.706	1.173	0.498	0.906	0.841	SW	0.6	無
2017/10/17 18:30	0.902	1.425	0.925	1.706	1.173	0.498	0.906	0.843	*	CALM	無
2017/10/17 18:40	0.900	1.424	0.925	1.708	1.174	0.497	0.906	0.842	SW	0.9	無
2017/10/17 18:50	0.900	1.425	0.925	1.708	1.174	0.496	0.907	0.841	*	CALM	無
2017/10/17 19:00	0.901	1.424	0.926	1.707	1.171	0.497	0.907	0.842	SSW	0.8	無
2017/10/17 19:10	0.899	1.422	0.926	1.706	1.171	0.497	0.908	0.843	S	2.3	無
2017/10/17 19:20	0.901	1.423	0.925	1.705	1.174	0.499	0.907	0.843	SW	2.3	無
2017/10/17 19:30	0.900	1.426	0.927	1.705	1.173	0.498	0.906	0.842	SSW	2.6	無
2017/10/17 19:40	0.900	1.423	0.925	1.706	1.172	0.497	0.907	0.843	W	2.0	無
2017/10/17 19:50	0.902	1.424	0.925	1.707	1.174	0.499	0.907	0.841	NW	3.2	無
2017/10/17 20:00	0.900	1.424	0.925	1.704	1.174	0.497	0.906	0.841	NW	5.1	無
2017/10/17 20:10	0.902	1.424	0.924	1.708	1.173	0.497	0.908	0.843	NNW	5.3	無
2017/10/17 20:20	0.901	1.425	0.924	1.706	1.172	0.498	0.907	0.842	NW	5.3	無
2017/10/17 20:30	0.902	1.426	0.926	1.707	1.175	0.498	0.908	0.842	NW	5.1	無
2017/10/17 20:40	0.901	1.424	0.927	1.709	1.172	0.497	0.907	0.841	NW	5.5	無
2017/10/17 20:50	0.901	1.425	0.923	1.709	1.172	0.497	0.906	0.841	NW	5.9	無
2017/10/17 21:00	0.898	1.424	0.926	1.709	1.171	0.499	0.908	0.843	NW	5.8	無
2017/10/17 21:10	0.899	1.422	0.923	1.707	1.173	0.498	0.907	0.840	NW	6.1	無
2017/10/17 21:20	0.899	1.422	0.924	1.709	1.174	0.497	0.906	0.842	NW	5.5	無
2017/10/17 21:30	0.900	1.424	0.924	1.709	1.174	0.497	0.906	0.842	WNW	4.1	無
2017/10/17 21:40	0.902	1.423	0.925	1.710	1.173	0.496	0.908	0.841	NW	4.9	無
2017/10/17 21:50	0.898	1.423	0.926	1.707	1.174	0.497	0.906	0.842	NW	5.4	無
2017/10/17 22:00	0.898	1.423	0.924	1.707	1.172	0.496	0.907	0.842	WNW	6.8	無
2017/10/17 22:10	0.899	1.421	0.925	1.710	1.173	0.496	0.909	0.842	WNW	7.2	無
2017/10/17 22:20	0.899	1.422	0.924	1.708	1.172	0.497	0.907	0.842	WNW	6.3	無
2017/10/17 22:30	0.901	1.423	0.924	1.709	1.173	0.498	0.907	0.842	NW	6.0	無
2017/10/17 22:40	0.900	1.424	0.927	1.706	1.172	0.496	0.908	0.843	WNW	5.6	無
2017/10/17 22:50	0.899	1.426	0.925	1.709	1.173	0.498	0.905	0.842	WNW	4.8	無
2017/10/17 23:00	0.901	1.423	0.924	1.707	1.173	0.496	0.908	0.841	WNW	5.1	無
2017/10/17 23:10	0.899	1.424	0.924	1.710	1.173	0.496	0.907	0.842	WNW	5.6	無
2017/10/17 23:20	0.899	1.423	0.924	1.709	1.174	0.497	0.907	0.841	WNW	6.2	無
2017/10/17 23:30	0.900	1.422	0.926	1.709	1.174	0.497	0.907	0.842	WNW	5.8	無
2017/10/17 23:40	0.900	1.422	0.922	1.710	1.172	0.497	0.907	0.841	WNW	6.3	無
2017/10/17 23:50	0.901	1.423	0.927	1.708	1.174	0.496	0.907	0.842	W	8.0	無
2017/10/18 0:00	0.899	1.422	0.926	1.712	1.172	0.496	0.907	0.843	W	8.8	無

*無風の為読取れず 風速0.5m/s未満の場合「CALM」(静穏)と表記

福島第一原子力発電所 モニタリングポスト空間線量率($\mu\text{Sv/h}$)

6/8

測定日時	MP-1	MP-2	MP-3	MP-4	MP-5	MP-6	MP-7	MP-8	スタック(95m)		感雨
									風向	風速(m/s)	
2017/10/18 0:10	0.899	1.423	0.925	1.713	1.172	0.498	0.907	0.843	W	9.5	無
2017/10/18 0:20	0.899	1.425	0.928	1.713	1.173	0.497	0.905	0.844	W	8.2	無
2017/10/18 0:30	0.899	1.425	0.926	1.712	1.174	0.496	0.908	0.843	W	7.7	無
2017/10/18 0:40	0.900	1.424	0.925	1.713	1.172	0.497	0.909	0.843	WNW	7.5	無
2017/10/18 0:50	0.899	1.420	0.926	1.709	1.175	0.496	0.908	0.843	WNW	7.6	無
2017/10/18 1:00	0.901	1.422	0.925	1.712	1.173	0.498	0.909	0.844	WNW	7.1	無
2017/10/18 1:10	0.900	1.425	0.925	1.712	1.174	0.496	0.909	0.842	WNW	6.6	無
2017/10/18 1:20	0.900	1.425	0.926	1.713	1.172	0.496	0.908	0.843	WNW	7.2	無
2017/10/18 1:30	0.900	1.424	0.926	1.710	1.174	0.497	0.909	0.843	WNW	6.4	無
2017/10/18 1:40	0.898	1.421	0.924	1.708	1.172	0.497	0.908	0.843	WNW	7.6	無
2017/10/18 1:50	0.901	1.424	0.927	1.713	1.173	0.496	0.908	0.843	WNW	7.0	無
2017/10/18 2:00	0.902	1.423	0.926	1.712	1.172	0.497	0.907	0.843	WNW	7.4	無
2017/10/18 2:10	0.901	1.424	0.925	1.712	1.173	0.497	0.909	0.844	WNW	6.6	無
2017/10/18 2:20	0.900	1.427	0.926	1.708	1.173	0.496	0.909	0.843	WNW	7.4	無
2017/10/18 2:30	0.900	1.424	0.923	1.712	1.174	0.496	0.909	0.843	WNW	6.7	無
2017/10/18 2:40	0.899	1.424	0.925	1.713	1.173	0.496	0.909	0.842	WNW	6.3	無
2017/10/18 2:50	0.900	1.424	0.927	1.713	1.173	0.498	0.908	0.844	WNW	5.9	無
2017/10/18 3:00	0.897	1.424	0.925	1.712	1.173	0.497	0.909	0.844	WNW	6.1	無
2017/10/18 3:10	0.898	1.425	0.926	1.710	1.174	0.496	0.908	0.843	WNW	5.7	無
2017/10/18 3:20	0.899	1.424	0.924	1.711	1.173	0.497	0.908	0.844	WNW	5.5	無
2017/10/18 3:30	0.900	1.423	0.925	1.711	1.172	0.495	0.910	0.844	NW	5.2	無
2017/10/18 3:40	0.900	1.423	0.925	1.715	1.174	0.497	0.908	0.843	NW	5.7	無
2017/10/18 3:50	0.900	1.426	0.925	1.713	1.174	0.497	0.909	0.844	NW	5.9	無
2017/10/18 4:00	0.900	1.424	0.926	1.715	1.172	0.498	0.910	0.843	NW	5.8	無
2017/10/18 4:10	0.899	1.423	0.924	1.711	1.175	0.497	0.907	0.844	NW	4.8	無
2017/10/18 4:20	0.902	1.423	0.926	1.711	1.172	0.496	0.909	0.844	NW	4.5	無
2017/10/18 4:30	0.898	1.425	0.924	1.716	1.171	0.497	0.906	0.843	NW	4.8	無
2017/10/18 4:40	0.899	1.424	0.925	1.712	1.174	0.495	0.909	0.845	NW	4.1	無
2017/10/18 4:50	0.896	1.424	0.924	1.712	1.176	0.496	0.908	0.844	NW	5.5	無
2017/10/18 5:00	0.898	1.423	0.929	1.712	1.175	0.495	0.908	0.844	NW	5.8	無
2017/10/18 5:10	0.898	1.426	0.926	1.713	1.172	0.495	0.907	0.843	NW	6.4	無
2017/10/18 5:20	0.897	1.425	0.925	1.712	1.175	0.496	0.908	0.844	NW	7.8	無
2017/10/18 5:30	0.898	1.425	0.923	1.711	1.173	0.495	0.908	0.844	NW	6.5	無
2017/10/18 5:40	0.899	1.423	0.926	1.715	1.172	0.496	0.908	0.843	NW	5.4	無
2017/10/18 5:50	0.895	1.422	0.927	1.715	1.174	0.495	0.909	0.843	NW	6.7	無
2017/10/18 6:00	0.898	1.425	0.926	1.715	1.174	0.496	0.909	0.843	NW	6.5	無
2017/10/18 6:10	0.899	1.424	0.926	1.709	1.174	0.496	0.908	0.844	NW	5.7	無
2017/10/18 6:20	0.898	1.424	0.926	1.714	1.173	0.496	0.908	0.844	NW	5.5	無
2017/10/18 6:30	0.897	1.423	0.927	1.711	1.174	0.495	0.909	0.843	NNW	6.4	無
2017/10/18 6:40	0.896	1.422	0.927	1.711	1.175	0.496	0.909	0.842	NNW	5.6	無
2017/10/18 6:50	0.898	1.422	0.926	1.713	1.175	0.494	0.907	0.844	NNW	5.6	無
2017/10/18 7:00	0.898	1.424	0.924	1.713	1.174	0.497	0.906	0.844	NNW	5.8	無
2017/10/18 7:10	0.899	1.424	0.924	1.713	1.171	0.497	0.908	0.843	NNW	6.5	無
2017/10/18 7:20	0.897	1.425	0.926	1.713	1.174	0.494	0.908	0.844	N	7.4	無
2017/10/18 7:30	0.898	1.425	0.927	1.716	1.174	0.496	0.909	0.842	NNW	8.6	無
2017/10/18 7:40	0.898	1.426	0.926	1.715	1.175	0.496	0.907	0.843	NNW	7.7	無
2017/10/18 7:50	0.899	1.426	0.927	1.716	1.173	0.495	0.909	0.844	NNW	7.4	無
2017/10/18 8:00	0.898	1.427	0.926	1.716	1.175	0.496	0.908	0.844	NNW	6.4	無
2017/10/18 8:10	0.899	1.429	0.927	1.714	1.175	0.495	0.909	0.845	NNW	6.6	無
2017/10/18 8:20	0.899	1.428	0.926	1.717	1.174	0.494	0.910	0.844	NNW	6.5	無
2017/10/18 8:30	0.899	1.425	0.925	1.716	1.176	0.495	0.907	0.844	NNW	6.1	無
2017/10/18 8:40	0.900	1.432	0.928	1.717	1.178	0.495	0.907	0.845	NNW	6.5	無
2017/10/18 8:50	0.899	1.429	0.929	1.718	1.177	0.496	0.907	0.845	NNW	6.3	無
2017/10/18 9:00	0.901	1.428	0.927	1.719	1.178	0.496	0.908	0.845	N	6.1	無
2017/10/18 9:10	0.899	1.429	0.929	1.718	1.179	0.495	0.907	0.847	N	6.8	無
2017/10/18 9:20	0.900	1.429	0.930	1.716	1.178	0.498	0.908	0.848	N	8.3	無
2017/10/18 9:30	0.902	1.430	0.931	1.719	1.177	0.497	0.906	0.846	N	8.2	無
2017/10/18 9:40	0.900	1.427	0.928	1.720	1.177	0.496	0.909	0.844	N	7.9	無
2017/10/18 9:50	0.900	1.425	0.928	1.718	1.178	0.496	0.908	0.844	NNE	8.0	無
2017/10/18 10:00	0.902	1.428	0.929	1.720	1.177	0.494	0.908	0.846	NNE	9.0	無

7/8

福島第一原子力発電所 モニタリング結果(可搬型MP)			
日時	事務本館南側線量率 (mSv/h)	正門線量率 (μ Sv/h)	西門線量率 (μ Sv/h)
2017/10/17 14:00	0.015	1	1
2017/10/17 14:30	0.015	1	1
2017/10/17 15:00	0.015	1	1
2017/10/17 15:30	0.015	1	1
2017/10/17 16:00	0.015	1	1
2017/10/17 16:30	0.015	1	1
2017/10/17 17:00	0.015	1	1
2017/10/17 17:30	0.015	1	1
2017/10/17 18:00	0.015	1	1
2017/10/17 18:30	0.015	1	1
2017/10/17 19:00	0.015	1	1
2017/10/17 19:30	0.015	1	1
2017/10/17 20:00	0.015	1	1
2017/10/17 20:30	0.015	1	1
2017/10/17 21:00	0.015	1	1
2017/10/17 21:30	0.015	1	1
2017/10/17 22:00	0.015	1	1
2017/10/17 22:30	0.015	1	1
2017/10/17 23:00	0.015	1	1
2017/10/17 23:30	0.015	1	1
2017/10/18 0:00	0.015	1	1
2017/10/18 0:30	0.015	1	1
2017/10/18 1:00	0.015	1	1
2017/10/18 1:30	0.015	1	1
2017/10/18 2:00	0.015	1	1
2017/10/18 2:30	0.015	1	1
2017/10/18 3:00	0.015	1	1
2017/10/18 3:30	0.015	1	1
2017/10/18 4:00	0.015	1	1
2017/10/18 4:30	0.015	1	1
2017/10/18 5:00	0.015	1	1
2017/10/18 5:30	0.015	1	1
2017/10/18 6:00	0.015	1	1
2017/10/18 6:30	0.015	1	1
2017/10/18 7:00	0.015	1	1
2017/10/18 7:30	0.015	1	1
2017/10/18 8:00	0.015	1	1
2017/10/18 8:30	0.015	1	1
2017/10/18 9:00	0.015	1	1
2017/10/18 9:30	0.015	1	1
2017/10/18 10:00	0.015	1	1

2017年10月18日

集中廃棄物処理施設周辺 サブドレン水域分析結果

I-131 (Bq/L)

Table with columns for measurement date (10/1 to 10/17) and location (1 to 9). Data includes numerical values and 'ND' (Not Detected) with associated date and location codes.

C9-134 (Bq/L)

Table with columns for measurement date (10/1 to 10/17) and location (1 to 9). Data includes numerical values and 'ND' with associated date and location codes.

Cs-137 (Bq/L)

Table with columns for measurement date (10/1 to 10/17) and location (1 to 9). Data includes numerical values and 'ND' with associated date and location codes.

- 測定箇所: ①号T/B建設南東, ②プロセブ建設北東, ③プロセブ主建設南東, ④プロセブ主建設南西, ⑤焼固休廃棄物減容処理建南, ⑥サイト/マンカ建設南西, ⑦焼却工伴建設 西側, ⑧焼固休廃棄物減容処理建北, ⑨サイト/マンカ建設南東

※I-131はサンプリング調査を実施していないことを示す。
※⑥は採取不可となったため、地下水流の上流側として測定し、週1回程度の頻度で測定(2011/4/29~)
※⑦は地下水流の下流側であることから、追加で測定(2011/5/26~)
※⑧を追加で測定(2011/8/2~)
※⑨を追加で測定(2011/8/2~)
※NDは検出限界値未満を示し、() 内に検出限界値を示す。

8/8

訂正 rev.1 以下の通り誤記訂正します
*「29」に訂正

12=27受
様式8-1(1/2)
1/8

応急処置の概要 (原子炉施設)

(第25条-16977報)

内閣総理大臣
原子力規制委員会
福島県知事
大熊町長
双葉町長 殿

rev.1 発信日時

平成29年10月18日 12時05分

第25条報告

原子力災害対策特別措置法第25条第2項に基づき、応急措置の概要を以下のとおり報告します。

発信日時	*1 平成28年10月18日 11時15分	送信者	東京電力ホールディングス株式会社 福島第一原子力発電所 原子力防災管理者 内田 俊志 連絡先: 0240-30-9301
受信日時	平成 年 月 日 時 分	受信者	

- 事故件名 : 非常用炉心冷却装置注水不能
(原災法政令第6条第4項第4号, 省令第21条第1項口)
- 事故発生場所 : 福島第一原子力発電所
- 事故発生日時 : 平成23年3月11日 16時36分
- 発生事象と対応の概要

プラント関連パラメータ、発電所敷地内におけるモニタリング結果、及びタンクエリアパトロール結果等について、下記のとおりお知らせいたします。

- ・プラント関連パラメータ [10月18日 5時00分現在]
- ・発電所敷地内におけるモニタリング結果 [10月18日 10時00分現在]
- ・集中廃棄物処理施設周辺 サブドレン水核種分析結果 [採取日 10月17日]
- ・昨日(10月17日)のタンクエリアパトロール及び汚染水タンク水位計による常時監視において、漏えい等の異常はありませんでした。

【公表区分: その他】

- 緊急時対策本部その他の事項の概要

なし

2/8

福島第一原子力発電所 プラント関連パラメータ

2017年10月18日 5:00 現在

【測定項目】
各項目について、検査やその他の異常等の影響を吟味して、通常の使用範囲内を維持しているものもあり、正しく測定されていない可能性のある項目も存在している。プラントの状態を把握する目的に、このような情報の不確かならざるをえないため、データの信頼性が与えられる情報を提供して基10の項目にも個目して報告的に提供している。

	1号機	2号機	3号機	4号機
原子炉注水状況	給水系：1.5m ³ /h CS系：1.4m ³ /h (10/18 5:00 現在)	給水系：1.4m ³ /h CS系：1.5m ³ /h (10/18 5:00 現在)	給水系：1.4m ³ /h CS系：1.4m ³ /h (10/18 5:00 現在)	
原子炉圧力容器 内部温度	VESSEL BOTTOM HEAD (TE-263-69L1) : 24.7C 原子炉 SKIRT JOINT 上部 (TE-263-69H1) : 24.7C VESSEL DOWN COMMER (TE-263-69G2) : 24.7C (10/18 5:00 現在)	VESSEL WALL ABOVE BOTTOM HEAD (TE-2-3-69H3) : 31.2C RPV温度 (TE-2-3-69R) : 29.4C (10/18 5:00 現在)	RPV下部ヘッド温度 (TE-2-3-69L1) : 30.8C スカートジャンクション上部温度 (TE-2-3-69F1) : 30.6C RPV/底部ヘッド上部温度 (TE-2-3-69H1) : 29.1C (10/18 5:00 現在)	
原子炉格納容器 内部温度	HVH-12A RETURN AIR (TE-1625A) : 25.1C HVH-12A SUPPLY AIR (TE-1625F) : 24.7C (10/18 5:00 現在)	RETURN AIR DRYWELL COOLER (TE-16-114B) : 31.8C SUPPLY AIR D/W COOLER HVH2-16B (TE-16-114G#1) : 31.1C (10/18 5:00 現在)	格納容器型調機長り空気温度 (TE-16-114A) : 30.7C 格納容器型調機供給空気温度 (TE-16-114F#1) : 28.6C (10/18 5:00 現在)	
原子炉格納容器 圧力	0.65kPa.g (10/18 5:00 現在)	3.50kPa.g (10/18 5:00 現在)	0.30kPa.g (10/18 5:00 現在)	
窒素封入流量 ※3	RPV (RVH) : 13.83Nm ³ /h (JP-A) : 14.29Nm ³ /h (JP-B) : -Nm ³ /h PCV : -Nm ³ /h (10/18 5:00 現在)	RPV : 13.56Nm ³ /h PCV : -Nm ³ /h (10/18 5:00 現在)	RPV : 17.73Nm ³ /h PCV : -Nm ³ /h (10/18 5:00 現在)	※4
原子炉格納容器 ガス管理システム 排気流量	20.2m ³ /h (10/18 5:00 現在)	17.63Nm ³ /h (10/18 5:00 現在)	18.75Nm ³ /h (10/18 5:00 現在)	
原子炉格納容器 水素濃度 ※1	A系：0.00vol% B系：0.00vol% (10/18 5:00 現在)	A系：0.05vol% B系：0.05vol% (10/18 5:00 現在)	A系：0.04vol% B系：0.04vol% (10/18 5:00 現在)	
原子炉格納容器 放射性濃度 (Xe135) ※2	A系：指示値 1.30E-03 検出限界値 4.00E-04 B系：指示値 1.01E-03 検出限界値 5.10E-04 (10/18 5:00 現在)	A系：指示値 ND 検出限界値 1.7E-01 B系：指示値 ND 検出限界値 1.5E-01 (10/18 5:00 現在)	A系：指示値 ND 検出限界値 2.5E-01 B系：指示値 ND 検出限界値 2.5E-01 (10/18 5:00 現在)	Ba/cm Ba/cm
使用済燃料プール 水温度	24.5C (10/18 5:00 現在)	23.4C (10/18 5:00 現在)	24.6C (10/16 5:00 現在)	※5 25.2C (10/18 5:00 現在)
FPC 7ヶ所 水水位	3.40m (10/18 5:00 現在)	4.30m (10/18 5:00 現在)	3.12m (10/16 5:00 現在)	※5 22.45X100mm (10/18 5:00 現在)

【計測値に関する注釈】
※1：指示値が0.00vol%と記載する。(水素濃度が極めて低い場合は、計測精度によりマイナス表示される場合があるため)
※2：指示値が検出限界値未満の場合にはNDと記載する。原子炉格納容器ガス管理システムの放射性濃度を記載する。
※3：使用済燃料プールの水素濃度はNDと記載する。原子炉格納容器ガス管理システムの放射性濃度を記載する。
※4：窒素封入停止中
※5：3号機使用済燃料プール順列冷却器停止中の為、3号機使用済燃料プール水温度とFPC水素濃度とFPC水素濃度のデータが記載、なお、使用済燃料プールの温度上昇率は0.086C/h程度と評価。

3/8

福島第一原子力発電所 モニタリング結果(モニタリングカー・気象関係)

場所	日時	線量率 ($\mu\text{Sv/h}$)	中性子線量率 ($\mu\text{Sv/h}$)	天候	風向	風速 (m/s)
西門	2017/10/17 14:00	-	<0.01	晴れ	ESE	1.9
西門	2017/10/17 14:10	-	<0.01	晴れ	SE	2.3
西門	2017/10/17 14:20	-	<0.01	晴れ	SE	2.3
西門	2017/10/17 14:30	-	<0.01	晴れ	SE	2.2
西門	2017/10/17 14:40	-	<0.01	晴れ	SE	1.7
西門	2017/10/17 14:50	-	<0.01	晴れ	ESE	1.7
西門	2017/10/17 15:00	-	<0.01	晴れ	SE	1.6
西門	2017/10/17 15:10	-	<0.01	晴れ	ESE	1.6
西門	2017/10/17 15:20	-	<0.01	晴れ	SE	2.0
西門	2017/10/17 15:30	-	<0.01	晴れ	SSE	1.7
西門	2017/10/17 15:40	-	<0.01	晴れ	SE	1.9
西門	2017/10/17 15:50	-	<0.01	晴れ	SE	1.9
西門	2017/10/17 16:00	-	<0.01	晴れ	SSE	1.8
西門	2017/10/17 16:10	-	<0.01	晴れ	SSE	1.4
西門	2017/10/17 16:20	-	<0.01	晴れ	SSE	1.4
西門	2017/10/17 16:30	-	<0.01	晴れ	S	1.7
西門	2017/10/17 16:40	-	<0.01	晴れ	S	1.9
西門	2017/10/17 16:50	-	<0.01	晴れ	S	1.9
西門	2017/10/17 17:00	-	<0.01	晴れ	SSW	1.8
西門	2017/10/17 17:10	-	<0.01	晴れ	SSW	2.1
西門	2017/10/17 17:20	-	<0.01	晴れ	SSW	1.9
西門	2017/10/17 17:30	-	<0.01	晴れ	SW	1.0
西門	2017/10/17 17:40	-	<0.01	晴れ	SW	0.7
西門	2017/10/17 17:50	-	<0.01	晴れ	SW	0.8
西門	2017/10/17 18:00	-	<0.01	晴れ	SW	0.6
西門	2017/10/17 18:10	-	<0.01	晴れ	WSW	0.6
西門	2017/10/17 18:20	-	<0.01	晴れ	*	CALM
西門	2017/10/17 18:30	-	<0.01	晴れ	*	CALM
西門	2017/10/17 18:40	-	<0.01	晴れ	W	0.7
西門	2017/10/17 18:50	-	<0.01	晴れ	*	CALM
西門	2017/10/17 19:00	-	<0.01	晴れ	*	CALM
西門	2017/10/17 19:10	-	<0.01	晴れ	*	CALM
西門	2017/10/17 19:20	-	<0.01	晴れ	*	CALM
西門	2017/10/17 19:30	-	<0.01	晴れ	WNW	0.6
西門	2017/10/17 19:40	-	<0.01	晴れ	*	CALM
西門	2017/10/17 19:50	-	<0.01	晴れ	W	0.5
西門	2017/10/17 20:00	-	<0.01	晴れ	*	CALM
西門	2017/10/17 20:10	-	<0.01	晴れ	WNW	0.5
西門	2017/10/17 20:20	-	<0.01	晴れ	NW	0.9
西門	2017/10/17 20:30	-	<0.01	晴れ	NW	0.9
西門	2017/10/17 20:40	-	<0.01	晴れ	NNW	0.8
西門	2017/10/17 20:50	-	<0.01	晴れ	NW	0.9
西門	2017/10/17 21:00	-	<0.01	晴れ	NW	1.0
西門	2017/10/17 21:10	-	<0.01	晴れ	WNW	0.6
西門	2017/10/17 21:20	-	<0.01	晴れ	*	CALM
西門	2017/10/17 21:30	-	<0.01	晴れ	SW	0.6
西門	2017/10/17 21:40	-	<0.01	晴れ	*	CALM
西門	2017/10/17 21:50	-	<0.01	晴れ	*	CALM
西門	2017/10/17 22:00	-	<0.01	晴れ	*	CALM
西門	2017/10/17 22:10	-	<0.01	晴れ	W	0.5
西門	2017/10/17 22:20	-	<0.01	晴れ	*	CALM
西門	2017/10/17 22:30	-	<0.01	晴れ	*	CALM
西門	2017/10/17 22:40	-	<0.01	晴れ	WNW	0.6
西門	2017/10/17 22:50	-	<0.01	晴れ	WNW	0.9
西門	2017/10/17 23:00	-	<0.01	晴れ	WNW	0.8
西門	2017/10/17 23:10	-	<0.01	晴れ	WNW	1.9
西門	2017/10/17 23:20	-	<0.01	晴れ	WNW	1.7
西門	2017/10/17 23:30	-	<0.01	晴れ	WNW	1.0
西門	2017/10/17 23:40	-	<0.01	晴れ	WNW	0.7
西門	2017/10/17 23:50	-	<0.01	晴れ	WNW	0.8
西門	2017/10/18 0:00	-	<0.01	晴れ	WNW	0.9

*無風の為読取れず 風速0.5m/s未満の場合「CALM」(静穏)と表記

4/8

福島第一原子力発電所 モニタリング結果(モニタリングカー・気象関係)						
場所	日時	線量率 ($\mu\text{Sv/h}$)	中性子線量率 ($\mu\text{Sv/h}$)	天候	風向	風速 (m/s)
西門	2017/10/18 0:10	-	<0.01	晴れ	W	0.6
西門	2017/10/18 0:20	-	<0.01	晴れ	*	CALM
西門	2017/10/18 0:30	-	<0.01	晴れ	*	CALM
西門	2017/10/18 0:40	-	<0.01	晴れ	*	CALM
西門	2017/10/18 0:50	-	<0.01	晴れ	*	CALM
西門	2017/10/18 1:00	-	<0.01	晴れ	WNW	1.2
西門	2017/10/18 1:10	-	<0.01	晴れ	WNW	1.1
西門	2017/10/18 1:20	-	<0.01	晴れ	WNW	0.5
西門	2017/10/18 1:30	-	<0.01	晴れ	WNW	0.6
西門	2017/10/18 1:40	-	<0.01	晴れ	WNW	0.5
西門	2017/10/18 1:50	-	<0.01	晴れ	WNW	0.5
西門	2017/10/18 2:00	-	<0.01	晴れ	WNW	0.5
西門	2017/10/18 2:10	-	<0.01	晴れ	WNW	0.8
西門	2017/10/18 2:20	-	<0.01	晴れ	WNW	0.8
西門	2017/10/18 2:30	-	<0.01	晴れ	WNW	0.5
西門	2017/10/18 2:40	-	<0.01	晴れ	WNW	0.8
西門	2017/10/18 2:50	-	<0.01	晴れ	WNW	1.6
西門	2017/10/18 3:00	-	<0.01	晴れ	WNW	1.7
西門	2017/10/18 3:10	-	<0.01	晴れ	WNW	2.0
西門	2017/10/18 3:20	-	<0.01	晴れ	WNW	2.1
西門	2017/10/18 3:30	-	<0.01	晴れ	WNW	1.3
西門	2017/10/18 3:40	-	<0.01	晴れ	WNW	1.3
西門	2017/10/18 3:50	-	<0.01	晴れ	WNW	1.2
西門	2017/10/18 4:00	-	<0.01	晴れ	WNW	1.5
西門	2017/10/18 4:10	-	<0.01	晴れ	WNW	1.1
西門	2017/10/18 4:20	-	<0.01	晴れ	WNW	1.1
西門	2017/10/18 4:30	-	<0.01	晴れ	WNW	1.3
西門	2017/10/18 4:40	-	<0.01	晴れ	WNW	1.3
西門	2017/10/18 4:50	-	<0.01	晴れ	WNW	1.0
西門	2017/10/18 5:00	-	<0.01	晴れ	WNW	0.7
西門	2017/10/18 5:10	-	<0.01	晴れ	WNW	0.7
西門	2017/10/18 5:20	-	<0.01	晴れ	WNW	0.9
西門	2017/10/18 5:30	-	<0.01	晴れ	NW	1.3
西門	2017/10/18 5:40	-	<0.01	晴れ	NNW	2.2
西門	2017/10/18 5:50	-	<0.01	晴れ	NW	1.3
西門	2017/10/18 6:00	-	<0.01	晴れ	WNW	0.5
西門	2017/10/18 6:10	-	<0.01	晴れ	*	CALM
西門	2017/10/18 6:20	-	<0.01	晴れ	W	0.7
西門	2017/10/18 6:30	-	<0.01	晴れ	WNW	1.3
西門	2017/10/18 6:40	-	<0.01	晴れ	NW	1.4
西門	2017/10/18 6:50	-	<0.01	晴れ	NW	1.1
西門	2017/10/18 7:00	-	<0.01	晴れ	NW	1.1
西門	2017/10/18 7:10	-	<0.01	晴れ	NW	1.2
西門	2017/10/18 7:20	-	<0.01	晴れ	NNW	1.8
西門	2017/10/18 7:30	-	<0.01	晴れ	NNW	3.5
西門	2017/10/18 7:40	-	<0.01	晴れ	NNW	3.6
西門	2017/10/18 7:50	-	<0.01	晴れ	NNW	2.6
西門	2017/10/18 8:00	-	<0.01	晴れ	NNW	1.8
西門	2017/10/18 8:10	-	<0.01	晴れ	NNW	2.6
西門	2017/10/18 8:20	-	<0.01	晴れ	NNW	2.8
西門	2017/10/18 8:30	-	<0.01	晴れ	NNW	2.6
西門	2017/10/18 8:40	-	<0.01	晴れ	NNW	3.9
西門	2017/10/18 8:50	-	<0.01	晴れ	N	3.9
西門	2017/10/18 9:00	-	<0.01	晴れ	N	4.3
西門	2017/10/18 9:10	-	<0.01	晴れ	N	4.4
西門	2017/10/18 9:20	-	<0.01	晴れ	N	5.0
西門	2017/10/18 9:30	-	<0.01	晴れ	NNE	4.6
西門	2017/10/18 9:40	-	<0.01	晴れ	NNE	4.3
西門	2017/10/18 9:50	-	<0.01	晴れ	NNE	4.4
西門	2017/10/18 10:00	-	<0.01	晴れ	NNE	5.3

*無風の為読取れず 風速0.5m/s未満の場合「CALM」(静穏)と表記

福島第一原子力発電所 モニタリングポスト空間線量率($\mu\text{Sv/h}$)

5/8

測定日時	MP-1	MP-2	MP-3	MP-4	MP-5	MP-6	MP-7	MP-8	スタック(95m)		感雨
									風向	風速(m/s)	
2017/10/17 14:00	0.899	1.415	0.923	1.702	1.169	0.494	0.905	0.841	ESE	2.3	無
2017/10/17 14:10	0.899	1.415	0.923	1.704	1.167	0.495	0.904	0.840	SE	3.3	無
2017/10/17 14:20	0.899	1.419	0.920	1.705	1.169	0.495	0.905	0.839	ESE	3.4	無
2017/10/17 14:30	0.898	1.419	0.923	1.703	1.166	0.493	0.905	0.838	ESE	2.5	無
2017/10/17 14:40	0.899	1.419	0.922	1.707	1.167	0.495	0.903	0.841	SE	2.6	無
2017/10/17 14:50	0.898	1.419	0.923	1.704	1.167	0.497	0.904	0.840	ESE	2.3	無
2017/10/17 15:00	0.899	1.419	0.922	1.704	1.167	0.494	0.904	0.839	SE	2.6	無
2017/10/17 15:10	0.898	1.419	0.923	1.707	1.168	0.495	0.906	0.840	SE	2.5	無
2017/10/17 15:20	0.898	1.417	0.923	1.708	1.169	0.496	0.905	0.841	SE	2.8	無
2017/10/17 15:30	0.899	1.419	0.923	1.704	1.170	0.496	0.906	0.839	SSE	2.6	無
2017/10/17 15:40	0.897	1.418	0.924	1.707	1.168	0.496	0.907	0.840	ESE	2.0	無
2017/10/17 15:50	0.900	1.420	0.924	1.707	1.170	0.497	0.908	0.840	ESE	3.0	無
2017/10/17 16:00	0.897	1.421	0.923	1.708	1.170	0.498	0.907	0.841	SSE	2.3	無
2017/10/17 16:10	0.898	1.419	0.923	1.708	1.170	0.497	0.908	0.843	SSE	3.2	無
2017/10/17 16:20	0.896	1.422	0.923	1.707	1.168	0.498	0.908	0.844	SSE	2.2	無
2017/10/17 16:30	0.901	1.426	0.922	1.709	1.170	0.497	0.908	0.844	SSE	2.8	無
2017/10/17 16:40	0.899	1.425	0.922	1.706	1.167	0.497	0.908	0.844	S	2.0	無
2017/10/17 16:50	0.897	1.425	0.918	1.708	1.168	0.498	0.908	0.843	SSE	2.0	無
2017/10/17 17:00	0.896	1.423	0.925	1.708	1.170	0.498	0.910	0.842	SSE	2.5	無
2017/10/17 17:10	0.902	1.425	0.925	1.709	1.172	0.499	0.908	0.844	S	1.9	無
2017/10/17 17:20	0.902	1.424	0.923	1.710	1.170	0.498	0.908	0.843	SW	0.8	無
2017/10/17 17:30	0.902	1.423	0.924	1.707	1.174	0.499	0.907	0.842	S	3.3	無
2017/10/17 17:40	0.899	1.425	0.924	1.705	1.172	0.497	0.908	0.842	S	2.9	無
2017/10/17 17:50	0.900	1.423	0.925	1.706	1.174	0.498	0.907	0.843	S	1.2	無
2017/10/17 18:00	0.896	1.424	0.926	1.707	1.176	0.497	0.907	0.841	*	CALM	無
2017/10/17 18:10	0.901	1.425	0.926	1.708	1.173	0.498	0.905	0.844	WSW	0.6	無
2017/10/17 18:20	0.901	1.424	0.924	1.706	1.173	0.498	0.906	0.841	SW	0.6	無
2017/10/17 18:30	0.902	1.425	0.925	1.706	1.173	0.498	0.906	0.843	*	CALM	無
2017/10/17 18:40	0.900	1.424	0.925	1.708	1.174	0.497	0.906	0.842	SW	0.9	無
2017/10/17 18:50	0.900	1.425	0.925	1.708	1.174	0.496	0.907	0.841	*	CALM	無
2017/10/17 19:00	0.901	1.424	0.926	1.707	1.171	0.497	0.907	0.842	SSW	0.8	無
2017/10/17 19:10	0.899	1.422	0.926	1.706	1.171	0.497	0.908	0.843	S	2.3	無
2017/10/17 19:20	0.901	1.423	0.925	1.705	1.174	0.499	0.907	0.843	SW	2.3	無
2017/10/17 19:30	0.900	1.426	0.927	1.705	1.173	0.498	0.906	0.842	SSW	2.6	無
2017/10/17 19:40	0.900	1.423	0.925	1.706	1.172	0.497	0.907	0.843	W	2.0	無
2017/10/17 19:50	0.902	1.424	0.925	1.707	1.174	0.499	0.907	0.841	NW	3.2	無
2017/10/17 20:00	0.900	1.424	0.925	1.704	1.174	0.497	0.906	0.841	NW	5.1	無
2017/10/17 20:10	0.902	1.424	0.924	1.708	1.173	0.497	0.908	0.843	NNW	5.3	無
2017/10/17 20:20	0.901	1.425	0.924	1.706	1.172	0.498	0.907	0.842	NW	5.3	無
2017/10/17 20:30	0.902	1.426	0.926	1.707	1.175	0.498	0.908	0.842	NW	5.1	無
2017/10/17 20:40	0.901	1.424	0.927	1.709	1.172	0.497	0.907	0.841	NW	5.5	無
2017/10/17 20:50	0.901	1.425	0.923	1.709	1.172	0.497	0.906	0.841	NW	5.9	無
2017/10/17 21:00	0.898	1.424	0.926	1.709	1.171	0.499	0.908	0.843	NW	5.8	無
2017/10/17 21:10	0.899	1.422	0.923	1.707	1.173	0.498	0.907	0.840	NW	6.1	無
2017/10/17 21:20	0.899	1.422	0.924	1.709	1.174	0.497	0.906	0.842	NW	5.5	無
2017/10/17 21:30	0.900	1.424	0.924	1.709	1.174	0.497	0.906	0.842	WNW	4.1	無
2017/10/17 21:40	0.902	1.423	0.925	1.710	1.173	0.496	0.908	0.841	NW	4.9	無
2017/10/17 21:50	0.898	1.423	0.926	1.707	1.174	0.497	0.906	0.842	NW	5.4	無
2017/10/17 22:00	0.898	1.423	0.924	1.707	1.172	0.496	0.907	0.842	WNW	6.8	無
2017/10/17 22:10	0.899	1.421	0.925	1.710	1.173	0.496	0.909	0.842	WNW	7.2	無
2017/10/17 22:20	0.899	1.422	0.924	1.708	1.172	0.497	0.907	0.842	WNW	6.3	無
2017/10/17 22:30	0.901	1.423	0.924	1.709	1.173	0.498	0.907	0.842	NW	6.0	無
2017/10/17 22:40	0.900	1.424	0.927	1.706	1.172	0.496	0.908	0.843	NNW	5.6	無
2017/10/17 22:50	0.899	1.426	0.925	1.709	1.173	0.498	0.905	0.842	WNW	4.8	無
2017/10/17 23:00	0.901	1.423	0.924	1.707	1.173	0.496	0.908	0.841	WNW	5.1	無
2017/10/17 23:10	0.899	1.424	0.924	1.710	1.173	0.496	0.907	0.842	WNW	5.6	無
2017/10/17 23:20	0.899	1.423	0.924	1.709	1.174	0.497	0.907	0.841	WNW	6.2	無
2017/10/17 23:30	0.900	1.422	0.926	1.709	1.174	0.497	0.907	0.842	WNW	5.8	無
2017/10/17 23:40	0.900	1.422	0.922	1.710	1.172	0.497	0.907	0.841	WNW	6.3	無
2017/10/17 23:50	0.901	1.423	0.927	1.708	1.174	0.496	0.907	0.842	W	8.0	無
2017/10/18 0:00	0.899	1.422	0.926	1.712	1.172	0.496	0.907	0.843	W	8.8	無

*無風の為読取れず 風速0.5m/s未満の場合「CALM」(静穏)と表記

福島第一原子力発電所 モニタリングポスト空間線量率($\mu\text{Sv/h}$)

6/8

測定日時	MP-1	MP-2	MP-3	MP-4	MP-5	MP-6	MP-7	MP-8	スタック(95m)		感雨
									風向	風速(m/s)	
2017/10/18 0:10	0.899	1.423	0.925	1.713	1.172	0.498	0.907	0.843	W	9.5	無
2017/10/18 0:20	0.899	1.425	0.928	1.713	1.173	0.497	0.905	0.844	W	8.2	無
2017/10/18 0:30	0.899	1.425	0.926	1.712	1.174	0.496	0.908	0.843	W	7.7	無
2017/10/18 0:40	0.900	1.424	0.925	1.713	1.172	0.497	0.909	0.843	WNW	7.5	無
2017/10/18 0:50	0.899	1.420	0.926	1.709	1.175	0.496	0.908	0.843	WNW	7.6	無
2017/10/18 1:00	0.901	1.422	0.925	1.712	1.173	0.498	0.909	0.844	WNW	7.1	無
2017/10/18 1:10	0.900	1.425	0.925	1.712	1.174	0.496	0.909	0.842	WNW	6.6	無
2017/10/18 1:20	0.900	1.425	0.926	1.713	1.172	0.496	0.908	0.843	WNW	7.2	無
2017/10/18 1:30	0.900	1.424	0.926	1.710	1.174	0.497	0.909	0.843	WNW	6.4	無
2017/10/18 1:40	0.898	1.421	0.924	1.708	1.172	0.497	0.908	0.843	WNW	7.6	無
2017/10/18 1:50	0.901	1.424	0.927	1.713	1.173	0.496	0.908	0.843	WNW	7.0	無
2017/10/18 2:00	0.902	1.423	0.926	1.712	1.172	0.497	0.907	0.843	WNW	7.4	無
2017/10/18 2:10	0.901	1.424	0.925	1.712	1.173	0.497	0.909	0.844	WNW	6.6	無
2017/10/18 2:20	0.900	1.427	0.926	1.708	1.173	0.496	0.909	0.843	WNW	7.4	無
2017/10/18 2:30	0.900	1.424	0.923	1.712	1.174	0.496	0.909	0.843	WNW	6.7	無
2017/10/18 2:40	0.899	1.424	0.925	1.713	1.173	0.496	0.909	0.842	WNW	6.3	無
2017/10/18 2:50	0.900	1.424	0.927	1.713	1.173	0.498	0.908	0.844	WNW	5.9	無
2017/10/18 3:00	0.897	1.424	0.925	1.712	1.173	0.497	0.909	0.844	WNW	6.1	無
2017/10/18 3:10	0.898	1.425	0.926	1.710	1.174	0.496	0.908	0.843	WNW	5.7	無
2017/10/18 3:20	0.899	1.424	0.924	1.711	1.173	0.497	0.908	0.844	WNW	5.5	無
2017/10/18 3:30	0.900	1.423	0.925	1.711	1.172	0.495	0.910	0.844	NW	5.2	無
2017/10/18 3:40	0.900	1.423	0.925	1.715	1.174	0.497	0.908	0.843	NW	5.7	無
2017/10/18 3:50	0.900	1.426	0.925	1.713	1.174	0.497	0.909	0.844	NW	5.9	無
2017/10/18 4:00	0.900	1.424	0.926	1.715	1.172	0.498	0.910	0.843	NW	5.8	無
2017/10/18 4:10	0.899	1.423	0.924	1.711	1.175	0.497	0.907	0.844	NW	4.8	無
2017/10/18 4:20	0.902	1.423	0.926	1.711	1.172	0.496	0.909	0.844	NW	4.5	無
2017/10/18 4:30	0.898	1.425	0.924	1.716	1.171	0.497	0.906	0.843	NW	4.8	無
2017/10/18 4:40	0.899	1.424	0.925	1.712	1.174	0.495	0.909	0.845	NW	4.1	無
2017/10/18 4:50	0.896	1.424	0.924	1.712	1.176	0.496	0.908	0.844	NW	5.5	無
2017/10/18 5:00	0.898	1.423	0.929	1.712	1.175	0.495	0.908	0.844	NW	5.8	無
2017/10/18 5:10	0.898	1.426	0.926	1.713	1.172	0.495	0.907	0.843	NW	6.4	無
2017/10/18 5:20	0.897	1.425	0.925	1.712	1.175	0.496	0.908	0.844	NW	7.8	無
2017/10/18 5:30	0.898	1.425	0.923	1.711	1.173	0.495	0.908	0.844	NW	6.5	無
2017/10/18 5:40	0.899	1.423	0.926	1.715	1.172	0.496	0.908	0.843	NW	5.4	無
2017/10/18 5:50	0.895	1.422	0.927	1.715	1.174	0.495	0.909	0.843	NW	6.7	無
2017/10/18 6:00	0.898	1.425	0.926	1.715	1.174	0.496	0.909	0.843	NW	6.5	無
2017/10/18 6:10	0.899	1.424	0.926	1.709	1.174	0.496	0.908	0.844	NW	5.7	無
2017/10/18 6:20	0.898	1.424	0.926	1.714	1.173	0.496	0.908	0.844	NW	5.5	無
2017/10/18 6:30	0.897	1.423	0.927	1.711	1.174	0.495	0.909	0.843	NNW	6.4	無
2017/10/18 6:40	0.896	1.422	0.927	1.711	1.175	0.496	0.909	0.842	NNW	5.6	無
2017/10/18 6:50	0.898	1.422	0.926	1.713	1.175	0.494	0.907	0.844	NNW	5.6	無
2017/10/18 7:00	0.898	1.424	0.924	1.713	1.174	0.497	0.906	0.844	NNW	5.8	無
2017/10/18 7:10	0.899	1.424	0.924	1.713	1.171	0.497	0.908	0.843	NNW	6.5	無
2017/10/18 7:20	0.897	1.425	0.926	1.713	1.174	0.494	0.908	0.844	N	7.4	無
2017/10/18 7:30	0.898	1.425	0.927	1.716	1.174	0.496	0.909	0.842	NNW	8.6	無
2017/10/18 7:40	0.898	1.426	0.926	1.715	1.175	0.496	0.907	0.843	NNW	7.7	無
2017/10/18 7:50	0.899	1.426	0.927	1.716	1.173	0.495	0.909	0.844	NNW	7.4	無
2017/10/18 8:00	0.898	1.427	0.926	1.716	1.175	0.496	0.908	0.844	NNW	6.4	無
2017/10/18 8:10	0.899	1.429	0.927	1.714	1.175	0.495	0.909	0.845	NNW	6.6	無
2017/10/18 8:20	0.899	1.428	0.926	1.717	1.174	0.494	0.910	0.844	NNW	6.5	無
2017/10/18 8:30	0.899	1.425	0.925	1.716	1.176	0.495	0.907	0.844	NNW	6.1	無
2017/10/18 8:40	0.900	1.432	0.928	1.717	1.178	0.495	0.907	0.845	NNW	6.5	無
2017/10/18 8:50	0.899	1.429	0.929	1.718	1.177	0.496	0.907	0.845	NNW	6.3	無
2017/10/18 9:00	0.901	1.428	0.927	1.719	1.178	0.496	0.908	0.845	N	6.1	無
2017/10/18 9:10	0.899	1.429	0.929	1.718	1.179	0.495	0.907	0.847	N	6.8	無
2017/10/18 9:20	0.900	1.429	0.930	1.716	1.178	0.498	0.908	0.848	N	8.3	無
2017/10/18 9:30	0.902	1.430	0.931	1.719	1.177	0.497	0.906	0.846	N	8.2	無
2017/10/18 9:40	0.900	1.427	0.928	1.720	1.177	0.496	0.909	0.844	N	7.9	無
2017/10/18 9:50	0.900	1.425	0.928	1.718	1.178	0.496	0.908	0.844	NNE	8.0	無
2017/10/18 10:00	0.902	1.428	0.929	1.720	1.177	0.494	0.908	0.846	NNE	9.0	無

7/8

福島第一原子力発電所 モニタリング結果(可搬型MP)			
日時	事務本館南側線量率 (mSv/h)	正門線量率 (μ Sv/h)	西門線量率 (μ Sv/h)
2017/10/17 14:00	0.015	1	1
2017/10/17 14:30	0.015	1	1
2017/10/17 15:00	0.015	1	1
2017/10/17 15:30	0.015	1	1
2017/10/17 16:00	0.015	1	1
2017/10/17 16:30	0.015	1	1
2017/10/17 17:00	0.015	1	1
2017/10/17 17:30	0.015	1	1
2017/10/17 18:00	0.015	1	1
2017/10/17 18:30	0.015	1	1
2017/10/17 19:00	0.015	1	1
2017/10/17 19:30	0.015	1	1
2017/10/17 20:00	0.015	1	1
2017/10/17 20:30	0.015	1	1
2017/10/17 21:00	0.015	1	1
2017/10/17 21:30	0.015	1	1
2017/10/17 22:00	0.015	1	1
2017/10/17 22:30	0.015	1	1
2017/10/17 23:00	0.015	1	1
2017/10/17 23:30	0.015	1	1
2017/10/18 0:00	0.015	1	1
2017/10/18 0:30	0.015	1	1
2017/10/18 1:00	0.015	1	1
2017/10/18 1:30	0.015	1	1
2017/10/18 2:00	0.015	1	1
2017/10/18 2:30	0.015	1	1
2017/10/18 3:00	0.015	1	1
2017/10/18 3:30	0.015	1	1
2017/10/18 4:00	0.015	1	1
2017/10/18 4:30	0.015	1	1
2017/10/18 5:00	0.015	1	1
2017/10/18 5:30	0.015	1	1
2017/10/18 6:00	0.015	1	1
2017/10/18 6:30	0.015	1	1
2017/10/18 7:00	0.015	1	1
2017/10/18 7:30	0.015	1	1
2017/10/18 8:00	0.015	1	1
2017/10/18 8:30	0.015	1	1
2017/10/18 9:00	0.015	1	1
2017/10/18 9:30	0.015	1	1
2017/10/18 10:00	0.015	1	1

8/8

2017年10月18日

集中廃棄物処理施設周辺 サブドレン水核種分析結果

I-131 (Bq/L)

Table with columns for sampling location (測定場所) and dates from 10/1 to 10/17. Rows 1-9 show data for I-131, mostly as ND (Not Detected).

Cs-134 (Bq/L)

Table with columns for sampling location (測定場所) and dates from 10/1 to 10/17. Rows 1-9 show data for Cs-134, mostly as ND.

Cs-137 (Bq/L)

Table with columns for sampling location (測定場所) and dates from 10/1 to 10/17. Rows 1-9 show data for Cs-137, mostly as ND.

- <測定箇所>
①4号7/8建屋南東
②プロセス建屋北東
③プロセス建屋南東
④プロセス建屋南西
⑤焼固休廃棄物処理施設南
⑥焼固休廃棄物処理施設西
⑦焼固休廃棄物処理施設北
⑧サイト7/8建屋南東

※I-131はサンプリング満室を要していないことを示す。
※⑥は④が採取不可となったため、地下水流の上流側として選定し、選1回程度の頻度で測定(2011/4/29~)
※⑦は地下水流の下流側であることから、追加で測定(2011/5/26~)
※⑧を追加で測定(2011/5/30~)
※⑨を追加で測定(2011/8/2~)
※NDは検出限界値未満を示し、() 内に検出限界値を示す。

~~様式8-1(1/2)~~

15:30 受

応急処置の概要 (原子炉施設)

1/1

(第25条-16978報)

内閣総理大臣
原子力規制委員会
福島県知事
大熊町長
双葉町長 殿

第25条報告

原子力災害対策特別措置法第25条第2項に基づき、応急措置の概要を以下のとおり報告します。

発信日時	平成29年10月18日15時25分	送信者	東京電力ホールディングス株式会社 福島第一原子力発電所 原子力防災管理者 内田 俊志 連絡先: 0240-30-9301
受信日時	平成 年 月 日 時 分	受信者	

1. 事故件名 : 非常用炉心冷却装置注水不能
(原災法政令第6条第4項第4号, 省令第21条第1項口)
2. 事故発生場所 : 福島第一原子力発電所
3. 事故発生日時 : 平成23年3月11日 16時36分
4. 発生事象と対応の概要

第25条-16966報でお知らせしたとおり、サブドレン他水処理施設一時貯水タンクBに貯水していた水について、本日以下のとおり排水を実施しました。

- ・排水開始 : 10時10分
- ・排水終了 : 14時40分
- ・排水量 : 672m³

排水状況については、漏えい等の異常がないことを確認しております。

【公表区分: E】

5. 緊急時対策本部その他の事項の概要

なし

16:24 受

様式8-1(1/2)

応急処置の概要 (原子炉施設)

1/12

(第25条-16979報)

内閣総理大臣
原子力規制委員会
福島県知事
大熊町長
双葉町長 殿

第25条報告

原子力災害対策特別措置法第25条第2項に基づき、応急措置の概要を以下のとおり報告します。

発信日時	平成29年10月18日16時00分	送信者	東京電力ホールディングス株式会社 福島第一原子力発電所 原子力防災管理者 内田 俊志 連絡先：0240-30-9301
受信日時	平成 年 月 日 時 分	受信者	

- 事故件名 : 非常用炉心冷却装置注水不能
(原災法政令第6条第4項第4号, 省令第21条第1項ロ)
- 事故発生場所 : 福島第一原子力発電所
- 事故発生日時 : 平成23年3月11日 16時36分
- 発生事象と対応の概要

プラント関連パラメータ、発電所敷地内におけるモニタリング結果等について、下記のとおりお知らせいたします。

- ・プラント関連パラメータ [10月18日 11時00分現在]
- ・発電所敷地内におけるモニタリング結果 [10月18日 15時00分現在]
- ・福島第一原子力発電所構内排水路分析結果 [採取日 10月17日]
- ・福島第一港湾内、放水口付近、護岸の詳細分析結果 護岸地下水 [採取日 10月13日]
- ・福島第一港湾内、放水口付近、護岸の詳細分析結果 護岸地下水 [採取日 10月17日]
- ・福島第一港湾内、放水口付近、護岸の詳細分析結果 海水 [採取日 10月17日]

建屋滞留水の移送状況については、本日のパトロール及び警報監視等において、漏えい等の異常は確認されませんでした。

【公表区分：その他】

- 緊急時対策本部その他の事項の概要

なし

福島第一原子力発電所 プラント関連パラメータ

2017年10月18日 11:00 現在

(緊急時用)
各材料目については、検査やその後の事故進展の状況を受けて、検査の使用履歴
条件を照らして、正しく検定されていない可能性のある計測値を注
記している。プラントの状態を把握するために、このような計測値の信頼性を注
意したうえで、復旧の計画等に活用される情報を提供して適切な判断に活用し
ていただきます。

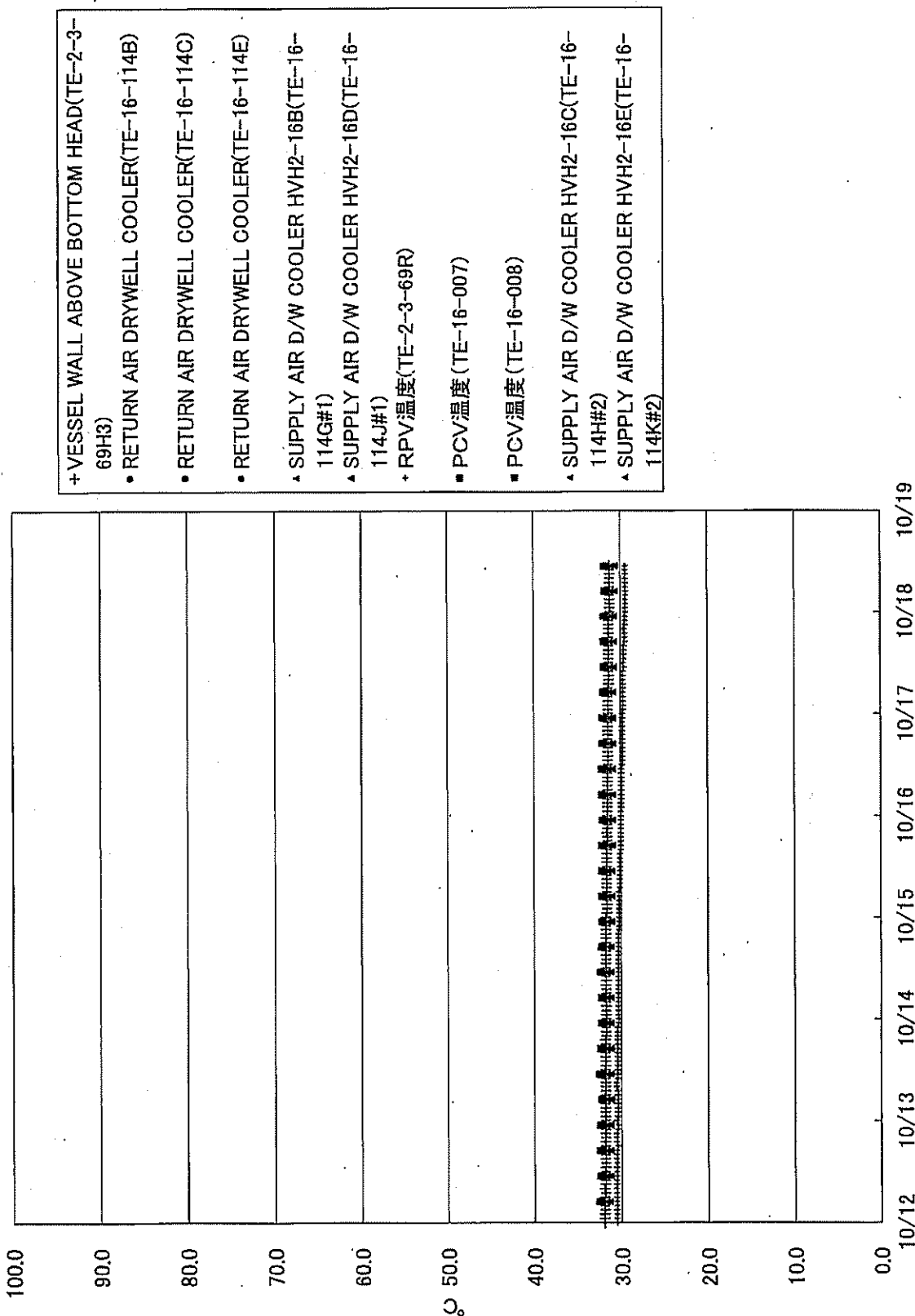
	1号機	2号機	3号機	4号機
原子炉注水状況	給水系: 1.5m ³ /h CS系: 1.4m ³ /h (10/18 11:00 現在)	給水系: 1.4m ³ /h CS系: 1.5m ³ /h (10/18 11:00 現在)	給水系: 1.4m ³ /h CS系: 1.5m ³ /h (10/18 11:00 現在)	
原子炉圧力容器 底部温度	VESSEL BOTTOM HEAD (TE-263-69L1): 24.7°C 原子炉 SKIRT JOINT 上部 (TE-263-69H1): 24.6°C VESSEL DOWN COMMER (TE-263-69G2): 24.6°C (10/18 11:00 現在)	VESSEL WALL ABOVE BOTTOM HEAD (TE-2-3-69H3): 31.2°C RPV温度 (TE-2-3-69R): 29.4°C (10/18 11:00 現在)	RPV下部ヘッド温度 (TE-2-3-69L1): 30.7°C スカートジャンクション上部温度 (TE-2-3-69F1): 30.5°C RPV底部ヘッド上部温度 (TE-2-3-69H1): 29.0°C (10/18 11:00 現在)	
原子炉格納容器 内温度	HVH-12A RETURN AIR (TE-1625A): 25.1°C HVH-12A SUPPLY AIR (TE-1625F): 24.6°C (10/18 11:00 現在)	RETURN AIR DRYWELL COOLER (TE-16-114B): 31.7°C SUPPLY AIR D/W COOLER HVH2-16B (TE-16-114G#1): 31.0°C (10/18 11:00 現在)	格納容器調湿機内空気温度 (TE-16-114A): 30.6°C 格納容器調湿機供給空気温度 (TE-16-114F#1): 28.5°C (10/18 11:00 現在)	
原子炉格納容器 圧力	0.65kPa g (10/18 11:00 現在)	3.26kPa g (10/18 11:00 現在)	0.29kPa g (10/18 11:00 現在)	
窒素吸入流量 ※3	RPV (RVH) : 13.69Nm ³ /h (JP-A) : 14.15Nm ³ /h (JP-B) : -Nm ³ /h PCV : -Nm ³ /h (10/18 11:00 現在)	RPV : 13.56Nm ³ /h PCV : -Nm ³ /h (10/18 11:00 現在)	RPV : 17.73Nm ³ /h PCV : -Nm ³ /h (10/18 11:00 現在)	※4
原子炉格納容器 ガス管理システム 排気流量	20.3m ³ /h (10/18 11:00 現在)	16.03Nm ³ /h (10/18 11:00 現在)	18.28Nm ³ /h (10/18 11:00 現在)	
原子炉格納容器 水素濃度 ※1	A系: 0.00vol% B系: 0.00vol% (10/18 11:00 現在)	A系: 0.05vol% B系: 0.05vol% (10/18 11:00 現在)	A系: 0.05vol% B系: 0.05vol% (10/18 11:00 現在)	
原子炉格納容器 放射能濃度 (Xe135) ※2	A系: 指示値 1.27E-03 検出限界値 4.10E-04 B系: 指示値 1.10E-03 検出限界値 4.80E-04 (10/18 11:00 現在)	A系: 指示値 ND 検出限界値 1.7E-01 B系: 指示値 ND 検出限界値 1.5E-01 (10/18 11:00 現在)	A系: 指示値 ND 検出限界値 2.5E-01 B系: 指示値 ND 検出限界値 2.5E-01 (10/18 11:00 現在)	Ba/cnt Ba/cnt
使用済燃料プール 水温度	24.3°C (10/18 11:00 現在)	23.3°C (10/18 11:00 現在)	24.6°C (10/16 5:00 現在)	25.1°C (10/18 11:00 現在)
FPC 1#ポンプ 水位	3.30m (10/18 11:00 現在)	4.27m (10/18 11:00 現在)	3.12m (10/16 5:00 現在)	21.58×100mm (10/18 11:00 現在)

(注) 括弧内は標準値を示す。
※1: 指示値がNDの場合は0.00vol%と見做す。(水素濃度が極めて低い場合は、計測精度によりマイナス表示される場合があるため)
※2: 原子炉格納容器ガス管理システムの水素濃度を記載する。
※3: 指示値が検出限界値未満の場合はNDと見做す。原子炉格納容器ガス管理システムの水素濃度を記載する。(Xe135)を記載する。
※4: 窒素吸入停止中
※5: 3号機使用済燃料プール冷却系統停止中のため、3号機使用済燃料プール水温度とFPCスキマカメラシステム水温度は0.088℃の相違と許容。

2/12

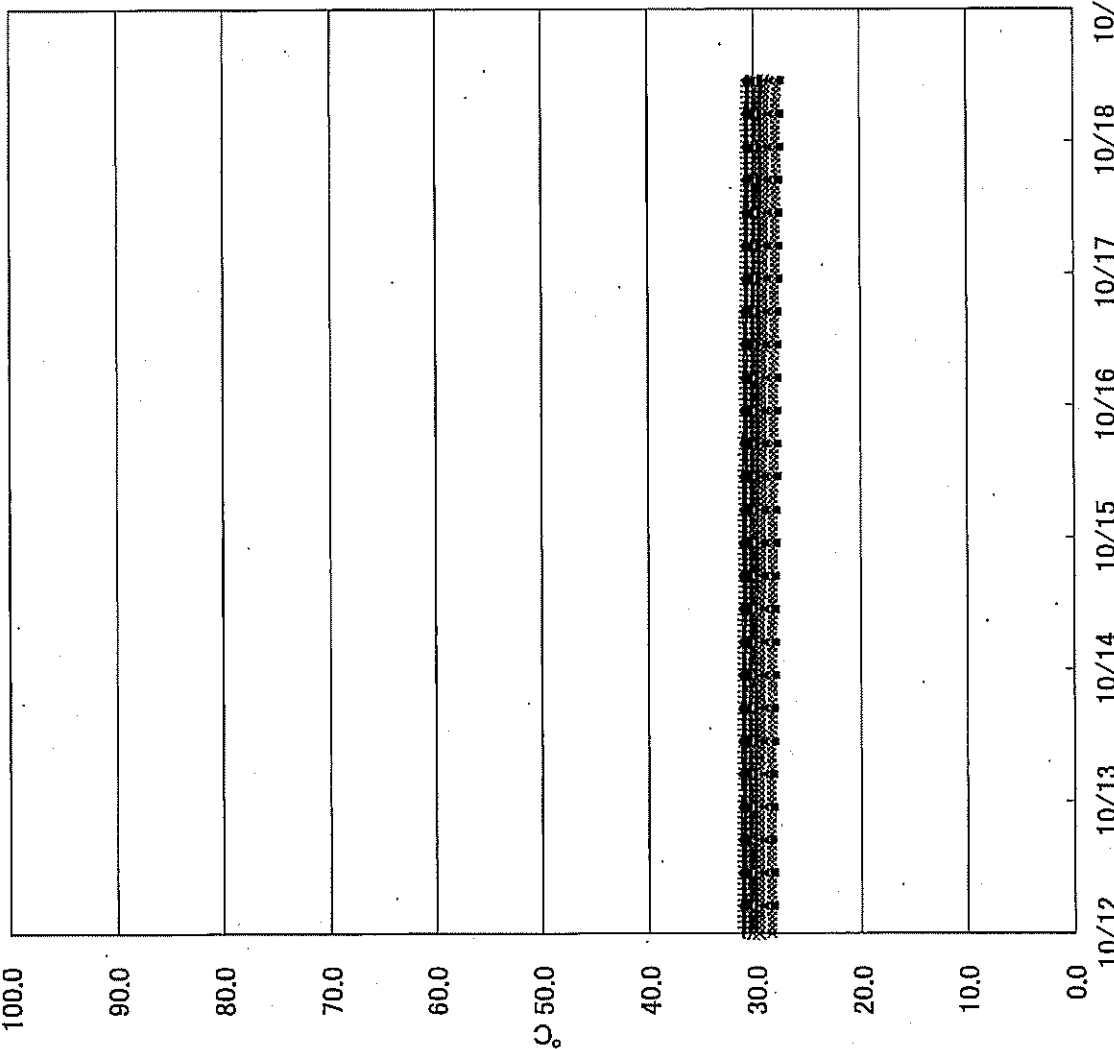
4/12

福島第一原子力発電所2号機 温度に関するパラメータ



5/12

福島第一原子力発電所3号機 温度に関するパラメータ



- + RPV下部ヘッド温度(TE-2-3-69L1)
- + RPV下部ヘッド温度(TE-2-3-69L2)
- + RPV下部ヘッド温度(TE-2-3-69L3)
- スカートジャンクション上部温度(TE-2-3-69F1)
- スカートジャンクション上部温度(TE-2-3-69F2)
- スカートジャンクション上部温度(TE-2-3-69F3)
- × RPV底部ヘッド上部温度(TE-2-3-69H1)
- × RPV底部ヘッド上部温度(TE-2-3-69H2)
- × RPV底部ヘッド上部温度(TE-2-3-69H3)
- 格納容器空調機戻り空気温度(TE-16-114A)
- 格納容器空調機戻り空気温度(TE-16-114B)
- 格納容器空調機戻り空気温度(TE-16-114C)
- 格納容器空調機戻り空気温度(TE-16-114D)
- 格納容器空調機戻り空気温度(TE-16-114E)
- ▲ 格納容器空調機供給空気温度(TE-16-114F#1)
- ▲ 格納容器空調機供給空気温度(TE-16-114G#1)
- ▲ 格納容器空調機供給空気温度(TE-16-114H#1)
- ▲ 格納容器空調機供給空気温度(TE-16-114J#2)
- ▲ 格納容器空調機供給空気温度(TE-16-114K#1)
- PCV温度(TE-16-002)
- PCV温度(TE-16-004)

6/12

福島第一原子力発電所 モニタリング結果(モニタリングカー・気象関係)

場所	日時	線量率 ($\mu\text{Sv/h}$)	中性子線量率 ($\mu\text{Sv/h}$)	天候	風向	風速 (m/s)
西門	2017/10/18 9:00	-	<0.01	晴れ	N	4.3
西門	2017/10/18 9:10	-	<0.01	晴れ	N	4.4
西門	2017/10/18 9:20	-	<0.01	晴れ	N	5.0
西門	2017/10/18 9:30	-	<0.01	晴れ	NNE	4.6
西門	2017/10/18 9:40	-	<0.01	晴れ	NNE	4.3
西門	2017/10/18 9:50	-	<0.01	晴れ	NNE	4.4
西門	2017/10/18 10:00	-	<0.01	晴れ	NNE	5.3
西門	2017/10/18 10:10	-	<0.01	晴れ	NNE	5.3
西門	2017/10/18 10:20	-	<0.01	晴れ	NNE	4.7
西門	2017/10/18 10:30	-	<0.01	晴れ	NNE	4.9
西門	2017/10/18 10:40	-	<0.01	晴れ	NNE	4.0
西門	2017/10/18 10:50	-	<0.01	晴れ	NNE	4.1
西門	2017/10/18 11:00	-	<0.01	晴れ	N	3.5
西門	2017/10/18 11:10	-	<0.01	晴れ	NNE	4.1
西門	2017/10/18 11:20	-	<0.01	晴れ	NNE	4.1
西門	2017/10/18 11:30	-	<0.01	晴れ	N	3.9
西門	2017/10/18 11:40	-	<0.01	晴れ	NNE	3.8
西門	2017/10/18 11:50	-	<0.01	晴れ	NNE	4.0
西門	2017/10/18 12:00	-	<0.01	晴れ	NNE	4.3
西門	2017/10/18 12:10	-	<0.01	晴れ	N	4.7
西門	2017/10/18 12:20	-	<0.01	晴れ	NNE	3.4
西門	2017/10/18 12:30	-	<0.01	晴れ	NNE	4.1
西門	2017/10/18 12:40	-	<0.01	晴れ	NNE	4.2
西門	2017/10/18 12:50	-	<0.01	晴れ	NNE	3.8
西門	2017/10/18 13:00	-	<0.01	晴れ	NNE	3.4
西門	2017/10/18 13:10	-	<0.01	曇り	N	3.0
西門	2017/10/18 13:20	-	<0.01	曇り	NNE	3.1
西門	2017/10/18 13:30	-	<0.01	曇り	NNE	3.3
西門	2017/10/18 13:40	-	<0.01	曇り	N	3.0
西門	2017/10/18 13:50	-	<0.01	曇り	NNE	3.8
西門	2017/10/18 14:00	-	<0.01	曇り	NNE	4.0
西門	2017/10/18 14:10	-	<0.01	曇り	NNE	3.1
西門	2017/10/18 14:20	-	<0.01	曇り	N	2.9
西門	2017/10/18 14:30	-	<0.01	曇り	N	3.2
西門	2017/10/18 14:40	-	<0.01	曇り	N	3.2
西門	2017/10/18 14:50	-	<0.01	曇り	N	2.8
西門	2017/10/18 15:00	-	<0.01	曇り	N	2.9

福島第一原子力発電所 モニタリングポスト空間線量率($\mu\text{Sv/h}$)

7/12

測定日時	MP-1	MP-2	MP-3	MP-4	MP-5	MP-6	MP-7	MP-8	スタック(95m)		感雨
									風向	風速(m/s)	
2017/10/18 9:00	0.901	1.428	0.927	1.719	1.178	0.496	0.908	0.845	N	6.1	無
2017/10/18 9:10	0.899	1.429	0.929	1.718	1.179	0.495	0.907	0.847	N	6.8	無
2017/10/18 9:20	0.900	1.429	0.930	1.716	1.178	0.498	0.908	0.848	N	8.3	無
2017/10/18 9:30	0.902	1.430	0.931	1.719	1.177	0.497	0.906	0.846	N	8.2	無
2017/10/18 9:40	0.900	1.427	0.928	1.720	1.177	0.496	0.909	0.844	N	7.9	無
2017/10/18 9:50	0.900	1.425	0.928	1.718	1.178	0.496	0.908	0.844	NNE	8.0	無
2017/10/18 10:00	0.902	1.428	0.929	1.720	1.177	0.494	0.908	0.846	NNE	9.0	無
2017/10/18 10:10	0.900	1.423	0.929	1.717	1.177	0.494	0.907	0.843	N	9.1	無
2017/10/18 10:20	0.903	1.425	0.929	1.720	1.177	0.493	0.907	0.843	N	8.6	無
2017/10/18 10:30	0.901	1.424	0.929	1.721	1.179	0.495	0.908	0.843	N	8.1	無
2017/10/18 10:40	0.901	1.428	0.932	1.720	1.179	0.495	0.907	0.841	NNE	7.3	無
2017/10/18 10:50	0.904	1.429	0.929	1.723	1.179	0.495	0.910	0.842	NNE	7.0	無
2017/10/18 11:00	0.902	1.429	0.930	1.722	1.182	0.492	0.908	0.842	N	6.7	無
2017/10/18 11:10	0.902	1.427	0.927	1.721	1.181	0.496	0.909	0.841	NNE	7.7	無
2017/10/18 11:20	0.902	1.428	0.929	1.720	1.179	0.497	0.908	0.844	NNE	7.7	無
2017/10/18 11:30	0.904	1.429	0.928	1.723	1.179	0.495	0.911	0.843	NNE	6.7	無
2017/10/18 11:40	0.903	1.432	0.926	1.724	1.181	0.494	0.909	0.842	NNE	7.0	無
2017/10/18 11:50	0.904	1.433	0.931	1.722	1.181	0.496	0.910	0.844	NNE	7.8	無
2017/10/18 12:00	0.904	1.431	0.928	1.723	1.181	0.496	0.909	0.845	NNE	7.4	無
2017/10/18 12:10	0.902	1.437	0.931	1.726	1.183	0.497	0.910	0.844	N	6.9	無
2017/10/18 12:20	0.905	1.437	0.928	1.724	1.186	0.497	0.910	0.843	NNE	5.6	無
2017/10/18 12:30	0.907	1.435	0.930	1.726	1.185	0.498	0.909	0.840	N	5.9	無
2017/10/18 12:40	0.904	1.437	0.929	1.725	1.184	0.497	0.912	0.845	N	6.5	無
2017/10/18 12:50	0.904	1.432	0.931	1.726	1.188	0.497	0.910	0.843	N	5.5	無
2017/10/18 13:00	0.905	1.435	0.929	1.726	1.184	0.497	0.910	0.843	NNE	5.5	無
2017/10/18 13:10	0.906	1.434	0.929	1.727	1.183	0.497	0.911	0.844	N	4.9	無
2017/10/18 13:20	0.905	1.433	0.931	1.725	1.185	0.498	0.911	0.843	NNE	5.7	無
2017/10/18 13:30	0.904	1.432	0.930	1.729	1.185	0.498	0.910	0.843	NNE	5.4	無
2017/10/18 13:40	0.906	1.434	0.929	1.725	1.185	0.497	0.910	0.843	N	4.7	無
2017/10/18 13:50	0.906	1.434	0.930	1.727	1.185	0.498	0.909	0.844	NNE	7.1	無
2017/10/18 14:00	0.906	1.436	0.930	1.725	1.187	0.497	0.911	0.845	NNE	6.5	無
2017/10/18 14:10	0.906	1.438	0.932	1.727	1.185	0.496	0.909	0.843	N	6.2	無
2017/10/18 14:20	0.907	1.438	0.931	1.725	1.185	0.498	0.909	0.842	NNE	5.1	無
2017/10/18 14:30	0.908	1.437	0.936	1.726	1.186	0.498	0.911	0.845	NNE	4.7	無
2017/10/18 14:40	0.909	1.438	0.935	1.724	1.188	0.498	0.910	0.846	N	4.8	無
2017/10/18 14:50	0.909	1.442	0.933	1.727	1.189	0.498	0.909	0.845	N	5.2	無
2017/10/18 15:00	0.912	1.442	0.931	1.729	1.189	0.498	0.911	0.848	N	5.1	無

8/12

福島第一原子力発電所 モニタリング結果(可搬型MP)			
日時	事務本館南側線量率 (mSv/h)	正門線量率 (μ Sv/h)	西門線量率 (μ Sv/h)
2017/10/18 9:00	0.015	1	1
2017/10/18 9:30	0.015	1	1
2017/10/18 10:00	0.015	1	1
2017/10/18 10:30	0.015	1	1
2017/10/18 11:00	0.015	1	1
2017/10/18 11:30	0.015	1	1
2017/10/18 12:00	0.015	1	1
2017/10/18 12:30	0.015	1	1
2017/10/18 13:00	0.015	1	1
2017/10/18 13:30	0.015	1	1
2017/10/18 14:00	0.015	1	1
2017/10/18 14:30	0.015	1	1
2017/10/18 15:00	0.150	1	1

2017年10月18日
東京電力ホールディングス株式会社
福島第一原子力発電所推進カンパニー

福島第一原子力発電所構内排水路分析結果

単位: Bq/L

	A排水路排水口 ^{注1}							物揚場排水口							
	10月13日	10月14日	10月15日	10月16日	10月17日	10月13日	10月14日	10月15日	10月16日	10月17日	10月13日	10月14日	10月15日	10月16日	10月17日
採取日	10月13日	10月14日	10月15日	10月16日	10月17日	10月13日	10月14日	10月15日	10月16日	10月17日	10月13日	10月14日	10月15日	10月16日	10月17日
採取時刻	7:30	7:42	7:48	7:00	7:15	7:00	7:00	7:00	7:00	7:00	7:00	7:00	7:00	7:00	7:00
降雨量(mm/日)	14.5	6.5	0	9	1.5	14.5	6.5	0	9	1.5	14.5	6.5	9	1.5	
流量(m ³ /秒)	解析中	解析中	解析中	解析中	解析中	解析中	解析中	解析中	解析中	解析中	解析中	解析中	解析中	解析中	
Cs-134(約2年)	ND(0.56)	1.3	ND(0.80)	0.46	ND(0.48)	ND(0.67)	2.4	ND(0.76)	ND(0.76)	ND(0.73)	ND(0.67)	2.4	ND(0.76)	ND(0.73)	
Cs-137(約30年)	4.4	12	1.9	2.5	2.5	3.7	25	2.1	0.88	2.0	3.7	25	0.88	2.0	
全β	4.8	21	6.6	4.6	4.8	8.5	28	3.4	ND(3.0)	4.1	8.5	28	ND(3.0)	4.1	
H-3(約12年)	-	-	-	-	-	-	-	-	-	-	-	-	-	-	

単位: Bq/L

	K排水路排水口							C排水路 35m盤							
	10月13日	10月14日	10月15日	10月16日	10月17日	10月13日	10月14日	10月15日	10月16日	10月17日	10月13日	10月14日	10月15日	10月16日	10月17日
採取日	10月13日	10月14日	10月15日	10月16日	10月17日	10月13日	10月14日	10月15日	10月16日	10月17日	10月13日	10月14日	10月15日	10月16日	10月17日
採取時刻	7:00	7:00	7:00	7:00	7:00	7:00	7:00	7:00	7:00	7:00	7:00	7:00	7:00	7:00	7:00
降雨量(mm/日)	14.5	6.5	0	9	1.5	14.5	6.5	0	9	1.5	14.5	6.5	9	1.5	
流量(m ³ /秒)	解析中	解析中	解析中	解析中	解析中	解析中	解析中	解析中	解析中	解析中	解析中	解析中	解析中	解析中	
Cs-134(約2年)	8.4 [*]	2.6	ND(1.0)	1.0	1.5	ND(0.64)	ND(0.62)	ND(0.84)	ND(0.63)	ND(0.63)	ND(0.64)	ND(0.62)	ND(0.63)	ND(0.63)	
Cs-137(約30年)	61 [*]	22	13	7.6	15	1.5	ND(0.82)	ND(0.91)	ND(0.78)	1.3	1.5	ND(0.82)	ND(0.78)	1.3	
全β	100 [*]	33	21	12	27	14	18	11	ND(3.2)	22	14	18	ND(3.2)	22	
H-3(約12年)	-	-	-	-	-	-	-	-	-	-	-	-	-	-	

注1:濁度高のため全βの分析が出来なかった(10月1日、10月2日採取分)ことから、10月3日採取分より、2015年1月14日以前のサンプリング地点に変更し、分析を実施。

* 本枠内が今回公表データ。他は10月17日までにお知らせ済み。

* 測定対象外の項目は「-」と記す。

* NDは検出限界値未満を表し、()内に検出限界値を示す。

※ 降雨の影響により上昇したと考えられる。

9/12

2017年10月18日
東京電力ホールディングス株式会社
福島第一廃炉推進カンパニー

福島第一港湾内、放水口付近、護岸の詳細分析結果(1/3)護岸地下水

単位: Bq/L (塩素除く)

採取日	地下水観測孔 No.0-1	地下水観測孔 No.0-1-2	地下水観測孔 No.0-2	地下水観測孔 No.0-3-1	地下水観測孔 No.0-3-2	地下水観測孔 No.0-4	地下水観測孔 No.1	地下水観測孔 No.1-6	地下水観測孔 No.1-8	地下水観測孔 No.1-9(時)	地下水観測孔 No.1-11	地下水観測孔 No.1-12	地下水観測孔 No.1-14	地下水観測孔 No.1-16	地下水観測孔 No.1-17
採取時刻							10月13日 8:35	10月13日 8:17			10月13日 8:17	10月13日 7:50	10月13日 7:41	10月13日 8:00	10月13日 8:35
塩素(単位: ppm)															
Cs-134(約2年)							ND(0.42)	2,700			ND(0.33)	17	ND(0.52)	0.95	ND(0.41)
Cs-137(約30年)							ND(0.48)	21,000			0.97	150	1.0	6.7	ND(0.51)
Mn-54(約310日)							0.50	ND			ND	ND	ND	ND	ND
Co-60(約5年)							ND	34			ND	ND	ND	ND	ND
その他															
γ															
全β							33,000	130,000			ND(15)	1,400	28,000	27,000	37,000
H-3(約12年)							51,000	6,200			1,200	33,000	2,500	1,800	36,000
Sr-90(約29年)															

採取日	1.2号機 ウェルポイント 汲み上げ水	地下水観測孔 No.2	地下水観測孔 No.2-2	地下水観測孔 No.2-3	地下水観測孔 No.2-5(時)	地下水観測孔 No.2-6	地下水観測孔 No.2-7	地下水観測孔 No.2-8	2.3号機 改修フェイル 汲み上げ水	地下水観測孔 No.3	地下水観測孔 No.3-2	地下水観測孔 No.3-3	地下水観測孔 No.3-4	地下水観測孔 No.3-5(時)	3.4号機 改修フェイル 汲み上げ水
採取時刻															
塩素(単位: ppm)															
Cs-134(約2年)															
Cs-137(約30年)															
Mn-54(約310日)															
Co-60(約5年)															
その他															
γ															
全β															
H-3(約12年)															
Sr-90(約29年)															

* 太枠内が今回公表データ。他は10月14日にお知らせ済み。
 * NDは検出限界値未満を表し、「その他γ」を除き()内に検出限界値を示す。
 * 測定対象外の項目は「-」と記す。
 (注) No.1-9, 2-5, 3-5は、採水器による採取であるため、γ測定は実施せず。全βは参考値としてる過後に測定。

10/12

福島第一港湾内、放水口付近、護岸の詳細分析結果(2/3)護岸地下水

単位: Bq/L (塩素除く)

採取日	No.0-1	No.0-1-2	No.0-2	No.0-3-1	No.0-3-2	No.0-4	No.1	No.1-6	No.1-8	No.1-9(注)	No.1-11	No.1-12	No.1-14	No.1-16	No.1-17
採取時刻							10月17日 8:22	10月17日 8:20	10月17日 8:44		10月17日 8:01	10月17日 7:42	10月17日 7:44	10月17日 8:02	10月17日 8:37
塩素(単位: ppm)															
Cs-134(約2年)							ND(0.42)	2,400	110		0.38	17	ND(0.50)	2.9	ND(0.50)
Cs-137(約30年)							ND(0.43)	19,000	860		1.1	150	0.82	6.8	ND(0.55)
その他							ND	25	ND		ND	ND	ND	ND	ND
γ															
全β							26,000	140,000	4,900		ND(14)	1,200	28,000	30,000	34,000
H-3(約12年)							分析中	分析中	分析中		分析中	分析中	分析中	分析中	分析中
Sr-90(約29年)															

採取日	1号機 ウエル中心 汲み上げ水	No.2	No.2-2	No.2-3	No.2-5(注)	No.2-6	No.2-7	No.2-8	2号機 改修ウエル 汲み上げ水	No.3	No.3-2	No.3-3	No.3-4	No.3-5(注)	3号機 改修ウエル 汲み上げ水
採取時刻	10月17日 7:40														
塩素(単位: ppm)															
Cs-134(約2年)															
Cs-137(約30年)															
その他															
γ															
全β															
H-3(約12年)															
Sr-90(約29年)															

* NDは検出限界値未満を表し、「その他γ」を除き()内に検出限界値を示す。

* 測定対象外の項目は「-」と記す。

(注) No.1-9, 2-5, 3-5は、採水器による採取であるため、γ測定は実施せず。全βは参考値としてろ過後に測定。

11/12

福島第一港湾内、放水口付近、護岸の詳細分析結果(3/3)海水

単位: Bq/L

採取日	福島第一5,6号機放水口北側(T-1)	福島第一6号機取水口前	福島第一物揚場前	福島第一1~4号機取水口内北側(東渡路北側)	福島第一1号機取水口(遮水壁前)	福島第一2号機取水口(遮水壁前)	福島第一1~4号機取水口内南側(遮水壁前)	福島第一南放水口付近(T-2)	福島第一港湾口	福島第一港湾内東側	※告示濃度限度	WHO飲料水水質ガイドライン
採取時刻	10月17日	10月17日	10月17日	10月17日	10月17日	10月17日	10月17日	10月17日	10月17日	10月17日		
Cs-134(約2年)	7:25	7:05	7:57	7:40	7:45	7:50	0.98	ND(0.25)	7:24	7:22	60	10
Cs-137(約30年)	ND(0.58)	ND(0.54)	0.85	1.1	0.75	9.3	ND(17)	ND(0.64)	ND(0.52)	0.65	90	10
全β	ND(0.51)	ND(0.61)	7.5	7.3	8.2	20	ND(17)	ND(16)	ND(16)	ND(16)	60,000	10,000
H-3(約12年)	25	ND(17)	ND(17)	17	20	ND(17)	ND(17)	ND(16)	ND(16)	ND(16)	30	10
Sr-90(約29年)	-	-	-	-	-	-	-	-	-	-		

単位: Bq/L

採取日	福島第一港湾内西側	福島第一港湾内北側	福島第一港湾内南側	福島第一港湾中央	福島第一北防波堤北側(T-0-1)	福島第一港湾口北東側(T-0-1A)	福島第一港湾口東側(T-0-2)	福島第一港湾口南東側(T-0-3A)	福島第一南防波堤南側(T-0-3)	※告示濃度限度	WHO飲料水水質ガイドライン
採取時刻	10月17日	10月17日	10月17日	10月17日	10月17日	10月17日	10月17日	10月17日	10月17日		
Cs-134(約2年)	7:20	7:18	7:26	8:00	ND(0.49)	ND(0.25)	ND(0.49)	ND(0.25)	ND(0.25)	60	10
Cs-137(約30年)	ND(0.33)	ND(0.38)	ND(0.25)	ND(0.49)	2.0	2.0	2.0	2.0	2.0	90	10
全β	0.74	0.59	0.53	18	16	16	16	16	16	60,000	10,000
H-3(約12年)	ND(16)	ND(16)	ND(16)	18	16	16	16	16	16	30	10
Sr-90(約29年)	-	-	-	-	-	-	-	-	-		

* NDは検出限界値未満を表し、()内に検出限界値を示す。
* 測定対象外の項目は「-」と記す。

※ 東京電力株式会社福島第一原子力発電所原子炉施設の保安及び特定核燃料物質の防護に関する規則に定める告示濃度限度(別表第2第六欄、周辺監視区域外の水中の濃度限度[本表では、Bq/cm³の表記をBq/Lに換算した値を記載])

12/2

訂正 rev.1 以下の通り誤記訂正を行います。 様式8-1(1/2)
8/2頁 モニタリング結果(可搬型MP) *1誤記訂正(正)0.15 (誤)0.15
応急処置の概要 (原子炉施設) 1/12

内閣総理大臣 原子力規制委員会 福島県知事 大熊町長 双葉町長 殿		(第25条-16979報) rev.1 発信日時 平成29年10月18日 17時00分	
第25条報告			
原子力災害対策特別措置法第25条第2項に基づき、応急措置の概要を以下のとおり報告します。			
発信日時	平成29年10月18日16時00分	送信者	東京電力ホールディングス株式会社 福島第一原子力発電所 原子力防災管理者 内田 俊志 連絡先：0240-30-9301
受信日時	平成 年 月 日 時 分	受信者	
1. 事故件名 : 非常用炉心冷却装置注水不能 (原災法政令第6条第4項第4号, 省令第21条第1項ロ)			
2. 事故発生場所 : 福島第一原子力発電所			
3. 事故発生日時 : 平成23年3月11日 16時36分			
4. 発生事象と対応の概要			
プラント関連パラメータ、発電所敷地内におけるモニタリング結果等について、下記のとおりお知らせいたします。			
・プラント関連パラメータ [10月18日 11時00分現在]			
・発電所敷地内におけるモニタリング結果 [10月18日 15時00分現在]			
・福島第一原子力発電所構内排水路分析結果 [採取日 10月17日]			
・福島第一港湾内、放水口付近、護岸の詳細分析結果 護岸地下水 [採取日 10月13日]			
・福島第一港湾内、放水口付近、護岸の詳細分析結果 護岸地下水 [採取日 10月17日]			
・福島第一港湾内、放水口付近、護岸の詳細分析結果 海水 [採取日 10月17日]			
建屋滞留水の移送状況については、本日のパトロール及び警報監視等において、漏えい等の異常は確認されませんでした。			
【公表区分：その他】			
5. 緊急時対策本部その他の事項の概要			
なし			

福島第一原子力発電所 プラント関連パラメータ

2017年10月18日 11:00 現在

【経過事項】
各計測器については、姉妹炉の異常検出の範囲を定めて、過剰の運用期間条件を想定しているものもあり、正しく測定されない可能性のある計測器も存在している。プラントの状況把握するに当たり、このような計測器の不確かさを考慮したうえで、複数の計測器から得られる情報を活用して変化の傾向にも留意して総合的に判断している。

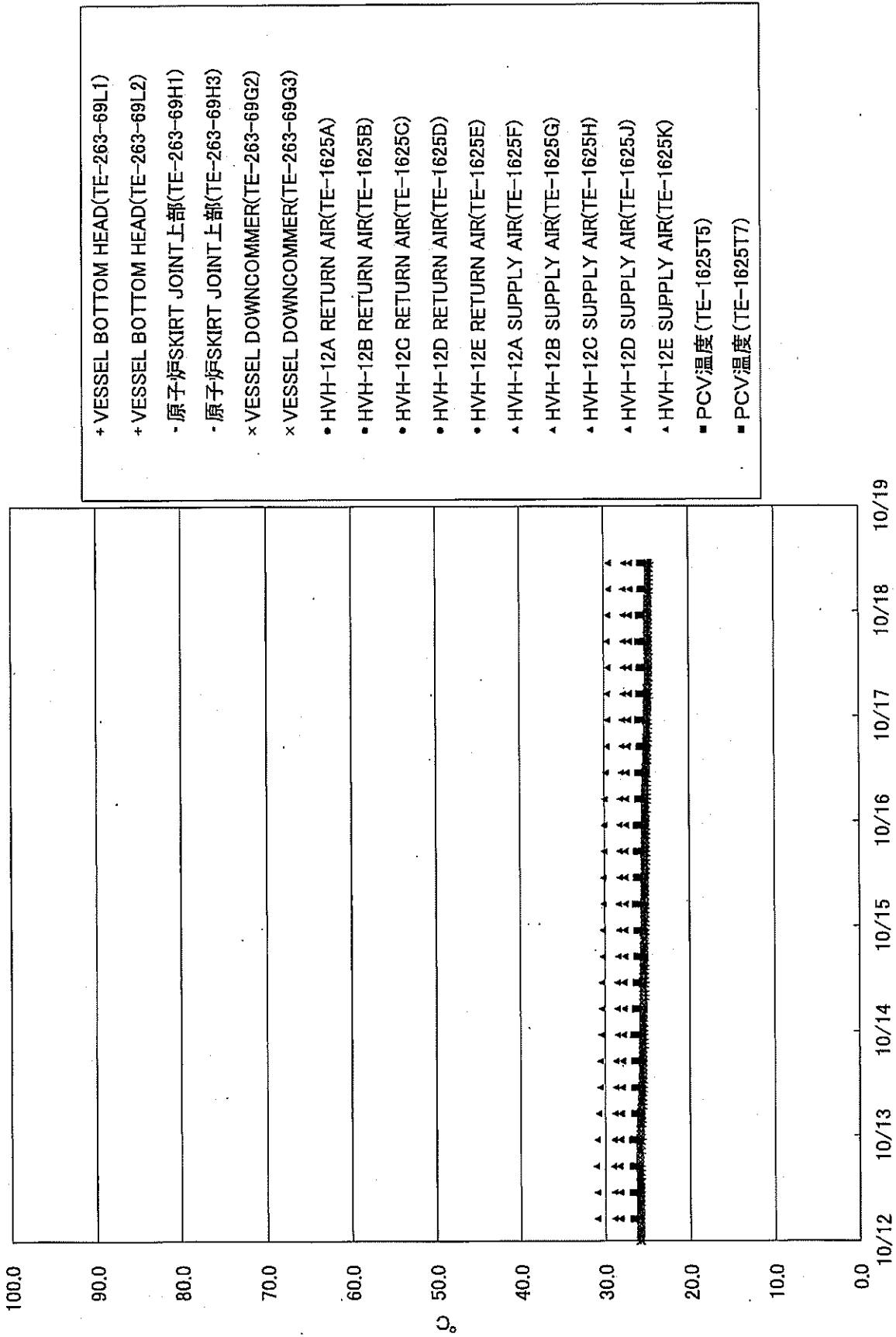
	1号機	2号機	3号機	4号機
原子炉注水状況	給水系：1.5m ³ /h CS系：1.4m ³ /h (10/18 11:00 現在)	給水系：1.4m ³ /h CS系：1.5m ³ /h (10/18 11:00 現在)	給水系：1.4m ³ /h CS系：1.5m ³ /h (10/18 11:00 現在)	
原子炉炉力容器 底部温度	VESSEL BOTTOM HEAD (TE-263-69L1) : 24.7°C 原子炉 SKIRT JOINT 上部 (TE-263-69H1) : 24.6°C VESSEL DOWN COMMER (TE-263-69G2) : 24.6°C (10/18 11:00 現在)	VESSEL WALL ABOVE BOTTOM HEAD (TE-2-3-69H3) : 31.2°C RPV 温度 (TE-2-3-69R) : 29.4°C (10/18 11:00 現在)	RPV 下部ヘッド温度 (TE-2-3-69L1) : 30.7°C スカートジャンクション上部温度 (TE-2-3-69F1) : 30.5°C RPV 底部ヘッド上部温度 (TE-2-3-69H1) : 29.0°C (10/18 11:00 現在)	
原子炉格納容器 内温度	HVH-12A RETURN AIR (TE-1625A) : 25.1°C HVH-12A SUPPLY AIR (TE-1625F) : 24.6°C (10/18 11:00 現在)	RETURN AIR DRYWELL COOLER (TE-16-114B) : 31.7°C SUPPLY AIR D/W COOLER HVH2-16B (TE-16-114G#1) : 31.0°C (10/18 11:00 現在)	格納容器空調機戻り空気温度 (TE-16-114A) : 30.6°C 格納容器空調機供給空気温度 (TE-16-114F#1) : 28.5°C (10/18 11:00 現在)	
原子炉格納容器 圧力	0.65kPa _g (10/18 11:00 現在)	3.26kPa _g (10/18 11:00 現在)	0.29kPa _g (10/18 11:00 現在)	
蒸発器入口流量 ※3	RPV (RVH) : 13.69Nm ³ /h (JP-A) : 14.15Nm ³ /h (JP-B) : -Nm ³ /h PCV : -Nm ³ /h (10/18 11:00 現在)	RPV : 13.56Nm ³ /h PCV : -Nm ³ /h (10/18 11:00 現在)	RPV : 17.73Nm ³ /h PCV : -Nm ³ /h (10/18 11:00 現在)	※4
原子炉格納容器 ガス管理システム 排気流量	20.3m ³ /h (10/18 11:00 現在)	16.03Nm ³ /h (10/18 11:00 現在)	18.28Nm ³ /h (10/18 11:00 現在)	
原子炉格納容器 水素濃度 ※1	A系 : 0.00vol% B系 : 0.00vol% (10/18 11:00 現在)	A系 : 0.05vol% B系 : 0.05vol% (10/18 11:00 現在)	A系 : 0.05vol% B系 : 0.05vol% (10/18 11:00 現在)	
原子炉格納容器 放射能濃度 (Xe135) ※2	A系 : 指示値 1.27E-03 検出限界値 4.10E-04 B系 : 指示値 1.10E-03 検出限界値 4.80E-04 (10/18 11:00 現在)	A系 : 指示値 ND 検出限界値 1.7E-01 B系 : 指示値 ND 検出限界値 1.5E-01 (10/18 11:00 現在)	A系 : 指示値 ND 検出限界値 2.5E-01 B系 : 指示値 ND 検出限界値 2.5E-01 (10/18 11:00 現在)	Ba/cm Ba/cm
使用済燃料プール 水温度	24.3°C (10/18 11:00 現在)	23.3°C (10/18 11:00 現在)	24.6°C (10/16 5:00 現在)	25.1°C (10/18 11:00 現在)
FPC 冷却水の 水位	3.30m (10/18 11:00 現在)	4.27m (10/18 11:00 現在)	3.12m (10/16 5:00 現在)	21.58×100mm (10/18 11:00 現在)

【経過事項】
※1 : 指示値がマイナスの場合は0.00vol%と記載する。(水素濃度が極めて低い場合は、計測精度によりマイナス表示される場合があるため)
※2 : 原子炉格納容器ガス管理システムの水素濃度を監視する。
※3 : 指示値が検出限界値未満の場合はNDと記載する。原子炉格納容器ガス管理システムの放射能濃度 (Xe135) を記載する。
※4 : 蒸発器入口流量・圧力を調整確認した値を記載する。
※5 : 3号機使用済燃料プール格納容器系停止中の為、3号機使用済燃料プール水温度とFPCスキマサージタンク水温度に關しては至近のデータに記載。なお、使用済燃料プールの温度上昇率は0.066°C/分程度と評価。

2/12

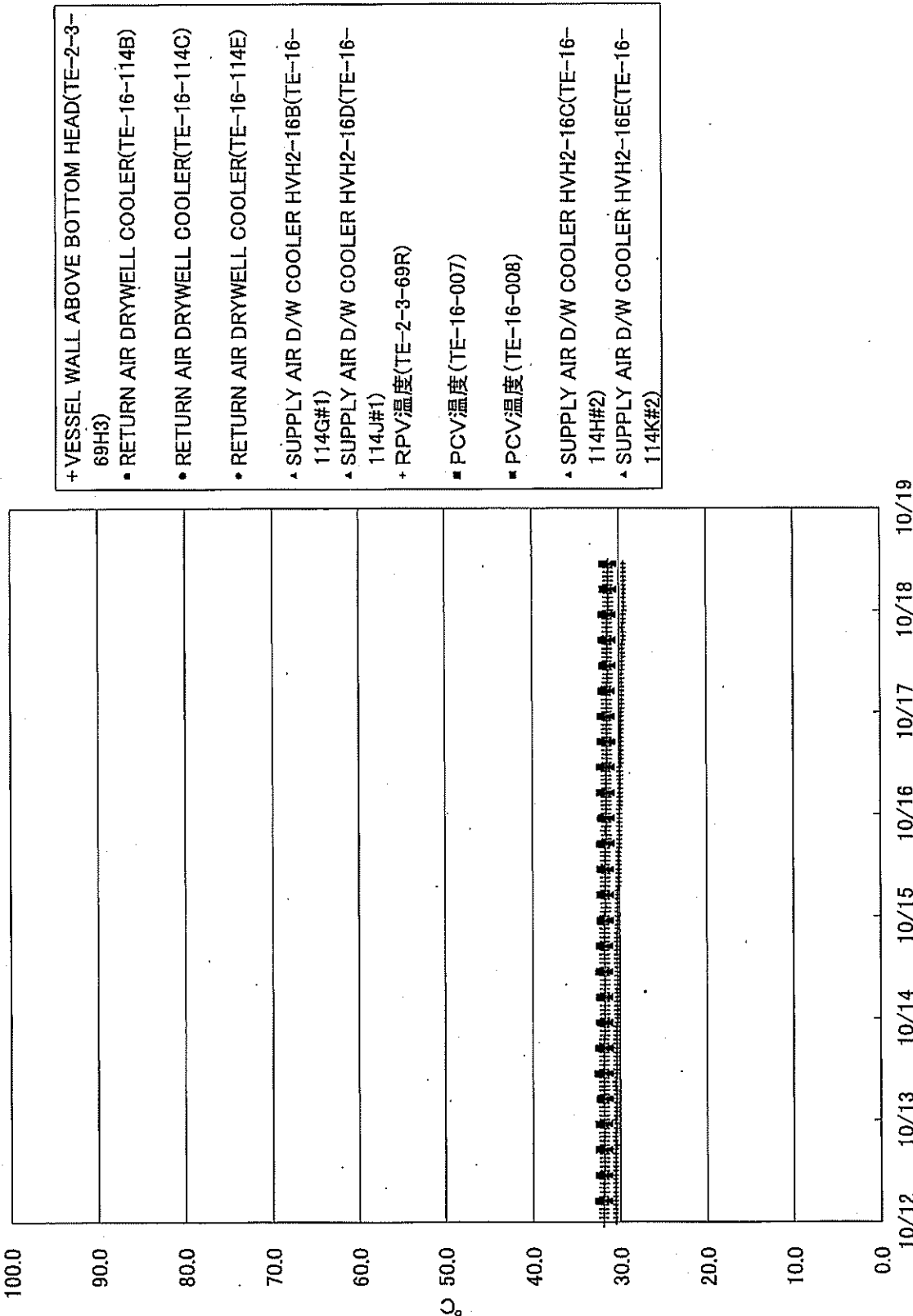
3/12

福島第一原子力発電所1号機 温度に関するパラメータ



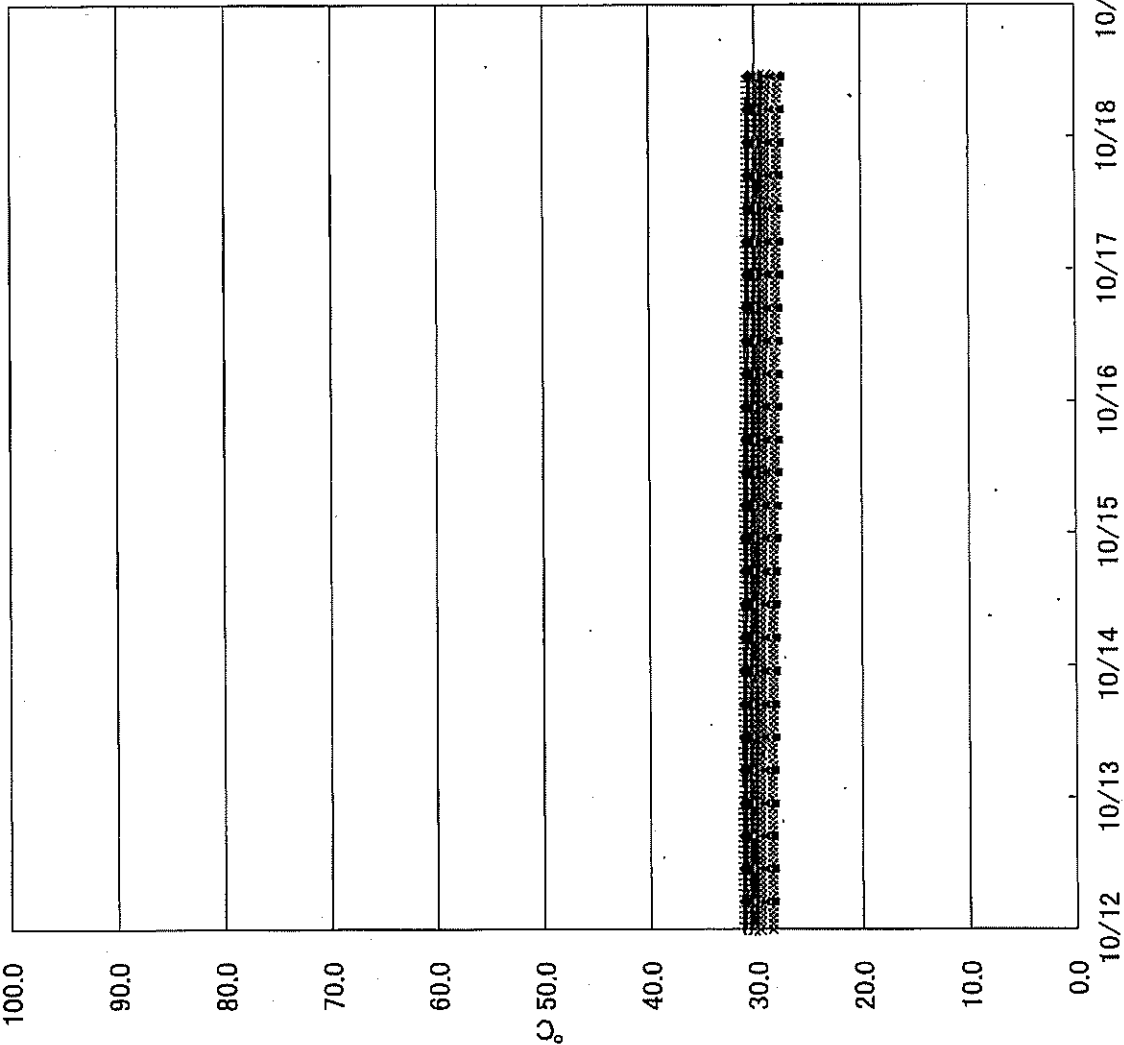
4/12

福島第一原子力発電所2号機 温度に関するパラメータ



5/12

福島第一原子力発電所3号機 温度に関するパラメータ



- + RPV下部ヘッド温度(TE-2-3-69L1)
- + RPV下部ヘッド温度(TE-2-3-69L2)
- + RPV下部ヘッド温度(TE-2-3-69L3)
- スカートジャンクション上部温度(TE-2-3-69F1)
- スカートジャンクション上部温度(TE-2-3-69F2)
- スカートジャンクション上部温度(TE-2-3-69F3)
- × RPV底部ヘッド上部温度(TE-2-3-69H1)
- × RPV底部ヘッド上部温度(TE-2-3-69H2)
- × RPV底部ヘッド上部温度(TE-2-3-69H3)
- 格納容器空調機戻り空気温度(TE-16-114A)
- 格納容器空調機戻り空気温度(TE-16-114B)
- 格納容器空調機戻り空気温度(TE-16-114C)
- 格納容器空調機戻り空気温度(TE-16-114D)
- 格納容器空調機戻り空気温度(TE-16-114E)
- ▲ 格納容器空調機供給空気温度(TE-16-114F#1)
- ▲ 格納容器空調機供給空気温度(TE-16-114G#1)
- ▲ 格納容器空調機供給空気温度(TE-16-114H#1)
- ▲ 格納容器空調機供給空気温度(TE-16-114J#2)
- ▲ 格納容器空調機供給空気温度(TE-16-114K#1)
- PCV温度(TE-16-002)
- PCV温度(TE-16-004)

6/12

福島第一原子力発電所 モニタリング結果(モニタリングカー・気象関係)

場所	日時	線量率 ($\mu\text{Sv/h}$)	中性子線量率 ($\mu\text{Sv/h}$)	天候	風向	風速 (m/s)
西門	2017/10/18 9:00	-	<0.01	晴れ	N	4.3
西門	2017/10/18 9:10	-	<0.01	晴れ	N	4.4
西門	2017/10/18 9:20	-	<0.01	晴れ	N	5.0
西門	2017/10/18 9:30	-	<0.01	晴れ	NNE	4.6
西門	2017/10/18 9:40	-	<0.01	晴れ	NNE	4.3
西門	2017/10/18 9:50	-	<0.01	晴れ	NNE	4.4
西門	2017/10/18 10:00	-	<0.01	晴れ	NNE	5.3
西門	2017/10/18 10:10	-	<0.01	晴れ	NNE	5.3
西門	2017/10/18 10:20	-	<0.01	晴れ	NNE	4.7
西門	2017/10/18 10:30	-	<0.01	晴れ	NNE	4.9
西門	2017/10/18 10:40	-	<0.01	晴れ	NNE	4.0
西門	2017/10/18 10:50	-	<0.01	晴れ	NNE	4.1
西門	2017/10/18 11:00	-	<0.01	晴れ	N	3.5
西門	2017/10/18 11:10	-	<0.01	晴れ	NNE	4.1
西門	2017/10/18 11:20	-	<0.01	晴れ	NNE	4.1
西門	2017/10/18 11:30	-	<0.01	晴れ	N	3.9
西門	2017/10/18 11:40	-	<0.01	晴れ	NNE	3.8
西門	2017/10/18 11:50	-	<0.01	晴れ	NNE	4.0
西門	2017/10/18 12:00	-	<0.01	晴れ	NNE	4.3
西門	2017/10/18 12:10	-	<0.01	晴れ	N	4.7
西門	2017/10/18 12:20	-	<0.01	晴れ	NNE	3.4
西門	2017/10/18 12:30	-	<0.01	晴れ	NNE	4.1
西門	2017/10/18 12:40	-	<0.01	晴れ	NNE	4.2
西門	2017/10/18 12:50	-	<0.01	晴れ	NNE	3.8
西門	2017/10/18 13:00	-	<0.01	晴れ	NNE	3.4
西門	2017/10/18 13:10	-	<0.01	曇り	N	3.0
西門	2017/10/18 13:20	-	<0.01	曇り	NNE	3.1
西門	2017/10/18 13:30	-	<0.01	曇り	NNE	3.3
西門	2017/10/18 13:40	-	<0.01	曇り	N	3.0
西門	2017/10/18 13:50	-	<0.01	曇り	NNE	3.8
西門	2017/10/18 14:00	-	<0.01	曇り	NNE	4.0
西門	2017/10/18 14:10	-	<0.01	曇り	NNE	3.1
西門	2017/10/18 14:20	-	<0.01	曇り	N	2.9
西門	2017/10/18 14:30	-	<0.01	曇り	N	3.2
西門	2017/10/18 14:40	-	<0.01	曇り	N	3.2
西門	2017/10/18 14:50	-	<0.01	曇り	N	2.8
西門	2017/10/18 15:00	-	<0.01	曇り	N	2.9

福島第一原子力発電所 モニタリングポスト空間線量率(μSv/h)

7/12

測定日時	MP-1	MP-2	MP-3	MP-4	MP-5	MP-6	MP-7	MP-8	スタック(95m)		感雨
									風向	風速(m/s)	
2017/10/18 9:00	0.901	1.428	0.927	1.719	1.178	0.496	0.908	0.845	N	6.1	無
2017/10/18 9:10	0.899	1.429	0.929	1.718	1.179	0.495	0.907	0.847	N	6.8	無
2017/10/18 9:20	0.900	1.429	0.930	1.716	1.178	0.498	0.908	0.848	N	8.3	無
2017/10/18 9:30	0.902	1.430	0.931	1.719	1.177	0.497	0.906	0.846	N	8.2	無
2017/10/18 9:40	0.900	1.427	0.928	1.720	1.177	0.496	0.909	0.844	N	7.9	無
2017/10/18 9:50	0.900	1.425	0.928	1.718	1.178	0.496	0.908	0.844	NNE	8.0	無
2017/10/18 10:00	0.902	1.428	0.929	1.720	1.177	0.494	0.908	0.846	NNE	9.0	無
2017/10/18 10:10	0.900	1.423	0.929	1.717	1.177	0.494	0.907	0.843	N	9.1	無
2017/10/18 10:20	0.903	1.425	0.929	1.720	1.177	0.493	0.907	0.843	N	8.6	無
2017/10/18 10:30	0.901	1.424	0.929	1.721	1.179	0.495	0.908	0.843	N	8.1	無
2017/10/18 10:40	0.901	1.428	0.932	1.720	1.179	0.495	0.907	0.841	NNE	7.3	無
2017/10/18 10:50	0.904	1.429	0.929	1.723	1.179	0.495	0.910	0.842	NNE	7.0	無
2017/10/18 11:00	0.902	1.429	0.930	1.722	1.182	0.492	0.908	0.842	N	6.7	無
2017/10/18 11:10	0.902	1.427	0.927	1.721	1.181	0.496	0.909	0.841	NNE	7.7	無
2017/10/18 11:20	0.902	1.428	0.929	1.720	1.179	0.497	0.908	0.844	NNE	7.7	無
2017/10/18 11:30	0.904	1.429	0.928	1.723	1.179	0.495	0.911	0.843	NNE	6.7	無
2017/10/18 11:40	0.903	1.432	0.926	1.724	1.181	0.494	0.909	0.842	NNE	7.0	無
2017/10/18 11:50	0.904	1.433	0.931	1.722	1.181	0.496	0.910	0.844	NNE	7.8	無
2017/10/18 12:00	0.904	1.431	0.928	1.723	1.181	0.496	0.909	0.845	NNE	7.4	無
2017/10/18 12:10	0.902	1.437	0.931	1.726	1.183	0.497	0.910	0.844	N	6.9	無
2017/10/18 12:20	0.905	1.437	0.928	1.724	1.186	0.497	0.910	0.843	NNE	5.6	無
2017/10/18 12:30	0.907	1.435	0.930	1.726	1.185	0.498	0.909	0.840	N	5.9	無
2017/10/18 12:40	0.904	1.437	0.929	1.725	1.184	0.497	0.912	0.845	N	6.5	無
2017/10/18 12:50	0.904	1.432	0.931	1.726	1.188	0.497	0.910	0.843	N	5.5	無
2017/10/18 13:00	0.905	1.435	0.929	1.726	1.184	0.497	0.910	0.843	NNE	5.5	無
2017/10/18 13:10	0.906	1.434	0.929	1.727	1.183	0.497	0.911	0.844	N	4.9	無
2017/10/18 13:20	0.905	1.433	0.931	1.725	1.185	0.498	0.911	0.843	NNE	5.7	無
2017/10/18 13:30	0.904	1.432	0.930	1.729	1.185	0.498	0.910	0.843	NNE	5.4	無
2017/10/18 13:40	0.906	1.434	0.929	1.725	1.185	0.497	0.910	0.843	N	4.7	無
2017/10/18 13:50	0.906	1.434	0.930	1.727	1.185	0.498	0.909	0.844	NNE	7.1	無
2017/10/18 14:00	0.906	1.436	0.930	1.725	1.187	0.497	0.911	0.845	NNE	6.5	無
2017/10/18 14:10	0.906	1.438	0.932	1.727	1.185	0.496	0.909	0.843	N	6.2	無
2017/10/18 14:20	0.907	1.438	0.931	1.725	1.185	0.498	0.909	0.842	NNE	5.1	無
2017/10/18 14:30	0.908	1.437	0.936	1.726	1.186	0.498	0.911	0.845	NNE	4.7	無
2017/10/18 14:40	0.909	1.438	0.935	1.724	1.188	0.498	0.910	0.846	N	4.8	無
2017/10/18 14:50	0.909	1.442	0.933	1.727	1.189	0.498	0.909	0.845	N	5.2	無
2017/10/18 15:00	0.912	1.442	0.931	1.729	1.189	0.498	0.911	0.848	N	5.1	無

8/12

福島第一原子力発電所 モニタリング結果(可搬型MP)			
日時	事務本館南側線量率 (mSv/h)	正門線量率 (μ Sv/h)	西門線量率 (μ Sv/h)
2017/10/18 9:00	0.015	1	1
2017/10/18 9:30	0.015	1	1
2017/10/18 10:00	0.015	1	1
2017/10/18 10:30	0.015	1	1
2017/10/18 11:00	0.015	1	1
2017/10/18 11:30	0.015	1	1
2017/10/18 12:00	0.015	1	1
2017/10/18 12:30	0.015	1	1
2017/10/18 13:00	0.015	1	1
2017/10/18 13:30	0.015	1	1
2017/10/18 14:00	0.015	1	1
2017/10/18 14:30	0.015	1	1
2017/10/18 15:00	0.150 *1	1	1

訂正 rev.1

*1 誤記訂正 (正) 0.015
(誤) 0.150

2017年10月18日
東京電力ホールディングス株式会社
福島第一廃炉推進カンパニー

福島第一原子力発電所構内排水路分析結果

単位: Bq/L

	A排水路排水口 ^{注1}							物揚場排水口							
	10月13日	10月14日	10月15日	10月16日	10月17日	10月13日	10月14日	10月15日	10月16日	10月17日	10月13日	10月14日	10月15日	10月16日	10月17日
採取日	10月13日	10月14日	10月15日	10月16日	10月17日	10月13日	10月14日	10月15日	10月16日	10月17日	10月13日	10月14日	10月15日	10月16日	10月17日
採取時刻	7:30	7:42	7:48	7:00	7:15	7:00	7:00	7:00	7:00	7:00	7:00	7:00	7:00	7:00	7:00
降雨量(mm/日)	14.5	6.5	0	9	1.5	14.5	6.5	0	9	1.5	14.5	6.5	9	1.5	
流量(m ³ /秒)	解析中	解析中	解析中	解析中	解析中	解析中	解析中	解析中	解析中	解析中	解析中	解析中	解析中	解析中	
Cs-134(約2年)	ND(0.56)	1.3	ND(0.80)	0.46	ND(0.48)	ND(0.67)	2.4	ND(0.76)	ND(0.76)	ND(0.73)	2.4	2.1	0.88	2.0	
Cs-137(約30年)	4.4	12	1.9	2.5	2.5	3.7	25	2.1	0.88	2.0	25	3.4	ND(3.0)	4.1	
全β	4.8	21	6.6	4.6	4.8	8.5	28	3.4	ND(3.0)	4.1	28	3.4	ND(3.0)	4.1	
H-3(約12年)	-	-	-	-	-	-	-	-	-	-	-	-	-	-	

単位: Bq/L

	K排水路排水口							C排水路 35m盤							
	10月13日	10月14日	10月15日	10月16日	10月17日	10月13日	10月14日	10月15日	10月16日	10月17日	10月13日	10月14日	10月15日	10月16日	10月17日
採取日	10月13日	10月14日	10月15日	10月16日	10月17日	10月13日	10月14日	10月15日	10月16日	10月17日	10月13日	10月14日	10月15日	10月16日	10月17日
採取時刻	7:00	7:00	7:00	7:00	7:00	7:00	7:00	7:00	7:00	7:00	7:00	7:00	7:00	7:00	7:00
降雨量(mm/日)	14.5	6.5	0	9	1.5	14.5	6.5	0	9	1.5	14.5	6.5	9	1.5	
流量(m ³ /秒)	解析中	解析中	解析中	解析中	解析中	解析中	解析中	解析中	解析中	解析中	解析中	解析中	解析中	解析中	
Cs-134(約2年)	8.4 [*]	2.6	ND(1.0)	1.0	1.5	ND(0.64)	ND(0.62)	ND(0.84)	ND(0.63)	ND(0.63)	ND(0.64)	ND(0.62)	ND(0.63)	ND(0.63)	
Cs-137(約30年)	61 [*]	22	13	7.6	15	1.5	ND(0.82)	ND(0.91)	ND(0.78)	1.3	1.5	ND(0.82)	ND(0.78)	1.3	
全β	100 [*]	33	21	12	27	14	18	11	ND(3.2)	22	14	11	ND(3.2)	22	
H-3(約12年)	-	-	-	-	-	-	-	-	-	-	-	-	-	-	

注1: 濁度高のため全βの分析が出来なかった(10月1日、10月2日採取分)ことから、10月3日採取分より、2015年1月14日以前のサンプリング地点に変更し、分析を実施。

* 太枠内が今回公表データ。他は10月17日までに知らせ済み。

* 測定対象外の項目は「-」と記す。

* NDは検出限界値未満を表し、()内に検出限界値を示す。

※ 降雨の影響により上昇したと考えられる。

2017年10月18日
東京電力ホールディングス株式会社
福島第一廃炉推進カンパニー

福島第一港湾内、放水口付近、護岸の詳細分析結果(1/3)護岸地下水

単位: Bq/L (塩素除く)

採取日	地下水観測孔 No.0-1	地下水観測孔 No.0-1-2	地下水観測孔 No.0-2	地下水観測孔 No.0-3-1	地下水観測孔 No.0-3-2	地下水観測孔 No.0-4	地下水観測孔 No.1-6	地下水観測孔 No.1-8	地下水観測孔 No.1-9(注)	地下水観測孔 No.1-11	地下水観測孔 No.1-12	地下水観測孔 No.1-14	地下水観測孔 No.1-16	地下水観測孔 No.1-17
採取時刻	10月13日	10月13日	10月13日	10月13日	10月13日	10月13日	10月13日	10月13日	10月13日	10月13日	10月13日	10月13日	10月13日	10月13日
塩素(単位: ppm)	8:35	8:17	—	—	—	—	—	—	—	8:17	7:50	7:41	8:00	8:35
Cs-134(約2年)	ND(0.42)	2,700	—	—	—	—	—	—	—	ND(0.33)	17	ND(0.52)	0.95	ND(0.41)
Cs-137(約30年)	ND(0.48)	21,000	—	—	—	—	—	—	—	0.97	150	1.0	6.7	ND(0.51)
その他	0.50	ND	—	—	—	—	—	—	—	ND	ND	ND	ND	ND
γ	ND	34	—	—	—	—	—	—	—	ND	ND	ND	ND	ND
全β	33,000	130,000	—	—	—	—	—	—	—	ND(15)	1,400	28,000	27,000	37,000
H-3(約12年)	51,000	6,200	—	—	—	—	—	—	—	1,200	33,000	2,500	1,800	36,000
Sr-90(約29年)	—	—	—	—	—	—	—	—	—	—	—	—	—	—

採取日	地下水観測孔 No.2	地下水観測孔 No.2-2	地下水観測孔 No.2-3	地下水観測孔 No.2-5(注)	地下水観測孔 No.2-6	地下水観測孔 No.2-7	地下水観測孔 No.2-8	地下水観測孔 No.3	地下水観測孔 No.3-2	地下水観測孔 No.3-3	地下水観測孔 No.3-4	地下水観測孔 No.3-5(注)	3,4号機 改修ウエル 汲み上げ水
採取時刻													
塩素(単位: ppm)													
Cs-134(約2年)													
Cs-137(約30年)													
その他													
γ													
全β													
H-3(約12年)													
Sr-90(約29年)													

* 本枠内が今回公表データ。他は10月14日にお知らせ済み。
 * NDは検出限界値未満を表し、「その他γ」を除き()内に検出限界値を示す。
 * 測定対象外の項目は「一」と記す。
 (注) No.1-9, 2-5, 3-5は、採水器による採取であるため、γ測定は実施せず。全βは参考値としてる過後に測定。

10/12

福島第一港湾内、放水口付近、護岸の詳細分析結果(3/3)海水

単位: Bq/L

採取日	採取時刻	福島第一5.6号機放水口北側(T-1)	福島第一6号機取水口前	福島第一物揚場前	福島第一1号機取水口(遮水壁前)	福島第一2号機取水口(遮水壁前)	福島第一1~4号機取水口内南側(遮水壁前)	福島第一南放水口付近(T-2)	福島第一港湾口	福島第一港湾内東側	※告示濃度限度	WHO飲料水水質ガイドライン
10月17日	7:25	ND(0.58)	ND(0.61)	ND(0.54)	7:40	7:45	7:50		10月17日 7:24	10月17日 7:22	60	10
Cs-134 (約2年)		ND(0.51)	ND(0.61)	ND(0.54)	1.1	0.75	0.98		ND(0.52)	ND(0.25)	90	10
Cs-137 (約30年)		25	ND(17)	ND(17)	7.3	8.2	9.3		ND(0.64)	0.65	60,000	10,000
全β		-	ND(17)	ND(17)	17	20	ND(17)		ND(16)	ND(16)	30	10
H-3 (約12年)		-	-	-	-	-	-		-	-		
SI-90 (約29年)		-	-	-	-	-	-		-	-		

単位: Bq/L

採取日	採取時刻	福島第一港湾内西側	福島第一港湾内北側	福島第一港湾内南側	福島第一港湾中央	福島第一北防波堤北側(T-0-1)	福島第一港湾口北東側(T-0-1A)	福島第一港湾口東側(T-0-2)	福島第一南東側(T-0-3A)	福島第一南防波堤南側(T-0-3)	※告示濃度限度	WHO飲料水水質ガイドライン
10月17日	7:20	ND(0.33)	ND(0.38)	ND(0.25)	ND(0.49)						60	10
Cs-134 (約2年)		0.74	0.59	0.53	2.0						90	10
Cs-137 (約30年)		ND(16)	ND(16)	16	18						60,000	10,000
全β		-	-	-	-						30	10
H-3 (約12年)		-	-	-	-							
SI-90 (約29年)		-	-	-	-							

*NDは検出限界値未満を表し、()内に検出限界値を示す。
*測定対象外の項目は「-」と記す。

※ 東京電力株式会社福島第一原子力発電所原子炉施設の保安及び特定核燃料物質の防護に関する規則に定める告示濃度限度
(別表第2第六欄:周辺監視区域外の水中の濃度限度[本表では、Bq/cm³の表記をBq/Lに換算した値を記載])

12/12

18:07 受

様式8-1(1/2)

応急処置の概要 (原子炉施設)

1/1

(第25条-16980報)

内閣総理大臣
原子力規制委員会
福島県知事
大熊町長
双葉町長 殿

第25条報告

原子力災害対策特別措置法第25条第2項に基づき、応急措置の概要を以下のとおり報告します。

発信日時	平成29年10月18日 18時00分	送信者	東京電力ホールディングス株式会社 福島第一原子力発電所 原子力防災管理者 内田 俊志 連絡先: 0240-30-9301
受信日時	平成 年 月 日 時 分	受信者	

1. 事故件名 : 非常用炉心冷却装置注水不能
(原災法政令第6条第4項第4号, 省令第21条第1項口)

2. 事故発生場所 : 福島第一原子力発電所

3. 事故発生日時 : 平成23年3月11日 16時36分

4. 発生事象と対応の概要

本日17時01分、5.6号機滞留水処理装置(増設RO装置)から水が漏えいしていることを当社社員が発見しました。

状況は以下のとおりです。

- ・発見時刻 17時01分
- ・発生場所(設備名称) 5.6号機滞留水処理装置(増設RO装置)
- ・漏えい箇所 増設RO装置ろ過ポンプ(A)と出口弁の接続部より漏えい
- ・発見者 当社社員
- ・漏えい範囲 約2m×2m×深さ1mm
- ・漏えい継続の有無 当該ポンプ停止及び出入口弁の閉操作を実施し、
17時18分に漏えいは停止している
- ・外部への影響 なし
漏えいした水はコンテナ内(堰内)に留まっており、
外部への流出はない

現在、現場状況を確認しており、状況が分かり次第お知らせします。

【公表区分:C】

5. 緊急時対策本部その他の事項の概要

なし

20:09

~~様式8-1(1/2)~~

応急処置の概要 (原子炉施設)

1/1

(第25条-16981報)

内閣総理大臣
原子力規制委員会
福島県知事
大熊町長
双葉町長 殿

第25条報告

原子力災害対策特別措置法第25条第2項に基づき、応急措置の概要を以下のとおり報告します。

発信日時	平成29年10月18日 20時00分	送信者	東京電力ホールディングス株式会社 福島第一原子力発電所 原子力防災管理者 内田 俊志 連絡先: 0240-30-9301
受信日時	平成 年 月 日 時 分	受信者	

1. 事故件名 : 非常用炉心冷却装置注水不能
(原災法政令第6条第4項第4号, 省令第2.1条第1項口)

2. 事故発生場所 : 福島第一原子力発電所

3. 事故発生日時 : 平成23年3月11日 16時36分

4. 発生事象と対応の概要

第25条-16980報でお知らせした、5.6号機滞留水処理装置(増設RO装置)における、ろ過ポンプ(A)と出口弁の接続部からの漏えい事象について、その後の状況をお知らせします。

漏えいした水のスミヤ測定及び表面線量率測定を行った結果、増設RO装置コンテナ内のバックグラウンドと同等であることを確認しました。

また、漏えいした水については、処理を完了しました。

漏えい箇所については、明日以降、詳細な調査を実施します。

【公表区分: C続】

5. 緊急時対策本部その他の事項の概要

なし